

疾病別 警報・注意報 発生状況

平成28年第 1週

	インフルエンザ	RSウイルス感染症	咽頭結膜熱	A群溶血性レンサ球菌咽頭炎	感染性胃腸炎	水痘	手足口病	伝染性紅斑	突発性発しん	百日咳	ヘルパンギーナ	流行性耳下腺炎	急性出血性結膜炎	流行性角結膜炎
警報レベル	30		3	8	20	7	5	2		1	6	6	1	8
終息基準値	10		1	4	12	4	2	1		0.1	2	2	0.1	4
注意報レベル	10					4						3		
横浜市	1.53	0.32	0.43	1.62	9.26	0.87	0.02	0.13	0.26	0.02	-	0.92	0.05	1.05
鶴見	2.33	-	0.57	1.29	10.29	0.71	-	-	0.14	-	-	0.14	-	-
神奈川	2.14	1.00	1.50	1.00	15.75	1.25	-	0.25	0.25	0.50	-	1.25
西	0.40	-	-	1.33	6.67	-	-	-	-	-	-	0.67	-	-
中	1.25	-	-	0.67	9.00	0.67	-	-	-	-	-	-	1.00	-
南	1.43	0.20	0.60	1.40	5.00	0.20	-	-	-	-	-	0.60	-	-
港南	1.38	1.20	0.60	1.20	14.00	0.80	0.20	-	0.60	-	-	3.80
保土ヶ谷	2.14	0.25	0.25	2.25	6.50	1.50	-	-	-	-	-	0.25	-	-
旭	1.38	-	-	0.40	6.60	0.20	-	-	-	-	-	0.40	-	1.00
磯子	0.71	0.25	-	2.00	7.00	0.25	0.25	-	0.50	-	-	1.00	-	-
金沢	0.75	0.20	-	0.40	6.00	1.00	-	-	0.60	-	-	-	-	-
港北	1.00	0.57	1.29	0.86	8.00	0.86	-	0.57	0.14	-	-	1.29	-	1.00
緑	1.33	0.80	0.40	3.40	9.20	0.60	-	0.20	0.20	-	-	1.00	-	2.00
青葉	1.00	0.40	-	1.20	8.00	0.40	-	-	0.20	-	-	0.20	-	0.50
都筑	3.20	-	2.00	5.00	23.00	1.67	-	0.33	0.67	-	-	0.67	-	5.00
戸塚	1.18	0.29	0.14	0.29	10.14	0.43	-	-	0.29	-	-	1.29	-	3.00
栄	1.83	-	0.25	4.25	7.50	0.25	-	-	0.25	-	-	0.75	-	1.00
泉	1.86	-	-	1.50	7.00	2.75	-	-	0.50	-	-	2.25	-	2.00
瀬谷	2.86	0.25	-	3.50	11.00	3.00	-	1.00	0.50	-	-	0.50

(- : 0) (... : 報告なし)

数字は報告定点当たり患者数です

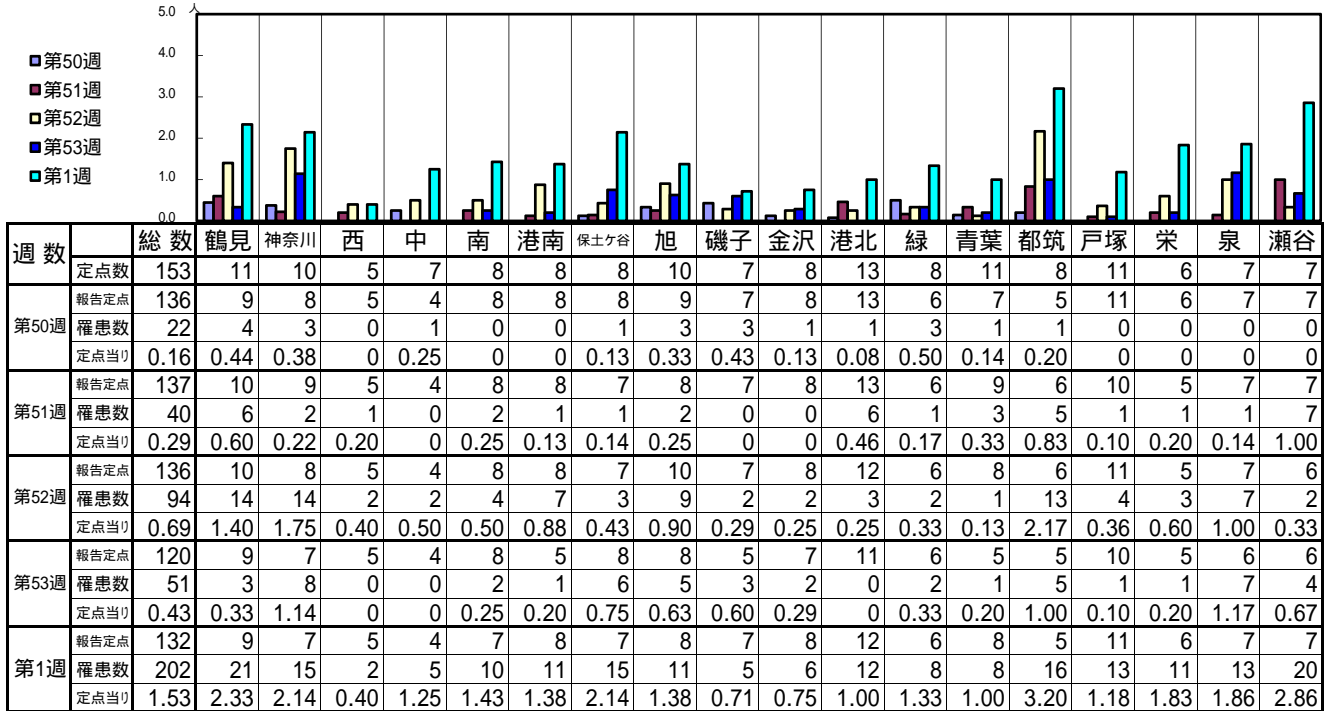
**報告定点当たりの値が警報レベル もしくは警報レベル継続中です
報告定点当たりの値が注意報レベルに達しています**

(この数字は集計時点のものです。翌週以降、変動する可能性があります)

<< インフルエンザ >>

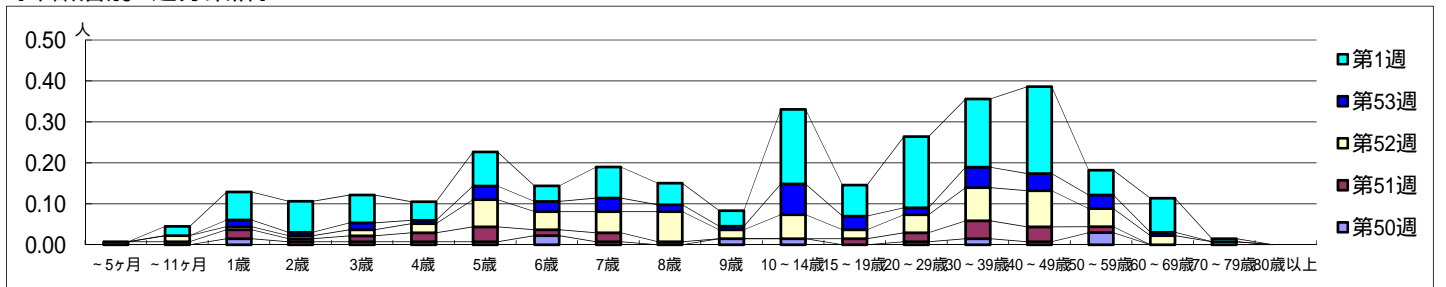
平成 27年12月 7日 ~ 平成 28年 1月10日
[平成27年第50週 ~ 平成28年第 1週]

[区別・週別報告定点当り]

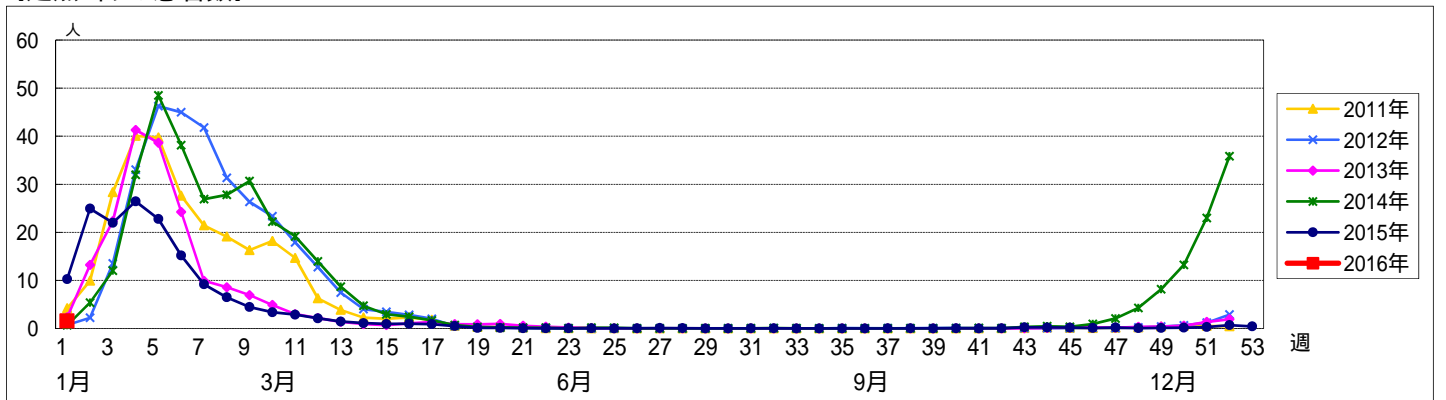


週数	合計	~5ヶ月	~11ヶ月	1歳	2歳	3歳	4歳	5歳	6歳	7歳	8歳	9歳	10~14歳	15~19歳	20~29歳	30~39歳	40~49歳	50~59歳	60~69歳	70~79歳	80歳以上
第50週	22			2	1	1	1	1	3	1		2	2		1	2	1	4			
第51週	40	1	1	3	1	2	3	5	2	3	1			2	3	6	5	2			
第52週	94		2	1	1	2	3	9	6	7	10	3	8	3	6	11	12	6	3	1	
第53週	51			2	1	2	1	4	3	4	2	1	9	4	2	6	5	4	1		
第1週	202		3	9	10	9	6	11	5	10	7	5	24	10	23	22	28	8	11	1	
報告定点	136																				
罹患数	22			2	1	1	1	1	3	1		2	2		1	2	1	4			
定点当り	0.16			0.01	0.01	0.01	0.01	0.01	0.02	0.01		0.01	0.01		0.01	0.01	0.01	0.03			
報告定点	137	1	1	3	1	2	3	5	2	3	1			2	3	6	5	2			
罹患数	40	0.01	0.01	0.02	0.01	0.01	0.02	0.04	0.01	0.02	0.01			0.01	0.02	0.04	0.04	0.01			
定点当り	0.29	0.01	0.01	0.02	0.01	0.01	0.02	0.04	0.01	0.02	0.01			0.01	0.02	0.04	0.04	0.01			
報告定点	136		2	1	1	2	3	9	6	7	10	3	8	3	6	11	12	6	3	1	
罹患数	94		0.01	0.01	0.01	0.01	0.02	0.07	0.04	0.05	0.07	0.02	0.06	0.02	0.04	0.08	0.09	0.04	0.02	0.01	
定点当り	0.69		0.01	0.01	0.01	0.02	0.07	0.04	0.05	0.07	0.02	0.06	0.02	0.04	0.08	0.09	0.04	0.02	0.01		
報告定点	120			2	1	2	1	4	3	4	2	1	9	4	2	6	5	4	1		
罹患数	51			2	1	2	1	4	3	4	2	1	9	4	2	6	5	4	1		
定点当り	0.43			0.02	0.01	0.02	0.01	0.03	0.03	0.03	0.02	0.01	0.08	0.03	0.02	0.05	0.04	0.03	0.01		
報告定点	132		3	9	10	9	6	11	5	10	7	5	24	10	23	22	28	8	11	1	
罹患数	202		0.02	0.07	0.08	0.07	0.05	0.08	0.04	0.08	0.05	0.04	0.18	0.08	0.17	0.17	0.21	0.06	0.08	0.01	
定点当り	1.53		0.02	0.07	0.08	0.07	0.05	0.08	0.04	0.08	0.05	0.04	0.18	0.08	0.17	0.17	0.21	0.06	0.08	0.01	

[年齢層別5週分集計]



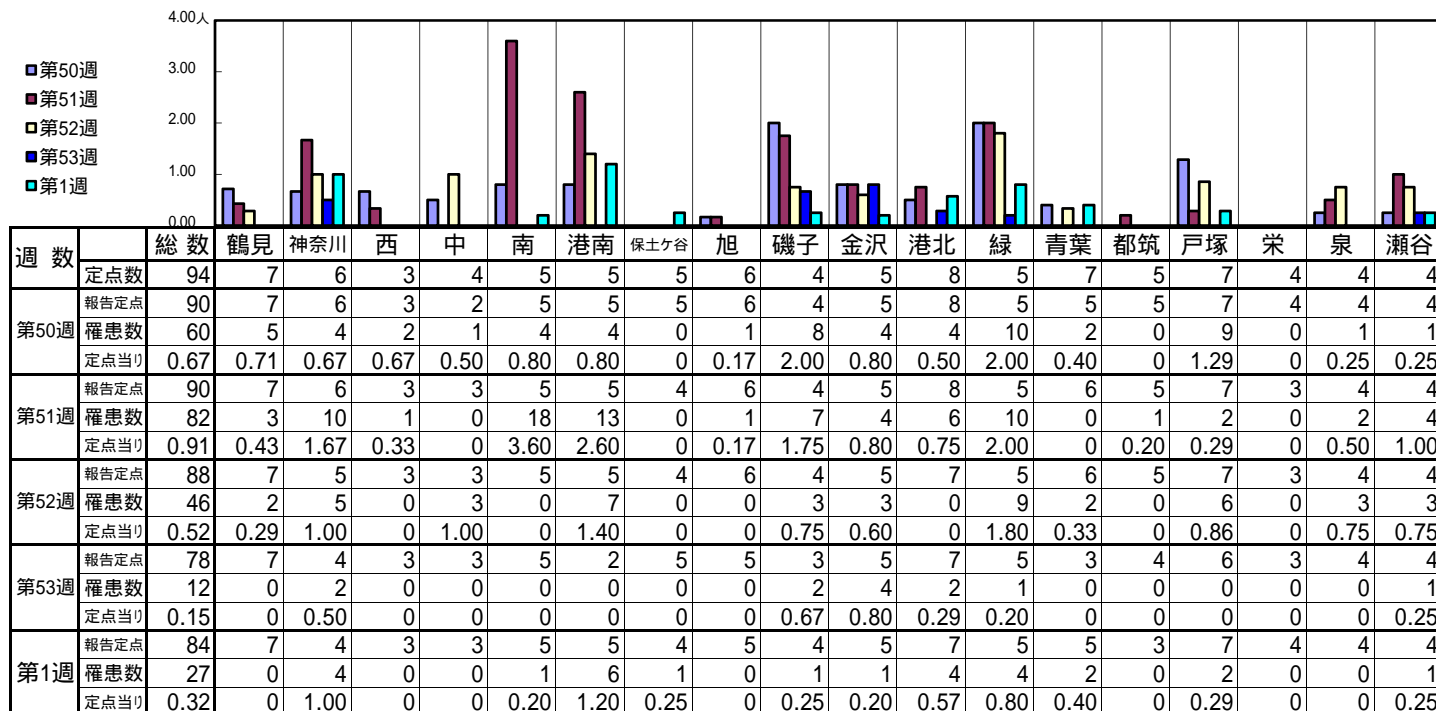
[定点当りの患者数]



<< RSウイルス感染症 >>

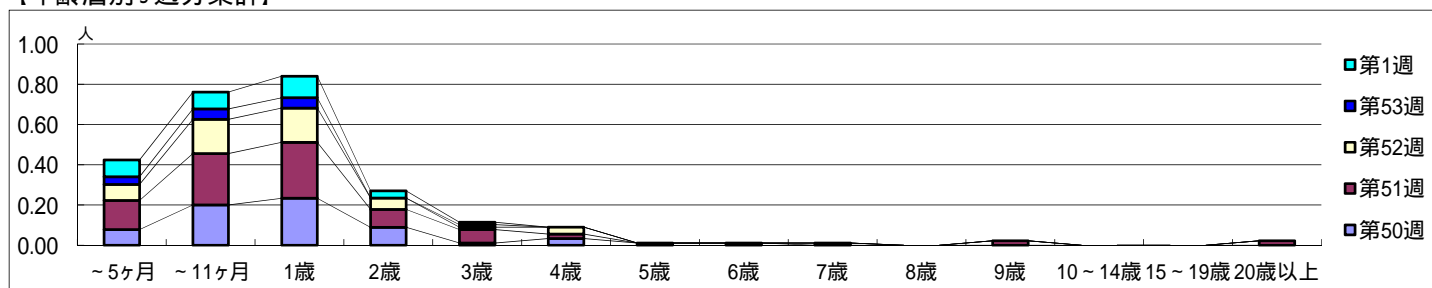
平成 27年12月 7日 ~ 平成 28年 1月10日
[平成27年第50週 ~ 平成28年第 1週]

【区別・週別報告定点当り】

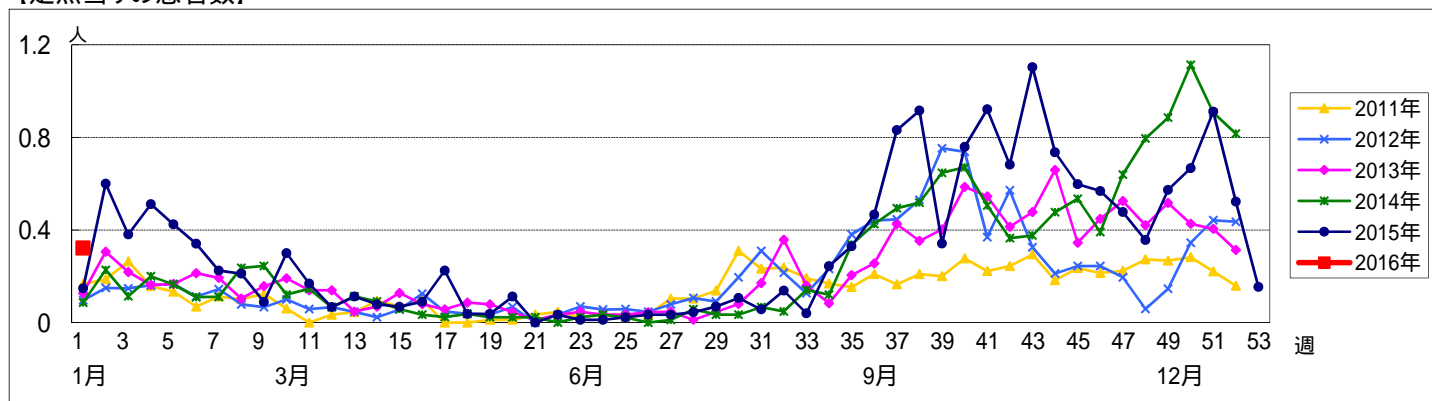


週数	合計	~5ヶ月	~11ヶ月	1歳	2歳	3歳	4歳	5歳	6歳	7歳	8歳	9歳	10~14歳	15~19歳	20歳以上
第50週	60	7	18	21	8	1	3	1	1						
第51週	82	13	23	25	8	6	2			1		2			2
第52週	46	7	15	15	5	1	3								
第53週	12	3	4	4			1								
第1週	27	7	7	9	3	1									

【年齢層別5週分集計】



【定点当りの患者数】



<< 咽頭結膜熱 >>

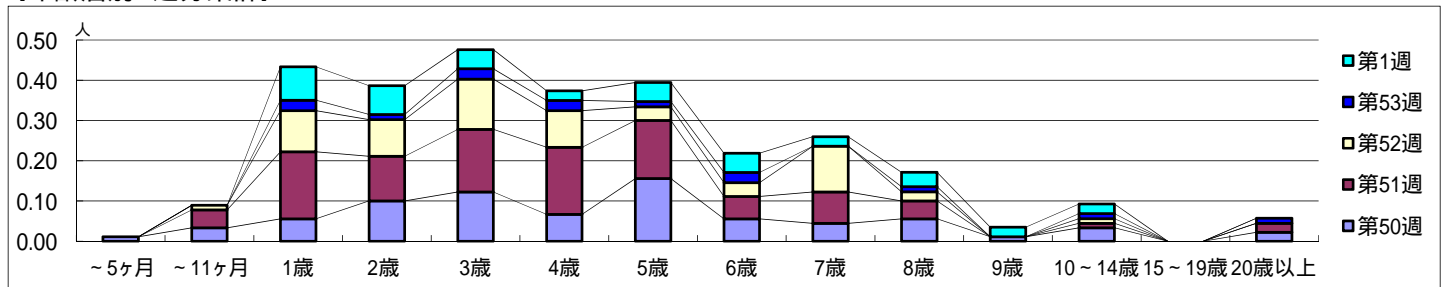
平成 27年12月 7日 ~ 平成 28年 1月10日
[平成27年第50週 ~ 平成28年第 1週]

【区別・週別報告定点当り】

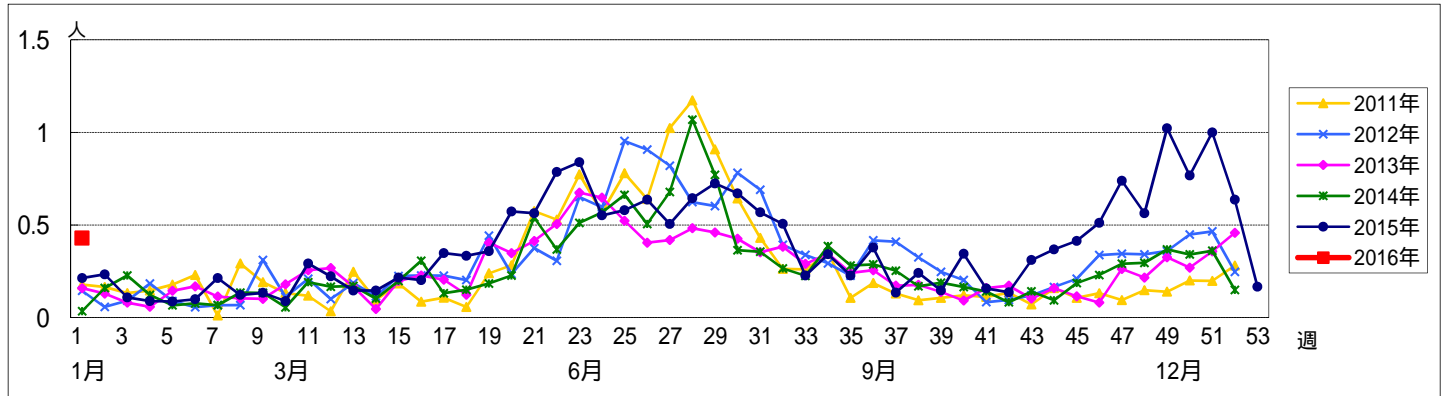
週 数		総数	区別																	
			鶴見	神奈川	西	中	南	港南	保土ヶ谷	旭	磯子	金沢	港北	緑	青葉	都筑	戸塚	栄	泉	瀬谷
第50週	定点数	94	7	6	3	4	5	5	5	6	4	5	8	5	7	5	7	4	4	4
	報告定点	90	7	6	3	2	5	5	5	6	4	5	8	5	5	5	7	4	4	4
	罹患数	69	10	4	0	0	0	5	2	2	13	0	22	3	1	5	1	1	0	0
	定点当り	0.77	1.43	0.67	0	0	0	1.00	0.40	0.33	3.25	0	2.75	0.60	0.20	1.00	0.14	0.25	0	0
第51週	報告定点	90	7	6	3	3	5	5	4	6	4	5	8	5	6	5	7	3	4	4
	罹患数	90	6	2	0	2	0	9	0	3	22	1	22	7	0	6	4	0	2	4
	定点当り	1.00	0.86	0.33	0	0.67	0	1.80	0	0.50	5.50	0.20	2.75	1.40	0	1.20	0.57	0	0.50	1.00
	報告定点	88	7	5	3	3	5	5	4	6	4	5	7	5	6	5	7	3	4	4
第52週	報告定点	88	7	5	3	3	5	5	4	6	4	5	7	5	6	5	7	3	4	4
	罹患数	56	6	4	0	2	1	3	1	3	13	1	10	5	0	3	3	1	0	0
	定点当り	0.64	0.86	0.80	0	0.67	0.20	0.60	0.25	0.50	3.25	0.20	1.43	1.00	0	0.60	0.43	0.33	0	0
	報告定点	78	7	4	3	3	5	2	5	5	3	5	7	5	3	4	6	3	4	4
第53週	報告定点	78	7	4	3	3	5	2	5	5	3	5	7	5	3	4	6	3	4	4
	罹患数	13	1	2	0	0	0	0	0	0	5	0	3	0	0	0	1	0	0	1
	定点当り	0.17	0.14	0.50	0	0	0	0	0	0	1.67	0	0.43	0	0	0	0.17	0	0	0.25
	報告定点	84	7	4	3	3	5	5	4	5	4	5	7	5	5	3	7	4	4	4
第1週	報告定点	84	7	4	3	3	5	5	4	5	4	5	7	5	5	3	7	4	4	4
	罹患数	36	4	6	0	0	3	3	1	0	0	0	9	2	0	6	1	1	0	0
	定点当り	0.43	0.57	1.50	0	0	0.60	0.60	0.25	0	0	0	1.29	0.40	0	2.00	0.14	0.25	0	0

週 数		合計	年齢層別													
			~5ヶ月	~11ヶ月	1歳	2歳	3歳	4歳	5歳	6歳	7歳	8歳	9歳	10~14歳	15~19歳	20歳以上
第50週	罹患数	69	1	3	5	9	11	6	14	5	4	5	1	3		2
	定点当り	0.77	0.01	0.03	0.06	0.10	0.12	0.07	0.16	0.06	0.04	0.06	0.01	0.03		0.02
第51週	罹患数	90		4	15	10	14	15	13	5	7	4		1		2
	定点当り	1.00		0.04	0.17	0.11	0.16	0.17	0.14	0.06	0.08	0.04		0.01		0.02
第52週	罹患数	56		1	9	8	11	8	3	3	10	2		1		
	定点当り	0.64		0.01	0.10	0.09	0.13	0.09	0.03	0.03	0.11	0.02		0.01		
第53週	罹患数	13			2	1	2	2	1	2		1		1		1
	定点当り	0.17			0.03	0.01	0.03	0.03	0.01	0.03		0.01		0.01		0.01
第1週	罹患数	36			7	6	4	2	4	4	2	3	2	2		
	定点当り	0.43			0.08	0.07	0.05	0.02	0.05	0.05	0.02	0.04	0.02	0.02		

【年齢層別5週分集計】



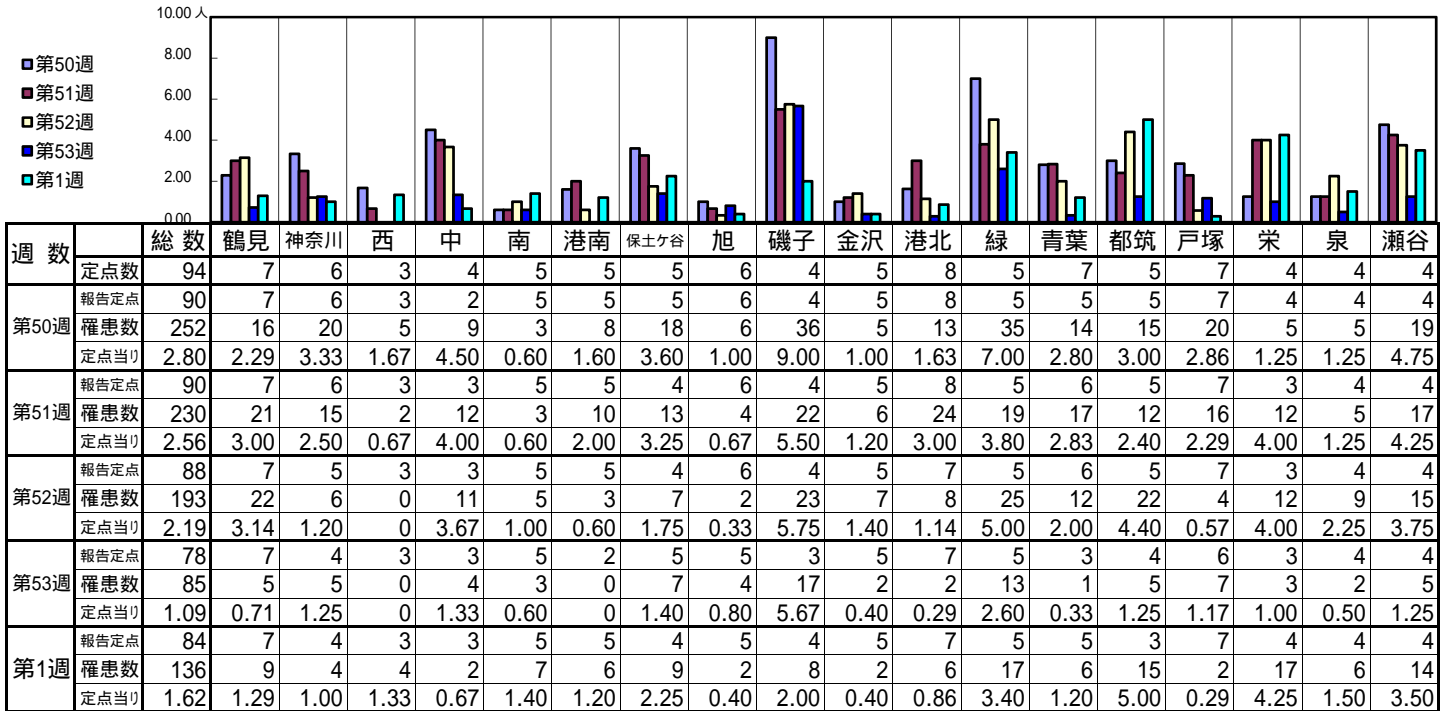
【定点当りの患者数】



<< A群溶血性レンサ球菌咽頭炎 >>

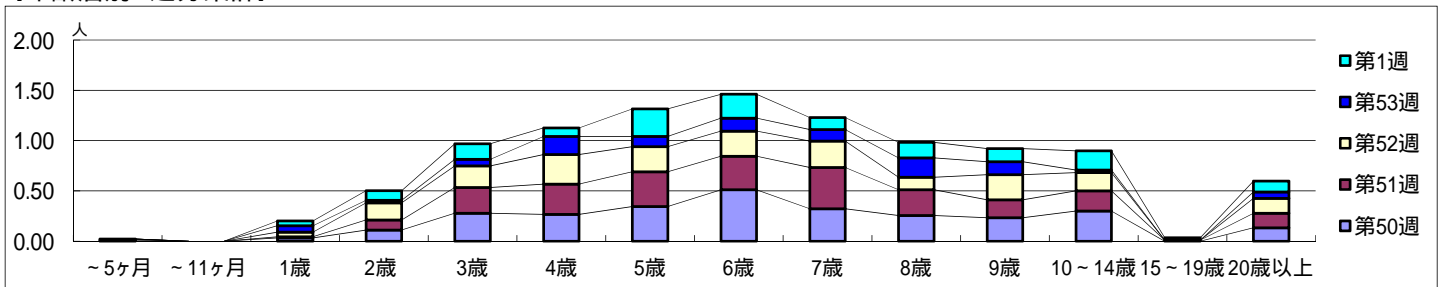
平成 27年12月 7日 ~ 平成 28年 1月10日
[平成27年第50週 ~ 平成28年第 1週]

[区別・週別報告定点当り]

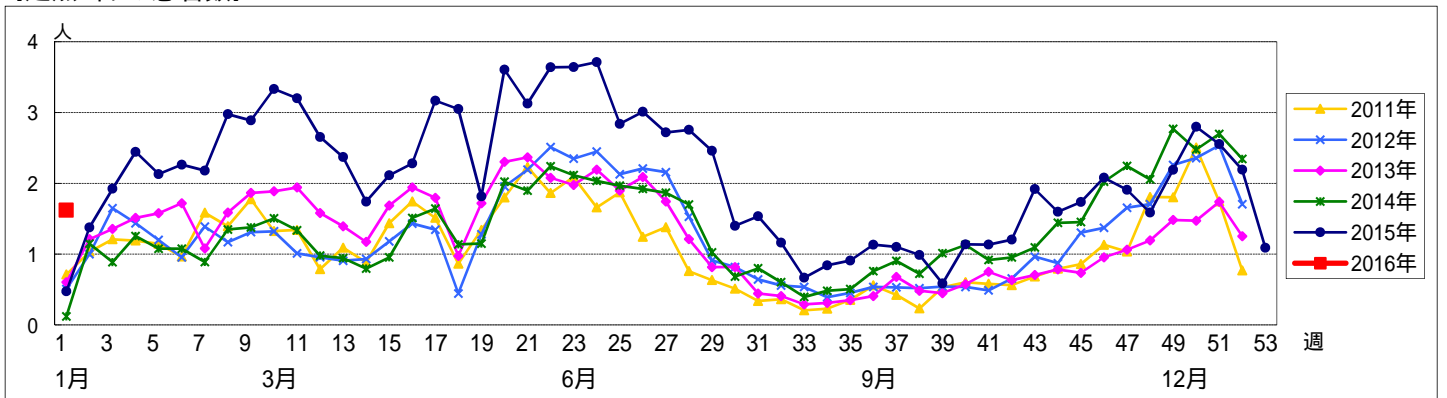


週 数		合計	年齢層別													
			~5ヶ月	~11ヶ月	1歳	2歳	3歳	4歳	5歳	6歳	7歳	8歳	9歳	10~14歳	15~19歳	20歳以上
第50週	罹患数	252	1		3	10	25	24	31	46	29	23	21	27		12
	定点当り	2.80	0.01		0.03	0.11	0.28	0.27	0.34	0.51	0.32	0.26	0.23	0.30		0.13
第51週	罹患数	230	1		1	9	23	27	31	30	37	23	16	18	1	13
	定点当り	2.56	0.01		0.01	0.10	0.26	0.30	0.34	0.33	0.41	0.26	0.18	0.20	0.01	0.14
第52週	罹患数	193			4	15	19	26	22	22	23	11	22	16		13
	定点当り	2.19			0.05	0.17	0.22	0.30	0.25	0.25	0.26	0.13	0.25	0.18		0.15
第53週	罹患数	85			5	2	5	14	8	10	9	15	10	2		5
	定点当り	1.09			0.06	0.03	0.06	0.18	0.10	0.13	0.12	0.19	0.13	0.03		0.06
第1週	罹患数	136			4	8	13	7	23	20	10	13	11	16	2	9
	定点当り	1.62			0.05	0.10	0.15	0.08	0.27	0.24	0.12	0.15	0.13	0.19	0.02	0.11

[年齢層別5週分集計]



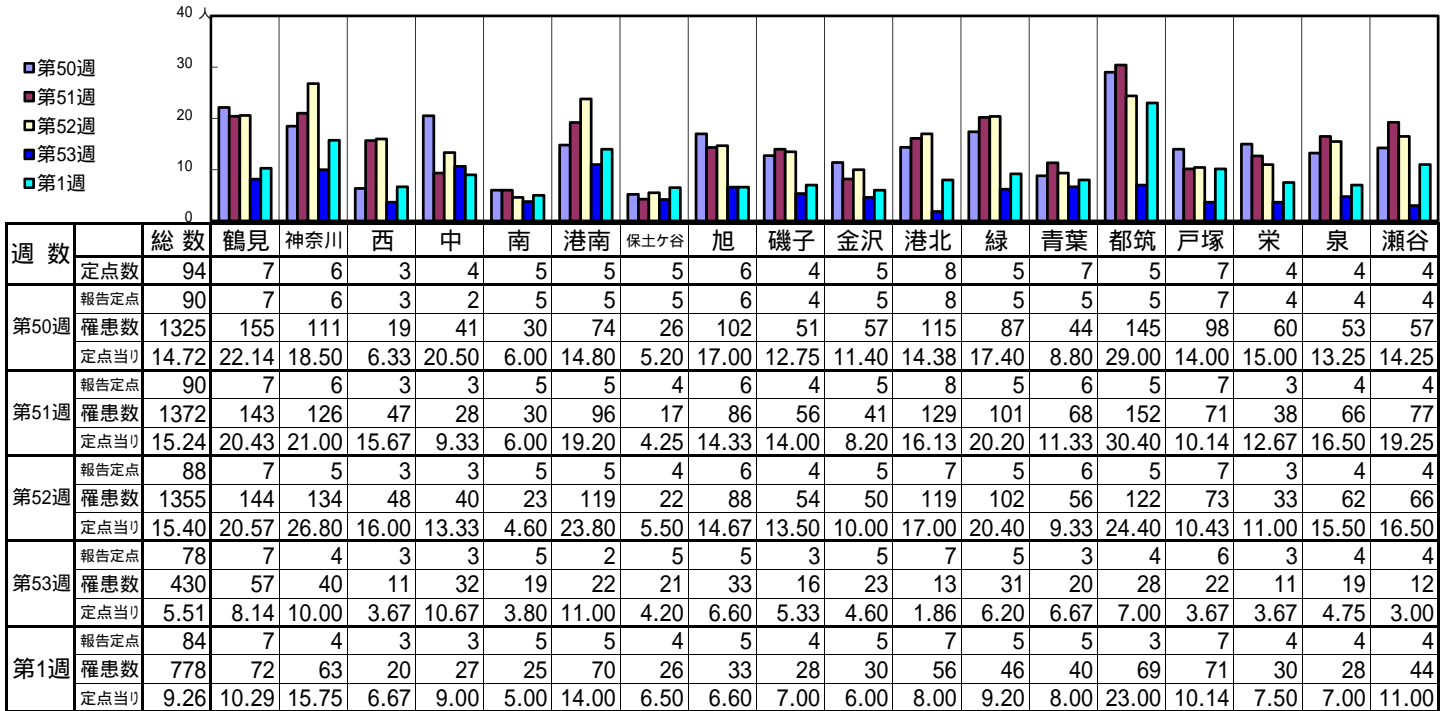
[定点当りの患者数]



<< 感染性胃腸炎 >>

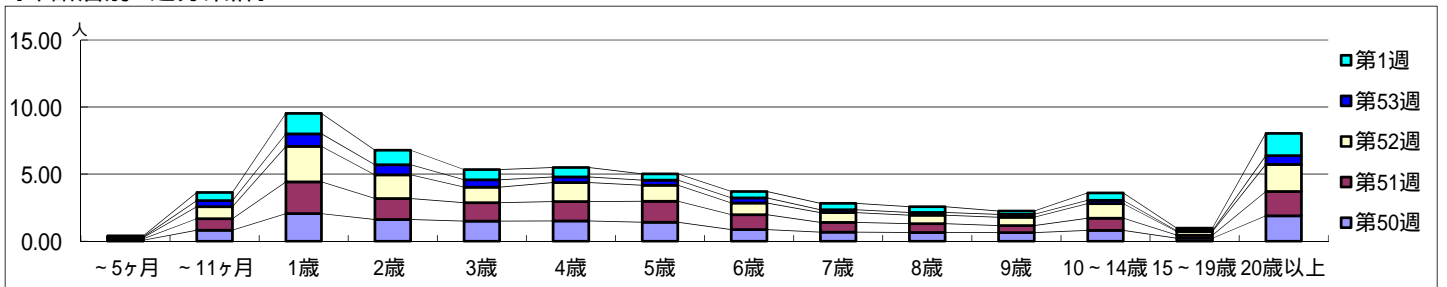
平成 27年12月 7日 ~ 平成 28年 1月10日
[平成27年第50週 ~ 平成28年第 1週]

[区別・週別報告定点当り]

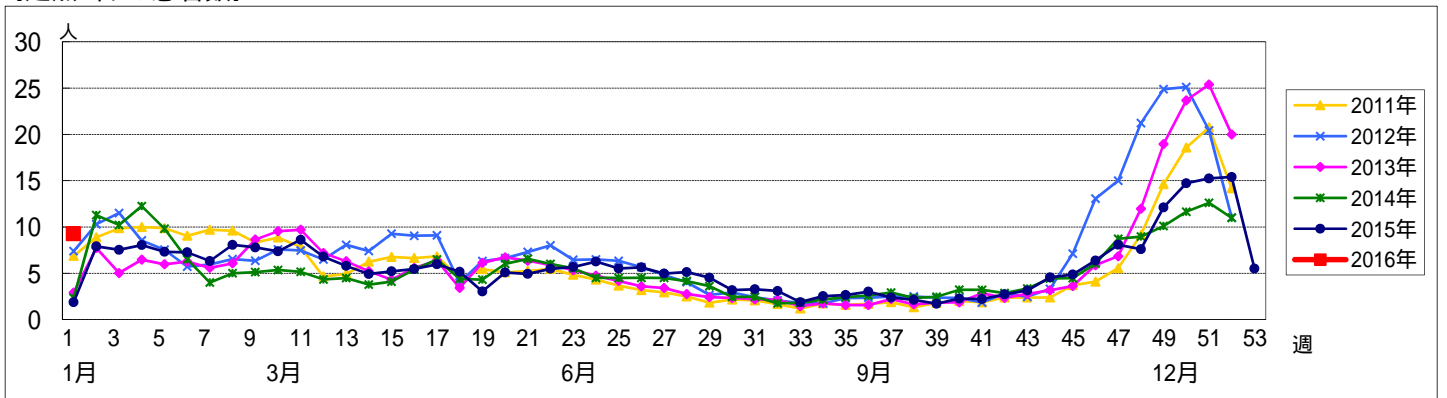


週 数		合計	年齢層別														
			~5ヶ月	~11ヶ月	1歳	2歳	3歳	4歳	5歳	6歳	7歳	8歳	9歳	10~14歳	15~19歳	20歳以上	
第50週	罹患数	1325	6	74	185	145	135	136	127	78	61	58	57	73	20	170	
	定点当り	14.72	0.07	0.82	2.06	1.61	1.50	1.51	1.41	0.87	0.68	0.64	0.63	0.81	0.22	1.89	
第51週	罹患数	1372	10	77	213	141	123	130	141	100	65	60	48	81	20	163	
	定点当り	15.24	0.11	0.86	2.37	1.57	1.37	1.44	1.57	1.11	0.72	0.67	0.53	0.90	0.22	1.81	
第52週	罹患数	1355	8	79	233	156	102	125	105	76	64	55	54	96	24	178	
	定点当り	15.40	0.09	0.90	2.65	1.77	1.16	1.42	1.19	0.86	0.73	0.63	0.61	1.09	0.27	2.02	
第53週	罹患数	430	4	35	73	58	43	32	30	30	17	16	17	19	5	51	
	定点当り	5.51	0.05	0.45	0.94	0.74	0.55	0.41	0.38	0.38	0.22	0.21	0.22	0.24	0.06	0.65	
第1週	罹患数	778	7	51	128	91	64	60	39	40	40	36	21	46	16	139	
	定点当り	9.26	0.08	0.61	1.52	1.08	0.76	0.71	0.46	0.48	0.48	0.43	0.25	0.55	0.19	1.65	

[年齢層別5週分集計]



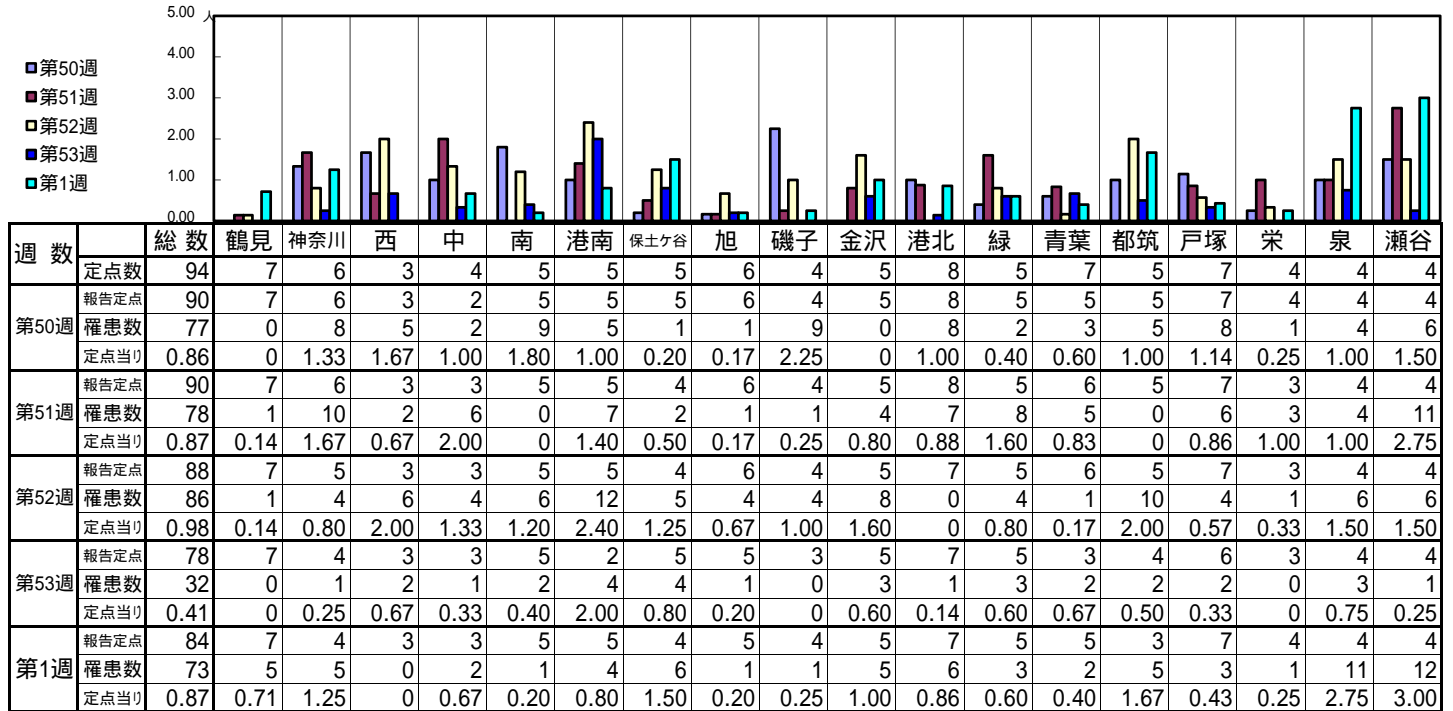
[定点当りの患者数]



<< 水痘 >>

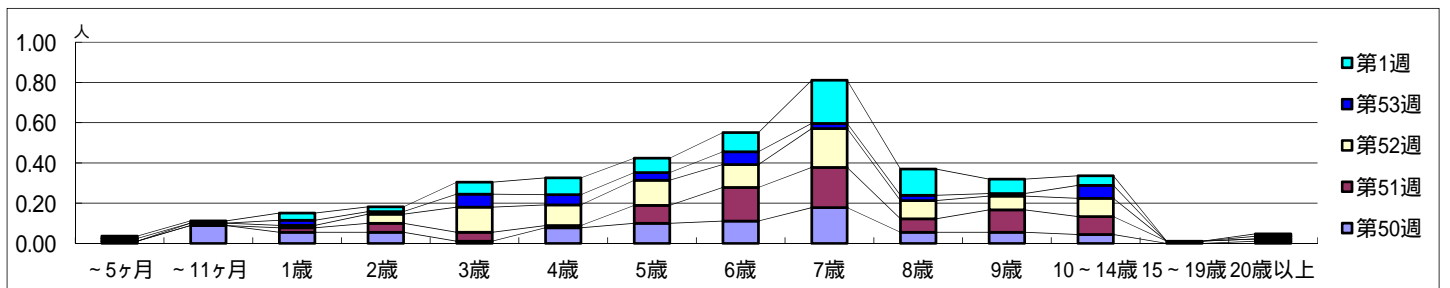
平成 27年12月 7日 ~ 平成 28年 1月10日
[平成27年第50週 ~ 平成28年第 1週]

【区別・週別報告定点当り】

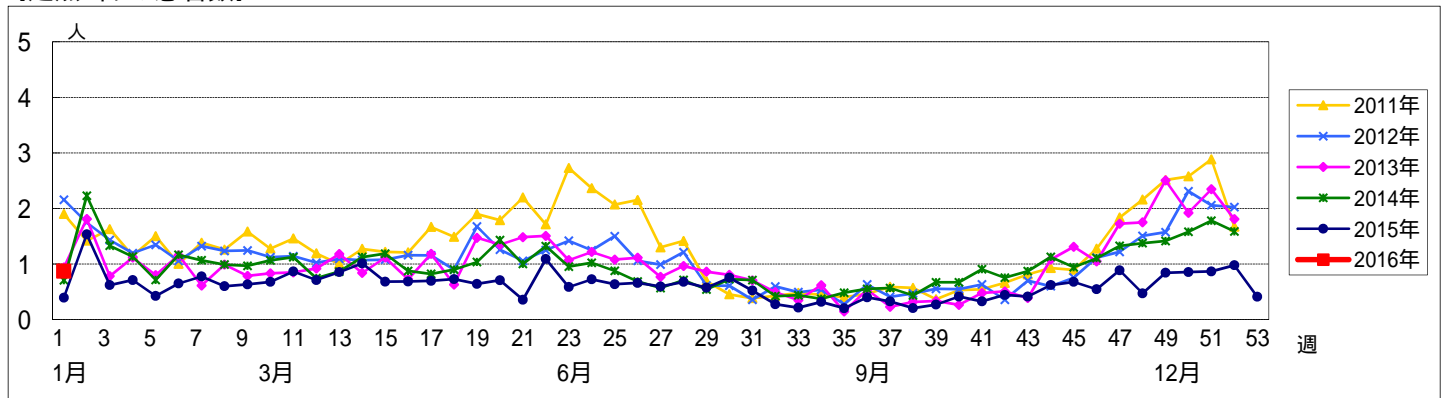


週 数		合計	~5ヶ月	~11ヶ月	年齢層別											
					1歳	2歳	3歳	4歳	5歳	6歳	7歳	8歳	9歳	10~14歳	15~19歳	20歳以上
第50週	罹患数	77	1	8	5	5	1	7	9	10	16	5	5	4		1
	定点当り	0.86	0.01	0.09	0.06	0.06	0.01	0.08	0.10	0.11	0.18	0.06	0.06	0.04		0.01
第51週	罹患数	78			2	4	4	1	8	15	18	6	10	8	1	1
	定点当り	0.87			0.02	0.04	0.04	0.01	0.09	0.17	0.20	0.07	0.11	0.09	0.01	0.01
第52週	罹患数	86		1	1	4	11	9	11	10	17	8	6	8		
	定点当り	0.98		0.01	0.01	0.05	0.13	0.10	0.13	0.11	0.19	0.09	0.07	0.09		
第53週	罹患数	32	1		2	1	5	4	3	5	2	2	1	5		1
	定点当り	0.41	0.01		0.03	0.01	0.06	0.05	0.04	0.06	0.03	0.03	0.01	0.06		0.01
第1週	罹患数	73	1	1	3	2	5	7	6	8	18	11	6	4		1
	定点当り	0.87	0.01	0.01	0.04	0.02	0.06	0.08	0.07	0.10	0.21	0.13	0.07	0.05		0.01

【年齢層別5週分集計】



【定点当りの患者数】



<< 手足口病 >>

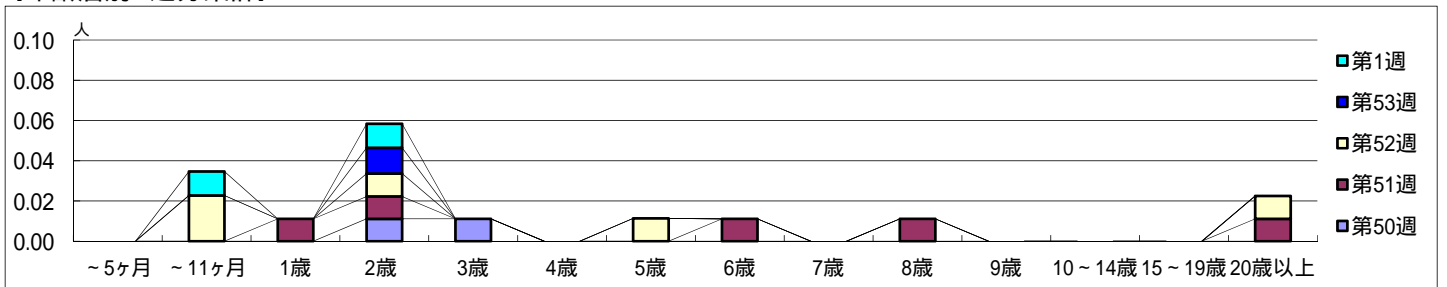
平成 27年12月 7日 ~ 平成 28年 1月10日
[平成27年第50週 ~ 平成28年第 1週]

【区別・週別報告定点当り】

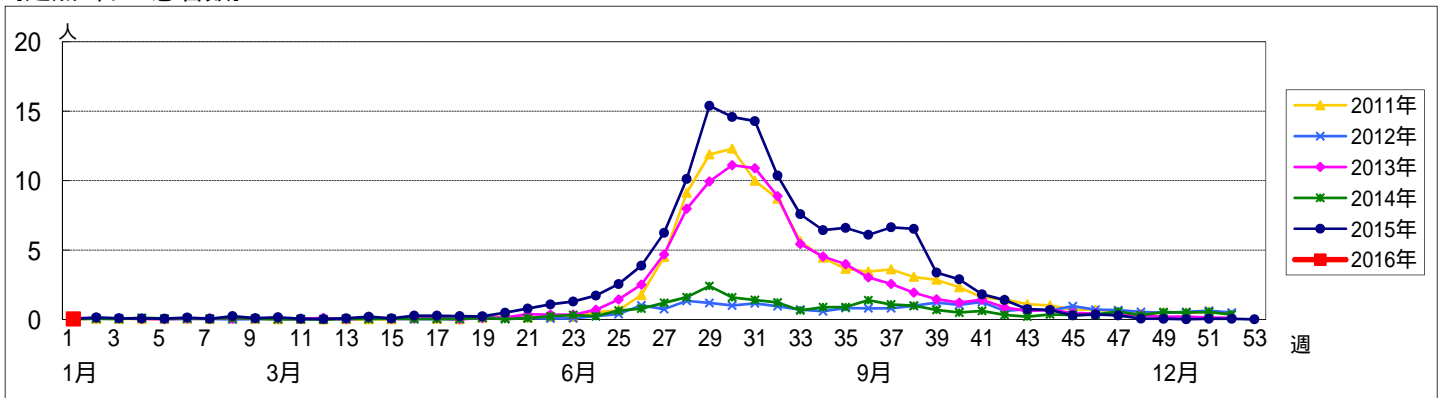
週 数		総数	区別																	
			鶴見	神奈川	西	中	南	港南	保土ヶ谷	旭	磯子	金沢	港北	緑	青葉	都筑	戸塚	栄	泉	瀬谷
第50週	定点数	94	7	6	3	4	5	5	5	6	4	5	8	5	7	5	7	4	4	4
	報告定点	90	7	6	3	2	5	5	5	6	4	5	8	5	5	5	7	4	4	4
	罹患数	2	0	0	0	0	0	0	0	0	0	0	1	1	0	0	0	0	0	0
	定点当り	0.02	0	0	0	0	0	0	0	0	0	0	0.13	0.20	0	0	0	0	0	0
第51週	報告定点	90	7	6	3	3	5	5	4	6	4	5	8	5	6	5	7	3	4	4
	罹患数	5	0	1	0	0	0	0	0	0	0	0	0	1	1	0	0	0	2	0
	定点当り	0.06	0	0.17	0	0	0	0	0	0	0	0	0	0.20	0.17	0	0	0	0.50	0
	報告定点	88	7	5	3	3	5	5	4	6	4	5	7	5	6	5	7	3	4	4
第52週	報告定点	88	7	5	3	3	5	5	4	6	4	5	7	5	6	5	7	3	4	4
	罹患数	5	0	0	1	0	0	1	0	0	0	0	1	0	0	0	0	0	2	0
	定点当り	0.06	0	0	0.33	0	0	0.20	0	0	0	0	0.14	0	0	0	0	0	0.50	0
	報告定点	78	7	4	3	3	5	2	5	5	3	5	7	5	3	4	6	3	4	4
第53週	報告定点	78	7	4	3	3	5	2	5	5	3	5	7	5	3	4	6	3	4	4
	罹患数	1	0	0	0	0	0	0	0	0	0	1	0	0	0	0	0	0	0	0
	定点当り	0.01	0	0	0	0	0	0	0	0	0	0.20	0	0	0	0	0	0	0	0
	報告定点	84	7	4	3	3	5	5	4	5	4	5	7	5	5	3	7	4	4	4
第1週	報告定点	84	7	4	3	3	5	5	4	5	4	5	7	5	5	3	7	4	4	4
	罹患数	2	0	0	0	0	0	1	0	0	1	0	0	0	0	0	0	0	0	0
	定点当り	0.02	0	0	0	0	0	0.20	0	0	0.25	0	0	0	0	0	0	0	0	0

週 数		合計	~5ヶ月	~11ヶ月	年齢															
					1歳	2歳	3歳	4歳	5歳	6歳	7歳	8歳	9歳	10~14歳	15~19歳	20歳以上				
第50週	罹患数	2				1	1													
	定点当り	0.02				0.01	0.01													
第51週	罹患数	5			1	1				1			1							1
	定点当り	0.06			0.01	0.01				0.01			0.01							0.01
第52週	罹患数	5		2		1			1											1
	定点当り	0.06		0.02		0.01			0.01											0.01
第53週	罹患数	1				1														
	定点当り	0.01				0.01														
第1週	罹患数	2		1		1														
	定点当り	0.02		0.01		0.01														

【年齢層別5週分集計】



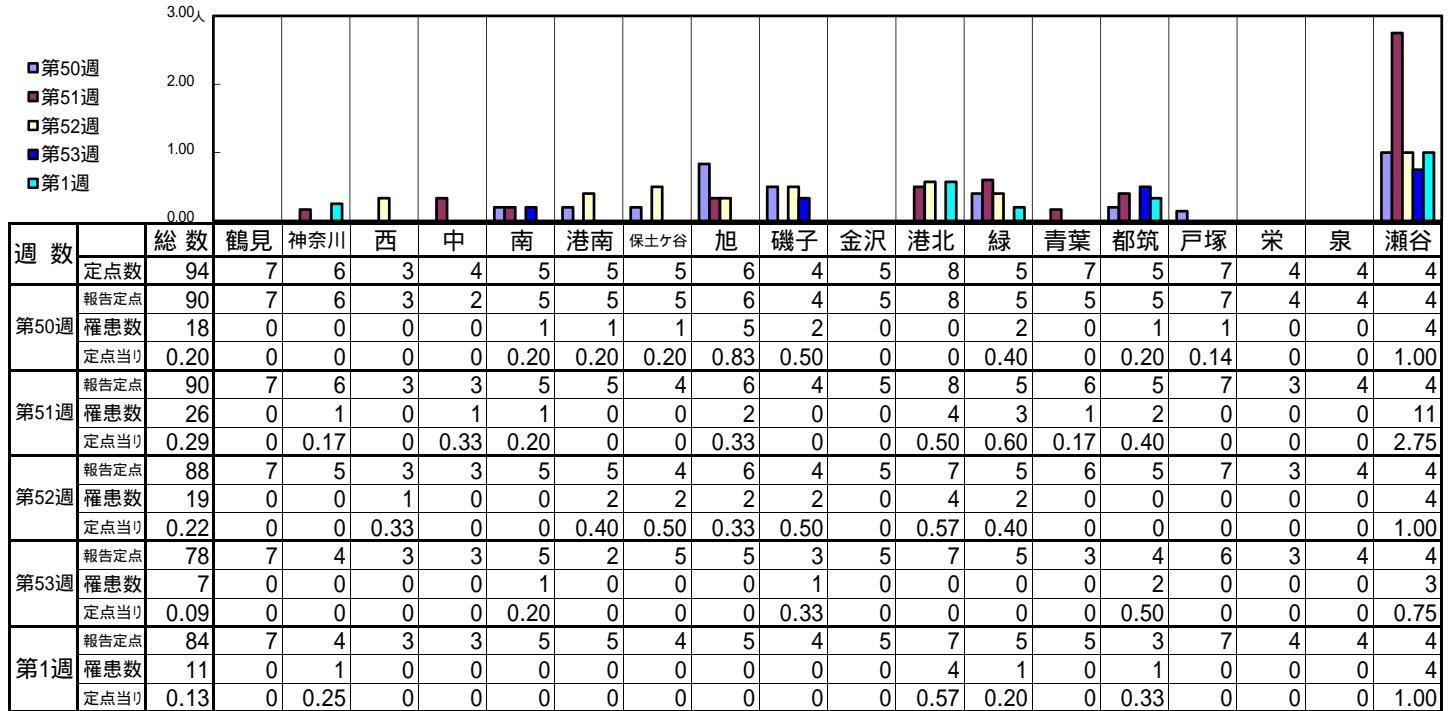
【定点当りの患者数】



<< 伝染性紅斑 >>

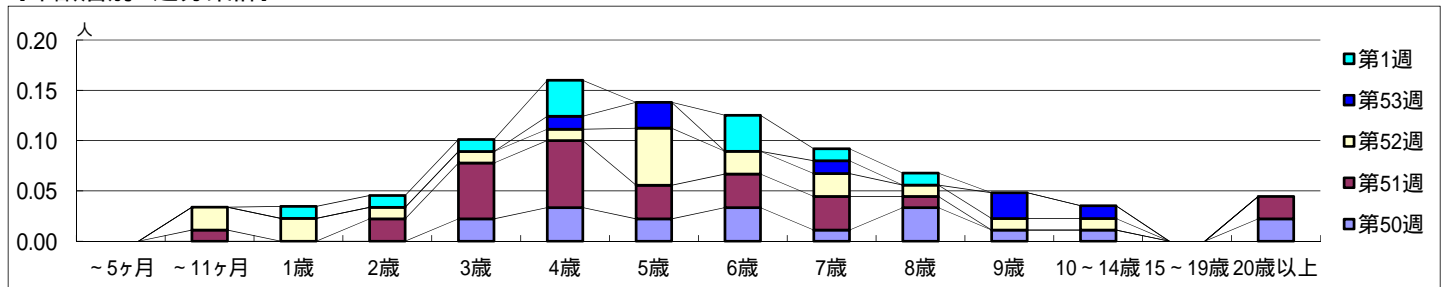
平成 27年12月 7日 ~ 平成 28年 1月10日
[平成27年第50週 ~ 平成28年第 1週]

【区別・週別報告定点当り】

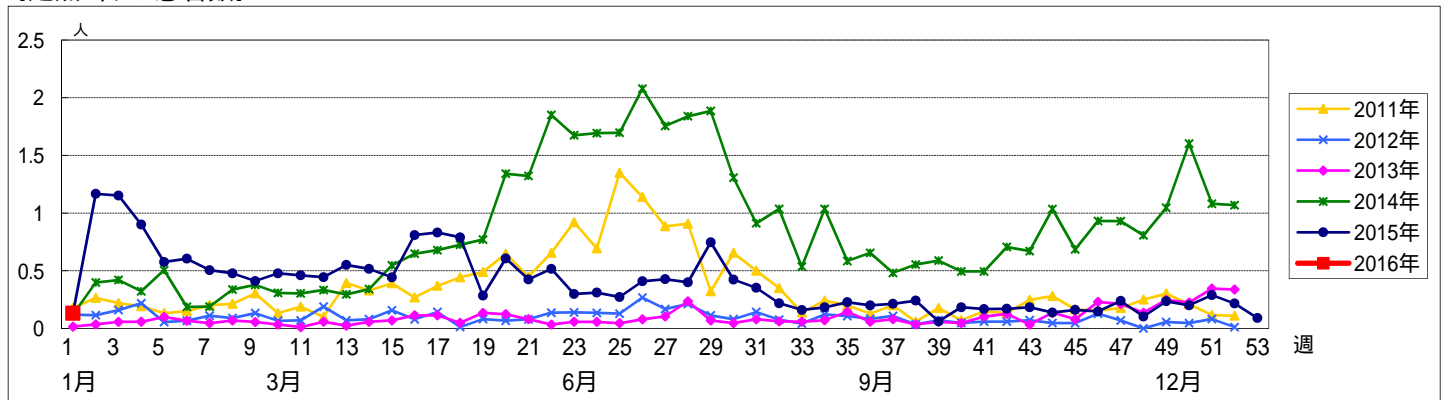


週 数		合計	~5ヶ月	~11ヶ月	年齢												
					1歳	2歳	3歳	4歳	5歳	6歳	7歳	8歳	9歳	10~14歳	15~19歳	20歳以上	
第50週	罹患数	18						2	3	2	3	1	3	1	1		2
	定点当り	0.20						0.02	0.03	0.02	0.03	0.01	0.03	0.01	0.01		0.02
第51週	罹患数	26		1		2	5	6	3	3	3	1					2
	定点当り	0.29		0.01		0.02	0.06	0.07	0.03	0.03	0.03	0.01					0.02
第52週	罹患数	19		2	2	1	1	1	5	2	2	1	1	1			
	定点当り	0.22		0.02	0.02	0.01	0.01	0.01	0.06	0.02	0.02	0.01	0.01	0.01			
第53週	罹患数	7							1	2		1			2	1	
	定点当り	0.09							0.01	0.03		0.01			0.03	0.01	
第1週	罹患数	11			1	1	1	3			3	1	1				
	定点当り	0.13			0.01	0.01	0.01	0.04			0.04	0.01	0.01				

【年齢層別5週分集計】



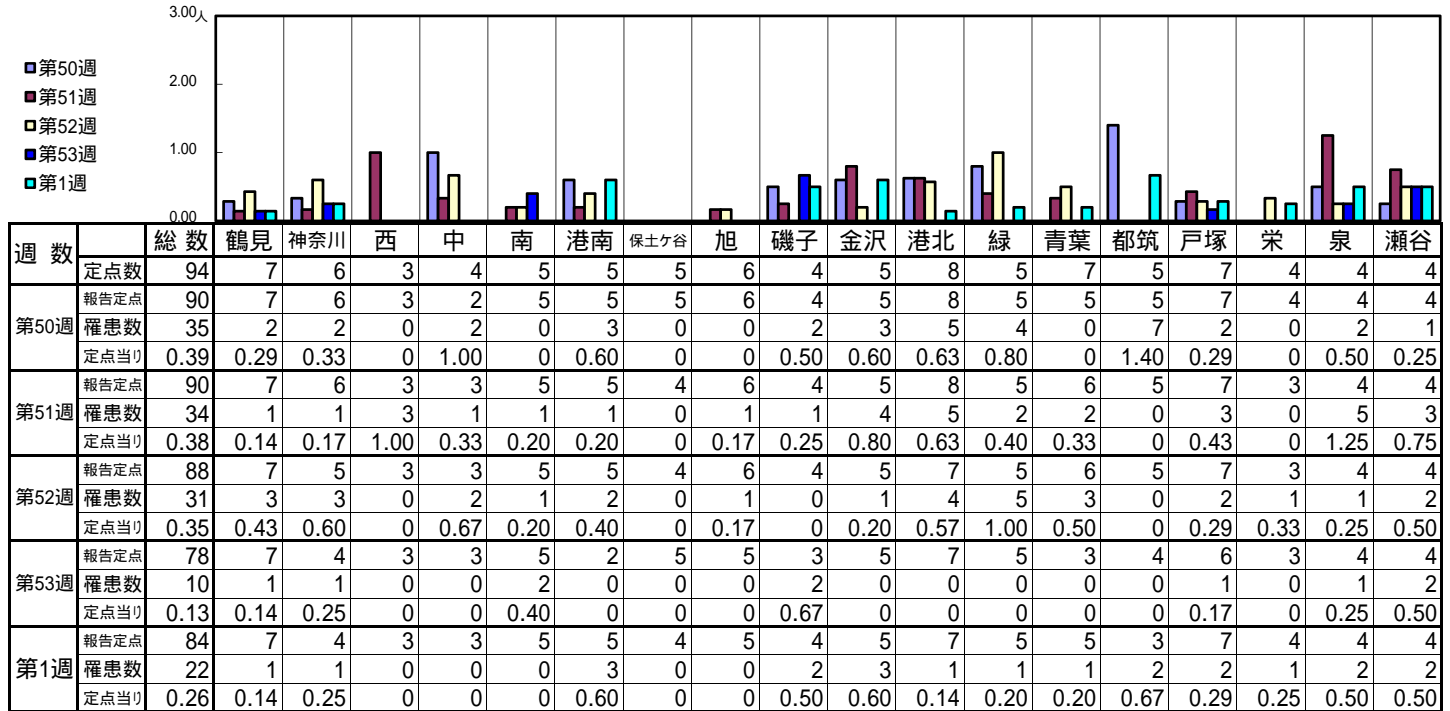
【定点当りの患者数】



<< 突発性発しん >>

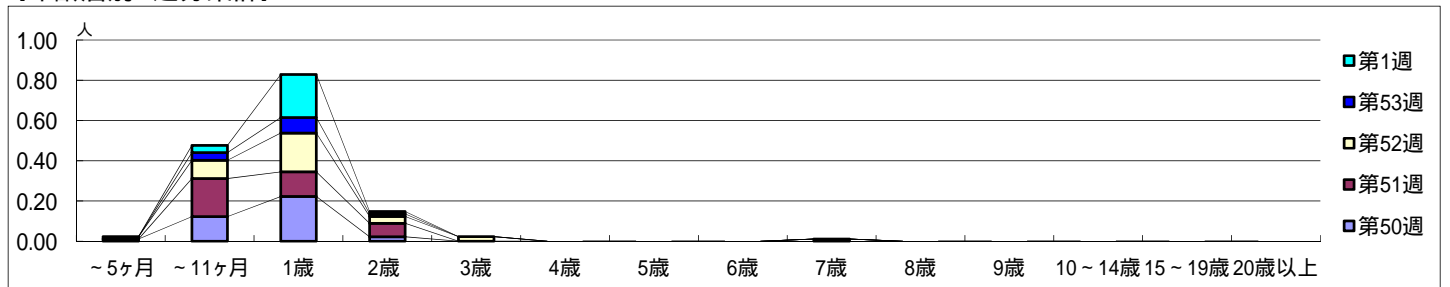
平成 27年12月 7日 ~ 平成 28年 1月10日
[平成27年第50週 ~ 平成28年第 1週]

【区別・週別報告定点当り】

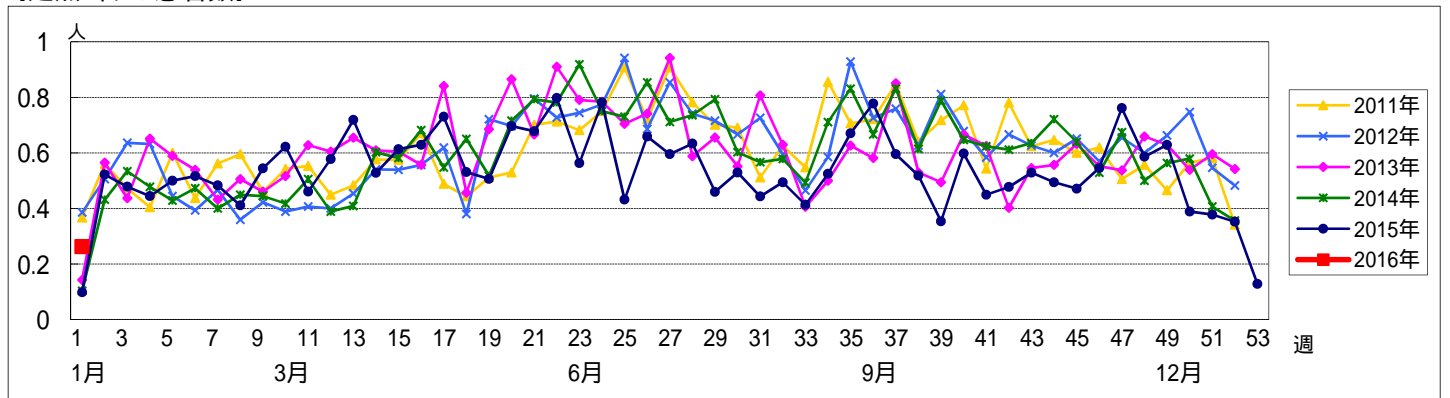


週数		合計	~5ヶ月	~11ヶ月	1歳	2歳	3歳	4歳	5歳	6歳	7歳	8歳	9歳	10~14歳	15~19歳	20歳以上
第50週	罹患数	35	1	11	20	2					1					
第50週	定点当り	0.39	0.01	0.12	0.22	0.02					0.01					
第51週	罹患数	34		17	11	6										
第51週	定点当り	0.38		0.19	0.12	0.07										
第52週	罹患数	31	1	8	17	3	2									
第52週	定点当り	0.35	0.01	0.09	0.19	0.03	0.02									
第53週	罹患数	10		3	6	1										
第53週	定点当り	0.13		0.04	0.08	0.01										
第1週	罹患数	22		3	18	1										
第1週	定点当り	0.26		0.04	0.21	0.01										

【年齢層別5週分集計】



【定点当りの患者数】

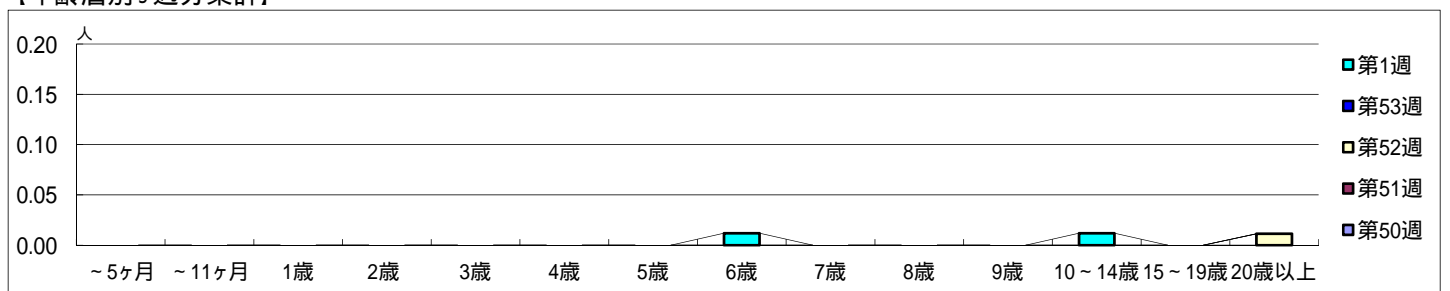


【区別・週別報告定点当り】

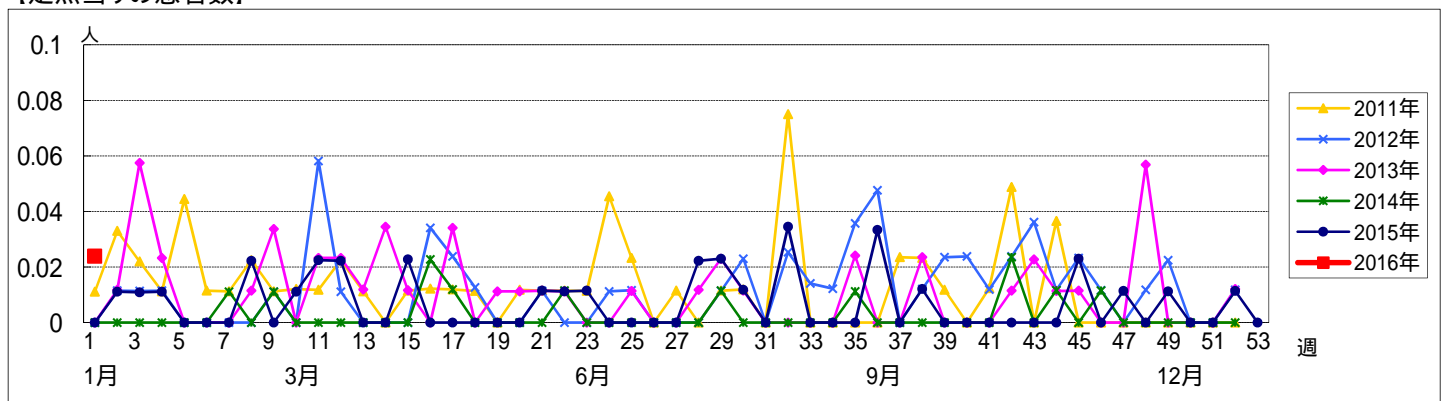
週 数		総数	区別																	
			鶴見	神奈川	西	中	南	港南	保土ヶ谷	旭	磯子	金沢	港北	緑	青葉	都筑	戸塚	栄	泉	瀬谷
第50週	定点数	94	7	6	3	4	5	5	5	6	4	5	8	5	7	5	7	4	4	4
	報告定点	90	7	6	3	2	5	5	5	6	4	5	8	5	5	5	7	4	4	4
	罹患数	0	0	0	0	0	0	0	0	0	0	0	0	0	0	0	0	0	0	0
	定点当り	0	0	0	0	0	0	0	0	0	0	0	0	0	0	0	0	0	0	0
第51週	報告定点	90	7	6	3	3	5	5	4	6	4	5	8	5	6	5	7	3	4	4
	罹患数	0	0	0	0	0	0	0	0	0	0	0	0	0	0	0	0	0	0	0
	定点当り	0	0	0	0	0	0	0	0	0	0	0	0	0	0	0	0	0	0	0
	報告定点	88	7	5	3	3	5	5	4	6	4	5	7	5	6	5	7	3	4	4
第52週	報告定点	88	7	5	3	3	5	5	4	6	4	5	7	5	6	5	7	3	4	4
	罹患数	1	0	0	0	0	0	1	0	0	0	0	0	0	0	0	0	0	0	0
	定点当り	0.01	0	0	0	0	0	0.20	0	0	0	0	0	0	0	0	0	0	0	0
	報告定点	78	7	4	3	3	5	2	5	5	3	5	7	5	3	4	6	3	4	4
第53週	報告定点	78	7	4	3	3	5	2	5	5	3	5	7	5	3	4	6	3	4	4
	罹患数	0	0	0	0	0	0	0	0	0	0	0	0	0	0	0	0	0	0	0
	定点当り	0	0	0	0	0	0	0	0	0	0	0	0	0	0	0	0	0	0	0
	報告定点	84	7	4	3	3	5	5	4	5	4	5	7	5	5	3	7	4	4	4
第1週	報告定点	84	7	4	3	3	5	5	4	5	4	5	7	5	5	3	7	4	4	4
	罹患数	2	0	2	0	0	0	0	0	0	0	0	0	0	0	0	0	0	0	0
	定点当り	0.02	0	0.50	0	0	0	0	0	0	0	0	0	0	0	0	0	0	0	0

週 数		合計	~5ヶ月	~11ヶ月	1歳	2歳	3歳	4歳	5歳	6歳	7歳	8歳	9歳	10~14歳	15~19歳	20歳以上	
																	罹患数
第50週	定点当り	0															
第51週	罹患数	0															
	定点当り	0															
第52週	罹患数	1														1	
	定点当り	0.01														0.01	
第53週	罹患数	0															
	定点当り	0															
第1週	罹患数	2								1				1			
	定点当り	0.02								0.01				0.01			

【年齢層別5週分集計】



【定点当りの患者数】

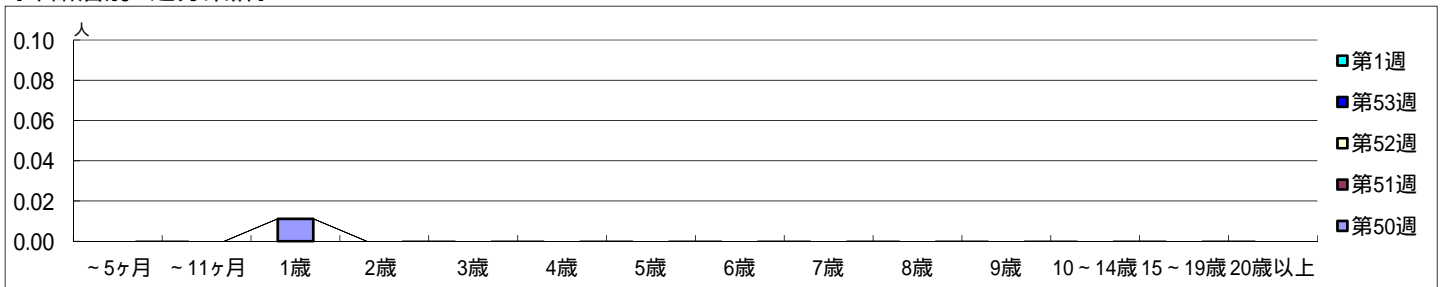


【区別・週別報告定点当り】

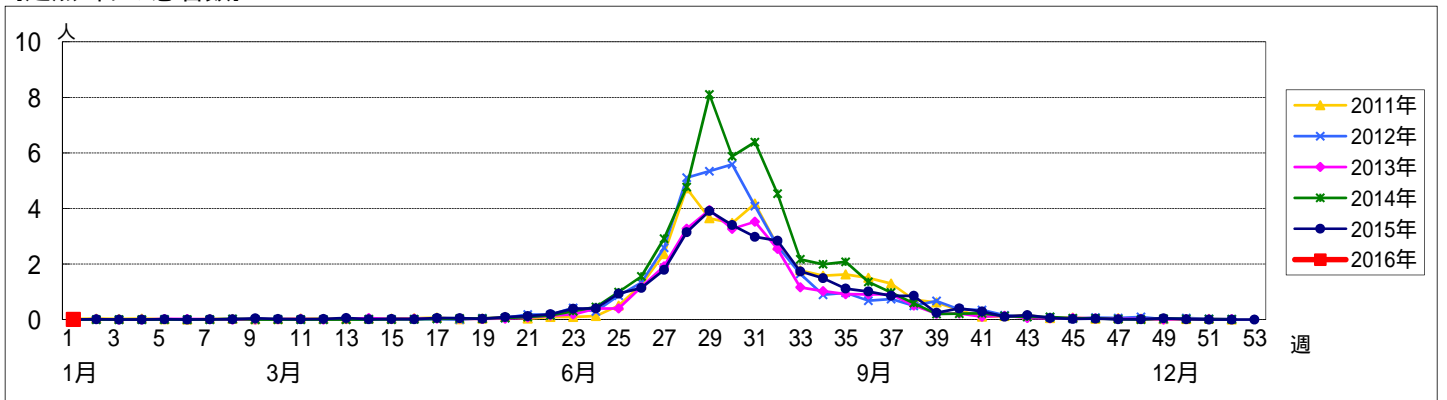
週 数		総数	区別																	
			鶴見	神奈川	西	中	南	港南	保土ヶ谷	旭	磯子	金沢	港北	緑	青葉	都筑	戸塚	栄	泉	瀬谷
第50週	定点数	94	7	6	3	4	5	5	5	6	4	5	8	5	7	5	7	4	4	4
	報告定点	90	7	6	3	2	5	5	5	6	4	5	8	5	5	5	7	4	4	4
	罹患数	1	0	0	0	0	0	0	0	0	0	0	0	0	0	0	1	0	0	0
	定点当り	0.01	0	0	0	0	0	0	0	0	0	0	0	0	0	0	0.14	0	0	0
第51週	報告定点	90	7	6	3	3	5	5	4	6	4	5	8	5	6	5	7	3	4	4
	罹患数	0	0	0	0	0	0	0	0	0	0	0	0	0	0	0	0	0	0	0
	定点当り	0	0	0	0	0	0	0	0	0	0	0	0	0	0	0	0	0	0	0
	報告定点	88	7	5	3	3	5	5	4	6	4	5	7	5	6	5	7	3	4	4
第52週	報告定点	88	7	5	3	3	5	5	4	6	4	5	7	5	6	5	7	3	4	4
	罹患数	0	0	0	0	0	0	0	0	0	0	0	0	0	0	0	0	0	0	0
	定点当り	0	0	0	0	0	0	0	0	0	0	0	0	0	0	0	0	0	0	0
	報告定点	78	7	4	3	3	5	2	5	5	3	5	7	5	3	4	6	3	4	4
第53週	報告定点	78	7	4	3	3	5	2	5	5	3	5	7	5	3	4	6	3	4	4
	罹患数	0	0	0	0	0	0	0	0	0	0	0	0	0	0	0	0	0	0	0
	定点当り	0	0	0	0	0	0	0	0	0	0	0	0	0	0	0	0	0	0	0
	報告定点	84	7	4	3	3	5	5	4	5	4	5	7	5	5	3	7	4	4	4
第1週	報告定点	84	7	4	3	3	5	5	4	5	4	5	7	5	5	3	7	4	4	4
	罹患数	0	0	0	0	0	0	0	0	0	0	0	0	0	0	0	0	0	0	0
	定点当り	0	0	0	0	0	0	0	0	0	0	0	0	0	0	0	0	0	0	0

週 数		合計	~5ヶ月	~11ヶ月	年齢層別														
					1歳	2歳	3歳	4歳	5歳	6歳	7歳	8歳	9歳	10~14歳	15~19歳	20歳以上			
第50週	罹患数	1			1														
	定点当り	0.01			0.01														
第51週	罹患数	0																	
	定点当り	0																	
第52週	罹患数	0																	
	定点当り	0																	
第53週	罹患数	0																	
	定点当り	0																	
第1週	罹患数	0																	
	定点当り	0																	

【年齢層別5週分集計】



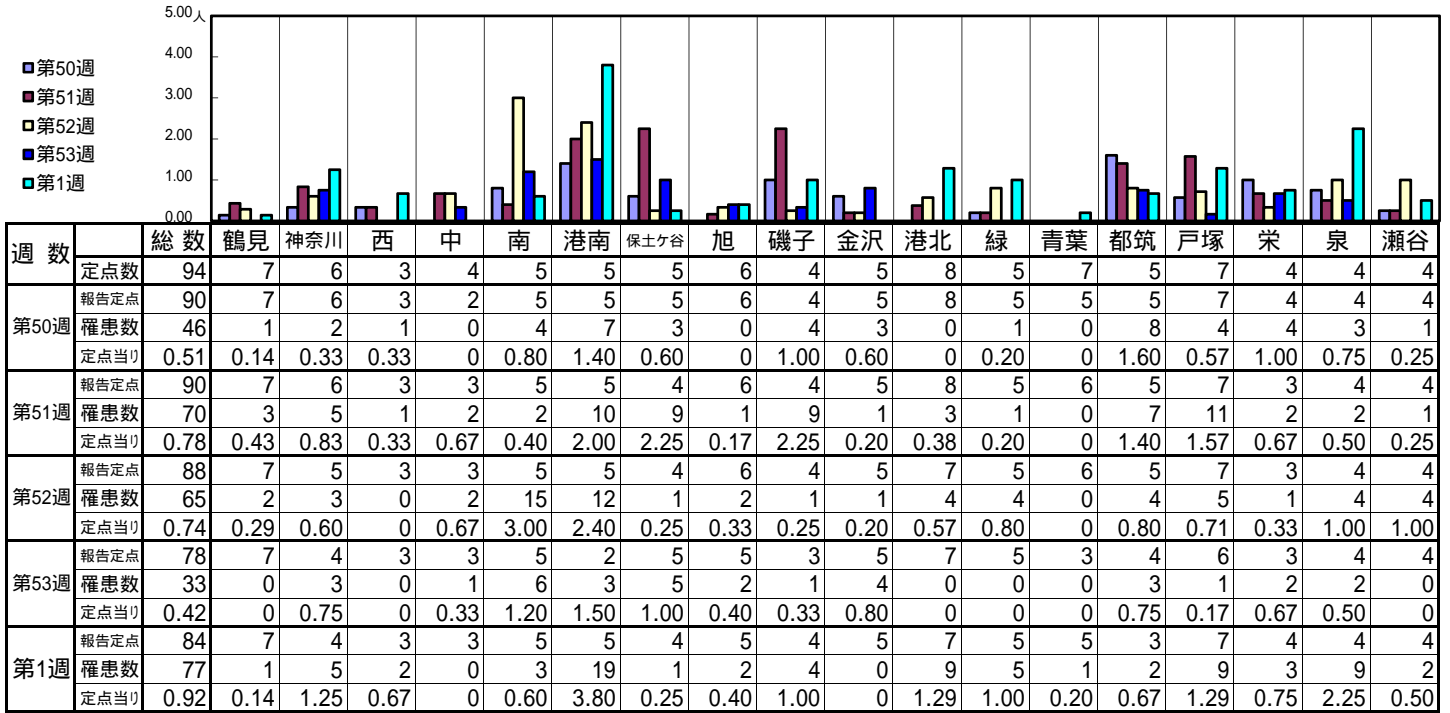
【定点当りの患者数】



<< 流行性耳下腺炎 >>

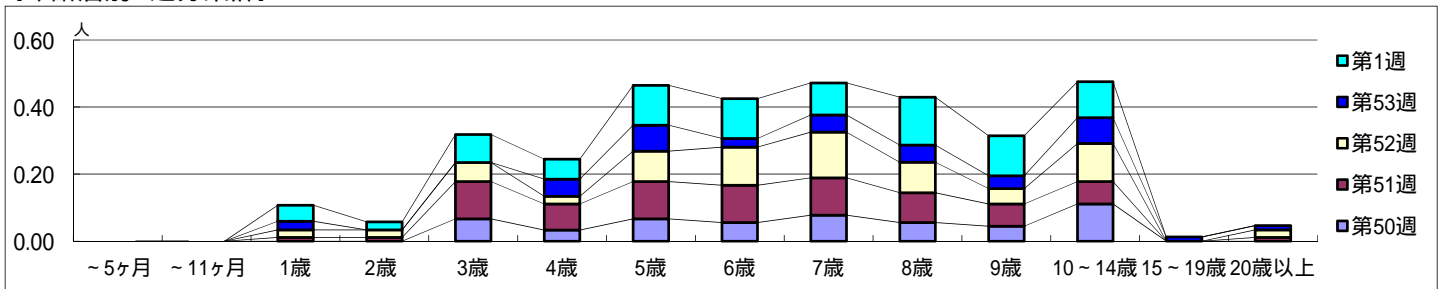
平成 27年12月 7日 ~ 平成 28年 1月10日
[平成27年第50週 ~ 平成28年第 1週]

[区別・週別報告定点当り]

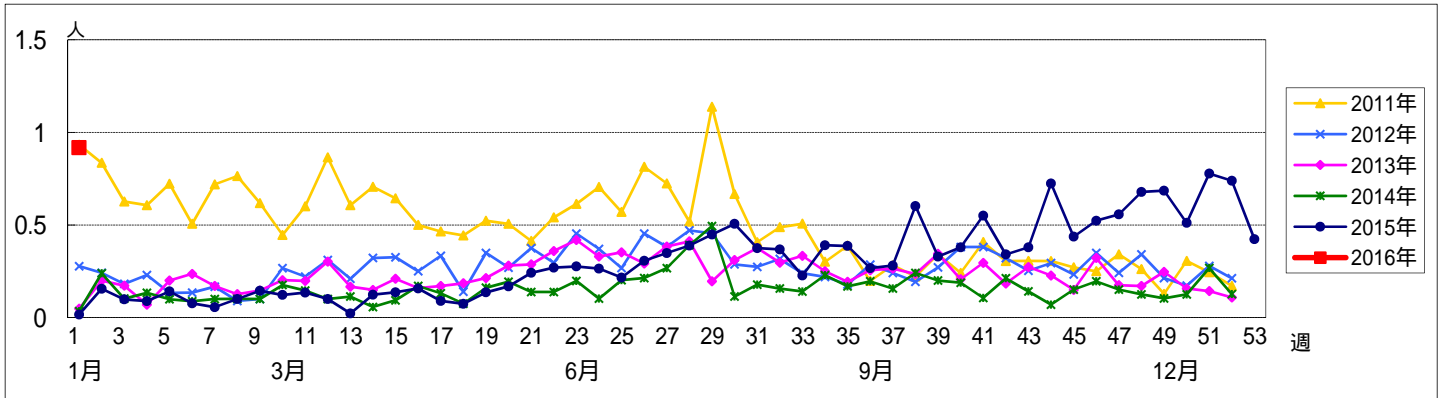


週数	合計	~5ヶ月	~11ヶ月	1歳	2歳	3歳	4歳	5歳	6歳	7歳	8歳	9歳	10~14歳	15~19歳	20歳以上
第50週	46					6	3	6	5	7	5	4	10		
第51週	70			1	1	10	7	10	10	10	8	6	6		1
第52週	65			2	2	5	2	8	10	12	8	4	10		2
第53週	33			2			4	6	2	4	4	3	6	1	1
第1週	77			4	2	7	5	10	10	8	12	10	9		

[年齢層別5週分集計]



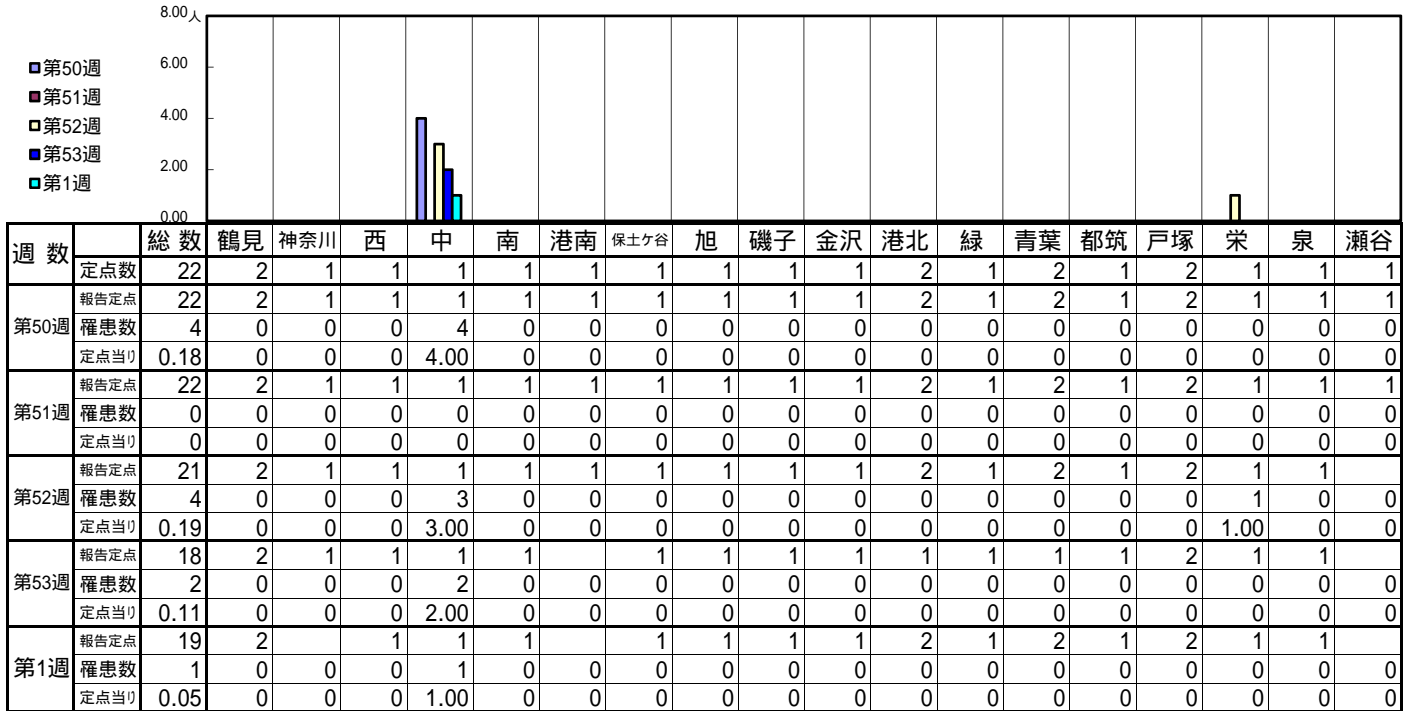
[定点当りの患者数]



<< 急性出血性結膜炎 >>

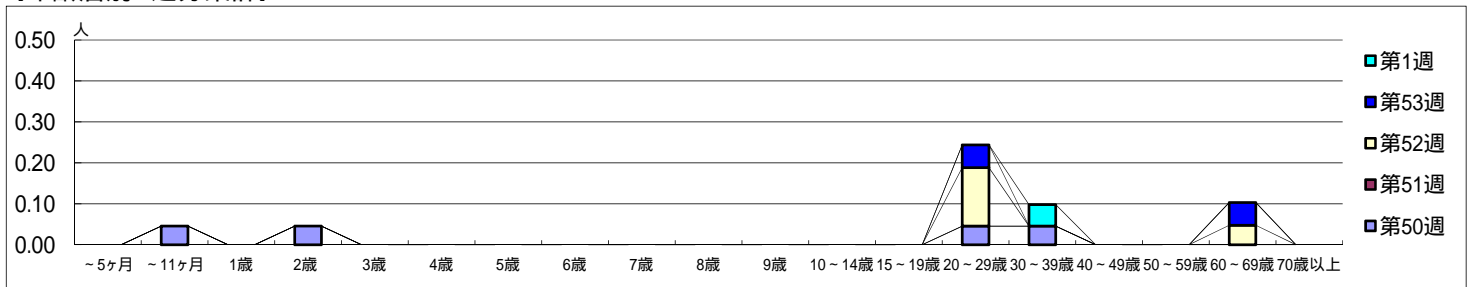
平成 27年12月 7日 ~ 平成 28年 1月10日
[平成27年第50週 ~ 平成28年第 1週]

[区別・週別報告定点当り]

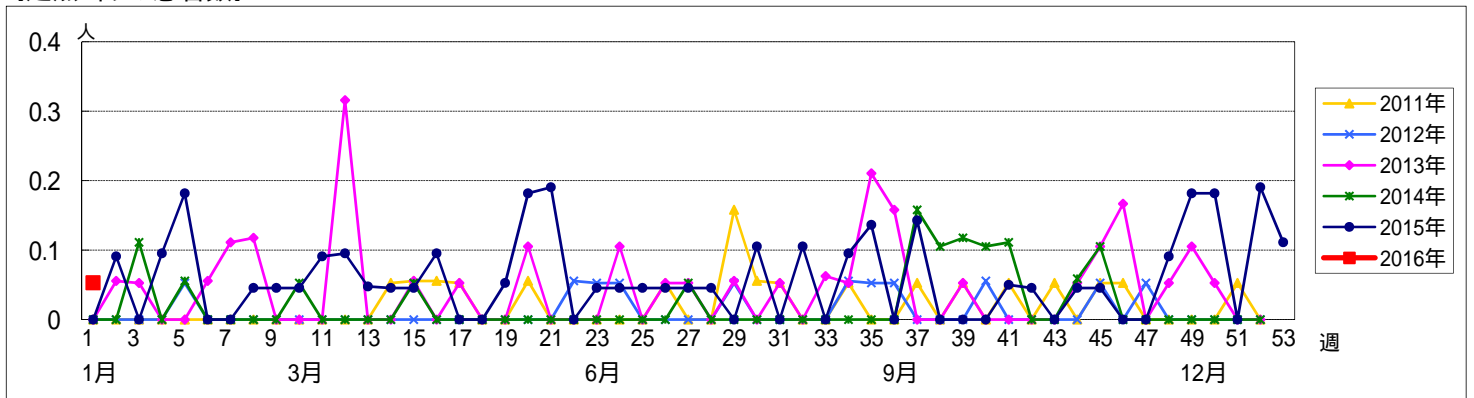


週数	合計	~5ヶ月	~11ヶ月	1歳	2歳	3歳	4歳	5歳	6歳	7歳	8歳	9歳	10~14歳	15~19歳	20~29歳	30~39歳	40~49歳	50~59歳	60~69歳	70歳以上
第50週	4		1		1										1	1				
第51週	0																			
第52週	4														3					1
第53週	2														1					1
第1週	1																1			

[年齢層別5週分集計]



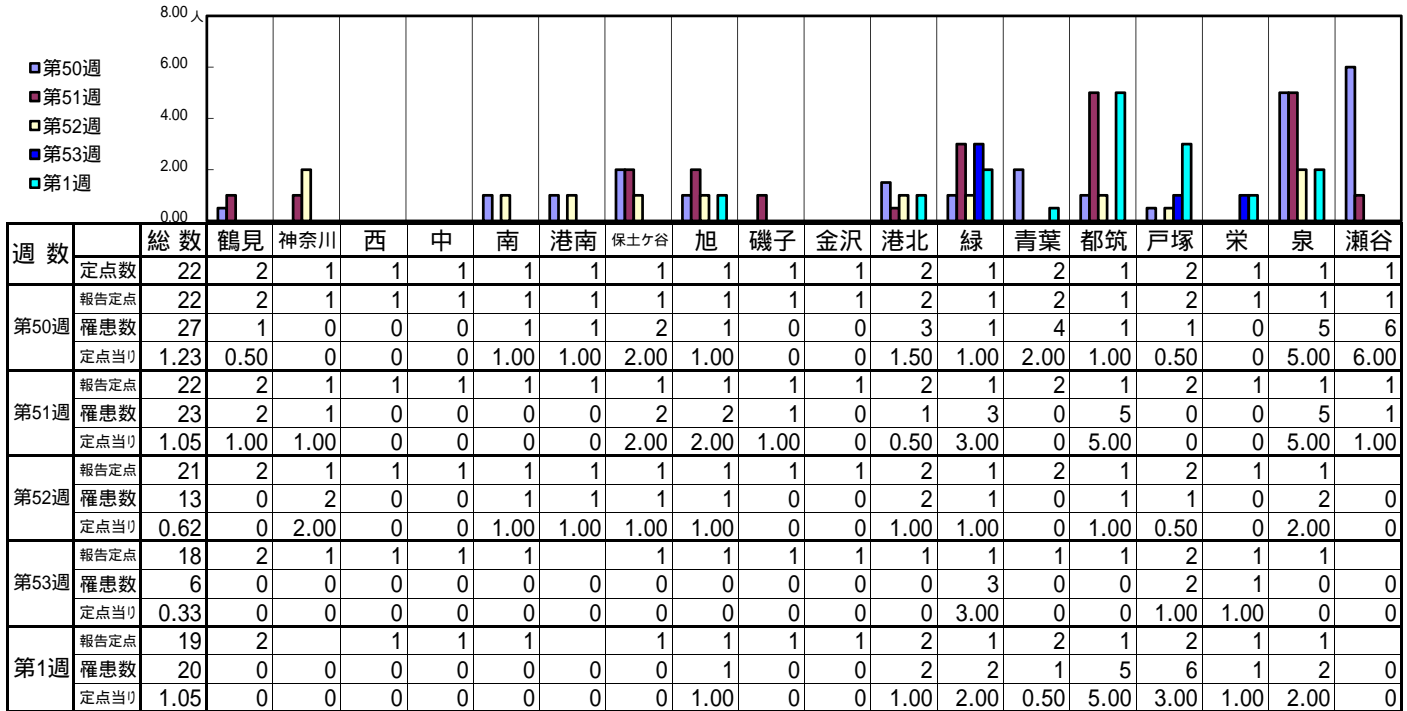
[定点当りの患者数]



<< 流行性角結膜炎 >>

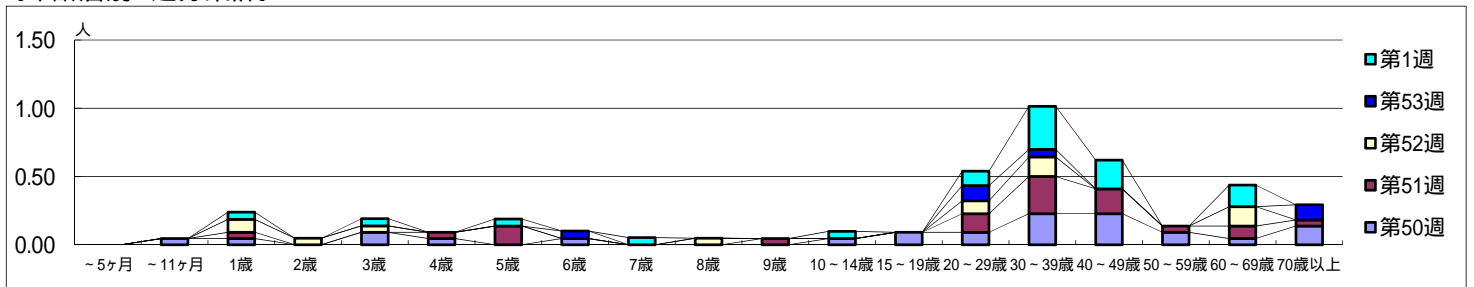
平成 27年12月 7日 ~ 平成 28年 1月10日
[平成27年第50週 ~ 平成28年第 1週]

[区別・週別報告定点当り]



週数		合計	~5ヶ月	~11ヶ月	年齢													70歳以上				
					1歳	2歳	3歳	4歳	5歳	6歳	7歳	8歳	9歳	10~14歳	15~19歳	20~29歳	30~39歳		40~49歳	50~59歳	60~69歳	
第50週	罹患数	27		1	1		2	1		1					1	2	2	5	5	2	1	3
	定点当り	1.23		0.05	0.05		0.09	0.05		0.05					0.05	0.09	0.09	0.23	0.23	0.09	0.05	0.14
第51週	罹患数	23			1			1	3					1			3	6	4	1	2	1
	定点当り	1.05			0.05			0.05	0.14					0.05			0.14	0.27	0.18	0.05	0.09	0.05
第52週	罹患数	13			2	1	1						1				2	3				3
	定点当り	0.62			0.10	0.05	0.05						0.05				0.10	0.14				0.14
第53週	罹患数	6									1							2	1			2
	定点当り	0.33									0.06							0.11	0.06			0.11
第1週	罹患数	20			1		1		1		1				1		2	6	4		3	
	定点当り	1.05			0.05		0.05		0.05		0.05				0.05		0.11	0.32	0.21		0.16	

[年齢層別5週分集計]



[定点当りの患者数]

