

	インフルエンザ	RSウイルス感染症	咽頭結膜熱	A群溶血性レンサ球菌咽頭炎	感染性胃腸炎	水痘	手足口病	伝染性紅斑	突発性発しん	百日咳	ヘルパンギーナ	流行性耳下腺炎	急性出血性結膜炎	流行性角結膜炎
警報レベル	30		3	8	20	7	5	2		1	6	6	1	8
終息基準値	10		1	4	12	4	2	1		0.1	2	2	0.1	4
注意報レベル	10					4						3		
横浜市	0.67	0.53	0.64	2.22	15.41	0.99	0.06	0.21	0.36	-	-	0.70	0.21	0.58
鶴見	1.33	0.29	0.86	3.14	20.57	0.14	-	-	0.43	-	-	0.29	-	-
神奈川	1.75	1.00	0.80	1.20	26.80	0.80	-	-	0.60	-	-	0.60
西	0.40	-	-	-	16.00	2.00	0.33	0.33	-	-	-	-
中	0.50	1.00	0.67	3.67	13.33	1.33	-	-	0.67	-	-	0.67	3.00	-
南	0.50	-	0.20	1.00	4.60	1.20	-	-	0.20	-	-	3.00	-	1.00
港南	0.71	1.75	0.75	0.75	26.25	3.00	0.25	0.25	0.50	-	-	2.00	-	1.00
保土ヶ谷	0.43	-	0.25	1.75	5.50	1.25	-	0.50	-	-	-	0.25	-	1.00
旭	0.90	-	0.50	0.33	14.67	0.67	-	0.33	0.17	-	-	0.33	-	1.00
磯子	0.29	0.75	3.25	5.75	13.50	1.00	-	0.50	-	-	-	0.25	-	-
金沢	0.25	0.60	0.20	1.40	10.00	1.60	-	-	0.20	-	-	0.20	-	-
港北	0.20	-	1.43	1.14	17.00	-	0.14	0.57	0.57	-	-	0.57	-	1.00
緑	0.33	1.80	1.00	5.00	20.40	0.80	-	0.40	1.00	-	-	0.80	-	1.00
青葉	0.13	0.33	-	2.00	9.33	0.17	-	-	0.50	-	-	-	-	-
都筑	2.40	-	0.60	4.40	24.40	2.00	-	-	-	-	-	0.80	-	1.00
戸塚	0.36	0.86	0.43	0.57	10.43	0.57	-	-	0.29	-	-	0.71	-	0.50
栄	0.60	-	0.33	4.00	11.00	0.33	-	-	0.33	-	-	0.33	1.00	-
泉	1.00	0.75	-	2.25	15.50	1.50	0.50	-	0.25	-	-	1.00	-	2.00
瀬谷	0.33	0.75	-	3.75	16.50	1.50	-	1.00	0.50	-	-	1.00

(- : 0) (... : 報告なし)

数字は報告定点当たり患者数です

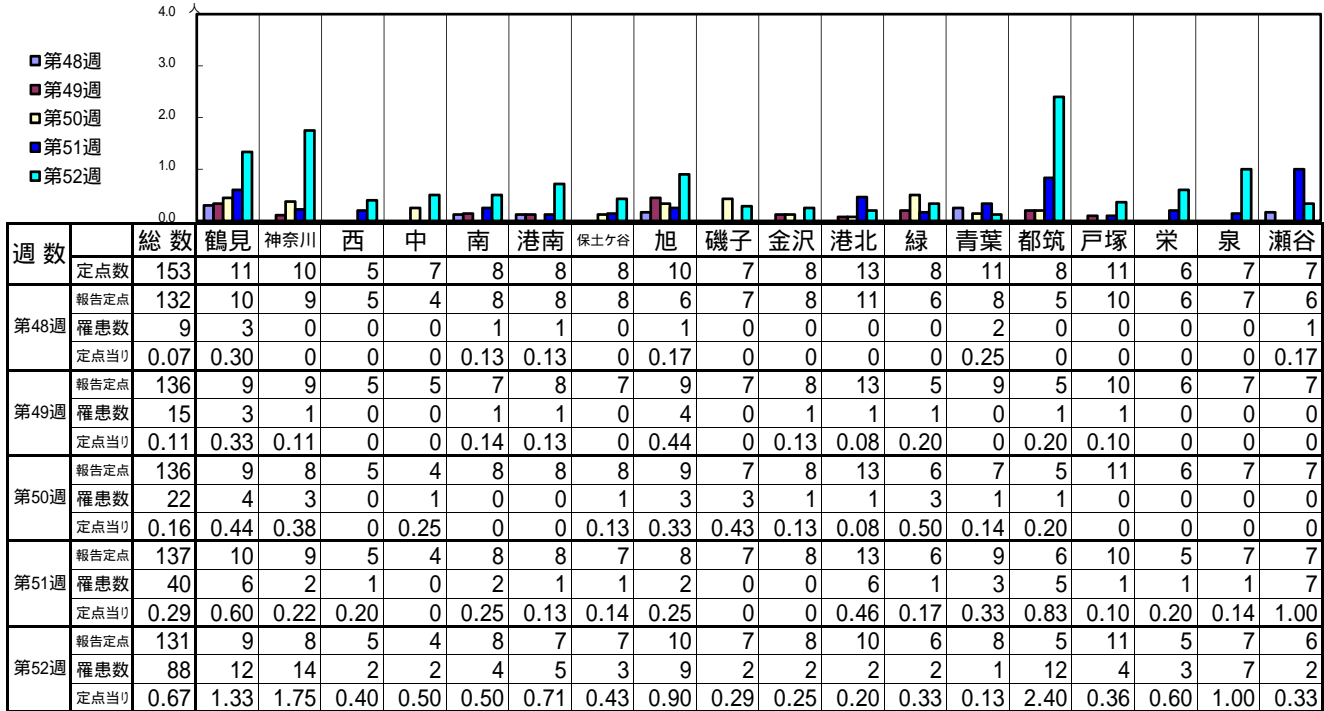
**報告定点当たりの値が警報レベル もしくは警報レベル継続中です
報告定点当たりの値が注意報レベルに達しています**

(この数字は集計時点のものです。翌週以降、変動する可能性もあります)

<< インフルエンザ >>

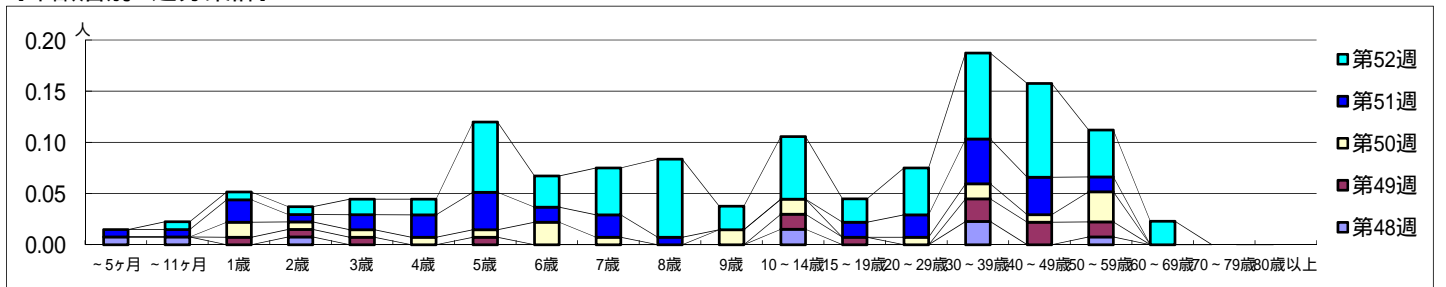
平成 27年11月23日 ~ 12月27日
[平成 27年 第48週 ~ 第52週]

[区別・週別報告定点当り]

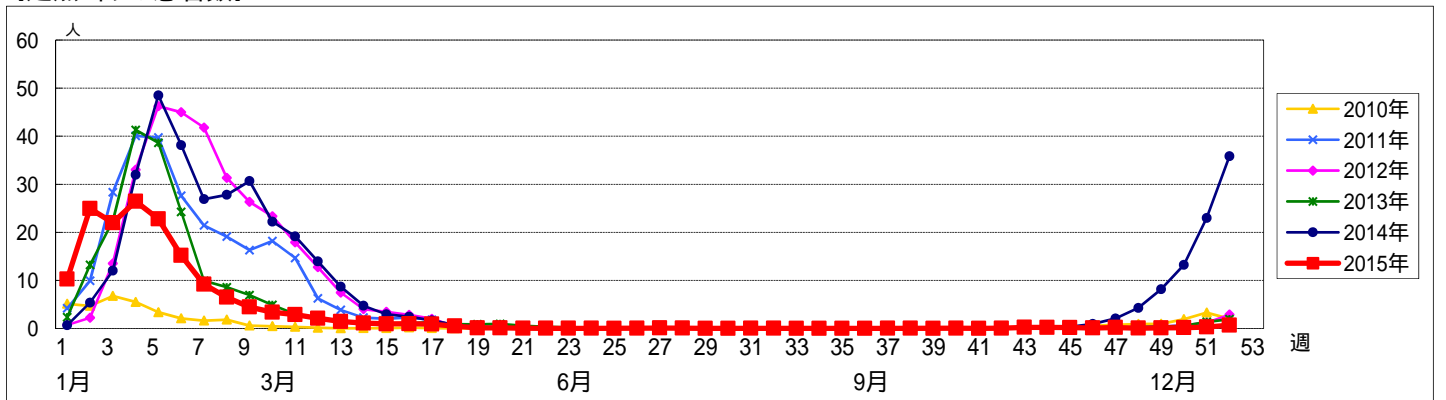


週数	合計	~5ヶ月	~11ヶ月	1歳	2歳	3歳	4歳	5歳	6歳	7歳	8歳	9歳	10~14歳	15~19歳	20~29歳	30~39歳	40~49歳	50~59歳	60~69歳	70~79歳	80歳以上	
第48週	罹患数	9	1	1		1								2		3		1				
第48週	定点当り	0.07	0.01	0.01		0.01								0.02		0.02		0.01				
第49週	罹患数	15			1	1	1		1					2	1	3	3	2				
第49週	定点当り	0.11			0.01	0.01	0.01		0.01					0.01	0.01	0.02	0.02	0.01				
第50週	罹患数	22			2	1	1	1	3	1		2	2		1	2	1	4				
第50週	定点当り	0.16			0.01	0.01	0.01	0.01	0.02	0.01		0.01	0.01		0.01	0.01	0.01	0.03				
第51週	罹患数	40	1	1	3	1	2	3	5	2	3	1			2	3	6	5	2			
第51週	定点当り	0.29	0.01	0.01	0.02	0.01	0.01	0.02	0.04	0.01	0.02	0.01			0.01	0.02	0.04	0.04	0.01			
第52週	罹患数	88		1	1	1	2	2	9	4	6	10	3	8	3	6	11	12	6	3		
第52週	定点当り	0.67		0.01	0.01	0.01	0.02	0.02	0.07	0.03	0.05	0.08	0.02	0.06	0.02	0.05	0.08	0.09	0.05	0.02		

[年齢層別5週分集計]



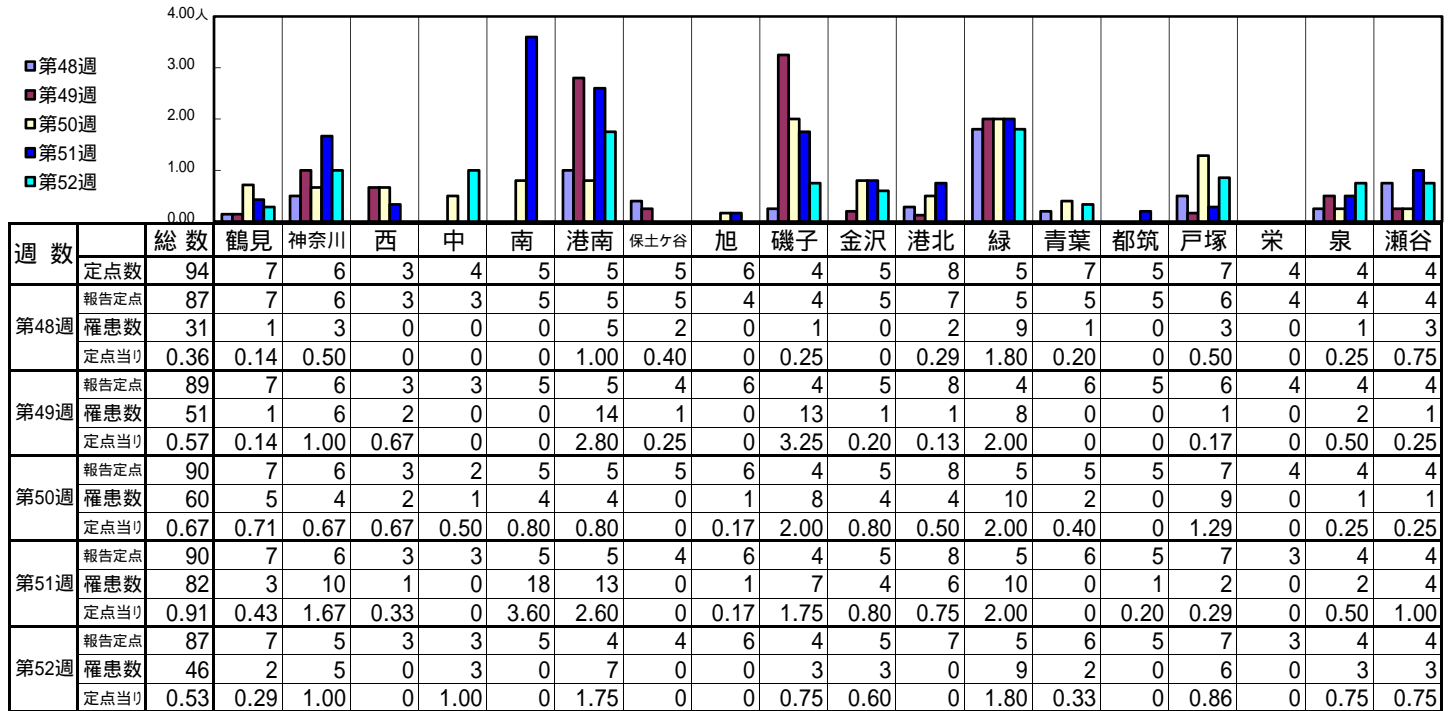
[定点当りの患者数]



<< RSウイルス感染症 >>

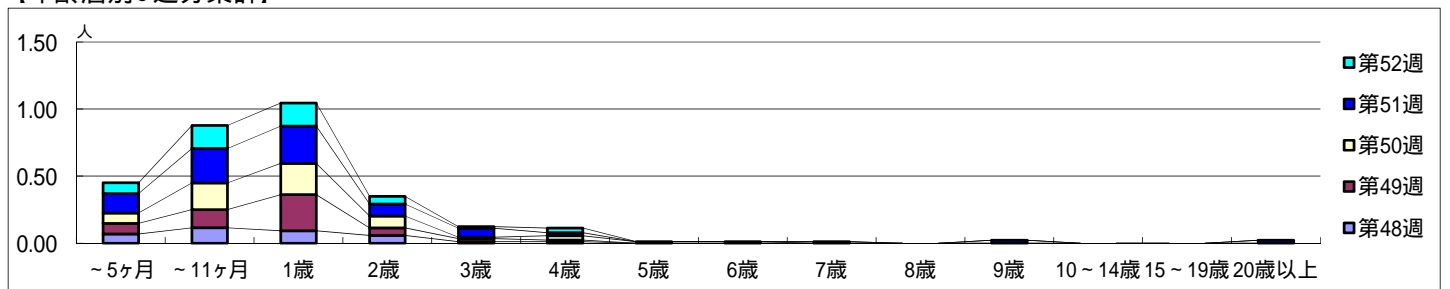
平成 27年11月23日 ~ 12月27日
[平成 27年 第48週 ~ 第52週]

【区別・週別報告定点当り】

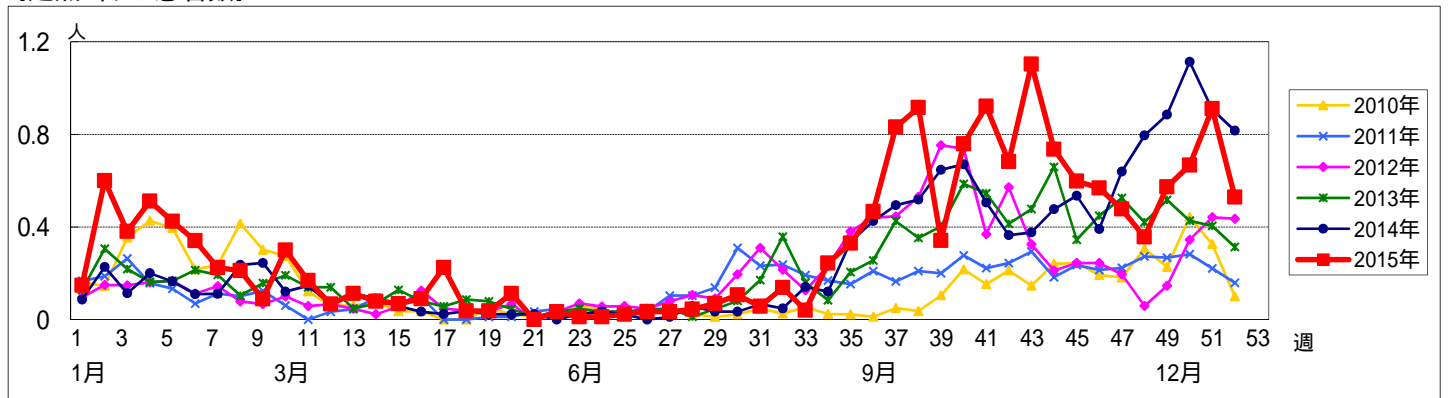


週数		合計	年齢層別													
			~5ヶ月	~11ヶ月	1歳	2歳	3歳	4歳	5歳	6歳	7歳	8歳	9歳	10~14歳	15~19歳	20歳以上
第48週	罹患数	31	6	10	8	5	1	1								
	定点当り	0.36	0.07	0.11	0.09	0.06	0.01	0.01								
第49週	罹患数	51	7	12	24	5	2	1								
	定点当り	0.57	0.08	0.13	0.27	0.06	0.02	0.01								
第50週	罹患数	60	7	18	21	8	1	3	1	1						
	定点当り	0.67	0.08	0.20	0.23	0.09	0.01	0.03	0.01	0.01						
第51週	罹患数	82	13	23	25	8	6	2		1		2			2	
	定点当り	0.91	0.14	0.26	0.28	0.09	0.07	0.02		0.01		0.02			0.02	
第52週	罹患数	46	7	15	15	5	1	3								
	定点当り	0.53	0.08	0.17	0.17	0.06	0.01	0.03								

【年齢層別5週分集計】



【定点当りの患者数】



<< 咽頭結膜熱 >>

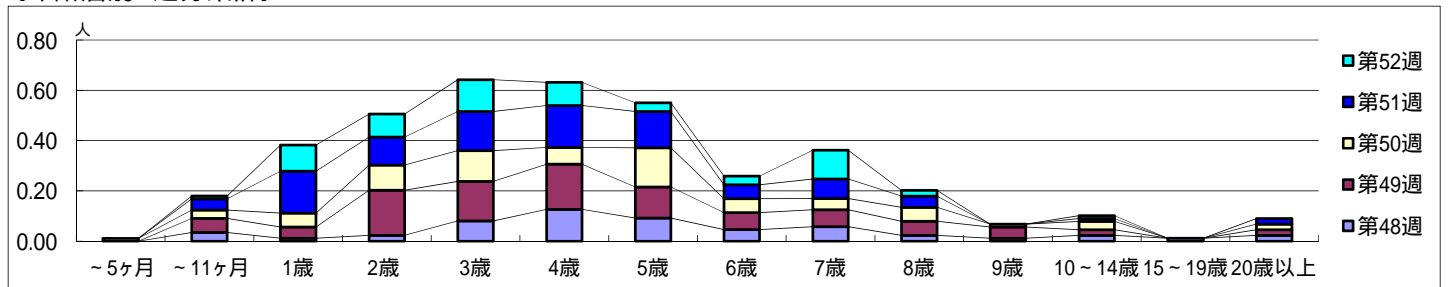
平成 27年11月23日 ~ 12月27日
[平成 27年 第48週 ~ 第52週]

【区別・週別報告定点当り】

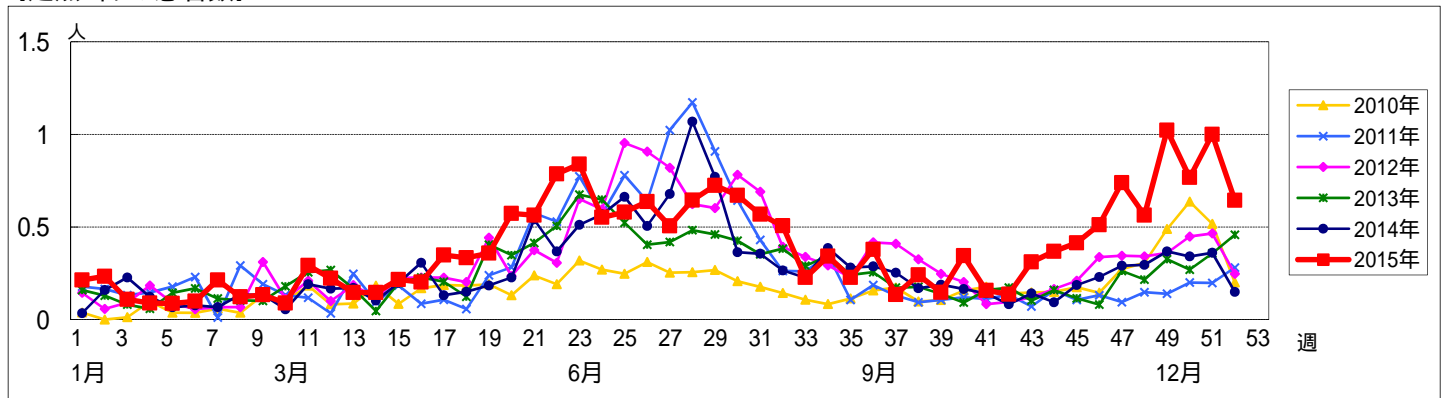
週数		総数	区別																
			鶴見	神奈川	西	中	南	港南	保土ヶ谷	旭	磯子	金沢	港北	緑	青葉	都筑	戸塚	栄	泉
第48週	定点数	94	7	6	3	4	5	5	5	6	4	5	8	5	7	4	4	4	4
	報告定点	87	7	6	3	3	5	5	5	4	4	5	7	5	5	6	4	4	4
	罹患数	49	5	0	0	3	2	2	2	0	14	0	7	2	0	12	0	0	0
	定点当り	0.56	0.71	0	0	1.00	0.40	0.40	0.40	0	3.50	0	1.00	0.40	0	2.40	0	0	0
第49週	報告定点	89	7	6	3	3	5	5	4	6	4	5	8	4	6	5	6	4	4
	罹患数	91	6	3	0	2	4	4	0	1	17	0	41	0	2	10	0	0	1
	定点当り	1.02	0.86	0.50	0	0.67	0.80	0.80	0	0.17	4.25	0	5.13	0	0.33	2.00	0	0	0.25
	報告定点	90	7	6	3	2	5	5	5	6	4	5	8	5	5	7	4	4	4
第50週	報告定点	90	7	6	3	3	5	5	4	6	4	5	8	5	6	5	7	3	4
	罹患数	69	10	4	0	0	0	5	2	2	13	0	22	3	1	5	1	1	0
	定点当り	0.77	1.43	0.67	0	0	0	1.00	0.40	0.33	3.25	0	2.75	0.60	0.20	1.00	0.14	0.25	0
	報告定点	90	7	6	3	3	5	5	4	6	4	5	8	5	6	5	7	3	4
第51週	報告定点	90	7	6	3	3	5	5	4	6	4	5	8	5	6	5	7	3	4
	罹患数	90	6	2	0	2	0	9	0	3	22	1	22	7	0	6	4	0	2
	定点当り	1.00	0.86	0.33	0	0.67	0	1.80	0	0.50	5.50	0.20	2.75	1.40	0	1.20	0.57	0	0.50
	報告定点	87	7	5	3	3	5	4	4	6	4	5	7	5	6	5	7	3	4
第52週	報告定点	87	7	5	3	3	5	4	4	6	4	5	7	5	6	5	7	3	4
	罹患数	56	6	4	0	2	1	3	1	3	13	1	10	5	0	3	3	1	0
	定点当り	0.64	0.86	0.80	0	0.67	0.20	0.75	0.25	0.50	3.25	0.20	1.43	1.00	0	0.60	0.43	0.33	0
	報告定点	94	7	6	3	4	5	5	5	6	4	5	8	5	7	4	4	4	4

週数		合計	年齢層別													
			~5ヶ月	~11ヶ月	1歳	2歳	3歳	4歳	5歳	6歳	7歳	8歳	9歳	10~14歳	15~19歳	20歳以上
第48週	罹患数	49		3	1	2	7	11	8	4	5	2	1	2	1	2
	定点当り	0.56		0.03	0.01	0.02	0.08	0.13	0.09	0.05	0.06	0.02	0.01	0.02	0.01	0.02
第49週	罹患数	91		5	4	16	14	16	11	6	6	5	4	2		2
	定点当り	1.02		0.06	0.04	0.18	0.16	0.18	0.12	0.07	0.07	0.06	0.04	0.02		0.02
第50週	罹患数	69	1	3	5	9	11	6	14	5	4	5	1	3		2
	定点当り	0.77	0.01	0.03	0.06	0.10	0.12	0.07	0.16	0.06	0.04	0.06	0.01	0.03		0.02
第51週	罹患数	90		4	15	10	14	15	13	5	7	4		1		2
	定点当り	1.00		0.04	0.17	0.11	0.16	0.17	0.14	0.06	0.08	0.04		0.01		0.02
第52週	罹患数	56		1	9	8	11	8	3	3	10	2		1		
	定点当り	0.64		0.01	0.10	0.09	0.13	0.09	0.03	0.03	0.11	0.02		0.01		

【年齢層別5週分集計】



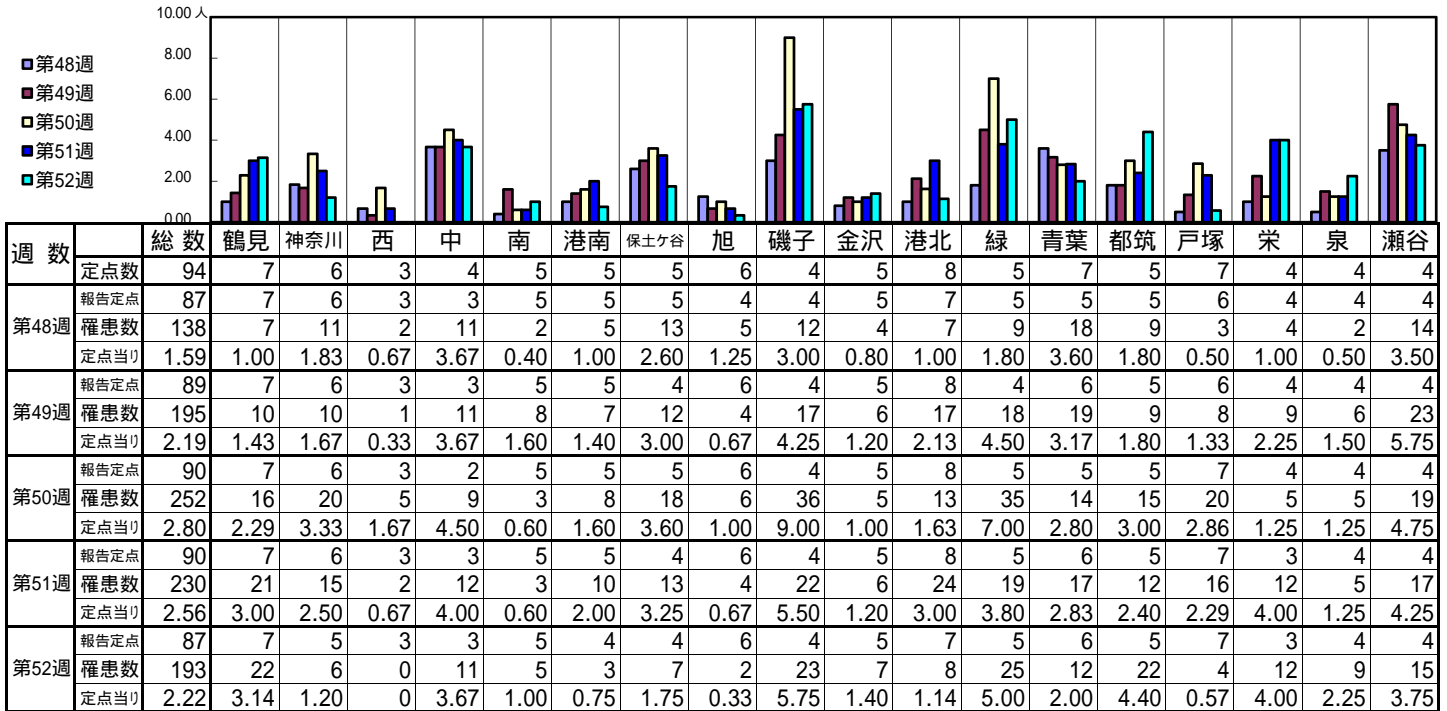
【定点当りの患者数】



<< A群溶血性レンサ球菌咽頭炎 >>

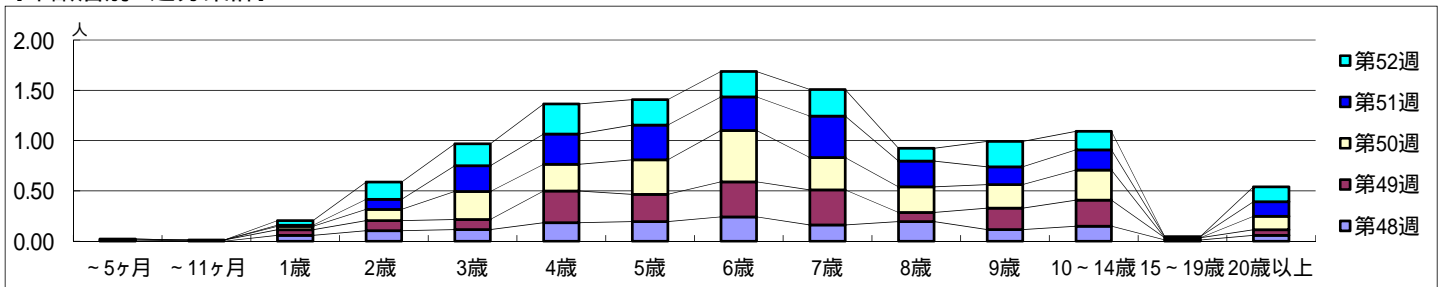
平成 27年11月23日 ~ 12月27日
[平成 27年 第48週 ~ 第52週]

[区別・週別報告定点当り]

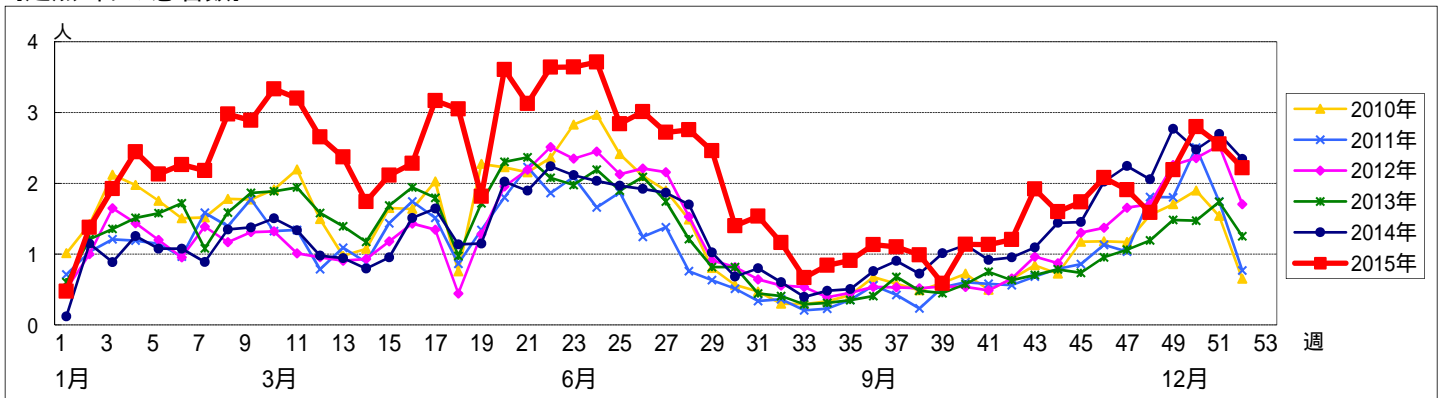


週数		合計	~5ヶ月	~11ヶ月	年齢											
					1歳	2歳	3歳	4歳	5歳	6歳	7歳	8歳	9歳	10~14歳	15~19歳	20歳以上
第48週	罹患数	138			5	9	10	16	17	21	14	17	10	13	1	5
	定点当り	1.59			0.06	0.10	0.11	0.18	0.20	0.24	0.16	0.20	0.11	0.15	0.01	0.06
第49週	罹患数	195		1	5	9	9	28	24	31	31	8	19	23	2	5
	定点当り	2.19		0.01	0.06	0.10	0.10	0.31	0.27	0.35	0.35	0.09	0.21	0.26	0.02	0.06
第50週	罹患数	252	1		3	10	25	24	31	46	29	23	21	27		12
	定点当り	2.80	0.01		0.03	0.11	0.28	0.27	0.34	0.51	0.32	0.26	0.23	0.30		0.13
第51週	罹患数	230	1		1	9	23	27	31	30	37	23	16	18	1	13
	定点当り	2.56	0.01		0.01	0.10	0.26	0.30	0.34	0.33	0.41	0.26	0.18	0.20	0.01	0.14
第52週	罹患数	193			4	15	19	26	22	22	23	11	22	16		13
	定点当り	2.22			0.05	0.17	0.22	0.30	0.25	0.25	0.26	0.13	0.25	0.18		0.15

[年齢層別5週分集計]



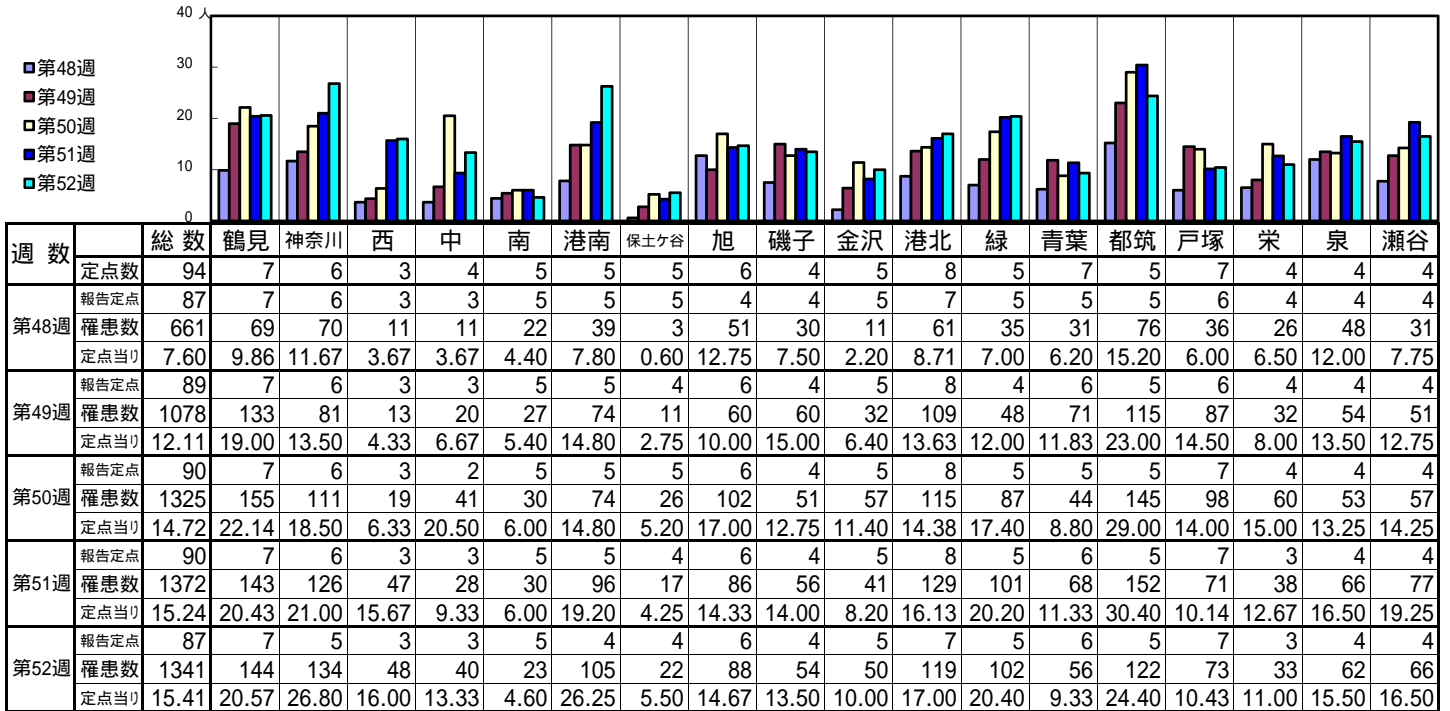
[定点当りの患者数]



<< 感染性胃腸炎 >>

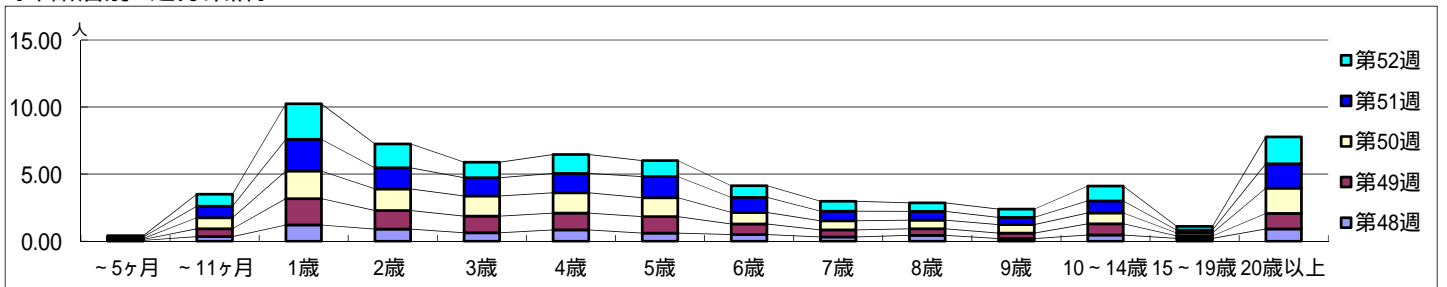
平成 27年11月23日 ~ 12月27日
[平成 27年 第48週 ~ 第52週]

[区別・週別報告定点当り]

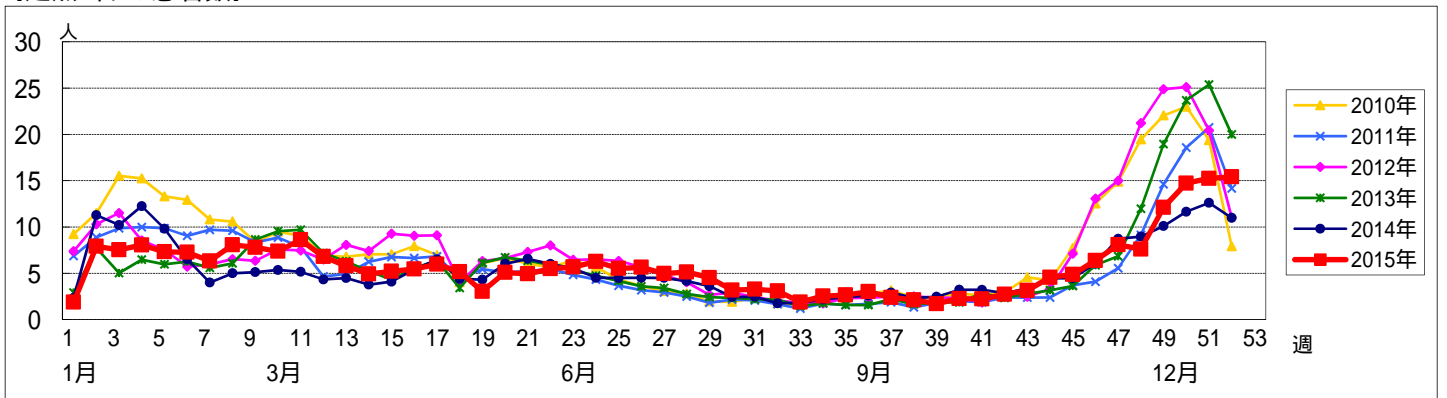


週数		合計	年齢層別													
			~5ヶ月	~11ヶ月	1歳	2歳	3歳	4歳	5歳	6歳	7歳	8歳	9歳	10~14歳	15~19歳	20歳以上
第48週	罹患数	661	5	30	105	78	55	73	52	43	28	38	17	40	18	79
	定点当り	7.60	0.06	0.34	1.21	0.90	0.63	0.84	0.60	0.49	0.32	0.44	0.20	0.46	0.21	0.91
第49週	罹患数	1078	7	52	175	124	110	112	110	70	46	43	36	74	16	103
	定点当り	12.11	0.08	0.58	1.97	1.39	1.24	1.26	1.24	0.79	0.52	0.48	0.40	0.83	0.18	1.16
第50週	罹患数	1325	6	74	185	145	135	136	127	78	61	58	57	73	20	170
	定点当り	14.72	0.07	0.82	2.06	1.61	1.50	1.51	1.41	0.87	0.68	0.64	0.63	0.81	0.22	1.89
第51週	罹患数	1372	10	77	213	141	123	130	141	100	65	60	48	81	20	163
	定点当り	15.24	0.11	0.86	2.37	1.57	1.37	1.44	1.57	1.11	0.72	0.67	0.53	0.90	0.22	1.81
第52週	罹患数	1341	8	78	230	155	100	122	104	76	64	55	54	96	24	175
	定点当り	15.41	0.09	0.90	2.64	1.78	1.15	1.40	1.20	0.87	0.74	0.63	0.62	1.10	0.28	2.01

[年齢層別5週分集計]



[定点当りの患者数]



<< 水痘 >>

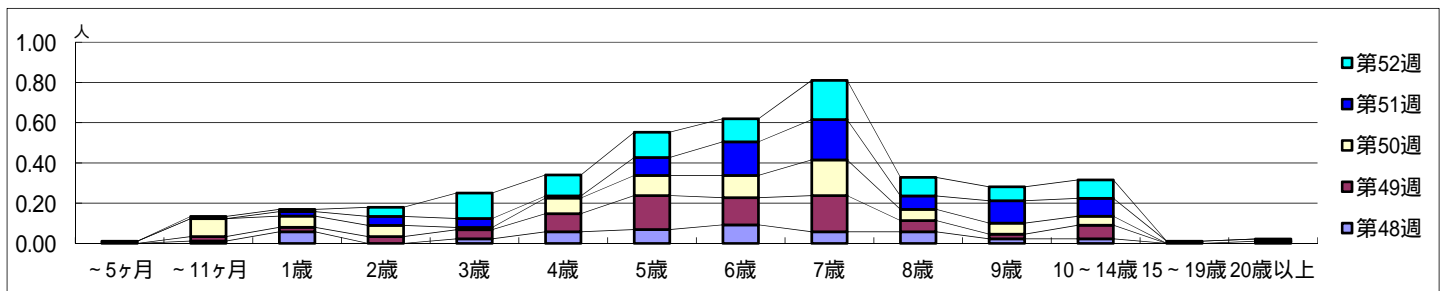
平成 27年11月23日 ~ 12月27日
[平成 27年 第48週 ~ 第52週]

【区別・週別報告定点当り】

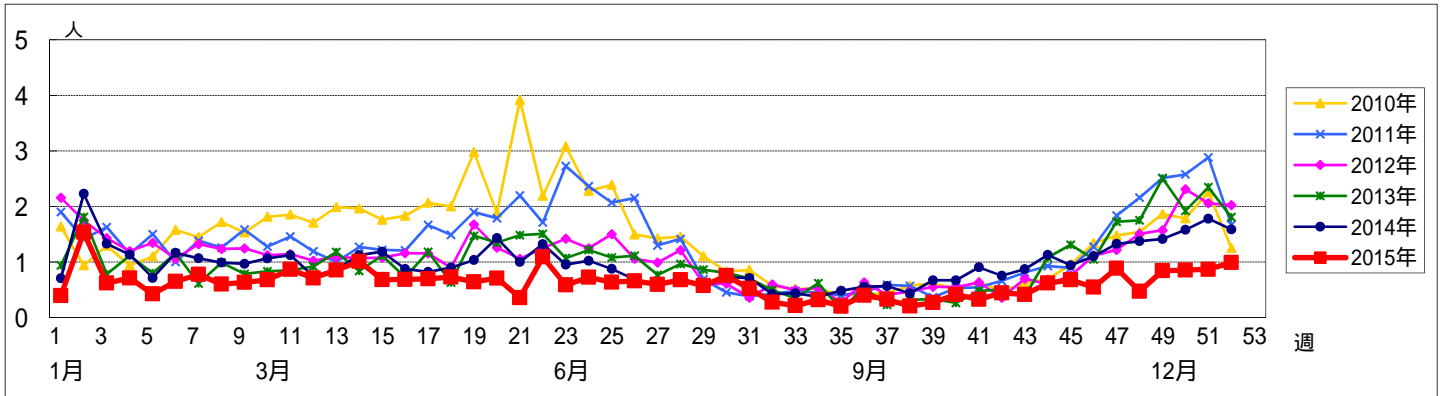
週 数		総数	区別																	
			鶴見	神奈川	西	中	南	港南	保土ヶ谷	旭	磯子	金沢	港北	緑	青葉	都筑	戸塚	栄	泉	瀬谷
第48週	定点数	94	7	6	3	4	5	5	5	6	4	5	8	5	7	5	7	4	4	4
	報告定点	87	7	6	3	3	5	5	5	4	4	5	7	5	5	5	6	4	4	4
	罹患数	41	0	0	0	1	1	11	0	5	2	2	1	0	4	1	1	1	1	10
	定点当り	0.47	0	0	0	0.33	0.20	2.20	0	1.25	0.50	0.40	0.14	0	0.80	0.20	0.17	0.25	0.25	2.50
第49週	報告定点	89	7	6	3	3	5	5	4	6	4	5	8	4	6	5	6	4	4	4
	罹患数	75	2	5	1	1	0	5	2	5	1	6	12	2	8	1	8	0	2	14
	定点当り	0.84	0.29	0.83	0.33	0.33	0	1.00	0.50	0.83	0.25	1.20	1.50	0.50	1.33	0.20	1.33	0	0.50	3.50
	報告定点	90	7	6	3	2	5	5	5	6	4	5	8	5	5	5	7	4	4	4
第50週	罹患数	77	0	8	5	2	9	5	1	1	9	0	8	2	3	5	8	1	4	6
	定点当り	0.86	0	1.33	1.67	1.00	1.80	1.00	0.20	0.17	2.25	0	1.00	0.40	0.60	1.00	1.14	0.25	1.00	1.50
	報告定点	90	7	6	3	3	5	5	4	6	4	5	8	5	6	5	7	3	4	4
	罹患数	78	1	10	2	6	0	7	2	1	1	4	7	8	5	0	6	3	4	11
第51週	報告定点	87	7	5	3	3	5	4	4	6	4	5	7	5	6	5	7	3	4	4
	罹患数	86	1	4	6	4	6	12	5	4	4	8	0	4	1	10	4	1	6	6
	定点当り	0.99	0.14	0.80	2.00	1.33	1.20	3.00	1.25	0.67	1.00	1.60	0	0.80	0.17	2.00	0.57	0.33	1.50	1.50
	報告定点	87	7	5	3	3	5	4	4	6	4	5	7	5	6	5	7	3	4	4

週 数		合計	~5ヶ月	~11ヶ月	年齢												
					1歳	2歳	3歳	4歳	5歳	6歳	7歳	8歳	9歳	10~14歳	15~19歳	20歳以上	
第48週	罹患数	41		1	5		2	5	6	8	5	5	2	2			
	定点当り	0.47		0.01	0.06		0.02	0.06	0.07	0.09	0.06	0.06	0.02	0.02			
第49週	罹患数	75		2	2	3	4	8	15	12	16	5	2	6			
	定点当り	0.84		0.02	0.02	0.03	0.04	0.09	0.17	0.13	0.18	0.06	0.02	0.07			
第50週	罹患数	77	1	8	5	5	1	7	9	10	16	5	5	4		1	
	定点当り	0.86	0.01	0.09	0.06	0.06	0.01	0.08	0.10	0.11	0.18	0.06	0.06	0.04		0.01	
第51週	罹患数	78			2	4	4	1	8	15	18	6	10	8	1	1	
	定点当り	0.87			0.02	0.04	0.04	0.01	0.09	0.17	0.20	0.07	0.11	0.09	0.01	0.01	
第52週	罹患数	86		1	1	4	11	9	11	10	17	8	6	8			
	定点当り	0.99		0.01	0.01	0.05	0.13	0.10	0.13	0.11	0.20	0.09	0.07	0.09			

【年齢層別5週分集計】



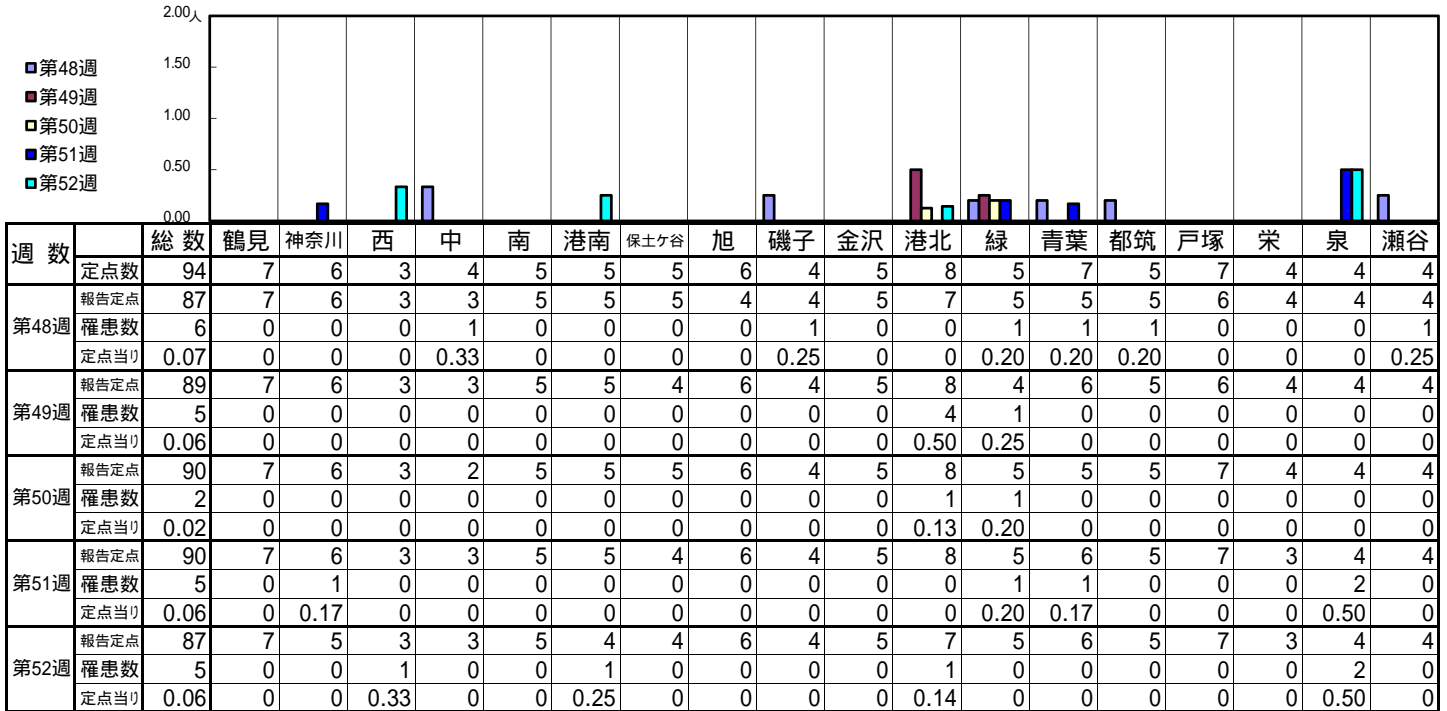
【定点当りの患者数】



<< 手足口病 >>

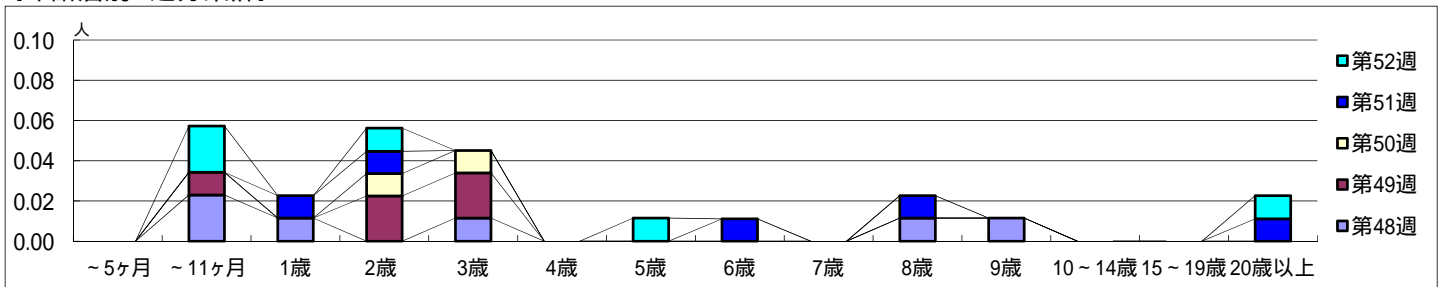
平成 27年11月23日 ~ 12月27日
[平成 27年 第48週 ~ 第52週]

【区別・週別報告定点当り】

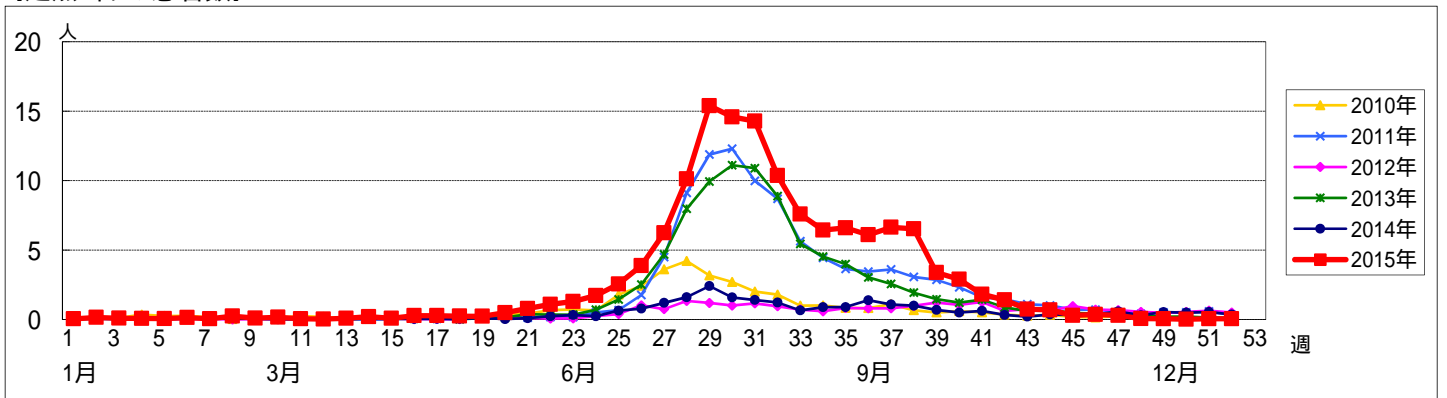


週数	合計	~5ヶ月	~11ヶ月	1歳	2歳	3歳	4歳	5歳	6歳	7歳	8歳	9歳	10~14歳	15~19歳	20歳以上
第48週	罹患数	6	2	1		1					1	1			
第48週	定点当り	0.07	0.02	0.01		0.01					0.01	0.01			
第49週	罹患数	5	1		2	2									
第49週	定点当り	0.06	0.01		0.02	0.02									
第50週	罹患数	2			1	1									
第50週	定点当り	0.02			0.01	0.01									
第51週	罹患数	5		1	1				1		1				1
第51週	定点当り	0.06		0.01	0.01				0.01		0.01				0.01
第52週	罹患数	5	2		1			1							1
第52週	定点当り	0.06	0.02		0.01			0.01							0.01

【年齢層別5週分集計】



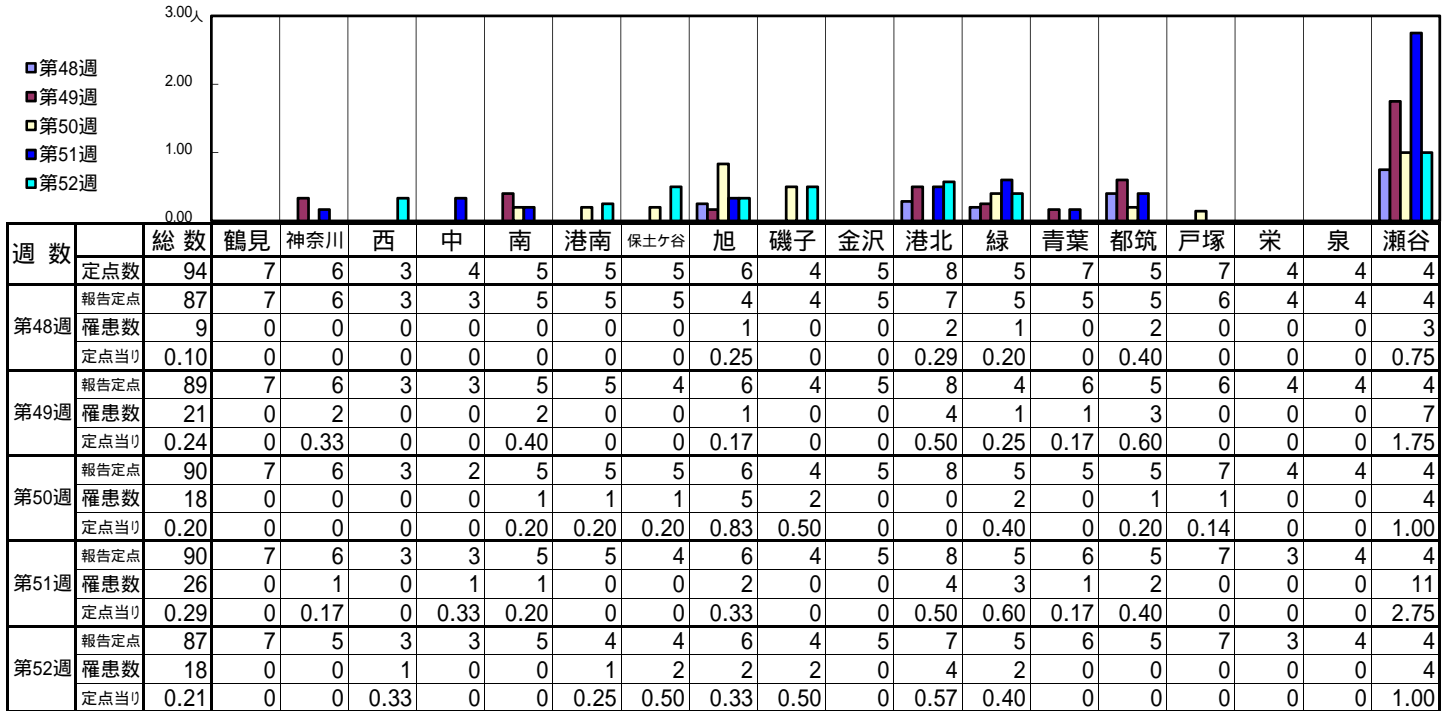
【定点当りの患者数】



<< 伝染性紅斑 >>

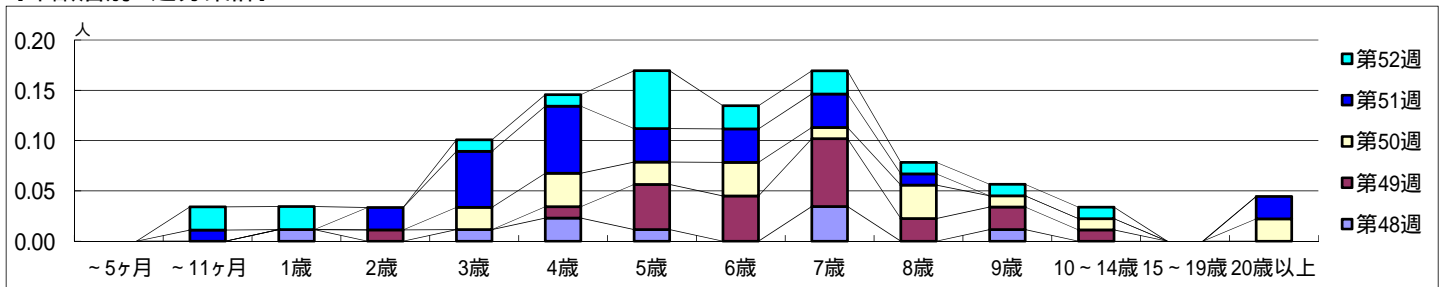
平成 27年11月23日 ~ 12月27日
[平成 27年 第48週 ~ 第52週]

【区別・週別報告定点当り】

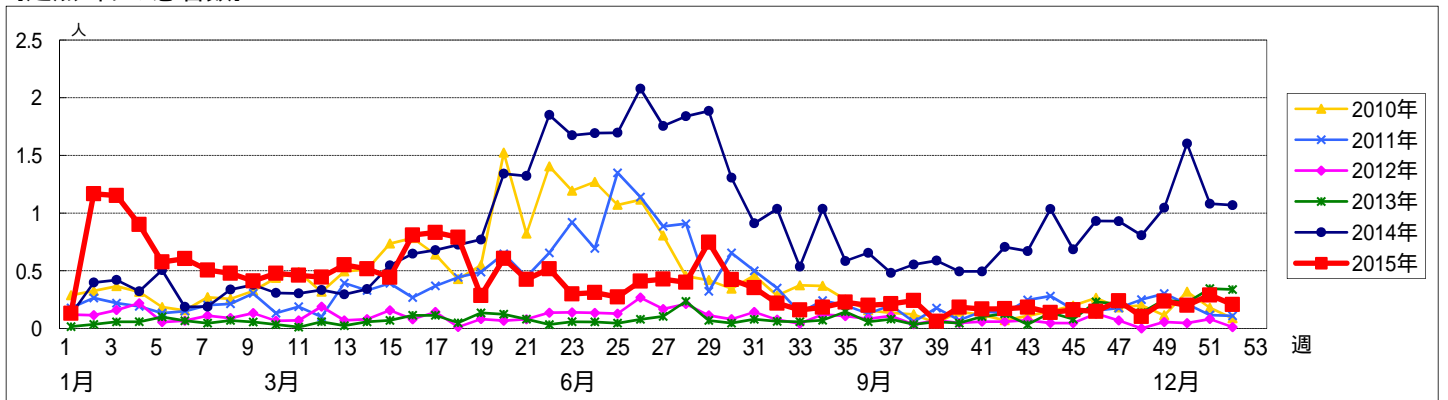


週数		合計	~5ヶ月	~11ヶ月	年齢												
					1歳	2歳	3歳	4歳	5歳	6歳	7歳	8歳	9歳	10~14歳	15~19歳	20歳以上	
第48週	罹患数	9			1		1	2	1		3		1				
	定点当り	0.10			0.01		0.01	0.02	0.01		0.03		0.01				
第49週	罹患数	21				1		1	4	4	6	2	2	1			
	定点当り	0.24				0.01		0.01	0.04	0.04	0.07	0.02	0.02	0.01			
第50週	罹患数	18					2	3	2	3	1	3	1	1			2
	定点当り	0.20					0.02	0.03	0.02	0.03	0.01	0.03	0.01	0.01			0.02
第51週	罹患数	26		1		2	5	6	3	3	3	1					2
	定点当り	0.29		0.01		0.02	0.06	0.07	0.03	0.03	0.03	0.01					0.02
第52週	罹患数	18		2	2		1	1	5	2	2	1	1	1			
	定点当り	0.21		0.02	0.02		0.01	0.01	0.06	0.02	0.02	0.01	0.01	0.01			

【年齢層別5週分集計】



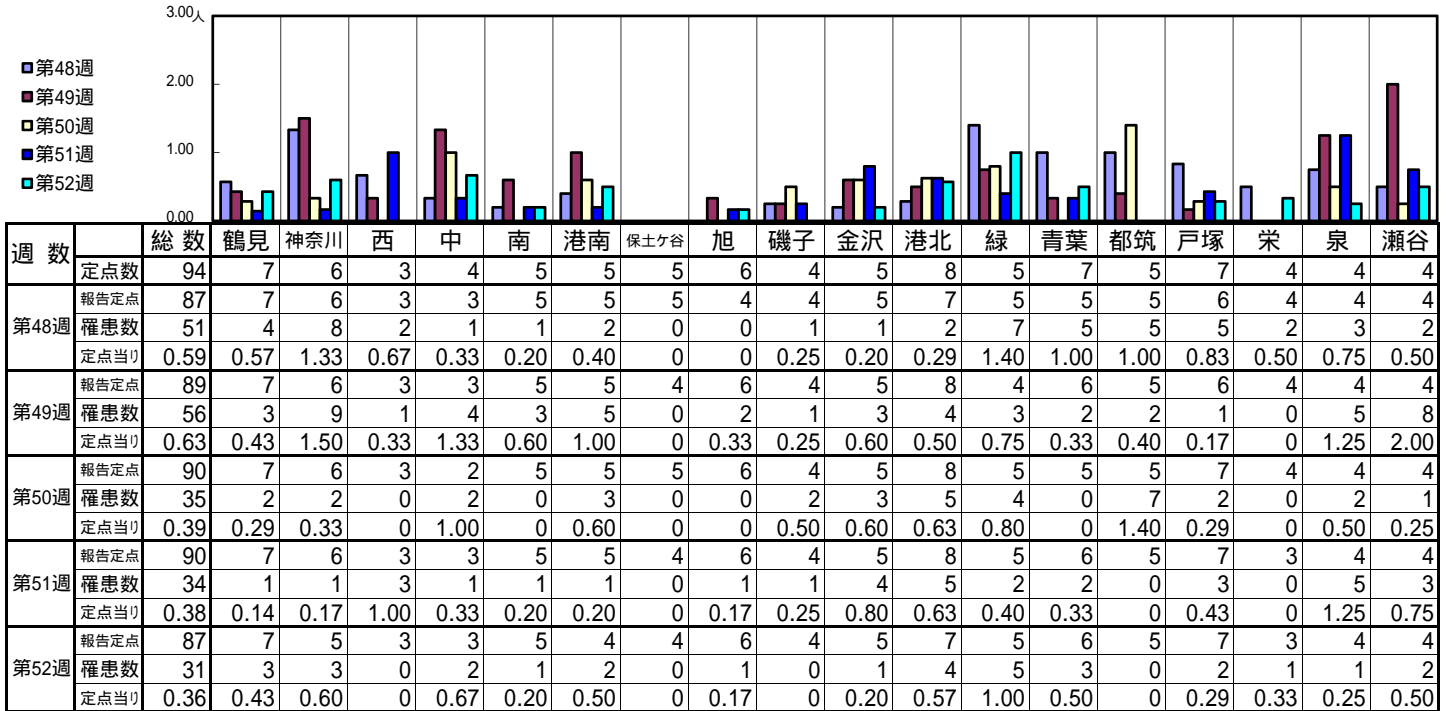
【定点当りの患者数】



<< 突発性発しん >>

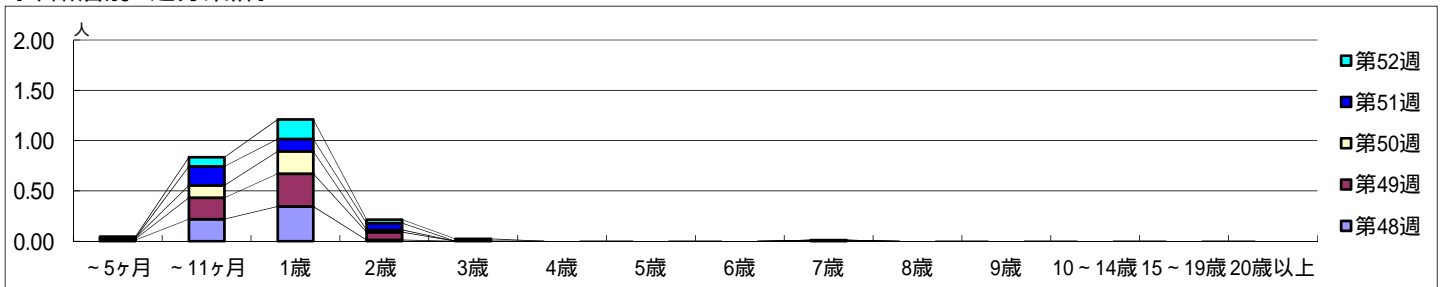
平成 27年11月23日 ~ 12月27日
[平成 27年 第48週 ~ 第52週]

【区別・週別報告定点当り】

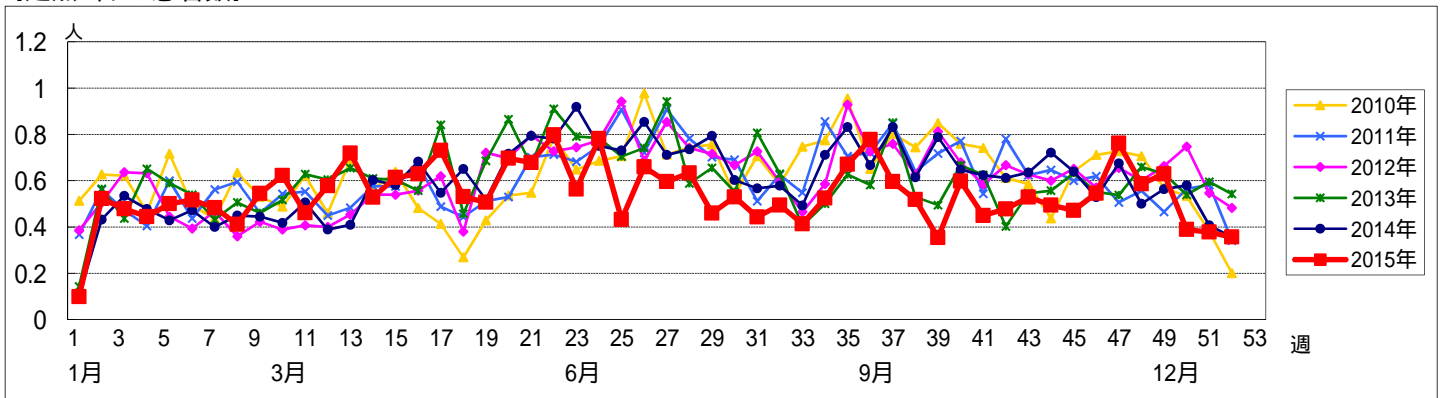


週数		合計	年齢層別													
			~5ヶ月	~11ヶ月	1歳	2歳	3歳	4歳	5歳	6歳	7歳	8歳	9歳	10~14歳	15~19歳	20歳以上
第48週	罹患数	51	1	19	30	1										
	定点当り	0.59	0.01	0.22	0.34	0.01										
第49週	罹患数	56	1	19	29	7										
	定点当り	0.63	0.01	0.21	0.33	0.08										
第50週	罹患数	35	1	11	20	2				1						
	定点当り	0.39	0.01	0.12	0.22	0.02			0.01							
第51週	罹患数	34		17	11	6										
	定点当り	0.38		0.19	0.12	0.07										
第52週	罹患数	31	1	8	17	3	2									
	定点当り	0.36	0.01	0.09	0.20	0.03	0.02									

【年齢層別5週分集計】



【定点当りの患者数】

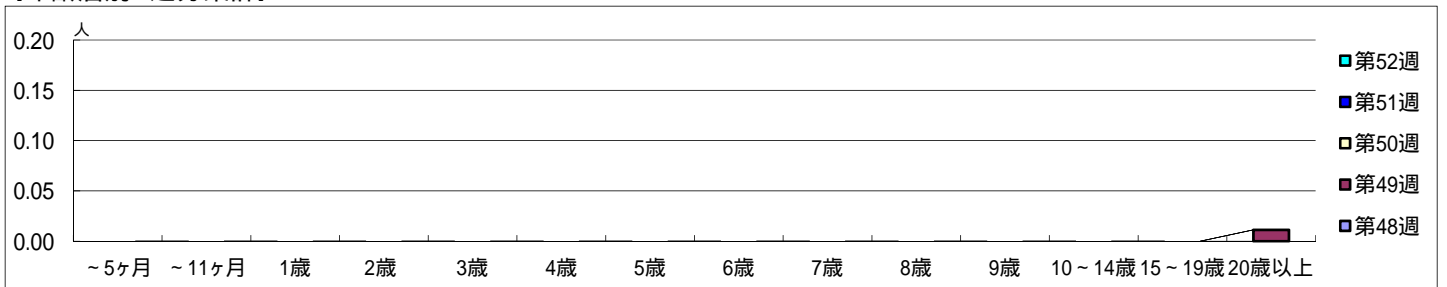


【区別・週別報告定点当り】

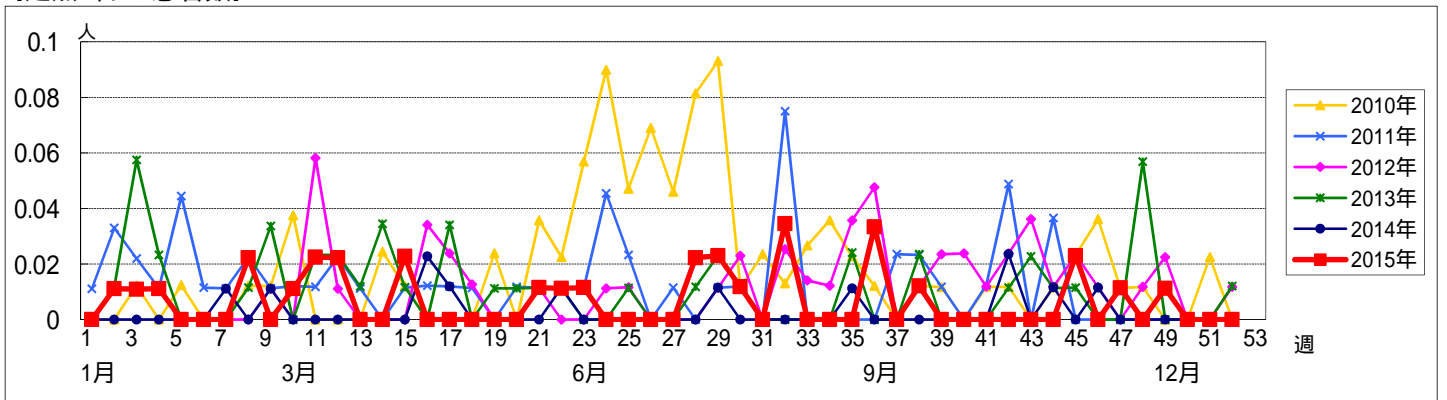
週 数		総数	区 別																	
			鶴見	神奈川	西	中	南	港南	保土ヶ谷	旭	磯子	金沢	港北	緑	青葉	都筑	戸塚	栄	泉	瀬谷
第48週	定点数	94	7	6	3	4	5	5	5	6	4	5	8	5	7	5	7	4	4	4
	報告定点	87	7	6	3	3	5	5	5	4	4	5	7	5	5	5	6	4	4	4
	罹患数	0	0	0	0	0	0	0	0	0	0	0	0	0	0	0	0	0	0	0
	定点当り	0	0	0	0	0	0	0	0	0	0	0	0	0	0	0	0	0	0	0
第49週	報告定点	89	7	6	3	3	5	5	4	6	4	5	8	4	6	5	6	4	4	4
	罹患数	1	0	0	0	0	0	0	0	1	0	0	0	0	0	0	0	0	0	0
	定点当り	0.01	0	0	0	0	0	0	0	0.17	0	0	0	0	0	0	0	0	0	0
	報告定点	90	7	6	3	2	5	5	5	6	4	5	8	5	5	5	7	4	4	4
第50週	報告定点	90	7	6	3	3	5	5	4	6	4	5	8	5	6	5	7	3	4	4
	罹患数	0	0	0	0	0	0	0	0	0	0	0	0	0	0	0	0	0	0	0
	定点当り	0	0	0	0	0	0	0	0	0	0	0	0	0	0	0	0	0	0	0
	報告定点	90	7	6	3	3	5	5	4	6	4	5	8	5	6	5	7	3	4	4
第51週	報告定点	90	7	6	3	3	5	5	4	6	4	5	8	5	6	5	7	3	4	4
	罹患数	0	0	0	0	0	0	0	0	0	0	0	0	0	0	0	0	0	0	0
	定点当り	0	0	0	0	0	0	0	0	0	0	0	0	0	0	0	0	0	0	0
	報告定点	87	7	5	3	3	5	4	4	6	4	5	7	5	6	5	7	3	4	4
第52週	報告定点	87	7	5	3	3	5	4	4	6	4	5	7	5	6	5	7	3	4	4
	罹患数	0	0	0	0	0	0	0	0	0	0	0	0	0	0	0	0	0	0	0
	定点当り	0	0	0	0	0	0	0	0	0	0	0	0	0	0	0	0	0	0	0

週 数		合計	~5ヶ月	~11ヶ月	1歳	2歳	3歳	4歳	5歳	6歳	7歳	8歳	9歳	10~14歳	15~19歳	20歳以上	
																	罹患数
第48週	報告定点	0															
	定点当り	0															
第49週	報告定点	1															1
	定点当り	0.01															0.01
第50週	報告定点	0															
	定点当り	0															
第51週	報告定点	0															
	定点当り	0															
第52週	報告定点	0															
	定点当り	0															

【年齢層別5週分集計】



【定点当りの患者数】

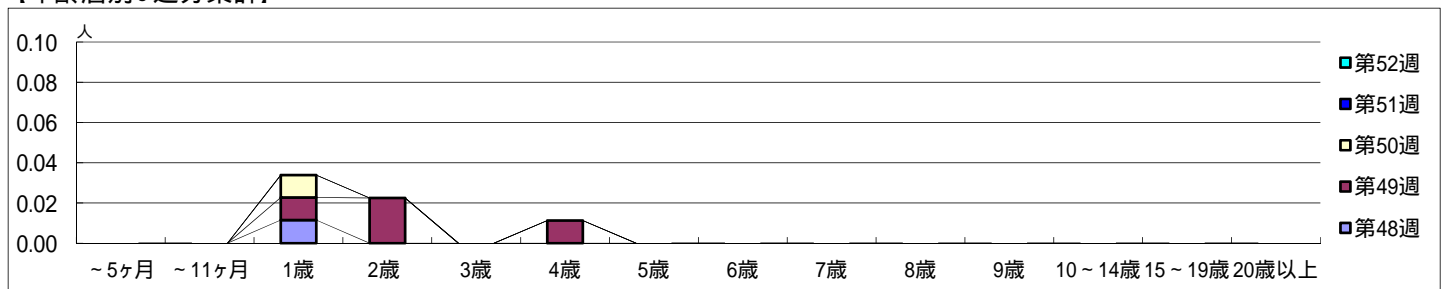


【区別・週別報告定点当り】

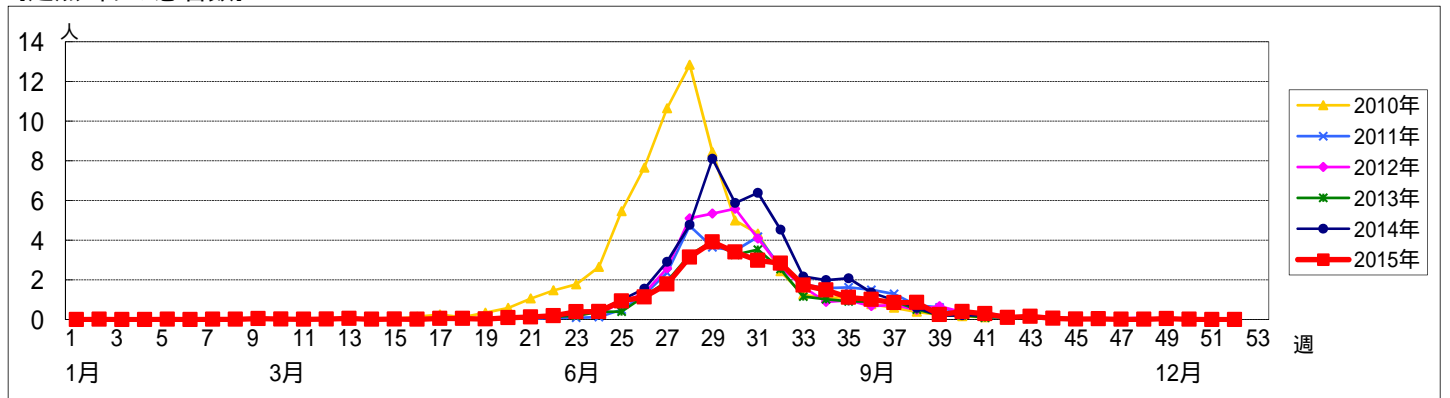
週数		総数	区別																	
			鶴見	神奈川	西	中	南	港南	保土ヶ谷	旭	磯子	金沢	港北	緑	青葉	都筑	戸塚	栄	泉	瀬谷
第48週	定点数	94	7	6	3	4	5	5	5	6	4	5	8	5	7	5	7	4	4	4
	報告定点	87	7	6	3	3	5	5	5	4	4	5	7	5	5	5	6	4	4	4
	罹患数	1	0	0	0	0	0	0	0	0	0	0	0	0	0	0	1	0	0	0
	定点当り	0.01	0	0	0	0	0	0	0	0	0	0	0	0	0	0	0.17	0	0	0
第49週	報告定点	89	7	6	3	3	5	5	4	6	4	5	8	4	6	5	6	4	4	4
	罹患数	4	0	0	0	0	0	0	1	0	0	0	0	0	0	0	1	2	0	0
	定点当り	0.04	0	0	0	0	0	0	0.17	0	0	0	0	0	0	0	0.17	0.50	0	0
	報告定点	90	7	6	3	2	5	5	5	6	4	5	8	5	5	5	7	4	4	4
第50週	報告定点	90	7	6	3	3	5	5	4	6	4	5	8	5	6	5	7	3	4	4
	罹患数	1	0	0	0	0	0	0	0	0	0	0	0	0	0	0	1	0	0	0
	定点当り	0.01	0	0	0	0	0	0	0	0	0	0	0	0	0	0	0.14	0	0	0
	報告定点	90	7	6	3	3	5	5	4	6	4	5	8	5	6	5	7	3	4	4
第51週	報告定点	90	7	6	3	3	5	5	4	6	4	5	8	5	6	5	7	3	4	4
	罹患数	0	0	0	0	0	0	0	0	0	0	0	0	0	0	0	0	0	0	0
	定点当り	0	0	0	0	0	0	0	0	0	0	0	0	0	0	0	0	0	0	0
	報告定点	87	7	5	3	3	5	4	4	6	4	5	7	5	6	5	7	3	4	4
第52週	報告定点	87	7	5	3	3	5	4	4	6	4	5	7	5	6	5	7	3	4	4
	罹患数	0	0	0	0	0	0	0	0	0	0	0	0	0	0	0	0	0	0	0
	定点当り	0	0	0	0	0	0	0	0	0	0	0	0	0	0	0	0	0	0	0
	報告定点	94	7	6	3	4	5	5	5	6	4	5	8	5	7	5	7	4	4	4

週数		合計	~5ヶ月	~11ヶ月	年齢層														
					1歳	2歳	3歳	4歳	5歳	6歳	7歳	8歳	9歳	10~14歳	15~19歳	20歳以上			
第48週	罹患数	1			1														
	定点当り	0.01			0.01														
第49週	罹患数	4			1	2		1											
	定点当り	0.04			0.01	0.02		0.01											
第50週	罹患数	1			1														
	定点当り	0.01			0.01														
第51週	罹患数	0																	
	定点当り	0																	
第52週	罹患数	0																	
	定点当り	0																	

【年齢層別5週分集計】



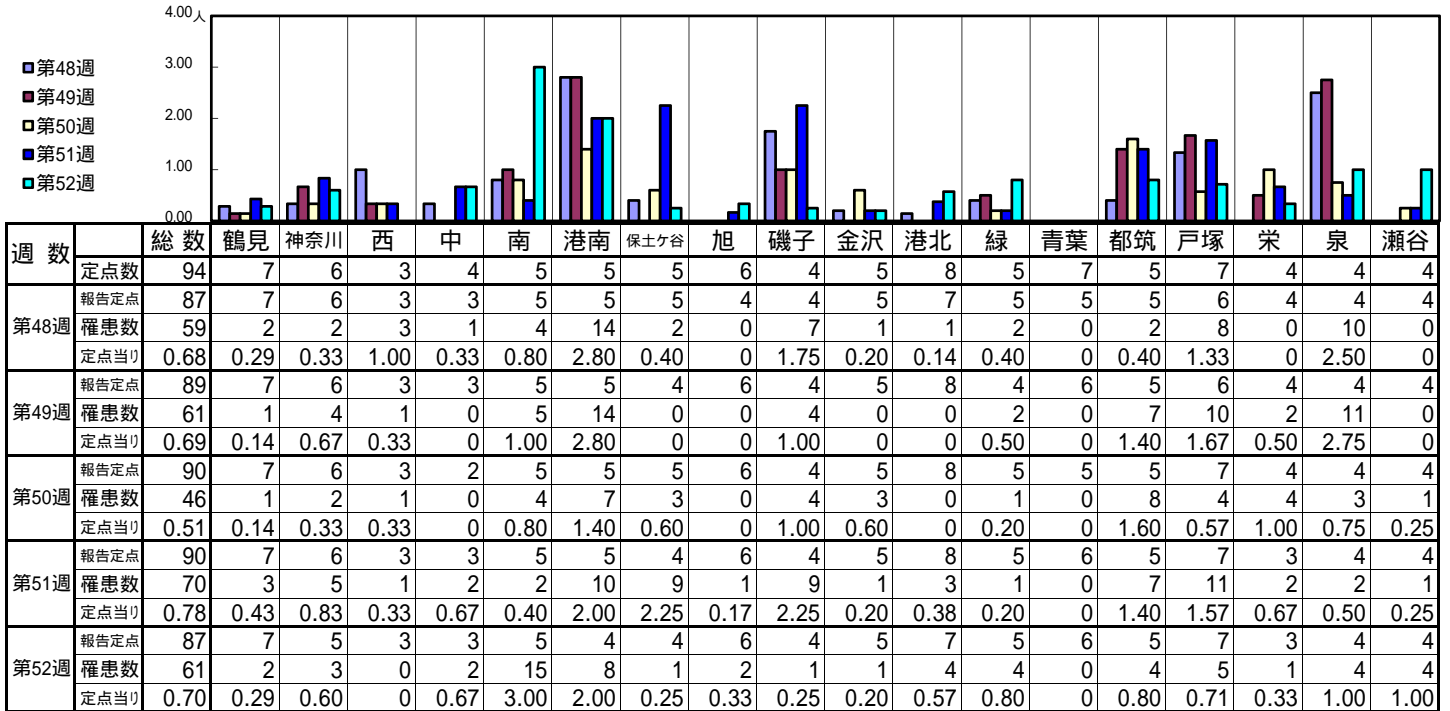
【定点当りの患者数】



<< 流行性耳下腺炎 >>

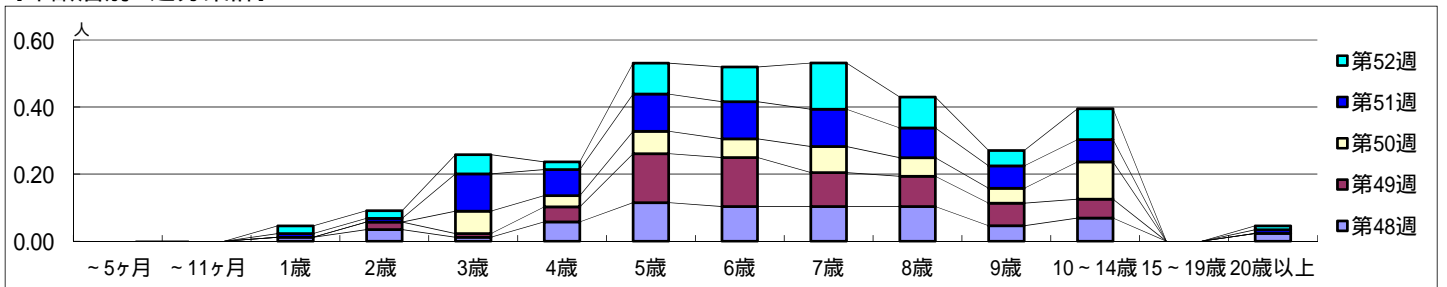
平成 27年11月23日 ~ 12月27日
[平成 27年 第48週 ~ 第52週]

【区別・週別報告定点当り】

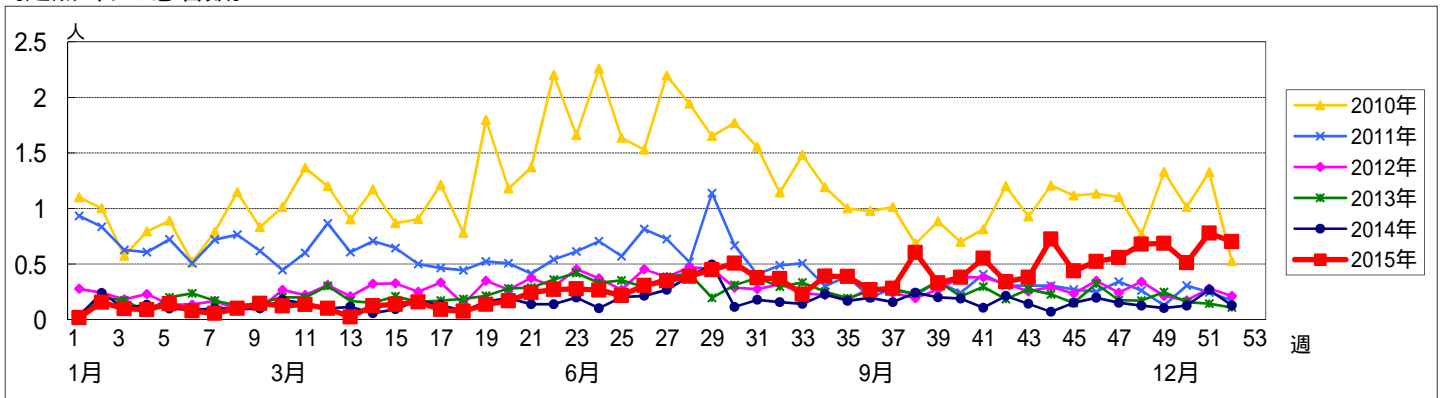


週数	合計	~5ヶ月	~11ヶ月	1歳	2歳	3歳	4歳	5歳	6歳	7歳	8歳	9歳	10~14歳	15~19歳	20歳以上
第48週	59			1	3	1	5	10	9	9	9	4	6		2
第49週	61				2	1	4	13	13	9	8	6	5		
第50週	46					6	3	6	5	7	5	4	10		
第51週	70			1	1	10	7	10	10	10	8	6	6		1
第52週	61			2	2	5	2	8	9	12	8	4	8		1

【年齢層別5週分集計】



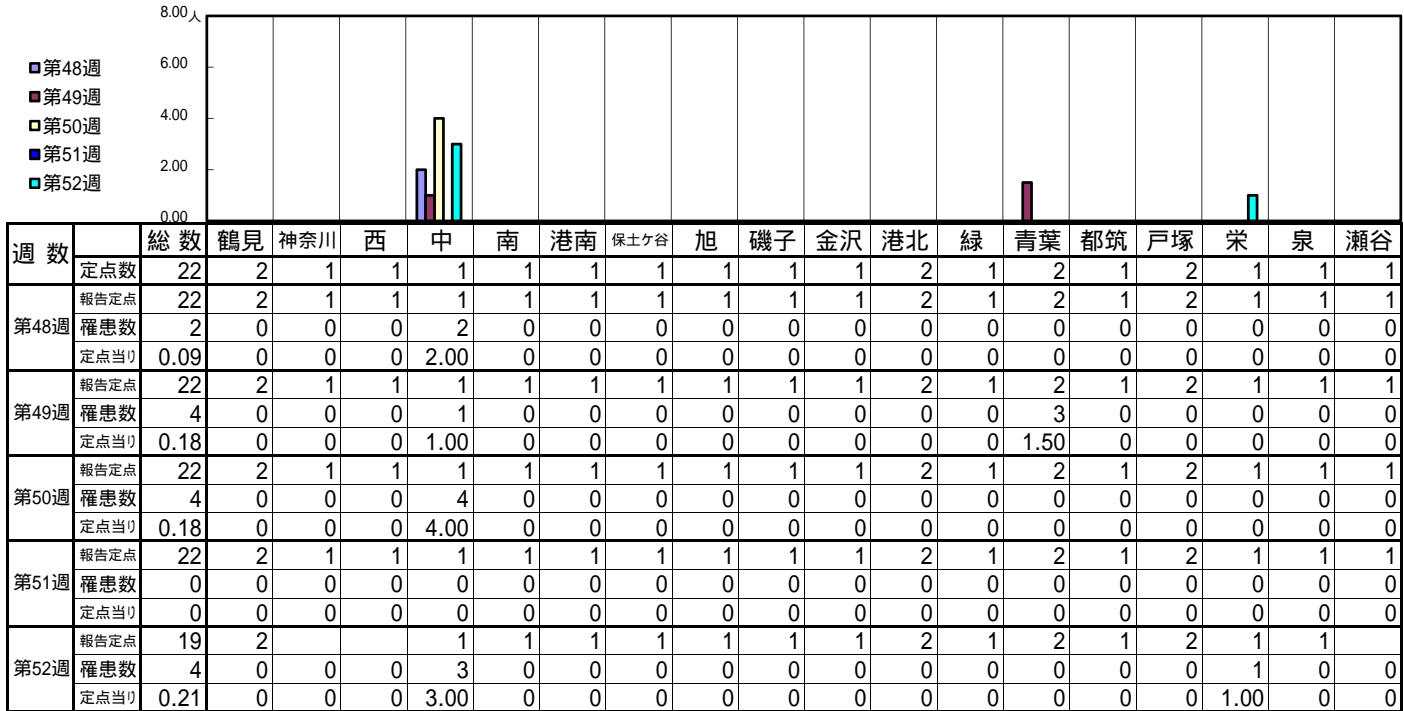
【定点当りの患者数】



<< 急性出血性結膜炎 >>

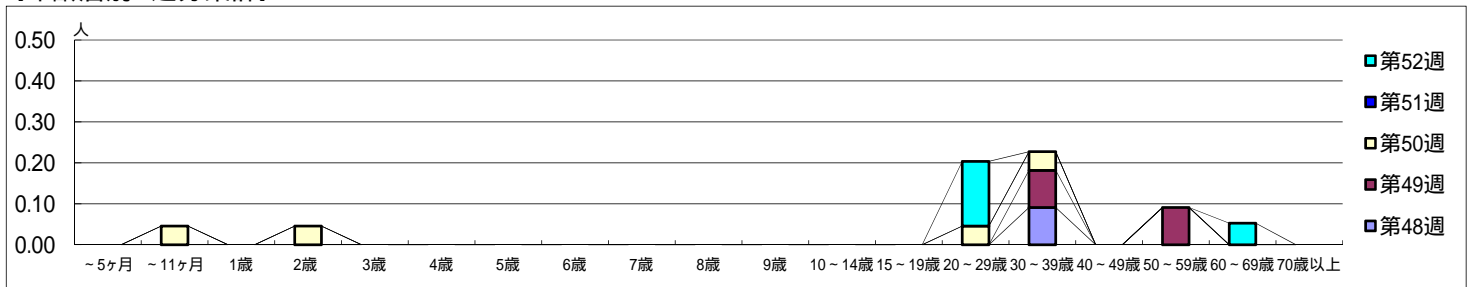
平成 27年11月23日 ~ 12月27日
[平成 27年 第48週 ~ 第52週]

[区別・週別報告定点当り]

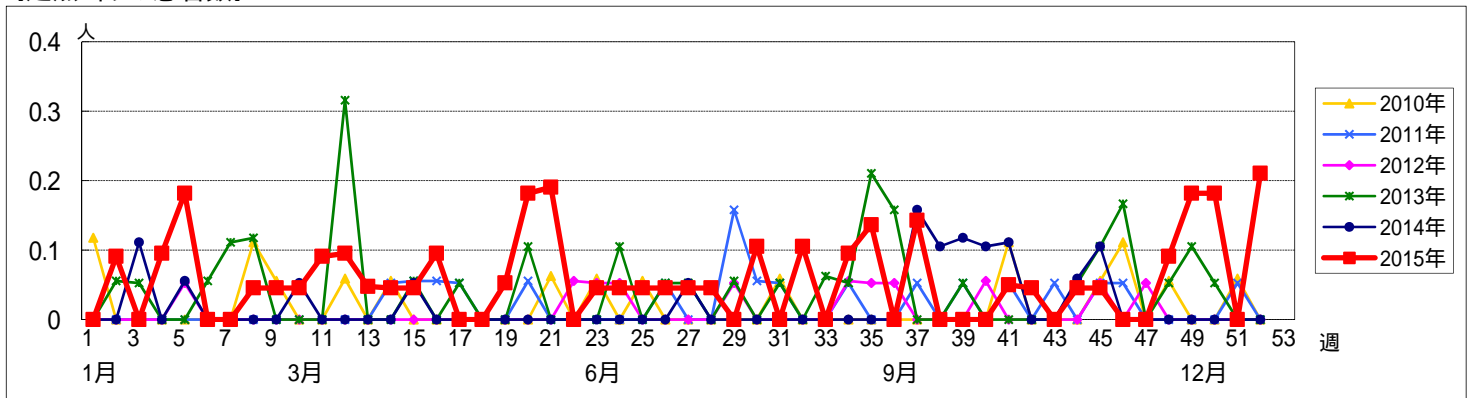


週数	合計	~5ヶ月	~11ヶ月	1歳	2歳	3歳	4歳	5歳	6歳	7歳	8歳	9歳	10~14歳	15~19歳	20~29歳	30~39歳	40~49歳	50~59歳	60~69歳	70歳以上
第48週	2															2				
第49週	4															2		2		
第50週	4		1		1										1	1				
第51週	0																			
第52週	4														3					1

[年齢層別5週分集計]



[定点当りの患者数]



<< 流行性角結膜炎 >>

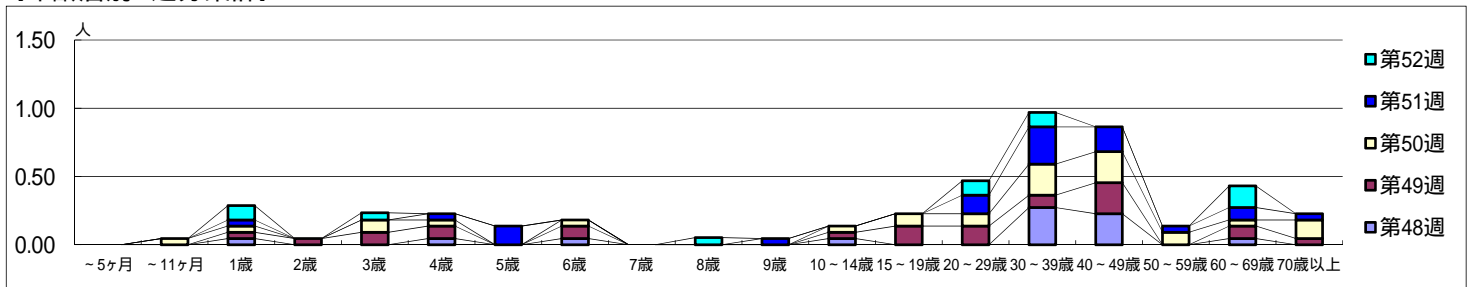
平成 27年11月23日 ~ 12月27日
[平成 27年 第48週 ~ 第52週]

[区別・週別報告定点当り]

週数		区別																		
		総数	鶴見	神奈川	西	中	南	港南	保土ヶ谷	旭	磯子	金沢	港北	緑	青葉	都筑	戸塚	栄	泉	瀬谷
第48週	定点数	22	2	1	1	1	1	1	1	1	1	2	1	2	1	2	1	1	1	1
	報告定点	22	2	1	1	1	1	1	1	1	1	2	1	2	1	2	1	1	1	1
	罹患数	16	0	0	1	0	0	0	1	0	0	1	2	1	2	3	2	0	0	3
	定点当り	0.73	0	0	1.00	0	0	0	1.00	0	0	1.00	1.00	1.00	1.00	3.00	1.00	0	0	3.00
第49週	報告定点	22	2	1	1	1	1	1	1	1	1	2	1	2	1	2	1	1	1	1
	罹患数	25	2	0	1	0	3	0	2	0	0	3	1	0	1	4	0	2	6	6
	定点当り	1.14	1.00	0	1.00	0	3.00	0	2.00	0	0	1.50	1.00	0	1.00	2.00	0	2.00	6.00	6.00
	報告定点	22	2	1	1	1	1	1	1	1	1	2	1	2	1	2	1	1	1	1
第50週	報告定点	22	2	1	1	1	1	1	1	1	1	2	1	2	1	2	1	1	1	1
	罹患数	27	1	0	0	0	1	1	2	1	0	3	1	4	1	1	0	5	6	6
	定点当り	1.23	0.50	0	0	0	1.00	1.00	2.00	1.00	0	1.50	1.00	2.00	1.00	0.50	0	5.00	6.00	6.00
	報告定点	22	2	1	1	1	1	1	1	1	1	2	1	2	1	2	1	1	1	1
第51週	報告定点	22	2	1	1	1	1	1	1	1	1	2	1	2	1	2	1	1	1	1
	罹患数	23	2	1	0	0	0	0	2	2	1	0	3	0	5	0	0	5	1	1
	定点当り	1.05	1.00	1.00	0	0	0	0	2.00	2.00	1.00	0	0.50	3.00	0	5.00	0	0	5.00	1.00
	報告定点	19	2			1	1	1	1	1	1	2	1	2	1	2	1	1	1	
第52週	報告定点	19	2			1	1	1	1	1	1	2	1	2	1	2	1	1	1	
	罹患数	11	0	0	0	0	1	1	1	1	0	2	1	0	1	1	0	2	0	0
	定点当り	0.58	0	0	0	0	1.00	1.00	1.00	1.00	0	1.00	1.00	0	1.00	0.50	0	2.00	0	0

週数		合計	~5ヶ月	~11ヶ月	年齢層																	
					1歳	2歳	3歳	4歳	5歳	6歳	7歳	8歳	9歳	10~14歳	15~19歳	20~29歳	30~39歳	40~49歳	50~59歳	60~69歳	70歳以上	
第48週	罹患数	16			1			1		1					1		6	5		1		
	定点当り	0.73			0.05			0.05		0.05					0.05		0.27	0.23		0.05		
第49週	罹患数	25			1	1	2	2		2					1	3	3	2	5		2	1
	定点当り	1.14			0.05	0.05	0.09	0.09		0.09					0.05	0.14	0.14	0.09	0.23		0.09	0.05
第50週	罹患数	27		1	1		2	1		1					1	2	2	5	5	2	1	3
	定点当り	1.23		0.05	0.05		0.09	0.05		0.05					0.05	0.09	0.09	0.23	0.23	0.09	0.05	0.14
第51週	罹患数	23			1			1	3					1			3	6	4	1	2	1
	定点当り	1.05			0.05			0.05	0.14					0.05			0.14	0.27	0.18	0.05	0.09	0.05
第52週	罹患数	11			2		1							1			2	2				3
	定点当り	0.58			0.11		0.05							0.05			0.11	0.11				0.16

[年齢層別5週分集計]



[定点当りの患者数]

