

疾病別 警報・注意報 発生状況

平成27年第47週

	インフルエンザ	RSウイルス感染症	咽頭結膜熱	A群溶血性レンサ球菌咽頭炎	感染性胃腸炎	水痘	手足口病	伝染性紅斑	突発性発しん	百日咳	ヘルパンギーナ	流行性耳下腺炎	急性出血性結膜炎	流行性角結膜炎
警報レベル	30		3	8	20	7	5	2		1	6	6	1	8
終息基準値	10		1	4	12	4	2	1		0.1	2	2	0.1	4
注意報レベル	10					4						3		
横浜市	0.18	0.48	0.73	1.83	8.12	0.88	0.30	0.19	0.71	0.01	0.01	0.58	-	0.89
鶴見	0.38	0.29	0.29	1.29	10.57	0.86	-	-	0.43	-	-	0.43	-	0.50
神奈川	0.33	1.00	0.25	1.25	9.50	0.25	-	-	1.00	-	-	0.25	-	-
西	-	0.33	-	0.67	6.00	0.33	0.33	-	0.33	-	-	-	-	1.00
中	-	-	1.00	1.00	4.33	-	-	0.33	1.33	-	-	-
南	0.25	-	-	0.40	3.00	0.60	0.80	0.20	0.60	-	-	0.80	-	-
港南	-	0.75	0.75	1.75	9.00	1.50	-	-	2.50	-	0.25	2.00
保土ヶ谷	0.17	-	0.67	0.67	3.00	-	-	-	-	-	-	0.33	-	-
旭	0.14	-	-	0.25	3.75	1.50	-	0.50	0.25	-	-	-
磯子	-	0.50	11.50	3.00	13.00	1.00	1.00	-	-	-	-	-	-	-
金沢	0.14	0.20	-	2.00	6.60	1.60	0.40	-	0.40	-	-	0.80	-	-
港北	-	0.43	1.29	1.57	7.43	0.86	0.71	0.43	0.29	-	-	-	-	1.00
緑	-	2.00	0.60	5.20	6.60	-	0.60	-	1.20	-	-	-	-	1.00
青葉	0.29	-	0.25	0.75	3.50	0.75	0.25	-	0.50	0.25	-	-	-	1.00
都筑	-	0.75	0.50	2.50	20.50	0.50	0.25	-	1.75	-	-	1.00	-	5.00
戸塚	-	0.67	0.67	0.83	10.17	0.33	0.50	-	0.17	-	-	1.50	-	2.00
栄	-	-	-	3.00	10.00	0.33	-	-	-	-	-	0.67	-	-
泉	-	-	-	3.00	7.50	1.25	-	0.50	0.75	-	-	2.00	-	-
瀬谷	1.50	1.25	0.75	4.50	11.50	4.00	0.25	1.50	1.50	-	-	0.25

(- : 0) (... : 報告なし)

数字は報告定点当たり患者数です

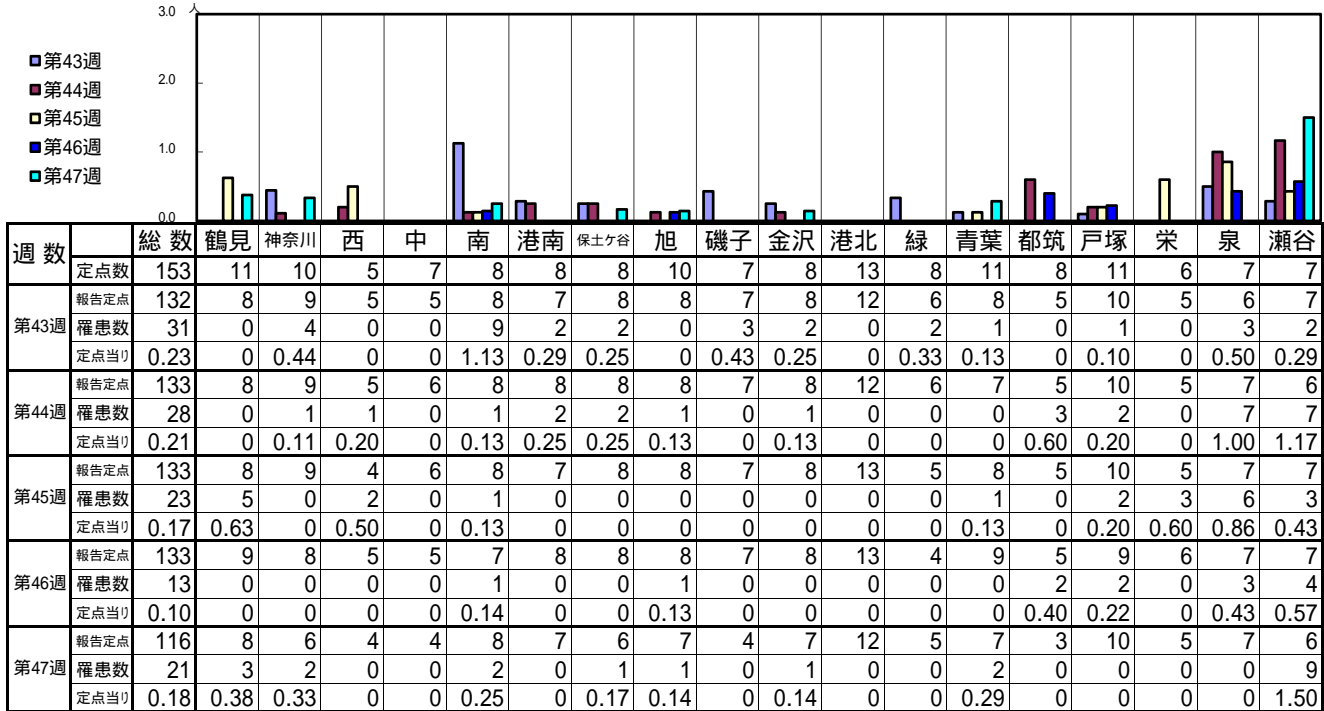
**報告定点当たりの値が警報レベル もしくは警報レベル継続中です
報告定点当たりの値が注意報レベルに達しています**

(この数字は集計時点のものです。翌週以降、変動する可能性もあります)

<< インフルエンザ >>

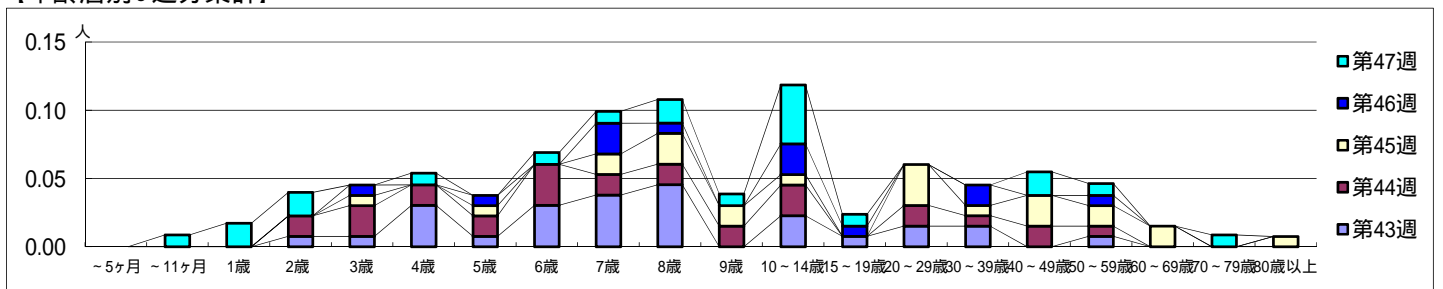
平成 27年10月19日 ~ 11月22日
[平成 27年 第43週 ~ 第47週]

【区別・週別報告定点当り】

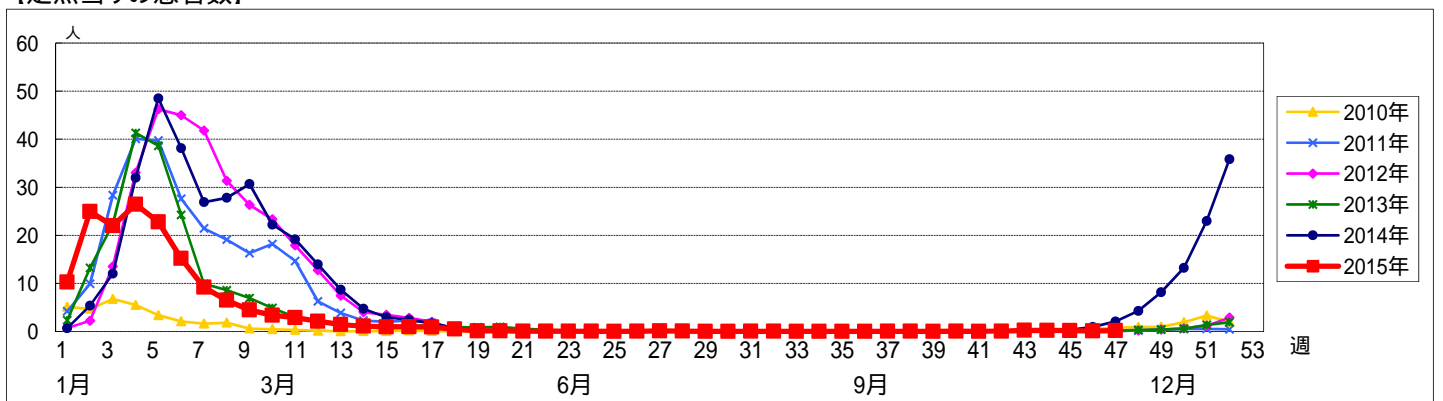


週数	合計	~5ヶ月	~11ヶ月	1歳	2歳	3歳	4歳	5歳	6歳	7歳	8歳	9歳	10~14歳	15~19歳	20~29歳	30~39歳	40~49歳	50~59歳	60~69歳	70~79歳	80歳以上
第43週	31				1	1	4	1	4	5	6		3	1	2	2		1			
第44週	28				2	3	2	2	4	2	2	2	3		2	1	2	1			
第45週	23					1		1		2	3	2	1		4	1	3	2	2		1
第46週	13					1		1		3	1		3	1		2		1			
第47週	21		1	2	2		1		1	1	2	1	5	1			2	1		1	

【年齢層別5週分集計】



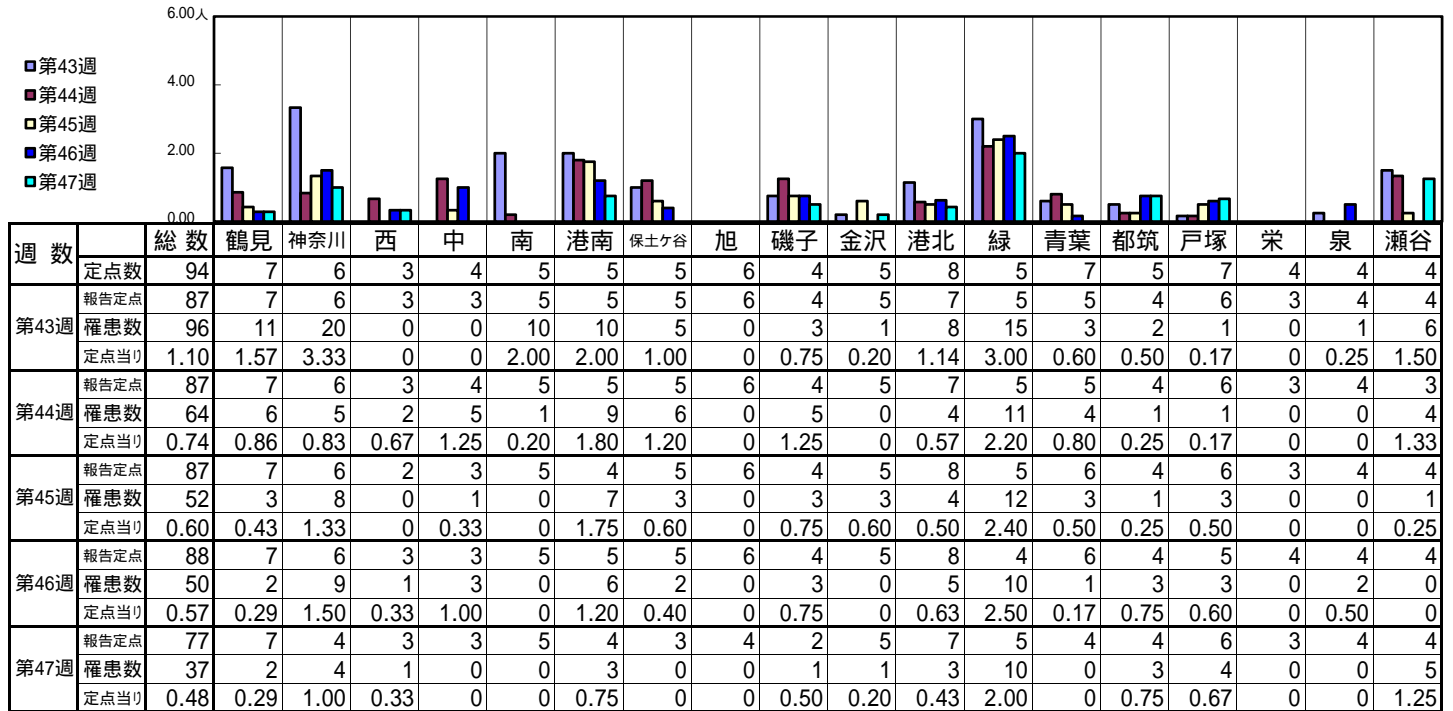
【定点当りの患者数】



<< RSウイルス感染症 >>

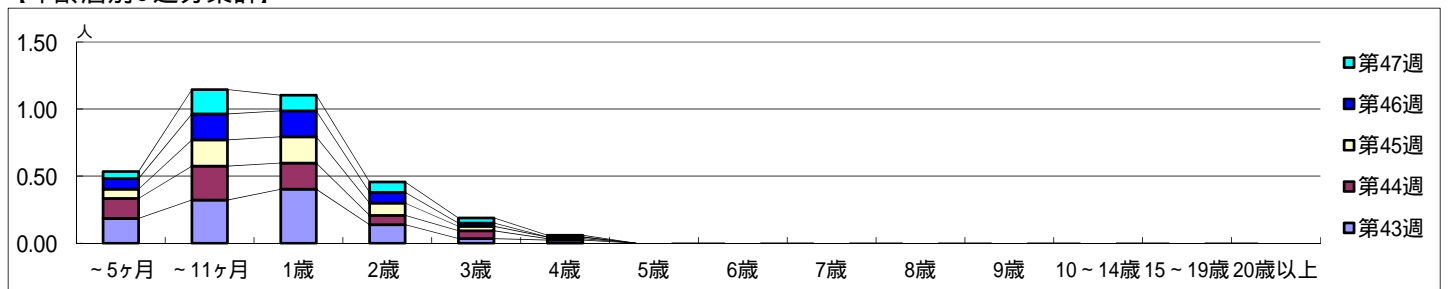
平成 27年10月19日 ~ 11月22日
[平成 27年 第43週 ~ 第47週]

【区別・週別報告定点当り】

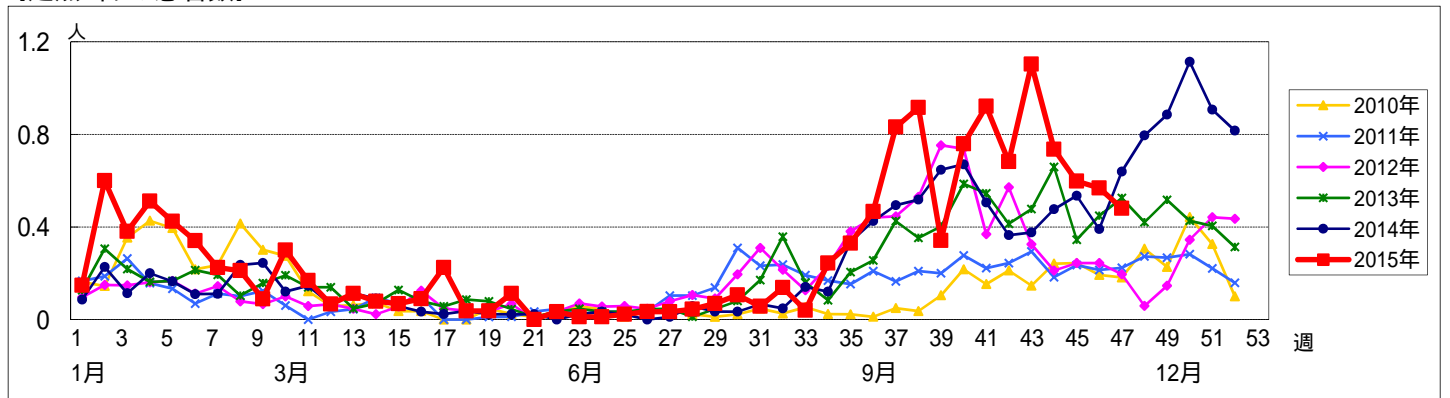


週数		合計	年齢層別													
			~5ヶ月	~11ヶ月	1歳	2歳	3歳	4歳	5歳	6歳	7歳	8歳	9歳	10~14歳	15~19歳	20歳以上
第43週	罹患数	96	16	28	35	12	3	2								
	定点当り	1.10	0.18	0.32	0.40	0.14	0.03	0.02								
第44週	罹患数	64	13	22	17	6	5	1								
	定点当り	0.74	0.15	0.25	0.20	0.07	0.06	0.01								
第45週	罹患数	52	6	17	17	8	3	1								
	定点当り	0.60	0.07	0.20	0.20	0.09	0.03	0.01								
第46週	罹患数	50	7	17	17	7	2									
	定点当り	0.57	0.08	0.19	0.19	0.08	0.02									
第47週	罹患数	37	4	14	9	6	3	1								
	定点当り	0.48	0.05	0.18	0.12	0.08	0.04	0.01								

【年齢層別5週分集計】



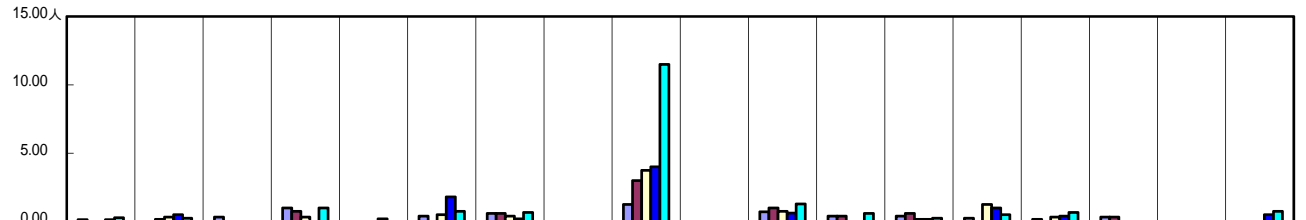
【定点当りの患者数】



<< 咽頭結膜熱 >>

平成 27年10月19日 ~ 11月22日
[平成 27年 第43週 ~ 第47週]

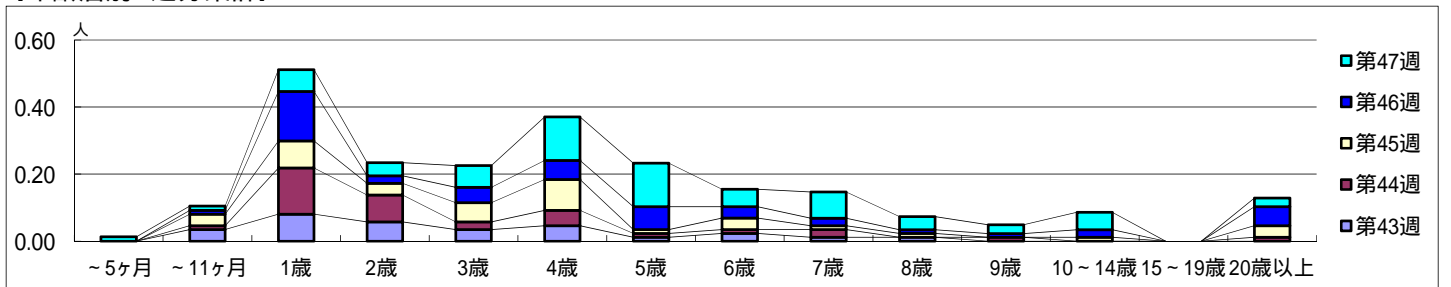
【区別・週別報告定点当り】



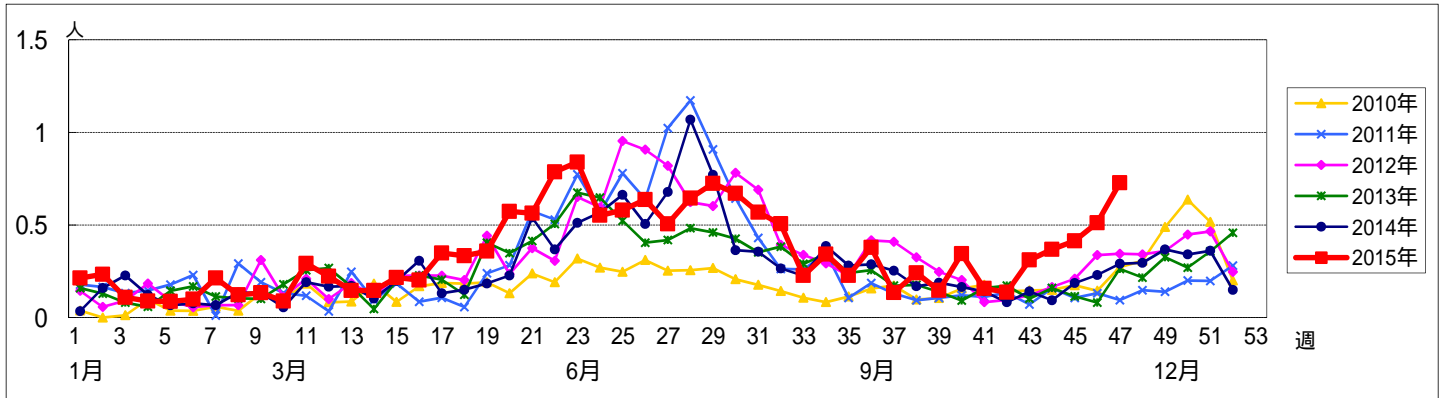
週数	総数	鶴見	神奈川	西	中	南	港南	保土ヶ谷	旭	磯子	金沢	港北	緑	青葉	都筑	戸塚	栄	泉	瀬谷
第43週	87	7	6	3	3	5	5	5	6	4	5	7	5	5	4	6	3	4	4
第44週	32	0	1	0	3	0	0	3	0	12	0	7	2	3	0	0	1	0	0
第45週	36	0	2	0	1	0	2	2	0	15	0	6	0	1	5	2	0	0	0
第46週	45	1	3	0	0	1	9	1	0	16	0	5	0	1	4	2	0	0	2
第47週	56	2	1	0	3	0	3	2	0	23	0	9	3	1	2	4	0	0	3
定点当り	0.31	0.14	0	0.33	1.00	0	0.40	0.60	0	1.25	0	0.71	0.40	0.40	0.25	0.17	0.33	0	0

週数	合計	~5ヶ月	~11ヶ月	1歳	2歳	3歳	4歳	5歳	6歳	7歳	8歳	9歳	10~14歳	15~19歳	20歳以上
第43週	27		3	7	5	3	4	1	2	1	1				
第44週	32		1	12	7	2	4	1	1	2		1			1
第45週	36		3	7	3	5	8	1	3	1	1		1		3
第46週	45		1	13	2	4	5	6	3	2	1	1	2		5
第47週	56	1	1	5	3	5	10	10	4	6	3	2	4		2
定点当り	0.31	0.03	0.08	0.06	0.03	0.05	0.01	0.02	0.01	0.01	0.01				

【年齢層別5週分集計】



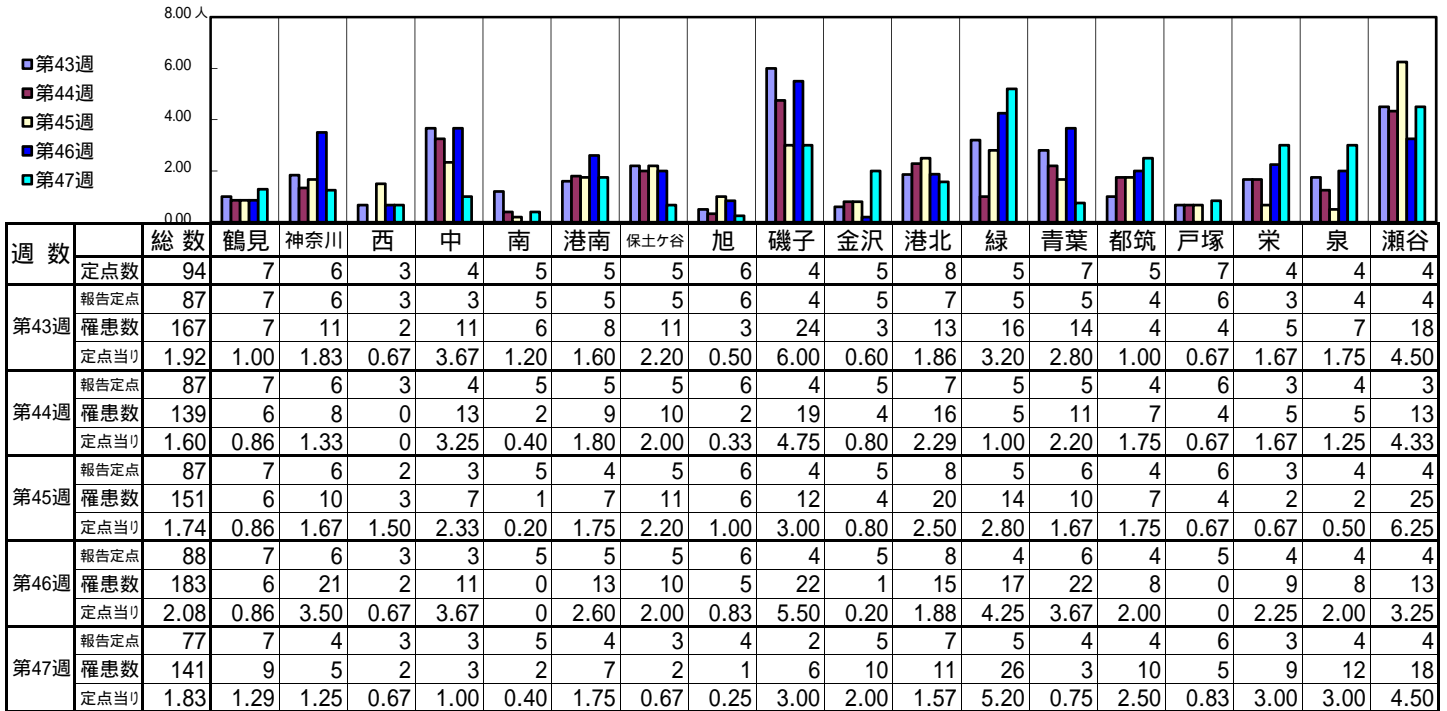
【定点当りの患者数】



<< A群溶血性レンサ球菌咽頭炎 >>

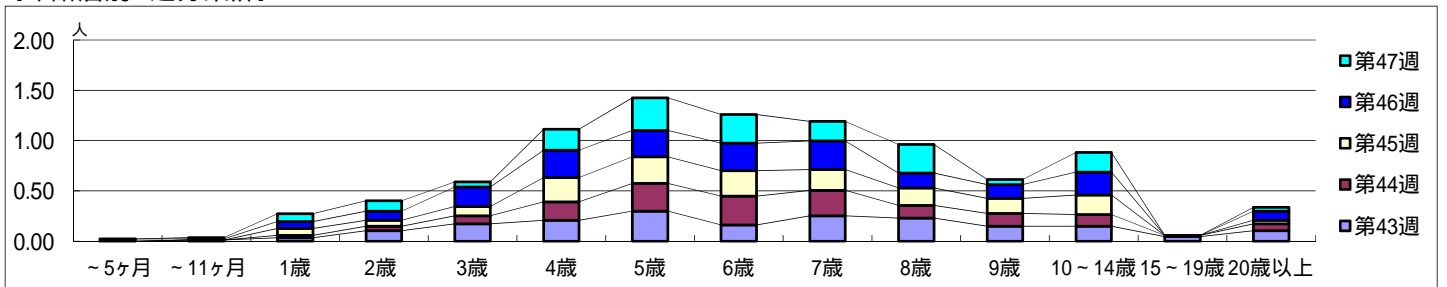
平成 27年10月19日 ~ 11月22日
[平成 27年 第43週 ~ 第47週]

【区別・週別報告定点当り】

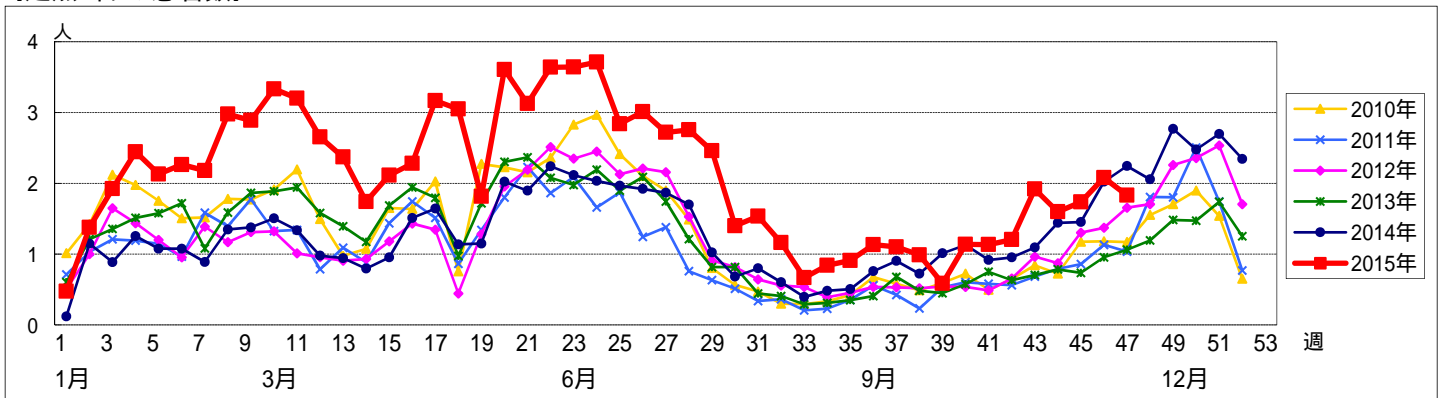


週数		合計	年齢層別													
			~5ヶ月	~11ヶ月	1歳	2歳	3歳	4歳	5歳	6歳	7歳	8歳	9歳	10~14歳	15~19歳	20歳以上
第43週	罹患数	167		1	3	9	15	18	26	14	22	20	13	13	4	9
	定点当り	1.92		0.01	0.03	0.10	0.17	0.21	0.30	0.16	0.25	0.23	0.15	0.15	0.05	0.10
第44週	罹患数	139			2	4	7	16	24	25	22	11	11	10	1	6
	定点当り	1.60			0.02	0.05	0.08	0.18	0.28	0.29	0.25	0.13	0.13	0.11	0.01	0.07
第45週	罹患数	151			6	5	8	21	23	22	18	15	13	17		3
	定点当り	1.74			0.07	0.06	0.09	0.24	0.26	0.25	0.21	0.17	0.15	0.20		0.03
第46週	罹患数	183	2	1	6	8	17	24	23	24	25	13	12	20		8
	定点当り	2.08	0.02	0.01	0.07	0.09	0.19	0.27	0.26	0.27	0.28	0.15	0.14	0.23		0.09
第47週	罹患数	141		1	6	8	4	16	25	22	15	22	4	15		3
	定点当り	1.83		0.01	0.08	0.10	0.05	0.21	0.32	0.29	0.19	0.29	0.05	0.19		0.04

【年齢層別5週分集計】



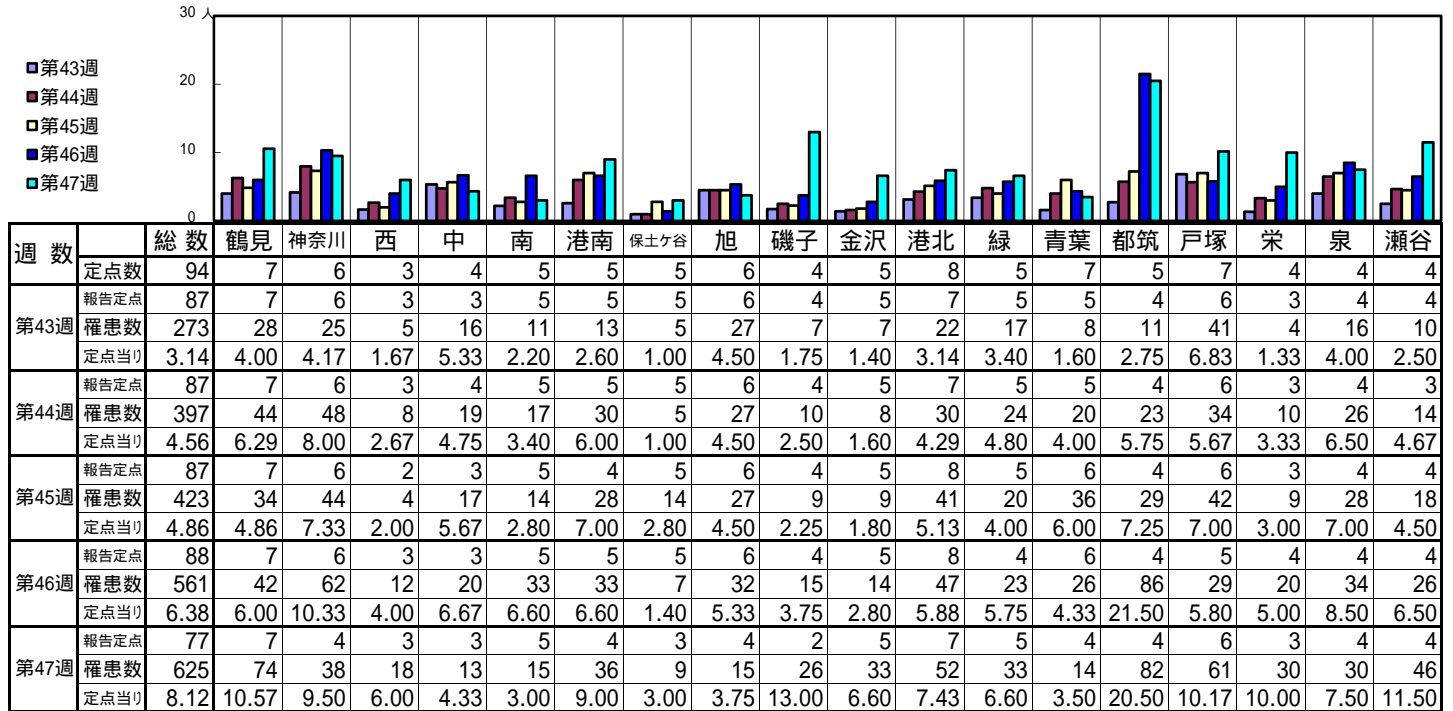
【定点当りの患者数】



<< 感染性胃腸炎 >>

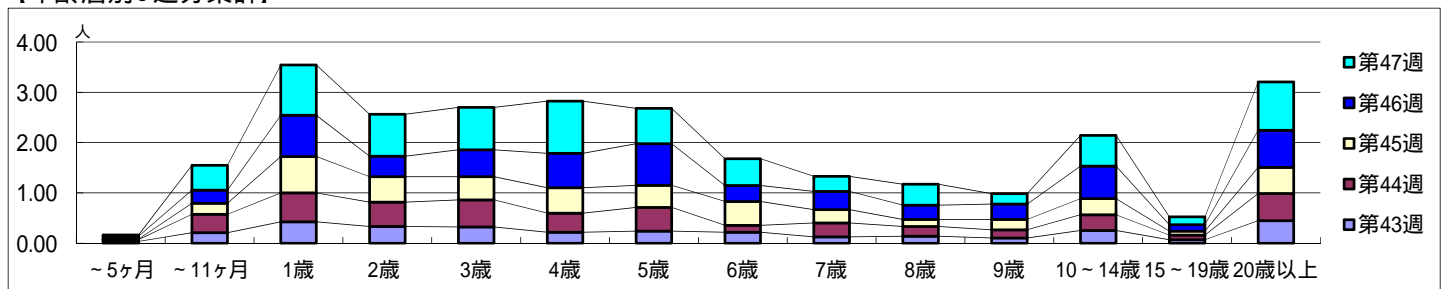
平成 27年10月19日 ~ 11月22日
[平成 27年 第43週 ~ 第47週]

[区別・週別報告定点当り]

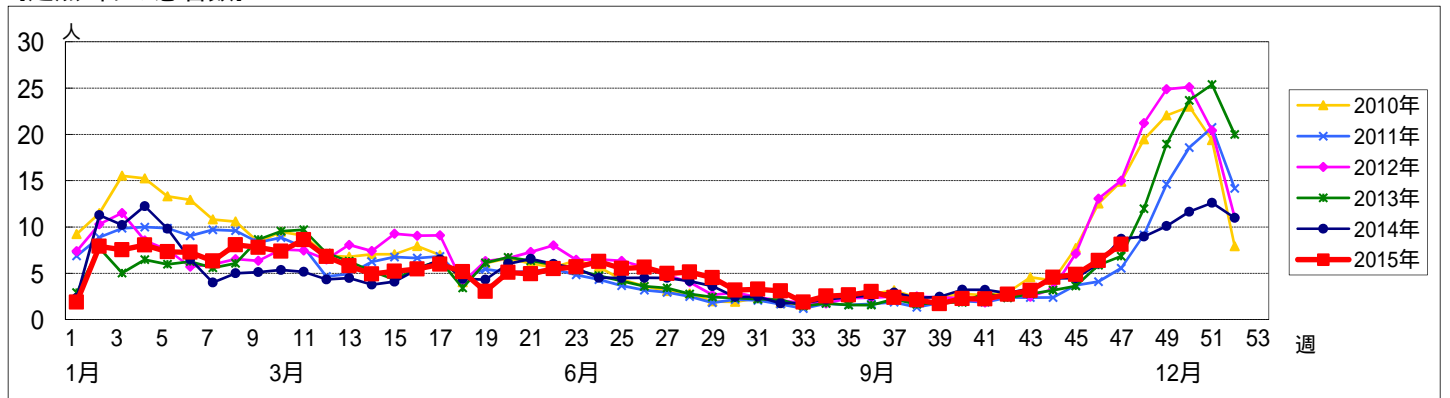


週数		合計	年齢層別													
			~5ヶ月	~11ヶ月	1歳	2歳	3歳	4歳	5歳	6歳	7歳	8歳	9歳	10~14歳	15~19歳	20歳以上
第43週	罹患数	273	3	18	37	29	28	19	21	19	11	12	9	22	6	39
	定点当り	3.14	0.03	0.21	0.43	0.33	0.32	0.22	0.24	0.22	0.13	0.14	0.10	0.25	0.07	0.45
第44週	罹患数	397	3	32	50	42	47	33	41	12	24	17	14	27	8	47
	定点当り	4.56	0.03	0.37	0.57	0.48	0.54	0.38	0.47	0.14	0.28	0.20	0.16	0.31	0.09	0.54
第45週	罹患数	423	1	19	63	44	40	44	38	41	23	12	18	28	7	45
	定点当り	4.86	0.01	0.22	0.72	0.51	0.46	0.51	0.44	0.47	0.26	0.14	0.21	0.32	0.08	0.52
第46週	罹患数	561	5	23	72	36	47	60	73	28	32	25	27	57	11	65
	定点当り	6.38	0.06	0.26	0.82	0.41	0.53	0.68	0.83	0.32	0.36	0.28	0.31	0.65	0.13	0.74
第47週	罹患数	625	2	38	77	64	65	80	54	41	23	32	16	47	12	74
	定点当り	8.12	0.03	0.49	1.00	0.83	0.84	1.04	0.70	0.53	0.30	0.42	0.21	0.61	0.16	0.96

[年齢層別5週分集計]



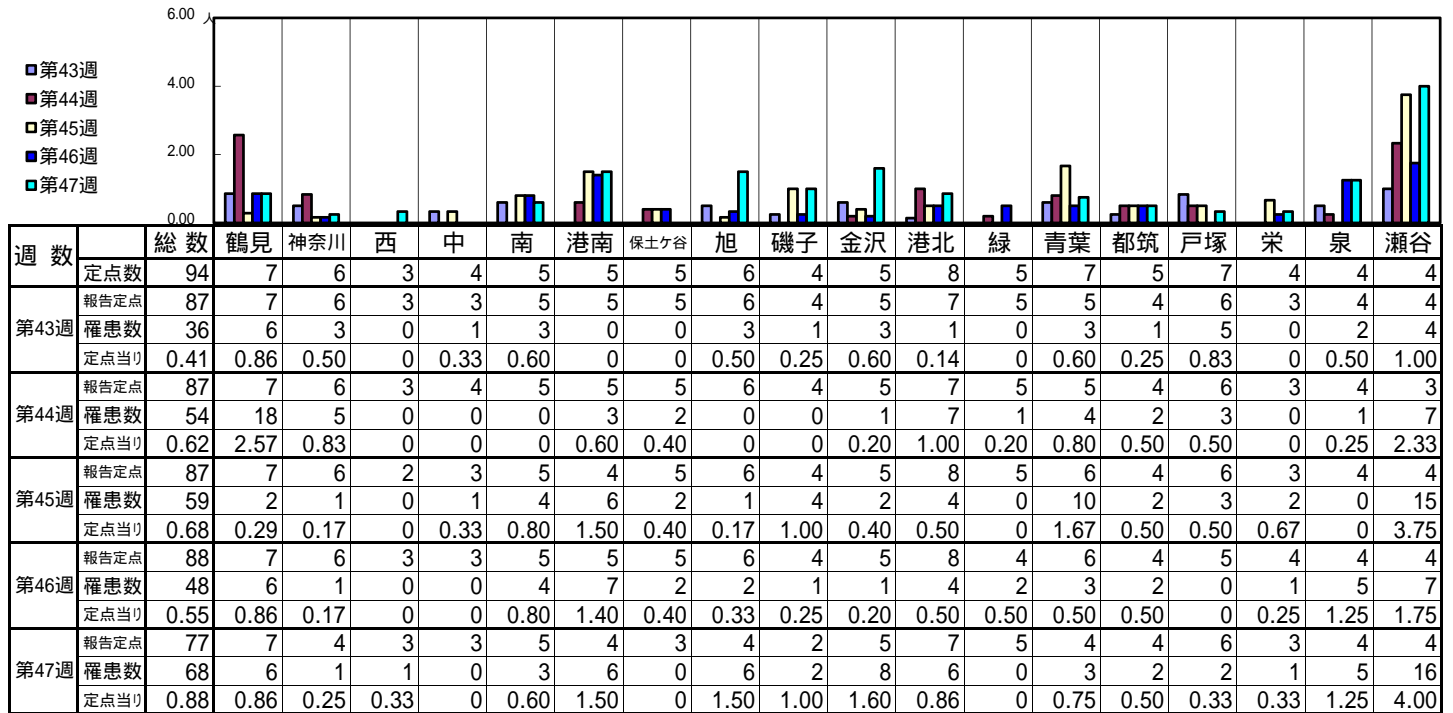
[定点当りの患者数]



<< 水痘 >>

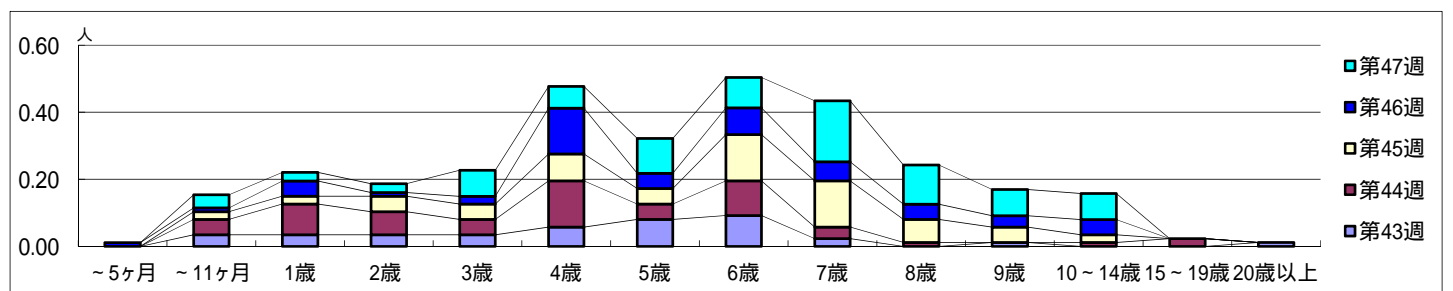
平成 27年10月19日 ~ 11月22日
[平成 27年 第43週 ~ 第47週]

【区別・週別報告定点当り】

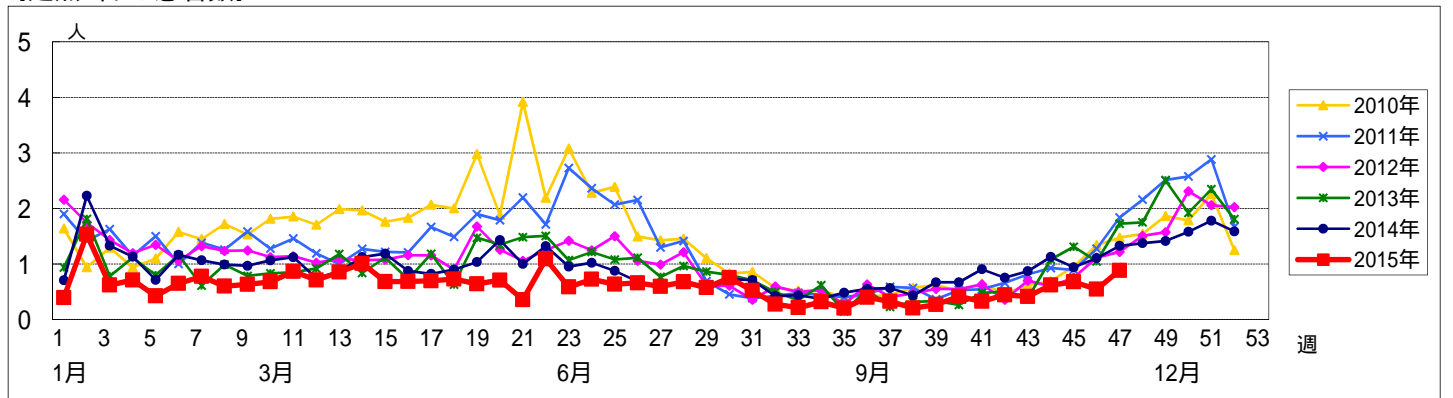


週数		合計	~5ヶ月	~11ヶ月	年齢												
					1歳	2歳	3歳	4歳	5歳	6歳	7歳	8歳	9歳	10~14歳	15~19歳	20歳以上	
第43週	罹患数	36		3	3	3	3	5	7	8	2			1			1
	定点当り	0.41		0.03	0.03	0.03	0.06	0.08	0.09	0.02				0.01			0.01
第44週	罹患数	54		4	8	6	4	12	4	9	3	1		1	2		
	定点当り	0.62		0.05	0.09	0.07	0.05	0.14	0.05	0.10	0.03	0.01		0.01	0.02		
第45週	罹患数	59		2	2	4	4	7	4	12	12	6	4	2			
	定点当り	0.68		0.02	0.02	0.05	0.05	0.08	0.05	0.14	0.14	0.07	0.05	0.02			
第46週	罹患数	48	1	1	4	1	2	12	4	7	5	4	3	4			
	定点当り	0.55	0.01	0.01	0.05	0.01	0.02	0.14	0.05	0.08	0.06	0.05	0.03	0.05			
第47週	罹患数	68		3	2	2	6	5	8	7	14	9	6	6			
	定点当り	0.88		0.04	0.03	0.03	0.08	0.06	0.10	0.09	0.18	0.12	0.08	0.08			

【年齢層別5週分集計】



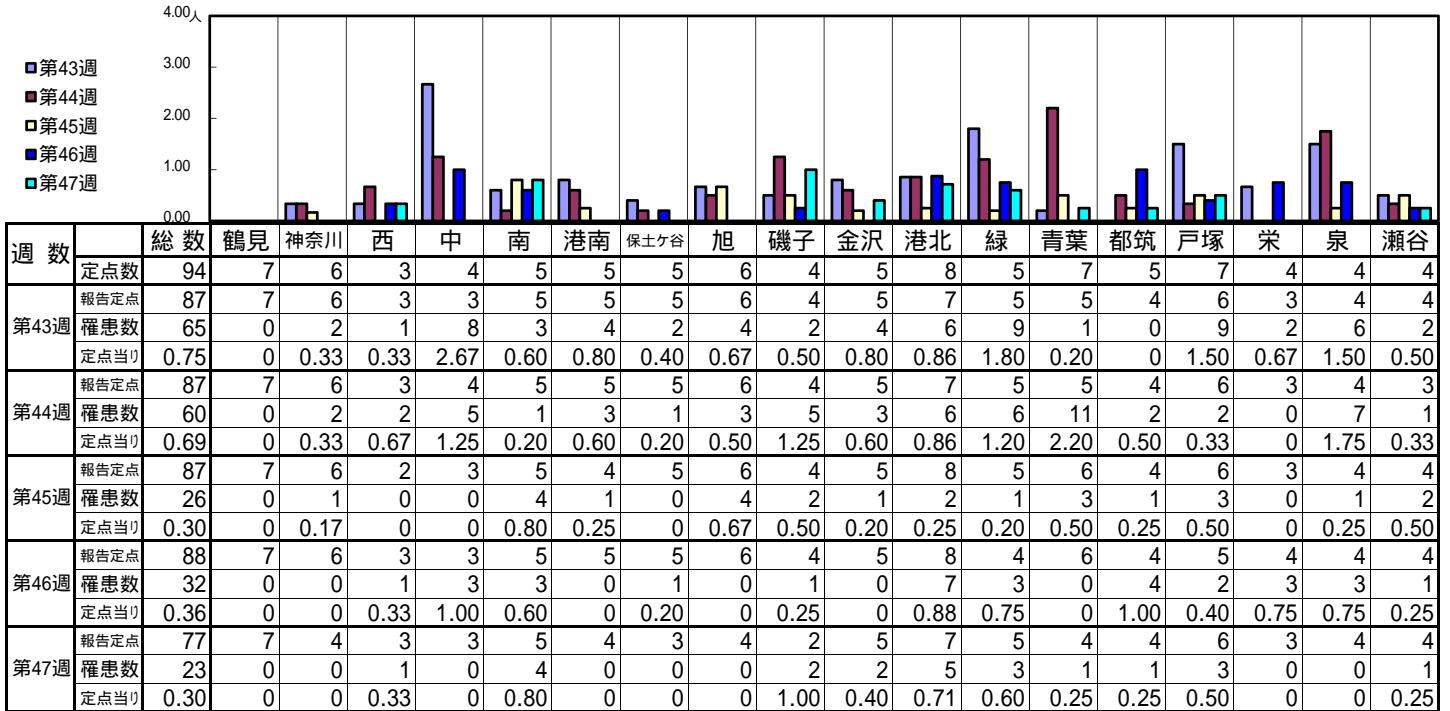
【定点当りの患者数】



<< 手足口病 >>

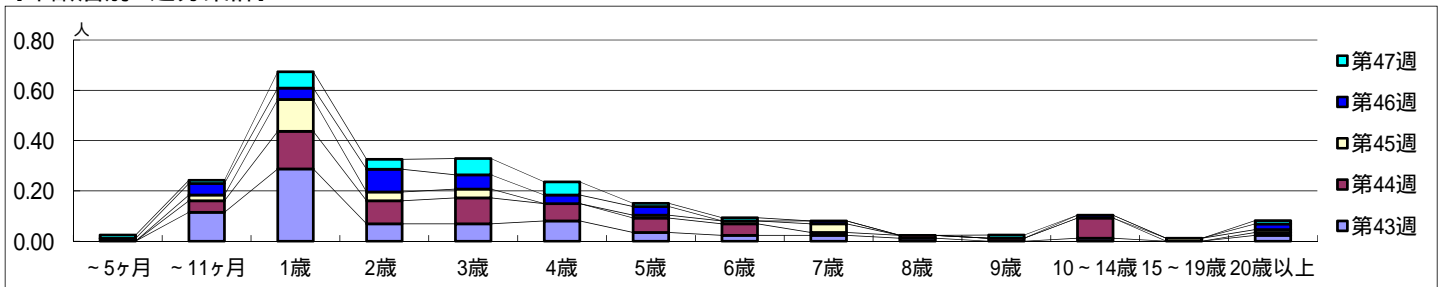
平成 27年10月19日 ~ 11月22日
[平成 27年 第43週 ~ 第47週]

【区別・週別報告定点当り】

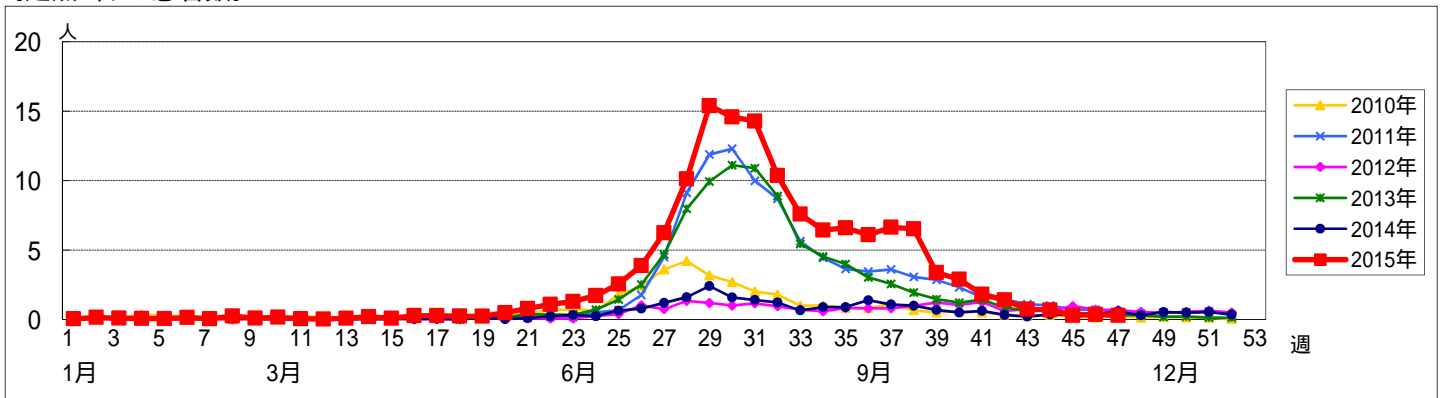


週数		合計	~5ヶ月	~11ヶ月	年齢												
					1歳	2歳	3歳	4歳	5歳	6歳	7歳	8歳	9歳	10~14歳	15~19歳	20歳以上	
第43週	罹患数	65		10	25	6	6	7	3	2	2	1		1		2	
	定点当り	0.75		0.11	0.29	0.07	0.07	0.08	0.03	0.02	0.02	0.01		0.01		0.02	
第44週	罹患数	60		4	13	8	9	6	5	4	1	1	1	7		1	
	定点当り	0.69		0.05	0.15	0.09	0.10	0.07	0.06	0.05	0.01	0.01	0.01	0.08		0.01	
第45週	罹患数	26		2	11	3	3		1	1	3				1	1	
	定点当り	0.30		0.02	0.13	0.03	0.03		0.01	0.01	0.03				0.01	0.01	
第46週	罹患数	32	1	4	4	8	5	3	3		1			1		2	
	定点当り	0.36	0.01	0.05	0.05	0.09	0.06	0.03	0.03		0.01			0.01		0.02	
第47週	罹患数	23	1	1	5	3	5	4	1	1			1			1	
	定点当り	0.30	0.01	0.01	0.06	0.04	0.06	0.05	0.01	0.01			0.01			0.01	

【年齢層別5週分集計】



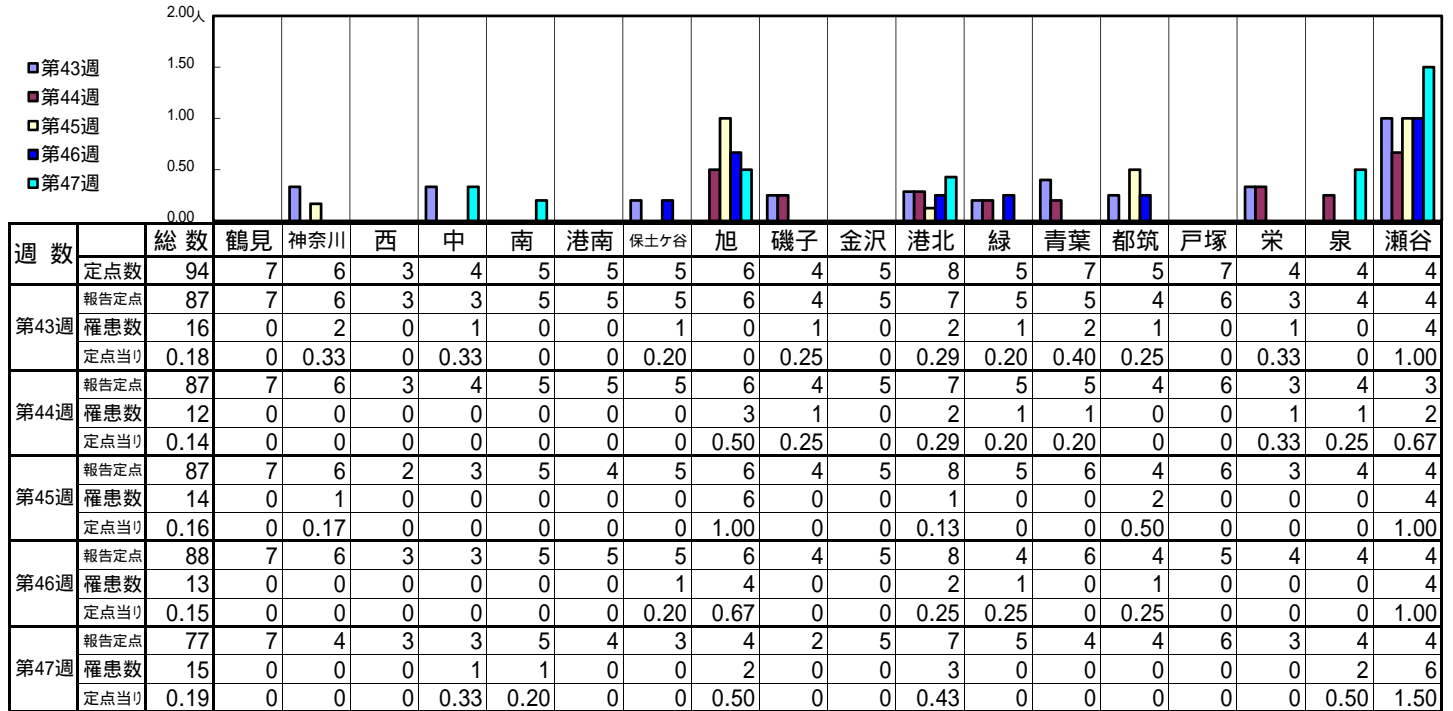
【定点当りの患者数】



<< 伝染性紅斑 >>

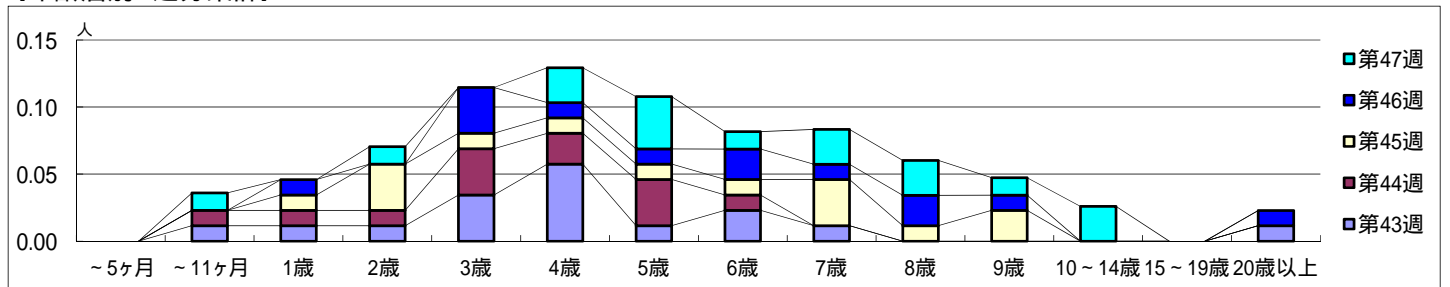
平成 27年10月19日 ~ 11月22日
[平成 27年 第43週 ~ 第47週]

【区別・週別報告定点当り】

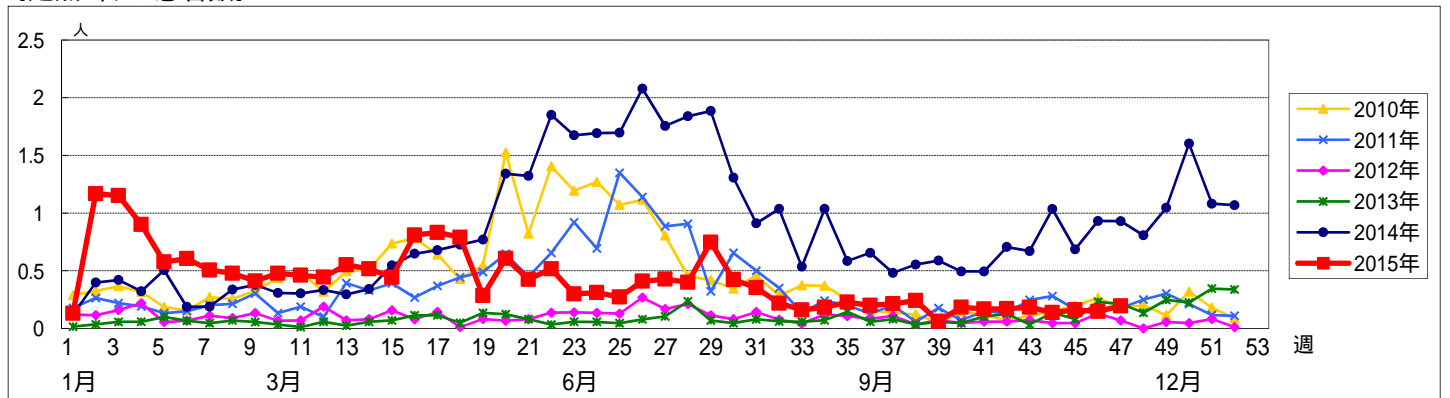


週数		合計	~5ヶ月	~11ヶ月	年齢層別												
					1歳	2歳	3歳	4歳	5歳	6歳	7歳	8歳	9歳	10~14歳	15~19歳	20歳以上	
第43週	罹患数	16		1	1	1	3	5	1	2	1						1
	定点当り	0.18		0.01	0.01	0.01	0.03	0.06	0.01	0.02	0.01						0.01
第44週	罹患数	12		1	1	1	3	2	3	1							
	定点当り	0.14		0.01	0.01	0.01	0.03	0.02	0.03	0.01							
第45週	罹患数	14			1	3	1	1	1	1	3	1	2				
	定点当り	0.16			0.01	0.03	0.01	0.01	0.01	0.01	0.03	0.01	0.02				
第46週	罹患数	13			1		3	1	1	2	1	2	1				1
	定点当り	0.15			0.01		0.03	0.01	0.01	0.02	0.01	0.02	0.01				0.01
第47週	罹患数	15		1		1		2	3	1	2	2	1	2			
	定点当り	0.19		0.01		0.01		0.03	0.04	0.01	0.03	0.03	0.01	0.03			

【年齢層別5週分集計】



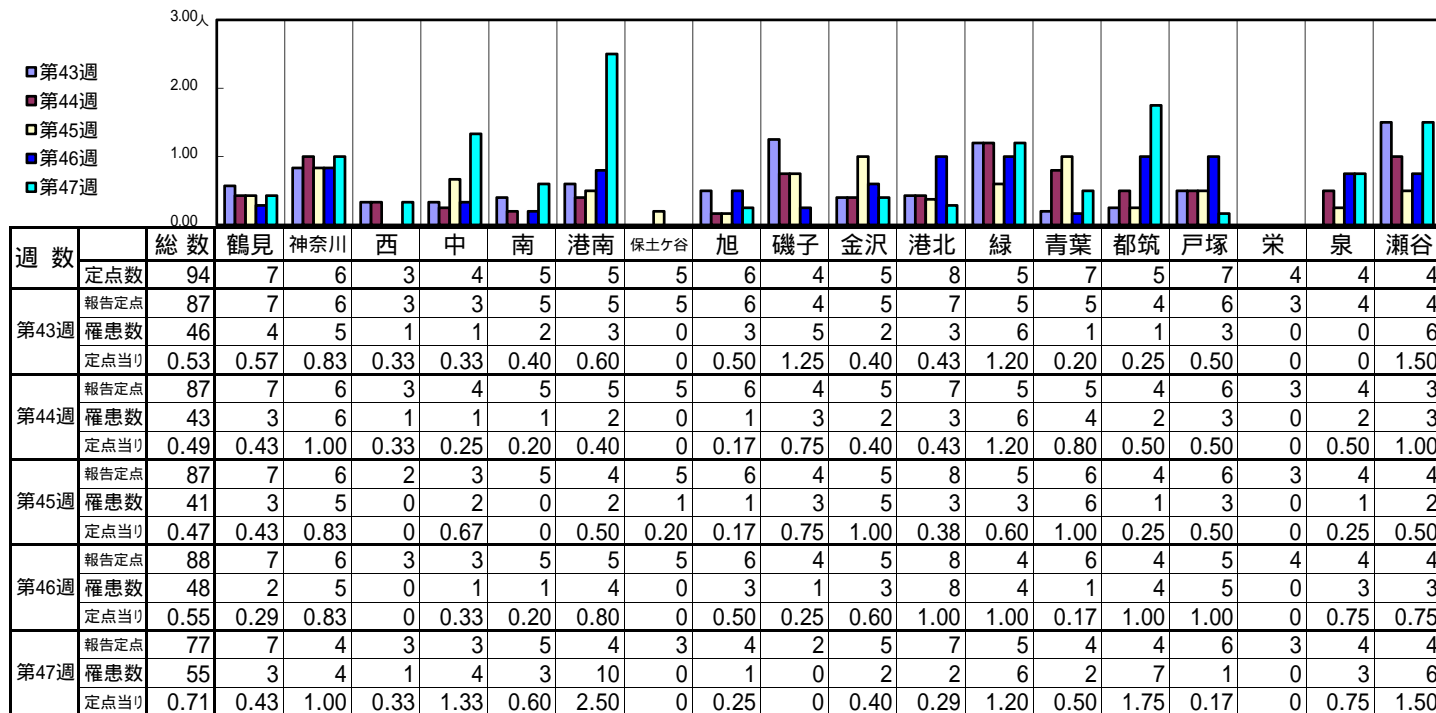
【定点当りの患者数】



<< 突発性発しん >>

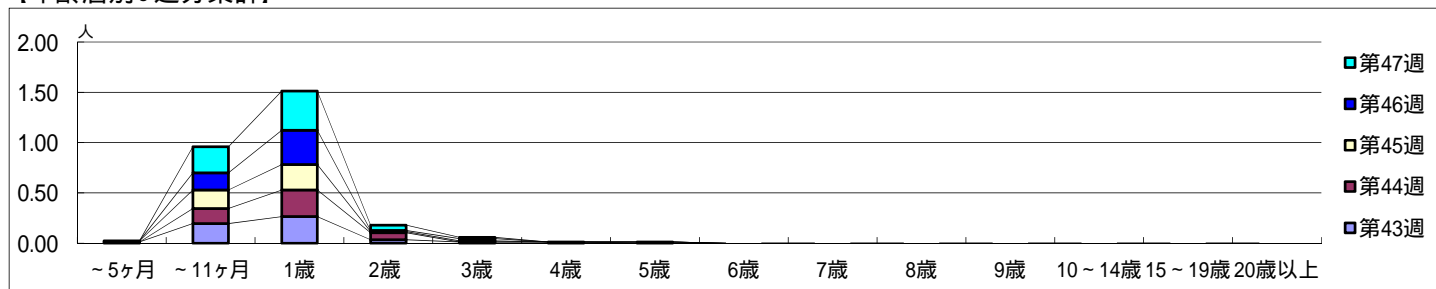
平成 27年10月19日 ~ 11月22日
[平成 27年 第43週 ~ 第47週]

【区別・週別報告定点当り】

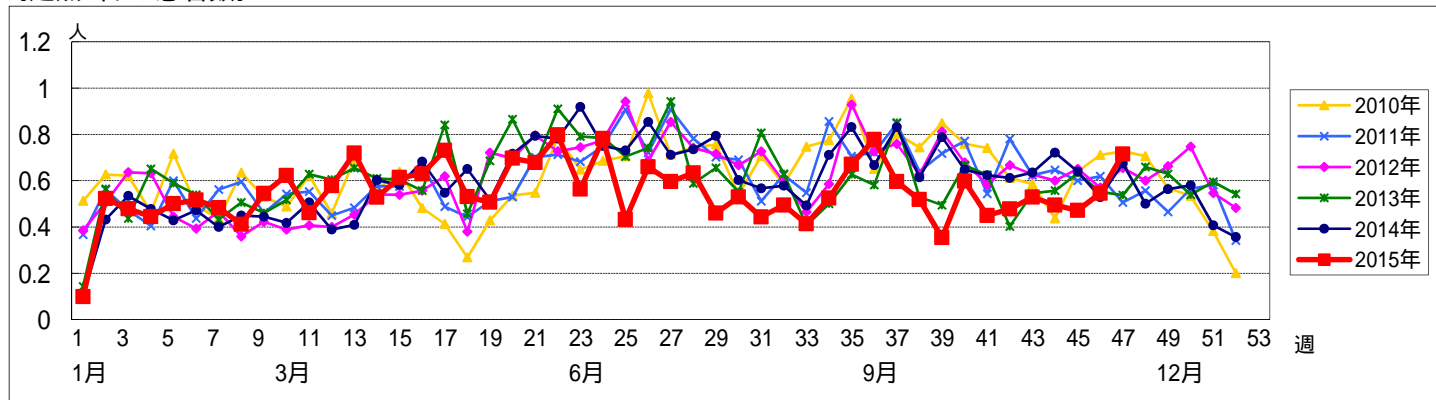


週数		合計	年齢層別													
			~5ヶ月	~11ヶ月	1歳	2歳	3歳	4歳	5歳	6歳	7歳	8歳	9歳	10~14歳	15~19歳	20歳以上
第43週	罹患数	46	1	17	23	3	1	1								
	定点当り	0.53	0.01	0.20	0.26	0.03	0.01	0.01								
第44週	罹患数	43		13	23	6			1							
	定点当り	0.49		0.15	0.26	0.07			0.01							
第45週	罹患数	41	1	16	22	1	1									
	定点当り	0.47	0.01	0.18	0.25	0.01	0.01									
第46週	罹患数	48		15	30	1	2									
	定点当り	0.55		0.17	0.34	0.01	0.02									
第47週	罹患数	55		20	30	4	1									
	定点当り	0.71		0.26	0.39	0.05	0.01									

【年齢層別5週分集計】



【定点当りの患者数】

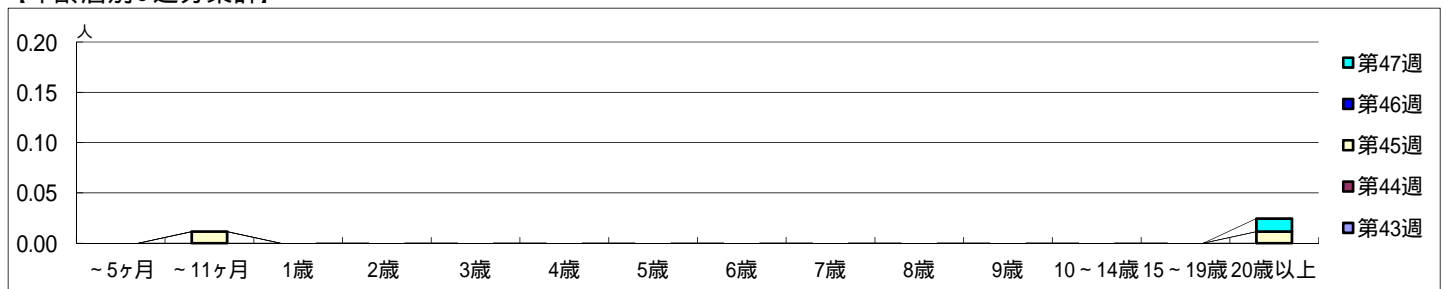


【区別・週別報告定点当り】

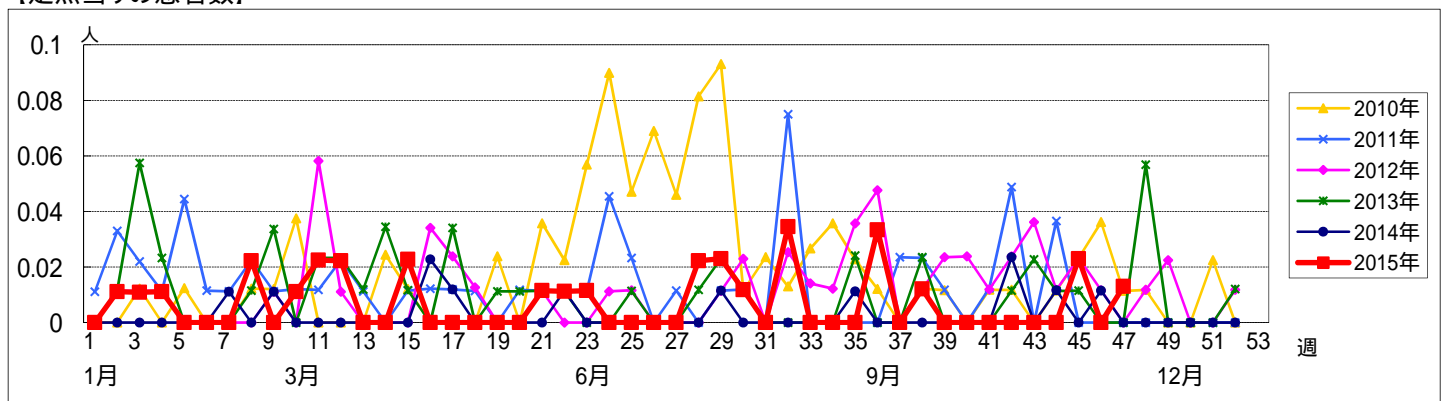
週 数		総数	区別																
			鶴見	神奈川	西	中	南	港南	保土ヶ谷	旭	磯子	金沢	港北	緑	青葉	都筑	戸塚	栄	泉
第43週	定点数	94	7	6	3	4	5	5	5	6	4	5	8	5	7	5	4	4	4
	報告定点	87	7	6	3	3	5	5	5	6	4	5	7	5	5	4	6	3	4
	罹患数	0	0	0	0	0	0	0	0	0	0	0	0	0	0	0	0	0	0
	定点当り	0	0	0	0	0	0	0	0	0	0	0	0	0	0	0	0	0	0
第44週	報告定点	87	7	6	3	4	5	5	5	6	4	5	7	5	5	4	6	3	4
	罹患数	0	0	0	0	0	0	0	0	0	0	0	0	0	0	0	0	0	0
	定点当り	0	0	0	0	0	0	0	0	0	0	0	0	0	0	0	0	0	0
	報告定点	87	7	6	2	3	5	4	5	6	4	5	8	5	6	4	6	3	4
第45週	報告定点	87	7	6	2	3	5	4	5	6	4	5	8	5	6	4	6	3	4
	罹患数	2	0	0	0	0	0	0	0	0	0	0	0	0	0	1	0	0	1
	定点当り	0.02	0	0	0	0	0	0	0	0	0	0	0	0	0	0.17	0	0	0.25
	報告定点	88	7	6	3	3	5	5	5	6	4	5	8	4	6	4	5	4	4
第46週	報告定点	88	7	6	3	3	5	5	5	6	4	5	8	4	6	4	5	4	4
	罹患数	0	0	0	0	0	0	0	0	0	0	0	0	0	0	0	0	0	0
	定点当り	0	0	0	0	0	0	0	0	0	0	0	0	0	0	0	0	0	0
	報告定点	77	7	4	3	3	5	4	3	4	2	5	7	5	4	4	6	3	4
第47週	報告定点	77	7	4	3	3	5	4	3	4	2	5	7	5	4	4	6	3	4
	罹患数	1	0	0	0	0	0	0	0	0	0	0	0	1	0	0	0	0	0
	定点当り	0.01	0	0	0	0	0	0	0	0	0	0	0	0.25	0	0	0	0	0

週 数		合計	~5ヶ月	~11ヶ月	年齢層別												
					1歳	2歳	3歳	4歳	5歳	6歳	7歳	8歳	9歳	10~14歳	15~19歳	20歳以上	
第43週	罹患数	0															
	定点当り	0															
第44週	罹患数	0															
	定点当り	0															
第45週	罹患数	2		1													1
	定点当り	0.02		0.01													0.01
第46週	罹患数	0															
	定点当り	0															
第47週	罹患数	1															1
	定点当り	0.01															0.01

【年齢層別5週分集計】



【定点当りの患者数】



<< ヘルパンギーナ >>

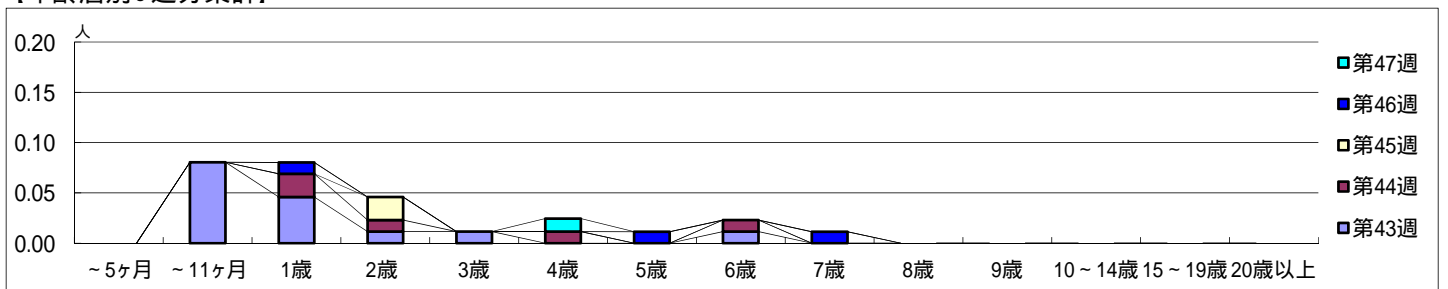
平成 27年10月19日 ~ 11月22日
[平成 27年 第43週 ~ 第47週]

【区別・週別報告定点当り】

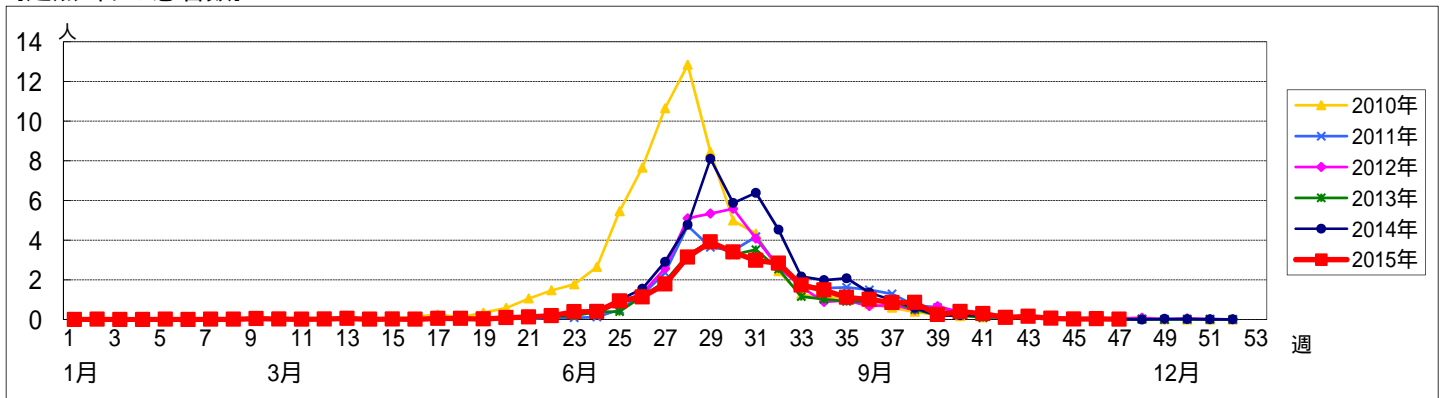
週数		総数	区別																
			鶴見	神奈川	西	中	南	港南	保土ヶ谷	旭	磯子	金沢	港北	緑	青葉	都筑	戸塚	栄	泉
第43週	定点数	94	7	6	3	4	5	5	5	6	4	5	8	5	7	5	4	4	4
	報告定点	87	7	6	3	3	5	5	5	6	4	5	7	5	5	4	6	3	4
	罹患数	14	0	0	0	3	0	0	0	0	8	1	0	2	0	0	0	0	0
	定点当り	0.16	0	0	0	1.00	0	0	0	0	2.00	0.20	0	0.40	0	0	0	0	0
第44週	報告定点	87	7	6	3	4	5	5	5	6	4	5	7	5	5	4	6	3	4
	罹患数	5	0	0	0	0	0	1	0	0	1	0	0	0	1	0	0	0	2
	定点当り	0.06	0	0	0	0	0	0.20	0	0	0.25	0	0	0.20	0	0	0	0.50	0
	報告定点	87	7	6	2	3	5	4	5	6	4	5	8	5	6	4	6	3	4
第45週	報告定点	87	7	6	2	3	5	4	5	6	4	5	8	5	6	4	6	3	4
	罹患数	2	1	0	0	0	0	0	0	0	0	1	0	0	0	0	0	0	0
	定点当り	0.02	0.14	0	0	0	0	0	0	0	0	0.20	0	0	0	0	0	0	0
	報告定点	88	7	6	3	3	5	5	5	6	4	5	8	4	6	4	5	4	4
第46週	報告定点	88	7	6	3	3	5	5	5	6	4	5	8	4	6	4	5	4	4
	罹患数	3	0	0	1	0	1	0	0	0	0	0	1	0	0	0	0	0	0
	定点当り	0.03	0	0	0.33	0	0.20	0	0	0	0	0	0.13	0	0	0	0	0	0
	報告定点	77	7	4	3	3	5	4	3	4	2	5	7	5	4	4	6	3	4
第47週	報告定点	77	7	4	3	3	5	4	3	4	2	5	7	5	4	4	6	3	4
	罹患数	1	0	0	0	0	0	1	0	0	0	0	0	0	0	0	0	0	0
	定点当り	0.01	0	0	0	0	0	0.25	0	0	0	0	0	0	0	0	0	0	0

週数		合計	~5ヶ月	~11ヶ月	年齢													
					1歳	2歳	3歳	4歳	5歳	6歳	7歳	8歳	9歳	10~14歳	15~19歳	20歳以上		
第43週	罹患数	14		7	4	1	1				1							
	定点当り	0.16		0.08	0.05	0.01	0.01				0.01							
第44週	罹患数	5			2	1		1		1								
	定点当り	0.06			0.02	0.01		0.01		0.01								
第45週	罹患数	2				2												
	定点当り	0.02				0.02												
第46週	罹患数	3			1				1		1							
	定点当り	0.03			0.01				0.01		0.01							
第47週	罹患数	1							1									
	定点当り	0.01							0.01									

【年齢層別5週分集計】



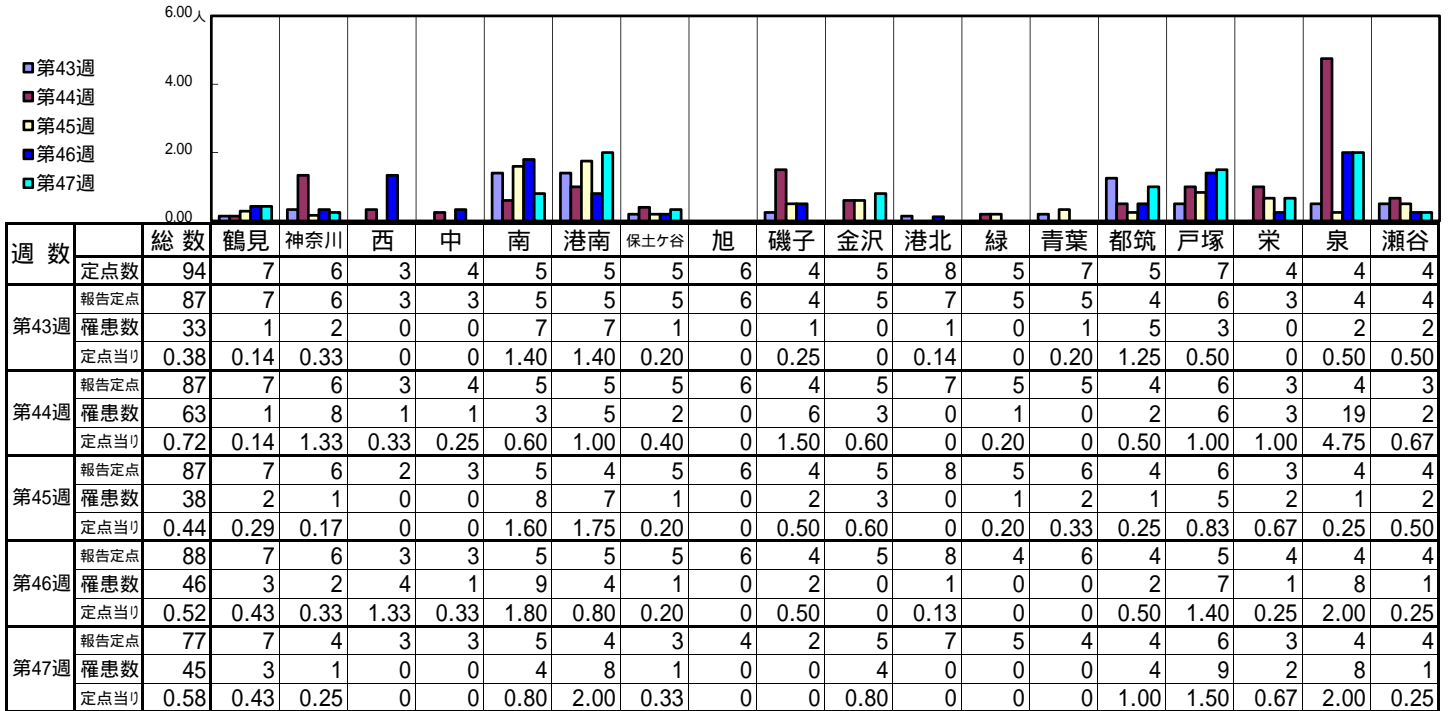
【定点当りの患者数】



<< 流行性耳下腺炎 >>

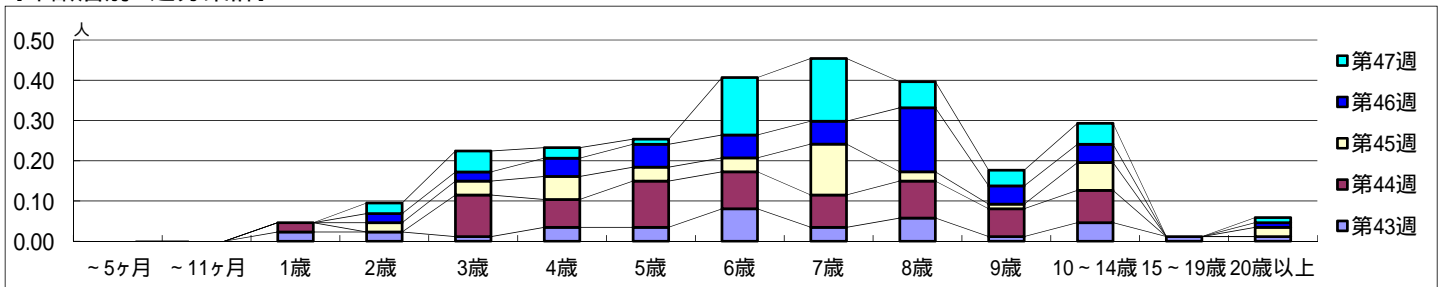
平成 27年10月19日 ~ 11月22日
[平成 27年 第43週 ~ 第47週]

[区別・週別報告定点当り]

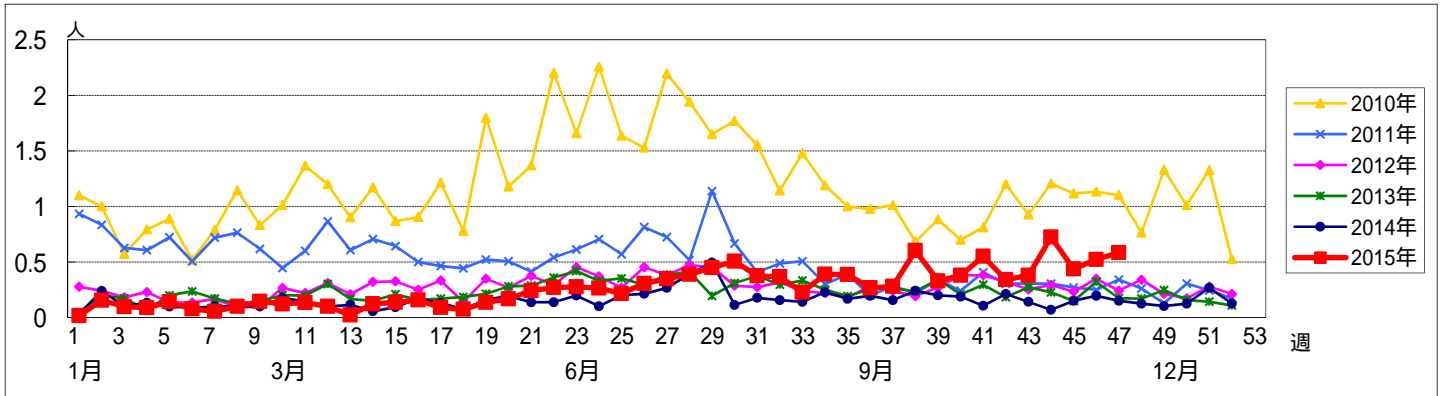


週 数		合計	~5ヶ月	~11ヶ月	年齢層別												
					1歳	2歳	3歳	4歳	5歳	6歳	7歳	8歳	9歳	10~14歳	15~19歳	20歳以上	
第43週	罹患数	33			2	2	1	3	3	7	3	5	1	4	1	1	
	定点当り	0.38			0.02	0.02	0.01	0.03	0.03	0.08	0.03	0.06	0.01	0.05	0.01	0.01	
第44週	罹患数	63			2		9	6	10	8	7	8	6	7			
	定点当り	0.72			0.02		0.10	0.07	0.11	0.09	0.08	0.09	0.07	0.08			
第45週	罹患数	38			2	3	5	3	3	11	2	1	6		2		
	定点当り	0.44			0.02	0.03	0.06	0.03	0.03	0.13	0.02	0.01	0.07		0.02		
第46週	罹患数	46			2	2	4	5	5	5	14	4	4		1		
	定点当り	0.52			0.02	0.02	0.05	0.06	0.06	0.06	0.16	0.05	0.05		0.01		
第47週	罹患数	45			2	4	2	1	11	12	5	3	4		1		
	定点当り	0.58			0.03	0.05	0.03	0.01	0.14	0.16	0.06	0.04	0.05		0.01		

[年齢層別5週分集計]



[定点当りの患者数]



<< 急性出血性結膜炎 >>

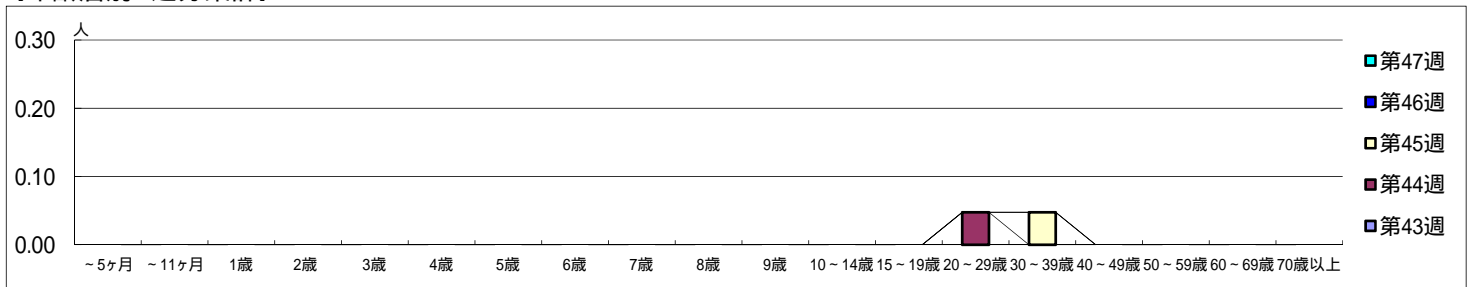
平成 27年10月19日 ~ 11月22日
[平成 27年 第43週 ~ 第47週]

[区別・週別報告定点当り]

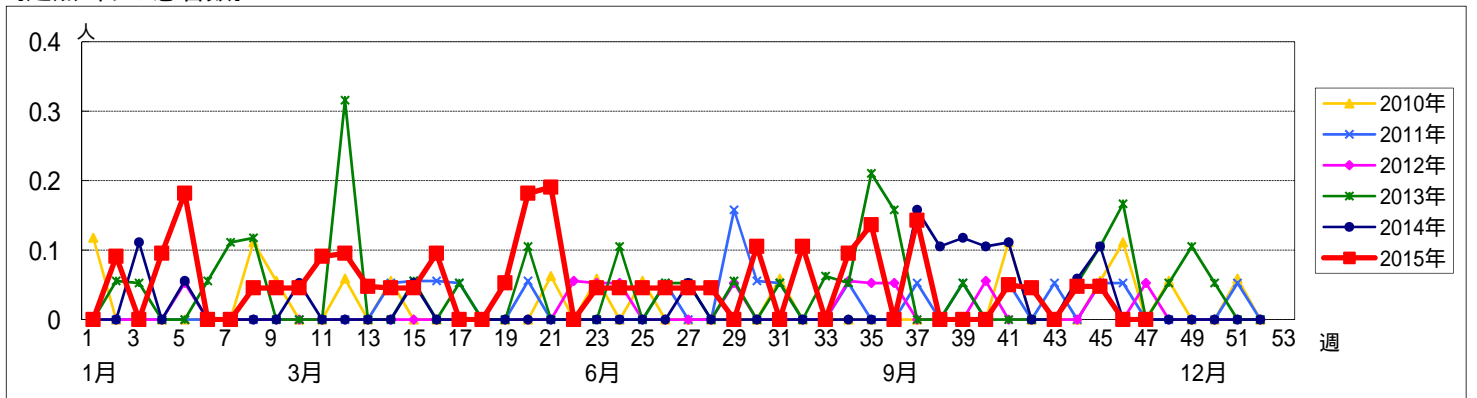
週数	総数	鶴見	神奈川	西	中	南	港南	保土ヶ谷	旭	磯子	金沢	港北	緑	青葉	都筑	戸塚	栄	泉	瀬谷
第43週	0	0	0	0	0	0	0	0	0	0	0	0	0	0	0	0	0	0	0
第44週	1	0	0	0	1	0	0	0	0	0	0	0	0	0	0	0	0	0	0
第45週	1	0	0	0	1	0	0	0	0	0	0	0	0	0	0	0	0	0	0
第46週	0	0	0	0	0	0	0	0	0	0	0	0	0	0	0	0	0	0	0
第47週	0	0	0	0	0	0	0	0	0	0	0	0	0	0	0	0	0	0	0

週数	合計	~5ヶ月	~11ヶ月	1歳	2歳	3歳	4歳	5歳	6歳	7歳	8歳	9歳	10~14歳	15~19歳	20~29歳	30~39歳	40~49歳	50~59歳	60~69歳	70歳以上
第43週	0																			
第44週	1														1					
第45週	1															1				
第46週	0																			
第47週	0																			

[年齢層別5週分集計]



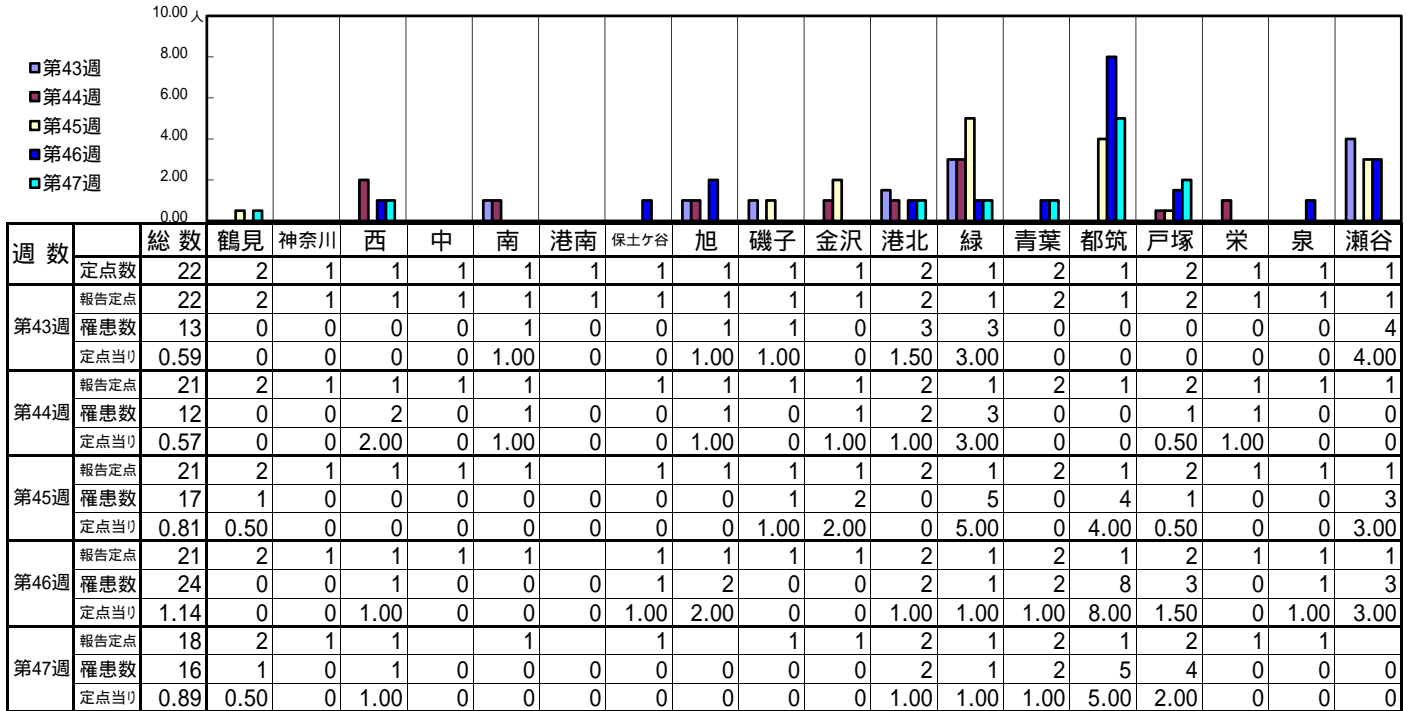
[定点当りの患者数]



<< 流行性角結膜炎 >>

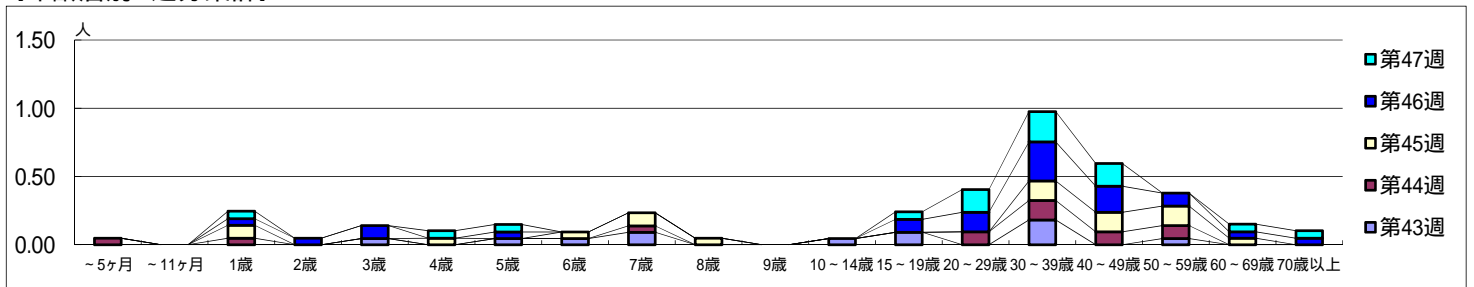
平成 27年10月19日 ~ 11月22日
[平成 27年 第43週 ~ 第47週]

[区別・週別報告定点当り]



週数		合計	~5ヶ月	~11ヶ月	年齢層別															
					1歳	2歳	3歳	4歳	5歳	6歳	7歳	8歳	9歳	10~14歳	15~19歳	20~29歳	30~39歳	40~49歳	50~59歳	60~69歳
第43週	罹患数	13					1		1	1	2			1	2		4		1	
	定点当り	0.59					0.05		0.05	0.05	0.09			0.05	0.09		0.18		0.05	
第44週	罹患数	12	1		1						1					2	3	2	2	
	定点当り	0.57	0.05		0.05						0.05					0.10	0.14	0.10	0.10	
第45週	罹患数	17			2			1		1	2	1					3	3	3	1
	定点当り	0.81			0.10			0.05		0.05	0.10	0.05					0.14	0.14	0.14	0.05
第46週	罹患数	24			1	1	2		1						2	3	6	4	2	1
	定点当り	1.14			0.05	0.05	0.10		0.05						0.10	0.14	0.29	0.19	0.10	0.05
第47週	罹患数	16			1			1	1						1	3	4	3		1
	定点当り	0.89			0.06			0.06	0.06						0.06	0.17	0.22	0.17		0.06

[年齢層別5週分集計]



[定点当りの患者数]

