

疾病別 警報・注意報 発生状況

平成27年第46週

	インフルエンザ	RSウイルス感染症	咽頭結膜熱	A群溶血性レンサ球菌咽頭炎	感染性胃腸炎	水痘	手足口病	伝染性紅斑	突発性発しん	百日咳	ヘルパンギーナ	流行性耳下腺炎	急性出血性結膜炎	流行性角結膜炎
警報レベル	30		3	8	20	7	5	2		1	6	6	1	8
終息基準値	10		1	4	12	4	2	1		0.1	2	2	0.1	4
注意報レベル	10					4						3		
横浜市	0.09	0.58	0.52	2.09	6.34	0.56	0.36	0.14	0.56	-	0.03	0.52	-	1.14
鶴見	-	0.29	0.14	0.86	6.00	0.86	-	-	0.29	-	-	0.43	-	-
神奈川	-	1.50	0.50	3.50	10.33	0.17	-	-	0.83	-	-	0.33	-	-
西	-	0.33	-	0.67	4.00	-	0.33	-	-	-	0.33	1.33	-	1.00
中	-	1.00	-	3.67	6.67	-	1.00	-	0.33	-	-	0.33	-	-
南	0.14	-	0.20	-	6.60	0.80	0.60	-	0.20	-	0.20	1.80	-	-
港南	-	1.20	1.80	2.60	6.60	1.40	-	-	0.80	-	-	0.80	...	...
保土ヶ谷	-	0.40	0.20	2.00	1.40	0.40	0.20	0.20	-	-	-	0.20	-	1.00
旭	0.14	-	-	0.83	5.33	0.33	-	0.67	0.50	-	-	-	-	2.00
磯子	-	0.75	4.00	5.50	3.75	0.25	0.25	-	0.25	-	-	0.50	-	-
金沢	-	-	-	0.20	2.80	0.20	-	-	0.60	-	-	-	-	-
港北	-	0.63	0.63	1.88	5.88	0.50	0.88	0.25	1.00	-	0.13	0.13	-	1.00
緑	-	3.33	-	5.00	6.00	0.67	0.67	-	1.33	-	-	-	-	1.00
青葉	-	0.17	0.17	3.67	4.33	0.50	-	-	0.17	-	-	-	-	1.00
都筑	0.25	1.00	1.33	2.33	25.00	0.67	1.33	0.33	1.33	-	-	0.33	-	8.00
戸塚	0.22	0.60	0.40	-	5.80	-	0.40	-	1.00	-	-	1.40	-	1.50
栄	-	-	-	2.25	5.00	0.25	0.75	-	-	-	-	0.25	-	-
泉	0.43	0.50	-	2.00	8.50	1.25	0.75	-	0.75	-	-	2.00	-	1.00
瀬谷	0.57	-	0.50	3.25	6.50	1.75	0.25	1.00	0.75	-	-	0.25	-	3.00

(- : 0) (... : 報告なし)

数字は報告定点当たり患者数です

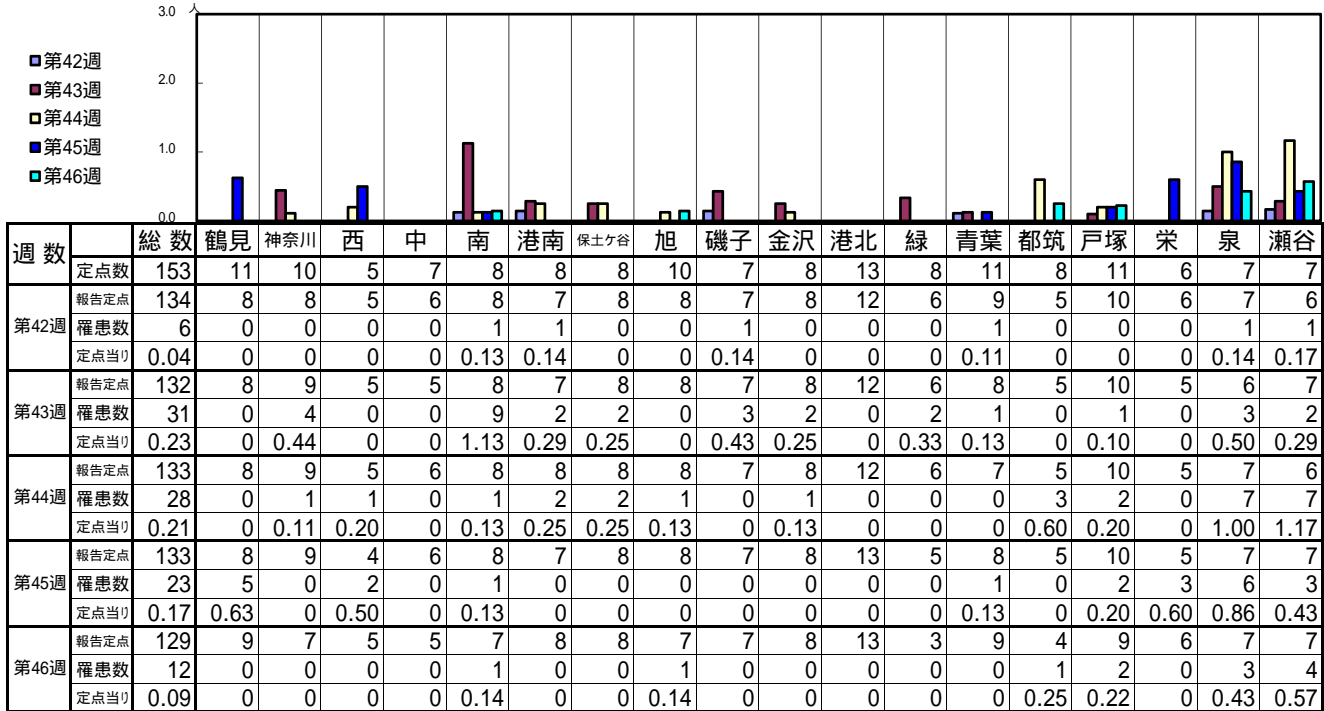
**報告定点当たりの値が警報レベル もしくは警報レベル継続中です  
報告定点当たりの値が注意報レベルに達しています**

(この数字は集計時点のものです。翌週以降、変動する可能性もあります)

<< インフルエンザ >>

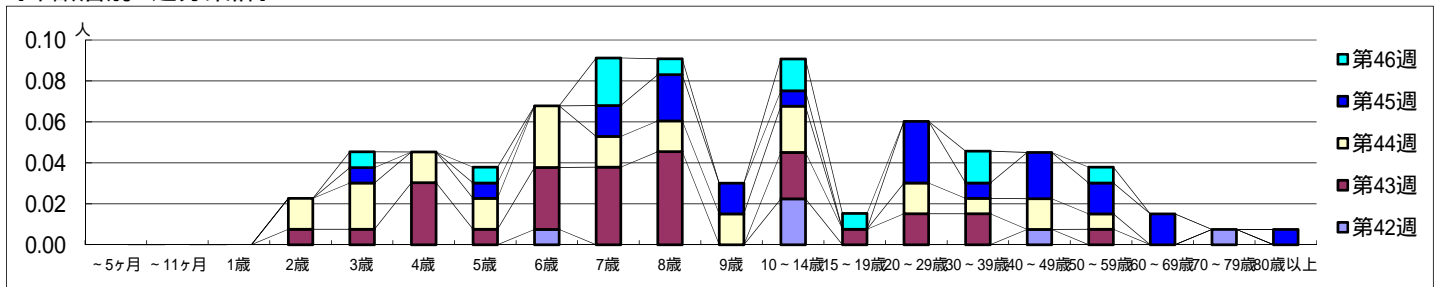
平成 27年10月12日 ~ 11月15日  
[平成 27年 第42週 ~ 第46週]

【区別・週別報告定点当り】

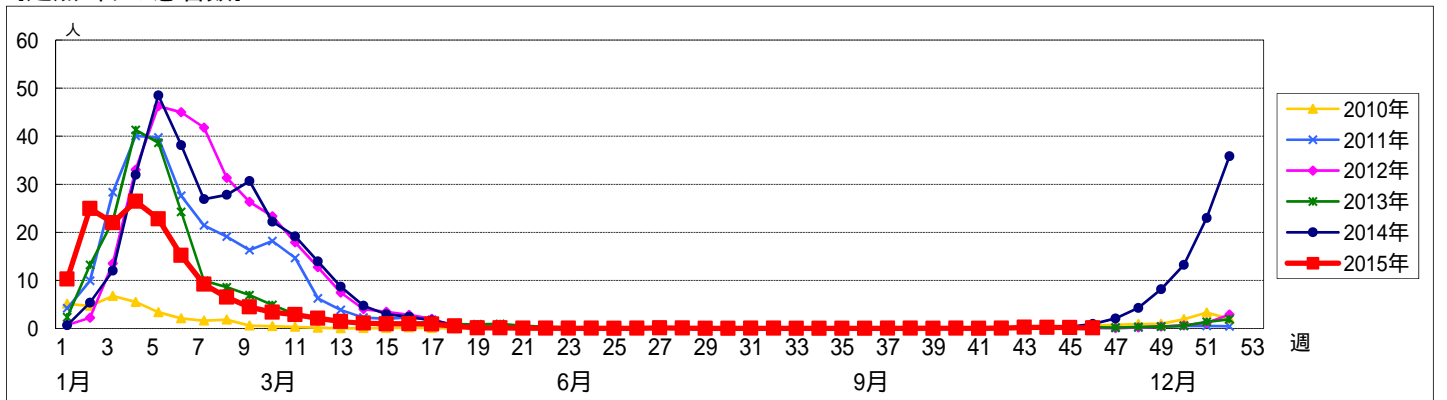


週数	合計	~5ヶ月	~11ヶ月	1歳	2歳	3歳	4歳	5歳	6歳	7歳	8歳	9歳	10~14歳	15~19歳	20~29歳	30~39歳	40~49歳	50~59歳	60~69歳	70~79歳	80歳以上
第42週	6								1				3				1			1	
第43週	31				1	1	4	1	4	5	6		3	1	2	2		1			
第44週	28				2	3	2	2	4	2	2	2	3		2	1	2	1			
第45週	23					1		1		2	3	2	1		4	1	3	2			1
第46週	12					1		1		3	1		2	1		2		1			

【年齢層別5週分集計】



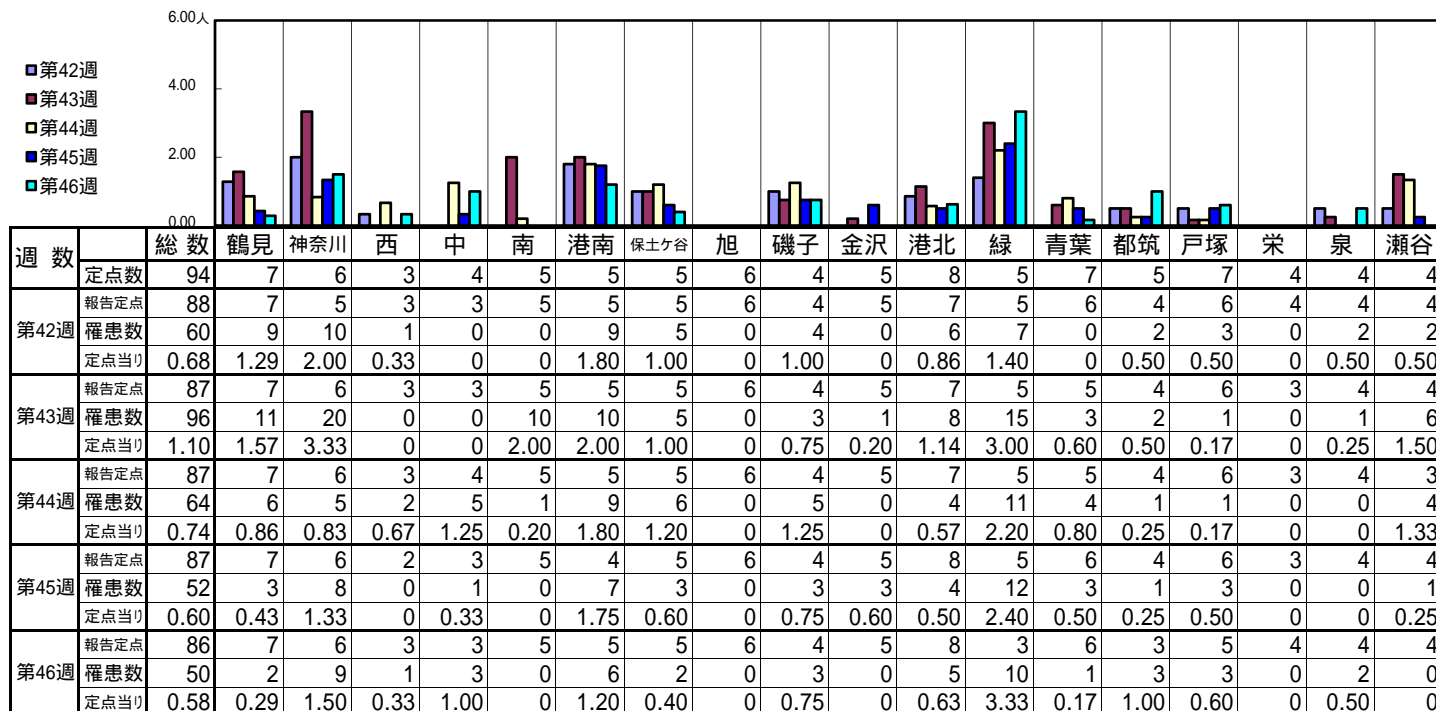
【定点当りの患者数】



<< RSウイルス感染症 >>

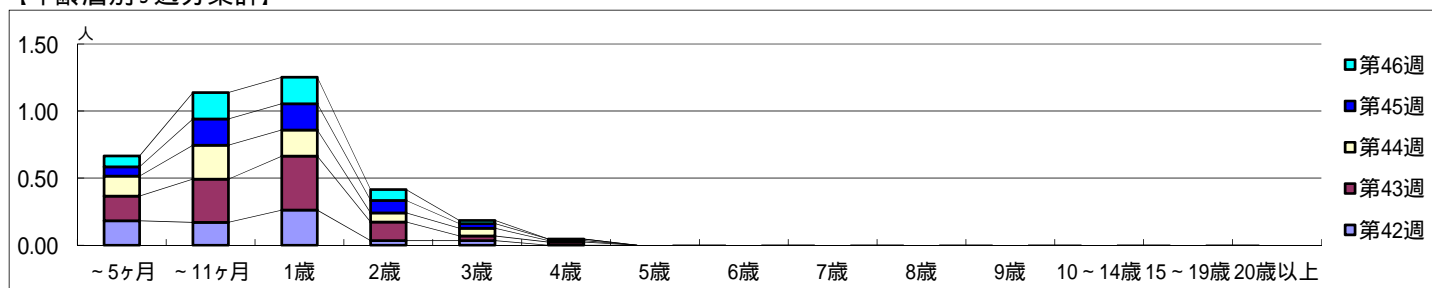
平成 27年10月12日 ~ 11月15日  
[平成 27年 第42週 ~ 第46週]

【区別・週別報告定点当り】

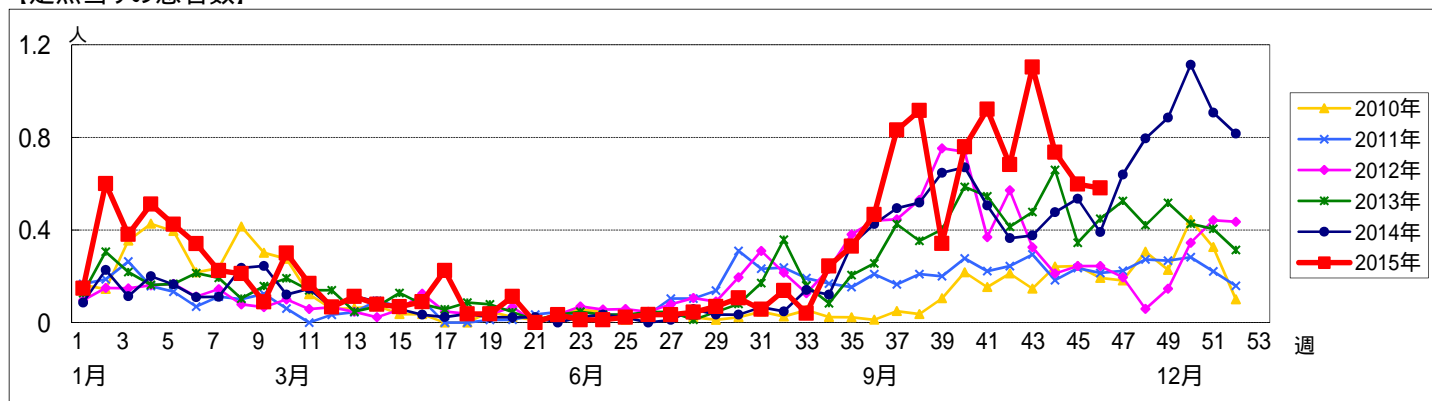


週数		合計	年齢層別													
			~5ヶ月	~11ヶ月	1歳	2歳	3歳	4歳	5歳	6歳	7歳	8歳	9歳	10~14歳	15~19歳	20歳以上
第42週	罹患数	60	16	15	23	3	3									
	定点当り	0.68	0.18	0.17	0.26	0.03	0.03									
第43週	罹患数	96	16	28	35	12	3	2								
	定点当り	1.10	0.18	0.32	0.40	0.14	0.03	0.02								
第44週	罹患数	64	13	22	17	6	5	1								
	定点当り	0.74	0.15	0.25	0.20	0.07	0.06	0.01								
第45週	罹患数	52	6	17	17	8	3	1								
	定点当り	0.60	0.07	0.20	0.20	0.09	0.03	0.01								
第46週	罹患数	50	7	17	17	7	2									
	定点当り	0.58	0.08	0.20	0.20	0.08	0.02									

【年齢層別5週分集計】



【定点当りの患者数】



<< 咽頭結膜熱 >>

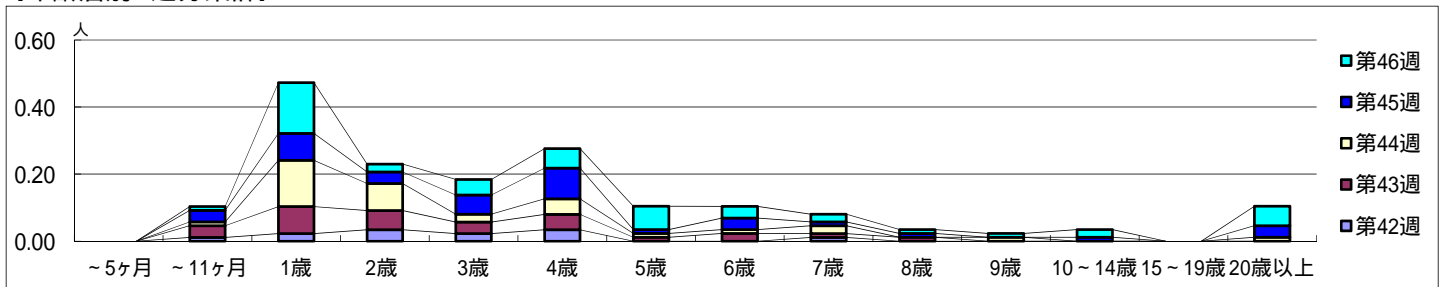
平成 27年10月12日 ~ 11月15日  
[平成 27年 第42週 ~ 第46週]

【区別・週別報告定点当り】

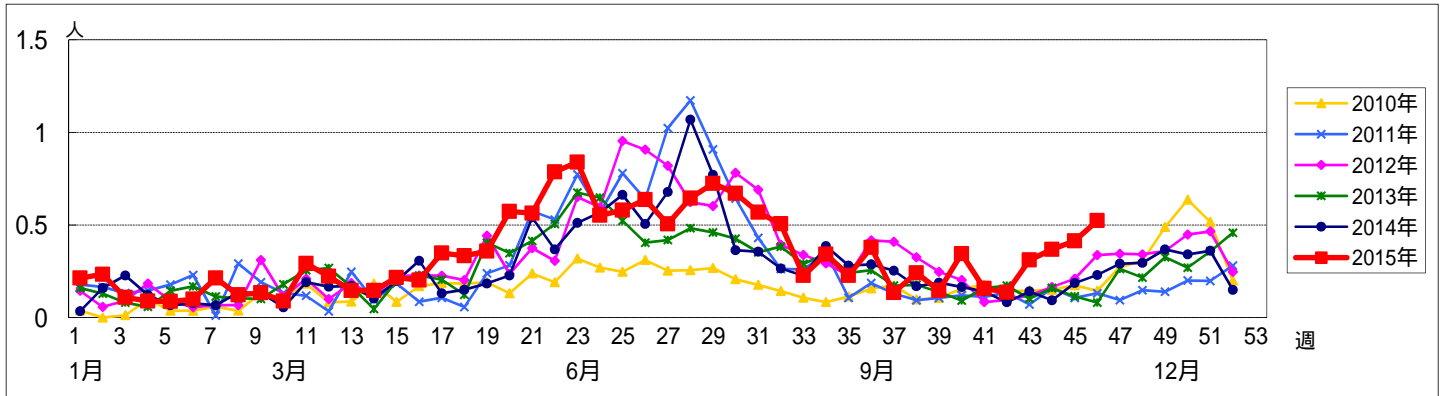
週 数		総数	区別																
			鶴見	神奈川	西	中	南	港南	保土ヶ谷	旭	磯子	金沢	港北	緑	青葉	都筑	戸塚	栄	泉
第42週	定点数	94	7	6	3	4	5	5	5	6	4	5	8	5	7	4	4	4	4
	報告定点	88	7	5	3	3	5	5	5	6	4	5	7	5	6	4	6	4	4
	罹患数	12	0	0	0	1	2	0	0	0	2	0	1	3	1	0	1	0	1
	定点当り	0.14	0	0	0	0.33	0.40	0	0	0	0.50	0	0.14	0.60	0.17	0	0.17	0	0.25
第43週	報告定点	87	7	6	3	3	5	5	5	6	4	5	7	5	5	4	6	3	4
	罹患数	27	1	0	1	3	0	2	3	0	5	0	5	2	2	1	1	1	0
	定点当り	0.31	0.14	0	0.33	1.00	0	0.40	0.60	0	1.25	0	0.71	0.40	0.40	0.25	0.17	0.33	0
	報告定点	87	7	6	3	4	5	5	5	6	4	5	7	5	5	4	6	3	4
第44週	罹患数	32	0	1	0	3	0	0	3	0	12	0	7	2	3	0	0	1	0
	定点当り	0.37	0	0.17	0	0.75	0	0	0.60	0	3.00	0	1.00	0.40	0.60	0	0	0.33	0
	報告定点	87	7	6	2	3	5	4	5	6	4	5	8	5	6	4	6	3	4
	罹患数	36	0	2	0	1	0	2	2	0	15	0	6	0	1	5	2	0	0
第45週	報告定点	86	7	6	3	3	5	5	5	6	4	5	8	3	6	3	5	4	4
	罹患数	45	1	3	0	0	1	9	1	0	16	0	5	0	1	4	2	0	2
	定点当り	0.52	0.14	0.50	0	0	0.20	1.80	0.20	0	4.00	0	0.63	0	0.17	1.33	0.40	0	0.50

週 数		合計	年齢層別															
			~5ヶ月	~11ヶ月	1歳	2歳	3歳	4歳	5歳	6歳	7歳	8歳	9歳	10~14歳	15~19歳	20歳以上		
第42週	罹患数	12		1	2	3	2	3										
	定点当り	0.14		0.01	0.02	0.03	0.02	0.03										
第43週	罹患数	27		3	7	5	3	4	1	2	1	1						
	定点当り	0.31		0.03	0.08	0.06	0.03	0.05	0.01	0.02	0.01	0.01						
第44週	罹患数	32		1	12	7	2	4	1	1	2							1
	定点当り	0.37		0.01	0.14	0.08	0.02	0.05	0.01	0.01	0.02							0.01
第45週	罹患数	36		3	7	3	5	8	1	3	1	1						3
	定点当り	0.41		0.03	0.08	0.03	0.06	0.09	0.01	0.03	0.01	0.01						0.03
第46週	罹患数	45		1	13	2	4	5	6	3	2	1	1	2				5
	定点当り	0.52		0.01	0.15	0.02	0.05	0.06	0.07	0.03	0.02	0.01	0.01	0.02				0.06

【年齢層別5週分集計】



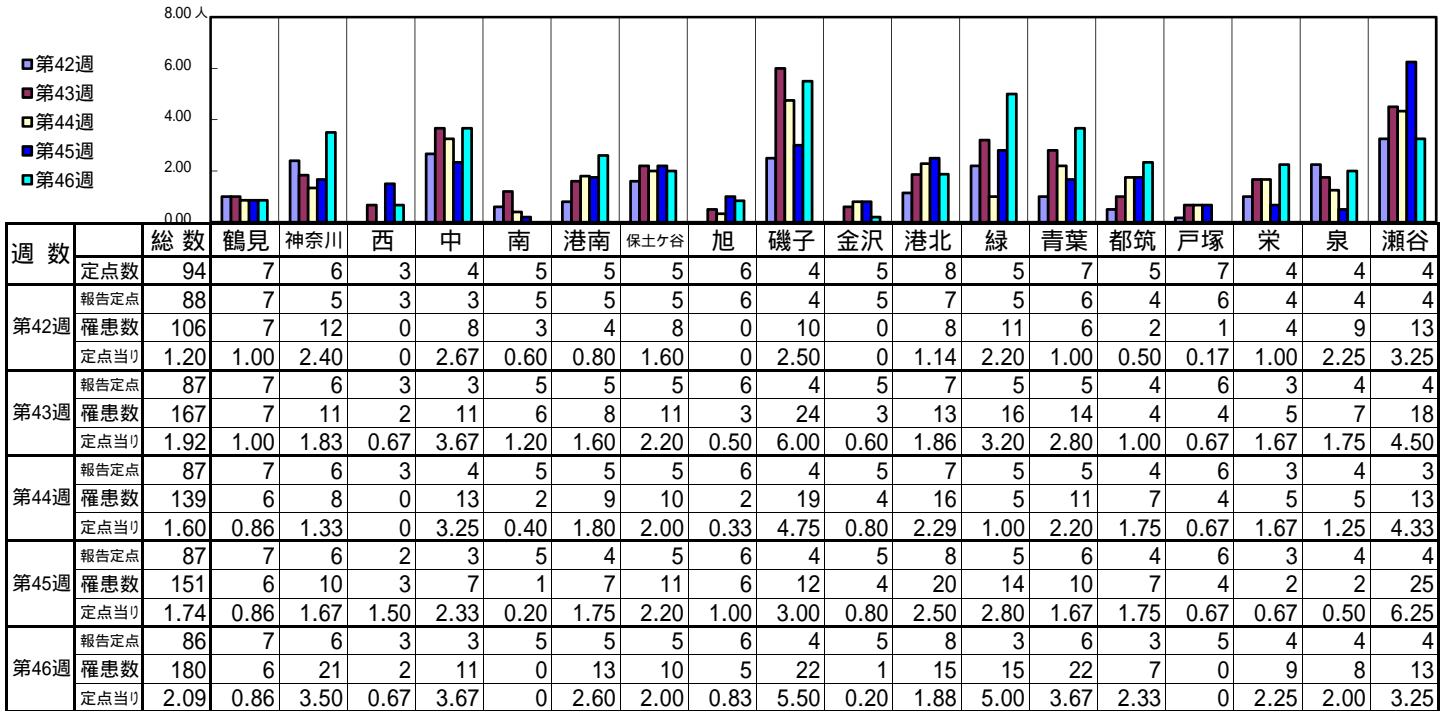
【定点当りの患者数】



<< A群溶血性レンサ球菌咽頭炎 >>

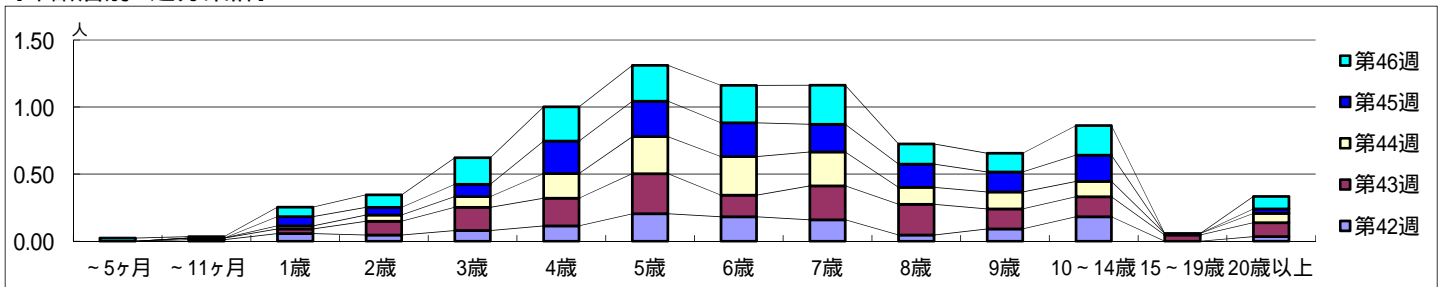
平成 27年10月12日 ~ 11月15日  
[平成 27年 第42週 ~ 第46週]

[区別・週別報告定点当り]

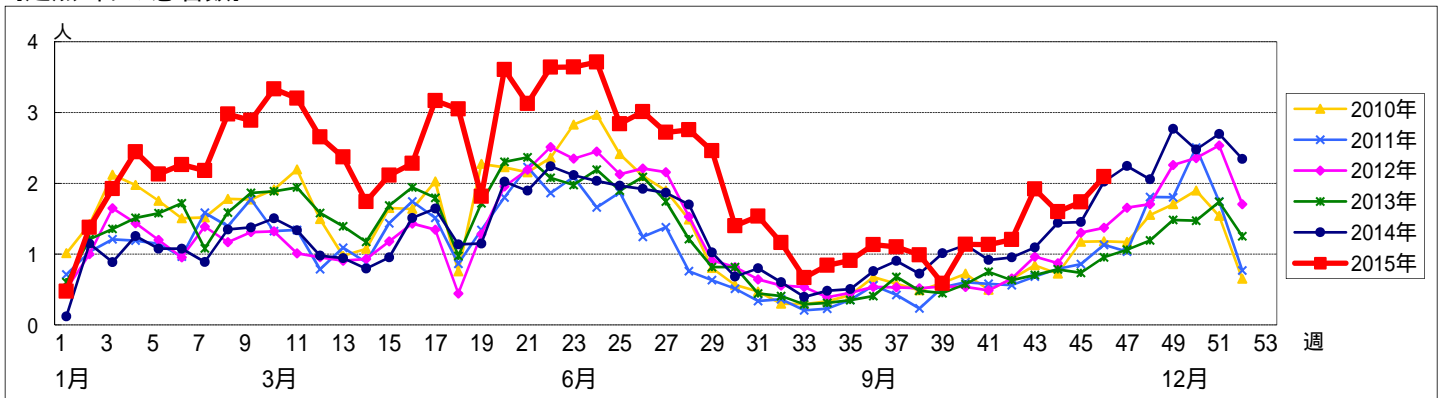


週数		合計	年齢層別													
			~5ヶ月	~11ヶ月	1歳	2歳	3歳	4歳	5歳	6歳	7歳	8歳	9歳	10~14歳	15~19歳	20歳以上
第42週	罹患数	106		1	5	4	7	10	18	16	14	4	8	16		3
	定点当り	1.20		0.01	0.06	0.05	0.08	0.11	0.20	0.18	0.16	0.05	0.09	0.18		0.03
第43週	罹患数	167		1	3	9	15	18	26	14	22	20	13	13	4	9
	定点当り	1.92		0.01	0.03	0.10	0.17	0.21	0.30	0.16	0.25	0.23	0.15	0.15	0.05	0.10
第44週	罹患数	139			2	4	7	16	24	25	22	11	11	10	1	6
	定点当り	1.60			0.02	0.05	0.08	0.18	0.28	0.29	0.25	0.13	0.13	0.11	0.01	0.07
第45週	罹患数	151			6	5	8	21	23	22	18	15	13	17		3
	定点当り	1.74			0.07	0.06	0.09	0.24	0.26	0.25	0.21	0.17	0.15	0.20		0.03
第46週	罹患数	180	2	1	6	8	17	22	23	24	25	13	12	19		8
	定点当り	2.09	0.02	0.01	0.07	0.09	0.20	0.26	0.27	0.28	0.29	0.15	0.14	0.22		0.09

[年齢層別5週分集計]



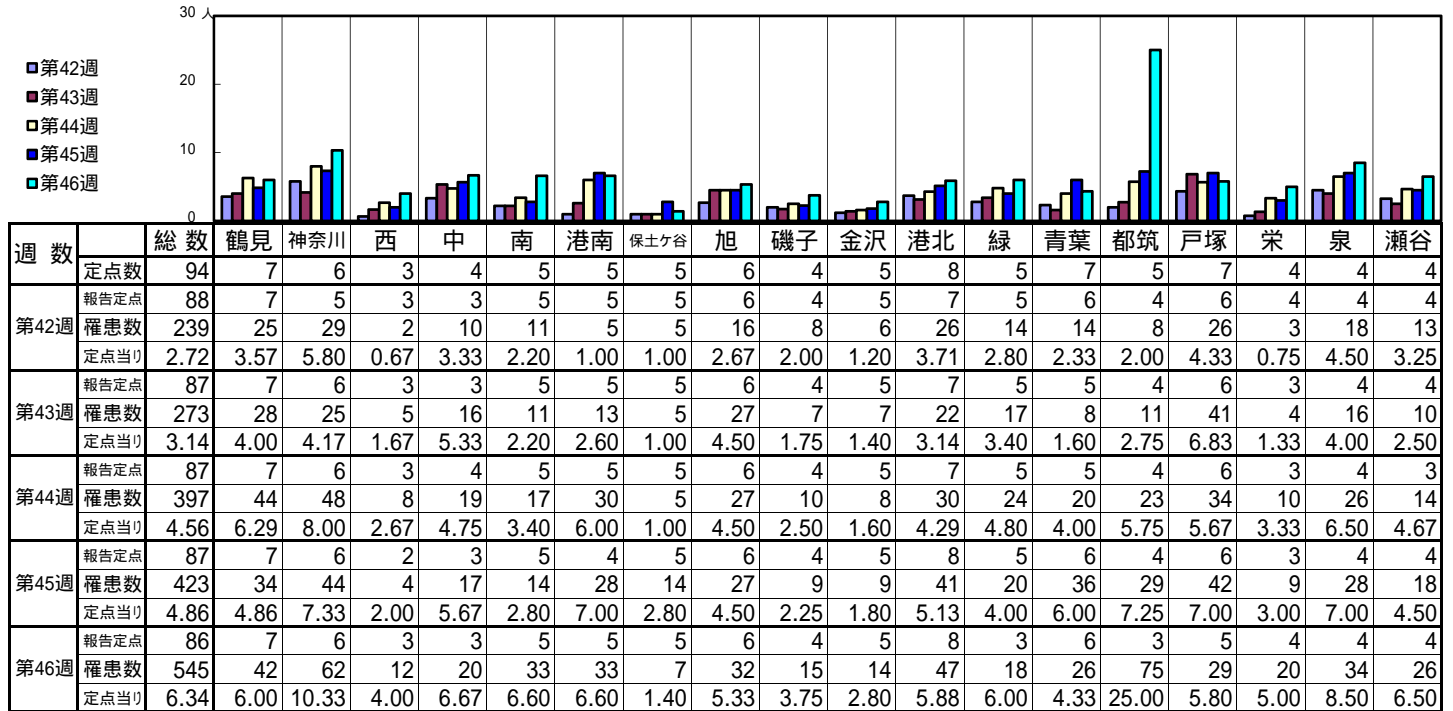
[定点当りの患者数]



<< 感染性胃腸炎 >>

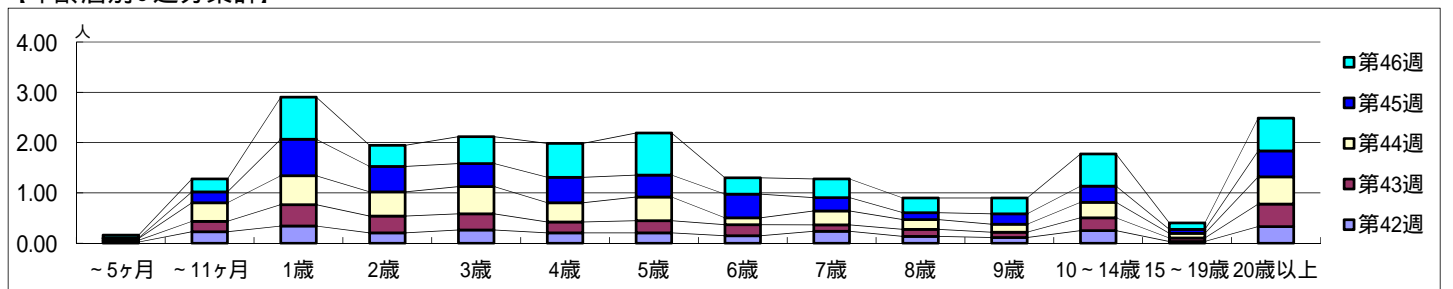
平成 27年10月12日 ~ 11月15日  
[平成 27年 第42週 ~ 第46週]

[区別・週別報告定点当り]

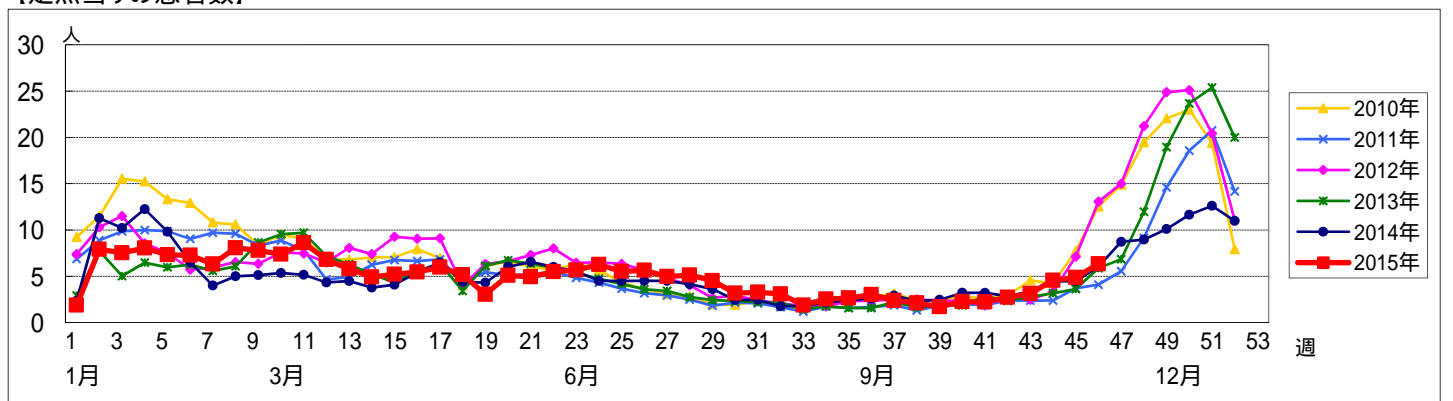


週 数		合計	年齢層別													
			~5ヶ月	~11ヶ月	1歳	2歳	3歳	4歳	5歳	6歳	7歳	8歳	9歳	10~14歳	15~19歳	20歳以上
第42週	罹患数	239	2	20	30	18	23	18	18	13	21	12	10	22	3	29
	定点当り	2.72	0.02	0.23	0.34	0.20	0.26	0.20	0.20	0.15	0.24	0.14	0.11	0.25	0.03	0.33
第43週	罹患数	273	3	18	37	29	28	19	21	19	11	12	9	22	6	39
	定点当り	3.14	0.03	0.21	0.43	0.33	0.32	0.22	0.24	0.22	0.13	0.14	0.10	0.25	0.07	0.45
第44週	罹患数	397	3	32	50	42	47	33	41	12	24	17	14	27	8	47
	定点当り	4.56	0.03	0.37	0.57	0.48	0.54	0.38	0.47	0.14	0.28	0.20	0.16	0.31	0.09	0.54
第45週	罹患数	423	1	19	63	44	40	44	38	41	23	12	18	28	7	45
	定点当り	4.86	0.01	0.22	0.72	0.51	0.46	0.51	0.44	0.47	0.26	0.14	0.21	0.32	0.08	0.52
第46週	罹患数	545	5	22	72	36	46	58	72	28	32	25	27	55	11	56
	定点当り	6.34	0.06	0.26	0.84	0.42	0.53	0.67	0.84	0.33	0.37	0.29	0.31	0.64	0.13	0.65

[年齢層別5週分集計]



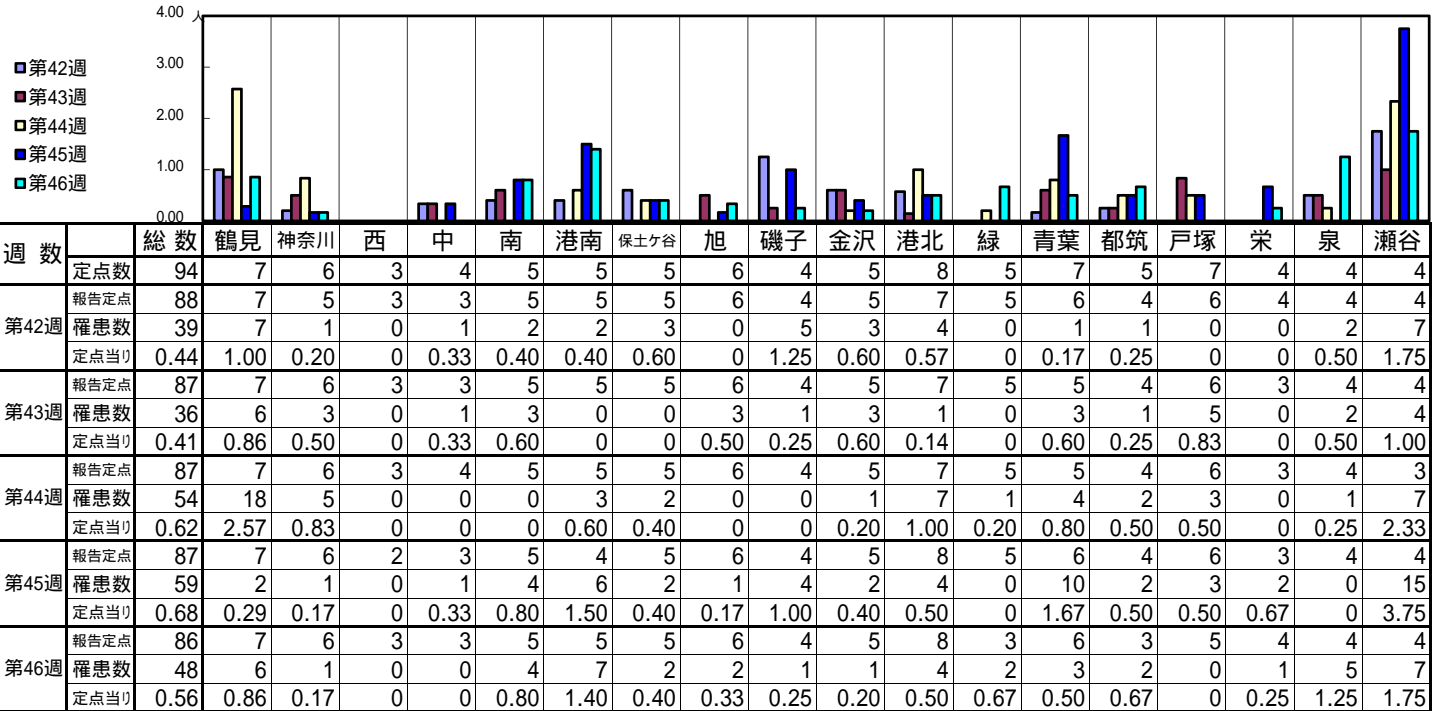
[定点当りの患者数]



# << 水痘 >>

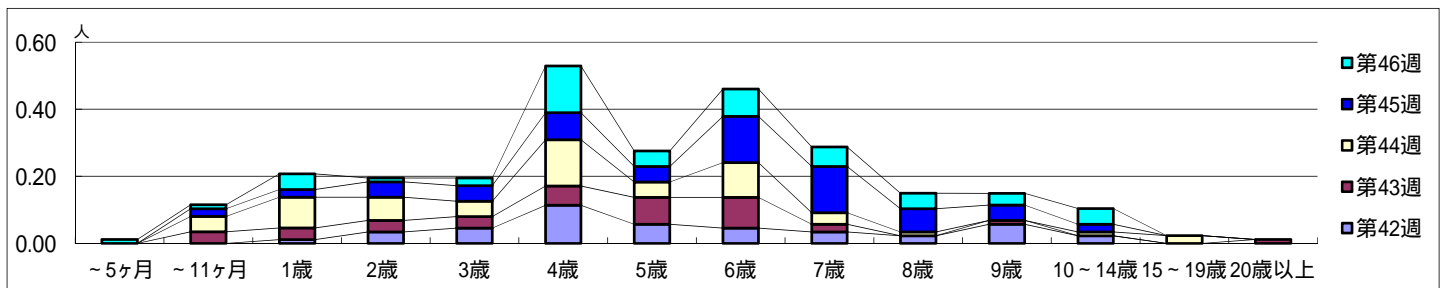
平成 27年10月12日 ~ 11月15日  
[平成 27年 第42週 ~ 第46週]

【区別・週別報告定点当り】

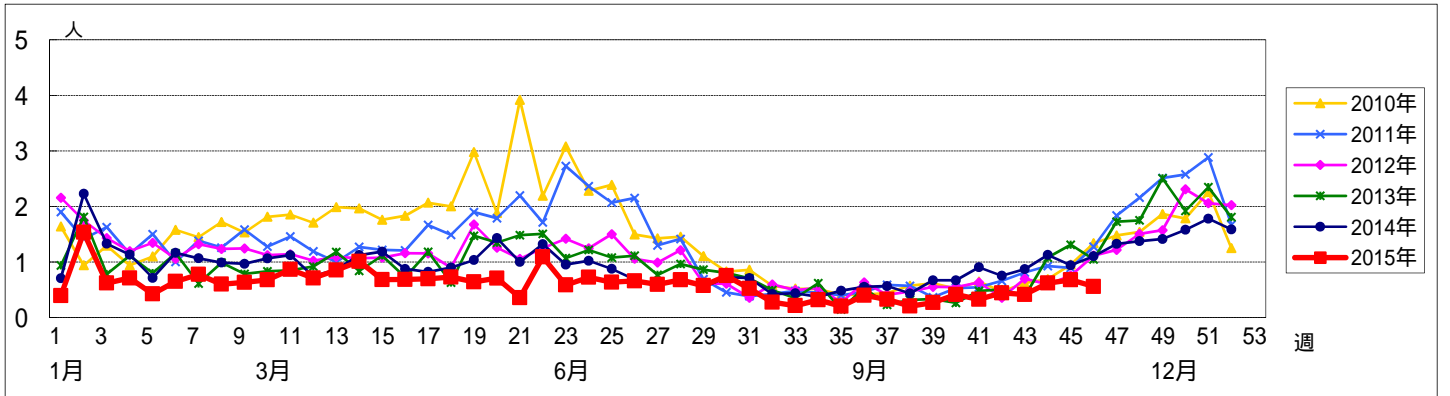


週数		合計	~5ヶ月	~11ヶ月	年齢												
					1歳	2歳	3歳	4歳	5歳	6歳	7歳	8歳	9歳	10~14歳	15~19歳	20歳以上	
第42週	罹患数	39			1	3	4	10	5	4	3	2	5	2			
	定点当り	0.44			0.01	0.03	0.05	0.11	0.06	0.05	0.03	0.02	0.06	0.02			
第43週	罹患数	36		3	3	3	5	7	8	2		1				1	
	定点当り	0.41		0.03	0.03	0.03	0.06	0.08	0.09	0.02		0.01				0.01	
第44週	罹患数	54		4	8	6	4	12	4	9	3	1		2			
	定点当り	0.62		0.05	0.09	0.07	0.05	0.14	0.05	0.10	0.03	0.01		0.01	0.02		
第45週	罹患数	59		2	2	4	4	7	4	12	12	6	4	2			
	定点当り	0.68		0.02	0.02	0.05	0.05	0.08	0.05	0.14	0.14	0.07	0.05	0.02			
第46週	罹患数	48	1	1	4	1	2	12	4	7	5	4	3	4			
	定点当り	0.56	0.01	0.01	0.05	0.01	0.02	0.14	0.05	0.08	0.06	0.05	0.03	0.05			

【年齢層別5週分集計】



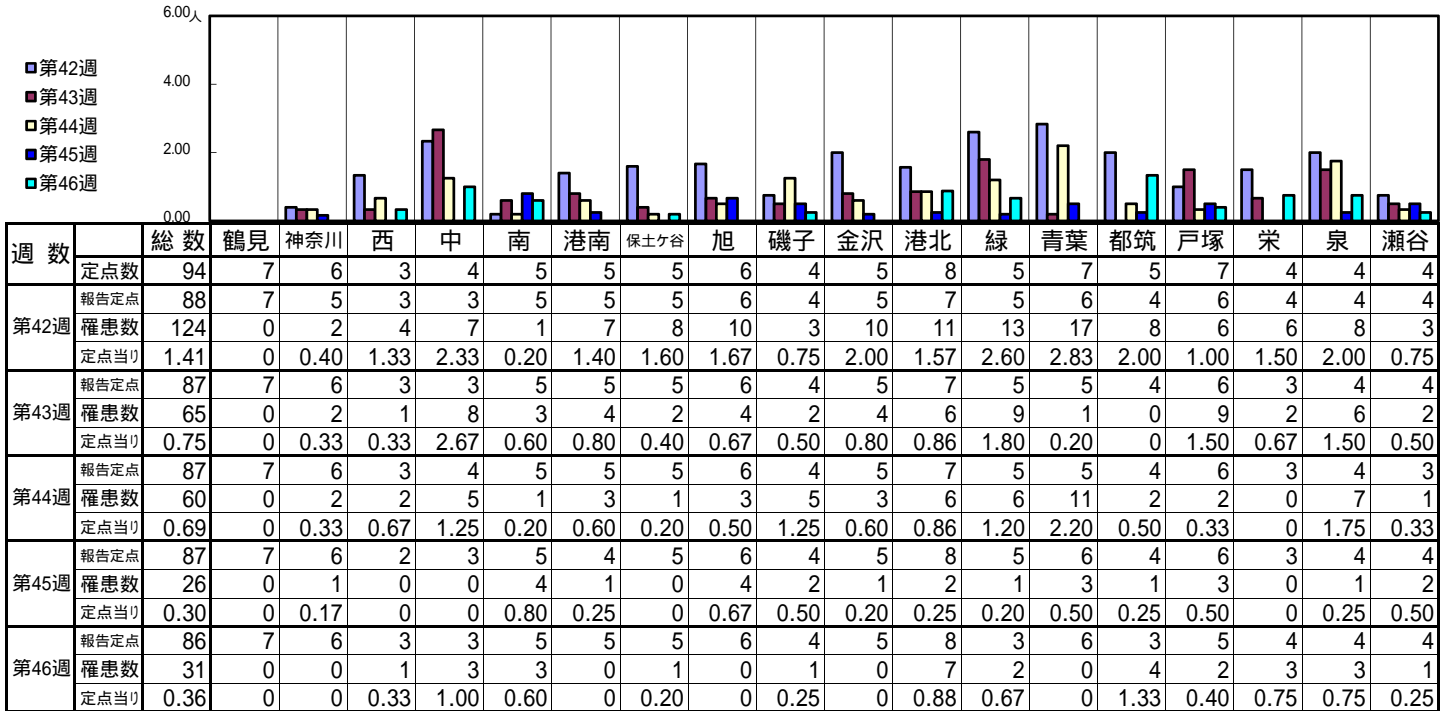
【定点当りの患者数】



<< 手足口病 >>

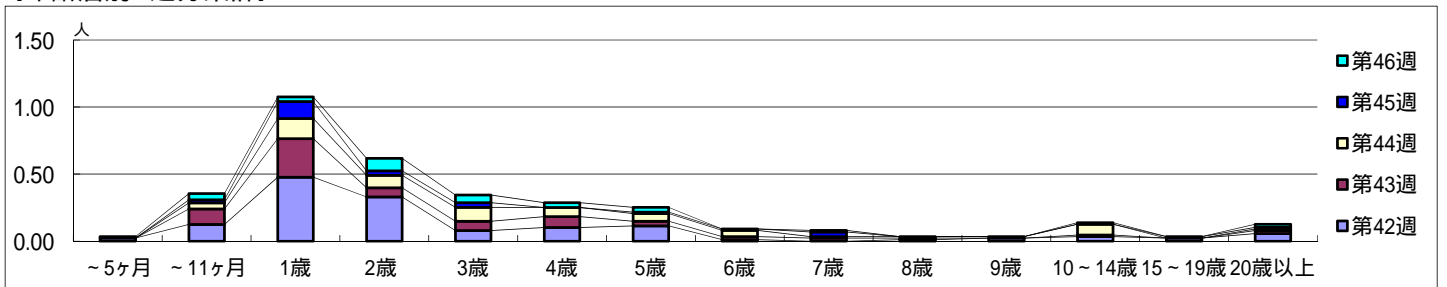
平成 27年10月12日 ~ 11月15日  
[平成 27年 第42週 ~ 第46週]

【区別・週別報告定点当り】

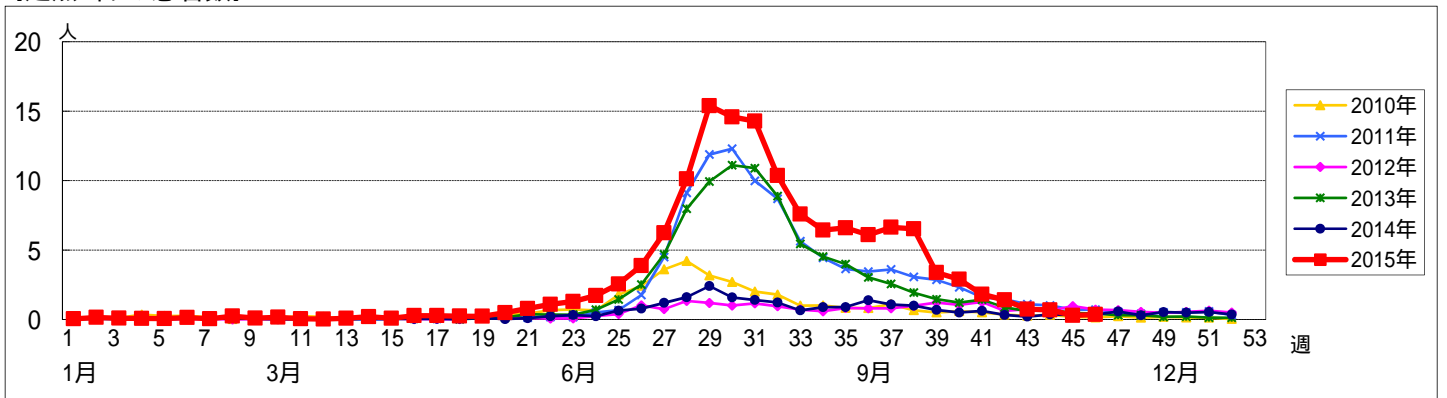


週数		合計	年齢層別														
			~5ヶ月	~11ヶ月	1歳	2歳	3歳	4歳	5歳	6歳	7歳	8歳	9歳	10~14歳	15~19歳	20歳以上	
第42週	罹患数	124	2	11	42	29	7	9	10	1			1	2	3	2	5
	定点当り	1.41	0.02	0.13	0.48	0.33	0.08	0.10	0.11	0.01			0.01	0.02	0.03	0.02	0.06
第43週	罹患数	65		10	25	6	6	7	3	2	2		1			2	
	定点当り	0.75		0.11	0.29	0.07	0.07	0.08	0.03	0.02	0.02		0.01			0.02	
第44週	罹患数	60		4	13	8	9	6	5	4	1	1	1	7		1	
	定点当り	0.69		0.05	0.15	0.09	0.10	0.07	0.06	0.05	0.01	0.01	0.08			0.01	
第45週	罹患数	26		2	11	3	3		1	1	3				1	1	
	定点当り	0.30		0.02	0.13	0.03	0.03		0.01	0.01	0.03				0.01	0.01	
第46週	罹患数	31	1	4	3	8	5	3	3		1			1		2	
	定点当り	0.36	0.01	0.05	0.03	0.09	0.06	0.03	0.03		0.01			0.01		0.02	

【年齢層別5週分集計】



【定点当りの患者数】

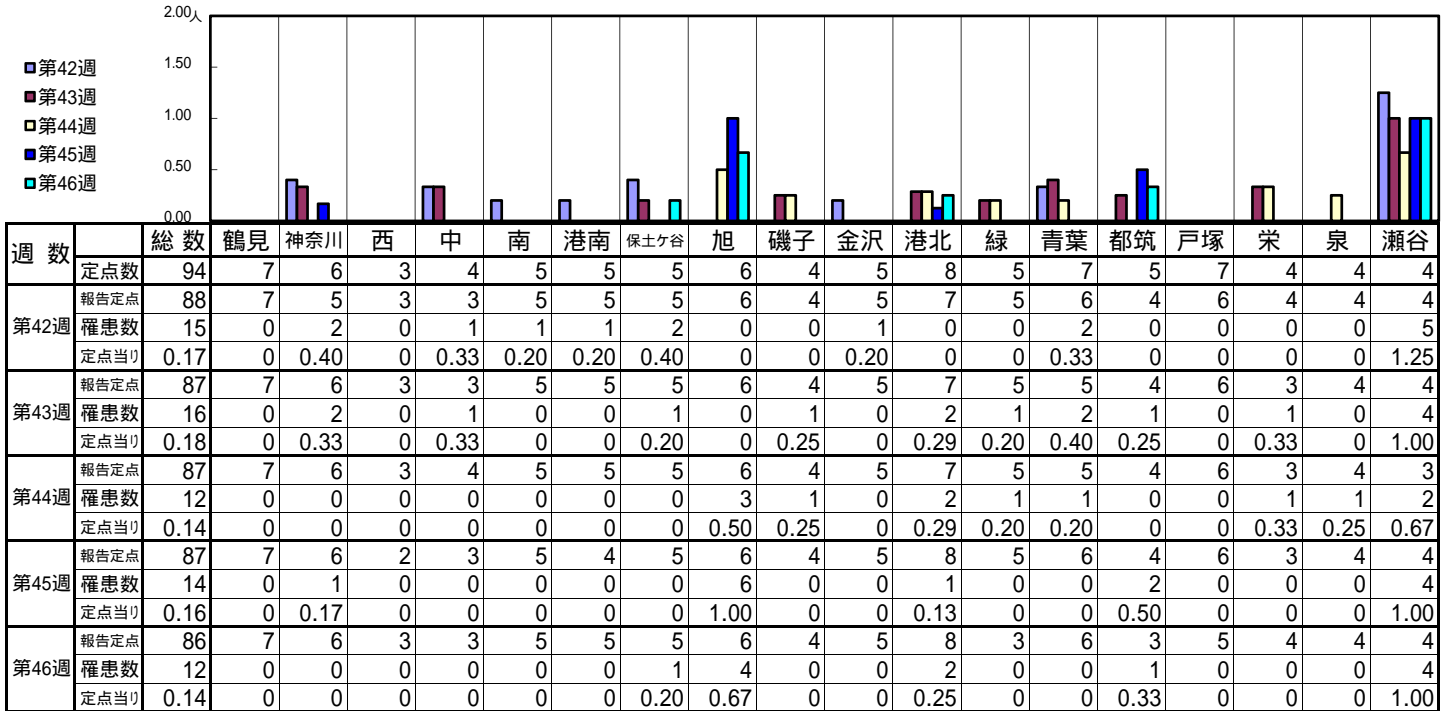




<< 伝染性紅斑 >>

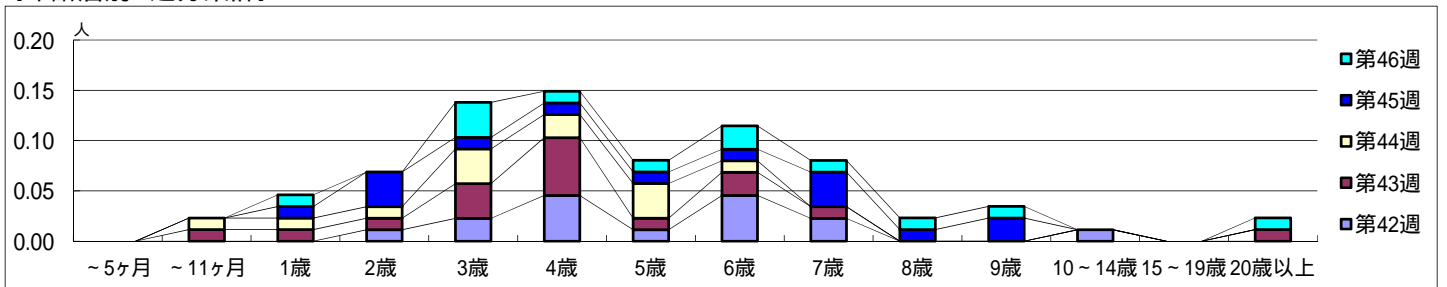
平成 27年10月12日 ~ 11月15日  
[平成 27年 第42週 ~ 第46週]

[区別・週別報告定点当り]

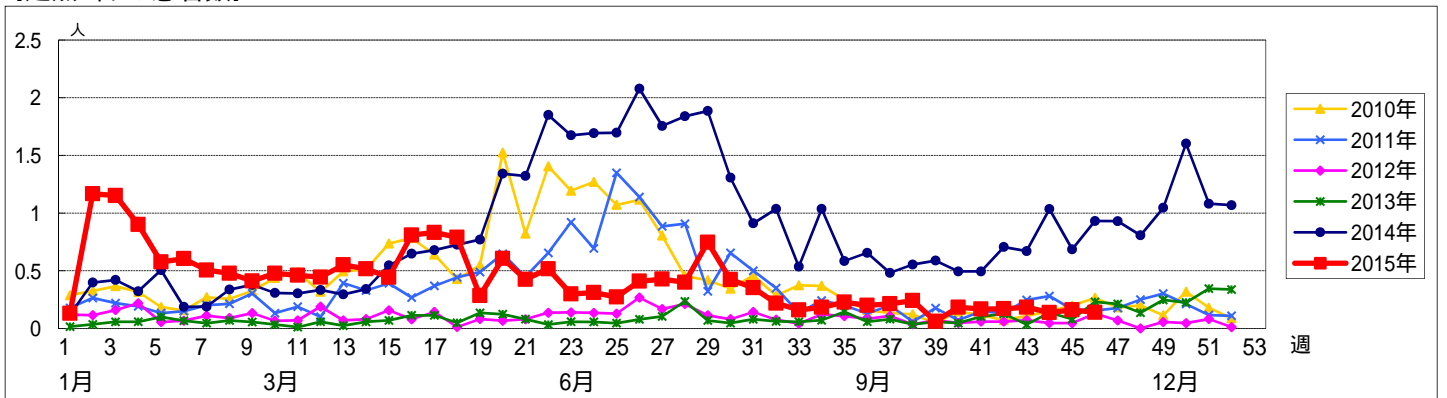


週数		合計	~5ヶ月	~11ヶ月	年齢												
					1歳	2歳	3歳	4歳	5歳	6歳	7歳	8歳	9歳	10~14歳	15~19歳	20歳以上	
第42週	罹患数	15				1	2	4	1	4	2				1		
	定点当り	0.17				0.01	0.02	0.05	0.01	0.05	0.02				0.01		
第43週	罹患数	16		1	1	1	3	5	1	2	1						1
	定点当り	0.18		0.01	0.01	0.01	0.03	0.06	0.01	0.02	0.01						0.01
第44週	罹患数	12		1	1	1	3	2	3	1							
	定点当り	0.14		0.01	0.01	0.01	0.03	0.02	0.03	0.01							
第45週	罹患数	14			1	3	1	1	1	1	3	1	2				
	定点当り	0.16			0.01	0.03	0.01	0.01	0.01	0.01	0.03	0.01	0.02				
第46週	罹患数	12			1		3	1	1	2	1	1					1
	定点当り	0.14			0.01		0.03	0.01	0.01	0.02	0.01	0.01					0.01

[年齢層別5週分集計]



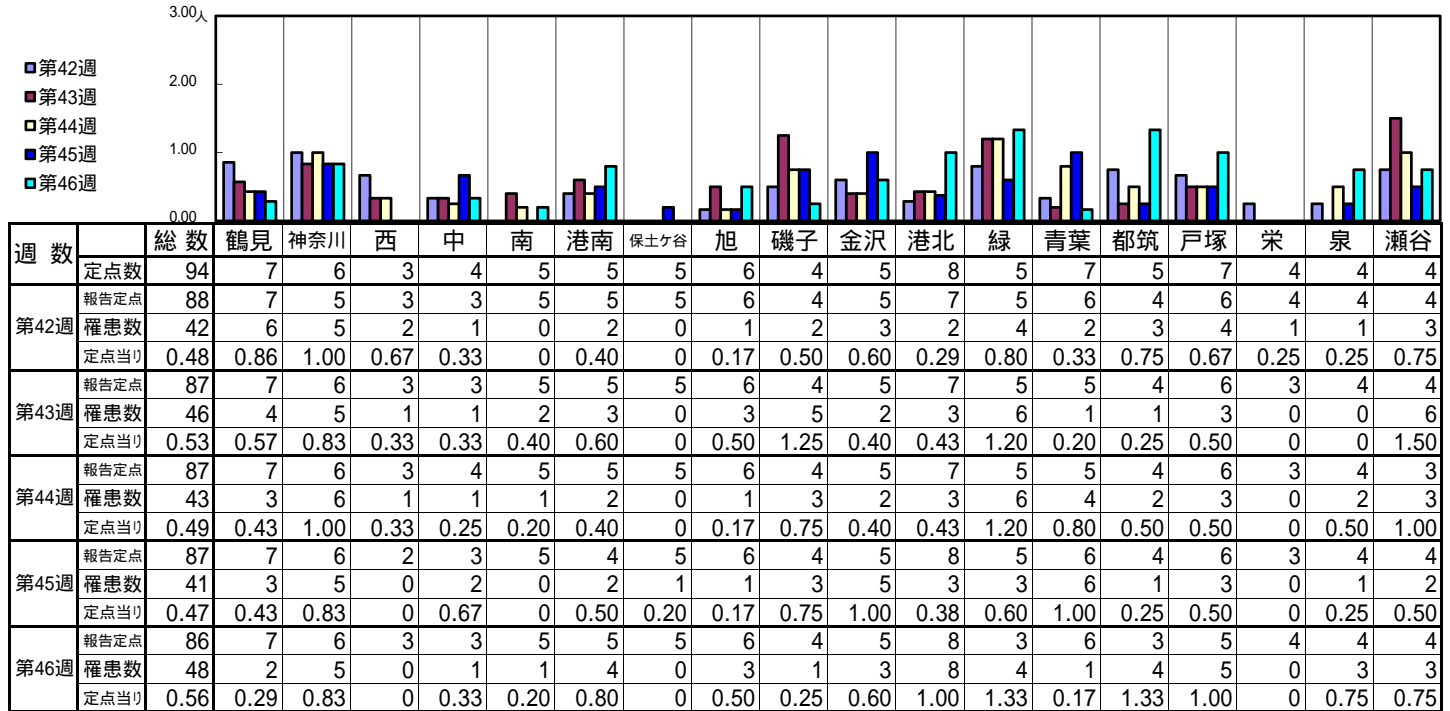
[定点当りの患者数]



<< 突発性発しん >>

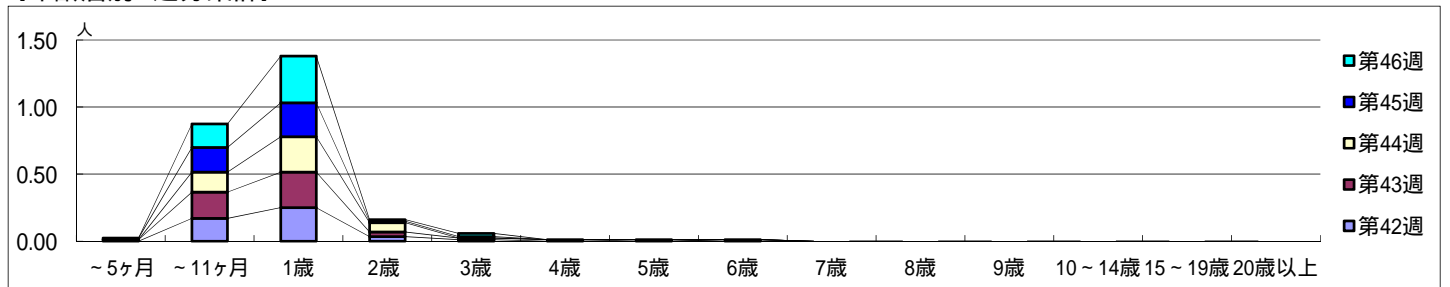
平成 27年10月12日 ~ 11月15日  
[平成 27年 第42週 ~ 第46週]

【区別・週別報告定点当り】

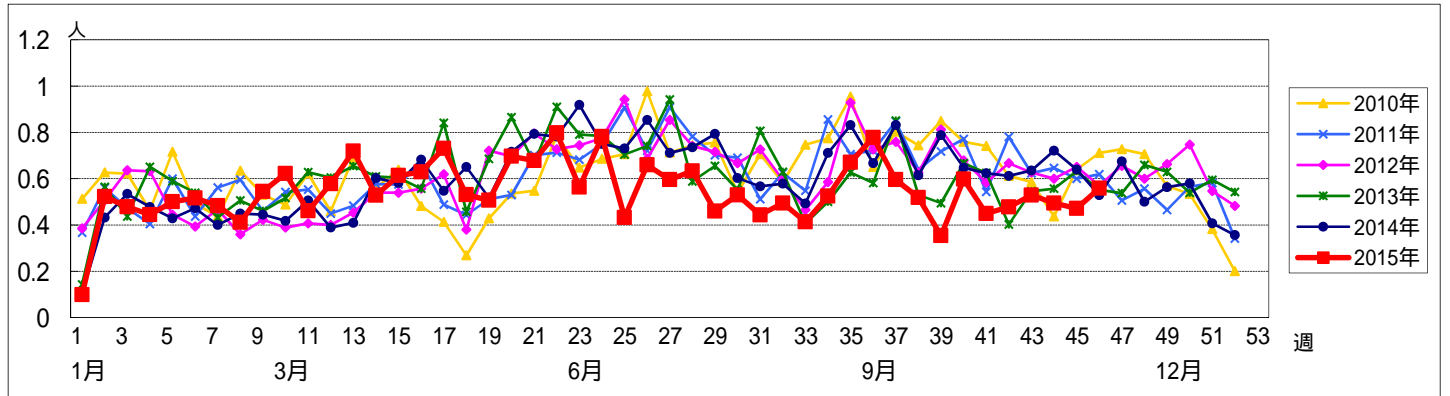


週数		合計	年齢層別																	
			~5ヶ月	~11ヶ月	1歳	2歳	3歳	4歳	5歳	6歳	7歳	8歳	9歳	10~14歳	15~19歳	20歳以上				
第42週	罹患数	42		15	22	3	1													
	定点当り	0.48		0.17	0.25	0.03	0.01				0.01									
第43週	罹患数	46	1	17	23	3	1	1												
	定点当り	0.53	0.01	0.20	0.26	0.03	0.01	0.01												
第44週	罹患数	43		13	23	6			1											
	定点当り	0.49		0.15	0.26	0.07			0.01											
第45週	罹患数	41	1	16	22	1	1													
	定点当り	0.47	0.01	0.18	0.25	0.01	0.01													
第46週	罹患数	48		15	30	1	2													
	定点当り	0.56		0.17	0.35	0.01	0.02													

【年齢層別5週分集計】



【定点当りの患者数】

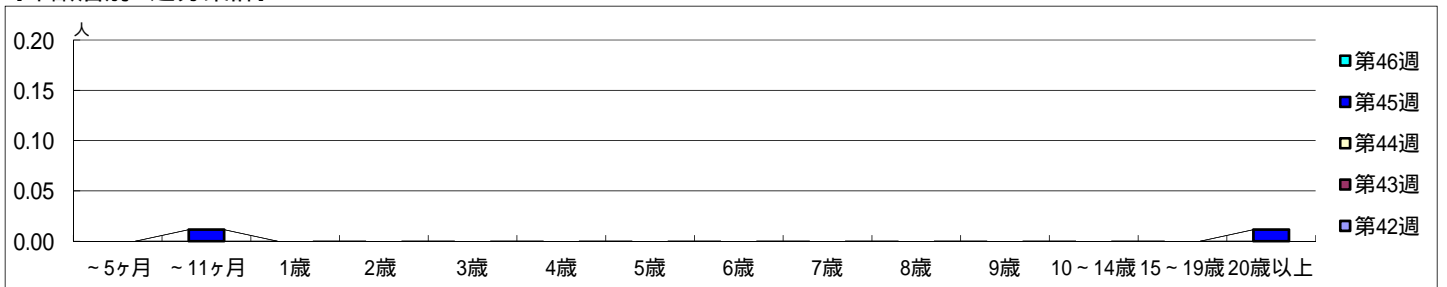


【区別・週別報告定点当り】

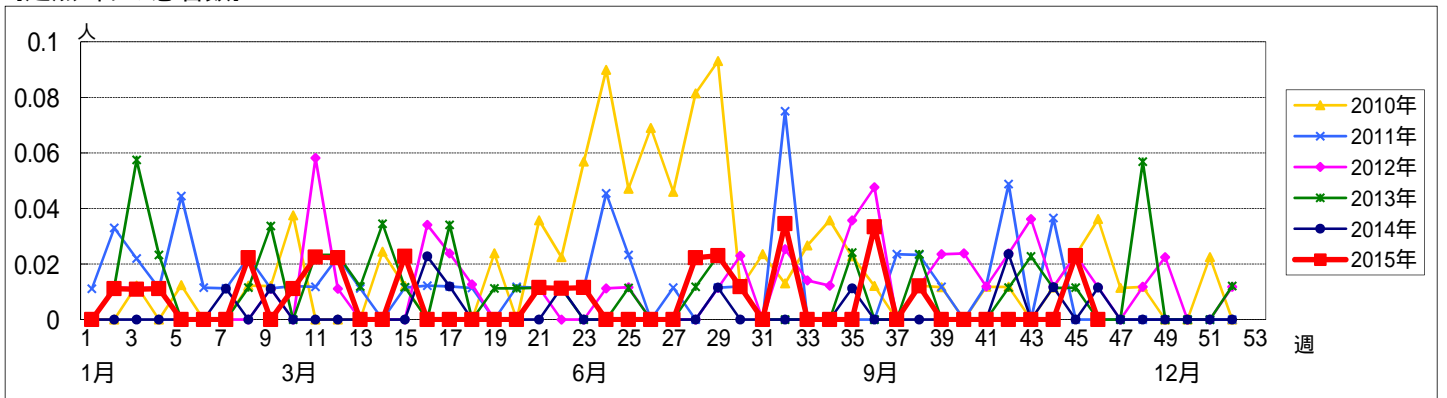
週 数		総数	区別																	
			鶴見	神奈川	西	中	南	港南	保土ヶ谷	旭	磯子	金沢	港北	緑	青葉	都筑	戸塚	栄	泉	瀬谷
第42週	定点数	94	7	6	3	4	5	5	5	6	4	5	8	5	7	5	7	4	4	4
	報告定点	88	7	5	3	3	5	5	5	6	4	5	7	5	6	4	6	4	4	4
	罹患数	0	0	0	0	0	0	0	0	0	0	0	0	0	0	0	0	0	0	0
	定点当り	0	0	0	0	0	0	0	0	0	0	0	0	0	0	0	0	0	0	0
第43週	報告定点	87	7	6	3	3	5	5	5	6	4	5	7	5	5	4	6	3	4	4
	罹患数	0	0	0	0	0	0	0	0	0	0	0	0	0	0	0	0	0	0	0
	定点当り	0	0	0	0	0	0	0	0	0	0	0	0	0	0	0	0	0	0	0
	報告定点	87	7	6	3	4	5	5	5	6	4	5	7	5	5	4	6	3	4	3
第44週	報告定点	87	7	6	3	4	5	5	5	6	4	5	7	5	5	4	6	3	4	3
	罹患数	0	0	0	0	0	0	0	0	0	0	0	0	0	0	0	0	0	0	0
	定点当り	0	0	0	0	0	0	0	0	0	0	0	0	0	0	0	0	0	0	0
	報告定点	87	7	6	2	3	5	4	5	6	4	5	8	5	6	4	6	3	4	4
第45週	報告定点	87	7	6	2	3	5	4	5	6	4	5	8	5	6	4	6	3	4	4
	罹患数	2	0	0	0	0	0	0	0	0	0	0	0	0	0	1	0	0	0	1
	定点当り	0.02	0	0	0	0	0	0	0	0	0	0	0	0	0	0.17	0	0	0	0.25
	報告定点	86	7	6	3	3	5	5	5	6	4	5	8	3	6	3	5	4	4	4
第46週	報告定点	86	7	6	3	3	5	5	5	6	4	5	8	3	6	3	5	4	4	4
	罹患数	0	0	0	0	0	0	0	0	0	0	0	0	0	0	0	0	0	0	0
	定点当り	0	0	0	0	0	0	0	0	0	0	0	0	0	0	0	0	0	0	0

週 数		合計	~5ヶ月	~11ヶ月	1歳	2歳	3歳	4歳	5歳	6歳	7歳	8歳	9歳	10~14歳	15~19歳	20歳以上	
																	罹患数
第42週	報告定点	0															
第43週	報告定点	0															
	罹患数	0															
第44週	報告定点	0															
	罹患数	0															
第45週	報告定点	2		1													1
	定点当り	0.02		0.01													0.01
第46週	報告定点	0															
	罹患数	0															

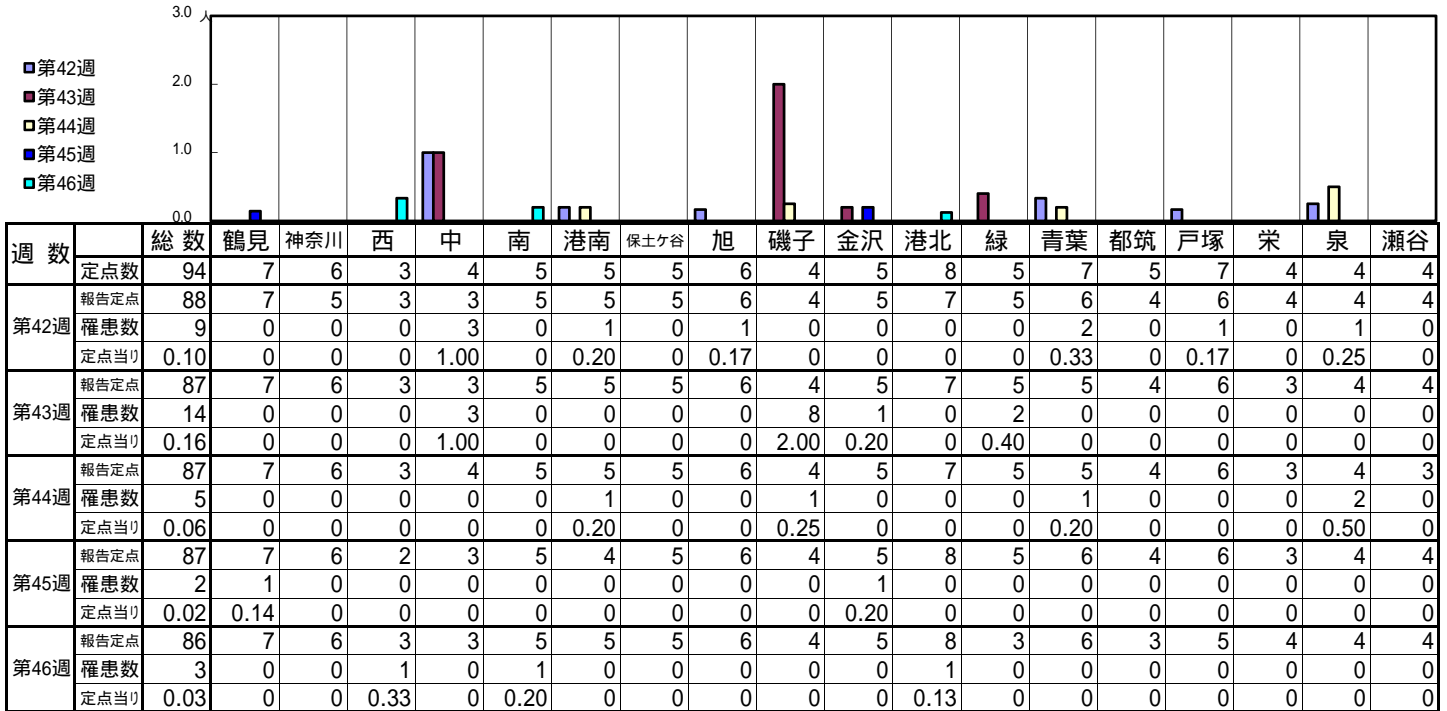
【年齢層別5週分集計】



【定点当りの患者数】

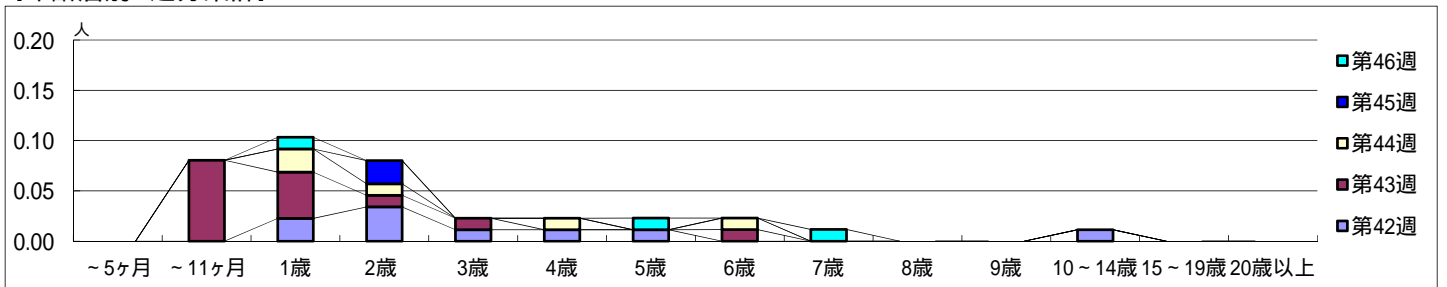


【区別・週別報告定点当り】

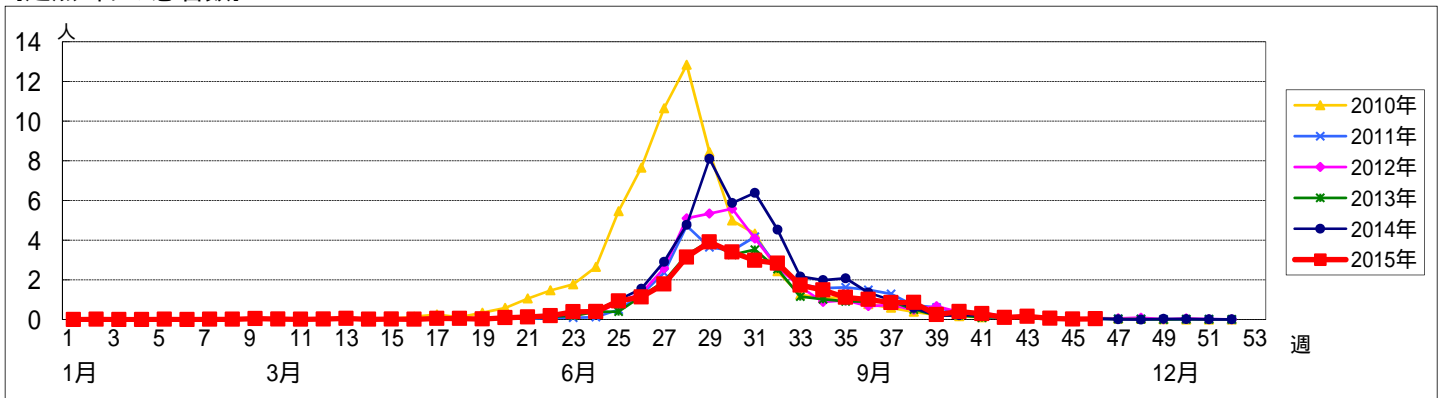


週数		合計	~5ヶ月	~11ヶ月	年齢													
					1歳	2歳	3歳	4歳	5歳	6歳	7歳	8歳	9歳	10~14歳	15~19歳	20歳以上		
第42週	罹患数	9			2	3	1	1	1							1		
	定点当り	0.10			0.02	0.03	0.01	0.01	0.01							0.01		
第43週	罹患数	14		7	4	1	1				1							
	定点当り	0.16		0.08	0.05	0.01	0.01				0.01							
第44週	罹患数	5			2	1		1		1								
	定点当り	0.06			0.02	0.01		0.01		0.01								
第45週	罹患数	2				2												
	定点当り	0.02				0.02												
第46週	罹患数	3			1				1		1							
	定点当り	0.03			0.01				0.01		0.01							

【年齢層別5週分集計】



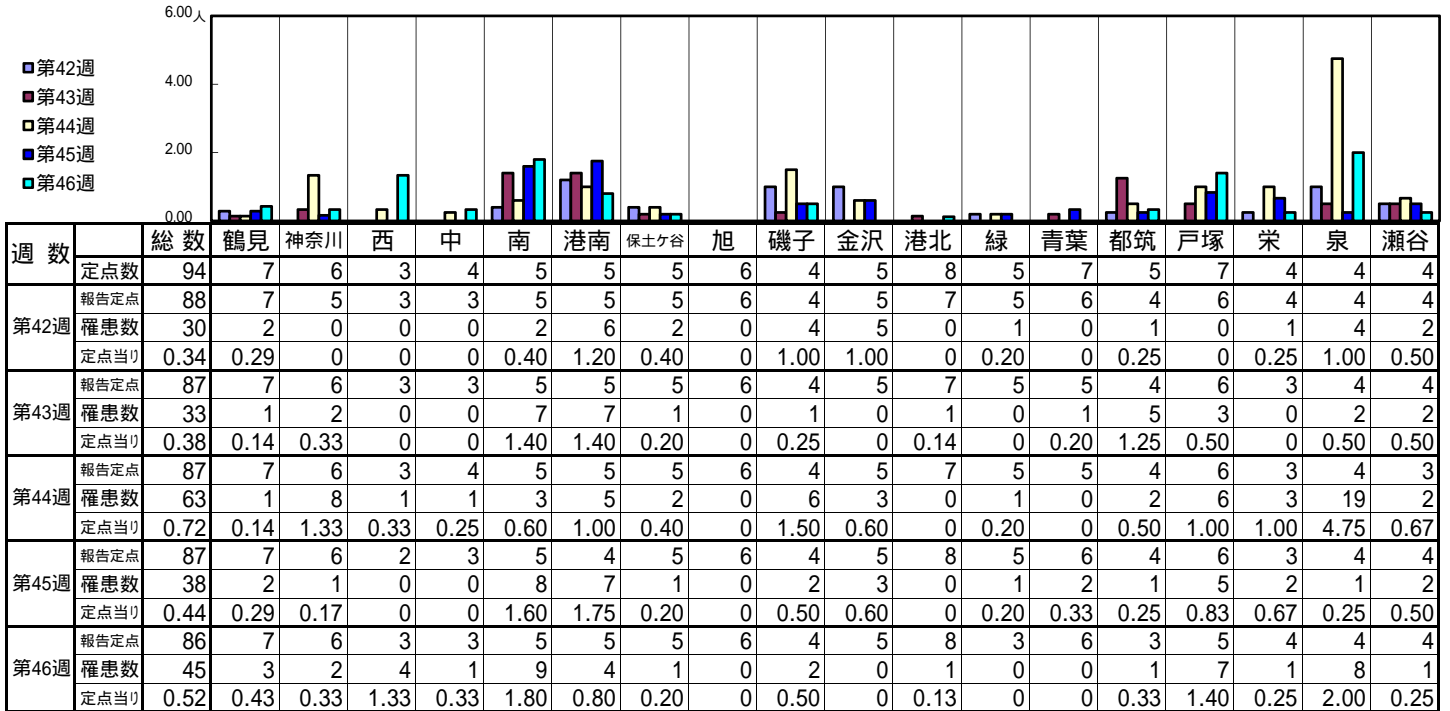
【定点当りの患者数】



<< 流行性耳下腺炎 >>

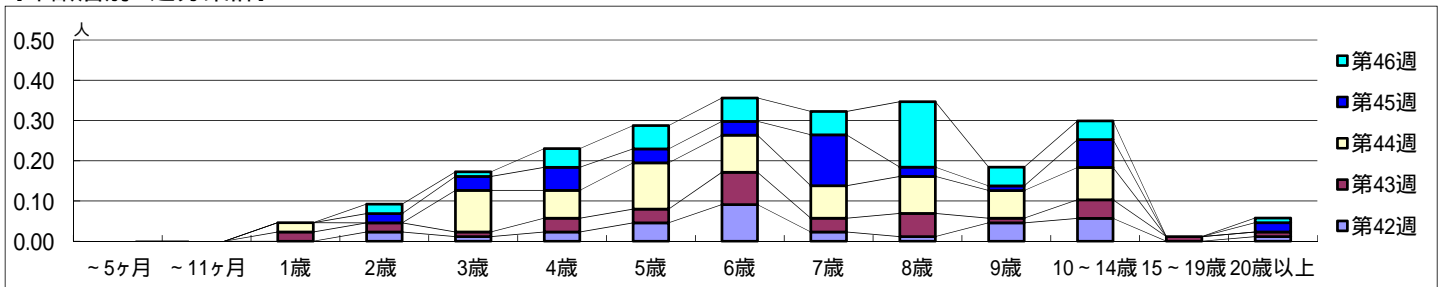
平成 27年10月12日 ~ 11月15日  
[平成 27年 第42週 ~ 第46週]

[区別・週別報告定点当り]

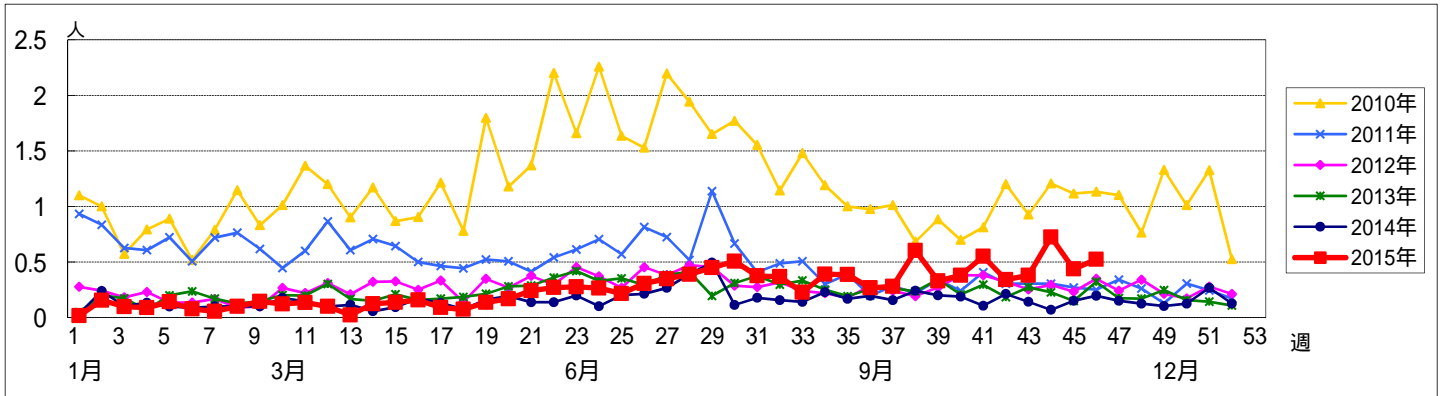


週数		合計	~5ヶ月	~11ヶ月	年齢層別												
					1歳	2歳	3歳	4歳	5歳	6歳	7歳	8歳	9歳	10~14歳	15~19歳	20歳以上	
第42週	罹患数	30				2	1	2	4	8	2	1	4	5		1	
	定点当り	0.34				0.02	0.01	0.02	0.05	0.09	0.02	0.01	0.05	0.06		0.01	
第43週	罹患数	33			2	2	1	3	3	7	3	5	1	4	1	1	
	定点当り	0.38			0.02	0.02	0.01	0.03	0.03	0.08	0.03	0.06	0.01	0.05	0.01	0.01	
第44週	罹患数	63			2		9	6	10	8	7	8	6	7			
	定点当り	0.72			0.02		0.10	0.07	0.11	0.09	0.08	0.09	0.07	0.08			
第45週	罹患数	38				2	3	5	3	3	11	2	1	6		2	
	定点当り	0.44				0.02	0.03	0.06	0.03	0.03	0.13	0.02	0.01	0.07		0.02	
第46週	罹患数	45				2	1	4	5	5	5	14	4	4		1	
	定点当り	0.52				0.02	0.01	0.05	0.06	0.06	0.06	0.16	0.05	0.05		0.01	

[年齢層別5週分集計]



[定点当りの患者数]



<< 急性出血性結膜炎 >>

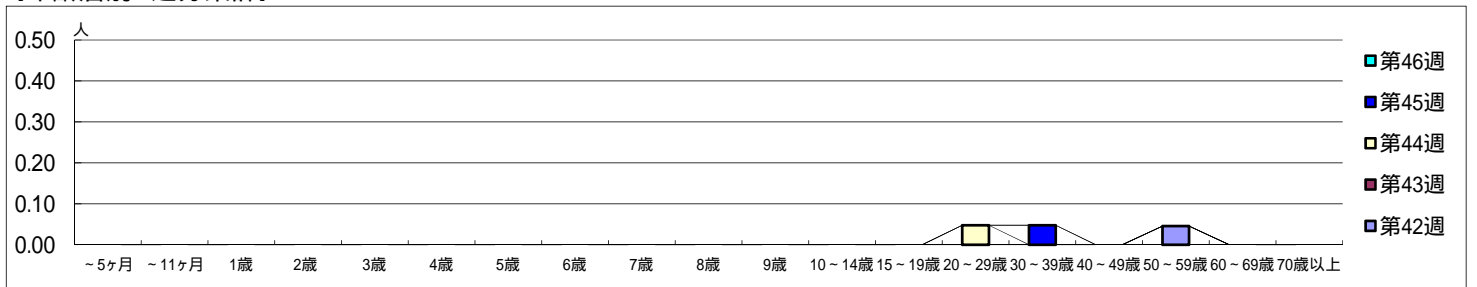
平成 27年10月12日 ~ 11月15日  
[平成 27年 第42週 ~ 第46週]

[区別・週別報告定点当り]

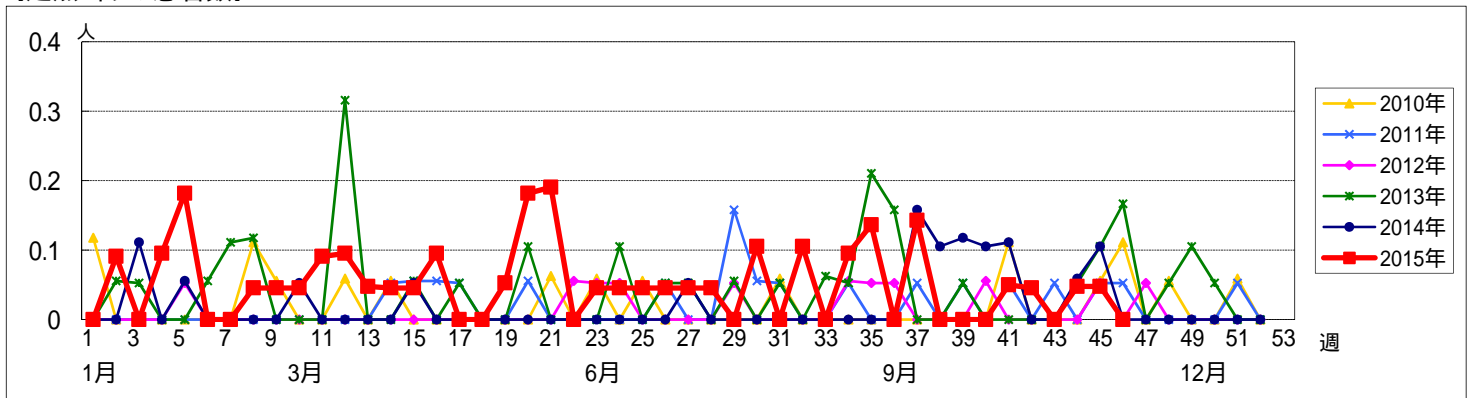
週数		総数	区別																
			鶴見	神奈川	西	中	南	港南	保土ヶ谷	旭	磯子	金沢	港北	緑	青葉	都筑	戸塚	栄	泉
第42週	定点数	22	2	1	1	1	1	1	1	1	1	2	1	2	1	2	1	1	1
	報告定点	22	2	1	1	1	1	1	1	1	1	2	1	2	1	2	1	1	1
	罹患数	1	0	0	0	0	1	0	0	0	0	0	0	0	0	0	0	0	0
	定点当り	0.05	0	0	0	0	1.00	0	0	0	0	0	0	0	0	0	0	0	0
第43週	報告定点	22	2	1	1	1	1	1	1	1	1	2	1	2	1	2	1	1	1
	罹患数	0	0	0	0	0	0	0	0	0	0	0	0	0	0	0	0	0	0
	定点当り	0	0	0	0	0	0	0	0	0	0	0	0	0	0	0	0	0	0
	報告定点	21	2	1	1	1	1		1	1	1	1	2	1	2	1	2	1	1
第44週	罹患数	1	0	0	0	1	0	0	0	0	0	0	0	0	0	0	0	0	0
	定点当り	0.05	0	0	0	1.00	0	0	0	0	0	0	0	0	0	0	0	0	0
	報告定点	21	2	1	1	1	1		1	1	1	1	2	1	2	1	2	1	1
	罹患数	1	0	0	0	1	0	0	0	0	0	0	0	0	0	0	0	0	0
第45週	定点当り	0.05	0	0	0	1.00	0	0	0	0	0	0	0	0	0	0	0	0	0
	報告定点	21	2	1	1	1	1		1	1	1	1	2	1	2	1	2	1	1
	罹患数	1	0	0	0	1	0	0	0	0	0	0	0	0	0	0	0	0	0
	定点当り	0.05	0	0	0	1.00	0	0	0	0	0	0	0	0	0	0	0	0	0
第46週	報告定点	21	2	1	1	1	1		1	1	1	1	2	1	2	1	2	1	1
	罹患数	0	0	0	0	0	0	0	0	0	0	0	0	0	0	0	0	0	0
	定点当り	0	0	0	0	0	0	0	0	0	0	0	0	0	0	0	0	0	0
	報告定点	21	2	1	1	1	1		1	1	1	1	2	1	2	1	2	1	1

週数		合計	~5ヶ月	~11ヶ月	1歳	2歳	3歳	4歳	5歳	6歳	7歳	8歳	9歳	10~14歳	15~19歳	20~29歳	30~39歳	40~49歳	50~59歳	60~69歳	70歳以上
第42週	罹患数	1																		1	
	定点当り	0.05																		0.05	
第43週	罹患数	0																			
	定点当り	0																			
第44週	罹患数	1														1					
	定点当り	0.05														0.05					
第45週	罹患数	1																1			
	定点当り	0.05																0.05			
第46週	罹患数	0																			
	定点当り	0																			

[年齢層別5週分集計]



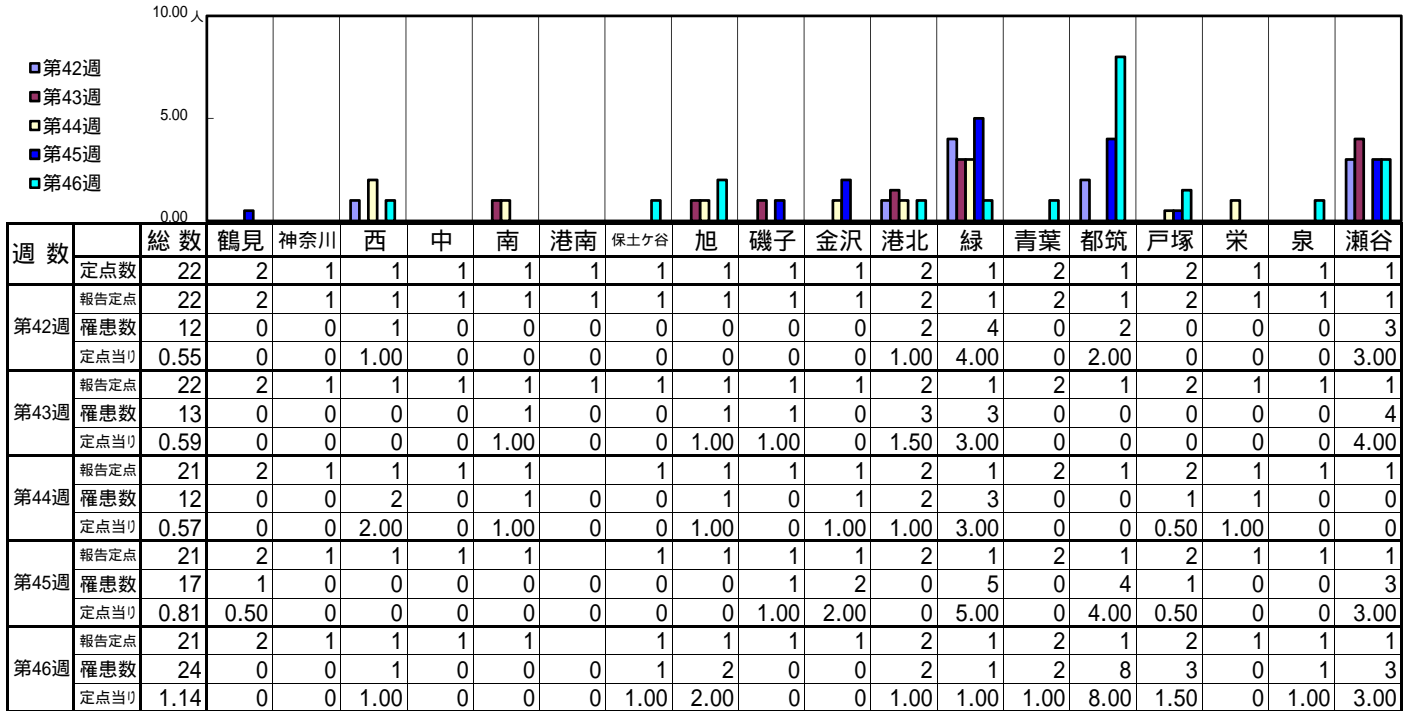
[定点当りの患者数]



<< 流行性角結膜炎 >>

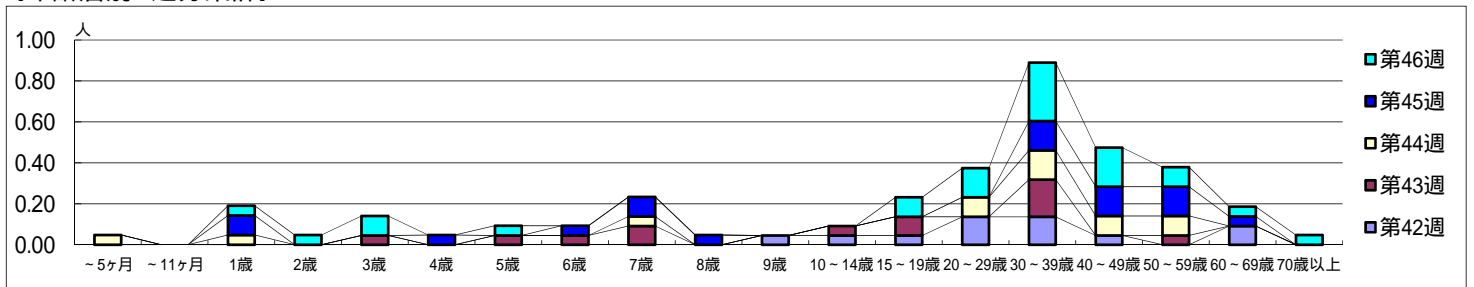
平成 27年10月12日 ~ 11月15日  
[平成 27年 第42週 ~ 第46週]

[区別・週別報告定点当り]



週数	合計	~5ヶ月	~11ヶ月	1歳	2歳	3歳	4歳	5歳	6歳	7歳	8歳	9歳	10~14歳	15~19歳	20~29歳	30~39歳	40~49歳	50~59歳	60~69歳	70歳以上
第42週	12											1	1	1	3	3	1			2
第43週	13					1		1	1	2			1	2		4		1		
第44週	12	1		1						1					2	3	2	2		
第45週	17			2			1		1	2	1					3	3	3	1	
第46週	24			1	1	2		1						2	3	6	4	2	1	1

[年齢層別5週分集計]



[定点当りの患者数]

