

	インフルエンザ	RSウイルス感染症	咽頭結膜熱	A群溶血性レンサ球菌咽頭炎	感染性胃腸炎	水痘	手足口病	伝染性紅斑	突発性発しん	百日咳	ヘルパンギーナ	流行性耳下腺炎	急性出血性結膜炎	流行性角結膜炎
警報レベル	30		3	8	20	7	5	2		1	6	6	1	8
終息基準値	10		1	4	12	4	2	1		0.1	2	2	0.1	4
注意報レベル	10					4						3		
横浜市	-	0.48	0.39	1.10	3.05	0.41	5.99	0.21	0.76	0.03	1.03	0.28	-	0.90
鶴見	-	1.86	0.14	1.00	4.86	0.14	2.43	-	1.71	-	0.29	-	-	0.50
神奈川	-	1.17	0.67	0.83	4.00	0.33	11.67	0.17	0.67	-	1.67	0.50	-	1.00
西	-	-	-	0.67	0.67	-	3.67	-	1.00	-	1.00	1.00	-	-
中	-	1.00	2.25	0.50	6.00	1.00	7.50	-	1.00	0.25	0.25	0.25	-	-
南	-	-	1.80	0.80	3.60	0.80	1.80	-	1.00	-	0.80	0.40	-	-
港南	-	-	0.60	0.20	5.60	0.40	10.80	0.20	1.60	-	1.60	1.20
保土ヶ谷	-	0.20	0.20	1.20	0.60	1.00	2.80	-	-	-	0.80	0.20	-	-
旭	-	-	-	0.75	7.50	0.50	6.50	-	0.25	-	1.50	0.25	-	-
磯子	-	1.00	-	1.25	0.75	-	9.50	-	1.00	-	2.50	0.25	-	-
金沢	-	0.20	-	-	1.40	0.20	3.60	0.20	0.80	-	1.00	-	-	1.00
港北	-	0.50	0.50	1.38	2.13	0.13	4.25	0.38	0.50	-	1.00	-	-	1.50
緑	-	0.75	0.25	3.00	2.25	0.50	9.00	0.50	0.75	-	1.75	-	-	7.00
青葉	-	0.40	-	0.60	1.60	0.20	4.80	0.60	0.60	0.40	0.60	-	-	1.50
都筑	-	-	0.50	1.00	2.25	0.25	5.00	-	0.50	-	0.75	-	-	2.00
戸塚	-	-	-	1.17	2.67	0.67	4.00	0.17	0.67	-	0.50	0.50	-	-
栄	-	-	-	0.25	0.50	0.50	7.00	0.75	-	-	0.25	0.25	-	-
泉	-	-	-	1.50	5.50	-	11.50	0.25	1.00	-	0.75	-	-	-
瀬谷	-	0.75	-	4.25	2.25	1.00	5.50	0.50	0.25	-	2.25	0.50	-	1.00

(- : 0) (... : 報告なし)

数字は報告定点当たり患者数です

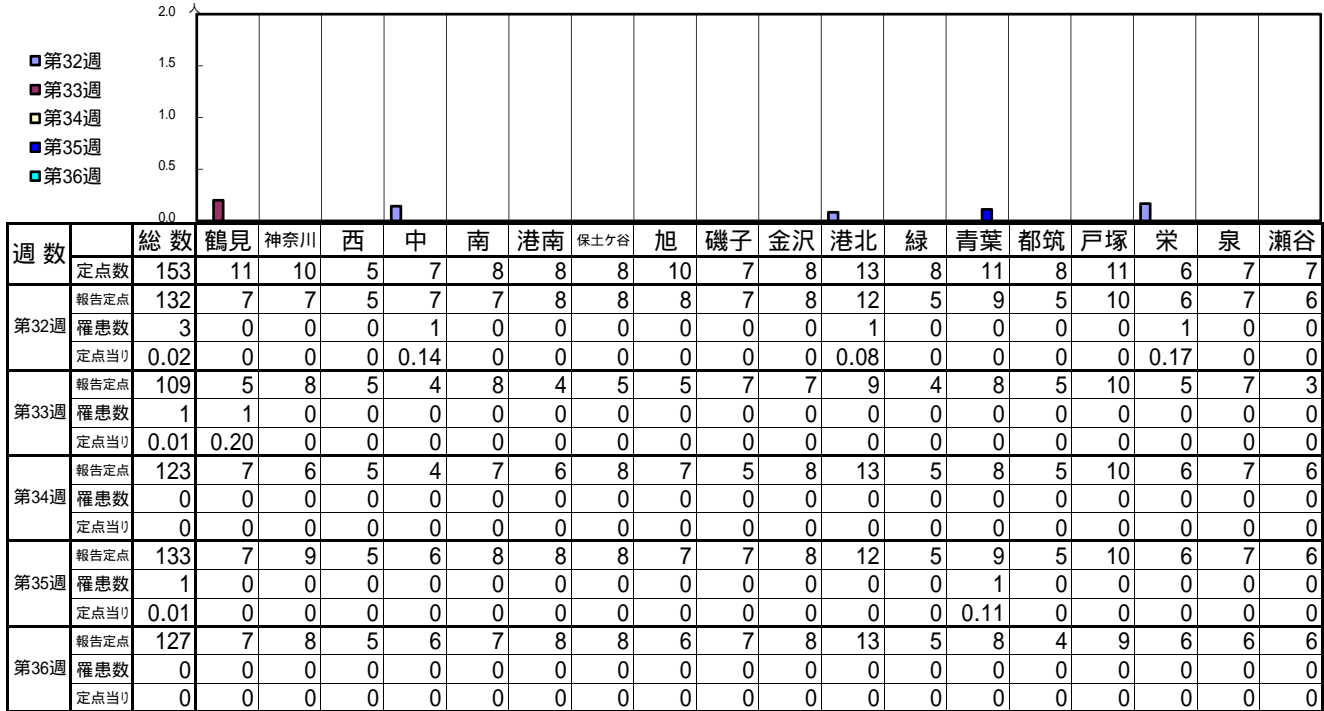
**報告定点当たりの値が警報レベル もしくは警報レベル継続中です
報告定点当たりの値が注意報レベルに達しています**

(この数字は集計時点のものです。翌週以降、変動する可能性があります)

<< インフルエンザ >>

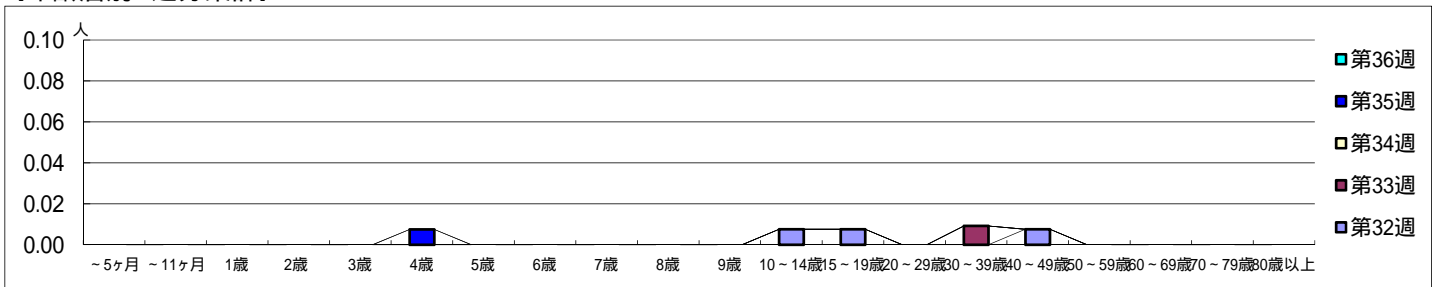
平成 27年 8月 3日 ~ 9月 6日
[平成 27年 第32週 ~ 第36週]

【区別・週別報告定点当り】

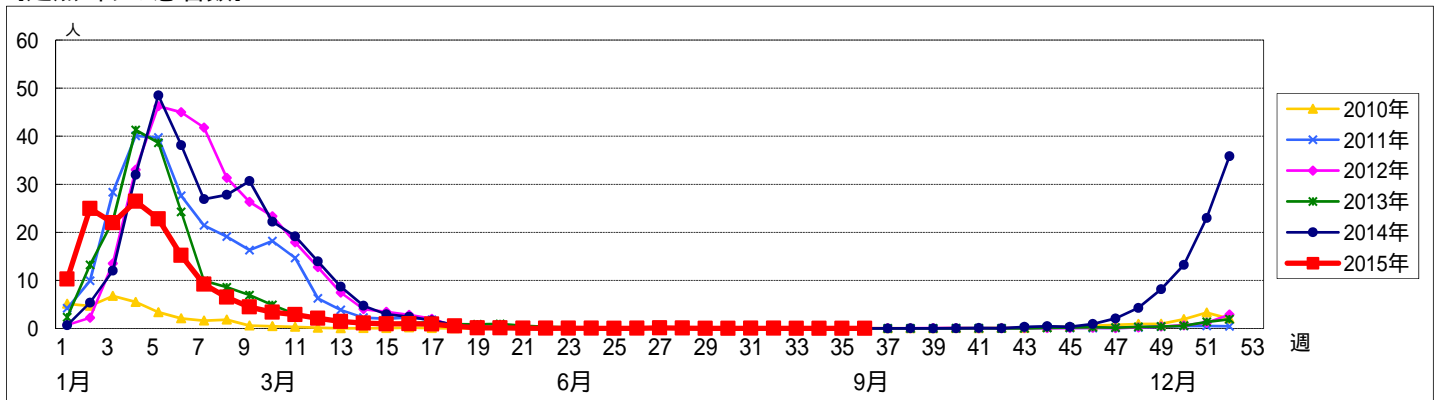


週数	合計	~5ヶ月	~11ヶ月	1歳	2歳	3歳	4歳	5歳	6歳	7歳	8歳	9歳	10~14歳	15~19歳	20~29歳	30~39歳	40~49歳	50~59歳	60~69歳	70~79歳	80歳以上	
第32週	3												1	1			1					
第33週	1															1						
第34週	0																					
第35週	1						1															
第36週	0																					

【年齢層別5週分集計】



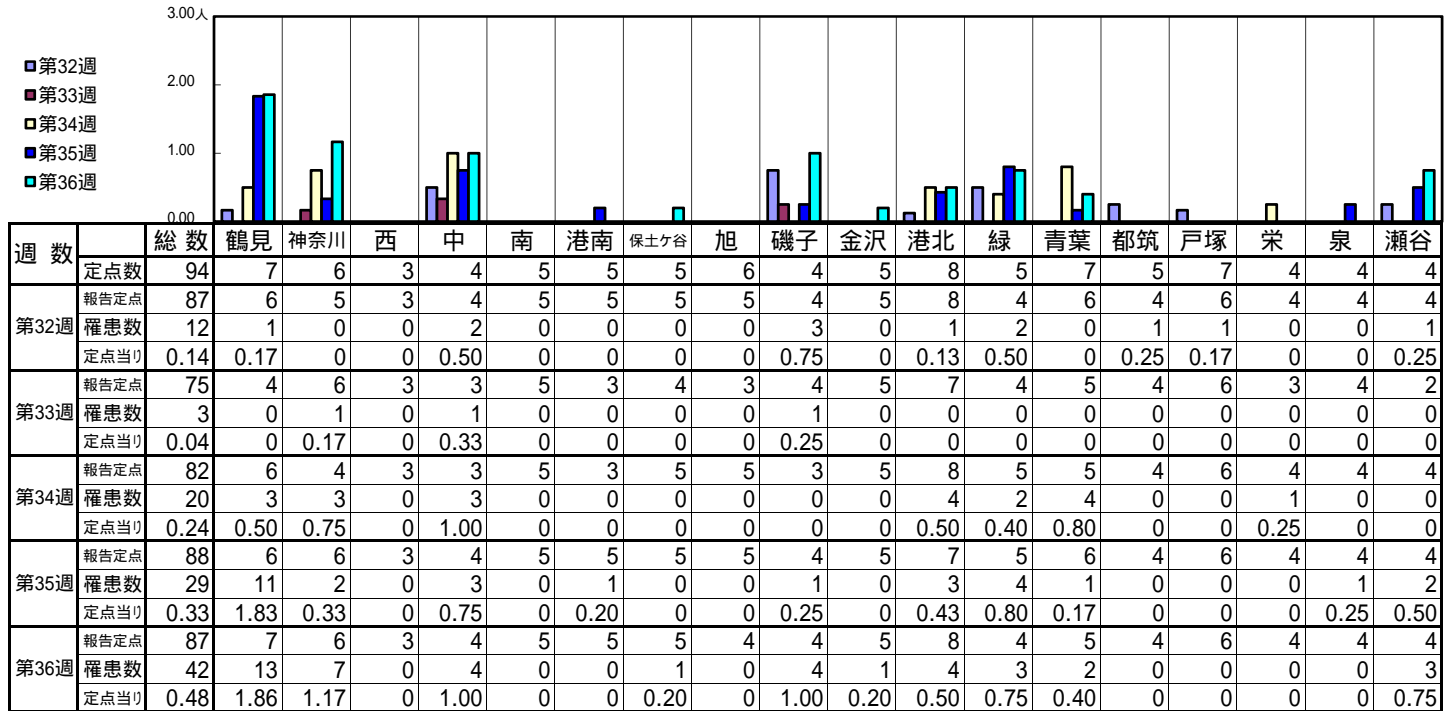
【定点当りの患者数】



<< RSウイルス感染症 >>

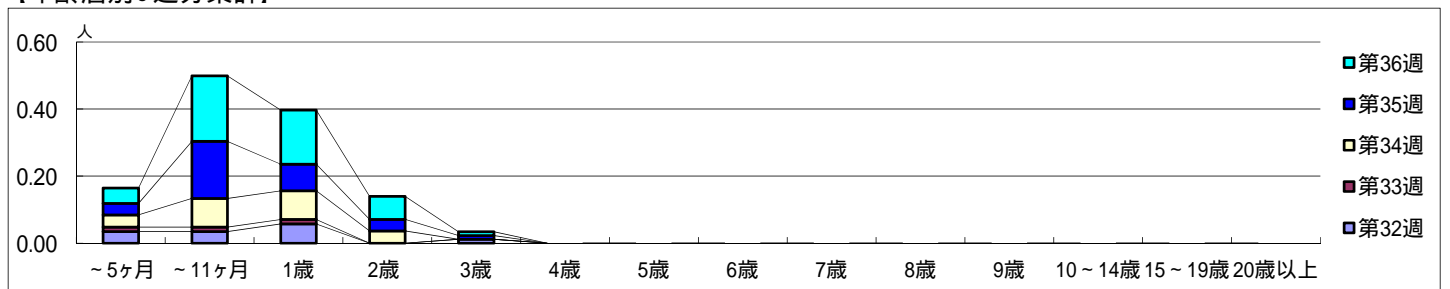
平成 27年 8月 3日 ~ 9月 6日
[平成 27年 第32週 ~ 第36週]

【区別・週別報告定点当り】

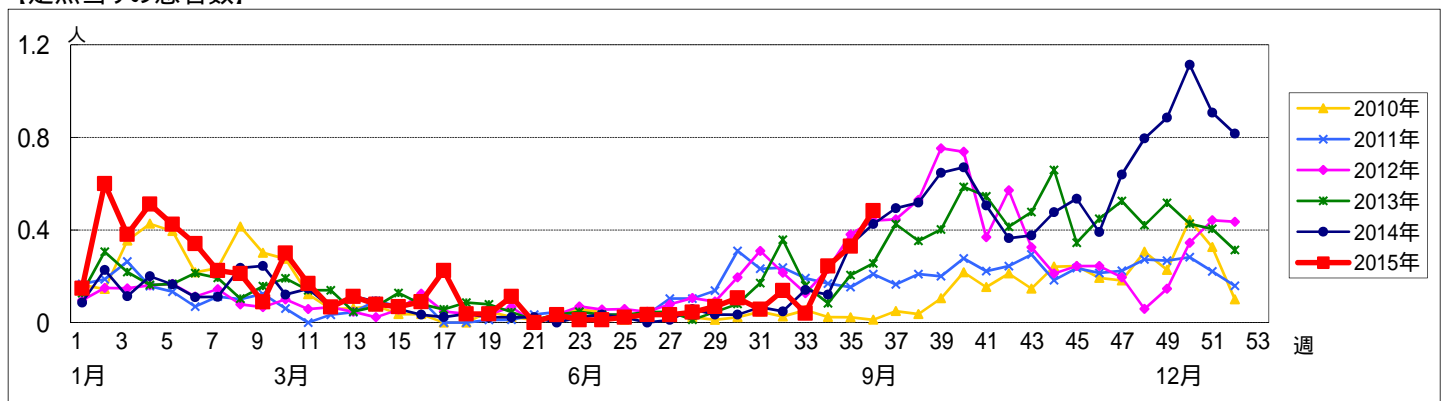


週数		合計	年齢層別													
			~5ヶ月	~11ヶ月	1歳	2歳	3歳	4歳	5歳	6歳	7歳	8歳	9歳	10~14歳	15~19歳	20歳以上
第32週	罹患数	12	3	3	5											
	定点当り	0.14	0.03	0.03	0.06											
第33週	罹患数	3	1	1	1											
	定点当り	0.04	0.01	0.01	0.01											
第34週	罹患数	20	3	7	7	3										
	定点当り	0.24	0.04	0.09	0.09	0.04										
第35週	罹患数	29	3	15	7	3	1									
	定点当り	0.33	0.03	0.17	0.08	0.03	0.01									
第36週	罹患数	42	4	17	14	6	1									
	定点当り	0.48	0.05	0.20	0.16	0.07	0.01									

【年齢層別5週分集計】



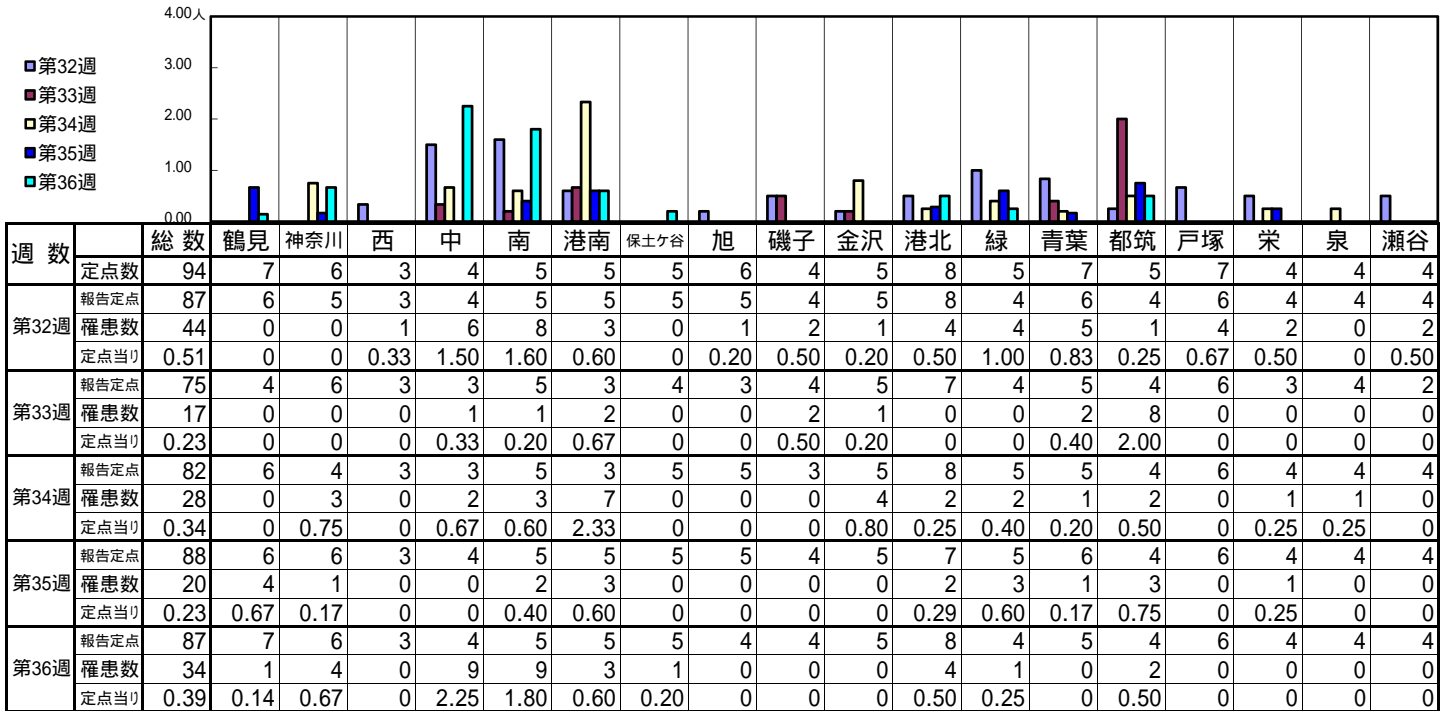
【定点当りの患者数】



<< 咽頭結膜熱 >>

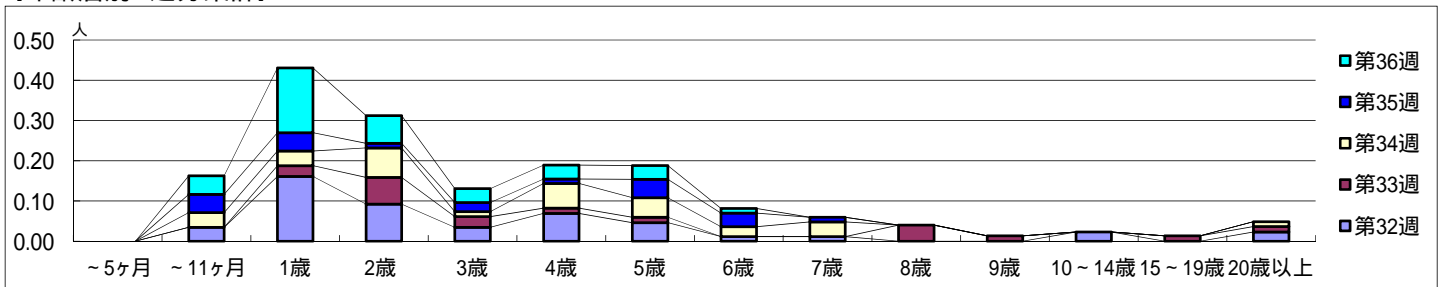
平成 27年 8月 3日 ~ 9月 6日
[平成 27年 第32週 ~ 第36週]

【区別・週別報告定点当り】

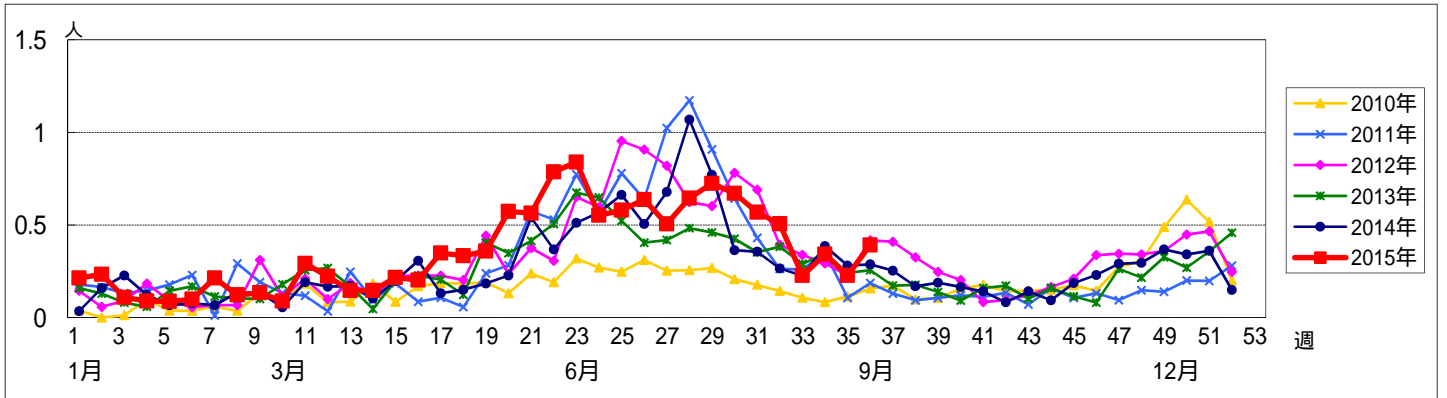


週数		合計	年齢層別													
			~5ヶ月	~11ヶ月	1歳	2歳	3歳	4歳	5歳	6歳	7歳	8歳	9歳	10~14歳	15~19歳	20歳以上
第32週	罹患数	44		3	14	8	3	6	4	1	1			2		2
	定点当り	0.51		0.03	0.16	0.09	0.03	0.07	0.05	0.01	0.01			0.02		0.02
第33週	罹患数	17			2	5	2	1	1			3	1		1	1
	定点当り	0.23			0.03	0.07	0.03	0.01	0.01			0.04	0.01		0.01	0.01
第34週	罹患数	28		3	6	1	5	4	2	3					1	
	定点当り	0.34		0.04	0.04	0.07	0.01	0.06	0.05	0.02	0.04				0.01	
第35週	罹患数	20		4	4	1	2	1	4	3	1					
	定点当り	0.23		0.05	0.05	0.01	0.02	0.01	0.05	0.03	0.01					
第36週	罹患数	34		4	14	6	3	3	3	1						
	定点当り	0.39		0.05	0.16	0.07	0.03	0.03	0.03	0.01						

【年齢層別5週分集計】



【定点当りの患者数】



<< A群溶血性レンサ球菌咽頭炎 >>

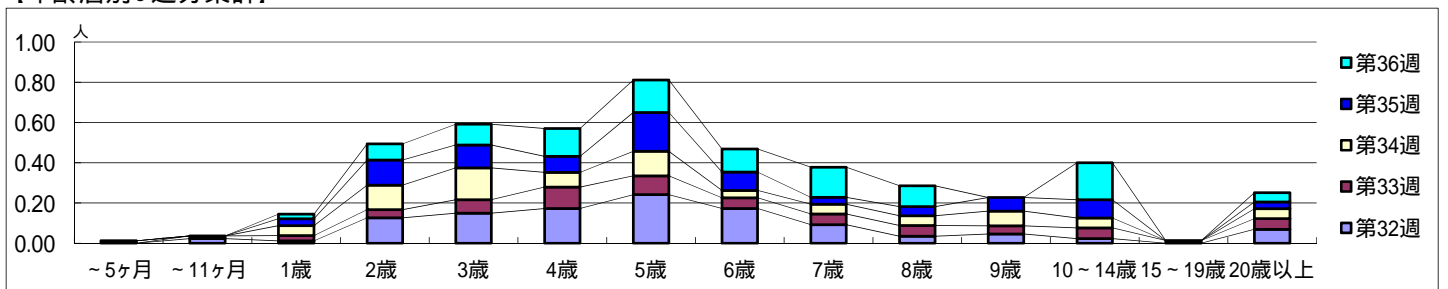
平成 27年 8月 3日 ~ 9月 6日
[平成 27年 第32週 ~ 第36週]

[区別・週別報告定点当り]

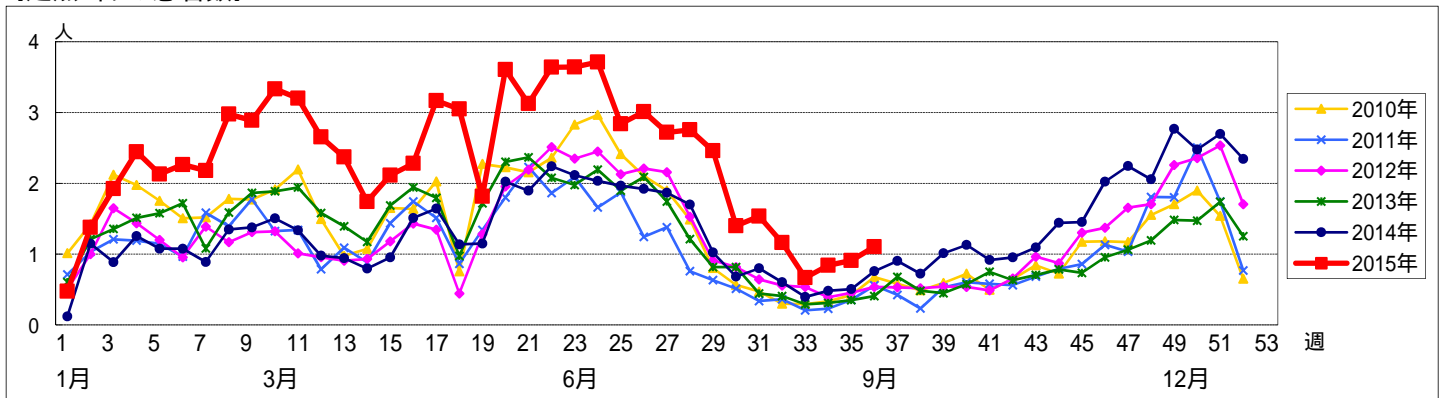
週数		総数	鶴見	神奈川	西	中	南	港南	保土ヶ谷	旭	磯子	金沢	港北	緑	青葉	都筑	戸塚	栄	泉	瀬谷
		定点数	94	7	6	3	4	5	5	5	5	6	4	5	8	5	7	5	7	4
第32週	報告定点	87	6	5	3	4	5	5	5	5	4	5	8	4	6	4	6	4	4	4
	罹患数	101	4	2	0	17	0	5	13	1	7	0	10	10	4	8	5	2	2	11
	定点当り	1.16	0.67	0.40	0	4.25	0	1.00	2.60	0.20	1.75	0	1.25	2.50	0.67	2.00	0.83	0.50	0.50	2.75
第33週	報告定点	75	4	6	3	3	5	3	4	3	4	5	7	4	5	4	6	3	4	2
	罹患数	50	1	5	0	5	1	3	5	1	7	0	8	0	2	7	3	0	1	1
	定点当り	0.67	0.25	0.83	0	1.67	0.20	1.00	1.25	0.33	1.75	0	1.14	0	0.40	1.75	0.50	0	0.25	0.50
第34週	報告定点	82	6	4	3	3	5	3	5	5	3	5	8	5	5	4	6	4	4	4
	罹患数	69	5	4	0	10	2	1	4	0	2	1	5	11	2	5	4	0	1	12
	定点当り	0.84	0.83	1.00	0	3.33	0.40	0.33	0.80	0	0.67	0.20	0.63	2.20	0.40	1.25	0.67	0	0.25	3.00
第35週	報告定点	88	6	6	3	4	5	5	5	5	4	5	7	5	6	4	6	4	4	4
	罹患数	80	2	4	0	18	2	1	2	0	3	0	8	11	5	1	2	5	4	12
	定点当り	0.91	0.33	0.67	0	4.50	0.40	0.20	0.40	0	0.75	0	1.14	2.20	0.83	0.25	0.33	1.25	1.00	3.00
第36週	報告定点	87	7	6	3	4	5	5	5	4	4	5	8	4	5	4	6	4	4	4
	罹患数	96	7	5	2	2	4	1	6	3	5	0	11	12	3	4	7	1	6	17
	定点当り	1.10	1.00	0.83	0.67	0.50	0.80	0.20	1.20	0.75	1.25	0	1.38	3.00	0.60	1.00	1.17	0.25	1.50	4.25

週数		合計	~5ヶ月	~11ヶ月	1歳	2歳	3歳	4歳	5歳	6歳	7歳	8歳	9歳	10~14歳	15~19歳	20歳以上
		第32週	罹患数	101		2	1	11	13	15	21	15	8	3	4	2
	定点当り	1.16		0.02	0.01	0.13	0.15	0.17	0.24	0.17	0.09	0.03	0.05	0.02		0.07
第33週	罹患数	50		1	2	3	5	8	7	4	4	4	3	4	1	4
	定点当り	0.67		0.01	0.03	0.04	0.07	0.11	0.09	0.05	0.05	0.05	0.04	0.05	0.01	0.05
第34週	罹患数	69	1		4	10	13	6	10	3	4	4	6	4		4
	定点当り	0.84	0.01		0.05	0.12	0.16	0.07	0.12	0.04	0.05	0.05	0.07	0.05		0.05
第35週	罹患数	80			3	11	10	7	17	8	3	4	6	8		3
	定点当り	0.91			0.03	0.13	0.11	0.08	0.19	0.09	0.03	0.05	0.07	0.09		0.03
第36週	罹患数	96			2	7	9	12	14	10	13	9		16		4
	定点当り	1.10			0.02	0.08	0.10	0.14	0.16	0.11	0.15	0.10		0.18		0.05

[年齢層別5週分集計]



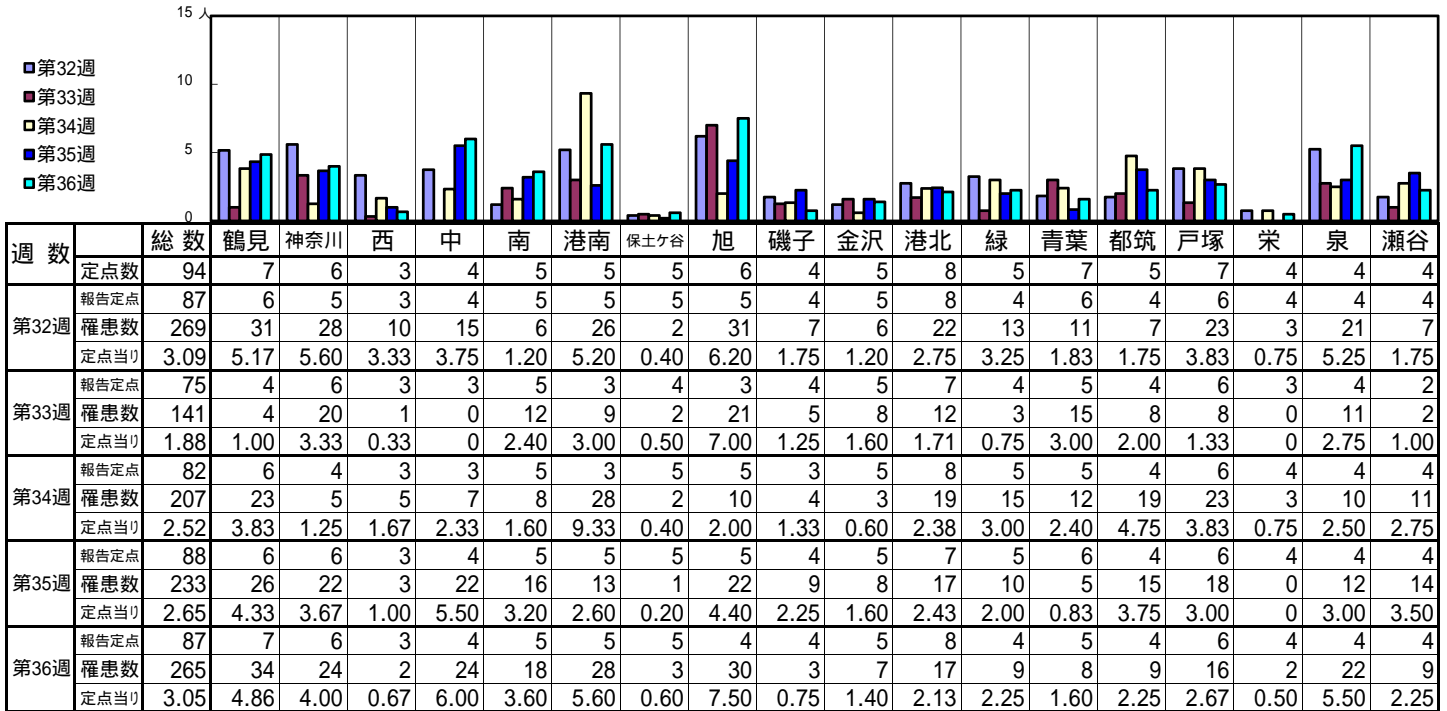
[定点当りの患者数]



<< 感染性胃腸炎 >>

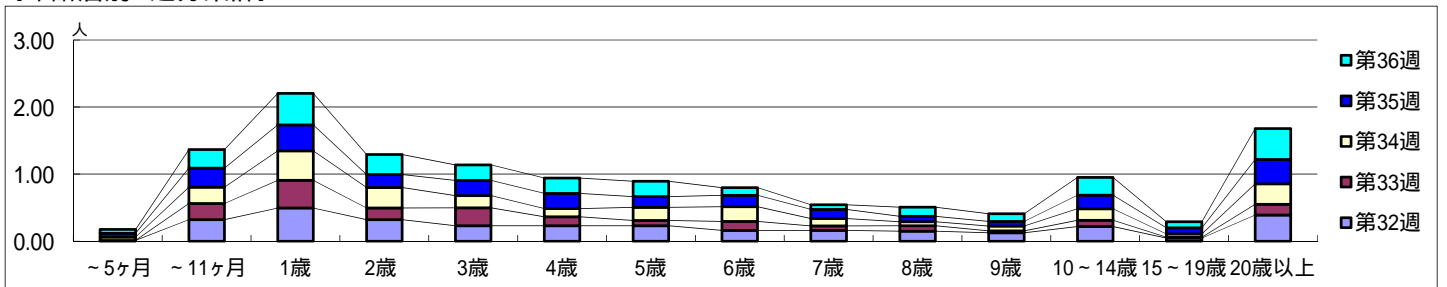
平成 27年 8月 3日 ~ 9月 6日
[平成 27年 第32週 ~ 第36週]

[区別・週別報告定点当り]

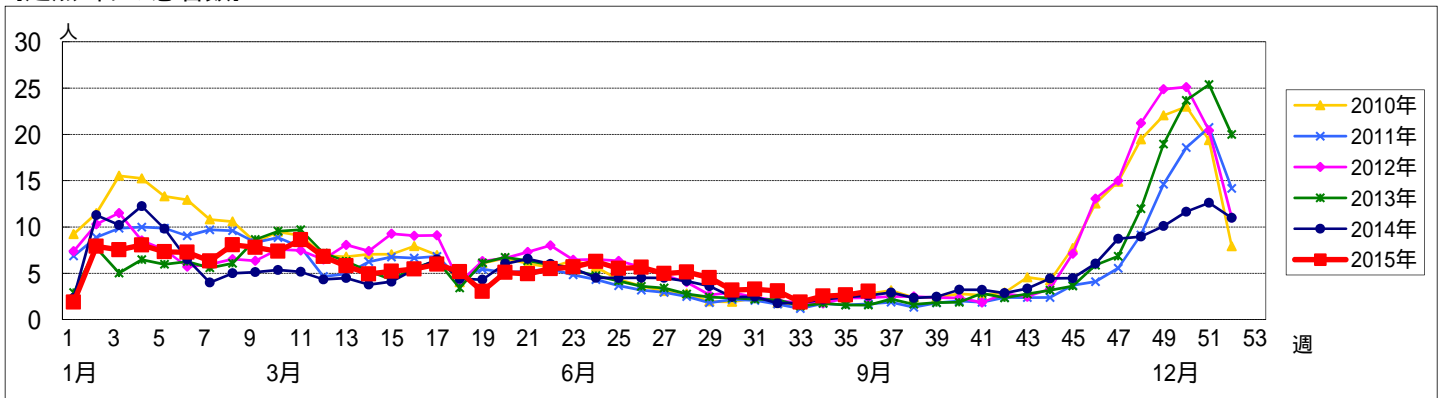


週数		合計	年齢層別													
			~5ヶ月	~11ヶ月	1歳	2歳	3歳	4歳	5歳	6歳	7歳	8歳	9歳	10~14歳	15~19歳	20歳以上
第32週	罹患数	269	1	28	43	28	20	20	20	14	14	13	11	19	4	34
	定点当り	3.09	0.01	0.32	0.49	0.32	0.23	0.23	0.23	0.16	0.16	0.15	0.13	0.22	0.05	0.39
第33週	罹患数	141		18	31	13	20	10	6	10	5	6	2	7	1	12
	定点当り	1.88		0.24	0.41	0.17	0.27	0.13	0.08	0.13	0.07	0.08	0.03	0.09	0.01	0.16
第34週	罹患数	207	4	20	36	25	15	10	16	18	9	5	6	14	4	25
	定点当り	2.52	0.05	0.24	0.44	0.30	0.18	0.12	0.20	0.22	0.11	0.06	0.07	0.17	0.05	0.30
第35週	罹患数	233	5	25	34	17	20	20	14	15	12	7	6	18	8	32
	定点当り	2.65	0.06	0.28	0.39	0.19	0.23	0.23	0.16	0.17	0.14	0.08	0.07	0.20	0.09	0.36
第36週	罹患数	265	5	24	41	26	20	20	20	10	6	12	10	23	8	40
	定点当り	3.05	0.06	0.28	0.47	0.30	0.23	0.23	0.23	0.11	0.07	0.14	0.11	0.26	0.09	0.46

[年齢層別5週分集計]



[定点当りの患者数]



<< 水痘 >>

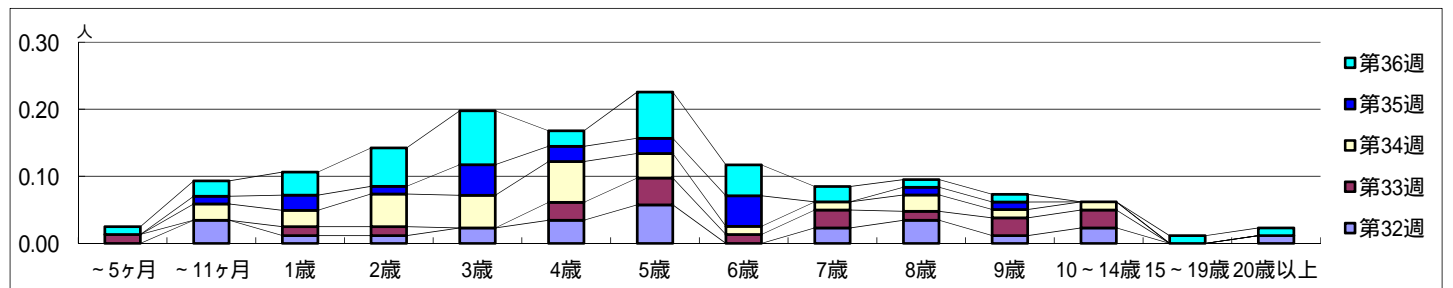
平成 27年 8月 3日 ~ 9月 6日
[平成 27年 第32週 ~ 第36週]

【区別・週別報告定点当り】

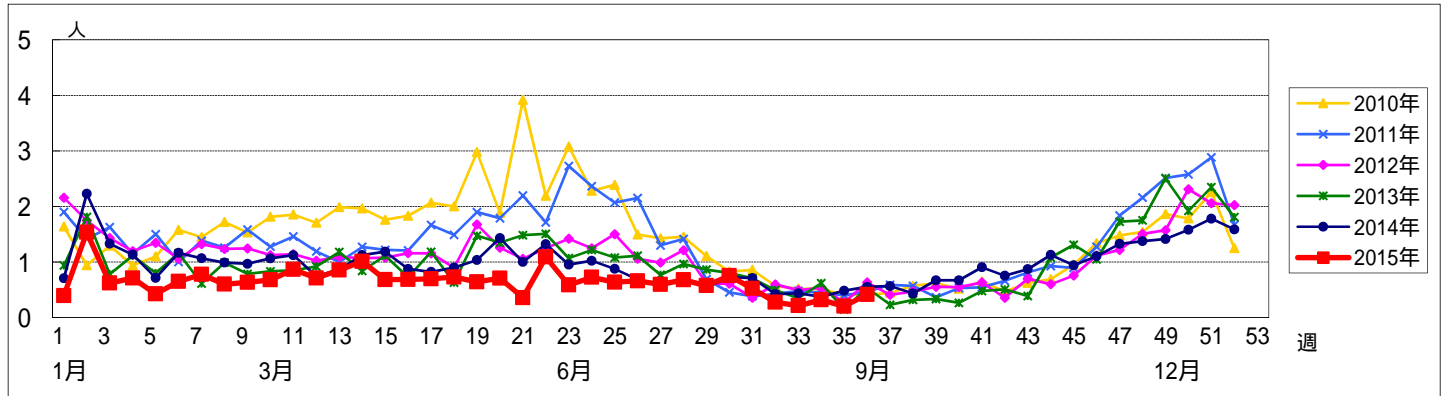
週 数		総数	鶴見	神奈川	西	中	南	港南	保土ヶ谷	旭	磯子	金沢	港北	緑	青葉	都筑	戸塚	栄	泉	瀬谷
		定点数	94	7	6	3	4	5	5	5	5	6	4	5	8	5	7	5	7	4
第32週	報告定点	87	6	5	3	4	5	5	5	5	4	5	8	4	6	4	6	4	4	4
	罹患数	24	1	4	0	5	2	2	1	0	0	0	0	0	0	0	1	5	1	2
	定点当り	0.28	0.17	0.80	0	1.25	0.40	0.40	0.20	0	0	0	0	0	0	0.25	0.83	0.25	0.50	0
第33週	報告定点	75	4	6	3	3	5	3	4	3	4	5	7	4	5	4	6	3	4	2
	罹患数	16	0	3	0	1	2	0	0	1	0	4	0	0	2	0	2	0	1	0
	定点当り	0.21	0	0.50	0	0.33	0.40	0	0	0.33	0	0.80	0	0	0.40	0	0.33	0	0.25	0
第34週	報告定点	82	6	4	3	3	5	3	5	5	3	5	8	5	5	4	6	4	4	4
	罹患数	26	1	4	1	1	2	0	0	0	1	2	3	5	2	0	3	0	0	1
	定点当り	0.32	0.17	1.00	0.33	0.33	0.40	0	0	0	0.33	0.40	0.38	1.00	0.40	0	0.50	0	0	0.25
第35週	報告定点	88	6	6	3	4	5	5	5	5	4	5	7	5	6	4	6	4	4	4
	罹患数	18	0	2	0	3	0	0	1	0	1	1	5	0	0	0	4	0	0	1
	定点当り	0.20	0	0.33	0	0.75	0	0	0.20	0	0.25	0.20	0.71	0	0	0	0.67	0	0	0.25
第36週	報告定点	87	7	6	3	4	5	5	5	4	4	5	8	4	5	4	6	4	4	4
	罹患数	36	1	2	0	4	4	2	5	2	0	1	1	2	1	1	4	2	0	4
	定点当り	0.41	0.14	0.33	0	1.00	0.80	0.40	1.00	0.50	0	0.20	0.13	0.50	0.20	0.25	0.67	0.50	0	1.00

週 数		合計	~5ヶ月	~11ヶ月	1歳	2歳	3歳	4歳	5歳	6歳	7歳	8歳	9歳	10~14歳	15~19歳	20歳以上
		第32週	罹患数	24		3	1	1	2	3	5		2	3	1	2
	定点当り	0.28		0.03	0.01	0.01	0.02	0.03	0.06		0.02	0.03	0.01	0.02		0.01
第33週	罹患数	16	1		1	1		2	3	1	2	1	2	2		
	定点当り	0.21	0.01		0.01	0.01		0.03	0.04	0.01	0.03	0.01	0.03	0.03		
第34週	罹患数	26		2	2	4	4	5	3	1	1	2	1	1		
	定点当り	0.32		0.02	0.02	0.05	0.05	0.06	0.04	0.01	0.01	0.02	0.01	0.01		
第35週	罹患数	18		1	2	1	4	2	2	4		1	1			
	定点当り	0.20		0.01	0.02	0.01	0.05	0.02	0.02	0.05		0.01	0.01			
第36週	罹患数	36	1	2	3	5	7	2	6	4	2	1	1		1	1
	定点当り	0.41	0.01	0.02	0.03	0.06	0.08	0.02	0.07	0.05	0.02	0.01	0.01		0.01	0.01

【年齢層別5週分集計】



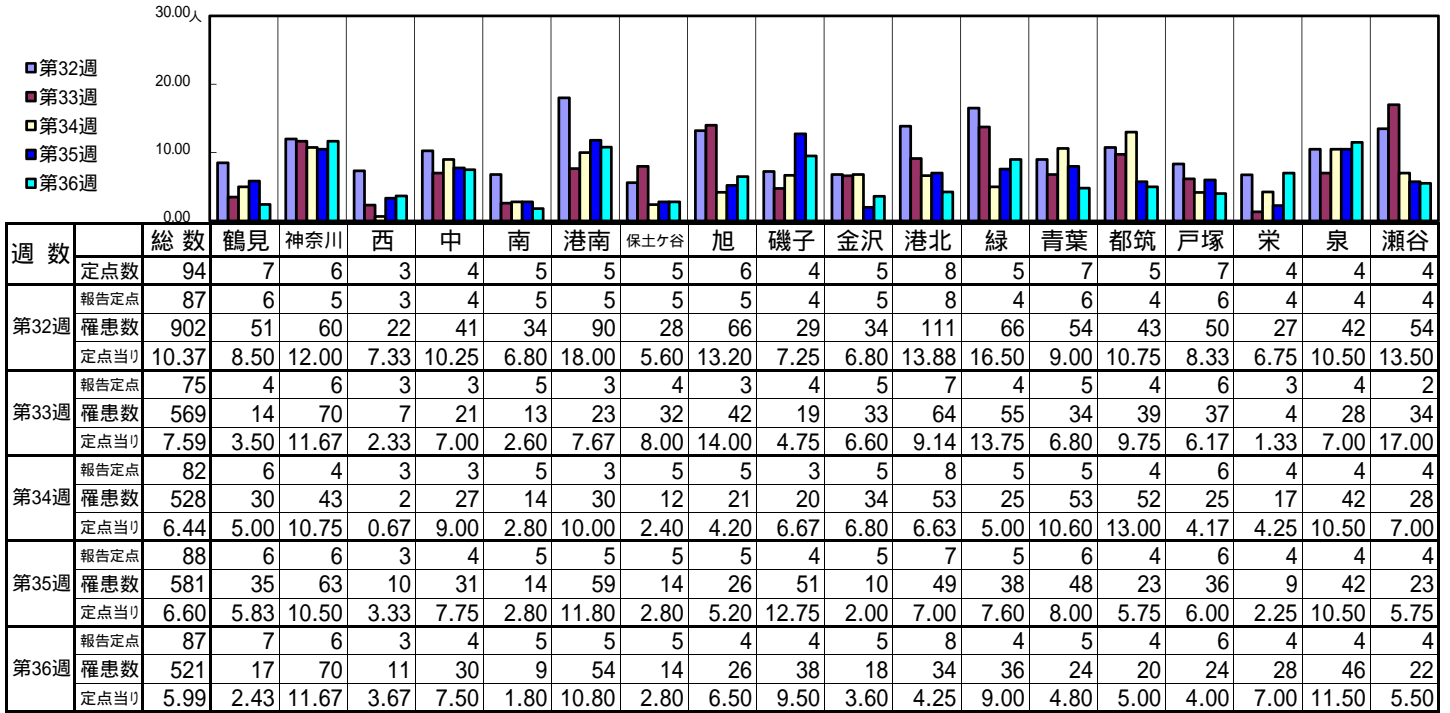
【定点当りの患者数】



<< 手足口病 >>

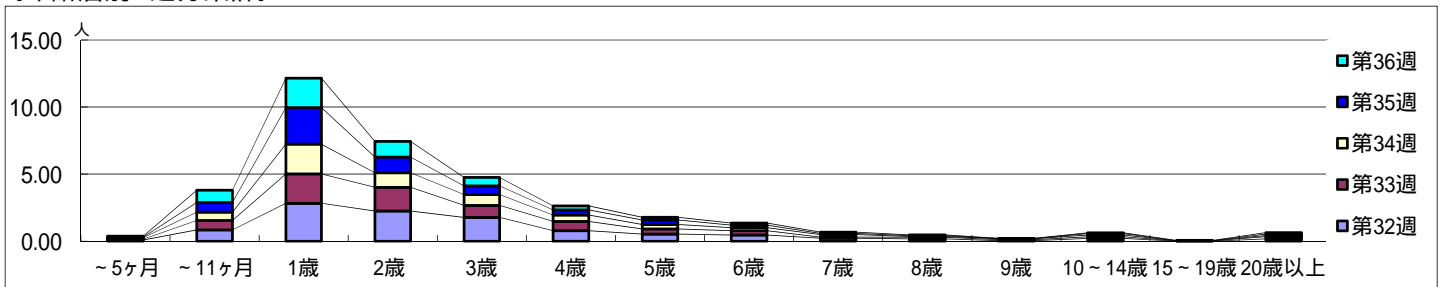
平成 27年 8月 3日 ~ 9月 6日
[平成 27年 第32週 ~ 第36週]

【区別・週別報告定点当り】

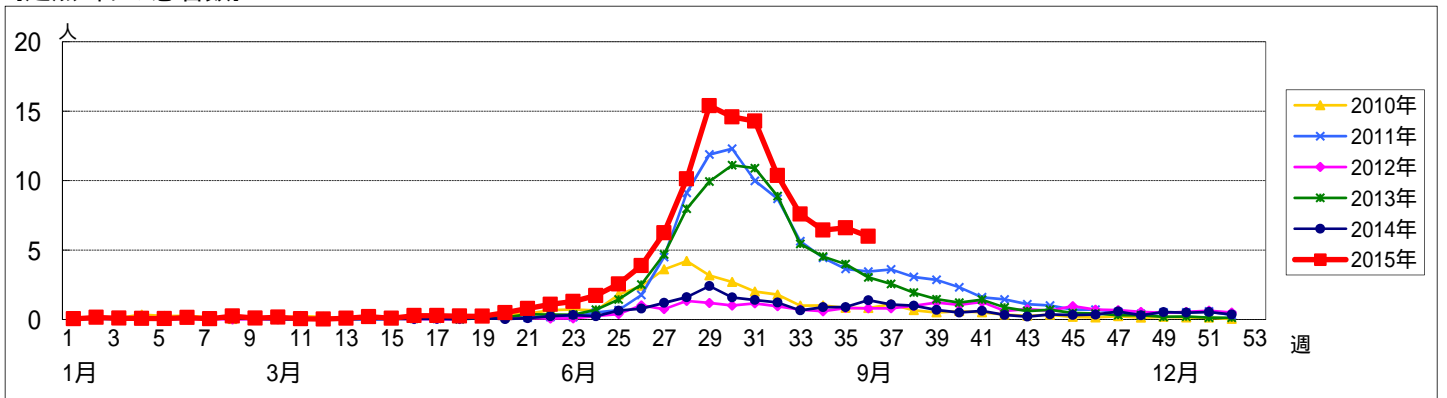


週数		合計	年齢層別													
			~5ヶ月	~11ヶ月	1歳	2歳	3歳	4歳	5歳	6歳	7歳	8歳	9歳	10~14歳	15~19歳	20歳以上
第32週	罹患数	902	8	73	246	196	154	68	46	40	19	15	4	18		15
	定点当り	10.37	0.09	0.84	2.83	2.25	1.77	0.78	0.53	0.46	0.22	0.17	0.05	0.21		0.17
第33週	罹患数	569	4	53	164	132	67	52	29	24	6	9	5	9	2	13
	定点当り	7.59	0.05	0.71	2.19	1.76	0.89	0.69	0.39	0.32	0.08	0.12	0.07	0.12	0.03	0.17
第34週	罹患数	528	9	51	182	89	67	39	27	19	16	5	6	11	1	6
	定点当り	6.44	0.11	0.62	2.22	1.09	0.82	0.48	0.33	0.23	0.20	0.06	0.07	0.13	0.01	0.07
第35週	罹患数	581	4	63	240	103	56	34	30	17	8	5	2	9		10
	定点当り	6.60	0.05	0.72	2.73	1.17	0.64	0.39	0.34	0.19	0.09	0.06	0.02	0.10		0.11
第36週	罹患数	521	7	80	191	102	55	26	17	13	8	5		6	2	9
	定点当り	5.99	0.08	0.92	2.20	1.17	0.63	0.30	0.20	0.15	0.09	0.06		0.07	0.02	0.10

【年齢層別5週分集計】



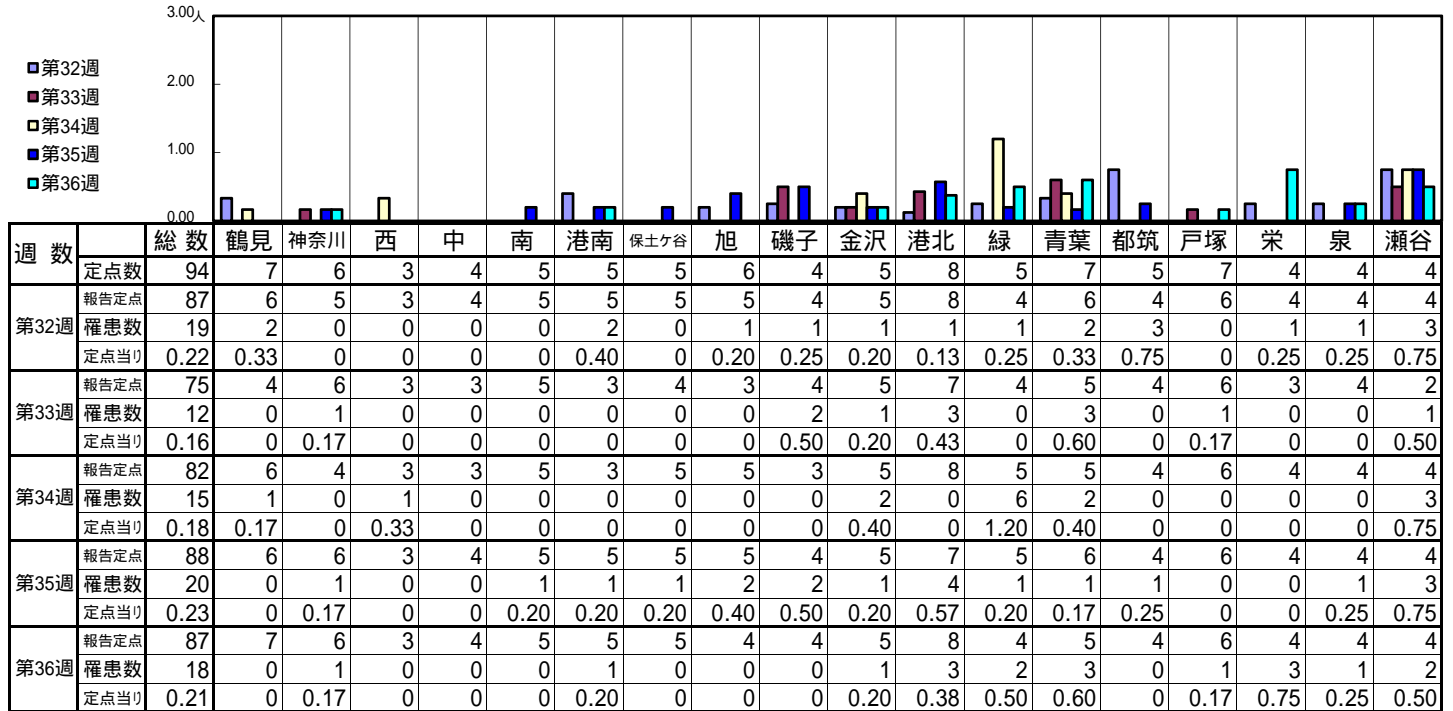
【定点当りの患者数】



<< 伝染性紅斑 >>

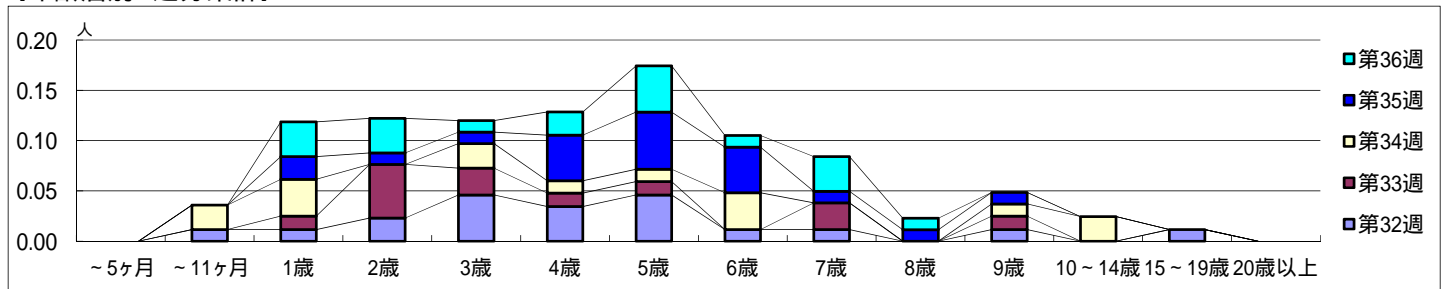
平成 27年 8月 3日 ~ 9月 6日
[平成 27年 第32週 ~ 第36週]

【区別・週別報告定点当り】

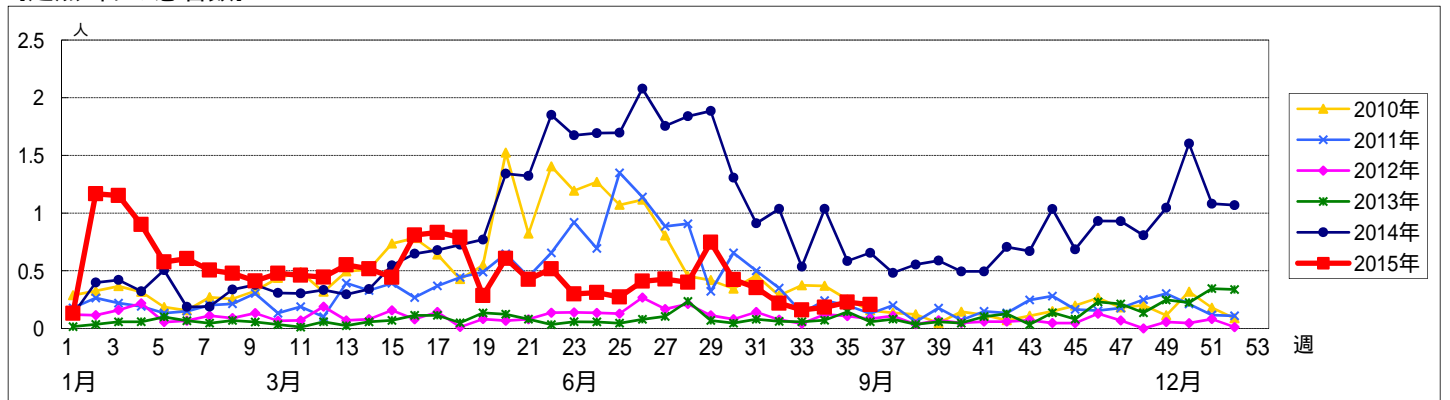


週数		合計	年齢層別														
			~5ヶ月	~11ヶ月	1歳	2歳	3歳	4歳	5歳	6歳	7歳	8歳	9歳	10~14歳	15~19歳	20歳以上	
第32週	罹患数	19			1	1	2	4	3	4	1	1			1		1
	定点当り	0.22		0.01	0.01	0.02	0.05	0.03	0.05	0.01	0.01			0.01		0.01	
第33週	罹患数	12			1	4	2	1	1		2			1			
	定点当り	0.16			0.01	0.05	0.03	0.01	0.01		0.03			0.01			
第34週	罹患数	15		2	3		2	1	1	3			1	2			
	定点当り	0.18		0.02	0.04		0.02	0.01	0.01	0.04			0.01	0.02			
第35週	罹患数	20			2	1	1	4	5	4	1	1					
	定点当り	0.23			0.02	0.01	0.01	0.05	0.06	0.05	0.01	0.01					
第36週	罹患数	18			3	3	1	2	4	1	3	1					
	定点当り	0.21			0.03	0.03	0.01	0.02	0.05	0.01	0.03	0.01					

【年齢層別5週分集計】



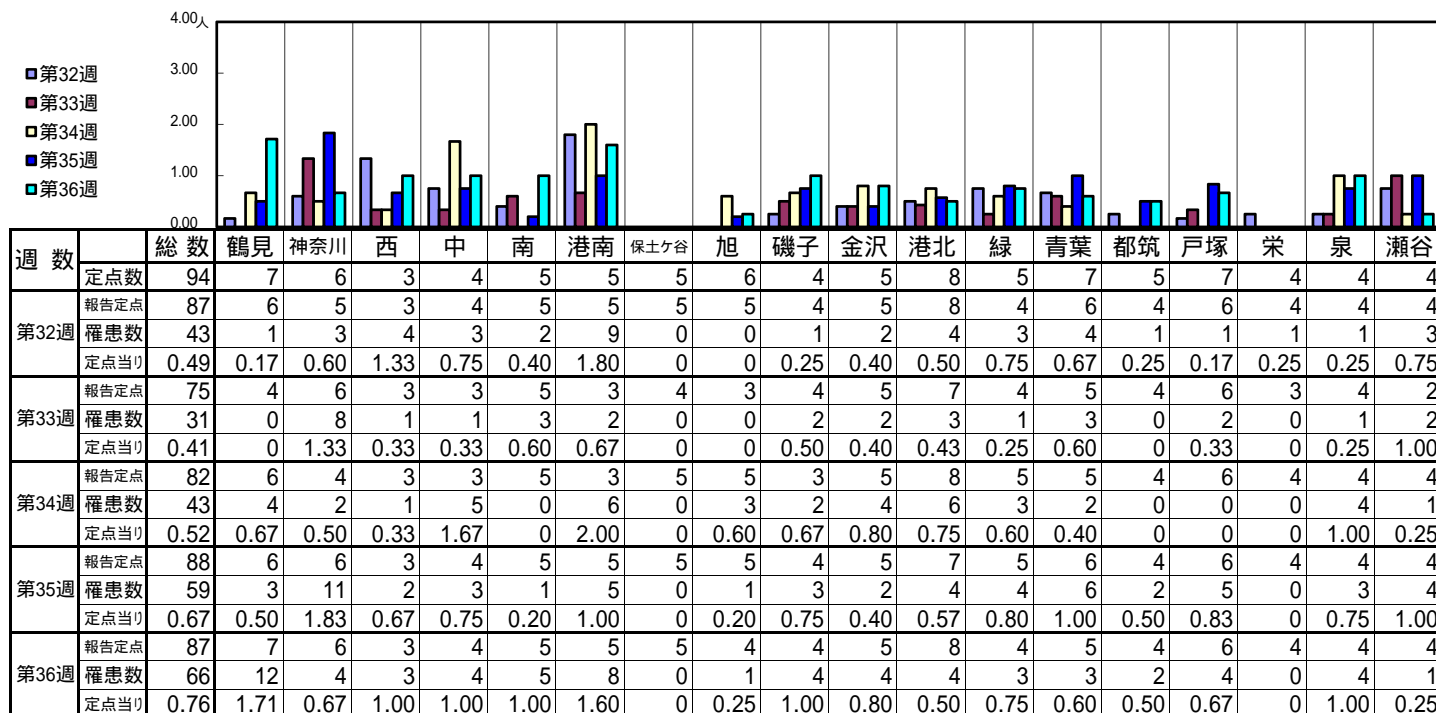
【定点当りの患者数】



<< 突発性発しん >>

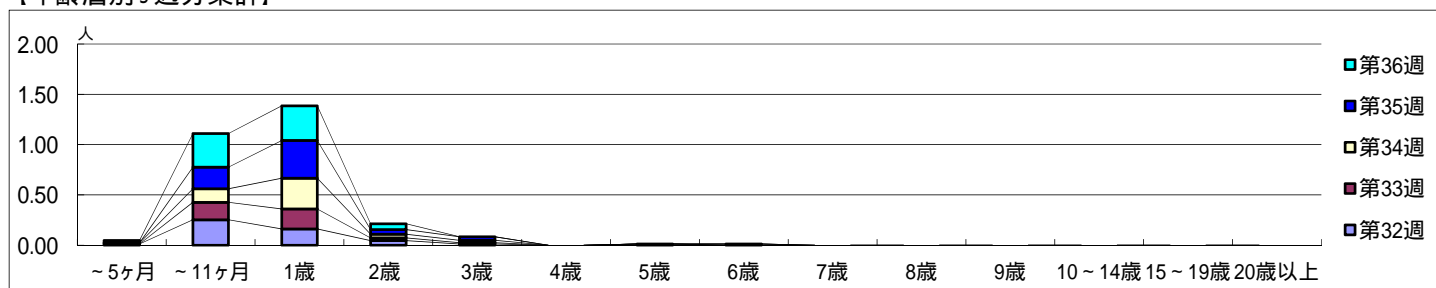
平成 27年 8月 3日 ~ 9月 6日
[平成 27年 第32週 ~ 第36週]

【区別・週別報告定点当り】

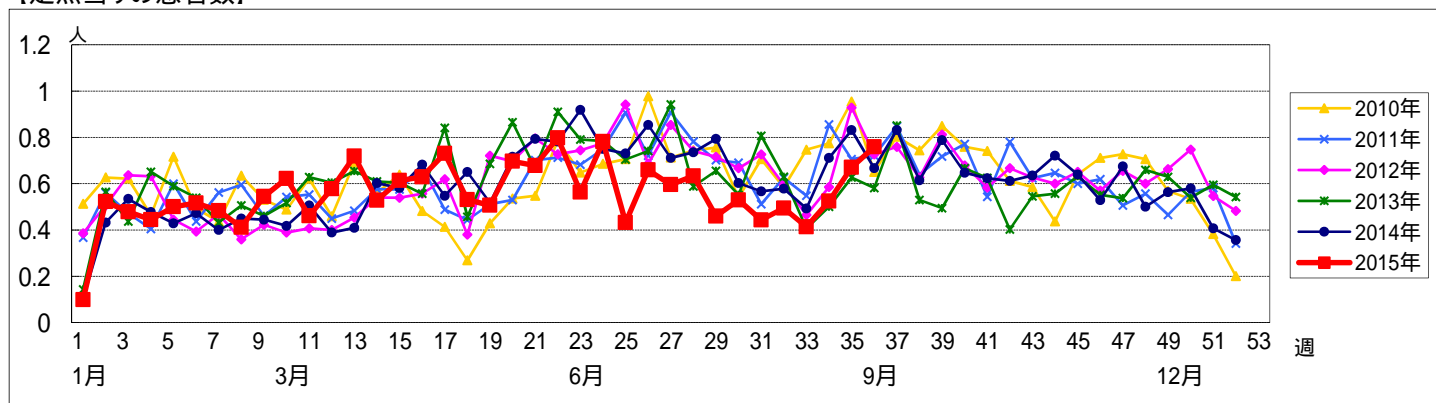


週数	合計	~5ヶ月	~11ヶ月	1歳	2歳	3歳	4歳	5歳	6歳	7歳	8歳	9歳	10~14歳	15~19歳	20歳以上
第32週	罹患数	43	1	22	14	4	1	1							
第32週	定点当り	0.49	0.01	0.25	0.16	0.05	0.01	0.01							
第33週	罹患数	31		13	15	2	1								
第33週	定点当り	0.41		0.17	0.20	0.03	0.01								
第34週	罹患数	43	1	11	25	3	2		1						
第34週	定点当り	0.52	0.01	0.13	0.30	0.04	0.02		0.01						
第35週	罹患数	59		19	33	4	3								
第35週	定点当り	0.67		0.22	0.38	0.05	0.03								
第36週	罹患数	66	2	29	30	5									
第36週	定点当り	0.76	0.02	0.33	0.34	0.06									

【年齢層別5週分集計】



【定点当りの患者数】

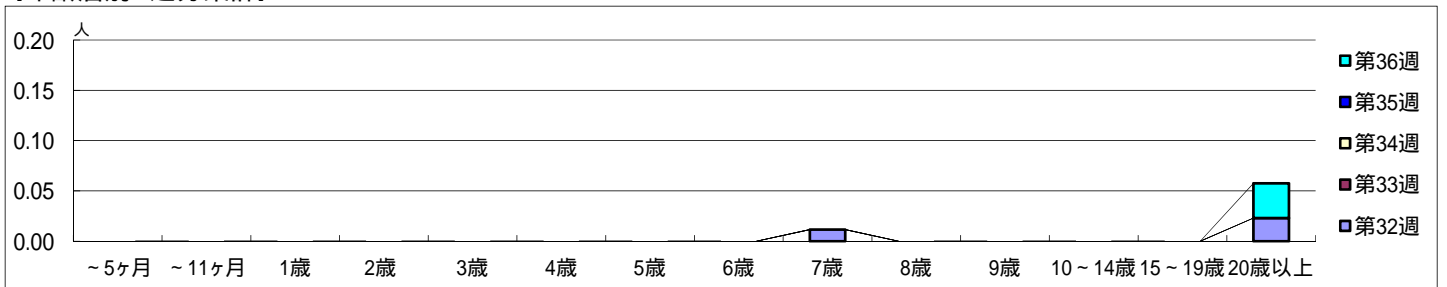


【区別・週別報告定点当り】

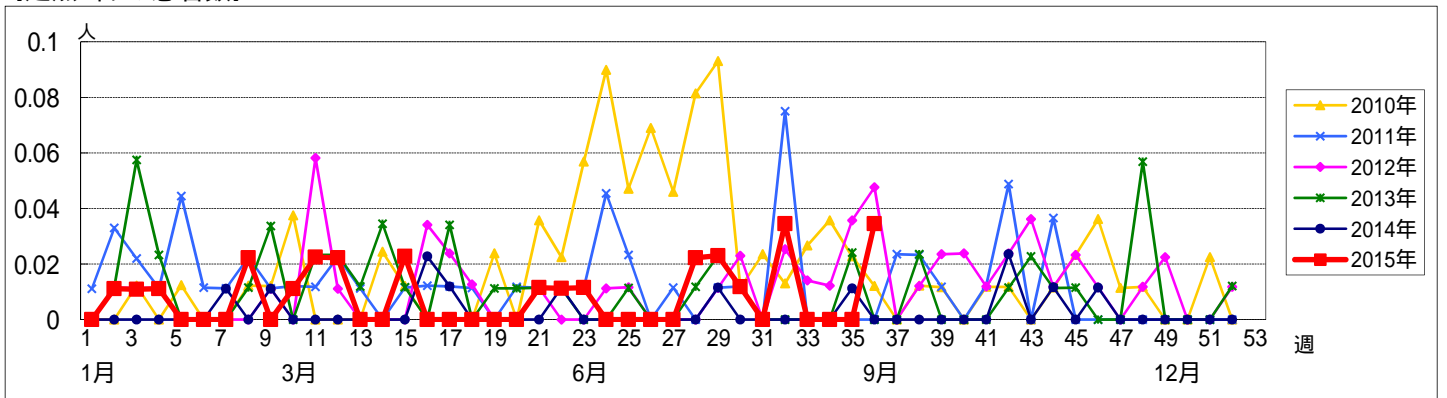
週 数		区別																		
		総数	鶴見	神奈川	西	中	南	港南	保土ヶ谷	旭	磯子	金沢	港北	緑	青葉	都筑	戸塚	栄	泉	瀬谷
第32週	定点数	94	7	6	3	4	5	5	5	6	4	5	8	5	7	5	7	4	4	4
	報告定点	87	6	5	3	4	5	5	5	5	4	5	8	4	6	4	6	4	4	4
	罹患数	3	0	0	0	0	1	1	0	0	0	0	0	0	1	0	0	0	0	0
	定点当り	0.03	0	0	0	0	0.20	0.20	0	0	0	0	0	0	0.17	0	0	0	0	0
第33週	報告定点	75	4	6	3	3	5	3	4	3	4	5	7	4	5	4	6	3	4	2
	罹患数	0	0	0	0	0	0	0	0	0	0	0	0	0	0	0	0	0	0	0
	定点当り	0	0	0	0	0	0	0	0	0	0	0	0	0	0	0	0	0	0	0
	報告定点	82	6	4	3	3	5	3	5	5	3	5	8	5	5	4	6	4	4	4
第34週	報告定点	88	6	6	3	4	5	5	5	5	4	5	7	5	6	4	6	4	4	4
	罹患数	0	0	0	0	0	0	0	0	0	0	0	0	0	0	0	0	0	0	0
	定点当り	0	0	0	0	0	0	0	0	0	0	0	0	0	0	0	0	0	0	0
	報告定点	87	7	6	3	4	5	5	5	4	4	5	8	4	5	4	6	4	4	4
第35週	報告定点	87	7	6	3	4	5	5	5	4	4	5	8	4	5	4	6	4	4	4
	罹患数	3	0	0	0	1	0	0	0	0	0	0	0	0	2	0	0	0	0	0
	定点当り	0.03	0	0	0	0.25	0	0	0	0	0	0	0	0	0.40	0	0	0	0	0
	報告定点	87	7	6	3	4	5	5	5	4	4	5	8	4	5	4	6	4	4	4
第36週	報告定点	87	7	6	3	4	5	5	5	4	4	5	8	4	5	4	6	4	4	4
	罹患数	3	0	0	0	1	0	0	0	0	0	0	0	0	2	0	0	0	0	0
	定点当り	0.03	0	0	0	0.25	0	0	0	0	0	0	0	0	0.40	0	0	0	0	0
	報告定点	87	7	6	3	4	5	5	5	4	4	5	8	4	5	4	6	4	4	4

週 数		合計	~5ヶ月	~11ヶ月	1歳	2歳	3歳	4歳	5歳	6歳	7歳	8歳	9歳	10~14歳	15~19歳	20歳以上
第32週	罹患数	3									1					2
	定点当り	0.03									0.01					0.02
第33週	罹患数	0														
	定点当り	0														
第34週	罹患数	0														
	定点当り	0														
第35週	罹患数	0														
	定点当り	0														
第36週	罹患数	3														3
	定点当り	0.03														0.03

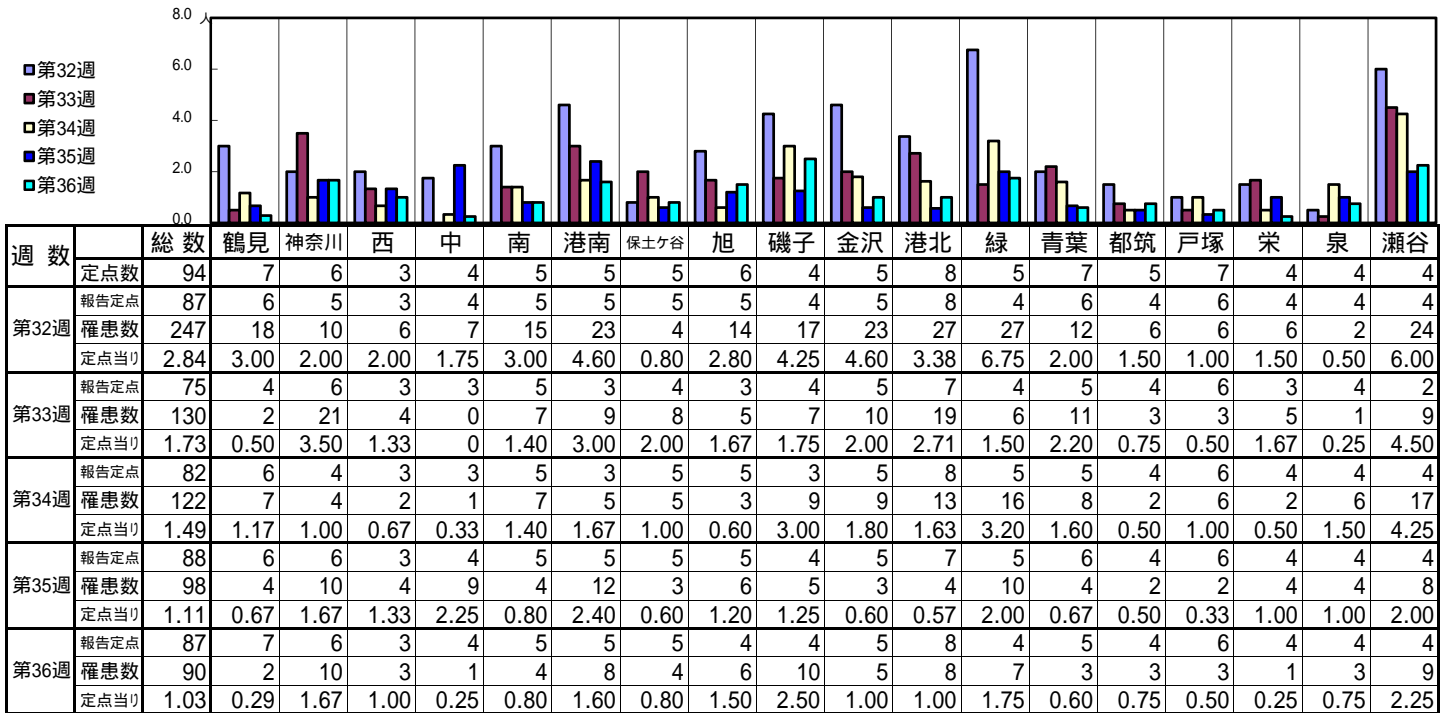
【年齢層別5週分集計】



【定点当りの患者数】

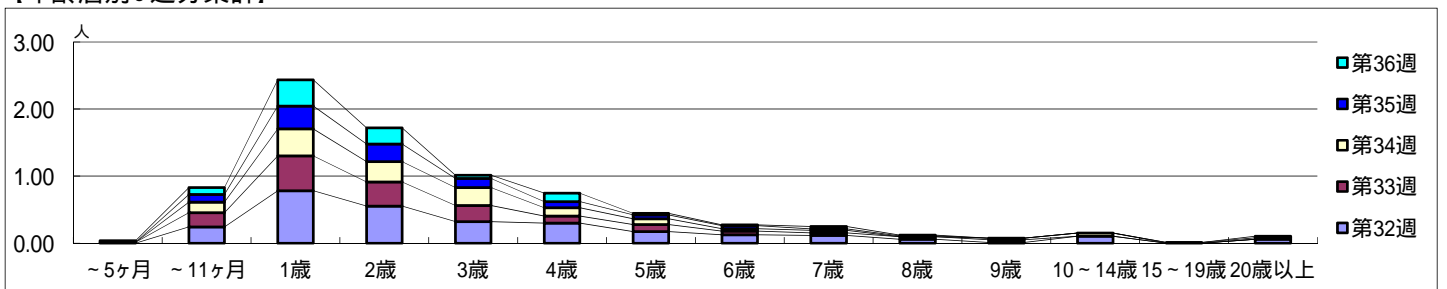


【区別・週別報告定点当り】

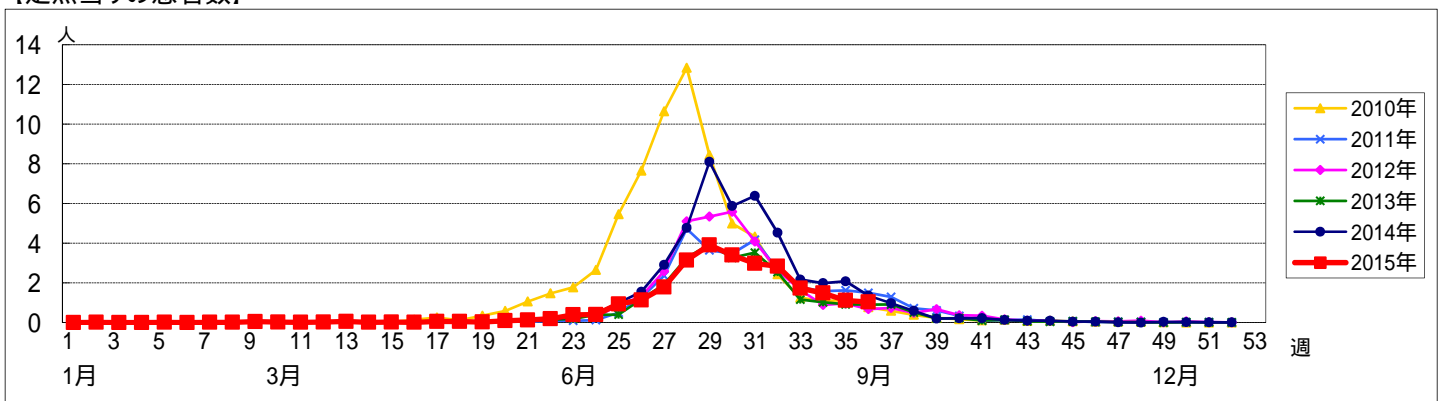


週数		合計	~5ヶ月	~11ヶ月	年齢												
					1歳	2歳	3歳	4歳	5歳	6歳	7歳	8歳	9歳	10~14歳	15~19歳	20歳以上	
第32週	罹患数	247		21	68	48	28	26	15	11	10	5	1	9		5	
	定点当り	2.84		0.24	0.78	0.55	0.32	0.30	0.17	0.13	0.11	0.06	0.01	0.10		0.06	
第33週	罹患数	130	1	16	39	27	18	8	8	4	3	3					
	定点当り	1.73	0.01	0.21	0.52	0.36	0.24	0.11	0.11	0.05	0.04	0.04					
第34週	罹患数	122		13	33	25	22	10	7	3	3		2	4			
	定点当り	1.49		0.16	0.40	0.30	0.27	0.12	0.09	0.04	0.04		0.02	0.05			
第35週	罹患数	98		10	30	23	12	8	5	4	2	1			1	2	
	定点当り	1.11		0.11	0.34	0.26	0.14	0.09	0.06	0.05	0.02	0.01			0.01	0.02	
第36週	罹患数	90	2	9	34	21	4	11	2	1	3	1				2	
	定点当り	1.03	0.02	0.10	0.39	0.24	0.05	0.13	0.02	0.01	0.03	0.01				0.02	

【年齢層別5週分集計】



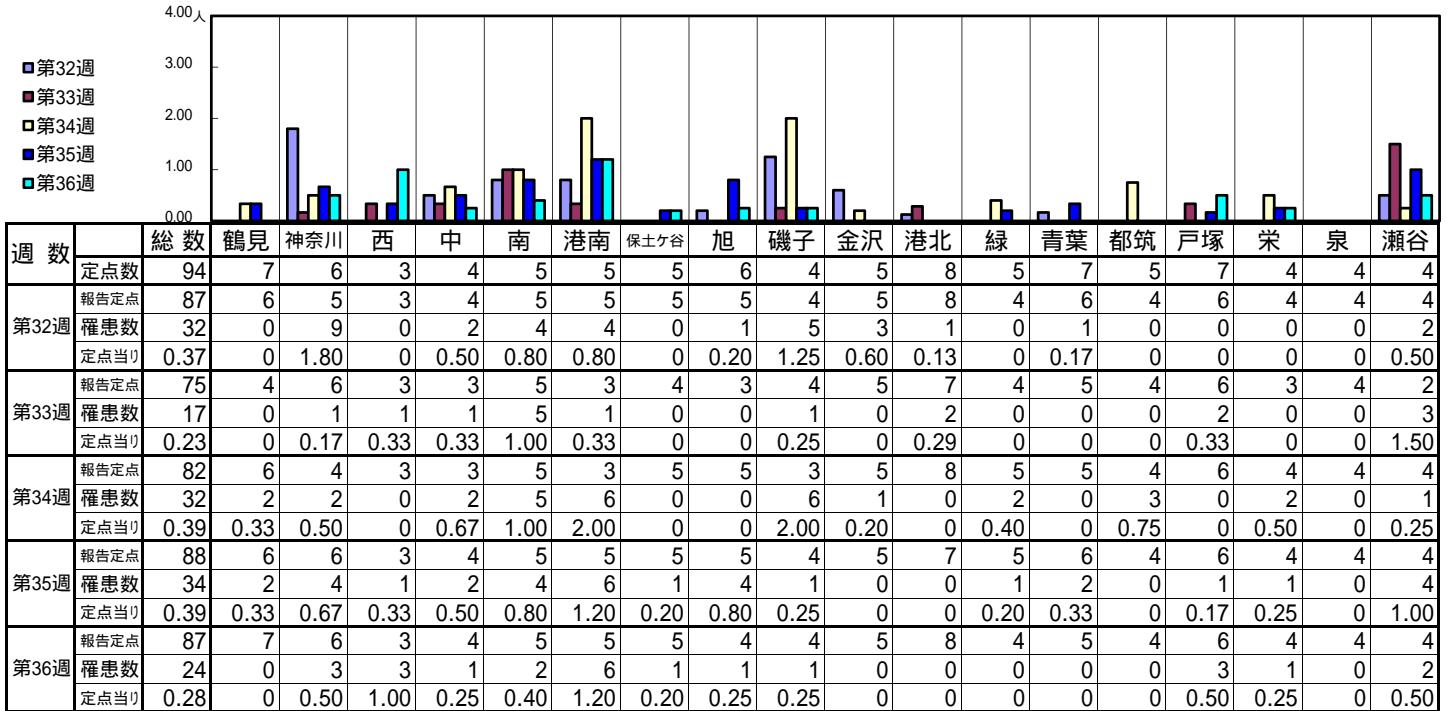
【定点当りの患者数】



<< 流行性耳下腺炎 >>

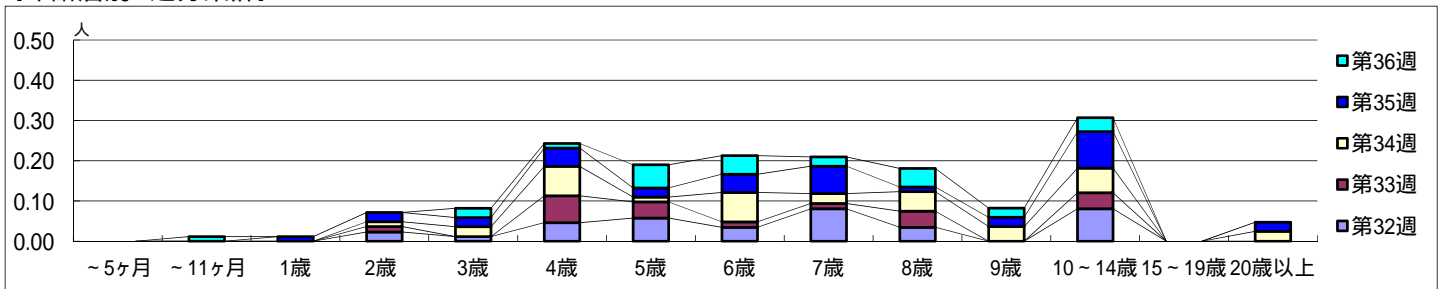
平成 27年 8月 3日 ~ 9月 6日
[平成 27年 第32週 ~ 第36週]

【区別・週別報告定点当り】

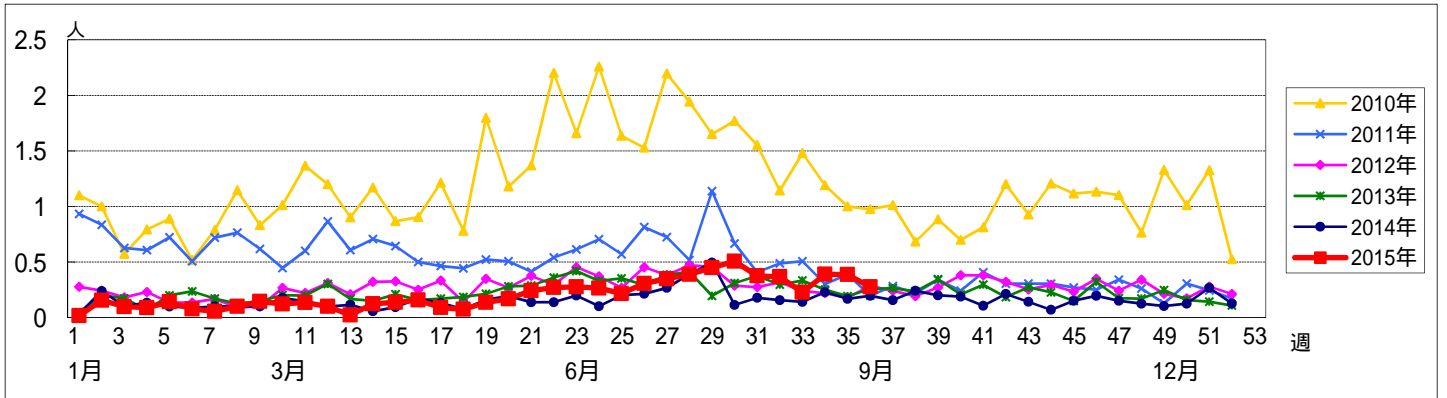


週数		合計	年齢層別													
			~5ヶ月	~11ヶ月	1歳	2歳	3歳	4歳	5歳	6歳	7歳	8歳	9歳	10~14歳	15~19歳	20歳以上
第32週	罹患数	32				2	1	4	5	3	7	3		7		
	定点当り	0.37				0.02	0.01	0.05	0.06	0.03	0.08	0.03		0.08		
第33週	罹患数	17				1		5	3	1	1	3		3		
	定点当り	0.23				0.01		0.07	0.04	0.01	0.01	0.04		0.04		
第34週	罹患数	32				1	2	6	1	6	2	4	3	5		2
	定点当り	0.39				0.01	0.02	0.07	0.01	0.07	0.02	0.05	0.04	0.06		0.02
第35週	罹患数	34			1	2	2	4	2	4	6	1	2	8		2
	定点当り	0.39			0.01	0.02	0.02	0.05	0.02	0.05	0.07	0.01	0.02	0.09		0.02
第36週	罹患数	24		1			2	1	5	4	2	4	2	3		
	定点当り	0.28		0.01			0.02	0.01	0.06	0.05	0.02	0.05	0.02	0.03		

【年齢層別5週分集計】



【定点当りの患者数】



<< 急性出血性結膜炎 >>

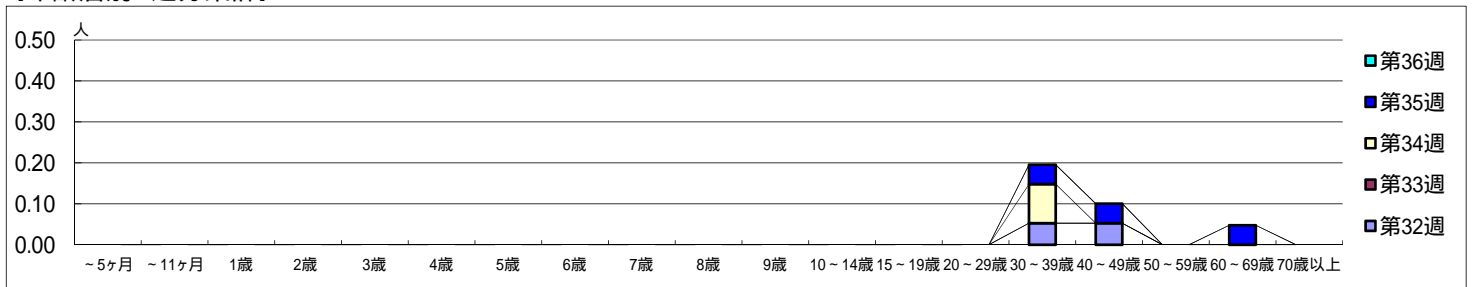
平成 27年 8月 3日 ~ 9月 6日
[平成 27年 第32週 ~ 第36週]

[区別・週別報告定点当り]

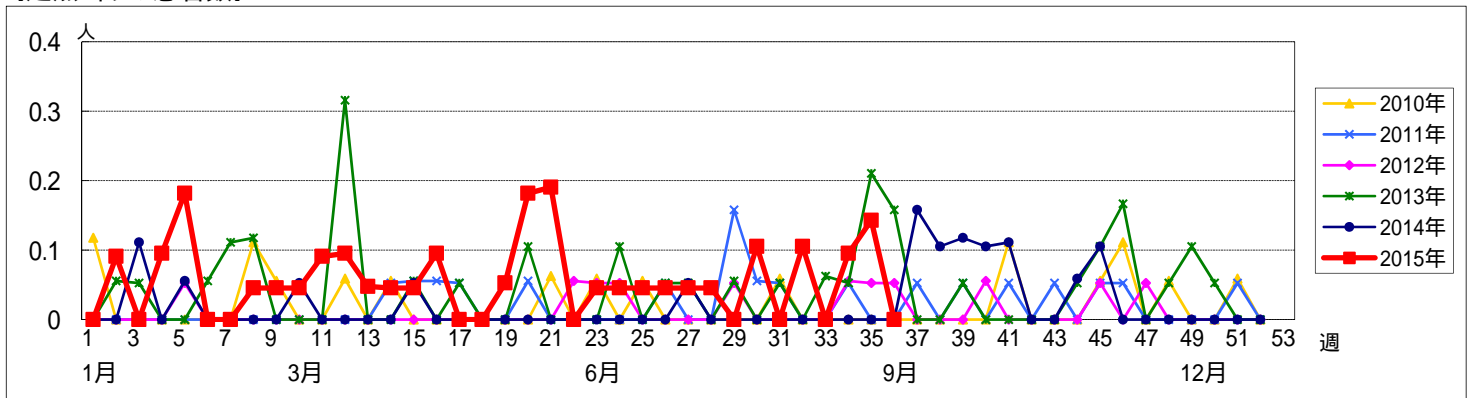
週数	総数	鶴見	神奈川	西	中	南	港南	保土ヶ谷	旭	磯子	金沢	港北	緑	青葉	都筑	戸塚	栄	泉	瀬谷
第32週	22	2	1	1	1	1	1	1	1	1	1	2	1	2	1	2	1	1	1
第33週	17	1	1		1	1			1	1	1	2	1	2	1	2	1	1	
第34週	21	2	1	1	1	1		1	1	1	1	2	1	2	1	2	1	1	1
第35週	21	2	1	1	1	1		1	1	1	1	2	1	2	1	2	1	1	1
第36週	21	2	1	1	1	1		1	1	1	1	2	1	2	1	2	1	1	1

週数	合計	~5ヶ月	~11ヶ月	1歳	2歳	3歳	4歳	5歳	6歳	7歳	8歳	9歳	10~14歳	15~19歳	20~29歳	30~39歳	40~49歳	50~59歳	60~69歳	70歳以上
第32週	2															1	1			
第33週	0																			
第34週	2															2				
第35週	3															1	1		1	
第36週	0																			

[年齢層別5週分集計]



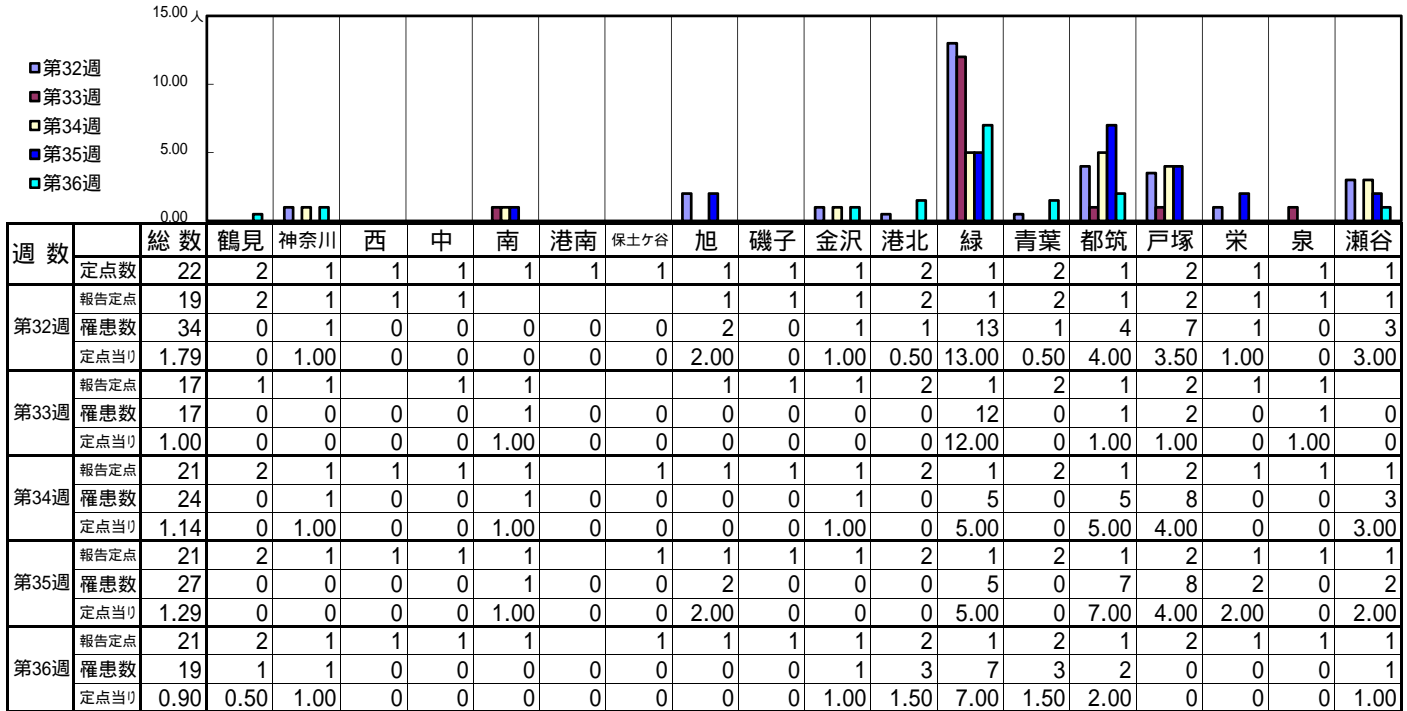
[定点当りの患者数]



<< 流行性角結膜炎 >>

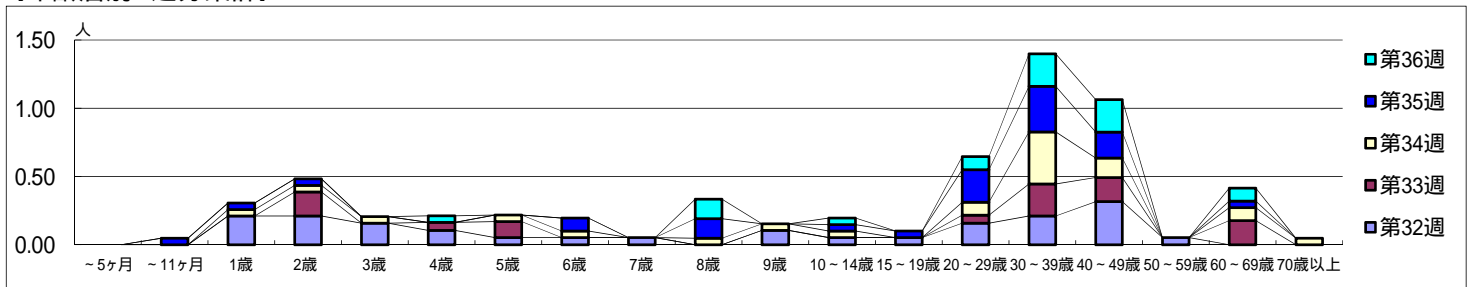
平成 27年 8月 3日 ~ 9月 6日
[平成 27年 第32週 ~ 第36週]

[区別・週別報告定点当り]



週数		合計	~5ヶ月	~11ヶ月	年齢層																		
					1歳	2歳	3歳	4歳	5歳	6歳	7歳	8歳	9歳	10~14歳	15~19歳	20~29歳	30~39歳	40~49歳	50~59歳	60~69歳	70歳以上		
第32週	罹患数	34				4	4	3	2	1	1	1			2	1	1	3	4	6	1		
	定点当り	1.79				0.21	0.21	0.16	0.11	0.05	0.05	0.05			0.11	0.05	0.05	0.16	0.21	0.32	0.05		
第33週	罹患数	17					3		1	2							1	4	3			3	
	定点当り	1.00					0.18		0.06	0.12							0.06	0.24	0.18			0.18	
第34週	罹患数	24				1	1	1		1	1		1	1	1		2	8	3			2	1
	定点当り	1.14				0.05	0.05	0.05		0.05	0.05		0.05	0.05	0.05		0.10	0.38	0.14			0.10	0.05
第35週	罹患数	27		1		1	1			2			3		1	1	5	7	4			1	
	定点当り	1.29		0.05		0.05	0.05			0.10			0.14		0.05	0.05	0.24	0.33	0.19			0.05	
第36週	罹患数	19							1				3		1		2	5	5			2	
	定点当り	0.90							0.05				0.14		0.05		0.10	0.24	0.24			0.10	

[年齢層別5週分集計]



[定点当りの患者数]

