

疾病別 警報・注意報 発生状況

平成27年第35週

	インフルエンザ	RSウイルス感染症	咽頭結膜熱	A群溶血性レンサ球菌咽頭炎	感染性胃腸炎	水痘	手足口病	伝染性紅斑	突発性発しん	百日咳	ヘルパンギーナ	流行性耳下腺炎	急性出血性結膜炎	流行性角結膜炎
警報レベル	30		3	8	20	7	5	2		1	6	6	1	8
終息基準値	10		1	4	12	4	2	1		0.1	2	2	0.1	4
注意報レベル	10					4						3		
横浜市	0.01	0.34	0.23	0.93	2.69	0.21	6.70	0.23	0.66	-	1.09	0.40	0.14	1.29
鶴見	-	1.83	0.67	0.33	4.33	-	5.83	-	0.50	-	0.67	0.33	-	-
神奈川	-	0.33	0.17	0.67	3.67	0.33	10.50	0.17	1.83	-	1.67	0.67	-	-
西	-	-	-	-	1.00	-	3.33	-	0.67	-	1.33	0.33	-	-
中	-	0.75	-	4.50	5.50	0.75	7.75	-	0.75	-	2.25	0.50	3.00	-
南	-	-	0.40	0.40	3.20	-	2.80	0.20	0.20	-	0.80	0.80	-	1.00
港南	-	0.20	0.60	0.20	2.60	-	11.80	0.20	1.00	-	2.40	1.20
保土ヶ谷	-	-	-	0.40	0.20	0.20	2.80	0.20	-	-	0.60	0.20	-	-
旭	-	-	-	-	4.40	-	5.20	0.40	0.20	-	1.20	0.80	-	2.00
磯子	-	0.25	-	0.75	2.25	0.25	12.75	0.50	0.75	-	1.25	0.25	-	-
金沢	-	-	-	-	1.60	0.20	2.00	0.20	0.40	-	0.60	-	-	-
港北	-	0.43	0.29	1.14	2.43	0.71	7.00	0.57	0.57	-	0.57	-	-	-
緑	-	1.00	0.75	2.75	2.00	-	8.75	0.25	0.50	-	2.25	0.25	-	5.00
青葉	0.11	0.17	0.17	0.83	0.83	-	8.00	0.17	1.00	-	0.67	0.33	-	-
都筑	-	-	0.75	0.25	3.75	-	5.75	0.25	0.50	-	0.50	-	-	7.00
戸塚	-	-	-	0.33	3.00	0.67	6.00	-	0.83	-	0.33	0.17	-	4.00
栄	-	-	0.33	1.67	-	-	2.33	-	-	-	0.33	0.33	-	2.00
泉	-	0.25	-	1.00	3.00	-	10.50	0.25	0.75	-	1.00	-	-	-
瀬谷	-	0.50	-	3.00	3.50	0.25	5.75	0.75	1.00	-	2.00	1.00	-	2.00

(- : 0) (... : 報告なし)

数字は報告定点当たり患者数です

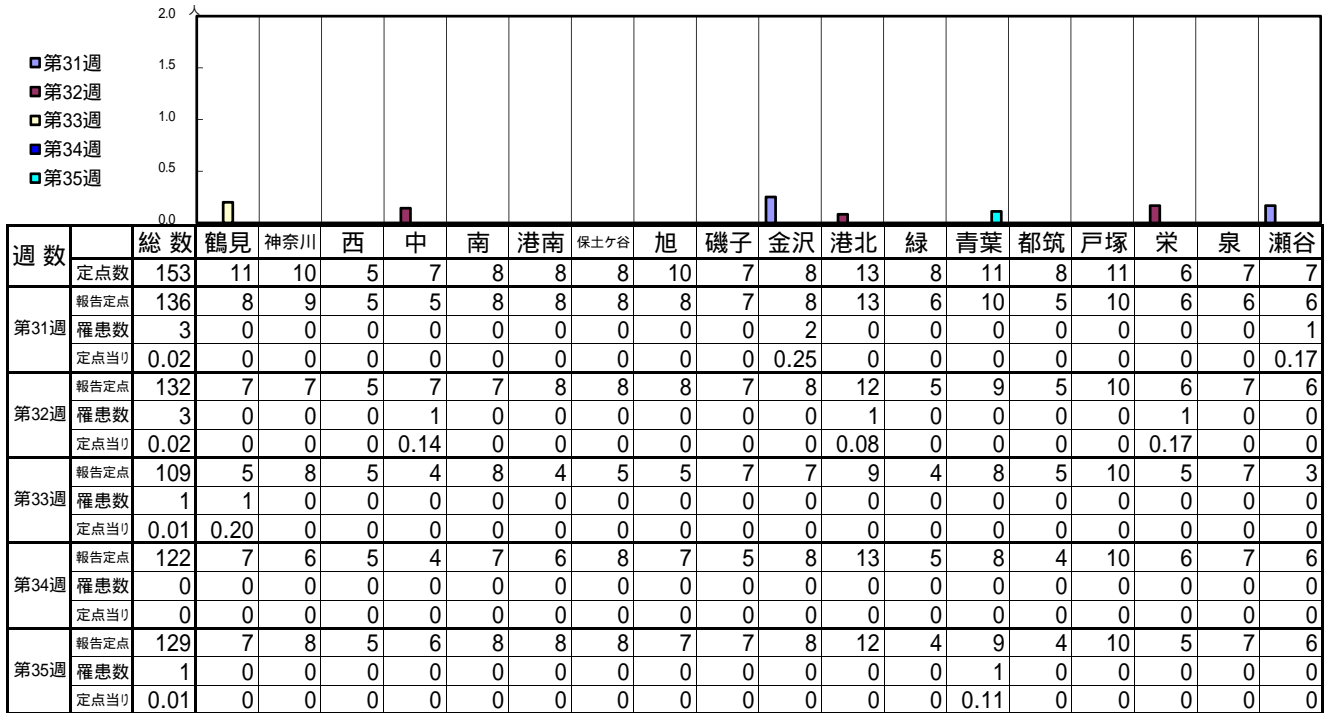
**報告定点当たりの値が警報レベル もしくは警報レベル継続中です
報告定点当たりの値が注意報レベルに達しています**

(この数字は集計時点のものです。翌週以降、変動する可能性もあります)

<< インフルエンザ >>

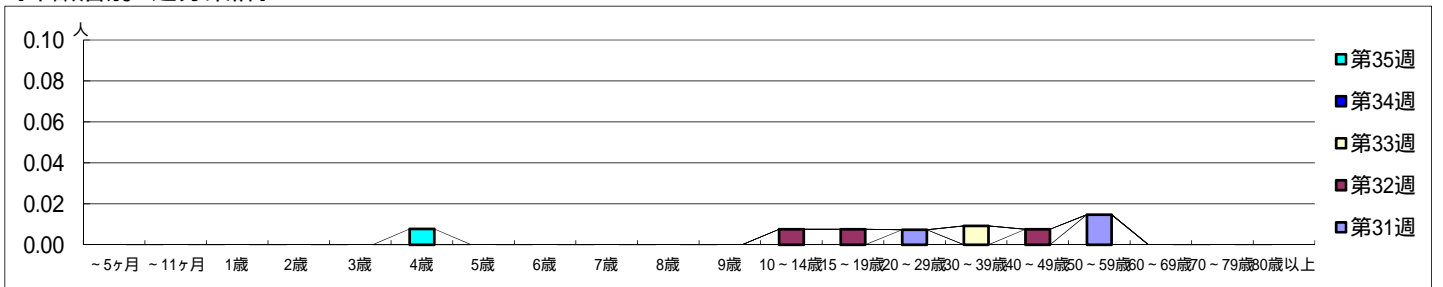
平成 27年 7月27日 ~ 8月30日
[平成 27年 第31週 ~ 第35週]

【区別・週別報告定点当り】

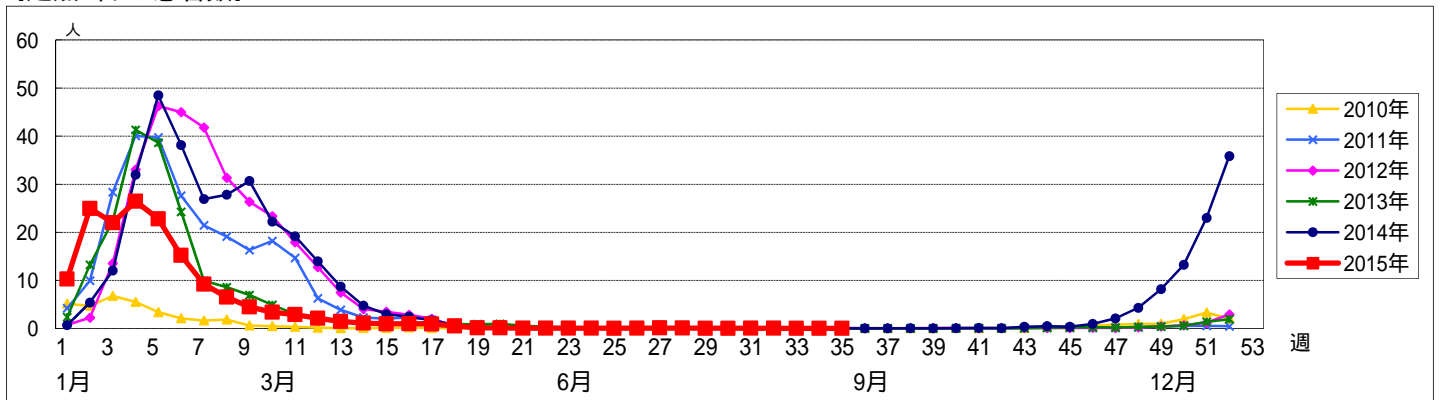


週数	合計	~5ヶ月	~11ヶ月	1歳	2歳	3歳	4歳	5歳	6歳	7歳	8歳	9歳	10~14歳	15~19歳	20~29歳	30~39歳	40~49歳	50~59歳	60~69歳	70~79歳	80歳以上
第31週	3														1			2			
第32週	3												1	1			1				
第33週	1															1					
第34週	0																				
第35週	1						1														

【年齢層別5週分集計】



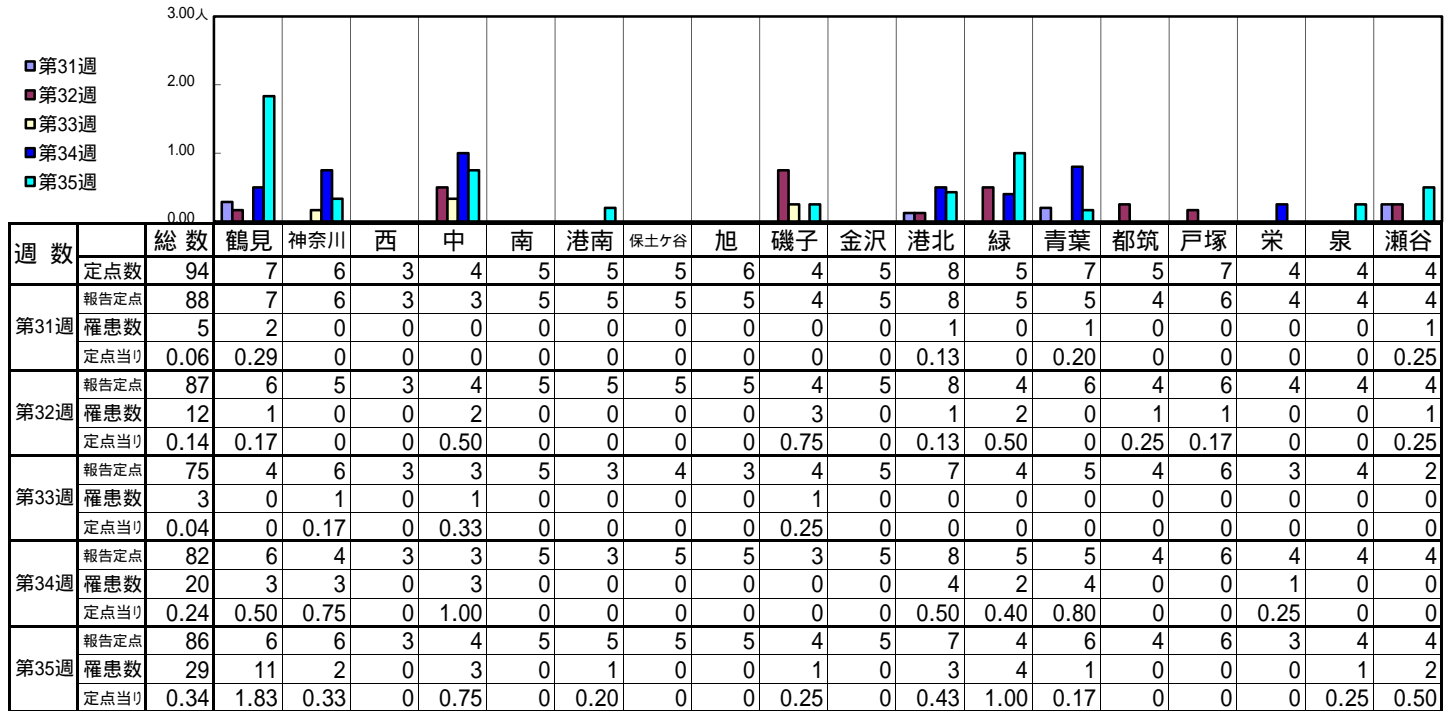
【定点当りの患者数】



<< RSウイルス感染症 >>

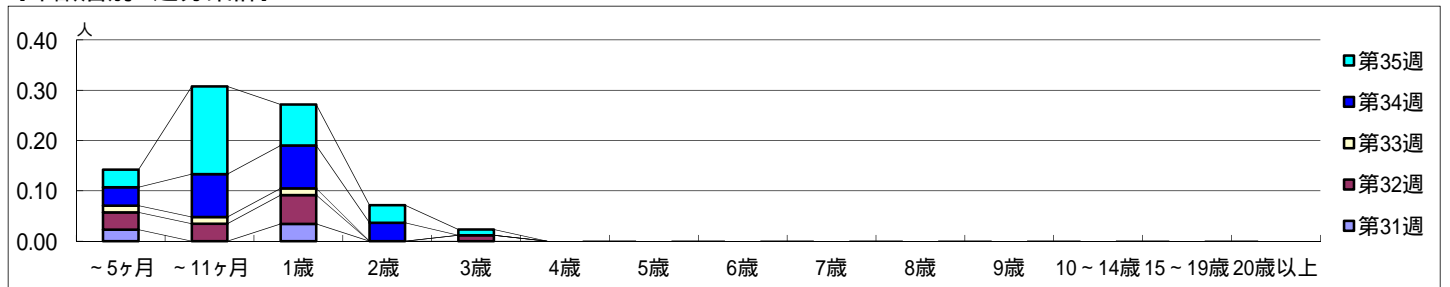
平成 27年 7月27日 ~ 8月30日
[平成 27年 第31週 ~ 第35週]

【区別・週別報告定点当り】

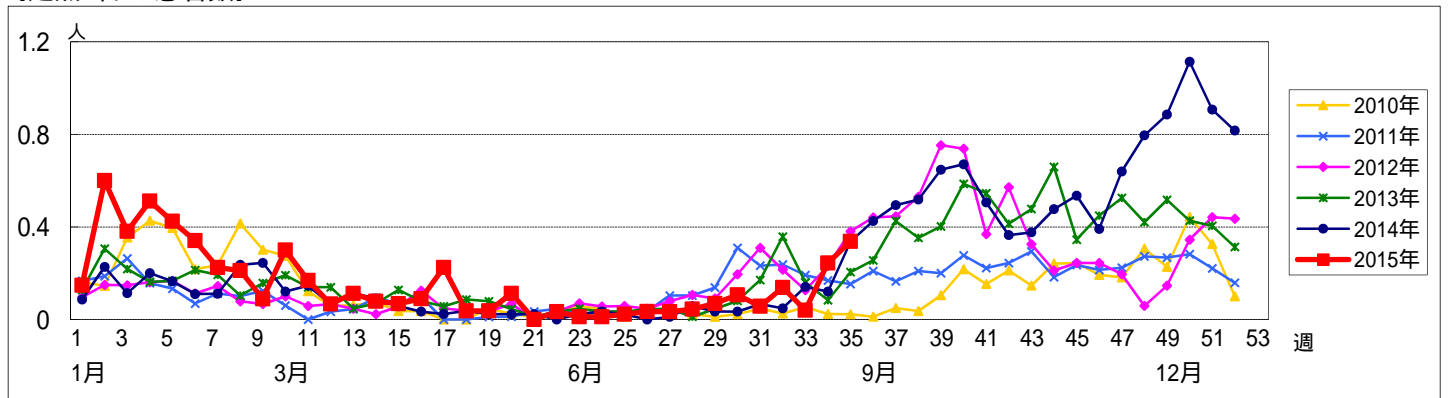


週数		合計	年齢層別													
			~5ヶ月	~11ヶ月	1歳	2歳	3歳	4歳	5歳	6歳	7歳	8歳	9歳	10~14歳	15~19歳	20歳以上
第31週	罹患数	5	2		3											
	定点当り	0.06	0.02		0.03											
第32週	罹患数	12	3	3	5		1									
	定点当り	0.14	0.03	0.03	0.06		0.01									
第33週	罹患数	3	1	1	1											
	定点当り	0.04	0.01	0.01	0.01											
第34週	罹患数	20	3	7	7	3										
	定点当り	0.24	0.04	0.09	0.09	0.04										
第35週	罹患数	29	3	15	7	3	1									
	定点当り	0.34	0.03	0.17	0.08	0.03	0.01									

【年齢層別5週分集計】



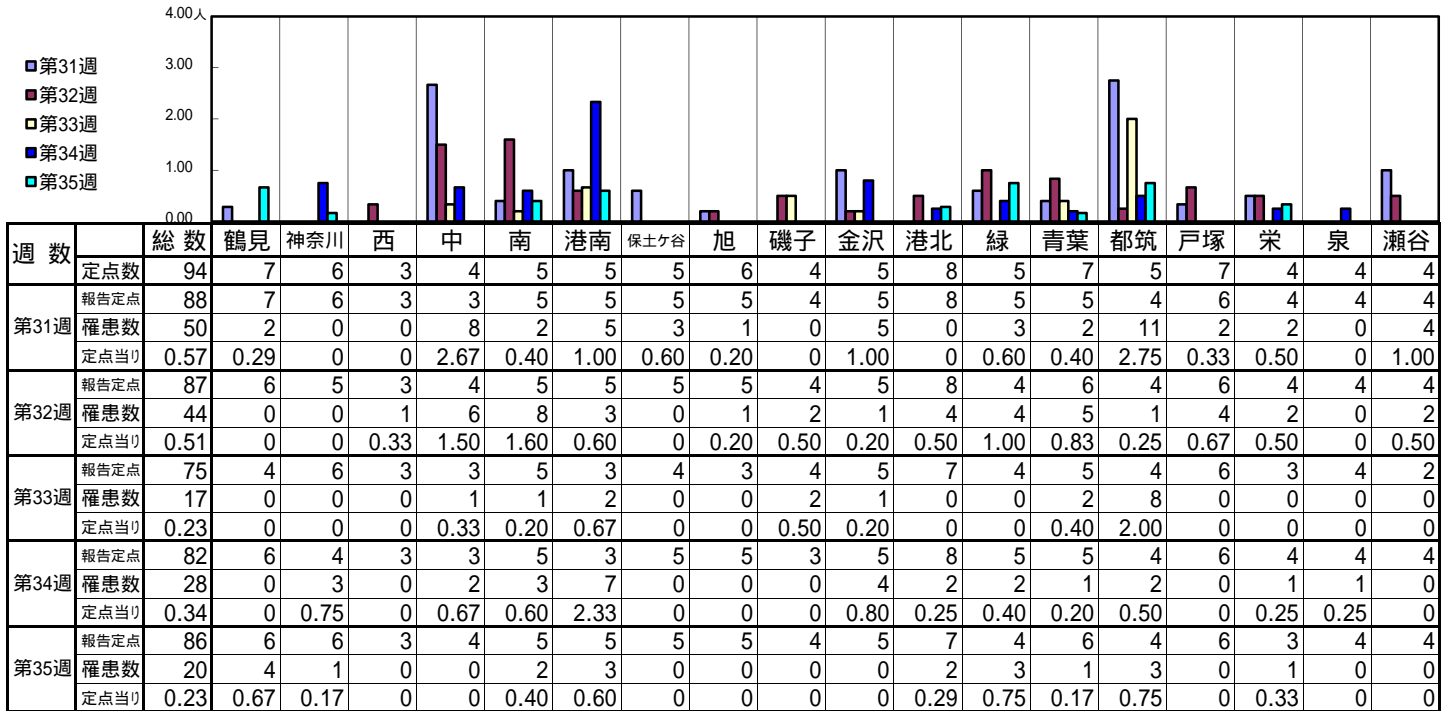
【定点当りの患者数】



<< 咽頭結膜熱 >>

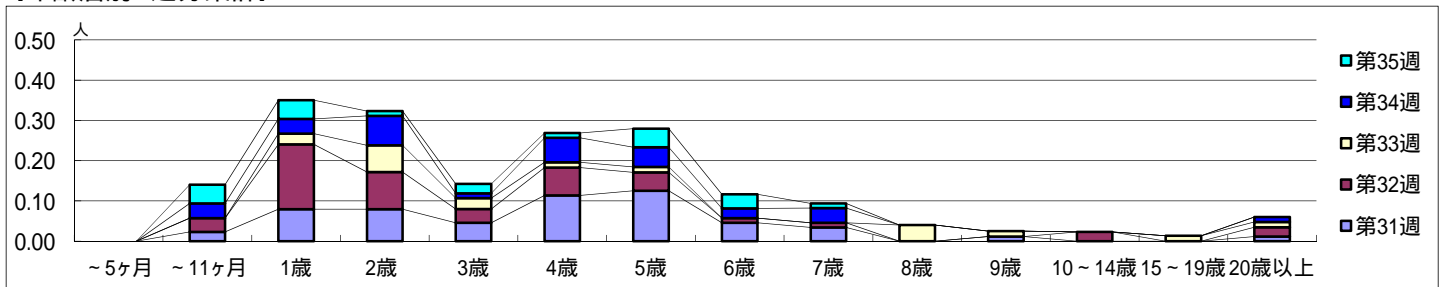
平成 27年 7月27日 ~ 8月30日
[平成 27年 第31週 ~ 第35週]

【区別・週別報告定点当り】

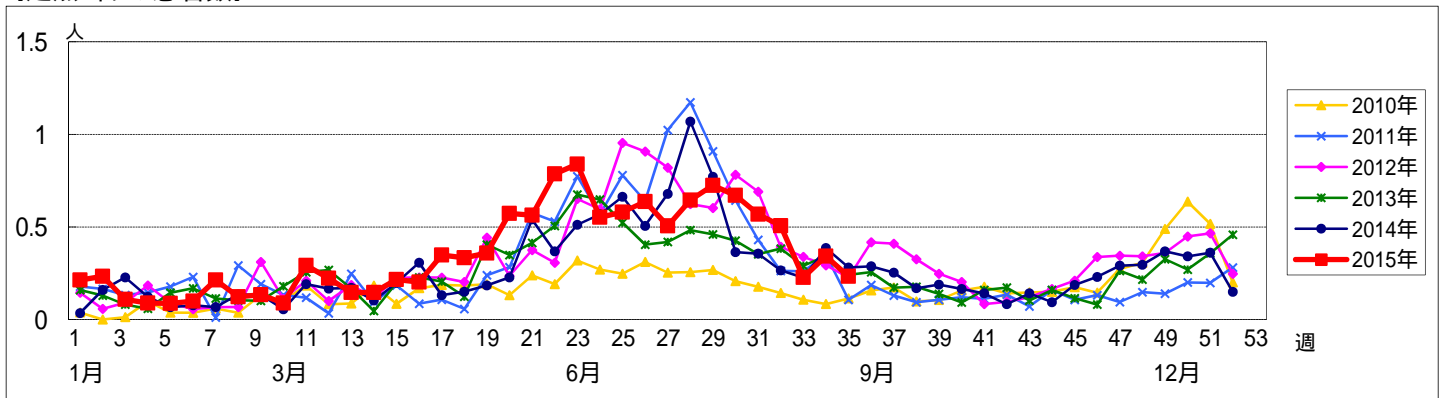


週数		合計	年齢層別												
			~5ヶ月	~11ヶ月	1歳	2歳	3歳	4歳	5歳	6歳	7歳	8歳	9歳	10~14歳	15~19歳
第31週	罹患数	50		2	7	7	4	10	11	4	3		1		1
	定点当り	0.57		0.02	0.08	0.08	0.05	0.11	0.13	0.05	0.03		0.01		0.01
第32週	罹患数	44		3	14	8	3	6	4	1	1		2		2
	定点当り	0.51		0.03	0.16	0.09	0.03	0.07	0.05	0.01	0.01		0.02		0.02
第33週	罹患数	17			2	5	2	1	1			3	1	1	1
	定点当り	0.23			0.03	0.07	0.03	0.01	0.01			0.04	0.01	0.01	0.01
第34週	罹患数	28		3	3	6	1	5	4	2	3				1
	定点当り	0.34		0.04	0.04	0.07	0.01	0.06	0.05	0.02	0.04				0.01
第35週	罹患数	20		4	4	1	2	1	4	3	1				
	定点当り	0.23		0.05	0.05	0.01	0.02	0.01	0.05	0.03	0.01				

【年齢層別5週分集計】



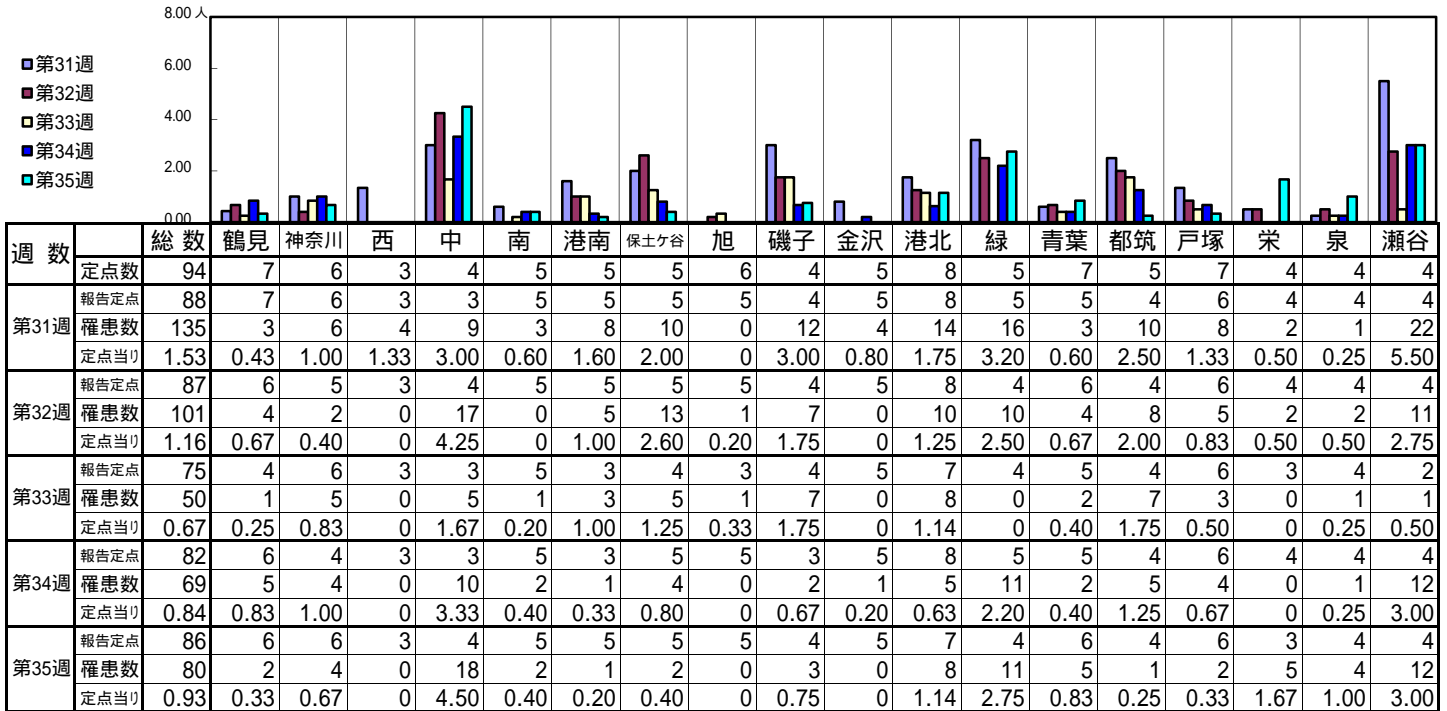
【定点当りの患者数】



<< A群溶血性レンサ球菌咽頭炎 >>

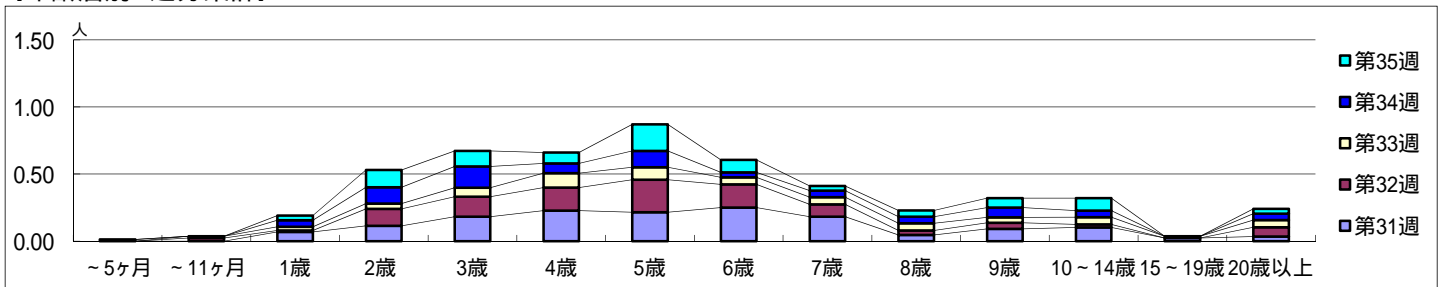
平成 27年 7月27日 ~ 8月30日
[平成 27年 第31週 ~ 第35週]

[区別・週別報告定点当り]

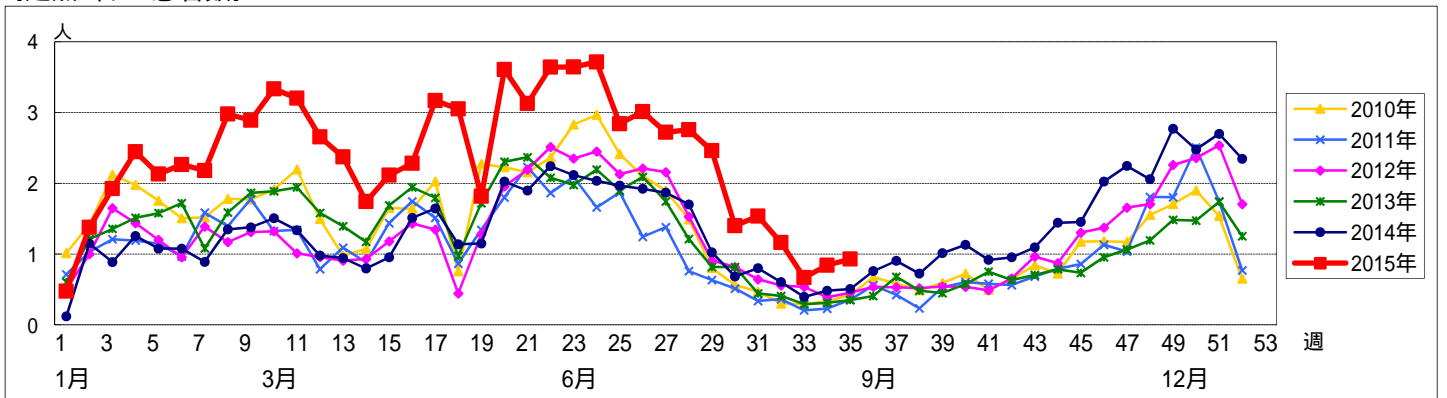


週数		合計	~5ヶ月	~11ヶ月	年齢層別												
					1歳	2歳	3歳	4歳	5歳	6歳	7歳	8歳	9歳	10~14歳	15~19歳	20歳以上	
第31週	罹患数	135			6	10	16	20	19	22	16	4	8	9	2	3	
	定点当り	1.53			0.07	0.11	0.18	0.23	0.22	0.25	0.18	0.05	0.09	0.10	0.02	0.03	
第32週	罹患数	101		2	1	11	13	15	21	15	8	3	4	2		6	
	定点当り	1.16		0.02	0.01	0.13	0.15	0.17	0.24	0.17	0.09	0.03	0.05	0.02		0.07	
第33週	罹患数	50		1	2	3	5	8	7	4	4	4	3	4	1	4	
	定点当り	0.67		0.01	0.03	0.04	0.07	0.11	0.09	0.05	0.05	0.04	0.05	0.01	0.05		
第34週	罹患数	69	1		4	10	13	6	10	3	4	4	6	4		4	
	定点当り	0.84	0.01		0.05	0.12	0.16	0.07	0.12	0.04	0.05	0.05	0.07	0.05		0.05	
第35週	罹患数	80			3	11	10	7	17	8	3	4	6	8		3	
	定点当り	0.93			0.03	0.13	0.12	0.08	0.20	0.09	0.03	0.05	0.07	0.09		0.03	

[年齢層別5週分集計]



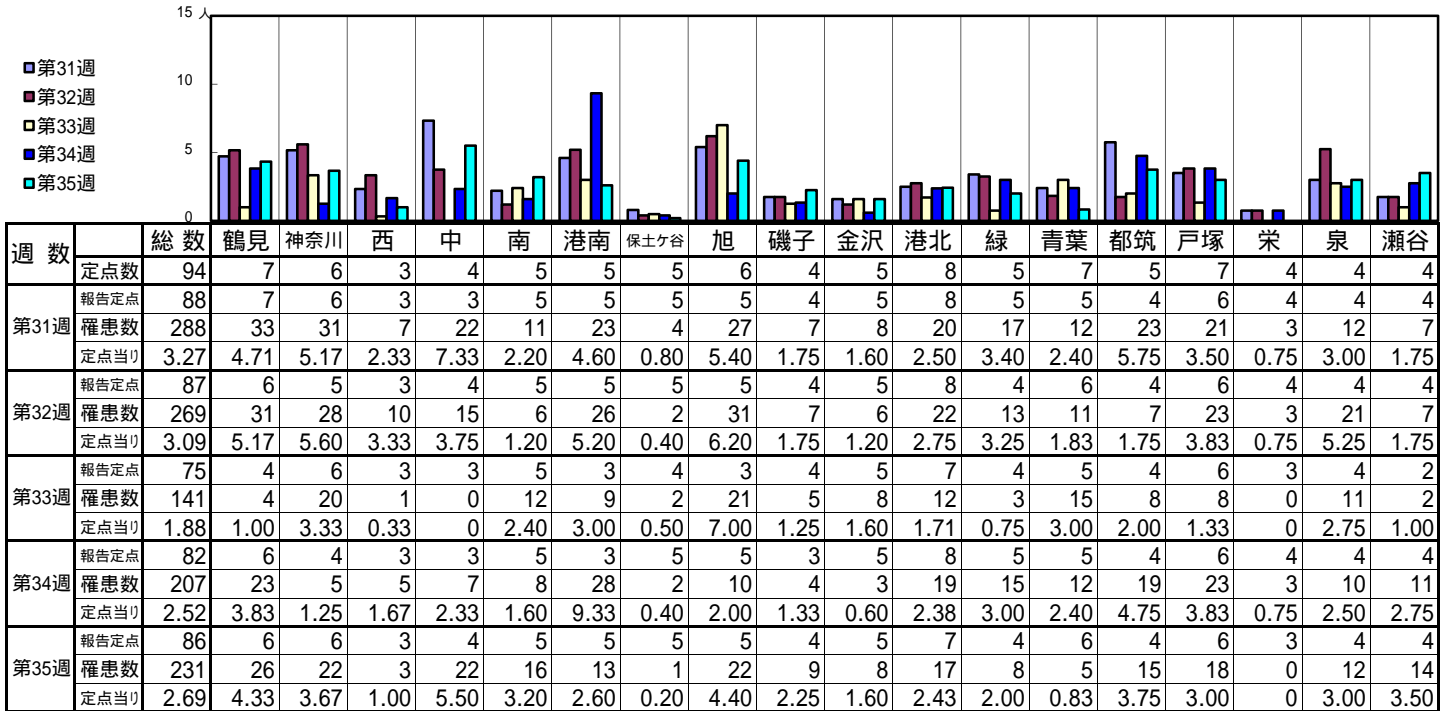
[定点当りの患者数]



<< 感染性胃腸炎 >>

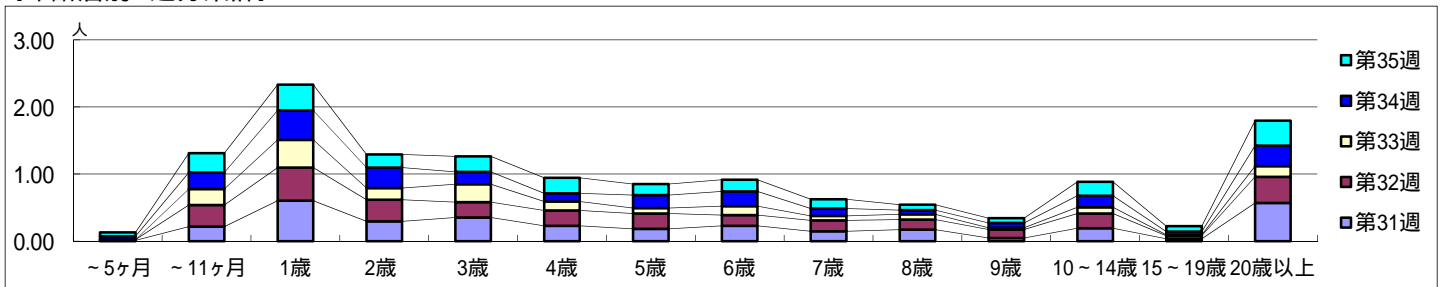
平成 27年 7月27日 ~ 8月30日
[平成 27年 第31週 ~ 第35週]

[区別・週別報告定点当り]

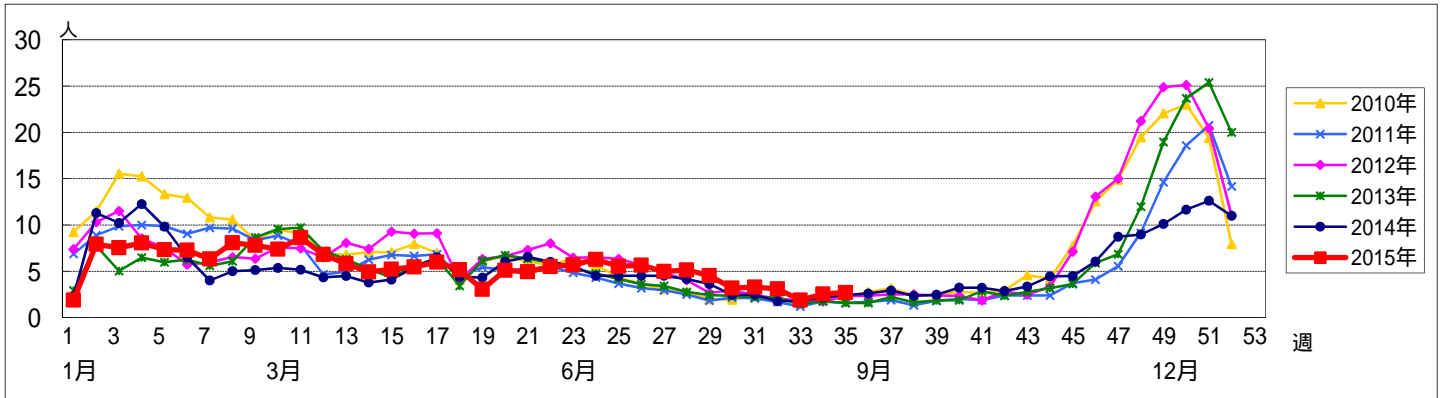


週数		合計	年齢層別													
			~5ヶ月	~11ヶ月	1歳	2歳	3歳	4歳	5歳	6歳	7歳	8歳	9歳	10~14歳	15~19歳	20歳以上
第31週	罹患数	288	1	19	53	26	31	20	16	20	13	15	4	17	3	50
	定点当り	3.27	0.01	0.22	0.60	0.30	0.35	0.23	0.18	0.23	0.15	0.17	0.05	0.19	0.03	0.57
第32週	罹患数	269	1	28	43	28	20	20	20	14	14	13	11	19	4	34
	定点当り	3.09	0.01	0.32	0.49	0.32	0.23	0.23	0.23	0.16	0.16	0.15	0.13	0.22	0.05	0.39
第33週	罹患数	141		18	31	13	20	10	6	10	5	6	2	7	1	12
	定点当り	1.88		0.24	0.41	0.17	0.27	0.13	0.08	0.13	0.07	0.08	0.03	0.09	0.01	0.16
第34週	罹患数	207	4	20	36	25	15	10	16	18	9	5	6	14	4	25
	定点当り	2.52	0.05	0.24	0.44	0.30	0.18	0.12	0.20	0.22	0.11	0.06	0.07	0.17	0.05	0.30
第35週	罹患数	231	5	25	33	17	20	20	14	15	12	7	6	18	7	32
	定点当り	2.69	0.06	0.29	0.38	0.20	0.23	0.23	0.16	0.17	0.14	0.08	0.07	0.21	0.08	0.37

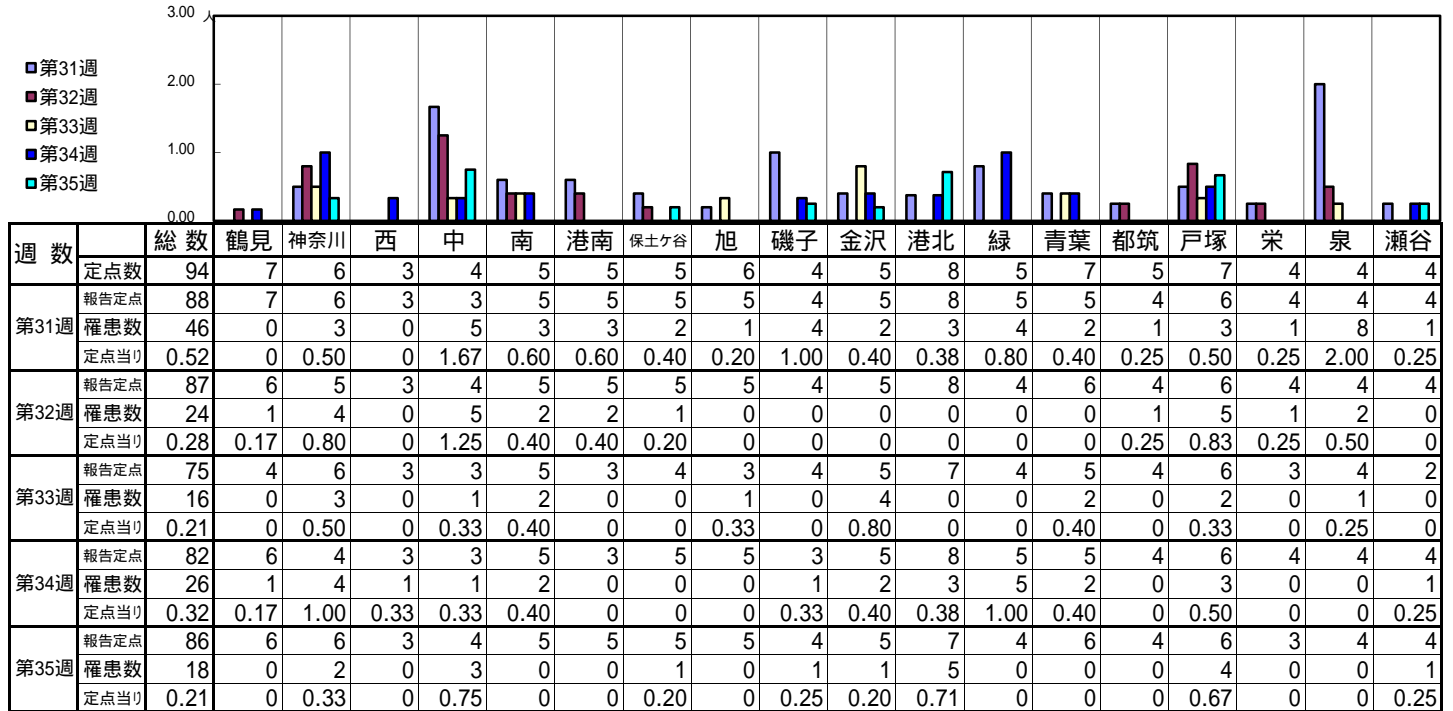
[年齢層別5週分集計]



[定点当りの患者数]

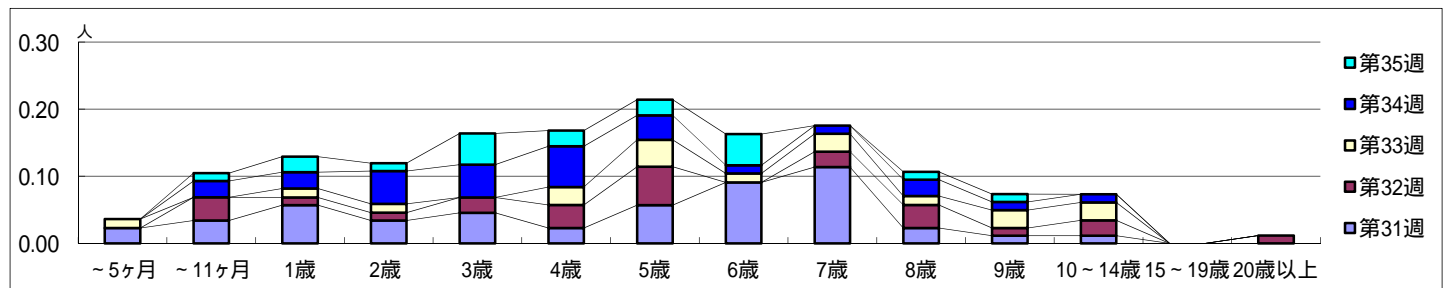


【区別・週別報告定点当り】

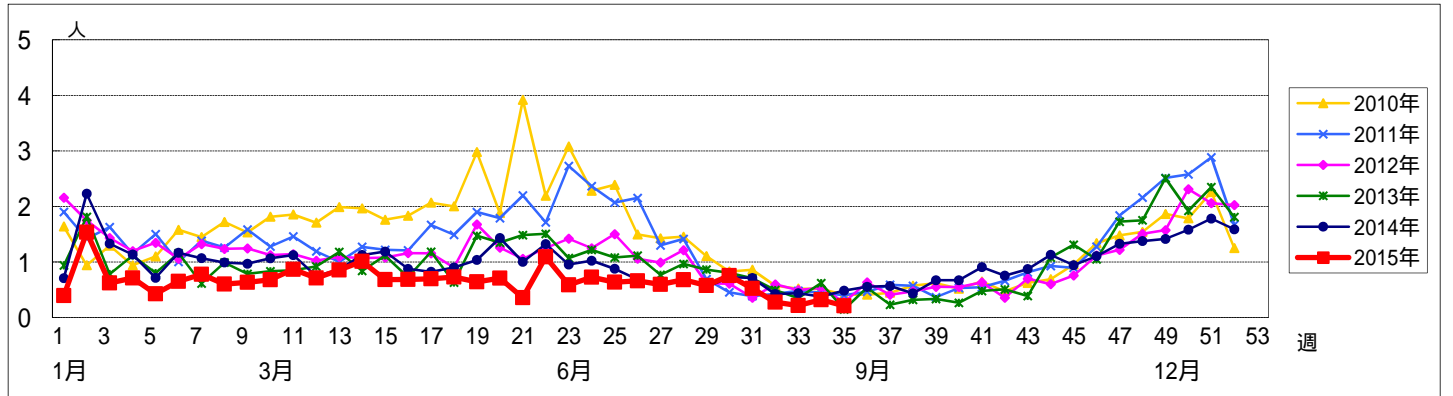


週 数		合計	年齢層別													
			~5ヶ月	~11ヶ月	1歳	2歳	3歳	4歳	5歳	6歳	7歳	8歳	9歳	10~14歳	15~19歳	20歳以上
第31週	罹患数	46	2	3	5	3	4	2	5	8	10	2	1	1		
	定点当り	0.52	0.02	0.03	0.06	0.03	0.05	0.02	0.06	0.09	0.11	0.02	0.01	0.01		
第32週	罹患数	24		3	1	1	2	3	5		2	3	1	2		1
	定点当り	0.28		0.03	0.01	0.01	0.02	0.03	0.06		0.02	0.03	0.01	0.02		0.01
第33週	罹患数	16	1		1	1		2	3	1	2	1	2	2		
	定点当り	0.21	0.01		0.01	0.01		0.03	0.04	0.01	0.03	0.01	0.03	0.03		
第34週	罹患数	26		2	2	4	4	5	3	1	2	1	1			
	定点当り	0.32		0.02	0.02	0.05	0.05	0.06	0.04	0.01	0.01	0.02	0.01	0.01		
第35週	罹患数	18		1	2	1	4	2	2	4		1	1			
	定点当り	0.21		0.01	0.02	0.01	0.05	0.02	0.02	0.05		0.01	0.01			

【年齢層別5週分集計】



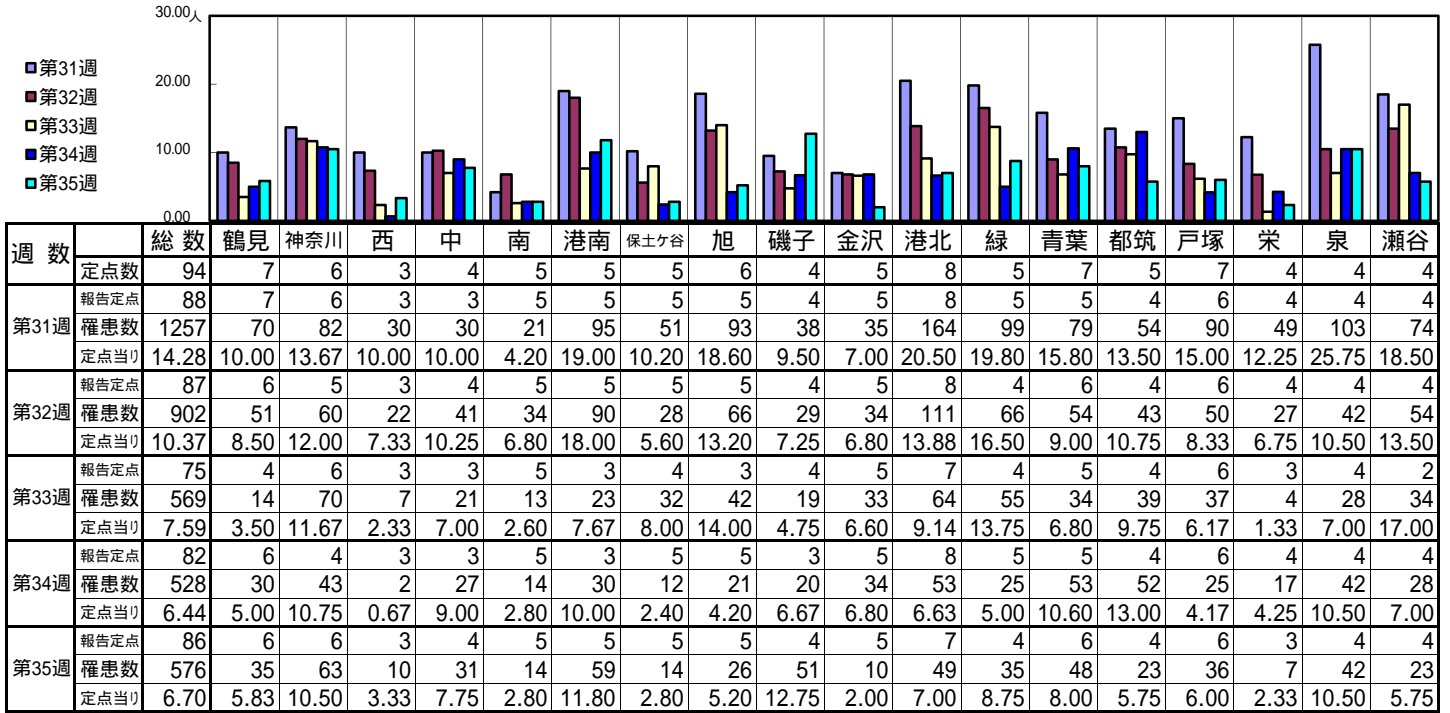
【定点当りの患者数】



<< 手足口病 >>

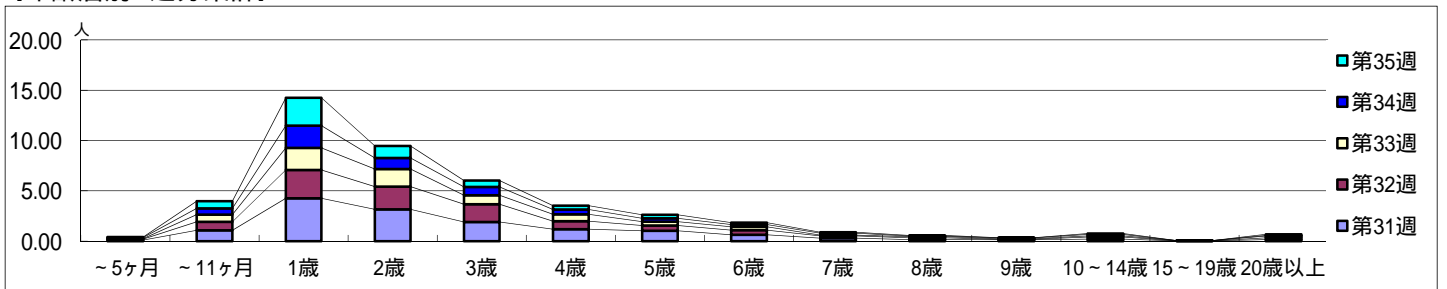
平成 27年 7月27日 ~ 8月30日
[平成 27年 第31週 ~ 第35週]

[区別・週別報告定点当り]

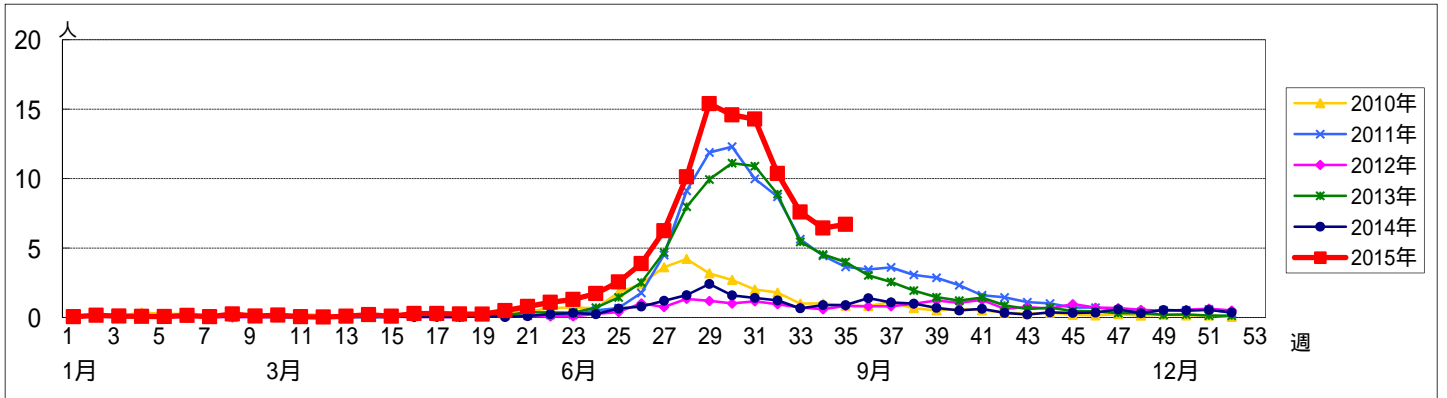


週数		合計	年齢層別													
			~5ヶ月	~11ヶ月	1歳	2歳	3歳	4歳	5歳	6歳	7歳	8歳	9歳	10~14歳	15~19歳	20歳以上
第31週	罹患数	1257	9	95	374	278	167	105	90	56	26	13	12	17	2	13
	定点当り	14.28	0.10	1.08	4.25	3.16	1.90	1.19	1.02	0.64	0.30	0.15	0.14	0.19	0.02	0.15
第32週	罹患数	902	8	73	246	196	154	68	46	40	19	15	4	18		15
	定点当り	10.37	0.09	0.84	2.83	2.25	1.77	0.78	0.53	0.46	0.22	0.17	0.05	0.21		0.17
第33週	罹患数	569	4	53	164	132	67	52	29	24	6	9	5	9	2	13
	定点当り	7.59	0.05	0.71	2.19	1.76	0.89	0.69	0.39	0.32	0.08	0.12	0.07	0.12	0.03	0.17
第34週	罹患数	528	9	51	182	89	67	39	27	19	16	5	6	11	1	6
	定点当り	6.44	0.11	0.62	2.22	1.09	0.82	0.48	0.33	0.23	0.20	0.06	0.07	0.13	0.01	0.07
第35週	罹患数	576	4	62	238	103	55	33	30	17	8	5	2	9		10
	定点当り	6.70	0.05	0.72	2.77	1.20	0.64	0.38	0.35	0.20	0.09	0.06	0.02	0.10		0.12

[年齢層別5週分集計]



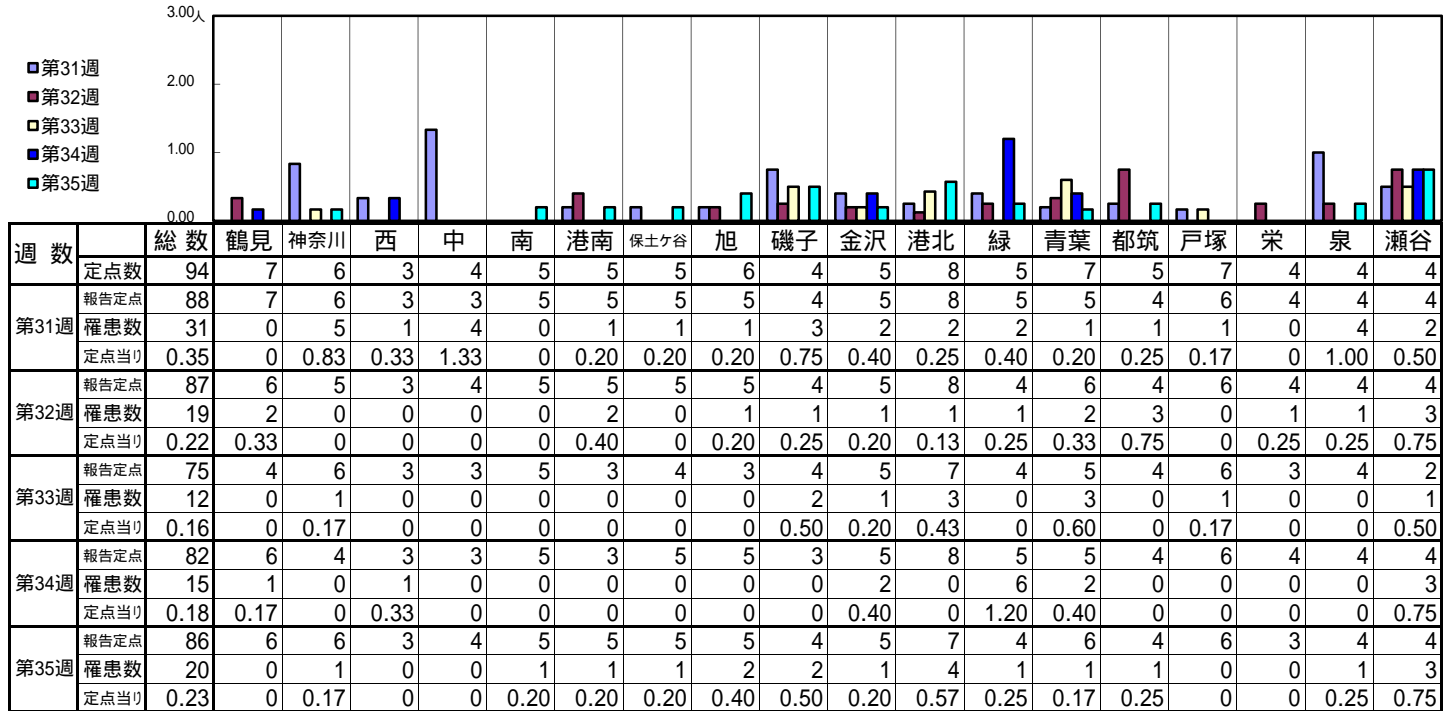
[定点当りの患者数]



<< 伝染性紅斑 >>

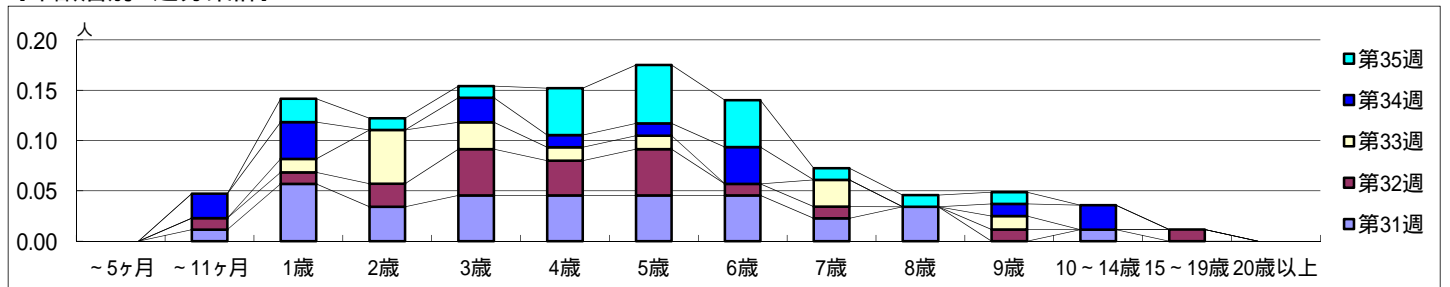
平成 27年 7月27日 ~ 8月30日
[平成 27年 第31週 ~ 第35週]

【区別・週別報告定点当り】

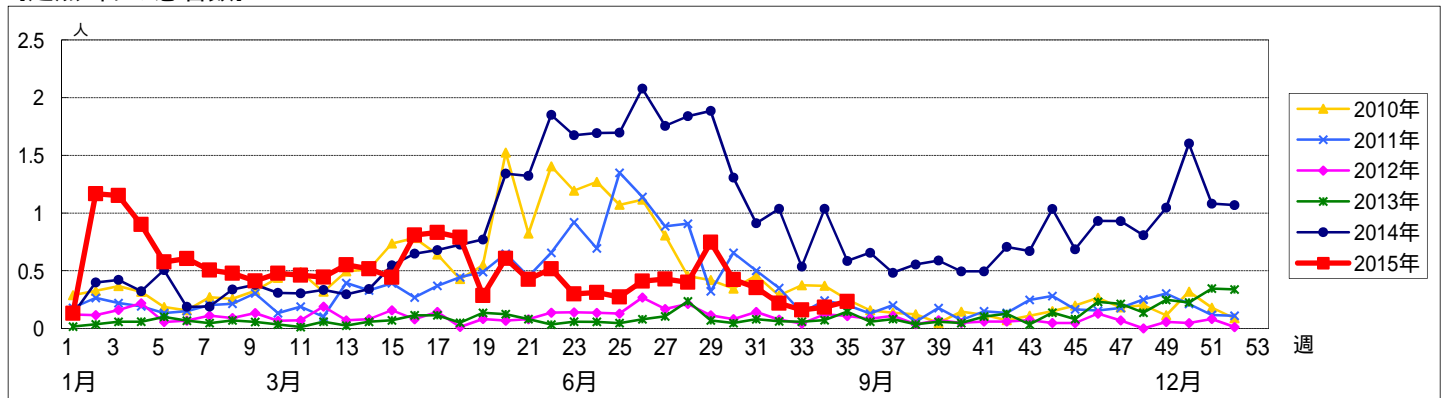


週数		合計	年齢層別													
			~5ヶ月	~11ヶ月	1歳	2歳	3歳	4歳	5歳	6歳	7歳	8歳	9歳	10~14歳	15~19歳	20歳以上
第31週	罹患数	31		1	5	3	4	4	4	4	2	3		1		
	定点当り	0.35		0.01	0.06	0.03	0.05	0.05	0.05	0.05	0.02	0.03		0.01		
第32週	罹患数	19		1	1	2	4	3	4	1	1		1		1	
	定点当り	0.22		0.01	0.01	0.02	0.05	0.03	0.05	0.01	0.01		0.01		0.01	
第33週	罹患数	12			1	4	2	1	1		2		1			
	定点当り	0.16			0.01	0.05	0.03	0.01	0.01		0.03		0.01			
第34週	罹患数	15		2	3		2	1	1	3			1	2		
	定点当り	0.18		0.02	0.04		0.02	0.01	0.01	0.04			0.01	0.02		
第35週	罹患数	20			2	1	1	4	5	4	1	1	1			
	定点当り	0.23			0.02	0.01	0.01	0.05	0.06	0.05	0.01	0.01	0.01			

【年齢層別5週分集計】



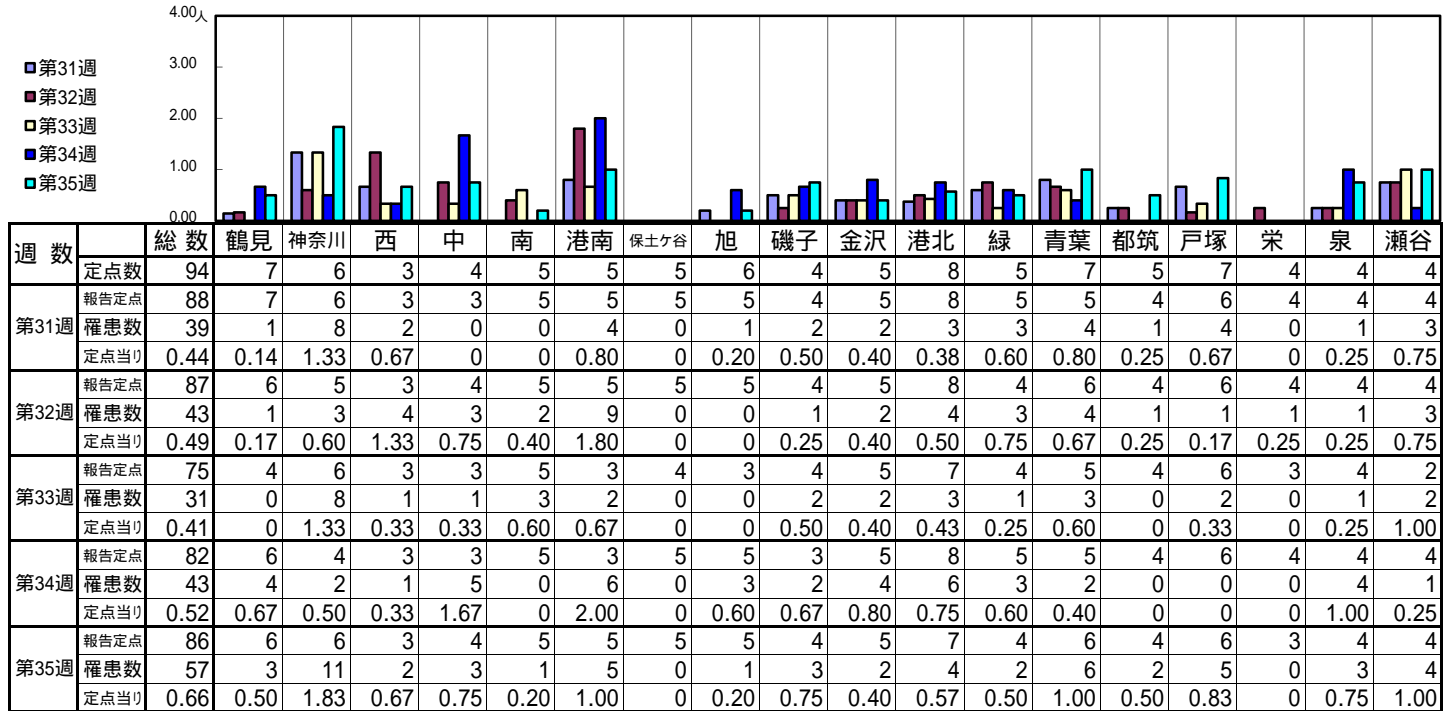
【定点当りの患者数】



<< 突発性発しん >>

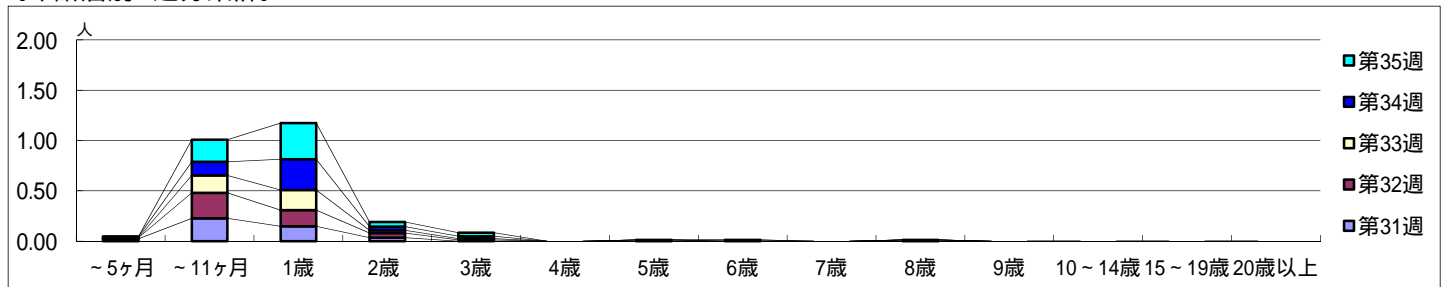
平成 27年 7月27日 ~ 8月30日
[平成 27年 第31週 ~ 第35週]

【区別・週別報告定点当り】

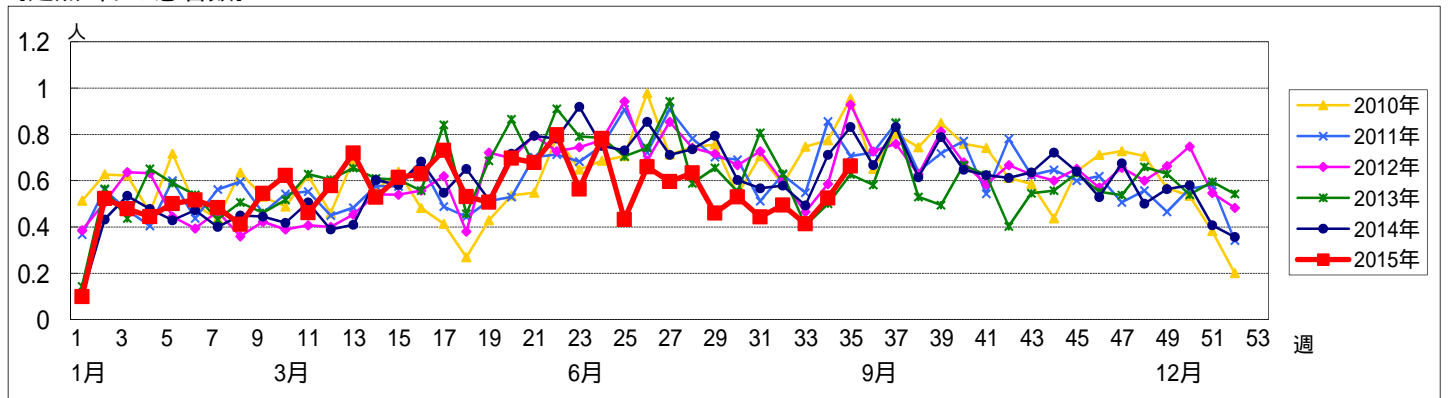


週数		合計	年齢層別													
			~5ヶ月	~11ヶ月	1歳	2歳	3歳	4歳	5歳	6歳	7歳	8歳	9歳	10~14歳	15~19歳	20歳以上
第31週	罹患数	39	2	20	13	3						1				
	定点当り	0.44	0.02	0.23	0.15	0.03						0.01				
第32週	罹患数	43	1	22	14	4	1		1							
	定点当り	0.49	0.01	0.25	0.16	0.05	0.01		0.01							
第33週	罹患数	31		13	15	2	1									
	定点当り	0.41		0.17	0.20	0.03	0.01									
第34週	罹患数	43	1	11	25	3	2		1							
	定点当り	0.52	0.01	0.13	0.30	0.04	0.02		0.01							
第35週	罹患数	57		19	31	4	3									
	定点当り	0.66		0.22	0.36	0.05	0.03									

【年齢層別5週分集計】



【定点当りの患者数】

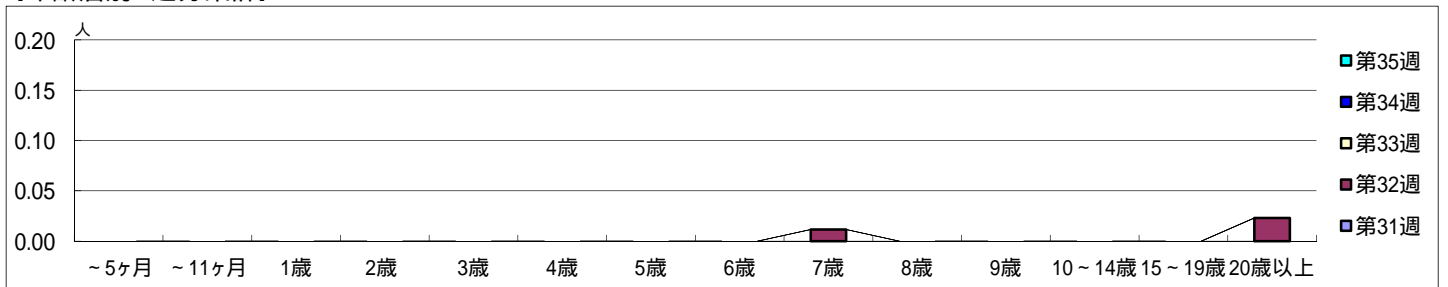


【区別・週別報告定点当り】

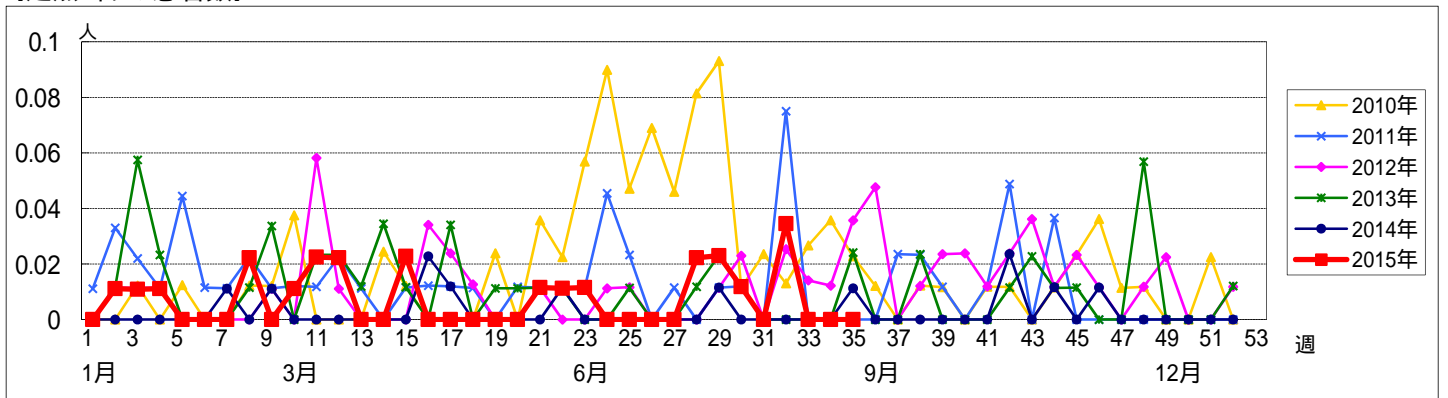
週 数		総数	鶴見	神奈川	西	中	南	港南	保土ヶ谷	旭	磯子	金沢	港北	緑	青葉	都筑	戸塚	栄	泉	瀬谷
			定点数	94	7	6	3	4	5	5	5	5	6	4	5	8	5	7	5	7
第31週	報告定点	88	7	6	3	3	5	5	5	5	4	5	8	5	5	4	6	4	4	4
	罹患数	0	0	0	0	0	0	0	0	0	0	0	0	0	0	0	0	0	0	0
第32週	報告定点	87	6	5	3	4	5	5	5	5	4	5	8	4	6	4	6	4	4	4
	罹患数	3	0	0	0	0	1	1	0	0	0	0	0	0	1	0	0	0	0	0
第33週	報告定点	75	4	6	3	3	5	3	4	3	4	5	7	4	5	4	6	3	4	2
	罹患数	0	0	0	0	0	0	0	0	0	0	0	0	0	0	0	0	0	0	0
第34週	報告定点	82	6	4	3	3	5	3	5	5	3	5	8	5	5	4	6	4	4	4
	罹患数	0	0	0	0	0	0	0	0	0	0	0	0	0	0	0	0	0	0	0
第35週	報告定点	86	6	6	3	4	5	5	5	5	4	5	7	4	6	4	6	3	4	4
	罹患数	0	0	0	0	0	0	0	0	0	0	0	0	0	0	0	0	0	0	0

週 数		合計	~5ヶ月	~11ヶ月	1歳	2歳	3歳	4歳	5歳	6歳	7歳	8歳	9歳	10~14歳	15~19歳	20歳以上
			罹患数	0												
第31週	報告定点	0														
	罹患数	0														
第32週	報告定点	3									1					2
	罹患数	0.03									0.01					0.02
第33週	報告定点	0														
	罹患数	0														
第34週	報告定点	0														
	罹患数	0														
第35週	報告定点	0														
	罹患数	0														

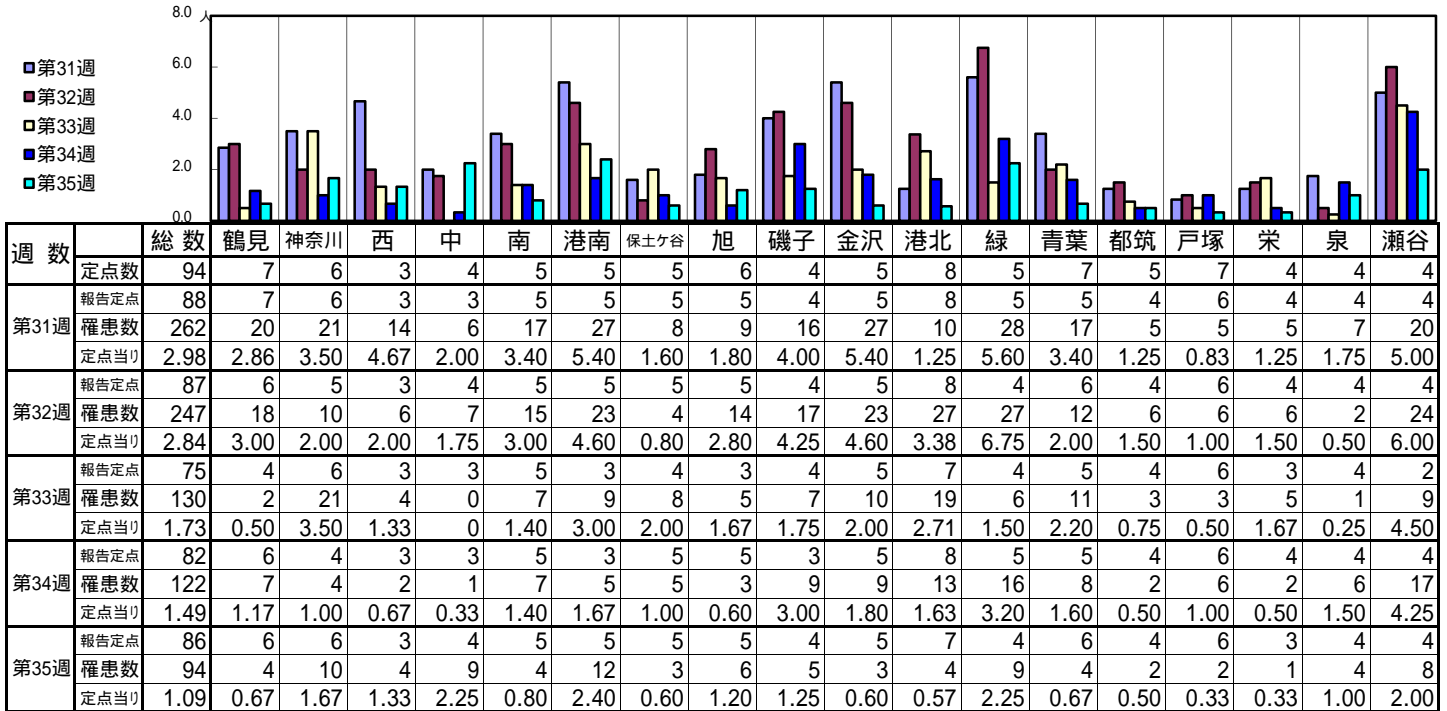
【年齢層別5週分集計】



【定点当りの患者数】

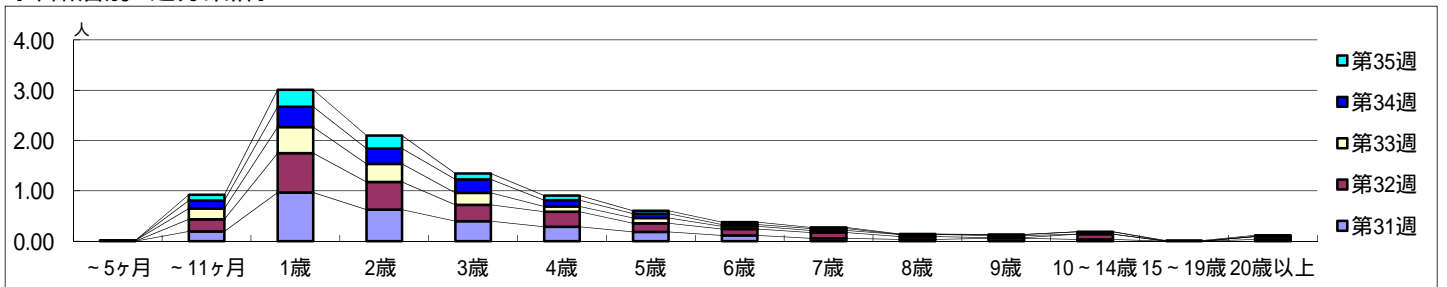


【区別・週別報告定点当り】

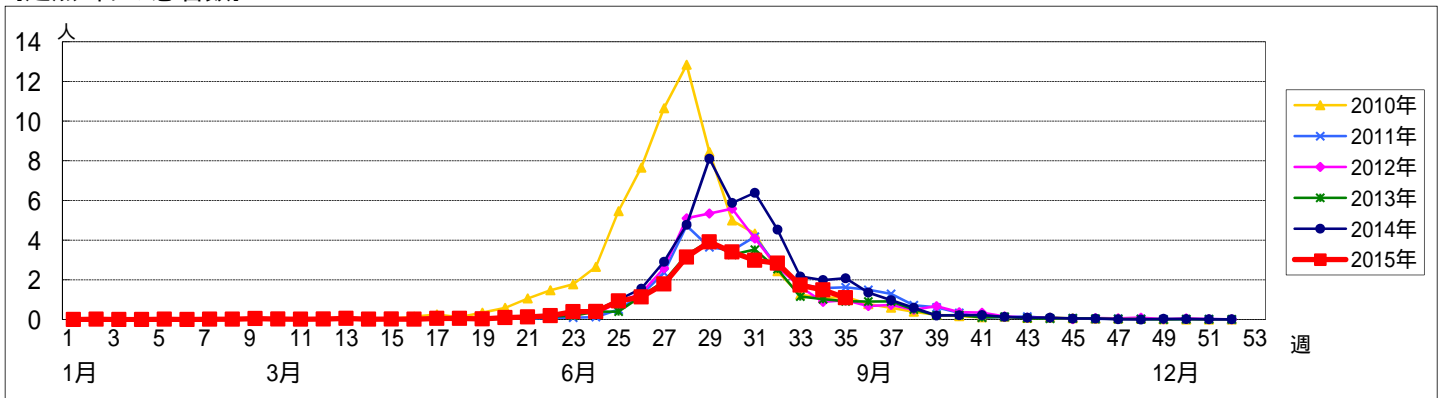


週数		合計	年齢層別												
			~5ヶ月	~11ヶ月	1歳	2歳	3歳	4歳	5歳	6歳	7歳	8歳	9歳	10~14歳	15~19歳
第31週	罹患数	262		17	85	55	35	25	16	10	5	3	5	3	3
	定点当り	2.98		0.19	0.97	0.63	0.40	0.28	0.18	0.11	0.06	0.03	0.06	0.03	0.03
第32週	罹患数	247		21	68	48	28	26	15	11	10	5	1	9	5
	定点当り	2.84		0.24	0.78	0.55	0.32	0.30	0.17	0.13	0.11	0.06	0.01	0.10	0.06
第33週	罹患数	130	1	16	39	27	18	8	8	4	3	3	3		
	定点当り	1.73	0.01	0.21	0.52	0.36	0.24	0.11	0.11	0.05	0.04	0.04	0.04		
第34週	罹患数	122		13	33	25	22	10	7	3	3		2	4	
	定点当り	1.49		0.16	0.40	0.30	0.27	0.12	0.09	0.04	0.04		0.02	0.05	
第35週	罹患数	94		10	29	22	10	8	5	4	2	1		1	2
	定点当り	1.09		0.12	0.34	0.26	0.12	0.09	0.06	0.05	0.02	0.01		0.01	0.02

【年齢層別5週分集計】



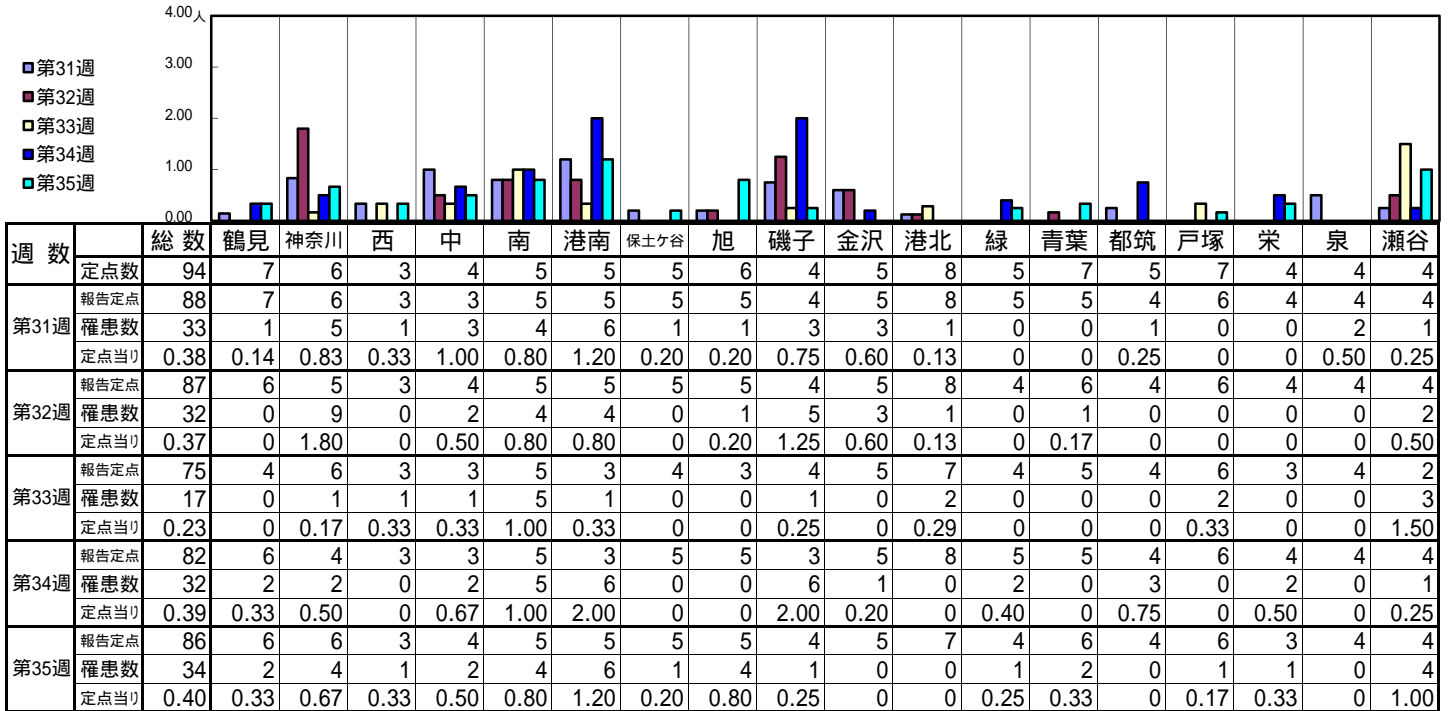
【定点当りの患者数】



<< 流行性耳下腺炎 >>

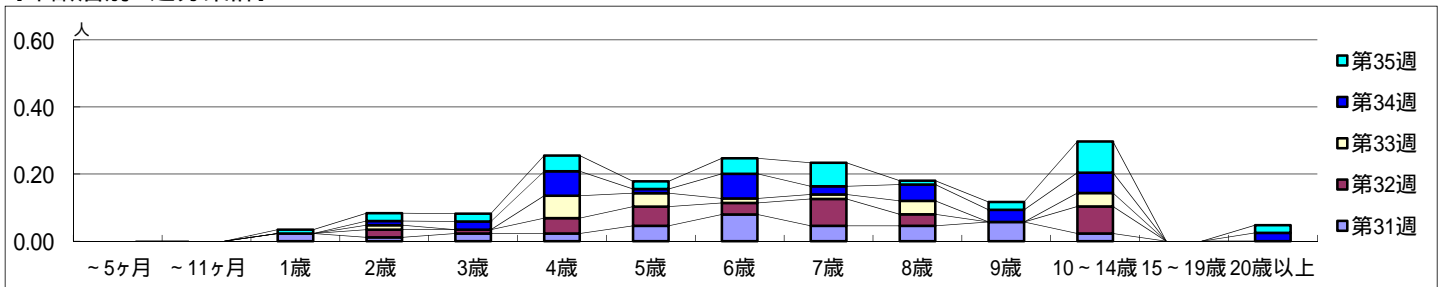
平成 27年 7月27日 ~ 8月30日
[平成 27年 第31週 ~ 第35週]

【区別・週別報告定点当り】

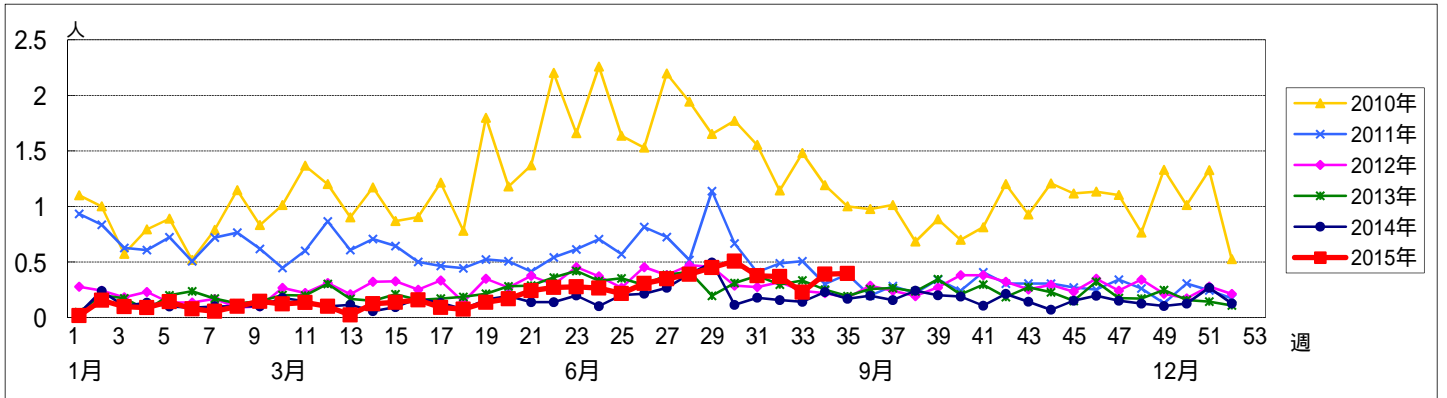


週数		合計	~5ヶ月	~11ヶ月	年齢												
					1歳	2歳	3歳	4歳	5歳	6歳	7歳	8歳	9歳	10~14歳	15~19歳	20歳以上	
第31週	罹患数	33			2	1	2	2	4	7	4	4	5	2			
	定点当り	0.38			0.02	0.01	0.02	0.02	0.05	0.08	0.05	0.05	0.06	0.02			
第32週	罹患数	32				2	1	4	5	3	7	3	7				
	定点当り	0.37				0.02	0.01	0.05	0.06	0.03	0.08	0.03	0.08				
第33週	罹患数	17				1		5	3	1	1	3	3				
	定点当り	0.23				0.01		0.07	0.04	0.01	0.01	0.04	0.04				
第34週	罹患数	32				1	2	6	1	6	2	4	3	5			2
	定点当り	0.39				0.01	0.02	0.07	0.01	0.07	0.02	0.05	0.04	0.06			0.02
第35週	罹患数	34				1	2	2	4	2	4	6	1	2	8		2
	定点当り	0.40				0.01	0.02	0.02	0.05	0.02	0.05	0.07	0.01	0.02	0.09		0.02

【年齢層別5週分集計】



【定点当りの患者数】



<< 急性出血性結膜炎 >>

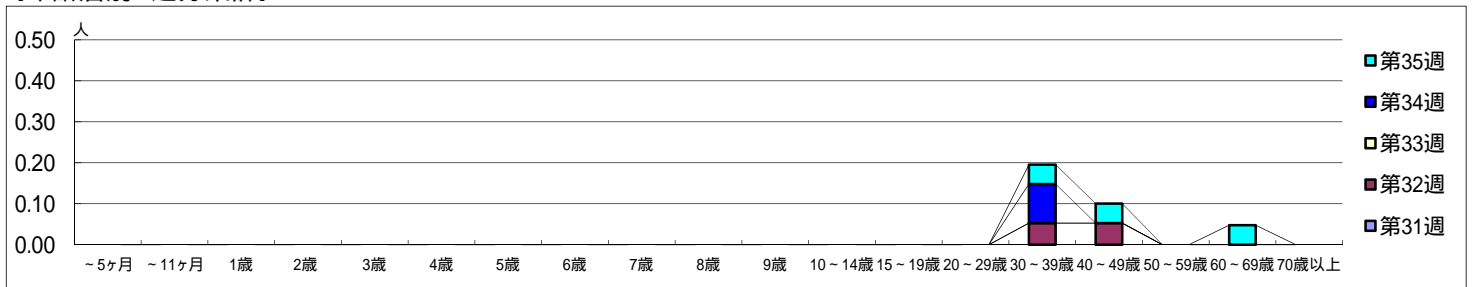
平成 27年 7月27日 ~ 8月30日
[平成 27年 第31週 ~ 第35週]

[区別・週別報告定点当り]

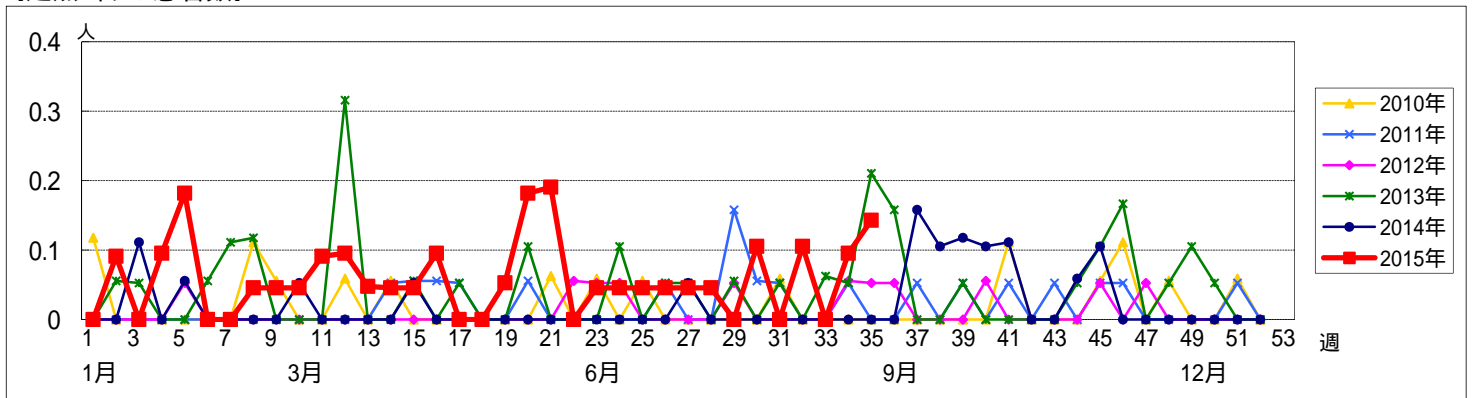
週数		総数	鶴見	神奈川	西	中	南	港南	保土ヶ谷	旭	磯子	金沢	港北	緑	青葉	都筑	戸塚	栄	泉	瀬谷
			定点数	22	2	1	1	1	1	1	1	1	1	1	2	1	2	1	2	1
第31週	報告定点	21	2	1	1	1	1		1	1	1	1	2	1	2	1	2	1	1	1
	罹患数	0	0	0	0	0	0	0	0	0	0	0	0	0	0	0	0	0	0	0
	定点当り	0	0	0	0	0	0	0	0	0	0	0	0	0	0	0	0	0	0	0
第32週	報告定点	19	2	1	1	1				1	1	1	2	1	2	1	2	1	1	1
	罹患数	2	0	0	0	2	0	0	0	0	0	0	0	0	0	0	0	0	0	0
	定点当り	0.11	0	0	0	2.00	0	0	0	0	0	0	0	0	0	0	0	0	0	0
第33週	報告定点	17	1	1		1	1			1	1	1	2	1	2	1	2	1	1	1
	罹患数	0	0	0	0	0	0	0	0	0	0	0	0	0	0	0	0	0	0	0
	定点当り	0	0	0	0	0	0	0	0	0	0	0	0	0	0	0	0	0	0	0
第34週	報告定点	21	2	1	1	1	1		1	1	1	1	2	1	2	1	2	1	1	1
	罹患数	2	0	0	0	2	0	0	0	0	0	0	0	0	0	0	0	0	0	0
	定点当り	0.10	0	0	0	2.00	0	0	0	0	0	0	0	0	0	0	0	0	0	0
第35週	報告定点	21	2	1	1	1	1		1	1	1	1	2	1	2	1	2	1	1	1
	罹患数	3	0	0	0	3	0	0	0	0	0	0	0	0	0	0	0	0	0	0
	定点当り	0.14	0	0	0	3.00	0	0	0	0	0	0	0	0	0	0	0	0	0	0

週数		合計	~5ヶ月	~11ヶ月	1歳	2歳	3歳	4歳	5歳	6歳	7歳	8歳	9歳	10~14歳	15~19歳	20~29歳	30~39歳	40~49歳	50~59歳	60~69歳	70歳以上	
			第31週	罹患数	0																	
第31週	定点当り	0																				
第32週	罹患数	2															1	1				
	定点当り	0.11															0.05	0.05				
第33週	罹患数	0																				
	定点当り	0																				
第34週	罹患数	2															2					
	定点当り	0.10															0.10					
第35週	罹患数	3															1	1			1	
	定点当り	0.14															0.05	0.05			0.05	

[年齢層別5週分集計]



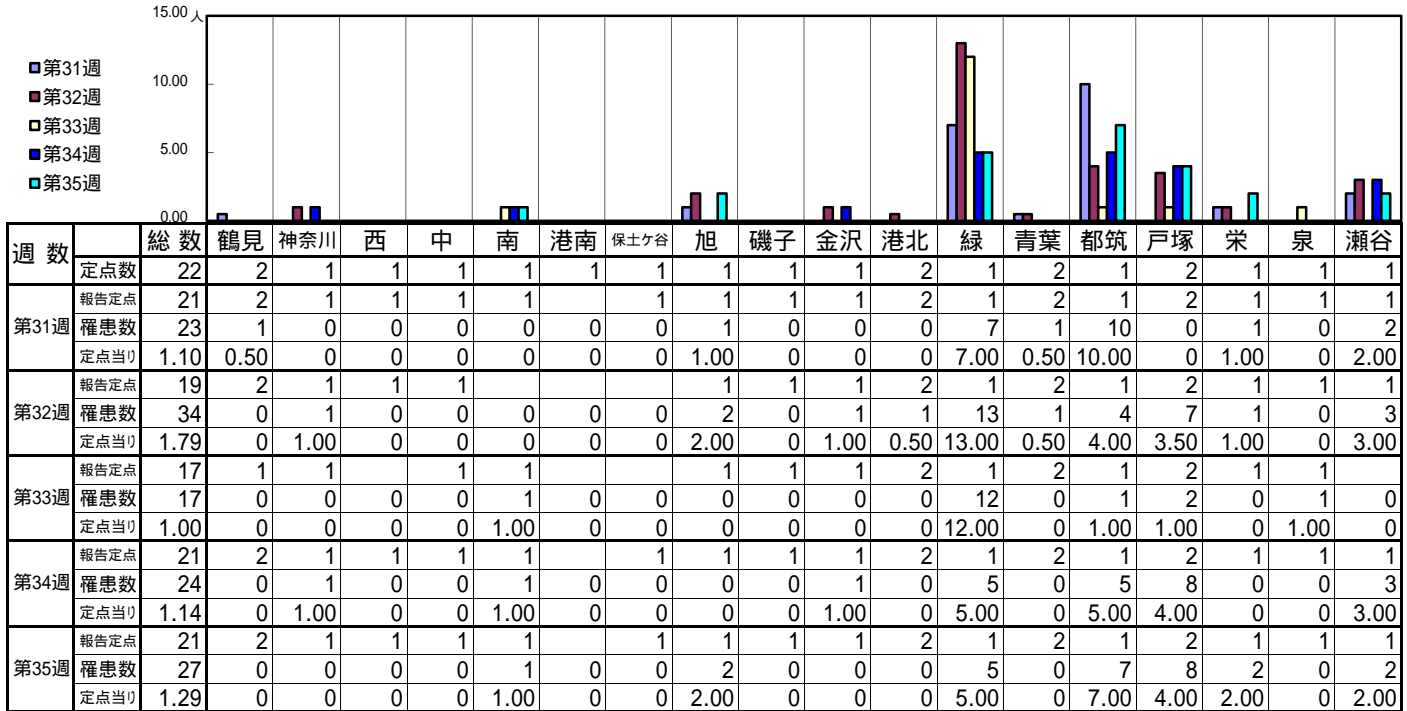
[定点当りの患者数]



<< 流行性角結膜炎 >>

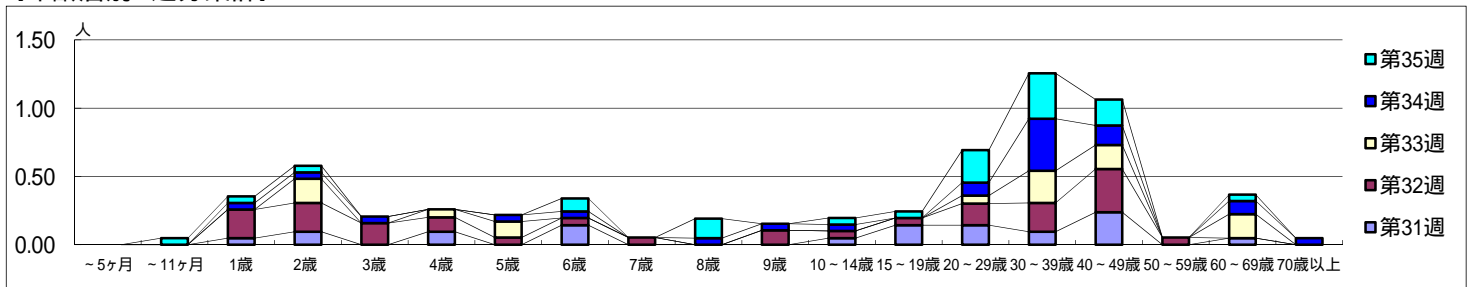
平成 27年 7月27日 ~ 8月30日
[平成 27年 第31週 ~ 第35週]

[区別・週別報告定点当り]



週数	合計	~5ヶ月	~11ヶ月	1歳	2歳	3歳	4歳	5歳	6歳	7歳	8歳	9歳	10~14歳	15~19歳	20~29歳	30~39歳	40~49歳	50~59歳	60~69歳	70歳以上
第31週	23			1	2		2		3				1	3	3	2	5		1	
第32週	34			4	4	3	2	1	1	1		2	1	1	3	4	6	1		
第33週	17				3		1	2							1	4	3		3	
第34週	24			1	1	1		1	1		1	1	1		2	8	3		2	1
第35週	27		1	1	1				2		3		1	1	5	7	4		1	

[年齢層別5週分集計]



[定点当りの患者数]

