

	インフルエンザ	RSウイルス感染症	咽頭結膜熱	A群溶血性レンサ球菌咽頭炎	感染性胃腸炎	水痘	手足口病	伝染性紅斑	突発性発しん	百日咳	ヘルパンギーナ	流行性耳下腺炎	急性出血性結膜炎	流行性角結膜炎
警報レベル	30		3	8	20	7	5	2		1	6	6	1	8
終息基準値	10		1	4	12	4	2	1		0.1	2	2	0.1	4
注意報レベル	10					4						3		
横浜市	0.01	0.03	0.25	0.69	1.75	0.21	7.90	0.15	0.46	-	1.78	0.24	-	1.13
鶴見	0.20	-	-	0.25	1.00	-	3.50	-	-	-	0.50	-
神奈川	-	0.20	-	1.00	1.40	0.60	13.20	-	1.60	-	4.20	0.20	-	-
西	-	-	-	-	0.33	-	2.33	-	0.33	-	1.33	0.33
中	-	0.50	0.50	2.50	-	-	9.50	-	0.50	-	-	0.50	-	-
南	-	-	0.20	0.20	2.40	0.40	2.60	-	0.60	-	1.40	1.00	-	1.00
港南	-	-	0.67	1.00	3.00	-	7.67	-	0.67	-	3.00	0.33
保土ヶ谷	-	-	-	1.67	0.67	-	9.67	-	-	-	2.67	-
旭	-	-	-	0.50	10.50	-	19.50	-	-	-	1.00	-	-	-
磯子	-	-	0.67	2.00	1.00	-	5.00	0.67	0.67	-	1.00	-	-	-
金沢	-	-	0.20	-	1.60	0.80	6.60	0.20	0.40	-	2.00	-	-	-
港北	-	-	-	1.00	1.00	-	8.80	0.40	0.60	-	3.20	0.40	-	-
緑	-	-	-	-	0.75	-	13.75	-	0.25	-	1.50	-	-	12.00
青葉	-	-	0.40	0.40	3.00	0.40	6.80	0.60	0.60	-	2.20	-	-	-
都筑	-	-	2.67	2.33	2.00	-	11.67	-	-	-	0.67	-	-	1.00
戸塚	-	-	-	0.50	1.33	0.33	6.17	0.17	0.33	-	0.50	0.33	-	1.00
栄	-	-	-	-	-	-	1.33	-	-	-	1.67	-	-	-
泉	-	-	-	0.25	2.75	0.25	7.00	-	0.25	-	0.25	-	-	1.00
瀬谷	-	-	-	0.50	1.00	-	17.00	0.50	1.00	-	4.50	1.50

(- : 0) (... : 報告なし)

数字は報告定点当たり患者数です

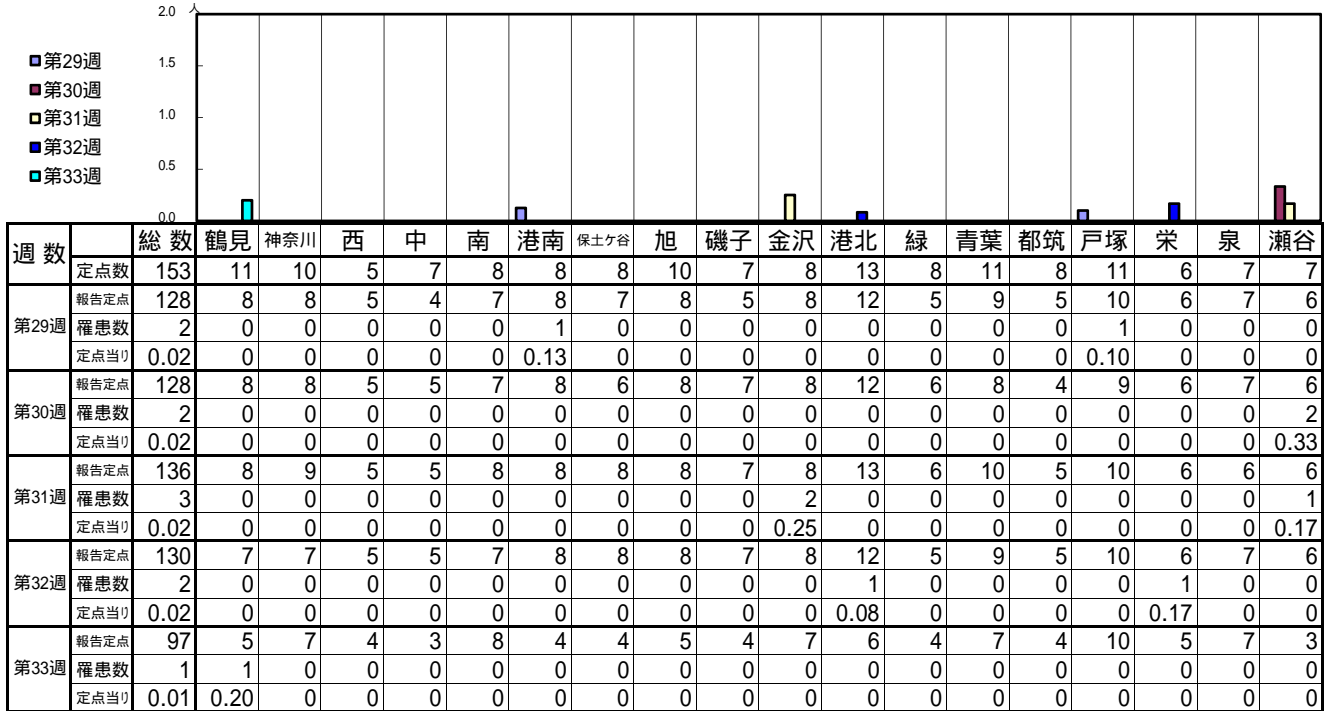
**報告定点当たりの値が警報レベル もしくは警報レベル継続中です
報告定点当たりの値が注意報レベルに達しています**

(この数字は集計時点のものです。翌週以降、変動する可能性もあります)

<< インフルエンザ >>

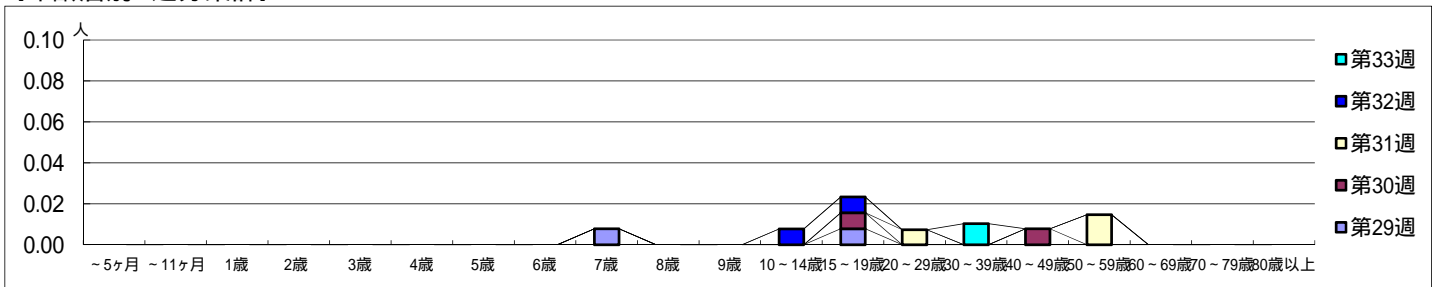
平成 27年 7月13日 ~ 8月16日
[平成 27年 第29週 ~ 第33週]

【区別・週別報告定点当り】

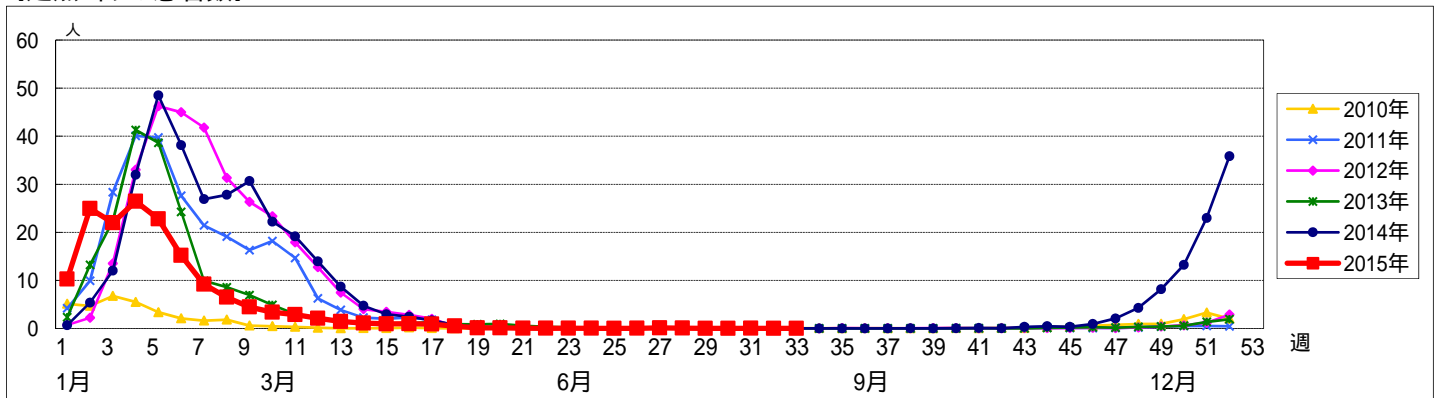


週数	合計	~5ヶ月	~11ヶ月	1歳	2歳	3歳	4歳	5歳	6歳	7歳	8歳	9歳	10~14歳	15~19歳	20~29歳	30~39歳	40~49歳	50~59歳	60~69歳	70~79歳	80歳以上	
第29週	2									1				1								
第29週	0.02									0.01				0.01								
第30週	2													1			1					
第30週	0.02													0.01			0.01					
第31週	3														1			2				
第31週	0.02														0.01			0.01				
第32週	2												1	1								
第32週	0.02												0.01	0.01								
第33週	1																1					
第33週	0.01																0.01					

【年齢層別5週分集計】



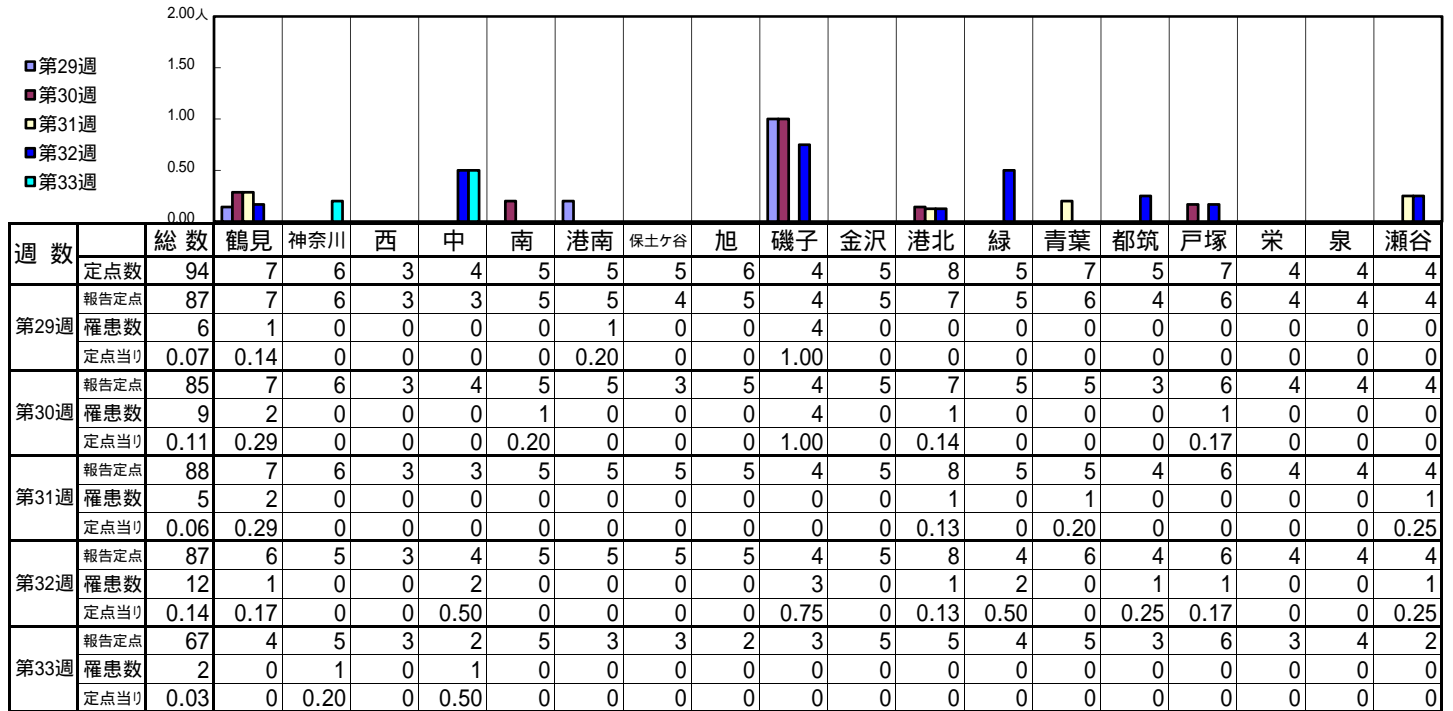
【定点当りの患者数】



<< RSウイルス感染症 >>

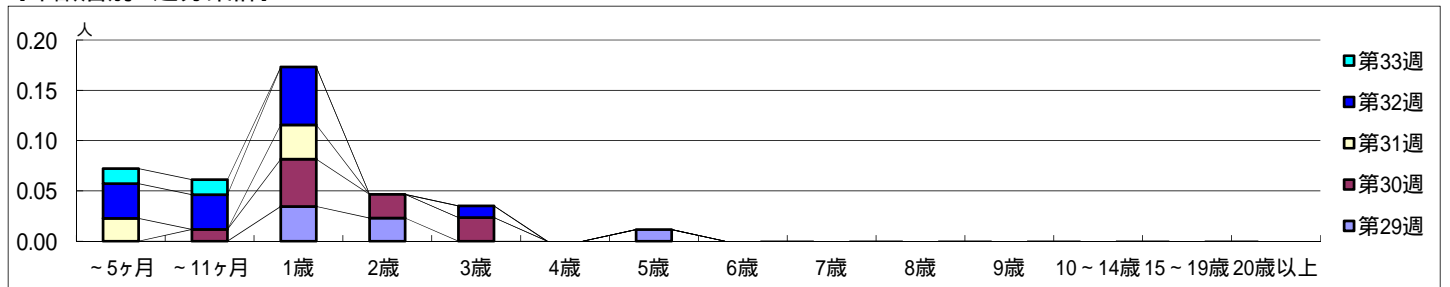
平成 27年 7月13日 ~ 8月16日
[平成 27年 第29週 ~ 第33週]

【区別・週別報告定点当り】

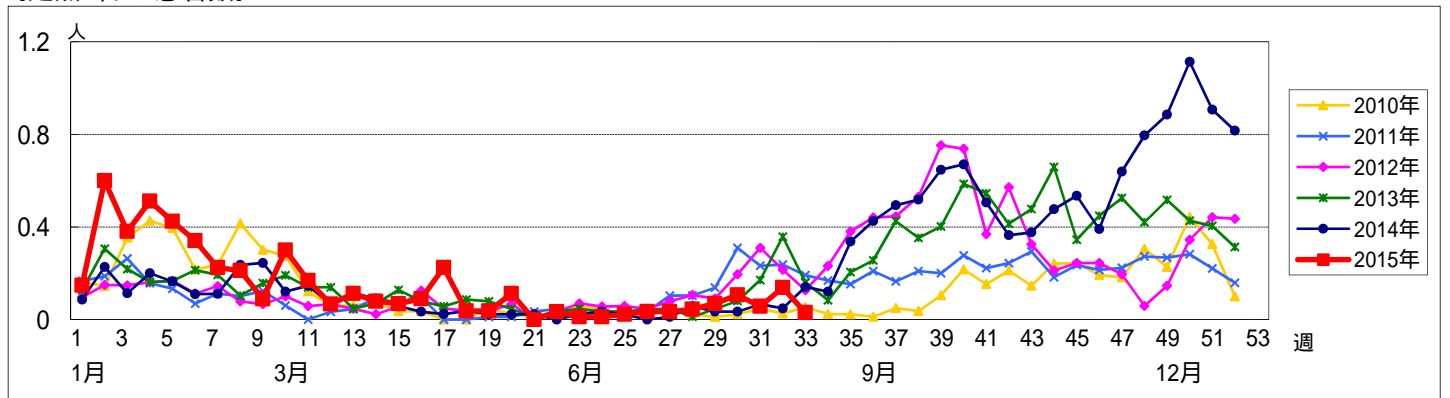


週 数		合計	~5ヶ月	~11ヶ月	1歳	2歳	3歳	4歳	5歳	6歳	7歳	8歳	9歳	10~14歳	15~19歳	20歳以上
第29週	罹患数	6			3	2			1							
	定点当り	0.07			0.03	0.02			0.01							
第30週	罹患数	9		1	4	2	2									
	定点当り	0.11		0.01	0.05	0.02	0.02									
第31週	罹患数	5	2		3											
	定点当り	0.06	0.02		0.03											
第32週	罹患数	12	3	3	5		1									
	定点当り	0.14	0.03	0.03	0.06		0.01									
第33週	罹患数	2	1	1												
	定点当り	0.03	0.01	0.01												

【年齢層別5週分集計】



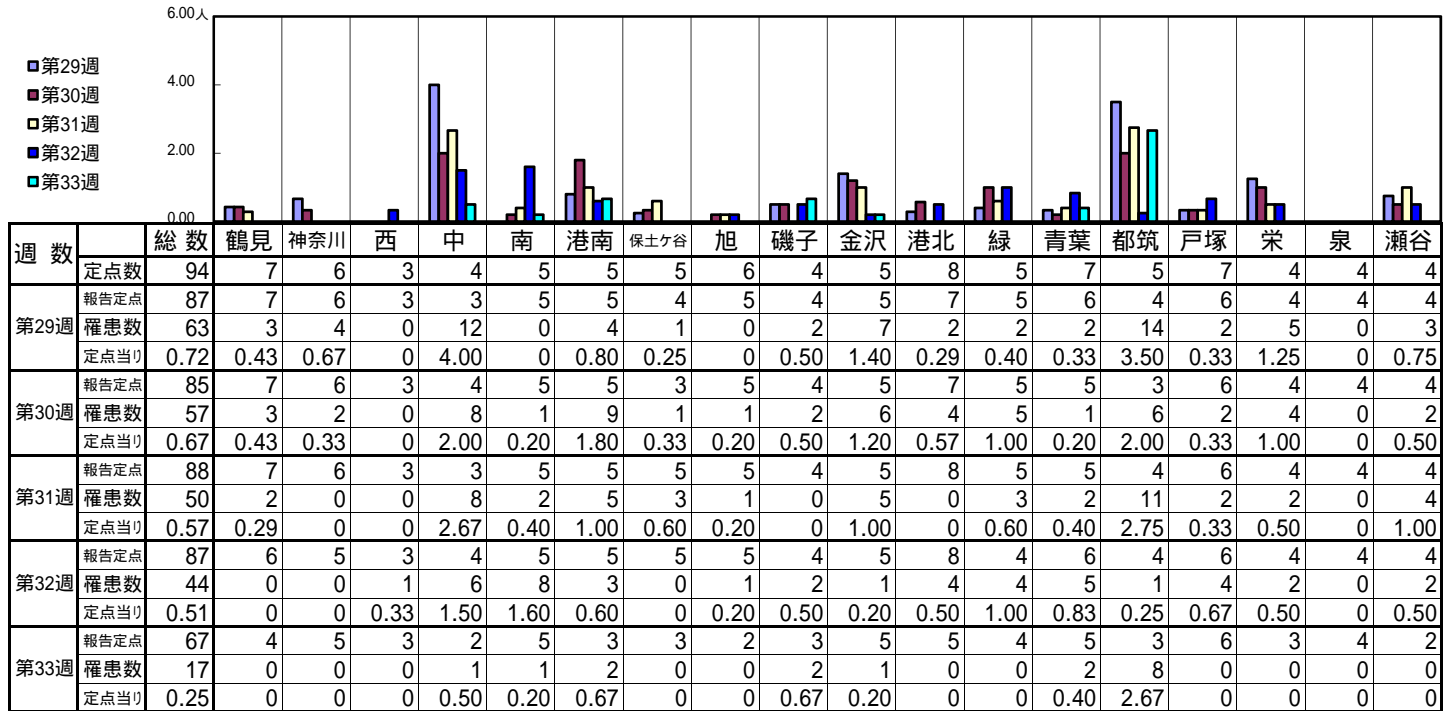
【定点当りの患者数】



<< 咽頭結膜熱 >>

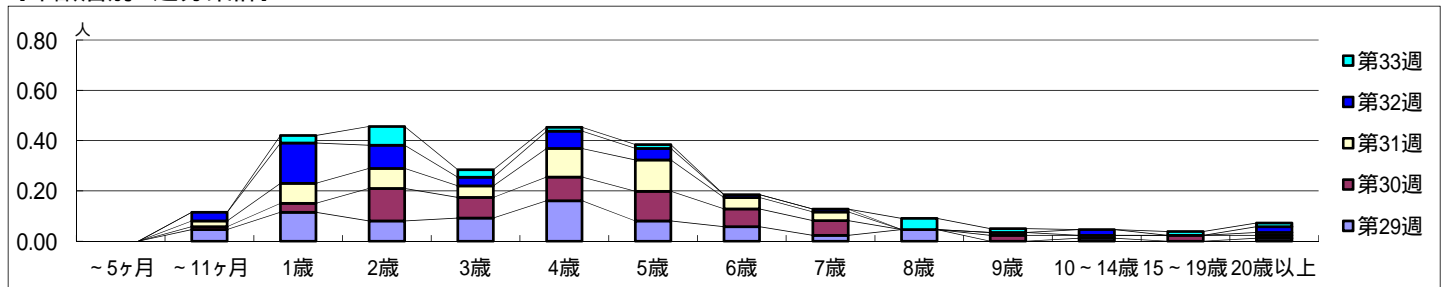
平成 27年 7月13日 ~ 8月16日
[平成 27年 第29週 ~ 第33週]

[区別・週別報告定点当り]

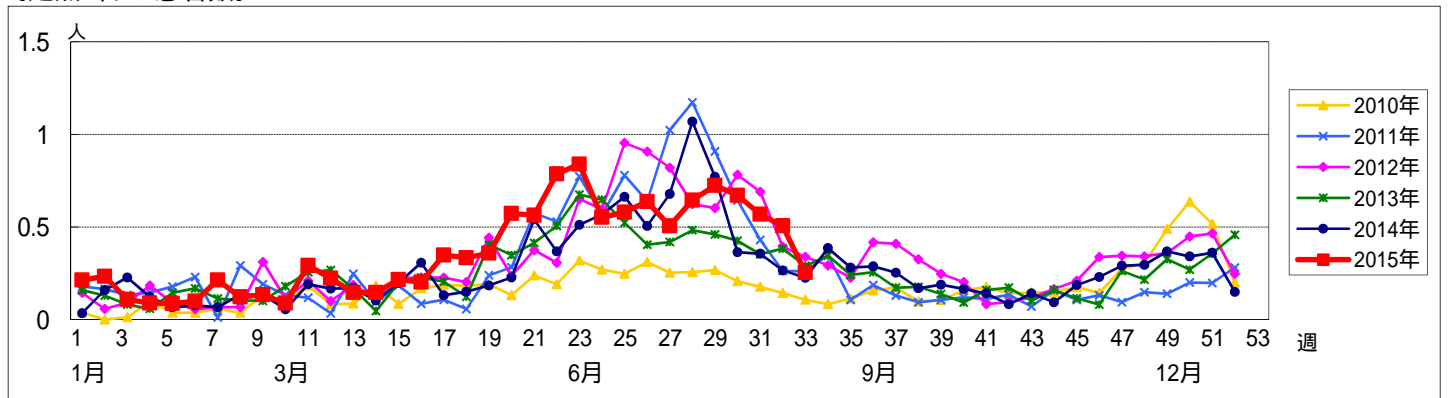


週数		合計	年齢層別													
			~5ヶ月	~11ヶ月	1歳	2歳	3歳	4歳	5歳	6歳	7歳	8歳	9歳	10~14歳	15~19歳	20歳以上
第29週	罹患数	63		4	10	7	8	14	7	5	2	4		1		1
	定点当り	0.72		0.05	0.11	0.08	0.09	0.16	0.08	0.06	0.02	0.05		0.01		0.01
第30週	罹患数	57		1	3	11	7	8	10	6	5		2	1	2	1
	定点当り	0.67		0.01	0.04	0.13	0.08	0.09	0.12	0.07	0.06		0.02	0.01	0.02	0.01
第31週	罹患数	50		2	7	7	4	10	11	4	3		1			1
	定点当り	0.57		0.02	0.08	0.08	0.05	0.11	0.13	0.05	0.03		0.01			0.01
第32週	罹患数	44		3	14	8	3	6	4	1	1			2		2
	定点当り	0.51		0.03	0.16	0.09	0.03	0.07	0.05	0.01	0.01			0.02		0.02
第33週	罹患数	17			2	5	2	1	1			3	1		1	1
	定点当り	0.25			0.03	0.07	0.03	0.01	0.01			0.04	0.01		0.01	0.01

[年齢層別5週分集計]



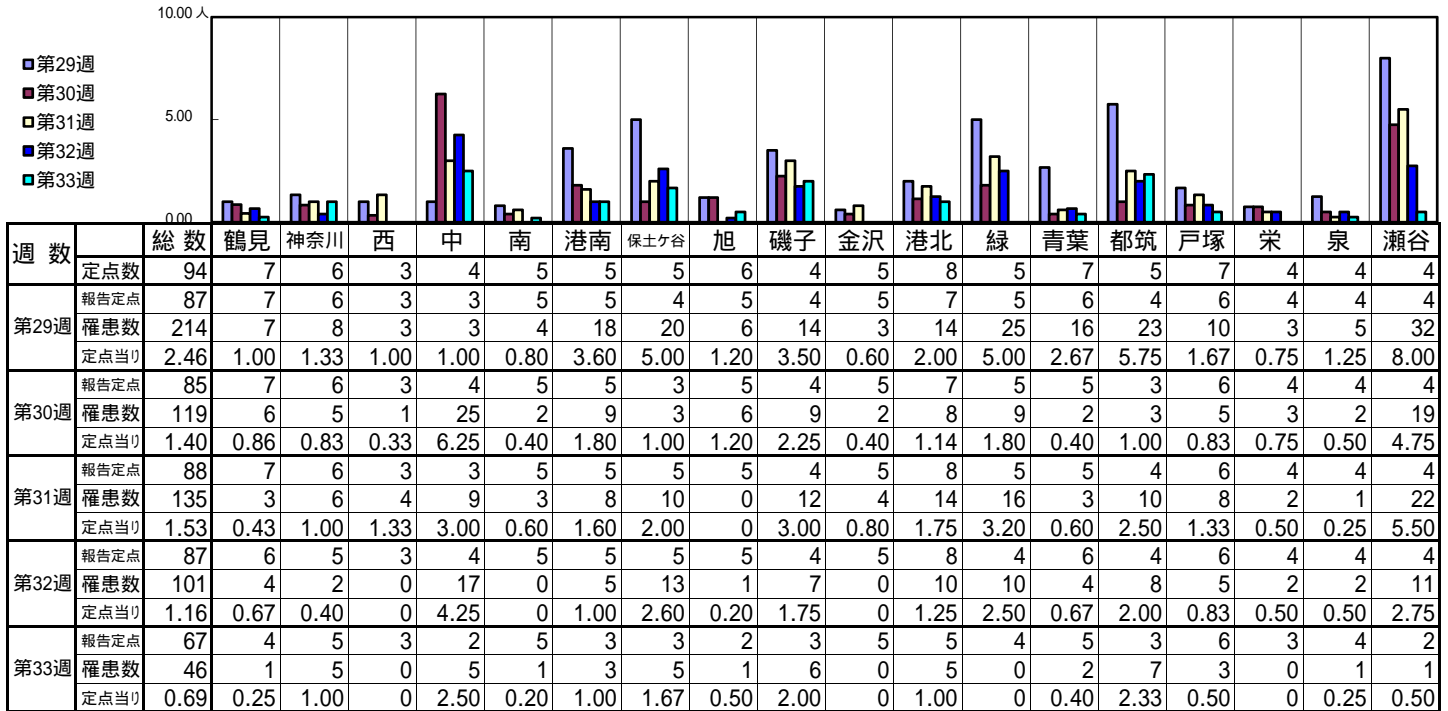
[定点当りの患者数]



<< A群溶血性レンサ球菌咽頭炎 >>

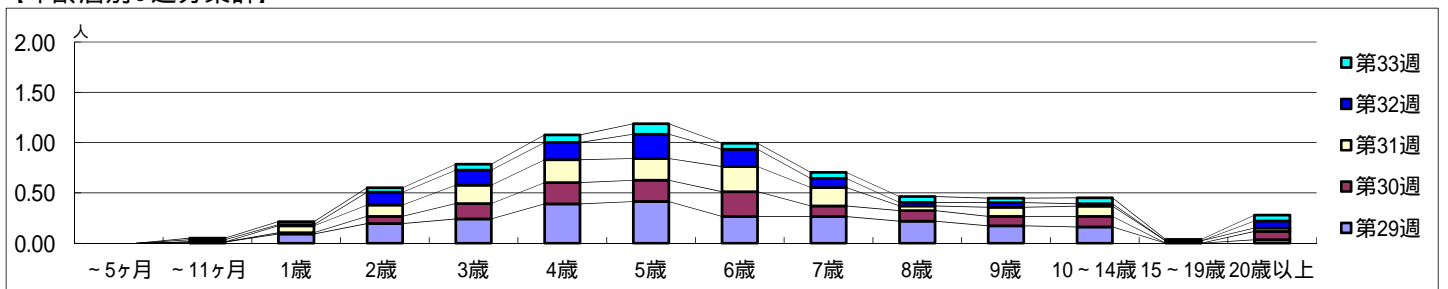
平成 27年 7月13日 ~ 8月16日
[平成 27年 第29週 ~ 第33週]

[区別・週別報告定点当り]

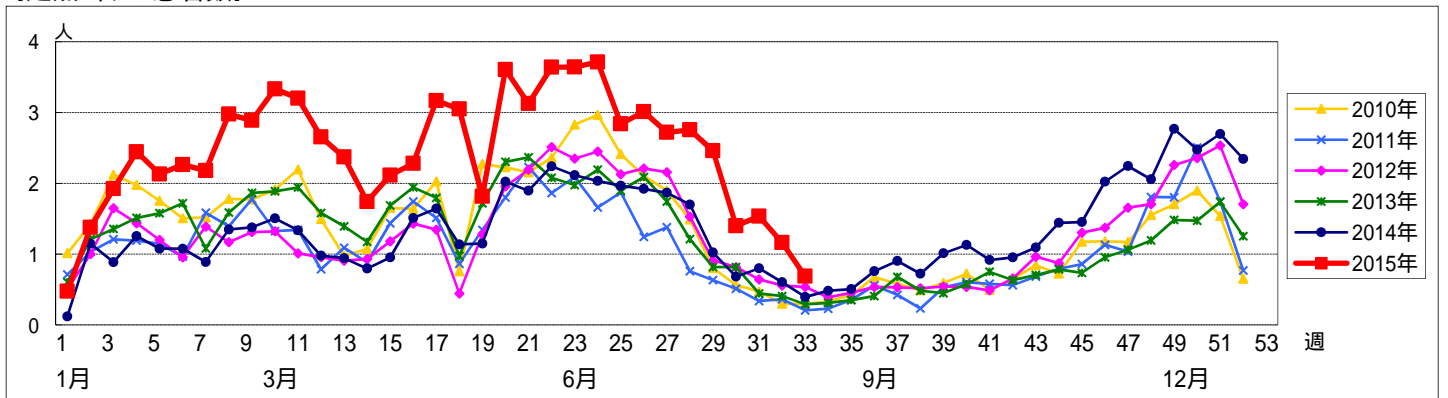


週数		合計	年齢層別													
			~5ヶ月	~11ヶ月	1歳	2歳	3歳	4歳	5歳	6歳	7歳	8歳	9歳	10~14歳	15~19歳	20歳以上
第29週	罹患数	214		1	8	17	21	34	36	23	23	19	15	14		3
	定点当り	2.46		0.01	0.09	0.20	0.24	0.39	0.41	0.26	0.26	0.22	0.17	0.16		0.03
第30週	罹患数	119			1	6	13	18	18	21	9	9	8	9		7
	定点当り	1.40			0.01	0.07	0.15	0.21	0.21	0.25	0.11	0.11	0.09	0.11		0.08
第31週	罹患数	135			6	10	16	20	19	22	16	4	8	9	2	3
	定点当り	1.53			0.07	0.11	0.18	0.23	0.22	0.25	0.18	0.05	0.09	0.10	0.02	0.03
第32週	罹患数	101		2	1	11	13	15	21	15	8	3	4	2		6
	定点当り	1.16		0.02	0.01	0.13	0.15	0.17	0.24	0.17	0.09	0.03	0.05	0.02		0.07
第33週	罹患数	46		1	2	3	4	5	7	4	4	4	3	4	1	4
	定点当り	0.69		0.01	0.03	0.04	0.06	0.07	0.10	0.06	0.06	0.06	0.04	0.06	0.01	0.06

[年齢層別5週分集計]



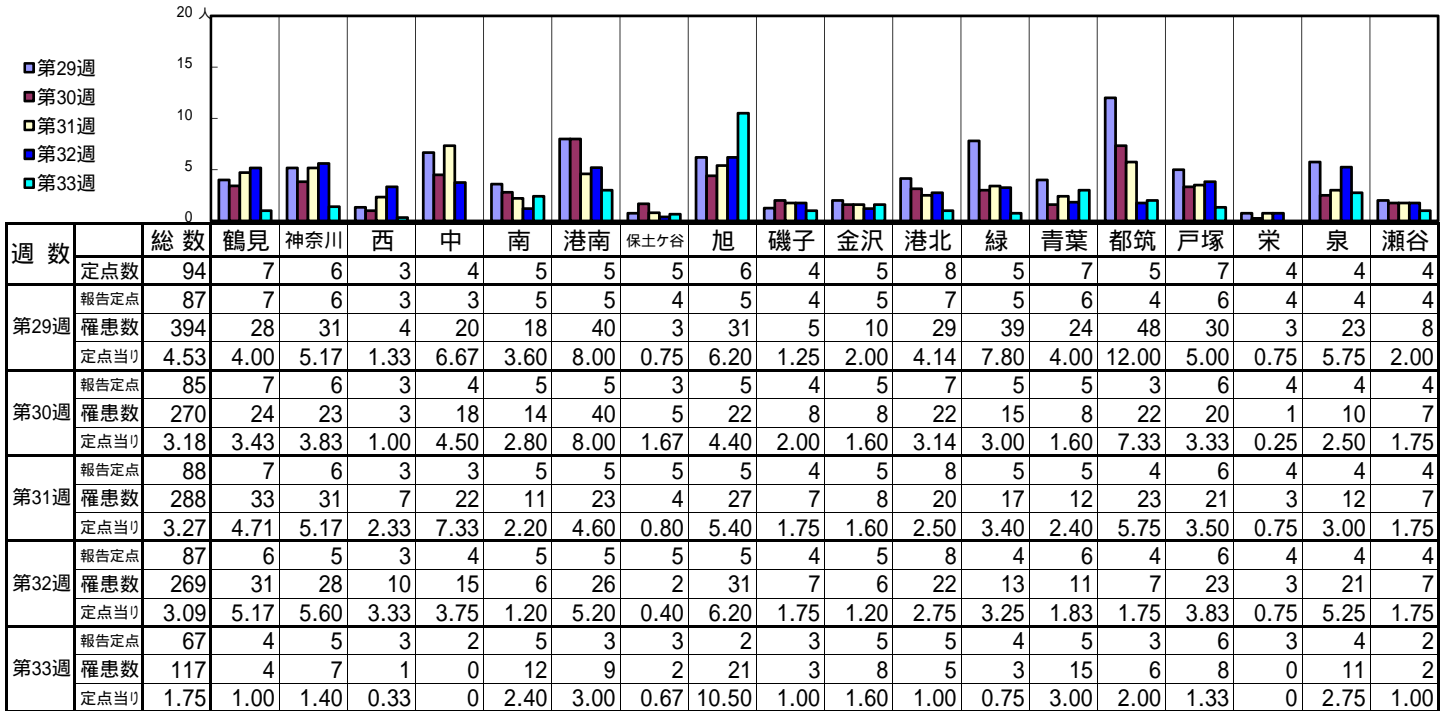
[定点当りの患者数]



<< 感染性胃腸炎 >>

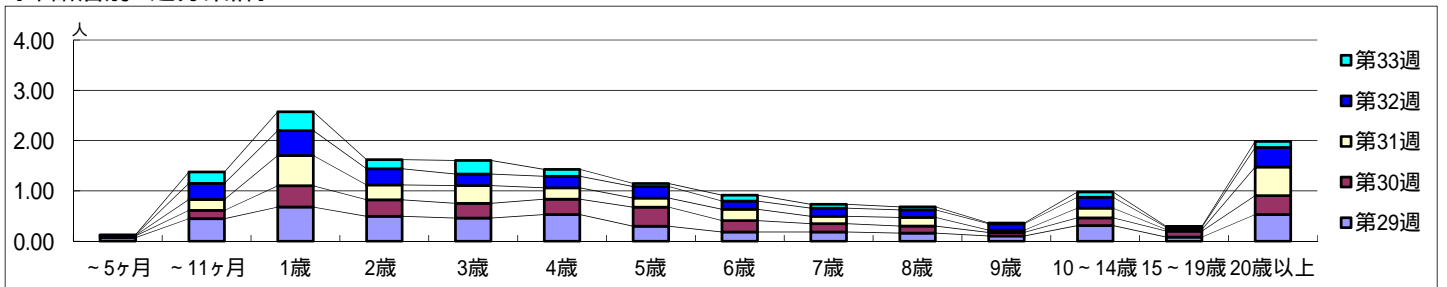
平成 27年 7月13日 ~ 8月16日
[平成 27年 第29週 ~ 第33週]

[区別・週別報告定点当り]

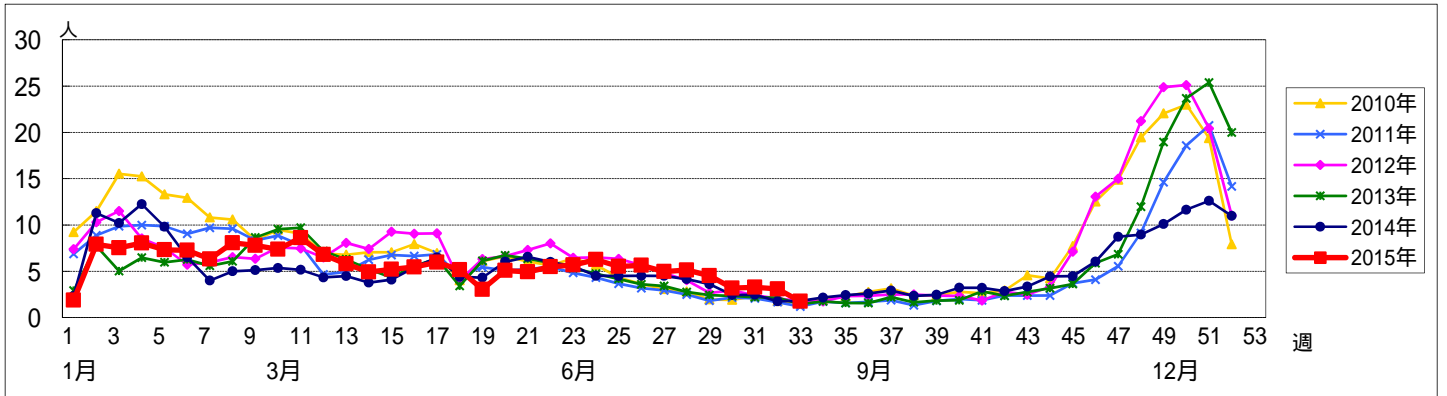


週数		合計	年齢層別													
			~5ヶ月	~11ヶ月	1歳	2歳	3歳	4歳	5歳	6歳	7歳	8歳	9歳	10~14歳	15~19歳	20歳以上
第29週	罹患数	394	6	39	59	43	40	46	26	16	16	14	9	27	7	46
	定点当り	4.53	0.07	0.45	0.68	0.49	0.46	0.53	0.30	0.18	0.18	0.16	0.10	0.31	0.08	0.53
第30週	罹患数	270	3	14	36	28	25	26	32	19	14	12	6	13	10	32
	定点当り	3.18	0.04	0.16	0.42	0.33	0.29	0.31	0.38	0.22	0.16	0.14	0.07	0.15	0.12	0.38
第31週	罹患数	288	1	19	53	26	31	20	16	20	13	15	4	17	3	50
	定点当り	3.27	0.01	0.22	0.60	0.30	0.35	0.23	0.18	0.23	0.15	0.17	0.05	0.19	0.03	0.57
第32週	罹患数	269	1	28	43	28	20	20	20	14	14	13	11	19	4	34
	定点当り	3.09	0.01	0.32	0.49	0.32	0.23	0.23	0.23	0.16	0.16	0.15	0.13	0.22	0.05	0.39
第33週	罹患数	117		15	25	12	18	9	4	8	5	4	1	7	1	8
	定点当り	1.75		0.22	0.37	0.18	0.27	0.13	0.06	0.12	0.07	0.06	0.01	0.10	0.01	0.12

[年齢層別5週分集計]



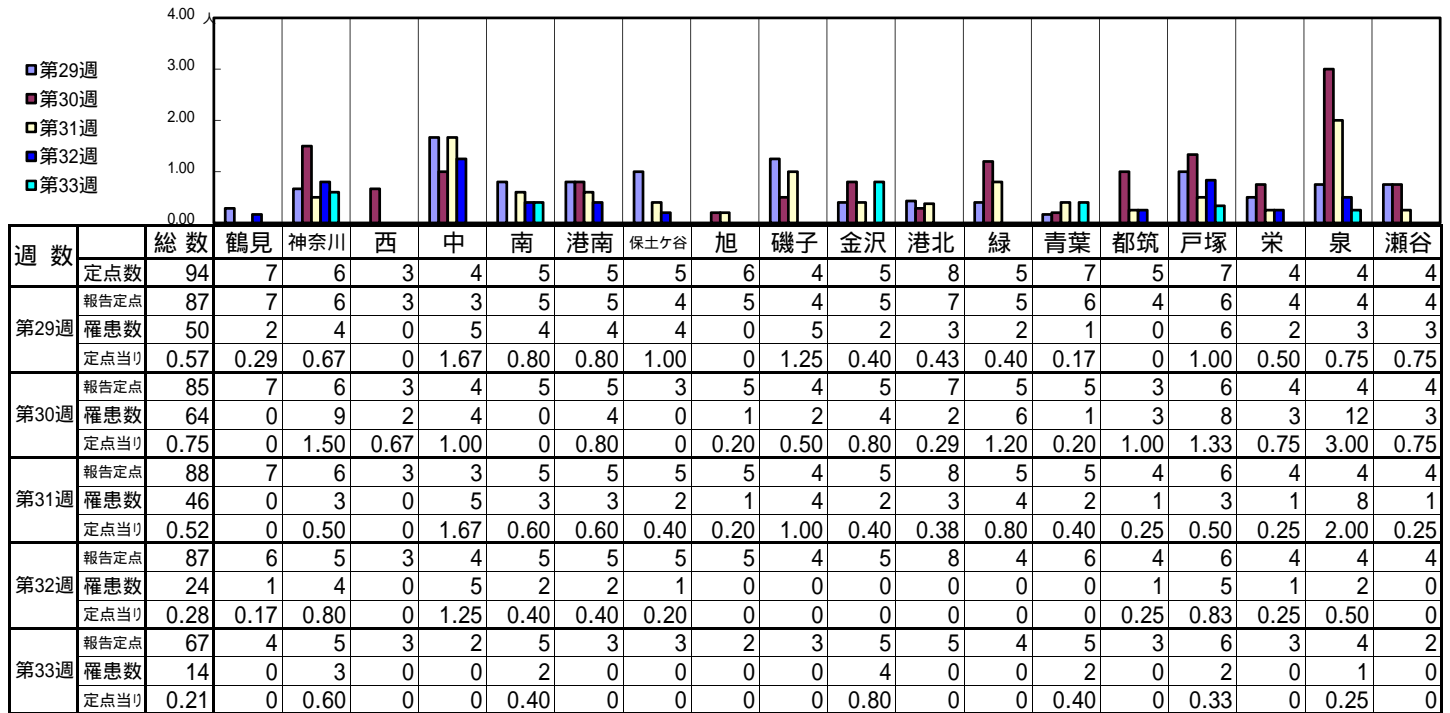
[定点当りの患者数]



<< 水痘 >>

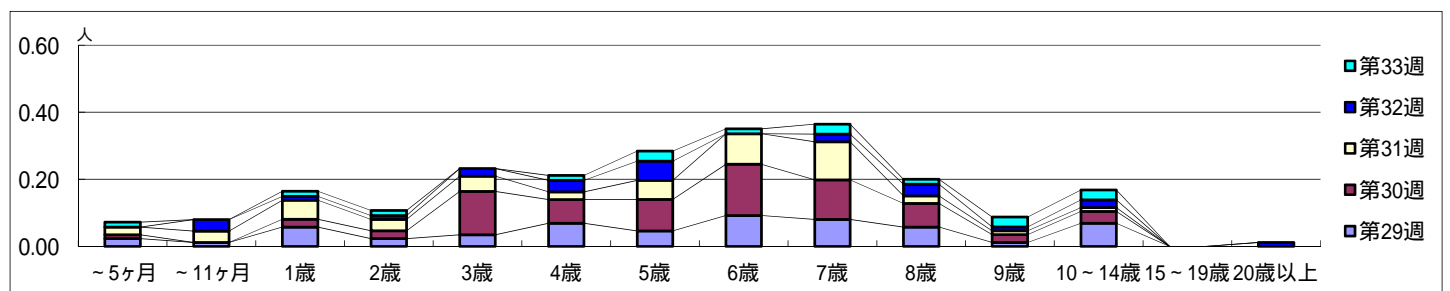
平成 27年 7月13日 ~ 8月16日
[平成 27年 第29週 ~ 第33週]

【区別・週別報告定点当り】

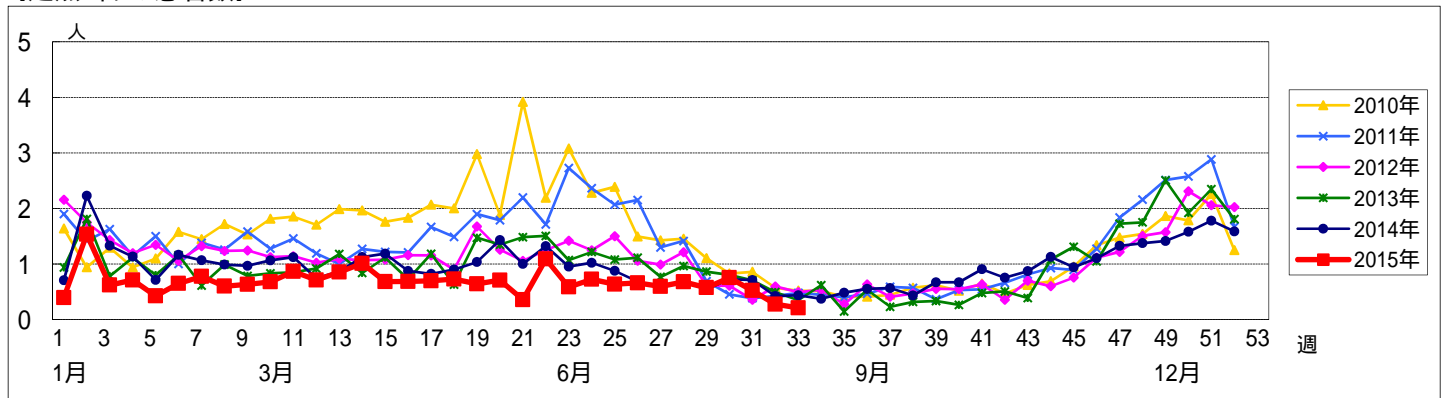


週 数		合計	年齢層別													
			~5ヶ月	~11ヶ月	1歳	2歳	3歳	4歳	5歳	6歳	7歳	8歳	9歳	10~14歳	15~19歳	20歳以上
第29週	罹患数	50	2	1	5	2	3	6	4	8	7	5	1	6		
	定点当り	0.57	0.02	0.01	0.06	0.02	0.03	0.07	0.05	0.09	0.08	0.06	0.01	0.07		
第30週	罹患数	64	1		2	2	11	6	8	13	10	6	2	3		
	定点当り	0.75	0.01		0.02	0.02	0.13	0.07	0.09	0.15	0.12	0.07	0.02	0.04		
第31週	罹患数	46	2	3	5	3	4	2	5	8	10	2	1	1		
	定点当り	0.52	0.02	0.03	0.06	0.03	0.05	0.02	0.06	0.09	0.11	0.02	0.01	0.01		
第32週	罹患数	24		3	1	1	2	3	5	2	3	1	2		1	
	定点当り	0.28		0.03	0.01	0.01	0.02	0.03	0.06	0.02	0.03	0.01	0.02		0.01	
第33週	罹患数	14	1		1	1		1	2	1	2	1	2			
	定点当り	0.21	0.01		0.01	0.01		0.01	0.03	0.01	0.03	0.01	0.03			

【年齢層別5週分集計】



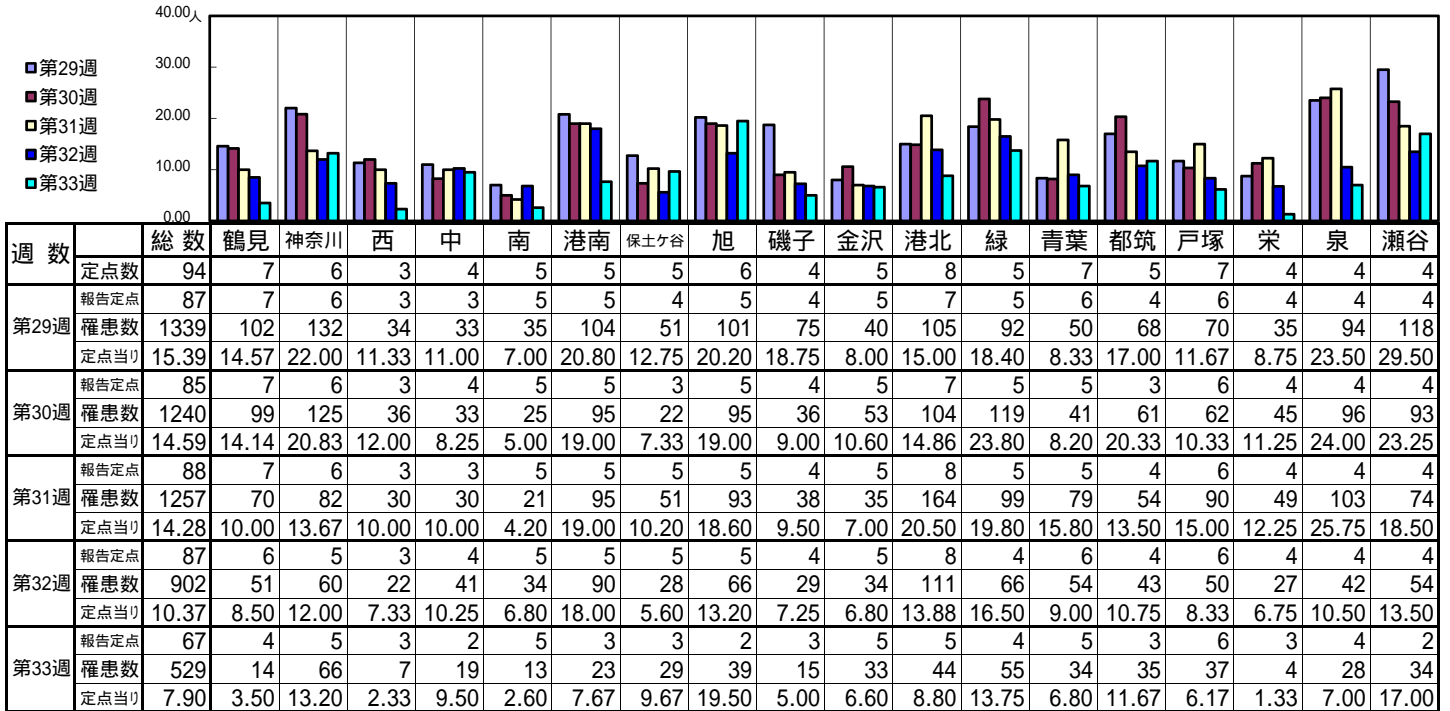
【定点当りの患者数】



<< 手足口病 >>

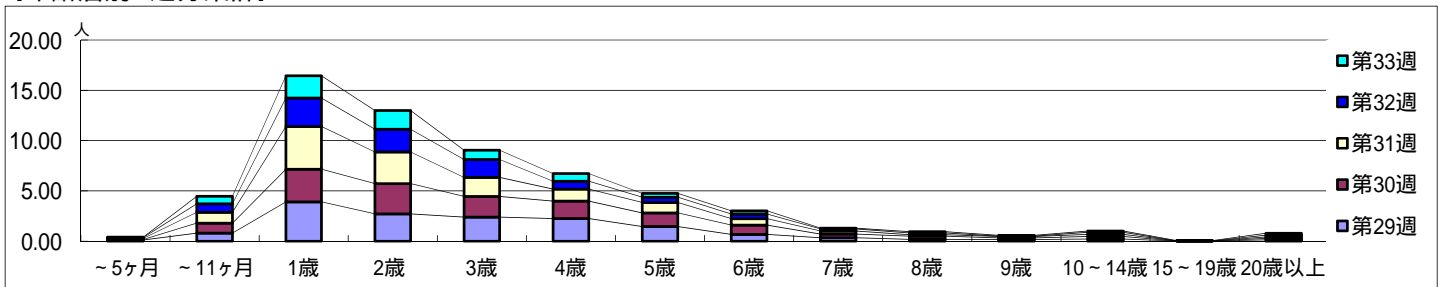
平成 27年 7月13日 ~ 8月16日
[平成 27年 第29週 ~ 第33週]

[区別・週別報告定点当り]

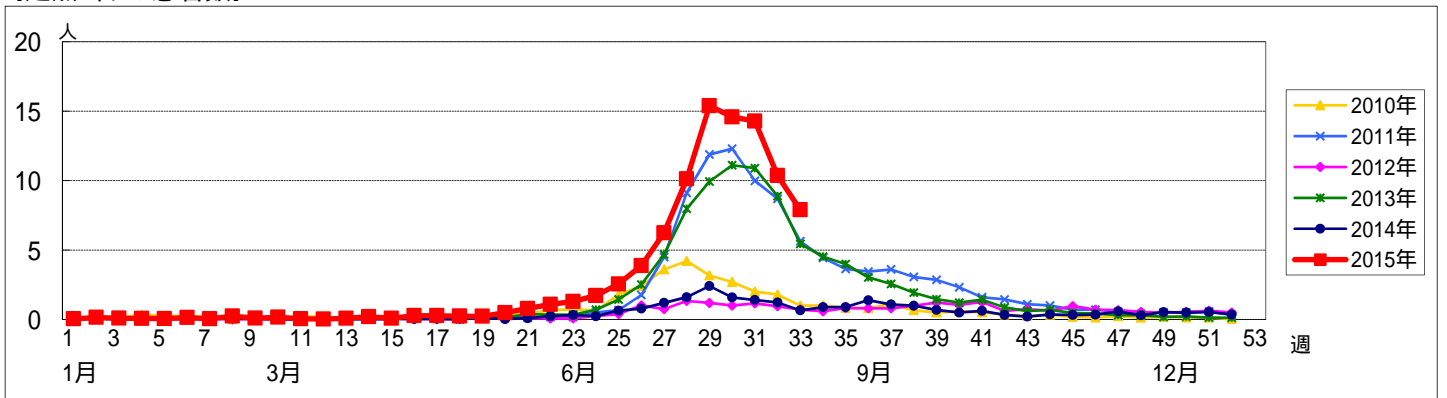


週数		合計	年齢層別													
			~5ヶ月	~11ヶ月	1歳	2歳	3歳	4歳	5歳	6歳	7歳	8歳	9歳	10~14歳	15~19歳	20歳以上
第29週	罹患数	1339	10	70	340	236	209	196	127	59	30	16	14	19	1	12
	定点当り	15.39	0.11	0.80	3.91	2.71	2.40	2.25	1.46	0.68	0.34	0.18	0.16	0.22	0.01	0.14
第30週	罹患数	1240	5	84	276	255	174	147	115	78	31	27	14	22		12
	定点当り	14.59	0.06	0.99	3.25	3.00	2.05	1.73	1.35	0.92	0.36	0.32	0.16	0.26		0.14
第31週	罹患数	1257	9	95	374	278	167	105	90	56	26	13	12	17	2	13
	定点当り	14.28	0.10	1.08	4.25	3.16	1.90	1.19	1.02	0.64	0.30	0.15	0.14	0.19	0.02	0.15
第32週	罹患数	902	8	73	246	196	154	68	46	40	19	15	4	18		15
	定点当り	10.37	0.09	0.84	2.83	2.25	1.77	0.78	0.53	0.46	0.22	0.17	0.05	0.21		0.17
第33週	罹患数	529	3	50	148	125	62	51	26	22	5	8	5	9	2	13
	定点当り	7.90	0.04	0.75	2.21	1.87	0.93	0.76	0.39	0.33	0.07	0.12	0.07	0.13	0.03	0.19

[年齢層別5週分集計]



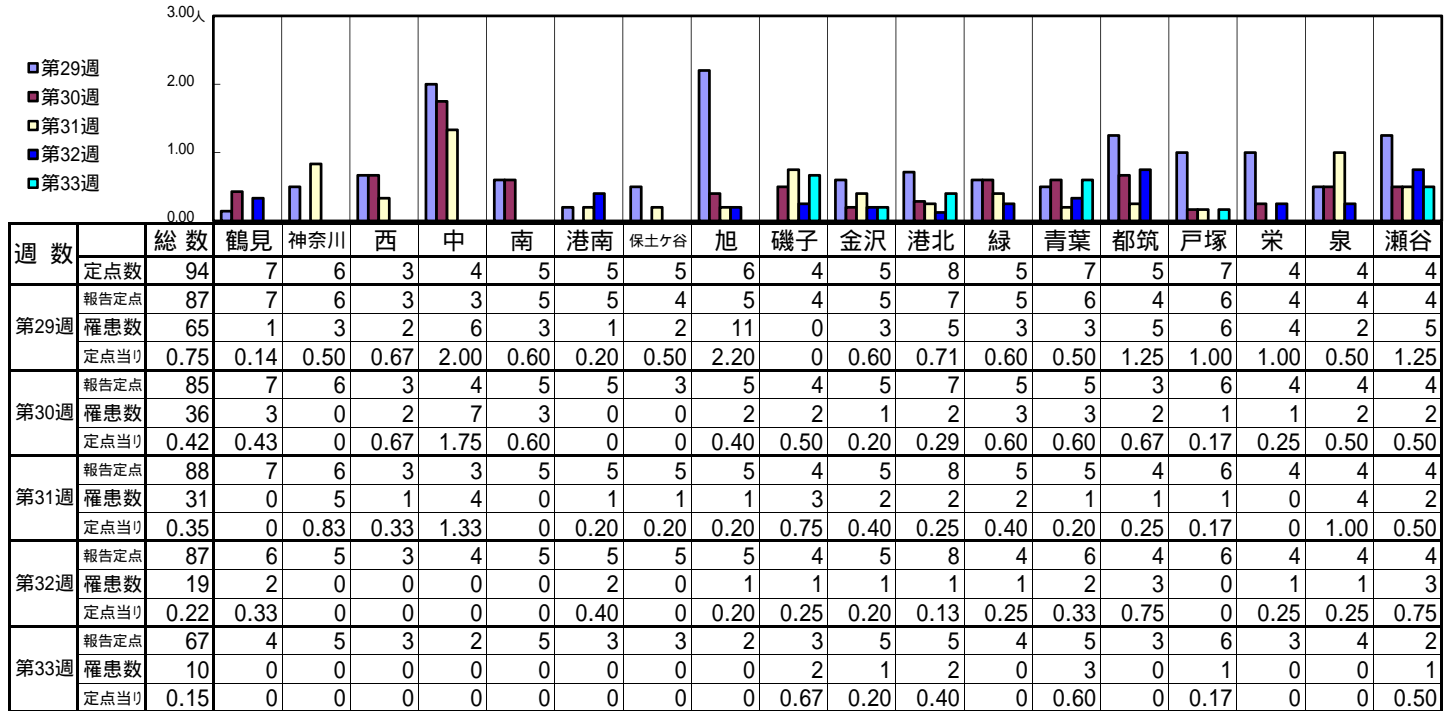
[定点当りの患者数]



<< 伝染性紅斑 >>

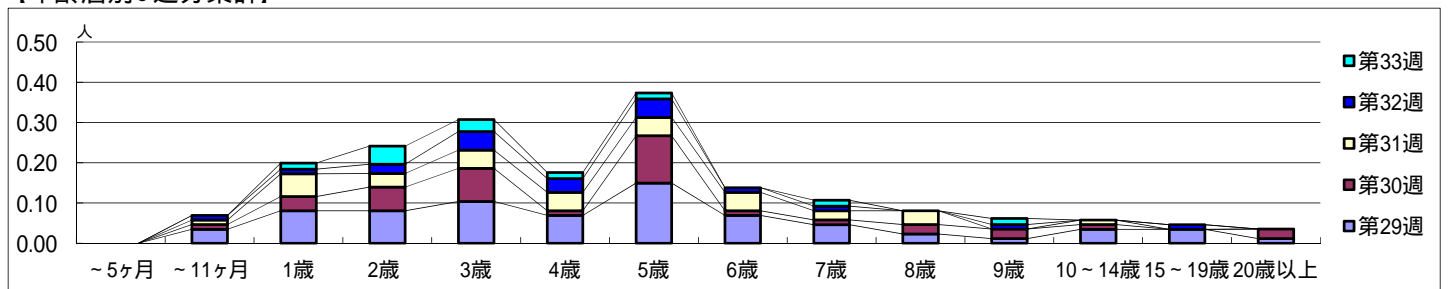
平成 27年 7月13日 ~ 8月16日
[平成 27年 第29週 ~ 第33週]

【区別・週別報告定点当り】

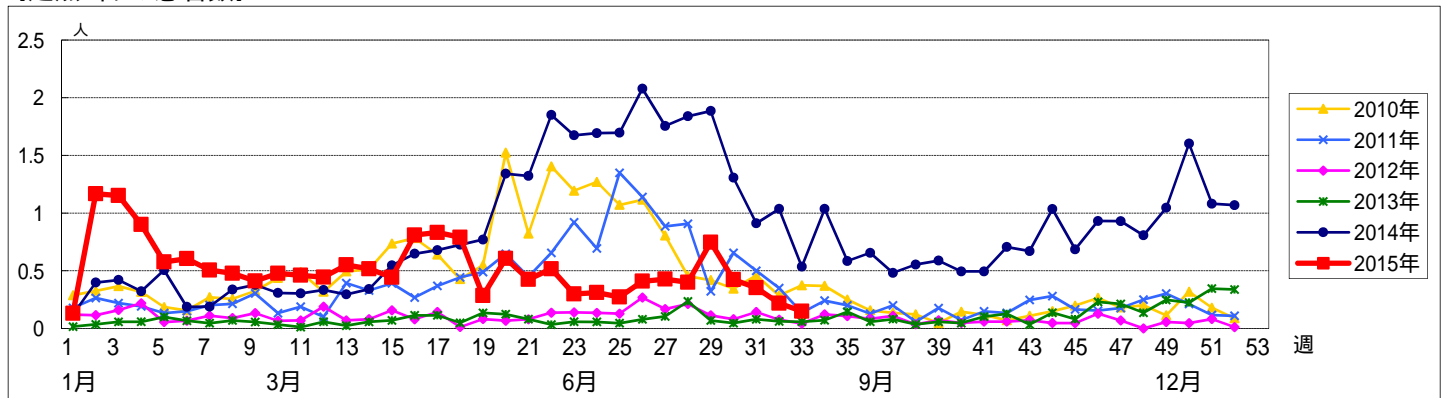


週数		合計	年齢層別													
			~5ヶ月	~11ヶ月	1歳	2歳	3歳	4歳	5歳	6歳	7歳	8歳	9歳	10~14歳	15~19歳	20歳以上
第29週	罹患数	65		3	7	7	9	6	13	6	4	2	1	3	3	1
	定点当り	0.75		0.03	0.08	0.08	0.10	0.07	0.15	0.07	0.05	0.02	0.01	0.03	0.03	0.01
第30週	罹患数	36		1	3	5	7	1	10	1	1	2	2	1		2
	定点当り	0.42		0.01	0.04	0.06	0.08	0.01	0.12	0.01	0.01	0.02	0.02	0.01		0.02
第31週	罹患数	31		1	5	3	4	4	4	4	2	3		1		
	定点当り	0.35		0.01	0.06	0.03	0.05	0.05	0.05	0.05	0.02	0.03		0.01		
第32週	罹患数	19		1	1	2	4	3	4	1	1		1		1	
	定点当り	0.22		0.01	0.01	0.02	0.05	0.03	0.05	0.01	0.01		0.01		0.01	
第33週	罹患数	10			1	3	2	1	1		1		1			
	定点当り	0.15			0.01	0.04	0.03	0.01	0.01		0.01		0.01			

【年齢層別5週分集計】



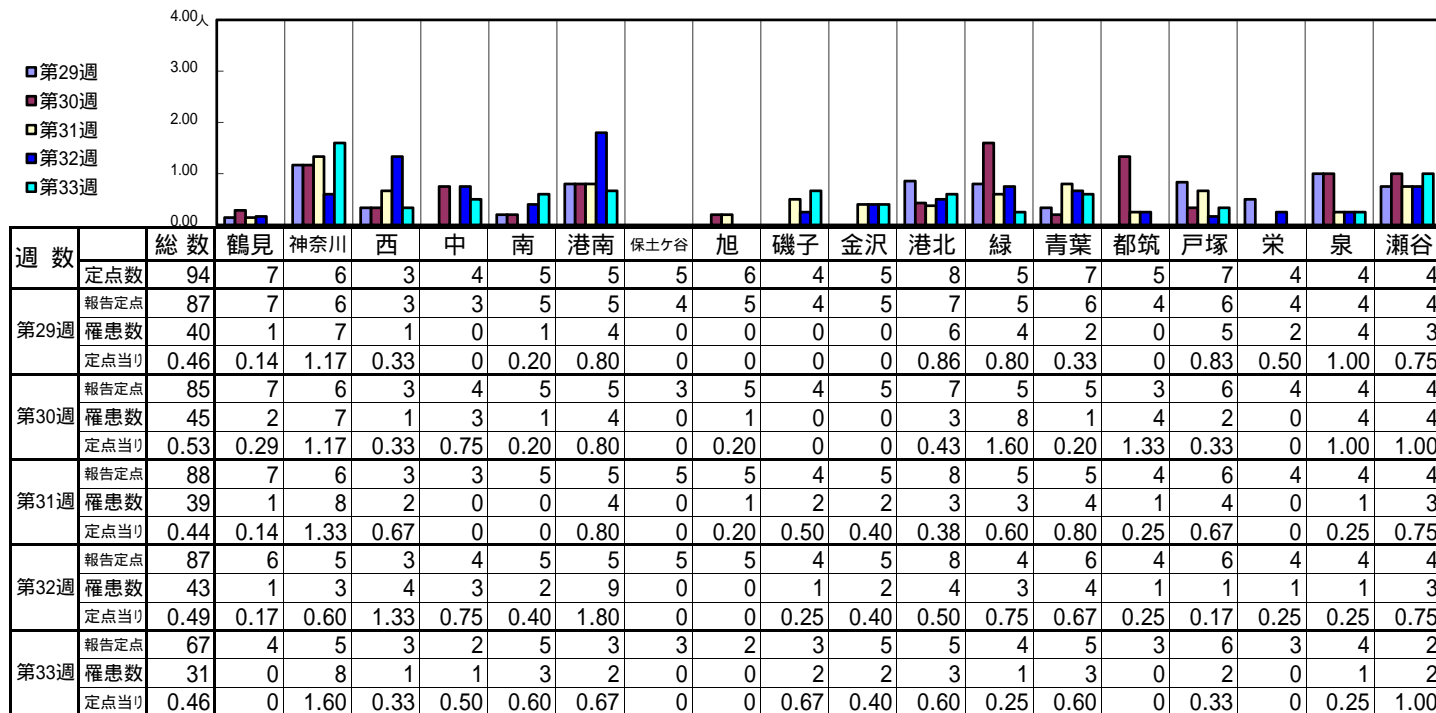
【定点当りの患者数】



<< 突発性発しん >>

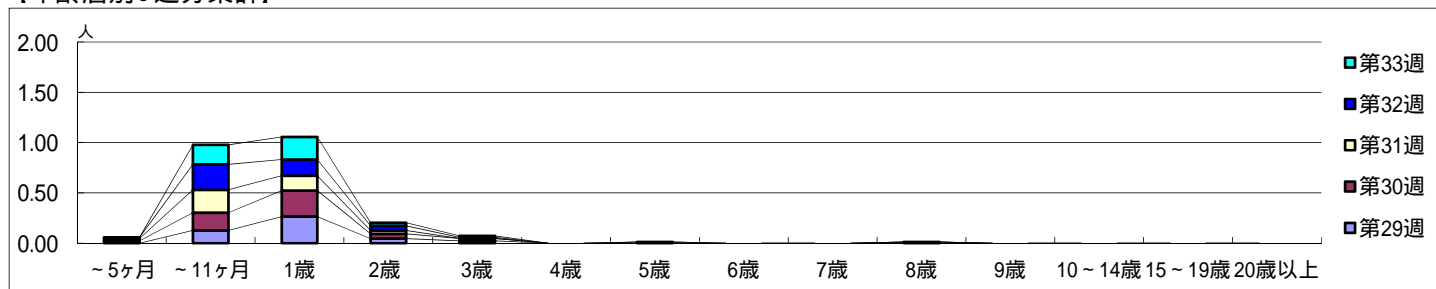
平成 27年 7月13日 ~ 8月16日
[平成 27年 第29週 ~ 第33週]

【区別・週別報告定点当り】

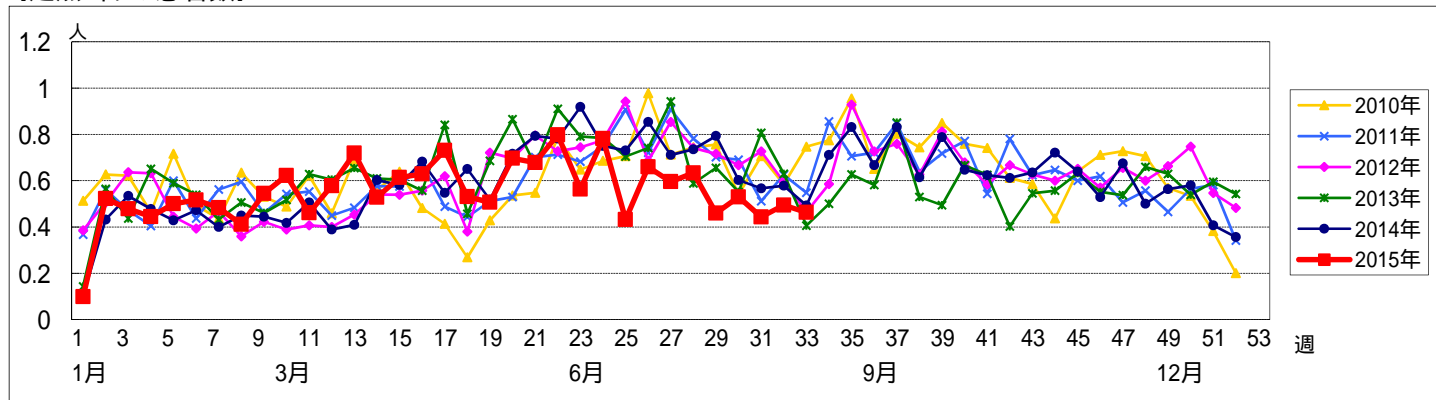


週 数		合計	年齢層別														
			~5ヶ月	~11ヶ月	1歳	2歳	3歳	4歳	5歳	6歳	7歳	8歳	9歳	10~14歳	15~19歳	20歳以上	
第29週	罹患数	40		11	23	4	2										
	定点当り	0.46		0.13	0.26	0.05	0.02										
第30週	罹患数	45	2	15	22	4	2										
	定点当り	0.53	0.02	0.18	0.26	0.05	0.02										
第31週	罹患数	39	2	20	13	3						1					
	定点当り	0.44	0.02	0.23	0.15	0.03						0.01					
第32週	罹患数	43	1	22	14	4	1		1								
	定点当り	0.49	0.01	0.25	0.16	0.05	0.01		0.01								
第33週	罹患数	31		13	15	2	1										
	定点当り	0.46		0.19	0.22	0.03	0.01										

【年齢層別5週分集計】



【定点当りの患者数】

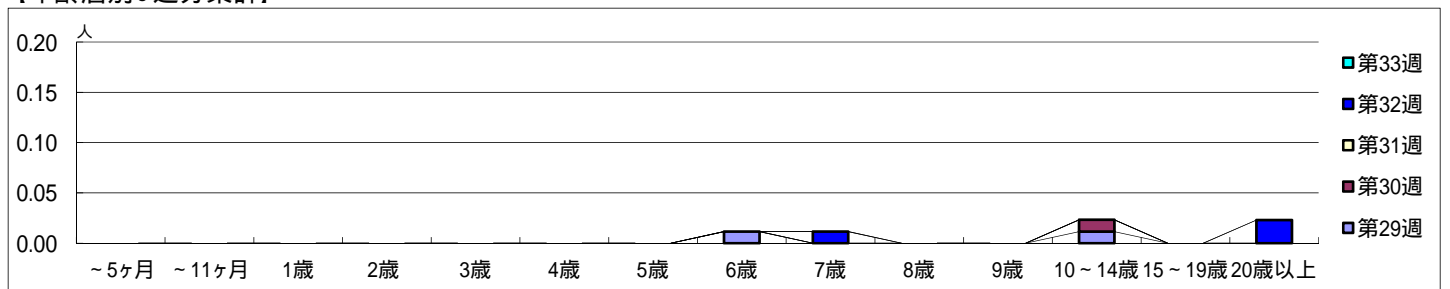


【区別・週別報告定点当り】

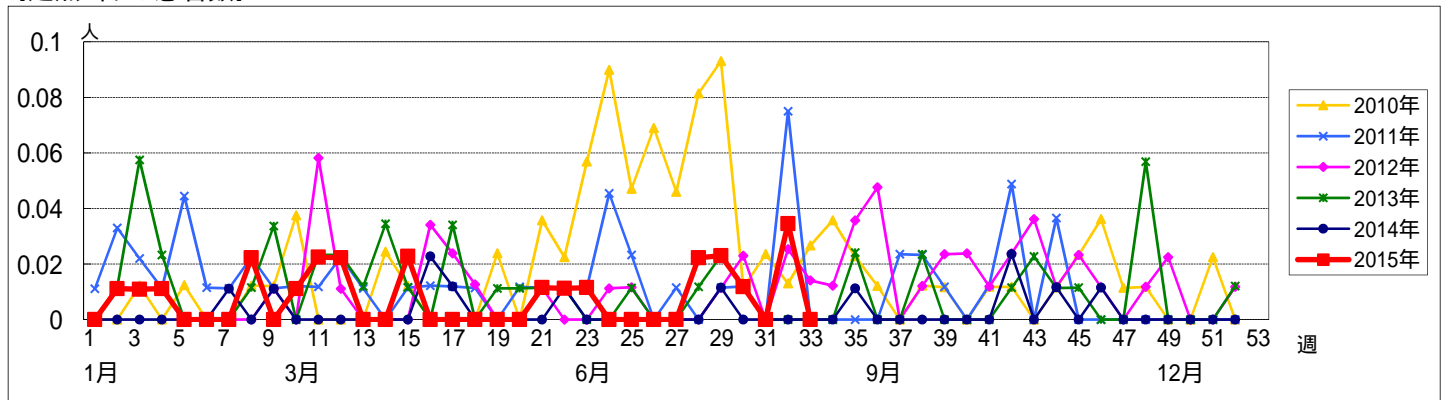
週 数		総数	区別																	
			鶴見	神奈川	西	中	南	港南	保土ヶ谷	旭	磯子	金沢	港北	緑	青葉	都筑	戸塚	栄	泉	瀬谷
第29週	定点数	94	7	6	3	4	5	5	5	6	4	5	8	5	7	5	7	4	4	4
	報告定点	87	7	6	3	3	5	5	4	5	4	5	7	5	6	4	6	4	4	4
	罹患数	2	0	0	0	0	0	1	0	0	0	0	0	0	0	0	1	0	0	0
	定点当り	0.02	0	0	0	0	0	0.20	0	0	0	0	0	0	0	0	0.17	0	0	0
第30週	報告定点	85	7	6	3	4	5	5	3	5	4	5	7	5	5	3	6	4	4	4
	罹患数	1	0	0	0	0	0	1	0	0	0	0	0	0	0	0	0	0	0	0
	定点当り	0.01	0	0	0	0	0	0.20	0	0	0	0	0	0	0	0	0	0	0	0
	報告定点	88	7	6	3	3	5	5	5	5	4	5	8	5	5	4	6	4	4	4
第31週	報告定点	88	7	6	3	3	5	5	5	5	4	5	8	5	5	4	6	4	4	4
	罹患数	0	0	0	0	0	0	0	0	0	0	0	0	0	0	0	0	0	0	0
	定点当り	0	0	0	0	0	0	0	0	0	0	0	0	0	0	0	0	0	0	0
	報告定点	87	6	5	3	4	5	5	5	5	4	5	8	4	6	4	6	4	4	4
第32週	報告定点	87	6	5	3	4	5	5	5	5	4	5	8	4	6	4	6	4	4	4
	罹患数	3	0	0	0	0	1	1	0	0	0	0	0	0	1	0	0	0	0	0
	定点当り	0.03	0	0	0	0	0.20	0.20	0	0	0	0	0	0	0.17	0	0	0	0	0
	報告定点	67	4	5	3	2	5	3	3	2	3	5	5	4	5	3	6	3	4	2
第33週	報告定点	67	4	5	3	2	5	3	3	2	3	5	5	4	5	3	6	3	4	2
	罹患数	0	0	0	0	0	0	0	0	0	0	0	0	0	0	0	0	0	0	0
	定点当り	0	0	0	0	0	0	0	0	0	0	0	0	0	0	0	0	0	0	0

週 数		合計	年齢層別													
			~5ヶ月	~11ヶ月	1歳	2歳	3歳	4歳	5歳	6歳	7歳	8歳	9歳	10~14歳	15~19歳	20歳以上
第29週	罹患数	2								1				1		
	定点当り	0.02								0.01				0.01		
第30週	罹患数	1												1		
	定点当り	0.01												0.01		
第31週	罹患数	0														
	定点当り	0														
第32週	罹患数	3								1						2
	定点当り	0.03								0.01						0.02
第33週	罹患数	0														
	定点当り	0														

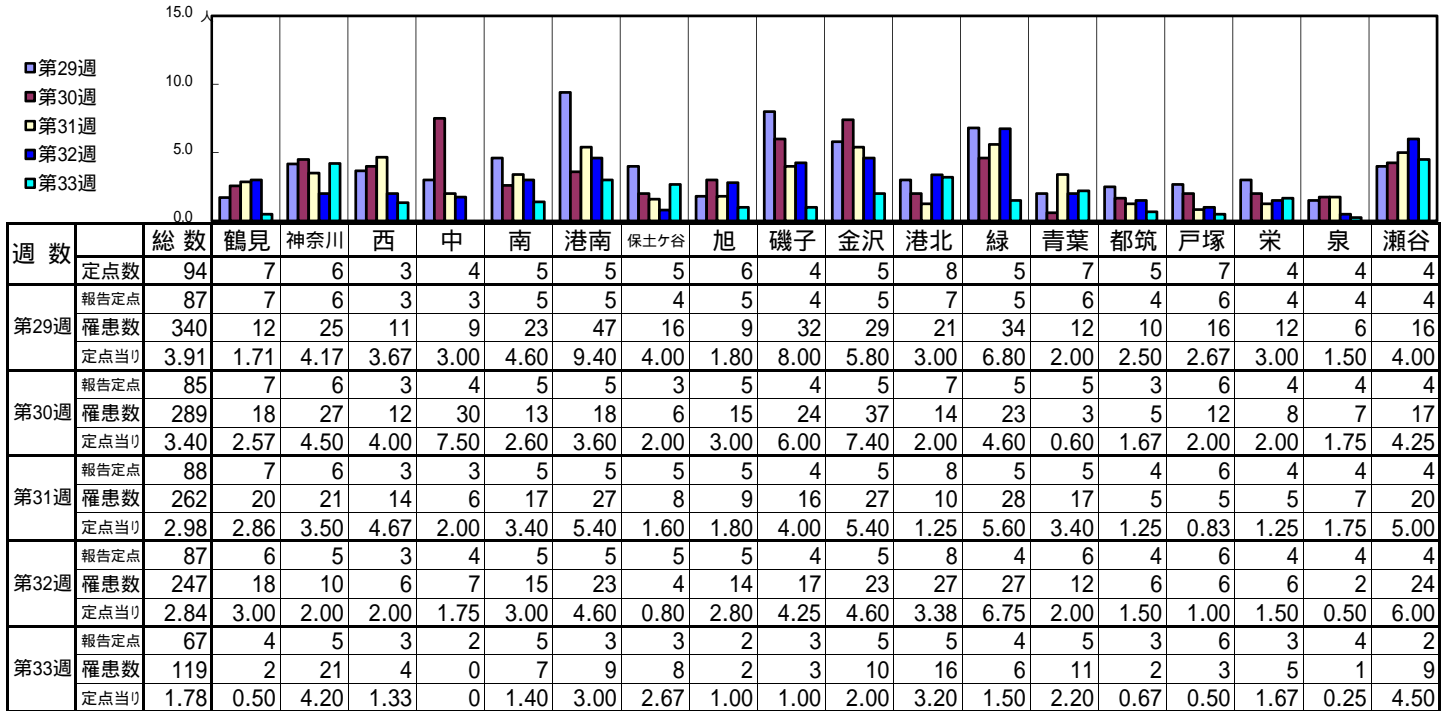
【年齢層別5週分集計】



【定点当りの患者数】

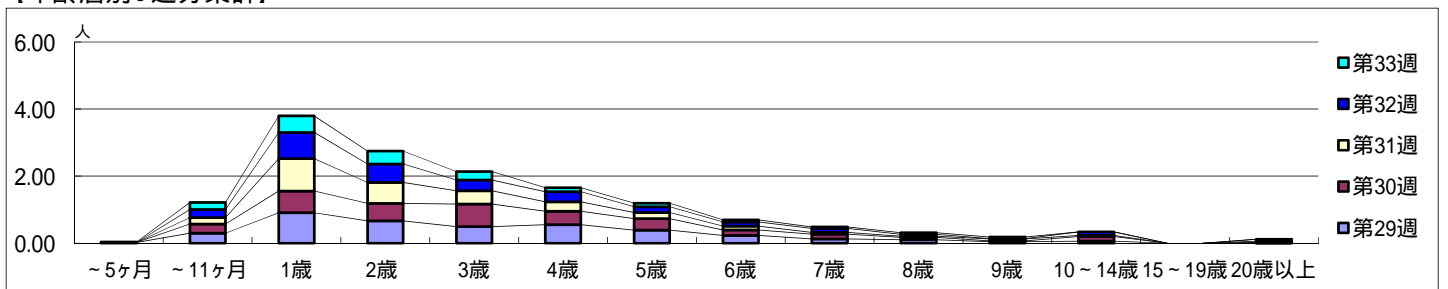


【区別・週別報告定点当り】

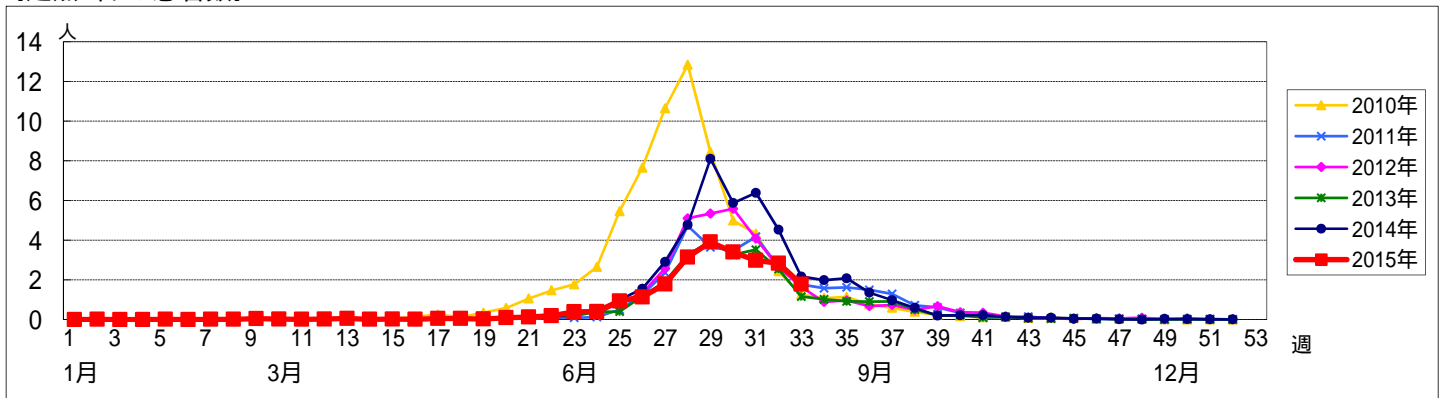


週数		合計	~5ヶ月	~11ヶ月	1歳	2歳	3歳	4歳	5歳	6歳	7歳	8歳	9歳	10~14歳	15~19歳	20歳以上
第29週	罹患数	340	2	26	79	58	43	48	34	20	11	9	4	5		1
	定点当り	3.91	0.02	0.30	0.91	0.67	0.49	0.55	0.39	0.23	0.13	0.10	0.05	0.06		0.01
第30週	罹患数	289		23	55	44	57	34	29	14	12	6	2	12		1
	定点当り	3.40		0.27	0.65	0.52	0.67	0.40	0.34	0.16	0.14	0.07	0.02	0.14		0.01
第31週	罹患数	262		17	85	55	35	25	16	10	5	3	5	3		3
	定点当り	2.98		0.19	0.97	0.63	0.40	0.28	0.18	0.11	0.06	0.03	0.06	0.03		0.03
第32週	罹患数	247		21	68	48	28	26	15	11	10	5	1	9		5
	定点当り	2.84		0.24	0.78	0.55	0.32	0.30	0.17	0.13	0.11	0.06	0.01	0.10		0.06
第33週	罹患数	119	1	14	33	26	17	8	7	4	3	3				
	定点当り	1.78	0.01	0.21	0.49	0.39	0.25	0.12	0.10	0.06	0.04	0.04				

【年齢層別5週分集計】



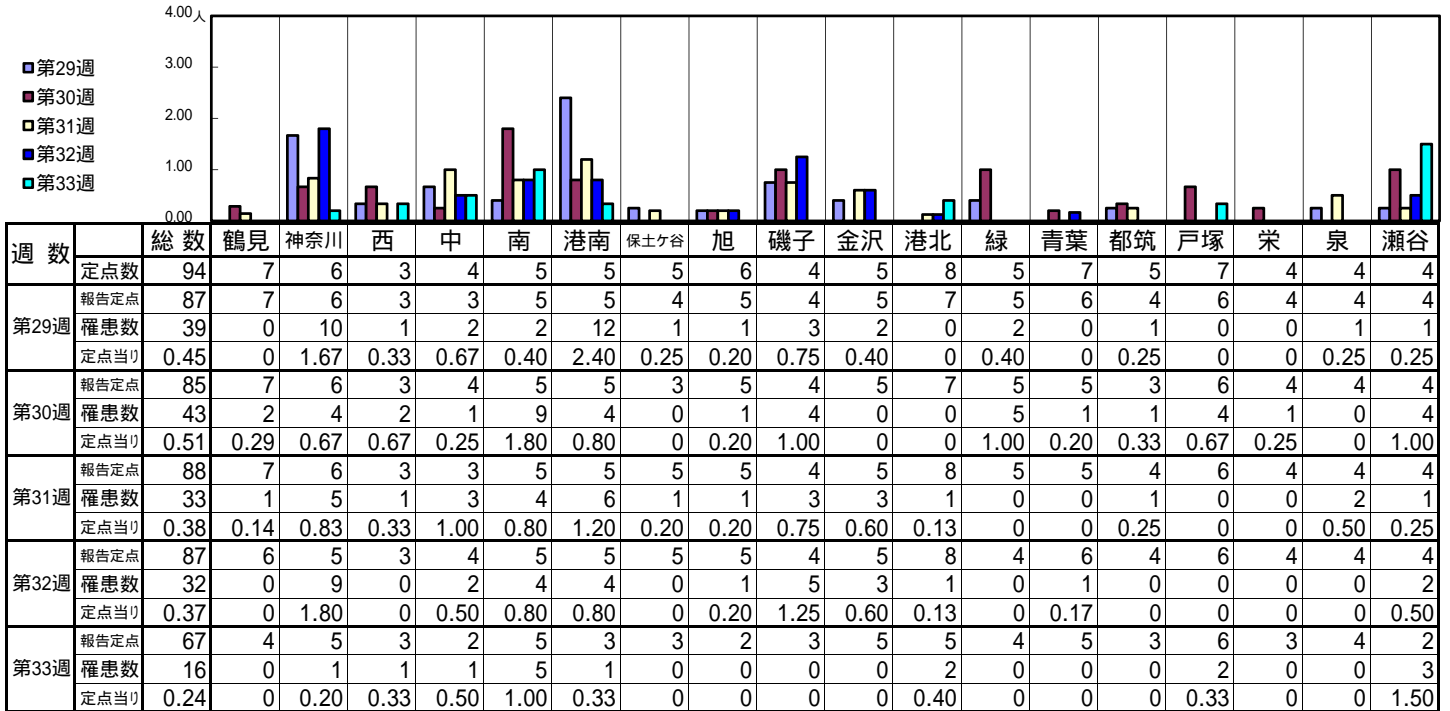
【定点当りの患者数】



<< 流行性耳下腺炎 >>

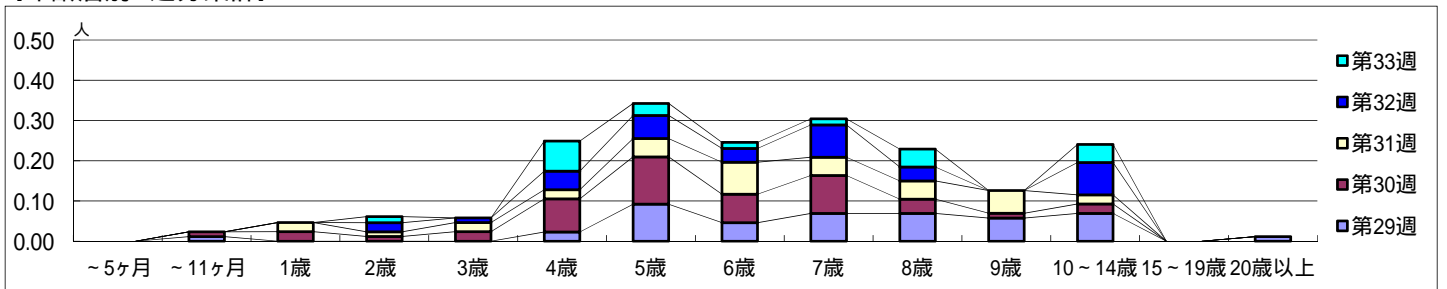
平成 27年 7月13日 ~ 8月16日
[平成 27年 第29週 ~ 第33週]

【区別・週別報告定点当り】

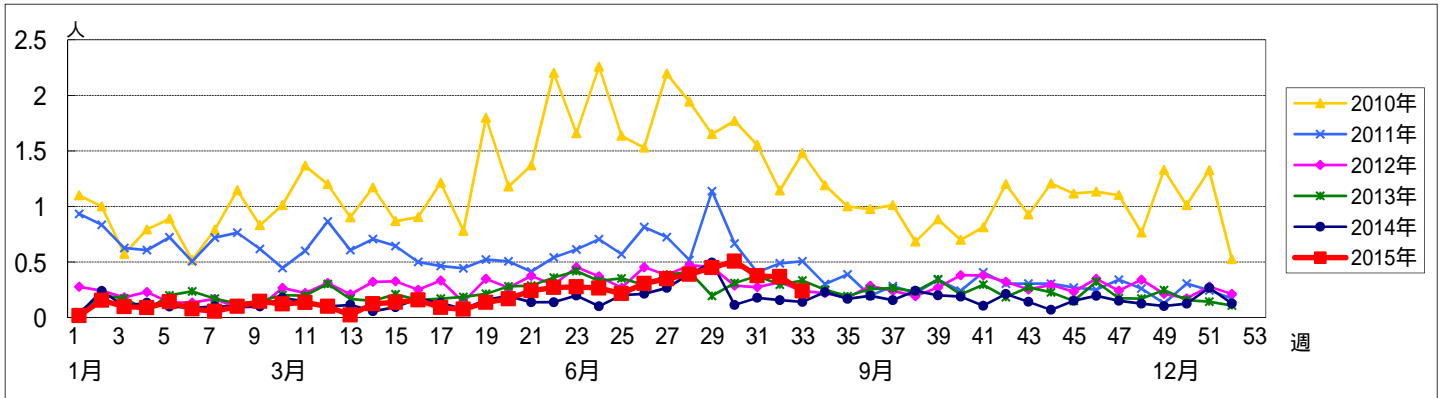


週数		合計	~5ヶ月	~11ヶ月	年齢												
					1歳	2歳	3歳	4歳	5歳	6歳	7歳	8歳	9歳	10~14歳	15~19歳	20歳以上	
第29週	罹患数	39		1				2	8	4	6	6	5	6		1	
	定点当り	0.45		0.01				0.02	0.09	0.05	0.07	0.07	0.06	0.07		0.01	
第30週	罹患数	43		1	2	1	2	7	10	6	8	3	1	2			
	定点当り	0.51		0.01	0.02	0.01	0.02	0.08	0.12	0.07	0.09	0.04	0.01	0.02			
第31週	罹患数	33			2	1	2	2	4	7	4	4	5	2			
	定点当り	0.38			0.02	0.01	0.02	0.02	0.05	0.08	0.05	0.05	0.06	0.02			
第32週	罹患数	32				2	1	4	5	3	7	3		7			
	定点当り	0.37				0.02	0.01	0.05	0.06	0.03	0.08	0.03		0.08			
第33週	罹患数	16				1		5	2	1	1	3		3			
	定点当り	0.24				0.01		0.07	0.03	0.01	0.01	0.04		0.04			

【年齢層別5週分集計】



【定点当りの患者数】



<< 急性出血性結膜炎 >>

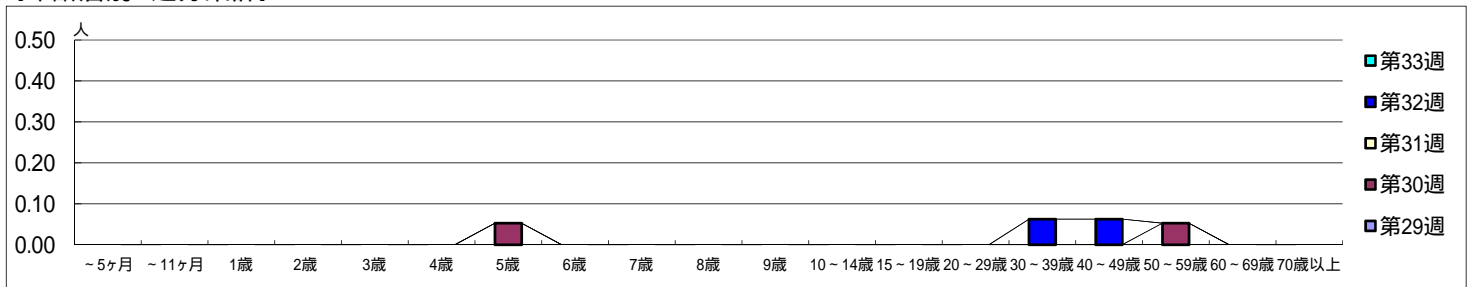
平成 27年 7月13日 ~ 8月16日
[平成 27年 第29週 ~ 第33週]

[区別・週別報告定点当り]

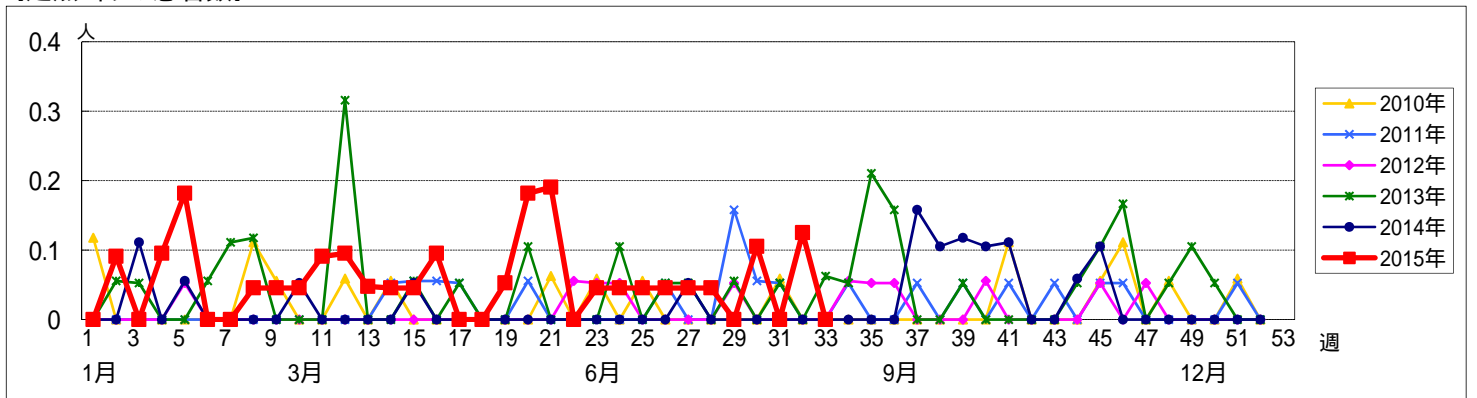
週数	総数	鶴見	神奈川	西	中	南	港南	保土ヶ谷	旭	磯子	金沢	港北	緑	青葉	都筑	戸塚	栄	泉	瀬谷
第29週	22	2	1	1	1	1	1	1	1	1	1	2	1	2	1	2	1	1	1
報告定点	21	2	1	1	1	1		1	1	1	1	2	1	2	1	2	1	1	1
罹患数	0	0	0	0	0	0	0	0	0	0	0	0	0	0	0	0	0	0	0
定点当り	0	0	0	0	0	0	0	0	0	0	0	0	0	0	0	0	0	0	0
第30週	19	1	1	1	1	1		1	1	1	1	1	1	2	1	2	1	1	1
報告定点	19	1	1	1	1	1		1	1	1	1	1	1	2	1	2	1	1	1
罹患数	2	0	0	0	2	0	0	0	0	0	0	0	0	0	0	0	0	0	0
定点当り	0.11	0	0	0	2.00	0	0	0	0	0	0	0	0	0	0	0	0	0	0
第31週	21	2	1	1	1	1		1	1	1	1	2	1	2	1	2	1	1	1
報告定点	21	2	1	1	1	1		1	1	1	1	2	1	2	1	2	1	1	1
罹患数	0	0	0	0	0	0	0	0	0	0	0	0	0	0	0	0	0	0	0
定点当り	0	0	0	0	0	0	0	0	0	0	0	0	0	0	0	0	0	0	0
第32週	16	1	1		1				1	1	1	1	1	2	1	2	1	1	1
報告定点	16	1	1		1				1	1	1	1	1	2	1	2	1	1	1
罹患数	2	0	0	0	2	0	0	0	0	0	0	0	0	0	0	0	0	0	0
定点当り	0.13	0	0	0	2.00	0	0	0	0	0	0	0	0	0	0	0	0	0	0
第33週	15		1		1	1			1	1	1	1	1	2	1	2	1	1	
報告定点	15		1		1	1			1	1	1	1	1	2	1	2	1	1	
罹患数	0	0	0	0	0	0	0	0	0	0	0	0	0	0	0	0	0	0	0
定点当り	0	0	0	0	0	0	0	0	0	0	0	0	0	0	0	0	0	0	0

週数	合計	~5ヶ月	~11ヶ月	1歳	2歳	3歳	4歳	5歳	6歳	7歳	8歳	9歳	10~14歳	15~19歳	20~29歳	30~39歳	40~49歳	50~59歳	60~69歳	70歳以上
第29週	0																			
報告定点	0																			
第30週	2							1										1		
報告定点	0.11							0.05										0.05		
第31週	0																			
報告定点	0																			
第32週	2															1	1			
報告定点	0.13															0.06	0.06			
第33週	0																			
報告定点	0																			

[年齢層別5週分集計]



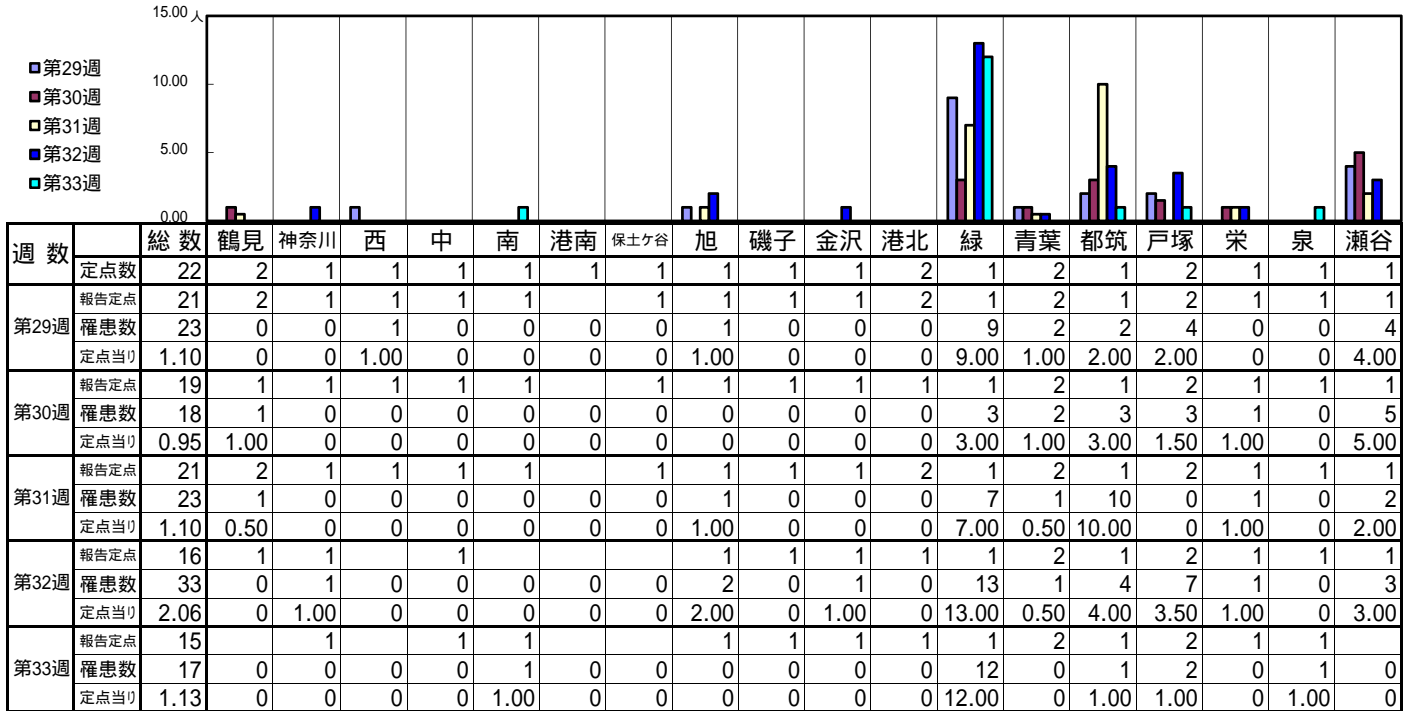
[定点当りの患者数]



<< 流行性角結膜炎 >>

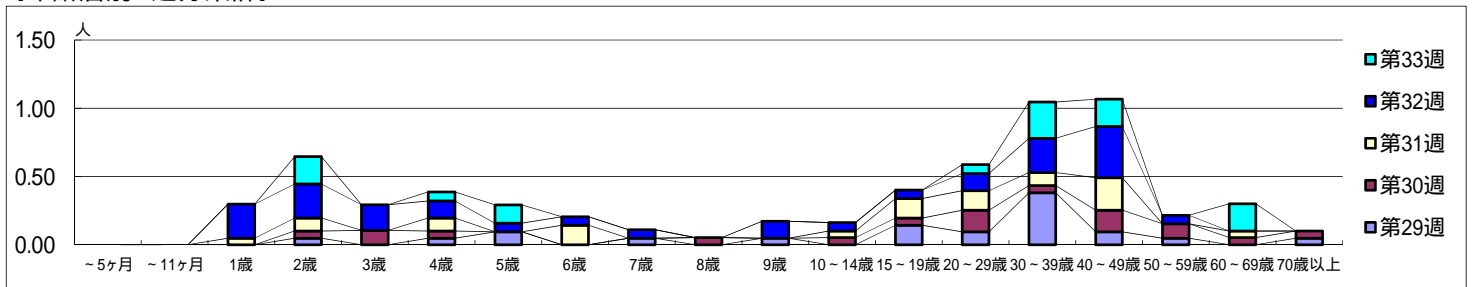
平成 27年 7月13日 ~ 8月16日
[平成 27年 第29週 ~ 第33週]

[区別・週別報告定点当り]



週数	合計	~5ヶ月	~11ヶ月	1歳	2歳	3歳	4歳	5歳	6歳	7歳	8歳	9歳	10~14歳	15~19歳	20~29歳	30~39歳	40~49歳	50~59歳	60~69歳	70歳以上
第29週	23				1		1	2		1		1		3	2	8	2	1		1
第30週	18				1	2	1				1		1	1	3	1	3	2	1	1
第31週	23			1	2		2						1	3	3	2	5			1
第32週	33			4	4	3	2	1	1	1		2	1	1	2	4	6	1		
第33週	17				3		1	2								1	4	3		3

[年齢層別5週分集計]



[定点当りの患者数]

