

疾病別 警報・注意報 発生状況

平成27年第30週

	インフルエンザ	RSウイルス感染症	咽頭結膜熱	A群溶血性レンサ球菌咽頭炎	感染性胃腸炎	水痘	手足口病	伝染性紅斑	突発性発しん	百日咳	ヘルパンギーナ	流行性耳下腺炎	急性出血性結膜炎	流行性角結膜炎
警報レベル	30		3	8	20	7	5	2		1	6	6	1	8
終息基準値	10		1	4	12	4	2	1		0.1	2	2	0.1	4
注意報レベル	10					4						3		
横浜市	0.02	0.11	0.67	1.40	3.18	0.75	14.58	0.41	0.53	0.01	3.38	0.51	-	1.06
鶴見	-	0.29	0.43	0.86	3.43	-	14.14	0.43	0.29	-	2.57	0.29	-	1.00
神奈川	-	-	0.33	0.83	3.83	1.50	20.83	-	1.17	-	4.50	0.67	-	-
西	-	-	-	0.33	1.00	0.67	12.00	0.67	0.33	-	4.00	0.67
中	-	-	2.00	6.25	4.50	1.00	8.25	1.75	0.75	-	7.50	0.25
南	-	0.20	0.20	0.40	2.80	-	5.00	0.60	0.20	-	2.60	1.80	-	-
港南	-	-	1.80	1.80	8.00	0.80	19.00	-	0.80	0.20	3.60	0.80
保土ヶ谷	-	-	0.33	1.00	1.67	-	7.33	-	-	-	2.00	-	-	-
旭	-	-	0.20	1.20	4.40	0.20	19.00	0.40	0.20	-	3.00	0.20	-	-
磯子	-	1.00	0.50	2.25	2.00	0.50	9.00	0.50	-	-	6.00	1.00	-	-
金沢	-	-	1.20	0.40	1.60	0.80	10.60	0.20	-	-	7.40	-	-	-
港北	-	0.14	0.57	1.14	3.14	0.29	14.86	0.29	0.43	-	2.00	-	-	-
緑	-	-	1.00	1.80	3.00	1.20	23.80	0.60	1.60	-	4.60	1.00	-	3.00
青葉	-	-	0.20	0.40	1.60	0.20	8.00	0.40	0.20	-	0.20	0.20	-	1.00
都筑	-	-	2.00	1.00	7.33	1.00	20.33	0.67	1.33	-	1.67	0.33	-	3.00
戸塚	-	0.17	0.33	0.83	3.33	1.33	10.33	0.17	0.33	-	2.00	0.67	-	1.50
栄	-	-	1.00	0.75	0.25	0.75	11.25	0.25	-	-	2.00	0.25	-	1.00
泉	-	-	-	0.50	2.50	3.00	24.00	0.50	1.00	-	1.75	-	-	-
瀬谷	0.33	-	0.50	4.75	1.75	0.75	23.25	0.50	1.00	-	4.25	1.00	-	5.00

(- : 0) (... : 報告なし)

数字は報告定点当たり患者数です

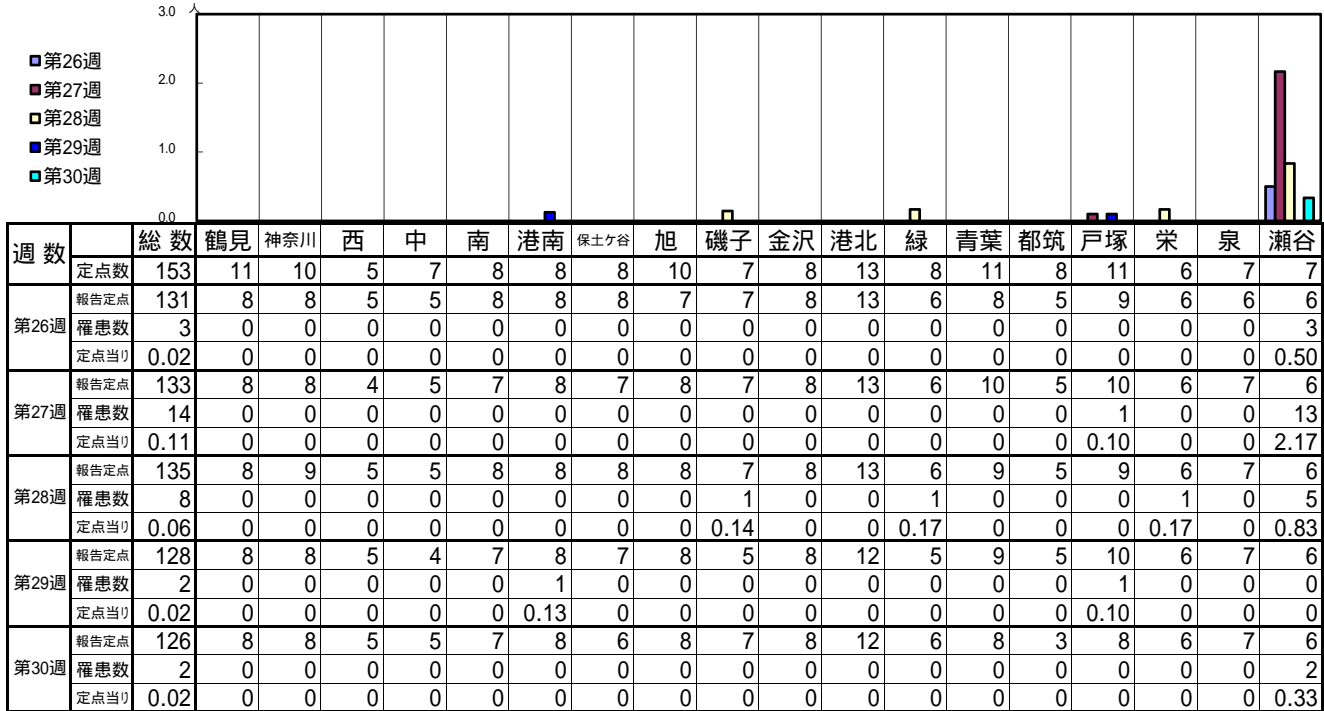
**報告定点当たりの値が警報レベル もしくは警報レベル継続中です
報告定点当たりの値が注意報レベルに達しています**

(この数字は集計時点のものです。翌週以降、変動する可能性があります)

<< インフルエンザ >>

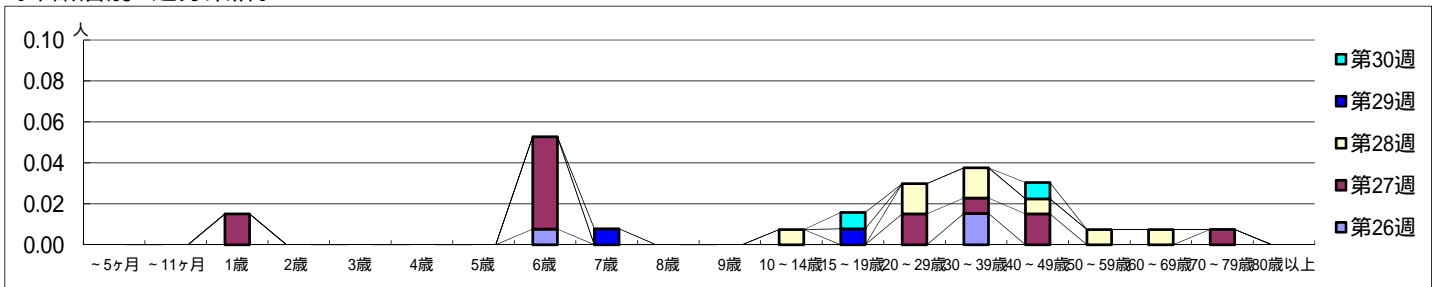
平成 27年 6月22日 ~ 7月26日
[平成 27年 第26週 ~ 第30週]

【区別・週別報告定点当り】

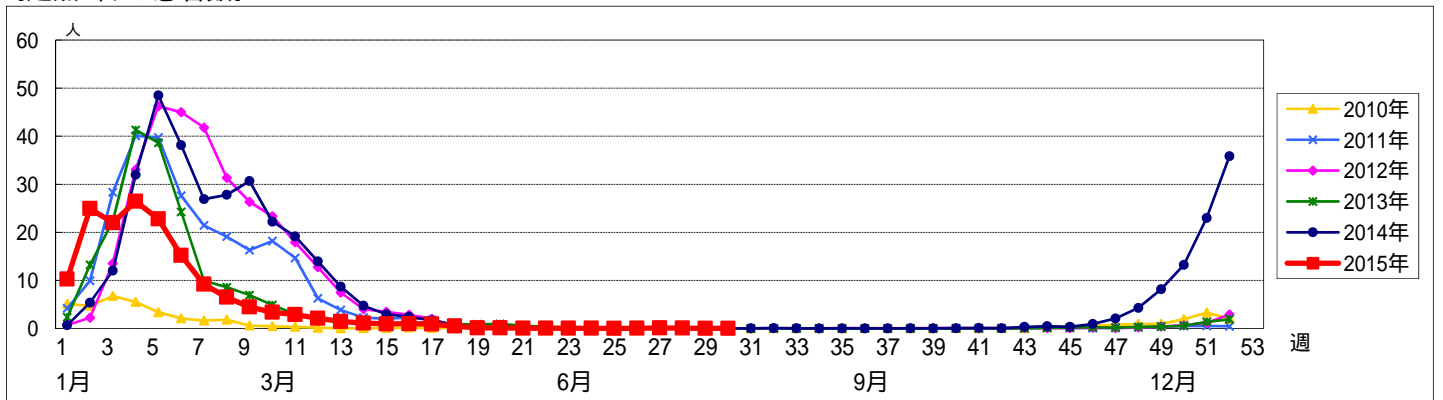


週数	合計	~5ヶ月	~11ヶ月	1歳	2歳	3歳	4歳	5歳	6歳	7歳	8歳	9歳	10~14歳	15~19歳	20~29歳	30~39歳	40~49歳	50~59歳	60~69歳	70~79歳	80歳以上
第26週	3								1							2					
第27週	14			2					6						2	1	2				1
第28週	8												1		2	2	1	1	1		
第29週	2									1				1							
第30週	2													1			1				

【年齢層別5週分集計】



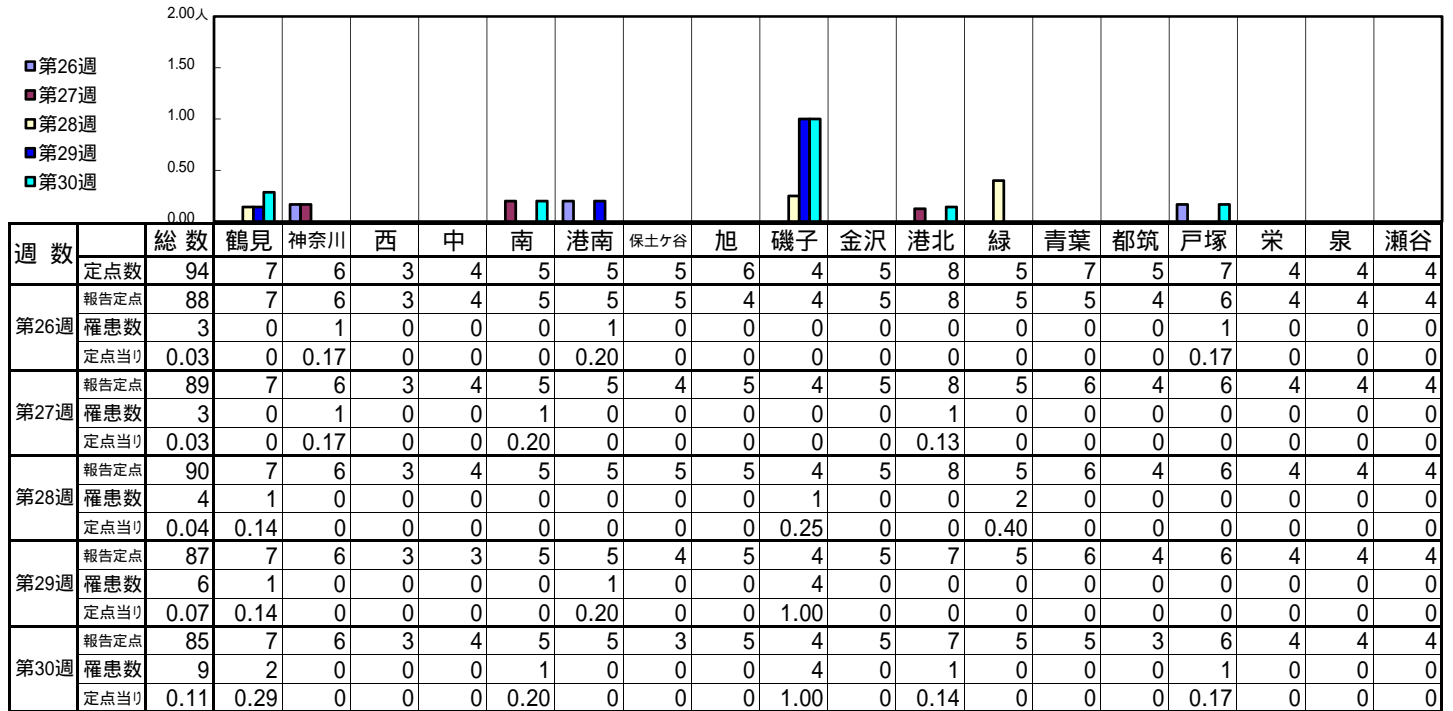
【定点当りの患者数】



<< RSウイルス感染症 >>

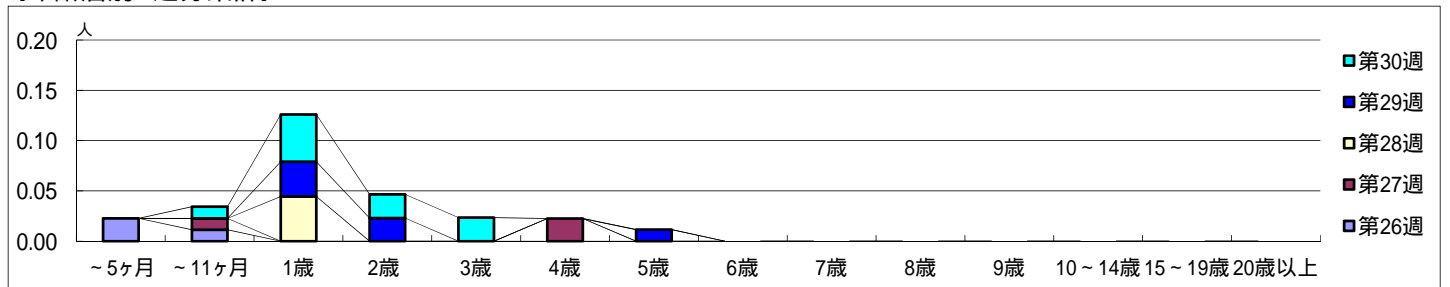
平成 27年 6月22日 ~ 7月26日
[平成 27年 第26週 ~ 第30週]

【区別・週別報告定点当り】

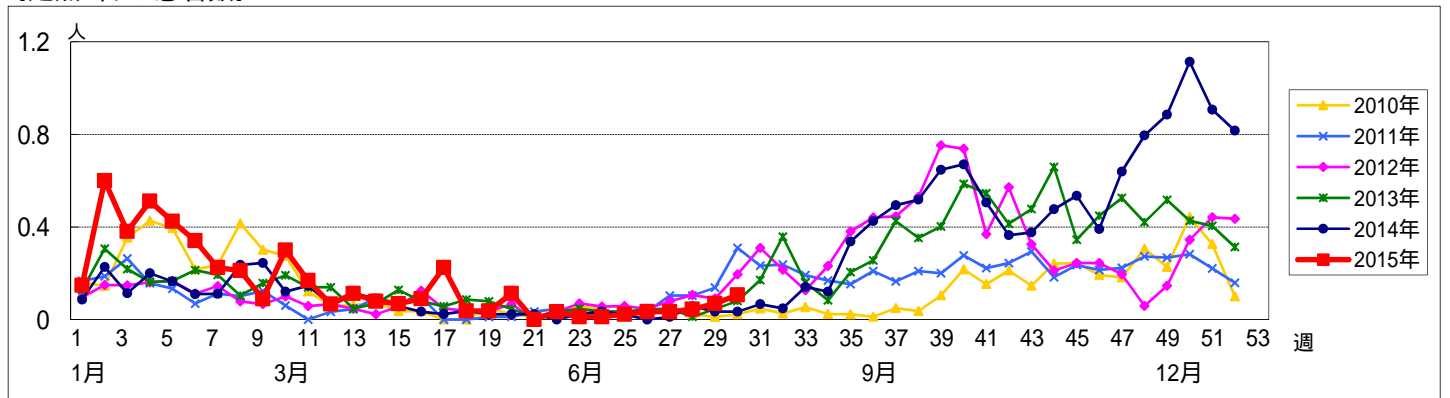


週数	合計	~5ヶ月	~11ヶ月	1歳	2歳	3歳	4歳	5歳	6歳	7歳	8歳	9歳	10~14歳	15~19歳	20歳以上
第26週	罹患数	3	2	1											
第26週	定点当り	0.03	0.02	0.01											
第27週	罹患数	3		1			2								
第27週	定点当り	0.03		0.01			0.02								
第28週	罹患数	4			4										
第28週	定点当り	0.04			0.04										
第29週	罹患数	6			3	2		1							
第29週	定点当り	0.07			0.03	0.02		0.01							
第30週	罹患数	9		1	4	2	2								
第30週	定点当り	0.11		0.01	0.05	0.02	0.02								

【年齢層別5週分集計】



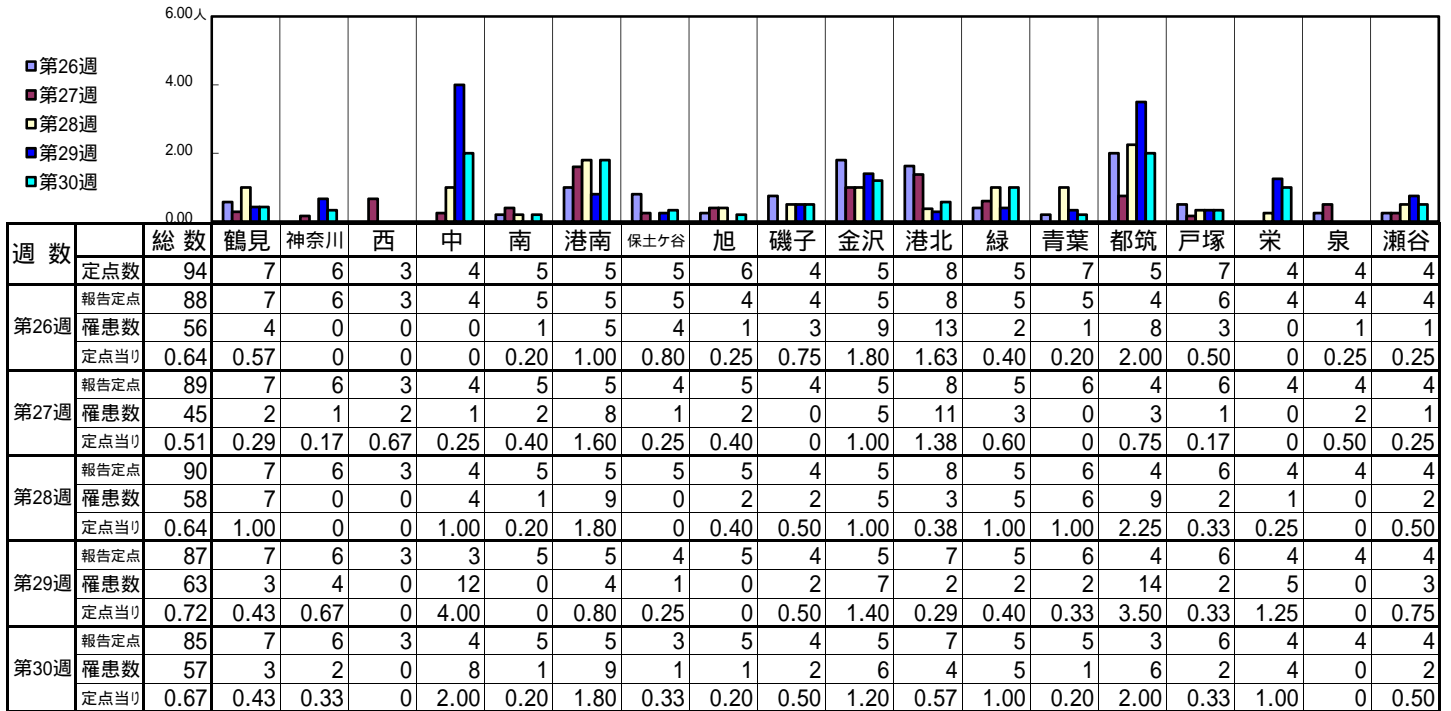
【定点当りの患者数】



<< 咽頭結膜熱 >>

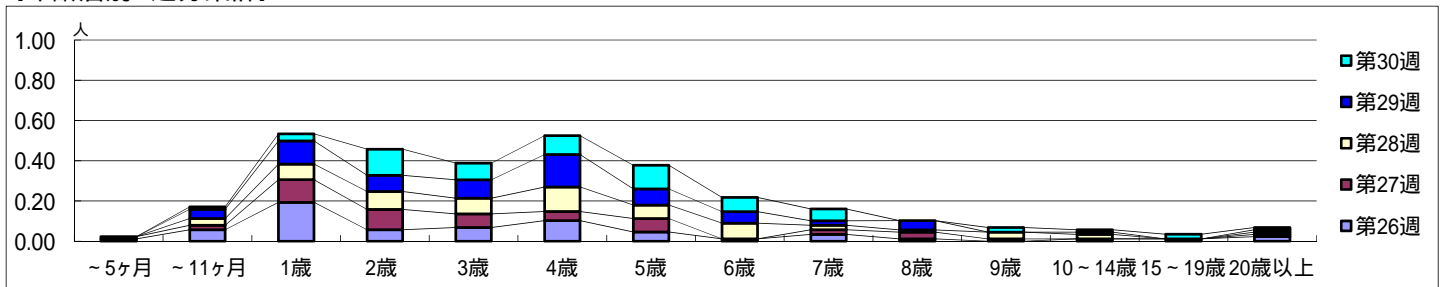
平成 27年 6月22日 ~ 7月26日
[平成 27年 第26週 ~ 第30週]

【区別・週別報告定点当り】

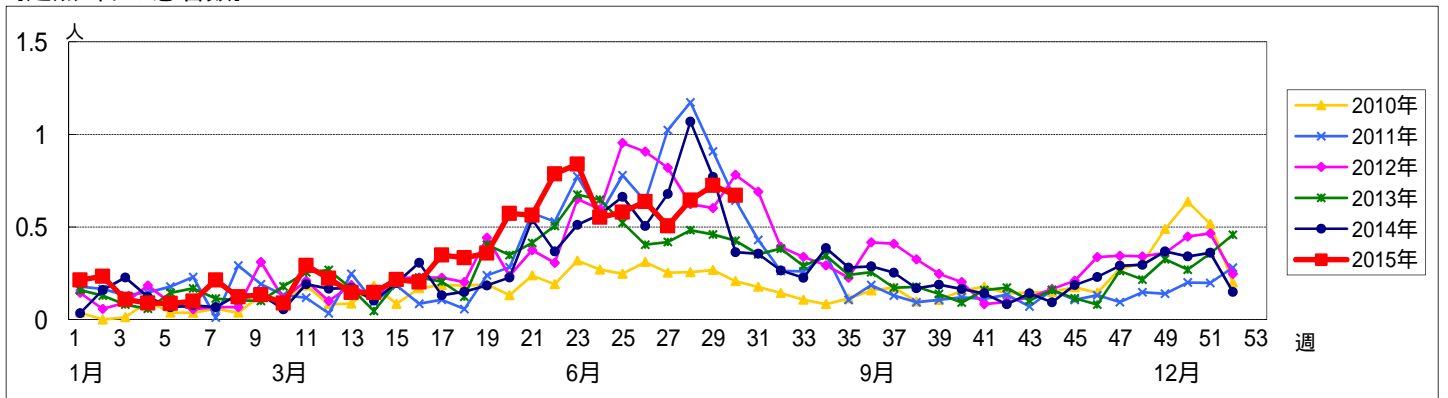


週数		合計	年齢層別													
			~5ヶ月	~11ヶ月	1歳	2歳	3歳	4歳	5歳	6歳	7歳	8歳	9歳	10~14歳	15~19歳	20歳以上
第26週	罹患数	56	1	5	17	5	6	9	4	1	3	1		1	1	2
	定点当り	0.64	0.01	0.06	0.19	0.06	0.07	0.10	0.05	0.01	0.03	0.01		0.01	0.01	0.02
第27週	罹患数	45	1	2	10	9	6	4	6		2	3	1			1
	定点当り	0.51	0.01	0.02	0.11	0.10	0.07	0.04	0.07		0.02	0.03	0.01			0.01
第28週	罹患数	58		3	7	8	7	11	6	7	2	1	3	2		1
	定点当り	0.64		0.03	0.08	0.09	0.08	0.12	0.07	0.08	0.02	0.01	0.03	0.02		0.01
第29週	罹患数	63		4	10	7	8	14	7	5	2	4		1		1
	定点当り	0.72		0.05	0.11	0.08	0.09	0.16	0.08	0.06	0.02	0.05		0.01		0.01
第30週	罹患数	57		1	3	11	7	8	10	6	5		2	1	2	1
	定点当り	0.67		0.01	0.04	0.13	0.08	0.09	0.12	0.07	0.06		0.02	0.01	0.02	0.01

【年齢層別5週分集計】



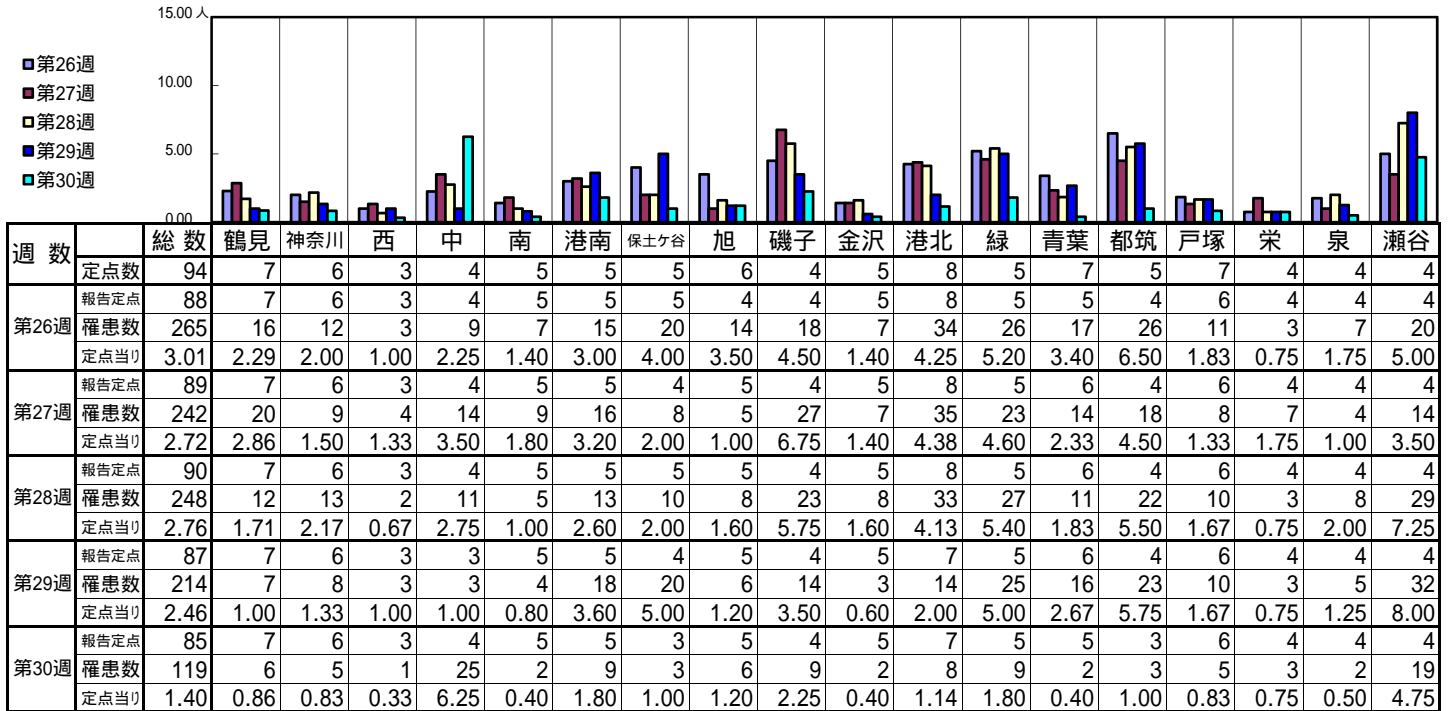
【定点当りの患者数】



<< A群溶血性レンサ球菌咽頭炎 >>

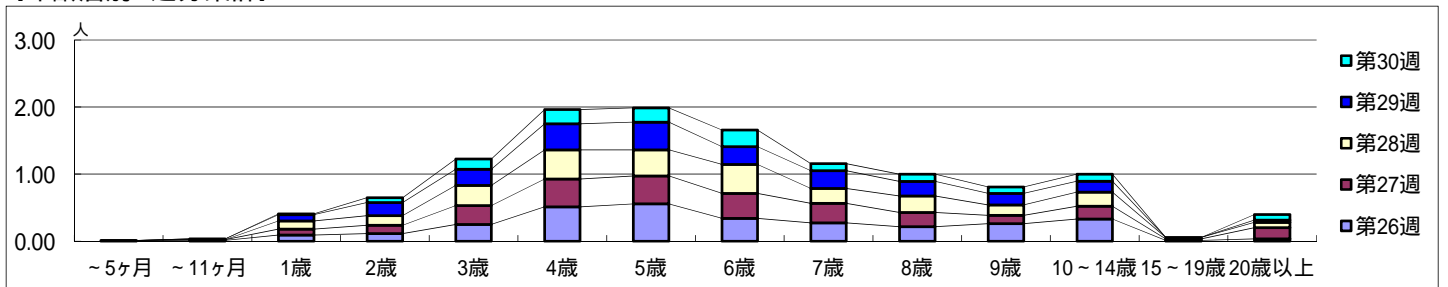
平成 27年 6月22日 ~ 7月26日
[平成 27年 第26週 ~ 第30週]

【区別・週別報告定点当り】

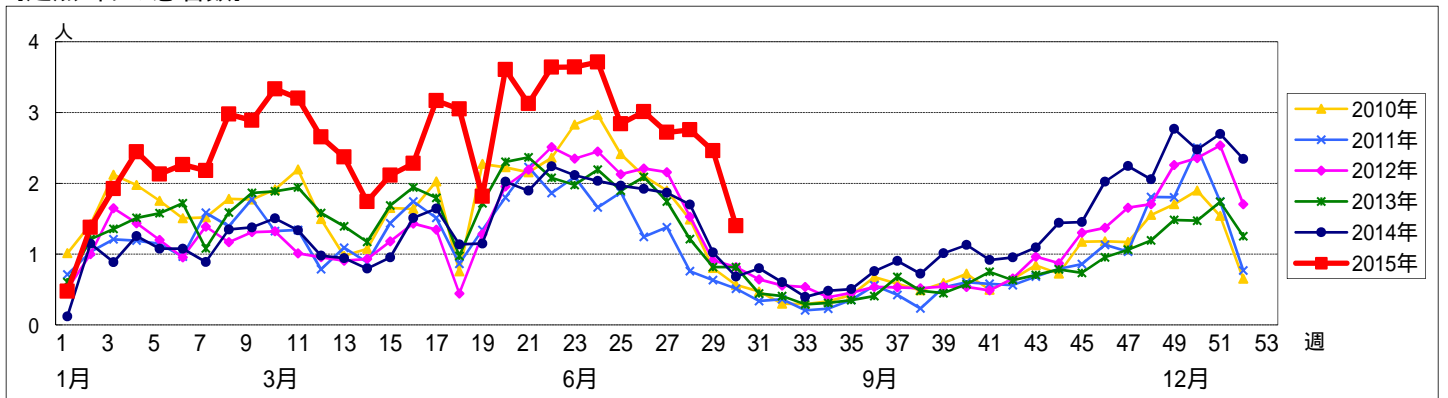


週数		合計	年齢層別													
			~5ヶ月	~11ヶ月	1歳	2歳	3歳	4歳	5歳	6歳	7歳	8歳	9歳	10~14歳	15~19歳	20歳以上
第26週	罹患数	265	1	1	8	10	22	45	49	30	24	19	23	29	1	3
	定点当り	3.01	0.01	0.01	0.09	0.11	0.25	0.51	0.56	0.34	0.27	0.22	0.26	0.33	0.01	0.03
第27週	罹患数	242		1	8	11	25	37	37	33	26	19	11	17	2	15
	定点当り	2.72		0.01	0.09	0.12	0.28	0.42	0.42	0.37	0.29	0.21	0.12	0.19	0.02	0.17
第28週	罹患数	248			11	13	27	39	35	39	20	22	14	19	2	7
	定点当り	2.76			0.12	0.14	0.30	0.43	0.39	0.43	0.22	0.24	0.16	0.21	0.02	0.08
第29週	罹患数	214		1	8	17	21	34	36	23	23	19	15	14		3
	定点当り	2.46		0.01	0.09	0.20	0.24	0.39	0.41	0.26	0.26	0.22	0.17	0.16		0.03
第30週	罹患数	119			1	6	13	18	18	21	9	9	8	9		7
	定点当り	1.40			0.01	0.07	0.15	0.21	0.21	0.25	0.11	0.11	0.09	0.11		0.08

【年齢層別5週分集計】



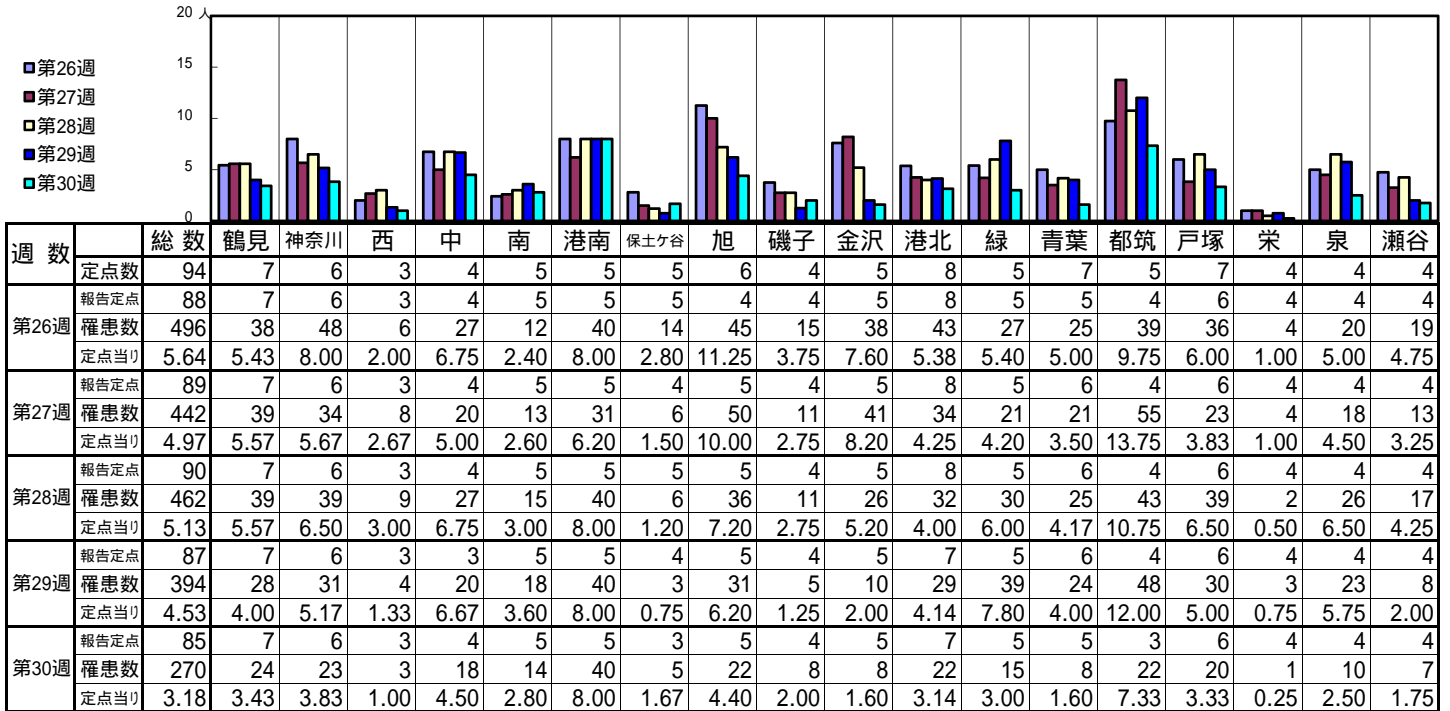
【定点当りの患者数】



<< 感染性胃腸炎 >>

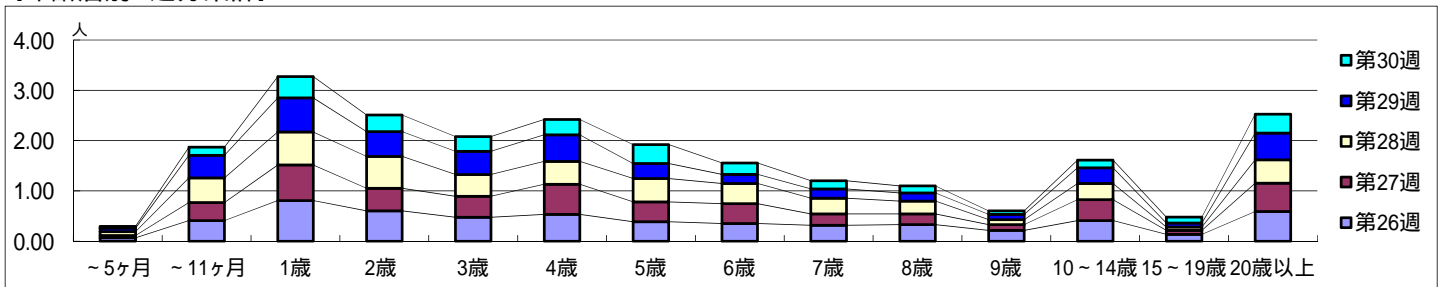
平成 27年 6月22日 ~ 7月26日
[平成 27年 第26週 ~ 第30週]

[区別・週別報告定点当り]

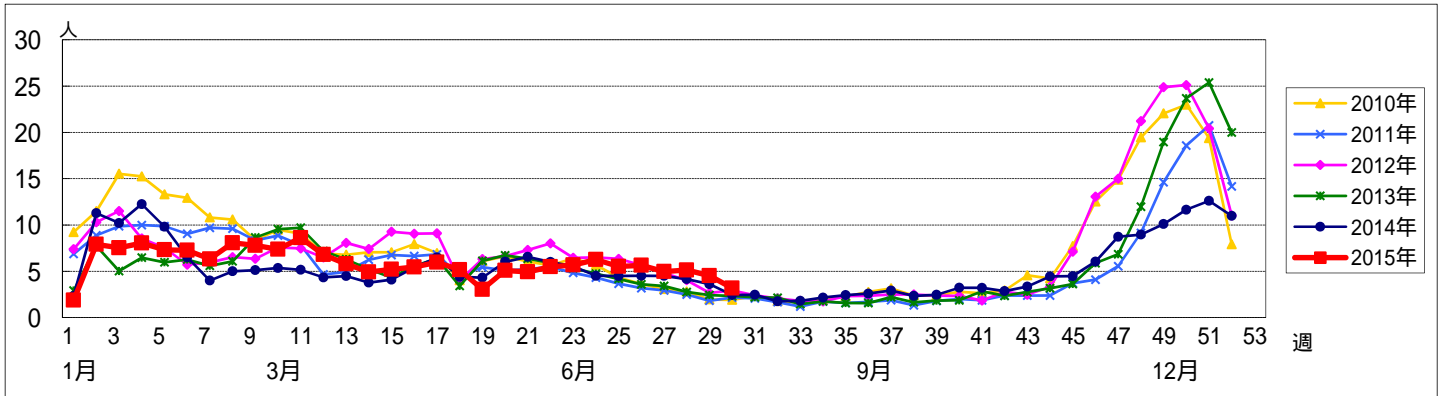


週数		合計	年齢層別													
			~5ヶ月	~11ヶ月	1歳	2歳	3歳	4歳	5歳	6歳	7歳	8歳	9歳	10~14歳	15~19歳	20歳以上
第26週	罹患数	496	6	36	71	53	42	47	34	31	28	29	19	36	12	52
	定点当り	5.64	0.07	0.41	0.81	0.60	0.48	0.53	0.39	0.35	0.32	0.33	0.22	0.41	0.14	0.59
第27週	罹患数	442	4	32	63	40	37	53	35	35	20	19	10	37	7	50
	定点当り	4.97	0.04	0.36	0.71	0.45	0.42	0.60	0.39	0.39	0.22	0.21	0.11	0.42	0.08	0.56
第28週	罹患数	462	7	44	59	57	39	41	42	36	28	23	9	29	6	42
	定点当り	5.13	0.08	0.49	0.66	0.63	0.43	0.46	0.47	0.40	0.31	0.26	0.10	0.32	0.07	0.47
第29週	罹患数	394	6	39	59	43	40	46	26	16	16	14	9	27	7	46
	定点当り	4.53	0.07	0.45	0.68	0.49	0.46	0.53	0.30	0.18	0.18	0.16	0.10	0.31	0.08	0.53
第30週	罹患数	270	3	14	36	28	25	26	32	19	14	12	6	13	10	32
	定点当り	3.18	0.04	0.16	0.42	0.33	0.29	0.31	0.38	0.22	0.16	0.14	0.07	0.15	0.12	0.38

[年齢層別5週分集計]



[定点当りの患者数]



<< 水痘 >>

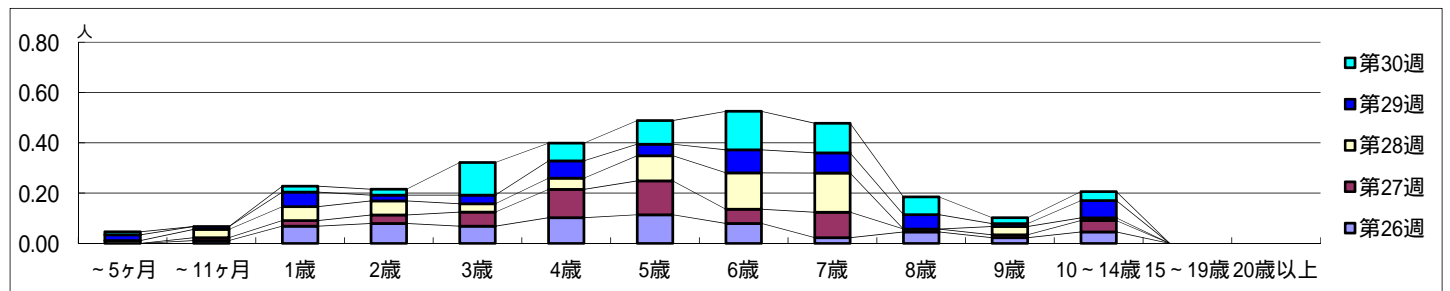
平成 27年 6月22日 ~ 7月26日
[平成 27年 第26週 ~ 第30週]

【区別・週別報告定点当り】

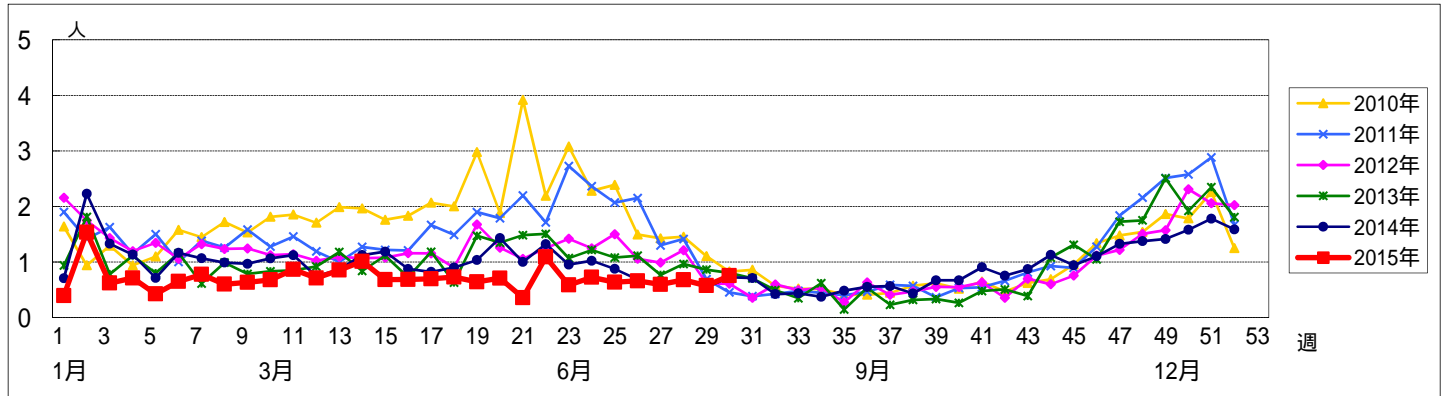
週 数		区 別																		
		総数	鶴見	神奈川	西	中	南	港南	保土ヶ谷	旭	磯子	金沢	港北	緑	青葉	都筑	戸塚	栄	泉	瀬谷
第26週	定点数	94	7	6	3	4	5	5	5	6	4	5	8	5	7	5	7	4	4	4
	報告定点	88	7	6	3	4	5	5	5	4	4	5	8	5	5	4	6	4	4	4
	罹患数	58	2	1	0	3	1	6	6	6	1	5	7	1	1	2	6	2	6	2
	定点当り	0.66	0.29	0.17	0	0.75	0.20	1.20	1.20	1.50	0.25	1.00	0.88	0.20	0.20	0.50	1.00	0.50	1.50	0.50
第27週	報告定点	89	7	6	3	4	5	5	4	5	4	5	8	5	6	4	6	4	4	4
	罹患数	53	4	3	0	7	2	2	2	0	1	2	7	2	2	4	1	2	6	6
	定点当り	0.60	0.57	0.50	0	1.75	0.40	0.40	0.50	0	0.25	0.40	0.88	0.40	0.33	1.00	0.17	0.50	1.50	1.50
	報告定点	90	7	6	3	4	5	5	5	5	4	5	8	5	6	4	6	4	4	4
第28週	報告定点	90	7	6	3	4	5	5	5	5	4	5	8	5	6	4	6	4	4	4
	罹患数	61	2	2	0	9	3	4	5	2	2	3	3	4	1	3	2	2	12	2
	定点当り	0.68	0.29	0.33	0	2.25	0.60	0.80	1.00	0.40	0.50	0.60	0.38	0.80	0.17	0.75	0.33	0.50	3.00	0.50
	報告定点	87	7	6	3	3	5	5	4	5	4	5	7	5	6	4	6	4	4	4
第29週	報告定点	87	7	6	3	3	5	5	4	5	4	5	7	5	6	4	6	4	4	4
	罹患数	50	2	4	0	5	4	4	4	0	5	2	3	2	1	0	6	2	3	3
	定点当り	0.57	0.29	0.67	0	1.67	0.80	0.80	1.00	0	1.25	0.40	0.43	0.40	0.17	0	1.00	0.50	0.75	0.75
	報告定点	85	7	6	3	4	5	5	3	5	4	5	7	5	5	3	6	4	4	4
第30週	報告定点	85	7	6	3	4	5	5	3	5	4	5	7	5	5	3	6	4	4	4
	罹患数	64	0	9	2	4	0	4	0	1	2	4	2	6	1	3	8	3	12	3
	定点当り	0.75	0	1.50	0.67	1.00	0	0.80	0	0.20	0.50	0.80	0.29	1.20	0.20	1.00	1.33	0.75	3.00	0.75

週 数		合計	年齢層別													
			~5ヶ月	~11ヶ月	1歳	2歳	3歳	4歳	5歳	6歳	7歳	8歳	9歳	10~14歳	15~19歳	20歳以上
第26週	罹患数	58		1	6	7	6	9	10	7	2	4	2	4		
	定点当り	0.66		0.01	0.07	0.08	0.07	0.10	0.11	0.08	0.02	0.05	0.02	0.05		
第27週	罹患数	53		1	2	3	5	10	12	5	9	1	4			
	定点当り	0.60		0.01	0.02	0.03	0.06	0.11	0.13	0.06	0.10	0.01	0.04			
第28週	罹患数	61	1	3	5	5	3	4	9	13	14		3	1		
	定点当り	0.68	0.01	0.03	0.06	0.03	0.04	0.10	0.14	0.16		0.03	0.01			
第29週	罹患数	50	2	1	5	2	3	6	4	8	7	5	1	6		
	定点当り	0.57	0.02	0.01	0.06	0.02	0.03	0.07	0.05	0.09	0.08	0.06	0.01	0.07		
第30週	罹患数	64	1		2	2	11	6	8	13	10	6	2	3		
	定点当り	0.75	0.01		0.02	0.02	0.13	0.07	0.09	0.15	0.12	0.07	0.02	0.04		

【年齢層別5週分集計】



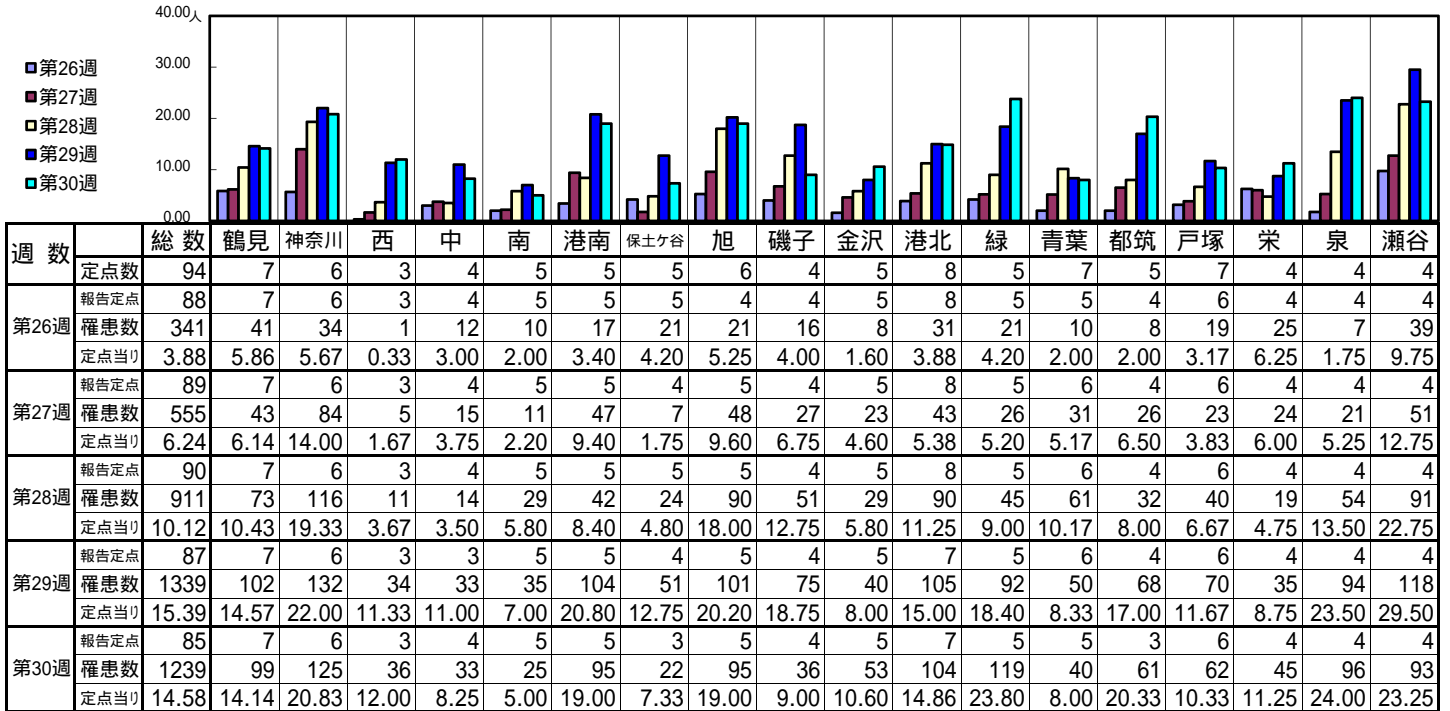
【定点当りの患者数】



<< 手足口病 >>

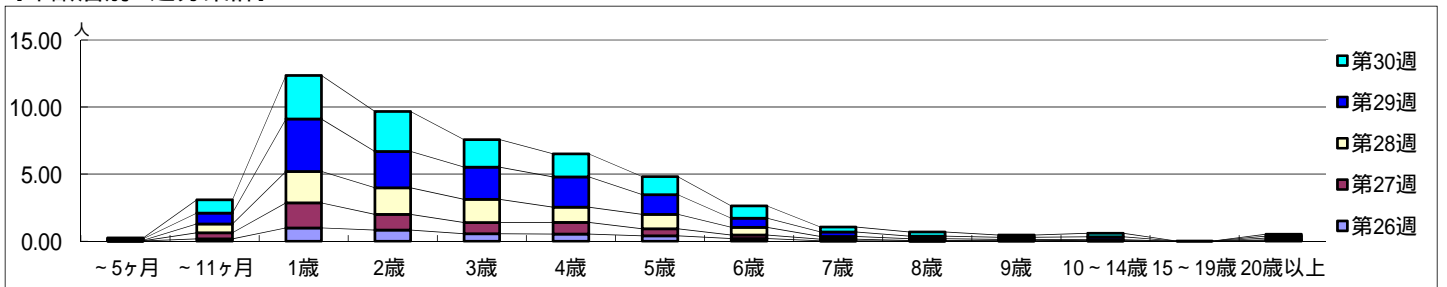
平成 27年 6月22日 ~ 7月26日
[平成 27年 第26週 ~ 第30週]

[区別・週別報告定点当り]

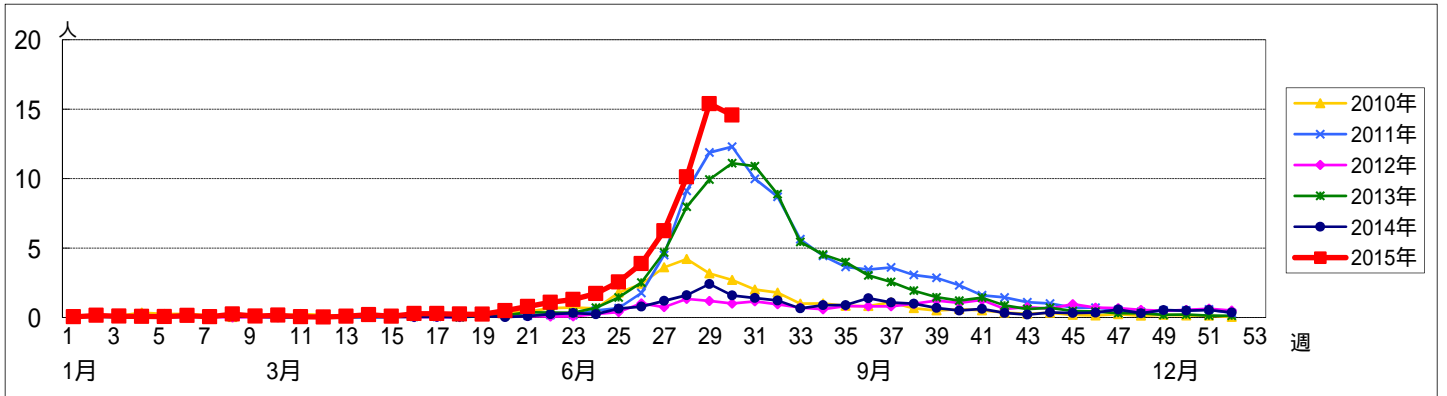


週数		合計	年齢層別												
			~5ヶ月	~11ヶ月	1歳	2歳	3歳	4歳	5歳	6歳	7歳	8歳	9歳	10~14歳	15~19歳
第26週	罹患数	341	2	15	87	73	49	47	35	17	3	2	3	3	5
	定点当り	3.88	0.02	0.17	0.99	0.83	0.56	0.53	0.40	0.19	0.03	0.02	0.03	0.03	0.06
第27週	罹患数	555	1	41	166	104	74	77	47	24	10	3	4	4	
	定点当り	6.24	0.01	0.46	1.87	1.17	0.83	0.87	0.53	0.27	0.11	0.03	0.04	0.04	
第28週	罹患数	911	3	59	211	178	156	102	97	51	18	12	5	7	12
	定点当り	10.12	0.03	0.66	2.34	1.98	1.73	1.13	1.08	0.57	0.20	0.13	0.06	0.08	0.13
第29週	罹患数	1339	10	70	340	236	209	196	127	59	30	16	14	19	12
	定点当り	15.39	0.11	0.80	3.91	2.71	2.40	2.25	1.46	0.68	0.34	0.18	0.16	0.22	0.01
第30週	罹患数	1239	5	84	276	254	174	147	115	78	31	27	14	22	12
	定点当り	14.58	0.06	0.99	3.25	2.99	2.05	1.73	1.35	0.92	0.36	0.32	0.16	0.26	0.14

[年齢層別5週分集計]



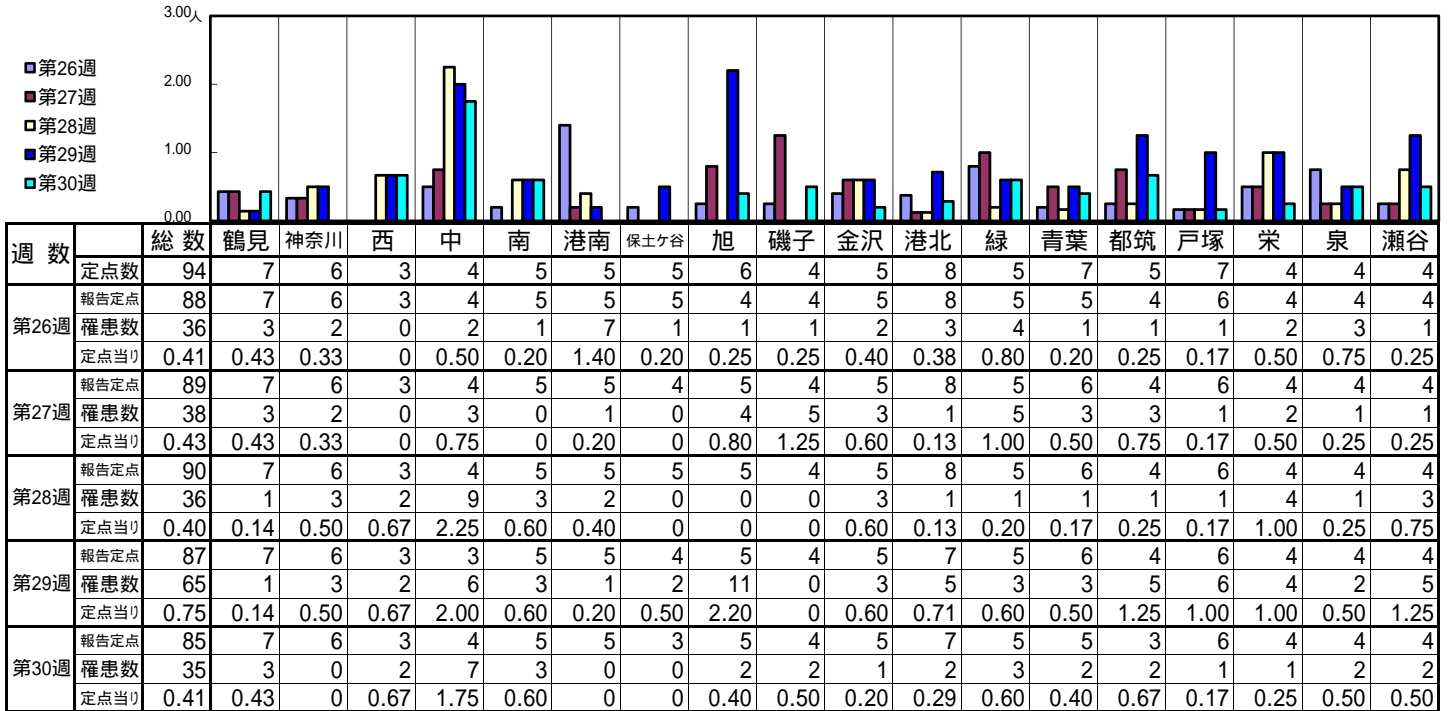
[定点当りの患者数]



<< 伝染性紅斑 >>

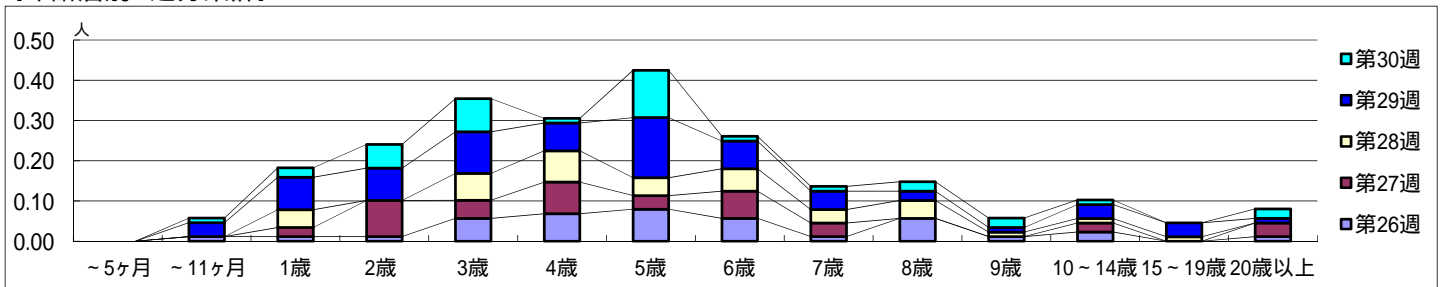
平成 27年 6月22日 ~ 7月26日
[平成 27年 第26週 ~ 第30週]

【区別・週別報告定点当り】

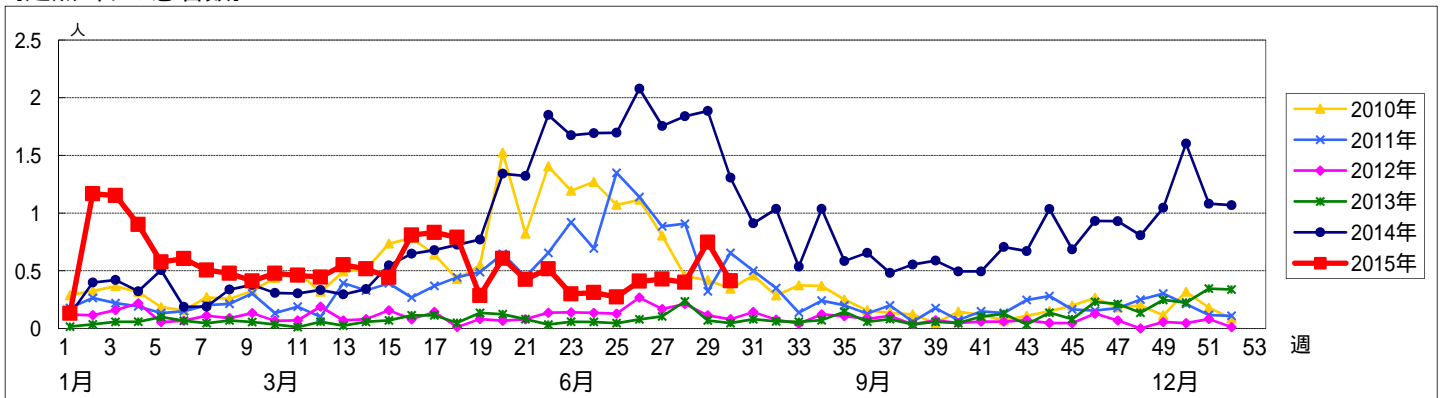


週数		合計	年齢層別													
			~5ヶ月	~11ヶ月	1歳	2歳	3歳	4歳	5歳	6歳	7歳	8歳	9歳	10~14歳	15~19歳	20歳以上
第26週	罹患数	36		1	1	1	5	6	7	5	1	5	1	2		1
	定点当り	0.41		0.01	0.01	0.01	0.06	0.07	0.08	0.06	0.01	0.06	0.01	0.02		0.01
第27週	罹患数	38			2	8	4	7	3	6	3			2		3
	定点当り	0.43			0.02	0.09	0.04	0.08	0.03	0.07	0.03			0.02		0.03
第28週	罹患数	36			4		6	7	4	5	3	4	1	1	1	
	定点当り	0.40			0.04		0.07	0.08	0.04	0.06	0.03	0.04	0.01	0.01	0.01	
第29週	罹患数	65		3	7	7	9	6	13	6	4	2	1	3	3	1
	定点当り	0.75		0.03	0.08	0.08	0.10	0.07	0.15	0.07	0.05	0.02	0.01	0.03	0.03	0.01
第30週	罹患数	35		1	2	5	7	1	10	1	1	2	2	1		2
	定点当り	0.41		0.01	0.02	0.06	0.08	0.01	0.12	0.01	0.01	0.02	0.02	0.01		0.02

【年齢層別5週分集計】



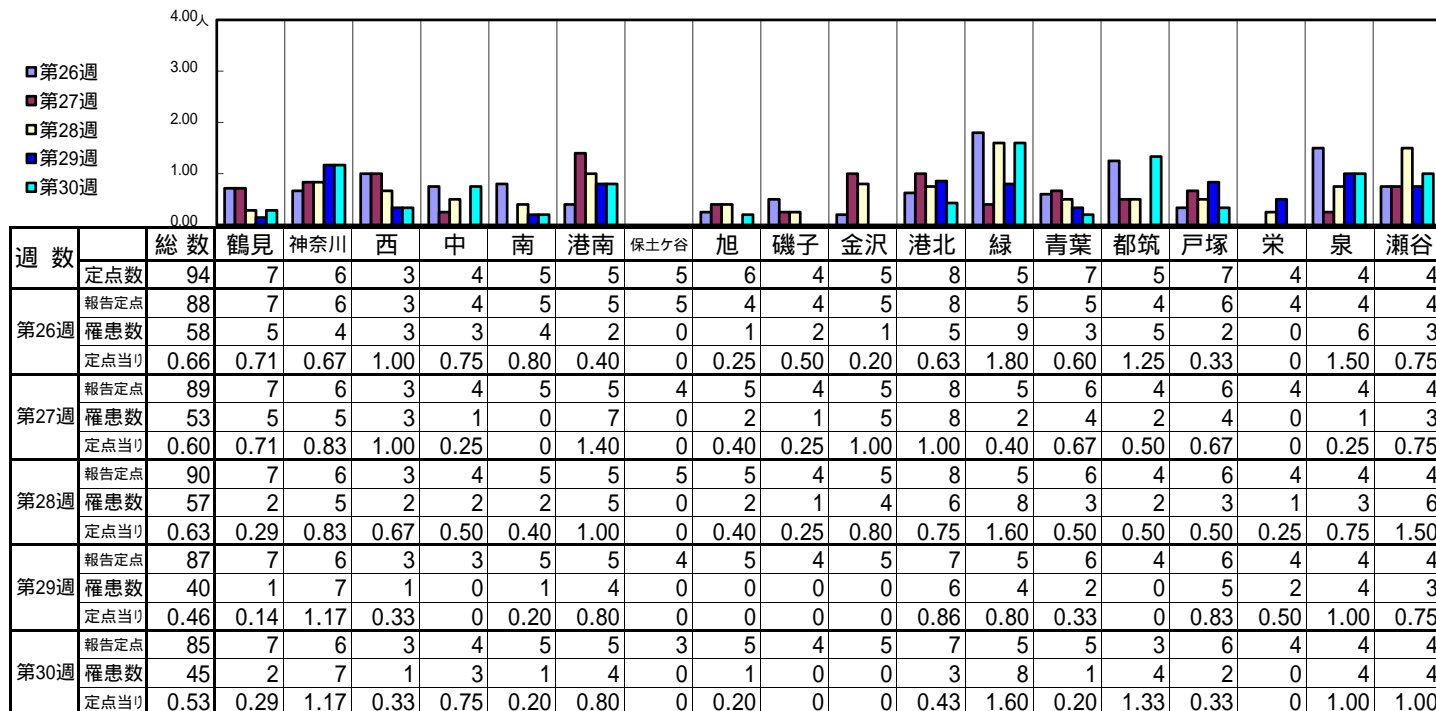
【定点当りの患者数】



<< 突発性発しん >>

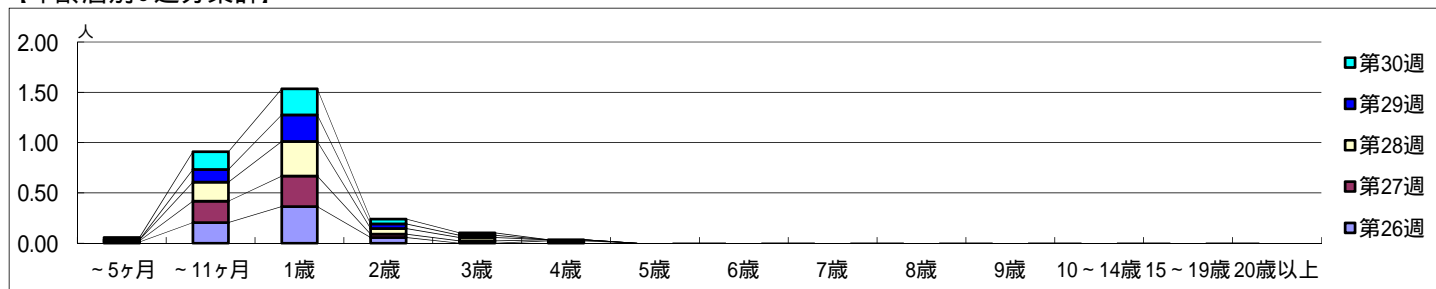
平成 27年 6月22日 ~ 7月26日
[平成 27年 第26週 ~ 第30週]

【区別・週別報告定点当り】

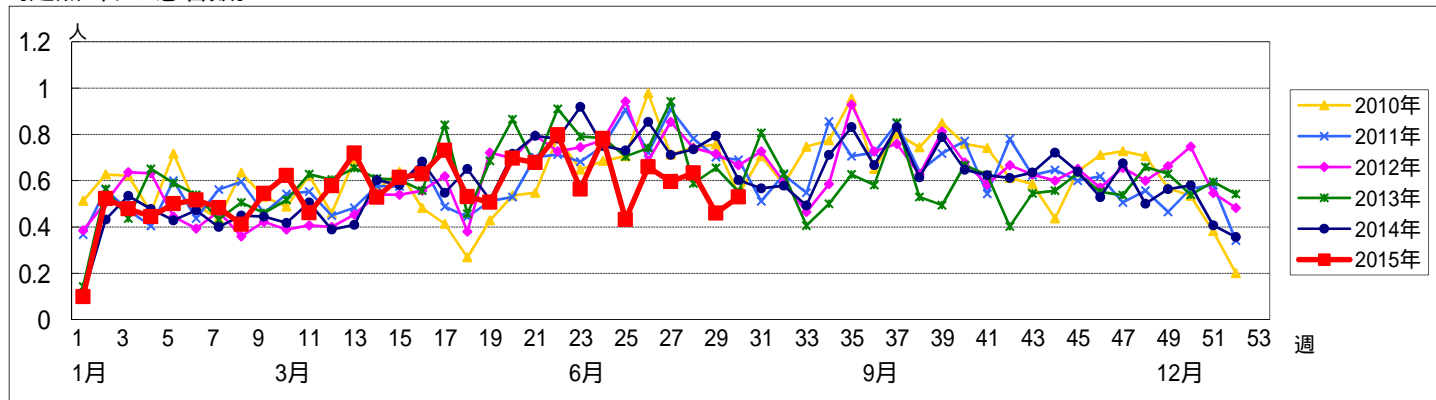


週 数		合計	年齢層別																		
			~5ヶ月	~11ヶ月	1歳	2歳	3歳	4歳	5歳	6歳	7歳	8歳	9歳	10~14歳	15~19歳	20歳以上					
第26週	罹患数	58	1	18	32	5		2													
	定点当り	0.66	0.01	0.20	0.36	0.06		0.02													
第27週	罹患数	53	1	19	27	3	2	1													
	定点当り	0.60	0.01	0.21	0.30	0.03	0.02	0.01													
第28週	罹患数	57	1	17	31	5	3														
	定点当り	0.63	0.01	0.19	0.34	0.06	0.03														
第29週	罹患数	40		11	23	4	2														
	定点当り	0.46		0.13	0.26	0.05	0.02														
第30週	罹患数	45	2	15	22	4	2														
	定点当り	0.53	0.02	0.18	0.26	0.05	0.02														

【年齢層別5週分集計】



【定点当りの患者数】

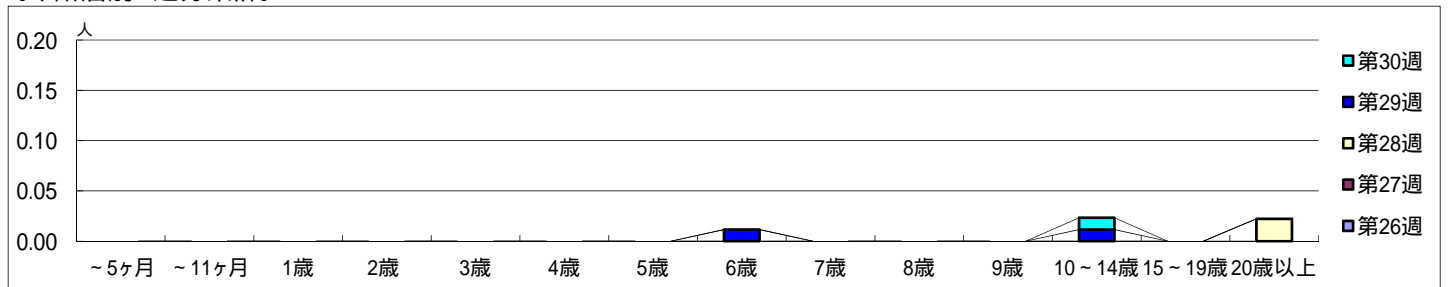


【区別・週別報告定点当り】

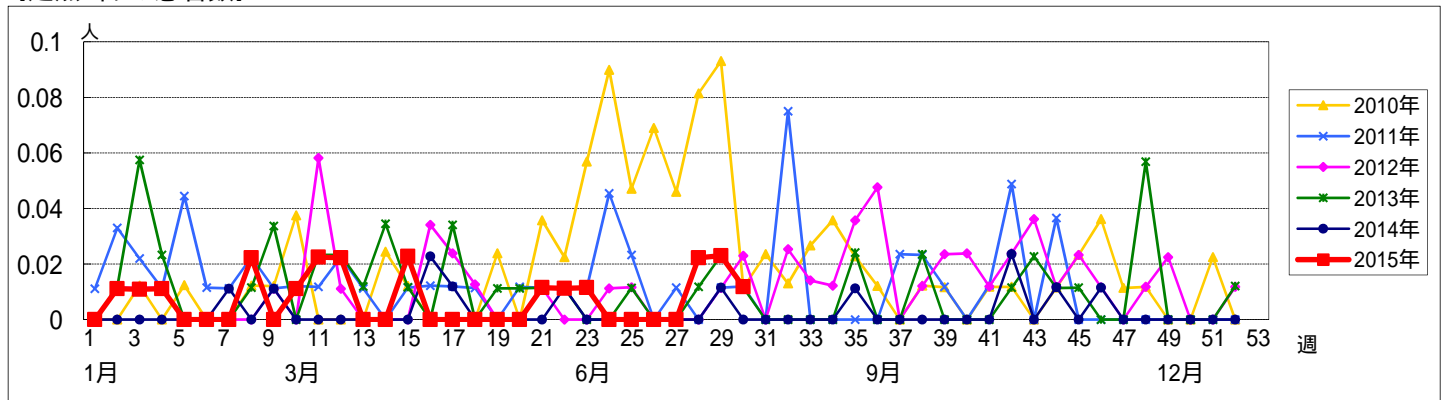
週 数		総数	区 別																	
			鶴見	神奈川	西	中	南	港南	保土ヶ谷	旭	磯子	金沢	港北	緑	青葉	都筑	戸塚	栄	泉	瀬谷
第26週	定点数	94	7	6	3	4	5	5	5	6	4	5	8	5	7	5	7	4	4	4
	報告定点	88	7	6	3	4	5	5	5	4	4	5	8	5	5	4	6	4	4	4
	罹患数	0	0	0	0	0	0	0	0	0	0	0	0	0	0	0	0	0	0	0
	定点当り	0	0	0	0	0	0	0	0	0	0	0	0	0	0	0	0	0	0	0
第27週	報告定点	89	7	6	3	4	5	5	4	5	4	5	8	5	6	4	6	4	4	4
	罹患数	0	0	0	0	0	0	0	0	0	0	0	0	0	0	0	0	0	0	0
	定点当り	0	0	0	0	0	0	0	0	0	0	0	0	0	0	0	0	0	0	0
	報告定点	90	7	6	3	4	5	5	5	5	4	5	8	5	6	4	6	4	4	4
第28週	報告定点	90	7	6	3	4	5	5	5	4	5	8	5	6	4	6	4	4	4	4
	罹患数	2	0	0	0	0	0	0	0	0	0	0	0	0	0	2	0	0	0	0
	定点当り	0.02	0	0	0	0	0	0	0	0	0	0	0	0	0	0.33	0	0	0	0
	報告定点	87	7	6	3	3	5	5	4	5	4	5	7	5	6	4	6	4	4	4
第29週	報告定点	87	7	6	3	3	5	5	4	5	4	5	7	5	6	4	6	4	4	4
	罹患数	2	0	0	0	0	1	0	0	0	0	0	0	0	0	1	0	0	0	0
	定点当り	0.02	0	0	0	0	0.20	0	0	0	0	0	0	0	0	0.17	0	0	0	0
	報告定点	85	7	6	3	4	5	5	3	5	4	5	7	5	5	3	6	4	4	4
第30週	報告定点	85	7	6	3	4	5	5	3	5	4	5	7	5	5	3	6	4	4	4
	罹患数	1	0	0	0	0	1	0	0	0	0	0	0	0	0	0	0	0	0	0
	定点当り	0.01	0	0	0	0	0.20	0	0	0	0	0	0	0	0	0	0	0	0	0

週 数		合計	年 齢													
			~5ヶ月	~11ヶ月	1歳	2歳	3歳	4歳	5歳	6歳	7歳	8歳	9歳	10~14歳	15~19歳	20歳以上
第26週	罹患数	0														
	定点当り	0														
第27週	罹患数	0														
	定点当り	0														
第28週	罹患数	2														2
	定点当り	0.02														0.02
第29週	罹患数	2							1					1		
	定点当り	0.02							0.01					0.01		
第30週	罹患数	1												1		
	定点当り	0.01												0.01		

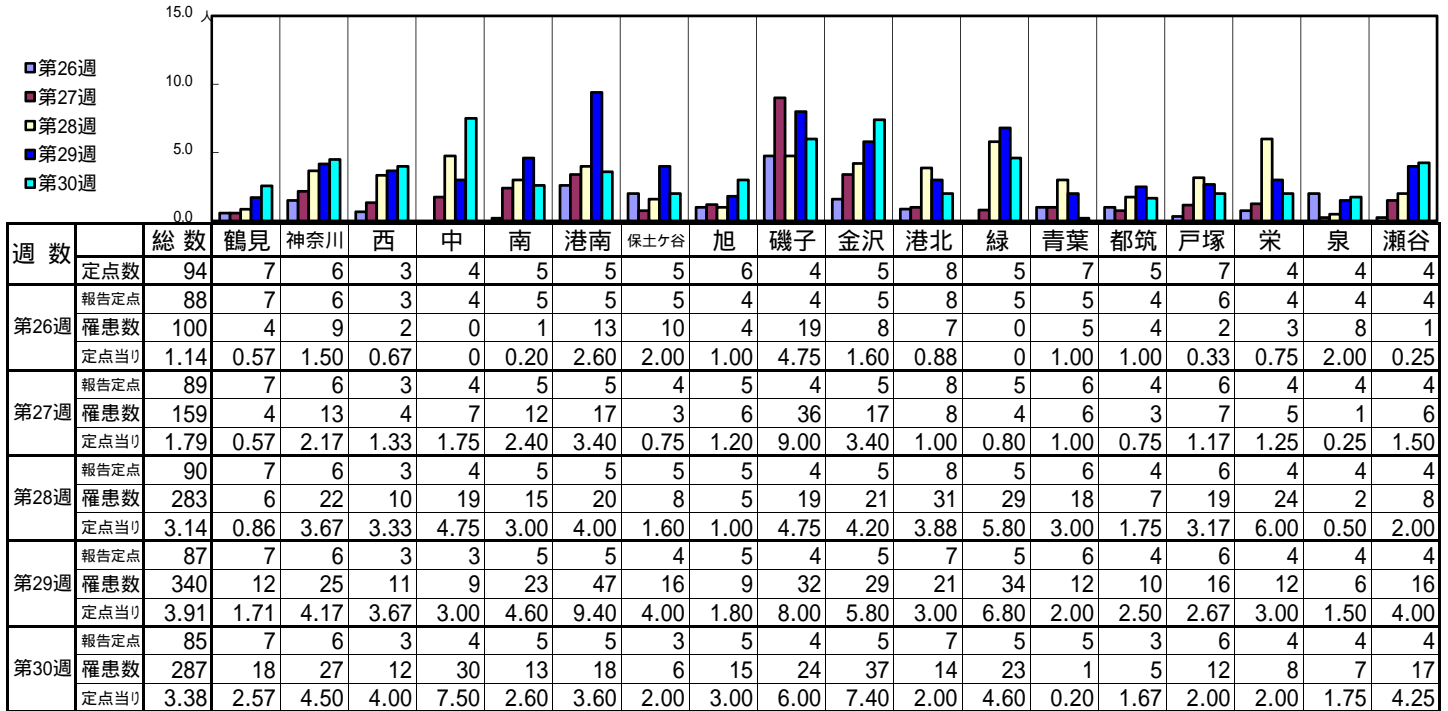
【年齢層別5週分集計】



【定点当りの患者数】

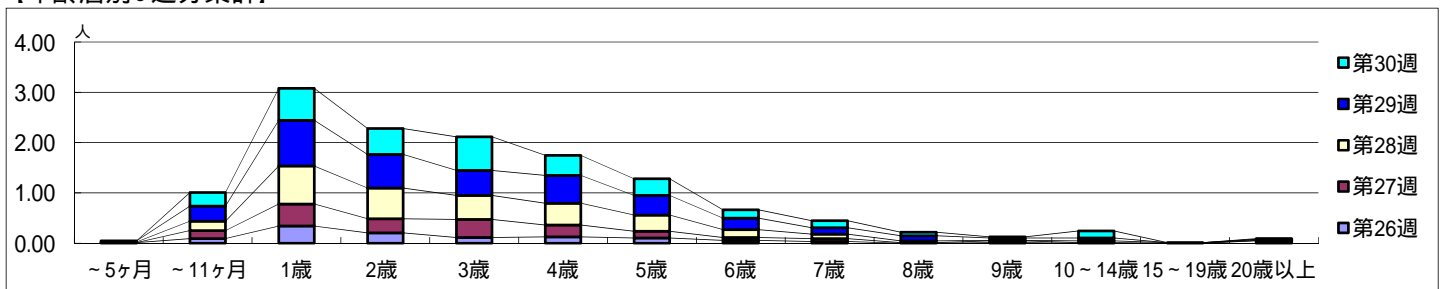


[区別・週別報告定点当り]

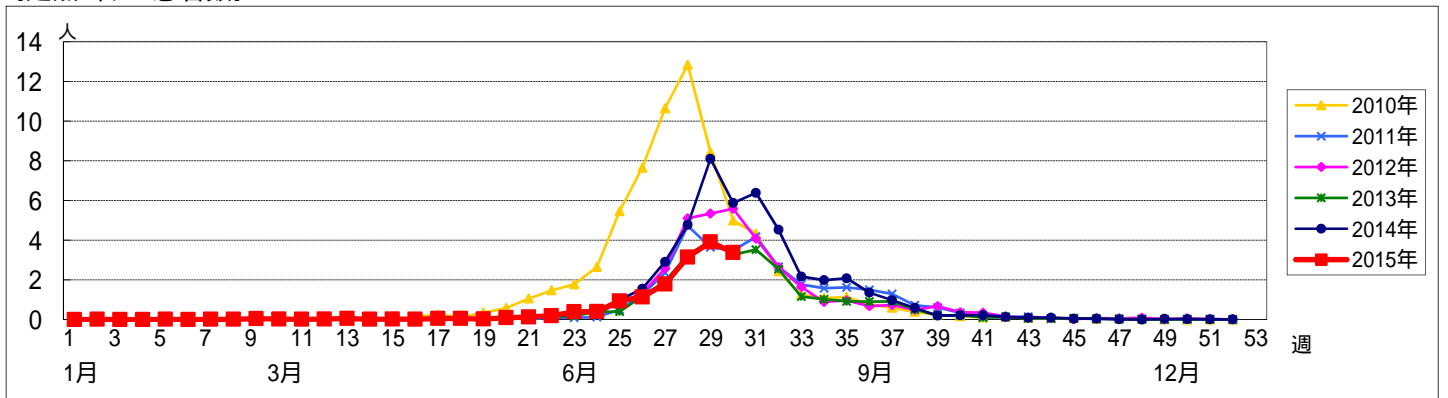


週数		合計	年齢層別													
			~5ヶ月	~11ヶ月	1歳	2歳	3歳	4歳	5歳	6歳	7歳	8歳	9歳	10~14歳	15~19歳	20歳以上
第26週	罹患数	100	1	8	30	18	10	11	9	5	3		1			4
	定点当り	1.14	0.01	0.09	0.34	0.20	0.11	0.13	0.10	0.06	0.03		0.01			0.05
第27週	罹患数	159		14	39	25	32	21	12	5	5	1	3	1		1
	定点当り	1.79		0.16	0.44	0.28	0.36	0.24	0.13	0.06	0.06	0.01	0.03	0.01		0.01
第28週	罹患数	283	1	17	68	55	43	39	29	14	8	3	1	3	1	1
	定点当り	3.14	0.01	0.19	0.76	0.61	0.48	0.43	0.32	0.16	0.09	0.03	0.01	0.03	0.01	0.01
第29週	罹患数	340	2	26	79	58	43	48	34	20	11	9	4	5		1
	定点当り	3.91	0.02	0.30	0.91	0.67	0.49	0.55	0.39	0.23	0.13	0.10	0.05	0.06		0.01
第30週	罹患数	287		23	54	44	57	34	28	14	12	6	2	12		1
	定点当り	3.38		0.27	0.64	0.52	0.67	0.40	0.33	0.16	0.14	0.07	0.02	0.14		0.01

[年齢層別5週分集計]



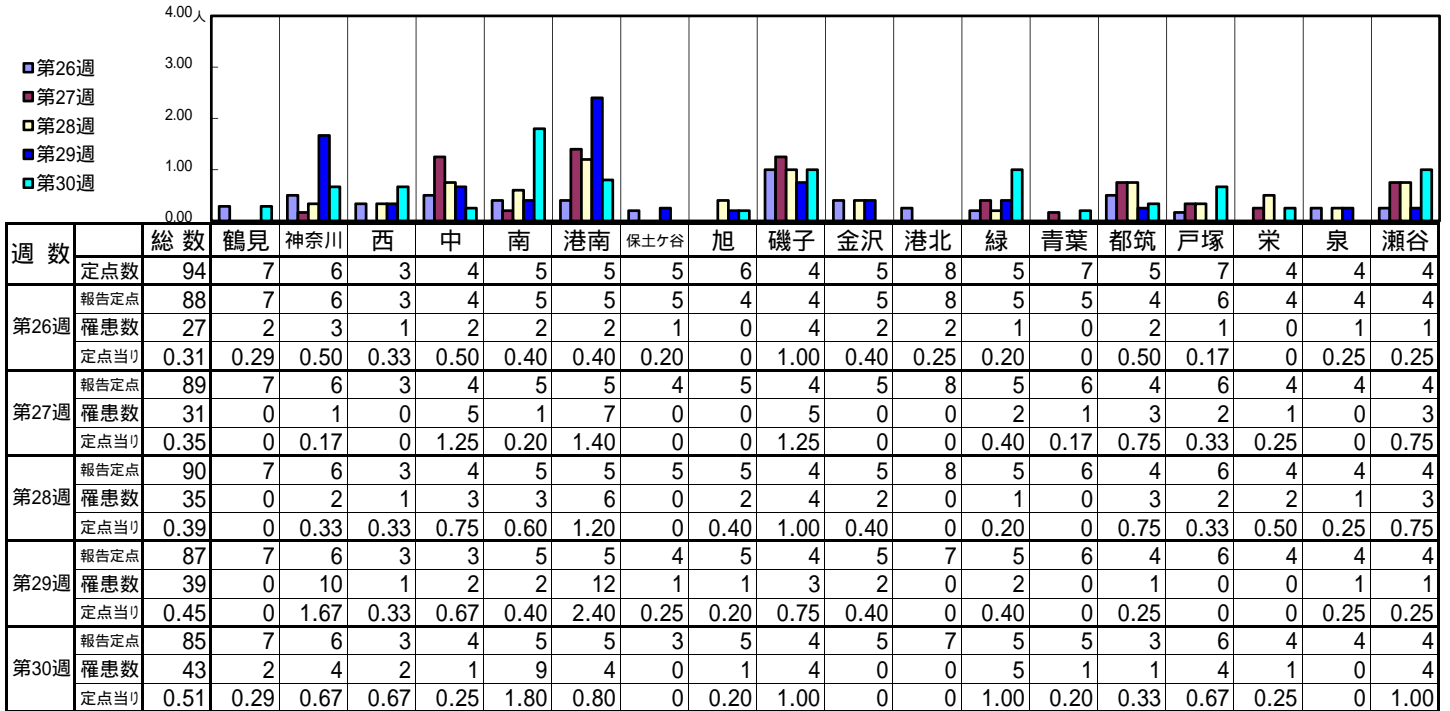
[定点当りの患者数]



<< 流行性耳下腺炎 >>

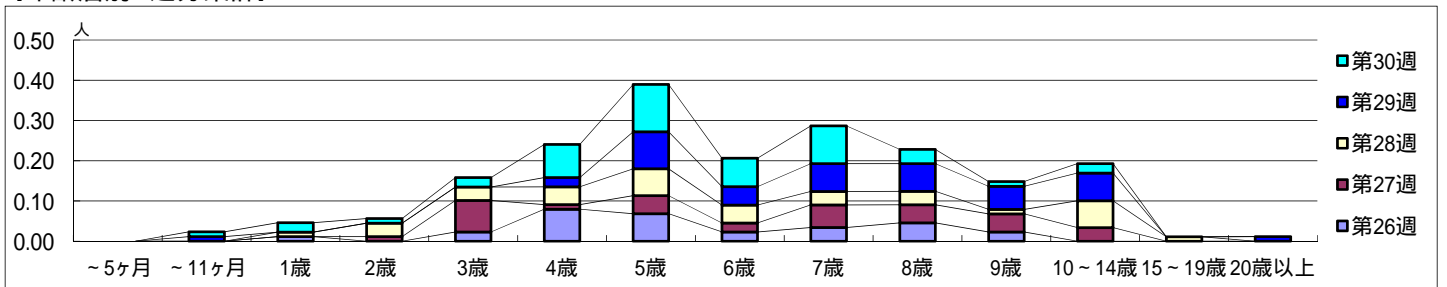
平成 27年 6月22日 ~ 7月26日
[平成 27年 第26週 ~ 第30週]

【区別・週別報告定点当り】

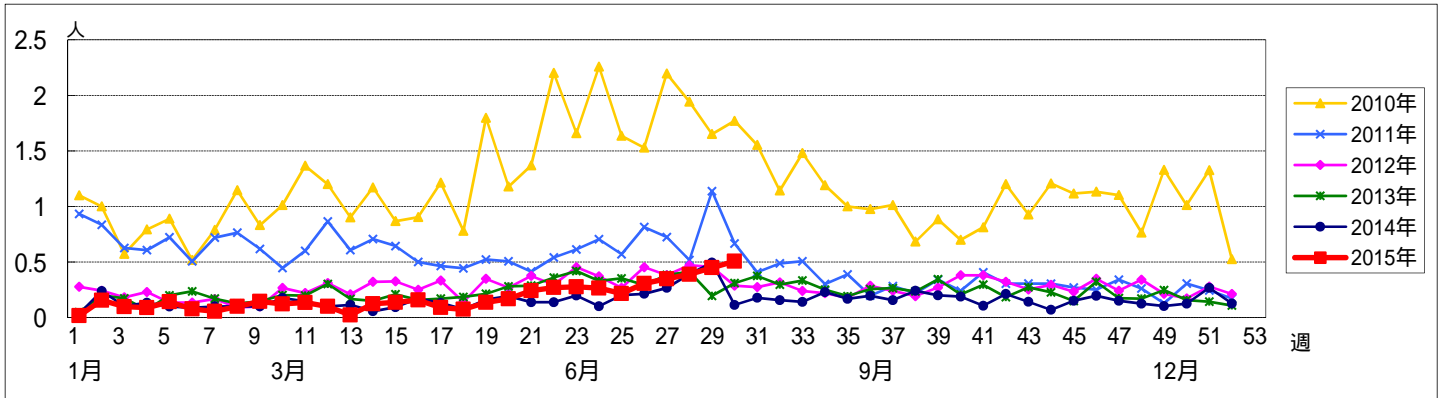


週数	合計	~5ヶ月	~11ヶ月	1歳	2歳	3歳	4歳	5歳	6歳	7歳	8歳	9歳	10~14歳	15~19歳	20歳以上
第26週	27			1		2	7	6	2	3	4	2			
第27週	31				1	7	1	4	2	5	4	4	3		
第28週	35			1	3	3	4	6	4	3	3	1	6	1	
第29週	39		1				2	8	4	6	6	5	6		1
第30週	43		1	2	1	2	7	10	6	8	3	1	2		

【年齢層別5週分集計】



【定点当りの患者数】



<< 急性出血性結膜炎 >>

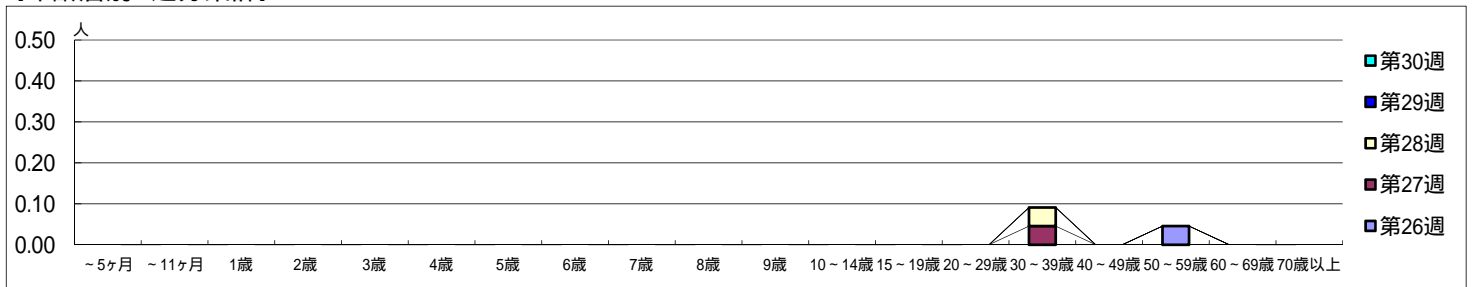
平成 27年 6月22日 ~ 7月26日
[平成 27年 第26週 ~ 第30週]

[区別・週別報告定点当り]

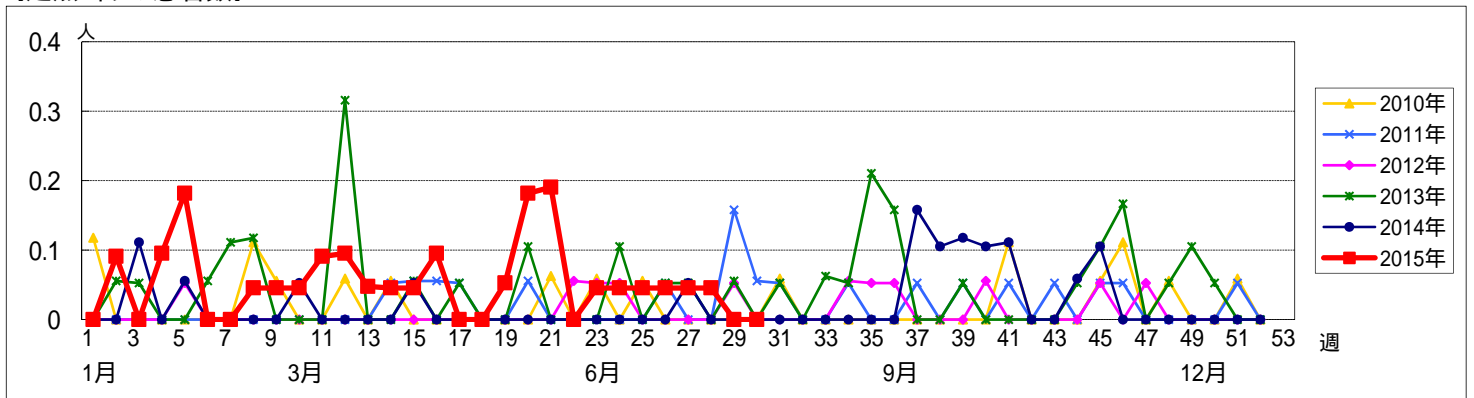
週数	総数	鶴見	神奈川	西	中	南	港南	保土ヶ谷	旭	磯子	金沢	港北	緑	青葉	都筑	戸塚	栄	泉	瀬谷
第26週	22	2	1	1	1	1	1	1	1	1	1	2	1	2	1	2	1	1	1
第27週	22	2	1	1	1	1	1	1	1	1	1	2	1	2	1	2	1	1	1
第28週	22	2	1	1	1	1	1	1	1	1	1	2	1	2	1	2	1	1	1
第29週	21	2	1	1	1	1		1	1	1	1	2	1	2	1	2	1	1	1
第30週	17	1	1			1		1	1	1	1	1	1	2	1	2	1	1	1

週数	合計	~5ヶ月	~11ヶ月	1歳	2歳	3歳	4歳	5歳	6歳	7歳	8歳	9歳	10~14歳	15~19歳	20~29歳	30~39歳	40~49歳	50~59歳	60~69歳	70歳以上
第26週	1																	1		
第27週	1																1			
第28週	1																1			
第29週	0																			
第30週	0																			

[年齢層別5週分集計]



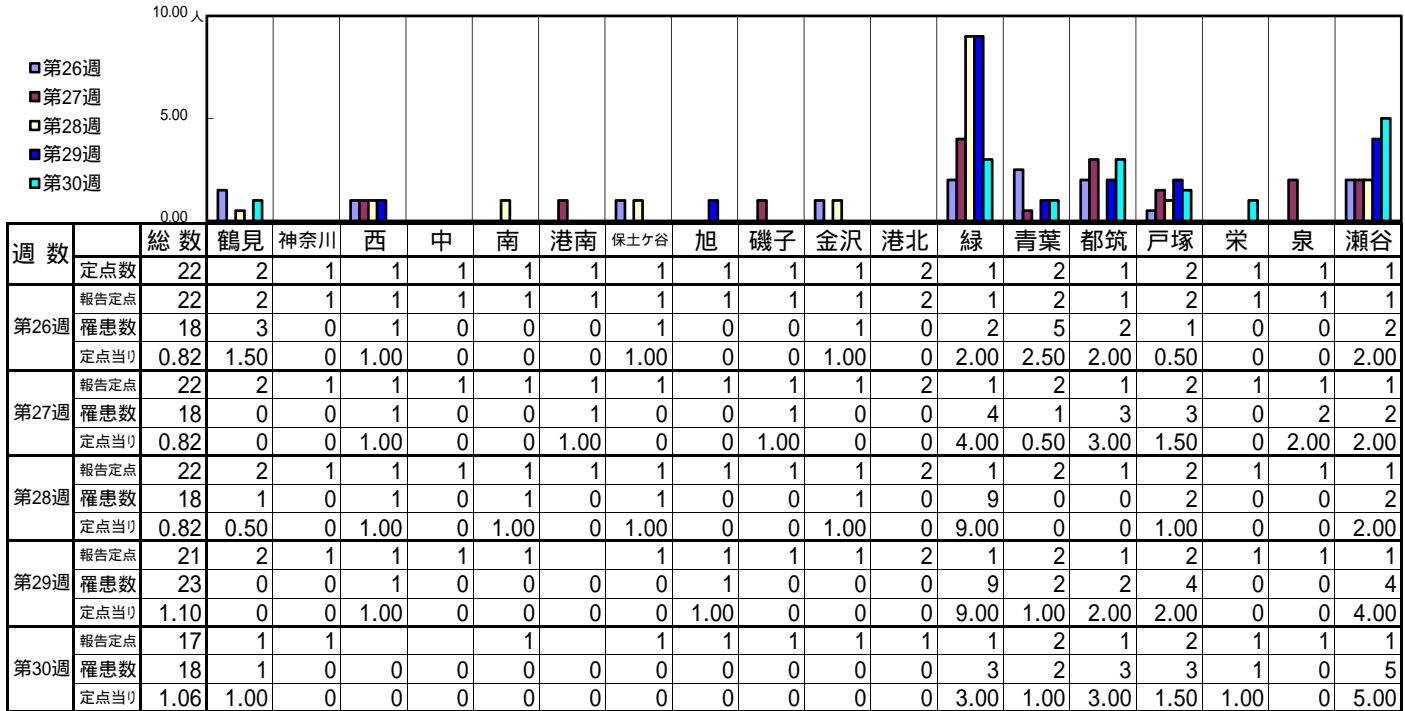
[定点当りの患者数]



<< 流行性角結膜炎 >>

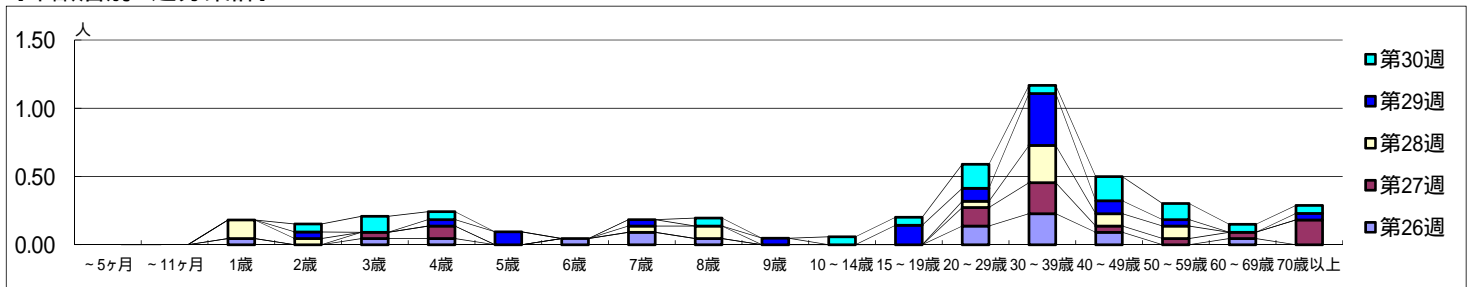
平成 27年 6月22日 ~ 7月26日
[平成 27年 第26週 ~ 第30週]

[区別・週別報告定点当り]



週数	合計	~5ヶ月	~11ヶ月	1歳	2歳	3歳	4歳	5歳	6歳	7歳	8歳	9歳	10~14歳	15~19歳	20~29歳	30~39歳	40~49歳	50~59歳	60~69歳	70歳以上
第26週	18			1		1	1			1	2	1			3	5	2			1
第27週	18					1	2								3	5	1	1	1	4
第28週	18			3	1					1	2				1	6	2	2		
第29週	23				1		1	2		1		1		3	2	8	2	1		1
第30週	18				1	2	1				1		1	1	3	1	3	2	1	1

[年齢層別5週分集計]



[定点当りの患者数]

