

疾病別 警報・注意報 発生状況

平成27年第29週

	インフルエンザ	RSウイルス感染症	咽頭結膜熱	A群溶血性レンサ球菌咽頭炎	感染性胃腸炎	水痘	手足口病	伝染性紅斑	突発性発しん	百日咳	ヘルパンギーナ	流行性耳下腺炎	急性出血性結膜炎	流行性角結膜炎
警報レベル	30		3	8	20	7	5	2		1	6	6	1	8
終息基準値	10		1	4	12	4	2	1		0.1	2	2	0.1	4
注意報レベル	10					4						3		
横浜市	0.02	0.07	0.77	2.50	4.39	0.60	15.85	0.77	0.49	0.02	4.00	0.48	-	1.22
鶴見	-	0.14	0.43	1.00	4.00	0.29	14.57	0.14	0.14	-	1.71	-	-	-
神奈川	-	-	0.80	1.20	3.20	0.80	25.80	0.20	1.40	-	5.00	2.00	-	-
西	-	-	-	1.00	1.33	-	11.33	0.67	0.33	-	3.67	0.33
中	-	-	4.00	1.00	6.67	1.67	11.00	2.00	-	-	3.00	0.67
南	-	-	-	0.80	3.60	0.80	7.00	0.60	0.20	-	4.60	0.40	-	-
港南	0.13	0.20	0.80	3.60	8.00	0.80	20.80	0.20	0.80	0.20	9.40	2.40
保土ヶ谷	-	-	0.33	6.67	1.00	1.33	17.00	0.67	-	-	5.00	0.33	-	-
旭	-	-	-	1.20	6.20	-	20.20	2.20	-	-	1.80	0.20	-	1.00
磯子	-	1.00	0.50	3.50	1.25	1.25	18.75	-	-	-	8.00	0.75	-	-
金沢	-	-	1.40	0.60	2.00	0.40	8.00	0.60	-	-	5.80	0.40	-	-
港北	-	-	0.29	2.00	4.14	0.43	15.00	0.71	0.86	-	3.00	-	-	-
緑	-	-	0.50	5.25	6.50	0.25	19.75	0.75	1.00	-	6.75	0.50	-	9.00
青葉	-	-	0.40	2.80	4.40	0.20	6.00	0.60	0.40	-	2.40	-	-	1.00
都筑	-	-	4.67	7.33	14.67	-	21.67	1.67	-	-	2.00	0.33	-	2.00
戸塚	0.10	-	0.33	1.67	5.00	1.00	11.67	1.00	0.83	0.17	2.67	-	-	2.00
栄	-	-	1.25	0.75	0.75	0.50	8.75	1.00	0.50	-	3.00	-	-	-
泉	-	-	-	1.25	5.75	0.75	23.50	0.50	1.00	-	1.50	0.25	-	-
瀬谷	-	-	0.75	8.00	2.00	0.75	29.50	1.25	0.75	-	4.00	0.25	-	4.00

(- : 0) (... : 報告なし)

数字は報告定点当たり患者数です

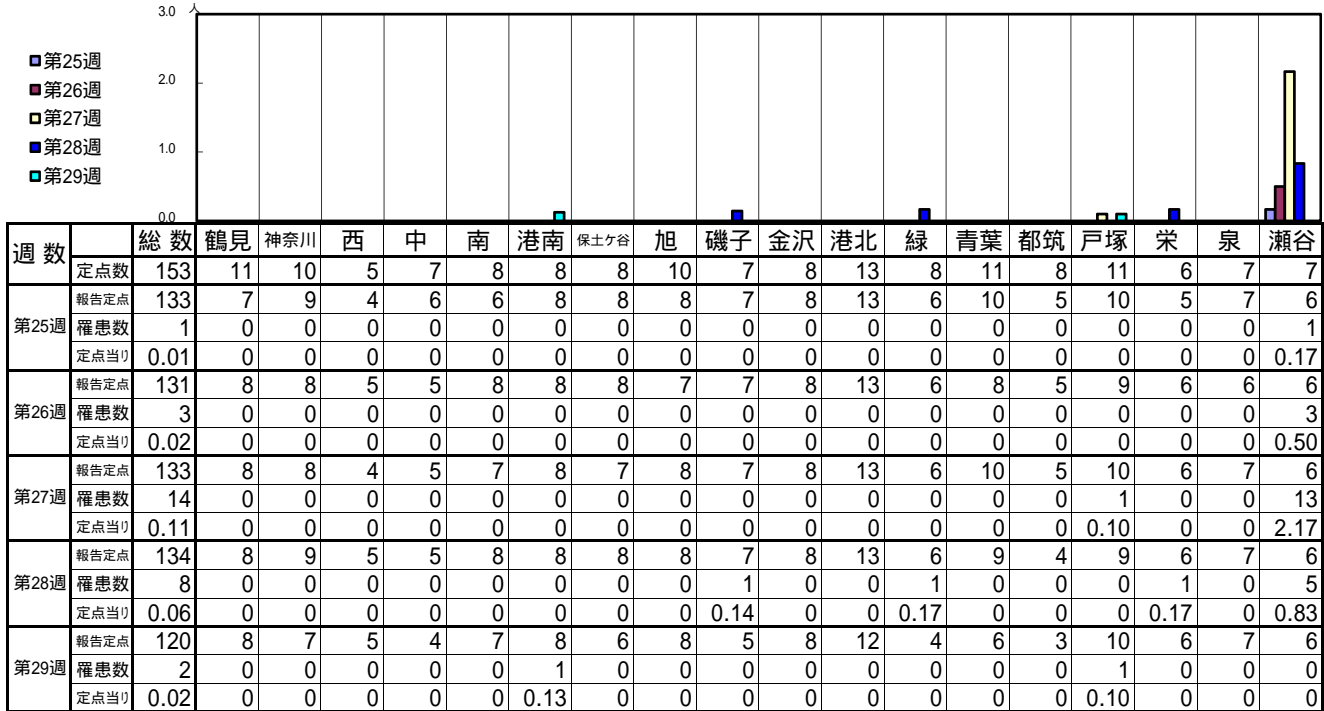
**報告定点当たりの値が警報レベル もしくは警報レベル継続中です
報告定点当たりの値が注意報レベルに達しています**

(この数字は集計時点のものです。翌週以降、変動する可能性があります)

<< インフルエンザ >>

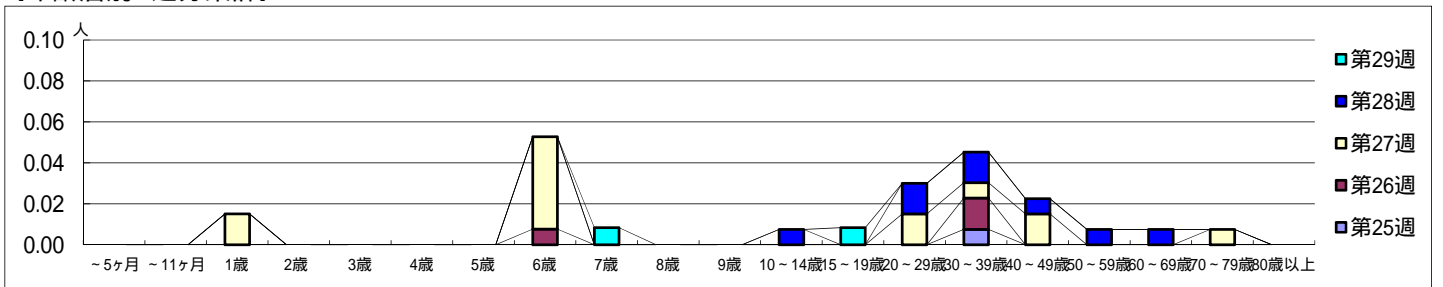
平成 27年 6月15日 ~ 7月19日
[平成 27年 第25週 ~ 第29週]

【区別・週別報告定点当り】

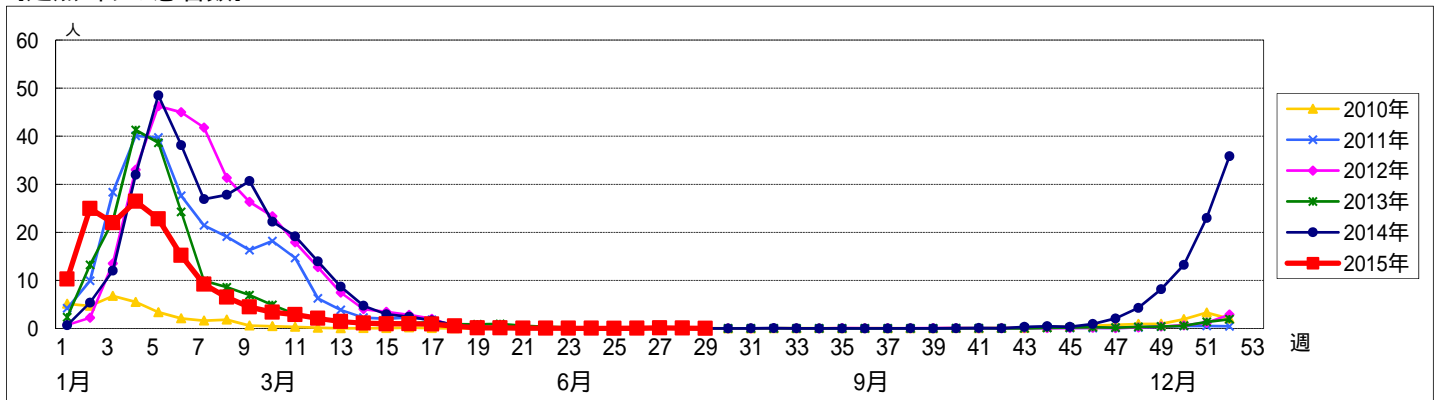


週数	合計	~5ヶ月	~11ヶ月	1歳	2歳	3歳	4歳	5歳	6歳	7歳	8歳	9歳	10~14歳	15~19歳	20~29歳	30~39歳	40~49歳	50~59歳	60~69歳	70~79歳	80歳以上	
第25週	1																					
第26週	3								1													
第27週	14			2					6													
第28週	8												1									
第29週	2									1				1								

【年齢層別5週分集計】



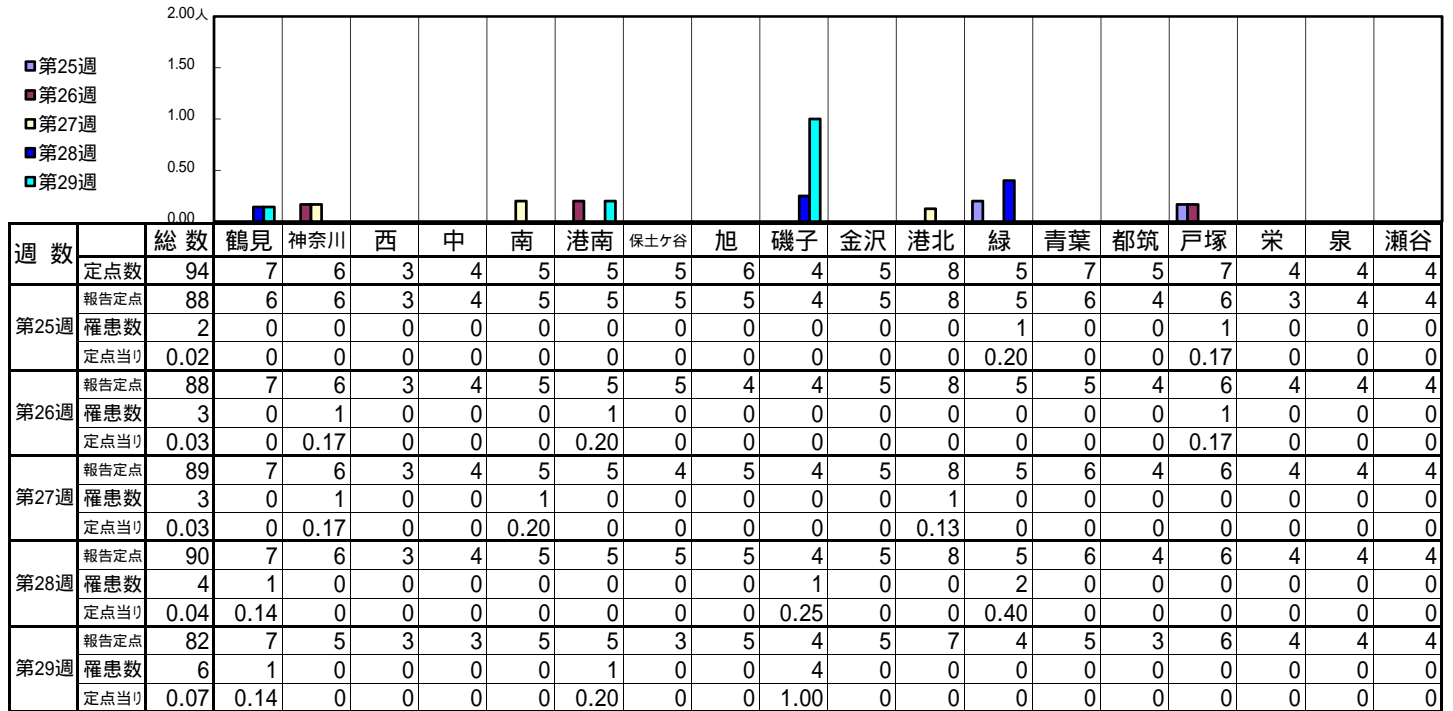
【定点当りの患者数】



<< RSウイルス感染症 >>

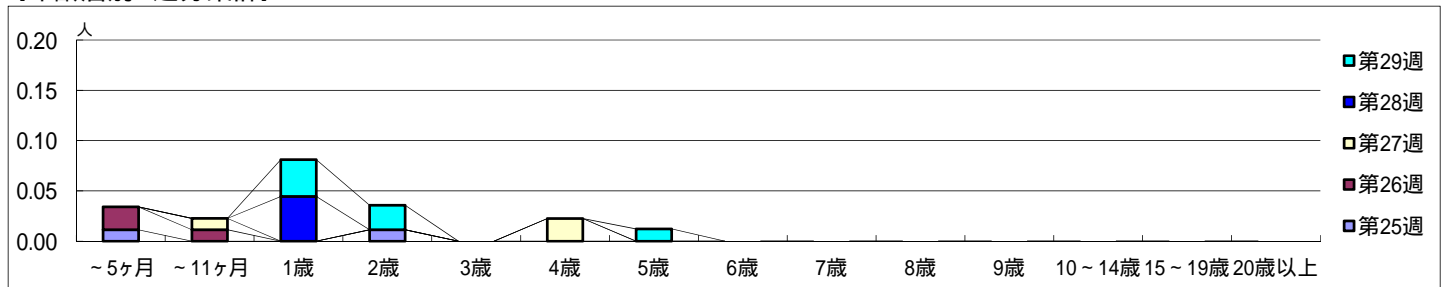
平成 27年 6月15日 ~ 7月19日
[平成 27年 第25週 ~ 第29週]

【区別・週別報告定点当り】

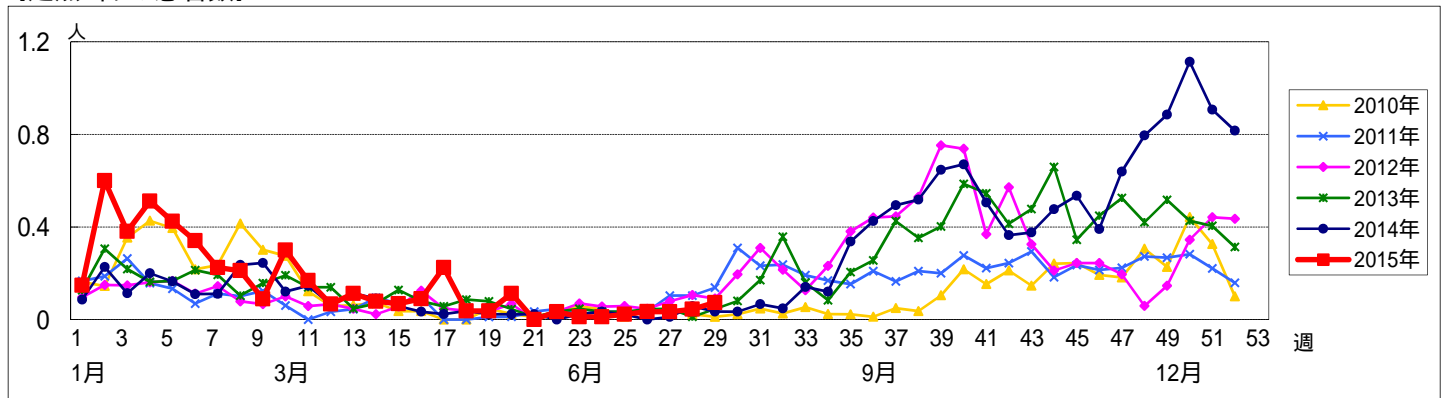


週数	合計	~5ヶ月	~11ヶ月	1歳	2歳	3歳	4歳	5歳	6歳	7歳	8歳	9歳	10~14歳	15~19歳	20歳以上
第25週	罹患数 2	1			1										
第25週	定点当り 0.02	0.01			0.01										
第26週	罹患数 3	2	1												
第26週	定点当り 0.03	0.02	0.01												
第27週	罹患数 3		1				2								
第27週	定点当り 0.03		0.01				0.02								
第28週	罹患数 4			4											
第28週	定点当り 0.04			0.04											
第29週	罹患数 6			3	2			1							
第29週	定点当り 0.07			0.04	0.02			0.01							

【年齢層別5週分集計】



【定点当りの患者数】



<< 咽頭結膜熱 >>

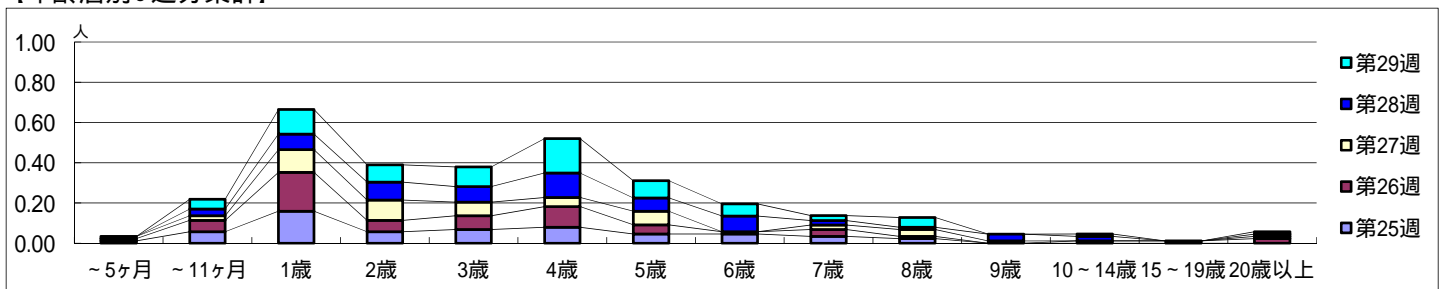
平成 27年 6月15日 ~ 7月19日
[平成 27年 第25週 ~ 第29週]

【区別・週別報告定点当り】

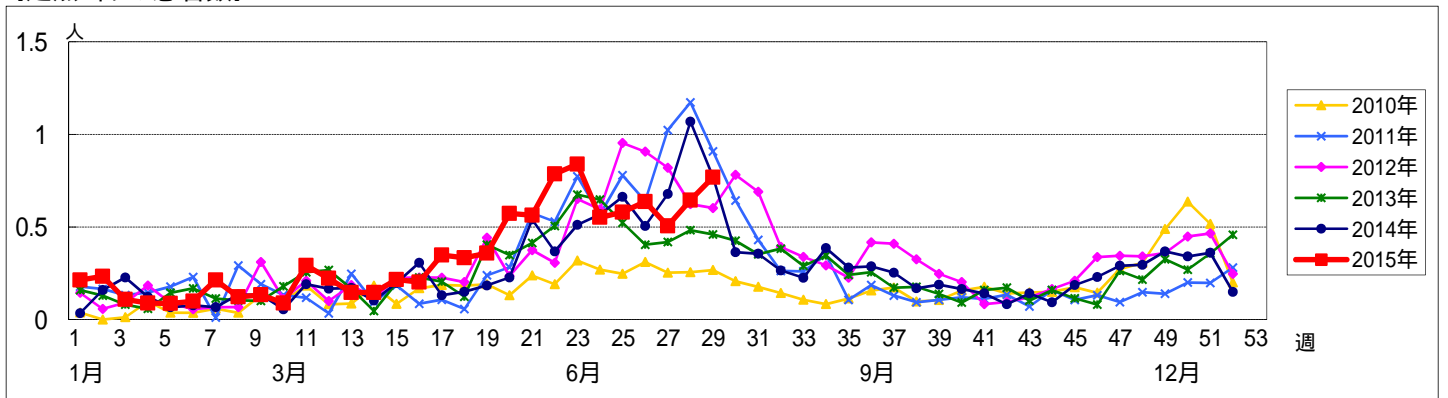
週 数		総数	鶴見	神奈川	西	中	南	港南	保土ヶ谷	旭	磯子	金沢	港北	緑	青葉	都筑	戸塚	栄	泉	瀬谷
		定点数	94	7	6	3	4	5	5	5	5	6	4	5	8	5	7	5	7	4
第25週	報告定点	88	6	6	3	4	5	5	5	5	4	5	8	5	6	4	6	3	4	4
	罹患数	51	11	4	0	1	0	7	1	0	1	5	9	0	0	4	1	4	1	2
	定点当り	0.58	1.83	0.67	0	0.25	0	1.40	0.20	0	0.25	1.00	1.13	0	0	1.00	0.17	1.33	0.25	0.50
第26週	報告定点	88	7	6	3	4	5	5	5	4	4	5	8	5	5	4	6	4	4	4
	罹患数	56	4	0	0	0	1	5	4	1	3	9	13	2	1	8	3	0	1	1
	定点当り	0.64	0.57	0	0	0	0.20	1.00	0.80	0.25	0.75	1.80	1.63	0.40	0.20	2.00	0.50	0	0.25	0.25
第27週	報告定点	89	7	6	3	4	5	5	4	5	4	5	8	5	6	4	6	4	4	4
	罹患数	45	2	1	2	1	2	8	1	2	0	5	11	3	0	3	1	0	2	1
	定点当り	0.51	0.29	0.17	0.67	0.25	0.40	1.60	0.25	0.40	0	1.00	1.38	0.60	0	0.75	0.17	0	0.50	0.25
第28週	報告定点	90	7	6	3	4	5	5	5	5	4	5	8	5	6	4	6	4	4	4
	罹患数	58	7	0	0	4	1	9	0	2	2	5	3	5	6	9	2	1	0	2
	定点当り	0.64	1.00	0	0	1.00	0.20	1.80	0	0.40	0.50	1.00	0.38	1.00	1.00	2.25	0.33	0.25	0	0.50
第29週	報告定点	82	7	5	3	3	5	5	3	5	4	5	7	4	5	3	6	4	4	4
	罹患数	63	3	4	0	12	0	4	1	0	2	7	2	2	2	14	2	5	0	3
	定点当り	0.77	0.43	0.80	0	4.00	0	0.80	0.33	0	0.50	1.40	0.29	0.50	0.40	4.67	0.33	1.25	0	0.75

週 数		合計	~5ヶ月	~11ヶ月	1歳	2歳	3歳	4歳	5歳	6歳	7歳	8歳	9歳	10~14歳	15~19歳	20歳以上
第25週	罹患数	51	1	5	14	5	6	7	4	4	3	2				
	定点当り	0.58	0.01	0.06	0.16	0.06	0.07	0.08	0.05	0.05	0.03	0.02				
第26週	罹患数	56	1	5	17	5	6	9	4	1	3	1		1	1	2
	定点当り	0.64	0.01	0.06	0.19	0.06	0.07	0.10	0.05	0.01	0.03	0.01		0.01	0.01	0.02
第27週	罹患数	45	1	2	10	9	6	4	6		2	3	1			1
	定点当り	0.51	0.01	0.02	0.11	0.10	0.07	0.04	0.07		0.02	0.03	0.01			0.01
第28週	罹患数	58		3	7	8	7	11	6	7	2	1	3	2		1
	定点当り	0.64		0.03	0.08	0.09	0.08	0.12	0.07	0.08	0.02	0.01	0.03	0.02		0.01
第29週	罹患数	63		4	10	7	8	14	7	5	2	4		1		1
	定点当り	0.77		0.05	0.12	0.09	0.10	0.17	0.09	0.06	0.02	0.05		0.01		0.01

【年齢層別5週分集計】



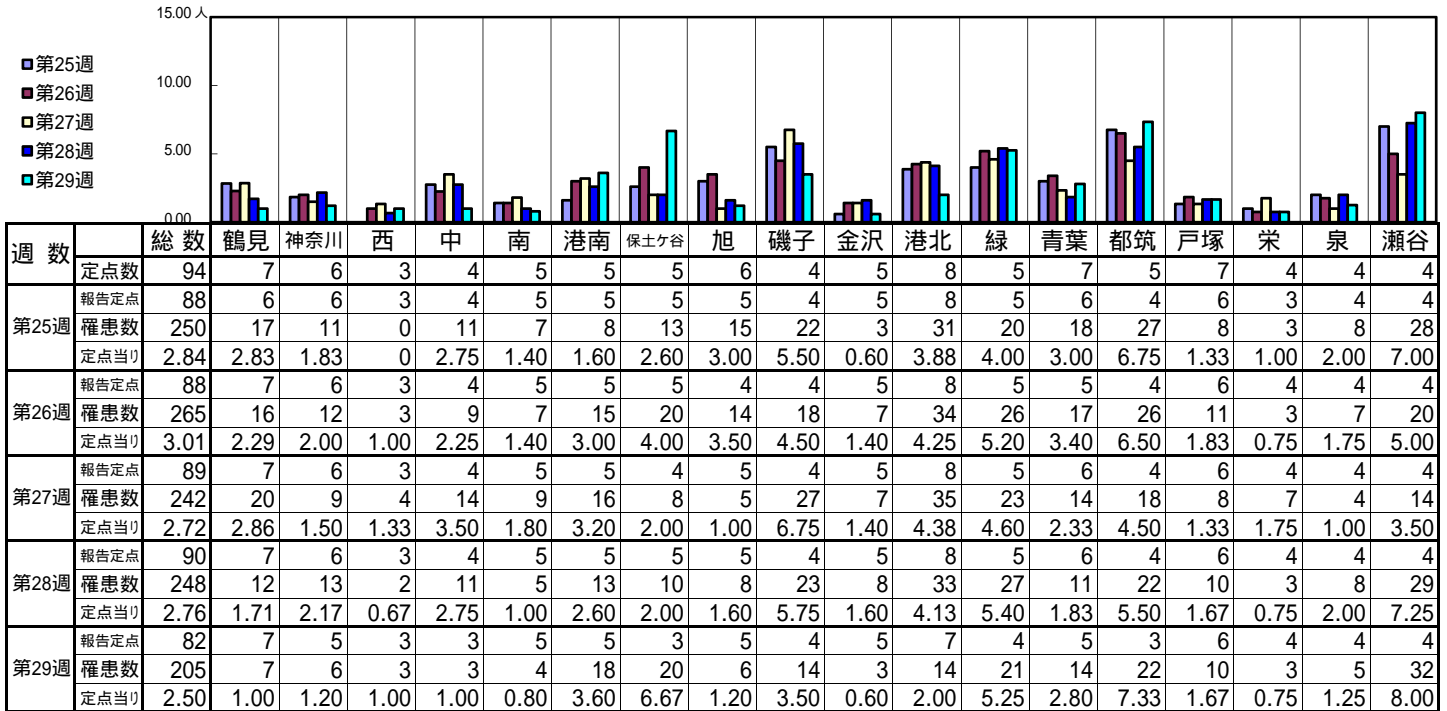
【定点当りの患者数】



<< A群溶血性レンサ球菌咽頭炎 >>

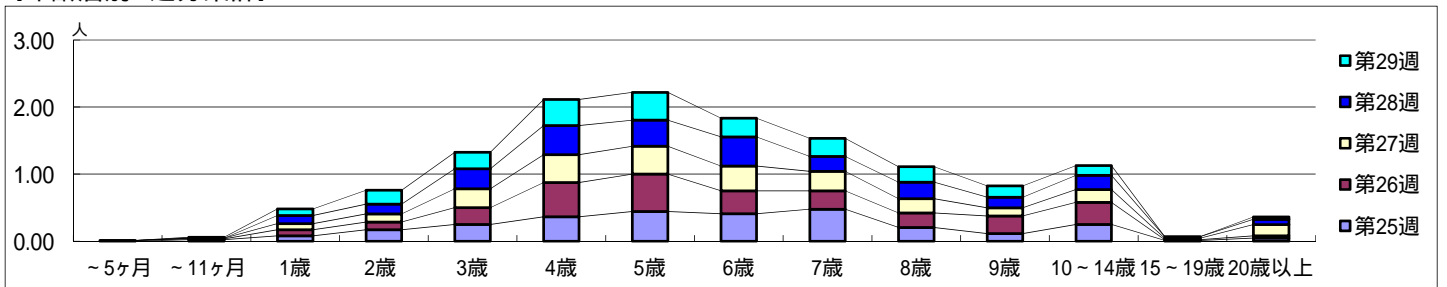
平成 27年 6月15日 ~ 7月19日
[平成 27年 第25週 ~ 第29週]

[区別・週別報告定点当り]

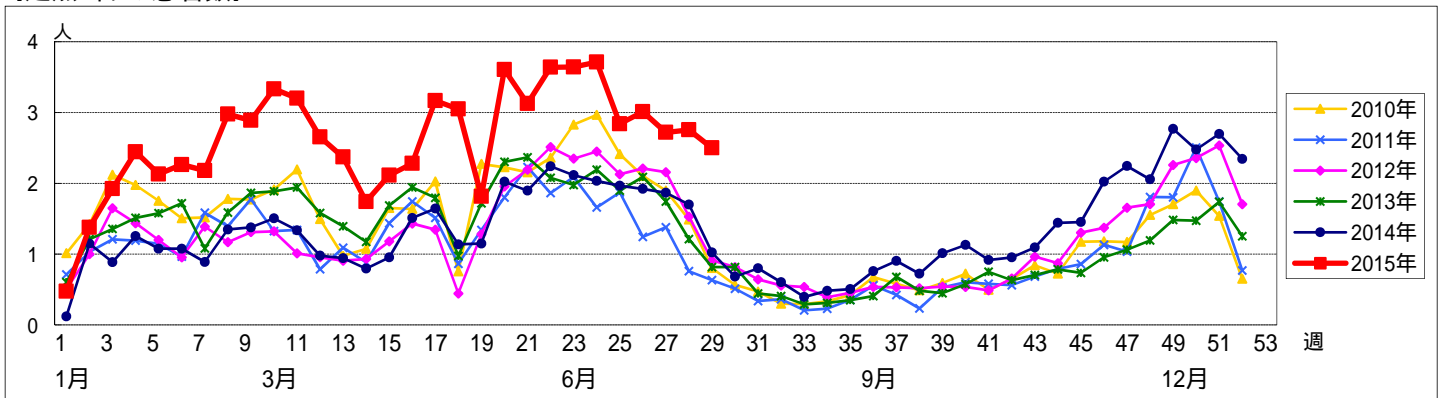


週数		合計	~5ヶ月	~11ヶ月	1歳	2歳	3歳	4歳	5歳	6歳	7歳	8歳	9歳	10~14歳	15~19歳	20歳以上
第25週	罹患数	250		2	7	15	22	32	39	36	42	18	10	22	1	4
	定点当り	2.84		0.02	0.08	0.17	0.25	0.36	0.44	0.41	0.48	0.20	0.11	0.25	0.01	0.05
第26週	罹患数	265	1	1	8	10	22	45	49	30	24	19	23	29	1	3
	定点当り	3.01	0.01	0.01	0.09	0.11	0.25	0.51	0.56	0.34	0.27	0.22	0.26	0.33	0.01	0.03
第27週	罹患数	242		1	8	11	25	37	37	33	26	19	11	17	2	15
	定点当り	2.72		0.01	0.09	0.12	0.28	0.42	0.42	0.37	0.29	0.21	0.12	0.19	0.02	0.17
第28週	罹患数	248			11	13	27	39	35	39	20	22	14	19	2	7
	定点当り	2.76			0.12	0.14	0.30	0.43	0.39	0.43	0.22	0.24	0.16	0.21	0.02	0.08
第29週	罹患数	205		1	8	17	20	32	34	23	22	19	14	12		3
	定点当り	2.50		0.01	0.10	0.21	0.24	0.39	0.41	0.28	0.27	0.23	0.17	0.15		0.04

[年齢層別5週分集計]



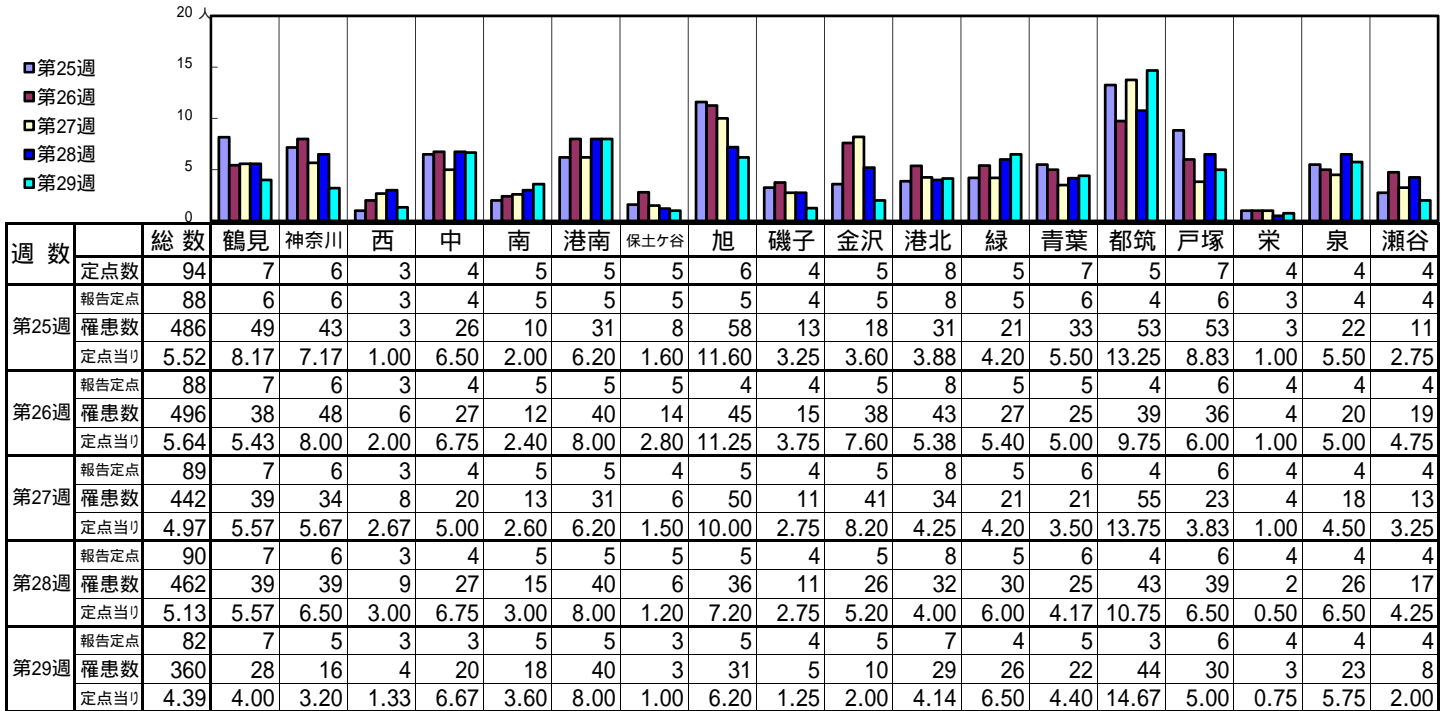
[定点当りの患者数]



<< 感染性胃腸炎 >>

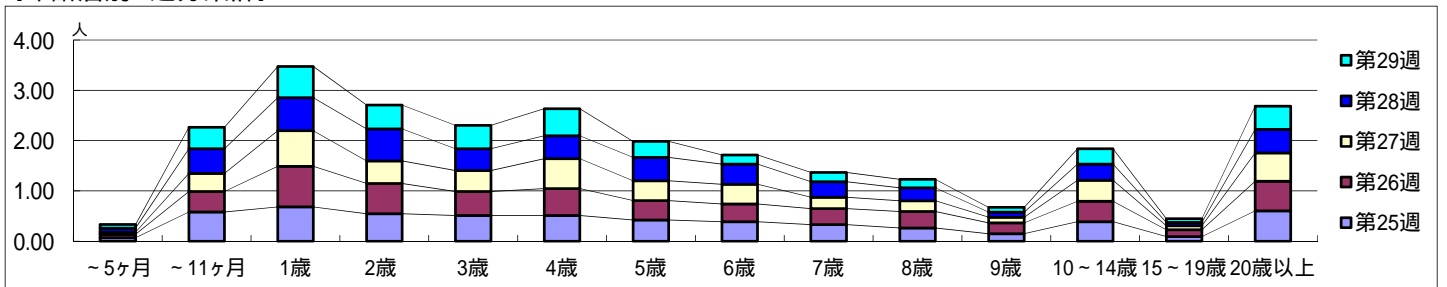
平成 27年 6月15日 ~ 7月19日
[平成 27年 第25週 ~ 第29週]

[区別・週別報告定点当り]

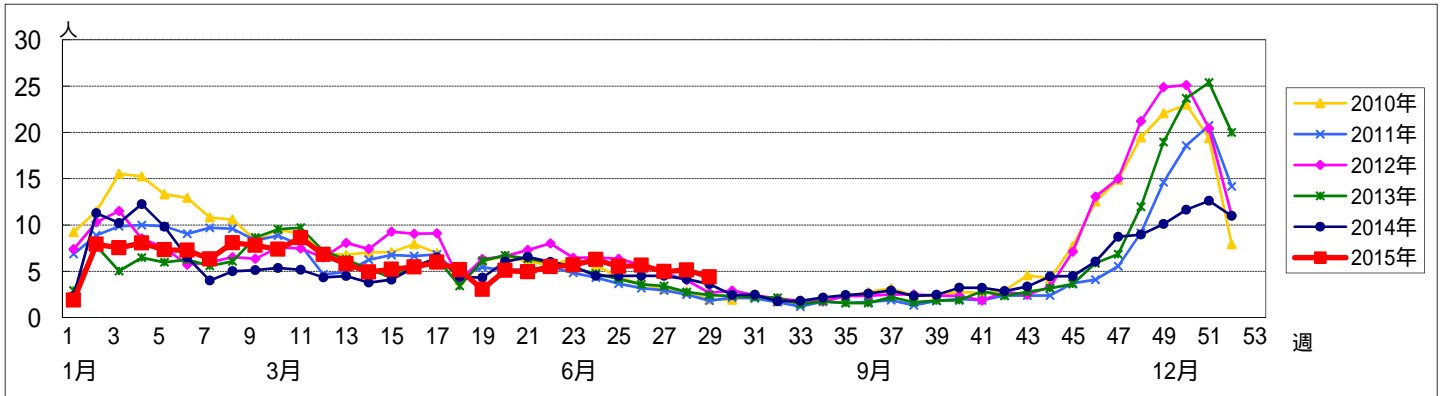


週数		合計	年齢層別													
			~5ヶ月	~11ヶ月	1歳	2歳	3歳	4歳	5歳	6歳	7歳	8歳	9歳	10~14歳	15~19歳	20歳以上
第25週	罹患数	486	6	51	60	48	45	45	37	34	29	23	13	34	8	53
	定点当り	5.52	0.07	0.58	0.68	0.55	0.51	0.51	0.42	0.39	0.33	0.26	0.15	0.39	0.09	0.60
第26週	罹患数	496	6	36	71	53	42	47	34	31	28	29	19	36	12	52
	定点当り	5.64	0.07	0.41	0.81	0.60	0.48	0.53	0.39	0.35	0.32	0.33	0.22	0.41	0.14	0.59
第27週	罹患数	442	4	32	63	40	37	53	35	35	20	19	10	37	7	50
	定点当り	4.97	0.04	0.36	0.71	0.45	0.42	0.60	0.39	0.39	0.22	0.21	0.11	0.42	0.08	0.56
第28週	罹患数	462	7	44	59	57	39	41	42	36	28	23	9	29	6	42
	定点当り	5.13	0.08	0.49	0.66	0.63	0.43	0.46	0.47	0.40	0.31	0.26	0.10	0.32	0.07	0.47
第29週	罹患数	360	6	35	51	39	38	44	26	15	15	14	8	25	6	38
	定点当り	4.39	0.07	0.43	0.62	0.48	0.46	0.54	0.32	0.18	0.18	0.17	0.10	0.30	0.07	0.46

[年齢層別5週分集計]



[定点当りの患者数]



<< 水痘 >>

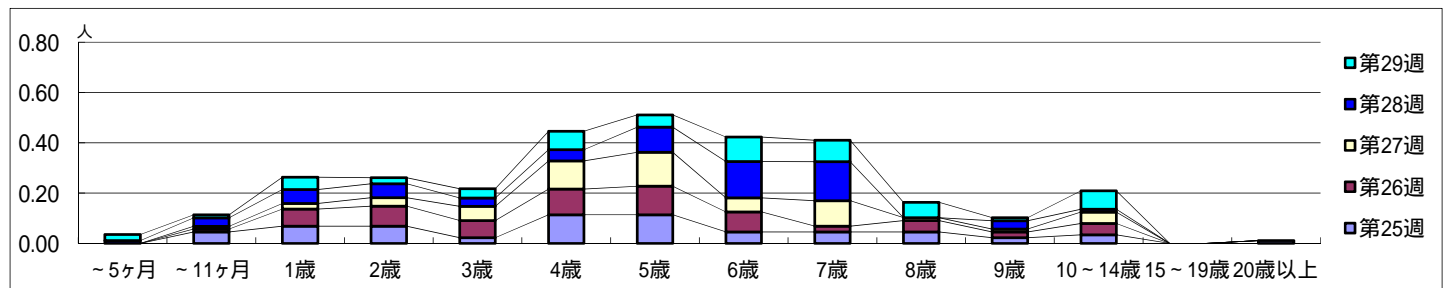
平成 27年 6月15日 ~ 7月19日
[平成 27年 第25週 ~ 第29週]

【区別・週別報告定点当り】

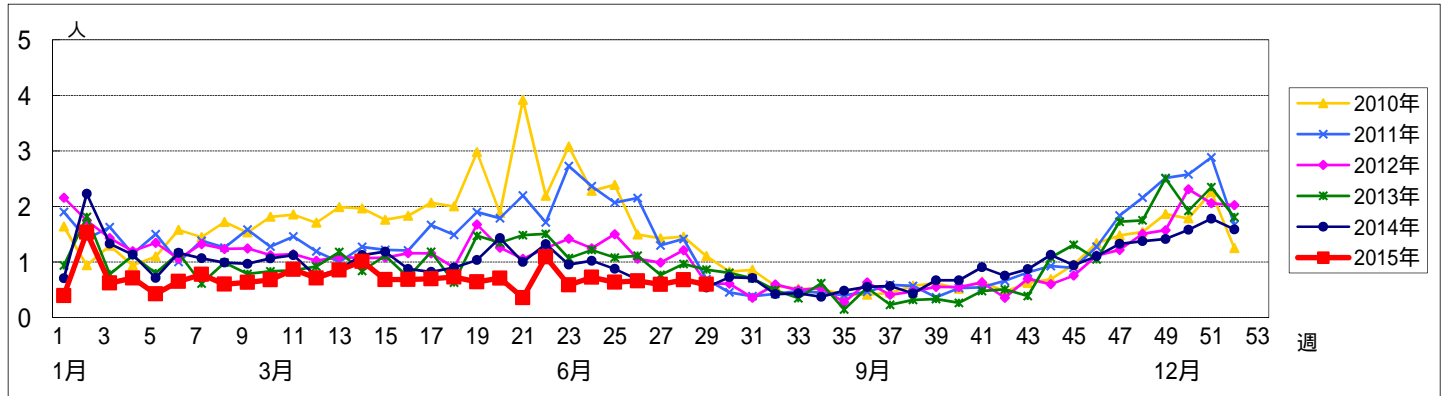
週 数		総数	鶴見	神奈川	西	中	南	港南	保土ヶ谷	旭	磯子	金沢	港北	緑	青葉	都筑	戸塚	栄	泉	瀬谷
		定点数	94	7	6	3	4	5	5	5	5	6	4	5	8	5	7	5	7	4
第25週	報告定点	88	6	6	3	4	5	5	5	5	4	5	8	5	6	4	6	3	4	4
	罹患数	56	5	2	0	4	3	4	4	4	5	0	8	6	2	4	2	2	1	2
	定点当り	0.64	0.83	0.33	0	1.00	0.60	0.80	0.80	1.00	0	1.60	0.75	0.40	0.67	0.50	0.33	0.33	0.50	0.50
第26週	報告定点	88	7	6	3	4	5	5	5	4	4	5	8	5	5	4	6	4	4	4
	罹患数	58	2	1	0	3	1	6	6	6	1	5	7	1	1	2	6	2	6	2
	定点当り	0.66	0.29	0.17	0	0.75	0.20	1.20	1.20	1.50	0.25	1.00	0.88	0.20	0.20	0.50	1.00	0.50	1.50	0.50
第27週	報告定点	89	7	6	3	4	5	5	4	5	4	5	8	5	6	4	6	4	4	4
	罹患数	53	4	3	0	7	2	2	2	0	1	2	7	2	2	4	1	2	6	6
	定点当り	0.60	0.57	0.50	0	1.75	0.40	0.40	0.50	0	0.25	0.40	0.88	0.40	0.33	1.00	0.17	0.50	1.50	1.50
第28週	報告定点	90	7	6	3	4	5	5	5	5	4	5	8	5	6	4	6	4	4	4
	罹患数	61	2	2	0	9	3	4	5	2	2	3	3	4	1	3	2	2	12	2
	定点当り	0.68	0.29	0.33	0	2.25	0.60	0.80	1.00	0.40	0.50	0.60	0.38	0.80	0.17	0.75	0.33	0.50	3.00	0.50
第29週	報告定点	82	7	5	3	3	5	5	3	5	4	5	7	4	5	3	6	4	4	4
	罹患数	49	2	4	0	5	4	4	4	0	5	2	3	1	1	0	6	2	3	3
	定点当り	0.60	0.29	0.80	0	1.67	0.80	0.80	1.33	0	1.25	0.40	0.43	0.25	0.20	0	1.00	0.50	0.75	0.75

週 数		合計	~5ヶ月	~11ヶ月	1歳	2歳	3歳	4歳	5歳	6歳	7歳	8歳	9歳	10~14歳	15~19歳	20歳以上
		第25週	罹患数	56		4	6	6	2	10	10	4	4	4	2	3
	定点当り	0.64		0.05	0.07	0.07	0.02	0.11	0.11	0.05	0.05	0.05	0.02	0.03		0.01
第26週	罹患数	58		1	6	7	6	9	10	7	2	4	2	4		
	定点当り	0.66		0.01	0.07	0.08	0.07	0.10	0.11	0.08	0.02	0.05	0.02	0.05		
第27週	罹患数	53		1	2	3	5	10	12	5	9	1	1	4		
	定点当り	0.60		0.01	0.02	0.03	0.06	0.11	0.13	0.06	0.10	0.01	0.01	0.04		
第28週	罹患数	61	1	3	5	5	3	4	9	13	14		3	1		
	定点当り	0.68	0.01	0.03	0.06	0.06	0.03	0.04	0.10	0.14	0.16		0.03	0.01		
第29週	罹患数	49	2	1	4	2	3	6	4	8	7	5	1	6		
	定点当り	0.60	0.02	0.01	0.05	0.02	0.04	0.07	0.05	0.10	0.09	0.06	0.01	0.07		

【年齢層別5週分集計】



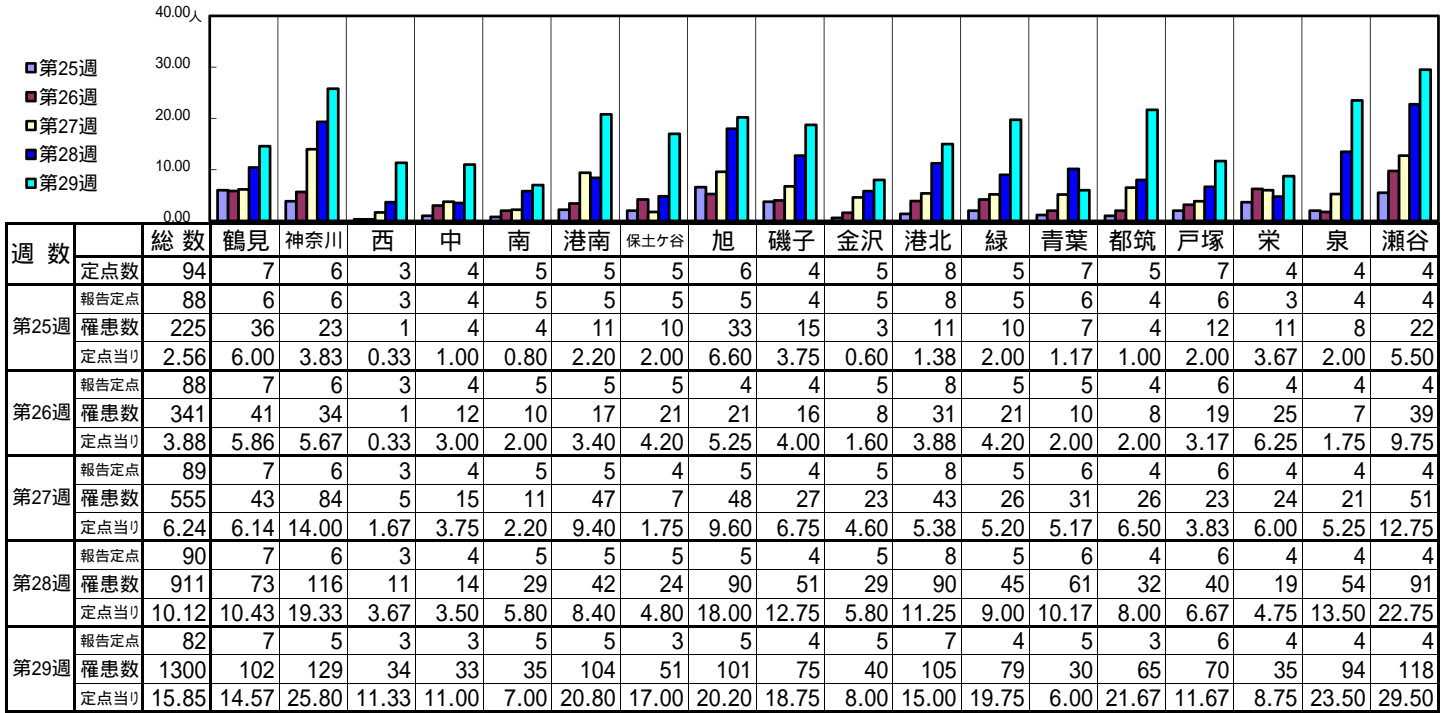
【定点当りの患者数】



<< 手足口病 >>

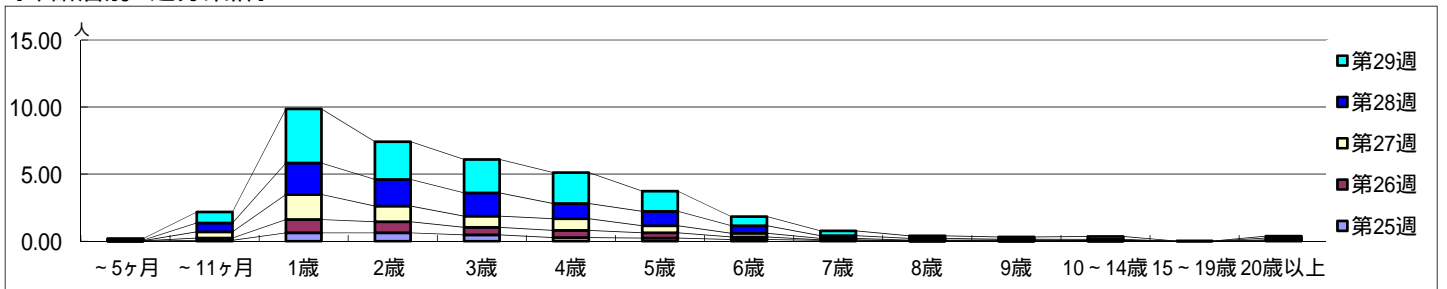
平成 27年 6月15日 ~ 7月19日
[平成 27年 第25週 ~ 第29週]

[区別・週別報告定点当り]

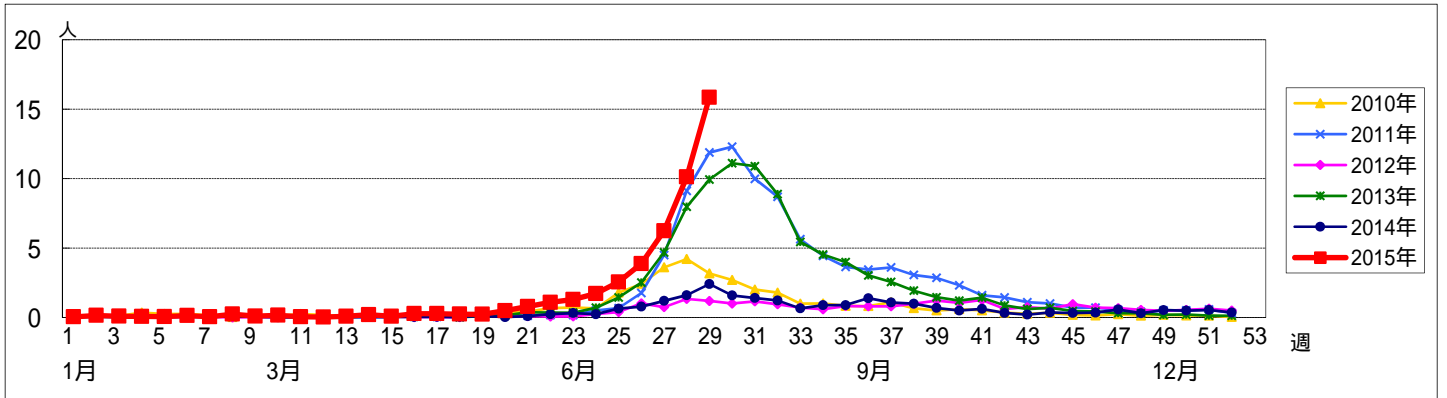


週数		合計	年齢層別													
			~5ヶ月	~11ヶ月	1歳	2歳	3歳	4歳	5歳	6歳	7歳	8歳	9歳	10~14歳	15~19歳	20歳以上
第25週	罹患数	225	1	6	55	55	42	24	20	11	6	2	1	2		
	定点当り	2.56	0.01	0.07	0.63	0.63	0.48	0.27	0.23	0.13	0.07	0.02	0.01	0.02		
第26週	罹患数	341	2	15	87	73	49	47	35	17	3	2	3		5	
	定点当り	3.88	0.02	0.17	0.99	0.83	0.56	0.53	0.40	0.19	0.03	0.02	0.03	0.03	0.06	
第27週	罹患数	555	1	41	166	104	74	77	47	24	10	3	4		4	
	定点当り	6.24	0.01	0.46	1.87	1.17	0.83	0.87	0.53	0.27	0.11	0.03	0.04		0.04	
第28週	罹患数	911	3	59	211	178	156	102	97	51	18	12	5	7	12	
	定点当り	10.12	0.03	0.66	2.34	1.98	1.73	1.13	1.08	0.57	0.20	0.13	0.06	0.08	0.13	
第29週	罹患数	1300	10	67	331	231	204	189	123	56	29	15	14	18	1	12
	定点当り	15.85	0.12	0.82	4.04	2.82	2.49	2.30	1.50	0.68	0.35	0.18	0.17	0.22	0.01	0.15

[年齢層別5週分集計]



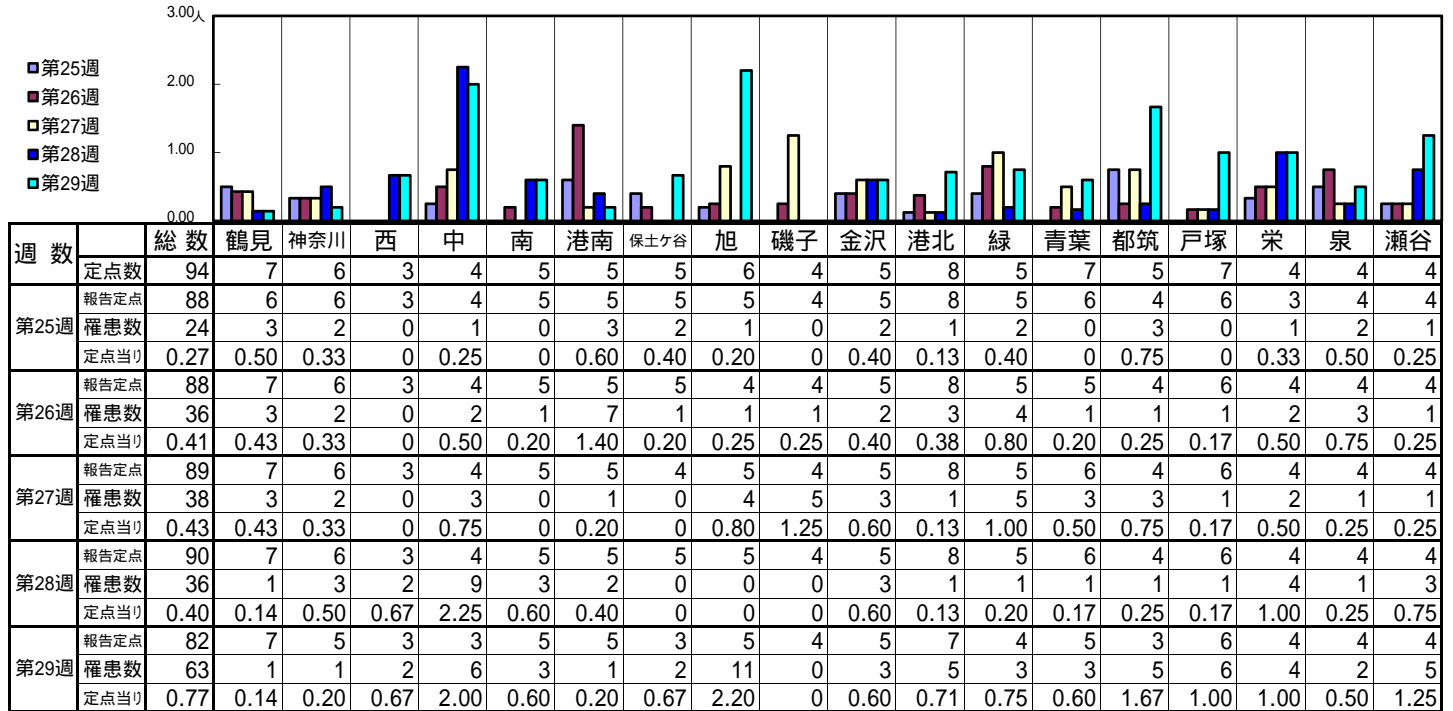
[定点当りの患者数]



<< 伝染性紅斑 >>

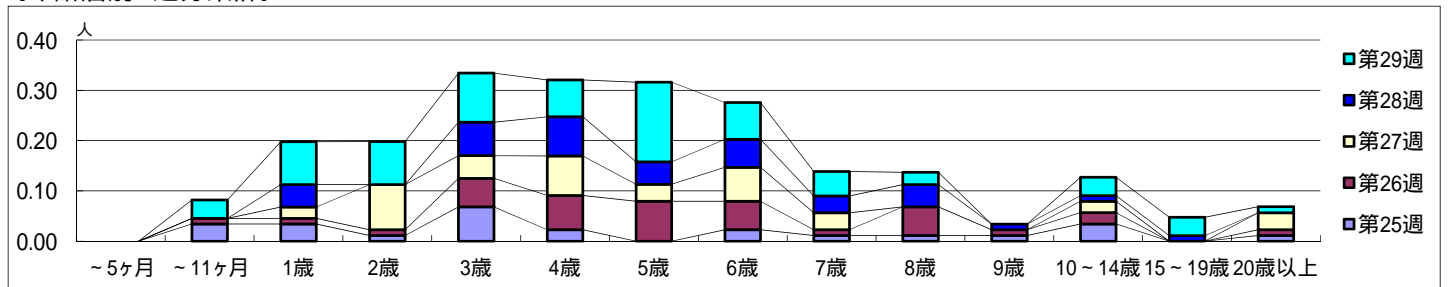
平成 27年 6月15日 ~ 7月19日
[平成 27年 第25週 ~ 第29週]

【区別・週別報告定点当り】

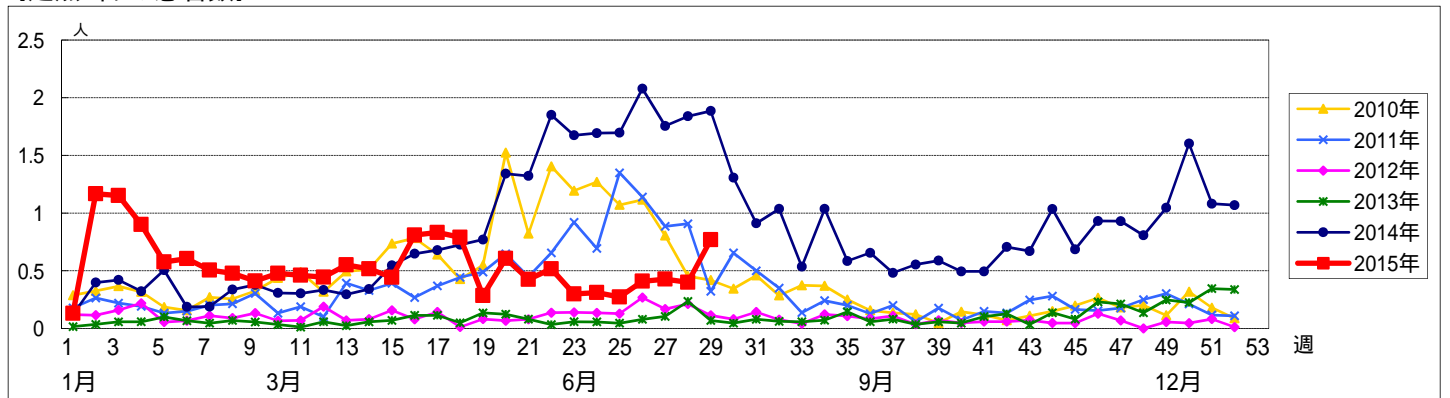


週数		合計	~5ヶ月	~11ヶ月	年齢層別												
					1歳	2歳	3歳	4歳	5歳	6歳	7歳	8歳	9歳	10~14歳	15~19歳	20歳以上	
第25週	罹患数	24		3	3	1	6	2		2	1	1	1	3		1	
	定点当り	0.27		0.03	0.03	0.01	0.07	0.02		0.02	0.01	0.01	0.01	0.03		0.01	
第26週	罹患数	36		1	1	1	5	6	7	5	1	5	1	2		1	
	定点当り	0.41		0.01	0.01	0.01	0.06	0.07	0.08	0.06	0.01	0.06	0.01	0.02		0.01	
第27週	罹患数	38			2	8	4	7	3	6	3			2		3	
	定点当り	0.43			0.02	0.09	0.04	0.08	0.03	0.07	0.03			0.02		0.03	
第28週	罹患数	36			4		6	7	4	5	3	4	1	1	1		
	定点当り	0.40			0.04		0.07	0.08	0.04	0.06	0.03	0.04	0.01	0.01	0.01		
第29週	罹患数	63		3	7	7	8	6	13	6	4	2		3	3	1	
	定点当り	0.77		0.04	0.09	0.09	0.10	0.07	0.16	0.07	0.05	0.02		0.04	0.04	0.01	

【年齢層別5週分集計】



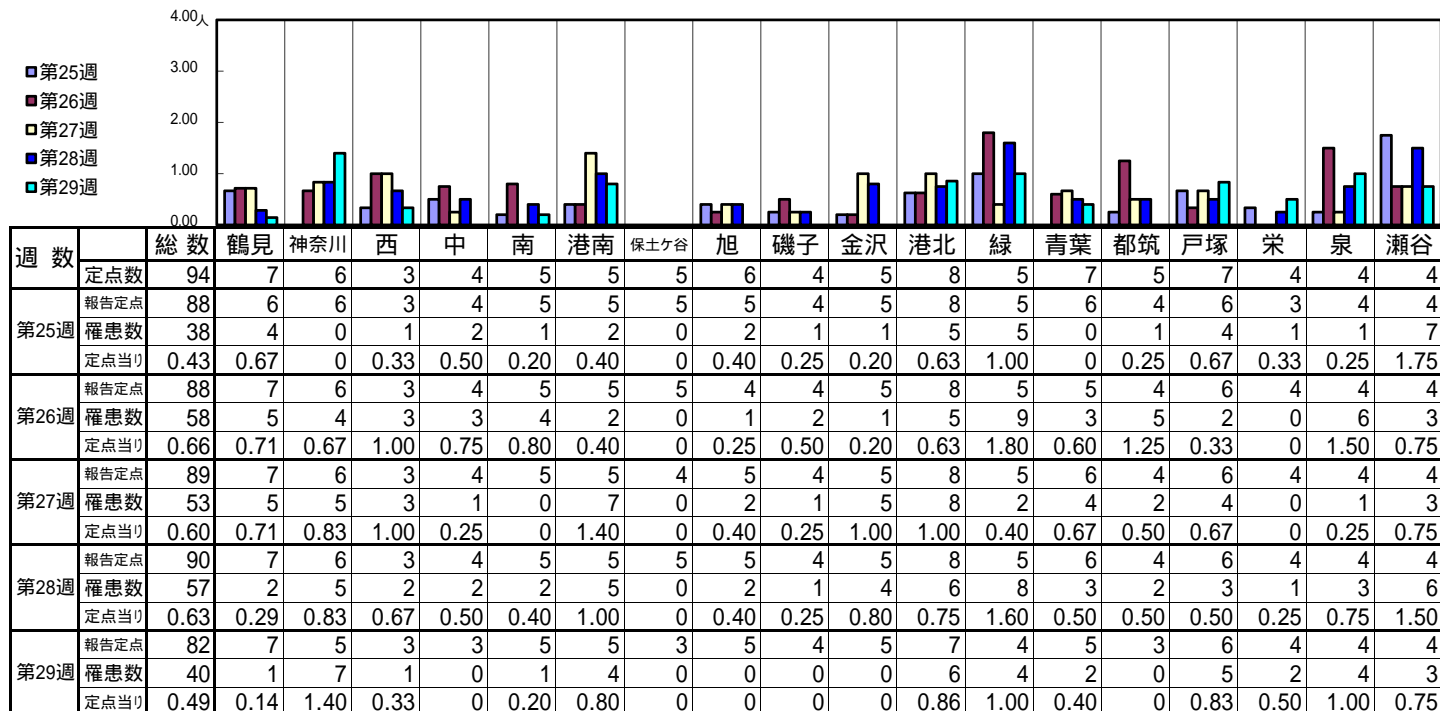
【定点当りの患者数】



<< 突発性発しん >>

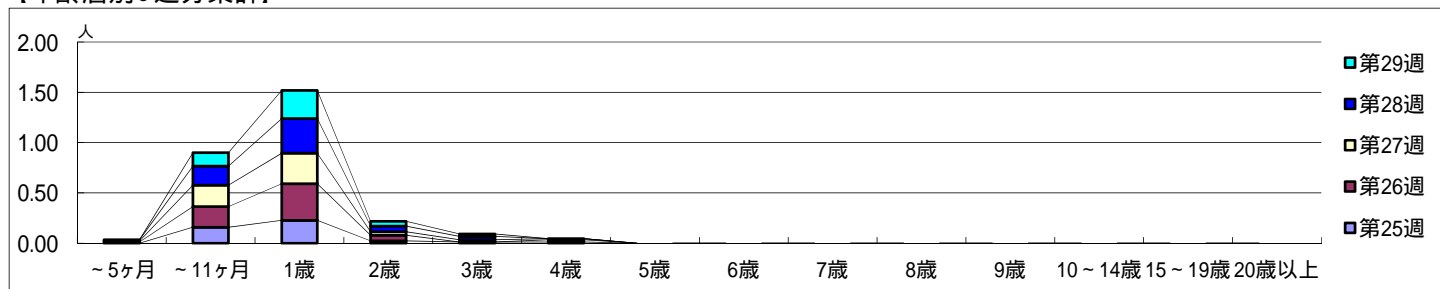
平成 27年 6月15日 ~ 7月19日
[平成 27年 第25週 ~ 第29週]

【区別・週別報告定点当り】

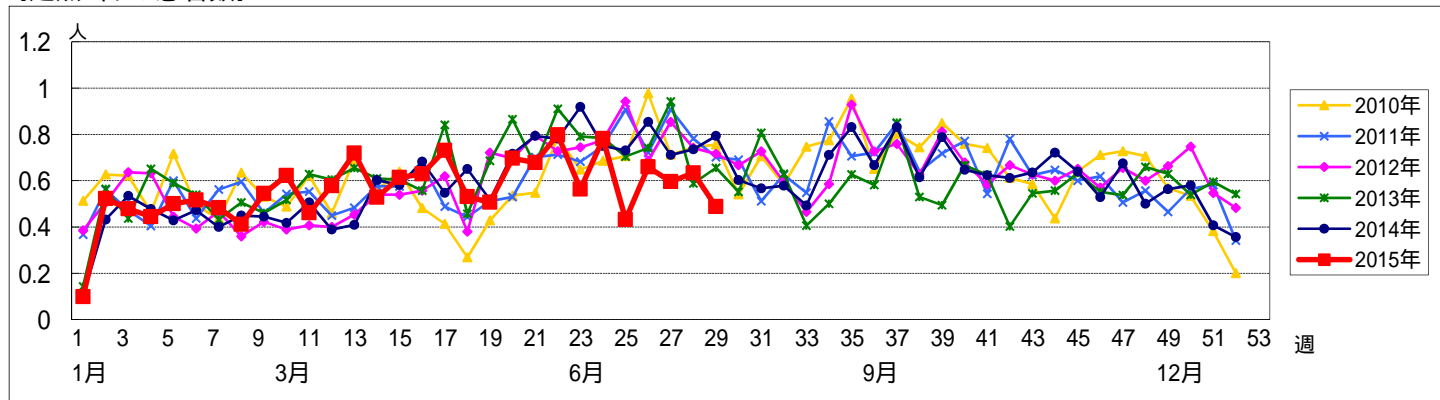


週数		合計	年齢層別														
			~5ヶ月	~11ヶ月	1歳	2歳	3歳	4歳	5歳	6歳	7歳	8歳	9歳	10~14歳	15~19歳	20歳以上	
第25週	罹患数	38		14	20	2	1	1									
	定点当り	0.43		0.16	0.23	0.02	0.01	0.01									
第26週	罹患数	58	1	18	32	5		2									
	定点当り	0.66	0.01	0.20	0.36	0.06		0.02									
第27週	罹患数	53	1	19	27	3	2	1									
	定点当り	0.60	0.01	0.21	0.30	0.03	0.02	0.01									
第28週	罹患数	57	1	17	31	5	3										
	定点当り	0.63	0.01	0.19	0.34	0.06	0.03										
第29週	罹患数	40		11	23	4	2										
	定点当り	0.49		0.13	0.28	0.05	0.02										

【年齢層別5週分集計】



【定点当りの患者数】

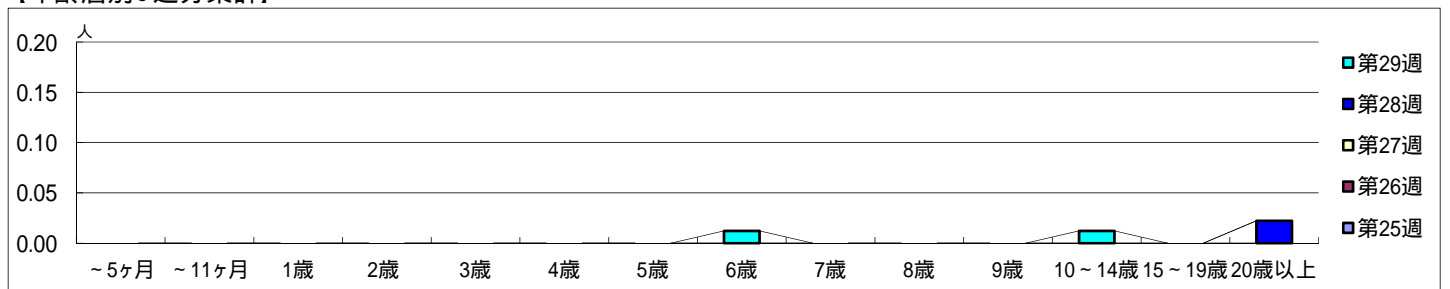


【区別・週別報告定点当り】

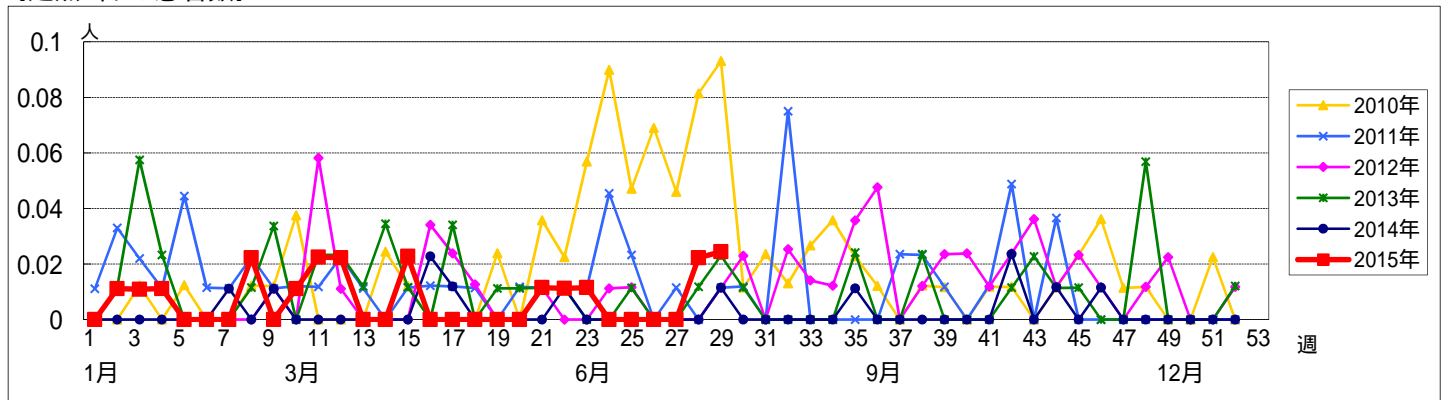
週 数		総数	区別																	
			鶴見	神奈川	西	中	南	港南	保土ヶ谷	旭	磯子	金沢	港北	緑	青葉	都筑	戸塚	栄	泉	瀬谷
第25週	定点数	94	7	6	3	4	5	5	5	6	4	5	8	5	7	5	7	4	4	4
	報告定点	88	6	6	3	4	5	5	5	5	4	5	8	5	6	4	6	3	4	4
	罹患数	0	0	0	0	0	0	0	0	0	0	0	0	0	0	0	0	0	0	0
	定点当り	0	0	0	0	0	0	0	0	0	0	0	0	0	0	0	0	0	0	0
第26週	報告定点	88	7	6	3	4	5	5	5	4	4	5	8	5	5	4	6	4	4	4
	罹患数	0	0	0	0	0	0	0	0	0	0	0	0	0	0	0	0	0	0	0
	定点当り	0	0	0	0	0	0	0	0	0	0	0	0	0	0	0	0	0	0	0
	報告定点	89	7	6	3	4	5	5	4	5	4	5	8	5	6	4	6	4	4	4
第27週	報告定点	90	7	6	3	4	5	5	5	5	4	5	8	5	6	4	6	4	4	4
	罹患数	2	0	0	0	0	0	0	0	0	0	0	0	0	0	0	2	0	0	0
	定点当り	0.02	0	0	0	0	0	0	0	0	0	0	0	0	0	0.33	0	0	0	
	報告定点	82	7	5	3	3	5	5	3	5	4	5	7	4	5	3	6	4	4	4
第28週	報告定点	82	7	5	3	3	5	5	3	5	4	5	7	4	5	3	6	4	4	4
	罹患数	2	0	0	0	0	0	1	0	0	0	0	0	0	0	1	0	0	0	
	定点当り	0.02	0	0	0	0	0.20	0	0	0	0	0	0	0	0	0.17	0	0	0	
	報告定点	82	7	5	3	3	5	5	3	5	4	5	7	4	5	3	6	4	4	4
第29週	報告定点	82	7	5	3	3	5	5	3	5	4	5	7	4	5	3	6	4	4	4
	罹患数	2	0	0	0	0	0	1	0	0	0	0	0	0	0	1	0	0	0	
	定点当り	0.02	0	0	0	0	0	0.20	0	0	0	0	0	0	0	0.17	0	0	0	
	報告定点	82	7	5	3	3	5	5	3	5	4	5	7	4	5	3	6	4	4	4

週 数		合計	~5ヶ月	~11ヶ月	1歳	2歳	3歳	4歳	5歳	6歳	7歳	8歳	9歳	10~14歳	15~19歳	20歳以上
第25週	罹患数	0														
	定点当り	0														
第26週	罹患数	0														
	定点当り	0														
第27週	罹患数	0														
	定点当り	0														
第28週	罹患数	2														2
	定点当り	0.02														0.02
第29週	罹患数	2								1				1		
	定点当り	0.02								0.01				0.01		

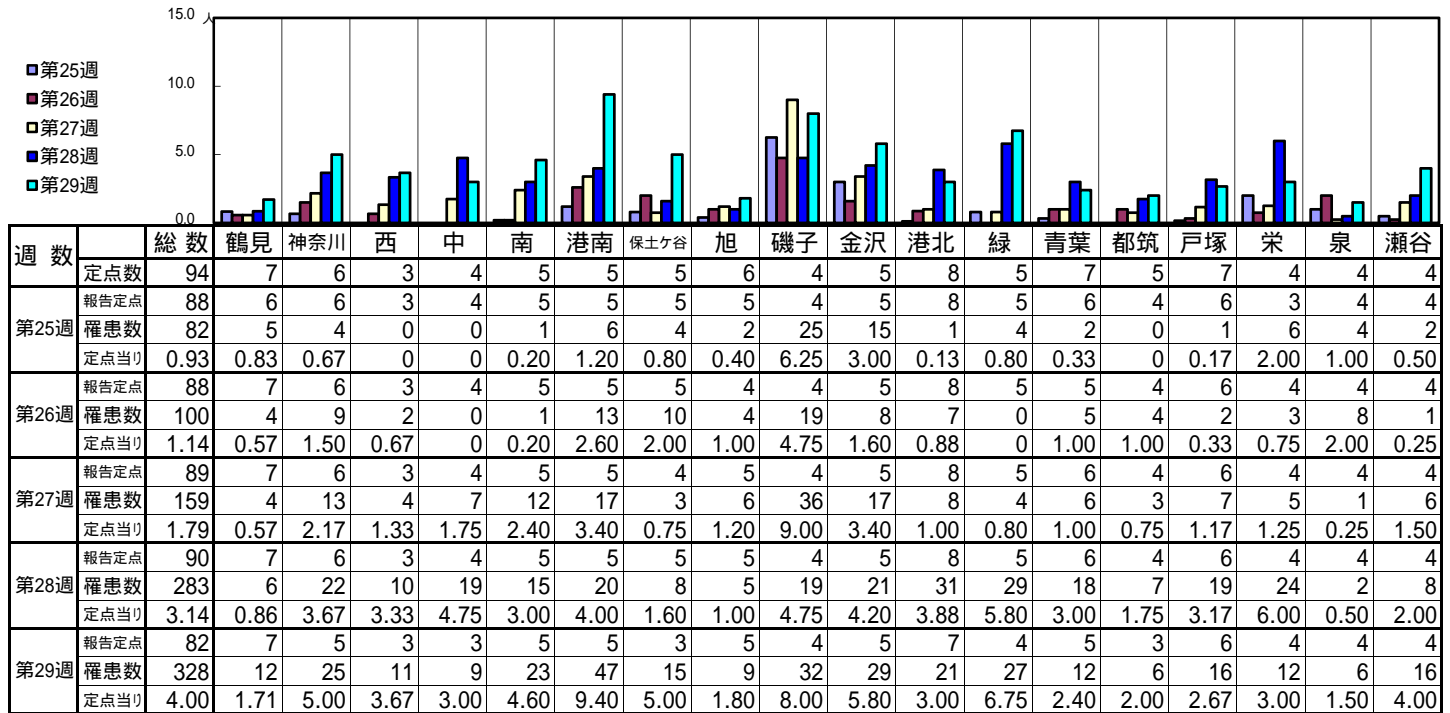
【年齢層別5週分集計】



【定点当りの患者数】

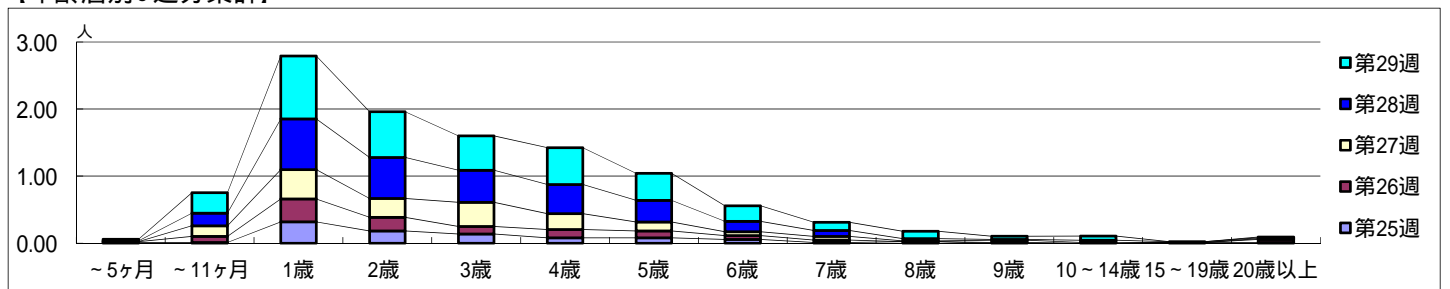


[区別・週別報告定点当り]

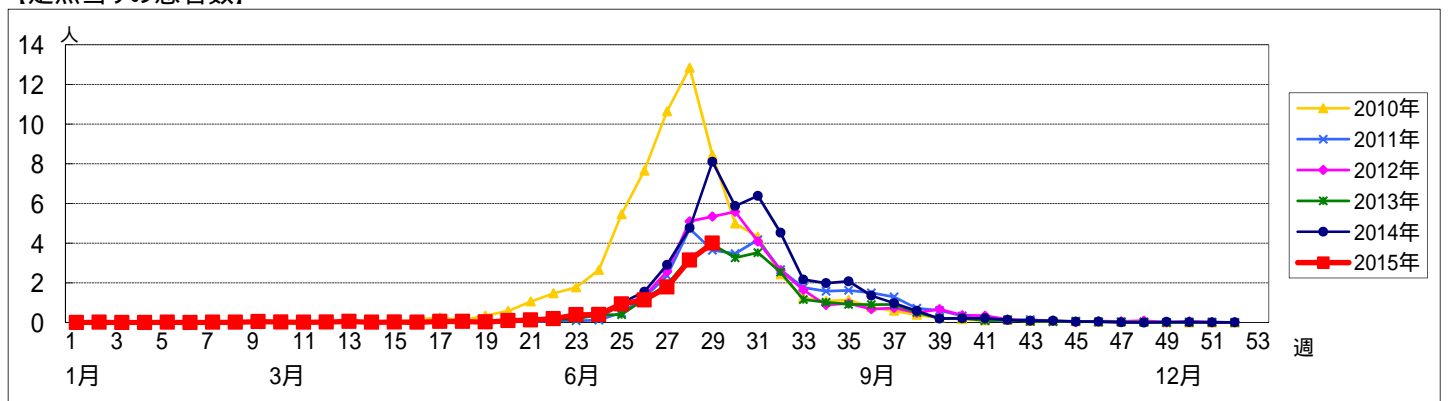


週数		合計	年齢層別													
			~5ヶ月	~11ヶ月	1歳	2歳	3歳	4歳	5歳	6歳	7歳	8歳	9歳	10~14歳	15~19歳	20歳以上
第25週	罹患数	82	1	1	28	16	12	7	7	5	1	2			1	1
	定点当り	0.93	0.01	0.01	0.32	0.18	0.14	0.08	0.08	0.06	0.01	0.02			0.01	0.01
第26週	罹患数	100	1	8	30	18	10	11	9	5	3		1			4
	定点当り	1.14	0.01	0.09	0.34	0.20	0.11	0.13	0.10	0.06	0.03		0.01			0.05
第27週	罹患数	159		14	39	25	32	21	12	5	5	1	3	1		1
	定点当り	1.79		0.16	0.44	0.28	0.36	0.24	0.13	0.06	0.06	0.01	0.03	0.01		0.01
第28週	罹患数	283	1	17	68	55	43	39	29	14	8	3	1	3	1	1
	定点当り	3.14	0.01	0.19	0.76	0.61	0.48	0.43	0.32	0.16	0.09	0.03	0.01	0.03	0.01	0.01
第29週	罹患数	328	2	25	77	56	42	45	33	19	10	9	4	5		1
	定点当り	4.00	0.02	0.30	0.94	0.68	0.51	0.55	0.40	0.23	0.12	0.11	0.05	0.06		0.01

[年齢層別5週分集計]



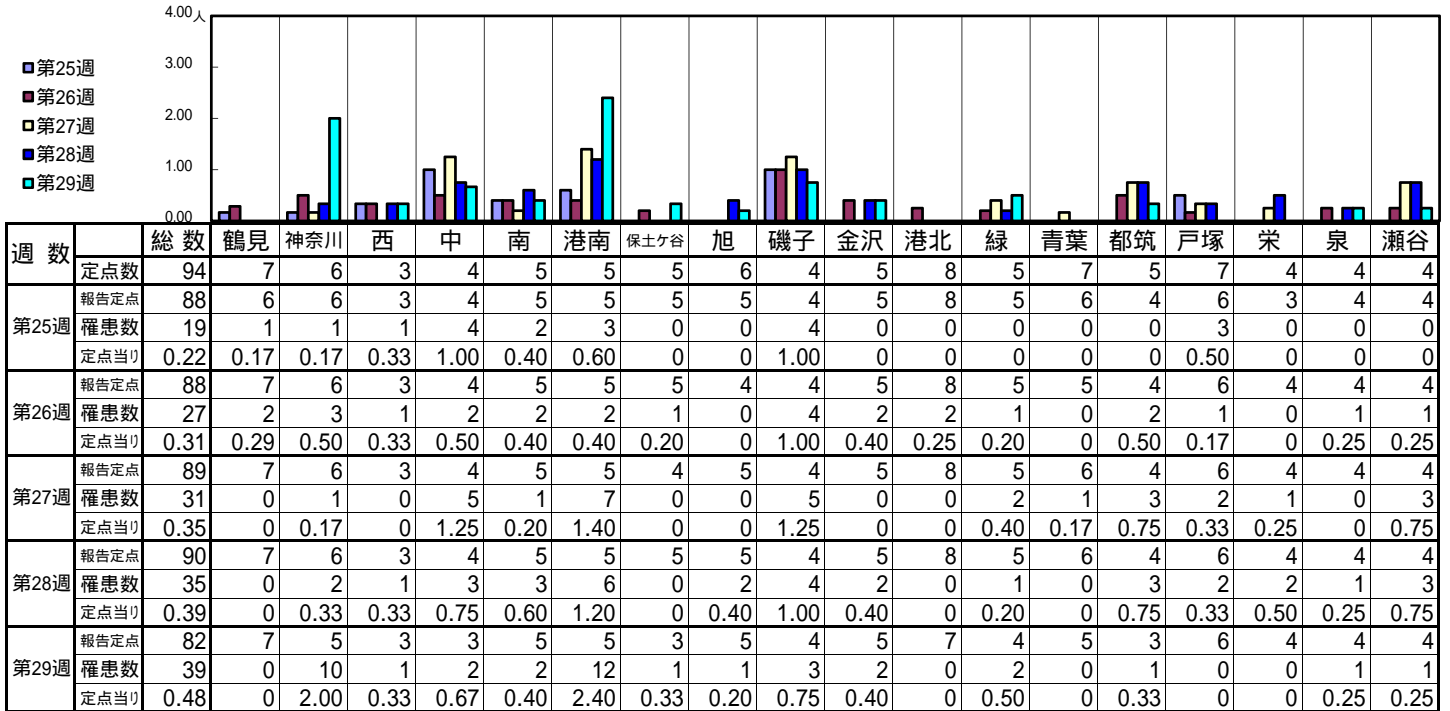
[定点当りの患者数]



<< 流行性耳下腺炎 >>

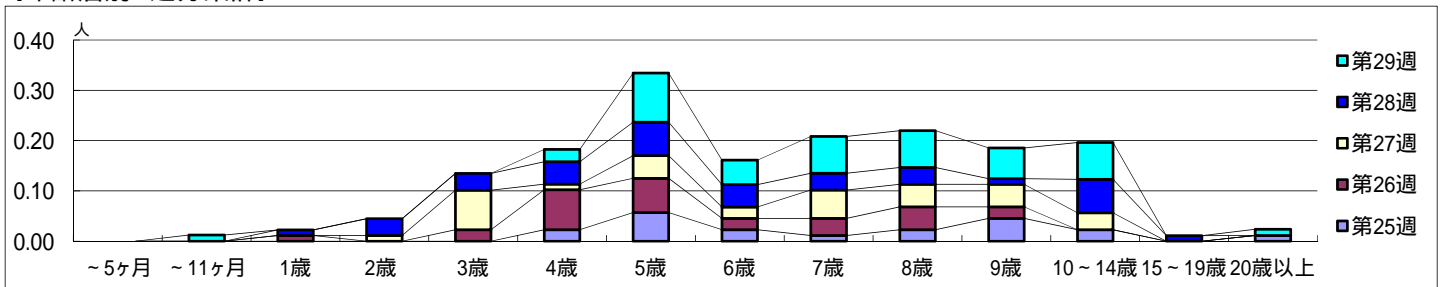
平成 27年 6月15日 ~ 7月19日
[平成 27年 第25週 ~ 第29週]

【区別・週別報告定点当り】

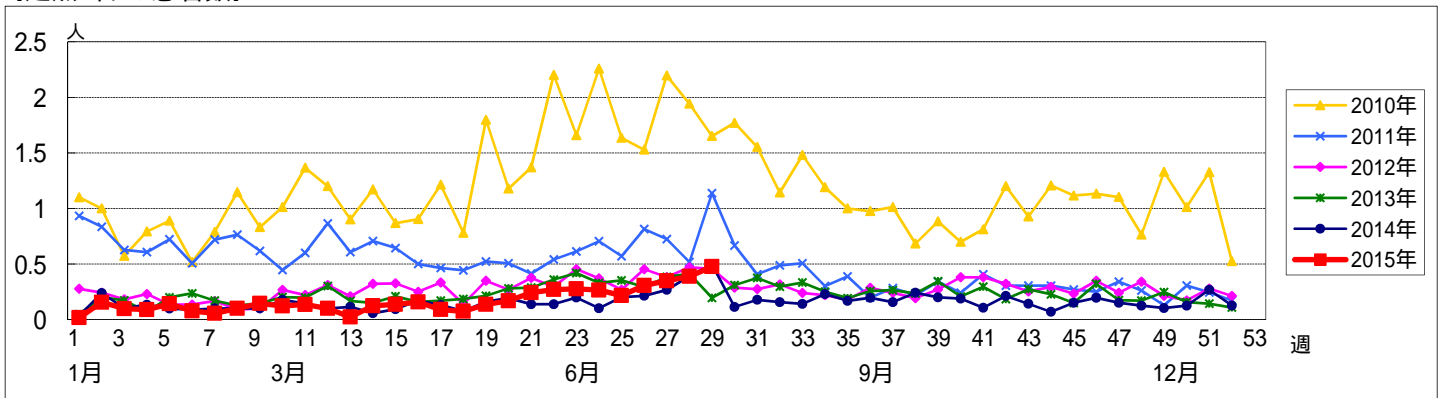


週数	合計	~5ヶ月	~11ヶ月	1歳	2歳	3歳	4歳	5歳	6歳	7歳	8歳	9歳	10~14歳	15~19歳	20歳以上
第25週	罹患数 19						2	5	2	1	2	4	2		1
第25週	定点当り 0.22						0.02	0.06	0.02	0.01	0.02	0.05	0.02		0.01
第26週	罹患数 27			1		2	7	6	2	3	4	2			
第26週	定点当り 0.31			0.01		0.02	0.08	0.07	0.02	0.03	0.05	0.02			
第27週	罹患数 31				1	7	1	4	2	5	4	4	3		
第27週	定点当り 0.35				0.01	0.08	0.01	0.04	0.02	0.06	0.04	0.04	0.03		
第28週	罹患数 35			1	3	3	4	6	4	3	3	1	6	1	
第28週	定点当り 0.39			0.01	0.03	0.03	0.04	0.07	0.04	0.03	0.03	0.01	0.07	0.01	
第29週	罹患数 39		1				2	8	4	6	6	5	6		1
第29週	定点当り 0.48		0.01				0.02	0.10	0.05	0.07	0.07	0.06	0.07		0.01

【年齢層別5週分集計】



【定点当りの患者数】



<< 急性出血性結膜炎 >>

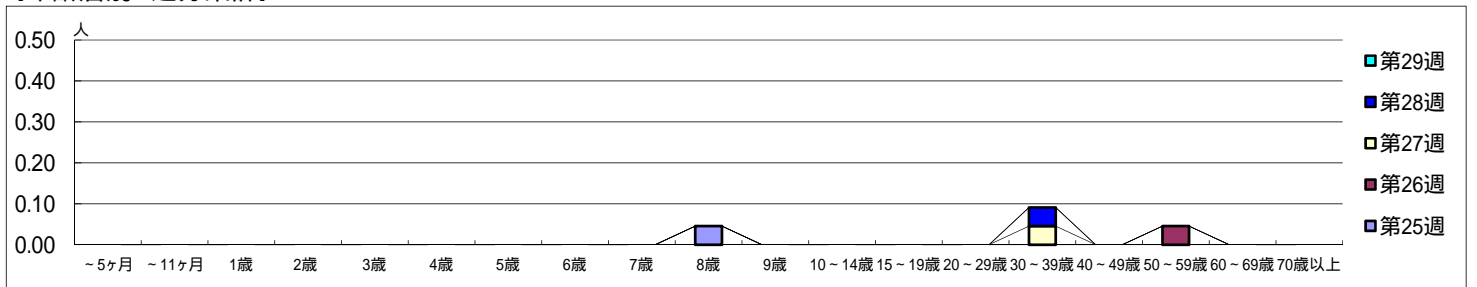
平成 27年 6月15日 ~ 7月19日
[平成 27年 第25週 ~ 第29週]

[区別・週別報告定点当り]

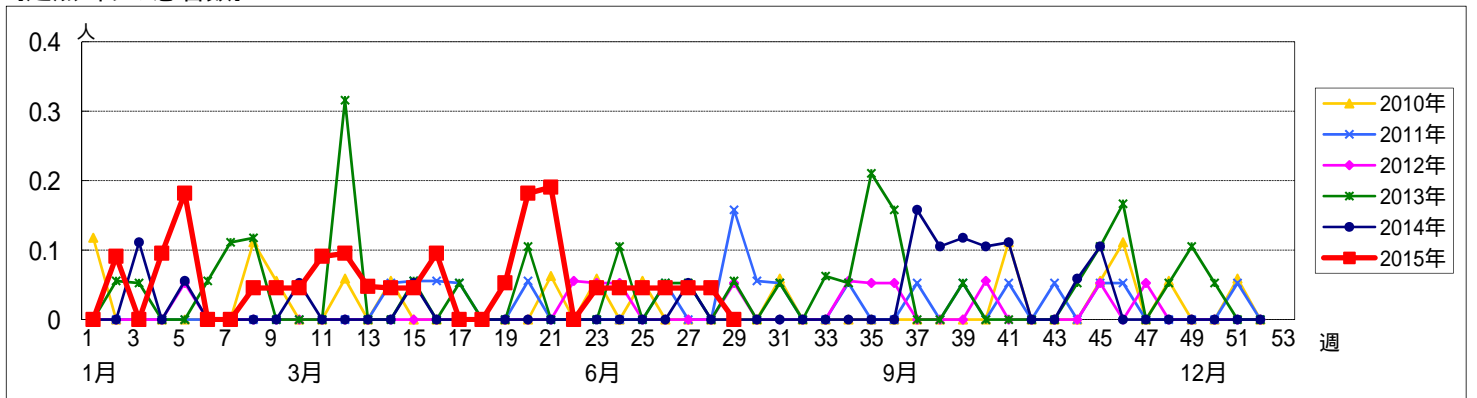
週数	総数	鶴見	神奈川	西	中	南	港南	保土ヶ谷	旭	磯子	金沢	港北	緑	青葉	都筑	戸塚	栄	泉	瀬谷
第25週	22	2	1	1	1	1	1	1	1	1	1	2	1	2	1	2	1	1	1
第26週	22	2	1	1	1	1	1	1	1	1	1	2	1	2	1	2	1	1	1
第27週	22	2	1	1	1	1	1	1	1	1	1	2	1	2	1	2	1	1	1
第28週	22	2	1	1	1	1	1	1	1	1	1	2	1	2	1	2	1	1	1
第29週	18	2	1			1		1	1	1	1	1	1	2	1	2	1	1	1

週数	合計	~5ヶ月	~11ヶ月	1歳	2歳	3歳	4歳	5歳	6歳	7歳	8歳	9歳	10~14歳	15~19歳	20~29歳	30~39歳	40~49歳	50~59歳	60~69歳	70歳以上
第25週	1										1									
第26週	1																	1		
第27週	1															1				
第28週	1															1				
第29週	0																			

[年齢層別5週分集計]



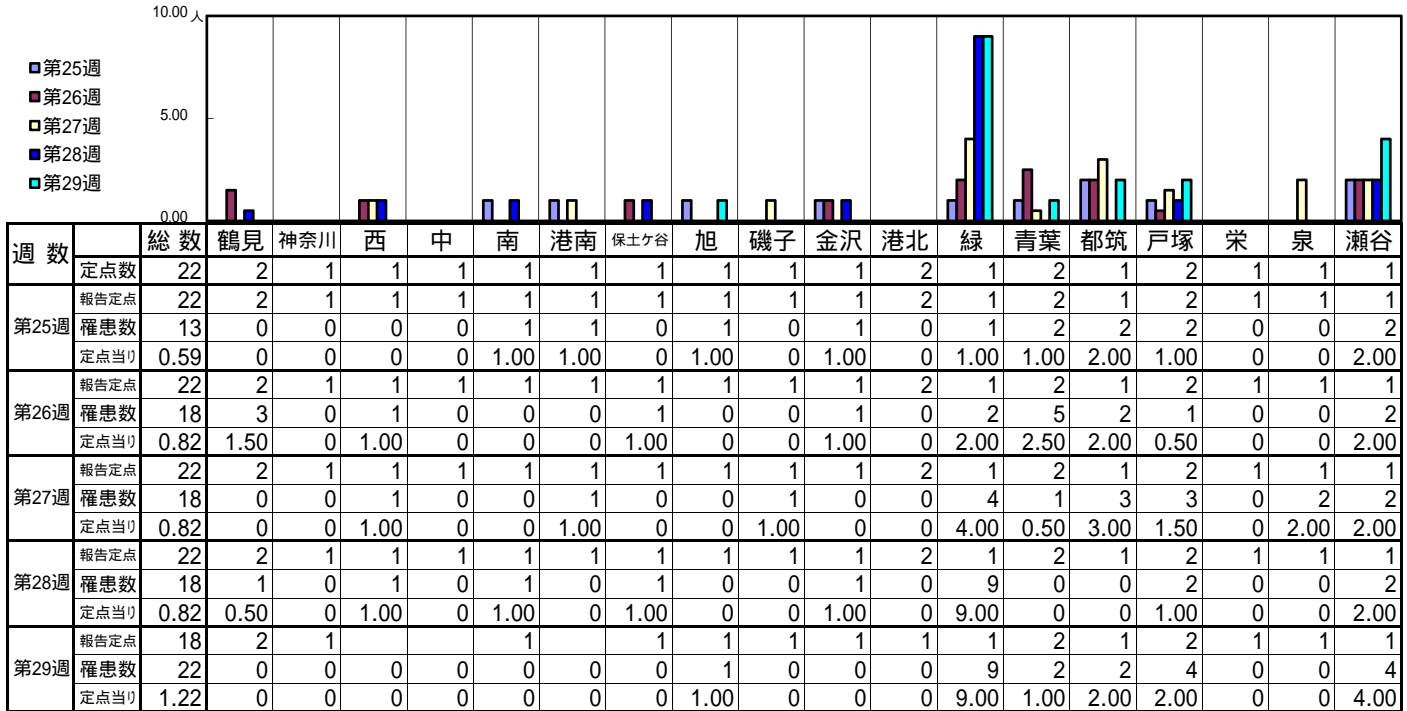
[定点当りの患者数]



<< 流行性角結膜炎 >>

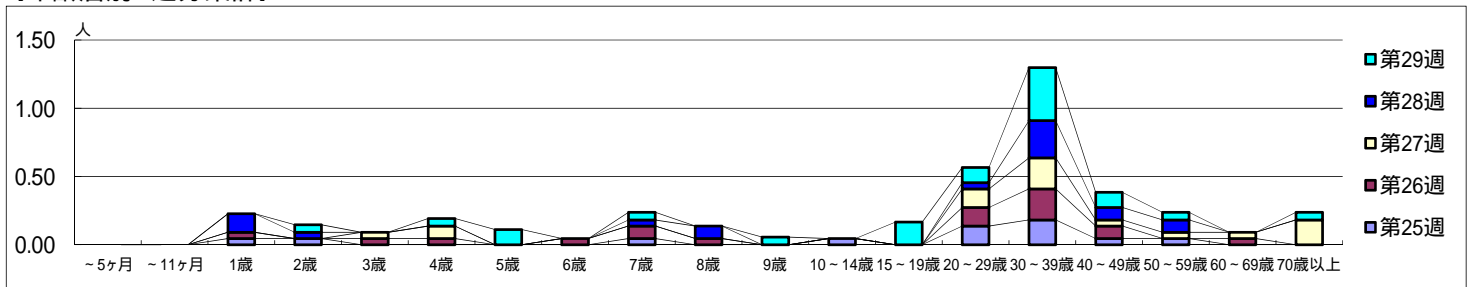
平成 27年 6月15日 ~ 7月19日
[平成 27年 第25週 ~ 第29週]

[区別・週別報告定点当り]



週数	合計	~5ヶ月	~11ヶ月	1歳	2歳	3歳	4歳	5歳	6歳	7歳	8歳	9歳	10~14歳	15~19歳	20~29歳	30~39歳	40~49歳	50~59歳	60~69歳	70歳以上
第25週	13			1	1					1			1		3	4	1	1		
第26週	18			1		1	1		1	2	1				3	5	2		1	
第27週	18					1	2								3	5	1	1	1	4
第28週	18			3	1					1	2				1	6	2	2		
第29週	22				1		1	2		1		1		3	2	7	2	1		1

[年齢層別5週分集計]



[定点当りの患者数]

