

疾病別 警報・注意報 発生状況

平成27年第22週

	インフルエンザ	RSウイルス感染症	咽頭結膜熱	A群溶血性レンサ球菌咽頭炎	感染性胃腸炎	水痘	手足口病	伝染性紅斑	突発性発しん	百日咳	ヘルパンギーナ	流行性耳下腺炎	急性出血性結膜炎	流行性角結膜炎
警報レベル	30		3	8	20	7	5	2		1	6	6	1	8
終息基準値	10		1	4	12	4	2	1		0.1	2	2	0.1	4
注意報レベル	10					4						3		
横浜市	0.04	0.03	0.80	3.68	5.55	1.10	1.10	0.52	0.80	0.01	0.19	0.27	-	0.67
鶴見	0.13	-	1.71	1.43	8.00	0.14	2.86	0.14	0.43	-	0.29	-	-	1.00
神奈川	-	-	0.50	4.00	8.00	0.83	0.33	0.67	1.50	-	-	-	...	...
西	-	-	0.33	0.67	3.67	0.33	0.33	0.67	1.00	-	0.33	0.33	-	2.00
中	-	-	1.33	4.00	1.67	0.67	-	1.00	0.33	-	-	-	...	...
南	-	-	0.20	1.80	3.00	0.80	0.60	0.20	0.40	-	0.80	0.20	-	-
港南	-	0.20	1.80	4.20	5.20	2.60	1.00	1.60	1.80	-	-	0.20	...	...
保土ヶ谷	-	0.40	0.20	1.80	0.60	-	0.80	-	-	-	-	-	-	-
旭	0.13	-	-	1.60	9.00	1.00	0.60	-	0.40	-	0.20	0.20	-	-
磯子	0.14	-	1.00	13.00	5.25	-	2.75	0.75	-	-	1.00	1.50	-	-
金沢	-	-	1.60	0.20	2.80	2.20	-	1.00	1.40	-	-	0.80	-	-
港北	-	-	2.13	7.88	5.13	0.75	1.25	0.25	1.13	-	0.13	0.13	-	-
緑	-	-	0.60	4.80	3.00	1.80	0.40	0.40	1.40	-	-	0.20	-	1.00
青葉	-	-	1.00	4.00	2.60	0.80	0.80	0.60	1.00	-	0.20	-	-	1.00
都筑	-	-	0.50	6.00	12.75	2.00	2.75	0.50	0.75	-	-	0.25	-	2.00
戸塚	-	-	-	1.50	9.50	1.83	1.00	-	0.17	0.17	0.17	0.17	-	0.50
栄	-	-	-	1.00	7.00	0.50	0.50	-	-	-	-	0.25	-	-
泉	-	-	-	3.50	4.75	2.75	0.25	0.50	0.75	-	0.25	0.75	-	-
瀬谷	0.33	-	-	4.50	5.00	1.00	3.00	2.00	1.50	-	0.25	0.50	-	2.00

(- : 0) (... : 報告なし)

数字は報告定点当たり患者数です

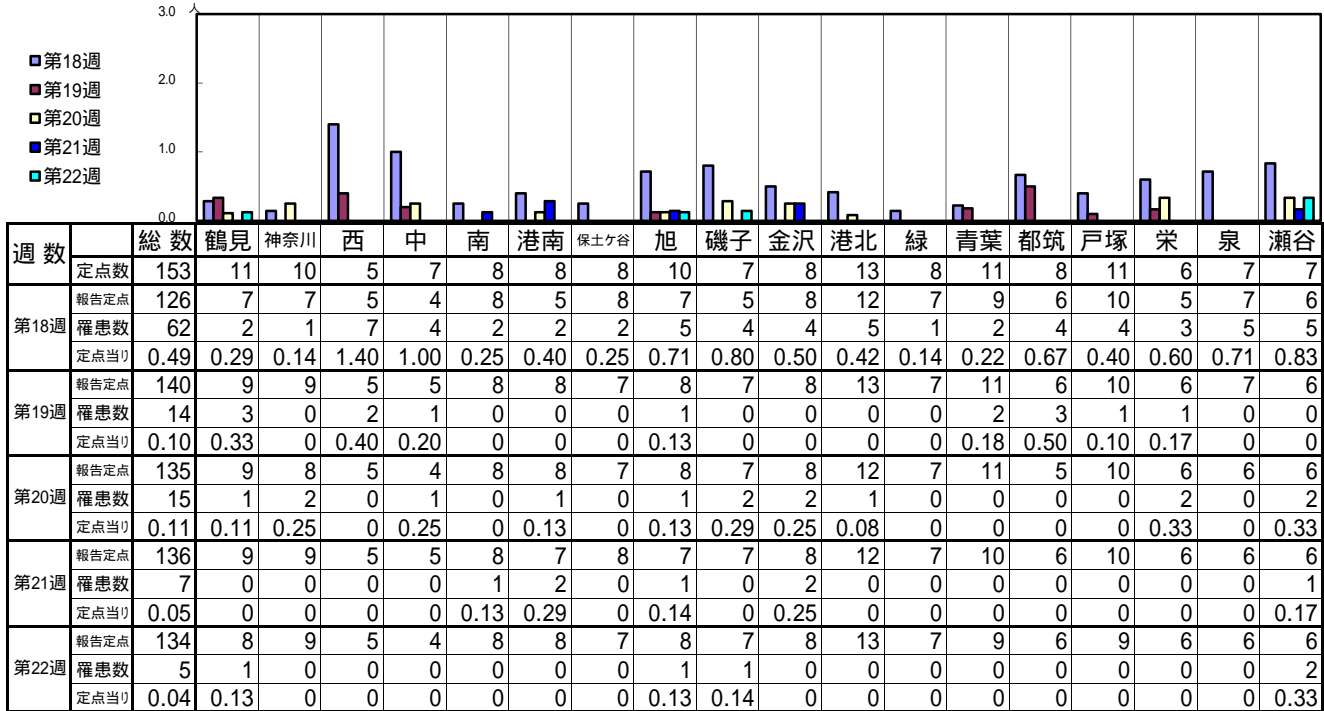
**報告定点当たりの値が警報レベル もしくは警報レベル継続中です  
報告定点当たりの値が注意報レベルに達しています**

(この数字は集計時点のものです。翌週以降、変動する可能性があります)

<< インフルエンザ >>

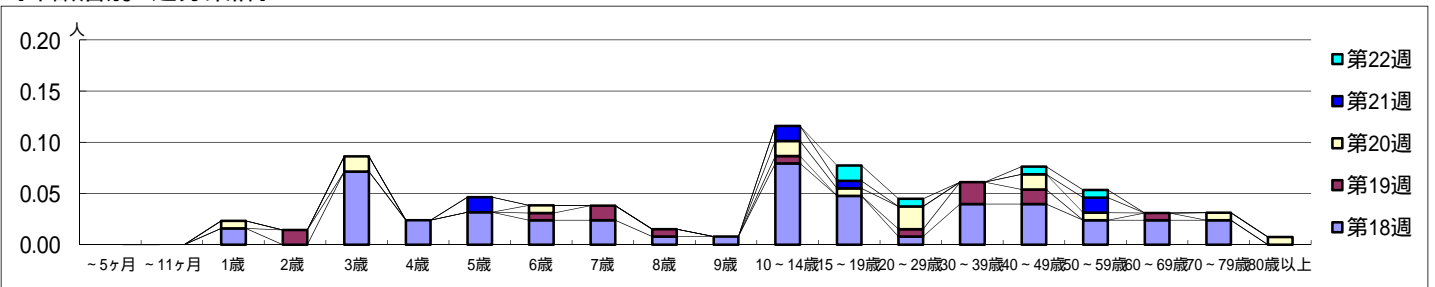
平成 27年 4月27日 ~ 5月31日  
[平成 27年 第18週 ~ 第22週]

【区別・週別報告定点当り】

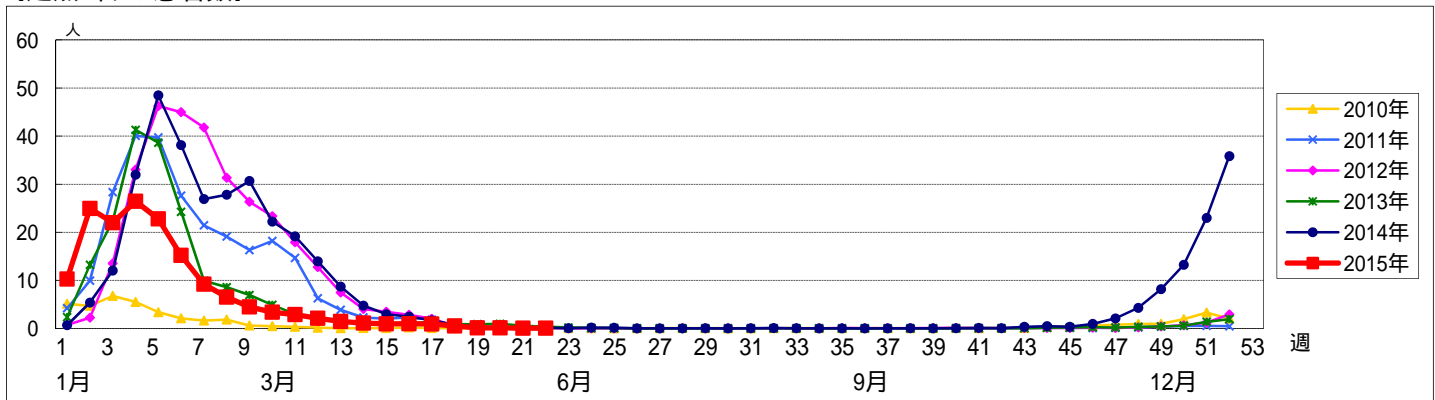


週数	合計	~5ヶ月	~11ヶ月	1歳	2歳	3歳	4歳	5歳	6歳	7歳	8歳	9歳	10~14歳	15~19歳	20~29歳	30~39歳	40~49歳	50~59歳	60~69歳	70~79歳	80歳以上
第18週	罹患数	62			2		9	3	4	3	3	1	1	10	6	1	5	5	3	3	3
第18週	定点当り	0.49			0.02		0.07	0.02	0.03	0.02	0.02	0.01	0.01	0.08	0.05	0.01	0.04	0.04	0.02	0.02	0.02
第19週	罹患数	14				2				1	2	1		1		1	3	2		1	
第19週	定点当り	0.10				0.01				0.01	0.01	0.01		0.01		0.01	0.02	0.01		0.01	
第20週	罹患数	15			1		2			1				2	1	3		2	1		1
第20週	定点当り	0.11			0.01		0.01			0.01				0.01	0.01	0.02		0.01	0.01		0.01
第21週	罹患数	7						2						2	1				2		
第21週	定点当り	0.05						0.01						0.01	0.01				0.01		
第22週	罹患数	5													2	1		1	1		
第22週	定点当り	0.04													0.01	0.01		0.01	0.01		

【年齢層別5週分集計】



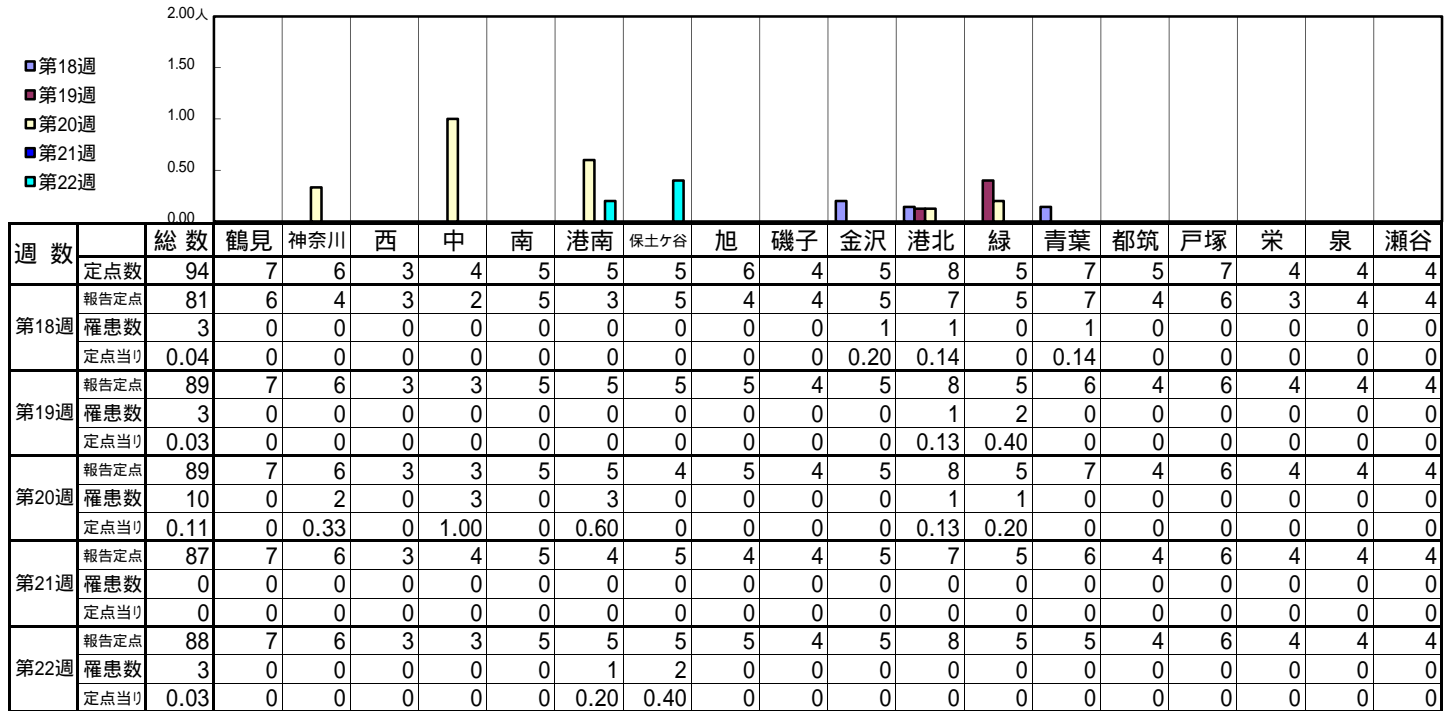
【定点当りの患者数】



<< RSウイルス感染症 >>

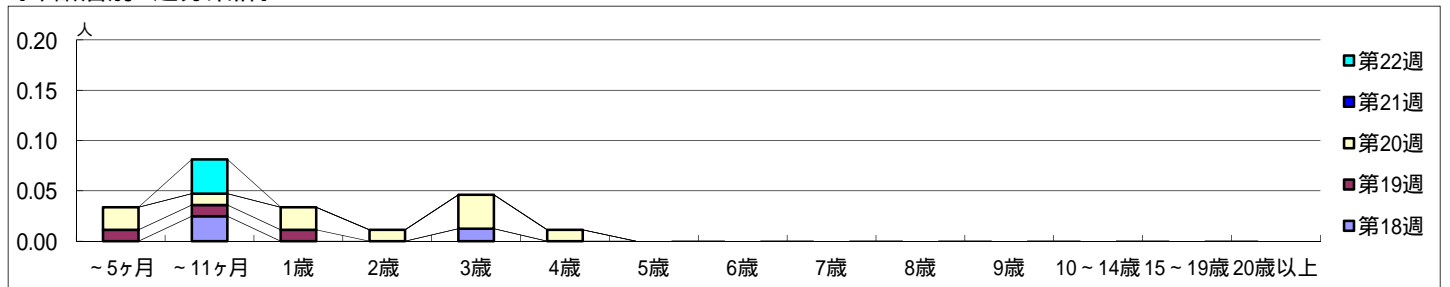
平成 27年 4月27日 ~ 5月31日  
[平成 27年 第18週 ~ 第22週]

【区別・週別報告定点当り】

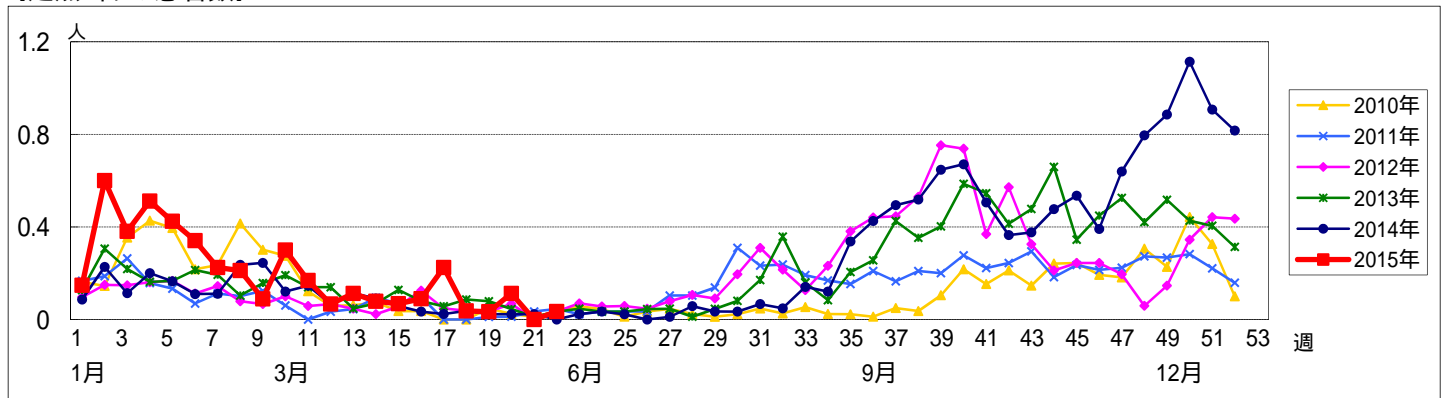


週数		合計	~5ヶ月	~11ヶ月	年齢													
					1歳	2歳	3歳	4歳	5歳	6歳	7歳	8歳	9歳	10~14歳	15~19歳	20歳以上		
第18週	罹患数	3		2			1											
	定点当り	0.04		0.02			0.01											
第19週	罹患数	3	1	1	1													
	定点当り	0.03	0.01	0.01	0.01													
第20週	罹患数	10	2	1	2	1	3	1										
	定点当り	0.11	0.02	0.01	0.02	0.01	0.03	0.01										
第21週	罹患数	0																
	定点当り	0																
第22週	罹患数	3		3														
	定点当り	0.03		0.03														

【年齢層別5週分集計】



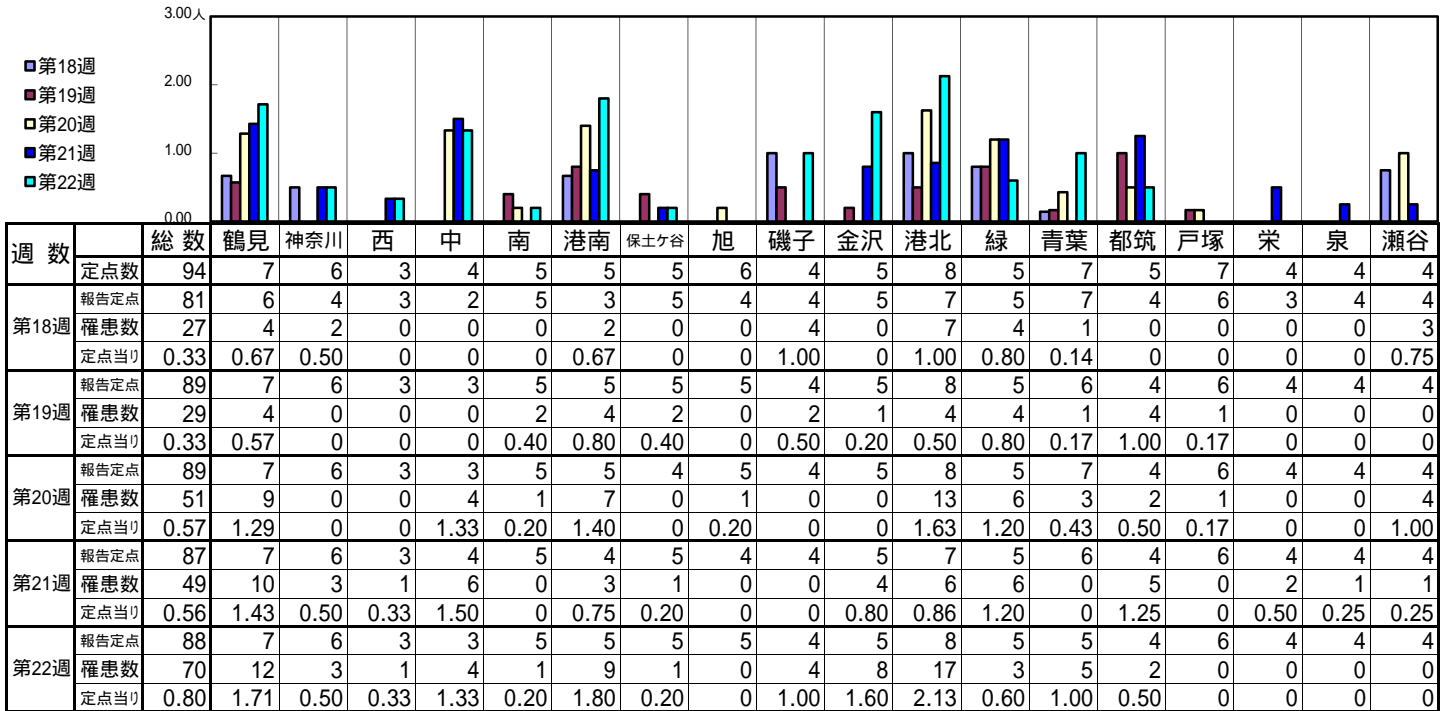
【定点当りの患者数】



<< 咽頭結膜熱 >>

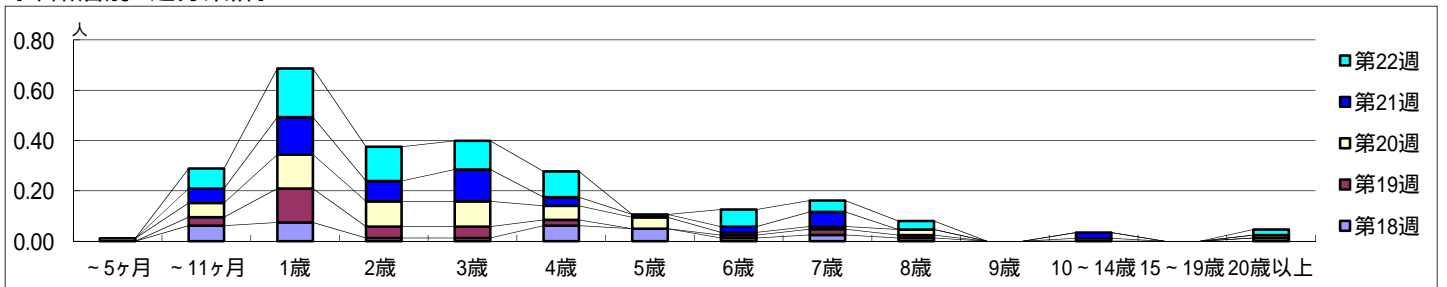
平成 27年 4月27日 ~ 5月31日  
[平成 27年 第18週 ~ 第22週]

【区別・週別報告定点当り】

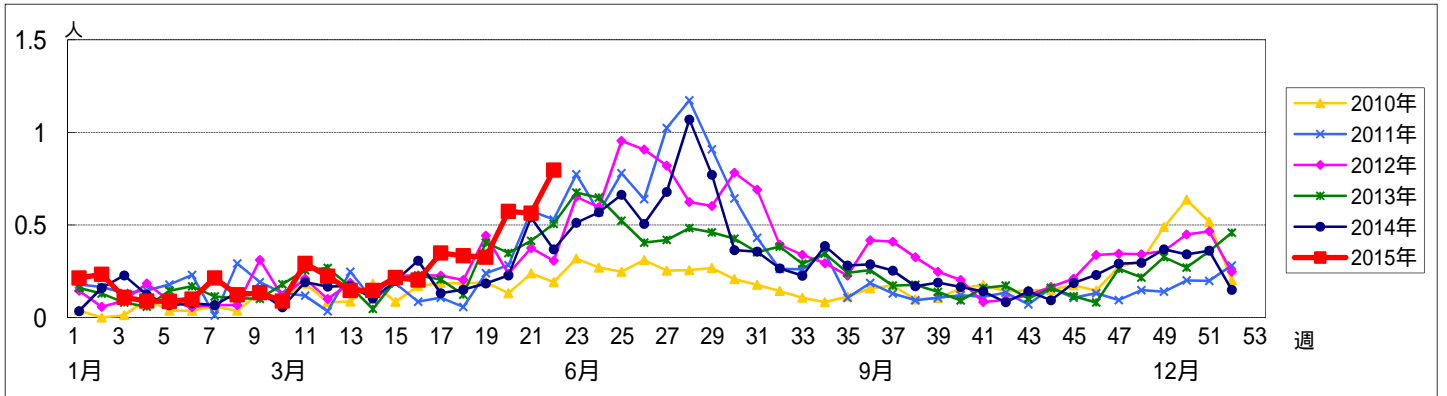


週数		合計	年齢層別													
			~5ヶ月	~11ヶ月	1歳	2歳	3歳	4歳	5歳	6歳	7歳	8歳	9歳	10~14歳	15~19歳	20歳以上
第18週	罹患数	27		5	6	1	1	5	4	1	2	1				1
	定点当り	0.33		0.06	0.07	0.01	0.01	0.06	0.05	0.01	0.02	0.01				0.01
第19週	罹患数	29		3	12	4	4	2		1	2	1				
	定点当り	0.33		0.03	0.13	0.04	0.04	0.02		0.01	0.02	0.01				
第20週	罹患数	51	1	5	12	9	9	5	4	1	1	2		1		1
	定点当り	0.57	0.01	0.06	0.13	0.10	0.10	0.06	0.04	0.01	0.01	0.02		0.01		0.01
第21週	罹患数	49		5	13	7	11	3	1	2	5			2		
	定点当り	0.56		0.06	0.15	0.08	0.13	0.03	0.01	0.02	0.06			0.02		
第22週	罹患数	70		7	17	12	10	9		6	4	3			2	
	定点当り	0.80		0.08	0.19	0.14	0.11	0.10		0.07	0.05	0.03			0.02	

【年齢層別5週分集計】



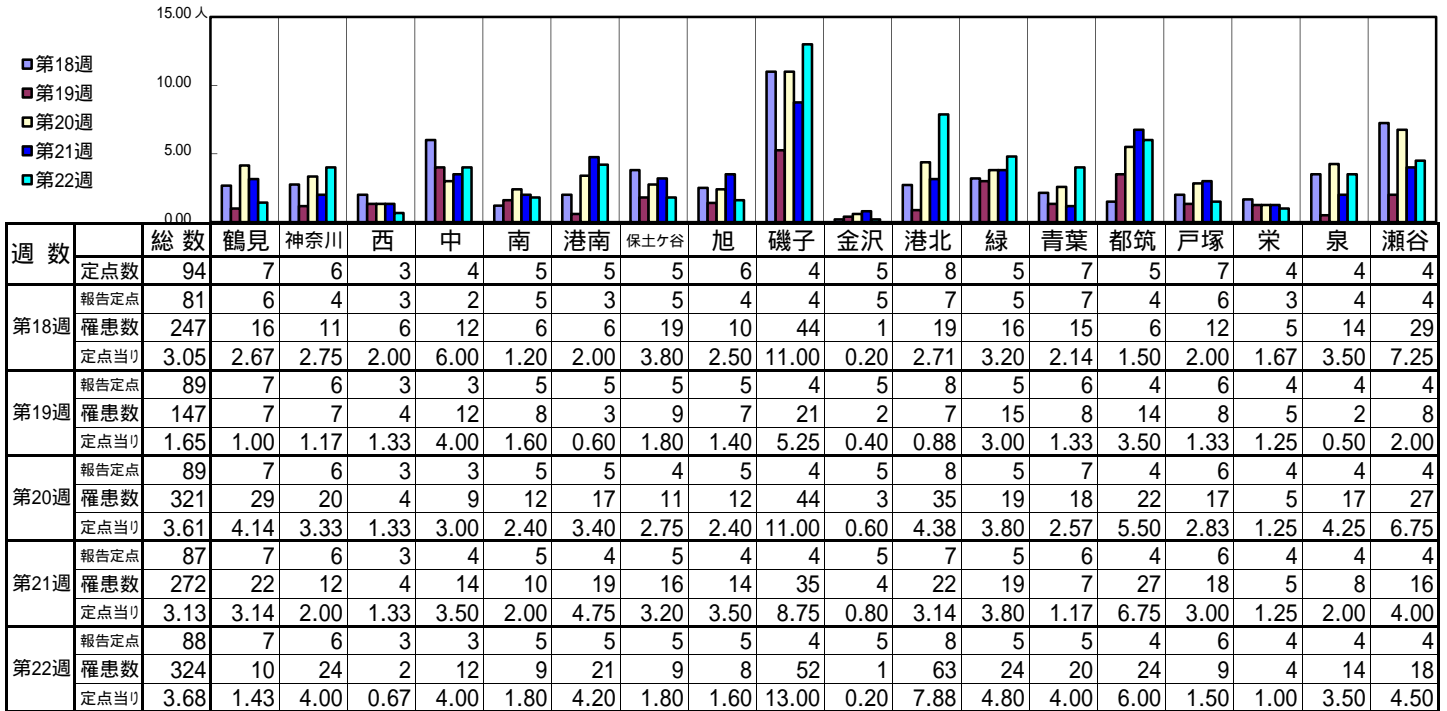
【定点当りの患者数】



<< A群溶血性レンサ球菌咽頭炎 >>

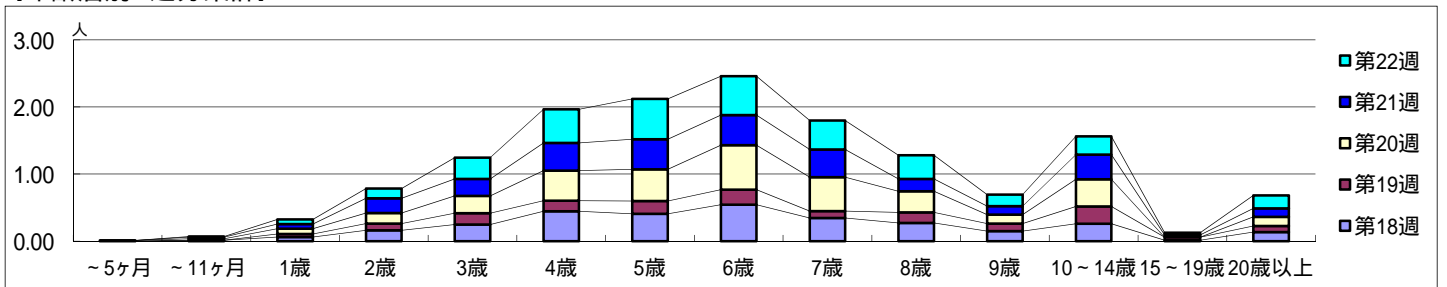
平成 27年 4月27日 ~ 5月31日  
[平成 27年 第18週 ~ 第22週]

[区別・週別報告定点当り]

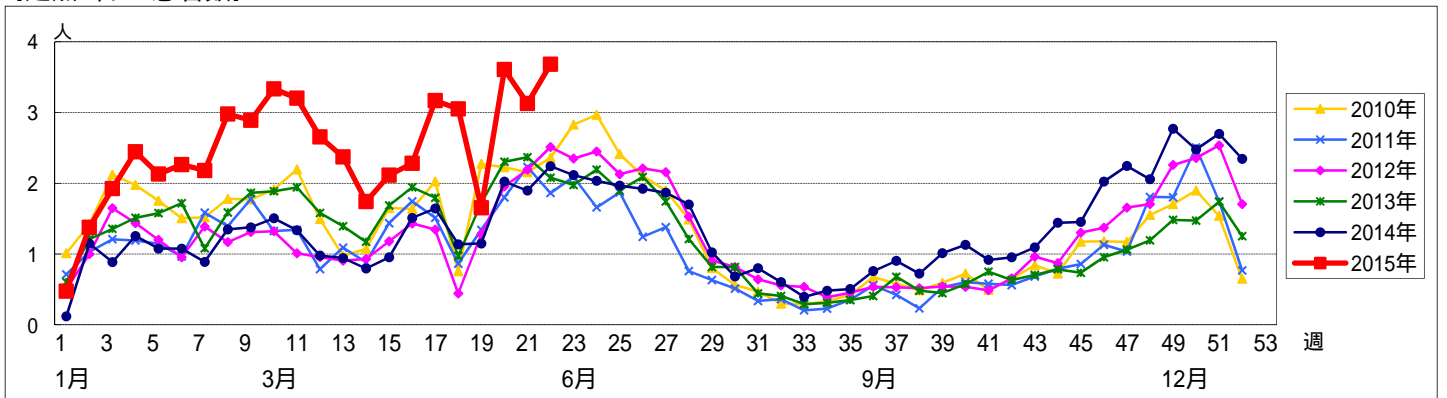


週数		合計	~5ヶ月	~11ヶ月	年齢												
					1歳	2歳	3歳	4歳	5歳	6歳	7歳	8歳	9歳	10~14歳	15~19歳	20歳以上	
第18週	罹患数	247		1	5	13	20	36	33	44	28	22	12	21	1	11	
	定点当り	3.05		0.01	0.06	0.16	0.25	0.44	0.41	0.54	0.35	0.27	0.15	0.26	0.01	0.14	
第19週	罹患数	147			4	9	15	14	17	20	9	14	10	23	4	8	
	定点当り	1.65			0.04	0.10	0.17	0.16	0.19	0.22	0.10	0.16	0.11	0.26	0.04	0.09	
第20週	罹患数	321	1	2	7	14	23	40	42	59	45	28	12	36		12	
	定点当り	3.61	0.01	0.02	0.08	0.16	0.26	0.45	0.47	0.66	0.51	0.31	0.13	0.40		0.13	
第21週	罹患数	272		2	6	19	22	36	39	39	36	16	11	32	3	11	
	定点当り	3.13		0.02	0.07	0.22	0.25	0.41	0.45	0.45	0.41	0.18	0.13	0.37	0.03	0.13	
第22週	罹患数	324		1	6	13	28	44	53	51	38	31	15	24	3	17	
	定点当り	3.68		0.01	0.07	0.15	0.32	0.50	0.60	0.58	0.43	0.35	0.17	0.27	0.03	0.19	

[年齢層別5週分集計]



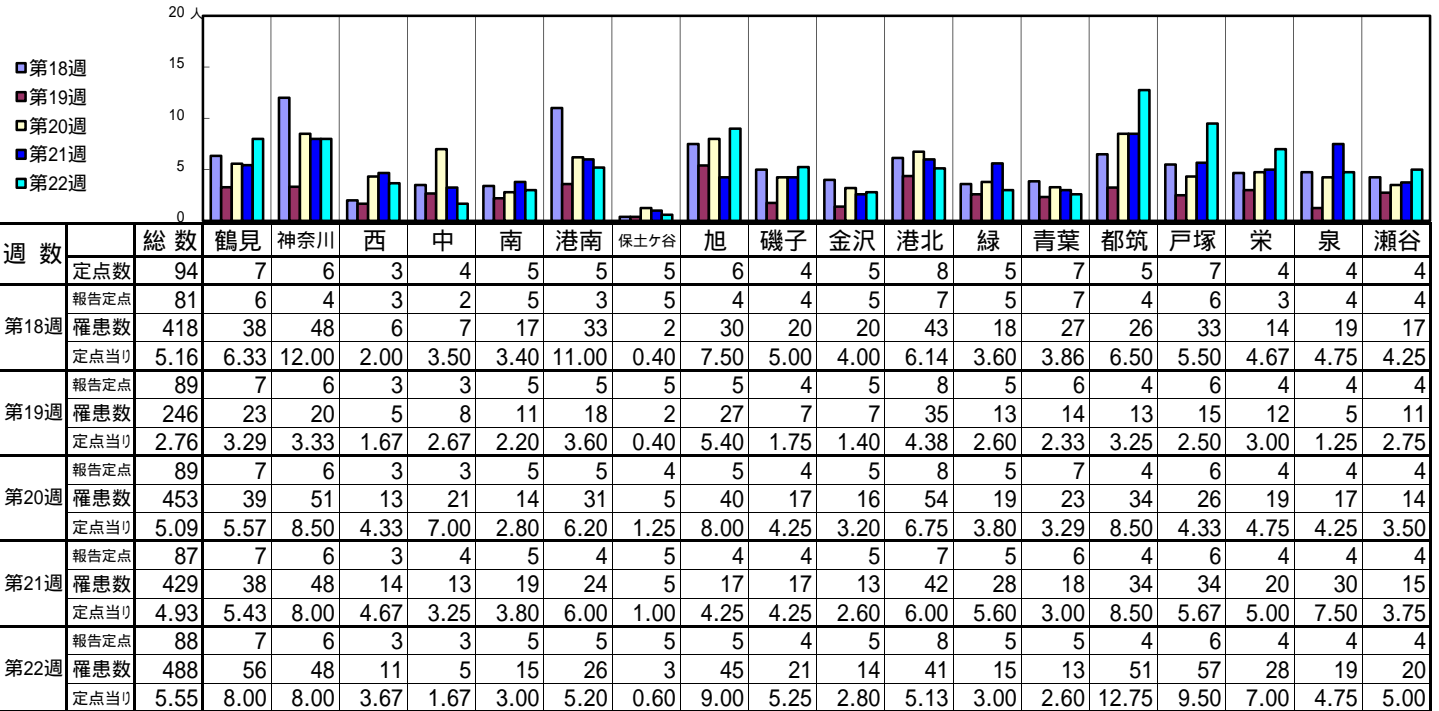
[定点当りの患者数]



<< 感染性胃腸炎 >>

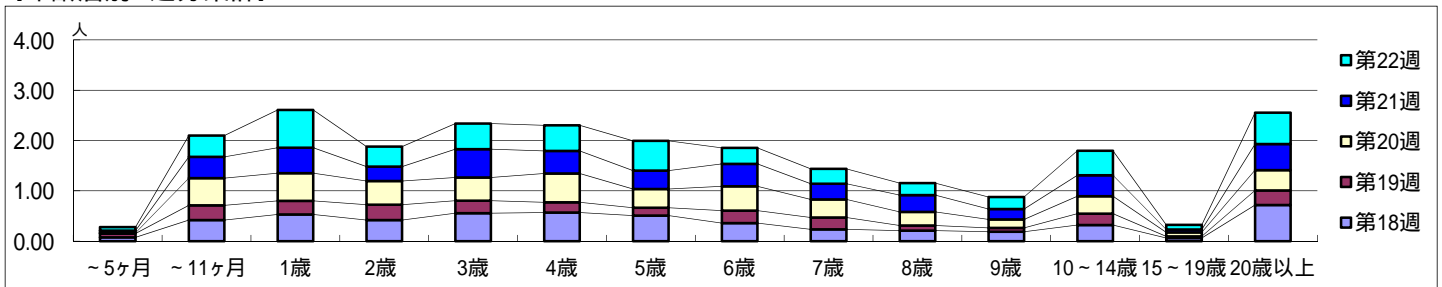
平成 27年 4月27日 ~ 5月31日  
[平成 27年 第18週 ~ 第22週]

[区別・週別報告定点当り]

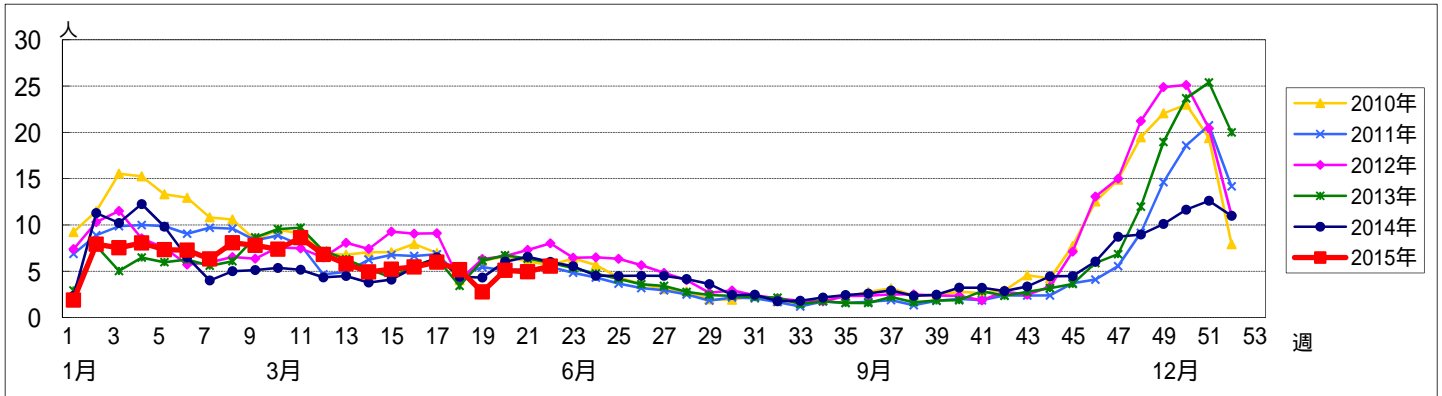


週数		合計	年齢層別													
			~5ヶ月	~11ヶ月	1歳	2歳	3歳	4歳	5歳	6歳	7歳	8歳	9歳	10~14歳	15~19歳	20歳以上
第18週	罹患数	418	6	34	43	34	45	46	41	29	19	17	15	26	5	58
	定点当り	5.16	0.07	0.42	0.53	0.42	0.56	0.57	0.51	0.36	0.23	0.21	0.19	0.32	0.06	0.72
第19週	罹患数	246	7	26	24	27	22	18	14	22	21	9	7	20	3	26
	定点当り	2.76	0.08	0.29	0.27	0.30	0.25	0.20	0.16	0.25	0.24	0.10	0.08	0.22	0.03	0.29
第20週	罹患数	453	1	48	49	42	41	51	33	43	32	24	15	31	7	36
	定点当り	5.09	0.01	0.54	0.55	0.47	0.46	0.57	0.37	0.48	0.36	0.27	0.17	0.35	0.08	0.40
第21週	罹患数	429	4	37	44	25	49	39	32	39	27	29	18	36	5	45
	定点当り	4.93	0.05	0.43	0.51	0.29	0.56	0.45	0.37	0.45	0.31	0.33	0.21	0.41	0.06	0.52
第22週	罹患数	488	6	37	66	35	45	45	52	28	26	21	21	43	8	55
	定点当り	5.55	0.07	0.42	0.75	0.40	0.51	0.51	0.59	0.32	0.30	0.24	0.24	0.49	0.09	0.63

[年齢層別5週分集計]



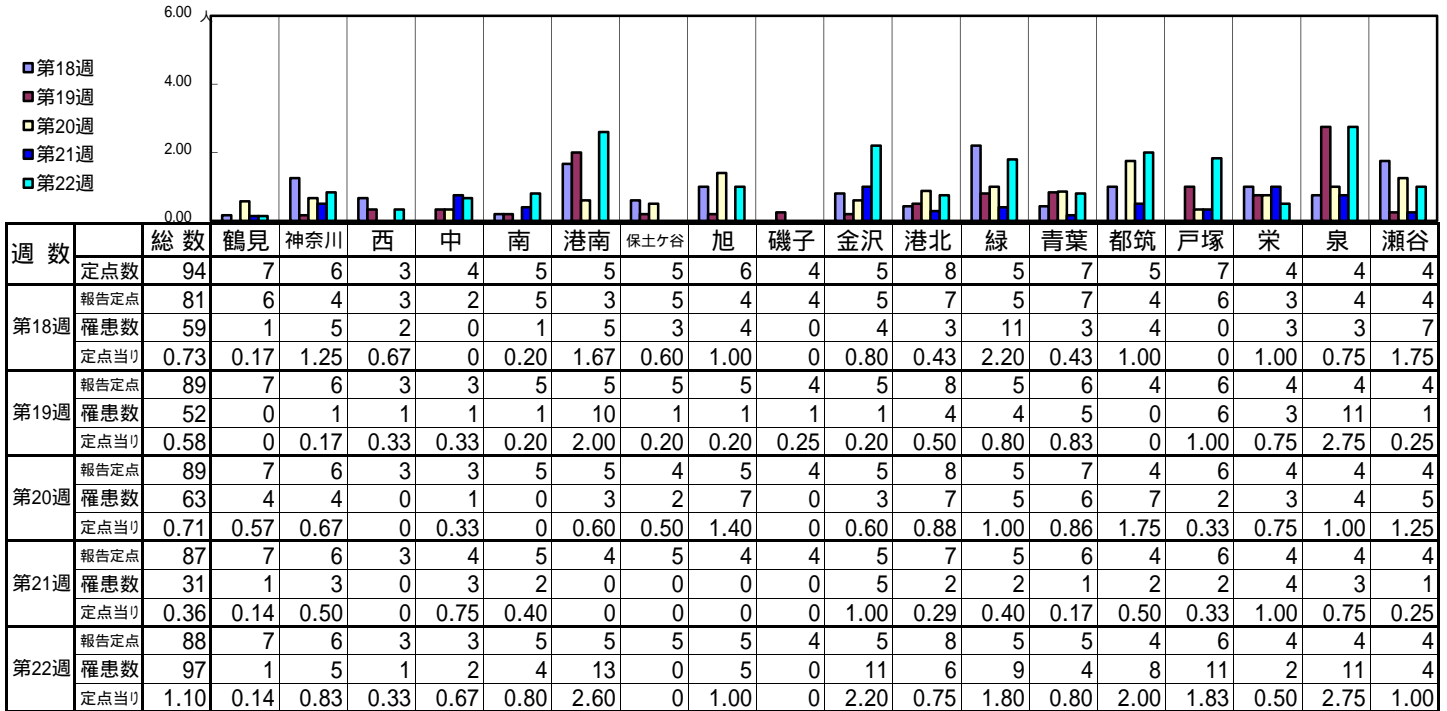
[定点当りの患者数]



# << 水痘 >>

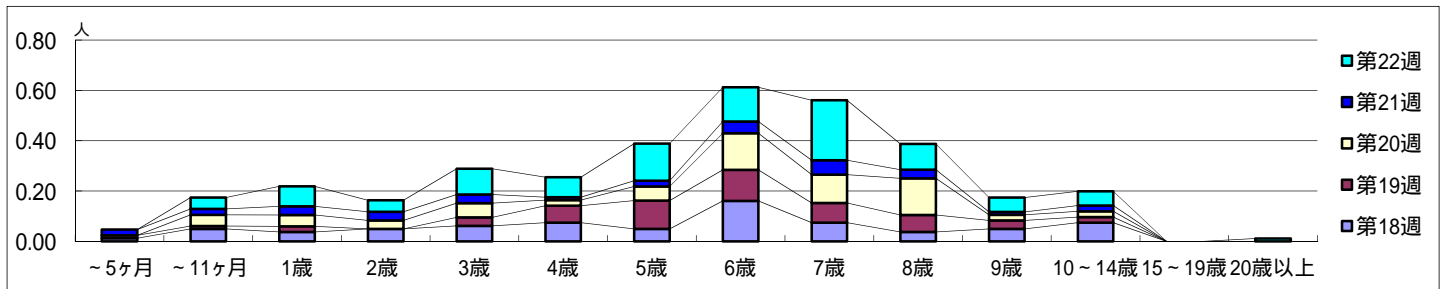
平成 27年 4月27日 ~ 5月31日  
[平成 27年 第18週 ~ 第22週]

【区別・週別報告定点当り】

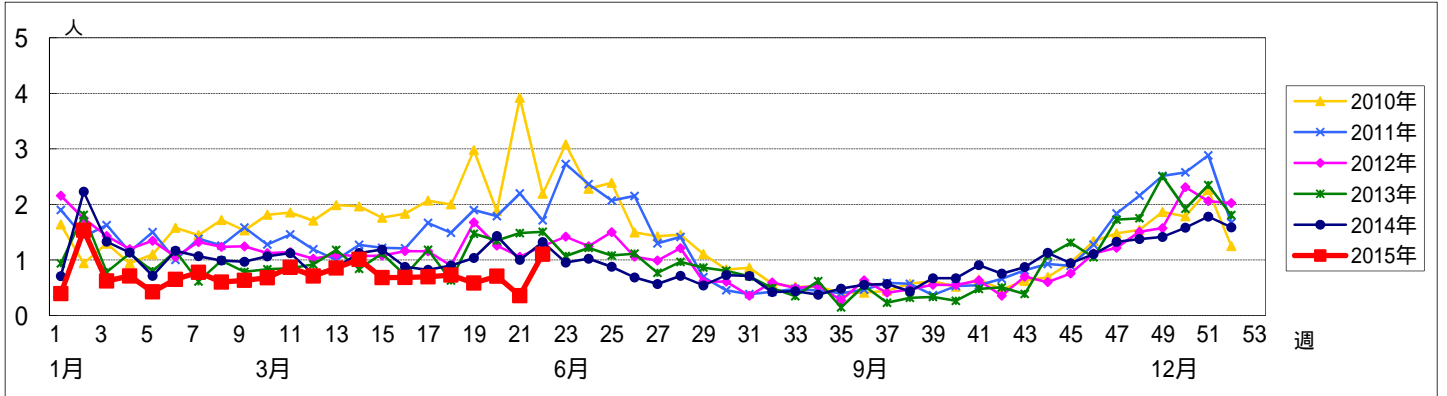


週数		合計	年齢層別													
			~5ヶ月	~11ヶ月	1歳	2歳	3歳	4歳	5歳	6歳	7歳	8歳	9歳	10~14歳	15~19歳	20歳以上
第18週	罹患数	59	1	4	3	4	5	6	4	13	6	3	4	6		
	定点当り	0.73	0.01	0.05	0.04	0.05	0.06	0.07	0.05	0.16	0.07	0.04	0.05	0.07		
第19週	罹患数	52	1	1	2		3	6	10	11	7	6	3	2		
	定点当り	0.58	0.01	0.01	0.02		0.03	0.07	0.11	0.12	0.08	0.07	0.03	0.02		
第20週	罹患数	63		4	4	3	5	2	5	13	10	13	2	2		
	定点当り	0.71		0.04	0.04	0.03	0.06	0.02	0.06	0.15	0.11	0.15	0.02	0.02		
第21週	罹患数	31	2	2	3	3	3	1	2	4	5	3	1	2		
	定点当り	0.36	0.02	0.02	0.03	0.03	0.03	0.01	0.02	0.05	0.06	0.03	0.01	0.02		
第22週	罹患数	97		4	7	4	9	7	13	12	21	9	5	5		1
	定点当り	1.10		0.05	0.08	0.05	0.10	0.08	0.15	0.14	0.24	0.10	0.06	0.06		0.01

【年齢層別5週分集計】



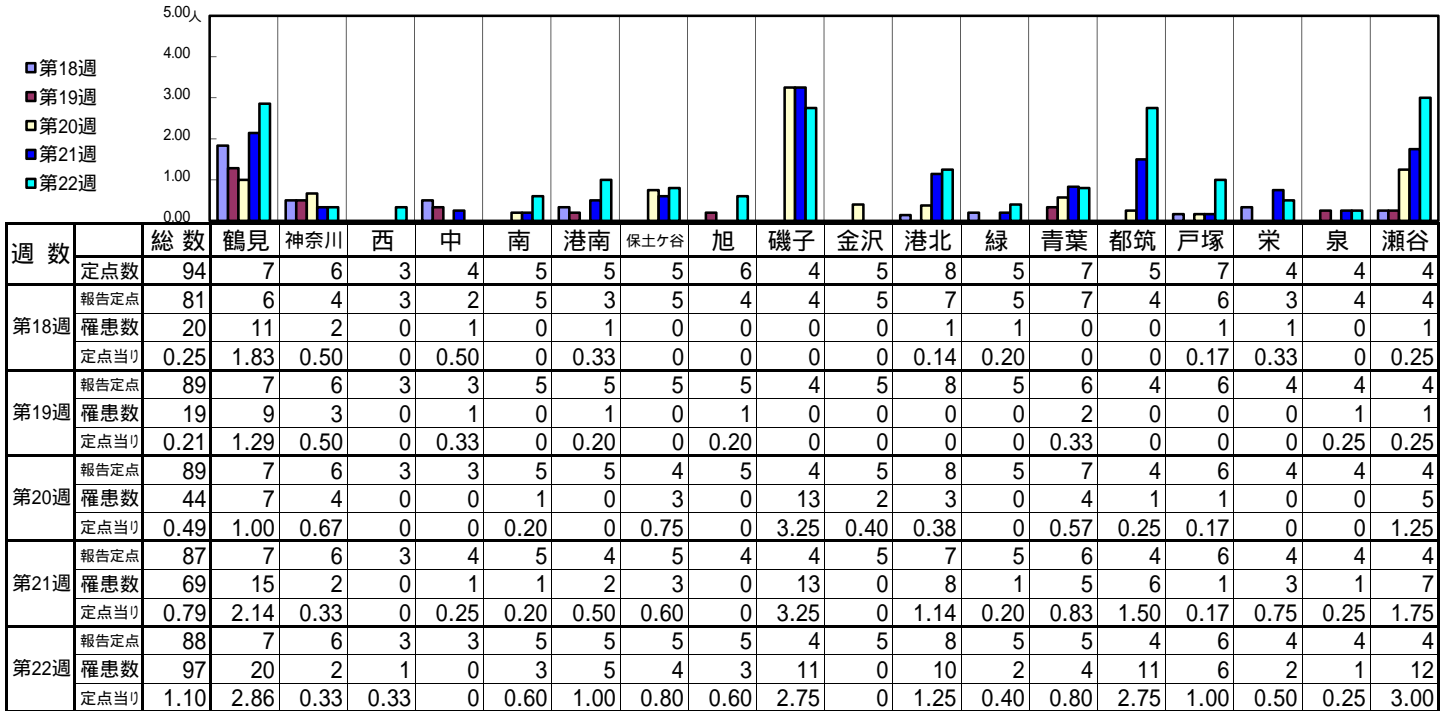
【定点当りの患者数】



<< 手足口病 >>

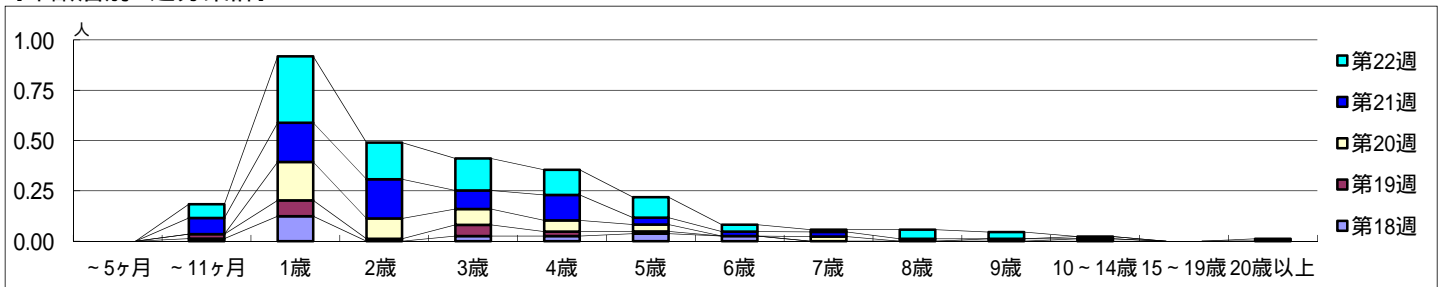
平成 27年 4月27日 ~ 5月31日  
[平成 27年 第18週 ~ 第22週]

【区別・週別報告定点当り】

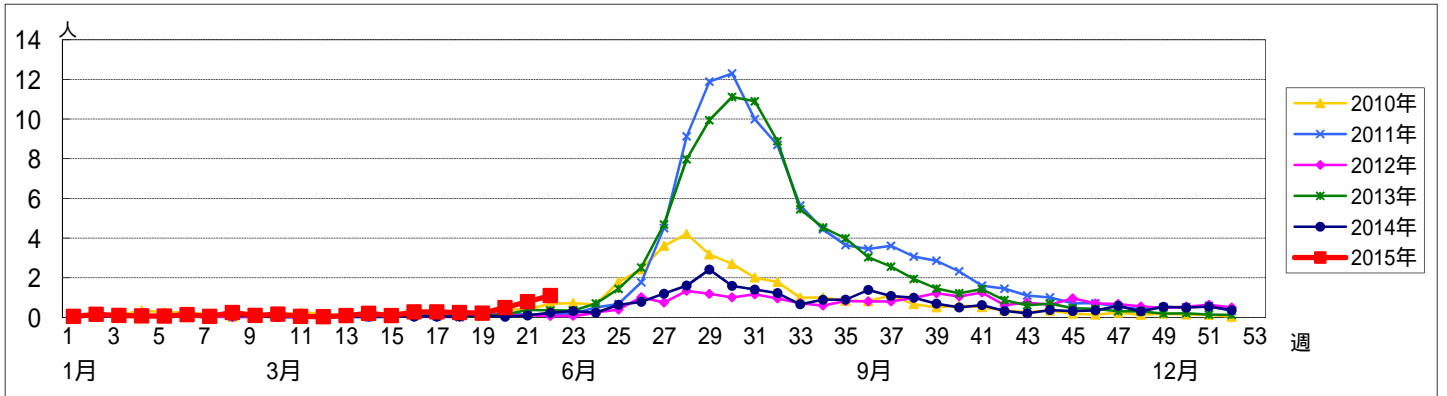


週数		合計	年齢層別													
			~5ヶ月	~11ヶ月	1歳	2歳	3歳	4歳	5歳	6歳	7歳	8歳	9歳	10~14歳	15~19歳	20歳以上
第18週	罹患数	20		1	10		2	2	3	2						
	定点当り	0.25		0.01	0.12		0.02	0.02	0.04	0.02						
第19週	罹患数	19		2	7	1	5	2	1					1		
	定点当り	0.21		0.02	0.08	0.01	0.06	0.02	0.01					0.01		
第20週	罹患数	44			17	9	7	5	3		2		1			
	定点当り	0.49			0.19	0.10	0.08	0.06	0.03		0.02		0.01			
第21週	罹患数	69		7	17	17	8	11	3	2	2	1		1		
	定点当り	0.79		0.08	0.20	0.20	0.09	0.13	0.03	0.02	0.02	0.01		0.01		
第22週	罹患数	97		6	29	16	14	11	9	3	1	4	3		1	
	定点当り	1.10		0.07	0.33	0.18	0.16	0.13	0.10	0.03	0.01	0.05	0.03		0.01	

【年齢層別5週分集計】



【定点当りの患者数】

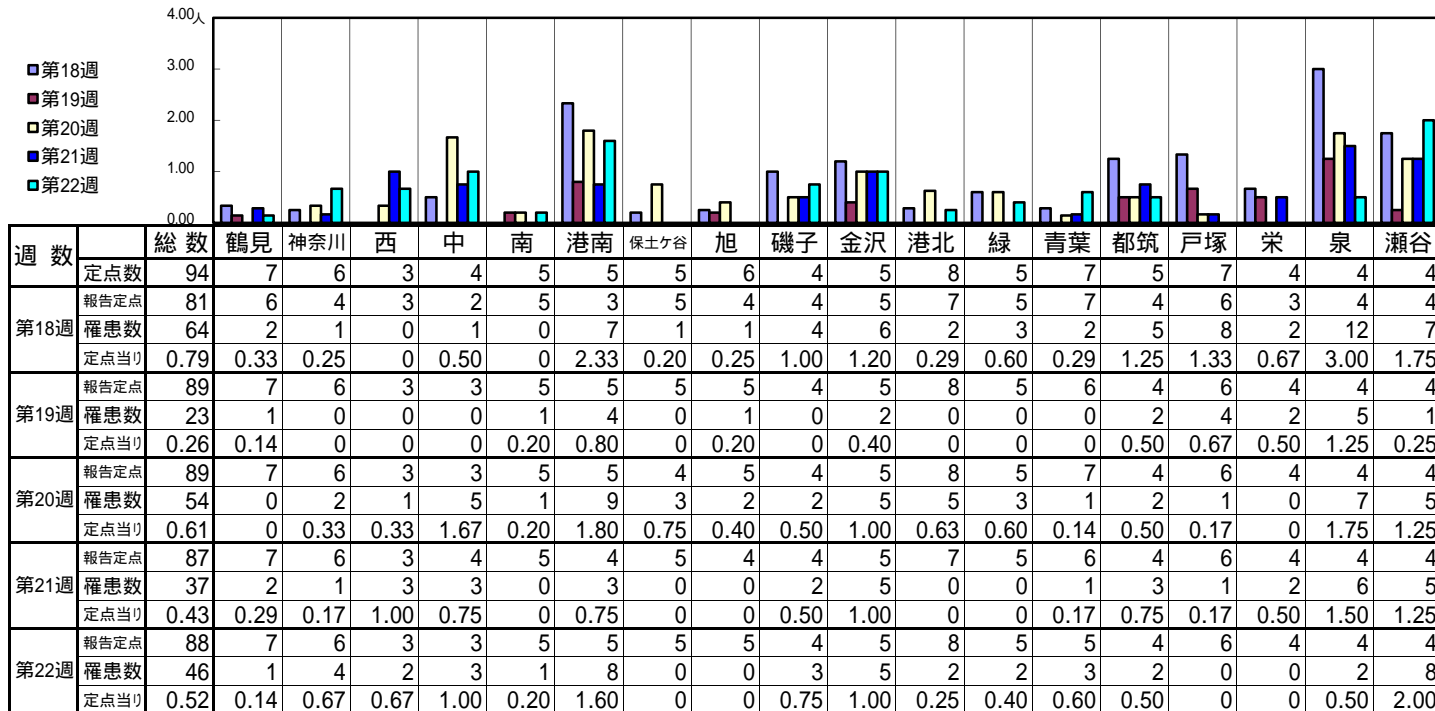




<< 伝染性紅斑 >>

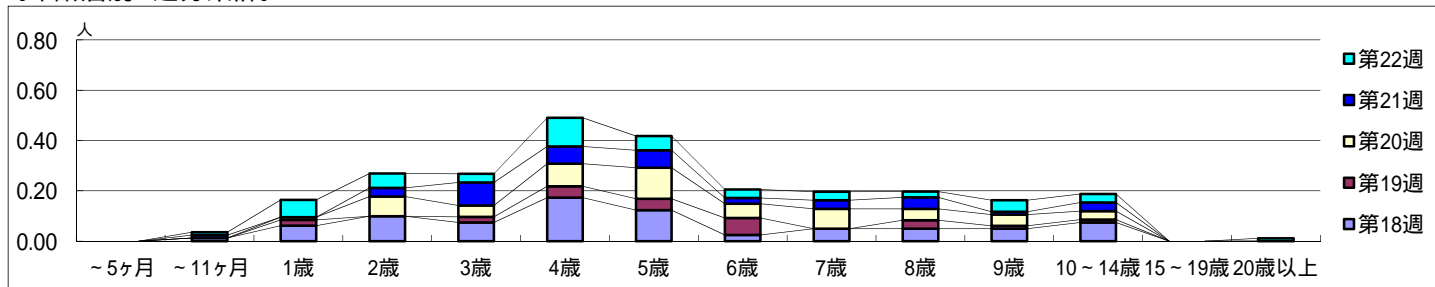
平成 27年 4月27日 ~ 5月31日  
[平成 27年 第18週 ~ 第22週]

【区別・週別報告定点当り】

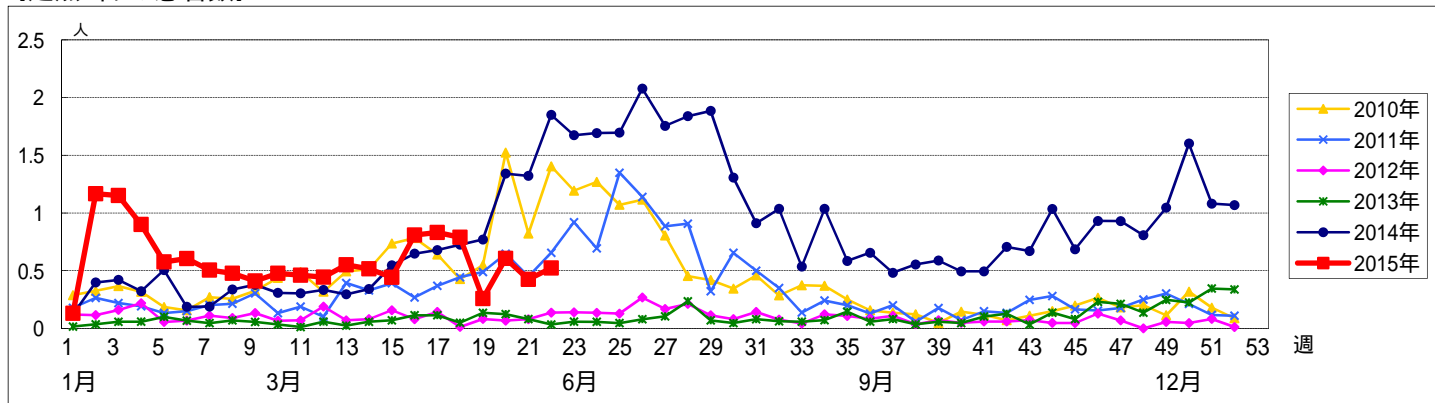


週数		合計	年齢層別													
			~5ヶ月	~11ヶ月	1歳	2歳	3歳	4歳	5歳	6歳	7歳	8歳	9歳	10~14歳	15~19歳	20歳以上
第18週	罹患数	64		1	5	8	6	14	10	2	4	4	4	6		
	定点当り	0.79		0.01	0.06	0.10	0.07	0.17	0.12	0.02	0.05	0.05	0.05	0.07		
第19週	罹患数	23			2		2	4	4	6		3	1	1		
	定点当り	0.26			0.02		0.02	0.04	0.04	0.07		0.03	0.01	0.01		
第20週	罹患数	54			1	7	4	8	11	5	7	4	4	3		
	定点当り	0.61			0.01	0.08	0.04	0.09	0.12	0.06	0.08	0.04	0.04	0.03		
第21週	罹患数	37		1		3	8	6	6	2	3	4	1	3		
	定点当り	0.43		0.01		0.03	0.09	0.07	0.07	0.02	0.03	0.05	0.01	0.03		
第22週	罹患数	46		1	6	5	3	10	5	3	3	2	4	3		1
	定点当り	0.52		0.01	0.07	0.06	0.03	0.11	0.06	0.03	0.03	0.02	0.05	0.03		0.01

【年齢層別5週分集計】



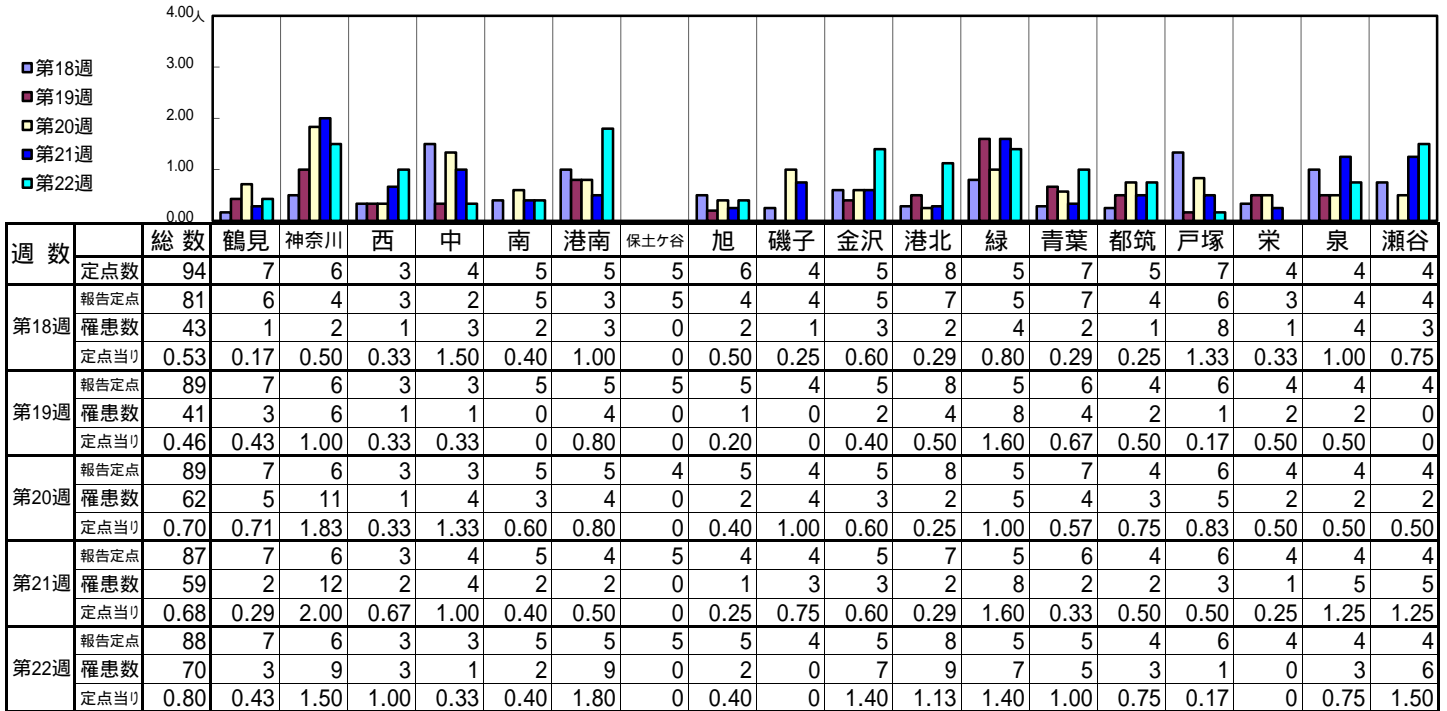
【定点当りの患者数】



<< 突発性発しん >>

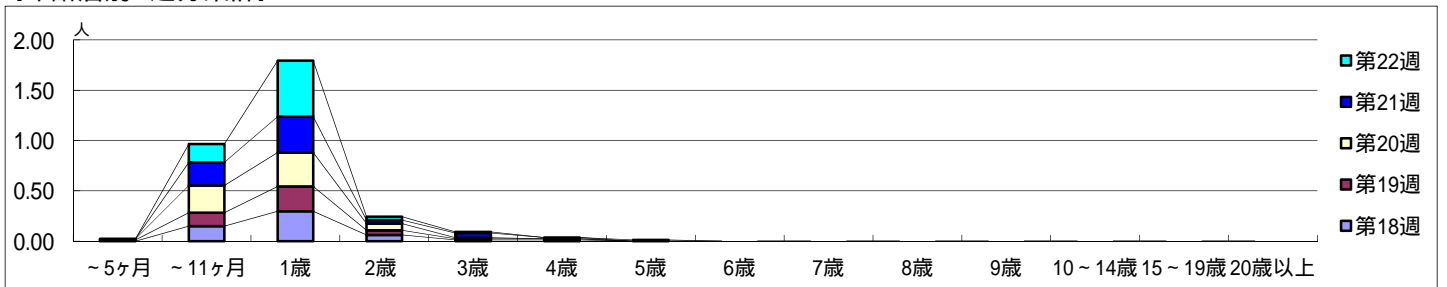
平成 27年 4月27日 ~ 5月31日  
[平成 27年 第18週 ~ 第22週]

【区別・週別報告定点当り】

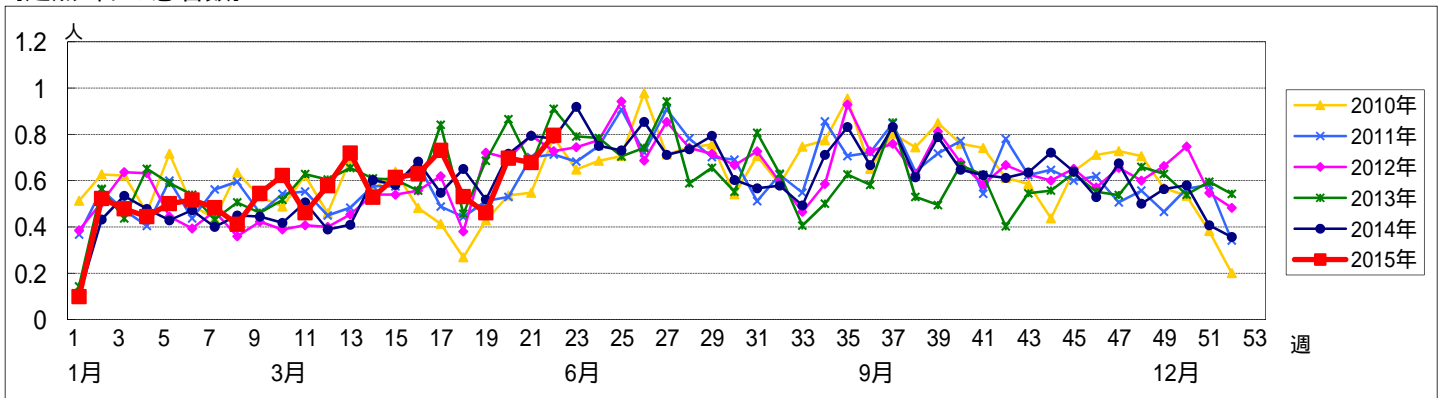


週数		合計	年齢層別																	
			~5ヶ月	~11ヶ月	1歳	2歳	3歳	4歳	5歳	6歳	7歳	8歳	9歳	10~14歳	15~19歳	20歳以上				
第18週	罹患数	43		12	24	5	1	1												
	定点当り	0.53		0.15	0.30	0.06	0.01	0.01												
第19週	罹患数	41	1	12	22	4	1	1												
	定点当り	0.46	0.01	0.13	0.25	0.04	0.01	0.01												
第20週	罹患数	62	1	24	30	6	1													
	定点当り	0.70	0.01	0.27	0.34	0.07	0.01													
第21週	罹患数	59		20	31	3	4	1												
	定点当り	0.68		0.23	0.36	0.03	0.05	0.01												
第22週	罹患数	70		16	49	3	1		1											
	定点当り	0.80		0.18	0.56	0.03	0.01		0.01											

【年齢層別5週分集計】



【定点当りの患者数】

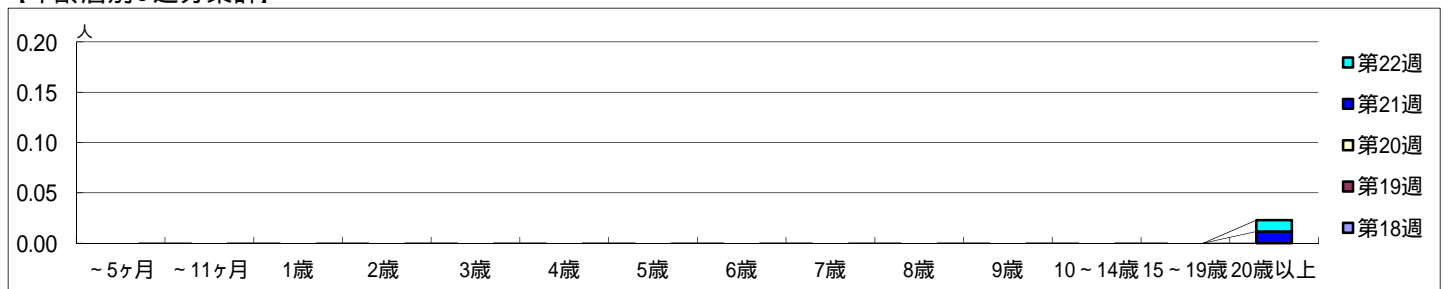


【区別・週別報告定点当り】

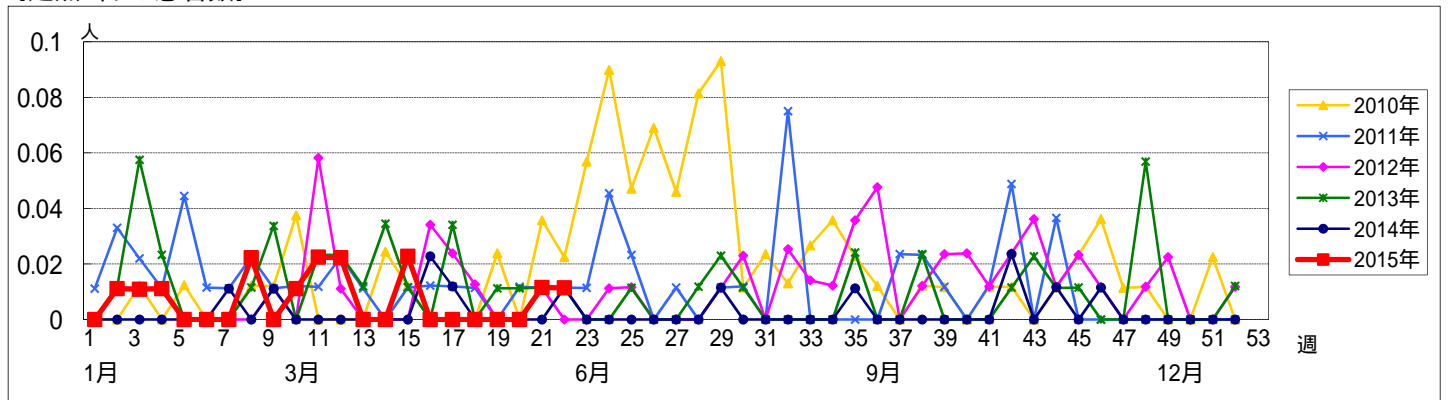
週数	総数	鶴見	神奈川	西	中	南	港南	保土ヶ谷	旭	磯子	金沢	港北	緑	青葉	都筑	戸塚	栄	泉	瀬谷
定点数	94	7	6	3	4	5	5	5	6	4	5	8	5	7	5	7	4	4	4
報告定点	81	6	4	3	2	5	3	5	4	4	5	7	5	7	4	6	3	4	4
罹患数	0	0	0	0	0	0	0	0	0	0	0	0	0	0	0	0	0	0	0
定点当り	0	0	0	0	0	0	0	0	0	0	0	0	0	0	0	0	0	0	0
報告定点	89	7	6	3	3	5	5	5	5	4	5	8	5	6	4	6	4	4	4
罹患数	0	0	0	0	0	0	0	0	0	0	0	0	0	0	0	0	0	0	0
定点当り	0	0	0	0	0	0	0	0	0	0	0	0	0	0	0	0	0	0	0
報告定点	89	7	6	3	3	5	5	4	5	4	5	8	5	7	4	6	4	4	4
罹患数	0	0	0	0	0	0	0	0	0	0	0	0	0	0	0	0	0	0	0
定点当り	0	0	0	0	0	0	0	0	0	0	0	0	0	0	0	0	0	0	0
報告定点	87	7	6	3	4	5	4	5	4	4	5	7	5	6	4	6	4	4	4
罹患数	1	0	0	0	0	0	0	0	0	0	0	0	0	0	0	1	0	0	0
定点当り	0.01	0	0	0	0	0	0	0	0	0	0	0	0	0	0	0.17	0	0	0
報告定点	88	7	6	3	3	5	5	5	5	4	5	8	5	5	4	6	4	4	4
罹患数	1	0	0	0	0	0	0	0	0	0	0	0	0	0	0	1	0	0	0
定点当り	0.01	0	0	0	0	0	0	0	0	0	0	0	0	0	0	0.17	0	0	0

週数	合計	~5ヶ月	~11ヶ月	1歳	2歳	3歳	4歳	5歳	6歳	7歳	8歳	9歳	10~14歳	15~19歳	20歳以上
第18週	罹患数 0 定点当り 0														
第19週	罹患数 0 定点当り 0														
第20週	罹患数 0 定点当り 0														
第21週	罹患数 1 定点当り 0.01														1 0.01
第22週	罹患数 1 定点当り 0.01														1 0.01

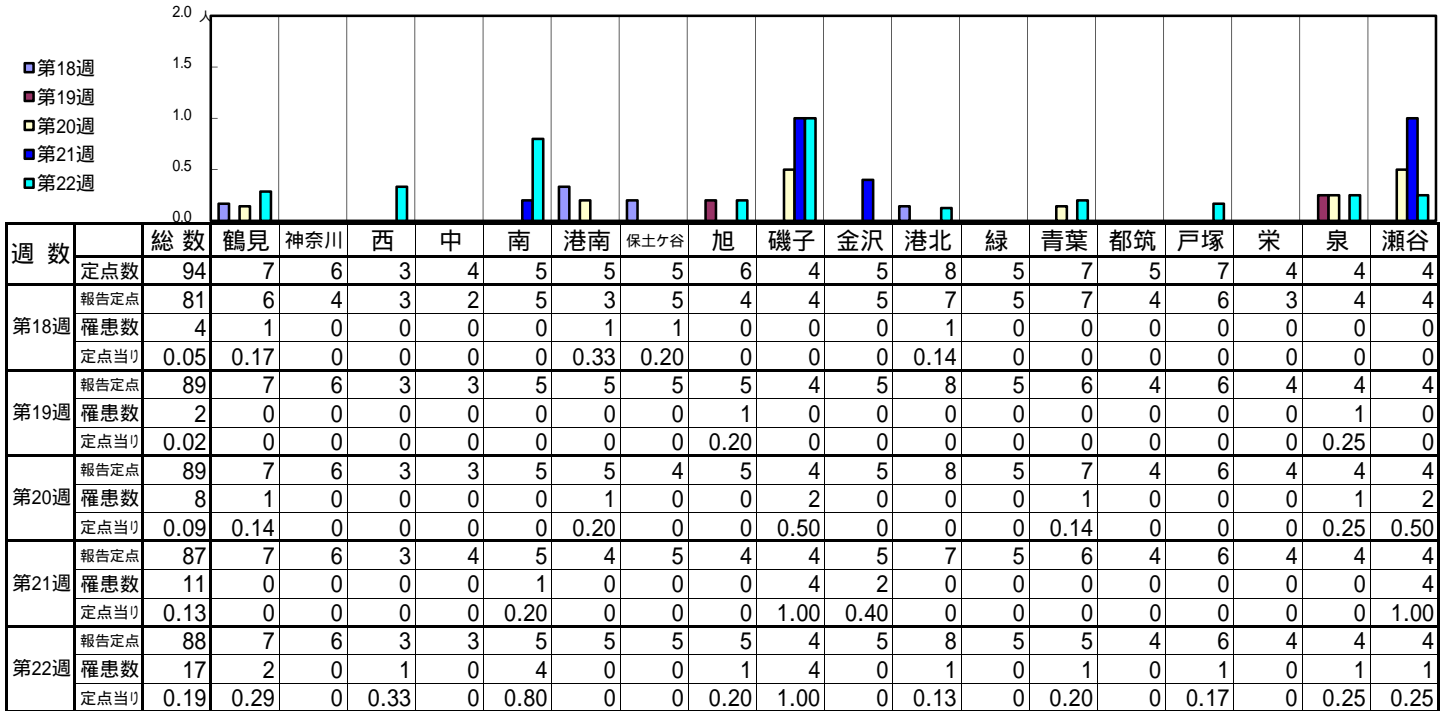
【年齢層別5週分集計】



【定点当りの患者数】

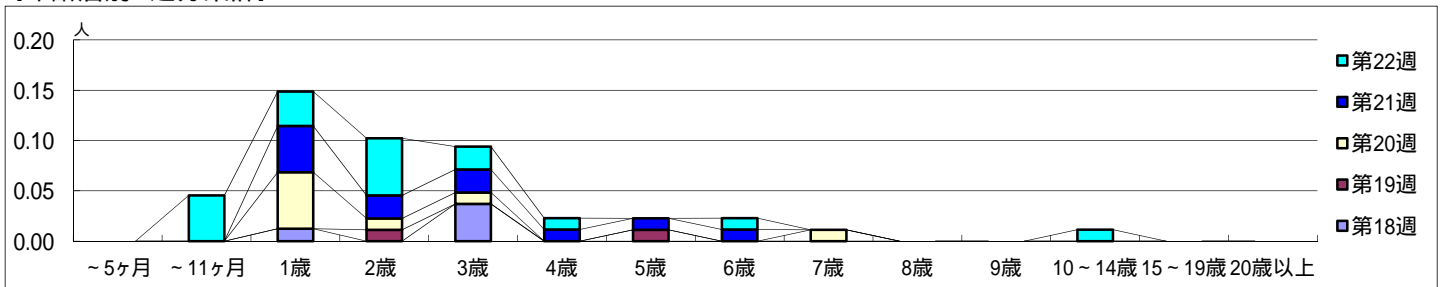


【区別・週別報告定点当り】

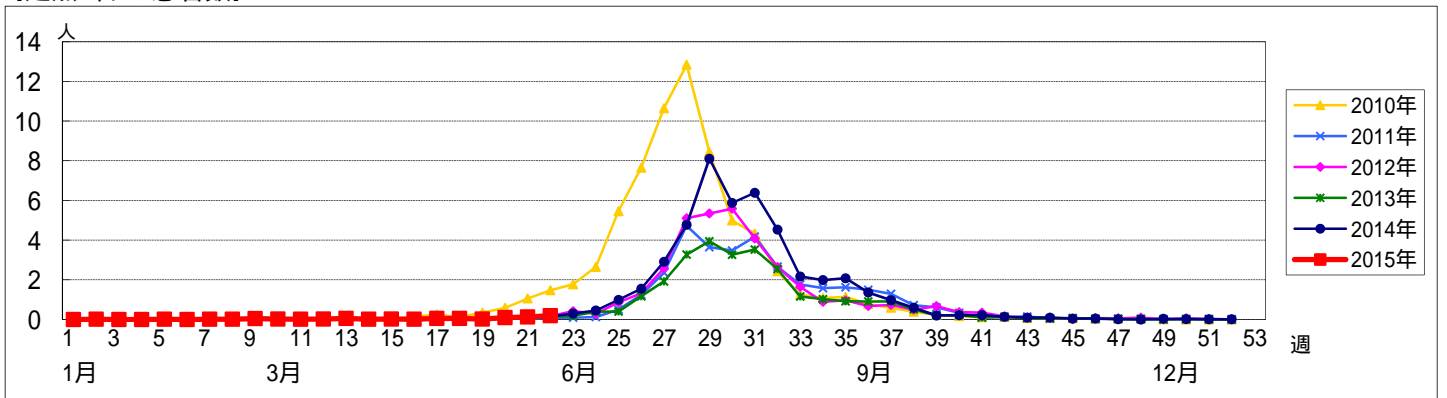


週数		合計	~5ヶ月	~11ヶ月	年齢														
					1歳	2歳	3歳	4歳	5歳	6歳	7歳	8歳	9歳	10~14歳	15~19歳	20歳以上			
第18週	罹患数	4			1		3												
	定点当り	0.05			0.01		0.04												
第19週	罹患数	2				1			1										
	定点当り	0.02				0.01			0.01										
第20週	罹患数	8			5	1	1			1									
	定点当り	0.09			0.06	0.01	0.01			0.01									
第21週	罹患数	11			4	2	2	1	1	1									
	定点当り	0.13			0.05	0.02	0.02	0.01	0.01	0.01									
第22週	罹患数	17			4	3	5	2	1	1					1				
	定点当り	0.19			0.05	0.03	0.06	0.02	0.01	0.01					0.01				

【年齢層別5週分集計】



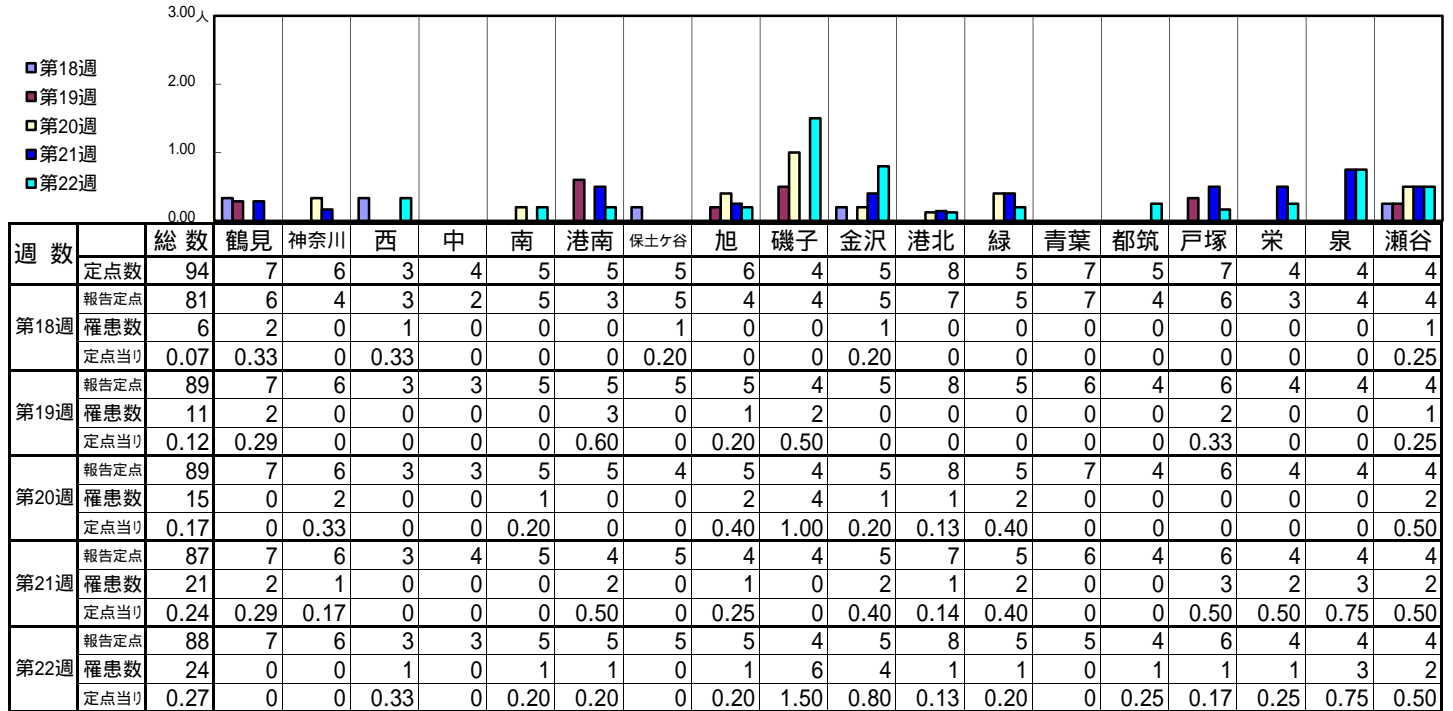
【定点当りの患者数】



<< 流行性耳下腺炎 >>

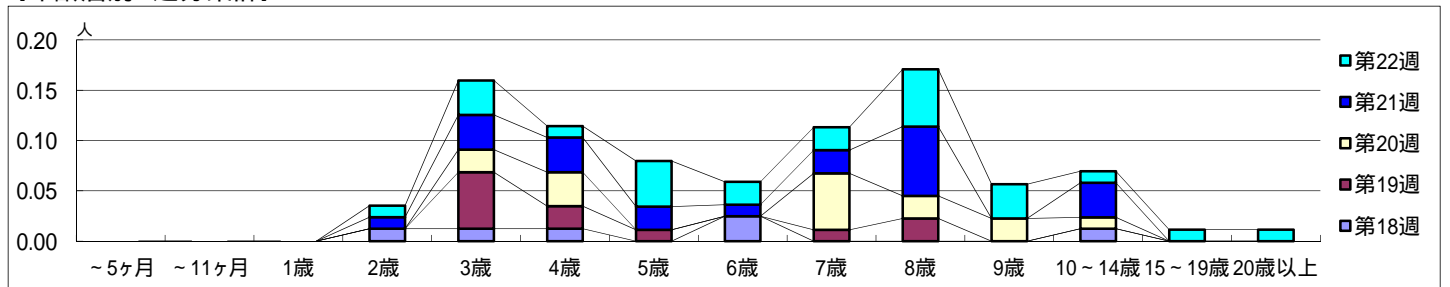
平成 27年 4月27日 ~ 5月31日  
[平成 27年 第18週 ~ 第22週]

【区別・週別報告定点当り】

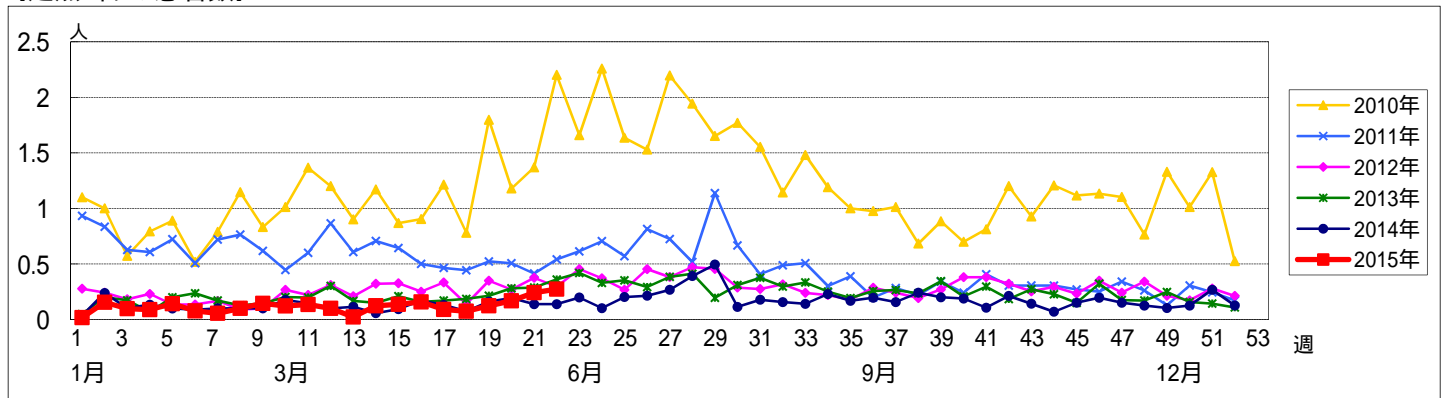


週数		合計	~5ヶ月	~11ヶ月	年齢層別												
					1歳	2歳	3歳	4歳	5歳	6歳	7歳	8歳	9歳	10~14歳	15~19歳	20歳以上	
第18週	罹患数	6				1	1	1			2				1		
	定点当り	0.07				0.01	0.01	0.01			0.02				0.01		
第19週	罹患数	11					5	2	1		1	2					
	定点当り	0.12					0.06	0.02	0.01		0.01	0.02					
第20週	罹患数	15					2	3			5	2	2	1			
	定点当り	0.17					0.02	0.03			0.06	0.02	0.02	0.01			
第21週	罹患数	21				1	3	3	2	1	2	6		3			
	定点当り	0.24				0.01	0.03	0.03	0.02	0.01	0.02	0.07		0.03			
第22週	罹患数	24				1	3	1	4	2	2	5	3	1	1	1	
	定点当り	0.27				0.01	0.03	0.01	0.05	0.02	0.02	0.06	0.03	0.01	0.01	0.01	

【年齢層別5週分集計】



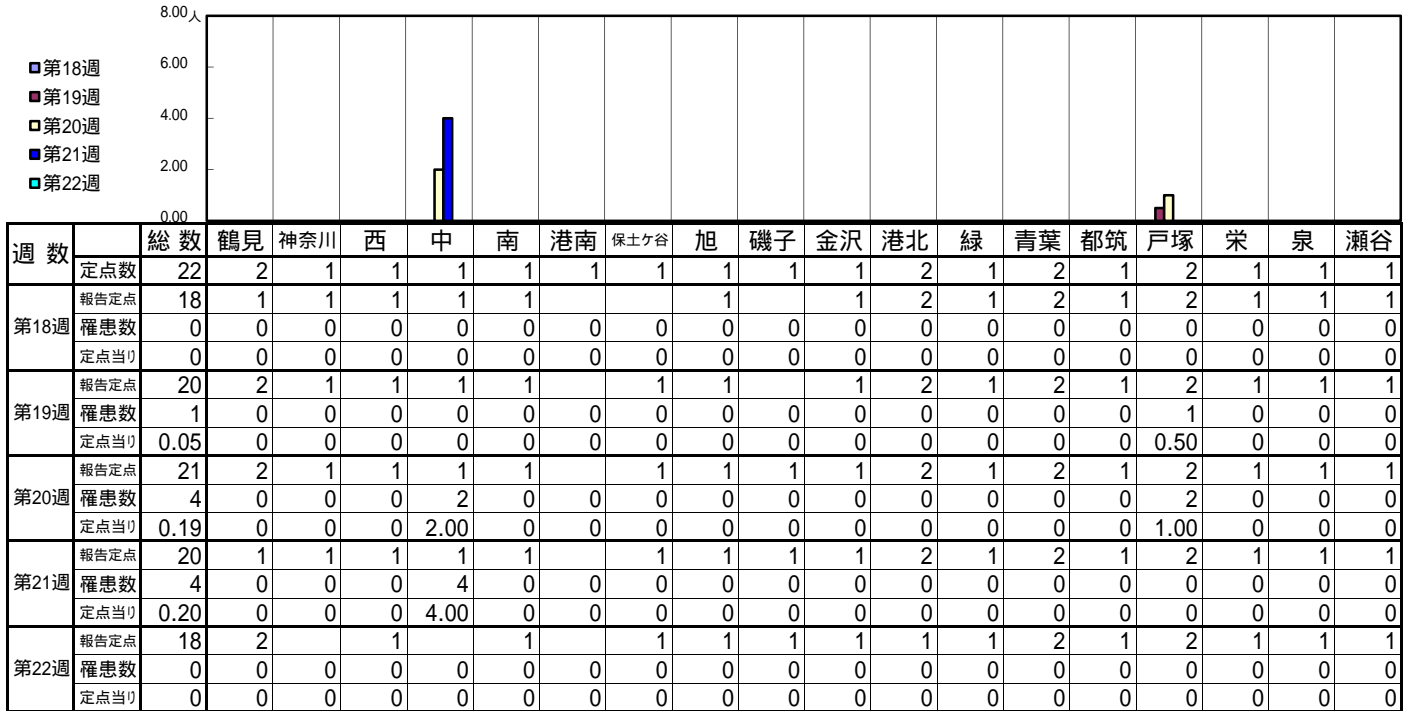
【定点当りの患者数】



<< 急性出血性結膜炎 >>

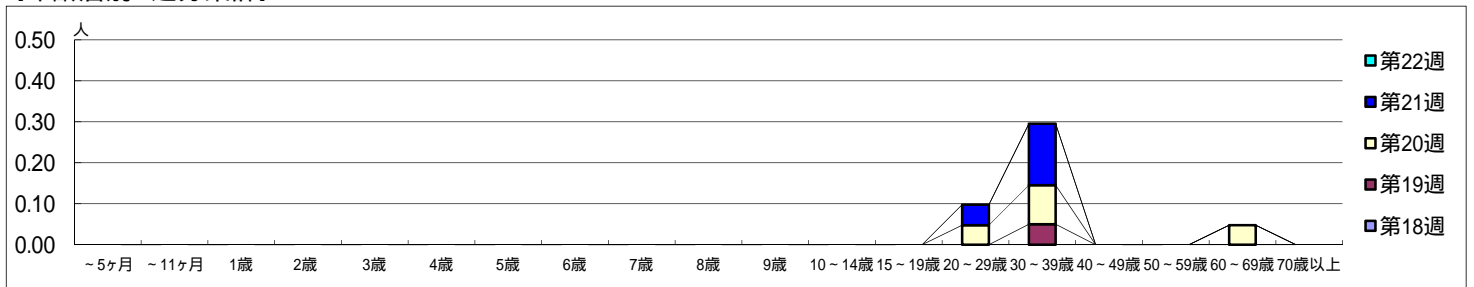
平成 27年 4月27日 ~ 5月31日  
[平成 27年 第18週 ~ 第22週]

[区別・週別報告定点当り]

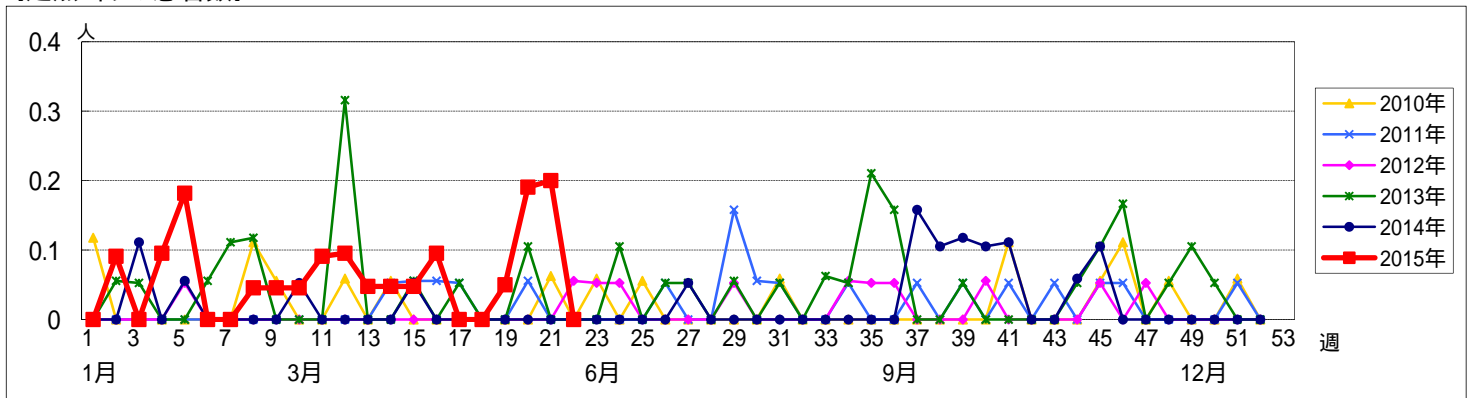


週数	合計	~5ヶ月	~11ヶ月	1歳	2歳	3歳	4歳	5歳	6歳	7歳	8歳	9歳	10~14歳	15~19歳	20~29歳	30~39歳	40~49歳	50~59歳	60~69歳	70歳以上
第18週	0																			
第19週	1															1				
第20週	4														1	2				1
第21週	4														1	3				
第22週	0																			

[年齢層別5週分集計]



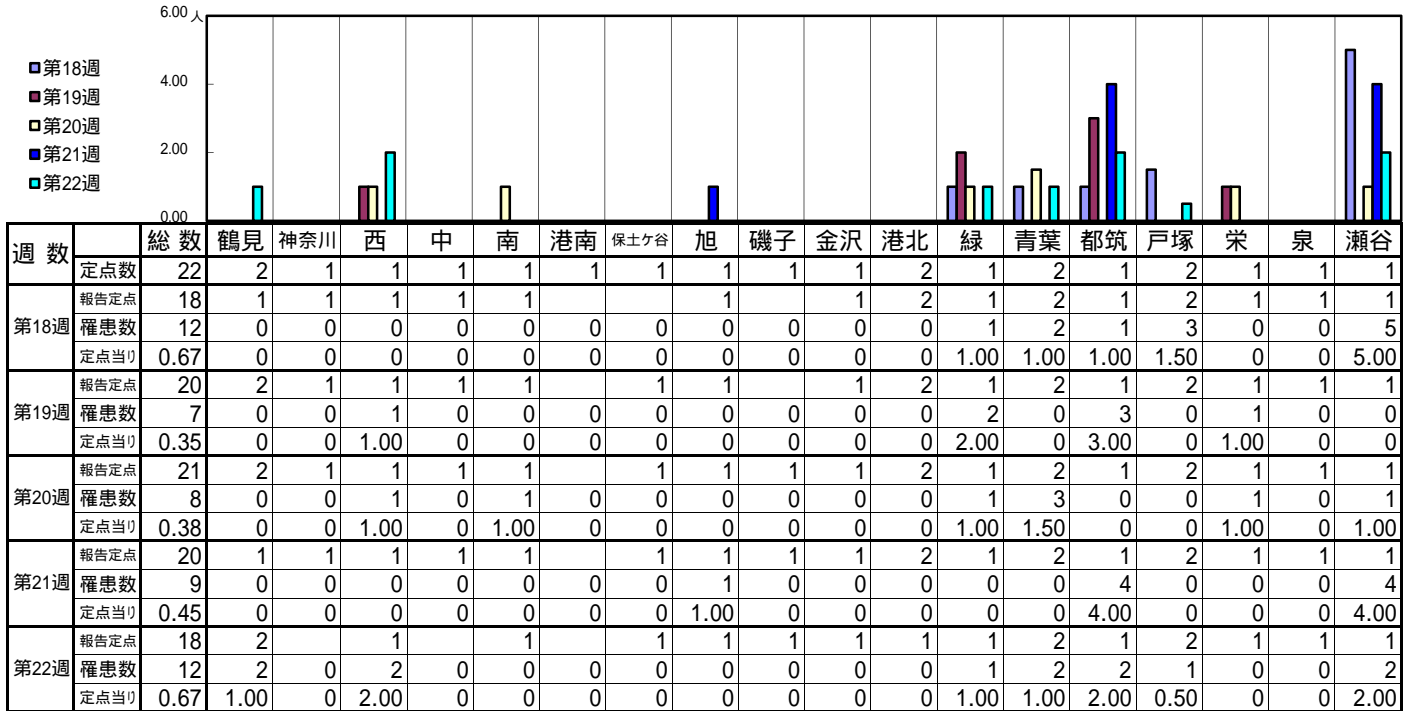
[定点当りの患者数]



<< 流行性角結膜炎 >>

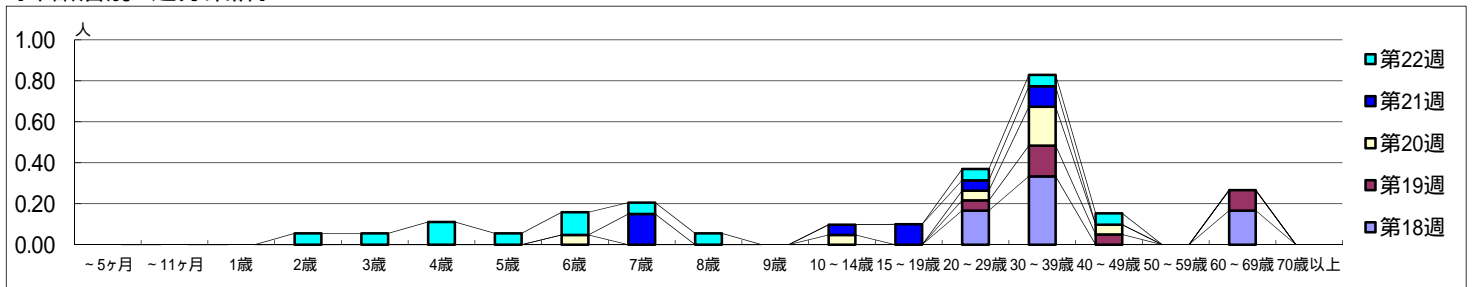
平成 27年 4月27日 ~ 5月31日  
[平成 27年 第18週 ~ 第22週]

[区別・週別報告定点当り]



週数	合計	~5ヶ月	~11ヶ月	1歳	2歳	3歳	4歳	5歳	6歳	7歳	8歳	9歳	10~14歳	15~19歳	20~29歳	30~39歳	40~49歳	50~59歳	60~69歳	70歳以上
第18週	12														3	6				3
第19週	7														1	3	1			2
第20週	8								1				1		1	4	1			
第21週	9									3			1	2	1	2				
第22週	12				1	1	2	1	2	1	1				1	1	1			

[年齢層別5週分集計]



[定点当りの患者数]

