

疾病別 警報・注意報 発生状況

平成27年第19週

	インフルエンザ	RSウイルス感染症	咽頭結膜熱	A群溶血性レンサ球菌咽頭炎	感染性胃腸炎	水痘	手足口病	伝染性紅斑	突発性発しん	百日咳	ヘルパンギーナ	流行性耳下腺炎	急性出血性結膜炎	流行性角結膜炎
警報レベル	30		3	8	20	7	5	2		1	6	6	1	8
終息基準値	10		1	4	12	4	2	1		0.1	2	2	0.1	4
注意報レベル	10					4						3		
横浜市	0.10	0.03	0.33	1.65	2.77	0.58	0.20	0.27	0.45	-	0.02	0.13	0.06	0.35
鶴見	0.38	-	0.67	1.17	3.83	-	1.17	0.17	0.50	-	-	0.33	-	-
神奈川	-	-	-	1.17	3.33	0.17	0.50	-	1.00	-	-	-	-	-
西	0.40	-	-	1.33	1.67	0.33	-	-	0.33	-	-	-
中	0.25	-	-	4.00	2.67	0.33	0.33	-	0.33	-	-	-
南	-	-	0.40	1.60	2.20	0.20	-	0.20	-	-	-	-	-	-
港南	-	-	0.80	0.60	3.60	2.00	0.20	0.80	0.80	-	-	0.60
保土ヶ谷	-	-	0.40	1.80	0.40	0.20	-	-	-	-	-	-	-	-
旭	0.13	-	-	1.40	5.40	0.20	0.20	0.20	0.20	-	0.20	0.20	-	-
磯子	-	-	0.50	5.25	1.75	0.25	-	-	-	-	-	0.50
金沢	-	-	0.20	0.40	1.40	0.20	-	0.40	0.40	-	-	-	-	-
港北	-	0.13	0.50	0.88	4.38	0.50	-	-	0.50	-	-	-	-	-
緑	-	0.50	1.00	3.25	2.00	0.75	-	-	1.50	-	-	-	-	2.00
青葉	0.20	-	-	1.00	2.20	0.80	0.40	-	0.80	-	-	-	-	-
都筑	0.50	-	1.00	3.50	3.25	-	-	0.50	0.50	-	-	-	-	3.00
戸塚	0.11	-	0.17	1.33	2.50	1.00	-	0.67	0.17	-	-	0.33	0.50	-
栄	0.17	-	-	1.25	3.00	0.75	-	0.50	0.50	-	-	-	-	1.00
泉	-	-	-	0.50	1.25	2.75	0.25	1.25	0.50	-	0.25	-	-	-
瀬谷	-	-	-	2.00	2.75	0.25	0.25	0.25	-	-	-	0.25	-	-

(- : 0) (... : 報告なし)

数字は報告定点当たり患者数です

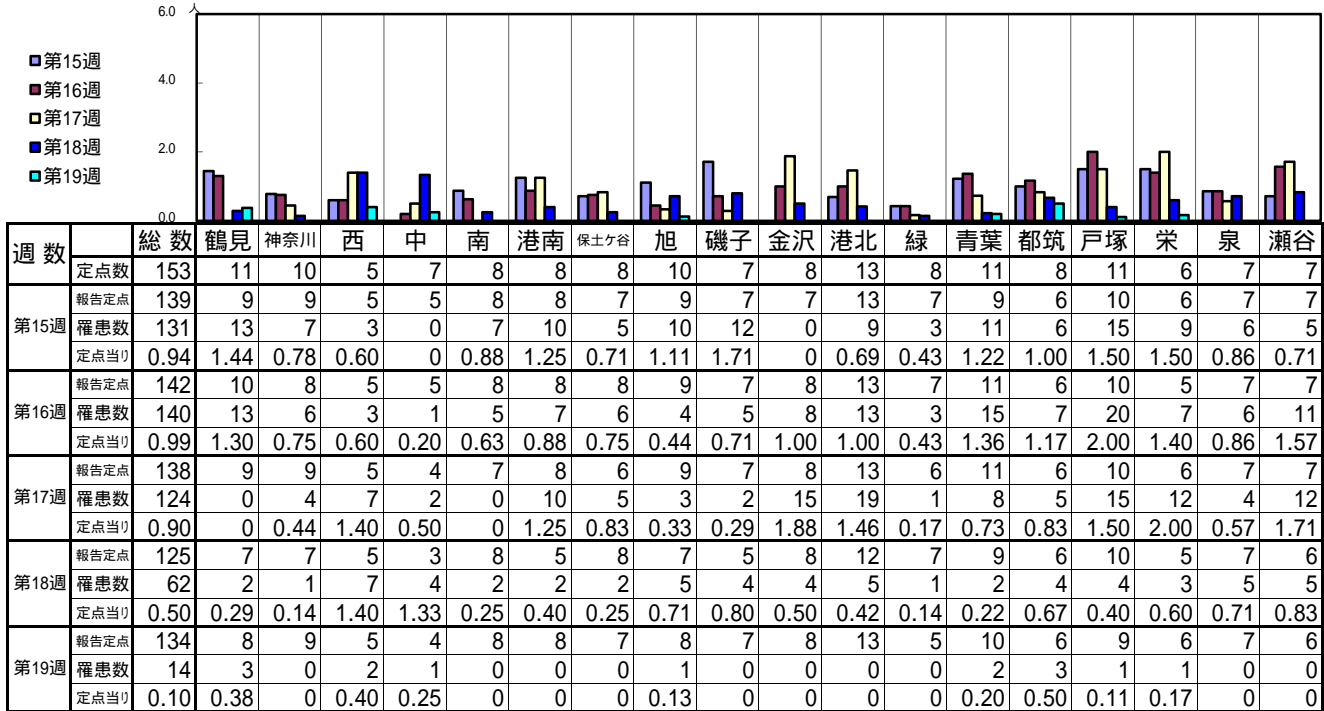
**報告定点当たりの値が警報レベル もしくは警報レベル継続中です
報告定点当たりの値が注意報レベルに達しています**

(この数字は集計時点のものです。翌週以降、変動する可能性があります)

<< インフルエンザ >>

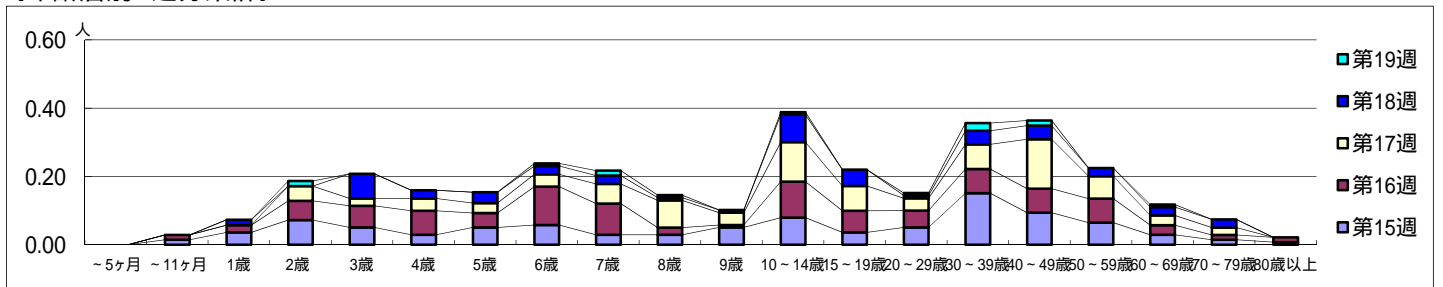
平成 27年 4月 6日 ~ 5月10日
[平成 27年 第15週 ~ 第19週]

【区別・週別報告定点当り】

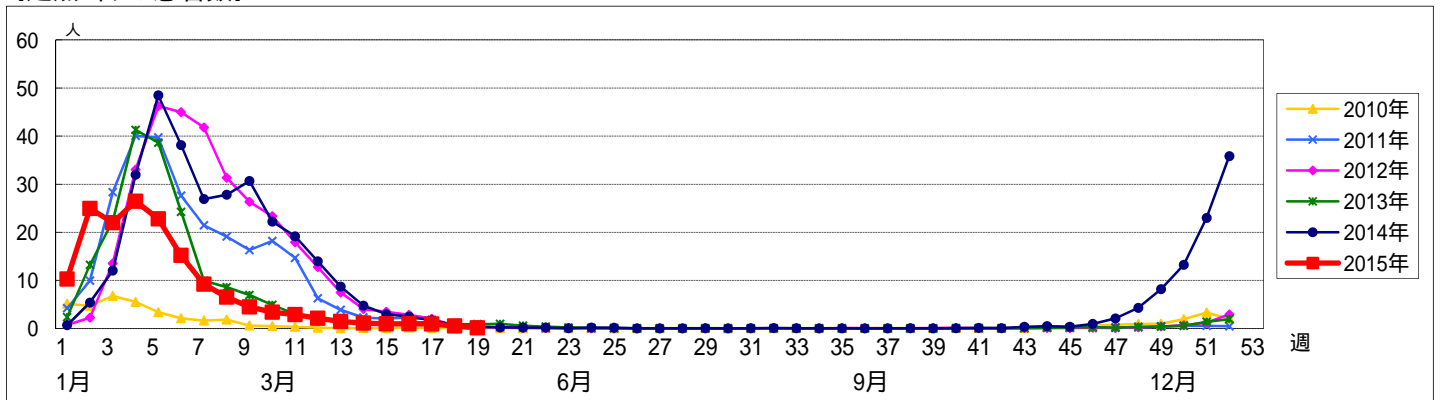


週数	合計	~5ヶ月	~11ヶ月	1歳	2歳	3歳	4歳	5歳	6歳	7歳	8歳	9歳	10~14歳	15~19歳	20~29歳	30~39歳	40~49歳	50~59歳	60~69歳	70~79歳	80歳以上	
第15週	罹患数	131		2	5	10	7	4	7	8	4	4	7	11	5	7	21	13	9	4	2	1
第15週	定点当り	0.94		0.01	0.04	0.07	0.05	0.03	0.05	0.06	0.03	0.03	0.05	0.08	0.04	0.05	0.15	0.09	0.06	0.03	0.01	0.01
第16週	罹患数	140		2	3	8	9	10	6	16	13	3	1	15	9	7	10	10	10	4	2	2
第16週	定点当り	0.99		0.01	0.02	0.06	0.06	0.07	0.04	0.11	0.09	0.02	0.01	0.11	0.06	0.05	0.07	0.07	0.07	0.03	0.01	0.01
第17週	罹患数	124			6	3	5	4	5	8	11	5	16	10	5	10	20	9	4	3		
第17週	定点当り	0.90			0.04	0.02	0.04	0.03	0.04	0.06	0.08	0.04	0.12	0.07	0.04	0.07	0.14	0.07	0.03	0.02		
第18週	罹患数	62			2		9	3	4	3	3	1	1	10	6	1	5	5	3	3	3	
第18週	定点当り	0.50			0.02		0.07	0.02	0.03	0.02	0.01	0.01	0.08	0.05	0.01	0.04	0.04	0.02	0.02	0.02	0.02	
第19週	罹患数	14				2				1	2	1		1		1	3	2		1		
第19週	定点当り	0.10				0.01				0.01	0.01	0.01		0.01		0.01	0.02	0.01		0.01		

【年齢層別5週分集計】



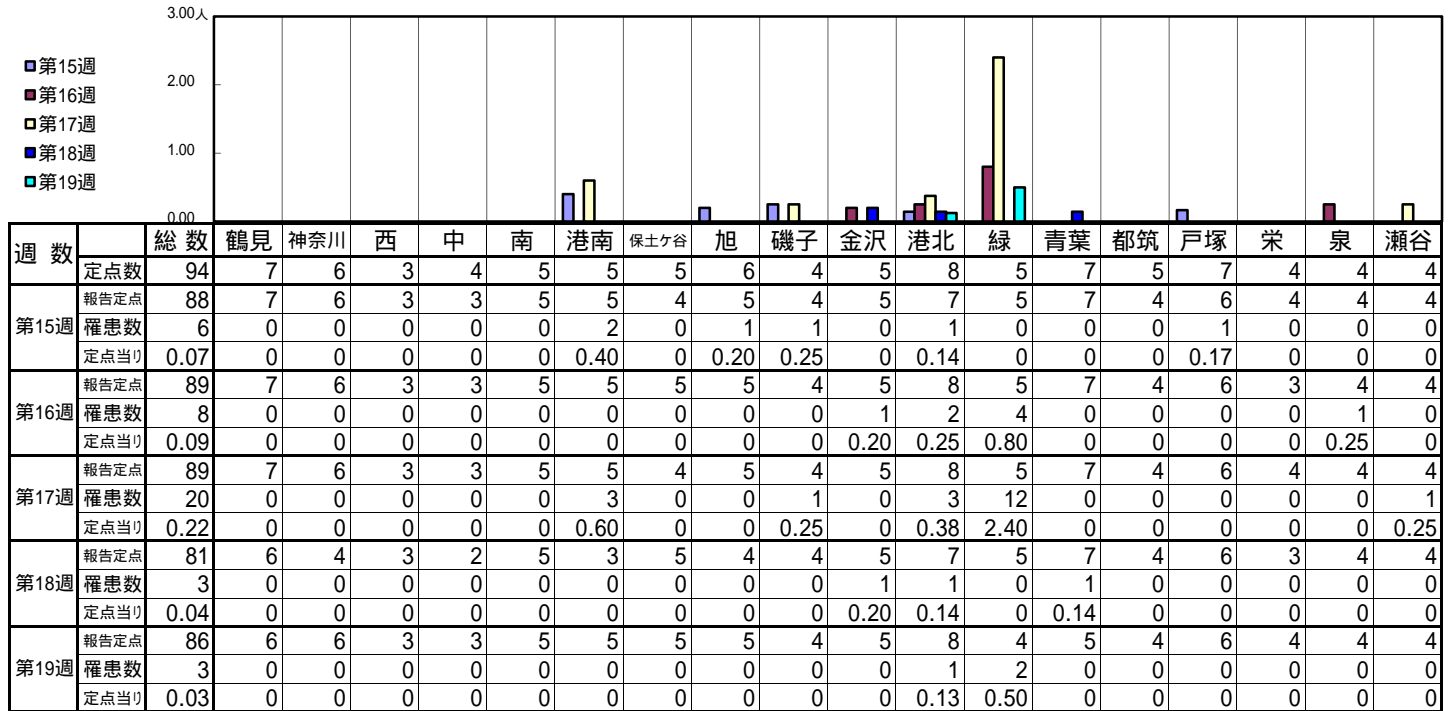
【定点当りの患者数】



<< RSウイルス感染症 >>

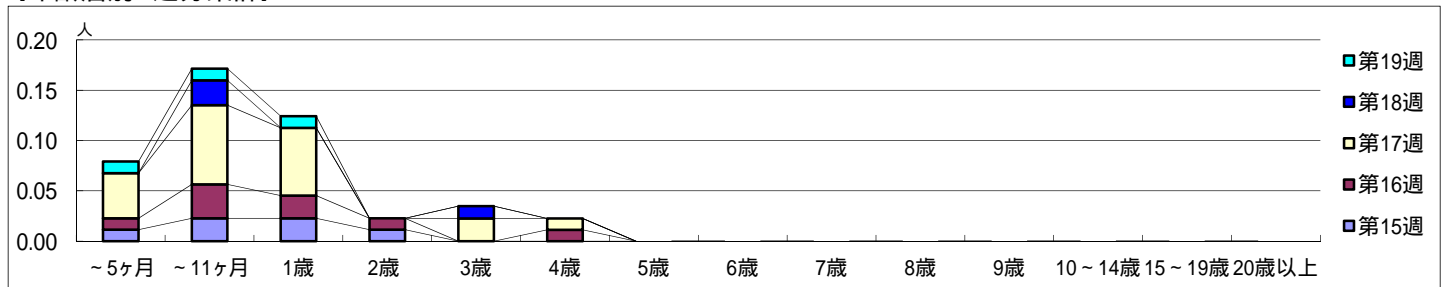
平成 27年 4月 6日 ~ 5月10日
[平成 27年 第15週 ~ 第19週]

【区別・週別報告定点当り】

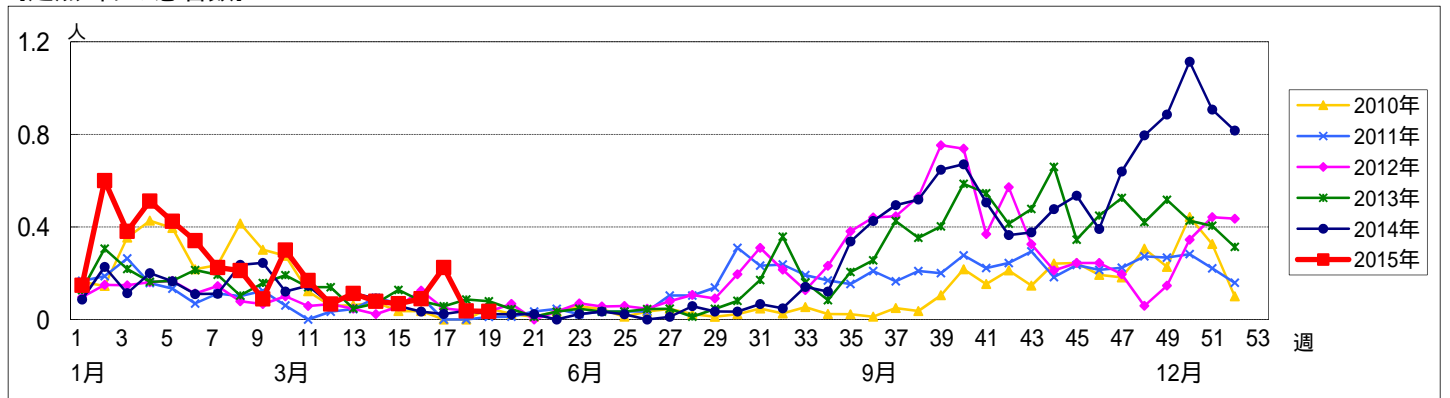


週 数		合計	~5ヶ月	~11ヶ月	年齢														
					1歳	2歳	3歳	4歳	5歳	6歳	7歳	8歳	9歳	10~14歳	15~19歳	20歳以上			
第15週	罹患数	6	1	2	2	1													
	定点当り	0.07	0.01	0.02	0.02	0.01													
第16週	罹患数	8	1	3	2	1		1											
	定点当り	0.09	0.01	0.03	0.02	0.01		0.01											
第17週	罹患数	20	4	7	6		2	1											
	定点当り	0.22	0.04	0.08	0.07		0.02	0.01											
第18週	罹患数	3		2			1												
	定点当り	0.04		0.02			0.01												
第19週	罹患数	3	1	1	1														
	定点当り	0.03	0.01	0.01	0.01														

【年齢層別5週分集計】



【定点当りの患者数】



<< 咽頭結膜熱 >>

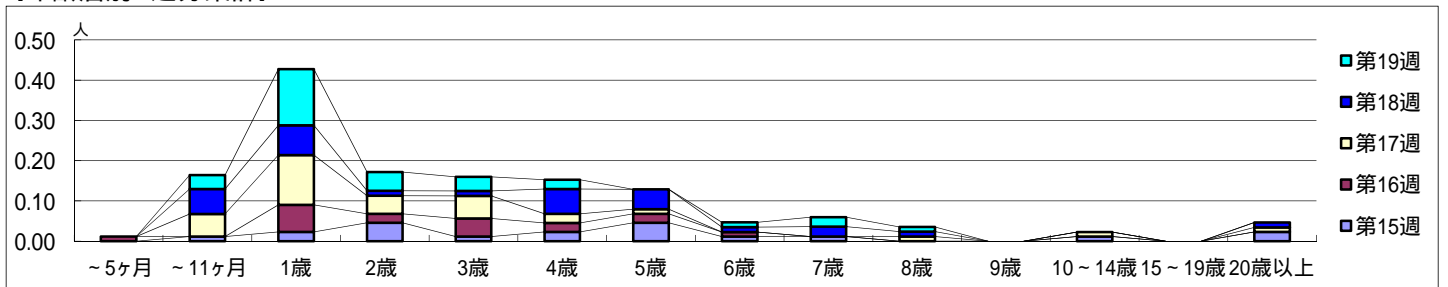
平成 27年 4月 6日 ~ 5月10日
[平成 27年 第15週 ~ 第19週]

【区別・週別報告定点当り】

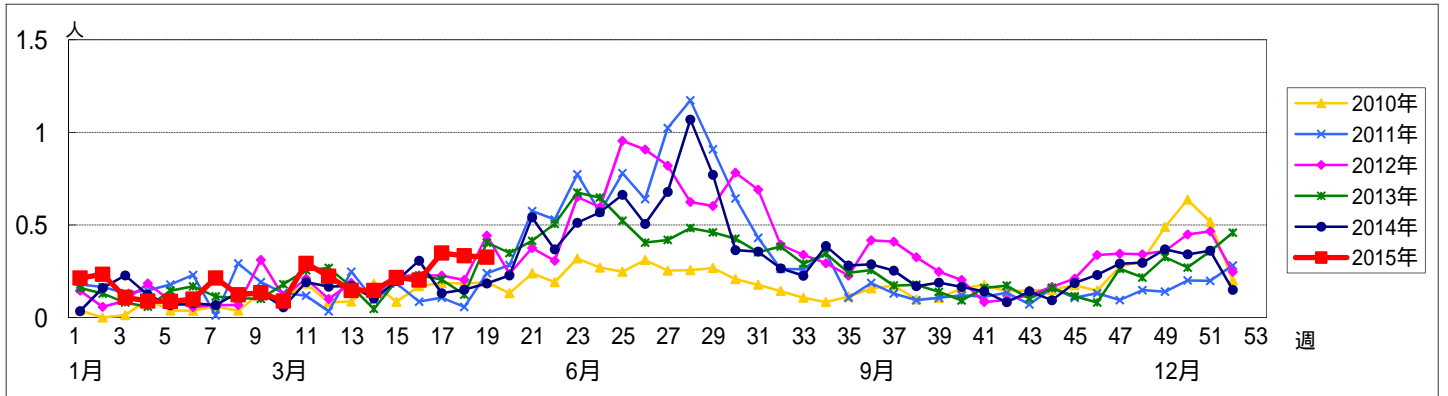
週 数		総数	鶴見	神奈川	西	中	南	港南	保土ヶ谷	旭	磯子	金沢	港北	緑	青葉	都筑	戸塚	栄	泉	瀬谷
		定点数	94	7	6	3	4	5	5	5	6	4	5	8	5	7	5	7	4	4
第15週	報告定点	88	7	6	3	3	5	5	4	5	4	5	7	5	7	4	6	4	4	4
	罹患数	19	3	1	0	0	0	0	0	0	2	1	4	2	0	0	0	0	5	1
	定点当り	0.22	0.43	0.17	0	0	0	0	0	0	0.50	0.20	0.57	0.40	0	0	0	0	1.25	0.25
第16週	報告定点	89	7	6	3	3	5	5	5	5	4	5	8	5	7	4	6	3	4	4
	罹患数	18	3	2	0	0	0	5	1	0	0	0	6	0	0	0	0	0	0	1
	定点当り	0.20	0.43	0.33	0	0	1.00	0.20	0	0	0	0.75	0	0	0	0	0	0	0	0.25
第17週	報告定点	89	7	6	3	3	5	5	4	5	4	5	8	5	7	4	6	4	4	4
	罹患数	31	8	2	0	0	0	4	0	0	2	0	8	5	0	1	0	1	0	0
	定点当り	0.35	1.14	0.33	0	0	0.80	0	0	0.50	0	1.00	1.00	0	0.25	0	0.25	0	0	
第18週	報告定点	81	6	4	3	2	5	3	5	4	4	5	7	5	7	4	6	3	4	4
	罹患数	27	4	2	0	0	0	2	0	0	4	0	7	4	1	0	0	0	0	3
	定点当り	0.33	0.67	0.50	0	0	0.67	0	0	1.00	0	1.00	0.80	0.14	0	0	0	0	0.75	
第19週	報告定点	86	6	6	3	3	5	5	5	5	4	5	8	4	5	4	6	4	4	4
	罹患数	28	4	0	0	0	2	4	2	0	2	1	4	4	0	4	1	0	0	0
	定点当り	0.33	0.67	0	0	0	0.80	0.40	0	0.50	0.20	0.50	1.00	0	1.00	0.17	0	0	0	

週 数		合計	~5ヶ月	~11ヶ月	1歳	2歳	3歳	4歳	5歳	6歳	7歳	8歳	9歳	10~14歳	15~19歳	20歳以上
第15週	罹患数	19		1	2	4	1	2	4	1	1			1		2
	定点当り	0.22		0.01	0.02	0.05	0.01	0.02	0.05	0.01	0.01			0.01		0.02
第16週	罹患数	18	1		6	2	4	2	2	1						
	定点当り	0.20	0.01		0.07	0.02	0.04	0.02	0.02	0.01						
第17週	罹患数	31		5	11	4	5	2	1			1		1		1
	定点当り	0.35		0.06	0.12	0.04	0.06	0.02	0.01			0.01		0.01		0.01
第18週	罹患数	27		5	6	1	1	5	4	1	2	1				1
	定点当り	0.33		0.06	0.07	0.01	0.01	0.06	0.05	0.01	0.02	0.01				0.01
第19週	罹患数	28		3	12	4	3	2		1	2	1				
	定点当り	0.33		0.03	0.14	0.05	0.03	0.02		0.01	0.02	0.01				

【年齢層別5週分集計】



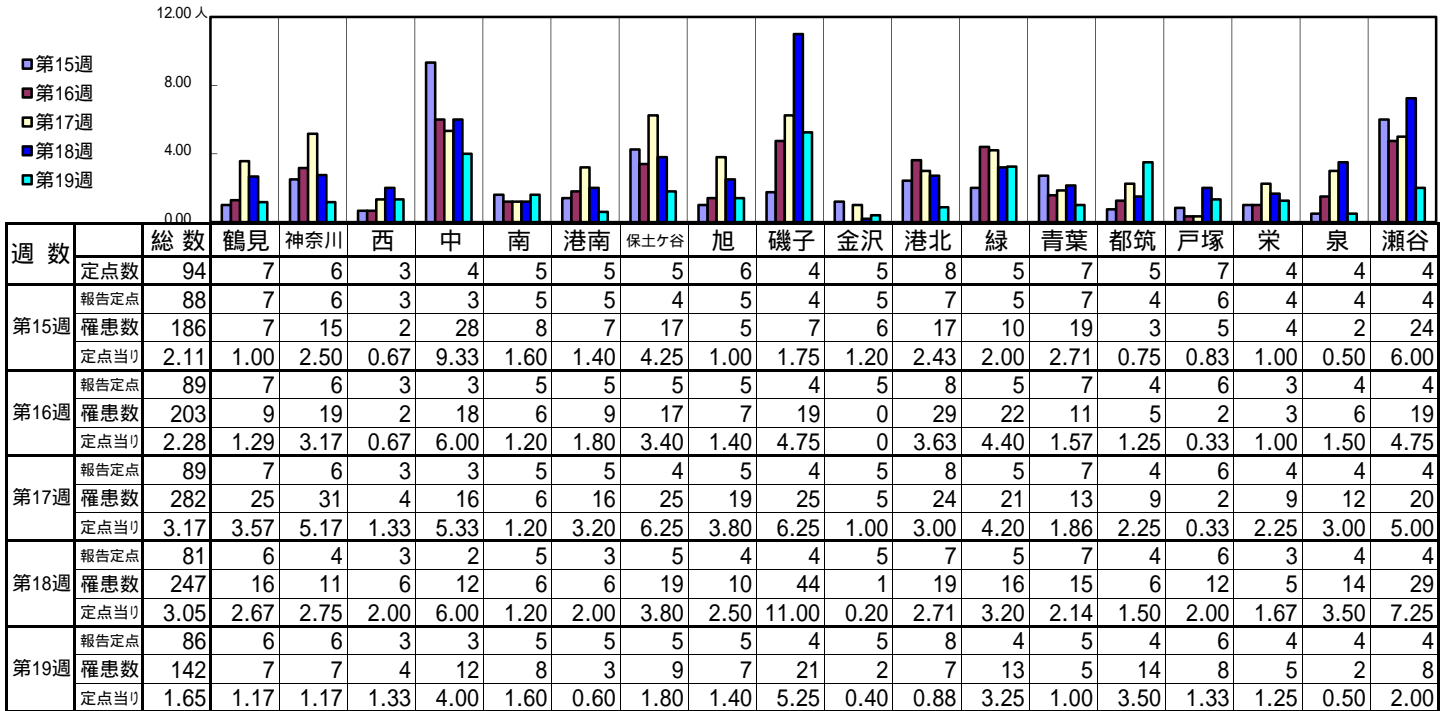
【定点当りの患者数】



<< A群溶血性レンサ球菌咽頭炎 >>

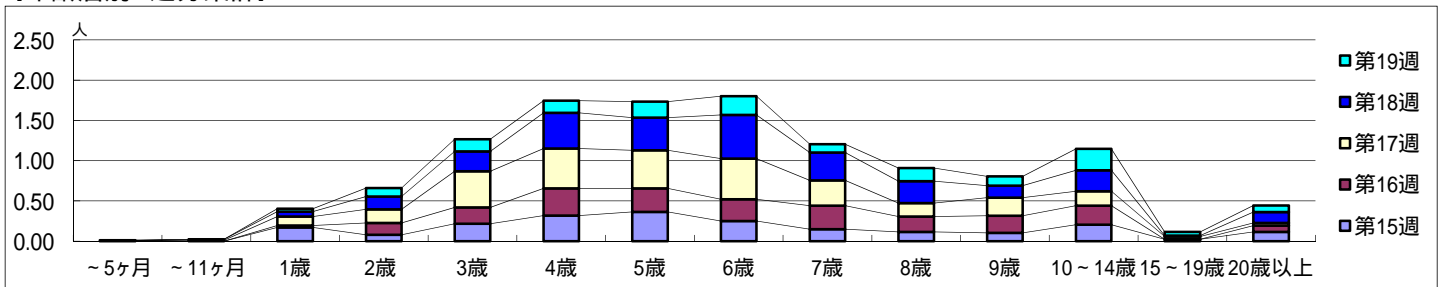
平成 27年 4月 6日 ~ 5月10日
[平成 27年 第15週 ~ 第19週]

[区別・週別報告定点当り]

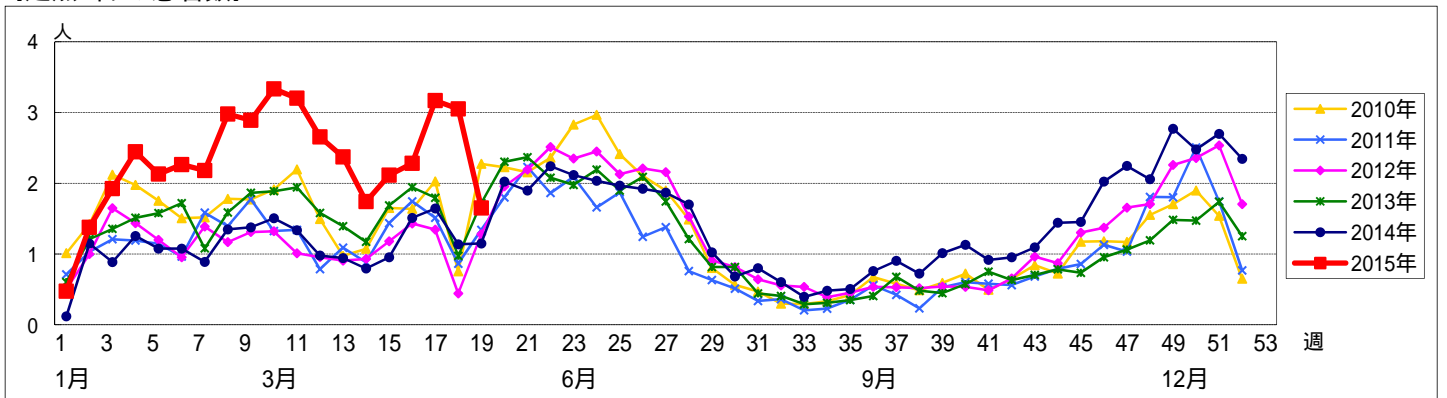


週 数		合計	~5ヶ月	~11ヶ月	年齢											
					1歳	2歳	3歳	4歳	5歳	6歳	7歳	8歳	9歳	10~14歳	15~19歳	20歳以上
第15週	罹患数	186	1		15	7	19	28	32	22	13	10	9	18	2	10
	定点当り	2.11	0.01		0.17	0.08	0.22	0.32	0.36	0.25	0.15	0.11	0.10	0.20	0.02	0.11
第16週	罹患数	203			2	13	18	30	26	24	26	17	19	21		7
	定点当り	2.28			0.02	0.15	0.20	0.34	0.29	0.27	0.29	0.19	0.21	0.24		0.08
第17週	罹患数	282		1	10	15	40	44	42	45	28	15	20	16	3	3
	定点当り	3.17		0.01	0.11	0.17	0.45	0.49	0.47	0.51	0.31	0.17	0.22	0.18	0.03	0.03
第18週	罹患数	247		1	5	13	20	36	33	44	28	22	12	21	1	11
	定点当り	3.05		0.01	0.06	0.16	0.25	0.44	0.41	0.54	0.35	0.27	0.15	0.26	0.01	0.14
第19週	罹患数	142			3	9	13	13	17	20	9	14	10	23	4	7
	定点当り	1.65			0.03	0.10	0.15	0.15	0.20	0.23	0.10	0.16	0.12	0.27	0.05	0.08

[年齢層別5週分集計]



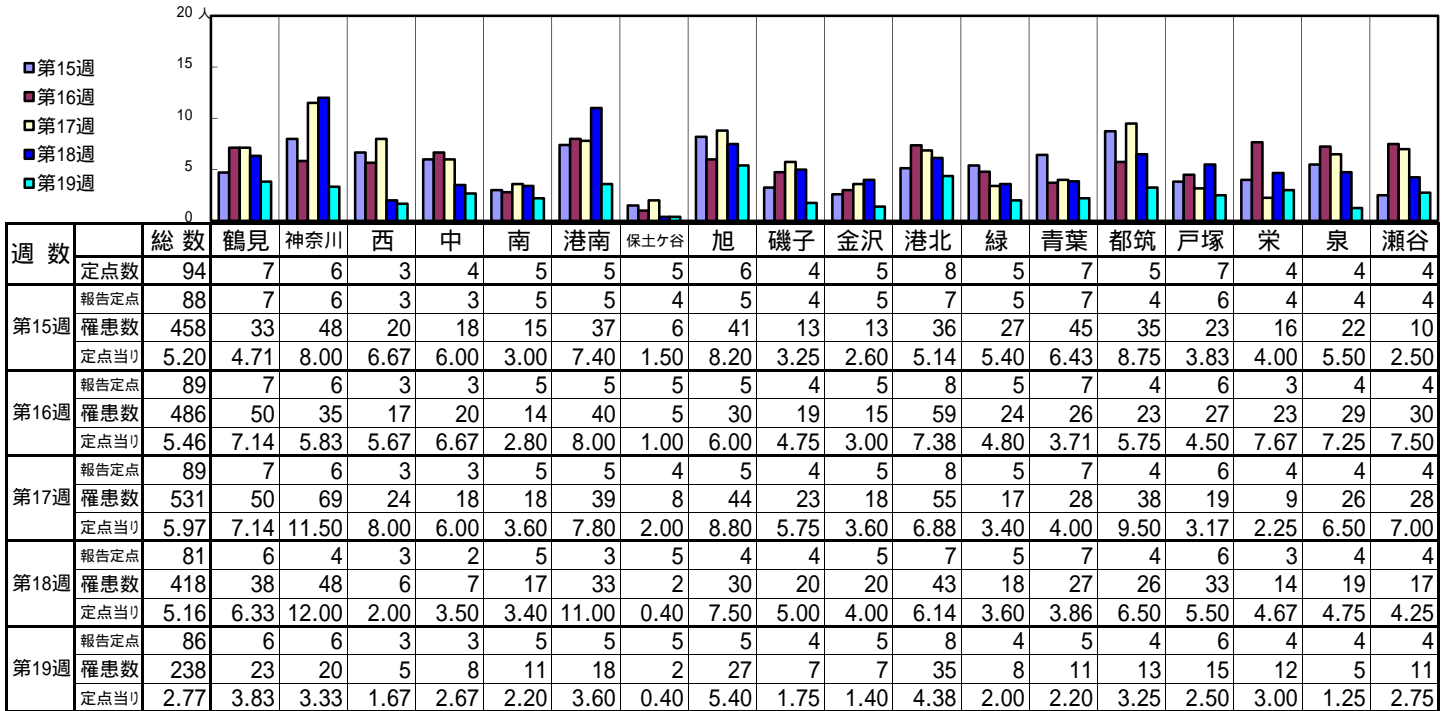
[定点当りの患者数]



<< 感染性胃腸炎 >>

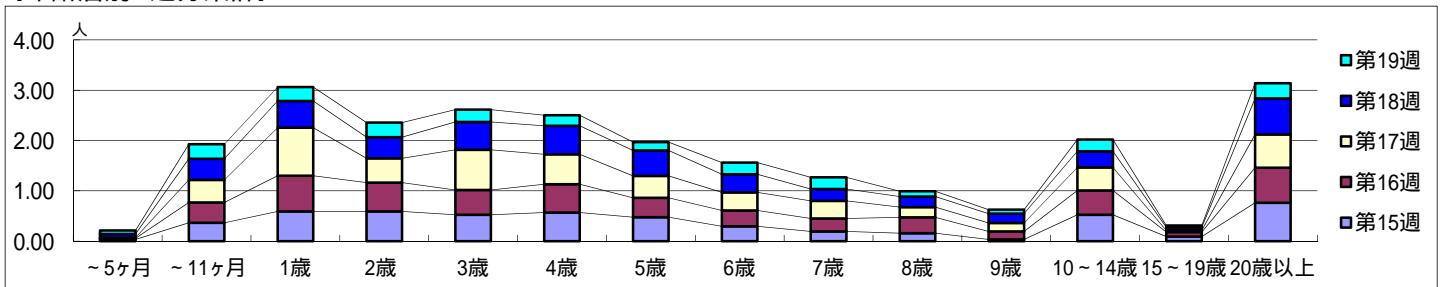
平成 27年 4月 6日 ~ 5月10日
[平成 27年 第15週 ~ 第19週]

【区別・週別報告定点当り】

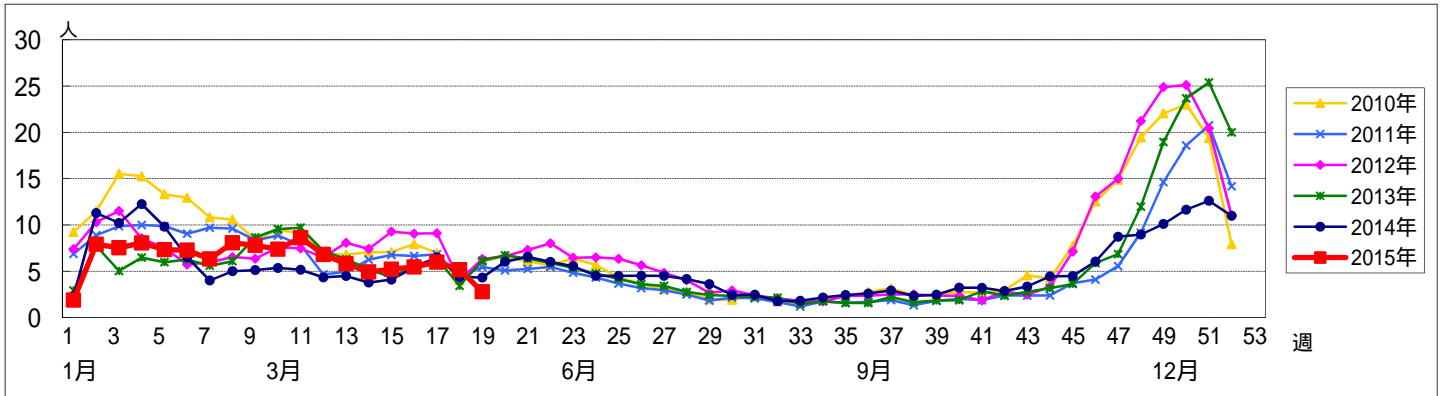


週 数		合計	年齢層別													
			~5ヶ月	~11ヶ月	1歳	2歳	3歳	4歳	5歳	6歳	7歳	8歳	9歳	10~14歳	15~19歳	20歳以上
第15週	罹患数	458	3	32	52	52	46	50	42	26	17	14	3	46	8	67
	定点当り	5.20	0.03	0.36	0.59	0.59	0.52	0.57	0.48	0.30	0.19	0.16	0.03	0.52	0.09	0.76
第16週	罹患数	486	2	36	63	51	44	50	34	28	23	28	14	43	8	62
	定点当り	5.46	0.02	0.40	0.71	0.57	0.49	0.56	0.38	0.31	0.26	0.31	0.16	0.48	0.09	0.70
第17週	罹患数	531	1	40	85	43	71	53	39	32	31	18	15	41	3	59
	定点当り	5.97	0.01	0.45	0.96	0.48	0.80	0.60	0.44	0.36	0.35	0.20	0.17	0.46	0.03	0.66
第18週	罹患数	418	6	34	43	34	45	46	41	29	19	17	15	26	5	58
	定点当り	5.16	0.07	0.42	0.53	0.42	0.56	0.57	0.51	0.36	0.23	0.21	0.19	0.32	0.06	0.72
第19週	罹患数	238	6	25	24	25	21	18	14	20	20	9	7	20	3	26
	定点当り	2.77	0.07	0.29	0.28	0.29	0.24	0.21	0.16	0.23	0.23	0.10	0.08	0.23	0.03	0.30

【年齢層別5週分集計】



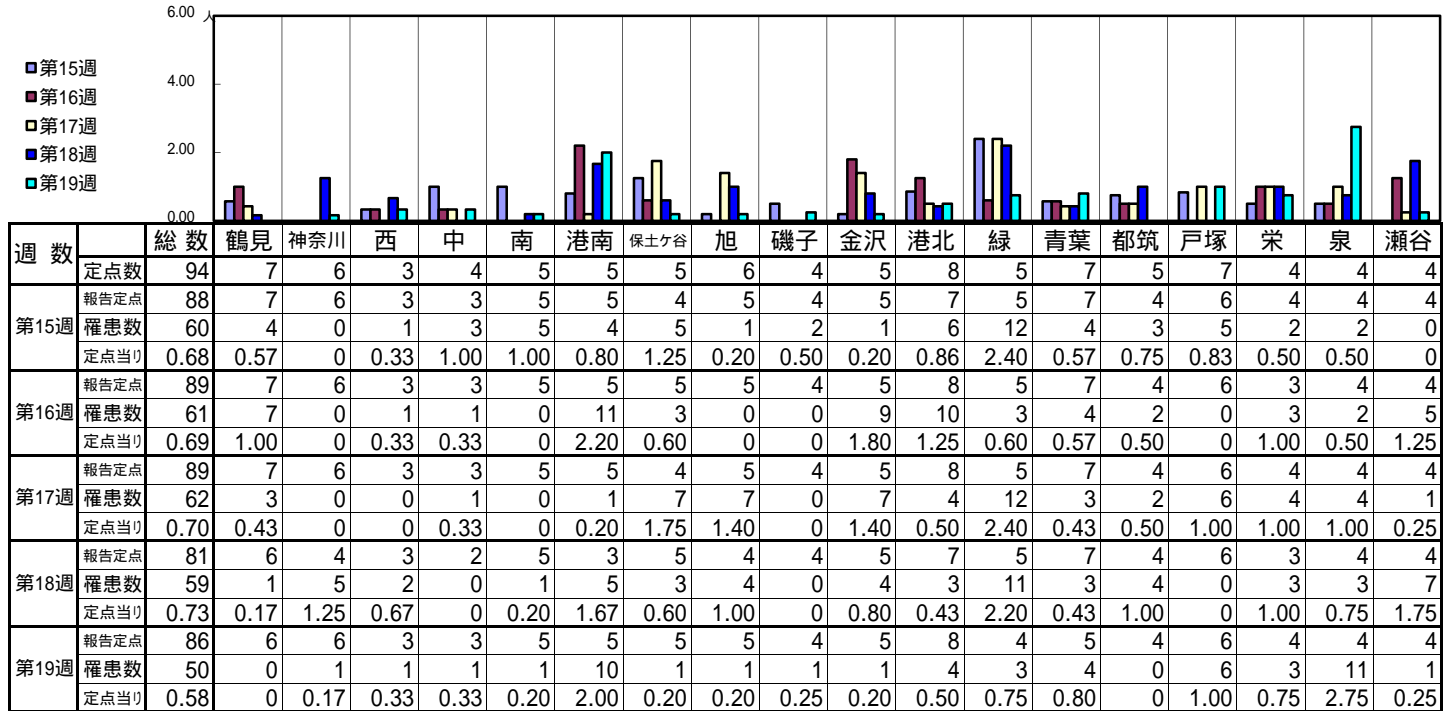
【定点当りの患者数】



<< 水痘 >>

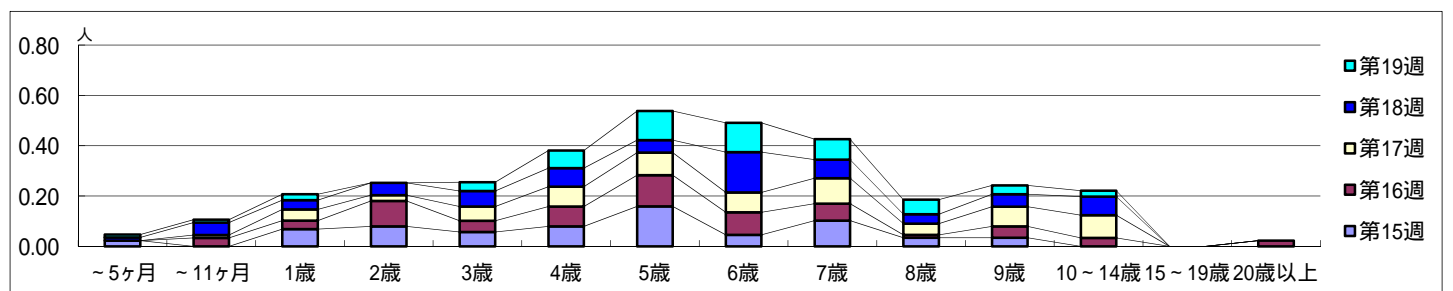
平成 27年 4月 6日 ~ 5月10日
[平成 27年 第15週 ~ 第19週]

【区別・週別報告定点当り】

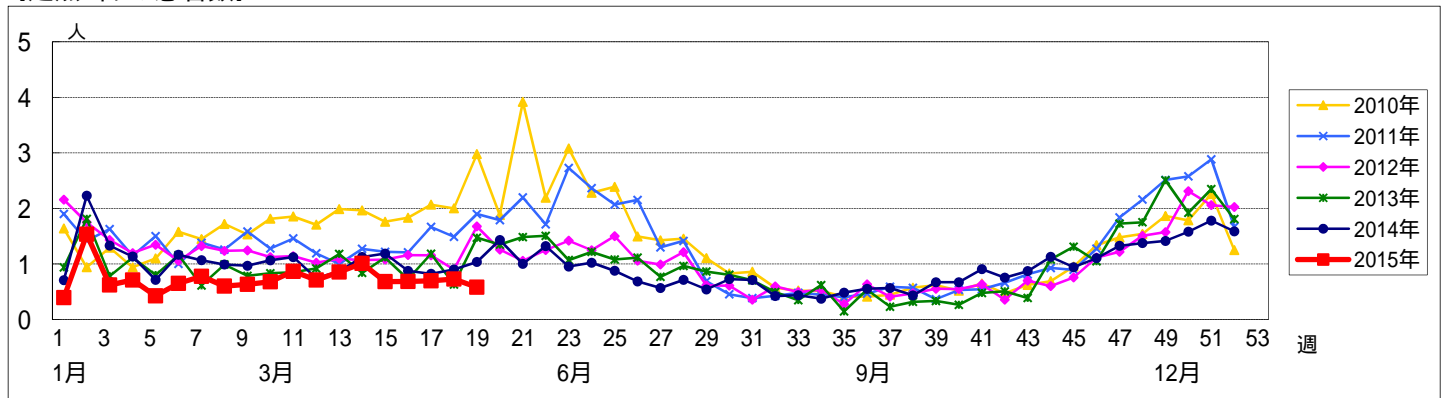


週数		合計	年齢層別													
			~5ヶ月	~11ヶ月	1歳	2歳	3歳	4歳	5歳	6歳	7歳	8歳	9歳	10~14歳	15~19歳	20歳以上
第15週	罹患数	60	2		6	7	5	7	14	4	9	3	3			
	定点当り	0.68	0.02		0.07	0.08	0.06	0.08	0.16	0.05	0.10	0.03	0.03			
第16週	罹患数	61		3	3	9	4	7	11	8	6	1	4	3	2	
	定点当り	0.69		0.03	0.03	0.10	0.04	0.08	0.12	0.09	0.07	0.01	0.04	0.03	0.02	
第17週	罹患数	62		1	4	2	5	7	8	7	9	4	7	8		
	定点当り	0.70		0.01	0.04	0.02	0.06	0.08	0.09	0.08	0.10	0.04	0.08	0.09		
第18週	罹患数	59	1	4	3	4	5	6	4	13	6	3	4	6		
	定点当り	0.73	0.01	0.05	0.04	0.05	0.06	0.07	0.05	0.16	0.07	0.04	0.05	0.07		
第19週	罹患数	50	1	1	2		3	6	10	10	7	5	3	2		
	定点当り	0.58	0.01	0.01	0.02		0.03	0.07	0.12	0.12	0.08	0.06	0.03	0.02		

【年齢層別5週分集計】



【定点当りの患者数】



<< 手足口病 >>

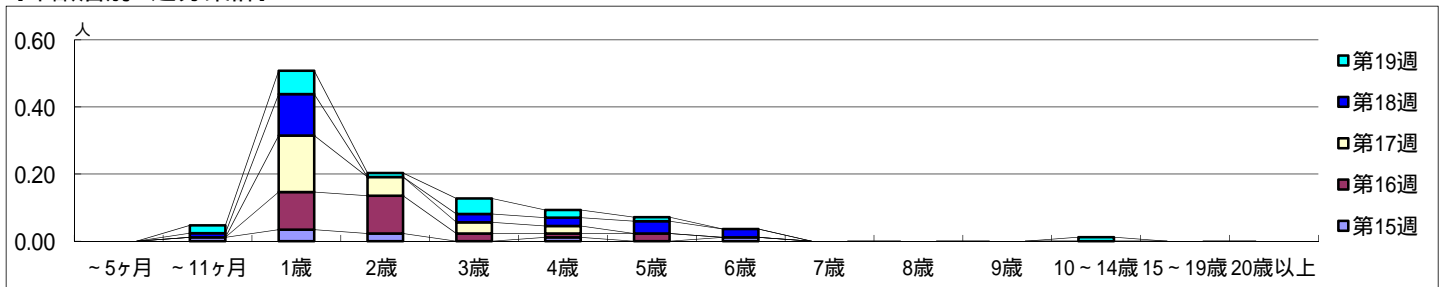
平成 27年 4月 6日 ~ 5月10日
[平成 27年 第15週 ~ 第19週]

【区別・週別報告定点当り】

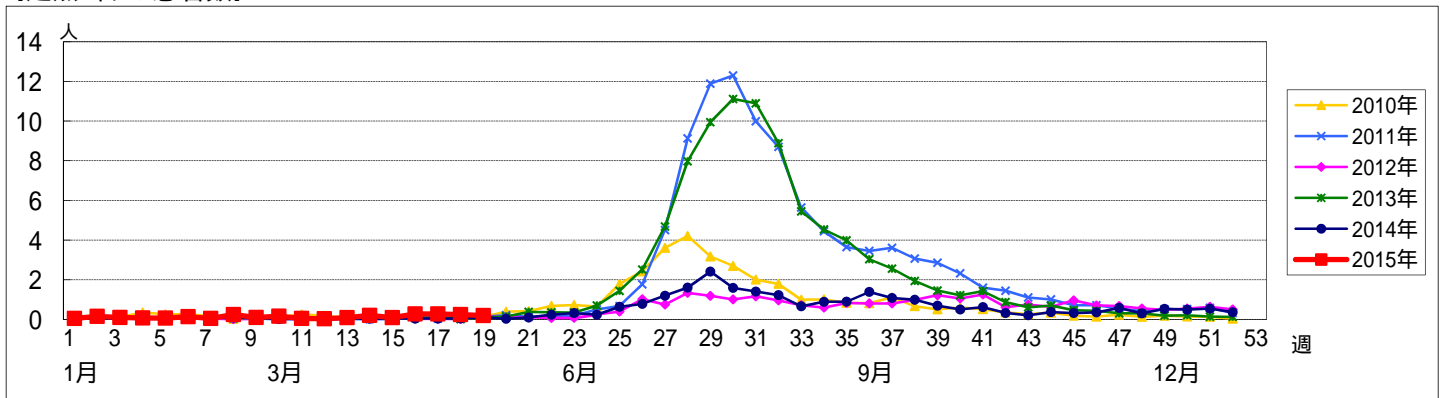
週 数		総数	鶴見	神奈川	西	中	南	港南	保土ヶ谷	旭	磯子	金沢	港北	緑	青葉	都筑	戸塚	栄	泉	瀬谷
		定点数	94	7	6	3	4	5	5	5	5	6	4	5	8	5	7	5	7	4
第15週	報告定点	88	7	6	3	3	5	5	4	5	4	5	7	5	7	4	6	4	4	4
	罹患数	8	4	0	0	1	0	0	1	0	0	0	1	1	0	0	0	0	0	0
	定点当り	0.09	0.57	0	0	0.33	0	0	0.25	0	0	0	0.14	0.20	0	0	0	0	0	0
第16週	報告定点	89	7	6	3	3	5	5	5	5	4	5	8	5	7	4	6	3	4	4
	罹患数	25	16	1	0	0	0	3	0	0	0	0	3	1	0	1	0	0	0	0
	定点当り	0.28	2.29	0.17	0	0	0.60	0	0	0	0	0.38	0.20	0	0.25	0	0	0	0	
第17週	報告定点	89	7	6	3	3	5	5	4	5	4	5	8	5	7	4	6	4	4	4
	罹患数	25	17	1	0	1	0	1	0	1	1	0	1	0	1	0	1	0	0	0
	定点当り	0.28	2.43	0.17	0	0.33	0	0.20	0	0.20	0.25	0	0.13	0	0.14	0	0.17	0	0	
第18週	報告定点	81	6	4	3	2	5	3	5	4	4	5	7	5	7	4	6	3	4	4
	罹患数	20	11	2	0	1	0	1	0	0	0	0	1	1	0	0	1	1	0	1
	定点当り	0.25	1.83	0.50	0	0.50	0	0.33	0	0	0	0	0.14	0.20	0	0	0.17	0.33	0	0.25
第19週	報告定点	86	6	6	3	3	5	5	5	5	4	5	8	4	5	4	6	4	4	4
	罹患数	17	7	3	0	1	0	1	0	1	0	0	0	0	2	0	0	0	1	1
	定点当り	0.20	1.17	0.50	0	0.33	0	0.20	0	0.20	0	0	0	0	0.40	0	0	0	0.25	0.25

週 数		合計	~5ヶ月	~11ヶ月	1歳	2歳	3歳	4歳	5歳	6歳	7歳	8歳	9歳	10~14歳	15~19歳	20歳以上
第15週	罹患数	8		1	3	2		1		1						
	定点当り	0.09		0.01	0.03	0.02		0.01		0.01						
第16週	罹患数	25			10	10	2	1	2							
	定点当り	0.28			0.11	0.11	0.02	0.01	0.02							
第17週	罹患数	25			15	5	3	2								
	定点当り	0.28			0.17	0.06	0.03	0.02								
第18週	罹患数	20		1	10			2	2	3	2					
	定点当り	0.25		0.01	0.12			0.02	0.02	0.04	0.02					
第19週	罹患数	17		2	6	1	4	2	1					1		
	定点当り	0.20		0.02	0.07	0.01	0.05	0.02	0.01					0.01		

【年齢層別5週分集計】



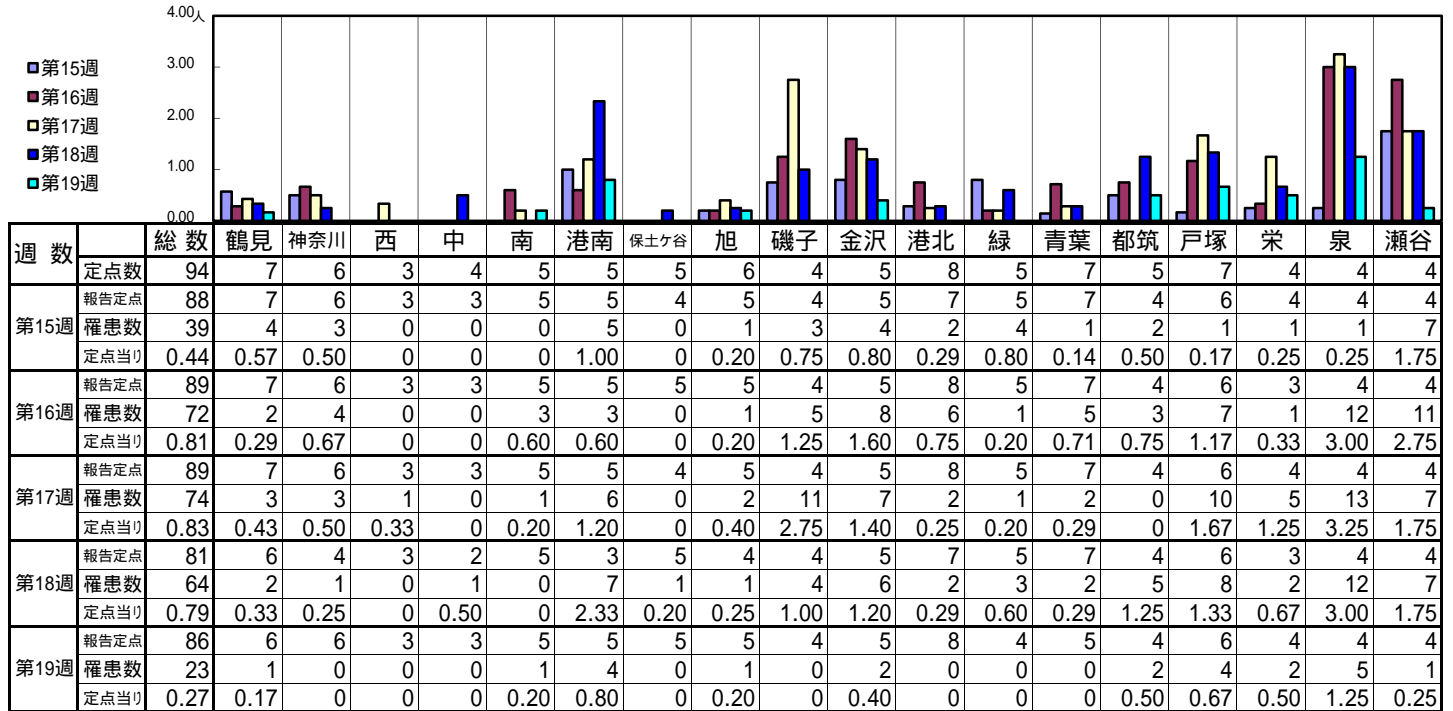
【定点当りの患者数】



<< 伝染性紅斑 >>

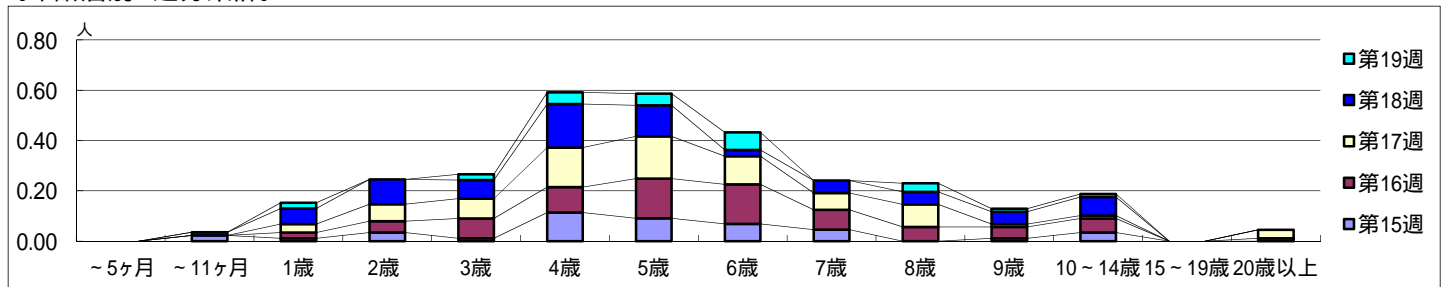
平成 27年 4月 6日 ~ 5月10日
[平成 27年 第15週 ~ 第19週]

[区別・週別報告定点当り]

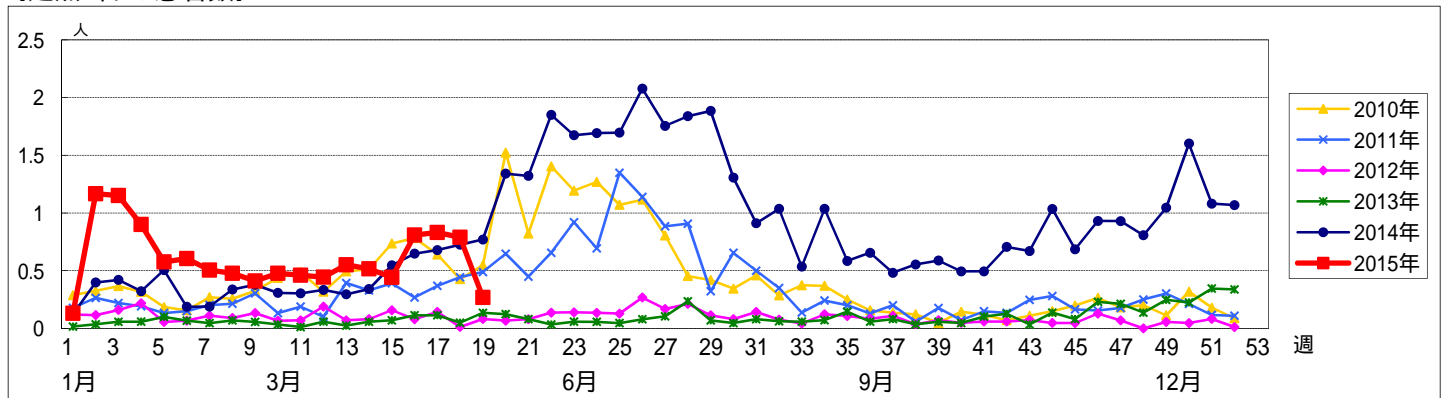


週数		合計	~5ヶ月	~11ヶ月	年齢層別												
					1歳	2歳	3歳	4歳	5歳	6歳	7歳	8歳	9歳	10~14歳	15~19歳	20歳以上	
第15週	罹患数	39		2	1	3	1	10	8	6	4		1	3			
	定点当り	0.44		0.02	0.01	0.03	0.01	0.11	0.09	0.07	0.05		0.01	0.03			
第16週	罹患数	72			2	4	7	9	14	14	7	5	4	5		1	
	定点当り	0.81			0.02	0.04	0.08	0.10	0.16	0.16	0.08	0.06	0.04	0.06		0.01	
第17週	罹患数	74			3	6	7	14	15	10	6	8	1	1		3	
	定点当り	0.83			0.03	0.07	0.08	0.16	0.17	0.11	0.07	0.09	0.01	0.01		0.03	
第18週	罹患数	64		1	5	8	6	14	10	2	4	4	4	6			
	定点当り	0.79		0.01	0.06	0.10	0.07	0.17	0.12	0.02	0.05	0.05	0.05	0.07			
第19週	罹患数	23			2		2	4	4	6		3	1	1			
	定点当り	0.27			0.02		0.02	0.05	0.05	0.07		0.03	0.01	0.01			

[年齢層別5週分集計]



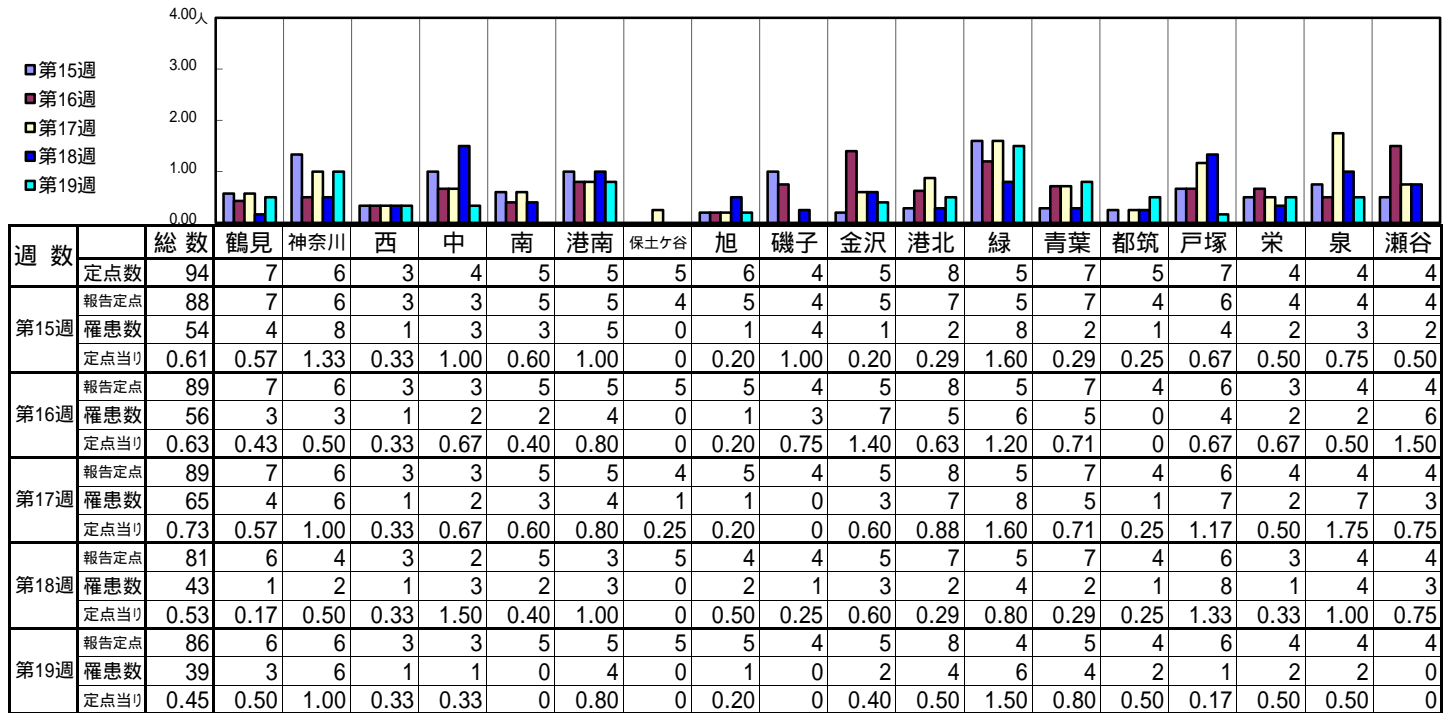
[定点当りの患者数]



<< 突発性発しん >>

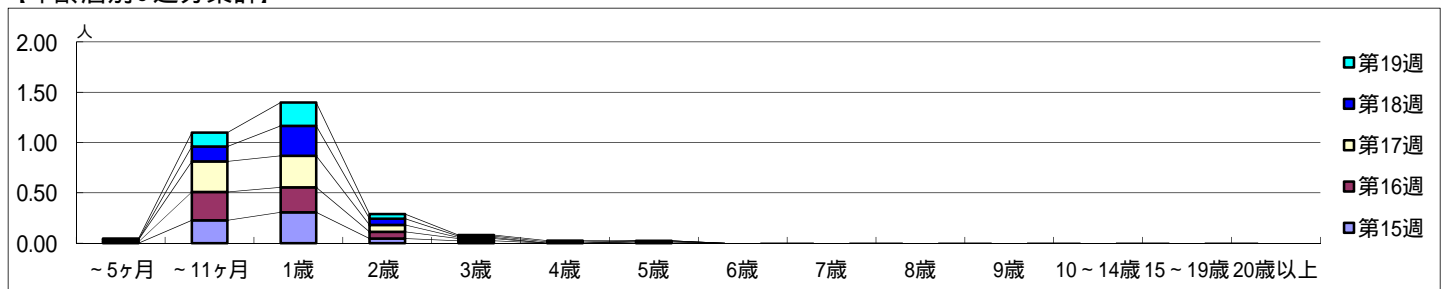
平成 27年 4月 6日 ~ 5月10日
[平成 27年 第15週 ~ 第19週]

【区別・週別報告定点当り】

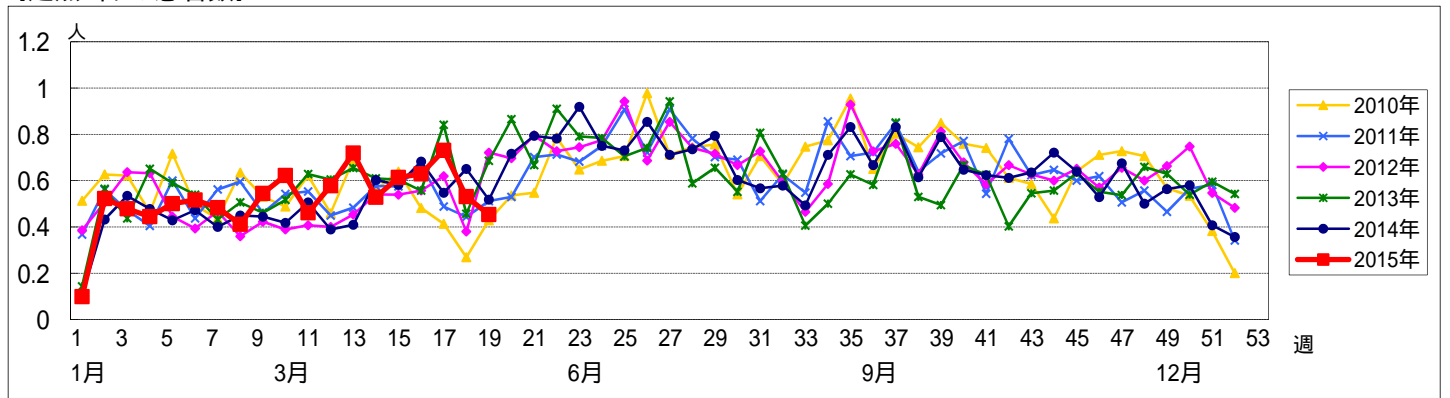


週数		合計	年齢層別														
			~5ヶ月	~11ヶ月	1歳	2歳	3歳	4歳	5歳	6歳	7歳	8歳	9歳	10~14歳	15~19歳	20歳以上	
第15週	罹患数	54		20	27	4	2										
	定点当り	0.61		0.23	0.31	0.05	0.02										
第16週	罹患数	56	1	25	22	6	2										
	定点当り	0.63	0.01	0.28	0.25	0.07	0.02										
第17週	罹患数	65	2	27	28	6	1			1							
	定点当り	0.73	0.02	0.30	0.31	0.07	0.01			0.01							
第18週	罹患数	43		12	24	5	1	1									
	定点当り	0.53		0.15	0.30	0.06	0.01	0.01									
第19週	罹患数	39	1	12	20	4	1	1									
	定点当り	0.45	0.01	0.14	0.23	0.05	0.01	0.01									

【年齢層別5週分集計】



【定点当りの患者数】

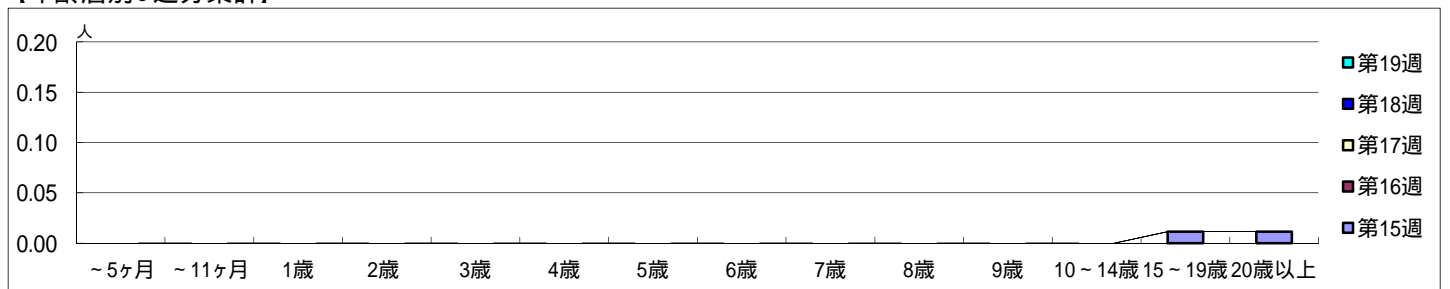


【区別・週別報告定点当り】

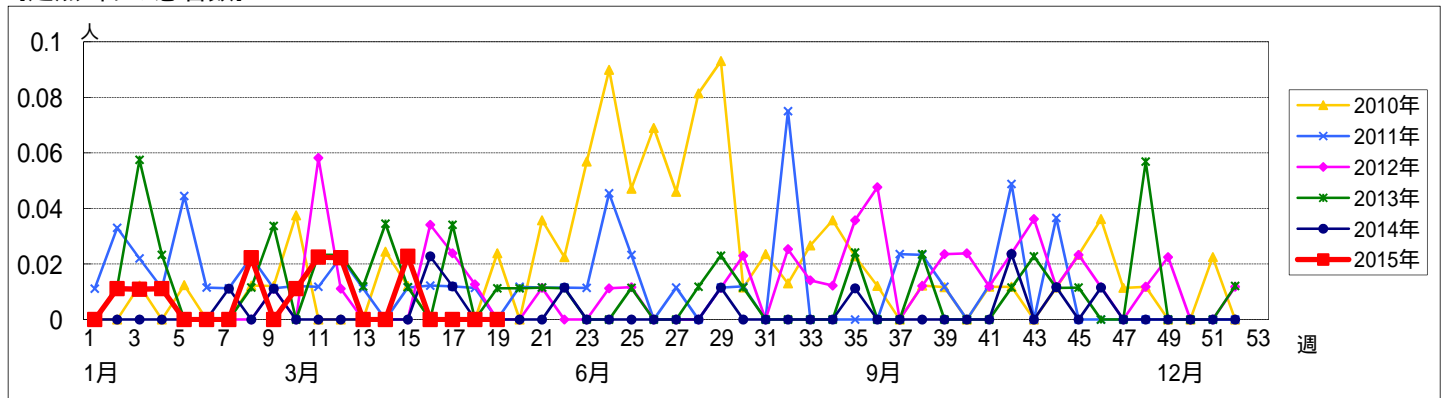
週 数		総数	区 別																	
			鶴見	神奈川	西	中	南	港南	保土ヶ谷	旭	磯子	金沢	港北	緑	青葉	都筑	戸塚	栄	泉	瀬谷
第15週	定点数	94	7	6	3	4	5	5	5	6	4	5	8	5	7	5	7	4	4	4
	報告定点	88	7	6	3	3	5	5	4	5	4	5	7	5	7	4	6	4	4	4
	罹患数	2	0	0	0	0	0	1	0	0	0	0	0	0	1	0	0	0	0	0
	定点当り	0.02	0	0	0	0	0	0.20	0	0	0	0	0	0	0.14	0	0	0	0	0
第16週	報告定点	89	7	6	3	3	5	5	5	5	4	5	8	5	7	4	6	3	4	4
	罹患数	0	0	0	0	0	0	0	0	0	0	0	0	0	0	0	0	0	0	0
	定点当り	0	0	0	0	0	0	0	0	0	0	0	0	0	0	0	0	0	0	0
	報告定点	89	7	6	3	3	5	5	4	5	4	5	8	5	7	4	6	4	4	4
第17週	報告定点	89	7	6	3	3	5	5	4	5	4	5	8	5	7	4	6	4	4	4
	罹患数	0	0	0	0	0	0	0	0	0	0	0	0	0	0	0	0	0	0	0
	定点当り	0	0	0	0	0	0	0	0	0	0	0	0	0	0	0	0	0	0	0
	報告定点	81	6	4	3	2	5	3	5	4	4	5	7	5	7	4	6	3	4	4
第18週	報告定点	81	6	4	3	2	5	3	5	4	4	5	7	5	7	4	6	3	4	4
	罹患数	0	0	0	0	0	0	0	0	0	0	0	0	0	0	0	0	0	0	0
	定点当り	0	0	0	0	0	0	0	0	0	0	0	0	0	0	0	0	0	0	0
	報告定点	86	6	6	3	3	5	5	5	5	4	5	8	4	5	4	6	4	4	4
第19週	報告定点	86	6	6	3	3	5	5	5	5	4	5	8	4	5	4	6	4	4	4
	罹患数	0	0	0	0	0	0	0	0	0	0	0	0	0	0	0	0	0	0	0
	定点当り	0	0	0	0	0	0	0	0	0	0	0	0	0	0	0	0	0	0	0
	報告定点	0	0	0	0	0	0	0	0	0	0	0	0	0	0	0	0	0	0	0

週 数		合計	年 齢													
			~5ヶ月	~11ヶ月	1歳	2歳	3歳	4歳	5歳	6歳	7歳	8歳	9歳	10~14歳	15~19歳	20歳以上
第15週	罹患数	2													1	1
	定点当り	0.02													0.01	0.01
第16週	罹患数	0														
	定点当り	0														
第17週	罹患数	0														
	定点当り	0														
第18週	罹患数	0														
	定点当り	0														
第19週	罹患数	0														
	定点当り	0														

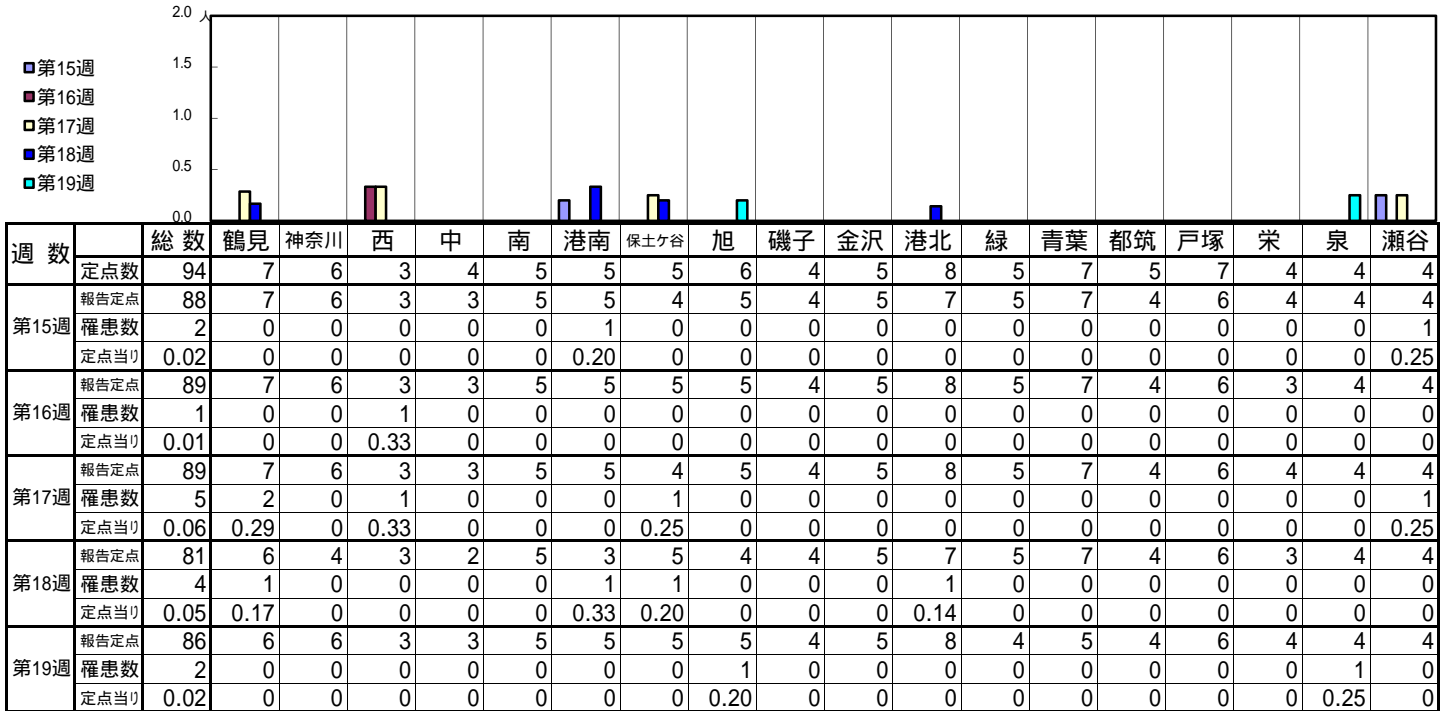
【年齢層別5週分集計】



【定点当りの患者数】

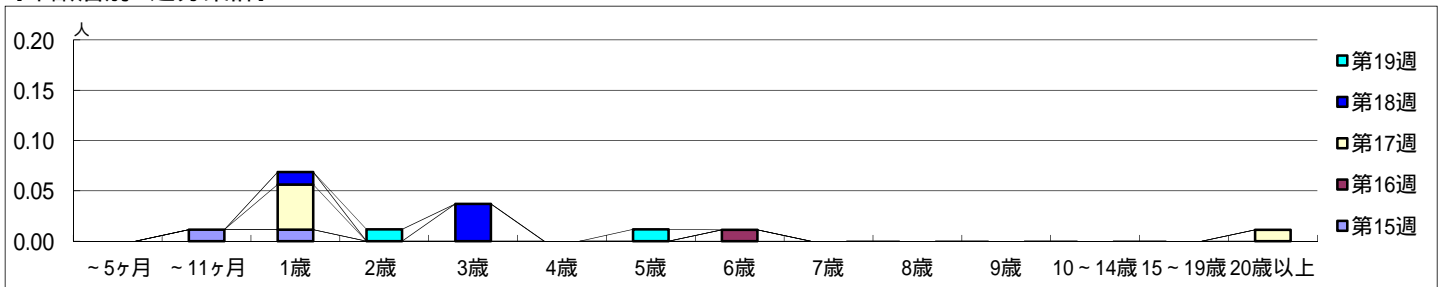


【区別・週別報告定点当り】

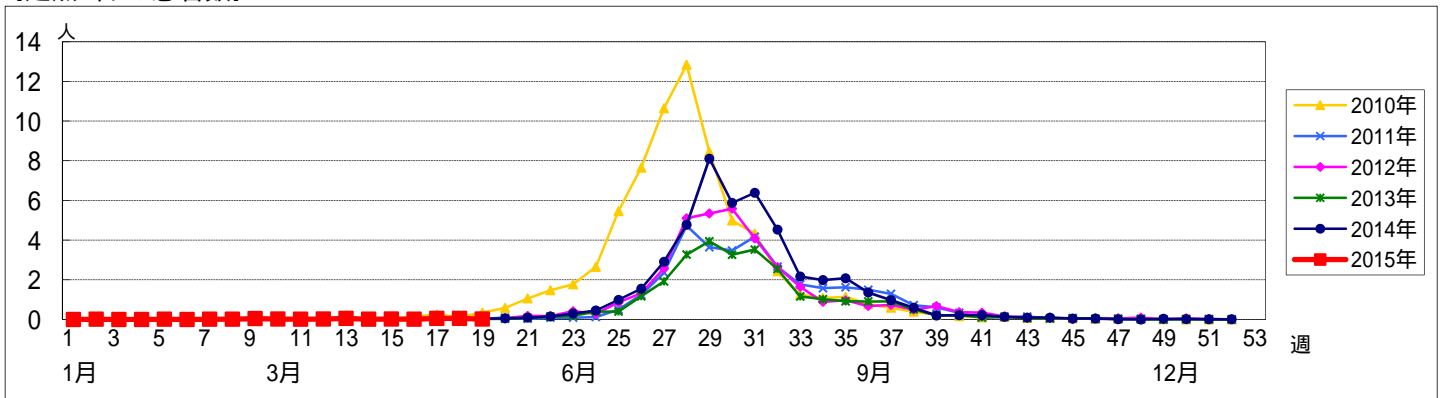


週数		合計	~5ヶ月	~11ヶ月	1歳	2歳	3歳	4歳	5歳	6歳	7歳	8歳	9歳	10~14歳	15~19歳	20歳以上
第15週	罹患数	2		1	1											
	定点当り	0.02		0.01	0.01											
第16週	罹患数	1								1						
	定点当り	0.01								0.01						
第17週	罹患数	5			4											1
	定点当り	0.06			0.04											0.01
第18週	罹患数	4			1		3									
	定点当り	0.05			0.01		0.04									
第19週	罹患数	2				1			1							
	定点当り	0.02				0.01			0.01							

【年齢層別5週分集計】



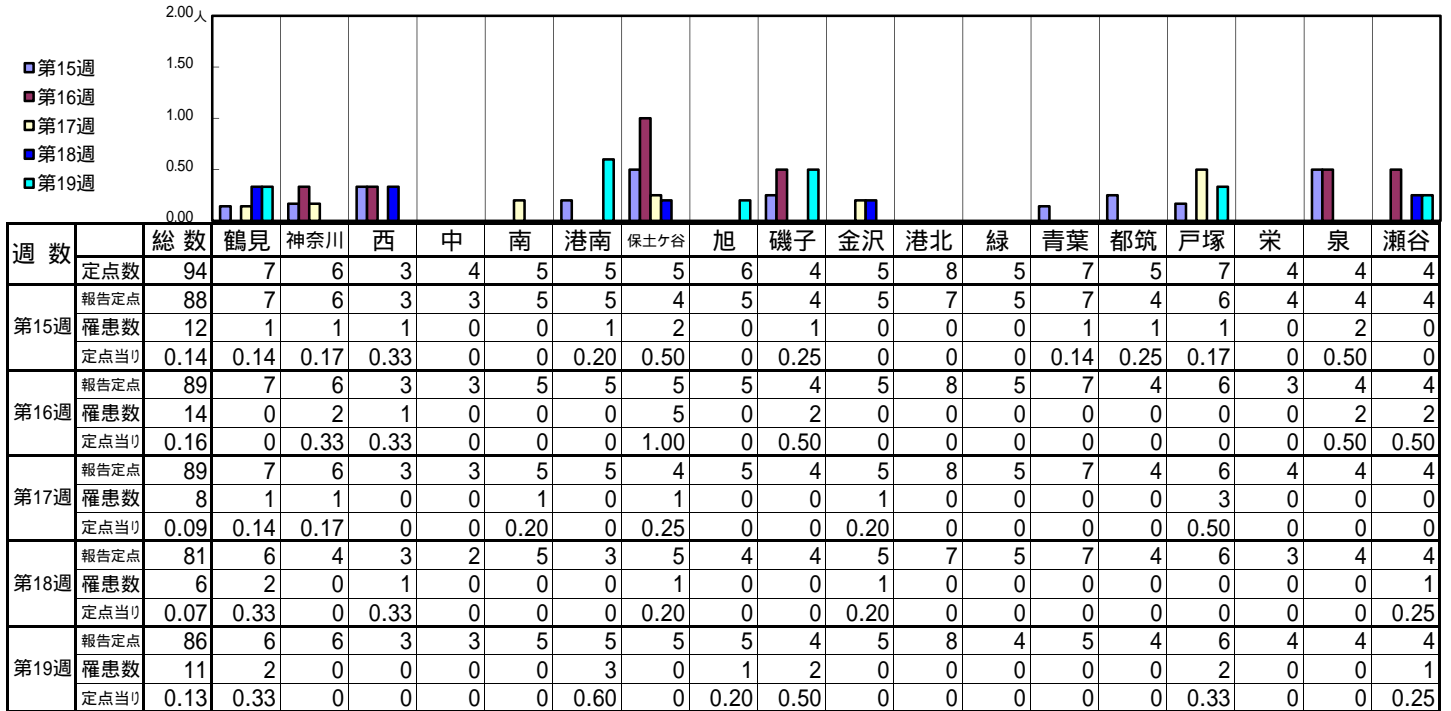
【定点当りの患者数】



<< 流行性耳下腺炎 >>

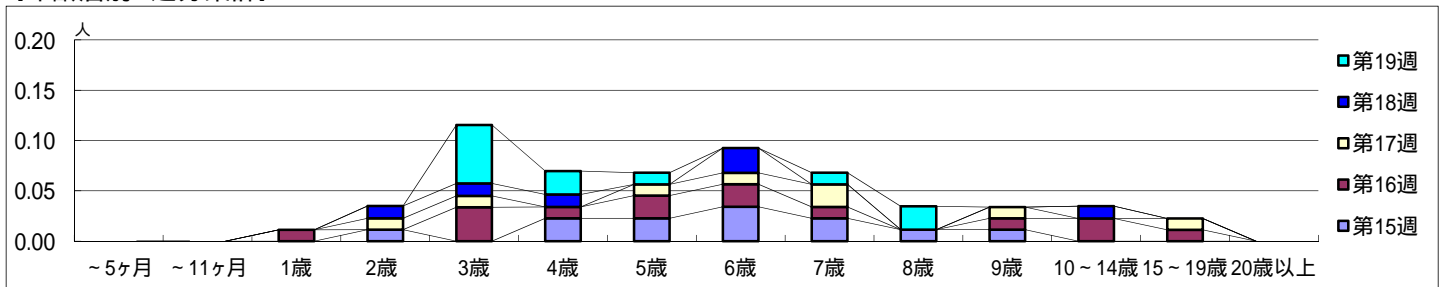
平成 27年 4月 6日 ~ 5月10日
[平成 27年 第15週 ~ 第19週]

【区別・週別報告定点当り】

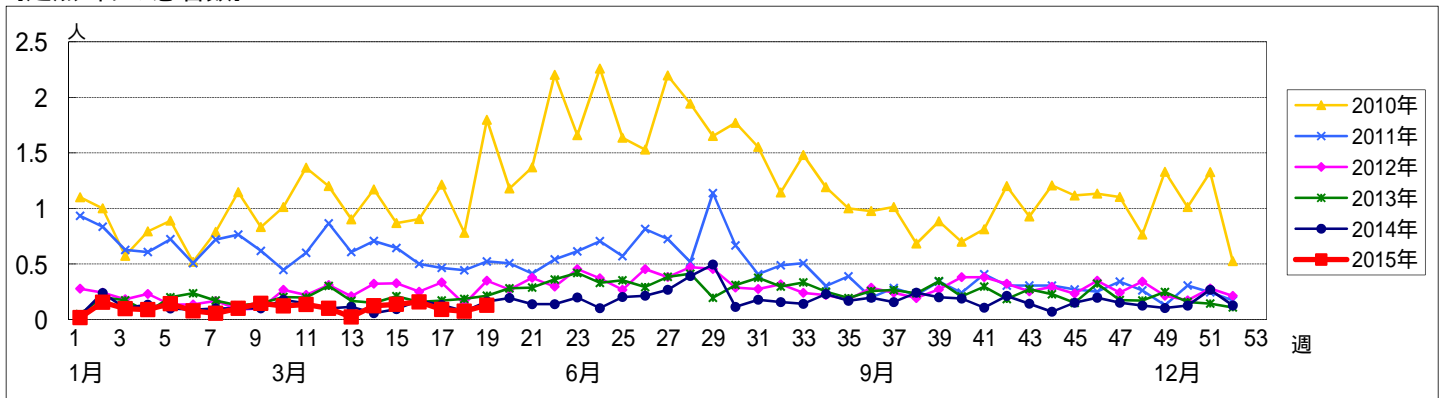


週数		合計	~5ヶ月	~11ヶ月	年齢												
					1歳	2歳	3歳	4歳	5歳	6歳	7歳	8歳	9歳	10~14歳	15~19歳	20歳以上	
第15週	罹患数	12				1		2	2	3	2	1	1				
	定点当り	0.14				0.01		0.02	0.02	0.03	0.02	0.01	0.01				
第16週	罹患数	14			1		3	1	2	2	1		1	2	1		
	定点当り	0.16			0.01		0.03	0.01	0.02	0.02	0.01		0.01	0.02	0.01		
第17週	罹患数	8			1	1		1	1	2			1		1		
	定点当り	0.09			0.01	0.01		0.01	0.01	0.02			0.01		0.01		
第18週	罹患数	6			1	1	1		2					1			
	定点当り	0.07			0.01	0.01	0.01		0.02					0.01			
第19週	罹患数	11					5	2	1		1	2					
	定点当り	0.13					0.06	0.02	0.01		0.01	0.02					

【年齢層別5週分集計】



【定点当りの患者数】



<< 急性出血性結膜炎 >>

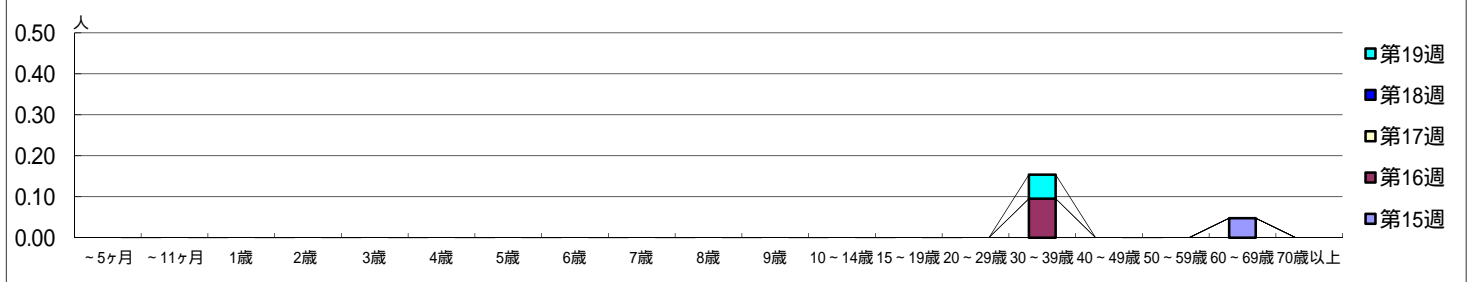
平成 27年 4月 6日 ~ 5月10日
[平成 27年 第15週 ~ 第19週]

[区別・週別報告定点当り]

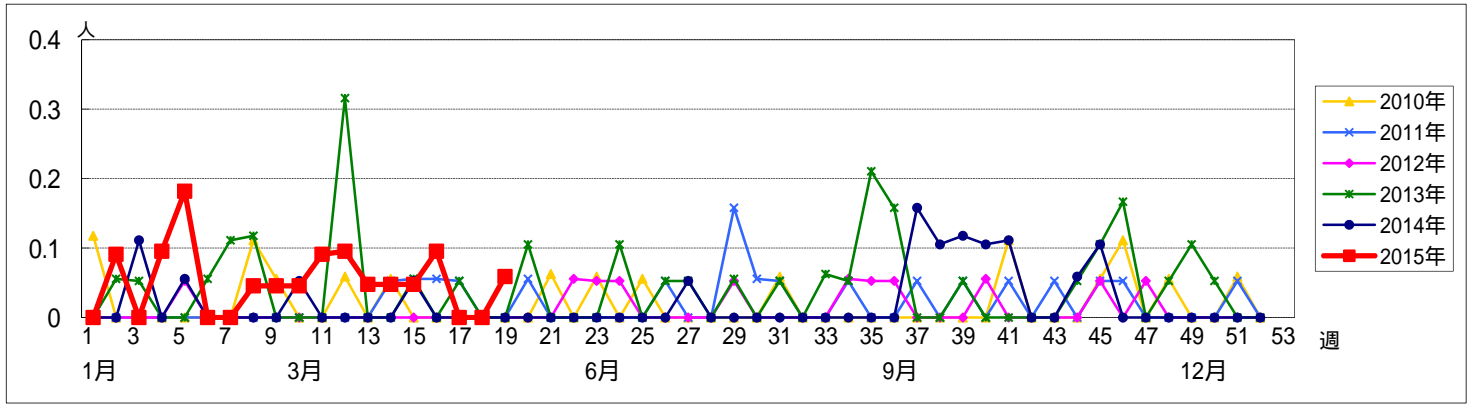
週数	総数	鶴見	神奈川	西	中	南	港南	保土ヶ谷	旭	磯子	金沢	港北	緑	青葉	都筑	戸塚	栄	泉	瀬谷
第15週	22	2	1	1	1	1	1	1	1	1	1	2	1	2	1	2	1	1	1
第16週	21	2	1	1	1	1	0	1	1	1	1	2	1	2	1	2	1	1	1
第17週	19	2	1	1	0	1	0	1	1	1	1	1	1	2	1	2	1	1	1
第18週	16	1	1	1	1	1	0	0	0	0	1	1	1	2	1	2	1	1	1
第19週	17	2	1	0	0	1	0	1	1	0	1	1	1	2	1	2	1	1	1
報告定点	22	2	1	1	1	1	1	1	1	1	1	2	1	2	1	2	1	1	1
罹患数	1	0	0	0	1	0	0	0	0	0	0	0	0	0	0	0	0	0	0
定点当り	0.05	0	0	0	1.00	0	0	0	0	0	0	0	0	0	0	0	0	0	0
報告定点	21	2	1	1	1	1	0	1	1	1	1	2	1	2	1	2	1	1	1
罹患数	2	0	0	0	2	0	0	0	0	0	0	0	0	0	0	0	0	0	0
定点当り	0.10	0	0	0	2.00	0	0	0	0	0	0	0	0	0	0	0	0	0	0
報告定点	19	2	1	1	0	1	0	1	1	1	1	1	1	2	1	2	1	1	1
罹患数	0	0	0	0	0	0	0	0	0	0	0	0	0	0	0	0	0	0	0
定点当り	0	0	0	0	0	0	0	0	0	0	0	0	0	0	0	0	0	0	0
報告定点	16	1	1	1	1	1	0	0	0	0	1	1	1	2	1	2	1	1	1
罹患数	0	0	0	0	0	0	0	0	0	0	0	0	0	0	0	0	0	0	0
定点当り	0	0	0	0	0	0	0	0	0	0	0	0	0	0	0	0	0	0	0
報告定点	17	2	1	0	0	1	0	1	1	0	1	1	1	2	1	2	1	1	1
罹患数	1	0	0	0	0	0	0	0	0	0	0	0	0	0	0	1	0	0	0
定点当り	0.06	0	0	0	0	0	0	0	0	0	0	0	0	0	0	0.50	0	0	0

週数	合計	~5ヶ月	~11ヶ月	1歳	2歳	3歳	4歳	5歳	6歳	7歳	8歳	9歳	10~14歳	15~19歳	20~29歳	30~39歳	40~49歳	50~59歳	60~69歳	70歳以上
第15週	1																			1
第16週	2																2			
第17週	0																			
第18週	0																			
第19週	1																			1
報告定点	22																			
罹患数	1																			1
定点当り	0.05																			0.05
報告定点	21																			
罹患数	2																2			
定点当り	0.10																0.10			
報告定点	19																			
罹患数	0																			
定点当り	0																			
報告定点	16																			
罹患数	0																			
定点当り	0																			
報告定点	17																			
罹患数	1																			1
定点当り	0.06																			0.06

[年齢層別5週分集計]



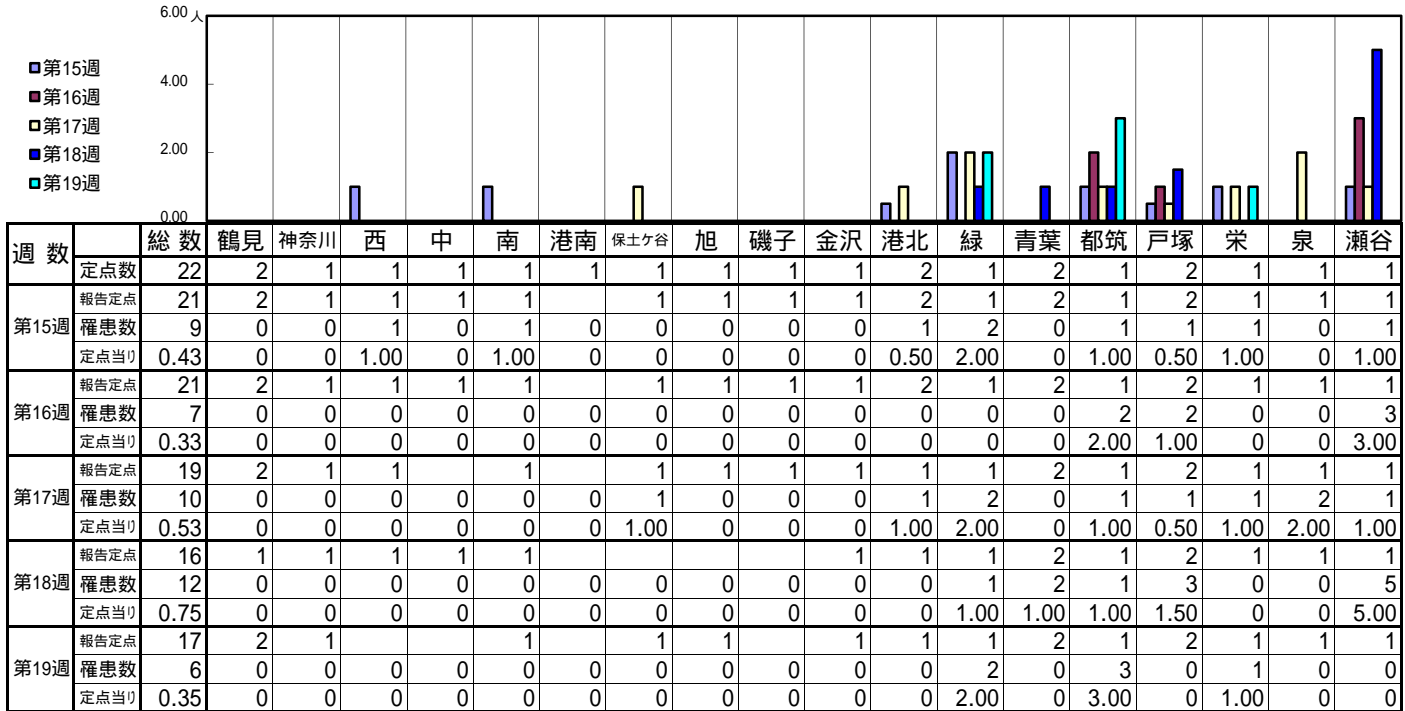
[定点当りの患者数]



<< 流行性角結膜炎 >>

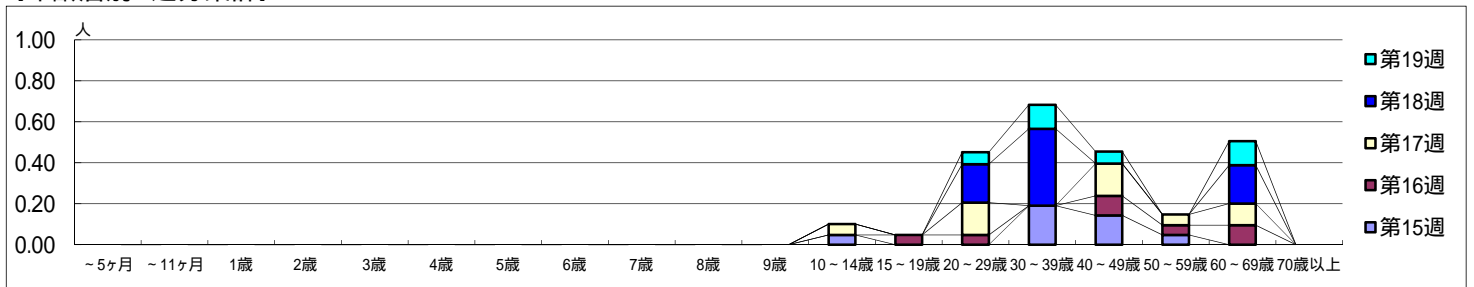
平成 27年 4月 6日 ~ 5月10日
[平成 27年 第15週 ~ 第19週]

[区別・週別報告定点当り]



週数		合計	~5ヶ月	~11ヶ月	1歳	2歳	3歳	4歳	5歳	6歳	7歳	8歳	9歳	10~14歳	15~19歳	20~29歳	30~39歳	40~49歳	50~59歳	60~69歳	70歳以上
第15週	罹患数	9													1			4	3	1	
	定点当り	0.43													0.05			0.19	0.14	0.05	
第16週	罹患数	7														1	1		2	1	2
	定点当り	0.33														0.05	0.05		0.10	0.05	0.10
第17週	罹患数	10													1		3		3	1	2
	定点当り	0.53													0.05		0.16		0.16	0.05	0.11
第18週	罹患数	12															3	6			3
	定点当り	0.75															0.19	0.38			0.19
第19週	罹患数	6															1	2	1		2
	定点当り	0.35															0.06	0.12	0.06		0.12

[年齢層別5週分集計]



[定点当りの患者数]

