

疾病別 警報・注意報 発生状況

平成27年第17週

	インフルエンザ	RSウイルス感染症	咽頭結膜熱	A群溶血性レンサ球菌咽頭炎	感染性胃腸炎	水痘	手足口病	伝染性紅斑	突発性発しん	百日咳	ヘルパンギーナ	流行性耳下腺炎	急性出血性結膜炎	流行性角結膜炎
警報レベル	30		3	8	20	7	5	2		1	6	6	1	8
終息基準値	10		1	4	12	4	2	1		0.1	2	2	0.1	4
注意報レベル	10					4						3		
横浜市	0.90	0.22	0.35	3.17	5.97	0.70	0.28	0.83	0.73	-	0.06	0.09	-	0.53
鶴見	-	-	1.14	3.57	7.14	0.43	2.43	0.43	0.57	-	0.29	0.14	-	-
神奈川	0.44	-	0.33	5.17	11.50	-	0.17	0.50	1.00	-	-	0.17	-	-
西	1.40	-	-	1.33	8.00	-	-	0.33	0.33	-	0.33	-	-	-
中	0.50	-	-	5.33	6.00	0.33	0.33	-	0.67	-	-	-
南	-	-	-	1.20	3.60	-	-	0.20	0.60	-	-	0.20	-	-
港南	1.25	0.60	0.80	3.20	7.80	0.20	0.20	1.20	0.80	-	-	-
保土ヶ谷	0.83	-	-	6.25	2.00	1.75	-	-	0.25	-	0.25	0.25	-	1.00
旭	0.33	-	-	3.80	8.80	1.40	0.20	0.40	0.20	-	-	-	-	-
磯子	0.29	0.25	0.50	6.25	5.75	-	0.25	2.75	-	-	-	-	-	-
金沢	1.88	-	-	1.00	3.60	1.40	-	1.40	0.60	-	-	0.20	-	-
港北	1.46	0.38	1.00	3.00	6.88	0.50	0.13	0.25	0.88	-	-	-	-	1.00
緑	0.17	2.40	1.00	4.20	3.40	2.40	-	0.20	1.60	-	-	-	-	2.00
青葉	0.73	-	-	1.86	4.00	0.43	0.14	0.29	0.71	-	-	-	-	-
都筑	0.83	-	0.25	2.25	9.50	0.50	-	-	0.25	-	-	-	-	1.00
戸塚	1.50	-	-	0.33	3.17	1.00	0.17	1.67	1.17	-	-	0.50	-	0.50
栄	2.00	-	0.25	2.25	2.25	1.00	-	1.25	0.50	-	-	-	-	1.00
泉	0.57	-	-	3.00	6.50	1.00	-	3.25	1.75	-	-	-	-	2.00
瀬谷	1.83	0.25	-	5.00	7.00	0.25	-	1.75	0.75	-	0.25	-	-	1.00

(- : 0) (... : 報告なし)

数字は報告定点当たり患者数です

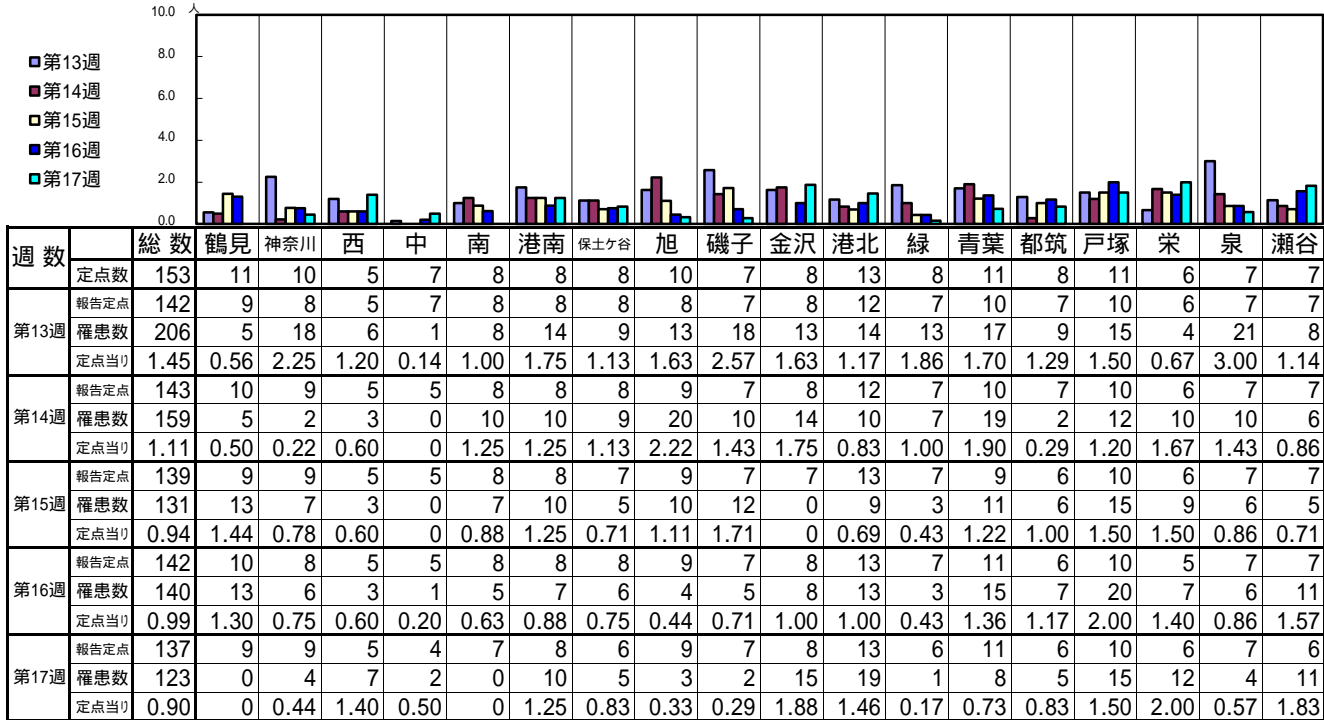
**報告定点当たりの値が警報レベル もしくは警報レベル継続中です
報告定点当たりの値が注意報レベルに達しています**

(この数字は集計時点のものです。翌週以降、変動する可能性があります)

<< インフルエンザ >>

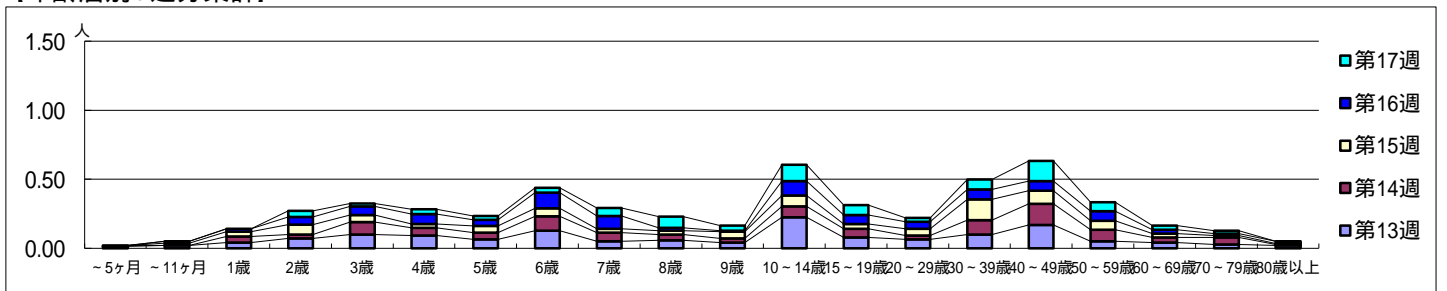
平成 27年 3月23日 ~ 4月26日
[平成 27年 第13週 ~ 第17週]

【区別・週別報告定点当り】

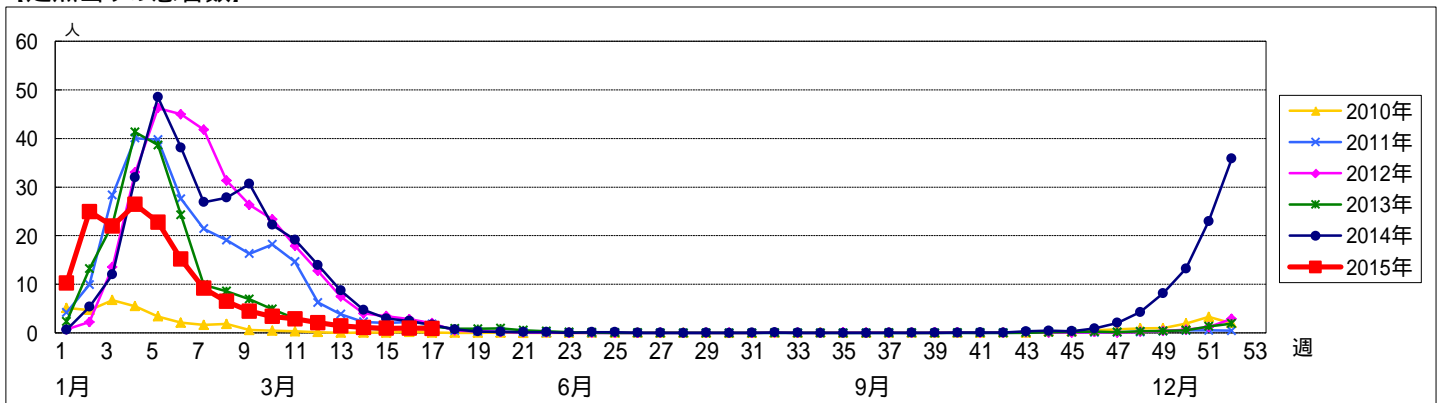


週数		合計	~5ヶ月	~11ヶ月	1歳	2歳	3歳	4歳	5歳	6歳	7歳	8歳	9歳	10~14歳	15~19歳	20~29歳	30~39歳	40~49歳	50~59歳	60~69歳	70~79歳	80歳以上
第13週	罹患数	206	2	3	6	10	14	13	9	18	7	8	6	32	11	9	14	24	7	6	4	3
	定点当り	1.45	0.01	0.02	0.04	0.07	0.10	0.09	0.06	0.13	0.05	0.06	0.04	0.23	0.08	0.06	0.10	0.17	0.05	0.04	0.03	0.02
第14週	罹患数	159	1		6	4	13	8	7	15	9	6	4	11	9	4	15	22	12	5	7	1
	定点当り	1.11	0.01		0.04	0.03	0.09	0.06	0.05	0.10	0.06	0.04	0.03	0.08	0.06	0.03	0.10	0.15	0.08	0.03	0.05	0.01
第15週	罹患数	131		2	5	10	7	4	7	8	4	4	7	11	5	7	21	13	9	4	2	1
	定点当り	0.94		0.01	0.04	0.07	0.05	0.03	0.05	0.06	0.03	0.03	0.05	0.08	0.04	0.05	0.15	0.09	0.06	0.03	0.01	0.01
第16週	罹患数	140		2	3	8	9	10	6	16	13	3	1	15	9	7	10	10	10	4	2	2
	定点当り	0.99		0.01	0.02	0.06	0.06	0.07	0.04	0.11	0.09	0.02	0.01	0.11	0.06	0.05	0.07	0.07	0.07	0.03	0.01	0.01
第17週	罹患数	123				6	3	5	4	5	8	11	5	16	10	4	10	20	9	4	3	
	定点当り	0.90				0.04	0.02	0.04	0.03	0.04	0.06	0.08	0.04	0.12	0.07	0.03	0.07	0.15	0.07	0.03	0.02	

【年齢層別5週分集計】



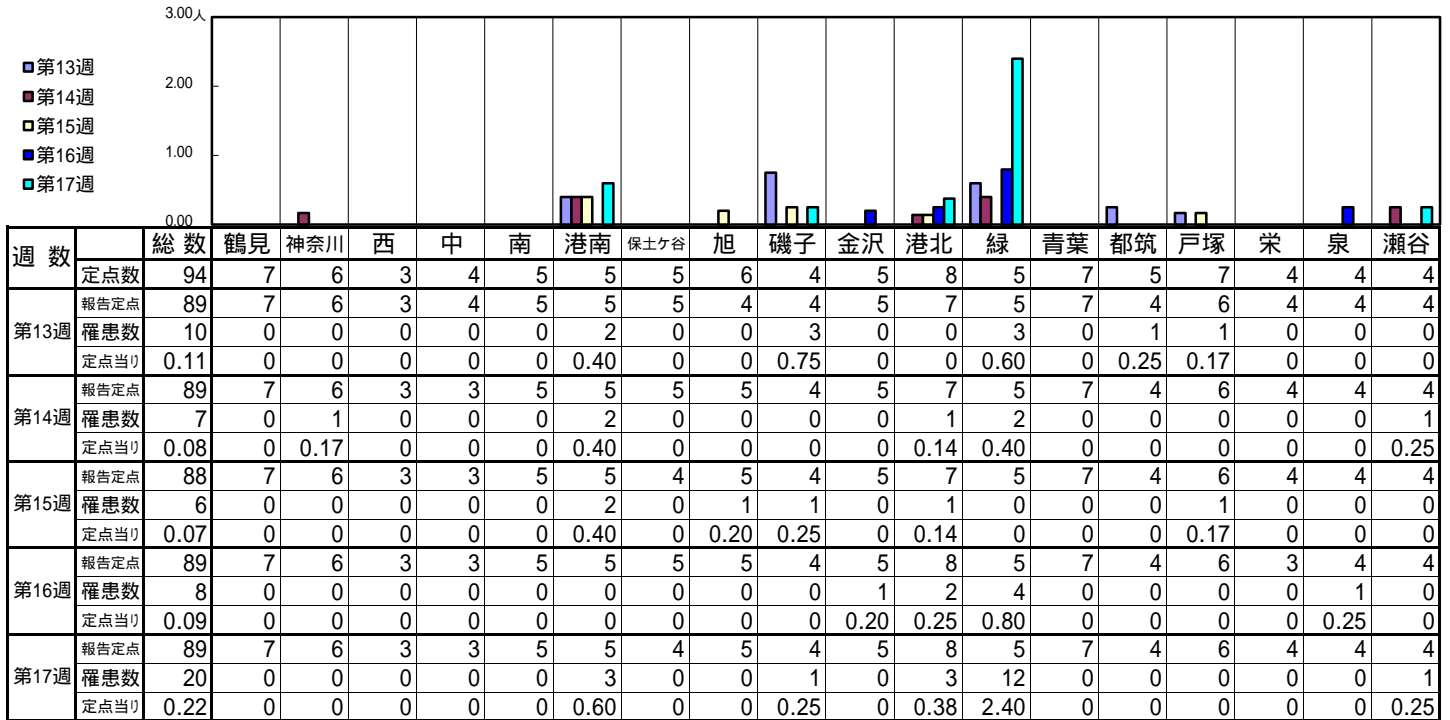
【定点当りの患者数】



<< RSウイルス感染症 >>

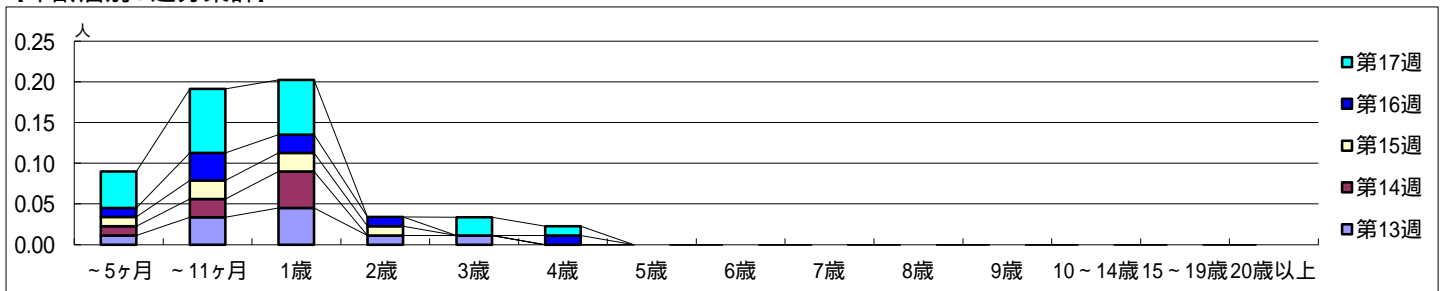
平成 27年 3月23日 ~ 4月26日
[平成 27年 第13週 ~ 第17週]

[区別・週別報告定点当り]

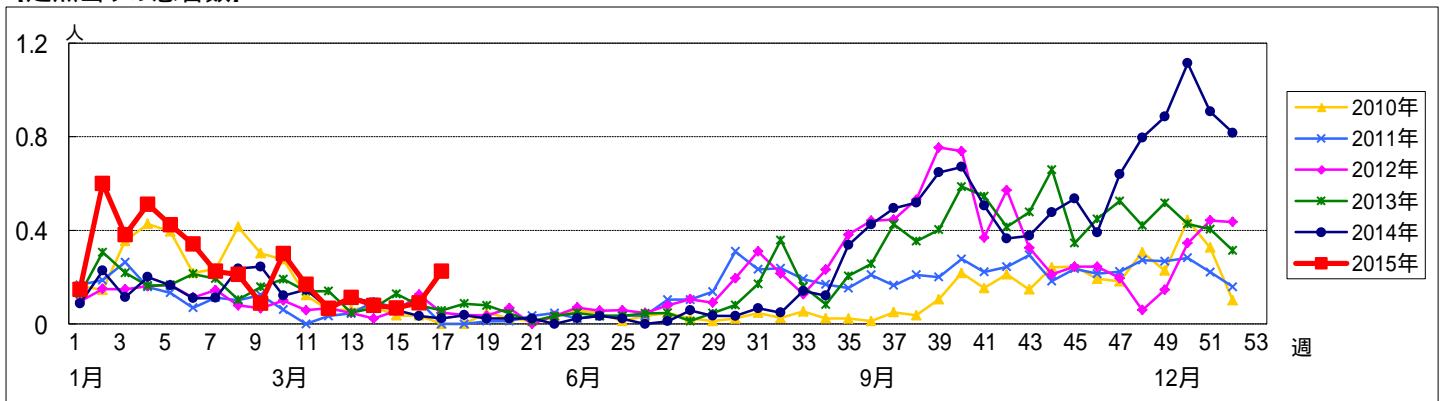


週数	合計	~5ヶ月	~11ヶ月	1歳	2歳	3歳	4歳	5歳	6歳	7歳	8歳	9歳	10~14歳	15~19歳	20歳以上
第13週	10	1	3	4	1	1									
第14週	7	1	2	4											
第15週	6	1	2	2	1										
第16週	8	1	3	2	1		1								
第17週	20	4	7	6		2	1								

[年齢層別5週分集計]



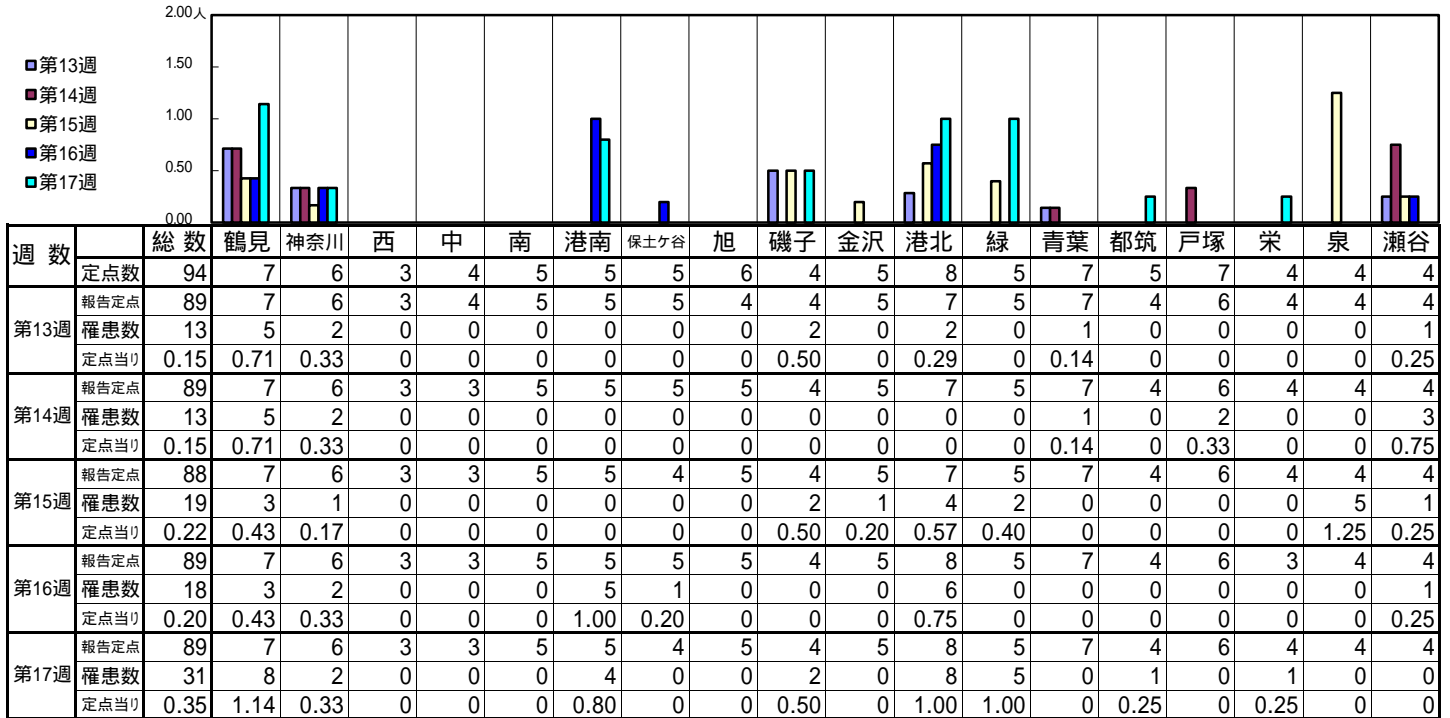
[定点当りの患者数]



<< 咽頭結膜熱 >>

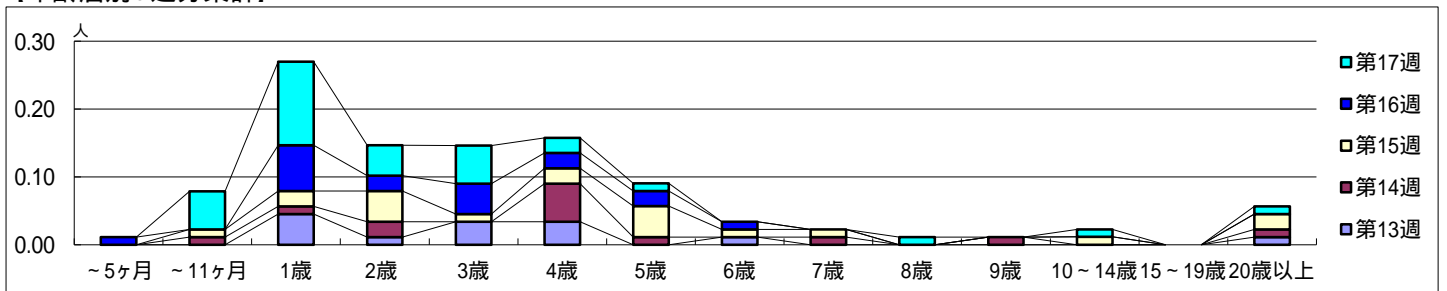
平成 27年 3月23日 ~ 4月26日
[平成 27年 第13週 ~ 第17週]

[区別・週別報告定点当り]

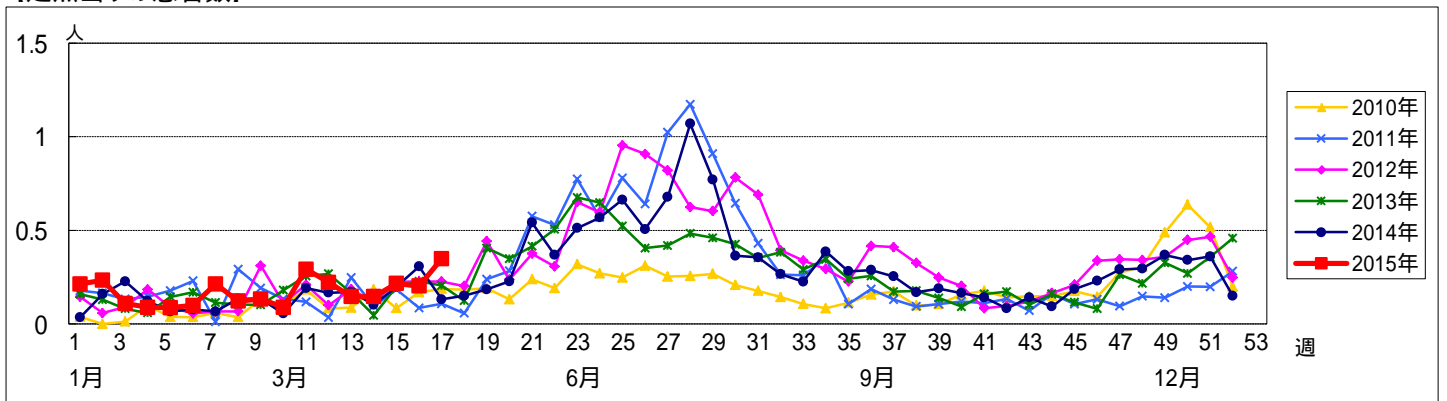


週数	合計	~5ヶ月	~11ヶ月	1歳	2歳	3歳	4歳	5歳	6歳	7歳	8歳	9歳	10~14歳	15~19歳	20歳以上
第13週	罹患数	13		4	1	3	3		1						1
第13週	定点当り	0.15		0.04	0.01	0.03	0.03		0.01						0.01
第14週	罹患数	13	1	1	2		5	1		1		1			1
第14週	定点当り	0.15	0.01	0.01	0.02		0.06	0.01		0.01		0.01			0.01
第15週	罹患数	19	1	2	4	1	2	4	1	1			1		2
第15週	定点当り	0.22	0.01	0.02	0.05	0.01	0.02	0.05	0.01	0.01			0.01		0.02
第16週	罹患数	18	1		6	2	4	2	2	1					
第16週	定点当り	0.20	0.01		0.07	0.02	0.04	0.02	0.02	0.01					
第17週	罹患数	31		5	11	4	5	2	1		1		1		1
第17週	定点当り	0.35		0.06	0.12	0.04	0.06	0.02	0.01		0.01		0.01		0.01

[年齢層別5週分集計]



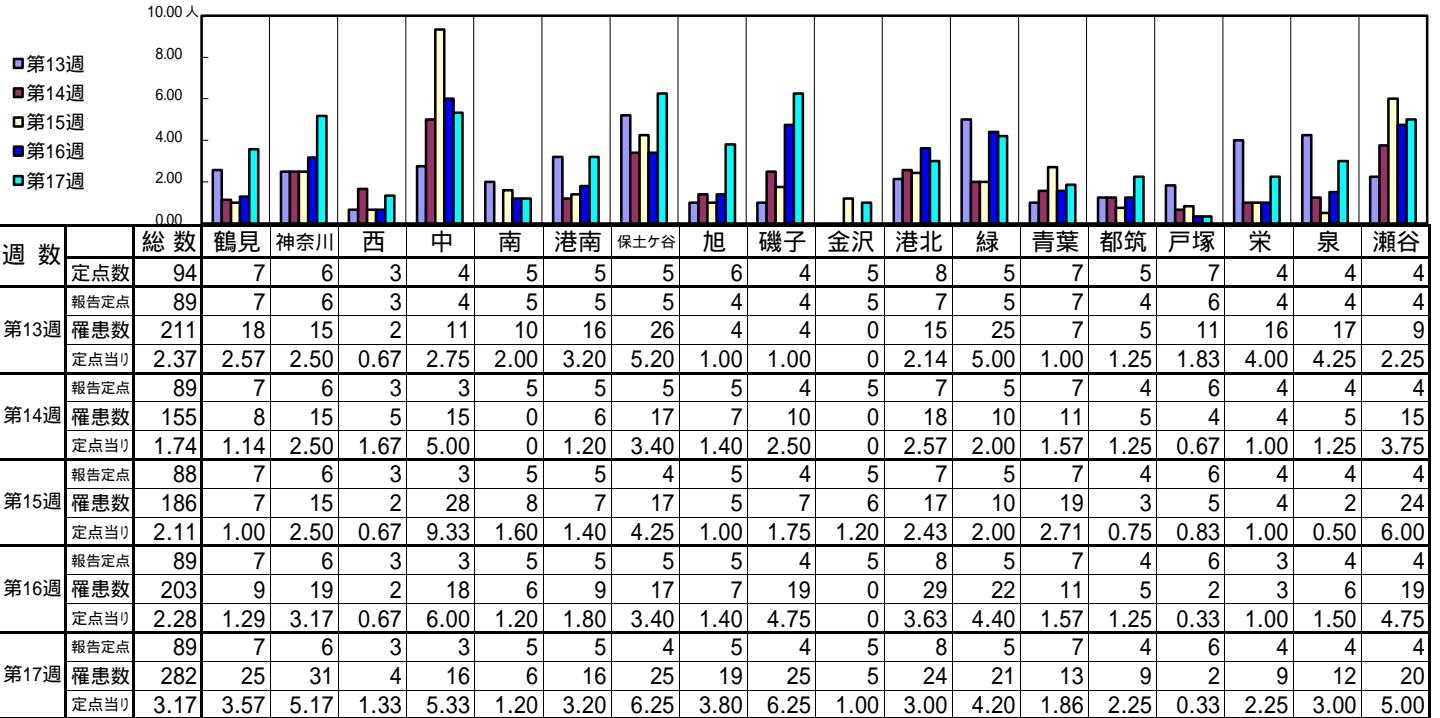
[定点当りの患者数]



<< A群溶血性レンサ球菌咽頭炎 >>

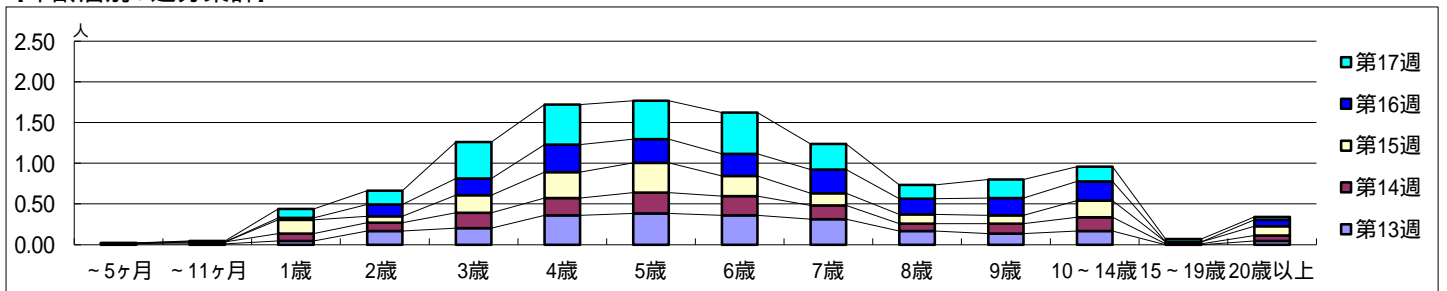
平成 27年 3月23日 ~ 4月26日
[平成 27年 第13週 ~ 第17週]

[区別・週別報告定点当り]

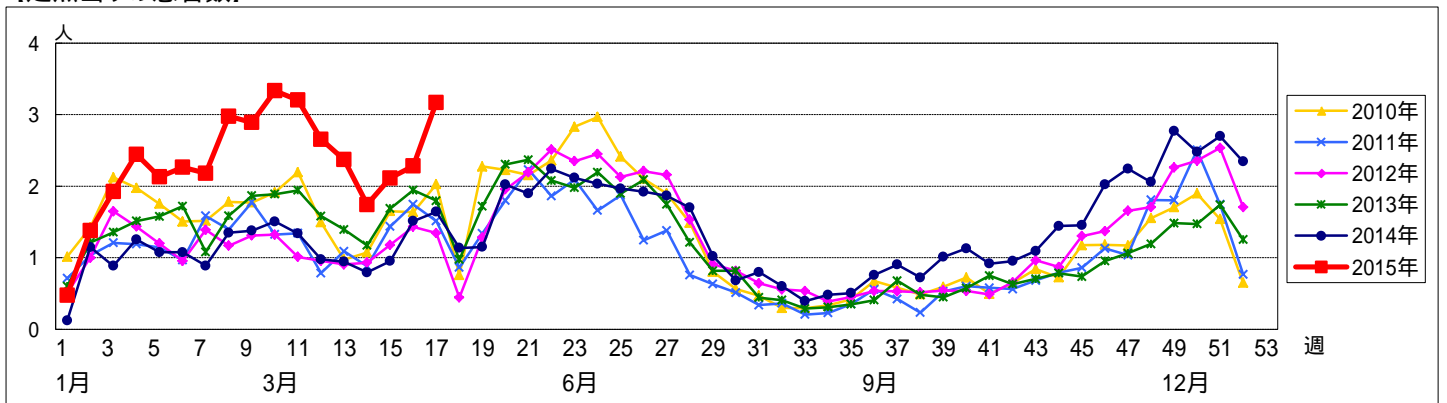


週数		合計	年齢層別													
			~5ヶ月	~11ヶ月	1歳	2歳	3歳	4歳	5歳	6歳	7歳	8歳	9歳	10~14歳	15~19歳	20歳以上
第13週	罹患数	211	1	1	4	15	18	32	34	32	28	15	12	15		4
	定点当り	2.37	0.01	0.01	0.04	0.17	0.20	0.36	0.38	0.36	0.31	0.17	0.13	0.17		0.04
第14週	罹患数	155		2	8	9	17	19	23	21	15	8	11	15	1	6
	定点当り	1.74		0.02	0.09	0.10	0.19	0.21	0.26	0.24	0.17	0.09	0.12	0.17	0.01	0.07
第15週	罹患数	186	1		15	7	19	28	32	22	13	10	9	18	2	10
	定点当り	2.11	0.01		0.17	0.08	0.22	0.32	0.36	0.25	0.15	0.11	0.10	0.20	0.02	0.11
第16週	罹患数	203			2	13	18	30	26	24	26	17	19	21		7
	定点当り	2.28			0.02	0.15	0.20	0.34	0.29	0.27	0.29	0.19	0.21	0.24		0.08
第17週	罹患数	282		1	10	15	40	44	42	45	28	15	20	16	3	3
	定点当り	3.17		0.01	0.11	0.17	0.45	0.49	0.47	0.51	0.31	0.17	0.22	0.18	0.03	0.03

[年齢層別5週分集計]



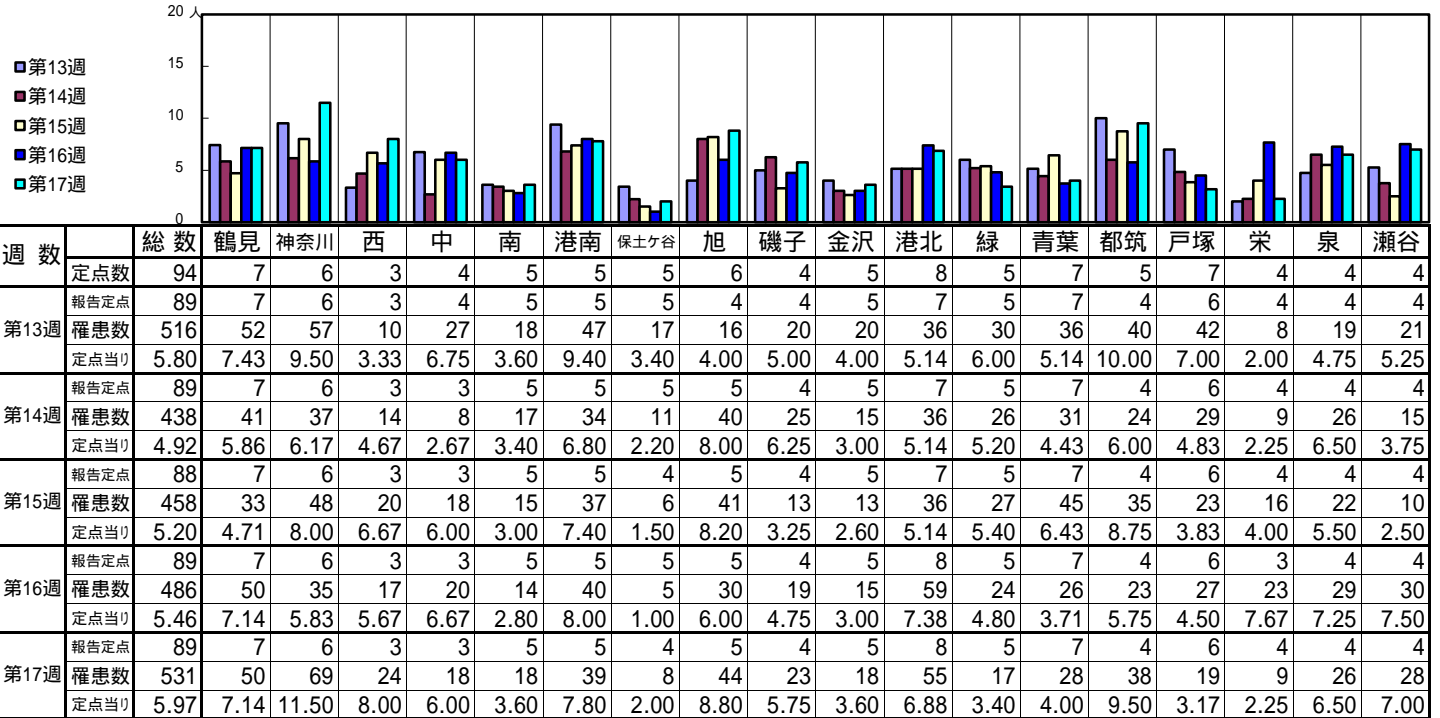
[定点当りの患者数]



<< 感染性胃腸炎 >>

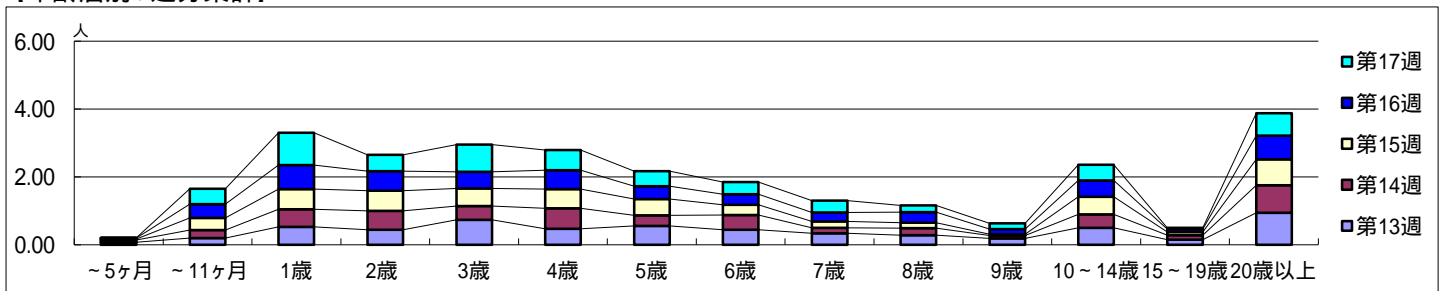
平成 27年 3月23日 ~ 4月26日
[平成 27年 第13週 ~ 第17週]

[区別・週別報告定点当り]

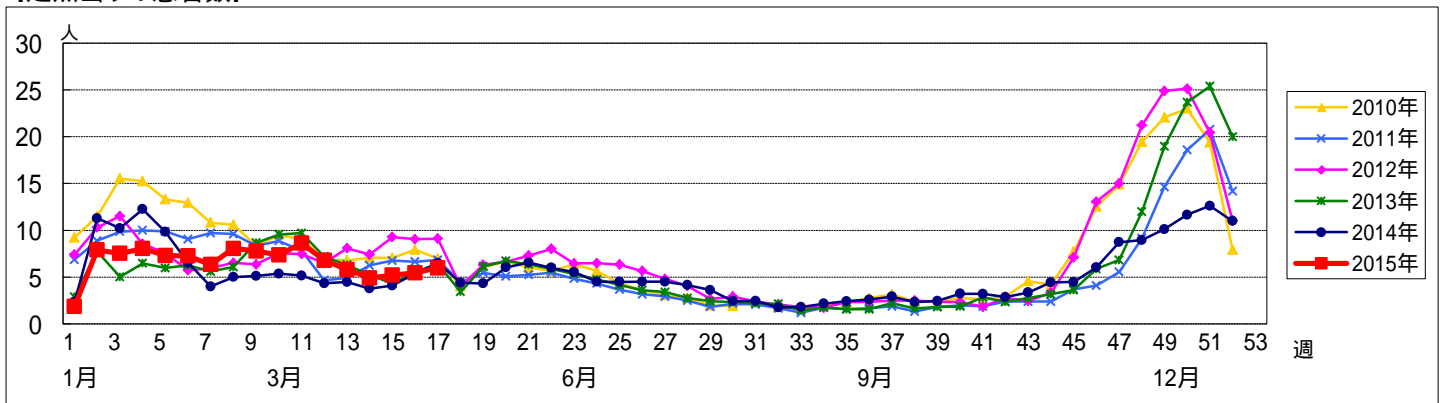


週数		合計	年齢層別													
			~5ヶ月	~11ヶ月	1歳	2歳	3歳	4歳	5歳	6歳	7歳	8歳	9歳	10~14歳	15~19歳	20歳以上
第13週	罹患数	516	6	17	47	39	65	42	49	39	30	25	16	44	13	84
	定点当り	5.80	0.07	0.19	0.53	0.44	0.73	0.47	0.55	0.44	0.34	0.28	0.18	0.49	0.15	0.94
第14週	罹患数	438	6	21	46	50	36	53	28	39	14	18	8	35	12	72
	定点当り	4.92	0.07	0.24	0.52	0.56	0.40	0.60	0.31	0.44	0.16	0.20	0.09	0.39	0.13	0.81
第15週	罹患数	458	3	32	52	52	46	50	42	26	17	14	3	46	8	67
	定点当り	5.20	0.03	0.36	0.59	0.59	0.52	0.57	0.48	0.30	0.19	0.16	0.03	0.52	0.09	0.76
第16週	罹患数	486	2	36	63	51	44	50	34	28	23	28	14	43	8	62
	定点当り	5.46	0.02	0.40	0.71	0.57	0.49	0.56	0.38	0.31	0.26	0.31	0.16	0.48	0.09	0.70
第17週	罹患数	531	1	40	85	43	71	53	39	32	31	18	15	41	3	59
	定点当り	5.97	0.01	0.45	0.96	0.48	0.80	0.60	0.44	0.36	0.35	0.20	0.17	0.46	0.03	0.66

[年齢層別5週分集計]



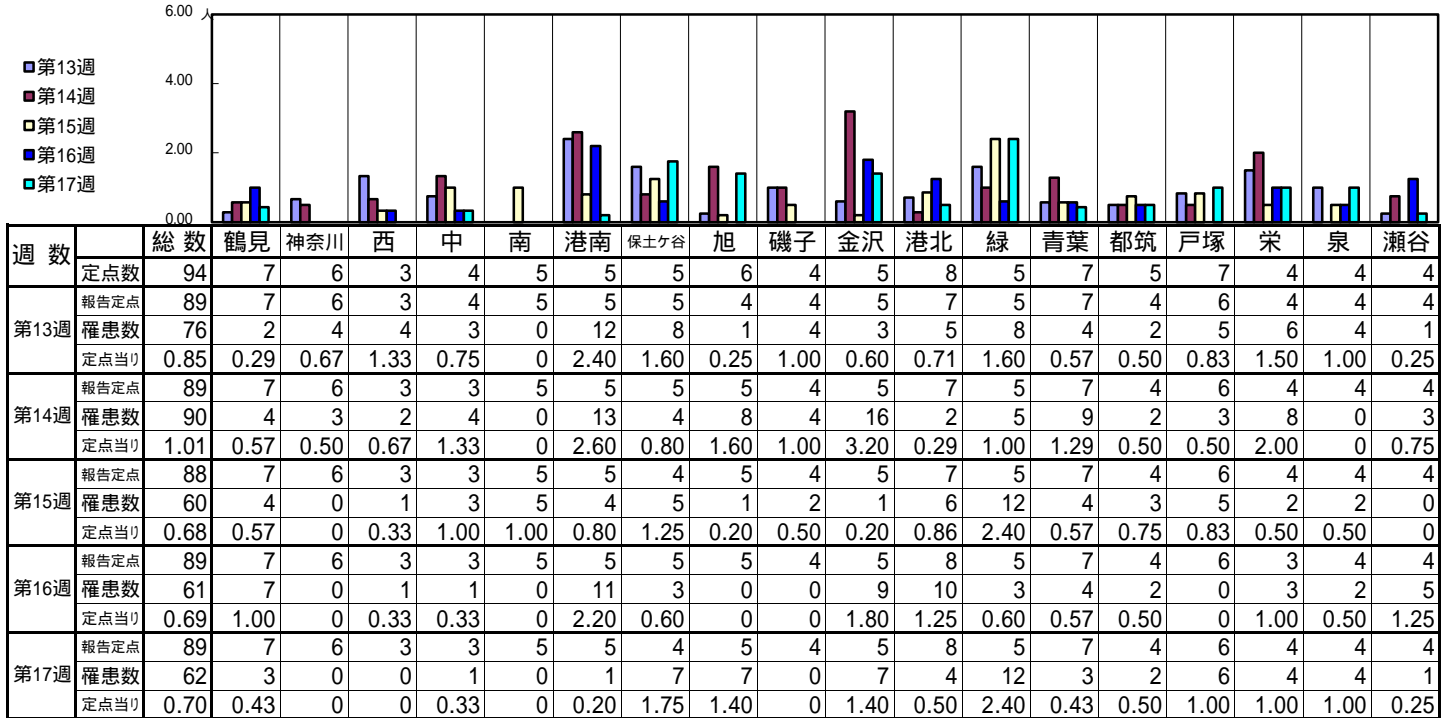
[定点当りの患者数]



<< 水痘 >>

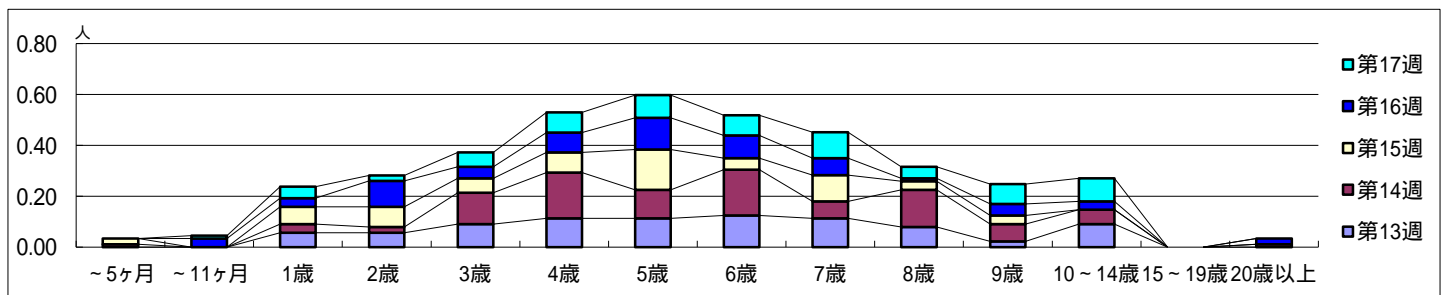
平成 27年 3月23日 ~ 4月26日
[平成 27年 第13週 ~ 第17週]

[区別・週別報告定点当り]

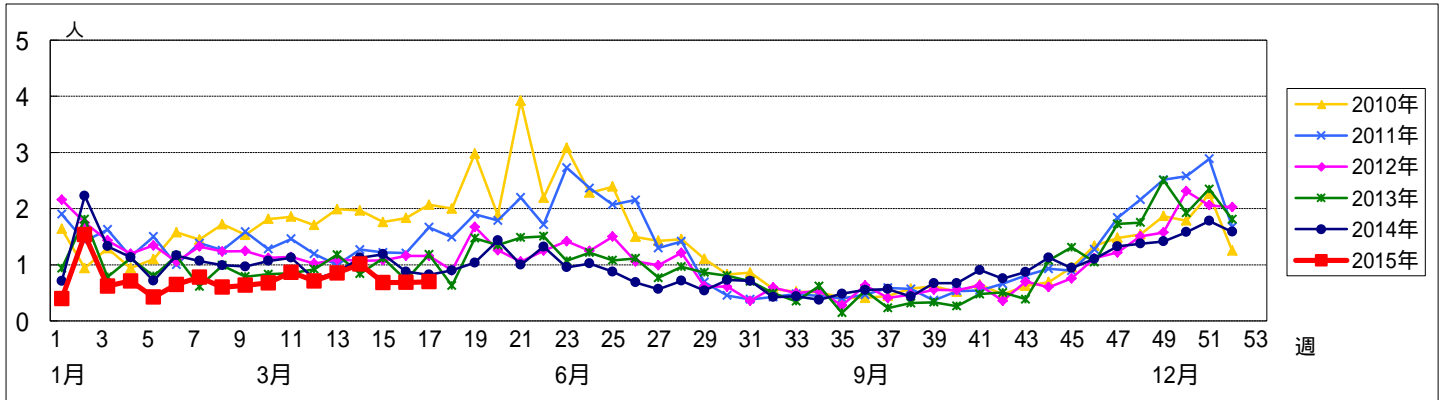


週数		合計	~5ヶ月	~11ヶ月	1歳	2歳	3歳	4歳	5歳	6歳	7歳	8歳	9歳	10~14歳	15~19歳	20歳以上
第13週	罹患数	76			5	5	8	10	10	11	10	7	2	8		
第13週	定点当り	0.85			0.06	0.06	0.09	0.11	0.11	0.12	0.11	0.08	0.02	0.09		
第14週	罹患数	90	1		3	2	11	16	10	16	6	13	6	5		1
第14週	定点当り	1.01	0.01		0.03	0.02	0.12	0.18	0.11	0.18	0.07	0.15	0.07	0.06		0.01
第15週	罹患数	60	2		6	7	5	7	14	4	9	3	3			
第15週	定点当り	0.68	0.02		0.07	0.08	0.06	0.08	0.16	0.05	0.10	0.03	0.03			
第16週	罹患数	61		3	3	9	4	7	11	8	6	1	4	3		2
第16週	定点当り	0.69		0.03	0.03	0.10	0.04	0.08	0.12	0.09	0.07	0.01	0.04	0.03		0.02
第17週	罹患数	62		1	4	2	5	7	8	7	9	4	7	8		
第17週	定点当り	0.70		0.01	0.04	0.02	0.06	0.08	0.09	0.08	0.10	0.04	0.08	0.09		

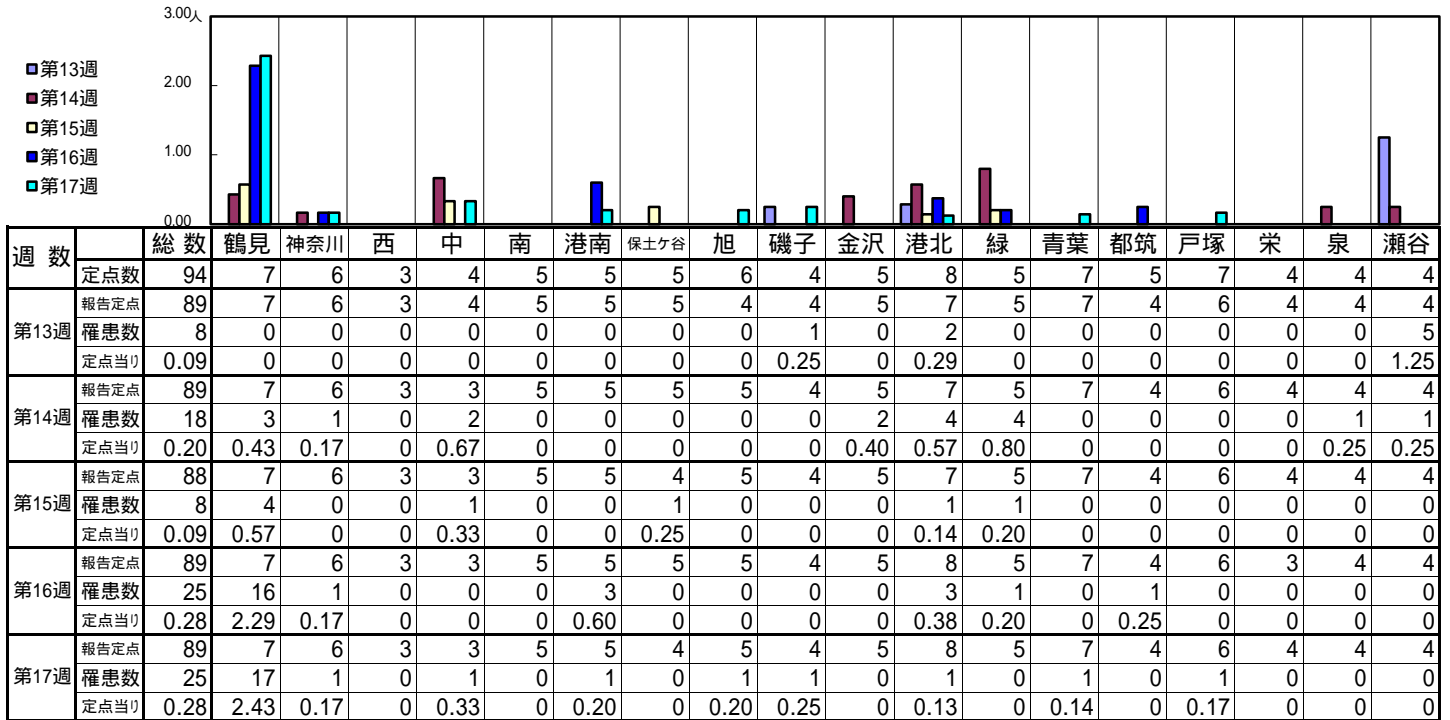
[年齢層別5週分集計]



[定点当りの患者数]

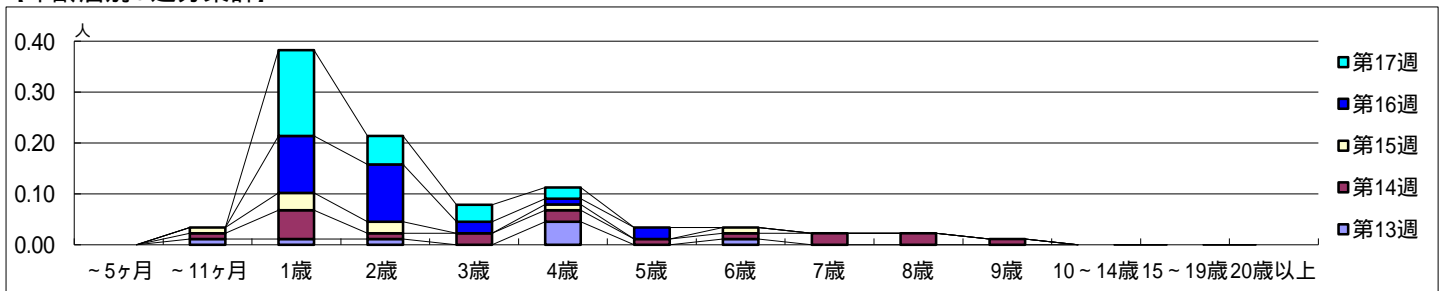


【区別・週別報告定点当り】

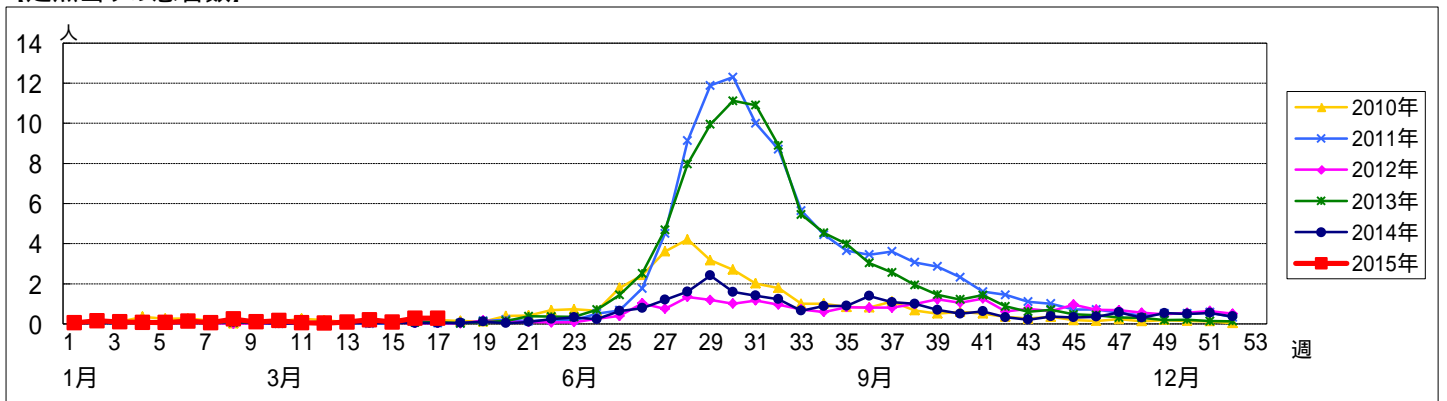


週数		合計	~5ヶ月	~11ヶ月	1歳	2歳	3歳	4歳	5歳	6歳	7歳	8歳	9歳	10~14歳	15~19歳	20歳以上
第13週	罹患数	8		1	1	1		4		1						
第13週	定点当り	0.09		0.01	0.01	0.01		0.04		0.01						
第14週	罹患数	18		1	5	1	2	2	1	1	2	2	1			
第14週	定点当り	0.20		0.01	0.06	0.01	0.02	0.02	0.01	0.01	0.02	0.02	0.01			
第15週	罹患数	8		1	3	2		1		1						
第15週	定点当り	0.09		0.01	0.03	0.02		0.01		0.01						
第16週	罹患数	25			10	10	2	1	2							
第16週	定点当り	0.28			0.11	0.11	0.02	0.01	0.02							
第17週	罹患数	25			15	5	3	2								
第17週	定点当り	0.28			0.17	0.06	0.03	0.02								

【年齢層別5週分集計】



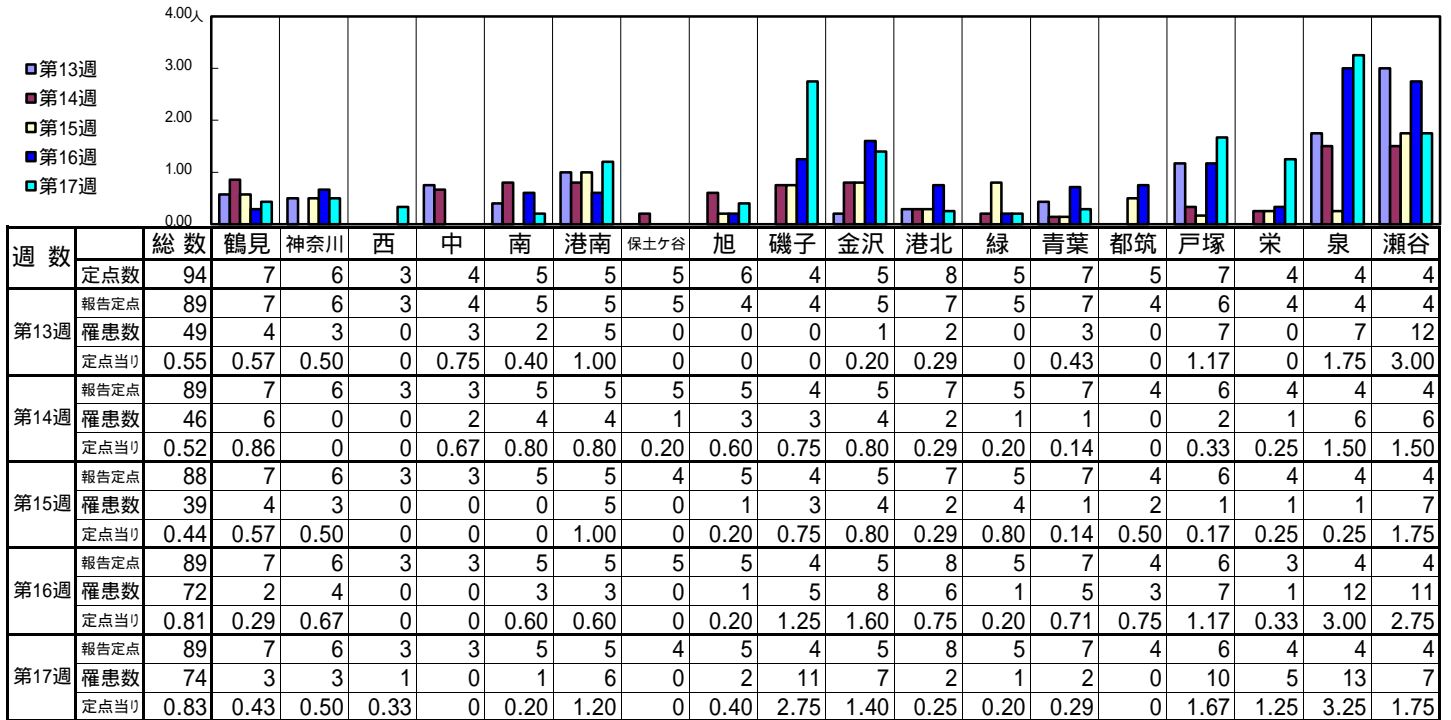
【定点当りの患者数】



<< 伝染性紅斑 >>

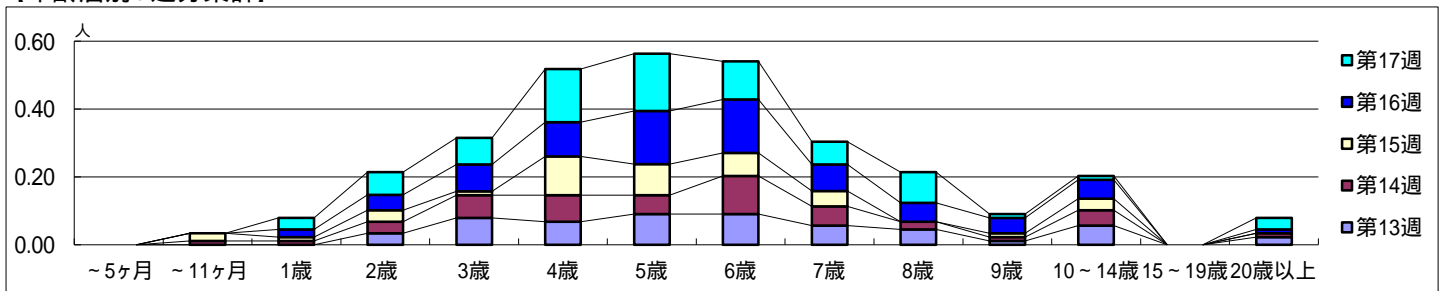
平成 27年 3月23日 ~ 4月26日
[平成 27年 第13週 ~ 第17週]

[区別・週別報告定点当り]

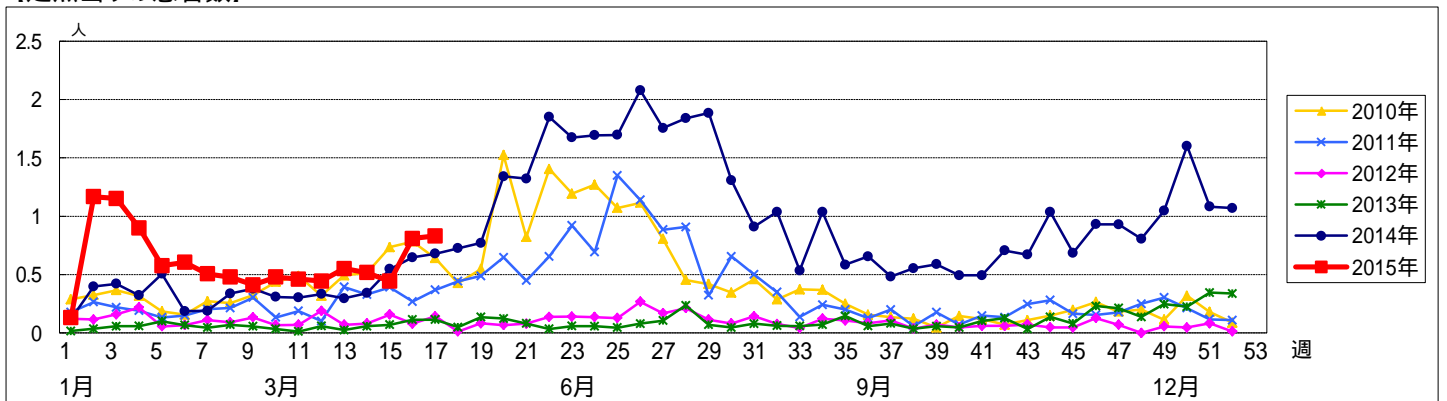


週数		合計	年齢層別													
			~5ヶ月	~11ヶ月	1歳	2歳	3歳	4歳	5歳	6歳	7歳	8歳	9歳	10~14歳	15~19歳	20歳以上
第13週	罹患数	49				3	7	6	8	8	5	4	1	5		2
	定点当り	0.55				0.03	0.08	0.07	0.09	0.09	0.06	0.04	0.01	0.06		0.02
第14週	罹患数	46		1	1	3	6	7	5	10	5	2	1	4		1
	定点当り	0.52		0.01	0.01	0.03	0.07	0.08	0.06	0.11	0.06	0.02	0.01	0.04		0.01
第15週	罹患数	39		2	1	3	1	10	8	6	4		1	3		
	定点当り	0.44		0.02	0.01	0.03	0.01	0.11	0.09	0.07	0.05		0.01	0.03		
第16週	罹患数	72			2	4	7	9	14	14	7	5	4	5		1
	定点当り	0.81			0.02	0.04	0.08	0.10	0.16	0.16	0.08	0.06	0.04	0.06		0.01
第17週	罹患数	74			3	6	7	14	15	10	6	8	1	1		3
	定点当り	0.83			0.03	0.07	0.08	0.16	0.17	0.11	0.07	0.09	0.01	0.01		0.03

[年齢層別5週分集計]



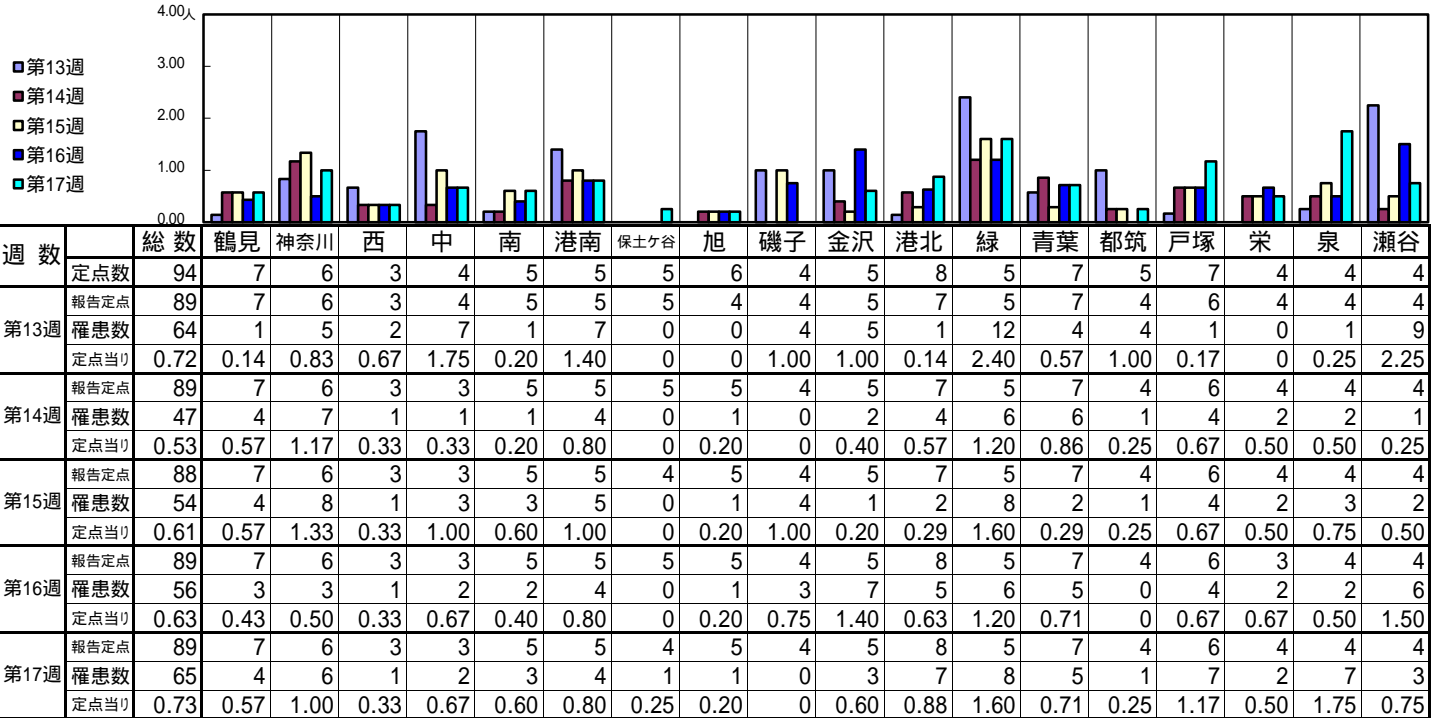
[定点当りの患者数]



<< 突発性発しん >>

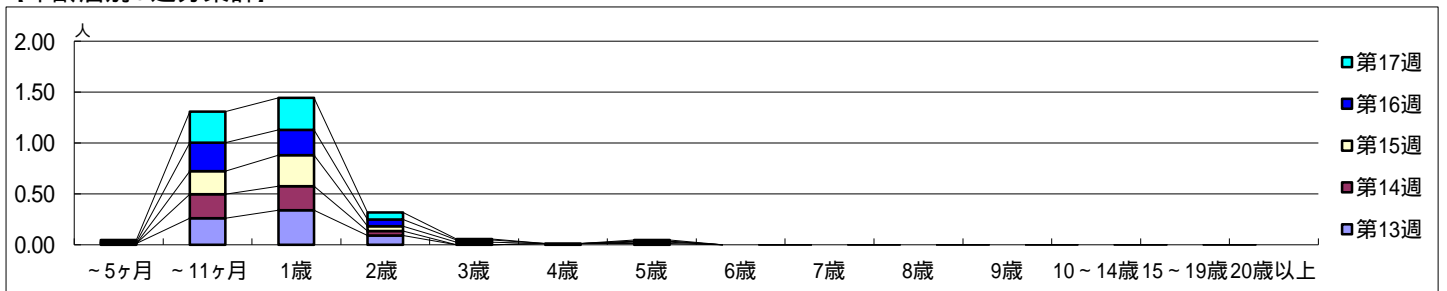
平成 27年 3月23日 ~ 4月26日
[平成 27年 第13週 ~ 第17週]

[区別・週別報告定点当り]

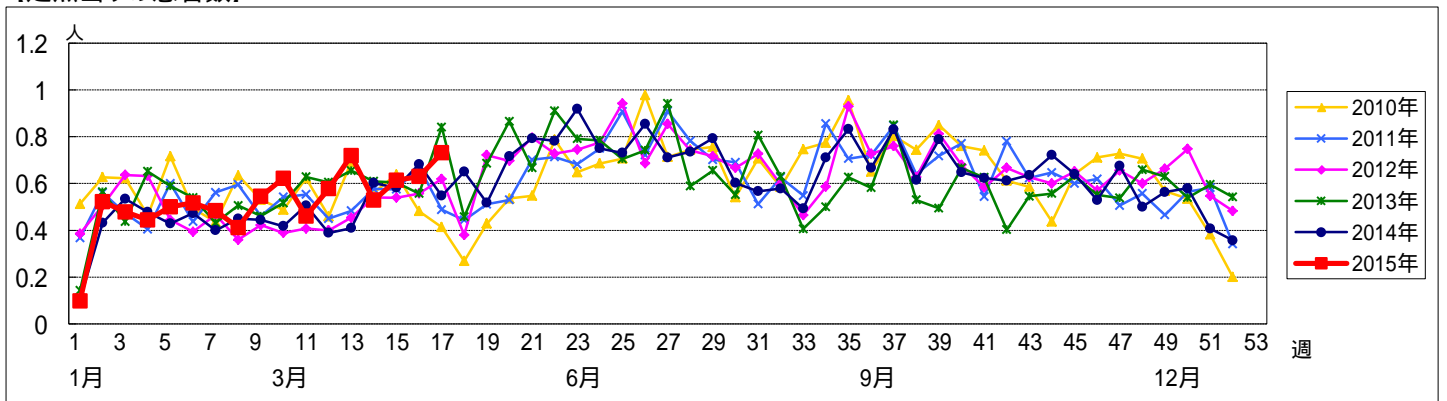


週数		合計	~5ヶ月	~11ヶ月	1歳	2歳	3歳	4歳	5歳	6歳	7歳	8歳	9歳	10~14歳	15~19歳	20歳以上
第13週	罹患数	64	1	23	30	8		1	1							
第13週	定点当り	0.72	0.01	0.26	0.34	0.09		0.01	0.01							
第14週	罹患数	47		21	21	4			1							
第14週	定点当り	0.53		0.24	0.24	0.04			0.01							
第15週	罹患数	54		20	27	4	2		1							
第15週	定点当り	0.61		0.23	0.31	0.05	0.02		0.01							
第16週	罹患数	56	1	25	22	6	2									
第16週	定点当り	0.63	0.01	0.28	0.25	0.07	0.02									
第17週	罹患数	65	2	27	28	6	1		1							
第17週	定点当り	0.73	0.02	0.30	0.31	0.07	0.01		0.01							

[年齢層別5週分集計]



[定点当りの患者数]

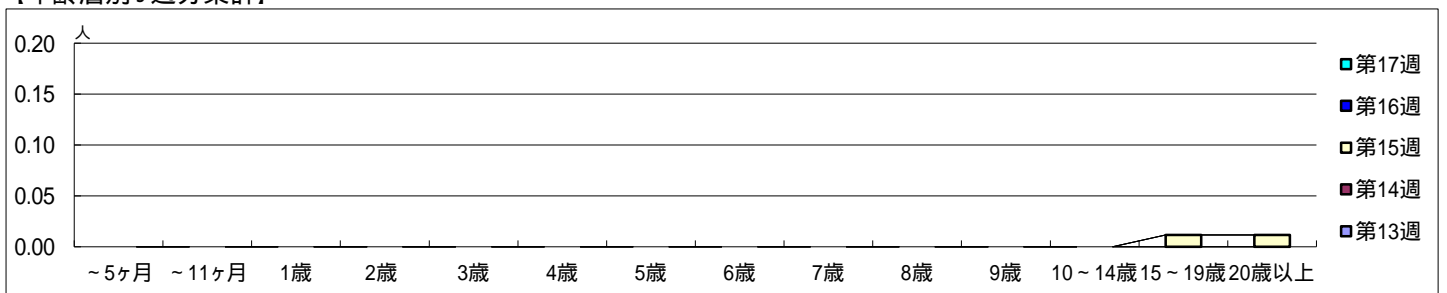


[区別・週別報告定点当り]

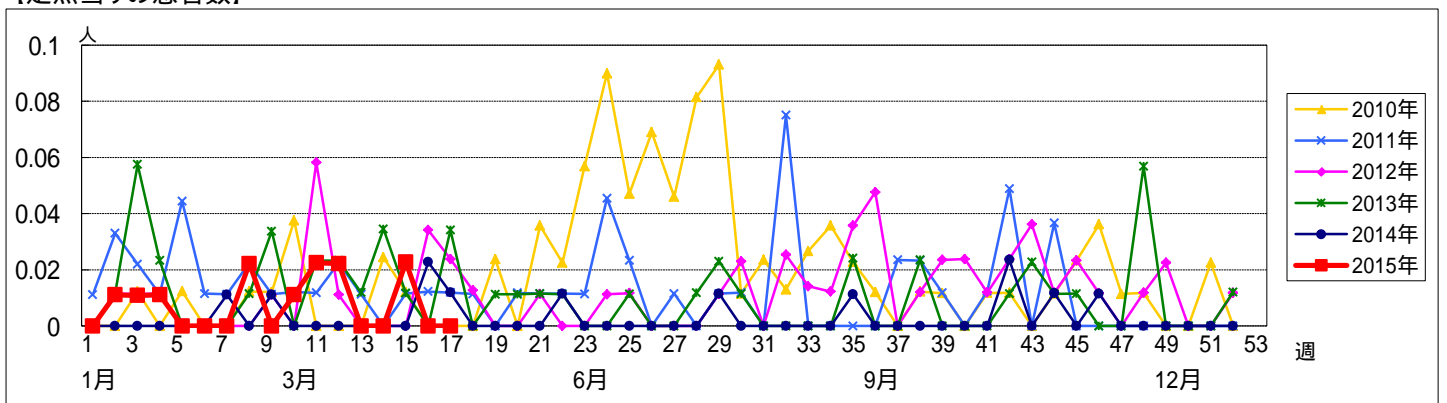
週数		総数	区別																
			鶴見	神奈川	西	中	南	港南	保土ヶ谷	旭	磯子	金沢	港北	緑	青葉	都筑	戸塚	栄	泉
第13週	定点数	94	7	6	3	4	5	5	5	6	4	5	8	5	7	5	4	4	4
	報告定点	89	7	6	3	4	5	5	5	4	4	5	7	5	7	4	6	4	4
	罹患数	0	0	0	0	0	0	0	0	0	0	0	0	0	0	0	0	0	0
第14週	報告定点	89	7	6	3	3	5	5	5	5	4	5	7	5	7	4	6	4	4
	罹患数	0	0	0	0	0	0	0	0	0	0	0	0	0	0	0	0	0	0
	定点当り	0	0	0	0	0	0	0	0	0	0	0	0	0	0	0	0	0	0
第15週	報告定点	88	7	6	3	3	5	5	4	5	4	5	7	5	7	4	6	4	4
	罹患数	2	0	0	0	0	1	0	0	0	0	0	0	1	0	0	0	0	0
	定点当り	0.02	0	0	0	0	0.20	0	0	0	0	0	0	0.14	0	0	0	0	0
第16週	報告定点	89	7	6	3	3	5	5	5	4	5	8	5	7	4	6	3	4	4
	罹患数	0	0	0	0	0	0	0	0	0	0	0	0	0	0	0	0	0	0
	定点当り	0	0	0	0	0	0	0	0	0	0	0	0	0	0	0	0	0	0
第17週	報告定点	89	7	6	3	3	5	5	4	5	4	5	8	5	7	4	6	4	4
	罹患数	0	0	0	0	0	0	0	0	0	0	0	0	0	0	0	0	0	0
	定点当り	0	0	0	0	0	0	0	0	0	0	0	0	0	0	0	0	0	0

週数		合計	年齢層別													
			~5ヶ月	~11ヶ月	1歳	2歳	3歳	4歳	5歳	6歳	7歳	8歳	9歳	10~14歳	15~19歳	20歳以上
第13週	罹患数	0														
	定点当り	0														
第14週	罹患数	0														
	定点当り	0														
第15週	罹患数	2												1	1	
	定点当り	0.02												0.01	0.01	
第16週	罹患数	0														
	定点当り	0														
第17週	罹患数	0														
	定点当り	0														

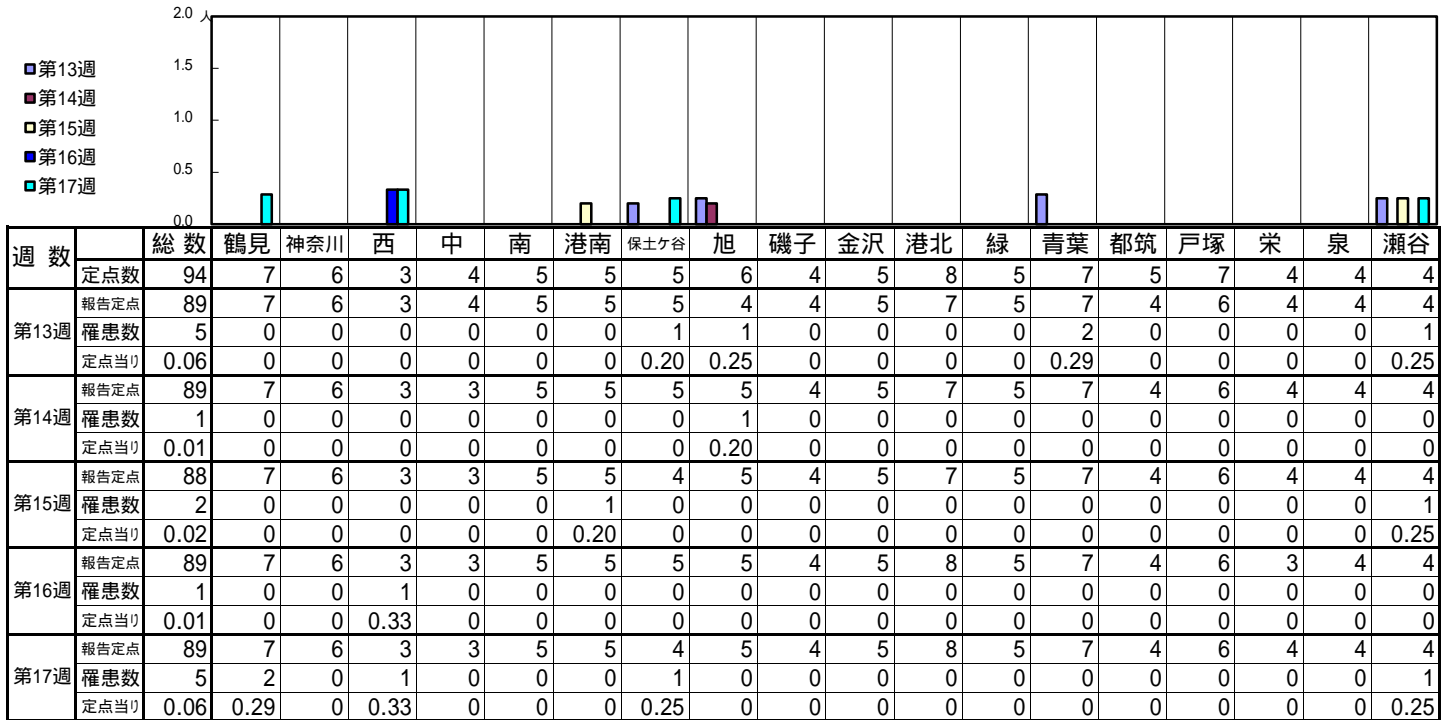
[年齢層別5週分集計]



[定点当りの患者数]

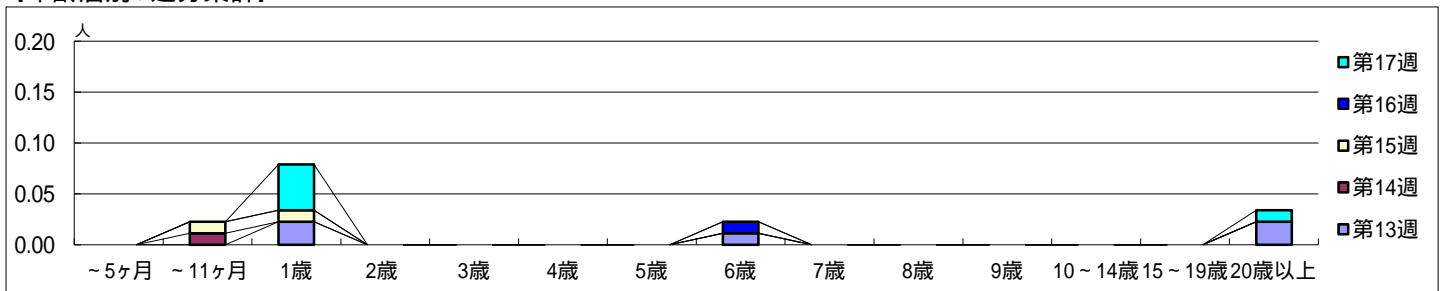


【区別・週別報告定点当たり】

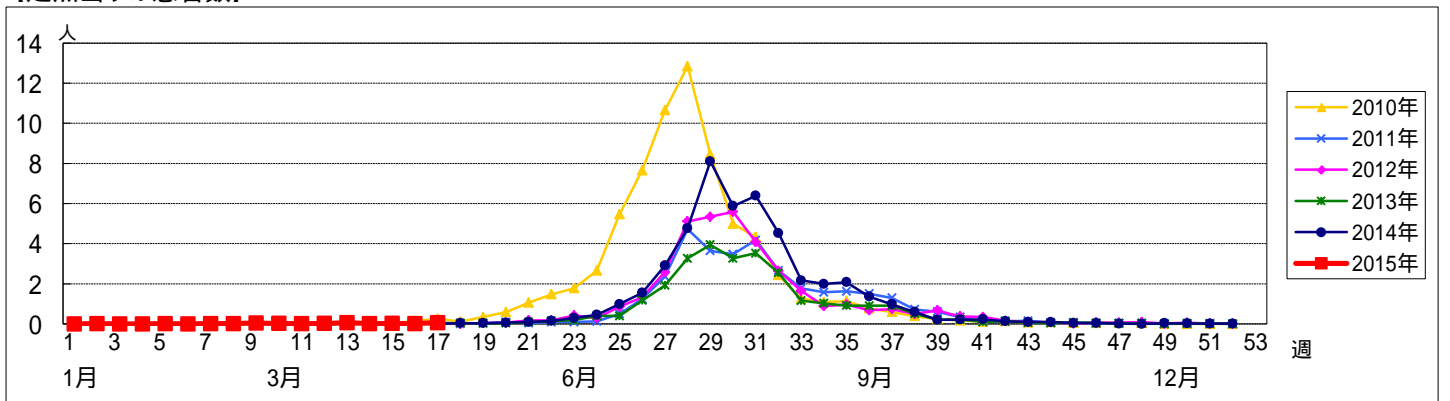


週数		合計	~5ヶ月	~11ヶ月	年齢												
					1歳	2歳	3歳	4歳	5歳	6歳	7歳	8歳	9歳	10~14歳	15~19歳	20歳以上	
第13週	罹患数	5			2						1						2
	定点当たり	0.06			0.02						0.01						0.02
第14週	罹患数	1		1													
	定点当たり	0.01		0.01													
第15週	罹患数	2		1	1												
	定点当たり	0.02		0.01	0.01												
第16週	罹患数	1								1							
	定点当たり	0.01								0.01							
第17週	罹患数	5			4												1
	定点当たり	0.06			0.04												0.01

【年齢層別5週分集計】



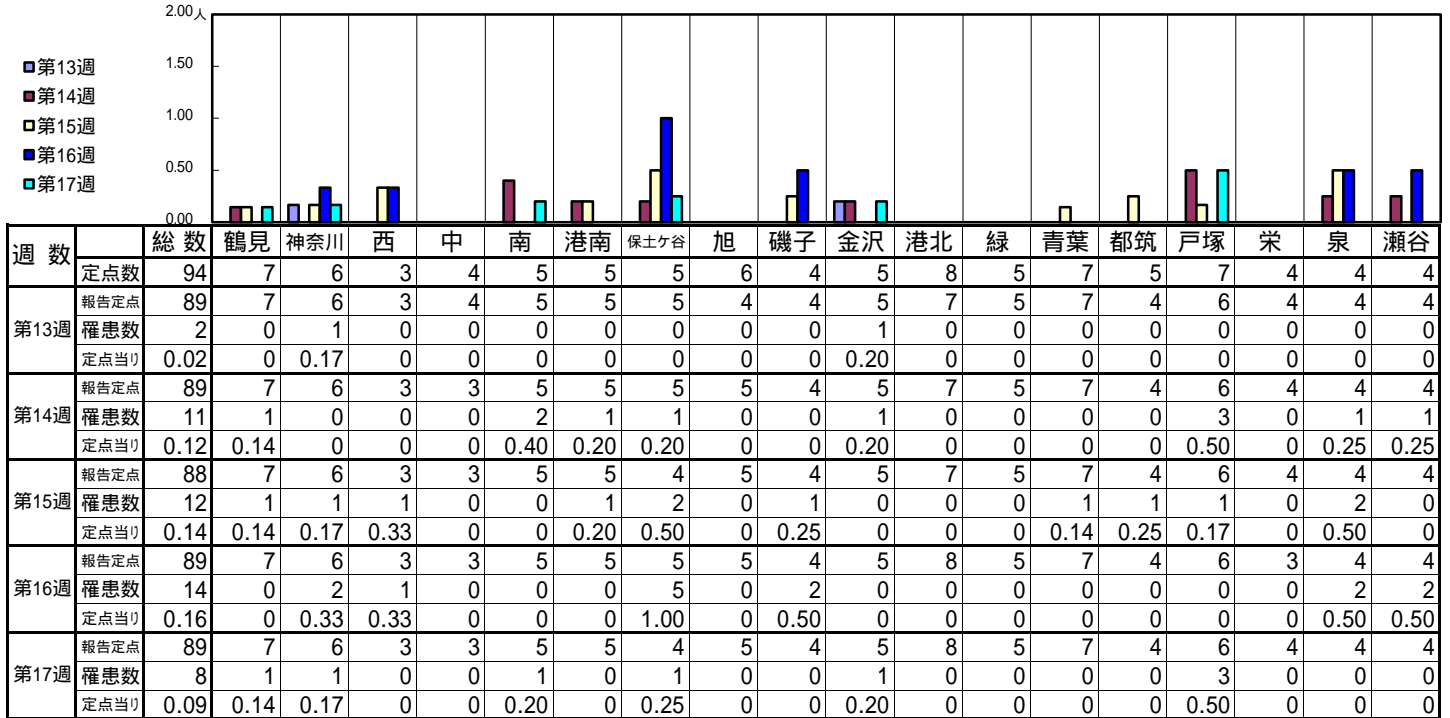
【定点当りの患者数】



<< 流行性耳下腺炎 >>

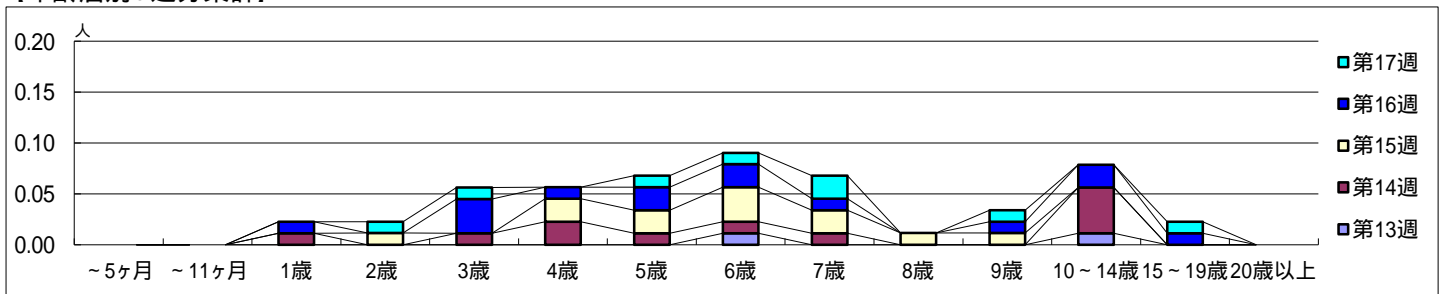
平成 27年 3月23日 ~ 4月26日
[平成 27年 第13週 ~ 第17週]

[区別・週別報告定点当り]

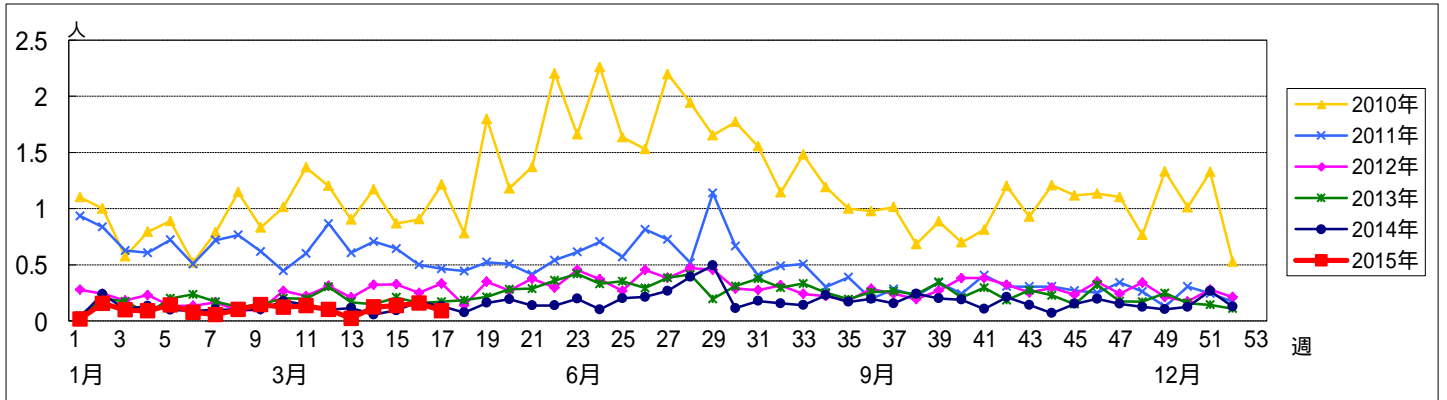


週数	合計	~5ヶ月	~11ヶ月	1歳	2歳	3歳	4歳	5歳	6歳	7歳	8歳	9歳	10~14歳	15~19歳	20歳以上
第13週	2								1				1		
第14週	11			1		1	2	1	1	1			4		
第15週	12				1		2	2	3	2	1	1			
第16週	14			1		3	1	2	2	1		1	2	1	
第17週	8				1	1		1	1	2		1		1	

[年齢層別5週分集計]



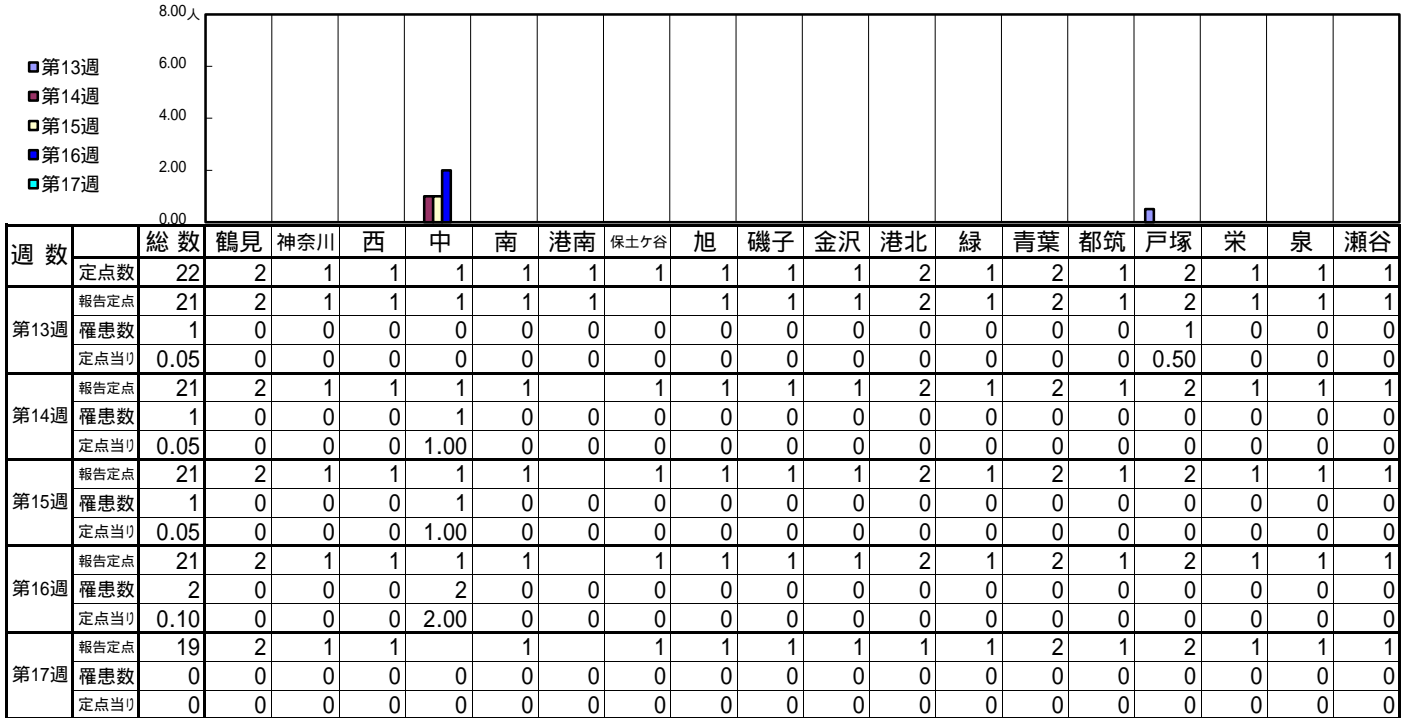
[定点当りの患者数]



<< 急性出血性結膜炎 >>

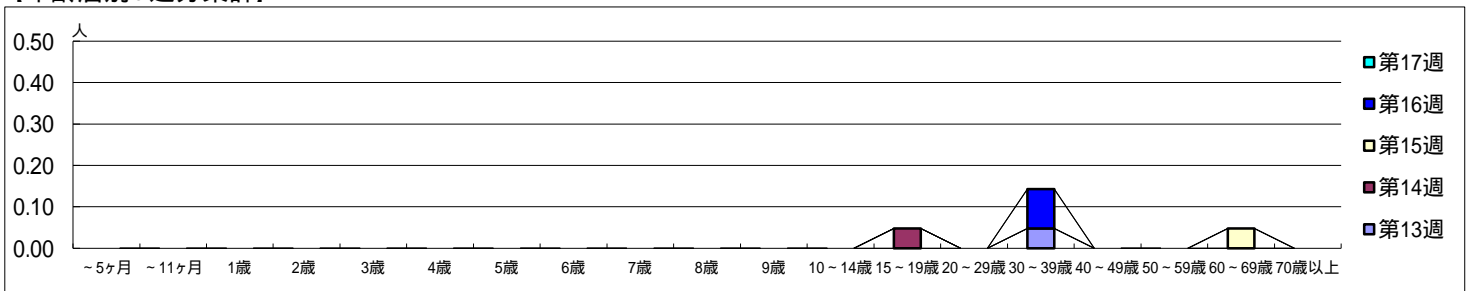
平成 27年 3月23日 ~ 4月26日
[平成 27年 第13週 ~ 第17週]

[区別・週別報告定点当り]

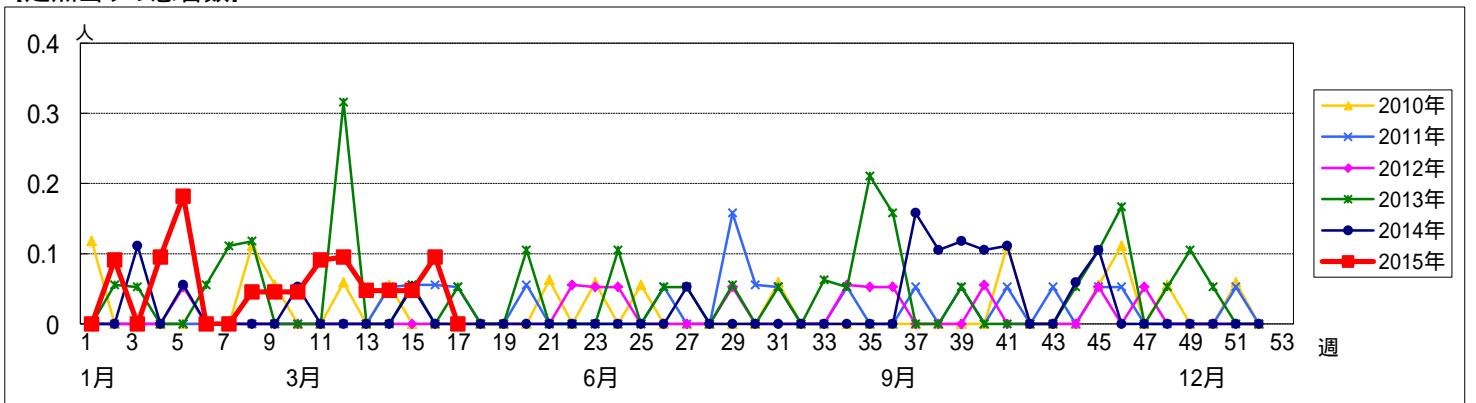


週数	合計	~5ヶ月	~11ヶ月	1歳	2歳	3歳	4歳	5歳	6歳	7歳	8歳	9歳	10~14歳	15~19歳	20~29歳	30~39歳	40~49歳	50~59歳	60~69歳	70歳以上
第13週	1															1				
第14週	1													1						
第15週	1																			1
第16週	2															2				
第17週	0																			

[年齢層別5週分集計]



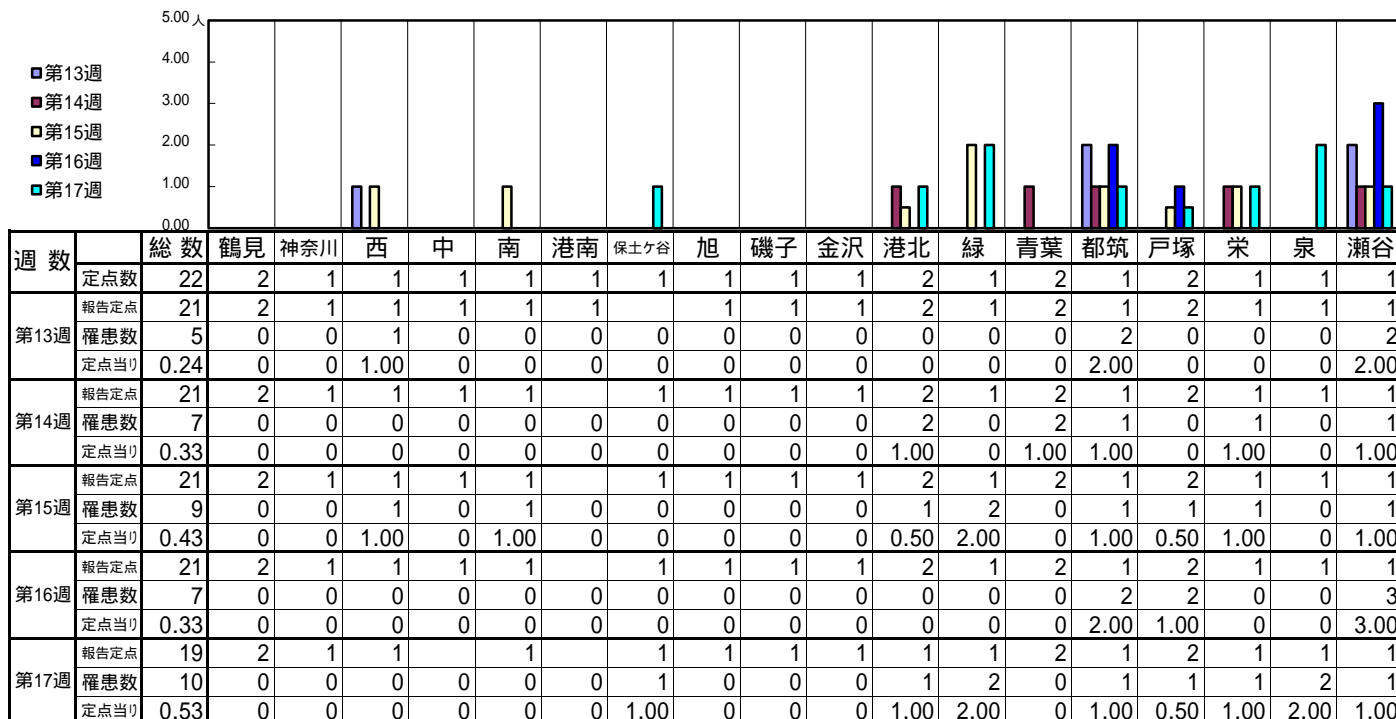
[定点当りの患者数]



<< 流行性角結膜炎 >>

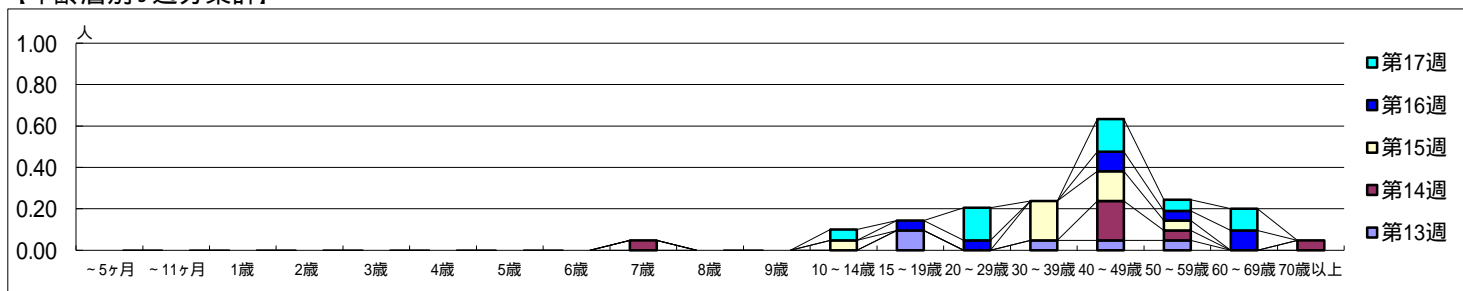
平成 27年 3月23日 ~ 4月26日
[平成 27年 第13週 ~ 第17週]

【区別・週別報告定点当り】



週数	合計	~5ヶ月	~11ヶ月	1歳	2歳	3歳	4歳	5歳	6歳	7歳	8歳	9歳	10~14歳	15~19歳	20~29歳	30~39歳	40~49歳	50~59歳	60~69歳	70歳以上
第13週	5													2		1	1	1		
第14週	7									1							4	1		1
第15週	9												1			4	3	1		
第16週	7													1	1		2	1		2
第17週	10												1		3		3	1		2

【年齢層別5週分集計】



【定点当りの患者数】

