

疾病別 警報・注意報 発生状況

平成27年第15週

	インフルエンザ	RSウイルス感染症	咽頭結膜熱	A群溶血性レンサ球菌咽頭炎	感染性胃腸炎	水痘	手足口病	伝染性紅斑	突発性発しん	百日咳	ヘルパンギーナ	流行性耳下腺炎	急性出血性結膜炎	流行性角結膜炎
警報レベル	30		3	8	20	7	5	2		1	6	6	1	8
終息基準値	10		1	4	12	4	2	1		0.1	2	2	0.1	4
注意報レベル	10					4						3		
横浜市	0.96	0.07	0.22	2.07	5.07	0.64	0.09	0.43	0.58	0.02	0.02	0.14	0.05	0.43
鶴見	1.44	-	0.43	1.00	4.71	0.57	0.57	0.57	0.57	-	-	0.14	-	-
神奈川	0.78	-	0.17	2.50	8.00	-	-	0.50	1.33	-	-	0.17	-	-
西	0.60	-	-	0.67	6.67	0.33	-	-	0.33	-	-	0.33	-	1.00
中	-	-	-	9.33	6.00	1.00	0.33	-	1.00	-	-	-	1.00	-
南	0.88	-	-	1.60	3.00	1.00	-	-	0.60	-	-	-	-	1.00
港南	1.25	0.40	-	1.40	7.40	0.80	-	1.00	1.00	0.20	0.20	0.20
保土ヶ谷	0.71	-	-	4.25	1.50	1.25	0.25	-	-	-	-	0.50	-	-
旭	1.25	0.20	-	1.00	8.20	0.20	-	0.20	0.20	-	-	-	-	-
磯子	1.71	0.25	0.50	1.75	3.25	0.50	-	0.75	1.00	-	-	0.25	-	-
金沢	-	-	0.20	1.20	2.60	0.20	-	0.80	0.20	-	-	-	-	-
港北	0.69	0.14	0.57	2.43	5.14	0.86	0.14	0.29	0.29	-	-	-	-	0.50
緑	0.50	-	0.50	2.50	6.00	1.75	0.25	0.75	1.25	-	-	-	-	2.00
青葉	1.13	-	-	1.83	4.33	0.67	-	-	0.17	0.17	-	0.17	-	-
都筑	1.00	-	-	0.75	8.75	0.75	-	0.50	0.25	-	-	0.25	-	1.00
戸塚	1.50	0.17	-	0.83	3.83	0.83	-	0.17	0.67	-	-	0.17	-	0.50
栄	1.50	-	-	1.00	4.00	0.50	-	0.25	0.50	-	-	-	-	1.00
泉	0.86	-	1.25	0.50	5.50	0.50	-	0.25	0.75	-	-	0.50	-	-
瀬谷	0.71	-	0.25	6.00	2.50	-	-	1.75	0.50	-	0.25	-	-	1.00

(- : 0) (... : 報告なし)

数字は報告定点当たり患者数です

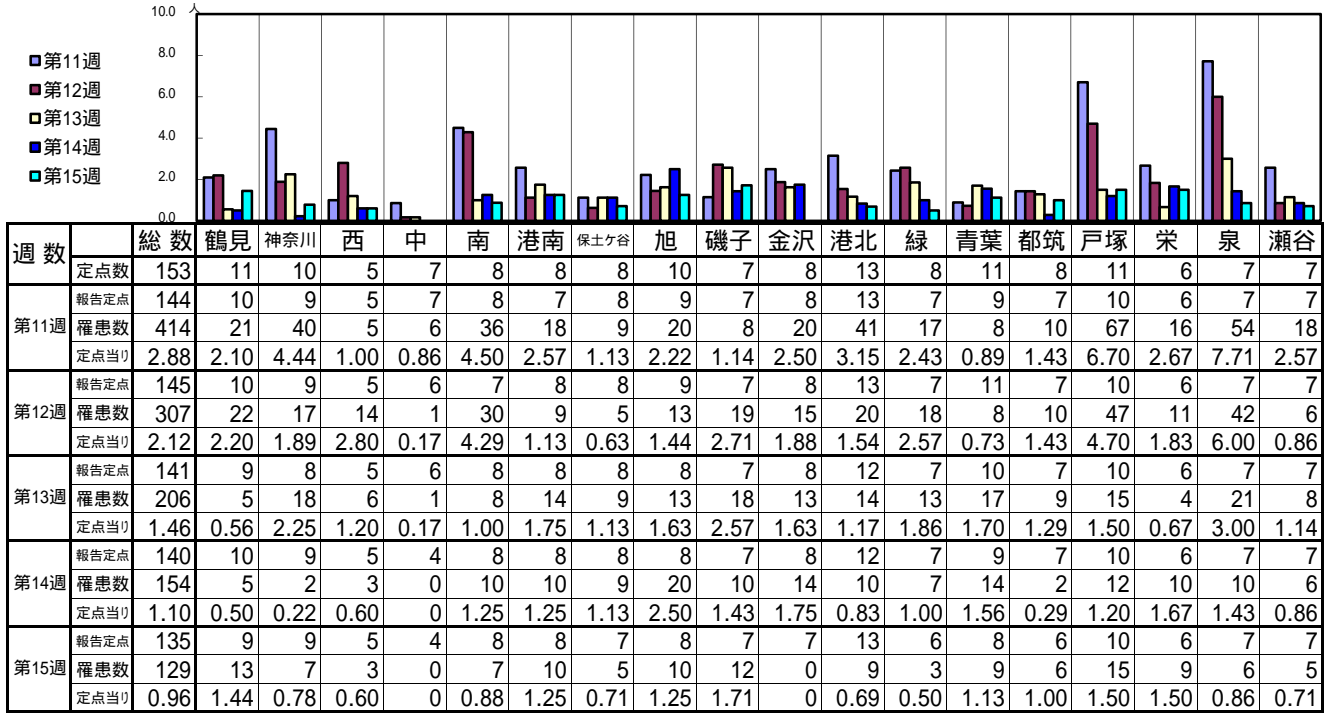
**報告定点当たりの値が警報レベル もしくは警報レベル継続中です
報告定点当たりの値が注意報レベルに達しています**

(この数字は集計時点のものです。翌週以降、変動する可能性があります)

<< インフルエンザ >>

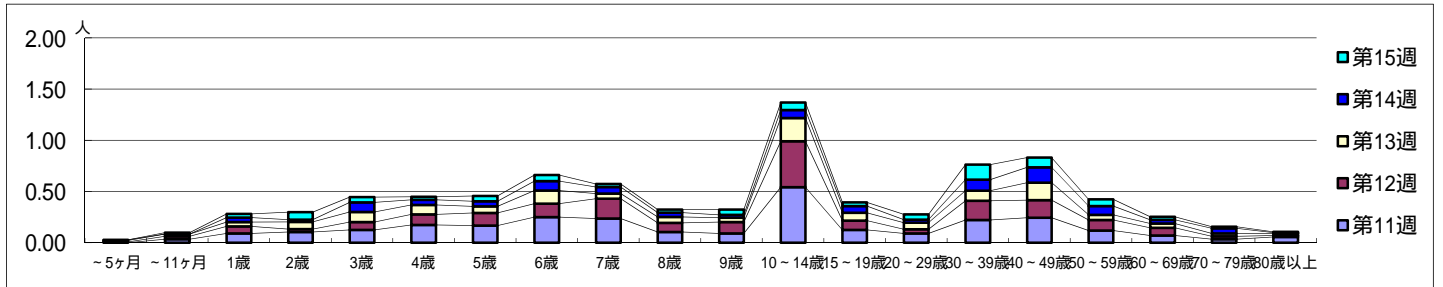
平成 27年 3月 9日 ~ 4月12日
[平成 27年 第11週 ~ 第15週]

【区別・週別報告定点当り】

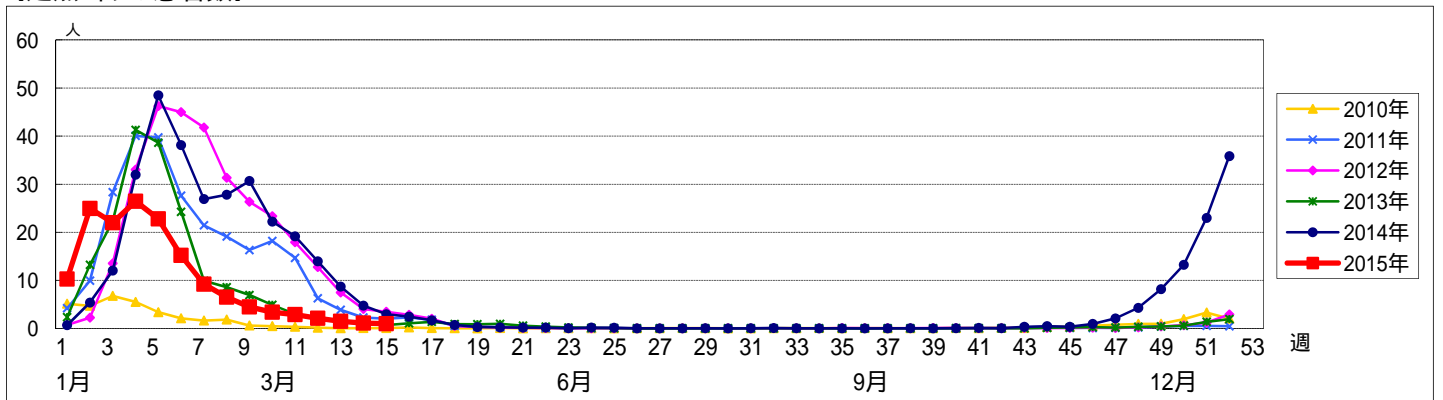


週数	合計	~5ヶ月	~11ヶ月	1歳	2歳	3歳	4歳	5歳	6歳	7歳	8歳	9歳	10~14歳	15~19歳	20~29歳	30~39歳	40~49歳	50~59歳	60~69歳	70~79歳	80歳以上	
第11週	罹患数	414		5	13	15	18	25	24	36	34	15	13	78	18	13	32	35	17	10	5	8
第11週	定点当り	2.88		0.03	0.09	0.10	0.13	0.17	0.17	0.25	0.24	0.10	0.09	0.54	0.13	0.09	0.22	0.24	0.12	0.07	0.03	0.06
第12週	罹患数	307	1	4	10	4	11	15	18	19	28	13	16	65	13	6	27	25	15	11	4	2
第12週	定点当り	2.12	0.01	0.03	0.07	0.03	0.08	0.10	0.12	0.13	0.19	0.09	0.11	0.45	0.09	0.04	0.19	0.17	0.10	0.08	0.03	0.01
第13週	罹患数	206	2	3	6	10	14	13	9	18	7	8	6	32	11	9	14	24	7	6	4	3
第13週	定点当り	1.46	0.01	0.02	0.04	0.07	0.10	0.09	0.06	0.13	0.05	0.06	0.04	0.23	0.08	0.06	0.10	0.17	0.05	0.04	0.03	0.02
第14週	罹患数	154	1		6	3	13	7	7	13	9	6	4	11	9	4	15	21	12	5	7	1
第14週	定点当り	1.10	0.01		0.04	0.02	0.09	0.05	0.05	0.09	0.06	0.04	0.03	0.08	0.06	0.03	0.11	0.15	0.09	0.04	0.05	0.01
第15週	罹患数	129		2	5	10	7	4	7	8	4	4	7	10	5	7	20	13	9	4	2	1
第15週	定点当り	0.96		0.01	0.04	0.07	0.05	0.03	0.05	0.06	0.03	0.03	0.05	0.07	0.04	0.05	0.15	0.10	0.07	0.03	0.01	0.01

【年齢層別5週分集計】



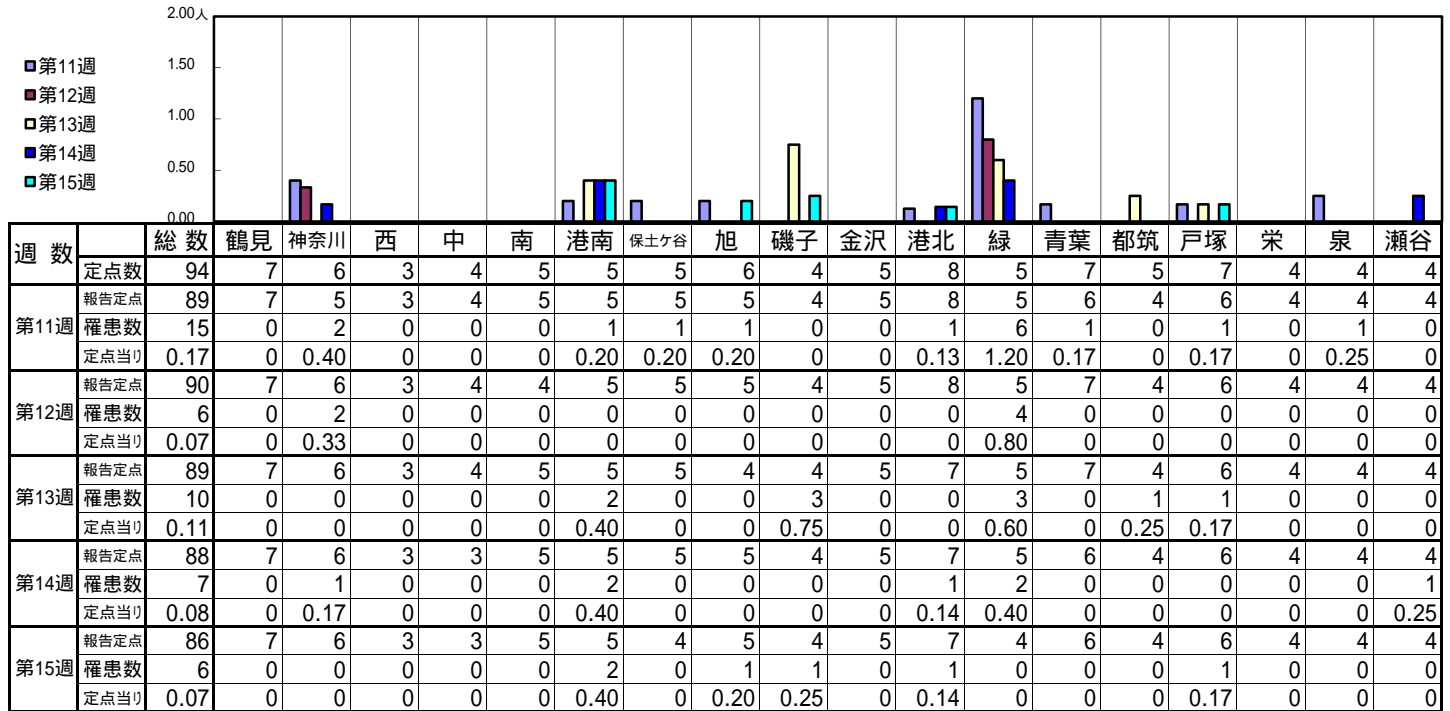
【定点当りの患者数】



<< RSウイルス感染症 >>

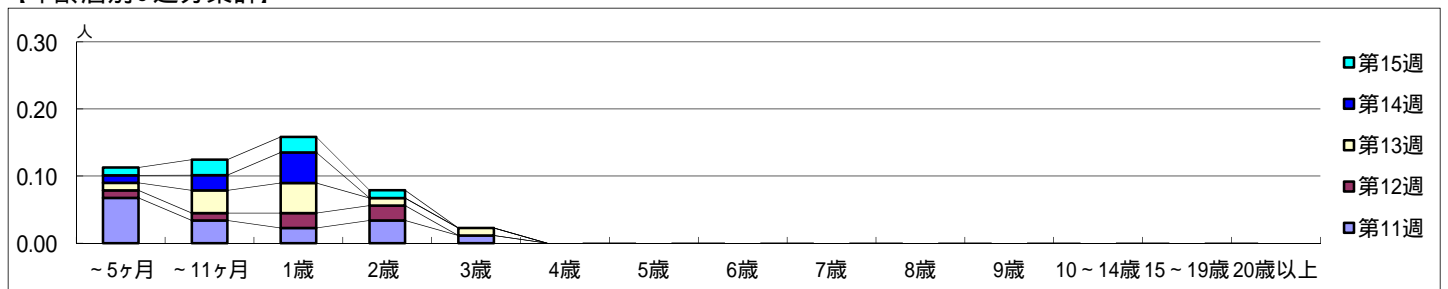
平成 27年 3月 9日 ~ 4月12日
[平成 27年 第11週 ~ 第15週]

【区別・週別報告定点当り】

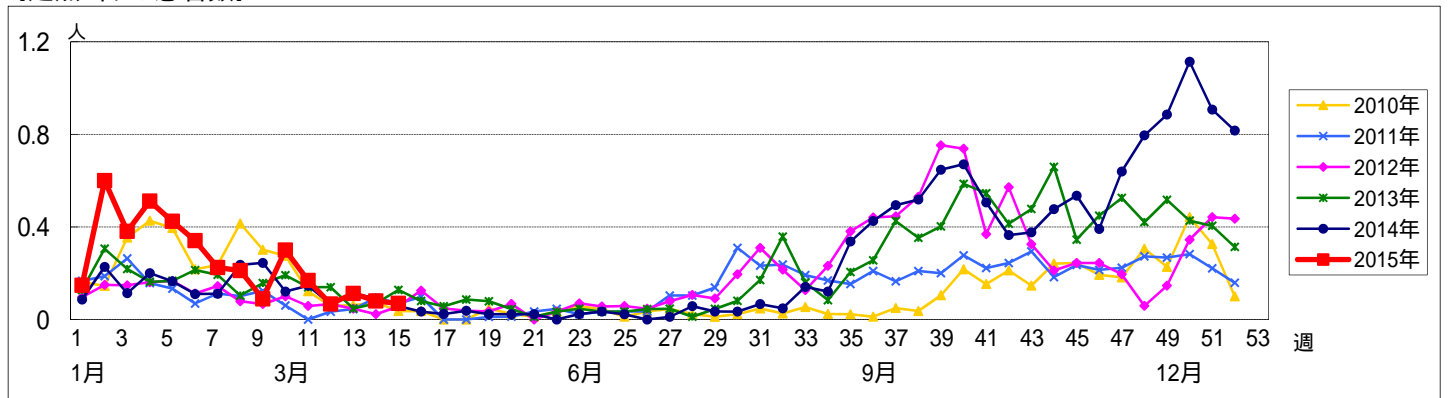


週 数		合計	~5ヶ月	~11ヶ月	年齢													
					1歳	2歳	3歳	4歳	5歳	6歳	7歳	8歳	9歳	10~14歳	15~19歳	20歳以上		
第11週	罹患数	15	6	3	2	3	1											
	定点当り	0.17	0.07	0.03	0.02	0.03	0.01											
第12週	罹患数	6	1	1	2	2												
	定点当り	0.07	0.01	0.01	0.02	0.02												
第13週	罹患数	10	1	3	4	1	1											
	定点当り	0.11	0.01	0.03	0.04	0.01	0.01											
第14週	罹患数	7	1	2	4													
	定点当り	0.08	0.01	0.02	0.05													
第15週	罹患数	6	1	2	2	1												
	定点当り	0.07	0.01	0.02	0.02	0.01												

【年齢層別5週分集計】



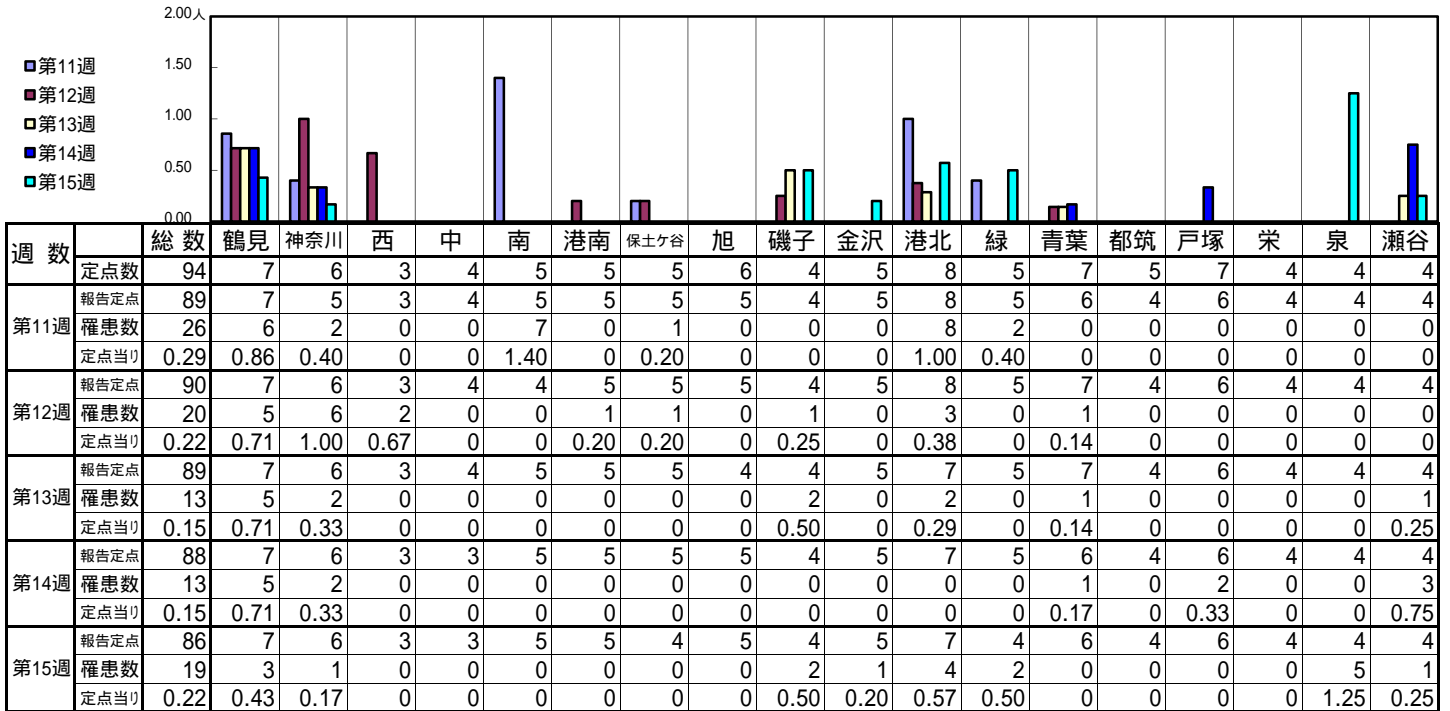
【定点当りの患者数】



<< 咽頭結膜熱 >>

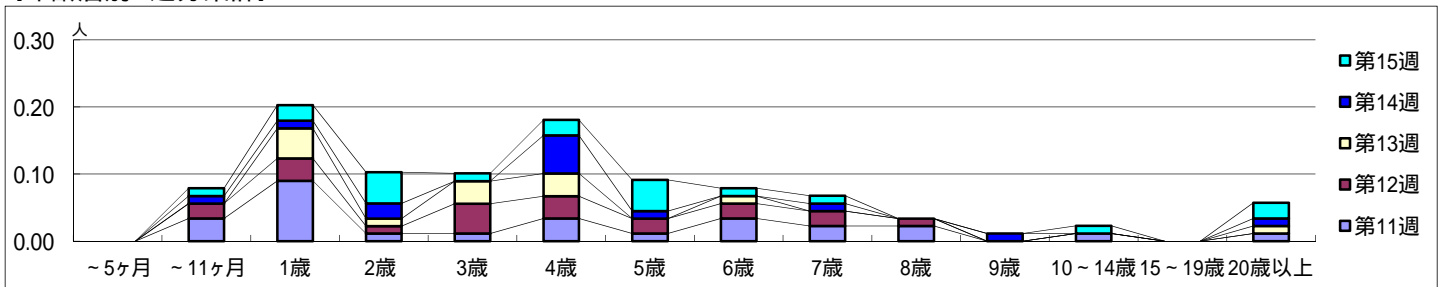
平成 27年 3月 9日 ~ 4月12日
[平成 27年 第11週 ~ 第15週]

【区別・週別報告定点当り】

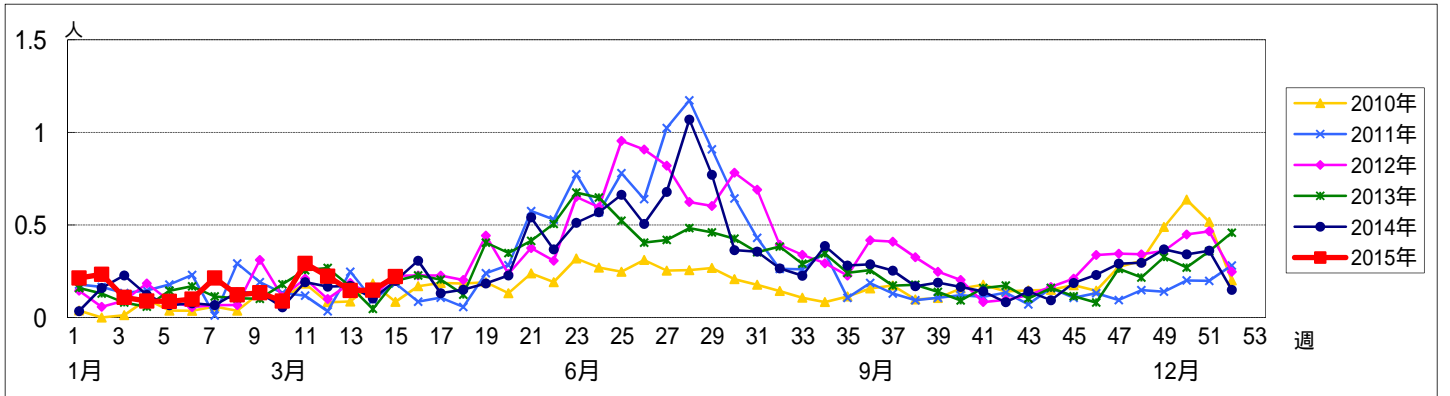


週数		合計	年齢層別													
			~5ヶ月	~11ヶ月	1歳	2歳	3歳	4歳	5歳	6歳	7歳	8歳	9歳	10~14歳	15~19歳	20歳以上
第11週	罹患数	26		3	8	1	1	3	1	3	2	2		1		1
	定点当り	0.29		0.03	0.09	0.01	0.01	0.03	0.01	0.03	0.02	0.02		0.01		0.01
第12週	罹患数	20		2	3	1	4	3	2	2	1					
	定点当り	0.22		0.02	0.03	0.01	0.04	0.03	0.02	0.02	0.01					
第13週	罹患数	13			4	1	3	3		1					1	
	定点当り	0.15			0.04	0.01	0.03	0.03		0.01					0.01	
第14週	罹患数	13		1	1	2		5	1		1		1		1	
	定点当り	0.15		0.01	0.01	0.02		0.06	0.01		0.01		0.01		0.01	
第15週	罹患数	19		1	2	4	1	2	4	1	1		1		2	
	定点当り	0.22		0.01	0.02	0.05	0.01	0.02	0.05	0.01	0.01		0.01		0.02	

【年齢層別5週分集計】



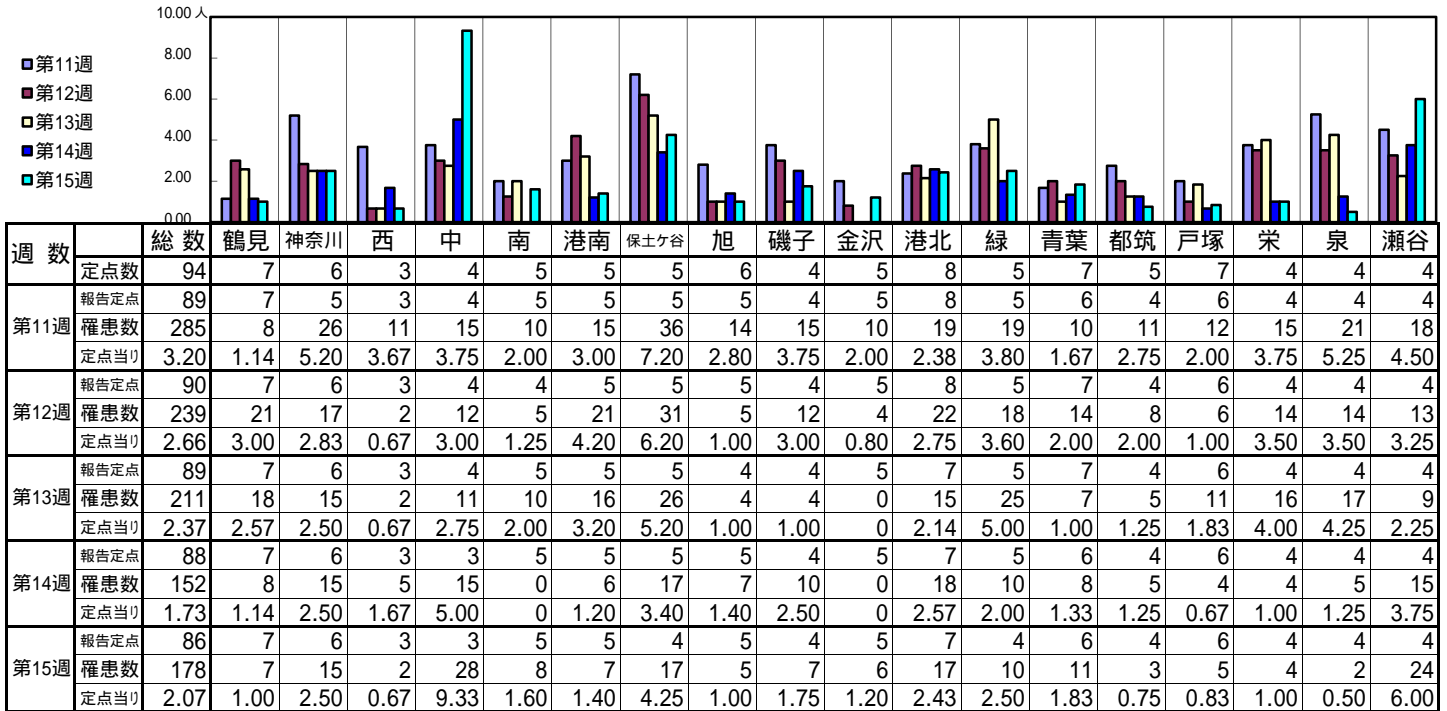
【定点当りの患者数】



<< A群溶血性レンサ球菌咽頭炎 >>

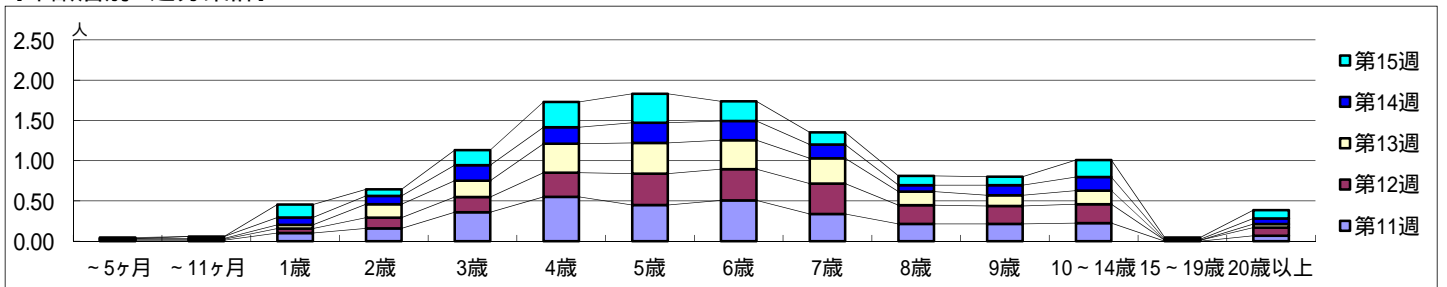
平成 27年 3月 9日 ~ 4月12日
[平成 27年 第11週 ~ 第15週]

【区別・週別報告定点当り】

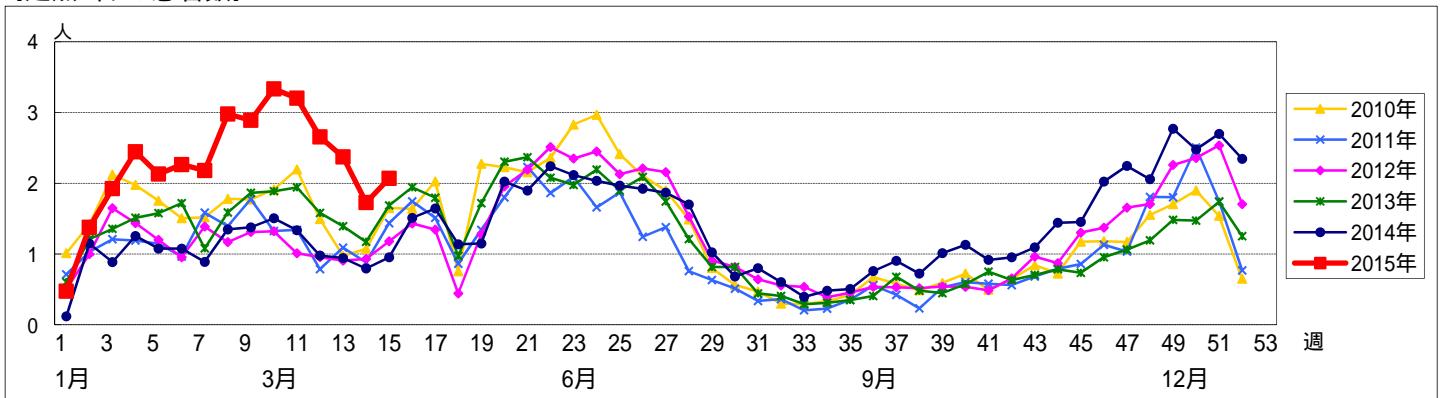


週数		合計	年齢層別													
			~5ヶ月	~11ヶ月	1歳	2歳	3歳	4歳	5歳	6歳	7歳	8歳	9歳	10~14歳	15~19歳	20歳以上
第11週	罹患数	285	1	1	9	14	32	49	40	45	30	19	19	20		6
	定点当り	3.20	0.01	0.01	0.10	0.16	0.36	0.55	0.45	0.51	0.34	0.21	0.21	0.22		0.07
第12週	罹患数	239	1	1	5	12	17	27	35	35	34	21	20	21	1	9
	定点当り	2.66	0.01	0.01	0.06	0.13	0.19	0.30	0.39	0.39	0.38	0.23	0.22	0.23	0.01	0.10
第13週	罹患数	211	1	1	4	15	18	32	34	32	28	15	12	15		4
	定点当り	2.37	0.01	0.01	0.04	0.17	0.20	0.36	0.38	0.36	0.31	0.17	0.13	0.17		0.04
第14週	罹患数	152		2	8	9	17	18	22	21	15	7	11	15	1	6
	定点当り	1.73		0.02	0.09	0.10	0.19	0.20	0.25	0.24	0.17	0.08	0.13	0.17	0.01	0.07
第15週	罹患数	178	1		14	7	16	27	31	21	13	10	9	18	2	9
	定点当り	2.07	0.01		0.16	0.08	0.19	0.31	0.36	0.24	0.15	0.12	0.10	0.21	0.02	0.10

【年齢層別5週分集計】



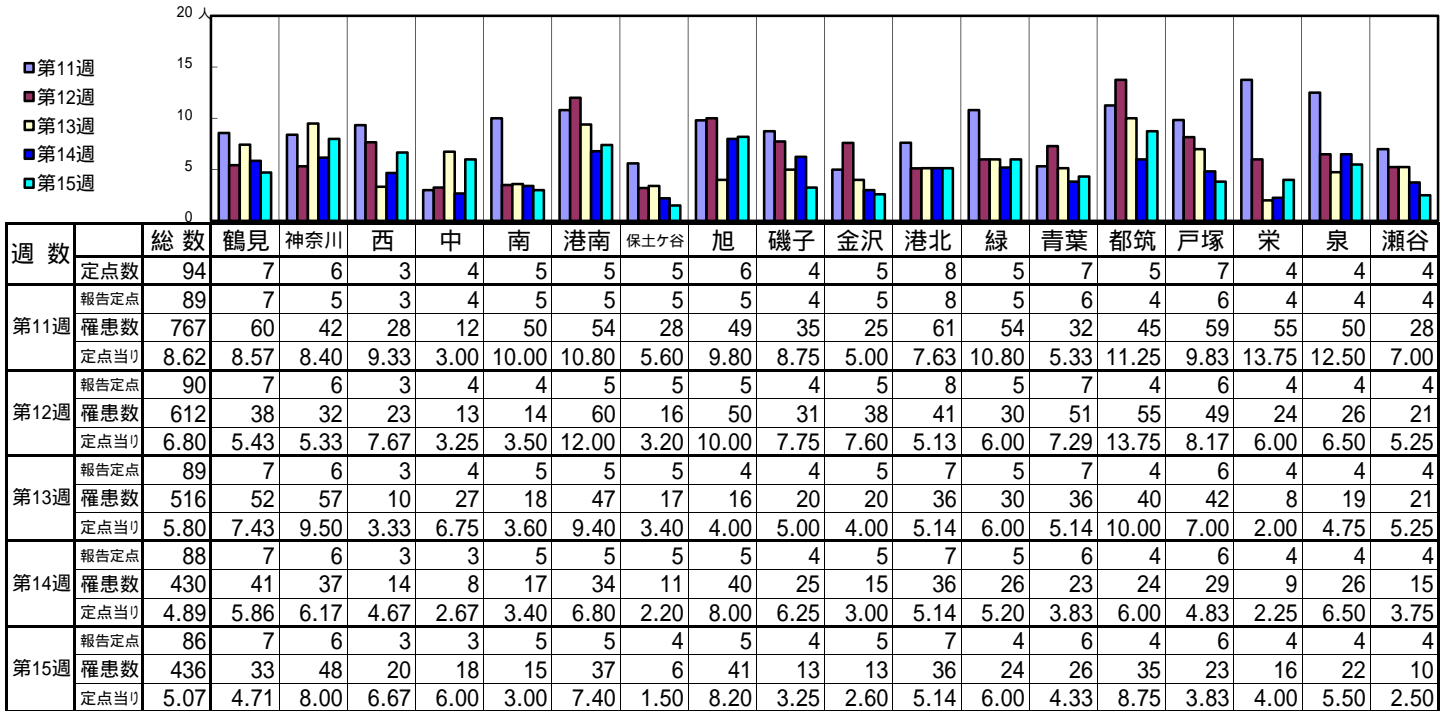
【定点当りの患者数】



<< 感染性胃腸炎 >>

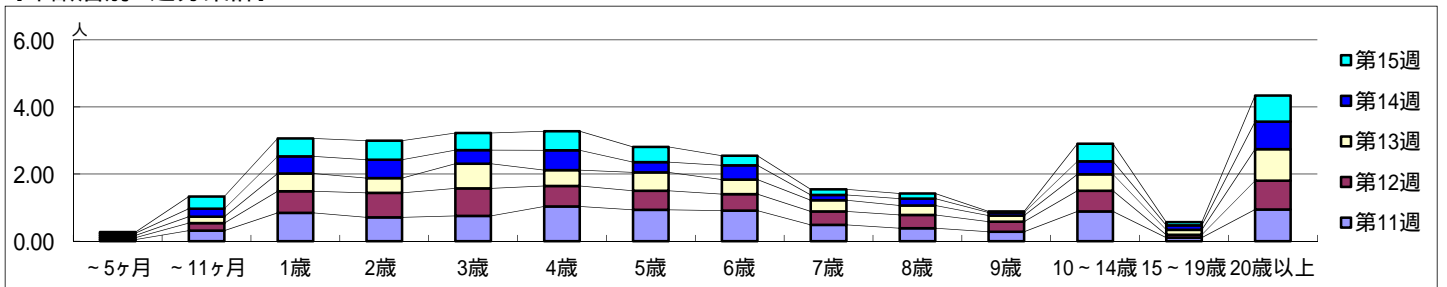
平成 27年 3月 9日 ~ 4月12日
[平成 27年 第11週 ~ 第15週]

[区別・週別報告定点当り]

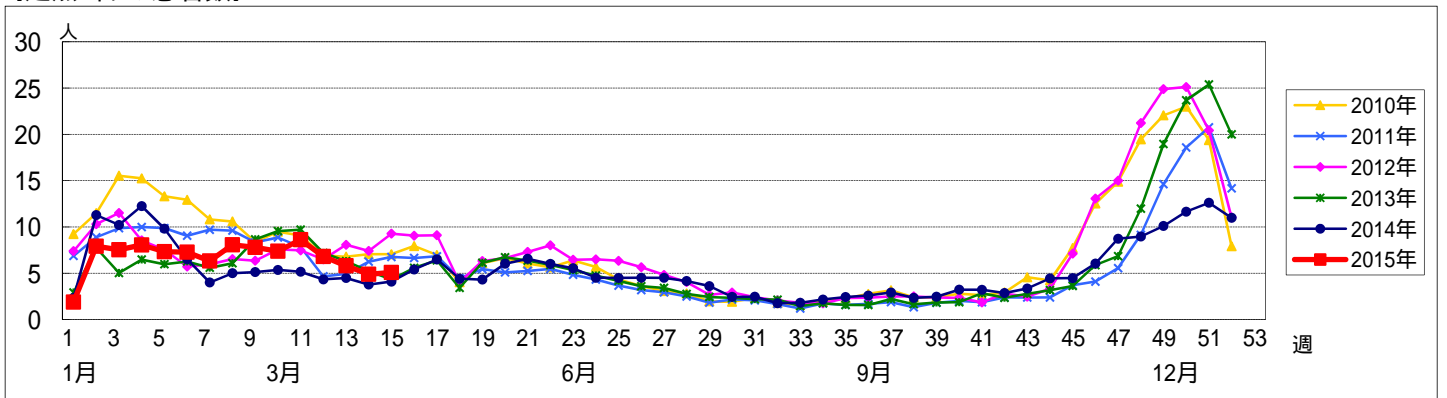


週数		合計	年齢層別													
			~5ヶ月	~11ヶ月	1歳	2歳	3歳	4歳	5歳	6歳	7歳	8歳	9歳	10~14歳	15~19歳	20歳以上
第11週	罹患数	767	4	28	75	63	67	92	83	81	43	34	25	79	9	84
	定点当り	8.62	0.04	0.31	0.84	0.71	0.75	1.03	0.93	0.91	0.48	0.38	0.28	0.89	0.10	0.94
第12週	罹患数	612	5	20	58	66	74	55	51	44	36	36	27	55	8	77
	定点当り	6.80	0.06	0.22	0.64	0.73	0.82	0.61	0.57	0.49	0.40	0.40	0.30	0.61	0.09	0.86
第13週	罹患数	516	6	17	47	39	65	42	49	39	30	25	16	44	13	84
	定点当り	5.80	0.07	0.19	0.53	0.44	0.73	0.47	0.55	0.44	0.34	0.28	0.18	0.49	0.15	0.94
第14週	罹患数	430	6	21	45	48	36	52	27	37	14	18	8	34	12	72
	定点当り	4.89	0.07	0.24	0.51	0.55	0.41	0.59	0.31	0.42	0.16	0.20	0.09	0.39	0.14	0.82
第15週	罹患数	436	3	31	46	49	44	49	39	25	14	13	3	45	8	67
	定点当り	5.07	0.03	0.36	0.53	0.57	0.51	0.57	0.45	0.29	0.16	0.15	0.03	0.52	0.09	0.78

[年齢層別5週分集計]



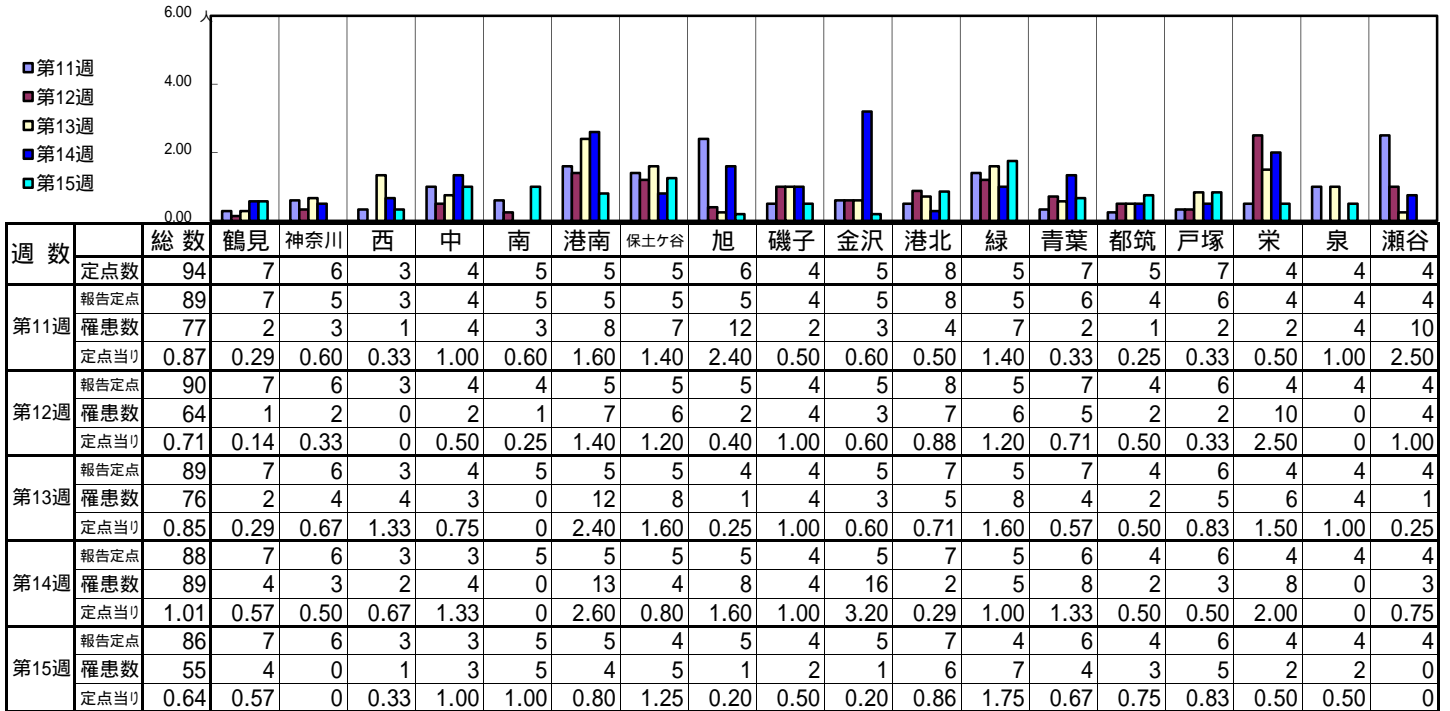
[定点当りの患者数]



<< 水痘 >>

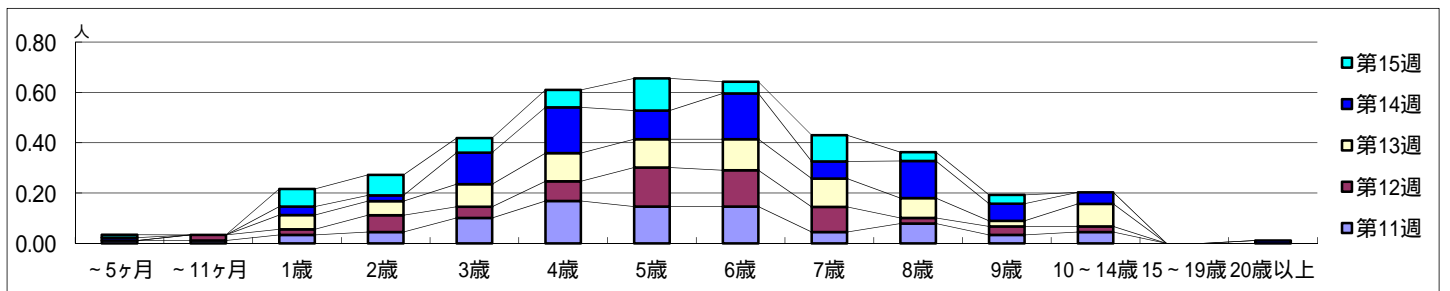
平成 27年 3月 9日 ~ 4月12日
[平成 27年 第11週 ~ 第15週]

【区別・週別報告定点当り】

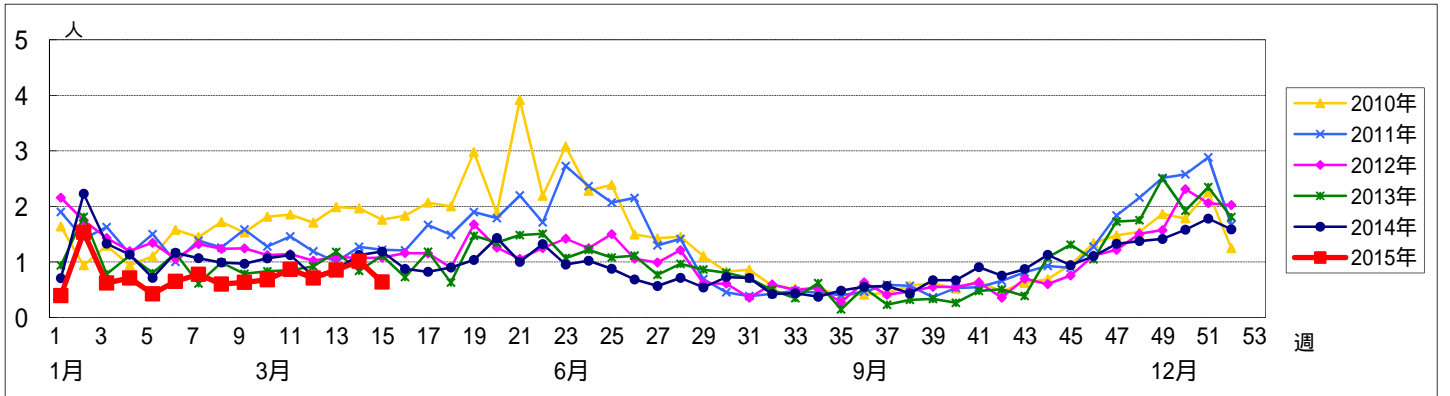


週数		合計	年齢層別													
			~5ヶ月	~11ヶ月	1歳	2歳	3歳	4歳	5歳	6歳	7歳	8歳	9歳	10~14歳	15~19歳	20歳以上
第11週	罹患数	77	1	1	3	4	9	15	13	13	4	7	3	4		
	定点当り	0.87	0.01	0.01	0.03	0.04	0.10	0.17	0.15	0.15	0.04	0.08	0.03	0.04		
第12週	罹患数	64		2	2	6	4	7	14	13	9	2	3	2		
	定点当り	0.71		0.02	0.02	0.07	0.04	0.08	0.16	0.14	0.10	0.02	0.03	0.02		
第13週	罹患数	76			5	5	8	10	10	11	10	7	2	8		
	定点当り	0.85			0.06	0.06	0.09	0.11	0.11	0.12	0.11	0.08	0.02	0.09		
第14週	罹患数	89	1		3	2	11	16	10	16	6	13	6	4		1
	定点当り	1.01	0.01		0.03	0.02	0.13	0.18	0.11	0.18	0.07	0.15	0.07	0.05		0.01
第15週	罹患数	55	1		6	7	5	6	11	4	9	3	3			
	定点当り	0.64	0.01		0.07	0.08	0.06	0.07	0.13	0.05	0.10	0.03	0.03			

【年齢層別5週分集計】



【定点当りの患者数】



<< 手足口病 >>

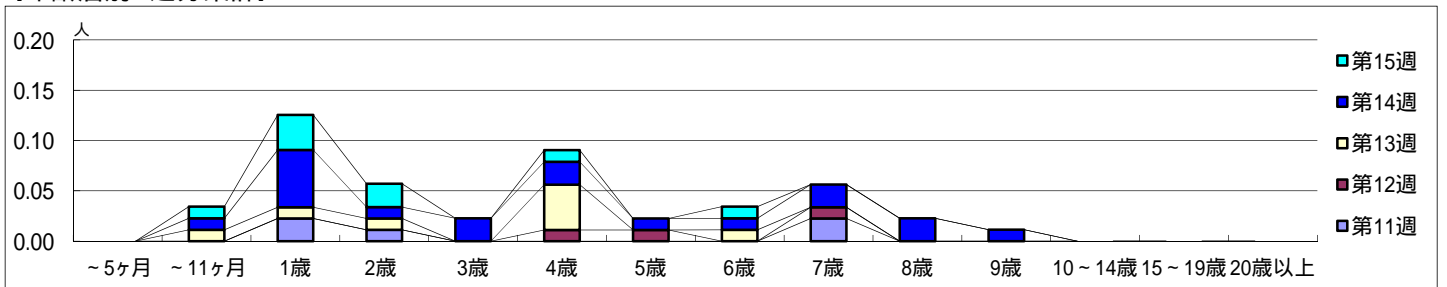
平成 27年 3月 9日 ~ 4月12日
[平成 27年 第11週 ~ 第15週]

【区別・週別報告定点当り】

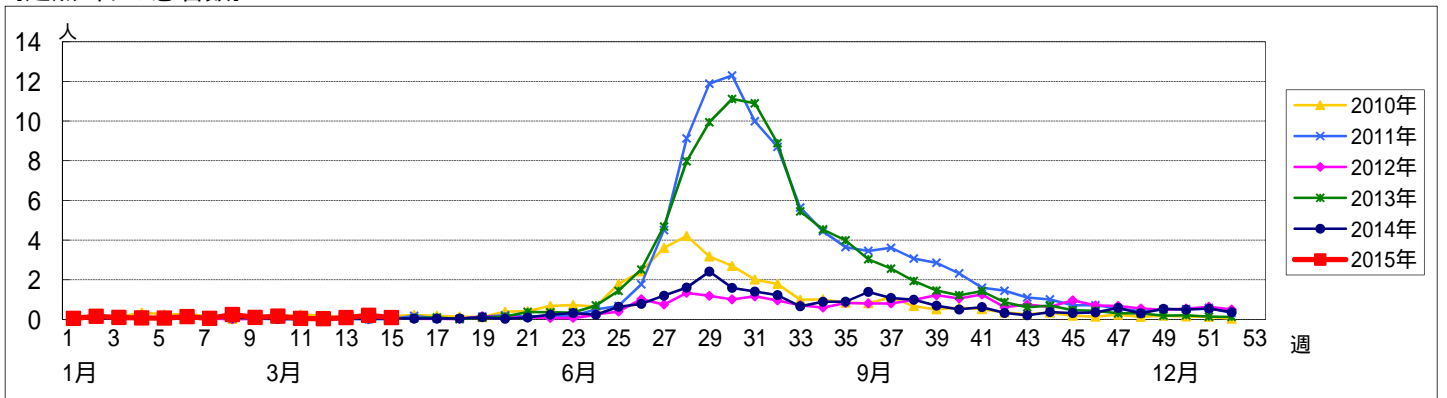
週 数		総数	鶴見	神奈川	西	中	南	港南	保土ヶ谷	旭	磯子	金沢	港北	緑	青葉	都筑	戸塚	栄	泉	瀬谷
		定点数	94	7	6	3	4	5	5	5	5	6	4	5	8	5	7	5	7	4
第11週	報告定点	89	7	5	3	4	5	5	5	5	4	5	8	5	6	4	6	4	4	4
	罹患数	5	2	0	0	1	0	0	0	0	0	0	1	0	1	0	0	0	0	0
	定点当り	0.06	0.29	0	0	0.25	0	0	0	0	0	0	0.13	0	0.17	0	0	0	0	0
第12週	報告定点	90	7	6	3	4	4	5	5	5	4	5	8	5	7	4	6	4	4	4
	罹患数	3	1	1	0	0	0	0	0	0	0	0	0	0	0	0	0	0	0	1
	定点当り	0.03	0.14	0.17	0	0	0	0	0	0	0	0	0	0	0	0	0	0	0	0.25
第13週	報告定点	89	7	6	3	4	5	5	5	4	4	5	7	5	7	4	6	4	4	4
	罹患数	8	0	0	0	0	0	0	0	0	1	0	2	0	0	0	0	0	0	5
	定点当り	0.09	0	0	0	0	0	0	0	0.25	0	0.29	0	0	0	0	0	0	0	1.25
第14週	報告定点	88	7	6	3	3	5	5	5	5	4	5	7	5	6	4	6	4	4	4
	罹患数	18	3	1	0	2	0	0	0	0	0	2	4	4	0	0	0	0	1	1
	定点当り	0.20	0.43	0.17	0	0.67	0	0	0	0	0	0.40	0.57	0.80	0	0	0	0	0.25	0.25
第15週	報告定点	86	7	6	3	3	5	5	4	5	4	5	7	4	6	4	6	4	4	4
	罹患数	8	4	0	0	1	0	0	1	0	0	0	1	1	0	0	0	0	0	0
	定点当り	0.09	0.57	0	0	0.33	0	0	0.25	0	0	0	0.14	0.25	0	0	0	0	0	0

週 数		合計	~5ヶ月	~11ヶ月	1歳	2歳	3歳	4歳	5歳	6歳	7歳	8歳	9歳	10~14歳	15~19歳	20歳以上
第11週	罹患数	5			2	1					2					
	定点当り	0.06			0.02	0.01					0.02					
第12週	罹患数	3						1	1		1					
	定点当り	0.03						0.01	0.01		0.01					
第13週	罹患数	8		1	1	1		4		1						
	定点当り	0.09		0.01	0.01	0.01		0.04		0.01						
第14週	罹患数	18		1	5	1	2	2	1	1	2	2	1			
	定点当り	0.20		0.01	0.06	0.01	0.02	0.02	0.01	0.01	0.02	0.02	0.01			
第15週	罹患数	8		1	3	2		1		1						
	定点当り	0.09		0.01	0.03	0.02		0.01		0.01						

【年齢層別5週分集計】



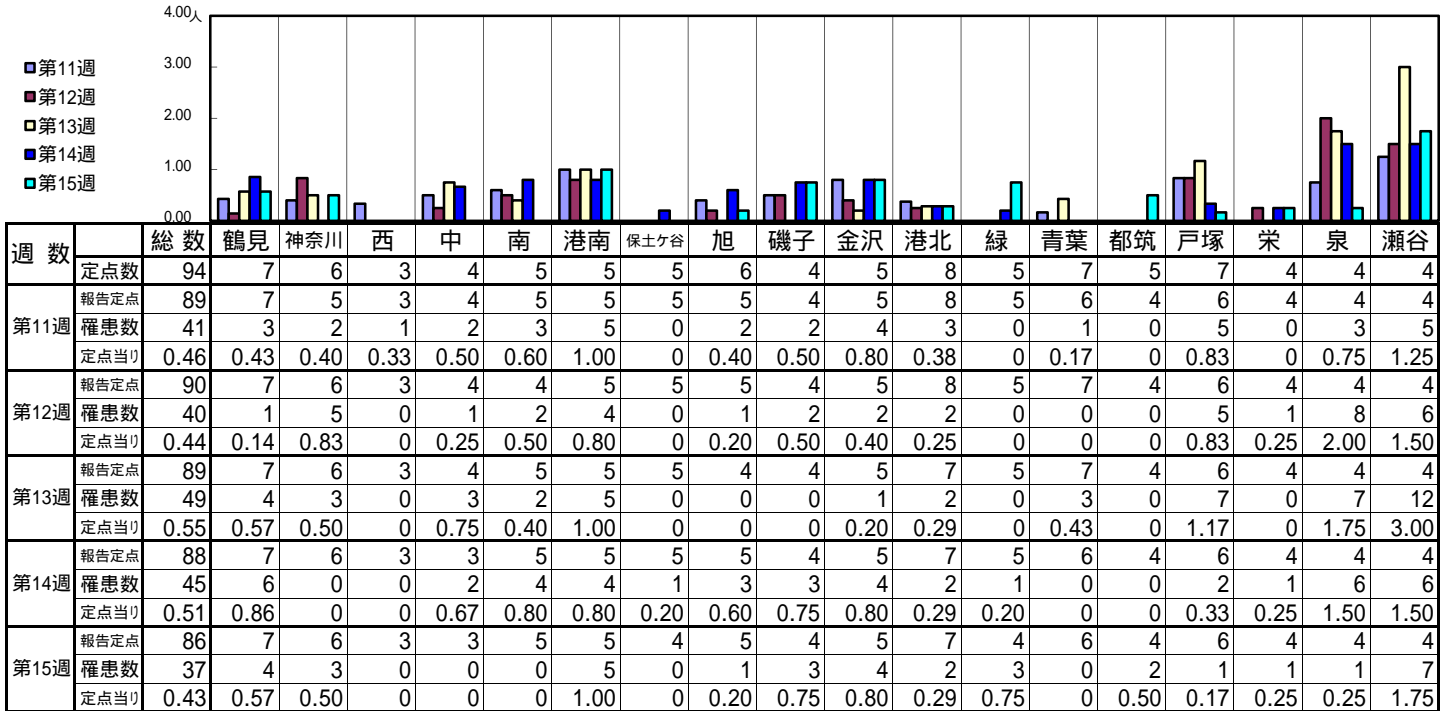
【定点当りの患者数】



<< 伝染性紅斑 >>

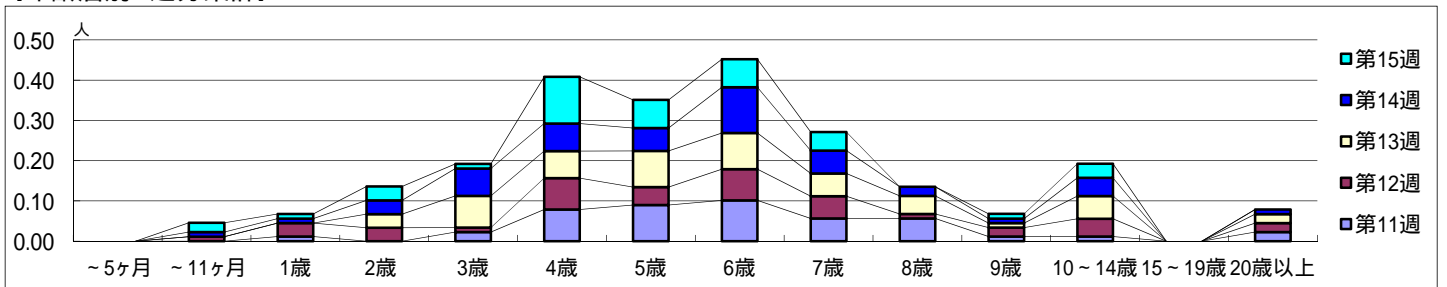
平成 27年 3月 9日 ~ 4月12日
[平成 27年 第11週 ~ 第15週]

【区別・週別報告定点当り】

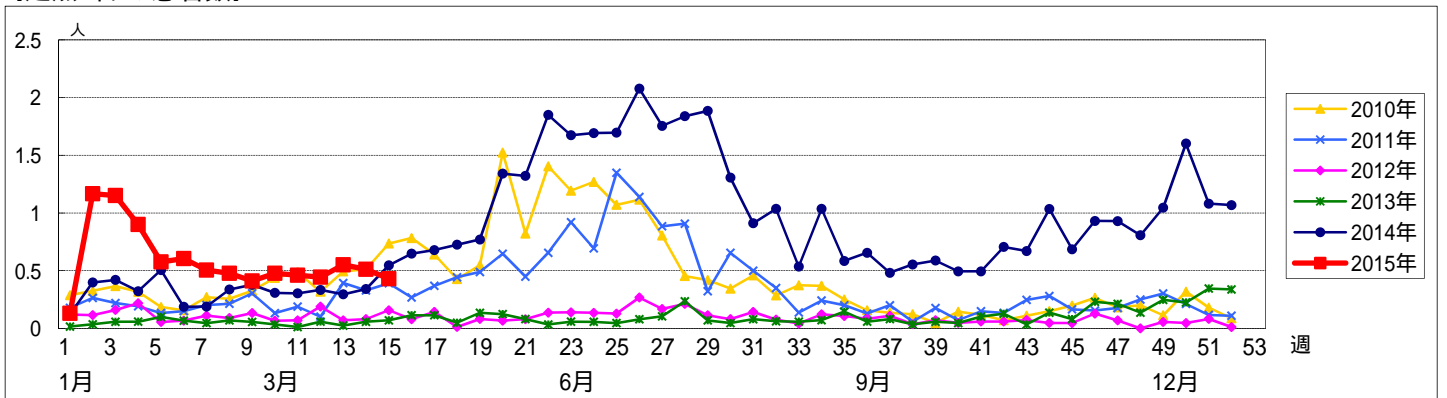


週数		合計	~5ヶ月	~11ヶ月	年齢層別												
					1歳	2歳	3歳	4歳	5歳	6歳	7歳	8歳	9歳	10~14歳	15~19歳	20歳以上	
第11週	罹患数	41			1		2	7	8	9	5	5	1	1		2	
	定点当り	0.46			0.01		0.02	0.08	0.09	0.10	0.06	0.06	0.01	0.01		0.02	
第12週	罹患数	40		1	3	3	1	7	4	7	5	1	2	4		2	
	定点当り	0.44		0.01	0.03	0.03	0.01	0.08	0.04	0.08	0.06	0.01	0.02	0.04		0.02	
第13週	罹患数	49				3	7	6	8	8	5	4	1	5		2	
	定点当り	0.55				0.03	0.08	0.07	0.09	0.09	0.06	0.04	0.01	0.06		0.02	
第14週	罹患数	45		1	1	3	6	6	5	10	5	2	1	4		1	
	定点当り	0.51		0.01	0.01	0.03	0.07	0.07	0.06	0.11	0.06	0.02	0.01	0.05		0.01	
第15週	罹患数	37		2	1	3	1	10	6	6	4		1	3			
	定点当り	0.43		0.02	0.01	0.03	0.01	0.12	0.07	0.07	0.05		0.01	0.03			

【年齢層別5週分集計】



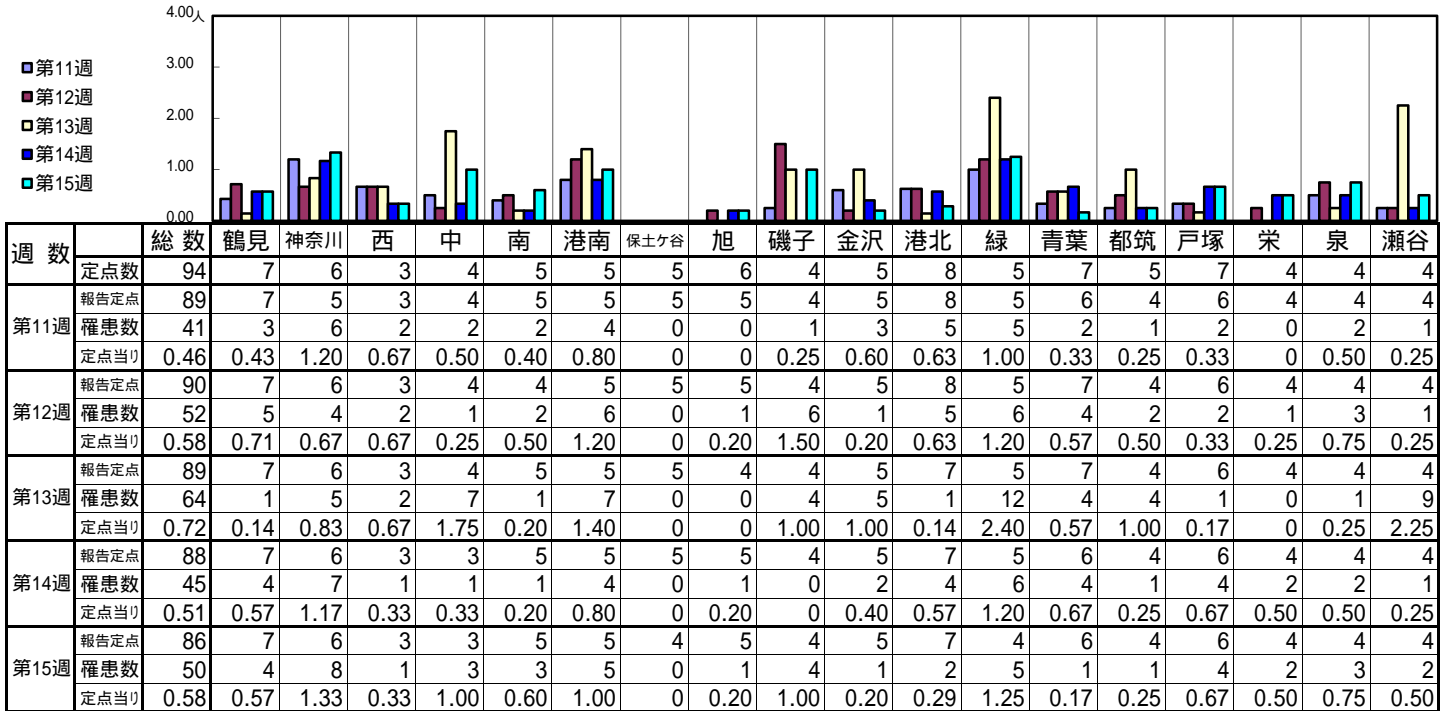
【定点当りの患者数】



<< 突発性発しん >>

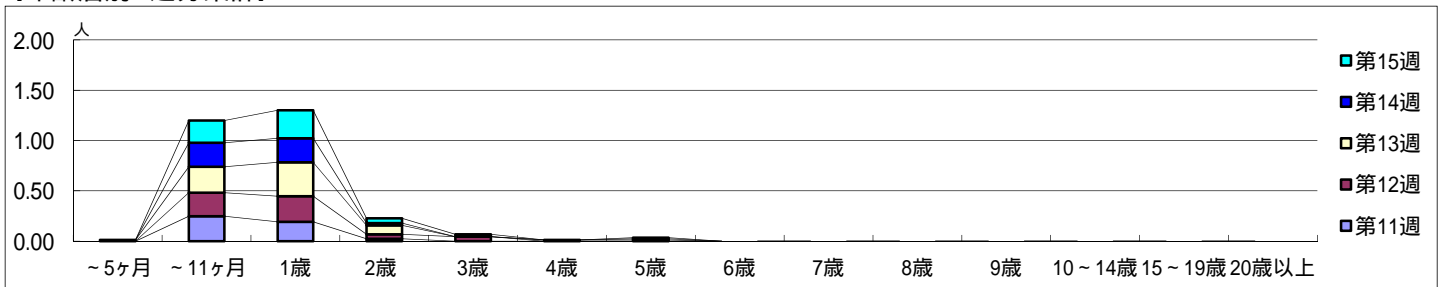
平成 27年 3月 9日 ~ 4月12日
[平成 27年 第11週 ~ 第15週]

【区別・週別報告定点当り】

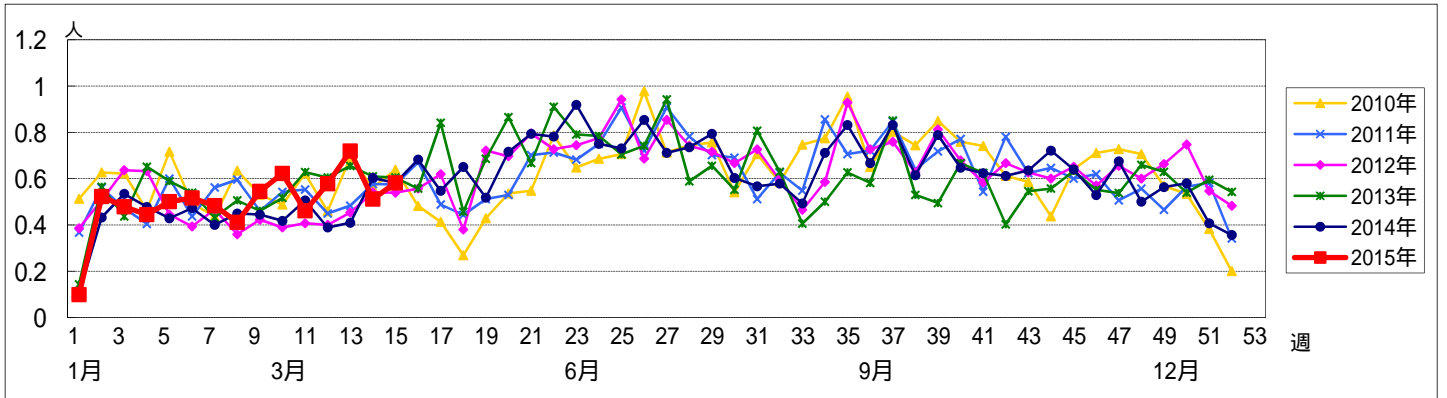


週数		合計	年齢層別														
			~5ヶ月	~11ヶ月	1歳	2歳	3歳	4歳	5歳	6歳	7歳	8歳	9歳	10~14歳	15~19歳	20歳以上	
第11週	罹患数	41		22	17	2											
	定点当り	0.46		0.25	0.19	0.02											
第12週	罹患数	52		21	23	4	4										
	定点当り	0.58		0.23	0.26	0.04	0.04										
第13週	罹患数	64	1	23	30	8		1	1								
	定点当り	0.72	0.01	0.26	0.34	0.09		0.01	0.01								
第14週	罹患数	45		21	21	2			1								
	定点当り	0.51		0.24	0.24	0.02			0.01								
第15週	罹患数	50		19	24	4	2		1								
	定点当り	0.58		0.22	0.28	0.05	0.02		0.01								

【年齢層別5週分集計】



【定点当りの患者数】

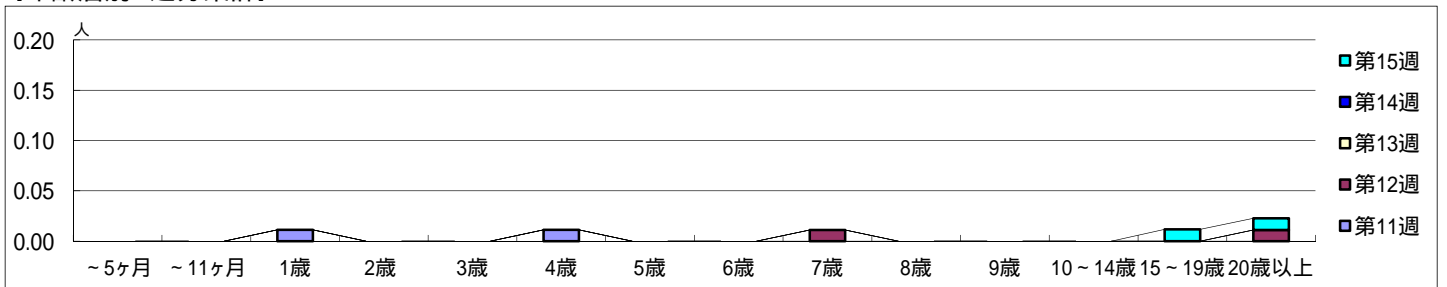


【区別・週別報告定点当り】

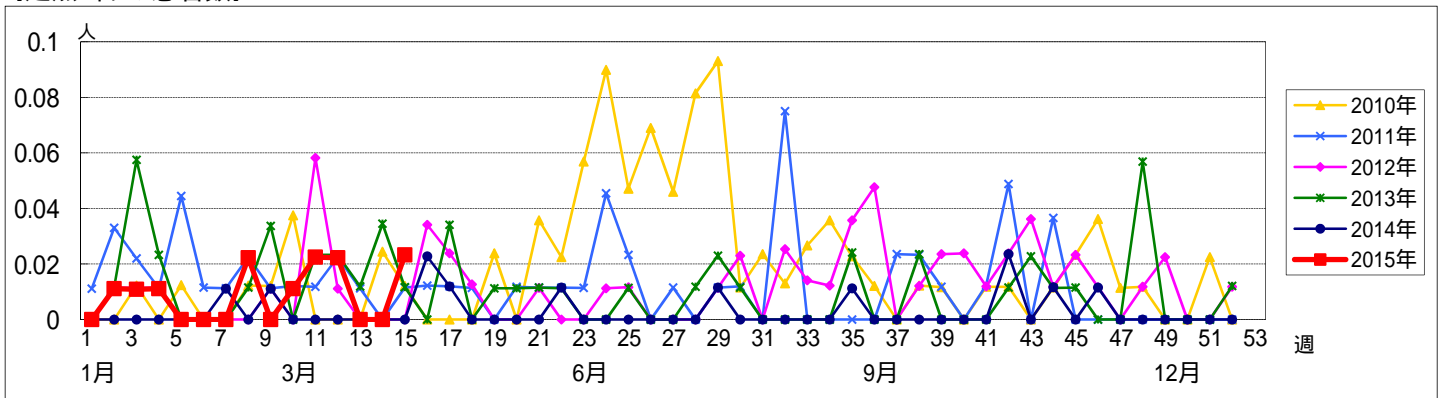
週 数		総数	区別																	
			鶴見	神奈川	西	中	南	港南	保土ヶ谷	旭	磯子	金沢	港北	緑	青葉	都筑	戸塚	栄	泉	瀬谷
第11週	定点数	94	7	6	3	4	5	5	5	6	4	5	8	5	7	5	7	4	4	4
	報告定点	89	7	5	3	4	5	5	5	5	4	5	8	5	6	4	6	4	4	4
	罹患数	2	0	0	0	0	0	0	0	0	0	0	0	0	2	0	0	0	0	0
	定点当り	0.02	0	0	0	0	0	0	0	0	0	0	0	0	0.33	0	0	0	0	0
第12週	報告定点	90	7	6	3	4	4	5	5	5	4	5	8	5	7	4	6	4	4	4
	罹患数	2	0	0	0	0	0	1	0	1	0	0	0	0	0	0	0	0	0	0
	定点当り	0.02	0	0	0	0	0	0.20	0	0.20	0	0	0	0	0	0	0	0	0	0
	報告定点	89	7	6	3	4	5	5	5	4	4	5	7	5	7	4	6	4	4	4
第13週	報告定点	89	7	6	3	4	5	5	5	4	4	5	7	5	7	4	6	4	4	4
	罹患数	0	0	0	0	0	0	0	0	0	0	0	0	0	0	0	0	0	0	0
	定点当り	0	0	0	0	0	0	0	0	0	0	0	0	0	0	0	0	0	0	0
	報告定点	88	7	6	3	3	5	5	5	5	4	5	7	5	6	4	6	4	4	4
第14週	報告定点	88	7	6	3	3	5	5	5	5	4	5	7	5	6	4	6	4	4	4
	罹患数	0	0	0	0	0	0	0	0	0	0	0	0	0	0	0	0	0	0	0
	定点当り	0	0	0	0	0	0	0	0	0	0	0	0	0	0	0	0	0	0	0
	報告定点	86	7	6	3	3	5	5	4	5	4	5	7	4	6	4	6	4	4	4
第15週	報告定点	86	7	6	3	3	5	5	4	5	4	5	7	4	6	4	6	4	4	4
	罹患数	2	0	0	0	0	0	1	0	0	0	0	0	0	1	0	0	0	0	0
	定点当り	0.02	0	0	0	0	0	0.20	0	0	0	0	0	0	0.17	0	0	0	0	0

週 数		合計	~5ヶ月	~11ヶ月	年齢層別												
					1歳	2歳	3歳	4歳	5歳	6歳	7歳	8歳	9歳	10~14歳	15~19歳	20歳以上	
第11週	罹患数	2			1			1									
	定点当り	0.02			0.01			0.01									
第12週	罹患数	2									1						1
	定点当り	0.02									0.01						0.01
第13週	罹患数	0															
	定点当り	0															
第14週	罹患数	0															
	定点当り	0															
第15週	罹患数	2													1		1
	定点当り	0.02													0.01		0.01

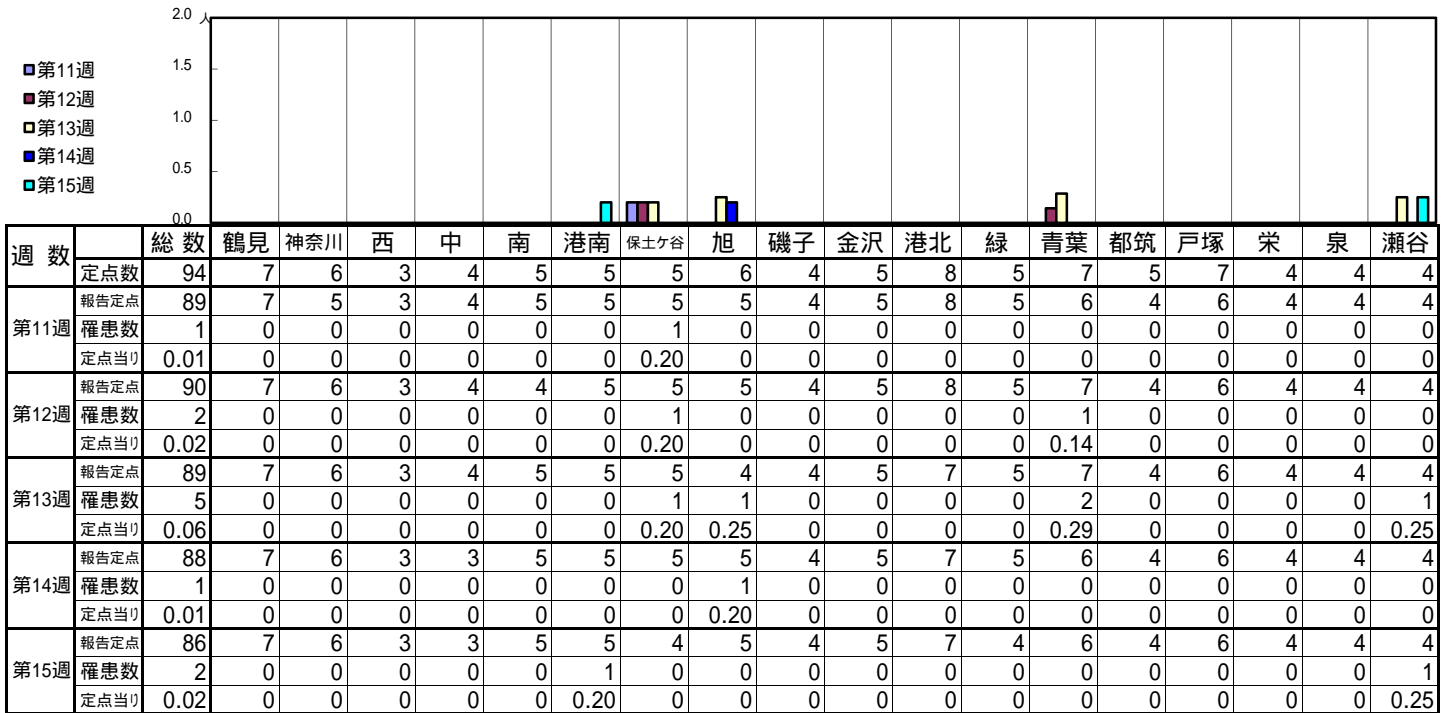
【年齢層別5週分集計】



【定点当りの患者数】

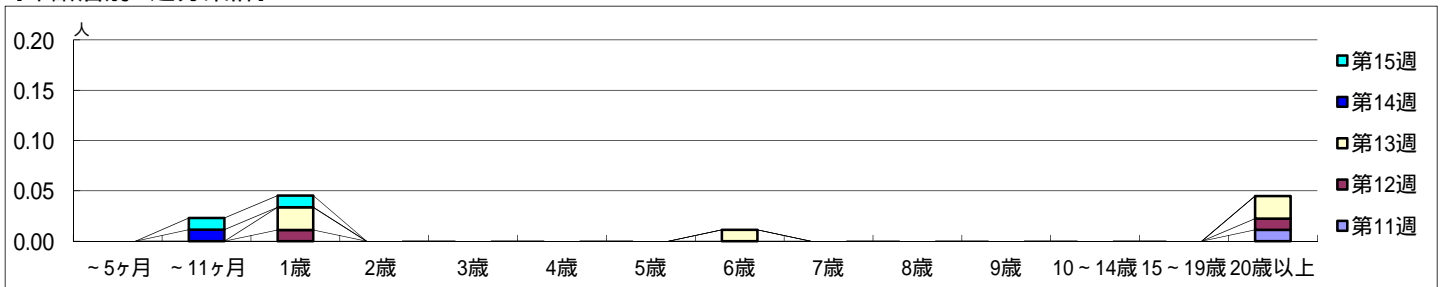


【区別・週別報告定点当り】

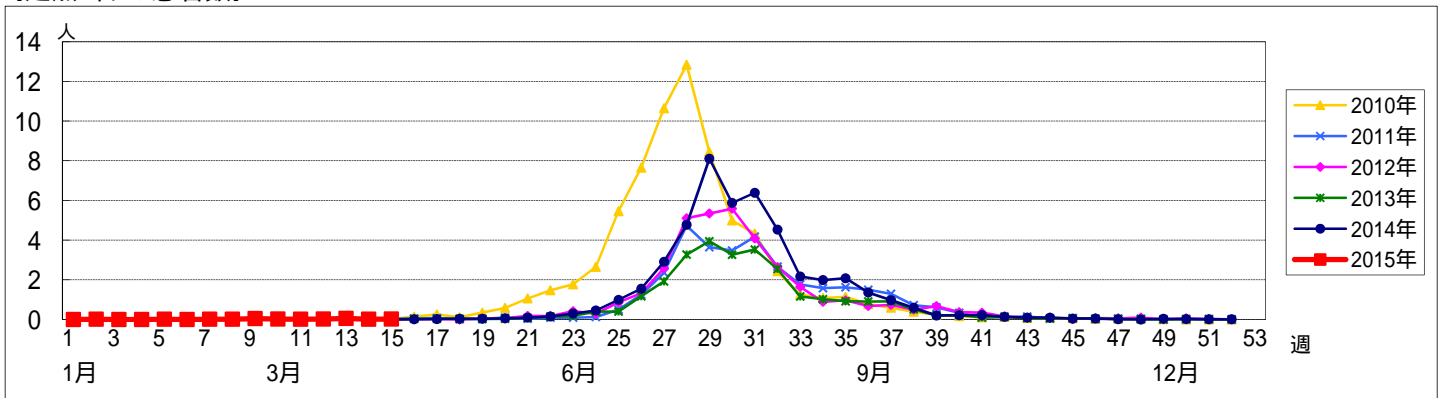


週数		合計	~5ヶ月	~11ヶ月	1歳	2歳	3歳	4歳	5歳	6歳	7歳	8歳	9歳	10~14歳	15~19歳	20歳以上
	定点当り	0.01														0.01
第12週	罹患数	2			1											1
	定点当り	0.02			0.01											0.01
第13週	罹患数	5			2					1						2
	定点当り	0.06			0.02					0.01						0.02
第14週	罹患数	1		1												
	定点当り	0.01		0.01												
第15週	罹患数	2		1	1											
	定点当り	0.02		0.01	0.01											

【年齢層別5週分集計】



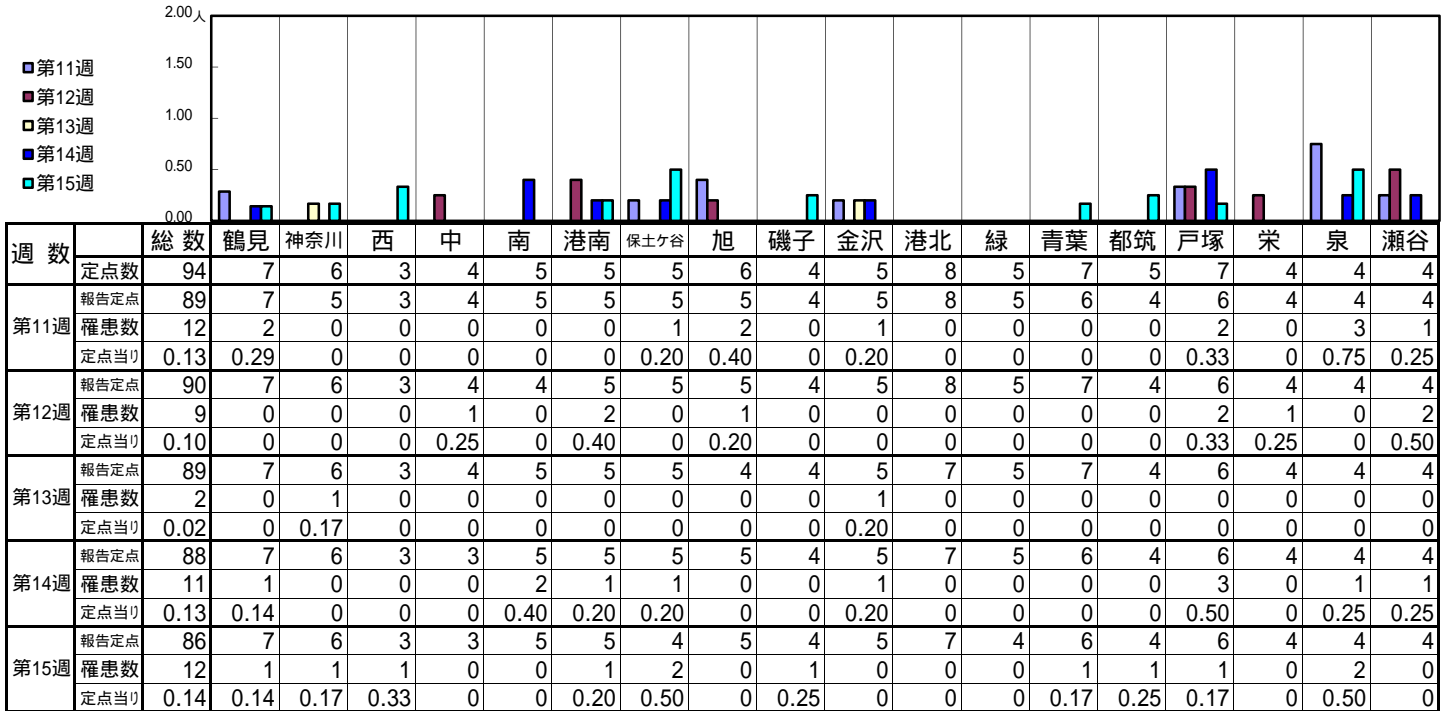
【定点当りの患者数】



<< 流行性耳下腺炎 >>

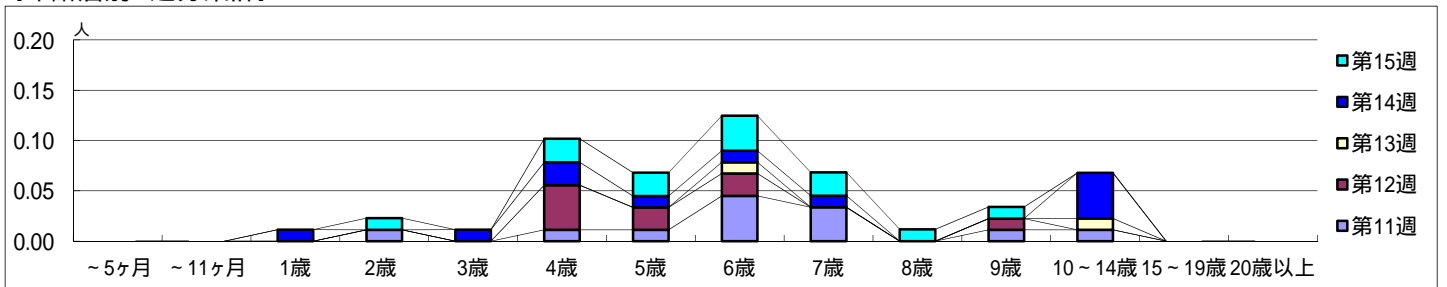
平成 27年 3月 9日 ~ 4月12日
[平成 27年 第11週 ~ 第15週]

【区別・週別報告定点当り】

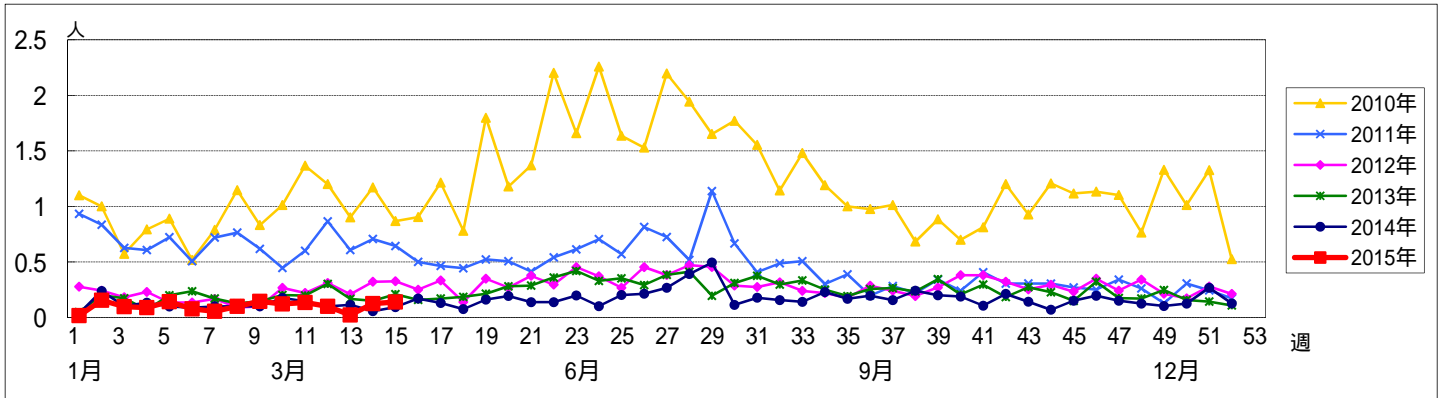


週 数		合計	~5ヶ月	~11ヶ月	年齢												
					1歳	2歳	3歳	4歳	5歳	6歳	7歳	8歳	9歳	10~14歳	15~19歳	20歳以上	
第11週	罹患数	12				1		1	1	4	3		1	1			
	定点当り	0.13				0.01		0.01	0.01	0.04	0.03		0.01	0.01			
第12週	罹患数	9						4	2	2			1				
	定点当り	0.10						0.04	0.02	0.02			0.01				
第13週	罹患数	2								1				1			
	定点当り	0.02								0.01				0.01			
第14週	罹患数	11			1		1	2	1	1	1			4			
	定点当り	0.13			0.01		0.01	0.02	0.01	0.01	0.01			0.05			
第15週	罹患数	12				1		2	2	3	2	1	1				
	定点当り	0.14				0.01		0.02	0.02	0.03	0.02	0.01	0.01				

【年齢層別5週分集計】



【定点当りの患者数】



<< 急性出血性結膜炎 >>

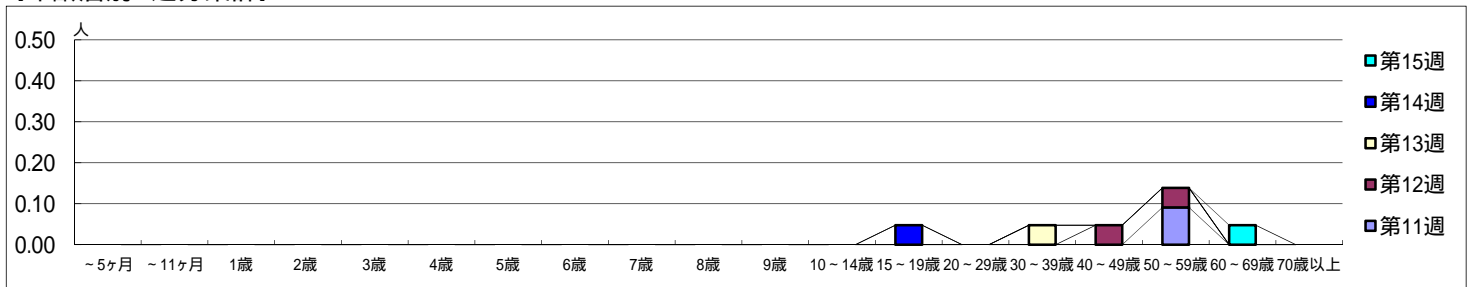
平成 27年 3月 9日 ~ 4月12日
[平成 27年 第11週 ~ 第15週]

[区別・週別報告定点当り]

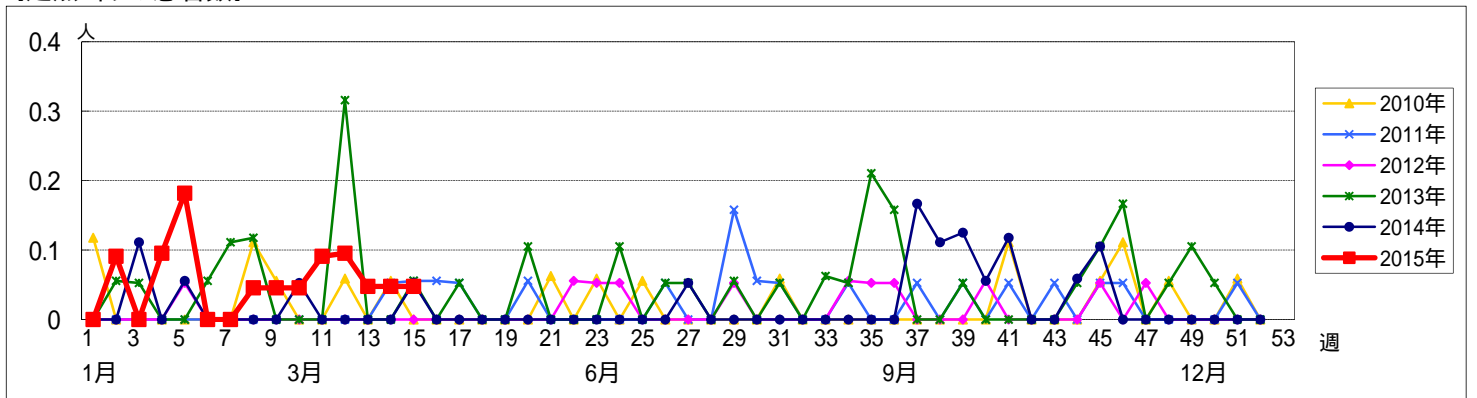
週数		総数	区別																
			鶴見	神奈川	西	中	南	港南	保土ヶ谷	旭	磯子	金沢	港北	緑	青葉	都筑	戸塚	栄	泉
第11週	定点数	22	2	1	1	1	1	1	1	1	1	2	1	2	1	2	1	1	1
	報告定点	22	2	1	1	1	1	1	1	1	1	2	1	2	1	2	1	1	1
	罹患数	2	0	0	0	2	0	0	0	0	0	0	0	0	0	0	0	0	0
	定点当り	0.09	0	0	0	2.00	0	0	0	0	0	0	0	0	0	0	0	0	0
第12週	報告定点	21	2	1	1	1	1	1	1	1	1	2	1	2	1	2	1	1	1
	罹患数	2	0	0	0	2	0	0	0	0	0	0	0	0	0	0	0	0	0
	定点当り	0.10	0	0	0	2.00	0	0	0	0	0	0	0	0	0	0	0	0	0
	報告定点	21	2	1	1	1	1	1	1	1	1	2	1	2	1	2	1	1	1
第13週	罹患数	1	0	0	0	0	0	0	0	0	0	0	0	0	0	1	0	0	0
	定点当り	0.05	0	0	0	0	0	0	0	0	0	0	0	0	0	0.50	0	0	0
	報告定点	21	2	1	1	1	1	1	1	1	1	2	1	2	1	2	1	1	1
	罹患数	1	0	0	0	1	0	0	0	0	0	0	0	0	0	0	0	0	0
第14週	定点当り	0.05	0	0	0	1.00	0	0	0	0	0	0	0	0	0	0	0	0	0
	報告定点	21	2	1	1	1	1	1	1	1	1	2	1	2	1	2	1	1	1
	罹患数	1	0	0	0	1	0	0	0	0	0	0	0	0	0	0	0	0	0
	定点当り	0.05	0	0	0	1.00	0	0	0	0	0	0	0	0	0	0	0	0	0
第15週	報告定点	21	2	1	1	1	1	1	1	1	1	2	1	2	1	2	1	1	1
	罹患数	1	0	0	0	1	0	0	0	0	0	0	0	0	0	0	0	0	0
	定点当り	0.05	0	0	0	1.00	0	0	0	0	0	0	0	0	0	0	0	0	0
	報告定点	21	2	1	1	1	1	1	1	1	1	2	1	2	1	2	1	1	1

週数		合計	~5ヶ月	~11ヶ月	1歳	2歳	3歳	4歳	5歳	6歳	7歳	8歳	9歳	10~14歳	15~19歳	20~29歳	30~39歳	40~49歳	50~59歳	60~69歳	70歳以上
第11週	罹患数	2																		2	
	定点当り	0.09																		0.09	
第12週	罹患数	2																1	1		
	定点当り	0.10																0.05	0.05		
第13週	罹患数	1																1			
	定点当り	0.05																0.05			
第14週	罹患数	1														1					
	定点当り	0.05														0.05					
第15週	罹患数	1																			1
	定点当り	0.05																			0.05

[年齢層別5週分集計]



[定点当りの患者数]



<< 流行性角結膜炎 >>

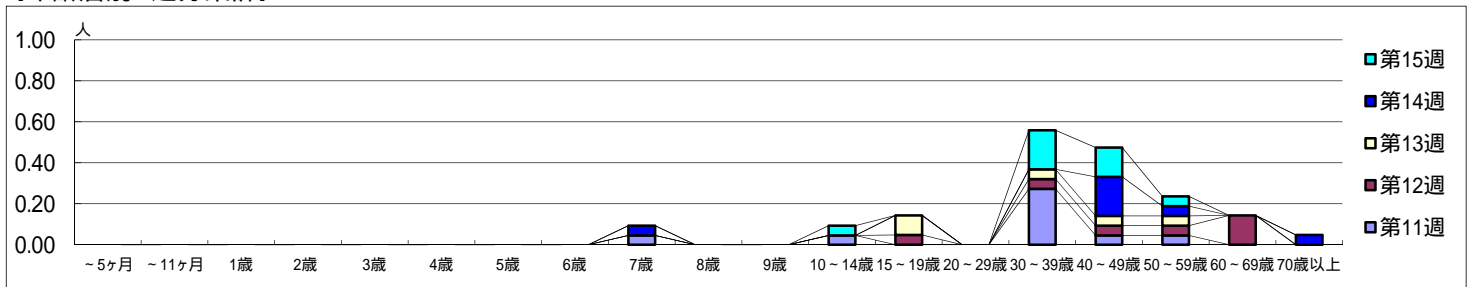
平成 27年 3月 9日 ~ 4月12日
[平成 27年 第11週 ~ 第15週]

[区別・週別報告定点当り]

週数	総数	鶴見	神奈川	西	中	南	港南	保土ヶ谷	旭	磯子	金沢	港北	緑	青葉	都筑	戸塚	栄	泉	瀬谷
第11週	22	2	1	1	1	1	1	1	1	1	1	2	1	2	1	2	1	1	1
第12週	21	2	1	1	1	1	1	1	1	1	1	2	1	2	1	2	1	1	1
第13週	21	2	1	1	1	1	1	1	1	1	1	2	1	2	1	2	1	1	1
第14週	21	2	1	1	1	1	1	1	1	1	1	2	1	2	1	2	1	1	1
第15週	21	2	1	1	1	1	1	1	1	1	1	2	1	2	1	2	1	1	1

週数	合計	~5ヶ月	~11ヶ月	1歳	2歳	3歳	4歳	5歳	6歳	7歳	8歳	9歳	10~14歳	15~19歳	20~29歳	30~39歳	40~49歳	50~59歳	60~69歳	70歳以上
第11週	10									1			1			6	1	1		
第12週	7													1		1	1	1	3	
第13週	5													2		1	1	1		
第14週	7									1							4	1		1
第15週	9												1			4	3	1		

[年齢層別5週分集計]



[定点当りの患者数]

