

疾病別 警報・注意報 発生状況

平成27年第12週

	インフルエンザ	RSウイルス感染症	咽頭結膜熱	A群溶血性レンサ球菌咽頭炎	感染性胃腸炎	水痘	手足口病	伝染性紅斑	突発性発しん	百日咳	ヘルパンギーナ	流行性耳下腺炎	急性出血性結膜炎	流行性角結膜炎
警報レベル	30		3	8	20	7	5	2		1	6	6	1	8
終息基準値	10		1	4	12	4	2	1		0.1	2	2	0.1	4
注意報レベル	10					4						3		
横浜市	2.15	0.07	0.23	2.61	6.66	0.71	0.03	0.46	0.59	0.02	0.01	0.10	0.10	0.35
鶴見	2.20	-	0.71	3.00	5.43	0.14	0.14	0.14	0.71	-	-	-	-	1.00
神奈川	1.89	0.33	1.00	2.83	5.33	0.33	0.17	0.83	0.67	-	-	-	-	-
西	2.80	-	0.67	0.67	7.67	-	-	-	0.67	-	-	-	-	1.00
中	0.17	-	-	3.00	3.25	0.50	-	0.25	0.25	-	-	0.25	2.00	-
南	4.29	-	-	1.25	3.50	0.25	-	0.50	0.50	-	-	-	-	-
港南	1.13	-	0.20	4.20	12.00	1.40	-	0.80	1.20	0.20	-	0.40	...	...
保土ヶ谷	0.63	-	0.20	6.20	3.20	1.20	-	-	-	-	0.20	-	-	-
旭	1.44	-	-	1.00	10.00	0.40	-	0.20	0.20	0.20	-	0.20	-	-
磯子	2.71	-	0.25	3.00	7.75	1.00	-	0.50	1.50	-	-	-	-	-
金沢	1.88	-	-	0.80	7.60	0.60	-	0.40	0.20	-	-	-	-	-
港北	1.54	-	0.38	2.75	5.13	0.88	-	0.25	0.63	-	-	-	-	-
緑	3.00	0.80	-	3.60	6.00	1.20	-	-	1.20	-	-	-	-	1.00
青葉	0.78	-	0.20	0.40	5.20	0.60	-	-	0.60	-	-	-	-	-
都筑	1.60	-	-	2.67	15.67	0.67	-	-	0.67	-	-	-	-	-
戸塚	4.70	-	-	1.00	8.17	0.33	-	0.83	0.33	-	-	0.33	-	1.00
栄	1.67	-	-	3.50	6.00	2.50	-	0.25	0.25	-	-	0.25	-	1.00
泉	6.33	-	-	3.50	6.50	-	-	2.00	0.75	-	-	-	-	-
瀬谷	0.86	-	-	3.25	5.25	1.00	0.25	1.50	0.25	-	-	0.50	...	...

(- : 0) (... : 報告なし)

数字は報告定点当たり患者数です

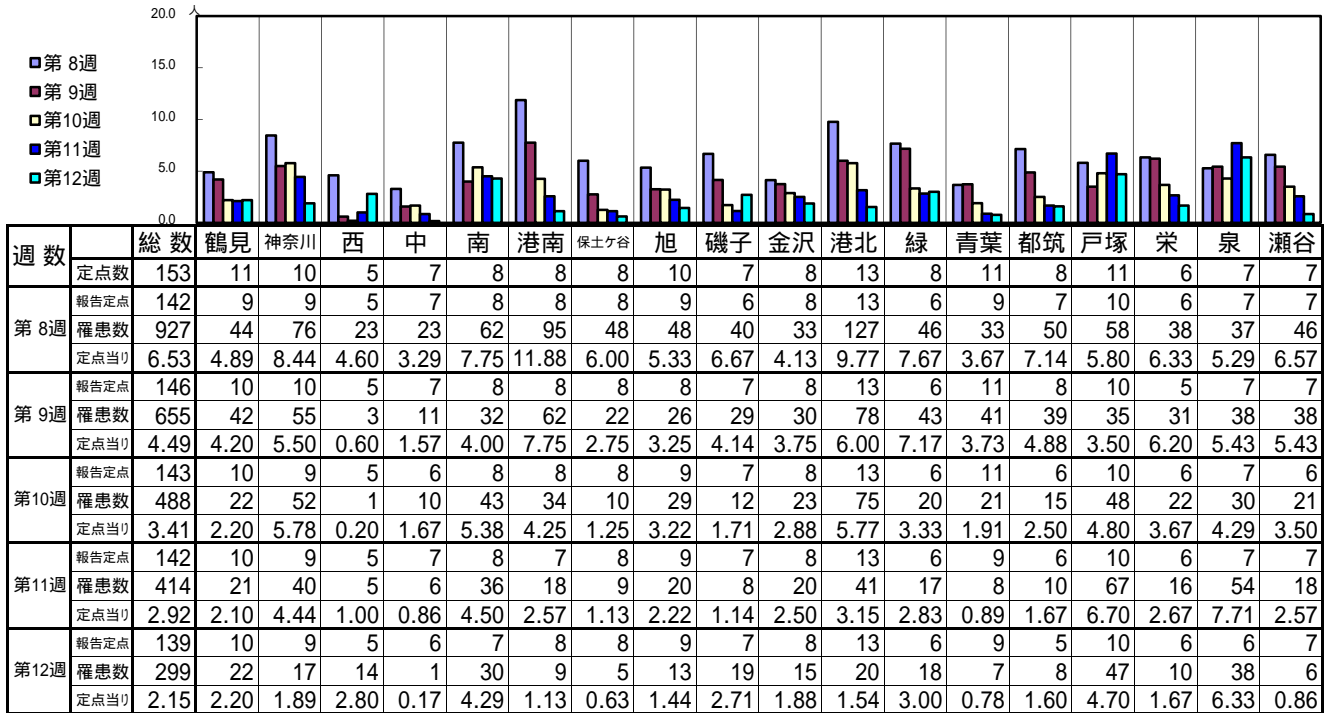
**報告定点当たりの値が警報レベル もしくは警報レベル継続中です  
報告定点当たりの値が注意報レベルに達しています**

(この数字は集計時点のものです。翌週以降、変動する可能性があります)

<< インフルエンザ >>

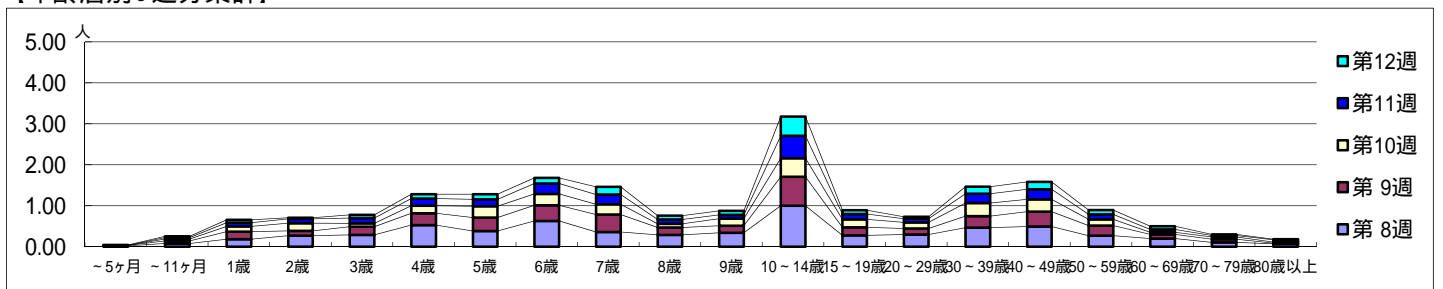
平成 27年 2月16日 ~ 3月22日  
[平成 27年 第8週 ~ 第12週]

[区別・週別報告定点当り]

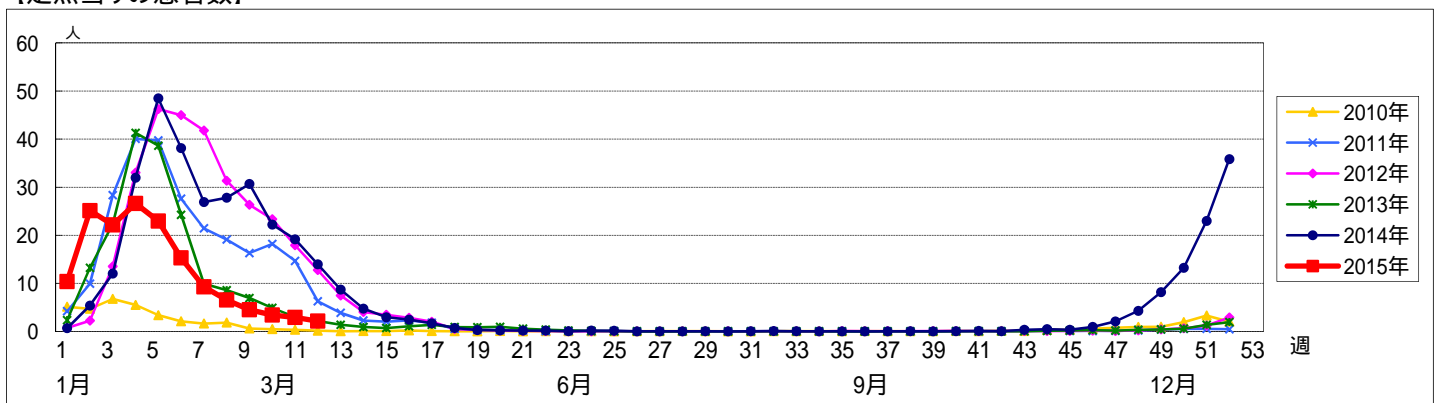


週数	合計	~5ヶ月	~11ヶ月	1歳	2歳	3歳	4歳	5歳	6歳	7歳	8歳	9歳	10~14歳	15~19歳	20~29歳	30~39歳	40~49歳	50~59歳	60~69歳	70~79歳	80歳以上
第8週	927	3	11	26	38	41	75	54	89	51	41	48	142	39	42	66	70	38	28	15	10
第9週	655	2	9	27	17	29	42	48	56	62	26	25	103	29	22	41	53	36	15	11	2
第10週	488	7	18	27	12	26	40	40	36	13	25	65	28	21	46	43	22	7	8	4	
第11週	414	5	13	15	18	25	24	36	34	15	13	78	18	13	32	35	17	10	5	8	
第12週	299	1	4	10	4	11	15	17	19	26	13	14	65	13	6	24	25	15	11	4	2

[年齢層別5週分集計]



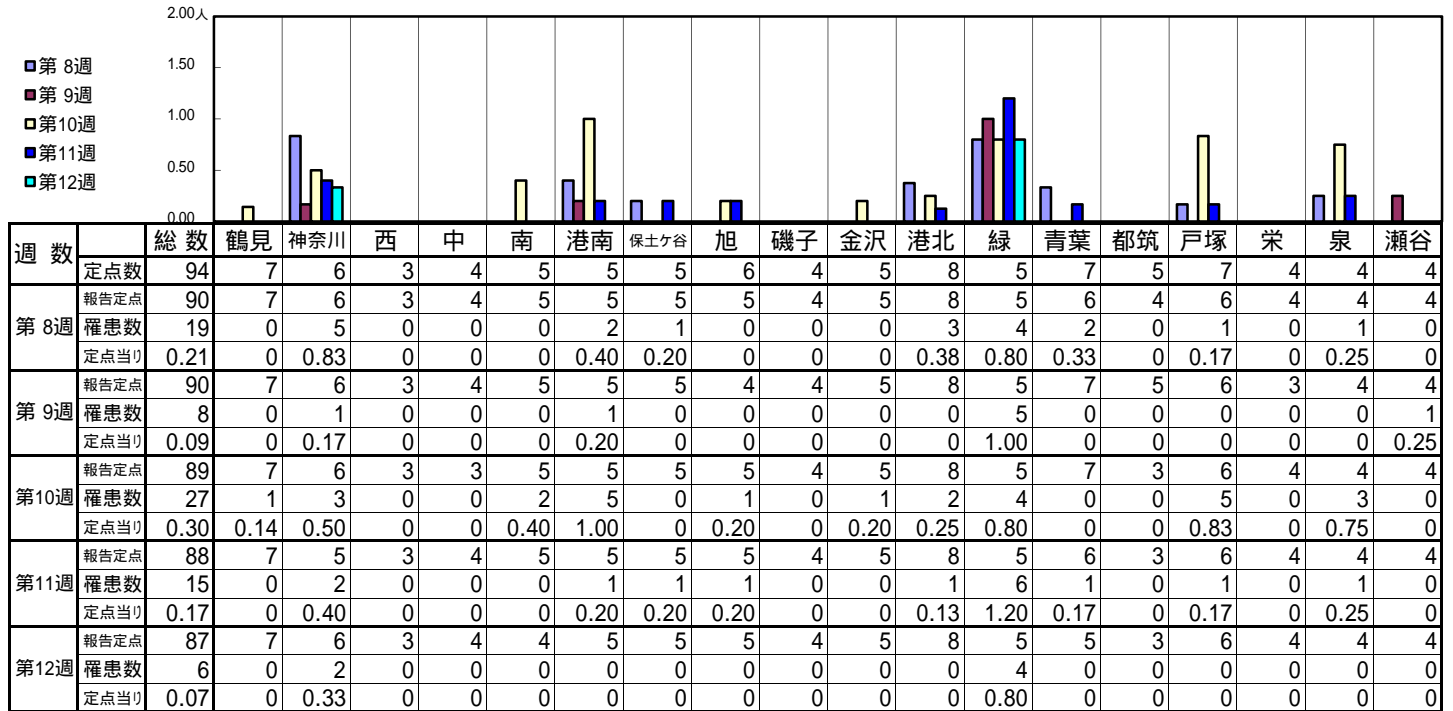
[定点当りの患者数]



<< RSウイルス感染症 >>

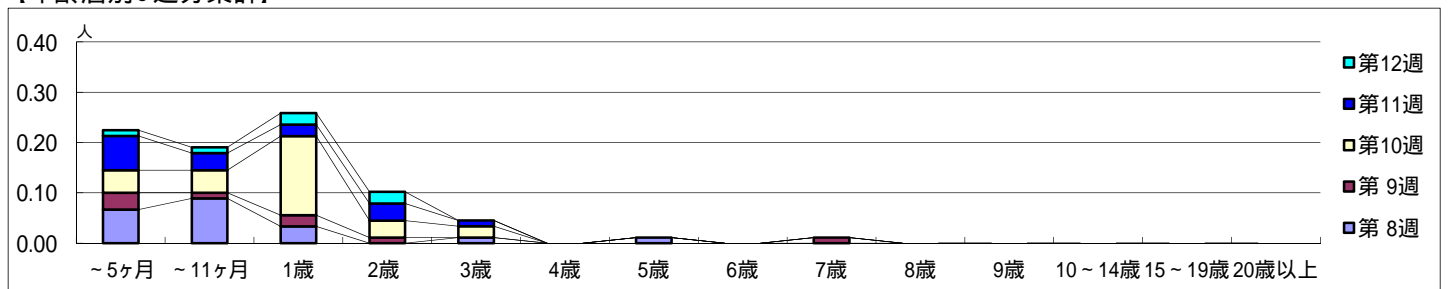
平成 27年 2月16日 ~ 3月22日  
[平成 27年 第8週 ~ 第12週]

【区別・週別報告定点当り】

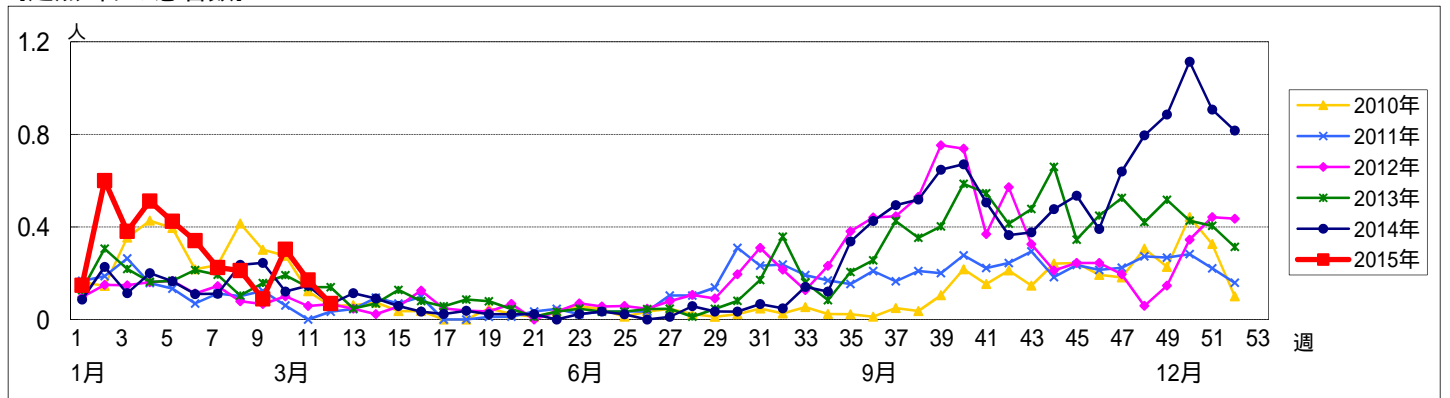


週数		合計	年齢層別													
			~5ヶ月	~11ヶ月	1歳	2歳	3歳	4歳	5歳	6歳	7歳	8歳	9歳	10~14歳	15~19歳	20歳以上
第8週	罹患数	19	6	8	3		1		1							
	定点当り	0.21	0.07	0.09	0.03		0.01		0.01							
第9週	罹患数	8	3	1	2	1				1						
	定点当り	0.09	0.03	0.01	0.02	0.01				0.01						
第10週	罹患数	27	4	4	14	3	2									
	定点当り	0.30	0.04	0.04	0.16	0.03	0.02									
第11週	罹患数	15	6	3	2	3	1									
	定点当り	0.17	0.07	0.03	0.02	0.03	0.01									
第12週	罹患数	6	1	1	2	2										
	定点当り	0.07	0.01	0.01	0.02	0.02										

【年齢層別5週分集計】



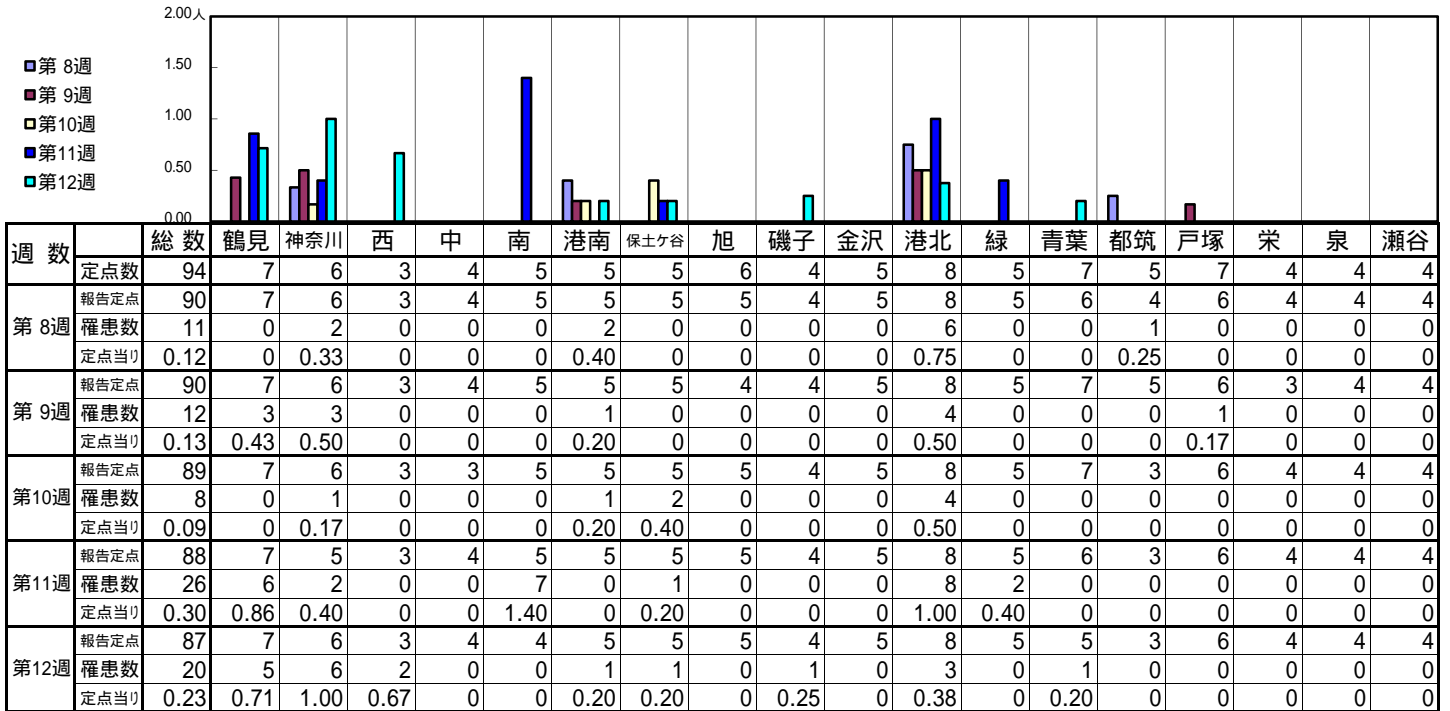
【定点当りの患者数】



<< 咽頭結膜熱 >>

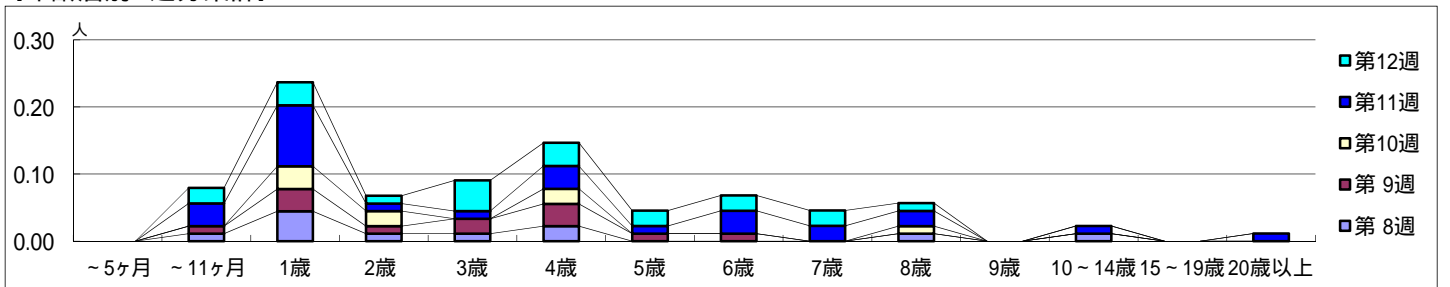
平成 27年 2月16日 ~ 3月22日  
[平成 27年 第8週 ~ 第12週]

[区別・週別報告定点当り]

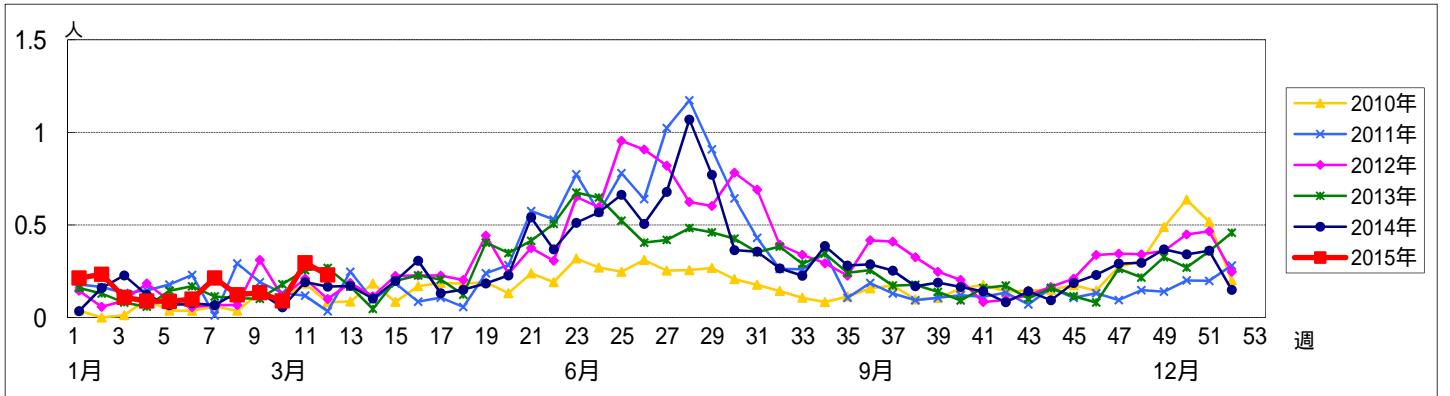


週数		合計	~5ヶ月	~11ヶ月	1歳	2歳	3歳	4歳	5歳	6歳	7歳	8歳	9歳	10~14歳	15~19歳	20歳以上
第8週	罹患数	11		1	4	1	1	2				1		1		
	定点当り	0.12		0.01	0.04	0.01	0.01	0.02				0.01		0.01		
第9週	罹患数	12		1	3	1	2	3	1	1						
	定点当り	0.13		0.01	0.03	0.01	0.02	0.03	0.01	0.01						
第10週	罹患数	8			3	2		2				1				
	定点当り	0.09			0.03	0.02		0.02				0.01				
第11週	罹患数	26		3	8	1	1	3	1	3	2	2		1		1
	定点当り	0.30		0.03	0.09	0.01	0.01	0.03	0.01	0.03	0.02	0.02		0.01		0.01
第12週	罹患数	20		2	3	1	4	3	2	2	2	1				
	定点当り	0.23		0.02	0.03	0.01	0.05	0.03	0.02	0.02	0.02	0.01				

[年齢層別5週分集計]



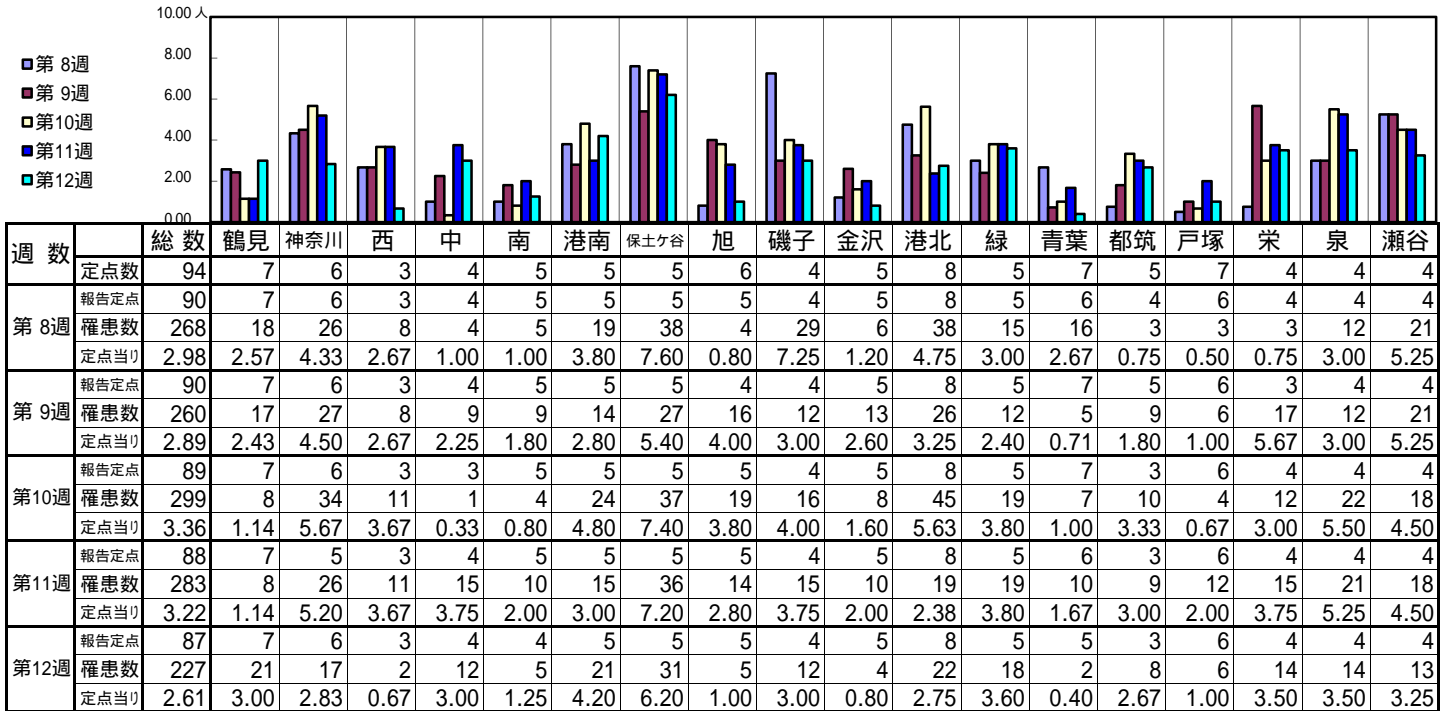
[定点当りの患者数]



<< A群溶血性レンサ球菌咽頭炎 >>

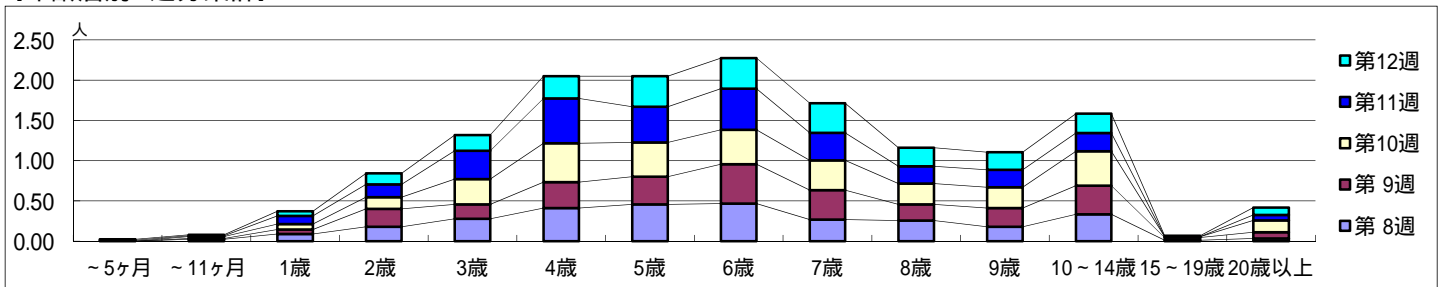
平成 27年 2月16日 ~ 3月22日  
[平成 27年 第8週 ~ 第12週]

[区別・週別報告定点当り]

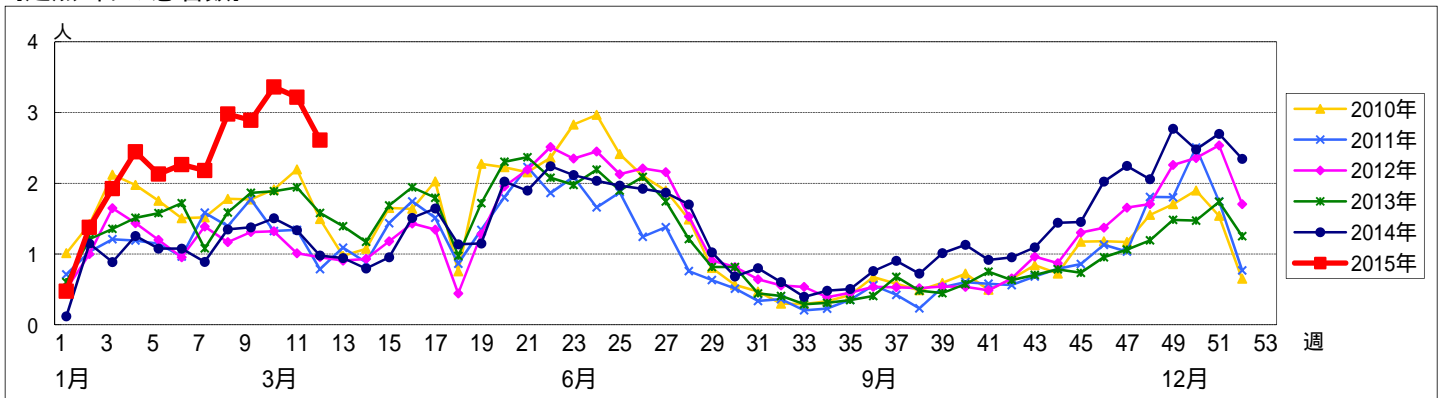


週数		合計	年齢層別													
			~5ヶ月	~11ヶ月	1歳	2歳	3歳	4歳	5歳	6歳	7歳	8歳	9歳	10~14歳	15~19歳	20歳以上
第8週	罹患数	268		2	8	16	25	37	41	42	24	23	16	30	1	3
	定点当り	2.98		0.02	0.09	0.18	0.28	0.41	0.46	0.47	0.27	0.26	0.18	0.33	0.01	0.03
第9週	罹患数	260		1	5	20	16	29	31	44	33	18	21	32	3	7
	定点当り	2.89		0.01	0.06	0.22	0.18	0.32	0.34	0.49	0.37	0.20	0.23	0.36	0.03	0.08
第10週	罹患数	299		2	6	13	28	43	38	38	33	23	23	38	1	13
	定点当り	3.36		0.02	0.07	0.15	0.31	0.48	0.43	0.43	0.37	0.26	0.26	0.43	0.01	0.15
第11週	罹患数	283	1	1	9	14	31	49	39	45	30	19	19	20		6
	定点当り	3.22	0.01	0.01	0.10	0.16	0.35	0.56	0.44	0.51	0.34	0.22	0.22	0.23		0.07
第12週	罹患数	227	1	1	5	12	17	24	33	33	32	20	19	21	1	8
	定点当り	2.61	0.01	0.01	0.06	0.14	0.20	0.28	0.38	0.38	0.37	0.23	0.22	0.24	0.01	0.09

[年齢層別5週分集計]



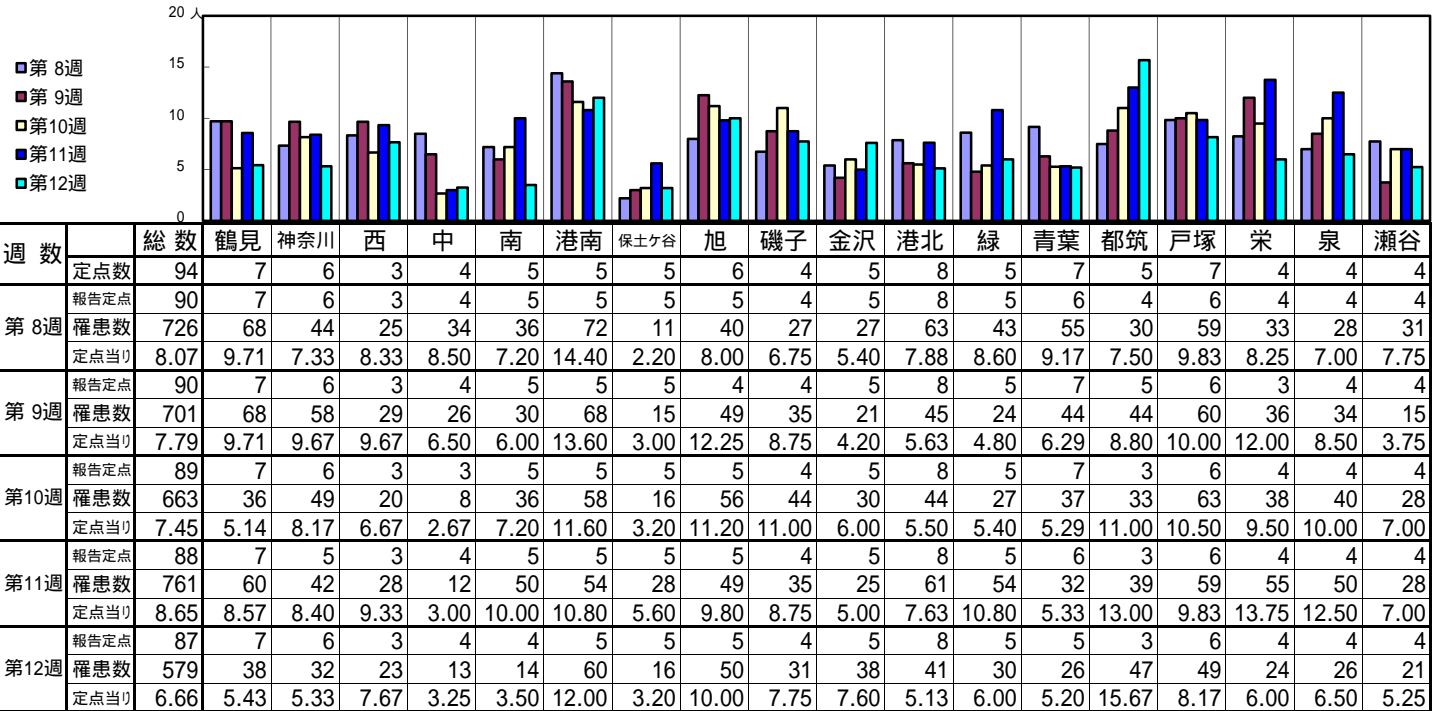
[定点当りの患者数]



# << 感染性胃腸炎 >>

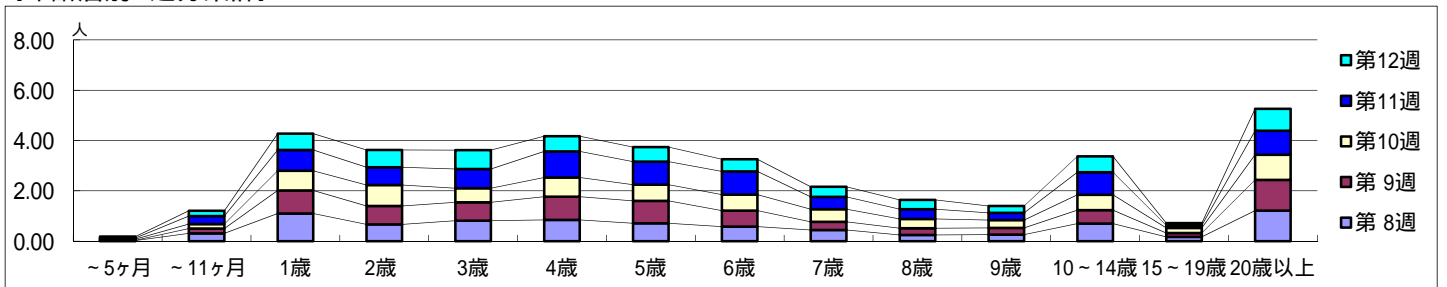
平成 27年 2月16日 ~ 3月22日  
[平成 27年 第8週 ~ 第12週]

[区別・週別報告定点当り]

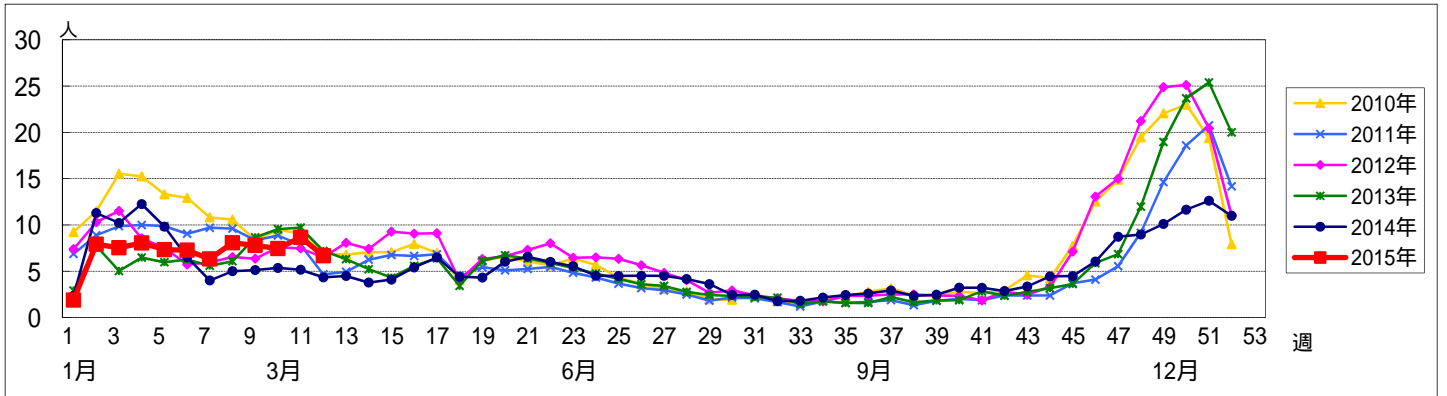


週数		合計	年齢層別															
			~5ヶ月	~11ヶ月	1歳	2歳	3歳	4歳	5歳	6歳	7歳	8歳	9歳	10~14歳	15~19歳	20歳以上		
第8週	罹患数	726	2	28	99	60	73	76	64	52	40	22	23	63	15	109		
	定点当り	8.07	0.02	0.31	1.10	0.67	0.81	0.84	0.71	0.58	0.44	0.24	0.26	0.70	0.17	1.21		
第9週	罹患数	701	1	17	82	66	66	83	80	57	29	24	24	48	14	110		
	定点当り	7.79	0.01	0.19	0.91	0.73	0.73	0.92	0.89	0.63	0.32	0.27	0.27	0.53	0.16	1.22		
第10週	罹患数	663	4	16	70	74	50	68	57	57	45	33	28	54	18	89		
	定点当り	7.45	0.04	0.18	0.79	0.83	0.56	0.76	0.64	0.64	0.51	0.37	0.31	0.61	0.20	1.00		
第11週	罹患数	761	4	28	73	62	67	91	81	81	43	34	25	79	9	84		
	定点当り	8.65	0.05	0.32	0.83	0.70	0.76	1.03	0.92	0.92	0.49	0.39	0.28	0.90	0.10	0.95		
第12週	罹患数	579	5	18	56	60	65	53	50	42	35	32	24	55	8	76		
	定点当り	6.66	0.06	0.21	0.64	0.69	0.75	0.61	0.57	0.48	0.40	0.37	0.28	0.63	0.09	0.87		

[年齢層別5週分集計]



[定点当りの患者数]



# << 水痘 >>

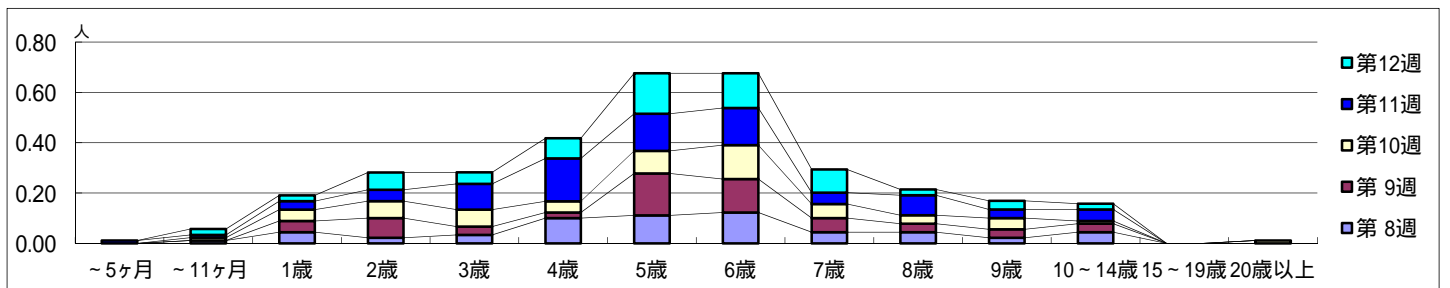
平成 27年 2月16日 ~ 3月22日  
[平成 27年 第8週 ~ 第12週]

## 【区別・週別報告定点当り】

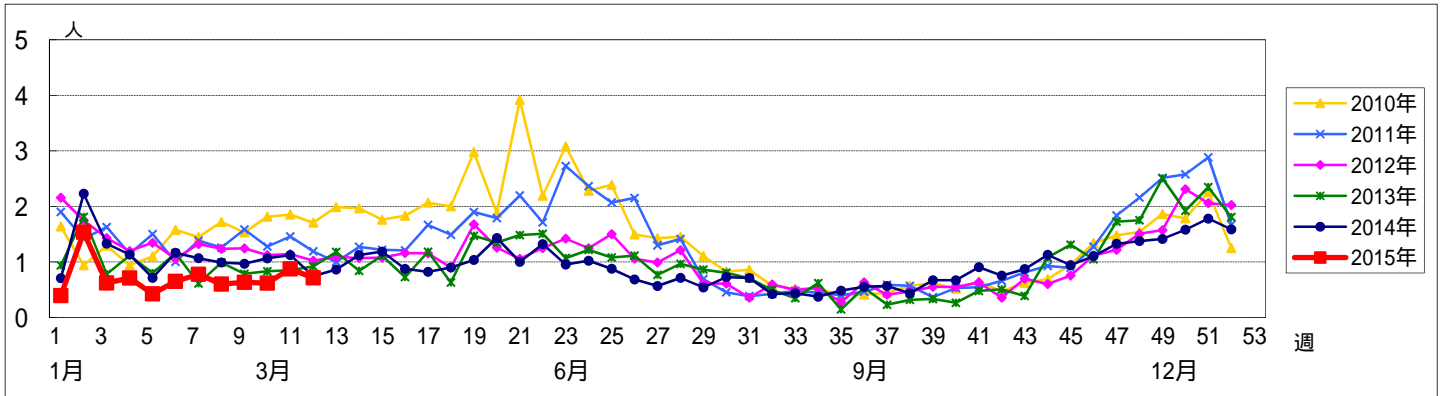
週数		総数	区別																	
			鶴見	神奈川	西	中	南	港南	保土ヶ谷	旭	磯子	金沢	港北	緑	青葉	都筑	戸塚	栄	泉	瀬谷
第8週	定点数	94	7	6	3	4	5	5	5	6	4	5	8	5	7	5	7	4	4	4
	報告定点	90	7	6	3	4	5	5	5	5	4	5	8	5	6	4	6	4	4	4
	罹患数	54	8	0	6	3	0	1	3	4	1	4	4	3	3	2	2	5	1	4
	定点当り	0.60	1.14	0	2.00	0.75	0	0.20	0.60	0.80	0.25	0.80	0.50	0.60	0.50	0.50	0.33	1.25	0.25	1.00
第9週	報告定点	90	7	6	3	4	5	5	5	4	4	5	8	5	7	5	6	3	4	4
	罹患数	57	6	3	2	2	3	2	4	5	0	1	9	4	3	0	3	7	2	1
	定点当り	0.63	0.86	0.50	0.67	0.50	0.60	0.40	0.80	1.25	0	0.20	1.13	0.80	0.43	0	0.50	2.33	0.50	0.25
	報告定点	89	7	6	3	3	5	5	5	5	4	5	8	5	7	3	6	4	4	4
第10週	罹患数	55	4	6	1	2	2	2	2	0	2	6	8	4	6	0	1	2	4	3
	定点当り	0.62	0.57	1.00	0.33	0.67	0.40	0.40	0.40	0	0.50	1.20	1.00	0.80	0.86	0	0.17	0.50	1.00	0.75
	報告定点	88	7	5	3	4	5	5	5	5	4	5	8	5	6	3	6	4	4	4
	罹患数	77	2	3	1	4	3	8	7	12	2	3	4	7	2	1	2	2	4	10
第11週	報告定点	87	7	6	3	4	4	5	5	5	4	5	8	5	5	3	6	4	4	4
	罹患数	62	1	2	0	2	1	7	6	2	4	3	7	6	3	2	2	10	0	4
	定点当り	0.71	0.14	0.33	0	0.50	0.25	1.40	1.20	0.40	1.00	0.60	0.88	1.20	0.60	0.67	0.33	2.50	0	1.00
	報告定点	87	7	6	3	4	4	5	5	5	4	5	8	5	5	3	6	4	4	4

週数		合計	~5ヶ月	~11ヶ月	年齢												
					1歳	2歳	3歳	4歳	5歳	6歳	7歳	8歳	9歳	10~14歳	15~19歳	20歳以上	
第8週	罹患数	54		1	4	2	3	9	10	11	4	4	2	4			
	定点当り	0.60		0.01	0.04	0.02	0.03	0.10	0.11	0.12	0.04	0.04	0.02	0.04			
第9週	罹患数	57			4	7	3	2	15	12	5	3	3	3			
	定点当り	0.63			0.04	0.08	0.03	0.02	0.17	0.13	0.06	0.03	0.03	0.03			
第10週	罹患数	55		1	4	6	6	4	8	12	5	3	4	1		1	
	定点当り	0.62		0.01	0.04	0.07	0.07	0.04	0.09	0.13	0.06	0.03	0.04	0.01		0.01	
第11週	罹患数	77	1	1	3	4	9	15	13	13	4	7	3	4			
	定点当り	0.88	0.01	0.01	0.03	0.05	0.10	0.17	0.15	0.15	0.05	0.08	0.03	0.05			
第12週	罹患数	62		2	2	6	4	7	14	12	8	2	3	2			
	定点当り	0.71		0.02	0.02	0.07	0.05	0.08	0.16	0.14	0.09	0.02	0.03	0.02			

## 【年齢層別5週分集計】



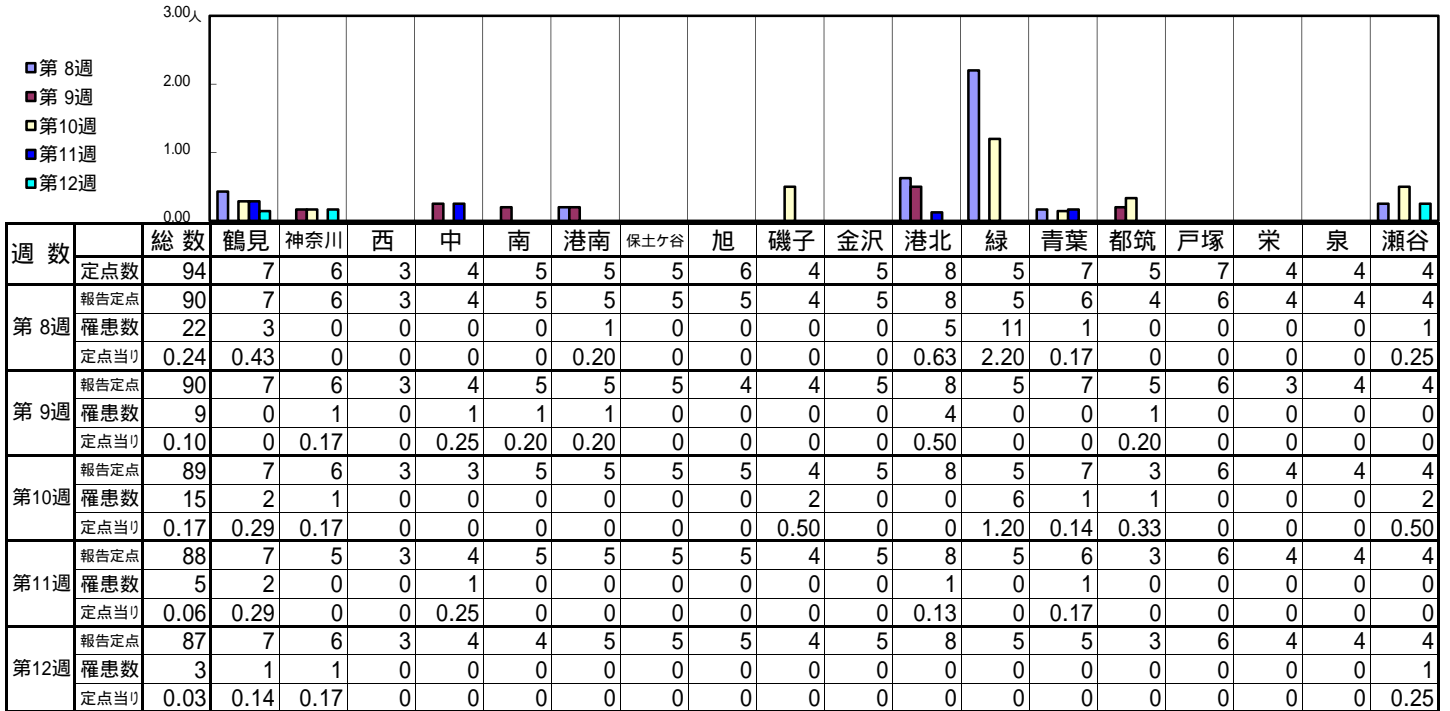
## 【定点当りの患者数】



<< 手足口病 >>

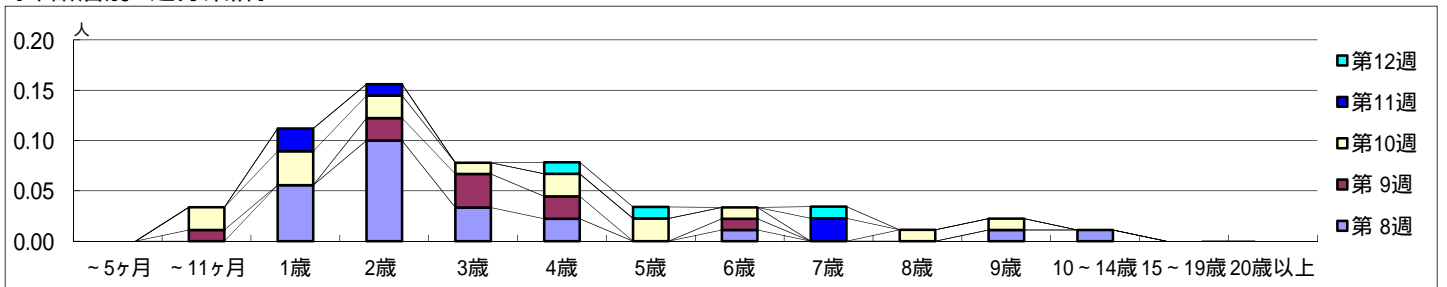
平成 27年 2月16日 ~ 3月22日  
[平成 27年 第8週 ~ 第12週]

【区別・週別報告定点当り】

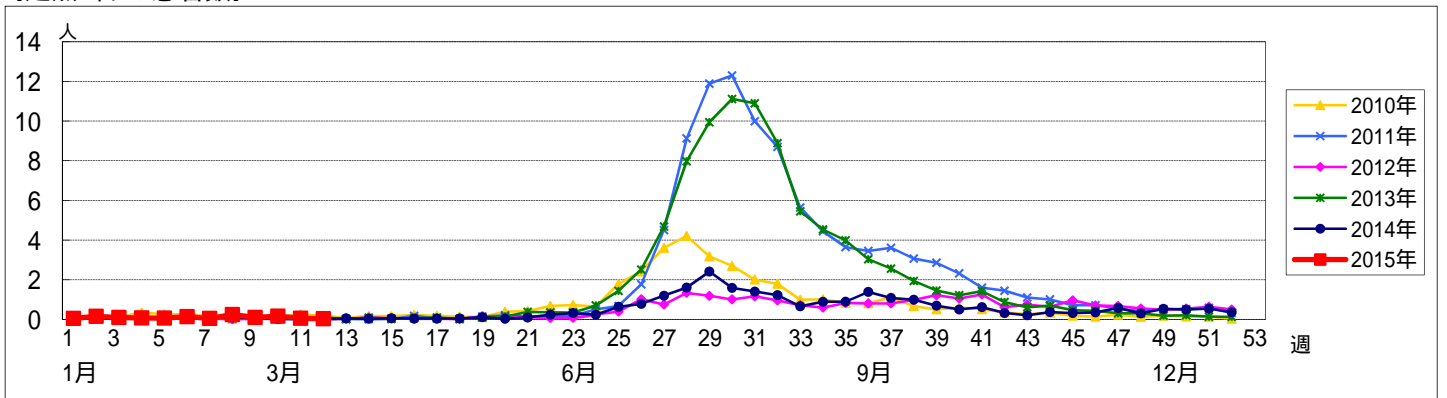


週 数		合計	~5ヶ月	~11ヶ月	1歳	2歳	3歳	4歳	5歳	6歳	7歳	8歳	9歳	10~14歳	15~19歳	20歳以上
第 8週	罹患数	22			5	9	3	2		1			1	1		
	定点当り	0.24			0.06	0.10	0.03	0.02		0.01			0.01	0.01		
第 9週	罹患数	9		1		2	3	2		1						
	定点当り	0.10		0.01		0.02	0.03	0.02		0.01						
第10週	罹患数	15		2	3	2	1	2	2	1		1	1			
	定点当り	0.17		0.02	0.03	0.02	0.01	0.02	0.02	0.01		0.01	0.01			
第11週	罹患数	5			2	1					2					
	定点当り	0.06			0.02	0.01					0.02					
第12週	罹患数	3						1	1		1					
	定点当り	0.03						0.01	0.01		0.01					

【年齢層別5週分集計】



【定点当りの患者数】

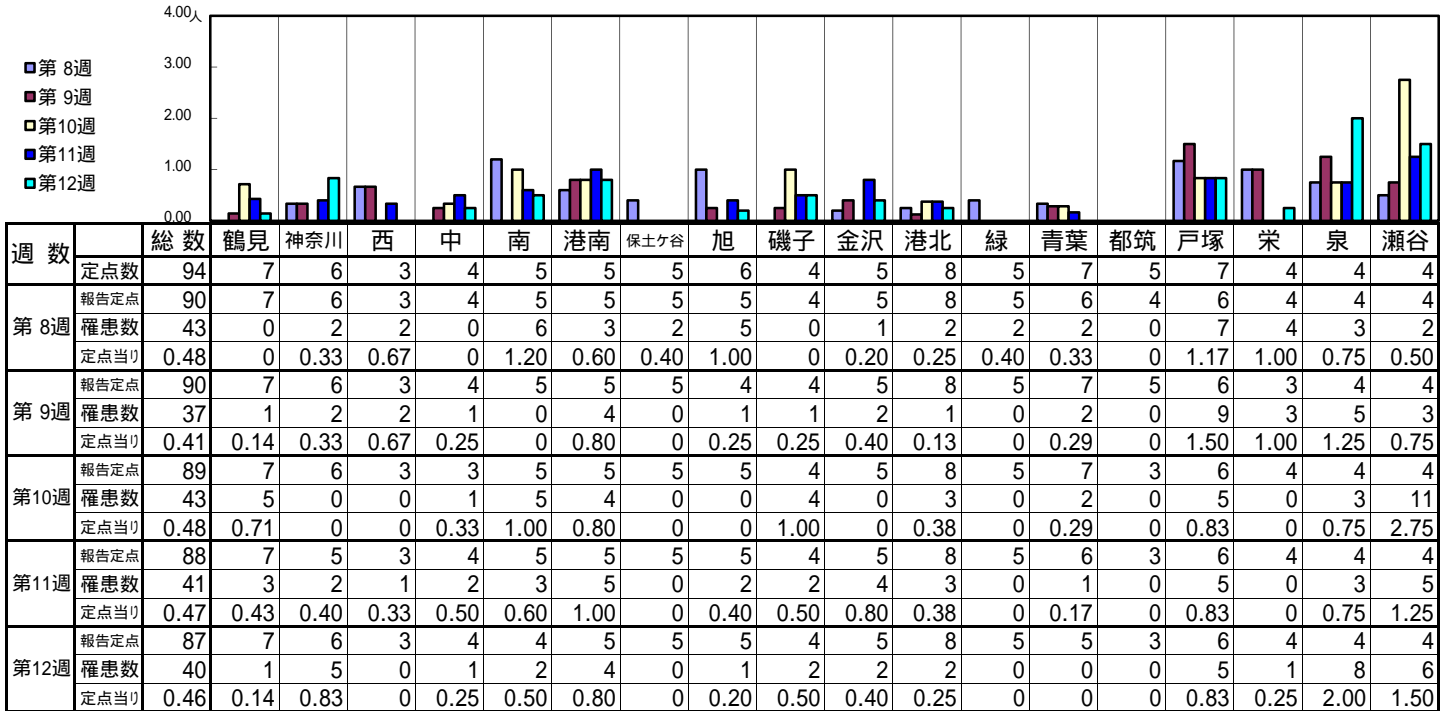




<< 伝染性紅斑 >>

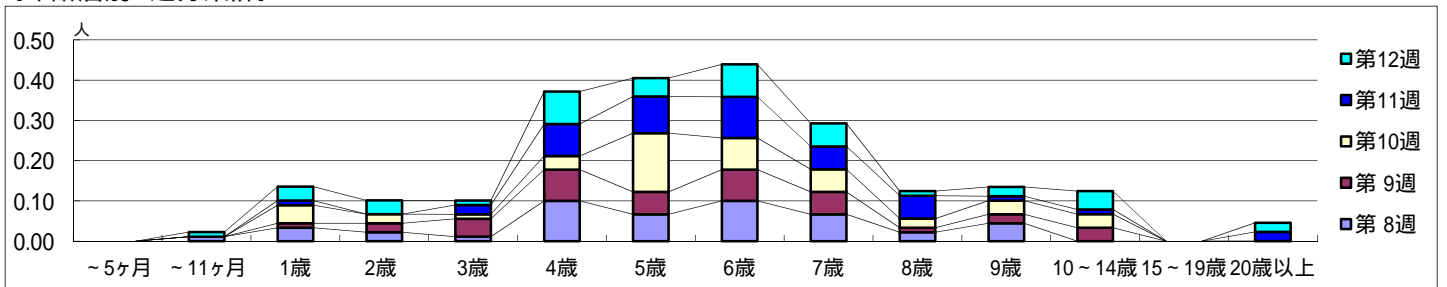
平成 27年 2月16日 ~ 3月22日  
[平成 27年 第8週 ~ 第12週]

【区別・週別報告定点当り】

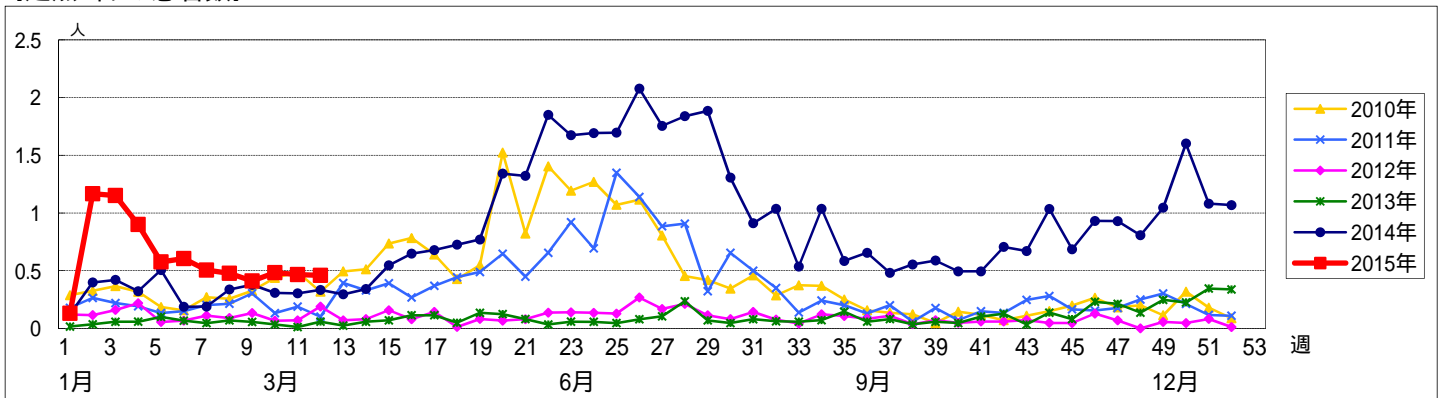


週数		合計	~5ヶ月	~11ヶ月	年齢												
					1歳	2歳	3歳	4歳	5歳	6歳	7歳	8歳	9歳	10~14歳	15~19歳	20歳以上	
第8週	罹患数	43		1	3	2	1	9	6	9	6	2	4				
	定点当り	0.48		0.01	0.03	0.02	0.01	0.10	0.07	0.10	0.07	0.02	0.04				
第9週	罹患数	37			1	2	4	7	5	7	5	1	2	3			
	定点当り	0.41			0.01	0.02	0.04	0.08	0.06	0.08	0.06	0.01	0.02	0.03			
第10週	罹患数	43			4	2	1	3	13	7	5	2	3	3			
	定点当り	0.48			0.04	0.02	0.01	0.03	0.15	0.08	0.06	0.02	0.03	0.03			
第11週	罹患数	41			1		2	7	8	9	5	1	1		2		
	定点当り	0.47			0.01		0.02	0.08	0.09	0.10	0.06	0.06	0.01	0.01	0.02		
第12週	罹患数	40		1	3	3	1	7	4	7	5	1	2	4	2		
	定点当り	0.46		0.01	0.03	0.03	0.01	0.08	0.05	0.08	0.06	0.01	0.02	0.05	0.02		

【年齢層別5週分集計】



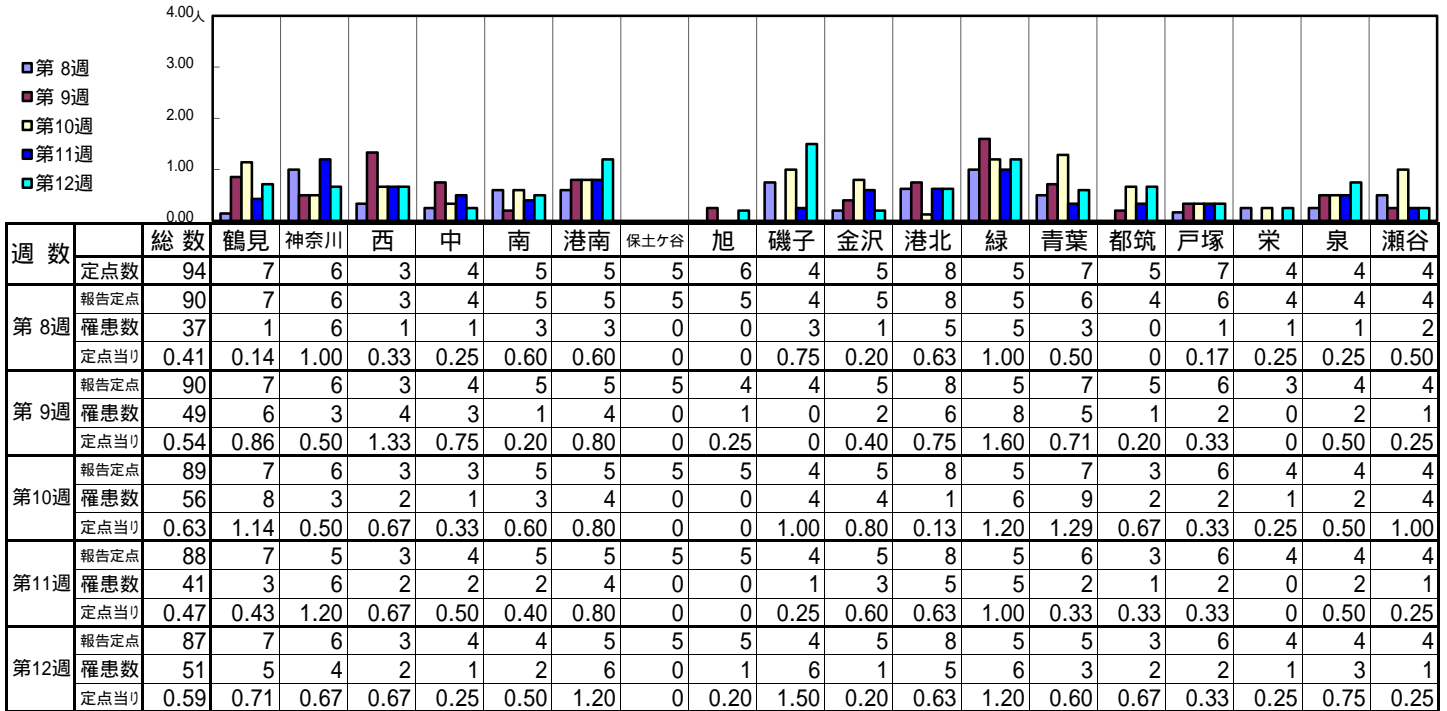
【定点当りの患者数】



<< 突発性発しん >>

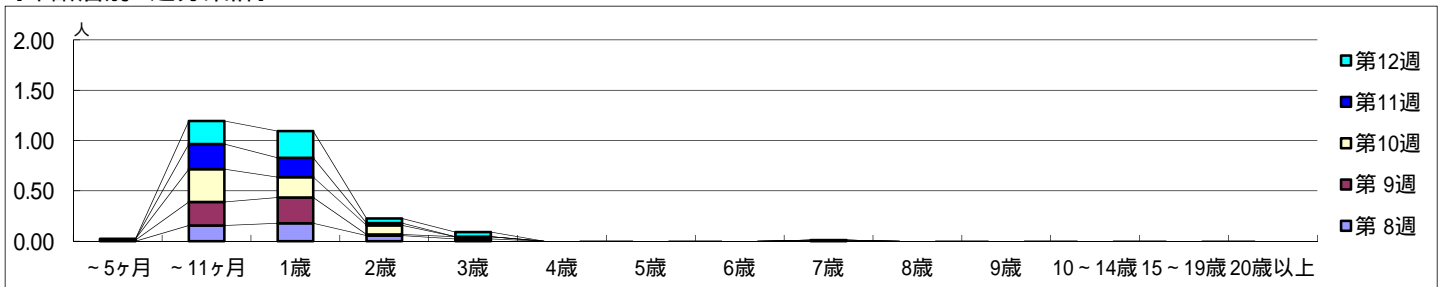
平成 27年 2月16日 ~ 3月22日  
[平成 27年 第8週 ~ 第12週]

【区別・週別報告定点当り】

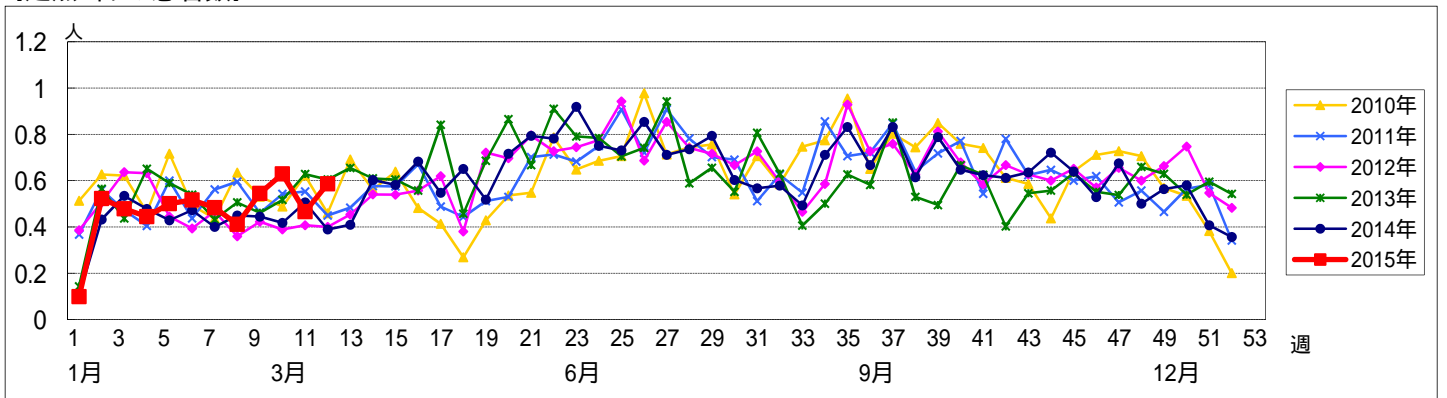


週 数		合計	年齢層別														
			~5ヶ月	~11ヶ月	1歳	2歳	3歳	4歳	5歳	6歳	7歳	8歳	9歳	10~14歳	15~19歳	20歳以上	
第 8週	罹患数	37		14	16	5	2										
	定点当り	0.41		0.16	0.18	0.06	0.02										
第 9週	罹患数	49	1	21	23	1	2			1							
	定点当り	0.54	0.01	0.23	0.26	0.01	0.02			0.01							
第10週	罹患数	56	1	29	18	8											
	定点当り	0.63	0.01	0.33	0.20	0.09											
第11週	罹患数	41		22	17	2											
	定点当り	0.47		0.25	0.19	0.02											
第12週	罹患数	51		20	23	4	4										
	定点当り	0.59		0.23	0.26	0.05	0.05										

【年齢層別5週分集計】



【定点当りの患者数】

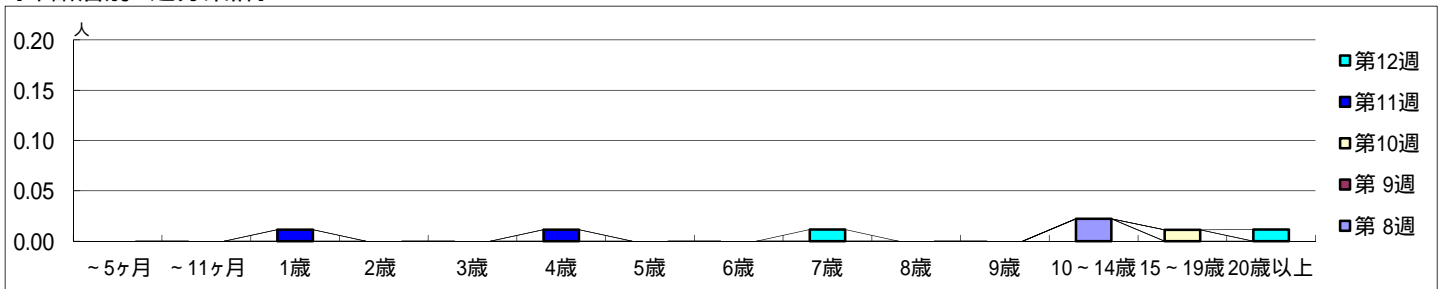


【区別・週別報告定点当り】

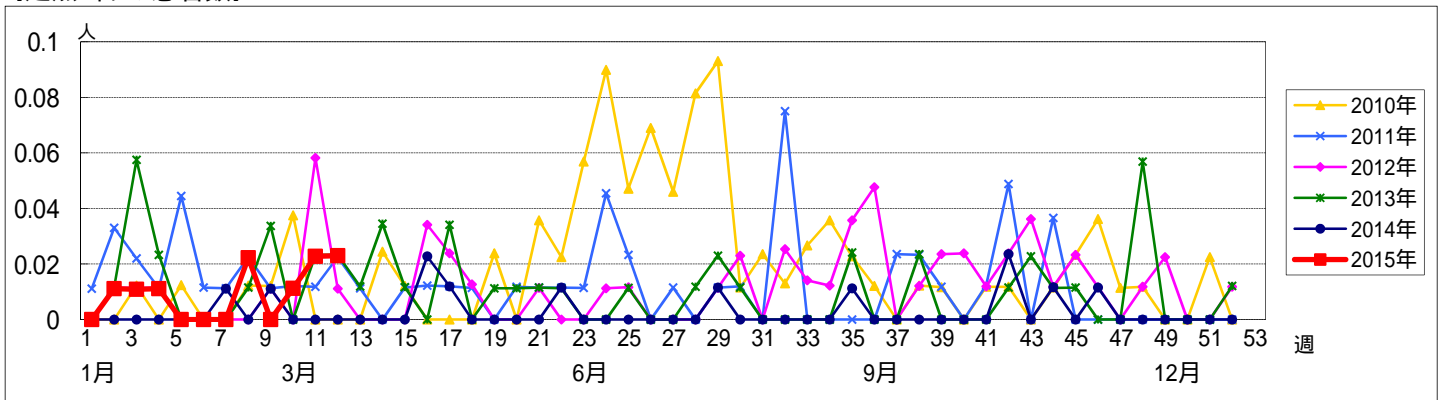
週 数		総数	区別																	
			鶴見	神奈川	西	中	南	港南	保土ヶ谷	旭	磯子	金沢	港北	緑	青葉	都筑	戸塚	栄	泉	瀬谷
第8週	定点数	94	7	6	3	4	5	5	5	6	4	5	8	5	7	5	7	4	4	4
	報告定点	90	7	6	3	4	5	5	5	5	4	5	8	5	6	4	6	4	4	4
	罹患数	2	0	0	0	0	0	0	0	2	0	0	0	0	0	0	0	0	0	0
	定点当り	0.02	0	0	0	0	0	0	0	0.40	0	0	0	0	0	0	0	0	0	0
第9週	報告定点	90	7	6	3	4	5	5	5	4	4	5	8	5	7	5	6	3	4	4
	罹患数	0	0	0	0	0	0	0	0	0	0	0	0	0	0	0	0	0	0	0
	定点当り	0	0	0	0	0	0	0	0	0	0	0	0	0	0	0	0	0	0	0
	報告定点	89	7	6	3	3	5	5	5	5	4	5	8	5	7	3	6	4	4	4
第10週	報告定点	89	7	6	3	3	5	5	5	5	4	5	8	5	7	3	6	4	4	4
	罹患数	1	0	0	0	0	1	0	0	0	0	0	0	0	0	0	0	0	0	0
	定点当り	0.01	0	0	0	0	0.20	0	0	0	0	0	0	0	0	0	0	0	0	0
	報告定点	88	7	5	3	4	5	5	5	5	4	5	8	5	6	3	6	4	4	4
第11週	報告定点	88	7	5	3	4	5	5	5	5	4	5	8	5	6	3	6	4	4	4
	罹患数	2	0	0	0	0	0	0	0	0	0	0	0	2	0	0	0	0	0	0
	定点当り	0.02	0	0	0	0	0	0	0	0	0	0	0	0.33	0	0	0	0	0	0
	報告定点	87	7	6	3	4	4	5	5	5	4	5	8	5	5	3	6	4	4	4
第12週	報告定点	87	7	6	3	4	4	5	5	5	4	5	8	5	5	3	6	4	4	4
	罹患数	2	0	0	0	0	1	0	1	0	0	0	0	0	0	0	0	0	0	0
	定点当り	0.02	0	0	0	0	0.20	0	0.20	0	0	0	0	0	0	0	0	0	0	0

週 数		合計	~5ヶ月	~11ヶ月	1歳	2歳	3歳	4歳	5歳	6歳	7歳	8歳	9歳	10~14歳	15~19歳	20歳以上
第8週	罹患数	2												2		
	定点当り	0.02												0.02		
第9週	罹患数	0														
	定点当り	0														
第10週	罹患数	1													1	
	定点当り	0.01													0.01	
第11週	罹患数	2			1			1								
	定点当り	0.02			0.01			0.01								
第12週	罹患数	2									1					1
	定点当り	0.02									0.01					0.01

【年齢層別5週分集計】



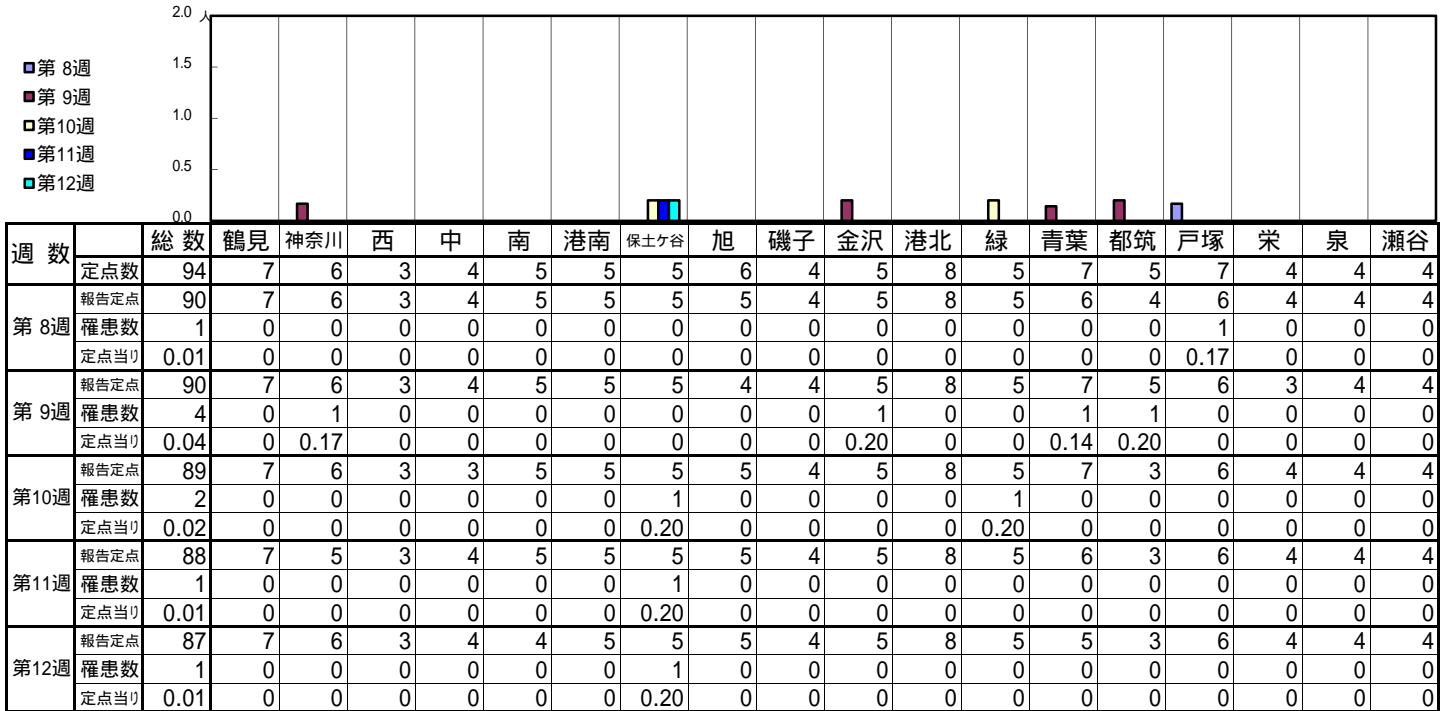
【定点当りの患者数】



<< ヘルパンギーナ >>

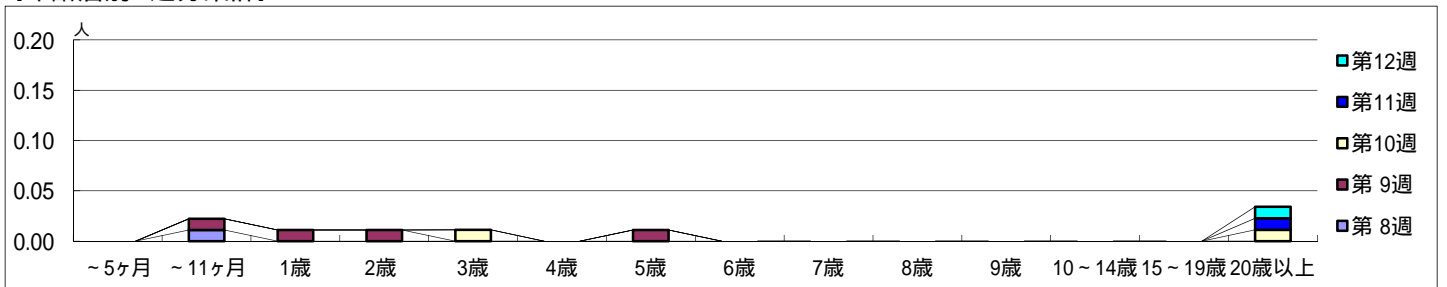
平成 27年 2月16日 ~ 3月22日  
[平成 27年 第8週 ~ 第12週]

【区別・週別報告定点当り】

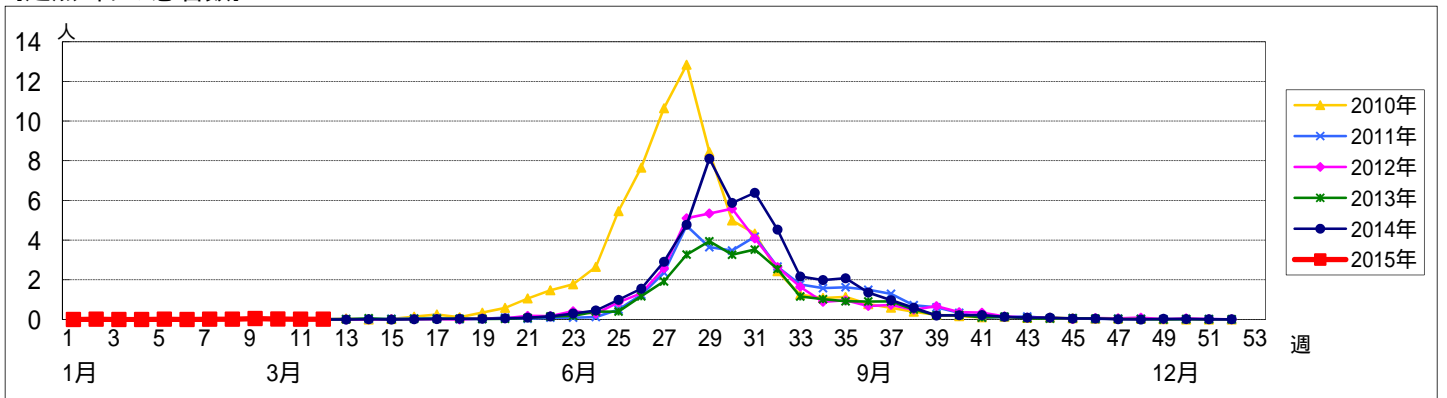


週数		合計	~5ヶ月	~11ヶ月	1歳	2歳	3歳	4歳	5歳	6歳	7歳	8歳	9歳	10~14歳	15~19歳	20歳以上
第8週	罹患数	1		1												
	定点当り	0.01		0.01												
第9週	罹患数	4		1	1	1			1							
	定点当り	0.04		0.01	0.01	0.01			0.01							
第10週	罹患数	2					1									1
	定点当り	0.02					0.01									0.01
第11週	罹患数	1														1
	定点当り	0.01														0.01
第12週	罹患数	1														1
	定点当り	0.01														0.01

【年齢層別5週分集計】



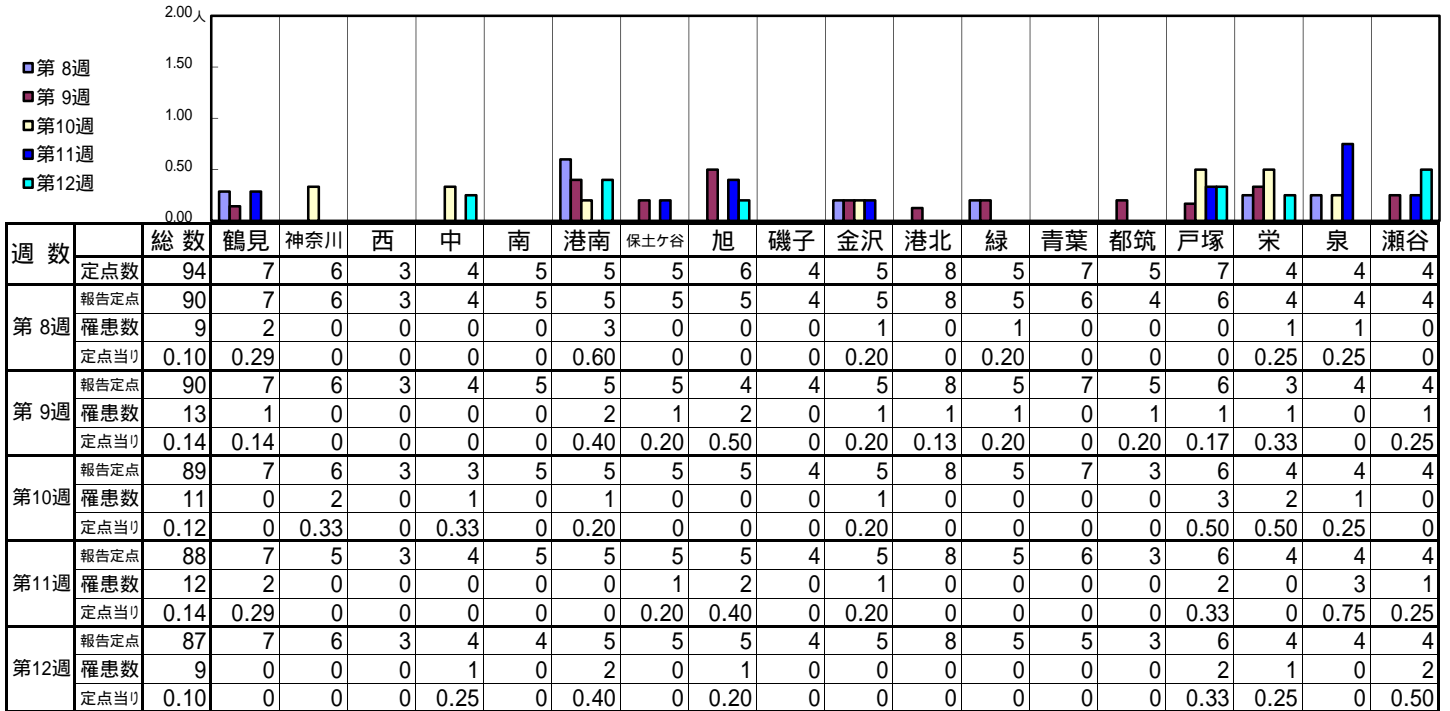
【定点当りの患者数】



<< 流行性耳下腺炎 >>

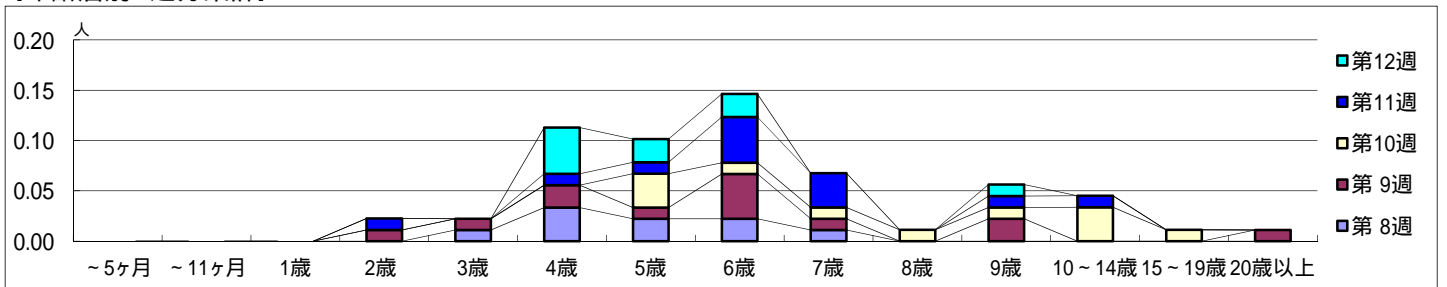
平成 27年 2月16日 ~ 3月22日  
[平成 27年 第8週 ~ 第12週]

【区別・週別報告定点当り】

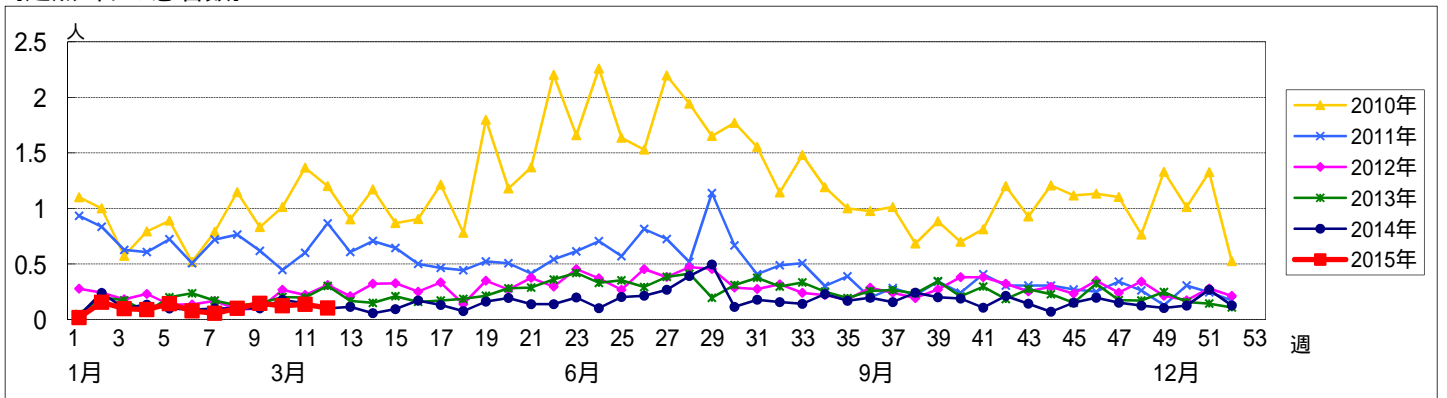


週 数		合計	~5ヶ月	~11ヶ月	1歳	2歳	3歳	4歳	5歳	6歳	7歳	8歳	9歳	10~14歳	15~19歳	20歳以上
第 8週	罹患数	9					1	3	2	2	1					
	定点当り	0.10					0.01	0.03	0.02	0.02	0.01					
第 9週	罹患数	13			1	1	2	1	4	1		2				1
	定点当り	0.14			0.01	0.01	0.02	0.01	0.04	0.01		0.02				0.01
第10週	罹患数	11						3	1	1	1	1	1	3	1	
	定点当り	0.12						0.03	0.01	0.01	0.01	0.01	0.01	0.03	0.01	
第11週	罹患数	12			1		1	1	4	3			1	1		
	定点当り	0.14			0.01		0.01	0.01	0.05	0.03			0.01	0.01		
第12週	罹患数	9					4	2	2			1				
	定点当り	0.10					0.05	0.02	0.02			0.01				

【年齢層別5週分集計】



【定点当りの患者数】



<< 急性出血性結膜炎 >>

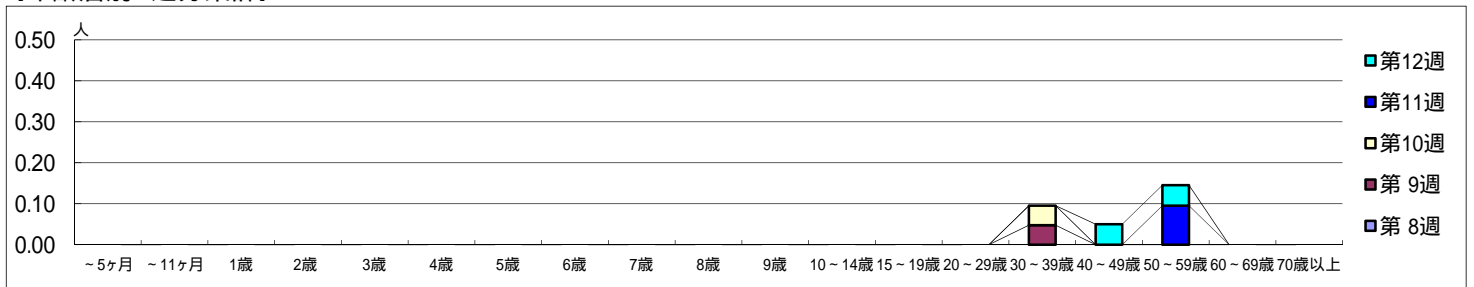
平成 27年 2月16日 ~ 3月22日  
[平成 27年 第8週 ~ 第12週]

[区別・週別報告定点当り]

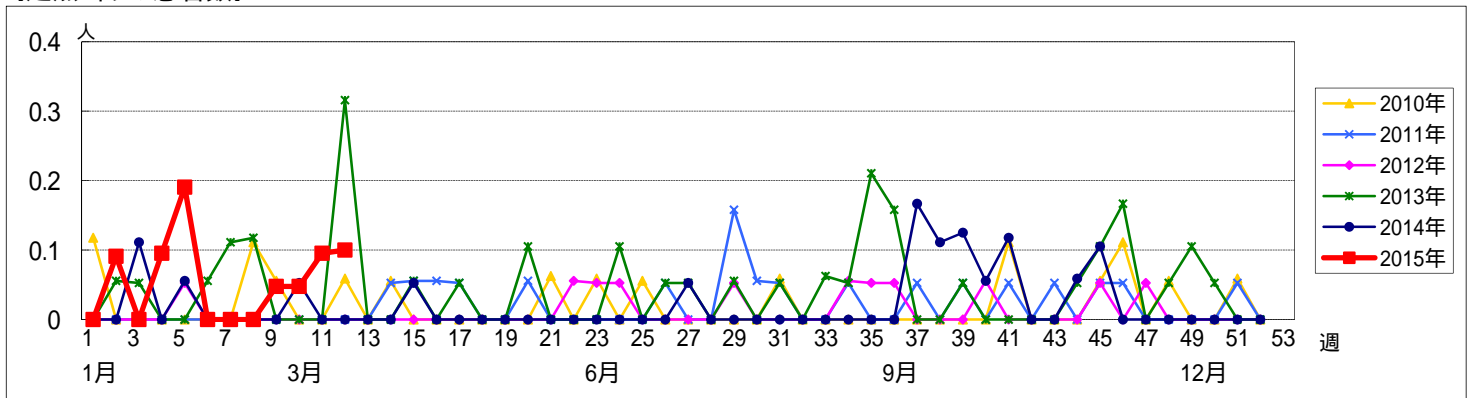
週数		総数	鶴見	神奈川	西	中	南	港南	保土ヶ谷	旭	磯子	金沢	港北	緑	青葉	都筑	戸塚	栄	泉	瀬谷
			定点数	22	2	1	1	1	1	1	1	1	1	1	2	1	2	1	2	1
第8週	報告定点	21	2	1	1	1	1		1	1	1	1	2	1	2	1	2	1	1	1
	罹患数	0	0	0	0	0	0	0	0	0	0	0	0	0	0	0	0	0	0	0
第9週	報告定点	21	2	1	1	1	1		1	1	1	1	2	1	2	1	2	1	1	1
	罹患数	1	0	0	0	1	0	0	0	0	0	0	0	0	0	0	0	0	0	0
第10週	報告定点	21	2	1	1	1	1		1	1	1	1	2	1	2	1	2	1	1	1
	罹患数	1	0	0	0	1	0	0	0	0	0	0	0	0	0	0	0	0	0	0
第11週	報告定点	21	2	1	1	1	1		1	1	1	1	2	1	2	1	2	1	1	1
	罹患数	2	0	0	0	2	0	0	0	0	0	0	0	0	0	0	0	0	0	0
第12週	報告定点	20	2	1	1	1	1		1	1	1	1	2	1	2	1	2	1	1	
	罹患数	2	0	0	0	2	0	0	0	0	0	0	0	0	0	0	0	0	0	0
	定点当り	0.10	0	0	0	2.00	0	0	0	0	0	0	0	0	0	0	0	0	0	0

週数		合計	~5ヶ月	~11ヶ月	1歳	2歳	3歳	4歳	5歳	6歳	7歳	8歳	9歳	10~14歳	15~19歳	20~29歳	30~39歳	40~49歳	50~59歳	60~69歳	70歳以上
			第8週	罹患数	0																
第9週	罹患数	1																1			
	定点当り	0.05																0.05			
第10週	罹患数	1																1			
	定点当り	0.05																0.05			
第11週	罹患数	2																		2	
	定点当り	0.10																		0.10	
第12週	罹患数	2																1	1		
	定点当り	0.10																0.05	0.05		

[年齢層別5週分集計]



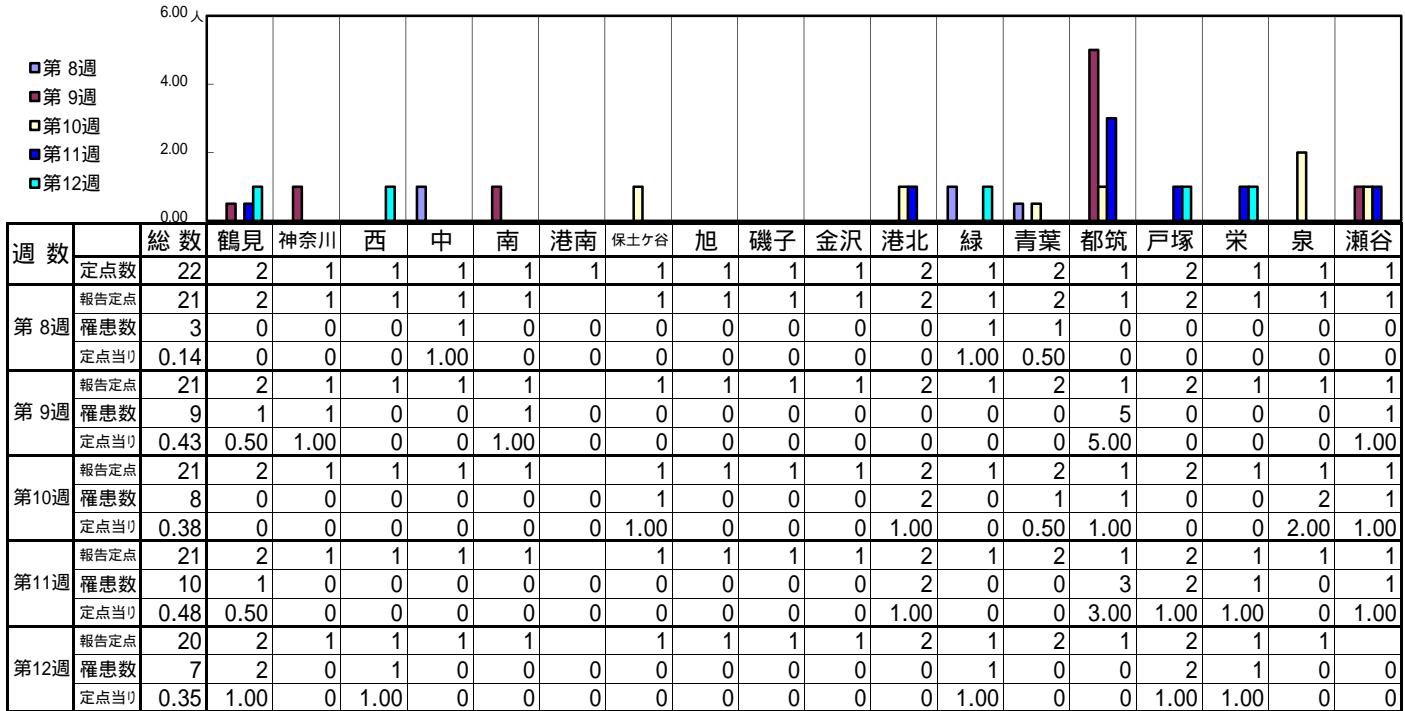
[定点当りの患者数]



<< 流行性角結膜炎 >>

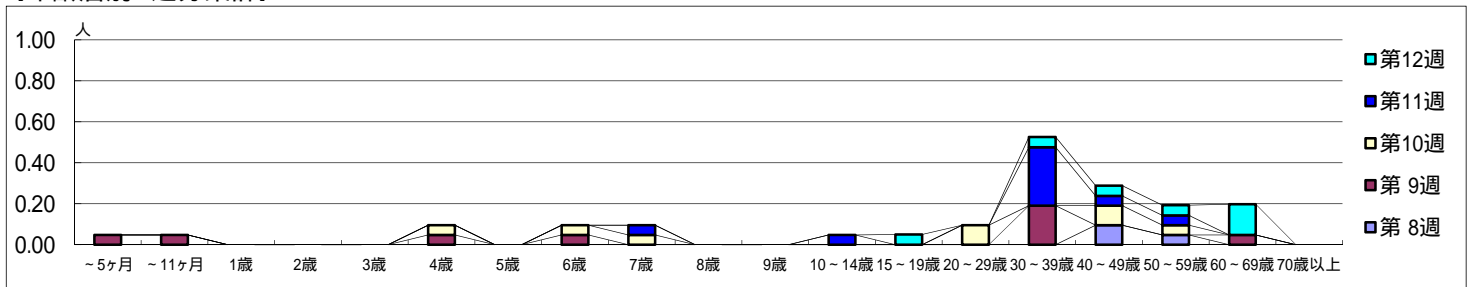
平成 27年 2月16日 ~ 3月22日  
[平成 27年 第8週 ~ 第12週]

[区別・週別報告定点当り]



週数	合計	~5ヶ月	~11ヶ月	1歳	2歳	3歳	4歳	5歳	6歳	7歳	8歳	9歳	10~14歳	15~19歳	20~29歳	30~39歳	40~49歳	50~59歳	60~69歳	70歳以上
第8週	3																2	1		
第9週	9	1	1				1		1							4			1	
第10週	8						1		1	1					2		2	1		
第11週	10									1			1			6	1	1		
第12週	7													1		1	1	1	3	

[年齢層別5週分集計]



[定点当りの患者数]

