

疾病別 警報・注意報 発生状況

平成27年第 4週

	インフルエンザ	RSウイルス感染症	咽頭結膜熱	A群溶血性レンサ球菌咽頭炎	感染性胃腸炎	水痘	手足口病	伝染性紅斑	突発性発しん	百日咳	ヘルパンギーナ	流行性耳下腺炎	急性出血性結膜炎	流行性角結膜炎
警報レベル	30		3	8	20	7	5	2		1	6	6	1	8
終息基準値	10		1	4	12	4	2	1		0.1	2	2	0.1	4
注意報レベル	10					4						3		
横浜市	26.89	0.51	0.08	2.47	8.13	0.70	0.08	0.91	0.45	0.01	-	0.08	0.10	0.45
鶴見	21.60	1.29	0.14	1.43	10.14	0.14	-	0.14	0.71	-	-	-	-	-
神奈川	43.00	0.67	-	4.50	8.17	1.33	-	0.50	1.33	-	-	-	-	-
西	13.40	0.67	-	1.00	8.00	0.33	-	1.00	0.67	-	-	-	-	1.00
中	14.86	0.75	-	0.75	5.50	1.25	-	0.50	-	-	-	-	2.00	-
南	23.43	-	-	1.80	5.60	1.00	-	0.40	0.40	-	-	-	-	1.00
港南	29.13	1.20	-	4.20	12.80	0.60	0.20	1.00	0.40	-	-	0.40	-	-
保土ヶ谷	23.63	0.80	-	4.80	3.60	0.20	-	0.20	-	-	-	-	-	-
旭	26.78	-	-	1.20	12.00	1.20	-	0.60	0.20	-	-	-	-	1.00
磯子	29.29	-	0.67	1.00	4.67	-	-	1.67	0.33	-	-	-	-	-
金沢	26.63	0.20	-	1.40	7.20	0.60	-	1.00	-	-	-	0.20	-	-
港北	23.00	0.13	0.25	4.50	5.88	0.75	0.25	1.00	0.50	-	-	-	-	-
緑	31.86	1.60	0.20	3.20	10.60	1.00	0.40	1.40	1.00	-	-	0.20	-	-
青葉	21.00	-	0.14	1.71	8.00	0.57	0.14	-	-	-	-	-	-	1.00
都筑	37.40	-	-	0.33	13.00	-	0.33	0.33	1.00	-	-	-	-	2.00
戸塚	23.20	0.50	-	0.33	9.00	0.83	-	1.33	0.33	0.17	-	0.17	-	1.00
栄	35.33	-	-	1.00	6.50	0.75	-	2.75	0.25	-	-	0.25	...	...
泉	29.29	0.75	-	4.25	9.75	1.25	-	2.00	0.50	-	-	-	-	-
瀬谷	35.43	0.25	-	4.75	6.00	0.25	-	2.00	0.50	-	-	0.25	-	-

(- : 0) (... : 報告なし)

数字は報告定点当たり患者数です

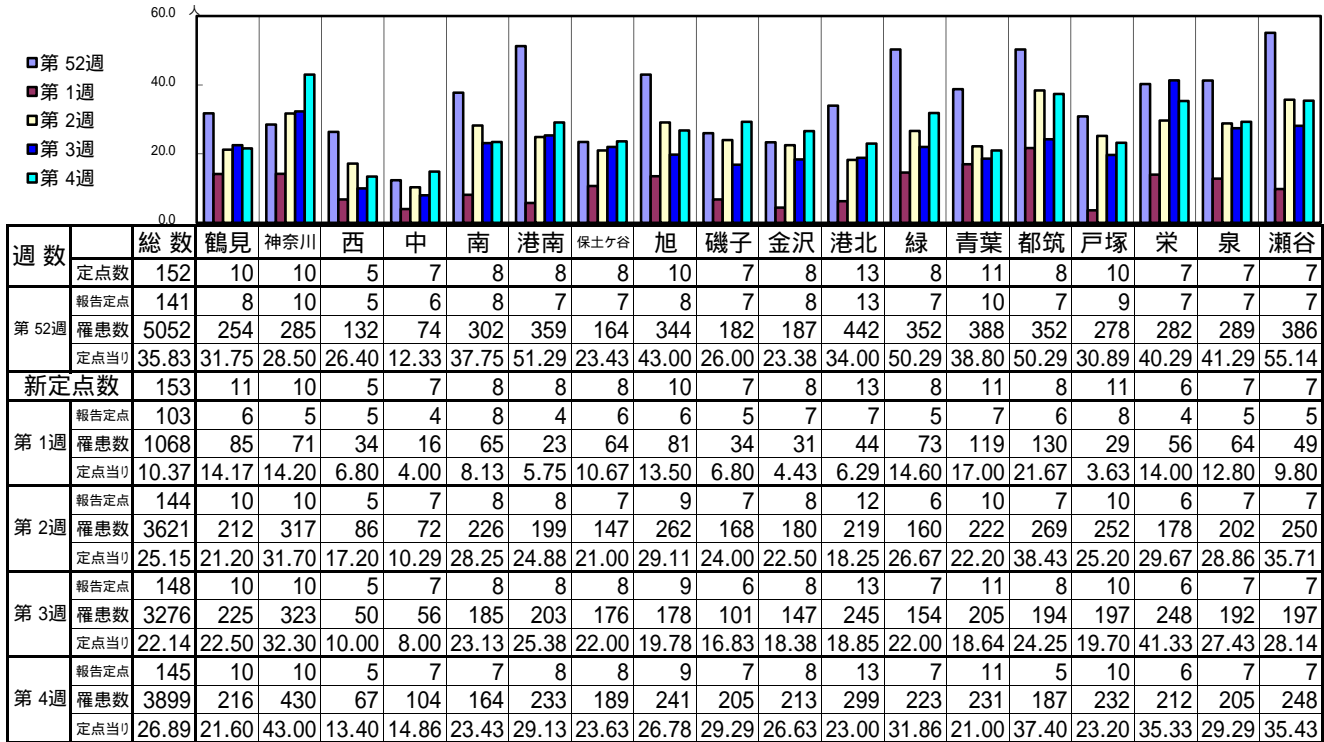
**報告定点当たりの値が警報レベル もしくは警報レベル継続中です  
報告定点当たりの値が注意報レベルに達しています**

(この数字は集計時点のものです。翌週以降、変動する可能性があります)

<< インフルエンザ >>

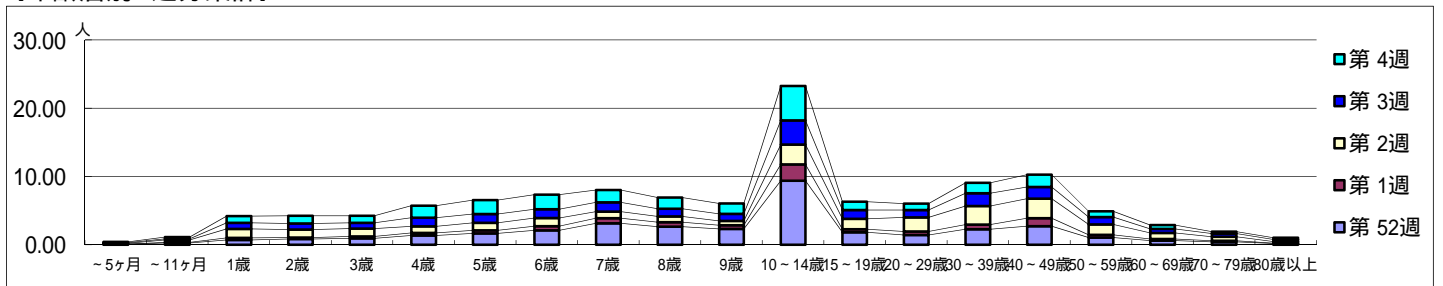
平成 26年12月22日 ~ 平成 27年 1月25日  
[平成 26年 第52週 ~ 平成27年 第4週]

【区別・週別報告定点当り】

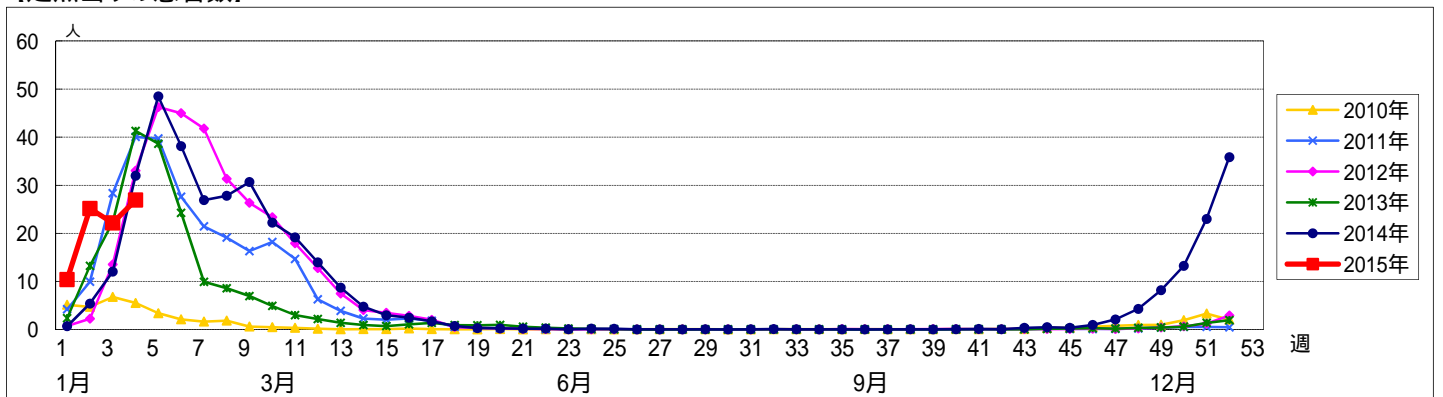


週数	合計	~5ヶ月	~11ヶ月	1歳	2歳	3歳	4歳	5歳	6歳	7歳	8歳	9歳	10~14歳	15~19歳	20~29歳	30~39歳	40~49歳	50~59歳	60~69歳	70~79歳	80歳以上	
第52週	罹患数	5052	11	34	97	118	130	190	235	298	441	373	326	1322	257	200	319	382	148	86	60	25
第1週	罹患数	1068	2	10	32	22	30	39	45	63	79	67	56	247	47	54	70	121	40	23	16	5
第2週	罹患数	3621	16	52	191	167	165	140	159	170	138	122	91	419	218	296	393	413	222	128	86	35
第3週	罹患数	3276	14	25	131	133	124	187	191	192	199	167	152	524	191	161	278	251	157	87	67	45
第4週	罹患数	3899	15	37	142	164	150	254	295	308	264	239	222	730	178	135	219	264	123	82	43	35

【年齢層別5週分集計】



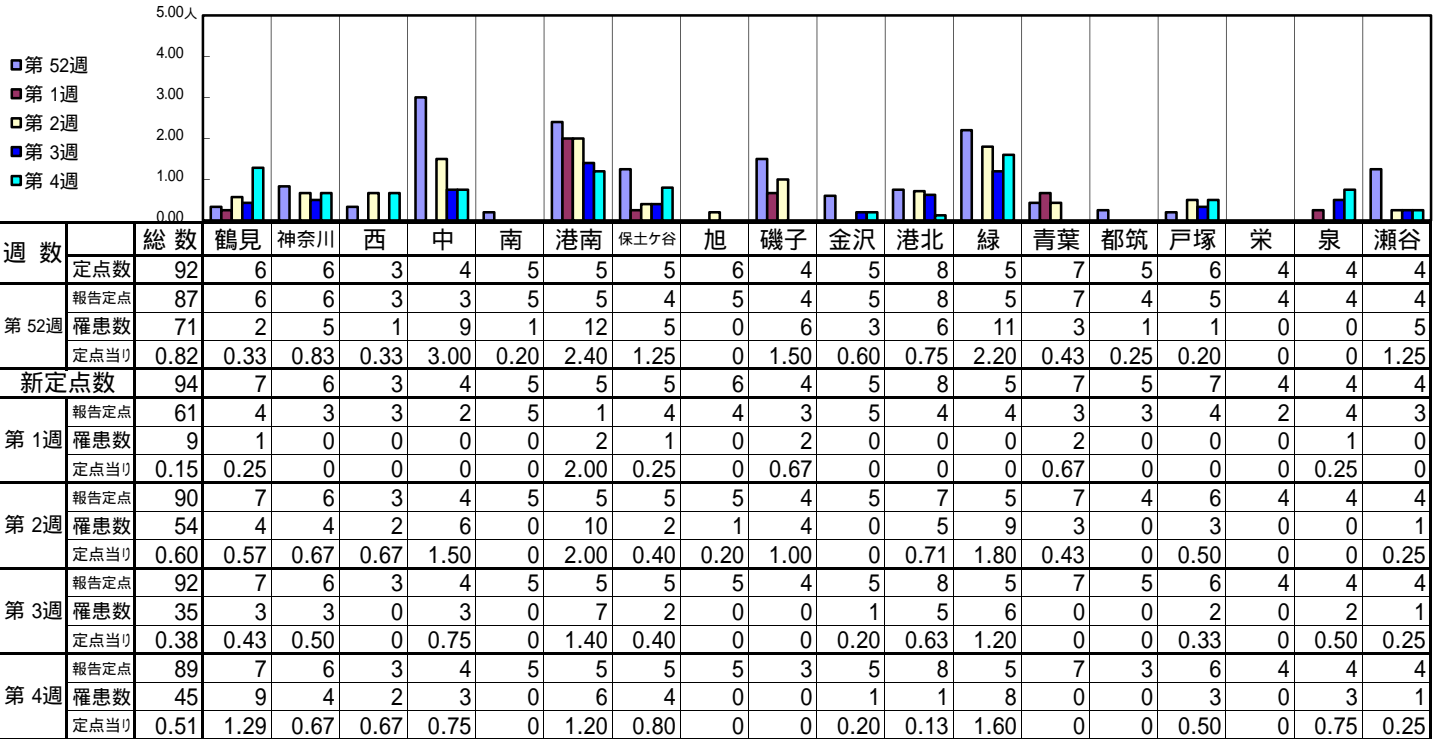
【定点当りの患者数】



<< RSウイルス感染症 >>

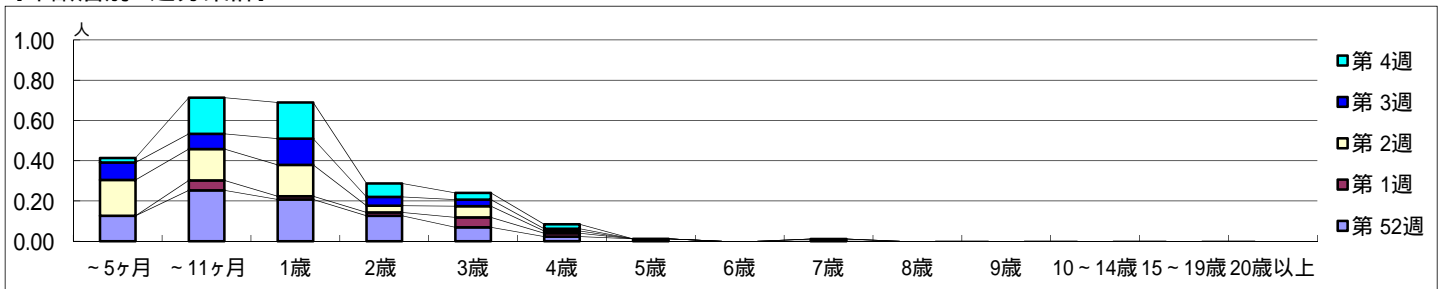
平成 26年12月22日 ~ 平成 27年 1月25日  
[平成26年 第52週 ~ 平成27年 第4週]

【区別・週別報告定点当り】

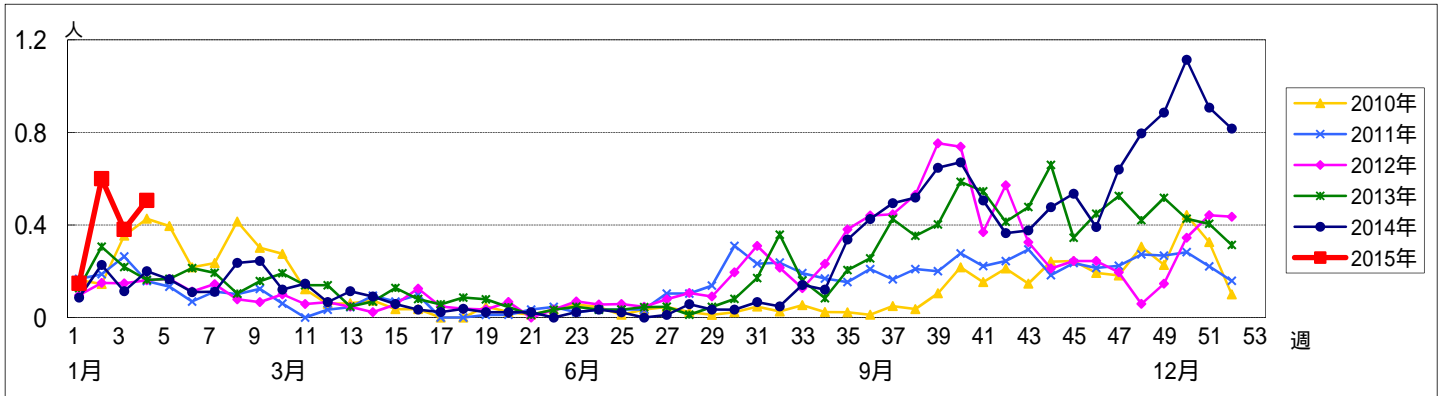


週数		合計	~5ヶ月	~11ヶ月	1歳	2歳	3歳	4歳	5歳	6歳	7歳	8歳	9歳	10~14歳	15~19歳	20歳以上
第52週	罹患数	71	11	22	18	11	6	2	1							
第52週	定点当り	0.82	0.13	0.25	0.21	0.13	0.07	0.02	0.01							
第1週	罹患数	9		3	1	1	3	1								
第1週	定点当り	0.15		0.05	0.02	0.02	0.05	0.02								
第2週	罹患数	54	16	14	14	3	5	1			1					
第2週	定点当り	0.60	0.18	0.16	0.16	0.03	0.06	0.01			0.01					
第3週	罹患数	35	8	7	12	4	3	1								
第3週	定点当り	0.38	0.09	0.08	0.13	0.04	0.03	0.01								
第4週	罹患数	45	2	16	16	6	3	2								
第4週	定点当り	0.51	0.02	0.18	0.18	0.07	0.03	0.02								

【年齢層別5週分集計】



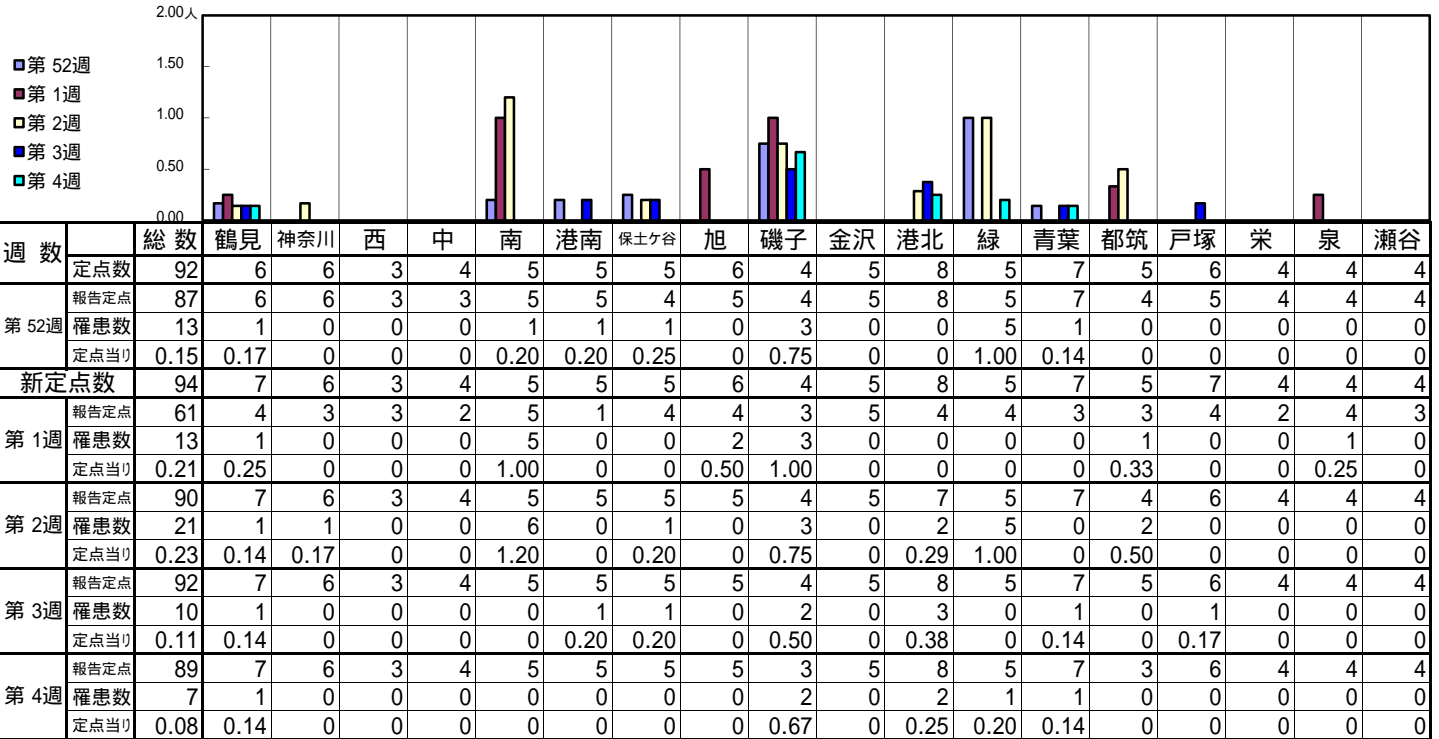
【定点当りの患者数】



<< 咽頭結膜熱 >>

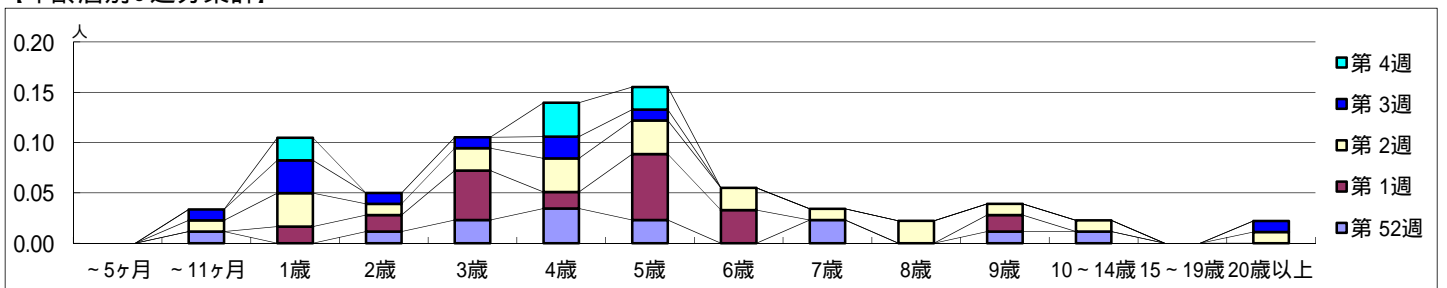
平成 26年12月22日 ~ 平成 27年 1月25日  
[平成26年 第52週 ~ 平成27年 第4週]

【区別・週別報告定点当り】

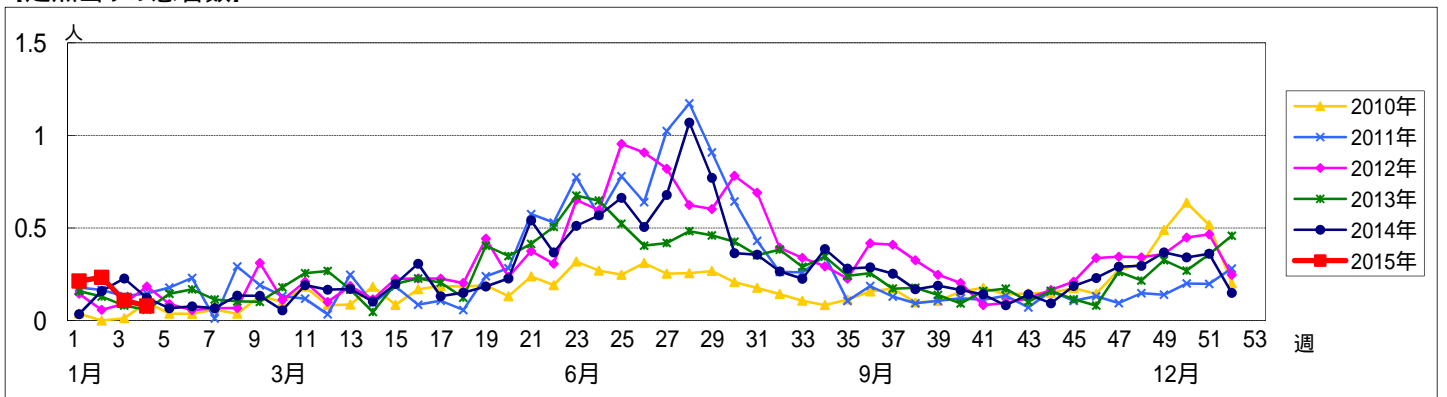


週数		合計	~5ヶ月	~11ヶ月	1歳	2歳	3歳	4歳	5歳	6歳	7歳	8歳	9歳	10~14歳	15~19歳	20歳以上
第52週	罹患数	13		1		1	2	3	2		2		1	1		
	定点当り	0.15		0.01		0.01	0.02	0.03	0.02		0.02		0.01	0.01		
第1週	罹患数	13			1	1	3	1	4	2			1			
	定点当り	0.21			0.02	0.02	0.05	0.02	0.07	0.03			0.02			
第2週	罹患数	21		1	3	1	2	3	3	2	1	2	1	1		1
	定点当り	0.23		0.01	0.03	0.01	0.02	0.03	0.03	0.02	0.01	0.02	0.01	0.01		0.01
第3週	罹患数	10		1	3	1	1	2	1							1
	定点当り	0.11		0.01	0.03	0.01	0.01	0.02	0.01							0.01
第4週	罹患数	7			2			3	2							
	定点当り	0.08			0.02			0.03	0.02							

【年齢層別5週分集計】



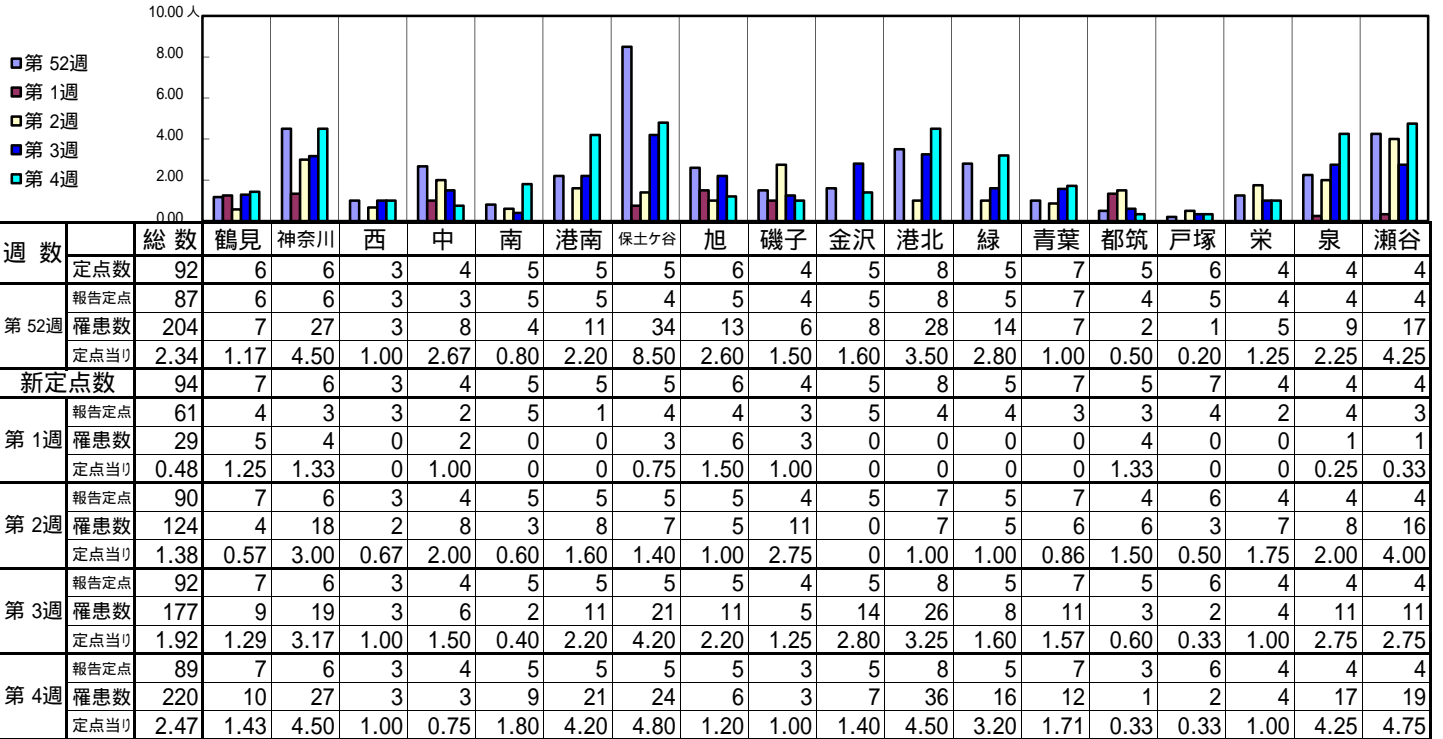
【定点当りの患者数】



<< A群溶血性レンサ球菌咽頭炎 >>

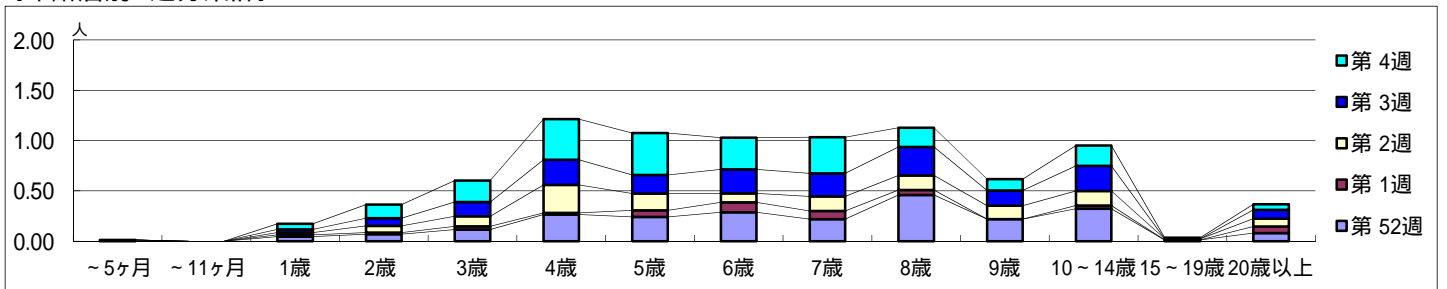
平成 26年12月22日 ~ 平成 27年 1月25日  
[平成26年 第52週 ~ 平成27年 第4週]

[区別・週別報告定点当り]

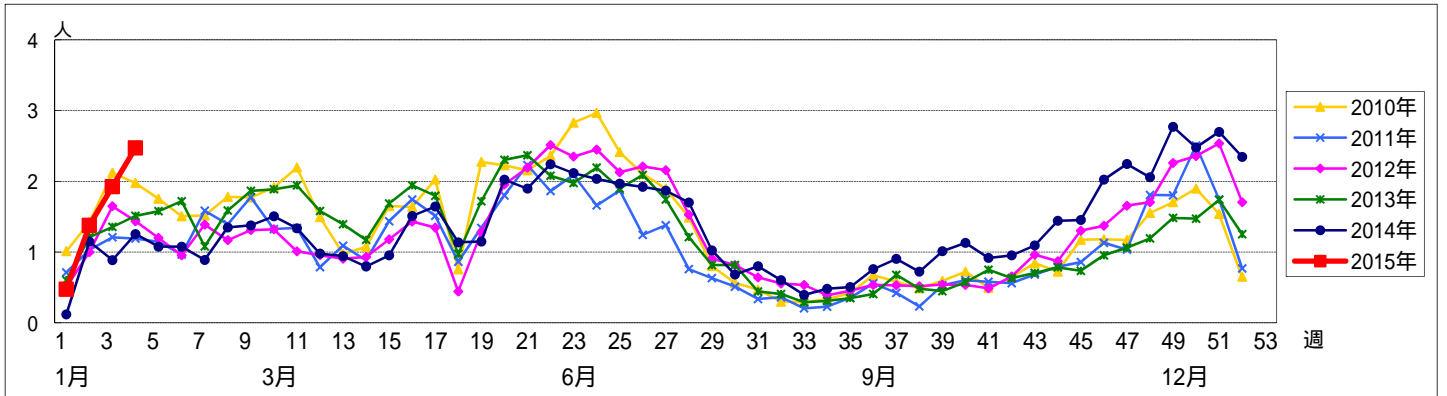


週数	合計	~5ヶ月	~11ヶ月	1歳	2歳	3歳	4歳	5歳	6歳	7歳	8歳	9歳	10~14歳	15~19歳	20歳以上
第52週	204	1		4	6	10	23	21	25	19	40	19	28	1	7
第1週	29			1	1	2	1	4	6	5	3		2		4
第2週	124			2	6	9	25	15	8	13	13	12	13	1	7
第3週	177			3	7	13	23	17	22	21	26	14	23		8
第4週	220			5	12	19	36	37	28	32	17	10	18	1	5

[年齢層別5週分集計]



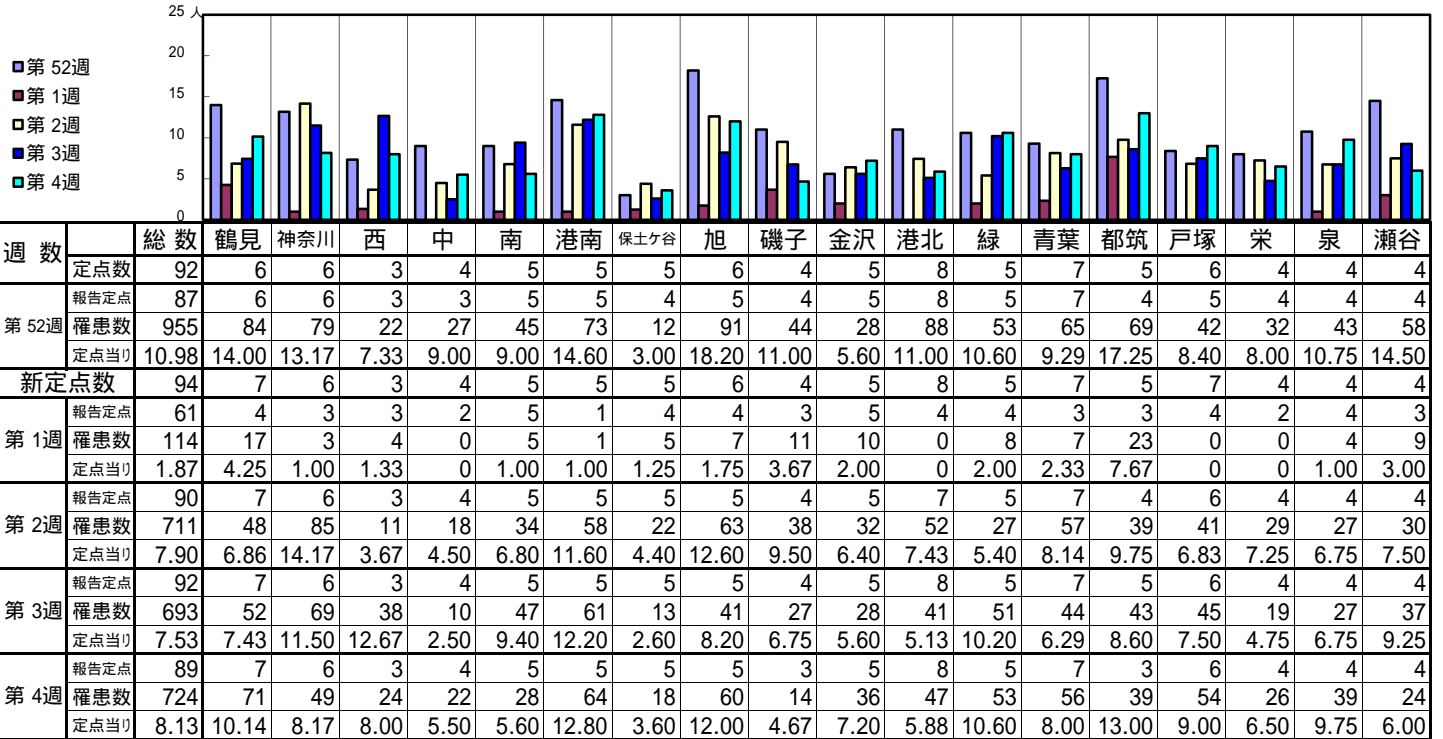
[定点当りの患者数]



<< 感染性胃腸炎 >>

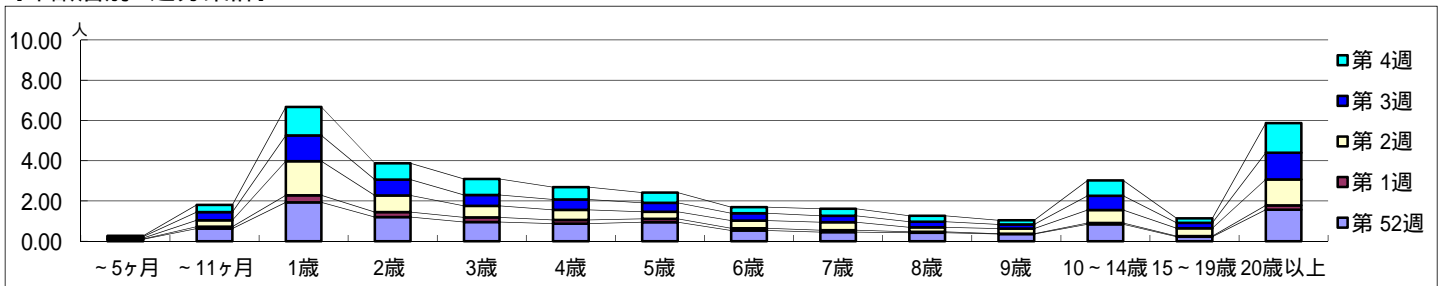
平成 26年12月22日 ~ 平成 27年 1月25日  
[平成26年 第52週 ~ 平成27年 第4週]

[区別・週別報告定点当り]

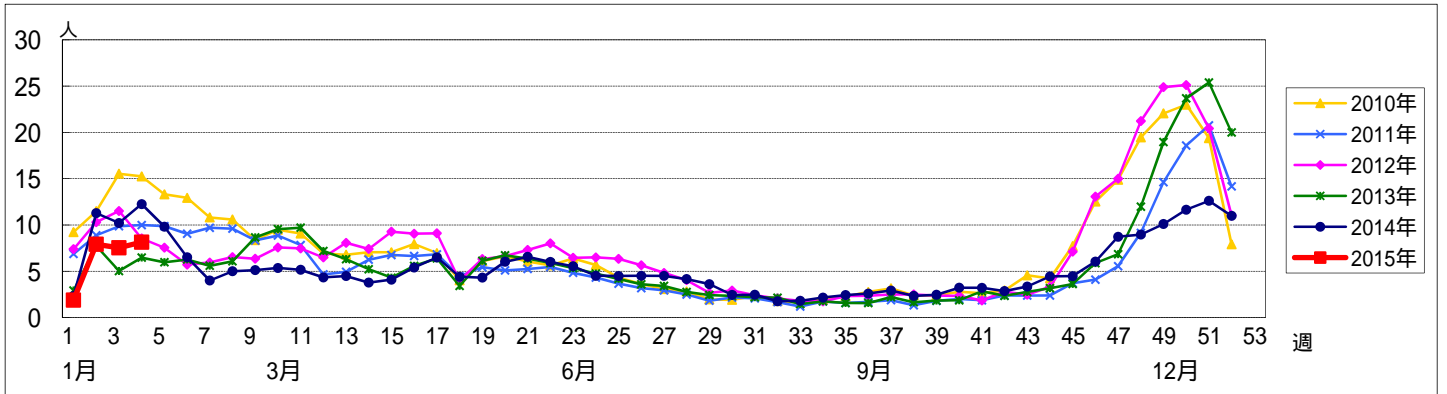


週数	合計	~5ヶ月	~11ヶ月	1歳	2歳	3歳	4歳	5歳	6歳	7歳	8歳	9歳	10~14歳	15~19歳	20歳以上
第52週	955	8	54	168	104	83	76	82	46	39	36	31	73	19	136
第1週	114	1	6	21	15	14	11	10	7	6	3	1	4	2	13
第2週	711	4	29	153	75	51	45	32	34	36	20	23	58	35	116
第3週	693	7	37	118	72	50	48	41	34	29	26	19	65	25	122
第4週	724	3	32	126	72	71	54	45	27	31	26	18	68	20	131

[年齢層別5週分集計]



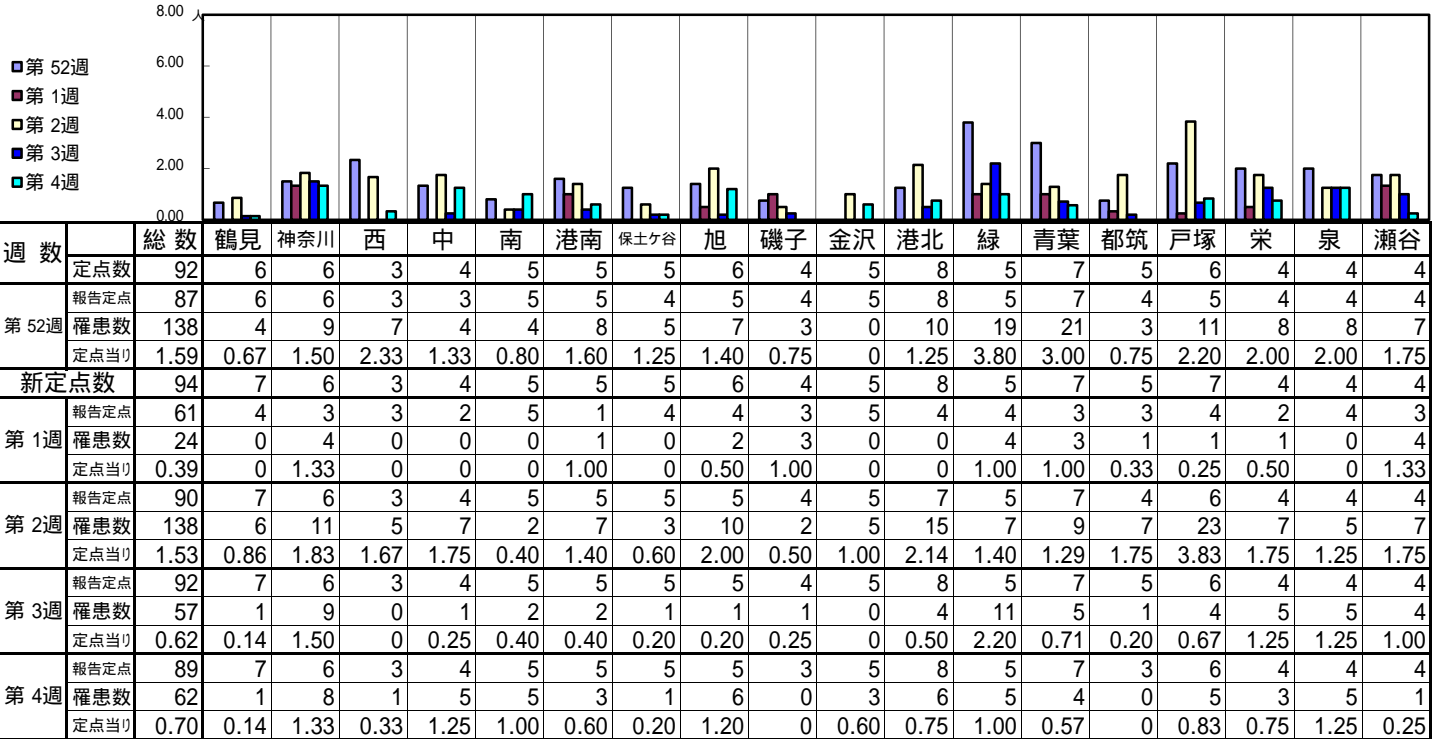
[定点当りの患者数]



# << 水痘 >>

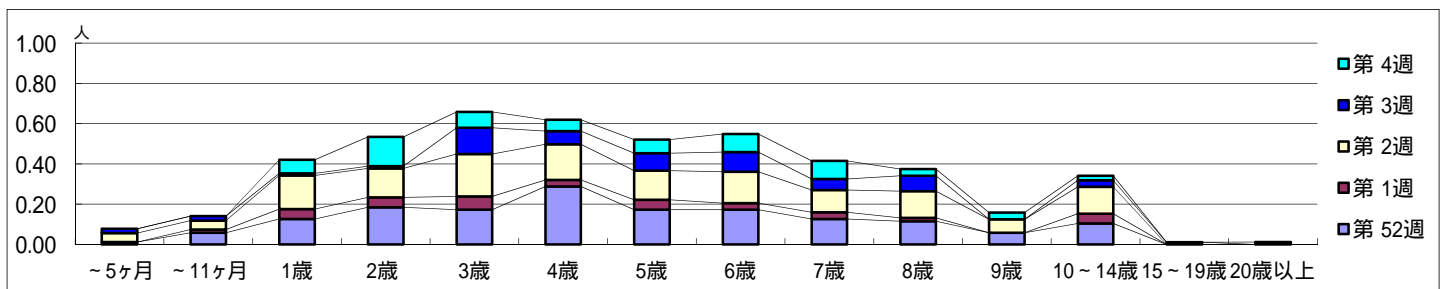
平成 26年12月22日 ~ 平成 27年 1月25日  
[平成26年 第52週 ~ 平成27年 第4週]

【区別・週別報告定点当り】

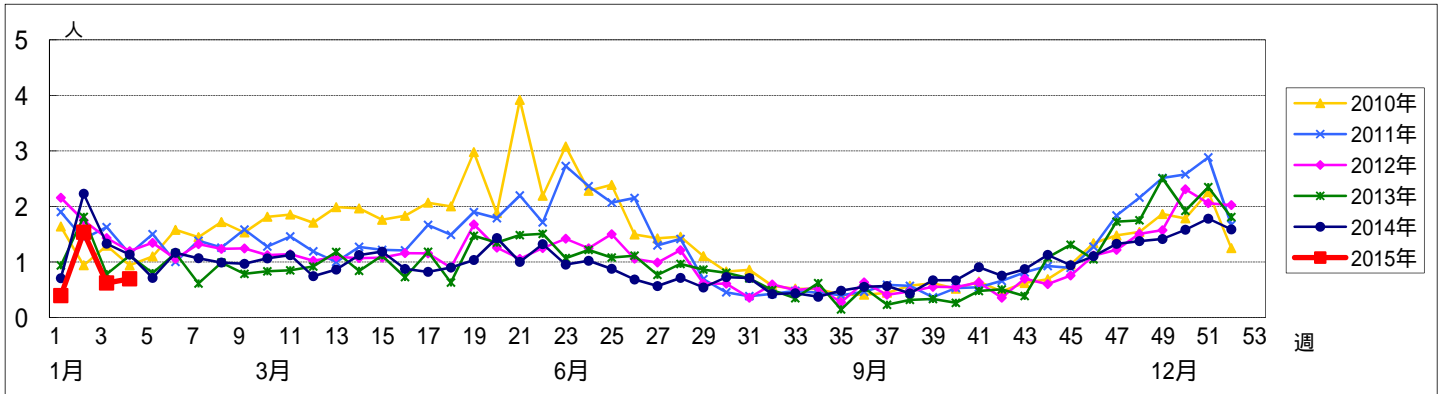


週数		合計	~5ヶ月	~11ヶ月	1歳	2歳	3歳	4歳	5歳	6歳	7歳	8歳	9歳	10~14歳	15~19歳	20歳以上
第52週	罹患数	138	1	5	11	16	15	25	15	15	11	10	5	9		
第52週	定点当り	1.59	0.01	0.06	0.13	0.18	0.17	0.29	0.17	0.17	0.13	0.11	0.06	0.10		
第1週	罹患数	24		1	3	3	4	2	3	2	2	1		3		
第1週	定点当り	0.39		0.02	0.05	0.05	0.07	0.03	0.05	0.03	0.03	0.02		0.05		
第2週	罹患数	138	4	4	15	13	19	16	13	14	10	12	6	12		
第2週	定点当り	1.53	0.04	0.04	0.17	0.14	0.21	0.18	0.14	0.16	0.11	0.13	0.07	0.13		
第3週	罹患数	57	2	2	1	1	12	6	8	9	5	7		3	1	
第3週	定点当り	0.62	0.02	0.02	0.01	0.01	0.13	0.07	0.09	0.10	0.05	0.08		0.03	0.01	
第4週	罹患数	62			6	13	7	5	6	8	8	3	3	2		1
第4週	定点当り	0.70			0.07	0.15	0.08	0.06	0.07	0.09	0.09	0.03	0.03	0.02		0.01

【年齢層別5週分集計】



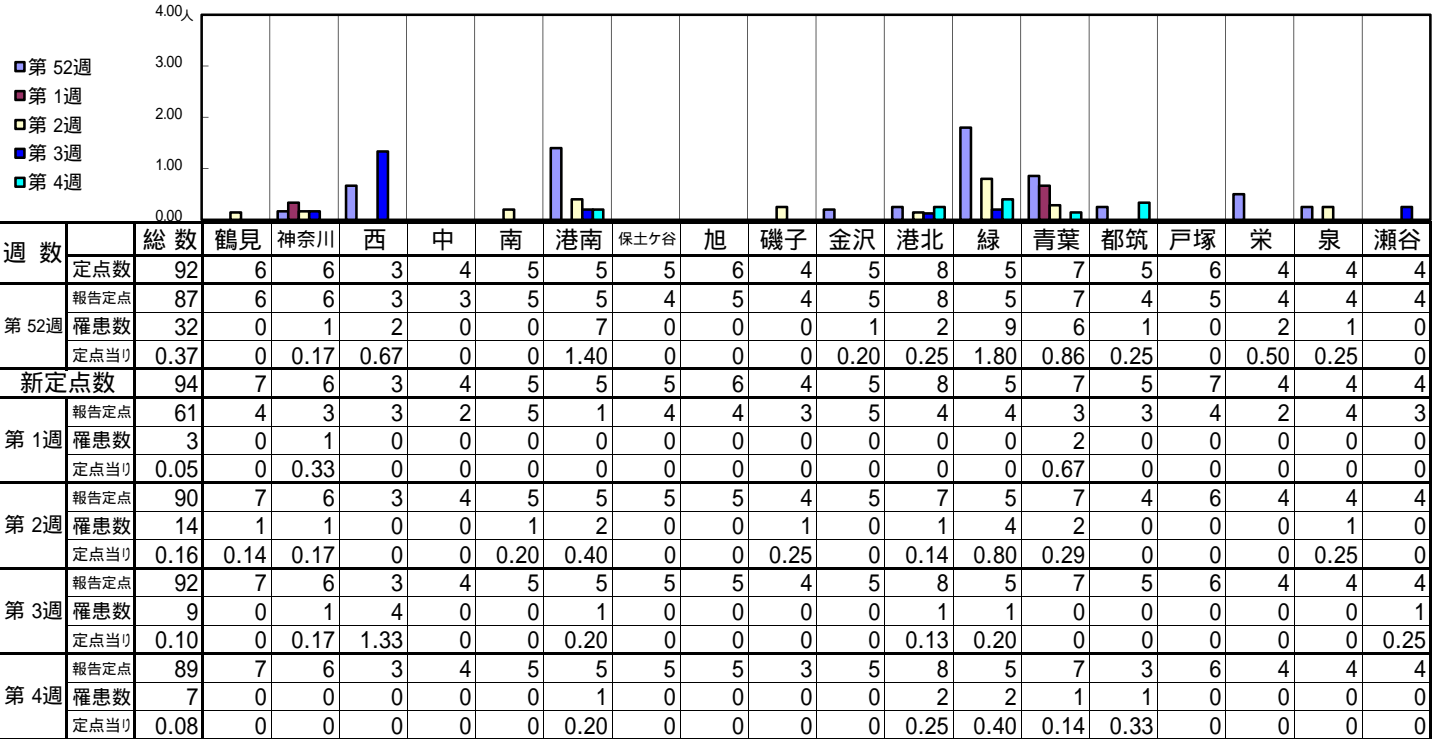
【定点当りの患者数】



<< 手足口病 >>

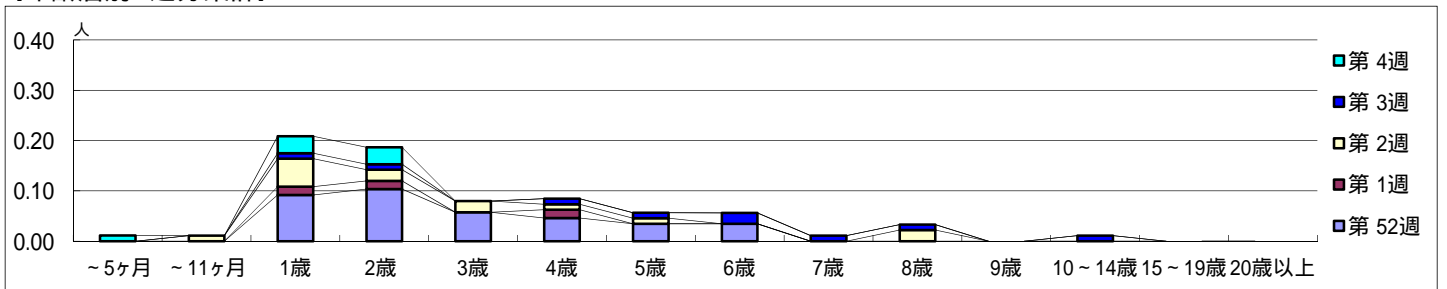
平成 26年12月22日 ~ 平成 27年 1月25日  
[平成26年 第52週 ~ 平成27年 第4週]

【区別・週別報告定点当り】

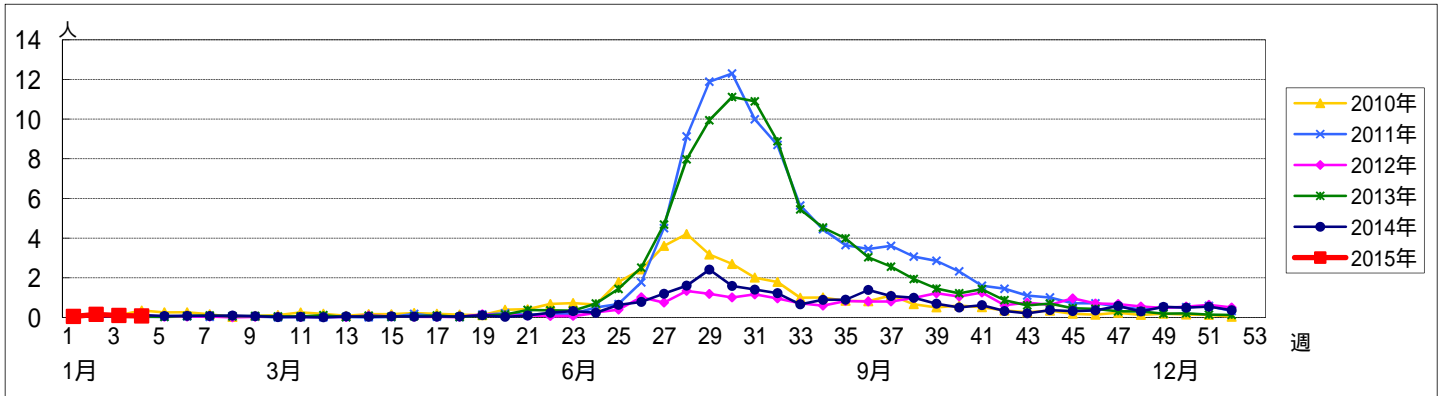


週数		合計	~5ヶ月	~11ヶ月	1歳	2歳	3歳	4歳	5歳	6歳	7歳	8歳	9歳	10~14歳	15~19歳	20歳以上
第52週	罹患数	32			8	9	5	4	3	3						
第52週	定点当り	0.37			0.09	0.10	0.06	0.05	0.03	0.03						
第1週	罹患数	3			1	1		1								
第1週	定点当り	0.05			0.02	0.02		0.02								
第2週	罹患数	14		1	5	2	2	1	1			2				
第2週	定点当り	0.16		0.01	0.06	0.02	0.02	0.01	0.01			0.02				
第3週	罹患数	9			1	1		1	1	2	1	1		1		
第3週	定点当り	0.10			0.01	0.01		0.01	0.01	0.02	0.01	0.01		0.01		
第4週	罹患数	7	1		3	3										
第4週	定点当り	0.08	0.01		0.03	0.03										

【年齢層別5週分集計】

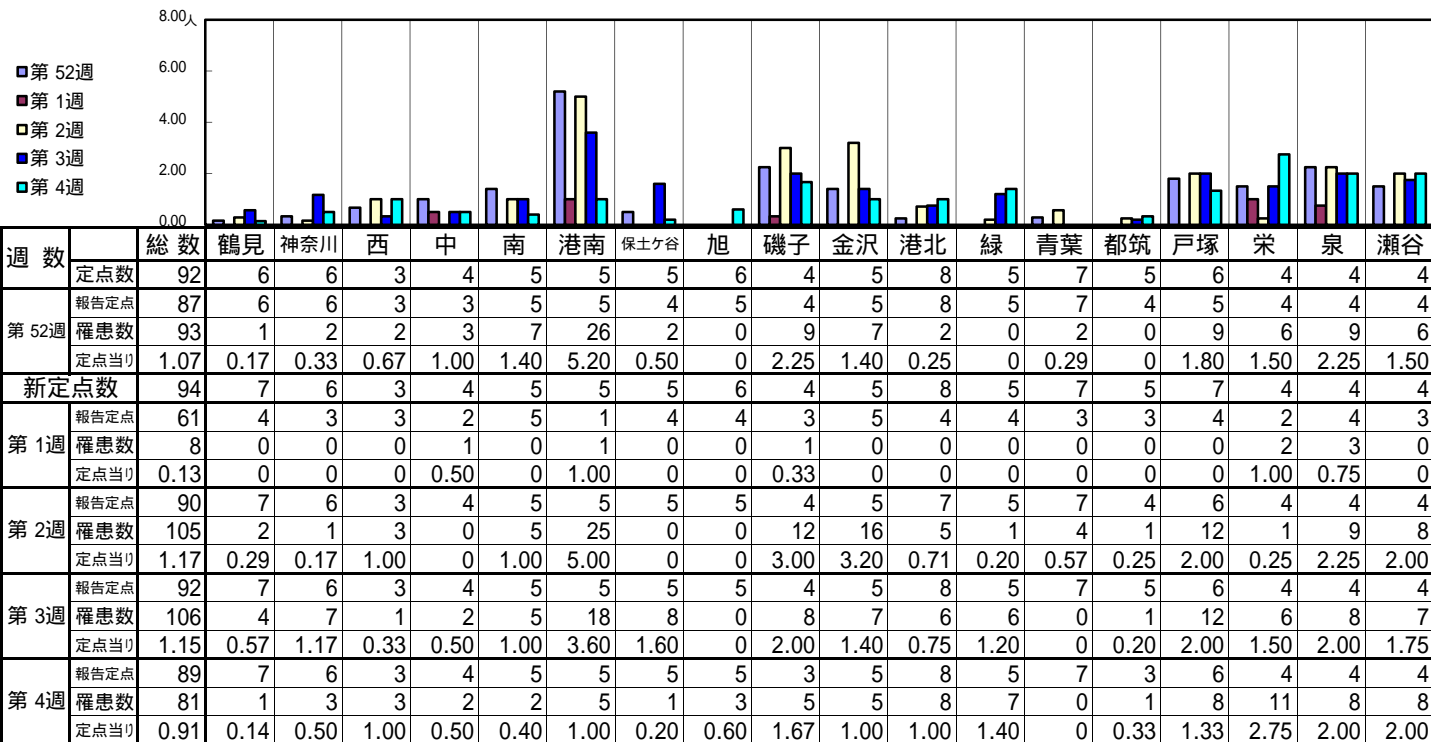


【定点当りの患者数】



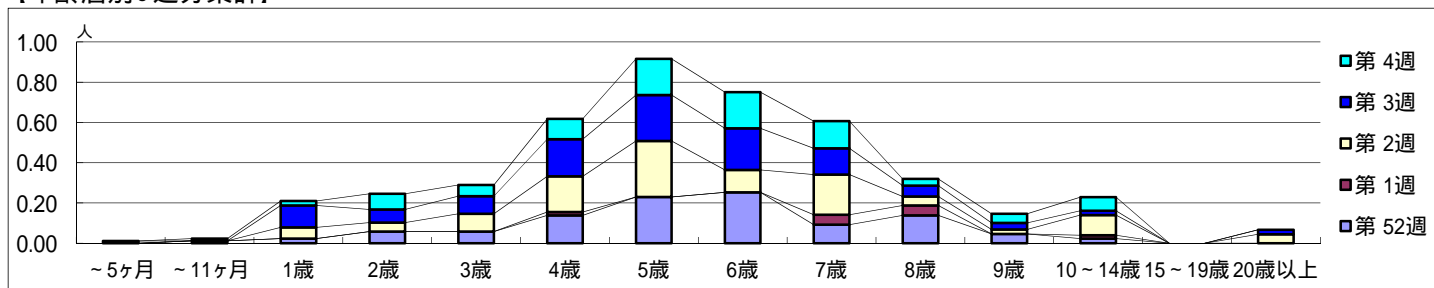


【区別・週別報告定点当り】

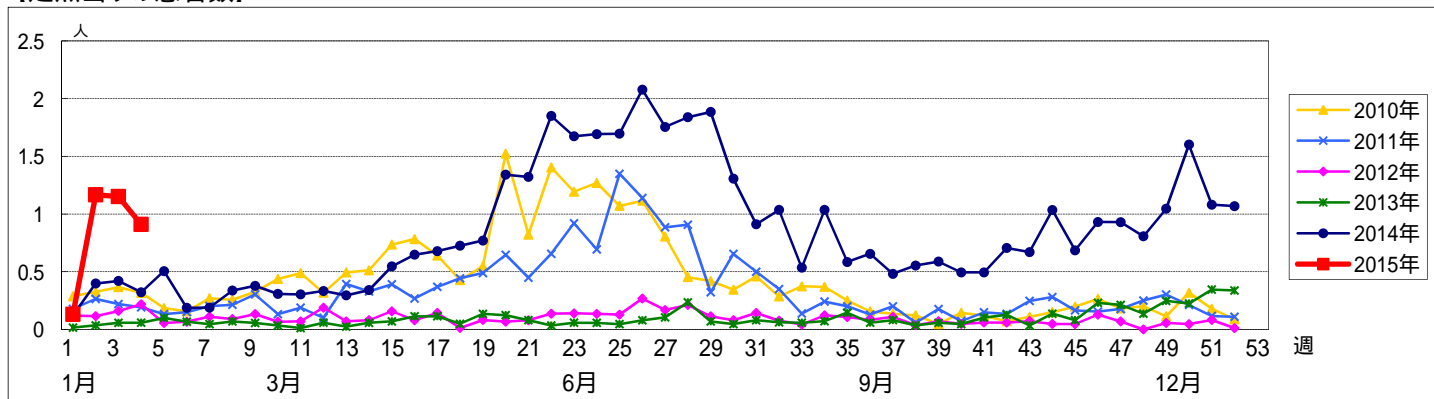


週数		合計	~5ヶ月	~11ヶ月	1歳	2歳	3歳	4歳	5歳	6歳	7歳	8歳	9歳	10~14歳	15~19歳	20歳以上
第52週	罹患数	93		1	2	5	5	12	20	22	8	12	4	2		
	定点当り	1.07		0.01	0.02	0.06	0.06	0.14	0.23	0.25	0.09	0.14	0.05	0.02		
第1週	罹患数	8						1			3	3		1		
	定点当り	0.13						0.02			0.05	0.05		0.02		
第2週	罹患数	105			5	4	8	16	25	10	18	4	2	9		4
	定点当り	1.17			0.06	0.04	0.09	0.18	0.28	0.11	0.20	0.04	0.02	0.10		0.04
第3週	罹患数	106	1		10	6	8	17	21	19	12	5	3	2		2
	定点当り	1.15	0.01		0.11	0.07	0.09	0.18	0.23	0.21	0.13	0.05	0.03	0.02		0.02
第4週	罹患数	81		1	2	7	5	9	16	16	12	3	4	6		
	定点当り	0.91		0.01	0.02	0.08	0.06	0.10	0.18	0.18	0.13	0.03	0.04	0.07		

【年齢層別5週分集計】



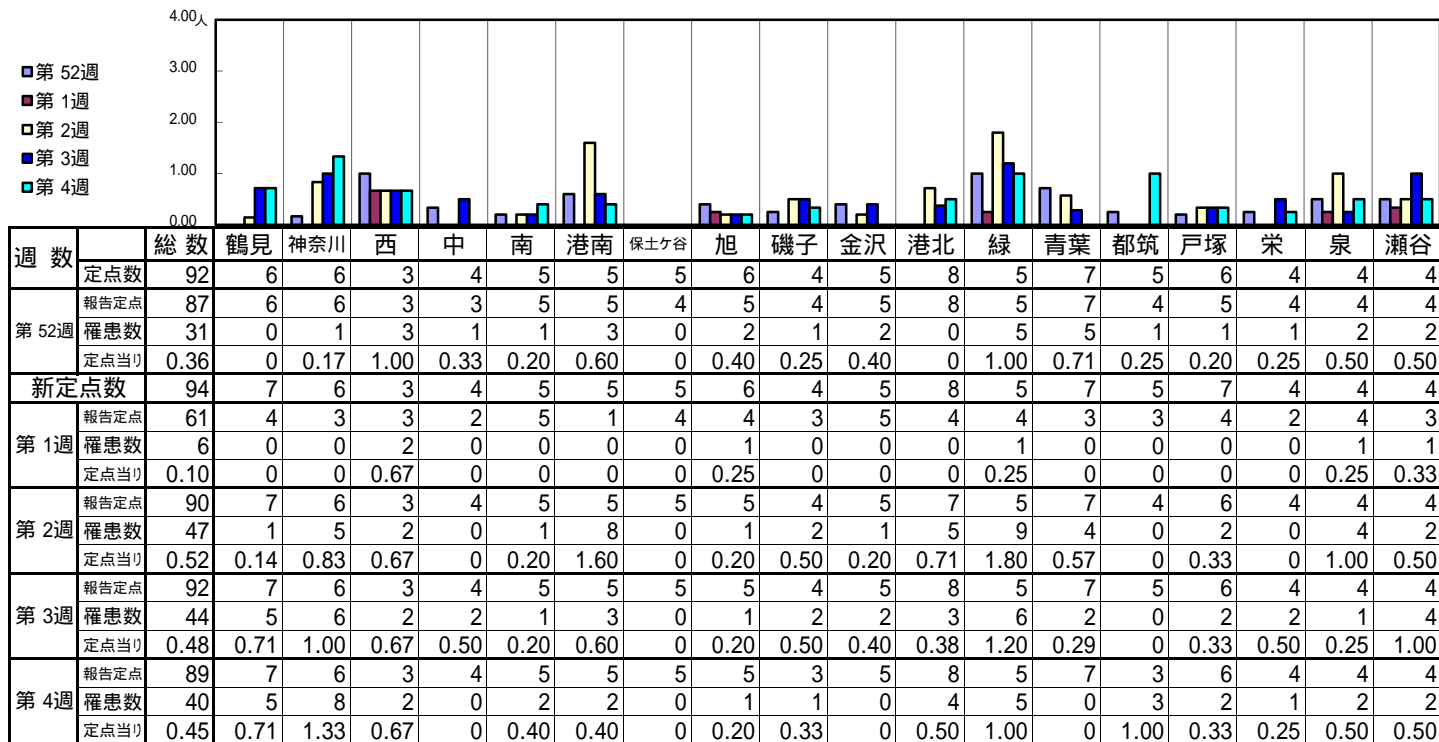
【定点当りの患者数】



<< 突発性発しん >>

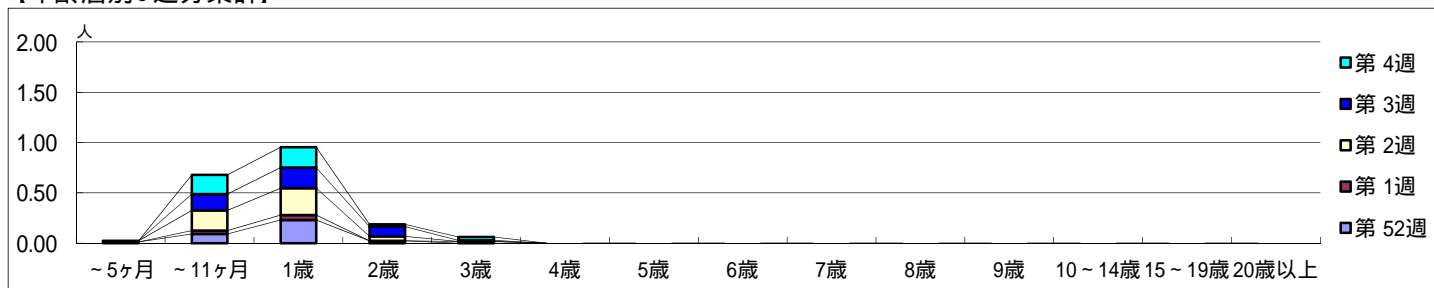
平成 26年12月22日 ~ 平成 27年 1月25日  
[平成26年 第52週 ~ 平成27年 第4週]

【区別・週別報告定点当り】

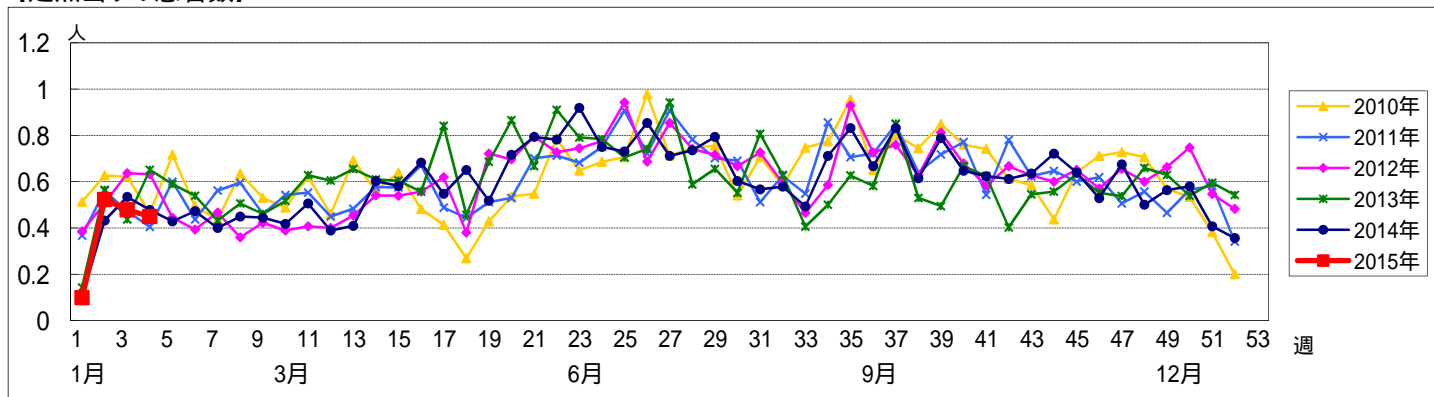


週数	合計	~5ヶ月	~11ヶ月	1歳	2歳	3歳	4歳	5歳	6歳	7歳	8歳	9歳	10~14歳	15~19歳	20歳以上
第52週	31	1	8	20	2										
第1週	6		2	3		1									
第2週	47	1	18	24	4										
第3週	44		15	19	9	1									
第4週	40		17	18	2	3									

【年齢層別5週分集計】



【定点当りの患者数】

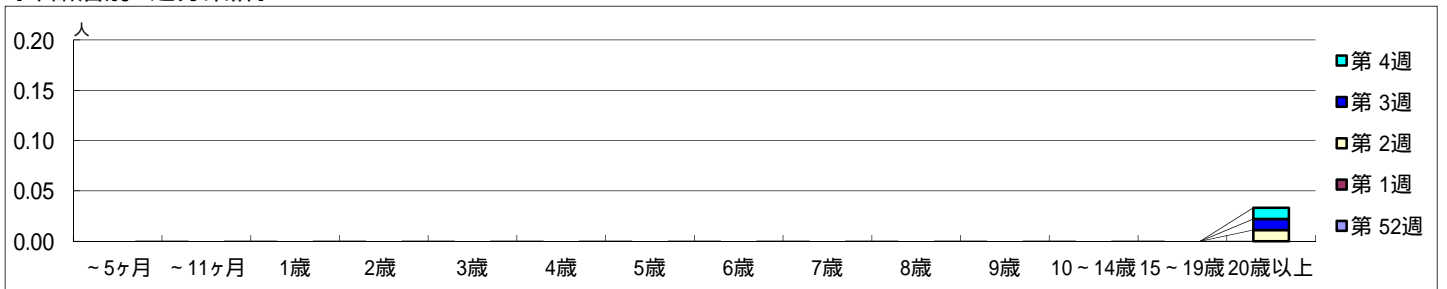


【区別・週別報告定点当り】

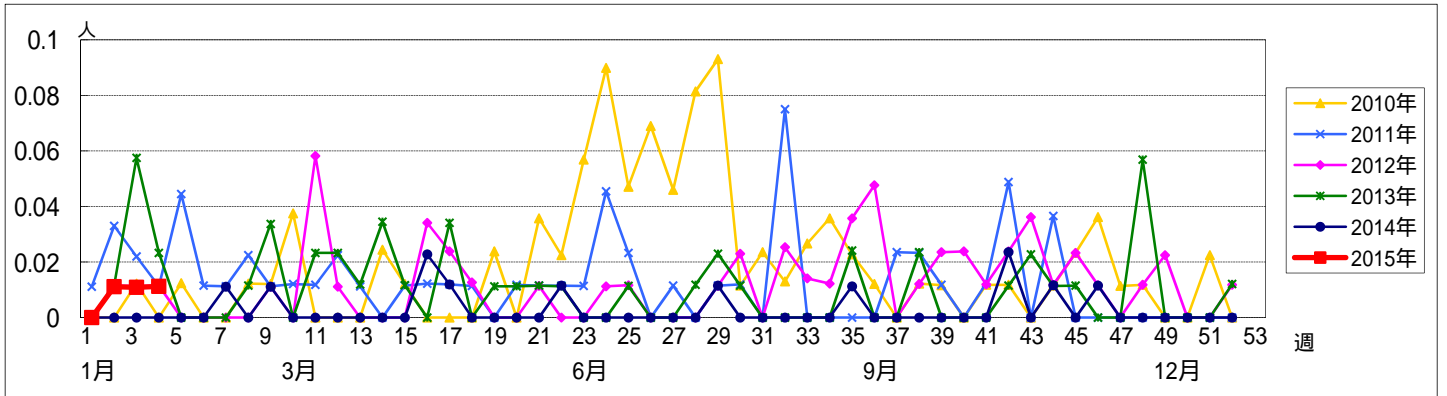
週数		総数	鶴見	神奈川	西	中	南	港南	保土ヶ谷	旭	磯子	金沢	港北	緑	青葉	都筑	戸塚	栄	泉	瀬谷
			定点数	92	6	6	3	4	5	5	5	5	6	4	5	8	5	7	5	6
第52週	報告定点	87	6	6	3	3	5	5	4	5	4	5	8	5	7	4	5	4	4	4
	罹患数	0	0	0	0	0	0	0	0	0	0	0	0	0	0	0	0	0	0	0
新定点数	報告定点	94	7	6	3	4	5	5	5	6	4	5	8	5	7	5	7	4	4	4
	罹患数	0	0	0	0	0	0	0	0	0	0	0	0	0	0	0	0	0	0	0
第1週	報告定点	61	4	3	3	2	5	1	4	4	3	5	4	4	3	3	4	2	4	3
	罹患数	0	0	0	0	0	0	0	0	0	0	0	0	0	0	0	0	0	0	0
第2週	報告定点	90	7	6	3	4	5	5	5	5	4	5	7	5	7	4	6	4	4	4
	罹患数	1	0	0	0	0	0	0	0	1	0	0	0	0	0	0	0	0	0	0
第3週	報告定点	92	7	6	3	4	5	5	5	5	4	5	8	5	7	5	6	4	4	4
	罹患数	1	0	0	0	0	0	0	0	0	0	0	0	0	0	0	1	0	0	0
第4週	報告定点	89	7	6	3	4	5	5	5	5	3	5	8	5	7	3	6	4	4	4
	罹患数	1	0	0	0	0	0	0	0	0	0	0	0	0	0	0	1	0	0	0
	定点当り	0.01	0	0	0	0	0	0	0	0	0	0	0	0	0	0	0.17	0	0	0

週数		合計	~5ヶ月	~11ヶ月	1歳	2歳	3歳	4歳	5歳	6歳	7歳	8歳	9歳	10~14歳	15~19歳	20歳以上
			罹患数	0												
定点当り	0															
第1週	罹患数	0														
	定点当り	0														
第2週	罹患数	1														1
	定点当り	0.01														0.01
第3週	罹患数	1														1
	定点当り	0.01														0.01
第4週	罹患数	1														1
	定点当り	0.01														0.01

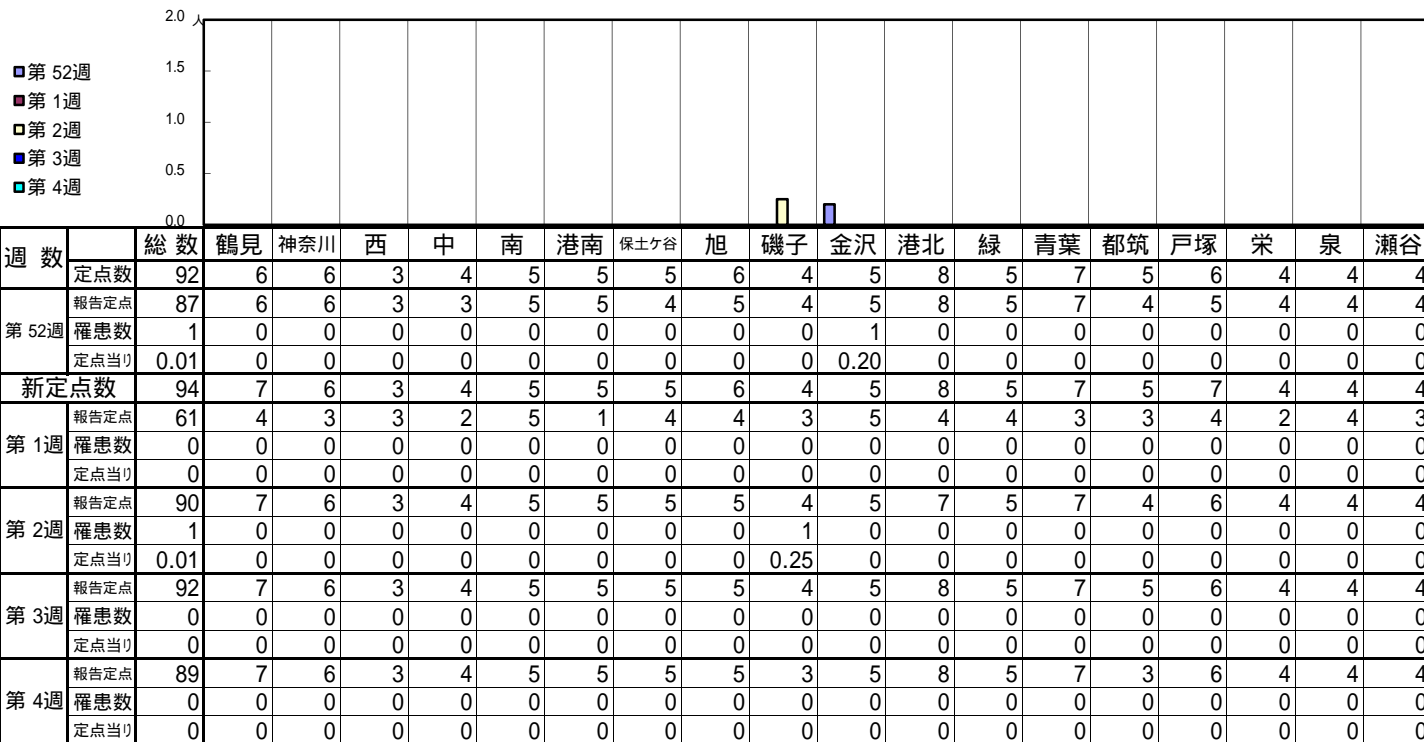
【年齢層別5週分集計】



【定点当りの患者数】

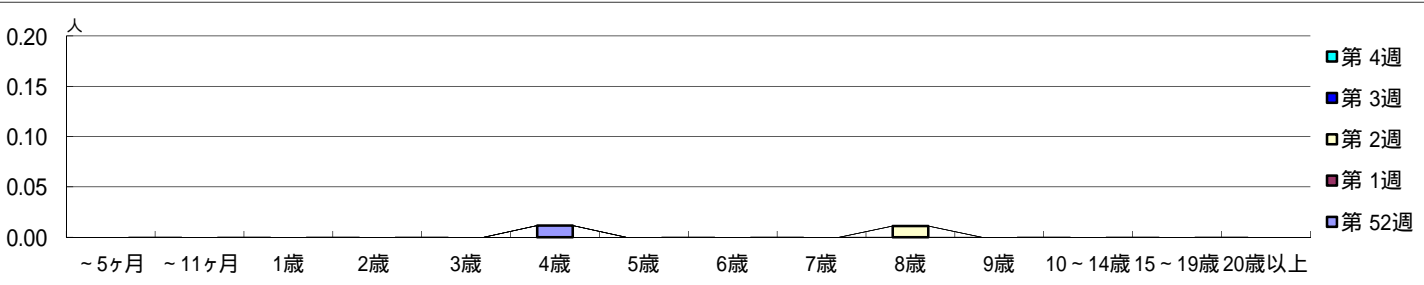


【区別・週別報告定点当たり】

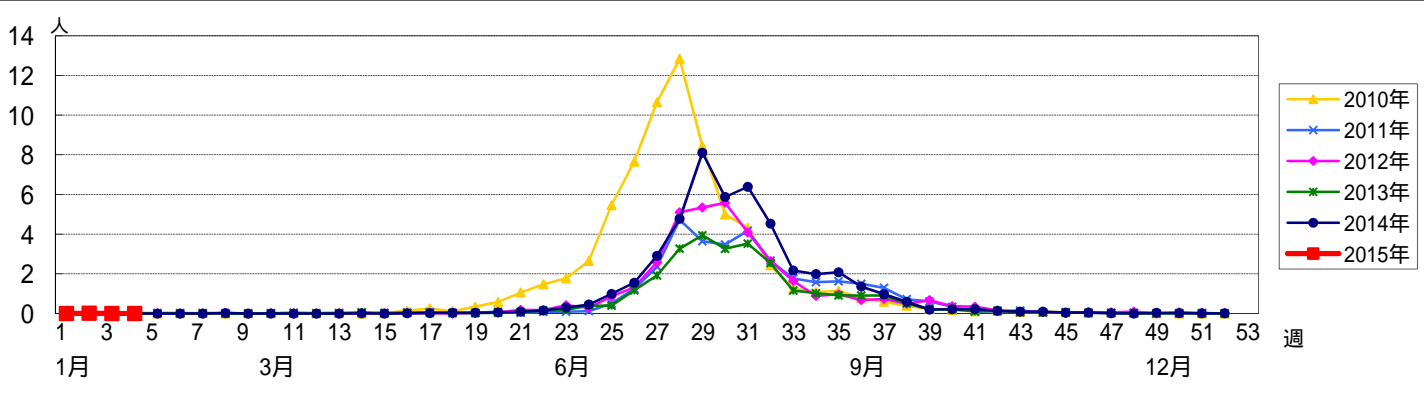


週数	合計	~5ヶ月	~11ヶ月	1歳	2歳	3歳	4歳	5歳	6歳	7歳	8歳	9歳	10~14歳	15~19歳	20歳以上
第52週	罹患数 1 定点当り 0.01						1 0.01								
第1週	罹患数 0 定点当り 0														
第2週	罹患数 1 定点当り 0.01									1 0.01					
第3週	罹患数 0 定点当り 0														
第4週	罹患数 0 定点当り 0														

【年齢層別5週分集計】



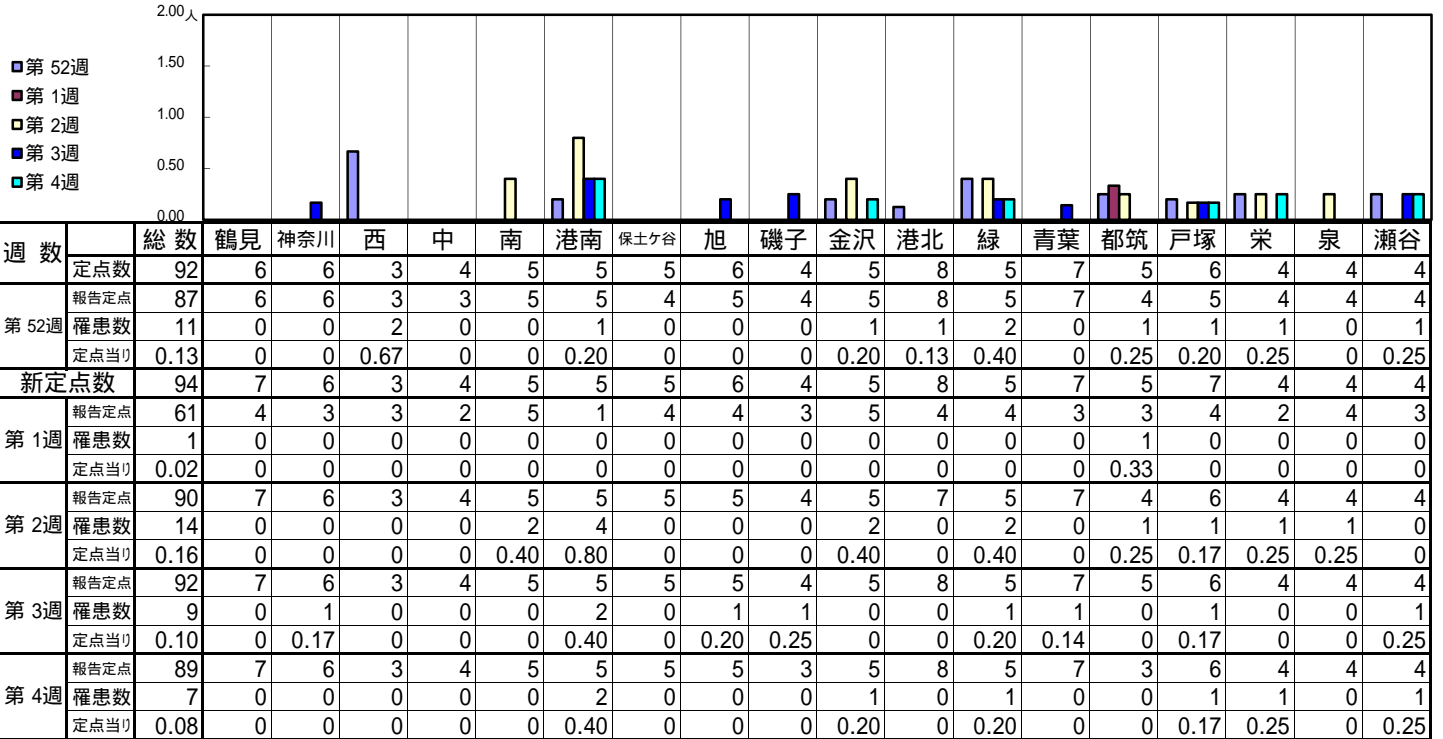
【定点当りの患者数】



<< 流行性耳下腺炎 >>

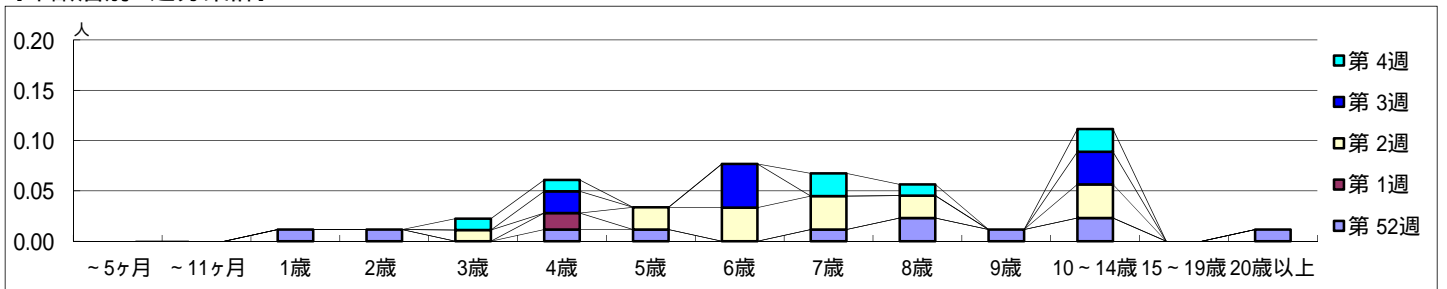
平成 26年12月22日 ~ 平成 27年 1月25日  
[平成26年 第52週 ~ 平成27年 第4週]

【区別・週別報告定点当り】

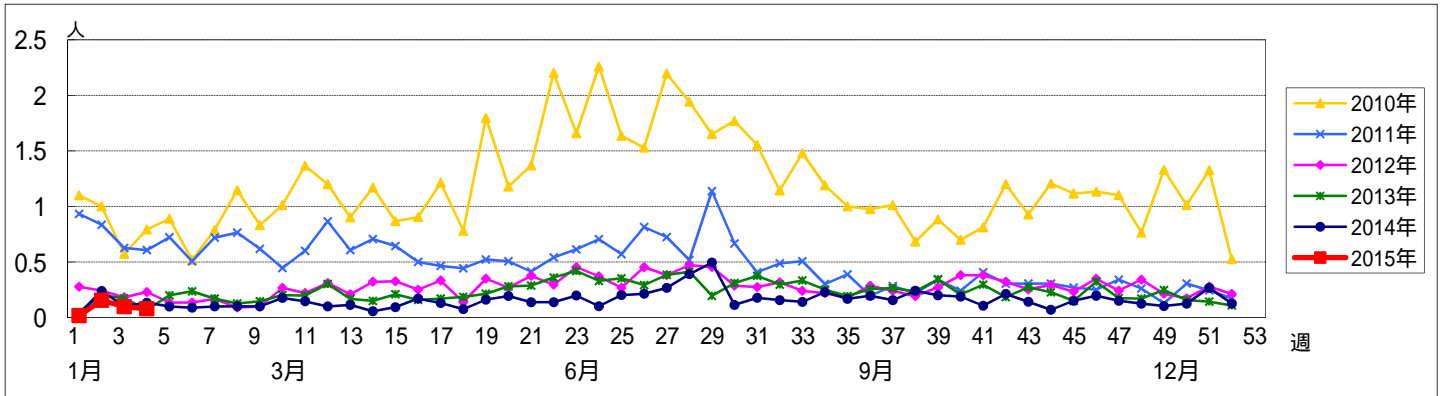


週数	合計	~5ヶ月	~11ヶ月	1歳	2歳	3歳	4歳	5歳	6歳	7歳	8歳	9歳	10~14歳	15~19歳	20歳以上
第52週	11			1	1		1	1		1	2	1	2		1
第1週	1						1								
第2週	14					1		2	3	3	2		3		
第3週	9						2		4				3		
第4週	7					1	1			2	1		2		

【年齢層別5週分集計】



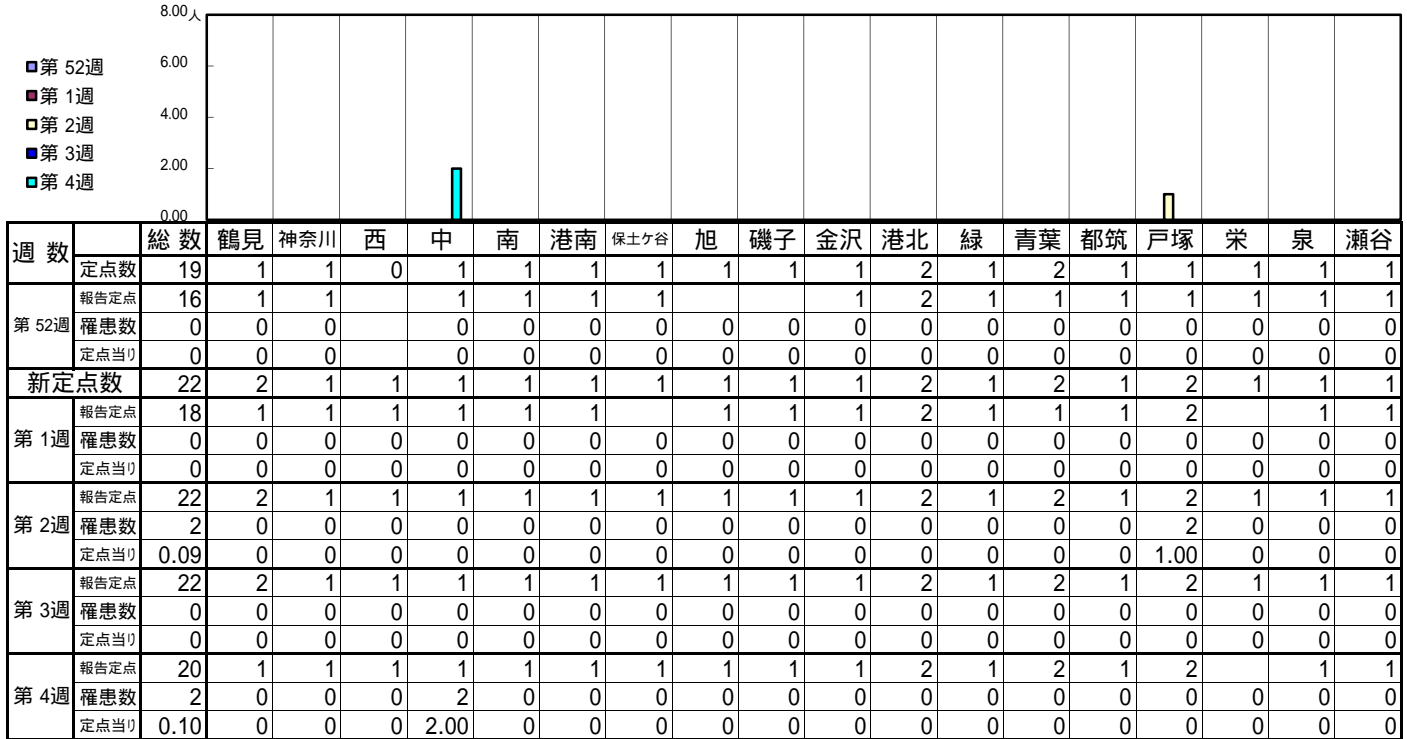
【定点当りの患者数】



<< 急性出血性結膜炎 >>

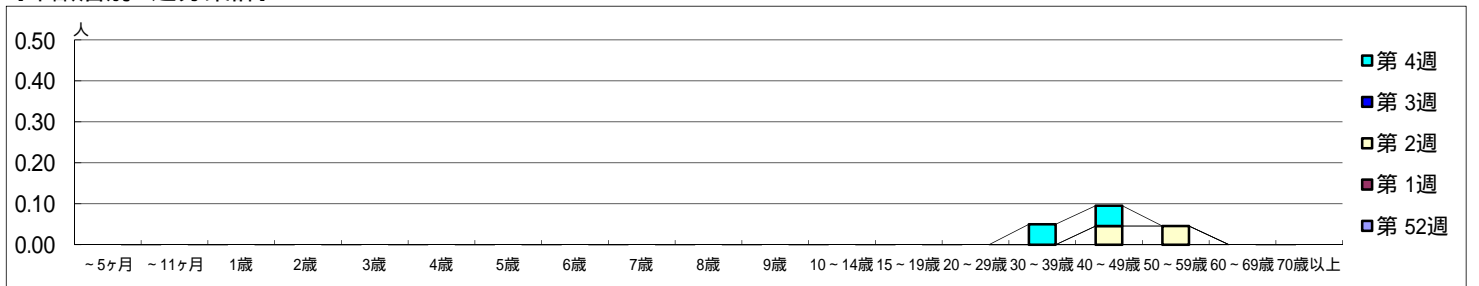
平成 26年12月22日 ~ 平成 27年 1月25日  
[平成26年 第52週 ~ 平成27年 第4週]

[区別・週別報告定点当り]

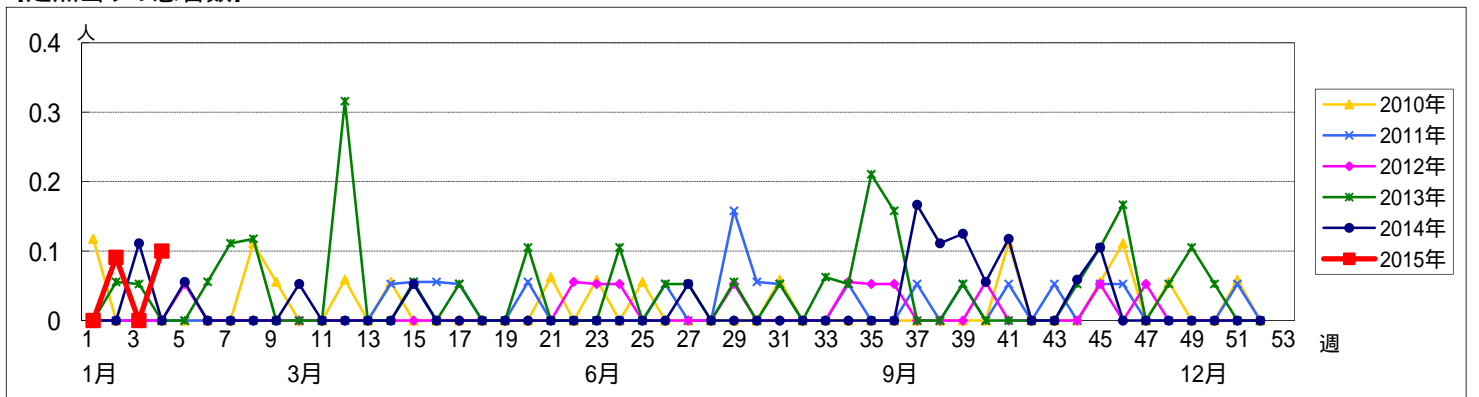


週数		合計	~5ヶ月	~11ヶ月	1歳	2歳	3歳	4歳	5歳	6歳	7歳	8歳	9歳	10~14歳	15~19歳	20~29歳	30~39歳	40~49歳	50~59歳	60~69歳	70歳以上
第52週	罹患数	0																			
	定点当り	0																			
第1週	罹患数	0																			
	定点当り	0																			
第2週	罹患数	2																1	1		
	定点当り	0.09																0.05	0.05		
第3週	罹患数	0																			
	定点当り	0																			
第4週	罹患数	2																1	1		
	定点当り	0.10																0.05	0.05		

[年齢層別5週分集計]



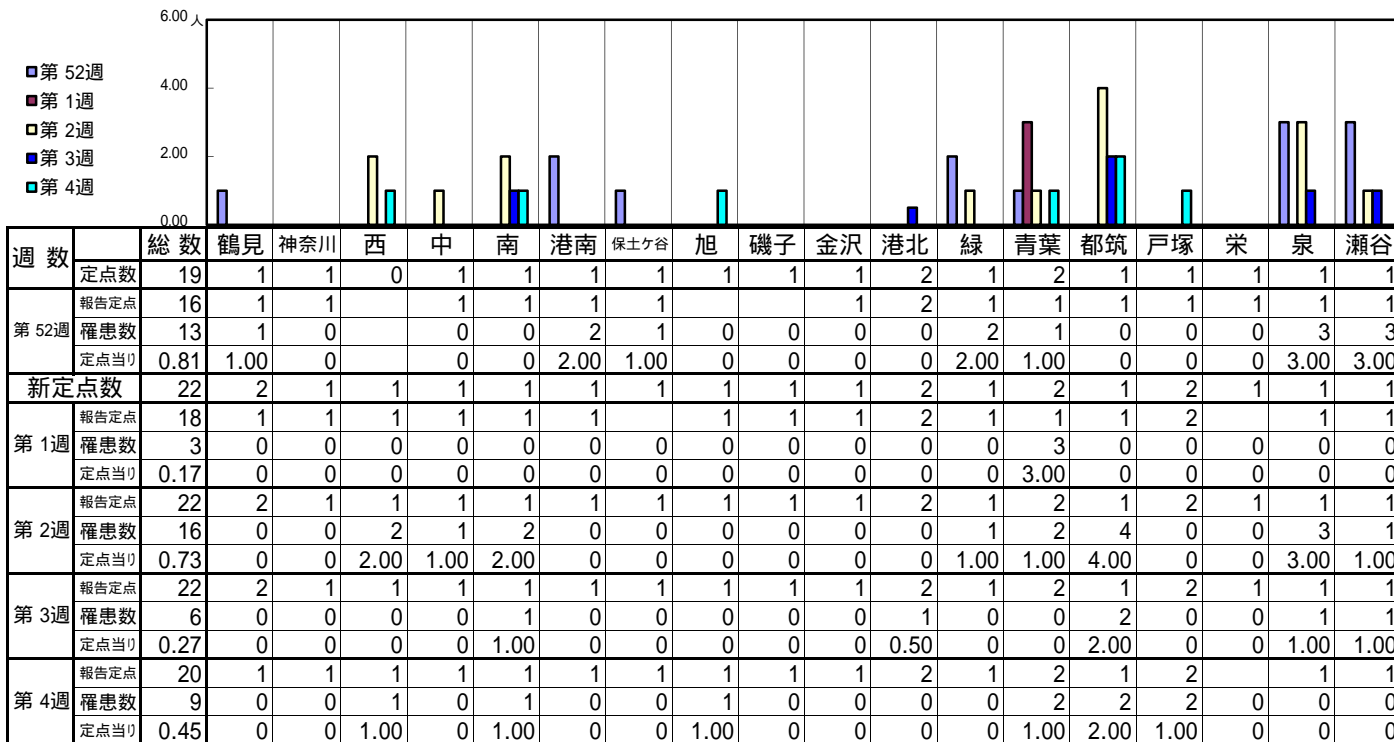
[定点当りの患者数]



<< 流行性角結膜炎 >>

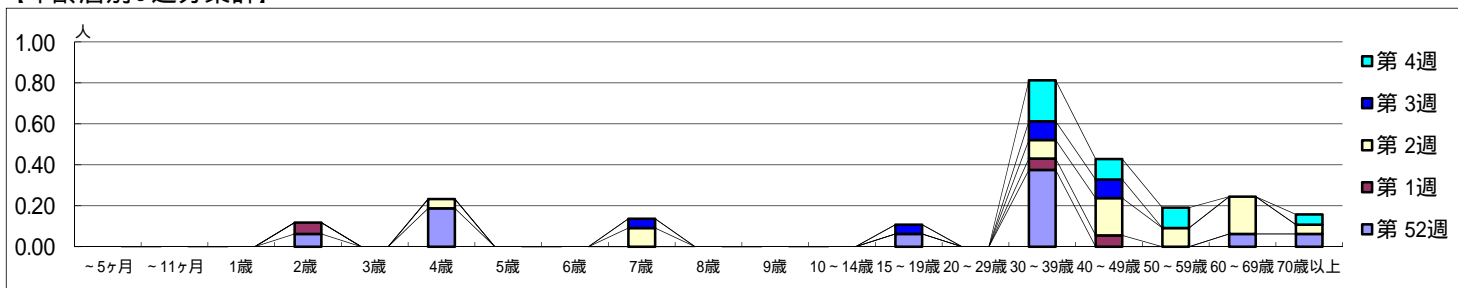
平成 26年12月22日 ~ 平成 27年 1月25日  
[平成26年 第52週 ~ 平成27年 第4週]

[区別・週別報告定点当り]



週数		合計	~5ヶ月	~11ヶ月	1歳	2歳	3歳	4歳	5歳	6歳	7歳	8歳	9歳	10~14歳	15~19歳	20~29歳	30~39歳	40~49歳	50~59歳	60~69歳	70歳以上
第52週	罹患数	13				1		3							1		6			1	1
第52週	定点当り	0.81				0.06		0.19							0.06		0.38			0.06	0.06
第1週	罹患数	3				1											1	1			
第1週	定点当り	0.17				0.06											0.06	0.06			
第2週	罹患数	16						1			2						2	4	2	4	1
第2週	定点当り	0.73						0.05			0.09						0.09	0.18	0.09	0.18	0.05
第3週	罹患数	6									1				1		2	2			
第3週	定点当り	0.27									0.05				0.05		0.09	0.09			
第4週	罹患数	9															4	2	2		1
第4週	定点当り	0.45															0.20	0.10	0.10		0.05

[年齢層別5週分集計]



[定点当りの患者数]

