

疾病別 警報・注意報 発生状況

平成27年第 3週

	インフルエンザ	RSウイルス感染症	咽頭結膜熱	A群溶血性レンサ球菌咽頭炎	感染性胃腸炎	水痘	手足口病	伝染性紅斑	突発性発しん	百日咳	ヘルパンギーナ	流行性耳下腺炎	急性出血性結膜炎	流行性角結膜炎
警報レベル	30		3	8	20	7	5	2		1	6	6	1	8
終息基準値	10		1	4	12	4	2	1		0.1	2	2	0.1	4
注意報レベル	10					4						3		
横浜市	22.35	0.38	0.11	1.85	7.42	0.60	0.10	1.16	0.47	0.01	-	0.10	-	0.35
鶴見	22.50	0.43	0.14	1.29	7.43	0.14	-	0.57	0.71	-	-	-	-	-
神奈川	33.44	0.50	-	3.17	11.50	1.50	0.17	1.17	1.00	-	-	0.17	-	-
西	10.00	-	-	1.00	12.67	-	1.33	0.33	0.67	-	-	-	-	-
中	9.17	0.75	-	1.50	2.50	0.25	-	0.50	0.50	-	-	-
南	23.13	-	-	0.40	9.40	0.40	-	1.00	0.20	-	-	-	-	1.00
港南	25.38	1.40	0.20	2.20	12.20	0.40	0.20	3.60	0.60	-	-	0.40
保土ヶ谷	22.00	0.40	0.20	4.20	2.60	0.20	-	1.60	-	-	-	-	-	-
旭	19.78	-	-	2.20	8.20	0.20	-	-	0.20	-	-	0.20	-	-
磯子	16.83	-	0.50	1.25	6.75	0.25	-	2.00	0.50	-	-	0.25	-	-
金沢	18.38	0.20	-	2.80	5.60	-	-	1.40	0.40	-	-	-	-	-
港北	18.85	0.63	0.38	3.25	5.13	0.50	0.13	0.75	0.38	-	-	-	-	0.50
緑	22.00	1.20	-	1.60	10.20	2.20	0.20	1.20	1.20	-	-	0.20	-	-
青葉	17.70	-	0.17	0.33	4.33	0.50	-	-	0.17	-	-	0.17	-	-
都筑	26.86	-	-	0.60	8.60	0.20	-	0.20	-	-	-	-	-	2.00
戸塚	19.70	0.33	0.17	0.33	7.50	0.67	-	2.00	0.33	0.17	-	0.17	-	-
栄	41.33	-	-	1.00	4.75	1.25	-	1.50	0.50	-	-	-	-	1.00
泉	27.43	0.50	-	2.75	6.75	1.25	-	2.00	0.25	-	-	-	-	1.00
瀬谷	28.14	0.25	-	2.75	9.25	1.00	0.25	1.75	1.00	-	-	0.25	-	1.00

(- : 0) (... : 報告なし)

数字は報告定点当たり患者数です

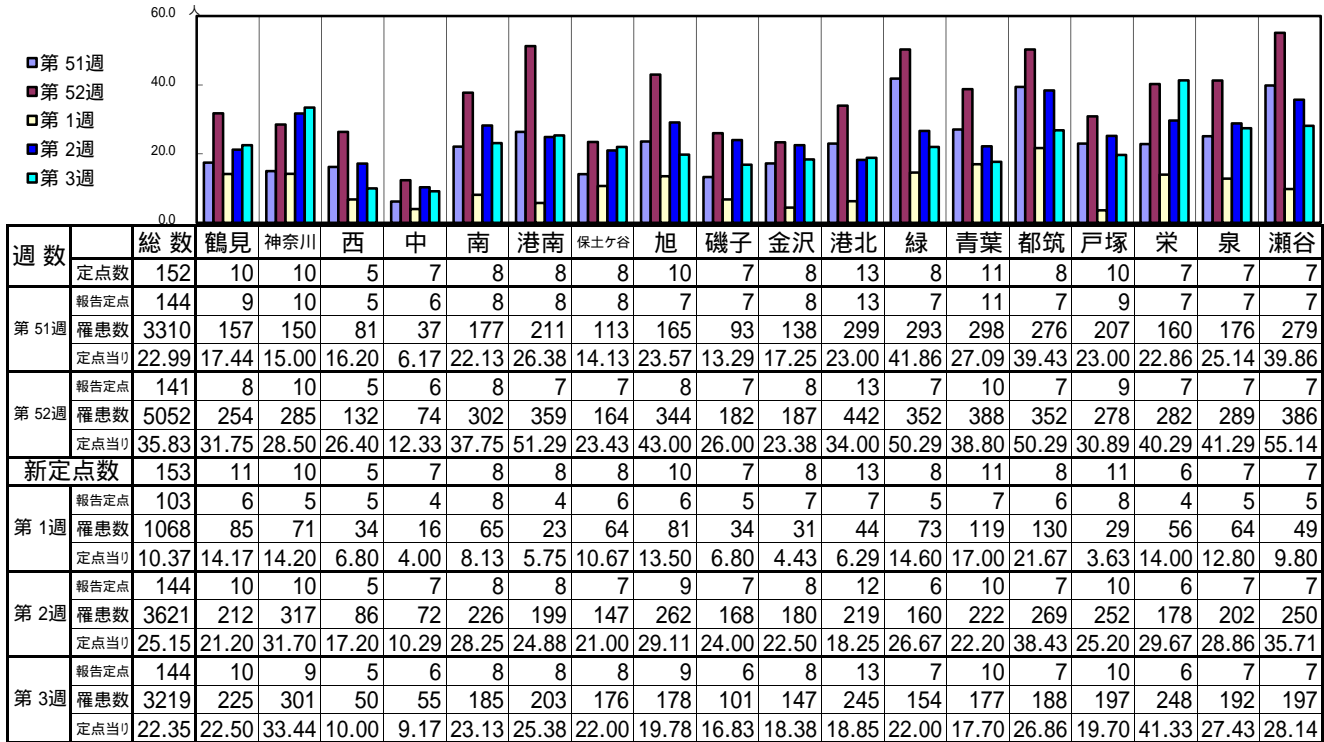
報告定点当たりの値が警報レベル もしくは警報レベル継続中です
報告定点当たりの値が注意報レベルに達しています

(この数字は集計時点のものです。翌週以降、変動する可能性があります)

<< インフルエンザ >>

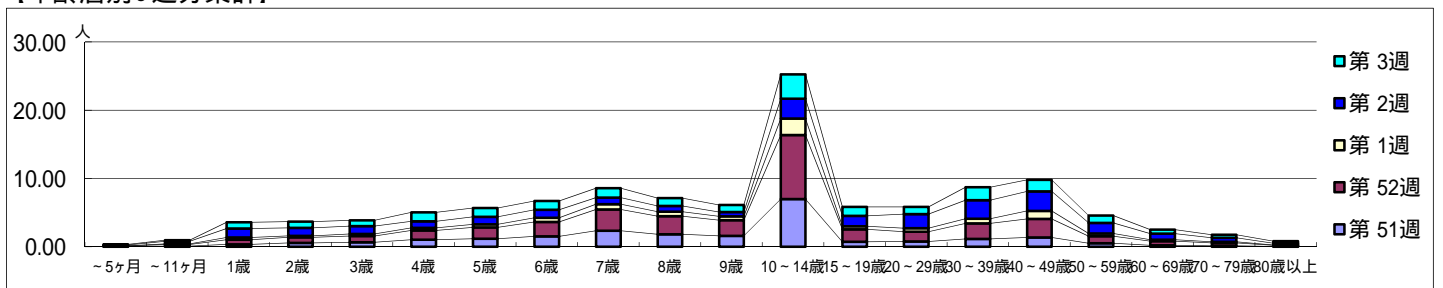
平成 26年12月15日 ~平成 27年 1月18日
 [平成 26年 第51週 ~平成27年 第3週]

[区別・週別報告定点当り]

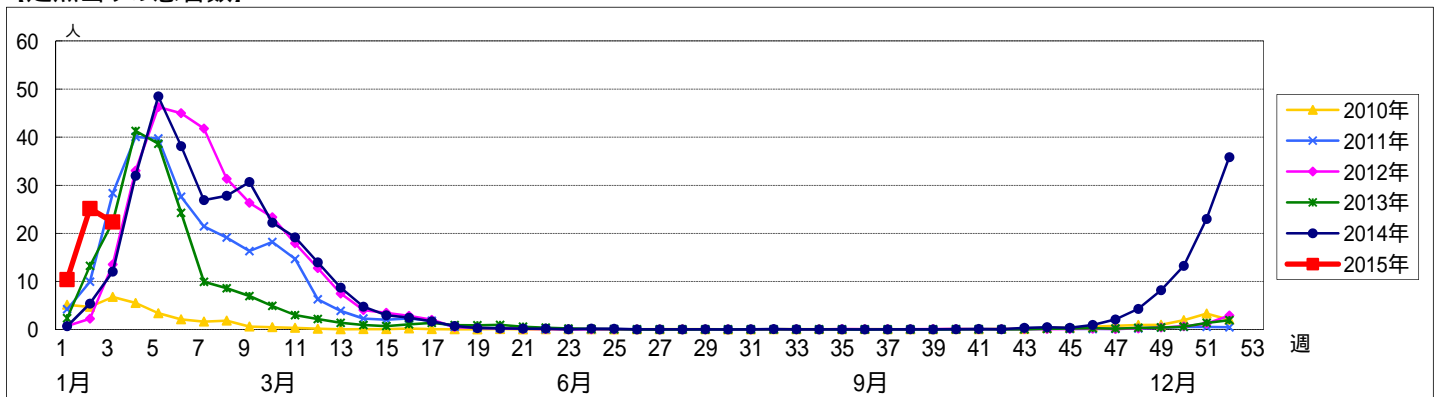


週数	合計	~5ヶ月	~11ヶ月	1歳	2歳	3歳	4歳	5歳	6歳	7歳	8歳	9歳	10~14歳	15~19歳	20~29歳	30~39歳	40~49歳	50~59歳	60~69歳	70~79歳	80歳以上
第1週	報告定点 103	2	10	32	22	30	39	45	63	79	67	56	247	47	54	70	121	40	23	16	5
	罹患数 1068	2	10	32	22	30	39	45	63	79	67	56	247	47	54	70	121	40	23	16	5
	定点当り 10.37	0.02	0.10	0.31	0.21	0.29	0.38	0.44	0.61	0.77	0.65	0.54	2.40	0.46	0.52	0.68	1.17	0.39	0.22	0.16	0.05
第2週	報告定点 144	16	52	191	167	165	140	159	170	138	122	91	419	218	296	393	413	222	128	86	35
	罹患数 3621	16	52	191	167	165	140	159	170	138	122	91	419	218	296	393	413	222	128	86	35
	定点当り 25.15	0.11	0.36	1.33	1.16	1.15	0.97	1.10	1.18	0.96	0.85	0.63	2.91	1.51	2.06	2.73	2.87	1.54	0.89	0.60	0.24
第3週	報告定点 144	14	25	130	133	124	187	184	184	198	165	149	516	189	154	274	243	155	86	64	45
	罹患数 3219	14	25	130	133	124	187	184	184	198	165	149	516	189	154	274	243	155	86	64	45
	定点当り 22.35	0.10	0.17	0.90	0.92	0.86	1.30	1.28	1.28	1.38	1.15	1.03	3.58	1.31	1.07	1.90	1.69	1.08	0.60	0.44	0.31

[年齢層別5週分集計]



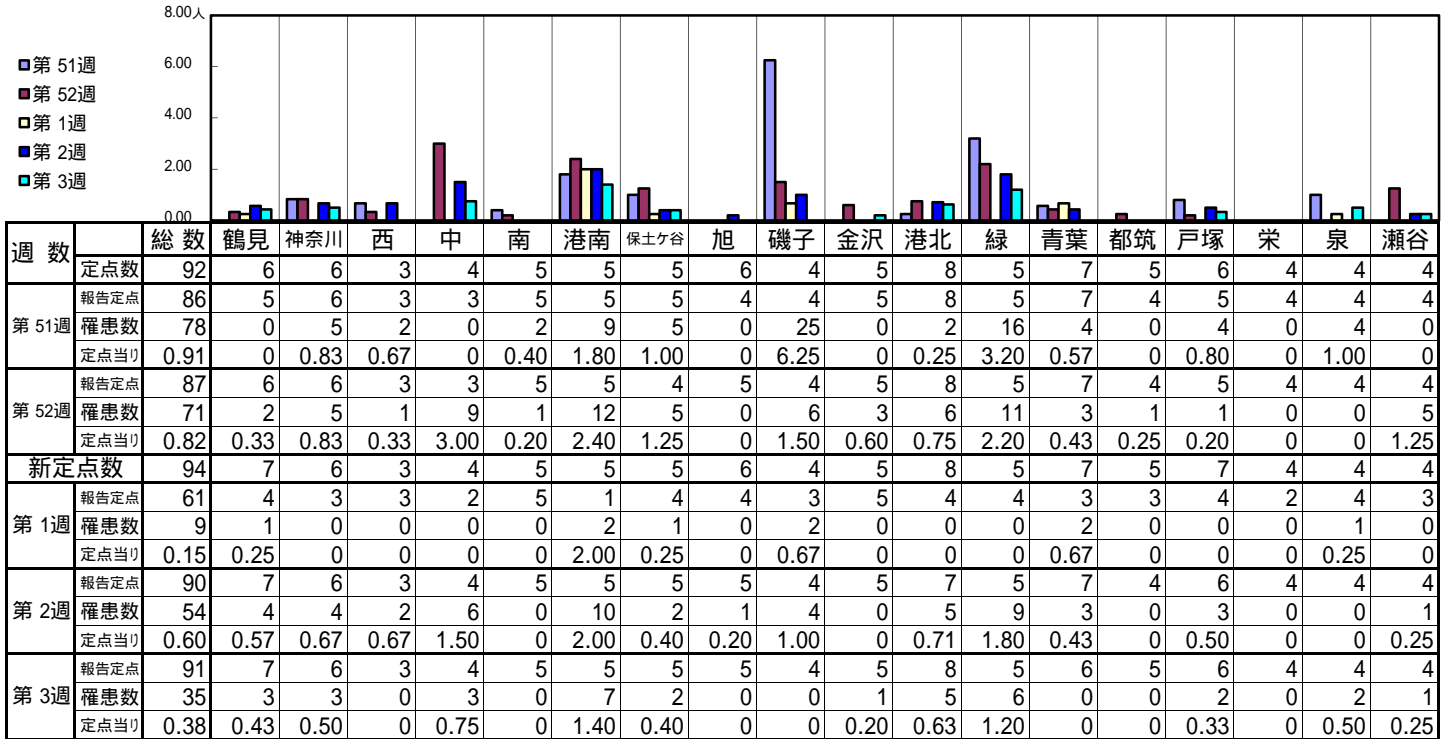
[定点当りの患者数]



<< RSウイルス感染症 >>

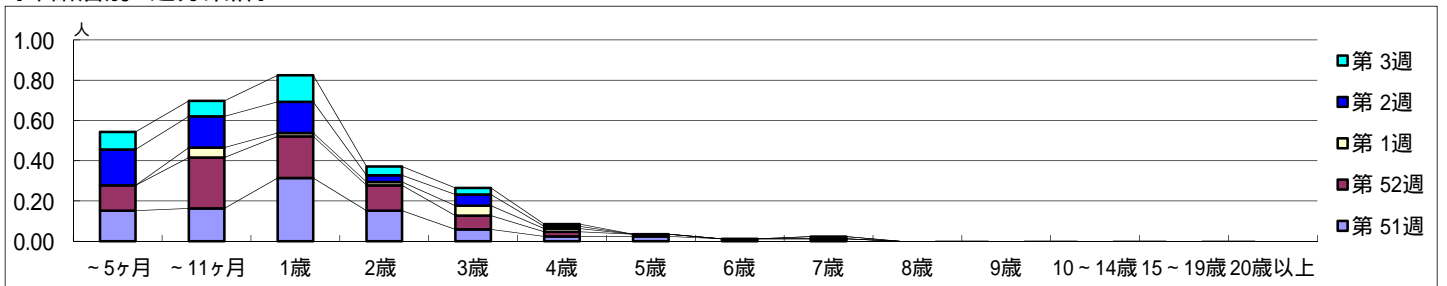
平成 26年12月15日 ~ 平成 27年 1月18日
[平成 26年 第51週 ~ 平成27年第3週]

【区別・週別報告定点当り】

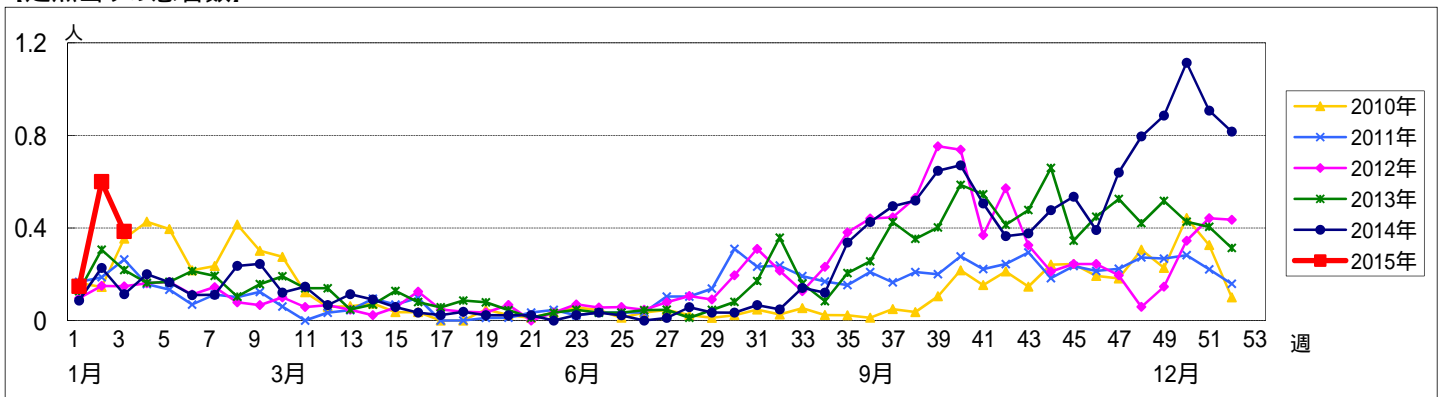


週数		合計	~5ヶ月	~11ヶ月	1歳	2歳	3歳	4歳	5歳	6歳	7歳	8歳	9歳	10~14歳	15~19歳	20歳以上
第51週	罹患数	78	13	14	27	13	5	2	2	1	1					
第51週	定点当り	0.91	0.15	0.16	0.31	0.15	0.06	0.02	0.02	0.01	0.01					
第52週	罹患数	71	11	22	18	11	6	2	1							
第52週	定点当り	0.82	0.13	0.25	0.21	0.13	0.07	0.02	0.01							
第1週	罹患数	9		3	1	1	3	1								
第1週	定点当り	0.15		0.05	0.02	0.02	0.05	0.02								
第2週	罹患数	54	16	14	14	3	5	1			1					
第2週	定点当り	0.60	0.18	0.16	0.16	0.03	0.06	0.01			0.01					
第3週	罹患数	35	8	7	12	4	3	1								
第3週	定点当り	0.38	0.09	0.08	0.13	0.04	0.03	0.01								

【年齢層別5週分集計】



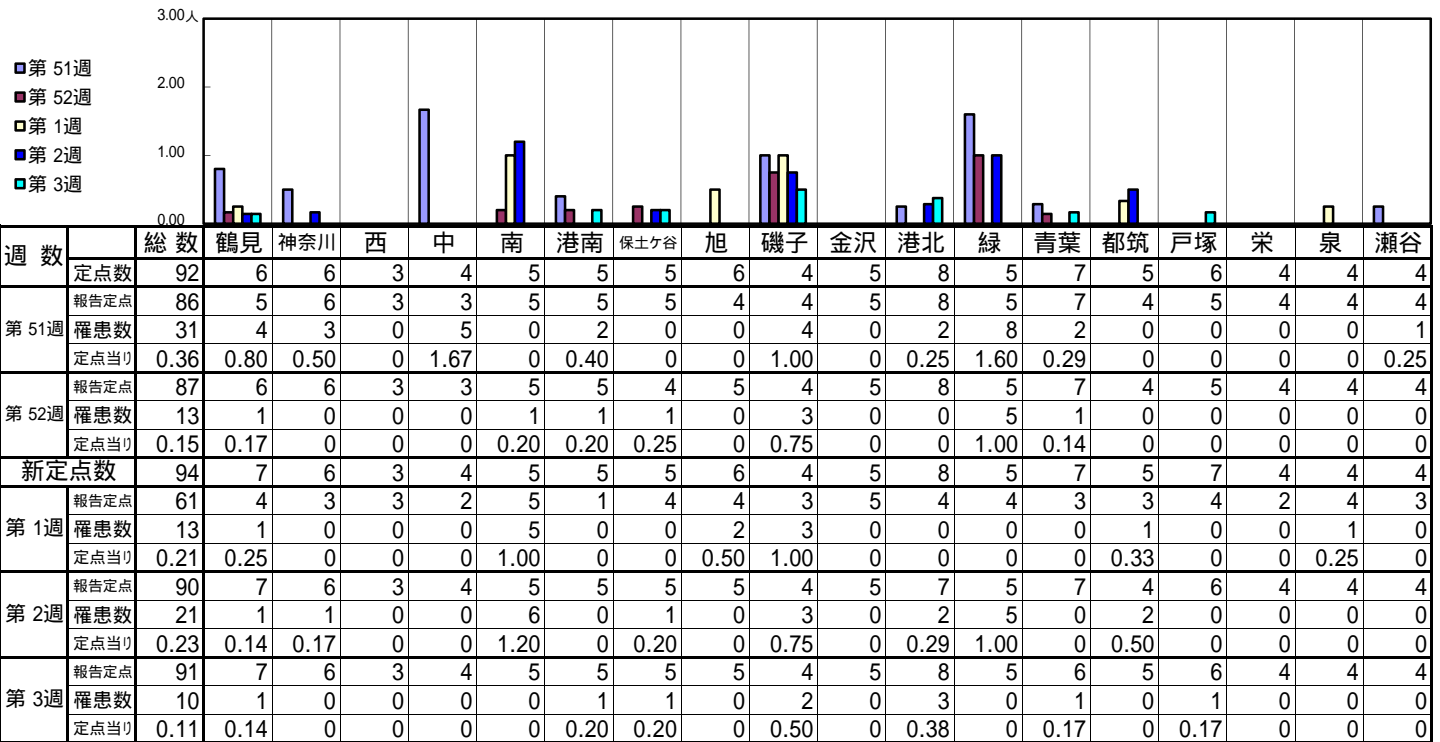
【定点当りの患者数】



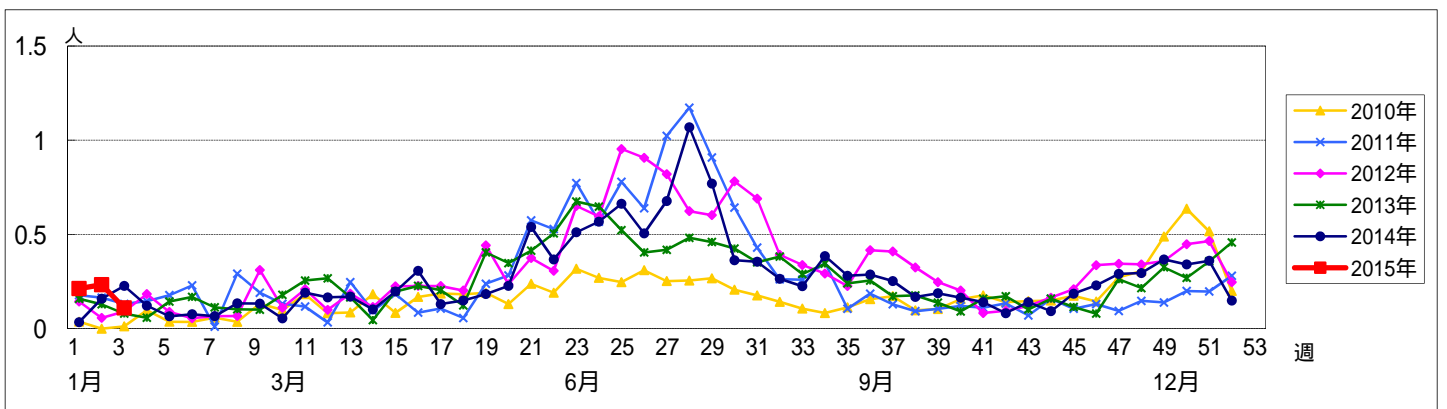
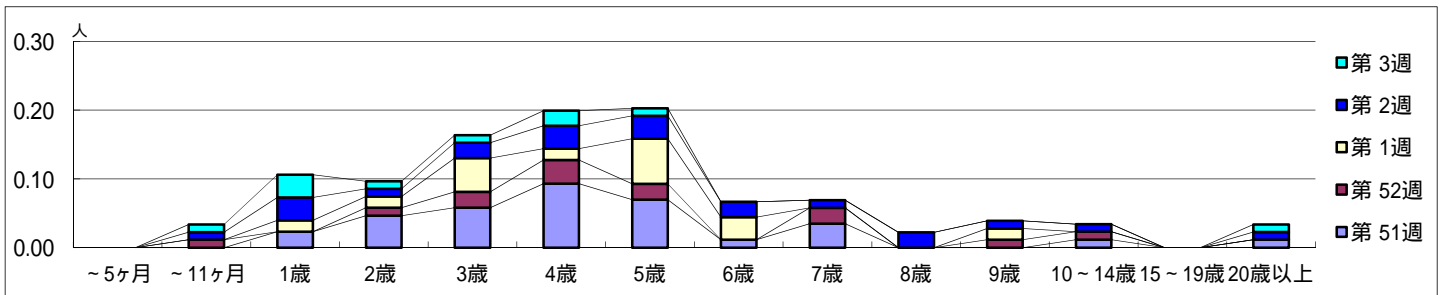
<< 咽頭結膜熱 >>

平成 26年12月15日 ~ 1月18日
[平成 26年 第51週 ~ 第3週]

[区別・週別報告定点当り]



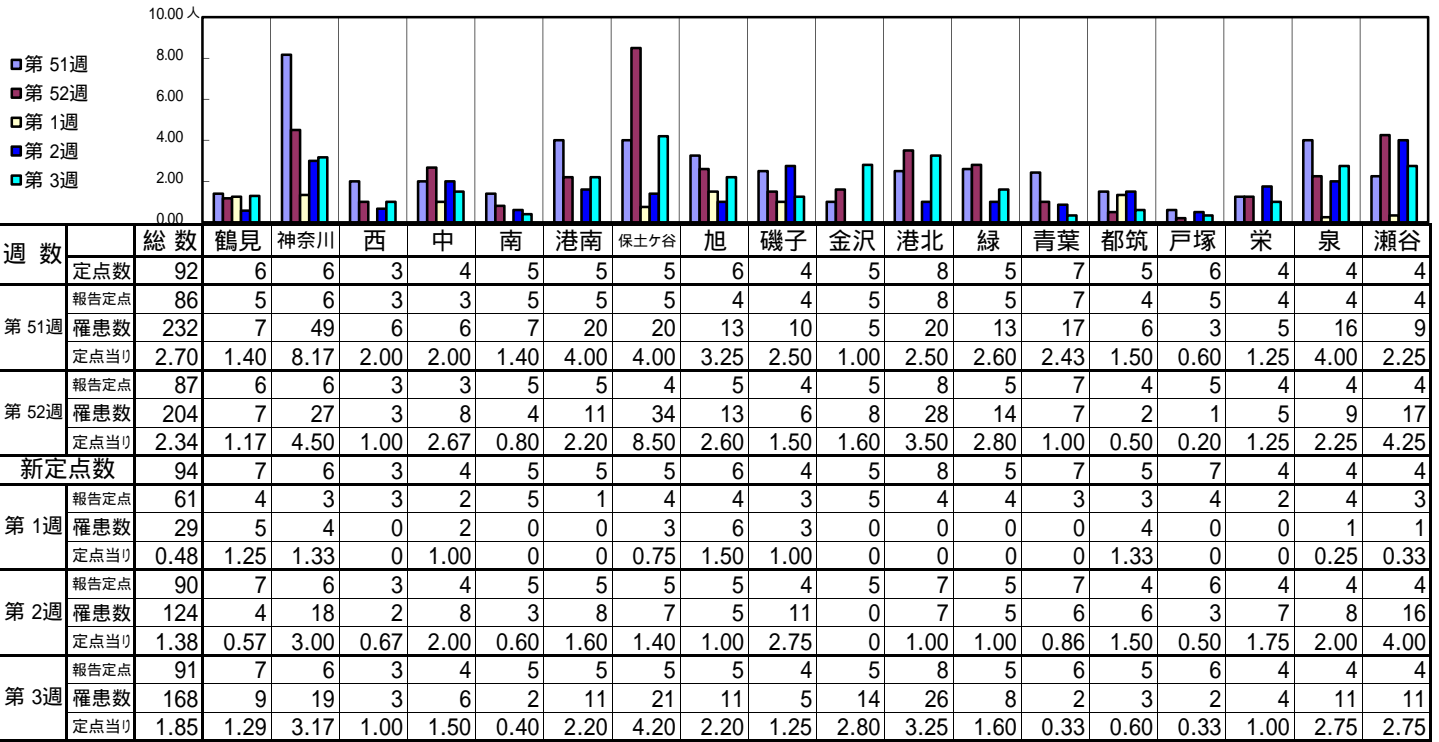
週数	合計	~5ヶ月	~11ヶ月	1歳	2歳	3歳	4歳	5歳	6歳	7歳	8歳	9歳	10~14歳	15~19歳	20歳以上
第51週	31			2	4	5	8	6	1	3			1		1
第52週	13		1		1	2	3	2		2		1	1		
第1週	13			1	1	3	1	4	2			1			
第2週	21		1	3	1	2	3	3	2	1	2	1	1		1
第3週	10		1	3	1	1	2	1							1



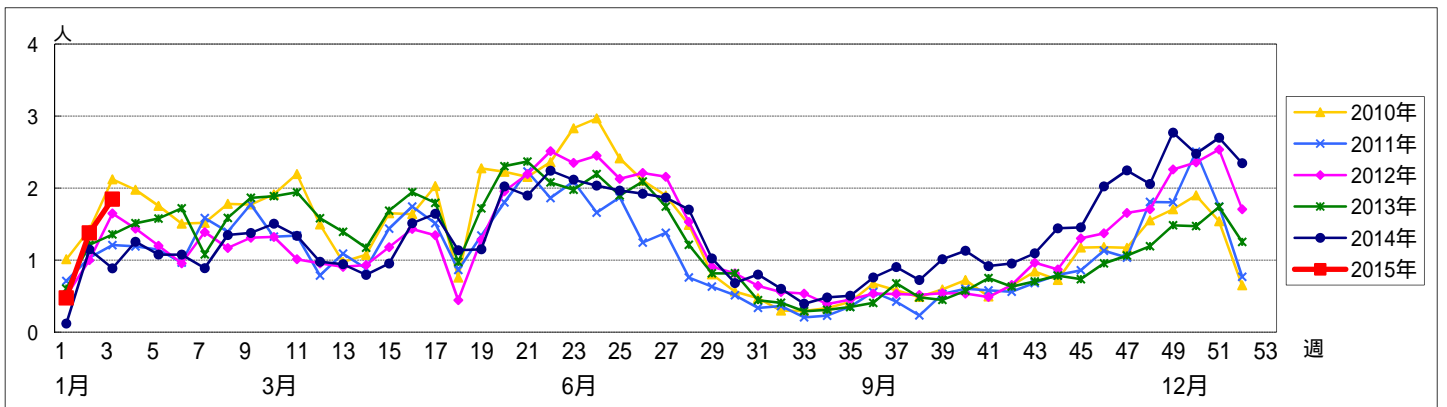
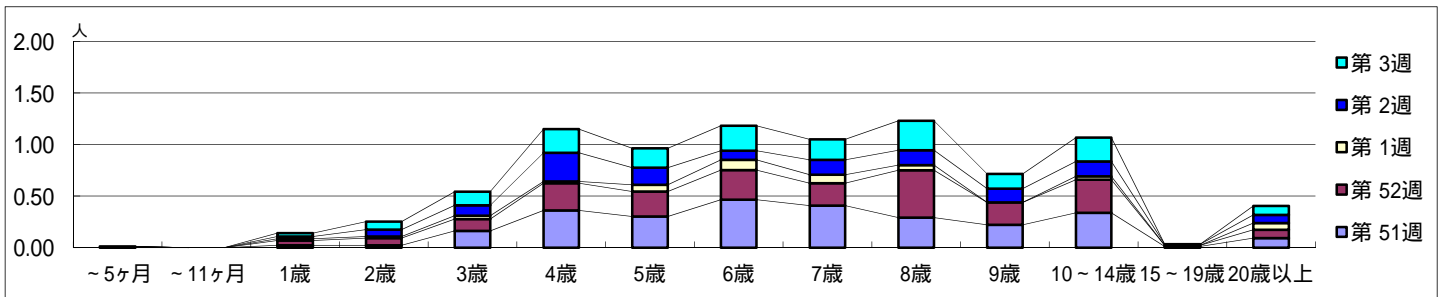
<< A群溶血性レンサ球菌咽頭炎 >>

平成 26年12月15日 ~ 1月18日
[平成 26年 第51週 ~ 第3週]

[区別・週別報告定点当り]



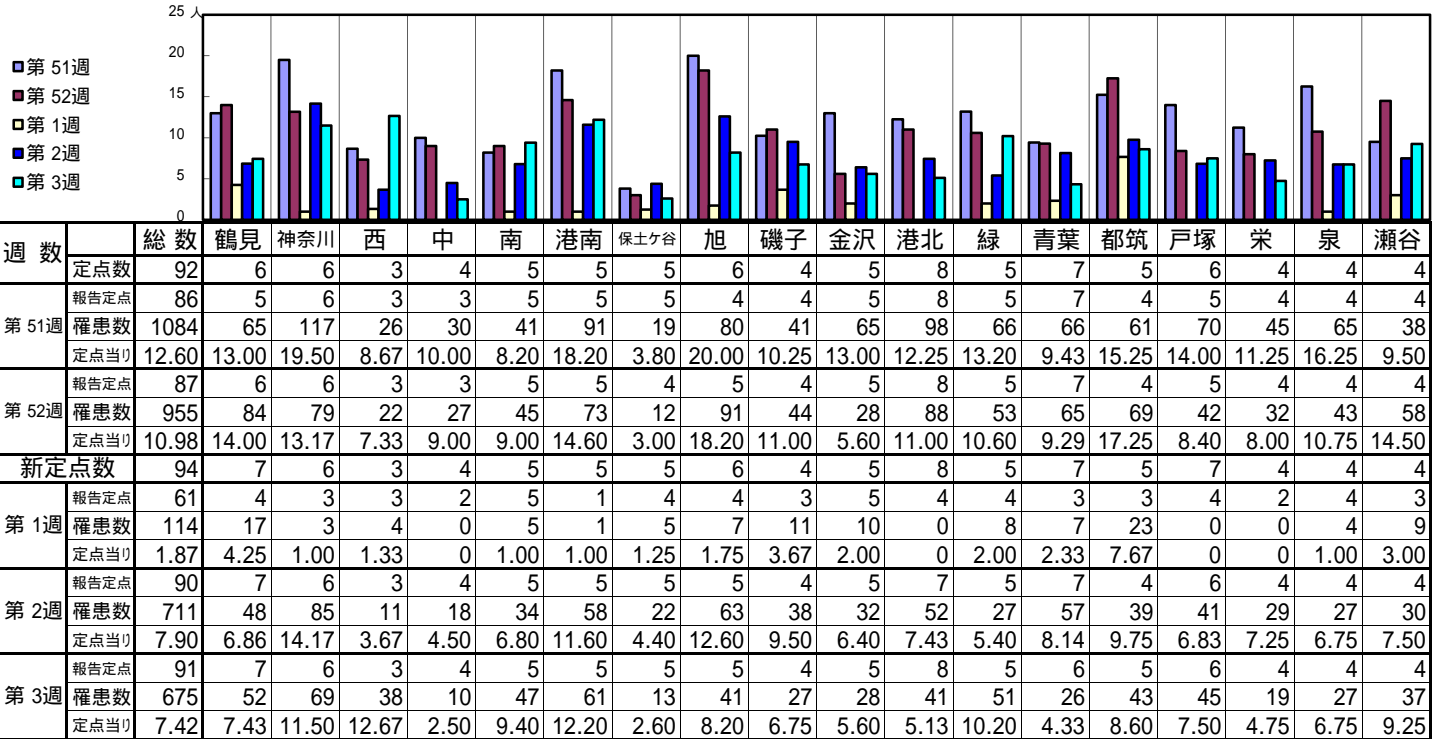
週数	合計	~5ヶ月	~11ヶ月	1歳	2歳	3歳	4歳	5歳	6歳	7歳	8歳	9歳	10~14歳	15~19歳	20歳以上
第51週	232			2	2	14	31	26	40	35	25	19	29	1	8
報告定点	2.70			0.02	0.02	0.16	0.36	0.30	0.47	0.41	0.29	0.22	0.34	0.01	0.09
第52週	204	1		4	6	10	23	21	25	19	40	19	28	1	7
報告定点	2.34	0.01		0.05	0.07	0.11	0.26	0.24	0.29	0.22	0.46	0.22	0.32	0.01	0.08
第1週	29			1	1	2	1	4	6	5	3		2		4
報告定点	0.48			0.02	0.02	0.03	0.02	0.07	0.10	0.08	0.05		0.03		0.07
第2週	124			2	6	9	25	15	8	13	13	12	13	1	7
報告定点	1.38			0.02	0.07	0.10	0.28	0.17	0.09	0.14	0.14	0.13	0.14	0.01	0.08
第3週	168			3	7	12	21	17	22	18	26	13	21		8
報告定点	1.85			0.03	0.08	0.13	0.23	0.19	0.24	0.20	0.29	0.14	0.23		0.09



<< 感染性胃腸炎 >>

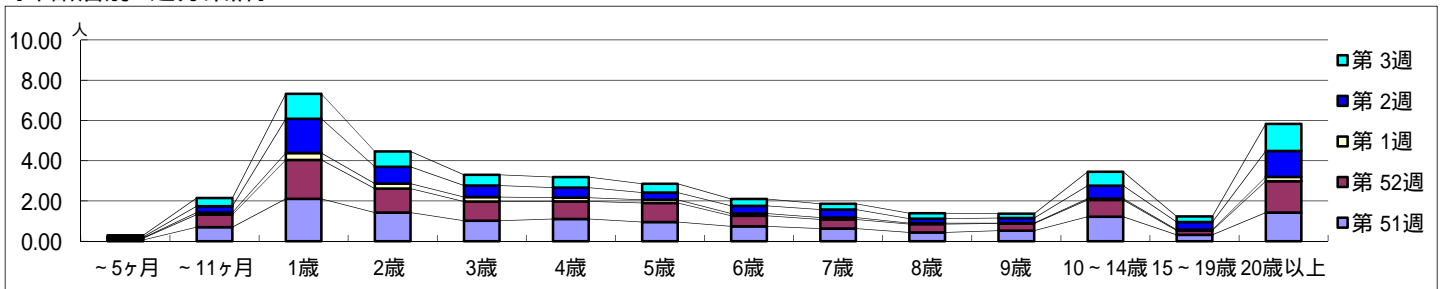
平成 26年12月15日 ~ 1月18日
[平成 26年 第51週 ~ 第3週]

[区別・週別報告定点当り]

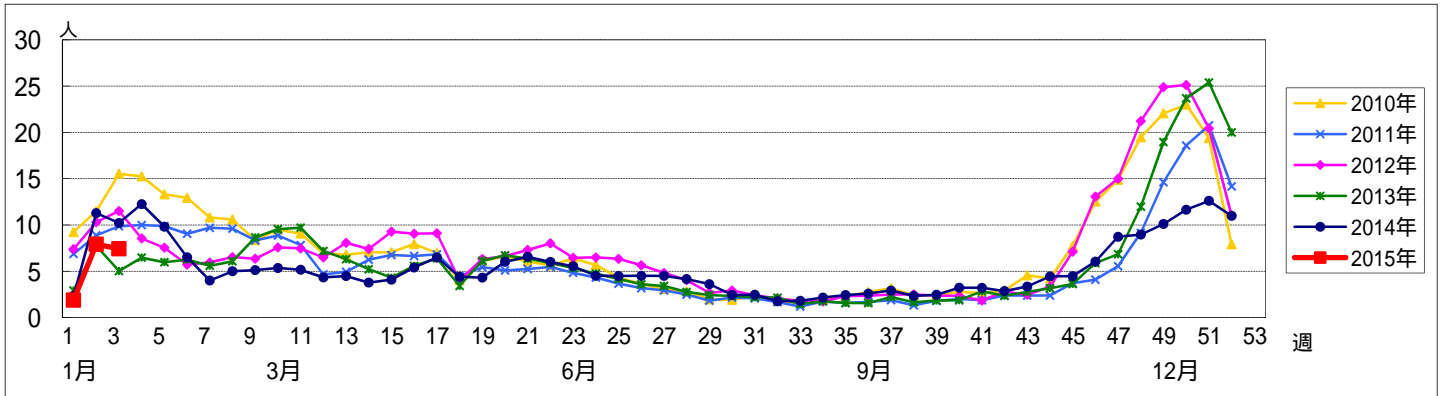


週数	合計	~5ヶ月	~11ヶ月	1歳	2歳	3歳	4歳	5歳	6歳	7歳	8歳	9歳	10~14歳	15~19歳	20歳以上
第51週	1084	5	60	181	122	87	95	82	63	54	37	45	104	27	122
第52週	955	8	54	168	104	83	76	82	46	39	36	31	73	19	136
第1週	114	1	6	21	15	14	11	10	7	6	3	1	4	2	13
第2週	711	4	29	153	75	51	45	32	34	36	20	23	58	35	116
第3週	675	7	37	113	70	49	48	40	31	26	25	19	63	25	122

[年齢層別5週分集計]



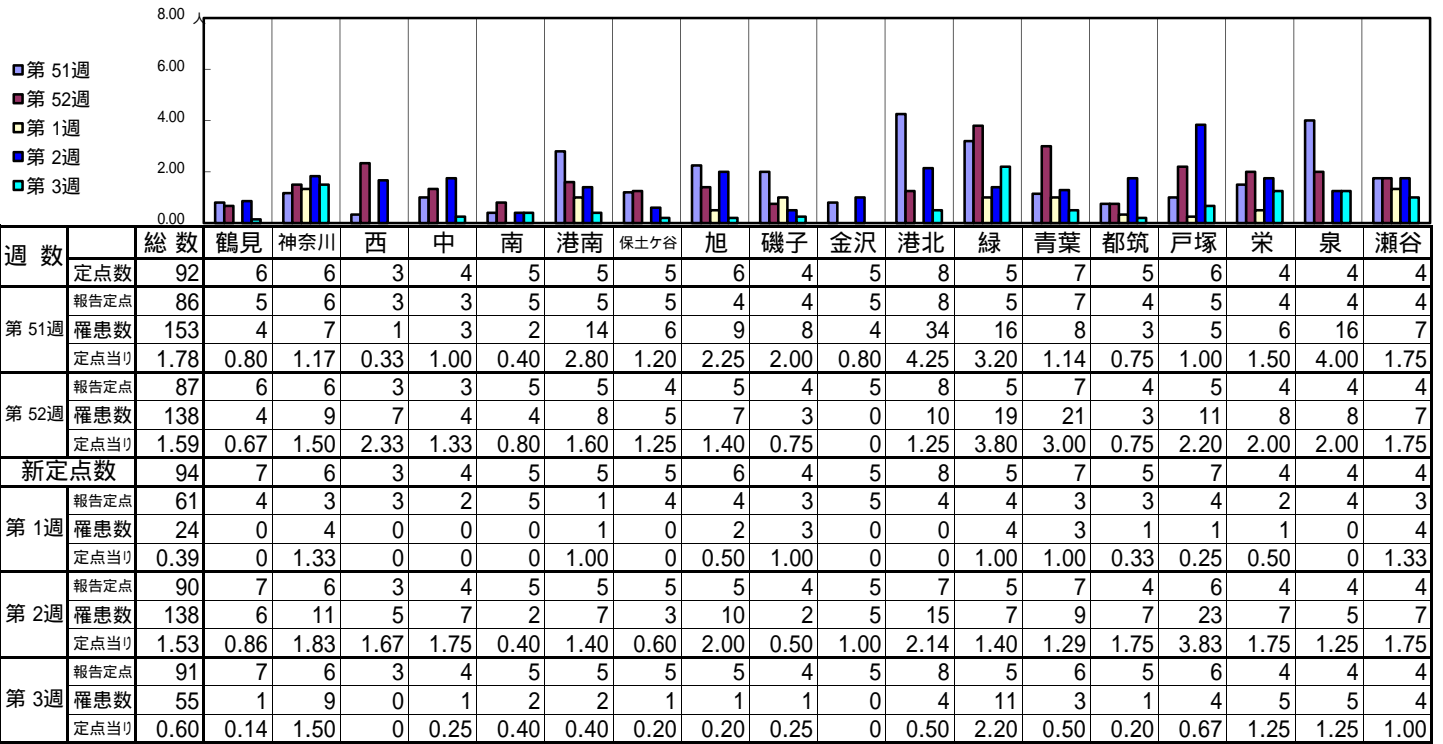
[定点当りの患者数]



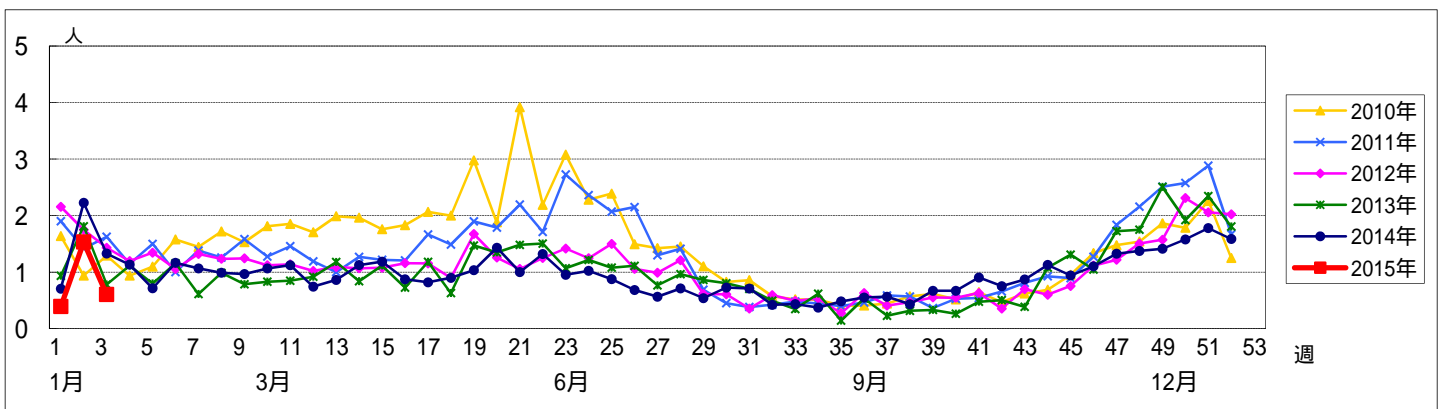
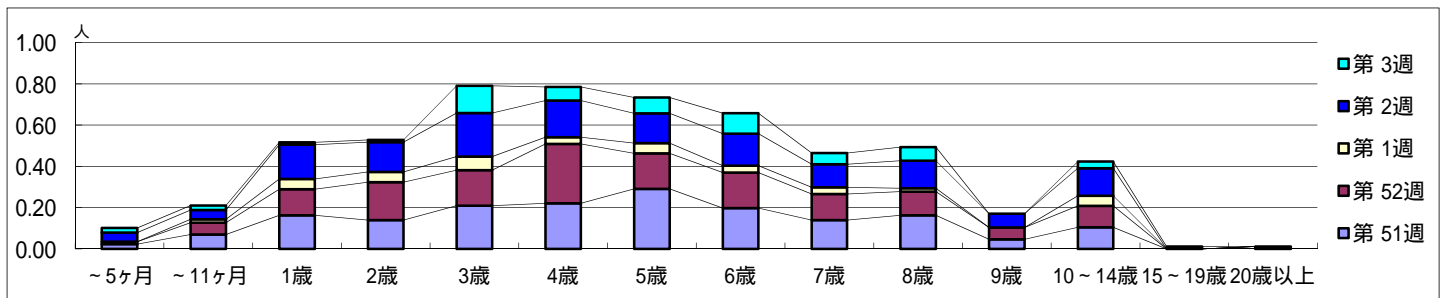
<< 水痘 >>

平成 26年12月15日 ~ 1月18日
[平成 26年 第51週 ~ 第3週]

[区別・週別報告定点当り]



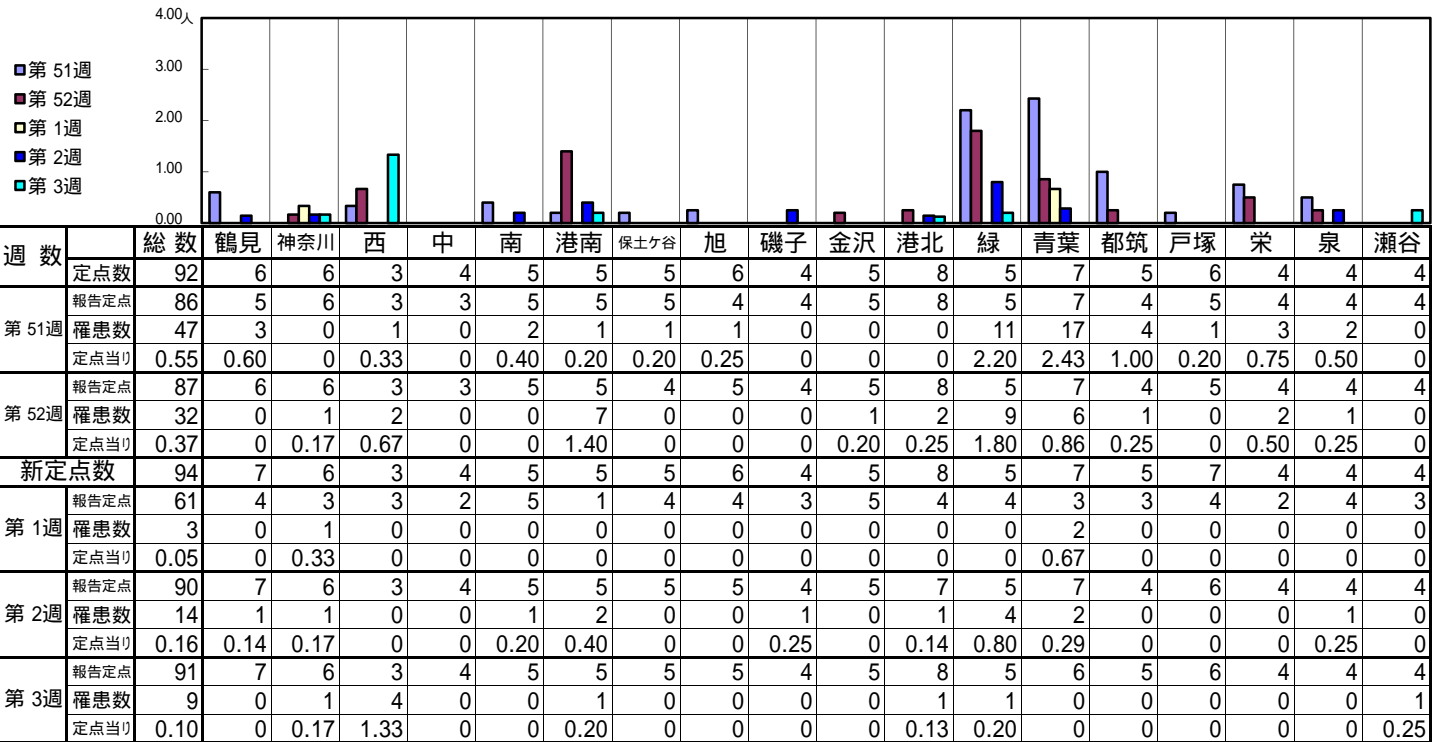
週数	合計	~5ヶ月	~11ヶ月	1歳	2歳	3歳	4歳	5歳	6歳	7歳	8歳	9歳	10~14歳	15~19歳	20歳以上
第51週	153	2	6	14	12	18	19	25	17	12	14	4	9		1
第52週	138	1	5	11	16	15	25	15	15	11	10	5	9		
第1週	24		1	3	3	4	2	3	2	2	1		3		
第2週	138	4	4	15	13	19	16	13	14	10	12	6	12		
第3週	55	2	2	1	1	12	6	7	9	5	6		3	1	



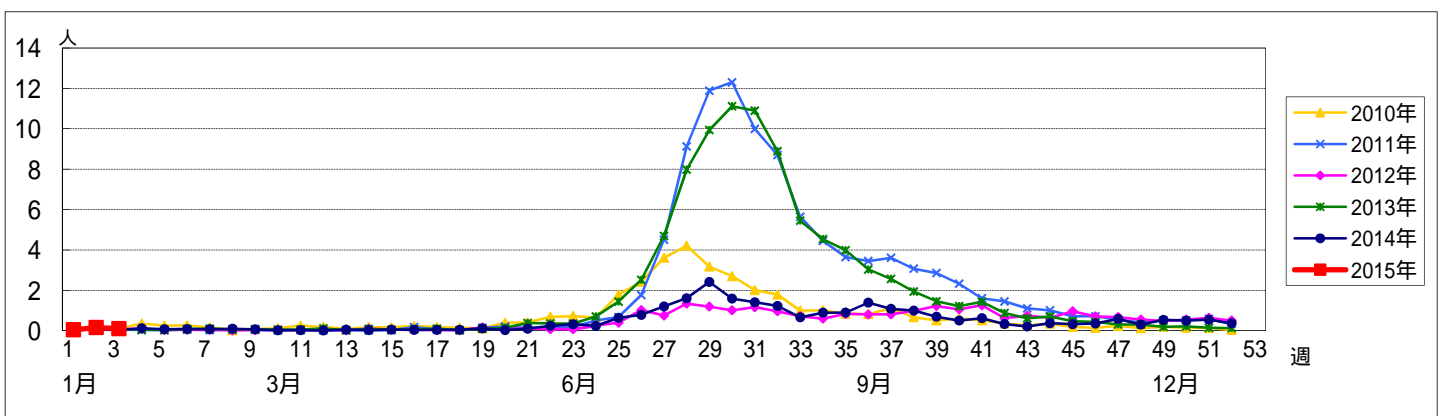
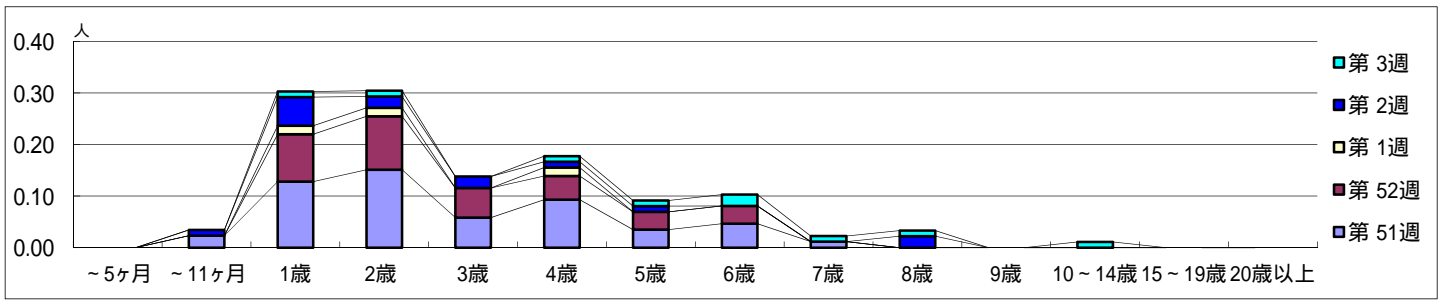
<< 手足口病 >>

平成 26年12月15日 ~ 1月18日
[平成 26年 第51週 ~ 第3週]

[区別・週別報告定点当り]



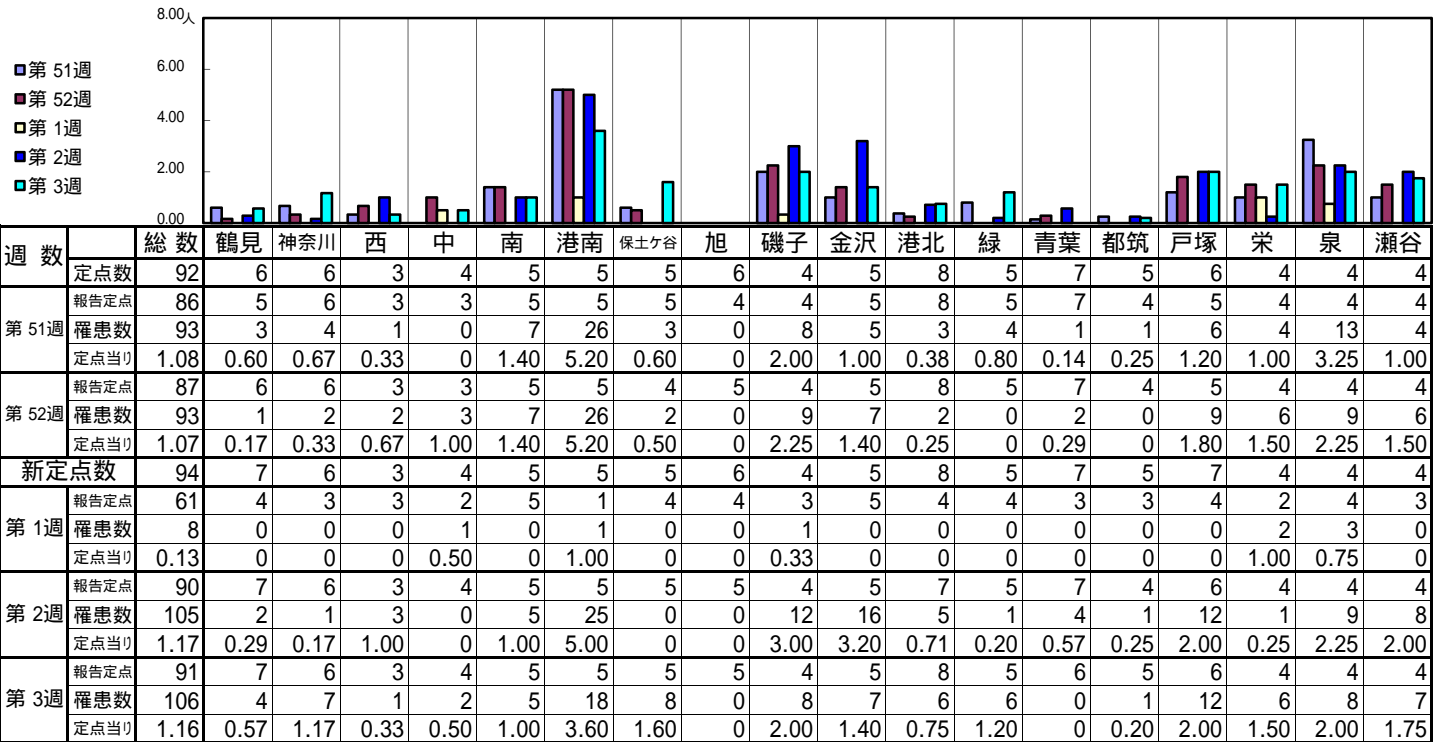
週数		合計	年齢別													
			~5ヶ月	~11ヶ月	1歳	2歳	3歳	4歳	5歳	6歳	7歳	8歳	9歳	10~14歳	15~19歳	20歳以上
第51週	罹患数	47		2	11	13	5	8	3	4	1					
	定点当り	0.55		0.02	0.13	0.15	0.06	0.09	0.03	0.05	0.01					
第52週	罹患数	32			8	9	5	4	3	3						
	定点当り	0.37			0.09	0.10	0.06	0.05	0.03	0.03						
第1週	罹患数	3			1	1		1								
	定点当り	0.05			0.02	0.02		0.02								
第2週	罹患数	14		1	5	2	2	1	1			2				
	定点当り	0.16		0.01	0.06	0.02	0.02	0.01	0.01			0.02				
第3週	罹患数	9			1	1		1	1	2	1	1	1			
	定点当り	0.10			0.01	0.01		0.01	0.01	0.02	0.01	0.01	0.01			



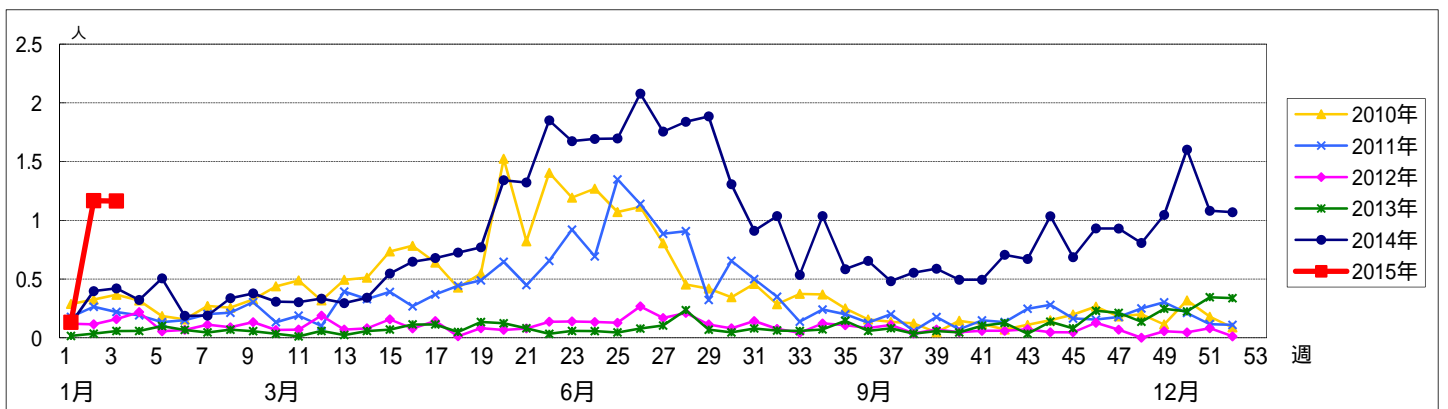
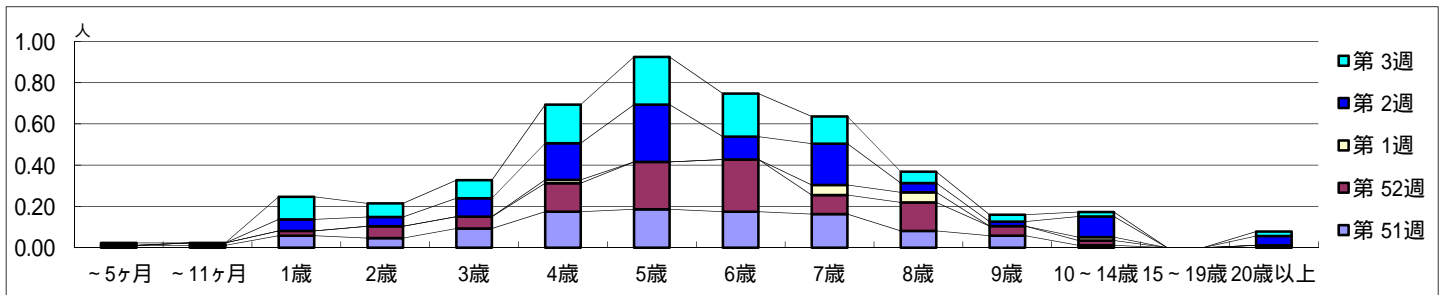
<< 伝染性紅斑 >>

平成 26年12月15日 ~ 1月18日
[平成 26年 第51週 ~ 第3週]

[区別・週別報告定点当り]



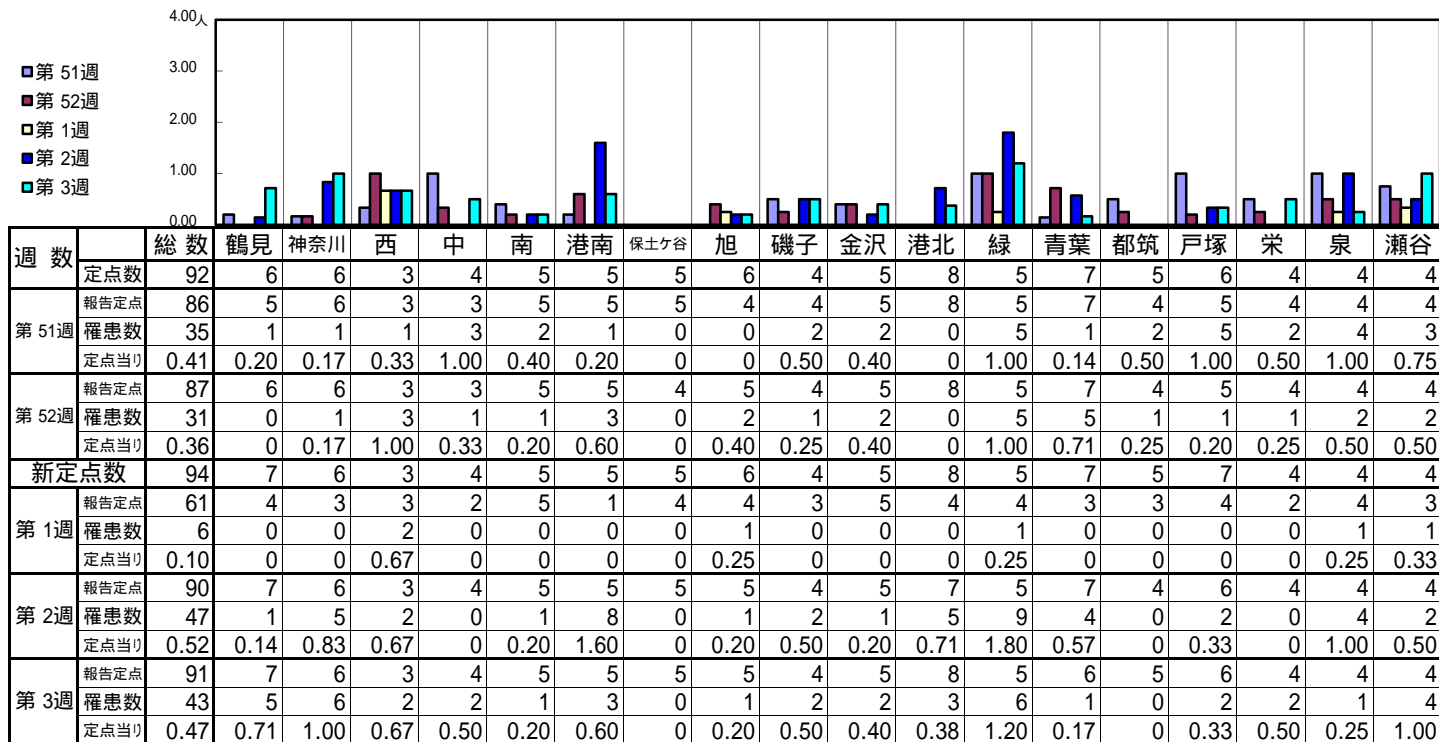
週数	合計	~5ヶ月	~11ヶ月	1歳	2歳	3歳	4歳	5歳	6歳	7歳	8歳	9歳	10~14歳	15~19歳	20歳以上
第51週	93	1	1	5	4	8	15	16	15	14	7	5	1		1
報告定点	86	0.01	0.01	0.06	0.05	0.09	0.17	0.19	0.17	0.16	0.08	0.06	0.01		0.01
第52週	93		1	2	5	5	12	20	22	8	12	4	2		
報告定点	87		0.01	0.02	0.06	0.06	0.14	0.23	0.25	0.09	0.14	0.05	0.02		
第1週	8						1			3	3		1		
報告定点	61						0.02			0.05	0.05		0.02		
第2週	105			5	4	8	16	25	10	18	4	2	9		4
報告定点	90			0.06	0.04	0.09	0.18	0.28	0.11	0.20	0.04	0.02	0.10		0.04
第3週	106	1		10	6	8	17	21	19	12	5	3	2		2
報告定点	91	0.01		0.11	0.07	0.09	0.19	0.23	0.21	0.13	0.05	0.03	0.02		0.02



<< 突発性発しん >>

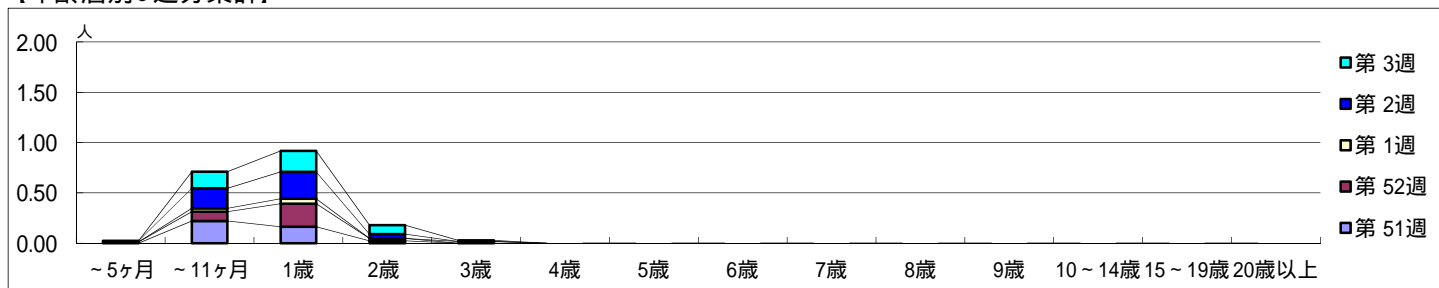
平成 26年12月15日 ~ 1月18日
[平成 26年 第51週 ~ 第3週]

【区別・週別報告定点当り】

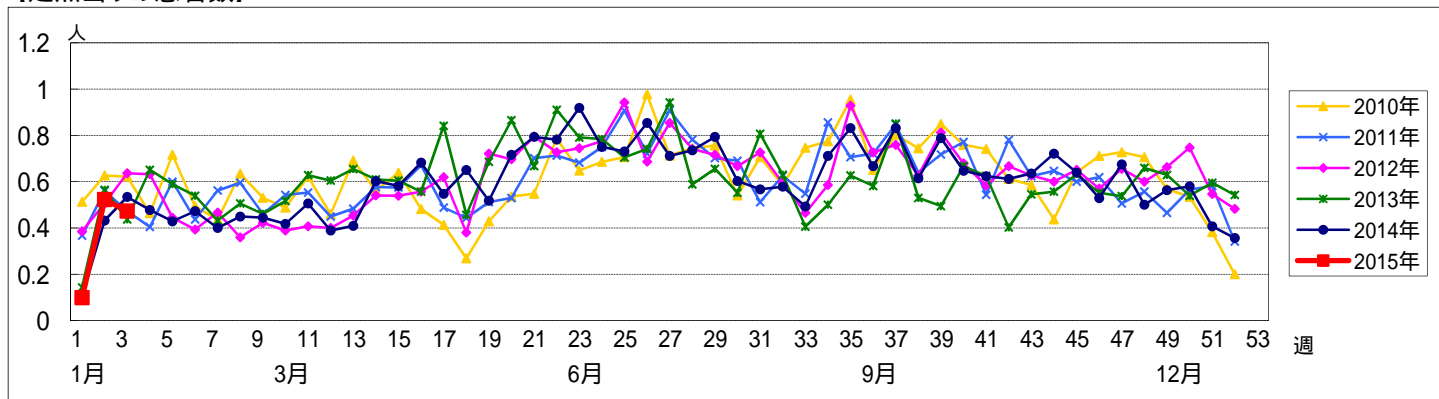


週数	合計	~5ヶ月	~11ヶ月	1歳	2歳	3歳	4歳	5歳	6歳	7歳	8歳	9歳	10~14歳	15~19歳	20歳以上
第51週	35		19	14	2										
第52週	31	1	8	20	2										
第1週	6		2	3		1									
第2週	47	1	18	24	4										
第3週	43		15	19	8	1									

【年齢層別5週分集計】



【定点当りの患者数】



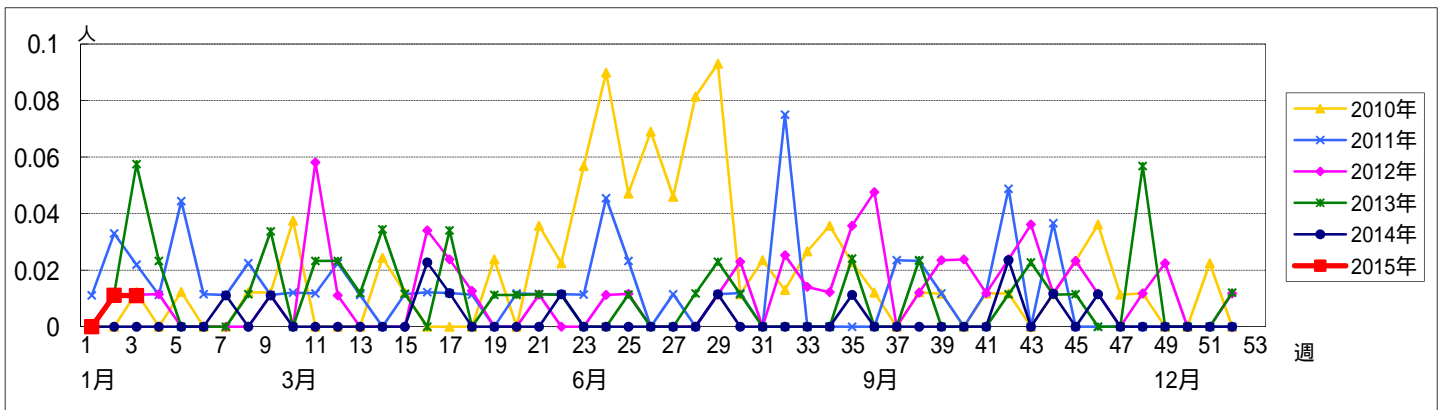
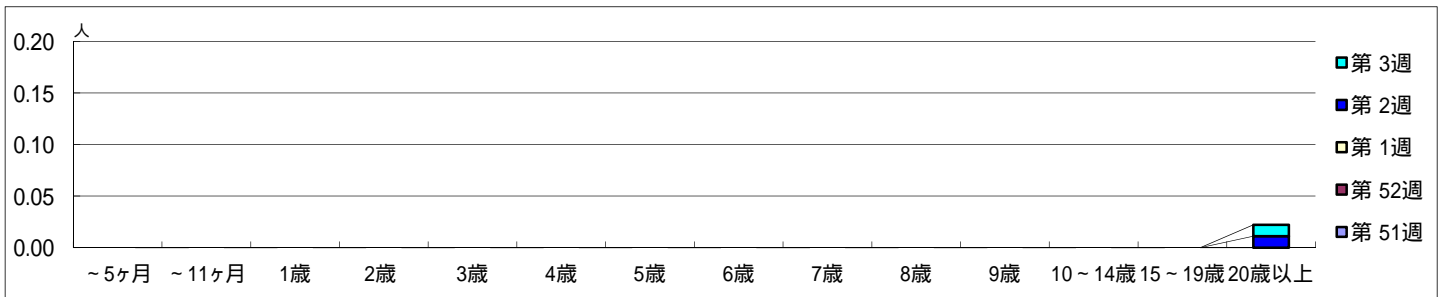
<< 百日咳 >>

平成 26年12月15日 ~ 1月18日
[平成 26年 第51週 ~ 第3週]

[区別・週別報告定点当り]

週 数		総 数	区 別																		
			鶴見	神奈川	西	中	南	港南	保土ヶ谷	旭	磯子	金沢	港北	緑	青葉	都筑	戸塚	栄	泉	瀬谷	
第 51週	定点数	92	6	6	3	4	5	5	5	6	4	5	8	5	7	5	6	4	4	4	
	報告定点	86	5	6	3	3	5	5	5	4	4	5	8	5	7	4	5	4	4	4	
	罹患数	0	0	0	0	0	0	0	0	0	0	0	0	0	0	0	0	0	0	0	
	定点当り	0	0	0	0	0	0	0	0	0	0	0	0	0	0	0	0	0	0	0	
第 52週	報告定点	87	6	6	3	3	5	5	4	5	4	5	8	5	7	4	5	4	4	4	
	罹患数	0	0	0	0	0	0	0	0	0	0	0	0	0	0	0	0	0	0	0	
	定点当り	0	0	0	0	0	0	0	0	0	0	0	0	0	0	0	0	0	0	0	
	新定点数	94	7	6	3	4	5	5	5	6	4	5	8	5	7	5	7	4	4	4	
第 1週	報告定点	61	4	3	3	2	5	1	4	4	3	5	4	4	3	3	4	2	4	3	
	罹患数	0	0	0	0	0	0	0	0	0	0	0	0	0	0	0	0	0	0	0	
	定点当り	0	0	0	0	0	0	0	0	0	0	0	0	0	0	0	0	0	0	0	
	第 2週	報告定点	90	7	6	3	4	5	5	5	5	4	5	7	5	7	4	6	4	4	4
罹患数		1	0	0	0	0	0	0	0	1	0	0	0	0	0	0	0	0	0	0	
定点当り		0.01	0	0	0	0	0	0	0	0.20	0	0	0	0	0	0	0	0	0	0	
第 3週		報告定点	91	7	6	3	4	5	5	5	5	4	5	8	5	6	5	6	4	4	4
	罹患数	1	0	0	0	0	0	0	0	0	0	0	0	0	0	0	1	0	0	0	
	定点当り	0.01	0	0	0	0	0	0	0	0	0	0	0	0	0	0	0.17	0	0	0	

週 数		合 計	~5ヶ 月	~11ヶ 月	1歳	2歳	3歳	4歳	5歳	6歳	7歳	8歳	9歳	10~ 14歳	15~ 19歳	20歳 以上
	定点当り	0														
第 52週	罹患数	0														
	定点当り	0														
第 1週	罹患数	0														
	定点当り	0														
第 2週	罹患数	1														1
	定点当り	0.01														0.01
第 3週	罹患数	1														1
	定点当り	0.01														0.01



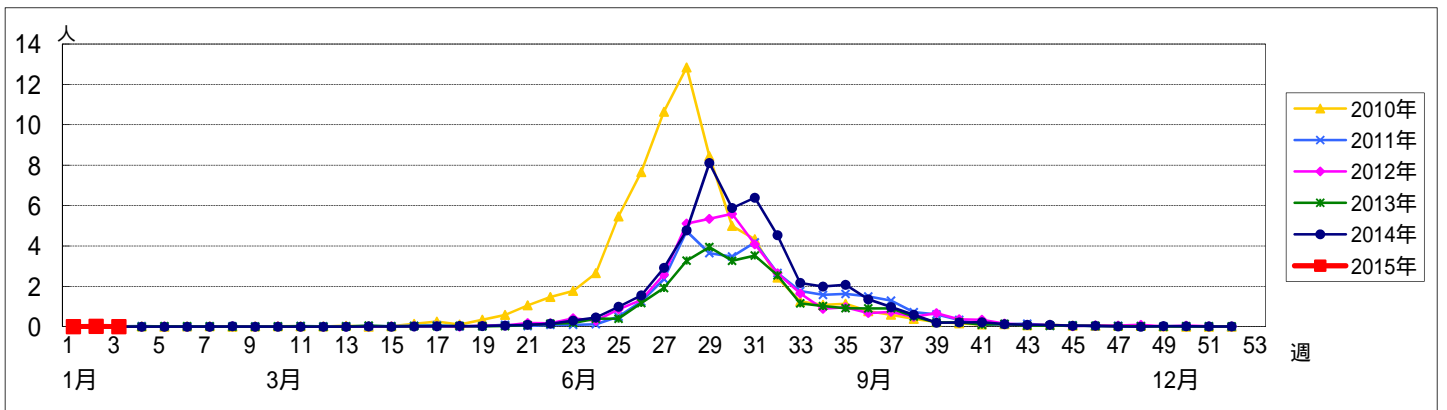
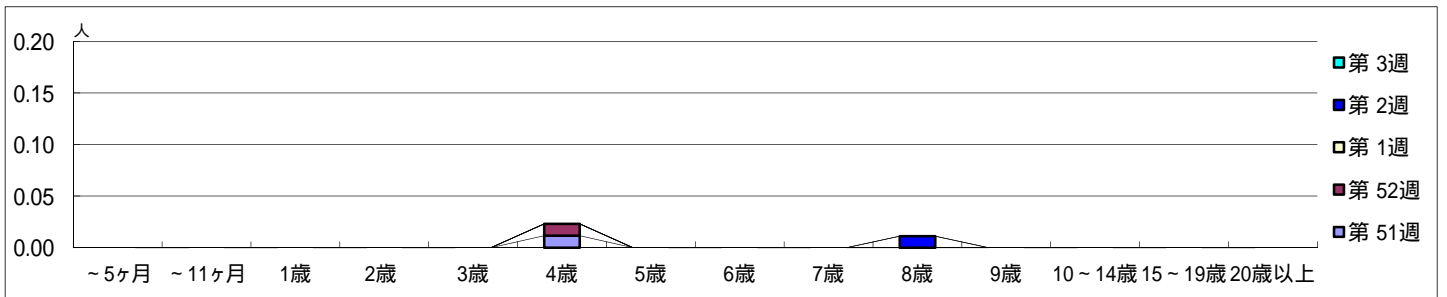
<< ヘルパンギーナ >>

平成 26年12月15日 ~ 1月18日
[平成 26年 第51週 ~ 第3週]

[区別・週別報告定点当り]

週数		総数	区別																	
			鶴見	神奈川	西	中	南	港南	保土ヶ谷	旭	磯子	金沢	港北	緑	青葉	都筑	戸塚	栄	泉	瀬谷
第51週	定点数	92	6	6	3	4	5	5	5	6	4	5	8	5	7	5	6	4	4	4
	報告定点	86	5	6	3	3	5	5	5	4	4	5	8	5	7	4	5	4	4	4
	罹患数	1	0	0	0	0	0	0	0	0	0	0	0	0	1	0	0	0	0	0
第52週	定点数	87	6	6	3	3	5	5	4	5	4	5	8	5	7	4	5	4	4	4
	報告定点	87	6	6	3	3	5	5	4	5	4	5	8	5	7	4	5	4	4	4
	罹患数	1	0	0	0	0	0	0	0	0	1	0	0	0	0	0	0	0	0	0
第1週	定点数	94	7	6	3	4	5	5	5	6	4	5	8	5	7	5	7	4	4	4
	報告定点	61	4	3	3	2	5	1	4	4	3	5	4	4	3	3	4	2	4	3
	罹患数	0	0	0	0	0	0	0	0	0	0	0	0	0	0	0	0	0	0	0
第2週	定点数	90	7	6	3	4	5	5	5	4	5	7	5	7	4	6	4	4	4	
	報告定点	90	7	6	3	4	5	5	5	4	5	7	5	7	4	6	4	4	4	
	罹患数	1	0	0	0	0	0	0	0	1	0	0	0	0	0	0	0	0	0	
第3週	定点数	91	7	6	3	4	5	5	5	4	5	8	5	6	5	6	4	4	4	
	報告定点	91	7	6	3	4	5	5	5	4	5	8	5	6	5	6	4	4	4	
	罹患数	0	0	0	0	0	0	0	0	0	0	0	0	0	0	0	0	0	0	

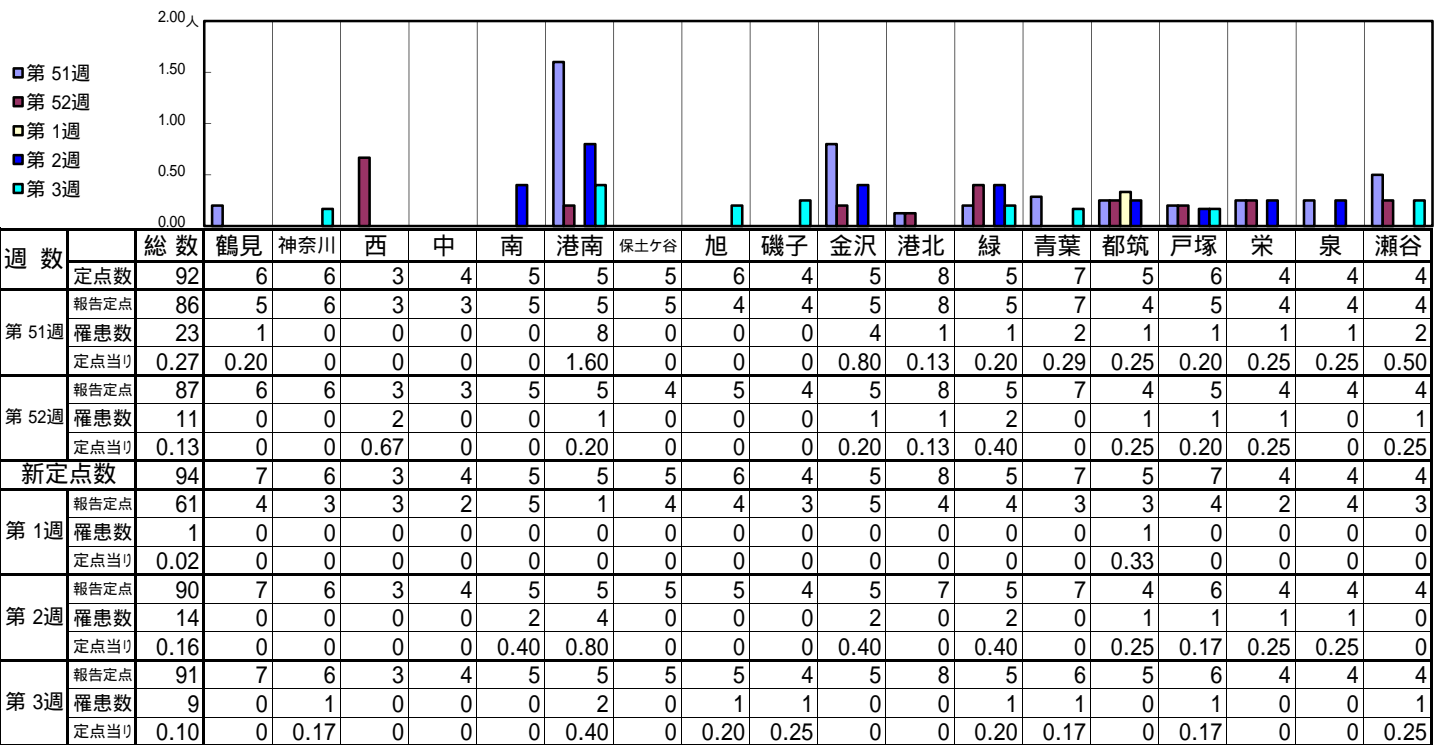
週数		合計	~5ヶ月	~11ヶ月	年齢												
					1歳	2歳	3歳	4歳	5歳	6歳	7歳	8歳	9歳	10~14歳	15~19歳	20歳以上	
第51週	罹患数	1					1										
	定点当り	0.01					0.01										
第52週	罹患数	1					1										
	定点当り	0.01					0.01										
第1週	罹患数	0															
	定点当り	0															
第2週	罹患数	1									1						
	定点当り	0.01									0.01						
第3週	罹患数	0															
	定点当り	0															



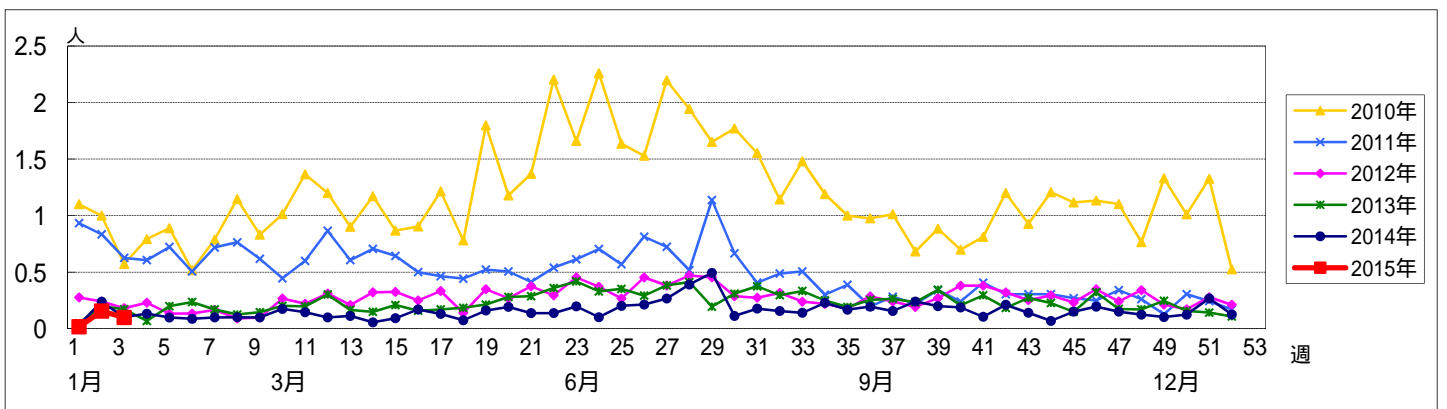
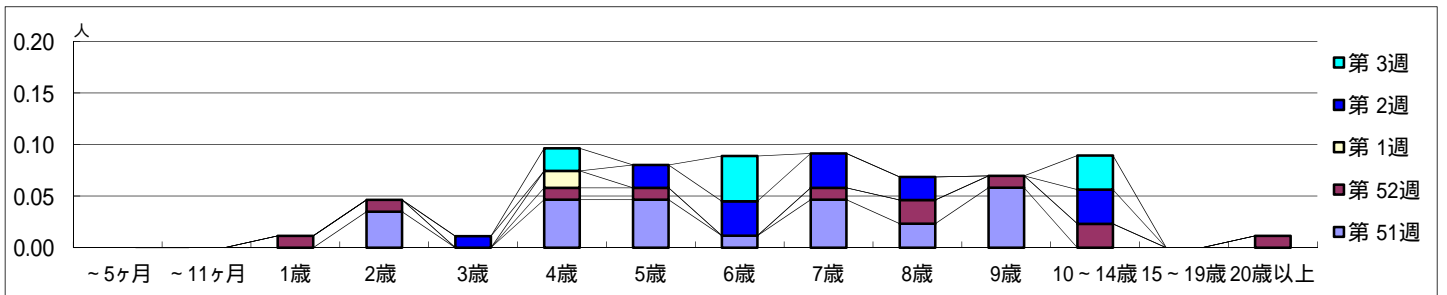
<< 流行性耳下腺炎 >>

平成 26年12月15日 ~ 1月18日
[平成 26年 第51週 ~ 第3週]

[区別・週別報告定点当り]



週数	合計	~5ヶ月	~11ヶ月	1歳	2歳	3歳	4歳	5歳	6歳	7歳	8歳	9歳	10~14歳	15~19歳	20歳以上
第51週	23				3		4	4	1	4	2	5			
第52週	11			1	1		1	1		1	2	1	2		1
第1週	1						1								
第2週	14					1		2	3	3	2		3		
第3週	9						2		4				3		



<< 急性出血性結膜炎 >>

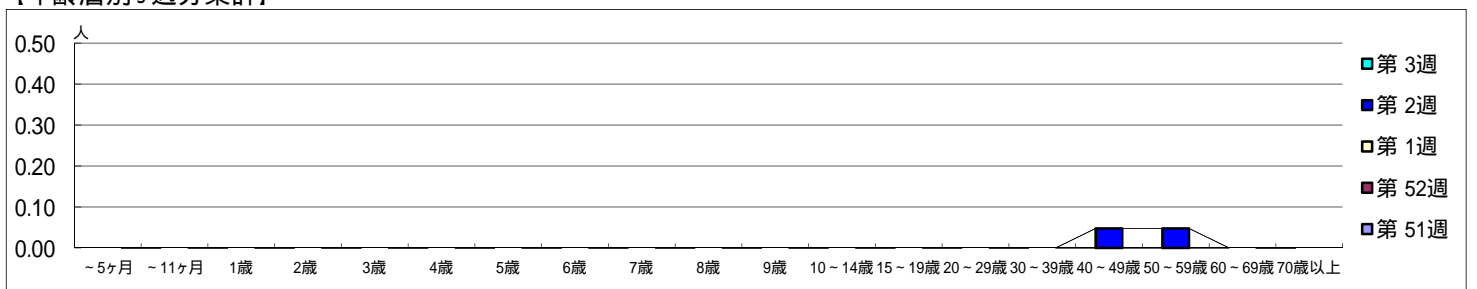
平成 26年12月15日 ~平成 27年 1月18日
[平成 26年 第51週 ~平成27年第3週]

[区別・週別報告定点当り]

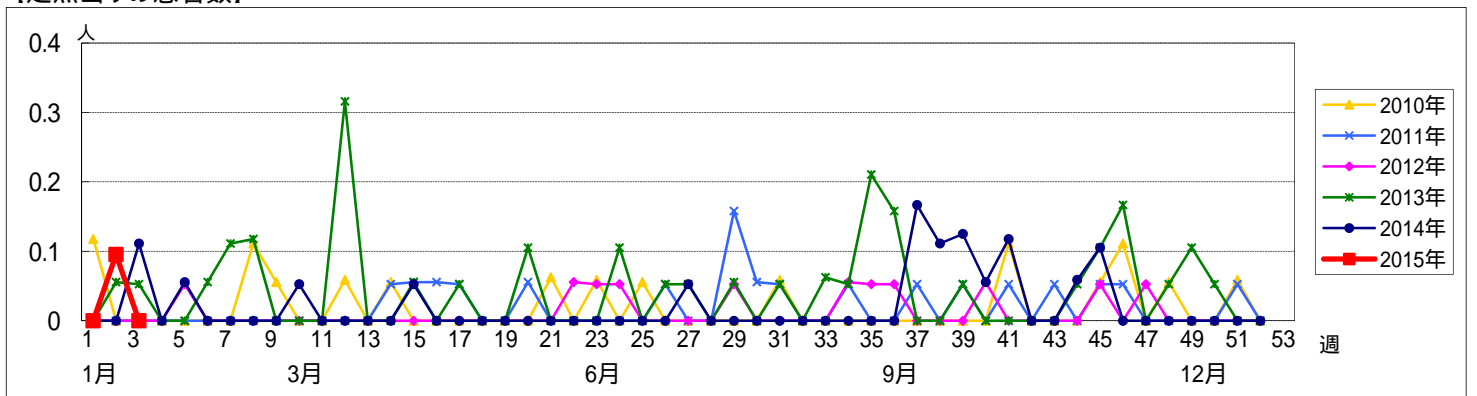
週数	総数	鶴見	神奈川	西	中	南	港南	保土ヶ谷	旭	磯子	金沢	港北	緑	青葉	都筑	戸塚	栄	泉	瀬谷
第51週	19	1	1	0	1	1	1	1	1	1	1	2	1	2	1	1	1	1	1
報告定点	18	1	1		1	1	1	1	1	1	1	2	1	2	1	1		1	1
罹患数	0	0	0		0	0	0	0	0	0	0	0	0	0	0	0	0	0	0
定点当り	0	0	0		0	0	0	0	0	0	0	0	0	0	0	0	0	0	0
第52週	16	1	1		1	1	1	1			1	2	1	1	1	1	1	1	1
報告定点	16	1	1		1	1	1	1			1	2	1	1	1	1	1	1	1
罹患数	0	0	0		0	0	0	0	0	0	0	0	0	0	0	0	0	0	0
定点当り	0	0	0		0	0	0	0	0	0	0	0	0	0	0	0	0	0	0
新定点数	22	2	1	1	1	1	1	1	1	1	1	2	1	2	1	2	1	1	1
報告定点	18	1	1	1	1	1	1		1	1	1	2	1	1	1	2		1	1
罹患数	0	0	0	0	0	0	0	0	0	0	0	0	0	0	0	0	0	0	0
定点当り	0	0	0	0	0	0	0	0	0	0	0	0	0	0	0	0	0	0	0
第1週	21	2	1	1	1	1		1	1	1	1	2	1	2	1	2	1	1	1
報告定点	21	2	1	1	1	1		1	1	1	1	2	1	2	1	2	1	1	1
罹患数	2	0	0	0	0	0	0	0	0	0	0	0	0	0	0	2	0	0	0
定点当り	0.10	0	0		0	0	0	0	0	0	0	0	0	0	0	1.00	0	0	0
第2週	20	2	1	1		1		1	1	1	1	2	1	2	1	2	1	1	1
報告定点	20	2	1	1		1		1	1	1	1	2	1	2	1	2	1	1	1
罹患数	0	0	0	0	0	0	0	0	0	0	0	0	0	0	0	0	0	0	0
定点当り	0	0	0	0	0	0	0	0	0	0	0	0	0	0	0	0	0	0	0

週数	合計	~5ヶ月	~11ヶ月	1歳	2歳	3歳	4歳	5歳	6歳	7歳	8歳	9歳	10~14歳	15~19歳	20~29歳	30~39歳	40~49歳	50~59歳	60~69歳	70歳以上
第51週	0																			
報告定点	0																			
第52週	0																			
報告定点	0																			
第1週	0																			
報告定点	0																			
第2週	2																	1	1	
報告定点	2																	1	1	
定点当り	0.10																	0.05	0.05	
第3週	0																			
報告定点	0																			
定点当り	0																			

[年齢層別5週分集計]



[定点当りの患者数]



<< 流行性角結膜炎 >>

平成 26年12月15日 ~ 平成 27年 1月18日
[平成 26年 第51週 ~ 平成27年第3週]

[区別・週別報告定点当り]

週数		総数	区別																	
			鶴見	神奈川	西	中	南	港南	保土ヶ谷	旭	磯子	金沢	港北	緑	青葉	都筑	戸塚	栄	泉	瀬谷
第 51週	定点数	19	1	1	0	1	1	1	1	1	1	1	1	1	1	1	1	1	1	1
	報告定点	18	1	1		1	1	1	1	1	1	1	2	1	2	1	1		1	1
	罹患数	12	0	0	0	0	0	0	0	2	1	0	0	0	3	0	0	0	4	2
	定点当り	0.67	0	0	0	0	0	0	0	2.00	1.00	0	0	0	3.00	0	0	0	4.00	2.00
第 52週	報告定点	16	1	1		1	1	1	1			1	2	1	1	1	1	1	1	1
	罹患数	13	1	0	0	0	0	2	1	0	0	0	0	2	1	0	0	0	3	3
	定点当り	0.81	1.00	0	0	0	0	2.00	1.00	0	0	0	0	2.00	1.00	0	0	0	3.00	3.00
	新定点数	22	2	1	1	1	1	1	1	1	1	1	2	1	2	1	2	1	1	1
第 1週	報告定点	18	1	1	1	1	1	1		1	1	1	2	1	1	1	2		1	1
	罹患数	3	0	0	0	0	0	0	0	0	0	0	0	0	3	0	0	0	0	0
	定点当り	0.17	0	0	0	0	0	0	0	0	0	0	0	0	3.00	0	0	0	0	0
	第 2週	報告定点	21	2	1	1	1	1		1	1	1	1	2	1	2	1	2	1	1
罹患数		16	0	0	2	1	2	0	0	0	0	0	0	1	2	4	0	0	3	1
定点当り		0.76	0	0	1.00	2.00	0	0	0	0	0	0	1.00	1.00	4.00	0	0	3.00	1.00	
第 3週		報告定点	20	2	1	1		1		1	1	1	1	2	1	2	1	2	1	1
	罹患数	7	0	0	0	0	1	0	0	0	0	0	1	0	0	2	0	1	1	1
	定点当り	0.35	0	0	0	0	1.00	0	0	0	0	0	0.50	0	0	2.00	0	1.00	1.00	1.00

週数		合計	年齢別																		
			~5ヶ月	~11ヶ月	1歳	2歳	3歳	4歳	5歳	6歳	7歳	8歳	9歳	10~14歳	15~19歳	20~29歳	30~39歳	40~49歳	50~59歳	60~69歳	70歳以上
第 51週	罹患数	12				1					1					2	3	2	1		2
	定点当り	0.67			0.06					0.06						0.11	0.17	0.11	0.06		0.11
第 52週	罹患数	13				1			3						1	6				1	1
	定点当り	0.81			0.06			0.19							0.06	0.38				0.06	0.06
第 1週	罹患数	3				1										1	1				
	定点当り	0.17			0.06											0.06	0.06				
第 2週	罹患数	16							1			2					2	4	2	4	1
	定点当り	0.76							0.05			0.10					0.10	0.19	0.10	0.19	0.05
第 3週	罹患数	7									1				1	2	3				
	定点当り	0.35									0.05				0.05	0.10	0.15				

