

疾病別 警報・注意報 発生状況

平成27年第 2週

	インフルエンザ	RSウイルス感染症	咽頭結膜熱	A群溶血性レンサ球菌咽頭炎	感染性胃腸炎	水痘	手足口病	伝染性紅斑	突発性発しん	百日咳	ヘルパンギーナ	流行性耳下腺炎	急性出血性結膜炎	流行性角結膜炎
警報レベル	30		3	8	20	7	5	2		1	6	6	1	8
終息基準値	10		1	4	12	4	2	1		0.1	2	2	0.1	4
注意報レベル	10					4						3		
横浜市	25.51	0.64	0.24	1.39	8.29	1.46	0.14	1.23	0.52	0.01	0.01	0.17	0.12	0.76
鶴見	21.20	0.57	0.14	0.57	6.86	0.86	0.14	0.29	0.14	-	-	-	...	...
神奈川	31.70	0.67	0.17	3.00	14.17	1.83	0.17	0.17	0.83	-	-	-	-	-
西	17.20	0.67	-	0.67	3.67	1.67	-	1.00	0.67	-	-	-	-	2.00
中	11.83	1.50	-	2.00	4.50	1.75	-	-	-	-	-	-	...	...
南	28.25	-	1.20	0.60	6.80	0.40	0.20	1.00	0.20	-	-	0.40	...	...
港南	24.43	2.00	-	1.60	11.60	1.40	0.40	5.00	1.60	-	-	0.80	...	...
保土ヶ谷	21.00	0.40	0.20	1.40	4.40	0.60	-	-	-	-	-	-	-	-
旭	31.33	0.33	-	0.33	20.67	2.33	-	-	0.33	0.33	-	-	-	-
磯子	23.17	1.33	1.00	3.67	12.67	0.67	-	3.67	0.67	-	0.33	-	-	-
金沢	22.50	-	-	-	6.40	1.00	-	3.20	0.20	-	-	0.40	-	-
港北	18.09	0.83	0.33	0.83	6.67	1.50	0.17	0.83	0.83	-	-	-	-	-
緑	26.40	2.25	1.25	1.25	5.25	1.25	1.00	0.25	1.50	-	-	0.50	-	1.00
青葉	21.11	0.33	-	0.67	8.83	1.50	0.17	0.33	0.50	-	-	-	-	1.00
都筑	50.60	-	0.33	1.67	13.00	0.33	-	0.33	-	-	-	0.33	-	4.00
戸塚	25.20	0.50	-	0.50	6.83	3.83	-	2.00	0.33	-	-	0.17	1.00	-
栄	29.67	-	-	1.75	7.25	1.75	-	0.25	-	-	-	0.25	-	-
泉	28.86	-	-	2.00	6.75	1.25	0.25	2.25	1.00	-	-	0.25	-	3.00
瀬谷	35.71	0.25	-	4.00	7.50	1.75	-	2.00	0.50	-	-	-	-	1.00

(- : 0) (... : 報告なし)

数字は報告定点当たり患者数です

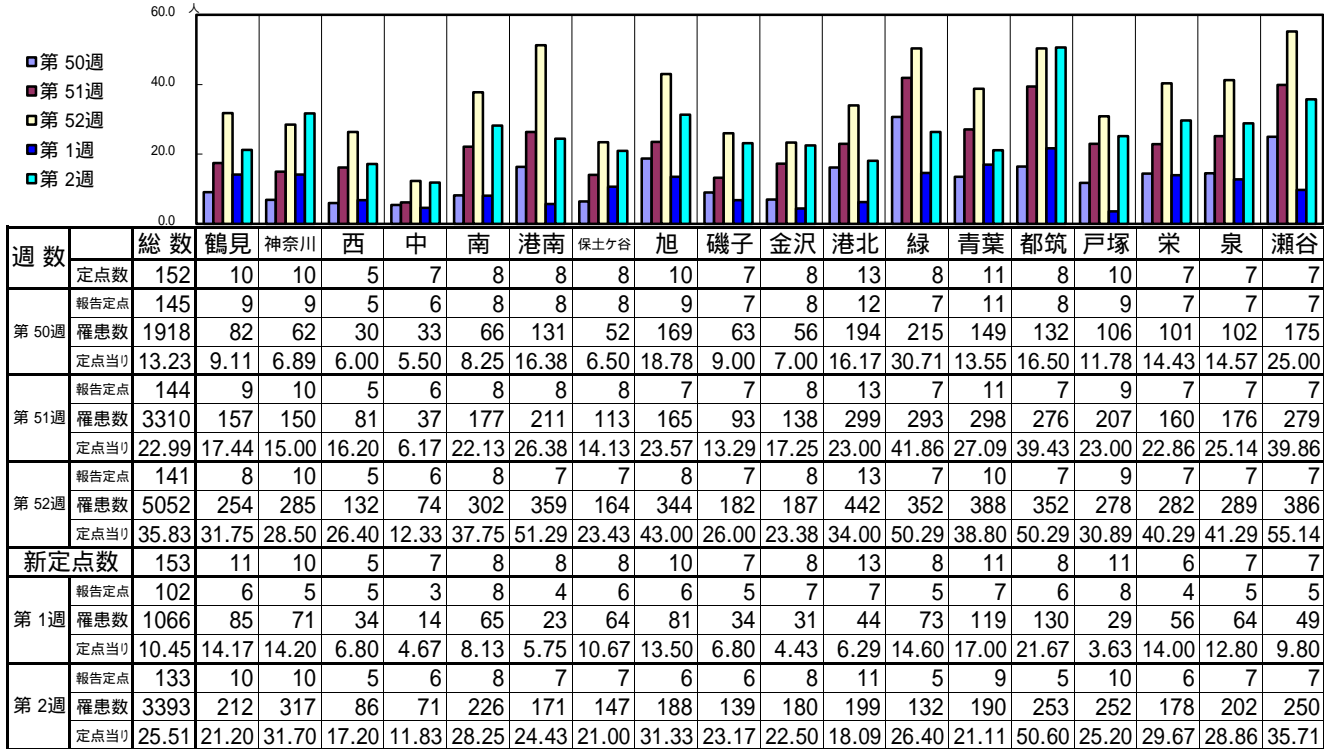
**報告定点当たりの値が警報レベル もしくは警報レベル継続中です  
報告定点当たりの値が注意報レベルに達しています**

(この数字は集計時点のものです。翌週以降、変動する可能性があります)

<< インフルエンザ >>

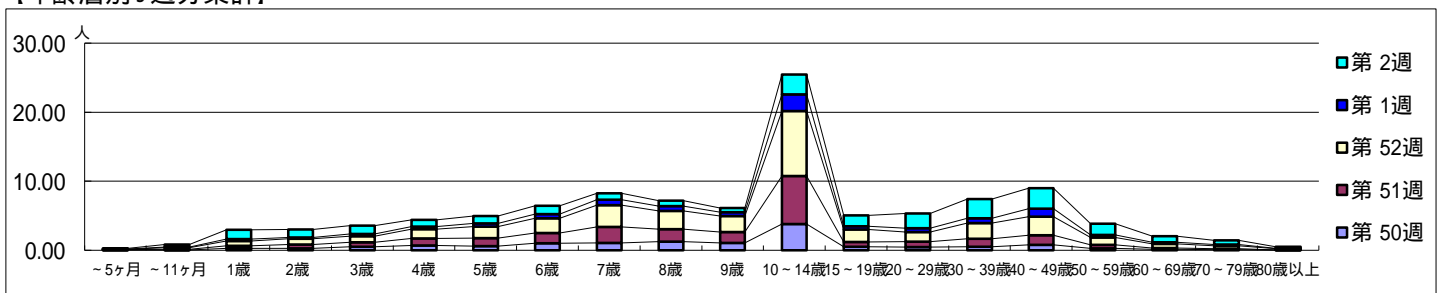
平成 26年12月 8日 ~ 平成 27年 1月11日  
[平成 26年 第50週 ~ 平成27年第2週]

[区別・週別報告定点当り]

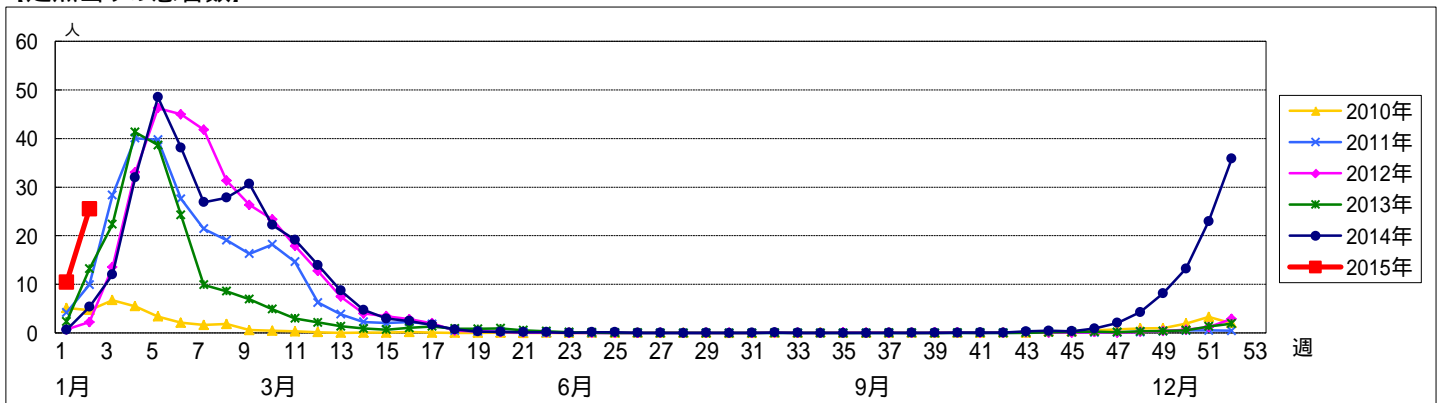


週数	合計	~5ヶ月	~11ヶ月	1歳	2歳	3歳	4歳	5歳	6歳	7歳	8歳	9歳	10~14歳	15~19歳	20~29歳	30~39歳	40~49歳	50~59歳	60~69歳	70~79歳	80歳以上
第50週	1918	4	7	41	37	69	99	85	143	153	180	151	547	69	67	74	116	42	19	13	2
第51週	3310	5	12	50	79	94	148	169	217	337	263	228	1007	104	111	166	195	72	28	20	5
第52週	5052	11	34	97	118	130	190	235	298	441	373	326	1322	257	200	319	382	148	86	60	25
第1週	1066	2	10	32	22	30	39	45	63	79	67	56	246	47	54	70	120	40	23	16	5
第2週	3393	16	48	177	155	160	128	147	160	123	107	84	384	209	286	373	392	214	118	82	30

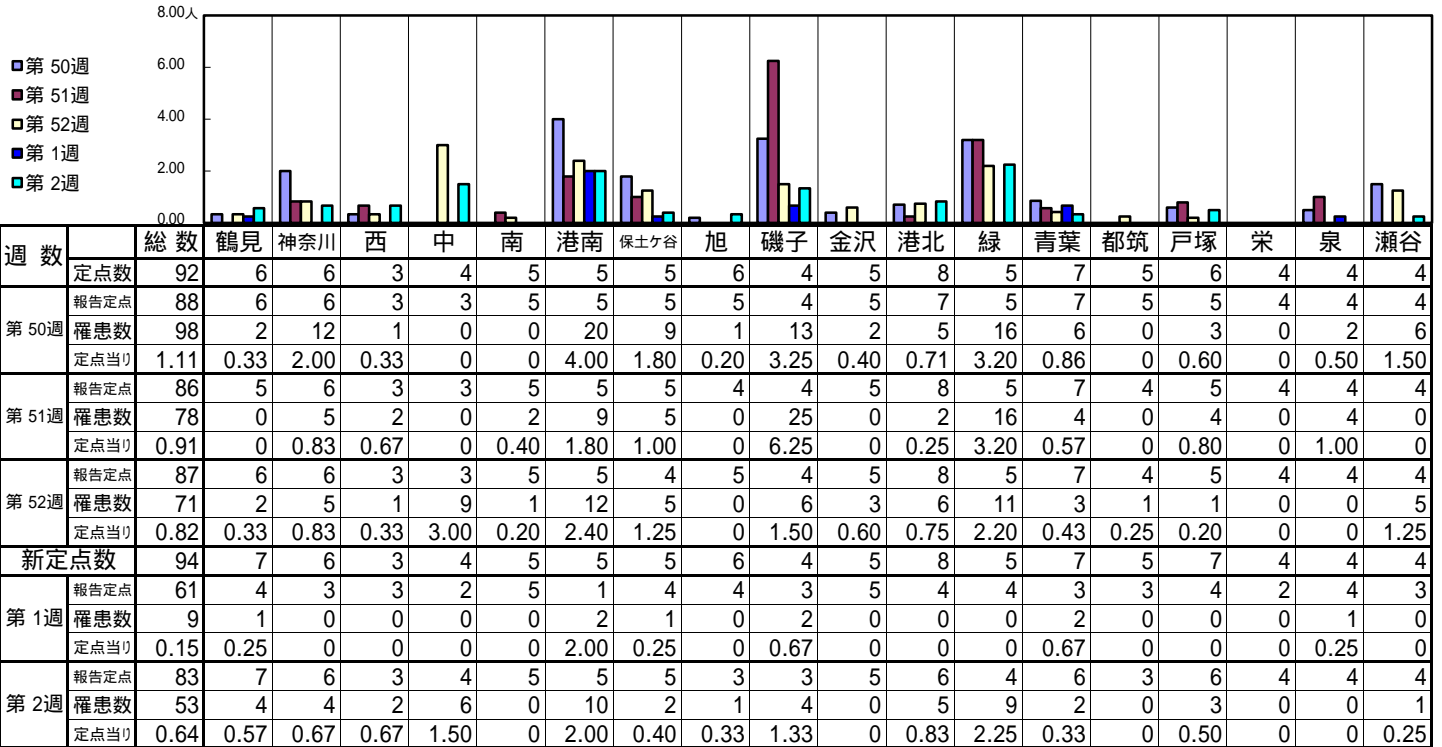
[年齢層別5週分集計]



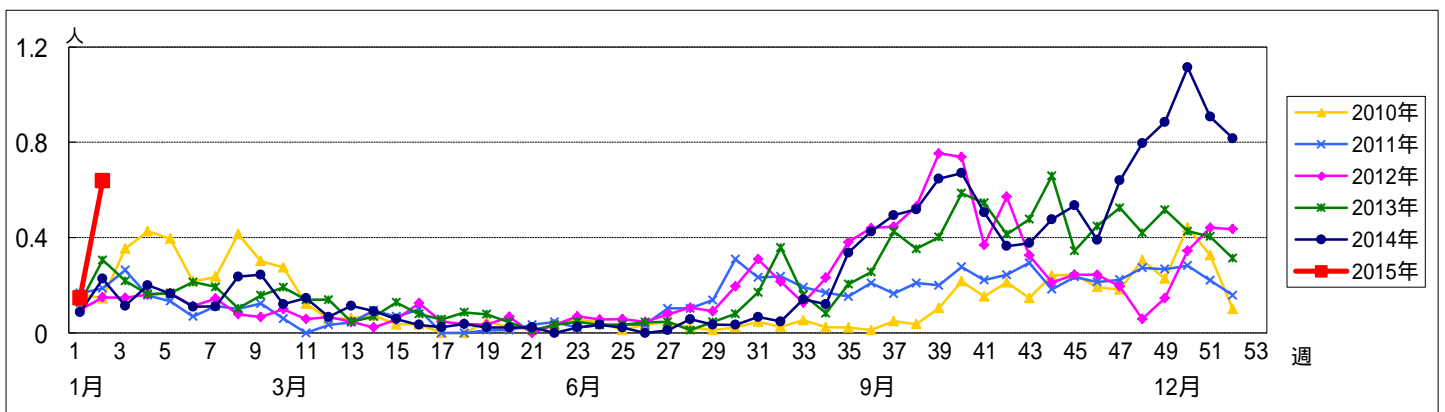
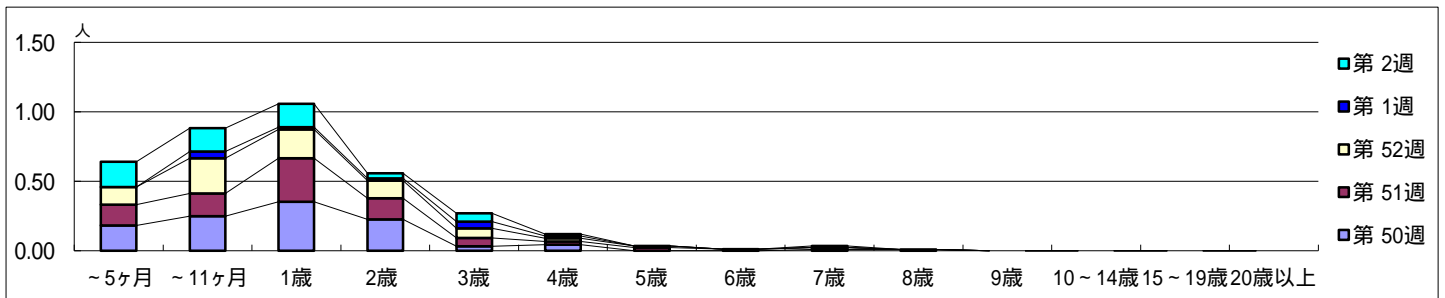
[定点当りの患者数]



[区別・週別報告定点当り]



週数		合計	年齢別													
			~5ヶ月	~11ヶ月	1歳	2歳	3歳	4歳	5歳	6歳	7歳	8歳	9歳	10~14歳	15~19歳	20歳以上
第50週	罹患数	98	16	22	31	20	3	4			1	1				
	定点当り	1.11	0.18	0.25	0.35	0.23	0.03	0.05			0.01	0.01				
第51週	罹患数	78	13	14	27	13	5	2	2	1	1					
	定点当り	0.91	0.15	0.16	0.31	0.15	0.06	0.02	0.02	0.01	0.01					
第52週	罹患数	71	11	22	18	11	6	2	1							
	定点当り	0.82	0.13	0.25	0.21	0.13	0.07	0.02	0.01							
第1週	罹患数	9		3	1	1	3	1								
	定点当り	0.15		0.05	0.02	0.02	0.05	0.02								
第2週	罹患数	53	15	14	14	3	5	1		1						
	定点当り	0.64	0.18	0.17	0.17	0.04	0.06	0.01		0.01						



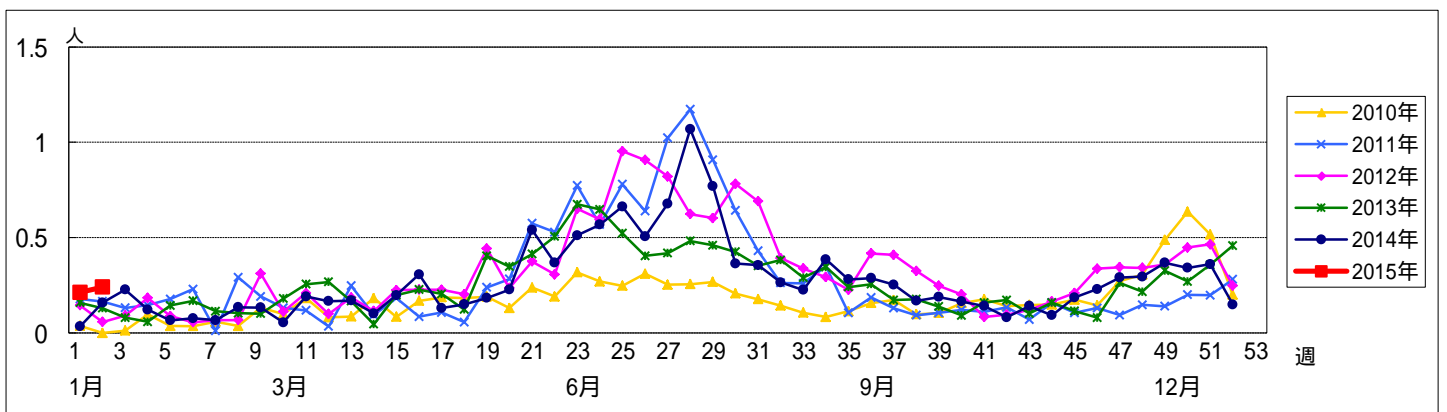
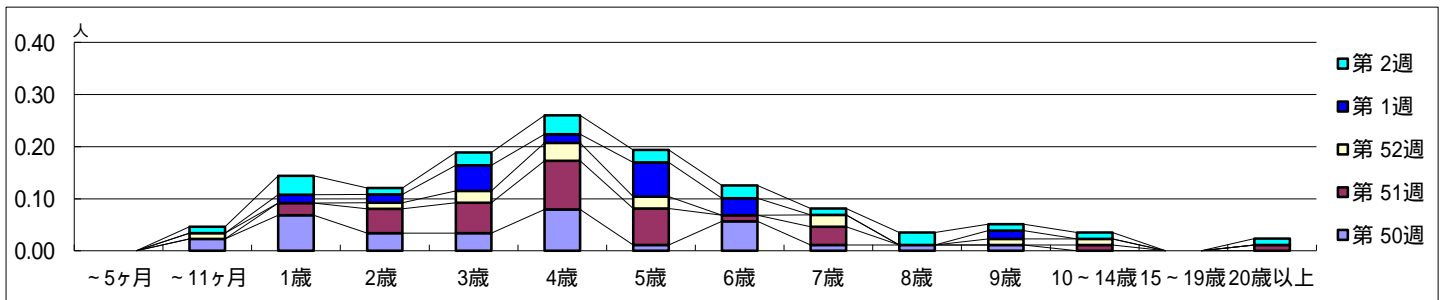
<< 咽頭結膜熱 >>

平成 26年12月 8日 ~ 平成 27年 1月11日  
[平成26年第50週 ~ 平成27年第2週]

[区別・週別報告定点当り]

週数		区別																		
		総数	鶴見	神奈川	西	中	南	港南	保土ヶ谷	旭	磯子	金沢	港北	緑	青葉	都筑	戸塚	栄	泉	瀬谷
第50週	定点数	92	6	6	3	4	5	5	5	6	4	5	8	5	7	5	6	4	4	4
	報告定点	88	6	6	3	3	5	5	5	5	4	5	7	5	7	5	5	4	4	4
	罹患数	30	1	3	0	0	0	0	2	0	10	0	2	4	6	0	0	0	1	1
	定点当り	0.34	0.17	0.50	0	0	0	0	0.40	0	2.50	0	0.29	0.80	0.86	0	0	0	0.25	0.25
第51週	報告定点	86	5	6	3	3	5	5	5	4	4	5	8	5	7	4	5	4	4	4
	罹患数	31	4	3	0	5	0	2	0	4	0	2	8	2	0	0	0	0	0	1
	定点当り	0.36	0.80	0.50	0	1.67	0	0.40	0	1.00	0	0.25	1.60	0.29	0	0	0	0	0	0.25
	報告定点	87	6	6	3	3	5	5	4	5	4	5	8	5	7	4	5	4	4	4
第52週	罹患数	13	1	0	0	0	1	1	1	0	3	0	0	5	1	0	0	0	0	0
	定点当り	0.15	0.17	0	0	0	0.20	0.20	0.25	0	0.75	0	0	1.00	0.14	0	0	0	0	0
	新定点数	94	7	6	3	4	5	5	5	6	4	5	8	5	7	5	7	4	4	4
	報告定点	61	4	3	3	2	5	1	4	4	3	5	4	4	3	3	4	2	4	3
第1週	罹患数	13	1	0	0	0	5	0	0	2	3	0	0	0	0	1	0	0	1	0
	定点当り	0.21	0.25	0	0	0	1.00	0	0	0.50	1.00	0	0	0	0	0.33	0	0	0.25	0
	報告定点	83	7	6	3	4	5	5	5	3	3	5	6	4	6	3	6	4	4	4
	罹患数	20	1	1	0	0	6	0	1	0	3	0	2	5	0	1	0	0	0	0
第2週	定点当り	0.24	0.14	0.17	0	0	1.20	0	0.20	0	1.00	0	0.33	1.25	0	0.33	0	0	0	0

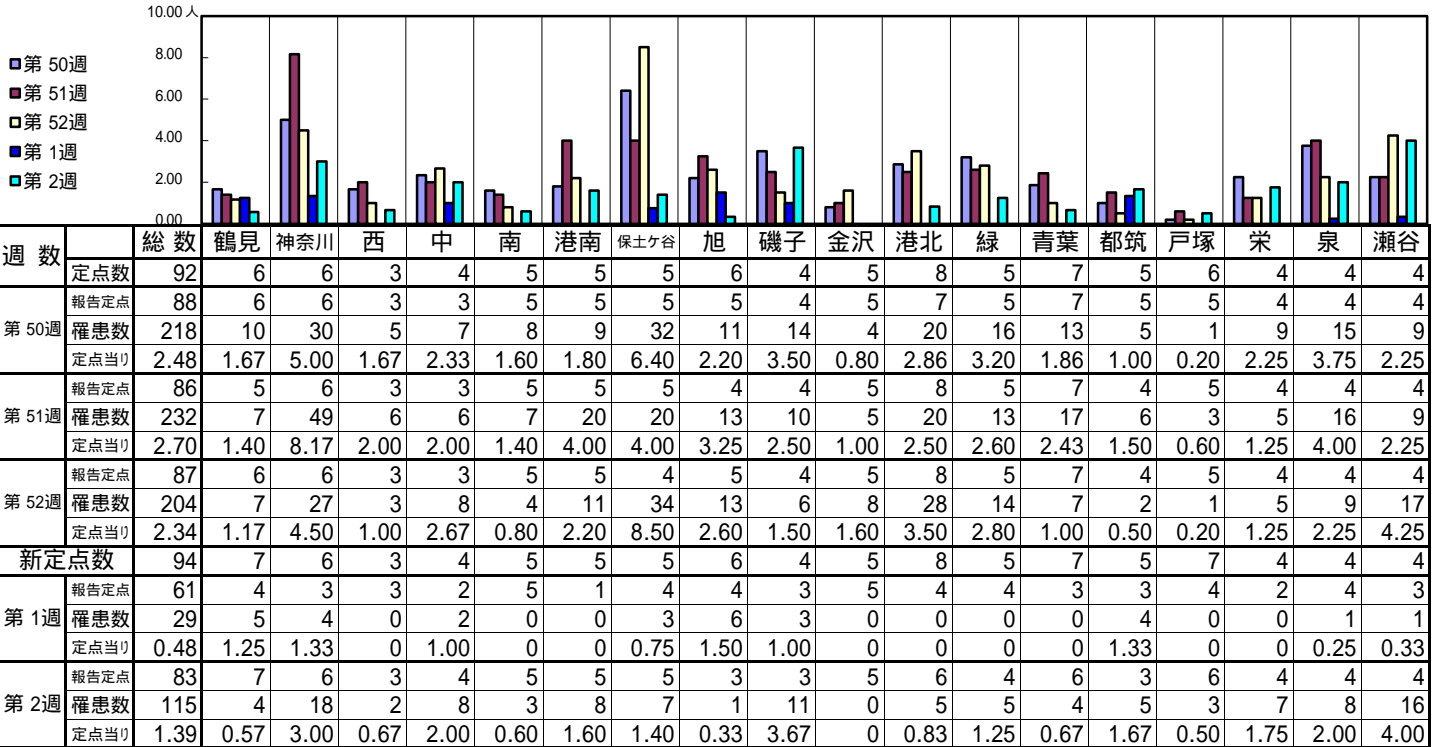
週数		合計	年齢別													
			~5ヶ月	~11ヶ月	1歳	2歳	3歳	4歳	5歳	6歳	7歳	8歳	9歳	10~14歳	15~19歳	20歳以上
第50週	罹患数	30		2	6	3	3	7	1	5	1	1	1			
	定点当り	0.34		0.02	0.07	0.03	0.03	0.08	0.01	0.06	0.01	0.01	0.01			
第51週	罹患数	31			2	4	5	8	6	1	3			1		1
	定点当り	0.36			0.02	0.05	0.06	0.09	0.07	0.01	0.03			0.01		0.01
第52週	罹患数	13		1		1	2	3	2			2	1	1		
	定点当り	0.15		0.01		0.01	0.02	0.03	0.02			0.02	0.01	0.01		
第1週	罹患数	13			1	1	3	1	4	2			1			
	定点当り	0.21			0.02	0.02	0.05	0.02	0.07	0.03			0.02			
第2週	罹患数	20		1	3	1	2	3	2	2	1	2	1	1		1
	定点当り	0.24		0.01	0.04	0.01	0.02	0.04	0.02	0.02	0.01	0.02	0.01	0.01		0.01



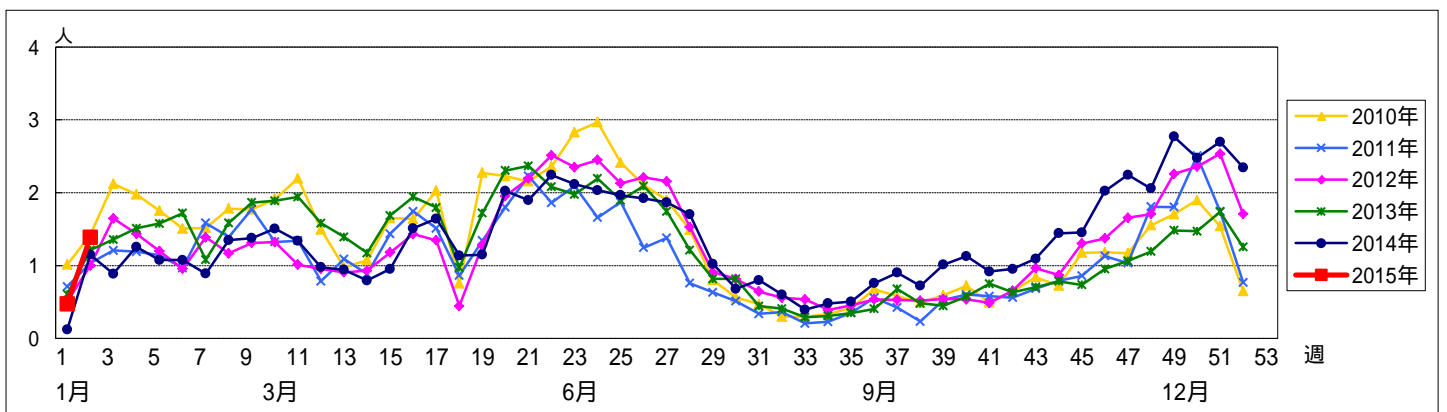
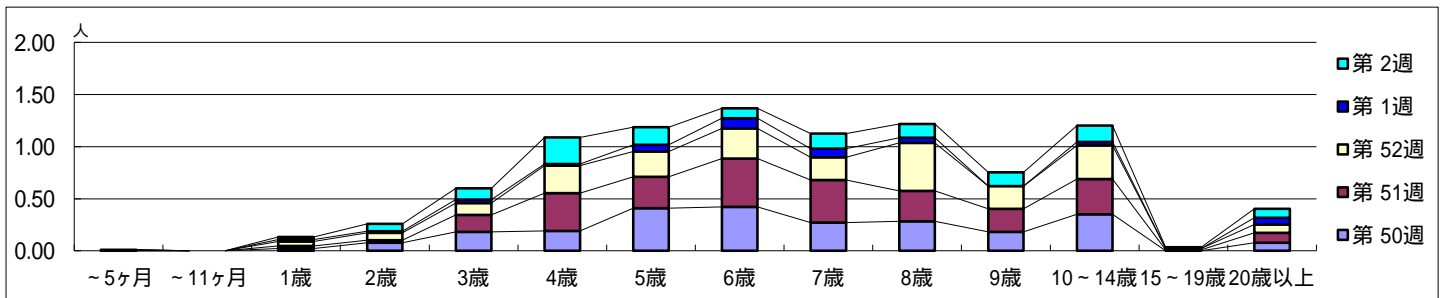
<< A群溶血性レンサ球菌咽頭炎 >>

平成 26年12月 8日 ~ 平成 27年 1月11日  
[平成26年第50週 ~ 平成27年第2週]

[区別・週別報告定点当り]



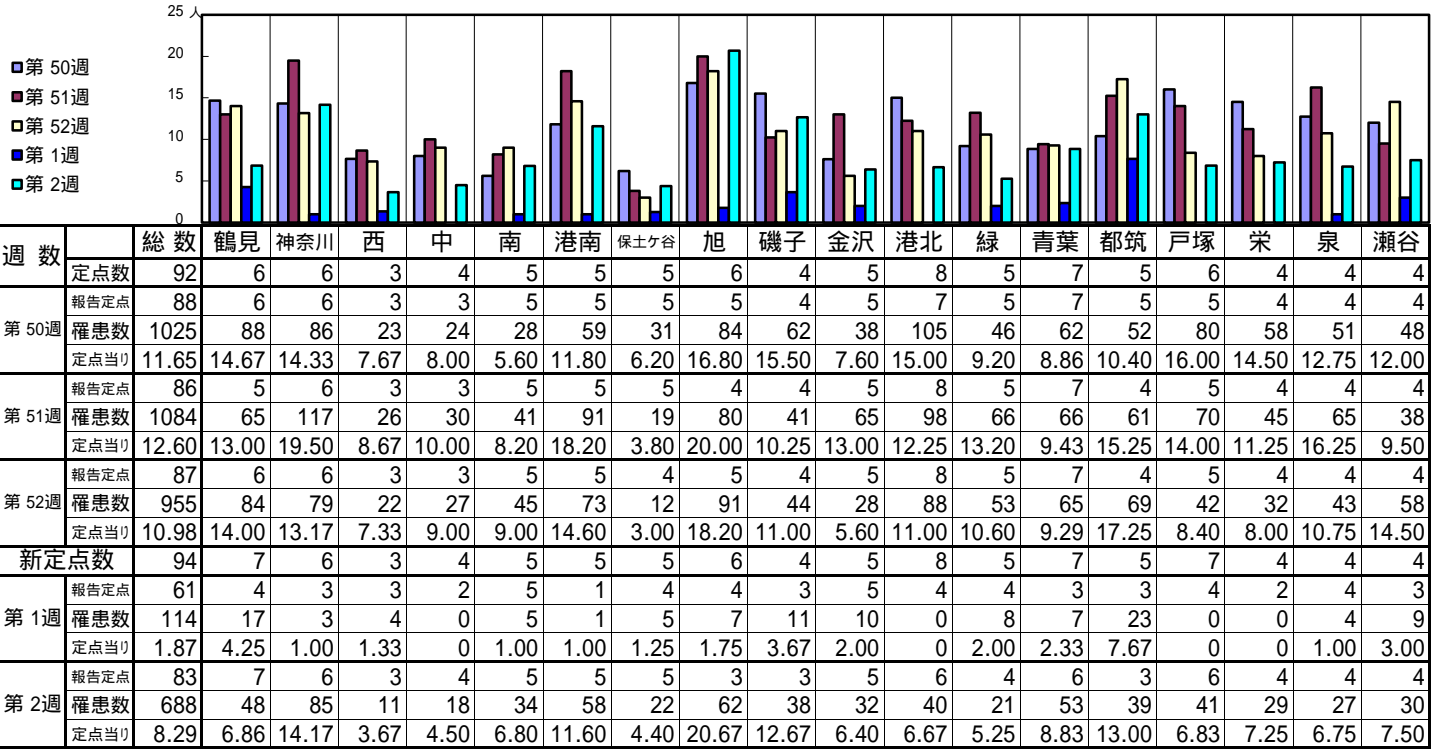
週数		合計	~5ヶ月	~11ヶ月	1歳	2歳	3歳	4歳	5歳	6歳	7歳	8歳	9歳	10~14歳	15~19歳	20歳以上
第50週	罹患数	218			2	7	16	17	36	37	24	25	16	31		7
第50週	定点当り	2.48			0.02	0.08	0.18	0.19	0.41	0.42	0.27	0.28	0.18	0.35		0.08
第51週	罹患数	232			2	2	14	31	26	40	35	25	19	29	1	8
第51週	定点当り	2.70			0.02	0.02	0.16	0.36	0.30	0.47	0.41	0.29	0.22	0.34	0.01	0.09
第52週	罹患数	204	1		4	6	10	23	21	25	19	40	19	28	1	7
第52週	定点当り	2.34	0.01		0.05	0.07	0.11	0.26	0.24	0.29	0.22	0.46	0.22	0.32	0.01	0.08
第1週	罹患数	29			1	1	2	1	4	6	5	3		2		4
第1週	定点当り	0.48			0.02	0.02	0.03	0.02	0.07	0.10	0.08	0.05		0.03		0.07
第2週	罹患数	115			2	6	9	21	14	8	12	11	11	13	1	7
第2週	定点当り	1.39			0.02	0.07	0.11	0.25	0.17	0.10	0.14	0.13	0.13	0.16	0.01	0.08



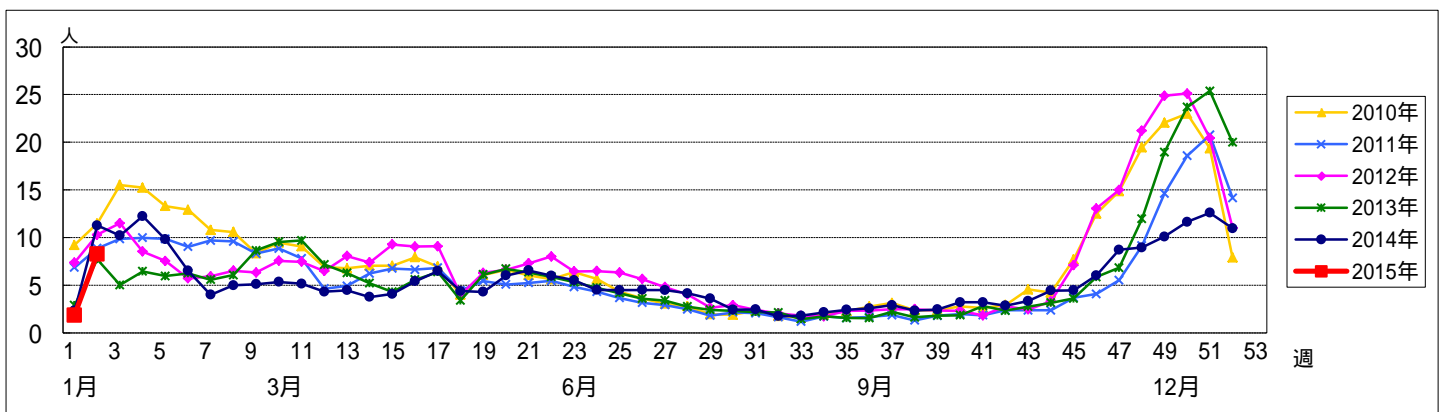
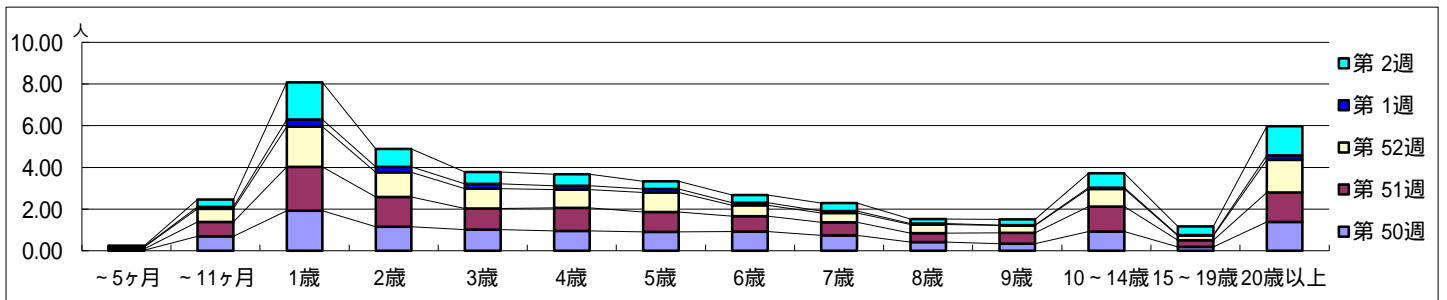
<< 感染性胃腸炎 >>

平成 26年12月 8日 ~ 平成 27年 1月11日  
[平成26年第50週 ~ 平成27年第2週]

[区別・週別報告定点当り]



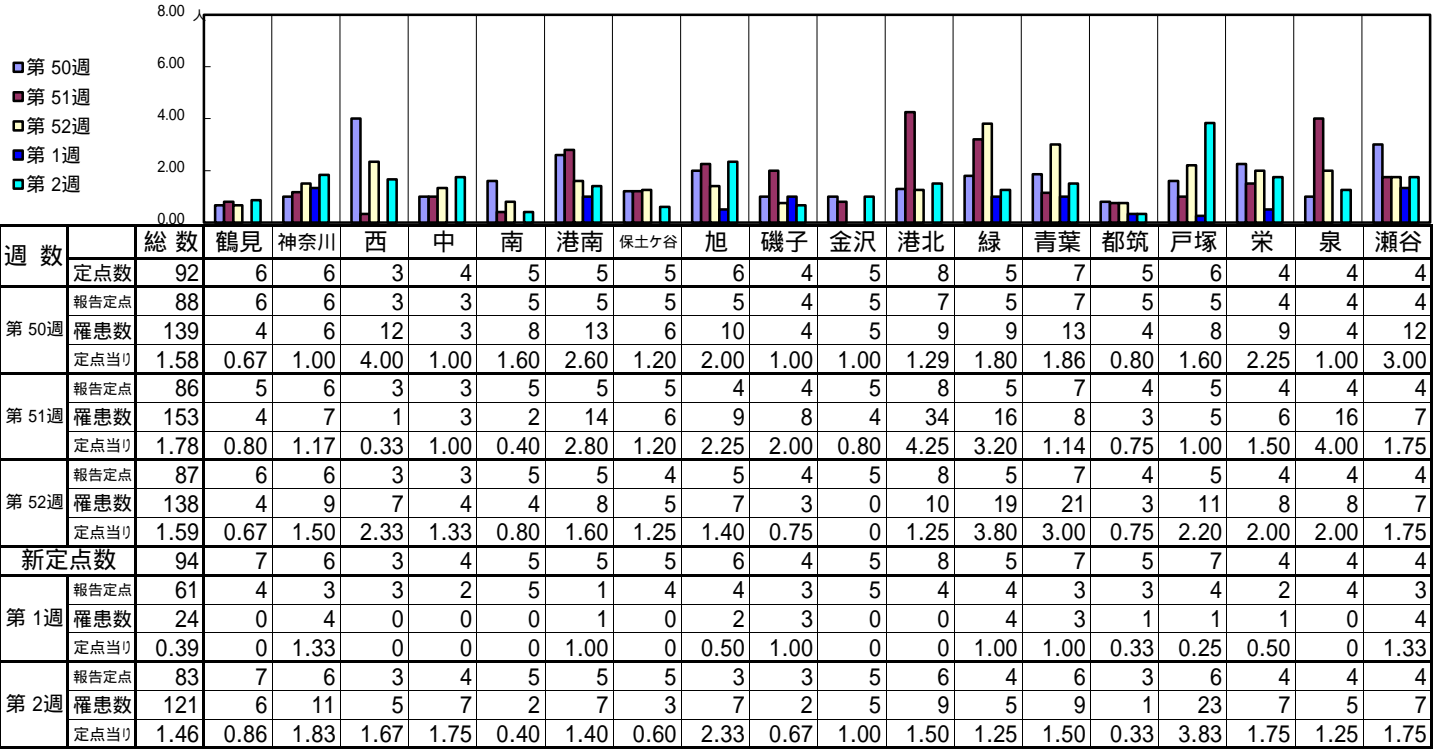
週数	合計	~5ヶ月	~11ヶ月	1歳	2歳	3歳	4歳	5歳	6歳	7歳	8歳	9歳	10~14歳	15~19歳	20歳以上
第50週	1025	4	61	169	102	90	85	80	82	65	37	30	81	17	122
第51週	1084	5	60	181	122	87	95	82	63	54	37	45	104	27	122
第52週	955	8	54	168	104	83	76	82	46	39	36	31	73	19	136
第1週	114	1	6	21	15	14	11	10	7	6	3	1	4	2	13
第2週	688	4	29	148	72	47	45	31	31	32	18	23	57	35	116



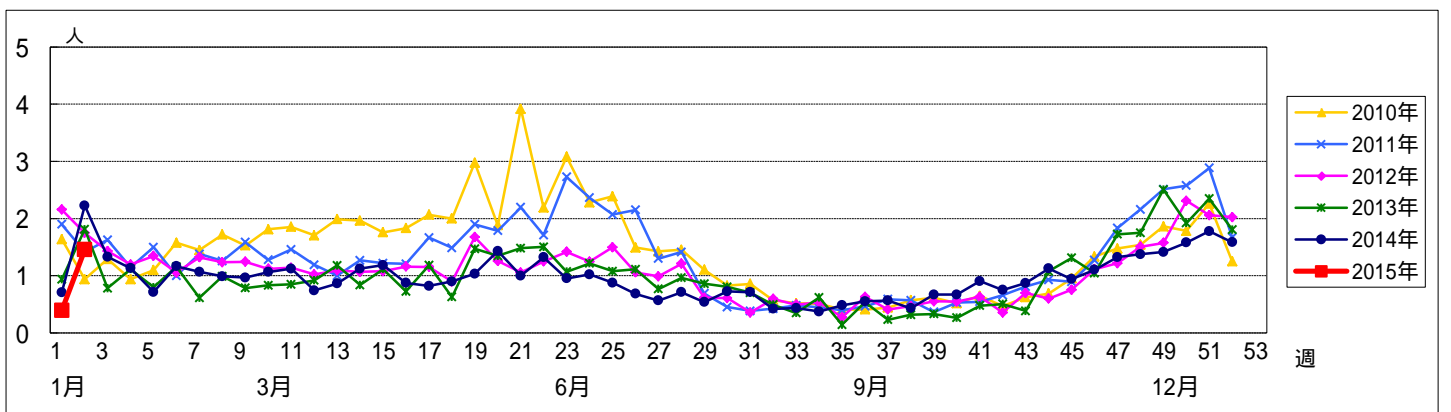
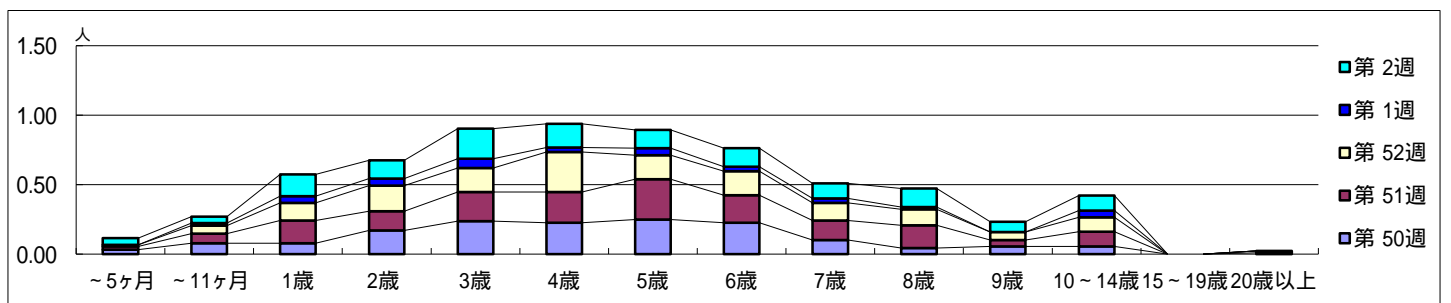
# << 水痘 >>

平成 26年12月 8日 ~ 平成 27年 1月11日  
[平成26年第50週 ~ 平成27年第2週]

[区別・週別報告定点当り]



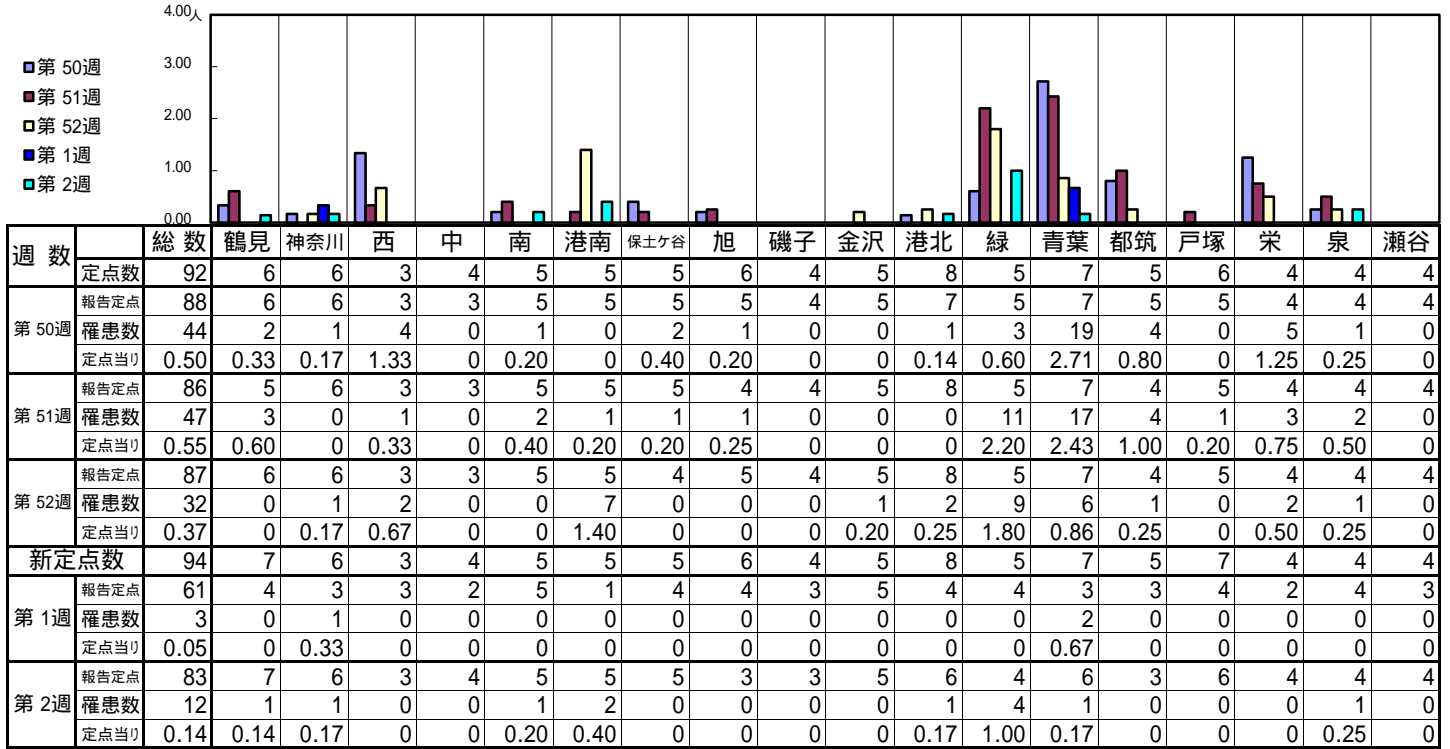
週数		合計	年齢別													
			~5ヶ月	~11ヶ月	1歳	2歳	3歳	4歳	5歳	6歳	7歳	8歳	9歳	10~14歳	15~19歳	20歳以上
第50週	罹患数	139	3	7	7	15	21	20	22	20	9	4	5	5		1
	定点当り	1.58	0.03	0.08	0.08	0.17	0.24	0.23	0.25	0.23	0.10	0.05	0.06	0.06		0.01
第51週	罹患数	153	2	6	14	12	18	19	25	17	12	14	4	9		1
	定点当り	1.78	0.02	0.07	0.16	0.14	0.21	0.22	0.29	0.20	0.14	0.16	0.05	0.10		0.01
第52週	罹患数	138	1	5	11	16	15	25	15	15	11	10	5	9		
	定点当り	1.59	0.01	0.06	0.13	0.18	0.17	0.29	0.17	0.17	0.13	0.11	0.06	0.10		
第1週	罹患数	24		1	3	3	4	2	3	2	2	1		3		
	定点当り	0.39		0.02	0.05	0.05	0.07	0.03	0.05	0.03	0.03	0.02		0.05		
第2週	罹患数	121	4	4	13	11	18	14	11	11	9	11	6	9		
	定点当り	1.46	0.05	0.05	0.16	0.13	0.22	0.17	0.13	0.13	0.11	0.13	0.07	0.11		



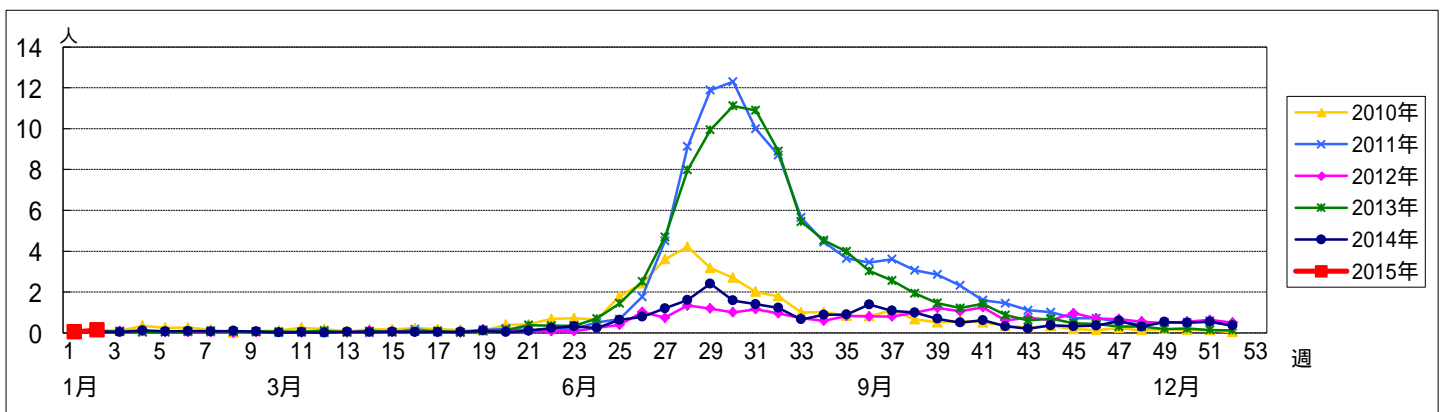
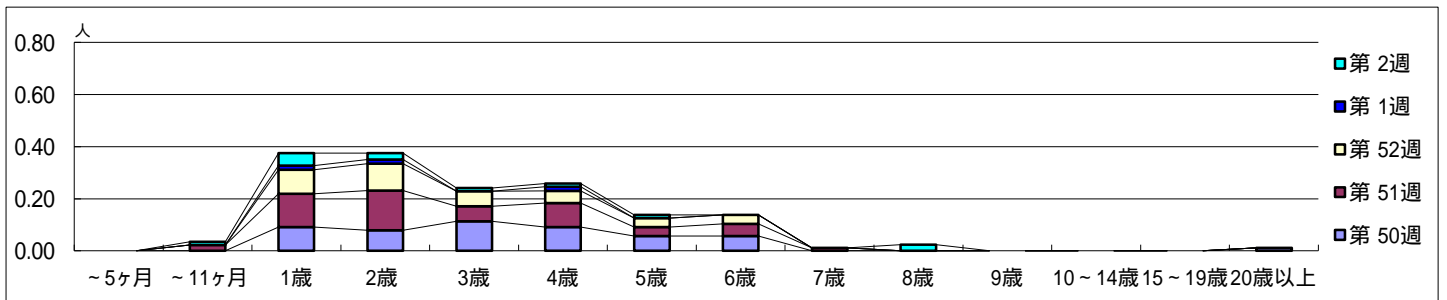
<< 手足口病 >>

平成 26年12月 8日 ~ 平成 27年 1月11日  
[平成26年第50週 ~ 平成27年第2週]

[区別・週別報告定点当り]



週数	合計	~5ヶ月	~11ヶ月	1歳	2歳	3歳	4歳	5歳	6歳	7歳	8歳	9歳	10~14歳	15~19歳	20歳以上
第50週	44			8	7	10	8	5	5						1
第51週	47		2	11	13	5	8	3	4	1					
第52週	32			8	9	5	4	3	3						
第1週	3			1	1		1								
第2週	12		1	4	2	1	1	1			2				

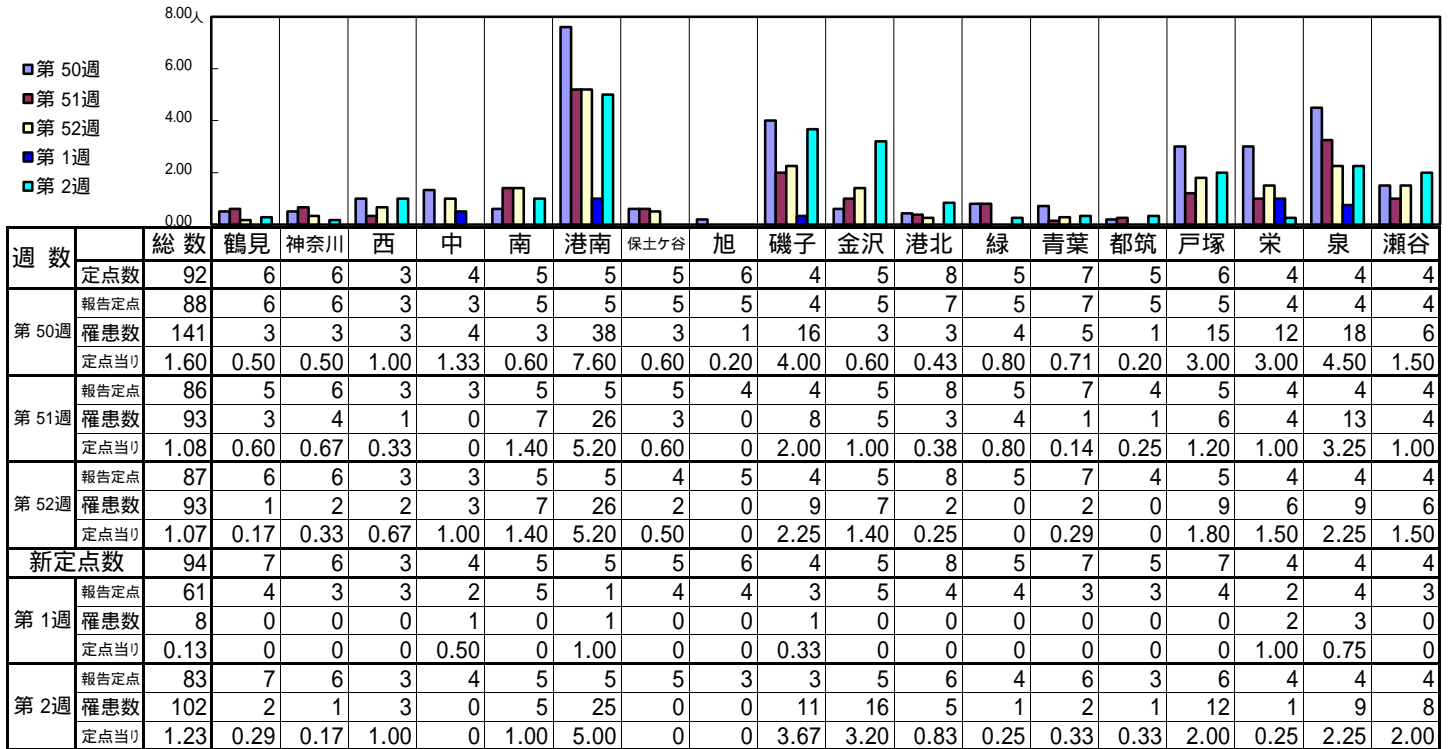




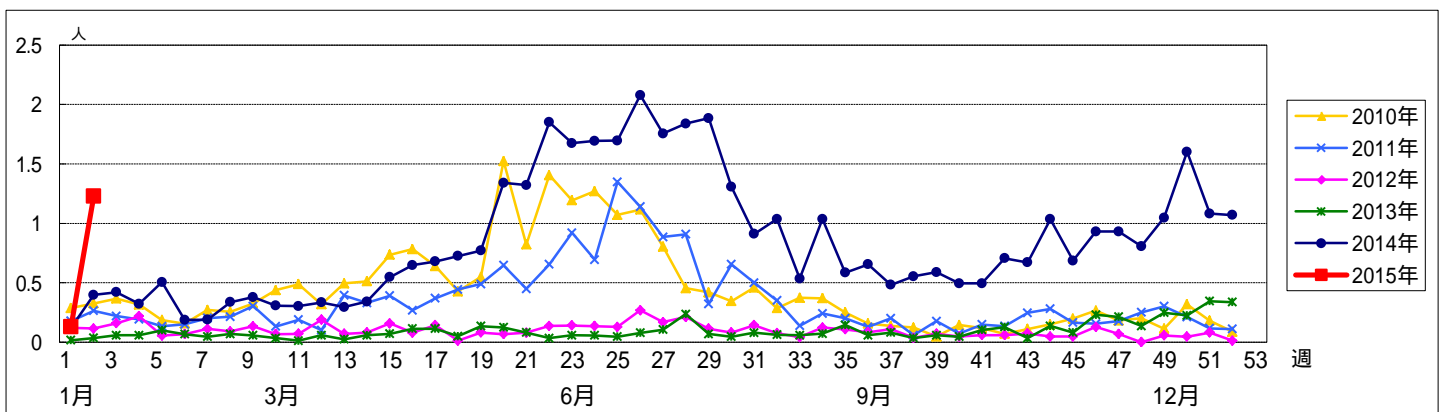
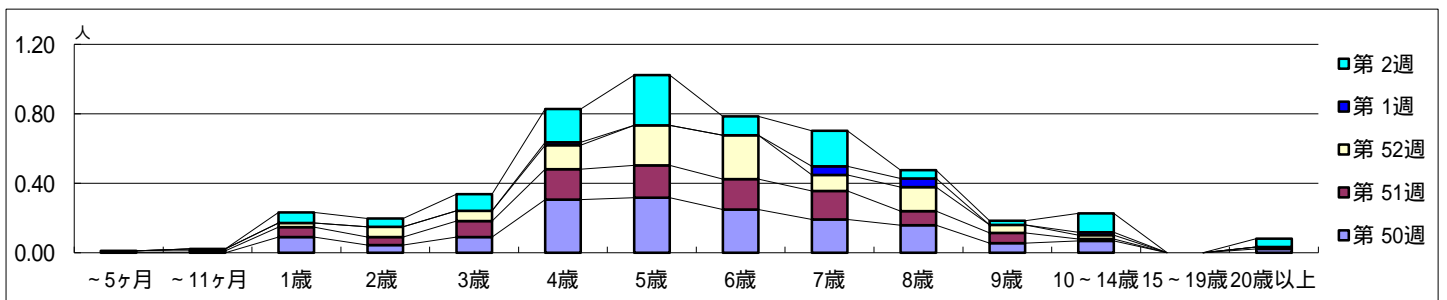
<< 伝染性紅斑 >>

平成 26年12月 8日 ~ 平成 27年 1月11日  
[平成26年第50週 ~ 平成27年第2週]

[区別・週別報告定点当り]



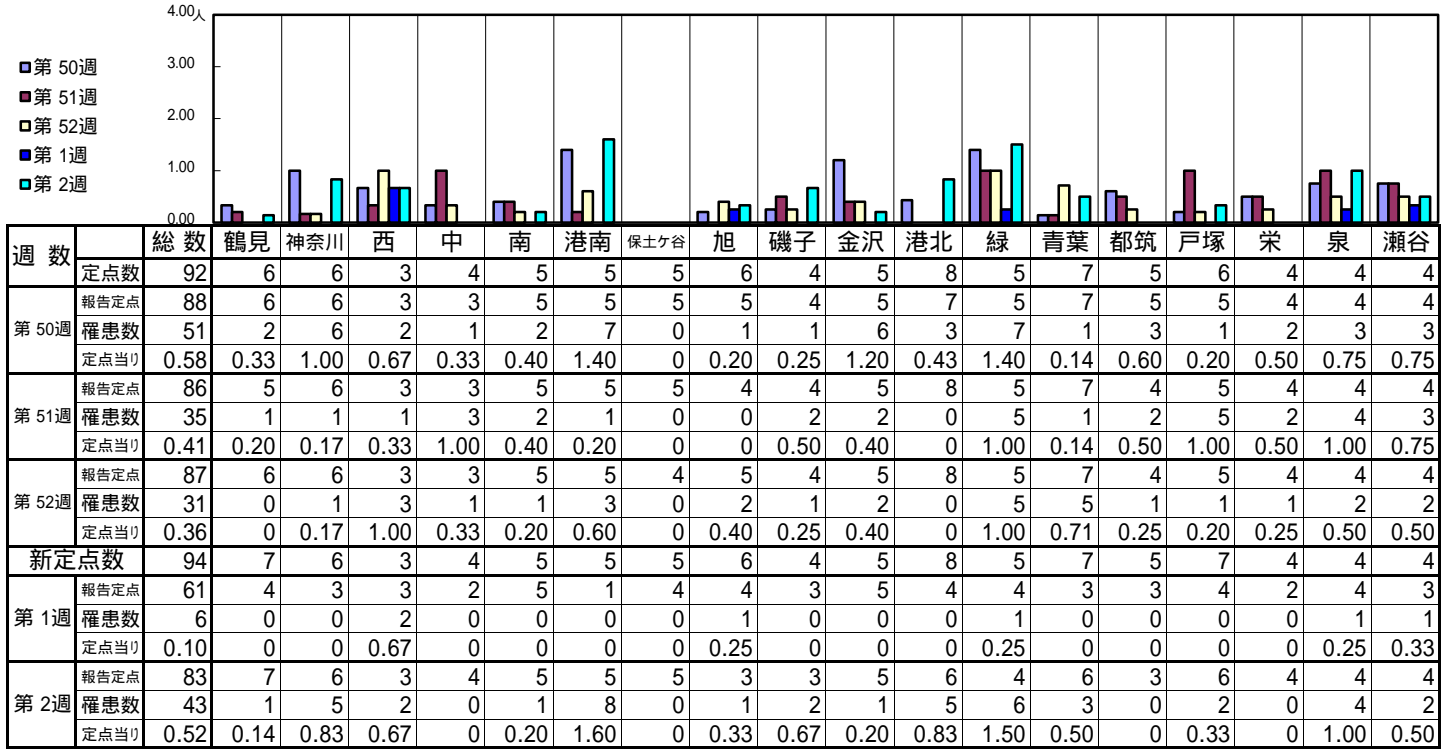
週数		合計	~5ヶ月	~11ヶ月	年齢												
					1歳	2歳	3歳	4歳	5歳	6歳	7歳	8歳	9歳	10~14歳	15~19歳	20歳以上	
第50週	罹患数	141			8	4	8	27	28	22	17	14	5	6		2	
	定点当り	1.60			0.09	0.05	0.09	0.31	0.32	0.25	0.19	0.16	0.06	0.07		0.02	
第51週	罹患数	93	1	1	5	4	8	15	16	15	14	7	5	1		1	
	定点当り	1.08	0.01	0.01	0.06	0.05	0.09	0.17	0.19	0.17	0.16	0.08	0.06	0.01		0.01	
第52週	罹患数	93		1	2	5	5	12	20	22	8	12	4	2			
	定点当り	1.07		0.01	0.02	0.06	0.06	0.14	0.23	0.25	0.09	0.14	0.05	0.02			
第1週	罹患数	8						1			3	3		1			
	定点当り	0.13						0.02			0.05	0.05		0.02			
第2週	罹患数	102			5	4	8	16	24	9	17	4	2	9		4	
	定点当り	1.23			0.06	0.05	0.10	0.19	0.29	0.11	0.20	0.05	0.02	0.11		0.05	



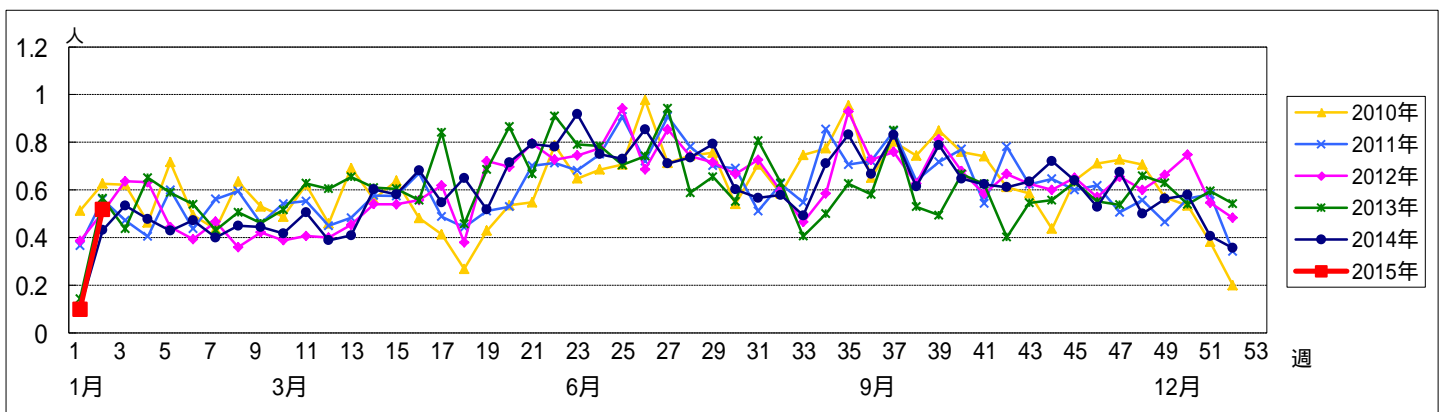
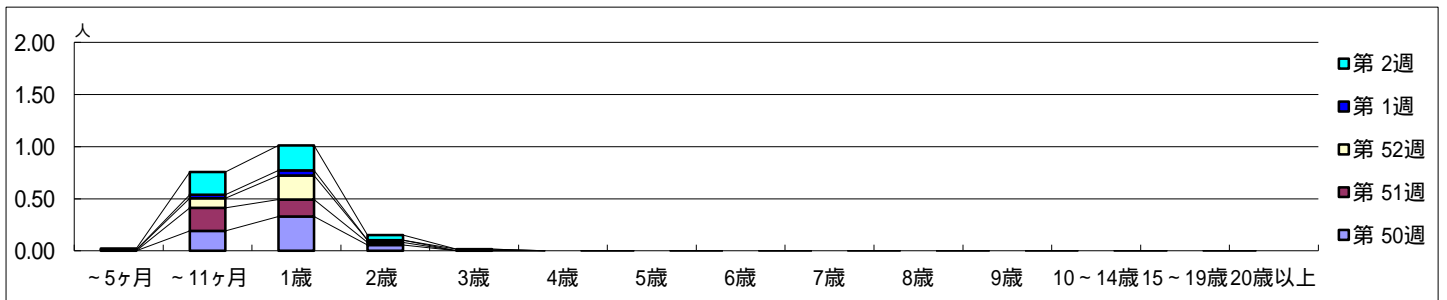
<< 突発性発しん >>

平成 26年12月 8日 ~ 平成 27年 1月11日  
[平成26年第50週 ~ 平成27年第2週]

[区別・週別報告定点当り]



週数		合計	~5ヶ月	~11ヶ月	1歳	2歳	3歳	4歳	5歳	6歳	7歳	8歳	9歳	10~14歳	15~19歳	20歳以上
第50週	罹患数	51		17	29	5										
第50週	定点当り	0.58		0.19	0.33	0.06										
第51週	罹患数	35		19	14	2										
第51週	定点当り	0.41		0.22	0.16	0.02										
第52週	罹患数	31	1	8	20	2										
第52週	定点当り	0.36	0.01	0.09	0.23	0.02										
第1週	罹患数	6		2	3		1									
第1週	定点当り	0.10		0.03	0.05		0.02									
第2週	罹患数	43	1	18	20	4										
第2週	定点当り	0.52	0.01	0.22	0.24	0.05										



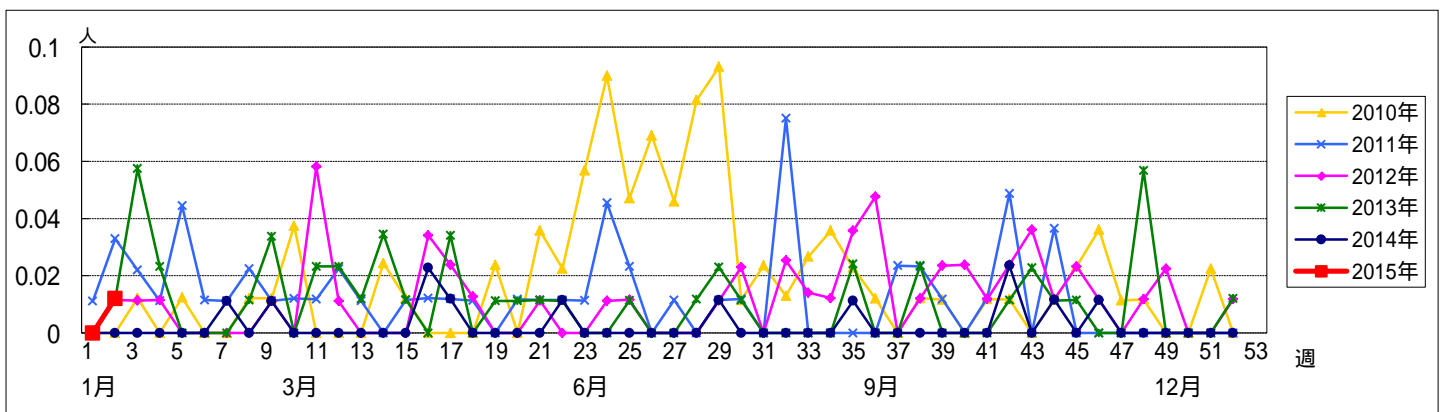
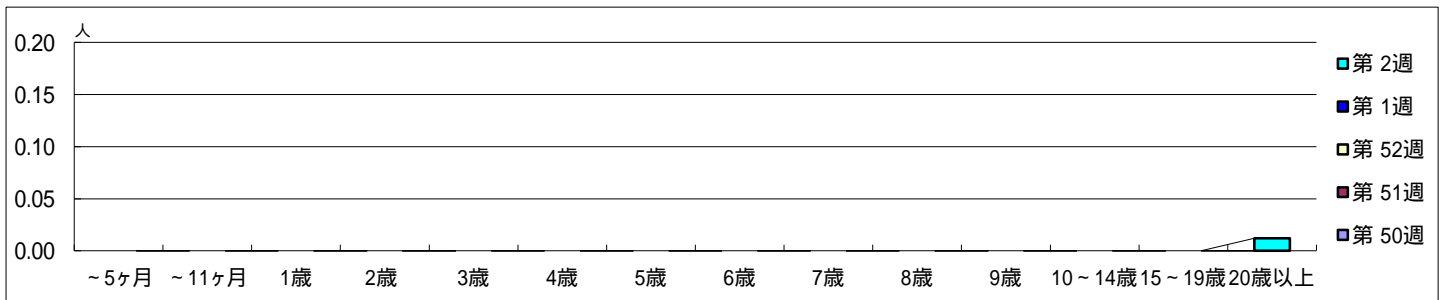
<< 百日咳 >>

平成 26年12月 8日 ~ 平成 27年 1月11日  
[平成26年第50週 ~ 平成27年第2週]

[区別・週別報告定点当り]

週数	総数	鶴見	神奈川	西	中	南	港南	保土ヶ谷	旭	磯子	金沢	港北	緑	青葉	都筑	戸塚	栄	泉	瀬谷
第50週	92	6	6	3	4	5	5	5	6	4	5	8	5	7	5	6	4	4	4
報告定点	88	6	6	3	3	5	5	5	5	4	5	7	5	7	5	5	4	4	4
罹患数	0	0	0	0	0	0	0	0	0	0	0	0	0	0	0	0	0	0	0
定点当り	0	0	0	0	0	0	0	0	0	0	0	0	0	0	0	0	0	0	0
第51週	86	5	6	3	3	5	5	5	4	4	5	8	5	7	4	5	4	4	4
報告定点	86	5	6	3	3	5	5	5	4	4	5	8	5	7	4	5	4	4	4
罹患数	0	0	0	0	0	0	0	0	0	0	0	0	0	0	0	0	0	0	0
定点当り	0	0	0	0	0	0	0	0	0	0	0	0	0	0	0	0	0	0	0
第52週	87	6	6	3	3	5	5	5	4	4	5	8	5	7	4	5	4	4	4
報告定点	87	6	6	3	3	5	5	5	4	4	5	8	5	7	4	5	4	4	4
罹患数	0	0	0	0	0	0	0	0	0	0	0	0	0	0	0	0	0	0	0
定点当り	0	0	0	0	0	0	0	0	0	0	0	0	0	0	0	0	0	0	0
新定点数	94	7	6	3	4	5	5	5	6	4	5	8	5	7	5	7	4	4	4
報告定点	61	4	3	3	2	5	1	4	4	3	5	4	4	3	3	4	2	4	3
罹患数	0	0	0	0	0	0	0	0	0	0	0	0	0	0	0	0	0	0	0
定点当り	0	0	0	0	0	0	0	0	0	0	0	0	0	0	0	0	0	0	0
第1週	83	7	6	3	4	5	5	5	3	3	5	6	4	6	3	6	4	4	4
報告定点	83	7	6	3	4	5	5	5	3	3	5	6	4	6	3	6	4	4	4
罹患数	1	0	0	0	0	0	0	0	1	0	0	0	0	0	0	0	0	0	0
定点当り	0.01	0	0	0	0	0	0	0	0.33	0	0	0	0	0	0	0	0	0	0

週数	合計	~5ヶ月	~11ヶ月	1歳	2歳	3歳	4歳	5歳	6歳	7歳	8歳	9歳	10~14歳	15~19歳	20歳以上
第50週	0														
報告定点	0														
第51週	0														
報告定点	0														
第52週	0														
報告定点	0														
第1週	0														
報告定点	0														
第2週	1														1
報告定点	0.01														0.01



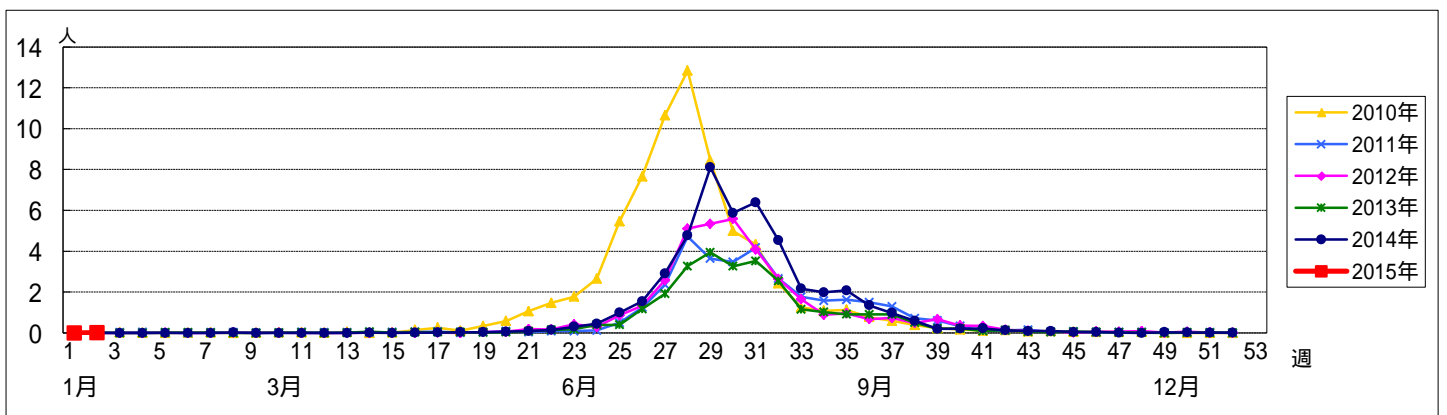
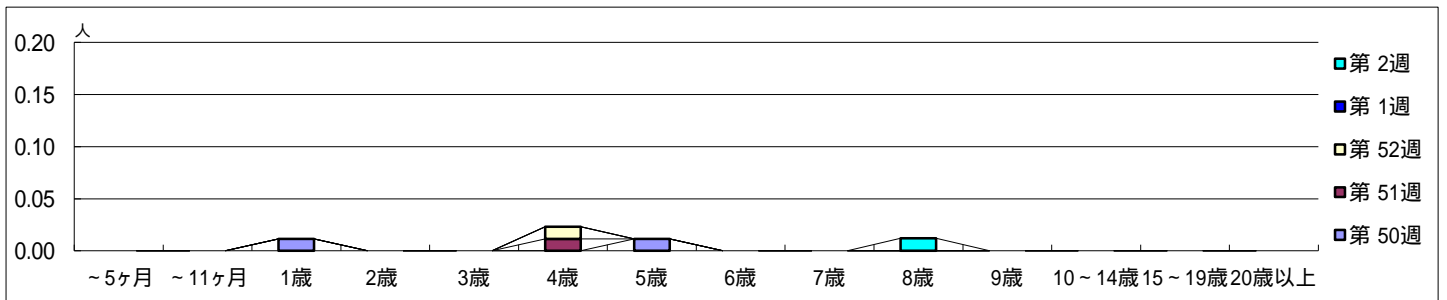
<< ヘルパンギーナ >>

平成 26年12月 8日 ~ 平成 27年 1月11日  
[平成26年第50週 ~ 平成27年第2週]

[区別・週別報告定点当り]

週数	総数	鶴見	神奈川	西	中	南	港南	保土ヶ谷	旭	磯子	金沢	港北	緑	青葉	都筑	戸塚	栄	泉	瀬谷
第50週	92	6	6	3	4	5	5	5	6	4	5	8	5	7	5	6	4	4	4
報告定点	88	6	6	3	3	5	5	5	5	4	5	7	5	7	5	5	4	4	4
罹患数	2	0	1	0	0	0	0	0	0	0	0	0	0	1	0	0	0	0	0
定点当り	0.02	0	0.17	0	0	0	0	0	0	0	0	0	0	0.14	0	0	0	0	0
第51週	86	5	6	3	3	5	5	5	4	4	5	8	5	7	4	5	4	4	4
報告定点	86	5	6	3	3	5	5	5	4	4	5	8	5	7	4	5	4	4	4
罹患数	1	0	0	0	0	0	0	0	0	0	0	0	0	1	0	0	0	0	0
定点当り	0.01	0	0	0	0	0	0	0	0	0	0	0	0	0.14	0	0	0	0	0
第52週	87	6	6	3	3	5	5	4	5	4	5	8	5	7	4	5	4	4	4
報告定点	87	6	6	3	3	5	5	4	5	4	5	8	5	7	4	5	4	4	4
罹患数	1	0	0	0	0	0	0	0	0	0	1	0	0	0	0	0	0	0	0
定点当り	0.01	0	0	0	0	0	0	0	0	0	0.20	0	0	0	0	0	0	0	0
新定点数	94	7	6	3	4	5	5	5	6	4	5	8	5	7	5	7	4	4	4
報告定点	61	4	3	3	2	5	1	4	4	3	5	4	4	3	3	4	2	4	3
罹患数	0	0	0	0	0	0	0	0	0	0	0	0	0	0	0	0	0	0	0
定点当り	0	0	0	0	0	0	0	0	0	0	0	0	0	0	0	0	0	0	0
第1週	83	7	6	3	4	5	5	5	3	3	5	6	4	6	3	6	4	4	4
報告定点	83	7	6	3	4	5	5	5	3	3	5	6	4	6	3	6	4	4	4
罹患数	1	0	0	0	0	0	0	0	0	1	0	0	0	0	0	0	0	0	0
定点当り	0.01	0	0	0	0	0	0	0	0	0.33	0	0	0	0	0	0	0	0	0

週数	合計	~5ヶ月	~11ヶ月	1歳	2歳	3歳	4歳	5歳	6歳	7歳	8歳	9歳	10~14歳	15~19歳	20歳以上
第50週	2			1				1							
報告定点	0.02			0.01				0.01							
第51週	1						1								
報告定点	0.01						0.01								
第52週	1						1								
報告定点	0.01						0.01								
第1週	0														
報告定点	0														
第2週	1										1				
報告定点	0.01										0.01				



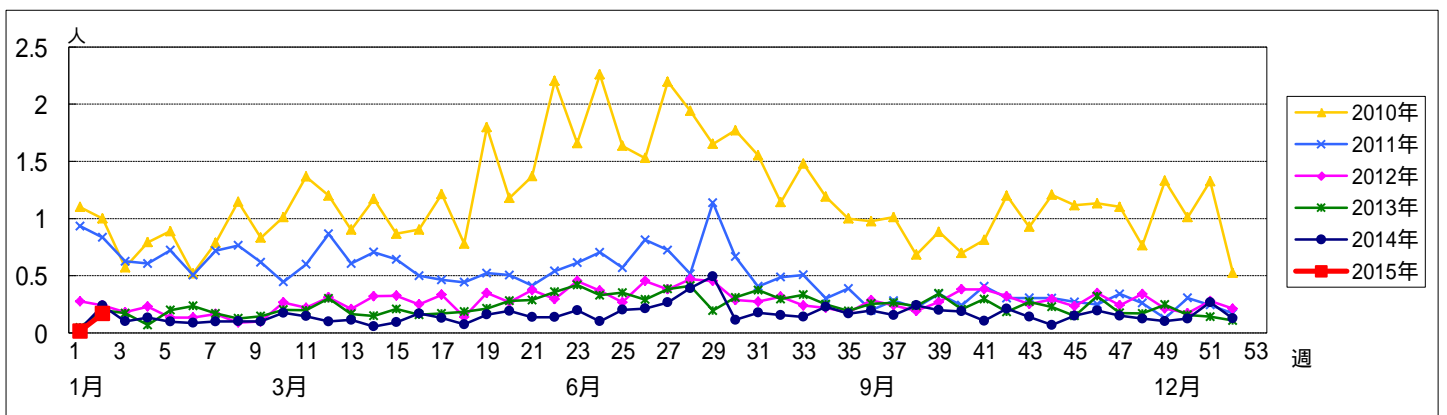
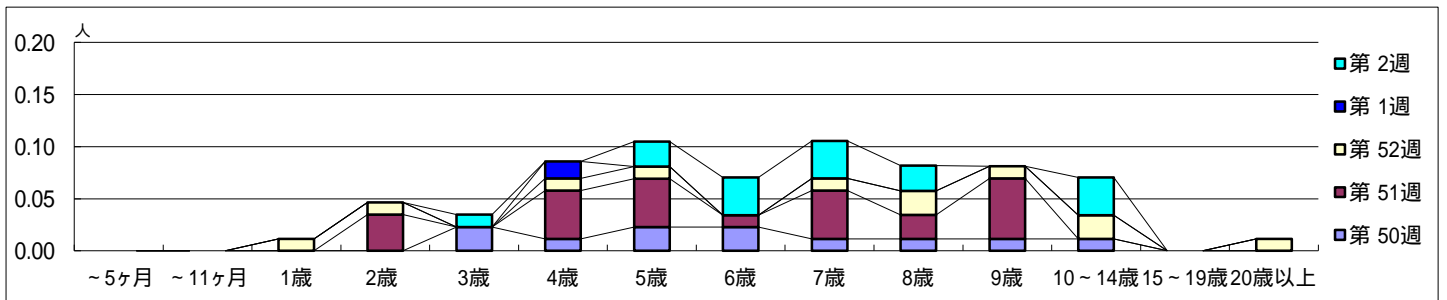
<< 流行性耳下腺炎 >>

平成 26年12月 8日 ~ 平成 27年 1月11日  
[平成26年第50週 ~ 平成27年第2週]

[区別・週別報告定点当り]

週数	総数	鶴見	神奈川	西	中	南	港南	保土ヶ谷	旭	磯子	金沢	港北	緑	青葉	都筑	戸塚	栄	泉	瀬谷	
第50週	報告定点	88	6	6	3	3	5	5	5	5	4	5	7	5	7	5	5	4	4	4
第50週	罹患数	11	0	1	1	0	0	2	0	0	0	3	1	0	0	0	0	1	1	1
第50週	定点当り	0.13	0	0.17	0.33	0	0	0.40	0	0	0	0.60	0.14	0	0	0	0.25	0.25	0.25	
第51週	報告定点	86	5	6	3	3	5	5	5	4	4	5	8	5	7	4	5	4	4	4
第51週	罹患数	23	1	0	0	0	0	8	0	0	0	4	1	1	2	1	1	1	1	2
第51週	定点当り	0.27	0.20	0	0	0	1.60	0	0	0	0	0.80	0.13	0.20	0.29	0.25	0.20	0.25	0.25	0.50
第52週	報告定点	87	6	6	3	3	5	5	4	5	4	5	8	5	7	4	5	4	4	4
第52週	罹患数	11	0	0	2	0	0	1	0	0	0	1	1	2	0	1	1	1	0	1
第52週	定点当り	0.13	0	0	0.67	0	0	0.20	0	0	0	0.20	0.13	0.40	0	0.25	0.20	0.25	0	0.25
新定点数		94	7	6	3	4	5	5	5	6	4	5	8	5	7	5	7	4	4	4
第1週	報告定点	61	4	3	3	2	5	1	4	4	3	5	4	4	3	3	4	2	4	3
第1週	罹患数	1	0	0	0	0	0	0	0	0	0	0	0	0	1	0	0	0	0	
第1週	定点当り	0.02	0	0	0	0	0	0	0	0	0	0	0	0	0.33	0	0	0	0	
第2週	報告定点	83	7	6	3	4	5	5	5	3	3	5	6	4	6	3	6	4	4	4
第2週	罹患数	14	0	0	0	0	2	4	0	0	0	2	0	2	0	1	1	1	1	0
第2週	定点当り	0.17	0	0	0	0	0.40	0.80	0	0	0	0.40	0	0.50	0	0.33	0.17	0.25	0.25	0

週数		合計	~5ヶ月	~11ヶ月	1歳	2歳	3歳	4歳	5歳	6歳	7歳	8歳	9歳	10~14歳	15~19歳	20歳以上
第50週	罹患数	11					2	1	2	2	1	1	1	1		
第50週	定点当り	0.13					0.02	0.01	0.02	0.02	0.01	0.01	0.01	0.01		
第51週	罹患数	23			3		4	4	1	4	2	5				
第51週	定点当り	0.27			0.03		0.05	0.05	0.01	0.05	0.02	0.06				
第52週	罹患数	11			1	1		1	1		1	2	1	2		1
第52週	定点当り	0.13			0.01	0.01		0.01	0.01		0.01	0.02	0.01	0.02		0.01
第1週	罹患数	1						1								
第1週	定点当り	0.02						0.02								
第2週	罹患数	14					1		2	3	3	2		3		
第2週	定点当り	0.17					0.01		0.02	0.04	0.04	0.02		0.04		





<< 流行性角結膜炎 >>

平成 26年12月 8日 ~ 平成 27年 1月11日  
[平成26年第50週 ~ 平成27年第2週]

[区別・週別報告定点当り]

週数	総数	鶴見	神奈川	西	中	南	港南	保土ヶ谷	旭	磯子	金沢	港北	緑	青葉	都筑	戸塚	栄	泉	瀬谷
第50週	19	1	1	0	1	1	1	1	1	1	1	2	1	2	1	1	1	1	1
報告定点	19	1	1		1	1	1	1	1	1	1	2	1	2	1	1	1	1	1
罹患数	4	1	0	0	1	0	0	0	0	0	0	0	0	0	0	0	0	0	2
定点当り	0.21	1.00	0		1.00	0	0	0	0	0	0	0	0	0	0	0	0	0	2.00
第51週	18	1	1		1	1	1	1	1	1	1	2	1	2	1	1		1	1
報告定点	18	1	1		1	1	1	1	1	1	1	2	1	2	1	1		1	1
罹患数	12	0	0	0	0	0	0	0	2	1	0	0	0	0	3	0	0	4	2
定点当り	0.67	0	0	0	0	0	0	0	2.00	1.00	0	0	0	0	3.00	0	0	4.00	2.00
第52週	16	1	1		1	1	1	1	1		1	2	1	1	1	1	1	1	1
報告定点	16	1	1		1	1	1	1	1		1	2	1	1	1	1	1	1	1
罹患数	13	1	0	0	0	0	2	1	0	0	0	0	2	1	0	0	0	3	3
定点当り	0.81	1.00	0	0	0	0	2.00	1.00	0	0	0	0	2.00	1.00	0	0	0	3.00	3.00
新定点数	22	2	1	1	1	1	1	1	1	1	1	2	1	2	1	2	1	1	1
報告定点	17		1	1	1	1	1		1	1	1	2	1	1	1	2		1	1
罹患数	3	0	0	0	0	0	0	0	0	0	0	0	0	3	0	0	0	0	0
定点当り	0.18	0	0	0	0	0	0	0	0	0	0	0	0	3.00	0	0	0	0	0
第1週	17		1	1					1	1	1	2	1	2	1	2	1	1	1
報告定点	17		1	1					1	1	1	2	1	2	1	2	1	1	1
罹患数	13	0	0	2	0	0	0	0	0	0	0	0	1	2	4	0	0	3	1
定点当り	0.76	0	0	2.00	0	0	0	0	0	0	0	0	1.00	1.00	4.00	0	0	3.00	1.00
第2週	17		1	1					1	1	1	2	1	2	1	2	1	1	1
報告定点	17		1	1					1	1	1	2	1	2	1	2	1	1	1
罹患数	13	0	0	2	0	0	0	0	0	0	0	0	1	2	4	0	0	3	1
定点当り	0.76	0	0	2.00	0	0	0	0	0	0	0	0	1.00	1.00	4.00	0	0	3.00	1.00

週数	合計	~5ヶ月	~11ヶ月	1歳	2歳	3歳	4歳	5歳	6歳	7歳	8歳	9歳	10~14歳	15~19歳	20~29歳	30~39歳	40~49歳	50~59歳	60~69歳	70歳以上
第50週	4									1						2		1		
報告定点	4									1						2		1		
罹患数	12				1				1							2	3	2		2
定点当り	0.67				0.06				0.06						0.11	0.17	0.11	0.06		0.11
第51週	13				1		3							1		6			1	1
報告定点	13				1		3							1		6			1	1
罹患数	3				1											1	1			
定点当り	0.18				0.06											0.06	0.06			
第1週	13						1			1						1	4	1	4	1
報告定点	13						1			1						1	4	1	4	1
罹患数	0.76						0.06			0.06						0.06	0.24	0.06	0.24	0.06
定点当り	0.76						0.06			0.06						0.06	0.24	0.06	0.24	0.06

