

	インフルエンザ	RSウイルス感染症	咽頭結膜熱	A群溶血性レンサ球菌咽頭炎	感染性胃腸炎	水痘	手足口病	伝染性紅斑	突発性発しん	百日咳	ヘルパンギーナ	流行性耳下腺炎	急性出血性結膜炎	流行性角結膜炎
警報レベル	30		3	8	20	7	5	2		1	6	6	1	8
終息基準値	10		1	4	12	4	2	1		0.1	2	2	0.1	4
注意報レベル	10					4						3		
全国														
神奈川県														
横浜市	0.48	0.52	0.09	1.55	4.29	1.13	0.40	1.05	0.68	0.01	0.09	0.08	0.07	0.57
鶴見	-	0.17	-	-	4.00	0.50	-	0.83	0.50	-	-	-	-	1.00
神奈川	0.63	0.20	-	1.60	4.40	2.00	0.80	0.40	0.60	0.20	-	0.20	-	-
西	-	-	-	2.00	5.00	2.33	-	0.33	1.00	-	-	-		
中	-	-	-	1.33	4.33	1.33	1.00	0.67	1.00	-	-	0.33	...	...
南	0.63	0.20	-	2.00	6.40	0.80	0.40	1.40	0.20	-	-	-	-	-
港南	-	0.80	-	0.60	4.60	1.00	0.20	2.60	0.80	-	0.20	-	...	...
保土ヶ谷	-	1.67	0.33	1.00	2.67	1.00	0.33	2.67	0.33	-	-	-	-	-
旭	0.14	0.25	-	0.75	3.75	2.25	-	-	1.00	-	-	-	-	-
磯子	-	-	0.67	1.67	1.67	2.33	1.00	1.00	1.33	-	-	-	...	...
金沢	-	0.60	-	0.20	2.80	0.40	0.40	0.60	0.80	-	-	-	-	-
港北	0.22	0.80	0.20	2.20	6.20	0.60	-	0.60	0.60	-	-	0.20	-	-
緑	0.40	2.75	-	4.50	2.00	1.00	-	-	1.50	-	-	-	-	2.00
青葉	-	-	-	1.80	3.00	2.40	0.80	-	0.20	-	0.20	-	-	0.50
都筑	0.57	0.25	-	1.75	5.75	0.25	0.25	0.25	1.00	-	-	0.25	-	1.00
戸塚	3.63	0.80	0.40	0.40	5.00	0.40	0.20	2.20	0.80	-	0.40	0.20	-	2.00
栄	0.43	-	-	0.25	1.00	1.50	1.25	0.50	0.25	-	-	0.25	...	...
泉	0.29	-	-	2.25	6.75	0.50	-	3.25	0.50	-	0.75	-	-	-
瀬谷	0.83	1.00	0.25	4.75	6.50	0.75	1.00	1.75	0.25	-	-	-	1.00	1.00

(- : 0) (... : 報告なし)

数字は報告定点当たり患者数です

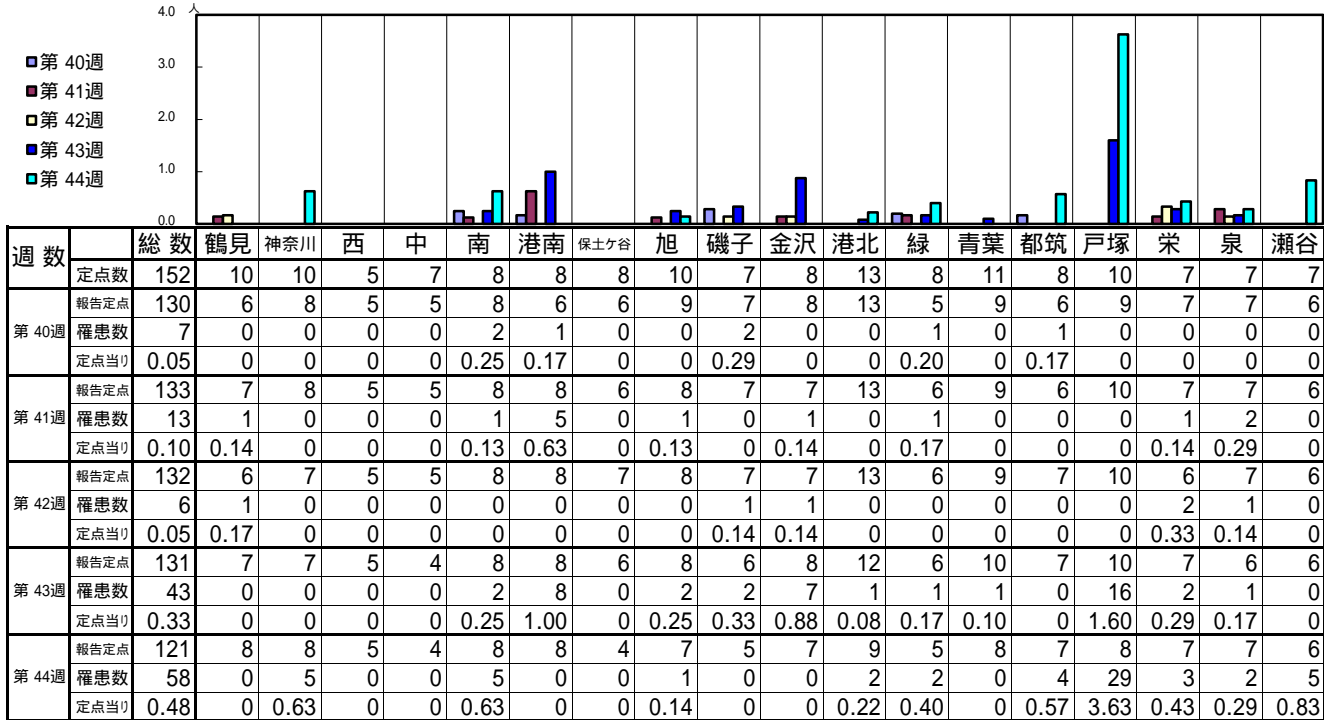
報告定点当たりの値が警報レベル もしくは警報レベル継続中です  
報告定点当たりの値が注意報レベルに達しています

(この数字は集計時点のものです。翌週以降、変動する可能性もあります)

<< インフルエンザ >>

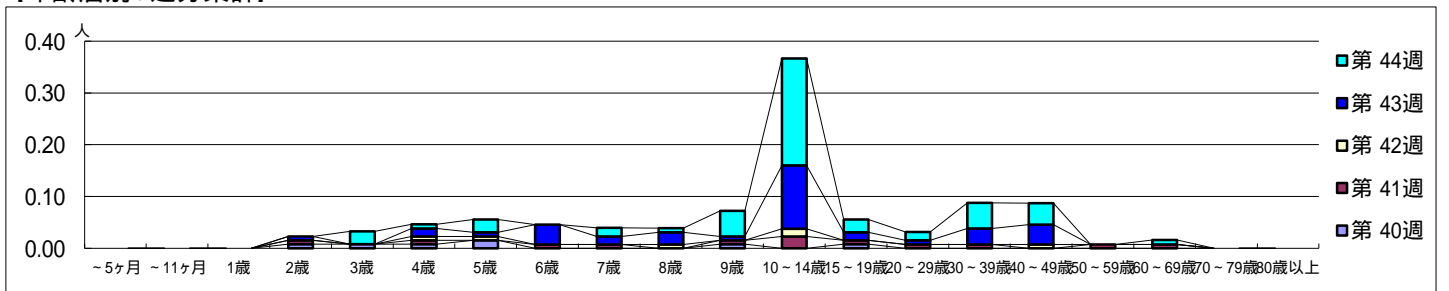
平成 26年 9月29日 ~ 11月 2日  
[平成 26年 第40週 ~ 第44週]

【区別・週別報告定点当り】

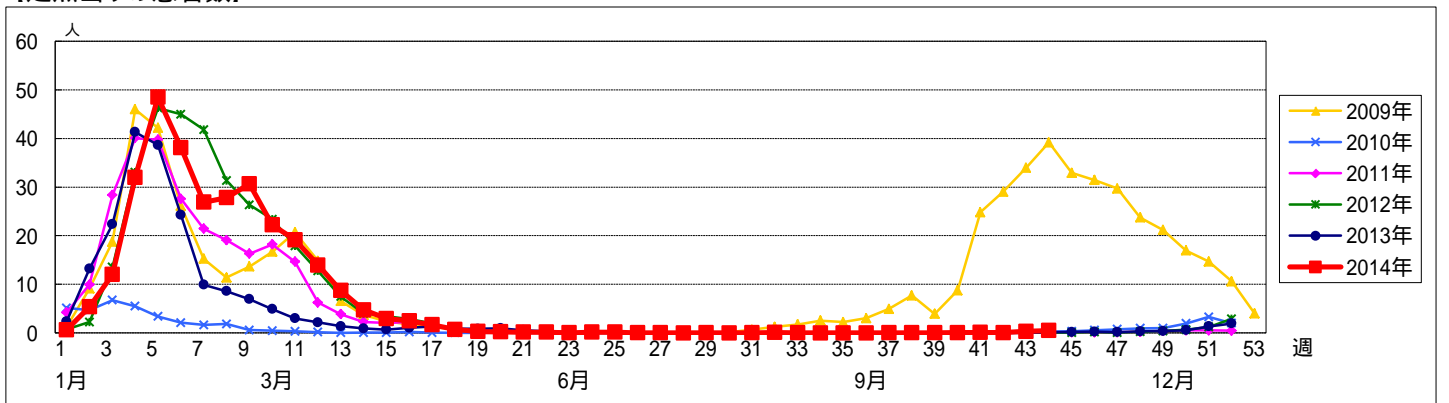


週数	合計	~5ヶ月	~11ヶ月	1歳	2歳	3歳	4歳	5歳	6歳	7歳	8歳	9歳	10~14歳	15~19歳	20~29歳	30~39歳	40~49歳	50~59歳	60~69歳	70~79歳	80歳以上	
第40週	罹患数	7			1	1	1	2				1		1								
第40週	定点当り	0.05			0.01	0.01	0.01	0.02				0.01		0.01								
第41週	罹患数	13			1		1		1	1		1	3	1	1	1		1	1			
第41週	定点当り	0.10			0.01		0.01		0.01	0.01		0.01	0.02	0.01	0.01	0.01		0.01	0.01			
第42週	罹患数	6					1	1			1		2				1					
第42週	定点当り	0.05					0.01	0.01			0.01		0.02				0.01					
第43週	罹患数	43			1		2	1	5	2	3	1	16	2	1	4	5					
第43週	定点当り	0.33			0.01		0.02	0.01	0.04	0.02	0.02	0.01	0.12	0.02	0.01	0.03	0.04					
第44週	罹患数	58				3	1	3		2	1	6	25	3	2	6	5		1			
第44週	定点当り	0.48				0.02	0.01	0.02		0.02	0.01	0.05	0.21	0.02	0.02	0.05	0.04		0.01			

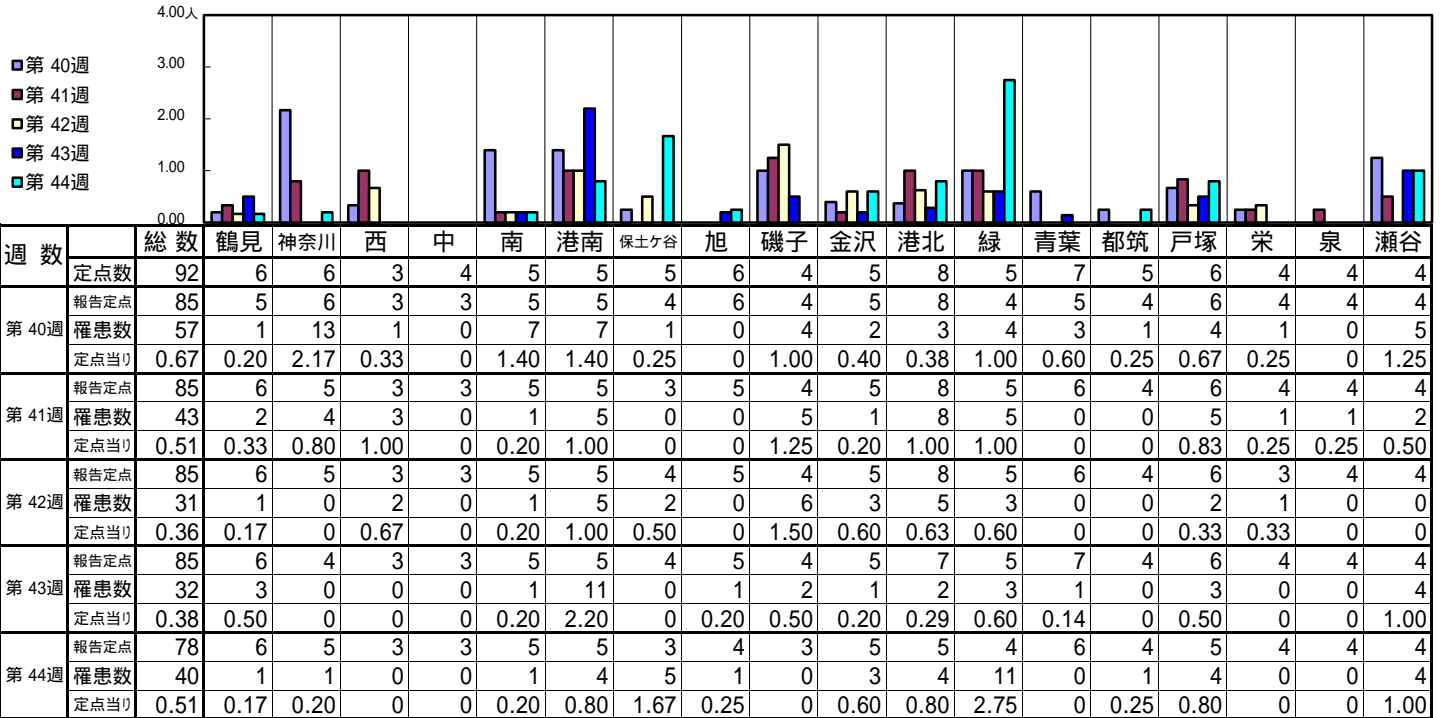
【年齢層別5週分集計】



【定点当りの患者数】

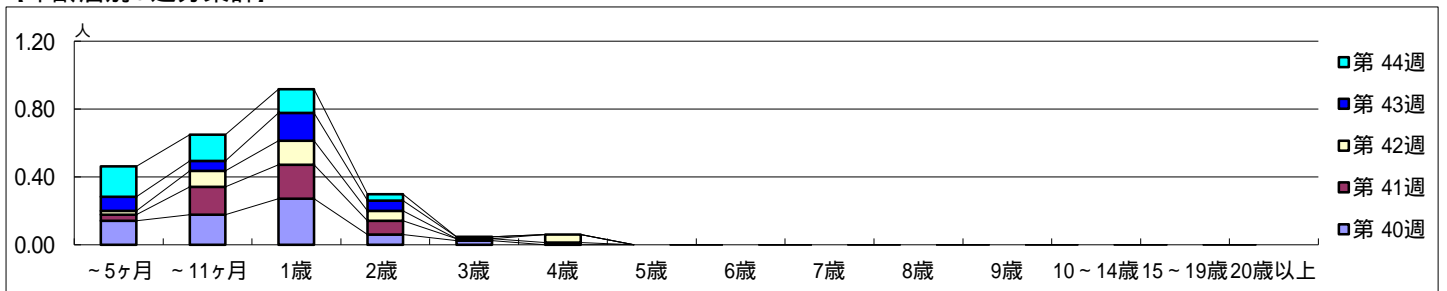


[区別・週別報告定点当り]

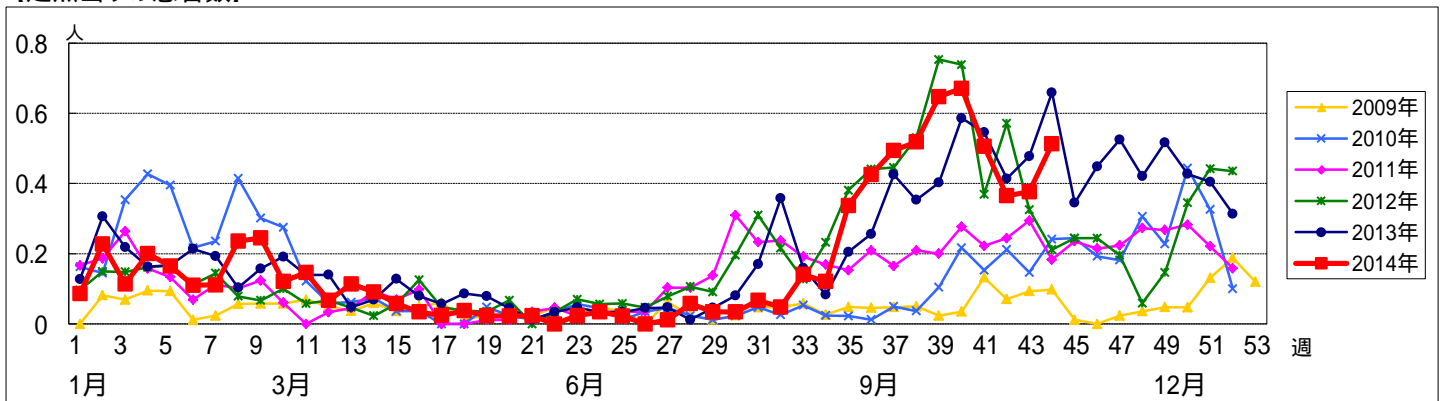


週数		合計	年齢層別													
			~5ヶ月	~11ヶ月	1歳	2歳	3歳	4歳	5歳	6歳	7歳	8歳	9歳	10~14歳	15~19歳	20歳以上
第40週	罹患数	57	12	15	23	5	2									
	定点当り	0.67	0.14	0.18	0.27	0.06	0.02									
第41週	罹患数	43	3	14	17	7	1	1								
	定点当り	0.51	0.04	0.16	0.20	0.08	0.01	0.01								
第42週	罹患数	31	2	8	12	5		4								
	定点当り	0.36	0.02	0.09	0.14	0.06	0.05									
第43週	罹患数	32	7	5	14	5	1									
	定点当り	0.38	0.08	0.06	0.16	0.06	0.01									
第44週	罹患数	40	14	12	11	3										
	定点当り	0.51	0.18	0.15	0.14	0.04										

[年齢層別5週分集計]



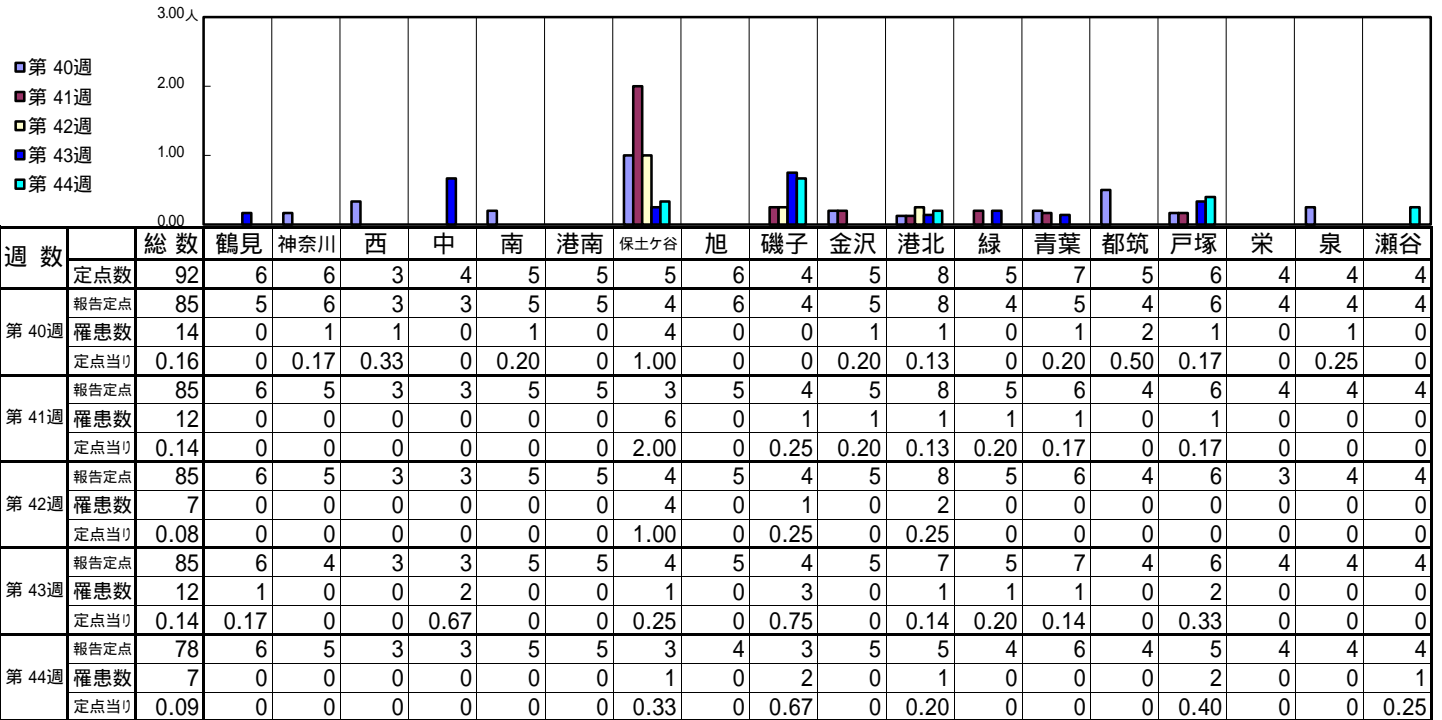
[定点当りの患者数]



<< 咽頭結膜熱 >>

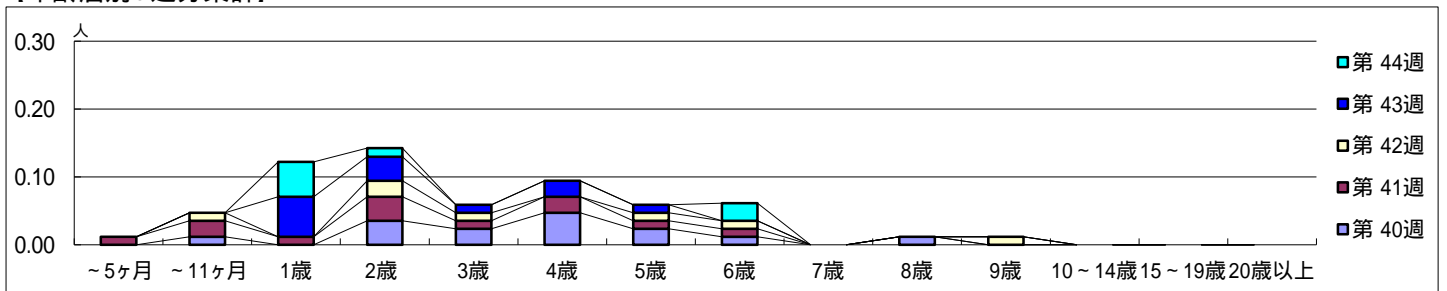
平成 26年 9月29日 ~ 11月 2日  
[平成 26年 第40週 ~ 第44週]

[区別・週別報告定点当り]

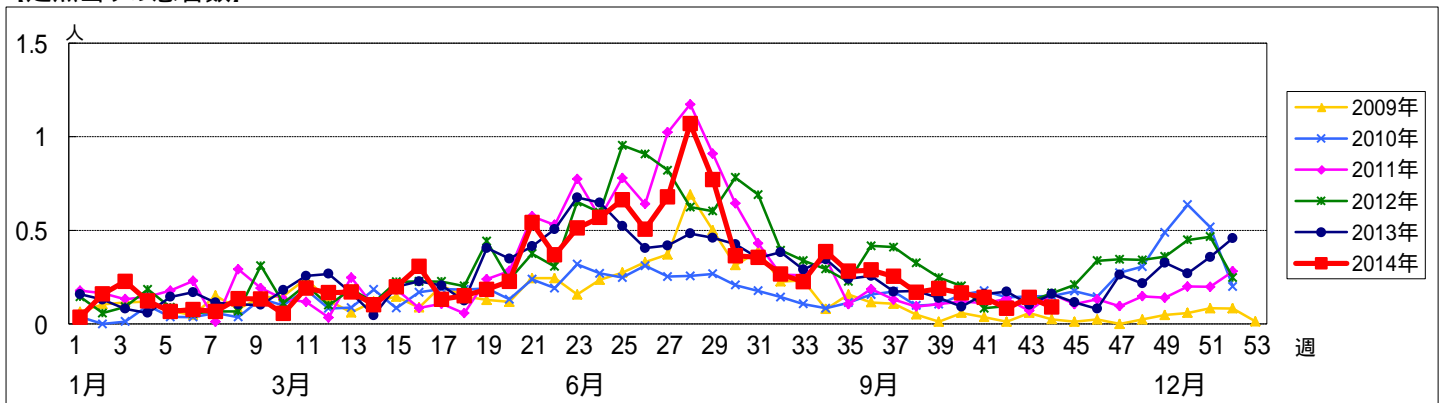


週数		合計	~5ヶ月	~11ヶ月	1歳	2歳	3歳	4歳	5歳	6歳	7歳	8歳	9歳	10~14歳	15~19歳	20歳以上
第40週	罹患数	14		1	3	2	4	2	1			1				
第40週	定点当り	0.16		0.01	0.04	0.02	0.05	0.02	0.01			0.01				
第41週	罹患数	12	1	2	1	3	1	2	1	1						
第41週	定点当り	0.14	0.01	0.02	0.01	0.04	0.01	0.02	0.01	0.01						
第42週	罹患数	7		1		2	1		1	1			1			
第42週	定点当り	0.08		0.01		0.02	0.01		0.01	0.01			0.01			
第43週	罹患数	12			5	3	1	2	1							
第43週	定点当り	0.14			0.06	0.04	0.01	0.02	0.01							
第44週	罹患数	7			4	1				2						
第44週	定点当り	0.09			0.05	0.01				0.03						

[年齢層別5週分集計]



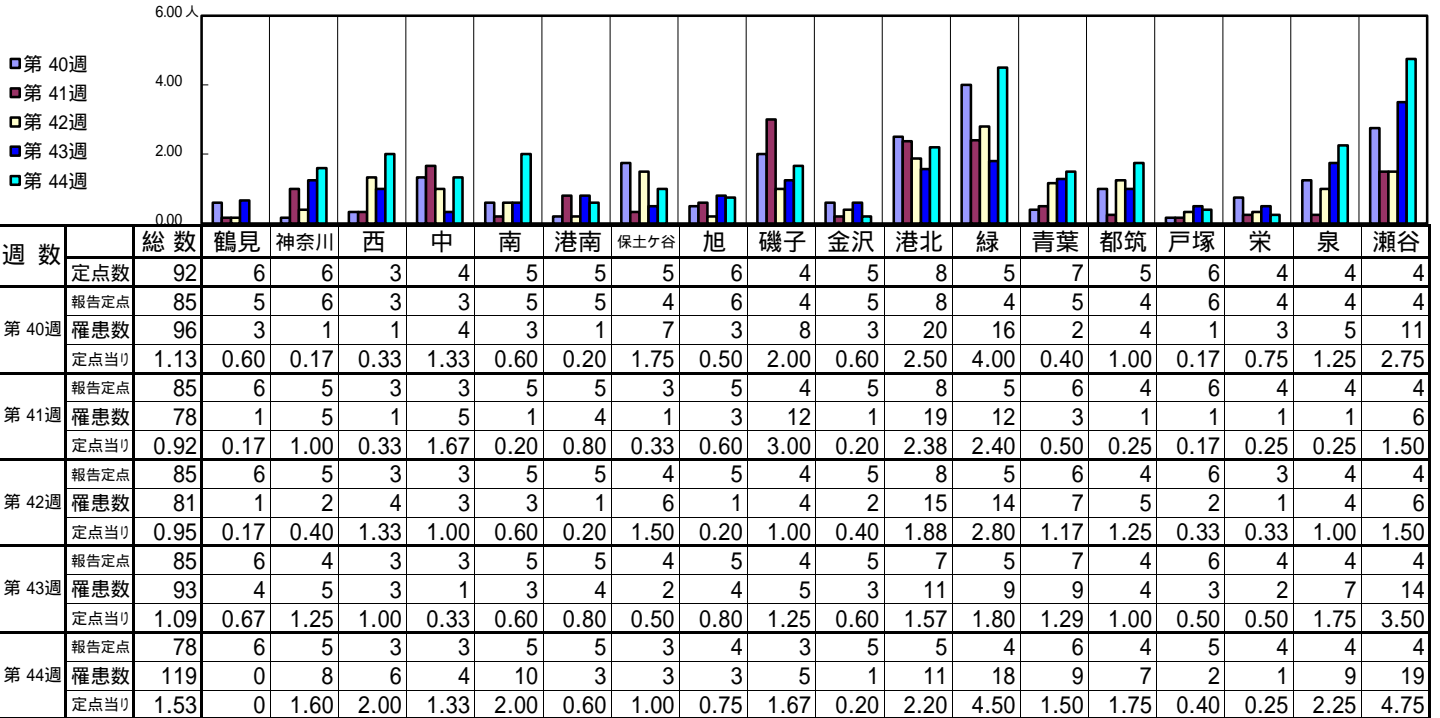
[定点当りの患者数]



<< A群溶血性レンサ球菌咽頭炎 >>

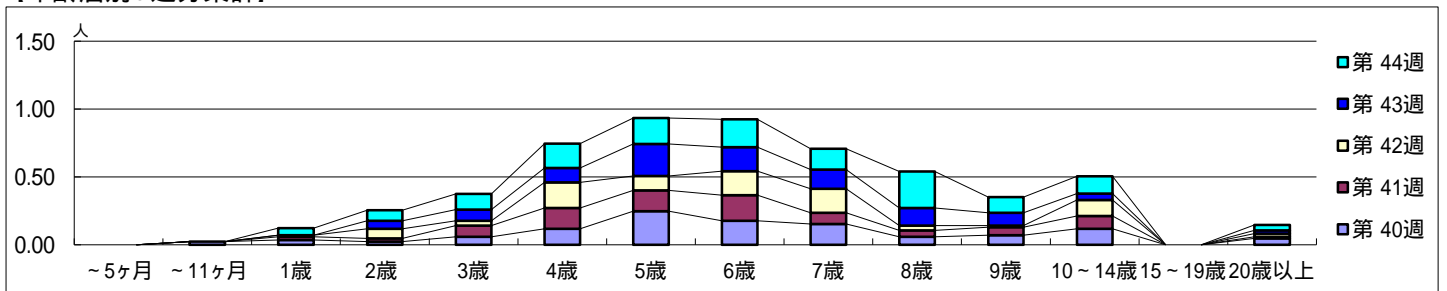
平成 26年 9月29日 ~ 11月 2日  
[平成 26年 第40週 ~ 第44週]

[区別・週別報告定点当り]

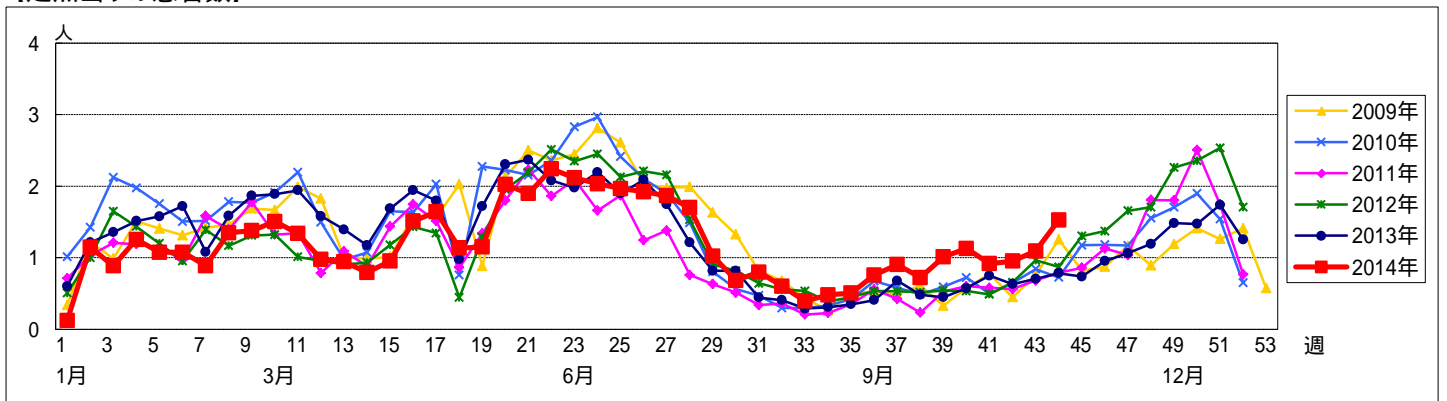


週数		合計	~5ヶ月	~11ヶ月	年齢												
					1歳	2歳	3歳	4歳	5歳	6歳	7歳	8歳	9歳	10~14歳	15~19歳	20歳以上	
第40週	罹患数	96		2	3	2	5	10	21	15	13	5	6	10		4	
	定点当り	1.13		0.02	0.04	0.02	0.06	0.12	0.25	0.18	0.15	0.06	0.07	0.12		0.05	
第41週	罹患数	78			2	2	7	13	13	16	7	4	5	8		1	
	定点当り	0.92			0.02	0.02	0.08	0.15	0.15	0.19	0.08	0.05	0.06	0.09		0.01	
第42週	罹患数	81			1	6	3	16	9	15	15	3	1	10		2	
	定点当り	0.95			0.01	0.07	0.04	0.19	0.11	0.18	0.18	0.04	0.01	0.12		0.02	
第43週	罹患数	93				5	7	9	20	15	12	11	8	4		2	
	定点当り	1.09				0.06	0.08	0.11	0.24	0.18	0.14	0.13	0.09	0.05		0.02	
第44週	罹患数	119			4	6	9	14	15	16	12	21	9	10		3	
	定点当り	1.53			0.05	0.08	0.12	0.18	0.19	0.21	0.15	0.27	0.12	0.13		0.04	

[年齢層別5週分集計]



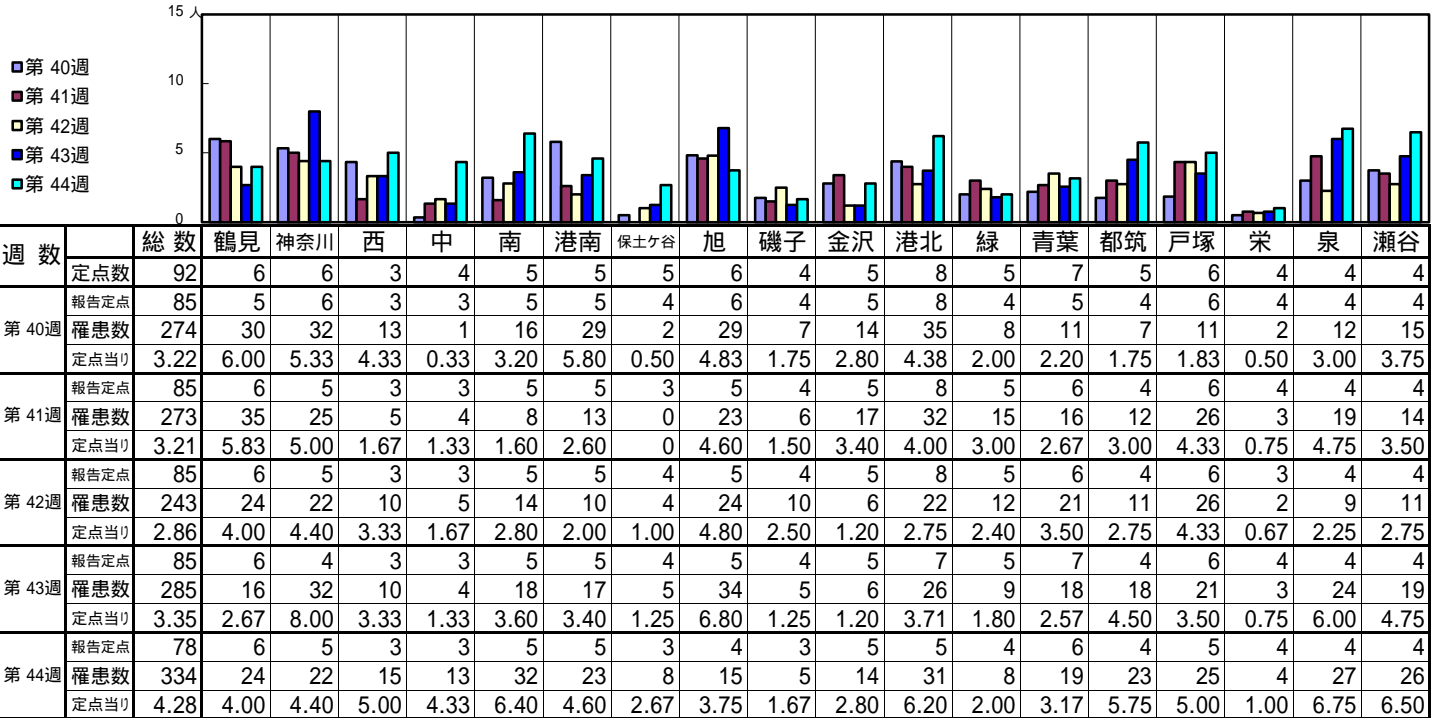
[定点当りの患者数]



<< 感染性胃腸炎 >>

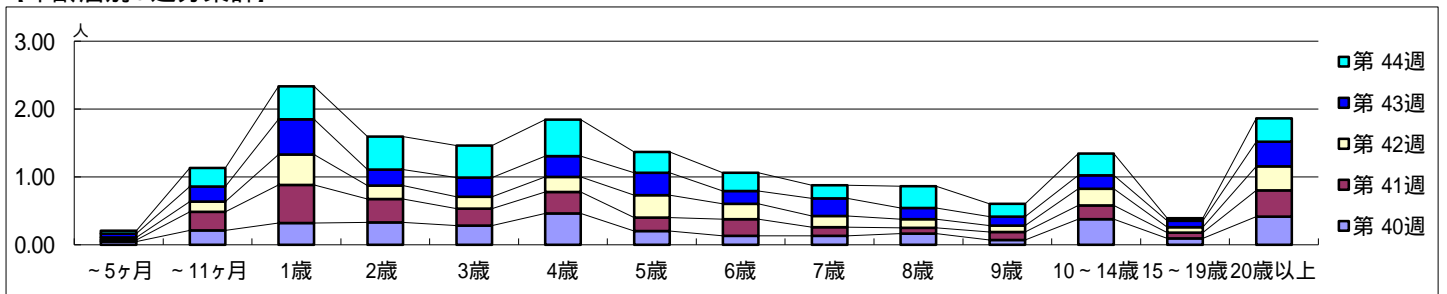
平成 26年 9月29日 ~ 11月 2日  
[平成 26年 第40週 ~ 第44週]

[区別・週別報告定点当り]

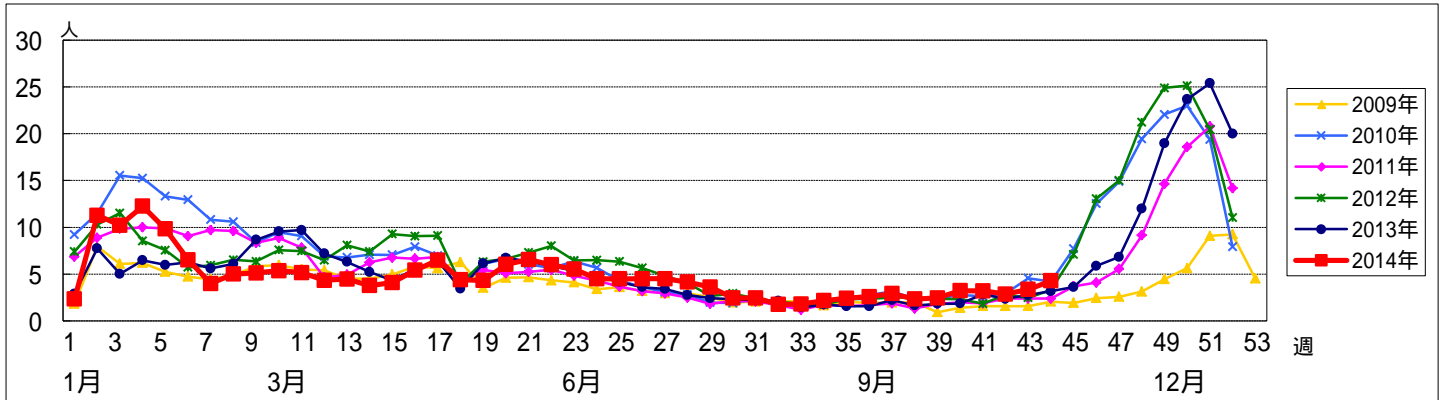


週数		合計	~5ヶ月	~11ヶ月	1歳	2歳	3歳	4歳	5歳	6歳	7歳	8歳	9歳	10~14歳	15~19歳	20歳以上
第40週	罹患数	274	4	18	27	28	24	39	17	11	11	14	6	32	8	35
	定点当り	3.22	0.05	0.21	0.32	0.33	0.28	0.46	0.20	0.13	0.13	0.16	0.07	0.38	0.09	0.41
第41週	罹患数	273	2	23	48	29	21	27	17	21	11	7	10	17	7	33
	定点当り	3.21	0.02	0.27	0.56	0.34	0.25	0.32	0.20	0.25	0.13	0.08	0.12	0.20	0.08	0.39
第42週	罹患数	243	3	13	38	17	15	19	28	19	14	11	8	21	7	30
	定点当り	2.86	0.04	0.15	0.45	0.20	0.18	0.22	0.33	0.22	0.16	0.13	0.09	0.25	0.08	0.35
第43週	罹患数	285	5	19	44	20	24	26	28	16	22	14	11	17	8	31
	定点当り	3.35	0.06	0.22	0.52	0.24	0.28	0.31	0.33	0.19	0.26	0.16	0.13	0.20	0.09	0.36
第44週	罹患数	334	3	21	38	38	37	42	24	21	15	25	15	25	3	27
	定点当り	4.28	0.04	0.27	0.49	0.49	0.47	0.54	0.31	0.27	0.19	0.32	0.19	0.32	0.04	0.35

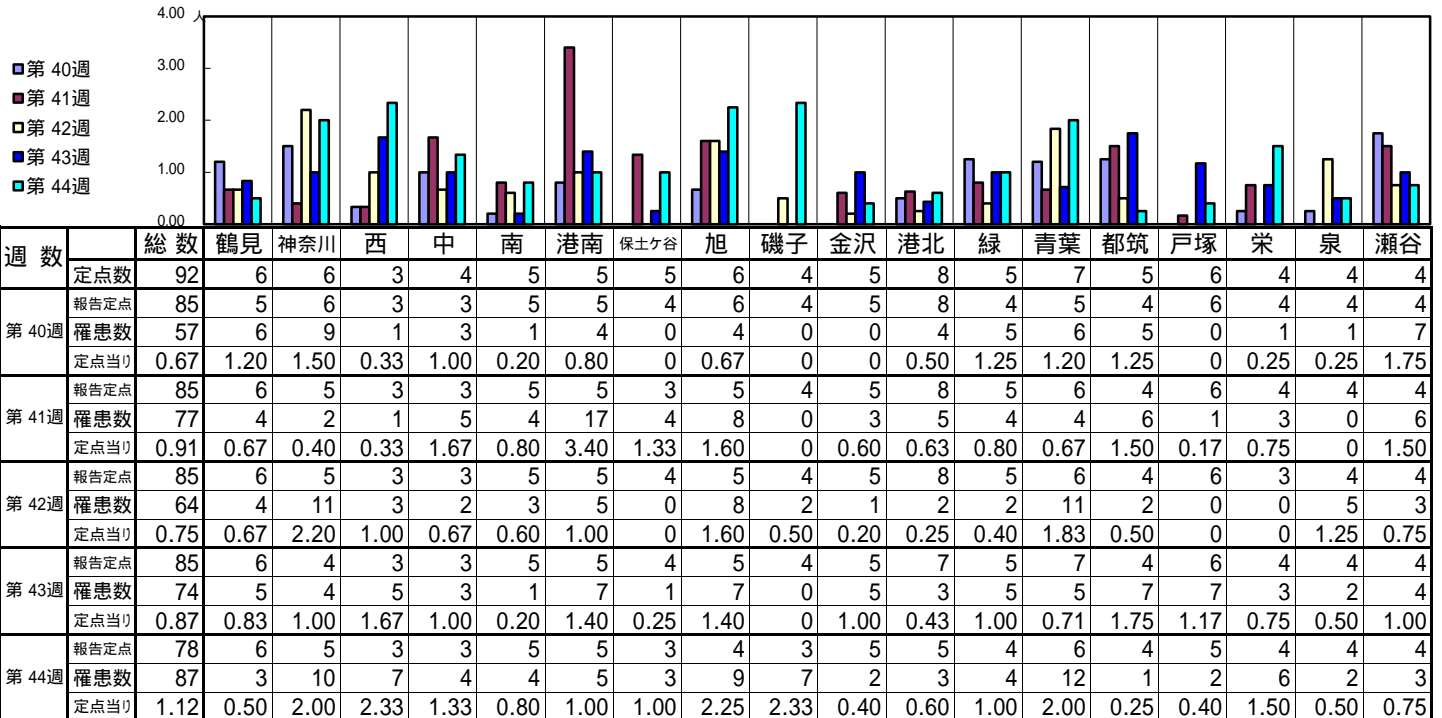
[年齢層別5週分集計]



[定点当りの患者数]

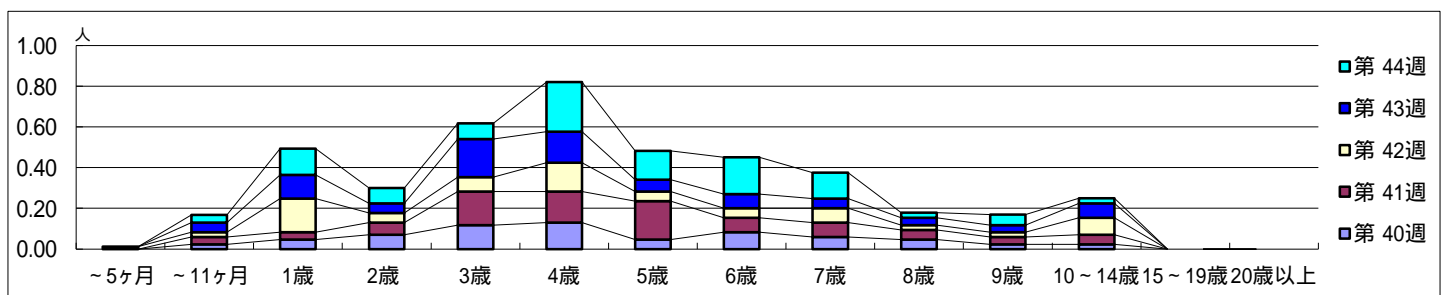


[区別・週別報告定点当り]

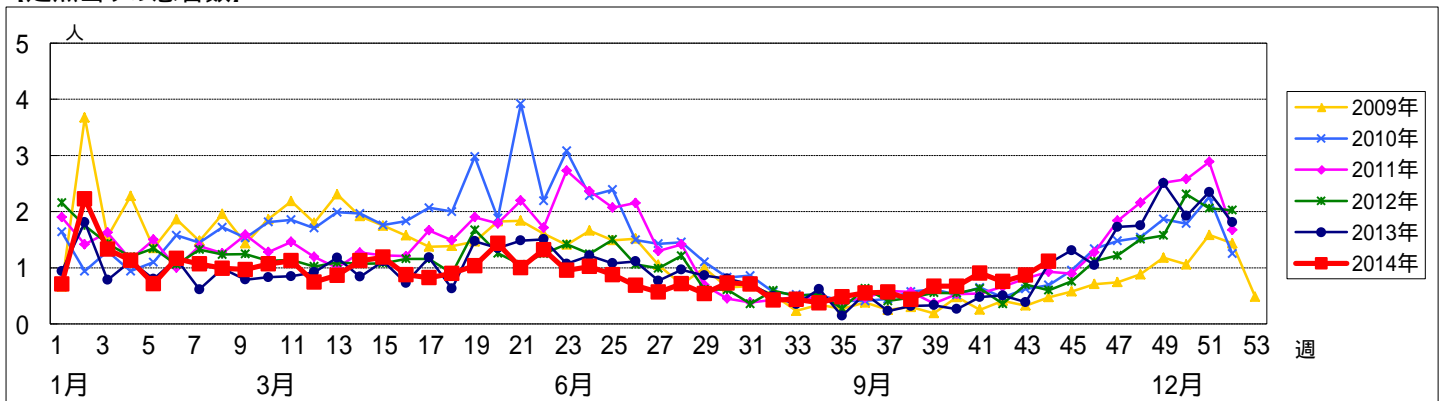


週数		合計	年齢層別															
			~5ヶ月	~11ヶ月	1歳	2歳	3歳	4歳	5歳	6歳	7歳	8歳	9歳	10~14歳	15~19歳	20歳以上		
第40週	罹患数	57		2	4	6	10	11	4	7	5	4	2	2				
	定点当り	0.67		0.02	0.05	0.07	0.12	0.13	0.05	0.08	0.06	0.05	0.02	0.02				
第41週	罹患数	77		3	3	5	14	13	16	6	6	4	3	4				
	定点当り	0.91		0.04	0.04	0.06	0.16	0.15	0.19	0.07	0.07	0.05	0.04	0.05				
第42週	罹患数	64	1	2	14	4	6	12	4	4	6	2	2	7				
	定点当り	0.75	0.01	0.02	0.16	0.05	0.07	0.14	0.05	0.05	0.07	0.02	0.02	0.08				
第43週	罹患数	74		4	10	4	16	13	5	6	4	3	3	6				
	定点当り	0.87		0.05	0.12	0.05	0.19	0.15	0.06	0.07	0.05	0.04	0.04	0.07				
第44週	罹患数	87		3	10	6	6	19	11	14	10	2	4	2				
	定点当り	1.12		0.04	0.13	0.08	0.08	0.24	0.14	0.18	0.13	0.03	0.05	0.03				

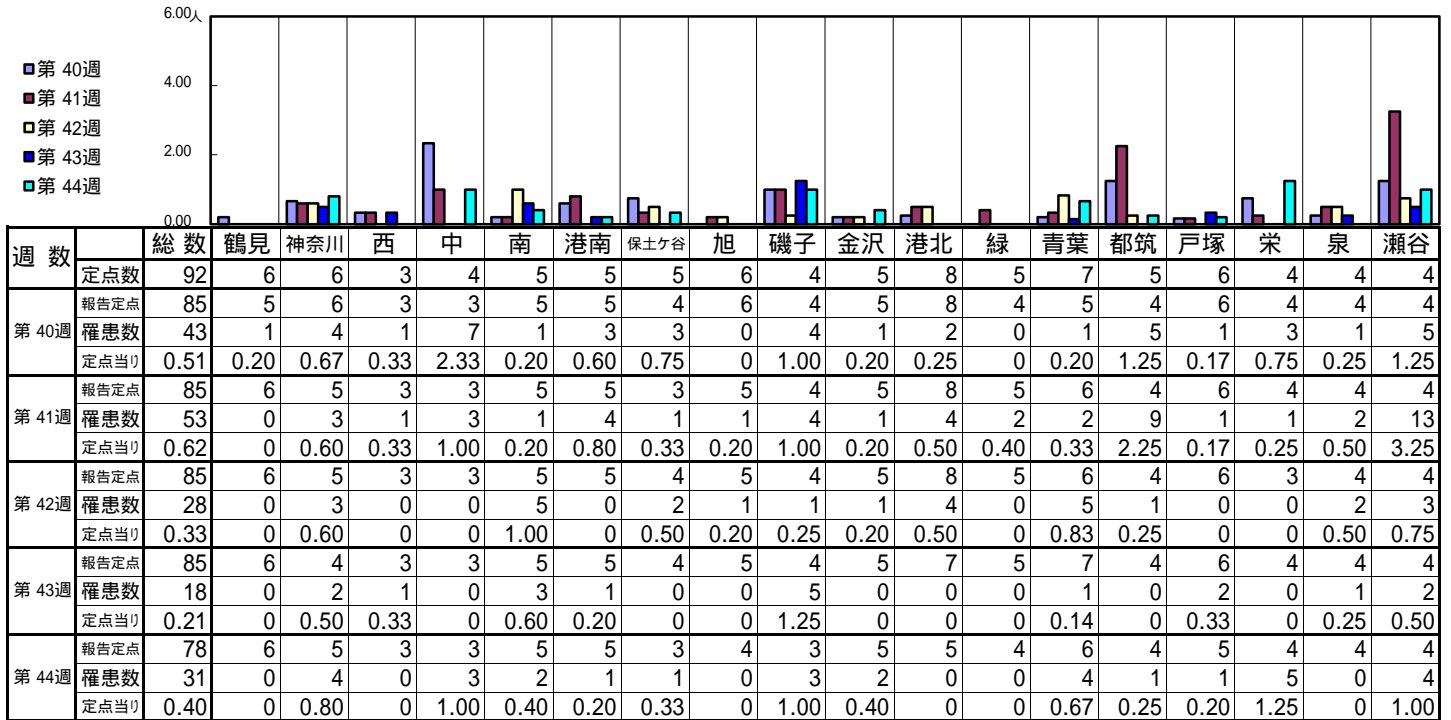
[年齢層別5週分集計]



[定点当りの患者数]

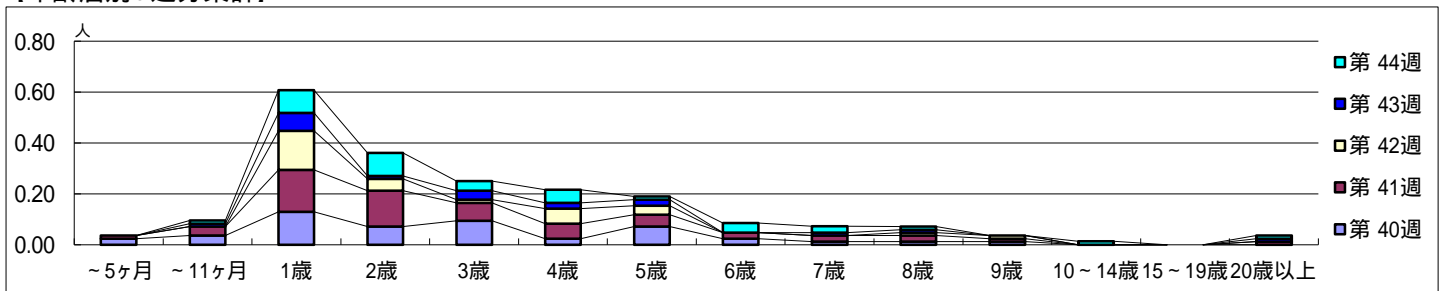


[区別・週別報告定点当り]

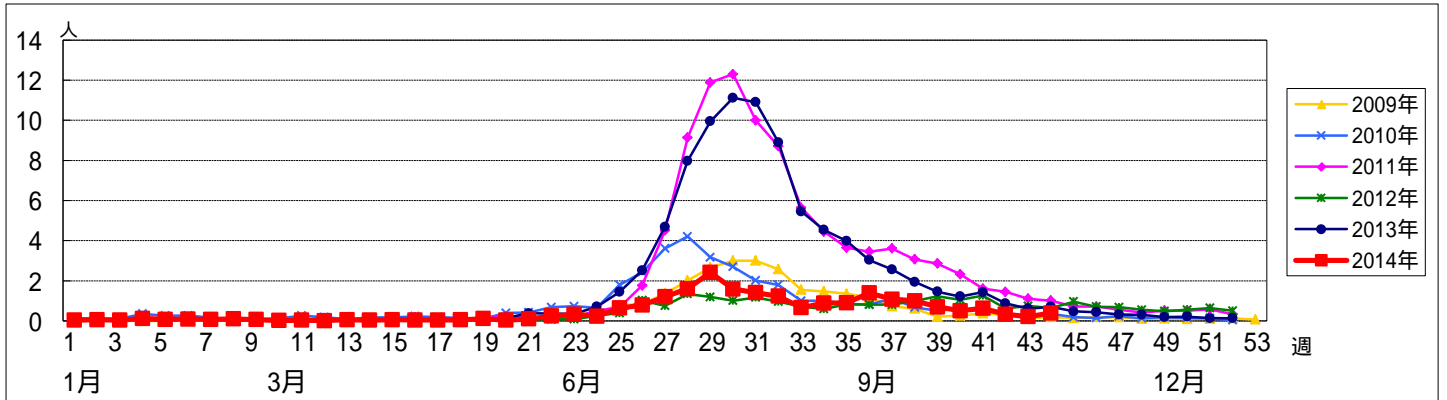


週数	合計	~5ヶ月	~11ヶ月	1歳	2歳	3歳	4歳	5歳	6歳	7歳	8歳	9歳	10~14歳	15~19歳	20歳以上
第40週	43	2	3	11	6	8	2	6	2	1	1	1			
第41週	53	1	3	14	12	6	5	4	2	2	2	1			1
第42週	28			13	4	1	5	3			1	1			
第43週	18		1	6	1	3	2	2		1	1				1
第44週	31		1	7	7	3	4	1	3	2	1		1		1

[年齢層別5週分集計]



[定点当りの患者数]

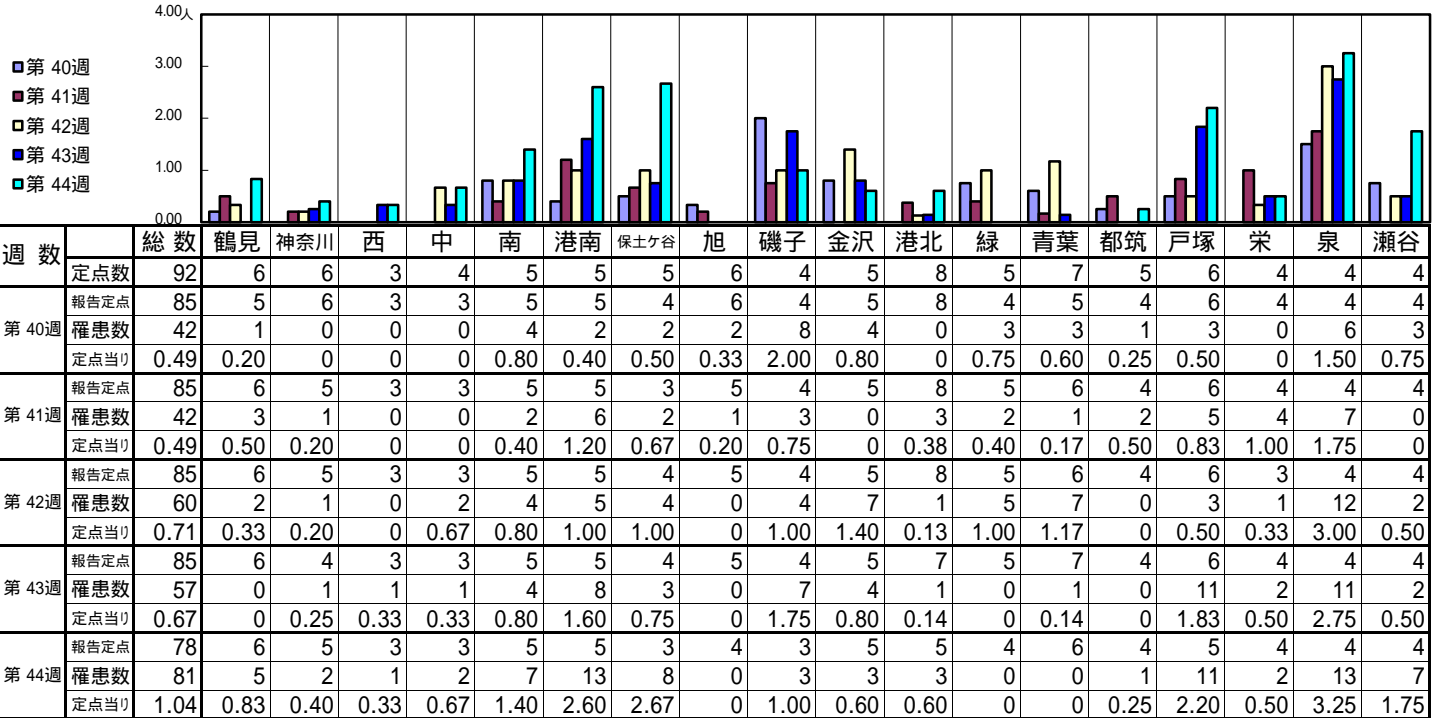




<< 伝染性紅斑 >>

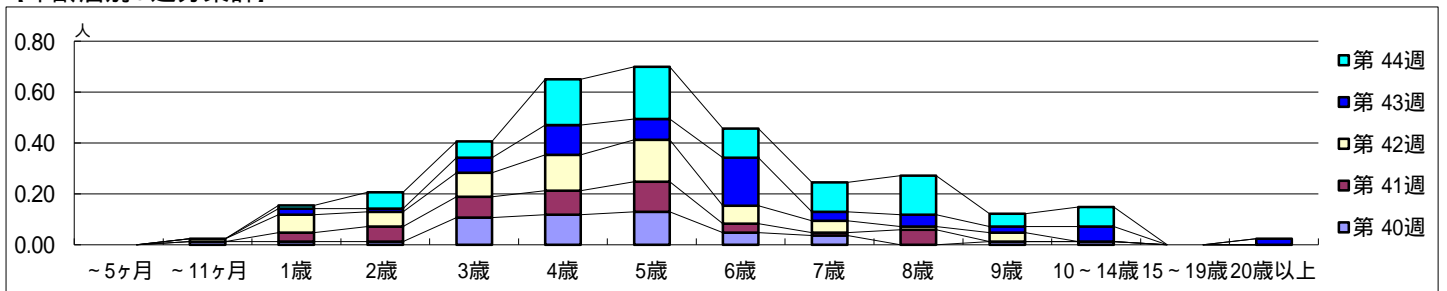
平成 26年 9月29日 ~ 11月 2日  
[平成 26年 第40週 ~ 第44週]

[区別・週別報告定点当り]

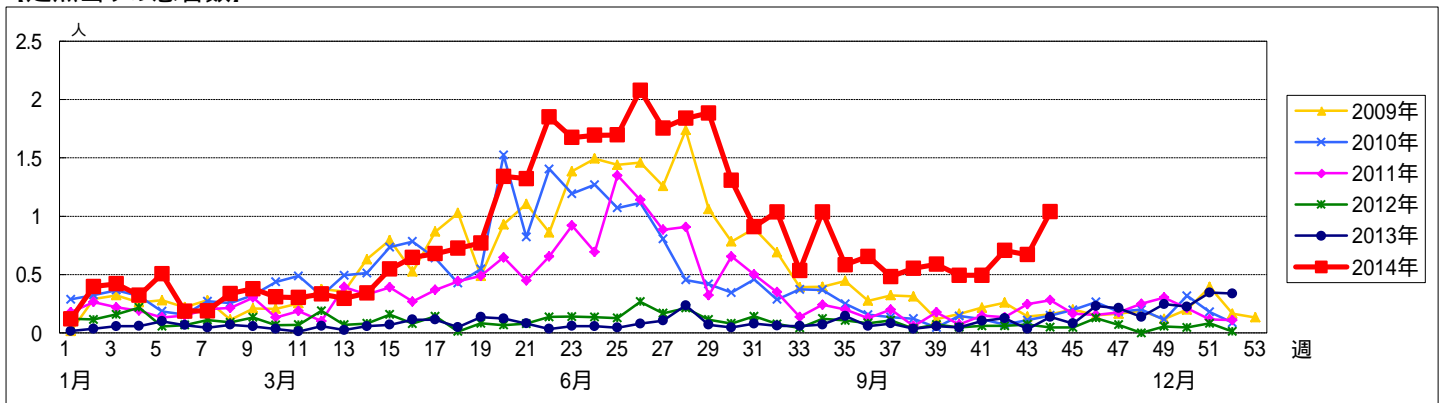


週数		合計	年齢層別													
			~5ヶ月	~11ヶ月	1歳	2歳	3歳	4歳	5歳	6歳	7歳	8歳	9歳	10~14歳	15~19歳	20歳以上
第40週	罹患数	42		1	1	1	9	10	11	4	3		1	1		
	定点当り	0.49		0.01	0.01	0.01	0.11	0.12	0.13	0.05	0.04		0.01	0.01		
第41週	罹患数	42			3	5	7	8	10	3	1	5				
	定点当り	0.49			0.04	0.06	0.08	0.09	0.12	0.04	0.01	0.06				
第42週	罹患数	60		1	6	5	8	12	14	6	4	1	3			
	定点当り	0.71		0.01	0.07	0.06	0.09	0.14	0.16	0.07	0.05	0.01	0.04			
第43週	罹患数	57			2	1	5	10	7	16	3	4	2	5		2
	定点当り	0.67			0.02	0.01	0.06	0.12	0.08	0.19	0.04	0.05	0.02	0.06		0.02
第44週	罹患数	81			1	5	5	14	16	9	9	12	4	6		
	定点当り	1.04			0.01	0.06	0.06	0.18	0.21	0.12	0.12	0.15	0.05	0.08		

[年齢層別5週分集計]



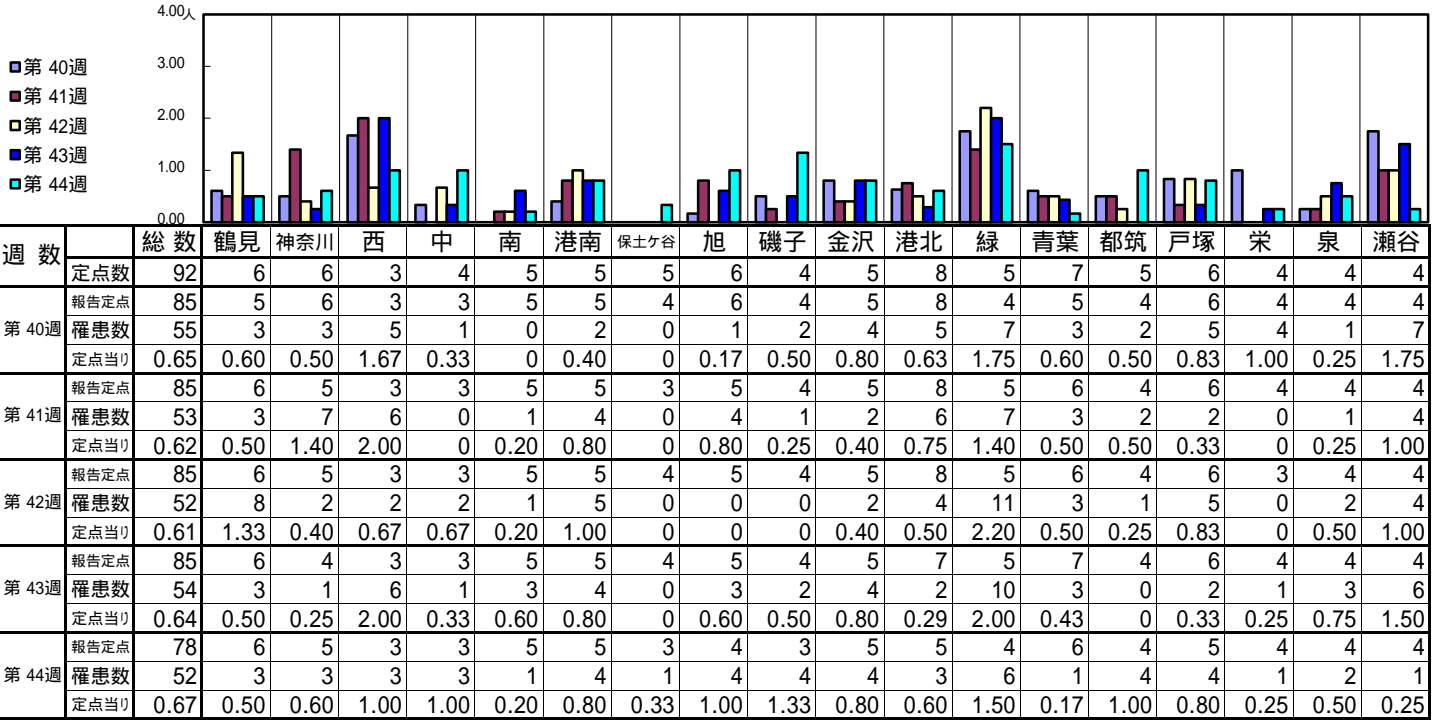
[定点当りの患者数]



<< 突発性発しん >>

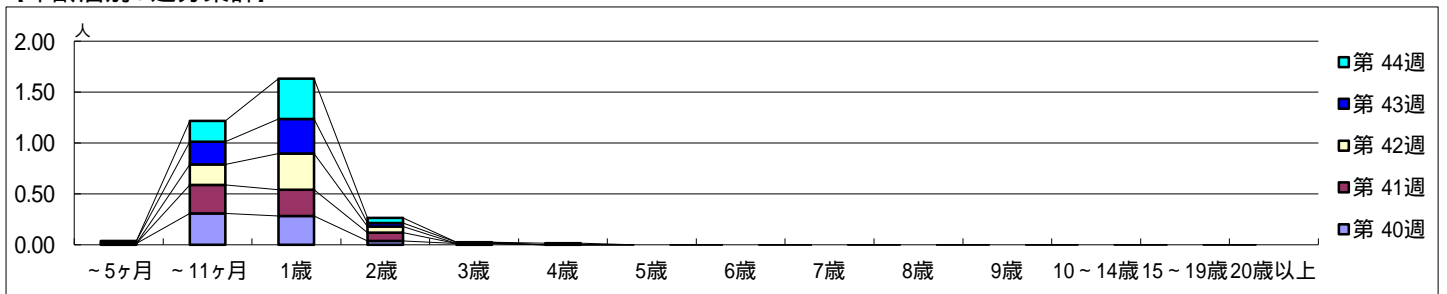
平成 26年 9月29日 ~ 11月 2日  
[平成 26年 第40週 ~ 第44週]

[区別・週別報告定点当り]

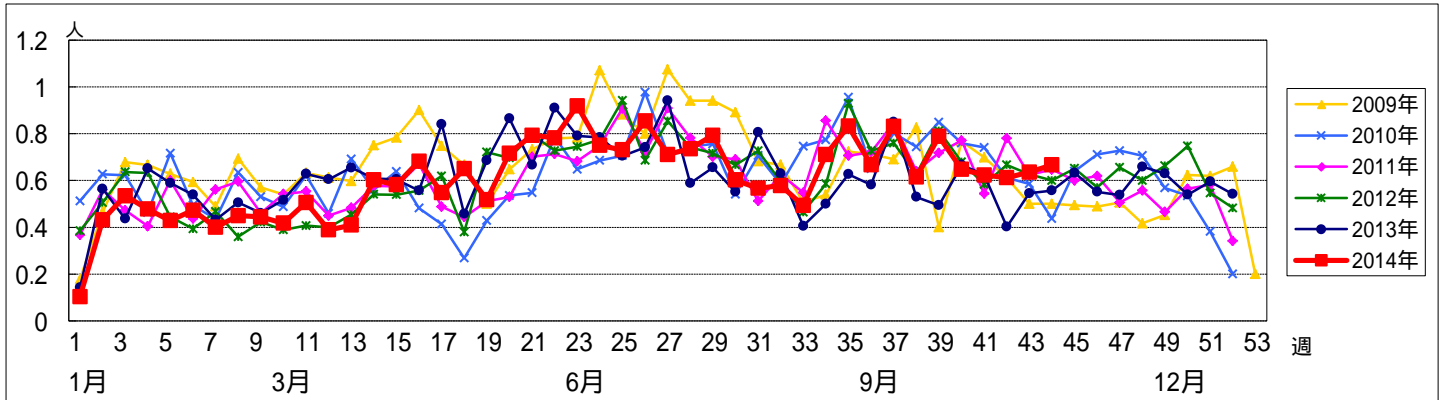


週数		合計	~5ヶ月	~11ヶ月	1歳	2歳	3歳	4歳	5歳	6歳	7歳	8歳	9歳	10~14歳	15~19歳	20歳以上
第40週	罹患数	55	1	26	24	3	1									
第40週	定点当り	0.65	0.01	0.31	0.28	0.04	0.01									
第41週	罹患数	53		24	22	7										
第41週	定点当り	0.62		0.28	0.26	0.08										
第42週	罹患数	52		17	30	5										
第42週	定点当り	0.61		0.20	0.35	0.06										
第43週	罹患数	54	2	19	29	3	1									
第43週	定点当り	0.64	0.02	0.22	0.34	0.04	0.01									
第44週	罹患数	52		16	31	4		1								
第44週	定点当り	0.67		0.21	0.40	0.05		0.01								

[年齢層別5週分集計]



[定点当りの患者数]

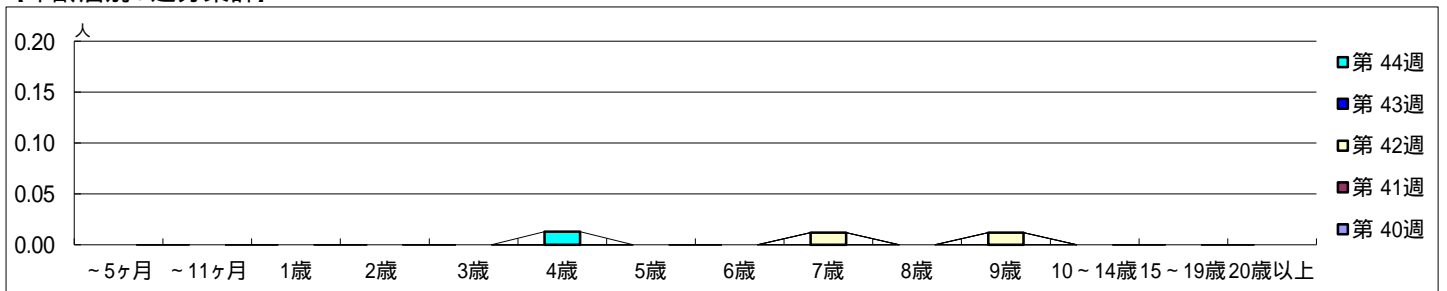


[区別・週別報告定点当り]

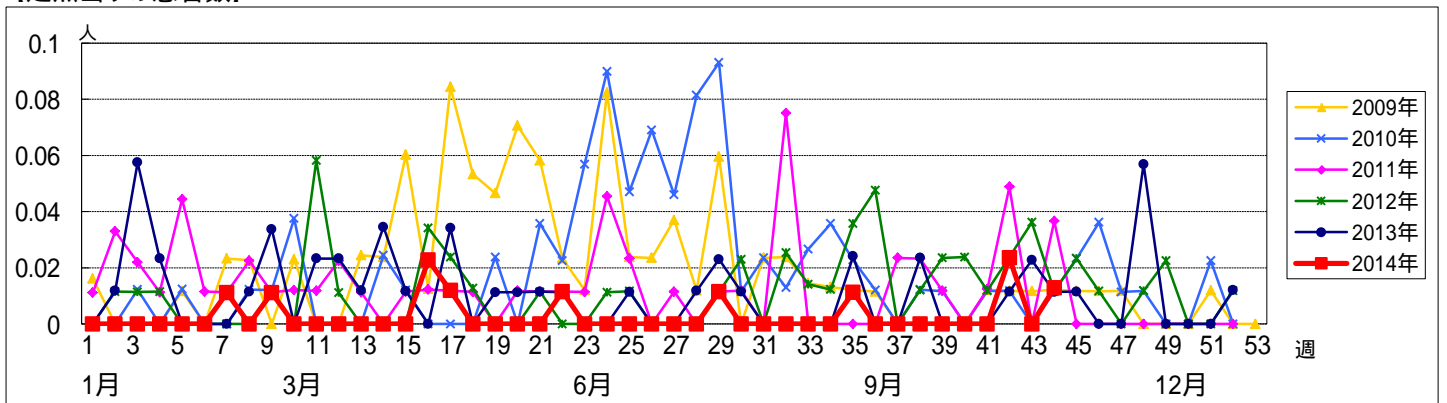
週 数		総 数	区 別																	
			鶴見	神奈川	西	中	南	港南	保土ヶ谷	旭	磯子	金沢	港北	緑	青葉	都筑	戸塚	栄	泉	瀬谷
第 40週	定点数	92	6	6	3	4	5	5	5	6	4	5	8	5	7	5	6	4	4	4
	報告定点	85	5	6	3	3	5	5	4	6	4	5	8	4	5	4	6	4	4	4
	罹患数	0	0	0	0	0	0	0	0	0	0	0	0	0	0	0	0	0	0	0
第 41週	定点数	85	6	5	3	3	5	5	3	5	4	5	8	5	6	4	6	4	4	4
	報告定点	85	6	5	3	3	5	5	3	5	4	5	8	5	6	4	6	4	4	4
	罹患数	0	0	0	0	0	0	0	0	0	0	0	0	0	0	0	0	0	0	0
第 42週	定点数	85	6	5	3	3	5	5	4	5	4	5	8	5	6	4	6	3	4	4
	報告定点	85	6	5	3	3	5	5	4	5	4	5	8	5	6	4	6	3	4	4
	罹患数	2	0	0	0	0	0	0	0	0	0	0	0	0	0	0	2	0	0	0
第 43週	定点数	85	6	4	3	3	5	5	4	5	4	5	7	5	7	4	6	4	4	4
	報告定点	85	6	4	3	3	5	5	4	5	4	5	7	5	7	4	6	4	4	4
	罹患数	0	0	0	0	0	0	0	0	0	0	0	0	0	0	0	0	0	0	0
第 44週	定点数	78	6	5	3	3	5	5	3	4	3	5	5	4	6	4	5	4	4	4
	報告定点	78	6	5	3	3	5	5	3	4	3	5	5	4	6	4	5	4	4	4
	罹患数	1	0	1	0	0	0	0	0	0	0	0	0	0	0	0	0	0	0	0
	定点当り	0.01	0	0.20	0	0	0	0	0	0	0	0	0	0	0	0	0	0	0	0

週 数		合 計	年 齢													
			~5ヶ月	~11ヶ月	1歳	2歳	3歳	4歳	5歳	6歳	7歳	8歳	9歳	10~14歳	15~19歳	20歳以上
第 40週	罹患数	0														
	定点当り	0														
第 41週	罹患数	0														
	定点当り	0														
第 42週	罹患数	2								1			1			
	定点当り	0.02								0.01			0.01			
第 43週	罹患数	0														
	定点当り	0														
第 44週	罹患数	1							1							
	定点当り	0.01							0.01							

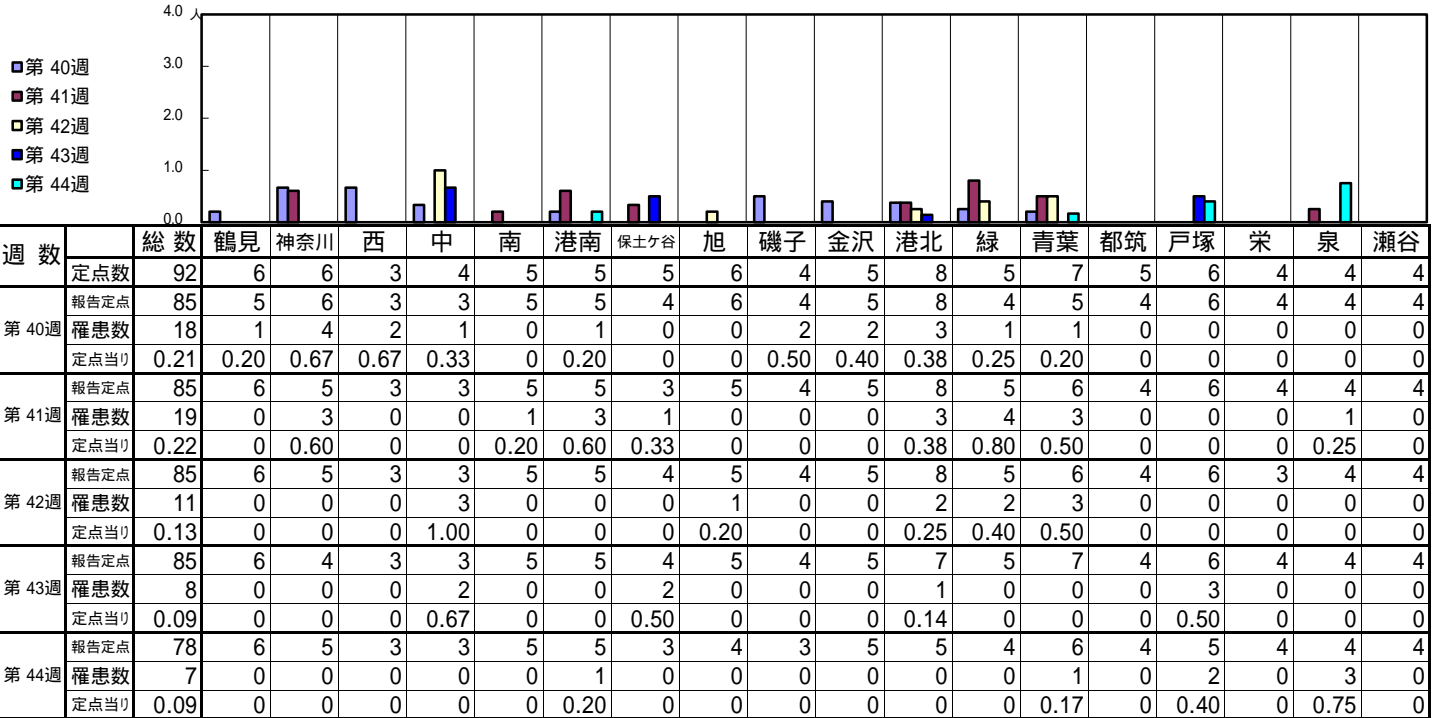
[年齢層別5週分集計]



[定点当りの患者数]

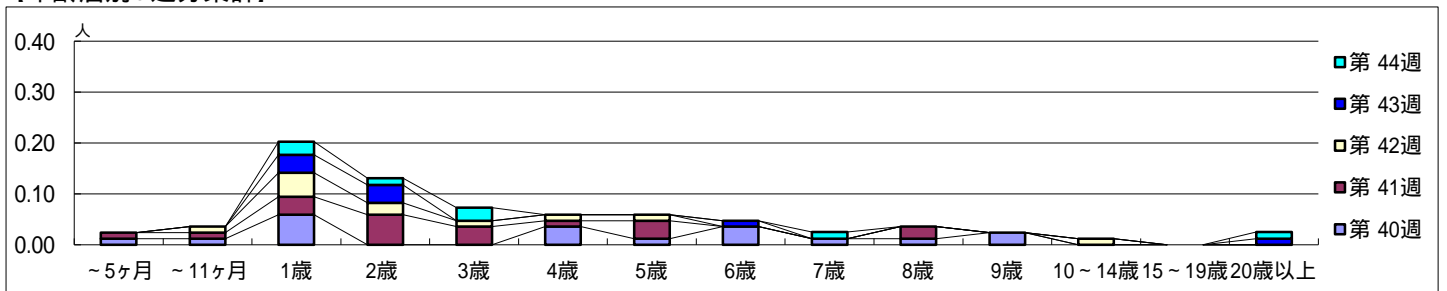


[区別・週別報告定点当たり]

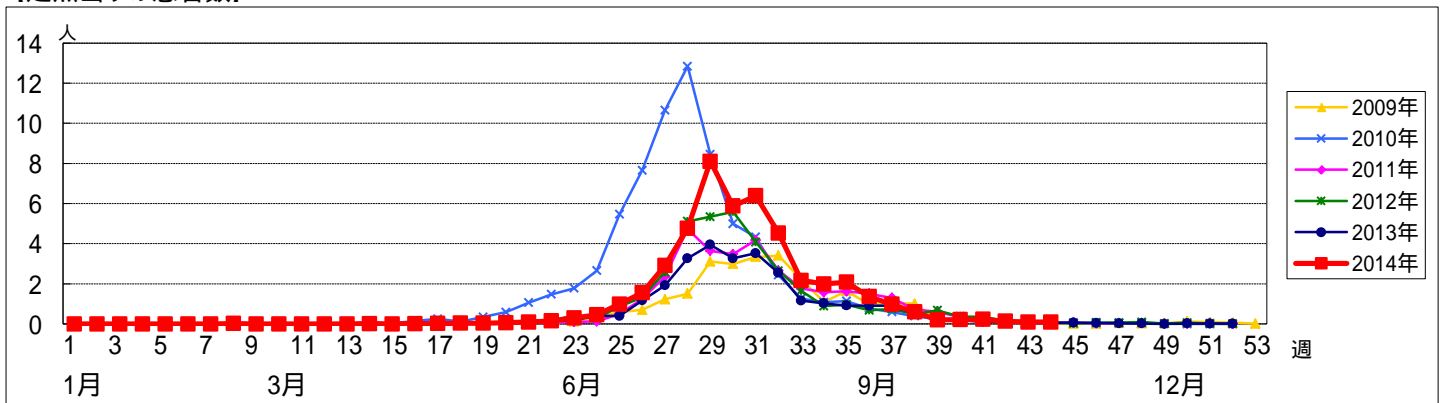


週数		合計	~5ヶ月	~11ヶ月	1歳	2歳	3歳	4歳	5歳	6歳	7歳	8歳	9歳	10~14歳	15~19歳	20歳以上
第40週	罹患数	18	1	1	5			3	1	3	1	1	2			
第40週	定点当り	0.21	0.01	0.01	0.06			0.04	0.01	0.04	0.01	0.01	0.02			
第41週	罹患数	19	1	1	3	5	3	1	3			2				
第41週	定点当り	0.22	0.01	0.01	0.04	0.06	0.04	0.01	0.04			0.02				
第42週	罹患数	11		1	4	2	1	1	1					1		
第42週	定点当り	0.13		0.01	0.05	0.02	0.01	0.01	0.01					0.01		
第43週	罹患数	8			3	3				1						1
第43週	定点当り	0.09			0.04	0.04				0.01						0.01
第44週	罹患数	7			2	1	2				1					1
第44週	定点当り	0.09			0.03	0.01	0.03				0.01					0.01

[年齢層別5週分集計]



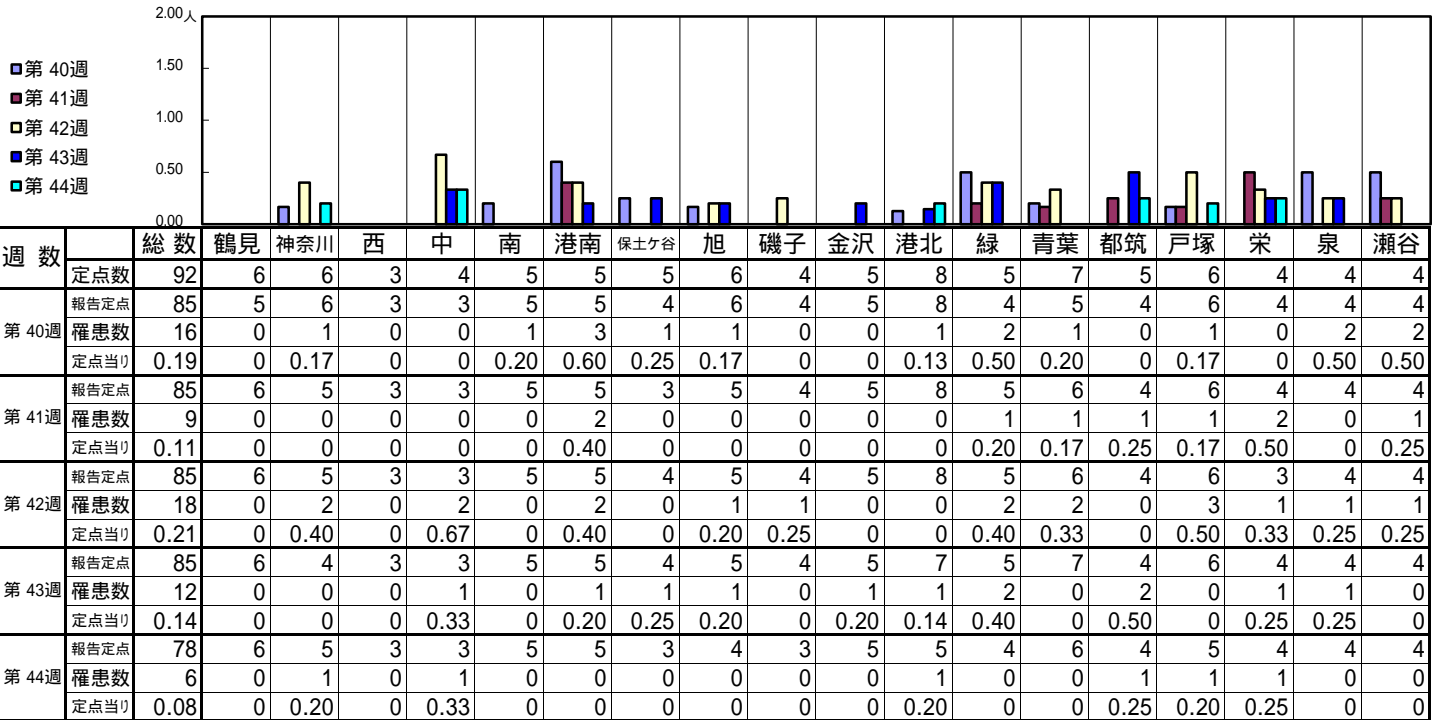
[定点当りの患者数]



<< 流行性耳下腺炎 >>

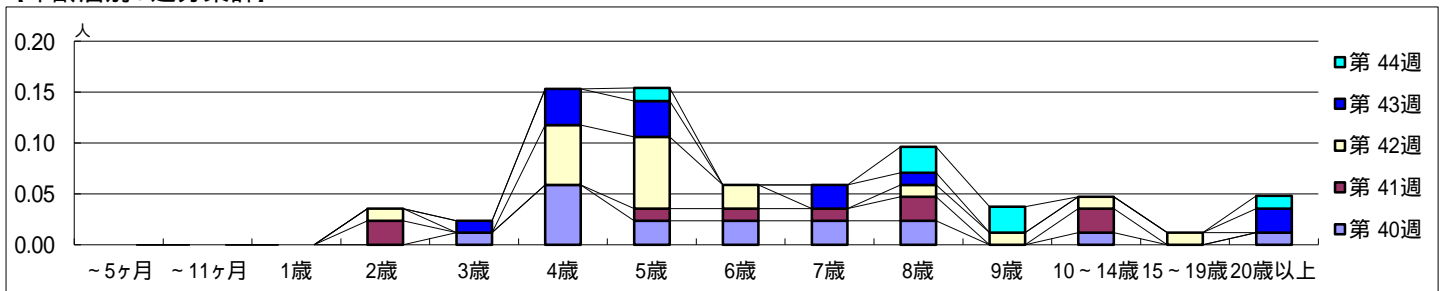
平成 26年 9月29日 ~ 11月 2日  
[平成 26年 第40週 ~ 第44週]

[区別・週別報告定点当り]

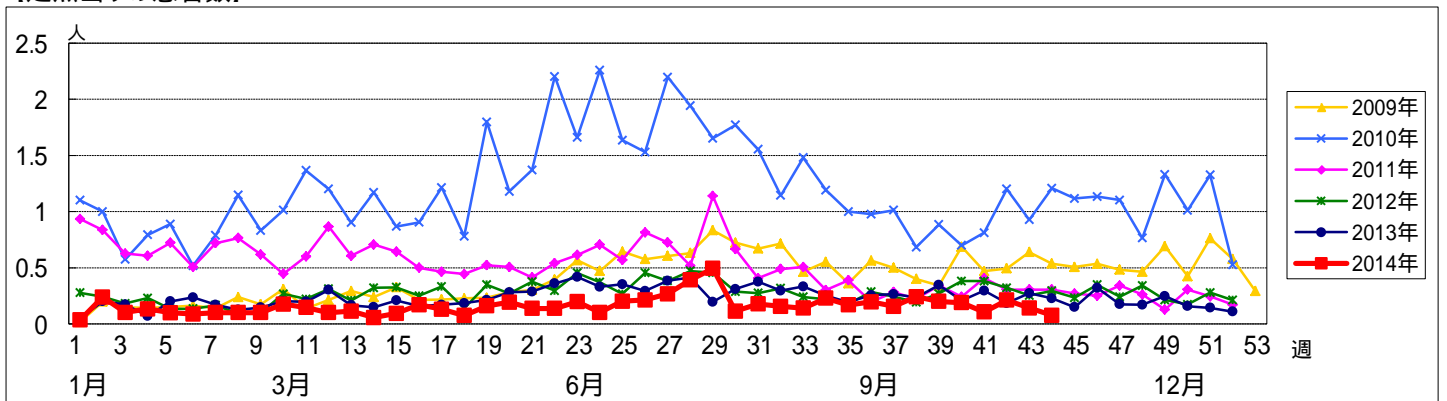


週数		合計	~5ヶ月	~11ヶ月	1歳	2歳	3歳	4歳	5歳	6歳	7歳	8歳	9歳	10~14歳	15~19歳	20歳以上
第40週	罹患数	16					1	5	2	2	2	2		1		1
第40週	定点当り	0.19					0.01	0.06	0.02	0.02	0.02	0.02		0.01		0.01
第41週	罹患数	9				2			1	1	1	2		2		
第41週	定点当り	0.11				0.02			0.01	0.01	0.01	0.02		0.02		
第42週	罹患数	18				1		5	6	2		1	1	1	1	
第42週	定点当り	0.21				0.01		0.06	0.07	0.02		0.01	0.01	0.01	0.01	
第43週	罹患数	12					1	3	3		2	1				2
第43週	定点当り	0.14					0.01	0.04	0.04		0.02	0.01				0.02
第44週	罹患数	6							1			2	2			1
第44週	定点当り	0.08							0.01			0.03	0.03			0.01

[年齢層別5週分集計]



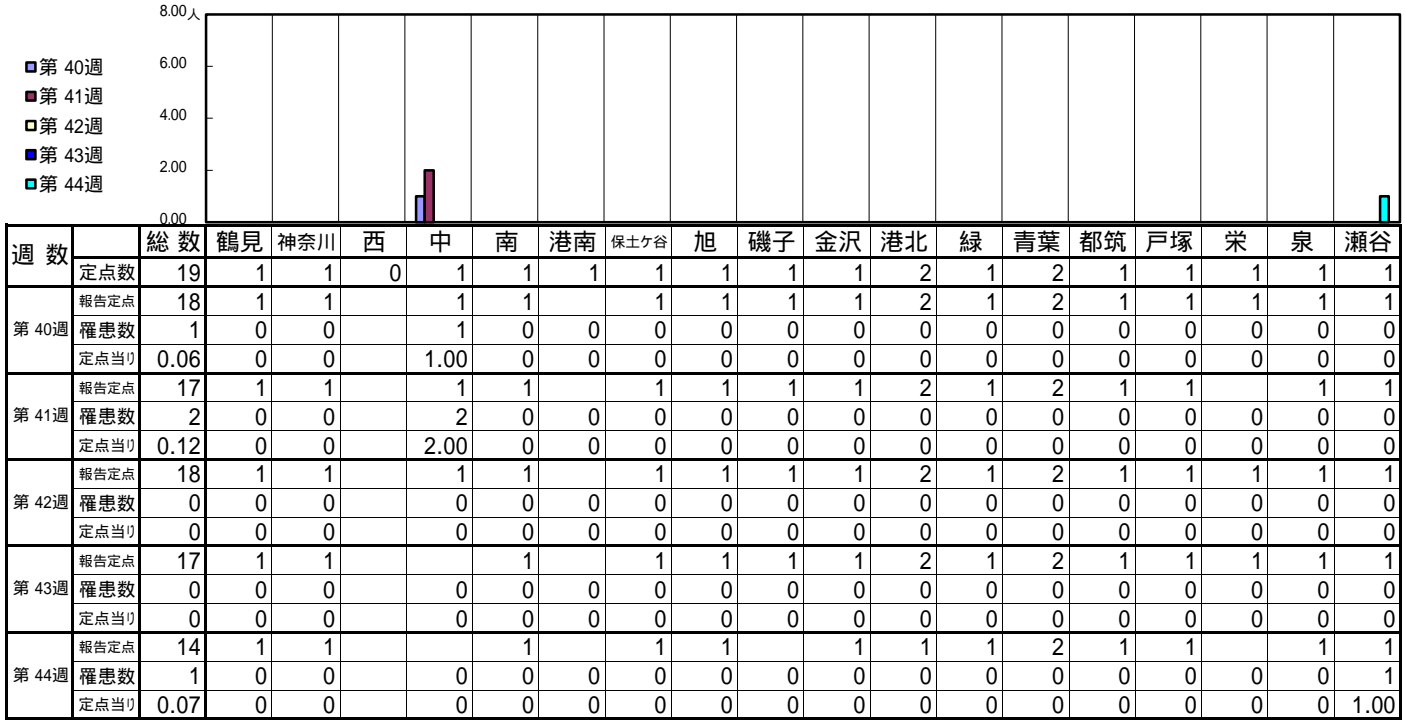
[定点当りの患者数]



<< 急性出血性結膜炎 >>

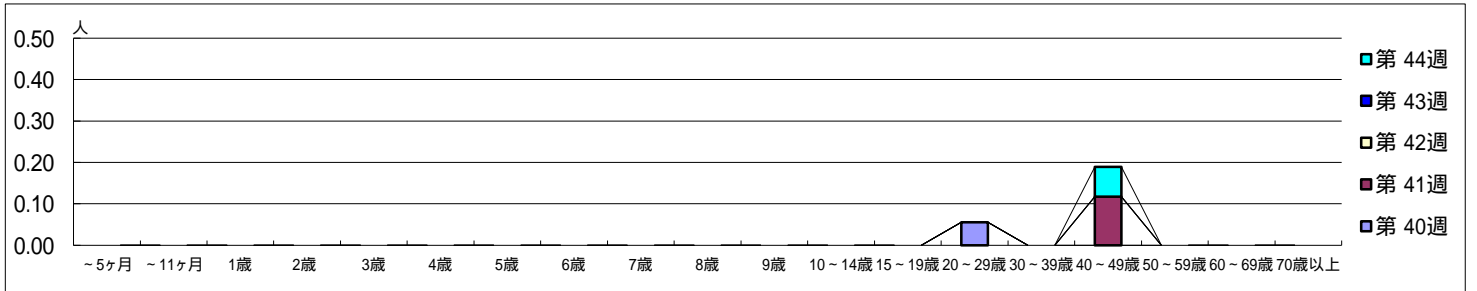
平成 26年 9月29日 ~ 11月 2日  
[平成 26年 第40週 ~ 第44週]

[区別・週別報告定点当り]

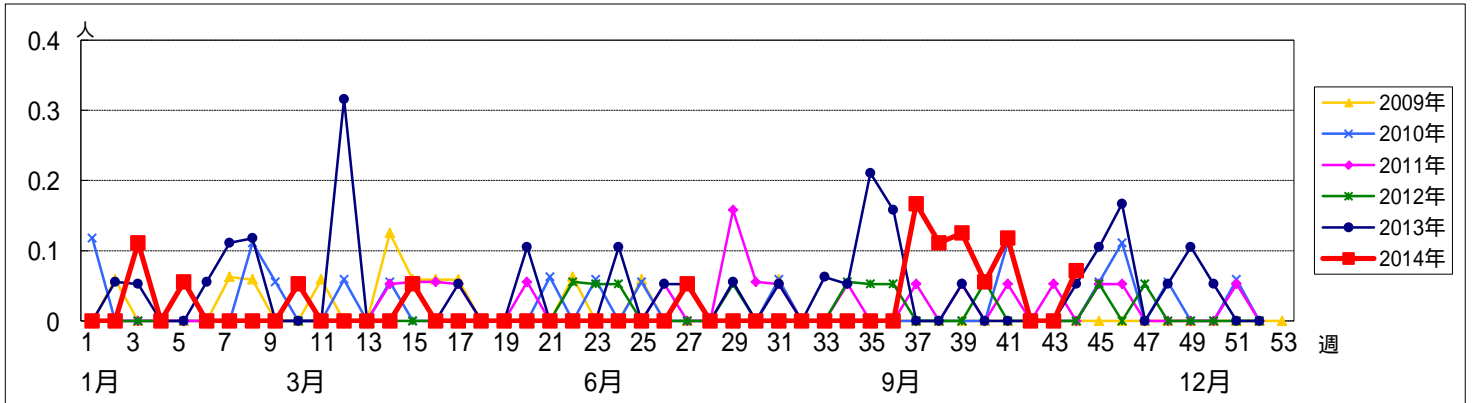


週数		合計	~5ヶ月	~11ヶ月	年齢															
					1歳	2歳	3歳	4歳	5歳	6歳	7歳	8歳	9歳	10~14歳	15~19歳	20~29歳	30~39歳	40~49歳	50~59歳	60~69歳
第40週	罹患数	1															1			
	定点当り	0.06															0.06			
第41週	罹患数	2																2		
	定点当り	0.12																0.12		
第42週	罹患数	0																		
	定点当り	0																		
第43週	罹患数	0																		
	定点当り	0																		
第44週	罹患数	1																1		
	定点当り	0.07																0.07		

[年齢層別5週分集計]



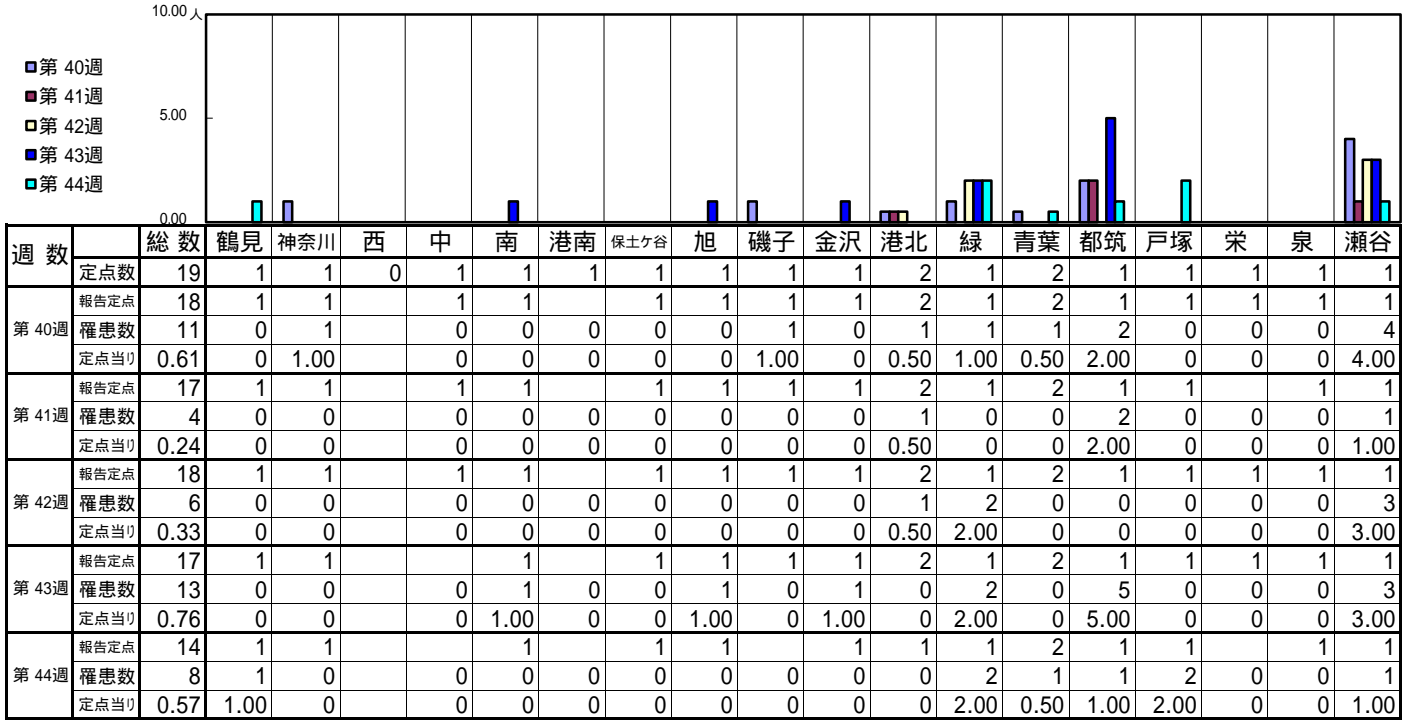
[定点当りの患者数]



<< 流行性角結膜炎 >>

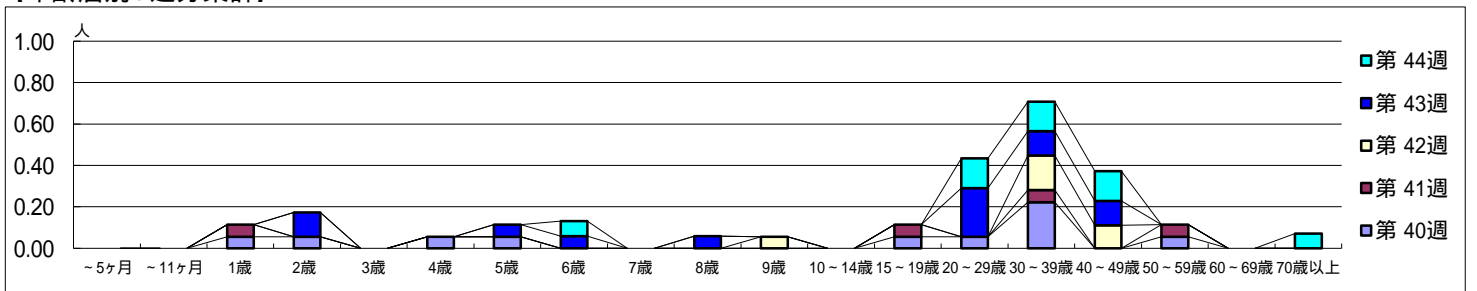
平成 26年 9月29日 ~ 11月 2日  
[平成 26年 第40週 ~ 第44週]

[区別・週別報告定点当り]



週数		合計	~5ヶ月	~11ヶ月	年齢															
					1歳	2歳	3歳	4歳	5歳	6歳	7歳	8歳	9歳	10~14歳	15~19歳	20~29歳	30~39歳	40~49歳	50~59歳	60~69歳
第40週	罹患数	11			1	1		1	1							1	1	4		1
	定点当り	0.61			0.06	0.06		0.06	0.06							0.06	0.06	0.22		0.06
第41週	罹患数	4			1											1	1			1
	定点当り	0.24			0.06											0.06	0.06			0.06
第42週	罹患数	6											1				3	2		
	定点当り	0.33											0.06				0.17	0.11		
第43週	罹患数	13				2			1	1			1				4	2	2	
	定点当り	0.76				0.12			0.06	0.06			0.06				0.24	0.12	0.12	
第44週	罹患数	8								1							2	2	2	1
	定点当り	0.57								0.07							0.14	0.14	0.14	0.07

[年齢層別5週分集計]



[定点当りの患者数]

