

疾病別 警報・注意報 発生状況

平成26年第39週

	インフルエンザ	RSウイルス感染症	咽頭結膜熱	A群溶血性レンサ球菌咽頭炎	感染性胃腸炎	水痘	手足口病	伝染性紅斑	突発性発しん	百日咳	ヘルパンギーナ	流行性耳下腺炎	急性出血性結膜炎	流行性角結膜炎
警報レベル	30		3	8	20	7	5	2		1	6	6	1	8
終息基準値	10		1	4	12	4	2	1		0.1	2	2	0.1	4
注意報レベル	10					4						3		
横浜市	0.02	0.68	0.19	1.01	2.61	0.67	0.73	0.53	0.77	-	0.22	0.20	0.07	0.21
鶴見	-	0.60	-	0.40	5.00	0.40	0.20	0.60	0.60	-	-	-	-	-
神奈川	-	1.50	0.17	0.50	3.67	0.67	0.67	0.67	1.67	-	0.33	0.33	-	-
西	-	-	-	-	5.00	1.00	1.00	-	0.67	-	0.33	-		
中	-	-	-	2.33	0.67	0.33	0.33	0.67	0.33	-	-	-
南	-	1.20	-	0.40	2.40	0.20	-	0.20	-	-	0.20	-	1.00	-
港南	-	0.50	-	1.25	2.75	2.25	1.75	1.50	1.25	-	0.25	0.50
保土ヶ谷	-	0.50	2.50	2.50	-	-	2.50	0.50	-	-	1.00	-	-	-
旭	0.11	-	-	0.20	5.20	0.40	0.20	0.60	-	-	-	-	-	-
磯子	0.14	1.25	-	1.75	1.25	-	1.25	1.50	1.25	-	0.25	-
金沢	-	-	-	0.20	1.60	0.60	1.40	0.80	1.40	-	0.40	0.60	-	-
港北	-	1.25	0.13	1.63	1.88	0.25	0.88	0.13	0.88	-	-	-	-	-
緑	-	1.25	0.50	2.75	1.75	0.75	-	1.00	1.25	-	1.50	-	-	2.00
青葉	-	0.40	0.40	1.60	3.00	0.60	-	0.40	0.60	-	-	-	-	0.50
都筑	-	0.67	-	0.67	2.00	2.33	-	-	1.33	-	-	0.33	-	-
戸塚	-	0.67	0.67	0.17	2.17	0.17	0.17	0.33	0.33	-	-	0.33	-	-
栄	-	0.33	-	0.33	1.33	0.33	1.00	0.33	0.33	-	-	0.67	-	-
泉	-	-	-	1.75	2.25	0.75	1.75	0.25	0.50	-	-	0.25	-	-
瀬谷	-	1.00	-	1.00	2.75	2.00	1.50	0.25	1.00	-	0.25	0.75

(- : 0) (... : 報告なし)

数字は報告定点当たり患者数です

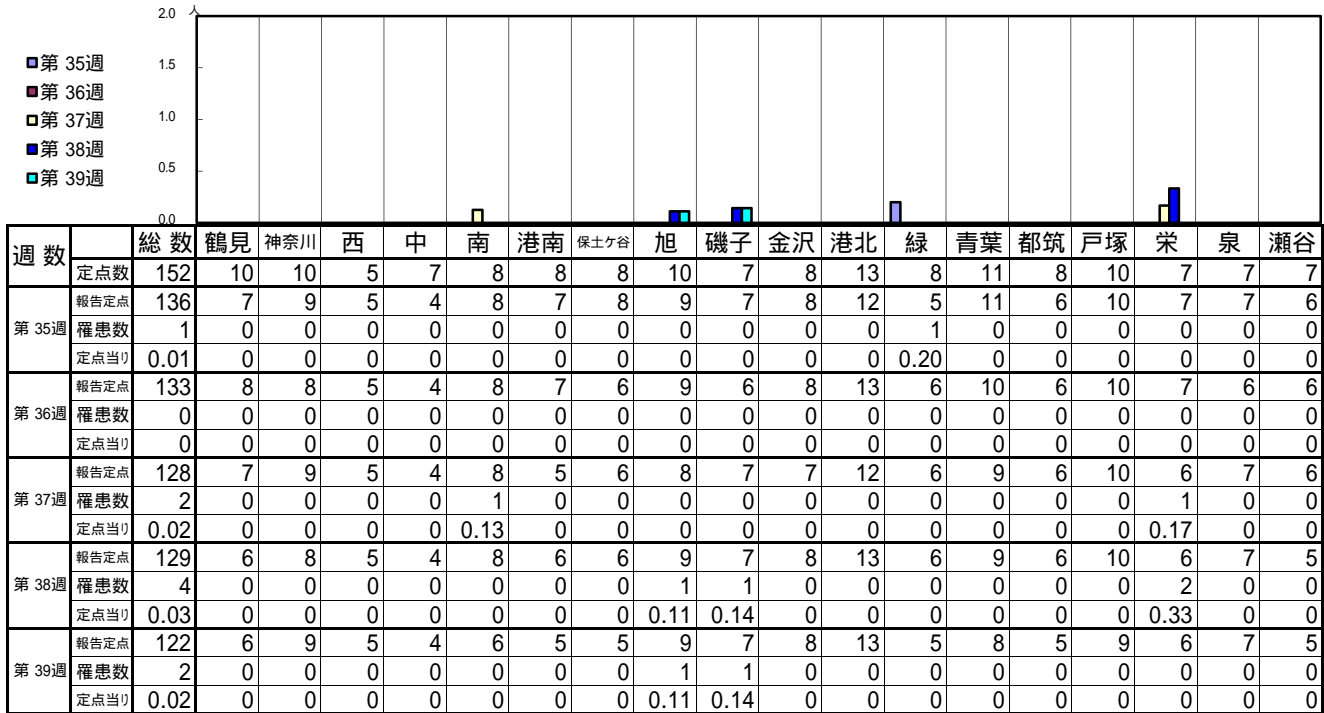
**報告定点当たりの値が警報レベル もしくは警報レベル継続中です
報告定点当たりの値が注意報レベルに達しています**

(この数字は集計時点のものです。翌週以降、変動する可能性があります)

<< インフルエンザ >>

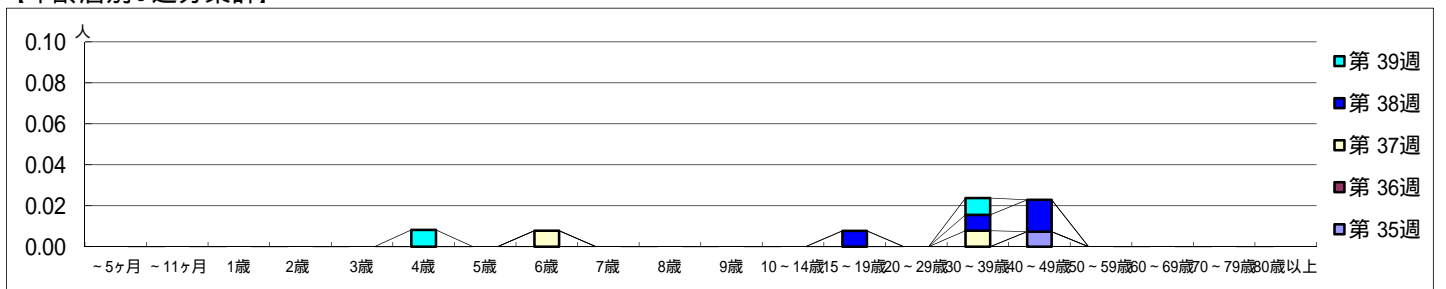
平成 26年 8月25日 ~ 9月28日
[平成 26年 第35週 ~ 第39週]

[区別・週別報告定点当り]

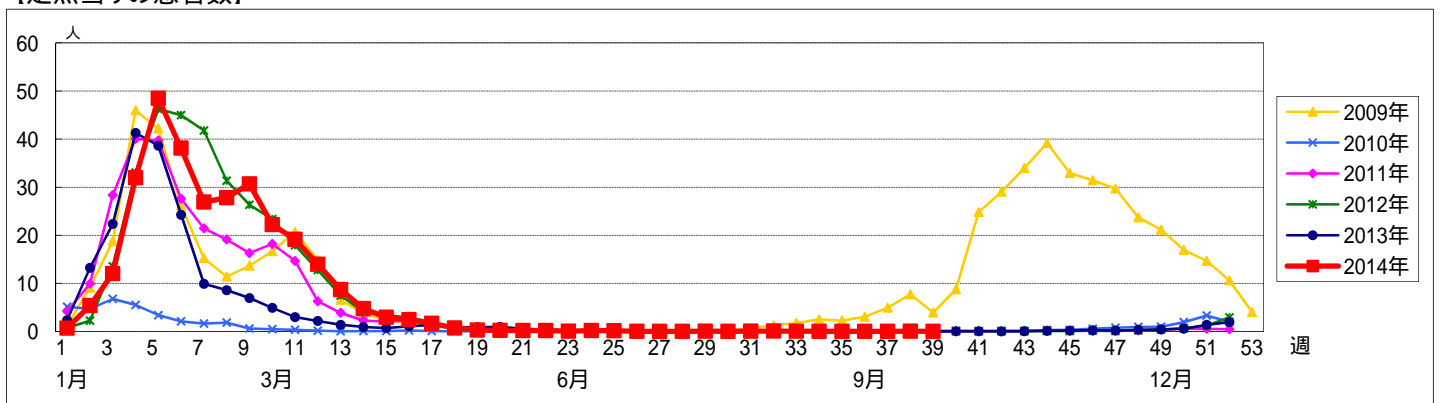


週数	合計	~5ヶ月	~11ヶ月	1歳	2歳	3歳	4歳	5歳	6歳	7歳	8歳	9歳	10~14歳	15~19歳	20~29歳	30~39歳	40~49歳	50~59歳	60~69歳	70~79歳	80歳以上
第 35週	罹患数 1 定点当り 0.01																1				
第 36週	罹患数 0 定点当り 0																				
第 37週	罹患数 2 定点当り 0.02								1							1					
第 38週	罹患数 4 定点当り 0.03													1		1	2				
第 39週	罹患数 2 定点当り 0.02						1									1					

[年齢層別5週分集計]



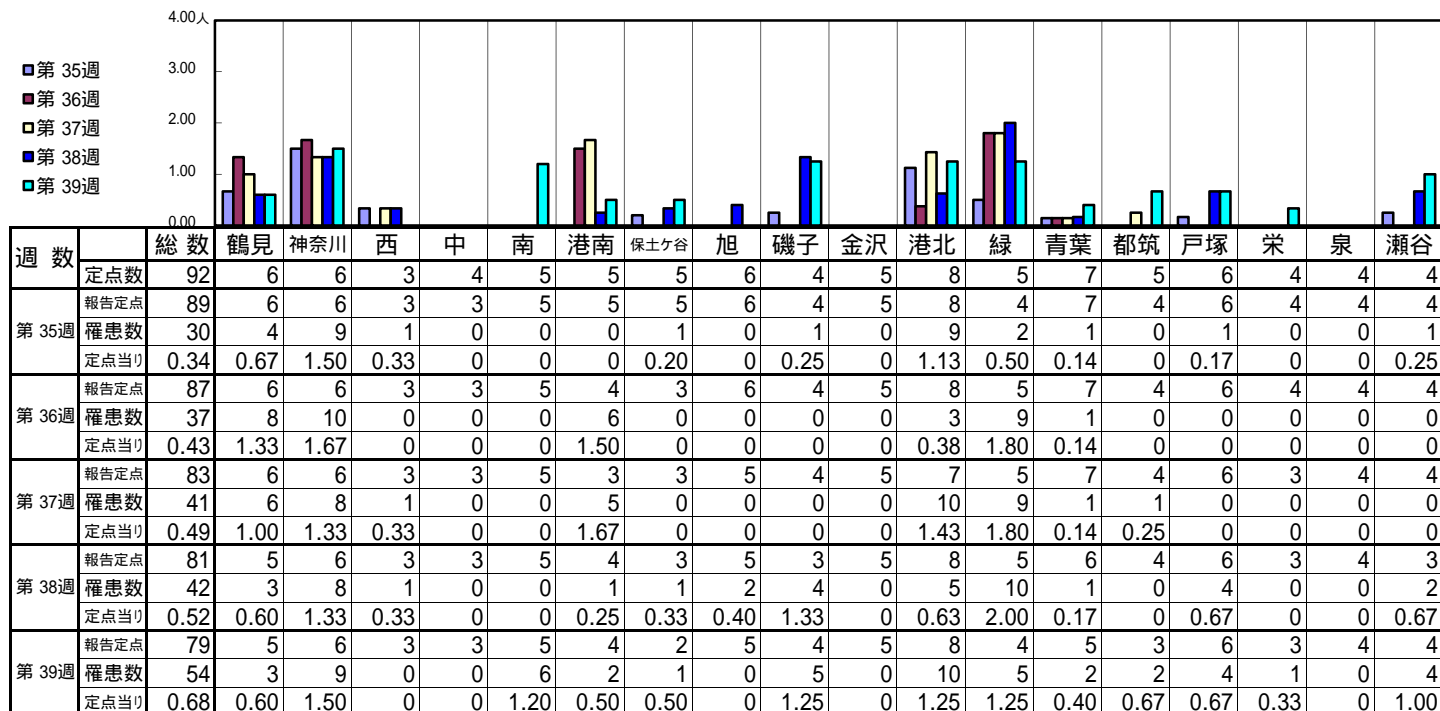
[定点当りの患者数]



<< RSウイルス感染症 >>

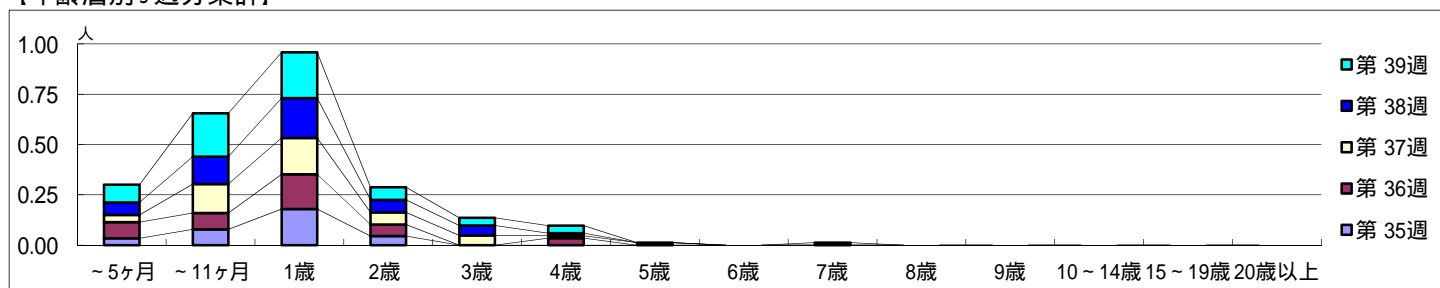
平成 26年 8月25日 ~ 9月28日
[平成 26年 第35週 ~ 第39週]

【区別・週別報告定点当り】

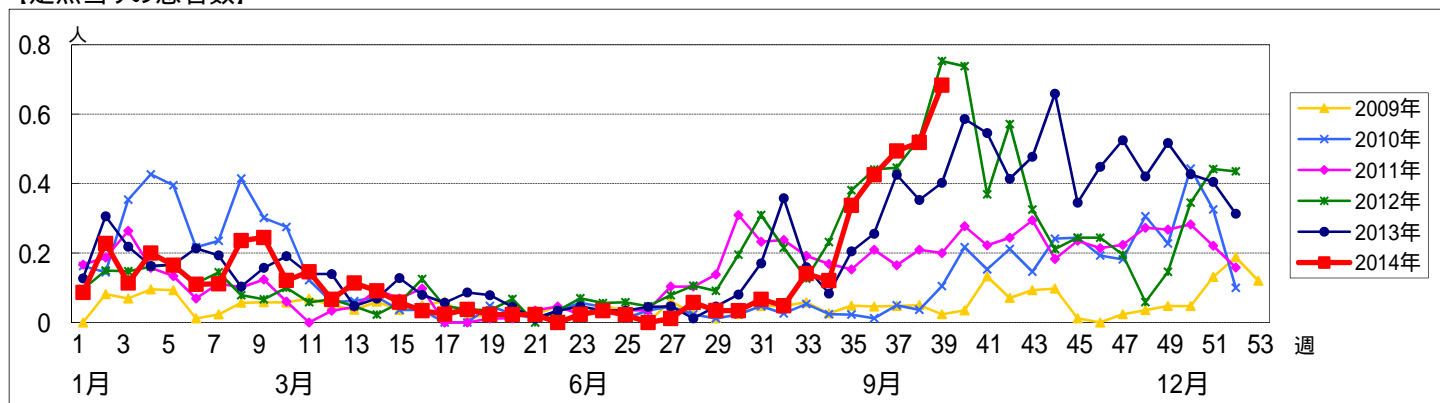


週数	合計	~5ヶ月	~11ヶ月	1歳	2歳	3歳	4歳	5歳	6歳	7歳	8歳	9歳	10~14歳	15~19歳	20歳以上
第35週	30	3	7	16	4										
第36週	37	7	7	15	5		3								
第37週	41	3	12	15	5	4	1	1							
第38週	42	5	11	16	5	4	1								
第39週	54	7	17	18	5	3	3			1					

【年齢層別5週分集計】



【定点当りの患者数】



<< 咽頭結膜熱 >>

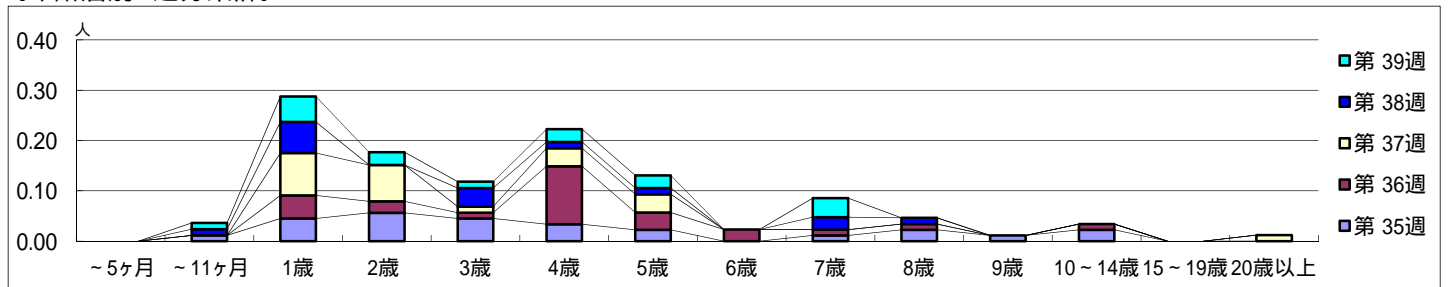
平成 26年 8月25日 ~ 9月28日
[平成 26年 第35週 ~ 第39週]

【区別・週別報告定点当り】

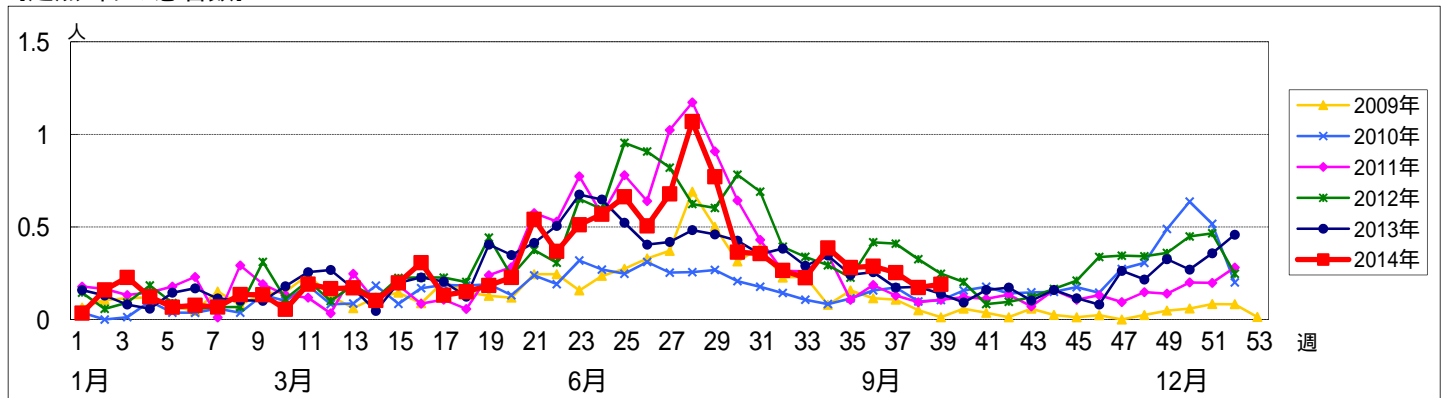
週数		総数	区別																	
			鶴見	神奈川	西	中	南	港南	保土ヶ谷	旭	磯子	金沢	港北	緑	青葉	都筑	戸塚	栄	泉	瀬谷
第35週	定点数	92	6	6	3	4	5	5	5	6	4	5	8	5	7	5	6	4	4	4
	報告定点	89	6	6	3	3	5	5	5	6	4	5	8	4	7	4	6	4	4	4
	罹患数	25	0	1	0	0	1	0	1	0	0	1	7	6	1	1	4	0	2	0
	定点当り	0.28	0	0.17	0	0	0.20	0	0.20	0	0	0.20	0.88	1.50	0.14	0.25	0.67	0	0.50	0
第36週	報告定点	87	6	6	3	3	5	4	3	6	4	5	8	5	7	4	6	4	4	4
	罹患数	25	1	2	0	0	1	2	3	0	0	1	3	8	1	0	2	0	0	1
	定点当り	0.29	0.17	0.33	0	0	0.20	0.50	1.00	0	0	0.20	0.38	1.60	0.14	0	0.33	0	0	0.25
	報告定点	83	6	6	3	3	5	3	3	5	4	5	7	5	7	4	6	3	4	4
第37週	罹患数	21	0	3	0	0	0	0	1	1	0	1	2	9	1	0	2	0	0	1
	定点当り	0.25	0	0.50	0	0	0	0	0.33	0.20	0	0.20	0.29	1.80	0.14	0	0.33	0	0	0.25
	報告定点	81	5	6	3	3	5	4	3	5	3	5	8	5	6	4	6	3	4	3
	罹患数	14	0	2	0	0	0	2	0	0	1	0	6	2	1	0	0	0	0	0
第38週	報告定点	79	5	6	3	3	5	4	2	5	4	5	8	4	5	3	6	3	4	4
	罹患数	15	0	1	0	0	0	0	5	0	0	0	1	2	2	0	4	0	0	0
	定点当り	0.19	0	0.17	0	0	0	0	2.50	0	0	0	0.13	0.50	0.40	0	0.67	0	0	0
	報告定点	79	5	6	3	3	5	4	2	5	4	5	8	4	5	3	6	3	4	4

週数		合計	~5ヶ月	~11ヶ月	年齢												
					1歳	2歳	3歳	4歳	5歳	6歳	7歳	8歳	9歳	10~14歳	15~19歳	20歳以上	
第35週	罹患数	25		1	4	5	4	3	2		1	2	1	2			
	定点当り	0.28		0.01	0.04	0.06	0.04	0.03	0.02		0.01	0.02	0.01	0.02			
第36週	罹患数	25			4	2	1	10	3	2	1	1		1			
	定点当り	0.29			0.05	0.02	0.01	0.11	0.03	0.02	0.01	0.01		0.01			
第37週	罹患数	21			7	6	1	3	3								1
	定点当り	0.25			0.08	0.07	0.01	0.04	0.04								0.01
第38週	罹患数	14		1	5		3	1	1		2	1					
	定点当り	0.17		0.01	0.06		0.04	0.01	0.01		0.02	0.01					
第39週	罹患数	15		1	4	2	1	2	2		3						
	定点当り	0.19		0.01	0.05	0.03	0.01	0.03	0.03		0.04						

【年齢層別5週分集計】



【定点当りの患者数】



<< A群溶血性レンサ球菌咽頭炎 >>

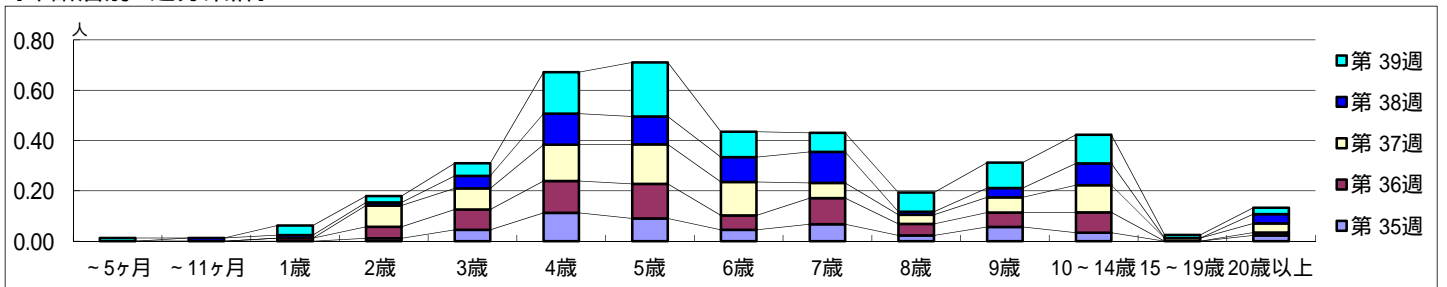
平成 26年 8月25日 ~ 9月28日
[平成 26年 第35週 ~ 第39週]

【区別・週別報告定点当り】

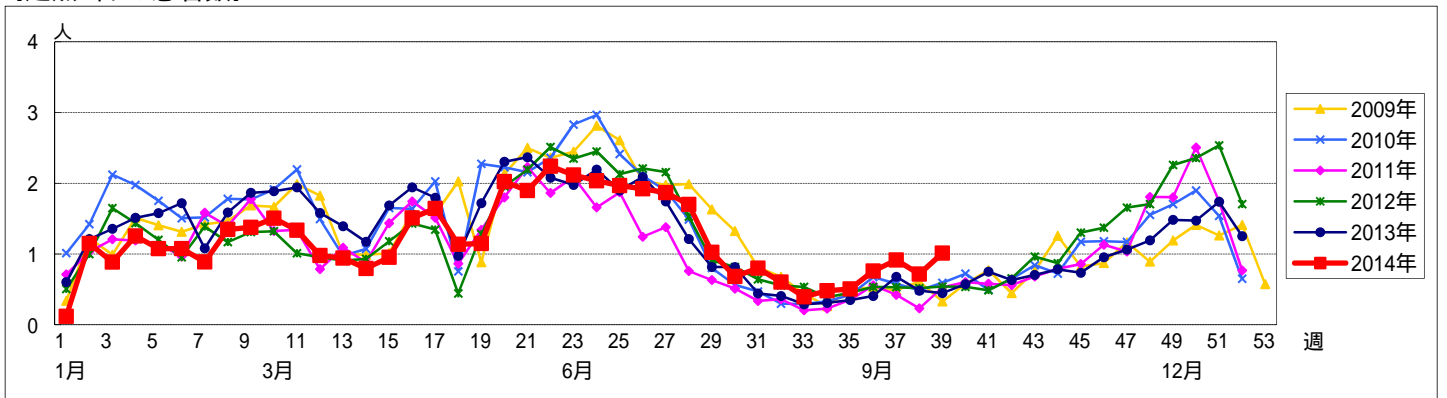
週 数		総数	区別																	
			鶴見	神奈川	西	中	南	港南	保土ヶ谷	旭	磯子	金沢	港北	緑	青葉	都筑	戸塚	栄	泉	瀬谷
第 35週	定点数	92	6	6	3	4	5	5	5	6	4	5	8	5	7	5	6	4	4	4
	報告定点	89	6	6	3	3	5	5	5	6	4	5	8	4	7	4	6	4	4	4
	罹患数	45	0	3	0	0	1	3	3	1	5	0	3	4	3	0	2	0	6	11
	定点当り	0.51	0	0.50	0	0	0.20	0.60	0.60	0.17	1.25	0	0.38	1.00	0.43	0	0.33	0	1.50	2.75
第 36週	報告定点	87	6	6	3	3	5	4	3	6	4	5	8	5	7	4	6	4	4	4
	罹患数	66	3	3	1	1	1	1	6	3	1	0	14	9	5	2	2	0	5	9
	定点当り	0.76	0.50	0.50	0.33	0.33	0.20	0.25	2.00	0.50	0.25	0	1.75	1.80	0.71	0.50	0.33	0	1.25	2.25
	報告定点	83	6	6	3	3	5	3	3	5	4	5	7	5	7	4	6	3	4	4
第 37週	報告定点	83	6	6	3	3	5	3	3	5	4	5	7	5	7	4	6	3	4	4
	罹患数	76	2	1	0	1	2	3	3	1	13	0	6	8	5	8	2	1	11	9
	定点当り	0.92	0.33	0.17	0	0.33	0.40	1.00	1.00	0.20	3.25	0	0.86	1.60	0.71	2.00	0.33	0.33	2.75	2.25
	報告定点	81	5	6	3	3	5	4	3	5	3	5	8	5	6	4	6	3	4	3
第 38週	報告定点	81	5	6	3	3	5	4	3	5	3	5	8	5	6	4	6	3	4	3
	罹患数	58	1	3	2	2	1	3	3	0	5	1	9	10	5	3	1	3	6	0
	定点当り	0.72	0.20	0.50	0.67	0.67	0.20	0.75	1.00	0	1.67	0.20	1.13	2.00	0.83	0.75	0.17	1.00	1.50	0
	報告定点	79	5	6	3	3	5	4	2	5	4	5	8	4	5	3	6	3	4	4
第 39週	報告定点	79	5	6	3	3	5	4	2	5	4	5	8	4	5	3	6	3	4	4
	罹患数	80	2	3	0	7	2	5	5	1	7	1	13	11	8	2	1	1	7	4
	定点当り	1.01	0.40	0.50	0	2.33	0.40	1.25	2.50	0.20	1.75	0.20	1.63	2.75	1.60	0.67	0.17	0.33	1.75	1.00

週 数		合計	年齢層別													
			~5ヶ月	~11ヶ月	1歳	2歳	3歳	4歳	5歳	6歳	7歳	8歳	9歳	10~14歳	15~19歳	20歳以上
第 35週	罹患数	45				1	4	10	8	4	6	2	5	3		2
	定点当り	0.51			0.01	0.04	0.11	0.09	0.04	0.07	0.02	0.06	0.03		0.02	
第 36週	罹患数	66			1	4	7	11	12	5	9	4	5	7		1
	定点当り	0.76			0.01	0.05	0.08	0.13	0.14	0.06	0.10	0.05	0.06	0.08		0.01
第 37週	罹患数	76				7	7	12	13	11	5	3	5	1	3	
	定点当り	0.92				0.08	0.08	0.14	0.16	0.13	0.06	0.04	0.11	0.01	0.04	
第 38週	罹患数	58		1	1	1	4	10	9	8	10	1	3	7		3
	定点当り	0.72		0.01	0.01	0.01	0.05	0.12	0.11	0.10	0.12	0.01	0.04	0.09		0.04
第 39週	罹患数	80	1		3	2	4	13	17	8	6	6	8	9	1	2
	定点当り	1.01	0.01		0.04	0.03	0.05	0.16	0.22	0.10	0.08	0.08	0.10	0.11	0.01	0.03

【年齢層別5週分集計】



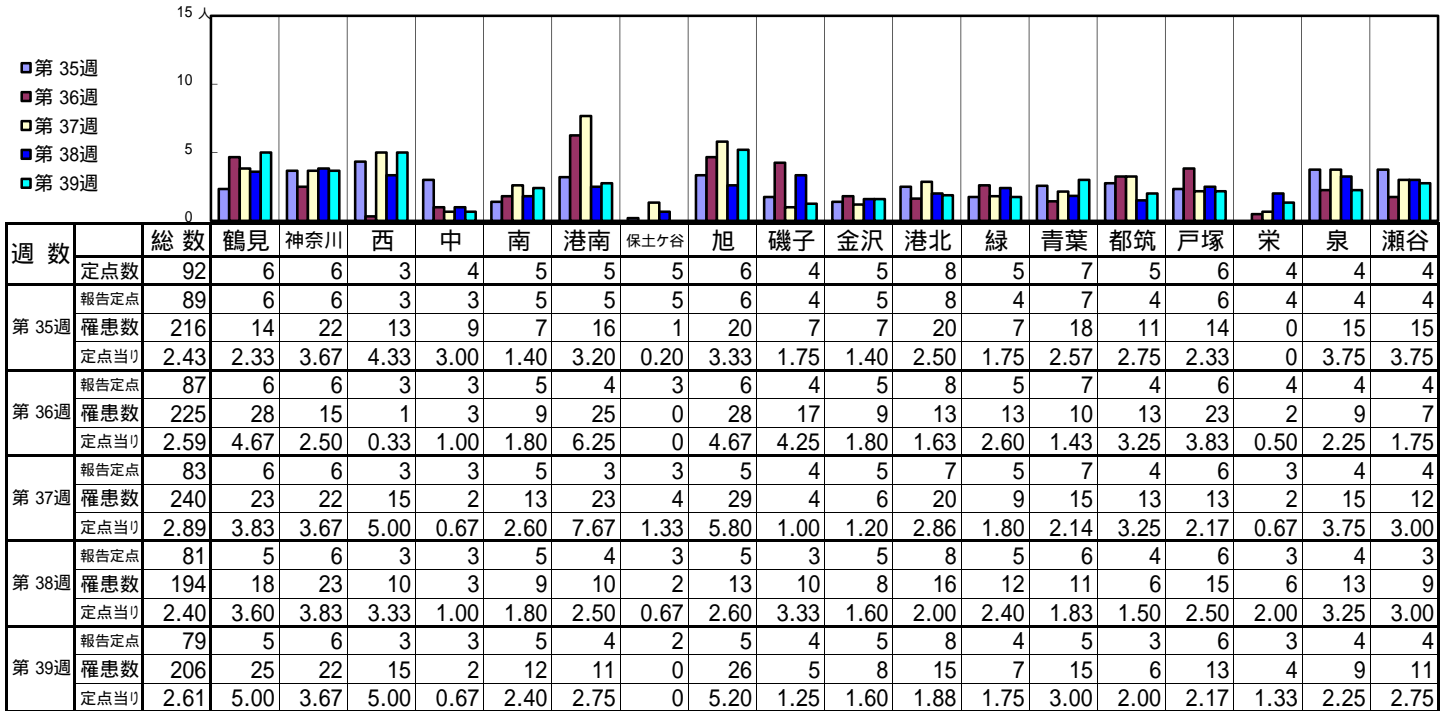
【定点当りの患者数】



<< 感染性胃腸炎 >>

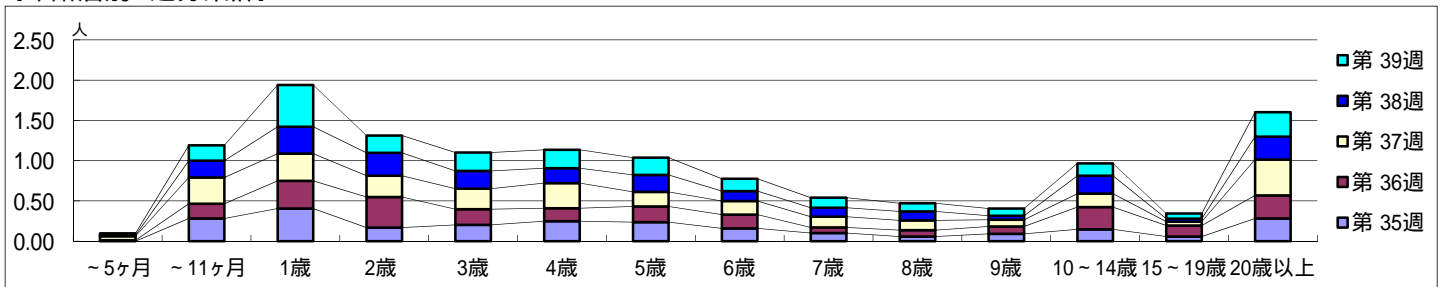
平成 26年 8月25日 ~ 9月28日
[平成 26年 第35週 ~ 第39週]

【区別・週別報告定点当り】

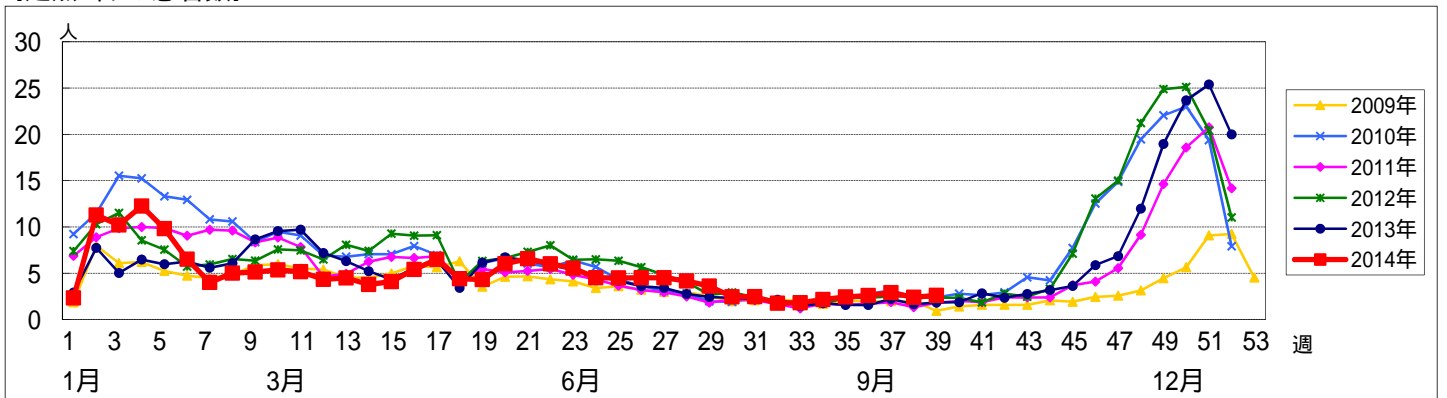


週数		合計	年齢層別													
			~5ヶ月	~11ヶ月	1歳	2歳	3歳	4歳	5歳	6歳	7歳	8歳	9歳	10~14歳	15~19歳	20歳以上
第35週	罹患数	216		25	36	15	18	22	21	14	9	5	8	13	5	25
	定点当り	2.43		0.28	0.40	0.17	0.20	0.25	0.24	0.16	0.10	0.06	0.09	0.15	0.06	0.28
第36週	罹患数	225	1	16	30	33	17	14	17	15	6	7	8	24	12	25
	定点当り	2.59	0.01	0.18	0.34	0.38	0.20	0.16	0.20	0.17	0.07	0.08	0.09	0.28	0.14	0.29
第37週	罹患数	240	4	27	28	22	21	26	15	14	11	10	7	14	4	37
	定点当り	2.89	0.05	0.33	0.34	0.27	0.25	0.31	0.18	0.17	0.13	0.12	0.08	0.17	0.05	0.45
第38週	罹患数	194	1	17	27	23	18	15	17	10	9	9	4	18	3	23
	定点当り	2.40	0.01	0.21	0.33	0.28	0.22	0.19	0.21	0.12	0.11	0.11	0.05	0.22	0.04	0.28
第39週	罹患数	206	2	15	41	17	18	18	17	12	10	8	7	12	5	24
	定点当り	2.61	0.03	0.19	0.52	0.22	0.23	0.23	0.22	0.15	0.13	0.10	0.09	0.15	0.06	0.30

【年齢層別5週分集計】



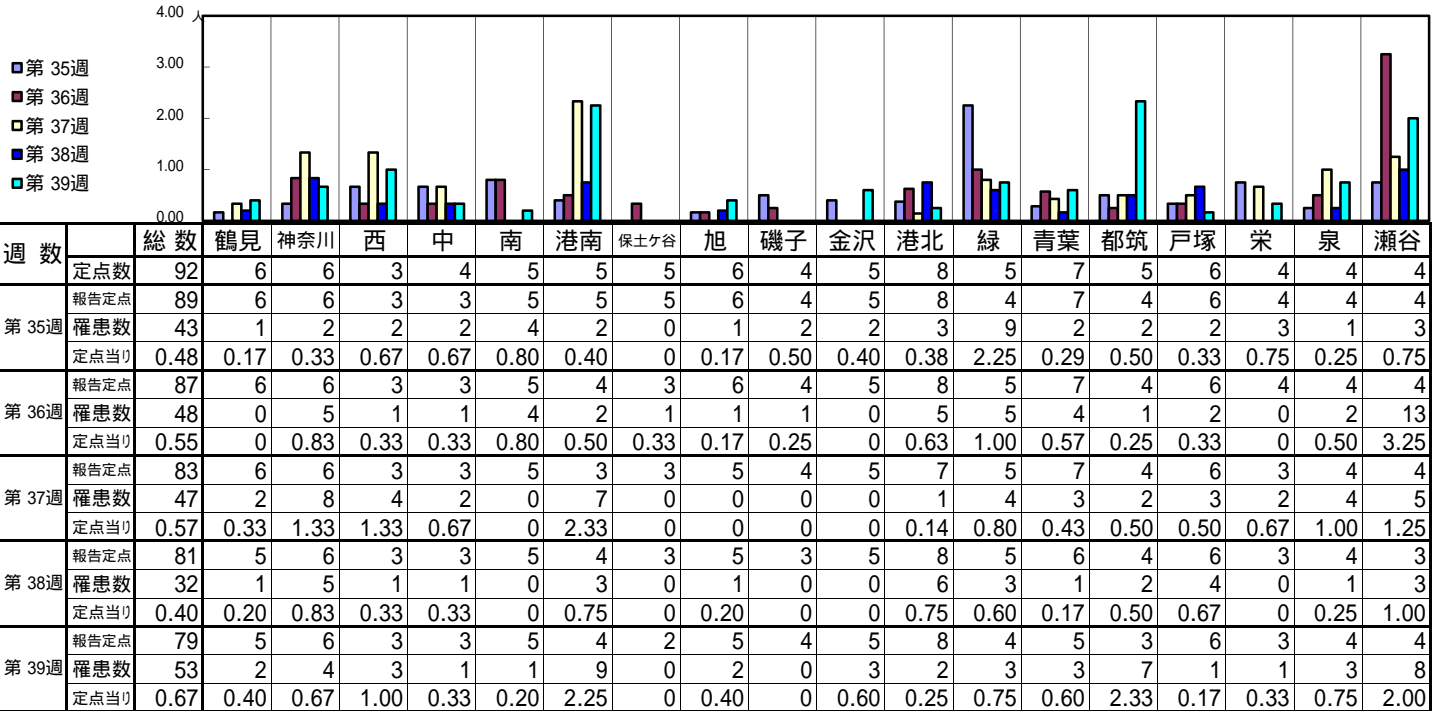
【定点当りの患者数】



<< 水痘 >>

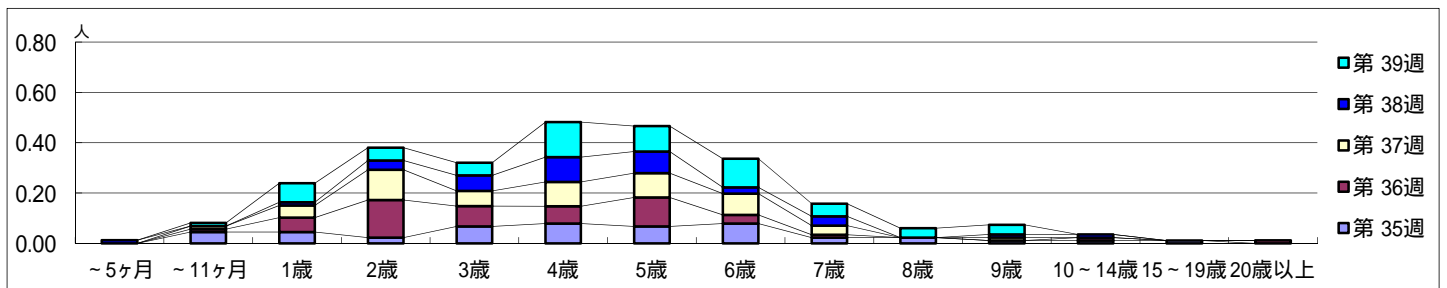
平成 26年 8月25日 ~ 9月28日
[平成 26年 第35週 ~ 第39週]

【区別・週別報告定点当り】

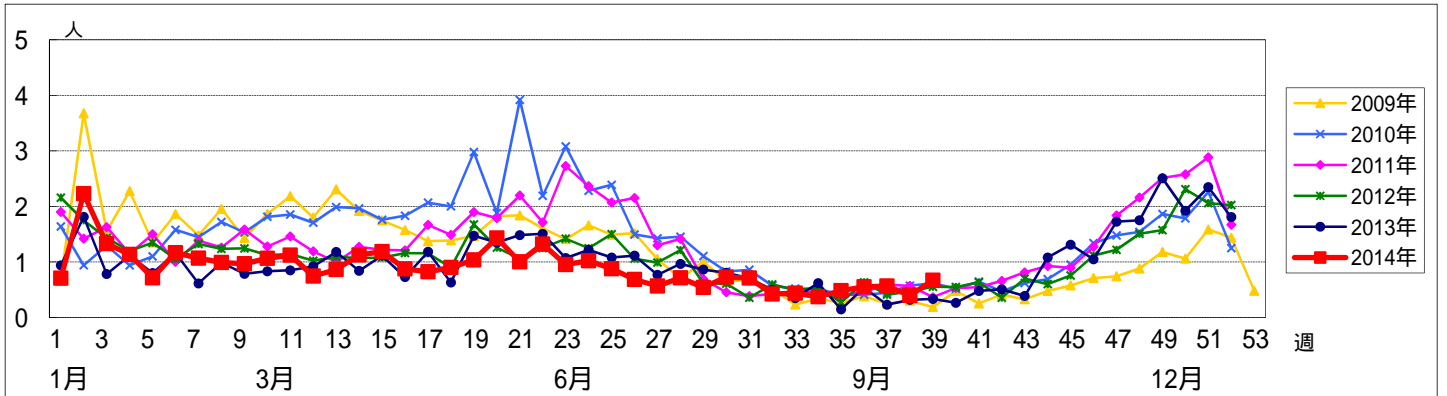


週数		合計	年齢層別													
			~5ヶ月	~11ヶ月	1歳	2歳	3歳	4歳	5歳	6歳	7歳	8歳	9歳	10~14歳	15~19歳	20歳以上
第35週	罹患数	43		4	4	2	6	7	6	7	2	2	1	1	1	
	定点当り	0.48		0.04	0.04	0.02	0.07	0.08	0.07	0.08	0.02	0.02	0.01	0.01	0.01	
第36週	罹患数	48		1	5	13	7	6	10	3	1			1		1
	定点当り	0.55		0.01	0.06	0.15	0.08	0.07	0.11	0.03	0.01			0.01		0.01
第37週	罹患数	47		1	4	10	5	8	8	7	3		1			
	定点当り	0.57		0.01	0.05	0.12	0.06	0.10	0.10	0.08	0.04		0.01			
第38週	罹患数	32	1		1	3	5	8	7	2	3		1	1		
	定点当り	0.40	0.01		0.01	0.04	0.06	0.10	0.09	0.02	0.04		0.01	0.01		
第39週	罹患数	53		1	6	4	4	11	8	9	4	3	3			
	定点当り	0.67		0.01	0.08	0.05	0.05	0.14	0.10	0.11	0.05	0.04	0.04			

【年齢層別5週分集計】



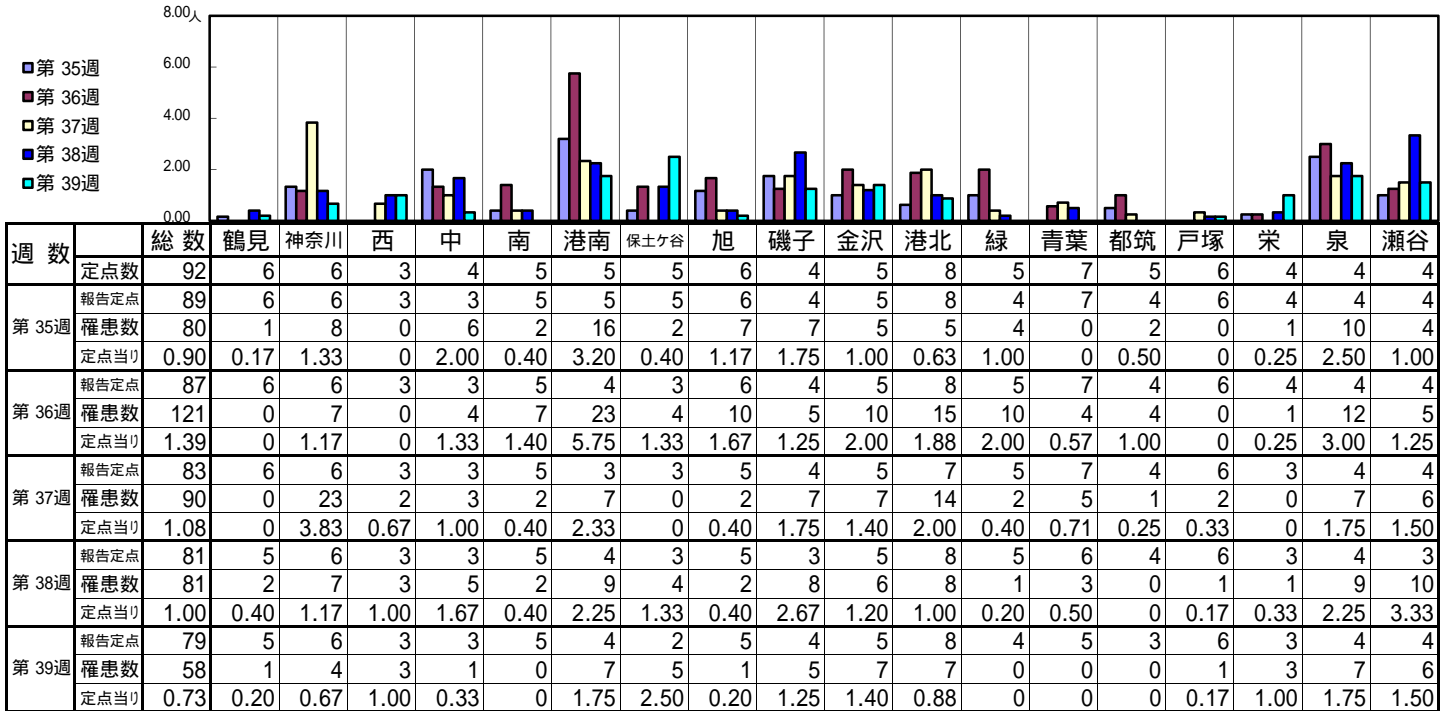
【定点当りの患者数】



<< 手足口病 >>

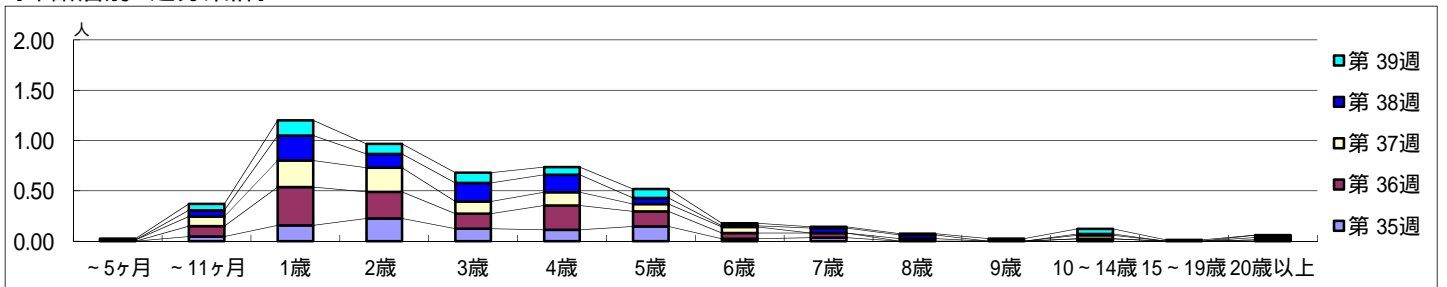
平成 26年 8月25日 ~ 9月28日
[平成 26年 第35週 ~ 第39週]

【区別・週別報告定点当り】

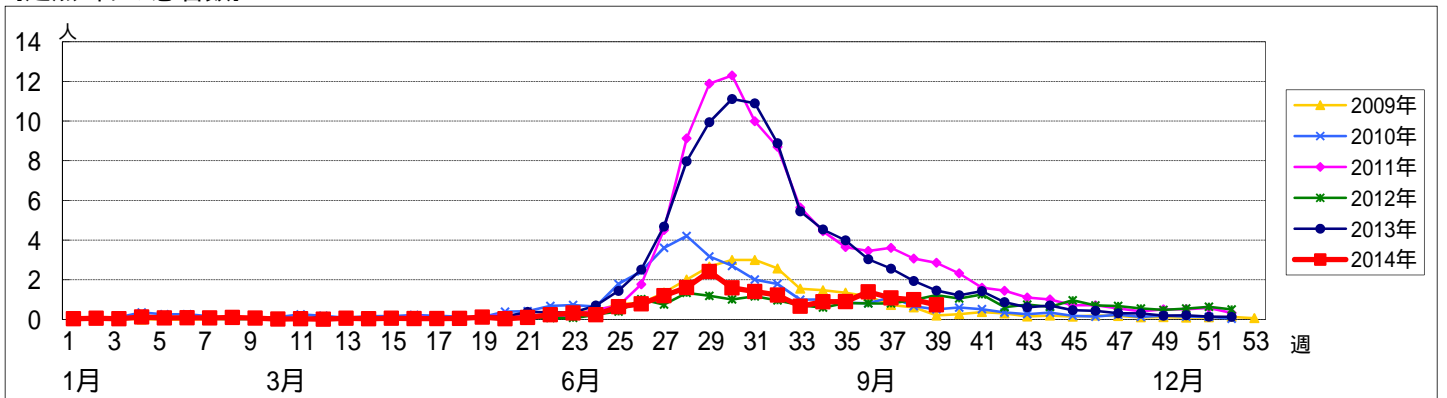


週数		合計	~5ヶ月	~11ヶ月	年齢												
					1歳	2歳	3歳	4歳	5歳	6歳	7歳	8歳	9歳	10~14歳	15~19歳	20歳以上	
第35週	罹患数	80		4	14	20	11	10	13	2	3				2		1
	定点当り	0.90		0.04	0.16	0.22	0.12	0.11	0.15	0.02	0.03				0.02		0.01
第36週	罹患数	121		9	33	23	13	21	13	5	4						
	定点当り	1.39		0.10	0.38	0.26	0.15	0.24	0.15	0.06	0.05						
第37週	罹患数	90	1	8	22	20	10	11	6	5					3		2
	定点当り	1.08	0.01	0.10	0.27	0.24	0.12	0.13	0.07	0.06					0.04		0.02
第38週	罹患数	81		5	20	11	15	14	5	1	4				1		2
	定点当り	1.00		0.06	0.25	0.14	0.19	0.17	0.06	0.01	0.05	0.04			0.01		0.02
第39週	罹患数	58	1	5	12	8	8	6	7	2	1	1	2	4	1		
	定点当り	0.73	0.01	0.06	0.15	0.10	0.10	0.08	0.09	0.03	0.01	0.01	0.03	0.05	0.01		

【年齢層別5週分集計】



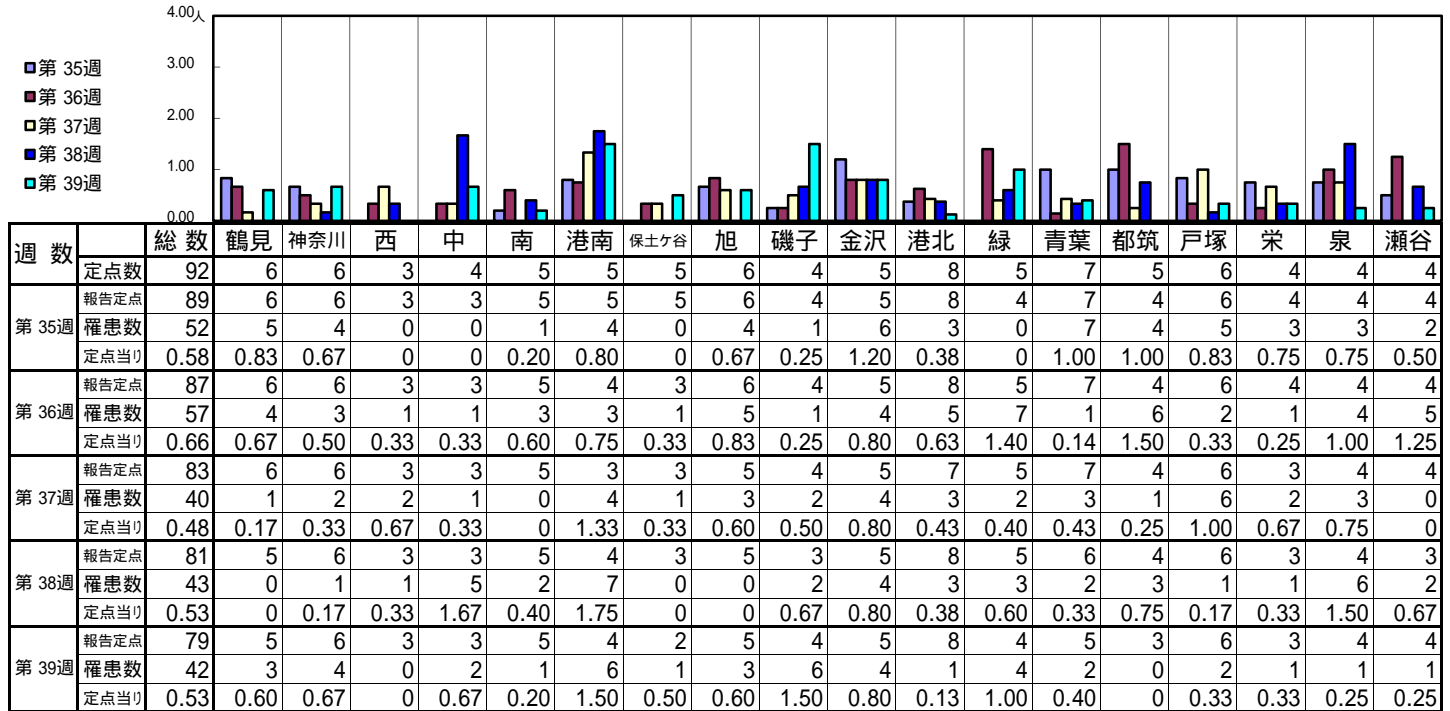
【定点当りの患者数】



<< 伝染性紅斑 >>

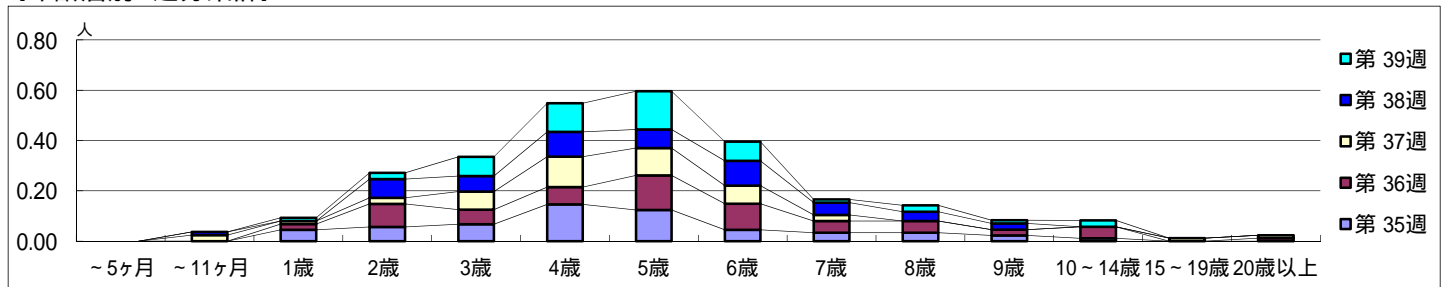
平成 26年 8月25日 ~ 9月28日
[平成 26年 第35週 ~ 第39週]

【区別・週別報告定点当り】

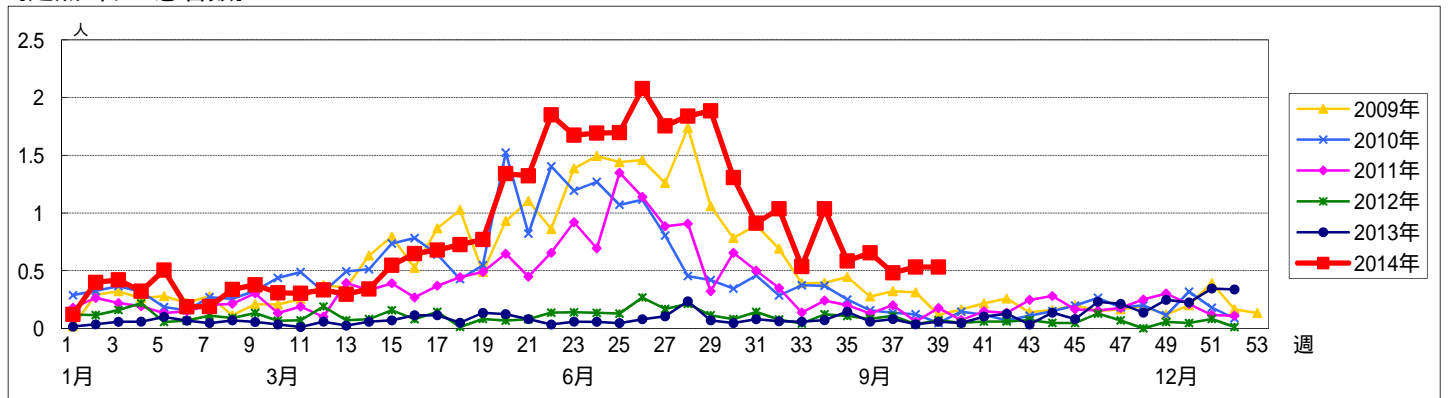


週数		合計	~5ヶ月	~11ヶ月	年齢層別												
					1歳	2歳	3歳	4歳	5歳	6歳	7歳	8歳	9歳	10~14歳	15~19歳	20歳以上	
第35週	罹患数	52			4	5	6	13	11	4	3	3	2	1			
	定点当り	0.58			0.04	0.06	0.07	0.15	0.12	0.04	0.03	0.03	0.02	0.01			
第36週	罹患数	57			2	8	5	6	12	9	4	4	2	4		1	
	定点当り	0.66			0.02	0.09	0.06	0.07	0.14	0.10	0.05	0.05	0.02	0.05		0.01	
第37週	罹患数	40		2	1	2	6	10	9	6	2				1	1	
	定点当り	0.48		0.02	0.01	0.02	0.07	0.12	0.11	0.07	0.02				0.01	0.01	
第38週	罹患数	43			1		6	5	8	6	4	3	2				
	定点当り	0.53			0.01		0.07	0.06	0.10	0.07	0.10	0.05	0.04	0.02			
第39週	罹患数	42				1	2	6	9	12	6	1	2	1	2		
	定点当り	0.53				0.01	0.03	0.08	0.11	0.15	0.08	0.01	0.03	0.01	0.03		

【年齢層別5週分集計】



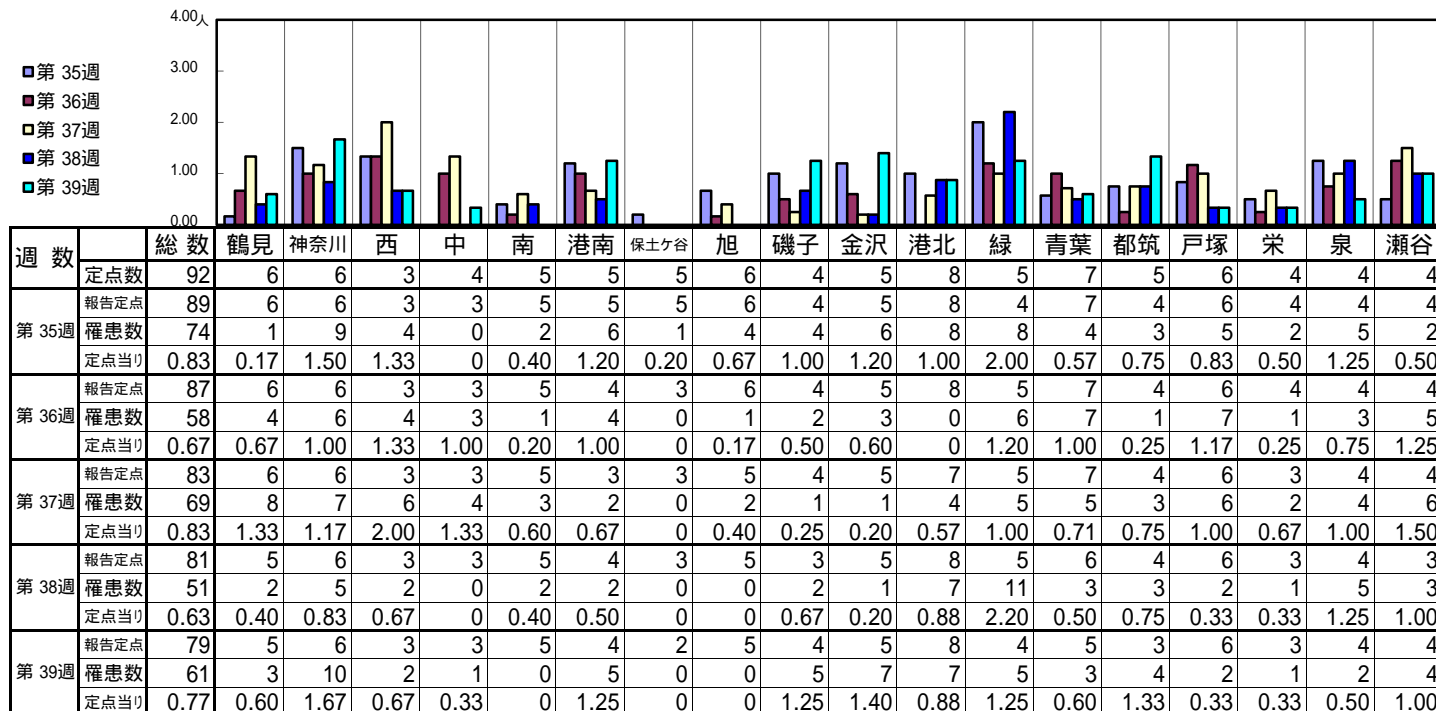
【定点当りの患者数】



<< 突発性発しん >>

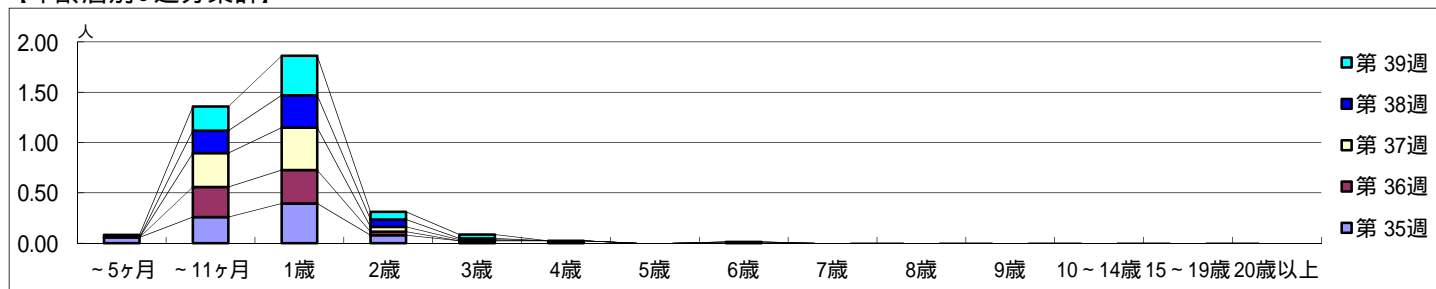
平成 26年 8月25日 ~ 9月28日
[平成 26年 第35週 ~ 第39週]

【区別・週別報告定点当り】

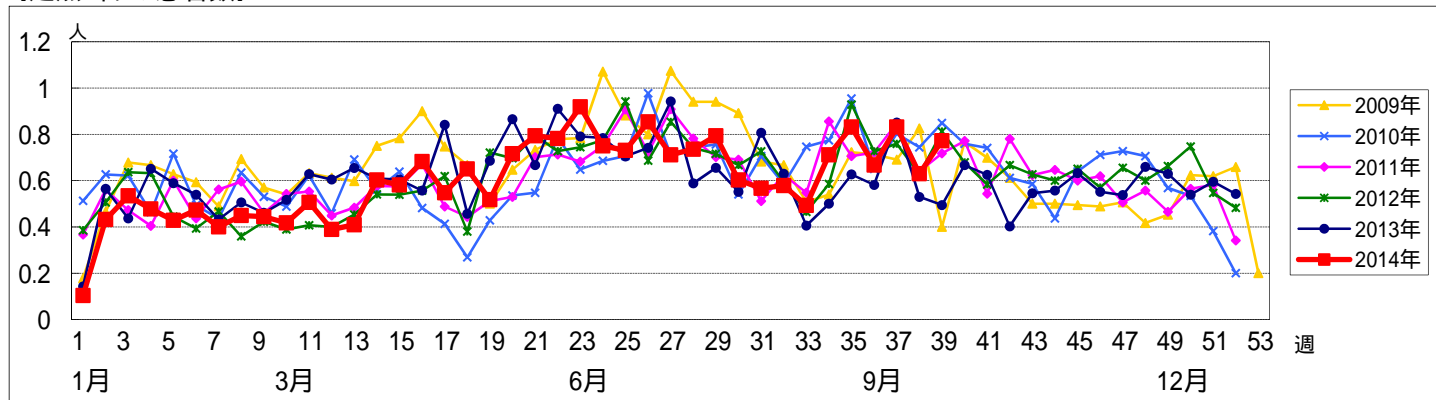


週数		合計	年齢層別													
			~5ヶ月	~11ヶ月	1歳	2歳	3歳	4歳	5歳	6歳	7歳	8歳	9歳	10~14歳	15~19歳	20歳以上
第35週	罹患数	74	5	23	35	7	2	2								
	定点当り	0.83	0.06	0.26	0.39	0.08	0.02	0.02								
第36週	罹患数	58		26	29	3										
	定点当り	0.67		0.30	0.33	0.03										
第37週	罹患数	69		28	35	4	1			1						
	定点当り	0.83		0.34	0.42	0.05	0.01			0.01						
第38週	罹患数	51		18	26	6	1									
	定点当り	0.63		0.22	0.32	0.07	0.01									
第39週	罹患数	61	2	19	31	6	3									
	定点当り	0.77	0.03	0.24	0.39	0.08	0.04									

【年齢層別5週分集計】



【定点当りの患者数】

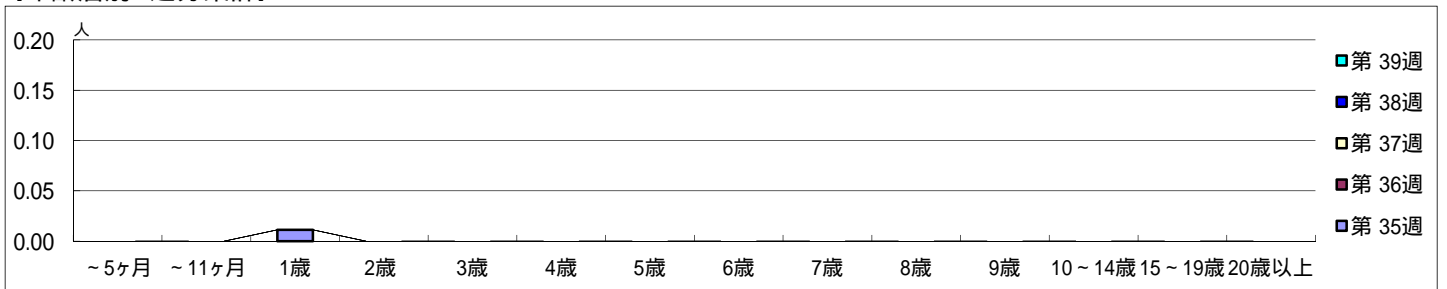


【区別・週別報告定点当り】

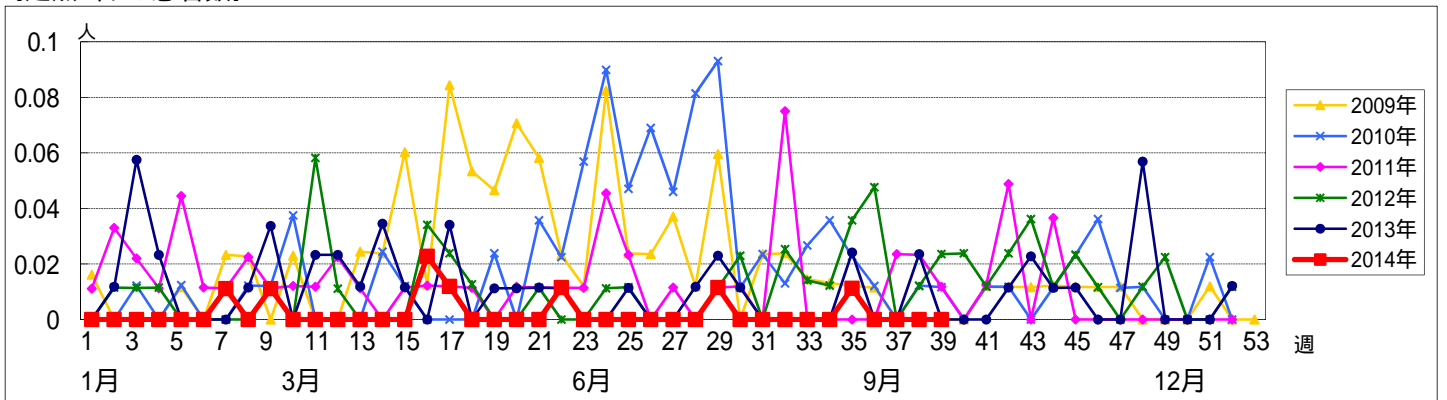
週 数		総数	鶴見	神奈川	西	中	南	港南	保土ヶ谷	旭	磯子	金沢	港北	緑	青葉	都筑	戸塚	栄	泉	瀬谷
			定点数	報告定点	罹患数	定点当り	報告定点	罹患数	定点当り	報告定点	罹患数	定点当り	報告定点	罹患数	定点当り	報告定点	罹患数	定点当り	報告定点	罹患数
第 35週	定点数	92	6	6	3	4	5	5	5	6	4	5	8	5	7	5	6	4	4	4
	報告定点	89	6	6	3	3	5	5	5	6	4	5	8	4	7	4	6	4	4	4
	罹患数	1	0	0	0	0	0	0	0	0	0	0	0	0	0	1	0	0	0	0
	定点当り	0.01	0	0	0	0	0	0	0	0	0	0	0	0	0	0.25	0	0	0	0
第 36週	報告定点	87	6	6	3	3	5	4	3	6	4	5	8	5	7	4	6	4	4	4
	罹患数	0	0	0	0	0	0	0	0	0	0	0	0	0	0	0	0	0	0	0
	定点当り	0	0	0	0	0	0	0	0	0	0	0	0	0	0	0	0	0	0	0
	報告定点	83	6	6	3	3	5	3	3	5	4	5	7	5	7	4	6	3	4	4
第 37週	報告定点	83	6	6	3	3	5	3	3	5	4	5	7	5	7	4	6	3	4	4
	罹患数	0	0	0	0	0	0	0	0	0	0	0	0	0	0	0	0	0	0	0
	定点当り	0	0	0	0	0	0	0	0	0	0	0	0	0	0	0	0	0	0	0
	報告定点	81	5	6	3	3	5	4	3	5	3	5	8	5	6	4	6	3	4	3
第 38週	報告定点	81	5	6	3	3	5	4	3	5	3	5	8	5	6	4	6	3	4	3
	罹患数	0	0	0	0	0	0	0	0	0	0	0	0	0	0	0	0	0	0	0
	定点当り	0	0	0	0	0	0	0	0	0	0	0	0	0	0	0	0	0	0	0
	報告定点	79	5	6	3	3	5	4	2	5	4	5	8	4	5	3	6	3	4	4
第 39週	報告定点	79	5	6	3	3	5	4	2	5	4	5	8	4	5	3	6	3	4	4
	罹患数	0	0	0	0	0	0	0	0	0	0	0	0	0	0	0	0	0	0	0
	定点当り	0	0	0	0	0	0	0	0	0	0	0	0	0	0	0	0	0	0	0

週 数		合計	~5ヶ月	~11ヶ月	1歳	2歳	3歳	4歳	5歳	6歳	7歳	8歳	9歳	10~14歳	15~19歳	20歳以上
			罹患数	定点当り	罹患数	定点当り	罹患数	定点当り	罹患数	定点当り	罹患数	定点当り	罹患数	定点当り	罹患数	定点当り
第 35週	罹患数	1			1											
	定点当り	0.01			0.01											
第 36週	罹患数	0														
	定点当り	0														
第 37週	罹患数	0														
	定点当り	0														
第 38週	罹患数	0														
	定点当り	0														
第 39週	罹患数	0														
	定点当り	0														

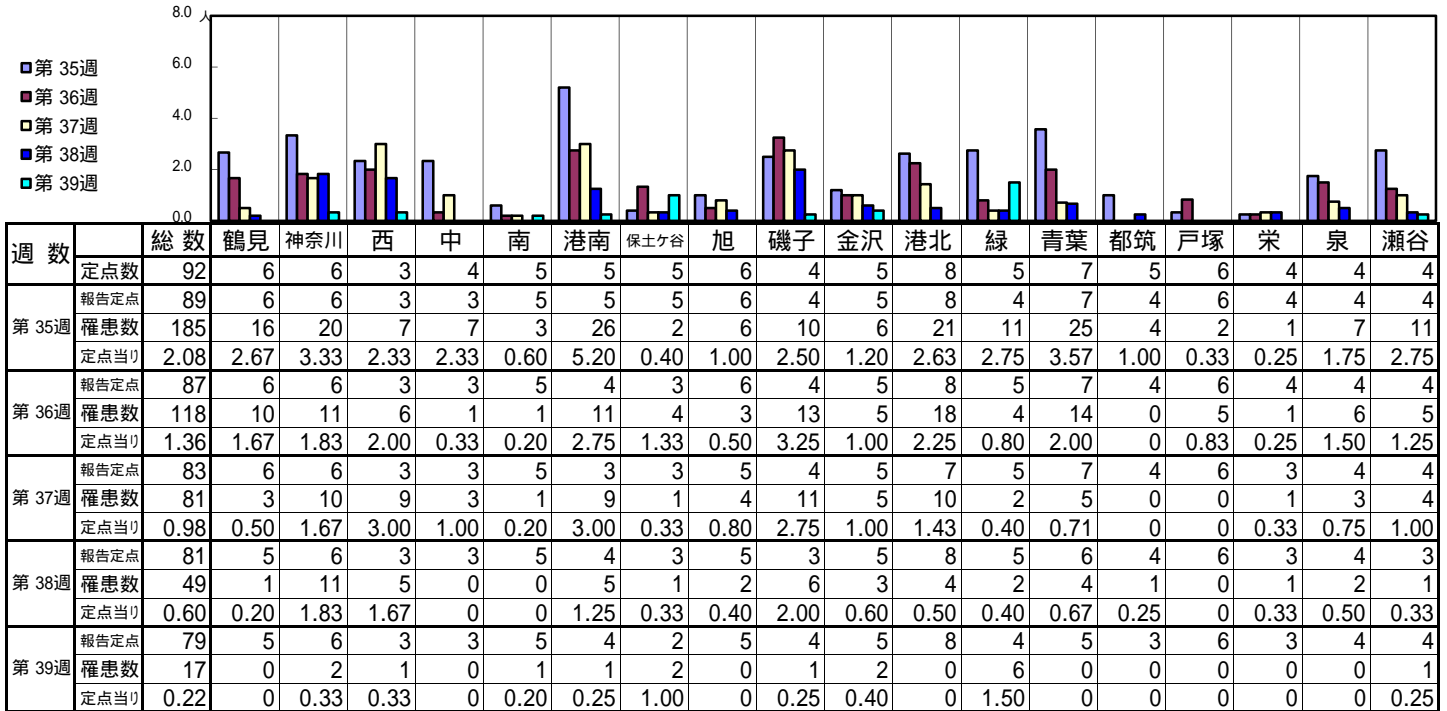
【年齢層別5週分集計】



【定点当りの患者数】

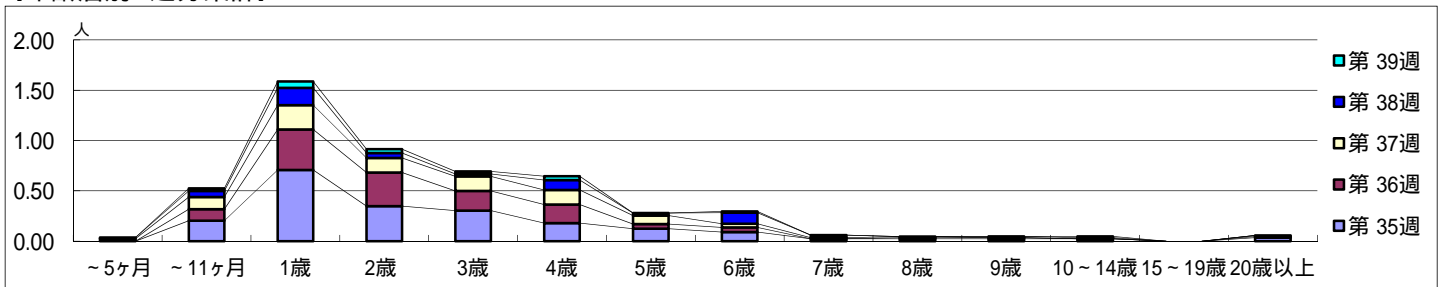


【区別・週別報告定点当り】

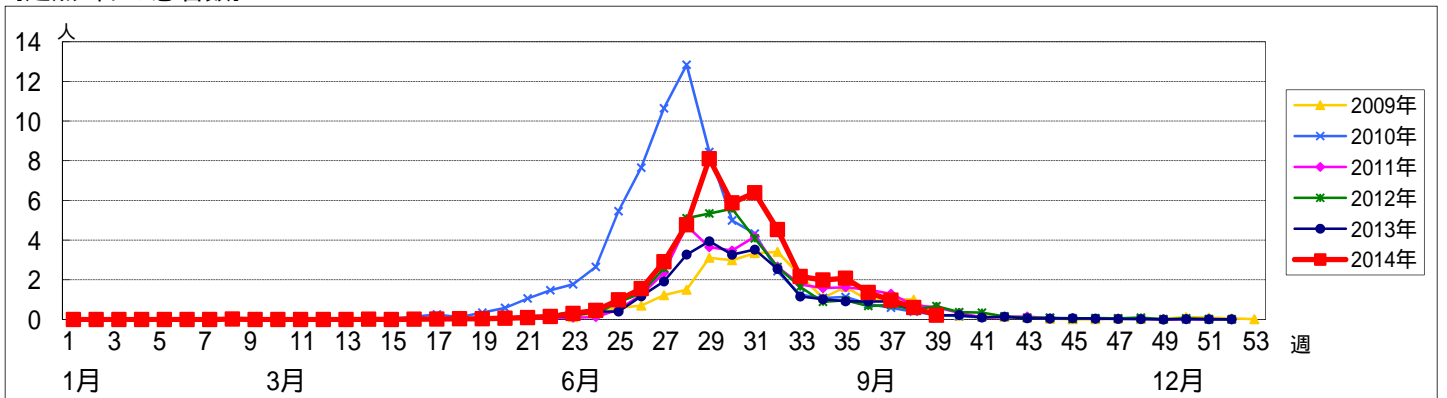


週数		合計	年齢層別													
			~5ヶ月	~11ヶ月	1歳	2歳	3歳	4歳	5歳	6歳	7歳	8歳	9歳	10~14歳	15~19歳	20歳以上
第35週	罹患数	185		18	63	31	27	16	11	8	2	2	2	2		3
	定点当り	2.08		0.20	0.71	0.35	0.30	0.18	0.12	0.09	0.02	0.02	0.02	0.02		0.03
第36週	罹患数	118		10	35	29	17	16	4	4		1	1		1	
	定点当り	1.36		0.11	0.40	0.33	0.20	0.18	0.05	0.05		0.01	0.01		0.01	
第37週	罹患数	81	2	10	20	12	12	12	7	3	1	1			1	
	定点当り	0.98	0.02	0.12	0.24	0.14	0.14	0.14	0.08	0.04	0.01	0.01			0.01	
第38週	罹患数	49	1	5	14	4	2	8	2	9	2		1	1		
	定点当り	0.60	0.01	0.06	0.17	0.05	0.02	0.10	0.02	0.11	0.02		0.01	0.01		
第39週	罹患数	17		2	5	3	2	3		1			1			
	定点当り	0.22		0.03	0.06	0.04	0.03	0.04		0.01			0.01			

【年齢層別5週分集計】



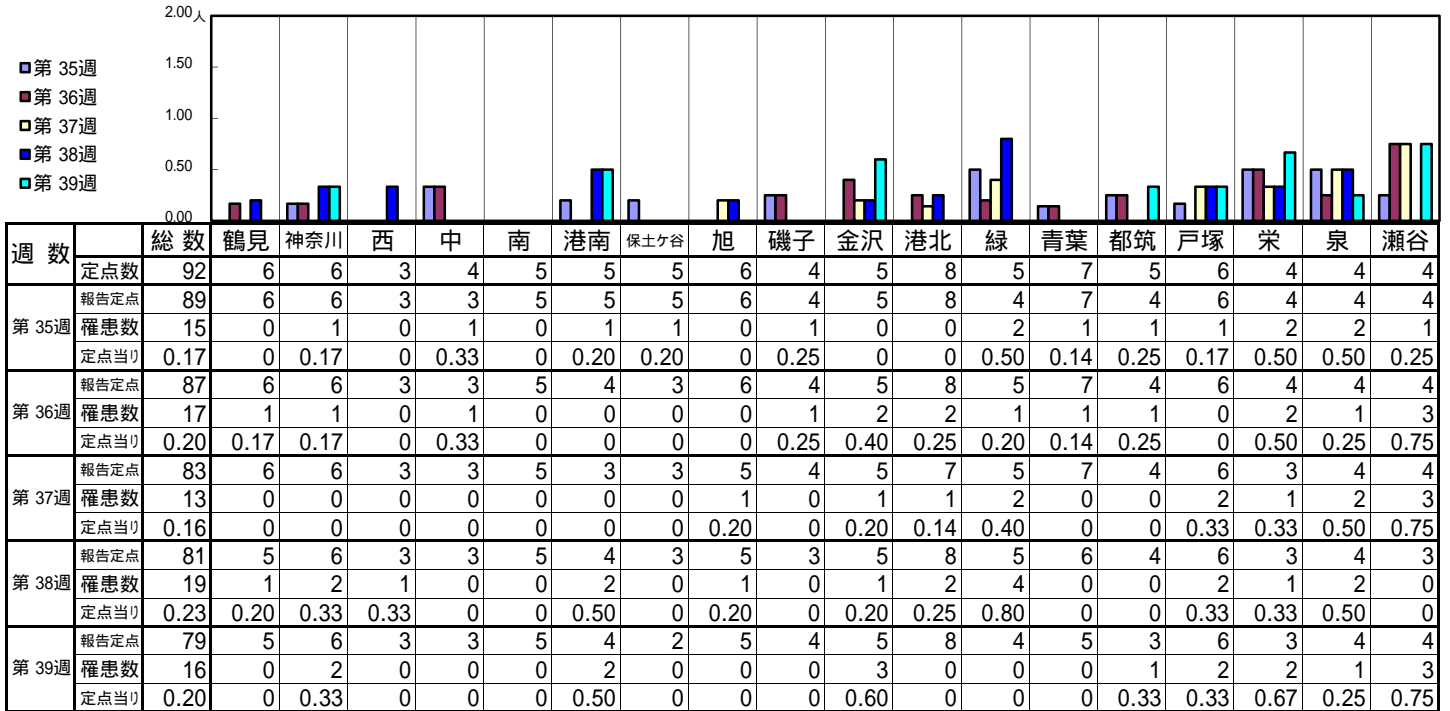
【定点当りの患者数】



<< 流行性耳下腺炎 >>

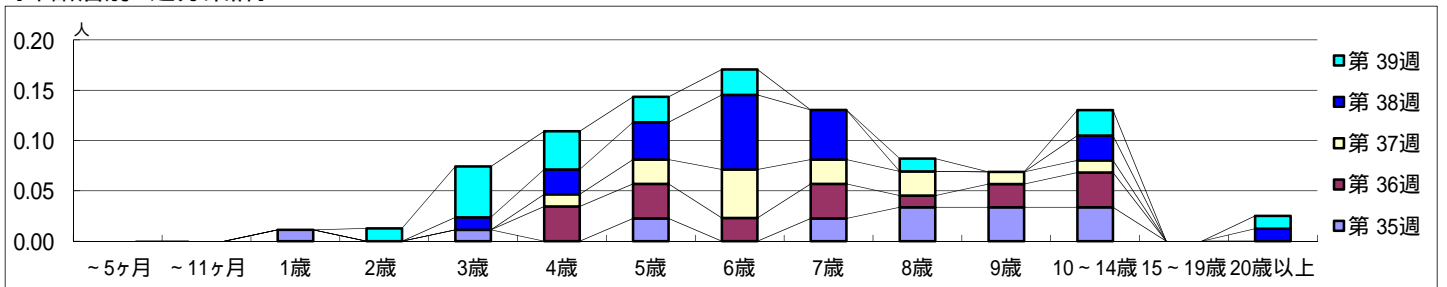
平成 26年 8月25日 ~ 9月28日
[平成 26年 第35週 ~ 第39週]

【区別・週別報告定点当り】

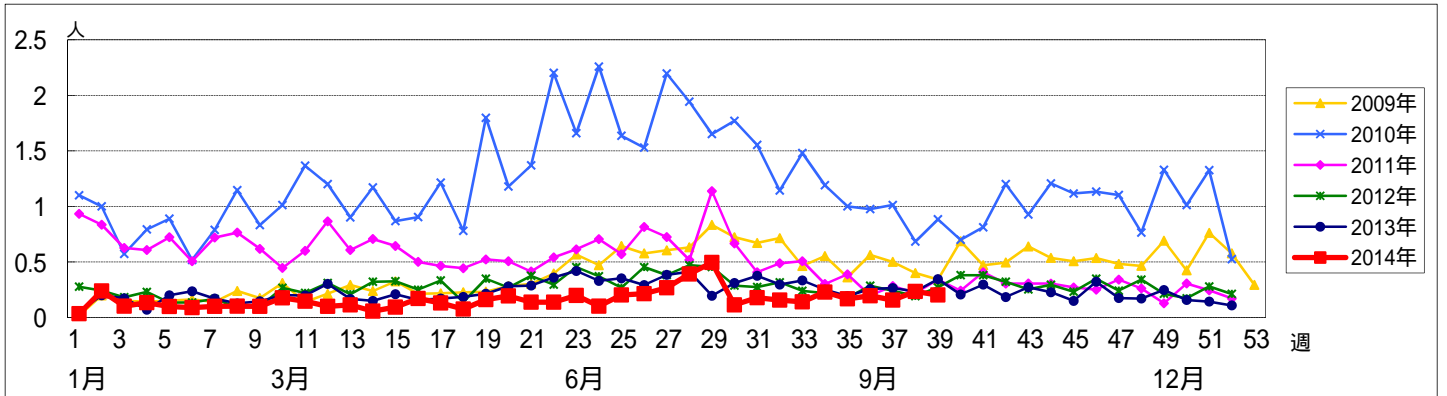


週数		合計	~5ヶ月	~11ヶ月	年齢層別												
					1歳	2歳	3歳	4歳	5歳	6歳	7歳	8歳	9歳	10~14歳	15~19歳	20歳以上	
第35週	罹患数	15			1		1		2		2	3	3	3			
	定点当り	0.17			0.01		0.01		0.02		0.02	0.03	0.03	0.03			
第36週	罹患数	17					3	3	2	3	1	2	3				
	定点当り	0.20					0.03	0.03	0.02	0.03	0.01	0.02	0.03				
第37週	罹患数	13					1	2	4	2	2	1	1				
	定点当り	0.16					0.01	0.02	0.05	0.02	0.02	0.01	0.01				
第38週	罹患数	19				1	2	3	6	4			2			1	
	定点当り	0.23				0.01	0.02	0.04	0.07	0.05			0.02			0.01	
第39週	罹患数	16				1	4	3	2	2		1	2			1	
	定点当り	0.20				0.01	0.05	0.04	0.03	0.03		0.01	0.03			0.01	

【年齢層別5週分集計】



【定点当りの患者数】



<< 急性出血性結膜炎 >>

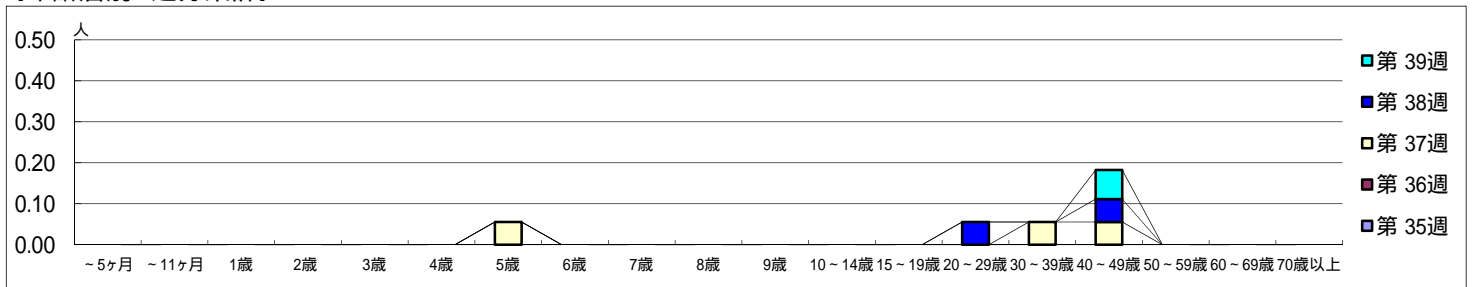
平成 26年 8月25日 ~ 9月28日
[平成 26年 第35週 ~ 第39週]

[区別・週別報告定点当り]

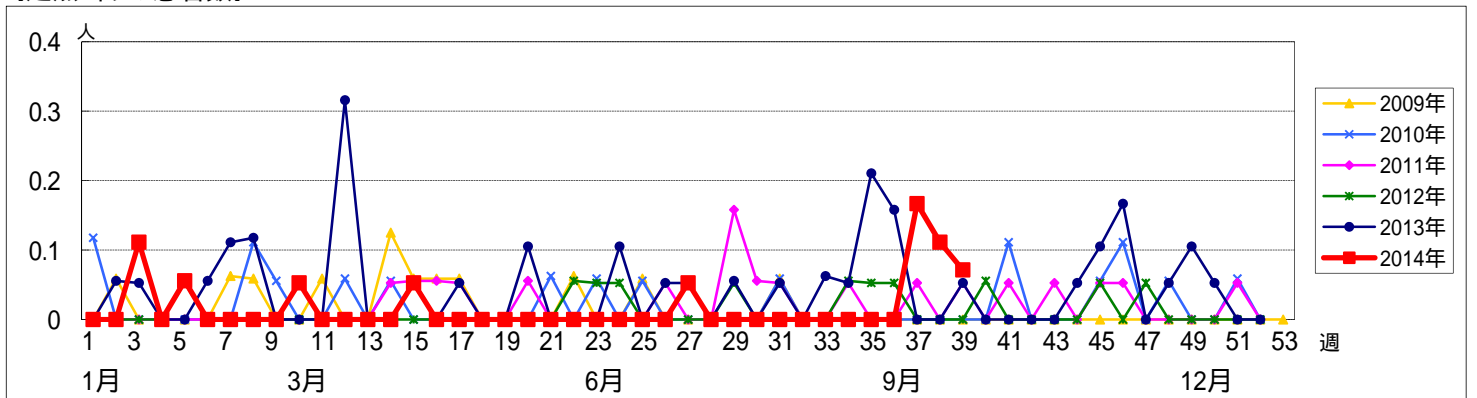
週数	総数	鶴見	神奈川	西	中	南	港南	保土ヶ谷	旭	磯子	金沢	港北	緑	青葉	都筑	戸塚	栄	泉	瀬谷
第35週	19	1	1	0	1	1	1	1	1	1	1	2	1	2	1	1	1	1	1
第36週	18	1	1		1	1		1	1	1	1	2	1	2	1	1	1	1	1
第37週	18	1	1		1	1		1	1	1	1	2	1	2	1	1	1	1	1
第38週	18	1	1		1	1		1	1	1	1	2	1	2	1	1	1	1	1
第39週	14	1	1			1		1	1		1	1	1	2	1	1	1	1	

週数	合計	~5ヶ月	~11ヶ月	1歳	2歳	3歳	4歳	5歳	6歳	7歳	8歳	9歳	10~14歳	15~19歳	20~29歳	30~39歳	40~49歳	50~59歳	60~69歳	70歳以上
第35週	0																			
第36週	0																			
第37週	3							1								1	1			
第38週	2														1		1			
第39週	1																1			

[年齢層別5週分集計]



[定点当りの患者数]



<< 流行性角結膜炎 >>

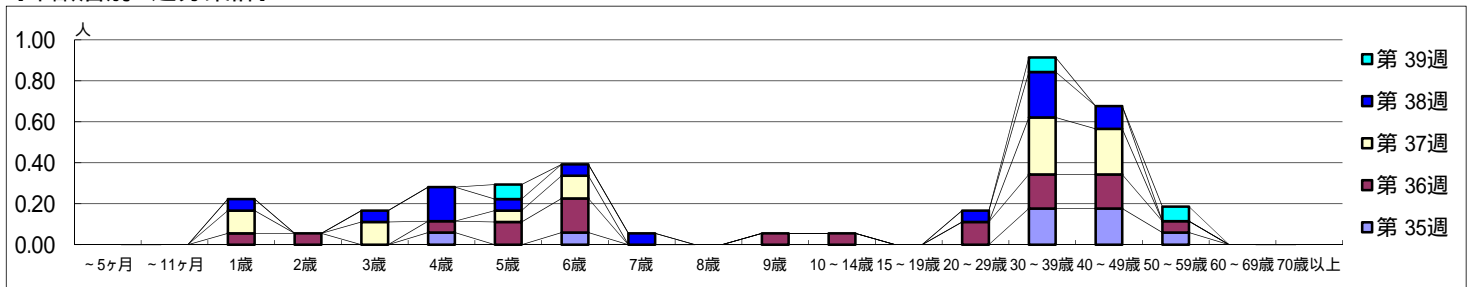
平成 26年 8月25日 ~ 9月28日
[平成 26年 第35週 ~ 第39週]

[区別・週別報告定点当り]

週数		総数	区別																	
			鶴見	神奈川	西	中	南	港南	保土ヶ谷	旭	磯子	金沢	港北	緑	青葉	都筑	戸塚	栄	泉	瀬谷
第 35週	定点数	19	1	1	0	1	1	1	1	1	1	1	1	2	1	2	1	1	1	1
	報告定点	17	1	1		1	1		1	1	1	1	2	1	2	1	1	1	1	1
	罹患数	9	0	1		0	2	0	0	0	0	0	1	2	0	3	0	0	0	0
	定点当り	0.53	0	1.00		0	2.00	0	0	0	0	0	0.50	2.00	0	3.00	0	0	0	0
第 36週	報告定点	18	1	1		1	1		1	1	1	2	1	2	1	1	1	1	1	1
	罹患数	19	0	2		1	2	0	0	0	0	2	1	1	6	1	0	0	0	3
	定点当り	1.06	0	2.00		1.00	2.00	0	0	0	0	1.00	1.00	0.50	6.00	1.00	0	0	0	3.00
	報告定点	18	1	1		1	1		1	1	1	2	1	2	1	1	1	1	1	1
第 37週	報告定点	18	1	1		1	1		1	1	1	2	1	2	1	1	1	1	1	1
	罹患数	16	0	1		0	0	0	2	0	0	0	0	0	9	0	2	0	2	2
	定点当り	0.89	0	1.00		0	0	0	2.00	0	0	0	0	0	9.00	0	2.00	0	2.00	2.00
	報告定点	18	1	1		1	1		1	1	1	2	1	2	1	1	1	1	1	1
第 38週	報告定点	18	1	1		1	1		1	1	1	2	1	2	1	1	1	1	1	1
	罹患数	15	0	0		0	3	0	0	0	1	0	2	0	5	0	2	0	0	1
	定点当り	0.83	0	0		0	3.00	0	0	0	1.00	0	0.50	2.00	0	5.00	0	2.00	0	1.00
	報告定点	14	1	1			1		1	1		1	1	2	1	1	1	1	1	
第 39週	報告定点	14	1	1			1		1	1		1	1	2	1	1	1	1	1	
	罹患数	3	0	0		0	0	0	0	0	0	0	2	1	0	0	0	0	0	0
	定点当り	0.21	0	0		0	0	0	0	0	0	0	2.00	0.50	0	0	0	0	0	0
	報告定点	14	1	1			1		1	1		1	1	2	1	1	1	1	1	

週数		合計	~5ヶ月	~11ヶ月	年齢層別																	
					1歳	2歳	3歳	4歳	5歳	6歳	7歳	8歳	9歳	10~14歳	15~19歳	20~29歳	30~39歳	40~49歳	50~59歳	60~69歳	70歳以上	
第 35週	罹患数	9						1		1								3	3	1		
	定点当り	0.53						0.06		0.06								0.18	0.18	0.06		
第 36週	罹患数	19			1	1		1	2	3				1	1		2	3	3	1		
	定点当り	1.06			0.06	0.06		0.06	0.11	0.17				0.06	0.06		0.11	0.17	0.17	0.06		
第 37週	罹患数	16			2		2		1	2								5	4			
	定点当り	0.89			0.11		0.11		0.06	0.11								0.28	0.22			
第 38週	罹患数	15			1		1	3	1	1	1						1	4	2			
	定点当り	0.83			0.06		0.06	0.17	0.06	0.06	0.06						0.06	0.22	0.11			
第 39週	罹患数	3							1									1		1		
	定点当り	0.21							0.07									0.07		0.07		

[年齢層別5週分集計]



[定点当りの患者数]

