

疾病別 警報・注意報 発生状況

平成26年第35週

	インフルエンザ	RSウイルス感染症	咽頭結膜熱	A群溶血性レンサ球菌咽頭炎	感染性胃腸炎	水痘	手足口病	伝染性紅斑	突発性発しん	百日咳	ヘルパンギーナ	流行性耳下腺炎	急性出血性結膜炎	流行性角結膜炎
警報レベル	30		3	8	20	7	5	2		1	6	6	1	8
終息基準値	10		1	4	12	4	2	1		0.1	2	2	0.1	4
注意報レベル	10					4						3		
横浜市	0.01	0.35	0.28	0.52	2.47	0.41	0.93	0.59	0.84	-	2.07	0.15	-	0.53
鶴見	-	0.67	-	-	2.33	0.17	0.17	0.83	0.17	-	2.67	-	-	-
神奈川	-	1.50	0.17	0.50	3.67	0.33	1.33	0.67	1.50	-	3.33	0.17	-	1.00
西	-	0.33	-	-	4.33	0.67	-	-	1.33	-	2.33	-		
中	-	-	-	-	3.00	0.67	2.00	-	-	-	2.33	0.33	-	-
南	-	-	0.20	0.20	1.40	0.80	0.40	0.20	0.40	-	0.60	-	-	2.00
港南	-	-	-	0.60	3.20	0.40	3.20	0.80	1.20	-	5.20	0.20	...	...
保土ヶ谷	-	0.20	0.20	0.60	0.20	-	0.40	-	0.20	-	0.40	0.20	-	-
旭	-	-	-	0.17	3.33	0.17	1.17	0.67	0.67	-	1.00	-	-	-
磯子	-	0.25	-	1.25	1.75	0.50	1.75	0.25	1.00	-	2.50	0.25	-	-
金沢	-	-	0.20	-	1.40	0.40	1.00	1.20	1.20	-	1.20	-	-	-
港北	-	1.13	0.88	0.38	2.50	0.38	0.63	0.38	1.00	-	2.63	-	-	0.50
緑	0.25	0.67	2.00	1.33	2.33	1.00	1.33	-	2.00	-	1.67	0.33	-	2.00
青葉	-	0.14	0.14	0.43	2.57	0.29	-	1.00	0.57	-	3.57	0.14	-	-
都筑	-	-	-	-	3.50	-	1.00	1.50	1.50	-	1.50	-	-	3.00
戸塚	-	0.17	0.67	0.33	2.33	0.33	-	0.83	0.83	-	0.33	0.17	-	-
栄	-	-	-	-	-	0.75	0.25	0.75	0.50	-	0.25	0.50	-	-
泉	-	-	0.50	1.50	3.75	0.25	2.50	0.75	1.25	-	1.75	0.50	-	-
瀬谷	-	0.25	-	2.75	3.75	0.75	1.00	0.50	0.50	-	2.75	0.25	...	...

(- : 0) (... : 報告なし)

数字は報告定点当たり患者数です

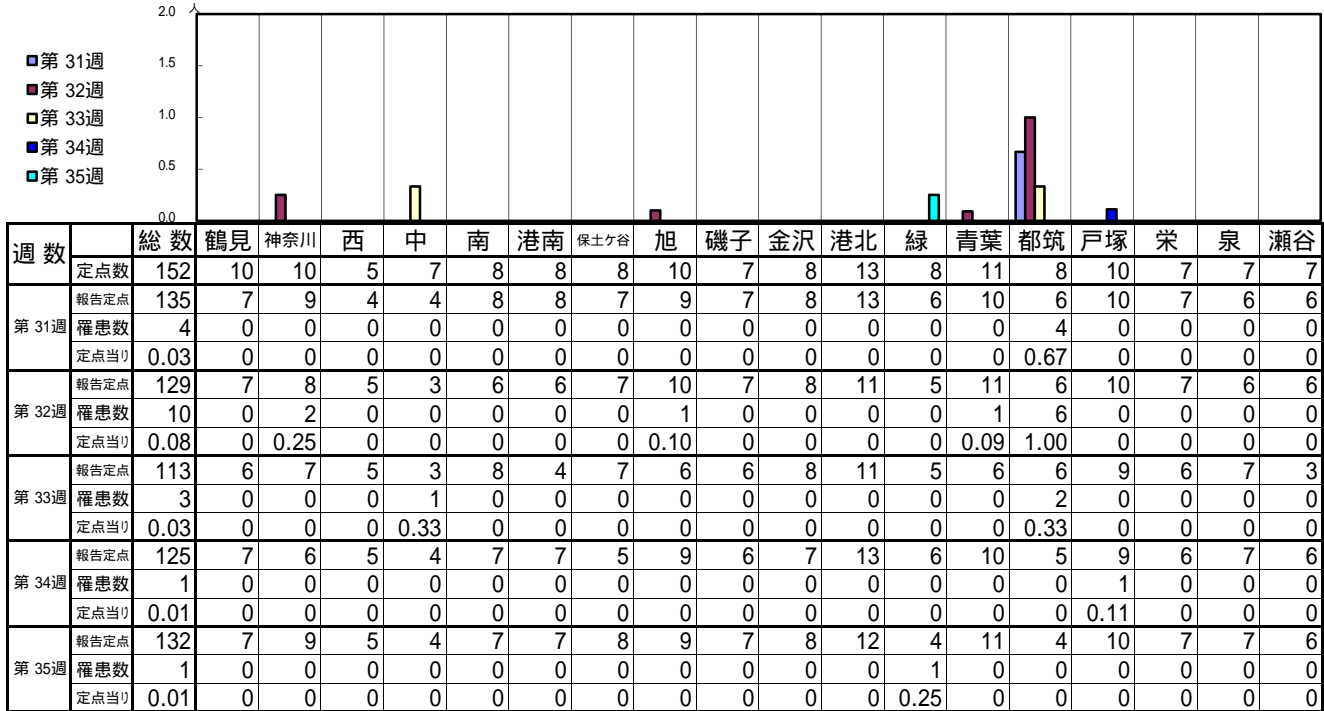
**報告定点当たりの値が警報レベル もしくは警報レベル継続中です  
報告定点当たりの値が注意報レベルに達しています**

(この数字は集計時点のものです。翌週以降、変動する可能性があります)

<< インフルエンザ >>

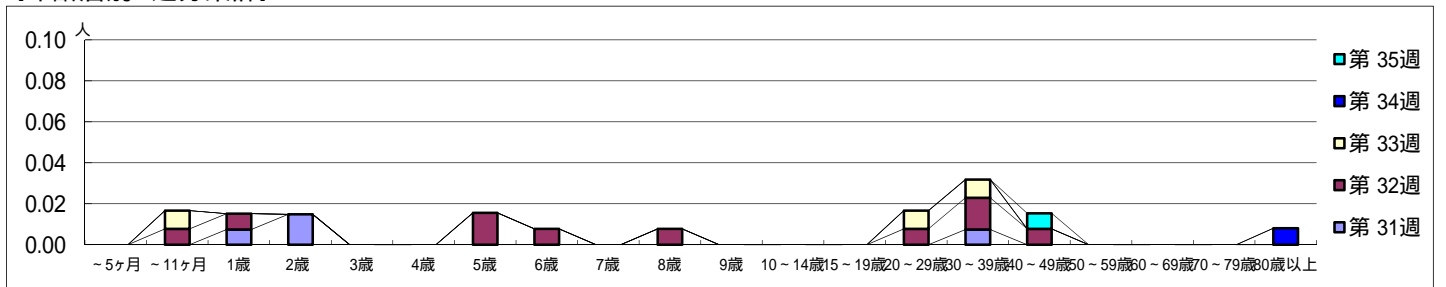
平成 26年 7月28日 ~ 8月31日  
[平成 26年 第31週 ~ 第35週]

【区別・週別報告定点当り】

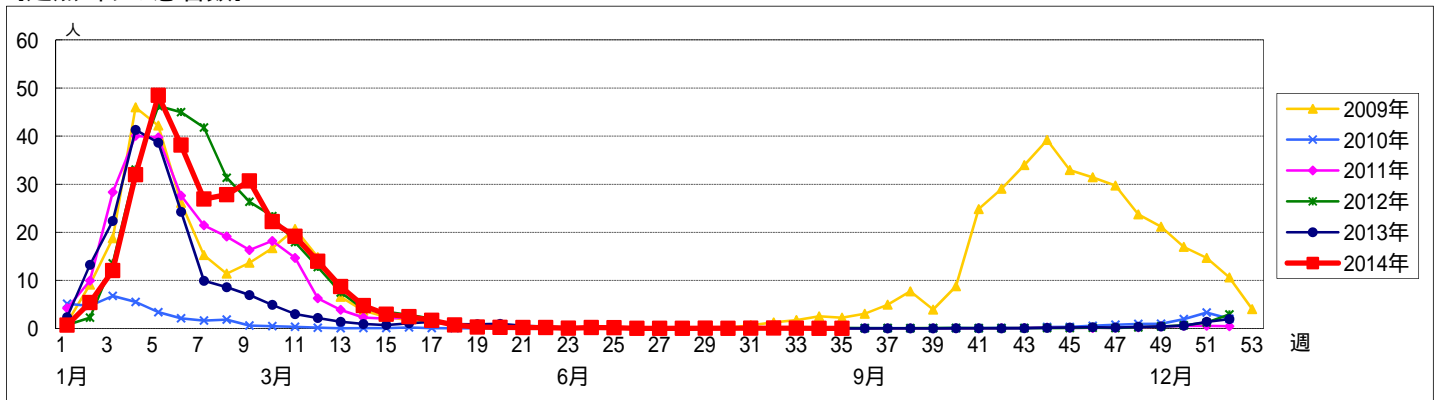


週数	合計	~5ヶ月	~11ヶ月	1歳	2歳	3歳	4歳	5歳	6歳	7歳	8歳	9歳	10~14歳	15~19歳	20~29歳	30~39歳	40~49歳	50~59歳	60~69歳	70~79歳	80歳以上
第 31週	4			1	2											1					
第 32週	10		1	1				2	1		1				1	2	1				
第 33週	3		1												1	1					
第 34週	1																				1
第 35週	1																	1			

【年齢層別5週分集計】



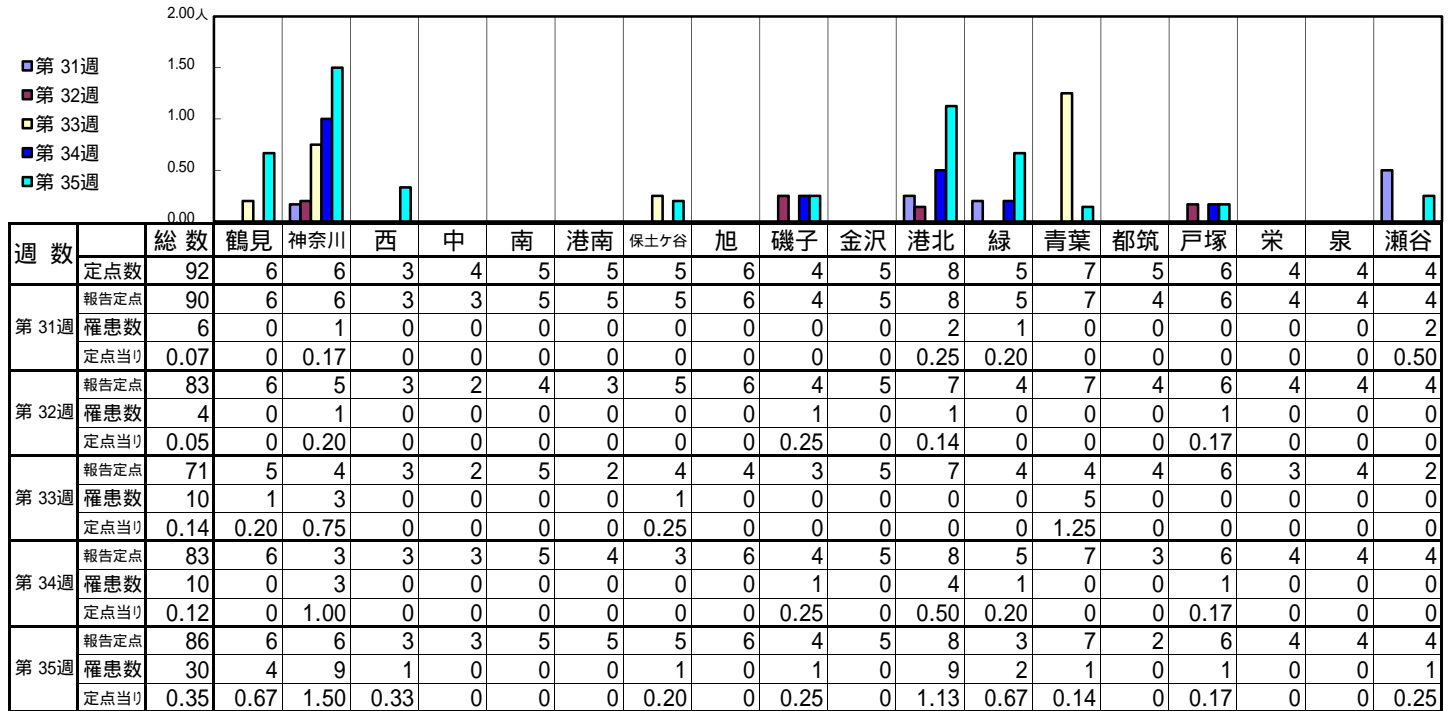
【定点当りの患者数】



<< RSウイルス感染症 >>

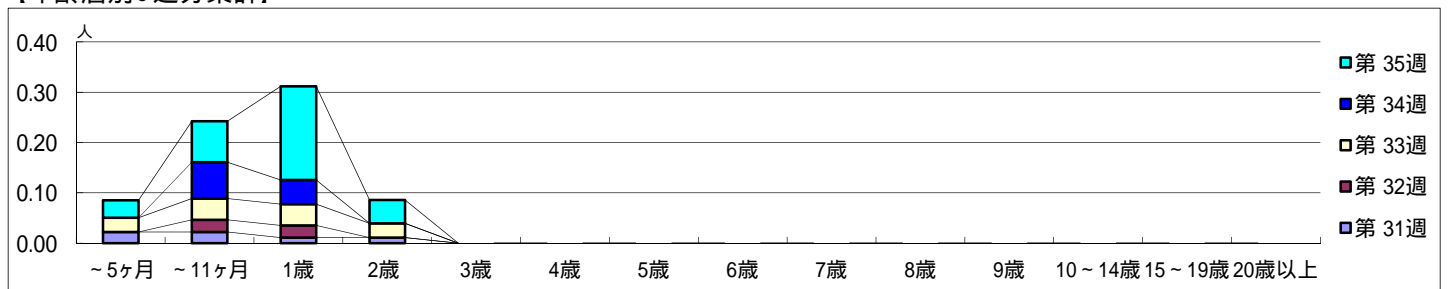
平成 26年 7月28日 ~ 8月31日  
[平成 26年 第31週 ~ 第35週]

【区別・週別報告定点当り】

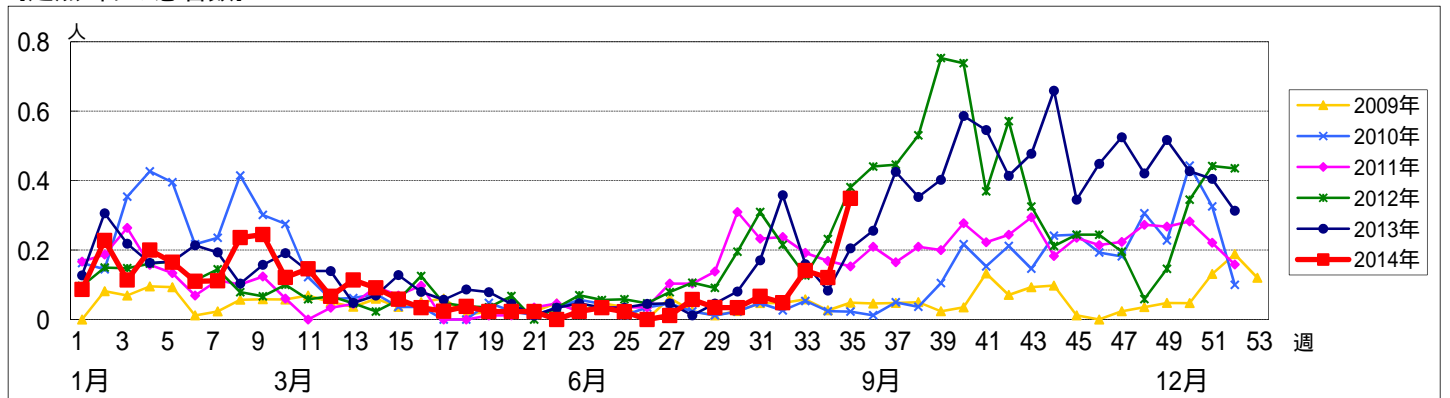


週数		合計	年齢層別														
			~5ヶ月	~11ヶ月	1歳	2歳	3歳	4歳	5歳	6歳	7歳	8歳	9歳	10~14歳	15~19歳	20歳以上	
第31週	罹患数	6	2	2	1	1											
	定点当り	0.07	0.02	0.02	0.01	0.01											
第32週	罹患数	4		2	2												
	定点当り	0.05		0.02	0.02												
第33週	罹患数	10	2	3	3	2											
	定点当り	0.14	0.03	0.04	0.04	0.03											
第34週	罹患数	10		6	4												
	定点当り	0.12		0.07	0.05												
第35週	罹患数	30	3	7	16	4											
	定点当り	0.35	0.03	0.08	0.19	0.05											

【年齢層別5週分集計】



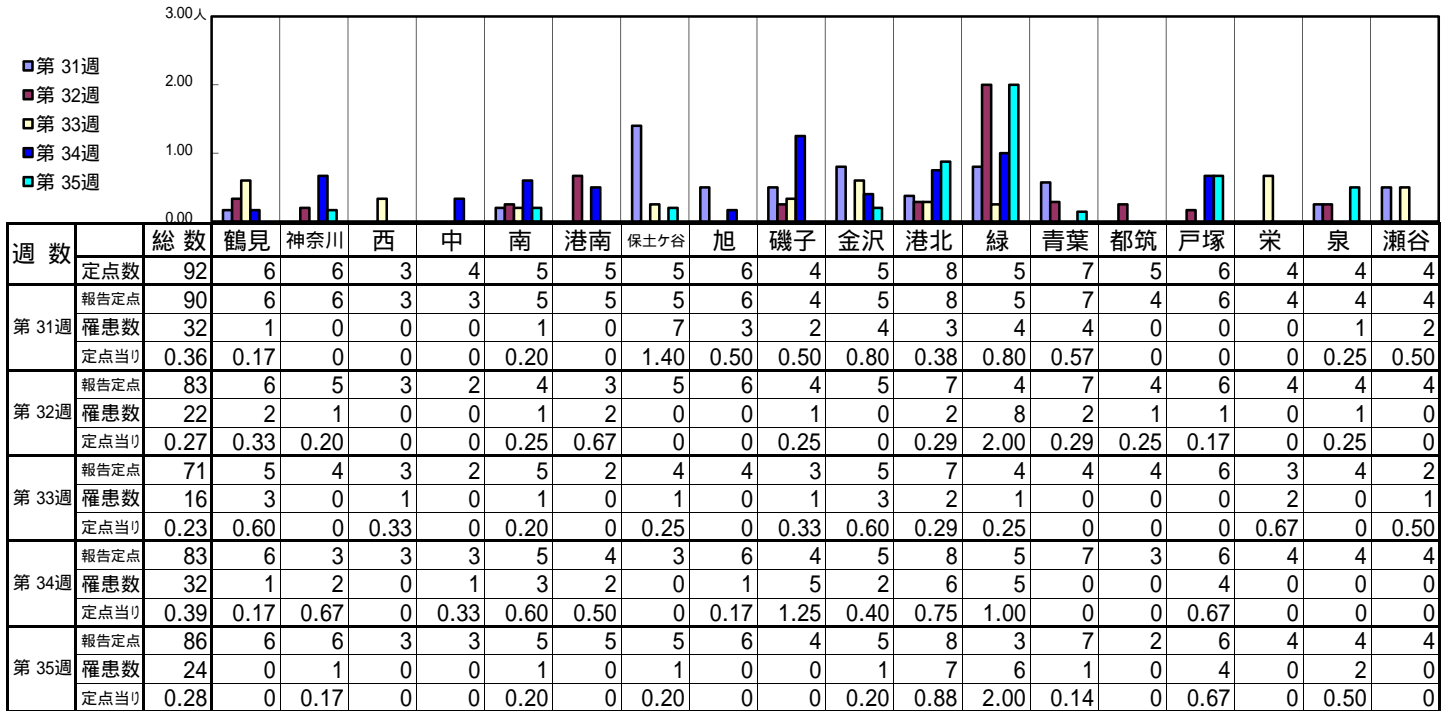
【定点当りの患者数】



<< 咽頭結膜熱 >>

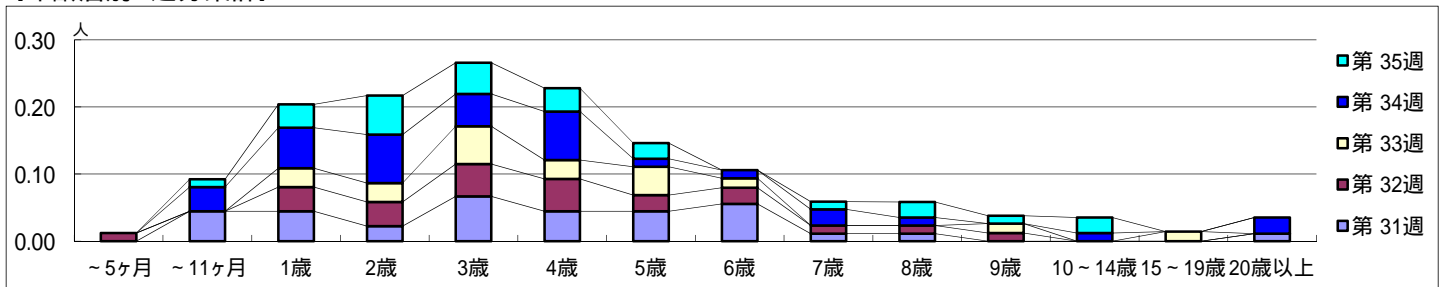
平成 26年 7月28日 ~ 8月31日  
[平成 26年 第31週 ~ 第35週]

【区別・週別報告定点当り】

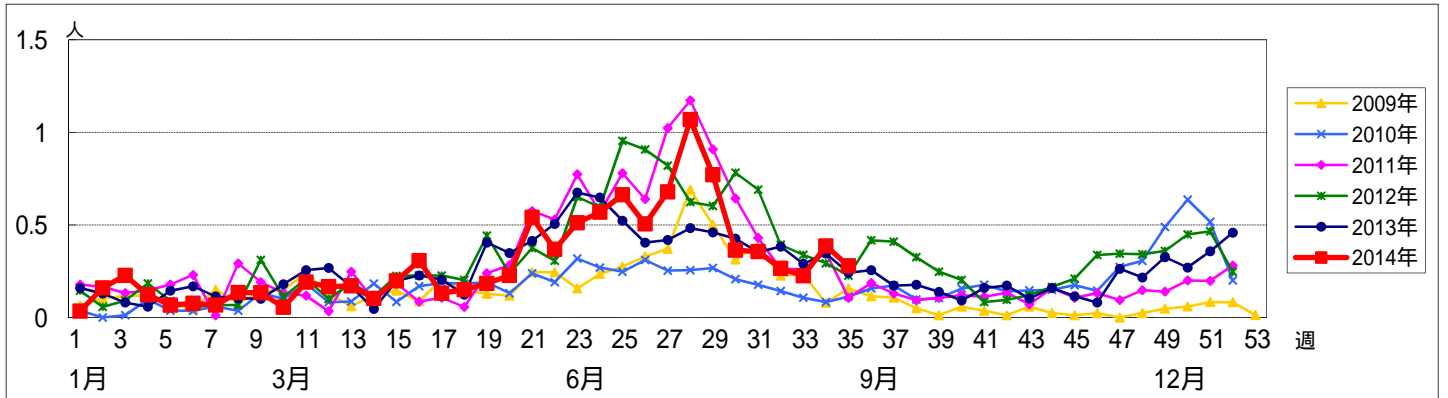


週数		合計	年齢層別													
			~5ヶ月	~11ヶ月	1歳	2歳	3歳	4歳	5歳	6歳	7歳	8歳	9歳	10~14歳	15~19歳	20歳以上
第31週	罹患数	32		4	4	2	6	4	4	5	1	1				1
	定点当り	0.36		0.04	0.04	0.02	0.07	0.04	0.04	0.06	0.01	0.01				0.01
第32週	罹患数	22	1		3	3	4	4	2	2	1	1	1			
	定点当り	0.27	0.01		0.04	0.04	0.05	0.05	0.02	0.02	0.01	0.01	0.01			
第33週	罹患数	16			2	2	4	2	3	1			1		1	
	定点当り	0.23			0.03	0.03	0.06	0.03	0.04	0.01			0.01		0.01	
第34週	罹患数	32		3	5	6	4	6	1	1	2	1		1		2
	定点当り	0.39		0.04	0.06	0.07	0.05	0.07	0.01	0.01	0.02	0.01		0.01		0.02
第35週	罹患数	24		1	3	5	4	3	2		1	2	1	2		
	定点当り	0.28		0.01	0.03	0.06	0.05	0.03	0.02		0.01	0.02	0.01	0.02		

【年齢層別5週分集計】



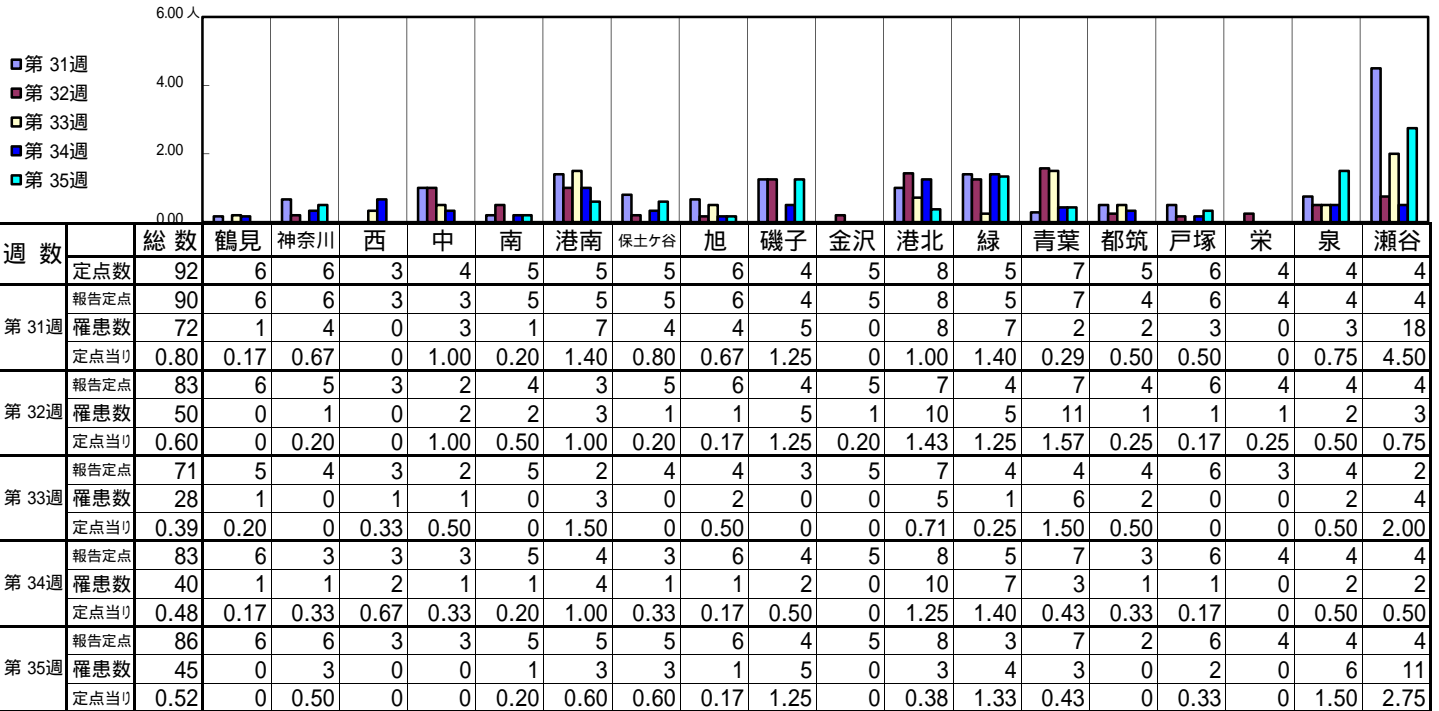
【定点当りの患者数】



<< A群溶血性レンサ球菌咽頭炎 >>

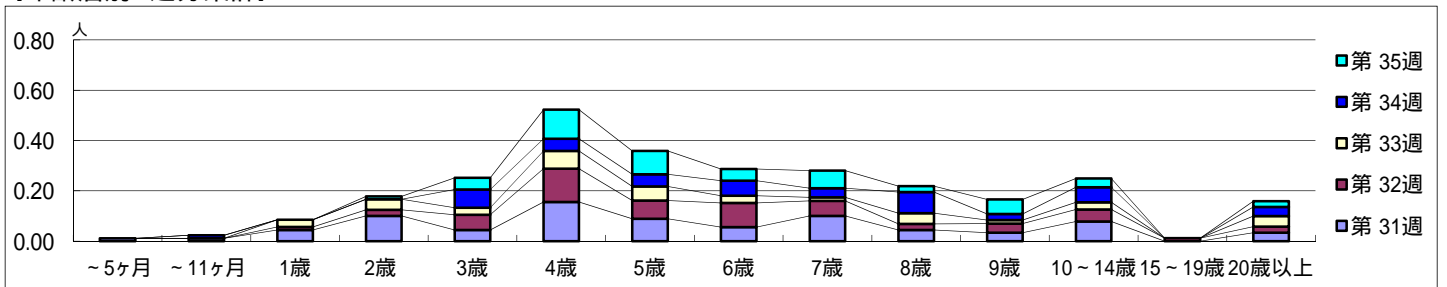
平成 26年 7月28日 ~ 8月31日  
[平成 26年 第31週 ~ 第35週]

【区別・週別報告定点当り】

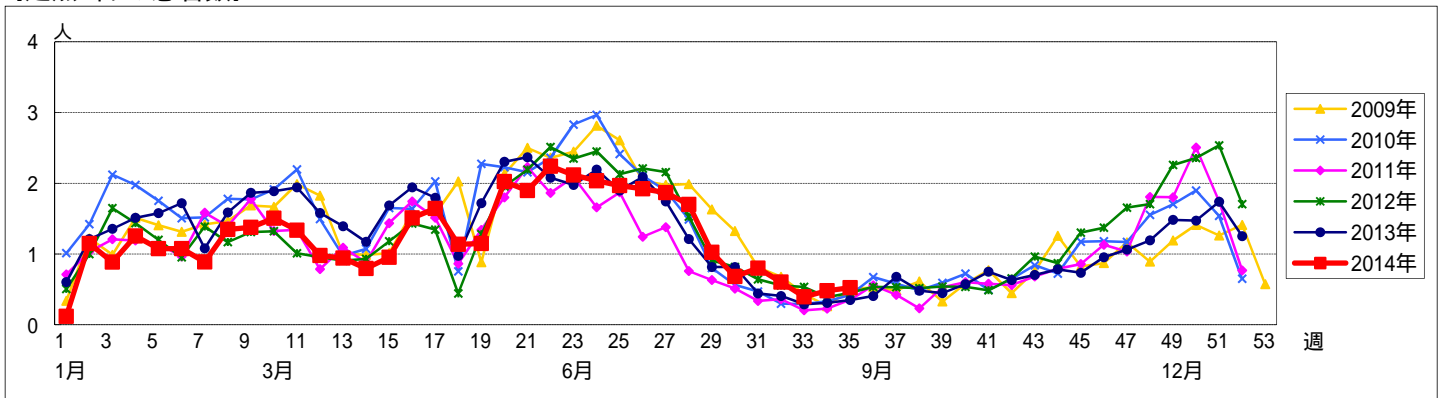


週数		合計	年齢層別													
			~5ヶ月	~11ヶ月	1歳	2歳	3歳	4歳	5歳	6歳	7歳	8歳	9歳	10~14歳	15~19歳	20歳以上
第31週	罹患数	72	1	1	4	9	4	14	8	5	9	4	3	7		3
	定点当り	0.80	0.01	0.01	0.04	0.10	0.04	0.16	0.09	0.06	0.10	0.04	0.03	0.08		0.03
第32週	罹患数	50			1	2	5	11	6	8	5	2	3	4	1	2
	定点当り	0.60			0.01	0.02	0.06	0.13	0.07	0.10	0.06	0.02	0.04	0.05	0.01	0.02
第33週	罹患数	28			2	3	2	5	4	2	1	3	1	2		3
	定点当り	0.39			0.03	0.04	0.03	0.07	0.06	0.03	0.01	0.04	0.01	0.03		0.04
第34週	罹患数	40		1			6	4	4	5	3	7	2	5		3
	定点当り	0.48		0.01			0.07	0.05	0.05	0.06	0.04	0.08	0.02	0.06		0.04
第35週	罹患数	45				1	4	10	8	4	6	2	5	3		2
	定点当り	0.52				0.01	0.05	0.12	0.09	0.05	0.07	0.02	0.06	0.03		0.02

【年齢層別5週分集計】



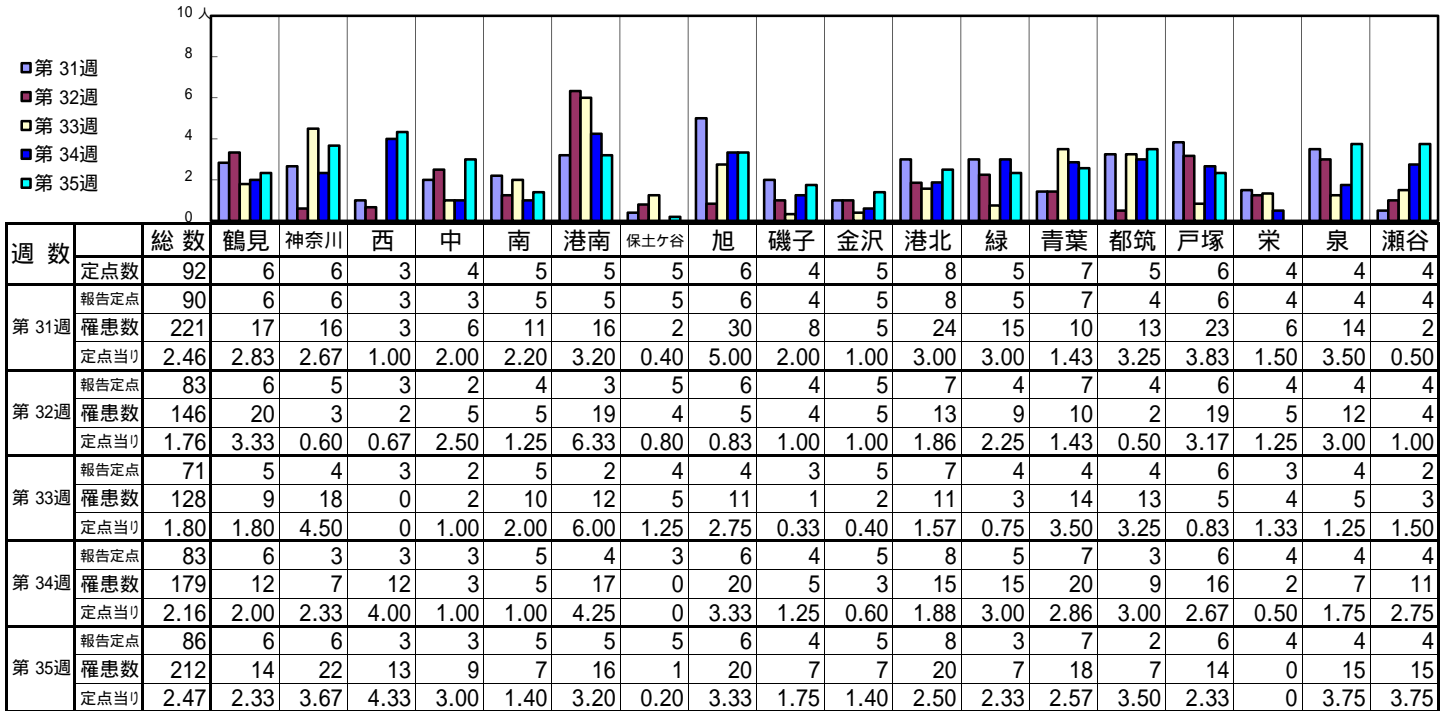
【定点当りの患者数】



<< 感染性胃腸炎 >>

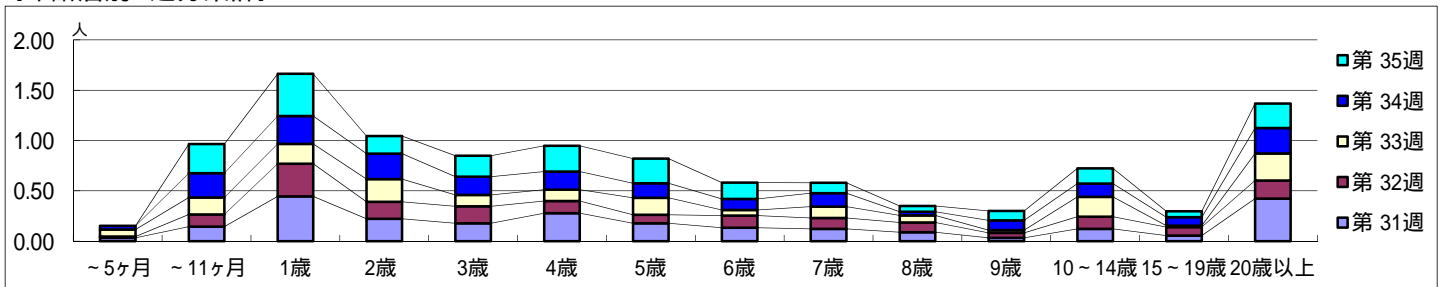
平成 26年 7月28日 ~ 8月31日  
[平成 26年 第31週 ~ 第35週]

【区別・週別報告定点当り】

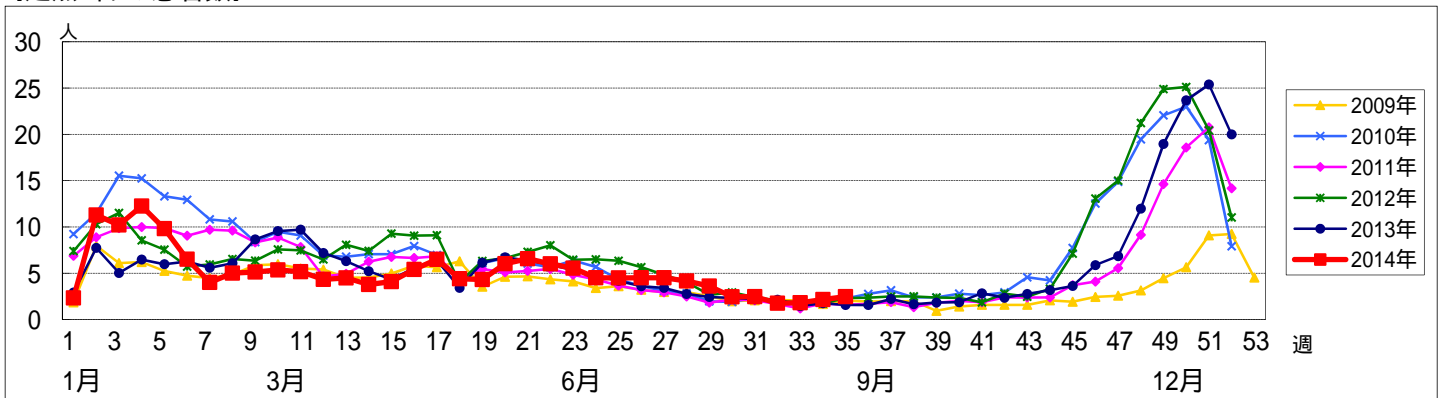


週数		合計	年齢層別													
			~5ヶ月	~11ヶ月	1歳	2歳	3歳	4歳	5歳	6歳	7歳	8歳	9歳	10~14歳	15~19歳	20歳以上
第31週	罹患数	221	3	13	40	20	16	25	16	12	11	8	3	11	5	38
	定点当り	2.46	0.03	0.14	0.44	0.22	0.18	0.28	0.18	0.13	0.12	0.09	0.03	0.12	0.06	0.42
第32週	罹患数	146	1	10	27	14	14	10	7	10	9	8	4	10	7	15
	定点当り	1.76	0.01	0.12	0.33	0.17	0.17	0.12	0.08	0.12	0.11	0.10	0.05	0.12	0.08	0.18
第33週	罹患数	128	5	12	14	16	8	8	12	4	8	5	2	14	1	19
	定点当り	1.80	0.07	0.17	0.20	0.23	0.11	0.11	0.17	0.06	0.11	0.07	0.03	0.20	0.01	0.27
第34週	罹患数	179	3	20	23	21	15	15	12	9	11	3	8	11	7	21
	定点当り	2.16	0.04	0.24	0.28	0.25	0.18	0.18	0.14	0.11	0.13	0.04	0.10	0.13	0.08	0.25
第35週	罹患数	212		25	36	15	18	22	21	14	9	5	8	13	5	21
	定点当り	2.47		0.29	0.42	0.17	0.21	0.26	0.24	0.16	0.10	0.06	0.09	0.15	0.06	0.24

【年齢層別5週分集計】



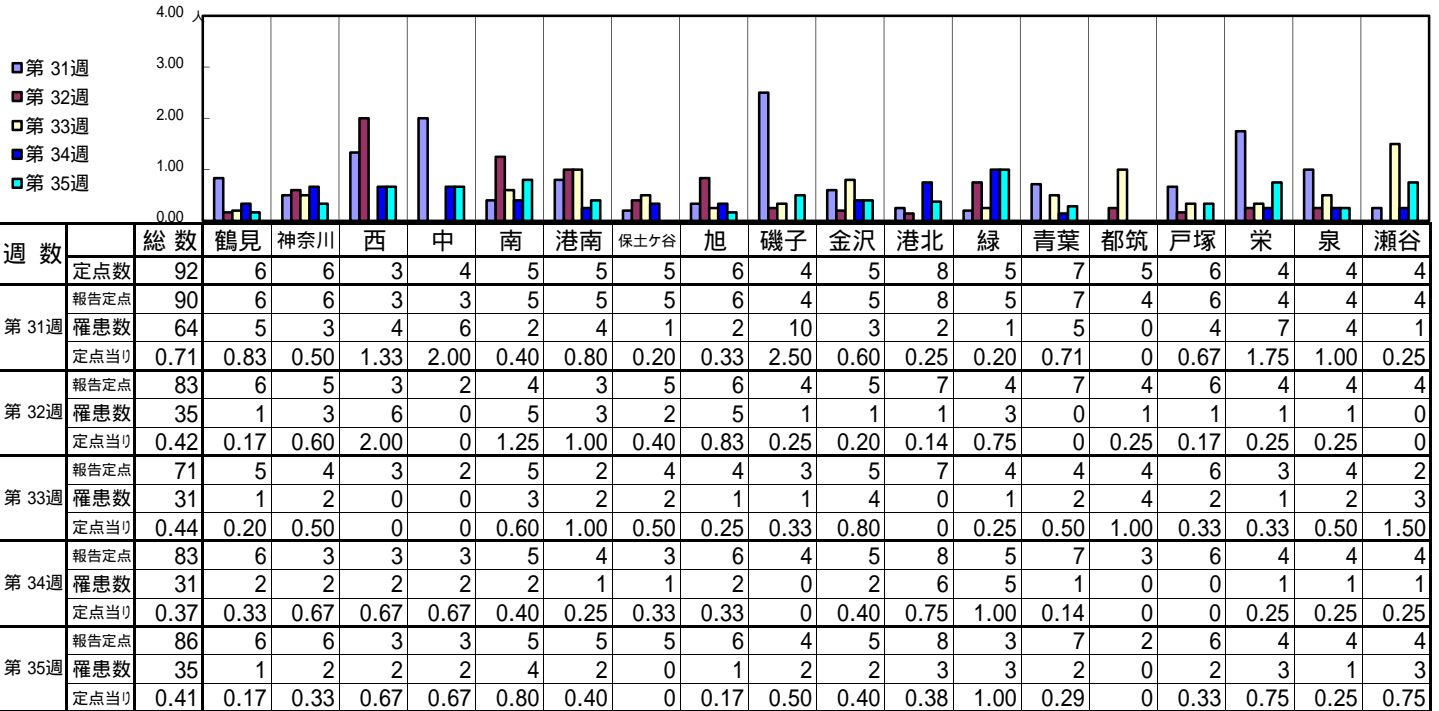
【定点当りの患者数】



# << 水痘 >>

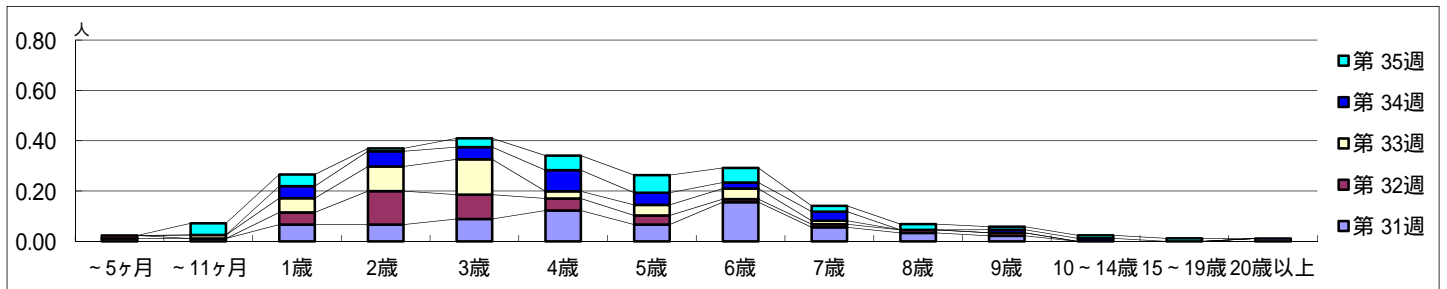
平成 26年 7月28日 ~ 8月31日  
[平成 26年 第31週 ~ 第35週]

## 【区別・週別報告定点当り】

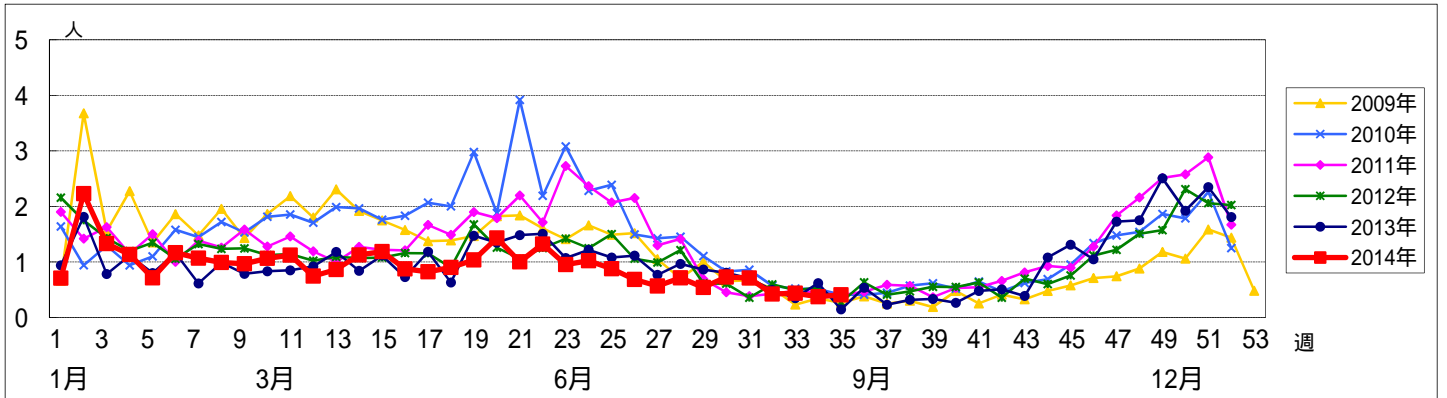


週数		合計	~5ヶ月	~11ヶ月	年齢												
					1歳	2歳	3歳	4歳	5歳	6歳	7歳	8歳	9歳	10~14歳	15~19歳	20歳以上	
第31週	罹患数	64	1	1	6	6	8	11	6	14	5	3	2				1
	定点当り	0.71	0.01	0.01	0.07	0.07	0.09	0.12	0.07	0.16	0.06	0.03	0.02				0.01
第32週	罹患数	35	1		4	11	8	4	3	1	1	1	1				
	定点当り	0.42	0.01		0.05	0.13	0.10	0.05	0.04	0.01	0.01	0.01	0.01				
第33週	罹患数	31		1	4	7	10	2	3	3	1						
	定点当り	0.44		0.01	0.06	0.10	0.14	0.03	0.04	0.04	0.01						
第34週	罹患数	31			4	5	4	7	4	2	3		1	1			
	定点当り	0.37			0.05	0.06	0.05	0.08	0.05	0.02	0.04		0.01	0.01			
第35週	罹患数	35		4	4	1	3	5	6	5	2	2	1	1	1		
	定点当り	0.41		0.05	0.05	0.01	0.03	0.06	0.07	0.06	0.02	0.02	0.01	0.01	0.01		

## 【年齢層別5週分集計】



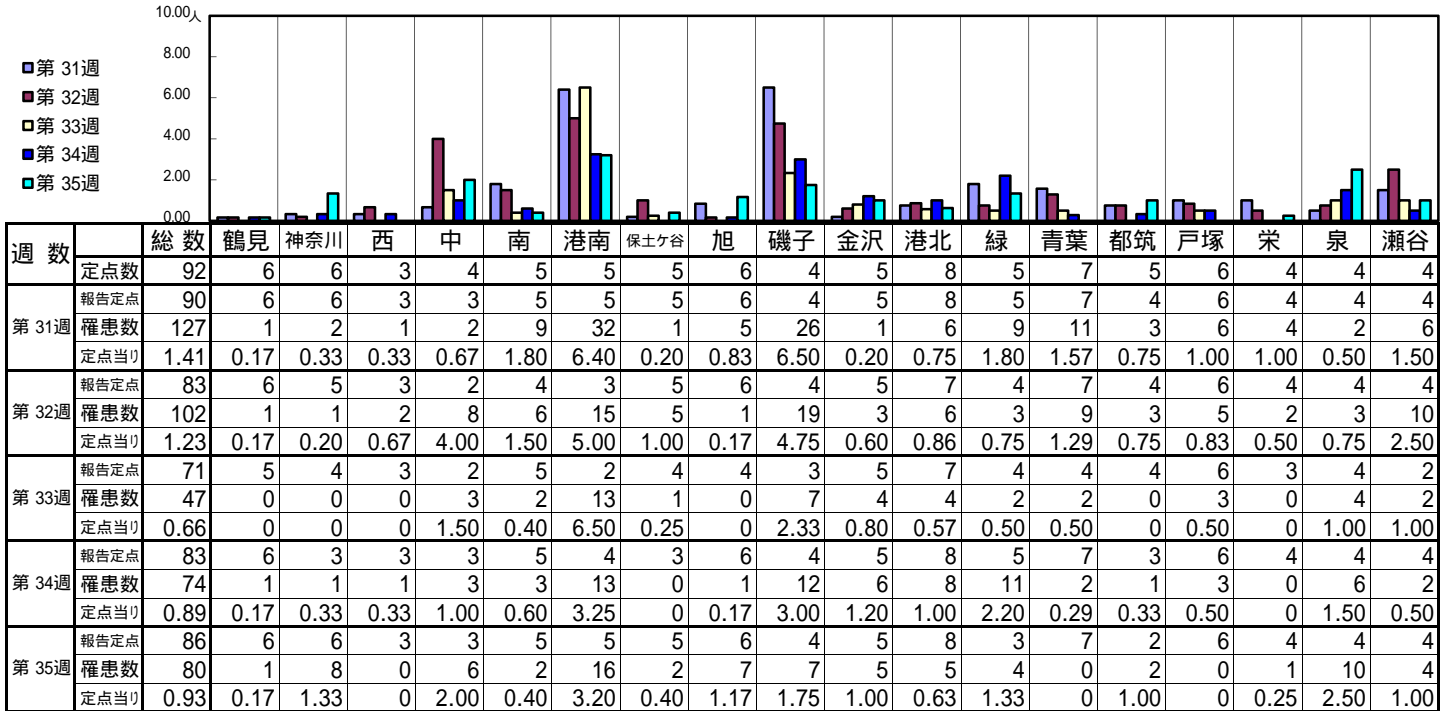
## 【定点当りの患者数】



<< 手足口病 >>

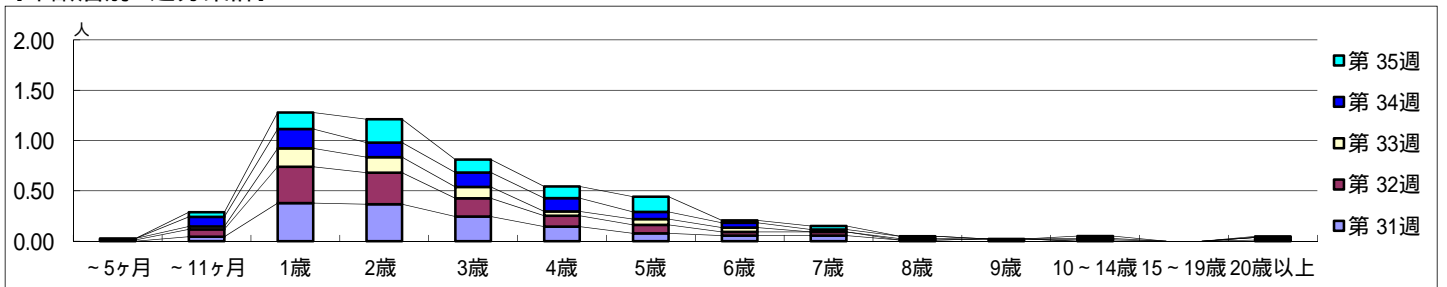
平成 26年 7月28日 ~ 8月31日  
[平成 26年 第31週 ~ 第35週]

【区別・週別報告定点当り】

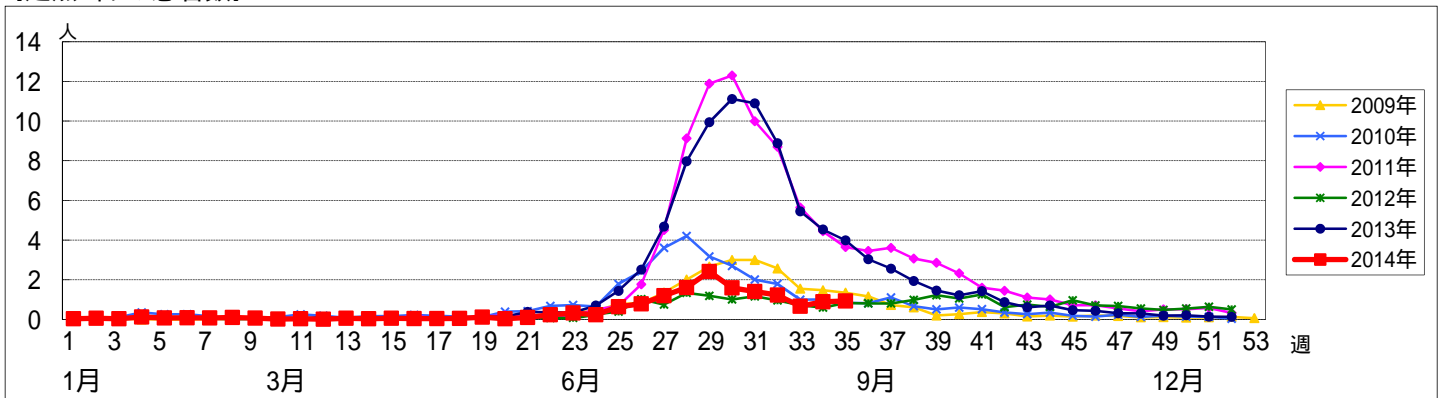


週数		合計	年齢層別													
			~5ヶ月	~11ヶ月	1歳	2歳	3歳	4歳	5歳	6歳	7歳	8歳	9歳	10~14歳	15~19歳	20歳以上
第31週	罹患数	127		4	34	33	22	13	7	5	5	1	2			1
	定点当り	1.41		0.04	0.38	0.37	0.24	0.14	0.08	0.06	0.06	0.01	0.02			0.01
第32週	罹患数	102	1	6	30	26	15	9	7	3	3					2
	定点当り	1.23	0.01	0.07	0.36	0.31	0.18	0.11	0.08	0.04	0.04					0.02
第33週	罹患数	47	1	2	13	11	8	3	4	3		1		1		
	定点当り	0.66	0.01	0.03	0.18	0.15	0.11	0.04	0.06	0.04		0.01		0.01		
第34週	罹患数	74		8	16	12	12	11	6	4	2	2		1		
	定点当り	0.89		0.10	0.19	0.14	0.14	0.13	0.07	0.05	0.02	0.02		0.01		
第35週	罹患数	80		4	14	20	11	10	13	2	3		2		1	
	定点当り	0.93		0.05	0.16	0.23	0.13	0.12	0.15	0.02	0.03		0.02		0.01	

【年齢層別5週分集計】



【定点当りの患者数】

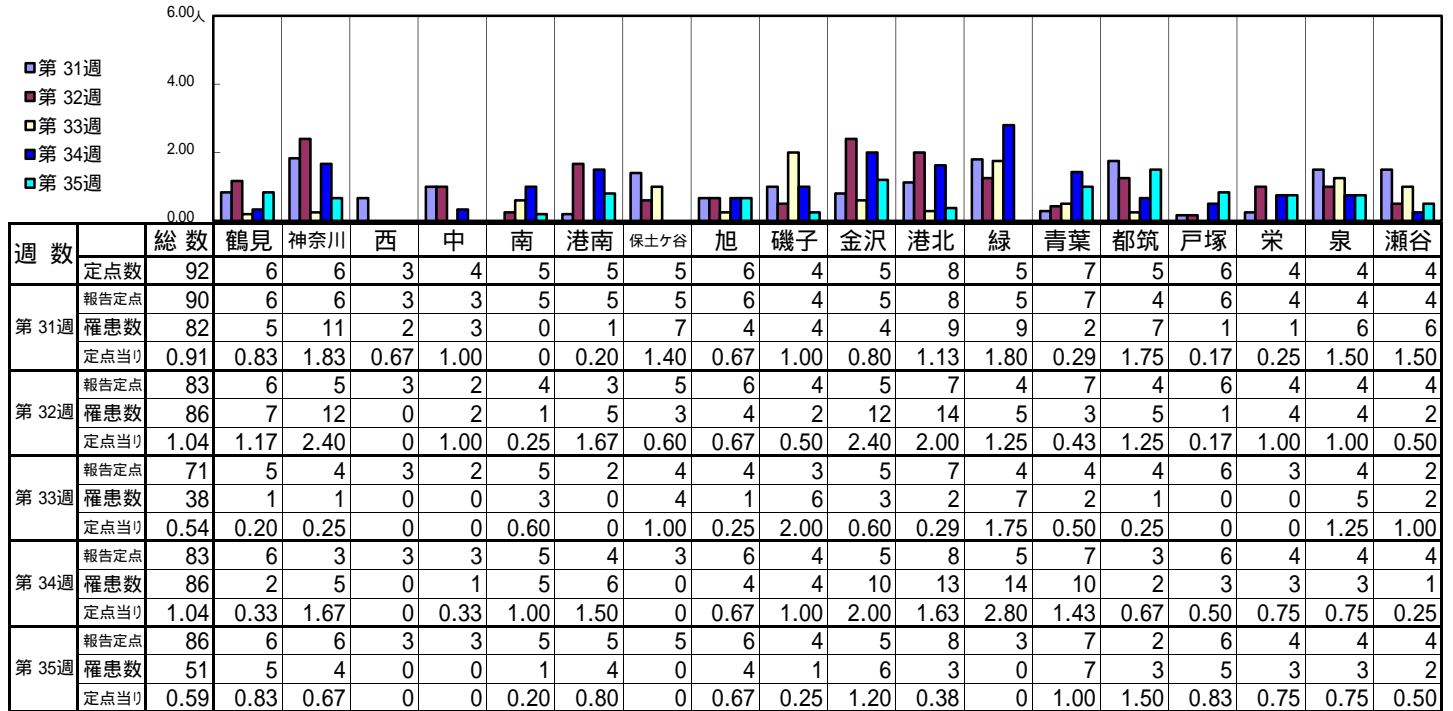




<< 伝染性紅斑 >>

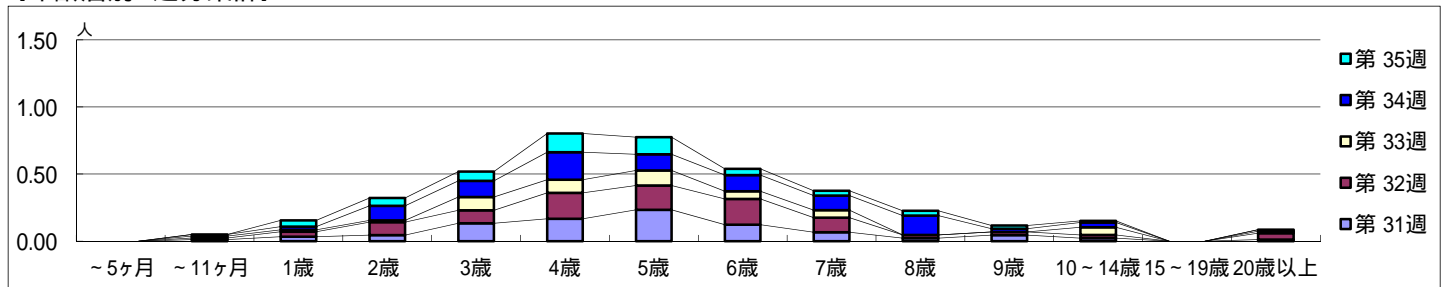
平成 26年 7月28日 ~ 8月31日  
[平成 26年 第31週 ~ 第35週]

【区別・週別報告定点当り】

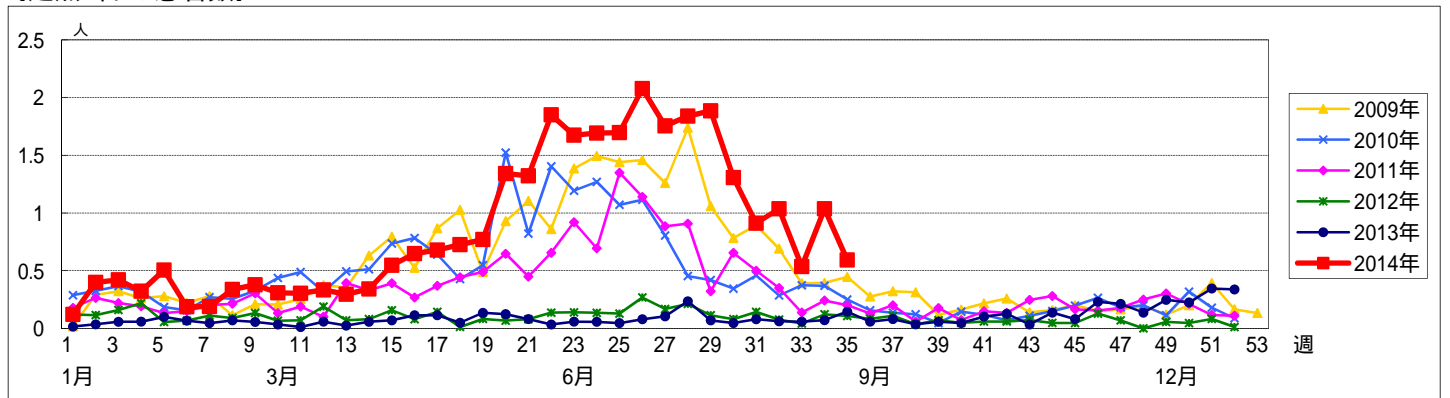


週数		合計	~5ヶ月	~11ヶ月	年齢											
					1歳	2歳	3歳	4歳	5歳	6歳	7歳	8歳	9歳	10~14歳	15~19歳	20歳以上
第31週	罹患数	82		1	3	4	12	15	21	11	6	2	4	2		1
	定点当り	0.91		0.01	0.03	0.04	0.13	0.17	0.23	0.12	0.07	0.02	0.04	0.02		0.01
第32週	罹患数	86		1	3	8	8	16	15	16	9	2	2		4	
	定点当り	1.04		0.01	0.04	0.10	0.10	0.19	0.18	0.19	0.11	0.02	0.02		0.05	
第33週	罹患数	38		1	1	1	7	7	8	4	4			4	1	
	定点当り	0.54		0.01	0.01	0.10	0.10	0.10	0.11	0.06	0.06			0.06	0.01	
第34週	罹患数	86		1	2	9	10	17	10	10	9	12	2	3	1	
	定点当り	1.04		0.01	0.02	0.11	0.12	0.20	0.12	0.12	0.11	0.14	0.02	0.04	0.01	
第35週	罹患数	51			4	5	6	12	11	4	3	3	2	1		
	定点当り	0.59			0.05	0.06	0.07	0.14	0.13	0.05	0.03	0.03	0.02	0.01		

【年齢層別5週分集計】



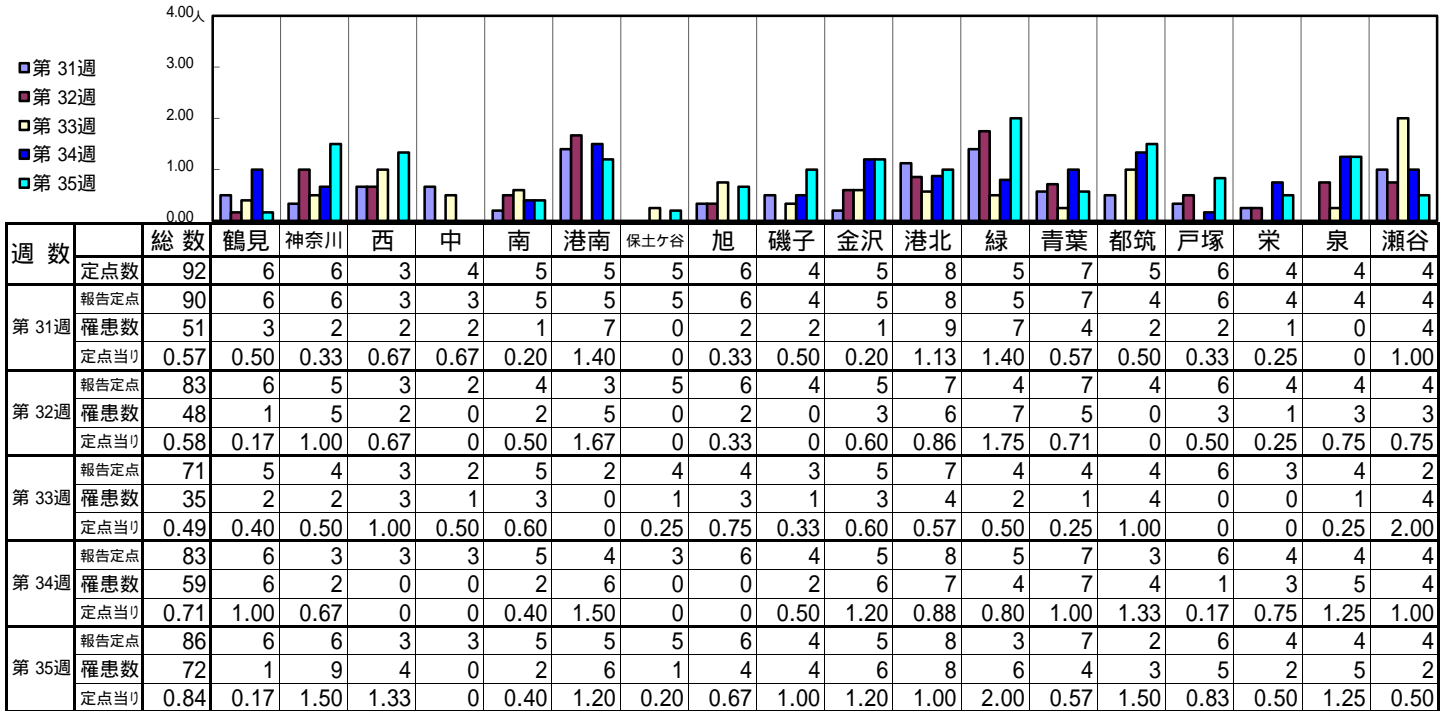
【定点当りの患者数】



<< 突発性発しん >>

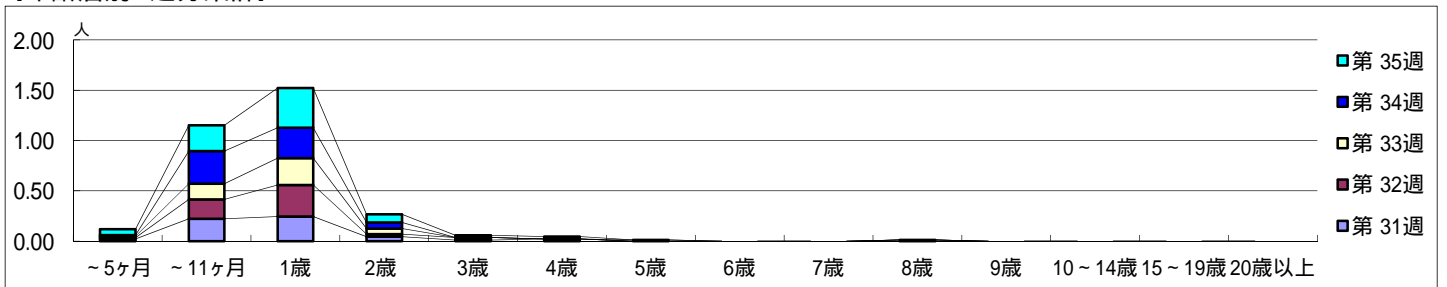
平成 26年 7月28日 ~ 8月31日  
[平成 26年 第31週 ~ 第35週]

【区別・週別報告定点当り】

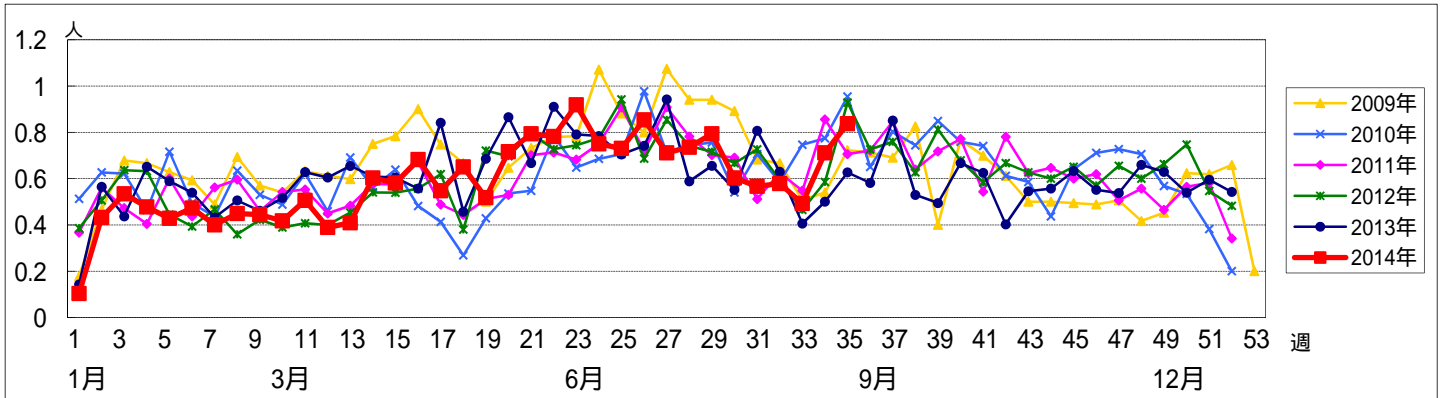


週数		合計	年齢層別																	
			~5ヶ月	~11ヶ月	1歳	2歳	3歳	4歳	5歳	6歳	7歳	8歳	9歳	10~14歳	15~19歳	20歳以上				
第31週	罹患数	51	2	20	22	4	1	2												
	定点当り	0.57	0.02	0.22	0.24	0.04	0.01	0.02												
第32週	罹患数	48	1	16	26	2	2					1								
	定点当り	0.58	0.01	0.19	0.31	0.02	0.02					0.01								
第33週	罹患数	35	1	11	19	4														
	定点当り	0.49	0.01	0.15	0.27	0.06														
第34週	罹患数	59	1	27	25	5				1										
	定点当り	0.71	0.01	0.33	0.30	0.06				0.01										
第35週	罹患数	72	5	22	34	7	2	2												
	定点当り	0.84	0.06	0.26	0.40	0.08	0.02	0.02												

【年齢層別5週分集計】



【定点当りの患者数】

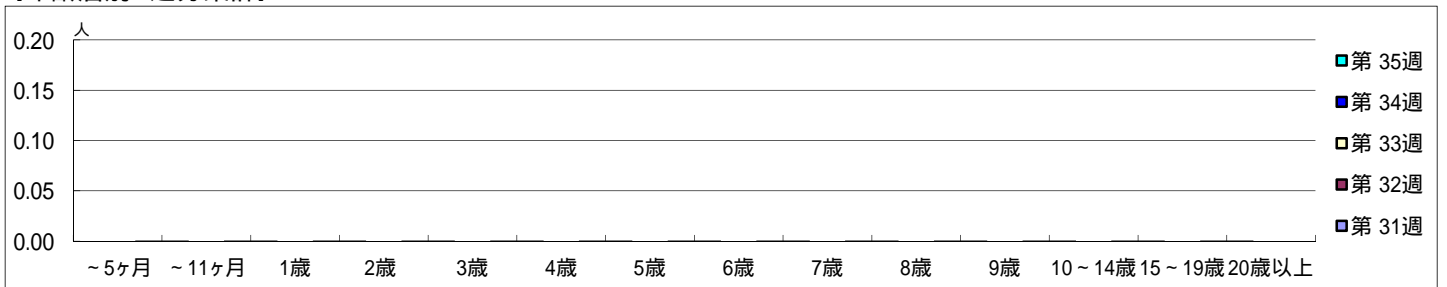


【区別・週別報告定点当り】

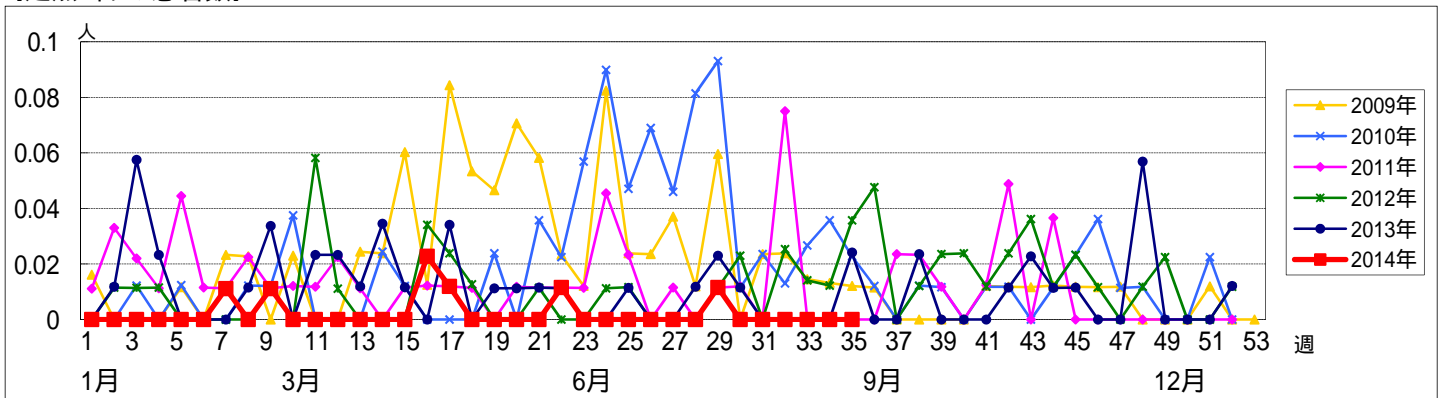
週 数		総数	区 別																	
			鶴見	神奈川	西	中	南	港南	保土ヶ谷	旭	磯子	金沢	港北	緑	青葉	都筑	戸塚	栄	泉	瀬谷
第 31週	定点数	92	6	6	3	4	5	5	5	6	4	5	8	5	7	5	6	4	4	4
	報告定点	90	6	6	3	3	5	5	5	6	4	5	8	5	7	4	6	4	4	4
	罹患数	0	0	0	0	0	0	0	0	0	0	0	0	0	0	0	0	0	0	0
	定点当り	0	0	0	0	0	0	0	0	0	0	0	0	0	0	0	0	0	0	0
第 32週	報告定点	83	6	5	3	2	4	3	5	6	4	5	7	4	7	4	6	4	4	4
	罹患数	0	0	0	0	0	0	0	0	0	0	0	0	0	0	0	0	0	0	0
	定点当り	0	0	0	0	0	0	0	0	0	0	0	0	0	0	0	0	0	0	0
	報告定点	71	5	4	3	2	5	2	4	4	3	5	7	4	4	4	6	3	4	2
第 33週	報告定点	83	6	3	3	3	5	4	3	6	4	5	8	5	7	3	6	4	4	4
	罹患数	0	0	0	0	0	0	0	0	0	0	0	0	0	0	0	0	0	0	0
	定点当り	0	0	0	0	0	0	0	0	0	0	0	0	0	0	0	0	0	0	0
	報告定点	86	6	6	3	3	5	5	5	6	4	5	8	3	7	2	6	4	4	4
第 34週	報告定点	86	6	6	3	3	5	5	5	6	4	5	8	3	7	2	6	4	4	4
	罹患数	0	0	0	0	0	0	0	0	0	0	0	0	0	0	0	0	0	0	0
	定点当り	0	0	0	0	0	0	0	0	0	0	0	0	0	0	0	0	0	0	0
	報告定点	86	6	6	3	3	5	5	5	6	4	5	8	3	7	2	6	4	4	4
第 35週	報告定点	86	6	6	3	3	5	5	5	6	4	5	8	3	7	2	6	4	4	4
	罹患数	0	0	0	0	0	0	0	0	0	0	0	0	0	0	0	0	0	0	0
	定点当り	0	0	0	0	0	0	0	0	0	0	0	0	0	0	0	0	0	0	0
	報告定点	86	6	6	3	3	5	5	5	6	4	5	8	3	7	2	6	4	4	4

週 数		合計	年 齢														
			~5ヶ月	~11ヶ月	1歳	2歳	3歳	4歳	5歳	6歳	7歳	8歳	9歳	10~14歳	15~19歳	20歳以上	
第 31週	罹患数	0															
	定点当り	0															
第 32週	罹患数	0															
	定点当り	0															
第 33週	罹患数	0															
	定点当り	0															
第 34週	罹患数	0															
	定点当り	0															
第 35週	罹患数	0															
	定点当り	0															

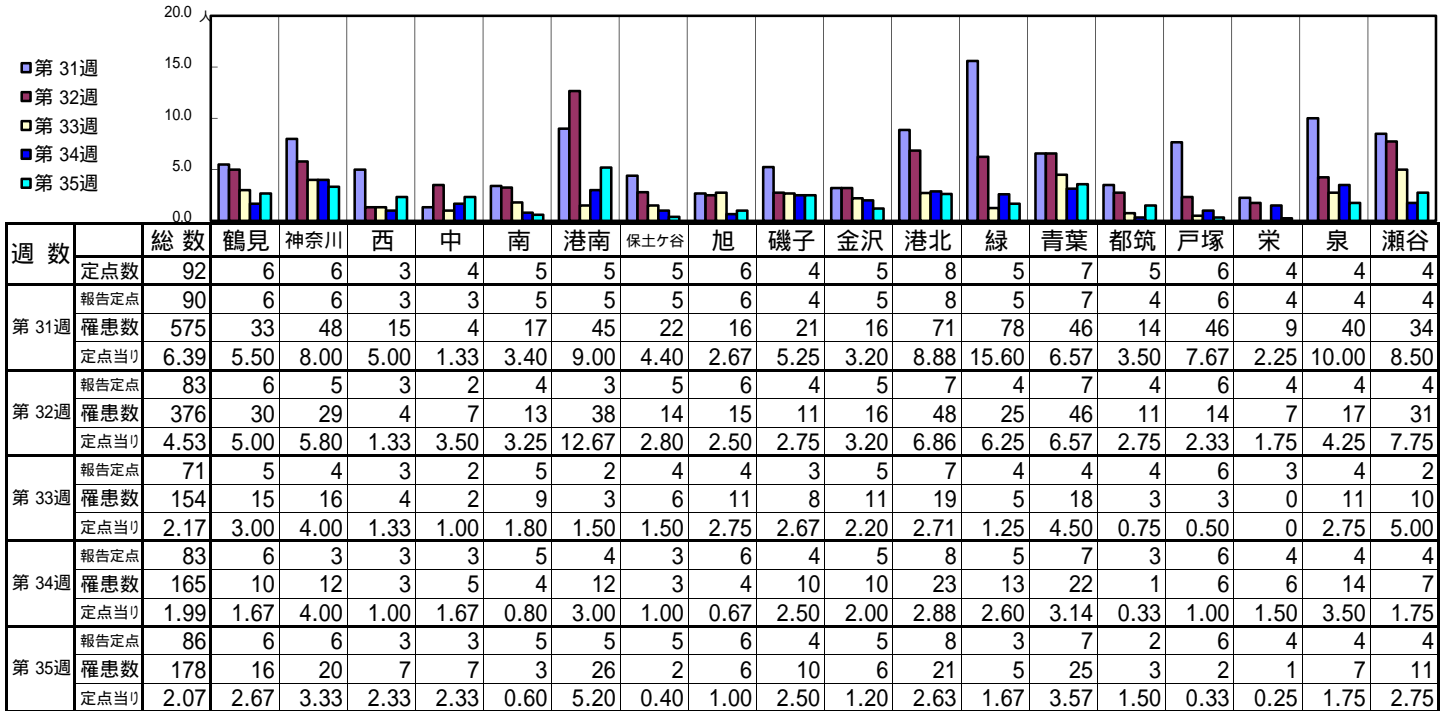
【年齢層別5週分集計】



【定点当りの患者数】

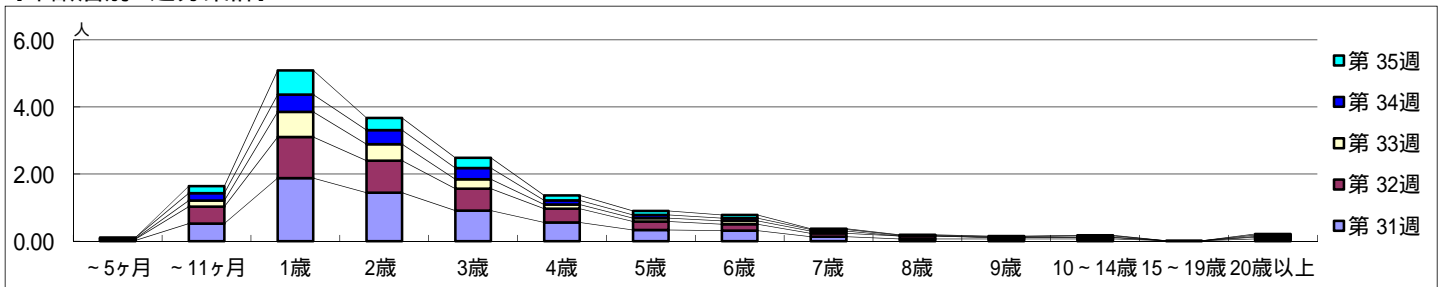


【区別・週別報告定点当り】

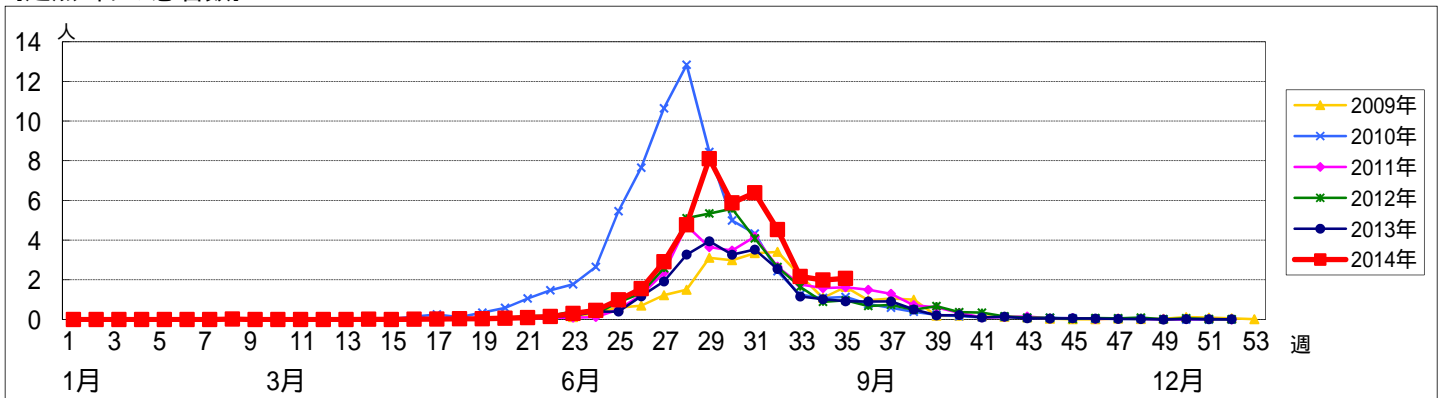


週数		合計	年齢層別													
			~5ヶ月	~11ヶ月	1歳	2歳	3歳	4歳	5歳	6歳	7歳	8歳	9歳	10~14歳	15~19歳	20歳以上
第31週	罹患数	575	2	47	169	130	82	50	30	28	12	6	6	6	1	6
	定点当り	6.39	0.02	0.52	1.88	1.44	0.91	0.56	0.33	0.31	0.13	0.07	0.07	0.07	0.01	0.07
第32週	罹患数	376	3	42	102	79	54	34	21	16	8	7	3	3		4
	定点当り	4.53	0.04	0.51	1.23	0.95	0.65	0.41	0.25	0.19	0.10	0.08	0.04	0.04		0.05
第33週	罹患数	154	1	13	53	35	20	9	7	7	5		1	1		2
	定点当り	2.17	0.01	0.18	0.75	0.49	0.28	0.13	0.10	0.10	0.07		0.01	0.01		0.03
第34週	罹患数	165	3	18	43	35	28	10	8	7	4	2	1	3		3
	定点当り	1.99	0.04	0.22	0.52	0.42	0.34	0.12	0.10	0.08	0.05	0.02	0.01	0.04		0.04
第35週	罹患数	178		18	62	31	26	13	10	8	2	1	2	2		3
	定点当り	2.07		0.21	0.72	0.36	0.30	0.15	0.12	0.09	0.02	0.01	0.02	0.02		0.03

【年齢層別5週分集計】



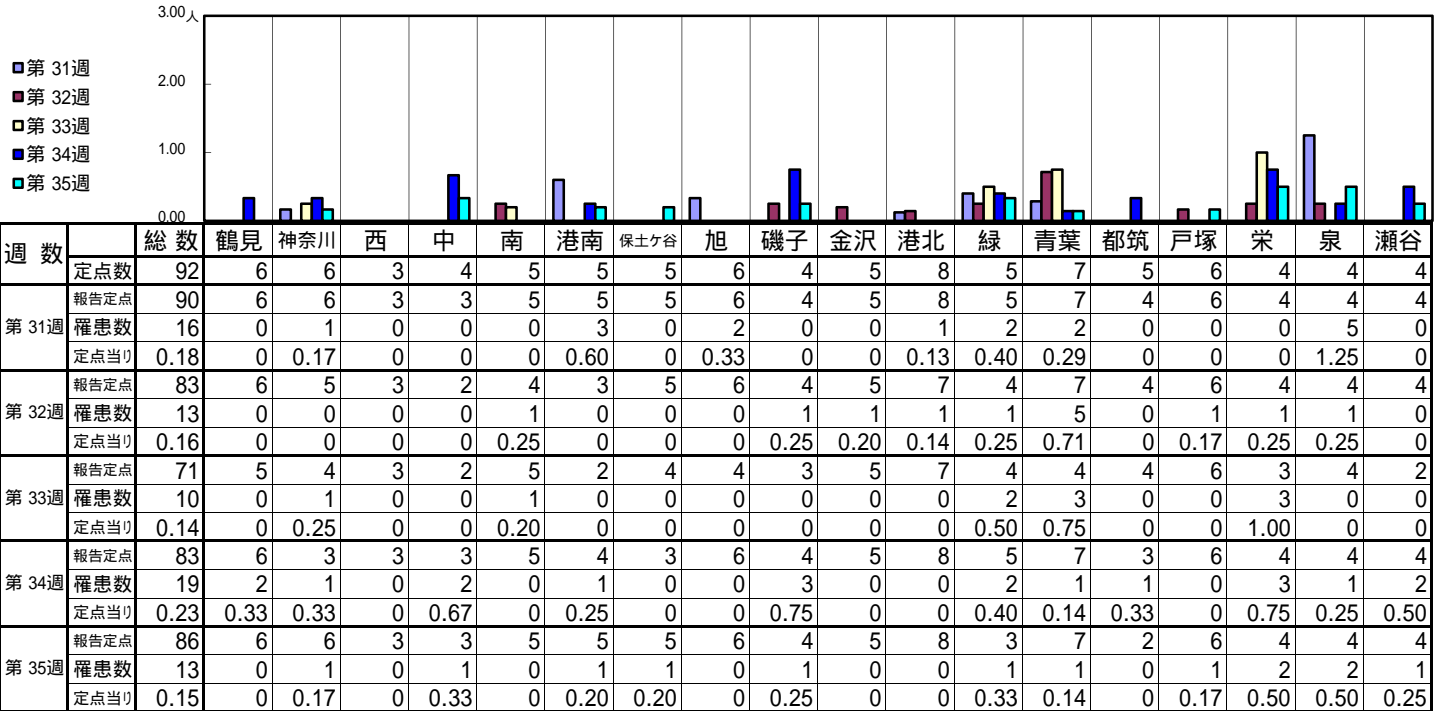
【定点当りの患者数】



# << 流行性耳下腺炎 >>

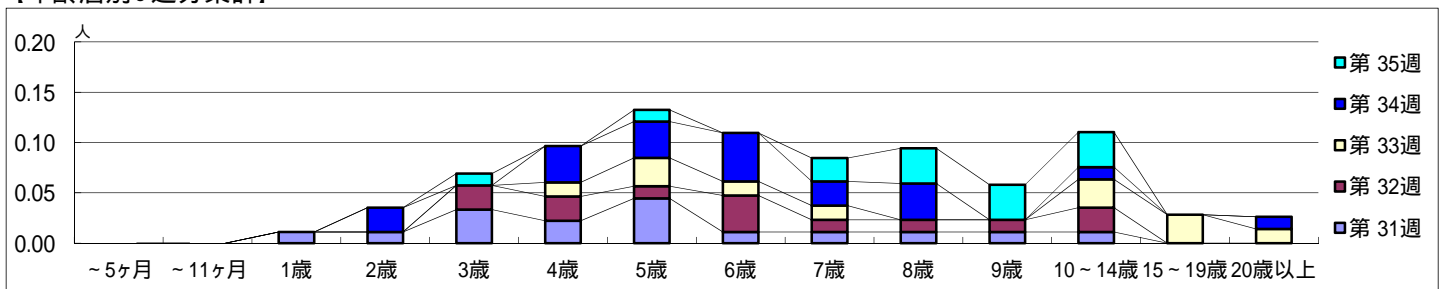
平成 26年 7月28日 ~ 8月31日  
[平成 26年 第31週 ~ 第35週]

【区別・週別報告定点当り】

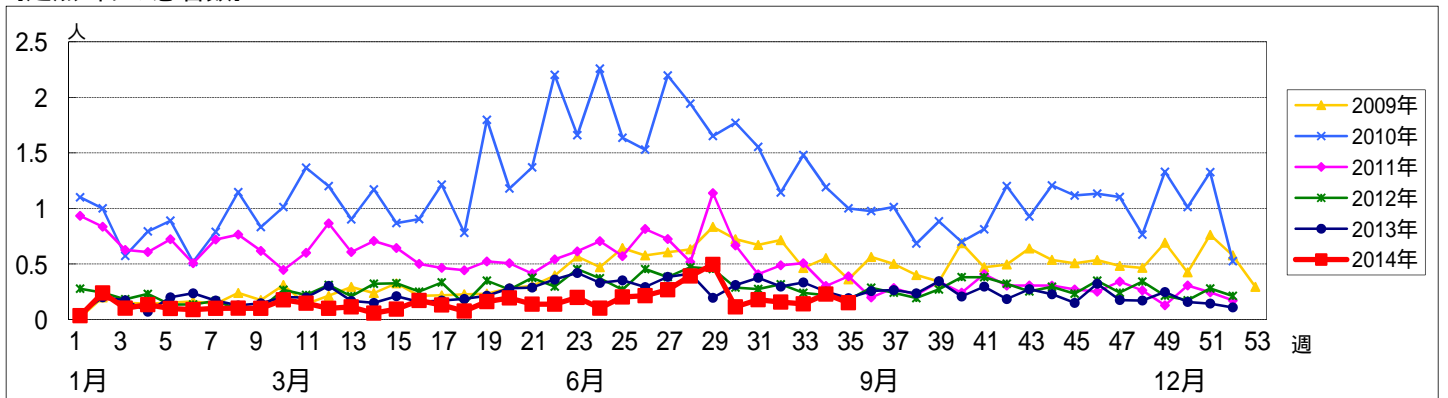


週数		合計	~5ヶ月	~11ヶ月	年齢層別												
					1歳	2歳	3歳	4歳	5歳	6歳	7歳	8歳	9歳	10~14歳	15~19歳	20歳以上	
第31週	罹患数	16			1	1	3	2	4	1	1	1	1	1			
	定点当り	0.18			0.01	0.01	0.03	0.02	0.04	0.01	0.01	0.01	0.01	0.01			
第32週	罹患数	13					2	2	1	3	1	1	1	2			
	定点当り	0.16					0.02	0.02	0.01	0.04	0.01	0.01	0.01	0.02			
第33週	罹患数	10						1	2	1	1			2	2	1	
	定点当り	0.14						0.01	0.03	0.01	0.01			0.03	0.03	0.01	
第34週	罹患数	19				2		3	3	4	2	3		1		1	
	定点当り	0.23				0.02		0.04	0.04	0.05	0.02	0.04		0.01		0.01	
第35週	罹患数	13					1		1		2	3	3	3			
	定点当り	0.15					0.01		0.01		0.02	0.03	0.03	0.03			

【年齢層別5週分集計】



【定点当りの患者数】



<< 急性出血性結膜炎 >>

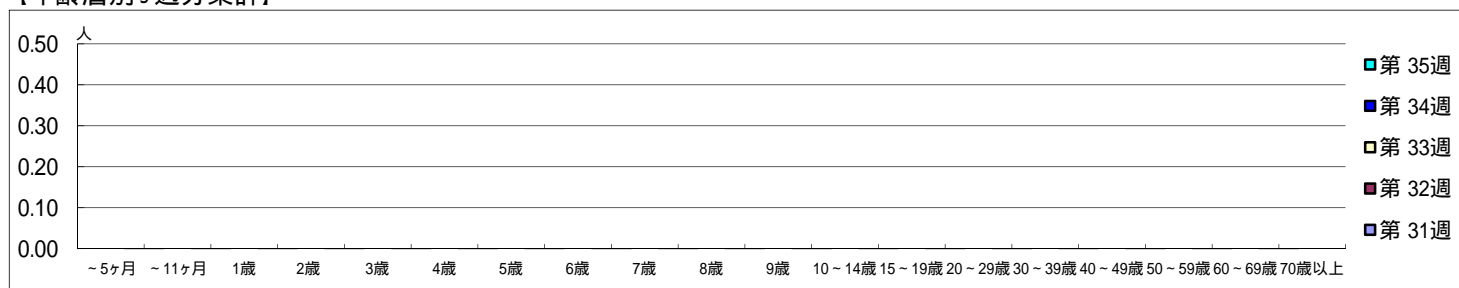
平成 26年 7月28日 ~ 8月31日  
[平成 26年 第31週 ~ 第35週]

[区別・週別報告定点当り]

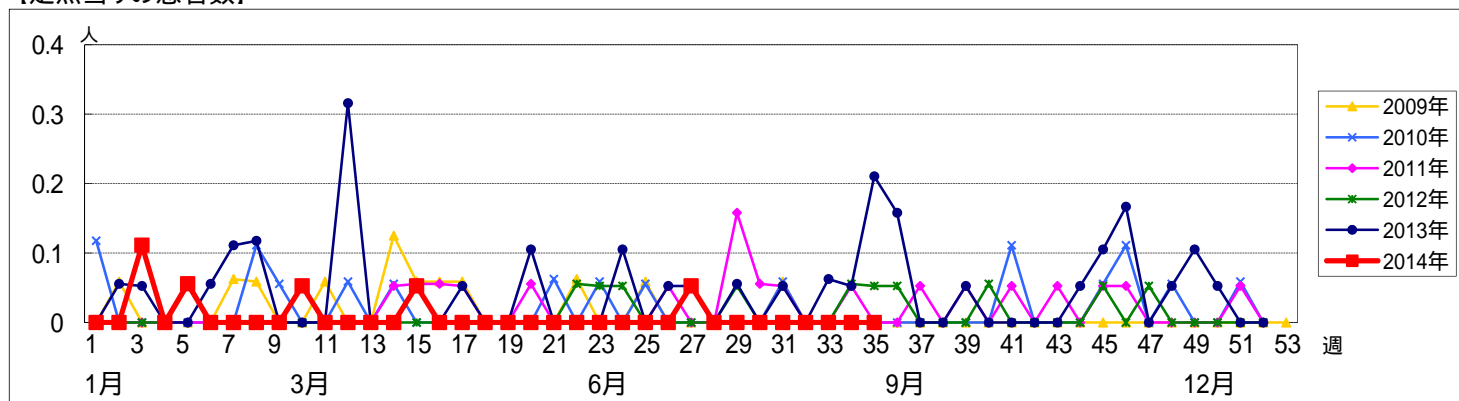
週数		総数	区別																	
			鶴見	神奈川	西	中	南	港南	保土ヶ谷	旭	磯子	金沢	港北	緑	青葉	都筑	戸塚	栄	泉	瀬谷
第31週	定点数	19	1	1	0	1	1	1	1	1	1	1	2	1	2	1	1	1	1	1
	報告定点	19	1	1		1	1	1	1	1	1	1	2	1	2	1	1	1	1	1
	罹患数	0	0	0		0	0	0	0	0	0	0	0	0	0	0	0	0	0	0
	定点当り	0	0	0		0	0	0	0	0	0	0	0	0	0	0	0	0	0	0
第32週	報告定点	18	1	1		1	1		1	1	1	2	1	2	1	1	1	1	1	
	罹患数	0	0	0		0	0	0	0	0	0	0	0	0	0	0	0	0	0	
	定点当り	0	0	0		0	0	0	0	0	0	0	0	0	0	0	0	0	0	
	報告定点	17	1	1		1	1		1	1	1	2	1	1	1	1	1	1	1	
第33週	報告定点	17	1	1		1	1		1	1	1	2	1	1	1	1	1	1	1	
	罹患数	0	0	0		0	0	0	0	0	0	0	0	0	0	0	0	0	0	
	定点当り	0	0	0		0	0	0	0	0	0	0	0	0	0	0	0	0	0	
	報告定点	18	1	1		1	1		1	1	1	2	1	2	1	1	1	1	1	
第34週	報告定点	18	1	1		1	1		1	1	1	2	1	2	1	1	1	1	1	
	罹患数	0	0	0		0	0	0	0	0	0	0	0	0	0	0	0	0	0	
	定点当り	0	0	0		0	0	0	0	0	0	0	0	0	0	0	0	0	0	
	報告定点	17	1	1		1	1		1	1	1	2	1	2	1	1	1	1	1	
第35週	報告定点	17	1	1		1	1		1	1	1	2	1	2	1	1	1	1	1	
	罹患数	0	0	0		0	0	0	0	0	0	0	0	0	0	0	0	0	0	
	定点当り	0	0	0		0	0	0	0	0	0	0	0	0	0	0	0	0	0	

週数		合計	年齢層別																		
			~5ヶ月	~11ヶ月	1歳	2歳	3歳	4歳	5歳	6歳	7歳	8歳	9歳	10~14歳	15~19歳	20~29歳	30~39歳	40~49歳	50~59歳	60~69歳	70歳以上
第31週	罹患数	0																			
	定点当り	0																			
第32週	罹患数	0																			
	定点当り	0																			
第33週	罹患数	0																			
	定点当り	0																			
第34週	罹患数	0																			
	定点当り	0																			
第35週	罹患数	0																			
	定点当り	0																			

[年齢層別5週分集計]



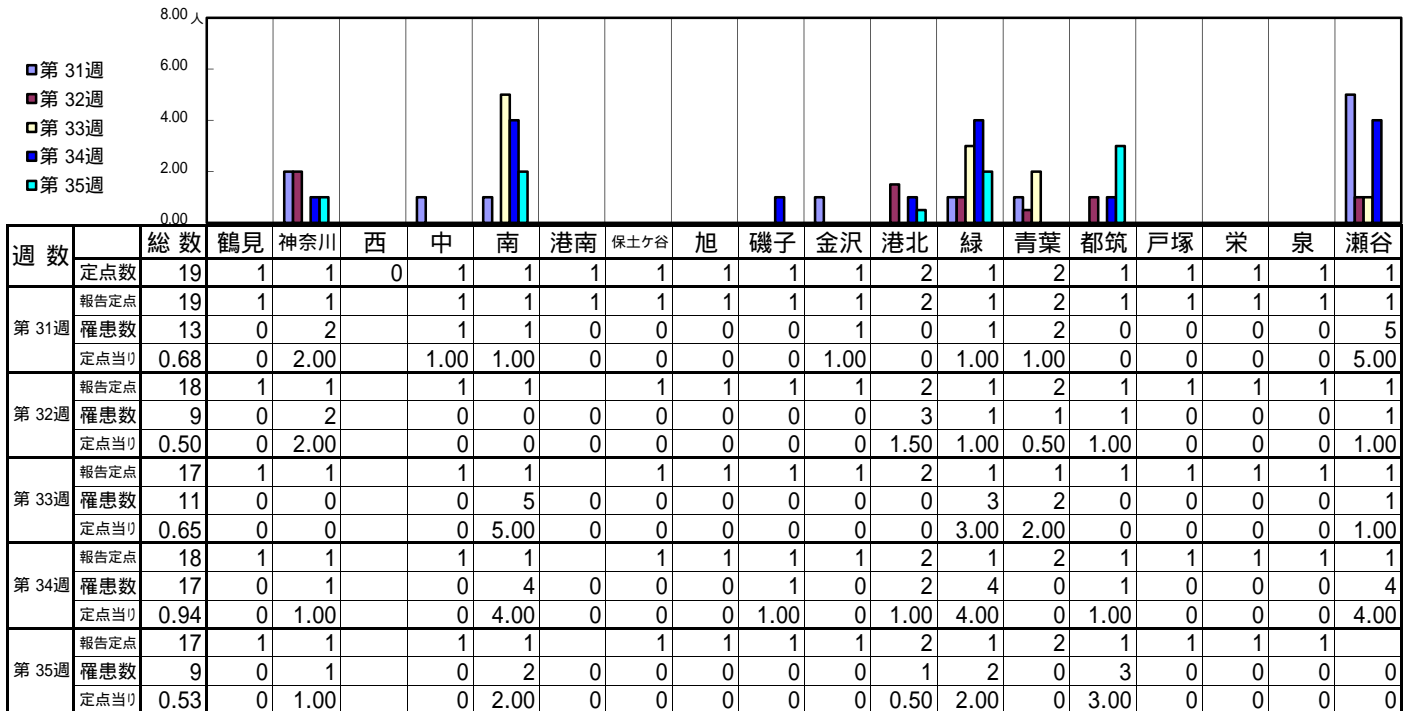
[定点当りの患者数]



<< 流行性角結膜炎 >>

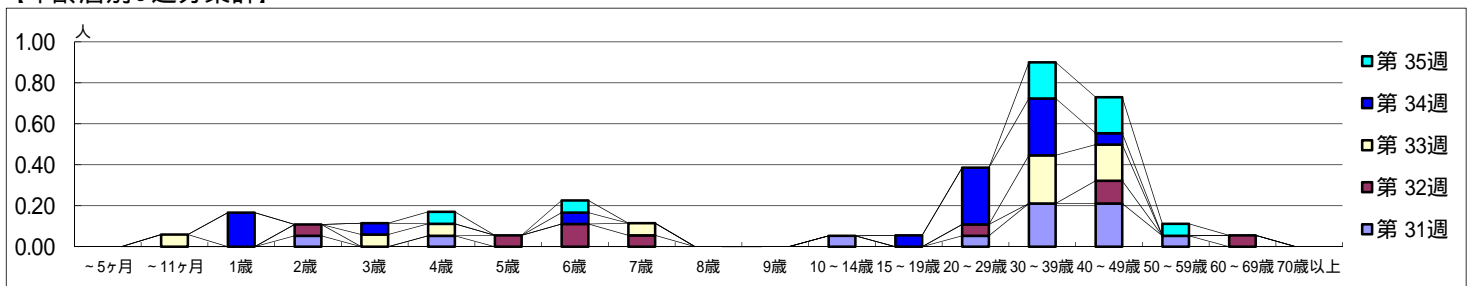
平成 26年 7月28日 ~ 8月31日  
[平成 26年 第31週 ~ 第35週]

[区別・週別報告定点当り]



週数	合計	~5ヶ月	~11ヶ月	1歳	2歳	3歳	4歳	5歳	6歳	7歳	8歳	9歳	10~14歳	15~19歳	20~29歳	30~39歳	40~49歳	50~59歳	60~69歳	70歳以上
第31週	13				1		1							1		1	4	4	1	
報告定点	13				1		1							1		1	4	4	1	
罹患数	9				1			1	2	1					1		2		1	
定点当り	0.50				0.06			0.06	0.11	0.06					0.06		0.11		0.06	
第32週	11		1			1	1			1						4	3			
報告定点	11		1			1	1			1						4	3			
罹患数	6		0.06			0.06	0.06			0.06						0.24	0.18			
定点当り	0.65		0.06			0.06	0.06			0.06						0.24	0.18			
第33週	17			3		1			1					1	5	5	1			
報告定点	17			3		1			1					1	5	5	1			
罹患数	9						1		1							3	3	1		
定点当り	0.94			0.17		0.06			0.06						0.06	0.28	0.28	0.06		
第34週	9							1	1											
報告定点	9							1	1											
罹患数	9							1	1											
定点当り	0.53							0.06	0.06											

[年齢層別5週分集計]



[定点当りの患者数]

