

疾病別 警報・注意報 発生状況

平成26年第33週

	インフルエンザ	RSウイルス感染症	咽頭結膜熱	A群溶血性レンサ球菌咽頭炎	感染性胃腸炎	水痘	手足口病	伝染性紅斑	突発性発しん	百日咳	ヘルパンギーナ	流行性耳下腺炎	急性出血性結膜炎	流行性角結膜炎
警報レベル	30		3	8	20	7	5	2		1	6	6	1	8
終息基準値	10		1	4	12	4	2	1		0.1	2	2	0.1	4
注意報レベル	10					4						3		
横浜市	0.02	0.16	0.24	0.40	1.76	0.48	0.67	0.51	0.49	-	2.14	0.13	-	0.67
鶴見	-	0.20	0.60	0.20	1.80	0.20	-	0.20	0.40	-	3.00	-	-	-
神奈川	-	1.00	-	-	1.67	0.67	-	0.33	0.67	-	5.33	0.33	-	-
西	-	-	0.33	0.33	-	-	-	-	1.00	-	1.33	-		
中	0.33	-	-	0.50	1.00	-	1.50	-	0.50	-	1.00	-
南	-	-	0.20	-	2.00	0.60	0.40	0.60	0.60	-	1.80	0.20	-	5.00
港南	-	-	-	1.50	6.00	1.00	6.50	-	-	-	1.50	-
保土ヶ谷	-	0.25	0.25	-	1.25	0.50	0.25	1.00	0.25	-	1.50	-	-	-
旭	-	-	-	0.50	2.75	0.25	-	0.25	0.75	-	2.75	-	-	-
磯子	-	-	-	-	-	-	1.00	1.00	-	-	1.00	-	-	-
金沢	-	-	0.75	-	0.50	1.00	1.00	0.75	0.75	-	2.75	-	-	-
港北	-	-	0.33	0.67	1.83	-	0.67	0.33	0.50	-	3.00	-	-	-
緑	-	-	0.33	0.33	1.00	0.33	0.67	1.67	0.33	-	0.67	0.67	-	3.00
青葉	-	1.67	-	1.67	4.67	0.67	0.67	0.67	0.33	-	4.00	0.33	-	2.00
都筑	0.33	-	-	0.50	5.00	2.00	-	0.50	1.50	-	-	-	-	-
戸塚	-	-	-	-	0.83	0.33	0.50	-	-	-	0.50	-	-	-
栄	-	-	0.67	-	1.33	0.33	-	-	-	-	-	1.00	-	-
泉	-	-	-	0.50	1.25	0.50	1.00	1.25	0.25	-	2.75	-	-	-
瀬谷	-	-	0.50	2.00	1.50	1.50	1.00	1.00	2.00	-	5.00	-

(- : 0) (... : 報告なし)

数字は報告定点当たり患者数です

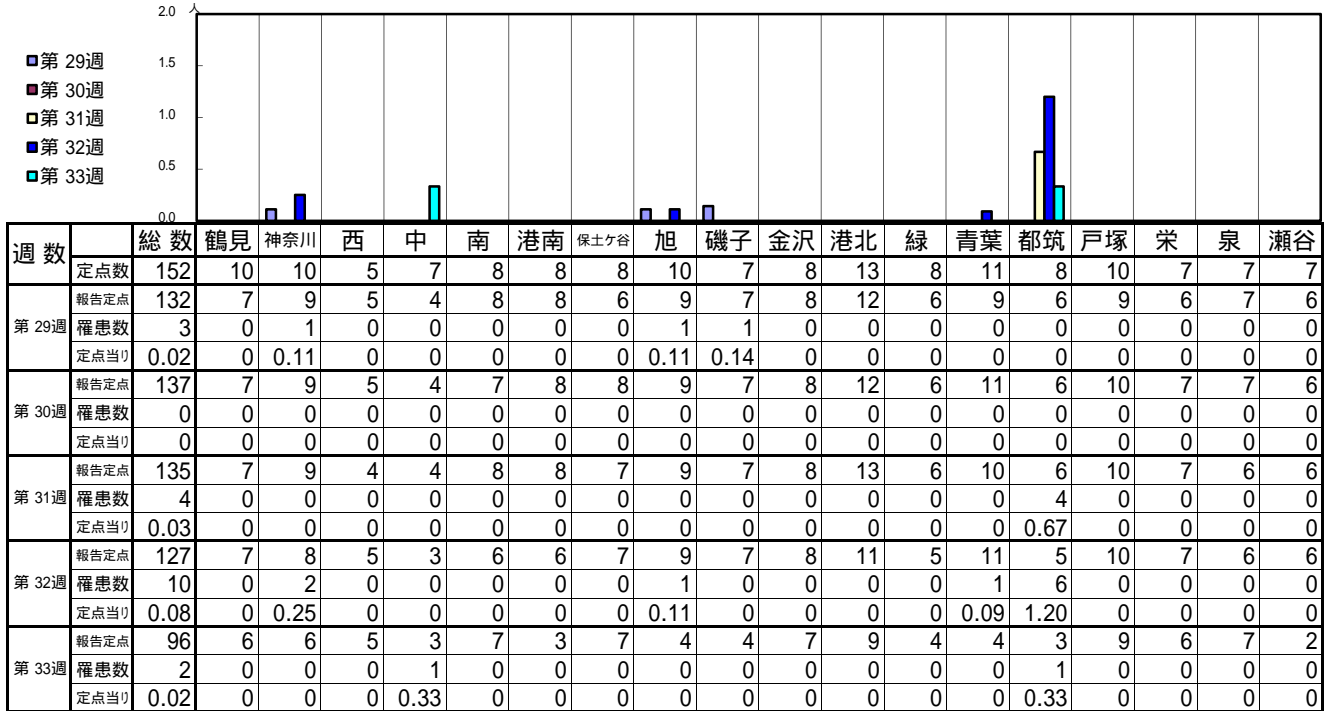
**報告定点当たりの値が警報レベル もしくは警報レベル継続中です
報告定点当たりの値が注意報レベルに達しています**

(この数字は集計時点のものです。翌週以降、変動する可能性があります)

<< インフルエンザ >>

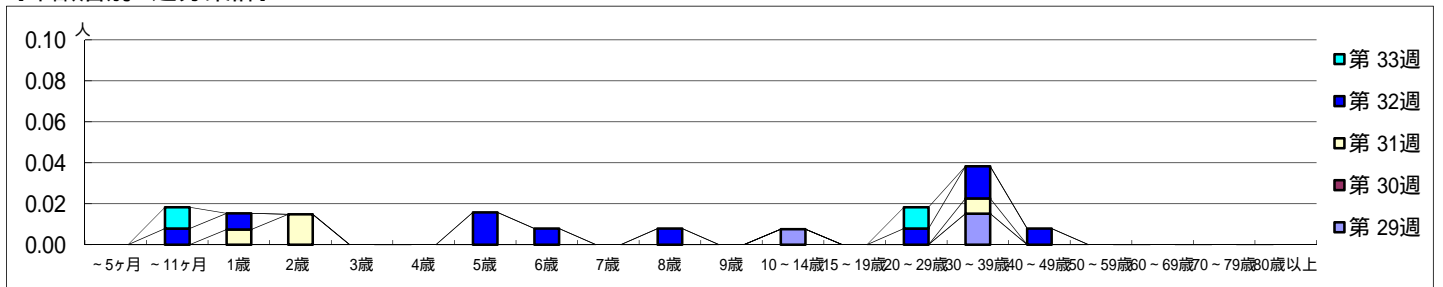
平成 26年 7月14日 ~ 8月17日
[平成 26年 第29週 ~ 第33週]

【区別・週別報告定点当り】

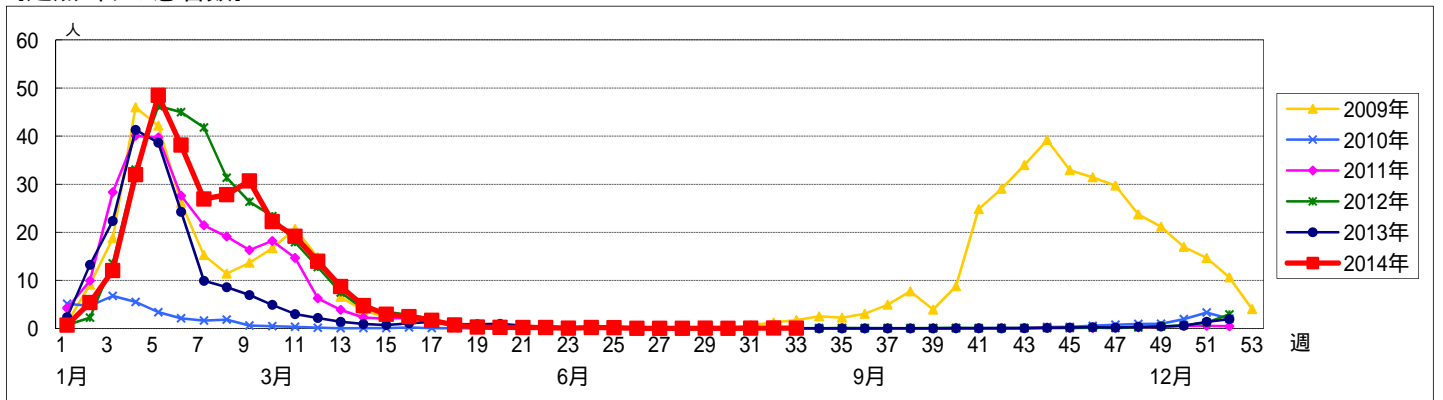


週数	合計	~5ヶ月	~11ヶ月	1歳	2歳	3歳	4歳	5歳	6歳	7歳	8歳	9歳	10~14歳	15~19歳	20~29歳	30~39歳	40~49歳	50~59歳	60~69歳	70~79歳	80歳以上	
第29週	3												1			2						
第30週	0																					
第31週	4			1	2											1						
第32週	10		1	1				2	1		1				1	2	1					
第33週	2		1												1							

【年齢層別5週分集計】



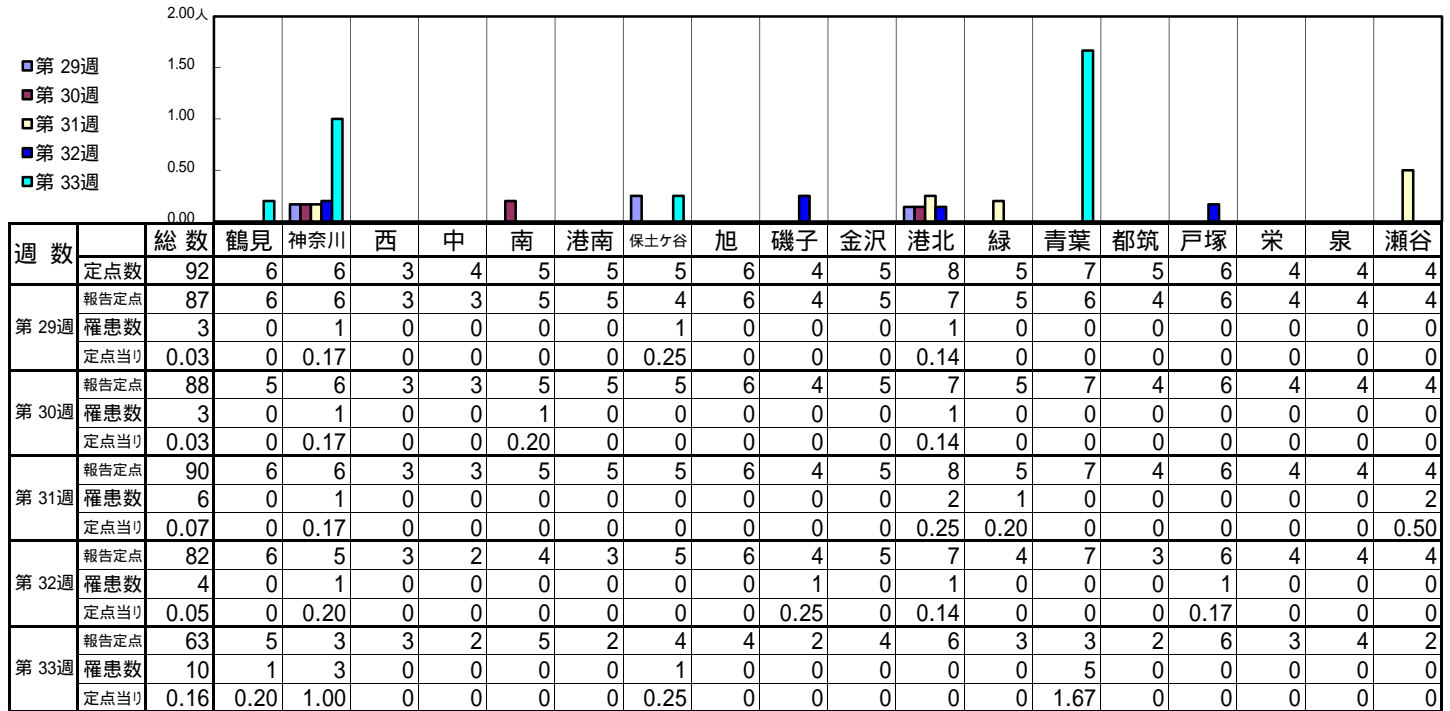
【定点当りの患者数】



<< RSウイルス感染症 >>

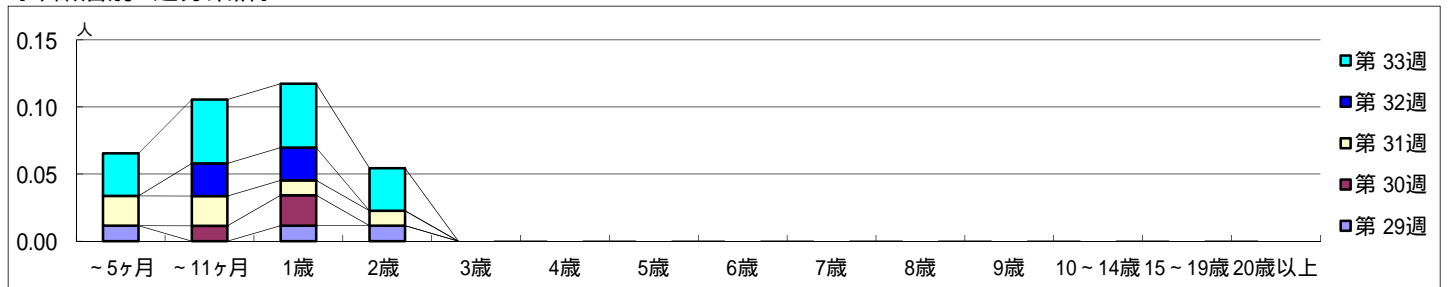
平成 26年 7月14日 ~ 8月17日
[平成 26年 第29週 ~ 第33週]

【区別・週別報告定点当り】

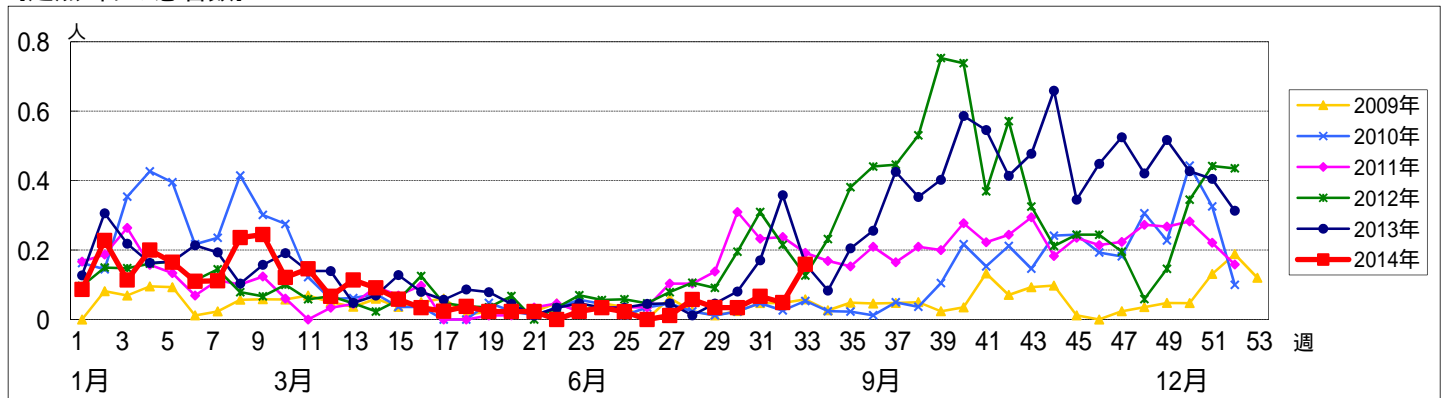


週数		合計	年齢層別														
			~5ヶ月	~11ヶ月	1歳	2歳	3歳	4歳	5歳	6歳	7歳	8歳	9歳	10~14歳	15~19歳	20歳以上	
第29週	罹患数	3	1		1	1											
	定点当り	0.03	0.01		0.01	0.01											
第30週	罹患数	3		1	2												
	定点当り	0.03		0.01	0.02												
第31週	罹患数	6	2	2	1	1											
	定点当り	0.07	0.02	0.02	0.01	0.01											
第32週	罹患数	4		2	2												
	定点当り	0.05		0.02	0.02												
第33週	罹患数	10	2	3	3	2											
	定点当り	0.16	0.03	0.05	0.05	0.03											

【年齢層別5週分集計】



【定点当りの患者数】



<< 咽頭結膜熱 >>

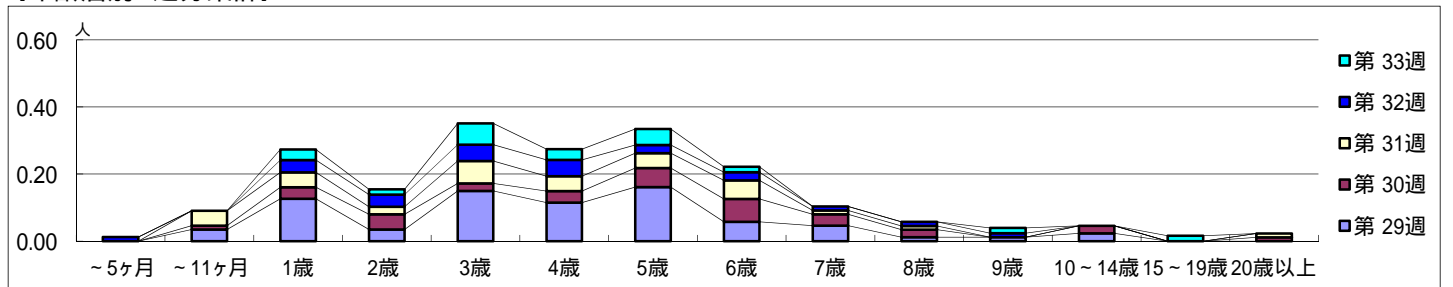
平成 26年 7月14日 ~ 8月17日
[平成 26年 第29週 ~ 第33週]

【区別・週別報告定点当り】

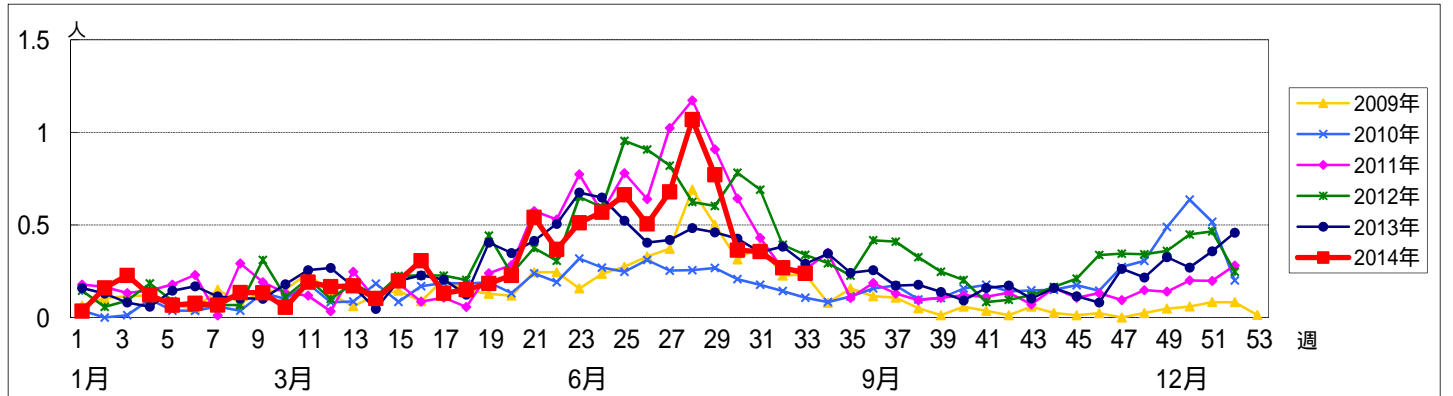
週数		総数	区別																	
			鶴見	神奈川	西	中	南	港南	保土ヶ谷	旭	磯子	金沢	港北	緑	青葉	都筑	戸塚	栄	泉	瀬谷
第29週	定点数	92	6	6	3	4	5	5	5	6	4	5	8	5	7	5	6	4	4	4
	報告定点	87	6	6	3	3	5	5	4	6	4	5	7	5	6	4	6	4	4	4
	罹患数	67	5	2	0	0	0	5	22	4	1	2	5	13	2	1	2	0	3	0
	定点当り	0.77	0.83	0.33	0	0	0	1.00	5.50	0.67	0.25	0.40	0.71	2.60	0.33	0.25	0.33	0	0.75	0
第30週	報告定点	88	5	6	3	3	5	5	5	6	4	5	7	5	7	4	6	4	4	4
	罹患数	32	1	2	0	0	0	0	6	1	3	3	4	3	5	0	3	0	1	0
	定点当り	0.36	0.20	0.33	0	0	0	0	1.20	0.17	0.75	0.60	0.57	0.60	0.71	0	0.50	0	0.25	0
	報告定点	90	6	6	3	3	5	5	5	6	4	5	8	5	7	4	6	4	4	4
第31週	報告定点	90	6	6	3	3	5	5	5	6	4	5	8	5	7	4	6	4	4	4
	罹患数	32	1	0	0	0	1	0	7	3	2	4	3	4	4	0	0	0	1	2
	定点当り	0.36	0.17	0	0	0	0.20	0	1.40	0.50	0.50	0.80	0.38	0.80	0.57	0	0	0	0.25	0.50
	報告定点	82	6	5	3	2	4	3	5	6	4	5	7	4	7	3	6	4	4	4
第32週	報告定点	82	6	5	3	2	4	3	5	6	4	5	7	4	7	3	6	4	4	4
	罹患数	22	2	1	0	0	1	2	0	0	1	0	2	8	2	1	1	0	1	0
	定点当り	0.27	0.33	0.20	0	0	0.25	0.67	0	0	0.25	0	0.29	2.00	0.29	0.33	0.17	0	0.25	0
	報告定点	63	5	3	3	2	5	2	4	4	2	4	6	3	2	6	3	4	2	2
第33週	報告定点	63	5	3	3	2	5	2	4	4	2	4	6	3	2	6	3	4	2	2
	罹患数	15	3	0	1	0	1	0	1	0	0	3	2	1	0	0	2	0	1	1
	定点当り	0.24	0.60	0	0.33	0	0.20	0	0.25	0	0	0.75	0.33	0.33	0	0	0.67	0	0.50	0

週数		合計	~5ヶ月	~11ヶ月	年齢層別												
					1歳	2歳	3歳	4歳	5歳	6歳	7歳	8歳	9歳	10~14歳	15~19歳	20歳以上	
第29週	罹患数	67		3	11	3	13	10	14	5	4	1	1	2			
	定点当り	0.77		0.03	0.13	0.03	0.15	0.11	0.16	0.06	0.05	0.01	0.01	0.02			
第30週	罹患数	32		1	3	4	2	3	5	6	3	2		2		1	
	定点当り	0.36		0.01	0.03	0.05	0.02	0.03	0.06	0.07	0.03	0.02		0.02		0.01	
第31週	罹患数	32		4	4	2	6	4	4	5	1	1				1	
	定点当り	0.36		0.04	0.04	0.02	0.07	0.04	0.04	0.06	0.01	0.01				0.01	
第32週	罹患数	22	1		3	3	4	4	2	2	1	1	1				
	定点当り	0.27	0.01		0.04	0.04	0.05	0.05	0.02	0.02	0.01	0.01	0.01				
第33週	罹患数	15			2	1	4	2	3	1			1		1		
	定点当り	0.24			0.03	0.02	0.06	0.03	0.05	0.02			0.02		0.02		

【年齢層別5週分集計】



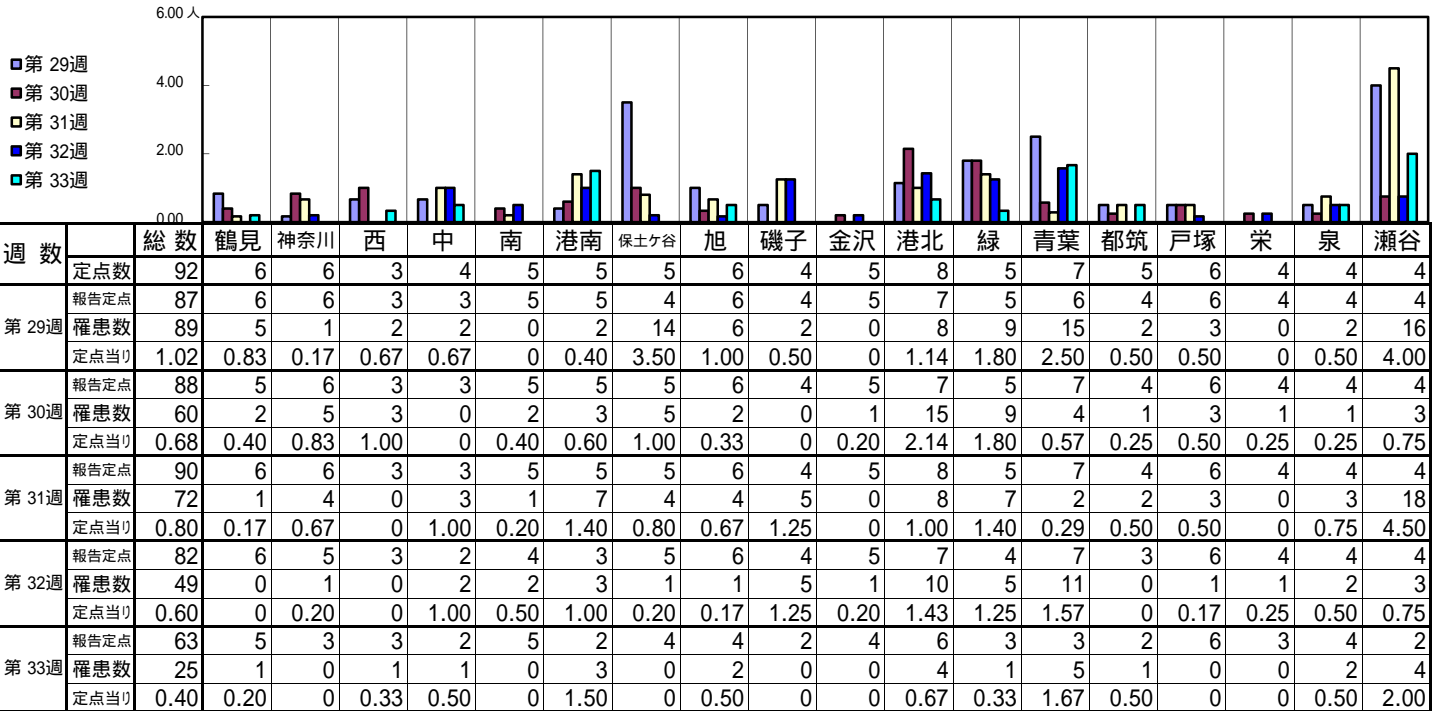
【定点当りの患者数】



<< A群溶血性レンサ球菌咽頭炎 >>

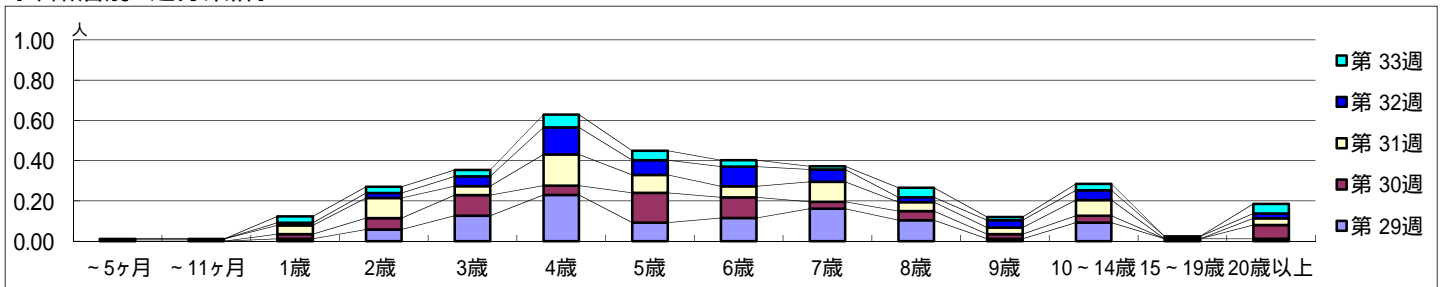
平成 26年 7月14日 ~ 8月17日
[平成 26年 第29週 ~ 第33週]

【区別・週別報告定点当り】

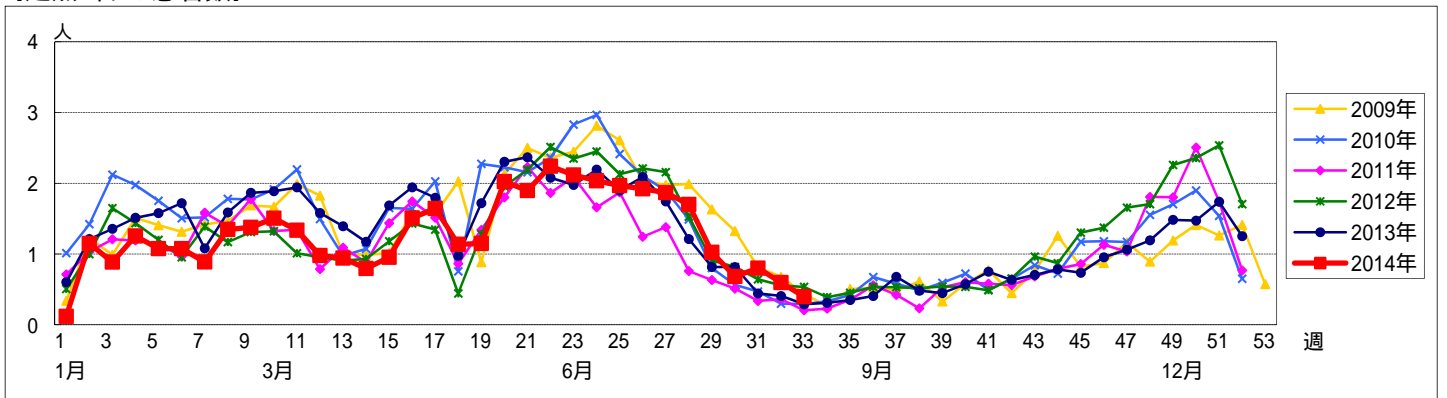


週数		合計	~5ヶ月	~11ヶ月	年齢層別												
					1歳	2歳	3歳	4歳	5歳	6歳	7歳	8歳	9歳	10~14歳	15~19歳	20歳以上	
第29週	罹患数	89			1	5	11	20	8	10	14	9	1	8	1	1	
	定点当り	1.02			0.01	0.06	0.13	0.23	0.09	0.11	0.16	0.10	0.01	0.09	0.01	0.01	
第30週	罹患数	60			2	5	9	4	13	9	3	4	2	3		6	
	定点当り	0.68			0.02	0.06	0.10	0.05	0.15	0.10	0.03	0.05	0.02	0.03		0.07	
第31週	罹患数	72	1	1	4	9	4	14	8	5	9	4	3	7		3	
	定点当り	0.80	0.01	0.01	0.04	0.10	0.04	0.16	0.09	0.06	0.10	0.04	0.03	0.08		0.03	
第32週	罹患数	49			1	2	4	11	6	8	5	2	3	4	1	2	
	定点当り	0.60			0.01	0.02	0.05	0.13	0.07	0.10	0.06	0.02	0.04	0.05	0.01	0.02	
第33週	罹患数	25			2	2	2	4	3	2	1	3	1	2		3	
	定点当り	0.40			0.03	0.03	0.03	0.06	0.05	0.03	0.02	0.05	0.02	0.03		0.05	

【年齢層別5週分集計】



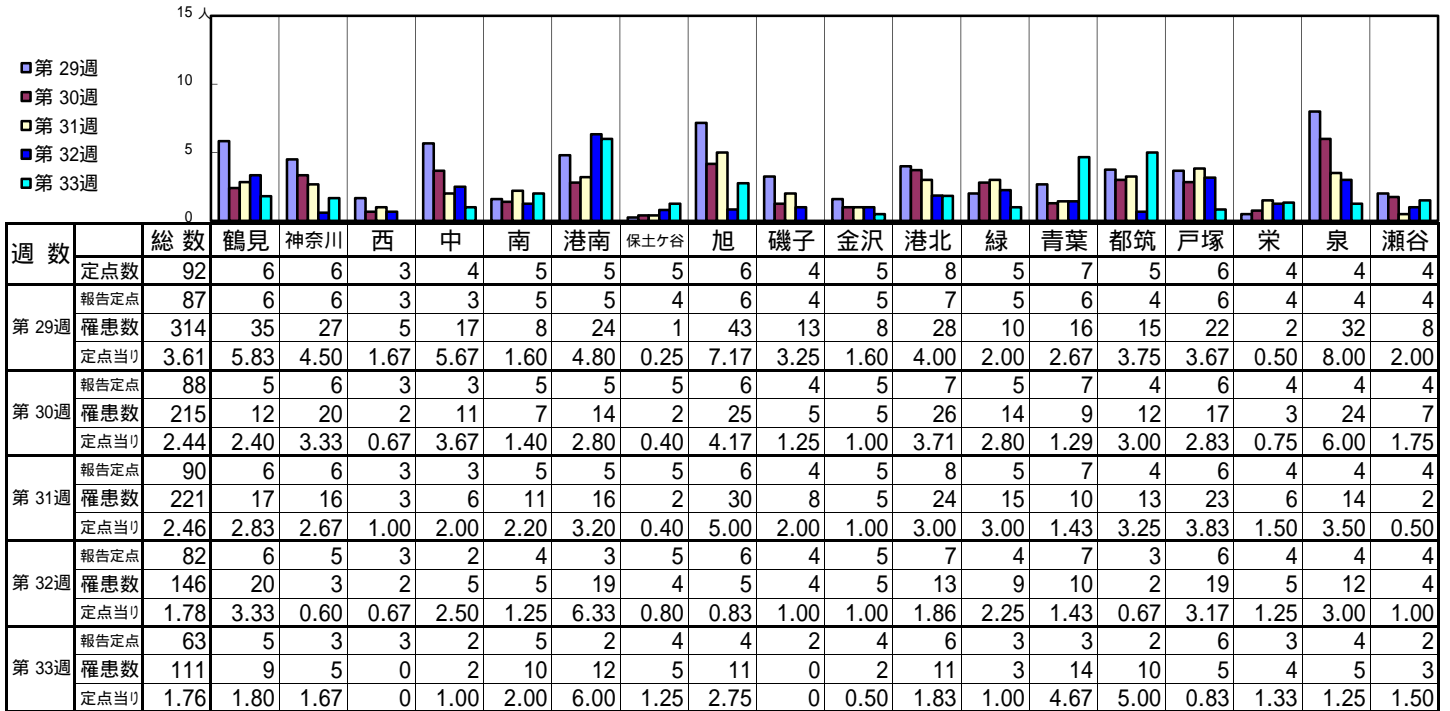
【定点当りの患者数】



<< 感染性胃腸炎 >>

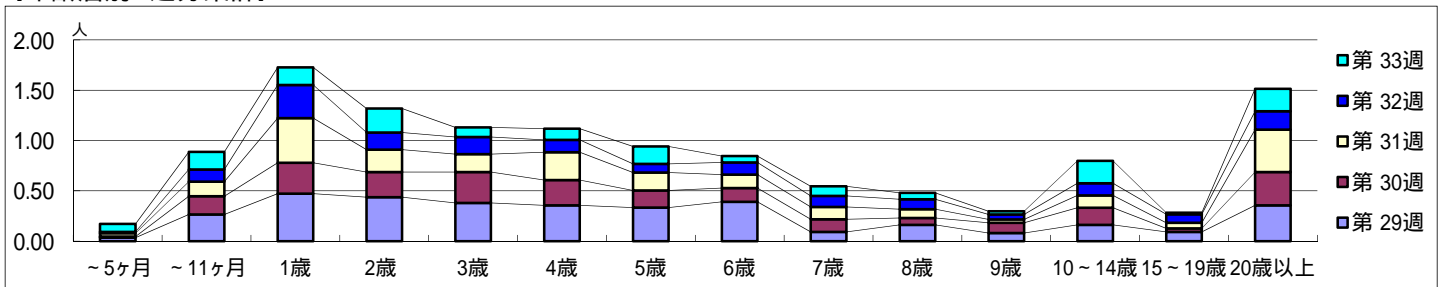
平成 26年 7月14日 ~ 8月17日
[平成 26年 第29週 ~ 第33週]

[区別・週別報告定点当り]

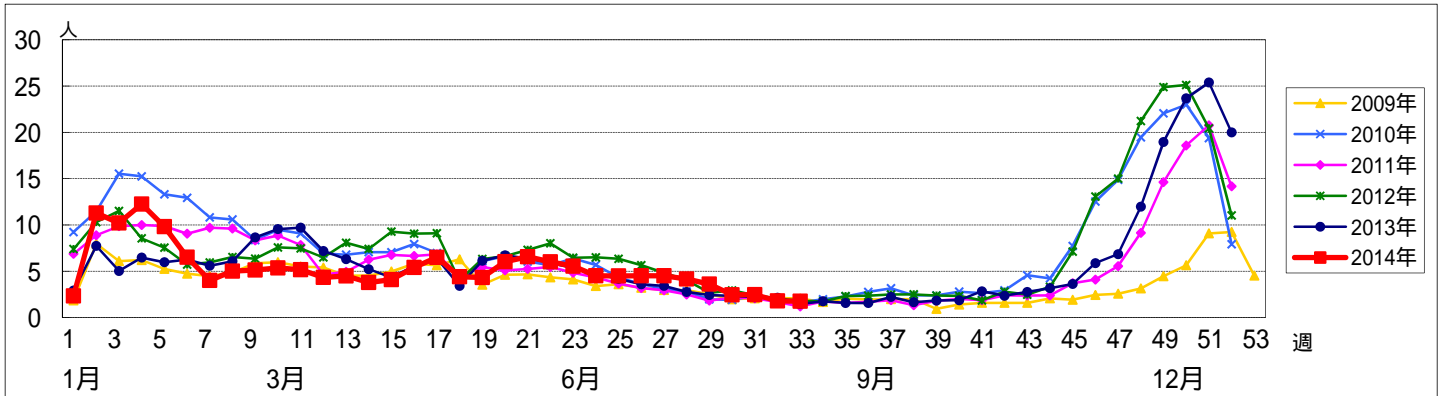


週数		合計	年齢層別													
			~5ヶ月	~11ヶ月	1歳	2歳	3歳	4歳	5歳	6歳	7歳	8歳	9歳	10~14歳	15~19歳	20歳以上
第29週	罹患数	314	3	23	41	38	33	31	29	34	8	14	7	14	8	31
	定点当り	3.61	0.03	0.26	0.47	0.44	0.38	0.36	0.33	0.39	0.09	0.16	0.08	0.16	0.09	0.36
第30週	罹患数	215	1	16	27	22	27	22	15	12	11	6	9	15	3	29
	定点当り	2.44	0.01	0.18	0.31	0.25	0.31	0.25	0.17	0.14	0.13	0.07	0.10	0.17	0.03	0.33
第31週	罹患数	221	3	13	40	20	16	25	16	12	11	8	3	11	5	38
	定点当り	2.46	0.03	0.14	0.44	0.22	0.18	0.28	0.18	0.13	0.12	0.09	0.03	0.12	0.06	0.42
第32週	罹患数	146	1	10	27	14	14	10	7	10	9	8	4	10	7	15
	定点当り	1.78	0.01	0.12	0.33	0.17	0.17	0.12	0.09	0.12	0.11	0.10	0.05	0.12	0.09	0.18
第33週	罹患数	111	5	11	11	15	6	7	11	4	6	4	2	14	1	14
	定点当り	1.76	0.08	0.17	0.17	0.24	0.10	0.11	0.17	0.06	0.10	0.06	0.03	0.22	0.02	0.22

[年齢層別5週分集計]



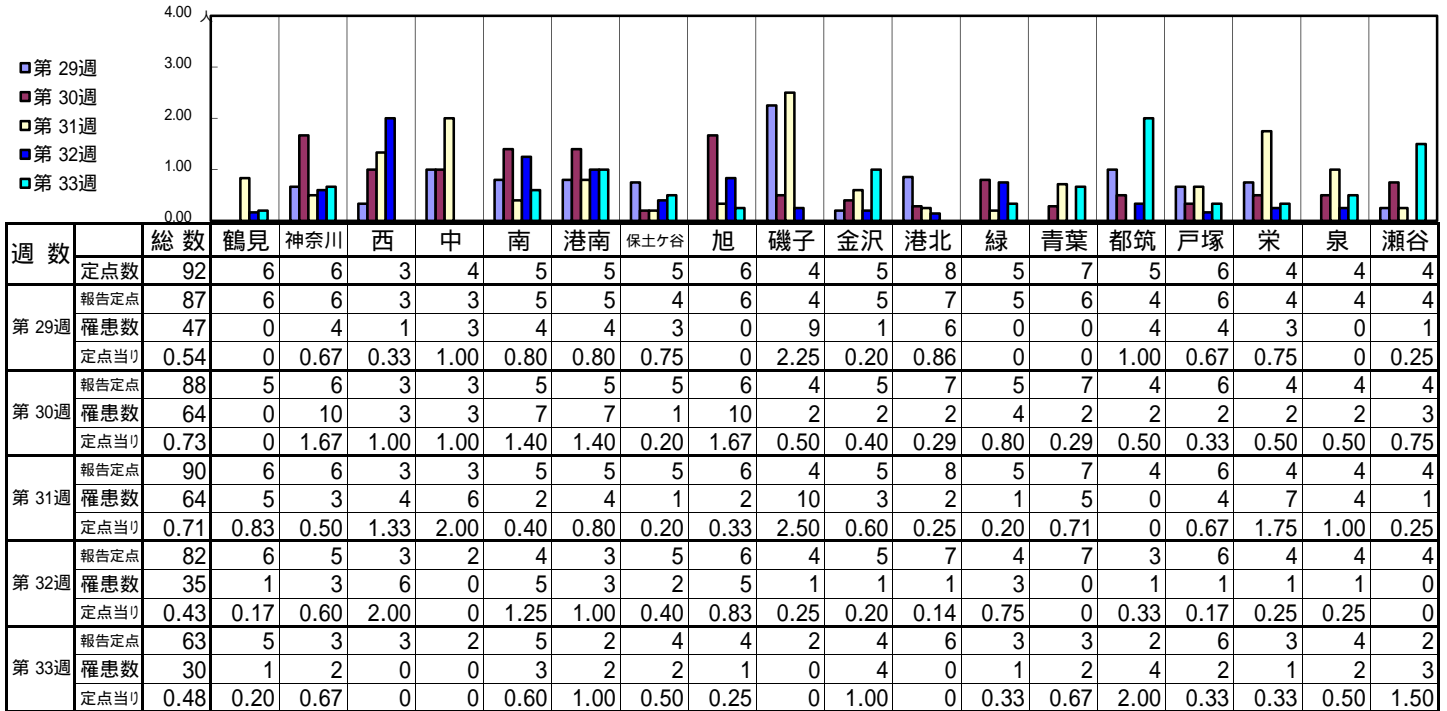
[定点当りの患者数]



<< 水痘 >>

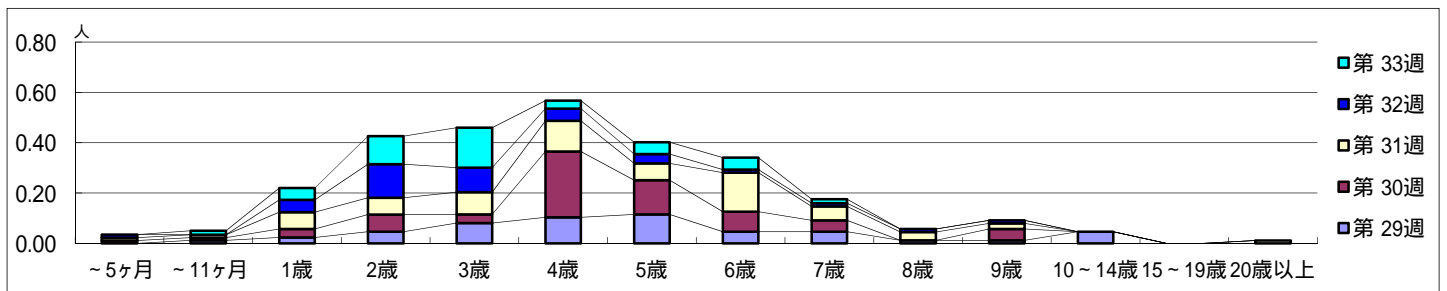
平成 26年 7月14日 ~ 8月17日
[平成 26年 第29週 ~ 第33週]

【区別・週別報告定点当り】

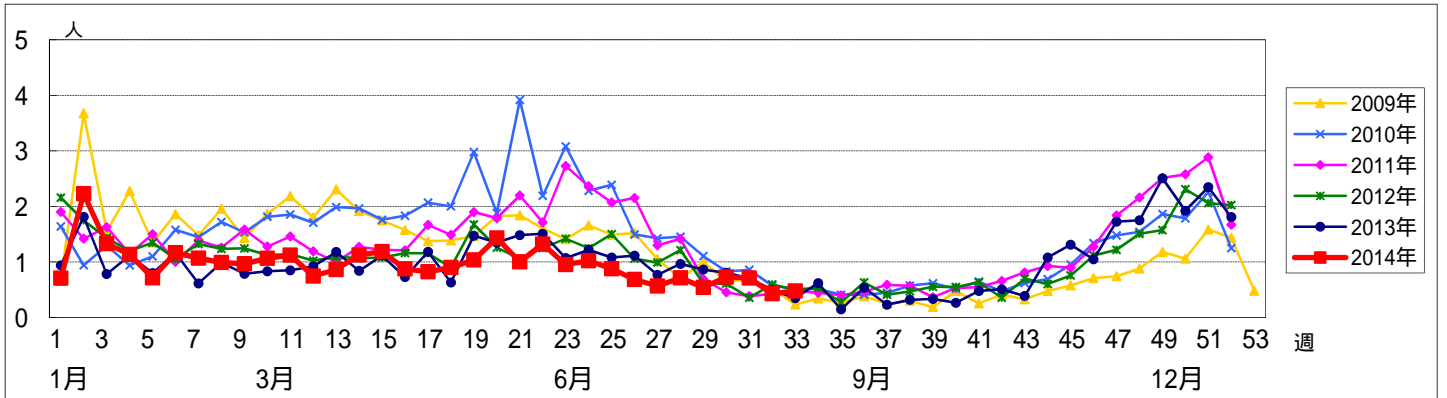


週数		合計	年齢層別														
			~5ヶ月	~11ヶ月	1歳	2歳	3歳	4歳	5歳	6歳	7歳	8歳	9歳	10~14歳	15~19歳	20歳以上	
第29週	罹患数	47			1	2	4	7	9	10	4	4	1	1	4		
	定点当り	0.54			0.01	0.02	0.05	0.08	0.10	0.11	0.05	0.05	0.01	0.01	0.05		
第30週	罹患数	64	1	1	3	6	3	23	12	7	4		4				
	定点当り	0.73	0.01	0.01	0.03	0.07	0.03	0.26	0.14	0.08	0.05		0.05				
第31週	罹患数	64	1	1	6	6	8	11	6	14	5	3	2			1	
	定点当り	0.71	0.01	0.01	0.07	0.07	0.09	0.12	0.07	0.16	0.06	0.03	0.02			0.01	
第32週	罹患数	35	1		4	11	8	4	3	1	1	1	1				
	定点当り	0.43	0.01		0.05	0.13	0.10	0.05	0.04	0.01	0.01	0.01	0.01				
第33週	罹患数	30		1	3	7	10	2	3	3	1						
	定点当り	0.48		0.02	0.05	0.11	0.16	0.03	0.05	0.05	0.02						

【年齢層別5週分集計】



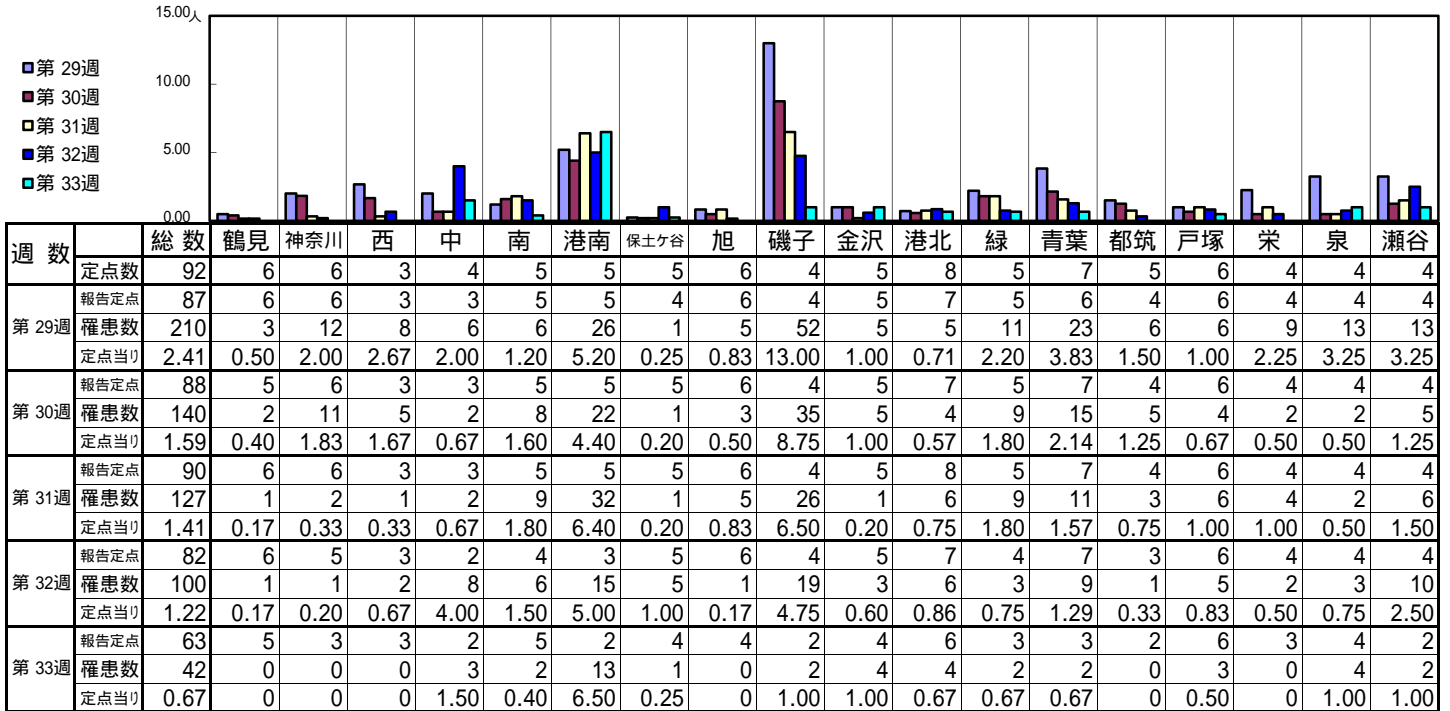
【定点当りの患者数】



<< 手足口病 >>

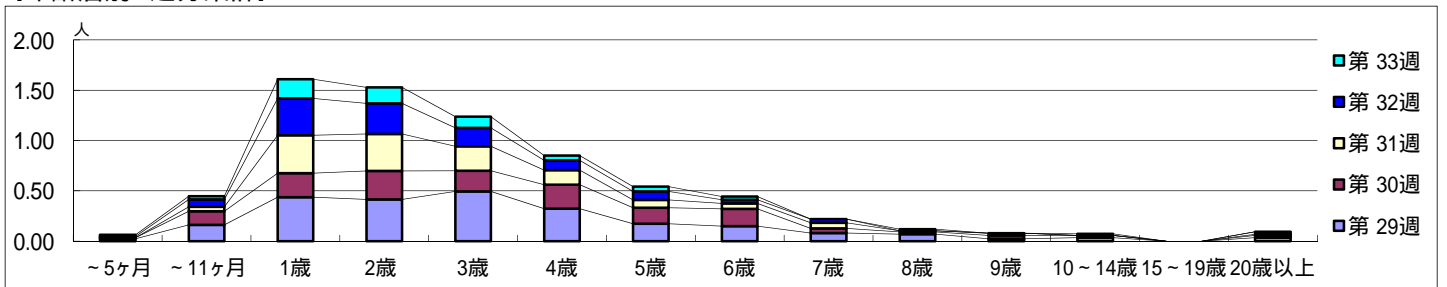
平成 26年 7月14日 ~ 8月17日
[平成 26年 第29週 ~ 第33週]

[区別・週別報告定点当り]

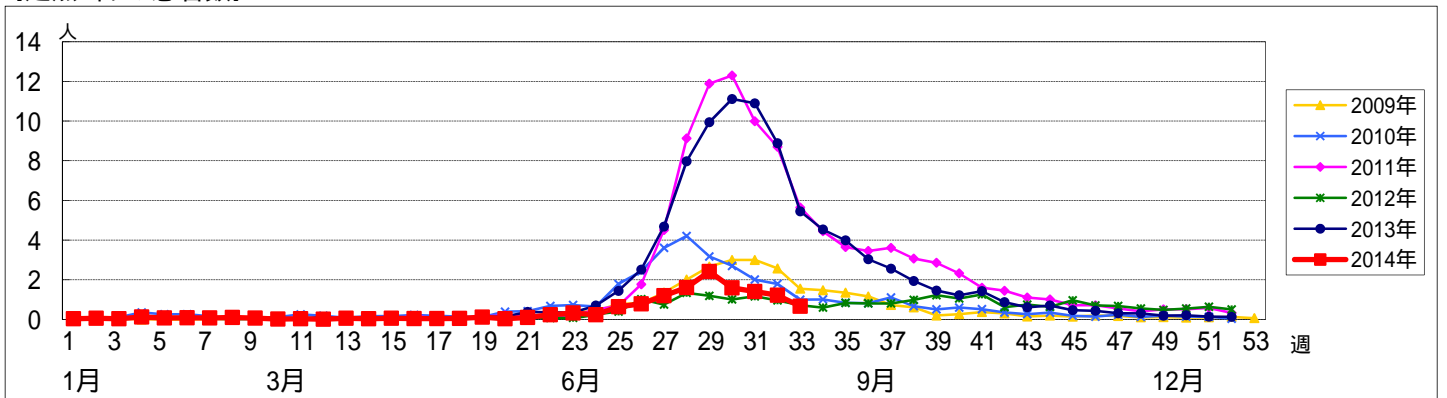


週数		合計	年齢層別													
			~5ヶ月	~11ヶ月	1歳	2歳	3歳	4歳	5歳	6歳	7歳	8歳	9歳	10~14歳	15~19歳	20歳以上
第29週	罹患数	210	2	14	38	36	43	28	15	13	7	6	2	3		3
	定点当り	2.41	0.02	0.16	0.44	0.41	0.49	0.32	0.17	0.15	0.08	0.07	0.02	0.03		0.03
第30週	罹患数	140	1	12	21	25	18	21	14	15	4	2	3	2		2
	定点当り	1.59	0.01	0.14	0.24	0.28	0.20	0.24	0.16	0.17	0.05	0.02	0.03	0.02		0.02
第31週	罹患数	127		4	34	33	22	13	7	5	5	1	2		1	
	定点当り	1.41		0.04	0.38	0.37	0.24	0.14	0.08	0.06	0.06	0.01	0.02		0.01	
第32週	罹患数	100	1	6	30	25	15	8	7	3	3				2	
	定点当り	1.22	0.01	0.07	0.37	0.30	0.18	0.10	0.09	0.04	0.04				0.02	
第33週	罹患数	42	1	2	12	10	7	3	3	2		1		1		
	定点当り	0.67	0.02	0.03	0.19	0.16	0.11	0.05	0.05	0.03		0.02		0.02		

[年齢層別5週分集計]



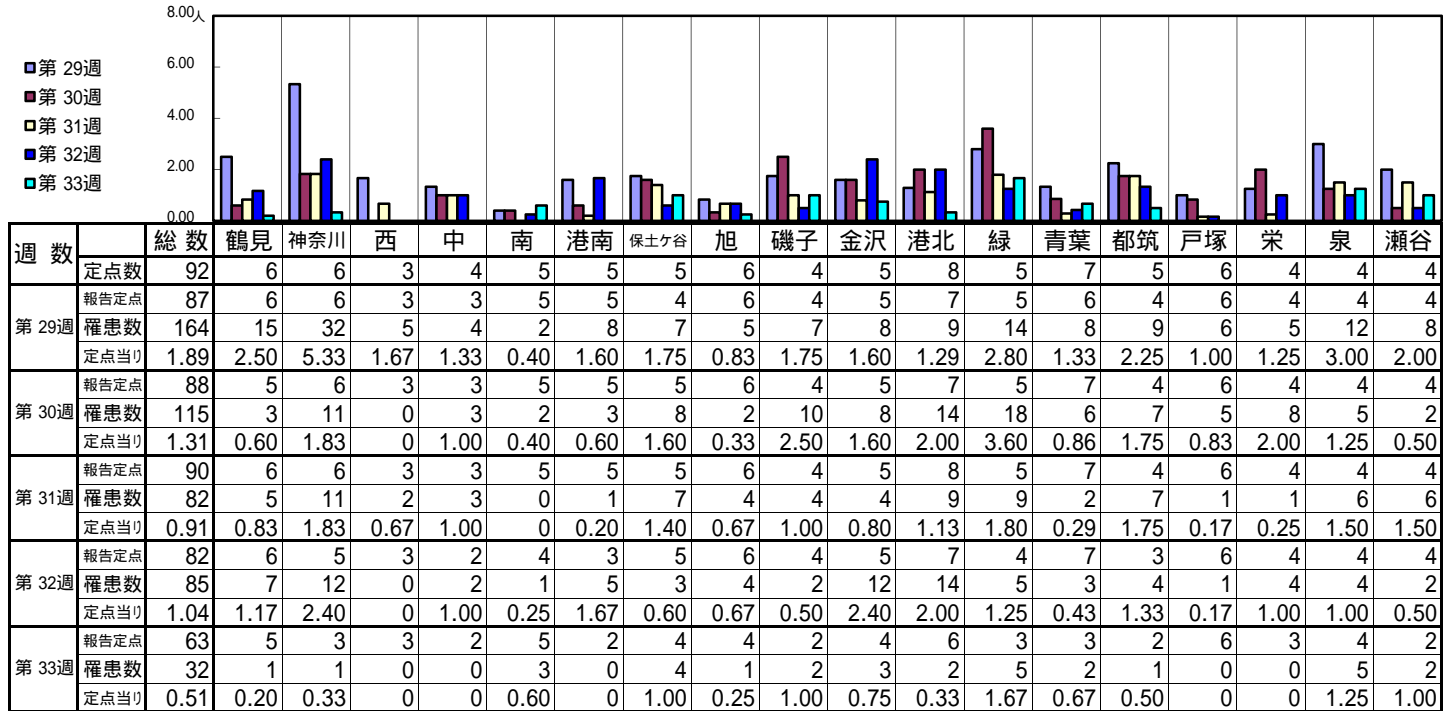
[定点当りの患者数]



<< 伝染性紅斑 >>

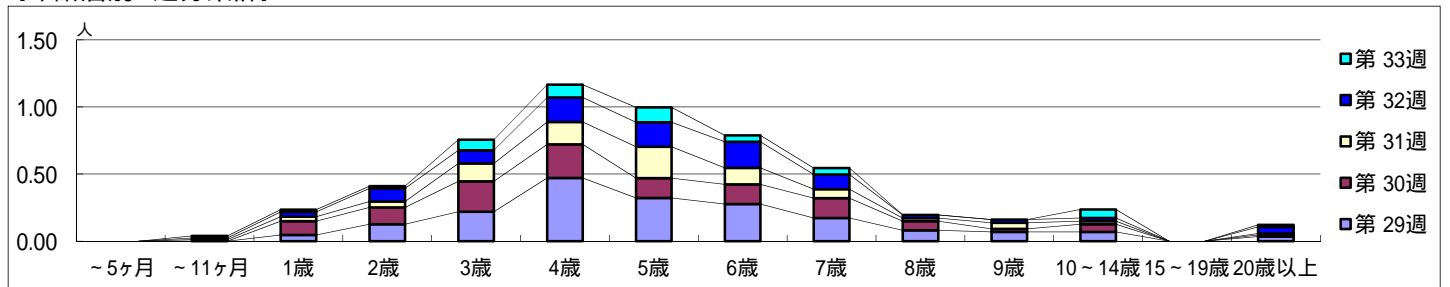
平成 26年 7月14日 ~ 8月17日
[平成 26年 第29週 ~ 第33週]

【区別・週別報告定点当り】

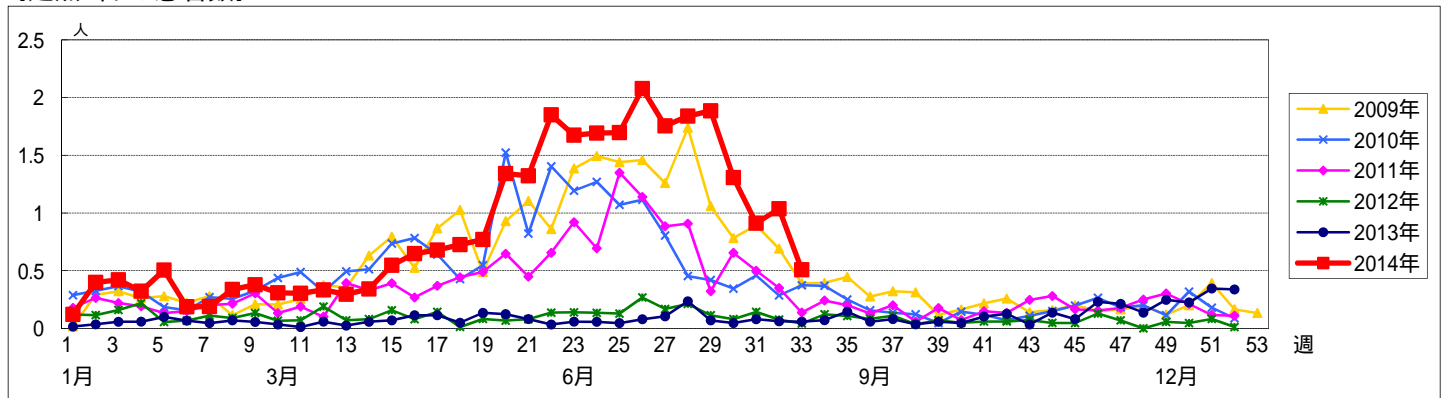


週数		合計	~5ヶ月	~11ヶ月	年齢												
					1歳	2歳	3歳	4歳	5歳	6歳	7歳	8歳	9歳	10~14歳	15~19歳	20歳以上	
第29週	罹患数	164			4	11	19	41	28	24	15	7	6	6		3	
	定点当り	1.89			0.05	0.13	0.22	0.47	0.32	0.28	0.17	0.08	0.07	0.07		0.03	
第30週	罹患数	115			9	11	20	22	13	13	13	6	2	5		1	
	定点当り	1.31			0.10	0.13	0.23	0.25	0.15	0.15	0.15	0.07	0.02	0.06		0.01	
第31週	罹患数	82		1	3	4	12	15	21	11	6	2	4	2		1	
	定点当り	0.91		0.01	0.03	0.04	0.13	0.17	0.23	0.12	0.07	0.02	0.04	0.02		0.01	
第32週	罹患数	85		1	3	8	8	15	15	16	9	2	2			4	
	定点当り	1.04		0.01	0.04	0.10	0.10	0.18	0.18	0.20	0.11	0.02	0.02			0.05	
第33週	罹患数	32		1	1	1	5	6	7	3	3					1	
	定点当り	0.51		0.02	0.02	0.02	0.08	0.10	0.11	0.05	0.05					0.02	

【年齢層別5週分集計】



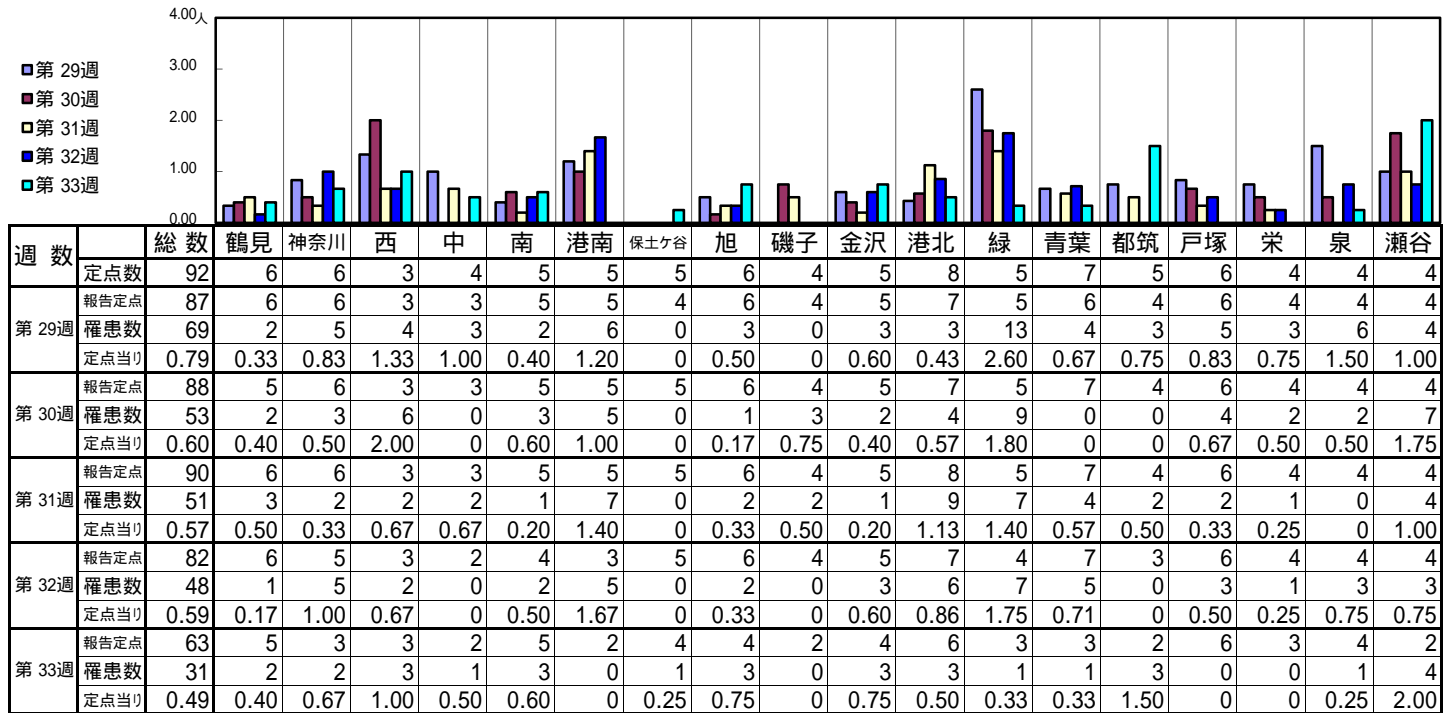
【定点当りの患者数】



<< 突発性発しん >>

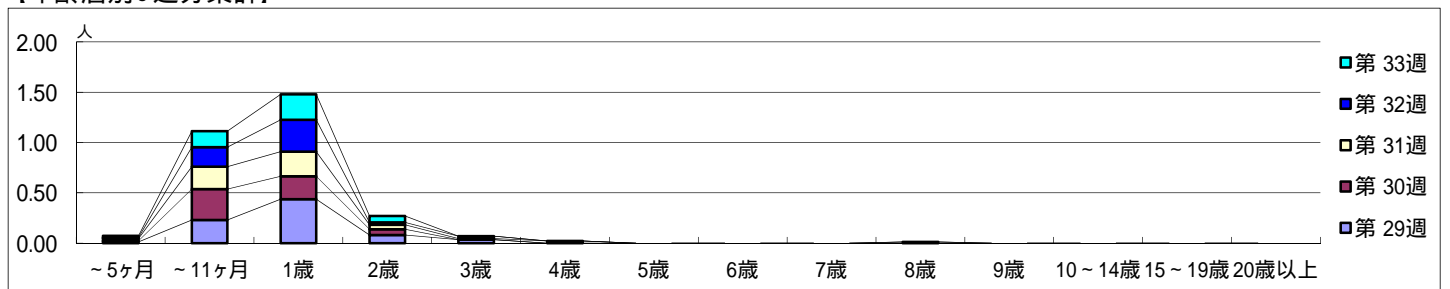
平成 26年 7月14日 ~ 8月17日
[平成 26年 第29週 ~ 第33週]

【区別・週別報告定点当り】

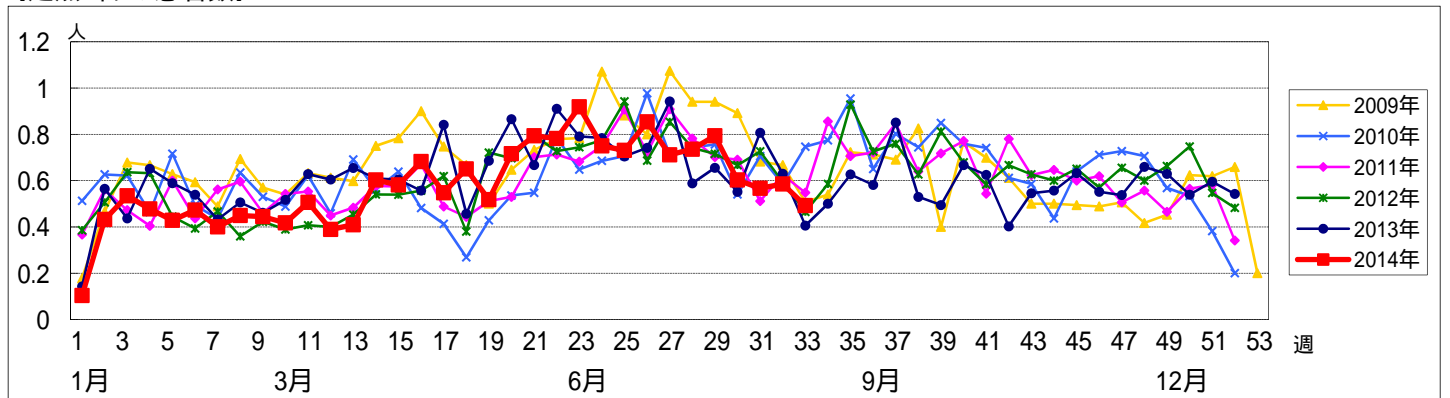


週 数		合計	年齢層別														
			~5ヶ月	~11ヶ月	1歳	2歳	3歳	4歳	5歳	6歳	7歳	8歳	9歳	10~14歳	15~19歳	20歳以上	
第 29週	罹患数	69	1	20	38	7	3										
	定点当り	0.79	0.01	0.23	0.44	0.08	0.03										
第 30週	罹患数	53	1	27	20	5											
	定点当り	0.60	0.01	0.31	0.23	0.06											
第 31週	罹患数	51	2	20	22	4	1	2									
	定点当り	0.57	0.02	0.22	0.24	0.04	0.01	0.02									
第 32週	罹患数	48	1	16	26	2	2					1					
	定点当り	0.59	0.01	0.20	0.32	0.02	0.02					0.01					
第 33週	罹患数	31	1	10	16	4											
	定点当り	0.49	0.02	0.16	0.25	0.06											

【年齢層別5週分集計】



【定点当りの患者数】

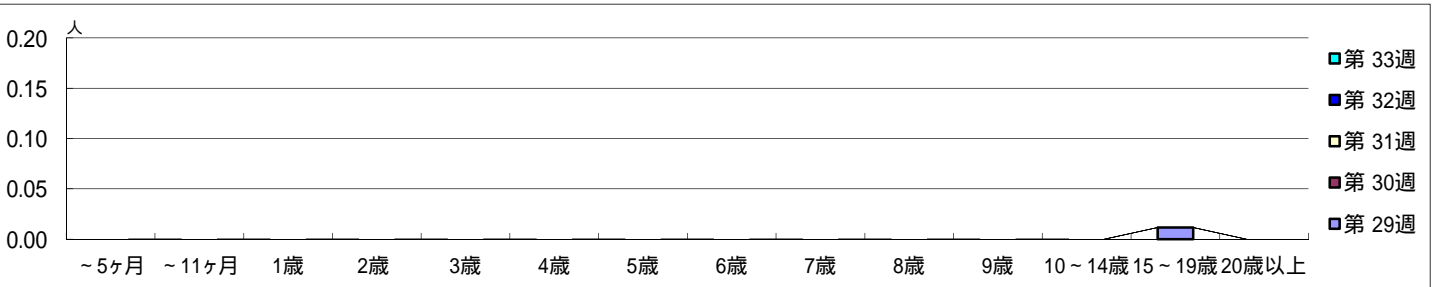


【区別・週別報告定点当り】

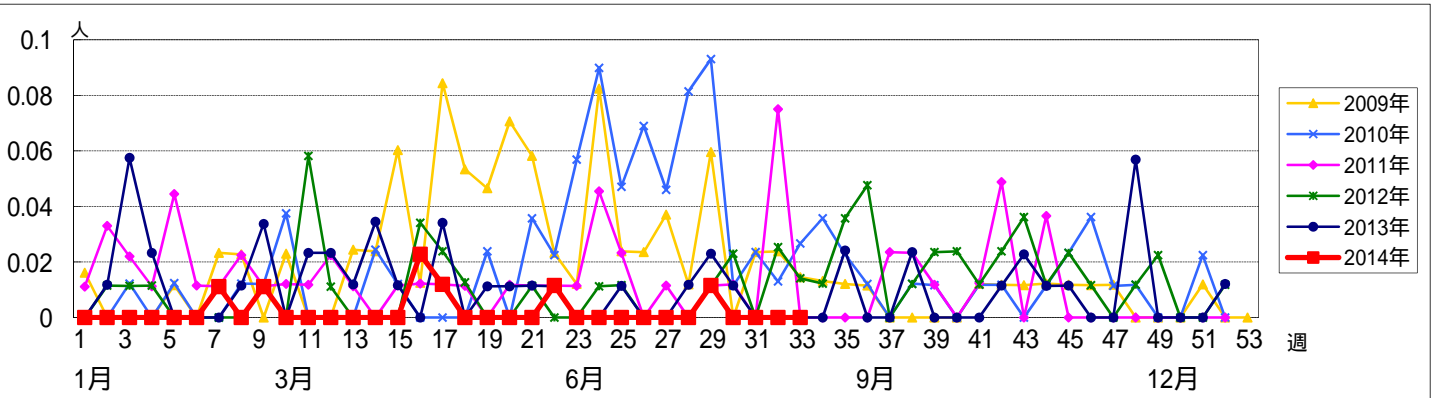
週 数		総数	区 別																	
			鶴見	神奈川	西	中	南	港南	保土ヶ谷	旭	磯子	金沢	港北	緑	青葉	都筑	戸塚	栄	泉	瀬谷
第 29週	定点数	92	6	6	3	4	5	5	5	6	4	5	8	5	7	5	6	4	4	4
	報告定点	87	6	6	3	3	5	5	4	6	4	5	7	5	6	4	6	4	4	4
	罹患数	1	0	0	0	0	0	0	0	1	0	0	0	0	0	0	0	0	0	0
	定点当り	0.01	0	0	0	0	0	0	0	0.17	0	0	0	0	0	0	0	0	0	0
第 30週	報告定点	88	5	6	3	3	5	5	5	6	4	5	7	5	7	4	6	4	4	4
	罹患数	0	0	0	0	0	0	0	0	0	0	0	0	0	0	0	0	0	0	0
	定点当り	0	0	0	0	0	0	0	0	0	0	0	0	0	0	0	0	0	0	0
	報告定点	90	6	6	3	3	5	5	5	6	4	5	8	5	7	4	6	4	4	4
第 31週	報告定点	90	6	6	3	3	5	5	5	6	4	5	8	5	7	4	6	4	4	4
	罹患数	0	0	0	0	0	0	0	0	0	0	0	0	0	0	0	0	0	0	0
	定点当り	0	0	0	0	0	0	0	0	0	0	0	0	0	0	0	0	0	0	0
	報告定点	82	6	5	3	2	4	3	5	6	4	5	7	4	7	3	6	4	4	4
第 32週	報告定点	82	6	5	3	2	4	3	5	6	4	5	7	4	7	3	6	4	4	4
	罹患数	0	0	0	0	0	0	0	0	0	0	0	0	0	0	0	0	0	0	0
	定点当り	0	0	0	0	0	0	0	0	0	0	0	0	0	0	0	0	0	0	0
	報告定点	63	5	3	3	2	5	2	4	4	2	4	6	3	3	2	6	3	4	2
第 33週	報告定点	63	5	3	3	2	5	2	4	4	2	4	6	3	3	2	6	3	4	2
	罹患数	0	0	0	0	0	0	0	0	0	0	0	0	0	0	0	0	0	0	0
	定点当り	0	0	0	0	0	0	0	0	0	0	0	0	0	0	0	0	0	0	0

週 数		合計	年 齢 層														
			~5ヶ月	~11ヶ月	1歳	2歳	3歳	4歳	5歳	6歳	7歳	8歳	9歳	10~14歳	15~19歳	20歳以上	
第 29週	罹患数	1														1	
	定点当り	0.01														0.01	
第 30週	罹患数	0															
	定点当り	0															
第 31週	罹患数	0															
	定点当り	0															
第 32週	罹患数	0															
	定点当り	0															
第 33週	罹患数	0															
	定点当り	0															

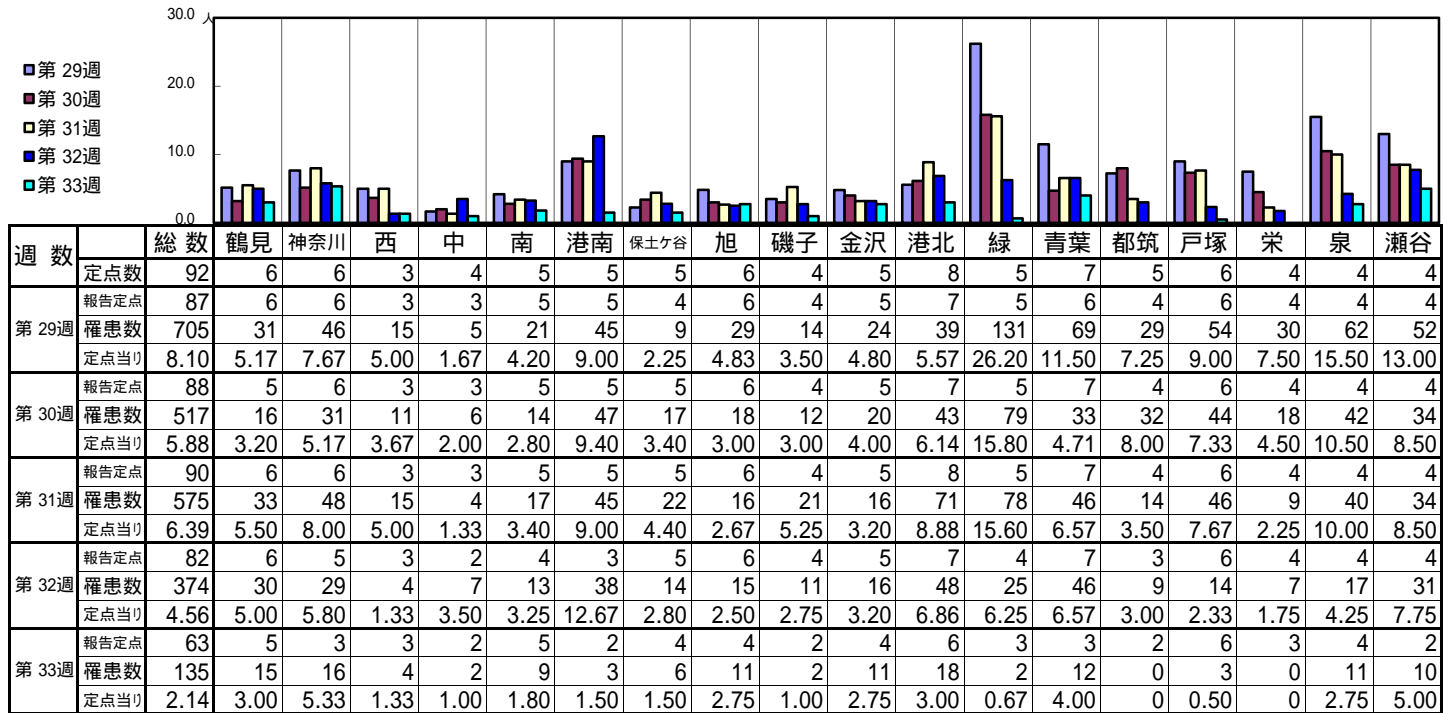
【年齢層別5週分集計】



【定点当りの患者数】

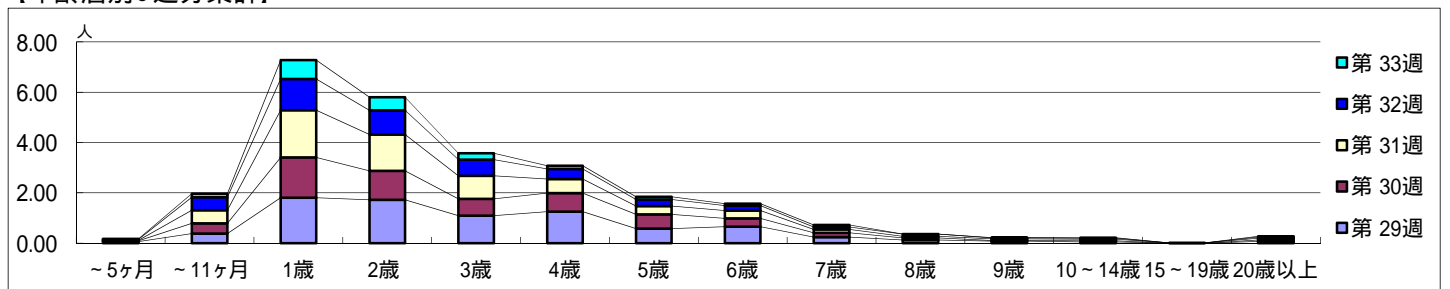


[区別・週別報告定点当り]

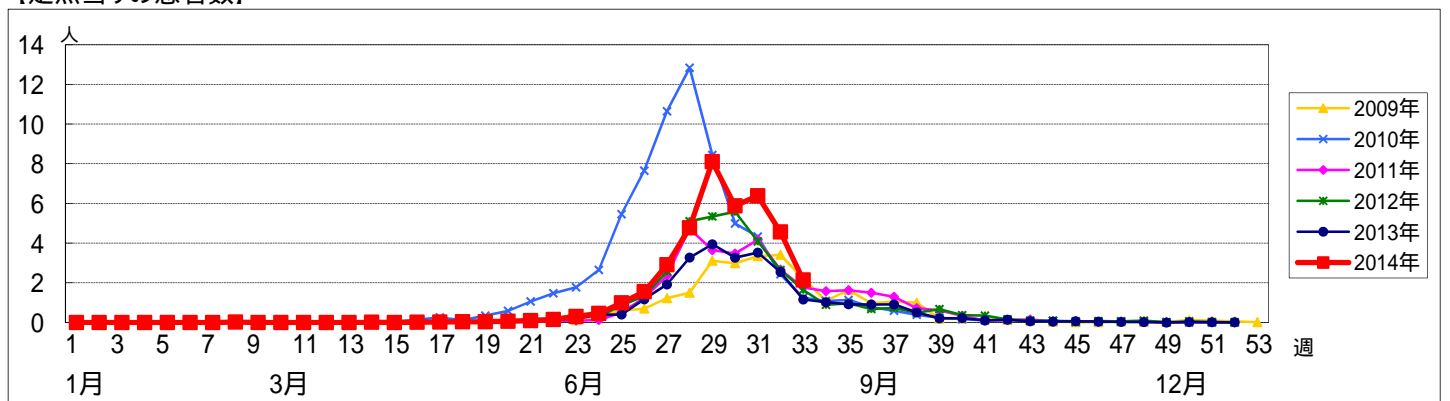


週数		合計	年齢層別													
			~5ヶ月	~11ヶ月	1歳	2歳	3歳	4歳	5歳	6歳	7歳	8歳	9歳	10~14歳	15~19歳	20歳以上
第29週	罹患数	705	5	33	157	150	95	109	50	57	21	11	7	4		6
	定点当り	8.10	0.06	0.38	1.80	1.72	1.09	1.25	0.57	0.66	0.24	0.13	0.08	0.05		0.07
第30週	罹患数	517	3	36	141	101	59	65	50	29	15	7	2	4		5
	定点当り	5.88	0.03	0.41	1.60	1.15	0.67	0.74	0.57	0.33	0.17	0.08	0.02	0.05		0.06
第31週	罹患数	575	2	47	169	130	82	50	30	28	12	6	6	1	6	
	定点当り	6.39	0.02	0.52	1.88	1.44	0.91	0.56	0.33	0.31	0.13	0.07	0.07	0.01	0.07	
第32週	罹患数	374	3	42	102	79	53	33	21	16	8	7	3	3		4
	定点当り	4.56	0.04	0.51	1.24	0.96	0.65	0.40	0.26	0.20	0.10	0.09	0.04	0.04		0.05
第33週	罹患数	135	1	9	47	33	16	8	7	5	5		1	1		2
	定点当り	2.14	0.02	0.14	0.75	0.52	0.25	0.13	0.11	0.08	0.08		0.02	0.02		0.03

[年齢層別5週分集計]



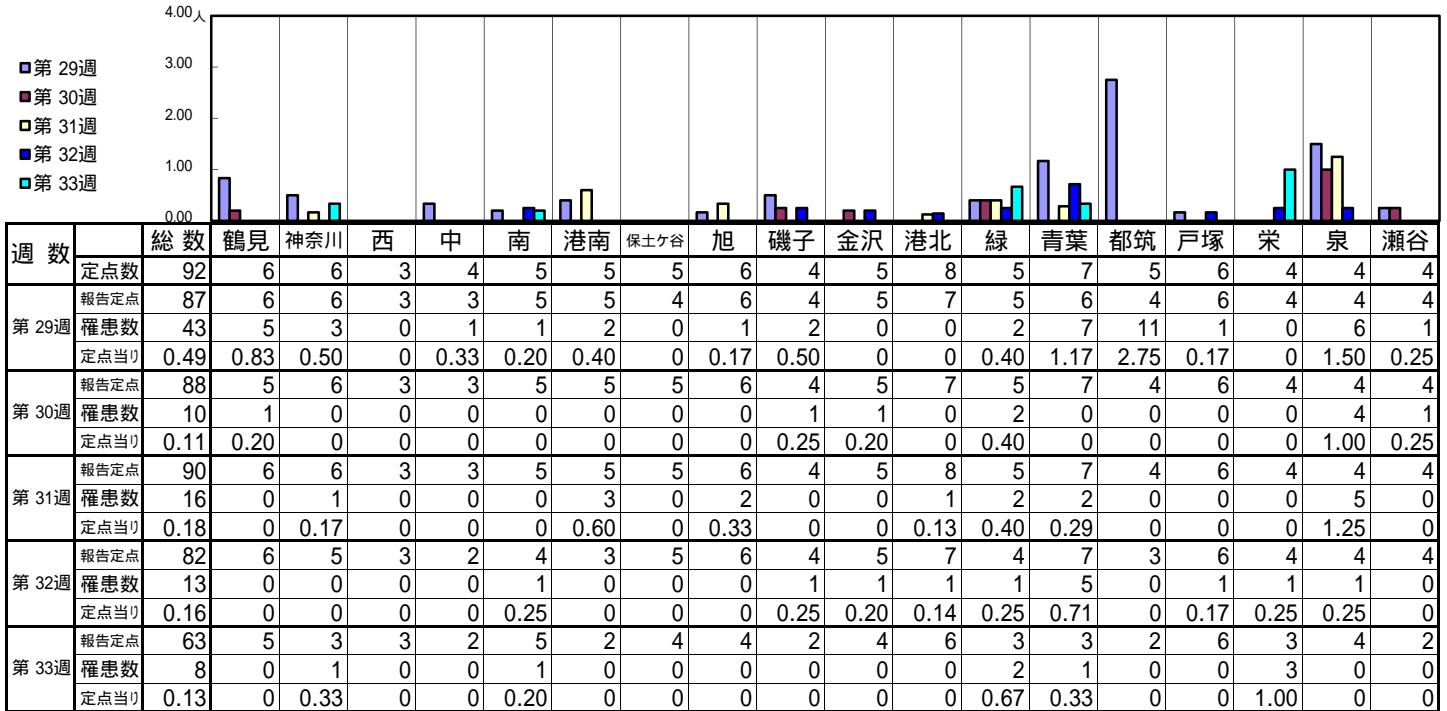
[定点当りの患者数]



<< 流行性耳下腺炎 >>

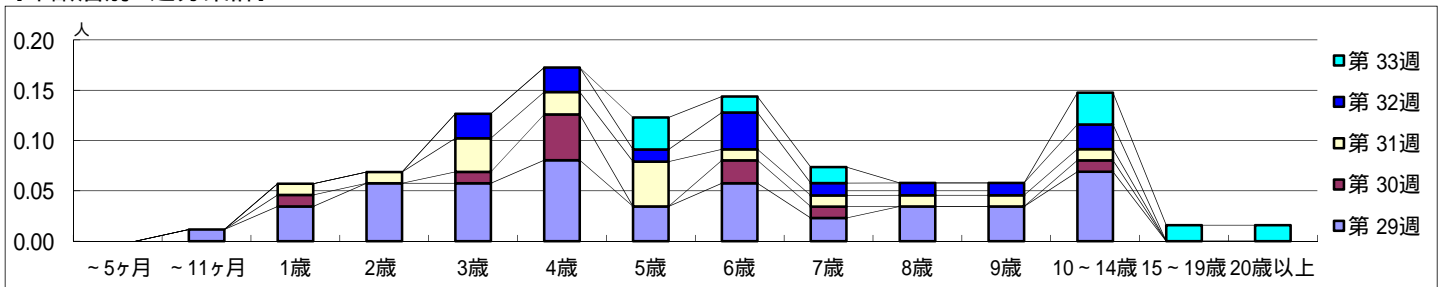
平成 26年 7月14日 ~ 8月17日
[平成 26年 第29週 ~ 第33週]

【区別・週別報告定点当り】

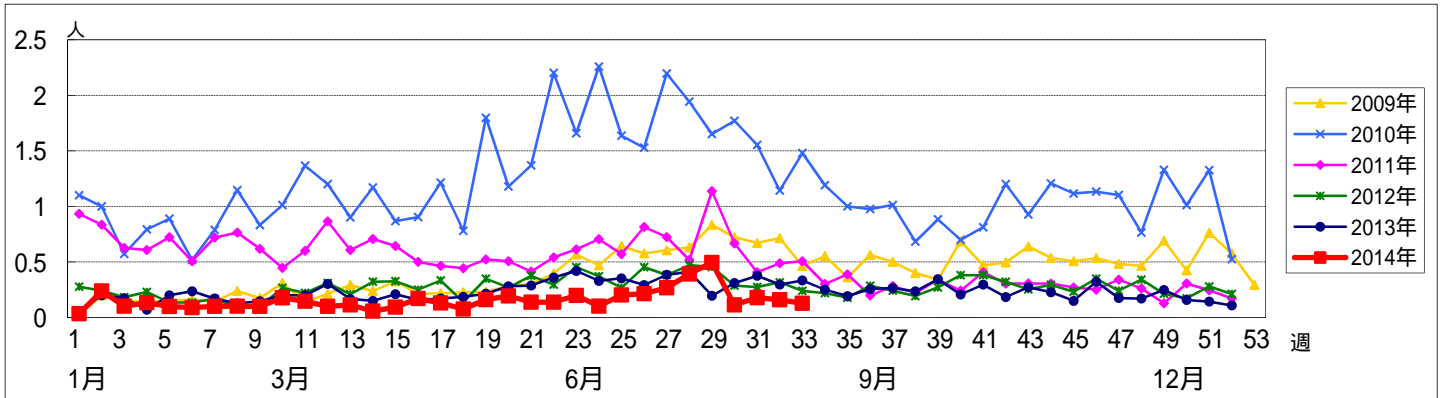


週数	合計	~5ヶ月	~11ヶ月	1歳	2歳	3歳	4歳	5歳	6歳	7歳	8歳	9歳	10~14歳	15~19歳	20歳以上
第29週	43		1	3	5	5	7	3	5	2	3	3	6		
第30週	10			1		1	4		2	1			1		
第31週	16			1	1	3	2	4	1	1	1	1	1		
第32週	13					2	2	1	3	1	1	1	2		
第33週	8							2	1	1			2	1	1

【年齢層別5週分集計】



【定点当りの患者数】



<< 急性出血性結膜炎 >>

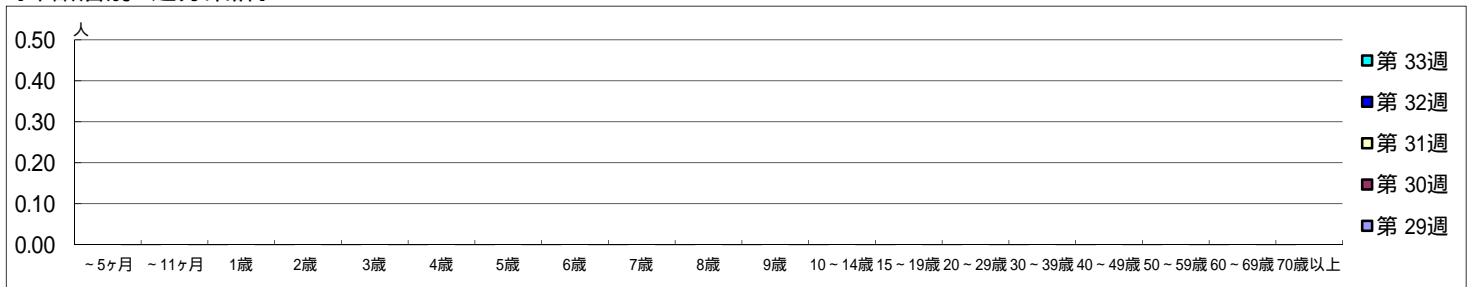
平成 26年 7月14日 ~ 8月17日
[平成 26年 第29週 ~ 第33週]

[区別・週別報告定点当り]

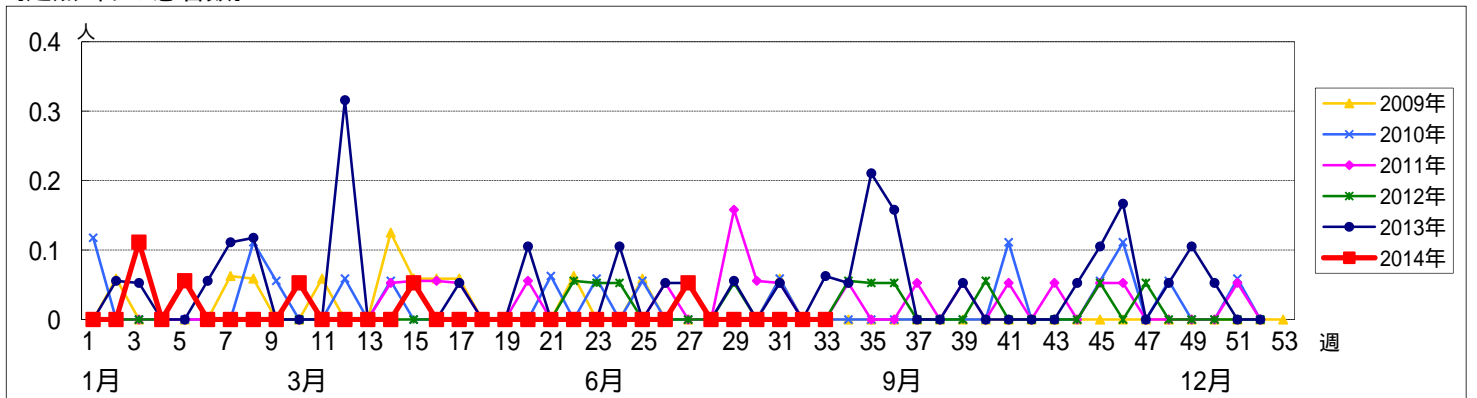
週数		総数	区別																		
			鶴見	神奈川	西	中	南	港南	保土ヶ谷	旭	磯子	金沢	港北	緑	青葉	都筑	戸塚	栄	泉	瀬谷	
第 29週	定点数	19	1	1	0	1	1	1	1	1	1	1	2	1	2	1	1	1	1	1	
	報告定点	19	1	1		1	1	1	1	1	1	1	2	1	2	1	1	1	1	1	
	罹患数	0	0	0		0	0	0	0	0	0	0	0	0	0	0	0	0	0	0	0
	定点当り	0	0	0		0	0	0	0	0	0	0	0	0	0	0	0	0	0	0	0
第 30週	報告定点	19	1	1		1	1	1	1	1	1	2	1	2	1	1	1	1	1	1	
	罹患数	0	0	0		0	0	0	0	0	0	0	0	0	0	0	0	0	0	0	
	定点当り	0	0	0		0	0	0	0	0	0	0	0	0	0	0	0	0	0	0	
	報告定点	19	1	1		1	1	1	1	1	1	2	1	2	1	1	1	1	1	1	
第 31週	報告定点	19	1	1		1	1	1	1	1	1	2	1	2	1	1	1	1	1	1	
	罹患数	0	0	0		0	0	0	0	0	0	0	0	0	0	0	0	0	0	0	
	定点当り	0	0	0		0	0	0	0	0	0	0	0	0	0	0	0	0	0	0	
	報告定点	17	1	1			1		1	1	1	2	1	2	1	1	1	1	1	1	
第 32週	報告定点	17	1	1			1		1	1	1	2	1	2	1	1	1	1	1	1	
	罹患数	0	0	0		0	0	0	0	0	0	0	0	0	0	0	0	0	0	0	
	定点当り	0	0	0		0	0	0	0	0	0	0	0	0	0	0	0	0	0	0	
	報告定点	15	1	1			1		1	1	1	2	1	1	1	1	1	1	1	1	
第 33週	報告定点	15	1	1			1		1	1	1	2	1	1	1	1	1	1	1	1	
	罹患数	0	0	0		0	0	0	0	0	0	0	0	0	0	0	0	0	0	0	
	定点当り	0	0	0		0	0	0	0	0	0	0	0	0	0	0	0	0	0	0	
	報告定点	0	0	0		0	0	0	0	0	0	0	0	0	0	0	0	0	0	0	

週数		合計	年齢層別																		
			~5ヶ月	~11ヶ月	1歳	2歳	3歳	4歳	5歳	6歳	7歳	8歳	9歳	10~14歳	15~19歳	20~29歳	30~39歳	40~49歳	50~59歳	60~69歳	70歳以上
第 29週	罹患数	0																			
	定点当り	0																			
第 30週	罹患数	0																			
	定点当り	0																			
第 31週	罹患数	0																			
	定点当り	0																			
第 32週	罹患数	0																			
	定点当り	0																			
第 33週	罹患数	0																			
	定点当り	0																			

[年齢層別5週分集計]



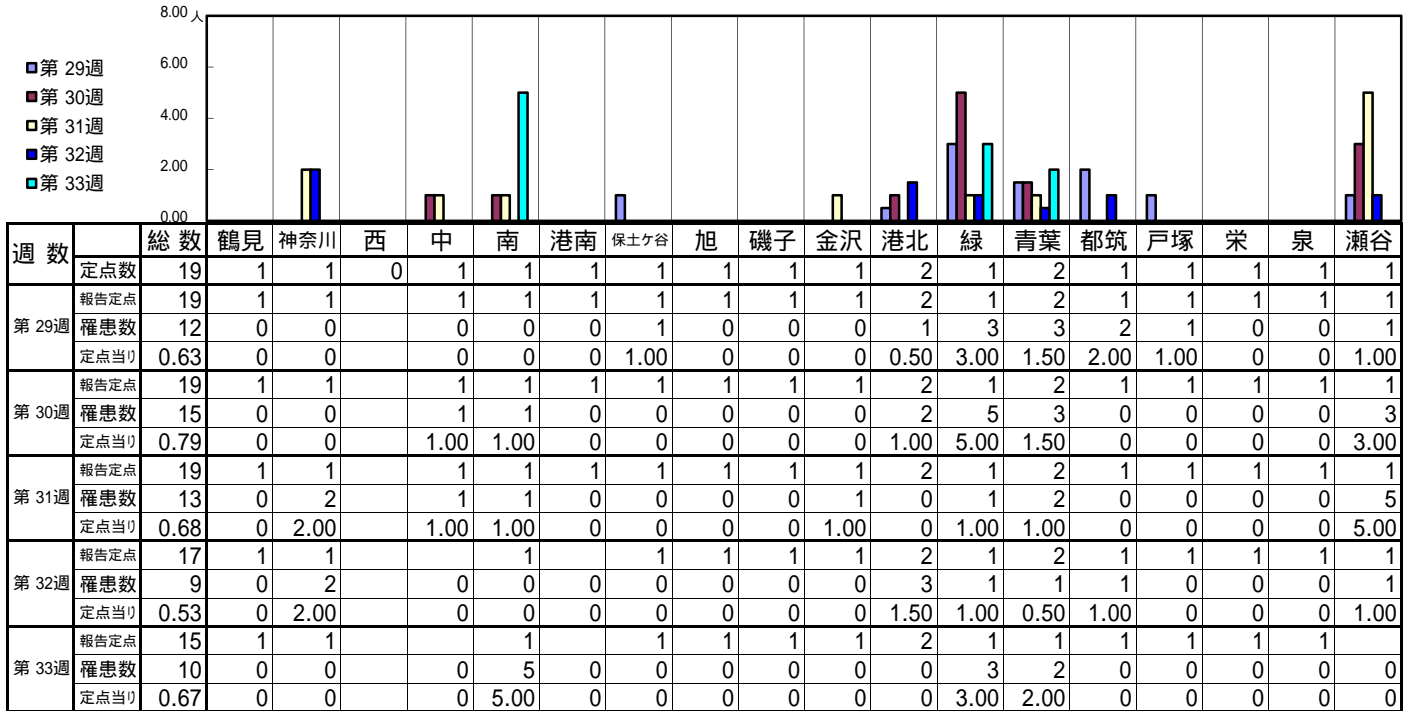
[定点当りの患者数]



<< 流行性角結膜炎 >>

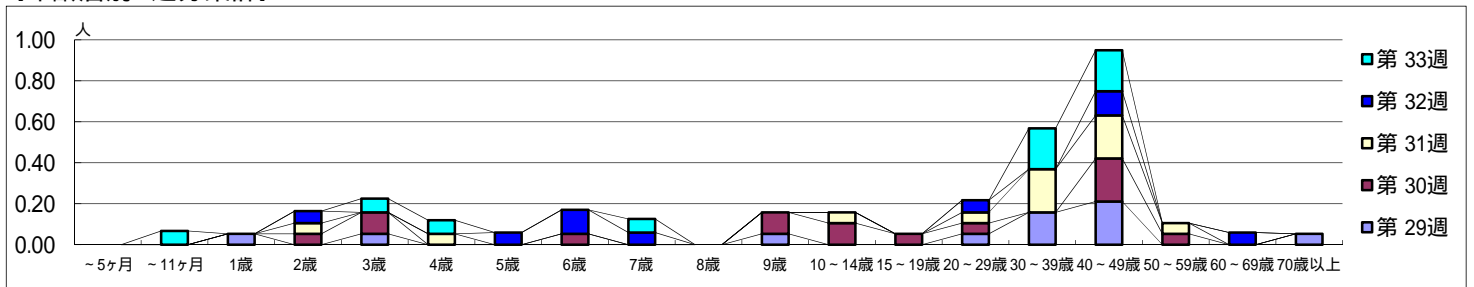
平成 26年 7月14日 ~ 8月17日
[平成 26年 第29週 ~ 第33週]

[区別・週別報告定点当り]



週数		合計	~5ヶ月	~11ヶ月	年齢層															
					1歳	2歳	3歳	4歳	5歳	6歳	7歳	8歳	9歳	10~14歳	15~19歳	20~29歳	30~39歳	40~49歳	50~59歳	60~69歳
第 29週	罹患数	12			1	1								1		1	3	4		1
	定点当り	0.63			0.05	0.05								0.05		0.05	0.16	0.21		0.05
第 30週	罹患数	15			1	2				1				2	2	1	1	4	1	
	定点当り	0.79			0.05	0.11				0.05				0.11	0.11	0.05	0.05	0.21	0.05	
第 31週	罹患数	13			1		1								1	1	4	4	1	
	定点当り	0.68			0.05		0.05								0.05	0.05	0.21	0.21	0.05	
第 32週	罹患数	9			1				1	2	1					1		2		1
	定点当り	0.53			0.06				0.06	0.12	0.06					0.06		0.12		0.06
第 33週	罹患数	10		1		1	1				1						3	3		
	定点当り	0.67		0.07		0.07	0.07				0.07						0.20	0.20		

[年齢層別5週分集計]



[定点当りの患者数]

