

疾病別 警報・注意報 発生状況

平成26年第32週

	インフルエンザ	RSウイルス感染症	咽頭結膜熱	A群溶血性レンサ球菌咽頭炎	感染性胃腸炎	水痘	手足口病	伝染性紅斑	突発性発しん	百日咳	ヘルパンギーナ	流行性耳下腺炎	急性出血性結膜炎	流行性角結膜炎
警報レベル	30		3	8	20	7	5	2		1	6	6	1	8
終息基準値	10		1	4	12	4	2	1		0.1	2	2	0.1	4
注意報レベル	10					4						3		
横浜市	0.07	0.06	0.23	0.50	1.99	0.46	1.27	1.06	0.57	-	4.57	0.10	-	0.47
鶴見	-	-	0.33	-	3.33	0.17	0.17	1.17	0.17	-	5.00	-	...	...
神奈川	0.17	0.25	0.25	0.25	0.75	0.75	0.25	2.50	0.75	-	4.25	-	...	...
西	-	-	-	-	-	2.50	1.00	-	1.00	-	2.00	-		
中	-	-	-	1.00	5.00	-	4.00	2.00	-	-	3.00	-	...	...
南	-	-	0.25	0.50	1.25	1.25	1.50	0.25	0.50	-	3.25	0.25	-	-
港南	-	-	0.67	1.00	6.33	1.00	5.00	1.67	1.67	-	12.67	-	...	...
保土ヶ谷	-	-	-	0.25	1.00	0.50	1.25	0.75	-	-	3.25	-	-	-
旭	0.14	-	-	0.20	1.00	0.60	0.20	0.60	0.40	-	3.00	-	-	-
磯子	-	0.33	0.33	1.67	1.33	0.33	6.33	0.67	-	-	3.67	0.33	-	-
金沢	-	-	-	0.20	1.00	0.20	0.60	2.40	0.60	-	3.20	0.20	-	-
港北	-	0.17	0.33	1.67	1.50	0.17	0.67	2.33	1.00	-	6.67	-	-	1.50
緑	-	-	0.67	0.67	3.00	1.00	0.33	1.00	1.67	-	4.67	0.33	-	1.00
青葉	-	-	0.50	0.50	2.25	-	2.00	-	0.50	-	8.25	-	-	0.50
都筑	1.20	-	0.33	-	0.67	0.33	0.33	1.33	-	-	3.00	-	-	1.00
戸塚	-	0.17	0.17	0.17	3.17	0.17	0.83	0.17	0.50	-	2.33	0.17	-	-
栄	-	-	-	-	1.67	0.33	-	0.33	-	-	0.67	0.33	-	-
泉	-	-	0.25	0.50	3.00	0.25	0.75	1.00	0.75	-	4.25	0.25	-	-
瀬谷	-	-	-	0.75	1.00	-	2.50	0.50	0.75	-	7.75	-	-	1.00

(- : 0) (... : 報告なし)

数字は報告定点当たり患者数です

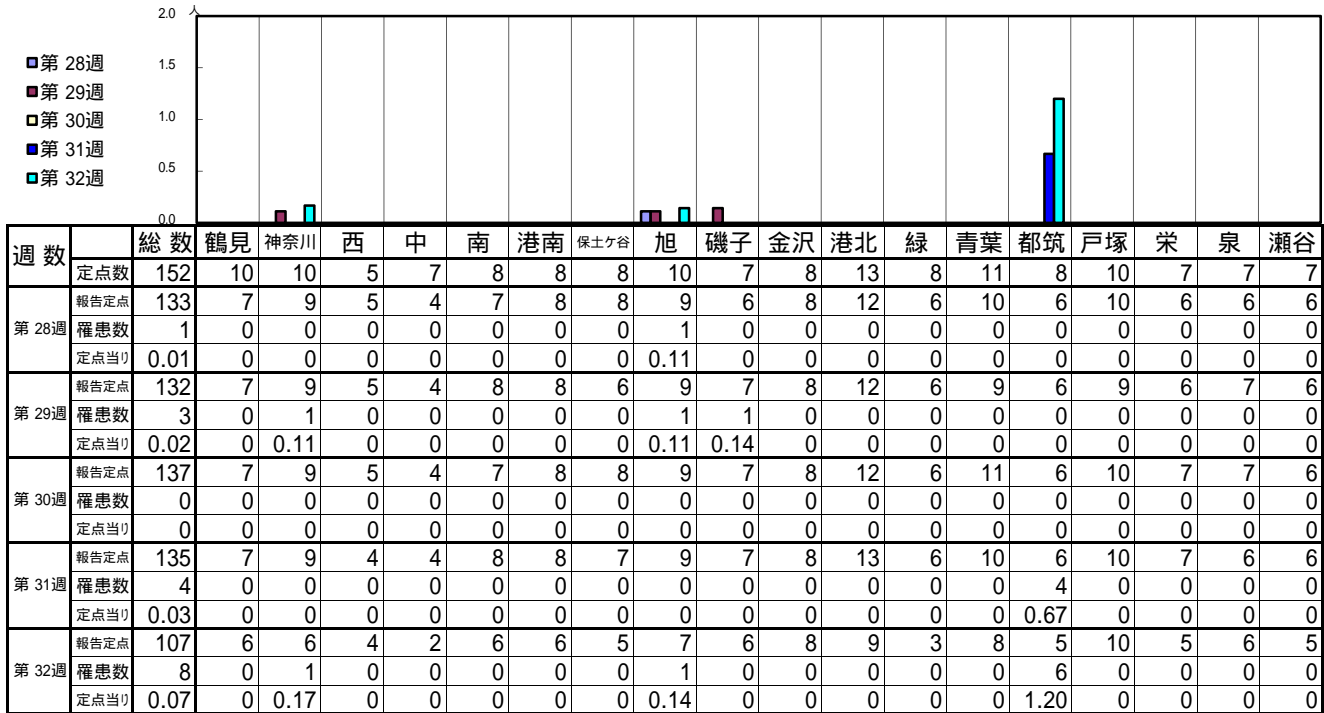
**報告定点当たりの値が警報レベル もしくは警報レベル継続中です  
報告定点当たりの値が注意報レベルに達しています**

(この数字は集計時点のものです。翌週以降、変動する可能性があります)

<< インフルエンザ >>

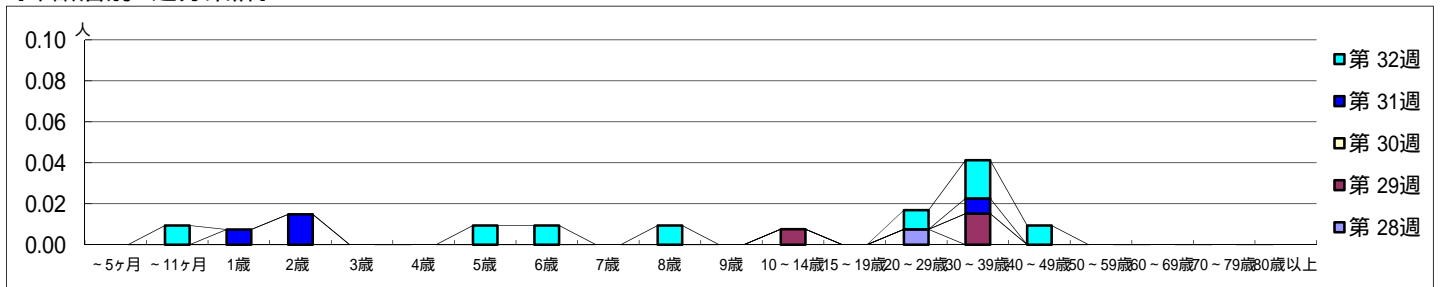
平成 26年 7月 7日 ~ 8月10日  
[平成 26年 第28週 ~ 第32週]

【区別・週別報告定点当り】

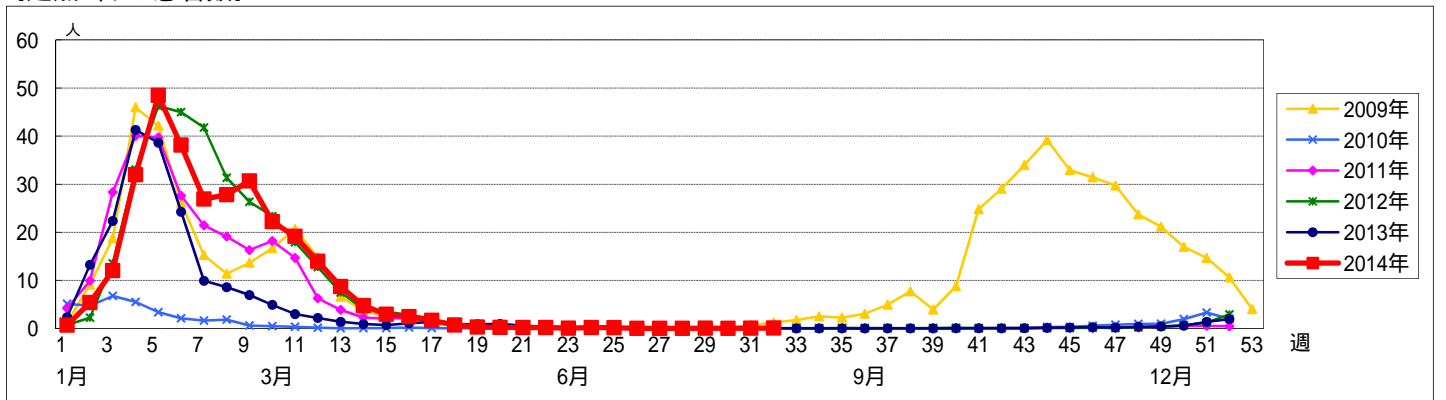


週数	合計	~5ヶ月	~11ヶ月	1歳	2歳	3歳	4歳	5歳	6歳	7歳	8歳	9歳	10~14歳	15~19歳	20~29歳	30~39歳	40~49歳	50~59歳	60~69歳	70~79歳	80歳以上	
第28週	1														1							
第29週	3												1			2						
第30週	0																					
第31週	4			1	2											1						
第32週	8		1					1	1		1				1	2	1					

【年齢層別5週分集計】



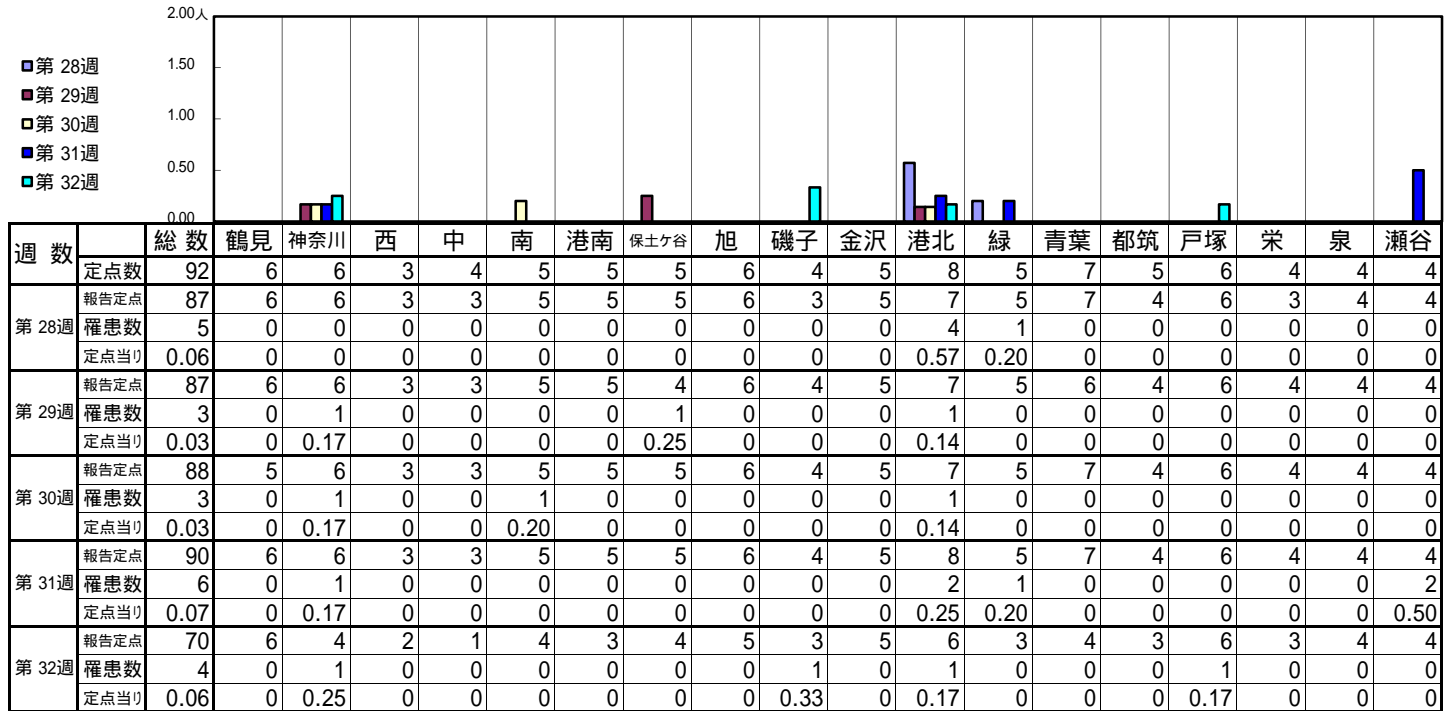
【定点当りの患者数】



<< RSウイルス感染症 >>

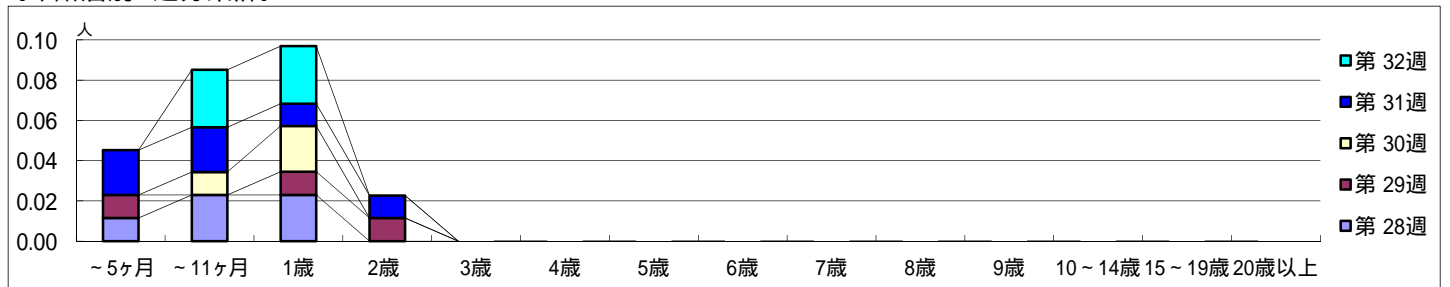
平成 26年 7月 7日 ~ 8月10日  
[平成 26年 第28週 ~ 第32週]

【区別・週別報告定点当り】

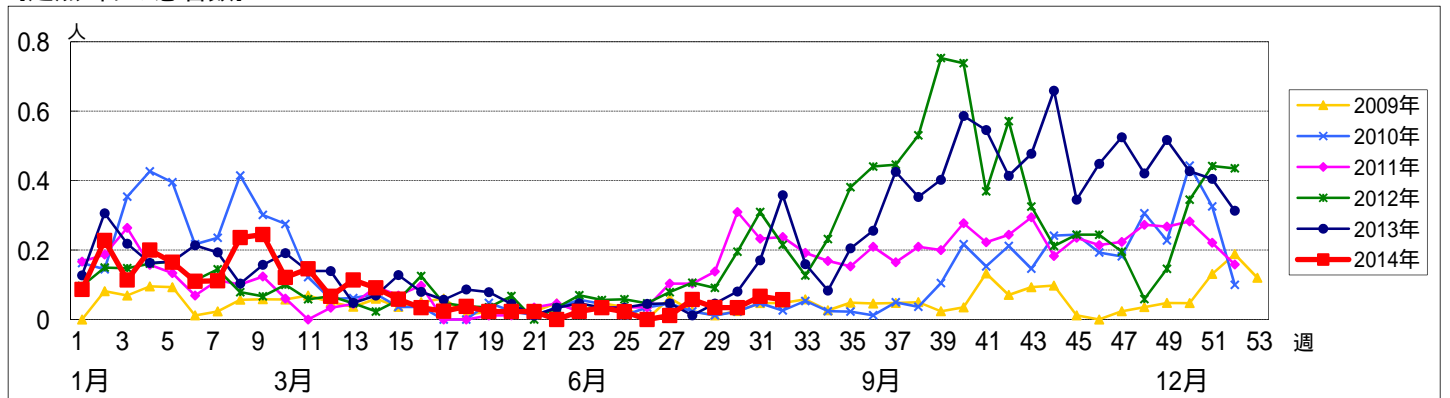


週 数		合計	~5ヶ月	~11ヶ月	年齢														
					1歳	2歳	3歳	4歳	5歳	6歳	7歳	8歳	9歳	10~14歳	15~19歳	20歳以上			
第 28週	罹患数	5	1	2	2														
	定点当り	0.06	0.01	0.02	0.02														
第 29週	罹患数	3	1		1	1													
	定点当り	0.03	0.01		0.01	0.01													
第 30週	罹患数	3		1	2														
	定点当り	0.03		0.01	0.02														
第 31週	罹患数	6	2	2	1	1													
	定点当り	0.07	0.02	0.02	0.01	0.01													
第 32週	罹患数	4		2	2														
	定点当り	0.06		0.03	0.03														

【年齢層別5週分集計】



【定点当りの患者数】



<< 咽頭結膜熱 >>

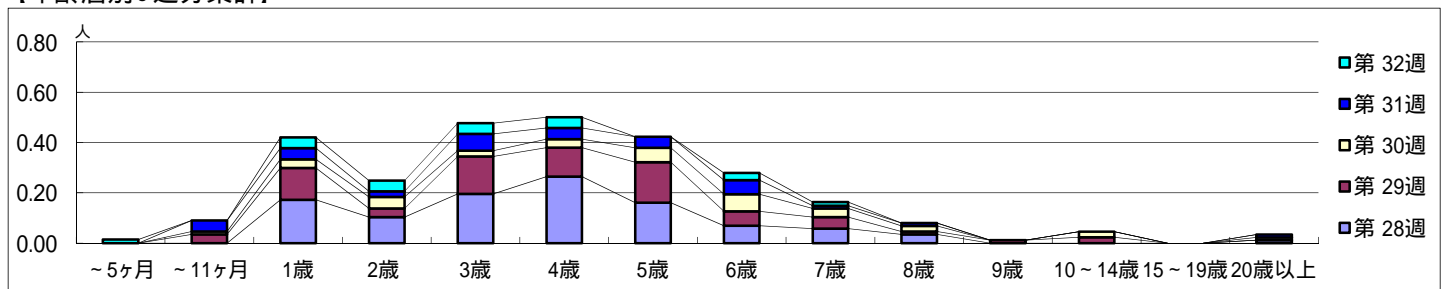
平成 26年 7月 7日 ~ 8月10日  
[平成 26年 第28週 ~ 第32週]

【区別・週別報告定点当り】

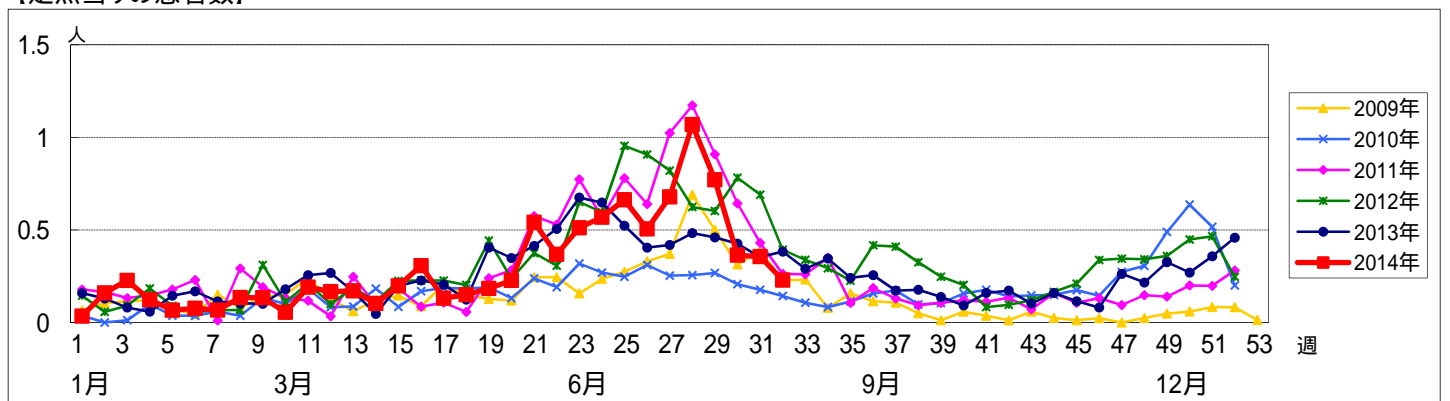
週 数		総数	鶴見	神奈川	西	中	南	港南	保土ヶ谷	旭	磯子	金沢	港北	緑	青葉	都筑	戸塚	栄	泉	瀬谷
		定点数	92	6	6	3	4	5	5	5	6	4	5	8	5	7	5	6	4	4
第 28週	報告定点	87	6	6	3	3	5	5	5	6	3	5	7	5	7	4	6	3	4	4
	罹患数	93	5	1	2	1	3	6	39	2	1	4	8	8	2	0	8	0	2	1
	定点当り	1.07	0.83	0.17	0.67	0.33	0.60	1.20	7.80	0.33	0.33	0.80	1.14	1.60	0.29	0	1.33	0	0.50	0.25
第 29週	報告定点	87	6	6	3	3	5	5	4	6	4	5	7	5	6	4	6	4	4	4
	罹患数	67	5	2	0	0	0	5	22	4	1	2	5	13	2	1	2	0	3	0
	定点当り	0.77	0.83	0.33	0	0	0	1.00	5.50	0.67	0.25	0.40	0.71	2.60	0.33	0.25	0.33	0	0.75	0
第 30週	報告定点	88	5	6	3	3	5	5	5	6	4	5	7	5	7	4	6	4	4	4
	罹患数	32	1	2	0	0	0	0	6	1	3	3	4	3	5	0	3	0	1	0
	定点当り	0.36	0.20	0.33	0	0	0	0	1.20	0.17	0.75	0.60	0.57	0.60	0.71	0	0.50	0	0.25	0
第 31週	報告定点	90	6	6	3	3	5	5	5	6	4	5	8	5	7	4	6	4	4	4
	罹患数	32	1	0	0	0	1	0	7	3	2	4	3	4	4	0	0	0	1	2
	定点当り	0.36	0.17	0	0	0	0.20	0	1.40	0.50	0.50	0.80	0.38	0.80	0.57	0	0	0	0.25	0.50
第 32週	報告定点	70	6	4	2	1	4	3	4	5	3	5	6	3	4	3	6	3	4	4
	罹患数	16	2	1	0	0	1	2	0	0	1	0	2	2	2	1	1	0	1	0
	定点当り	0.23	0.33	0.25	0	0	0.25	0.67	0	0	0.33	0	0.33	0.67	0.50	0.33	0.17	0	0.25	0

週 数		合計	~5ヶ月	~11ヶ月	1歳	2歳	3歳	4歳	5歳	6歳	7歳	8歳	9歳	10~14歳	15~19歳	20歳以上
第 28週	罹患数	93			15	9	17	23	14	6	5	3				1
	定点当り	1.07			0.17	0.10	0.20	0.26	0.16	0.07	0.06	0.03				0.01
第 29週	罹患数	67		3	11	3	13	10	14	5	4	1	1	2		
	定点当り	0.77		0.03	0.13	0.03	0.15	0.11	0.16	0.06	0.05	0.01	0.01	0.02		
第 30週	罹患数	32		1	3	4	2	3	5	6	3	2		2		1
	定点当り	0.36		0.01	0.03	0.05	0.02	0.03	0.06	0.07	0.03	0.02		0.02		0.01
第 31週	罹患数	32		4	4	2	6	4	4	5	1	1				1
	定点当り	0.36		0.04	0.04	0.02	0.07	0.04	0.04	0.06	0.01	0.01				0.01
第 32週	罹患数	16	1		3	3	3	3		2	1					
	定点当り	0.23	0.01		0.04	0.04	0.04	0.04		0.03	0.01					

【年齢層別5週分集計】



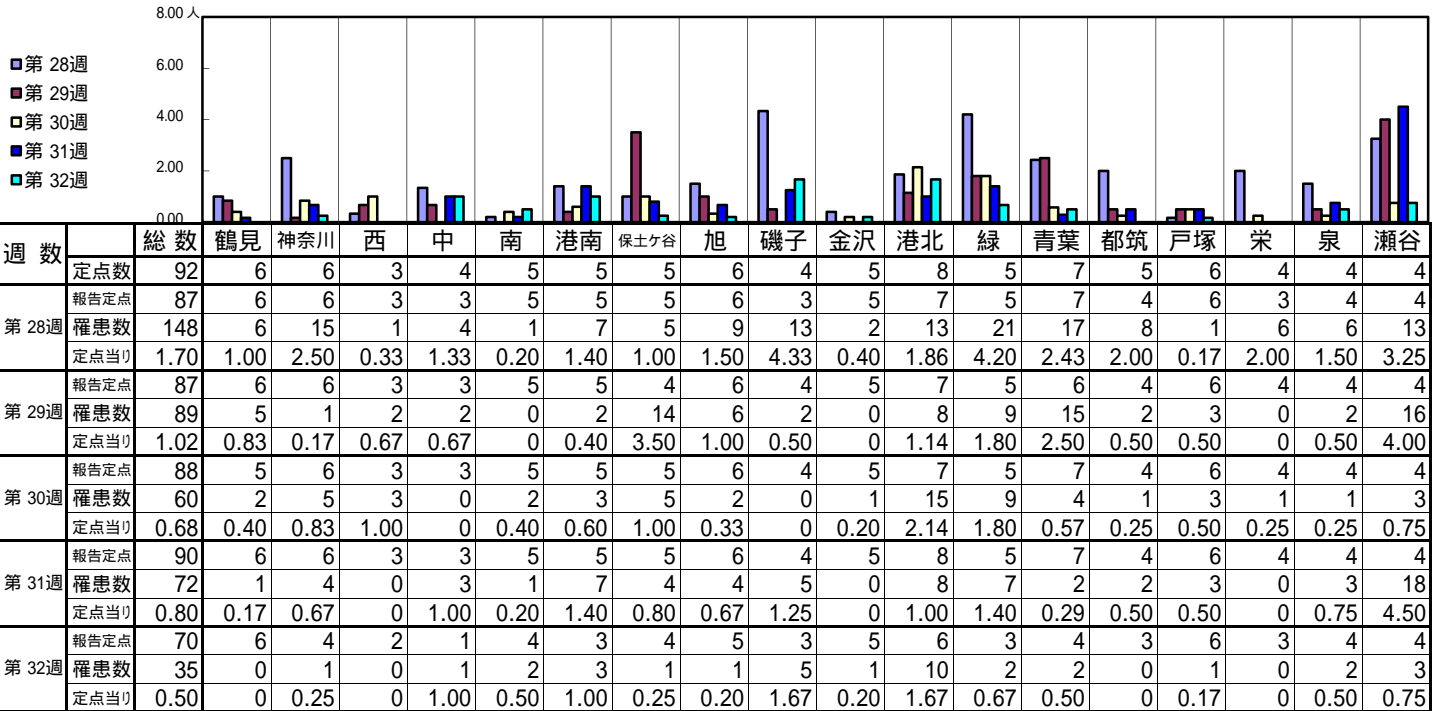
【定点当りの患者数】



<< A群溶血性レンサ球菌咽頭炎 >>

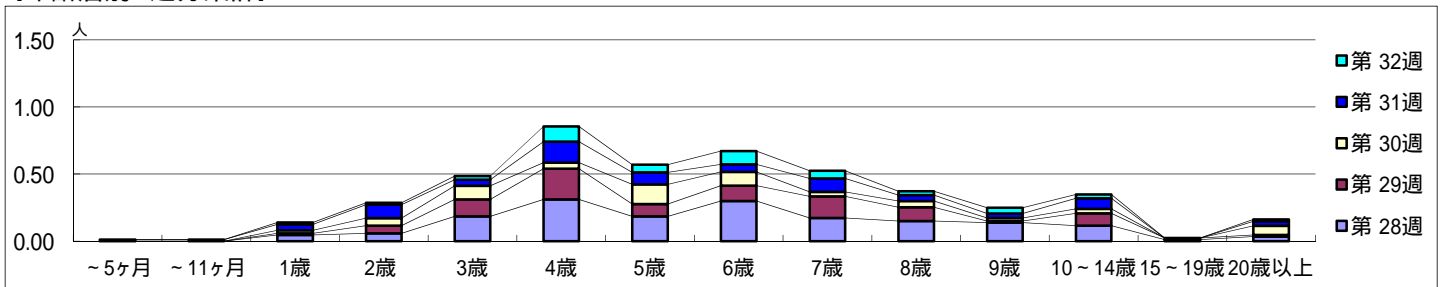
平成 26年 7月 7日 ~ 8月10日  
[平成 26年 第28週 ~ 第32週]

【区別・週別報告定点当り】

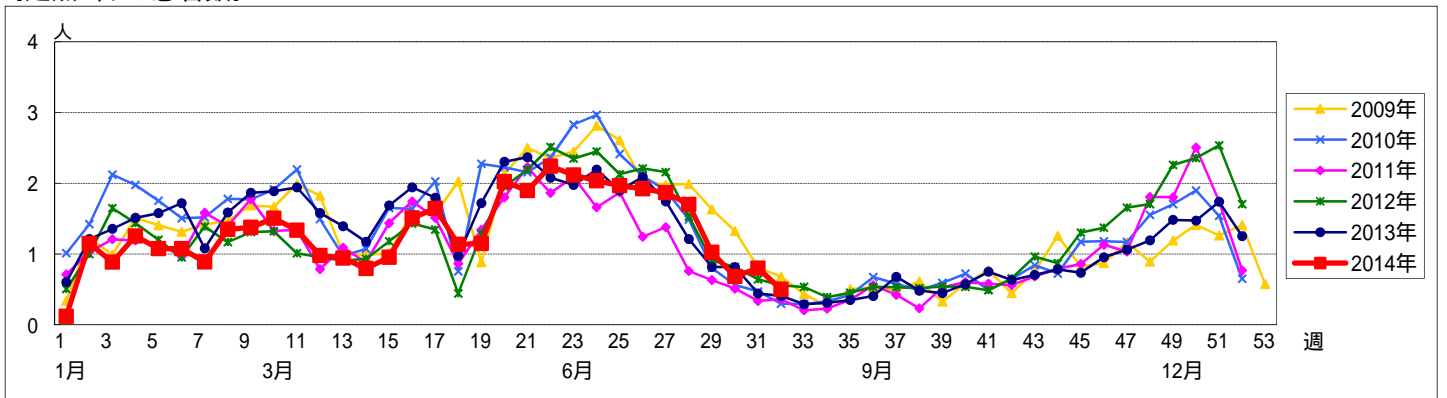


週 数		合計	~5ヶ月	~11ヶ月	1歳	2歳	3歳	4歳	5歳	6歳	7歳	8歳	9歳	10~14歳	15~19歳	20歳以上
第 28週	罹患数	148			4	5	16	27	16	26	15	13	12	10	1	3
	定点当り	1.70			0.05	0.06	0.18	0.31	0.18	0.30	0.17	0.15	0.14	0.11	0.01	0.03
第 29週	罹患数	89			1	5	11	20	8	10	14	9	1	8	1	1
	定点当り	1.02			0.01	0.06	0.13	0.23	0.09	0.11	0.16	0.10	0.01	0.09	0.01	0.01
第 30週	罹患数	60			2	5	9	4	13	9	3	4	2	3		6
	定点当り	0.68			0.02	0.06	0.10	0.05	0.15	0.10	0.03	0.05	0.02	0.03		0.07
第 31週	罹患数	72	1	1	4	9	4	14	8	5	9	4	3	7		3
	定点当り	0.80	0.01	0.01	0.04	0.10	0.04	0.16	0.09	0.06	0.10	0.04	0.03	0.08		0.03
第 32週	罹患数	35			1	1	2	8	4	7	4	2	3	2		1
	定点当り	0.50			0.01	0.01	0.03	0.11	0.06	0.10	0.06	0.03	0.04	0.03		0.01

【年齢層別5週分集計】



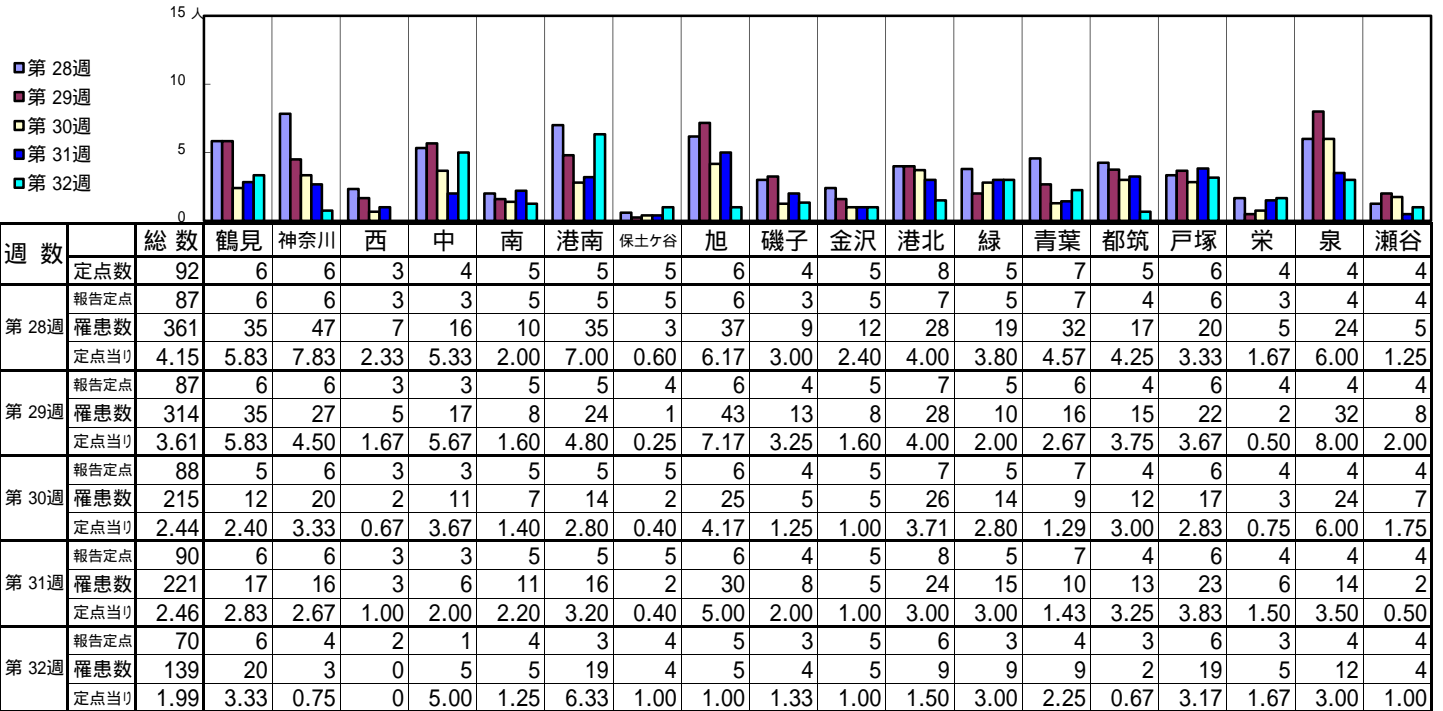
【定点当りの患者数】



<< 感染性胃腸炎 >>

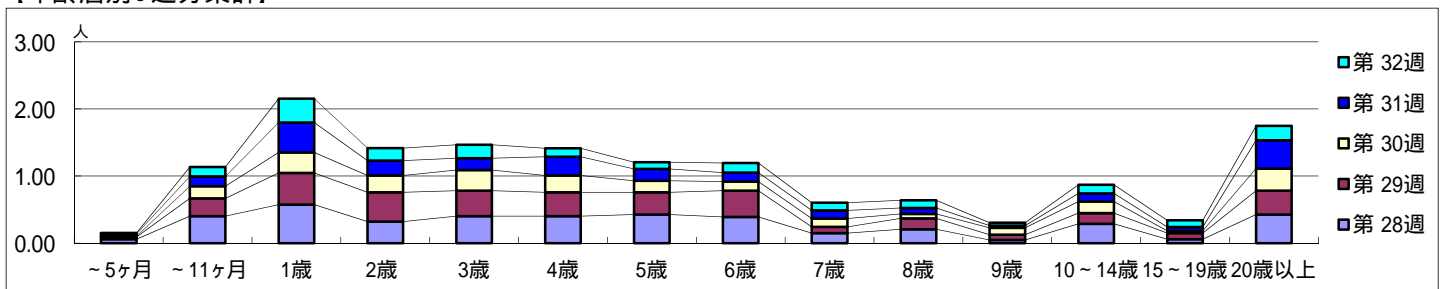
平成 26年 7月 7日 ~ 8月10日  
[平成 26年 第28週 ~ 第32週]

[区別・週別報告定点当り]

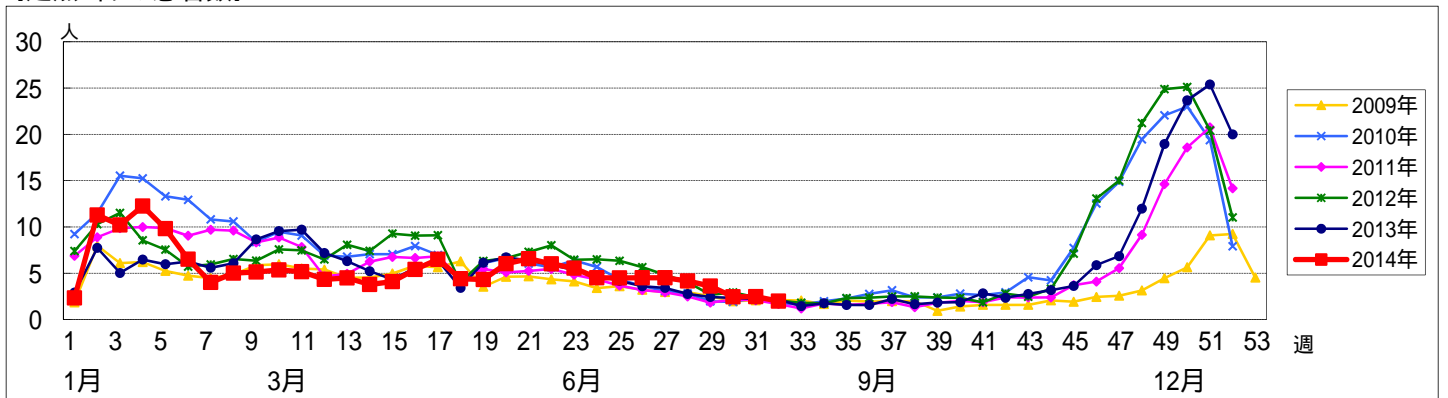


週数		合計	年齢層別													
			~5ヶ月	~11ヶ月	1歳	2歳	3歳	4歳	5歳	6歳	7歳	8歳	9歳	10~14歳	15~19歳	20歳以上
第28週	罹患数	361	5	35	50	28	35	35	37	34	13	18	4	25	5	37
	定点当り	4.15	0.06	0.40	0.57	0.32	0.40	0.40	0.43	0.39	0.15	0.21	0.05	0.29	0.06	0.43
第29週	罹患数	314	3	23	41	38	33	31	29	34	8	14	7	14	8	31
	定点当り	3.61	0.03	0.26	0.47	0.44	0.38	0.36	0.33	0.39	0.09	0.16	0.08	0.16	0.09	0.36
第30週	罹患数	215	1	16	27	22	27	22	15	12	11	6	9	15	3	29
	定点当り	2.44	0.01	0.18	0.31	0.25	0.31	0.25	0.17	0.14	0.13	0.07	0.10	0.17	0.03	0.33
第31週	罹患数	221	3	13	40	20	16	25	16	12	11	8	3	11	5	38
	定点当り	2.46	0.03	0.14	0.44	0.22	0.18	0.28	0.18	0.13	0.12	0.09	0.03	0.12	0.06	0.42
第32週	罹患数	139	1	10	25	13	14	9	7	10	8	8	3	9	7	15
	定点当り	1.99	0.01	0.14	0.36	0.19	0.20	0.13	0.10	0.14	0.11	0.11	0.04	0.13	0.10	0.21

[年齢層別5週分集計]



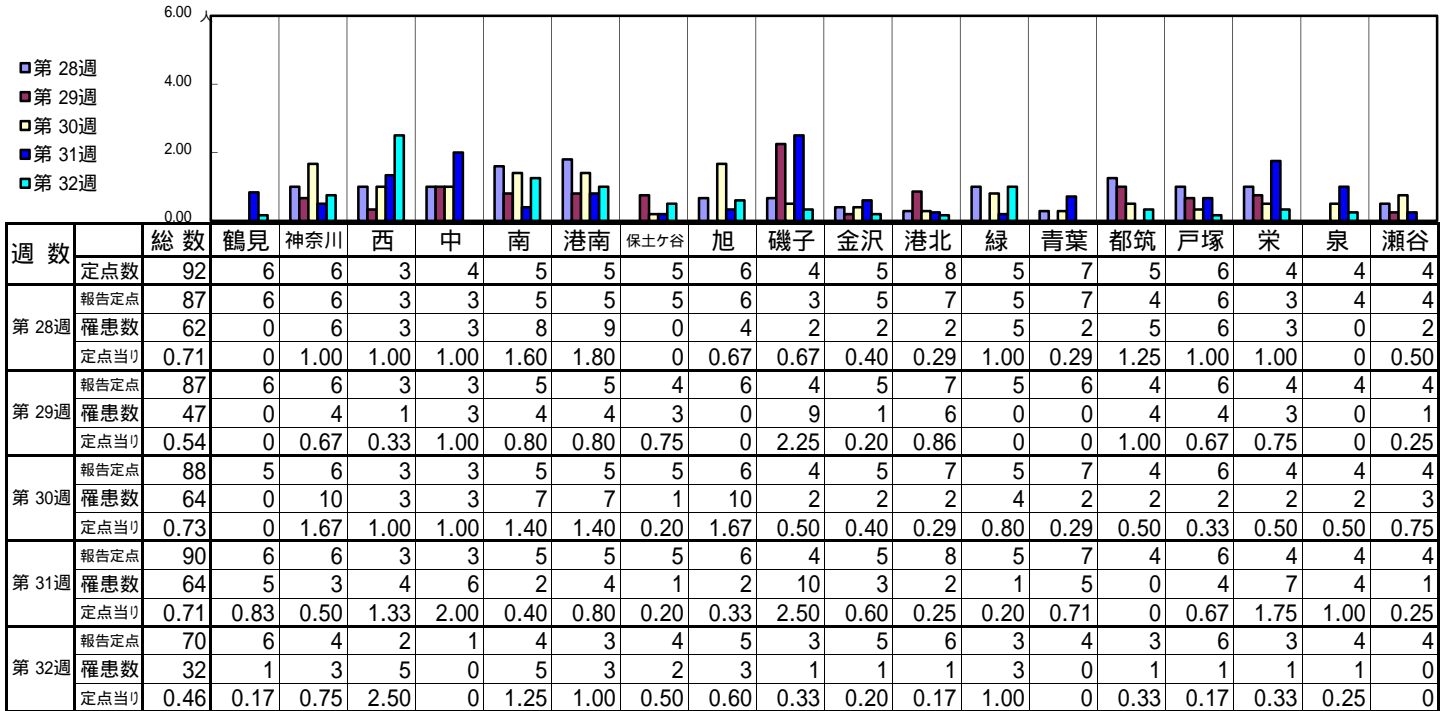
[定点当りの患者数]



# << 水痘 >>

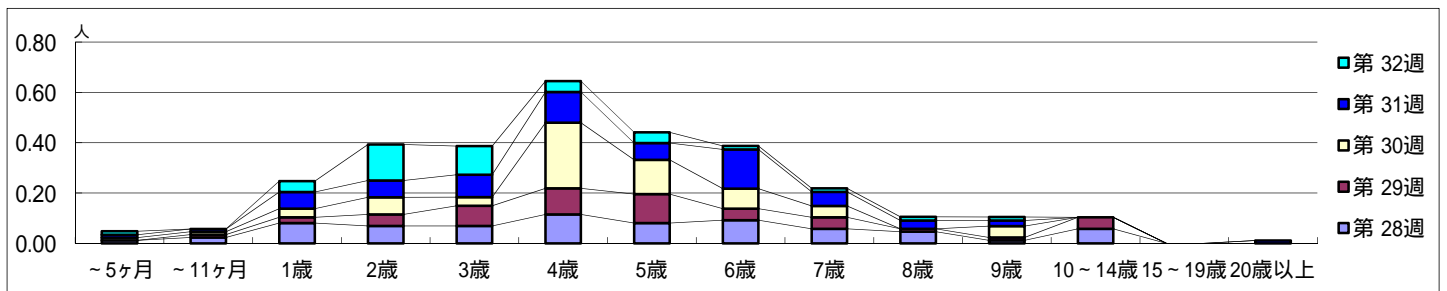
平成 26年 7月 7日 ~ 8月10日  
[平成 26年 第28週 ~ 第32週]

## 【区別・週別報告定点当り】

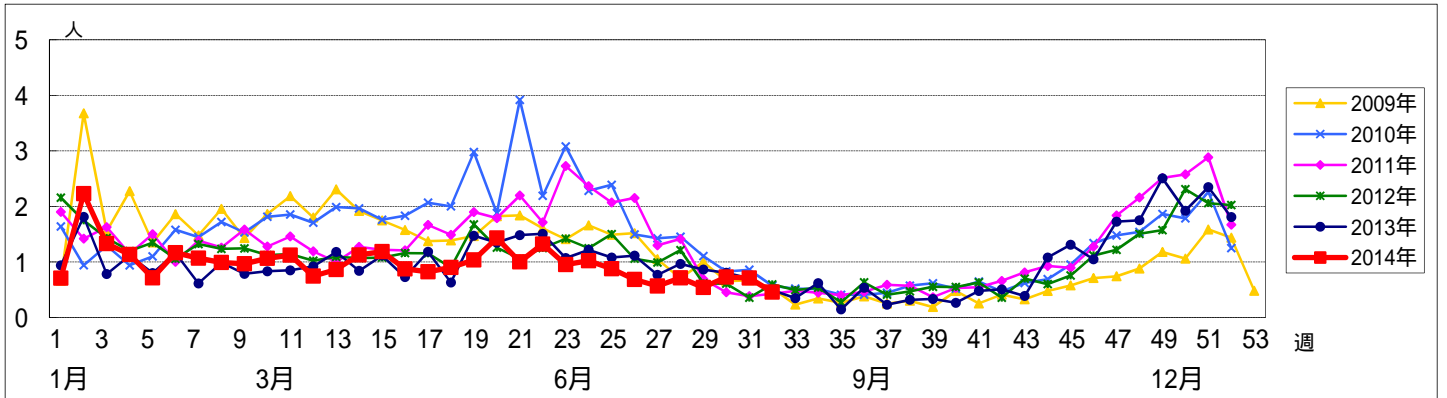


週 数		合計	年齢層別													
			~5ヶ月	~11ヶ月	1歳	2歳	3歳	4歳	5歳	6歳	7歳	8歳	9歳	10~14歳	15~19歳	20歳以上
第 28週	罹患数	62	1	2	7	6	6	10	7	8	5	4	1	5		
	定点当り	0.71	0.01	0.02	0.08	0.07	0.07	0.11	0.08	0.09	0.06	0.05	0.01	0.06		
第 29週	罹患数	47		1	2	4	7	9	10	4	4	1	1	4		
	定点当り	0.54		0.01	0.02	0.05	0.08	0.10	0.11	0.05	0.05	0.01	0.01	0.05		
第 30週	罹患数	64	1	1	3	6	3	23	12	7	4		4			
	定点当り	0.73	0.01	0.01	0.03	0.07	0.03	0.26	0.14	0.08	0.05		0.05			
第 31週	罹患数	64	1	1	6	6	8	11	6	14	5	3	2		1	
	定点当り	0.71	0.01	0.01	0.07	0.07	0.09	0.12	0.07	0.16	0.06	0.03	0.02		0.01	
第 32週	罹患数	32	1		3	10	8	3	3	1	1	1	1			
	定点当り	0.46	0.01		0.04	0.14	0.11	0.04	0.04	0.01	0.01	0.01	0.01			

## 【年齢層別5週分集計】



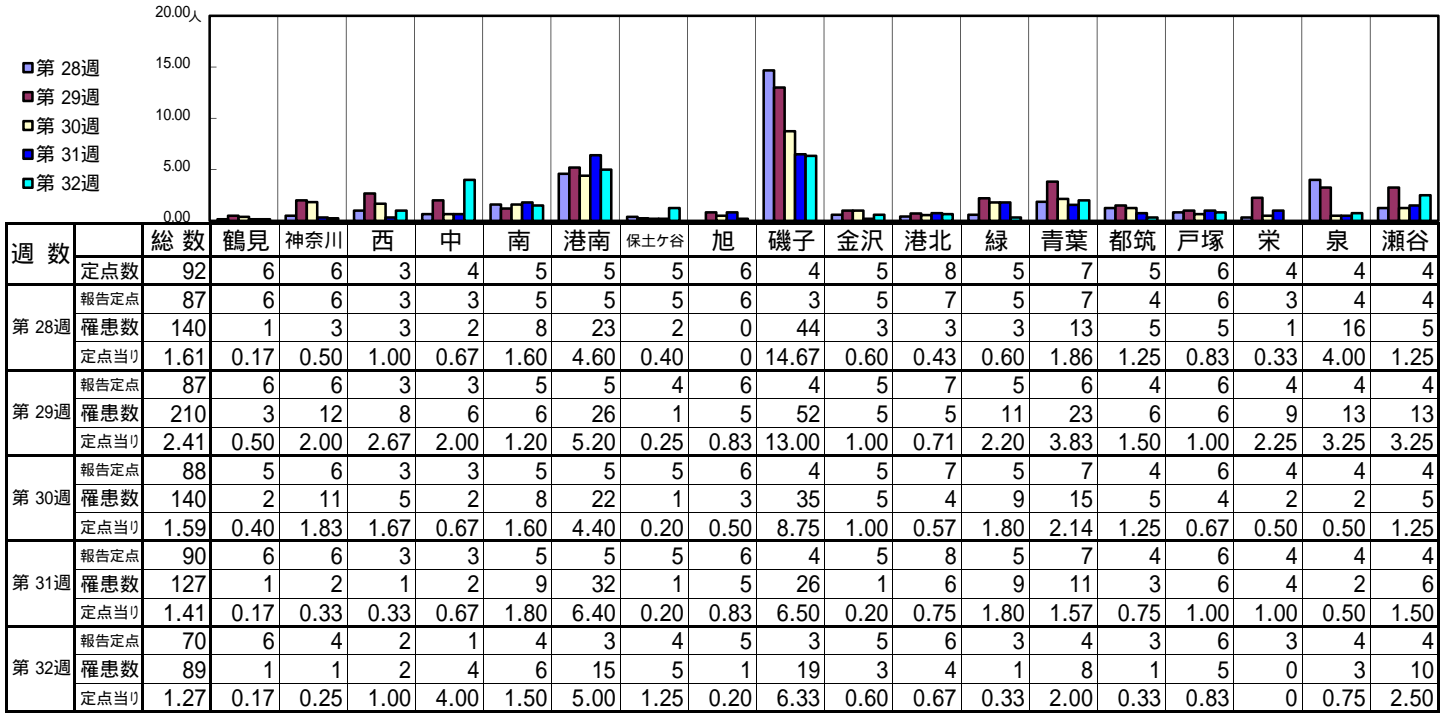
## 【定点当りの患者数】



<< 手足口病 >>

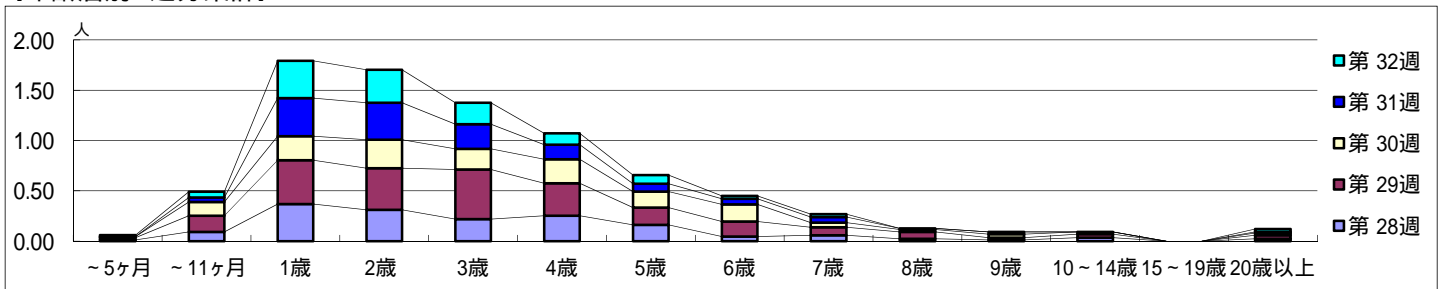
平成 26年 7月 7日 ~ 8月10日  
[平成 26年 第28週 ~ 第32週]

【区別・週別報告定点当り】

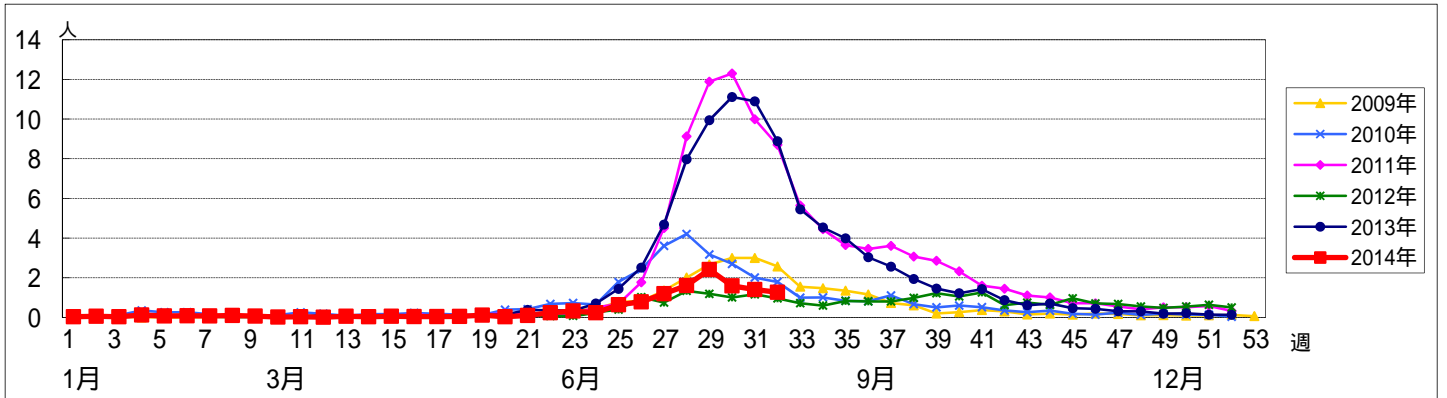


週数		合計	年齢層別													
			~5ヶ月	~11ヶ月	1歳	2歳	3歳	4歳	5歳	6歳	7歳	8歳	9歳	10~14歳	15~19歳	20歳以上
第28週	罹患数	140	1	8	32	27	19	22	14	4	5	2	1	3		2
	定点当り	1.61	0.01	0.09	0.37	0.31	0.22	0.25	0.16	0.05	0.06	0.02	0.01	0.03		0.02
第29週	罹患数	210	2	14	38	36	43	28	15	13	7	6	2	3		3
	定点当り	2.41	0.02	0.16	0.44	0.41	0.49	0.32	0.17	0.15	0.08	0.07	0.02	0.03		0.03
第30週	罹患数	140	1	12	21	25	18	21	14	15	4	2	3	2		2
	定点当り	1.59	0.01	0.14	0.24	0.28	0.20	0.24	0.16	0.17	0.05	0.02	0.03	0.02		0.02
第31週	罹患数	127		4	34	33	22	13	7	5	5	1	2		1	
	定点当り	1.41		0.04	0.38	0.37	0.24	0.14	0.08	0.06	0.06	0.01	0.02		0.01	
第32週	罹患数	89	1	4	26	23	15	8	6	2	2				2	
	定点当り	1.27	0.01	0.06	0.37	0.33	0.21	0.11	0.09	0.03	0.03				0.03	

【年齢層別5週分集計】



【定点当りの患者数】

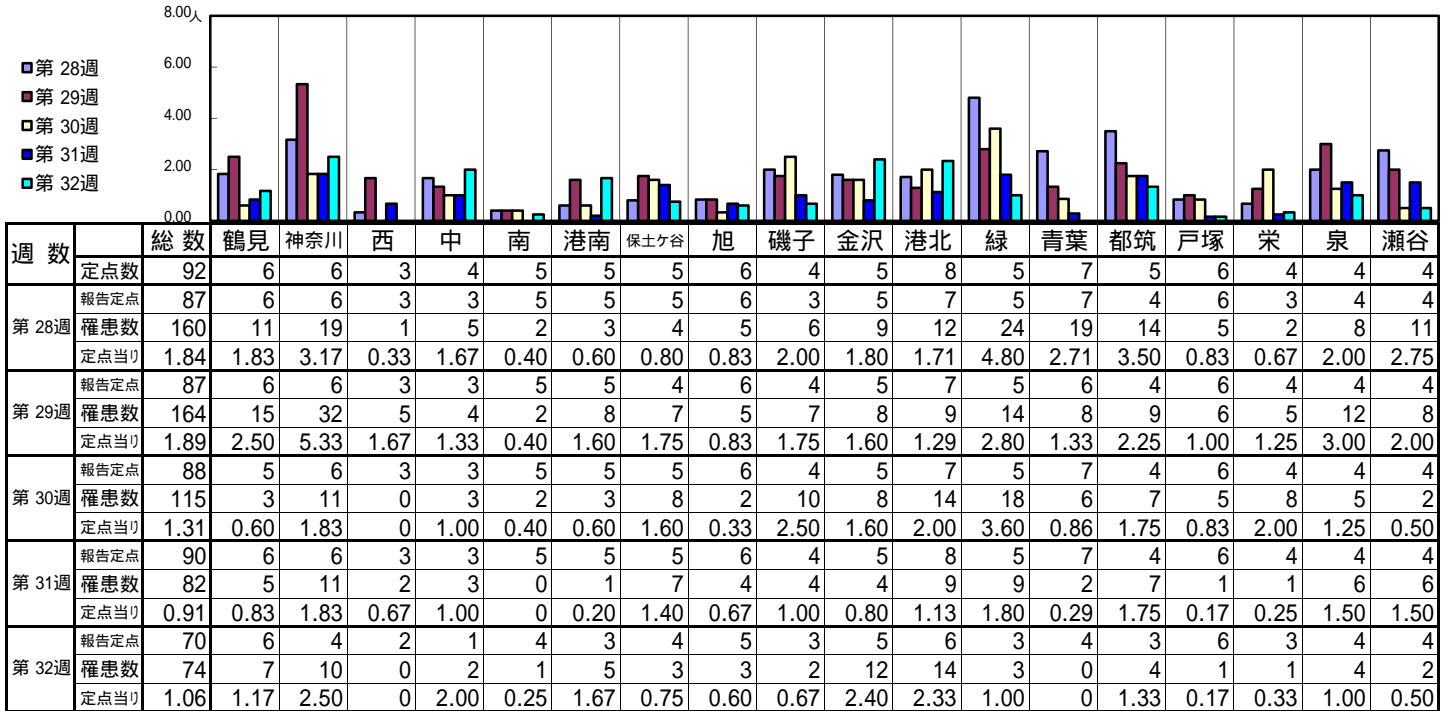




<< 伝染性紅斑 >>

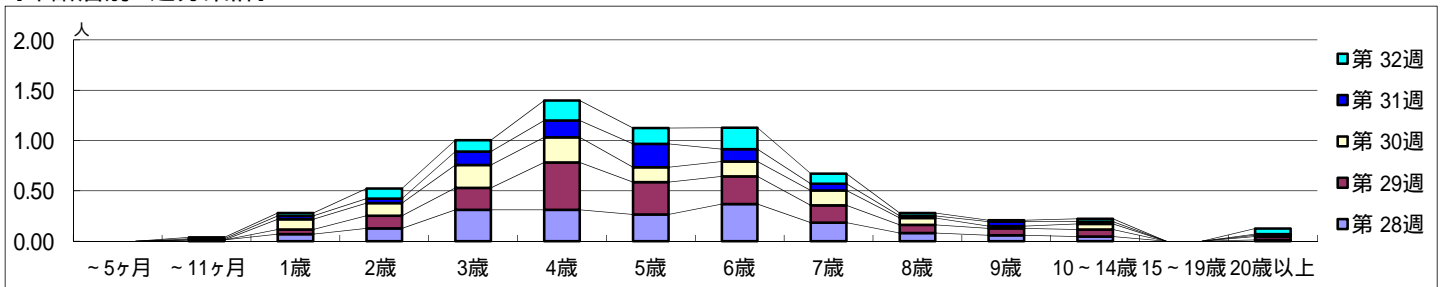
平成 26年 7月 7日 ~ 8月10日  
[平成 26年 第28週 ~ 第32週]

【区別・週別報告定点当り】

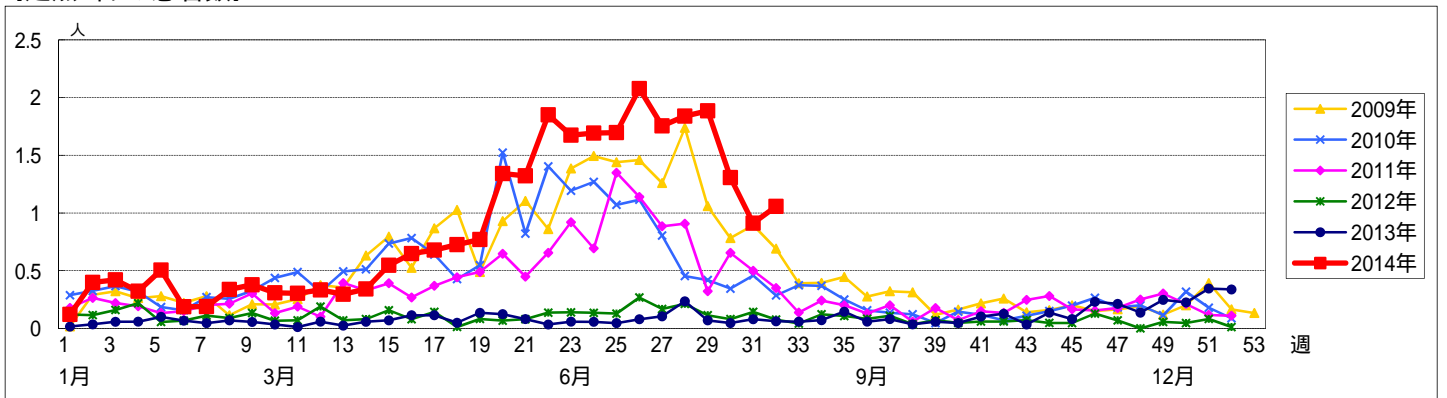


週数		合計	年齢層別													
			~5ヶ月	~11ヶ月	1歳	2歳	3歳	4歳	5歳	6歳	7歳	8歳	9歳	10~14歳	15~19歳	20歳以上
第28週	罹患数	160		1	6	11	27	27	23	32	16	7	5	4		1
	定点当り	1.84		0.01	0.07	0.13	0.31	0.31	0.26	0.37	0.18	0.08	0.06	0.05		0.01
第29週	罹患数	164			4	11	19	41	28	24	15	7	6	6		3
	定点当り	1.89			0.05	0.13	0.22	0.47	0.32	0.28	0.17	0.08	0.07	0.07		0.03
第30週	罹患数	115			9	11	20	22	13	13	6	2	5		1	
	定点当り	1.31			0.10	0.13	0.23	0.25	0.15	0.15	0.07	0.02	0.06		0.01	
第31週	罹患数	82		1	3	4	12	15	21	11	6	2	4	2	1	
	定点当り	0.91		0.01	0.03	0.04	0.13	0.17	0.23	0.12	0.07	0.02	0.04	0.02	0.01	
第32週	罹患数	74		1	2	7	8	14	11	15	7	2	1	2	4	
	定点当り	1.06		0.01	0.03	0.10	0.11	0.20	0.16	0.21	0.10	0.03	0.01	0.03	0.06	

【年齢層別5週分集計】



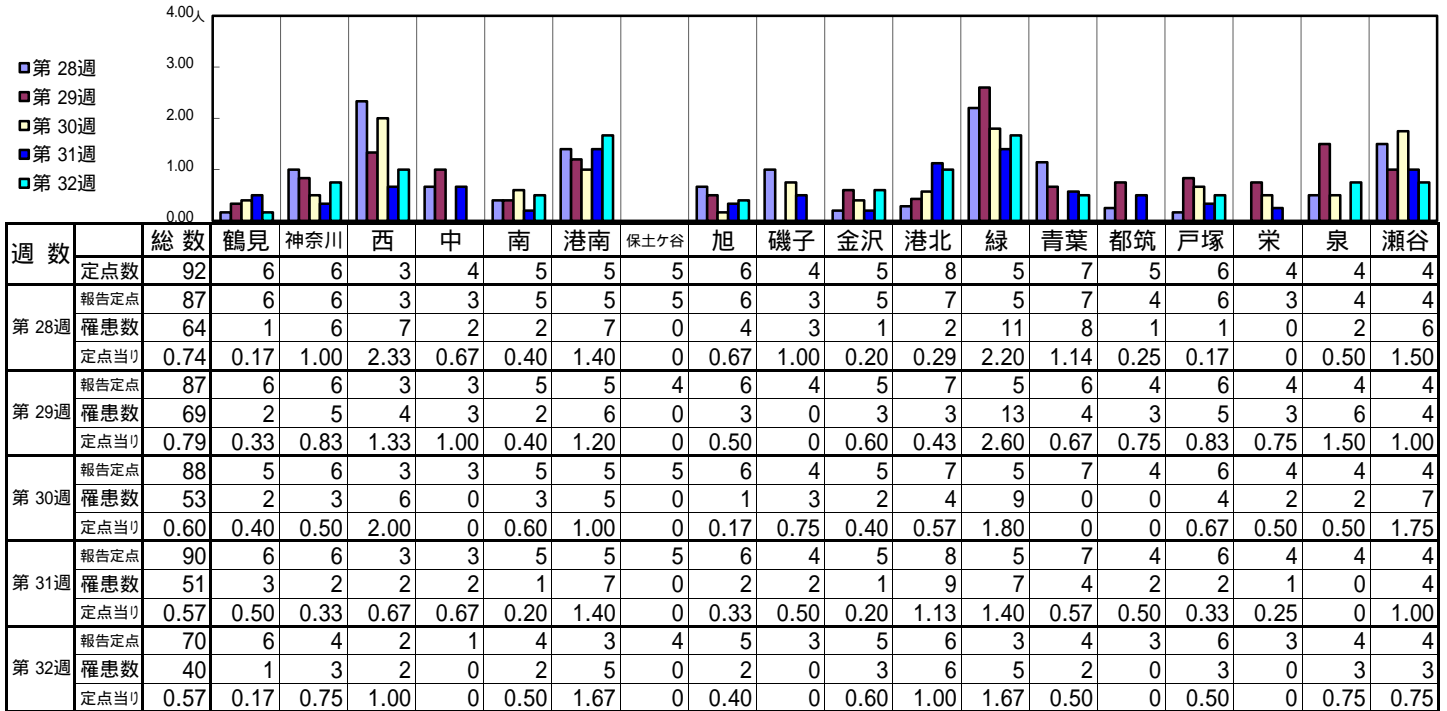
【定点当りの患者数】



<< 突発性発しん >>

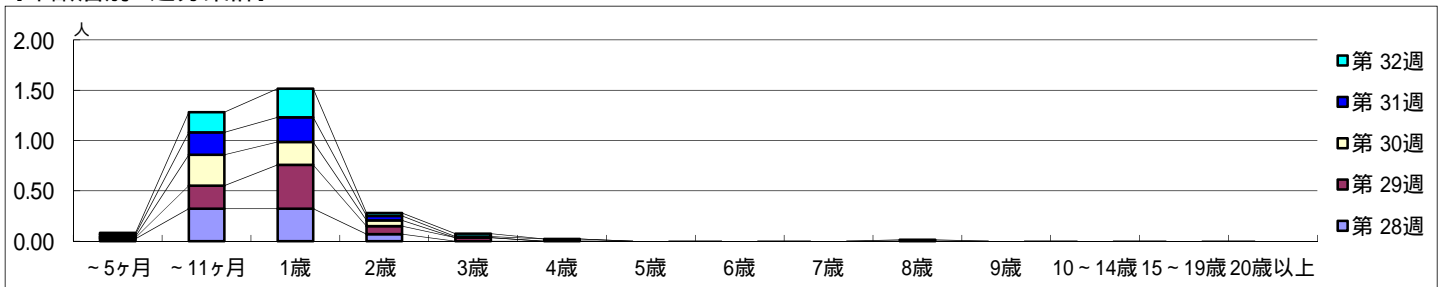
平成 26年 7月 7日 ~ 8月10日  
[平成 26年 第28週 ~ 第32週]

【区別・週別報告定点当り】

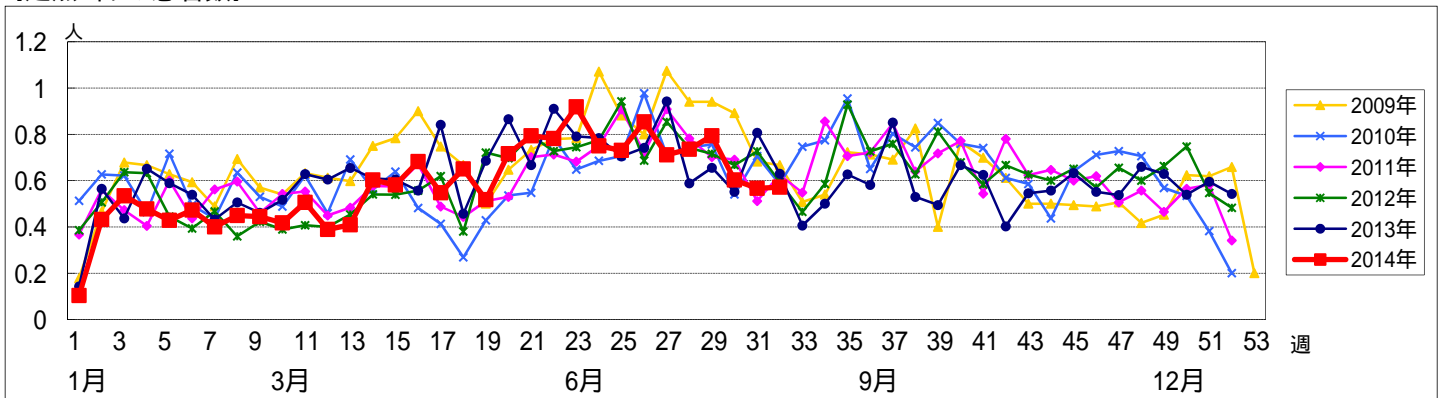


週数		合計	~5ヶ月	~11ヶ月	1歳	2歳	3歳	4歳	5歳	6歳	7歳	8歳	9歳	10~14歳	15~19歳	20歳以上
第28週	罹患数	64	2	28	28	6										
	定点当り	0.74	0.02	0.32	0.32	0.07										
第29週	罹患数	69	1	20	38	7	3									
	定点当り	0.79	0.01	0.23	0.44	0.08	0.03									
第30週	罹患数	53	1	27	20	5										
	定点当り	0.60	0.01	0.31	0.23	0.06										
第31週	罹患数	51	2	20	22	4	1	2								
	定点当り	0.57	0.02	0.22	0.24	0.04	0.01	0.02								
第32週	罹患数	40	1	14	20	2	2					1				
	定点当り	0.57	0.01	0.20	0.29	0.03	0.03					0.01				

【年齢層別5週分集計】



【定点当りの患者数】

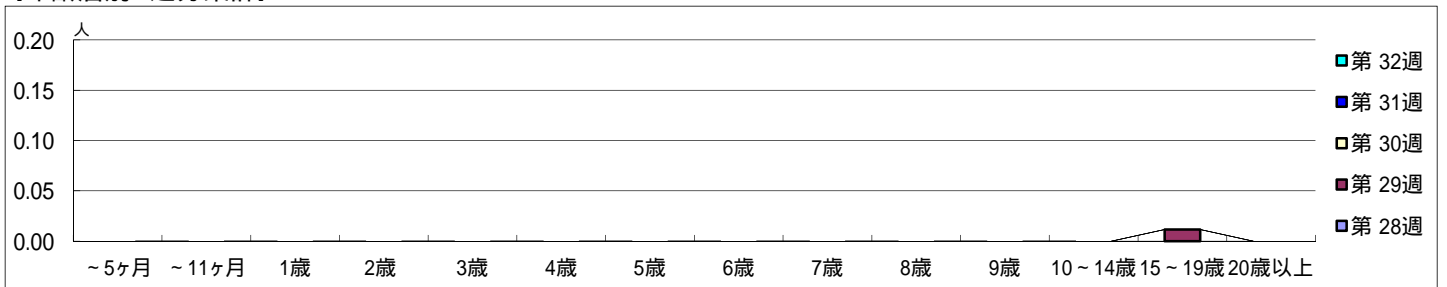


【区別・週別報告定点当り】

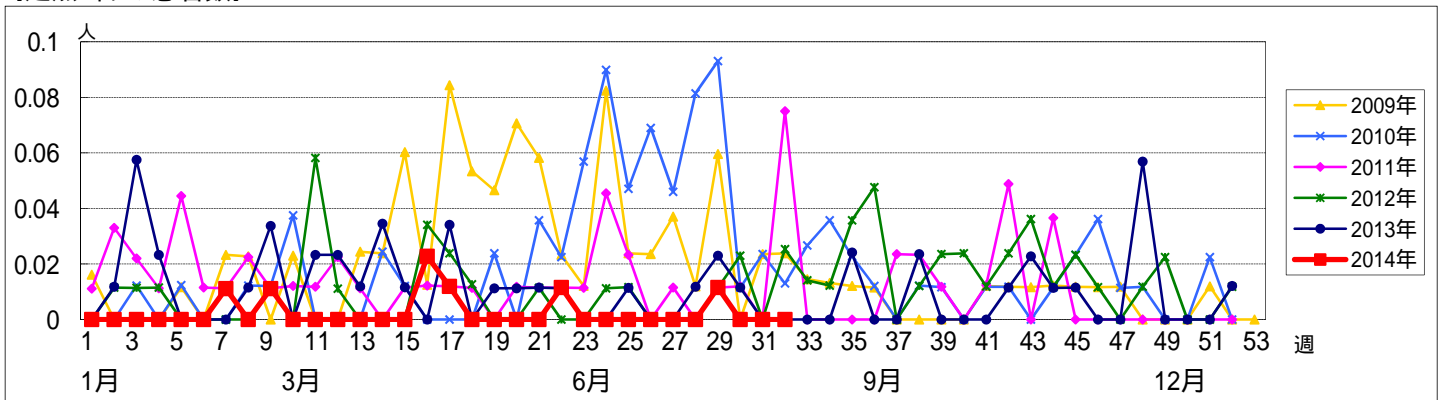
週 数		総数	鶴見	神奈川	西	中	南	港南	保土ヶ谷	旭	磯子	金沢	港北	緑	青葉	都筑	戸塚	栄	泉	瀬谷	
			定点数	6	6	3	4	5	5	5	5	6	4	5	8	5	7	5	6	4	4
第 28週	報告定点	87	6	6	3	3	5	5	5	6	3	5	7	5	7	4	6	3	4	4	4
	罹患数	0	0	0	0	0	0	0	0	0	0	0	0	0	0	0	0	0	0	0	0
	定点当り	0	0	0	0	0	0	0	0	0	0	0	0	0	0	0	0	0	0	0	0
	報告定点	87	6	6	3	3	5	5	4	6	4	5	7	5	6	4	6	4	4	4	4
第 29週	報告定点	87	6	6	3	3	5	5	4	6	4	5	7	5	6	4	6	4	4	4	4
	罹患数	1	0	0	0	0	0	0	0	1	0	0	0	0	0	0	0	0	0	0	0
	定点当り	0.01	0	0	0	0	0	0	0	0.17	0	0	0	0	0	0	0	0	0	0	0
	報告定点	88	5	6	3	3	5	5	5	6	4	5	7	5	7	4	6	4	4	4	4
第 30週	報告定点	88	5	6	3	3	5	5	5	6	4	5	7	5	7	4	6	4	4	4	4
	罹患数	0	0	0	0	0	0	0	0	0	0	0	0	0	0	0	0	0	0	0	0
	定点当り	0	0	0	0	0	0	0	0	0	0	0	0	0	0	0	0	0	0	0	0
	報告定点	90	6	6	3	3	5	5	5	6	4	5	8	5	7	4	6	4	4	4	4
第 31週	報告定点	90	6	6	3	3	5	5	5	6	4	5	8	5	7	4	6	4	4	4	4
	罹患数	0	0	0	0	0	0	0	0	0	0	0	0	0	0	0	0	0	0	0	0
	定点当り	0	0	0	0	0	0	0	0	0	0	0	0	0	0	0	0	0	0	0	0
	報告定点	70	6	4	2	1	4	3	4	5	3	5	6	3	4	3	6	3	4	4	4
第 32週	報告定点	70	6	4	2	1	4	3	4	5	3	5	6	3	4	3	6	3	4	4	4
	罹患数	0	0	0	0	0	0	0	0	0	0	0	0	0	0	0	0	0	0	0	0
	定点当り	0	0	0	0	0	0	0	0	0	0	0	0	0	0	0	0	0	0	0	0
	報告定点	0	0	0	0	0	0	0	0	0	0	0	0	0	0	0	0	0	0	0	0

週 数		合計	~5ヶ月	~11ヶ月	1歳	2歳	3歳	4歳	5歳	6歳	7歳	8歳	9歳	10~14歳	15~19歳	20歳以上
			罹患数	0												
定点当り	0															
第 29週	罹患数	1													1	
	定点当り	0.01													0.01	
第 30週	罹患数	0														
	定点当り	0														
第 31週	罹患数	0														
	定点当り	0														
第 32週	罹患数	0														
	定点当り	0														

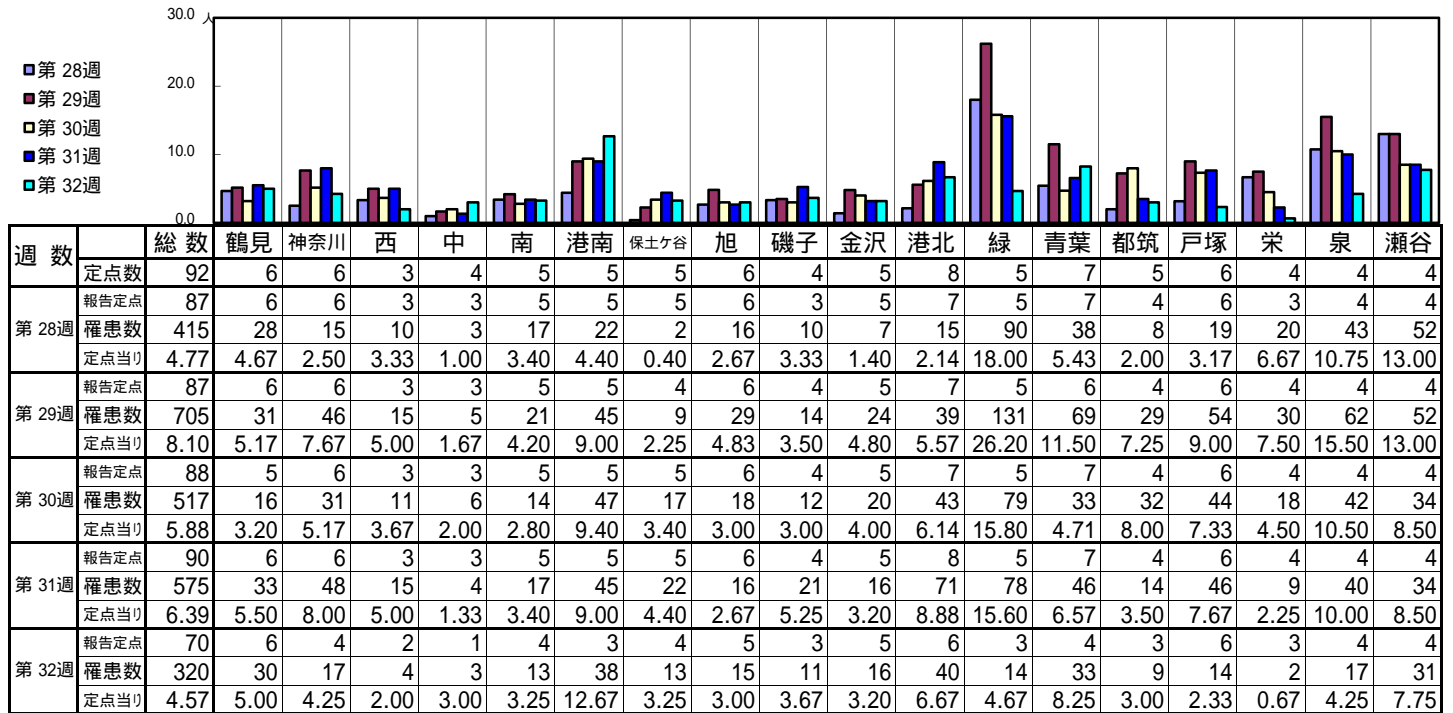
【年齢層別5週分集計】



【定点当りの患者数】

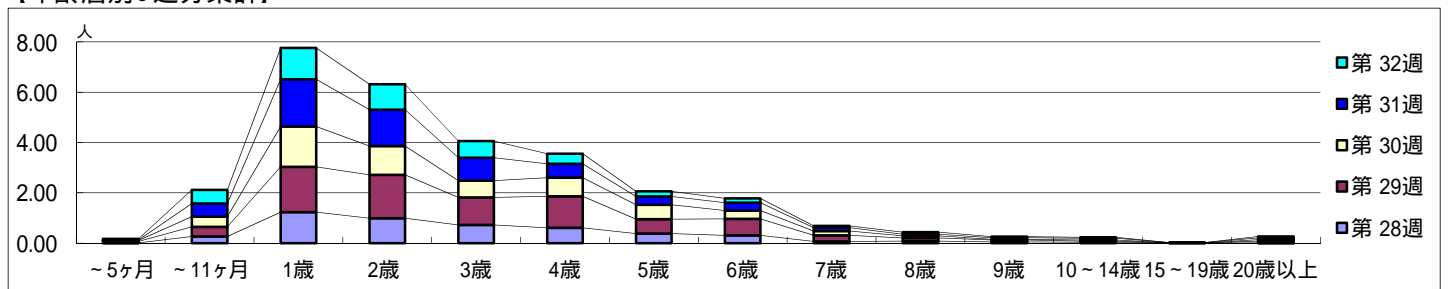


【区別・週別報告定点当り】

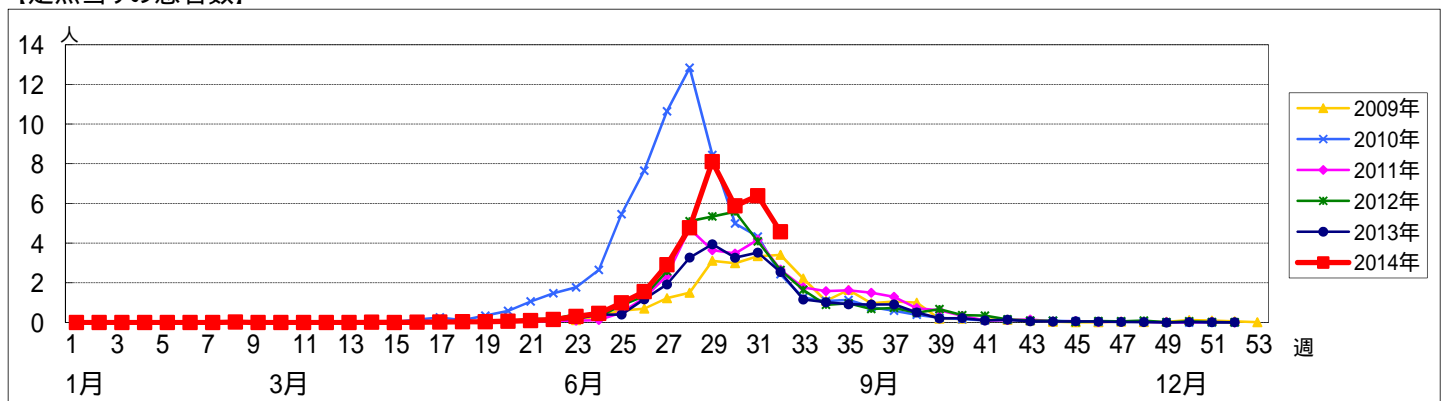


週数		合計	年齢層別													
			~5ヶ月	~11ヶ月	1歳	2歳	3歳	4歳	5歳	6歳	7歳	8歳	9歳	10~14歳	15~19歳	20歳以上
第28週	罹患数	415	1	23	107	86	63	53	33	27	6	7	4	3	1	1
	定点当り	4.77	0.01	0.26	1.23	0.99	0.72	0.61	0.38	0.31	0.07	0.08	0.05	0.03	0.01	0.01
第29週	罹患数	705	5	33	157	150	95	109	50	57	21	11	7	4		6
	定点当り	8.10	0.06	0.38	1.80	1.72	1.09	1.25	0.57	0.66	0.24	0.13	0.08	0.05		0.07
第30週	罹患数	517	3	36	141	101	59	65	50	29	15	7	2	4		5
	定点当り	5.88	0.03	0.41	1.60	1.15	0.67	0.74	0.57	0.33	0.17	0.08	0.02	0.05		0.06
第31週	罹患数	575	2	47	169	130	82	50	30	28	12	6	6	6	1	6
	定点当り	6.39	0.02	0.52	1.88	1.44	0.91	0.56	0.33	0.31	0.13	0.07	0.07	0.07	0.01	0.07
第32週	罹患数	320	3	38	87	71	46	28	14	12	5	6	3	3		4
	定点当り	4.57	0.04	0.54	1.24	1.01	0.66	0.40	0.20	0.17	0.07	0.09	0.04	0.04		0.06

【年齢層別5週分集計】



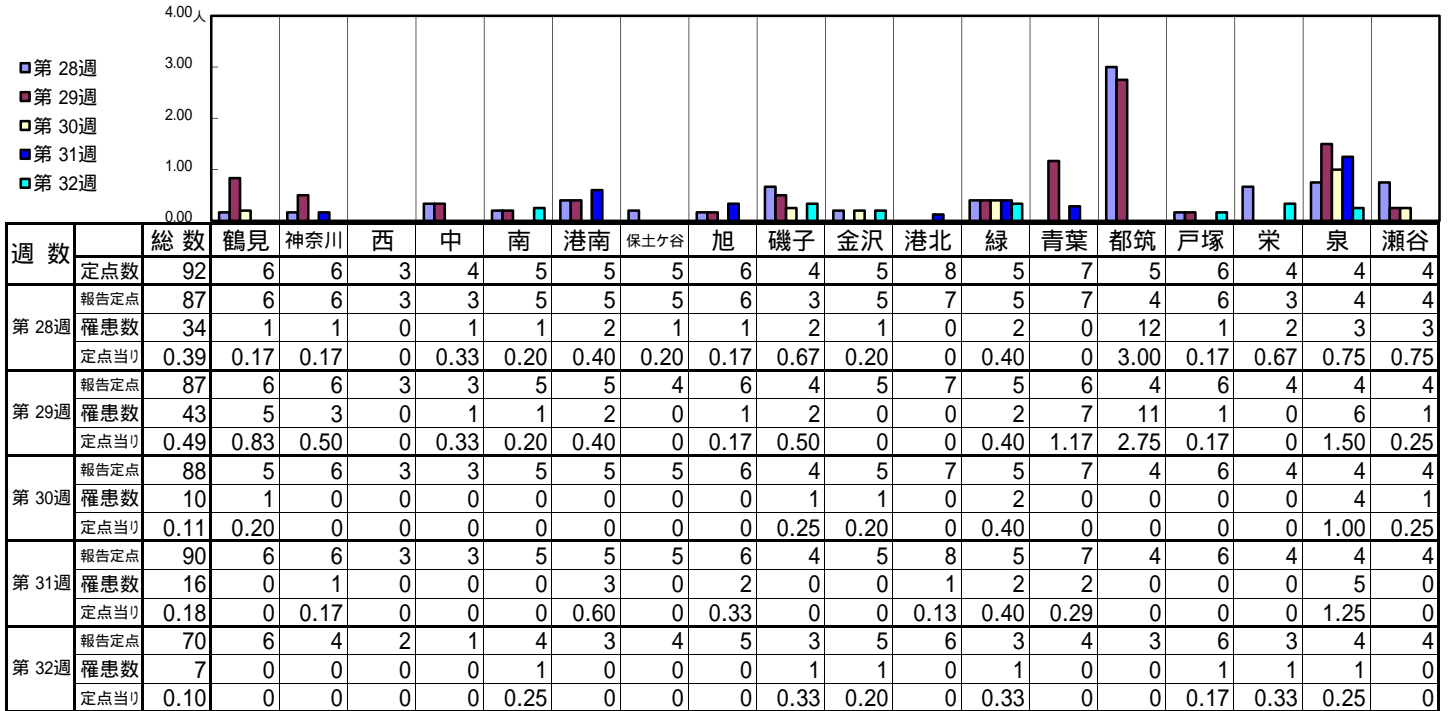
【定点当りの患者数】



<< 流行性耳下腺炎 >>

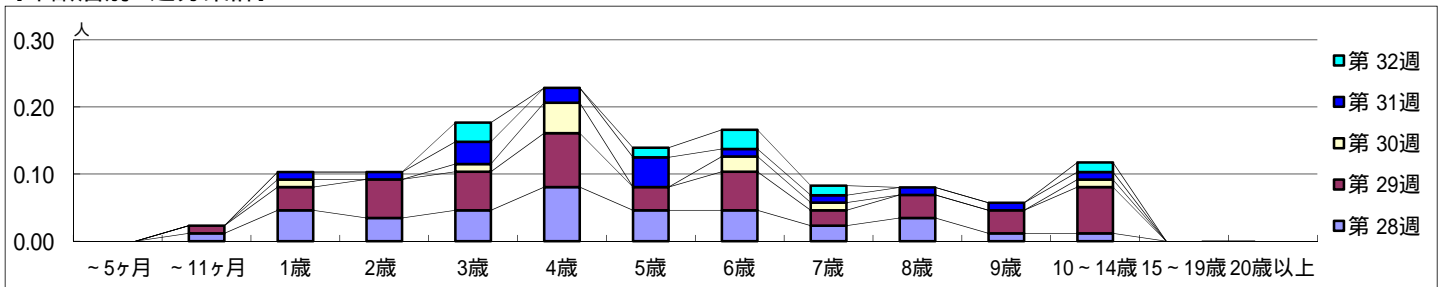
平成 26年 7月 7日 ~ 8月10日  
[平成 26年 第28週 ~ 第32週]

[区別・週別報告定点当り]

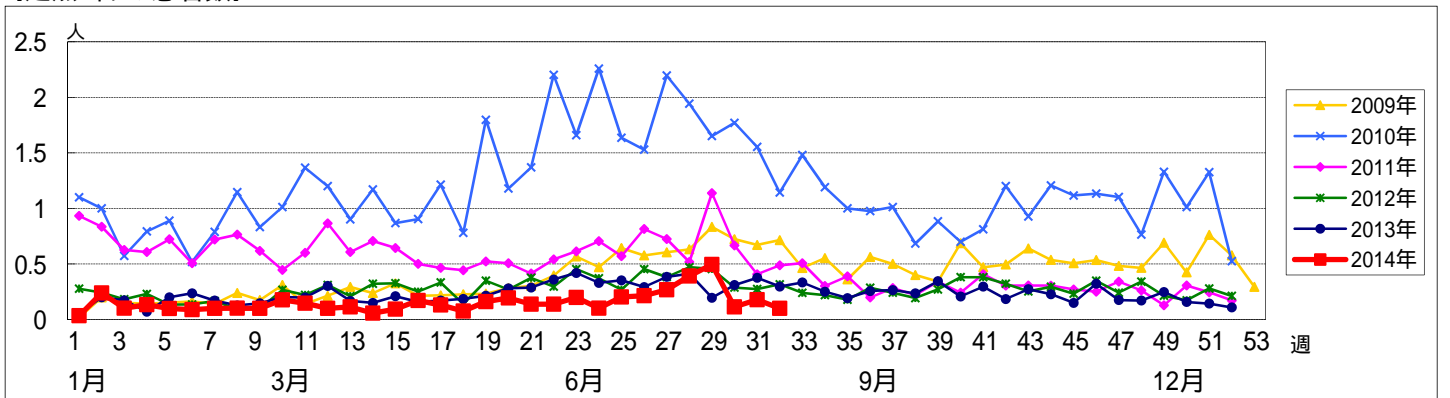


週数		合計	~5ヶ月	~11ヶ月	年齢												
					1歳	2歳	3歳	4歳	5歳	6歳	7歳	8歳	9歳	10~14歳	15~19歳	20歳以上	
第28週	罹患数	34		1	4	3	4	7	4	4	2	3	1	1			
	定点当り	0.39		0.01	0.05	0.03	0.05	0.08	0.05	0.05	0.02	0.03	0.01	0.01			
第29週	罹患数	43		1	3	5	5	7	3	5	2	3	3	6			
	定点当り	0.49		0.01	0.03	0.06	0.06	0.08	0.03	0.06	0.02	0.03	0.03	0.07			
第30週	罹患数	10			1		1	4		2	1			1			
	定点当り	0.11			0.01		0.01	0.05		0.02	0.01			0.01			
第31週	罹患数	16			1	1	3	2	4	1	1	1	1				
	定点当り	0.18			0.01	0.01	0.03	0.02	0.04	0.01	0.01	0.01	0.01	0.01			
第32週	罹患数	7					2		1	2	1			1			
	定点当り	0.10					0.03		0.01	0.03	0.01			0.01			

[年齢層別5週分集計]



[定点当りの患者数]



<< 急性出血性結膜炎 >>

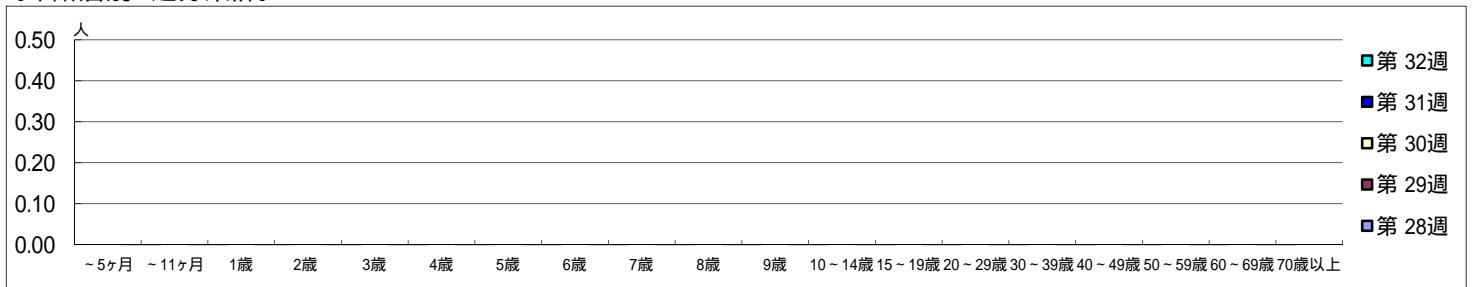
平成 26年 7月 7日 ~ 8月10日  
[平成 26年 第28週 ~ 第32週]

[区別・週別報告定点当り]

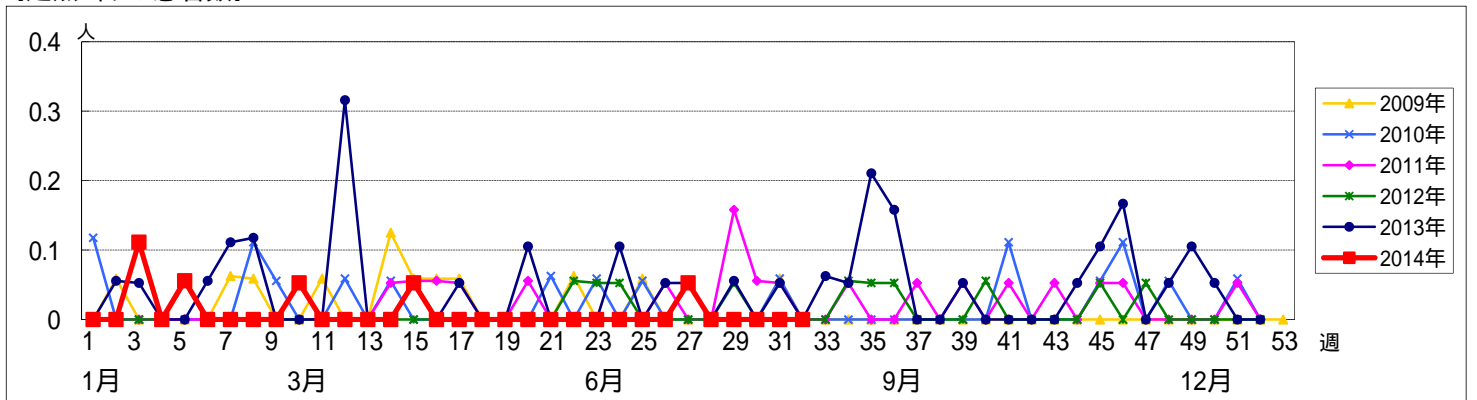
週数		総数	区別																		
			鶴見	神奈川	西	中	南	港南	保土ヶ谷	旭	磯子	金沢	港北	緑	青葉	都筑	戸塚	栄	泉	瀬谷	
第 28週	定点数	19	1	1	0	1	1	1	1	1	1	1	2	1	2	1	1	1	1	1	
	報告定点	18	1	1		1	1	1	1	1	1	1	2	1	2	1	1		1	1	
	罹患数	0	0	0		0	0	0	0	0	0	0	0	0	0	0	0	0	0	0	0
	定点当り	0	0	0		0	0	0	0	0	0	0	0	0	0	0	0	0	0	0	0
第 29週	報告定点	19	1	1		1	1	1	1	1	1	2	1	2	1	1	1	1	1	1	
	罹患数	0	0	0		0	0	0	0	0	0	0	0	0	0	0	0	0	0	0	
	定点当り	0	0	0		0	0	0	0	0	0	0	0	0	0	0	0	0	0	0	
	報告定点	19	1	1		1	1	1	1	1	1	2	1	2	1	1	1	1	1	1	
第 30週	報告定点	19	1	1		1	1	1	1	1	1	2	1	2	1	1	1	1	1	1	
	罹患数	0	0	0		0	0	0	0	0	0	0	0	0	0	0	0	0	0	0	
	定点当り	0	0	0		0	0	0	0	0	0	0	0	0	0	0	0	0	0	0	
	報告定点	19	1	1		1	1	1	1	1	1	2	1	2	1	1	1	1	1	1	
第 31週	報告定点	19	1	1		1	1	1	1	1	1	2	1	2	1	1	1	1	1	1	
	罹患数	0	0	0		0	0	0	0	0	0	0	0	0	0	0	0	0	0	0	
	定点当り	0	0	0		0	0	0	0	0	0	0	0	0	0	0	0	0	0	0	
	報告定点	15					1		1	1	1	2	1	2	1	1	1	1	1	1	
第 32週	報告定点	15					1		1	1	1	2	1	2	1	1	1	1	1	1	
	罹患数	0	0	0		0	0	0	0	0	0	0	0	0	0	0	0	0	0	0	
	定点当り	0	0	0		0	0	0	0	0	0	0	0	0	0	0	0	0	0	0	

週数		合計	年齢層別																			
			~5ヶ月	~11ヶ月	1歳	2歳	3歳	4歳	5歳	6歳	7歳	8歳	9歳	10~14歳	15~19歳	20~29歳	30~39歳	40~49歳	50~59歳	60~69歳	70歳以上	
第 28週	罹患数	0																				
	定点当り	0																				
第 29週	罹患数	0																				
	定点当り	0																				
第 30週	罹患数	0																				
	定点当り	0																				
第 31週	罹患数	0																				
	定点当り	0																				
第 32週	罹患数	0																				
	定点当り	0																				

[年齢層別5週分集計]



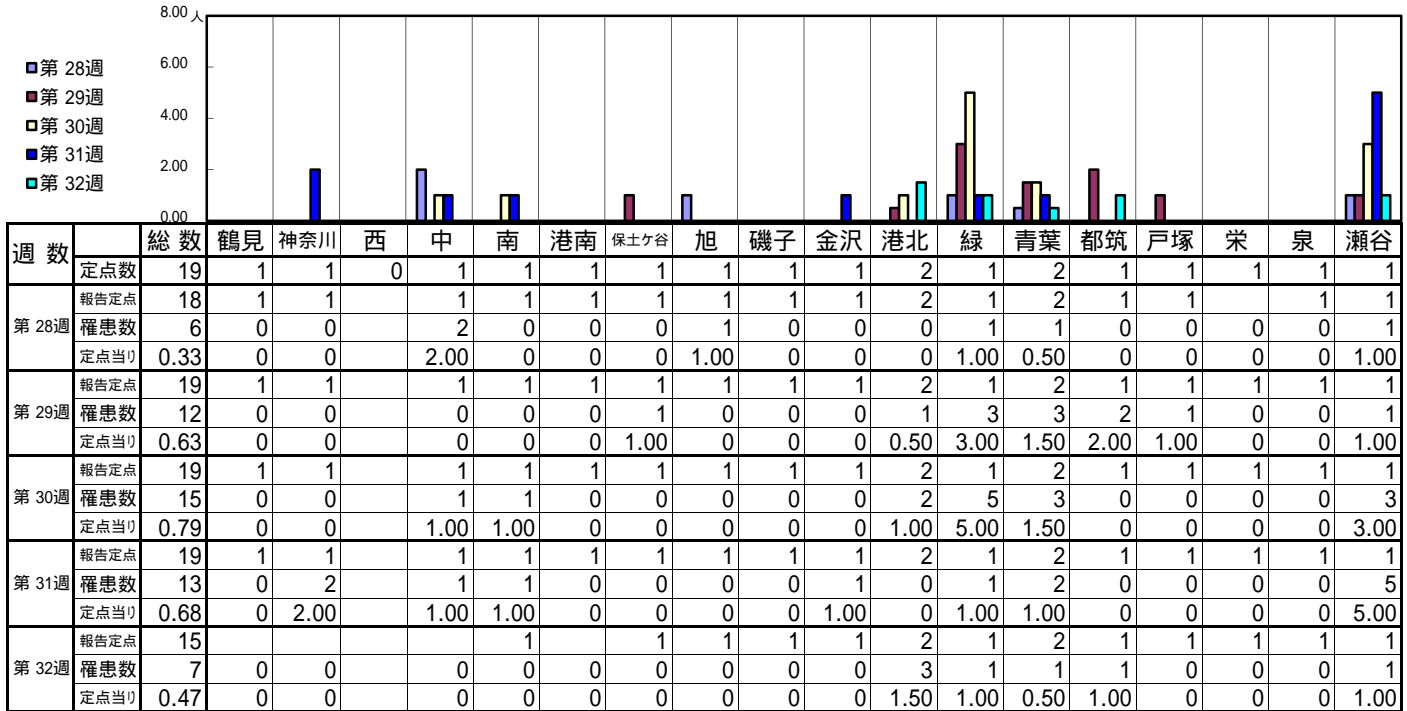
[定点当りの患者数]



<< 流行性角結膜炎 >>

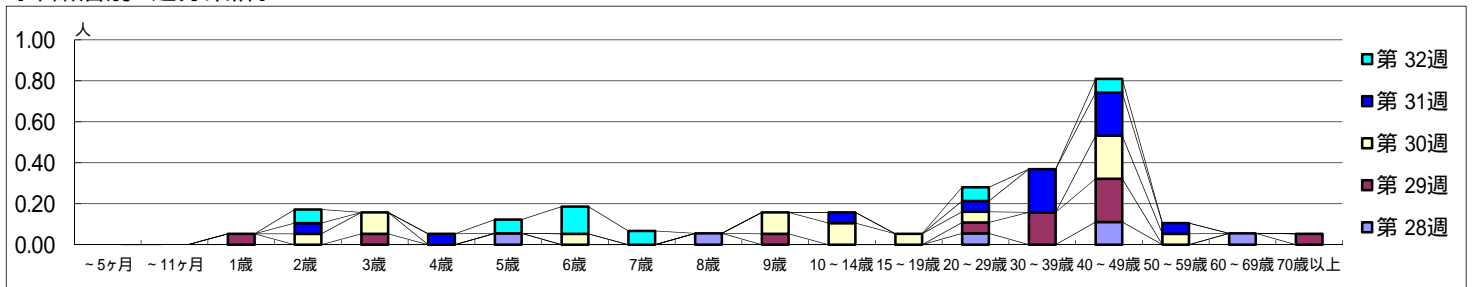
平成 26年 7月 7日 ~ 8月10日  
[平成 26年 第28週 ~ 第32週]

[区別・週別報告定点当り]



週数		合計	年齢層別																
			~5ヶ月	~11ヶ月	1歳	2歳	3歳	4歳	5歳	6歳	7歳	8歳	9歳	10~14歳	15~19歳	20~29歳	30~39歳	40~49歳	50~59歳
第28週	罹患数	6							1			1			1		2		1
	定点当り	0.33							0.06			0.06			0.06		0.11		0.06
第29週	罹患数	12			1		1					1			1	3	4		1
	定点当り	0.63			0.05		0.05					0.05			0.05	0.16	0.21		0.05
第30週	罹患数	15				1	2			1		2	2	1	1		4	1	
	定点当り	0.79				0.05	0.11			0.05		0.11	0.11	0.05	0.05		0.21	0.05	
第31週	罹患数	13				1			1					1		4	4	1	
	定点当り	0.68				0.05			0.05					0.05		0.21	0.21	0.05	
第32週	罹患数	7				1			1	2	1				1		1		
	定点当り	0.47				0.07			0.07	0.13	0.07				0.07		0.07		

[年齢層別5週分集計]



[定点当りの患者数]

