

疾病別 警報・注意報 発生状況

平成26年第28週

	インフルエンザ	RSウイルス感染症	咽頭結膜熱	A群溶血性レンサ球菌咽頭炎	感染性胃腸炎	水痘	手足口病	伝染性紅斑	突発性発しん	百日咳	ヘルパンギーナ	流行性耳下腺炎	急性出血性結膜炎	流行性角結膜炎
警報レベル	30		3	8	20	7	5	2		1	6	6	1	8
終息基準値	10		1	4	12	4	2	1		0.1	2	2	0.1	4
注意報レベル	10					4						3		
横浜市	0.01	0.06	1.09	1.64	4.22	0.73	1.62	1.82	0.75	-	4.72	0.26	-	0.35
鶴見	-	-	0.83	1.00	5.83	-	0.17	1.83	0.17	-	4.67	0.17	-	-
神奈川	-	-	0.17	2.50	7.83	1.00	0.50	3.17	1.00	-	2.50	0.17	-	-
西	-	-	0.67	0.33	2.33	1.00	1.00	0.33	2.33	-	3.33	-		
中	-	-	0.33	1.33	5.33	1.00	0.67	1.67	0.67	-	1.00	0.33	-	2.00
南	-	-	0.60	0.20	2.00	1.60	1.60	0.40	0.40	-	3.40	0.20	-	-
港南	-	-	1.20	1.40	7.00	1.80	4.60	0.60	1.40	-	4.40	0.40	...	...
保土ヶ谷	-	-	7.80	1.00	0.60	-	0.40	0.80	-	-	0.40	0.20	-	-
旭	0.11	-	0.33	1.50	6.17	0.67	-	0.83	0.67	-	2.67	0.17	-	1.00
磯子	-	-	0.33	4.33	3.00	0.67	14.67	2.00	1.00	-	3.33	0.67	-	-
金沢	-	-	0.80	0.40	2.40	0.40	0.60	1.80	0.20	-	1.40	0.20	-	-
港北	-	0.57	1.14	1.86	4.00	0.29	0.43	1.71	0.29	-	2.14	-	-	-
緑	-	0.20	1.60	4.20	3.80	1.00	0.60	4.80	2.20	-	18.00	0.40	-	1.00
青葉	-	-	0.33	1.67	5.00	0.33	1.83	2.50	1.33	-	4.00	-	-	0.50
都筑	-	-	-	2.00	5.67	1.67	1.67	4.33	0.33	-	2.67	-	-	-
戸塚	-	-	1.33	0.17	3.33	1.00	0.83	0.83	0.17	-	3.17	0.17	-	-
栄	-	-	-	2.00	1.67	1.00	0.33	0.67	-	-	6.67	0.67	...	...
泉	-	-	0.50	1.50	6.00	-	4.00	2.00	0.50	-	10.75	0.75	-	-
瀬谷	-	-	0.25	3.25	1.25	0.50	1.25	2.75	1.50	-	13.00	0.75	-	1.00

(- : 0) (... : 報告なし)

数字は報告定点当たり患者数です

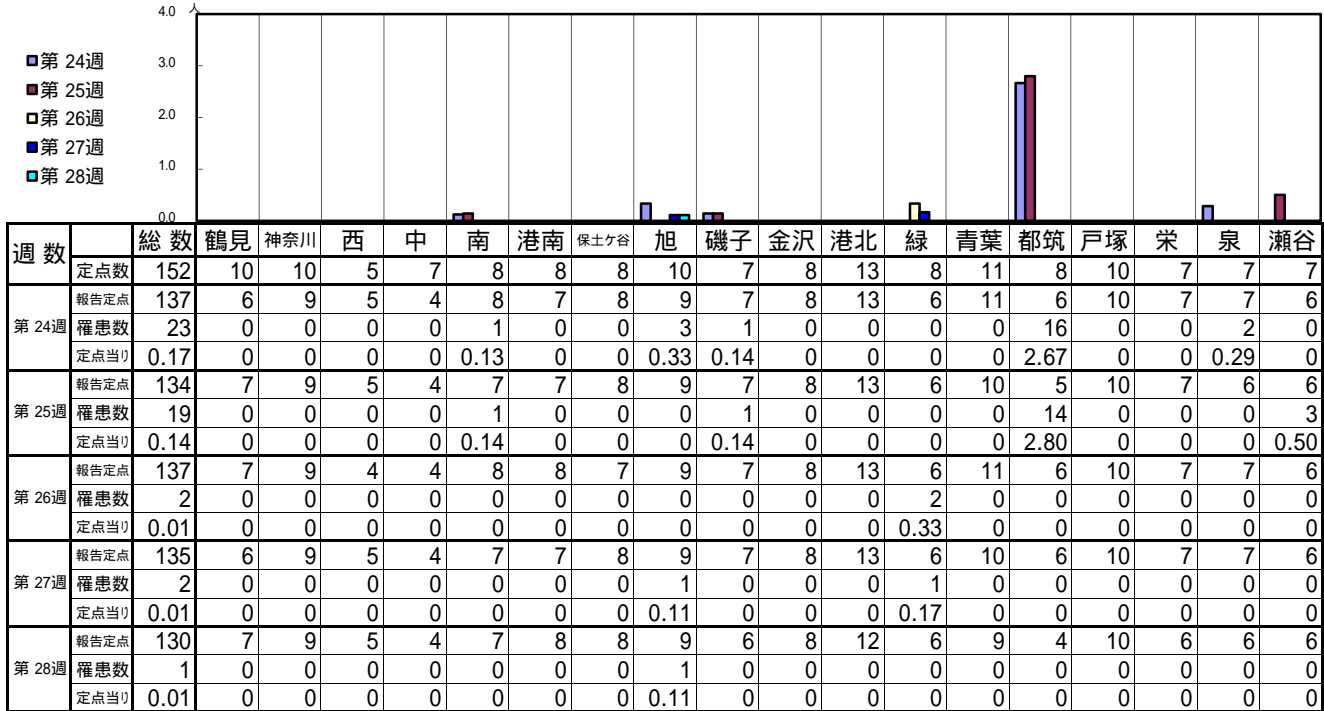
**報告定点当たりの値が警報レベル もしくは警報レベル継続中です  
報告定点当たりの値が注意報レベルに達しています**

(この数字は集計時点のものです。翌週以降、変動する可能性があります)

<< インフルエンザ >>

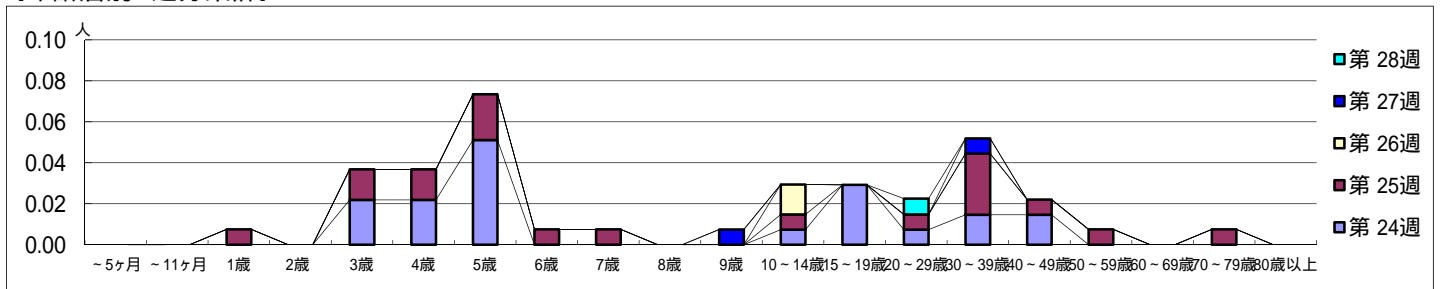
平成 26年 6月 9日 ~ 7月13日  
[平成 26年 第24週 ~ 第28週]

【区別・週別報告定点当り】

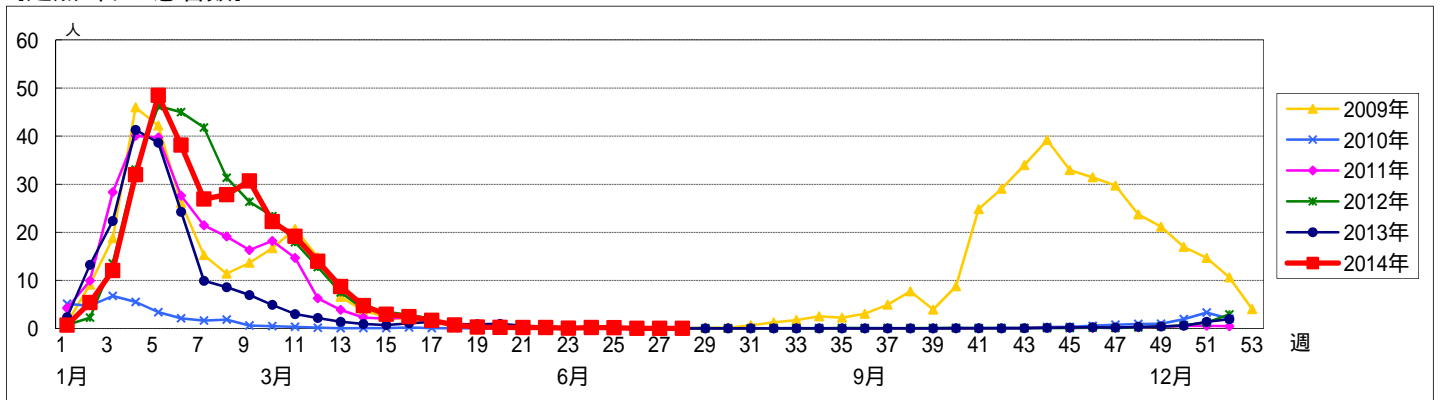


週数	合計	~5ヶ月	~11ヶ月	1歳	2歳	3歳	4歳	5歳	6歳	7歳	8歳	9歳	10~14歳	15~19歳	20~29歳	30~39歳	40~49歳	50~59歳	60~69歳	70~79歳	80歳以上
第24週	23					3	3	7					1	4	1	2	2				
第25週	19			1	2	2	3	1	1				1	1	4	1	1			1	
第26週	2												2								
第27週	2											1				1					
第28週	1														1						

【年齢層別5週分集計】



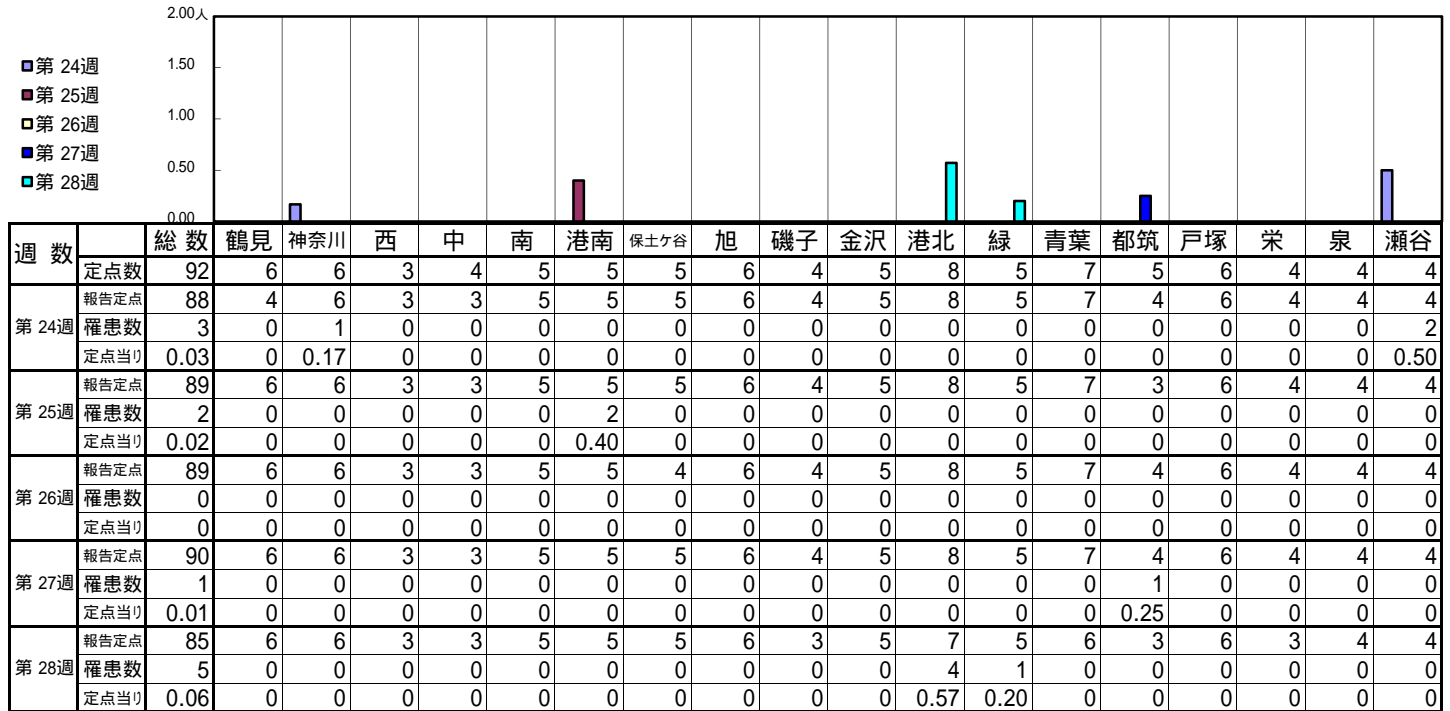
【定点当りの患者数】



<< RSウイルス感染症 >>

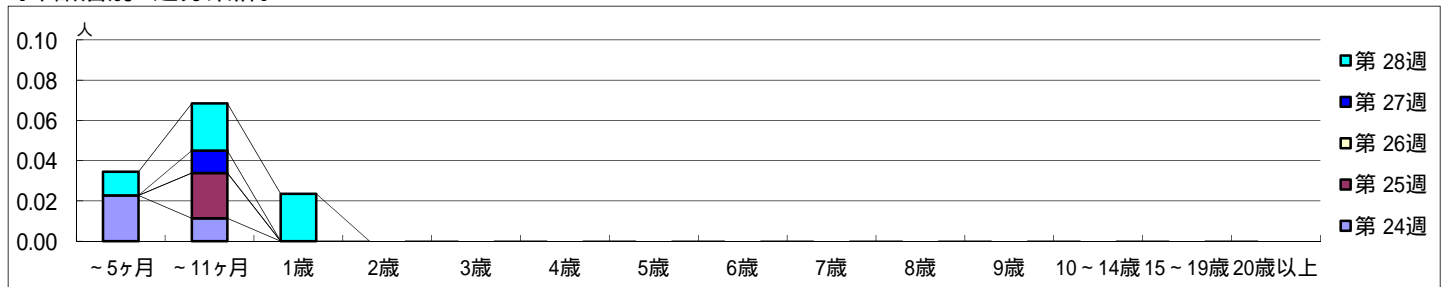
平成 26年 6月 9日 ~ 7月13日  
[平成 26年 第24週 ~ 第28週]

【区別・週別報告定点当り】

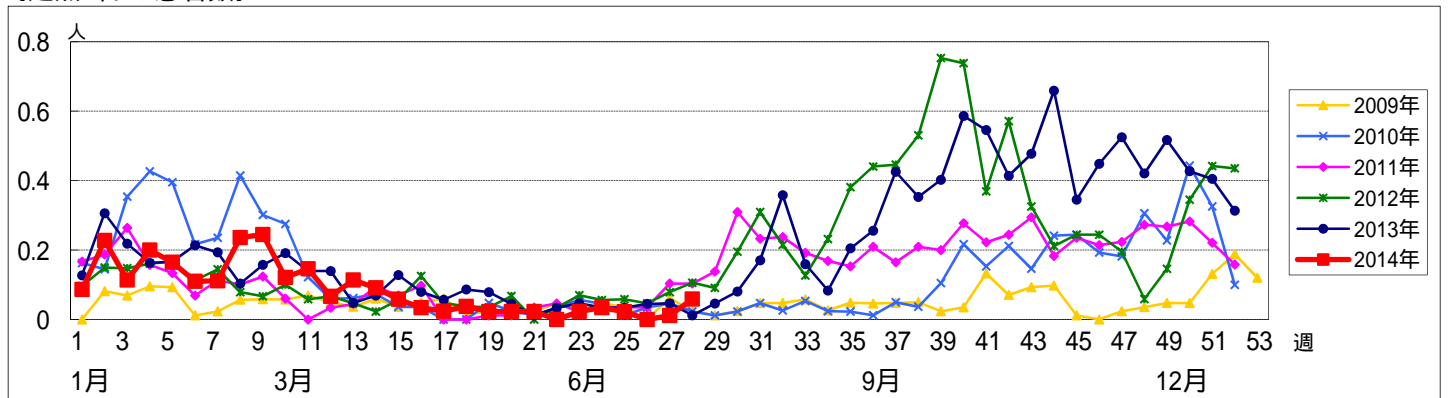


週 数		合計	~5ヶ月	~11ヶ月	年齢層															
					1歳	2歳	3歳	4歳	5歳	6歳	7歳	8歳	9歳	10~14歳	15~19歳	20歳以上				
第 24週	罹患数	3	2	1																
	定点当り	0.03	0.02	0.01																
第 25週	罹患数	2		2																
	定点当り	0.02		0.02																
第 26週	罹患数	0																		
	定点当り	0																		
第 27週	罹患数	1		1																
	定点当り	0.01		0.01																
第 28週	罹患数	5	1	2	2															
	定点当り	0.06	0.01	0.02	0.02															

【年齢層別5週分集計】



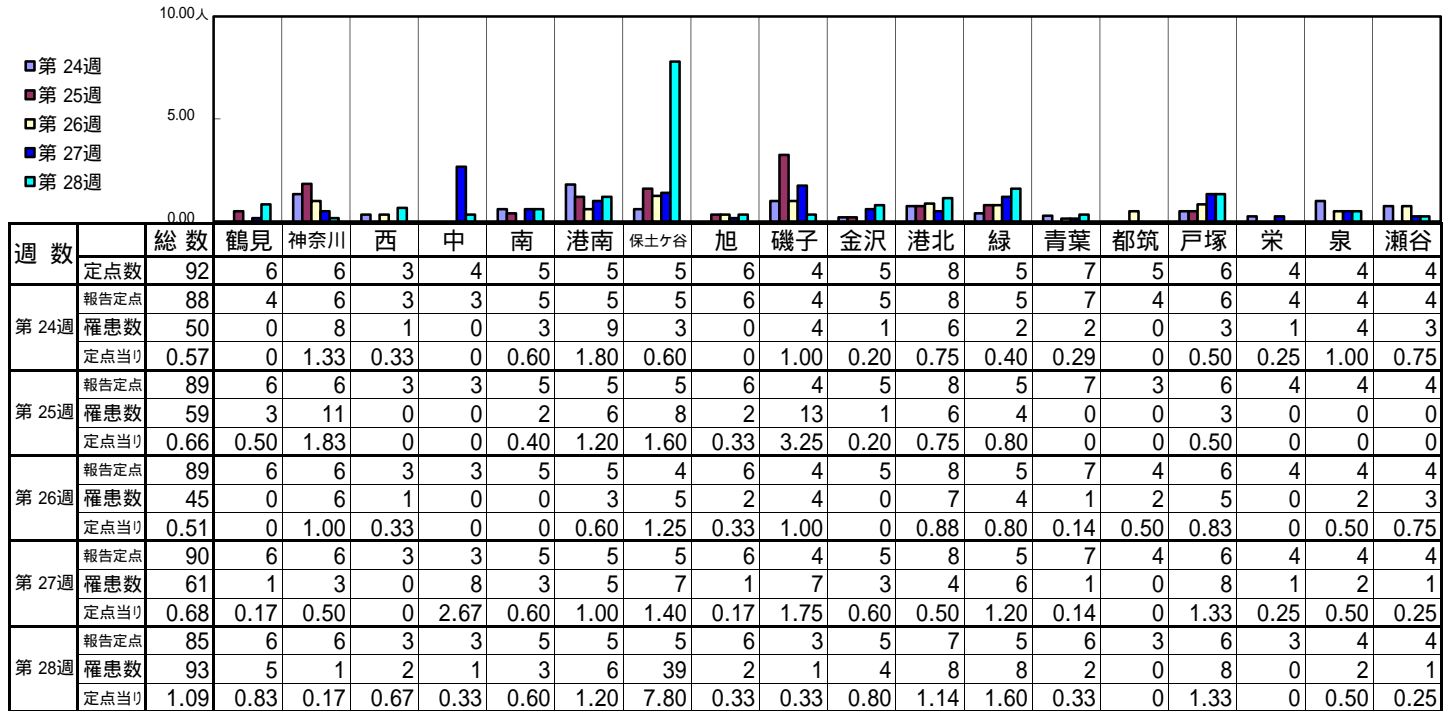
【定点当りの患者数】



<< 咽頭結膜熱 >>

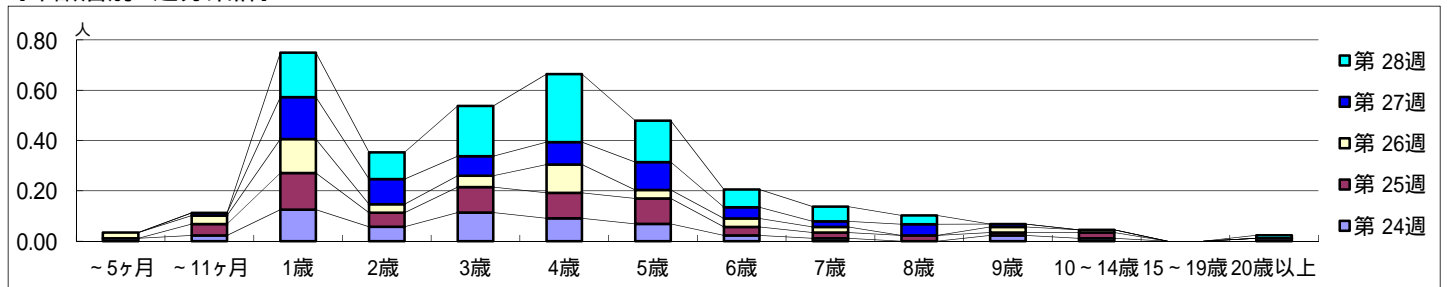
平成 26年 6月 9日 ~ 7月13日  
[平成 26年 第24週 ~ 第28週]

【区別・週別報告定点当り】

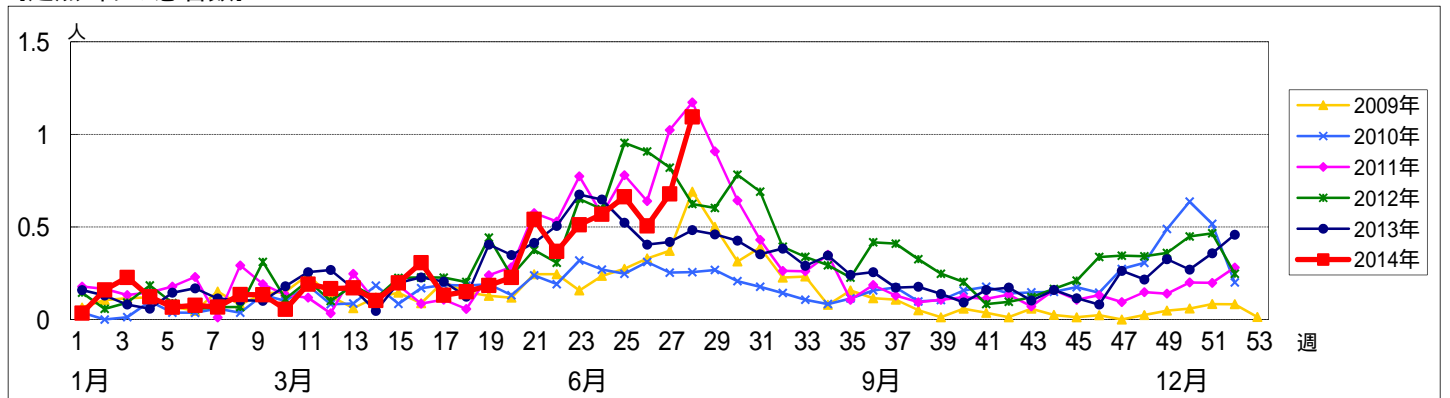


週数		合計	年齢層別													
			~5ヶ月	~11ヶ月	1歳	2歳	3歳	4歳	5歳	6歳	7歳	8歳	9歳	10~14歳	15~19歳	20歳以上
第24週	罹患数	50	1	2	11	5	10	8	6	2	1		2	1		1
	定点当り	0.57	0.01	0.02	0.13	0.06	0.11	0.09	0.07	0.02	0.01		0.02	0.01		0.01
第25週	罹患数	59		4	13	5	9	9	9	3	2	2	1	2		
	定点当り	0.66		0.04	0.15	0.06	0.10	0.10	0.10	0.03	0.02	0.02	0.01	0.02		
第26週	罹患数	45	2	3	12	3	4	10	3	3	2		2	1		
	定点当り	0.51	0.02	0.03	0.13	0.03	0.04	0.11	0.03	0.03	0.02		0.02	0.01		
第27週	罹患数	61		1	15	9	7	8	10	4	2	4	1			
	定点当り	0.68		0.01	0.17	0.10	0.08	0.09	0.11	0.04	0.02	0.04	0.01			
第28週	罹患数	93			15	9	17	23	14	6	5	3				1
	定点当り	1.09			0.18	0.11	0.20	0.27	0.16	0.07	0.06	0.04				0.01

【年齢層別5週分集計】



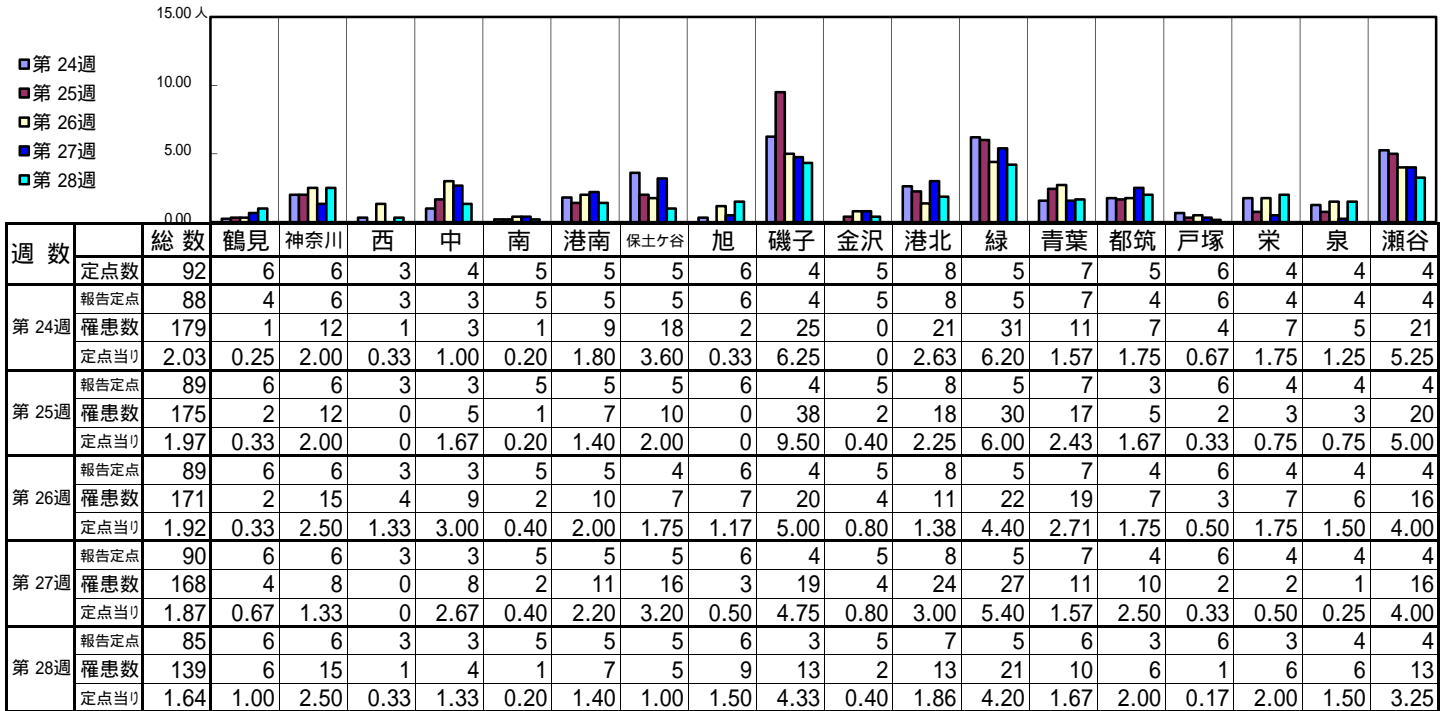
【定点当りの患者数】



<< A群溶血性レンサ球菌咽頭炎 >>

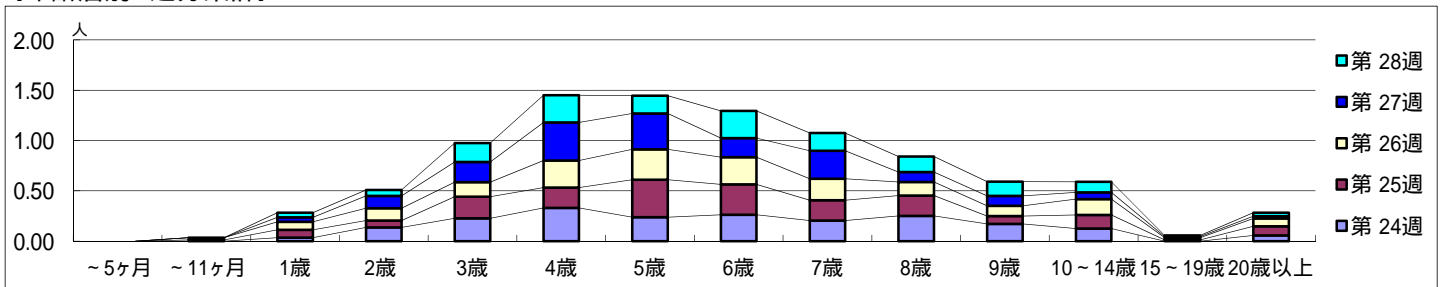
平成 26年 6月 9日 ~ 7月13日  
[平成 26年 第24週 ~ 第28週]

【区別・週別報告定点当り】

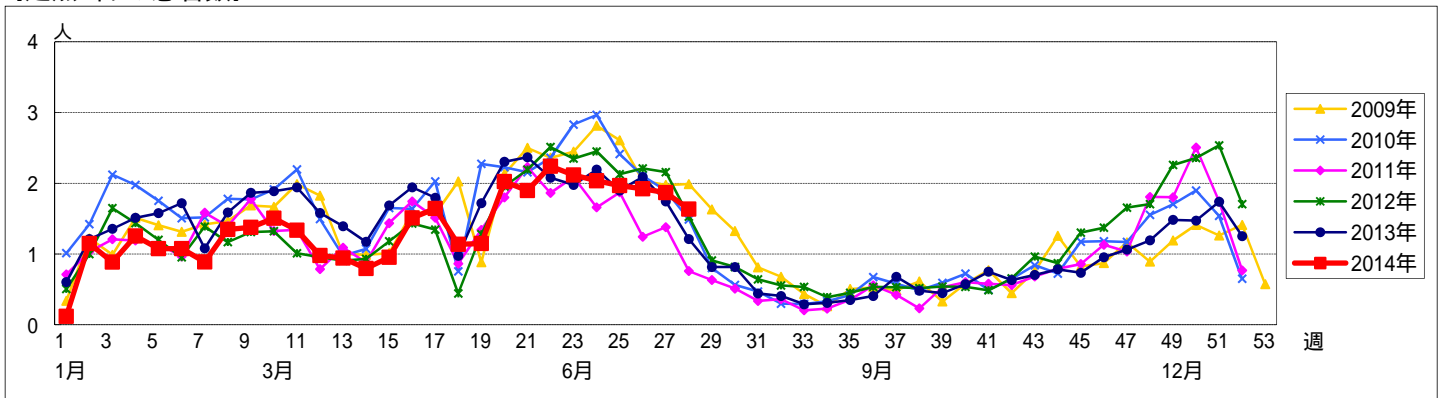


週 数		合計	~5ヶ月	~11ヶ月	1歳	2歳	3歳	4歳	5歳	6歳	7歳	8歳	9歳	10~14歳	15~19歳	20歳以上
第 24週	罹患数	179			3	12	20	29	21	23	18	22	15	11		5
	定点当り	2.03			0.03	0.14	0.23	0.33	0.24	0.26	0.20	0.25	0.17	0.13		0.06
第 25週	罹患数	175		1	7	6	19	18	33	27	18	18	7	12	1	8
	定点当り	1.97		0.01	0.08	0.07	0.21	0.20	0.37	0.30	0.20	0.20	0.08	0.13	0.01	0.09
第 26週	罹患数	171		2	7	11	13	24	27	24	19	12	9	14	2	7
	定点当り	1.92		0.02	0.08	0.12	0.15	0.27	0.30	0.27	0.21	0.13	0.10	0.16	0.02	0.08
第 27週	罹患数	168			4	11	18	34	32	17	25	9	9	6	1	2
	定点当り	1.87			0.04	0.12	0.20	0.38	0.36	0.19	0.28	0.10	0.10	0.07	0.01	0.02
第 28週	罹患数	139			4	5	16	23	15	23	15	13	12	9	1	3
	定点当り	1.64			0.05	0.06	0.19	0.27	0.18	0.27	0.18	0.15	0.14	0.11	0.01	0.04

【年齢層別5週分集計】



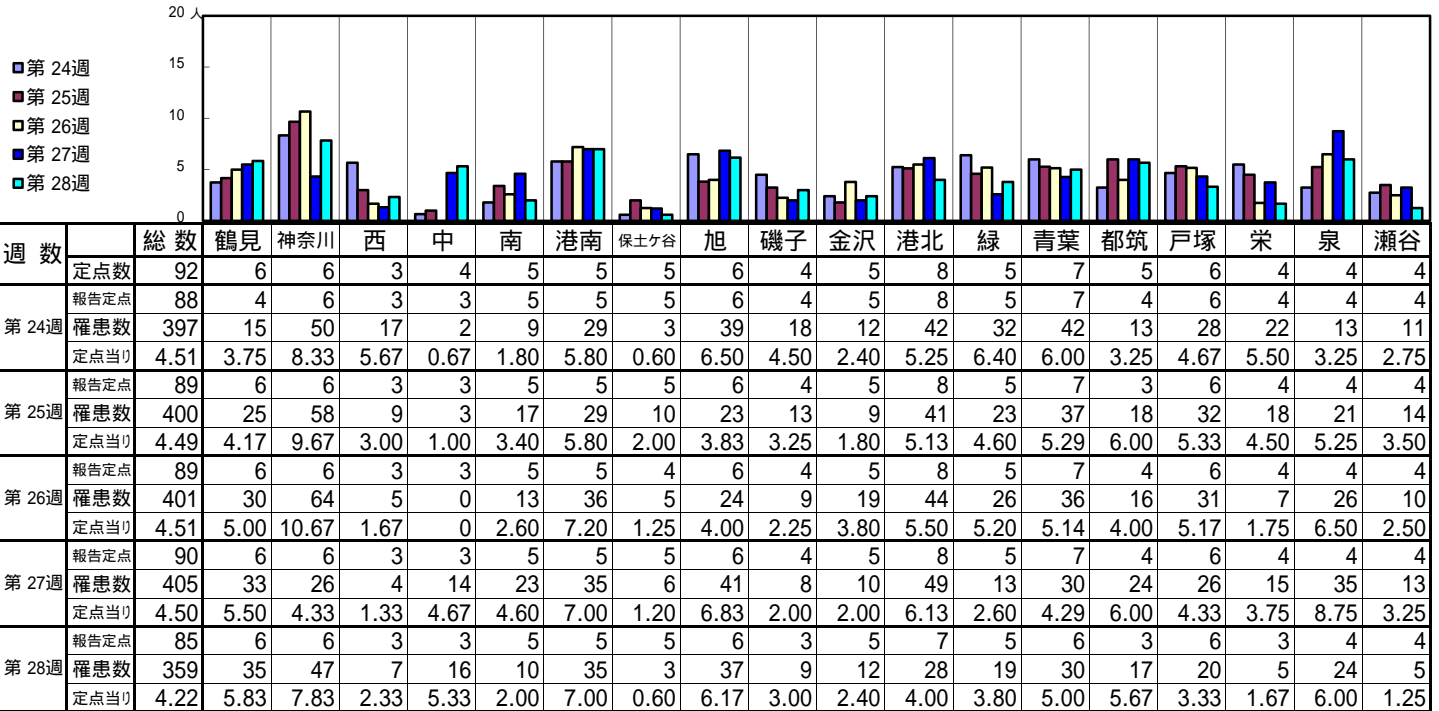
【定点当りの患者数】



<< 感染性胃腸炎 >>

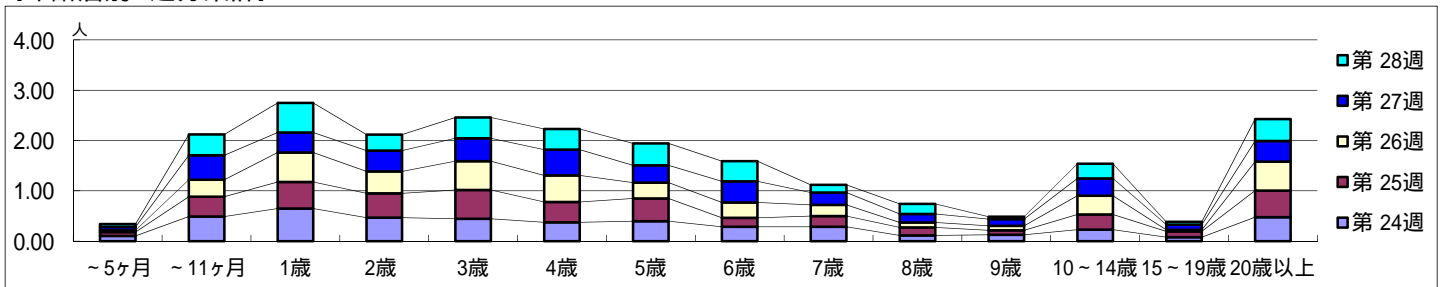
平成 26年 6月 9日 ~ 7月13日  
[平成 26年 第24週 ~ 第28週]

[区別・週別報告定点当り]

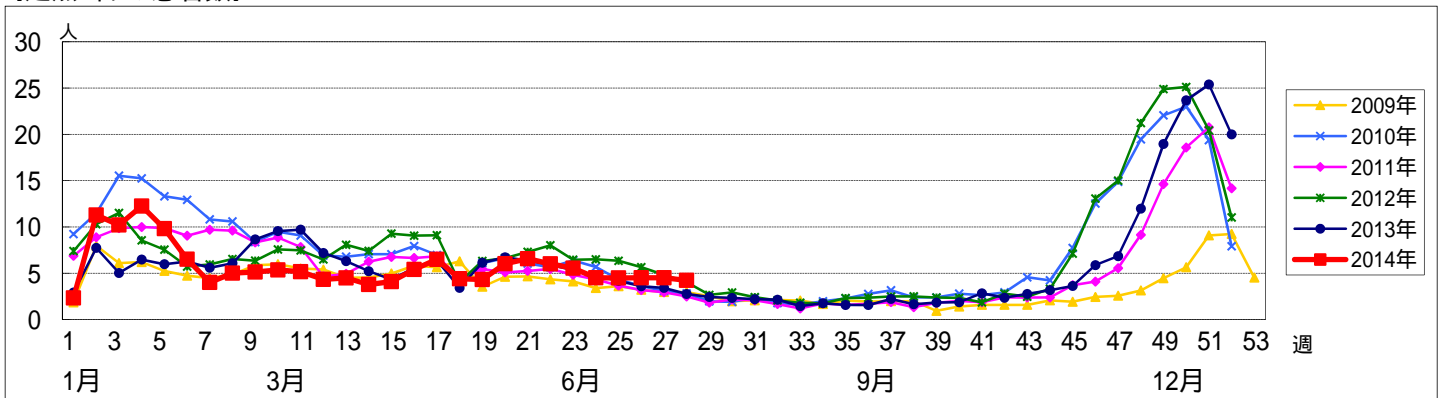


週数		合計	年齢層別													
			~5ヶ月	~11ヶ月	1歳	2歳	3歳	4歳	5歳	6歳	7歳	8歳	9歳	10~14歳	15~19歳	20歳以上
第24週	罹患数	397	9	43	57	41	39	33	35	25	25	10	11	20	7	42
	定点当り	4.51	0.10	0.49	0.65	0.47	0.44	0.38	0.40	0.28	0.28	0.11	0.13	0.23	0.08	0.48
第25週	罹患数	400	7	35	47	43	51	36	40	16	19	14	8	27	10	47
	定点当り	4.49	0.08	0.39	0.53	0.48	0.57	0.40	0.45	0.18	0.21	0.16	0.09	0.30	0.11	0.53
第26週	罹患数	401	3	30	52	39	51	47	28	27	20	9	8	33	3	51
	定点当り	4.51	0.03	0.34	0.58	0.44	0.57	0.53	0.31	0.30	0.22	0.10	0.09	0.37	0.03	0.57
第27週	罹患数	405	6	44	36	37	41	46	31	38	22	15	12	31	9	37
	定点当り	4.50	0.07	0.49	0.40	0.41	0.46	0.51	0.34	0.42	0.24	0.17	0.13	0.34	0.10	0.41
第28週	罹患数	359	5	35	50	27	35	35	37	34	13	17	4	25	5	37
	定点当り	4.22	0.06	0.41	0.59	0.32	0.41	0.41	0.44	0.40	0.15	0.20	0.05	0.29	0.06	0.44

[年齢層別5週分集計]



[定点当りの患者数]



# << 水痘 >>

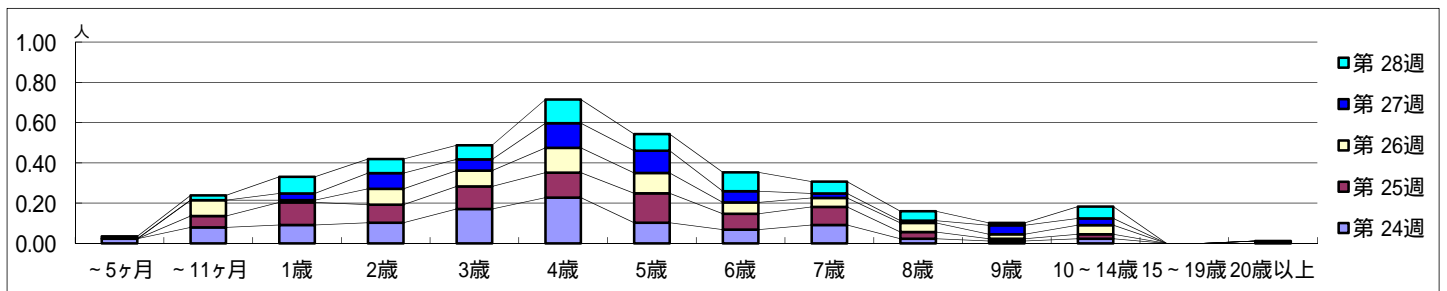
平成 26年 6月 9日 ~ 7月13日  
[平成 26年 第24週 ~ 第28週]

## 【区別・週別報告定点当り】

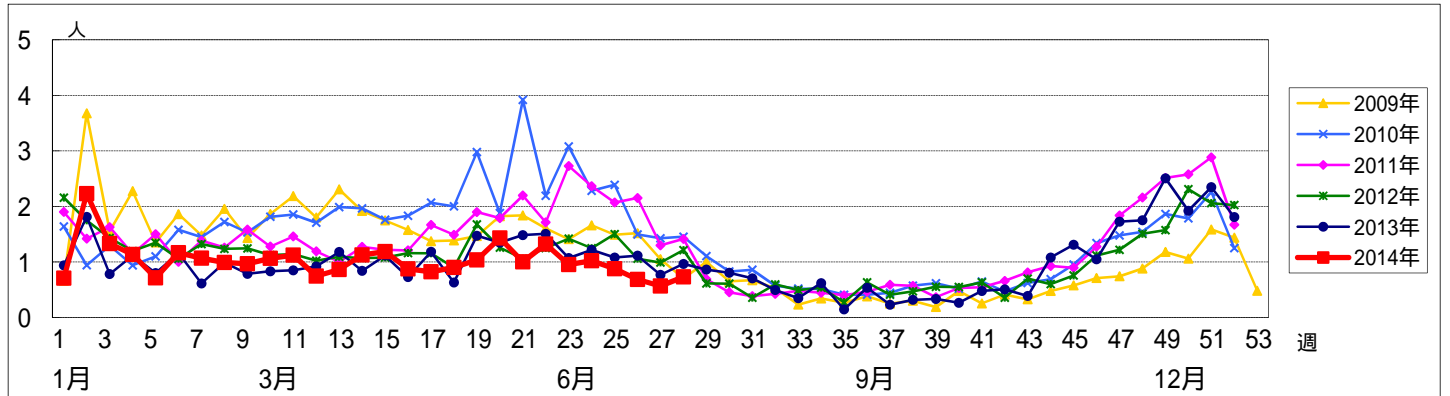
週 数		区 別																		
		総数	鶴見	神奈川	西	中	南	港南	保土ヶ谷	旭	磯子	金沢	港北	緑	青葉	都筑	戸塚	栄	泉	瀬谷
第 24週	定点数	92	6	6	3	4	5	5	5	6	4	5	8	5	7	5	6	4	4	4
	報告定点	88	4	6	3	3	5	5	5	6	4	5	8	5	7	4	6	4	4	4
	罹患数	90	0	13	0	1	4	19	2	3	5	2	14	3	2	3	5	9	2	3
	定点当り	1.02	0	2.17	0	0.33	0.80	3.80	0.40	0.50	1.25	0.40	1.75	0.60	0.29	0.75	0.83	2.25	0.50	0.75
第 25週	報告定点	89	6	6	3	3	5	5	5	6	4	5	8	5	7	3	6	4	4	4
	罹患数	78	1	12	1	2	3	15	2	2	8	1	4	6	2	3	6	6	1	3
	定点当り	0.88	0.17	2.00	0.33	0.67	0.60	3.00	0.40	0.33	2.00	0.20	0.50	1.20	0.29	1.00	1.00	1.50	0.25	0.75
	報告定点	89	6	6	3	3	5	5	4	6	4	5	8	5	7	4	6	4	4	4
第 26週	報告定点	89	6	6	3	3	5	5	4	6	4	5	8	5	7	4	6	4	4	4
	罹患数	61	1	4	1	3	5	11	0	2	7	2	6	3	4	2	5	3	0	2
	定点当り	0.69	0.17	0.67	0.33	1.00	1.00	2.20	0	0.33	1.75	0.40	0.75	0.60	0.57	0.50	0.83	0.75	0	0.50
	報告定点	90	6	6	3	3	5	5	5	6	4	5	8	5	7	4	6	4	4	4
第 27週	報告定点	90	6	6	3	3	5	5	5	6	4	5	8	5	7	4	6	4	4	4
	罹患数	51	1	7	1	3	0	8	2	0	9	3	4	2	1	0	2	3	4	1
	定点当り	0.57	0.17	1.17	0.33	1.00	0	1.60	0.40	0	2.25	0.60	0.50	0.40	0.14	0	0.33	0.75	1.00	0.25
	報告定点	85	6	6	3	3	5	5	5	6	3	5	7	5	6	3	6	3	4	4
第 28週	報告定点	85	6	6	3	3	5	5	5	6	3	5	7	5	6	3	6	3	4	4
	罹患数	62	0	6	3	3	8	9	0	4	2	2	2	5	2	5	6	3	0	2
	定点当り	0.73	0	1.00	1.00	1.00	1.60	1.80	0	0.67	0.67	0.40	0.29	1.00	0.33	1.67	1.00	1.00	0	0.50

週 数		合計	年齢層別													
			~5ヶ月	~11ヶ月	1歳	2歳	3歳	4歳	5歳	6歳	7歳	8歳	9歳	10~14歳	15~19歳	20歳以上
第 24週	罹患数	90	2	7	8	9	15	20	9	6	8	2	1	2		1
	定点当り	1.02	0.02	0.08	0.09	0.10	0.17	0.23	0.10	0.07	0.09	0.02	0.01	0.02		0.01
第 25週	罹患数	78		5	10	8	10	11	13	7	8	3	1	2		
	定点当り	0.88		0.06	0.11	0.09	0.11	0.12	0.15	0.08	0.09	0.03	0.01	0.02		
第 26週	罹患数	61		7	1	7	7	11	9	5	4	4	2	4		
	定点当り	0.69		0.08	0.01	0.08	0.08	0.12	0.10	0.06	0.04	0.04	0.02	0.04		
第 27週	罹患数	51			3	7	5	11	10	5	2	1	4	3		
	定点当り	0.57			0.03	0.08	0.06	0.12	0.11	0.06	0.02	0.01	0.04	0.03		
第 28週	罹患数	62	1	2	7	6	6	10	7	8	5	4	1	5		
	定点当り	0.73	0.01	0.02	0.08	0.07	0.07	0.12	0.08	0.09	0.06	0.05	0.01	0.06		

## 【年齢層別5週分集計】



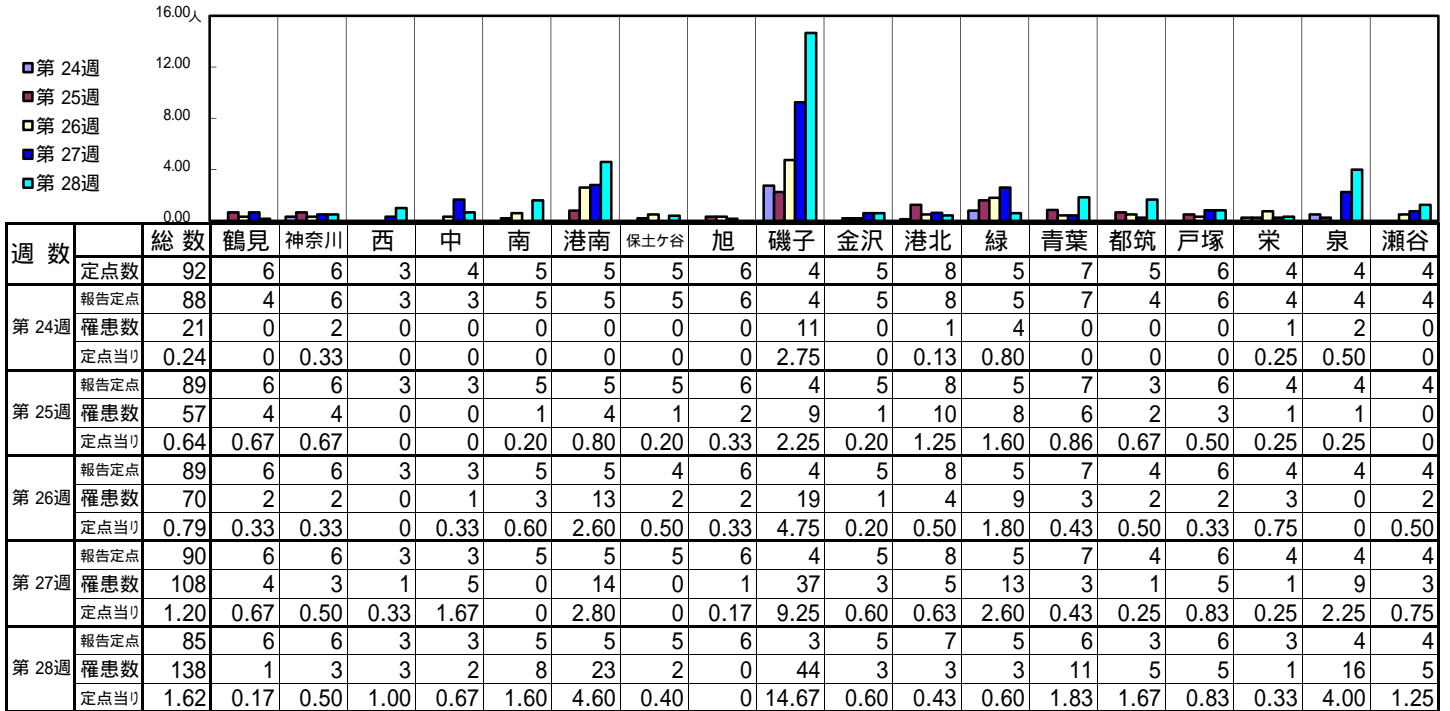
## 【定点当りの患者数】



<< 手足口病 >>

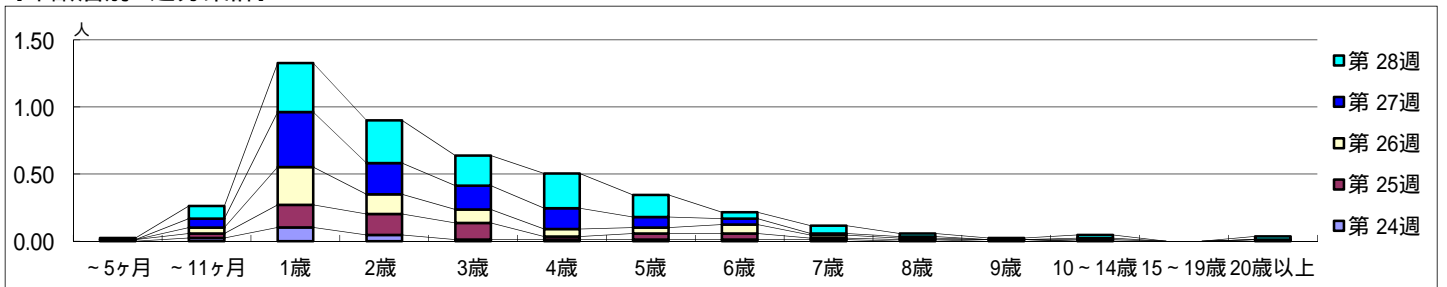
平成 26年 6月 9日 ~ 7月13日  
[平成 26年 第24週 ~ 第28週]

【区別・週別報告定点当り】

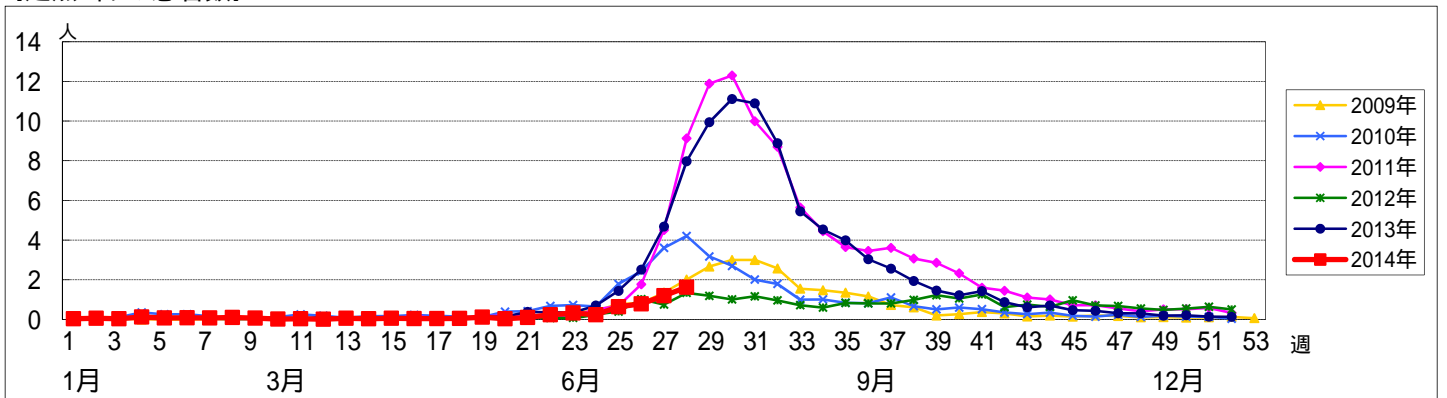


週数		合計	~5ヶ月	~11ヶ月	年齢														
					1歳	2歳	3歳	4歳	5歳	6歳	7歳	8歳	9歳	10~14歳	15~19歳	20歳以上			
第24週	罹患数	21		2	9	4	1	1	1	1	1								
	定点当り	0.24		0.02	0.10	0.05	0.01	0.01	0.01	0.01	0.01			0.01					
第25週	罹患数	57	1	3	15	14	11	2	4	4	1	1							1
	定点当り	0.64	0.01	0.03	0.17	0.16	0.12	0.02	0.04	0.04	0.01	0.01							0.01
第26週	罹患数	70		4	25	13	9	5	4	6	2	1			1				
	定点当り	0.79		0.04	0.28	0.15	0.10	0.06	0.04	0.07	0.02	0.01			0.01				
第27週	罹患数	108		6	37	21	16	14	7	4	1	1			1				
	定点当り	1.20		0.07	0.41	0.23	0.18	0.16	0.08	0.04	0.01	0.01			0.01				
第28週	罹患数	138	1	8	31	27	19	22	14	4	5	2	1	2					2
	定点当り	1.62	0.01	0.09	0.36	0.32	0.22	0.26	0.16	0.05	0.06	0.02	0.01	0.02					0.02

【年齢層別5週分集計】



【定点当りの患者数】

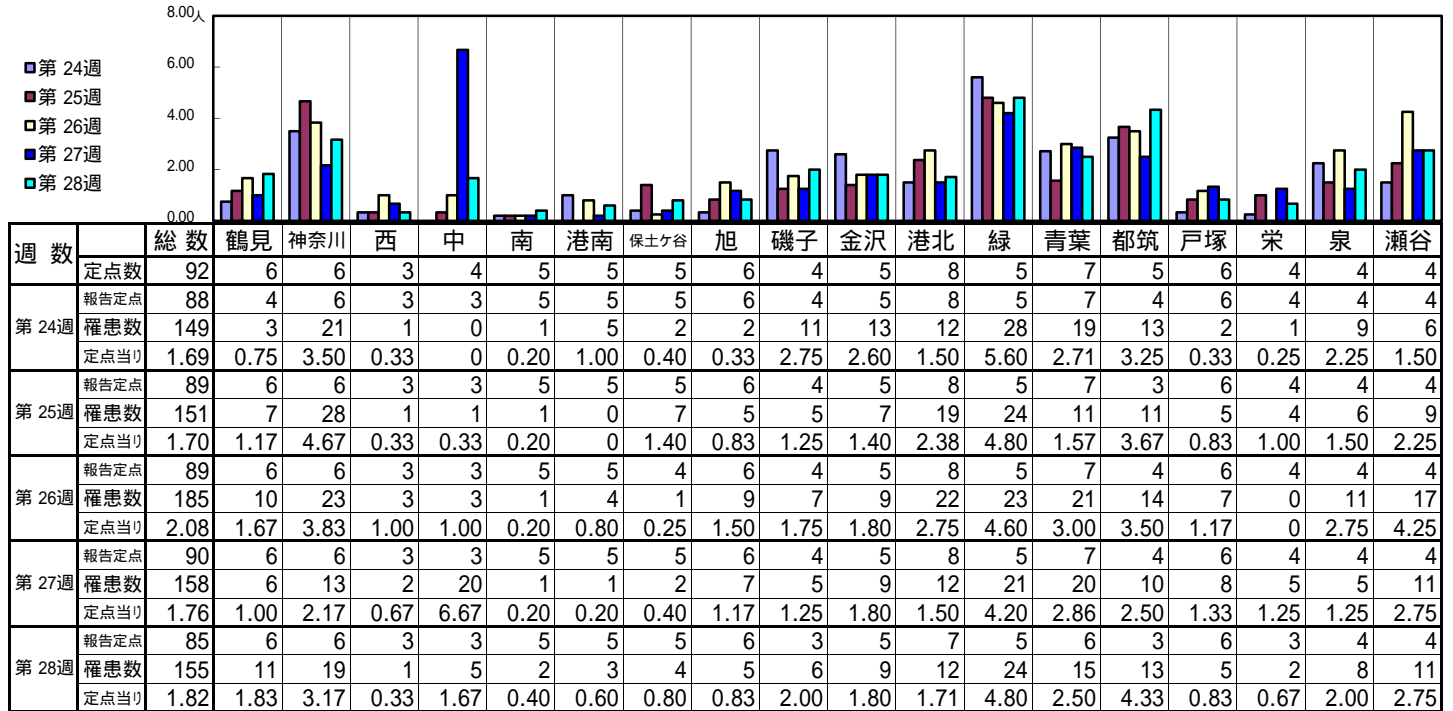




<< 伝染性紅斑 >>

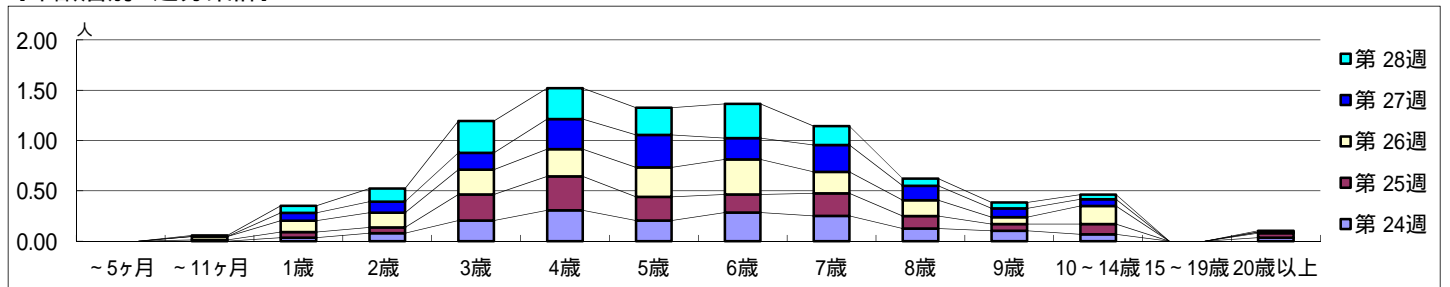
平成 26年 6月 9日 ~ 7月13日  
[平成 26年 第24週 ~ 第28週]

【区別・週別報告定点当り】

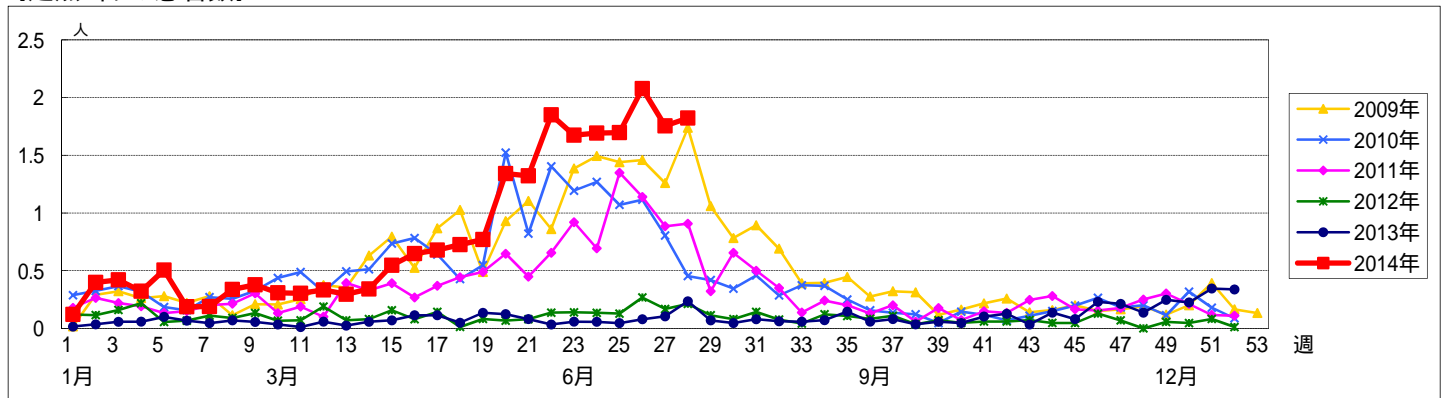


週数		合計	~5ヶ月	~11ヶ月	年齢層別												
					1歳	2歳	3歳	4歳	5歳	6歳	7歳	8歳	9歳	10~14歳	15~19歳	20歳以上	
第24週	罹患数	149			3	7	18	27	18	25	22	11	9	6		3	
	定点当り	1.69			0.03	0.08	0.20	0.31	0.20	0.28	0.25	0.13	0.10	0.07		0.03	
第25週	罹患数	151		1	5	5	23	30	21	16	20	11	6	9		4	
	定点当り	1.70		0.01	0.06	0.06	0.26	0.34	0.24	0.18	0.22	0.12	0.07	0.10		0.04	
第26週	罹患数	185		3	10	13	22	24	26	31	19	14	6	16		1	
	定点当り	2.08		0.03	0.11	0.15	0.25	0.27	0.29	0.35	0.21	0.16	0.07	0.18		0.01	
第27週	罹患数	158			7	10	15	27	29	19	24	13	8	6			
	定点当り	1.76			0.08	0.11	0.17	0.30	0.32	0.21	0.27	0.14	0.09	0.07			
第28週	罹患数	155		1	6	11	27	26	23	29	16	6	5	4		1	
	定点当り	1.82		0.01	0.07	0.13	0.32	0.31	0.27	0.34	0.19	0.07	0.06	0.05		0.01	

【年齢層別5週分集計】



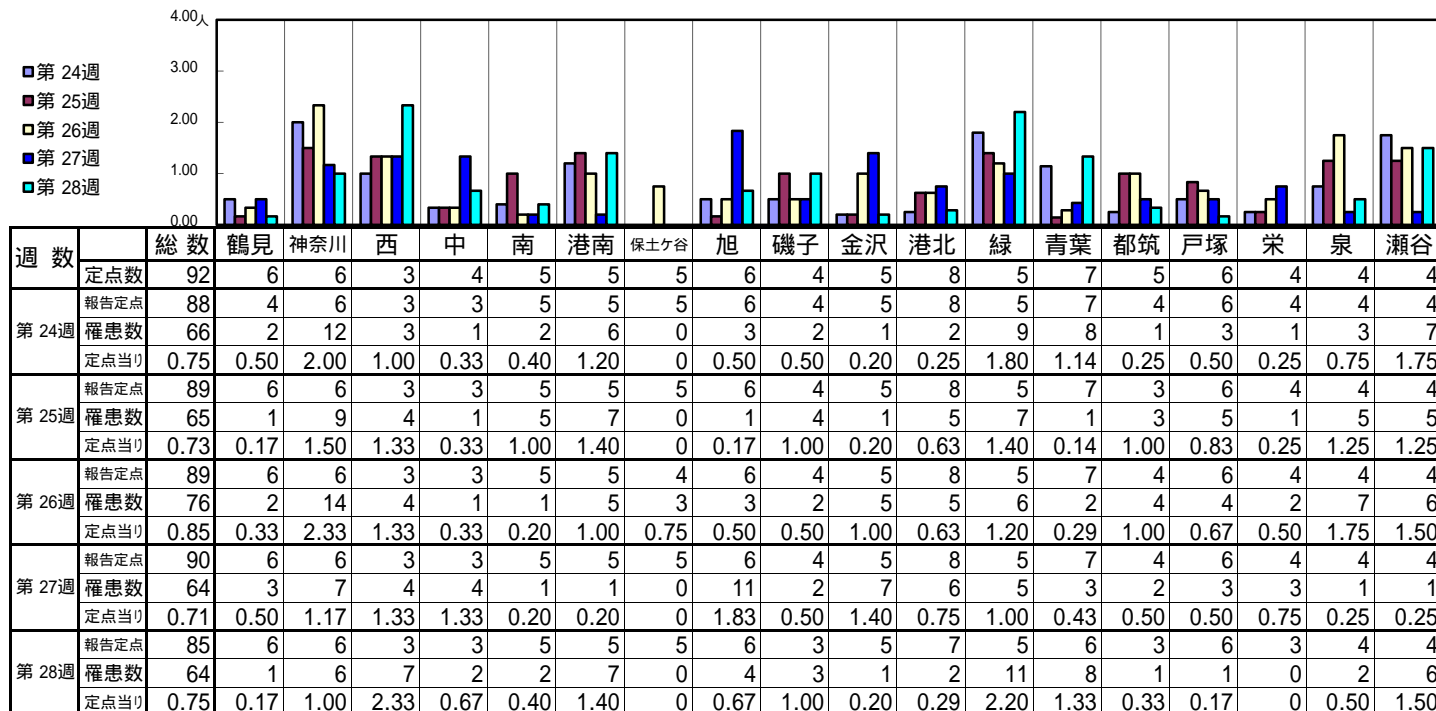
【定点当りの患者数】



<< 突発性発しん >>

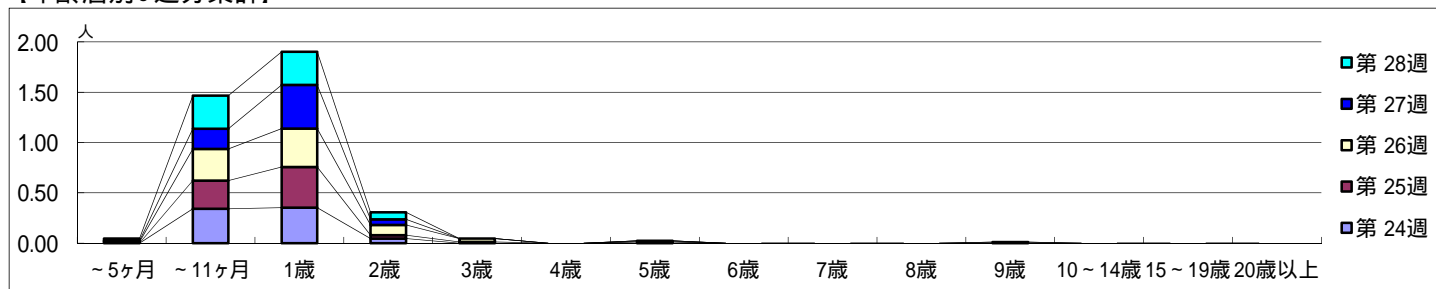
平成 26年 6月 9日 ~ 7月13日  
[平成 26年 第24週 ~ 第28週]

【区別・週別報告定点当り】

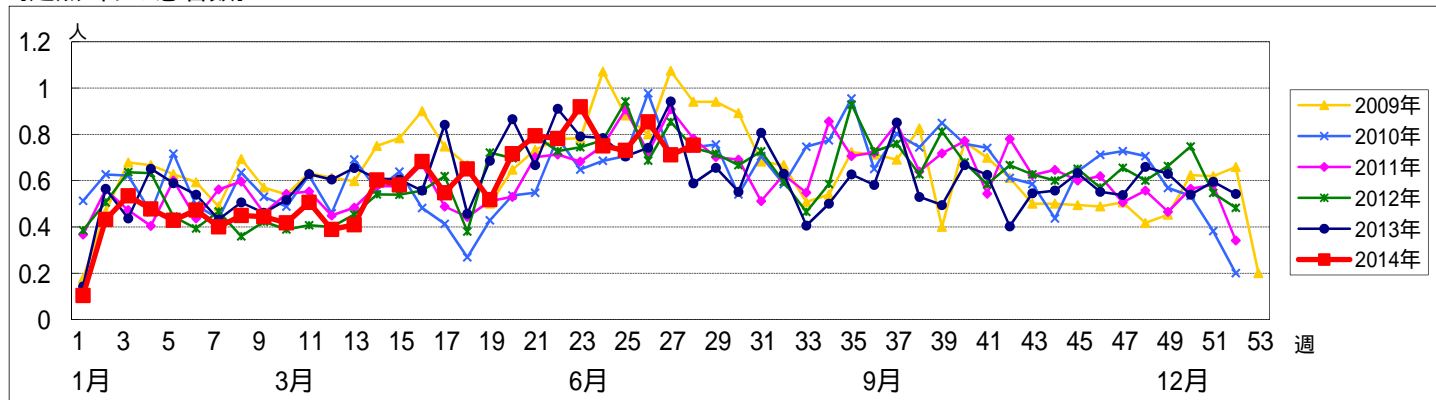


週数		合計	~5ヶ月	~11ヶ月	1歳	2歳	3歳	4歳	5歳	6歳	7歳	8歳	9歳	10~14歳	15~19歳	20歳以上
第24週	罹患数	66		30	31	4			1							
	定点当り	0.75		0.34	0.35	0.05			0.01							
第25週	罹患数	65		25	36	3	1									
	定点当り	0.73		0.28	0.40	0.03	0.01									
第26週	罹患数	76	1	28	34	9	3		1							
	定点当り	0.85	0.01	0.31	0.38	0.10	0.03		0.01							
第27週	罹患数	64	1	18	39	5							1			
	定点当り	0.71	0.01	0.20	0.43	0.06							0.01			
第28週	罹患数	64	2	28	28	6										
	定点当り	0.75	0.02	0.33	0.33	0.07										

【年齢層別5週分集計】



【定点当りの患者数】

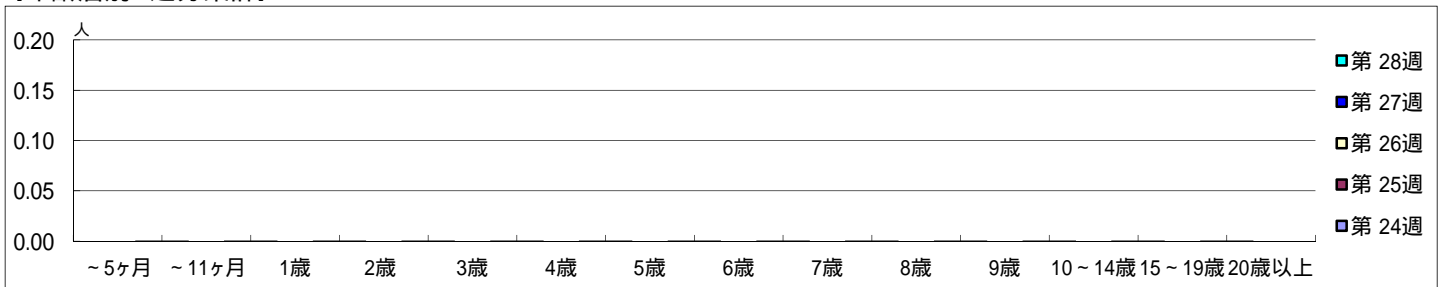


【区別・週別報告定点当り】

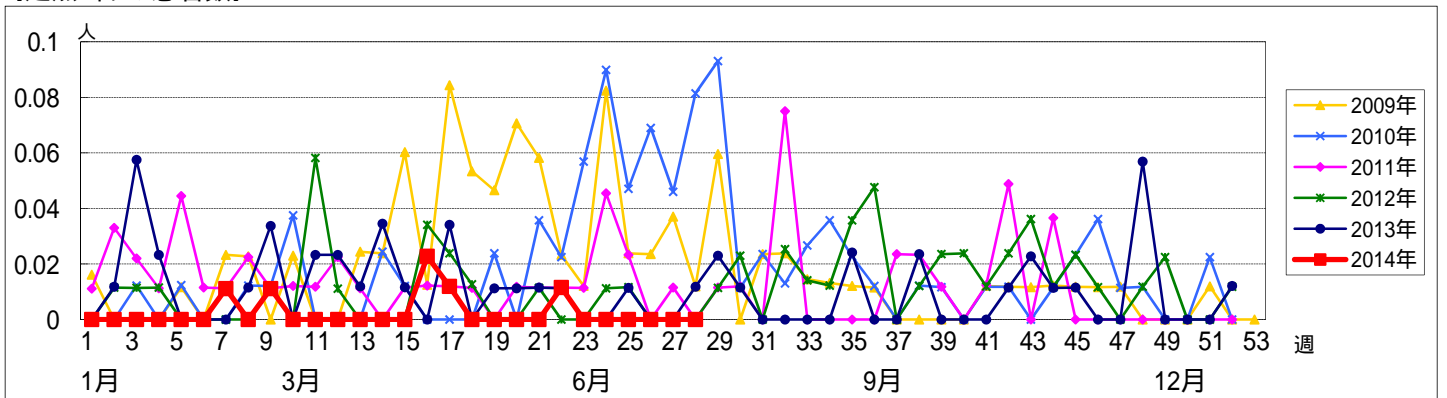
週 数		総数	鶴見	神奈川	西	中	南	港南	保土ヶ谷	旭	磯子	金沢	港北	緑	青葉	都筑	戸塚	栄	泉	瀬谷
			定点数	6	6	3	4	5	5	5	6	4	5	8	5	7	5	6	4	4
第 24週	報告定点	88	4	6	3	3	5	5	5	6	4	5	8	5	7	4	6	4	4	4
	罹患数	0	0	0	0	0	0	0	0	0	0	0	0	0	0	0	0	0	0	0
	定点当り	0	0	0	0	0	0	0	0	0	0	0	0	0	0	0	0	0	0	0
	報告定点	89	6	6	3	3	5	5	5	6	4	5	8	5	7	3	6	4	4	4
第 25週	報告定点	89	6	6	3	3	5	5	4	6	4	5	8	5	7	4	6	4	4	4
	罹患数	0	0	0	0	0	0	0	0	0	0	0	0	0	0	0	0	0	0	0
	定点当り	0	0	0	0	0	0	0	0	0	0	0	0	0	0	0	0	0	0	0
	報告定点	90	6	6	3	3	5	5	5	6	4	5	8	5	7	4	6	4	4	4
第 26週	報告定点	90	6	6	3	3	5	5	5	6	4	5	8	5	7	4	6	4	4	4
	罹患数	0	0	0	0	0	0	0	0	0	0	0	0	0	0	0	0	0	0	0
	定点当り	0	0	0	0	0	0	0	0	0	0	0	0	0	0	0	0	0	0	0
	報告定点	85	6	6	3	3	5	5	5	6	3	5	7	5	6	3	6	3	4	4
第 27週	報告定点	85	6	6	3	3	5	5	5	6	3	5	7	5	6	3	6	3	4	4
	罹患数	0	0	0	0	0	0	0	0	0	0	0	0	0	0	0	0	0	0	0
	定点当り	0	0	0	0	0	0	0	0	0	0	0	0	0	0	0	0	0	0	0
	報告定点	0	0	0	0	0	0	0	0	0	0	0	0	0	0	0	0	0	0	0
第 28週	報告定点	0	0	0	0	0	0	0	0	0	0	0	0	0	0	0	0	0	0	0
	罹患数	0	0	0	0	0	0	0	0	0	0	0	0	0	0	0	0	0	0	0
	定点当り	0	0	0	0	0	0	0	0	0	0	0	0	0	0	0	0	0	0	0
	報告定点	0	0	0	0	0	0	0	0	0	0	0	0	0	0	0	0	0	0	0

週 数		合計	~5ヶ月	~11ヶ月	1歳	2歳	3歳	4歳	5歳	6歳	7歳	8歳	9歳	10~14歳	15~19歳	20歳以上
			第 24週	罹患数	0											
第 24週	定点当り	0														
第 25週	罹患数	0														
第 25週	定点当り	0														
第 26週	罹患数	0														
第 26週	定点当り	0														
第 27週	罹患数	0														
第 27週	定点当り	0														
第 28週	罹患数	0														
第 28週	定点当り	0														

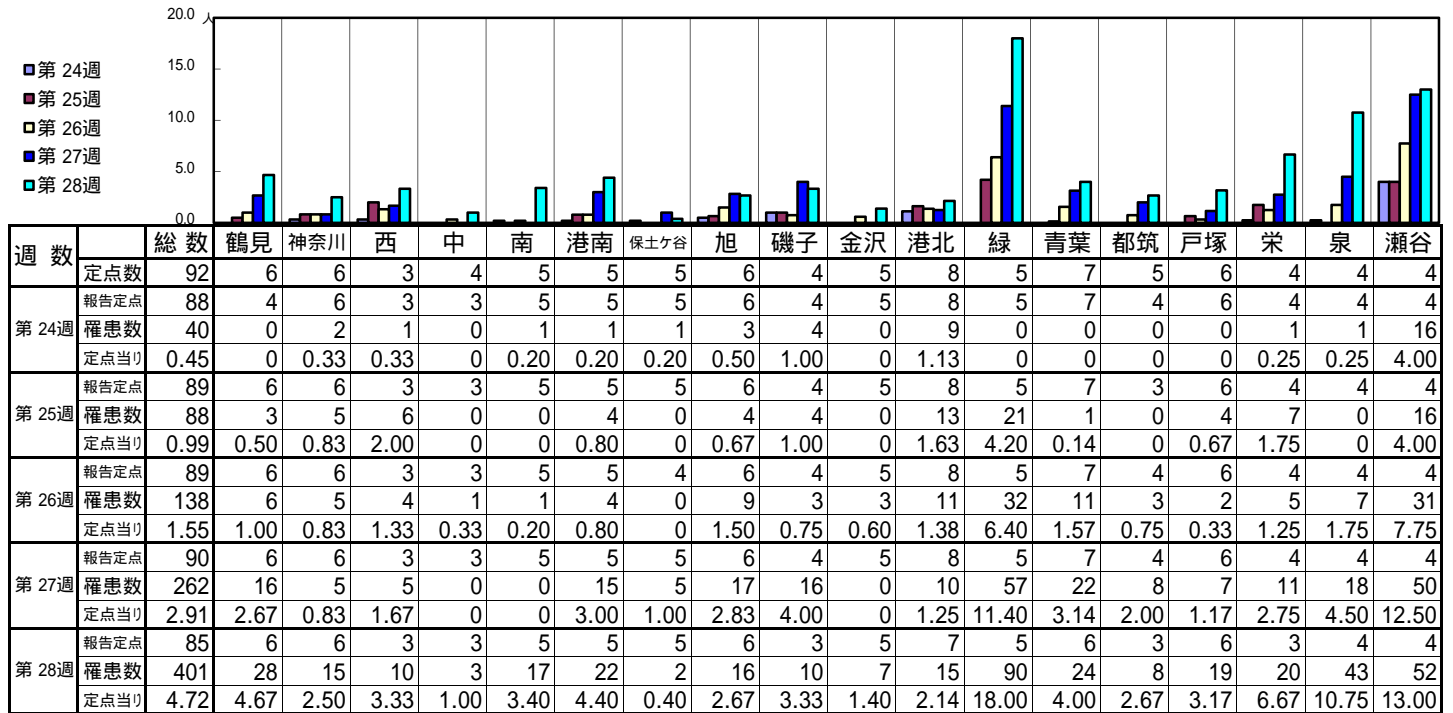
【年齢層別5週分集計】



【定点当りの患者数】

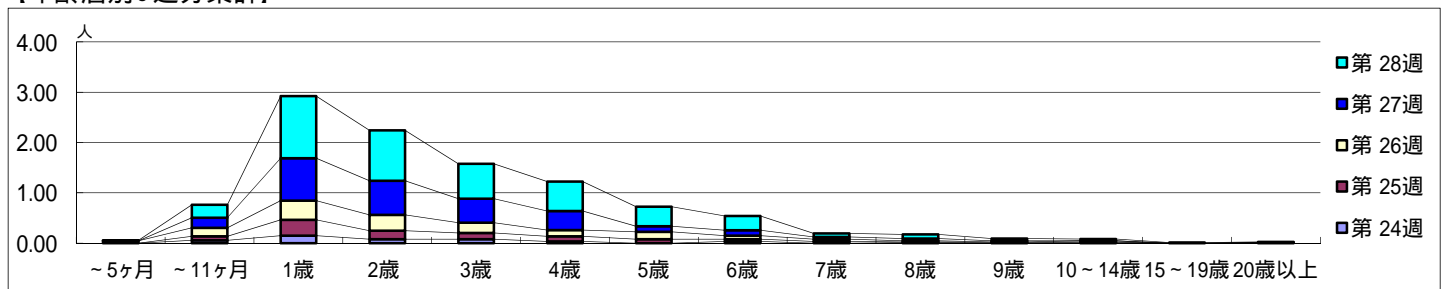


【区別・週別報告定点当り】

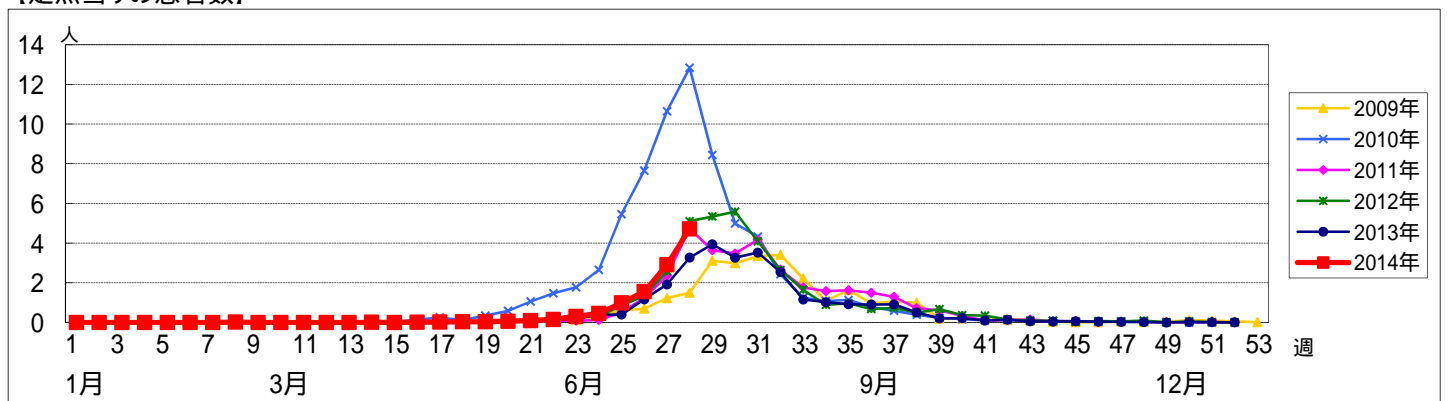


週数		合計	年齢層別													
			~5ヶ月	~11ヶ月	1歳	2歳	3歳	4歳	5歳	6歳	7歳	8歳	9歳	10~14歳	15~19歳	20歳以上
第24週	罹患数	40		5	13	7	7	3		3		1		1		
	定点当り	0.45		0.06	0.15	0.08	0.08	0.03		0.03		0.01		0.01		
第25週	罹患数	88		7	28	15	11	9	7	4	3	1	1	1		1
	定点当り	0.99		0.08	0.31	0.17	0.12	0.10	0.08	0.04	0.03	0.01	0.01	0.01		0.01
第26週	罹患数	138	4	15	34	28	18	11	13	6	4	2	1	2		
	定点当り	1.55	0.04	0.17	0.38	0.31	0.20	0.12	0.15	0.07	0.04	0.02	0.01	0.02		
第27週	罹患数	262		18	76	61	43	34	10	10	4	4	2			
	定点当り	2.91		0.20	0.84	0.68	0.48	0.38	0.11	0.11	0.04	0.04	0.02			
第28週	罹患数	401	1	22	105	85	59	50	33	24	6	7	4	3	1	1
	定点当り	4.72	0.01	0.26	1.24	1.00	0.69	0.59	0.39	0.28	0.07	0.08	0.05	0.04	0.01	0.01

【年齢層別5週分集計】



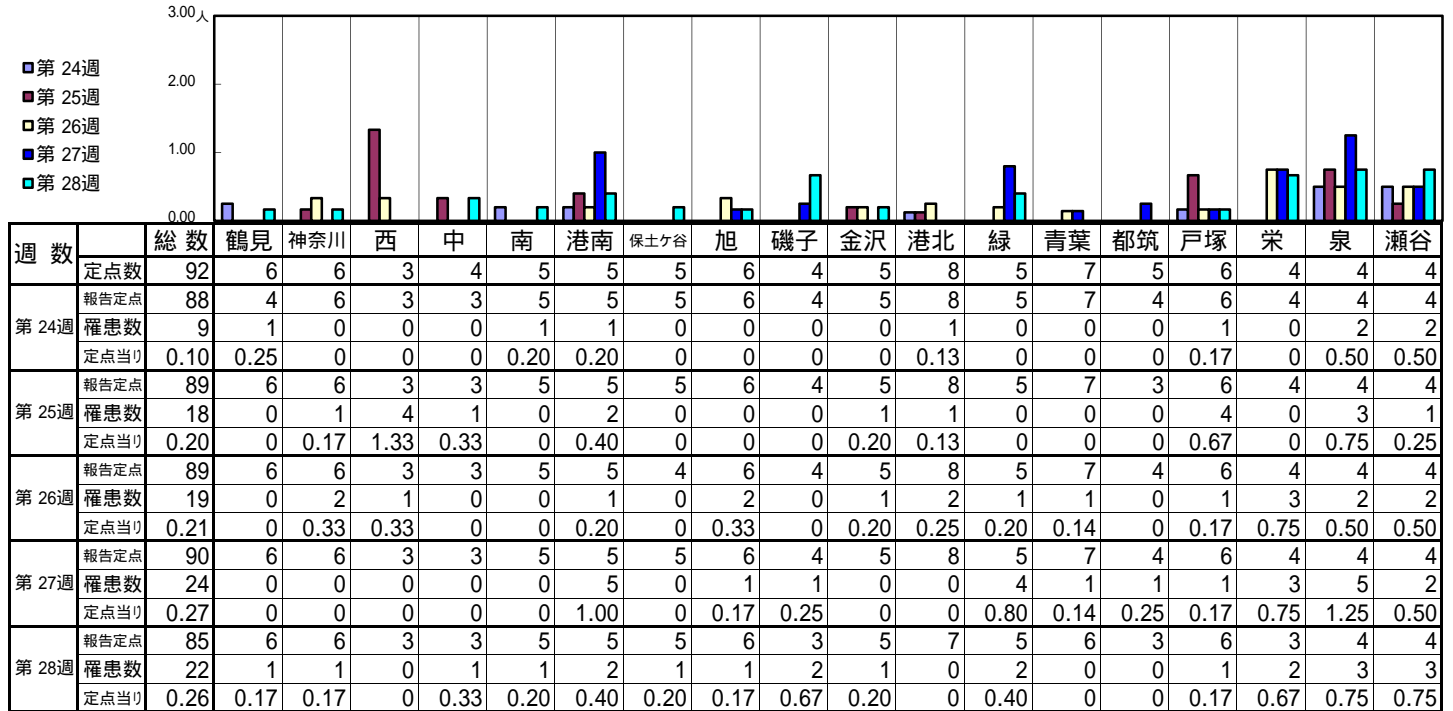
【定点当りの患者数】



<< 流行性耳下腺炎 >>

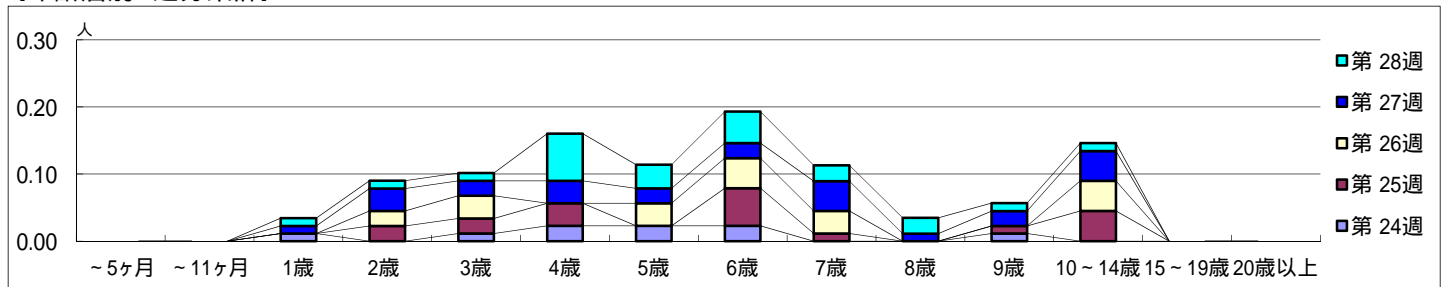
平成 26年 6月 9日 ~ 7月13日  
[平成 26年 第24週 ~ 第28週]

【区別・週別報告定点当り】

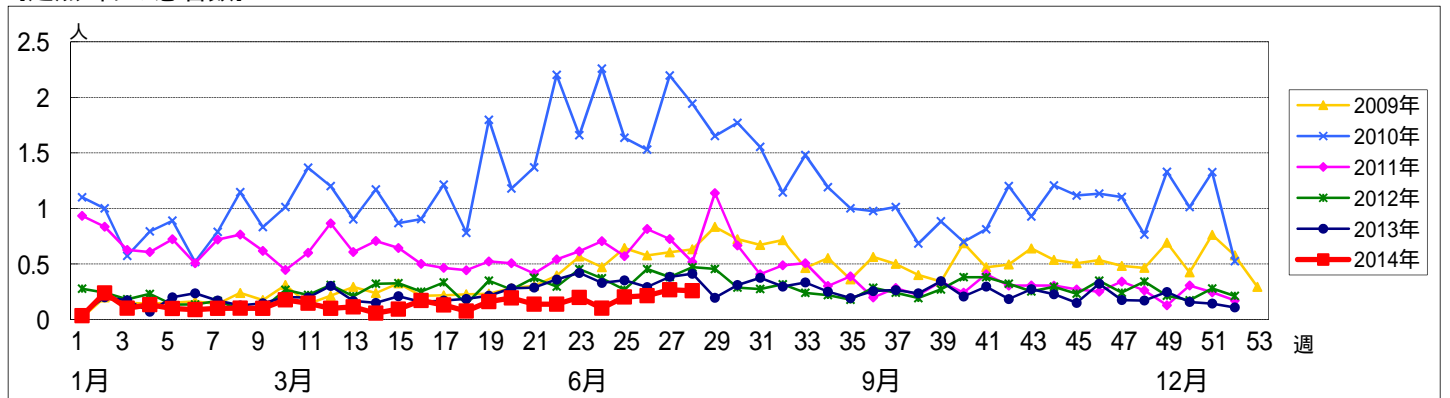


週 数		合計	~5ヶ月	~11ヶ月	年齢												
					1歳	2歳	3歳	4歳	5歳	6歳	7歳	8歳	9歳	10~14歳	15~19歳	20歳以上	
第 24週	罹患数	9			1		1	2	2	2				1			
	定点当り	0.10			0.01		0.01	0.02	0.02	0.02				0.01			
第 25週	罹患数	18				2	2	3		5	1		1	4			
	定点当り	0.20				0.02	0.02	0.03		0.06	0.01		0.01	0.04			
第 26週	罹患数	19				2	3		3	4	3			4			
	定点当り	0.21				0.02	0.03		0.03	0.04	0.03			0.04			
第 27週	罹患数	24			1	3	2	3	2	4	4	1	2	4			
	定点当り	0.27			0.01	0.03	0.02	0.03	0.02	0.02	0.04	0.01	0.02	0.04			
第 28週	罹患数	22			1	1	1	6	3	4	2	2	1	1			
	定点当り	0.26			0.01	0.01	0.01	0.07	0.04	0.05	0.02	0.02	0.01	0.01			

【年齢層別5週分集計】



【定点当りの患者数】



<< 急性出血性結膜炎 >>

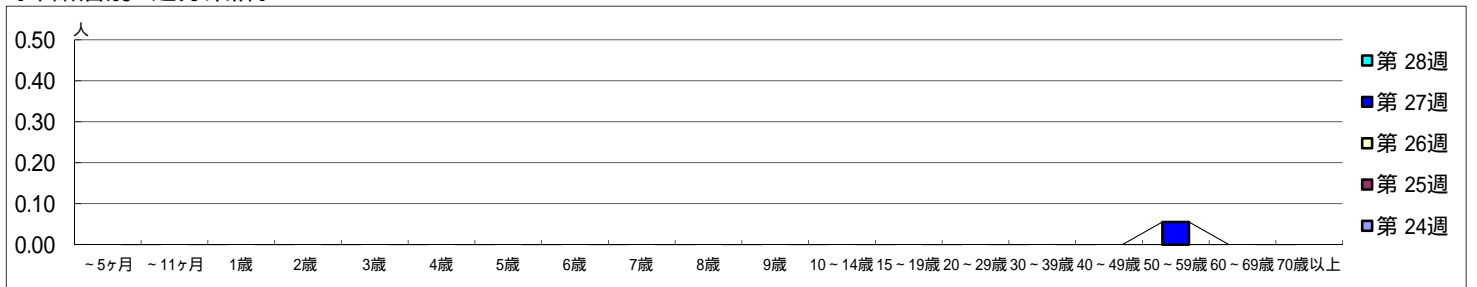
平成 26年 6月 9日 ~ 7月13日  
[平成 26年 第24週 ~ 第28週]

[区別・週別報告定点当り]

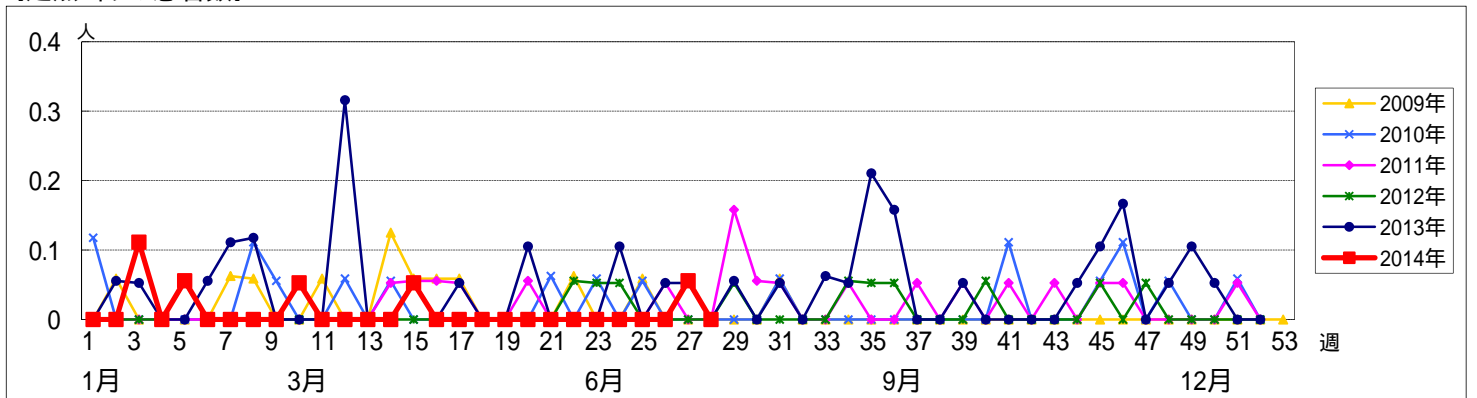
週数		総数	区別																	
			鶴見	神奈川	西	中	南	港南	保土ヶ谷	旭	磯子	金沢	港北	緑	青葉	都筑	戸塚	栄	泉	瀬谷
第 24週	定点数	19	1	1	0	1	1	1	1	1	1	2	1	2	1	1	1	1	1	
	報告定点	17	1	1		1	1		1	1	1	2	1	2	1	1			1	
	罹患数	0	0	0		0	0		0	0	0	0	0	0	0	0	0	0	0	0
	定点当り	0	0	0		0	0		0	0	0	0	0	0	0	0	0	0	0	0
第 25週	報告定点	18	1	1		1	1		1	1	1	2	1	2	1	1	1	1	1	
	罹患数	0	0	0		0	0		0	0	0	0	0	0	0	0	0	0	0	
	定点当り	0	0	0		0	0		0	0	0	0	0	0	0	0	0	0	0	
	報告定点	18	1	1		1	1		1	1	1	2	1	2	1	1	1	1	1	
第 26週	報告定点	18	1	1		1	1		1	1	1	2	1	2	1	1	1	1	1	
	罹患数	0	0	0		0	0		0	0	0	0	0	0	0	0	0	0	0	
	定点当り	0	0	0		0	0		0	0	0	0	0	0	0	0	0	0	0	
	報告定点	18	1	1		1	1		1	1	1	2	1	2	1	1	1	1	1	
第 27週	報告定点	18	1	1		1	1		1	1	1	2	1	2	1	1	1	1	1	
	罹患数	1	0	0		0	0		0	0	0	0	0	0	1	0	0	0	0	
	定点当り	0.06	0	0		0	0		0	0	0	0	0	0	1.00	0	0	0	0	
	報告定点	17	1	1		1	1		1	1	1	2	1	2	1	1		1	1	
第 28週	報告定点	17	1	1		1	1		1	1	1	2	1	2	1	1		1	1	
	罹患数	0	0	0		0	0		0	0	0	0	0	0	0	0	0	0	0	
	定点当り	0	0	0		0	0		0	0	0	0	0	0	0	0	0	0	0	
	報告定点	17	1	1		1	1		1	1	1	2	1	2	1	1		1	1	

週数		合計	~5ヶ月	~11ヶ月	1歳	2歳	3歳	4歳	5歳	6歳	7歳	8歳	9歳	10~14歳	15~19歳	20~29歳	30~39歳	40~49歳	50~59歳	60~69歳	70歳以上
第 24週	罹患数	0																			
	定点当り	0																			
第 25週	罹患数	0																			
	定点当り	0																			
第 26週	罹患数	0																			
	定点当り	0																			
第 27週	罹患数	1																		1	
	定点当り	0.06																		0.06	
第 28週	罹患数	0																			
	定点当り	0																			

[年齢層別5週分集計]



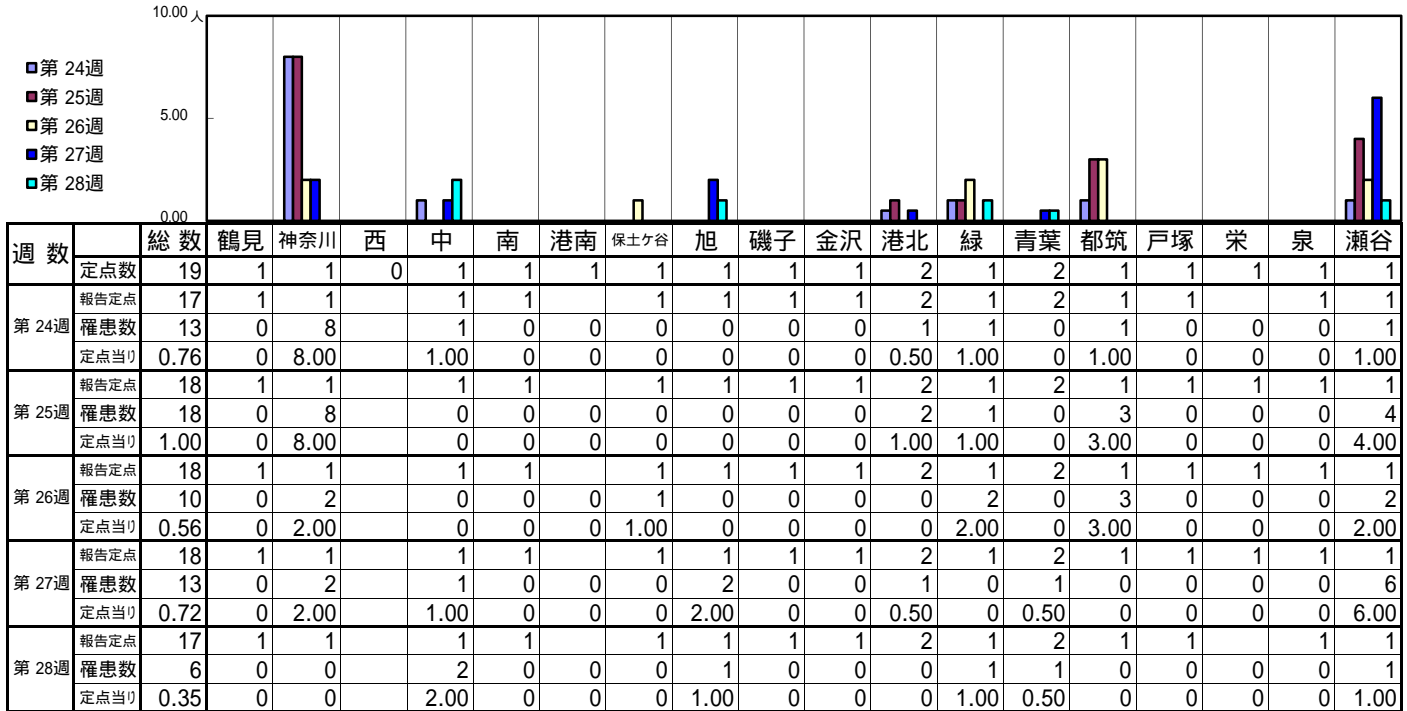
[定点当りの患者数]



<< 流行性角結膜炎 >>

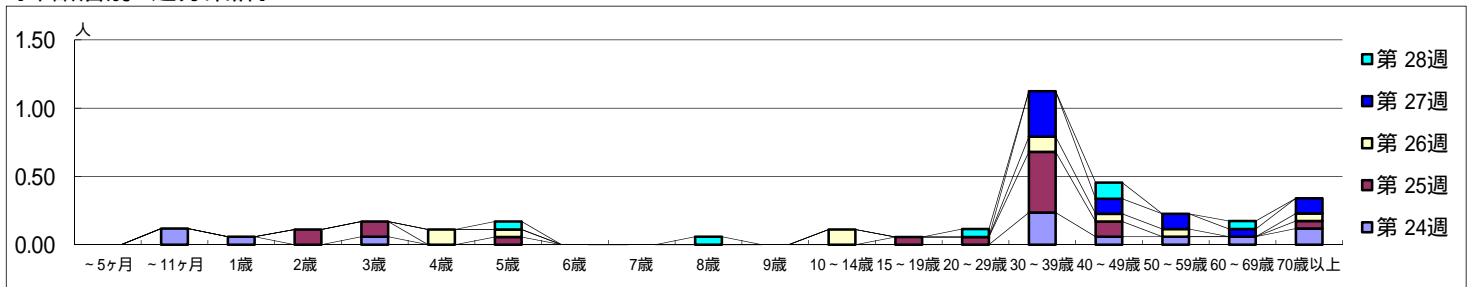
平成 26年 6月 9日 ~ 7月13日  
[平成 26年 第24週 ~ 第28週]

[区別・週別報告定点当り]



週数		合計	年齢層別																		
			~5ヶ月	~11ヶ月	1歳	2歳	3歳	4歳	5歳	6歳	7歳	8歳	9歳	10~14歳	15~19歳	20~29歳	30~39歳	40~49歳	50~59歳	60~69歳	70歳以上
第24週	罹患数	13		2	1		1										4	1	1	1	2
	定点当り	0.76		0.12	0.06		0.06										0.24	0.06	0.06	0.06	0.12
第25週	罹患数	18			2	2		1							1	1	8	2			1
	定点当り	1.00			0.11	0.11		0.06							0.06	0.06	0.44	0.11			0.06
第26週	罹患数	10					2	1					2			2	1	1			1
	定点当り	0.56					0.11	0.06					0.11			0.11	0.06	0.06			0.06
第27週	罹患数	13														6	2	2	1		2
	定点当り	0.72														0.33	0.11	0.11	0.06		0.11
第28週	罹患数	6						1			1				1		2			1	
	定点当り	0.35						0.06			0.06				0.06		0.12			0.06	

[年齢層別5週分集計]



[定点当りの患者数]

