

疾病別 警報・注意報 発生状況

平成26年第24週

	インフルエンザ	RSウイルス感染症	咽頭結膜熱	A群溶血性レンサ球菌咽頭炎	感染性胃腸炎	水痘	手足口病	伝染性紅斑	突発性発しん	百日咳	ヘルパンギーナ	流行性耳下腺炎	急性出血性結膜炎	流行性角結膜炎
警報レベル	30		3	8	20	7	5	2		1	6	6	1	8
終息基準値	10		1	4	12	4	2	1		0.1	2	2	0.1	4
注意報レベル	10					4						3		
横浜市	0.17	0.03	0.57	2.03	4.51	1.02	0.24	1.69	0.75	-	0.45	0.10	-	0.81
鶴見	-	-	-	0.25	3.75	-	-	0.75	0.50	-	-	0.25	-	-
神奈川	-	0.17	1.33	2.00	8.33	2.17	0.33	3.50	2.00	-	0.33	-	-	8.00
西	-	-	0.33	0.33	5.67	-	-	0.33	1.00	-	0.33	-		
中	-	-	-	1.00	0.67	0.33	-	-	0.33	-	-	-	-	1.00
南	0.13	-	0.60	0.20	1.80	0.80	-	0.20	0.40	-	0.20	0.20	-	-
港南	-	-	1.80	1.80	5.80	3.80	-	1.00	1.20	-	0.20	0.20	...	...
保土ヶ谷	-	-	0.60	3.60	0.60	0.40	-	0.40	-	-	0.20	-	...	...
旭	0.33	-	-	0.33	6.50	0.50	-	0.33	0.50	-	0.50	-	-	-
磯子	0.14	-	1.00	6.25	4.50	1.25	2.75	2.75	0.50	-	1.00	-	-	-
金沢	-	-	0.20	-	2.40	0.40	-	2.60	0.20	-	-	-	-	-
港北	-	-	0.75	2.63	5.25	1.75	0.13	1.50	0.25	-	1.13	0.13	-	0.50
緑	-	-	0.40	6.20	6.40	0.60	0.80	5.60	1.80	-	-	-	-	1.00
青葉	-	-	0.29	1.57	6.00	0.29	-	2.71	1.14	-	-	-	-	-
都筑	2.67	-	-	1.75	3.25	0.75	-	3.25	0.25	-	-	-	-	1.00
戸塚	-	-	0.50	0.67	4.67	0.83	-	0.33	0.50	-	-	0.17	-	-
栄	-	-	0.25	1.75	5.50	2.25	0.25	0.25	0.25	-	0.25	-	...	...
泉	0.29	-	1.00	1.25	3.25	0.50	0.50	2.25	0.75	-	0.25	0.50	-	-
瀬谷	-	0.50	0.75	5.25	2.75	0.75	-	1.50	1.75	-	4.00	0.50	-	1.00

(- : 0) (... : 報告なし)

数字は報告定点当たり患者数です

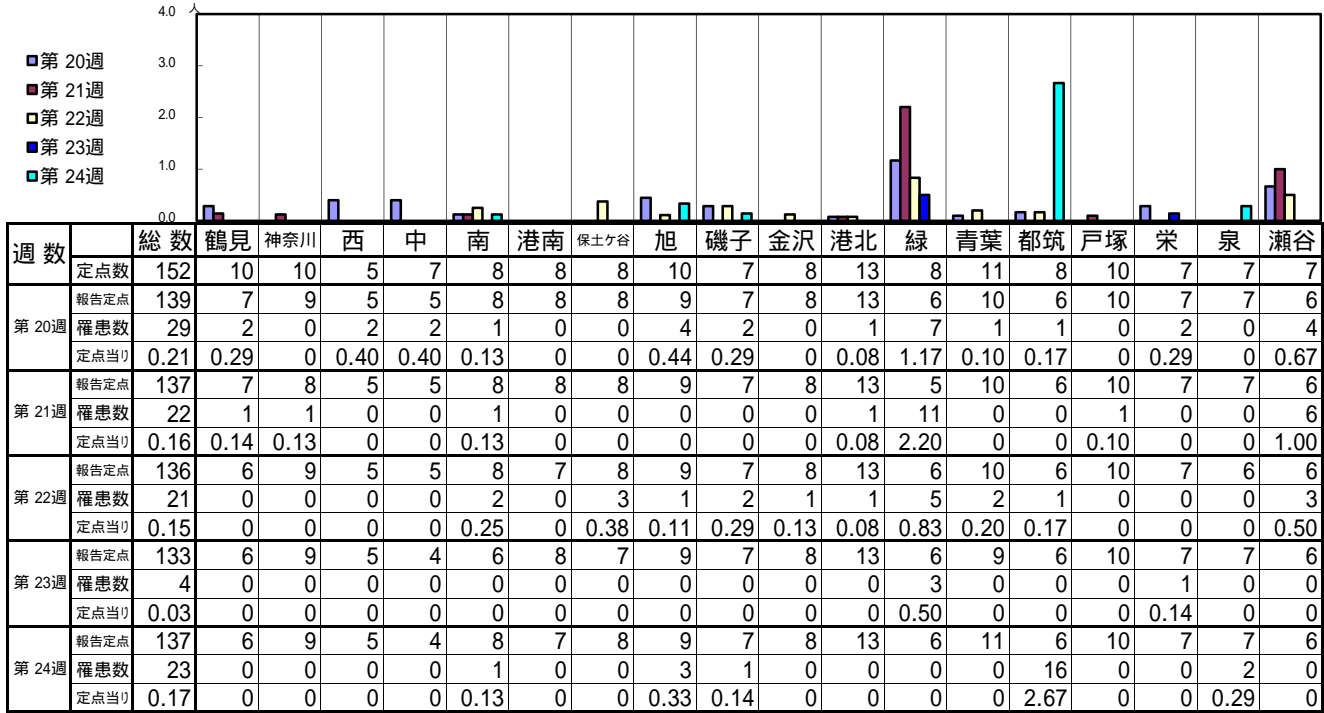
**報告定点当たりの値が警報レベル もしくは警報レベル継続中です  
報告定点当たりの値が注意報レベルに達しています**

(この数字は集計時点のものです。翌週以降、変動する可能性があります)

<< インフルエンザ >>

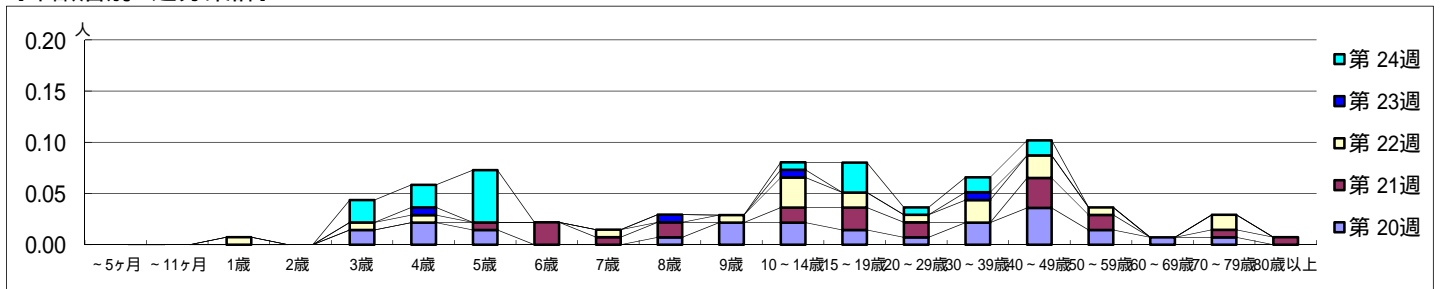
平成 26年 5月12日 ~ 6月15日  
[平成 26年 第20週 ~ 第24週]

[区別・週別報告定点当り]

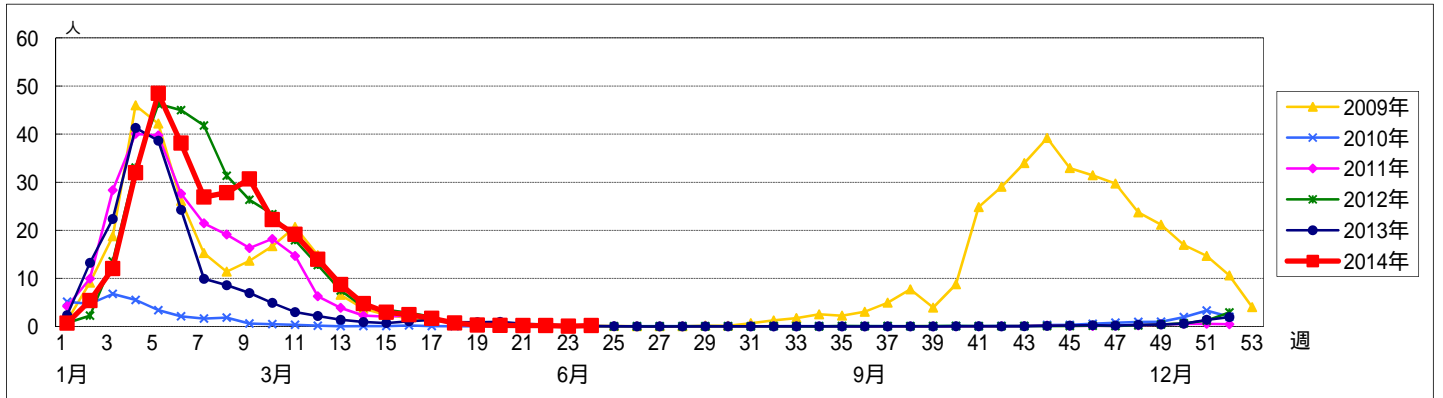


週数	合計	~5ヶ月	~11ヶ月	1歳	2歳	3歳	4歳	5歳	6歳	7歳	8歳	9歳	10~14歳	15~19歳	20~29歳	30~39歳	40~49歳	50~59歳	60~69歳	70~79歳	80歳以上
第20週	29					2	3	2			1	3	3	2	1	3	5	2	1	1	
第20週	0.21					0.01	0.02	0.01			0.01	0.02	0.02	0.01	0.01	0.02	0.04	0.01	0.01	0.01	
第21週	22							1	3	1	2		2	3	2		4	2		1	1
第21週	0.16							0.01	0.02	0.01	0.01		0.01	0.02	0.01		0.03	0.01		0.01	0.01
第22週	21			1		1	1			1		1	4	2	1	3	3	1		2	
第22週	0.15			0.01		0.01	0.01			0.01		0.01	0.03	0.01	0.01	0.02	0.02	0.01		0.01	
第23週	4						1				1		1			1					
第23週	0.03						0.01				0.01		0.01			0.01					
第24週	23					3	3	7					1	4	1	2	2				
第24週	0.17					0.02	0.02	0.05					0.01	0.03	0.01	0.01	0.01				

[年齢層別5週分集計]



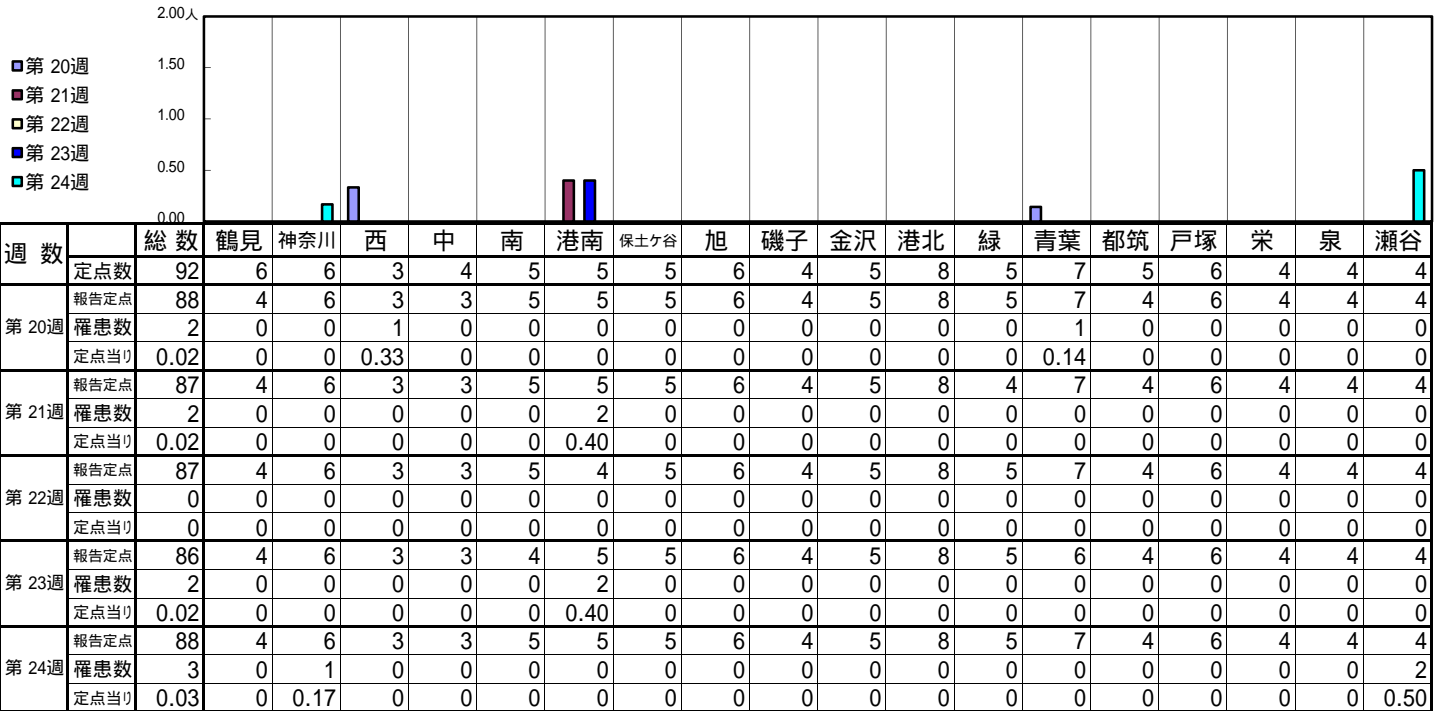
[定点当りの患者数]



<< RSウイルス感染症 >>

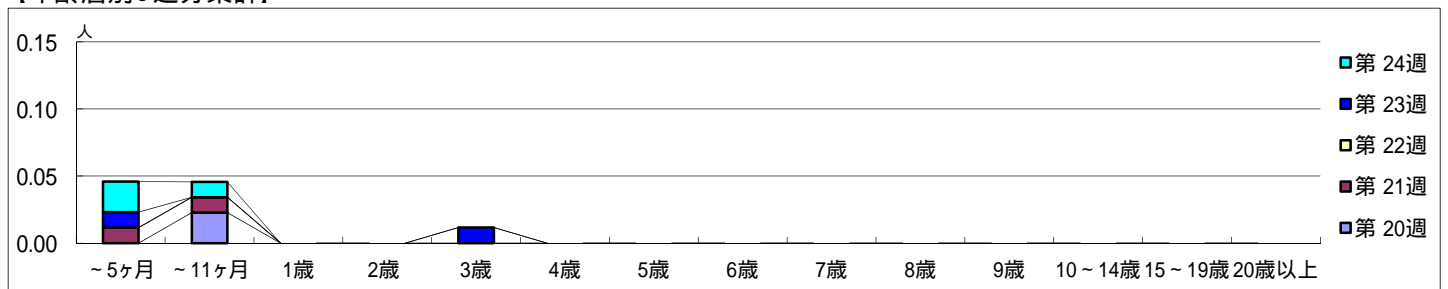
平成 26年 5月12日 ~ 6月15日  
[平成 26年 第20週 ~ 第24週]

【区別・週別報告定点当り】

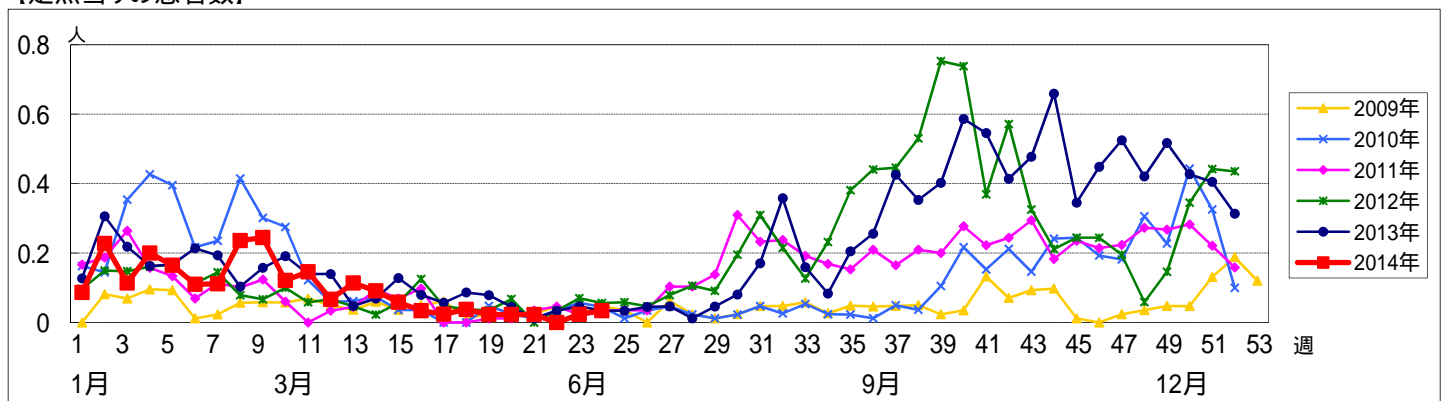


週 数		合計	~5ヶ月	~11ヶ月	年齢層														
					1歳	2歳	3歳	4歳	5歳	6歳	7歳	8歳	9歳	10~14歳	15~19歳	20歳以上			
第 20週	罹患数	2		2															
	定点当り	0.02		0.02															
第 21週	罹患数	2	1	1															
	定点当り	0.02	0.01	0.01															
第 22週	罹患数	0																	
	定点当り	0																	
第 23週	罹患数	2	1				1												
	定点当り	0.02	0.01				0.01												
第 24週	罹患数	3	2	1															
	定点当り	0.03	0.02	0.01															

【年齢層別5週分集計】



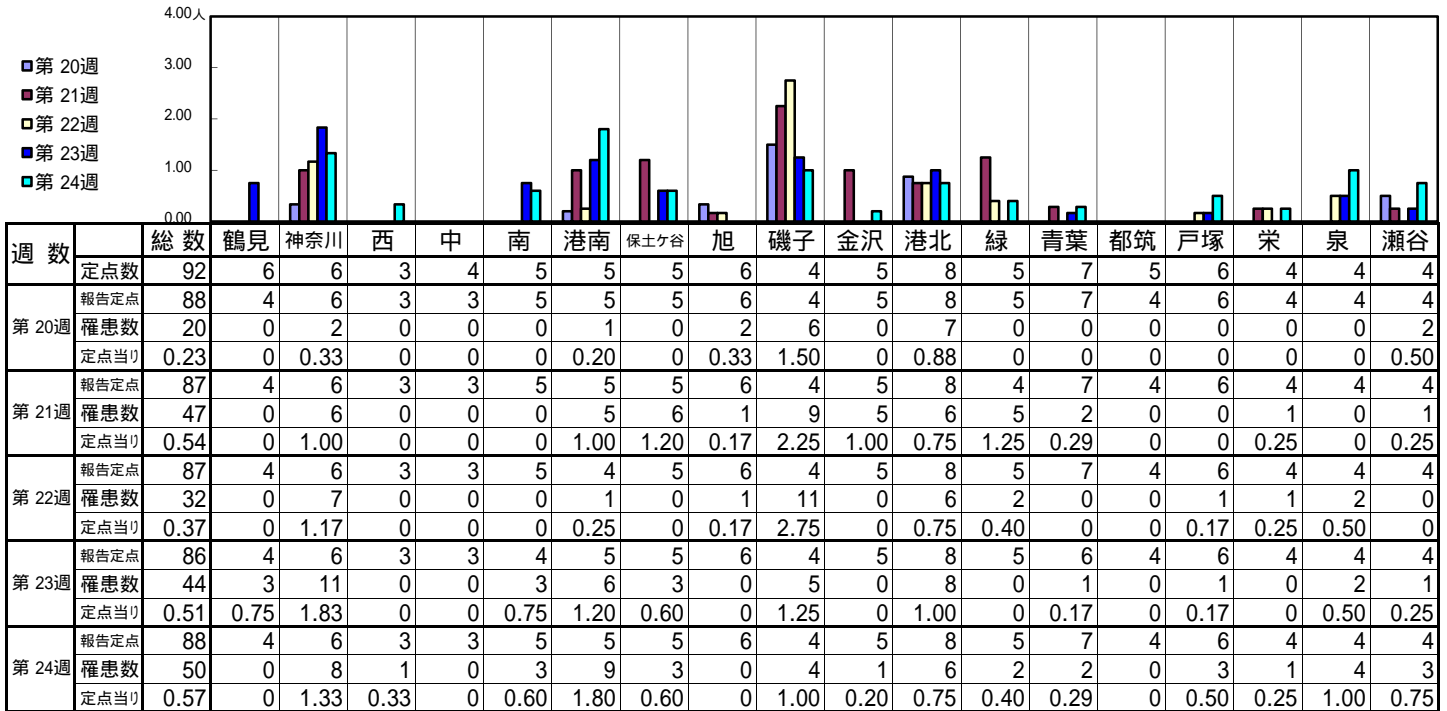
【定点当りの患者数】



<< 咽頭結膜熱 >>

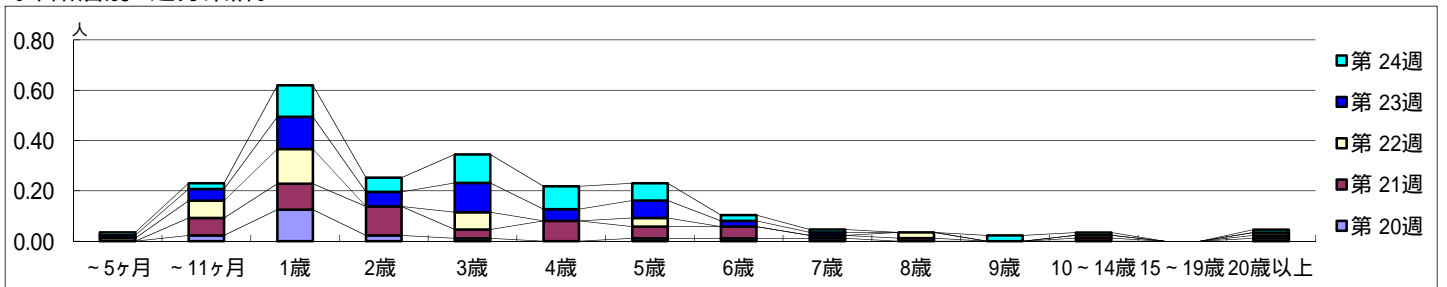
平成 26年 5月12日 ~ 6月15日  
[平成 26年 第20週 ~ 第24週]

【区別・週別報告定点当り】

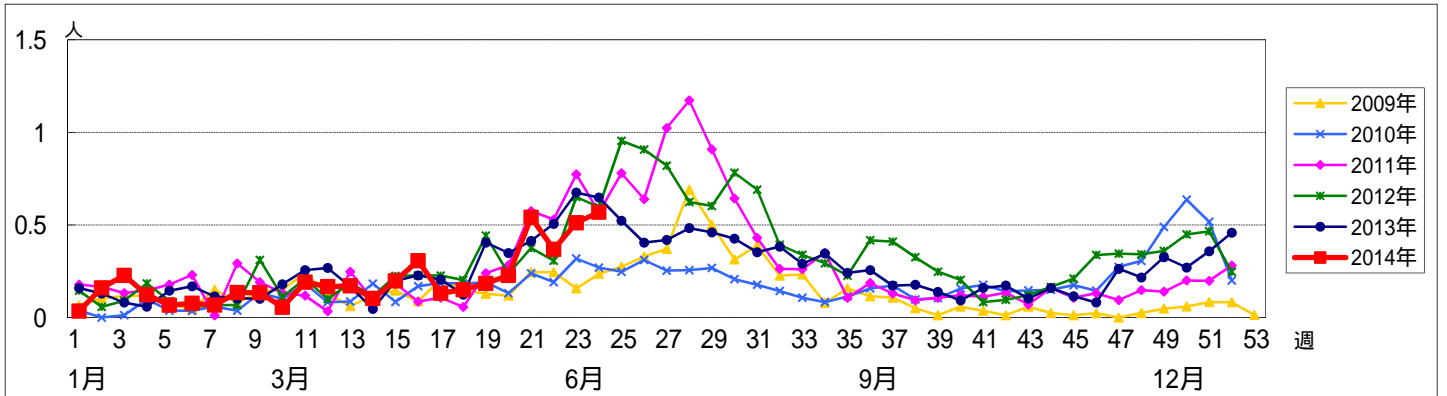


週数		合計	~5ヶ月	~11ヶ月	年齢												
					1歳	2歳	3歳	4歳	5歳	6歳	7歳	8歳	9歳	10~14歳	15~19歳	20歳以上	
第20週	罹患数	20		2	11	2	1		1	1	1						1
	定点当り	0.23		0.02	0.13	0.02	0.01		0.01	0.01	0.01						0.01
第21週	罹患数	47		6	9	10	3	7	4	4	1	1			1		1
	定点当り	0.54		0.07	0.10	0.11	0.03	0.08	0.05	0.05	0.01	0.01			0.01		0.01
第22週	罹患数	32	1	6	12		6		3				2		1		1
	定点当り	0.37	0.01	0.07	0.14		0.07		0.03				0.02		0.01		0.01
第23週	罹患数	44	1	4	11	5	10	4	6	2	1						
	定点当り	0.51	0.01	0.05	0.13	0.06	0.12	0.05	0.07	0.02	0.01						
第24週	罹患数	50	1	2	11	5	10	8	6	2	1		2	1			1
	定点当り	0.57	0.01	0.02	0.13	0.06	0.11	0.09	0.07	0.02	0.01		0.02	0.01			0.01

【年齢層別5週分集計】



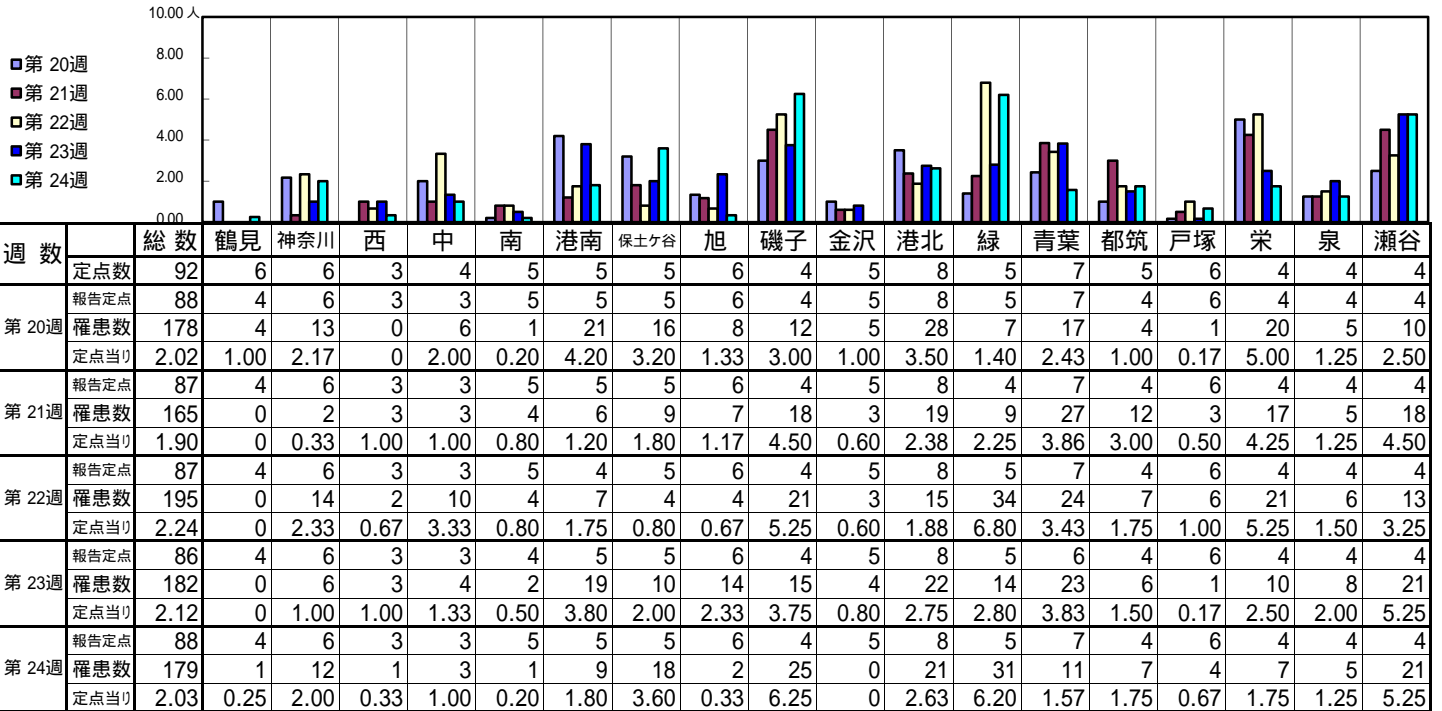
【定点当りの患者数】



<< A群溶血性レンサ球菌咽頭炎 >>

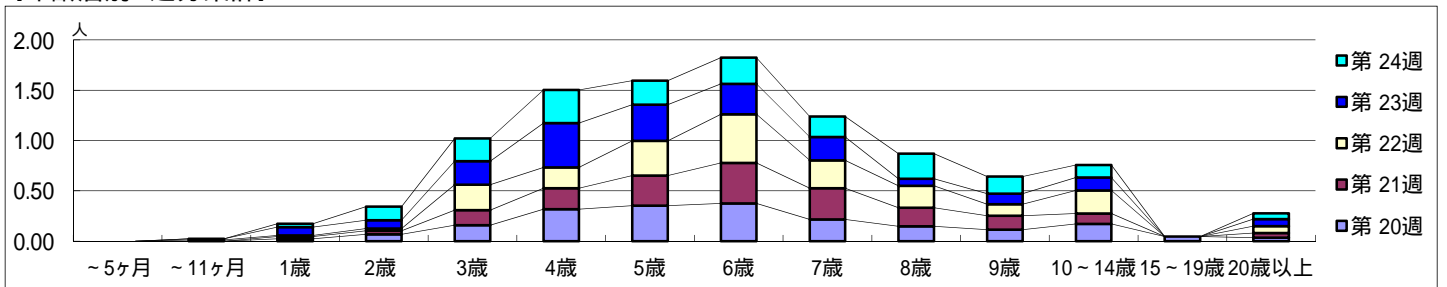
平成 26年 5月12日 ~ 6月15日  
[平成 26年 第20週 ~ 第24週]

[区別・週別報告定点当り]

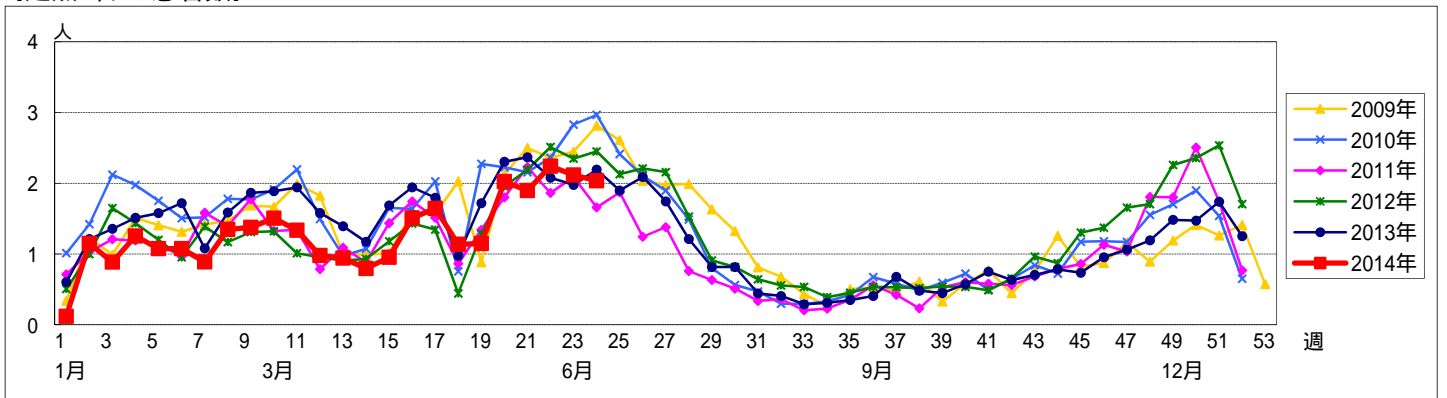


週数		合計	~5ヶ月	~11ヶ月	年齢層別												
					1歳	2歳	3歳	4歳	5歳	6歳	7歳	8歳	9歳	10~14歳	15~19歳	20歳以上	
第20週	罹患数	178			2	6	14	28	31	33	19	13	10	15	4	3	
	定点当り	2.02			0.02	0.07	0.16	0.32	0.35	0.38	0.22	0.15	0.11	0.17	0.05	0.03	
第21週	罹患数	165			2	3	13	18	26	35	27	16	12	9		4	
	定点当り	1.90			0.02	0.03	0.15	0.21	0.30	0.40	0.31	0.18	0.14	0.10		0.05	
第22週	罹患数	195		1	1	2	22	18	30	42	24	19	10	20		6	
	定点当り	2.24		0.01	0.01	0.02	0.25	0.21	0.34	0.48	0.28	0.22	0.11	0.23		0.07	
第23週	罹患数	182		1	7	7	20	38	31	26	20	6	9	11		6	
	定点当り	2.12		0.01	0.08	0.08	0.23	0.44	0.36	0.30	0.23	0.07	0.10	0.13		0.07	
第24週	罹患数	179			3	12	20	29	21	23	18	22	15	11		5	
	定点当り	2.03			0.03	0.14	0.23	0.33	0.24	0.26	0.20	0.25	0.17	0.13		0.06	

[年齢層別5週分集計]



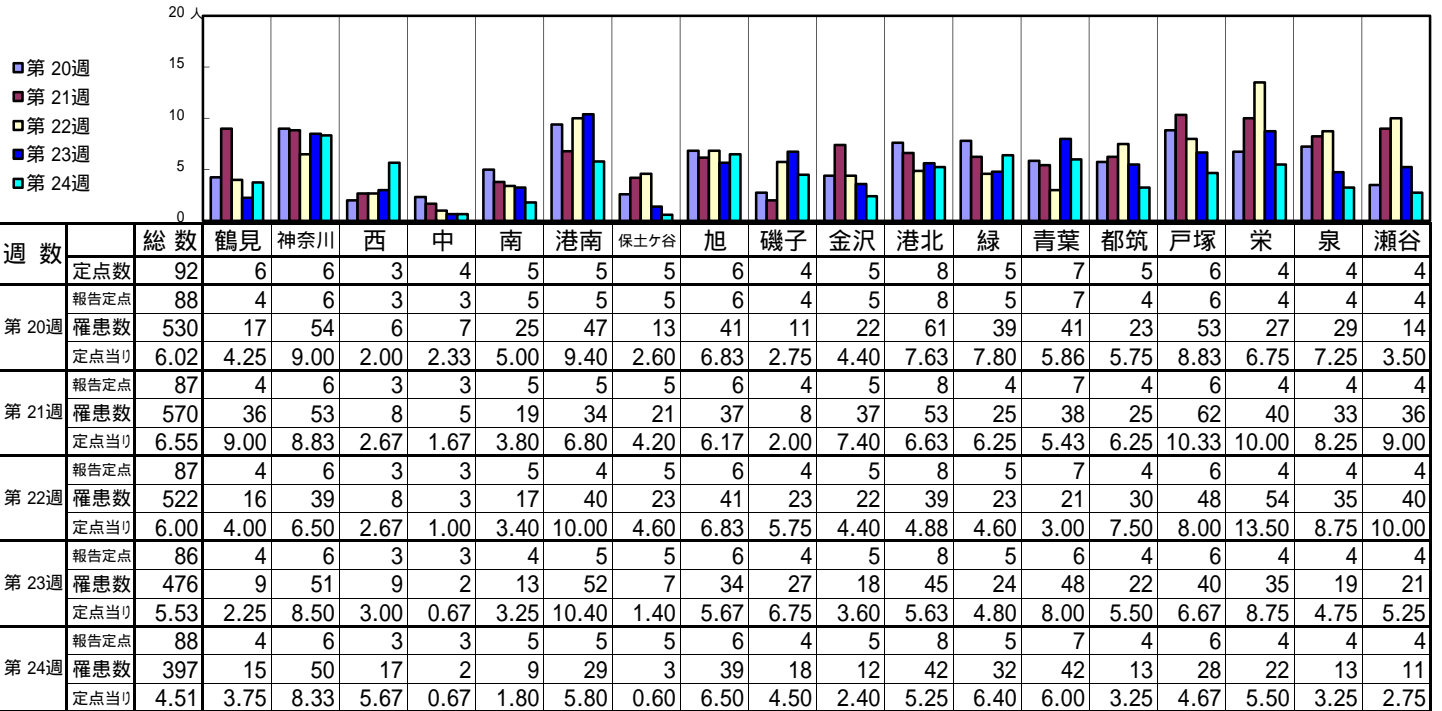
[定点当りの患者数]



<< 感染性胃腸炎 >>

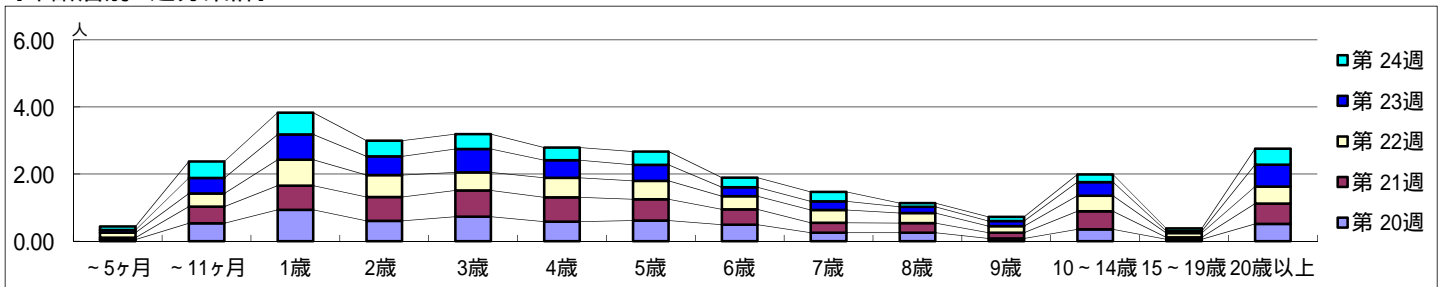
平成 26年 5月12日 ~ 6月15日  
[平成 26年 第20週 ~ 第24週]

[区別・週別報告定点当り]

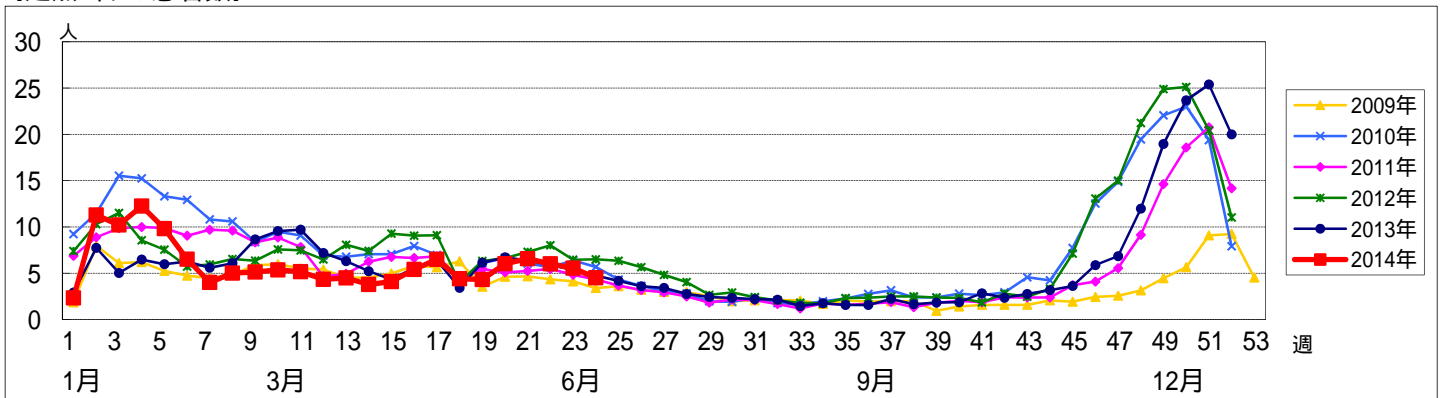


週数		合計	年齢層別													
			~5ヶ月	~11ヶ月	1歳	2歳	3歳	4歳	5歳	6歳	7歳	8歳	9歳	10~14歳	15~19歳	20歳以上
第20週	罹患数	530	4	47	82	53	64	51	54	43	22	22	7	31	5	45
	定点当り	6.02	0.05	0.53	0.93	0.60	0.73	0.58	0.61	0.49	0.25	0.25	0.08	0.35	0.06	0.51
第21週	罹患数	570	5	43	63	62	68	63	55	40	26	25	15	47	5	53
	定点当り	6.55	0.06	0.49	0.72	0.71	0.78	0.72	0.63	0.46	0.30	0.29	0.17	0.54	0.06	0.61
第22週	罹患数	522	13	34	67	57	47	51	48	34	33	26	17	40	11	44
	定点当り	6.00	0.15	0.39	0.77	0.66	0.54	0.59	0.55	0.39	0.38	0.30	0.20	0.46	0.13	0.51
第23週	罹患数	476	7	40	65	48	60	45	41	23	22	16	13	35	5	56
	定点当り	5.53	0.08	0.47	0.76	0.56	0.70	0.52	0.48	0.27	0.26	0.19	0.15	0.41	0.06	0.65
第24週	罹患数	397	9	43	57	41	39	33	35	25	25	10	11	20	7	42
	定点当り	4.51	0.10	0.49	0.65	0.47	0.44	0.38	0.40	0.28	0.28	0.11	0.13	0.23	0.08	0.48

[年齢層別5週分集計]



[定点当りの患者数]



# << 水痘 >>

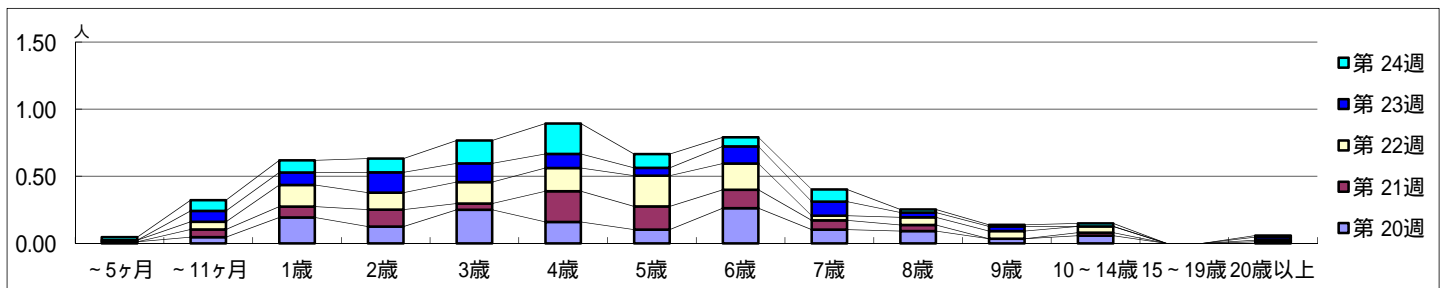
平成 26年 5月12日 ~ 6月15日  
[平成 26年 第20週 ~ 第24週]

## 【区別・週別報告定点当り】

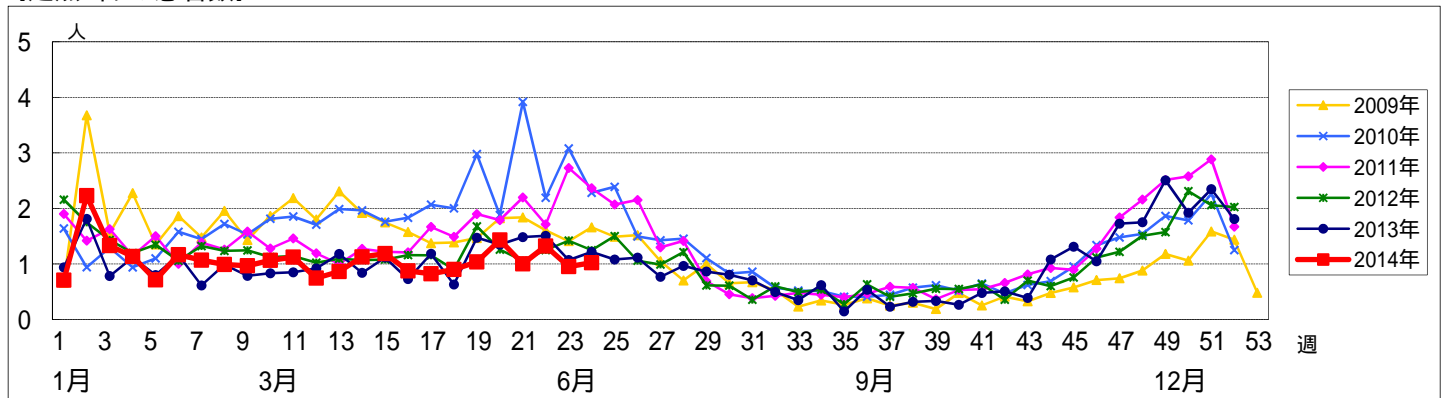
週数		区別																		
		総数	鶴見	神奈川	西	中	南	港南	保土ヶ谷	旭	磯子	金沢	港北	緑	青葉	都筑	戸塚	栄	泉	瀬谷
第20週	定点数	92	6	6	3	4	5	5	5	6	4	5	8	5	7	5	6	4	4	4
	報告定点	88	4	6	3	3	5	5	5	6	4	5	8	5	7	4	6	4	4	4
	罹患数	126	1	18	2	10	1	3	6	5	7	4	31	4	3	3	8	10	1	9
	定点当り	1.43	0.25	3.00	0.67	3.33	0.20	0.60	1.20	0.83	1.75	0.80	3.88	0.80	0.43	0.75	1.33	2.50	0.25	2.25
第21週	報告定点	87	4	6	3	3	5	5	5	6	4	5	8	4	7	4	6	4	4	4
	罹患数	87	1	9	3	8	2	3	4	6	14	3	9	1	4	4	2	4	4	6
	定点当り	1.00	0.25	1.50	1.00	2.67	0.40	0.60	0.80	1.00	3.50	0.60	1.13	0.25	0.57	1.00	0.67	0.50	1.00	1.50
	報告定点	87	4	6	3	3	5	4	5	6	4	5	8	5	7	4	6	4	4	4
第22週	報告定点	87	4	6	3	3	5	4	5	6	4	5	8	5	7	4	6	4	4	4
	罹患数	115	0	18	0	8	3	6	8	4	7	2	20	3	2	4	12	11	2	5
	定点当り	1.32	0	3.00	0	2.67	0.60	1.50	1.60	0.67	1.75	0.40	2.50	0.60	0.29	1.00	2.00	2.75	0.50	1.25
	報告定点	86	4	6	3	3	4	5	5	6	4	5	8	5	6	4	6	4	4	4
第23週	報告定点	86	4	6	3	3	4	5	5	6	4	5	8	5	6	4	6	4	4	4
	罹患数	82	2	6	0	5	5	3	3	2	19	1	10	4	1	4	5	6	1	5
	定点当り	0.95	0.50	1.00	0	1.67	1.25	0.60	0.60	0.33	4.75	0.20	1.25	0.80	0.17	1.00	0.83	1.50	0.25	1.25
	報告定点	88	4	6	3	3	5	5	5	6	4	5	8	5	7	4	6	4	4	4
第24週	報告定点	88	4	6	3	3	5	5	5	6	4	5	8	5	7	4	6	4	4	4
	罹患数	90	0	13	0	1	4	19	2	3	5	2	14	3	2	3	5	9	2	3
	定点当り	1.02	0	2.17	0	0.33	0.80	3.80	0.40	0.50	1.25	0.40	1.75	0.60	0.29	0.75	0.83	2.25	0.50	0.75

週数		合計	年齢層別													
			~5ヶ月	~11ヶ月	1歳	2歳	3歳	4歳	5歳	6歳	7歳	8歳	9歳	10~14歳	15~19歳	20歳以上
第20週	罹患数	126	1	4	17	11	22	14	9	23	9	8	3	5		
	定点当り	1.43	0.01	0.05	0.19	0.13	0.25	0.16	0.10	0.26	0.10	0.09	0.03	0.06		
第21週	罹患数	87		5	7	11	4	20	15	12	6	4	2		1	
	定点当り	1.00		0.06	0.08	0.13	0.05	0.23	0.17	0.14	0.07	0.05	0.02		0.01	
第22週	罹患数	115	1	5	14	11	14	15	20	17	3	5	5	4		1
	定点当り	1.32	0.01	0.06	0.16	0.13	0.16	0.17	0.23	0.20	0.03	0.06	0.06	0.05		0.01
第23週	罹患数	82		7	8	13	12	9	5	11	9	3	3		2	
	定点当り	0.95		0.08	0.09	0.15	0.14	0.10	0.06	0.13	0.10	0.03	0.03		0.02	
第24週	罹患数	90	2	7	8	9	15	20	9	6	8	2	1	2		1
	定点当り	1.02	0.02	0.08	0.09	0.10	0.17	0.23	0.10	0.07	0.09	0.02	0.01	0.02		0.01

## 【年齢層別5週分集計】



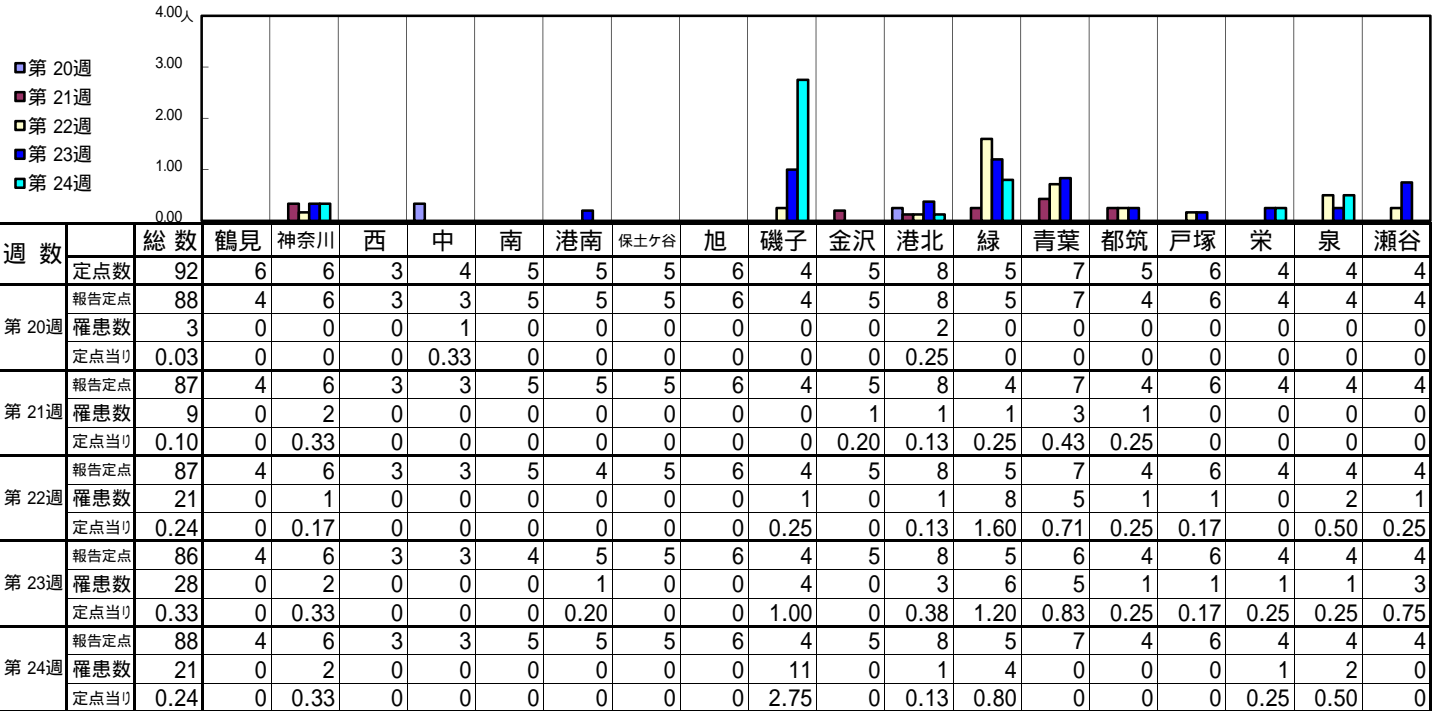
## 【定点当りの患者数】



<< 手足口病 >>

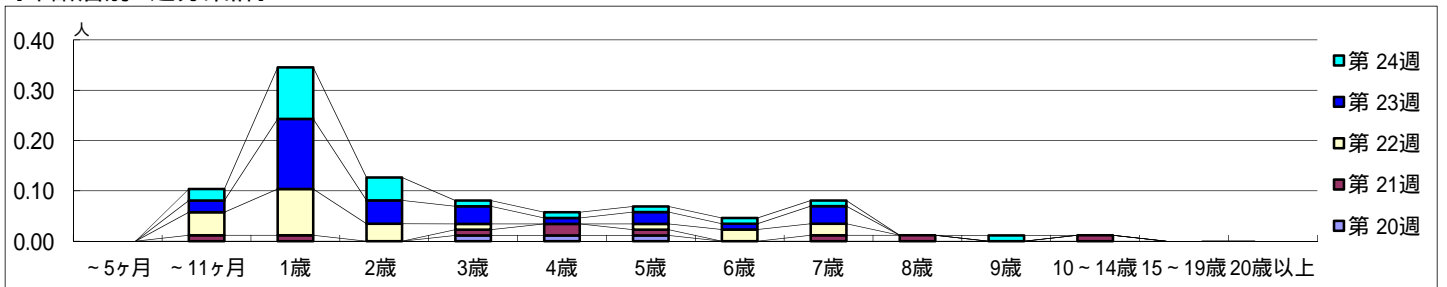
平成 26年 5月12日 ~ 6月15日  
[平成 26年 第20週 ~ 第24週]

【区別・週別報告定点当り】

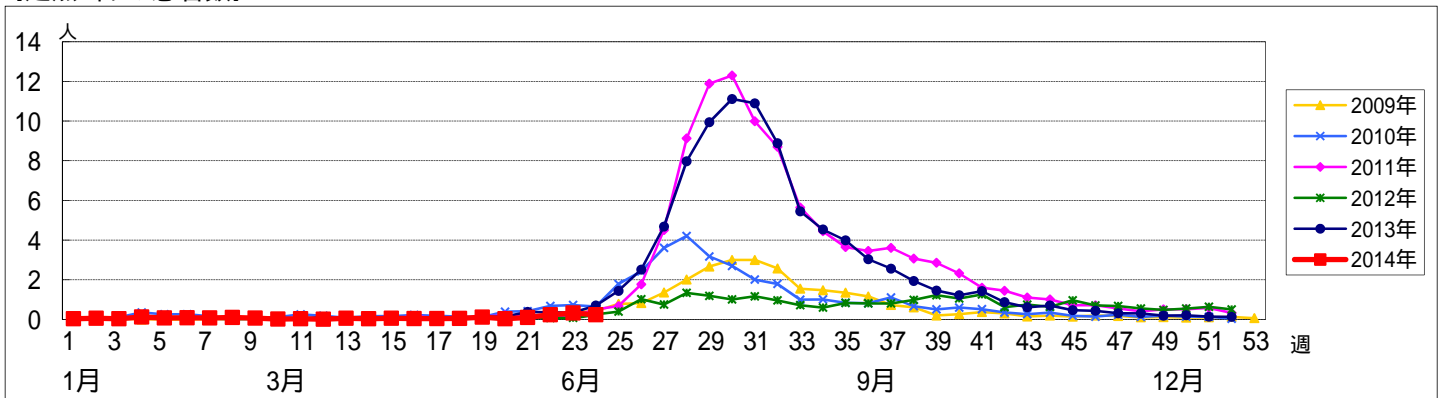


週数		合計	~5ヶ月	~11ヶ月	年齢														
					1歳	2歳	3歳	4歳	5歳	6歳	7歳	8歳	9歳	10~14歳	15~19歳	20歳以上			
第20週	罹患数	3						1	1	1									
	定点当り	0.03						0.01	0.01	0.01									
第21週	罹患数	9		1	1		1	2	1		1	1			1				
	定点当り	0.10		0.01	0.01		0.01	0.02	0.01		0.01	0.01			0.01				
第22週	罹患数	21		4	8	3	1		1	2	2								
	定点当り	0.24		0.05	0.09	0.03	0.01		0.01	0.02	0.02								
第23週	罹患数	28		2	12	4	3	1	2	1	3								
	定点当り	0.33		0.02	0.14	0.05	0.03	0.01	0.02	0.01	0.03								
第24週	罹患数	21		2	9	4	1	1	1	1	1		1						
	定点当り	0.24		0.02	0.10	0.05	0.01	0.01	0.01	0.01	0.01		0.01						

【年齢層別5週分集計】



【定点当りの患者数】

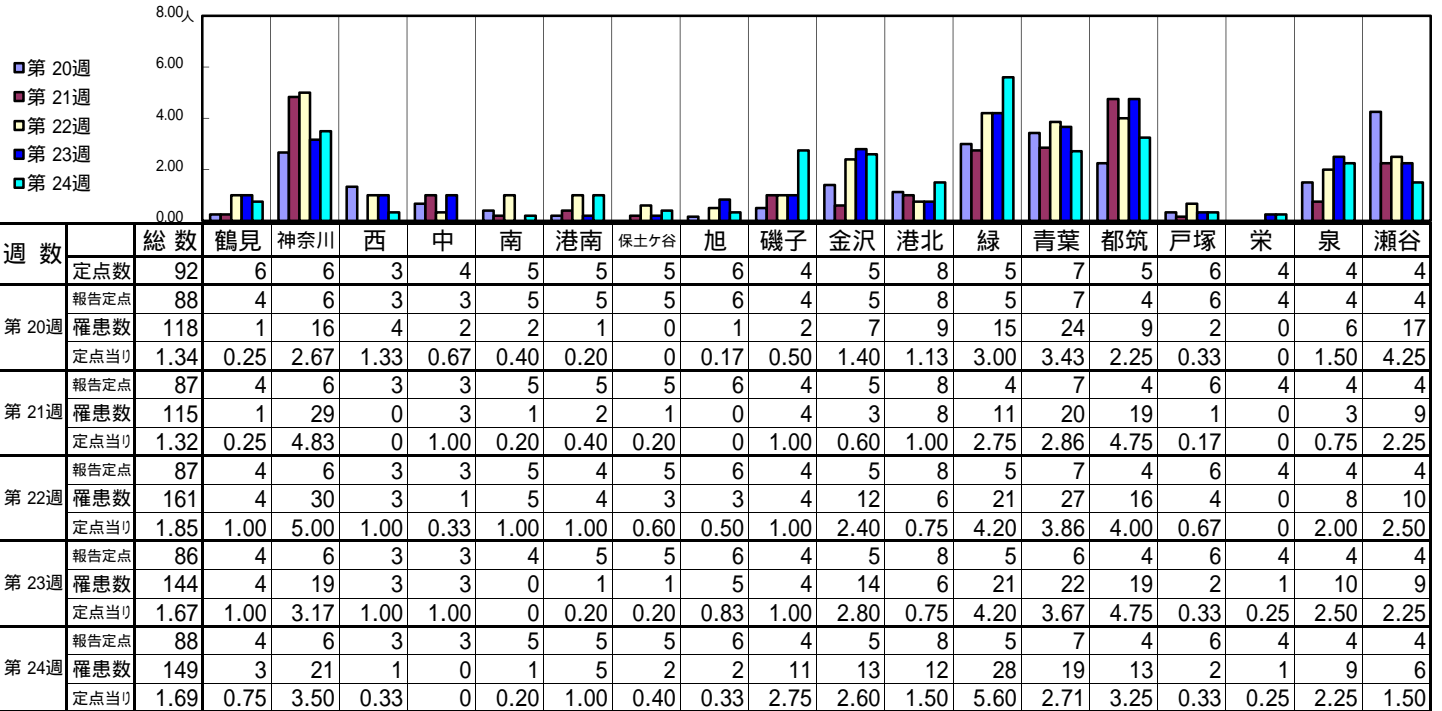




<< 伝染性紅斑 >>

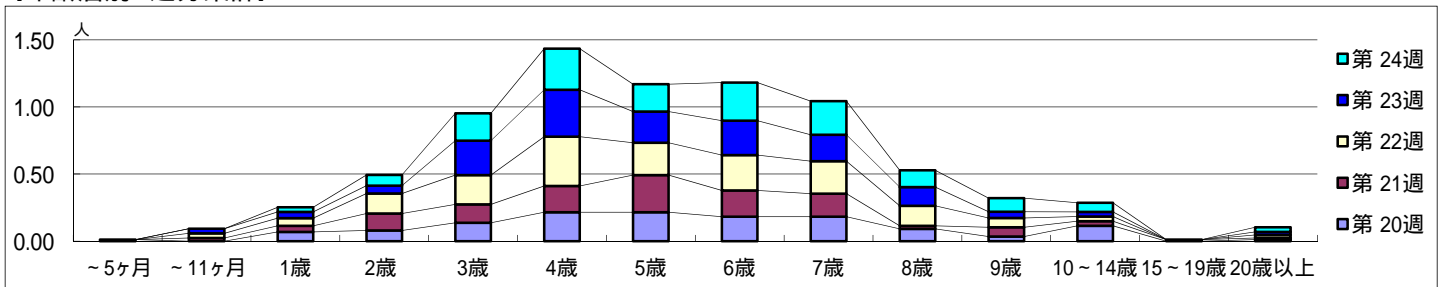
平成 26年 5月12日 ~ 6月15日  
[平成 26年 第20週 ~ 第24週]

[区別・週別報告定点当り]

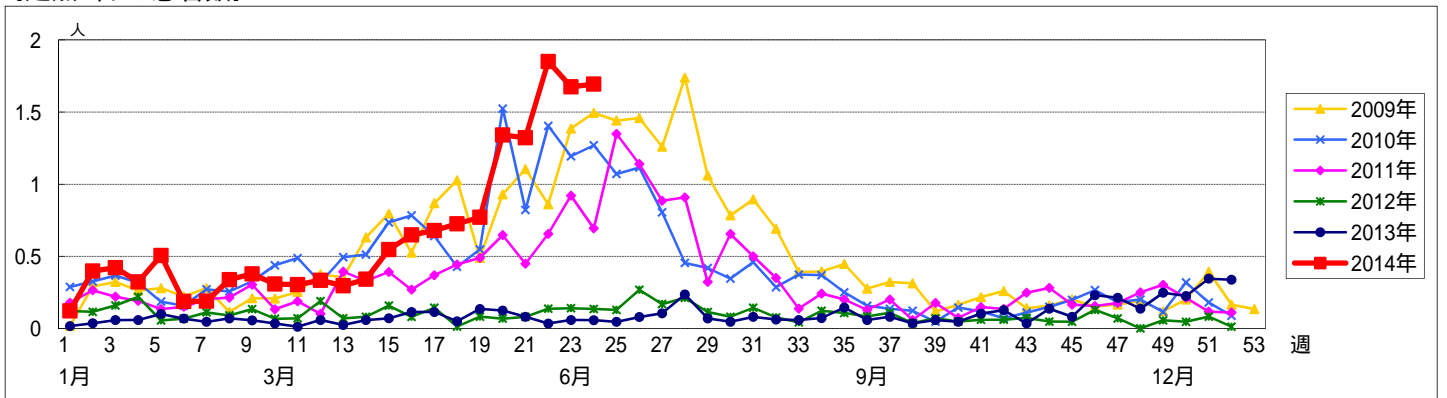


週数		合計	~5ヶ月	~11ヶ月	年齢											
					1歳	2歳	3歳	4歳	5歳	6歳	7歳	8歳	9歳	10~14歳	15~19歳	20歳以上
第20週	罹患数	118	1		6	7	12	19	19	16	16	8	3	10		1
	定点当り	1.34	0.01		0.07	0.08	0.14	0.22	0.22	0.18	0.18	0.09	0.03	0.11		0.01
第21週	罹患数	115		2	4	11	12	17	24	17	15	2	6	3	1	1
	定点当り	1.32		0.02	0.05	0.13	0.14	0.20	0.28	0.20	0.17	0.02	0.07	0.03	0.01	0.01
第22週	罹患数	161		3	5	13	19	32	21	23	21	13	6	3		2
	定点当り	1.85		0.03	0.06	0.15	0.22	0.37	0.24	0.26	0.24	0.15	0.07	0.03		0.02
第23週	罹患数	144		3	4	5	22	30	20	22	17	12	4	3		2
	定点当り	1.67		0.03	0.05	0.06	0.26	0.35	0.23	0.26	0.20	0.14	0.05	0.03		0.02
第24週	罹患数	149			3	7	18	27	18	25	22	11	9	6		3
	定点当り	1.69			0.03	0.08	0.20	0.31	0.20	0.28	0.25	0.13	0.10	0.07		0.03

[年齢層別5週分集計]



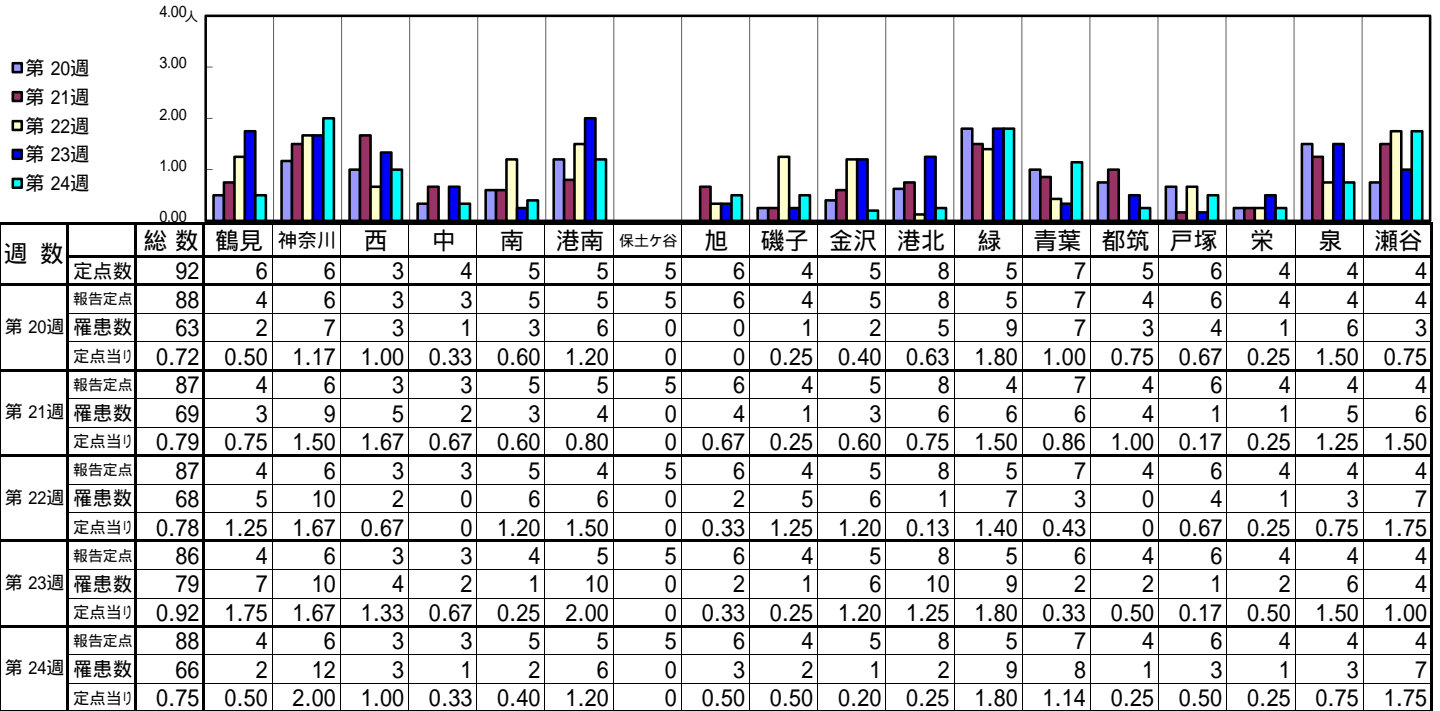
[定点当りの患者数]



<< 突発性発しん >>

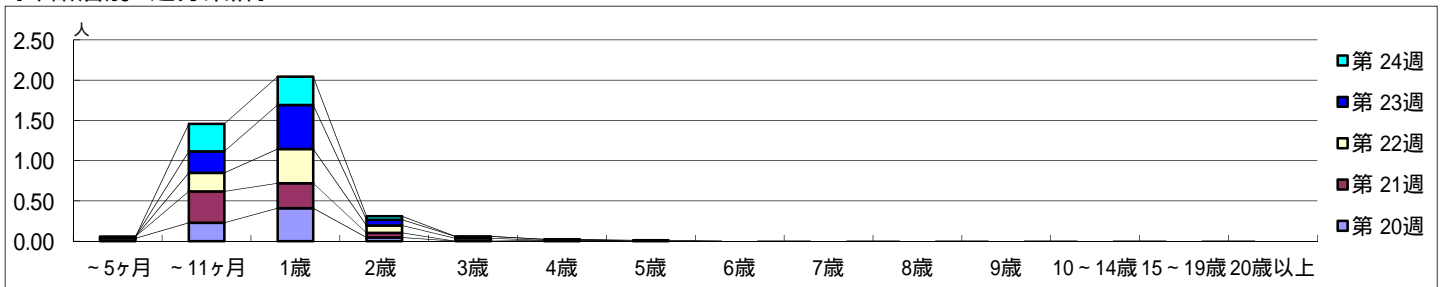
平成 26年 5月12日 ~ 6月15日  
[平成 26年 第20週 ~ 第24週]

【区別・週別報告定点当り】

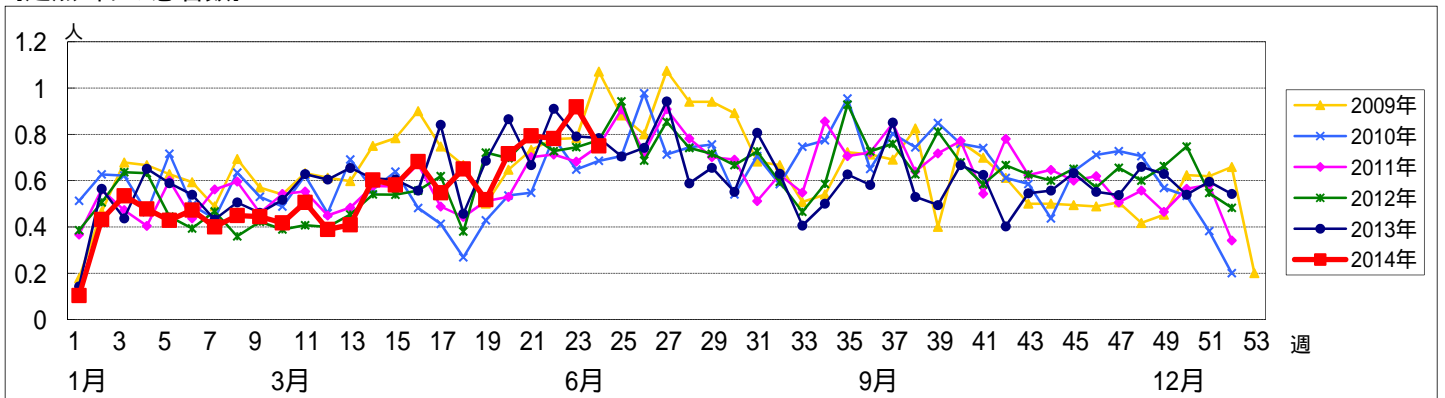


週数		合計	年齢層別														
			~5ヶ月	~11ヶ月	1歳	2歳	3歳	4歳	5歳	6歳	7歳	8歳	9歳	10~14歳	15~19歳	20歳以上	
第20週	罹患数	63	3	20	36	4											
	定点当り	0.72	0.03	0.23	0.41	0.05											
第21週	罹患数	69	2	34	27	5	1										
	定点当り	0.79	0.02	0.39	0.31	0.06	0.01										
第22週	罹患数	68		20	37	8	3										
	定点当り	0.78		0.23	0.43	0.09	0.03										
第23週	罹患数	79		23	47	6	2	1									
	定点当り	0.92		0.27	0.55	0.07	0.02	0.01									
第24週	罹患数	66		30	31	4			1								
	定点当り	0.75		0.34	0.35	0.05			0.01								

【年齢層別5週分集計】



【定点当りの患者数】

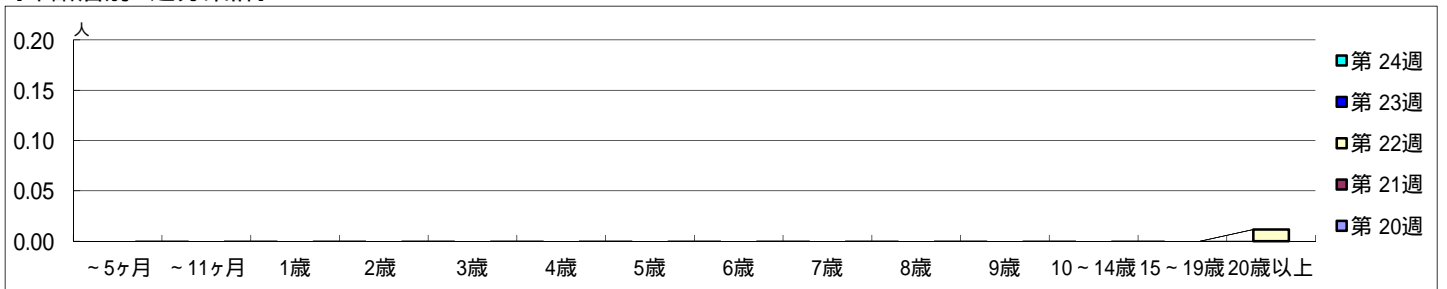


【区別・週別報告定点当り】

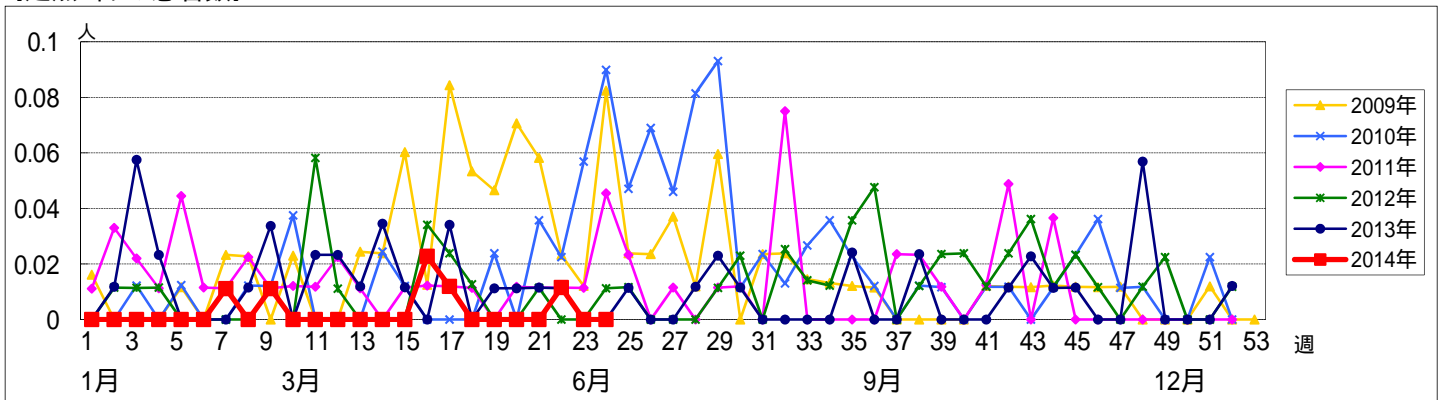
週 数		総数	鶴見	神奈川	西	中	南	港南	保土ヶ谷	旭	磯子	金沢	港北	緑	青葉	都筑	戸塚	栄	泉	瀬谷
			定点数	報告定点	罹患数	定点当り														
第 20週	報告定点	92	6	6	3	4	5	5	5	6	4	5	8	5	7	5	6	4	4	4
	罹患数	0	0	0	0	0	0	0	0	0	0	0	0	0	0	0	0	0	0	0
	定点当り	0	0	0	0	0	0	0	0	0	0	0	0	0	0	0	0	0	0	0
	報告定点	88	4	6	3	3	5	5	5	6	4	5	8	5	7	4	6	4	4	4
第 21週	報告定点	87	4	6	3	3	5	5	5	6	4	5	8	4	7	4	6	4	4	4
	罹患数	0	0	0	0	0	0	0	0	0	0	0	0	0	0	0	0	0	0	0
	定点当り	0	0	0	0	0	0	0	0	0	0	0	0	0	0	0	0	0	0	0
	報告定点	87	4	6	3	3	5	4	5	6	4	5	8	5	7	4	6	4	4	4
第 22週	報告定点	87	4	6	3	3	5	4	5	6	4	5	8	5	7	4	6	4	4	4
	罹患数	1	0	0	0	1	0	0	0	0	0	0	0	0	0	0	0	0	0	0
	定点当り	0.01	0	0	0	0.33	0	0	0	0	0	0	0	0	0	0	0	0	0	0
	報告定点	86	4	6	3	3	4	5	5	6	4	5	8	5	6	4	6	4	4	4
第 23週	報告定点	86	4	6	3	3	4	5	5	6	4	5	8	5	6	4	6	4	4	4
	罹患数	0	0	0	0	0	0	0	0	0	0	0	0	0	0	0	0	0	0	0
	定点当り	0	0	0	0	0	0	0	0	0	0	0	0	0	0	0	0	0	0	0
	報告定点	88	4	6	3	3	5	5	5	6	4	5	8	5	7	4	6	4	4	4
第 24週	報告定点	88	4	6	3	3	5	5	5	6	4	5	8	5	7	4	6	4	4	4
	罹患数	0	0	0	0	0	0	0	0	0	0	0	0	0	0	0	0	0	0	0
	定点当り	0	0	0	0	0	0	0	0	0	0	0	0	0	0	0	0	0	0	0
	報告定点	0	0	0	0	0	0	0	0	0	0	0	0	0	0	0	0	0	0	0

週 数		合計	~5ヶ月	~11ヶ月	1歳	2歳	3歳	4歳	5歳	6歳	7歳	8歳	9歳	10~14歳	15~19歳	20歳以上
			罹患数	報告定点	罹患数	報告定点										
第 20週	報告定点	0														
	罹患数	0														
第 21週	報告定点	0														
	罹患数	0														
第 22週	報告定点	1														1
	罹患数	0.01														0.01
第 23週	報告定点	0														
	罹患数	0														
第 24週	報告定点	0														
	罹患数	0														

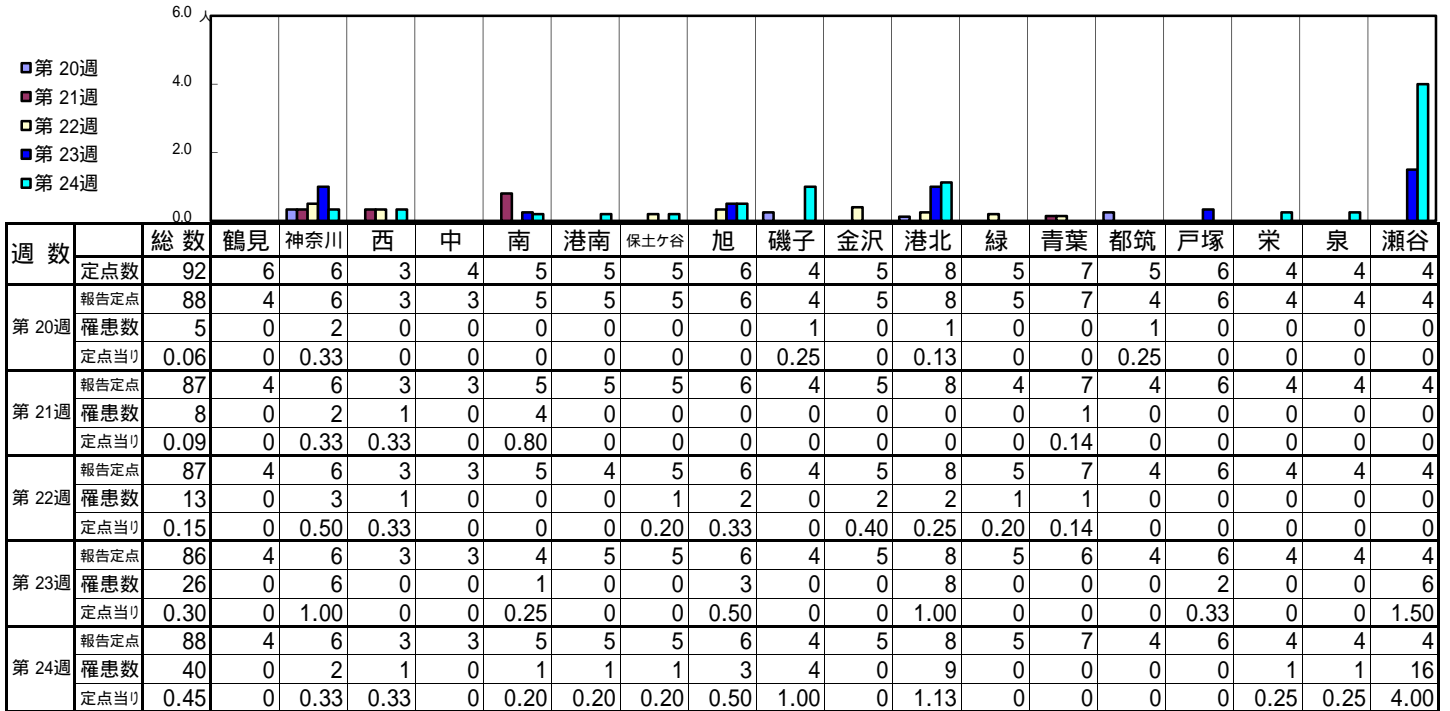
【年齢層別5週分集計】



【定点当りの患者数】

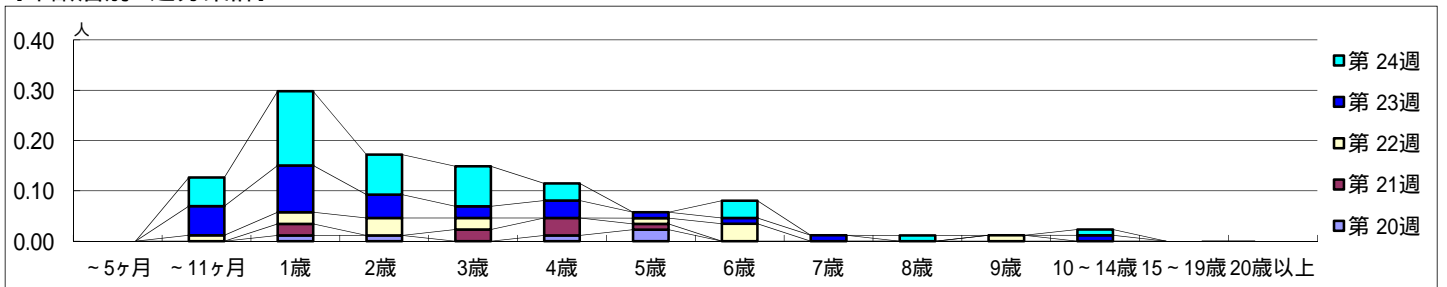


【区別・週別報告定点当り】

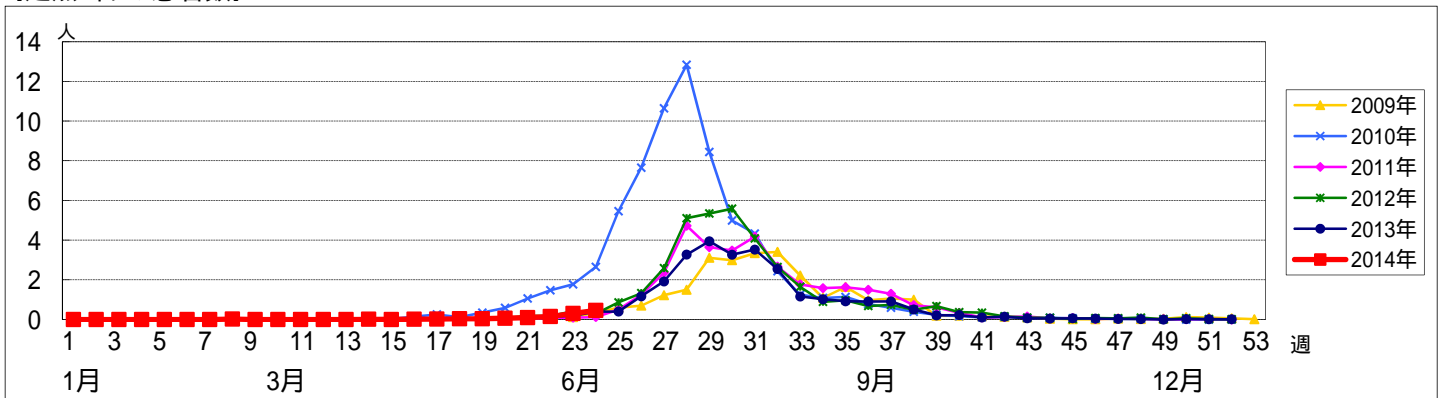


週数		合計	~5ヶ月	~11ヶ月	年齢													
					1歳	2歳	3歳	4歳	5歳	6歳	7歳	8歳	9歳	10~14歳	15~19歳	20歳以上		
第20週	罹患数	5			1	1		1	2									
	定点当り	0.06			0.01	0.01		0.01	0.02									
第21週	罹患数	8			2		2	3	1									
	定点当り	0.09			0.02		0.02	0.03	0.01									
第22週	罹患数	13		1	2	3	2		1	3				1				
	定点当り	0.15		0.01	0.02	0.03	0.02		0.01	0.03				0.01				
第23週	罹患数	26		5	8	4	2	3	1	1	1				1			
	定点当り	0.30		0.06	0.09	0.05	0.02	0.03	0.01	0.01	0.01				0.01			
第24週	罹患数	40		5	13	7	7	3		3			1		1			
	定点当り	0.45		0.06	0.15	0.08	0.08	0.03		0.03			0.01		0.01			

【年齢層別5週分集計】



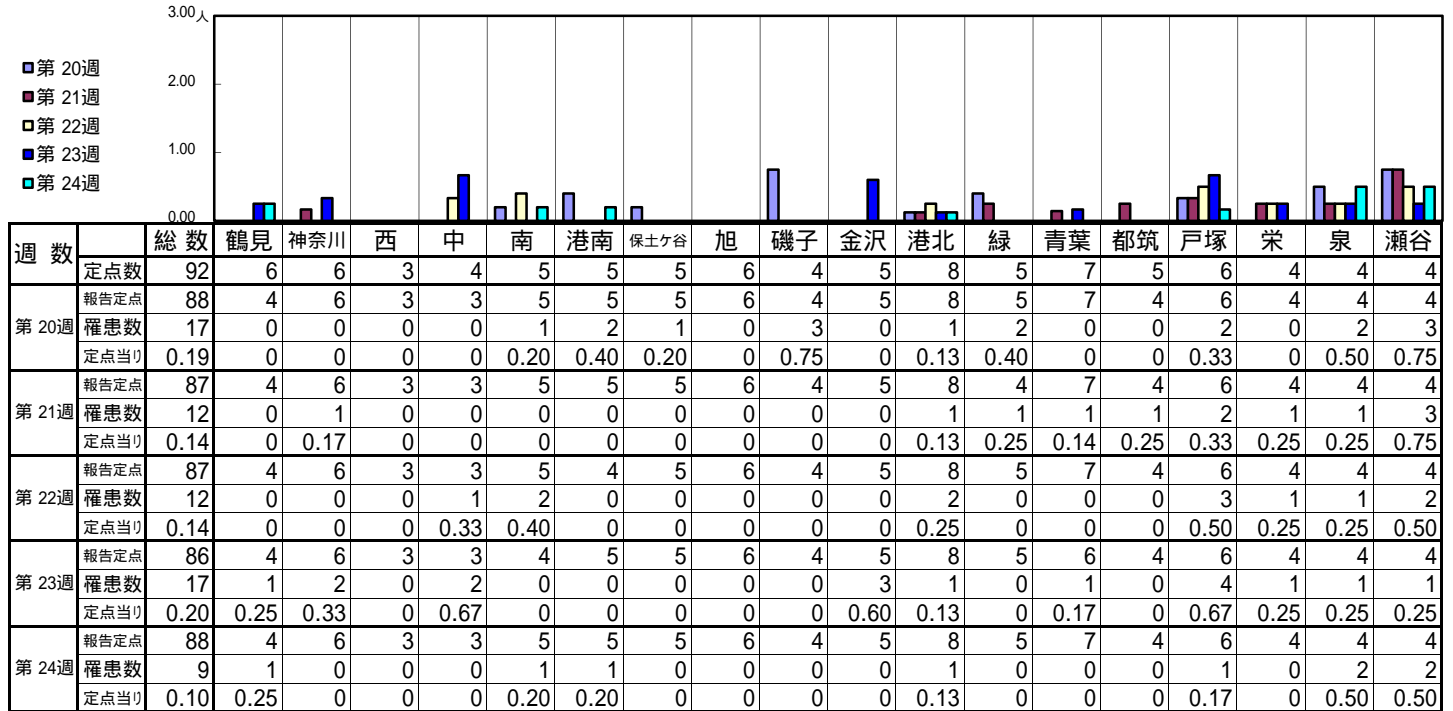
【定点当りの患者数】



<< 流行性耳下腺炎 >>

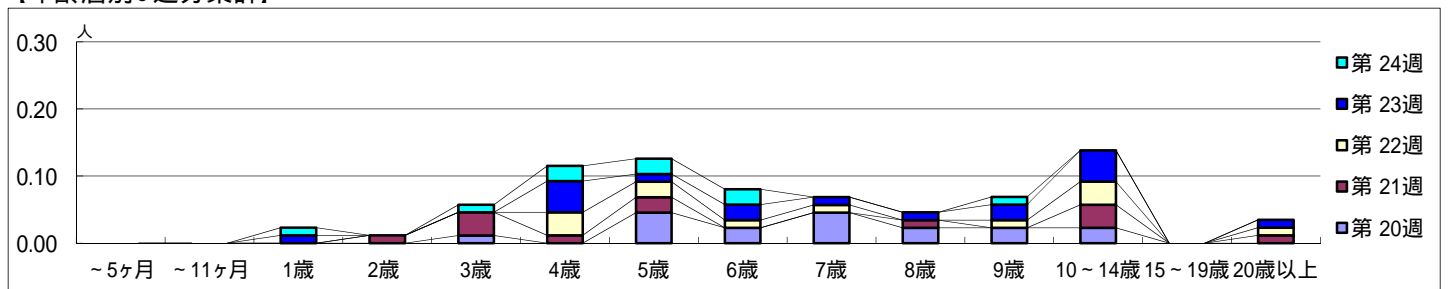
平成 26年 5月12日 ~ 6月15日  
[平成 26年 第20週 ~ 第24週]

【区別・週別報告定点当り】

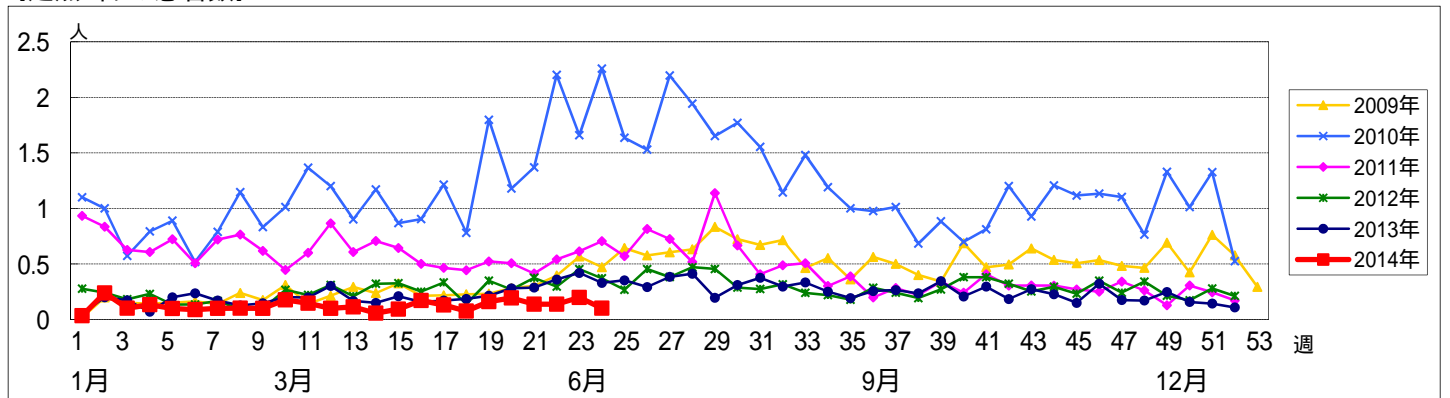


週数		合計	~5ヶ月	~11ヶ月	年齢												
					1歳	2歳	3歳	4歳	5歳	6歳	7歳	8歳	9歳	10~14歳	15~19歳	20歳以上	
第20週	罹患数	17					1		4	2	4	2	2	2			
	定点当り	0.19					0.01		0.05	0.02	0.05	0.02	0.02	0.02			
第21週	罹患数	12				1	3	1	2			1		3		1	
	定点当り	0.14				0.01	0.03	0.01	0.02			0.01		0.03		0.01	
第22週	罹患数	12						3	2	1	1		1	3		1	
	定点当り	0.14						0.03	0.02	0.01	0.01		0.01	0.03		0.01	
第23週	罹患数	17			1			4	1	2	1	1	2	4		1	
	定点当り	0.20			0.01			0.05	0.01	0.02	0.01	0.01	0.02	0.05		0.01	
第24週	罹患数	9			1		1	2	2	2			1				
	定点当り	0.10			0.01		0.01	0.02	0.02	0.02			0.01				

【年齢層別5週分集計】



【定点当りの患者数】



<< 急性出血性結膜炎 >>

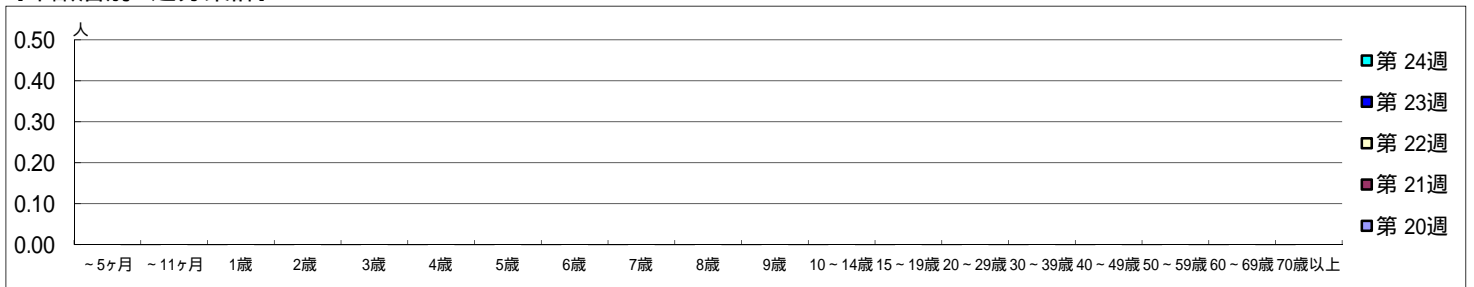
平成 26年 5月12日 ~ 6月15日  
[平成 26年 第20週 ~ 第24週]

【区別・週別報告定点当り】

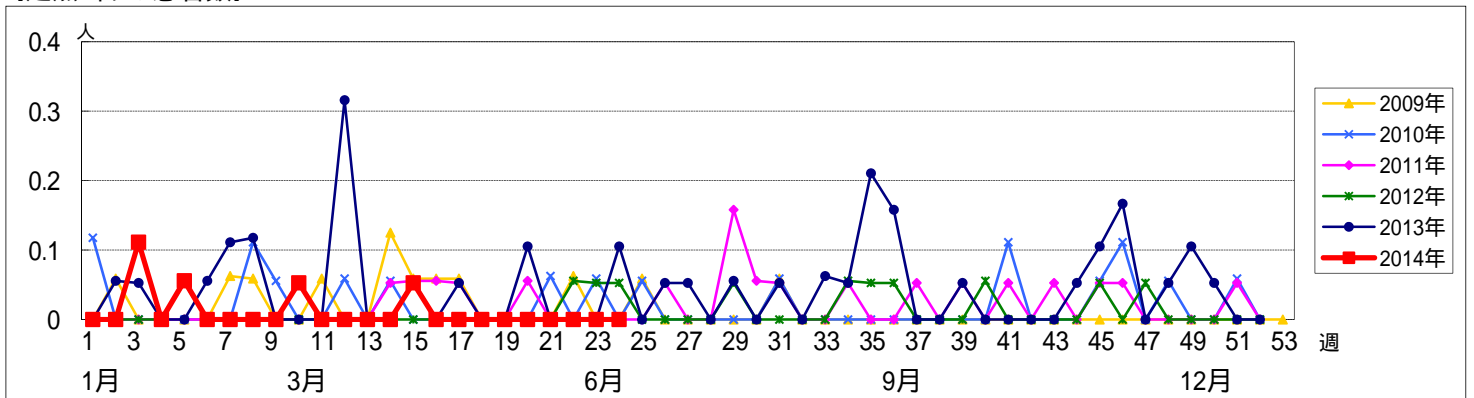
週 数		総 数	区 別																	
			鶴見	神奈川	西	中	南	港南	保土ヶ谷	旭	磯子	金沢	港北	緑	青葉	都筑	戸塚	栄	泉	瀬谷
第 20週	定点数	19	1	1	0	1	1	1	1	1	1	1	2	1	2	1	1	1	1	1
	報告定点	19	1	1		1	1	1	1	1	1	1	2	1	2	1	1	1	1	1
	罹患数	0	0	0		0	0	0	0	0	0	0	0	0	0	0	0	0	0	0
	定点当り	0	0	0		0	0	0	0	0	0	0	0	0	0	0	0	0	0	0
第 21週	報告定点	19	1	1		1	1	1	1	1	1	1	2	1	2	1	1	1	1	1
	罹患数	0	0	0		0	0	0	0	0	0	0	0	0	0	0	0	0	0	0
	定点当り	0	0	0		0	0	0	0	0	0	0	0	0	0	0	0	0	0	0
	報告定点	18	1	1		1	1	1		1	1	1	2	1	2	1	1	1	1	1
第 22週	報告定点	17	1	1		1	1			1	1	1	2	1	2	1	1	1	1	1
	罹患数	0	0	0		0	0	0	0	0	0	0	0	0	0	0	0	0	0	0
	定点当り	0	0	0		0	0	0	0	0	0	0	0	0	0	0	0	0	0	0
	報告定点	16	1	1		1	1			1	1	1	2	1	2	1	1		1	1
第 23週	報告定点	16	1	1		1	1			1	1	1	2	1	2	1	1		1	1
	罹患数	0	0	0		0	0	0	0	0	0	0	0	0	0	0	0	0	0	0
	定点当り	0	0	0		0	0	0	0	0	0	0	0	0	0	0	0	0	0	0
	報告定点	16	1	1		1	1			1	1	1	2	1	2	1	1		1	1
第 24週	報告定点	16	1	1		1	1			1	1	1	2	1	2	1	1		1	1
	罹患数	0	0	0		0	0	0	0	0	0	0	0	0	0	0	0	0	0	0
	定点当り	0	0	0		0	0	0	0	0	0	0	0	0	0	0	0	0	0	0
	報告定点	16	1	1		1	1			1	1	1	2	1	2	1	1		1	1

週 数		合 計	年 齢 層 別																		
			~5ヶ月	~11ヶ月	1歳	2歳	3歳	4歳	5歳	6歳	7歳	8歳	9歳	10~14歳	15~19歳	20~29歳	30~39歳	40~49歳	50~59歳	60~69歳	70歳以上
第 20週	罹患数	0																			
	定点当り	0																			
第 21週	罹患数	0																			
	定点当り	0																			
第 22週	罹患数	0																			
	定点当り	0																			
第 23週	罹患数	0																			
	定点当り	0																			
第 24週	罹患数	0																			
	定点当り	0																			

【年齢層別5週分集計】



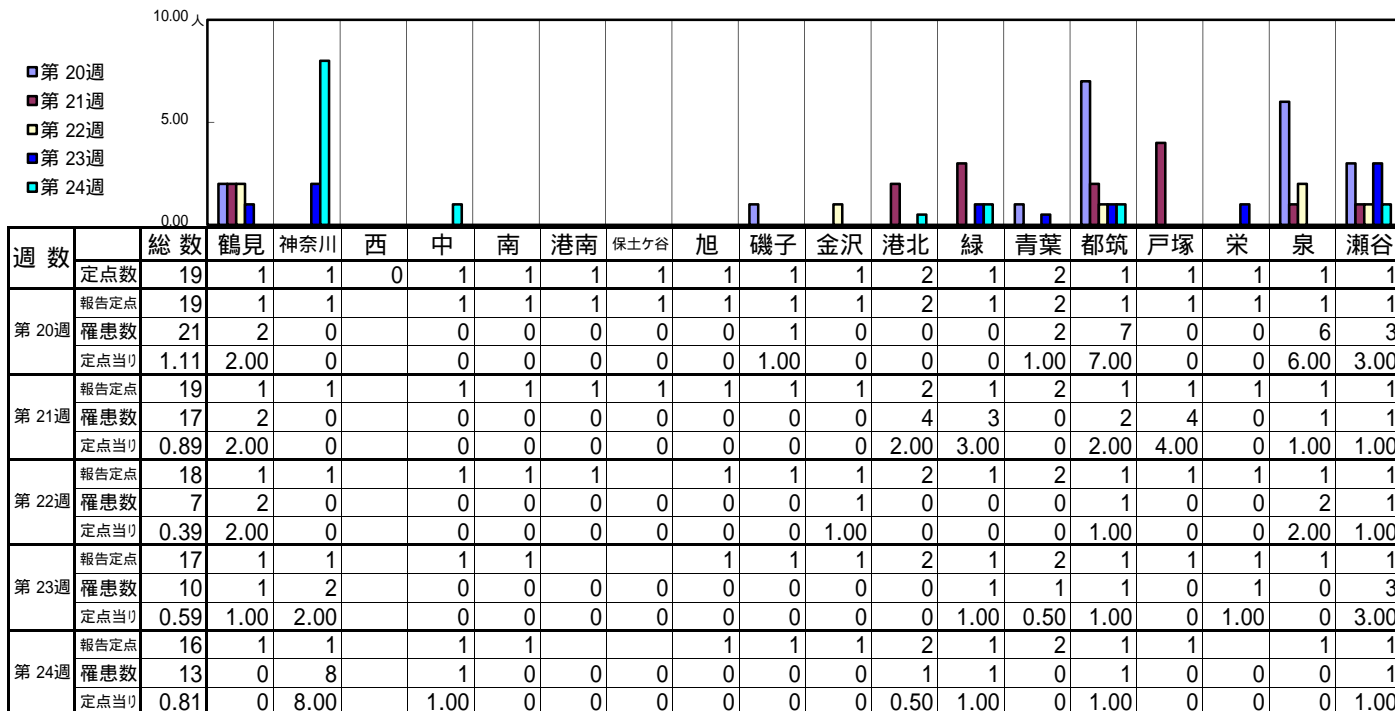
【定点当りの患者数】



<< 流行性角結膜炎 >>

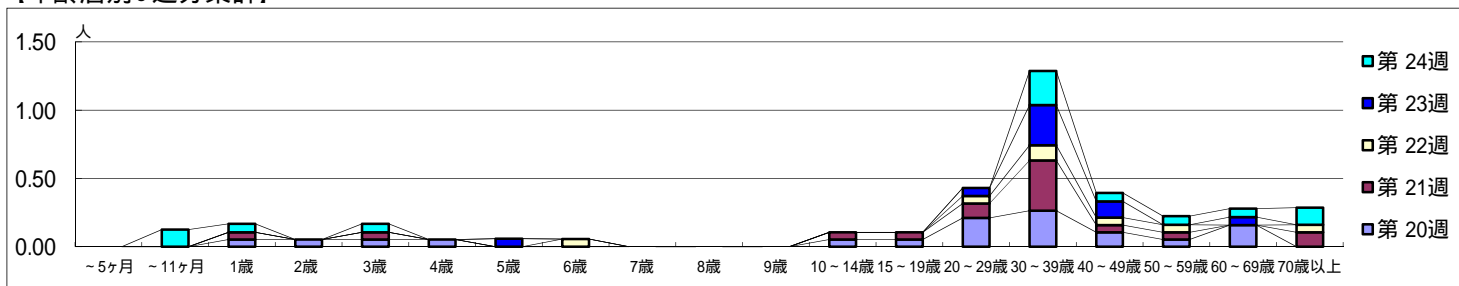
平成 26年 5月12日 ~ 6月15日  
[平成 26年 第20週 ~ 第24週]

[区別・週別報告定点当り]



週数	合計	~5ヶ月	~11ヶ月	1歳	2歳	3歳	4歳	5歳	6歳	7歳	8歳	9歳	10~14歳	15~19歳	20~29歳	30~39歳	40~49歳	50~59歳	60~69歳	70歳以上
第20週	21			1	1	1	1						1	1	4	5	2	1	3	
第21週	17			1		1							1	1	2	7	1	1	2	
第22週	7								1						1	2	1	1	1	
第23週	10							1							1	5	2		1	
第24週	13		2	1		1										4	1	1	1	2

[年齢層別5週分集計]



[定点当りの患者数]

