

疾病別 警報・注意報 発生状況

平成26年第23週

	インフルエンザ	RSウイルス感染症	咽頭結膜熱	A群溶血性レンサ球菌咽頭炎	感染性胃腸炎	水痘	手足口病	伝染性紅斑	突発性発しん	百日咳	ヘルパンギーナ	流行性耳下腺炎	急性出血性結膜炎	流行性角結膜炎
警報レベル	30		3	8	20	7	5	2		1	6	6	1	8
終息基準値	10		1	4	12	4	2	1		0.1	2	2	0.1	4
注意報レベル	10					4						3		
横浜市	0.03	0.02	0.52	2.13	5.54	0.95	0.33	1.59	0.93	-	0.31	0.20	-	0.56
鶴見	-	-	0.75	-	2.25	0.50	-	1.00	1.75	-	-	0.25	-	1.00
神奈川	-	-	1.83	1.00	8.50	1.00	0.33	3.17	1.67	-	1.00	0.33	-	2.00
西	-	-	-	1.00	3.00	-	-	1.00	1.33	-	-	-		
中	-	-	-	1.33	0.67	1.67	-	1.00	0.67	-	-	0.67
南	-	-	0.75	0.50	3.25	1.25	-	-	0.25	-	0.25	-	-	-
港南	-	0.40	1.20	3.80	10.40	0.60	0.20	0.20	2.00	-	-	-
保土ヶ谷	-	-	0.60	2.00	1.40	0.60	-	0.20	-	-	-	-
旭	-	-	-	2.33	5.67	0.33	-	0.83	0.33	-	0.50	-	-	-
磯子	-	-	1.25	3.75	6.75	4.75	1.00	1.00	0.25	-	-	-	-	-
金沢	-	-	-	0.80	3.60	0.20	-	2.80	1.20	-	-	0.60	-	-
港北	-	-	1.00	2.75	5.63	1.25	0.38	0.75	1.25	-	1.00	0.13	-	-
緑	0.50	-	-	2.80	4.80	0.80	1.20	4.20	1.80	-	-	-	-	1.00
青葉	-	-	0.17	3.83	8.00	0.17	0.83	3.67	0.33	-	-	0.17	-	0.50
都筑	-	-	-	1.67	5.67	1.00	0.33	3.33	0.67	-	-	-	-	1.00
戸塚	-	-	0.17	0.17	6.67	0.83	0.17	0.33	0.17	-	0.33	0.67	-	-
栄	0.14	-	-	2.50	8.75	1.50	0.25	0.25	0.50	-	-	0.25	-	-
泉	-	-	0.50	2.00	4.75	0.25	0.25	2.50	1.50	-	-	0.25	-	-
瀬谷	-	-	0.25	5.25	5.25	1.25	0.75	2.25	1.00	-	1.50	0.25	-	3.00

(- : 0) (... : 報告なし)

数字は報告定点当たり患者数です

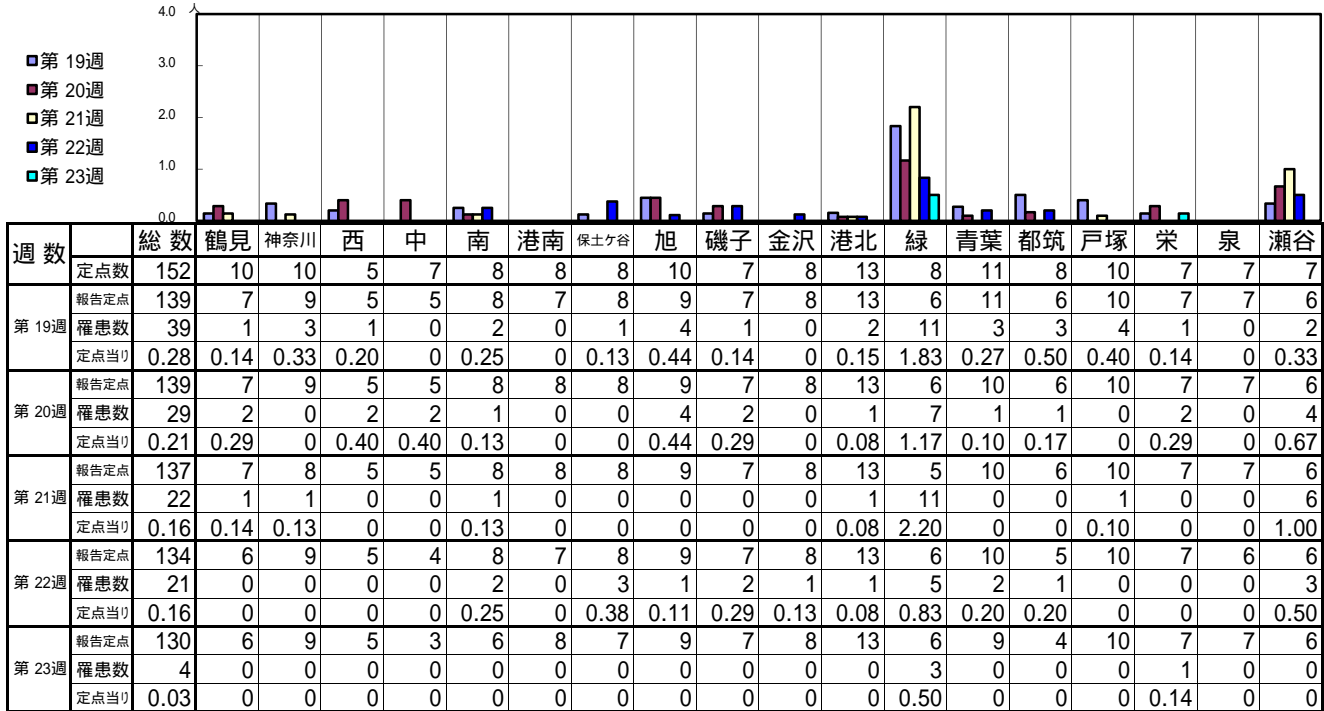
**報告定点当たりの値が警報レベル もしくは警報レベル継続中です
報告定点当たりの値が注意報レベルに達しています**

(この数字は集計時点のものです。翌週以降、変動する可能性があります)

<< インフルエンザ >>

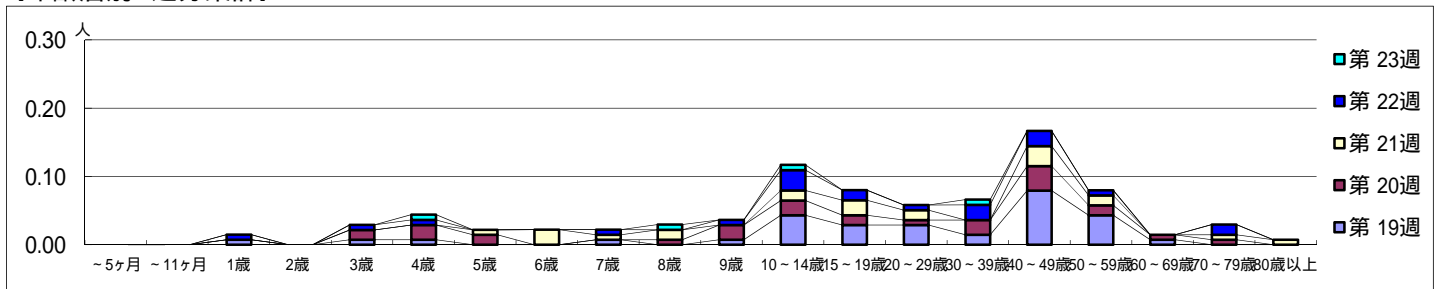
平成 26年 5月 5日 ~ 6月 8日
[平成 26年 第19週 ~ 第23週]

【区別・週別報告定点当り】

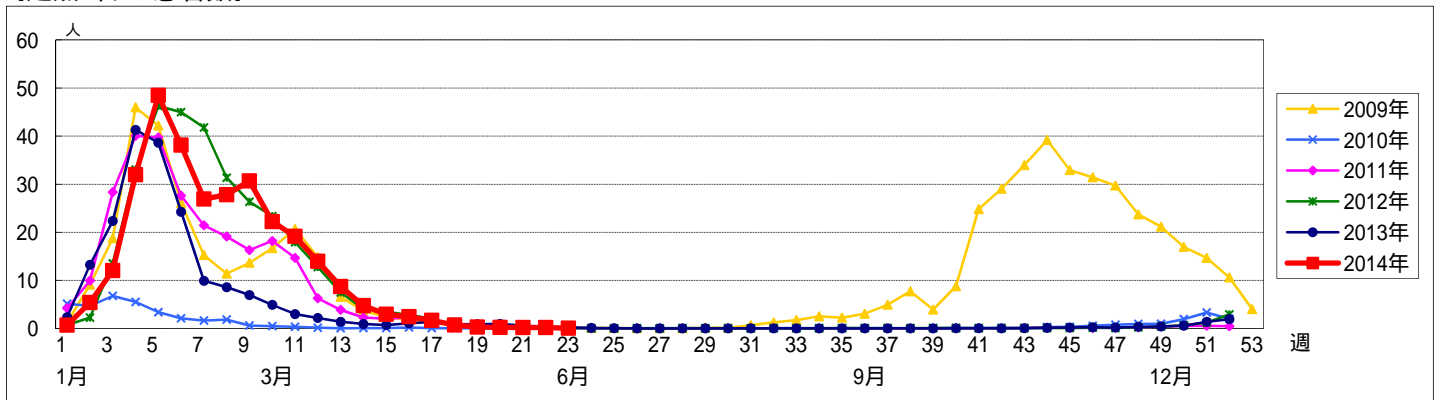


週数		合計	~5ヶ月	~11ヶ月	年齢層別																		
					1歳	2歳	3歳	4歳	5歳	6歳	7歳	8歳	9歳	10~14歳	15~19歳	20~29歳	30~39歳	40~49歳	50~59歳	60~69歳	70~79歳	80歳以上	
第 19週	罹患数	39				1		1	1			1		1	6	4	4	2	11	6	1		
	定点当り	0.28				0.01		0.01	0.01			0.01		0.01	0.04	0.03	0.03	0.01	0.08	0.04	0.01		
第 20週	罹患数	29					2	3	2			1	3	3	2	1	3	5	2	1	1		
	定点当り	0.21					0.01	0.02	0.01			0.01	0.02	0.02	0.01	0.01	0.02	0.04	0.01	0.01	0.01		
第 21週	罹患数	22							1	3	1	2		2	3	2		4	2		1	1	
	定点当り	0.16							0.01	0.02	0.01	0.01		0.01	0.02	0.01		0.03	0.01		0.01	0.01	
第 22週	罹患数	21				1		1	1			1		4	2	1	3	3	1		2		
	定点当り	0.16				0.01		0.01	0.01			0.01		0.03	0.01	0.01	0.02	0.02	0.01		0.01		
第 23週	罹患数	4							1			1		1			1						
	定点当り	0.03							0.01			0.01		0.01			0.01						

【年齢層別5週分集計】



【定点当りの患者数】



<< RSウイルス感染症 >>

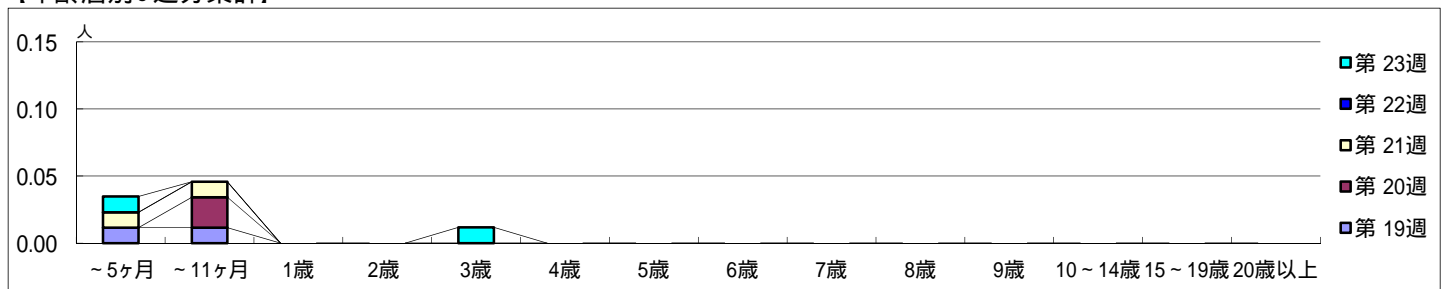
平成 26年 5月 5日 ~ 6月 8日
[平成 26年 第19週 ~ 第23週]

【区別・週別報告定点当り】

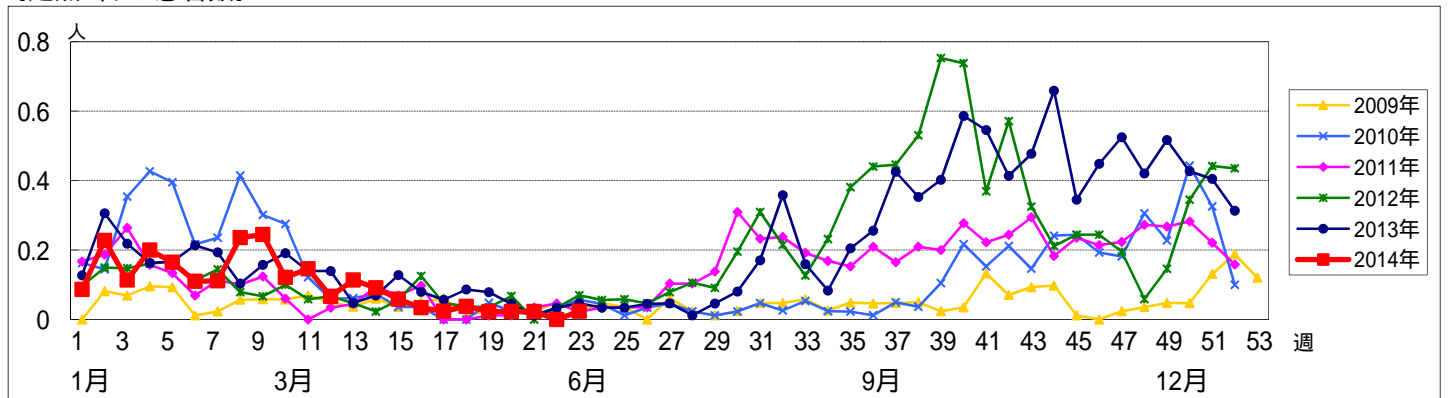
週 数		総数	区別																	
			鶴見	神奈川	西	中	南	港南	保土ヶ谷	旭	磯子	金沢	港北	緑	青葉	都筑	戸塚	栄	泉	瀬谷
第 19週	定点数	92	6	6	3	4	5	5	5	6	4	5	8	5	7	5	6	4	4	4
	報告定点	87	4	6	3	3	5	4	5	6	4	5	8	5	7	4	6	4	4	4
	罹患数	2	0	0	0	0	0	1	0	0	0	0	0	0	0	0	0	0	0	1
	定点当り	0.02	0	0	0	0	0	0.25	0	0	0	0	0	0	0	0	0	0	0	0.25
第 20週	報告定点	88	4	6	3	3	5	5	5	6	4	5	8	5	7	4	6	4	4	4
	罹患数	2	0	0	1	0	0	0	0	0	0	0	0	0	1	0	0	0	0	0
	定点当り	0.02	0	0	0.33	0	0	0	0	0	0	0	0	0	0.14	0	0	0	0	0
	報告定点	87	4	6	3	3	5	5	5	6	4	5	8	4	7	4	6	4	4	4
第 21週	報告定点	87	4	6	3	3	5	5	5	6	4	5	8	4	7	4	6	4	4	4
	罹患数	2	0	0	0	0	0	2	0	0	0	0	0	0	0	0	0	0	0	0
	定点当り	0.02	0	0	0	0	0	0.40	0	0	0	0	0	0	0	0	0	0	0	0
	報告定点	86	4	6	3	3	5	4	5	6	4	5	8	5	7	3	6	4	4	4
第 22週	報告定点	86	4	6	3	3	5	4	5	6	4	5	8	5	7	3	6	4	4	4
	罹患数	0	0	0	0	0	0	0	0	0	0	0	0	0	0	0	0	0	0	0
	定点当り	0	0	0	0	0	0	0	0	0	0	0	0	0	0	0	0	0	0	0
	報告定点	85	4	6	3	3	4	5	5	6	4	5	8	5	6	3	6	4	4	4
第 23週	報告定点	85	4	6	3	3	4	5	5	6	4	5	8	5	6	3	6	4	4	4
	罹患数	2	0	0	0	0	0	2	0	0	0	0	0	0	0	0	0	0	0	0
	定点当り	0.02	0	0	0	0	0	0.40	0	0	0	0	0	0	0	0	0	0	0	0

週 数		合計	~5ヶ月	~11ヶ月	年齢													
					1歳	2歳	3歳	4歳	5歳	6歳	7歳	8歳	9歳	10~14歳	15~19歳	20歳以上		
第 19週	罹患数	2	1	1														
	定点当り	0.02	0.01	0.01														
第 20週	罹患数	2		2														
	定点当り	0.02		0.02														
第 21週	罹患数	2	1	1														
	定点当り	0.02	0.01	0.01														
第 22週	罹患数	0																
	定点当り	0																
第 23週	罹患数	2	1				1											
	定点当り	0.02	0.01				0.01											

【年齢層別5週分集計】



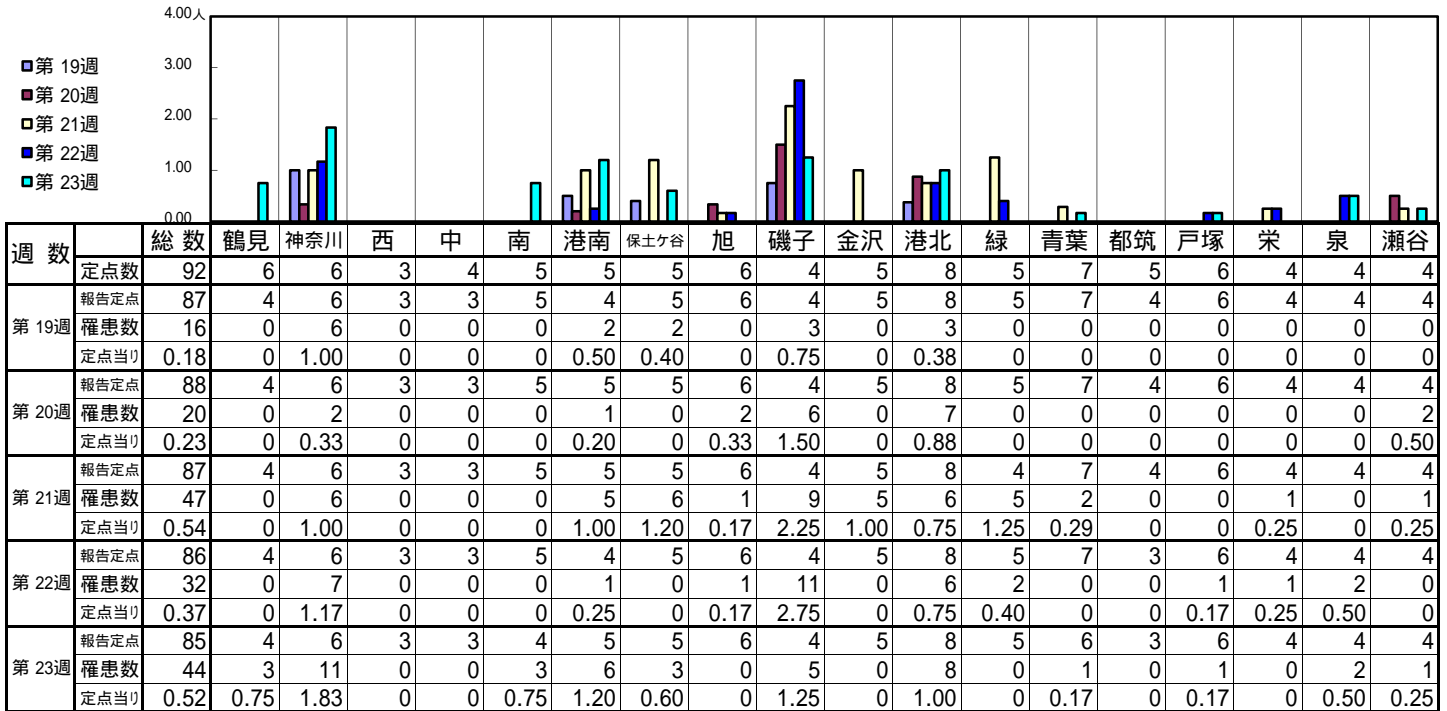
【定点当りの患者数】



<< 咽頭結膜熱 >>

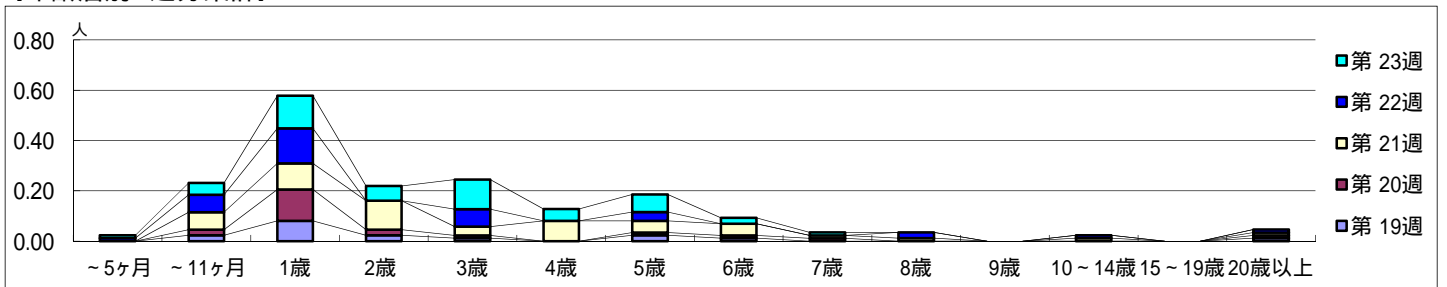
平成 26年 5月 5日 ~ 6月 8日
[平成 26年 第19週 ~ 第23週]

【区別・週別報告定点当り】

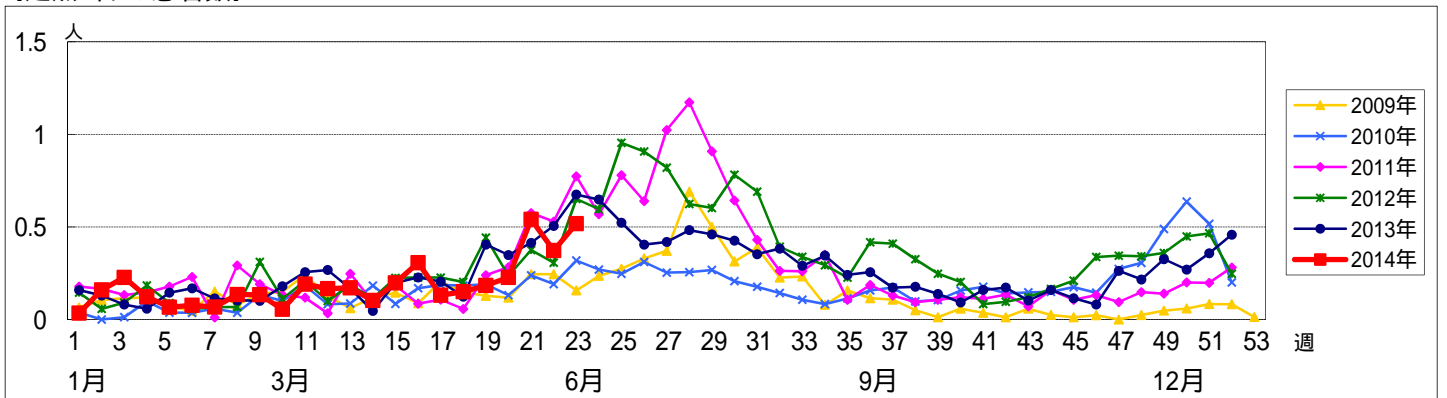


週 数		合計	年齢層別													
			~5ヶ月	~11ヶ月	1歳	2歳	3歳	4歳	5歳	6歳	7歳	8歳	9歳	10~14歳	15~19歳	20歳以上
第 19 週	罹患数	16		2	7	2	1		2	1						1
	定点当り	0.18		0.02	0.08	0.02	0.01		0.02	0.01						0.01
第 20 週	罹患数	20		2	11	2	1		1	1	1					1
	定点当り	0.23		0.02	0.13	0.02	0.01		0.01	0.01	0.01					0.01
第 21 週	罹患数	47		6	9	10	3	7	4	4	1	1		1		1
	定点当り	0.54		0.07	0.10	0.11	0.03	0.08	0.05	0.05	0.01	0.01		0.01		0.01
第 22 週	罹患数	32	1	6	12		6		3			2		1		1
	定点当り	0.37	0.01	0.07	0.14		0.07		0.03			0.02		0.01		0.01
第 23 週	罹患数	44	1	4	11	5	10	4	6	2	1					
	定点当り	0.52	0.01	0.05	0.13	0.06	0.12	0.05	0.07	0.02	0.01					

【年齢層別5週分集計】



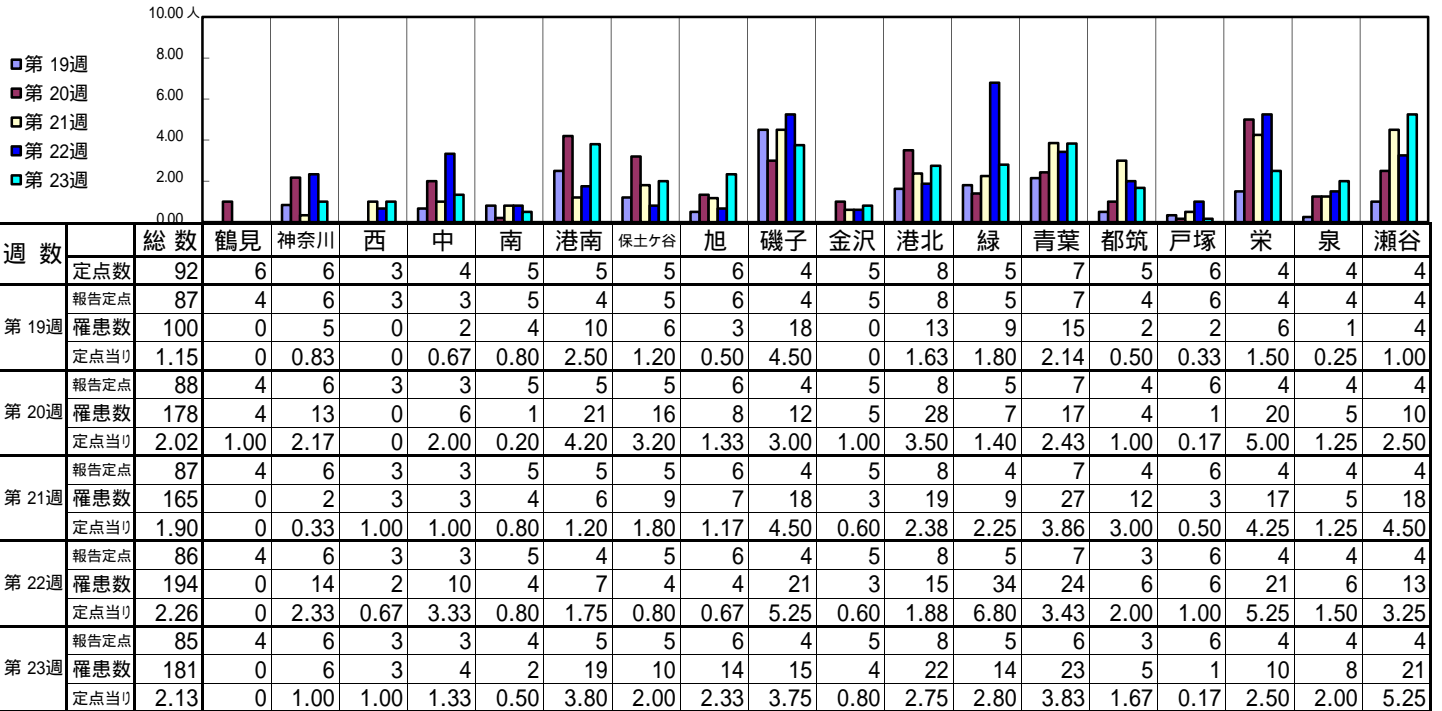
【定点当りの患者数】



<< A群溶血性レンサ球菌咽頭炎 >>

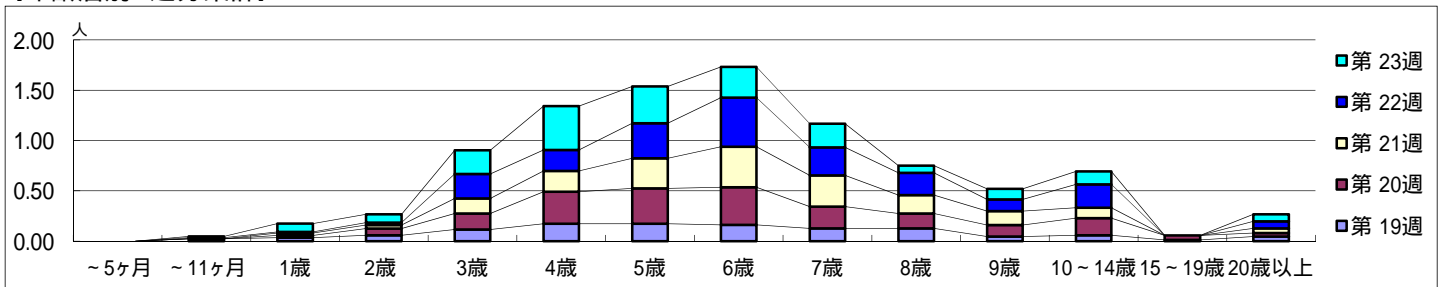
平成 26年 5月 5日 ~ 6月 8日
[平成 26年 第19週 ~ 第23週]

[区別・週別報告定点当り]

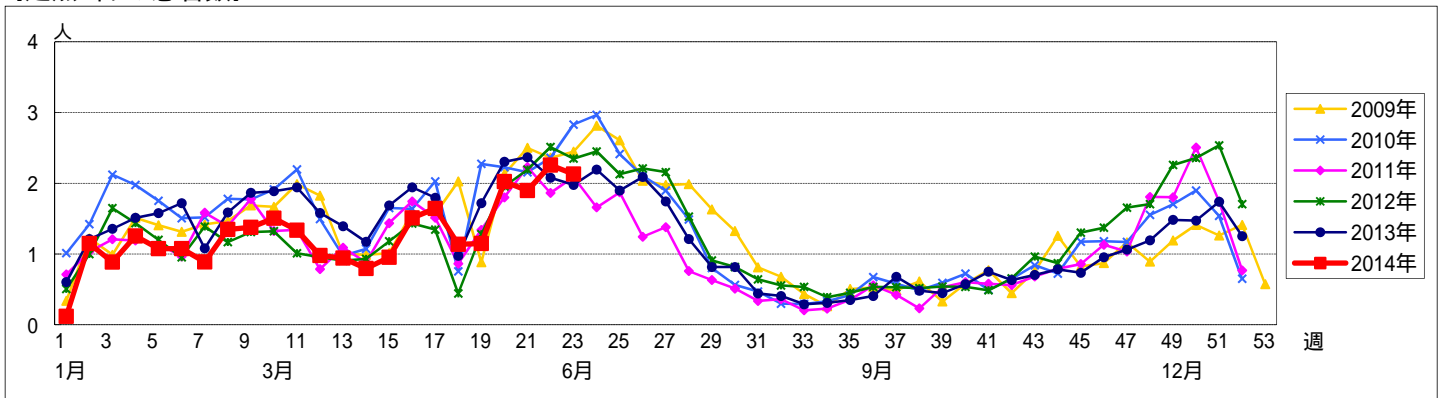


週数	合計	~5ヶ月	~11ヶ月	1歳	2歳	3歳	4歳	5歳	6歳	7歳	8歳	9歳	10~14歳	15~19歳	20歳以上	
第19週	罹患数	100		2	3	5	10	15	15	14	11	11	4	5	1	4
第19週	定点当り	1.15		0.02	0.03	0.06	0.11	0.17	0.17	0.16	0.13	0.13	0.05	0.06	0.01	0.05
第20週	罹患数	178			2	6	14	28	31	33	19	13	10	15	4	3
第20週	定点当り	2.02			0.02	0.07	0.16	0.32	0.35	0.38	0.22	0.15	0.11	0.17	0.05	0.03
第21週	罹患数	165			2	3	13	18	26	35	27	16	12	9		4
第21週	定点当り	1.90			0.02	0.03	0.15	0.21	0.30	0.40	0.31	0.18	0.14	0.10		0.05
第22週	罹患数	194		1	1	2	21	18	30	42	24	19	10	20		6
第22週	定点当り	2.26		0.01	0.01	0.02	0.24	0.21	0.35	0.49	0.28	0.22	0.12	0.23		0.07
第23週	罹患数	181		1	7	7	20	37	31	26	20	6	9	11		6
第23週	定点当り	2.13		0.01	0.08	0.08	0.24	0.44	0.36	0.31	0.24	0.07	0.11	0.13		0.07

[年齢層別5週分集計]



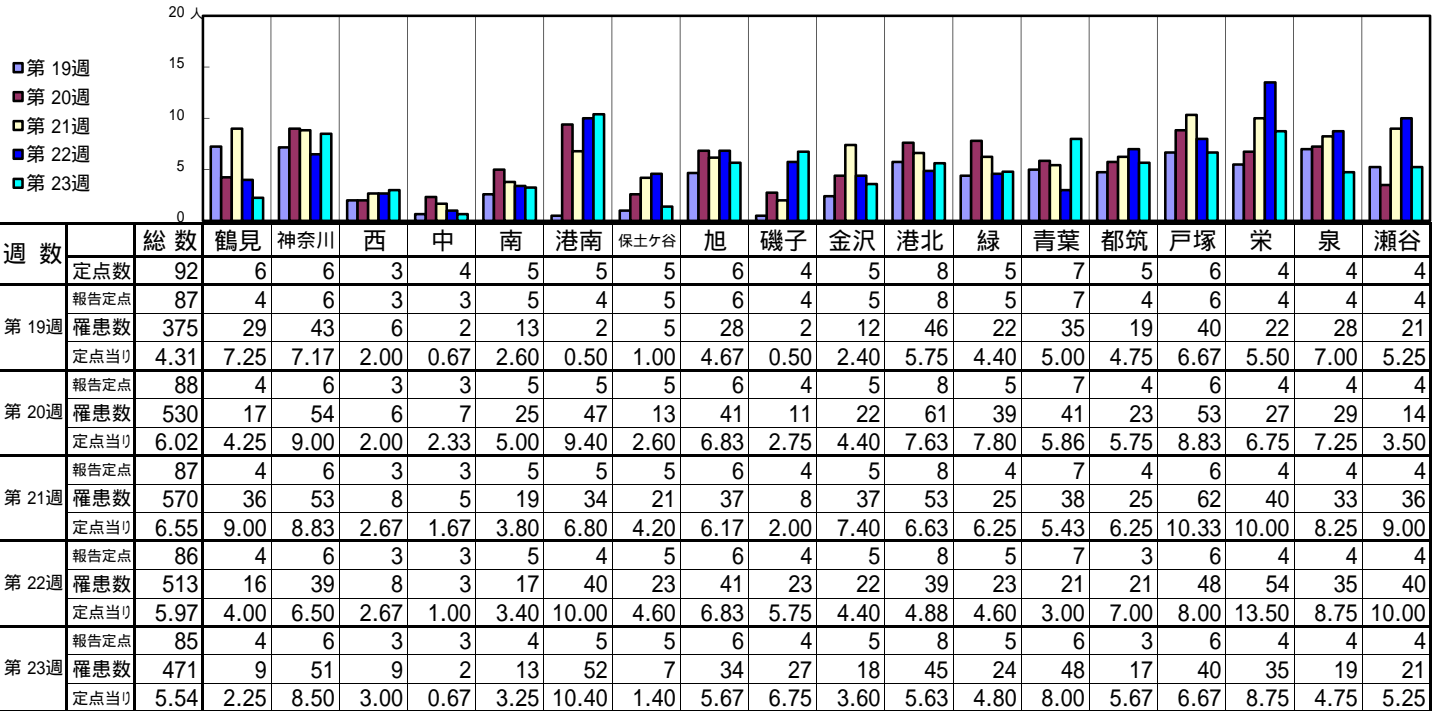
[定点当りの患者数]



<< 感染性胃腸炎 >>

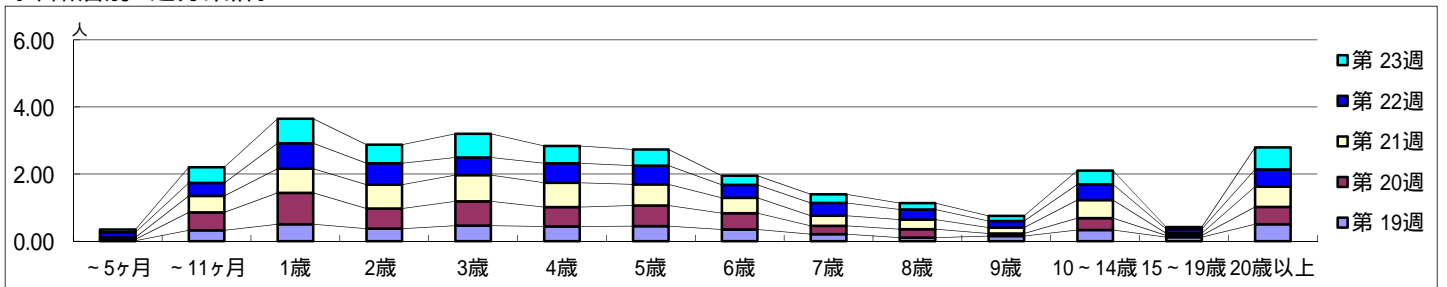
平成 26年 5月 5日 ~ 6月 8日
[平成 26年 第19週 ~ 第23週]

[区別・週別報告定点当り]

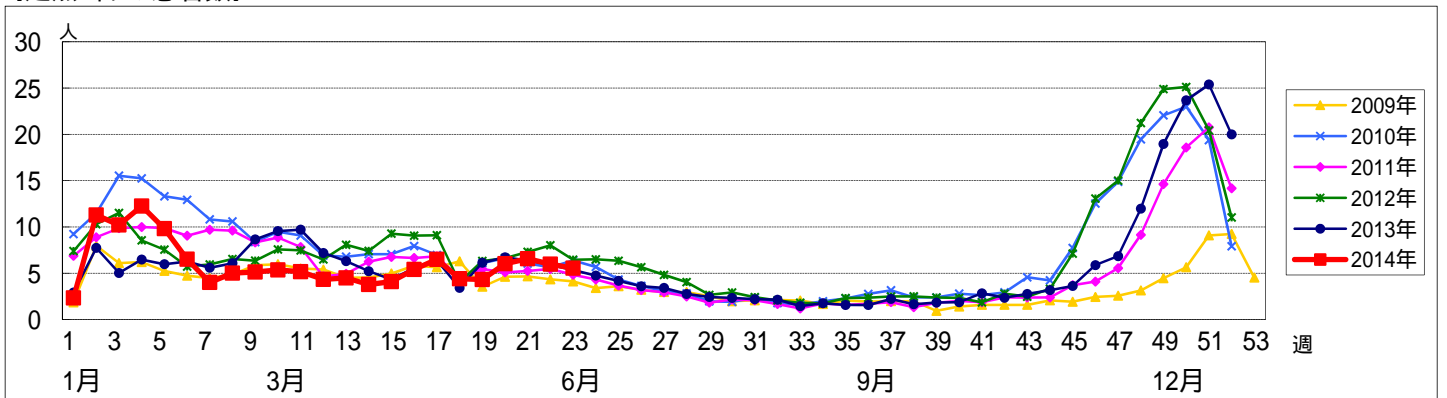


週数		合計	年齢層別													
			~5ヶ月	~11ヶ月	1歳	2歳	3歳	4歳	5歳	6歳	7歳	8歳	9歳	10~14歳	15~19歳	20歳以上
第19週	罹患数	375	1	28	44	32	40	38	39	30	18	9	13	29	10	44
	定点当り	4.31	0.01	0.32	0.51	0.37	0.46	0.44	0.45	0.34	0.21	0.10	0.15	0.33	0.11	0.51
第20週	罹患数	530	4	47	82	53	64	51	54	43	22	22	7	31	5	45
	定点当り	6.02	0.05	0.53	0.93	0.60	0.73	0.58	0.61	0.49	0.25	0.25	0.08	0.35	0.06	0.51
第21週	罹患数	570	5	43	63	62	68	63	55	40	26	25	15	47	5	53
	定点当り	6.55	0.06	0.49	0.72	0.71	0.78	0.72	0.63	0.46	0.30	0.29	0.17	0.54	0.06	0.61
第22週	罹患数	513	13	33	65	55	45	50	48	33	33	26	17	40	11	44
	定点当り	5.97	0.15	0.38	0.76	0.64	0.52	0.58	0.56	0.38	0.38	0.30	0.20	0.47	0.13	0.51
第23週	罹患数	471	7	40	62	47	60	44	41	23	22	16	13	35	5	56
	定点当り	5.54	0.08	0.47	0.73	0.55	0.71	0.52	0.48	0.27	0.26	0.19	0.15	0.41	0.06	0.66

[年齢層別5週分集計]



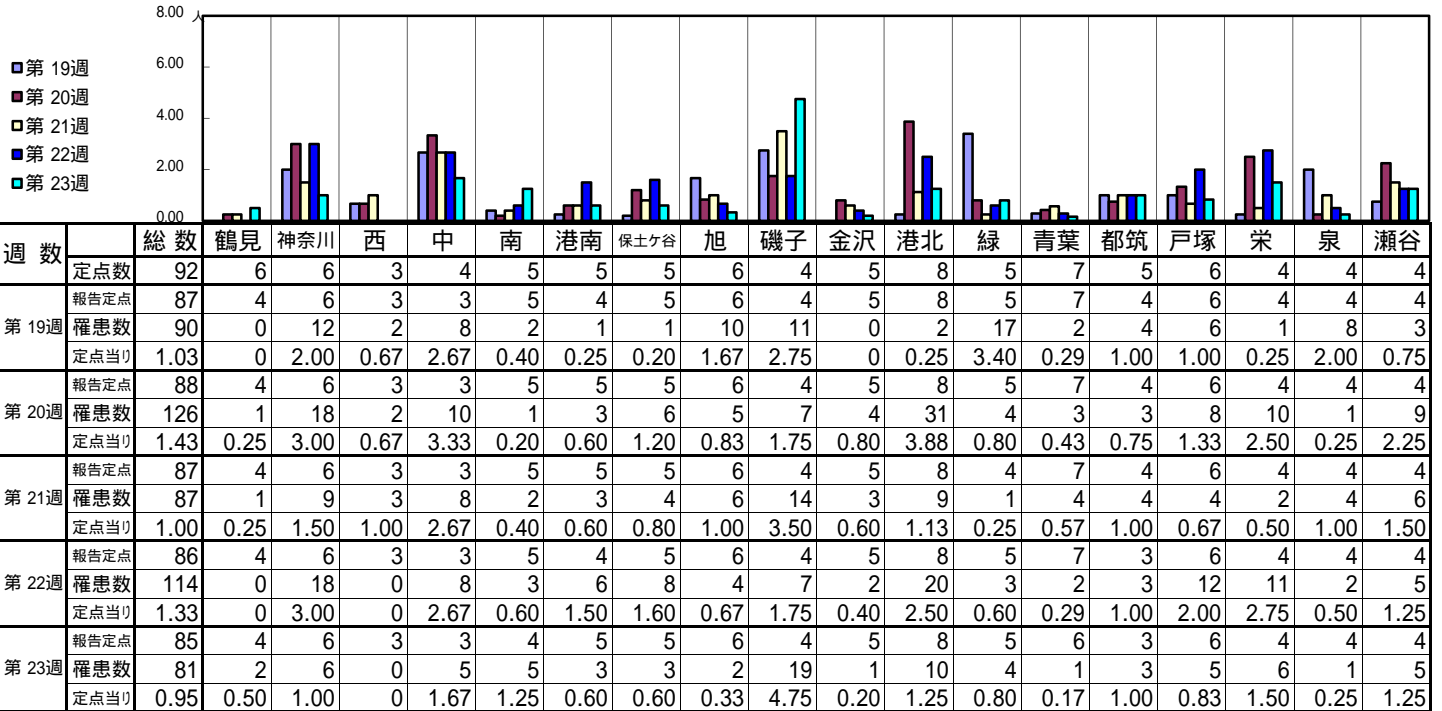
[定点当りの患者数]



<< 水痘 >>

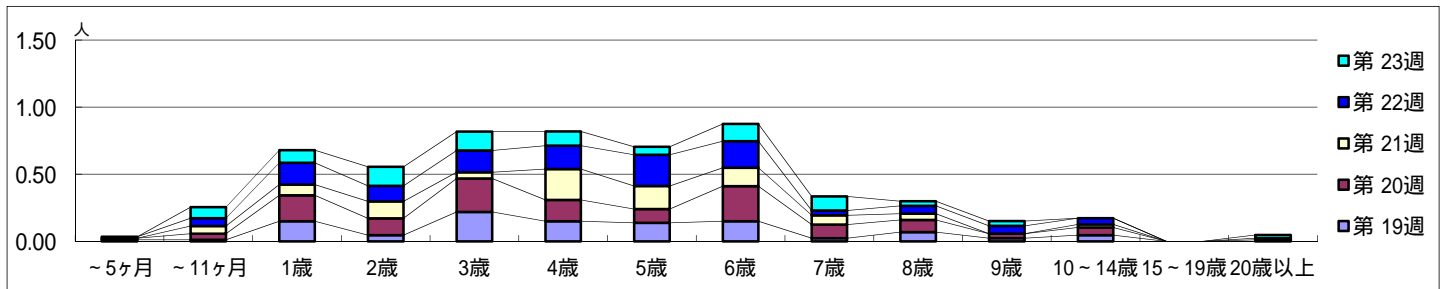
平成 26年 5月 5日 ~ 6月 8日
[平成 26年 第19週 ~ 第23週]

【区別・週別報告定点当り】

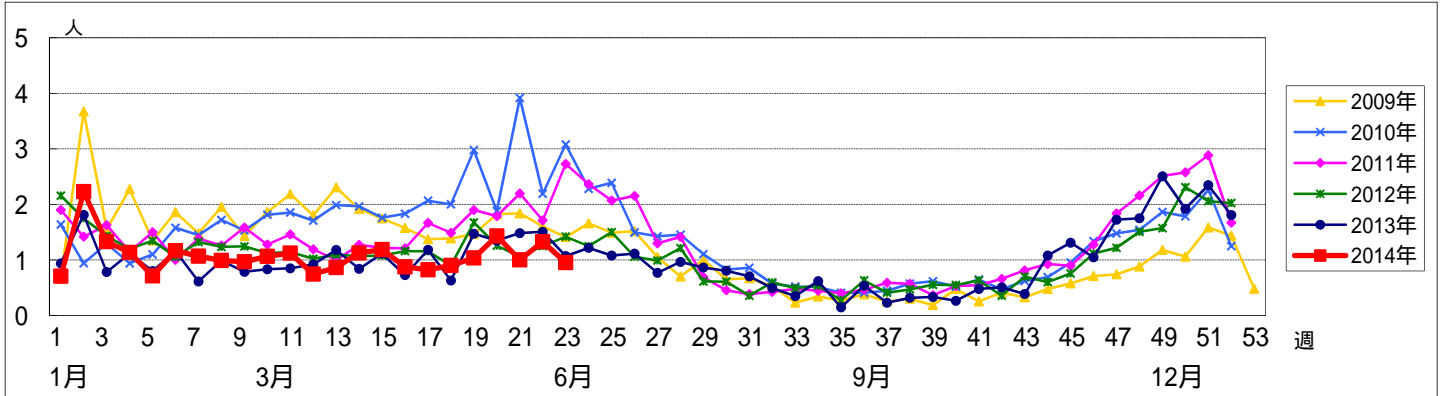


週 数		合計	年齢層別													
			~5ヶ月	~11ヶ月	1歳	2歳	3歳	4歳	5歳	6歳	7歳	8歳	9歳	10~14歳	15~19歳	20歳以上
第 19週	罹患数	90	1	1	13	4	19	13	12	13	2	6	2	4		
	定点当り	1.03	0.01	0.01	0.15	0.05	0.22	0.15	0.14	0.15	0.02	0.07	0.02	0.05		
第 20週	罹患数	126	1	4	17	11	22	14	9	23	9	8	3	5		
	定点当り	1.43	0.01	0.05	0.19	0.13	0.25	0.16	0.10	0.26	0.10	0.09	0.03	0.06		
第 21週	罹患数	87		5	7	11	4	20	15	12	6	4	2	1		
	定点当り	1.00		0.06	0.08	0.13	0.05	0.23	0.17	0.14	0.07	0.05	0.02	0.01		
第 22週	罹患数	114	1	5	14	10	14	15	20	17	3	5	5	4	1	
	定点当り	1.33	0.01	0.06	0.16	0.12	0.16	0.17	0.23	0.20	0.03	0.06	0.06	0.05	0.01	
第 23週	罹患数	81		7	8	12	12	9	5	11	9	3	3	2		
	定点当り	0.95		0.08	0.09	0.14	0.14	0.11	0.06	0.13	0.11	0.04	0.04	0.02		

【年齢層別5週分集計】



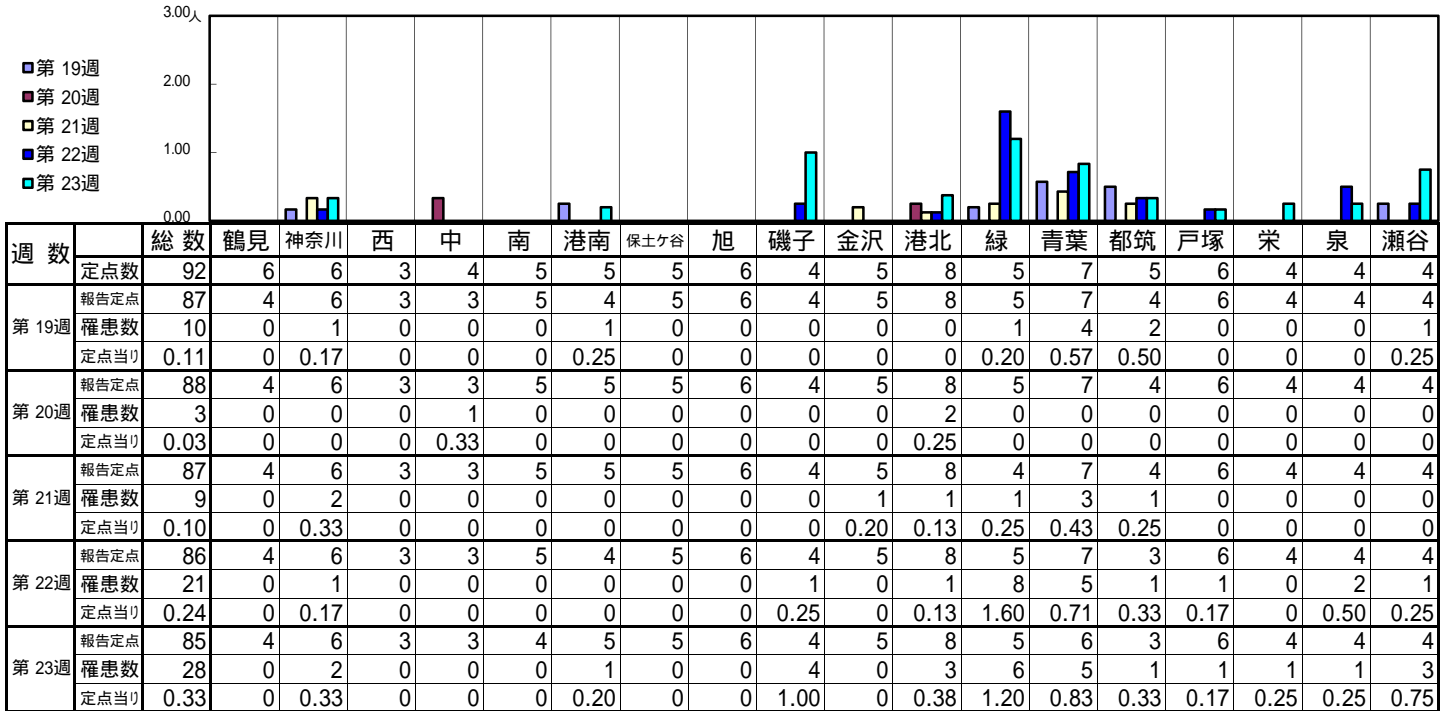
【定点当りの患者数】



<< 手足口病 >>

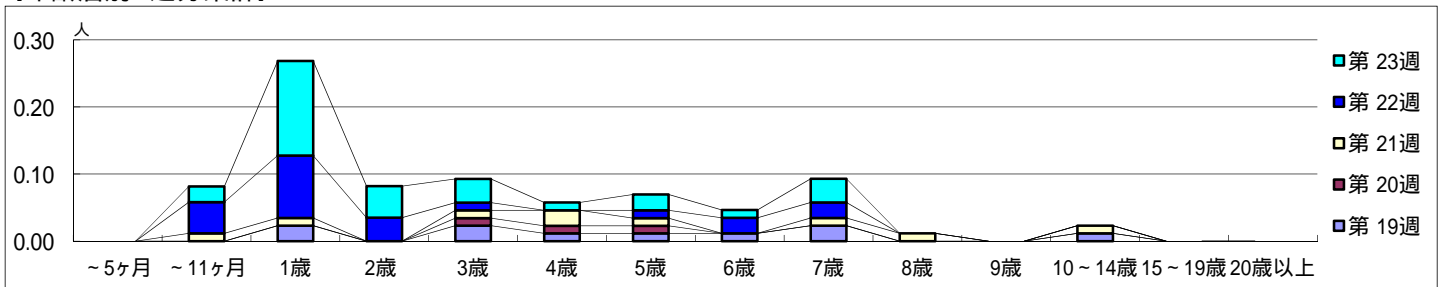
平成 26年 5月 5日 ~ 6月 8日
[平成 26年 第19週 ~ 第23週]

【区別・週別報告定点当り】

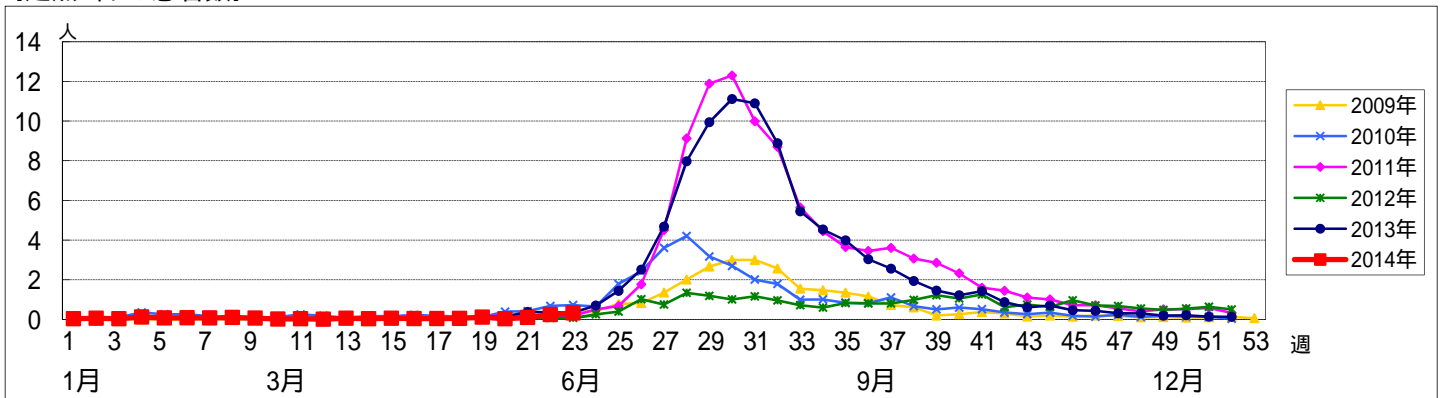


週数		合計	~5ヶ月	~11ヶ月	年齢												
					1歳	2歳	3歳	4歳	5歳	6歳	7歳	8歳	9歳	10~14歳	15~19歳	20歳以上	
第19週	罹患数	10			2		2	1	1	1	2				1		
	定点当り	0.11			0.02		0.02	0.01	0.01	0.01	0.02				0.01		
第20週	罹患数	3					1	1	1								
	定点当り	0.03					0.01	0.01	0.01								
第21週	罹患数	9		1	1		1	2	1		1	1		1			
	定点当り	0.10		0.01	0.01		0.01	0.02	0.01		0.01	0.01		0.01			
第22週	罹患数	21		4	8	3	1		1	2	2						
	定点当り	0.24		0.05	0.09	0.03	0.01		0.01	0.02	0.02						
第23週	罹患数	28		2	12	4	3	1	2	1	3						
	定点当り	0.33		0.02	0.14	0.05	0.04	0.01	0.02	0.01	0.04						

【年齢層別5週分集計】



【定点当りの患者数】



<< 伝染性紅斑 >>

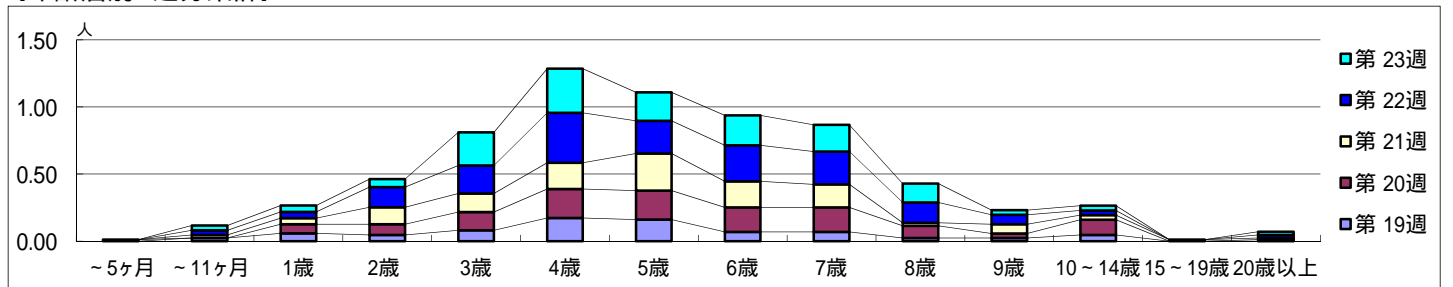
平成 26年 5月 5日 ~ 6月 8日
[平成 26年 第19週 ~ 第23週]

[区別・週別報告定点当り]

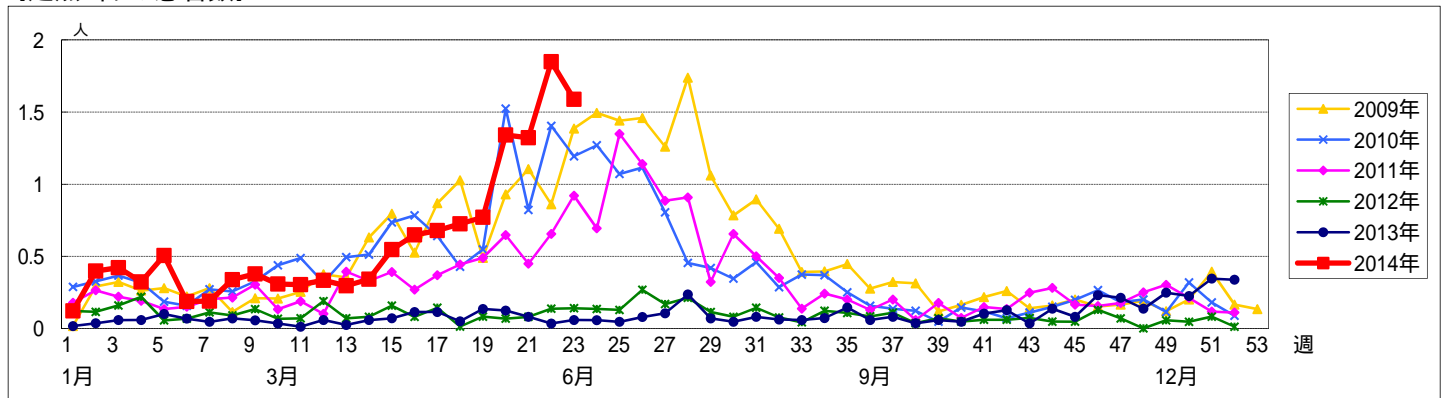
週 数		総数	区別																	
			鶴見	神奈川	西	中	南	港南	保土ヶ谷	旭	磯子	金沢	港北	緑	青葉	都筑	戸塚	栄	泉	瀬谷
第 19週	定点数	92	6	6	3	4	5	5	5	6	4	5	8	5	7	5	6	4	4	4
	報告定点	87	4	6	3	3	5	4	5	6	4	5	8	5	7	4	6	4	4	4
	罹患数	67	1	19	3	1	0	0	0	1	2	1	1	9	9	4	1	0	3	12
	定点当り	0.77	0.25	3.17	1.00	0.33	0	0	0	0.17	0.50	0.20	0.13	1.80	1.29	1.00	0.17	0	0.75	3.00
第 20週	報告定点	88	4	6	3	3	5	5	5	6	4	5	8	5	7	4	6	4	4	4
	罹患数	118	1	16	4	2	1	0	1	2	7	9	15	24	9	2	0	6	17	
	定点当り	1.34	0.25	2.67	1.33	0.67	0.40	0.20	0	0.17	0.50	1.40	1.13	3.00	3.43	2.25	0.33	0	1.50	4.25
	報告定点	87	4	6	3	3	5	5	5	6	4	5	8	4	7	4	6	4	4	4
第 21週	報告定点	87	4	6	3	3	5	5	5	6	4	5	8	4	7	4	6	4	4	4
	罹患数	115	1	29	0	3	1	2	1	0	4	3	8	11	20	19	1	0	3	9
	定点当り	1.32	0.25	4.83	0	1.00	0.20	0.40	0.20	0	1.00	0.60	1.00	2.75	2.86	4.75	0.17	0	0.75	2.25
	報告定点	86	4	6	3	3	5	4	5	6	4	5	8	5	7	3	6	4	4	4
第 22週	報告定点	86	4	6	3	3	5	4	5	6	4	5	8	5	7	3	6	4	4	4
	罹患数	159	4	30	3	1	5	4	3	3	4	12	6	21	27	14	4	0	8	10
	定点当り	1.85	1.00	5.00	1.00	0.33	1.00	1.00	0.60	0.50	1.00	2.40	0.75	4.20	3.86	4.67	0.67	0	2.00	2.50
	報告定点	85	4	6	3	3	4	5	5	6	4	5	8	5	6	3	6	4	4	4
第 23週	報告定点	85	4	6	3	3	4	5	5	6	4	5	8	5	6	3	6	4	4	4
	罹患数	135	4	19	3	3	0	1	1	5	4	14	6	21	22	10	2	1	10	9
	定点当り	1.59	1.00	3.17	1.00	1.00	0	0.20	0.20	0.83	1.00	2.80	0.75	4.20	3.67	3.33	0.33	0.25	2.50	2.25

週 数		合計	年齢層別													
			~5ヶ月	~11ヶ月	1歳	2歳	3歳	4歳	5歳	6歳	7歳	8歳	9歳	10~14歳	15~19歳	20歳以上
第 19週	罹患数	67		2	5	4	7	15	14	6	6	2	2	4		
	定点当り	0.77		0.02	0.06	0.05	0.08	0.17	0.16	0.07	0.07	0.02	0.02	0.05		
第 20週	罹患数	118	1		6	7	12	19	19	16	16	8	3	10		1
	定点当り	1.34	0.01		0.07	0.08	0.14	0.22	0.22	0.18	0.18	0.09	0.03	0.11		0.01
第 21週	罹患数	115		2	4	11	12	17	24	17	15	2	6	3	1	1
	定点当り	1.32		0.02	0.05	0.13	0.14	0.20	0.28	0.20	0.17	0.02	0.07	0.03	0.01	0.01
第 22週	罹患数	159		3	4	13	18	32	21	23	21	13	6	3		2
	定点当り	1.85		0.03	0.05	0.15	0.21	0.37	0.24	0.27	0.24	0.15	0.07	0.03		0.02
第 23週	罹患数	135		3	4	5	21	28	18	19	17	12	3	3		2
	定点当り	1.59		0.04	0.05	0.06	0.25	0.33	0.21	0.22	0.20	0.14	0.04	0.04		0.02

[年齢層別5週分集計]



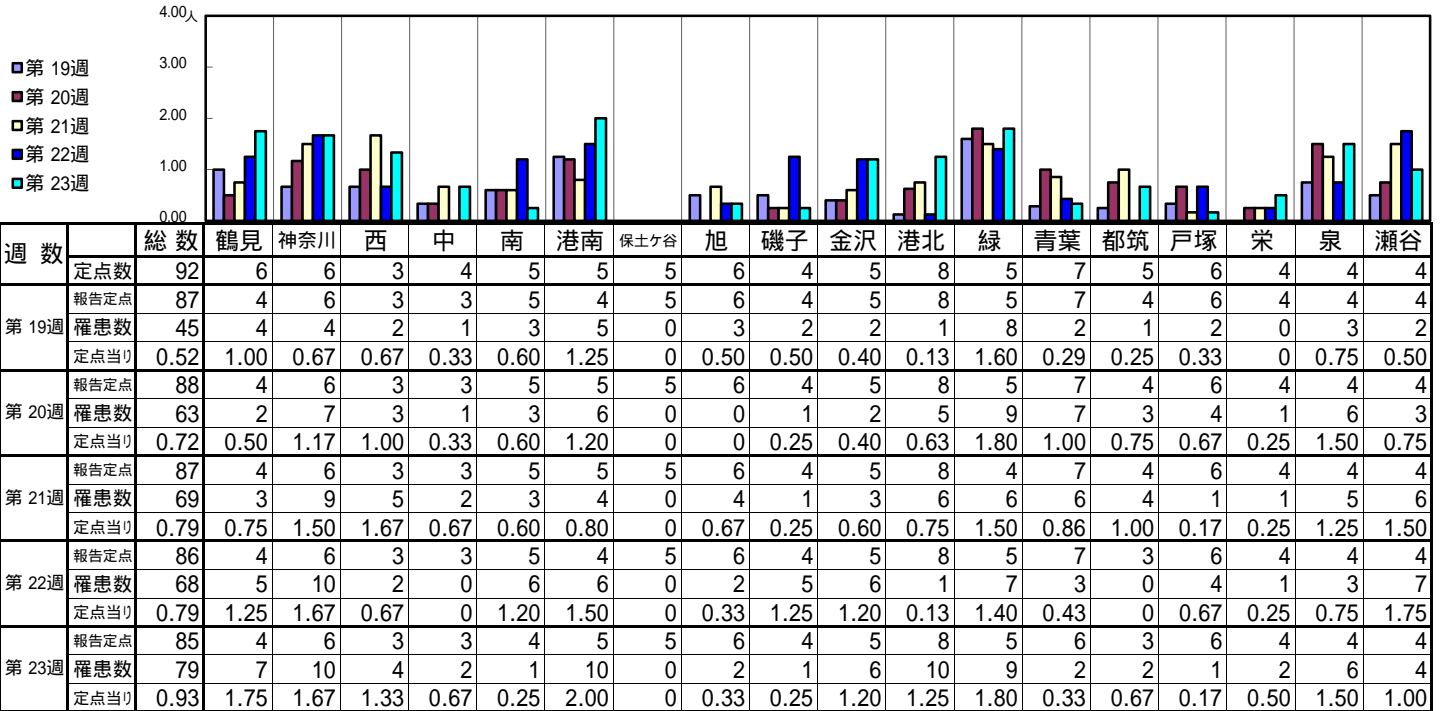
[定点当りの患者数]



<< 突発性発しん >>

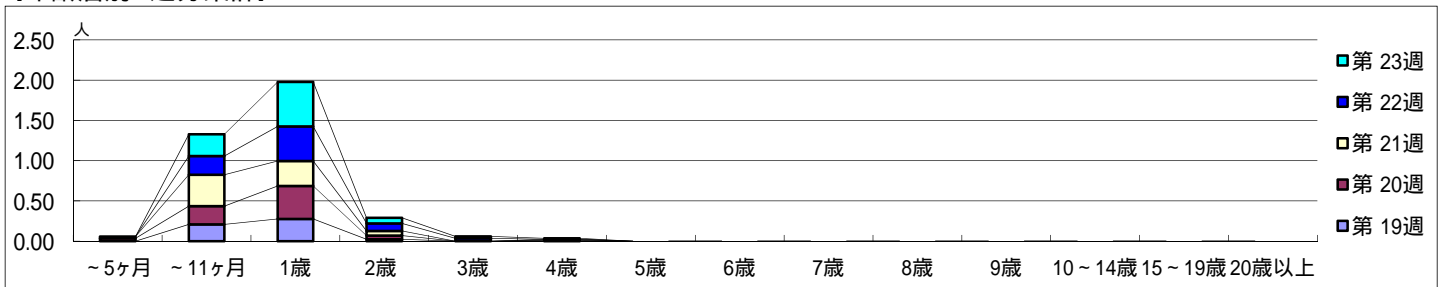
平成 26年 5月 5日 ~ 6月 8日
[平成 26年 第19週 ~ 第23週]

【区別・週別報告定点当り】

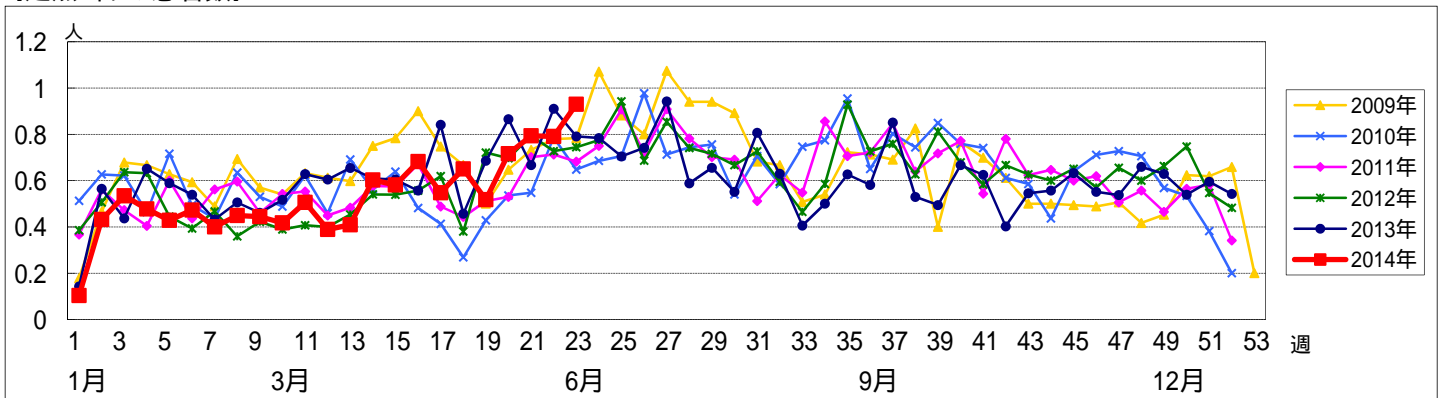


週数		合計	年齢層別													
			~5ヶ月	~11ヶ月	1歳	2歳	3歳	4歳	5歳	6歳	7歳	8歳	9歳	10~14歳	15~19歳	20歳以上
第19週	罹患数	45		18	24	2	1									
	定点当り	0.52		0.21	0.28	0.02	0.01									
第20週	罹患数	63	3	20	36	4										
	定点当り	0.72	0.03	0.23	0.41	0.05										
第21週	罹患数	69	2	34	27	5	1									
	定点当り	0.79	0.02	0.39	0.31	0.06	0.01									
第22週	罹患数	68		20	37	8	3									
	定点当り	0.79		0.23	0.43	0.09	0.03									
第23週	罹患数	79		23	47	6	2	1								
	定点当り	0.93		0.27	0.55	0.07	0.02	0.01								

【年齢層別5週分集計】



【定点当りの患者数】



<< 百日咳 >>

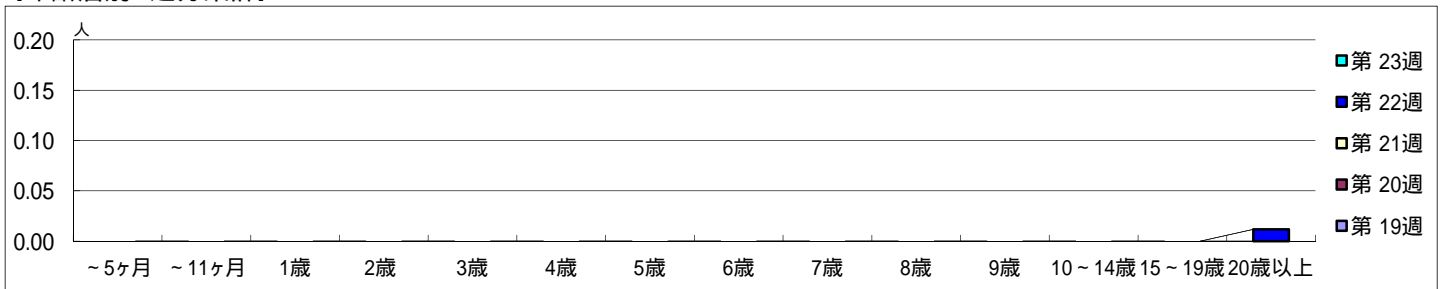
平成 26年 5月 5日 ~ 6月 8日
[平成 26年 第19週 ~ 第23週]

【区別・週別報告定点当り】

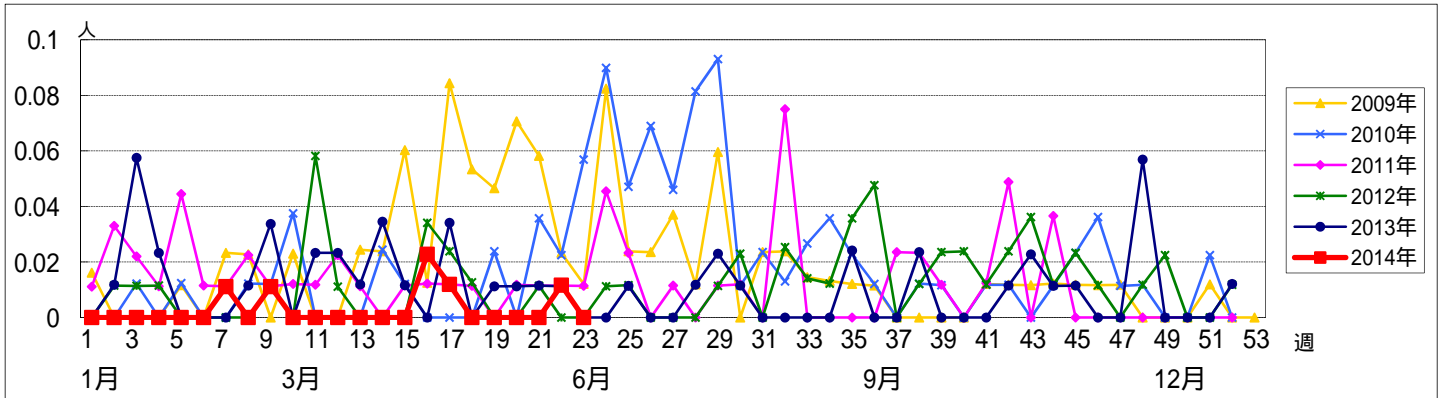
週 数		総数	鶴見	神奈川	西	中	南	港南	保土ヶ谷	旭	磯子	金沢	港北	緑	青葉	都筑	戸塚	栄	泉	瀬谷
			定点数	92	6	6	3	4	5	5	5	6	4	5	8	5	7	5	6	4
第 19週	報告定点	87	4	6	3	3	5	4	5	6	4	5	8	5	7	4	6	4	4	4
	罹患数	0	0	0	0	0	0	0	0	0	0	0	0	0	0	0	0	0	0	0
第 20週	報告定点	88	4	6	3	3	5	5	5	6	4	5	8	5	7	4	6	4	4	4
	罹患数	0	0	0	0	0	0	0	0	0	0	0	0	0	0	0	0	0	0	0
第 21週	報告定点	87	4	6	3	3	5	5	5	6	4	5	8	4	7	4	6	4	4	4
	罹患数	0	0	0	0	0	0	0	0	0	0	0	0	0	0	0	0	0	0	0
第 22週	報告定点	86	4	6	3	3	5	4	5	6	4	5	8	5	7	3	6	4	4	4
	罹患数	1	0	0	0	1	0	0	0	0	0	0	0	0	0	0	0	0	0	0
第 23週	報告定点	85	4	6	3	3	4	5	5	6	4	5	8	5	6	3	6	4	4	4
	罹患数	0	0	0	0	0	0	0	0	0	0	0	0	0	0	0	0	0	0	0
	定点当り	0	0	0	0	0	0	0	0	0	0	0	0	0	0	0	0	0	0	0

週 数		合計	~5ヶ月	~11ヶ月	1歳	2歳	3歳	4歳	5歳	6歳	7歳	8歳	9歳	10~14歳	15~19歳	20歳以上
			第 19週	罹患数	0											
	定点当り	0														
第 20週	罹患数	0														
	定点当り	0														
第 21週	罹患数	0														
	定点当り	0														
第 22週	罹患数	1														1
	定点当り	0.01														0.01
第 23週	罹患数	0														
	定点当り	0														

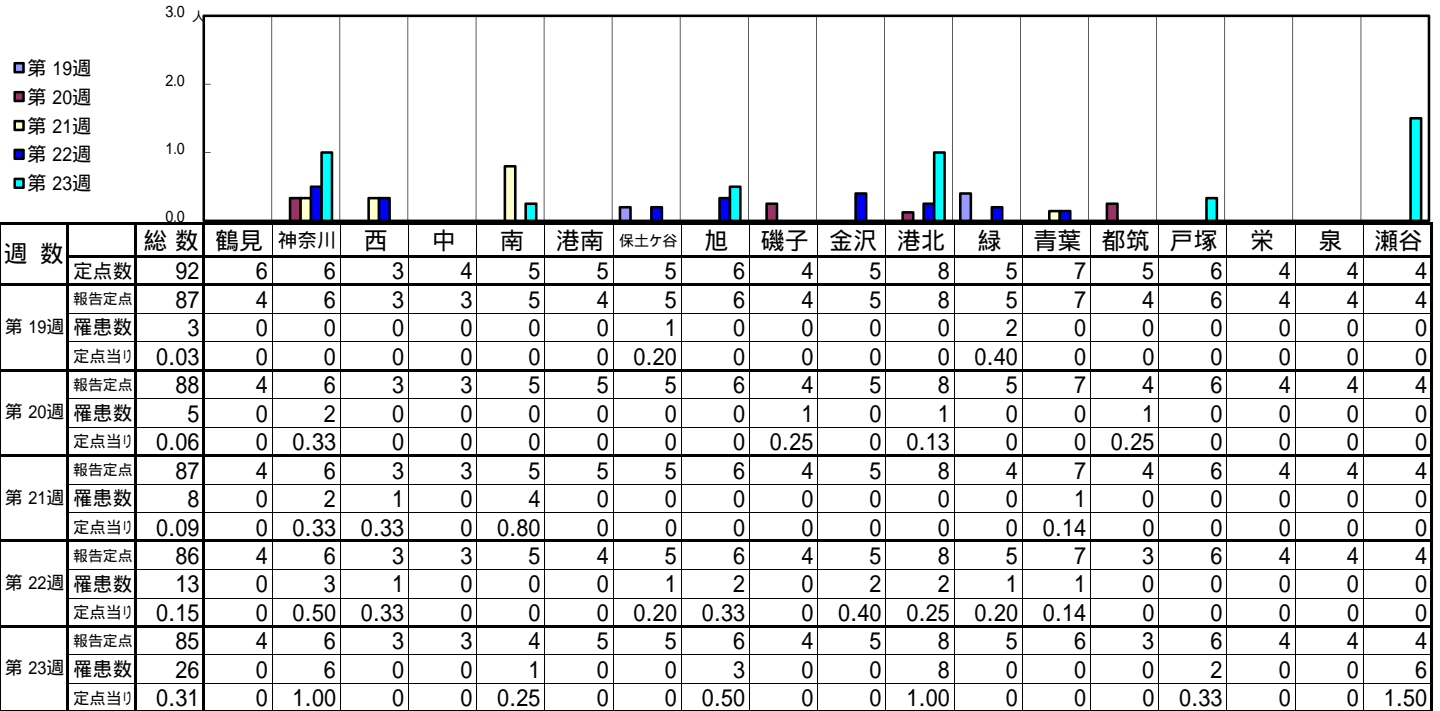
【年齢層別5週分集計】



【定点当りの患者数】

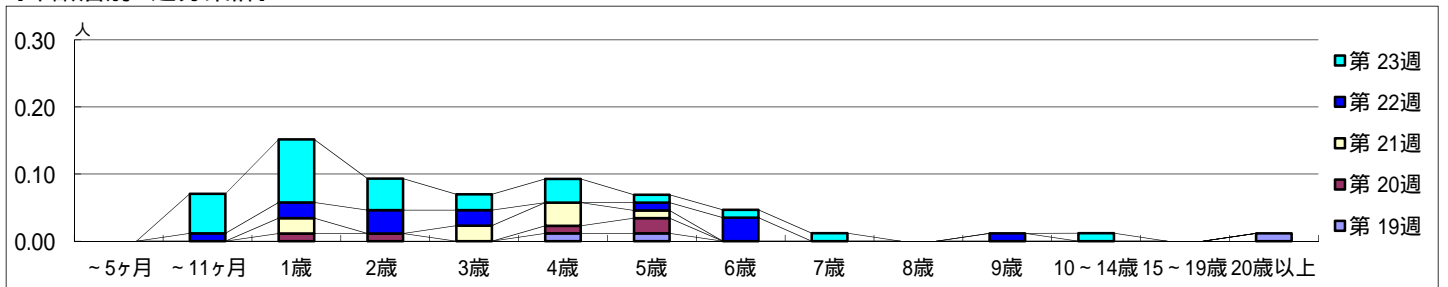


【区別・週別報告定点当り】

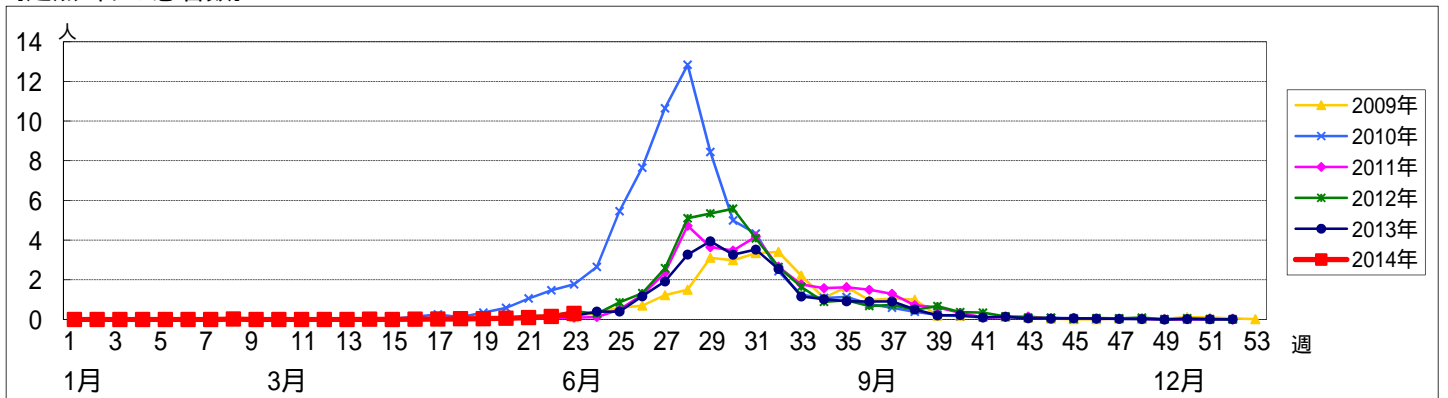


週数		合計	年齢層別																
			~5ヶ月	~11ヶ月	1歳	2歳	3歳	4歳	5歳	6歳	7歳	8歳	9歳	10~14歳	15~19歳	20歳以上			
第19週	罹患数	3						1	1										1
	定点当り	0.03						0.01	0.01										0.01
第20週	罹患数	5			1	1		1	2										
	定点当り	0.06			0.01	0.01		0.01	0.02										
第21週	罹患数	8			2		2	3	1										
	定点当り	0.09			0.02		0.02	0.03	0.01										
第22週	罹患数	13		1	2	3	2		1	3			1						
	定点当り	0.15		0.01	0.02	0.03	0.02		0.01	0.03			0.01						
第23週	罹患数	26		5	8	4	2	3	1	1	1			1					
	定点当り	0.31		0.06	0.09	0.05	0.02	0.04	0.01	0.01	0.01			0.01					

【年齢層別5週分集計】



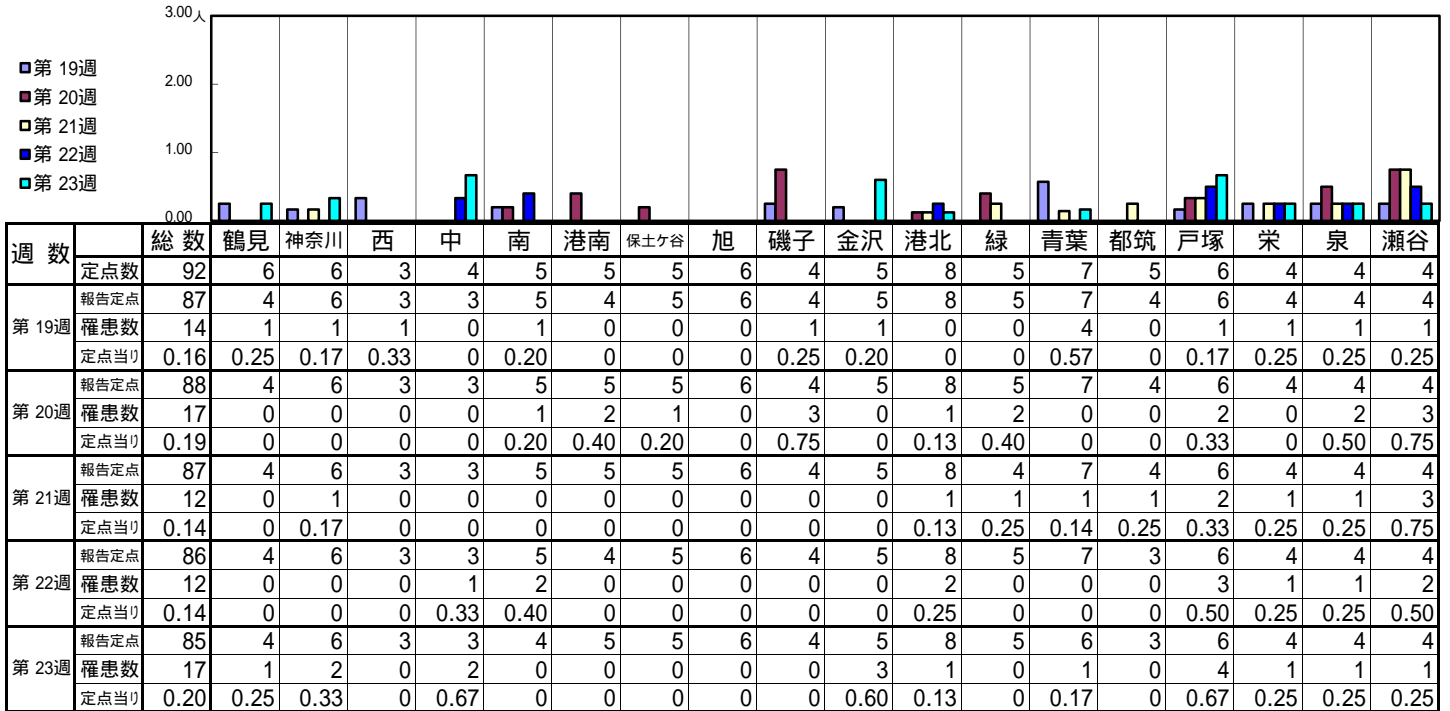
【定点当りの患者数】



<< 流行性耳下腺炎 >>

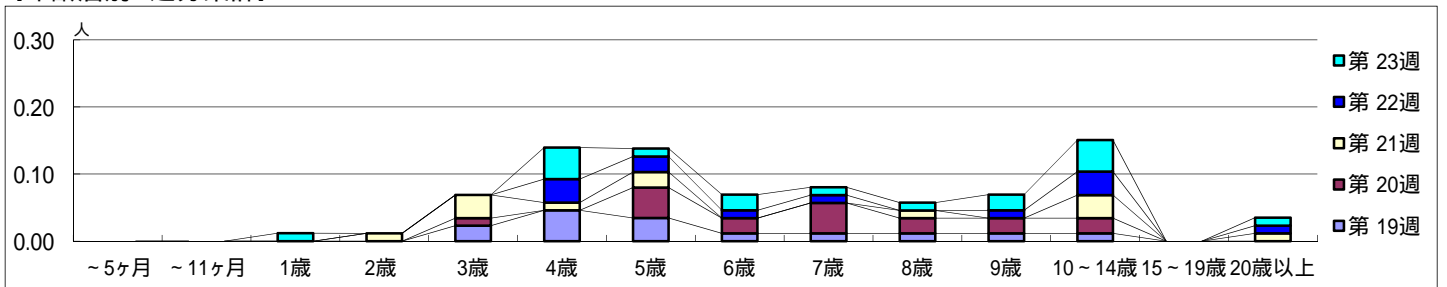
平成 26年 5月 5日 ~ 6月 8日
[平成 26年 第19週 ~ 第23週]

【区別・週別報告定点当り】

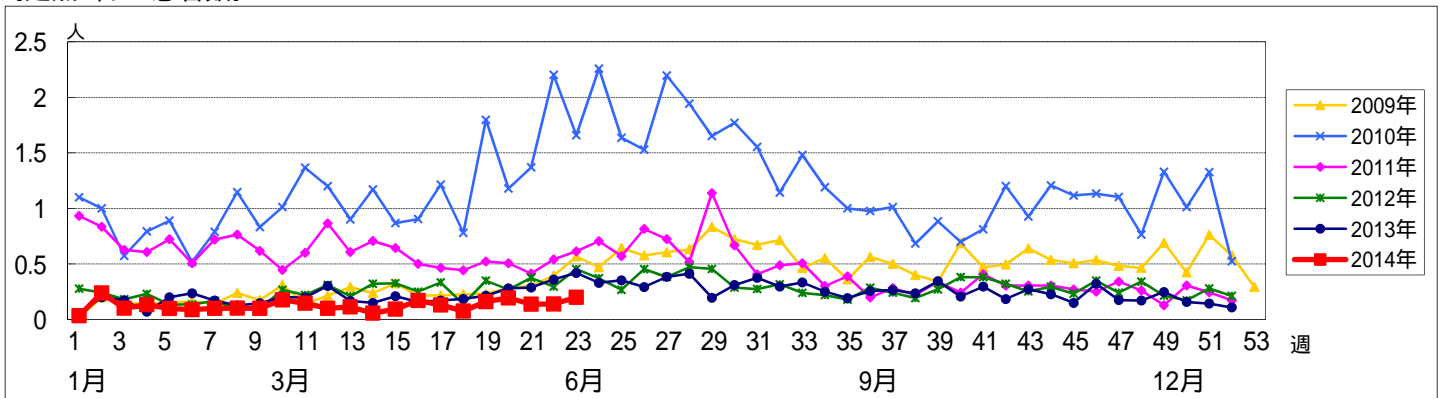


週数		合計	年齢層別													
			~5ヶ月	~11ヶ月	1歳	2歳	3歳	4歳	5歳	6歳	7歳	8歳	9歳	10~14歳	15~19歳	20歳以上
第19週	罹患数	14					2	4	3	1	1	1	1	1		
	定点当り	0.16				0.02	0.05	0.03	0.01	0.01	0.01	0.01	0.01			
第20週	罹患数	17				1		4	2	4	2	2	2			
	定点当り	0.19				0.01		0.05	0.02	0.05	0.02	0.02	0.02			
第21週	罹患数	12			1	3	1	2			1		3		1	
	定点当り	0.14			0.01	0.03	0.01	0.02			0.01		0.03		0.01	
第22週	罹患数	12					3	2	1	1		1	3		1	
	定点当り	0.14					0.03	0.02	0.01	0.01		0.01	0.03		0.01	
第23週	罹患数	17			1		4	1	2	1	1	2	4		1	
	定点当り	0.20			0.01		0.05	0.01	0.02	0.01	0.01	0.02	0.05		0.01	

【年齢層別5週分集計】



【定点当りの患者数】



<< 急性出血性結膜炎 >>

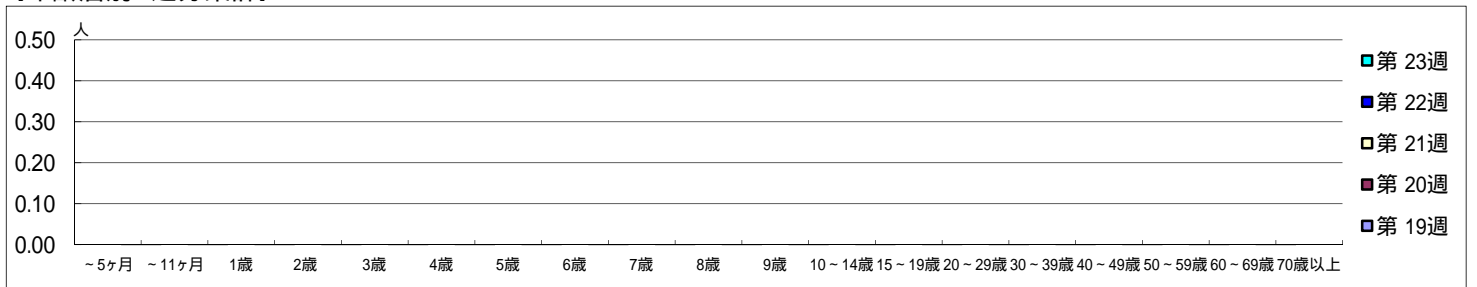
平成 26年 5月 5日 ~ 6月 8日
[平成 26年 第19週 ~ 第23週]

【区別・週別報告定点当り】

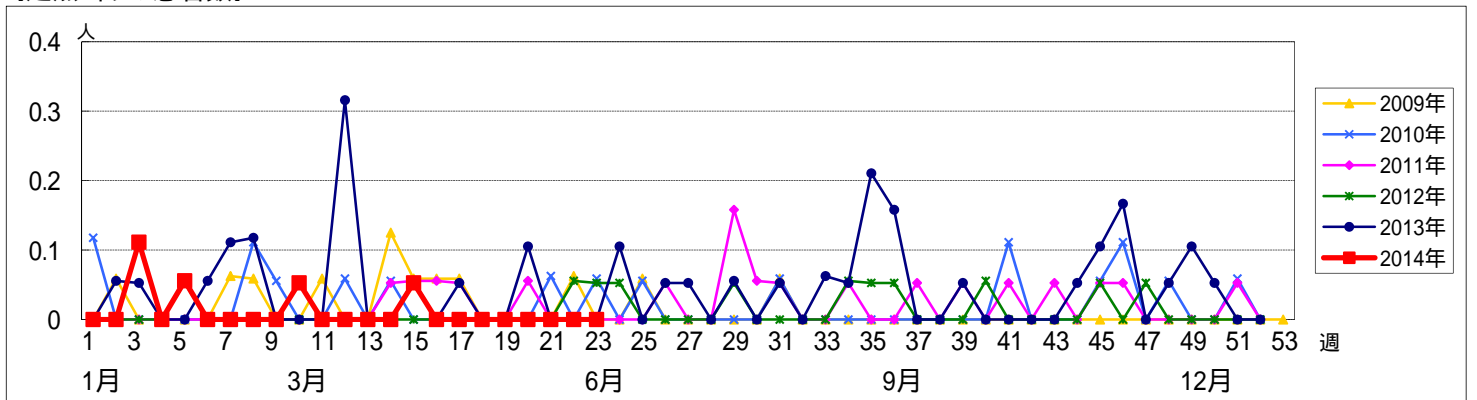
週数		総数	区別																	
			鶴見	神奈川	西	中	南	港南	保土ヶ谷	旭	磯子	金沢	港北	緑	青葉	都筑	戸塚	栄	泉	瀬谷
第 19週	定点数	19	1	1	0	1	1	1	1	1	1	1	2	1	2	1	1	1	1	
	報告定点	19	1	1		1	1	1	1	1	1	1	2	1	2	1	1	1	1	
	罹患数	0	0	0		0	0	0	0	0	0	0	0	0	0	0	0	0	0	
	定点当り	0	0	0		0	0	0	0	0	0	0	0	0	0	0	0	0	0	
第 20週	報告定点	19	1	1		1	1	1	1	1	1	2	1	2	1	1	1	1	1	
	罹患数	0	0	0		0	0	0	0	0	0	0	0	0	0	0	0	0	0	
	定点当り	0	0	0		0	0	0	0	0	0	0	0	0	0	0	0	0	0	
	報告定点	19	1	1		1	1	1	1	1	1	2	1	2	1	1	1	1	1	
第 21週	報告定点	19	1	1		1	1	1	1	1	1	2	1	2	1	1	1	1	1	
	罹患数	0	0	0		0	0	0	0	0	0	0	0	0	0	0	0	0	0	
	定点当り	0	0	0		0	0	0	0	0	0	0	0	0	0	0	0	0	0	
	報告定点	18	1	1		1	1	1		1	1	1	2	1	2	1	1	1	1	
第 22週	報告定点	18	1	1		1	1	1		1	1	1	2	1	2	1	1	1	1	
	罹患数	0	0	0		0	0	0	0	0	0	0	0	0	0	0	0	0	0	
	定点当り	0	0	0		0	0	0	0	0	0	0	0	0	0	0	0	0	0	
	報告定点	16	1	1				1		1	1	1	2	1	2	1	1	1	1	
第 23週	報告定点	16	1	1				1		1	1	1	2	1	2	1	1	1	1	
	罹患数	0	0	0		0	0	0	0	0	0	0	0	0	0	0	0	0	0	
	定点当り	0	0	0		0	0	0	0	0	0	0	0	0	0	0	0	0	0	

週数		合計	~5ヶ月	~11ヶ月	年齢													70歳以上		
					1歳	2歳	3歳	4歳	5歳	6歳	7歳	8歳	9歳	10~14歳	15~19歳	20~29歳	30~39歳		40~49歳	50~59歳
第 19週	罹患数	0																		
	定点当り	0																		
第 20週	罹患数	0																		
	定点当り	0																		
第 21週	罹患数	0																		
	定点当り	0																		
第 22週	罹患数	0																		
	定点当り	0																		
第 23週	罹患数	0																		
	定点当り	0																		

【年齢層別5週分集計】



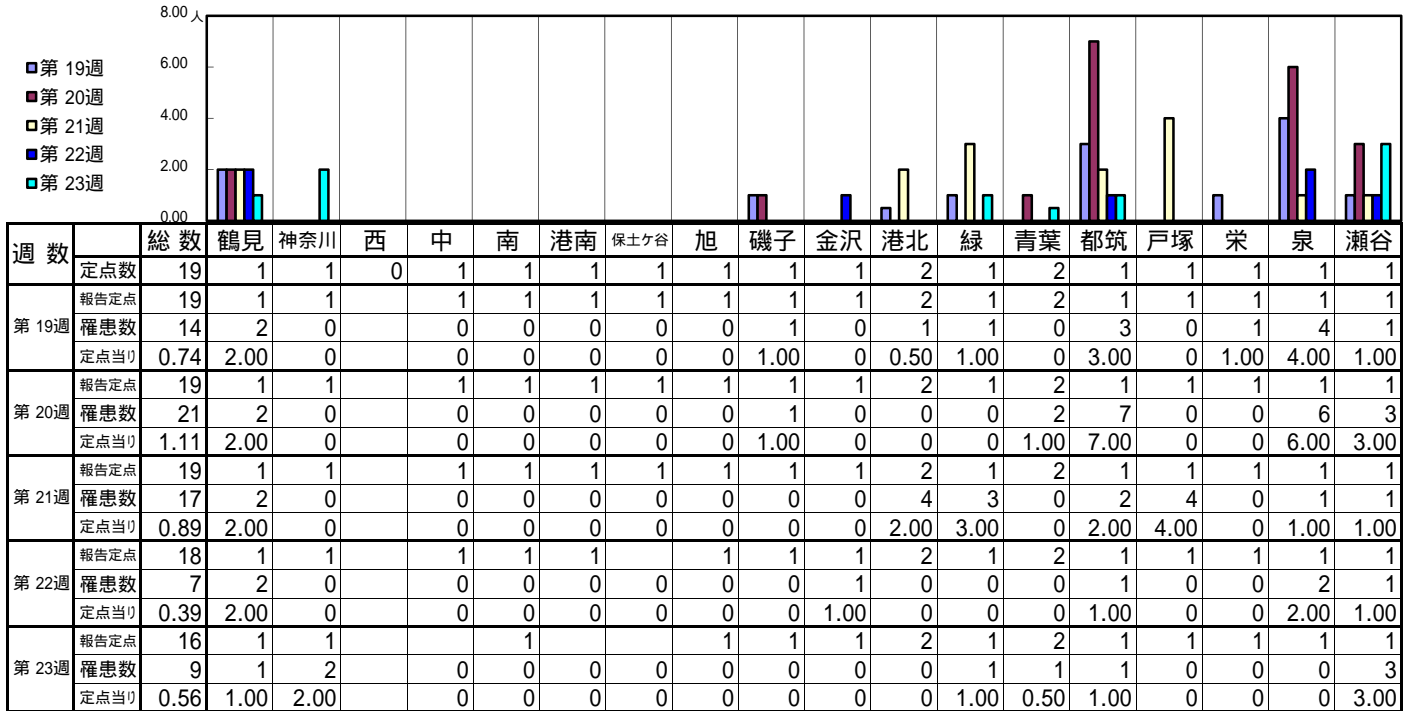
【定点当りの患者数】



<< 流行性角結膜炎 >>

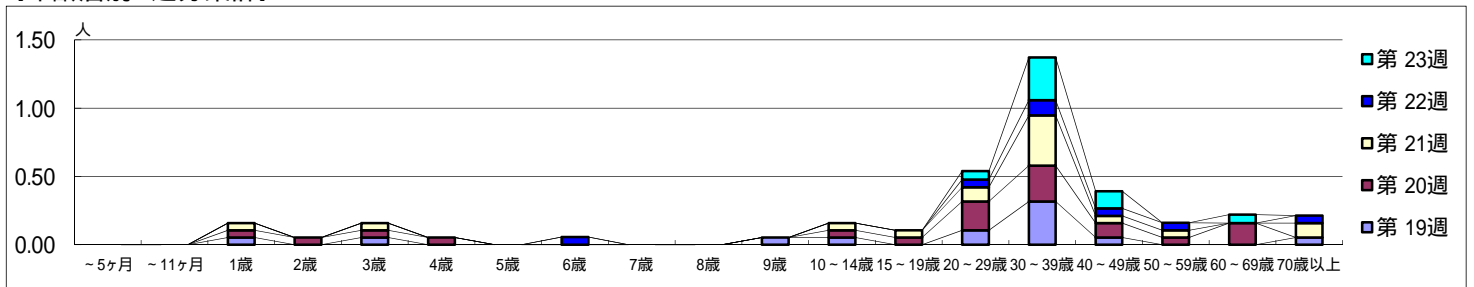
平成 26年 5月 5日 ~ 6月 8日
[平成 26年 第19週 ~ 第23週]

[区別・週別報告定点当り]



週数		合計	~5ヶ月	~11ヶ月	1歳	2歳	3歳	4歳	5歳	6歳	7歳	8歳	9歳	10~14歳	15~19歳	20~29歳	30~39歳	40~49歳	50~59歳	60~69歳	70歳以上
					第19週	罹患数	14			1		1						1	1		2
第19週	定点当り	0.74			0.05		0.05						0.05	0.05		0.11	0.32	0.05			0.05
第20週	罹患数	21			1	1	1	1						1	1	4	5	2	1	3	
第20週	定点当り	1.11			0.05	0.05	0.05	0.05						0.05	0.05	0.21	0.26	0.11	0.05	0.16	
第21週	罹患数	17			1		1							1	1	2	7	1	1		2
第21週	定点当り	0.89			0.05		0.05							0.05	0.05	0.11	0.37	0.05	0.05		0.11
第22週	罹患数	7								1						1	2	1	1		1
第22週	定点当り	0.39								0.06						0.06	0.11	0.06	0.06		0.06
第23週	罹患数	9														1	5	2		1	
第23週	定点当り	0.56														0.06	0.31	0.13		0.06	

[年齢層別5週分集計]



[定点当りの患者数]

