

疾病別 警報・注意報 発生状況

平成26年第21週

	インフルエンザ	RSウイルス感染症	咽頭結膜熱	A群溶血性レンサ球菌咽頭炎	感染性胃腸炎	水痘	手足口病	伝染性紅斑	突発性発しん	百日咳	ヘルパンギーナ	流行性耳下腺炎	急性出血性結膜炎	流行性角結膜炎
警報レベル	30		3	8	20	7	5	2		1	6	6	1	8
終息基準値	10		1	4	12	4	2	1		0.1	2	2	0.1	4
注意報レベル	10					4						3		
横浜市	0.17	0.02	0.54	1.90	6.55	1.00	0.10	1.32	0.79	-	0.09	0.14	-	1.00
鶴見	0.14	-	-	-	9.00	0.25	-	0.25	0.75	-	-	-	-	2.00
神奈川	0.13	-	1.00	0.33	8.83	1.50	0.33	4.83	1.50	-	0.33	0.17	-	-
西	-	-	-	1.00	2.67	1.00	-	-	1.67	-	0.33	-		
中	-	-	-	1.00	1.67	2.67	-	1.00	0.67	-	-	-
南	0.13	-	-	0.80	3.80	0.40	-	0.20	0.60	-	0.80	-	-	-
港南	-	0.40	1.00	1.20	6.80	0.60	-	0.40	0.80	-	-	-
保土ヶ谷	-	-	1.20	1.80	4.20	0.80	-	0.20	-	-	-	-	-	-
旭	-	-	0.17	1.17	6.17	1.00	-	-	0.67	-	-	-	-	-
磯子	-	-	2.25	4.50	2.00	3.50	-	1.00	0.25	-	-	-	-	-
金沢	-	-	1.00	0.60	7.40	0.60	0.20	0.60	0.60	-	-	-	-	-
港北	0.08	-	0.75	2.38	6.63	1.13	0.13	1.00	0.75	-	-	0.13	-	2.00
緑	2.20	-	1.25	2.25	6.25	0.25	0.25	2.75	1.50	-	-	0.25	-	3.00
青葉	-	-	0.29	3.86	5.43	0.57	0.43	2.86	0.86	-	0.14	0.14	-	-
都筑	-	-	-	3.00	6.25	1.00	0.25	4.75	1.00	-	-	0.25	-	2.00
戸塚	0.10	-	-	0.50	10.33	0.67	-	0.17	0.17	-	-	0.33	-	4.00
栄	-	-	0.25	4.25	10.00	0.50	-	-	0.25	-	-	0.25	-	-
泉	-	-	-	1.25	8.25	1.00	-	0.75	1.25	-	-	0.25	-	1.00
瀬谷	1.00	-	0.25	4.50	9.00	1.50	-	2.25	1.50	-	-	0.75	-	1.00

(- : 0) (... : 報告なし)

数字は報告定点当たり患者数です

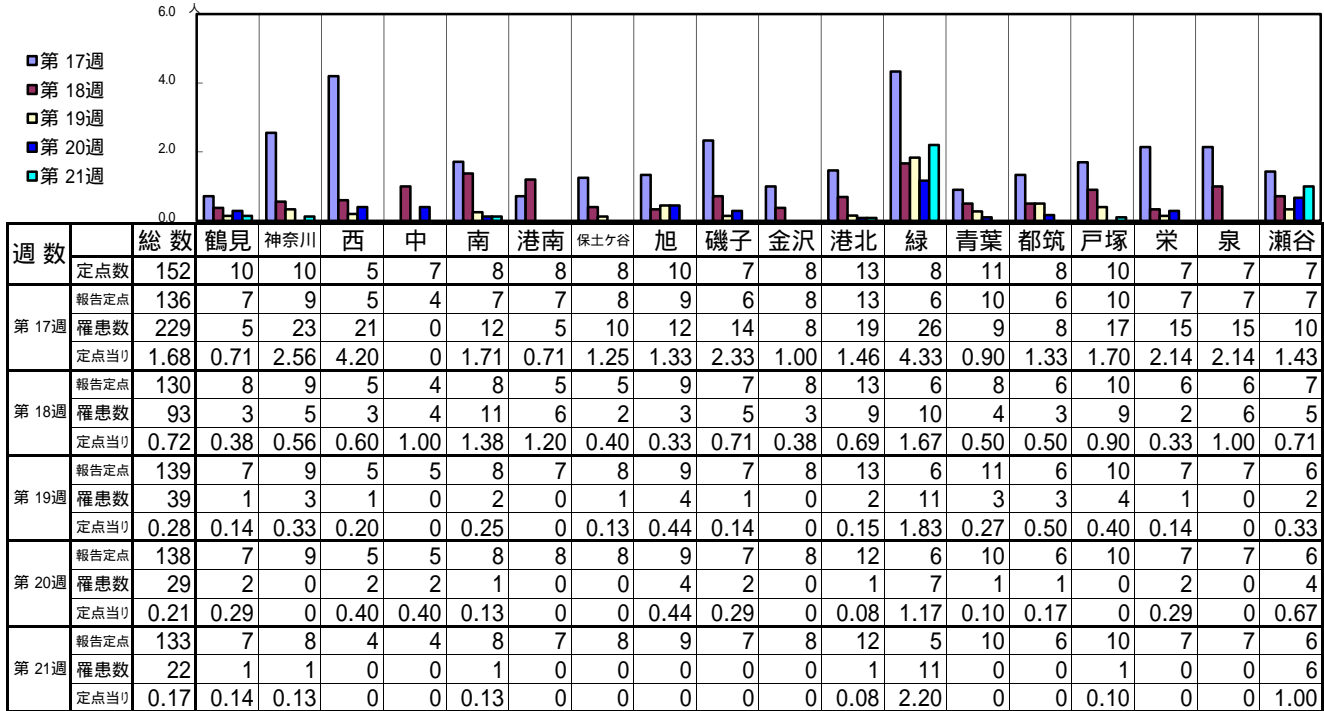
**報告定点当たりの値が警報レベル もしくは警報レベル継続中です
報告定点当たりの値が注意報レベルに達しています**

(この数字は集計時点のものです。翌週以降、変動する可能性があります)

<< インフルエンザ >>

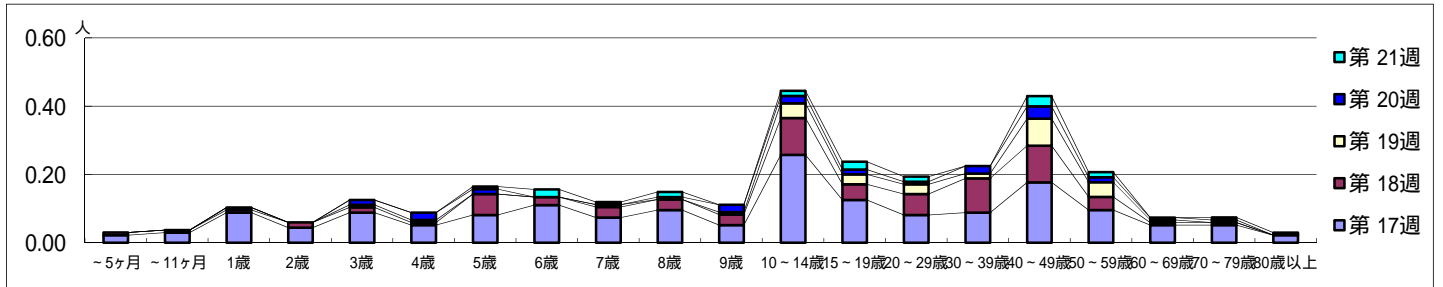
平成 26年 4月21日 ~ 5月25日
[平成 26年 第17週 ~ 第21週]

【区別・週別報告定点当り】

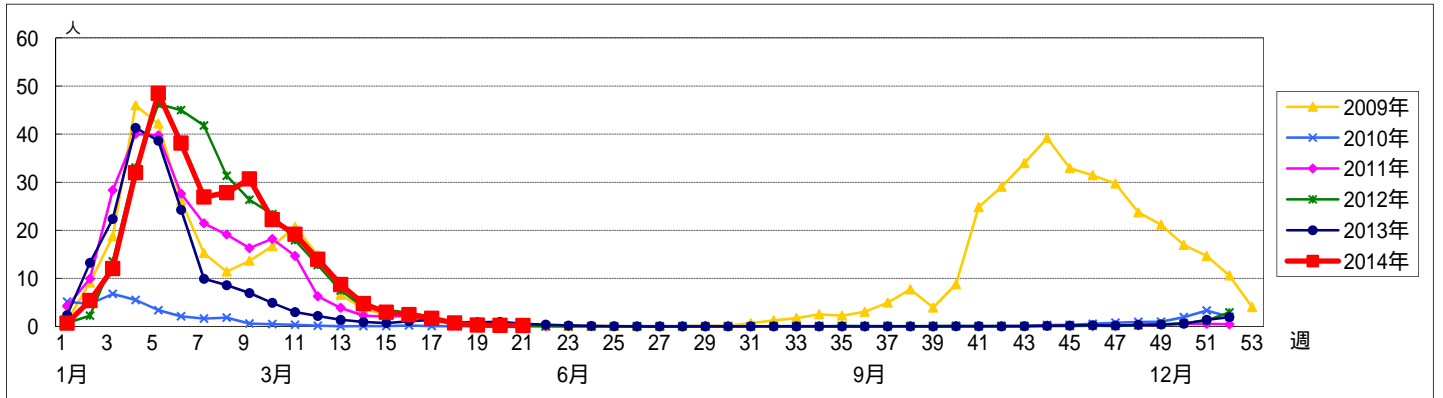


週数		合計	~5ヶ月	~11ヶ月	年齢層																	
					1歳	2歳	3歳	4歳	5歳	6歳	7歳	8歳	9歳	10~14歳	15~19歳	20~29歳	30~39歳	40~49歳	50~59歳	60~69歳	70~79歳	80歳以上
第17週	罹患数	229	3	4	12	6	12	7	11	15	10	13	7	35	17	11	12	24	13	7	7	3
	定点当り	1.68	0.02	0.03	0.09	0.04	0.09	0.05	0.08	0.11	0.07	0.10	0.05	0.26	0.13	0.08	0.09	0.18	0.10	0.05	0.05	0.02
第18週	罹患数	93	1	1	1	2	2	1	8	3	4	4	4	14	6	8	13	14	5	1	1	
	定点当り	0.72	0.01	0.01	0.01	0.02	0.02	0.01	0.06	0.02	0.03	0.03	0.03	0.11	0.05	0.06	0.10	0.11	0.04	0.01	0.01	
第19週	罹患数	39			1		1	1			1		1	6	4	4	2	11	6	1		
	定点当り	0.28			0.01		0.01	0.01			0.01		0.01	0.04	0.03	0.03	0.01	0.08	0.04	0.01		
第20週	罹患数	29					2	3	2			1	3	3	2	1	3	5	2	1	1	
	定点当り	0.21					0.01	0.02	0.01			0.01	0.02	0.02	0.01	0.01	0.02	0.04	0.01	0.01	0.01	
第21週	罹患数	22							1	3	1	2		2	3	2		4	2		1	1
	定点当り	0.17							0.01	0.02	0.01	0.02		0.02	0.02	0.02		0.03	0.02		0.01	0.01

【年齢層別5週分集計】



【定点当りの患者数】



<< RSウイルス感染症 >>

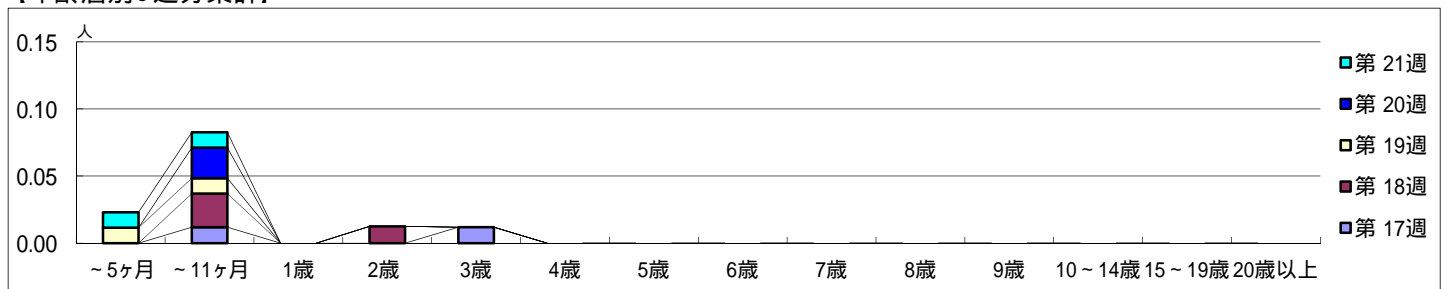
平成 26年 4月21日 ~ 5月25日
[平成 26年 第17週 ~ 第21週]

【区別・週別報告定点当り】

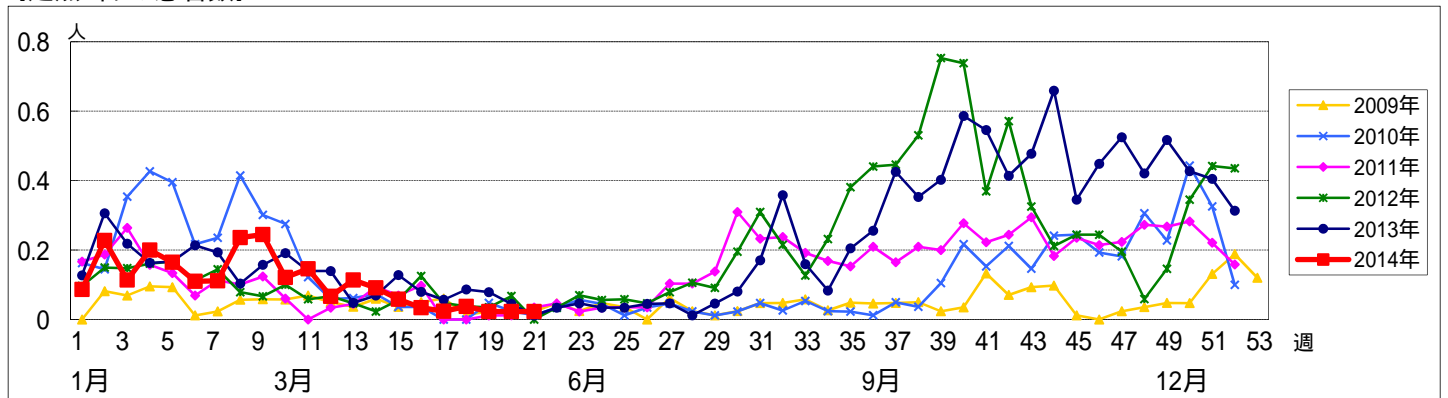
週数		総数	区別																	
			鶴見	神奈川	西	中	南	港南	保土ヶ谷	旭	磯子	金沢	港北	緑	青葉	都筑	戸塚	栄	泉	瀬谷
第17週	定点数	92	6	6	3	4	5	5	5	6	4	5	8	5	7	5	6	4	4	4
	報告定点	84	5	5	3	2	4	4	5	6	3	5	8	5	7	4	6	4	4	4
	罹患数	2	0	0	0	0	0	2	0	0	0	0	0	0	0	0	0	0	0	0
	定点当り	0.02	0	0	0	0	0	0.50	0	0	0	0	0	0	0	0	0	0	0	0
第18週	報告定点	80	6	6	3	2	5	2	2	6	4	5	8	5	5	4	6	3	4	4
	罹患数	3	0	0	0	0	0	1	0	0	2	0	0	0	0	0	0	0	0	0
	定点当り	0.04	0	0	0	0	0	0.50	0	0	0.50	0	0	0	0	0	0	0	0	0
	報告定点	87	4	6	3	3	5	4	5	6	4	5	8	5	7	4	6	4	4	4
第19週	報告定点	87	4	6	3	3	5	4	5	6	4	5	8	5	7	4	6	4	4	4
	罹患数	2	0	0	0	0	0	1	0	0	0	0	0	0	0	0	0	0	0	1
	定点当り	0.02	0	0	0	0	0	0.25	0	0	0	0	0	0	0	0	0	0	0	0.25
	報告定点	88	4	6	3	3	5	5	5	6	4	5	8	5	7	4	6	4	4	4
第20週	報告定点	88	4	6	3	3	5	5	5	6	4	5	8	5	7	4	6	4	4	4
	罹患数	2	0	0	1	0	0	0	0	0	0	0	0	0	1	0	0	0	0	0
	定点当り	0.02	0	0	0.33	0	0	0	0	0	0	0	0	0	0.14	0	0	0	0	0
	報告定点	87	4	6	3	3	5	5	5	6	4	5	8	4	7	4	6	4	4	4
第21週	報告定点	87	4	6	3	3	5	5	5	6	4	5	8	4	7	4	6	4	4	4
	罹患数	2	0	0	0	0	0	2	0	0	0	0	0	0	0	0	0	0	0	0
	定点当り	0.02	0	0	0	0	0	0.40	0	0	0	0	0	0	0	0	0	0	0	0

週数		合計	~5ヶ月	~11ヶ月	年齢層														
					1歳	2歳	3歳	4歳	5歳	6歳	7歳	8歳	9歳	10~14歳	15~19歳	20歳以上			
第17週	罹患数	2		1			1												
	定点当り	0.02		0.01			0.01												
第18週	罹患数	3		2		1													
	定点当り	0.04		0.03		0.01													
第19週	罹患数	2	1	1															
	定点当り	0.02	0.01	0.01															
第20週	罹患数	2		2															
	定点当り	0.02		0.02															
第21週	罹患数	2	1	1															
	定点当り	0.02	0.01	0.01															

【年齢層別5週分集計】



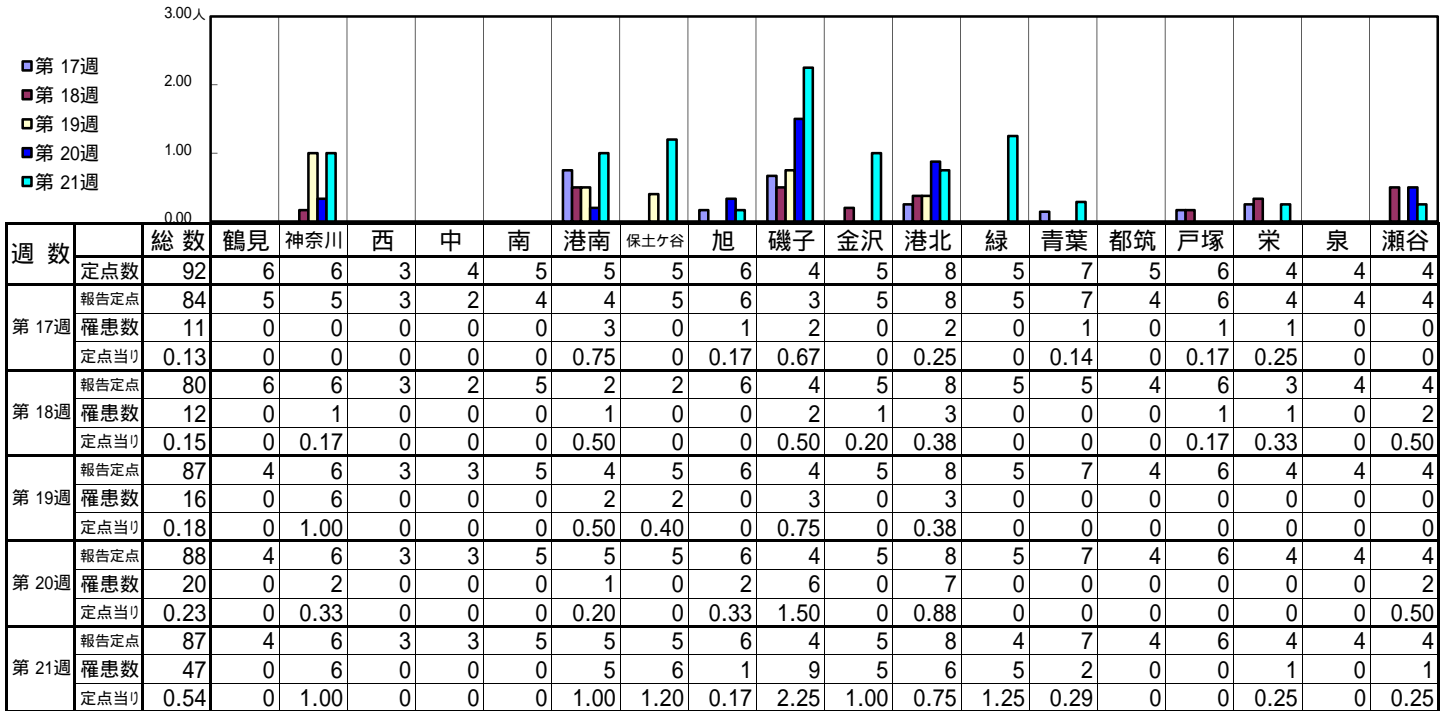
【定点当りの患者数】



<< 咽頭結膜熱 >>

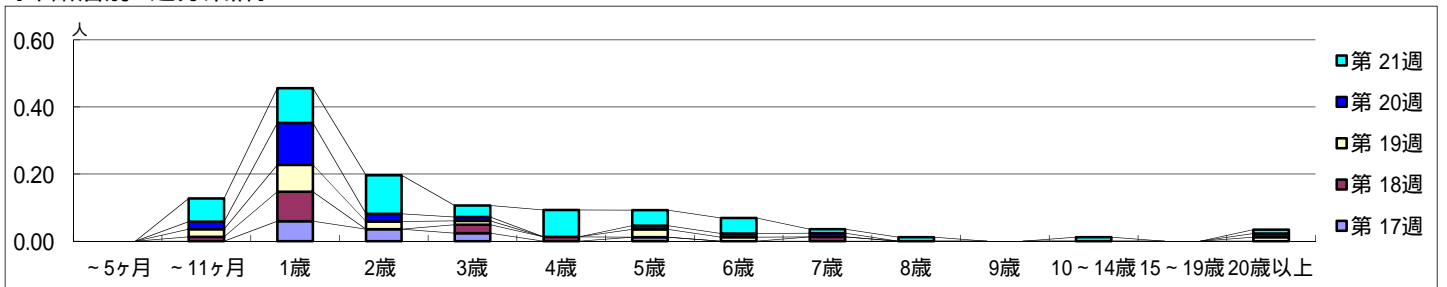
平成 26年 4月21日 ~ 5月25日
[平成 26年 第17週 ~ 第21週]

【区別・週別報告定点当り】

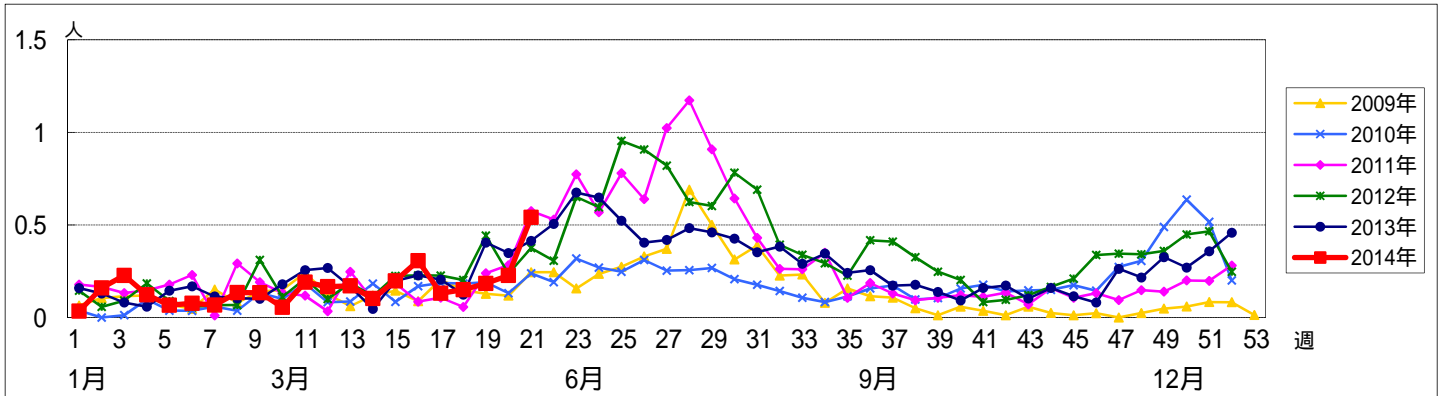


週数		合計	~5ヶ月	~11ヶ月	1歳	2歳	3歳	4歳	5歳	6歳	7歳	8歳	9歳	10~14歳	15~19歳	20歳以上
第17週	罹患数	11			5	3	2		1							
	定点当り	0.13			0.06	0.04	0.02		0.01							
第18週	罹患数	12		1	7		2	1			1					
	定点当り	0.15		0.01	0.09		0.03	0.01			0.01					
第19週	罹患数	16		2	7	2	1		2	1						1
	定点当り	0.18		0.02	0.08	0.02	0.01		0.02	0.01						0.01
第20週	罹患数	20		2	11	2	1		1	1	1					1
	定点当り	0.23		0.02	0.13	0.02	0.01		0.01	0.01	0.01					0.01
第21週	罹患数	47		6	9	10	3	7	4	4	1	1		1		1
	定点当り	0.54		0.07	0.10	0.11	0.03	0.08	0.05	0.05	0.01	0.01		0.01		0.01

【年齢層別5週分集計】



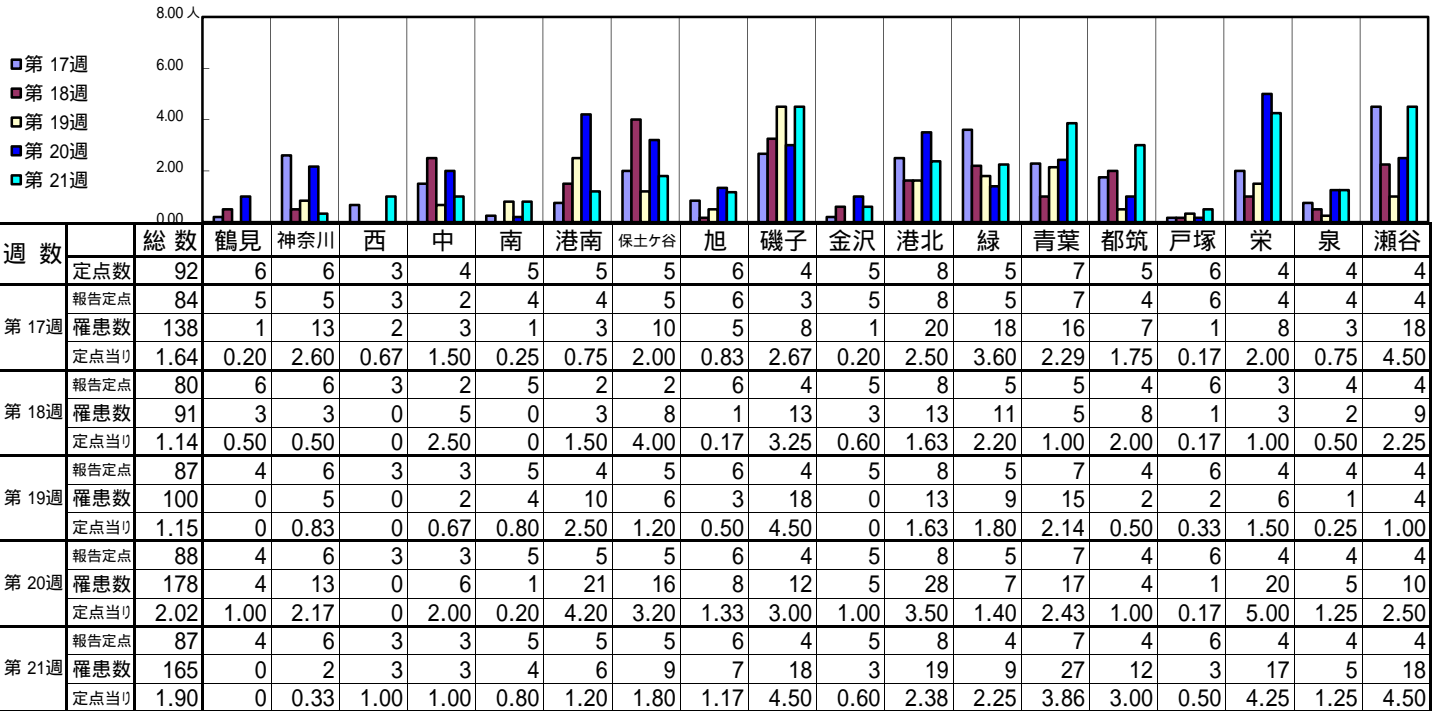
【定点当りの患者数】



<< A群溶血性レンサ球菌咽頭炎 >>

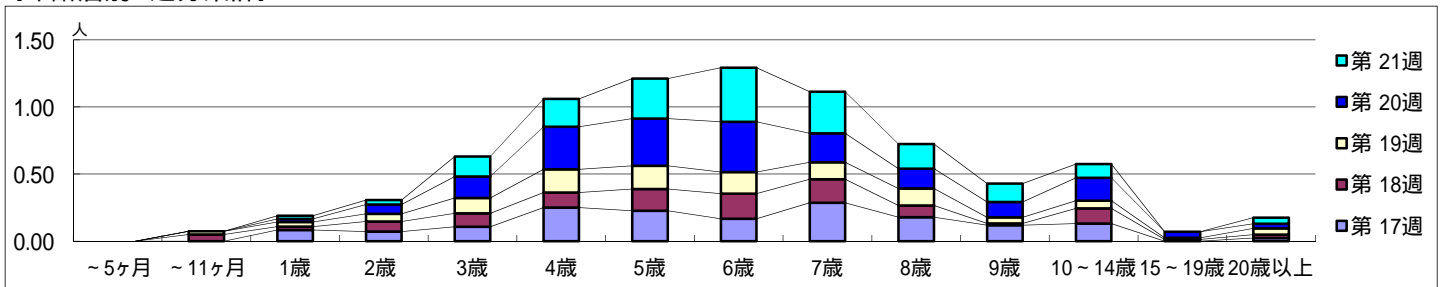
平成 26年 4月21日 ~ 5月25日
[平成 26年 第17週 ~ 第21週]

[区別・週別報告定点当り]

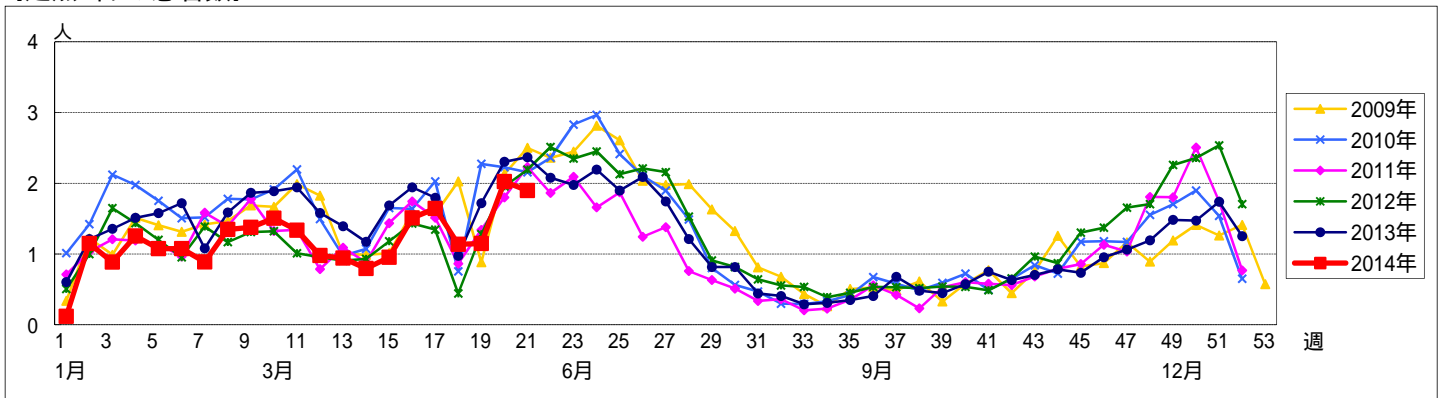


週数		合計	~5ヶ月	~11ヶ月	年齢												
					1歳	2歳	3歳	4歳	5歳	6歳	7歳	8歳	9歳	10~14歳	15~19歳	20歳以上	
第17週	罹患数	138			7	6	9	21	19	14	24	15	10	11		2	
	定点当り	1.64			0.08	0.07	0.11	0.25	0.23	0.17	0.29	0.18	0.12	0.13		0.02	
第18週	罹患数	91		4	2	6	8	9	13	15	14	7	1	9	1	2	
	定点当り	1.14		0.05	0.03	0.08	0.10	0.11	0.16	0.19	0.18	0.09	0.01	0.11	0.01	0.03	
第19週	罹患数	100		2	3	5	10	15	15	14	11	11	4	5	1	4	
	定点当り	1.15		0.02	0.03	0.06	0.11	0.17	0.17	0.16	0.13	0.13	0.05	0.06	0.01	0.05	
第20週	罹患数	178			2	6	14	28	31	33	19	13	10	15	4	3	
	定点当り	2.02			0.02	0.07	0.16	0.32	0.35	0.38	0.22	0.15	0.11	0.17	0.05	0.03	
第21週	罹患数	165			2	3	13	18	26	35	27	16	12	9		4	
	定点当り	1.90			0.02	0.03	0.15	0.21	0.30	0.40	0.31	0.18	0.14	0.10		0.05	

[年齢層別5週分集計]



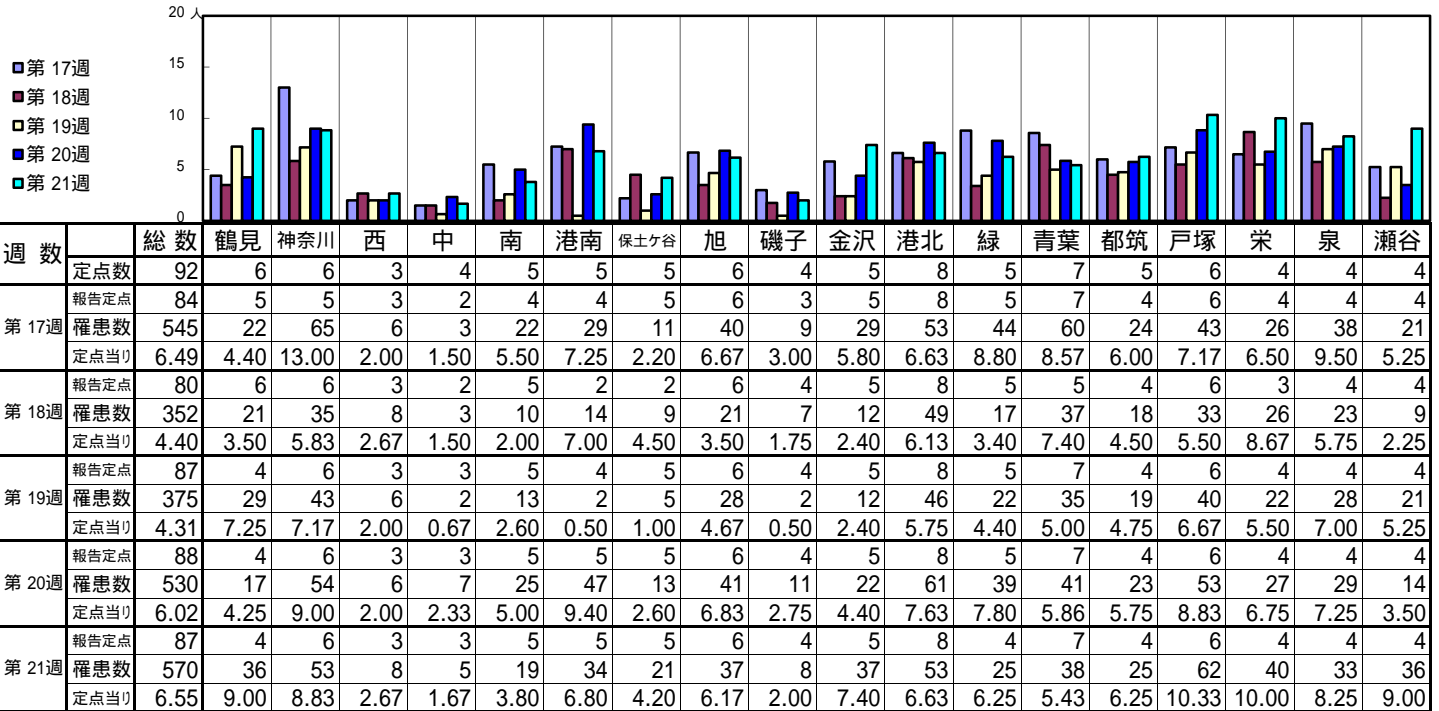
[定点当りの患者数]



<< 感染性胃腸炎 >>

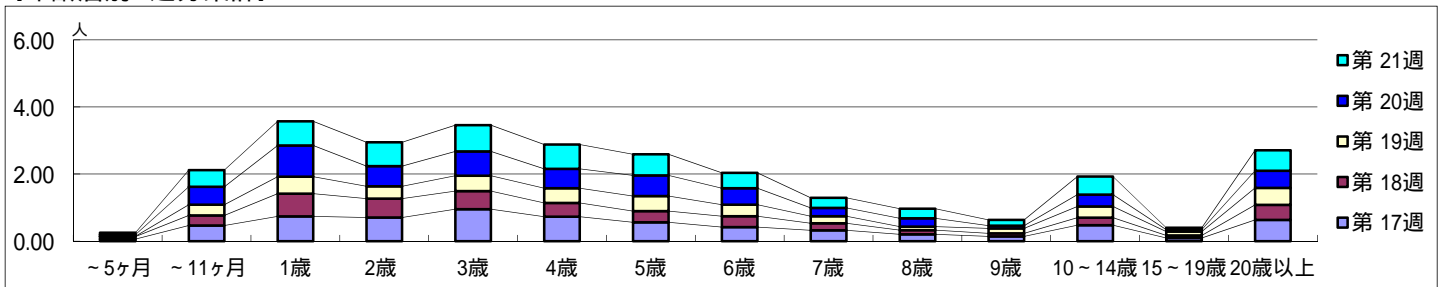
平成 26年 4月21日 ~ 5月25日
[平成 26年 第17週 ~ 第21週]

[区別・週別報告定点当り]

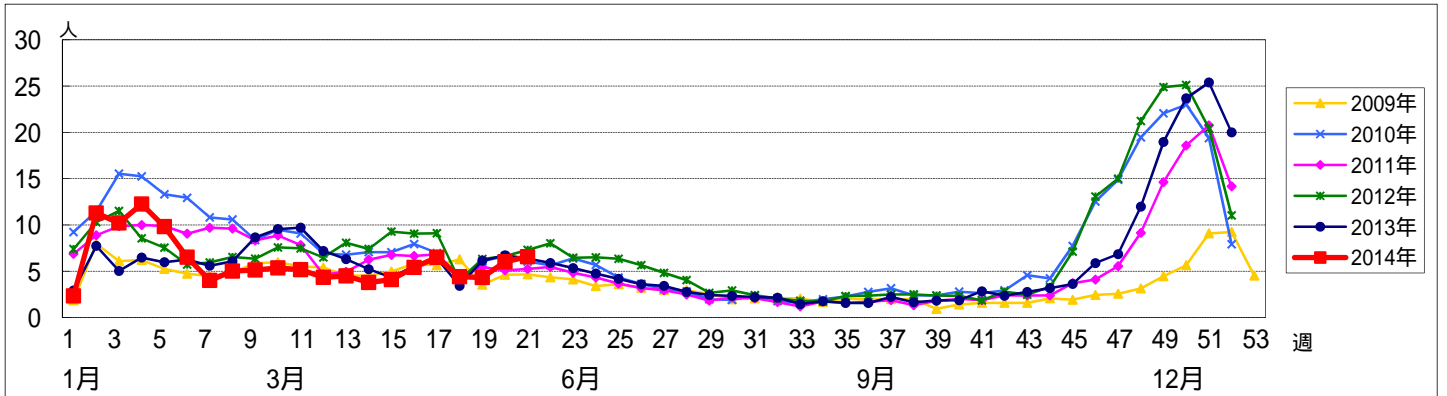


週 数		合計	年齢層別													
			~5ヶ月	~11ヶ月	1歳	2歳	3歳	4歳	5歳	6歳	7歳	8歳	9歳	10~14歳	15~19歳	20歳以上
第 17週	罹患数	545	5	39	62	59	80	61	47	35	27	17	12	40	8	53
	定点当り	6.49	0.06	0.46	0.74	0.70	0.95	0.73	0.56	0.42	0.32	0.20	0.14	0.48	0.10	0.63
第 18週	罹患数	352	6	24	54	45	43	33	27	26	17	10	7	18	6	36
	定点当り	4.40	0.08	0.30	0.68	0.56	0.54	0.41	0.34	0.33	0.21	0.13	0.09	0.23	0.08	0.45
第 19週	罹患数	375	1	28	44	32	40	38	39	30	18	9	13	29	10	44
	定点当り	4.31	0.01	0.32	0.51	0.37	0.46	0.44	0.45	0.34	0.21	0.10	0.15	0.33	0.11	0.51
第 20週	罹患数	530	4	47	82	53	64	51	54	43	22	22	7	31	5	45
	定点当り	6.02	0.05	0.53	0.93	0.60	0.73	0.58	0.61	0.49	0.25	0.25	0.08	0.35	0.06	0.51
第 21週	罹患数	570	5	43	63	62	68	63	55	40	26	25	15	47	5	53
	定点当り	6.55	0.06	0.49	0.72	0.71	0.78	0.72	0.63	0.46	0.30	0.29	0.17	0.54	0.06	0.61

[年齢層別5週分集計]



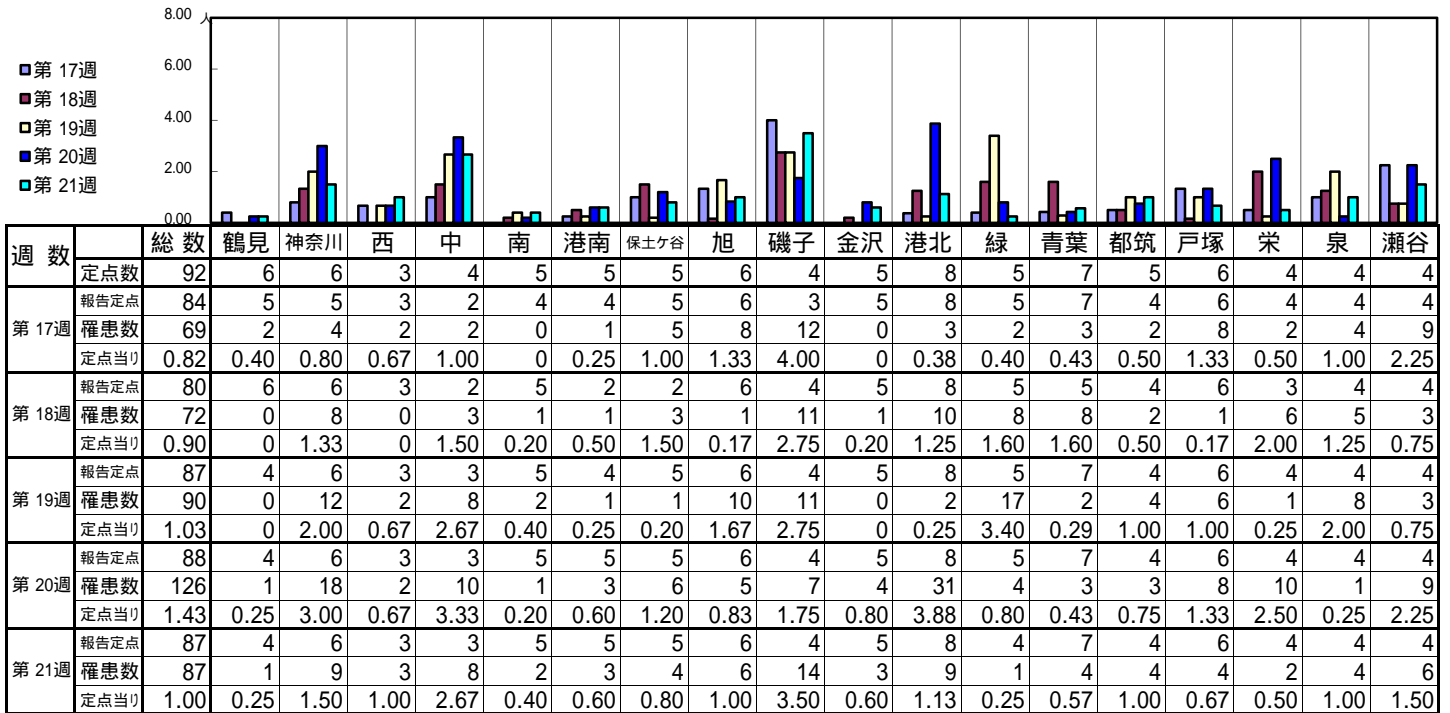
[定点当りの患者数]



<< 水痘 >>

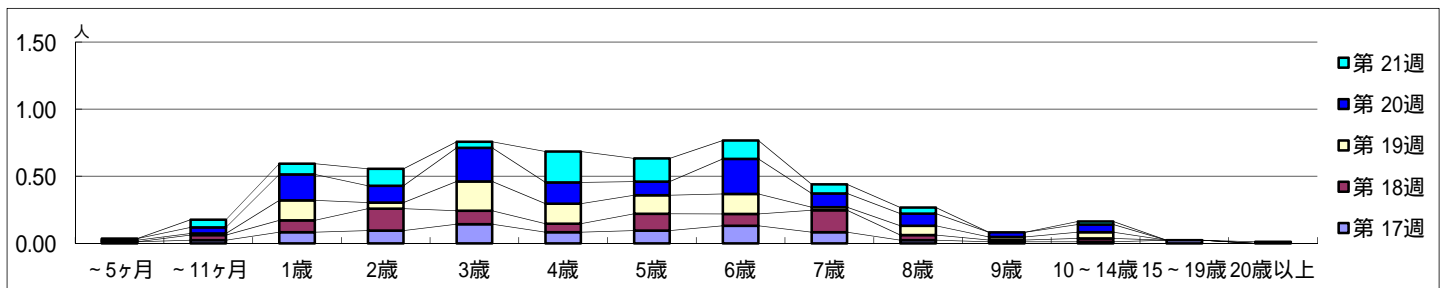
平成 26年 4月21日 ~ 5月25日
[平成 26年 第17週 ~ 第21週]

【区別・週別報告定点当り】

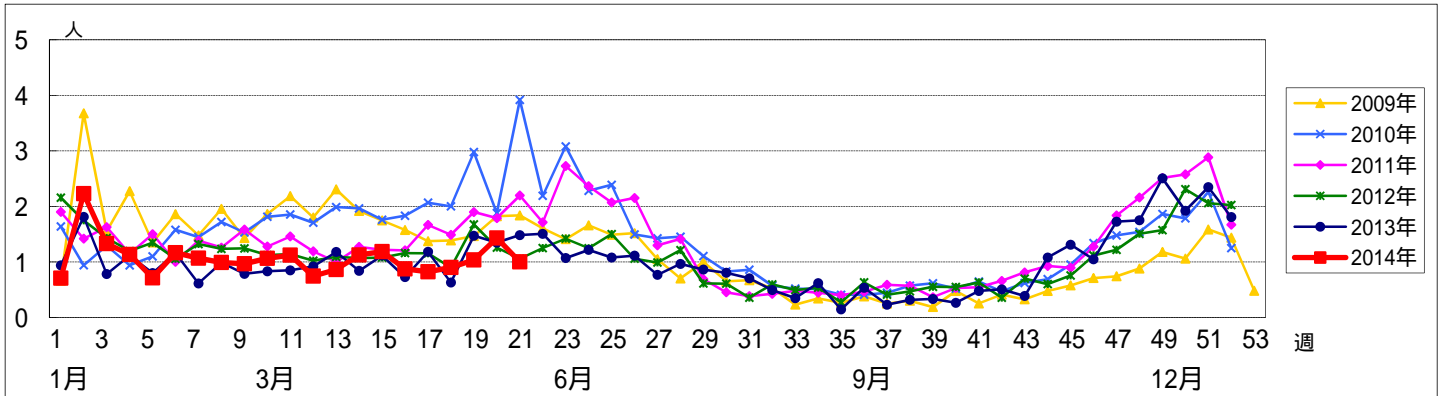


週 数		合計	年齢層別													
			~5ヶ月	~11ヶ月	1歳	2歳	3歳	4歳	5歳	6歳	7歳	8歳	9歳	10~14歳	15~19歳	20歳以上
第 17週	罹患数	69	1	2	7	8	12	7	8	11	7	2	1	1	2	
	定点当り	0.82	0.01	0.02	0.08	0.10	0.14	0.08	0.10	0.13	0.08	0.02	0.01	0.01	0.02	
第 18週	罹患数	72		3	7	13	8	5	10	7	13	3	1	2		
	定点当り	0.90		0.04	0.09	0.16	0.10	0.06	0.13	0.09	0.16	0.04	0.01	0.03		
第 19週	罹患数	90	1	1	13	4	19	13	12	13	2	6	2	4		
	定点当り	1.03	0.01	0.01	0.15	0.05	0.22	0.15	0.14	0.15	0.02	0.07	0.02	0.05		
第 20週	罹患数	126	1	4	17	11	22	14	9	23	9	8	3	5		
	定点当り	1.43	0.01	0.05	0.19	0.13	0.25	0.16	0.10	0.26	0.10	0.09	0.03	0.06		
第 21週	罹患数	87		5	7	11	4	20	15	12	6	4		2		1
	定点当り	1.00		0.06	0.08	0.13	0.05	0.23	0.17	0.14	0.07	0.05		0.02		0.01

【年齢層別5週分集計】



【定点当りの患者数】



<< 手足口病 >>

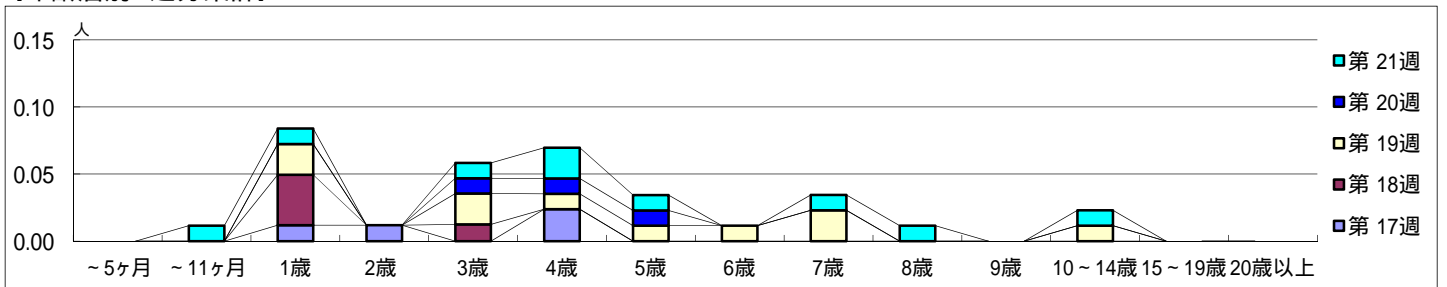
平成 26年 4月21日 ~ 5月25日
[平成 26年 第17週 ~ 第21週]

【区別・週別報告定点当り】

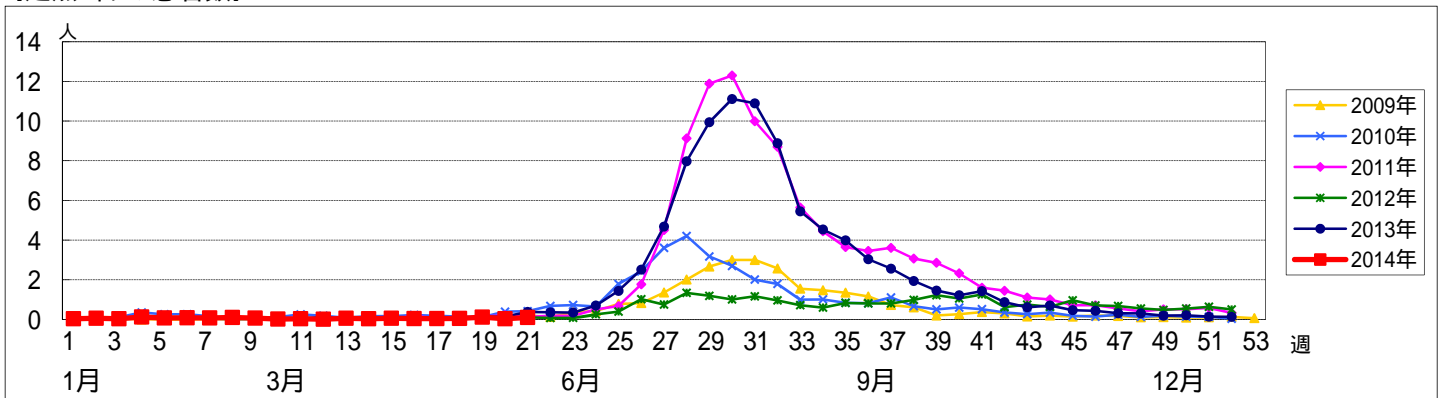
週 数		総数	鶴見	神奈川	西	中	南	港南	保土ヶ谷	旭	磯子	金沢	港北	緑	青葉	都筑	戸塚	栄	泉	瀬谷
		定点数	92	6	6	3	4	5	5	5	5	6	4	5	8	5	7	5	6	4
第17週	報告定点	84	5	5	3	2	4	4	5	6	3	5	8	5	7	4	6	4	4	4
	罹患数	4	1	0	0	0	0	2	0	0	0	0	0	0	1	0	0	0	0	0
	定点当り	0.05	0.20	0	0	0	0	0.50	0	0	0	0	0	0	0.14	0	0	0	0	0
第18週	報告定点	80	6	6	3	2	5	2	2	6	4	5	8	5	5	4	6	3	4	4
	罹患数	4	0	0	0	1	0	0	0	0	0	0	0	1	1	0	0	0	0	1
	定点当り	0.05	0	0	0	0.50	0	0	0	0	0	0	0	0.20	0.20	0	0	0	0	0.25
第19週	報告定点	87	4	6	3	3	5	4	5	6	4	5	8	5	7	4	6	4	4	4
	罹患数	10	0	1	0	0	0	1	0	0	0	0	0	1	4	2	0	0	0	1
	定点当り	0.11	0	0.17	0	0	0	0.25	0	0	0	0	0	0.20	0.57	0.50	0	0	0	0.25
第20週	報告定点	88	4	6	3	3	5	5	5	6	4	5	8	5	7	4	6	4	4	4
	罹患数	3	0	0	0	1	0	0	0	0	0	0	2	0	0	0	0	0	0	0
	定点当り	0.03	0	0	0	0.33	0	0	0	0	0	0	0.25	0	0	0	0	0	0	0
第21週	報告定点	87	4	6	3	3	5	5	5	6	4	5	8	4	7	4	6	4	4	4
	罹患数	9	0	2	0	0	0	0	0	0	0	1	1	1	3	1	0	0	0	0
	定点当り	0.10	0	0.33	0	0	0	0	0	0	0	0.20	0.13	0.25	0.43	0.25	0	0	0	0

週 数		合計	~5ヶ月	~11ヶ月	1歳	2歳	3歳	4歳	5歳	6歳	7歳	8歳	9歳	10~14歳	15~19歳	20歳以上
		第17週	罹患数	4			1	1		2						
	定点当り	0.05			0.01	0.01		0.02								
第18週	罹患数	4			3		1									
	定点当り	0.05			0.04		0.01									
第19週	罹患数	10			2		2	1	1	1	2			1		
	定点当り	0.11			0.02		0.02	0.01	0.01	0.01	0.02			0.01		
第20週	罹患数	3					1	1	1							
	定点当り	0.03					0.01	0.01	0.01							
第21週	罹患数	9		1	1		1	2	1		1	1		1		
	定点当り	0.10		0.01	0.01		0.01	0.02	0.01		0.01	0.01		0.01		

【年齢層別5週分集計】



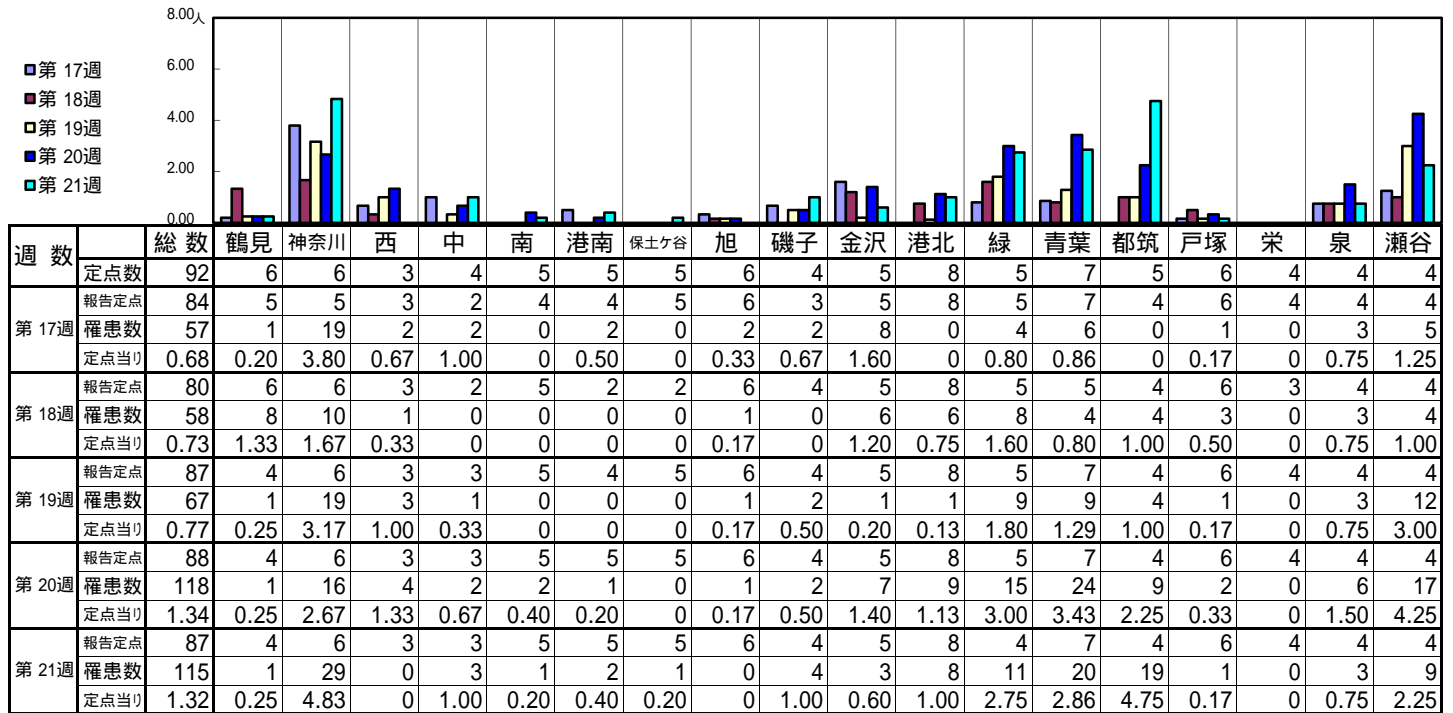
【定点当りの患者数】



<< 伝染性紅斑 >>

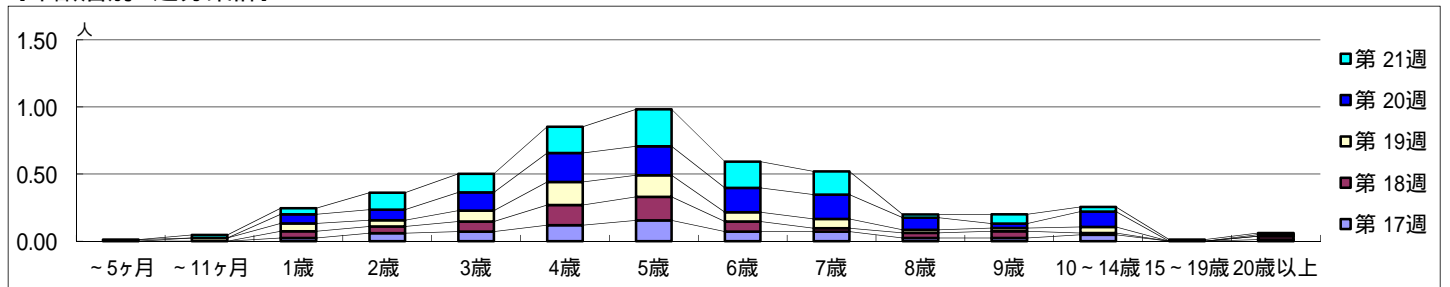
平成 26年 4月21日 ~ 5月25日
[平成 26年 第17週 ~ 第21週]

[区別・週別報告定点当り]

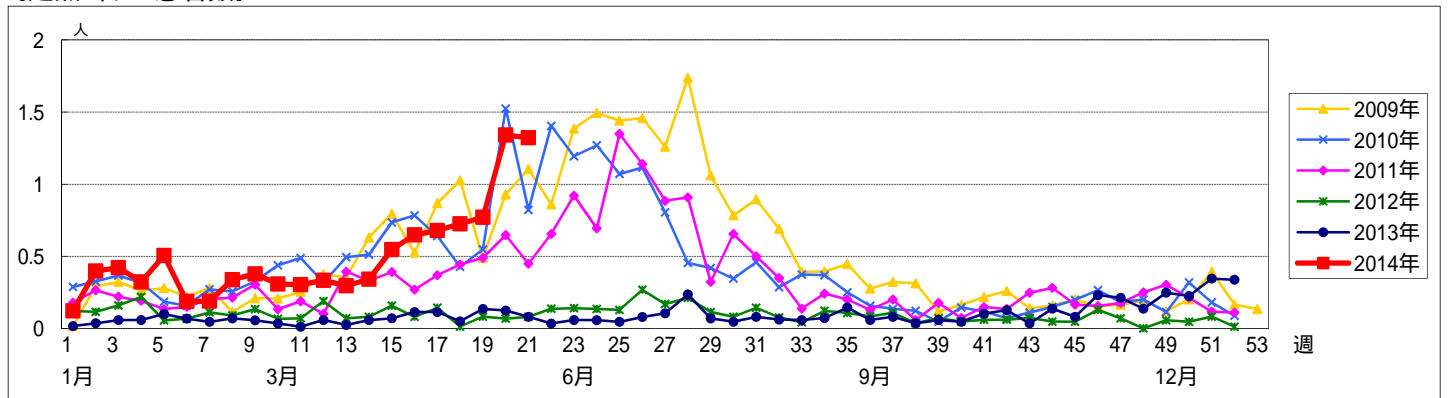


週数		合計	~5ヶ月	~11ヶ月	年齢											
					1歳	2歳	3歳	4歳	5歳	6歳	7歳	8歳	9歳	10~14歳	15~19歳	20歳以上
第17週	罹患数	57			2	5	6	10	13	6	6	2	2	4		1
	定点当り	0.68			0.02	0.06	0.07	0.12	0.15	0.07	0.07	0.02	0.02	0.05		0.01
第18週	罹患数	58			4	4	6	12	14	6	2	3	4	1		2
	定点当り	0.73			0.05	0.05	0.08	0.15	0.18	0.08	0.03	0.04	0.05	0.01		0.03
第19週	罹患数	67		2	5	4	7	15	14	6	6	2	2	4		
	定点当り	0.77		0.02	0.06	0.05	0.08	0.17	0.16	0.07	0.07	0.02	0.02	0.05		
第20週	罹患数	118	1		6	7	12	19	19	16	16	8	3	10		1
	定点当り	1.34	0.01		0.07	0.08	0.14	0.22	0.22	0.18	0.18	0.09	0.03	0.11		0.01
第21週	罹患数	115		2	4	11	12	17	24	17	15	2	6	3	1	1
	定点当り	1.32		0.02	0.05	0.13	0.14	0.20	0.28	0.20	0.17	0.02	0.07	0.03	0.01	0.01

[年齢層別5週分集計]



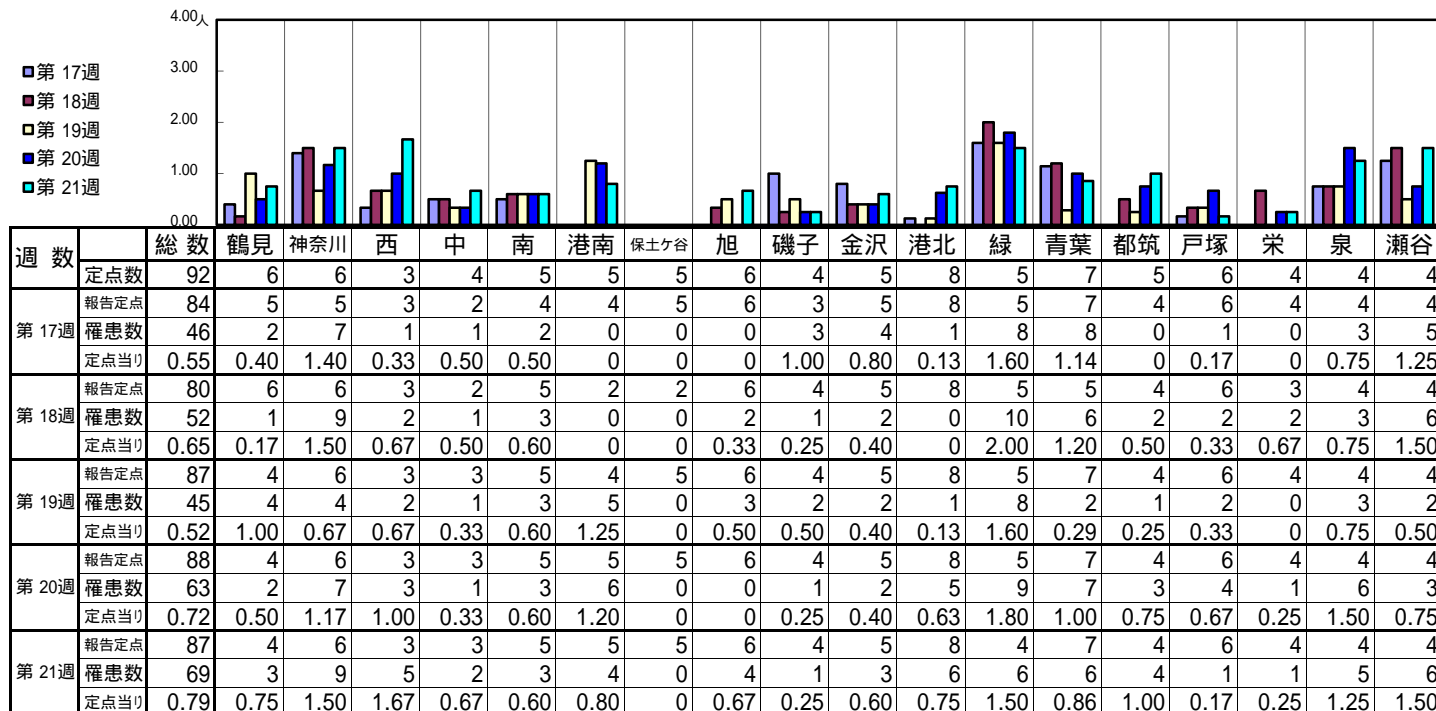
[定点当りの患者数]



<< 突発性発しん >>

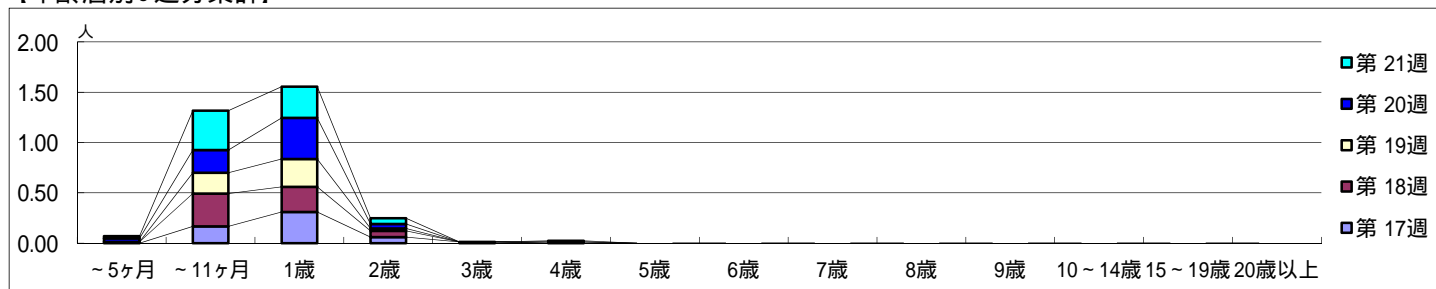
平成 26年 4月21日 ~ 5月25日
[平成 26年 第17週 ~ 第21週]

【区別・週別報告定点当り】

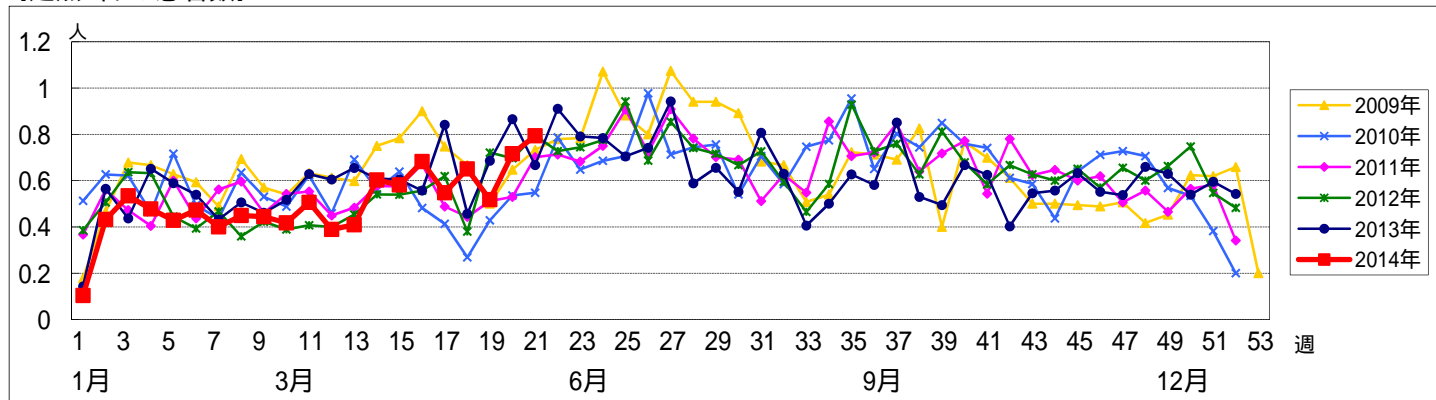


週数		合計	年齢層別													
			~5ヶ月	~11ヶ月	1歳	2歳	3歳	4歳	5歳	6歳	7歳	8歳	9歳	10~14歳	15~19歳	20歳以上
第17週	罹患数	46		14	26	5	1									
	定点当り	0.55		0.17	0.31	0.06	0.01									
第18週	罹患数	52	1	26	20	5										
	定点当り	0.65	0.01	0.33	0.25	0.06										
第19週	罹患数	45		18	24	2		1								
	定点当り	0.52		0.21	0.28	0.02	0.01									
第20週	罹患数	63	3	20	36	4										
	定点当り	0.72	0.03	0.23	0.41	0.05										
第21週	罹患数	69	2	34	27	5		1								
	定点当り	0.79	0.02	0.39	0.31	0.06	0.01									

【年齢層別5週分集計】



【定点当りの患者数】

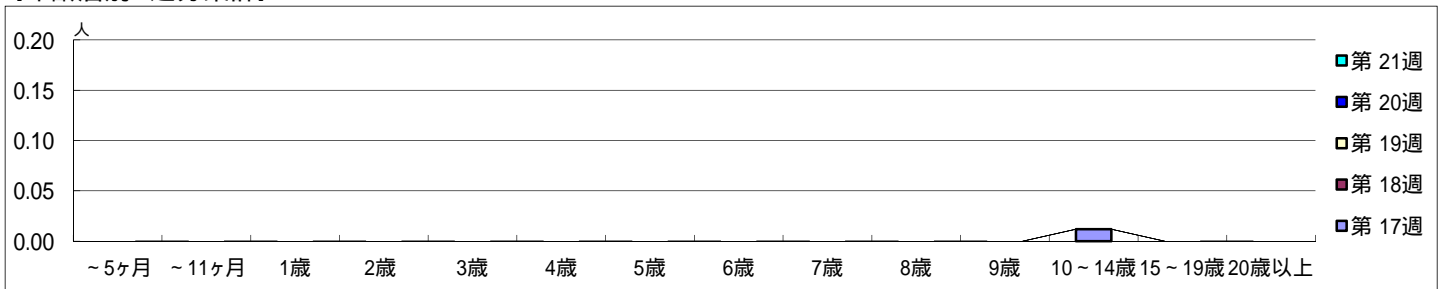


【区別・週別報告定点当り】

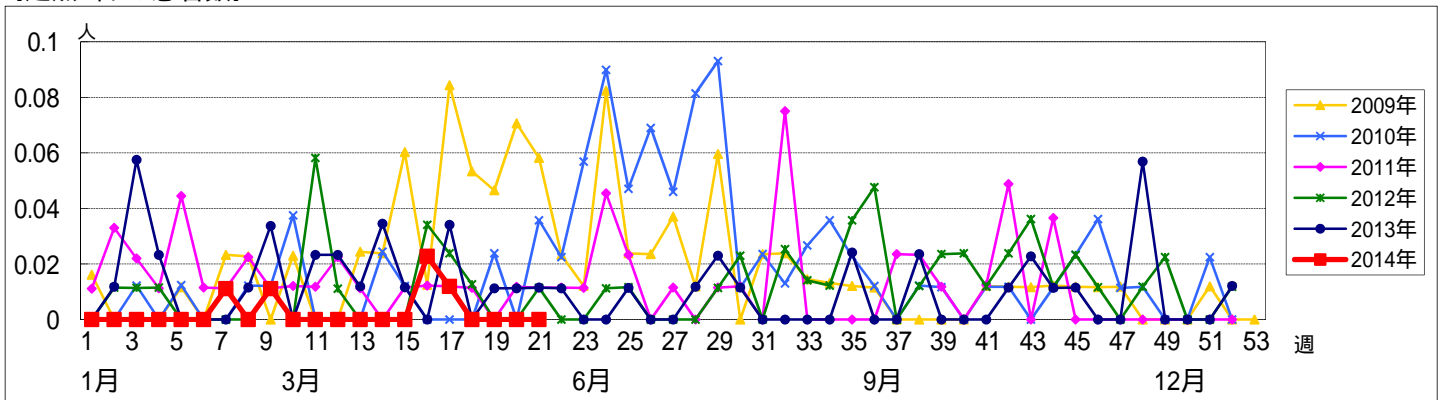
週 数		総数	区 別																	
			鶴見	神奈川	西	中	南	港南	保土ヶ谷	旭	磯子	金沢	港北	緑	青葉	都筑	戸塚	栄	泉	瀬谷
第 17週	定点数	92	6	6	3	4	5	5	5	6	4	5	8	5	7	5	6	4	4	4
	報告定点	84	5	5	3	2	4	4	5	6	3	5	8	5	7	4	6	4	4	4
	罹患数	1	0	0	0	0	0	0	0	1	0	0	0	0	0	0	0	0	0	0
	定点当り	0.01	0	0	0	0	0	0	0	0.17	0	0	0	0	0	0	0	0	0	0
第 18週	報告定点	80	6	6	3	2	5	2	2	6	4	5	8	5	5	4	6	3	4	4
	罹患数	0	0	0	0	0	0	0	0	0	0	0	0	0	0	0	0	0	0	0
	定点当り	0	0	0	0	0	0	0	0	0	0	0	0	0	0	0	0	0	0	0
	報告定点	87	4	6	3	3	5	4	5	6	4	5	8	5	7	4	6	4	4	4
第 19週	報告定点	87	4	6	3	3	5	4	5	6	4	5	8	5	7	4	6	4	4	4
	罹患数	0	0	0	0	0	0	0	0	0	0	0	0	0	0	0	0	0	0	0
	定点当り	0	0	0	0	0	0	0	0	0	0	0	0	0	0	0	0	0	0	0
	報告定点	88	4	6	3	3	5	5	5	6	4	5	8	5	7	4	6	4	4	4
第 20週	報告定点	88	4	6	3	3	5	5	5	6	4	5	8	5	7	4	6	4	4	4
	罹患数	0	0	0	0	0	0	0	0	0	0	0	0	0	0	0	0	0	0	0
	定点当り	0	0	0	0	0	0	0	0	0	0	0	0	0	0	0	0	0	0	0
	報告定点	87	4	6	3	3	5	5	5	6	4	5	8	4	7	4	6	4	4	4
第 21週	報告定点	87	4	6	3	3	5	5	5	6	4	5	8	4	7	4	6	4	4	4
	罹患数	0	0	0	0	0	0	0	0	0	0	0	0	0	0	0	0	0	0	0
	定点当り	0	0	0	0	0	0	0	0	0	0	0	0	0	0	0	0	0	0	0

週 数		合計	年 齢													
			~5ヶ月	~11ヶ月	1歳	2歳	3歳	4歳	5歳	6歳	7歳	8歳	9歳	10~14歳	15~19歳	20歳以上
第 17週	罹患数	1												1		
	定点当り	0.01												0.01		
第 18週	罹患数	0														
	定点当り	0														
第 19週	罹患数	0														
	定点当り	0														
第 20週	罹患数	0														
	定点当り	0														
第 21週	罹患数	0														
	定点当り	0														

【年齢層別5週分集計】



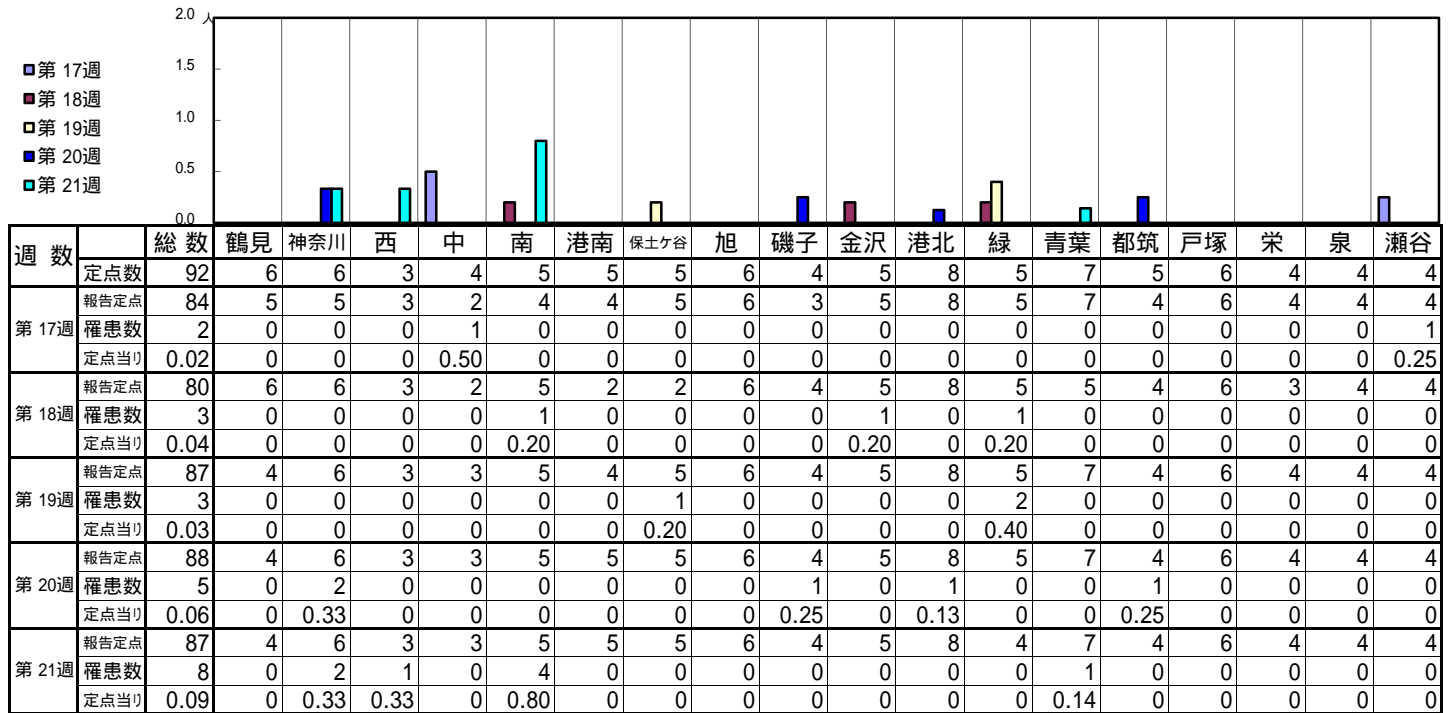
【定点当りの患者数】



<< ヘルパンギーナ >>

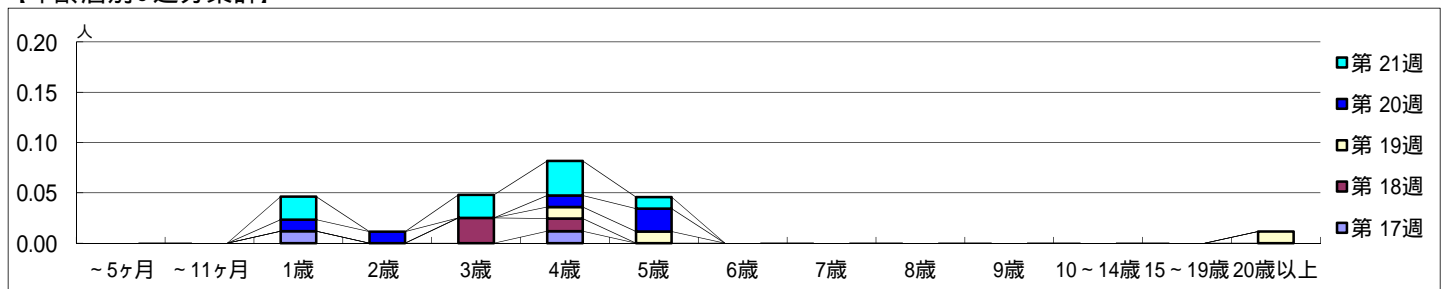
平成 26年 4月21日 ~ 5月25日
[平成 26年 第17週 ~ 第21週]

【区別・週別報告定点当り】

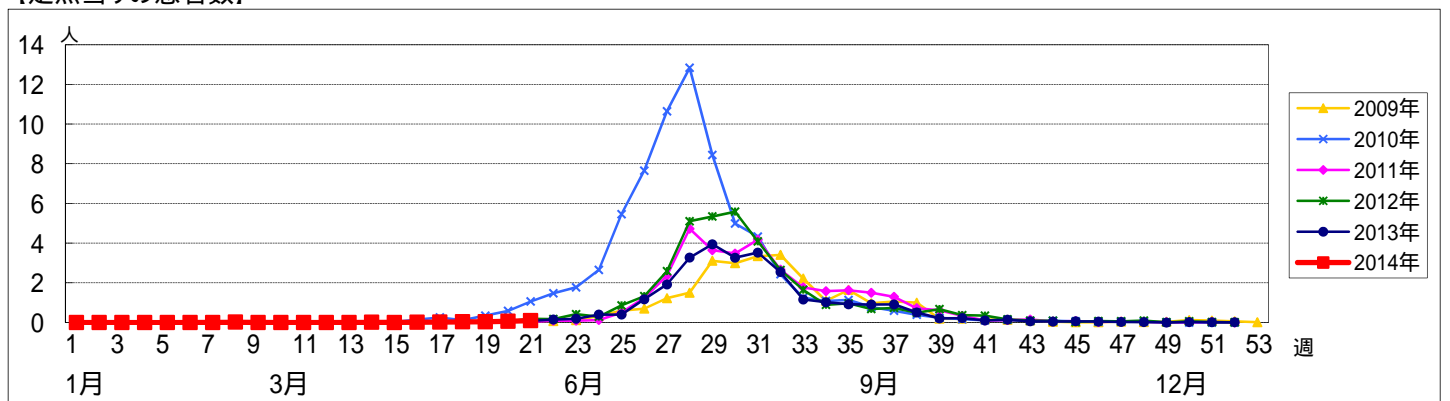


週数		合計	~5ヶ月	~11ヶ月	年齢															
					1歳	2歳	3歳	4歳	5歳	6歳	7歳	8歳	9歳	10~14歳	15~19歳	20歳以上				
第17週	罹患数	2			1			1												
	定点当り	0.02			0.01			0.01												
第18週	罹患数	3					2	1												
	定点当り	0.04					0.03	0.01												
第19週	罹患数	3						1	1										1	
	定点当り	0.03						0.01	0.01										0.01	
第20週	罹患数	5			1	1		1	2											
	定点当り	0.06			0.01	0.01		0.01	0.02											
第21週	罹患数	8			2		2	3	1											
	定点当り	0.09			0.02		0.02	0.03	0.01											

【年齢層別5週分集計】



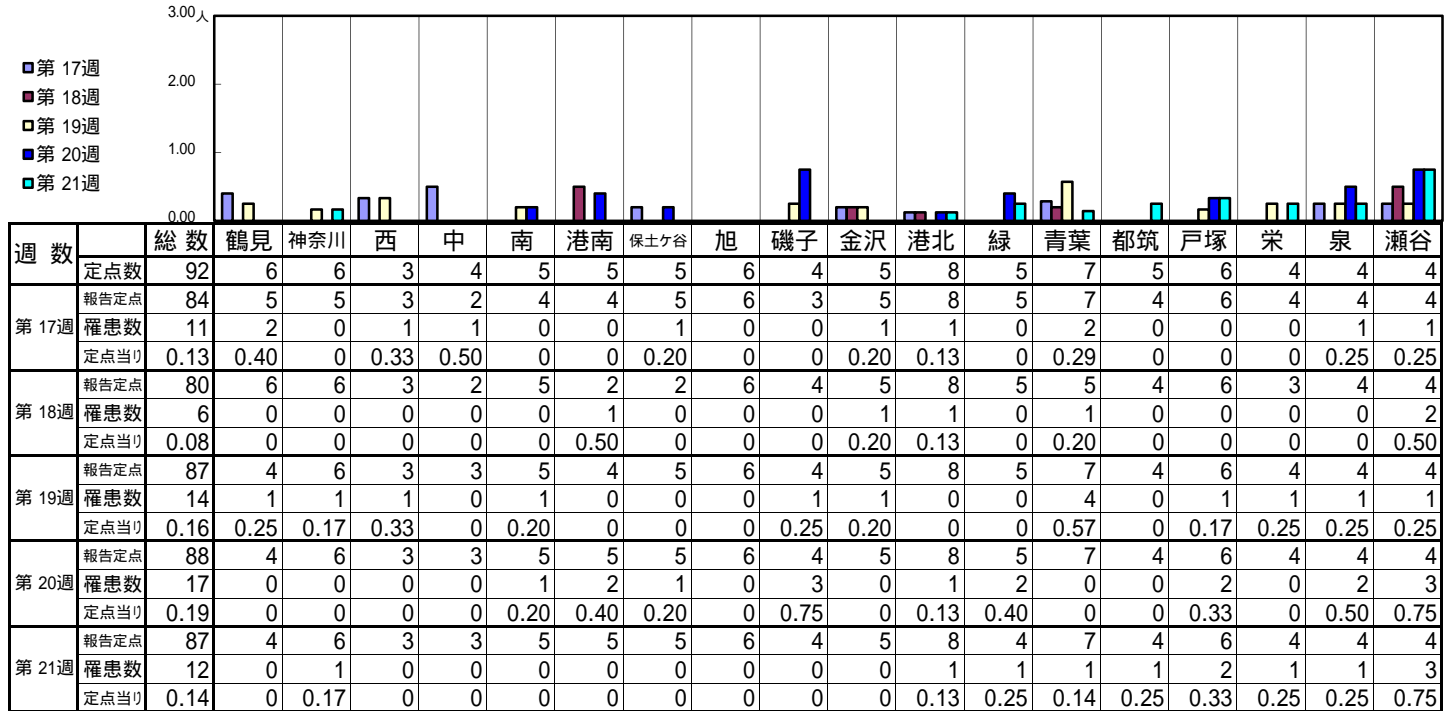
【定点当りの患者数】



<< 流行性耳下腺炎 >>

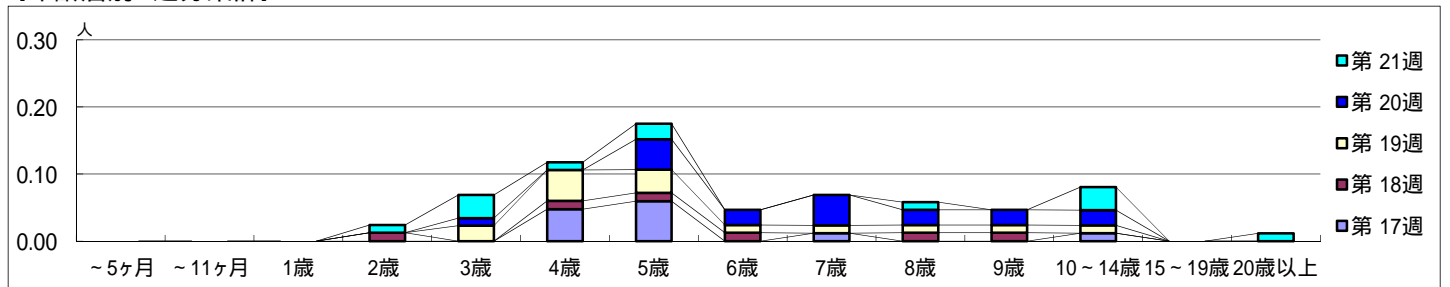
平成 26年 4月21日 ~ 5月25日
[平成 26年 第17週 ~ 第21週]

【区別・週別報告定点当り】

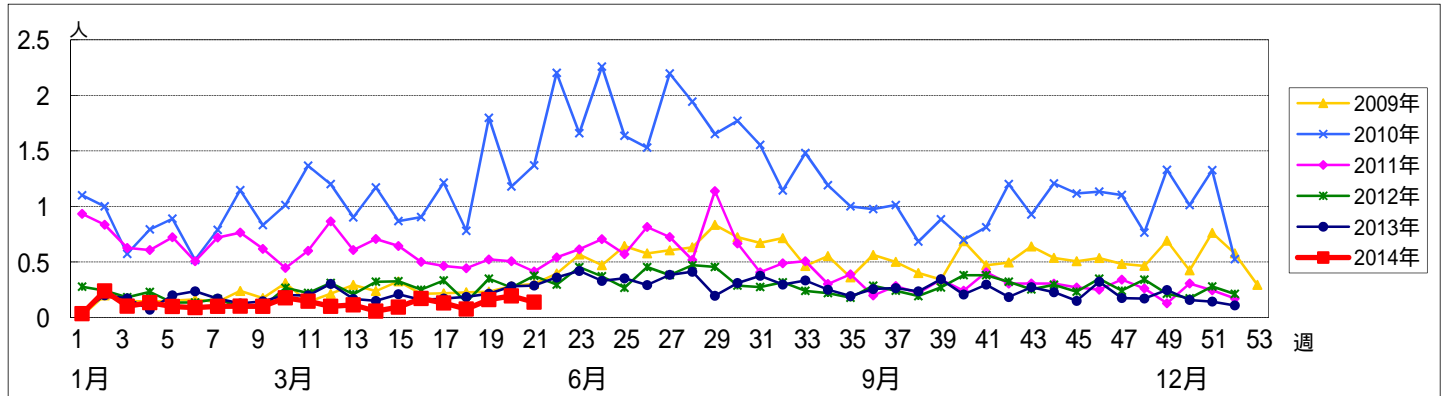


週数		合計	~5ヶ月	~11ヶ月	年齢														
					1歳	2歳	3歳	4歳	5歳	6歳	7歳	8歳	9歳	10~14歳	15~19歳	20歳以上			
第17週	罹患数	11						4	5							1			
	定点当り	0.13						0.05	0.06							0.01			
第18週	罹患数	6				1		1	1	1			1	1					
	定点当り	0.08				0.01		0.01	0.01	0.01			0.01	0.01					
第19週	罹患数	14					2	4	3	1	1	1	1	1					
	定点当り	0.16					0.02	0.05	0.03	0.01	0.01	0.01	0.01	0.01					
第20週	罹患数	17						1		4	2	4	2	2					
	定点当り	0.19						0.01		0.05	0.02	0.05	0.02	0.02					
第21週	罹患数	12				1	3	1	2				1			3			1
	定点当り	0.14				0.01	0.03	0.01	0.02				0.01			0.03			0.01

【年齢層別5週分集計】



【定点当りの患者数】



<< 急性出血性結膜炎 >>

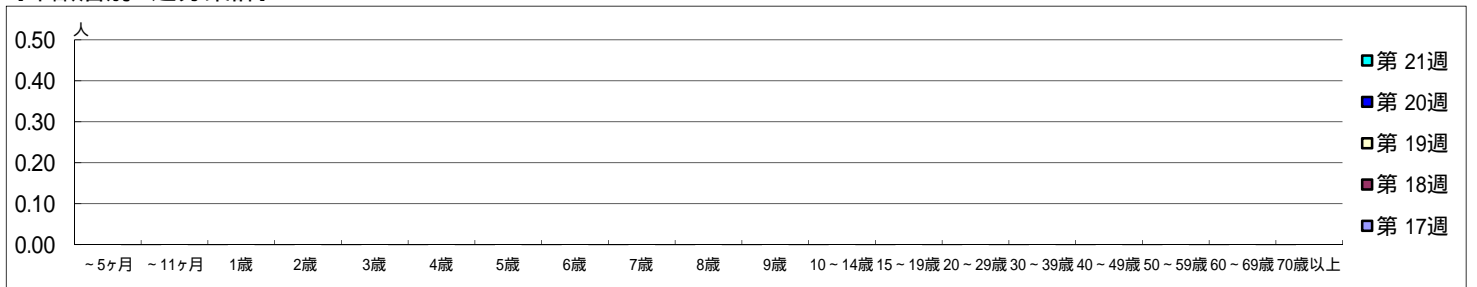
平成 26年 4月21日 ~ 5月25日
[平成 26年 第17週 ~ 第21週]

【区別・週別報告定点当り】

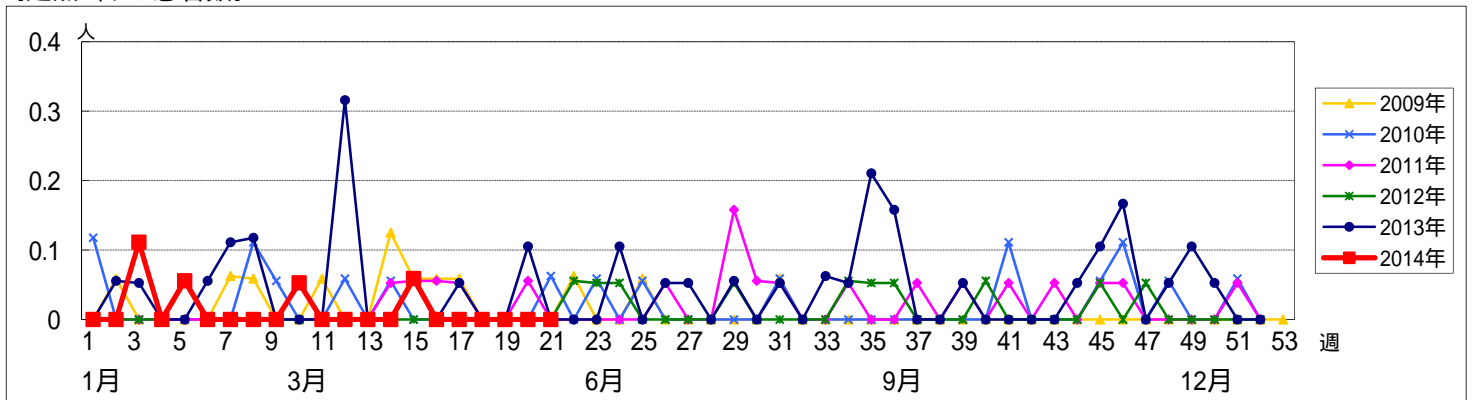
週数		総数	区別																		
			鶴見	神奈川	西	中	南	港南	保土ヶ谷	旭	磯子	金沢	港北	緑	青葉	都筑	戸塚	栄	泉	瀬谷	
第17週	定点数	19	1	1	0	1	1	1	1	1	1	1	2	1	2	1	1	1	1	1	
	報告定点	16	1	1		1	1			1	1	1	2	1	2	1	1			1	
	罹患数	0	0	0		0	0	0	0	0	0	0	0	0	0	0	0	0	0	0	0
	定点当り	0	0	0		0	0	0	0	0	0	0	0	0	0	0	0	0	0	0	0
第18週	報告定点	17	1	1		1	1			1	1	1	2	1	2	1	1			1	
	罹患数	0	0	0		0	0	0	0	0	0	0	0	0	0	0	0	0	0	0	0
	定点当り	0	0	0		0	0	0	0	0	0	0	0	0	0	0	0	0	0	0	0
	報告定点	18	1	1		1	1			1	1	1	2	1	2	1	1	1	1	1	1
第19週	罹患数	0	0	0		0	0	0	0	0	0	0	0	0	0	0	0	0	0	0	0
	定点当り	0	0	0		0	0	0	0	0	0	0	0	0	0	0	0	0	0	0	0
	報告定点	18	1	1		1	1			1	1	1	2	1	2	1	1	1	1	1	1
	罹患数	0	0	0		0	0	0	0	0	0	0	0	0	0	0	0	0	0	0	0
第20週	定点当り	0	0	0		0	0	0	0	0	0	0	0	0	0	0	0	0	0	0	0
	報告定点	18	1	1		1	1			1	1	1	2	1	2	1	1	1	1	1	1
	罹患数	0	0	0		0	0	0	0	0	0	0	0	0	0	0	0	0	0	0	0
	定点当り	0	0	0		0	0	0	0	0	0	0	0	0	0	0	0	0	0	0	0
第21週	報告定点	17	1	1						1	1	1	2	1	2	1	1	1	1	1	1
	罹患数	0	0	0		0	0	0	0	0	0	0	0	0	0	0	0	0	0	0	0
	定点当り	0	0	0		0	0	0	0	0	0	0	0	0	0	0	0	0	0	0	0
	報告定点	17	1	1						1	1	1	2	1	2	1	1	1	1	1	1

週数		合計	~5ヶ月	~11ヶ月	年齢層別																			
					1歳	2歳	3歳	4歳	5歳	6歳	7歳	8歳	9歳	10~14歳	15~19歳	20~29歳	30~39歳	40~49歳	50~59歳	60~69歳	70歳以上			
第17週	罹患数	0																						
	定点当り	0																						
第18週	罹患数	0																						
	定点当り	0																						
第19週	罹患数	0																						
	定点当り	0																						
第20週	罹患数	0																						
	定点当り	0																						
第21週	罹患数	0																						
	定点当り	0																						

【年齢層別5週分集計】



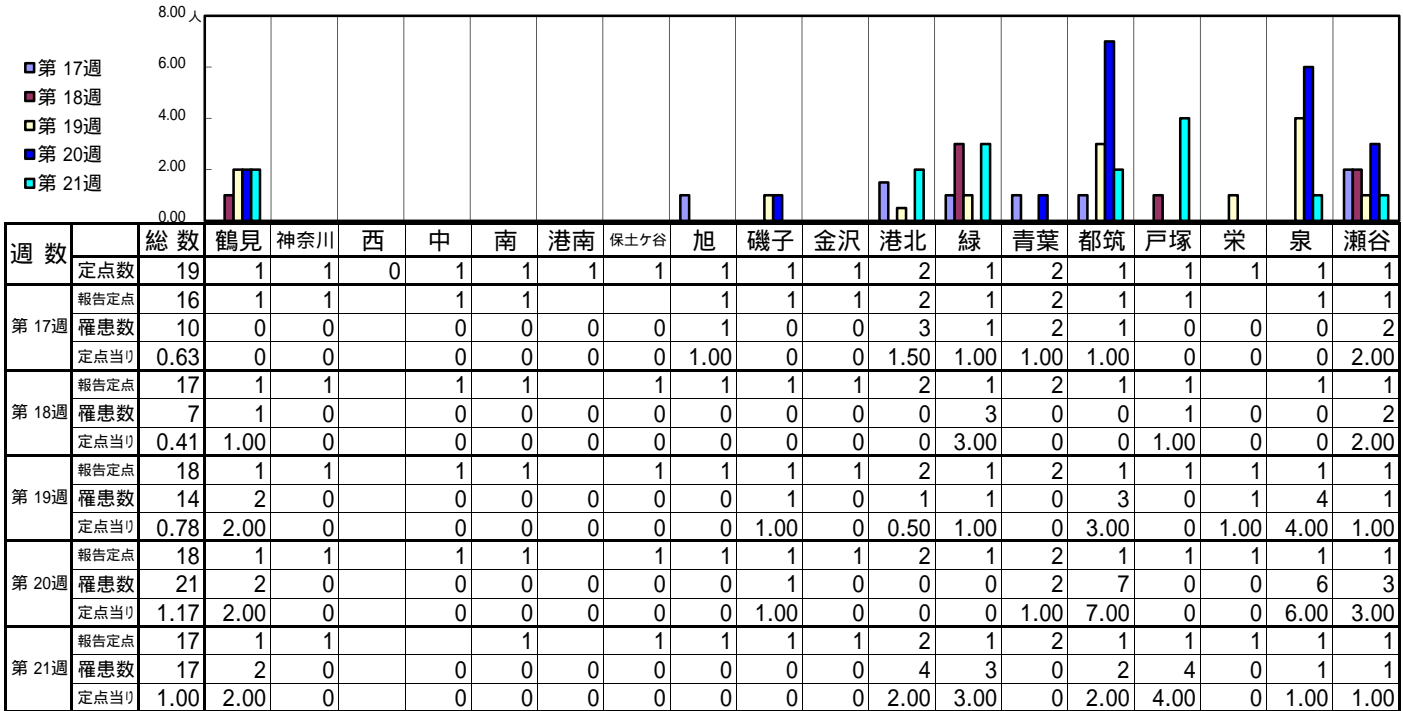
【定点当りの患者数】



<< 流行性角結膜炎 >>

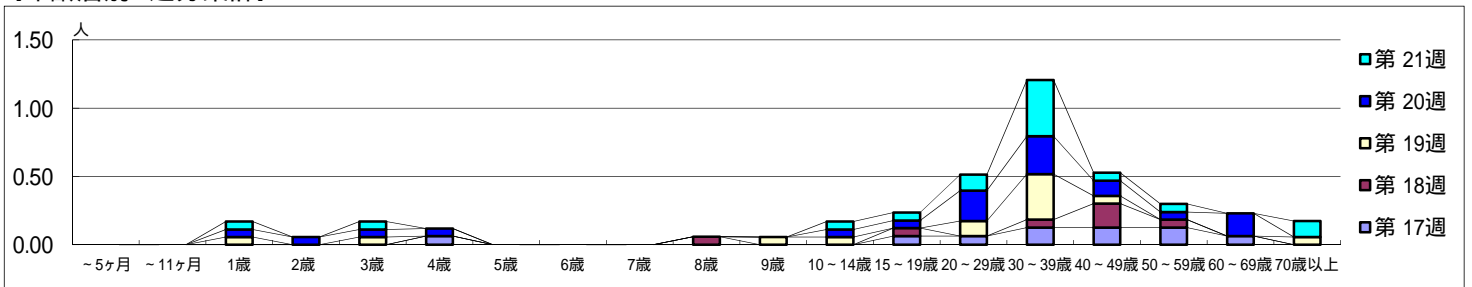
平成 26年 4月21日 ~ 5月25日
[平成 26年 第17週 ~ 第21週]

[区別・週別報告定点当り]



週数	合計	~5ヶ月	~11ヶ月	1歳	2歳	3歳	4歳	5歳	6歳	7歳	8歳	9歳	10~14歳	15~19歳	20~29歳	30~39歳	40~49歳	50~59歳	60~69歳	70歳以上
第17週	10						1							1	1	2	2	2	1	
第18週	7										1			1		1	3	1		
第19週	14			1		1						1	1		2	6	1			1
第20週	21			1	1	1	1						1	1	4	5	2	1	3	
第21週	17			1		1							1	1	2	7	1	1		2

[年齢層別5週分集計]



[定点当りの患者数]

