

疾病別 警報・注意報 発生状況

平成26年第18週

	インフルエンザ	RSウイルス感染症	咽頭結膜熱	A群溶血性レンサ球菌咽頭炎	感染性胃腸炎	水痘	手足口病	伝染性紅斑	突発性発しん	百日咳	ヘルパンギーナ	流行性耳下腺炎	急性出血性結膜炎	流行性角結膜炎
警報レベル	30		3	8	20	7	5	2		1	6	6	1	8
終息基準値	10		1	4	12	4	2	1		0.1	2	2	0.1	4
注意報レベル	10					4						3		
横浜市	0.71	0.04	0.14	1.03	4.36	0.83	0.04	0.74	0.64	-	0.04	0.07	-	0.36
鶴見	0.50	-	-	0.50	4.50	-	-	2.00	-	-	-	-	-	1.00
神奈川	0.63	-	-	0.60	6.40	1.60	-	1.80	1.80	-	-	-	-	-
西	0.75	-	-	-	2.67	-	-	0.33	0.67	-	-	-		
中	2.00	-	-	2.50	1.50	1.50	0.50	-	0.50	-	-	-	-	-
南	1.57	-	-	-	2.00	0.20	-	-	0.60	-	0.20	-	-	-
港南	1.20	0.50	0.50	1.50	7.00	0.50	-	-	-	-	-	0.50
保土ヶ谷	0.40	-	-	4.00	4.50	1.50	-	-	-	-	-	-	-	-
旭	0.43	-	-	0.20	4.20	0.20	-	0.20	0.20	-	-	-	-	-
磯子	0.71	0.50	0.50	3.25	1.75	2.75	-	-	0.25	-	-	-
金沢	0.38	-	0.20	0.60	2.40	0.20	-	1.20	0.40	-	0.20	0.20	-	-
港北	0.70	-	0.43	1.43	4.86	0.71	-	0.71	-	-	-	0.14	-	-
緑	0.40	-	-	2.20	3.40	1.60	0.20	1.60	2.00	-	0.20	-	-	3.00
青葉	0.20	-	-	0.50	7.00	0.75	0.25	0.25	1.00	-	-	0.25	-	-
都筑	0.75	-	-	1.33	4.67	0.33	-	1.33	0.67	-	-	-	-	-
戸塚	0.90	-	0.17	0.17	5.50	0.17	-	0.50	0.33	-	-	-	-	1.00
栄	0.33	-	0.33	1.00	8.67	2.00	-	-	0.67	-	-	-
泉	1.00	-	-	0.50	5.75	1.25	-	0.75	0.75	-	-	-	-	-
瀬谷	0.50	-	0.33	1.00	1.67	0.67	-	1.33	1.33	-	-	0.33

(- : 0) (... : 報告なし)

数字は報告定点当たり患者数です

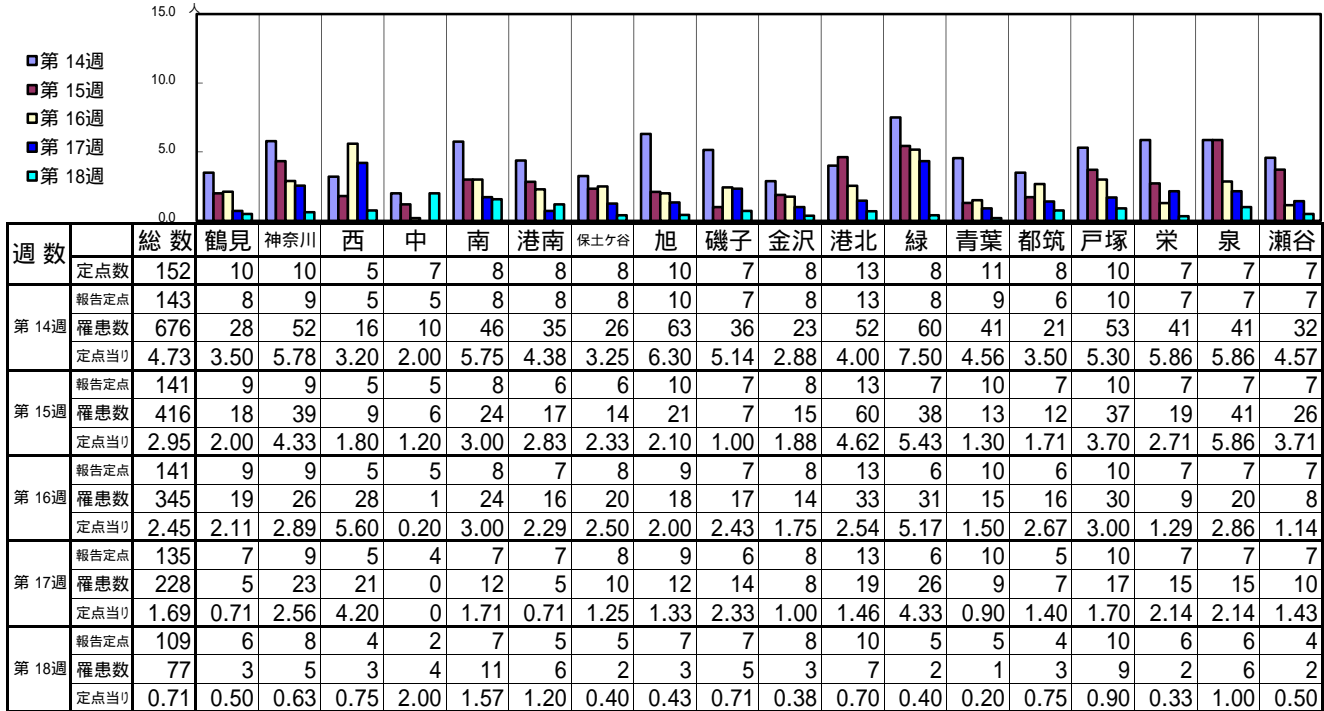
**報告定点当たりの値が警報レベル もしくは警報レベル継続中です
報告定点当たりの値が注意報レベルに達しています**

(この数字は集計時点のものです。翌週以降、変動する可能性があります)

<< インフルエンザ >>

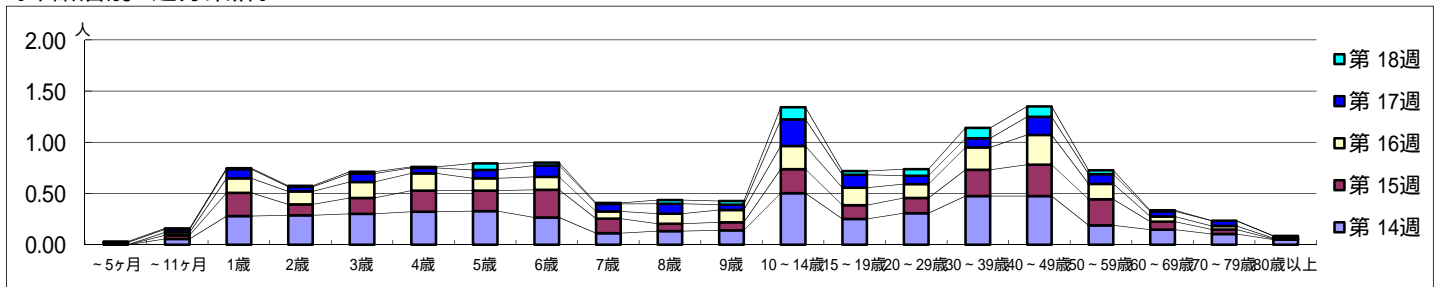
平成 26年 3月31日 ~ 5月 4日
[平成 26年 第14週 ~ 第18週]

【区別・週別報告定点当り】

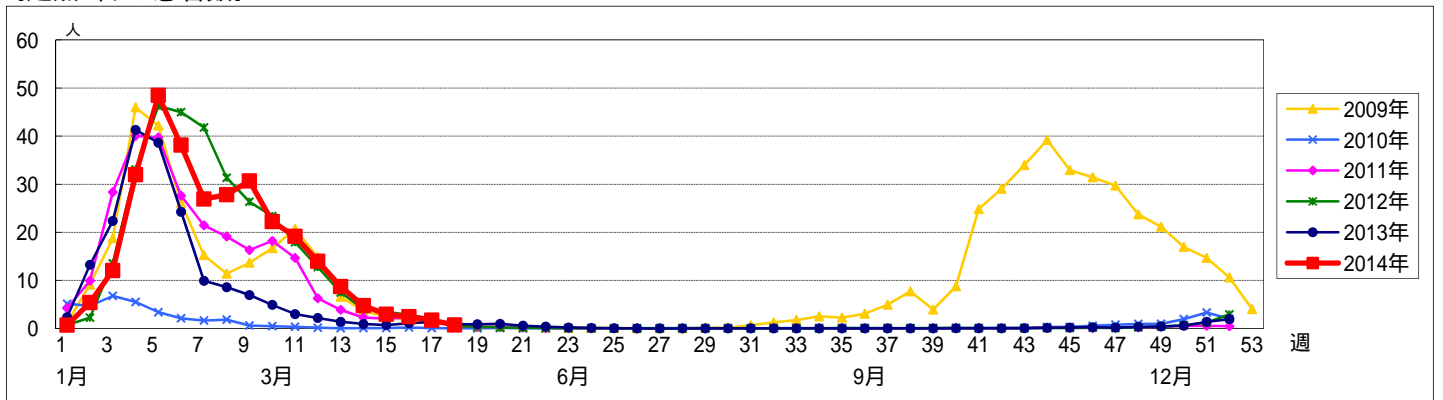


週数		合計	~5ヶ月	~11ヶ月	年齢層																		
					1歳	2歳	3歳	4歳	5歳	6歳	7歳	8歳	9歳	10~14歳	15~19歳	20~29歳	30~39歳	40~49歳	50~59歳	60~69歳	70~79歳	80歳以上	
第14週	罹患数	676			8	40	41	43	46	47	38	16	19	20	72	36	44	68	68	27	21	15	7
	定点当り	4.73			0.06	0.28	0.29	0.30	0.32	0.33	0.27	0.11	0.13	0.14	0.50	0.25	0.31	0.48	0.48	0.19	0.15	0.10	0.05
第15週	罹患数	416			5	32	15	22	29	28	38	20	10	11	33	19	21	36	43	36	11	6	1
	定点当り	2.95			0.04	0.23	0.11	0.16	0.21	0.20	0.27	0.14	0.07	0.08	0.23	0.13	0.15	0.26	0.30	0.26	0.08	0.04	0.01
第16週	罹患数	345			4	20	18	22	24	17	18	10	14	17	32	24	19	31	41	21	7	5	1
	定点当り	2.45			0.03	0.14	0.13	0.16	0.17	0.12	0.13	0.07	0.10	0.12	0.23	0.17	0.13	0.22	0.29	0.15	0.05	0.04	0.01
第17週	罹患数	228	3	4	12	6	11	7	11	15	10	13	7	35	17	11	12	24	13	7	7	3	
	定点当り	1.69	0.02	0.03	0.09	0.04	0.08	0.05	0.08	0.11	0.07	0.10	0.05	0.26	0.13	0.08	0.09	0.18	0.10	0.05	0.05	0.02	
第18週	罹患数	77	1	1	1	1	2	1	7	3	1	4	4	13	4	7	11	11	4	1			
	定点当り	0.71	0.01	0.01	0.01	0.01	0.02	0.01	0.06	0.03	0.01	0.04	0.04	0.12	0.04	0.06	0.10	0.10	0.04	0.01			

【年齢層別5週分集計】



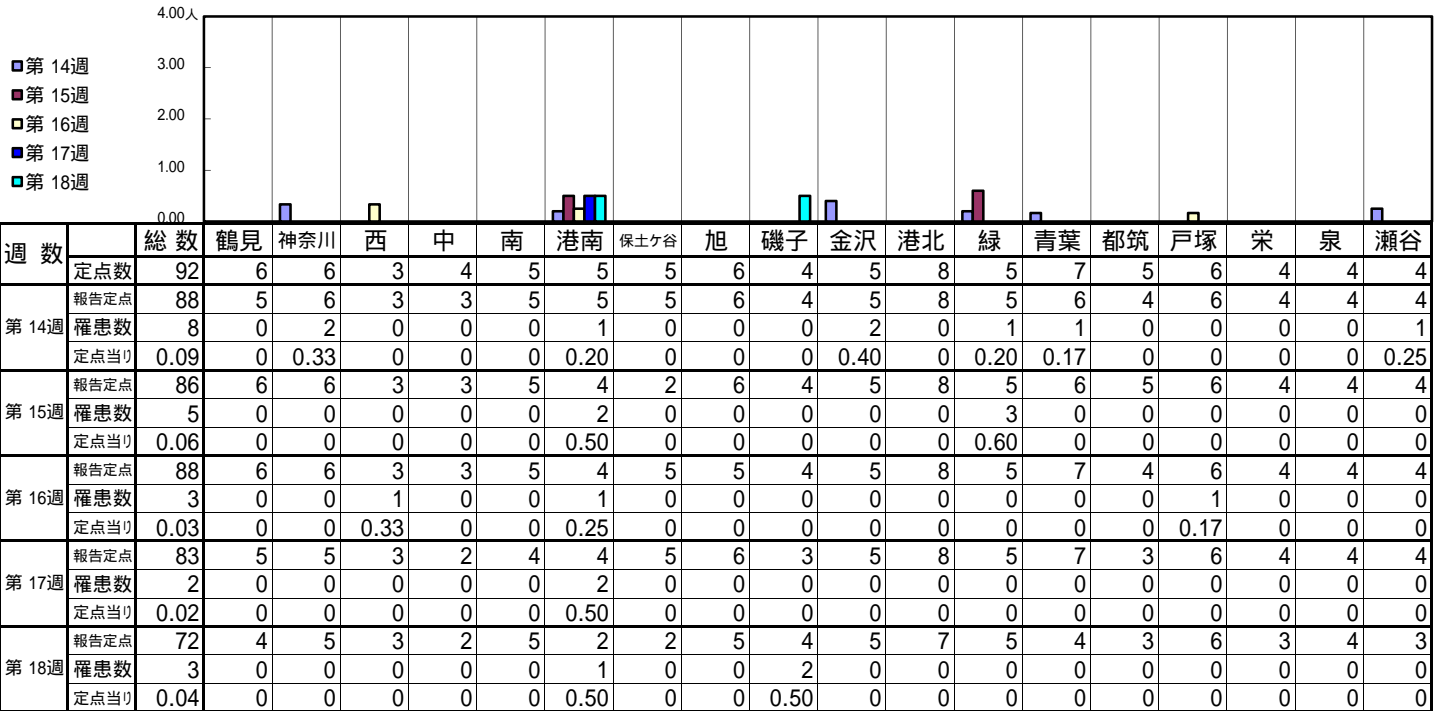
【定点当りの患者数】



<< RSウイルス感染症 >>

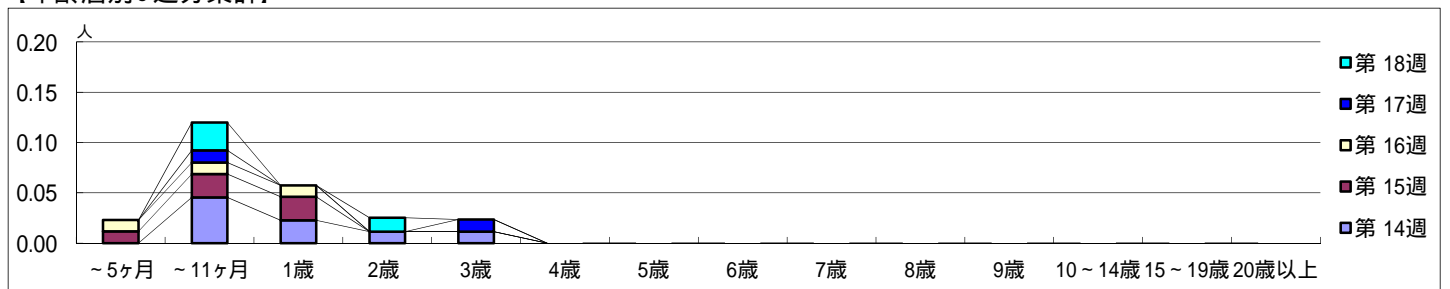
平成 26年 3月31日 ~ 5月 4日
[平成 26年 第14週 ~ 第18週]

【区別・週別報告定点当り】

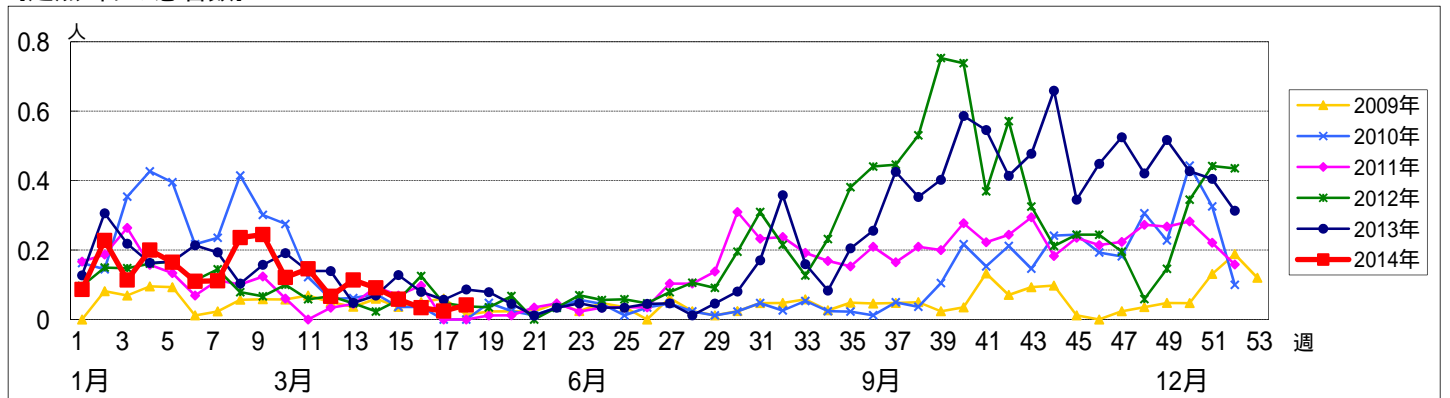


週数	合計	~5ヶ月	~11ヶ月	1歳	2歳	3歳	4歳	5歳	6歳	7歳	8歳	9歳	10~14歳	15~19歳	20歳以上
第14週	罹患数	8		4	2	1	1								
第14週	定点当り	0.09		0.05	0.02	0.01	0.01								
第15週	罹患数	5	1	2	2										
第15週	定点当り	0.06	0.01	0.02	0.02										
第16週	罹患数	3	1	1	1										
第16週	定点当り	0.03	0.01	0.01	0.01										
第17週	罹患数	2		1			1								
第17週	定点当り	0.02		0.01			0.01								
第18週	罹患数	3		2		1									
第18週	定点当り	0.04		0.03		0.01									

【年齢層別5週分集計】



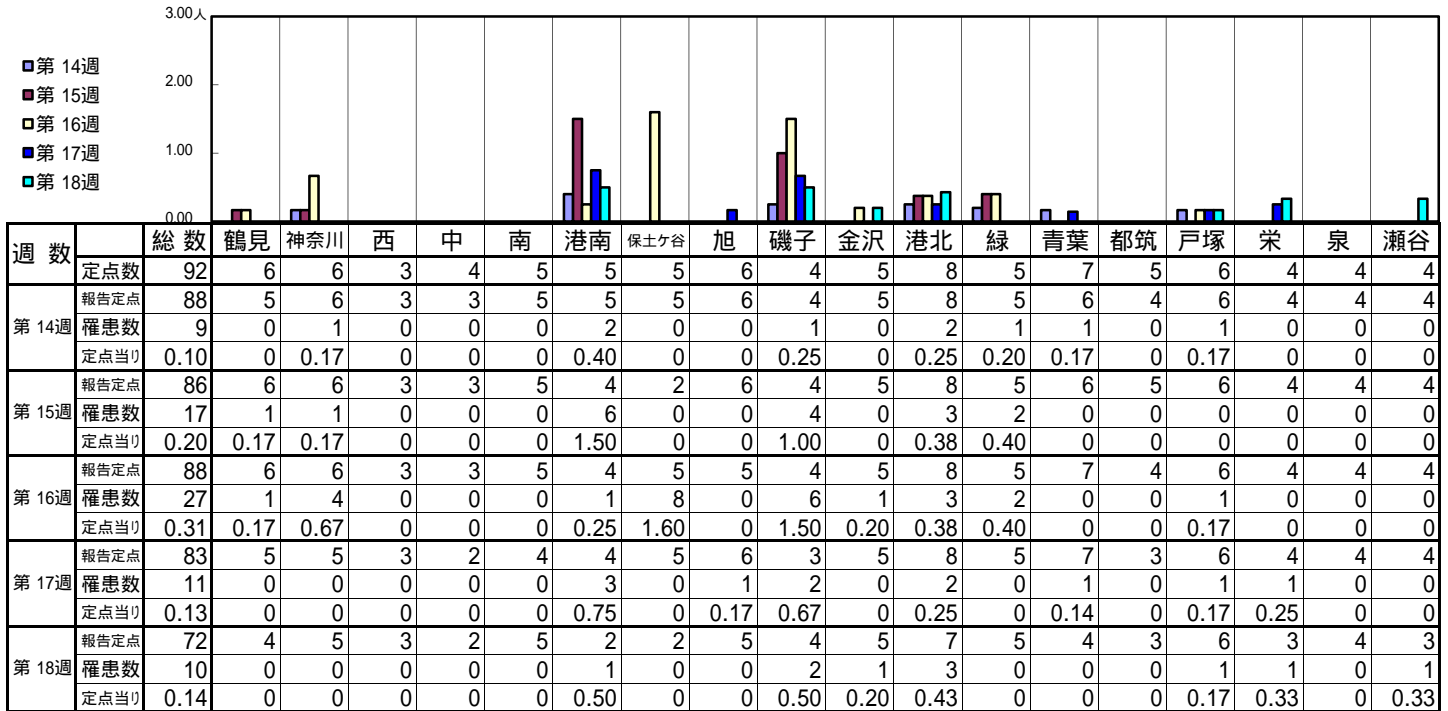
【定点当りの患者数】



<< 咽頭結膜熱 >>

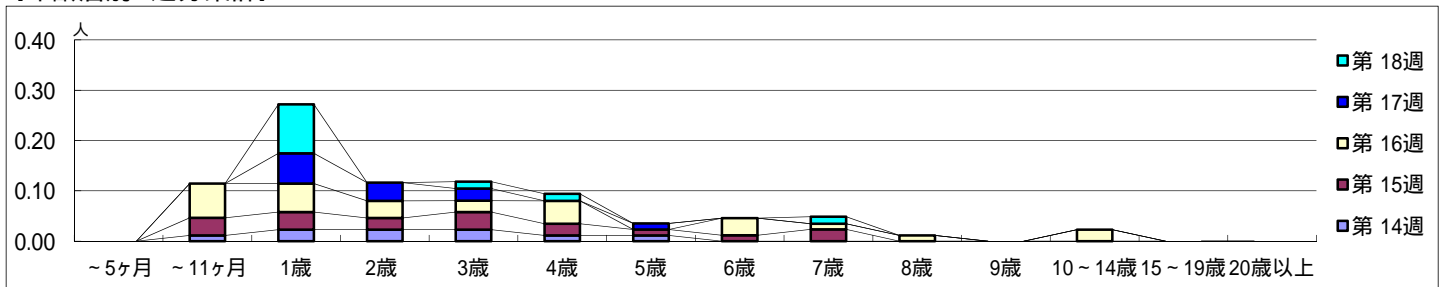
平成 26年 3月31日 ~ 5月 4日
[平成 26年 第14週 ~ 第18週]

【区別・週別報告定点当り】

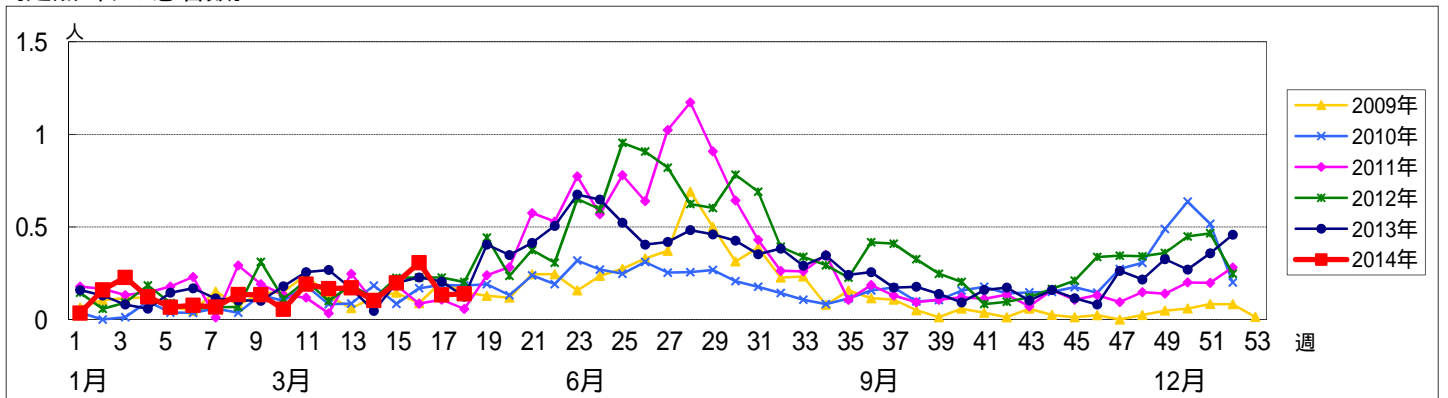


週数		合計	~5ヶ月	~11ヶ月	年齢															
					1歳	2歳	3歳	4歳	5歳	6歳	7歳	8歳	9歳	10~14歳	15~19歳	20歳以上				
第14週	罹患数	9		1	2	2	2	1	1											
	定点当り	0.10		0.01	0.02	0.02	0.02	0.01	0.01											
第15週	罹患数	17		3	3	2	3	2	1	1	2									
	定点当り	0.20		0.03	0.03	0.02	0.03	0.02	0.01	0.01	0.02									
第16週	罹患数	27		6	5	3	2	4		3	1	1		2						
	定点当り	0.31		0.07	0.06	0.03	0.02	0.05		0.03	0.01	0.01		0.02						
第17週	罹患数	11			5	3	2		1											
	定点当り	0.13			0.06	0.04	0.02		0.01											
第18週	罹患数	10			7		1	1				1								
	定点当り	0.14			0.10		0.01	0.01				0.01								

【年齢層別5週分集計】



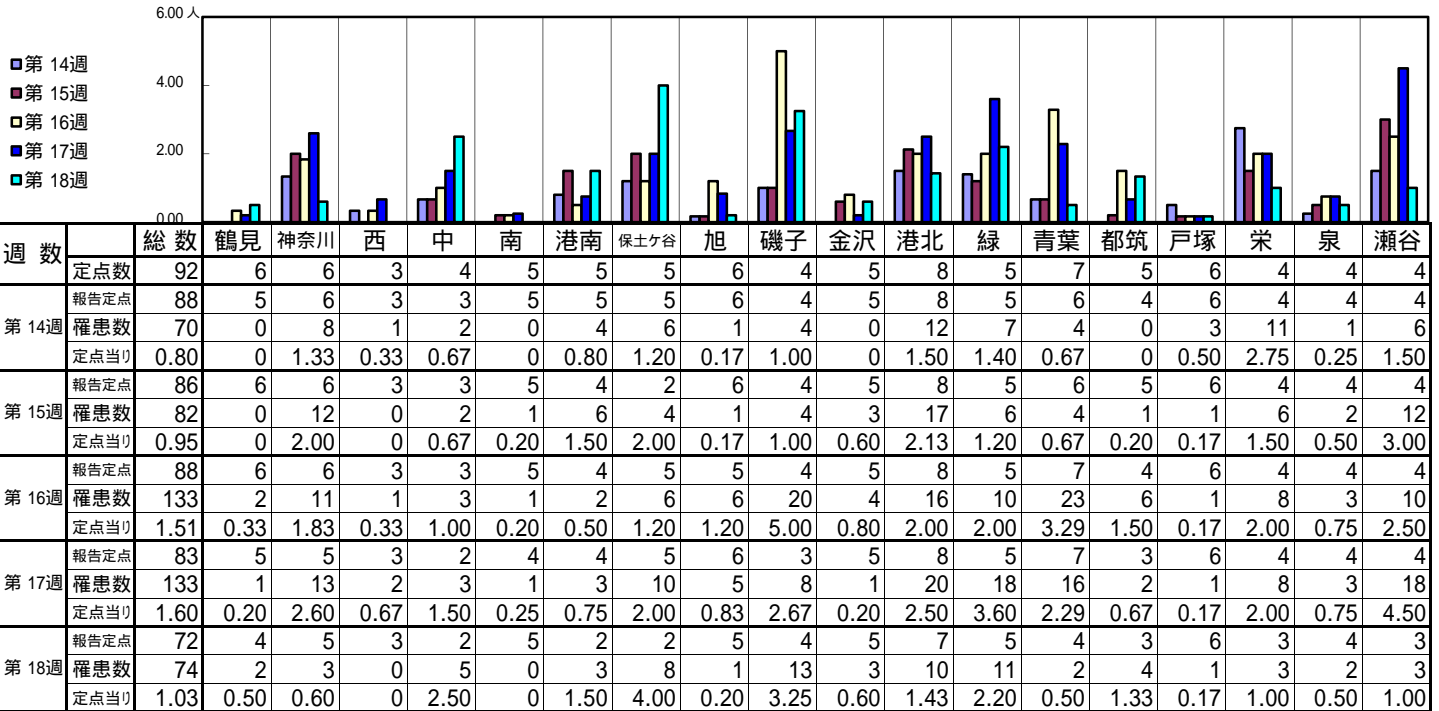
【定点当りの患者数】



<< A群溶血性レンサ球菌咽頭炎 >>

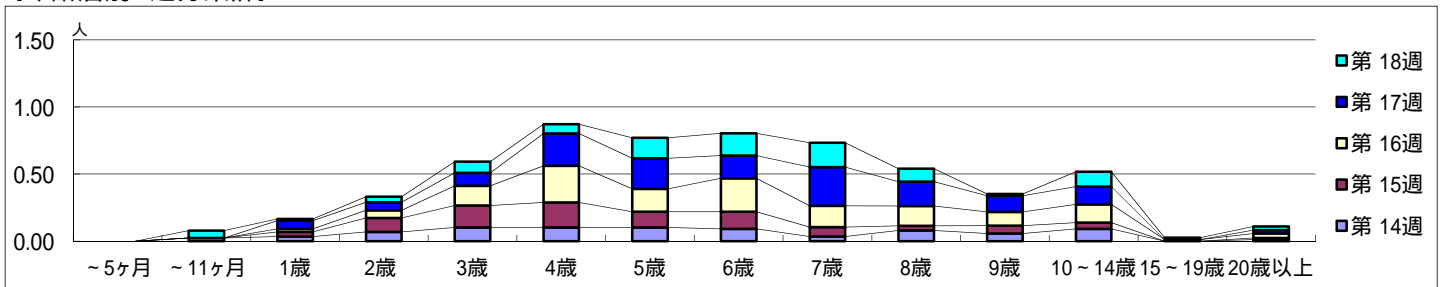
平成 26年 3月31日 ~ 5月 4日
[平成 26年 第14週 ~ 第18週]

【区別・週別報告定点当り】

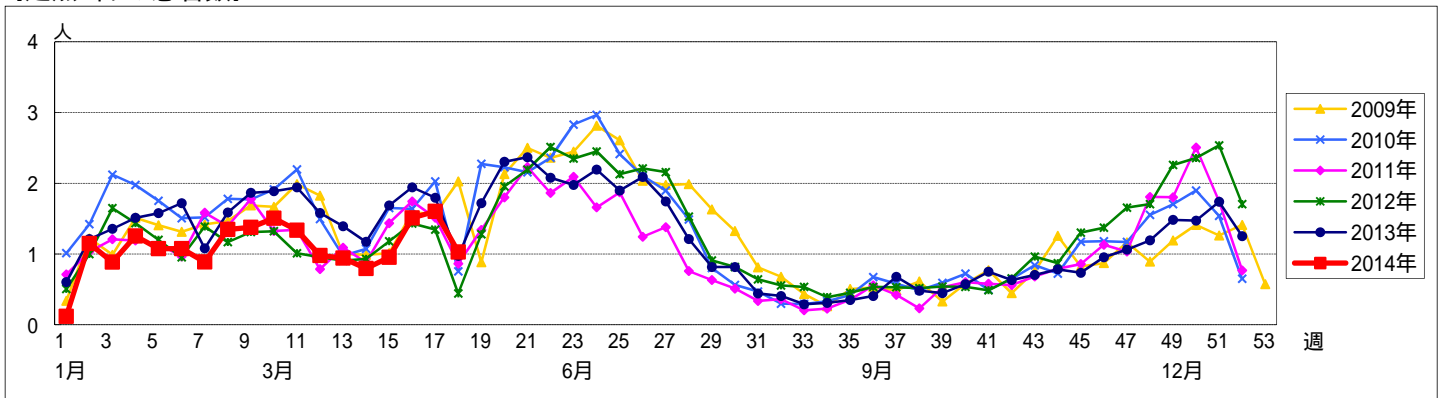


週数		合計	~5ヶ月	~11ヶ月	年齢												
					1歳	2歳	3歳	4歳	5歳	6歳	7歳	8歳	9歳	10~14歳	15~19歳	20歳以上	
第14週	罹患数	70		2	3	6	9	9	9	8	3	7	5	8		1	
	定点当り	0.80		0.02	0.03	0.07	0.10	0.10	0.10	0.09	0.03	0.08	0.06	0.09		0.01	
第15週	罹患数	82			3	9	14	16	10	11	6	3	5	4		1	
	定点当り	0.95			0.03	0.10	0.16	0.19	0.12	0.13	0.07	0.03	0.06	0.05		0.01	
第16週	罹患数	133			2	5	13	24	15	22	14	13	9	12	1	3	
	定点当り	1.51			0.02	0.06	0.15	0.27	0.17	0.25	0.16	0.15	0.10	0.14	0.01	0.03	
第17週	罹患数	133			5	5	8	20	19	14	24	15	10	11		2	
	定点当り	1.60			0.06	0.06	0.10	0.24	0.23	0.17	0.29	0.18	0.12	0.13		0.02	
第18週	罹患数	74		4	1	3	6	5	11	12	13	7	1	8	1	2	
	定点当り	1.03		0.06	0.01	0.04	0.08	0.07	0.15	0.17	0.18	0.10	0.01	0.11	0.01	0.03	

【年齢層別5週分集計】



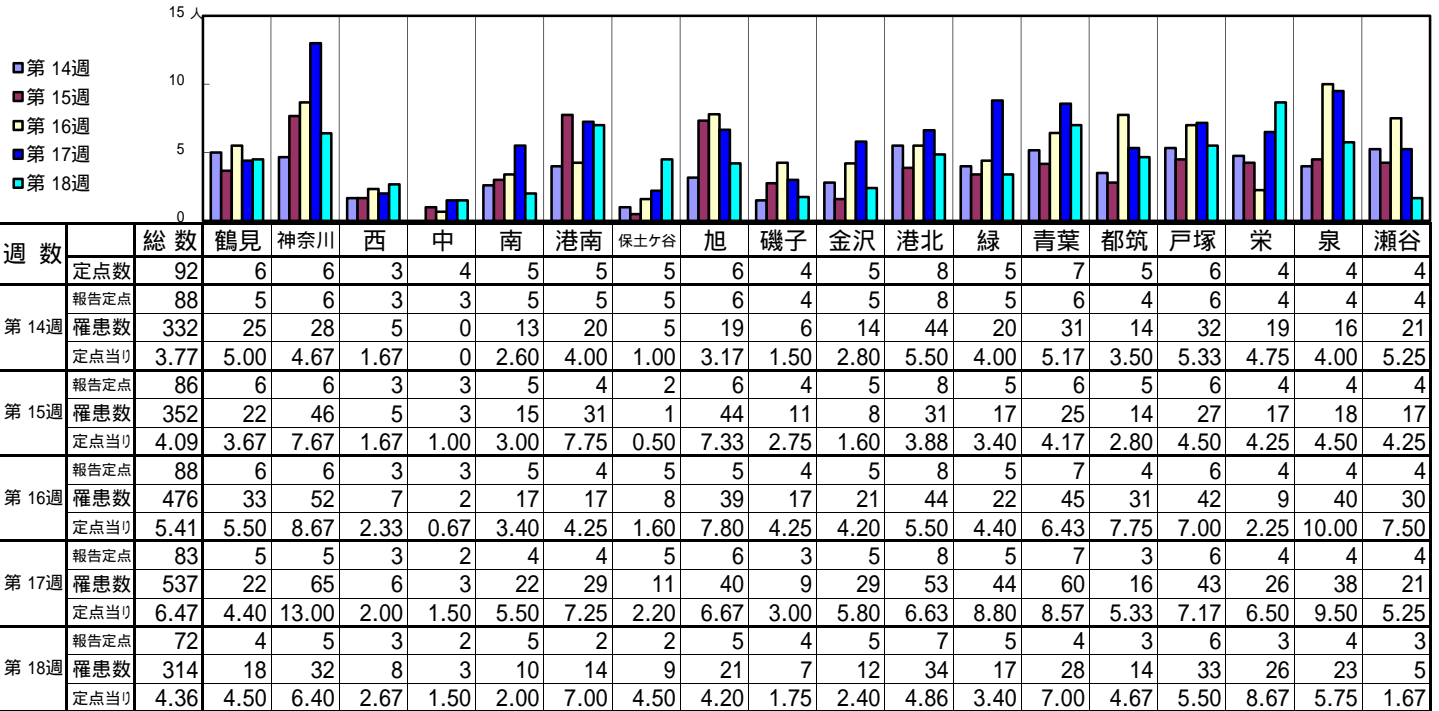
【定点当りの患者数】



<< 感染性胃腸炎 >>

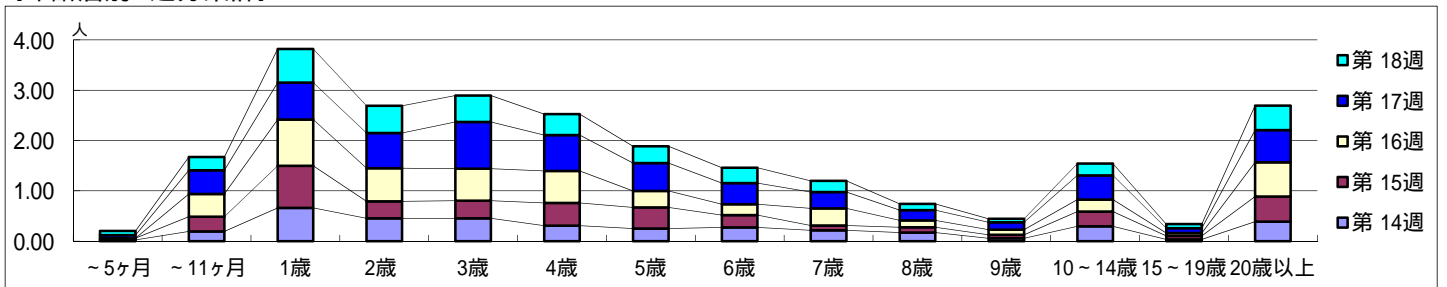
平成 26年 3月31日 ~ 5月 4日
[平成 26年 第14週 ~ 第18週]

[区別・週別報告定点当り]

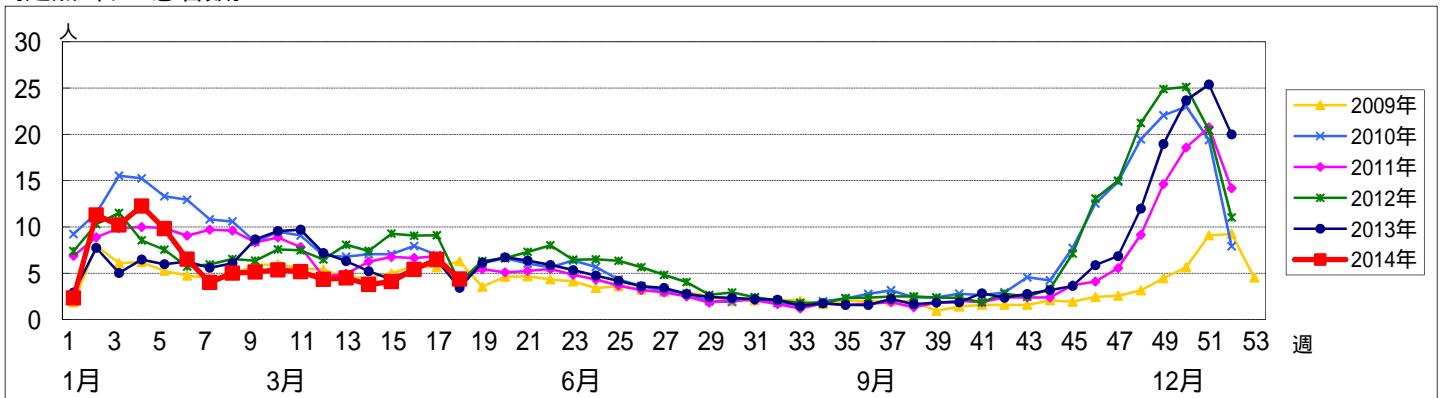


週数		合計	年齢層別													
			~5ヶ月	~11ヶ月	1歳	2歳	3歳	4歳	5歳	6歳	7歳	8歳	9歳	10~14歳	15~19歳	20歳以上
第14週	罹患数	332	2	17	58	40	40	27	22	24	19	15	5	26	3	34
	定点当り	3.77	0.02	0.19	0.66	0.45	0.45	0.31	0.25	0.27	0.22	0.17	0.06	0.30	0.03	0.39
第15週	罹患数	352	3	25	72	29	30	39	36	21	8	9	6	25	6	43
	定点当り	4.09	0.03	0.29	0.84	0.34	0.35	0.45	0.42	0.24	0.09	0.10	0.07	0.29	0.07	0.50
第16週	罹患数	476		40	81	58	56	56	29	19	30	12	9	21	5	60
	定点当り	5.41		0.45	0.92	0.66	0.64	0.64	0.33	0.22	0.34	0.14	0.10	0.24	0.06	0.68
第17週	罹患数	537	5	39	61	58	77	59	46	35	27	17	12	40	8	53
	定点当り	6.47	0.06	0.47	0.73	0.70	0.93	0.71	0.55	0.42	0.33	0.20	0.14	0.48	0.10	0.64
第18週	罹患数	314	6	19	48	39	38	30	24	22	16	9	5	17	6	35
	定点当り	4.36	0.08	0.26	0.67	0.54	0.53	0.42	0.33	0.31	0.22	0.13	0.07	0.24	0.08	0.49

[年齢層別5週分集計]



[定点当りの患者数]



<< 水痘 >>

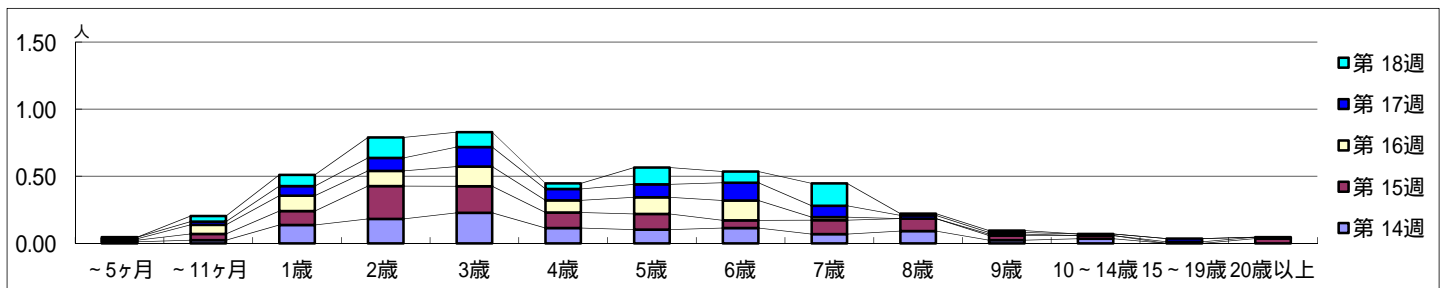
平成 26年 3月31日 ~ 5月 4日
[平成 26年 第14週 ~ 第18週]

[区別・週別報告定点当り]

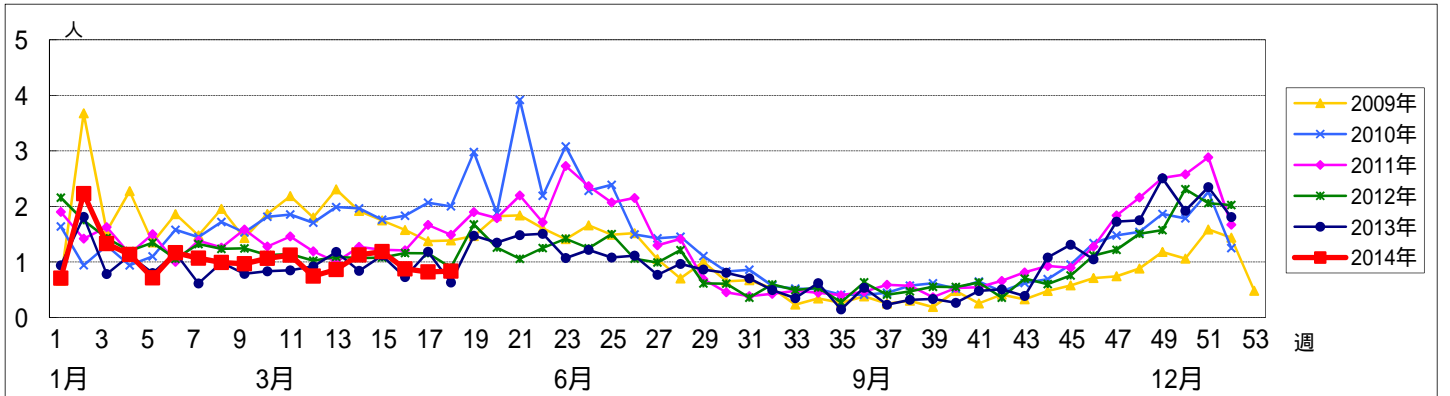
週 数		総数	区 別																	
			鶴見	神奈川	西	中	南	港南	保土ヶ谷	旭	磯子	金沢	港北	緑	青葉	都筑	戸塚	栄	泉	瀬谷
第 14週	定点数	92	6	6	3	4	5	5	5	6	4	5	8	5	7	5	6	4	4	4
	報告定点	88	5	6	3	3	5	5	5	6	4	5	8	5	6	4	6	4	4	4
	罹患数	99	1	2	4	12	0	6	2	1	4	5	6	3	2	8	9	14	9	11
	定点当り	1.13	0.20	0.33	1.33	4.00	0	1.20	0.40	0.17	1.00	1.00	0.75	0.60	0.33	2.00	1.50	3.50	2.25	2.75
第 15週	報告定点	86	6	6	3	3	5	4	2	6	4	5	8	5	6	5	6	4	4	4
	罹患数	102	0	9	2	14	1	3	7	5	1	2	7	2	9	1	15	8	7	9
	定点当り	1.19	0	1.50	0.67	4.67	0.20	0.75	3.50	0.83	0.25	0.40	0.88	0.40	1.50	0.20	2.50	2.00	1.75	2.25
	報告定点	88	6	6	3	3	5	4	5	5	4	5	8	5	7	4	6	4	4	4
第 16週	罹患数	77	0	8	3	16	1	1	1	2	7	1	6	3	1	8	4	3	5	7
	定点当り	0.88	0	1.33	1.00	5.33	0.20	0.25	0.20	0.40	1.75	0.20	0.75	0.60	0.14	2.00	0.67	0.75	1.25	1.75
	報告定点	83	5	5	3	2	4	4	5	6	3	5	8	5	7	3	6	4	4	4
	罹患数	68	2	4	2	2	0	1	5	8	12	0	3	2	3	1	8	2	4	9
第 17週	定点当り	0.82	0.40	0.80	0.67	1.00	0	0.25	1.00	1.33	4.00	0	0.38	0.40	0.43	0.33	1.33	0.50	1.00	2.25
	報告定点	72	4	5	3	2	5	2	2	5	4	5	7	5	4	3	6	3	4	3
	罹患数	60	0	8	0	3	1	1	3	1	11	1	5	8	3	1	1	6	5	2
	定点当り	0.83	0	1.60	0	1.50	0.20	0.50	1.50	0.20	2.75	0.20	0.71	1.60	0.75	0.33	0.17	2.00	1.25	0.67

週 数		合計	年 齢													
			~5ヶ月	~11ヶ月	1歳	2歳	3歳	4歳	5歳	6歳	7歳	8歳	9歳	10~14歳	15~19歳	20歳以上
第 14週	罹患数	99	1	2	12	16	20	10	9	10	6	8	2	3		
	定点当り	1.13	0.01	0.02	0.14	0.18	0.23	0.11	0.10	0.11	0.07	0.09	0.02	0.03		
第 15週	罹患数	102	1	4	9	21	17	10	10	5	9	8	3	2		3
	定点当り	1.19	0.01	0.05	0.10	0.24	0.20	0.12	0.12	0.06	0.10	0.09	0.03	0.02		0.03
第 16週	罹患数	77	1	6	10	10	13	8	11	13	2		1		1	1
	定点当り	0.88	0.01	0.07	0.11	0.11	0.15	0.09	0.13	0.15	0.02		0.01		0.01	0.01
第 17週	罹患数	68	1	2	6	8	12	7	8	11	7	2	1	1	2	
	定点当り	0.82	0.01	0.02	0.07	0.10	0.14	0.08	0.10	0.13	0.08	0.02	0.01	0.01	0.02	
第 18週	罹患数	60		3	6	11	8	3	9	6	12	1	1			
	定点当り	0.83		0.04	0.08	0.15	0.11	0.04	0.13	0.08	0.17	0.01	0.01			

[年齢層別5週分集計]



[定点当りの患者数]



<< 手足口病 >>

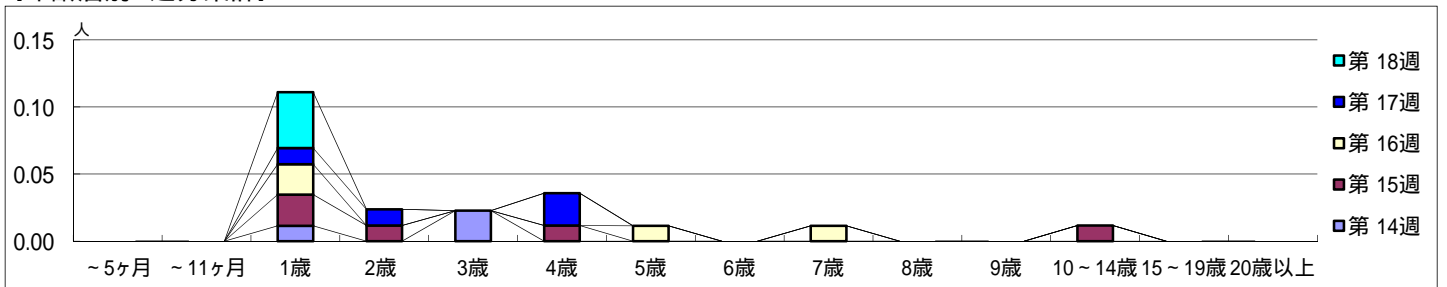
平成 26年 3月31日 ~ 5月 4日
[平成 26年 第14週 ~ 第18週]

【区別・週別報告定点当り】

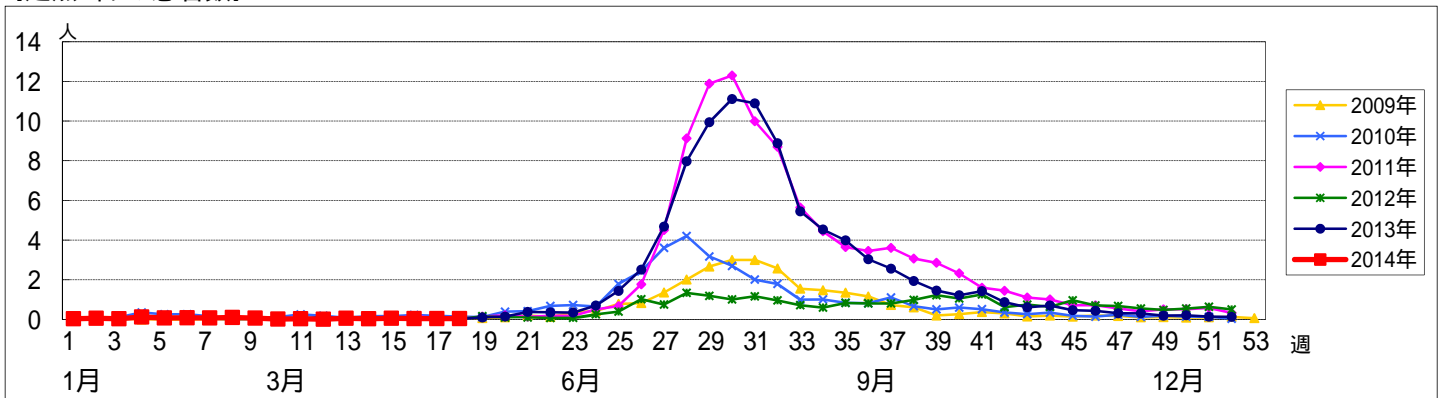
週 数		総数	区別																	
			鶴見	神奈川	西	中	南	港南	保土ヶ谷	旭	磯子	金沢	港北	緑	青葉	都筑	戸塚	栄	泉	瀬谷
第 14週	定点数	92	6	6	3	4	5	5	5	6	4	5	8	5	7	5	6	4	4	4
	報告定点	88	5	6	3	3	5	5	5	6	4	5	8	5	6	4	6	4	4	4
	罹患数	3	0	1	0	1	0	0	0	1	0	0	0	0	0	0	0	0	0	0
	定点当り	0.03	0	0.17	0	0.33	0	0	0	0.17	0	0	0	0	0	0	0	0	0	0
第 15週	報告定点	86	6	6	3	3	5	4	2	6	4	5	8	5	6	5	6	4	4	4
	罹患数	5	0	1	0	0	0	0	0	1	1	0	1	0	0	0	0	0	1	0
	定点当り	0.06	0	0.17	0	0	0	0	0	0.17	0.25	0	0.13	0	0	0	0	0	0.25	0
	報告定点	88	6	6	3	3	5	4	5	5	4	5	8	5	7	4	6	4	4	4
第 16週	罹患数	4	0	0	0	0	0	0	0	0	0	0	3	0	0	1	0	0	0	0
	定点当り	0.05	0	0	0	0	0	0	0	0	0	0	0.38	0	0	0.25	0	0	0	0
	報告定点	83	5	5	3	2	4	4	5	6	3	5	8	5	7	3	6	4	4	4
	罹患数	4	1	0	0	0	0	2	0	0	0	0	0	0	1	0	0	0	0	0
第 17週	定点当り	0.05	0.20	0	0	0	0	0.50	0	0	0	0	0	0	0.14	0	0	0	0	0
	報告定点	72	4	5	3	2	5	2	2	5	4	5	7	5	4	3	6	3	4	3
	罹患数	3	0	0	0	1	0	0	0	0	0	0	0	1	1	0	0	0	0	0
	定点当り	0.04	0	0	0	0.50	0	0	0	0	0	0	0	0.20	0.25	0	0	0	0	0

週 数		合計	~5ヶ月	~11ヶ月	年齢													
					1歳	2歳	3歳	4歳	5歳	6歳	7歳	8歳	9歳	10~14歳	15~19歳	20歳以上		
第 14週	罹患数	3			1		2											
	定点当り	0.03			0.01		0.02											
第 15週	罹患数	5			2	1		1							1			
	定点当り	0.06			0.02	0.01		0.01							0.01			
第 16週	罹患数	4			2				1		1							
	定点当り	0.05			0.02				0.01		0.01							
第 17週	罹患数	4			1	1		2										
	定点当り	0.05			0.01	0.01		0.02										
第 18週	罹患数	3			3													
	定点当り	0.04			0.04													

【年齢層別5週分集計】



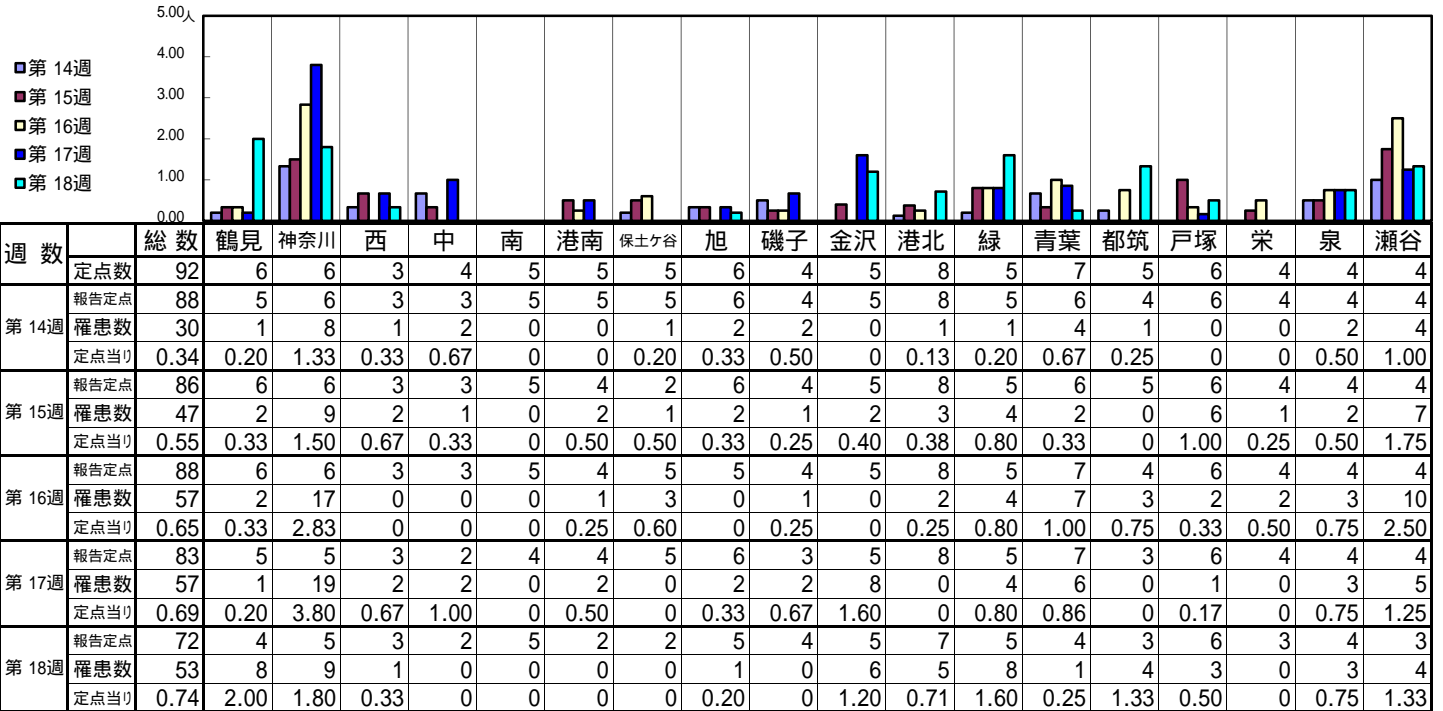
【定点当りの患者数】



<< 伝染性紅斑 >>

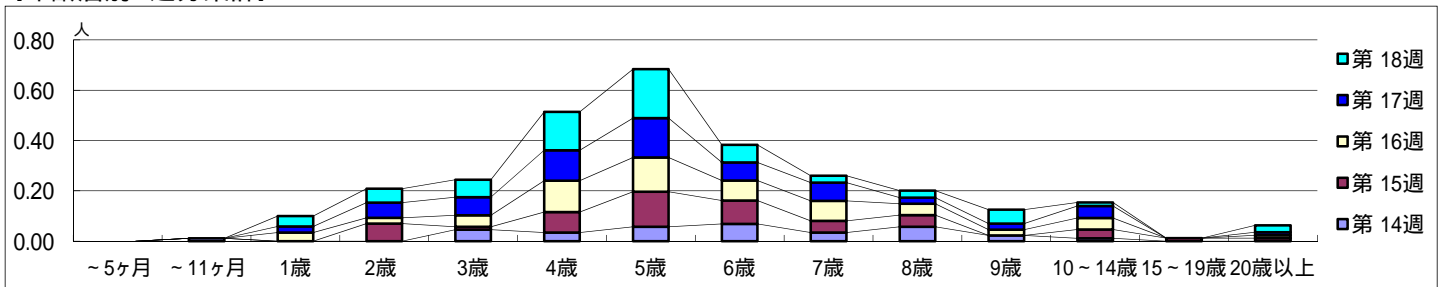
平成 26年 3月31日 ~ 5月 4日
[平成 26年 第14週 ~ 第18週]

【区別・週別報告定点当り】

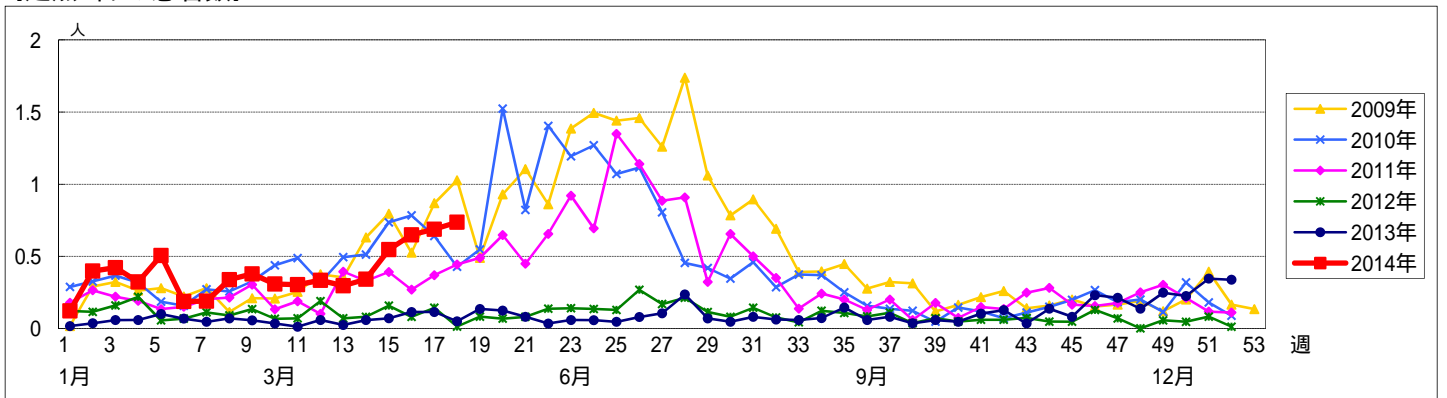


週 数		合計	~5ヶ月	~11ヶ月	年齢												
					1歳	2歳	3歳	4歳	5歳	6歳	7歳	8歳	9歳	10~14歳	15~19歳	20歳以上	
第14週	罹患数	30		1			4	3	5	6	3	5	2	1			
	定点当り	0.34		0.01			0.05	0.03	0.06	0.07	0.03	0.06	0.02	0.01			
第15週	罹患数	47				6	1	7	12	8	4	4		3	1	1	
	定点当り	0.55				0.07	0.01	0.08	0.14	0.09	0.05	0.05		0.03	0.01	0.01	
第16週	罹患数	57				3	2	4	11	12	7	4	2	4		1	
	定点当り	0.65				0.03	0.02	0.05	0.13	0.14	0.08	0.05	0.02	0.05		0.01	
第17週	罹患数	57				2	5	6	10	13	6	6	2	4		1	
	定点当り	0.69				0.02	0.06	0.07	0.12	0.16	0.07	0.07	0.02	0.02		0.01	
第18週	罹患数	53				3	4	5	11	14	5	2	4	1		2	
	定点当り	0.74				0.04	0.06	0.07	0.15	0.19	0.07	0.03	0.03	0.06		0.03	

【年齢層別5週分集計】



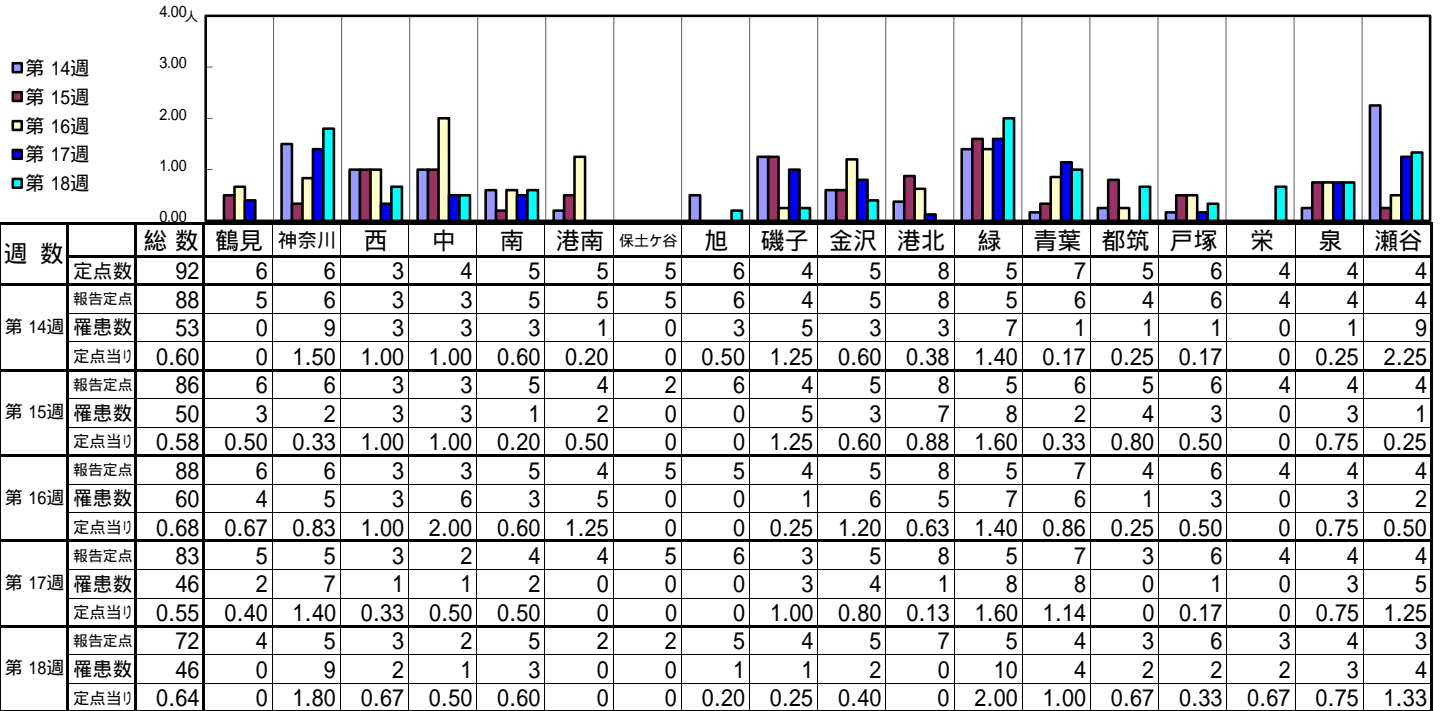
【定点当りの患者数】



<< 突発性発しん >>

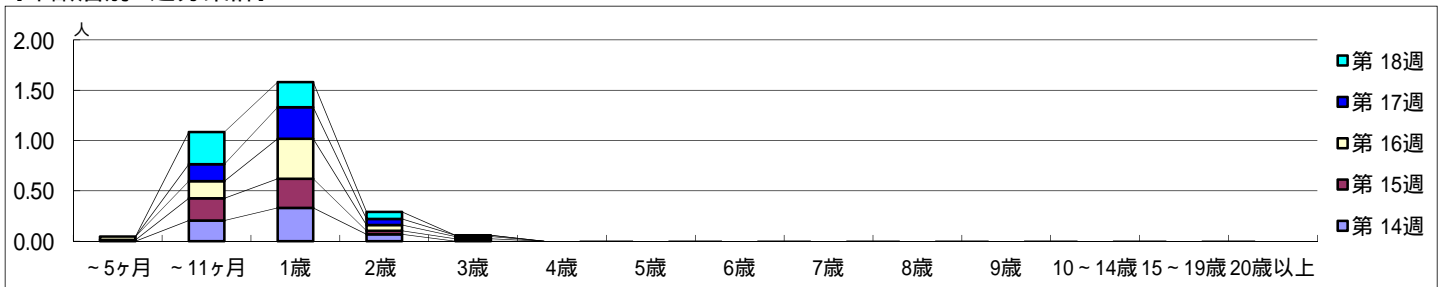
平成 26年 3月31日 ~ 5月 4日
[平成 26年 第14週 ~ 第18週]

【区別・週別報告定点当り】

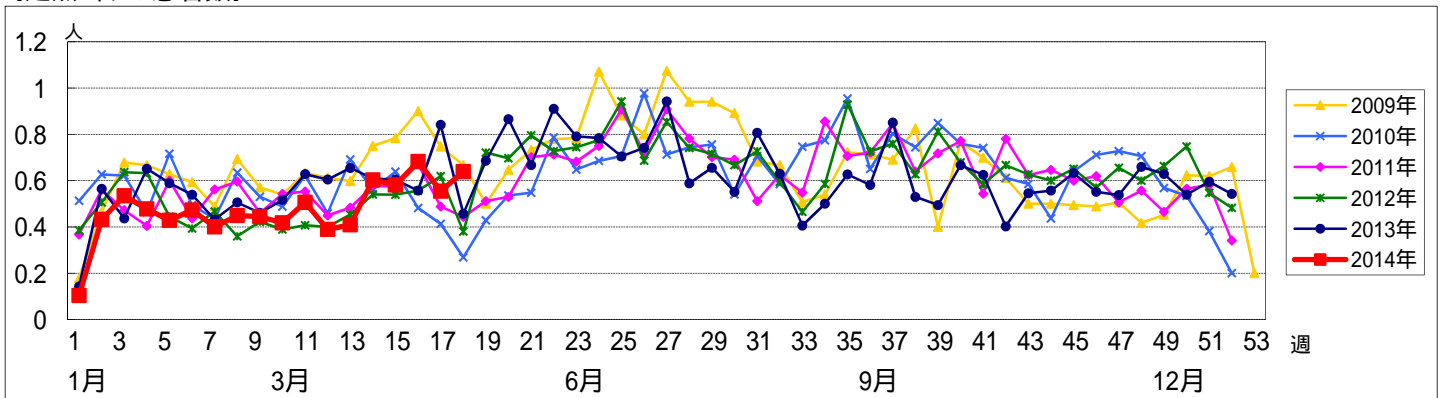


週数		合計	年齢層別																	
			~5ヶ月	~11ヶ月	1歳	2歳	3歳	4歳	5歳	6歳	7歳	8歳	9歳	10~14歳	15~19歳	20歳以上				
第14週	罹患数	53		18	29	6														
	定点当り	0.60		0.20	0.33	0.07														
第15週	罹患数	50	1	19	25	3	2													
	定点当り	0.58	0.01	0.22	0.29	0.03	0.02													
第16週	罹患数	60	3	15	35	5	2													
	定点当り	0.68	0.03	0.17	0.40	0.06	0.02													
第17週	罹患数	46		14	26	5	1													
	定点当り	0.55		0.17	0.31	0.06	0.01													
第18週	罹患数	46		23	18	5														
	定点当り	0.64		0.32	0.25	0.07														

【年齢層別5週分集計】



【定点当りの患者数】



<< 百日咳 >>

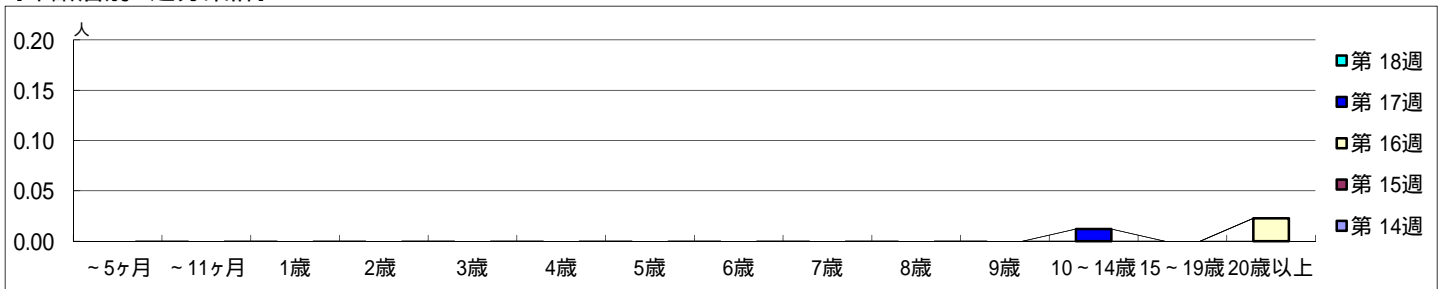
平成 26年 3月31日 ~ 5月 4日
[平成 26年 第14週 ~ 第18週]

【区別・週別報告定点当り】

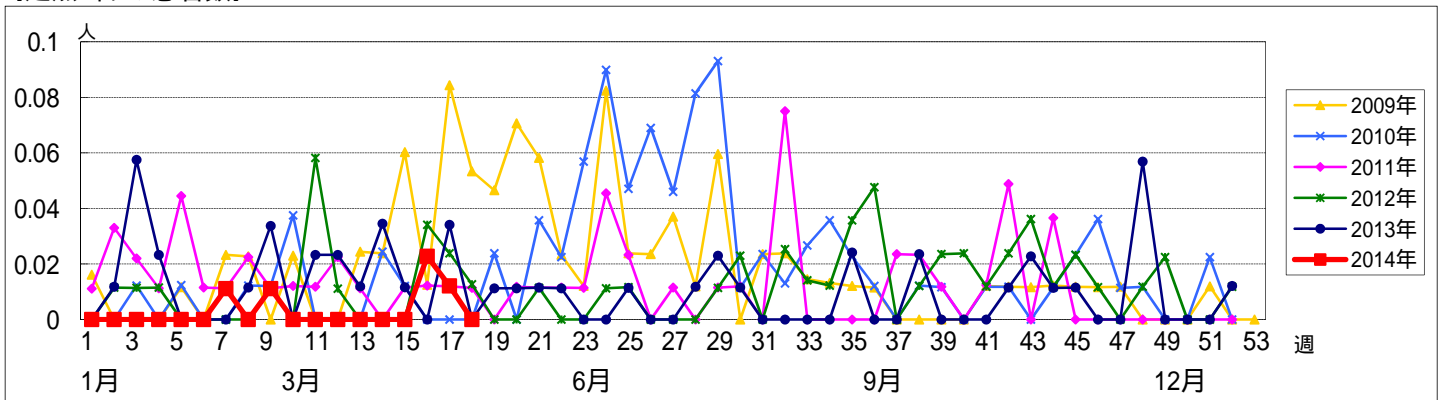
週 数		総数	区 別																	
			鶴見	神奈川	西	中	南	港南	保土ヶ谷	旭	磯子	金沢	港北	緑	青葉	都筑	戸塚	栄	泉	瀬谷
第 14週	定点数	92	6	6	3	4	5	5	5	6	4	5	8	5	7	5	6	4	4	4
	報告定点	88	5	6	3	3	5	5	5	6	4	5	8	5	6	4	6	4	4	4
	罹患数	0	0	0	0	0	0	0	0	0	0	0	0	0	0	0	0	0	0	0
	定点当り	0	0	0	0	0	0	0	0	0	0	0	0	0	0	0	0	0	0	0
第 15週	報告定点	86	6	6	3	3	5	4	2	6	4	5	8	5	6	5	6	4	4	4
	罹患数	0	0	0	0	0	0	0	0	0	0	0	0	0	0	0	0	0	0	0
	定点当り	0	0	0	0	0	0	0	0	0	0	0	0	0	0	0	0	0	0	0
	報告定点	88	6	6	3	3	5	4	5	5	4	5	8	5	7	4	6	4	4	4
第 16週	罹患数	2	0	0	0	0	0	0	0	2	0	0	0	0	0	0	0	0	0	0
	定点当り	0.02	0	0	0	0	0	0	0	0.40	0	0	0	0	0	0	0	0	0	0
	報告定点	83	5	5	3	2	4	4	5	6	3	5	8	5	7	3	6	4	4	4
	罹患数	1	0	0	0	0	0	0	0	1	0	0	0	0	0	0	0	0	0	0
第 17週	定点当り	0.01	0	0	0	0	0	0	0	0.17	0	0	0	0	0	0	0	0	0	0
	報告定点	72	4	5	3	2	5	2	2	5	4	5	7	5	4	3	6	3	4	3
	罹患数	0	0	0	0	0	0	0	0	0	0	0	0	0	0	0	0	0	0	0
	定点当り	0	0	0	0	0	0	0	0	0	0	0	0	0	0	0	0	0	0	0

週 数		合計	年 齢													
			~5ヶ月	~11ヶ月	1歳	2歳	3歳	4歳	5歳	6歳	7歳	8歳	9歳	10~14歳	15~19歳	20歳以上
第 14週	罹患数	0														
	定点当り	0														
第 15週	罹患数	0														
	定点当り	0														
第 16週	罹患数	2														2
	定点当り	0.02														0.02
第 17週	罹患数	1												1		
	定点当り	0.01											0.01			
第 18週	罹患数	0														
	定点当り	0														

【年齢層別5週分集計】



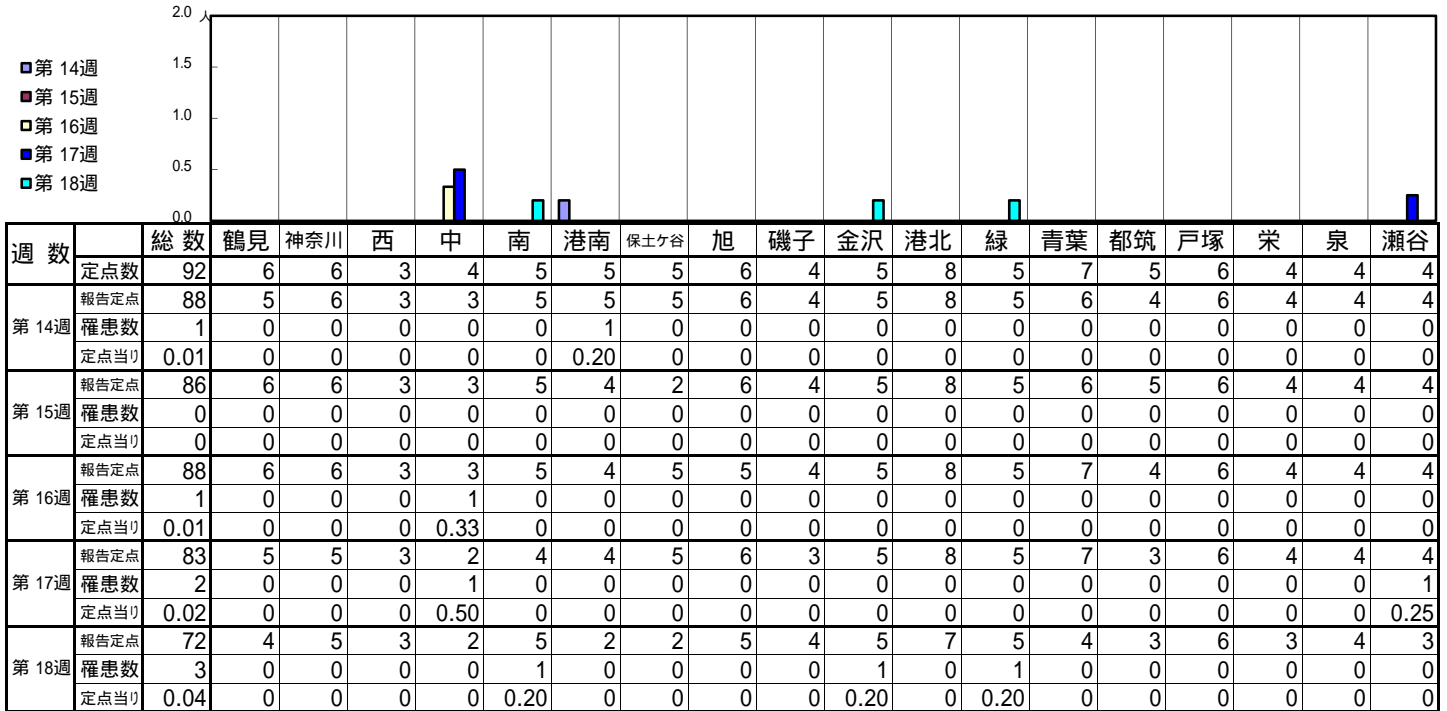
【定点当りの患者数】



<< ヘルパンギーナ >>

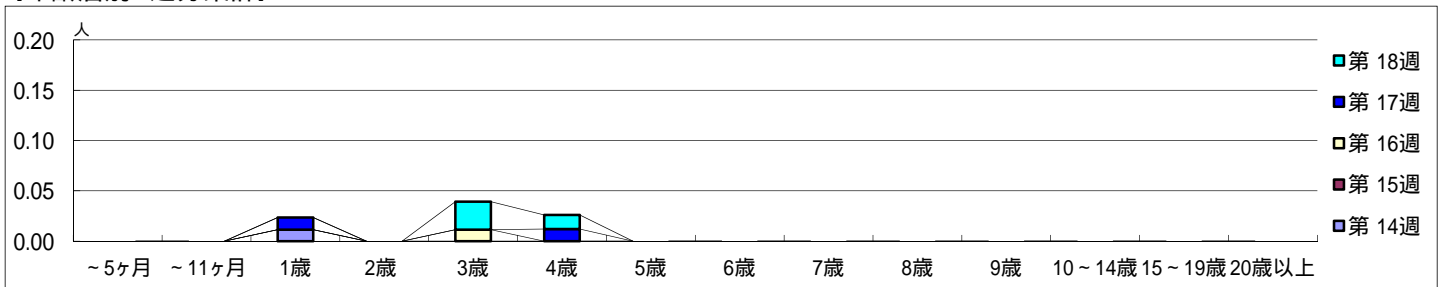
平成 26年 3月31日 ~ 5月 4日
[平成 26年 第14週 ~ 第18週]

【区別・週別報告定点当り】

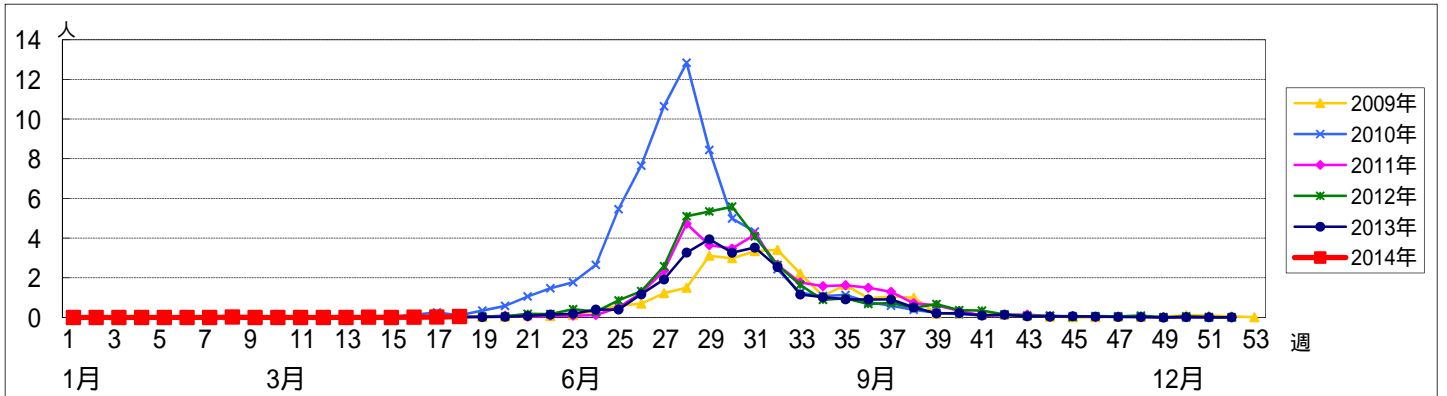


週 数		合計	~5ヶ月	~11ヶ月	年齢層															
					1歳	2歳	3歳	4歳	5歳	6歳	7歳	8歳	9歳	10~14歳	15~19歳	20歳以上				
第 14週	罹患数	1			1															
	定点当り	0.01			0.01															
第 15週	罹患数	0																		
	定点当り	0																		
第 16週	罹患数	1					1													
	定点当り	0.01					0.01													
第 17週	罹患数	2			1			1												
	定点当り	0.02			0.01			0.01												
第 18週	罹患数	3					2	1												
	定点当り	0.04					0.03	0.01												

【年齢層別5週分集計】



【定点当りの患者数】



<< 流行性耳下腺炎 >>

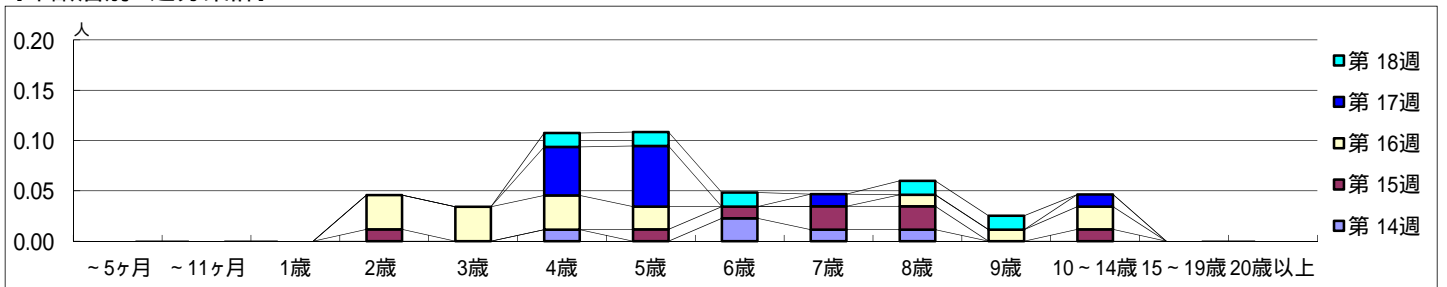
平成 26年 3月31日 ~ 5月 4日
[平成 26年 第14週 ~ 第18週]

【区別・週別報告定点当り】

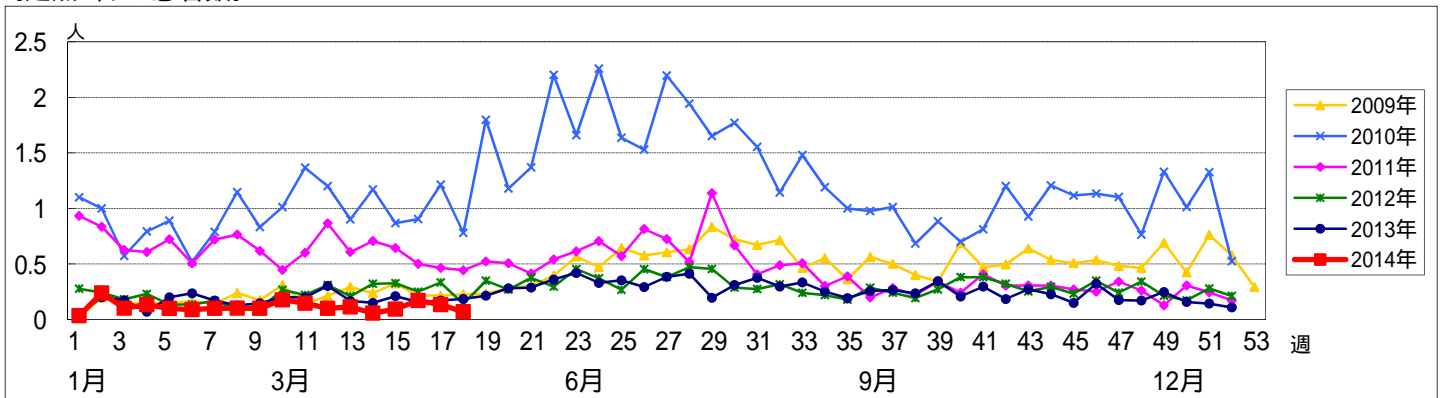
週 数		総数	鶴見	神奈川	西	中	南	港南	保土ヶ谷	旭	磯子	金沢	港北	緑	青葉	都筑	戸塚	栄	泉	瀬谷
		定点数	92	6	6	3	4	5	5	5	6	4	5	8	5	7	5	6	4	4
第 14週	報告定点	88	5	6	3	3	5	5	5	6	4	5	8	5	6	4	6	4	4	4
	罹患数	5	0	0	0	0	0	0	1	0	0	0	0	1	0	2	0	0	1	0
	定点当り	0.06	0	0	0	0	0	0	0.20	0	0	0	0	0.20	0	0.50	0	0	0.25	0
第 15週	報告定点	86	6	6	3	3	5	4	2	6	4	5	8	5	6	5	6	4	4	4
	罹患数	8	1	1	0	0	1	0	0	0	0	1	0	2	0	0	0	0	1	1
	定点当り	0.09	0.17	0.17	0	0	0.20	0	0	0	0	0.20	0	0.40	0	0	0	0	0.25	0.25
第 16週	報告定点	88	6	6	3	3	5	4	5	5	4	5	8	5	7	4	6	4	4	4
	罹患数	15	0	2	1	0	3	1	0	0	0	1	4	0	1	0	1	0	1	0
	定点当り	0.17	0	0.33	0.33	0	0.60	0.25	0	0	0	0.20	0.50	0	0.14	0	0.17	0	0.25	0
第 17週	報告定点	83	5	5	3	2	4	4	5	6	3	5	8	5	7	3	6	4	4	4
	罹患数	11	2	0	1	1	0	0	1	0	0	1	1	0	2	0	0	0	1	1
	定点当り	0.13	0.40	0	0.33	0.50	0	0	0.20	0	0	0.20	0.13	0	0.29	0	0	0	0.25	0.25
第 18週	報告定点	72	4	5	3	2	5	2	2	5	4	5	7	5	4	3	6	3	4	3
	罹患数	5	0	0	0	0	0	1	0	0	0	1	1	0	1	0	0	0	0	1
	定点当り	0.07	0	0	0	0	0	0.50	0	0	0	0.20	0.14	0	0.25	0	0	0	0	0.33

週 数		合計	~5ヶ月	~11ヶ月	1歳	2歳	3歳	4歳	5歳	6歳	7歳	8歳	9歳	10~14歳	15~19歳	20歳以上
第 14週	罹患数	5						1		2	1	1				
	定点当り	0.06						0.01		0.02	0.01	0.01				
第 15週	罹患数	8				1			1	1	2	2		1		
	定点当り	0.09				0.01			0.01	0.01	0.02	0.02		0.01		
第 16週	罹患数	15				3	3	3	2			1	1	2		
	定点当り	0.17				0.03	0.03	0.03	0.02			0.01	0.01	0.02		
第 17週	罹患数	11						4	5		1			1		
	定点当り	0.13						0.05	0.06		0.01			0.01		
第 18週	罹患数	5						1	1	1		1	1			
	定点当り	0.07						0.01	0.01	0.01		0.01	0.01			

【年齢層別5週分集計】



【定点当りの患者数】



<< 急性出血性結膜炎 >>

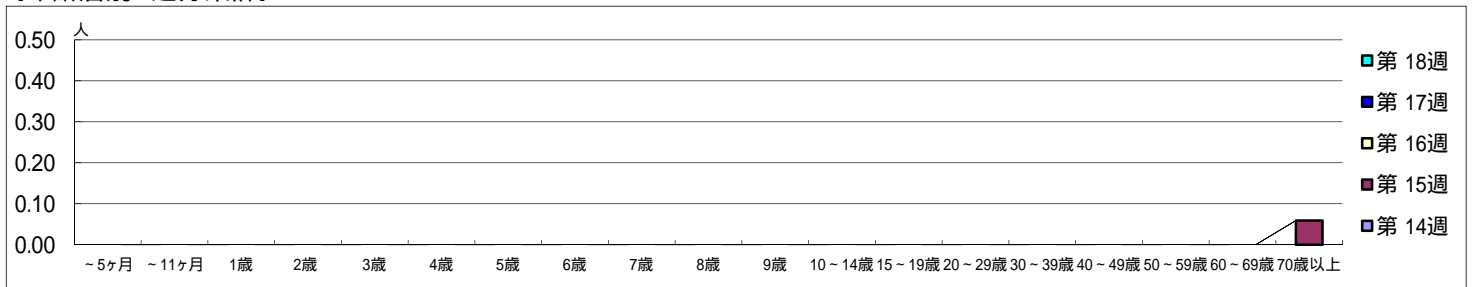
平成 26年 3月31日 ~ 5月 4日
[平成 26年 第14週 ~ 第18週]

[区別・週別報告定点当り]

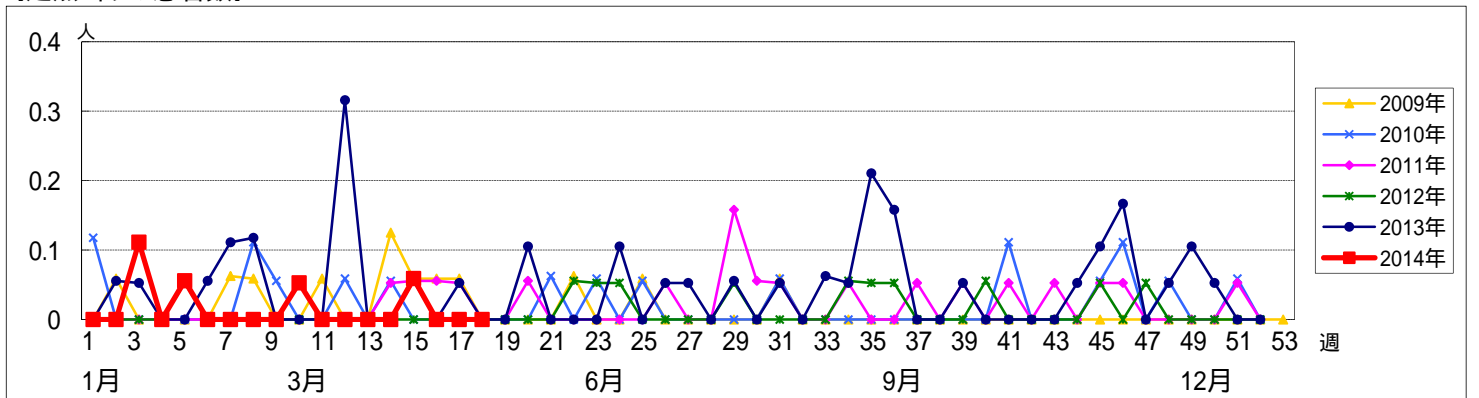
週数		総数	鶴見	神奈川	西	中	南	港南	保土ヶ谷	旭	磯子	金沢	港北	緑	青葉	都筑	戸塚	栄	泉	瀬谷
			定点数	1	1	0	1	1	1	1	1	1	1	2	1	2	1	1	1	1
第 14週	報告定点	17	1	1		1	1			1	1	1	2	1	2	1	1	1	1	1
	罹患数	0	0	0		0	0	0	0	0	0	0	0	0	0	0	0	0	0	0
	定点当り	0	0	0		0	0	0	0	0	0	0	0	0	0	0	0	0	0	0
	報告定点	17	1	1		1	1		1	1	1	1	2	1	2	1	1		1	1
第 15週	報告定点	17	1	1		1	1		1	1	1	1	2	1	2	1	1		1	1
	罹患数	1	0	0		0	0	0	0	0	0	0	0	0	0	1	0	0	0	0
	定点当り	0.06	0	0		0	0	0	0	0	0	0	0	0	0	1.00	0	0	0	0
	報告定点	18	1	1		1	1		1	1	1	1	2	1	2	1	1	1	1	1
第 16週	報告定点	18	1	1		1	1		1	1	1	1	2	1	2	1	1	1	1	1
	罹患数	0	0	0		0	0	0	0	0	0	0	0	0	0	0	0	0	0	0
	定点当り	0	0	0		0	0	0	0	0	0	0	0	0	0	0	0	0	0	0
	報告定点	16	1	1		1	1			1	1	1	2	1	2	1	1		1	1
第 17週	報告定点	16	1	1		1	1			1	1	1	2	1	2	1	1		1	1
	罹患数	0	0	0		0	0	0	0	0	0	0	0	0	0	0	0	0	0	0
	定点当り	0	0	0		0	0	0	0	0	0	0	0	0	0	0	0	0	0	0
	報告定点	14	1	1		1	1		1	1		1	2	1	1	1	1		1	
第 18週	報告定点	14	1	1		1	1		1	1		1	2	1	1	1	1		1	
	罹患数	0	0	0		0	0	0	0	0	0	0	0	0	0	0	0	0	0	0
	定点当り	0	0	0		0	0	0	0	0	0	0	0	0	0	0	0	0	0	0
	報告定点	14	1	1		1	1		1	1		1	2	1	1	1	1		1	

週数		合計	~5ヶ月	~11ヶ月	1歳	2歳	3歳	4歳	5歳	6歳	7歳	8歳	9歳	10~14歳	15~19歳	20~29歳	30~39歳	40~49歳	50~59歳	60~69歳	70歳以上	
			罹患数																			
第 14週	罹患数	0																				
	定点当り	0																				
第 15週	罹患数	1																				1
	定点当り	0.06																				0.06
第 16週	罹患数	0																				
	定点当り	0																				
第 17週	罹患数	0																				
	定点当り	0																				
第 18週	罹患数	0																				
	定点当り	0																				

[年齢層別5週分集計]



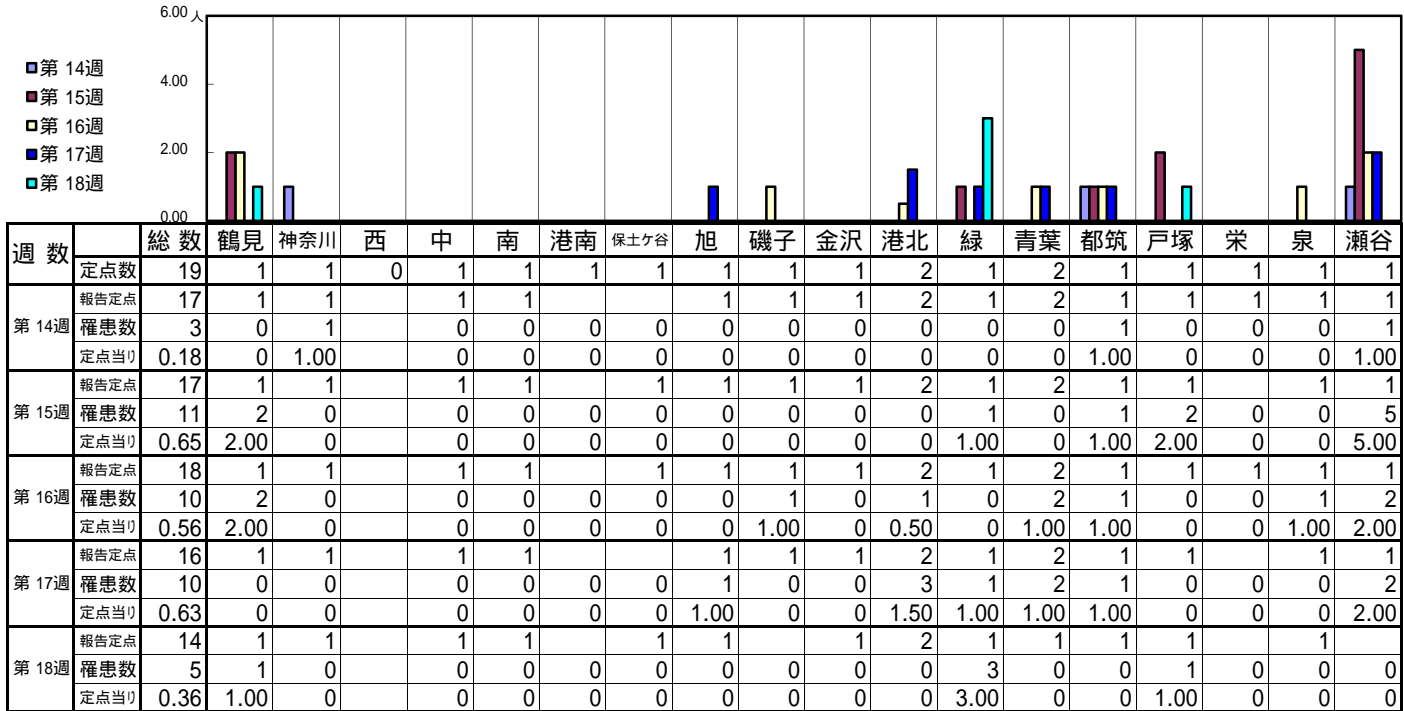
[定点当りの患者数]



<< 流行性角結膜炎 >>

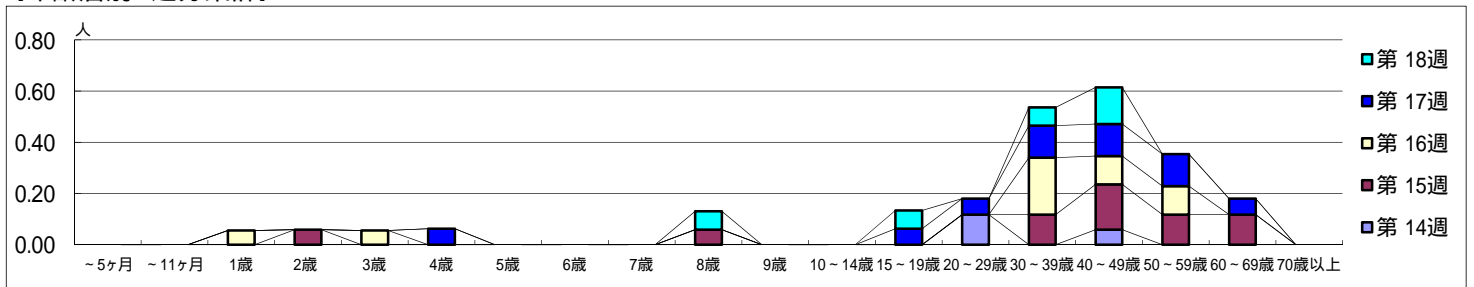
平成 26年 3月31日 ~ 5月 4日
[平成 26年 第14週 ~ 第18週]

[区別・週別報告定点当り]



週数	合計	~5ヶ月	~11ヶ月	1歳	2歳	3歳	4歳	5歳	6歳	7歳	8歳	9歳	10~14歳	15~19歳	20~29歳	30~39歳	40~49歳	50~59歳	60~69歳	70歳以上
第14週	3														2	1				
第15週	11				1						1					2	3	2	2	
第16週	10			1		1										4	2	2		
第17週	10						1							1	1	2	2	2	1	
第18週	5										1			1		1	2			

[年齢層別5週分集計]



[定点当りの患者数]

