

疾病別 警報・注意報 発生状況

平成26年第17週

	インフルエンザ	RSウイルス感染症	咽頭結膜熱	A群溶血性レンサ球菌咽頭炎	感染性胃腸炎	水痘	手足口病	伝染性紅斑	突発性発しん	百日咳	ヘルパンギーナ	流行性耳下腺炎	急性出血性結膜炎	流行性角結膜炎
警報レベル	30		3	8	20	7	5	2		1	6	6	1	8
終息基準値	10		1	4	12	4	2	1		0.1	2	2	0.1	4
注意報レベル	10					4						3		
横浜市	1.71	0.03	0.14	1.49	6.18	0.86	0.04	0.67	0.53	0.01	0.03	0.14	-	0.43
鶴見	0.71	-	-	0.20	4.40	0.40	0.20	0.20	0.40	-	-	0.40	-	-
神奈川	2.56	-	-	2.60	13.00	0.80	-	3.80	1.40	-	-	-	-	-
西	4.20	-	-	0.67	2.00	0.67	-	0.67	0.33	-	-	0.33		
中	-	-	-	1.50	1.50	1.00	-	1.00	0.50	-	0.50	0.50	-	-
南	1.83	-	-	0.33	2.67	-	-	-	0.67	-	-	-	-	-
港南	0.71	0.50	0.75	0.75	7.25	0.25	0.50	0.50	-	-	-	-
保土ヶ谷	1.25	-	-	2.00	2.20	1.00	-	-	-	-	-	0.20
旭	1.33	-	0.17	0.83	6.67	1.33	-	0.33	-	0.17	-	-	-	1.00
磯子	2.33	-	0.67	2.67	3.00	4.00	-	0.67	1.00	-	-	-	-	-
金沢	1.00	-	-	0.20	5.80	-	-	1.60	0.80	-	-	0.20	-	-
港北	1.58	-	0.29	2.71	6.71	0.43	-	-	0.14	-	-	0.14	-	1.00
緑	5.20	-	-	4.50	4.75	0.50	-	0.50	1.50	-	-	-	-	1.00
青葉	0.75	-	0.17	0.67	9.00	0.50	-	0.67	1.00	-	-	0.33	-	1.00
都筑	1.40	-	-	0.67	5.33	0.33	-	-	-	-	-	-	-	1.00
戸塚	1.70	-	0.17	0.17	7.17	1.33	-	0.17	0.17	-	-	-	-	-
栄	2.14	-	0.25	2.00	6.50	0.50	-	-	-	-	-	-
泉	2.00	-	-	0.75	9.50	1.00	-	0.75	0.75	-	-	0.25	-	-
瀬谷	1.33	-	-	4.67	5.67	2.67	-	1.33	1.33	-	0.33	0.33

(- : 0) (... : 報告なし)

数字は報告定点当たり患者数です

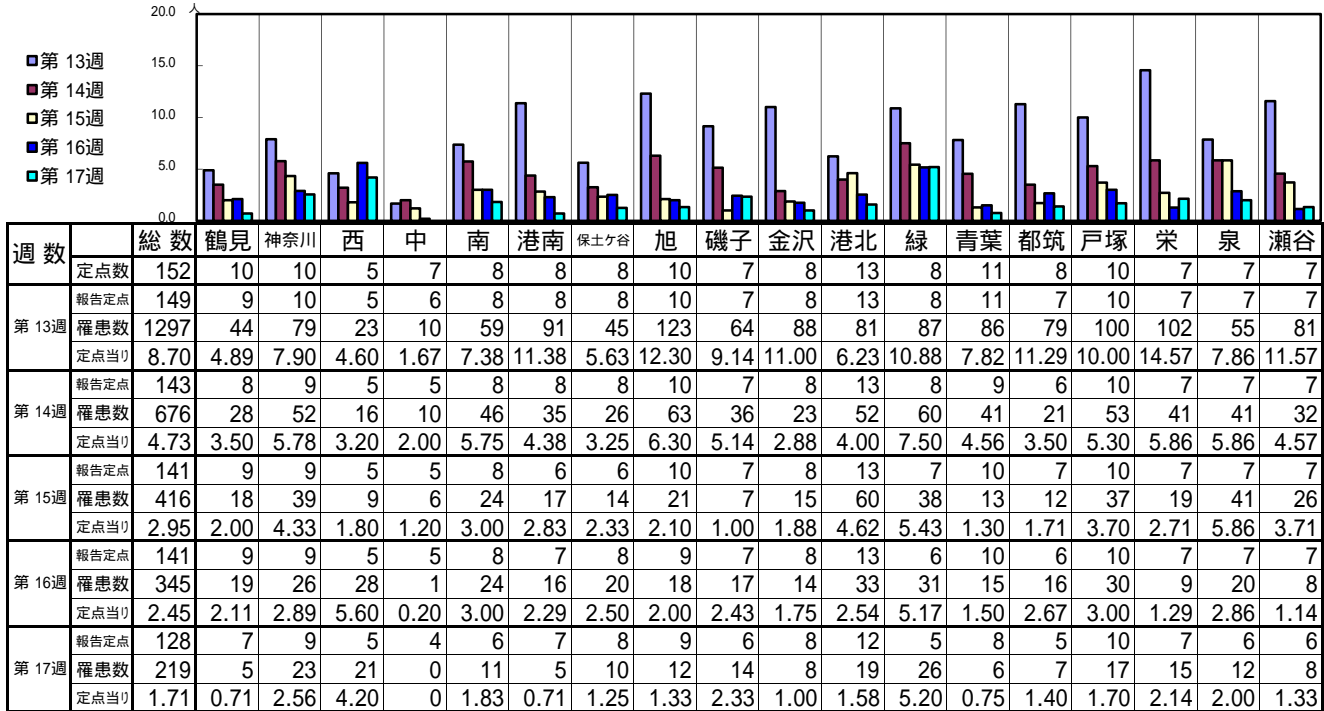
**報告定点当たりの値が警報レベル もしくは警報レベル継続中です
報告定点当たりの値が注意報レベルに達しています**

(この数字は集計時点のものです。翌週以降、変動する可能性があります)

<< インフルエンザ >>

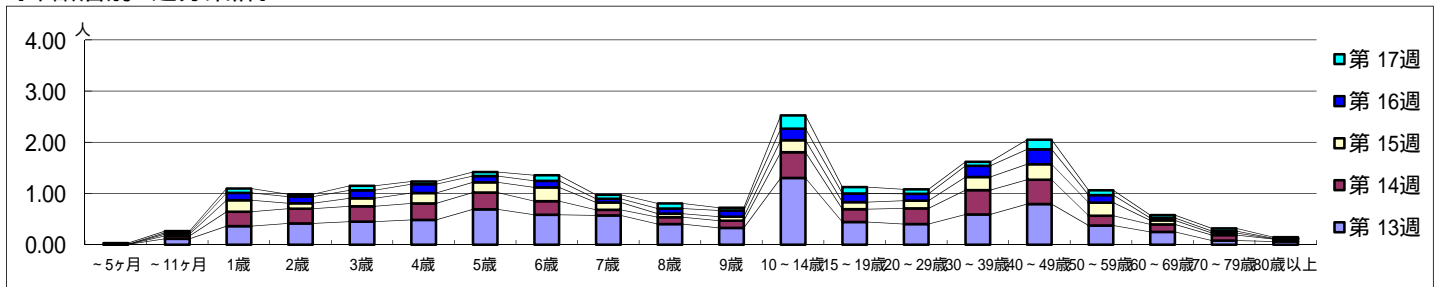
平成 26年 3月24日 ~ 4月27日
[平成 26年 第13週 ~ 第17週]

[区別・週別報告定点当り]

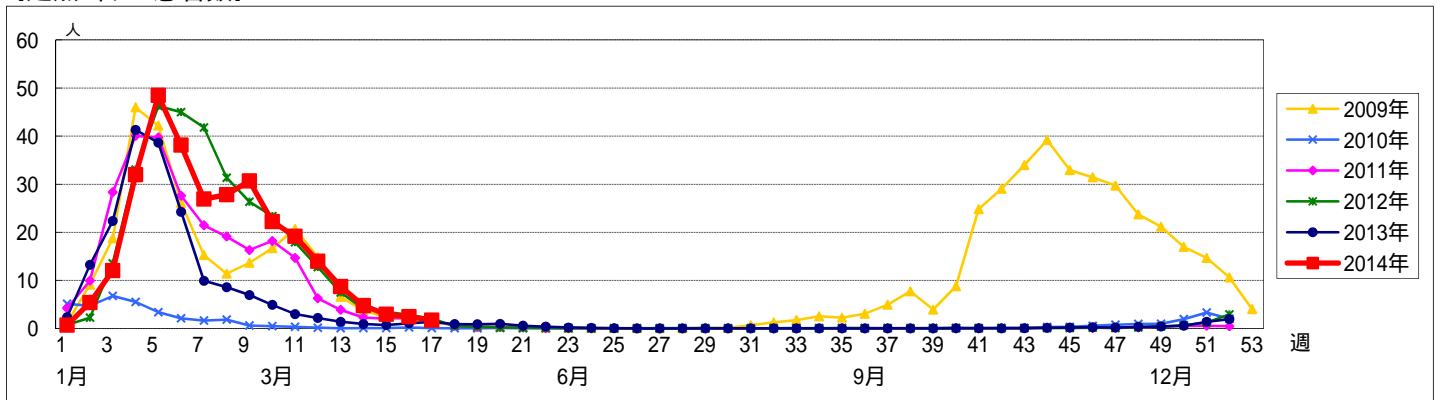


週数	合計	~5ヶ月	~11ヶ月	1歳	2歳	3歳	4歳	5歳	6歳	7歳	8歳	9歳	10~14歳	15~19歳	20~29歳	30~39歳	40~49歳	50~59歳	60~69歳	70~79歳	80歳以上
第13週	1297	1	17	54	62	67	72	103	87	85	60	49	194	66	60	88	118	56	37	12	9
第14週	676		8	40	41	43	46	47	38	16	19	20	72	36	44	68	68	27	21	15	7
第15週	416		5	32	15	22	29	28	38	20	10	11	33	19	21	36	43	36	11	6	1
第16週	345		4	20	18	22	24	17	18	10	14	17	32	24	19	31	41	21	7	5	1
第17週	219	3	4	11	6	11	7	10	14	10	13	7	33	16	11	10	24	12	7	7	3

[年齢層別5週分集計]



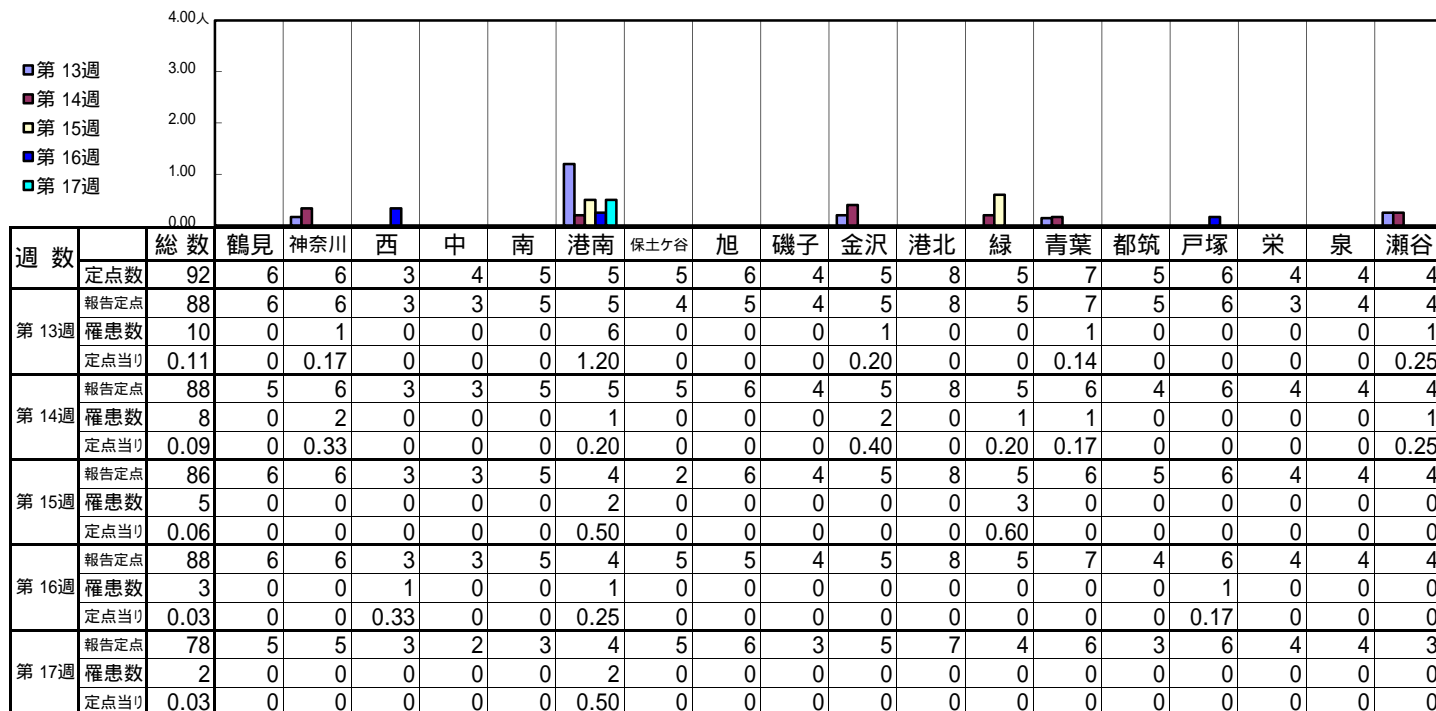
[定点当りの患者数]



<< RSウイルス感染症 >>

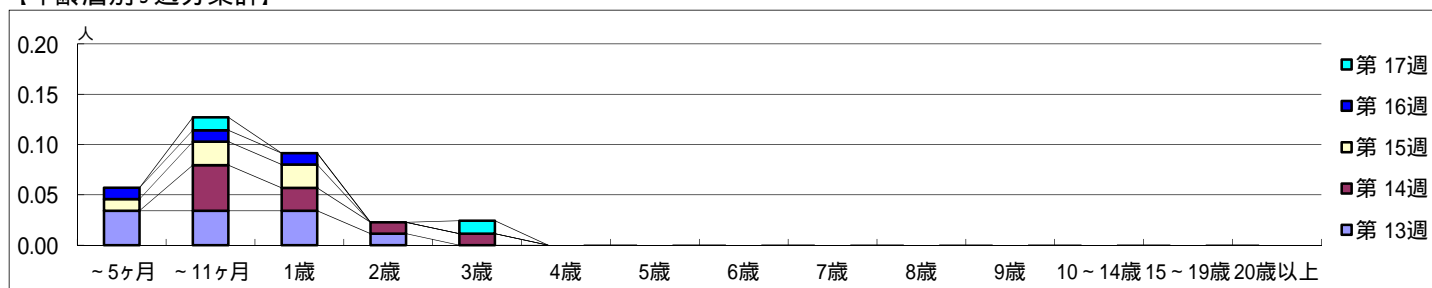
平成 26年 3月24日 ~ 4月27日
[平成 26年 第13週 ~ 第17週]

【区別・週別報告定点当り】

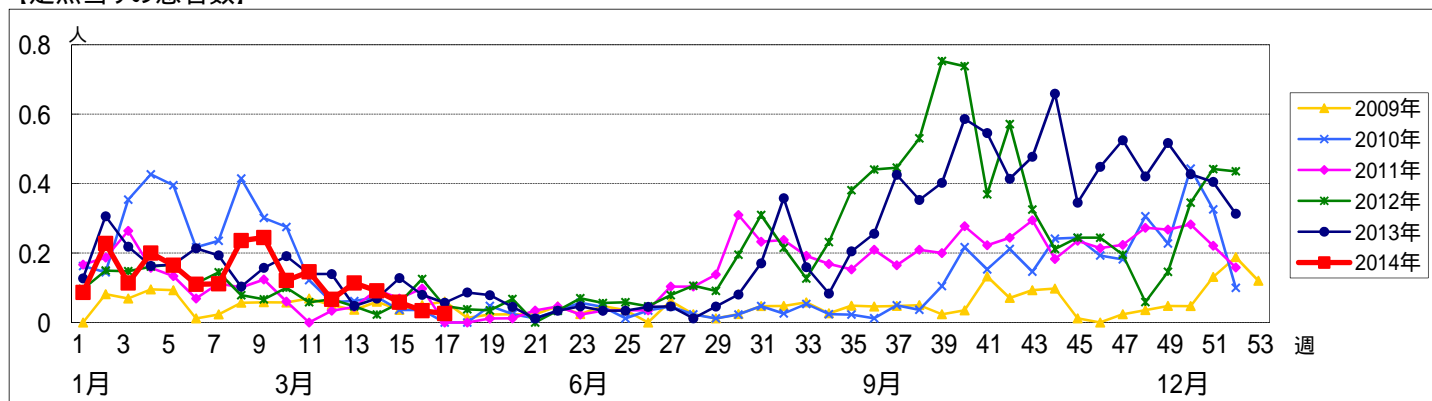


週数	合計	~5ヶ月	~11ヶ月	1歳	2歳	3歳	4歳	5歳	6歳	7歳	8歳	9歳	10~14歳	15~19歳	20歳以上
第13週	罹患数	10	3	3	3	1									
第13週	定点当り	0.11	0.03	0.03	0.03	0.01									
第14週	罹患数	8		4	2	1	1								
第14週	定点当り	0.09		0.05	0.02	0.01	0.01								
第15週	罹患数	5	1	2	2										
第15週	定点当り	0.06	0.01	0.02	0.02										
第16週	罹患数	3	1	1	1										
第16週	定点当り	0.03	0.01	0.01	0.01										
第17週	罹患数	2		1			1								
第17週	定点当り	0.03		0.01			0.01								

【年齢層別5週分集計】



【定点当りの患者数】



<< 咽頭結膜熱 >>

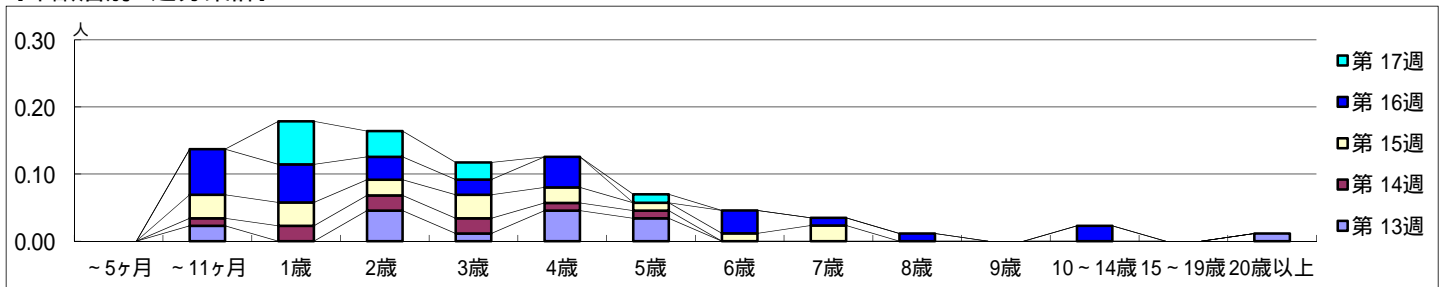
平成 26年 3月24日 ~ 4月27日
[平成 26年 第13週 ~ 第17週]

【区別・週別報告定点当り】

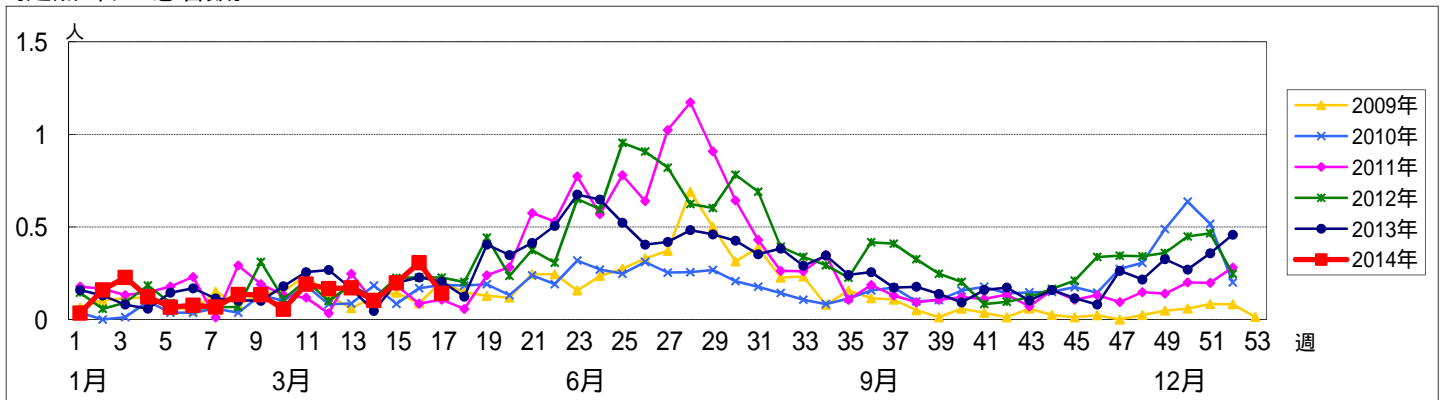
週数		総数	区別																	
			鶴見	神奈川	西	中	南	港南	保土ヶ谷	旭	磯子	金沢	港北	緑	青葉	都筑	戸塚	栄	泉	瀬谷
第13週	定点数	92	6	6	3	4	5	5	5	6	4	5	8	5	7	5	6	4	4	4
	報告定点	88	6	6	3	3	5	5	4	5	4	5	8	5	7	5	6	3	4	4
	罹患数	15	0	1	0	0	0	8	2	0	0	0	2	1	0	0	1	0	0	0
	定点当り	0.17	0	0.17	0	0	0	1.60	0.50	0	0	0	0.25	0.20	0	0	0.17	0	0	0
第14週	報告定点	88	5	6	3	3	5	5	5	6	4	5	8	5	6	4	6	4	4	4
	罹患数	9	0	1	0	0	0	2	0	0	1	0	2	1	1	0	1	0	0	0
	定点当り	0.10	0	0.17	0	0	0	0.40	0	0	0.25	0	0.25	0.20	0.17	0	0.17	0	0	0
	報告定点	86	6	6	3	3	5	4	2	6	4	5	8	5	6	5	6	4	4	4
第15週	罹患数	17	1	1	0	0	0	6	0	0	4	0	3	2	0	0	0	0	0	0
	定点当り	0.20	0.17	0.17	0	0	0	1.50	0	0	1.00	0	0.38	0.40	0	0	0	0	0	0
	報告定点	88	6	6	3	3	5	4	5	5	4	5	8	5	7	4	6	4	4	4
	罹患数	27	1	4	0	0	0	1	8	0	6	1	3	2	0	0	1	0	0	0
第16週	定点当り	0.31	0.17	0.67	0	0	0	0.25	1.60	0	1.50	0.20	0.38	0.40	0	0	0.17	0	0	0
	報告定点	78	5	5	3	2	3	4	5	6	3	5	7	4	6	3	6	4	4	3
	罹患数	11	0	0	0	0	0	3	0	1	2	0	2	0	1	0	1	1	0	0
	定点当り	0.14	0	0	0	0	0	0.75	0	0.17	0.67	0	0.29	0	0.17	0	0.17	0.25	0	0

週数		合計	年齢層別													
			~5ヶ月	~11ヶ月	1歳	2歳	3歳	4歳	5歳	6歳	7歳	8歳	9歳	10~14歳	15~19歳	20歳以上
第13週	罹患数	15		2		4	1	4	3							1
	定点当り	0.17		0.02		0.05	0.01	0.05	0.03							0.01
第14週	罹患数	9		1	2	2	2	1	1							
	定点当り	0.10		0.01	0.02	0.02	0.02	0.01	0.01							
第15週	罹患数	17		3	3	2	3	2	1	1	2					
	定点当り	0.20		0.03	0.03	0.02	0.03	0.02	0.01	0.01	0.02					
第16週	罹患数	27		6	5	3	2	4		3	1	1		2		
	定点当り	0.31		0.07	0.06	0.03	0.02	0.05		0.03	0.01	0.01		0.02		
第17週	罹患数	11			5	3	2		1							
	定点当り	0.14			0.06	0.04	0.03		0.01							

【年齢層別5週分集計】



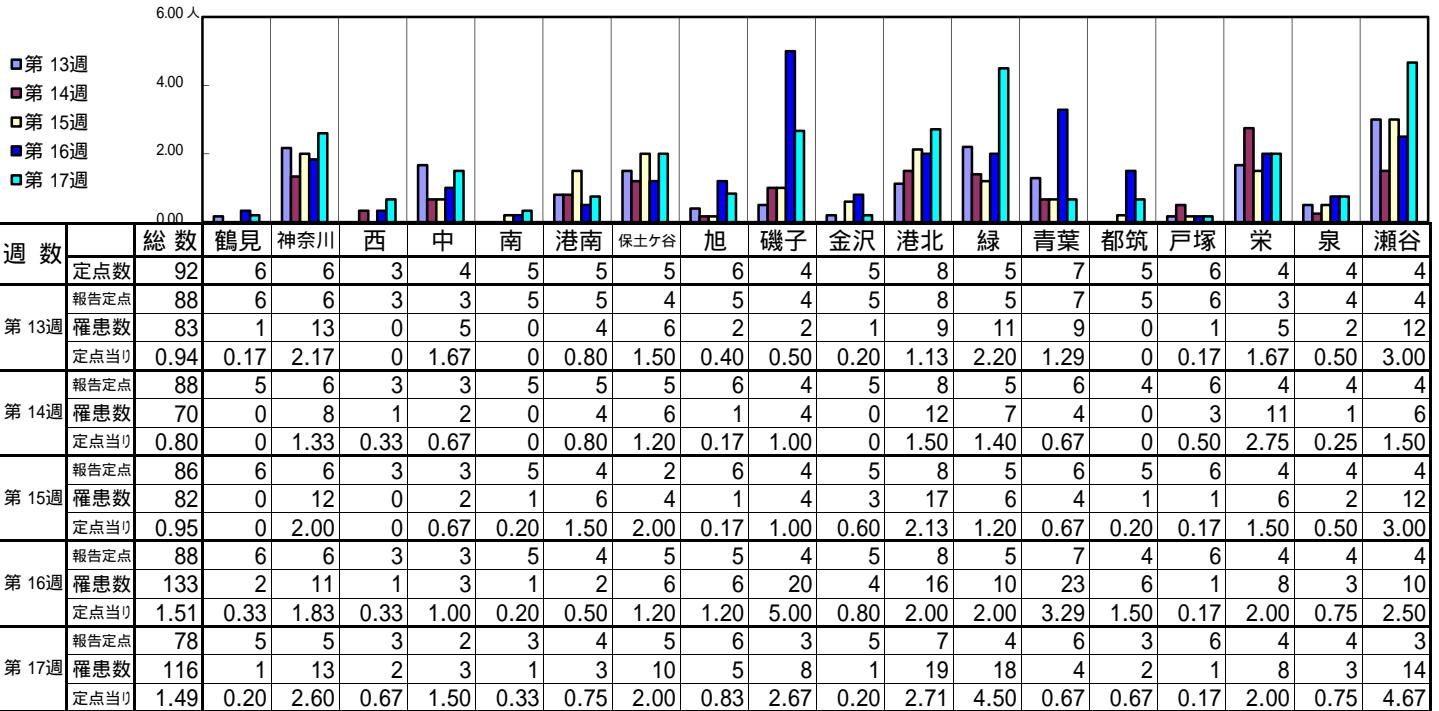
【定点当りの患者数】



<< A群溶血性レンサ球菌咽頭炎 >>

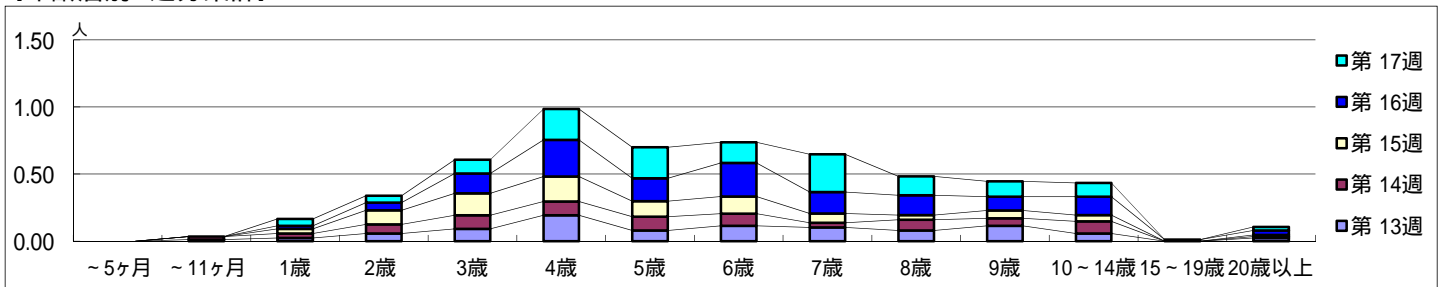
平成 26年 3月24日 ~ 4月27日
[平成 26年 第13週 ~ 第17週]

【区別・週別報告定点当り】

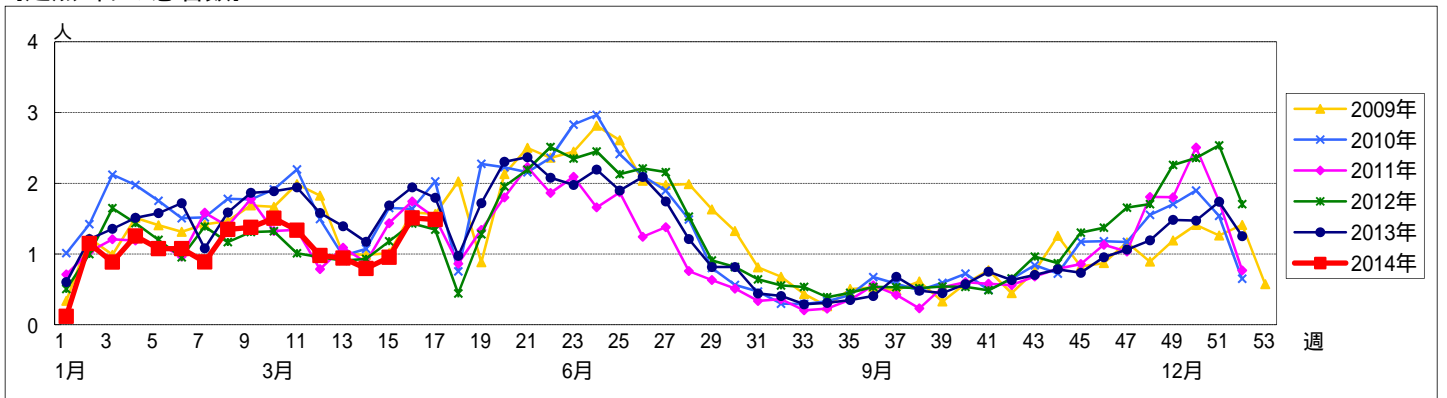


週数		合計	~5ヶ月	~11ヶ月	年齢												
					1歳	2歳	3歳	4歳	5歳	6歳	7歳	8歳	9歳	10~14歳	15~19歳	20歳以上	
第13週	罹患数	83		1	2	5	8	17	7	10	9	7	10	5		2	
	定点当り	0.94		0.01	0.02	0.06	0.09	0.19	0.08	0.11	0.10	0.08	0.11	0.06		0.02	
第14週	罹患数	70		2	3	6	9	9	9	8	3	7	5	8		1	
	定点当り	0.80		0.02	0.03	0.07	0.10	0.10	0.10	0.09	0.03	0.08	0.06	0.09		0.01	
第15週	罹患数	82			3	9	14	16	10	11	6	3	5	4		1	
	定点当り	0.95			0.03	0.10	0.16	0.19	0.12	0.13	0.07	0.03	0.06	0.05		0.01	
第16週	罹患数	133			2	5	13	24	15	22	14	13	9	12	1	3	
	定点当り	1.51			0.02	0.06	0.15	0.27	0.17	0.25	0.16	0.15	0.10	0.14	0.01	0.03	
第17週	罹患数	116			4	4	8	18	18	12	22	11	9	8		2	
	定点当り	1.49			0.05	0.05	0.10	0.23	0.23	0.15	0.28	0.14	0.12	0.10		0.03	

【年齢層別5週分集計】



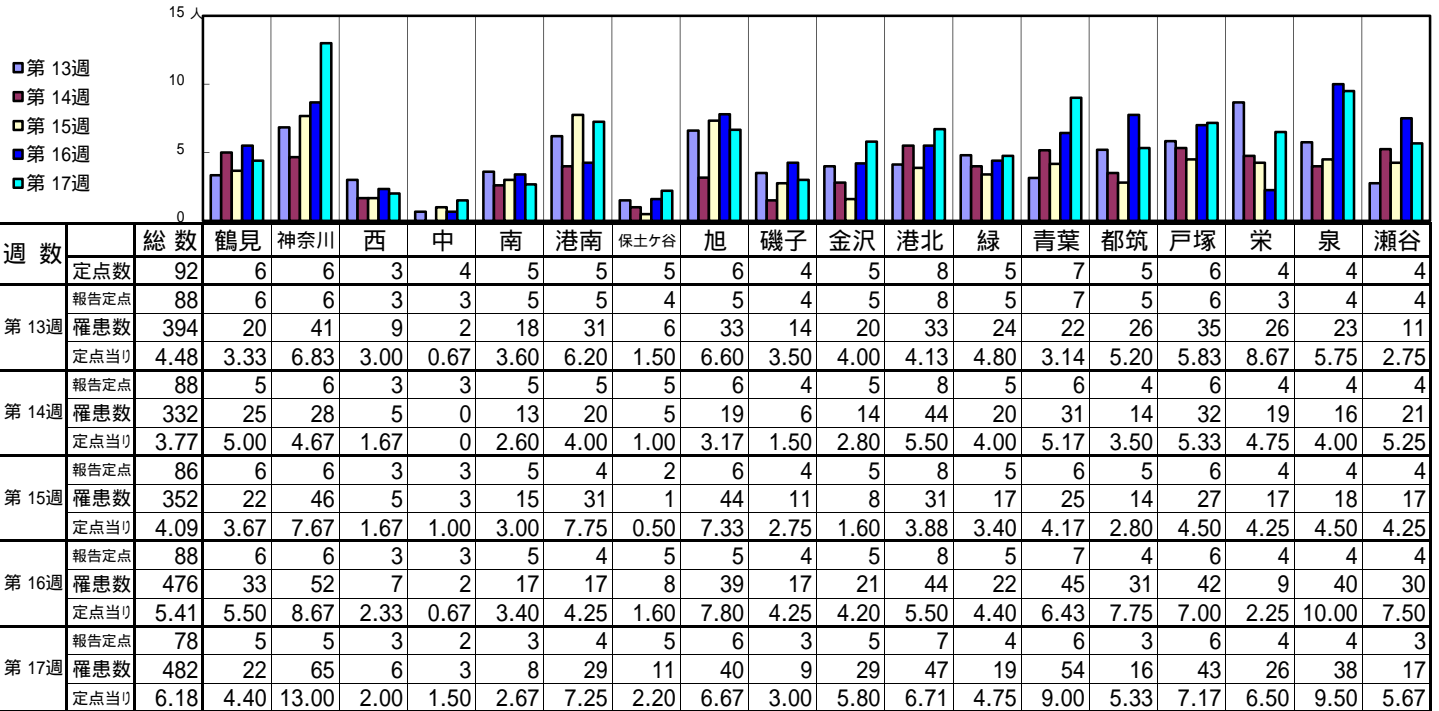
【定点当りの患者数】



<< 感染性胃腸炎 >>

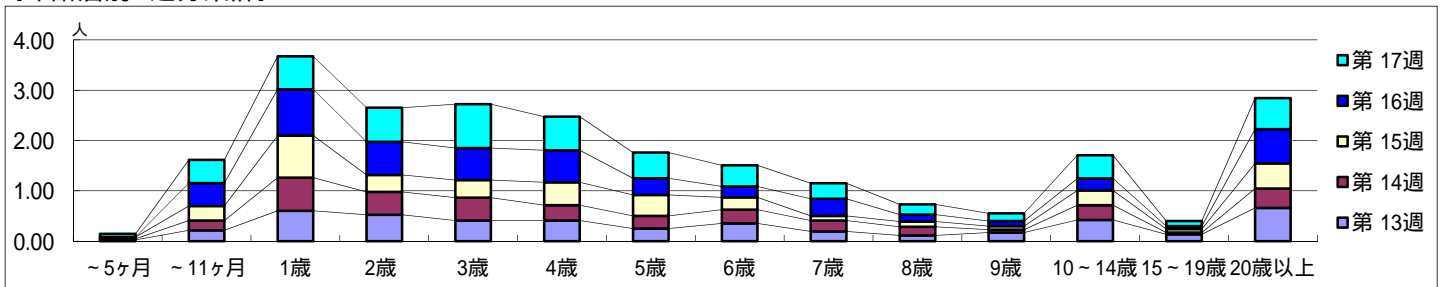
平成 26年 3月24日 ~ 4月27日
[平成 26年 第13週 ~ 第17週]

[区別・週別報告定点当り]

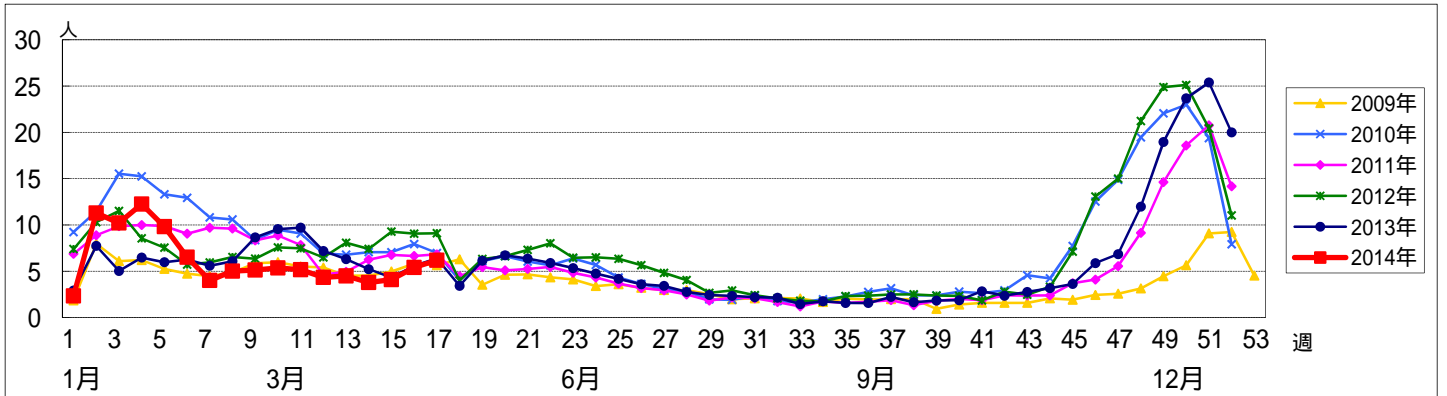


週数		合計	年齢層別													
			~5ヶ月	~11ヶ月	1歳	2歳	3歳	4歳	5歳	6歳	7歳	8歳	9歳	10~14歳	15~19歳	20歳以上
第13週	罹患数	394	2	19	53	46	36	36	22	31	17	10	15	37	12	58
	定点当り	4.48	0.02	0.22	0.60	0.52	0.41	0.41	0.25	0.35	0.19	0.11	0.17	0.42	0.14	0.66
第14週	罹患数	332	2	17	58	40	40	27	22	24	19	15	5	26	3	34
	定点当り	3.77	0.02	0.19	0.66	0.45	0.45	0.31	0.25	0.27	0.22	0.17	0.06	0.30	0.03	0.39
第15週	罹患数	352	3	25	72	29	30	39	36	21	8	9	6	25	6	43
	定点当り	4.09	0.03	0.29	0.84	0.34	0.35	0.45	0.42	0.24	0.09	0.10	0.07	0.29	0.07	0.50
第16週	罹患数	476		40	81	58	56	56	29	19	30	12	9	21	5	60
	定点当り	5.41		0.45	0.92	0.66	0.64	0.64	0.33	0.22	0.34	0.14	0.10	0.24	0.06	0.68
第17週	罹患数	482	5	36	51	53	68	52	40	33	24	16	12	36	8	48
	定点当り	6.18	0.06	0.46	0.65	0.68	0.87	0.67	0.51	0.42	0.31	0.21	0.15	0.46	0.10	0.62

[年齢層別5週分集計]



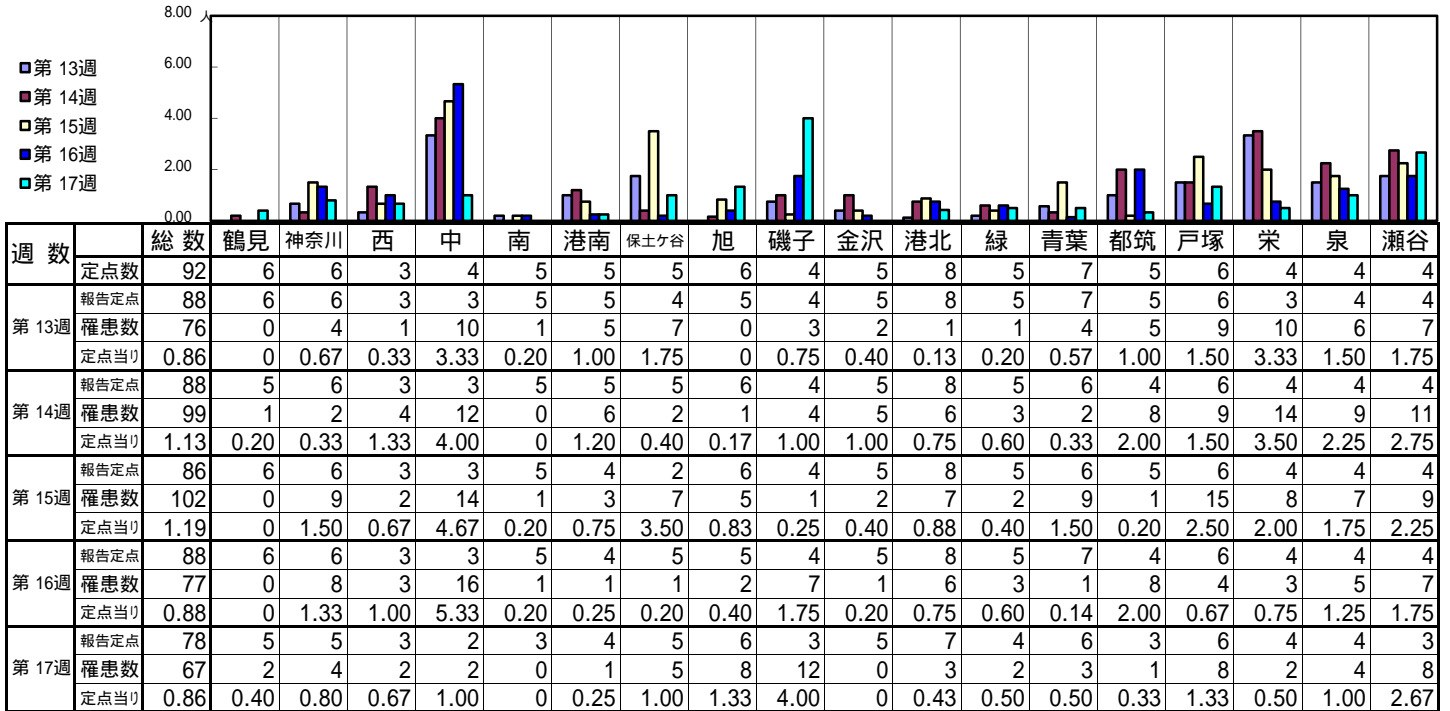
[定点当りの患者数]



<< 水痘 >>

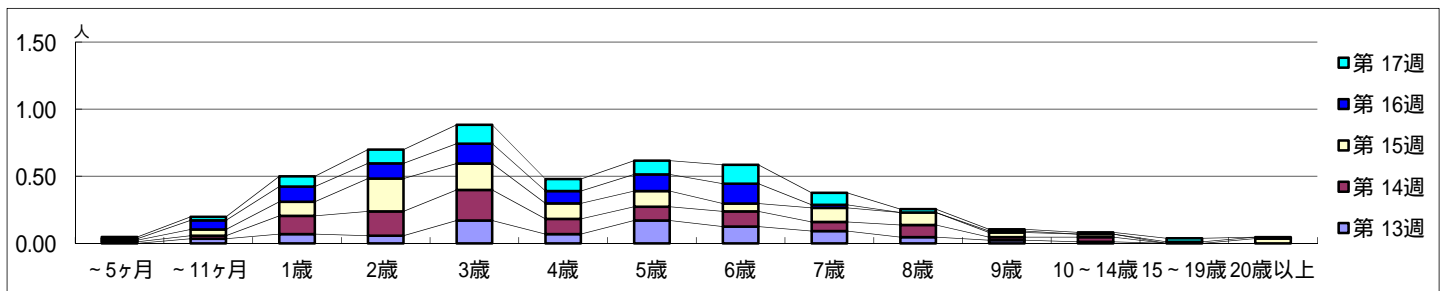
平成 26年 3月24日 ~ 4月27日
[平成 26年 第13週 ~ 第17週]

【区別・週別報告定点当り】

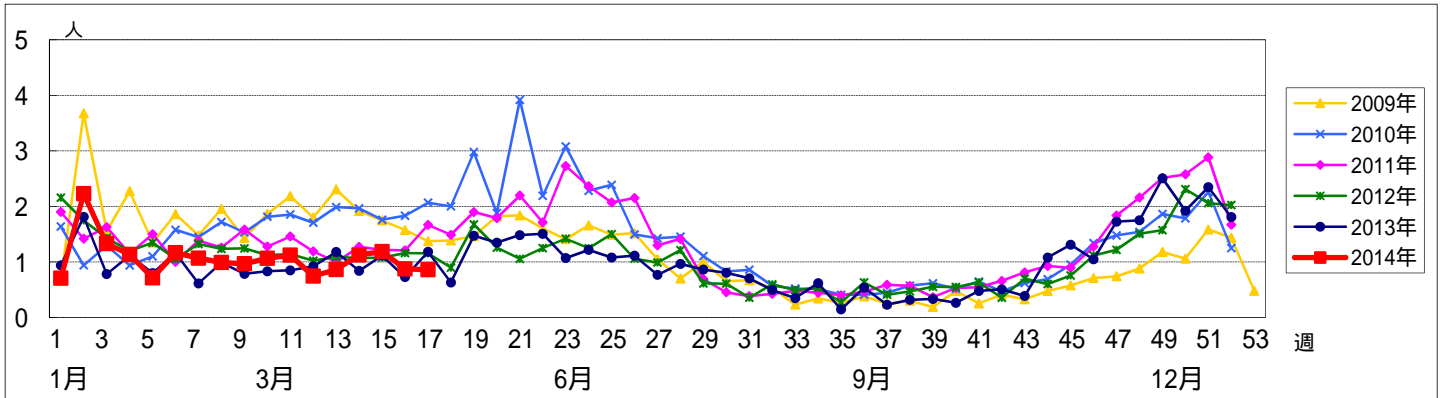


週数		合計	年齢層別													
			~5ヶ月	~11ヶ月	1歳	2歳	3歳	4歳	5歳	6歳	7歳	8歳	9歳	10~14歳	15~19歳	20歳以上
第13週	罹患数	76		3	6	5	15	6	15	11	8	4	2	1		
	定点当り	0.86		0.03	0.07	0.06	0.17	0.07	0.17	0.13	0.09	0.05	0.02	0.01		
第14週	罹患数	99	1	2	12	16	20	10	9	10	6	8	2	3		
	定点当り	1.13	0.01	0.02	0.14	0.18	0.23	0.11	0.10	0.11	0.07	0.09	0.02	0.03		
第15週	罹患数	102	1	4	9	21	17	10	10	5	9	8	3	2		3
	定点当り	1.19	0.01	0.05	0.10	0.24	0.20	0.12	0.12	0.06	0.10	0.09	0.03	0.02		0.03
第16週	罹患数	77	1	6	10	10	13	8	11	13	2		1		1	1
	定点当り	0.88	0.01	0.07	0.11	0.11	0.15	0.09	0.13	0.15	0.02		0.01		0.01	0.01
第17週	罹患数	67	1	2	6	8	11	7	8	11	7	2	1	1	2	
	定点当り	0.86	0.01	0.03	0.08	0.10	0.14	0.09	0.10	0.14	0.09	0.03	0.01	0.01	0.03	

【年齢層別5週分集計】



【定点当りの患者数】



<< 手足口病 >>

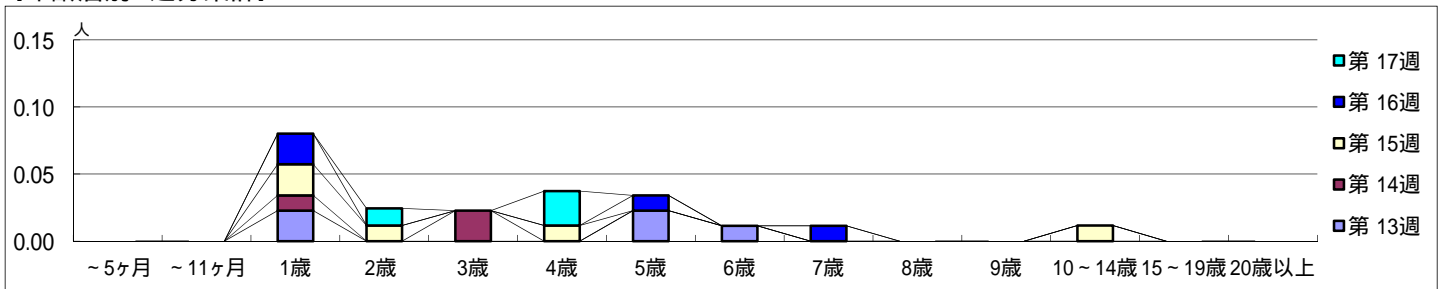
平成 26年 3月24日 ~ 4月27日
[平成 26年 第13週 ~ 第17週]

【区別・週別報告定点当り】

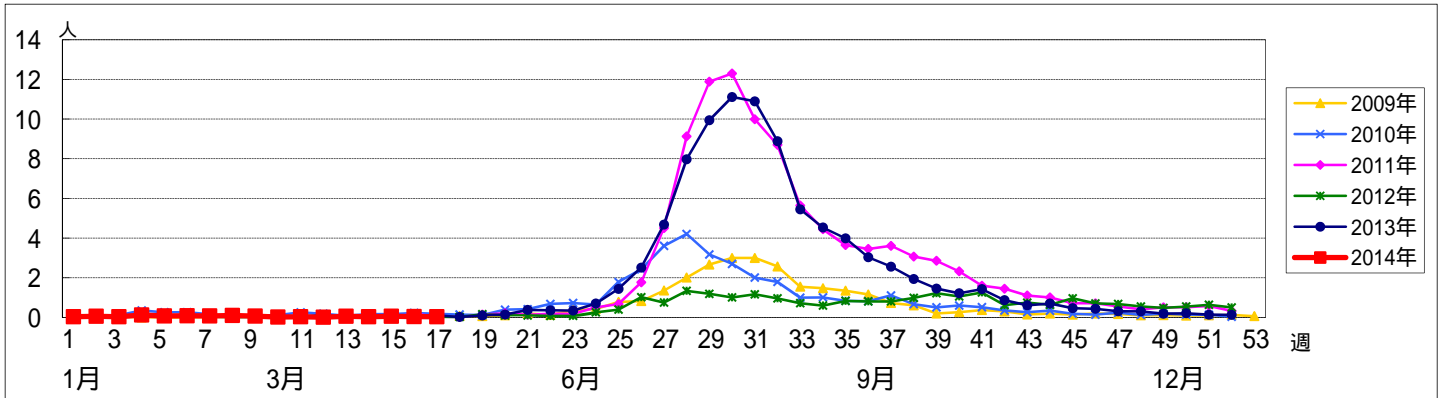
週 数		総数	区別																	
			鶴見	神奈川	西	中	南	港南	保土ヶ谷	旭	磯子	金沢	港北	緑	青葉	都筑	戸塚	栄	泉	瀬谷
第 13週	定点数	92	6	6	3	4	5	5	5	6	4	5	8	5	7	5	6	4	4	4
	報告定点	88	6	6	3	3	5	5	4	5	4	5	8	5	7	5	6	3	4	4
	罹患数	5	0	0	0	0	0	0	0	0	0	0	1	0	0	1	0	0	1	2
	定点当り	0.06	0	0	0	0	0	0	0	0	0	0	0.13	0	0	0.20	0	0	0.25	0.50
第 14週	報告定点	88	5	6	3	3	5	5	5	6	4	5	8	5	6	4	6	4	4	4
	罹患数	3	0	1	0	1	0	0	0	1	0	0	0	0	0	0	0	0	0	0
	定点当り	0.03	0	0.17	0	0.33	0	0	0	0.17	0	0	0	0	0	0	0	0	0	0
	報告定点	86	6	6	3	3	5	4	2	6	4	5	8	5	6	5	6	4	4	4
第 15週	報告定点	88	6	6	3	3	5	4	5	5	4	5	8	5	7	4	6	4	4	4
	罹患数	5	0	1	0	0	0	0	0	1	1	0	1	0	0	0	0	0	1	0
	定点当り	0.06	0	0.17	0	0	0	0	0	0.17	0.25	0	0.13	0	0	0	0	0	0.25	0
	報告定点	88	6	6	3	3	5	4	5	5	4	5	8	5	7	4	6	4	4	4
第 16週	報告定点	88	6	6	3	3	5	4	5	5	4	5	8	5	7	4	6	4	4	4
	罹患数	4	0	0	0	0	0	0	0	0	0	0	3	0	0	1	0	0	0	0
	定点当り	0.05	0	0	0	0	0	0	0	0	0	0	0.38	0	0	0.25	0	0	0	0
	報告定点	78	5	5	3	2	3	4	5	6	3	5	7	4	6	3	6	4	4	3
第 17週	報告定点	78	5	5	3	2	3	4	5	6	3	5	7	4	6	3	6	4	4	3
	罹患数	3	1	0	0	0	0	2	0	0	0	0	0	0	0	0	0	0	0	0
	定点当り	0.04	0.20	0	0	0	0	0.50	0	0	0	0	0	0	0	0	0	0	0	0

週 数		合計	~5ヶ月	~11ヶ月	年齢													
					1歳	2歳	3歳	4歳	5歳	6歳	7歳	8歳	9歳	10~14歳	15~19歳	20歳以上		
第 13週	罹患数	5			2				2	1								
	定点当り	0.06			0.02				0.02	0.01								
第 14週	罹患数	3			1		2											
	定点当り	0.03			0.01		0.02											
第 15週	罹患数	5			2	1		1						1				
	定点当り	0.06			0.02	0.01		0.01						0.01				
第 16週	罹患数	4			2				1		1							
	定点当り	0.05			0.02				0.01		0.01							
第 17週	罹患数	3				1		2										
	定点当り	0.04				0.01		0.03										

【年齢層別5週分集計】



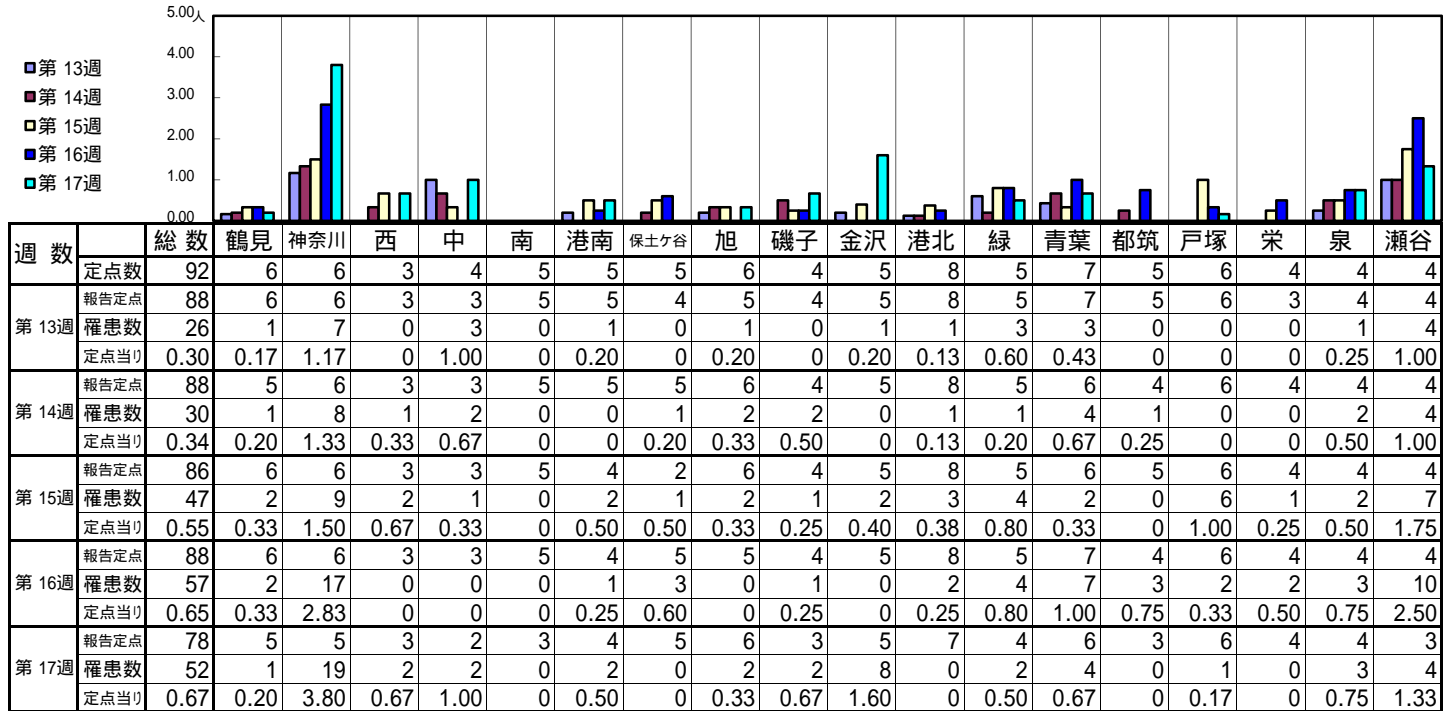
【定点当りの患者数】



<< 伝染性紅斑 >>

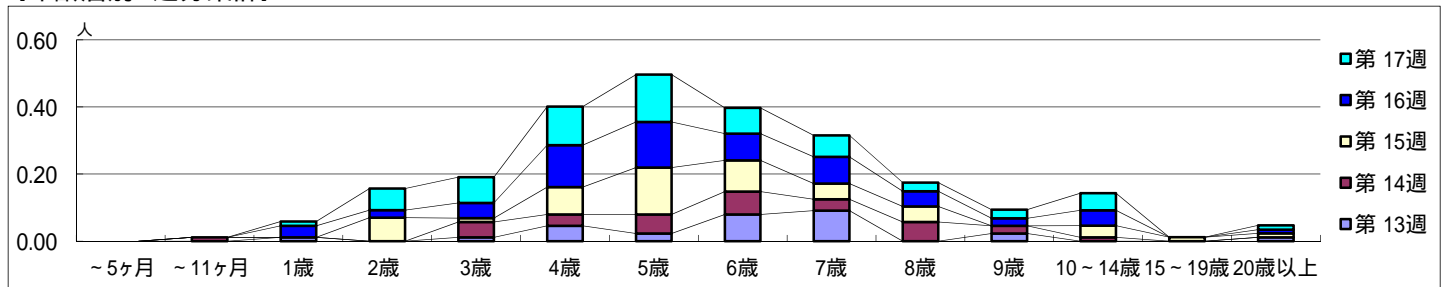
平成 26年 3月24日 ~ 4月27日
[平成 26年 第13週 ~ 第17週]

【区別・週別報告定点当り】

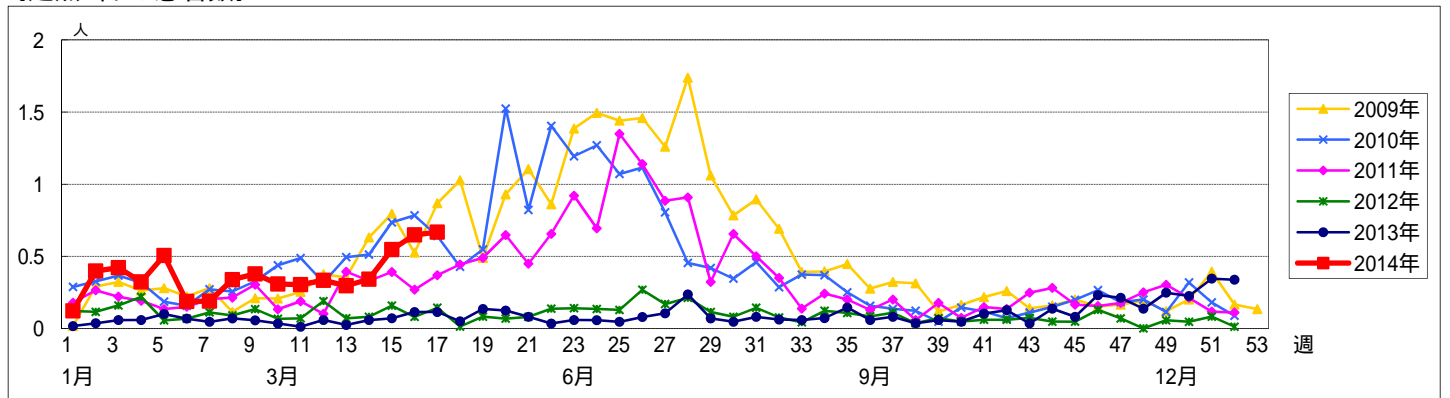


週数		合計	~5ヶ月	~11ヶ月	年齢層別												
					1歳	2歳	3歳	4歳	5歳	6歳	7歳	8歳	9歳	10~14歳	15~19歳	20歳以上	
第13週	罹患数	26			1		1	4	2	7	8			2			1
	定点当り	0.30			0.01		0.01	0.05	0.02	0.08	0.09			0.02			0.01
第14週	罹患数	30		1			4	3	5	6	3	5	2	1			
	定点当り	0.34		0.01			0.05	0.03	0.06	0.07	0.03	0.06	0.02	0.01			
第15週	罹患数	47				6	1	7	12	8	4	4		3	1	1	
	定点当り	0.55				0.07	0.01	0.08	0.14	0.09	0.05	0.05		0.03	0.01	0.01	
第16週	罹患数	57			3	2	4	11	12	7	7	4	2	4		1	
	定点当り	0.65			0.03	0.02	0.05	0.13	0.14	0.08	0.08	0.05	0.02	0.05		0.01	
第17週	罹患数	52			1	5	6	9	11	6	5	2	2	4		1	
	定点当り	0.67			0.01	0.06	0.08	0.12	0.14	0.08	0.06	0.03	0.03	0.05		0.01	

【年齢層別5週分集計】



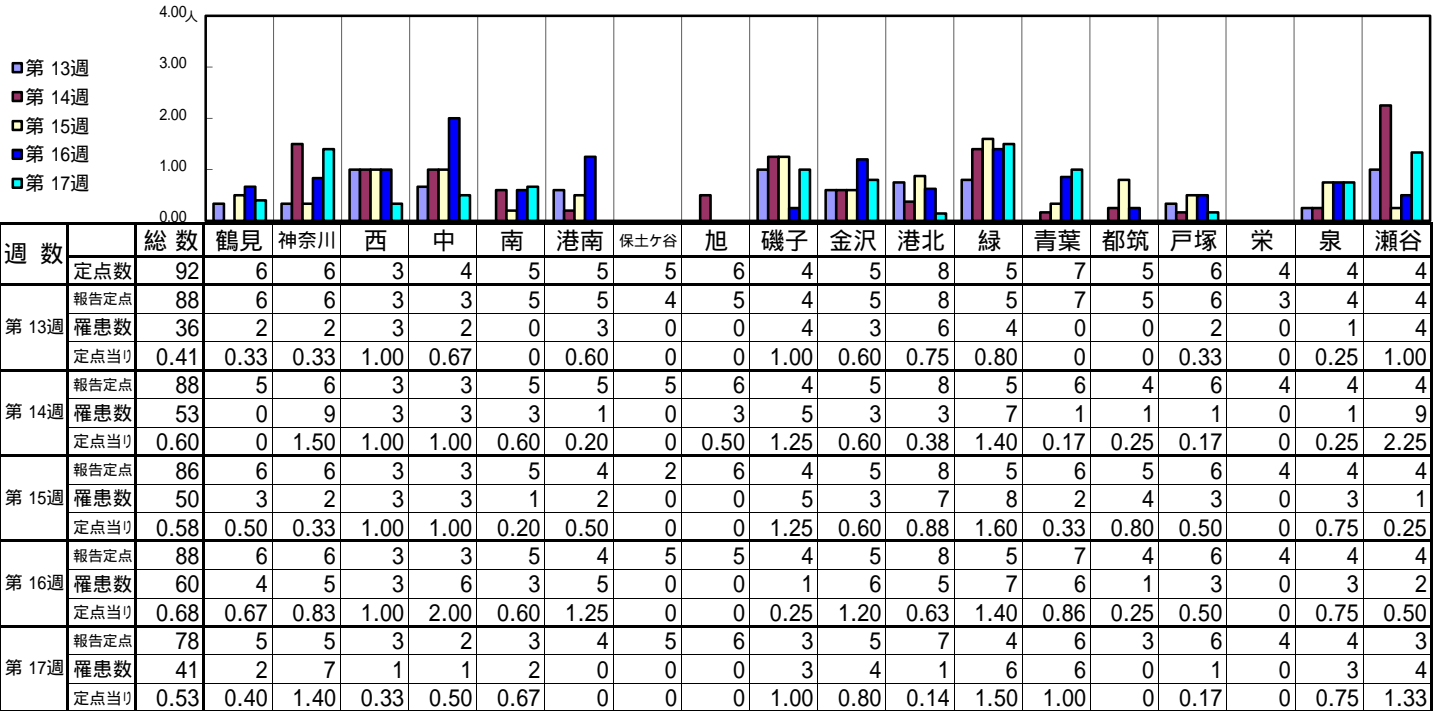
【定点当りの患者数】



<< 突発性発しん >>

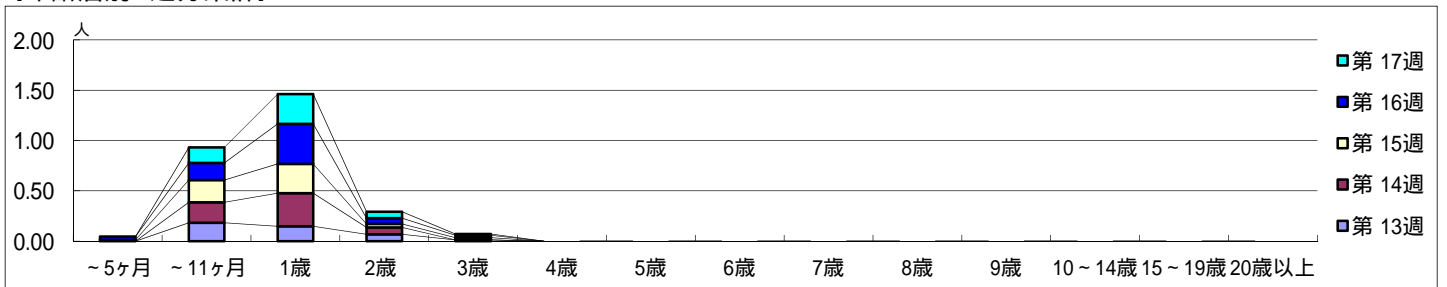
平成 26年 3月24日 ~ 4月27日
[平成 26年 第13週 ~ 第17週]

【区別・週別報告定点当り】

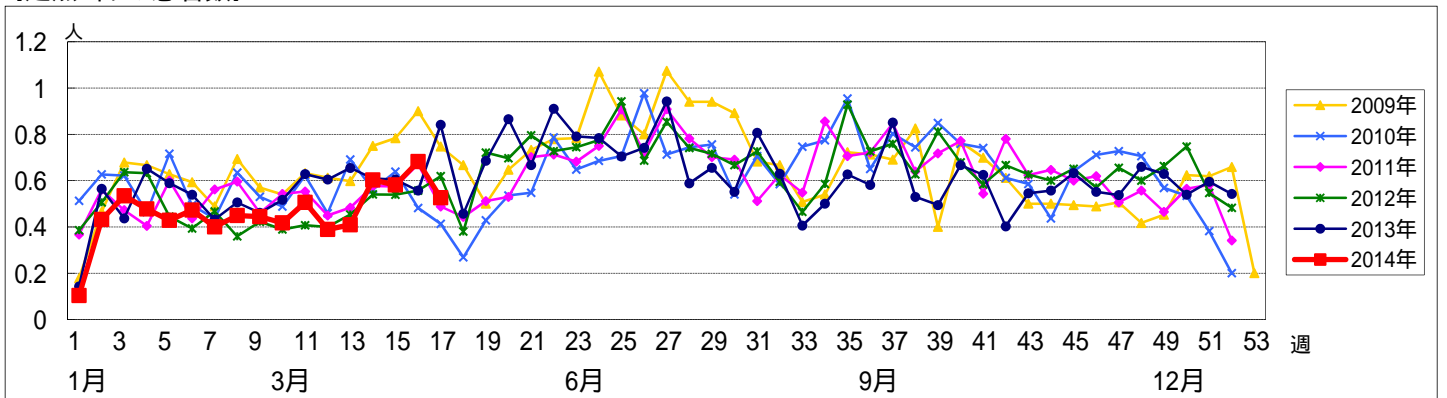


週数		合計	年齢層別														
			~5ヶ月	~11ヶ月	1歳	2歳	3歳	4歳	5歳	6歳	7歳	8歳	9歳	10~14歳	15~19歳	20歳以上	
第13週	罹患数	36		16	13	6	1										
	定点当り	0.41		0.18	0.15	0.07	0.01										
第14週	罹患数	53		18	29	6											
	定点当り	0.60		0.20	0.33	0.07											
第15週	罹患数	50	1	19	25	3	2										
	定点当り	0.58	0.01	0.22	0.29	0.03	0.02										
第16週	罹患数	60	3	15	35	5	2										
	定点当り	0.68	0.03	0.17	0.40	0.06	0.02										
第17週	罹患数	41		12	23	5	1										
	定点当り	0.53		0.15	0.29	0.06	0.01										

【年齢層別5週分集計】



【定点当りの患者数】



<< 百日咳 >>

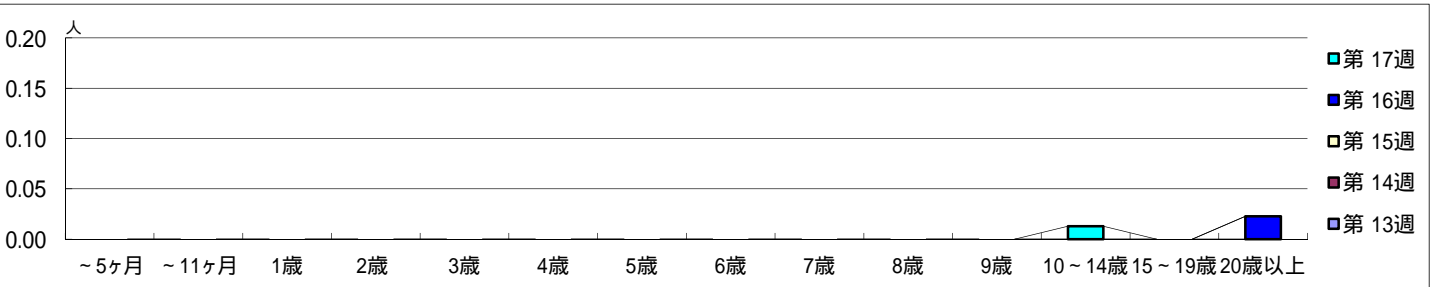
平成 26年 3月24日 ~ 4月27日
[平成 26年 第13週 ~ 第17週]

【区別・週別報告定点当り】

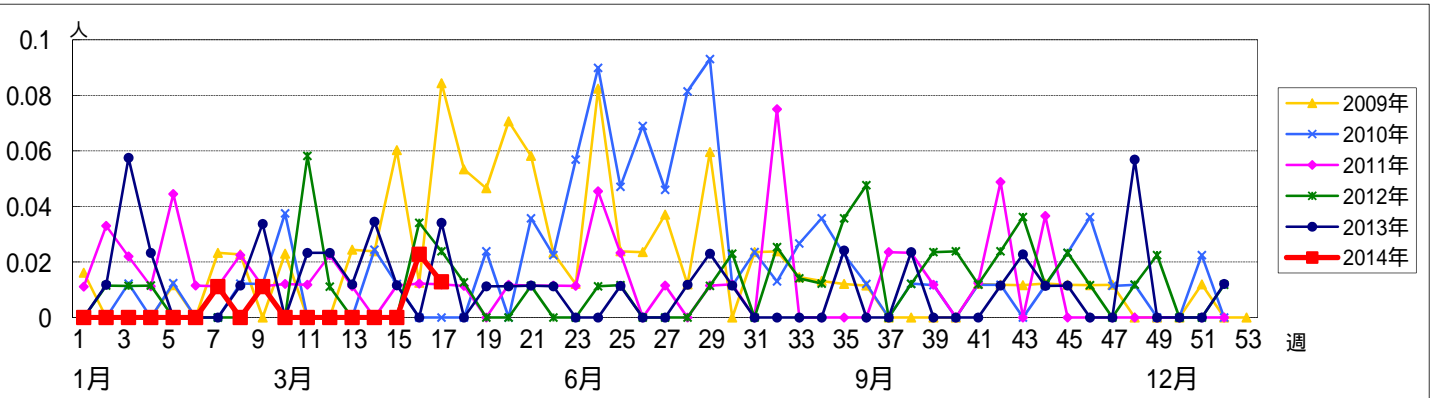
週 数		総数	区 別																	
			鶴見	神奈川	西	中	南	港南	保土ヶ谷	旭	磯子	金沢	港北	緑	青葉	都筑	戸塚	栄	泉	瀬谷
第 13週	定点数	92	6	6	3	4	5	5	5	6	4	5	8	5	7	5	6	4	4	4
	報告定点	88	6	6	3	3	5	5	4	5	4	5	8	5	7	5	6	3	4	4
	罹患数	0	0	0	0	0	0	0	0	0	0	0	0	0	0	0	0	0	0	0
	定点当り	0	0	0	0	0	0	0	0	0	0	0	0	0	0	0	0	0	0	0
第 14週	報告定点	88	5	6	3	3	5	5	5	6	4	5	8	5	6	4	6	4	4	4
	罹患数	0	0	0	0	0	0	0	0	0	0	0	0	0	0	0	0	0	0	0
	定点当り	0	0	0	0	0	0	0	0	0	0	0	0	0	0	0	0	0	0	0
	報告定点	86	6	6	3	3	5	4	2	6	4	5	8	5	6	5	6	4	4	4
第 15週	報告定点	88	6	6	3	3	5	4	5	5	4	5	8	5	7	4	6	4	4	4
	罹患数	2	0	0	0	0	0	0	0	2	0	0	0	0	0	0	0	0	0	0
	定点当り	0.02	0	0	0	0	0	0	0	0.40	0	0	0	0	0	0	0	0	0	0
	報告定点	78	5	5	3	2	3	4	5	6	3	5	7	4	6	3	6	4	4	3
第 17週	報告定点	78	5	5	3	2	3	4	5	6	3	5	7	4	6	3	6	4	4	3
	罹患数	1	0	0	0	0	0	0	0	1	0	0	0	0	0	0	0	0	0	0
	定点当り	0.01	0	0	0	0	0	0	0	0.17	0	0	0	0	0	0	0	0	0	0

週 数		合計	年 齢													
			~5ヶ月	~11ヶ月	1歳	2歳	3歳	4歳	5歳	6歳	7歳	8歳	9歳	10~14歳	15~19歳	20歳以上
第 13週	罹患数	0														
	定点当り	0														
第 14週	罹患数	0														
	定点当り	0														
第 15週	罹患数	0														
	定点当り	0														
第 16週	罹患数	2														2
	定点当り	0.02														0.02
第 17週	罹患数	1											1			
	定点当り	0.01											0.01			

【年齢層別5週分集計】



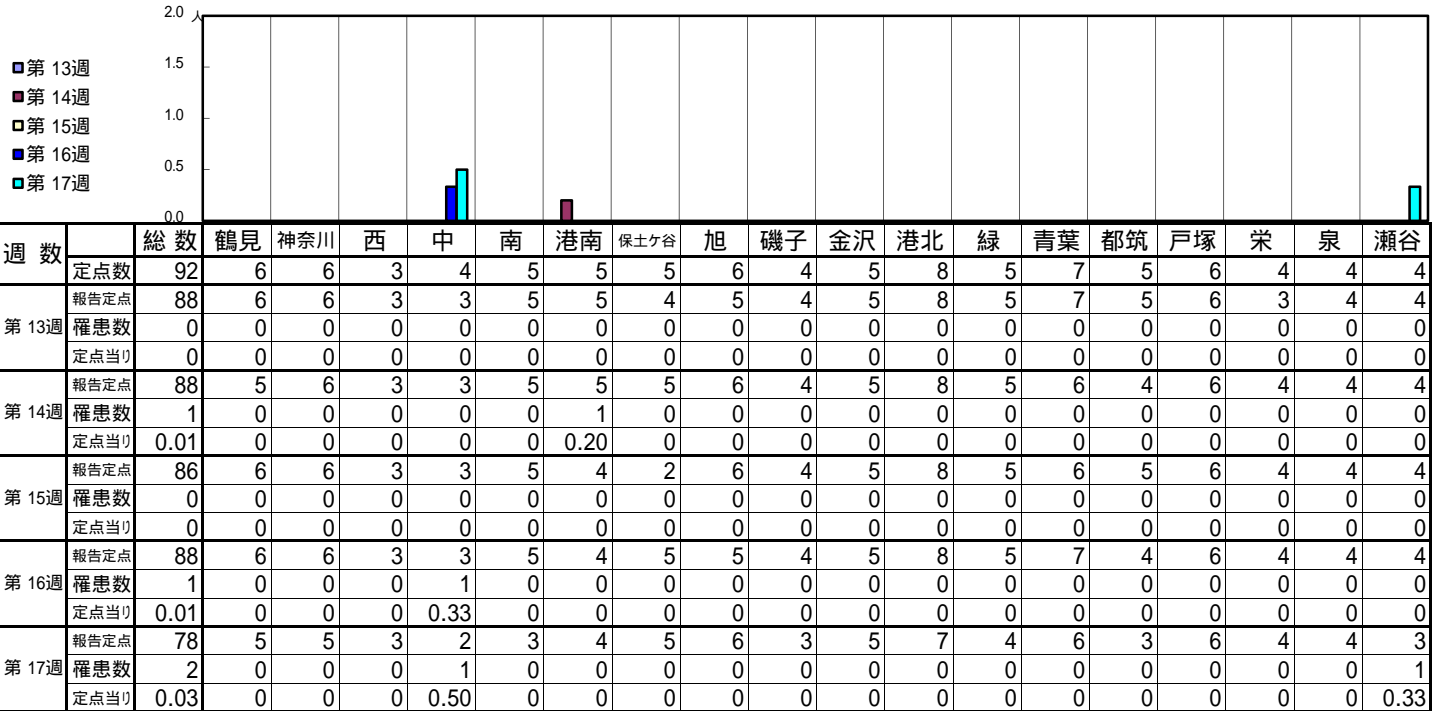
【定点当りの患者数】



<< ヘルパンギーナ >>

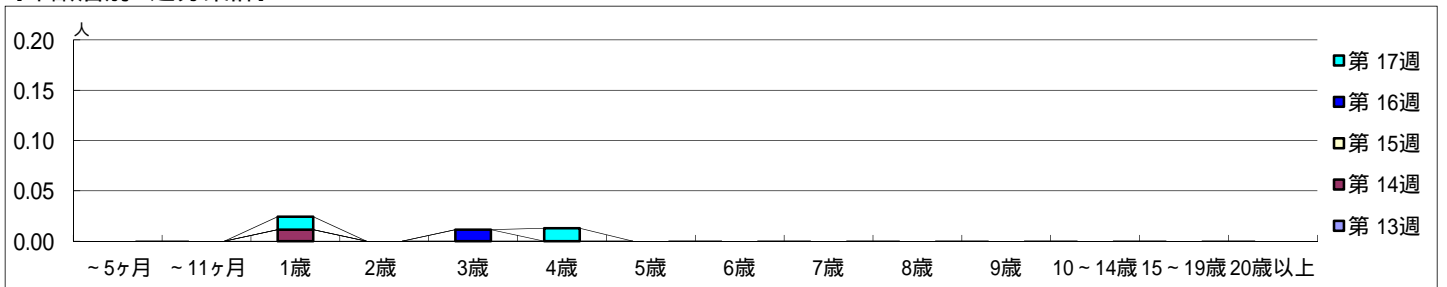
平成 26年 3月24日 ~ 4月27日
[平成 26年 第13週 ~ 第17週]

【区別・週別報告定点当り】

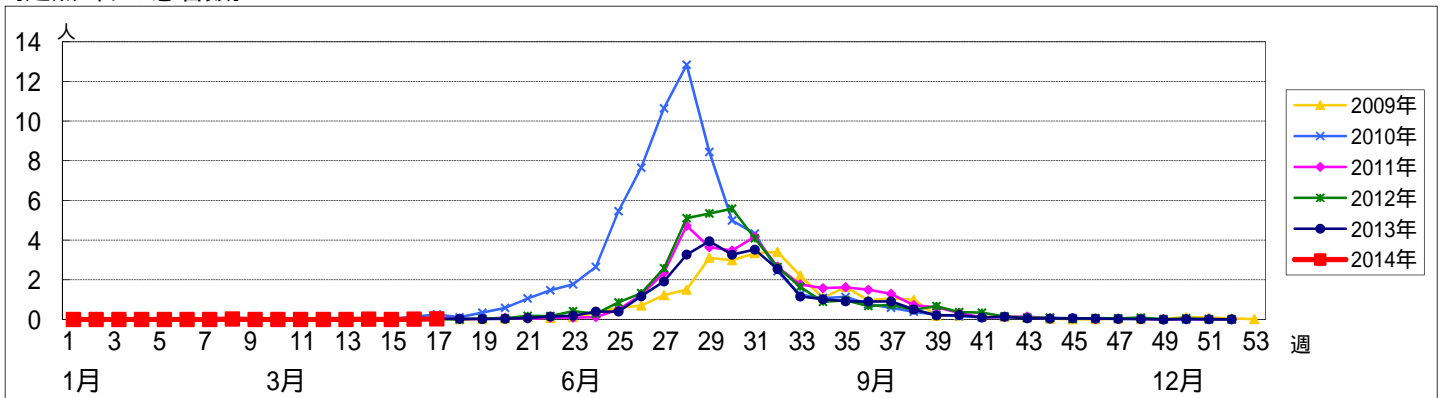


週数		合計	年齢層別														
			~5ヶ月	~11ヶ月	1歳	2歳	3歳	4歳	5歳	6歳	7歳	8歳	9歳	10~14歳	15~19歳	20歳以上	
第13週	罹患数	0															
	定点当り	0															
第14週	罹患数	1			1												
	定点当り	0.01			0.01												
第15週	罹患数	0															
	定点当り	0															
第16週	罹患数	1					1										
	定点当り	0.01					0.01										
第17週	罹患数	2			1		1										
	定点当り	0.03			0.01		0.01										

【年齢層別5週分集計】



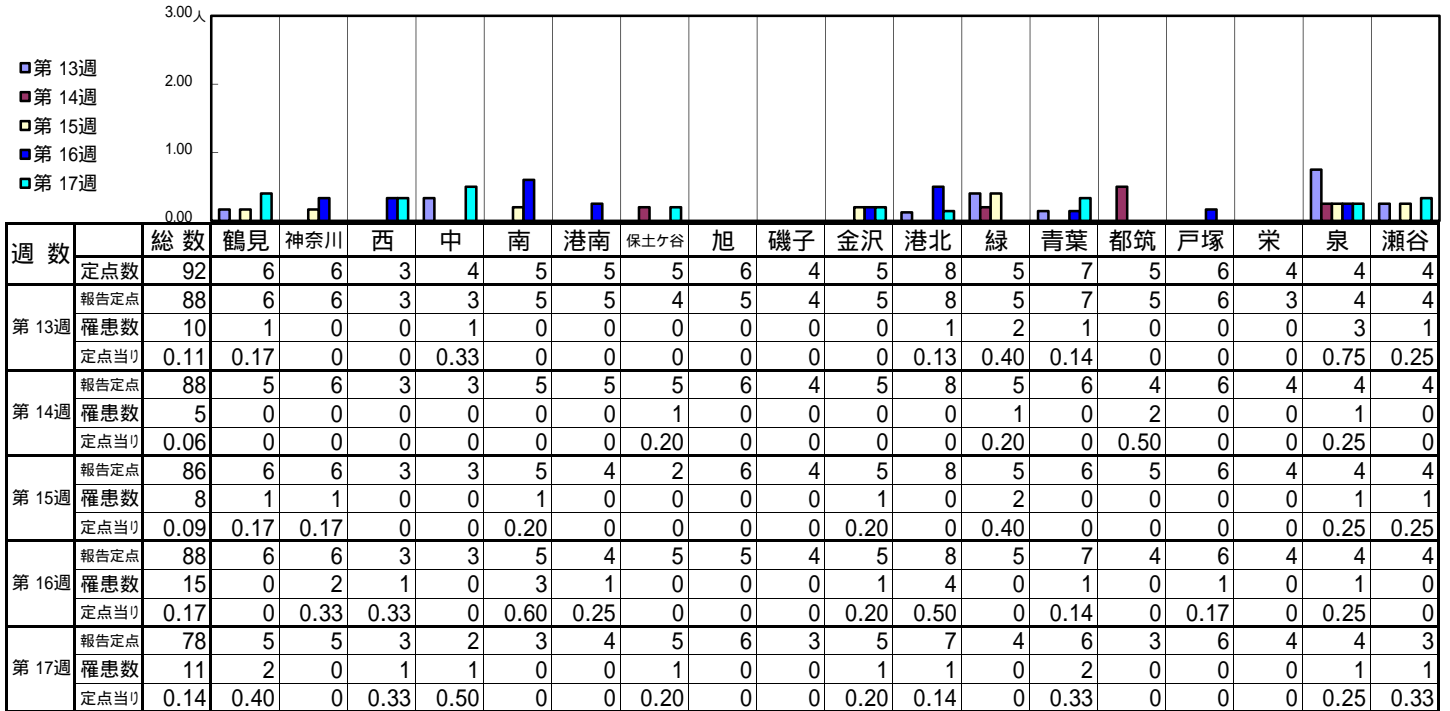
【定点当りの患者数】



<< 流行性耳下腺炎 >>

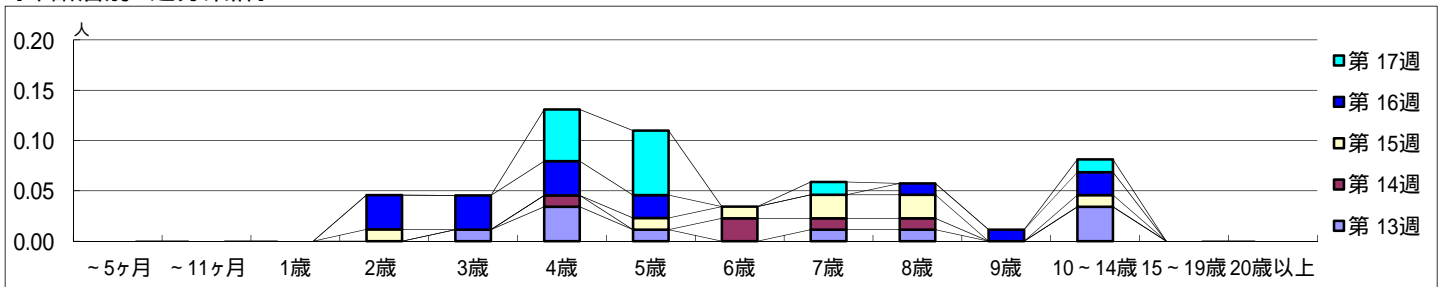
平成 26年 3月24日 ~ 4月27日
[平成 26年 第13週 ~ 第17週]

【区別・週別報告定点当り】

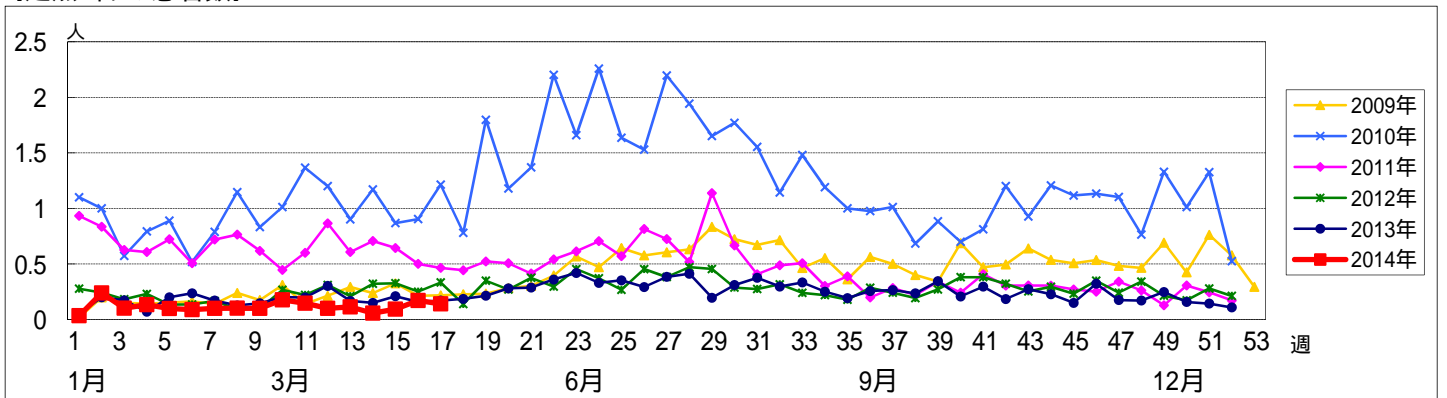


週 数		合計	~5ヶ月	~11ヶ月	年齢											
					1歳	2歳	3歳	4歳	5歳	6歳	7歳	8歳	9歳	10~14歳	15~19歳	20歳以上
第 13週	罹患数	10					1	3	1		1	1		3		
	定点当り	0.11					0.01	0.03	0.01		0.01	0.01		0.03		
第 14週	罹患数	5						1		2	1	1				
	定点当り	0.06						0.01		0.02	0.01	0.01				
第 15週	罹患数	8				1			1	1	2	2		1		
	定点当り	0.09				0.01			0.01	0.01	0.02	0.02		0.01		
第 16週	罹患数	15				3	3	3	2			1	1	2		
	定点当り	0.17				0.03	0.03	0.03	0.02			0.01	0.01	0.02		
第 17週	罹患数	11						4	5		1			1		
	定点当り	0.14						0.05	0.06		0.01			0.01		

【年齢層別5週分集計】



【定点当りの患者数】



<< 急性出血性結膜炎 >>

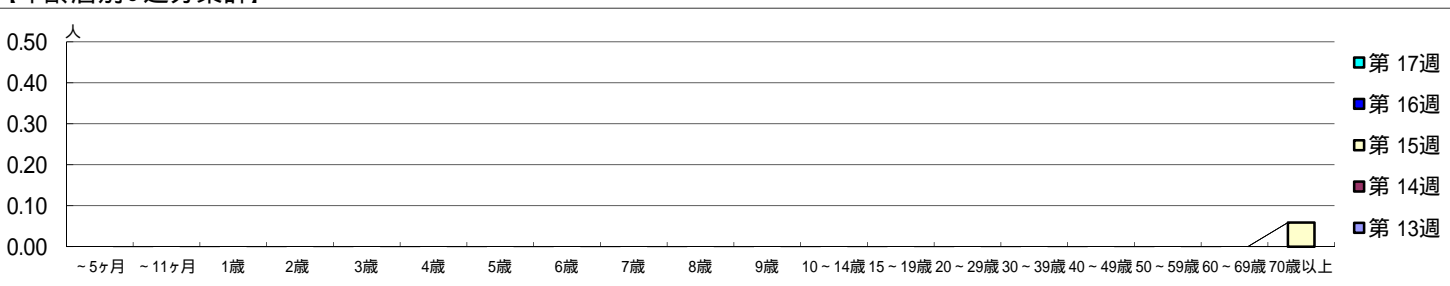
平成 26年 3月24日 ~ 4月27日
[平成 26年 第13週 ~ 第17週]

[区別・週別報告定点当り]

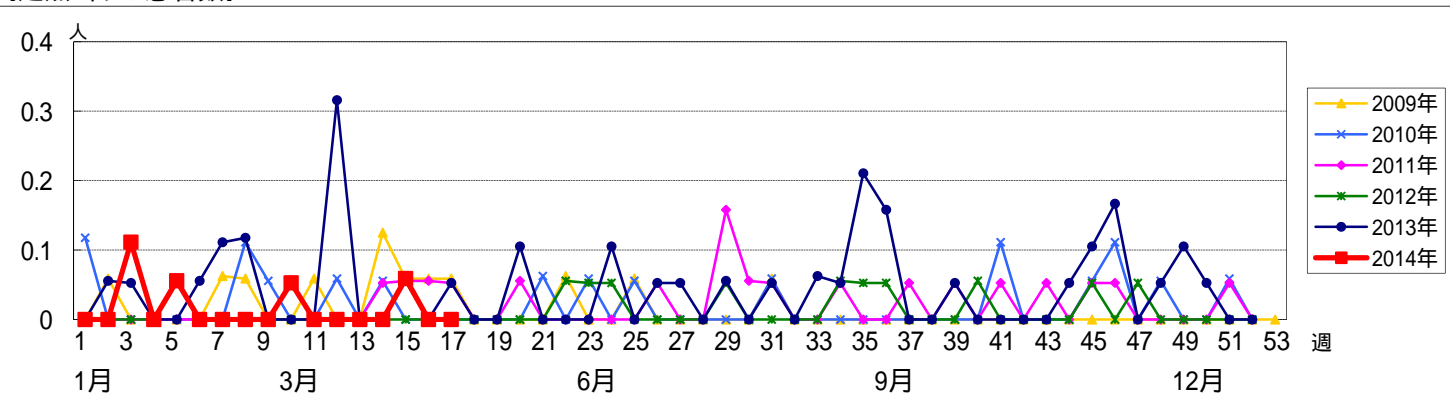
週数	総数	鶴見	神奈川	西	中	南	港南	保土ヶ谷	旭	磯子	金沢	港北	緑	青葉	都筑	戸塚	栄	泉	瀬谷
第13週	19	1	1	0	1	1	1	1	1	1	1	2	1	2	1	1	1	1	1
第14週	17	1	1		1	1			1	1	1	2	1	2	1	1	1	1	1
第15週	17	1	1		1	1		1	1	1	1	2	1	2	1	1		1	1
第16週	18	1	1		1	1		1	1	1	1	2	1	2	1	1	1	1	1
第17週	14	1	1		1	1			1	1	1	1	1	2	1	1		1	

週数	合計	~5ヶ月	~11ヶ月	1歳	2歳	3歳	4歳	5歳	6歳	7歳	8歳	9歳	10~14歳	15~19歳	20~29歳	30~39歳	40~49歳	50~59歳	60~69歳	70歳以上
第13週	0																			
第14週	0																			
第15週	1																			1
第16週	0																			
第17週	0																			

[年齢層別5週分集計]



[定点当りの患者数]



<< 流行性角結膜炎 >>

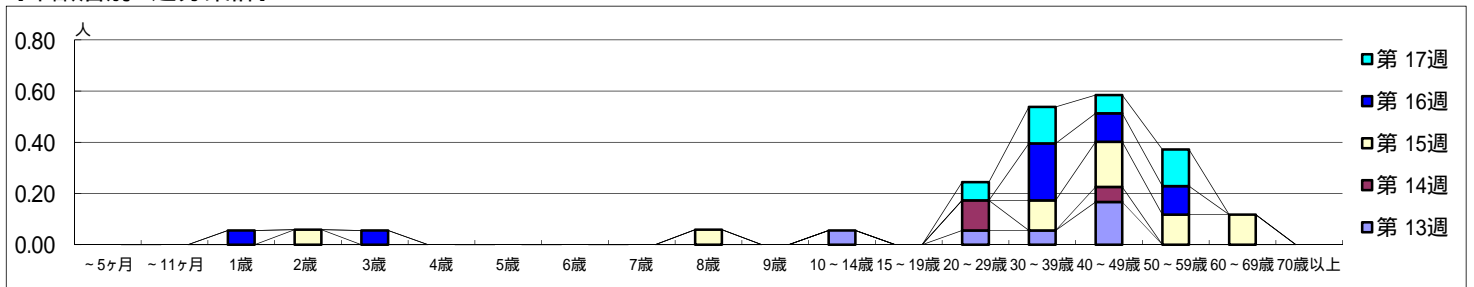
平成 26年 3月24日 ~ 4月27日
[平成 26年 第13週 ~ 第17週]

[区別・週別報告定点当り]

週数		総数	鶴見	神奈川	西	中	南	港南	保土ヶ谷	旭	磯子	金沢	港北	緑	青葉	都筑	戸塚	栄	泉	瀬谷
			定点数	1	1	0	1	1	1	1	1	1	1	2	1	2	1	1	1	1
第13週	報告定点	18	1	1		1	1		1	1	1	1	2	1	2	1	1	1	1	1
	罹患数	6	0	0		0	0	0	0	0	0	0	1	0	0	3	0	0	0	2
	定点当り	0.33	0	0		0	0	0	0	0	0	0	0.50	0	0	3.00	0	0	0	2.00
第14週	報告定点	17	1	1		1	1		1	1	1	1	2	1	2	1	1	1	1	1
	罹患数	3	0	1		0	0	0	0	0	0	0	0	0	0	1	0	0	0	1
	定点当り	0.18	0	1.00		0	0	0	0	0	0	0	0	0	0	1.00	0	0	0	1.00
第15週	報告定点	17	1	1		1	1		1	1	1	1	2	1	2	1	1		1	1
	罹患数	11	2	0		0	0	0	0	0	0	0	0	1	0	1	2	0	0	5
	定点当り	0.65	2.00	0		0	0	0	0	0	0	0	0	1.00	0	1.00	2.00	0	0	5.00
第16週	報告定点	18	1	1		1	1		1	1	1	1	2	1	2	1	1	1	1	1
	罹患数	10	2	0		0	0	0	0	0	1	0	1	0	2	1	0	0	1	2
	定点当り	0.56	2.00	0		0	0	0	0	0	1.00	0	0.50	0	1.00	1.00	0	0	1.00	2.00
第17週	報告定点	14	1	1		1	1		1	1	1	1	1	1	2	1	1		1	
	罹患数	6	0	0		0	0	0	0	1	0	0	1	1	2	1	0	0	0	0
	定点当り	0.43	0	0		0	0	0	0	1.00	0	0	1.00	1.00	1.00	1.00	0	0	0	0

週数		合計	~5ヶ月	~11ヶ月	1歳	2歳	3歳	4歳	5歳	6歳	7歳	8歳	9歳	10~14歳	15~19歳	20~29歳	30~39歳	40~49歳	50~59歳	60~69歳	70歳以上
			罹患数																		
第13週	報告定点	18																			
	罹患数	6												1		1	1	3			
第14週	報告定点	17																			
	罹患数	3														2		1			
第15週	報告定点	17																			
	罹患数	11				1						1					2	3	2	2	
第16週	報告定点	18																			
	罹患数	10			1		1										4	2	2		
第17週	報告定点	14																			
	罹患数	6														1	2	1	2		
	定点当り	0.43														0.07	0.14	0.07	0.14		

[年齢層別5週分集計]



[定点当りの患者数]

