

疾病別 警報・注意報 発生状況

平成26年第16週

	インフルエンザ	RSウイルス感染症	咽頭結膜熱	A群溶血性レンサ球菌咽頭炎	感染性胃腸炎	水痘	手足口病	伝染性紅斑	突発性発しん	百日咳	ヘルパンギーナ	流行性耳下腺炎	急性出血性結膜炎	流行性角結膜炎
警報レベル	30		3	8	20	7	5	2		1	6	6	1	8
終息基準値	10		1	4	12	4	2	1		0.1	2	2	0.1	4
注意報レベル	10					4						3		
横浜市	2.46	0.03	0.31	1.38	5.45	0.90	0.05	0.65	0.66	0.02	0.01	0.17	-	0.56
鶴見	2.11	-	0.17	0.33	5.50	-	-	0.33	0.67	-	-	-	-	2.00
神奈川	2.89	-	0.67	1.83	8.67	1.33	-	2.83	0.83	-	-	0.33	-	-
西	5.60	0.33	-	0.33	2.33	1.00	-	-	1.00	-	-	0.33		
中	-	-	-	1.00	0.67	5.33	-	-	2.00	-	0.33	-	-	-
南	3.00	-	-	0.20	3.40	0.20	-	-	0.60	-	-	0.60	-	-
港南	2.29	0.25	0.25	0.50	4.25	0.25	-	0.25	1.25	-	-	0.25	...	...
保土ヶ谷	2.57	-	2.00	1.25	2.00	0.25	-	0.75	-	-	-	-	-	-
旭	2.00	-	-	1.20	7.80	0.40	-	-	-	0.40	-	-	-	-
磯子	2.43	-	1.50	5.00	4.25	1.75	-	0.25	0.25	-	-	-	-	1.00
金沢	1.75	-	0.20	0.80	4.20	0.20	-	-	1.20	-	-	0.20	-	-
港北	2.54	-	0.38	2.00	5.50	0.75	0.38	0.25	0.63	-	-	0.50	-	0.50
緑	5.17	-	0.40	2.00	4.40	0.60	-	0.80	1.40	-	-	-	-	-
青葉	1.33	-	-	1.67	6.33	0.17	-	1.00	0.50	-	-	0.17	-	1.00
都筑	2.67	-	-	1.50	7.75	2.00	0.25	0.75	0.25	-	-	-	-	1.00
戸塚	3.00	0.17	0.17	0.17	7.00	0.67	-	0.33	0.50	-	-	0.17	-	-
栄	1.29	-	-	2.00	2.25	0.75	-	0.50	-	-	-	-	-	-
泉	2.86	-	-	0.75	10.00	1.25	-	0.75	0.75	-	-	0.25	-	1.00
瀬谷	1.14	-	-	2.50	7.50	1.75	-	2.50	0.50	-	-	-	-	2.00

(- : 0) (... : 報告なし)

数字は報告定点当たり患者数です

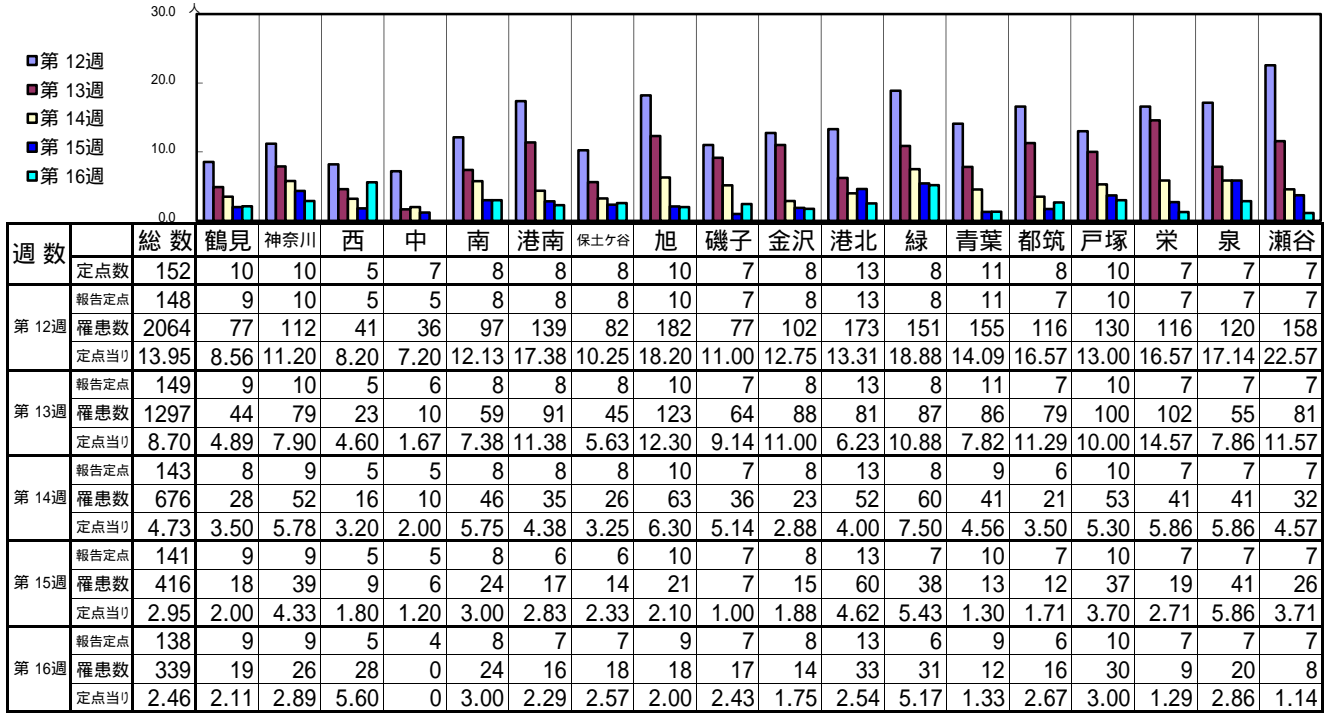
**報告定点当たりの値が警報レベル もしくは警報レベル継続中です  
報告定点当たりの値が注意報レベルに達しています**

(この数字は集計時点のものです。翌週以降、変動する可能性があります)

<< インフルエンザ >>

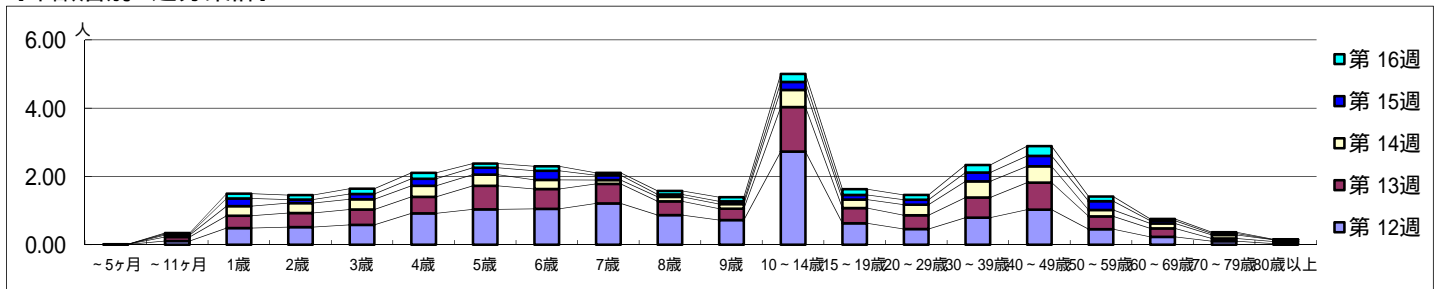
平成 26年 3月17日 ~ 4月20日  
[平成 26年 第12週 ~ 第16週]

[区別・週別報告定点当り]

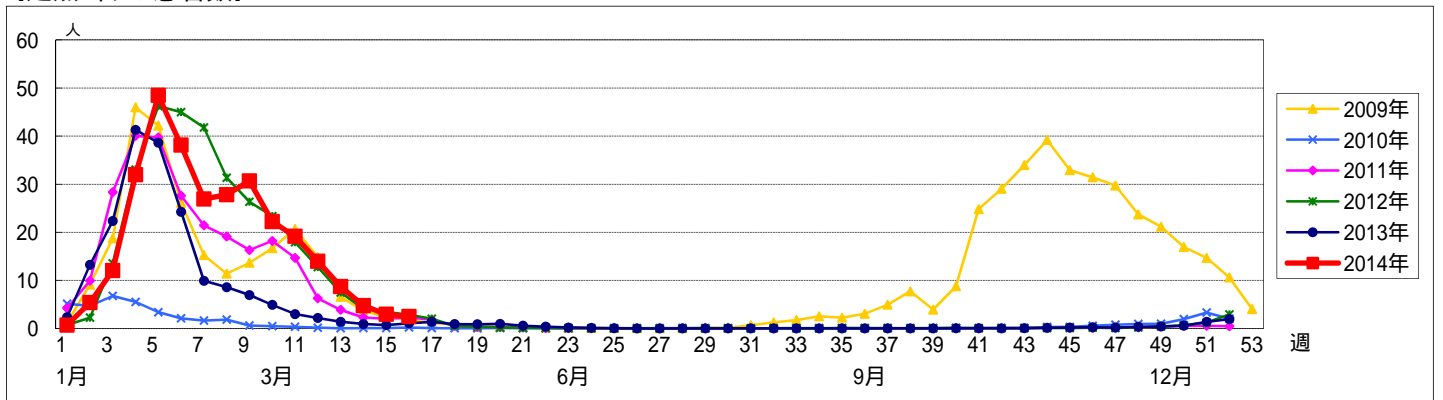


週数	合計	~5ヶ月	~11ヶ月	1歳	2歳	3歳	4歳	5歳	6歳	7歳	8歳	9歳	10~14歳	15~19歳	20~29歳	30~39歳	40~49歳	50~59歳	60~69歳	70~79歳	80歳以上	
第12週	罹患数	2064	1	16	72	76	86	136	153	155	179	128	107	404	93	68	117	152	67	34	15	5
第12週	定点当り	13.95	0.01	0.11	0.49	0.51	0.58	0.92	1.03	1.05	1.21	0.86	0.72	2.73	0.63	0.46	0.79	1.03	0.45	0.23	0.10	0.03
第13週	罹患数	1297	1	17	54	62	67	72	103	87	85	60	49	194	66	60	88	118	56	37	12	9
第13週	定点当り	8.70	0.01	0.11	0.36	0.42	0.45	0.48	0.69	0.58	0.57	0.40	0.33	1.30	0.44	0.40	0.59	0.79	0.38	0.25	0.08	0.06
第14週	罹患数	676	8	40	41	43	46	47	38	16	19	20	72	36	44	68	68	27	21	15	7	
第14週	定点当り	4.73	0.06	0.28	0.29	0.30	0.32	0.33	0.27	0.11	0.13	0.14	0.50	0.25	0.31	0.48	0.48	0.19	0.15	0.10	0.05	
第15週	罹患数	416	5	32	15	22	29	28	38	20	10	11	33	19	21	36	43	36	11	6	1	
第15週	定点当り	2.95	0.04	0.23	0.11	0.16	0.21	0.20	0.27	0.14	0.07	0.08	0.23	0.13	0.15	0.26	0.30	0.26	0.08	0.04	0.01	
第16週	罹患数	339	4	19	18	21	24	17	18	10	14	17	32	23	19	31	40	19	7	5	1	
第16週	定点当り	2.46	0.03	0.14	0.13	0.15	0.17	0.12	0.13	0.07	0.10	0.12	0.23	0.17	0.14	0.22	0.29	0.14	0.05	0.04	0.01	

[年齢層別5週分集計]



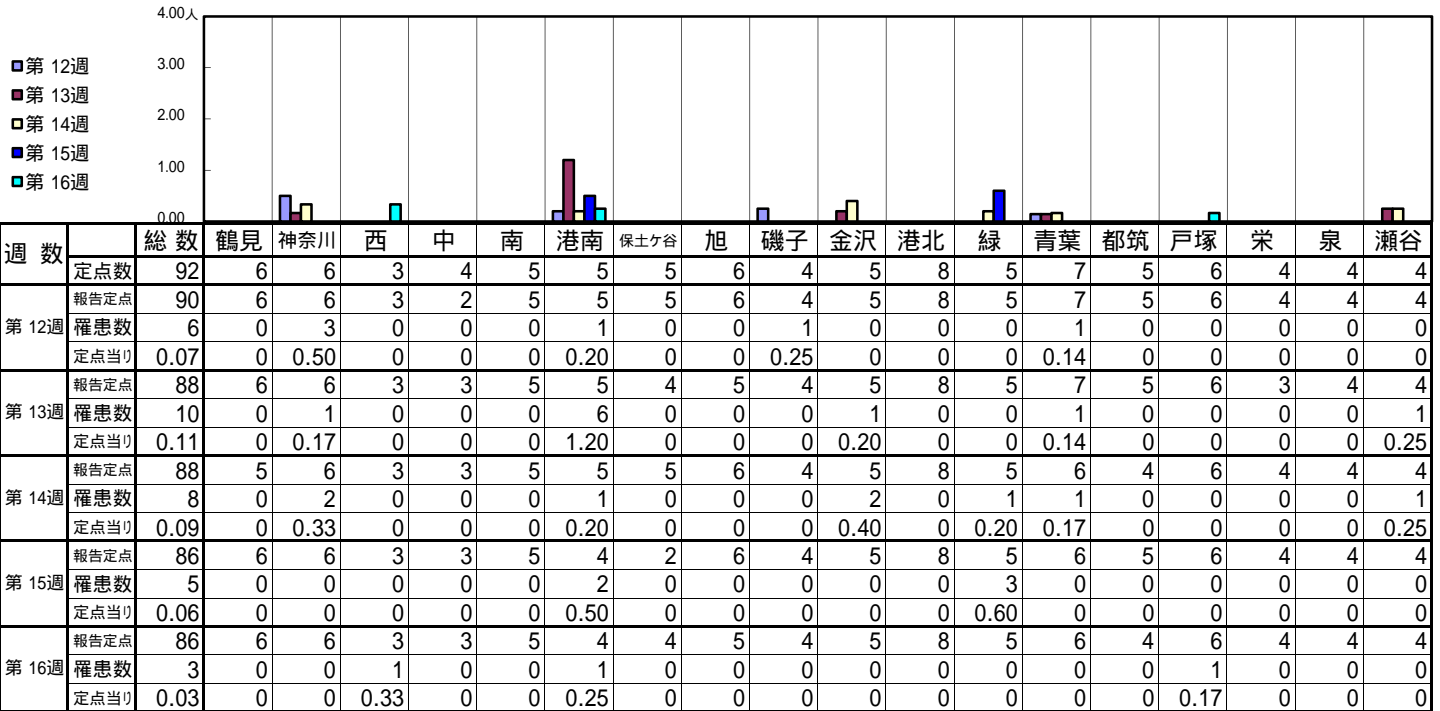
[定点当りの患者数]



<< RSウイルス感染症 >>

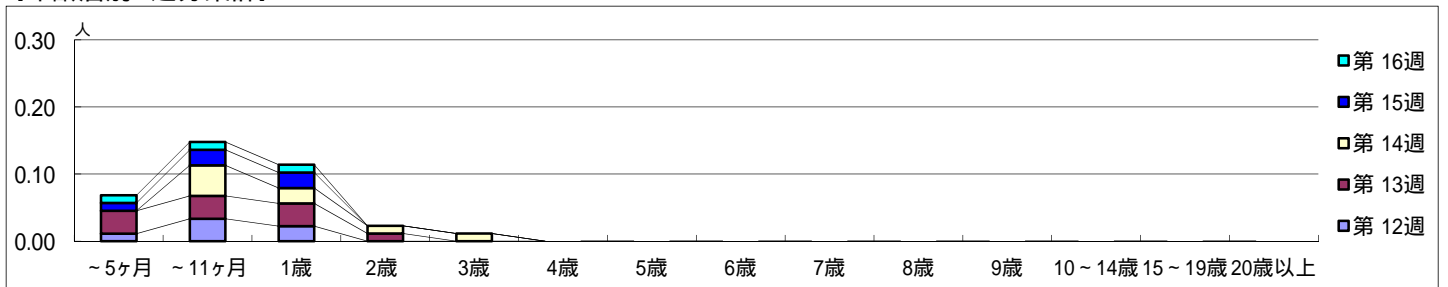
平成 26年 3月17日 ~ 4月20日  
[平成 26年 第12週 ~ 第16週]

【区別・週別報告定点当り】

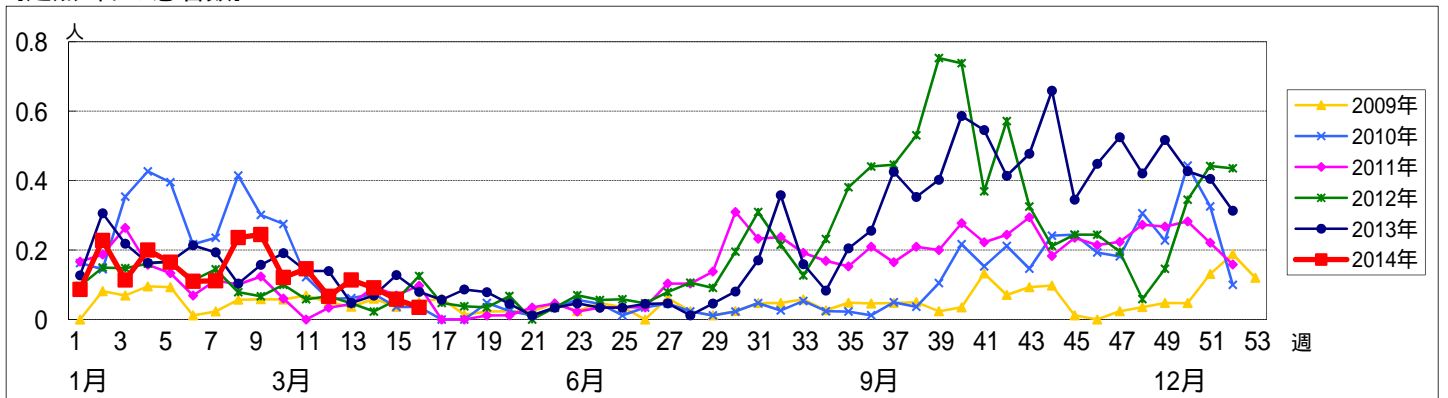


週数	合計	~5ヶ月	~11ヶ月	1歳	2歳	3歳	4歳	5歳	6歳	7歳	8歳	9歳	10~14歳	15~19歳	20歳以上
第12週	罹患数	6	1	3	2										
第12週	定点当り	0.07	0.01	0.03	0.02										
第13週	罹患数	10	3	3	3	1									
第13週	定点当り	0.11	0.03	0.03	0.03	0.01									
第14週	罹患数	8		4	2	1	1								
第14週	定点当り	0.09		0.05	0.02	0.01	0.01								
第15週	罹患数	5	1	2	2										
第15週	定点当り	0.06	0.01	0.02	0.02										
第16週	罹患数	3	1	1	1										
第16週	定点当り	0.03	0.01	0.01	0.01										

【年齢層別5週分集計】



【定点当りの患者数】



<< 咽頭結膜熱 >>

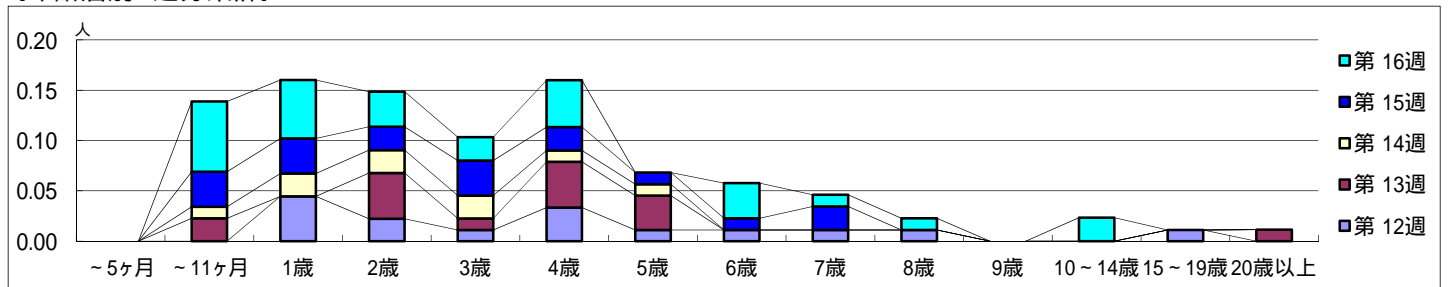
平成 26年 3月17日 ~ 4月20日  
[平成 26年 第12週 ~ 第16週]

【区別・週別報告定点当り】

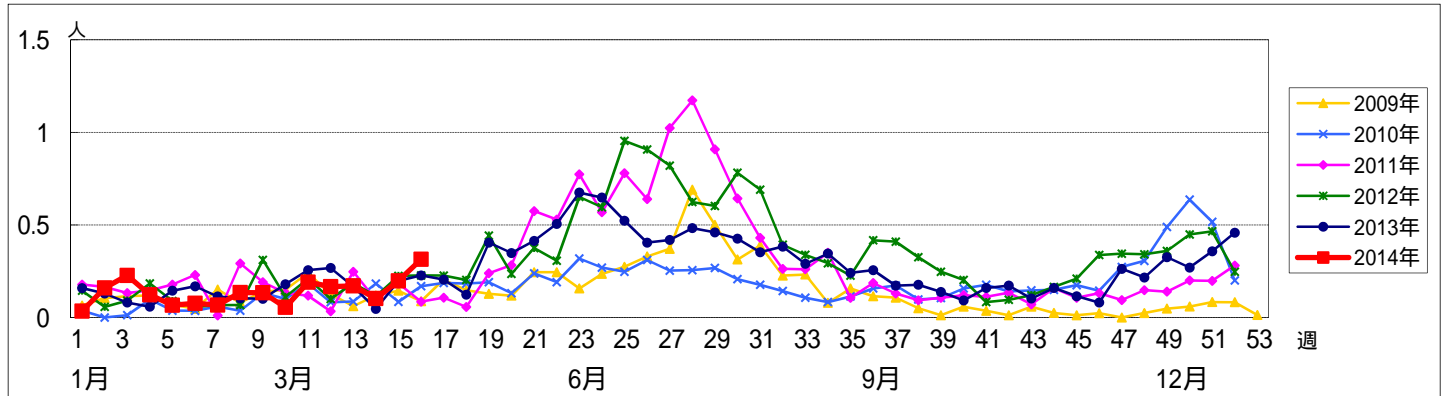
週数		総数	鶴見	神奈川	西	中	南	港南	保土ヶ谷	旭	磯子	金沢	港北	緑	青葉	都筑	戸塚	栄	泉	瀬谷
		定点数	92	6	6	3	4	5	5	5	6	4	5	8	5	7	5	6	4	4
第12週	報告定点	90	6	6	3	2	5	5	5	6	4	5	8	5	7	5	6	4	4	4
	罹患数	15	0	0	0	0	0	7	0	0	4	0	1	2	1	0	0	0	0	0
	定点当り	0.17	0	0	0	0	0	1.40	0	0	1.00	0	0.13	0.40	0.14	0	0	0	0	0
第13週	報告定点	88	6	6	3	3	5	5	4	5	4	5	8	5	7	5	6	3	4	4
	罹患数	15	0	1	0	0	0	8	2	0	0	0	2	1	0	0	1	0	0	0
	定点当り	0.17	0	0.17	0	0	0	1.60	0.50	0	0	0	0.25	0.20	0	0	0.17	0	0	0
第14週	報告定点	88	5	6	3	3	5	5	5	6	4	5	8	5	6	4	6	4	4	4
	罹患数	9	0	1	0	0	0	2	0	0	1	0	2	1	1	0	1	0	0	0
	定点当り	0.10	0	0.17	0	0	0	0.40	0	0	0.25	0	0.25	0.20	0.17	0	0.17	0	0	0
第15週	報告定点	86	6	6	3	3	5	4	2	6	4	5	8	5	6	5	6	4	4	4
	罹患数	17	1	1	0	0	0	6	0	0	4	0	3	2	0	0	0	0	0	0
	定点当り	0.20	0.17	0.17	0	0	0	1.50	0	0	1.00	0	0.38	0.40	0	0	0	0	0	0
第16週	報告定点	86	6	6	3	3	5	4	4	5	4	5	8	5	6	4	6	4	4	4
	罹患数	27	1	4	0	0	0	1	8	0	6	1	3	2	0	0	1	0	0	0
	定点当り	0.31	0.17	0.67	0	0	0	0.25	2.00	0	1.50	0.20	0.38	0.40	0	0	0.17	0	0	0

週数		合計	~5ヶ月	~11ヶ月	1歳	2歳	3歳	4歳	5歳	6歳	7歳	8歳	9歳	10~14歳	15~19歳	20歳以上
第12週	罹患数	15			4	2	1	3	1	1	1	1			1	
	定点当り	0.17			0.04	0.02	0.01	0.03	0.01	0.01	0.01	0.01			0.01	
第13週	罹患数	15		2		4	1	4	3							1
	定点当り	0.17		0.02		0.05	0.01	0.05	0.03							0.01
第14週	罹患数	9		1	2	2	2	1	1							
	定点当り	0.10		0.01	0.02	0.02	0.02	0.01	0.01							
第15週	罹患数	17		3	3	2	3	2	1	1	2					
	定点当り	0.20		0.03	0.03	0.02	0.03	0.02	0.01	0.01	0.02					
第16週	罹患数	27		6	5	3	2	4		3	1	1		2		
	定点当り	0.31		0.07	0.06	0.03	0.02	0.05		0.03	0.01	0.01		0.02		

【年齢層別5週分集計】



【定点当りの患者数】



<< A群溶血性レンサ球菌咽頭炎 >>

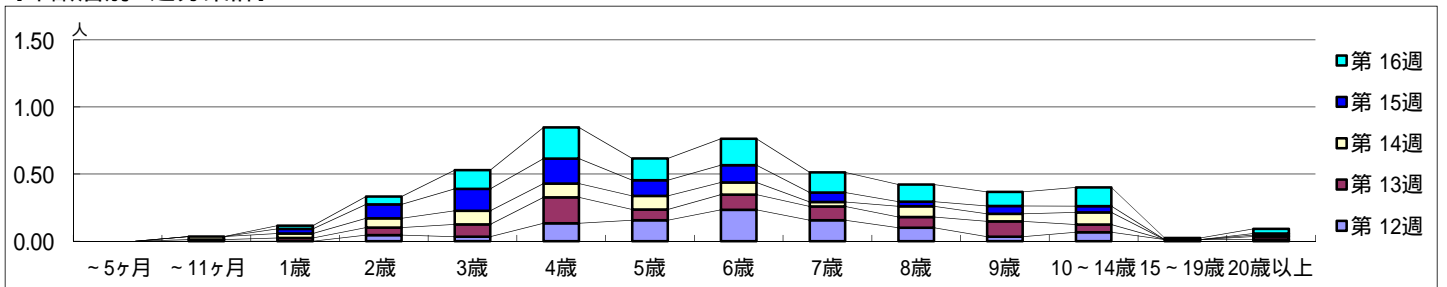
平成 26年 3月17日 ~ 4月20日  
[平成 26年 第12週 ~ 第16週]

[区別・週別報告定点当り]

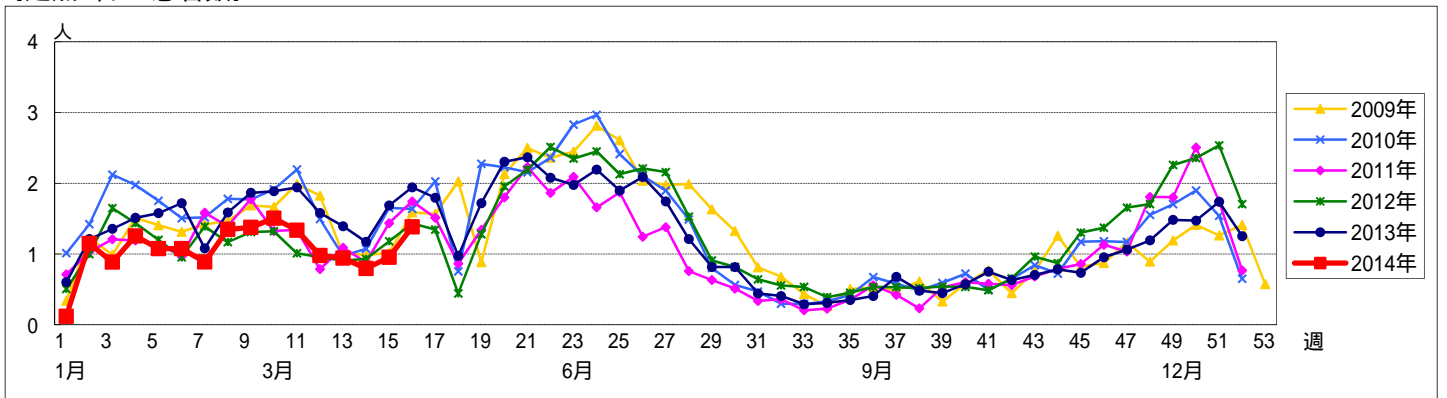
週数		総数	区別																		
			鶴見	神奈川	西	中	南	港南	保土ヶ谷	旭	磯子	金沢	港北	緑	青葉	都筑	戸塚	栄	泉	瀬谷	
第12週	定点数	92	6	6	3	4	5	5	5	6	5	8	5	7	5	6	4	4	4		
	報告定点	90	6	6	3	2	5	5	5	6	4	5	8	5	7	5	6	4	4		
	罹患数	88	1	7	2	0	2	8	5	5	1	4	6	5	2	0	11	7	6		
		定点当り	0.98	0.17	1.17	0.67	0	0.40	1.60	1.00	0.83	0.25	0.80	0.75	3.20	0.71	0.40	0	2.75	1.75	1.50
第13週	報告定点	88	6	6	3	3	5	5	4	5	4	5	8	5	7	5	6	3	4		
	罹患数	83	1	13	0	5	0	4	6	2	2	1	9	11	9	0	1	5	2		
	定点当り	0.94	0.17	2.17	0	1.67	0	0.80	1.50	0.40	0.50	0.20	1.13	2.20	1.29	0	0.17	1.67	0.50	3.00	
第14週	報告定点	88	5	6	3	3	5	5	5	6	4	5	8	5	6	4	6	4	4		
	罹患数	70	0	8	1	2	0	4	6	1	4	0	12	7	4	0	3	11	1		
	定点当り	0.80	0	1.33	0.33	0.67	0	0.80	1.20	0.17	1.00	0	1.50	1.40	0.67	0	0.50	2.75	0.25	1.50	
第15週	報告定点	86	6	6	3	3	5	4	2	6	4	5	8	5	6	5	6	4	4		
	罹患数	82	0	12	0	2	1	6	4	1	4	3	17	6	4	1	1	6	2		
	定点当り	0.95	0	2.00	0	0.67	0.20	1.50	2.00	0.17	1.00	0.60	2.13	1.20	0.67	0.20	0.17	1.50	0.50	3.00	
第16週	報告定点	86	6	6	3	3	5	4	4	5	4	5	8	5	6	4	6	4	4		
	罹患数	119	2	11	1	3	1	2	5	6	20	4	16	10	10	6	1	8	3		
	定点当り	1.38	0.33	1.83	0.33	1.00	0.20	0.50	1.25	1.20	5.00	0.80	2.00	2.00	1.67	1.50	0.17	2.00	0.75	2.50	

週数		合計	~5ヶ月	~11ヶ月	年齢層別												
					1歳	2歳	3歳	4歳	5歳	6歳	7歳	8歳	9歳	10~14歳	15~19歳	20歳以上	
第12週	罹患数	88				4	3	12	14	21	14	9	3	6	1	1	
	定点当り	0.98				0.04	0.03	0.13	0.16	0.23	0.16	0.10	0.03	0.07	0.01	0.01	
第13週	罹患数	83		1	2	5	8	17	7	10	9	7	10	5		2	
	定点当り	0.94		0.01	0.02	0.06	0.09	0.19	0.08	0.11	0.10	0.08	0.11	0.06		0.02	
第14週	罹患数	70		2	3	6	9	9	9	8	3	7	5	8		1	
	定点当り	0.80		0.02	0.03	0.07	0.10	0.10	0.10	0.09	0.03	0.08	0.06	0.09		0.01	
第15週	罹患数	82			3	9	14	16	10	11	6	3	5	4		1	
	定点当り	0.95			0.03	0.10	0.16	0.19	0.12	0.13	0.07	0.03	0.06	0.05		0.01	
第16週	罹患数	119			2	5	12	20	14	17	13	11	9	12	1	3	
	定点当り	1.38			0.02	0.06	0.14	0.23	0.16	0.20	0.15	0.13	0.10	0.14	0.01	0.03	

[年齢層別5週分集計]



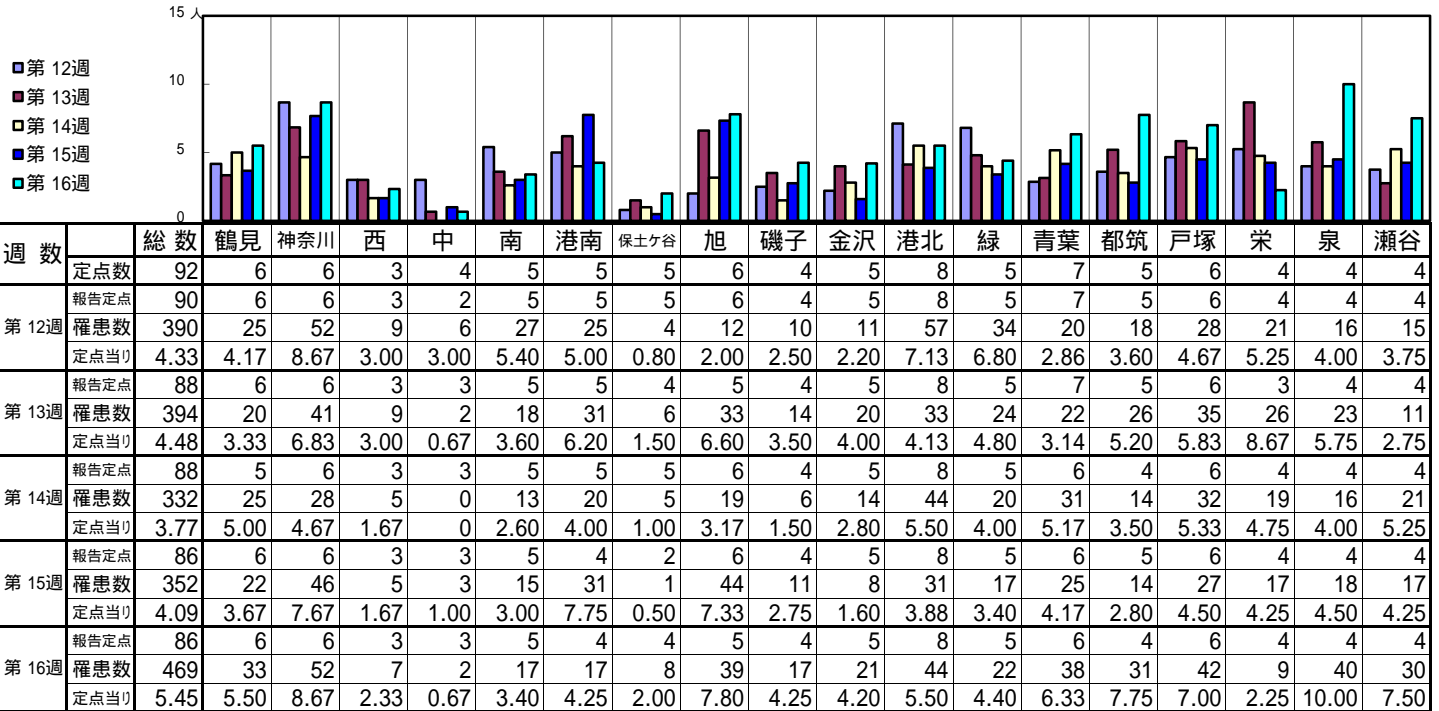
[定点当りの患者数]



<< 感染性胃腸炎 >>

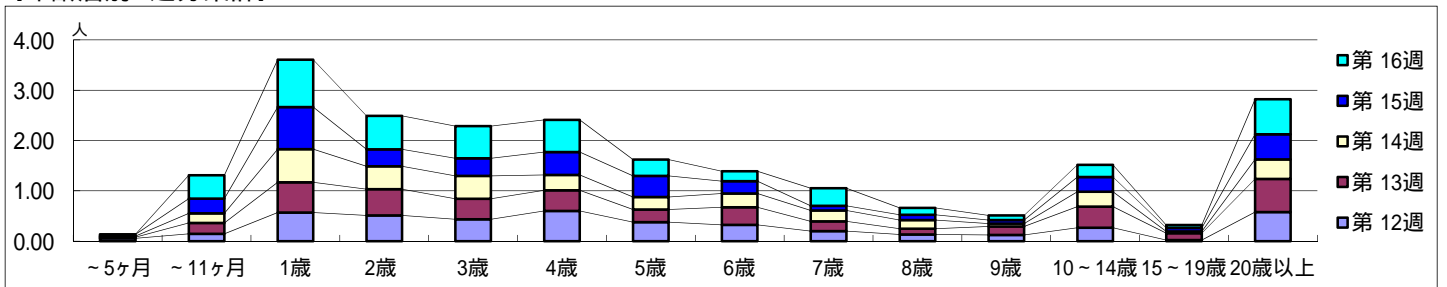
平成 26年 3月17日 ~ 4月20日  
[平成 26年 第12週 ~ 第16週]

[区別・週別報告定点当り]

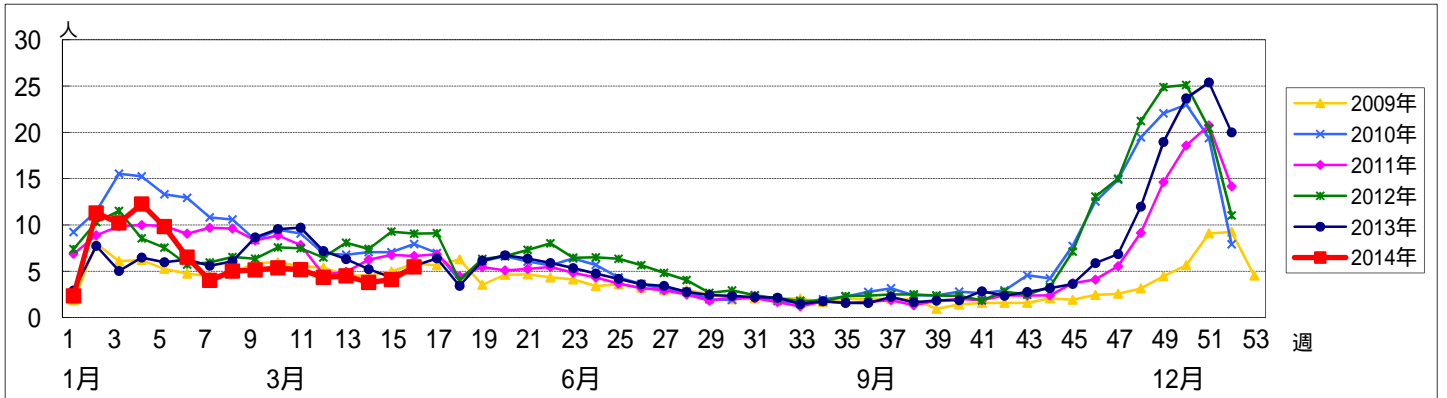


週数		合計	年齢層別													
			~5ヶ月	~11ヶ月	1歳	2歳	3歳	4歳	5歳	6歳	7歳	8歳	9歳	10~14歳	15~19歳	20歳以上
第12週	罹患数	390	5	13	51	46	39	54	34	29	18	12	11	24	2	52
	定点当り	4.33	0.06	0.14	0.57	0.51	0.43	0.60	0.38	0.32	0.20	0.13	0.12	0.27	0.02	0.58
第13週	罹患数	394	2	19	53	46	36	36	22	31	17	10	15	37	12	58
	定点当り	4.48	0.02	0.22	0.60	0.52	0.41	0.41	0.25	0.35	0.19	0.11	0.17	0.42	0.14	0.66
第14週	罹患数	332	2	17	58	40	40	27	22	24	19	15	5	26	3	34
	定点当り	3.77	0.02	0.19	0.66	0.45	0.45	0.31	0.25	0.27	0.22	0.17	0.06	0.30	0.03	0.39
第15週	罹患数	352	3	25	72	29	30	39	36	21	8	9	6	25	6	43
	定点当り	4.09	0.03	0.29	0.84	0.34	0.35	0.45	0.42	0.24	0.09	0.10	0.07	0.29	0.07	0.50
第16週	罹患数	469		40	81	57	55	55	28	17	30	12	8	21	5	60
	定点当り	5.45		0.47	0.94	0.66	0.64	0.64	0.33	0.20	0.35	0.14	0.09	0.24	0.06	0.70

[年齢層別5週分集計]



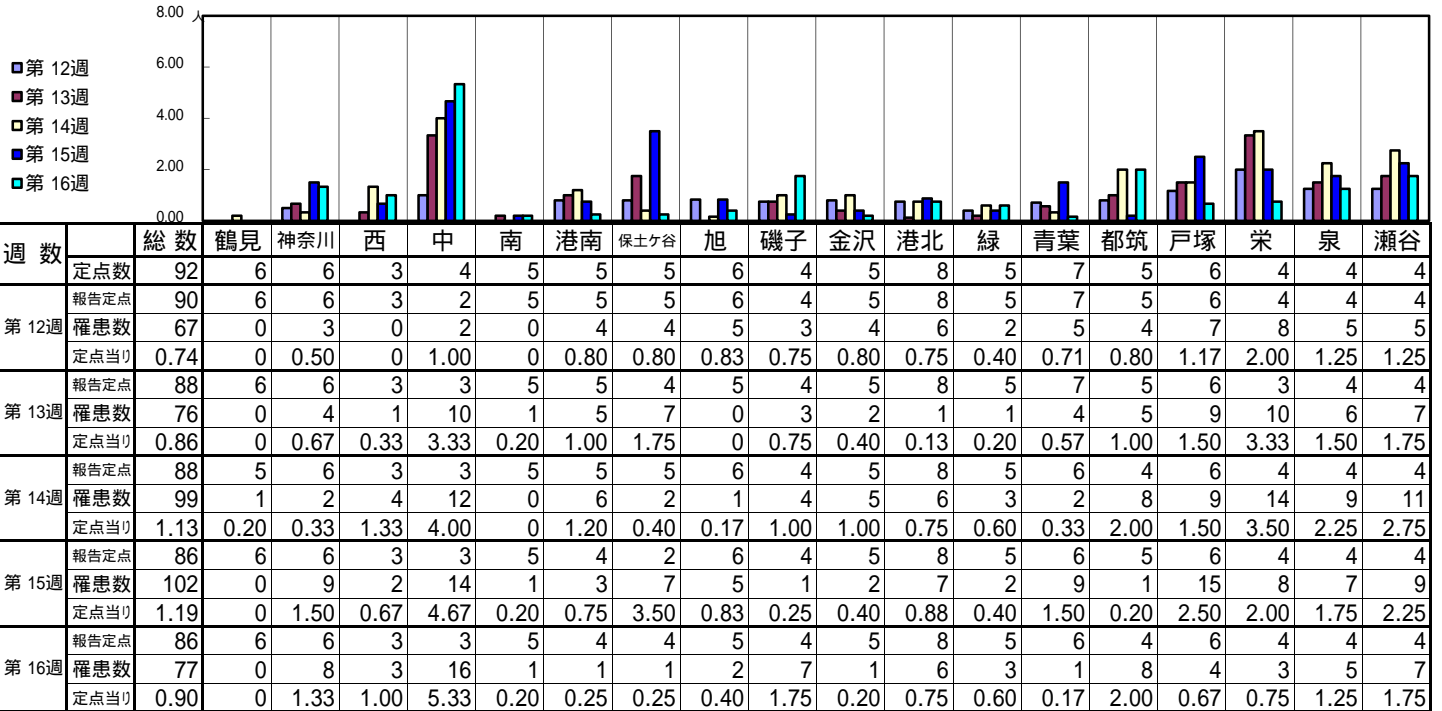
[定点当りの患者数]



# << 水痘 >>

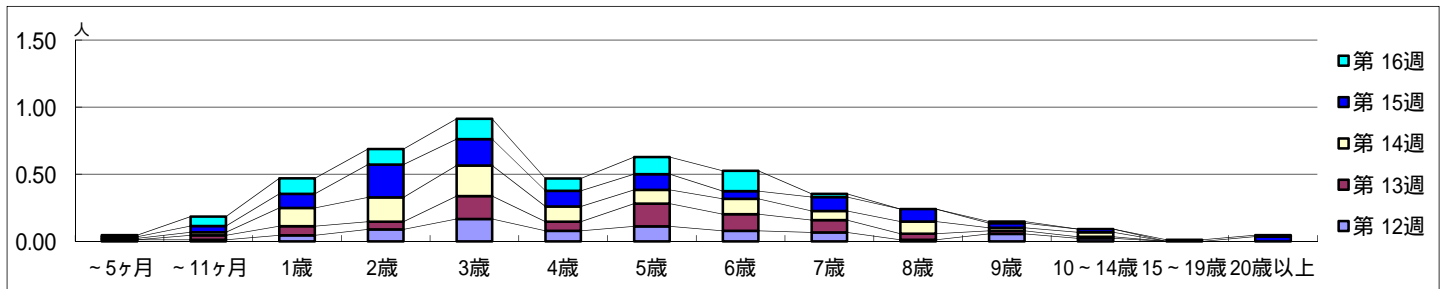
平成 26年 3月17日 ~ 4月20日  
[平成 26年 第12週 ~ 第16週]

## 【区別・週別報告定点当り】

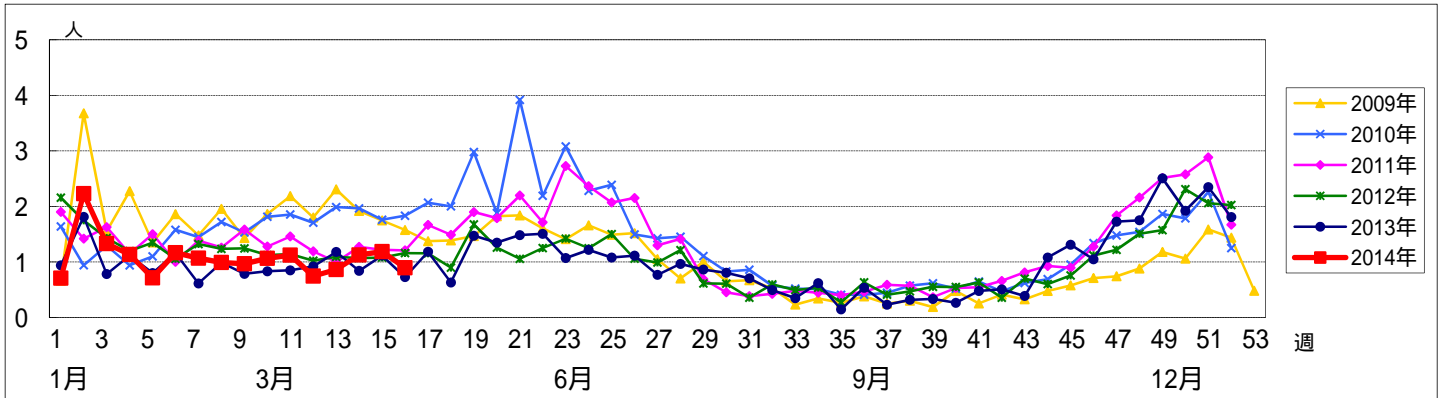


週数		合計	年齢層別													
			~5ヶ月	~11ヶ月	1歳	2歳	3歳	4歳	5歳	6歳	7歳	8歳	9歳	10~14歳	15~19歳	20歳以上
第12週	罹患数	67	1	1	4	8	15	7	10	7	6	1	5	2		
	定点当り	0.74	0.01	0.01	0.04	0.09	0.17	0.08	0.11	0.08	0.07	0.01	0.06	0.02		
第13週	罹患数	76		3	6	5	15	6	15	11	8	4	2	1		
	定点当り	0.86		0.03	0.07	0.06	0.17	0.07	0.17	0.13	0.09	0.05	0.02	0.01		
第14週	罹患数	99	1	2	12	16	20	10	9	10	6	8	2	3		
	定点当り	1.13	0.01	0.02	0.14	0.18	0.23	0.11	0.10	0.11	0.07	0.09	0.02	0.03		
第15週	罹患数	102	1	4	9	21	17	10	10	5	9	8	3	2		3
	定点当り	1.19	0.01	0.05	0.10	0.24	0.20	0.12	0.12	0.06	0.10	0.09	0.03	0.02		0.03
第16週	罹患数	77	1	6	10	10	13	8	11	13	2		1		1	1
	定点当り	0.90	0.01	0.07	0.12	0.12	0.15	0.09	0.13	0.15	0.02		0.01		0.01	0.01

## 【年齢層別5週分集計】



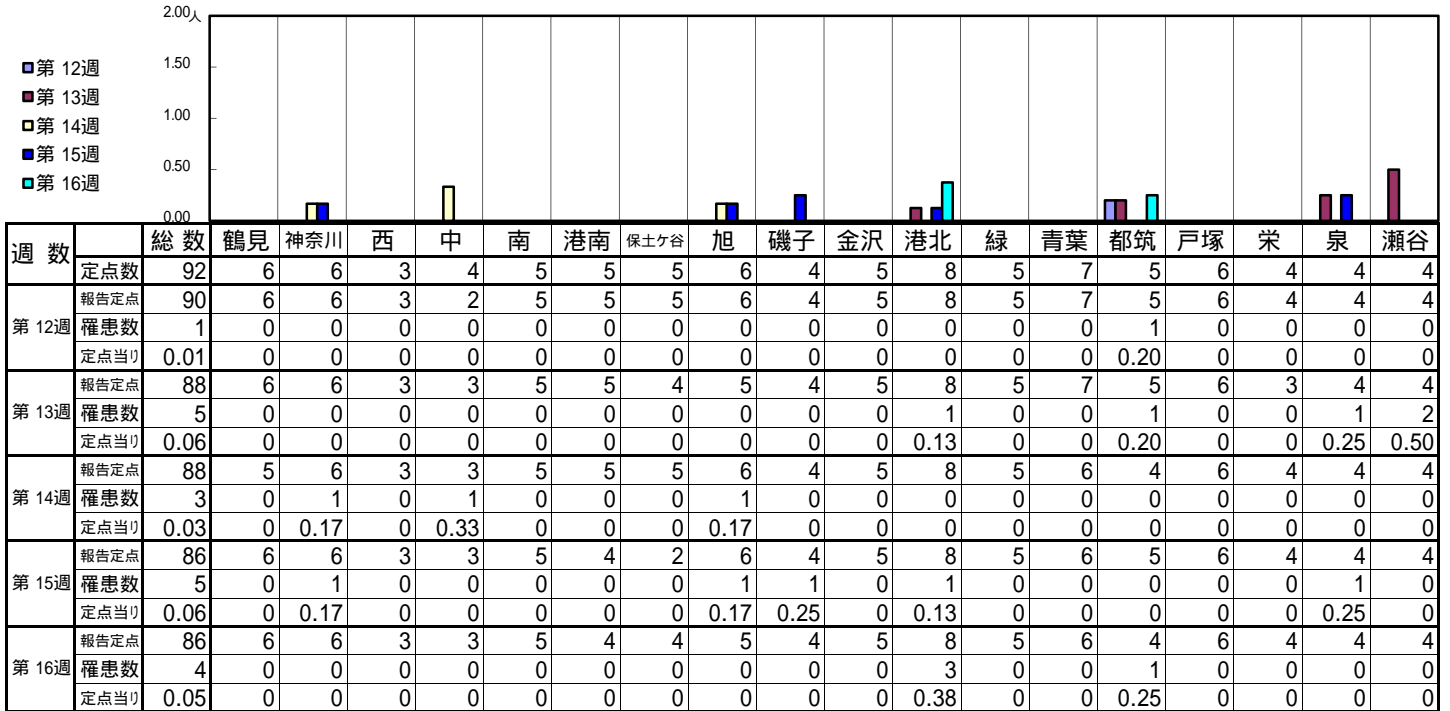
## 【定点当りの患者数】



<< 手足口病 >>

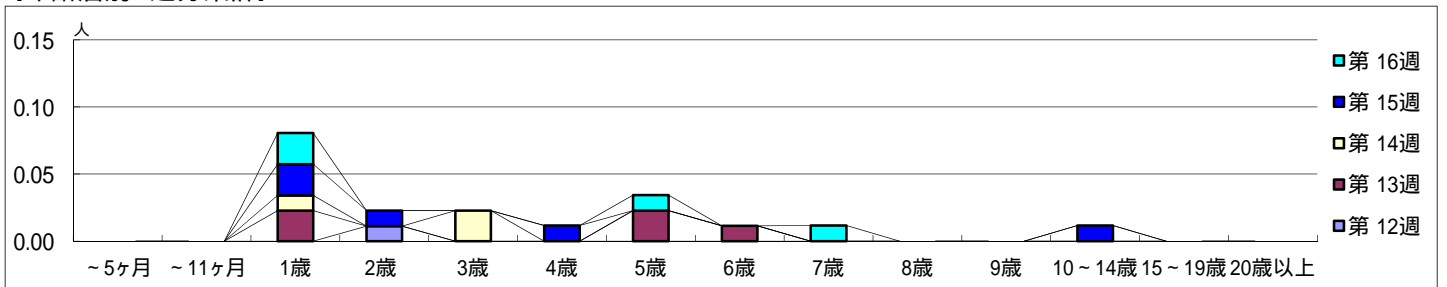
平成 26年 3月17日 ~ 4月20日  
[平成 26年 第12週 ~ 第16週]

【区別・週別報告定点当り】

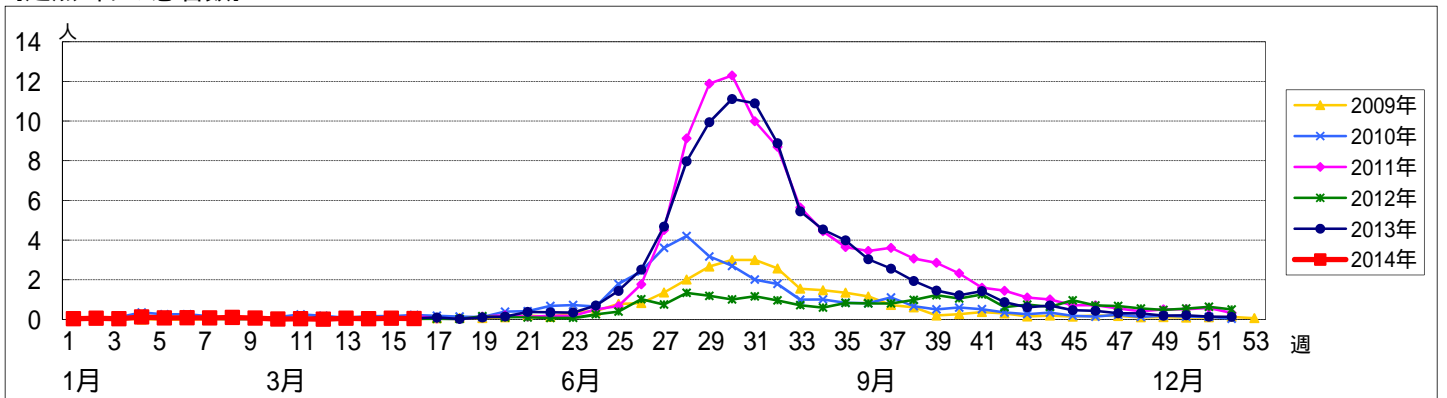


週数		合計	~5ヶ月	~11ヶ月	1歳	2歳	3歳	4歳	5歳	6歳	7歳	8歳	9歳	10~14歳	15~19歳	20歳以上
		第12週	罹患数	1				1								
	定点当り	0.01				0.01										
第13週	罹患数	5			2				2	1						
	定点当り	0.06			0.02				0.02	0.01						
第14週	罹患数	3			1			2								
	定点当り	0.03			0.01			0.02								
第15週	罹患数	5			2	1		1						1		
	定点当り	0.06			0.02	0.01		0.01						0.01		
第16週	罹患数	4			2				1		1					
	定点当り	0.05			0.02				0.01		0.01					

【年齢層別5週分集計】



【定点当りの患者数】

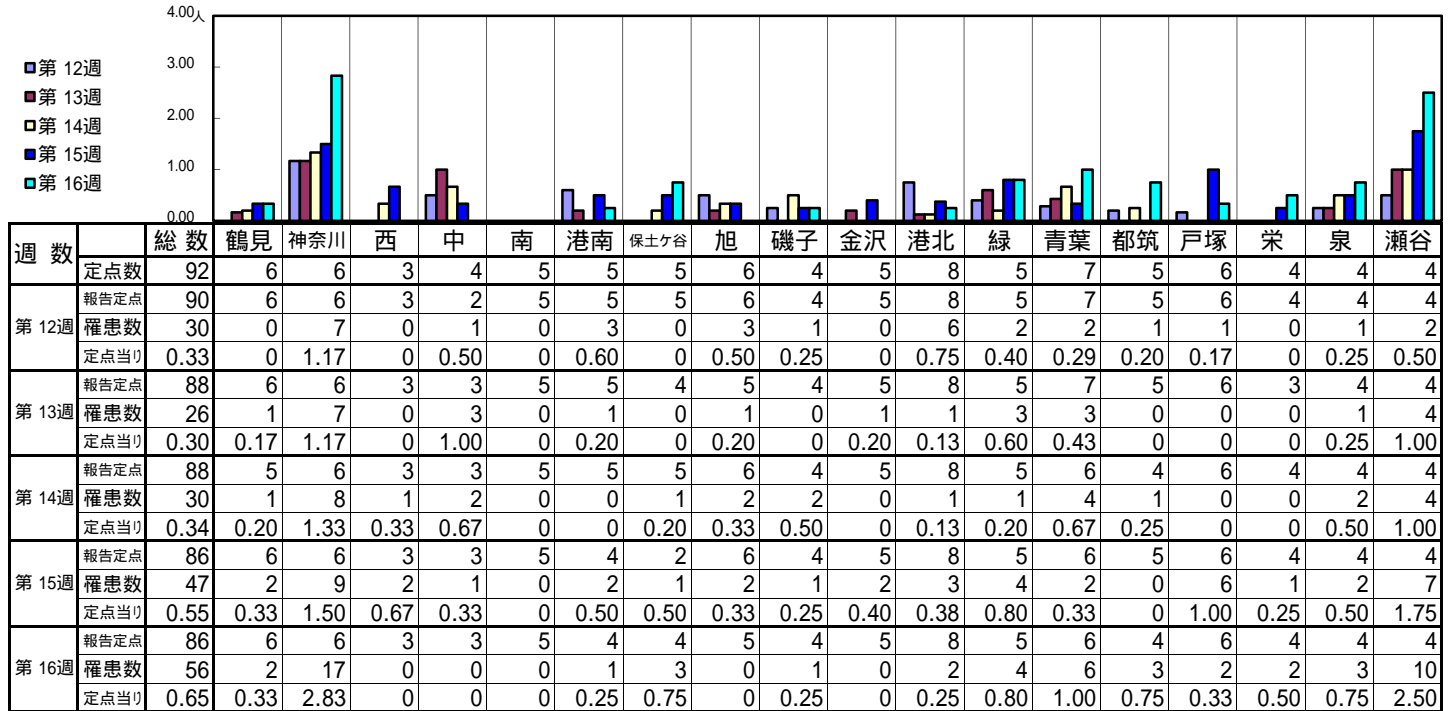




<< 伝染性紅斑 >>

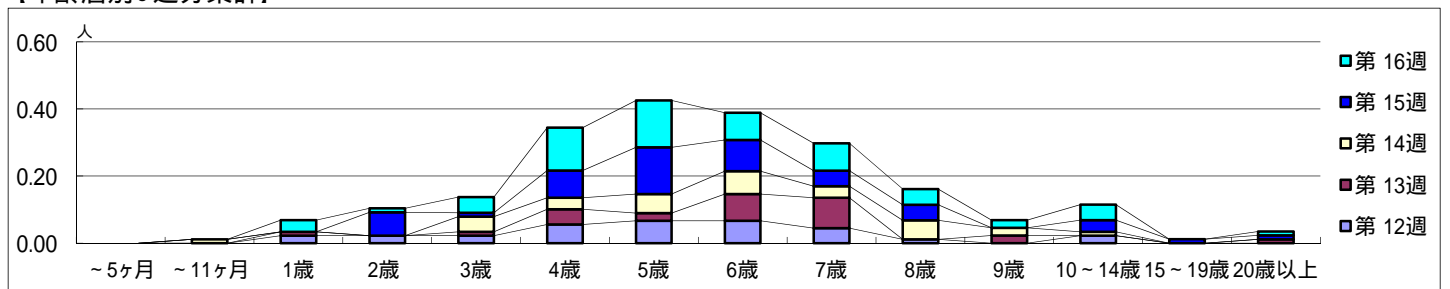
平成 26年 3月17日 ~ 4月20日  
[平成 26年 第12週 ~ 第16週]

【区別・週別報告定点当り】

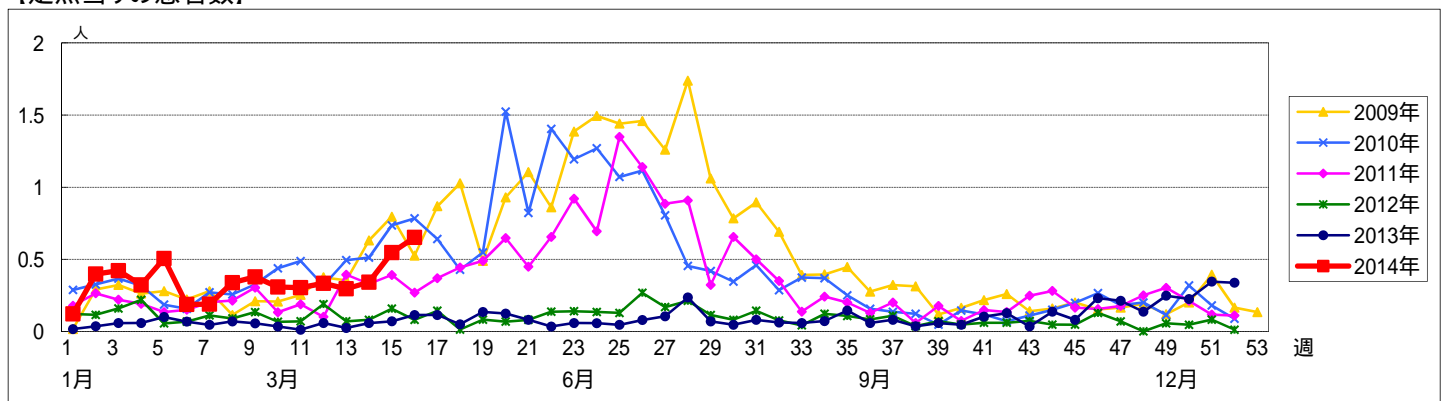


週数		合計	~5ヶ月	~11ヶ月	年齢												
					1歳	2歳	3歳	4歳	5歳	6歳	7歳	8歳	9歳	10~14歳	15~19歳	20歳以上	
第12週	罹患数	30			2	2	2	5	6	6	4	1		2			
	定点当り	0.33			0.02	0.02	0.02	0.06	0.07	0.07	0.04	0.01		0.02			
第13週	罹患数	26			1		1	4	2	7	8		2		1		
	定点当り	0.30			0.01		0.01	0.05	0.02	0.08	0.09		0.02		0.01		
第14週	罹患数	30		1			4	3	5	6	3	5	2	1			
	定点当り	0.34		0.01			0.05	0.03	0.06	0.07	0.03	0.06	0.02	0.01			
第15週	罹患数	47				6	1	7	12	8	4	4		3	1		
	定点当り	0.55				0.07	0.01	0.08	0.14	0.09	0.05	0.05		0.03	0.01		
第16週	罹患数	56			3	1	4	11	12	7	7	4	2	4	1		
	定点当り	0.65			0.03	0.01	0.05	0.13	0.14	0.08	0.08	0.05	0.02	0.05	0.01		

【年齢層別5週分集計】



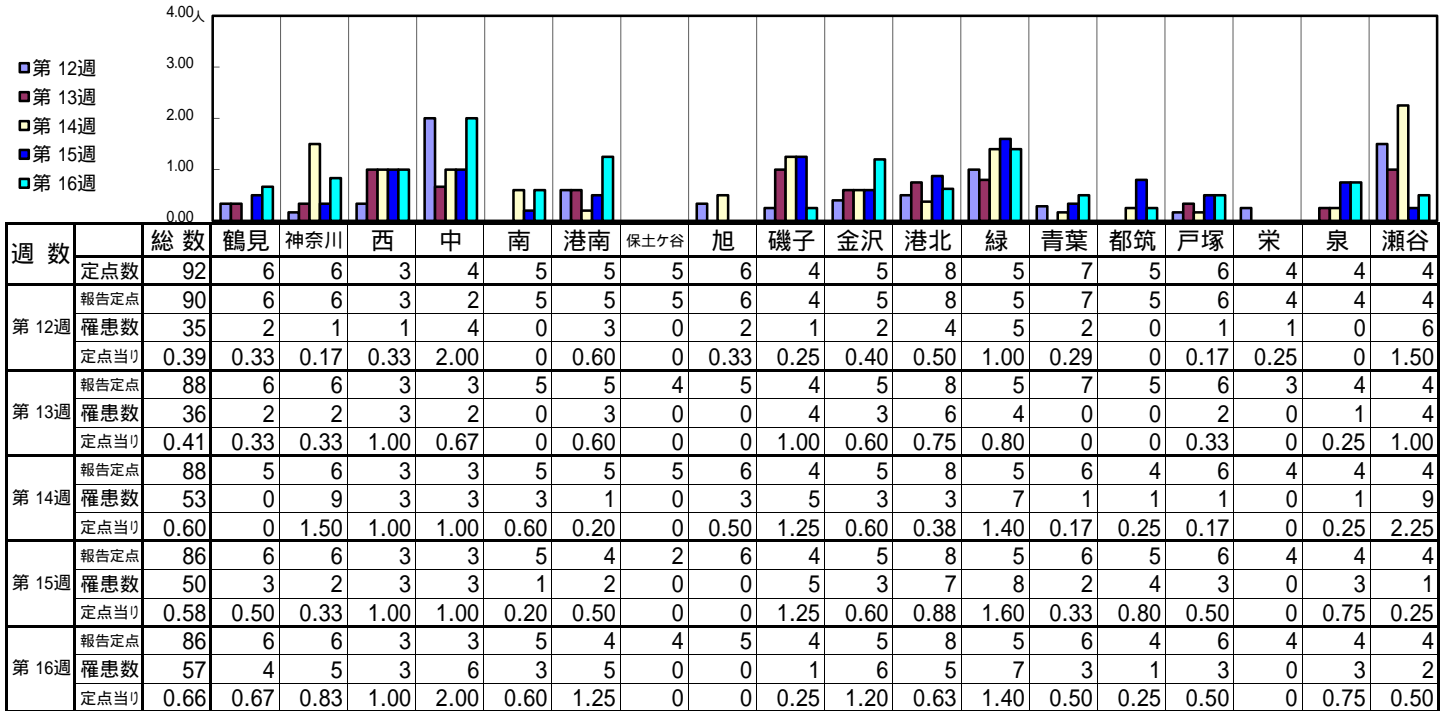
【定点当りの患者数】



<< 突発性発しん >>

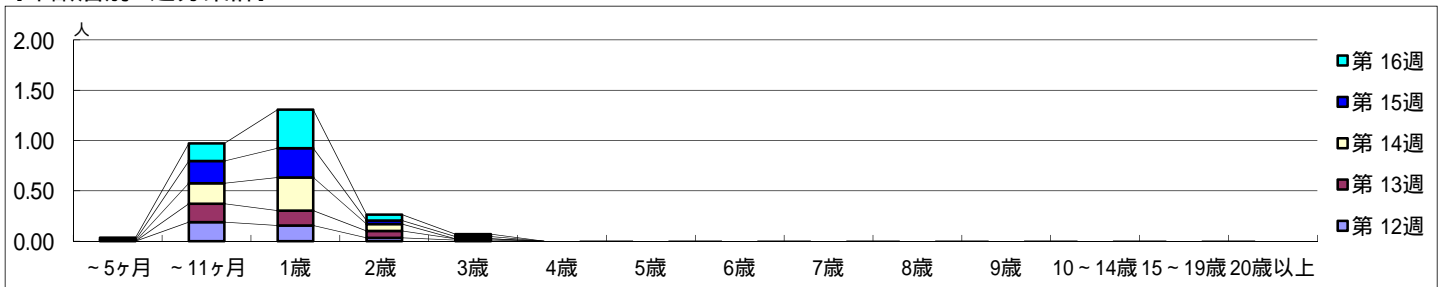
平成 26年 3月17日 ~ 4月20日  
[平成 26年 第12週 ~ 第16週]

【区別・週別報告定点当り】

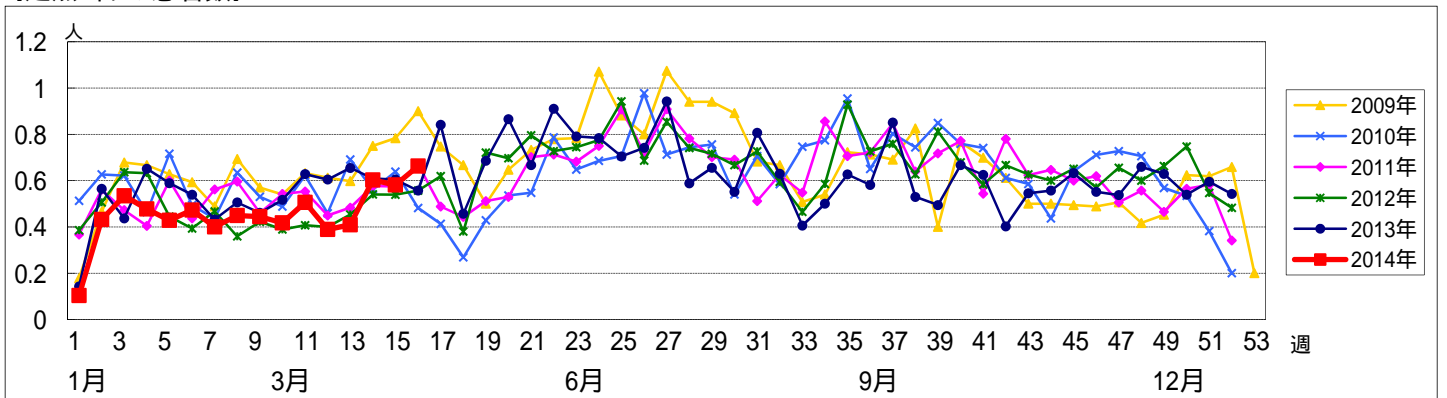


週数		合計	年齢層別														
			~5ヶ月	~11ヶ月	1歳	2歳	3歳	4歳	5歳	6歳	7歳	8歳	9歳	10~14歳	15~19歳	20歳以上	
第12週	罹患数	35		17	14	3	1										
	定点当り	0.39		0.19	0.16	0.03	0.01										
第13週	罹患数	36		16	13	6	1										
	定点当り	0.41		0.18	0.15	0.07	0.01										
第14週	罹患数	53		18	29	6											
	定点当り	0.60		0.20	0.33	0.07											
第15週	罹患数	50	1	19	25	3	2										
	定点当り	0.58	0.01	0.22	0.29	0.03	0.02										
第16週	罹患数	57	2	15	33	5	2										
	定点当り	0.66	0.02	0.17	0.38	0.06	0.02										

【年齢層別5週分集計】



【定点当りの患者数】

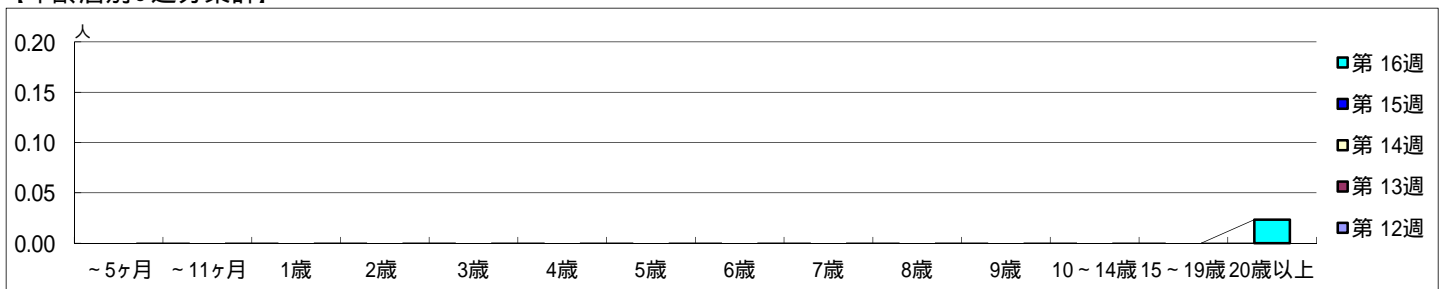


【区別・週別報告定点当り】

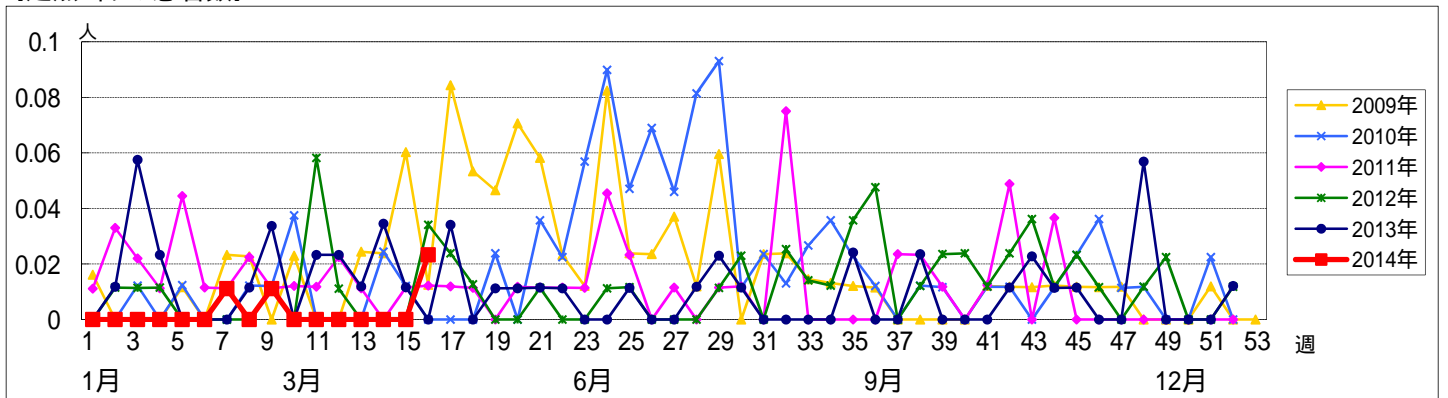
週 数		総数	区別																	
			鶴見	神奈川	西	中	南	港南	保土ヶ谷	旭	磯子	金沢	港北	緑	青葉	都筑	戸塚	栄	泉	瀬谷
第 12週	定点数	92	6	6	3	4	5	5	5	6	4	5	8	5	7	5	6	4	4	4
	報告定点	90	6	6	3	2	5	5	5	6	4	5	8	5	7	5	6	4	4	4
	罹患数	0	0	0	0	0	0	0	0	0	0	0	0	0	0	0	0	0	0	0
	定点当り	0	0	0	0	0	0	0	0	0	0	0	0	0	0	0	0	0	0	0
第 13週	報告定点	88	6	6	3	3	5	5	4	5	4	5	8	5	7	5	6	3	4	4
	罹患数	0	0	0	0	0	0	0	0	0	0	0	0	0	0	0	0	0	0	0
	定点当り	0	0	0	0	0	0	0	0	0	0	0	0	0	0	0	0	0	0	0
	報告定点	88	5	6	3	3	5	5	5	6	4	5	8	5	6	4	6	4	4	4
第 14週	報告定点	88	5	6	3	3	5	5	5	6	4	5	8	5	6	4	6	4	4	4
	罹患数	0	0	0	0	0	0	0	0	0	0	0	0	0	0	0	0	0	0	0
	定点当り	0	0	0	0	0	0	0	0	0	0	0	0	0	0	0	0	0	0	0
	報告定点	86	6	6	3	3	5	4	2	6	4	5	8	5	6	5	6	4	4	4
第 15週	報告定点	86	6	6	3	3	5	4	2	6	4	5	8	5	6	5	6	4	4	4
	罹患数	0	0	0	0	0	0	0	0	0	0	0	0	0	0	0	0	0	0	0
	定点当り	0	0	0	0	0	0	0	0	0	0	0	0	0	0	0	0	0	0	0
	報告定点	86	6	6	3	3	5	4	4	5	4	5	8	5	6	4	6	4	4	4
第 16週	報告定点	86	6	6	3	3	5	4	4	5	4	5	8	5	6	4	6	4	4	4
	罹患数	2	0	0	0	0	0	0	0	2	0	0	0	0	0	0	0	0	0	0
	定点当り	0.02	0	0	0	0	0	0	0	0.40	0	0	0	0	0	0	0	0	0	0

週 数		合計	年齢層別														
			~5ヶ月	~11ヶ月	1歳	2歳	3歳	4歳	5歳	6歳	7歳	8歳	9歳	10~14歳	15~19歳	20歳以上	
第 12週	罹患数	0															
	定点当り	0															
第 13週	罹患数	0															
	定点当り	0															
第 14週	罹患数	0															
	定点当り	0															
第 15週	罹患数	0															
	定点当り	0															
第 16週	罹患数	2															2
	定点当り	0.02															0.02

【年齢層別5週分集計】



【定点当りの患者数】



<< ヘルパンギーナ >>

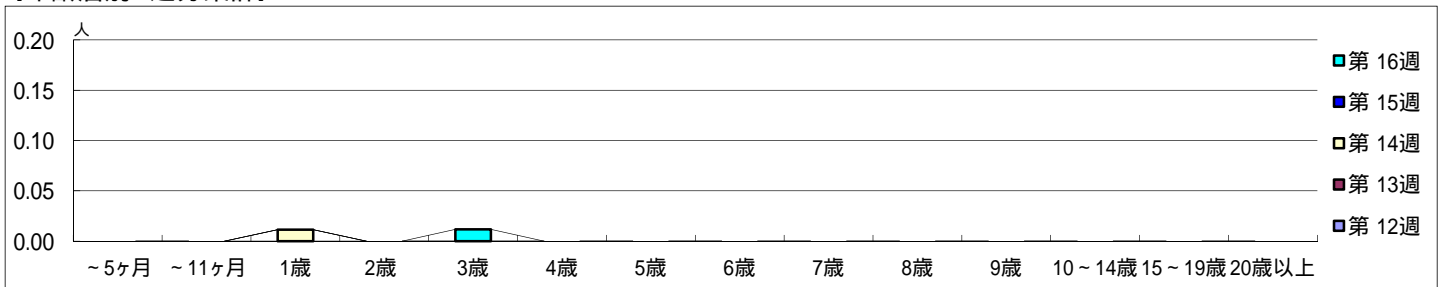
平成 26年 3月17日 ~ 4月20日  
[平成 26年 第12週 ~ 第16週]

【区別・週別報告定点当り】

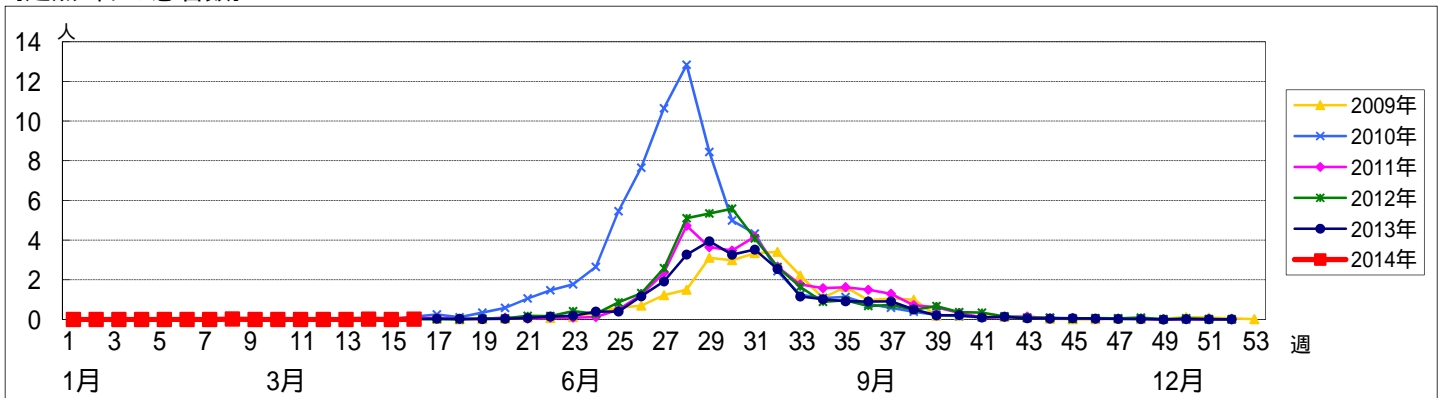
週数		総数	区別																	
			鶴見	神奈川	西	中	南	港南	保土ヶ谷	旭	磯子	金沢	港北	緑	青葉	都筑	戸塚	栄	泉	瀬谷
第12週	定点数	92	6	6	3	4	5	5	5	6	4	5	8	5	7	5	6	4	4	4
	報告定点	90	6	6	3	2	5	5	5	6	4	5	8	5	7	5	6	4	4	4
	罹患数	0	0	0	0	0	0	0	0	0	0	0	0	0	0	0	0	0	0	0
	定点当り	0	0	0	0	0	0	0	0	0	0	0	0	0	0	0	0	0	0	0
第13週	報告定点	88	6	6	3	3	5	5	4	5	4	5	8	5	7	5	6	3	4	4
	罹患数	0	0	0	0	0	0	0	0	0	0	0	0	0	0	0	0	0	0	0
	定点当り	0	0	0	0	0	0	0	0	0	0	0	0	0	0	0	0	0	0	0
	報告定点	88	5	6	3	3	5	5	5	6	4	5	8	5	6	4	6	4	4	4
第14週	罹患数	1	0	0	0	0	1	0	0	0	0	0	0	0	0	0	0	0	0	0
	定点当り	0.01	0	0	0	0	0.20	0	0	0	0	0	0	0	0	0	0	0	0	0
	報告定点	86	6	6	3	3	5	4	2	6	4	5	8	5	6	5	6	4	4	4
	罹患数	0	0	0	0	0	0	0	0	0	0	0	0	0	0	0	0	0	0	0
第15週	報告定点	86	6	6	3	3	5	4	4	5	4	5	8	5	6	4	6	4	4	4
	罹患数	0	0	0	0	0	0	0	0	0	0	0	0	0	0	0	0	0	0	0
	定点当り	0	0	0	0	0	0	0	0	0	0	0	0	0	0	0	0	0	0	0
	報告定点	86	6	6	3	3	5	4	4	5	4	5	8	5	6	4	6	4	4	4
第16週	罹患数	1	0	0	0	1	0	0	0	0	0	0	0	0	0	0	0	0	0	0
	定点当り	0.01	0	0	0	0.33	0	0	0	0	0	0	0	0	0	0	0	0	0	0
	報告定点	86	6	6	3	3	5	4	4	5	4	5	8	5	6	4	6	4	4	4
	罹患数	0	0	0	0	0	0	0	0	0	0	0	0	0	0	0	0	0	0	0

週数		合計	~5ヶ月	~11ヶ月	年齢															
					1歳	2歳	3歳	4歳	5歳	6歳	7歳	8歳	9歳	10~14歳	15~19歳	20歳以上				
第12週	罹患数	0																		
	定点当り	0																		
第13週	罹患数	0																		
	定点当り	0																		
第14週	罹患数	1				1														
	定点当り	0.01				0.01														
第15週	罹患数	0																		
	定点当り	0																		
第16週	罹患数	1						1												
	定点当り	0.01						0.01												

【年齢層別5週分集計】



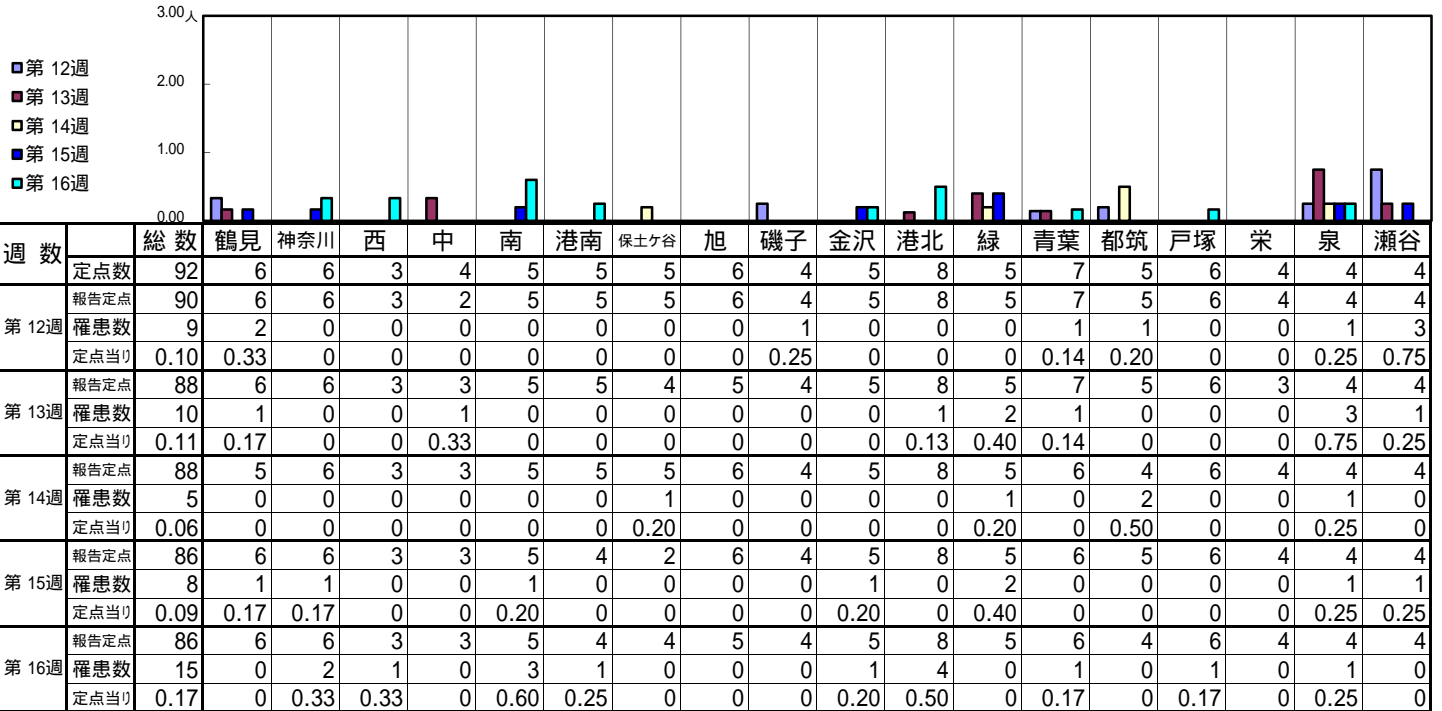
【定点当りの患者数】



# << 流行性耳下腺炎 >>

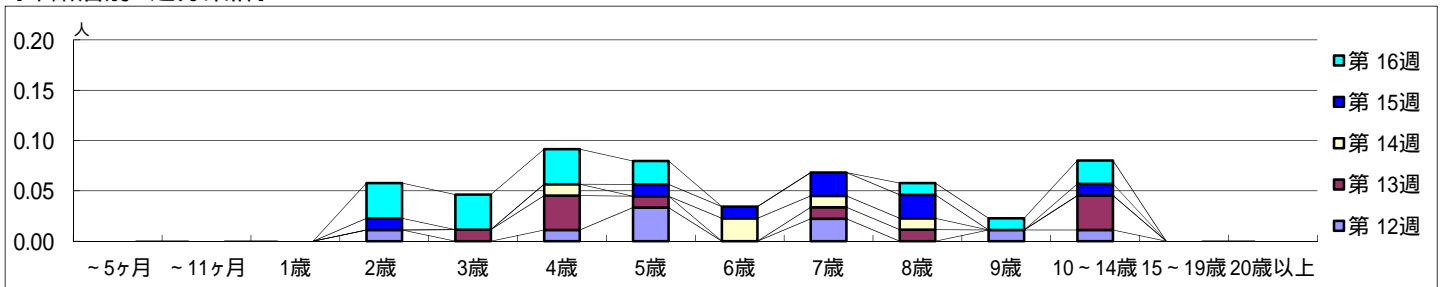
平成 26年 3月17日 ~ 4月20日  
[平成 26年 第12週 ~ 第16週]

【区別・週別報告定点当り】

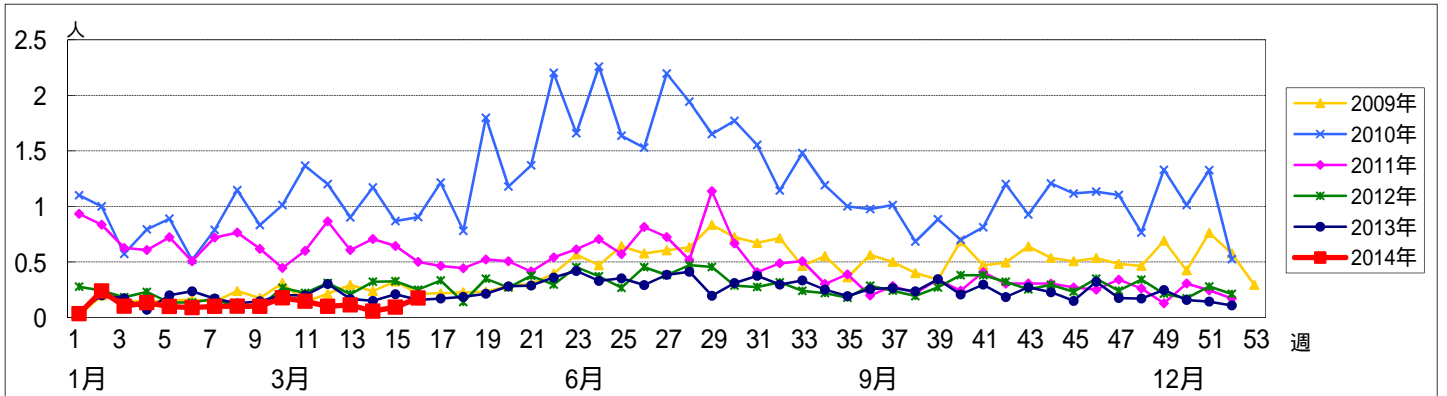


週数		合計	~5ヶ月	~11ヶ月	年齢												
					1歳	2歳	3歳	4歳	5歳	6歳	7歳	8歳	9歳	10~14歳	15~19歳	20歳以上	
第12週	罹患数	9				1		1	3		2		1	1			
	定点当り	0.10				0.01		0.01	0.03		0.02		0.01	0.01			
第13週	罹患数	10					1	3	1		1	1		3			
	定点当り	0.11					0.01	0.03	0.01		0.01	0.01		0.03			
第14週	罹患数	5						1		2	1	1					
	定点当り	0.06						0.01		0.02	0.01	0.01					
第15週	罹患数	8				1			1	1	2	2		1			
	定点当り	0.09				0.01			0.01	0.01	0.02	0.02		0.01			
第16週	罹患数	15				3	3	3	2			1	1	2			
	定点当り	0.17				0.03	0.03	0.03	0.02			0.01	0.01	0.02			

【年齢層別5週分集計】



【定点当りの患者数】



<< 急性出血性結膜炎 >>

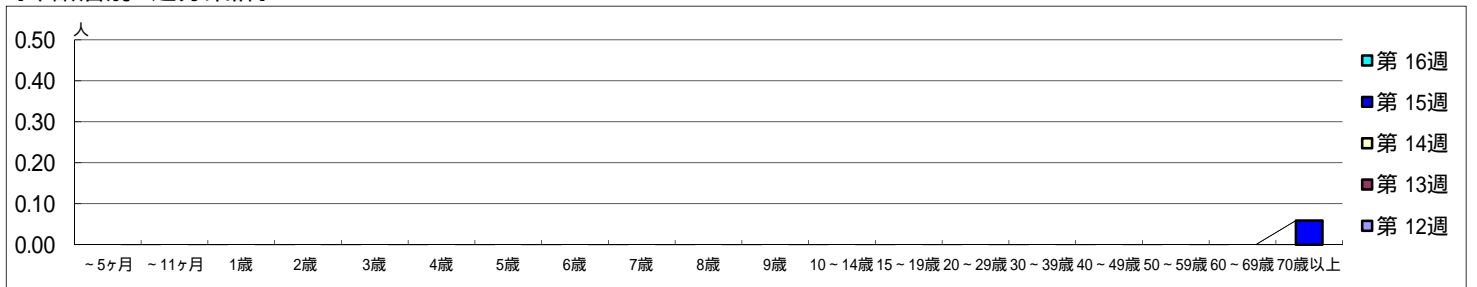
平成 26年 3月17日 ~ 4月20日  
[平成 26年 第12週 ~ 第16週]

[区別・週別報告定点当り]

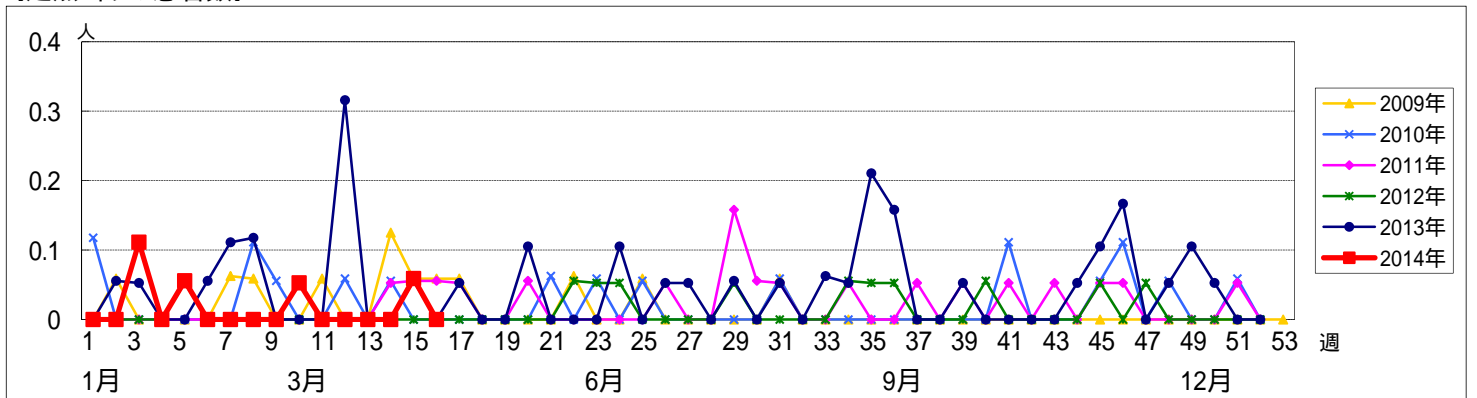
週数		総数	鶴見	神奈川	西	中	南	港南	保土ヶ谷	旭	磯子	金沢	港北	緑	青葉	都筑	戸塚	栄	泉	瀬谷
			定点数	19	1	1	0	1	1	1	1	1	1	1	2	1	2	1	1	1
第12週	報告定点	19	1	1		1	1	1	1	1	1	1	2	1	2	1	1	1	1	1
	罹患数	0	0	0		0	0	0	0	0	0	0	0	0	0	0	0	0	0	0
第13週	報告定点	18	1	1		1	1		1	1	1	1	2	1	2	1	1	1	1	1
	罹患数	0	0	0		0	0	0	0	0	0	0	0	0	0	0	0	0	0	0
第14週	報告定点	17	1	1		1	1		1	1	1	1	2	1	2	1	1	1	1	1
	罹患数	0	0	0		0	0	0	0	0	0	0	0	0	0	0	0	0	0	0
第15週	報告定点	17	1	1		1	1		1	1	1	1	2	1	2	1	1		1	1
	罹患数	1	0	0		0	0	0	0	0	0	0	0	0	0	1	0	0	0	0
第16週	報告定点	18	1	1		1	1		1	1	1	1	2	1	2	1	1	1	1	1
	罹患数	0	0	0		0	0	0	0	0	0	0	0	0	0	0	0	0	0	0
		定点当り	0	0	0	0	0	0	0	0	0	0	0	0	0	1.00	0	0	0	0

週数		合計	~5ヶ月	~11ヶ月	1歳	2歳	3歳	4歳	5歳	6歳	7歳	8歳	9歳	10~14歳	15~19歳	20~29歳	30~39歳	40~49歳	50~59歳	60~69歳	70歳以上	
			第12週	罹患数	0																	
		定点当り	0																			
第13週	罹患数	0																				
	定点当り	0																				
第14週	罹患数	0																				
	定点当り	0																				
第15週	罹患数	1																				1
	定点当り	0.06																				0.06
第16週	罹患数	0																				
	定点当り	0																				

[年齢層別5週分集計]



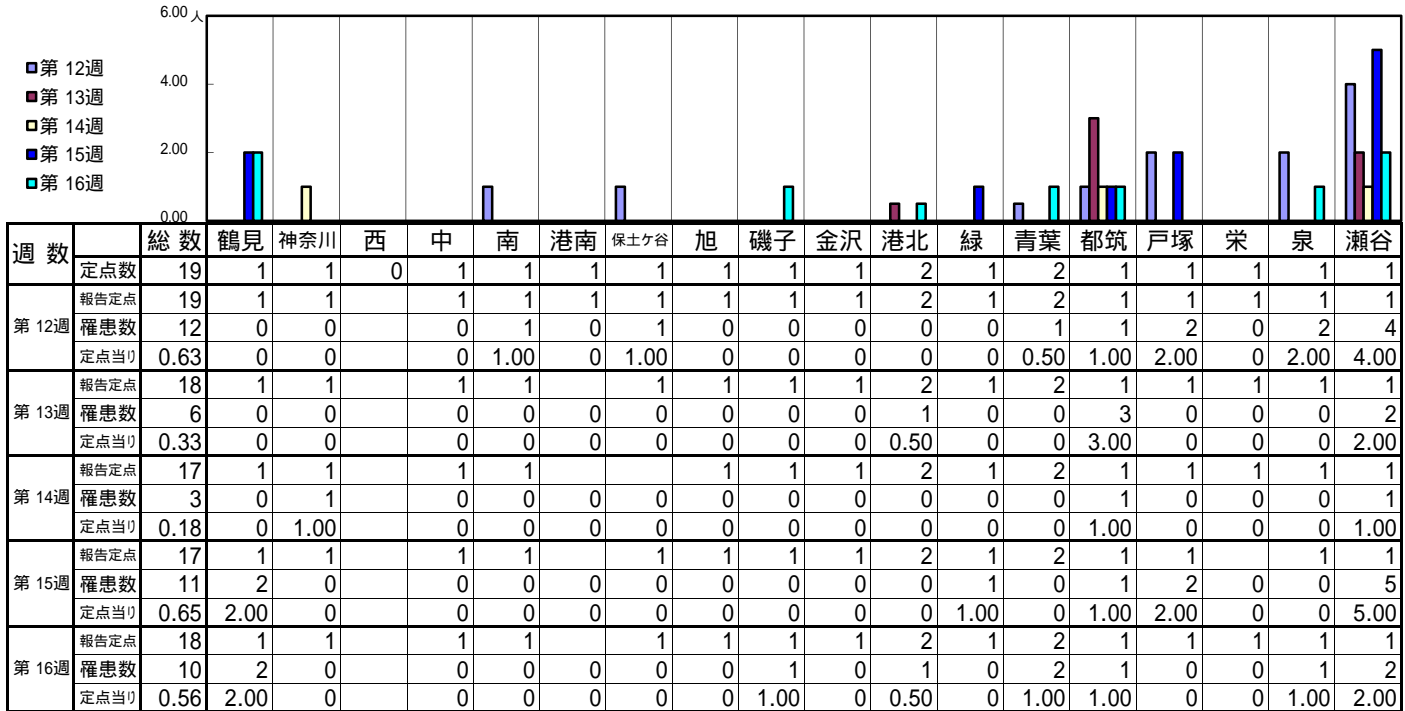
[定点当りの患者数]



<< 流行性角結膜炎 >>

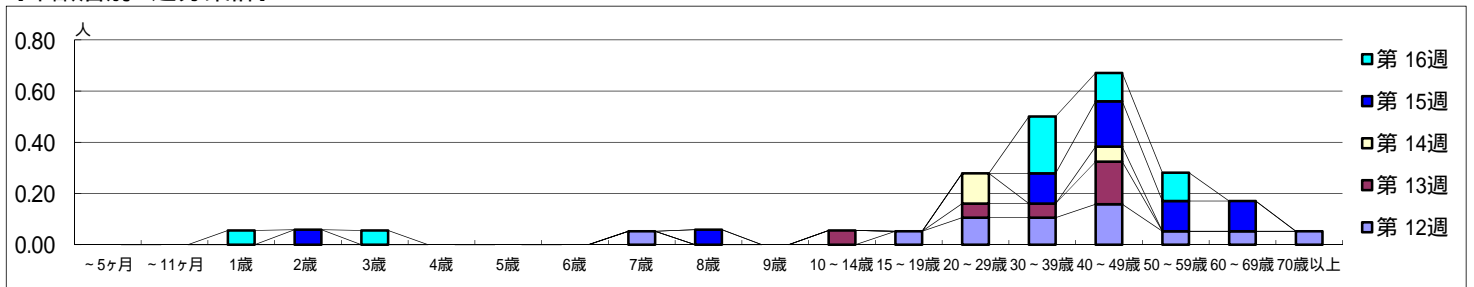
平成 26年 3月17日 ~ 4月20日  
[平成 26年 第12週 ~ 第16週]

[区別・週別報告定点当り]



週数	合計	~5ヶ月	~11ヶ月	1歳	2歳	3歳	4歳	5歳	6歳	7歳	8歳	9歳	10~14歳	15~19歳	20~29歳	30~39歳	40~49歳	50~59歳	60~69歳	70歳以上
第12週	12									1				1	2	2	3	1	1	1
第13週	6												1	1	1	3				
第14週	3													2		1				
第15週	11				1						1					2	3	2	2	
第16週	10			1		1										4	2	2		

[年齢層別5週分集計]



[定点当りの患者数]

