

疾病別 警報・注意報 発生状況

平成26年第15週

	インフルエンザ	RSウイルス感染症	咽頭結膜熱	A群溶血性レンサ球菌咽頭炎	感染性胃腸炎	水痘	手足口病	伝染性紅斑	突発性発しん	百日咳	ヘルパンギーナ	流行性耳下腺炎	急性出血性結膜炎	流行性角結膜炎
警報レベル	30		3	8	20	7	5	2		1	6	6	1	8
終息基準値	10		1	4	12	4	2	1		0.1	2	2	0.1	4
注意報レベル	10					4						3		
横浜市	3.03	0.06	0.20	0.96	4.14	1.20	0.06	0.56	0.60	-	-	0.10	0.06	0.38
鶴見	2.00	-	0.17	-	3.67	-	-	0.33	0.50	-	-	0.17	-	2.00
神奈川	4.33	-	0.17	2.00	7.67	1.50	0.17	1.50	0.33	-	-	0.17	-	-
西	1.80	-	-	-	1.67	0.67	-	0.67	1.00	-	-	-		
中	1.50	-	-	0.67	1.00	4.67	-	0.33	1.00	-	-	-	-	-
南	3.00	-	-	0.20	3.00	0.20	-	-	0.20	-	-	0.20	-	-
港南	2.83	0.50	1.50	1.50	7.75	0.75	-	0.50	0.50	-	-	-
保土ヶ谷	2.33	-	-	2.00	0.50	3.50	-	0.50	-	-	-	-	-	-
旭	2.10	-	-	0.17	7.33	0.83	0.17	0.33	-	-	-	-	-	-
磯子	1.17	-	1.33	1.00	3.67	0.33	0.33	0.33	1.67	-	-	-	-	-
金沢	1.88	-	-	0.60	1.60	0.40	-	0.40	0.60	-	-	0.20	-	-
港北	4.62	-	0.38	2.13	3.88	0.88	0.13	0.38	0.88	-	-	-	-	-
緑	5.43	0.60	0.40	1.20	3.40	0.40	-	0.80	1.60	-	-	0.40	-	1.00
青葉	1.30	-	-	0.67	4.17	1.50	-	0.33	0.33	-	-	-	-	-
都筑	2.20	-	-	0.25	2.50	-	-	-	1.00	-	-	-	1.00	1.00
戸塚	3.70	-	-	0.17	4.50	2.50	-	1.00	0.50	-	-	-	-	2.00
栄	2.71	-	-	1.50	4.25	2.00	-	0.25	-	-	-	-
泉	5.86	-	-	0.50	4.50	1.75	0.25	0.50	0.75	-	-	0.25	-	-
瀬谷	3.71	-	-	3.00	4.25	2.25	-	1.75	0.25	-	-	0.25

(- : 0) (... : 報告なし)

数字は報告定点当たり患者数です

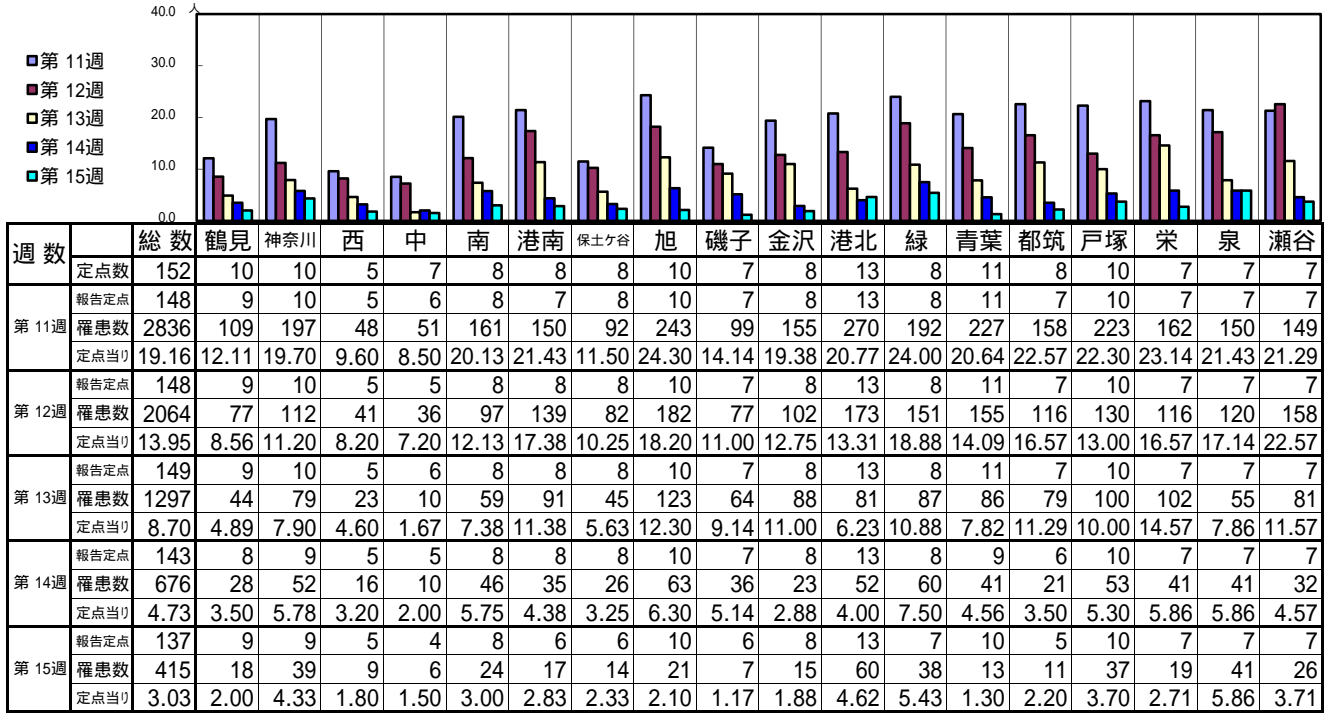
**報告定点当たりの値が警報レベル もしくは警報レベル継続中です
報告定点当たりの値が注意報レベルに達しています**

(この数字は集計時点のものです。翌週以降、変動する可能性があります)

<< インフルエンザ >>

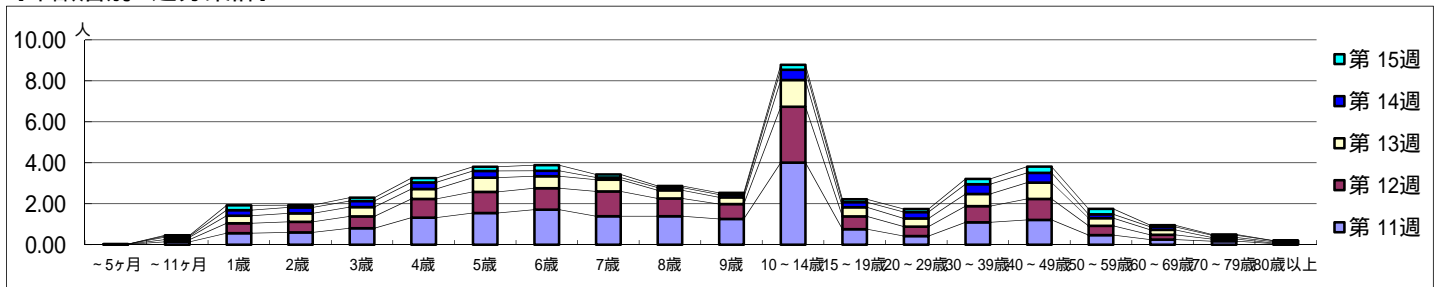
平成 26年 3月10日 ~ 4月13日
[平成 26年 第11週 ~ 第15週]

[区別・週別報告定点当り]

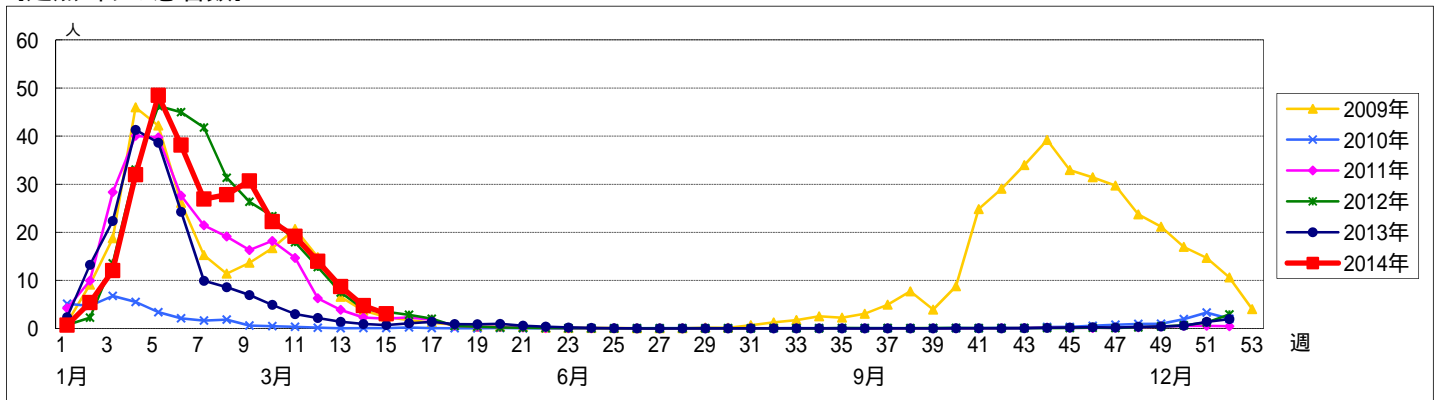


週数	合計	~5ヶ月	~11ヶ月	1歳	2歳	3歳	4歳	5歳	6歳	7歳	8歳	9歳	10~14歳	15~19歳	20~29歳	30~39歳	40~49歳	50~59歳	60~69歳	70~79歳	80歳以上	
第11週	罹患数	2836	2	21	83	89	119	195	229	253	206	206	186	593	112	62	162	179	69	37	25	8
第11週	定点当り	19.16	0.01	0.14	0.56	0.60	0.80	1.32	1.55	1.71	1.39	1.39	1.26	4.01	0.76	0.42	1.09	1.21	0.47	0.25	0.17	0.05
第12週	罹患数	2064	1	16	72	76	86	136	153	155	179	128	107	404	93	68	117	152	67	34	15	5
第12週	定点当り	13.95	0.01	0.11	0.49	0.51	0.58	0.92	1.03	1.05	1.21	0.86	0.72	2.73	0.63	0.46	0.79	1.03	0.45	0.23	0.10	0.03
第13週	罹患数	1297	1	17	54	62	67	72	103	87	85	60	49	194	66	60	88	118	56	37	12	9
第13週	定点当り	8.70	0.01	0.11	0.36	0.42	0.45	0.48	0.69	0.58	0.57	0.40	0.33	1.30	0.44	0.40	0.59	0.79	0.38	0.25	0.08	0.06
第14週	罹患数	676		8	40	41	43	46	47	38	16	19	20	72	36	44	68	68	27	21	15	7
第14週	定点当り	4.73		0.06	0.28	0.29	0.30	0.32	0.33	0.27	0.11	0.13	0.14	0.50	0.25	0.31	0.48	0.48	0.19	0.15	0.10	0.05
第15週	罹患数	415		5	32	15	22	29	28	38	20	10	11	33	19	21	36	42	36	11	6	1
第15週	定点当り	3.03		0.04	0.23	0.11	0.16	0.21	0.20	0.28	0.15	0.07	0.08	0.24	0.14	0.15	0.26	0.31	0.26	0.08	0.04	0.01

[年齢層別5週分集計]



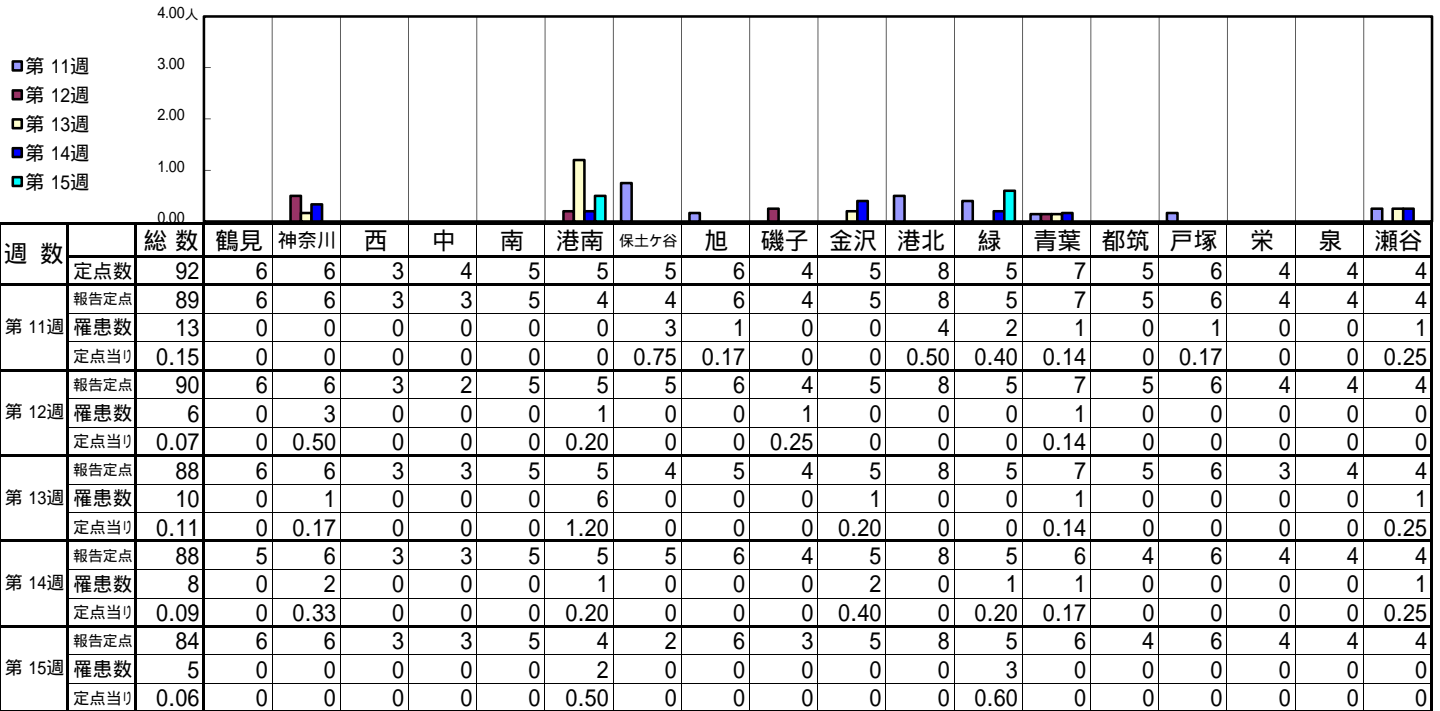
[定点当りの患者数]



<< RSウイルス感染症 >>

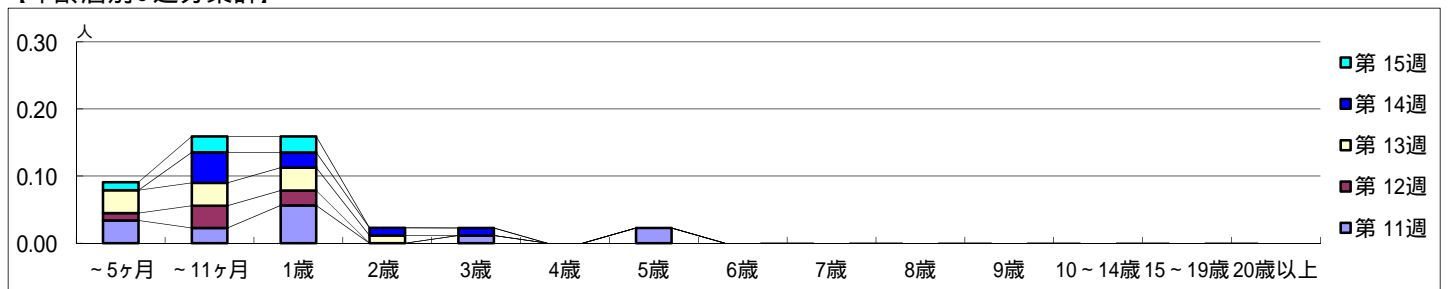
平成 26年 3月10日 ~ 4月13日
[平成 26年 第11週 ~ 第15週]

【区別・週別報告定点当り】

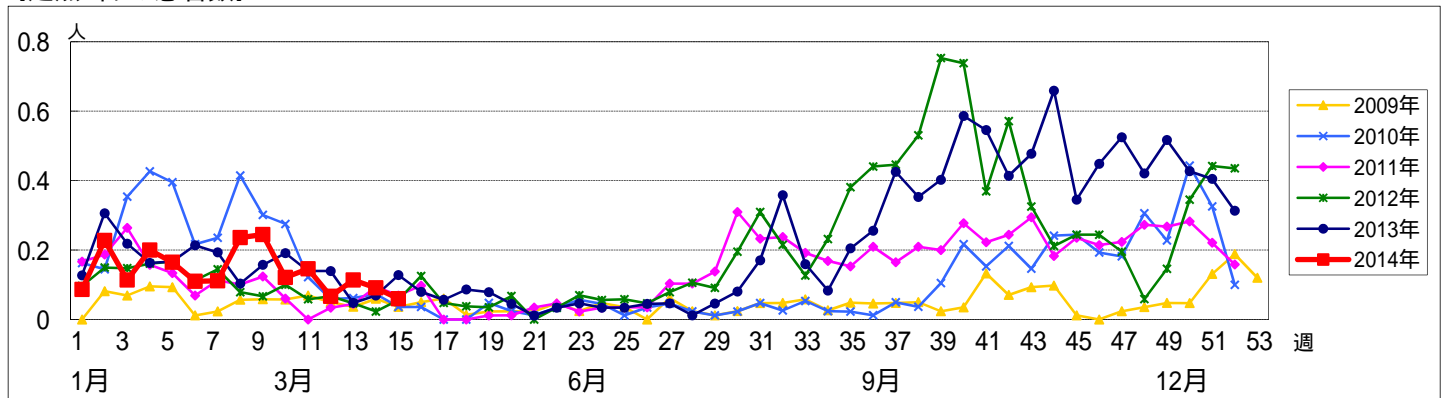


週数		合計	~5ヶ月	~11ヶ月	年齢															
					1歳	2歳	3歳	4歳	5歳	6歳	7歳	8歳	9歳	10~14歳	15~19歳	20歳以上				
第11週	罹患数	13	3	2	5			1			2									
	定点当り	0.15	0.03	0.02	0.06			0.01			0.02									
第12週	罹患数	6	1	3	2															
	定点当り	0.07	0.01	0.03	0.02															
第13週	罹患数	10	3	3	3	1														
	定点当り	0.11	0.03	0.03	0.03	0.01														
第14週	罹患数	8		4	2	1	1													
	定点当り	0.09		0.05	0.02	0.01	0.01													
第15週	罹患数	5	1	2	2															
	定点当り	0.06	0.01	0.02	0.02															

【年齢層別5週分集計】



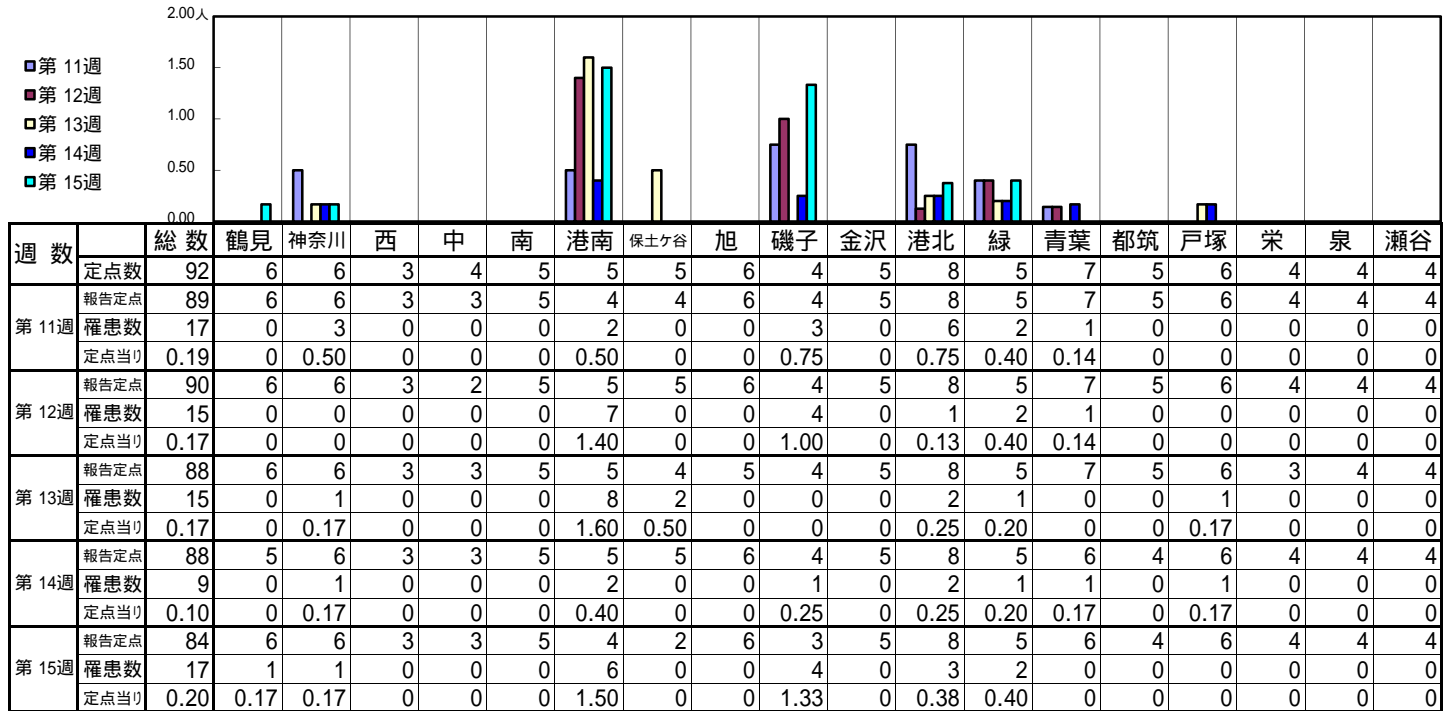
【定点当りの患者数】



<< 咽頭結膜熱 >>

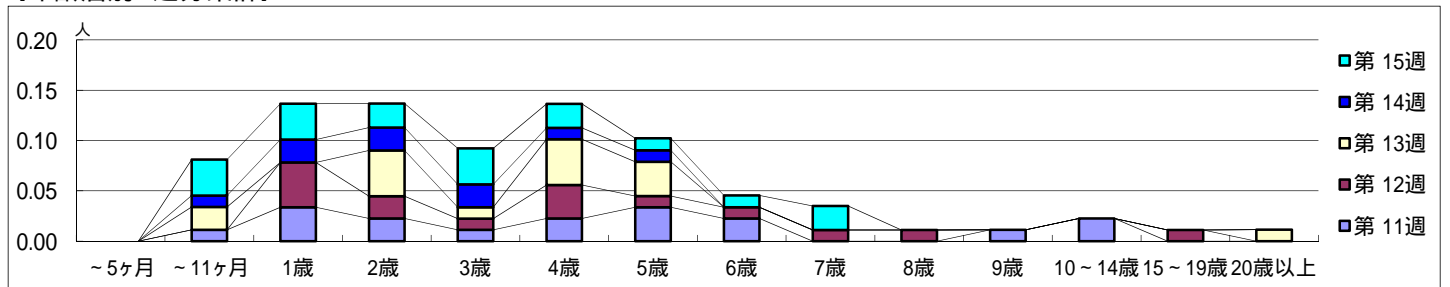
平成 26年 3月10日 ~ 4月13日
[平成 26年 第11週 ~ 第15週]

【区別・週別報告定点当り】

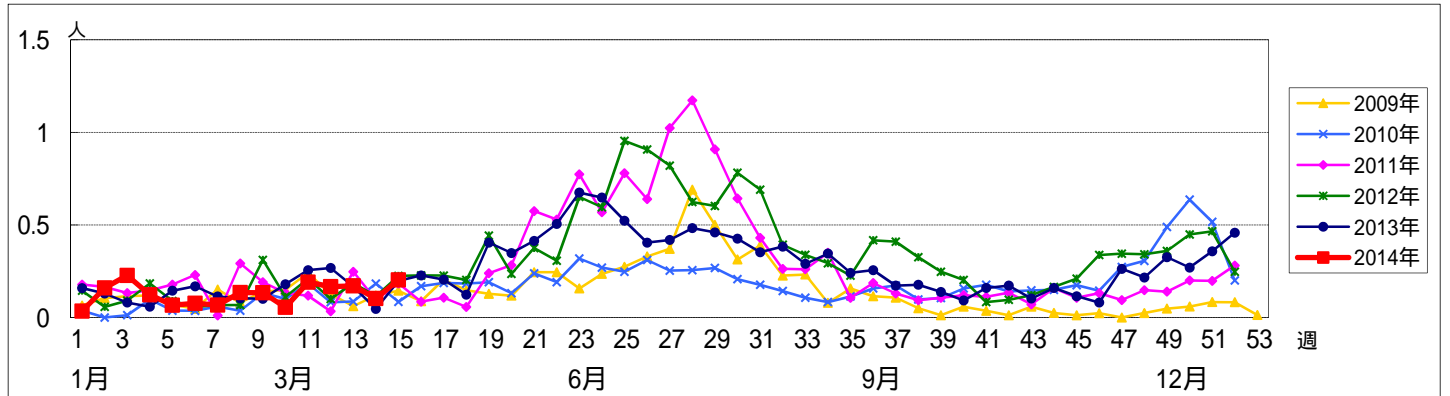


週数		合計	年齢層別													
			~5ヶ月	~11ヶ月	1歳	2歳	3歳	4歳	5歳	6歳	7歳	8歳	9歳	10~14歳	15~19歳	20歳以上
第11週	罹患数	17		1	3	2	1	2	3	2			1	2		
	定点当り	0.19		0.01	0.03	0.02	0.01	0.02	0.03	0.02			0.01	0.02		
第12週	罹患数	15			4	2	1	3	1	1	1	1		1		
	定点当り	0.17			0.04	0.02	0.01	0.03	0.01	0.01	0.01	0.01		0.01		
第13週	罹患数	15		2		4	1	4	3						1	
	定点当り	0.17		0.02		0.05	0.01	0.05	0.03						0.01	
第14週	罹患数	9		1	2	2	2	1	1							
	定点当り	0.10		0.01	0.02	0.02	0.02	0.01	0.01							
第15週	罹患数	17		3	3	2	3	2	1	1	2					
	定点当り	0.20		0.04	0.04	0.02	0.04	0.02	0.01	0.01	0.02					

【年齢層別5週分集計】



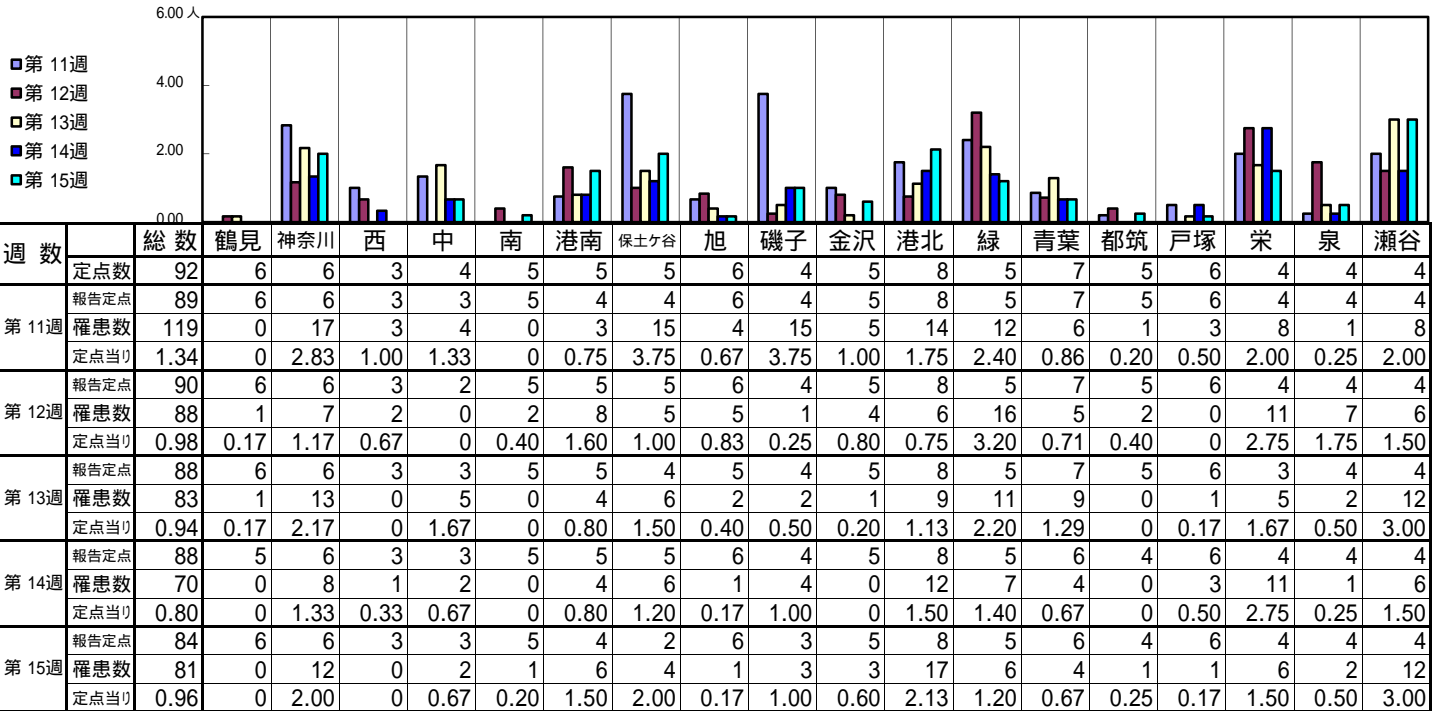
【定点当りの患者数】



<< A群溶血性レンサ球菌咽頭炎 >>

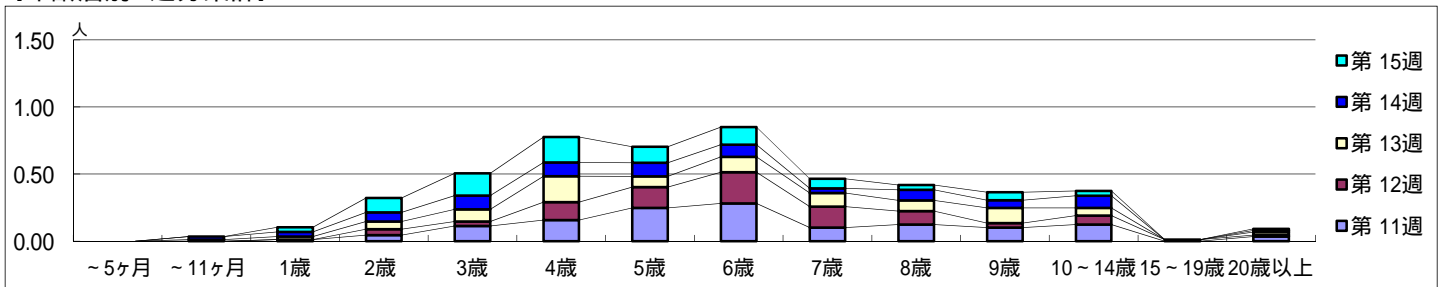
平成 26年 3月10日 ~ 4月13日
[平成 26年 第11週 ~ 第15週]

【区別・週別報告定点当り】

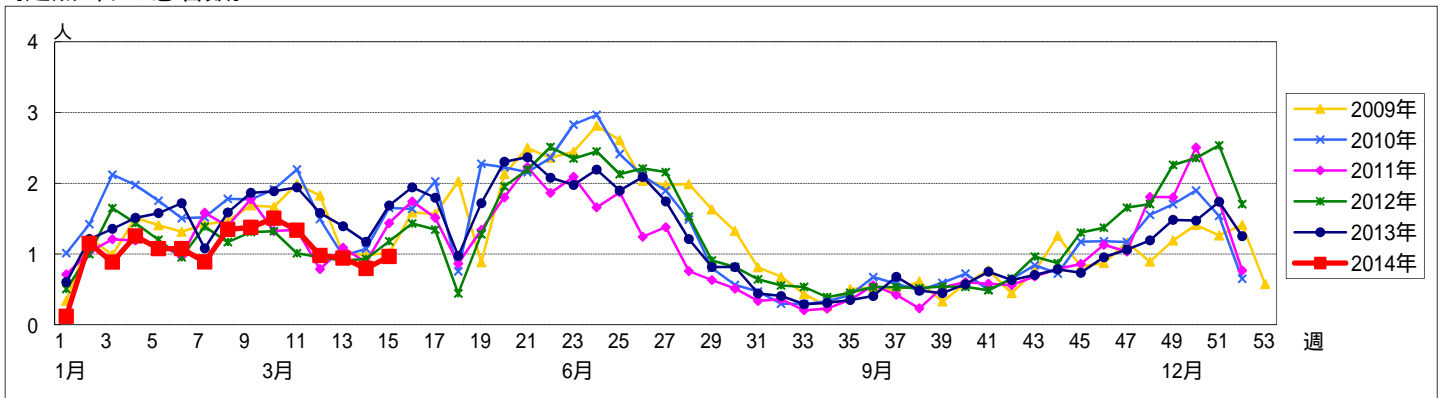


週数		合計	~5ヶ月	~11ヶ月	年齢												
					1歳	2歳	3歳	4歳	5歳	6歳	7歳	8歳	9歳	10~14歳	15~19歳	20歳以上	
第11週	罹患数	119			1	4	10	14	22	25	9	11	9	11		3	
	定点当り	1.34			0.01	0.04	0.11	0.16	0.25	0.28	0.10	0.12	0.10	0.12		0.03	
第12週	罹患数	88				4	3	12	14	21	14	9	3	6	1	1	
	定点当り	0.98				0.04	0.03	0.13	0.16	0.23	0.16	0.10	0.03	0.07	0.01	0.01	
第13週	罹患数	83		1	2	5	8	17	7	10	9	7	10	5		2	
	定点当り	0.94		0.01	0.02	0.06	0.09	0.19	0.08	0.11	0.10	0.08	0.11	0.06		0.02	
第14週	罹患数	70		2	3	6	9	9	9	8	3	7	5	8		1	
	定点当り	0.80		0.02	0.03	0.07	0.10	0.10	0.10	0.09	0.03	0.08	0.06	0.09		0.01	
第15週	罹患数	81			3	9	14	16	10	11	6	3	5	3		1	
	定点当り	0.96			0.04	0.11	0.17	0.19	0.12	0.13	0.07	0.04	0.06	0.04		0.01	

【年齢層別5週分集計】



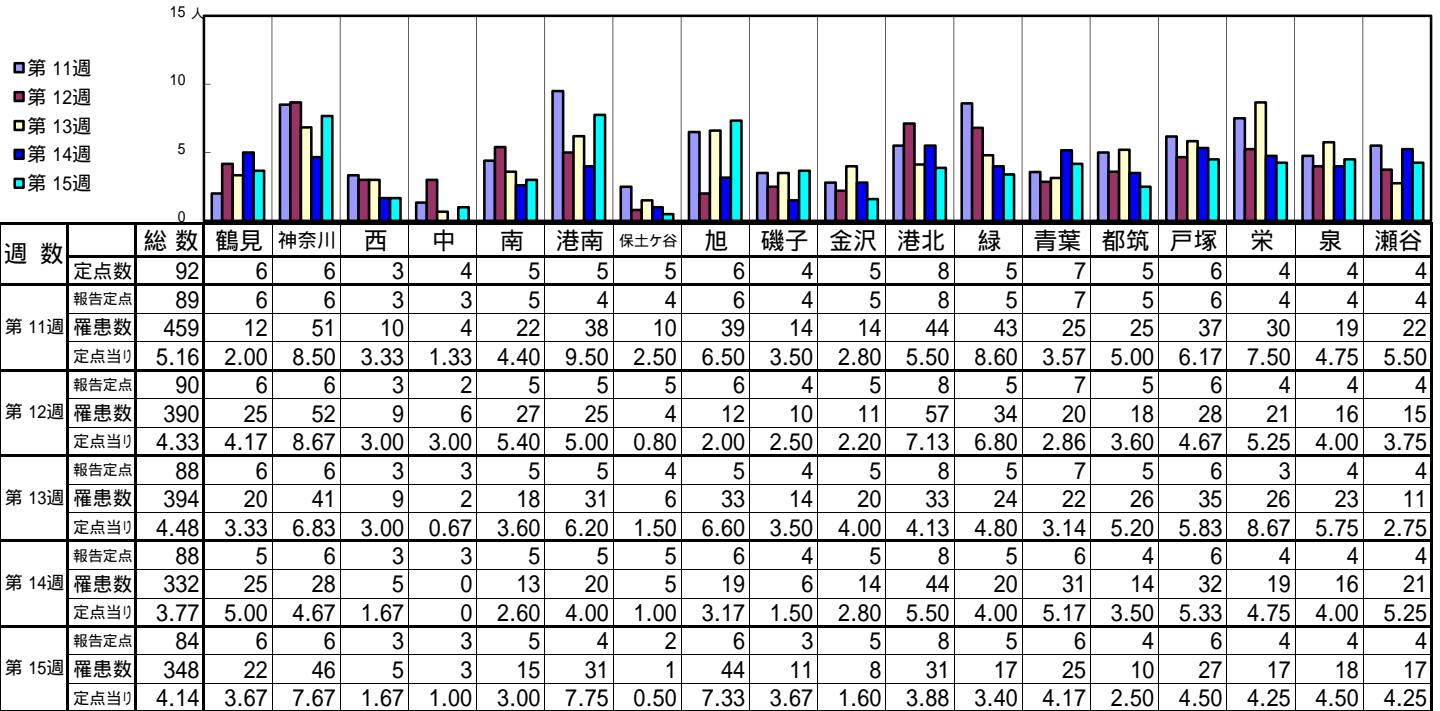
【定点当りの患者数】



<< 感染性胃腸炎 >>

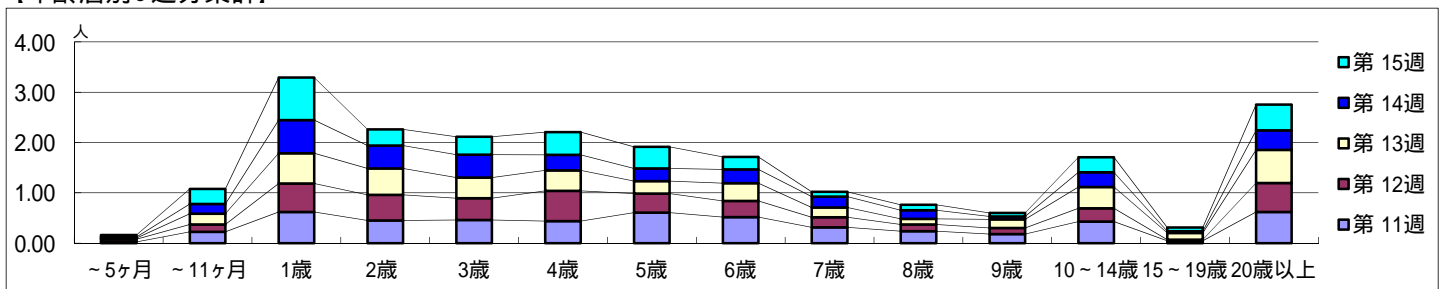
平成 26年 3月10日 ~ 4月13日
[平成 26年 第11週 ~ 第15週]

[区別・週別報告定点当り]

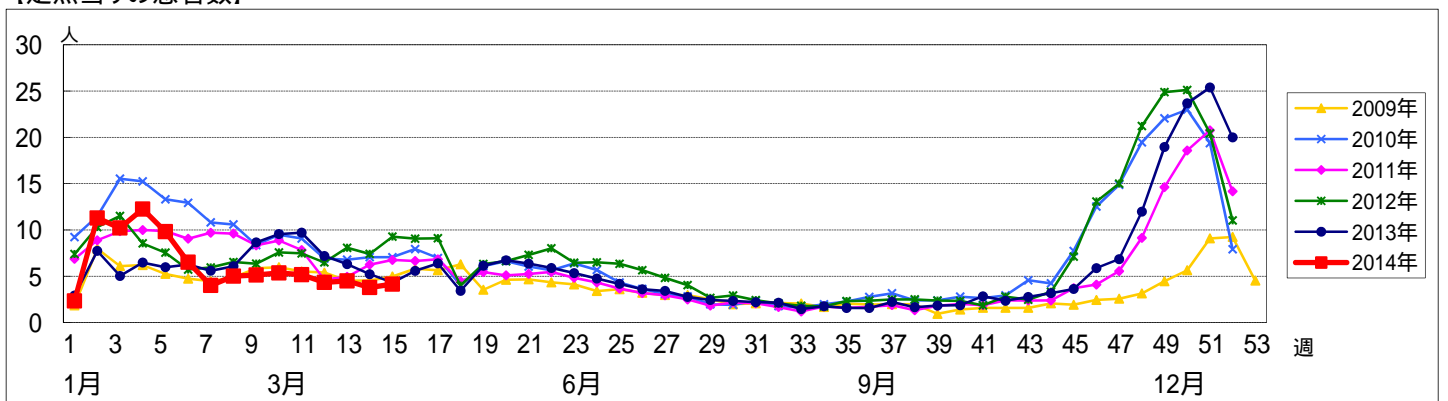


週数		合計	年齢層別													
			~5ヶ月	~11ヶ月	1歳	2歳	3歳	4歳	5歳	6歳	7歳	8歳	9歳	10~14歳	15~19歳	20歳以上
第11週	罹患数	459	2	20	55	40	41	39	54	46	28	21	16	38	4	55
	定点当り	5.16	0.02	0.22	0.62	0.45	0.46	0.44	0.61	0.52	0.31	0.24	0.18	0.43	0.04	0.62
第12週	罹患数	390	5	13	51	46	39	54	34	29	18	12	11	24	2	52
	定点当り	4.33	0.06	0.14	0.57	0.51	0.43	0.60	0.38	0.32	0.20	0.13	0.12	0.27	0.02	0.58
第13週	罹患数	394	2	19	53	46	36	36	22	31	17	10	15	37	12	58
	定点当り	4.48	0.02	0.22	0.60	0.52	0.41	0.41	0.25	0.35	0.19	0.11	0.17	0.42	0.14	0.66
第14週	罹患数	332	2	17	58	40	40	27	22	24	19	15	5	26	3	34
	定点当り	3.77	0.02	0.19	0.66	0.45	0.45	0.31	0.25	0.27	0.22	0.17	0.06	0.30	0.03	0.39
第15週	罹患数	348	3	25	71	27	30	38	36	21	8	9	6	25	6	43
	定点当り	4.14	0.04	0.30	0.85	0.32	0.36	0.45	0.43	0.25	0.10	0.11	0.07	0.30	0.07	0.51

[年齢層別5週分集計]



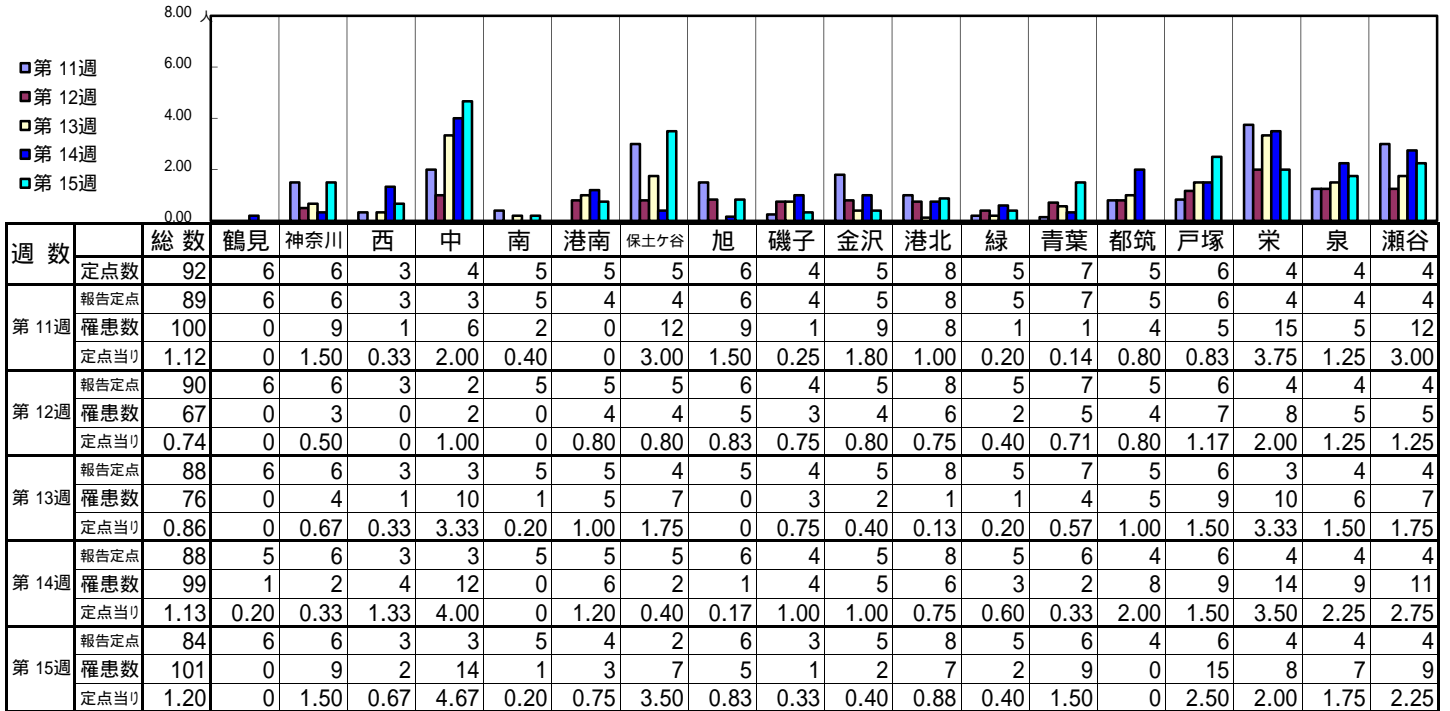
[定点当りの患者数]



<< 水痘 >>

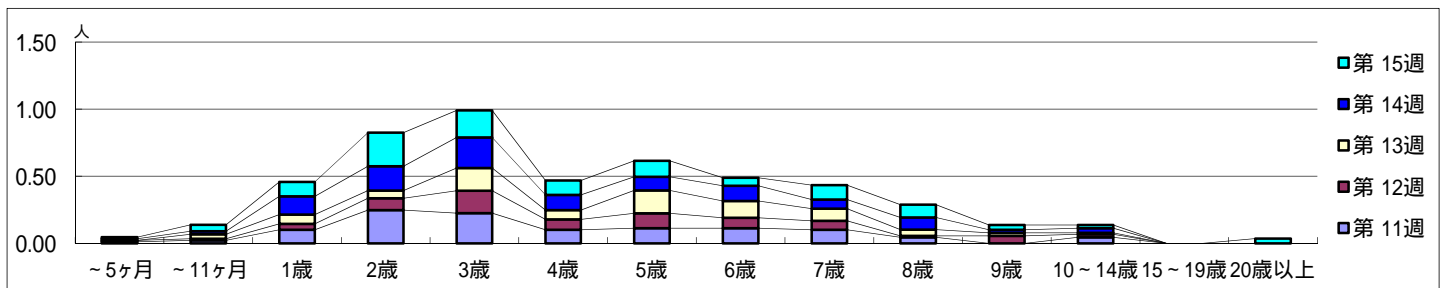
平成 26年 3月10日 ~ 4月13日
[平成 26年 第11週 ~ 第15週]

【区別・週別報告定点当り】

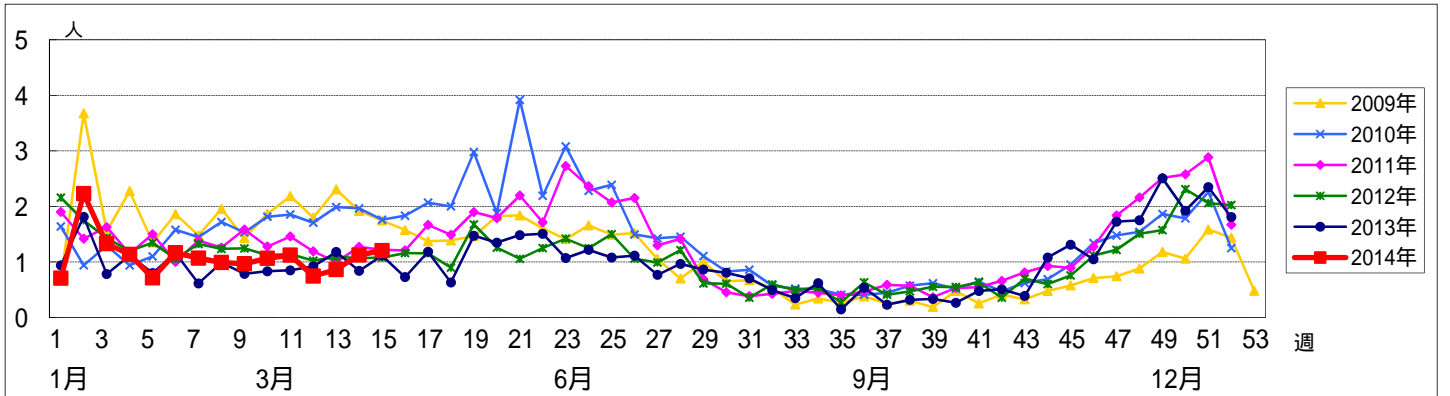


週数		合計	年齢層別													
			~5ヶ月	~11ヶ月	1歳	2歳	3歳	4歳	5歳	6歳	7歳	8歳	9歳	10~14歳	15~19歳	20歳以上
第11週	罹患数	100	1	2	9	22	20	9	10	10	9	4		4		
	定点当り	1.12	0.01	0.02	0.10	0.25	0.22	0.10	0.11	0.11	0.10	0.04		0.04		
第12週	罹患数	67	1	1	4	8	15	7	10	7	6	1	5	2		
	定点当り	0.74	0.01	0.01	0.04	0.09	0.17	0.08	0.11	0.08	0.07	0.01	0.06	0.02		
第13週	罹患数	76		3	6	5	15	6	15	11	8	4	2	1		
	定点当り	0.86		0.03	0.07	0.06	0.17	0.07	0.17	0.13	0.09	0.05	0.02	0.01		
第14週	罹患数	99	1	2	12	16	20	10	9	10	6	8	2	3		
	定点当り	1.13	0.01	0.02	0.14	0.18	0.23	0.11	0.10	0.11	0.07	0.09	0.02	0.03		
第15週	罹患数	101	1	4	9	21	17	9	10	5	9	8	3	2		3
	定点当り	1.20	0.01	0.05	0.11	0.25	0.20	0.11	0.12	0.06	0.11	0.10	0.04	0.02		0.04

【年齢層別5週分集計】



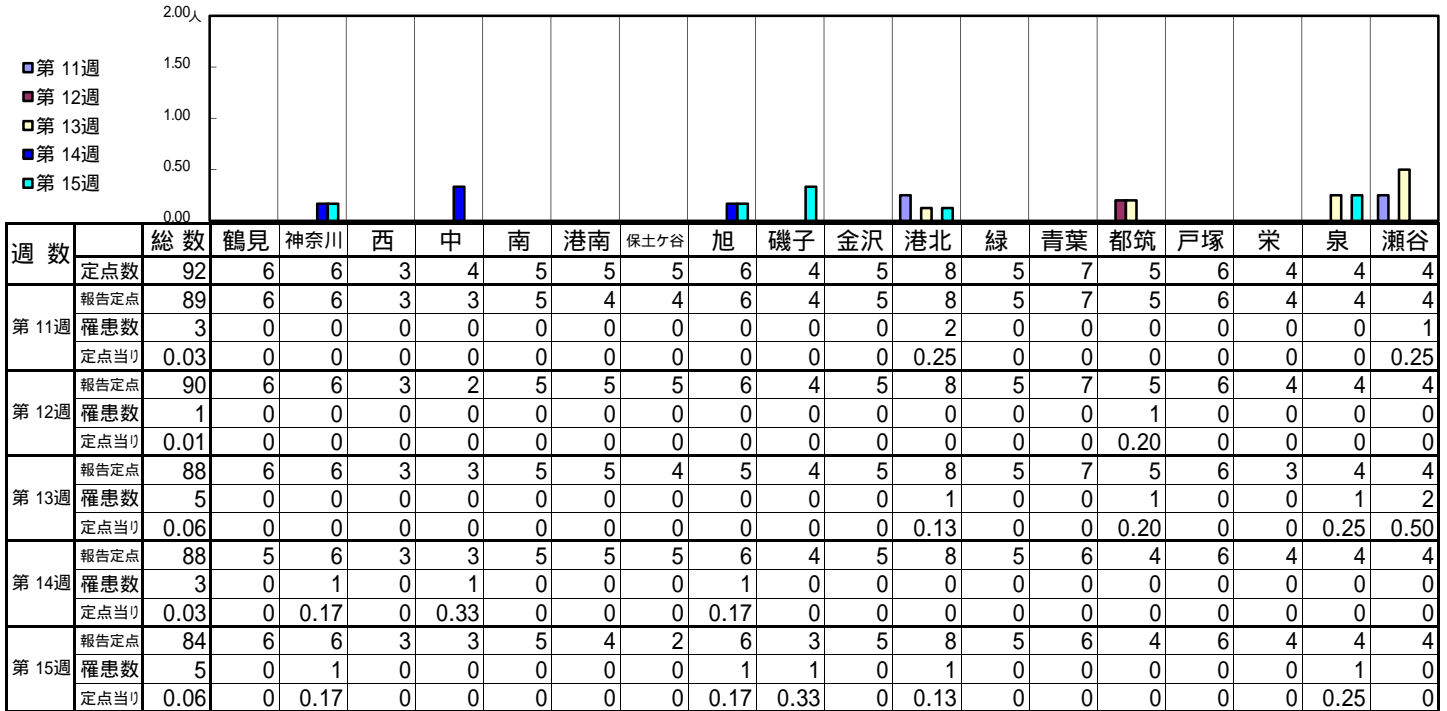
【定点当りの患者数】



<< 手足口病 >>

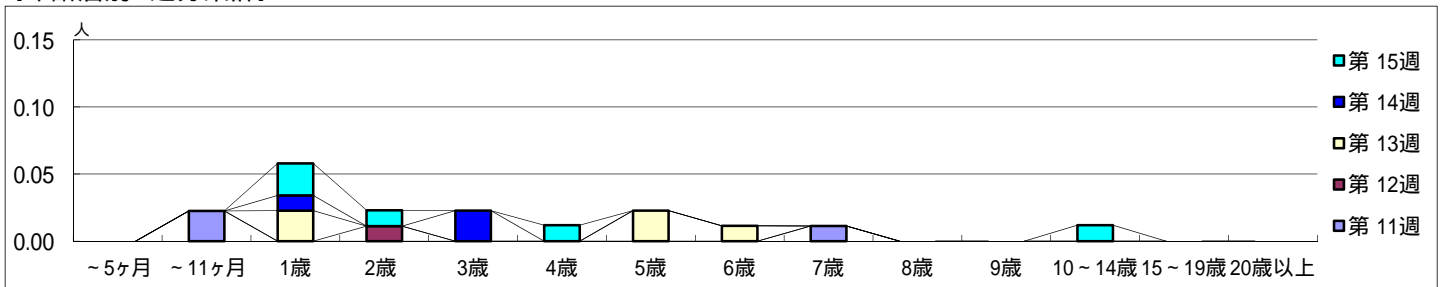
平成 26年 3月10日 ~ 4月13日
[平成 26年 第11週 ~ 第15週]

【区別・週別報告定点当り】

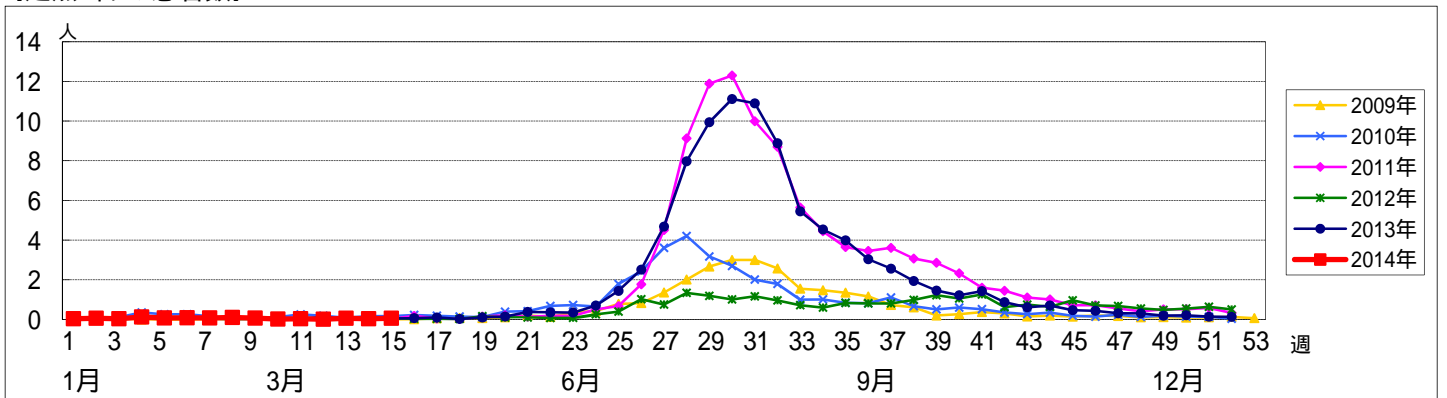


週数		合計	~5ヶ月	~11ヶ月	1歳	2歳	3歳	4歳	5歳	6歳	7歳	8歳	9歳	10~14歳	15~19歳	20歳以上
第11週	罹患数	3		2							1					
	定点当り	0.03		0.02						0.01						
第12週	罹患数	1			1											
	定点当り	0.01			0.01											
第13週	罹患数	5			2				2	1						
	定点当り	0.06			0.02				0.02	0.01						
第14週	罹患数	3			1		2									
	定点当り	0.03			0.01		0.02									
第15週	罹患数	5			2	1		1						1		
	定点当り	0.06			0.02	0.01		0.01						0.01		

【年齢層別5週分集計】



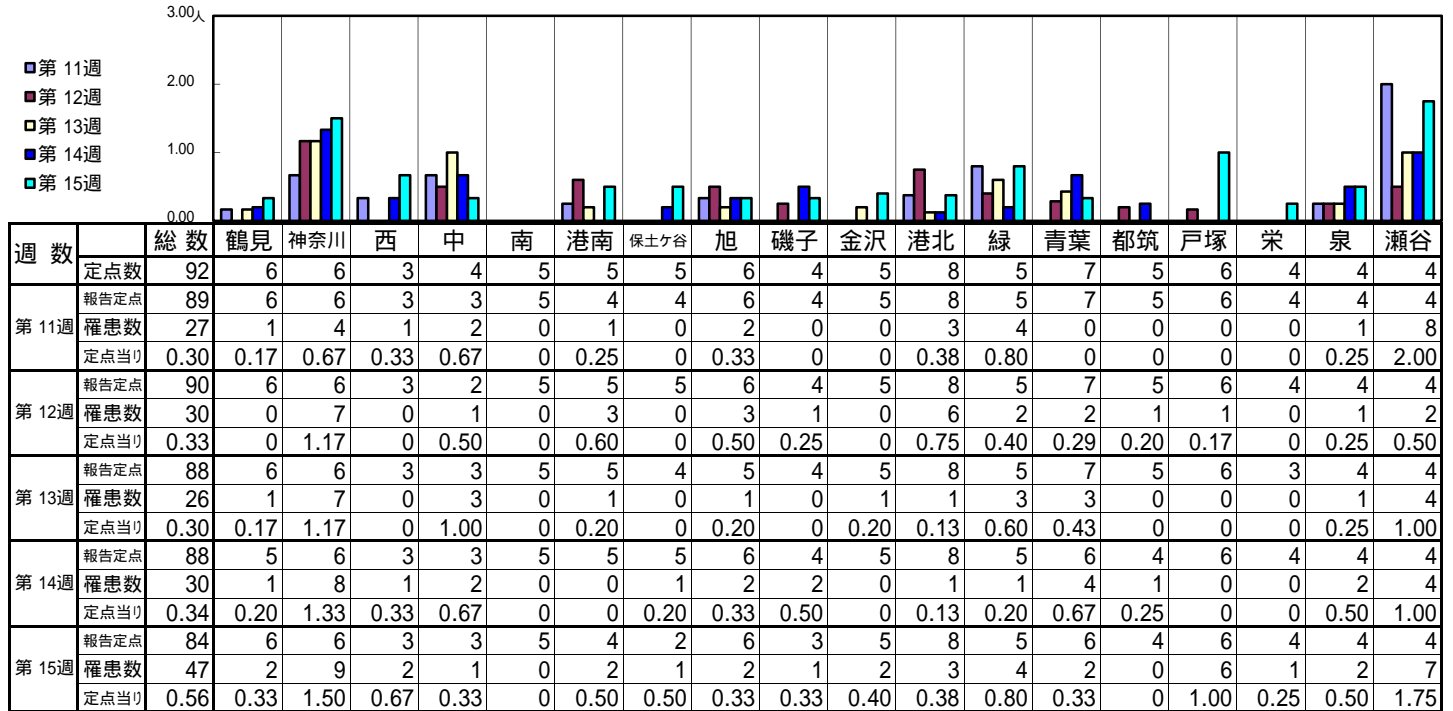
【定点当りの患者数】



<< 伝染性紅斑 >>

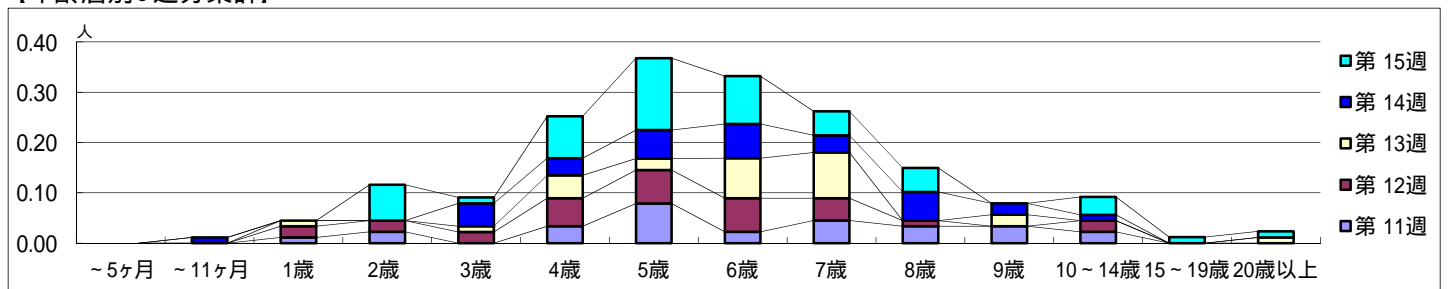
平成 26年 3月10日 ~ 4月13日
[平成 26年 第11週 ~ 第15週]

【区別・週別報告定点当り】

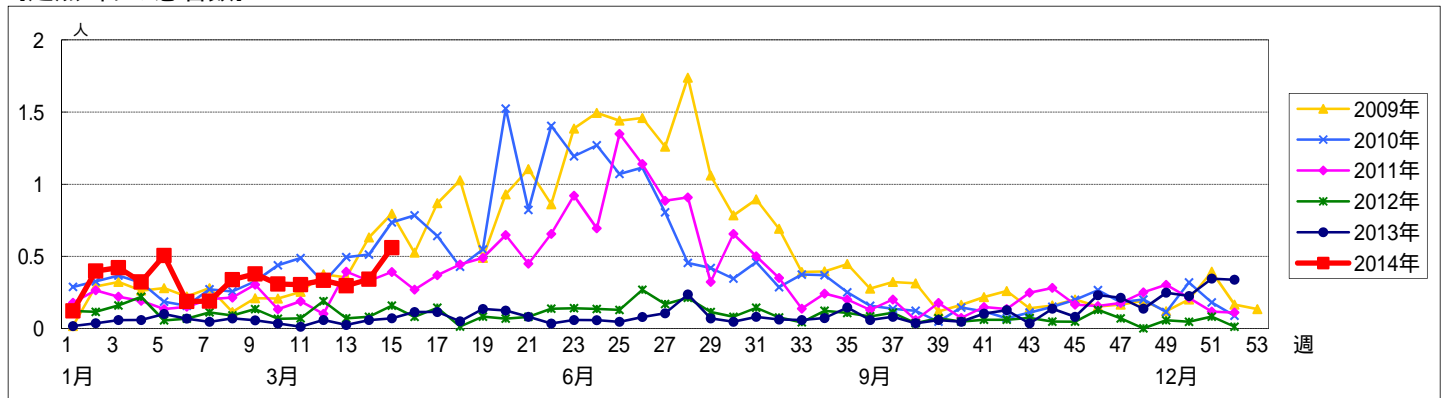


週数		合計	年齢層別													
			~5ヶ月	~11ヶ月	1歳	2歳	3歳	4歳	5歳	6歳	7歳	8歳	9歳	10~14歳	15~19歳	20歳以上
第11週	罹患数	27			1	2		3	7	2	4	3	3	2		
	定点当り	0.30			0.01	0.02		0.03	0.08	0.02	0.04	0.03	0.03	0.02		
第12週	罹患数	30			2	2	2	5	6	6	4	1	2			
	定点当り	0.33			0.02	0.02	0.02	0.06	0.07	0.07	0.04	0.01	0.02			
第13週	罹患数	26			1		1	4	2	7	8	2			1	
	定点当り	0.30			0.01		0.01	0.05	0.02	0.08	0.09	0.02			0.01	
第14週	罹患数	30		1			4	3	5	6	3	5	2	1		
	定点当り	0.34		0.01			0.05	0.03	0.06	0.07	0.03	0.06	0.02	0.01		
第15週	罹患数	47				6	1	7	12	8	4	4	3	1	1	
	定点当り	0.56				0.07	0.01	0.08	0.14	0.10	0.05	0.05	0.04	0.01	0.01	

【年齢層別5週分集計】



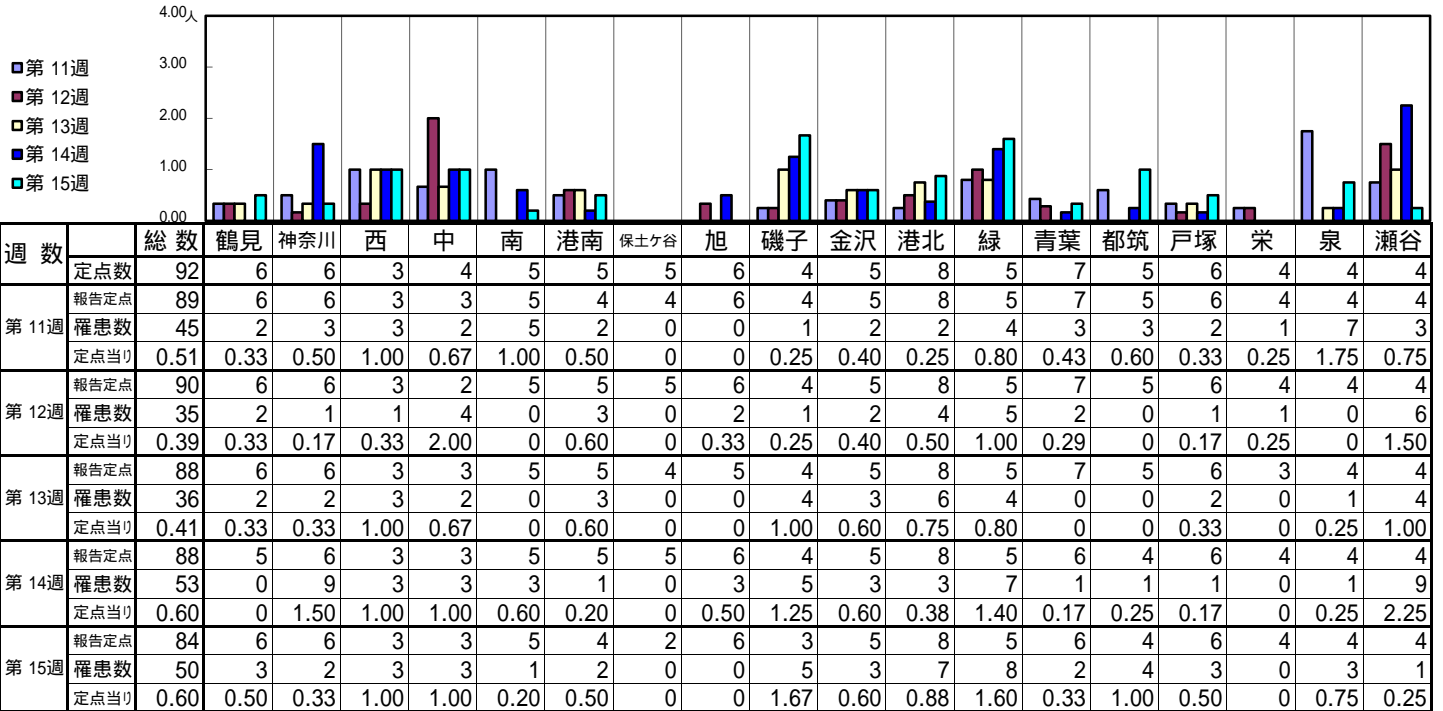
【定点当りの患者数】



<< 突発性発しん >>

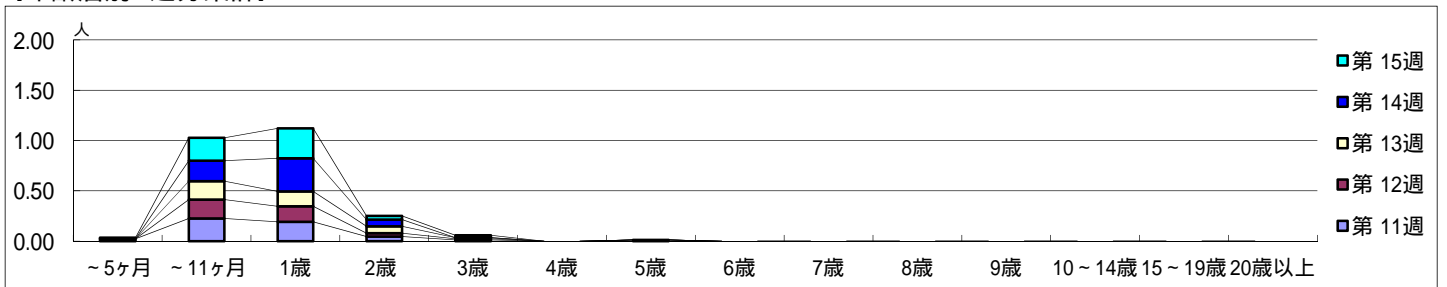
平成 26年 3月10日 ~ 4月13日
[平成 26年 第11週 ~ 第15週]

【区別・週別報告定点当り】

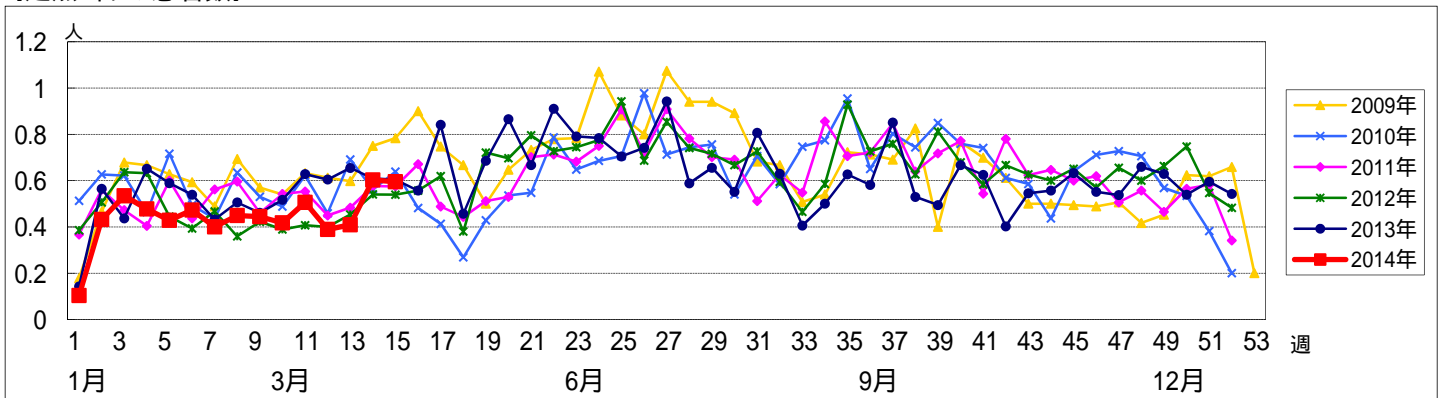


週数		合計	年齢層別														
			~5ヶ月	~11ヶ月	1歳	2歳	3歳	4歳	5歳	6歳	7歳	8歳	9歳	10~14歳	15~19歳	20歳以上	
第11週	罹患数	45	2	20	17	4	1										
	定点当り	0.51	0.02	0.22	0.19	0.04	0.01			0.01							
第12週	罹患数	35		17	14	3	1										
	定点当り	0.39		0.19	0.16	0.03	0.01										
第13週	罹患数	36		16	13	6	1										
	定点当り	0.41		0.18	0.15	0.07	0.01										
第14週	罹患数	53		18	29	6											
	定点当り	0.60		0.20	0.33	0.07											
第15週	罹患数	50	1	19	25	3	2										
	定点当り	0.60	0.01	0.23	0.30	0.04	0.02										

【年齢層別5週分集計】



【定点当りの患者数】



<< 百日咳 >>

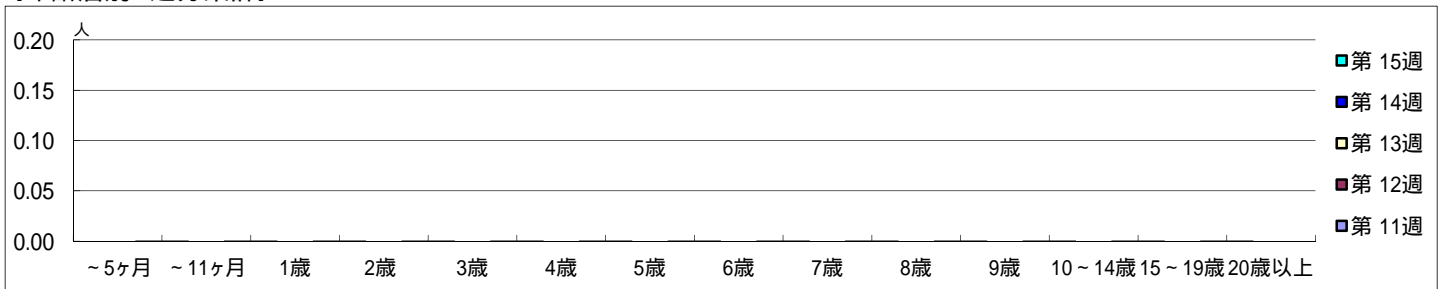
平成 26年 3月10日 ~ 4月13日
[平成 26年 第11週 ~ 第15週]

【区別・週別報告定点当り】

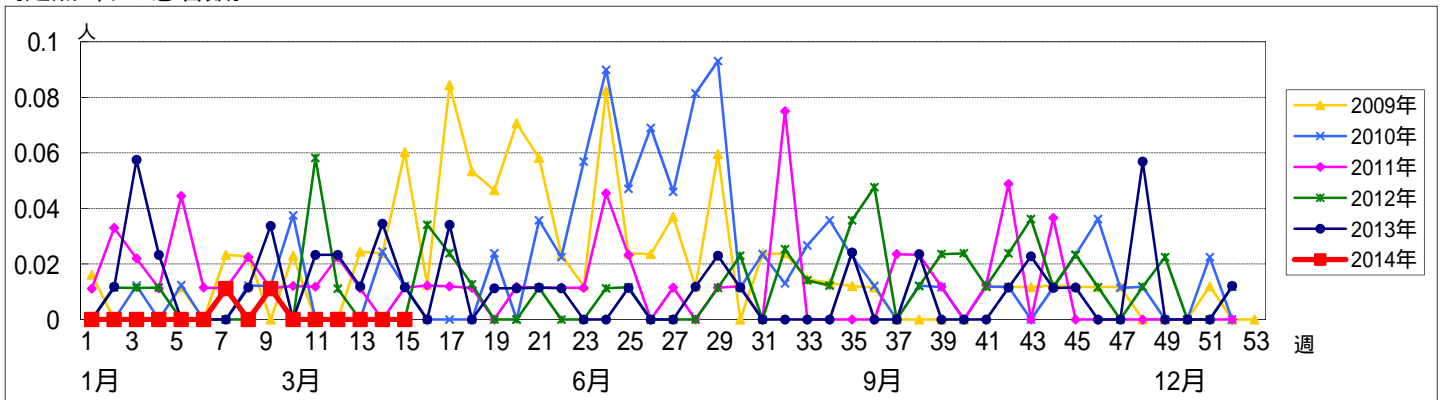
週 数		総数	区別																	
			鶴見	神奈川	西	中	南	港南	保土ヶ谷	旭	磯子	金沢	港北	緑	青葉	都筑	戸塚	栄	泉	瀬谷
第 11週	定点数	92	6	6	3	4	5	5	5	6	4	5	8	5	7	5	6	4	4	4
	報告定点	89	6	6	3	3	5	4	4	6	4	5	8	5	7	5	6	4	4	4
	罹患数	0	0	0	0	0	0	0	0	0	0	0	0	0	0	0	0	0	0	0
	定点当り	0	0	0	0	0	0	0	0	0	0	0	0	0	0	0	0	0	0	0
第 12週	報告定点	90	6	6	3	2	5	5	5	6	4	5	8	5	7	5	6	4	4	4
	罹患数	0	0	0	0	0	0	0	0	0	0	0	0	0	0	0	0	0	0	0
	定点当り	0	0	0	0	0	0	0	0	0	0	0	0	0	0	0	0	0	0	0
	報告定点	88	6	6	3	3	5	5	4	5	4	5	8	5	7	5	6	3	4	4
第 13週	報告定点	88	6	6	3	3	5	5	4	5	4	5	8	5	7	5	6	3	4	4
	罹患数	0	0	0	0	0	0	0	0	0	0	0	0	0	0	0	0	0	0	0
	定点当り	0	0	0	0	0	0	0	0	0	0	0	0	0	0	0	0	0	0	0
	報告定点	88	5	6	3	3	5	5	5	6	4	5	8	5	6	4	6	4	4	4
第 14週	報告定点	88	5	6	3	3	5	5	5	6	4	5	8	5	6	4	6	4	4	4
	罹患数	0	0	0	0	0	0	0	0	0	0	0	0	0	0	0	0	0	0	0
	定点当り	0	0	0	0	0	0	0	0	0	0	0	0	0	0	0	0	0	0	0
	報告定点	84	6	6	3	3	5	4	2	6	3	5	8	5	6	4	6	4	4	4
第 15週	報告定点	84	6	6	3	3	5	4	2	6	3	5	8	5	6	4	6	4	4	4
	罹患数	0	0	0	0	0	0	0	0	0	0	0	0	0	0	0	0	0	0	0
	定点当り	0	0	0	0	0	0	0	0	0	0	0	0	0	0	0	0	0	0	0

週 数		合計	年齢層別													
			~5ヶ月	~11ヶ月	1歳	2歳	3歳	4歳	5歳	6歳	7歳	8歳	9歳	10~14歳	15~19歳	20歳以上
第 11週	罹患数	0														
	定点当り	0														
第 12週	罹患数	0														
	定点当り	0														
第 13週	罹患数	0														
	定点当り	0														
第 14週	罹患数	0														
	定点当り	0														
第 15週	罹患数	0														
	定点当り	0														

【年齢層別5週分集計】



【定点当りの患者数】



<< ヘルパンギーナ >>

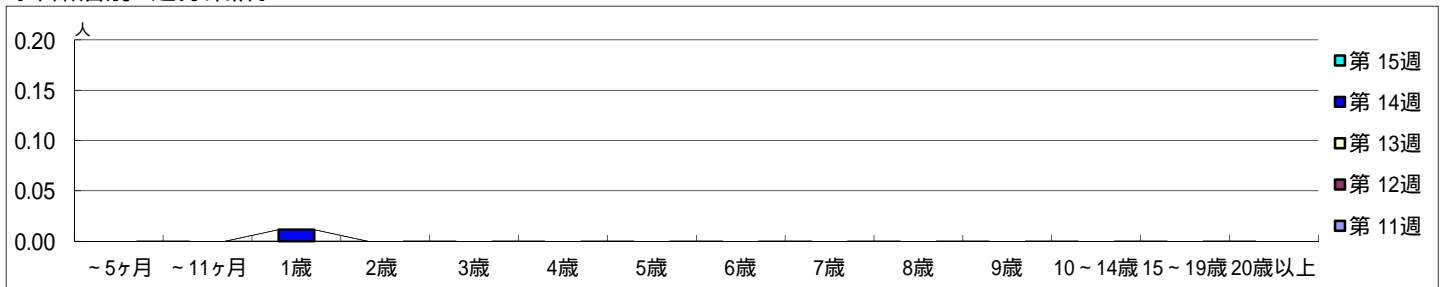
平成 26年 3月10日 ~ 4月13日
[平成 26年 第11週 ~ 第15週]

【区別・週別報告定点当り】

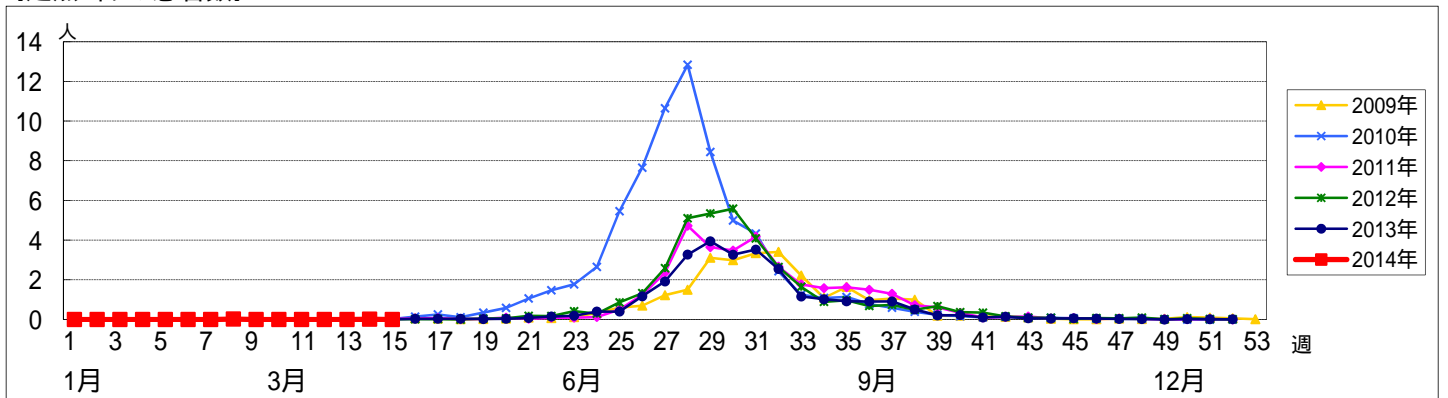
週 数		総数	区 別																	
			鶴見	神奈川	西	中	南	港南	保土ヶ谷	旭	磯子	金沢	港北	緑	青葉	都筑	戸塚	栄	泉	瀬谷
第 11週	定点数	92	6	6	3	4	5	5	5	6	4	5	8	5	7	5	6	4	4	4
	報告定点	89	6	6	3	3	5	4	4	6	4	5	8	5	7	5	6	4	4	4
	罹患数	0	0	0	0	0	0	0	0	0	0	0	0	0	0	0	0	0	0	0
	定点当り	0	0	0	0	0	0	0	0	0	0	0	0	0	0	0	0	0	0	0
第 12週	報告定点	90	6	6	3	2	5	5	5	6	4	5	8	5	7	5	6	4	4	4
	罹患数	0	0	0	0	0	0	0	0	0	0	0	0	0	0	0	0	0	0	0
	定点当り	0	0	0	0	0	0	0	0	0	0	0	0	0	0	0	0	0	0	0
	報告定点	88	6	6	3	3	5	5	4	5	4	5	8	5	7	5	6	3	4	4
第 13週	報告定点	88	6	6	3	3	5	5	4	5	4	5	8	5	7	5	6	3	4	4
	罹患数	0	0	0	0	0	0	0	0	0	0	0	0	0	0	0	0	0	0	0
	定点当り	0	0	0	0	0	0	0	0	0	0	0	0	0	0	0	0	0	0	0
	報告定点	88	5	6	3	3	5	5	5	6	4	5	8	5	6	4	6	4	4	4
第 14週	報告定点	88	5	6	3	3	5	5	5	6	4	5	8	5	6	4	6	4	4	4
	罹患数	1	0	0	0	0	0	1	0	0	0	0	0	0	0	0	0	0	0	0
	定点当り	0.01	0	0	0	0	0	0.20	0	0	0	0	0	0	0	0	0	0	0	0
	報告定点	84	6	6	3	3	5	4	2	6	3	5	8	5	6	4	6	4	4	4
第 15週	報告定点	84	6	6	3	3	5	4	2	6	3	5	8	5	6	4	6	4	4	4
	罹患数	0	0	0	0	0	0	0	0	0	0	0	0	0	0	0	0	0	0	0
	定点当り	0	0	0	0	0	0	0	0	0	0	0	0	0	0	0	0	0	0	0
	報告定点	0	0	0	0	0	0	0	0	0	0	0	0	0	0	0	0	0	0	0

週 数		合計	年 齢 層													
			~5ヶ月	~11ヶ月	1歳	2歳	3歳	4歳	5歳	6歳	7歳	8歳	9歳	10~14歳	15~19歳	20歳以上
第 11週	罹患数	0														
	定点当り	0														
第 12週	罹患数	0														
	定点当り	0														
第 13週	罹患数	0														
	定点当り	0														
第 14週	罹患数	1			1											
	定点当り	0.01			0.01											
第 15週	罹患数	0														
	定点当り	0														

【年齢層別5週分集計】



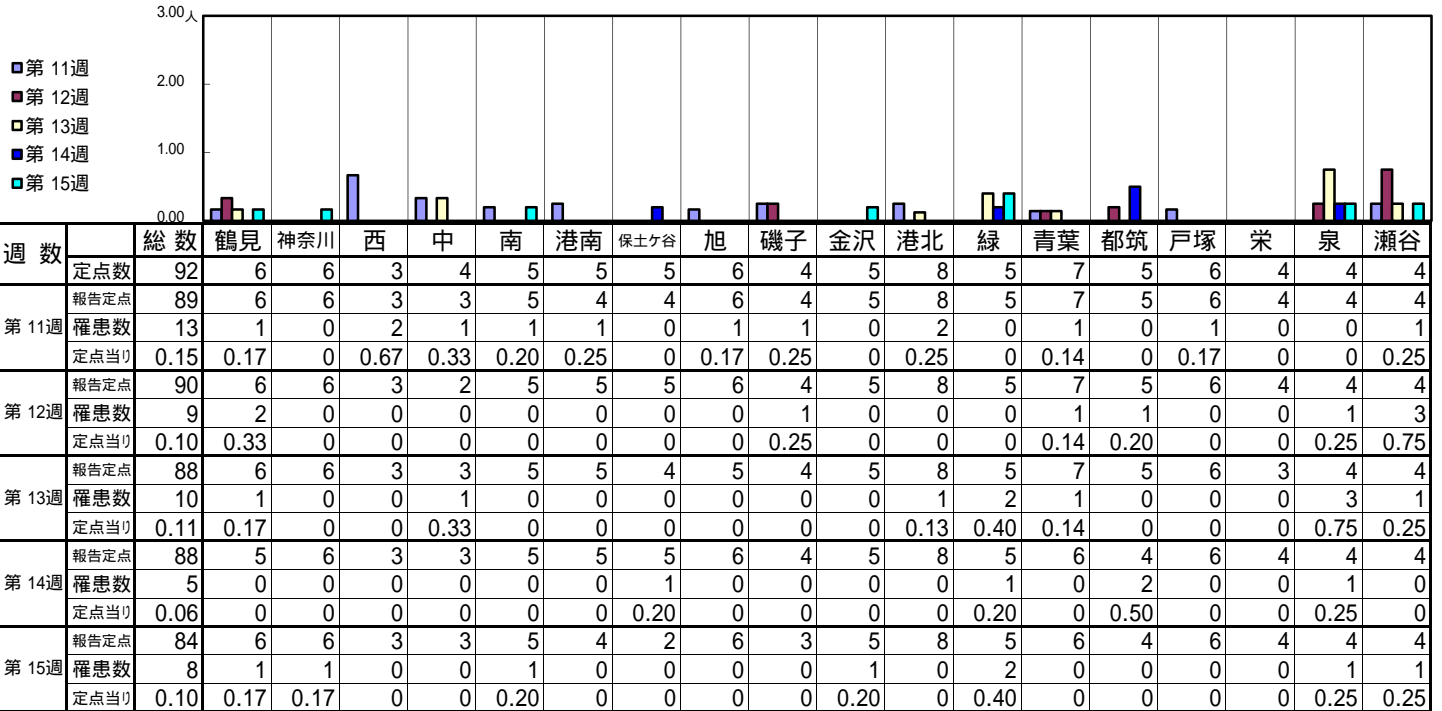
【定点当りの患者数】



<< 流行性耳下腺炎 >>

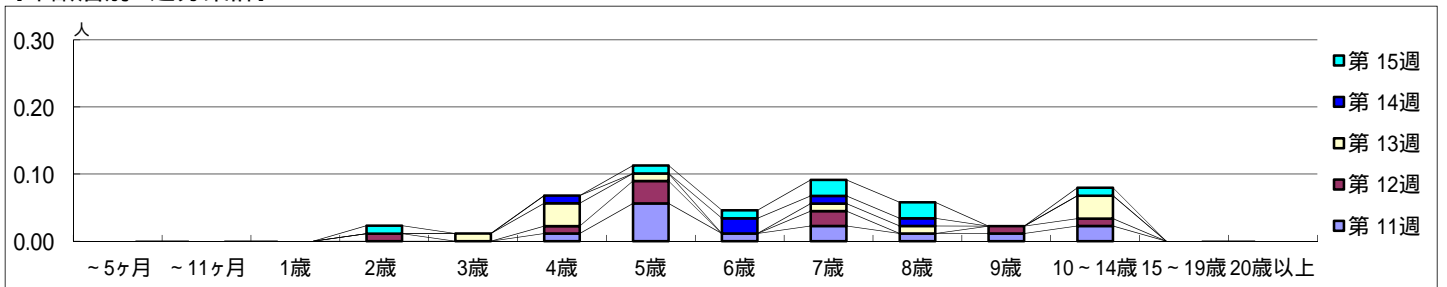
平成 26年 3月10日 ~ 4月13日
[平成 26年 第11週 ~ 第15週]

【区別・週別報告定点当り】

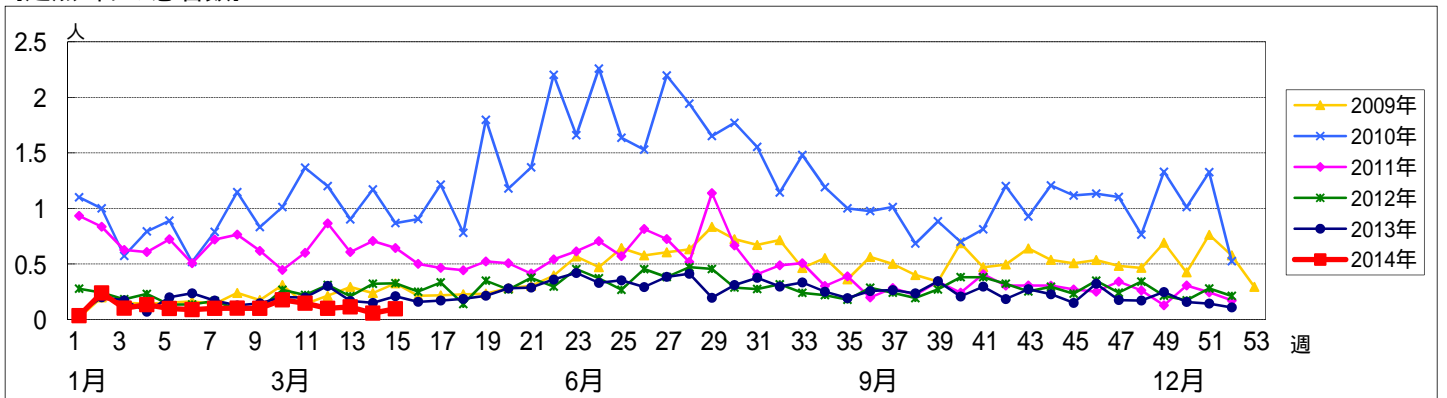


週数		合計	~5ヶ月	~11ヶ月	年齢												
					1歳	2歳	3歳	4歳	5歳	6歳	7歳	8歳	9歳	10~14歳	15~19歳	20歳以上	
第11週	罹患数	13						1	5	1	2	1	1	2			
	定点当り	0.15						0.01	0.06	0.01	0.02	0.01	0.01	0.02			
第12週	罹患数	9				1		1	3		2		1	1			
	定点当り	0.10				0.01		0.01	0.03		0.02		0.01	0.01			
第13週	罹患数	10					1	3	1		1	1		3			
	定点当り	0.11					0.01	0.03	0.01		0.01	0.01		0.03			
第14週	罹患数	5						1		2	1	1					
	定点当り	0.06						0.01		0.02	0.01	0.01					
第15週	罹患数	8				1			1	1	2	2		1			
	定点当り	0.10				0.01			0.01	0.01	0.02	0.02		0.01			

【年齢層別5週分集計】



【定点当りの患者数】



<< 急性出血性結膜炎 >>

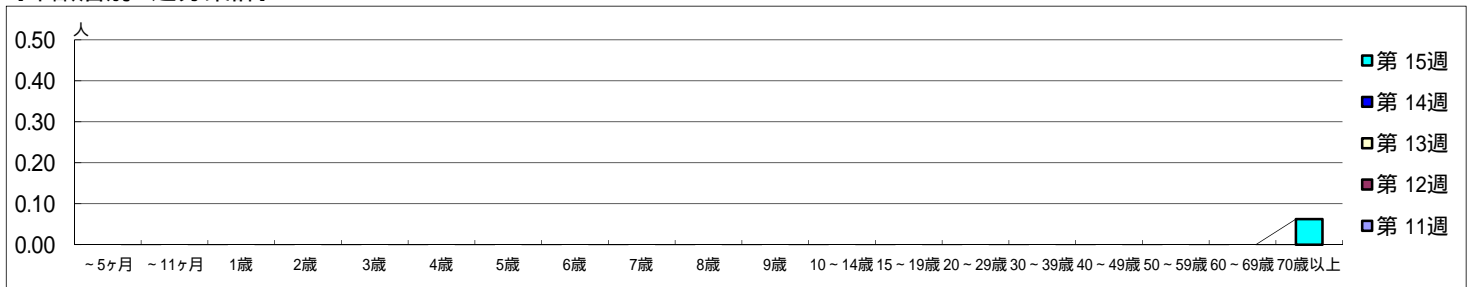
平成 26年 3月10日 ~ 4月13日
[平成 26年 第11週 ~ 第15週]

[区別・週別報告定点当り]

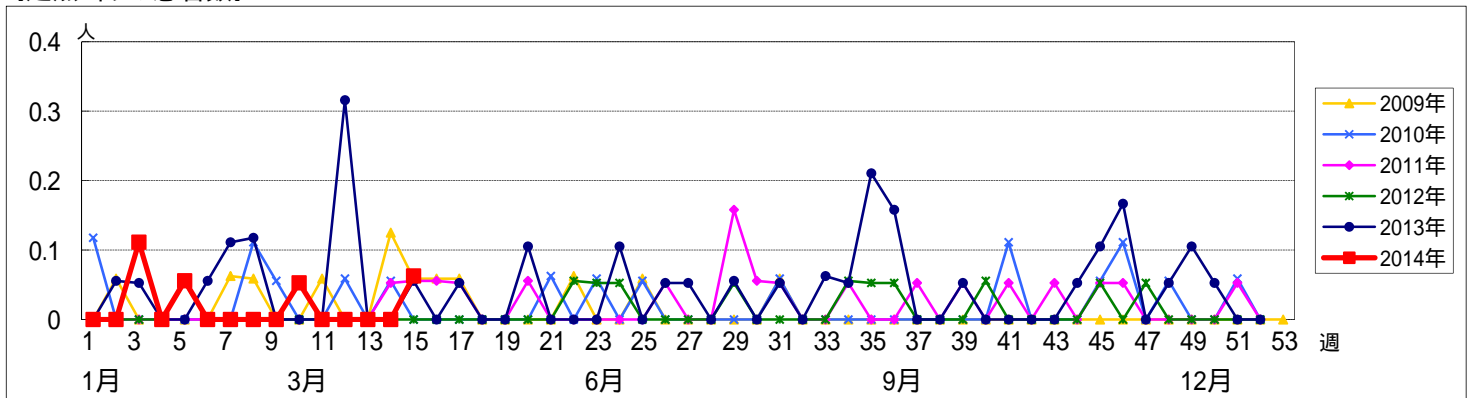
週数	総数	鶴見	神奈川	西	中	南	港南	保土ヶ谷	旭	磯子	金沢	港北	緑	青葉	都筑	戸塚	栄	泉	瀬谷
第11週	19	1	1	0	1	1	1	1	1	1	1	2	1	2	1	1	1	1	1
第12週	19	1	1		1	1	1	1	1	1	1	2	1	2	1	1	1	1	1
第13週	18	1	1		1	1		1	1	1	1	2	1	2	1	1	1	1	1
第14週	17	1	1		1	1			1	1	1	2	1	2	1	1	1	1	1
第15週	16	1	1		1	1		1	1	1	1	2	1	2	1	1		1	
合計	0.06	0	0		0	0	0	0	0	0	0	0	0	0	1.00	0	0	0	0

週数	合計	~5ヶ月	~11ヶ月	1歳	2歳	3歳	4歳	5歳	6歳	7歳	8歳	9歳	10~14歳	15~19歳	20~29歳	30~39歳	40~49歳	50~59歳	60~69歳	70歳以上
第11週	0																			
第12週	0																			
第13週	0																			
第14週	0																			
第15週	1																			1
合計	0.06																			0.06

[年齢層別5週分集計]



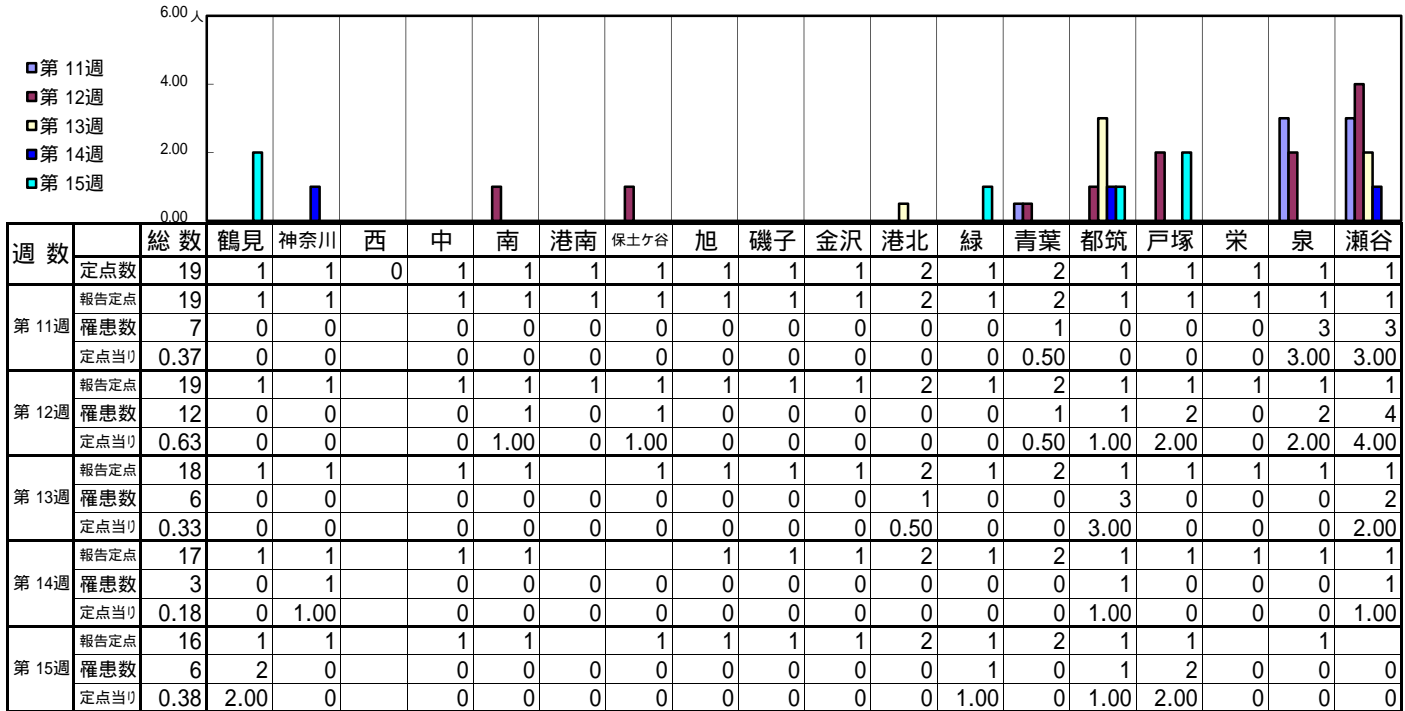
[定点当りの患者数]



<< 流行性角結膜炎 >>

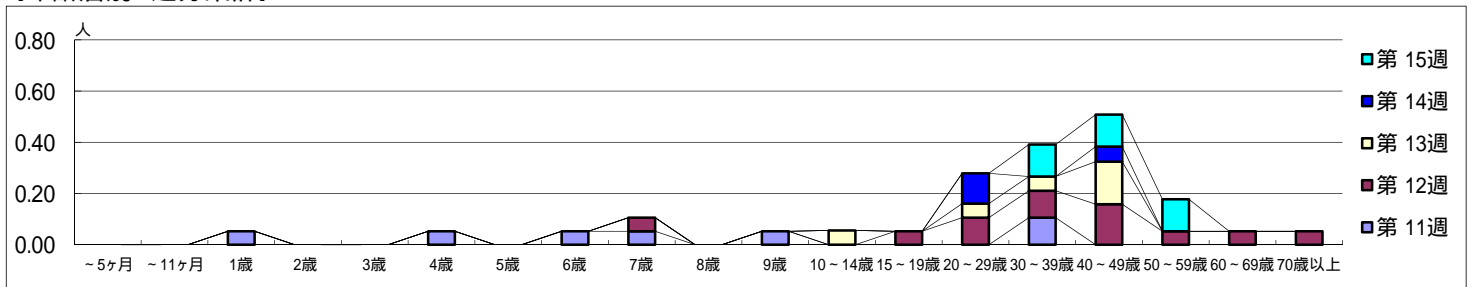
平成 26年 3月10日 ~ 4月13日
[平成 26年 第11週 ~ 第15週]

[区別・週別報告定点当り]



週数		合計	~5ヶ月	~11ヶ月	年齢層別																				
					1歳	2歳	3歳	4歳	5歳	6歳	7歳	8歳	9歳	10~14歳	15~19歳	20~29歳	30~39歳	40~49歳	50~59歳	60~69歳	70歳以上				
第11週	罹患数	7				1				1	1	1							2						
	定点当り	0.37				0.05				0.05	0.05	0.05							0.11						
第12週	罹患数	12									1				1	2	2	3	1	1	1				
	定点当り	0.63									0.05				0.05	0.11	0.11	0.16	0.05	0.05	0.05				
第13週	罹患数	6												1		1	1	3							
	定点当り	0.33												0.06		0.06	0.06	0.17							
第14週	罹患数	3														2		1							
	定点当り	0.18														0.12		0.06							
第15週	罹患数	6															2	2	2						
	定点当り	0.38															0.13	0.13	0.13						

[年齢層別5週分集計]



[定点当りの患者数]

