

疾病別 警報・注意報 発生状況

平成26年第 5週

	インフルエンザ	RSウイルス感染症	咽頭結膜熱	A群溶血性レンサ球菌咽頭炎	感染性胃腸炎	水痘	手足口病	伝染性紅斑	突発性発しん	百日咳	ヘルパンギーナ	流行性耳下腺炎	急性出血性結膜炎	流行性角結膜炎
警報レベル	30		3	8	20	7	5	2		1	6	6	1	8
終息基準値	10		1	4	12	4	2	1		0.1	2	2	0.1	4
注意報レベル	10					4						3		
横浜市	49.37	0.17	0.07	1.08	9.89	0.71	0.08	0.51	0.43	-	-	0.10	0.06	0.75
鶴見	24.00	-	-	-	7.00	-	-	-	0.17	-	-	-	-	2.00
神奈川	68.50	0.33	-	1.00	16.33	1.00	-	2.83	1.00	-	-	0.17	-	-
西	40.00	-	-	0.33	7.33	0.33	-	0.67	1.00	-	-	-		
中	15.60	-	-	0.33	1.33	2.67	-	1.00	0.67	-	-	0.33	-	-
南	52.25	-	-	0.20	9.80	0.20	-	-	0.40	-	-	0.80	-	-
港南	54.00	0.20	0.20	1.20	19.00	0.20	-	-	0.20	-	-	-
保土ヶ谷	45.50	0.20	0.20	1.80	6.00	0.80	-	-	-	-	-	-	-	-
旭	54.70	-	-	0.67	14.33	0.67	-	-	-	-	-	-	-	-
磯子	62.86	0.25	0.25	1.50	8.25	-	0.25	0.50	0.25	-	-	-	-	-
金沢	31.63	0.20	-	0.40	8.60	0.60	-	-	0.20	-	-	-	-	-
港北	42.67	0.43	-	0.71	11.00	0.43	0.14	0.71	0.43	-	-	-	-	-
緑	79.86	0.20	-	3.80	5.60	0.60	0.20	0.80	1.40	-	-	-	-	2.00
青葉	42.90	0.14	0.14	1.43	7.14	0.14	-	0.29	0.14	-	-	-	-	-
都筑	84.17	-	-	0.25	10.50	0.50	-	0.50	0.25	-	-	-	-	3.00
戸塚	38.40	0.50	0.17	0.33	14.33	0.17	-	0.17	0.33	-	-	0.17	-	-
栄	33.43	-	-	1.00	7.50	2.50	0.25	-	-	-	-	-
泉	65.57	-	-	1.00	7.50	0.50	-	0.75	0.75	-	-	0.50	-	3.00
瀬谷	56.29	0.25	0.25	3.75	8.75	3.25	0.75	1.00	1.00	-	-	-	1.00	2.00

(- : 0) (... : 報告なし)

数字は報告定点当たり患者数です

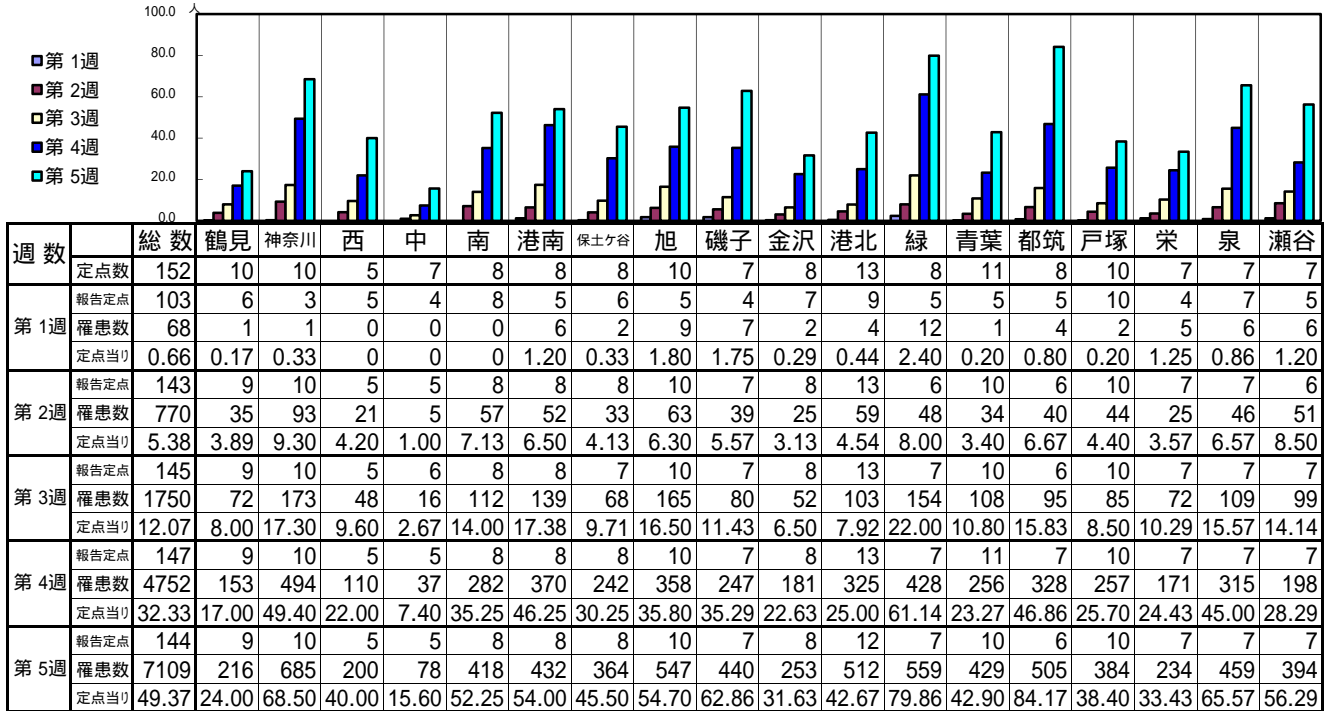
**報告定点当たりの値が警報レベル もしくは警報レベル継続中です
報告定点当たりの値が注意報レベルに達しています**

(この数字は集計時点のものです。翌週以降、変動する可能性があります)

<< インフルエンザ >>

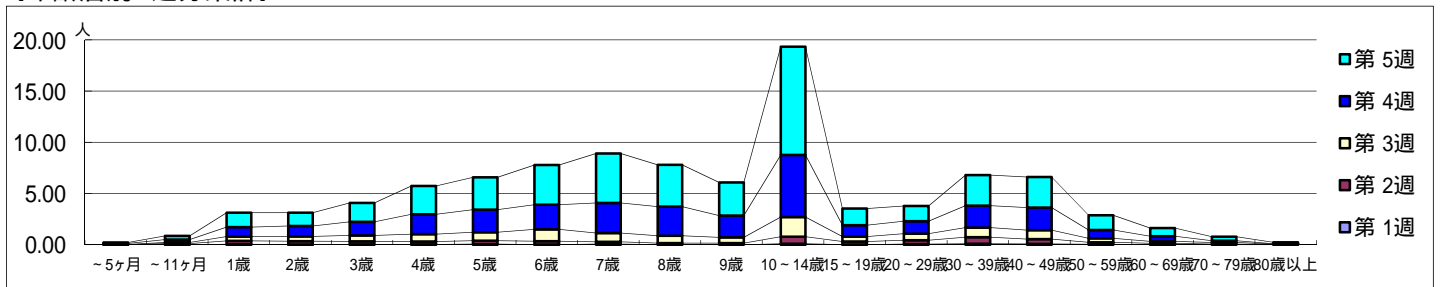
平成25年12月30日 ~ 平成26年 2月 2日
[平成 26年 第1週 ~ 第5週]

【区別・週別報告定点当り】

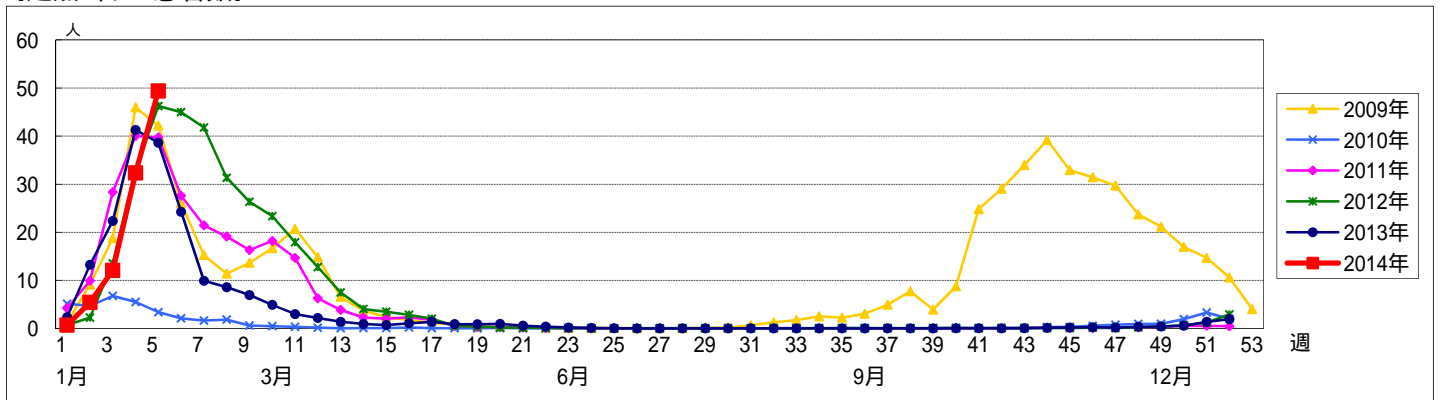


週数	合計	~5ヶ月	~11ヶ月	1歳	2歳	3歳	4歳	5歳	6歳	7歳	8歳	9歳	10~14歳	15~19歳	20~29歳	30~39歳	40~49歳	50~59歳	60~69歳	70~79歳	80歳以上
第1週	68			1	4	2	3	3	6	2	6	1	9	2	6	9	8	4	2		
第2週	770	2	13	48	46	43	41	47	46	32	20	22	99	41	53	93	67	28	17	9	3
第3週	1750	3	17	61	68	84	104	121	167	125	105	82	279	70	94	136	127	55	26	21	5
第4週	4752	13	42	136	150	194	284	323	355	430	417	311	890	164	179	313	324	120	74	27	6
第5週	7109	14	51	203	185	267	398	454	557	697	588	467	1523	234	213	431	429	207	116	55	20

【年齢層別5週分集計】



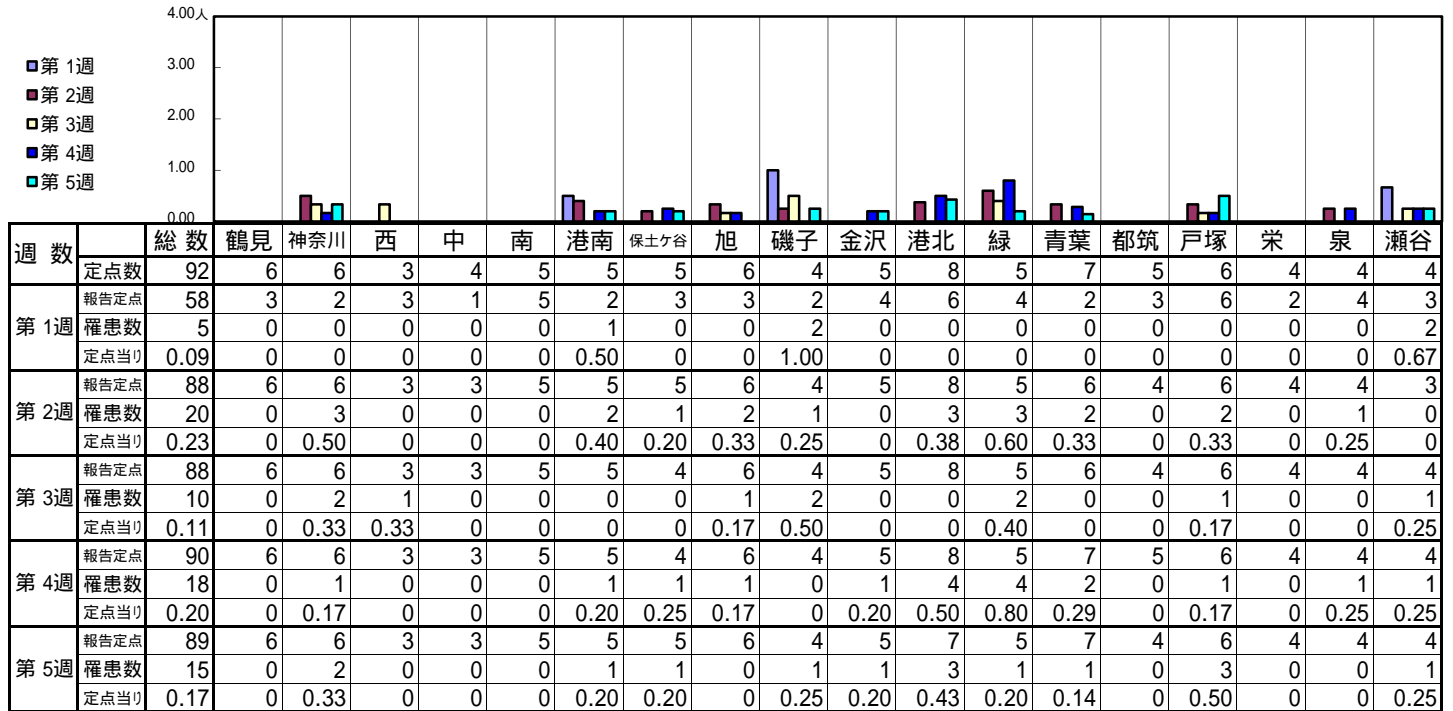
【定点当りの患者数】



<< RSウイルス感染症 >>

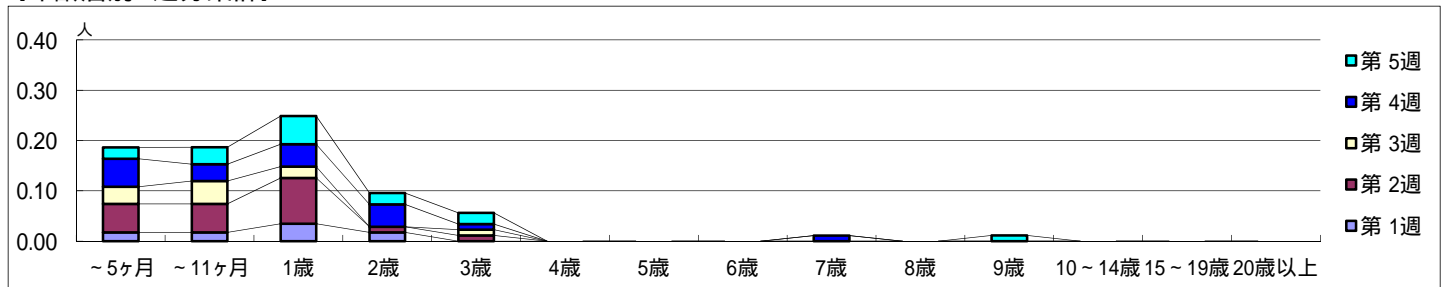
平成25年12月30日 ~ 平成26年 2月 2日
[平成 26年 第1週 ~ 第5週]

【区別・週別報告定点当り】

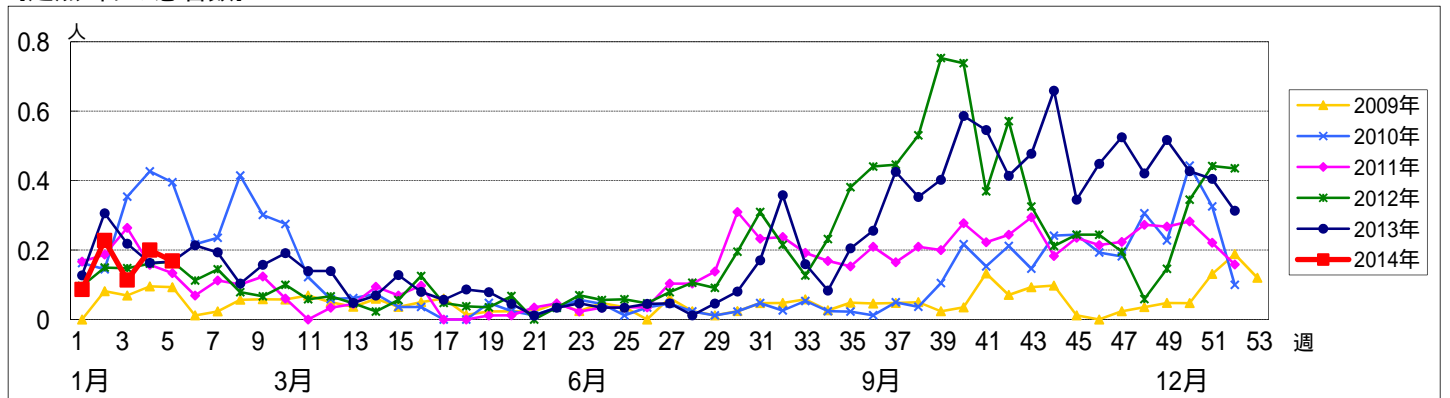


週数		合計	年齢層別														
			~5ヶ月	~11ヶ月	1歳	2歳	3歳	4歳	5歳	6歳	7歳	8歳	9歳	10~14歳	15~19歳	20歳以上	
第1週	罹患数	5	1	1	2	1											
	定点当り	0.09	0.02	0.02	0.03	0.02											
第2週	罹患数	20	5	5	8	1	1										
	定点当り	0.23	0.06	0.06	0.09	0.01	0.01										
第3週	罹患数	10	3	4	2		1										
	定点当り	0.11	0.03	0.05	0.02		0.01										
第4週	罹患数	18	5	3	4	4	1			1							
	定点当り	0.20	0.06	0.03	0.04	0.04	0.01			0.01							
第5週	罹患数	15	2	3	5	2	2						1				
	定点当り	0.17	0.02	0.03	0.06	0.02	0.02						0.01				

【年齢層別5週分集計】



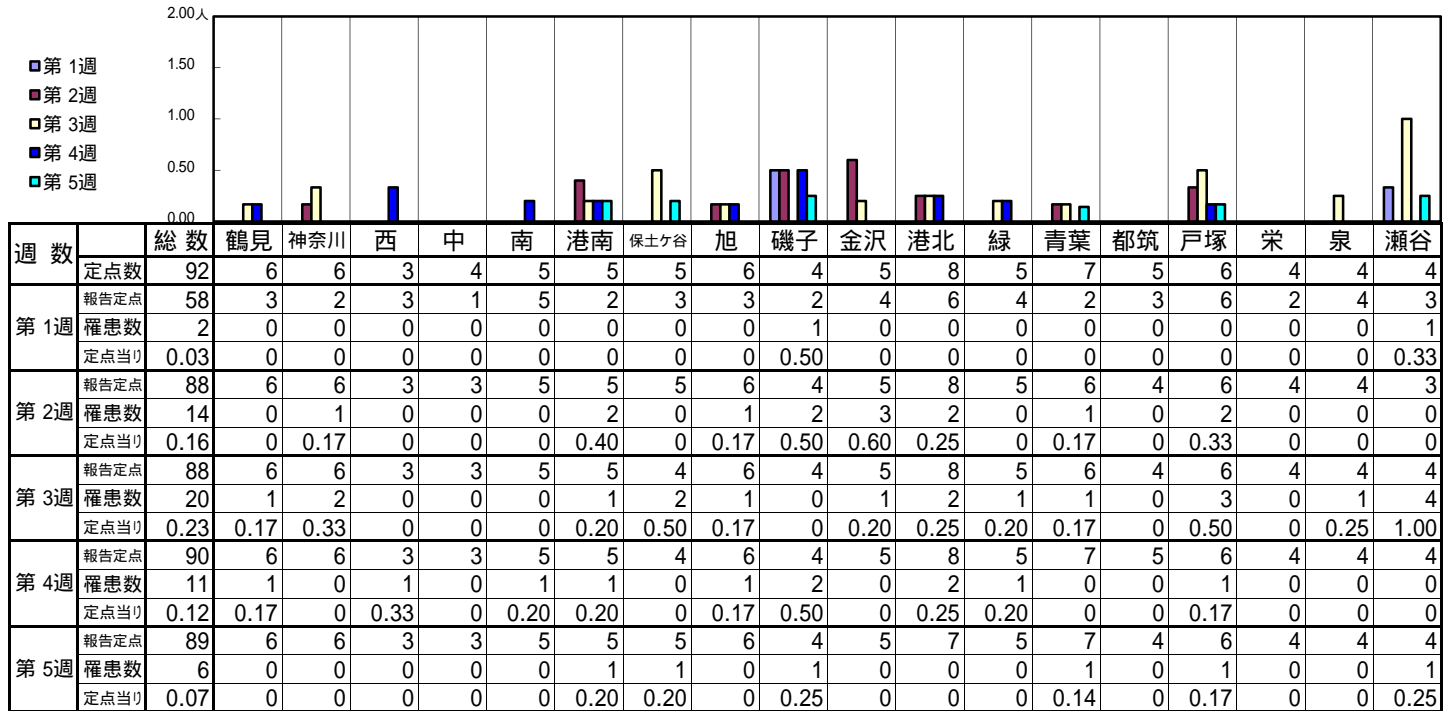
【定点当りの患者数】



<< 咽頭結膜熱 >>

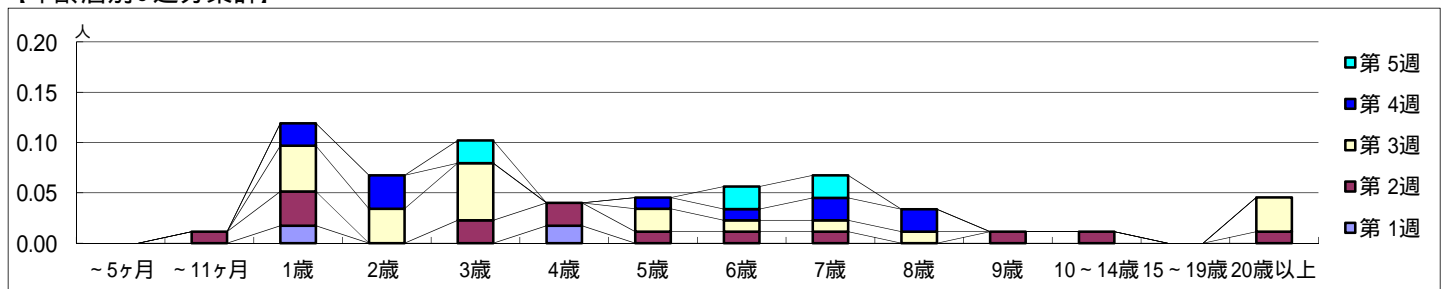
平成25年12月30日 ~ 平成26年 2月 2日
[平成 26年 第1週 ~ 第5週]

【区別・週別報告定点当り】

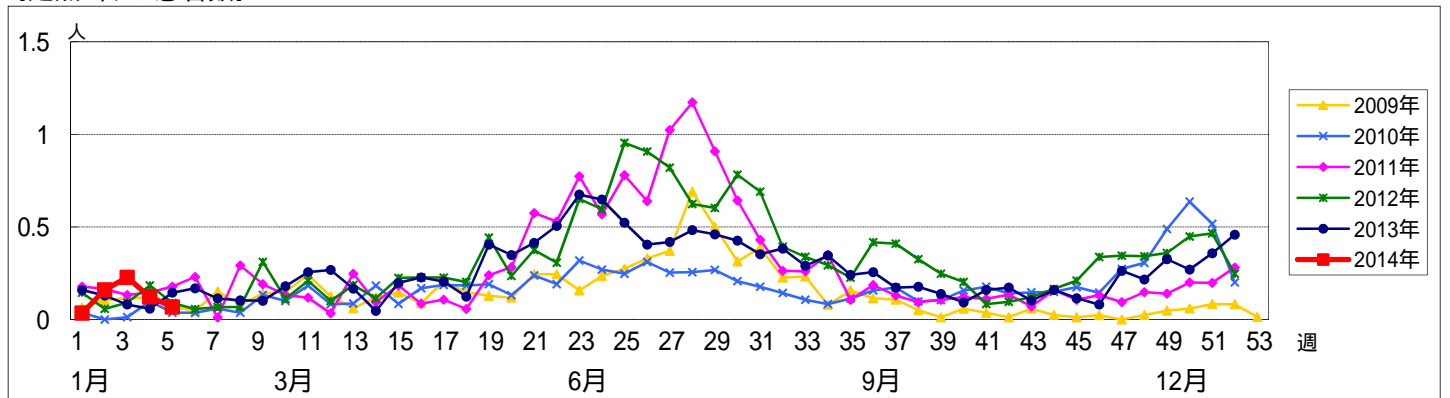


週数		合計	~5ヶ月	~11ヶ月	1歳	2歳	3歳	4歳	5歳	6歳	7歳	8歳	9歳	10~14歳	15~19歳	20歳以上
第1週	罹患数	2			1			1								
	定点当り	0.03			0.02			0.02								
第2週	罹患数	14		1	3		2	2	1	1	1		1	1		1
	定点当り	0.16		0.01	0.03		0.02	0.02	0.01	0.01	0.01		0.01	0.01		0.01
第3週	罹患数	20			4	3	5		2	1	1	1				3
	定点当り	0.23			0.05	0.03	0.06		0.02	0.01	0.01	0.01				0.03
第4週	罹患数	11			2	3			1	1	2	2				
	定点当り	0.12			0.02	0.03			0.01	0.01	0.02	0.02				
第5週	罹患数	6					2			2	2					
	定点当り	0.07					0.02			0.02	0.02					

【年齢層別5週分集計】



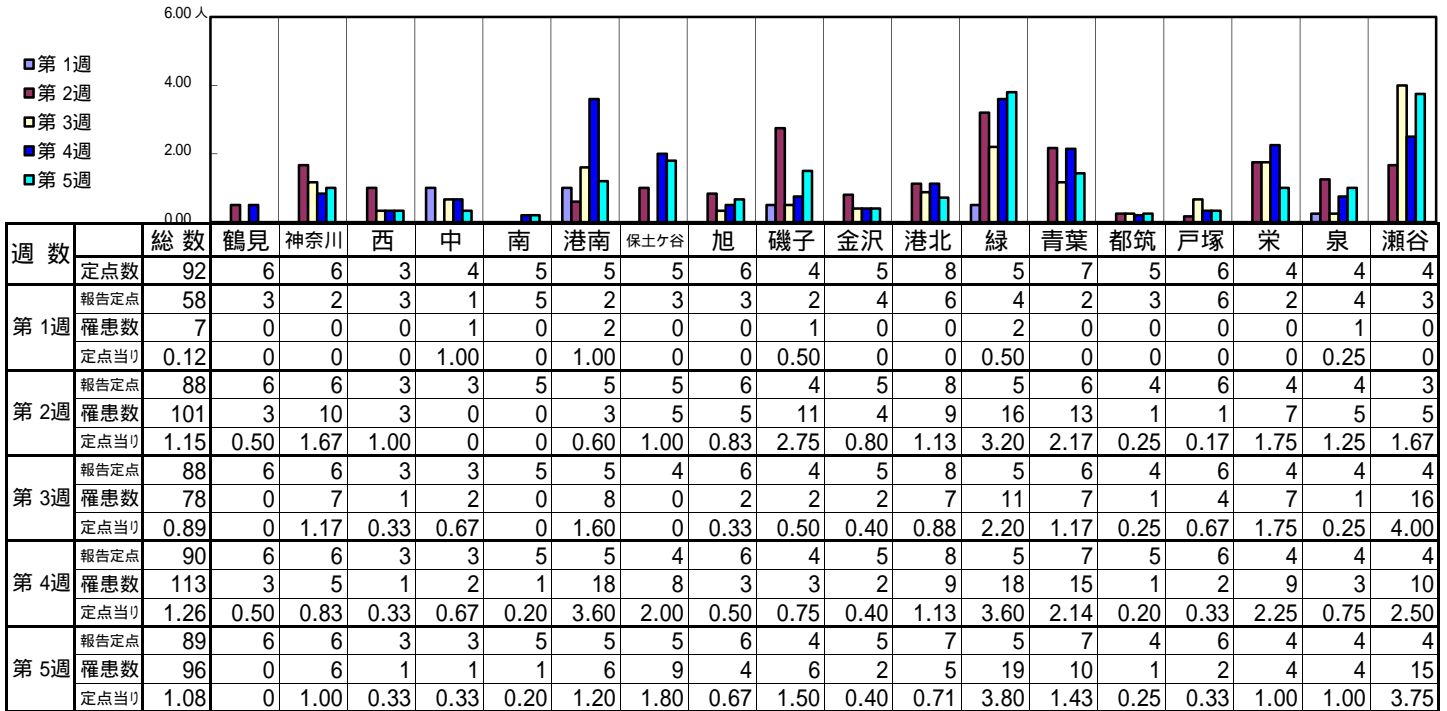
【定点当りの患者数】



<< A群溶血性レンサ球菌咽頭炎 >>

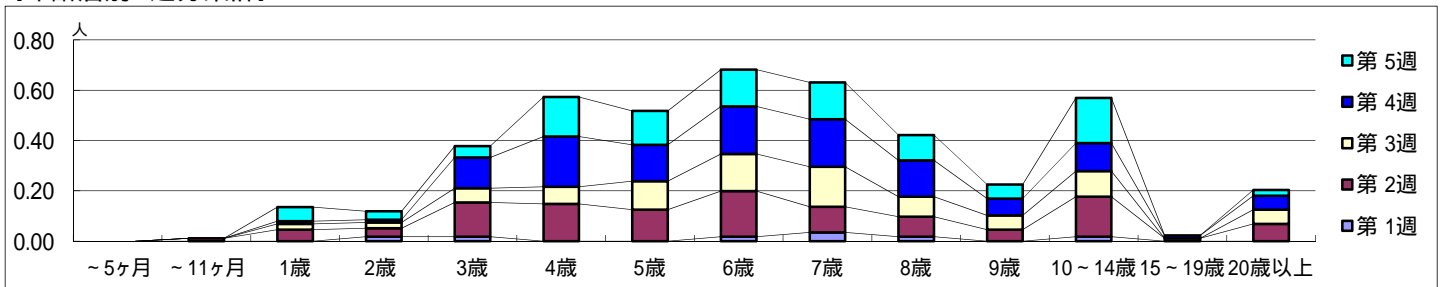
平成25年12月30日 ~ 平成26年 2月 2日
[平成 26年 第1週 ~ 第5週]

[区別・週別報告定点当り]

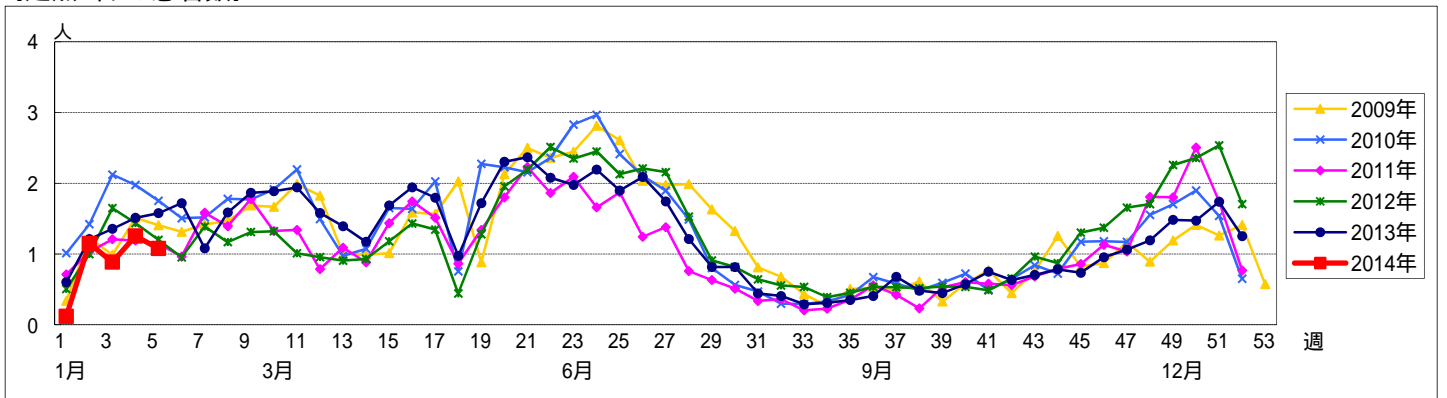


週数	合計	~5ヶ月	~11ヶ月	1歳	2歳	3歳	4歳	5歳	6歳	7歳	8歳	9歳	10~14歳	15~19歳	20歳以上
第1週	罹患数 7 定点当り 0.12				1	1			1	2	1		1		
第2週	罹患数 101 定点当り 1.15		1	4	3	12	13	11	16	9	7	4	14	1	6
第3週	罹患数 78 定点当り 0.89			2	2	5	6	10	13	14	7	5	9		5
第4週	罹患数 113 定点当り 1.26			1	1	11	18	13	17	17	13	6	10	1	5
第5週	罹患数 96 定点当り 1.08			5	3	4	14	12	13	13	9	5	16		2

[年齢層別5週分集計]



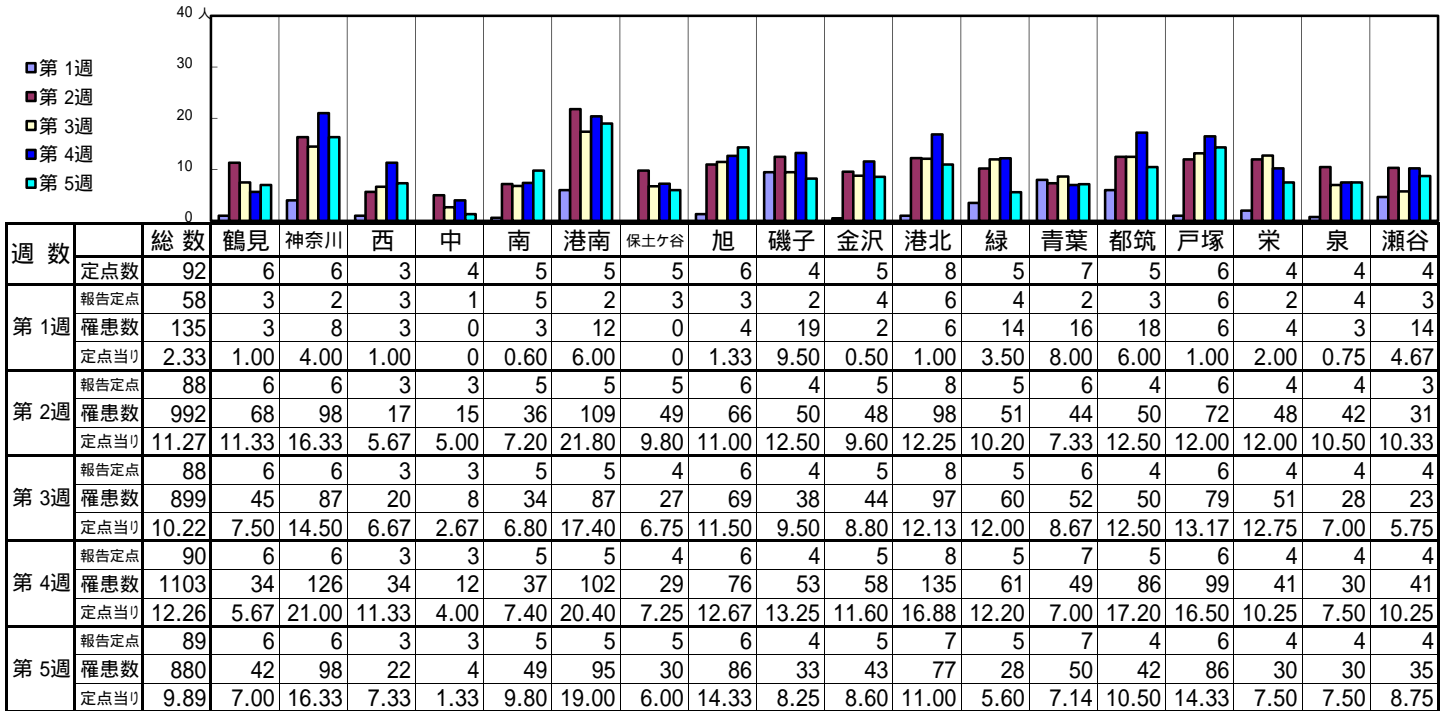
[定点当りの患者数]



<< 感染性胃腸炎 >>

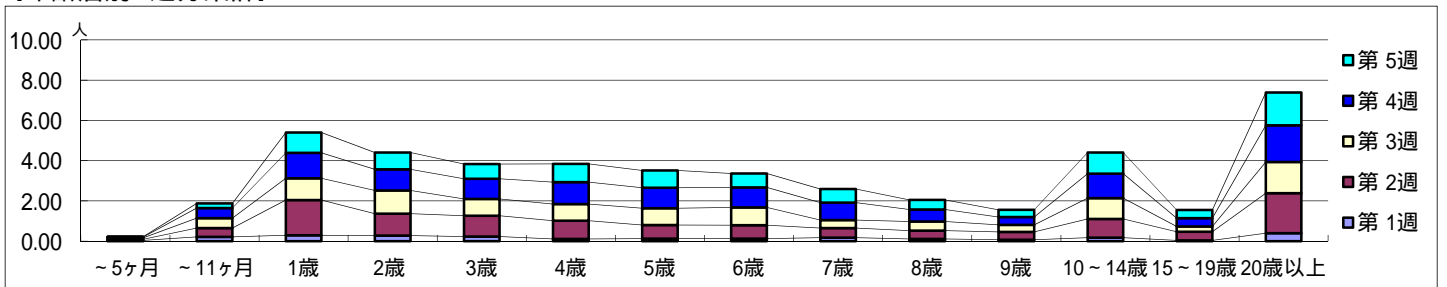
平成25年12月30日 ~ 平成26年 2月 2日
[平成 26年 第1週 ~ 第5週]

[区別・週別報告定点当り]

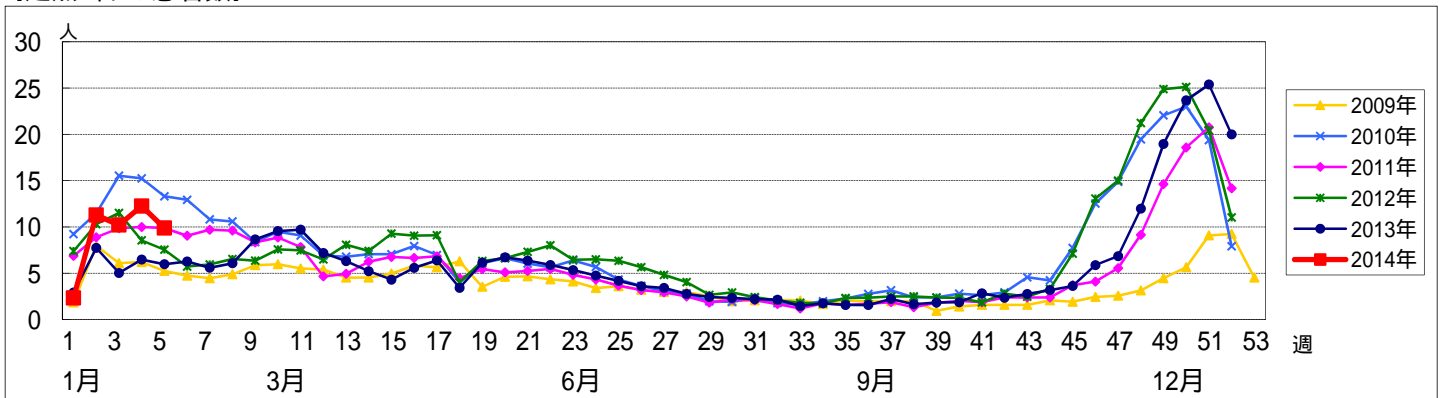


週数		合計	年齢層別													
			~5ヶ月	~11ヶ月	1歳	2歳	3歳	4歳	5歳	6歳	7歳	8歳	9歳	10~14歳	15~19歳	20歳以上
第1週	罹患数	135	2	12	17	16	13	6	7	7	10	6	4	10	2	23
	定点当り	2.33	0.03	0.21	0.29	0.28	0.22	0.10	0.12	0.12	0.17	0.10	0.07	0.17	0.03	0.40
第2週	罹患数	992	5	39	154	96	91	80	60	59	42	37	34	82	38	175
	定点当り	11.27	0.06	0.44	1.75	1.09	1.03	0.91	0.68	0.67	0.48	0.42	0.39	0.93	0.43	1.99
第3週	罹患数	899	6	43	95	101	74	73	78	35	40	31	91	23	136	
	定点当り	10.22	0.07	0.49	1.08	1.15	0.84	0.83	0.83	0.89	0.40	0.45	0.35	1.03	0.26	1.55
第4週	罹患数	1103	4	45	114	95	90	98	92	89	78	53	35	109	37	164
	定点当り	12.26	0.04	0.50	1.27	1.06	1.00	1.09	1.02	0.99	0.87	0.59	0.39	1.21	0.41	1.82
第5週	罹患数	880	1	21	90	74	65	81	76	62	60	43	32	94	36	145
	定点当り	9.89	0.01	0.24	1.01	0.83	0.73	0.91	0.85	0.70	0.67	0.48	0.36	1.06	0.40	1.63

[年齢層別5週分集計]



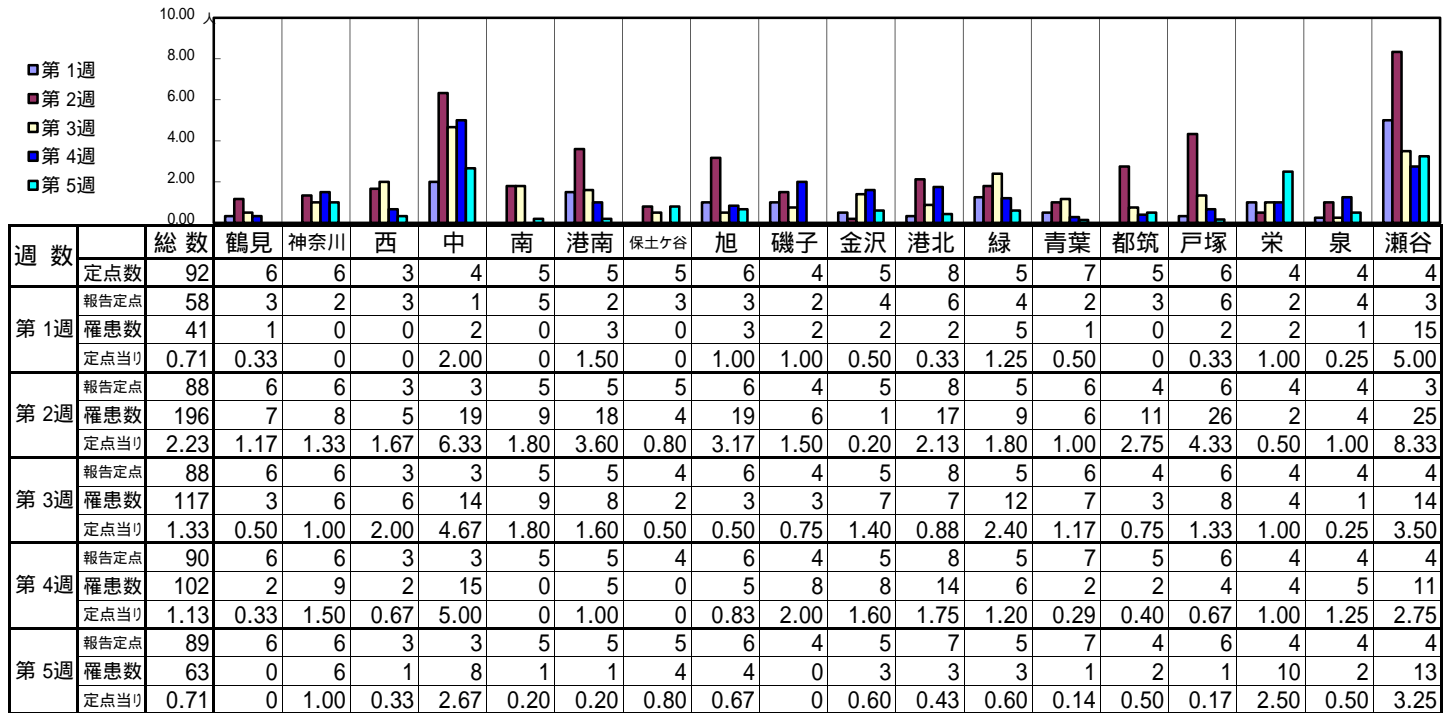
[定点当りの患者数]



<< 水痘 >>

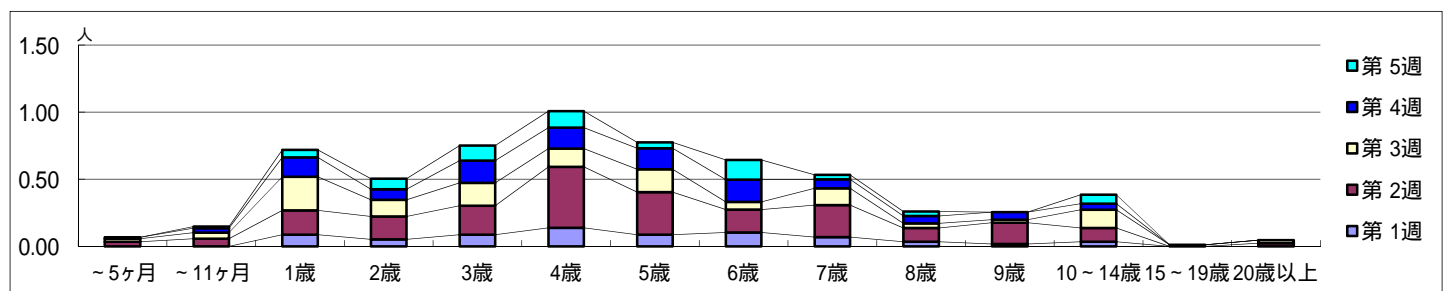
平成25年12月30日 ~ 平成26年 2月 2日
[平成 26年 第1週 ~ 第5週]

【区別・週別報告定点当り】

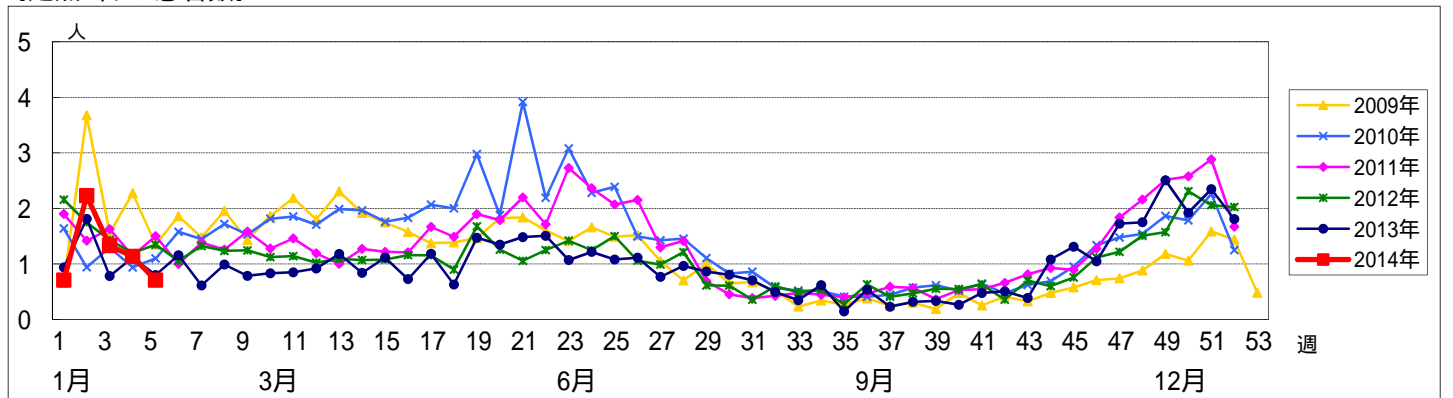


週数		合計	~5ヶ月	~11ヶ月	年齢												
					1歳	2歳	3歳	4歳	5歳	6歳	7歳	8歳	9歳	10~14歳	15~19歳	20歳以上	
第1週	罹患数	41			5	3	5	8	5	6	4	2	1	2			
	定点当り	0.71			0.09	0.05	0.09	0.14	0.09	0.10	0.07	0.03	0.02	0.03			
第2週	罹患数	196	3	5	16	15	19	40	28	15	21	9	14	9		2	
	定点当り	2.23	0.03	0.06	0.18	0.17	0.22	0.45	0.32	0.17	0.24	0.10	0.16	0.10		0.02	
第3週	罹患数	117	2	4	22	11	15	12	15	5	11	3	2	12	1	2	
	定点当り	1.33	0.02	0.05	0.25	0.13	0.17	0.14	0.17	0.06	0.13	0.03	0.02	0.14	0.01	0.02	
第4週	罹患数	102	1	3	13	7	15	14	14	15	6	5	5	4			
	定点当り	1.13	0.01	0.03	0.14	0.08	0.17	0.16	0.16	0.17	0.07	0.06	0.06	0.04			
第5週	罹患数	63		1	5	7	10	11	4	13	3	3		6			
	定点当り	0.71		0.01	0.06	0.08	0.11	0.12	0.04	0.15	0.03	0.03		0.07			

【年齢層別5週分集計】



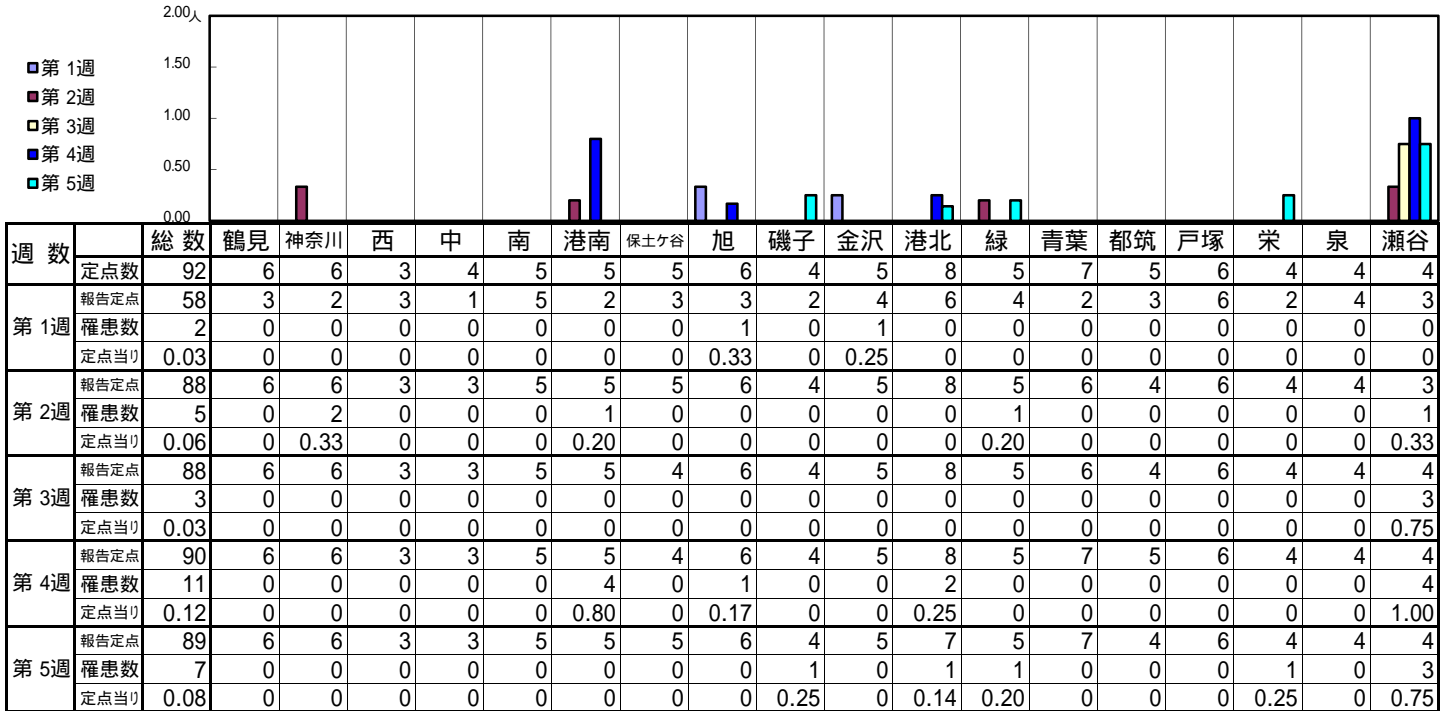
【定点当りの患者数】



<< 手足口病 >>

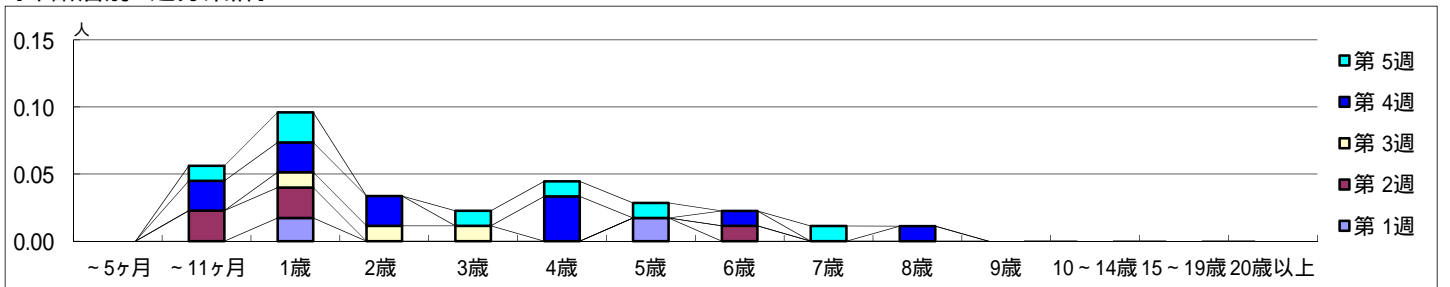
平成25年12月30日 ~ 平成26年 2月 2日
[平成 26年 第1週 ~ 第5週]

【区別・週別報告定点当り】

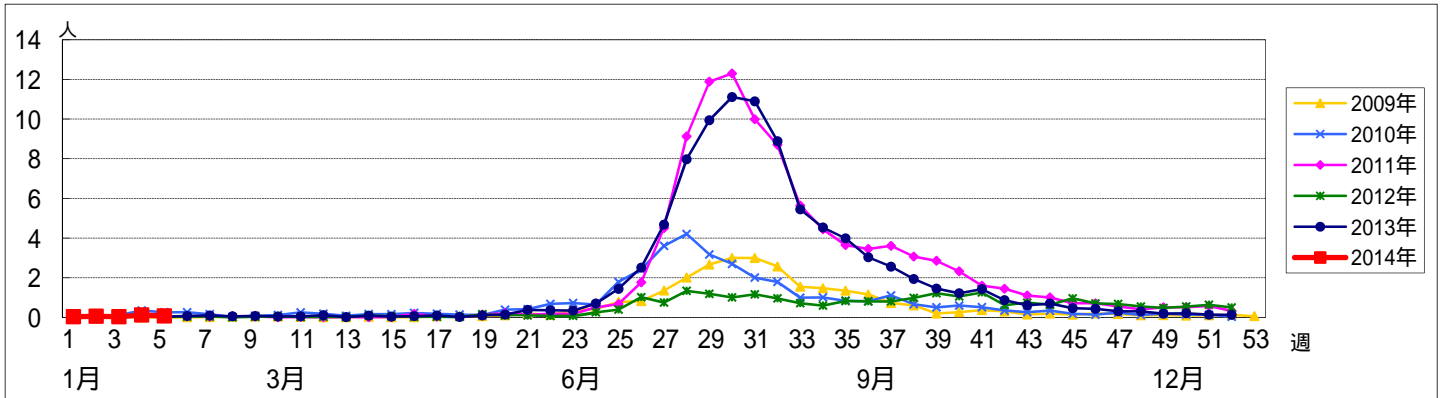


週数		合計	~5ヶ月	~11ヶ月	1歳	2歳	3歳	4歳	5歳	6歳	7歳	8歳	9歳	10~14歳	15~19歳	20歳以上
第1週	罹患数	2			1				1							
	定点当り	0.03			0.02				0.02							
第2週	罹患数	5		2	2					1						
	定点当り	0.06		0.02	0.02					0.01						
第3週	罹患数	3			1	1	1									
	定点当り	0.03			0.01	0.01	0.01									
第4週	罹患数	11		2	2	2		3		1		1				
	定点当り	0.12		0.02	0.02	0.02		0.03		0.01		0.01				
第5週	罹患数	7		1	2		1	1	1		1					
	定点当り	0.08		0.01	0.02		0.01	0.01	0.01		0.01					

【年齢層別5週分集計】



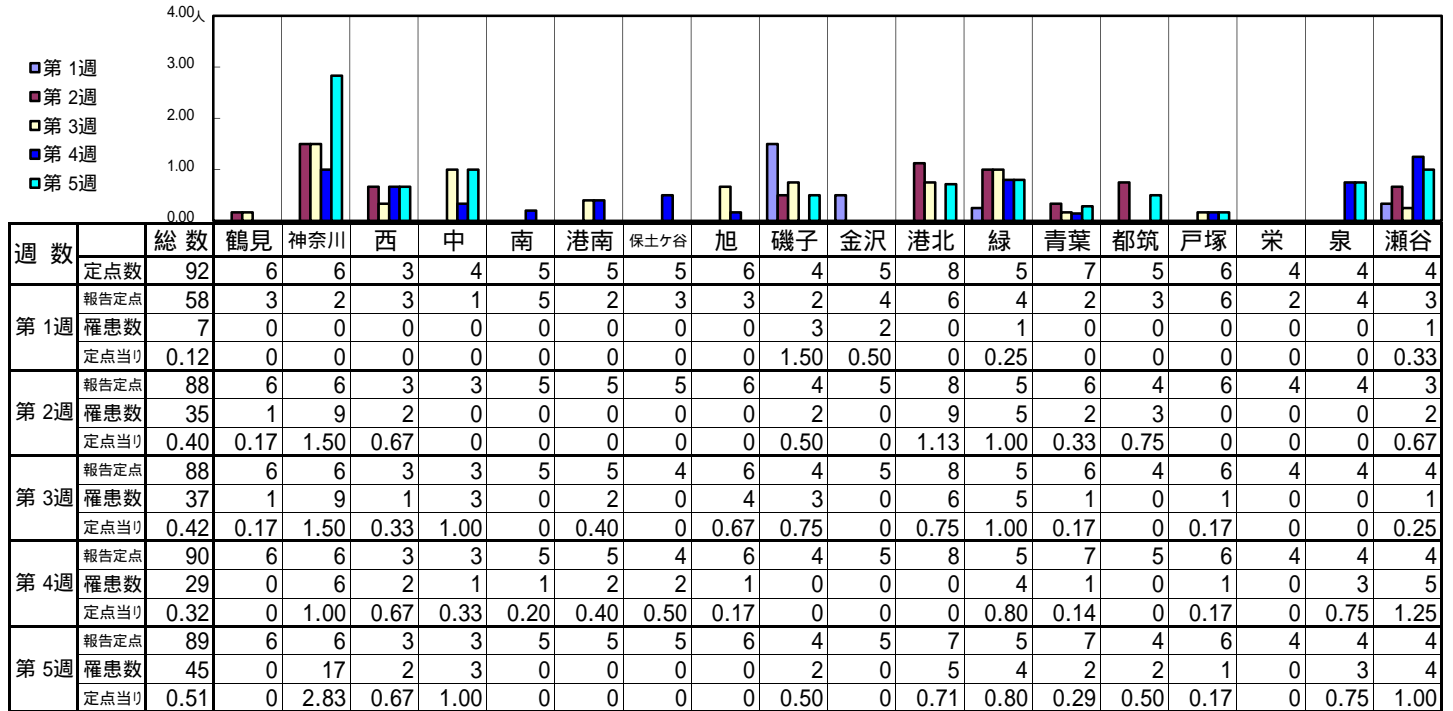
【定点当りの患者数】



<< 伝染性紅斑 >>

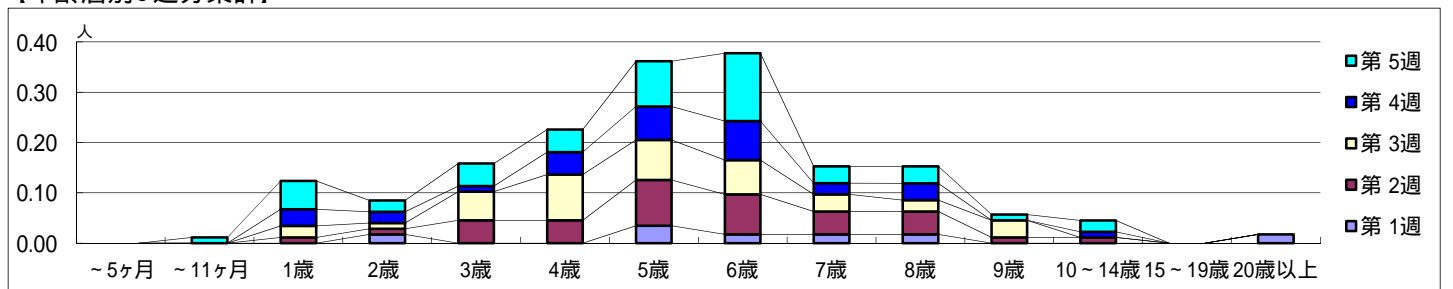
平成25年12月30日 ~ 平成26年 2月 2日
[平成 26年 第1週 ~ 第5週]

【区別・週別報告定点当り】

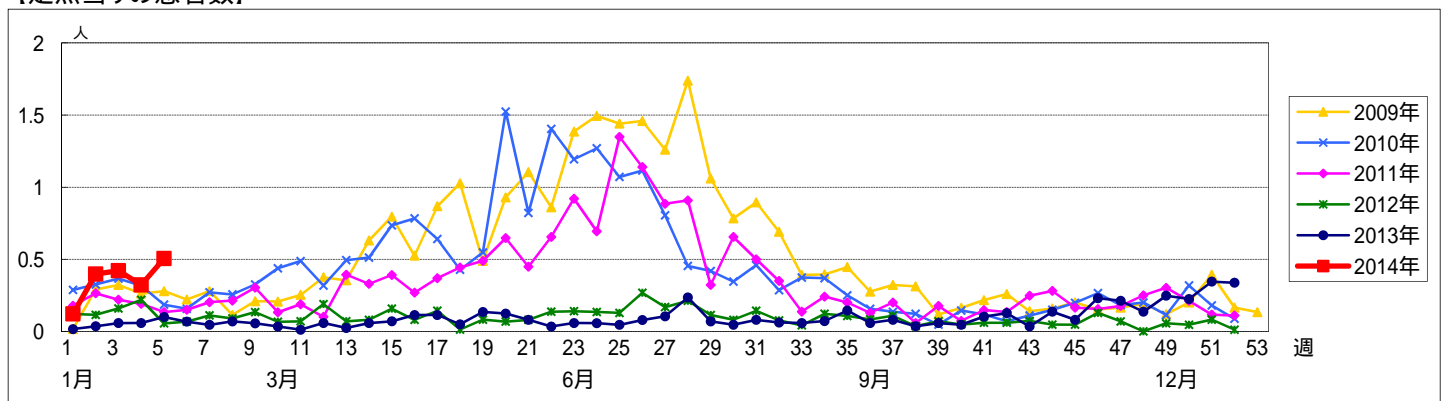


週数		合計	~5ヶ月	~11ヶ月	年齢層													
					1歳	2歳	3歳	4歳	5歳	6歳	7歳	8歳	9歳	10~14歳	15~19歳	20歳以上		
第1週	罹患数	7					1			2	1	1	1					1
	定点当り	0.12					0.02			0.03	0.02	0.02	0.02					0.02
第2週	罹患数	35				1	1	4	4	8	7	4	4	1	1			
	定点当り	0.40				0.01	0.01	0.05	0.05	0.09	0.08	0.05	0.05	0.01	0.01			
第3週	罹患数	37				2	1	5	8	7	6	3	2	3				
	定点当り	0.42				0.02	0.01	0.06	0.09	0.08	0.07	0.03	0.02	0.03				
第4週	罹患数	29				3	2	1	4	6	7	2	3			1		
	定点当り	0.32				0.03	0.02	0.01	0.04	0.07	0.08	0.02	0.03			0.01		
第5週	罹患数	45		1		5	2	4	4	8	12	3	3	1	2			
	定点当り	0.51		0.01		0.06	0.02	0.04	0.04	0.09	0.13	0.03	0.03	0.01	0.02			

【年齢層別5週分集計】



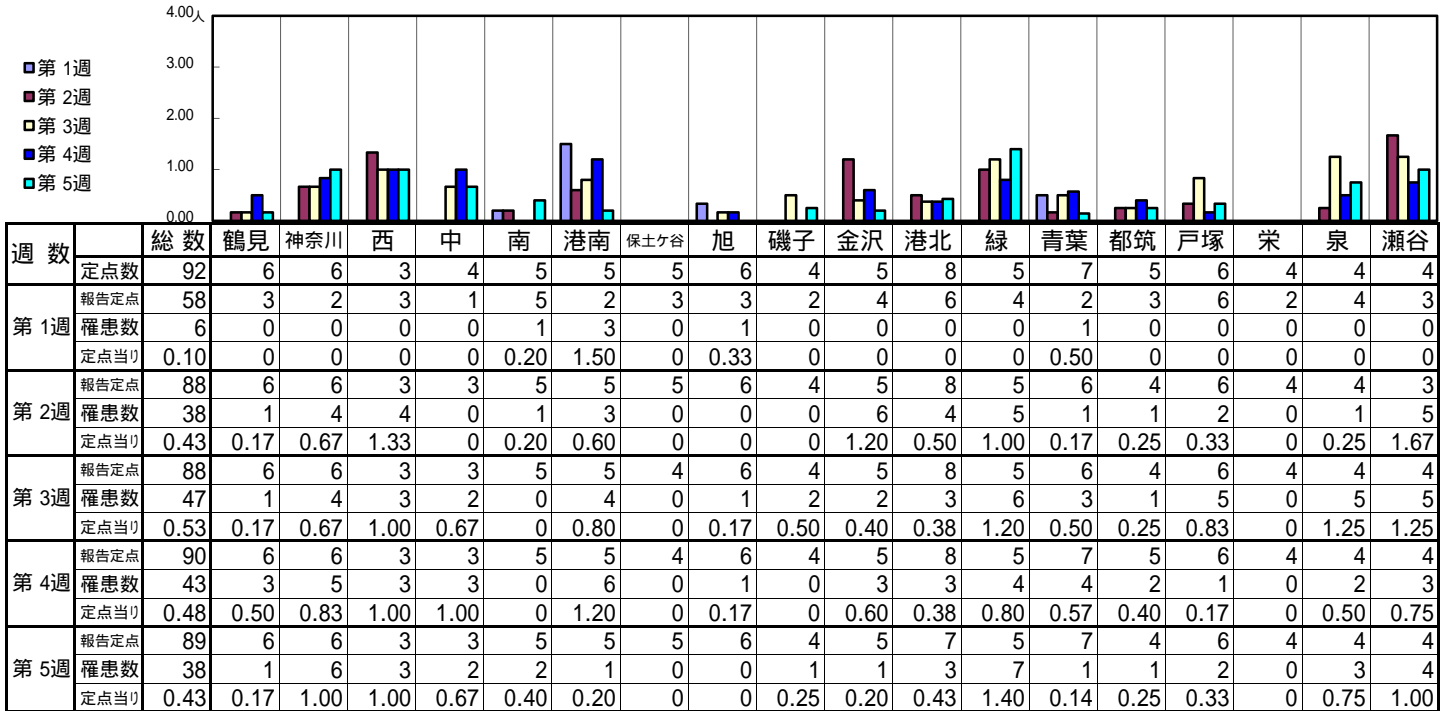
【定点当りの患者数】



<< 突発性発しん >>

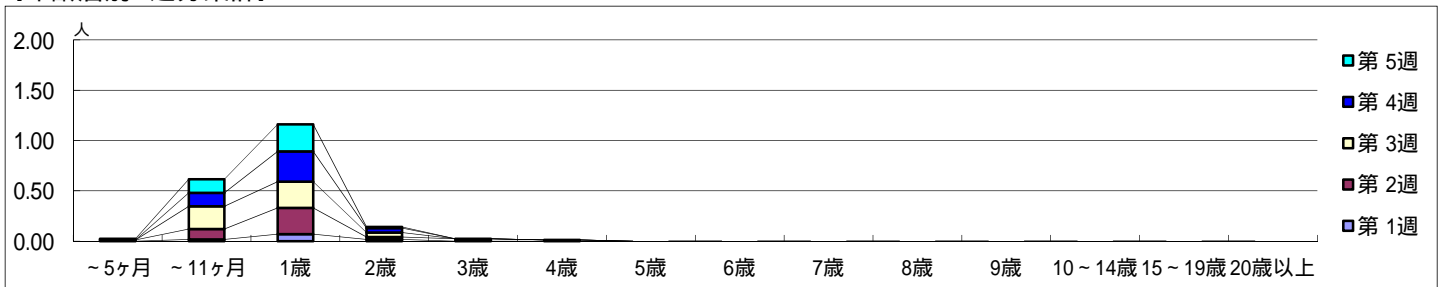
平成25年12月30日 ~ 平成26年 2月 2日
[平成 26年 第1週 ~ 第5週]

【区別・週別報告定点当り】

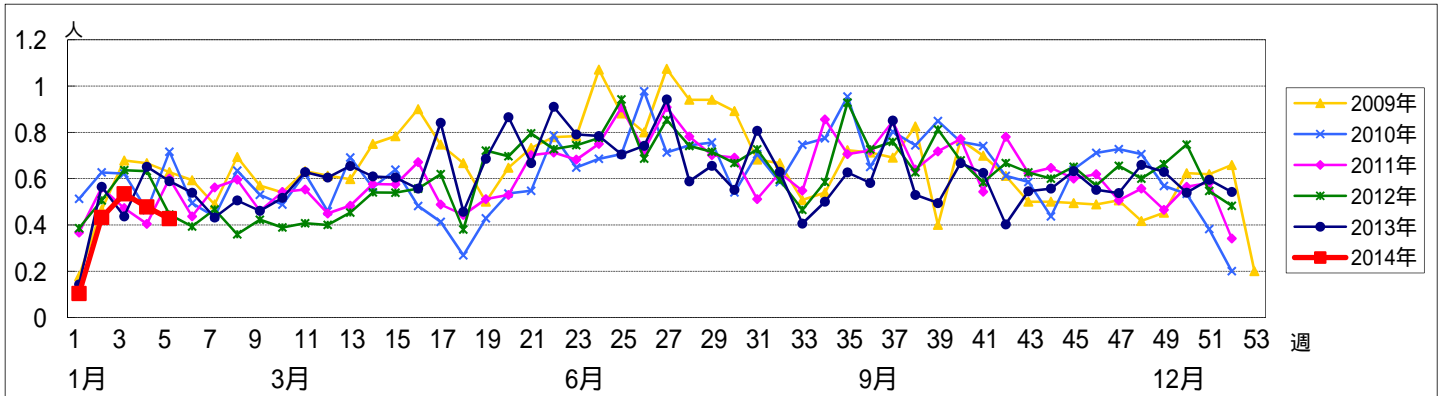


週数	合計	~5ヶ月	~11ヶ月	1歳	2歳	3歳	4歳	5歳	6歳	7歳	8歳	9歳	10~14歳	15~19歳	20歳以上
第1週	6		1	4	1										
第2週	38	1	9	23	2	2	1								
第3週	47		20	23	4										
第4週	43		12	27	4										
第5週	38	1	12	24	1										

【年齢層別5週分集計】



【定点当りの患者数】

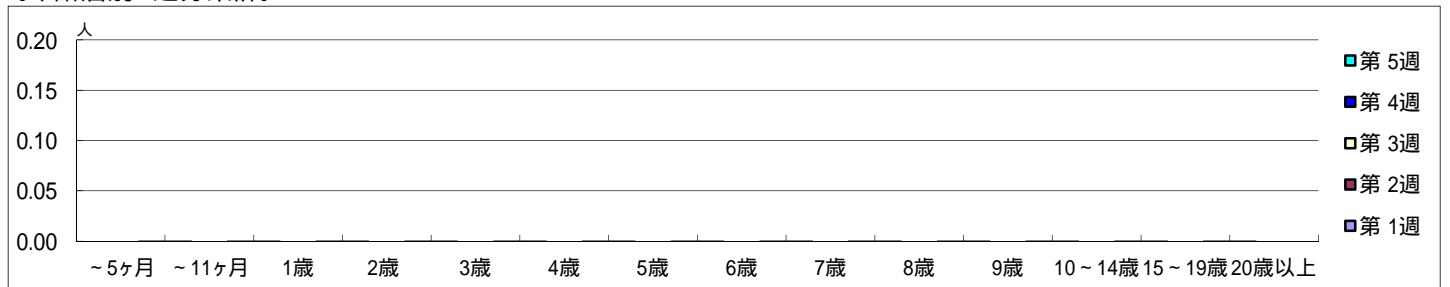


【区別・週別報告定点当り】

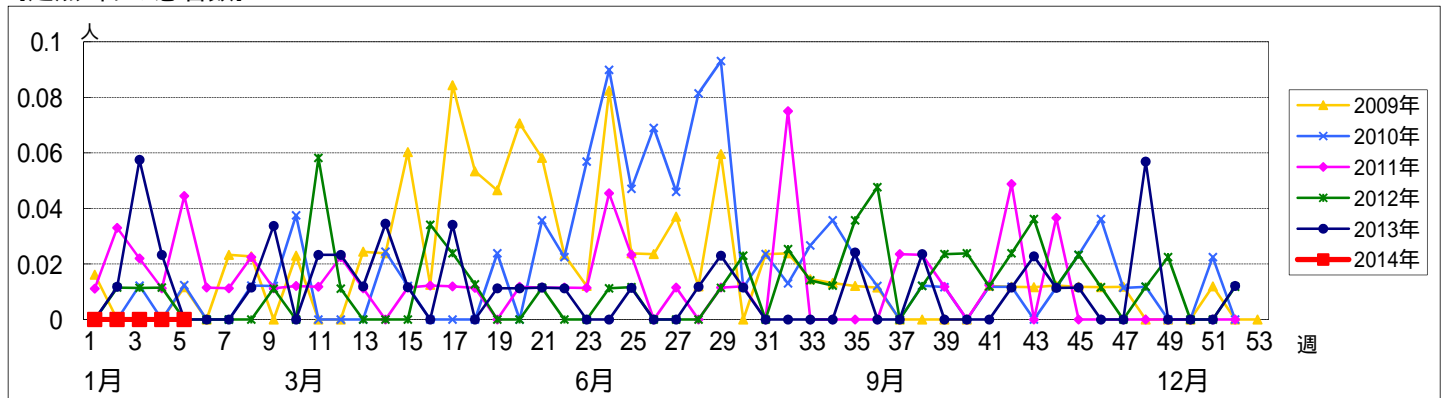
週数		総数	鶴見	神奈川	西	中	南	港南	保土ヶ谷	旭	磯子	金沢	港北	緑	青葉	都筑	戸塚	栄	泉	瀬谷
第1週	定点数	92	6	6	3	4	5	5	5	6	4	5	8	5	7	5	6	4	4	4
	報告定点	58	3	2	3	1	5	2	3	3	2	4	6	4	2	3	6	2	4	3
	罹患数	0	0	0	0	0	0	0	0	0	0	0	0	0	0	0	0	0	0	0
	定点当り	0	0	0	0	0	0	0	0	0	0	0	0	0	0	0	0	0	0	0
第2週	報告定点	88	6	6	3	3	5	5	5	6	4	5	8	5	6	4	6	4	4	3
	罹患数	0	0	0	0	0	0	0	0	0	0	0	0	0	0	0	0	0	0	0
	定点当り	0	0	0	0	0	0	0	0	0	0	0	0	0	0	0	0	0	0	0
	報告定点	88	6	6	3	3	5	5	4	6	4	5	8	5	6	4	6	4	4	4
第3週	報告定点	88	6	6	3	3	5	5	4	6	4	5	8	5	6	4	6	4	4	4
	罹患数	0	0	0	0	0	0	0	0	0	0	0	0	0	0	0	0	0	0	0
	定点当り	0	0	0	0	0	0	0	0	0	0	0	0	0	0	0	0	0	0	0
	報告定点	90	6	6	3	3	5	5	4	6	4	5	8	5	7	5	6	4	4	4
第4週	報告定点	90	6	6	3	3	5	5	4	6	4	5	8	5	7	5	6	4	4	4
	罹患数	0	0	0	0	0	0	0	0	0	0	0	0	0	0	0	0	0	0	0
	定点当り	0	0	0	0	0	0	0	0	0	0	0	0	0	0	0	0	0	0	0
	報告定点	89	6	6	3	3	5	5	5	6	4	5	7	5	7	4	6	4	4	4
第5週	報告定点	89	6	6	3	3	5	5	5	6	4	5	7	5	7	4	6	4	4	4
	罹患数	0	0	0	0	0	0	0	0	0	0	0	0	0	0	0	0	0	0	0
	定点当り	0	0	0	0	0	0	0	0	0	0	0	0	0	0	0	0	0	0	0

週数		合計	~5ヶ月	~11ヶ月	1歳	2歳	3歳	4歳	5歳	6歳	7歳	8歳	9歳	10~14歳	15~19歳	20歳以上
第1週	罹患数	0														
	定点当り	0														
第2週	罹患数	0														
	定点当り	0														
第3週	罹患数	0														
	定点当り	0														
第4週	罹患数	0														
	定点当り	0														
第5週	罹患数	0														
	定点当り	0														

【年齢層別5週分集計】



【定点当りの患者数】

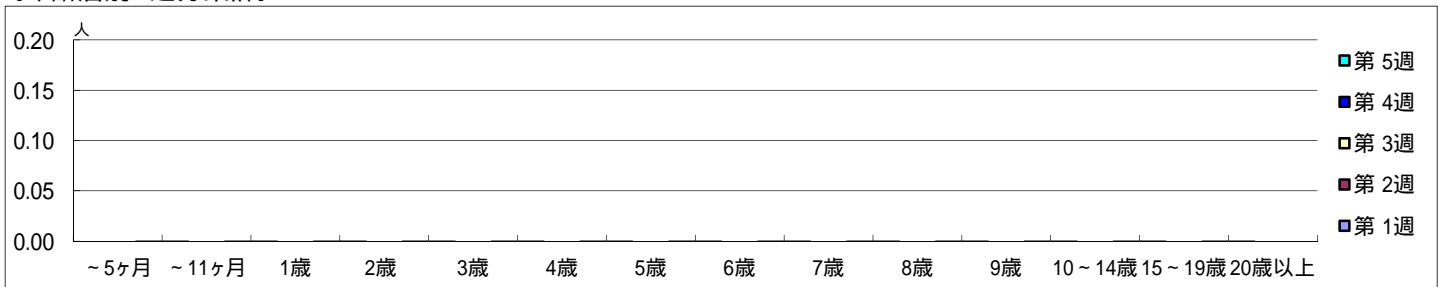


【区別・週別報告定点当り】

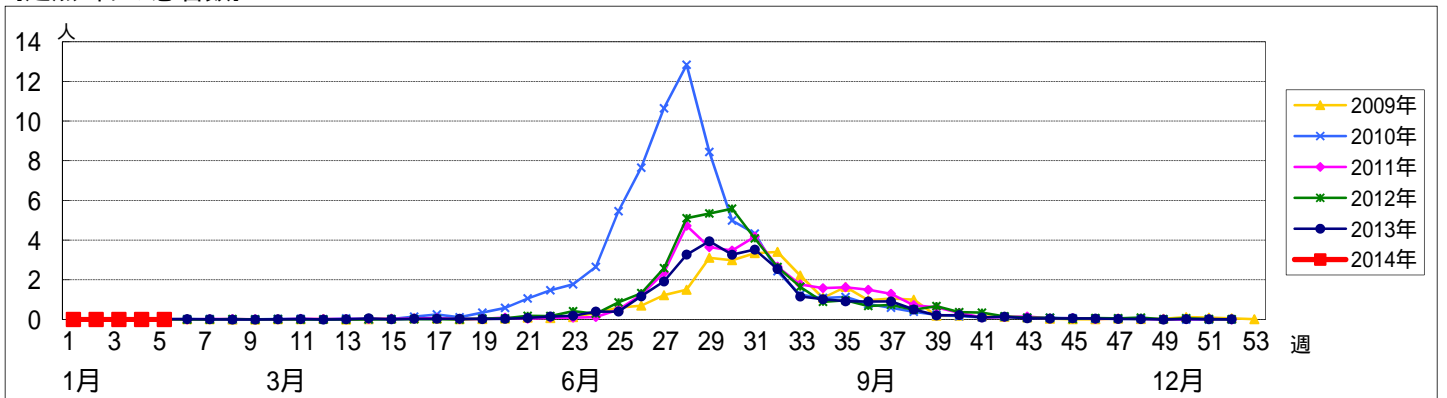
週数		総数	鶴見	神奈川	西	中	南	港南	保土ヶ谷	旭	磯子	金沢	港北	緑	青葉	都筑	戸塚	栄	泉	瀬谷
			定点数	6	6	3	4	5	5	5	6	4	5	8	5	7	5	6	4	4
第1週	報告定点	58	3	2	3	1	5	2	3	3	2	4	6	4	2	3	6	2	4	3
	罹患数	0	0	0	0	0	0	0	0	0	0	0	0	0	0	0	0	0	0	0
	定点当り	0	0	0	0	0	0	0	0	0	0	0	0	0	0	0	0	0	0	0
	報告定点	88	6	6	3	3	5	5	5	6	4	5	8	5	6	4	6	4	4	3
第2週	報告定点	88	6	6	3	3	5	5	4	6	4	5	8	5	6	4	6	4	4	4
	罹患数	0	0	0	0	0	0	0	0	0	0	0	0	0	0	0	0	0	0	0
	定点当り	0	0	0	0	0	0	0	0	0	0	0	0	0	0	0	0	0	0	0
	報告定点	88	6	6	3	3	5	5	4	6	4	5	8	5	6	4	6	4	4	4
第3週	報告定点	90	6	6	3	3	5	5	4	6	4	5	8	5	7	5	6	4	4	4
	罹患数	0	0	0	0	0	0	0	0	0	0	0	0	0	0	0	0	0	0	0
	定点当り	0	0	0	0	0	0	0	0	0	0	0	0	0	0	0	0	0	0	0
	報告定点	89	6	6	3	3	5	5	5	6	4	5	7	5	7	4	6	4	4	4
第4週	報告定点	89	6	6	3	3	5	5	5	6	4	5	7	5	7	4	6	4	4	4
	罹患数	0	0	0	0	0	0	0	0	0	0	0	0	0	0	0	0	0	0	0
	定点当り	0	0	0	0	0	0	0	0	0	0	0	0	0	0	0	0	0	0	0
	報告定点	89	6	6	3	3	5	5	5	6	4	5	7	5	7	4	6	4	4	4
第5週	報告定点	89	6	6	3	3	5	5	5	6	4	5	7	5	7	4	6	4	4	4
	罹患数	0	0	0	0	0	0	0	0	0	0	0	0	0	0	0	0	0	0	0
	定点当り	0	0	0	0	0	0	0	0	0	0	0	0	0	0	0	0	0	0	0
	報告定点	89	6	6	3	3	5	5	5	6	4	5	7	5	7	4	6	4	4	4

週数		合計	~5ヶ月	~11ヶ月	1歳	2歳	3歳	4歳	5歳	6歳	7歳	8歳	9歳	10~14歳	15~19歳	20歳以上
第1週	罹患数	0														
	定点当り	0														
第2週	罹患数	0														
	定点当り	0														
第3週	罹患数	0														
	定点当り	0														
第4週	罹患数	0														
	定点当り	0														
第5週	罹患数	0														
	定点当り	0														

【年齢層別5週分集計】



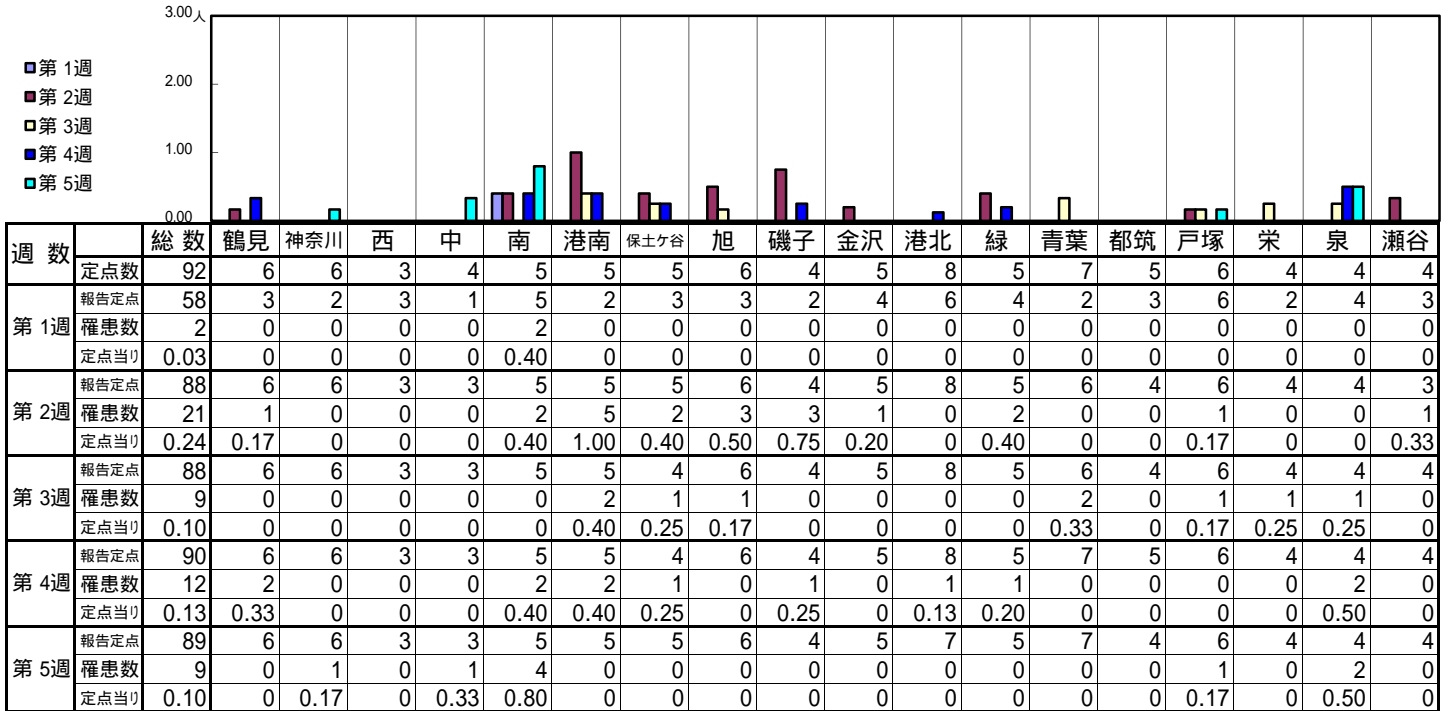
【定点当りの患者数】



<< 流行性耳下腺炎 >>

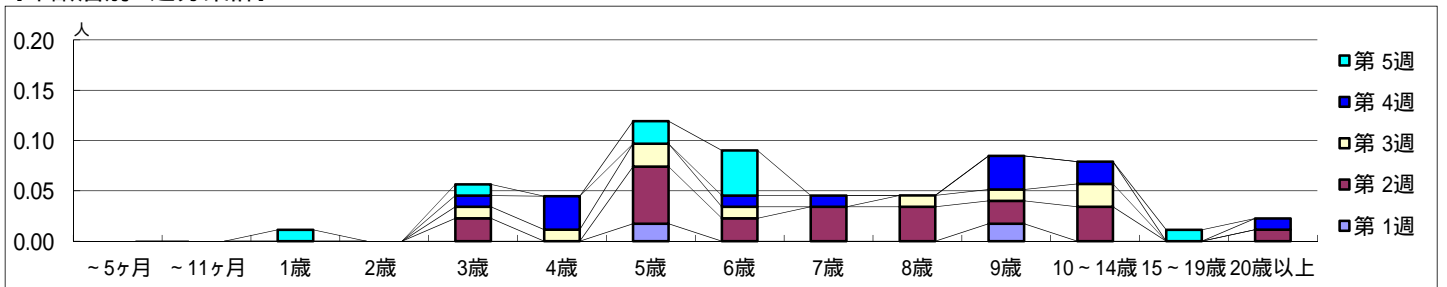
平成25年12月30日 ~ 平成26年 2月 2日
[平成 26年 第1週 ~ 第5週]

[区別・週別報告定点当り]

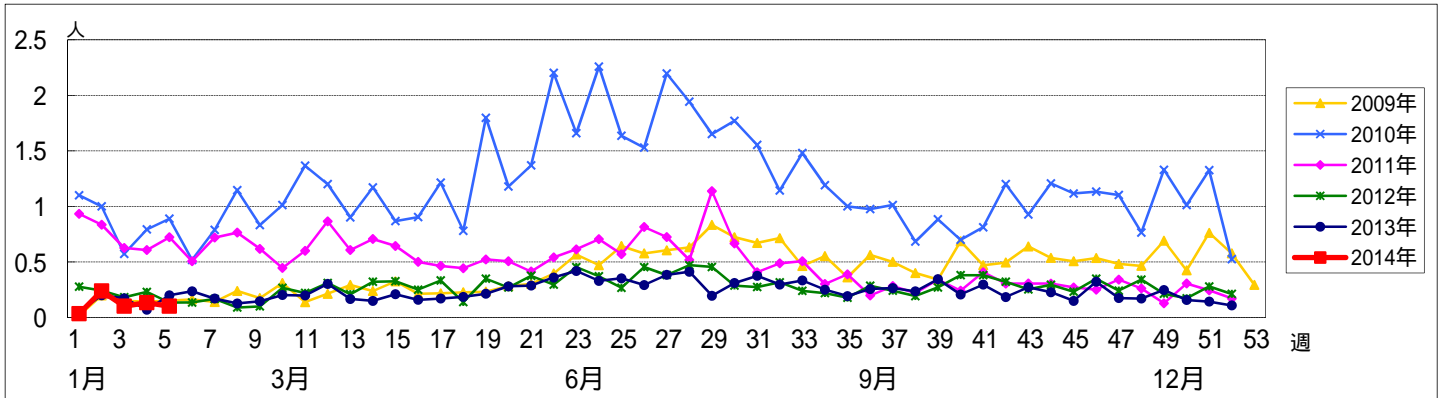


週数		合計	~5ヶ月	~11ヶ月	年齢													
					1歳	2歳	3歳	4歳	5歳	6歳	7歳	8歳	9歳	10~14歳	15~19歳	20歳以上		
第1週	罹患数	2							1						1			
	定点当り	0.03							0.02						0.02			
第2週	罹患数	21					2		5	2	3	3		2	3			1
	定点当り	0.24					0.02		0.06	0.02	0.03	0.03		0.02	0.03			0.01
第3週	罹患数	9					1	1	2	1			1	1	2			
	定点当り	0.10					0.01	0.01	0.02	0.01			0.01	0.01	0.02			
第4週	罹患数	12					1	3		1	1			3	2			1
	定点当り	0.13					0.01	0.03		0.01	0.01			0.03	0.02			0.01
第5週	罹患数	9			1		1		2	4						1		
	定点当り	0.10			0.01		0.01		0.02	0.04						0.01		

[年齢層別5週分集計]



[定点当りの患者数]



<< 急性出血性結膜炎 >>

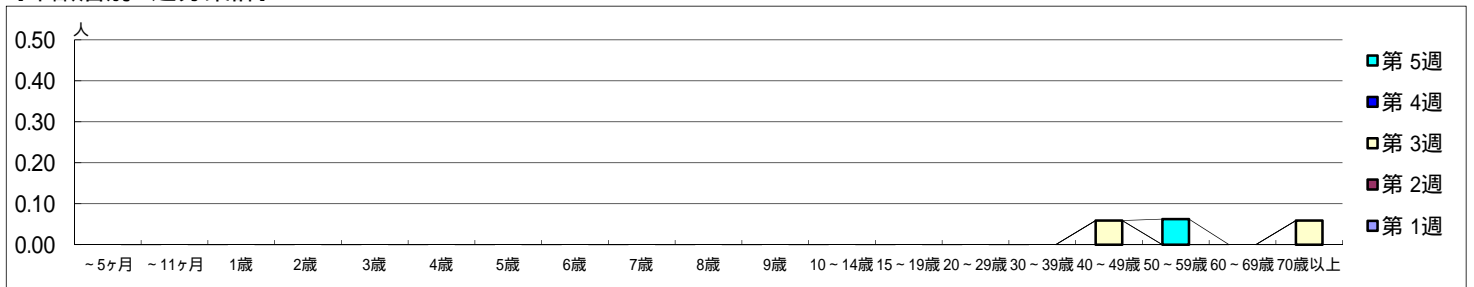
平成25年12月30日 ~ 平成26年 2月 2日
[平成 26年 第1週 ~ 第5週]

[区別・週別報告定点当り]

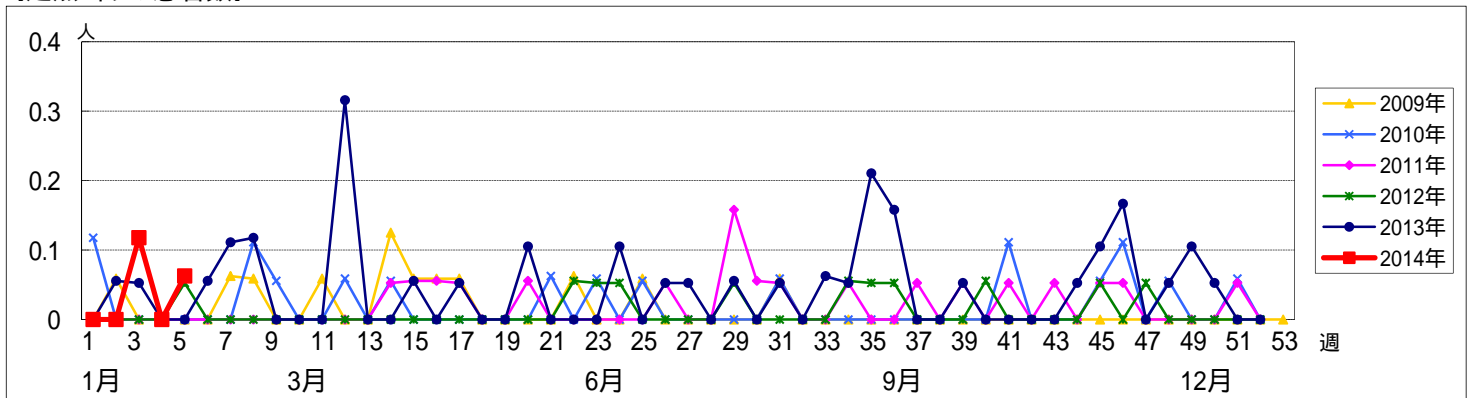
週数		総数	鶴見	神奈川	西	中	南	港南	保土ヶ谷	旭	磯子	金沢	港北	緑	青葉	都筑	戸塚	栄	泉	瀬谷
			定点数	19	1	1	0	1	1	1	1	1	1	1	2	1	2	1	1	1
第1週	報告定点	12		1				1	1		1	1	2	1	1	1	1			1
	罹患数	0	0	0		0	0	0	0	0	0	0	0	0	0	0	0	0	0	0
第2週	報告定点	17	1	1		1	1		1	1	1	1	1	1	2	1	1	1	1	1
	罹患数	0	0	0		0	0	0	0	0	0	0	0	0	0	0	0	0	0	0
第3週	報告定点	17	1	1		1	1		1	1	1	1	2	1	2	1	1	1	1	1
	罹患数	2	0	0		0	0	0	0	0	0	0	0	0	0	0	2	0	0	0
第4週	報告定点	18	1	1		1	1		1	1	1	1	2	1	2	1	1	1	1	1
	罹患数	0	0	0		0	0	0	0	0	0	0	0	0	0	0	0	0	0	0
第5週	報告定点	16	1	1		1	1		1	1	1	1	1	1	2	1	1		1	1
	罹患数	1	0	0		0	0	0	0	0	0	0	0	0	0	0	0	0	0	0
	定点当り	0.06	0	0		0	0	0	0	0	0	0	0	0	0	0	2.00	0	0	1.00

週数		合計	~5ヶ月	~11ヶ月	1歳	2歳	3歳	4歳	5歳	6歳	7歳	8歳	9歳	10~14歳	15~19歳	20~29歳	30~39歳	40~49歳	50~59歳	60~69歳	70歳以上	
			罹患数	0																		
第1週	報告定点	12																				
	罹患数	0																				
第2週	報告定点	17																				
	罹患数	0																				
第3週	報告定点	17																				
	罹患数	2																	1			1
第4週	報告定点	18																				
	罹患数	0																				
第5週	報告定点	16																				
	罹患数	1																			1	
	定点当り	0.06																	0.06			0.06

[年齢層別5週分集計]



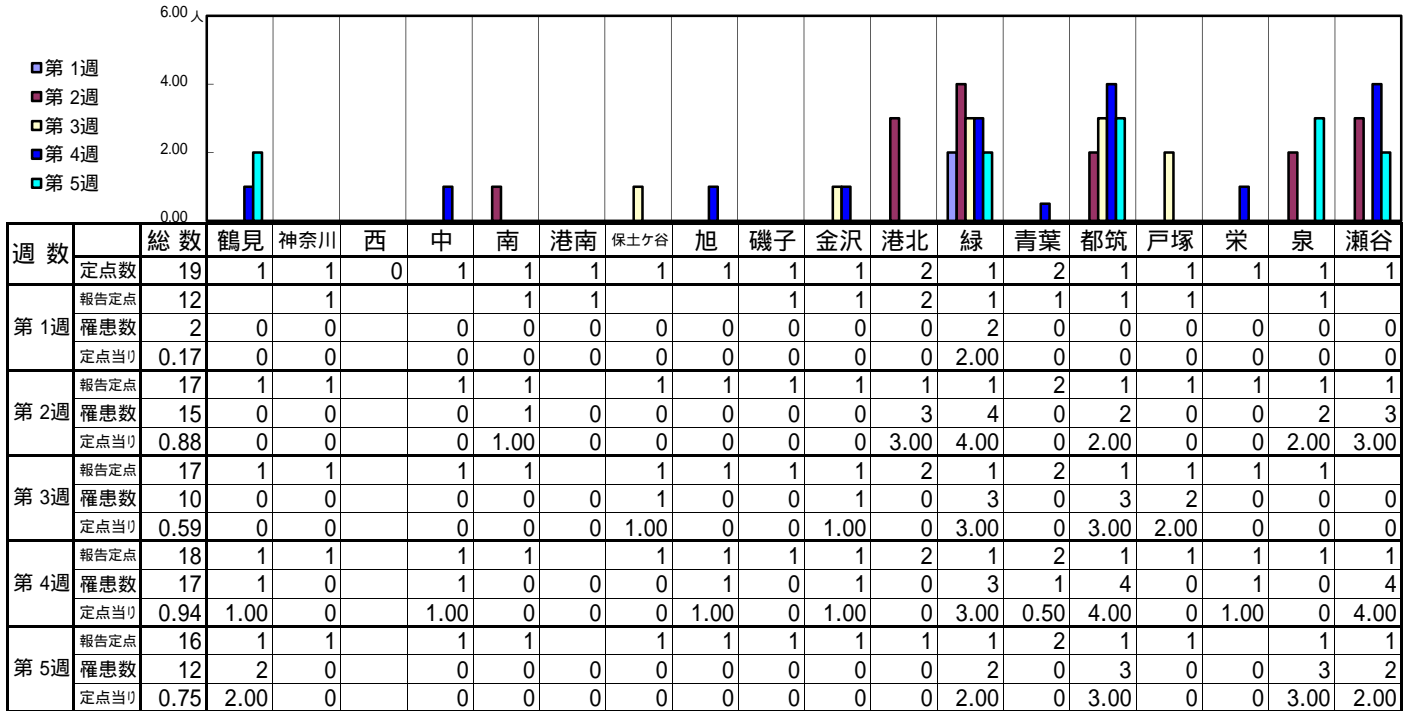
[定点当りの患者数]



<< 流行性角結膜炎 >>

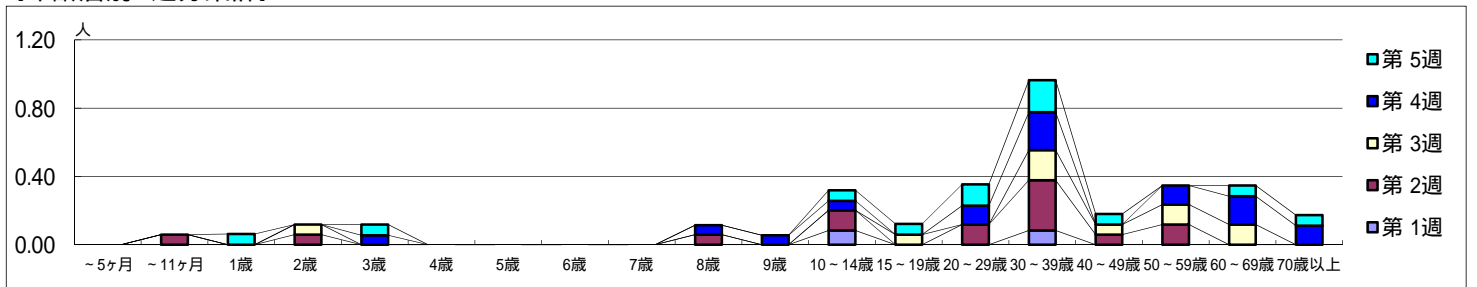
平成25年12月30日 ~ 平成26年 2月 2日
[平成 26年 第1週 ~ 第5週]

[区別・週別報告定点当り]



週数	合計	~5ヶ月	~11ヶ月	1歳	2歳	3歳	4歳	5歳	6歳	7歳	8歳	9歳	10~14歳	15~19歳	20~29歳	30~39歳	40~49歳	50~59歳	60~69歳	70歳以上
第1週	2												1			1				
第2週	15		1		1						1		2		2	5	1	2		
第3週	10				1									1		3	1	2	2	
第4週	17					1					1	1	1		2	4		2	3	2
第5週	12			1		1							1	1	2	3	1		1	1

[年齢層別5週分集計]



[定点当りの患者数]

