

疾病別 警報・注意報 発生状況

平成26年第 3週

	インフルエンザ	RSウイルス感染症	咽頭結膜熱	A群溶血性レンサ球菌咽頭炎	感染性胃腸炎	水痘	手足口病	伝染性紅斑	突発性発しん	百日咳	ヘルパンギーナ	流行性耳下腺炎	急性出血性結膜炎	流行性角結膜炎
警報レベル	30		3	8	20	7	5	2		1	6	6	1	8
終息基準値	10		1	4	12	4	2	1		0.1	2	2	0.1	4
注意報レベル	10					4						3		
横浜市	11.96	0.12	0.22	0.81	10.33	1.33	0.04	0.44	0.54	-	-	0.09	0.13	0.56
鶴見	8.00	-	0.17	-	7.50	0.50	-	0.17	0.17	-	-	-	-	-
神奈川	15.89	0.40	0.20	0.60	16.60	1.00	-	1.80	0.80	-	-	-	-	-
西	9.60	0.33	-	0.33	6.67	2.00	-	0.33	1.00	-	-	-		
中	2.67	-	-	0.67	2.67	4.67	-	1.00	0.67	-	-	-	-	-
南	14.00	-	-	-	6.80	1.80	-	-	-	-	-	-	-	-
港南	17.38	-	0.20	1.60	17.40	1.60	-	0.40	0.80	-	-	0.40
保土ヶ谷	9.71	-	0.50	-	6.75	0.50	-	-	-	-	-	0.25
旭	16.50	0.17	0.17	0.33	11.50	0.50	-	0.67	0.17	-	-	0.17	-	-
磯子	11.43	0.50	-	0.50	9.50	0.75	-	0.75	0.50	-	-	-	-	-
金沢	6.71	-	0.20	0.40	8.80	1.40	-	-	0.40	-	-	-	-	1.00
港北	7.92	-	0.25	0.88	12.13	0.88	-	0.75	0.38	-	-	-	-	-
緑	22.00	0.40	0.20	2.20	12.00	2.40	-	1.00	1.20	-	-	-	-	3.00
青葉	11.13	-	0.20	0.40	8.60	1.20	-	0.20	0.40	-	-	0.20	-	-
都筑	14.80	-	-	0.33	14.00	0.33	-	-	0.33	-	-	-	-	3.00
戸塚	8.50	0.17	0.50	0.67	13.17	1.33	-	0.17	0.83	-	-	0.17	2.00	2.00
栄	10.29	-	-	1.75	12.75	1.00	-	-	-	-	-	0.25	-	-
泉	15.57	-	0.25	0.25	7.00	0.25	-	-	1.25	-	-	0.25	-	-
瀬谷	14.14	0.25	1.00	4.00	5.75	3.50	0.75	0.25	1.25	-	-	-

(- : 0) (... : 報告なし)

数字は報告定点当たり患者数です

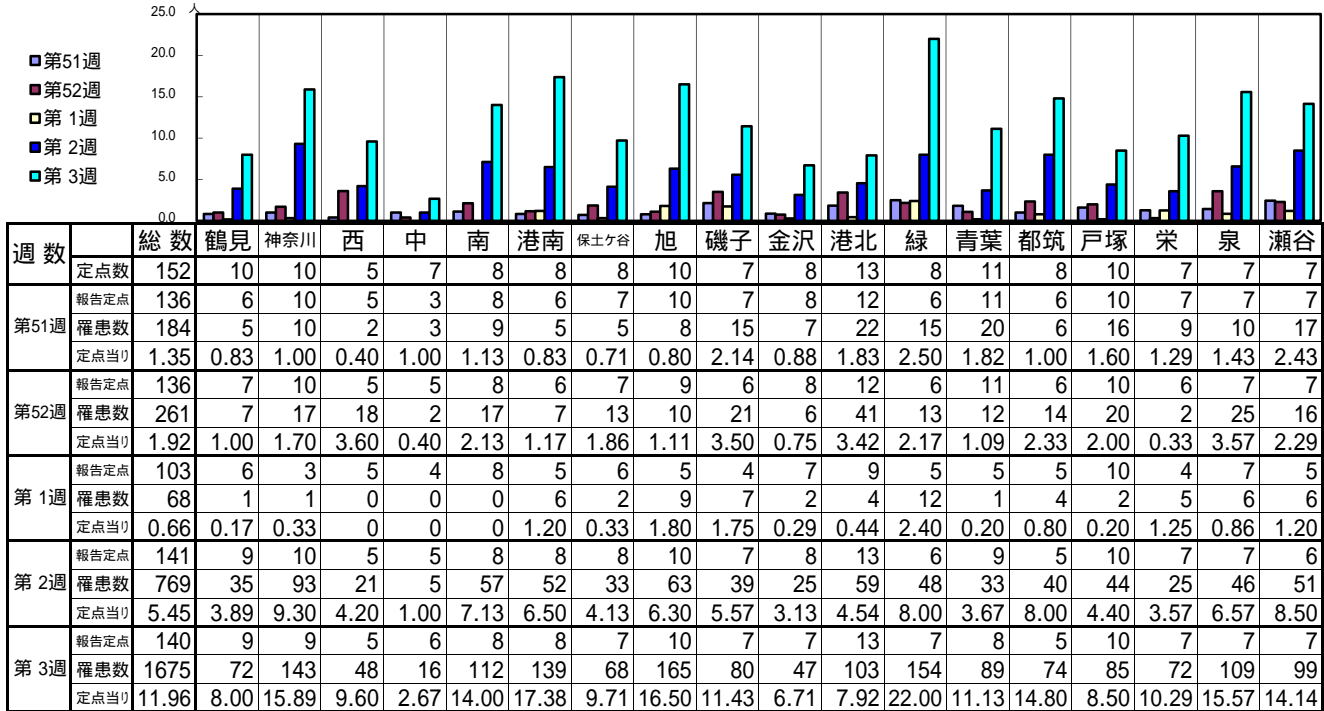
**報告定点当たりの値が警報レベル もしくは警報レベル継続中です
報告定点当たりの値が注意報レベルに達しています**

(この数字は集計時点のものです。翌週以降、変動する可能性があります)

<< インフルエンザ >>

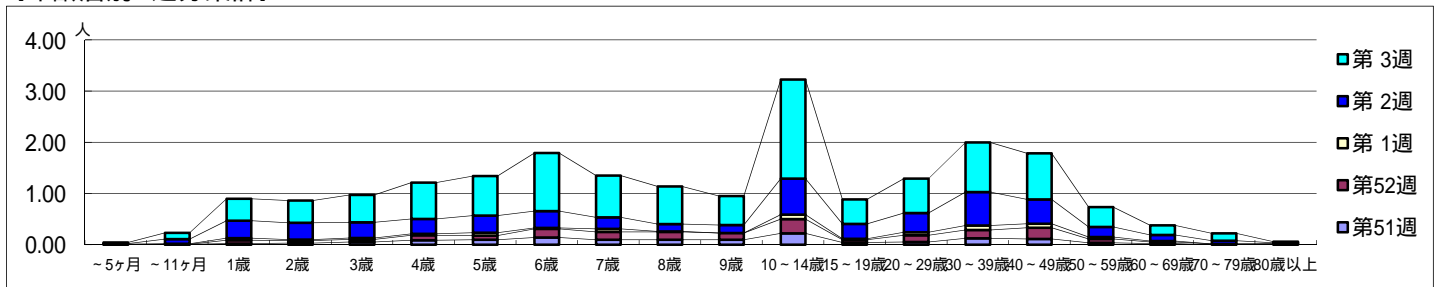
平成 25年12月16日 ~ 平成 26年 1月19日
[平成25年第51週 ~ 平成26年第 3週]

[区別・週別報告定点当り]

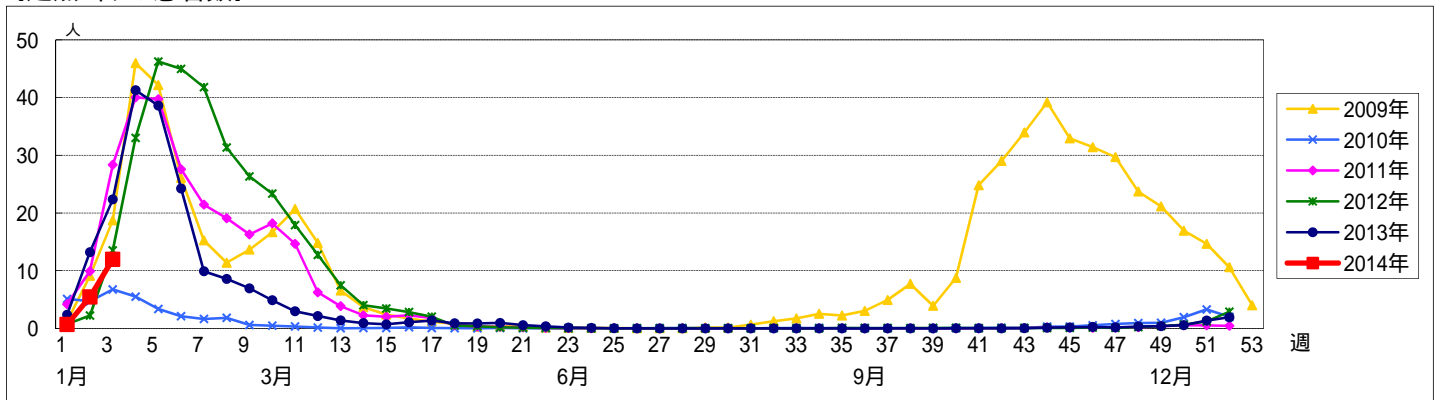


週数	合計	~5ヶ月	~11ヶ月	1歳	2歳	3歳	4歳	5歳	6歳	7歳	8歳	9歳	10~14歳	15~19歳	20~29歳	30~39歳	40~49歳	50~59歳	60~69歳	70~79歳	80歳以上
第51週	罹患数	184	1	1	3	4	7	12	13	19	13	13	30	6	7	17	15	5	3		2
第51週	定点当り	1.35	0.01	0.01	0.02	0.03	0.05	0.09	0.10	0.14	0.10	0.10	0.22	0.04	0.05	0.13	0.11	0.04	0.02		0.01
第52週	罹患数	261			9	7	7	13	11	23	21	21	18	38	7	18	22	30	10	4	2
第52週	定点当り	1.92			0.07	0.05	0.05	0.10	0.08	0.17	0.15	0.15	0.13	0.28	0.05	0.13	0.16	0.22	0.07	0.03	0.01
第1週	罹患数	68		1	4	2	3	3	6	2	6	1		9	2	6	9	8	4	2	
第1週	定点当り	0.66		0.01	0.04	0.02	0.03	0.03	0.06	0.02	0.06	0.01		0.09	0.02	0.06	0.09	0.08	0.04	0.02	
第2週	罹患数	769	2	13	48	46	43	41	47	46	32	20	22	99	41	53	92	67	28	17	9
第2週	定点当り	5.45	0.01	0.09	0.34	0.33	0.30	0.29	0.33	0.33	0.23	0.14	0.16	0.70	0.29	0.38	0.65	0.48	0.20	0.12	0.06
第3週	罹患数	1675	3	17	60	61	75	99	108	159	114	103	79	271	67	94	136	126	54	26	20
第3週	定点当り	11.96	0.02	0.12	0.43	0.44	0.54	0.71	0.77	1.14	0.81	0.74	0.56	1.94	0.48	0.67	0.97	0.90	0.39	0.19	0.14

[年齢層別5週分集計]



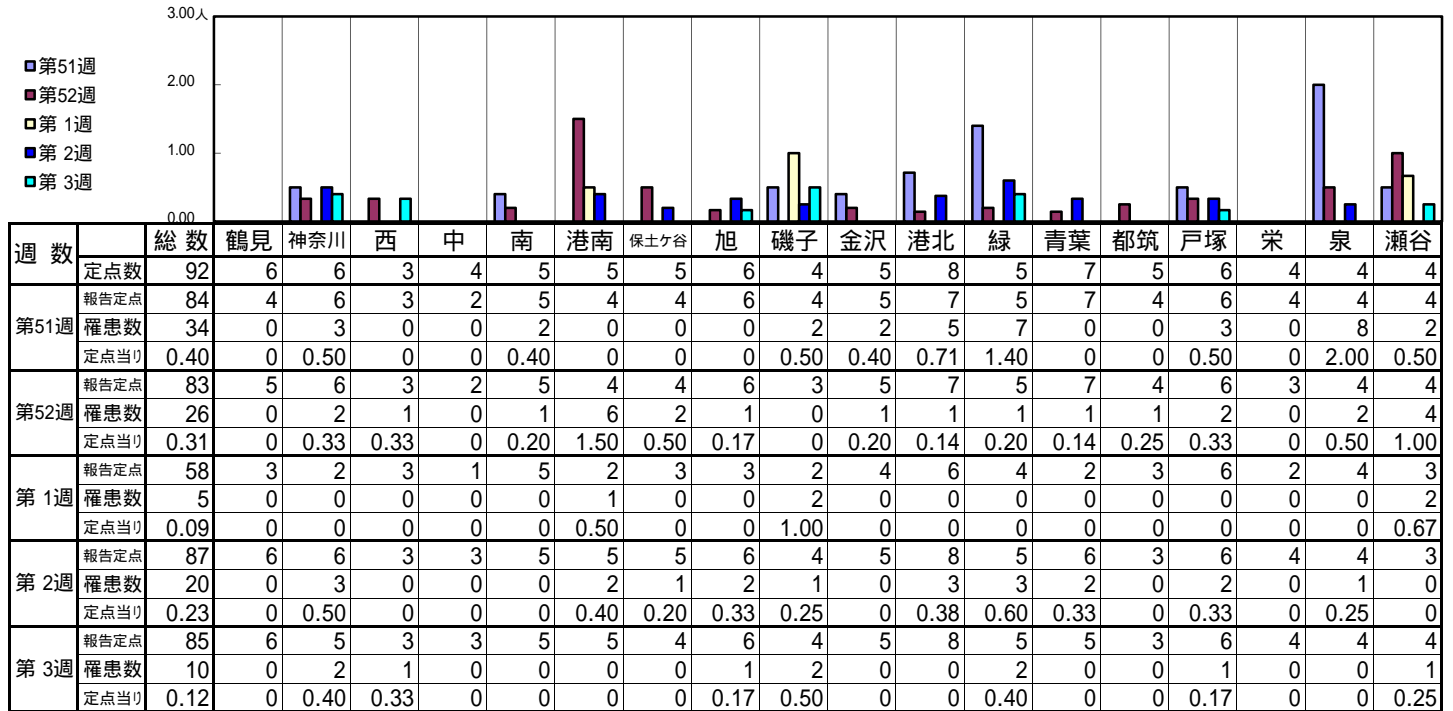
[定点当りの患者数]



<< RSウイルス感染症 >>

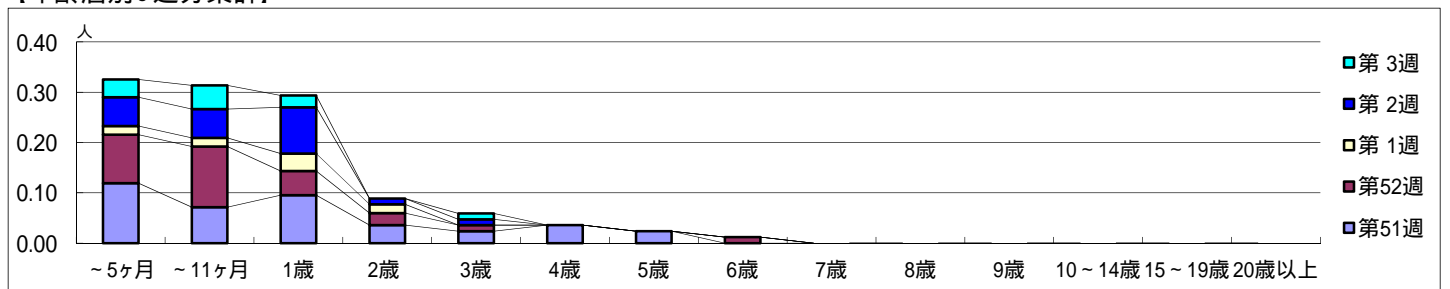
平成 25年12月16日 ~ 平成 26年 1月19日
[平成25年第51週 ~ 平成26年第 3週]

【区別・週別報告定点当り】

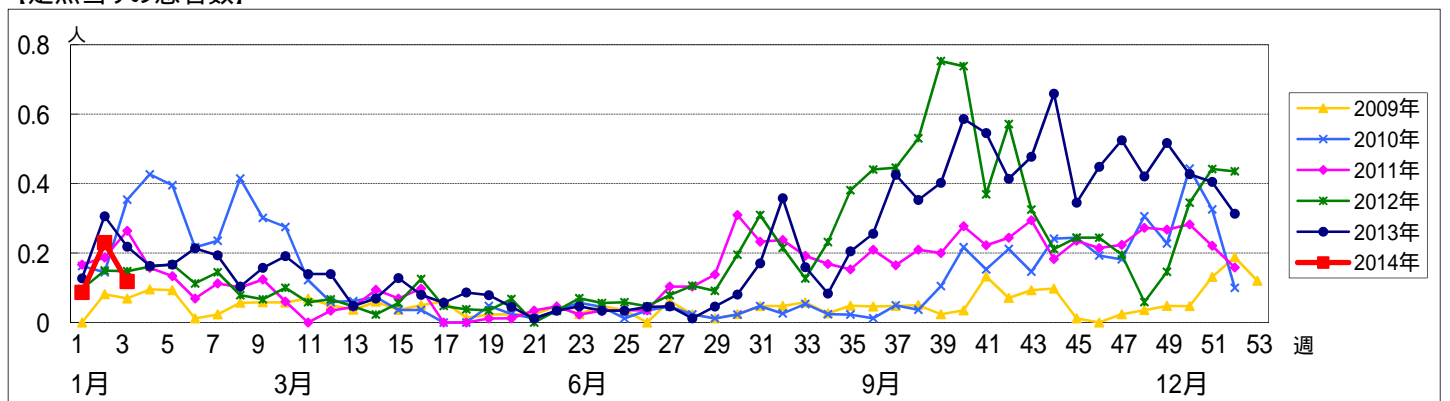


週 数		合計	年齢層別													
			~5ヶ月	~11ヶ月	1歳	2歳	3歳	4歳	5歳	6歳	7歳	8歳	9歳	10~14歳	15~19歳	20歳以上
第51週	罹患数	34	10	6	8	3	2	3	2							
	定点当り	0.40	0.12	0.07	0.10	0.04	0.02	0.04	0.02							
第52週	罹患数	26	8	10	4	2	1		1							
	定点当り	0.31	0.10	0.12	0.05	0.02	0.01		0.01							
第1週	罹患数	5	1	1	2	1										
	定点当り	0.09	0.02	0.02	0.03	0.02										
第2週	罹患数	20	5	5	8	1	1									
	定点当り	0.23	0.06	0.06	0.09	0.01	0.01									
第3週	罹患数	10	3	4	2		1									
	定点当り	0.12	0.04	0.05	0.02		0.01									

【年齢層別5週分集計】



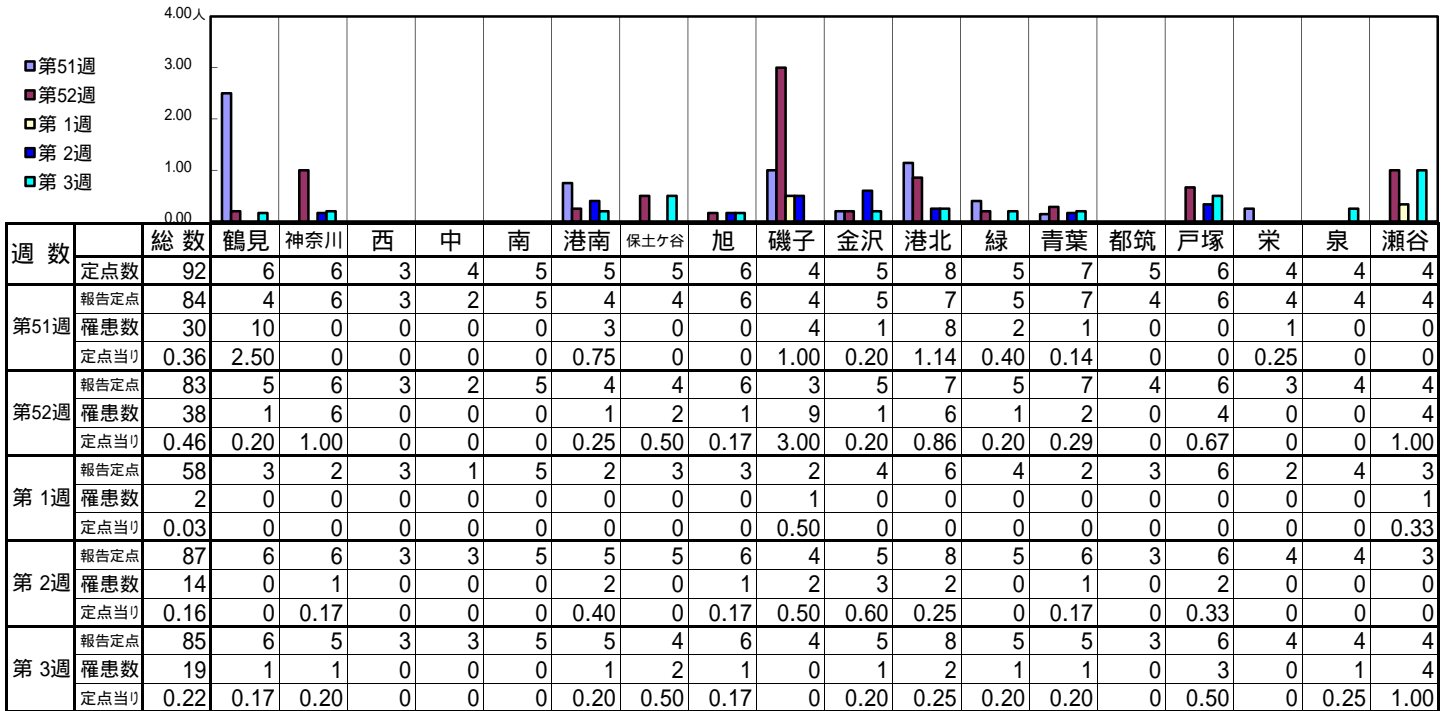
【定点当りの患者数】



<< 咽頭結膜熱 >>

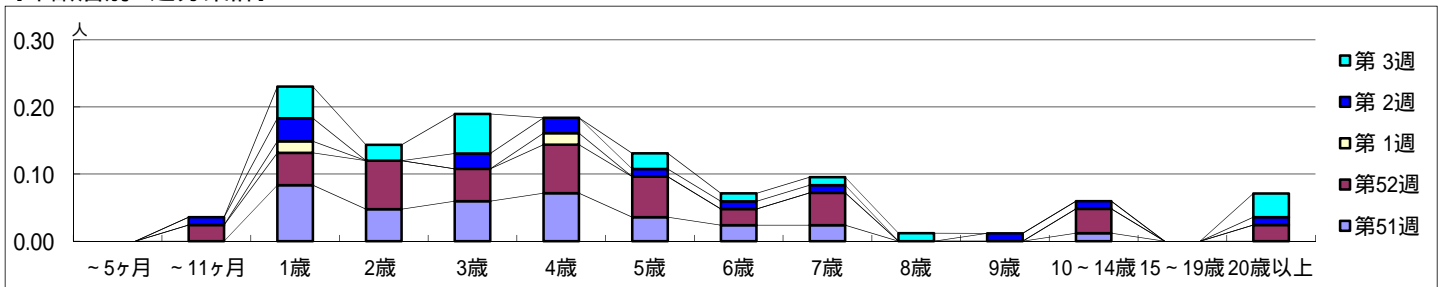
平成 25年12月16日 ~ 平成 26年 1月19日
[平成25年第51週 ~ 平成26年第 3週]

【区別・週別報告定点当り】

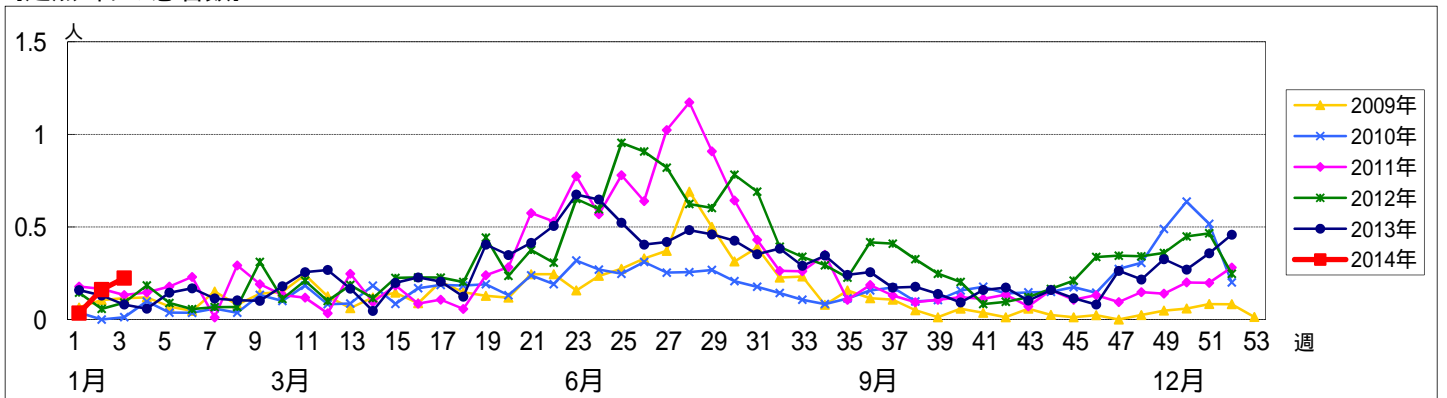


週 数		合計	~5ヶ月	~11ヶ月	1歳	2歳	3歳	4歳	5歳	6歳	7歳	8歳	9歳	10~14歳	15~19歳	20歳以上
第51週	罹患数	30			7	4	5	6	3	2	2			1		
	定点当り	0.36			0.08	0.05	0.06	0.07	0.04	0.02	0.02			0.01		
第52週	罹患数	38		2	4	6	4	6	5	2	4			3		2
	定点当り	0.46		0.02	0.05	0.07	0.05	0.07	0.06	0.02	0.05			0.04		0.02
第1週	罹患数	2			1			1								
	定点当り	0.03			0.02			0.02								
第2週	罹患数	14		1	3		2	2	1	1	1		1	1		1
	定点当り	0.16		0.01	0.03		0.02	0.02	0.01	0.01	0.01		0.01	0.01		0.01
第3週	罹患数	19			4	2	5		2	1	1	1				3
	定点当り	0.22			0.05	0.02	0.06		0.02	0.01	0.01	0.01				0.04

【年齢層別5週分集計】



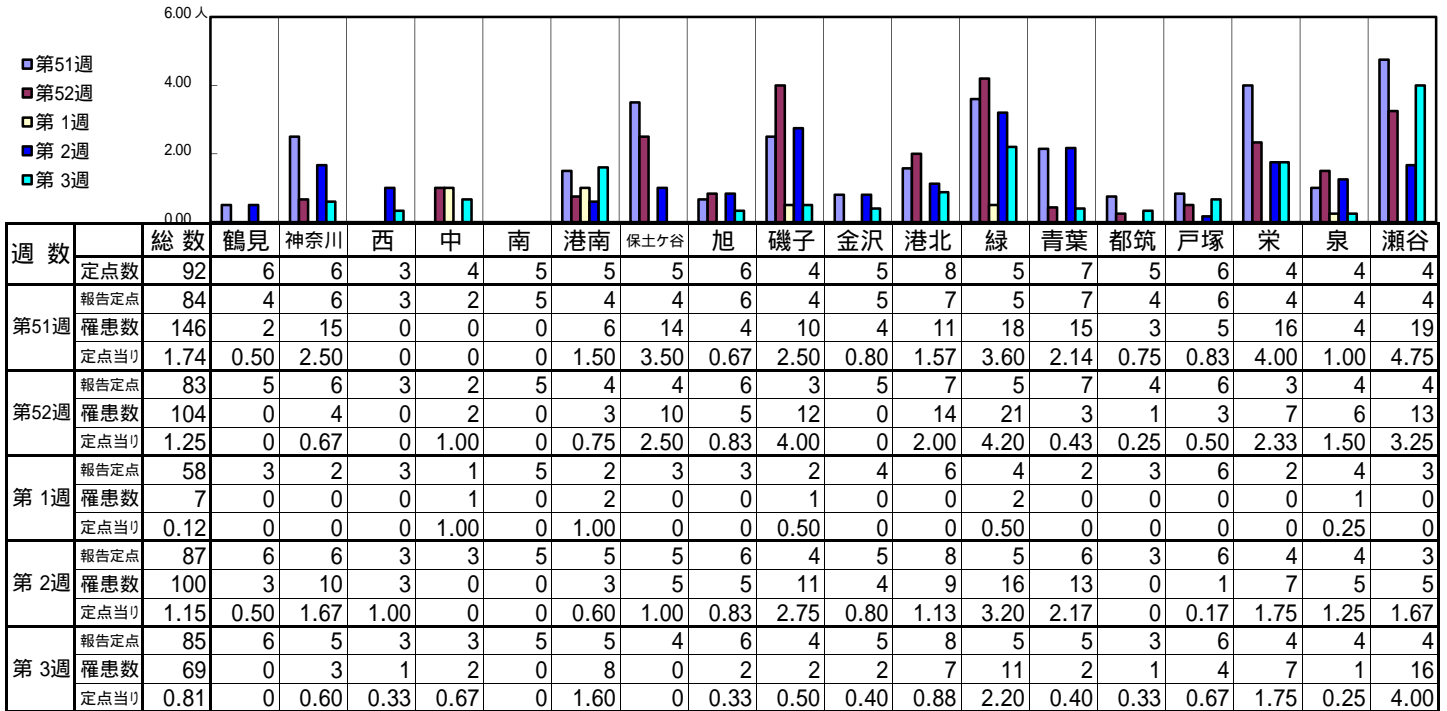
【定点当りの患者数】



<< A群溶血性レンサ球菌咽頭炎 >>

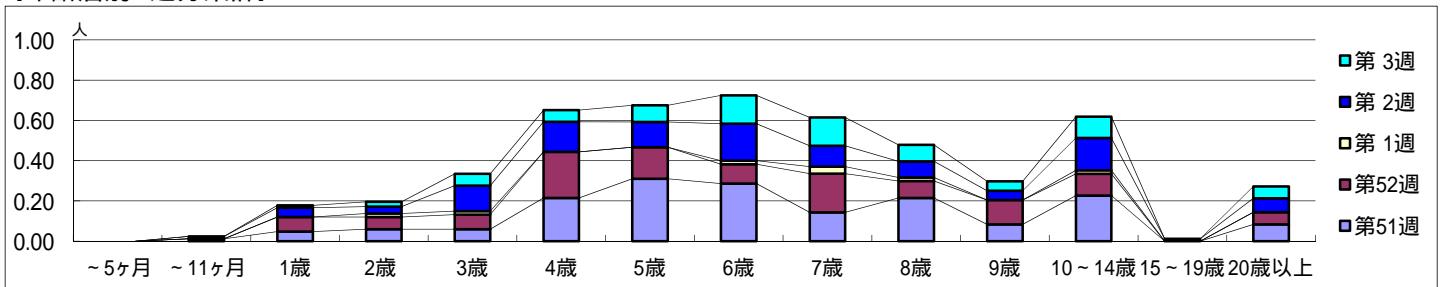
平成 25年12月16日 ~ 平成 26年 1月19日
[平成25年第51週 ~ 平成26年第 3週]

【区別・週別報告定点当り】

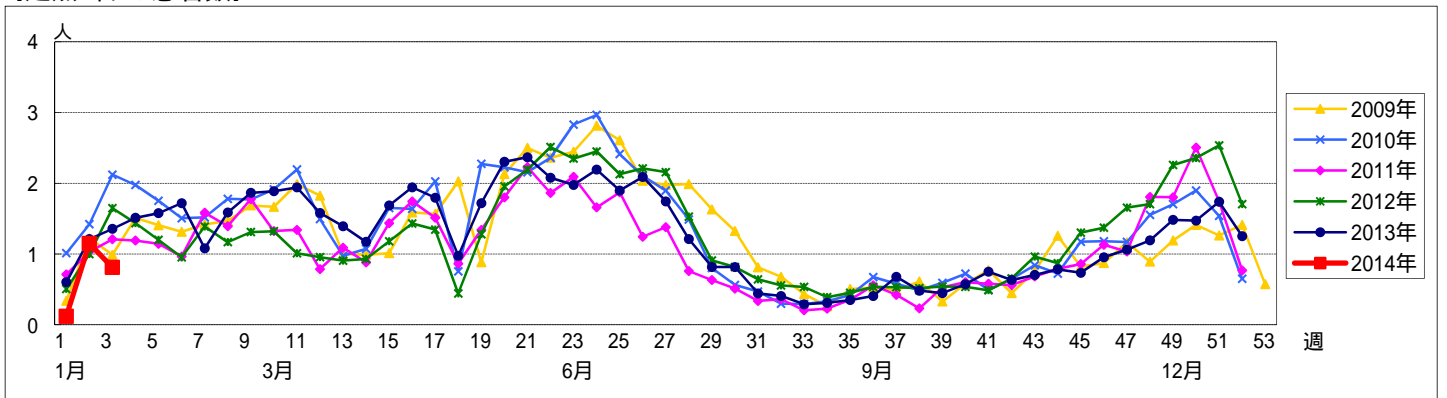


週数		合計	年齢層別													
			~5ヶ月	~11ヶ月	1歳	2歳	3歳	4歳	5歳	6歳	7歳	8歳	9歳	10~14歳	15~19歳	20歳以上
第51週	罹患数	146		1	4	5	5	18	26	24	12	18	7	19		7
	定点当り	1.74		0.01	0.05	0.06	0.06	0.21	0.31	0.29	0.14	0.21	0.08	0.23		0.08
第52週	罹患数	104			6	5	6	19	13	8	16	7	10	9		5
	定点当り	1.25			0.07	0.06	0.07	0.23	0.16	0.10	0.19	0.08	0.12	0.11		0.06
第1週	罹患数	7				1	1				1	2	1			
	定点当り	0.12				0.02	0.02				0.02	0.03	0.02			
第2週	罹患数	100		1	4	3	11	13	11	16	9	7	4	14	1	6
	定点当り	1.15		0.01	0.05	0.03	0.13	0.15	0.13	0.18	0.10	0.08	0.05	0.16	0.01	0.07
第3週	罹患数	69			1	2	5	5	7	12	12	7	4	9		5
	定点当り	0.81			0.01	0.02	0.06	0.06	0.08	0.14	0.14	0.08	0.05	0.11		0.06

【年齢層別5週分集計】



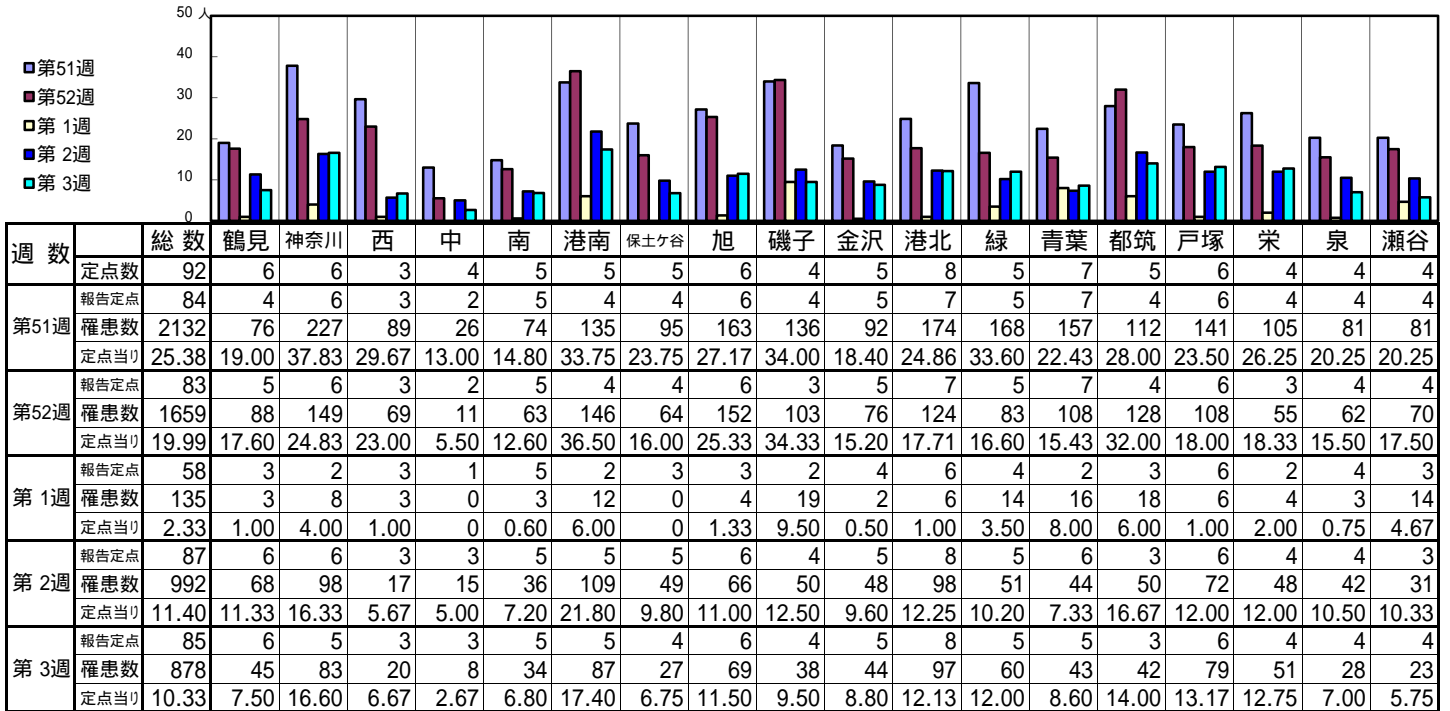
【定点当りの患者数】



<< 感染性胃腸炎 >>

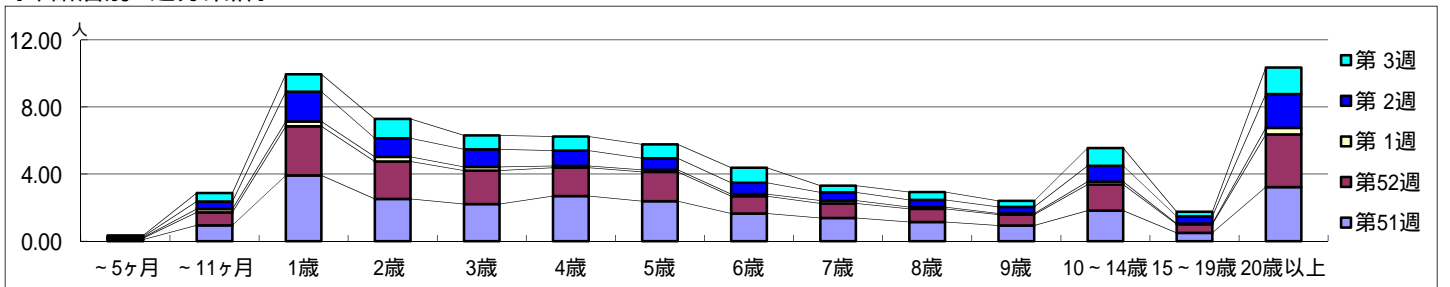
平成 25年12月16日 ~ 平成 26年 1月19日
[平成25年第51週 ~ 平成26年第 3週]

[区別・週別報告定点当り]

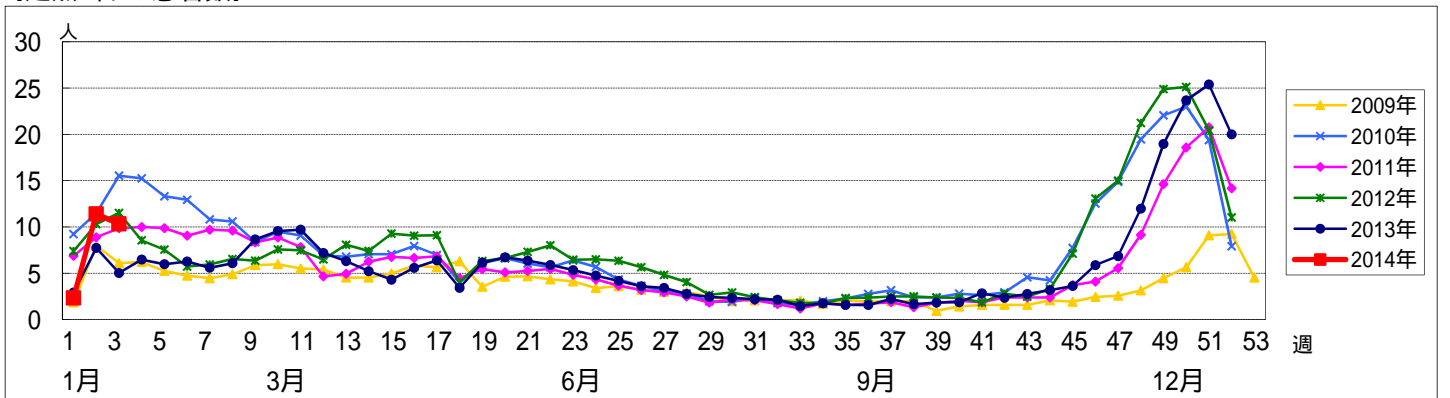


週数		合計	~5ヶ月	~11ヶ月	年齢層別															
					1歳	2歳	3歳	4歳	5歳	6歳	7歳	8歳	9歳	10~14歳	15~19歳	20歳以上				
第51週	罹患数	2132	8	79	329	211	186	226	200	138	116	96	78	153	41	271				
	定点当り	25.38	0.10	0.94	3.92	2.51	2.21	2.69	2.38	1.64	1.38	1.14	0.93	1.82	0.49	3.23				
第52週	罹患数	1659	7	64	243	186	165	140	145	86	72	65	54	129	43	260				
	定点当り	19.99	0.08	0.77	2.93	2.24	1.99	1.69	1.75	1.04	0.87	0.78	0.65	1.55	0.52	3.13				
第1週	罹患数	135	2	12	17	16	13	6	7	7	10	6	4	10	2	23				
	定点当り	2.33	0.03	0.21	0.29	0.28	0.22	0.10	0.12	0.17	0.10	0.07	0.17	0.03	0.40					
第2週	罹患数	992	5	39	154	96	91	80	60	59	42	37	34	82	38	175				
	定点当り	11.40	0.06	0.45	1.77	1.10	1.05	0.92	0.69	0.68	0.48	0.43	0.39	0.94	0.44	2.01				
第3週	罹患数	878	6	43	89	98	71	71	71	76	34	40	31	90	23	135				
	定点当り	10.33	0.07	0.51	1.05	1.15	0.84	0.84	0.84	0.89	0.40	0.47	0.36	1.06	0.27	1.59				

[年齢層別5週分集計]



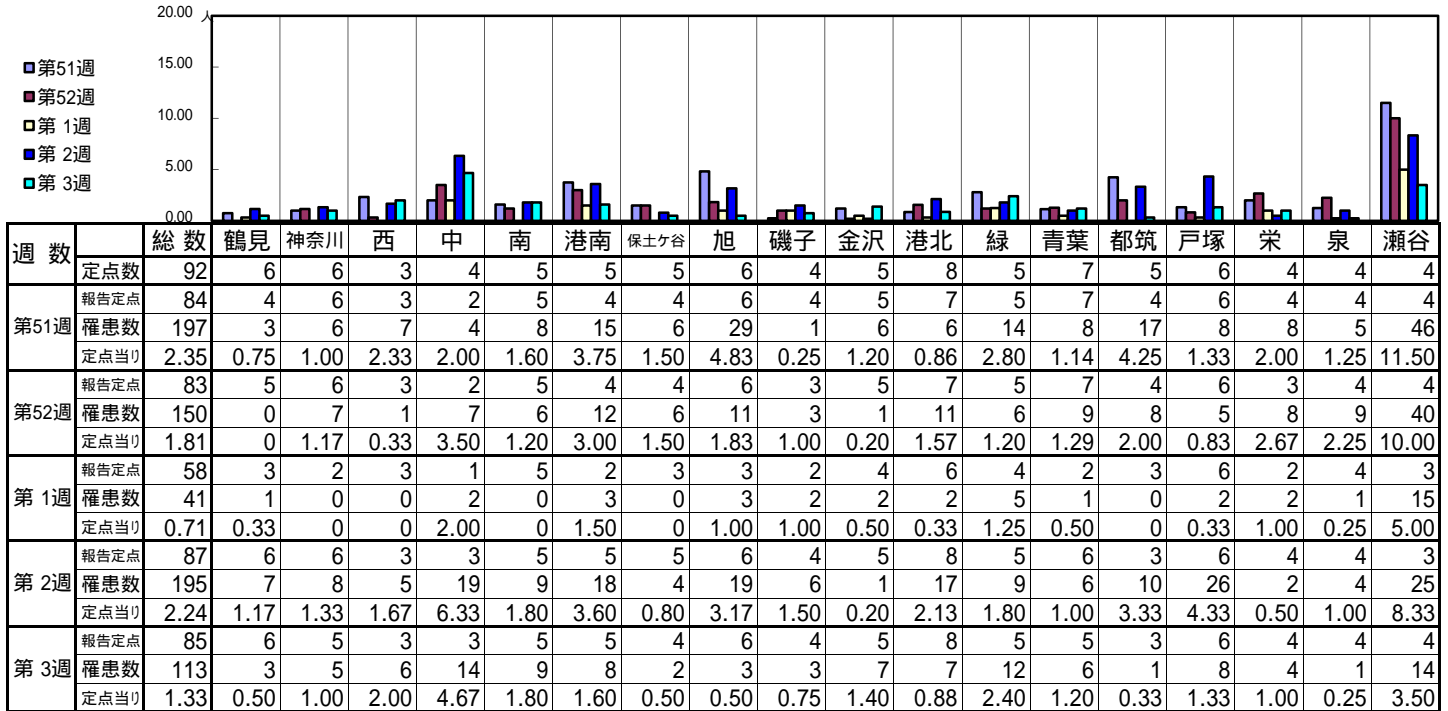
[定点当りの患者数]



<< 水痘 >>

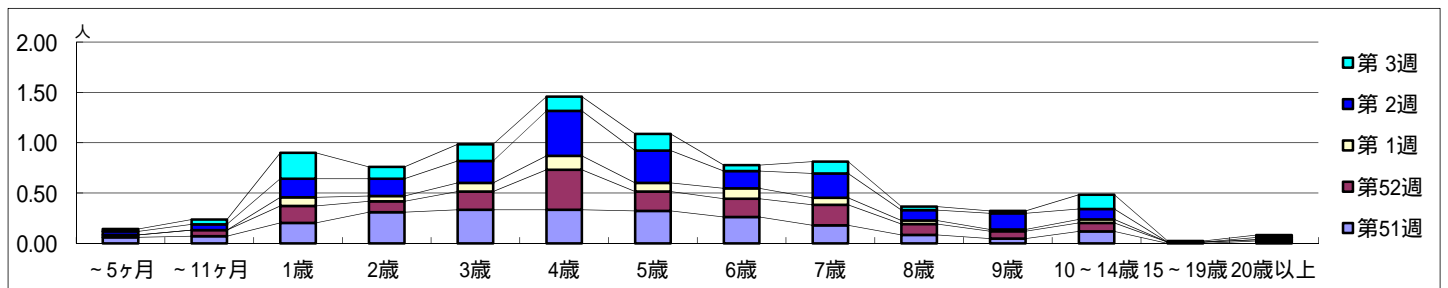
平成 25年12月16日 ~ 平成 26年 1月19日
[平成25年第51週 ~ 平成26年第 3週]

【区別・週別報告定点当り】

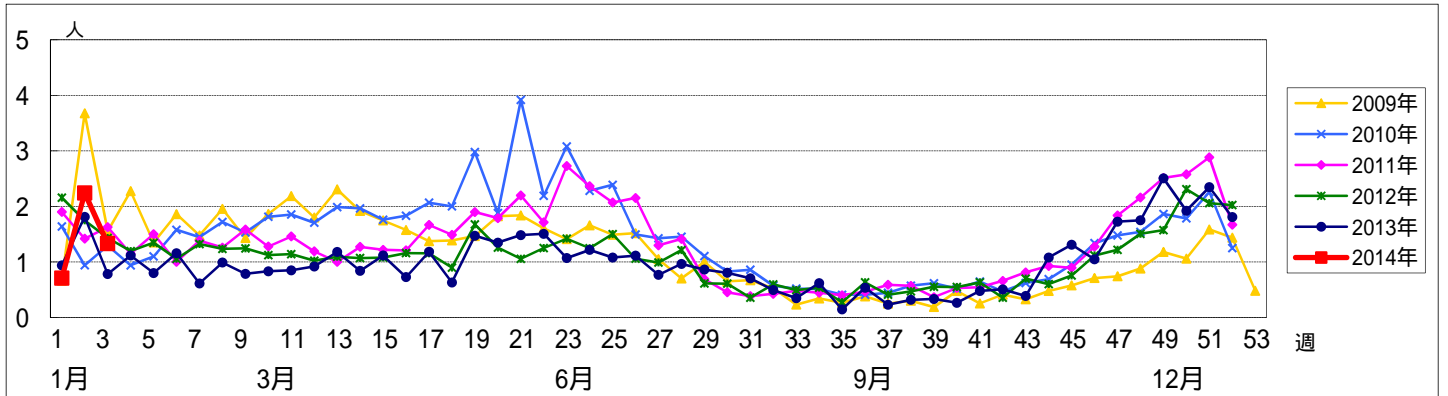


週 数		合計	年齢層別													
			~5ヶ月	~11ヶ月	1歳	2歳	3歳	4歳	5歳	6歳	7歳	8歳	9歳	10~14歳	15~19歳	20歳以上
第51週	罹患数	197	5	6	17	26	28	28	27	22	15	7	4	10		2
	定点当り	2.35	0.06	0.07	0.20	0.31	0.33	0.33	0.32	0.26	0.18	0.08	0.05	0.12		0.02
第52週	罹患数	150	2	5	14	9	15	33	16	15	17	9	6	7	1	1
	定点当り	1.81	0.02	0.06	0.17	0.11	0.18	0.40	0.19	0.18	0.20	0.11	0.07	0.08	0.01	0.01
第1週	罹患数	41			5	3	5	8	5	6	4	2	1	2		
	定点当り	0.71			0.09	0.05	0.09	0.14	0.09	0.10	0.07	0.03	0.02	0.03		
第2週	罹患数	195	3	5	16	15	19	39	28	15	21	9	14	9		2
	定点当り	2.24	0.03	0.06	0.18	0.17	0.22	0.45	0.32	0.17	0.24	0.10	0.16	0.10		0.02
第3週	罹患数	113	2	4	22	10	14	12	14	5	10	3	2	12	1	2
	定点当り	1.33	0.02	0.05	0.26	0.12	0.16	0.14	0.16	0.06	0.12	0.04	0.02	0.14	0.01	0.02

【年齢層別5週分集計】



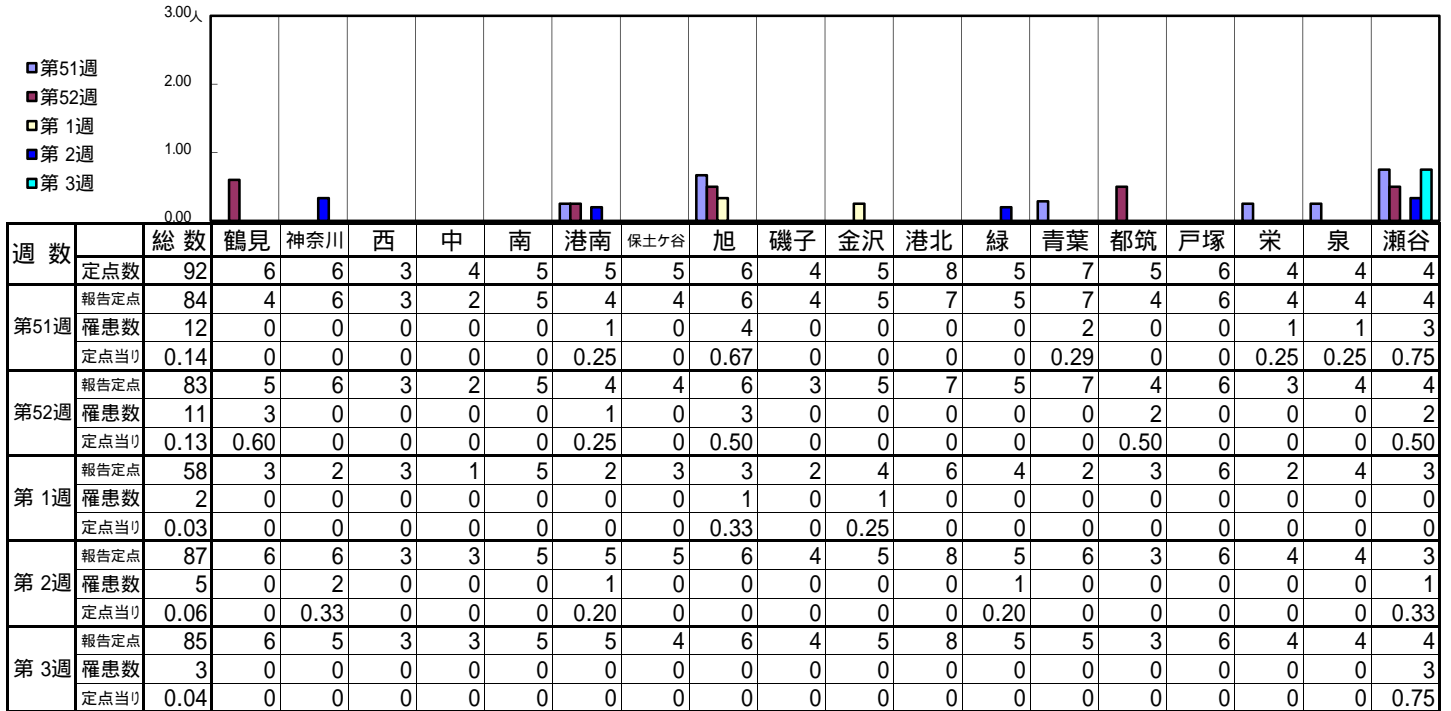
【定点当りの患者数】



<< 手足口病 >>

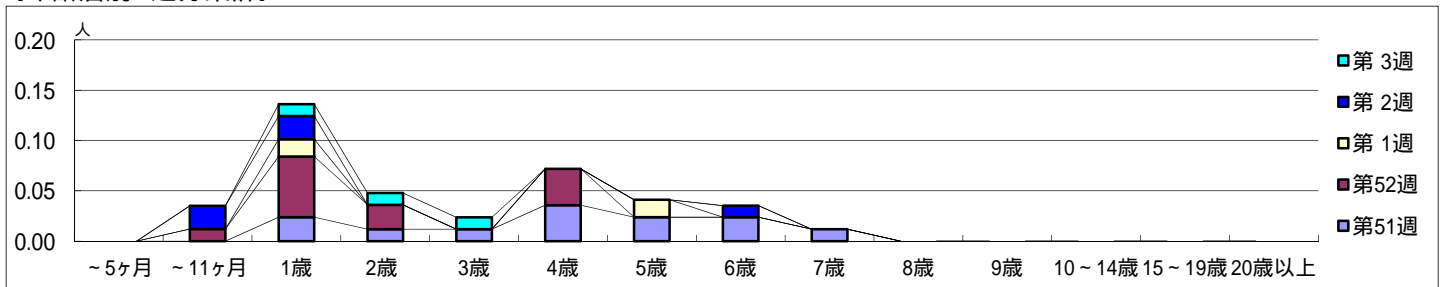
平成 25年12月16日 ~ 平成 26年 1月19日
[平成25年第51週 ~ 平成26年第 3週]

【区別・週別報告定点当り】

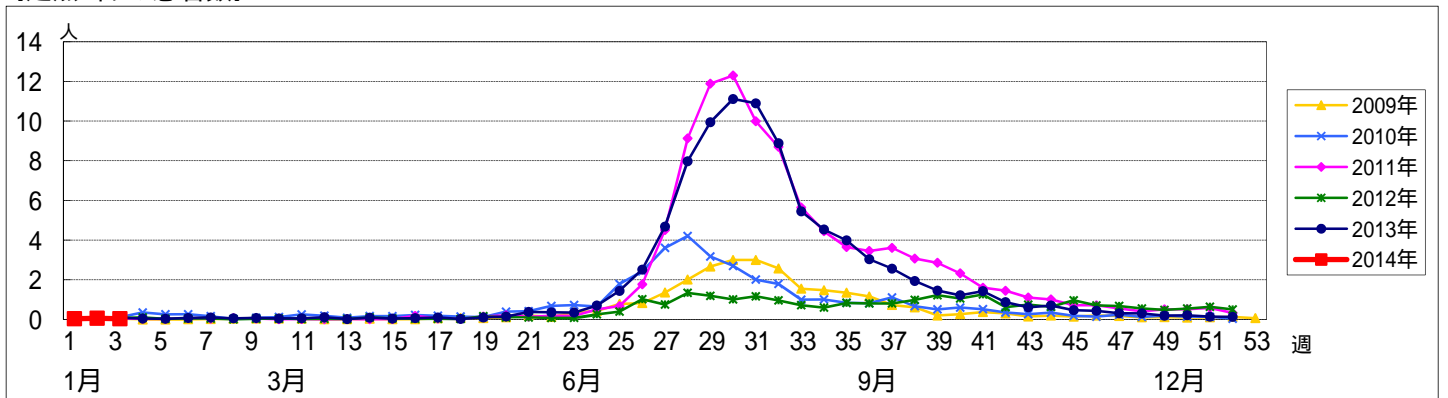


週数		合計	~5ヶ月	~11ヶ月	1歳	2歳	3歳	4歳	5歳	6歳	7歳	8歳	9歳	10~14歳	15~19歳	20歳以上
第51週	罹患数	12			2	1	1	3	2	2	1					
第51週	定点当り	0.14			0.02	0.01	0.01	0.04	0.02	0.02	0.01					
第52週	罹患数	11		1	5	2		3								
第52週	定点当り	0.13		0.01	0.06	0.02		0.04								
第1週	罹患数	2			1				1							
第1週	定点当り	0.03			0.02				0.02							
第2週	罹患数	5		2	2					1						
第2週	定点当り	0.06		0.02	0.02					0.01						
第3週	罹患数	3			1	1	1									
第3週	定点当り	0.04			0.01	0.01	0.01									

【年齢層別5週分集計】



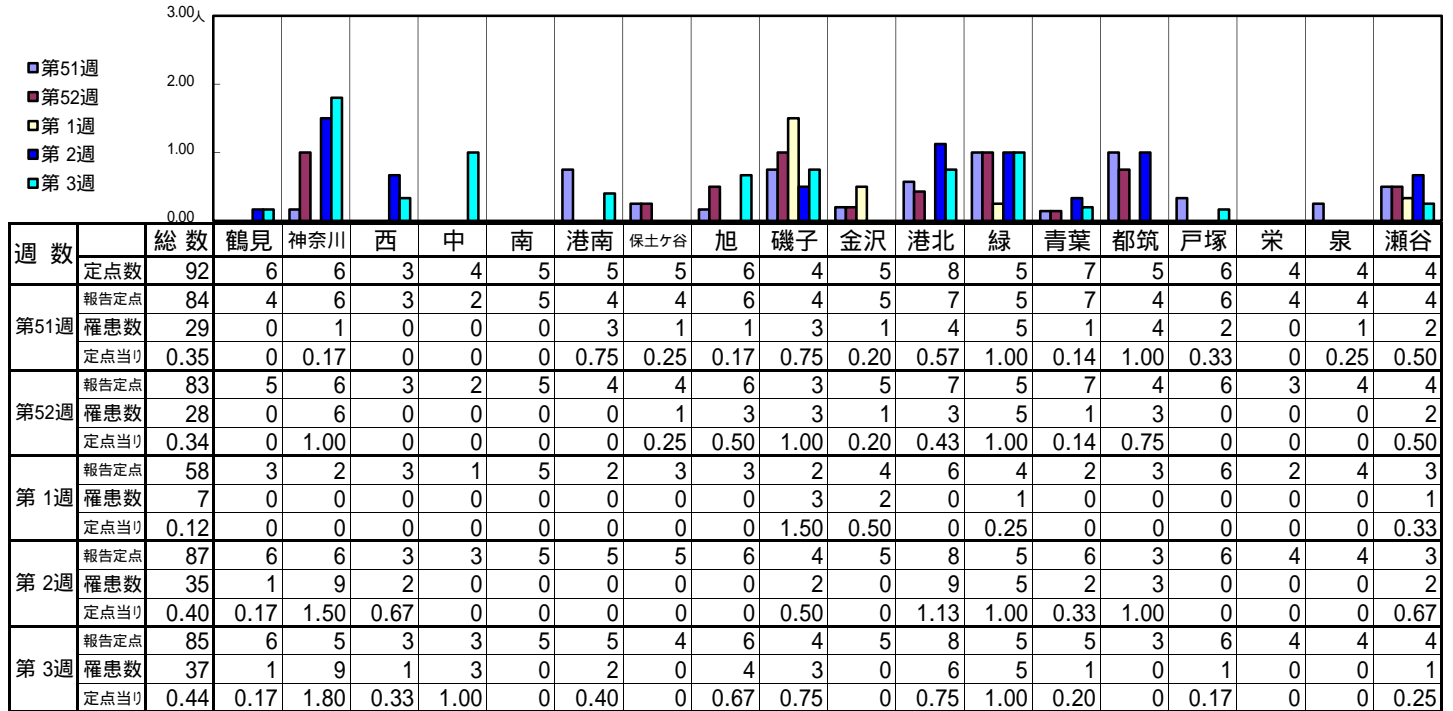
【定点当りの患者数】



<< 伝染性紅斑 >>

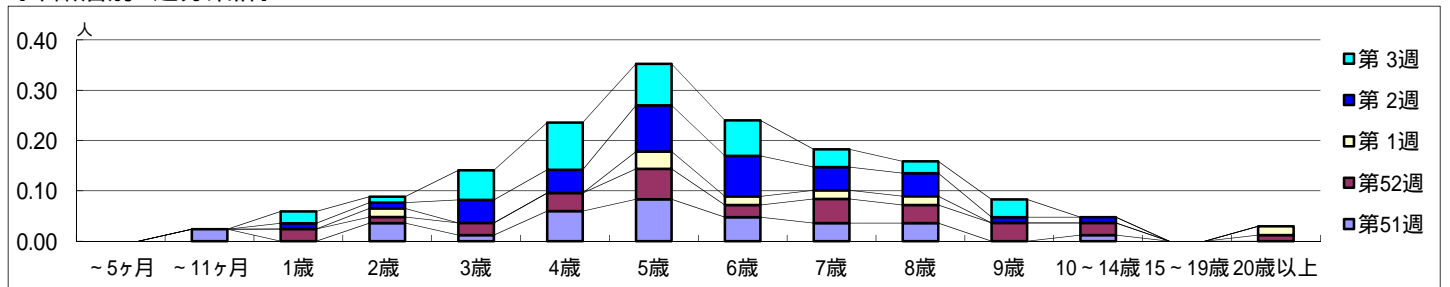
平成 25年12月16日 ~ 平成 26年 1月19日
[平成25年第51週 ~ 平成26年第 3週]

【区別・週別報告定点当り】

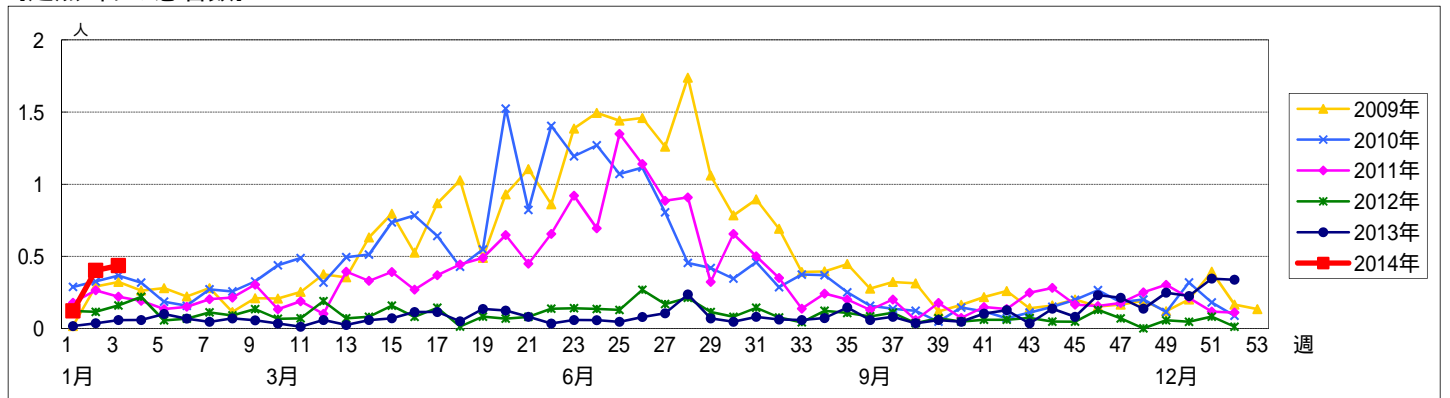


週数		合計	~5ヶ月	~11ヶ月	1歳	2歳	3歳	4歳	5歳	6歳	7歳	8歳	9歳	10~14歳	15~19歳	20歳以上
第51週	罹患数	29		2		3	1	5	7	4	3	3		1		
第51週	定点当り	0.35		0.02		0.04	0.01	0.06	0.08	0.05	0.04	0.04		0.01		
第52週	罹患数	28			2	1	2	3	5	2	4	3	3	2		1
第52週	定点当り	0.34			0.02	0.01	0.02	0.04	0.06	0.02	0.05	0.04	0.04	0.02		0.01
第1週	罹患数	7				1			2	1	1	1				1
第1週	定点当り	0.12				0.02			0.03	0.02	0.02	0.02				0.02
第2週	罹患数	35			1	1	4	4	8	7	4	4	1	1		
第2週	定点当り	0.40			0.01	0.01	0.05	0.05	0.09	0.08	0.05	0.05	0.01	0.01		
第3週	罹患数	37			2	1	5	8	7	6	3	2	3			
第3週	定点当り	0.44			0.02	0.01	0.06	0.09	0.08	0.07	0.04	0.02	0.04			

【年齢層別5週分集計】



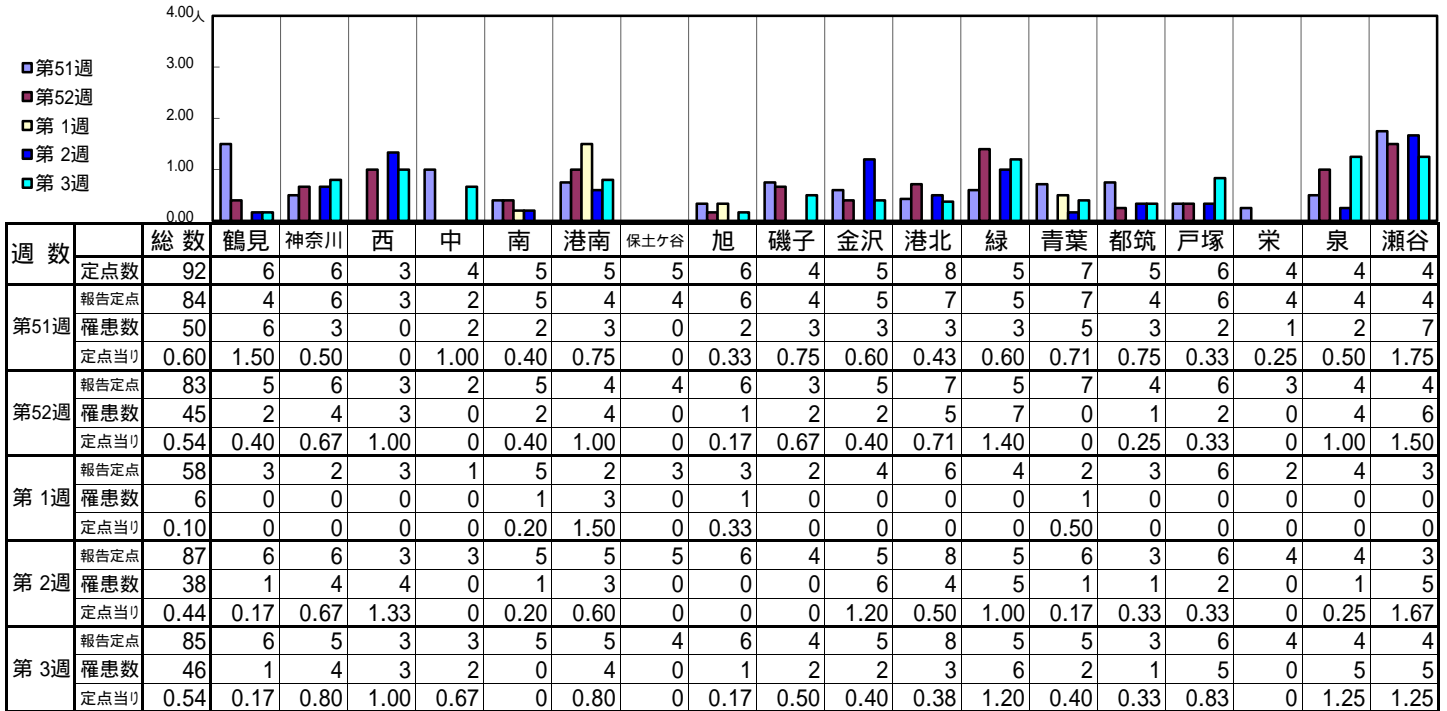
【定点当りの患者数】



<< 突発性発しん >>

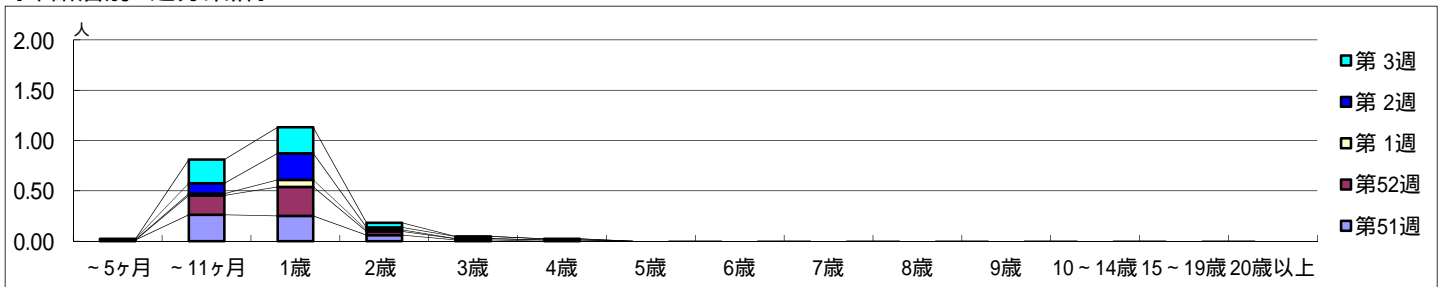
平成 25年12月16日 ~ 平成 26年 1月19日
[平成25年第51週 ~ 平成26年第 3週]

【区別・週別報告定点当り】

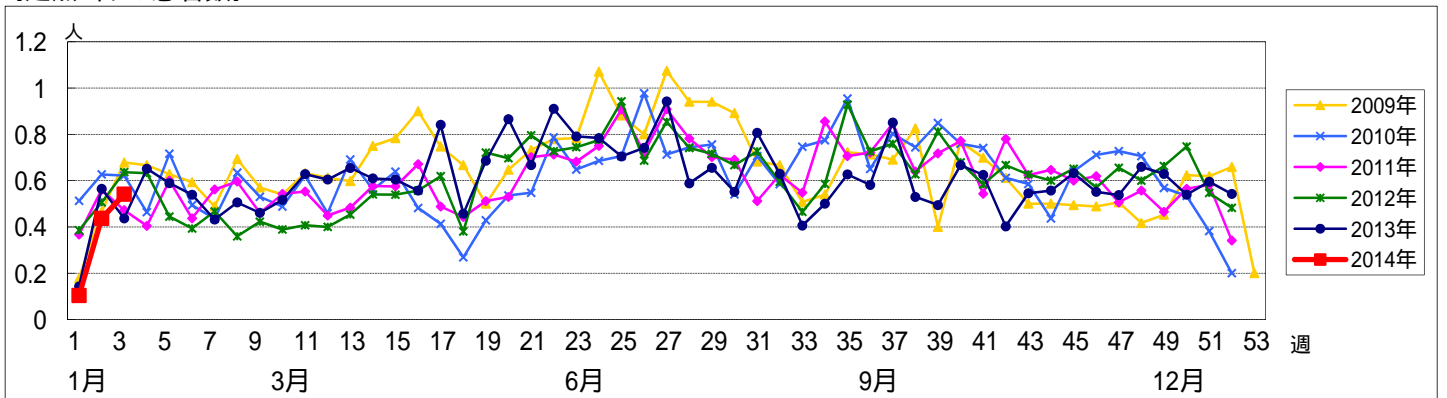


週 数		合計	年齢層別													
			~5ヶ月	~11ヶ月	1歳	2歳	3歳	4歳	5歳	6歳	7歳	8歳	9歳	10~14歳	15~19歳	20歳以上
第51週	罹患数	50	1	22	21	5	1									
	定点当り	0.60	0.01	0.26	0.25	0.06	0.01									
第52週	罹患数	45		16	24	3	1	1								
	定点当り	0.54		0.19	0.29	0.04	0.01	0.01								
第1週	罹患数	6		1	4	1										
	定点当り	0.10		0.02	0.07	0.02										
第2週	罹患数	38	1	9	23	2	2	1								
	定点当り	0.44	0.01	0.10	0.26	0.02	0.02	0.01								
第3週	罹患数	46		20	22	4										
	定点当り	0.54		0.24	0.26	0.05										

【年齢層別5週分集計】



【定点当りの患者数】



<< 百日咳 >>

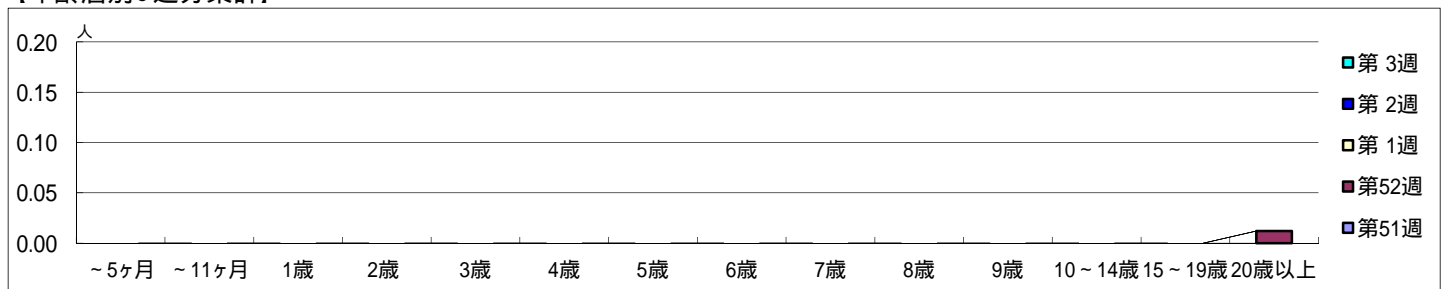
平成 25年12月16日 ~ 平成 26年 1月19日
[平成25年第51週 ~ 平成26年第 3週]

【区別・週別報告定点当り】

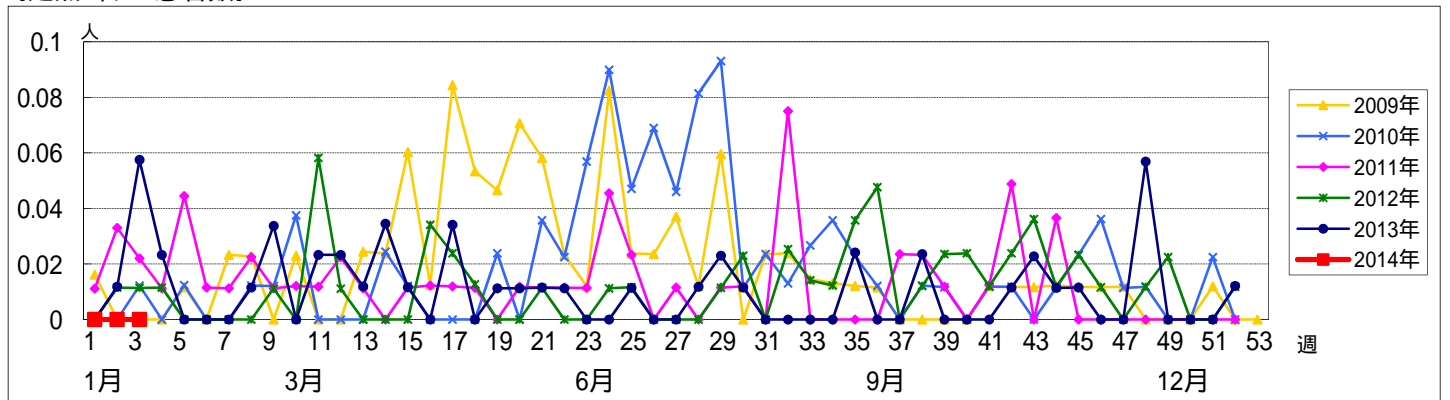
週数	総数	鶴見	神奈川	西	中	南	港南	保土ヶ谷	旭	磯子	金沢	港北	緑	青葉	都筑	戸塚	栄	泉	瀬谷	
定点数	92	6	6	3	4	5	5	5	6	4	5	8	5	7	5	6	4	4	4	
第51週	報告定点	84	4	6	3	2	5	4	4	6	4	5	7	5	7	4	6	4	4	4
	罹患数	0	0	0	0	0	0	0	0	0	0	0	0	0	0	0	0	0	0	0
	定点当り	0	0	0	0	0	0	0	0	0	0	0	0	0	0	0	0	0	0	0
第52週	報告定点	83	5	6	3	2	5	4	4	6	3	5	7	5	7	4	6	3	4	4
	罹患数	1	0	0	0	1	0	0	0	0	0	0	0	0	0	0	0	0	0	0
	定点当り	0.01	0	0	0	0.50	0	0	0	0	0	0	0	0	0	0	0	0	0	0
第1週	報告定点	58	3	2	3	1	5	2	3	3	2	4	6	4	2	3	6	2	4	3
	罹患数	0	0	0	0	0	0	0	0	0	0	0	0	0	0	0	0	0	0	0
	定点当り	0	0	0	0	0	0	0	0	0	0	0	0	0	0	0	0	0	0	0
第2週	報告定点	87	6	6	3	3	5	5	5	6	4	5	8	5	6	3	6	4	4	3
	罹患数	0	0	0	0	0	0	0	0	0	0	0	0	0	0	0	0	0	0	0
	定点当り	0	0	0	0	0	0	0	0	0	0	0	0	0	0	0	0	0	0	0
第3週	報告定点	85	6	5	3	3	5	5	4	6	4	5	8	5	5	3	6	4	4	4
	罹患数	0	0	0	0	0	0	0	0	0	0	0	0	0	0	0	0	0	0	0
	定点当り	0	0	0	0	0	0	0	0	0	0	0	0	0	0	0	0	0	0	0

週数	合計	~5ヶ月	~11ヶ月	1歳	2歳	3歳	4歳	5歳	6歳	7歳	8歳	9歳	10~14歳	15~19歳	20歳以上
第51週	罹患数	0													
	定点当り	0													
第52週	罹患数	1													1
	定点当り	0.01													0.01
第1週	罹患数	0													
	定点当り	0													
第2週	罹患数	0													
	定点当り	0													
第3週	罹患数	0													
	定点当り	0													

【年齢層別5週分集計】



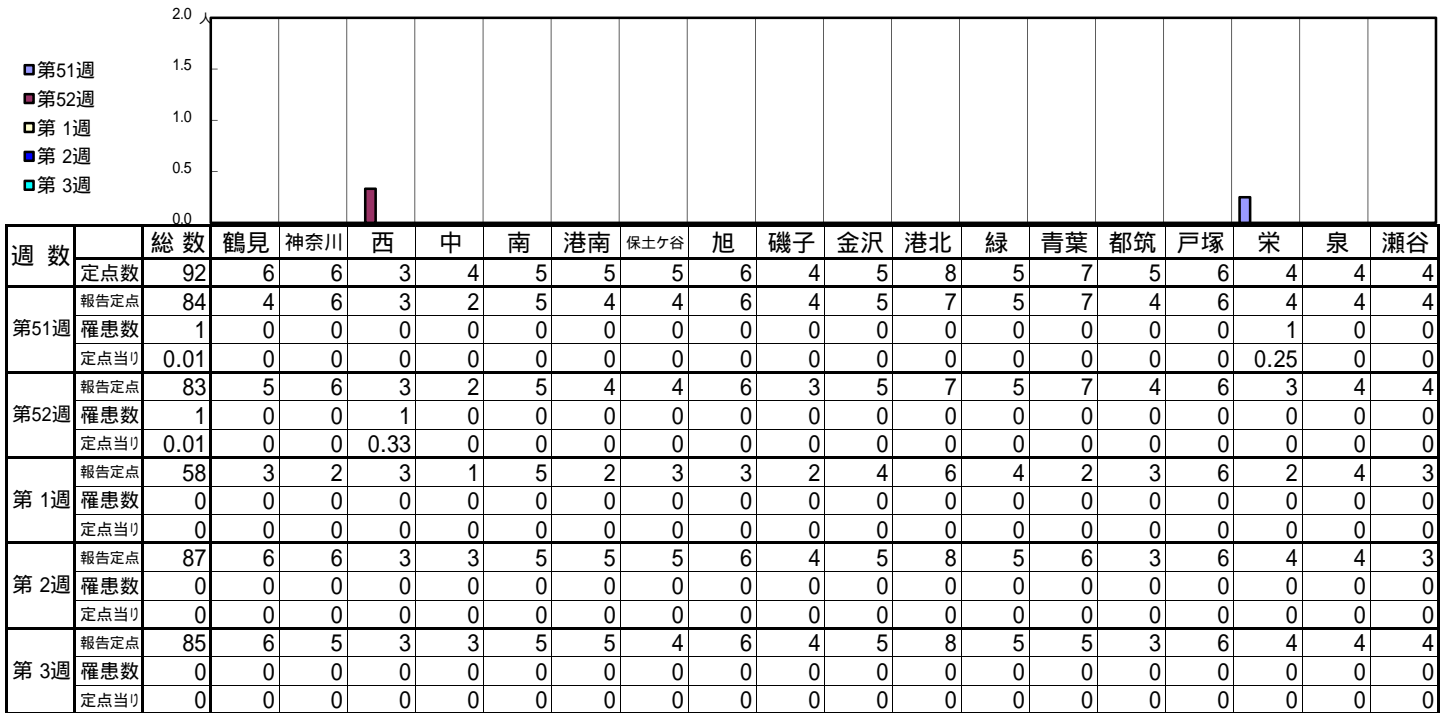
【定点当りの患者数】



<< ヘルパンギーナ >>

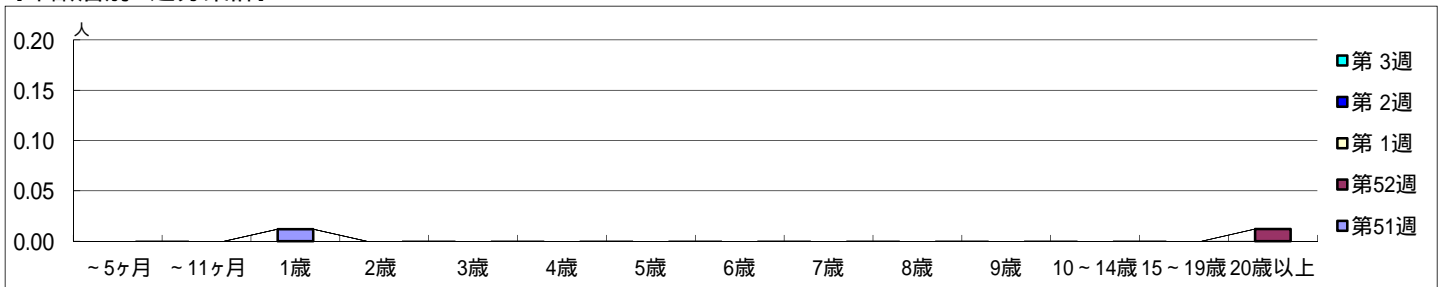
平成 25年12月16日 ~ 平成 26年 1月19日
[平成25年第51週 ~ 平成26年第 3週]

【区別・週別報告定点当り】

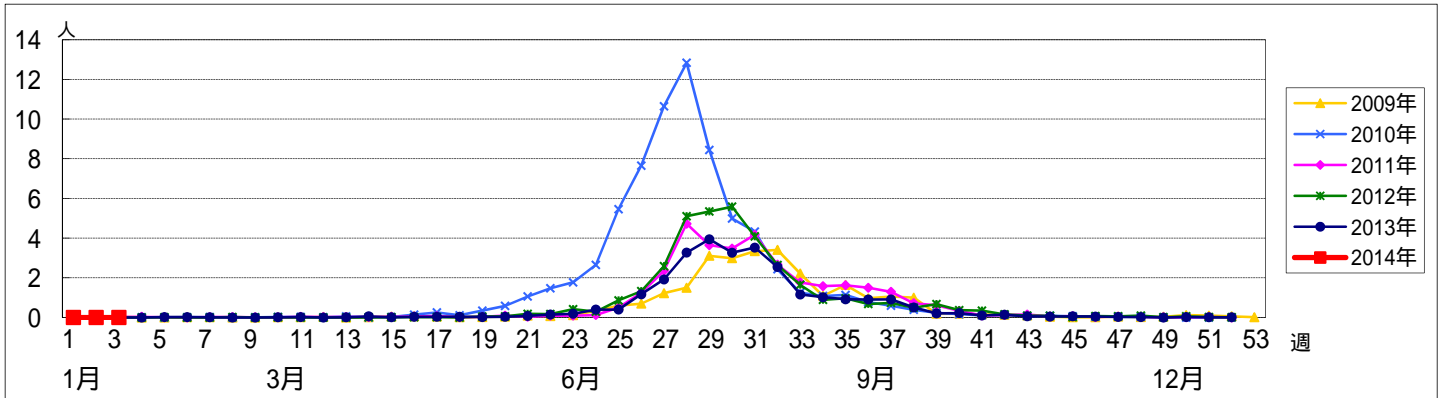


週 数		合計	~5ヶ月	~11ヶ月	年齢														
					1歳	2歳	3歳	4歳	5歳	6歳	7歳	8歳	9歳	10~14歳	15~19歳	20歳以上			
第51週	罹患数	1			1														
	定点当り	0.01			0.01														
第52週	罹患数	1																	1
	定点当り	0.01																	0.01
第1週	罹患数	0																	
	定点当り	0																	
第2週	罹患数	0																	
	定点当り	0																	
第3週	罹患数	0																	
	定点当り	0																	

【年齢層別5週分集計】



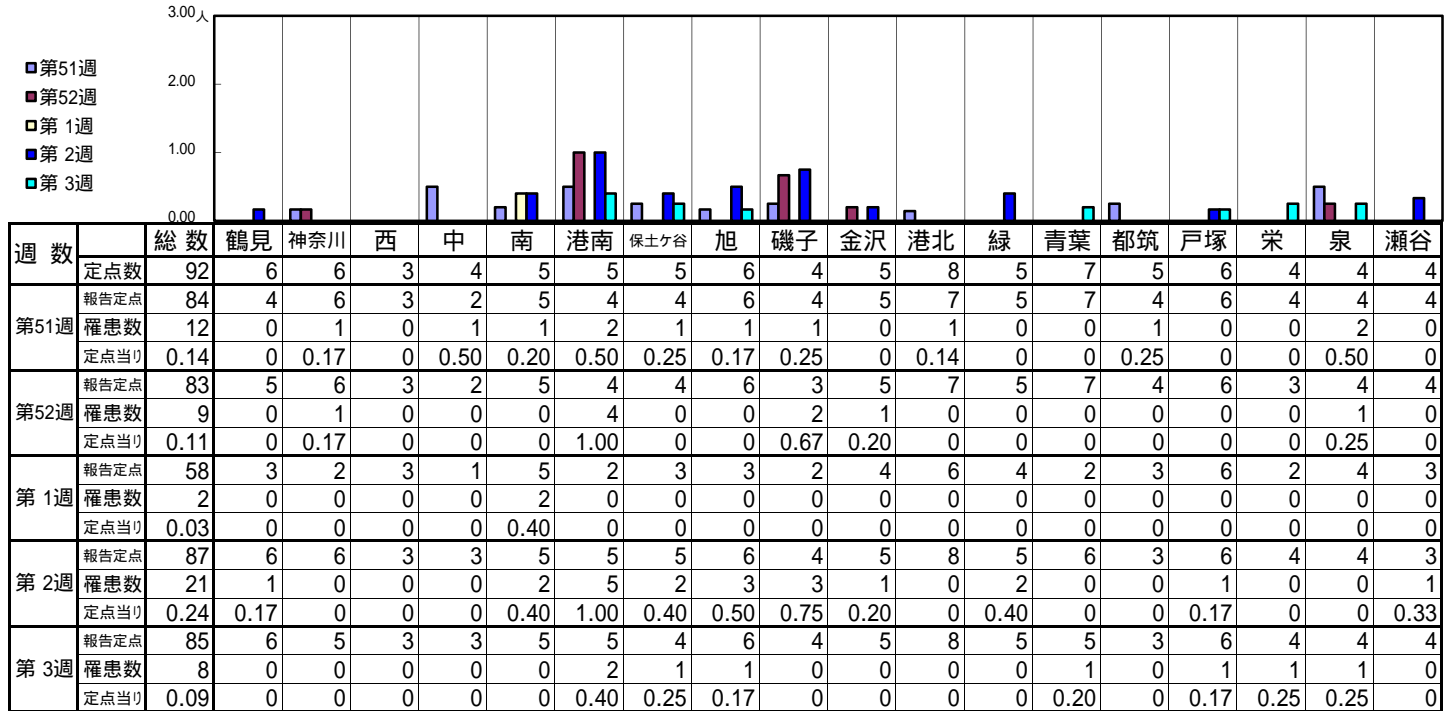
【定点当りの患者数】



<< 流行性耳下腺炎 >>

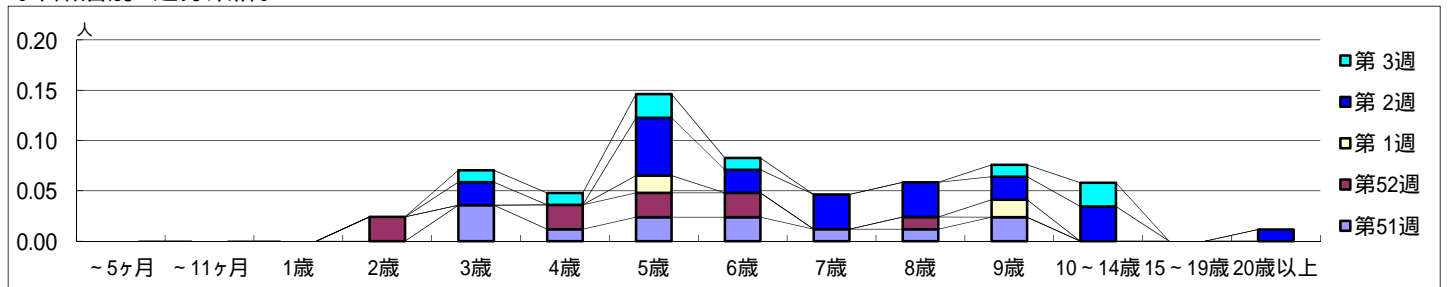
平成 25年12月16日 ~ 平成 26年 1月19日
[平成25年第51週 ~ 平成26年第 3週]

[区別・週別報告定点当り]

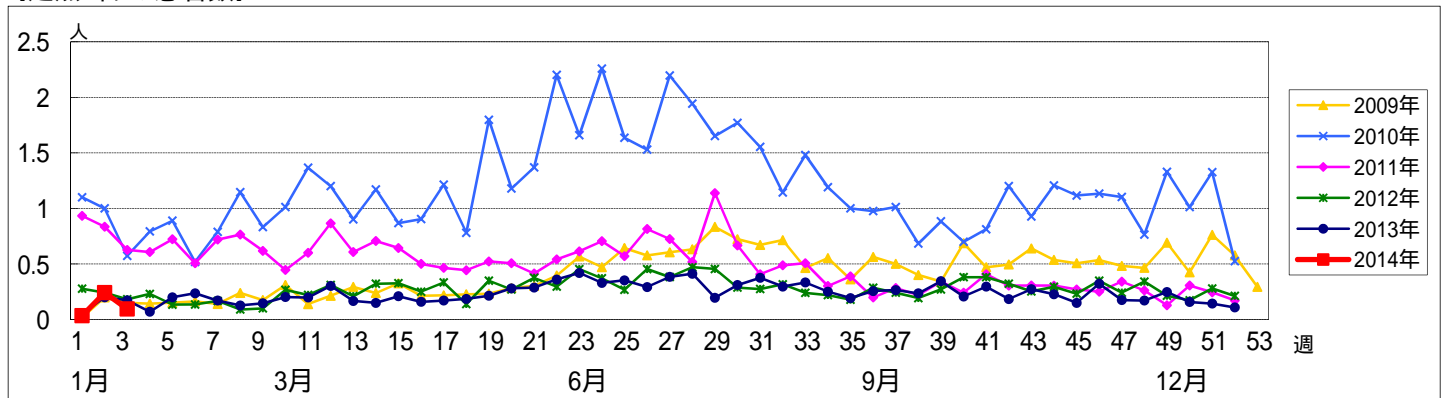


週数		合計	~5ヶ月	~11ヶ月	年齢												
					1歳	2歳	3歳	4歳	5歳	6歳	7歳	8歳	9歳	10~14歳	15~19歳	20歳以上	
第51週	罹患数	12					3	1	2	2	1	1	2				
	定点当り	0.14					0.04	0.01	0.02	0.02	0.01	0.01	0.02				
第52週	罹患数	9				2		2	2			1					
	定点当り	0.11				0.02		0.02	0.02			0.01					
第1週	罹患数	2						1					1				
	定点当り	0.03						0.02					0.02				
第2週	罹患数	21				2		5	2	3	3	2	3		1		
	定点当り	0.24				0.02		0.06	0.02	0.03	0.03	0.02	0.03		0.01		
第3週	罹患数	8				1	1	2	1			1	2				
	定点当り	0.09				0.01	0.01	0.02	0.01			0.01	0.02				

[年齢層別5週分集計]



[定点当りの患者数]



<< 急性出血性結膜炎 >>

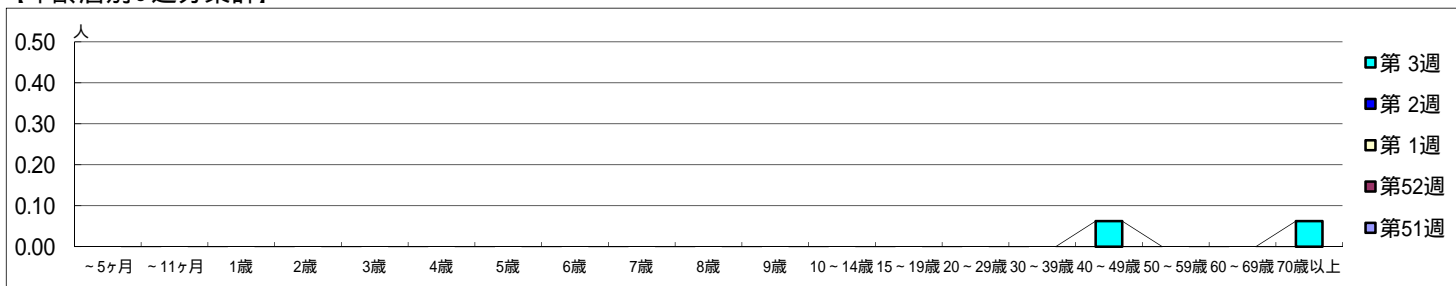
平成 25年12月16日 ~ 平成 26年 1月19日
[平成25年第51週 ~ 平成26年第 3週]

[区別・週別報告定点当り]

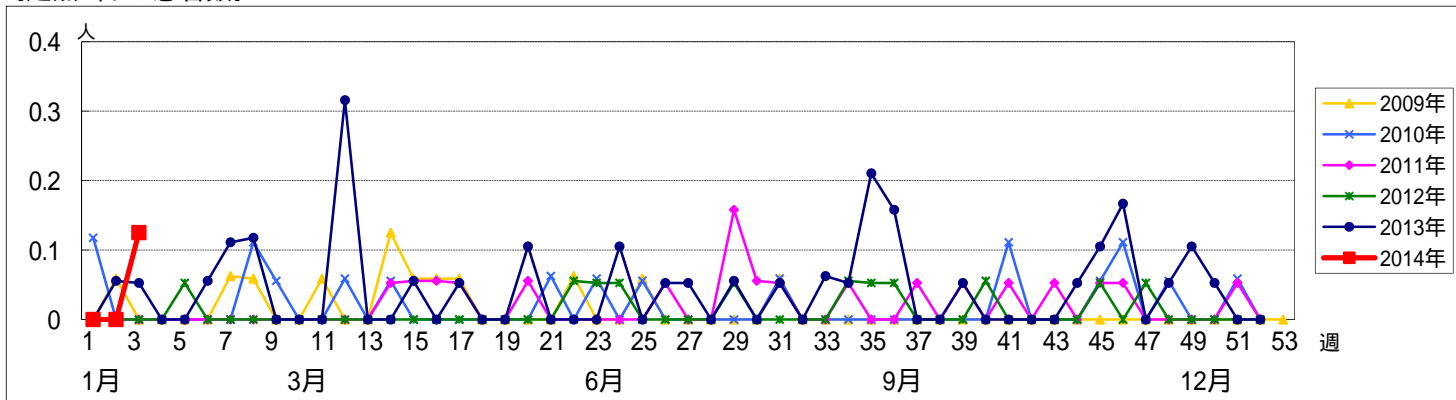
週数		総数	区別																		
			鶴見	神奈川	西	中	南	港南	保土ヶ谷	旭	磯子	金沢	港北	緑	青葉	都筑	戸塚	栄	泉	瀬谷	
第51週	定点数	19	1	1	0	1	1	1	1	1	1	2	1	2	1	1	1	1	1	1	
	報告定点	18	1	1		1	1	1	1	1	1	2	1	2	1	1	1	1	1	1	
	罹患数	0	0	0		0	0	0	0	0	0	0	0	0	0	0	0	0	0	0	0
	定点当り	0	0	0		0	0	0	0	0	0	0	0	0	0	0	0	0	0	0	0
第52週	報告定点	18	1	1		1	1	1	1	1	1	2	1	2	1	1	1	1	1	1	
	罹患数	0	0	0		0	0	0	0	0	0	0	0	0	0	0	0	0	0	0	0
	定点当り	0	0	0		0	0	0	0	0	0	0	0	0	0	0	0	0	0	0	0
	報告定点	12		1			1	1			1	1	2	1	1	1	1			1	
第1週	罹患数	0	0	0		0	0	0	0	0	0	0	0	0	0	0	0	0	0	0	0
	定点当り	0	0	0		0	0	0	0	0	0	0	0	0	0	0	0	0	0	0	0
	報告定点	17	1	1		1	1			1	1	1	1	2	1	1	1	1	1	1	1
	罹患数	0	0	0		0	0	0	0	0	0	0	0	0	0	0	0	0	0	0	0
第2週	定点当り	0	0	0		0	0	0	0	0	0	0	0	0	0	0	0	0	0	0	0
	報告定点	16	1	1		1	1			1	1	2	1	2	1	1	1	1	1	1	
	罹患数	2	0	0		0	0	0	0	0	0	0	0	0	0	0	2	0	0	0	0
	定点当り	0.13	0	0		0	0	0	0	0	0	0	0	0	0	0	2.00	0	0	0	0

週数		合計	~5ヶ月	~11ヶ月	1歳	2歳	3歳	4歳	5歳	6歳	7歳	8歳	9歳	10~14歳	15~19歳	20~29歳	30~39歳	40~49歳	50~59歳	60~69歳	70歳以上	
第51週	罹患数	0																				
	定点当り	0																				
第52週	罹患数	0																				
	定点当り	0																				
第1週	罹患数	0																				
	定点当り	0																				
第2週	罹患数	0																				
	定点当り	0																				
第3週	罹患数	2																	1			1
	定点当り	0.13																	0.06			0.06

[年齢層別5週分集計]



[定点当りの患者数]



<< 流行性角結膜炎 >>

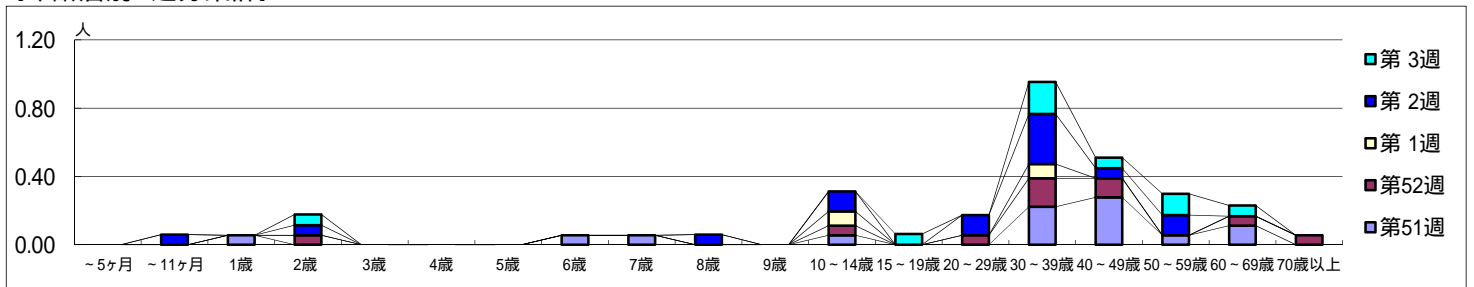
平成 25年12月16日 ~ 平成 26年 1月19日
[平成25年第51週 ~ 平成26年第 3週]

[区別・週別報告定点当り]

週数		区別																		
		総数	鶴見	神奈川	西	中	南	港南	保土ヶ谷	旭	磯子	金沢	港北	緑	青葉	都筑	戸塚	栄	泉	瀬谷
第51週	定点数	19	1	1	0	1	1	1	1	1	1	2	1	2	1	1	1	1	1	1
	報告定点	18	1	1		1	1	1	1	1	1	2	1	2	1	1	1	1	1	1
	罹患数	16	3	0		0	0	0	0	0	1	0	2	3	1	2	0	0	0	3
	定点当り	0.89	3.00	0		0	0	0	0	0	1.00	0	0.50	2.00	1.50	1.00	2.00	0	0	3.00
第52週	報告定点	18	1	1		1	1	1	1	1	1	2	1	2	1	1	1	1	1	
	罹患数	10	1	0		0	1	0	0	0	1	1	3	0	1	2	0	0	0	0
	定点当り	0.56	1.00	0		0	1.00	0	0	0	1.00	0.50	3.00	0	1.00	2.00	0	0	0	0
	第1週	報告定点	12		1			1	1			1	1	2	1	1	1	1		1
罹患数		2	0	0		0	0	0	0	0	0	0	2	0	0	0	0	0	0	0
定点当り		0.17	0	0		0	0	0	0	0	0	0	2.00	0	0	0	0	0	0	0
第2週		報告定点	17	1	1		1	1		1	1	1	1	1	2	1	1	1	1	1
	罹患数	15	0	0		0	1	0	0	0	0	3	4	0	2	0	0	2	3	3
	定点当り	0.88	0	0		0	1.00	0	0	0	0	3.00	4.00	0	2.00	0	0	2.00	3.00	3.00
	第3週	報告定点	16	1	1		1	1			1	1	2	1	2	1	1	1	1	1
罹患数		9	0	0		0	0	0	0	0	1	0	3	0	3	2	0	0	0	0
定点当り		0.56	0	0		0	0	0	0	0	1.00	0	3.00	0	3.00	2.00	0	0	0	0

週数		年齢層別																		
		合計	~5ヶ月	~11ヶ月	1歳	2歳	3歳	4歳	5歳	6歳	7歳	8歳	9歳	10~14歳	15~19歳	20~29歳	30~39歳	40~49歳	50~59歳	60~69歳
第51週	罹患数	16			1					1	1			1			4	5	1	2
	定点当り	0.89			0.06					0.06	0.06			0.06			0.22	0.28	0.06	0.11
第52週	罹患数	10				1							1		1	3	2		1	1
	定点当り	0.56				0.06							0.06		0.06	0.17	0.11		0.06	0.06
第1週	罹患数	2											1			1				
	定点当り	0.17											0.08			0.08				
第2週	罹患数	15		1		1						1	2		2	5	1	2		
	定点当り	0.88		0.06		0.06						0.06	0.12		0.12	0.29	0.06	0.12		
第3週	罹患数	9				1									1	3	1	2	1	
	定点当り	0.56				0.06									0.06	0.19	0.06	0.13	0.06	

[年齢層別5週分集計]



[定点当りの患者数]

