

疾病別 警報・注意報 発生状況

平成25年第52週

	インフルエンザ	RSウイルス感染症	咽頭結膜熱	A群溶血性レンサ球菌咽頭炎	感染性胃腸炎	水痘	手足口病	伝染性紅斑	突発性発しん	百日咳	ヘルパンギーナ	流行性耳下腺炎	急性出血性結膜炎	流行性角結膜炎
警報レベル	30		3	8	20	7	5	2		1	6	6	1	8
終息基準値	10		1	4	12	4	2	1		0.1	2	2	0.1	4
注意報レベル	10					4						3		
横浜市	1.93	0.32	0.43	1.15	20.02	1.65	0.12	0.33	0.54	0.01	0.01	0.11	-	0.56
鶴見	1.00	-	0.20	-	17.60	-	0.60	-	0.40	-	-	-	...	...
神奈川	1.89	0.33	1.00	0.67	24.83	1.17	-	1.00	0.67	-	-	0.17	-	-
西	3.60	0.33	-	-	23.00	0.33	-	-	1.00	-	0.33	-		
中	0.67	-	-	1.00	5.50	3.50	-	-	-	0.50	-	-	-	-
南	2.13	0.20	-	-	12.60	1.20	-	-	0.40	-	-	-	-	1.00
港南	1.17	1.50	0.25	0.75	36.50	3.00	0.25	-	1.00	-	-	1.00	-	-
保土ヶ谷	1.86	0.50	0.50	2.50	16.00	1.50	-	0.25	-	-	-	-	-	-
旭	1.11	0.17	0.17	0.83	25.33	1.83	0.50	0.50	0.17	-	-	-	-	-
磯子	3.50	-	3.00	4.00	34.33	1.00	-	1.00	0.67	-	-	0.67	-	-
金沢	0.75	0.20	0.20	-	15.20	0.20	-	0.20	0.40	-	-	0.20	-	1.00
港北	3.42	0.14	0.86	2.00	17.71	1.57	-	0.43	0.71	-	-	-	-	1.00
緑	2.17	0.20	0.20	4.20	16.60	1.20	-	1.00	1.40	-	-	-	-	3.00
青葉	1.09	0.14	0.29	0.43	15.43	1.29	-	0.14	-	-	-	-	-	-
都筑	2.33	0.25	-	0.25	32.00	2.00	0.50	0.75	0.25	-	-	-	-	1.00
戸塚	2.00	0.33	0.67	0.50	18.00	0.83	-	-	0.33	-	-	-	-	2.00
栄	0.33	-	-	2.33	18.33	2.67	-	-	-	-	-	-	-	-
泉	3.57	0.50	-	1.50	15.50	2.25	-	-	1.00	-	-	0.25	-	-
瀬谷	1.67	1.33	0.33	1.00	17.67	8.33	0.33	0.33	1.67	-	-	-	...	...

(- : 0) (... : 報告なし)

数字は報告定点当たり患者数です

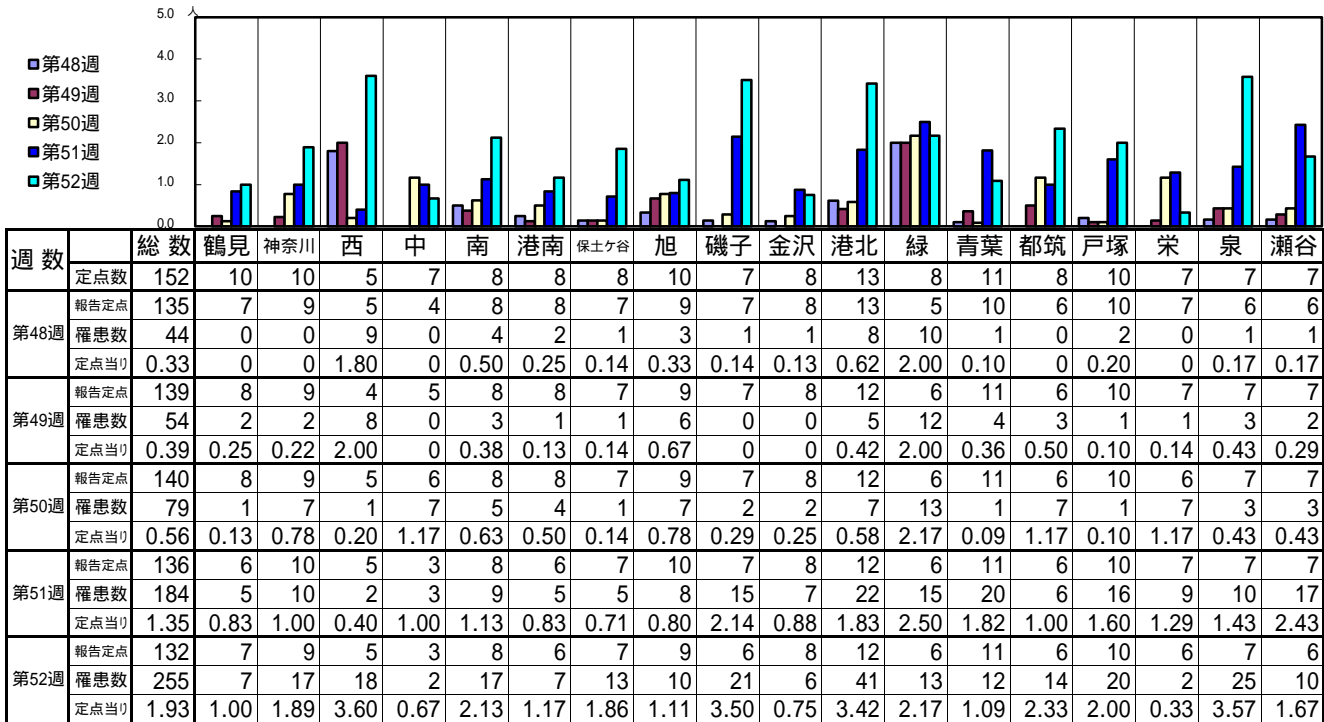
**報告定点当たりの値が警報レベル もしくは警報レベル継続中です  
報告定点当たりの値が注意報レベルに達しています**

(この数字は集計時点のものです。翌週以降、変動する可能性があります)

<< インフルエンザ >>

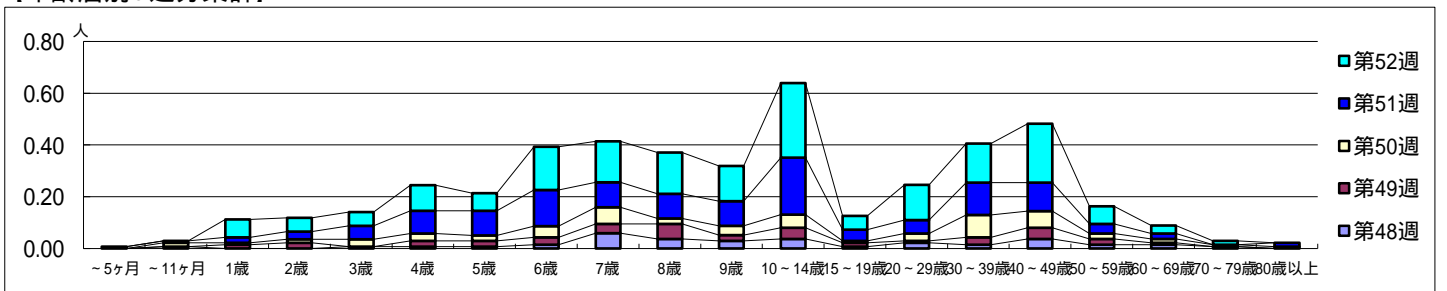
平成 25年11月25日 ~ 12月29日  
[平成 25年 第48週 ~ 第52週]

【区別・週別報告定点当り】

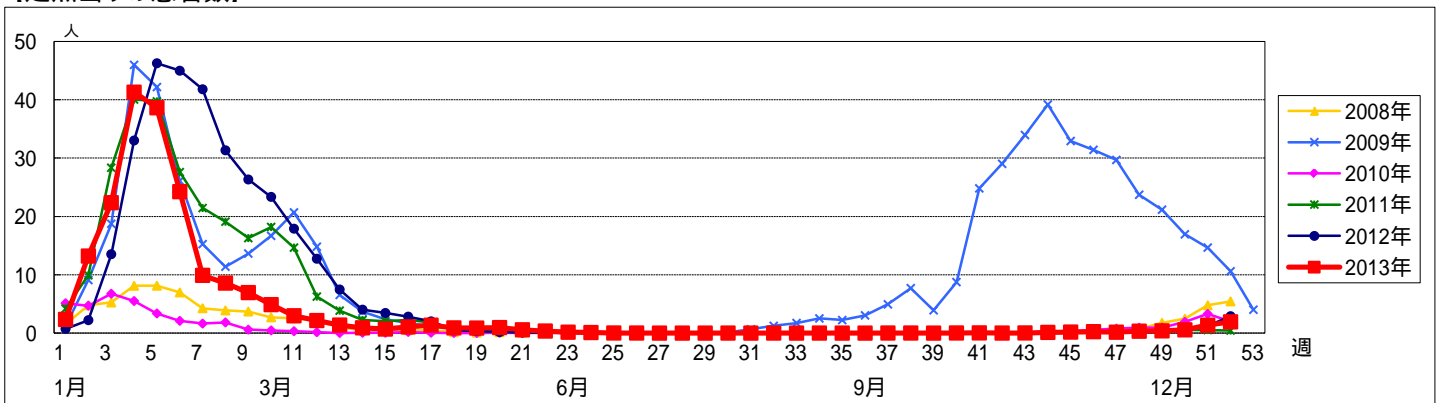


週数	合計	~5ヶ月	~11ヶ月	1歳	2歳	3歳	4歳	5歳	6歳	7歳	8歳	9歳	10~14歳	15~19歳	20~29歳	30~39歳	40~49歳	50~59歳	60~69歳	70~79歳	80歳
第48週	罹患数	44		1			1	1	1	2	8	5	4	5	1	3	2	5	2	2	1
第48週	定点当り	0.33		0.01			0.01	0.01	0.01	0.01	0.06	0.04	0.03	0.04	0.01	0.02	0.01	0.04	0.01	0.01	0.01
第49週	罹患数	54			2	3		3	3	4	5	8	3	6	2	1	4	6	3	1	
第49週	定点当り	0.39			0.01	0.02		0.02	0.02	0.03	0.04	0.06	0.02	0.04	0.01	0.01	0.03	0.04	0.02	0.01	
第50週	罹患数	79		2	1	2	4	4	3	6	9	3	5	7	1	4	12	9	3	2	1
第50週	定点当り	0.56		0.01	0.01	0.03	0.03	0.02	0.04	0.06	0.02	0.04	0.05	0.01	0.03	0.09	0.06	0.02	0.01	0.01	0.01
第51週	罹患数	184	1	1	3	4	7	12	13	19	13	13	13	30	6	7	17	15	5	3	2
第51週	定点当り	1.35	0.01	0.01	0.02	0.03	0.05	0.09	0.10	0.14	0.10	0.10	0.10	0.22	0.04	0.05	0.13	0.11	0.04	0.02	0.01
第52週	罹患数	255			9	7	7	13	9	22	21	21	18	38	7	18	20	30	9	4	2
第52週	定点当り	1.93			0.07	0.05	0.05	0.10	0.07	0.17	0.16	0.16	0.14	0.29	0.05	0.14	0.15	0.23	0.07	0.03	0.02

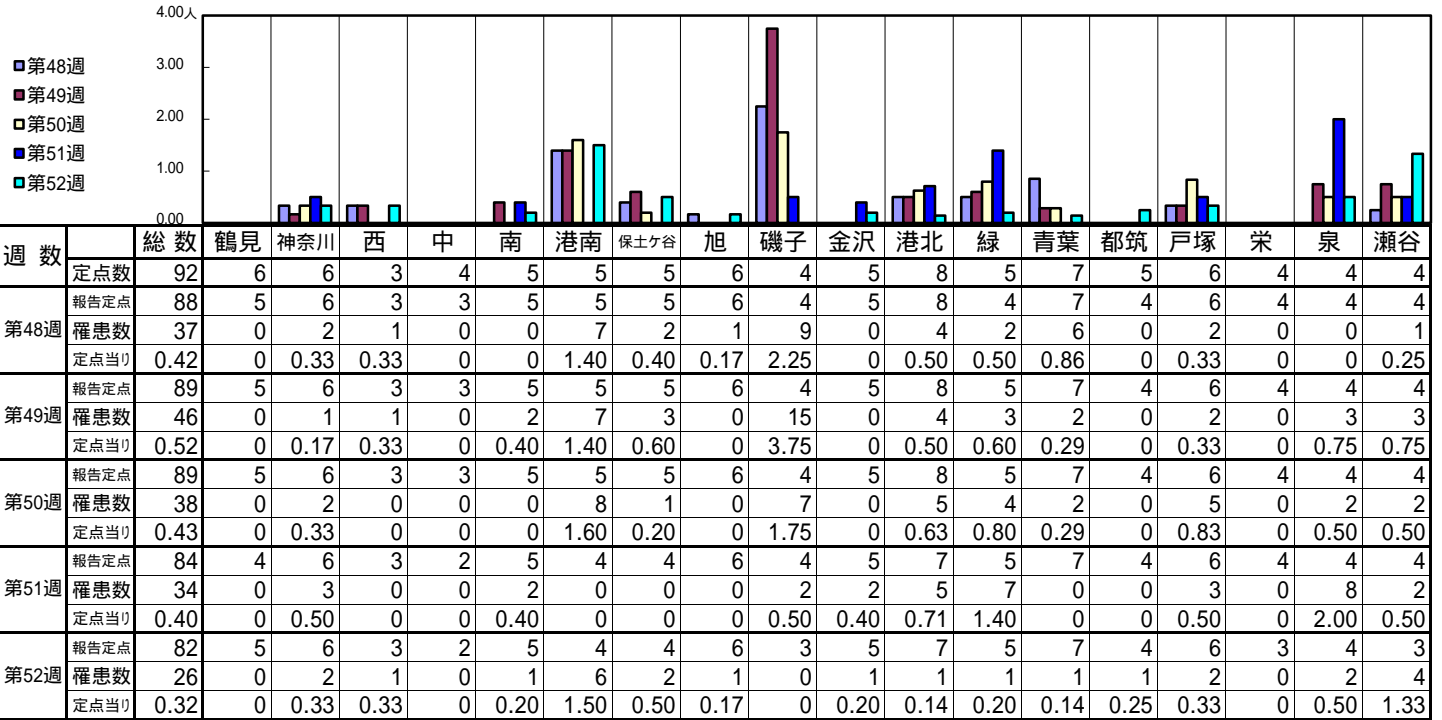
【年齢層別5週分集計】



【定点当りの患者数】

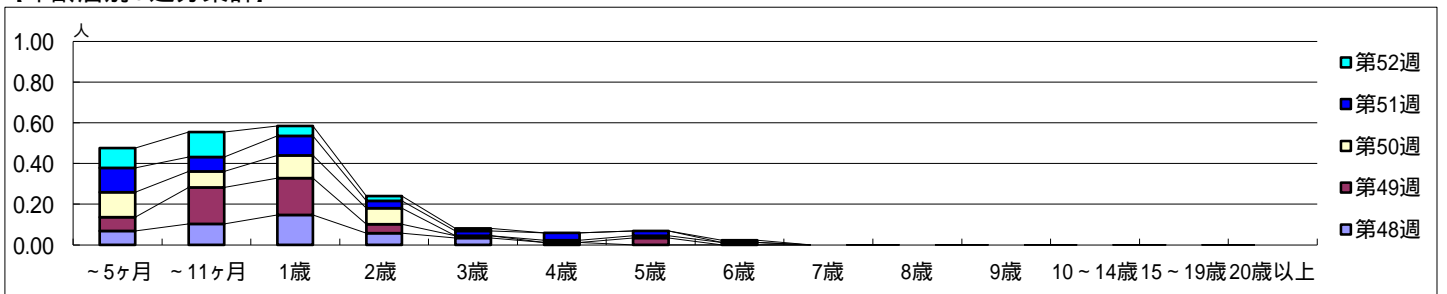


【区別・週別報告定点当り】

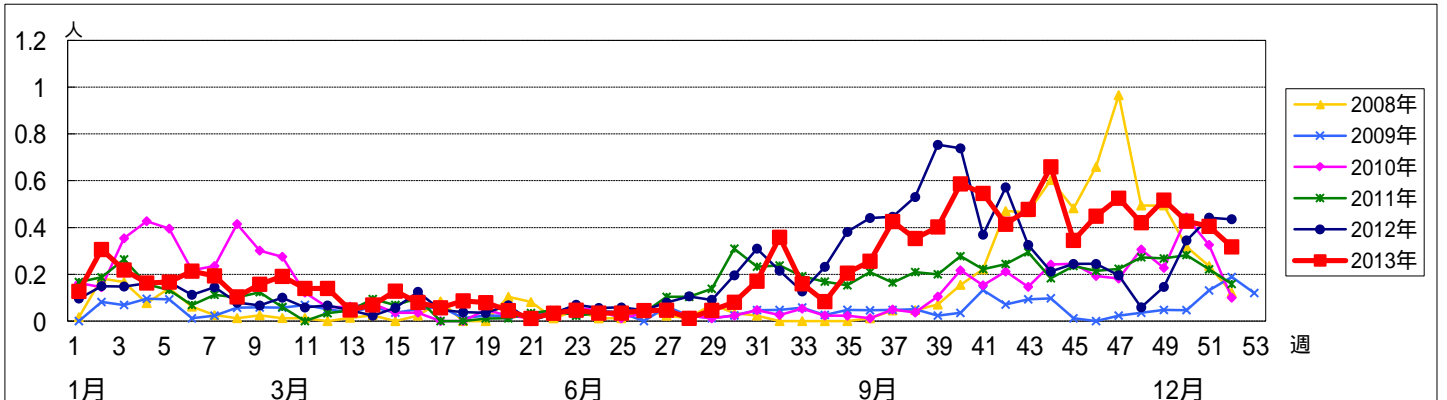


週数		合計	年齢層別																		
			~5ヶ月	~11ヶ月	1歳	2歳	3歳	4歳	5歳	6歳	7歳	8歳	9歳	10~14歳	15~19歳	20歳以上					
第48週	罹患数	37	6	9	13	5	3	1													
	定点当り	0.42	0.07	0.10	0.15	0.06	0.03	0.01													
第49週	罹患数	46	6	16	16	4	1		3												
	定点当り	0.52	0.07	0.18	0.18	0.04	0.01		0.03												
第50週	罹患数	38	11	7	10	7		1	1	1											
	定点当り	0.43	0.12	0.08	0.11	0.08		0.01	0.01	0.01											
第51週	罹患数	34	10	6	8	3	2	3	2												
	定点当り	0.40	0.12	0.07	0.10	0.04	0.02	0.04	0.02												
第52週	罹患数	26	8	10	4	2	1			1											
	定点当り	0.32	0.10	0.12	0.05	0.02	0.01			0.01											

【年齢層別5週分集計】



【定点当りの患者数】



<< 咽頭結膜熱 >>

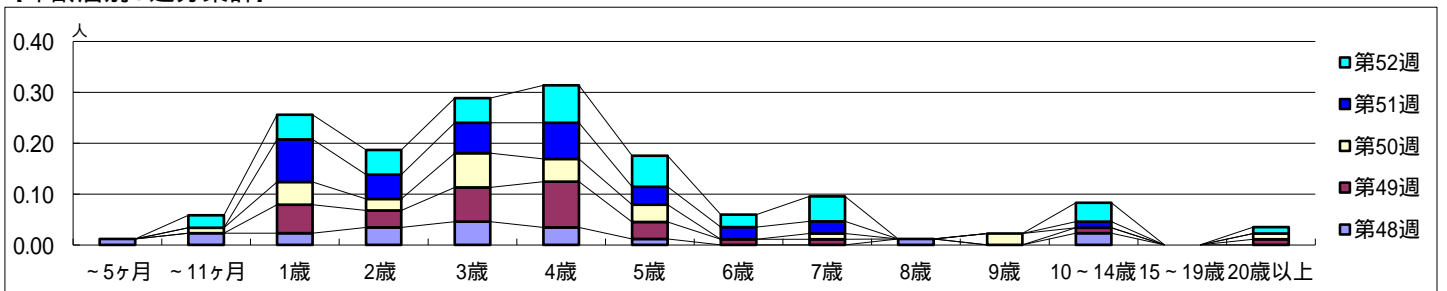
平成 25年11月25日 ~ 12月29日  
[平成 25年 第48週 ~ 第52週]

【区別・週別報告定点当たり】

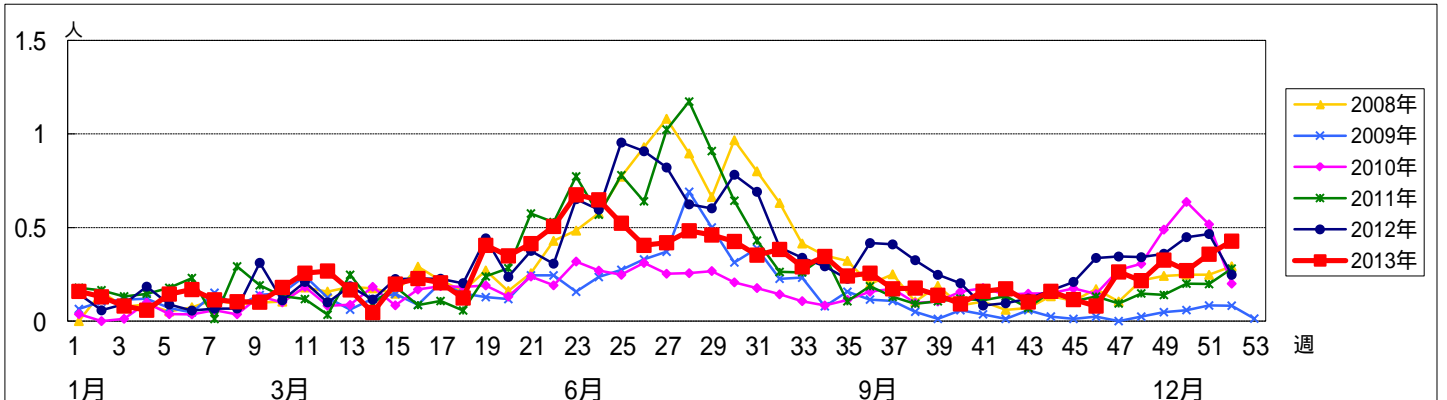
週数		総数	鶴見	神奈川	西	中	南	港南	保土ヶ谷	旭	磯子	金沢	港北	緑	青葉	都筑	戸塚	栄	泉	瀬谷
		定点数	92	6	6	3	4	5	5	5	5	6	4	5	8	5	7	5	6	4
第48週	報告定点	88	5	6	3	3	5	5	5	6	4	5	8	4	7	4	6	4	4	4
	罹患数	19	3	0	0	0	0	0	0	1	4	0	3	0	5	0	2	0	0	1
	定点当り	0.22	0.60	0	0	0	0	0	0	0.17	1.00	0	0.38	0	0.71	0	0.33	0	0	0.25
第49週	報告定点	89	5	6	3	3	5	5	5	6	4	5	8	5	7	4	6	4	4	4
	罹患数	29	6	2	0	0	0	1	0	2	3	0	9	0	3	2	1	0	0	0
	定点当り	0.33	1.20	0.33	0	0	0	0.20	0	0.33	0.75	0	1.13	0	0.43	0.50	0.17	0	0	0
第50週	報告定点	89	5	6	3	3	5	5	5	6	4	5	8	5	7	4	6	4	4	4
	罹患数	24	3	2	1	0	0	1	0	2	3	0	6	0	1	0	1	0	0	4
	定点当り	0.27	0.60	0.33	0.33	0	0	0.20	0	0.33	0.75	0	0.75	0	0.14	0	0.17	0	0	1.00
第51週	報告定点	84	4	6	3	2	5	4	4	6	4	5	7	5	7	4	6	4	4	4
	罹患数	30	10	0	0	0	0	3	0	0	4	1	8	2	1	0	0	1	0	0
	定点当り	0.36	2.50	0	0	0	0	0.75	0	0	1.00	0.20	1.14	0.40	0.14	0	0	0.25	0	0
第52週	報告定点	82	5	6	3	2	5	4	4	6	3	5	7	5	7	4	6	3	4	3
	罹患数	35	1	6	0	0	0	1	2	1	9	1	6	1	2	0	4	0	0	1
	定点当り	0.43	0.20	1.00	0	0	0	0.25	0.50	0.17	3.00	0.20	0.86	0.20	0.29	0	0.67	0	0	0.33

週数		合計	~5ヶ月	~11ヶ月	1歳	2歳	3歳	4歳	5歳	6歳	7歳	8歳	9歳	10~14歳	15~19歳	20歳以上
第48週	罹患数	19	1	2	2	3	4	3	1			1		2		
	定点当り	0.22	0.01	0.02	0.02	0.03	0.05	0.03	0.01			0.01		0.02		
第49週	罹患数	29			5	3	6	8	3	1	1			1		1
	定点当り	0.33			0.06	0.03	0.07	0.09	0.03	0.01	0.01			0.01		0.01
第50週	罹患数	24		1	4	2	6	4	3		1		2			1
	定点当り	0.27		0.01	0.04	0.02	0.07	0.04	0.03		0.01		0.02			0.01
第51週	罹患数	30			7	4	5	6	3	2	2			1		
	定点当り	0.36			0.08	0.05	0.06	0.07	0.04	0.02	0.02			0.01		
第52週	罹患数	35		2	4	4	4	6	5	2	4			3		1
	定点当り	0.43		0.02	0.05	0.05	0.05	0.07	0.06	0.02	0.05			0.04		0.01

【年齢層別5週分集計】



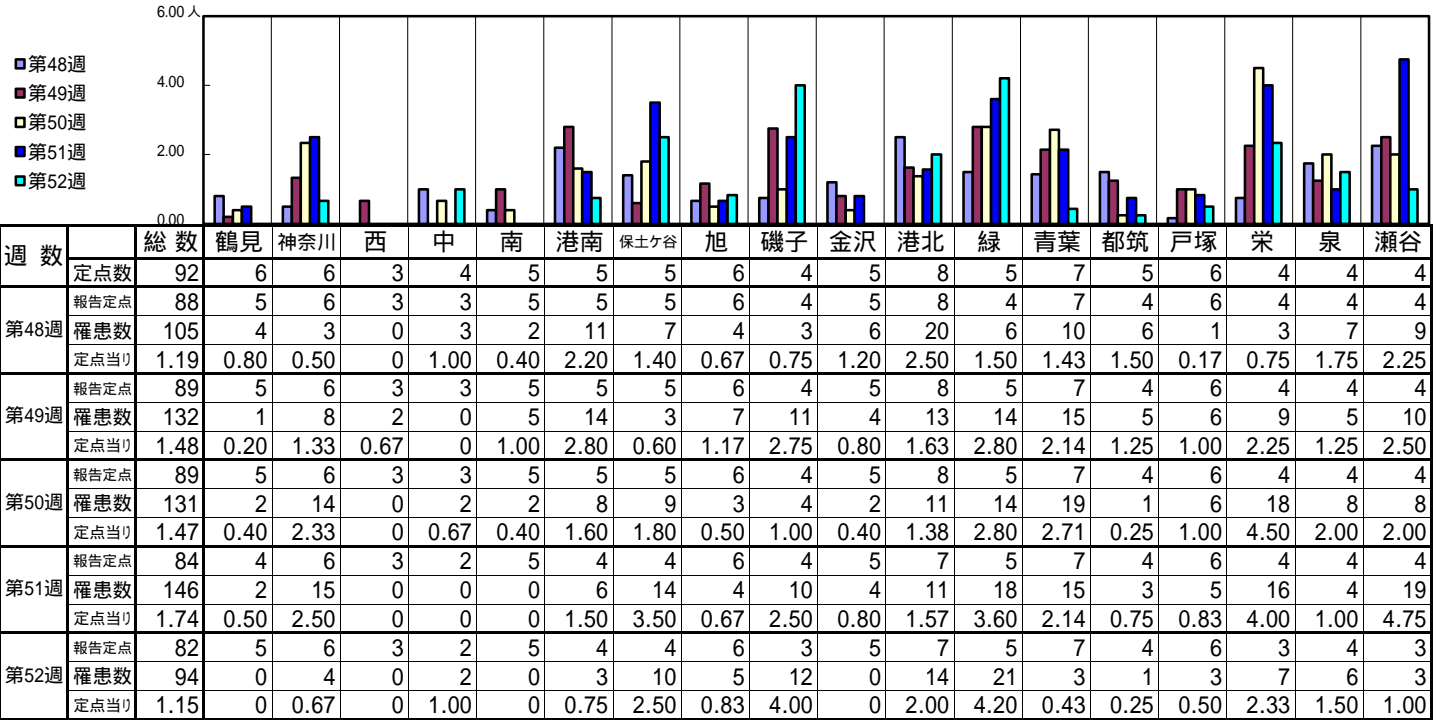
【定点当りの患者数】



<< A群溶血性レンサ球菌咽頭炎 >>

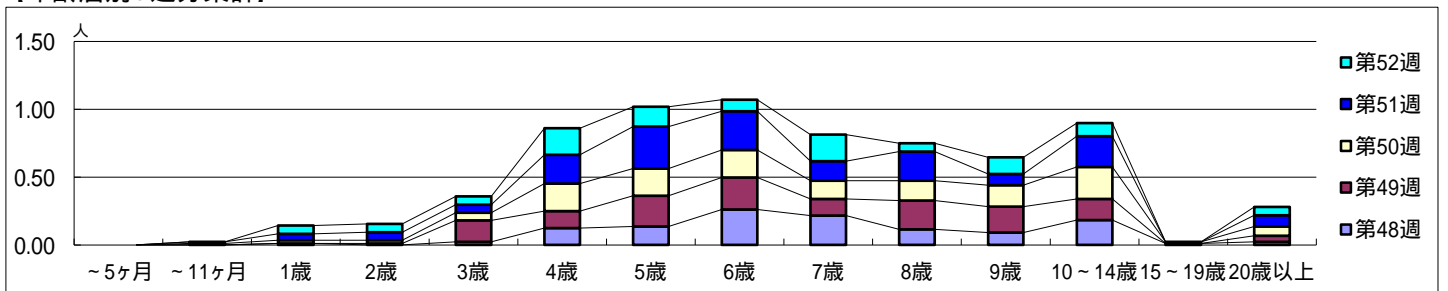
平成 25年11月25日 ~ 12月29日  
[平成 25年 第48週 ~ 第52週]

【区別・週別報告定点当り】

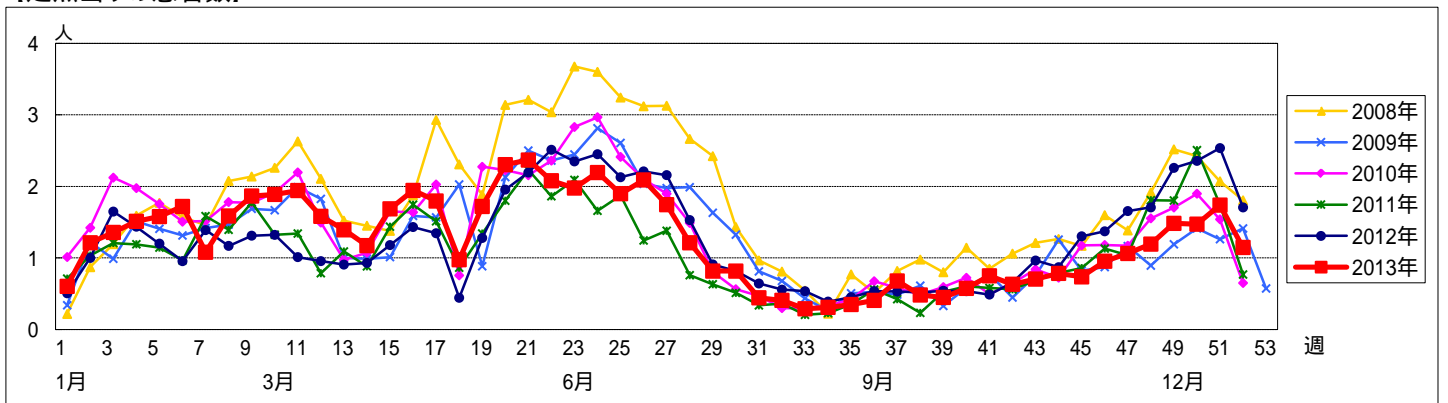


週数		合計	~5ヶ月	~11ヶ月	1歳	2歳	3歳	4歳	5歳	6歳	7歳	8歳	9歳	10~14歳	15~19歳	20歳以上
第48週	罹患数	105			1		2	11	12	23	19	10	8	16	1	2
第48週	定点当り	1.19			0.01		0.02	0.13	0.14	0.26	0.22	0.11	0.09	0.18	0.01	0.02
第49週	罹患数	132				1	14	11	20	21	11	19	17	14		4
第49週	定点当り	1.48				0.01	0.16	0.12	0.22	0.24	0.12	0.21	0.19	0.16		0.04
第50週	罹患数	131		1	2	2	5	18	18	18	12	13	14	21	1	6
第50週	定点当り	1.47		0.01	0.02	0.02	0.06	0.20	0.20	0.20	0.13	0.15	0.16	0.24	0.01	0.07
第51週	罹患数	146		1	4	5	5	18	26	24	12	18	7	19		7
第51週	定点当り	1.74		0.01	0.05	0.06	0.06	0.21	0.31	0.29	0.14	0.21	0.08	0.23		0.08
第52週	罹患数	94			5	5	5	16	12	7	16	5	10	8		5
第52週	定点当り	1.15			0.06	0.06	0.06	0.20	0.15	0.09	0.20	0.06	0.12	0.10		0.06

【年齢層別5週分集計】



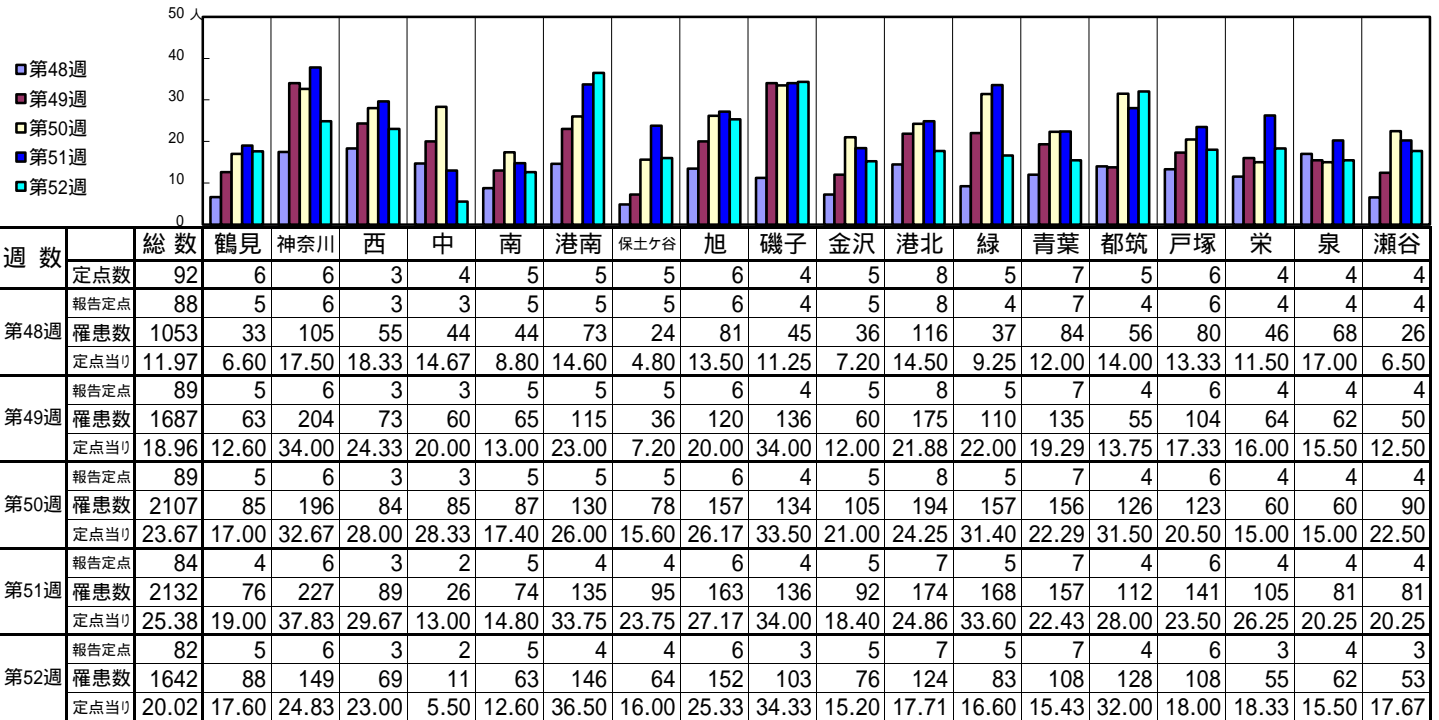
【定点当りの患者数】



<< 感染性胃腸炎 >>

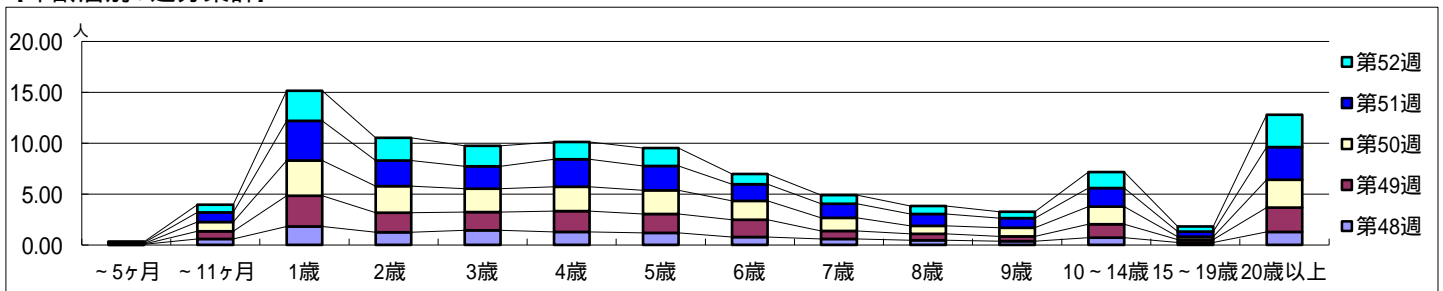
平成 25年11月25日 ~ 12月29日  
[平成 25年 第48週 ~ 第52週]

[区別・週別報告定点当り]

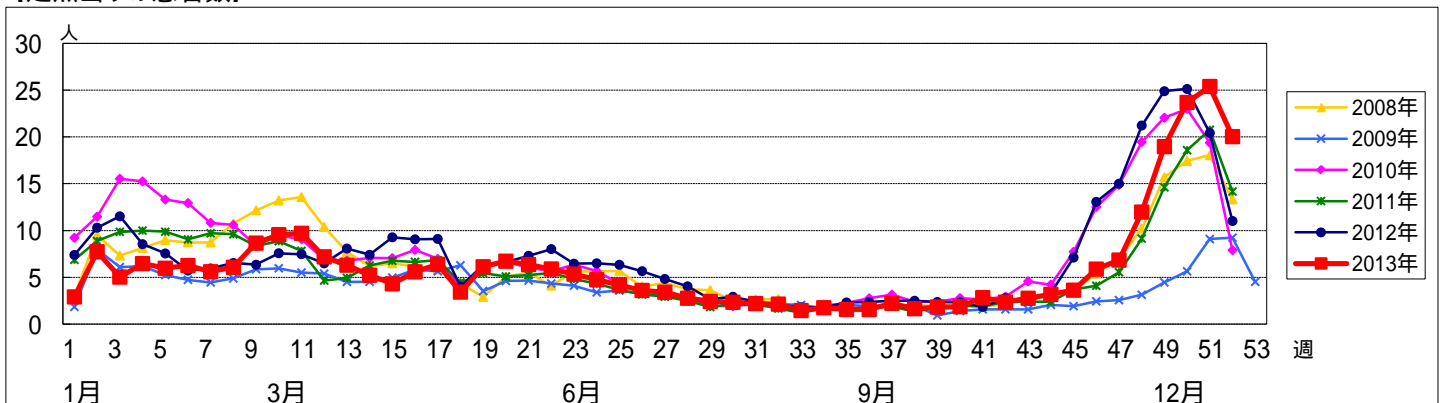


週数		合計	年齢層別													
			~5ヶ月	~11ヶ月	1歳	2歳	3歳	4歳	5歳	6歳	7歳	8歳	9歳	10~14歳	15~19歳	20歳以上
第48週	罹患数	1053	5	50	160	110	125	112	104	69	50	40	33	61	21	113
	定点当り	11.97	0.06	0.57	1.82	1.25	1.42	1.27	1.18	0.78	0.57	0.45	0.38	0.69	0.24	1.28
第49週	罹患数	1687	2	68	269	169	161	182	165	149	71	55	42	118	25	211
	定点当り	18.96	0.02	0.76	3.02	1.90	1.81	2.04	1.85	1.67	0.80	0.62	0.47	1.33	0.28	2.37
第50週	罹患数	2107	5	82	307	233	204	214	208	165	116	72	75	156	26	244
	定点当り	23.67	0.06	0.92	3.45	2.62	2.29	2.40	2.34	1.85	1.30	0.81	0.84	1.75	0.29	2.74
第51週	罹患数	2132	8	79	329	211	186	226	200	138	116	96	78	153	41	271
	定点当り	25.38	0.10	0.94	3.92	2.51	2.21	2.69	2.38	1.64	1.38	1.14	0.93	1.82	0.49	3.23
第52週	罹患数	1642	7	63	242	183	163	139	144	83	69	65	52	129	43	260
	定点当り	20.02	0.09	0.77	2.95	2.23	1.99	1.70	1.76	1.01	0.84	0.79	0.63	1.57	0.52	3.17

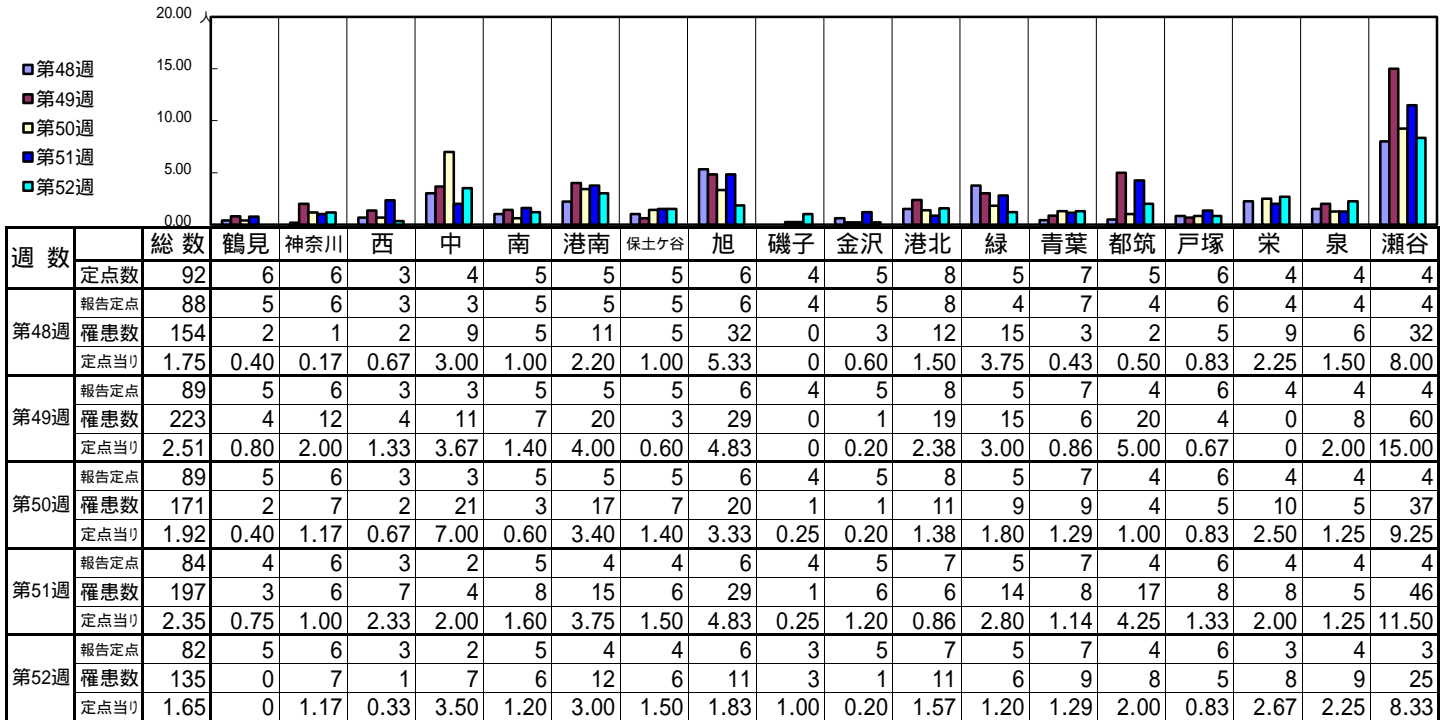
[年齢層別5週分集計]



[定点当りの患者数]

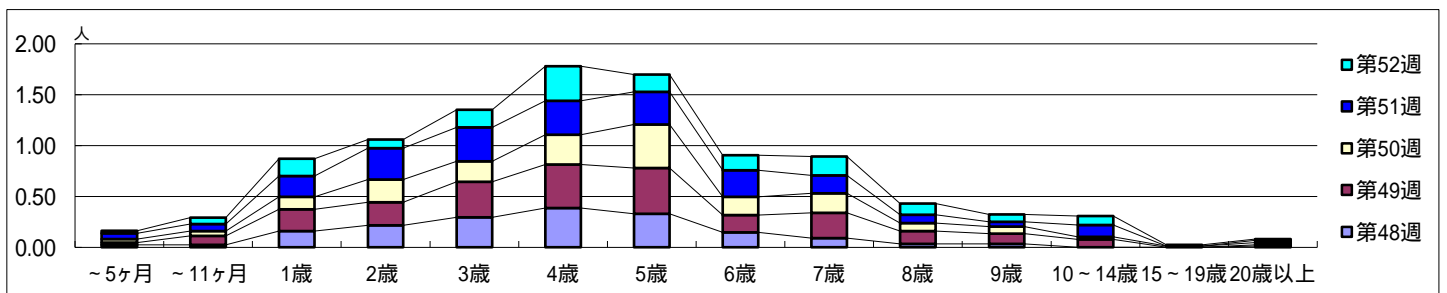


[区別・週別報告定点当たり]

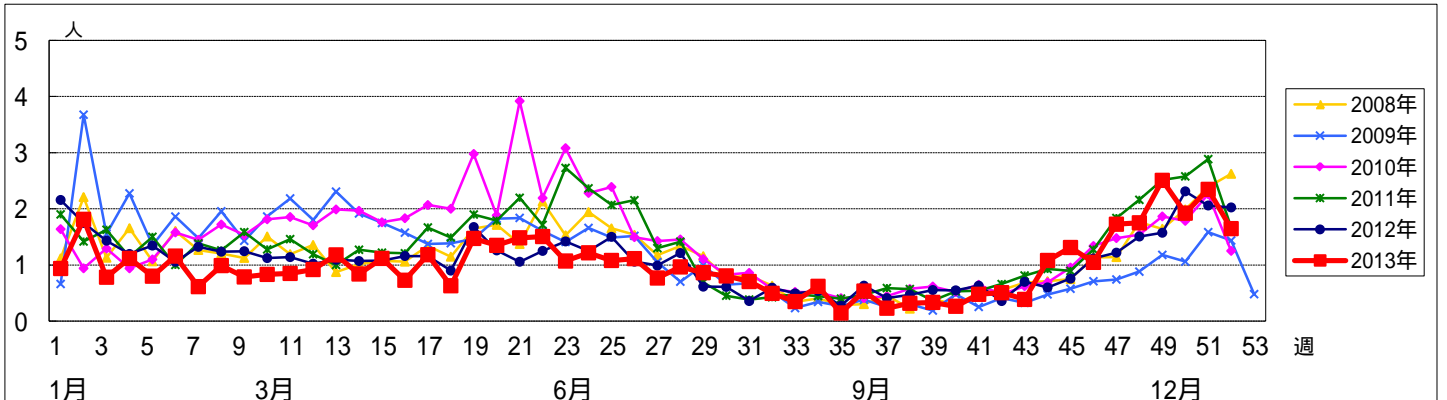


週数		合計	~5ヶ月	~11ヶ月	1歳	2歳	3歳	4歳	5歳	6歳	7歳	8歳	9歳	10~14歳	15~19歳	20歳以上
第48週	罹患数	154	2	2	14	19	26	34	29	13	8	3	3			1
第48週	定点当り	1.75	0.02	0.02	0.16	0.22	0.30	0.39	0.33	0.15	0.09	0.03	0.03			0.01
第49週	罹患数	223	2	8	19	20	31	38	40	15	22	11	9	7		1
第49週	定点当り	2.51	0.02	0.09	0.21	0.22	0.35	0.43	0.45	0.17	0.25	0.12	0.10	0.08		0.01
第50週	罹患数	171	3	4	11	20	18	26	38	16	17	7	6	2	1	2
第50週	定点当り	1.92	0.03	0.04	0.12	0.22	0.20	0.29	0.43	0.18	0.19	0.08	0.07	0.02	0.01	0.02
第51週	罹患数	197	5	6	17	26	28	28	27	22	15	7	4	10		2
第51週	定点当り	2.35	0.06	0.07	0.20	0.31	0.33	0.33	0.32	0.26	0.18	0.08	0.05	0.12		0.02
第52週	罹患数	135	2	5	14	7	14	28	14	12	15	9	6	7	1	1
第52週	定点当り	1.65	0.02	0.06	0.17	0.09	0.17	0.34	0.17	0.15	0.18	0.11	0.07	0.09	0.01	0.01

[年齢層別5週分集計]

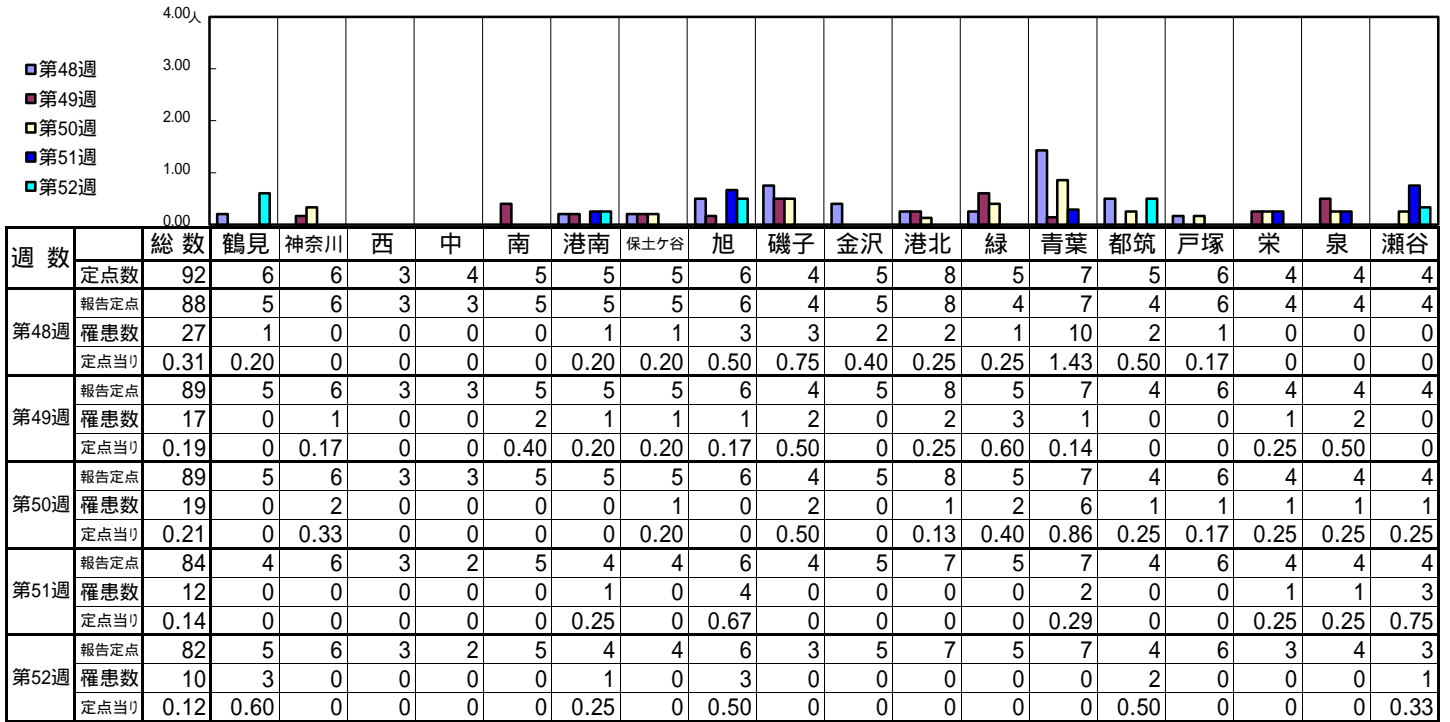


[定点当りの患者数]



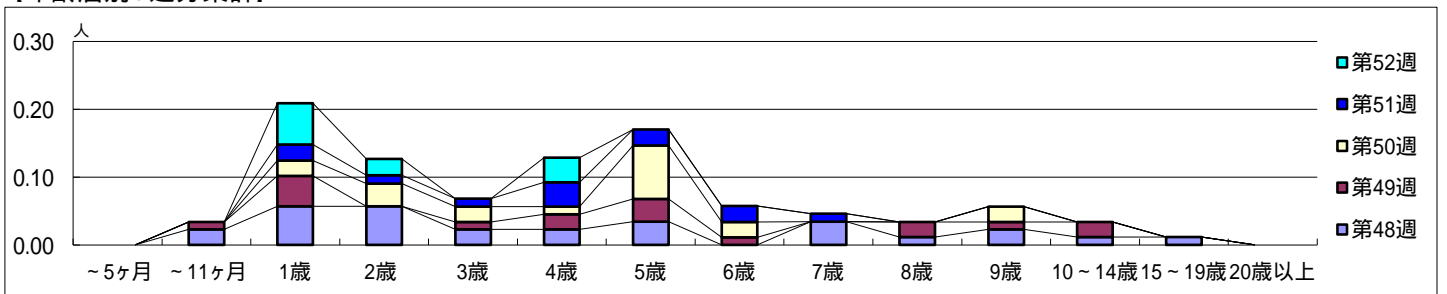


【区別・週別報告定点当り】

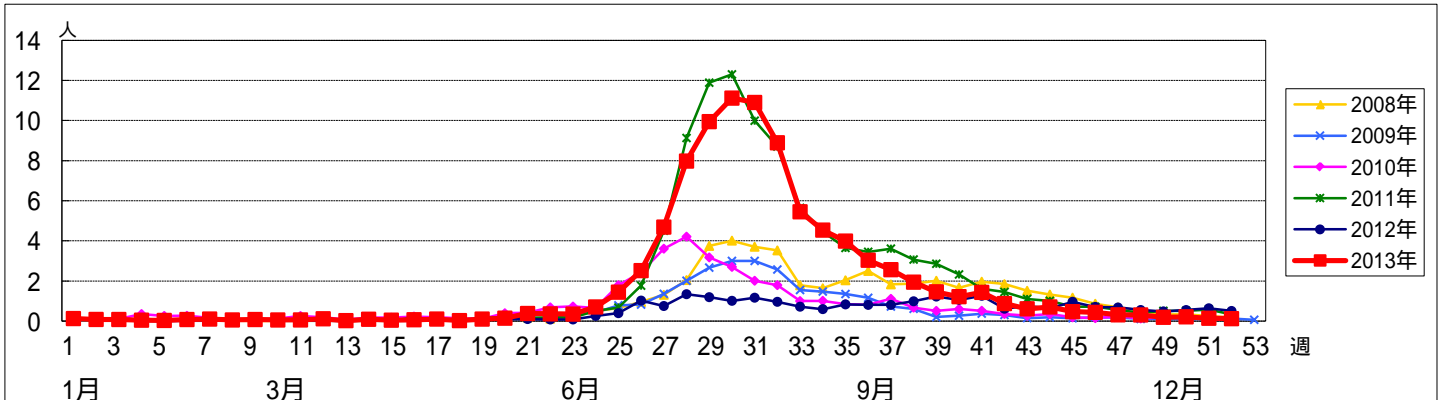


週数		合計	~5ヶ月	~11ヶ月	1歳	2歳	3歳	4歳	5歳	6歳	7歳	8歳	9歳	10~14歳	15~19歳	20歳以上
第48週	罹患数	27		2	5	5	2	2	3		3	1	2	1	1	
	定点当り	0.31		0.02	0.06	0.06	0.02	0.02	0.03		0.03	0.01	0.02	0.01	0.01	
第49週	罹患数	17		1	4		1	2	3	1		2	1	2		
	定点当り	0.19		0.01	0.04		0.01	0.02	0.03	0.01		0.02	0.01	0.02		
第50週	罹患数	19			2	3	2	1	7	2			2			
	定点当り	0.21			0.02	0.03	0.02	0.01	0.08	0.02			0.02			
第51週	罹患数	12			2	1	1	3	2	2	1					
	定点当り	0.14			0.02	0.01	0.01	0.04	0.02	0.02	0.01					
第52週	罹患数	10			5	2		3								
	定点当り	0.12			0.06	0.02		0.04								

【年齢層別5週分集計】

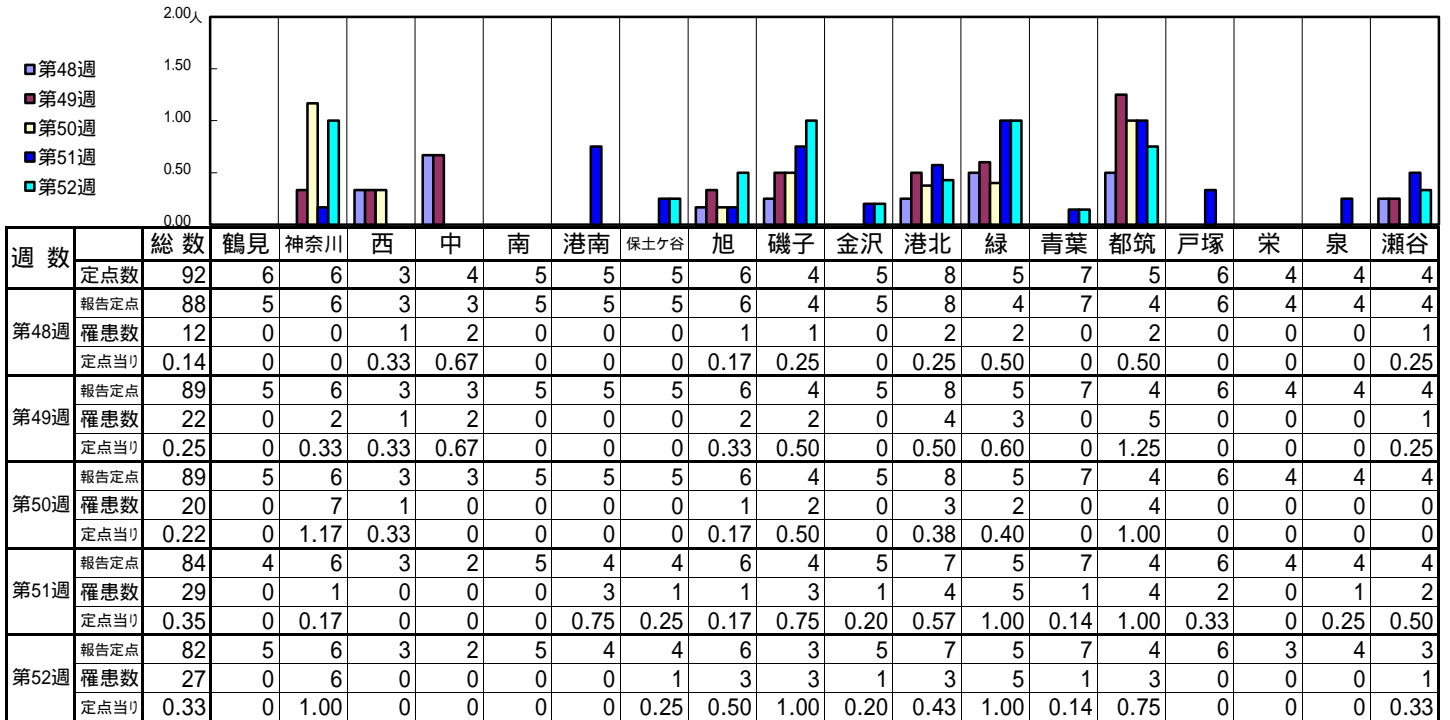


【定点当りの患者数】



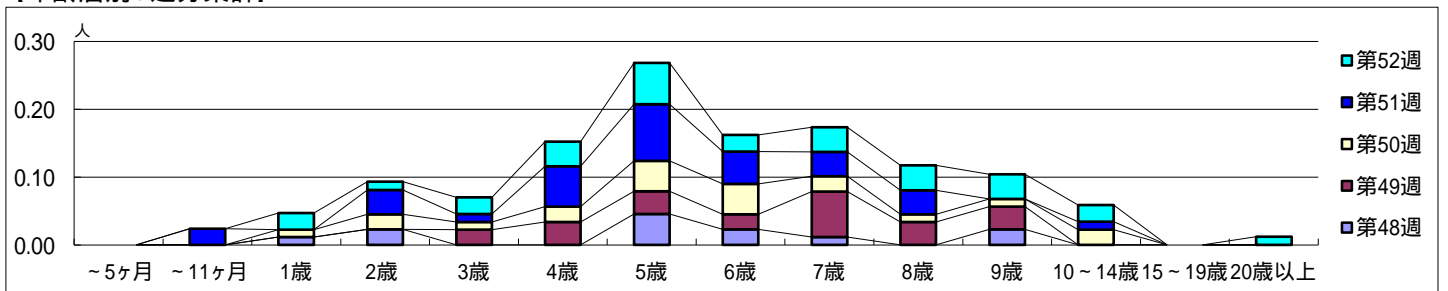


【区別・週別報告定点当り】

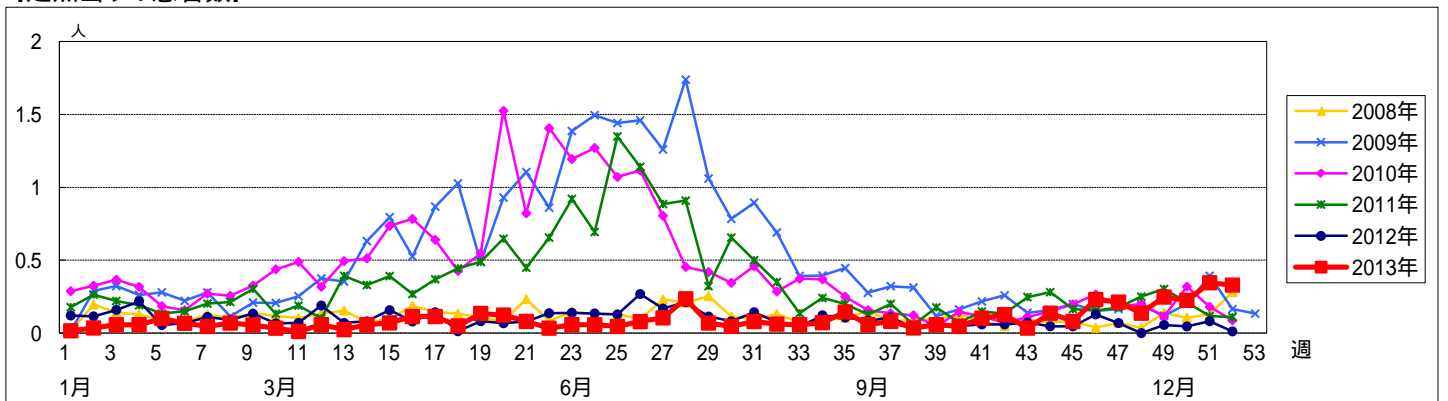


週数		合計	~5ヶ月	~11ヶ月	年齢															
					1歳	2歳	3歳	4歳	5歳	6歳	7歳	8歳	9歳	10~14歳	15~19歳	20歳以上				
第48週	罹患数	12			1	2				4	2	1			2					
	定点当り	0.14			0.01	0.02				0.05	0.02	0.01			0.02					
第49週	罹患数	22					2	3	3	2	6	3	3							
	定点当り	0.25					0.02	0.03	0.03	0.02	0.07	0.03	0.03							
第50週	罹患数	20			1	2	1	2	4	4	2	1	1	2						
	定点当り	0.22			0.01	0.02	0.01	0.02	0.04	0.04	0.02	0.01	0.01	0.02						
第51週	罹患数	29		2		3	1	5	7	4	3	3		1						
	定点当り	0.35		0.02		0.04	0.01	0.06	0.08	0.05	0.04	0.04		0.01						
第52週	罹患数	27			2	1	2	3	5	2	3	3	3	2					1	
	定点当り	0.33			0.02	0.01	0.02	0.04	0.06	0.02	0.04	0.04	0.04	0.02					0.01	

【年齢層別5週分集計】



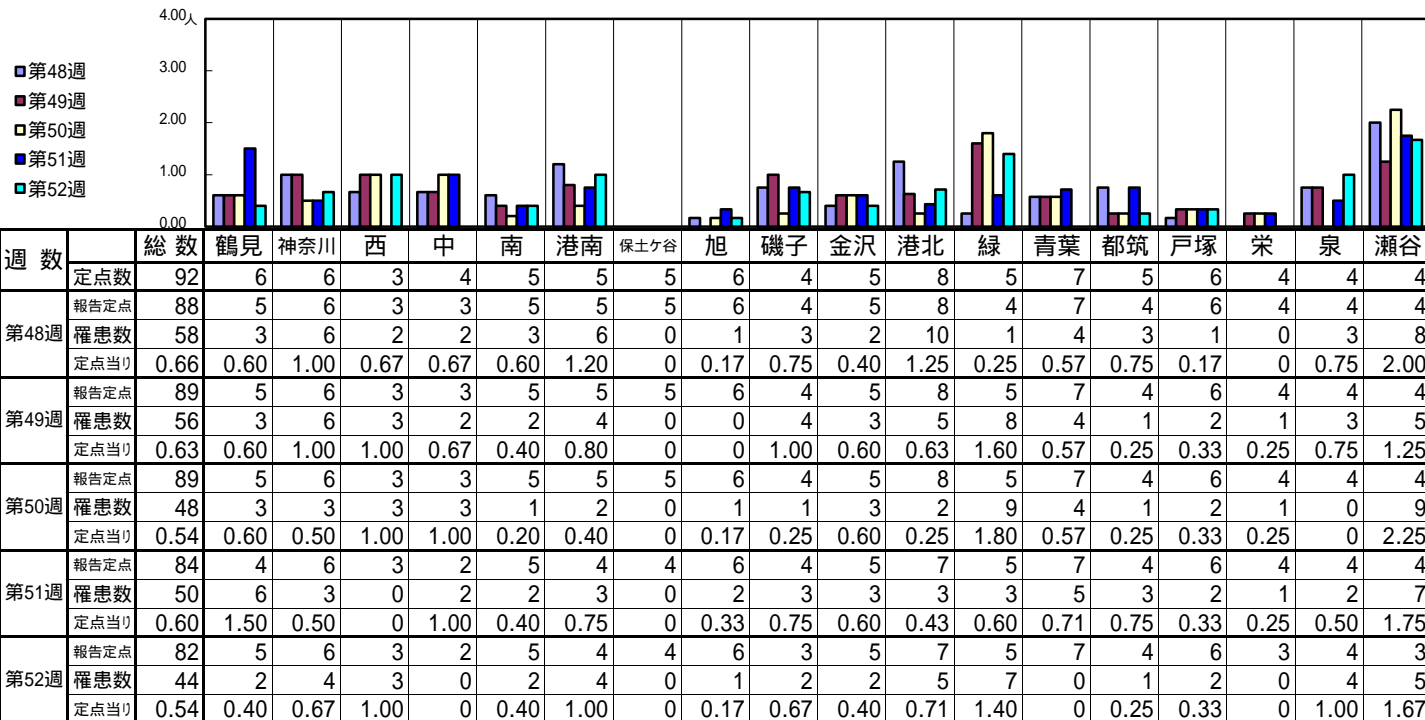
【定点当りの患者数】



<< 突発性発しん >>

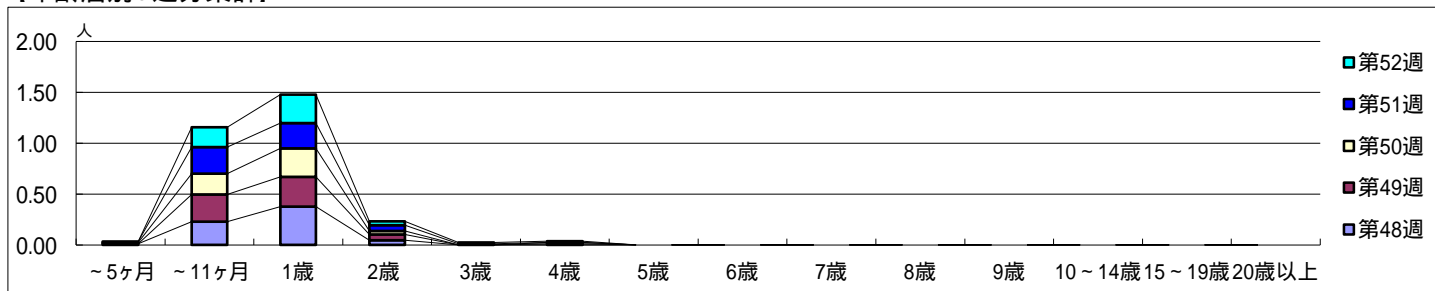
平成 25年11月25日 ~ 12月29日  
[平成 25年 第48週 ~ 第52週]

【区別・週別報告定点当り】

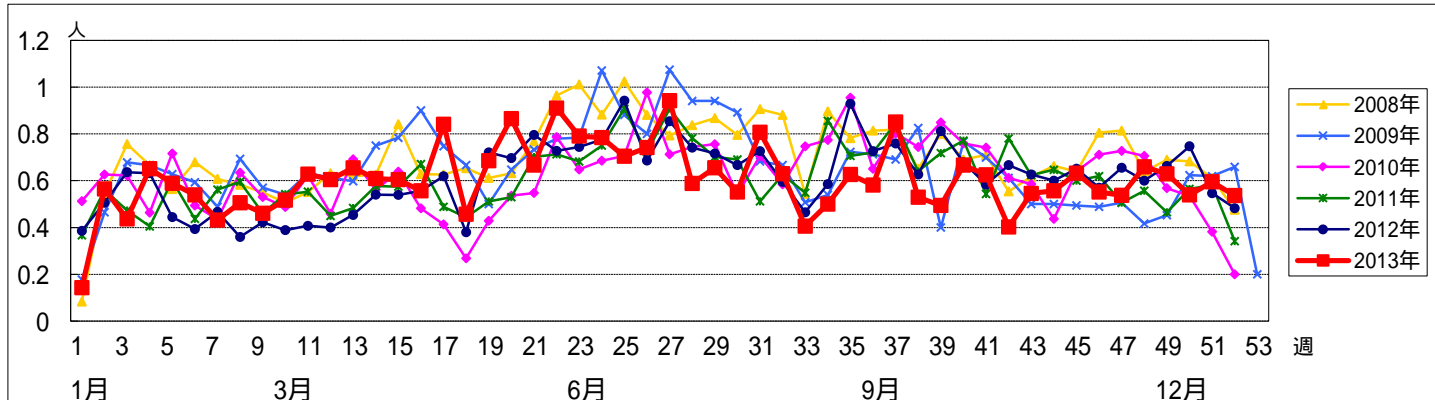


週数		合計	~5ヶ月	~11ヶ月	1歳	2歳	3歳	4歳	5歳	6歳	7歳	8歳	9歳	10~14歳	15~19歳	20歳以上
第48週	罹患数	58	1	20	33	4										
第48週	定点当り	0.66	0.01	0.23	0.38	0.05										
第49週	罹患数	56		24	26	5	1									
第49週	定点当り	0.63		0.27	0.29	0.06	0.01									
第50週	罹患数	48	1	18	25	3	1									
第50週	定点当り	0.54	0.01	0.20	0.28	0.03	0.01									
第51週	罹患数	50	1	22	21	5	1									
第51週	定点当り	0.60	0.01	0.26	0.25	0.06	0.01									
第52週	罹患数	44		16	23	3	1	1								
第52週	定点当り	0.54		0.20	0.28	0.04	0.01	0.01								

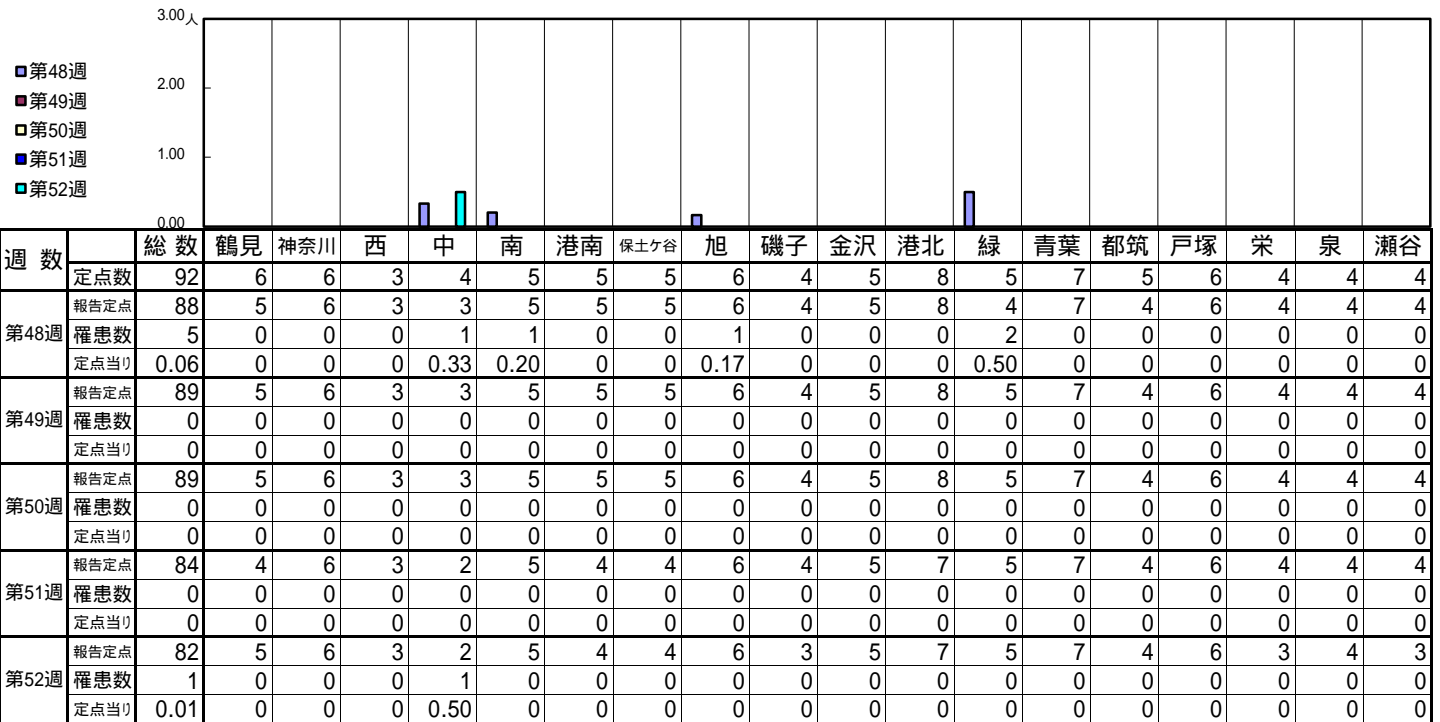
【年齢層別5週分集計】



【定点当りの患者数】

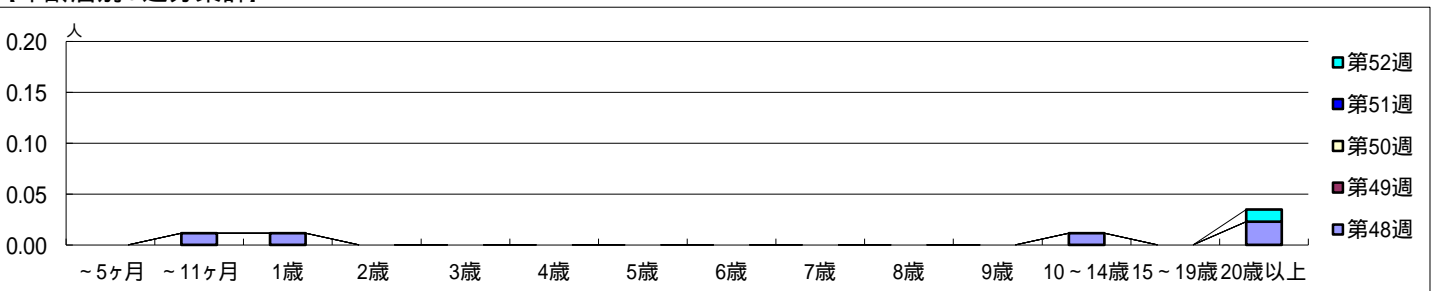


【区別・週別報告定点当り】

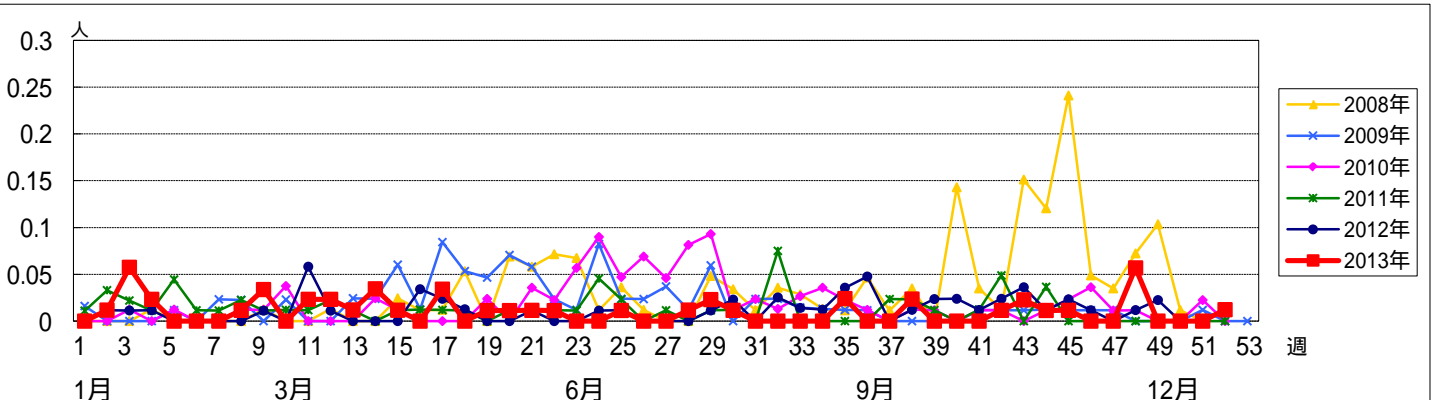


週数	合計	~5ヶ月	~11ヶ月	1歳	2歳	3歳	4歳	5歳	6歳	7歳	8歳	9歳	10~14歳	15~19歳	20歳以上
第48週	5		1	1									1		2
第49週	0														
第50週	0														
第51週	0														
第52週	1														1

【年齢層別5週分集計】



【定点当りの患者数】

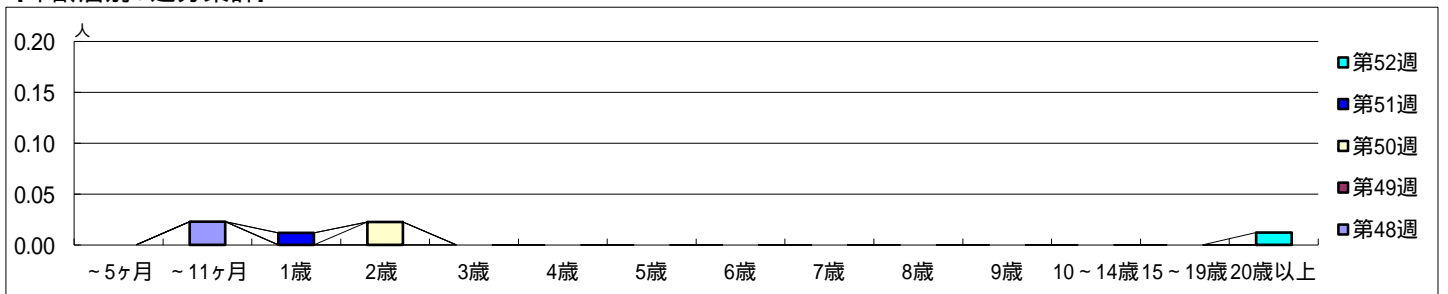


【区別・週別報告定点当たり】

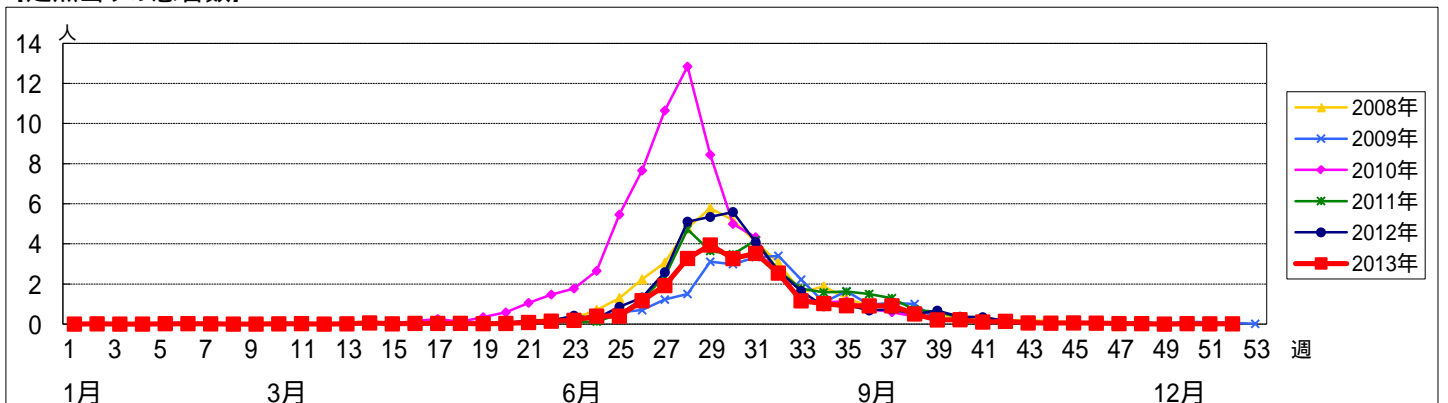
週数		総数	鶴見	神奈川	西	中	南	港南	保土ヶ谷	旭	磯子	金沢	港北	緑	青葉	都筑	戸塚	栄	泉	瀬谷
			定点数	92	6	6	3	4	5	5	5	5	6	4	5	8	5	7	5	6
第48週	報告定点	88	5	6	3	3	5	5	5	6	4	5	8	4	7	4	6	4	4	4
	罹患数	2	0	0	0	0	0	0	0	0	0	0	1	0	0	0	0	0	0	0
	定点当り	0.02	0	0	0	0	0	0	0	0	0	0	0.13	0	0	0	0	0	0	0.25
第49週	報告定点	89	5	6	3	3	5	5	5	6	4	5	8	5	7	4	6	4	4	4
	罹患数	0	0	0	0	0	0	0	0	0	0	0	0	0	0	0	0	0	0	0
	定点当り	0	0	0	0	0	0	0	0	0	0	0	0	0	0	0	0	0	0	0
第50週	報告定点	89	5	6	3	3	5	5	5	6	4	5	8	5	7	4	6	4	4	4
	罹患数	2	0	0	0	0	0	0	0	0	0	0	1	0	0	0	0	0	0	0
	定点当り	0.02	0	0	0	0	0	0	0	0	0	0	0.13	0	0	0	0	0	0	0.25
第51週	報告定点	84	4	6	3	2	5	4	4	6	4	5	7	5	7	4	6	4	4	4
	罹患数	1	0	0	0	0	0	0	0	0	0	0	0	0	0	0	0	0	1	0
	定点当り	0.01	0	0	0	0	0	0	0	0	0	0	0	0	0	0	0	0.25	0	0
第52週	報告定点	82	5	6	3	2	5	4	4	6	3	5	7	5	7	4	6	3	4	3
	罹患数	1	0	0	1	0	0	0	0	0	0	0	0	0	0	0	0	0	0	0
	定点当り	0.01	0	0	0.33	0	0	0	0	0	0	0	0	0	0	0	0	0	0	0

週数		合計	~5ヶ月	~11ヶ月	1歳	2歳	3歳	4歳	5歳	6歳	7歳	8歳	9歳	10~14歳	15~19歳	20歳以上
			第48週	罹患数	2		2									
	定点当り	0.02		0.02												
第49週	罹患数	0														
	定点当り	0														
第50週	罹患数	2				2										
	定点当り	0.02				0.02										
第51週	罹患数	1			1											
	定点当り	0.01			0.01											
第52週	罹患数	1														1
	定点当り	0.01														0.01

【年齢層別5週分集計】



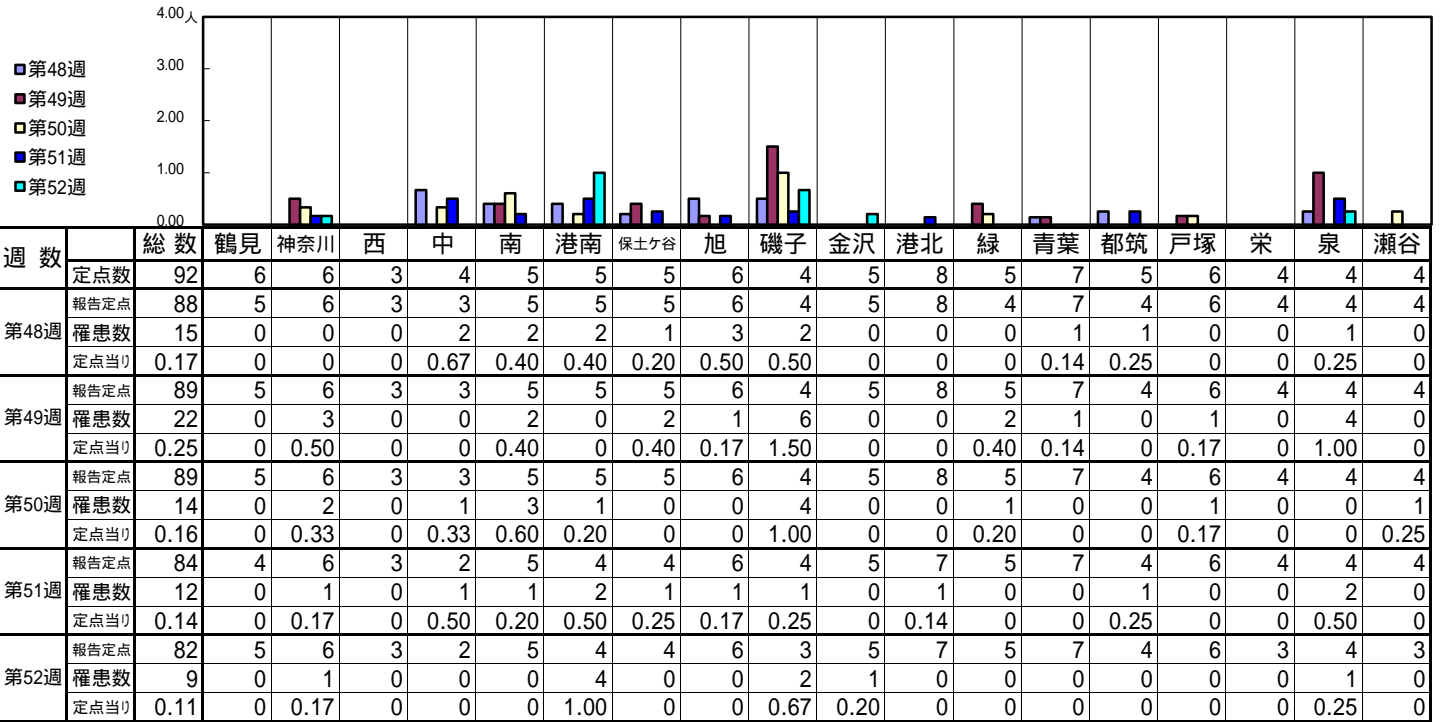
【定点当りの患者数】



<< 流行性耳下腺炎 >>

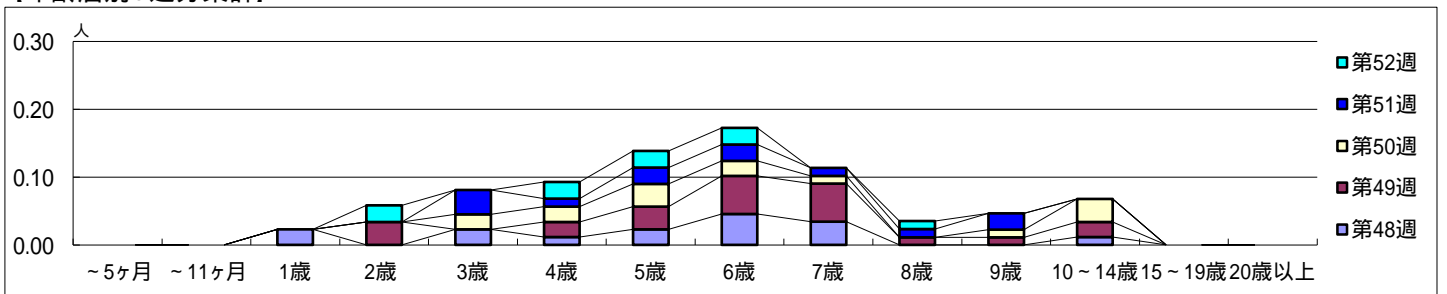
平成 25年11月25日 ~ 12月29日  
[平成 25年 第48週 ~ 第52週]

【区別・週別報告定点当り】

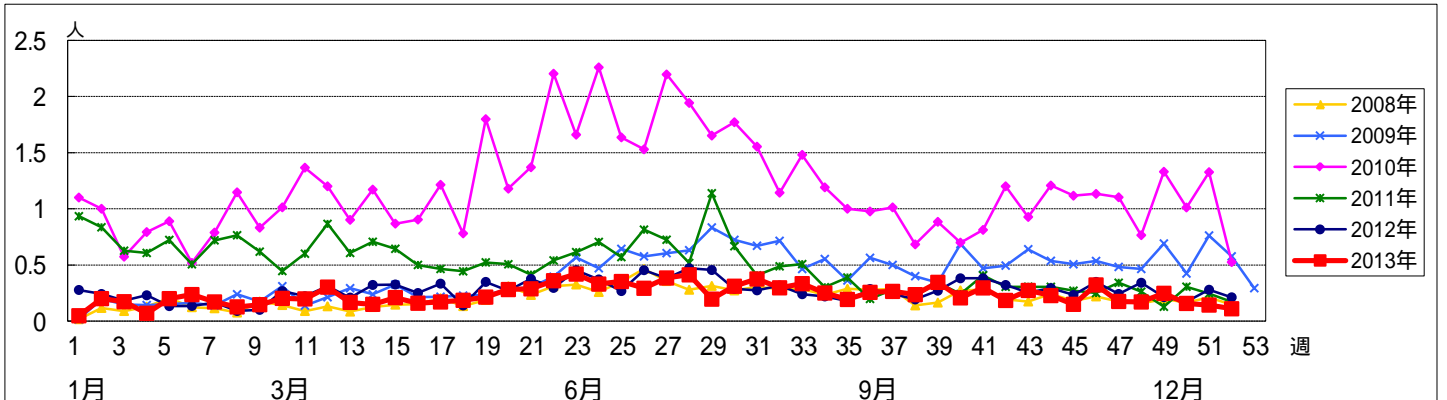


週数		合計	~5ヶ月	~11ヶ月	年齢												
					1歳	2歳	3歳	4歳	5歳	6歳	7歳	8歳	9歳	10~14歳	15~19歳	20歳以上	
第48週	罹患数	15			2		2	1	2	4	3			1			
	定点当り	0.17			0.02		0.02	0.01	0.02	0.05	0.03			0.01			
第49週	罹患数	22			3		2	3	5	5	1	1	2				
	定点当り	0.25			0.03		0.02	0.03	0.06	0.06	0.01	0.01	0.02				
第50週	罹患数	14				2	2	3	2	1		1	3				
	定点当り	0.16				0.02	0.02	0.03	0.02	0.01		0.01	0.03				
第51週	罹患数	12				3	1	2	2	1	1	2					
	定点当り	0.14				0.04	0.01	0.02	0.02	0.01	0.01	0.02					
第52週	罹患数	9			2		2	2	2		1						
	定点当り	0.11			0.02		0.02	0.02	0.02		0.01						

【年齢層別5週分集計】



【定点当りの患者数】



<< 急性出血性結膜炎 >>

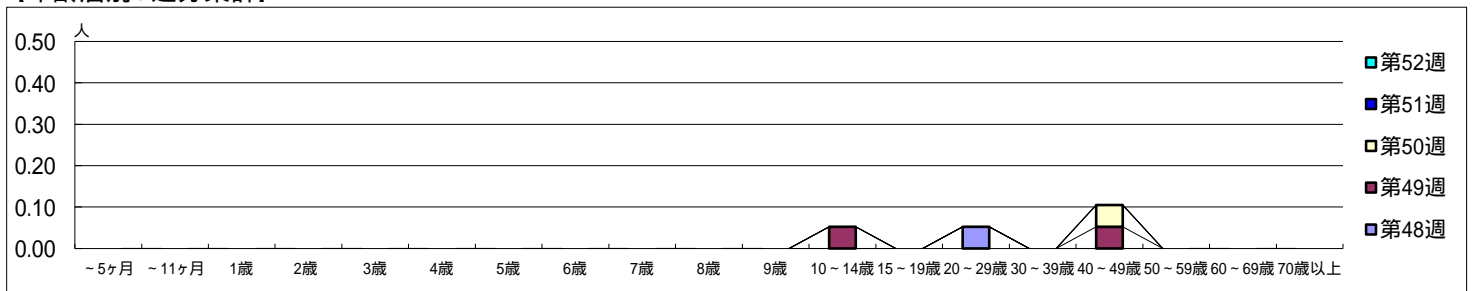
平成 25年11月25日 ~ 12月29日  
[平成 25年 第48週 ~ 第52週]

【区別・週別報告定点当り】

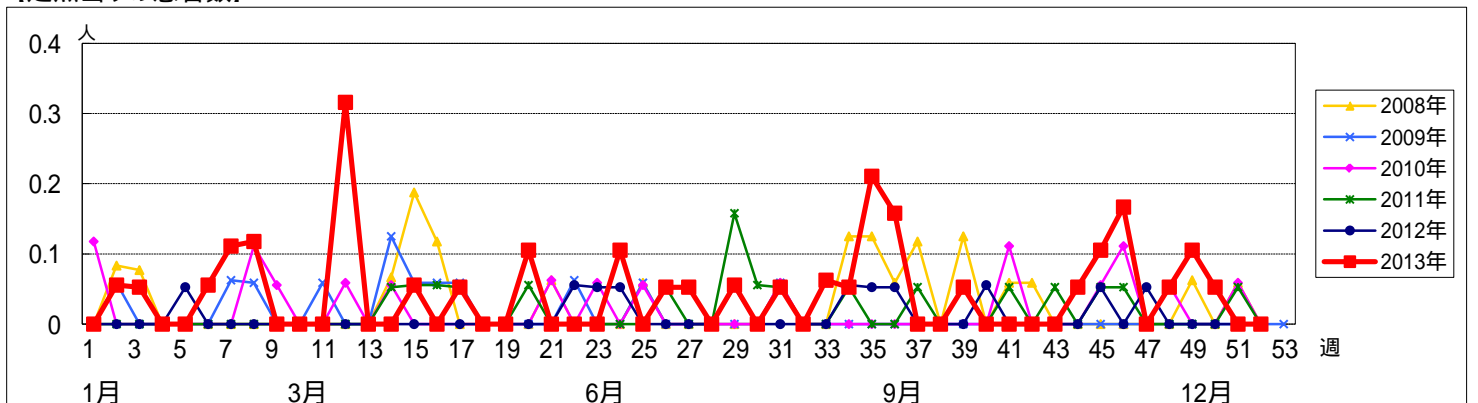
週数		総数	区別																	
			鶴見	神奈川	西	中	南	港南	保土ヶ谷	旭	磯子	金沢	港北	緑	青葉	都筑	戸塚	栄	泉	瀬谷
第48週	報告定点	19	1	1	0	1	1	1	1	1	1	1	1	2	1	2	1	1	1	1
	罹患数	1	0	0	0	0	0	0	0	0	0	0	0	0	0	0	0	1	0	0
	定点当り	0.05	0	0	0	0	0	0	0	0	0	0	0	0	0	0	0	1.00	0	0
第49週	報告定点	19	1	1		1	1	1	1	1	1	1	2	1	2	1	1	1	1	1
	罹患数	2	0	0	0	1	0	0	0	0	0	0	0	0	0	0	0	0	0	1
	定点当り	0.11	0	0	0	1.00	0	0	0	0	0	0	0	0	0	0	0	0	0	1.00
第50週	報告定点	19	1	1		1	1	1	1	1	1	1	2	1	2	1	1	1	1	1
	罹患数	1	0	0	0	0	0	0	0	0	0	0	0	0	0	0	0	1	0	0
	定点当り	0.05	0	0	0	0	0	0	0	0	0	0	0	0	0	0	0	1.00	0	0
第51週	報告定点	18	1	1		1	1	1	1		1	1	2	1	2	1	1	1	1	1
	罹患数	0	0	0	0	0	0	0	0	0	0	0	0	0	0	0	0	0	0	0
	定点当り	0	0	0	0	0	0	0	0	0	0	0	0	0	0	0	0	0	0	0
第52週	報告定点	16		1		1	1	1	1	1	1	1	1	1	2	1	1	1	1	1
	罹患数	0	0	0	0	0	0	0	0	0	0	0	0	0	0	0	0	0	0	0
	定点当り	0	0	0	0	0	0	0	0	0	0	0	0	0	0	0	0	0	0	0

週数		合計	~5ヶ月	~11ヶ月	年齢層別																						
					1歳	2歳	3歳	4歳	5歳	6歳	7歳	8歳	9歳	10~14歳	15~19歳	20~29歳	30~39歳	40~49歳	50~59歳	60~69歳	70歳以上						
第48週	罹患数	1															1										
	定点当り	0.05															0.05										
第49週	罹患数	2													1				1								
	定点当り	0.11													0.05				0.05								
第50週	罹患数	1																	1								
	定点当り	0.05																	0.05								
第51週	罹患数	0																									
	定点当り	0																									
第52週	罹患数	0																									
	定点当り	0																									

【年齢層別5週分集計】



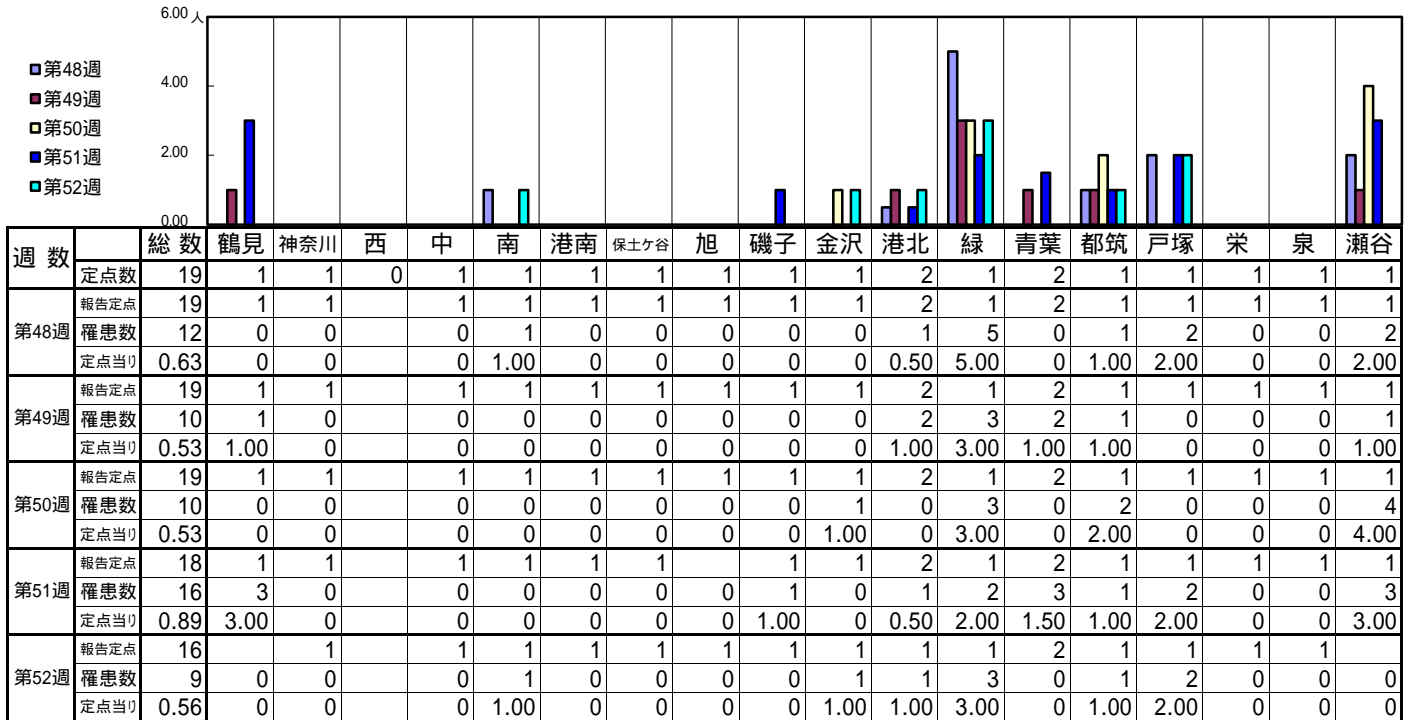
【定点当りの患者数】



<< 流行性角結膜炎 >>

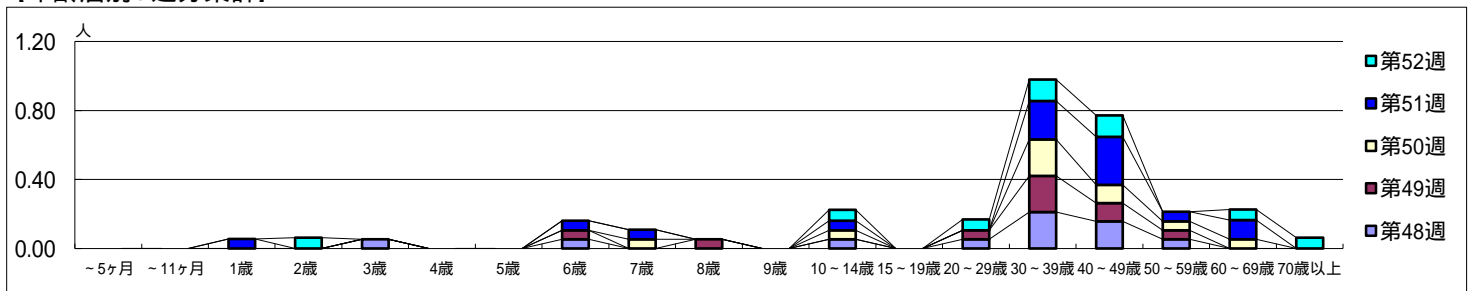
平成 25年11月25日 ~ 12月29日  
[平成 25年 第48週 ~ 第52週]

[区別・週別報告定点当り]



週数		合計	~5ヶ月	~11ヶ月	年齢層別																	
					1歳	2歳	3歳	4歳	5歳	6歳	7歳	8歳	9歳	10~14歳	15~19歳	20~29歳	30~39歳	40~49歳	50~59歳	60~69歳	70歳以上	
第48週	罹患数	12					1			1					1		1	4	3	1		
	定点当り	0.63					0.05			0.05					0.05		0.05	0.21	0.16	0.05		
第49週	罹患数	10								1		1					1	4	2	1		
	定点当り	0.53								0.05		0.05					0.05	0.21	0.11	0.05		
第50週	罹患数	10								1				1			4	2	1	1		
	定点当り	0.53								0.05				0.05			0.21	0.11	0.05	0.05		
第51週	罹患数	16				1				1	1			1			4	5	1	2		
	定点当り	0.89				0.06				0.06	0.06			0.06			0.22	0.28	0.06	0.11		
第52週	罹患数	9					1							1		1	2	2		1	1	
	定点当り	0.56					0.06							0.06		0.06	0.13	0.13		0.06	0.06	

[年齢層別5週分集計]



[定点当りの患者数]

