

疾病別 警報・注意報 発生状況

平成25年第51週

	インフルエンザ	RSウイルス感染症	咽頭結膜熱	A群溶血性レンサ球菌咽頭炎	感染性胃腸炎	水痘	手足口病	伝染性紅斑	突発性発しん	百日咳	ヘルパンギーナ	流行性耳下腺炎	急性出血性結膜炎	流行性角結膜炎
警報レベル	30		3	8	20	7	5	2		1	6	6	1	8
終息基準値	10		1	4	12	4	2	1		0.1	2	2	0.1	4
注意報レベル	10					4						3		
横浜市	1.41	0.43	0.37	1.72	25.51	2.34	0.14	0.33	0.57	-	0.01	0.14	-	0.94
鶴見	0.83	-	2.50	0.50	19.00	0.75	-	-	1.50	-	-	-	-	3.00
神奈川	1.00	0.50	-	2.50	37.83	1.00	-	0.17	0.50	-	-	0.17	-	-
西	0.40	-	-	-	29.67	2.33	-	-	-	-	-	-		
中	-	-	-	-	15.00	2.00	-	-	-	-	-	-	-	-
南	1.13	0.40	-	-	14.80	1.60	-	-	0.40	-	-	0.20	-	-
港南	0.83	-	0.75	1.50	33.75	3.75	0.25	0.75	0.75	-	-	0.50	-	-
保土ヶ谷	0.83	-	-	3.50	23.75	1.50	-	0.25	-	-	-	0.25	-	-
旭	0.80	-	-	0.67	27.17	4.83	0.67	0.17	0.33	-	-	0.17	...	...
磯子	2.14	0.50	1.00	2.50	34.00	0.25	-	0.75	0.75	-	-	0.25	-	1.00
金沢	0.88	0.40	0.20	0.80	18.40	1.20	-	0.20	0.60	-	-	-	-	-
港北	1.91	0.83	1.17	1.33	23.00	0.83	-	0.50	0.33	-	-	0.17	-	0.50
緑	3.00	1.75	0.50	4.50	35.00	2.50	-	0.75	0.75	-	-	-	-	2.00
青葉	2.00	-	0.17	1.33	21.17	1.17	0.17	0.17	0.50	-	-	-	-	3.00
都筑	1.00	-	-	1.00	33.33	4.33	-	1.33	1.00	-	-	0.33	-	1.00
戸塚	1.60	0.50	-	0.83	23.50	1.33	-	0.33	0.33	-	-	-	-	2.00
栄	1.29	-	0.25	4.00	26.25	2.00	0.25	-	0.25	-	0.25	-	-	-
泉	1.43	2.00	-	1.00	20.25	1.25	0.25	0.25	0.50	-	-	0.50	-	-
瀬谷	3.40	0.50	-	4.75	20.25	11.50	0.75	0.50	1.75	-	-	-	-	3.00

(- : 0) (... : 報告なし)

数字は報告定点当たり患者数です

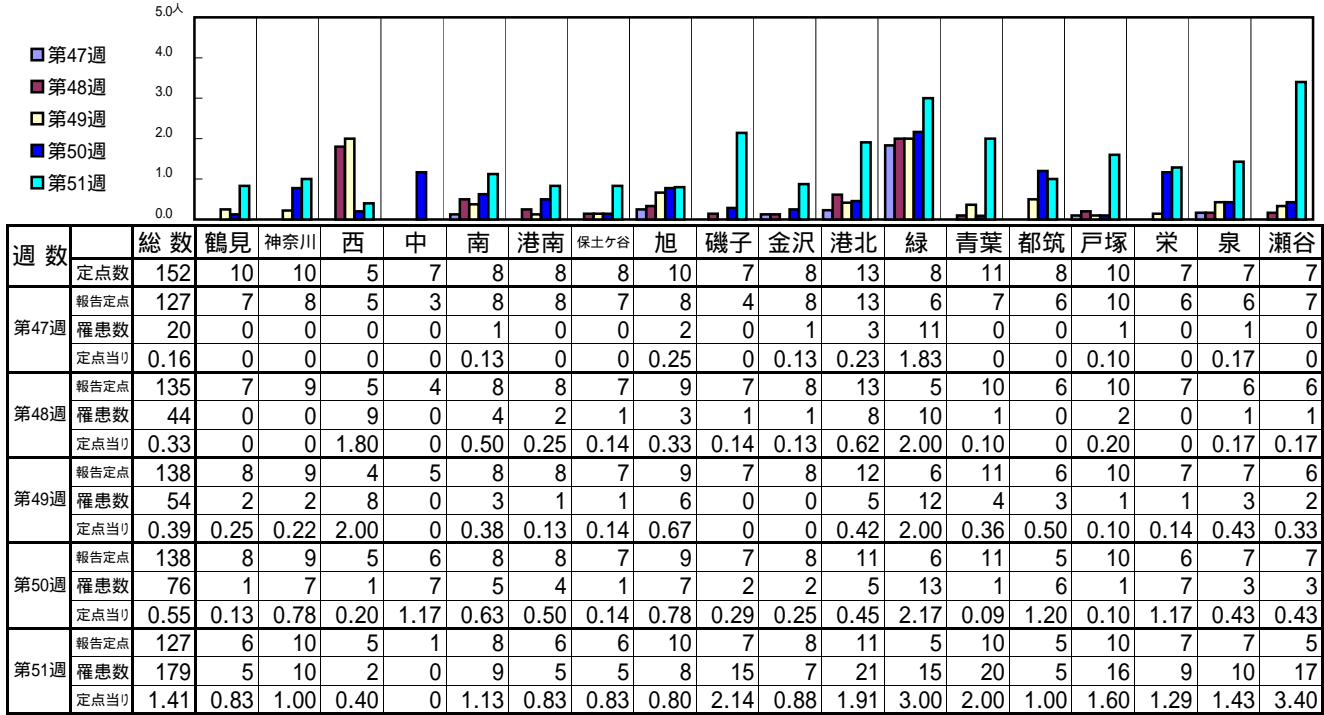
**報告定点当たりの値が警報レベル もしくは警報レベル継続中です  
報告定点当たりの値が注意報レベルに達しています**

(この数字は集計時点のものです。翌週以降、変動する可能性があります)

<< インフルエンザ >>

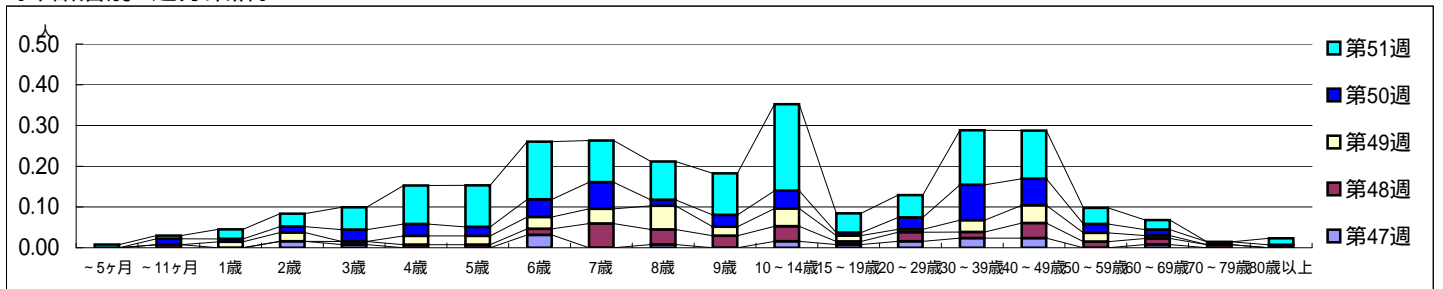
平成 25年11月18日 ~ 12月22日  
[平成 25年 第47週 ~ 第51週]

[区別・週別報告定点当り]

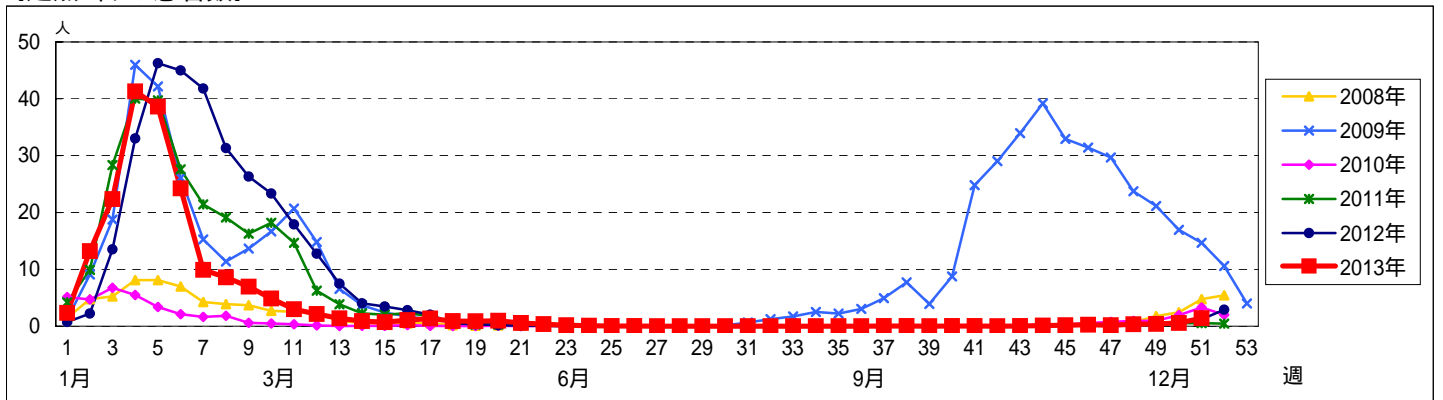


週数	合計	~5ヶ月	~11ヶ月	1歳	2歳	3歳	4歳	5歳	6歳	7歳	8歳	9歳	10~14歳	15~19歳	20~29歳	30~39歳	40~49歳	50~59歳	60~69歳	70~79歳	80歳以上
第47週	罹患数	20			2	1			4		1		2	1	2	3	3		1		
第47週	定点当り	0.16			0.02	0.01			0.03		0.01		0.02	0.01	0.02	0.02	0.02		0.01		
第48週	罹患数	44		1		1	1	1	2	8	5	4	5	1	3	2	5	2	2	1	
第48週	定点当り	0.33		0.01		0.01	0.01	0.01	0.01	0.06	0.04	0.03	0.04	0.01	0.02	0.01	0.04	0.01	0.01	0.01	
第49週	罹患数	54			2	3		3	3	4	5	8	3	6	2	1	4	6	3	1	
第49週	定点当り	0.39			0.01	0.02		0.02	0.03	0.04	0.06	0.02	0.04	0.01	0.01	0.03	0.04	0.02	0.01		
第50週	罹患数	76		2	1	2	4	4	3	6	9	2	4	6	1	4	12	9	3	2	1
第50週	定点当り	0.55		0.01	0.01	0.01	0.03	0.03	0.02	0.04	0.07	0.01	0.03	0.04	0.01	0.03	0.09	0.07	0.02	0.01	0.01
第51週	罹患数	179	1	1	3	4	7	12	13	18	13	13	27	6	7	17	15	5	3		2
第51週	定点当り	1.41	0.01	0.01	0.02	0.03	0.06	0.09	0.10	0.14	0.10	0.09	0.10	0.05	0.06	0.13	0.12	0.04	0.02		0.02

[年齢層別5週分集計]



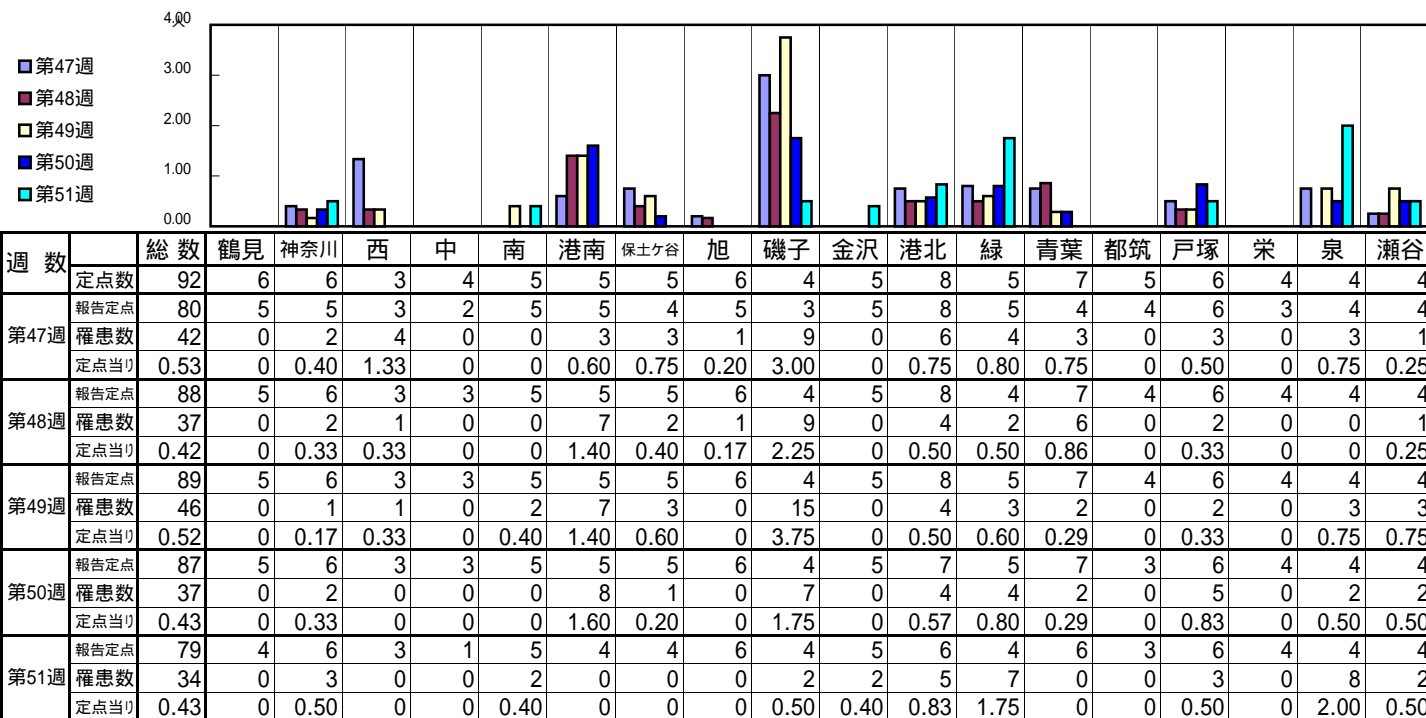
[定点当りの患者数]



<< RSウイルス感染症 >>

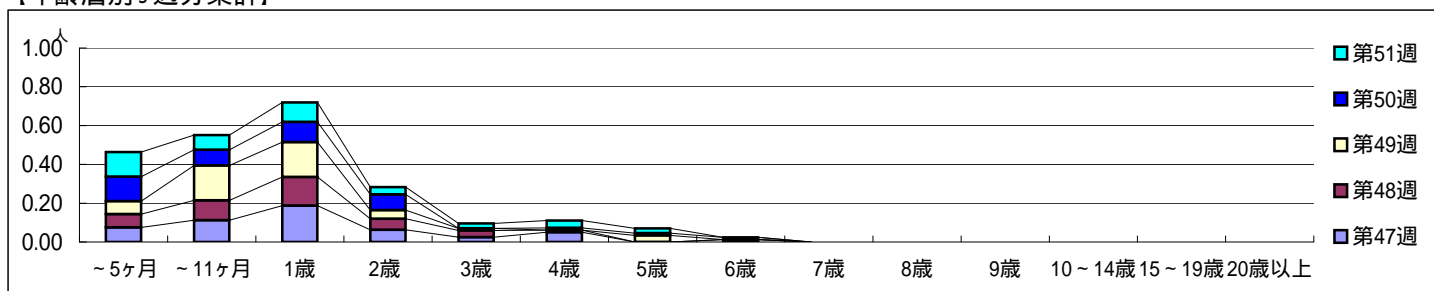
平成 25年11月18日 ~ 12月22日  
[平成 25年 第47週 ~ 第51週]

【区別・週別報告定点当り】

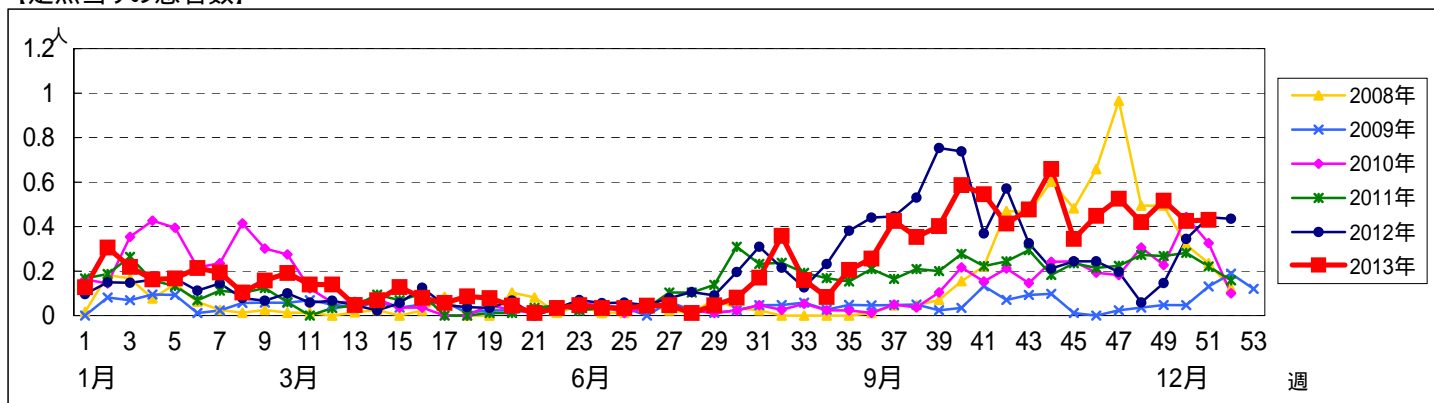


週数		合計	年齢層別														
			~5ヶ月	~11ヶ月	1歳	2歳	3歳	4歳	5歳	6歳	7歳	8歳	9歳	10~14歳	15~19歳	20歳以上	
第47週	罹患数	42	6	9	15	5	2	4			1						
	定点当り	0.53	0.08	0.11	0.19	0.06	0.03	0.05			0.01						
第48週	罹患数	37	6	9	13	5	3	1									
	定点当り	0.42	0.07	0.10	0.15	0.06	0.03	0.01									
第49週	罹患数	46	6	16	16	4	1		3								
	定点当り	0.52	0.07	0.18	0.18	0.04	0.01		0.03								
第50週	罹患数	37	11	7	9	7		1	1	1							
	定点当り	0.43	0.13	0.08	0.10	0.08		0.01	0.01	0.01							
第51週	罹患数	34	10	6	8	3	2	3	2								
	定点当り	0.43	0.13	0.08	0.10	0.04	0.03	0.04	0.03								

【年齢層別5週分集計】



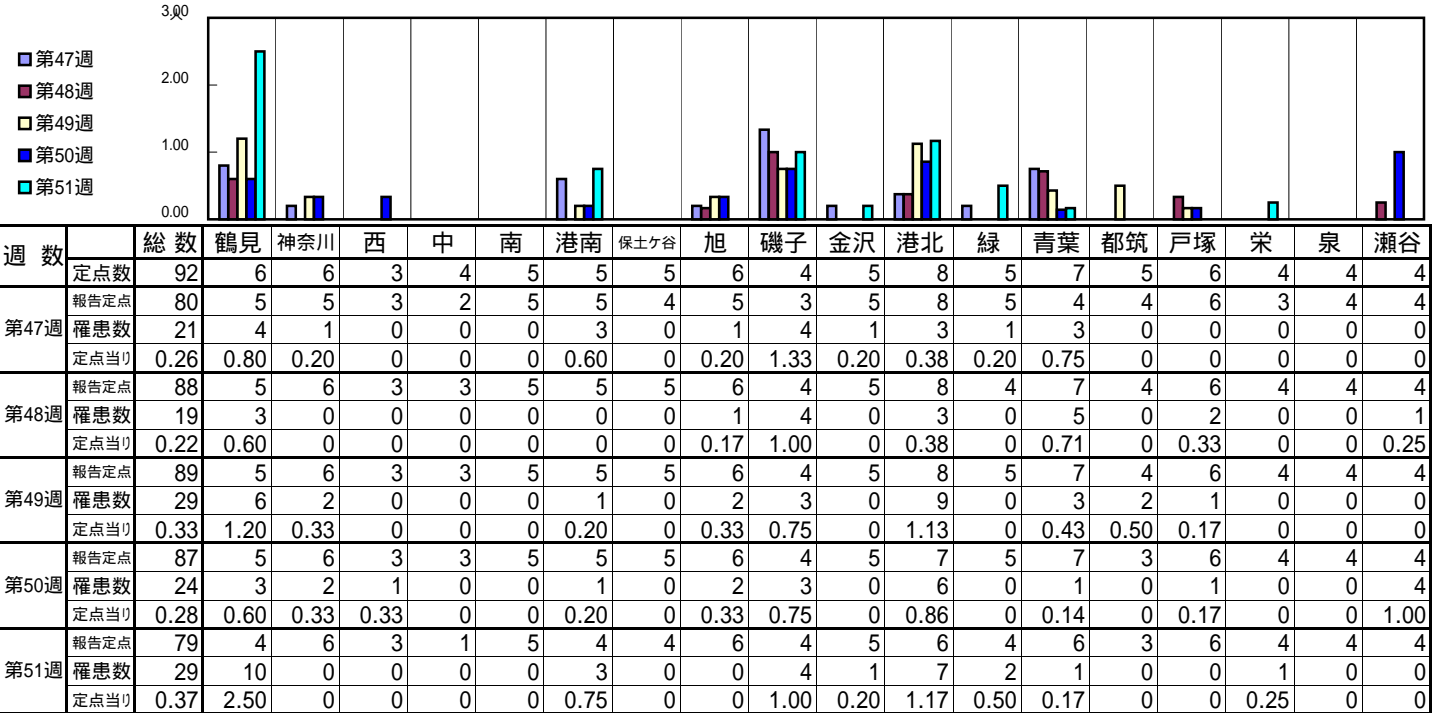
【定点当りの患者数】



<< 咽頭結膜熱 >>

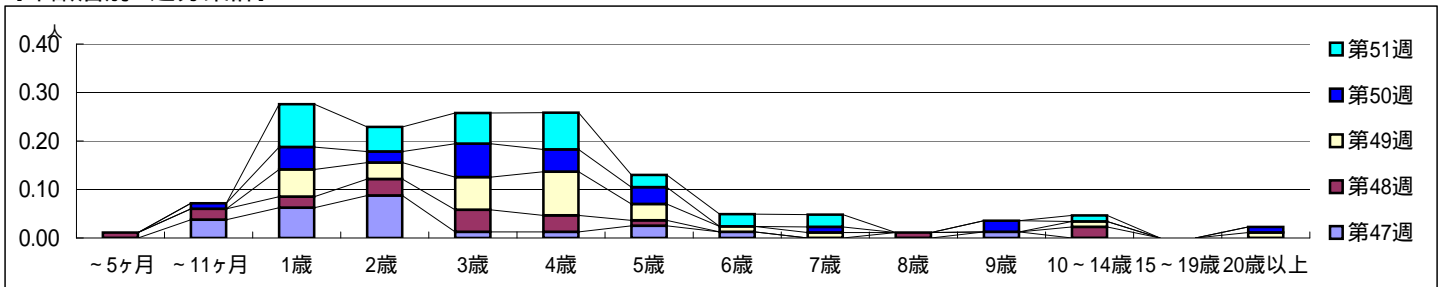
平成 25年11月18日 ~ 12月22日  
[平成 25年 第47週 ~ 第51週]

【区別・週別報告定点当り】

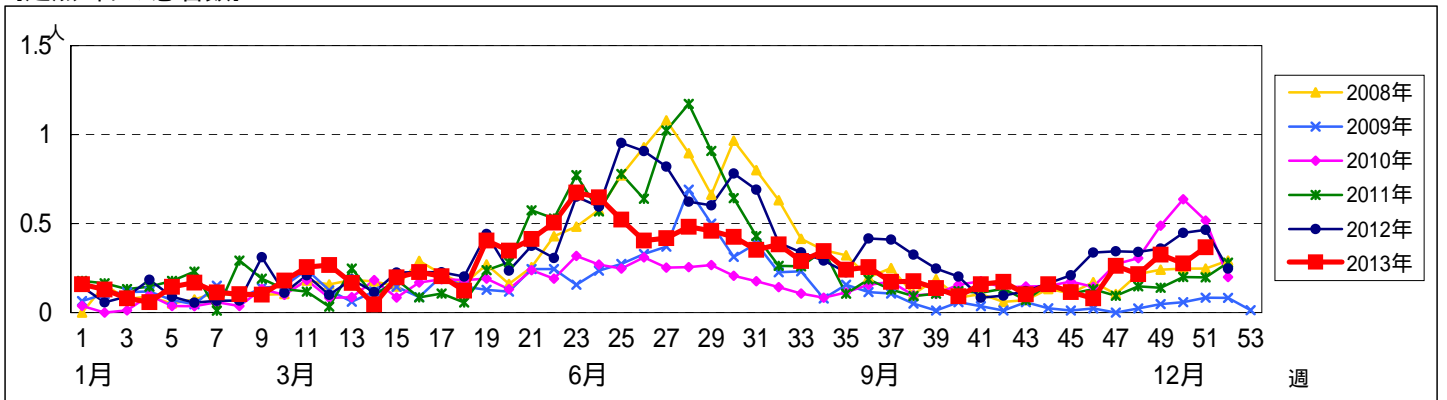


週数	合計	~5ヶ月	~11ヶ月	1歳	2歳	3歳	4歳	5歳	6歳	7歳	8歳	9歳	10~14歳	15~19歳	20歳以上
第47週	罹患数 21		3	5	7	1	1	2	1			1			
第48週	罹患数 19	1	2	2	3	4	3	1			1		2		
第49週	罹患数 29			5	3	6	8	3	1	1			1		1
第50週	罹患数 24		1	4	2	6	4	3		1		2			1
第51週	罹患数 29			7	4	5	6	2	2	2			1		

【年齢層別5週分集計】



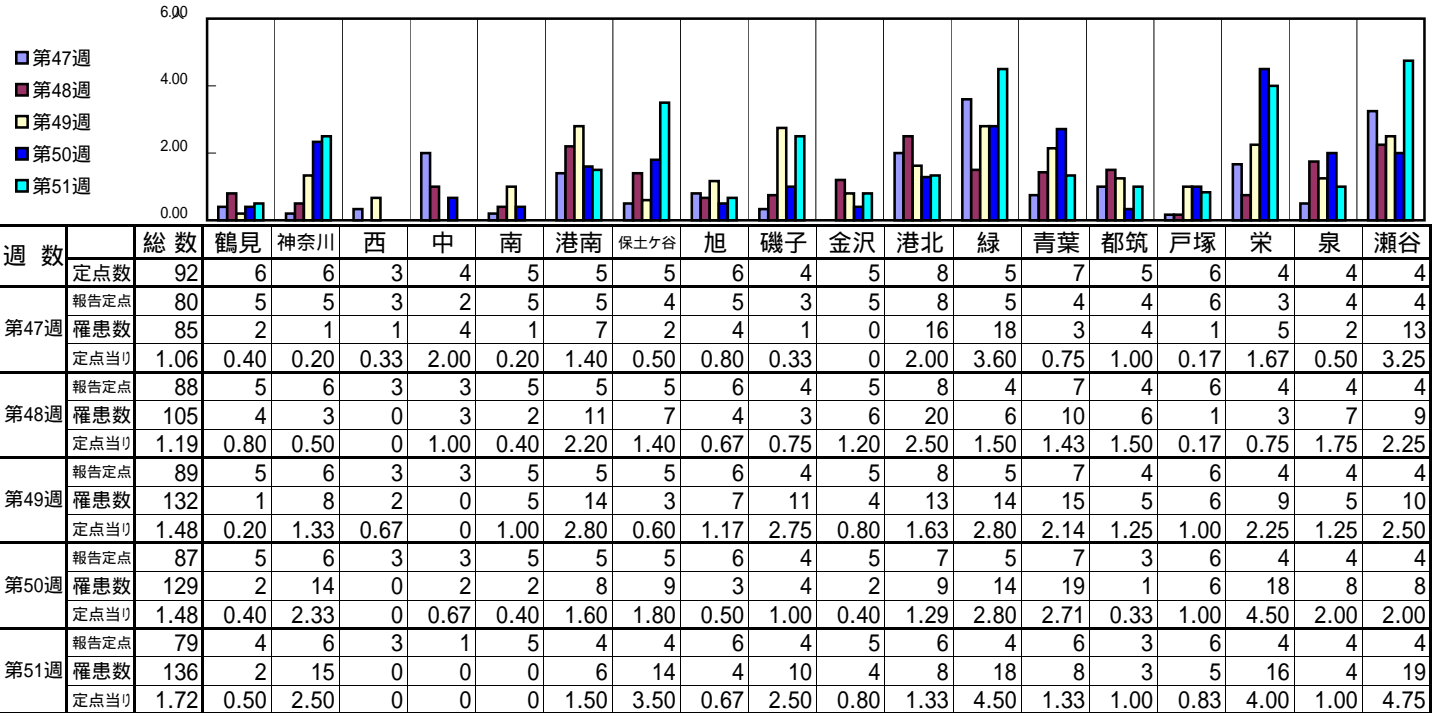
【定点当りの患者数】



<< A群溶血性レンサ球菌咽頭炎 >>

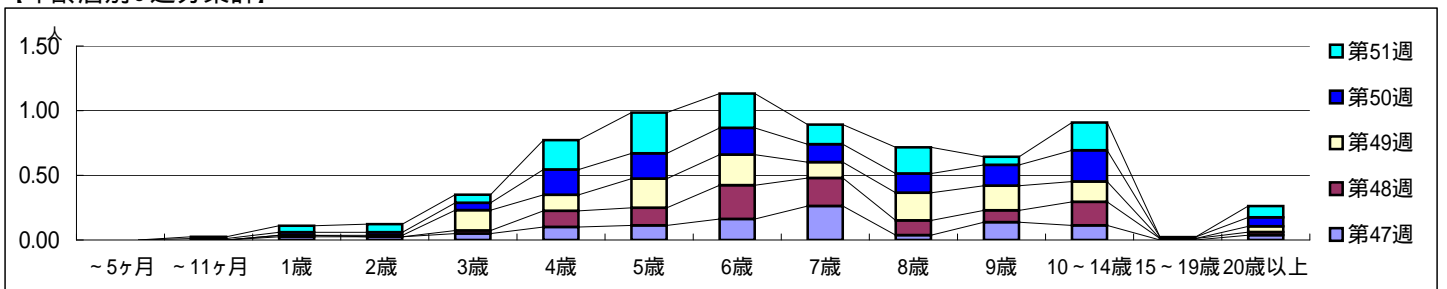
平成 25年11月18日 ~ 12月22日  
[平成 25年 第47週 ~ 第51週]

【区別・週別報告定点当り】

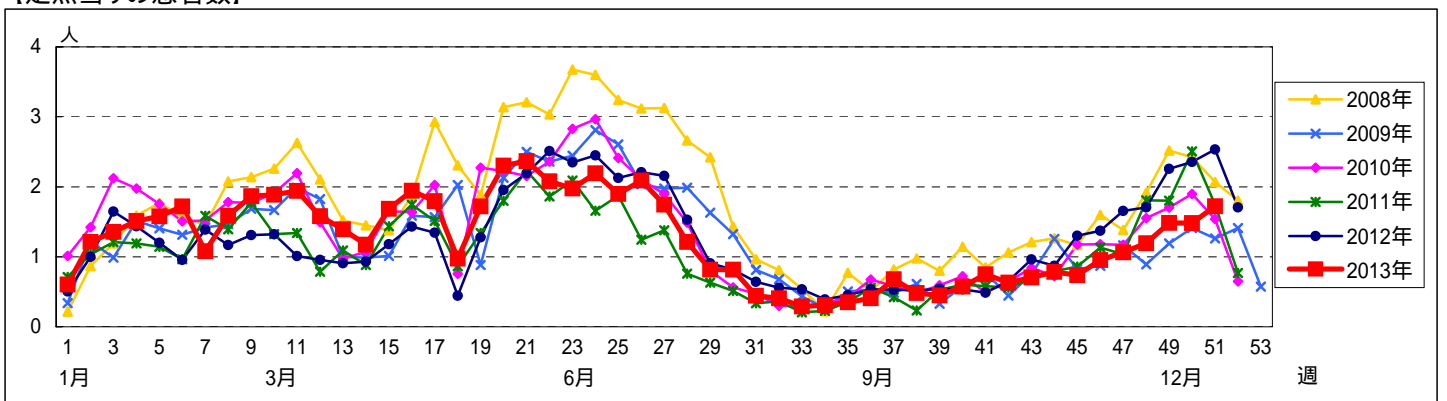


週数	合計	~5ヶ月	~11ヶ月	1歳	2歳	3歳	4歳	5歳	6歳	7歳	8歳	9歳	10~14歳	15~19歳	20歳以上
第47週	85			2	2	4	8	9	13	21	3	11	9		3
第48週	105			1		2	11	12	23	19	10	8	16	1	2
第49週	132				1	14	11	20	21	11	19	17	14		4
第50週	129		1	2	2	5	17	17	18	12	13	14	21	1	6
第51週	136		1	4	5	5	18	25	21	12	16	5	17		7

【年齢層別5週分集計】



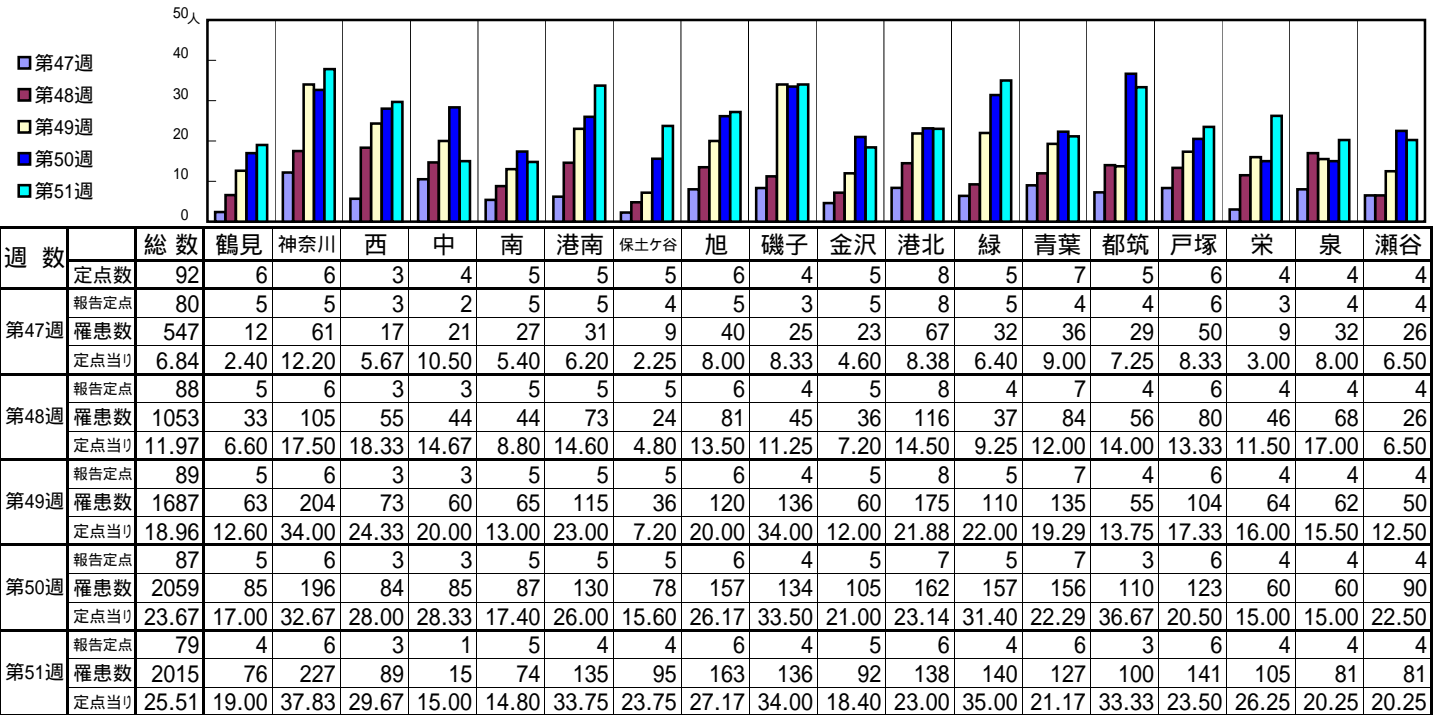
【定点当りの患者数】



<< 感染性胃腸炎 >>

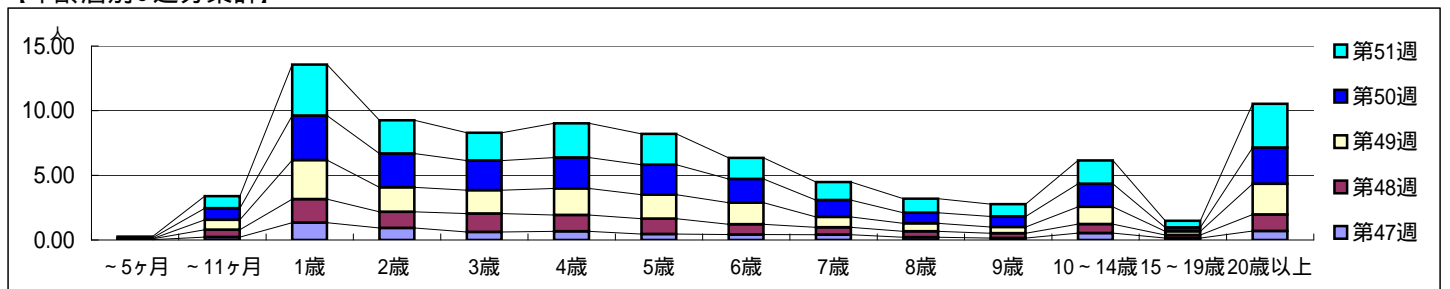
平成 25年11月18日 ~ 12月22日  
[平成 25年 第47週 ~ 第51週]

[区別・週別報告定点当り]

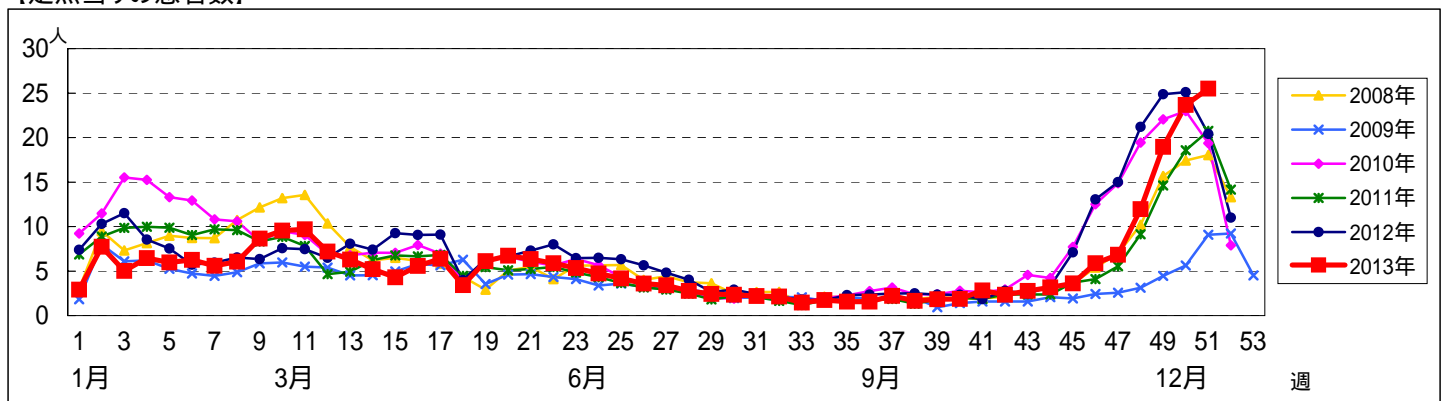


週数	合計	~5ヶ月	~11ヶ月	1歳	2歳	3歳	4歳	5歳	6歳	7歳	8歳	9歳	10~14歳	15~19歳	20歳以上	
第47週	罹患数	547	2	18	107	74	50	53	37	34	33	17	12	43	12	55
第47週	定点当り	6.84	0.03	0.23	1.34	0.93	0.63	0.66	0.46	0.43	0.41	0.21	0.15	0.54	0.15	0.69
第48週	罹患数	1053	5	50	160	110	125	112	104	69	50	40	33	61	21	113
第48週	定点当り	11.97	0.06	0.57	1.82	1.25	1.42	1.27	1.18	0.78	0.57	0.45	0.38	0.69	0.24	1.28
第49週	罹患数	1687	2	68	269	169	161	182	165	149	71	55	42	118	25	211
第49週	定点当り	18.96	0.02	0.76	3.02	1.90	1.81	2.04	1.85	1.67	0.80	0.62	0.47	1.33	0.28	2.37
第50週	罹患数	2059	5	78	299	227	199	208	202	159	113	71	72	156	26	244
第50週	定点当り	23.67	0.06	0.90	3.44	2.61	2.29	2.39	2.32	1.83	1.30	0.82	0.83	1.79	0.30	2.80
第51週	罹患数	2015	8	74	312	203	170	209	188	129	111	86	75	142	41	267
第51週	定点当り	25.51	0.10	0.94	3.95	2.57	2.15	2.65	2.38	1.63	1.41	1.09	0.95	1.80	0.52	3.38

[年齢層別5週分集計]



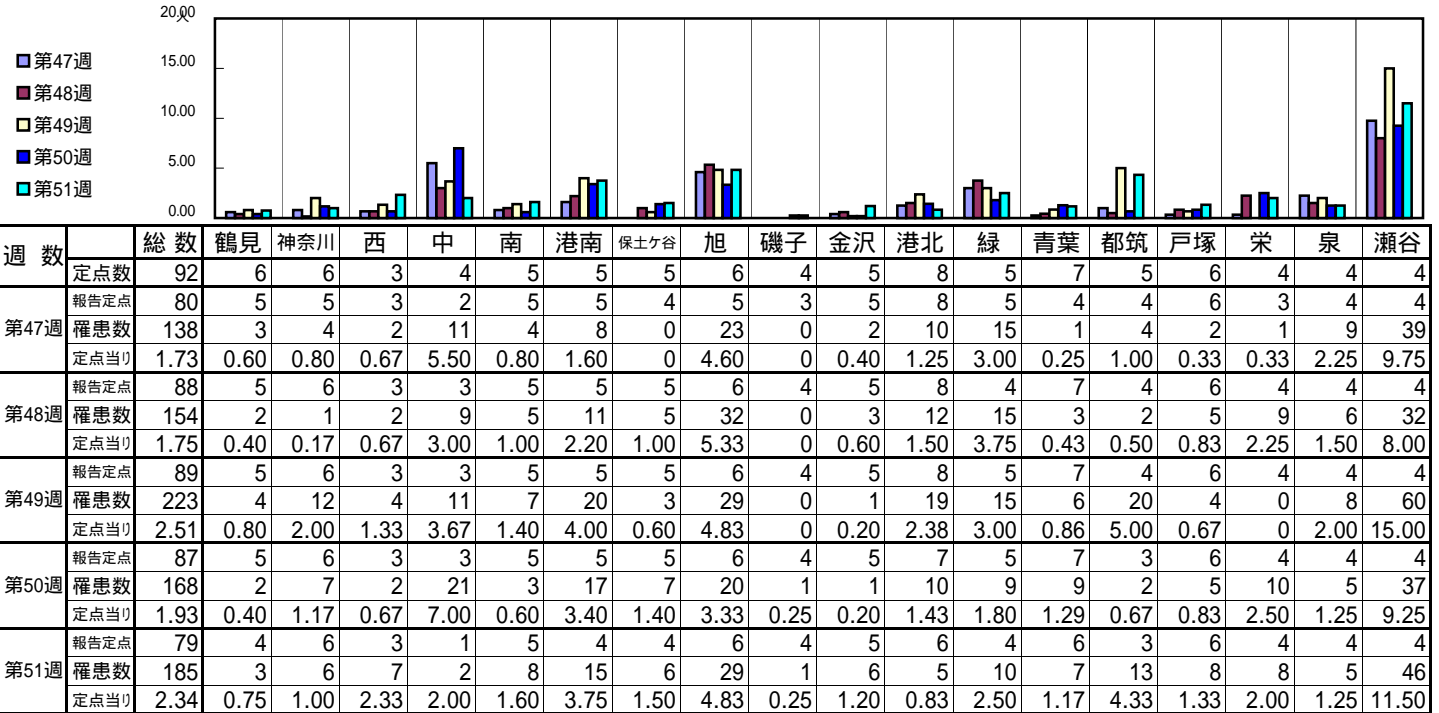
[定点当りの患者数]



# << 水痘 >>

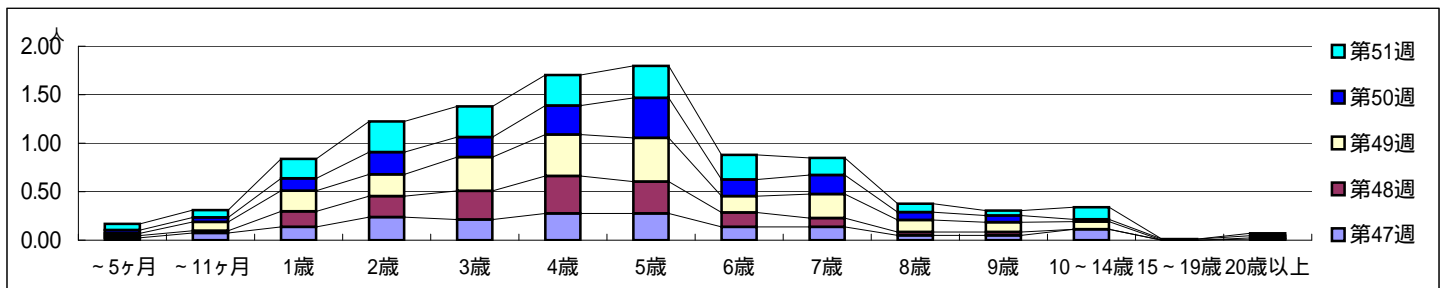
平成 25年11月18日 ~ 12月22日  
[平成 25年 第47週 ~ 第51週]

## 【区別・週別報告定点当り】

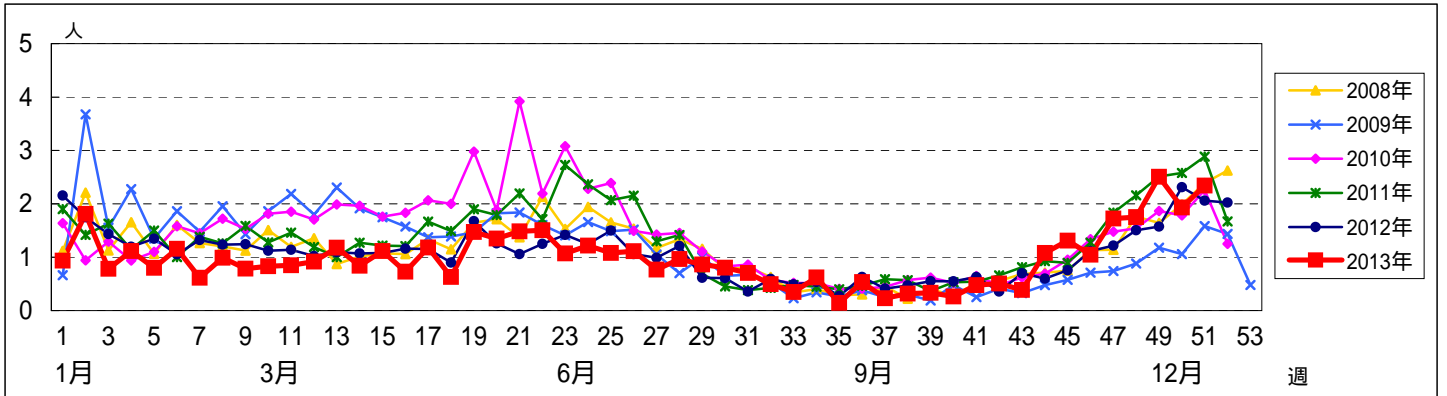


週数	合計	~5ヶ月	~11ヶ月	1歳	2歳	3歳	4歳	5歳	6歳	7歳	8歳	9歳	10~14歳	15~19歳	20歳以上
第47週	138	2	6	11	19	17	22	22	11	11	4	4	9		
第48週	154	2	2	14	19	26	34	29	13	8	3	3			1
第49週	223	2	8	19	20	31	38	40	15	22	11	9	7		1
第50週	168	3	4	11	20	18	26	36	15	17	7	6	2	1	2
第51週	185	5	6	16	25	25	25	26	20	14	7	4	10		2

## 【年齢層別5週分集計】



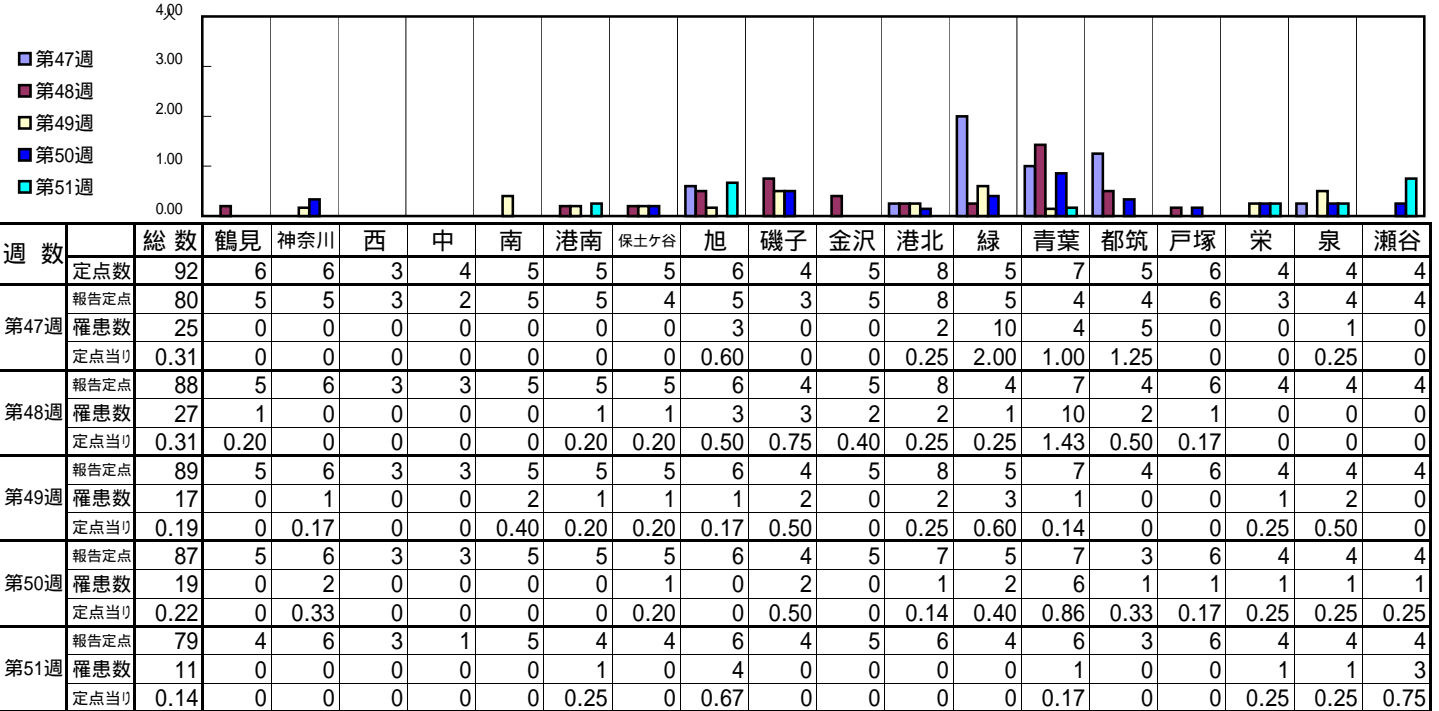
## 【定点当りの患者数】



<< 手足口病 >>

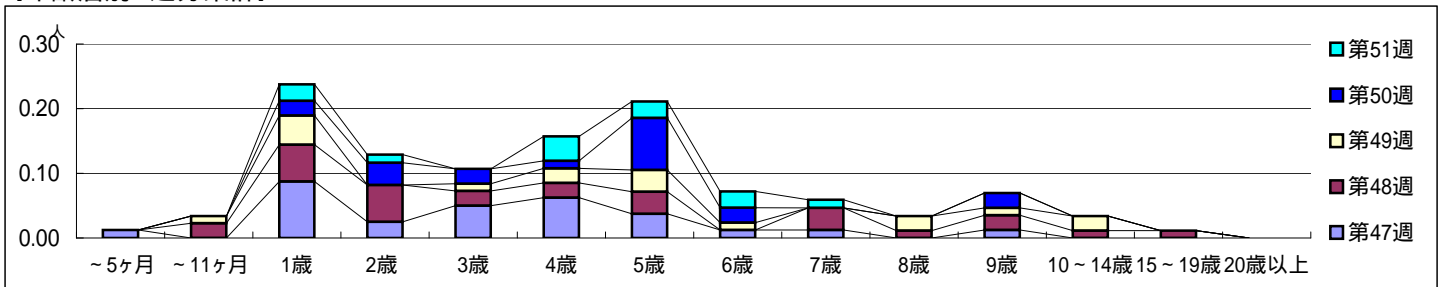
平成 25年11月18日 ~ 12月22日  
[平成 25年 第47週 ~ 第51週]

【区別・週別報告定点当り】

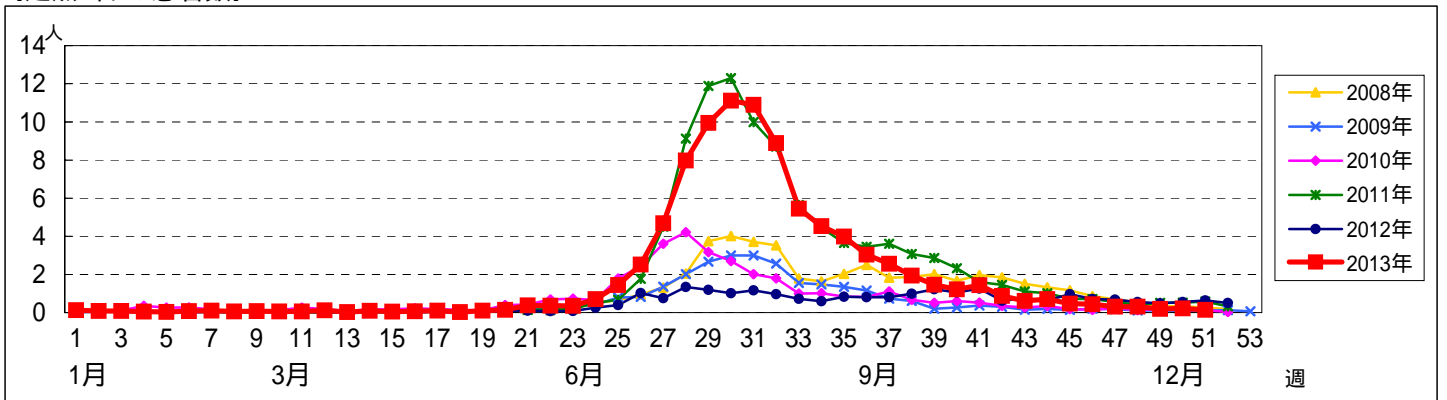


週数	合計	~5ヶ月	~11ヶ月	1歳	2歳	3歳	4歳	5歳	6歳	7歳	8歳	9歳	10~14歳	15~19歳	20歳以上
第47週	罹患数	25	1	7	2	4	5	3	1	1		1			
第47週	定点当り	0.31	0.01	0.09	0.03	0.05	0.06	0.04	0.01	0.01		0.01			
第48週	罹患数	27		2	5	2	2	3		3	1	2	1	1	
第48週	定点当り	0.31		0.02	0.06	0.06	0.02	0.03		0.03	0.01	0.02	0.01	0.01	
第49週	罹患数	17		1	4		1	2	3	1		2	1	2	
第49週	定点当り	0.19		0.01	0.04		0.01	0.02	0.03	0.01		0.02	0.01	0.02	
第50週	罹患数	19			2	3	2	1	7	2					
第50週	定点当り	0.22			0.02	0.03	0.02	0.01	0.08	0.02		0.02			
第51週	罹患数	11			2	1		3	2	2	1				
第51週	定点当り	0.14			0.03	0.01		0.04	0.03	0.03	0.01				

【年齢層別5週分集計】



【定点当りの患者数】

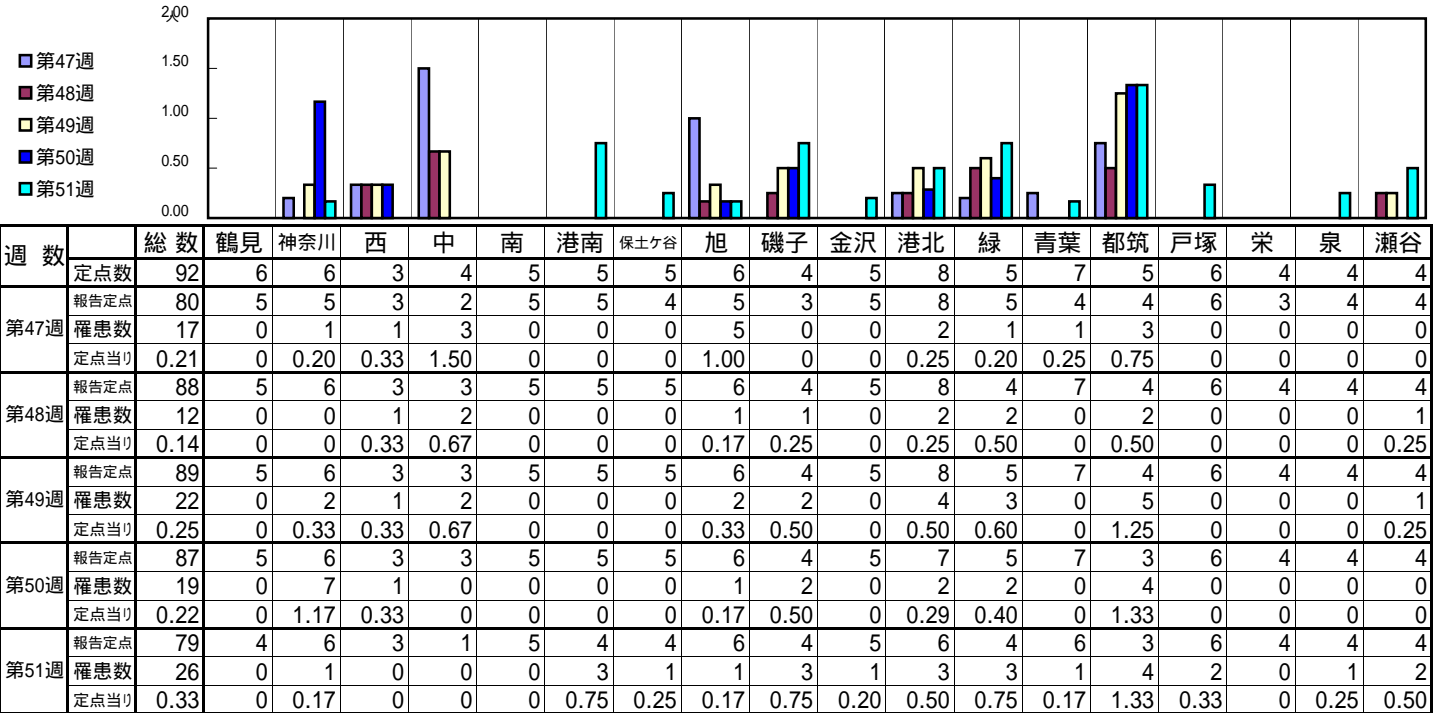




<< 伝染性紅斑 >>

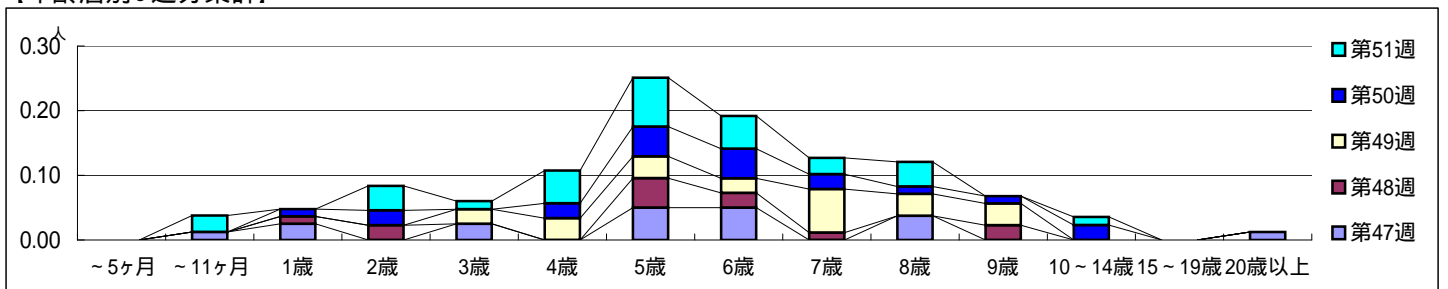
平成 25年11月18日 ~ 12月22日  
[平成 25年 第47週 ~ 第51週]

【区別・週別報告定点当り】

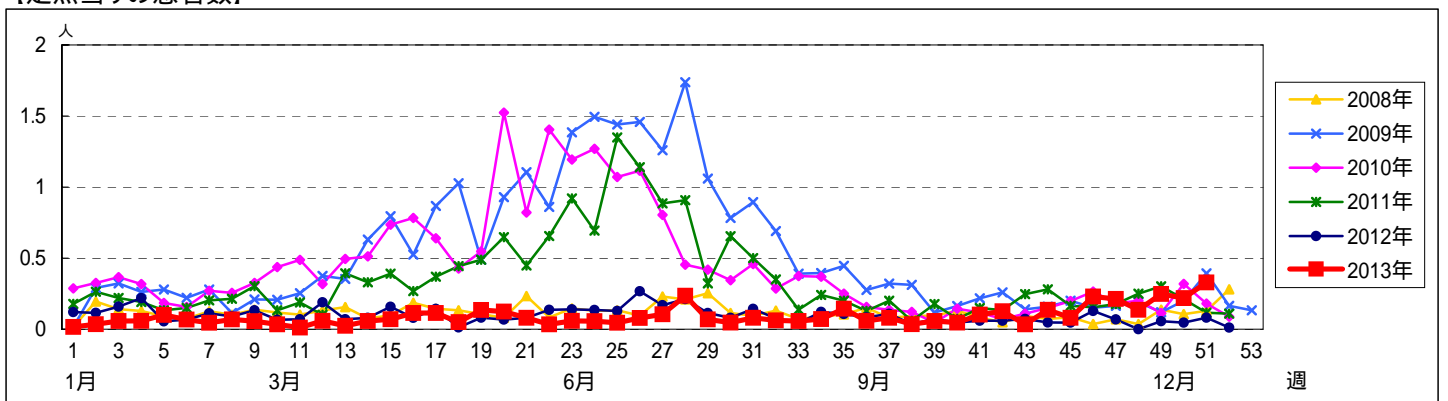


週数	合計	~5ヶ月	~11ヶ月	1歳	2歳	3歳	4歳	5歳	6歳	7歳	8歳	9歳	10~14歳	15~19歳	20歳以上
第47週	17		1	2		2		4	4		3				1
第48週	12			1	2			4	2	1		2			
第49週	22					2	3	3	2	6	3				
第50週	19			1	2		2	4	4	2	1	1	2		
第51週	26		2	3	1	4	6	4	4	2	3		1		

【年齢層別5週分集計】



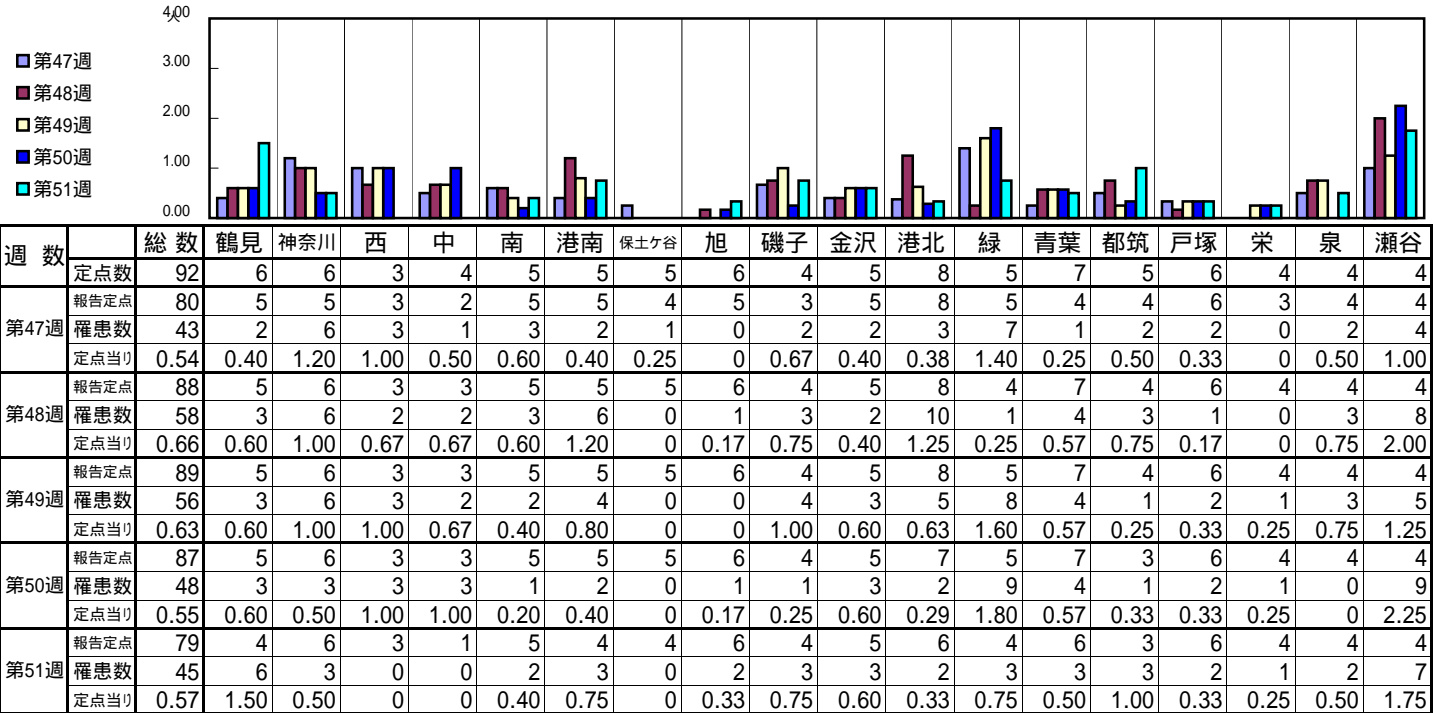
【定点当りの患者数】



<< 突発性発しん >>

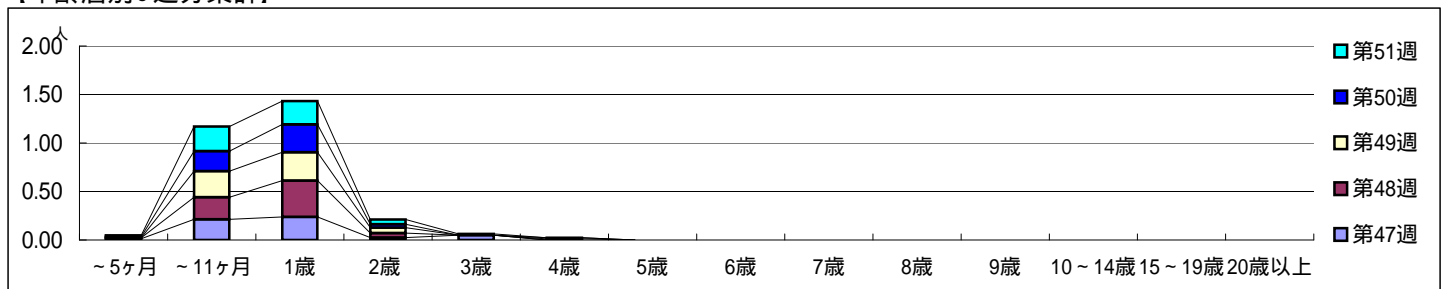
平成 25年11月18日 ~ 12月22日  
[平成 25年 第47週 ~ 第51週]

【区別・週別報告定点当り】

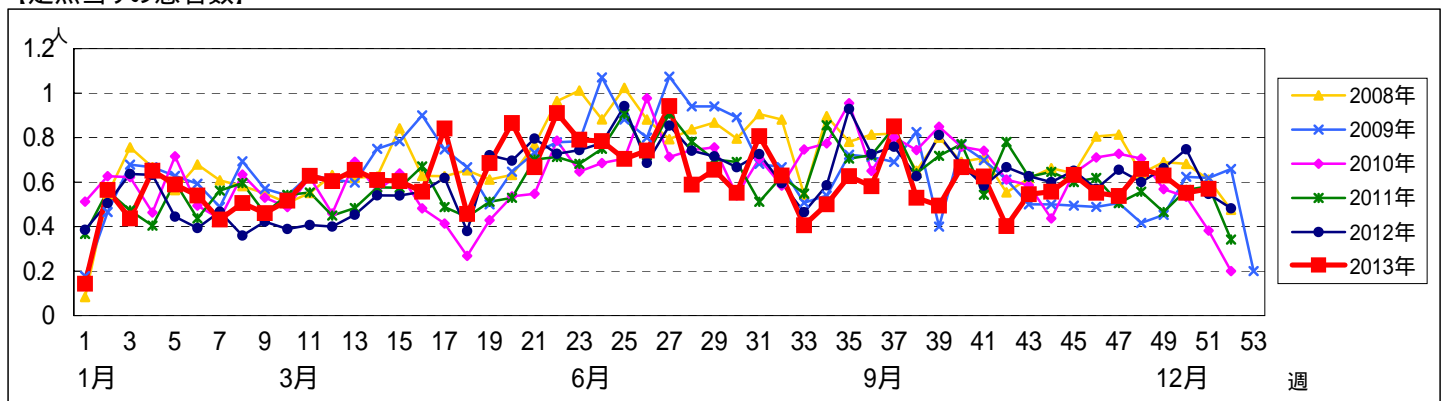


週 数		合計	年齢層別														
			~5ヶ月	~11ヶ月	1歳	2歳	3歳	4歳	5歳	6歳	7歳	8歳	9歳	10~14歳	15~19歳	20歳以上	
第47週	罹患数	43	1	17	19	2	4										
	定点当り	0.54	0.01	0.21	0.24	0.03	0.05										
第48週	罹患数	58	1	20	33	4											
	定点当り	0.66	0.01	0.23	0.38	0.05											
第49週	罹患数	56		24	26	5	1										
	定点当り	0.63		0.27	0.29	0.06	0.01										
第50週	罹患数	48	1	18	25	3	1										
	定点当り	0.55	0.01	0.21	0.29	0.03	0.01										
第51週	罹患数	45	1	20	19	4	1										
	定点当り	0.57	0.01	0.25	0.24	0.05	0.01										

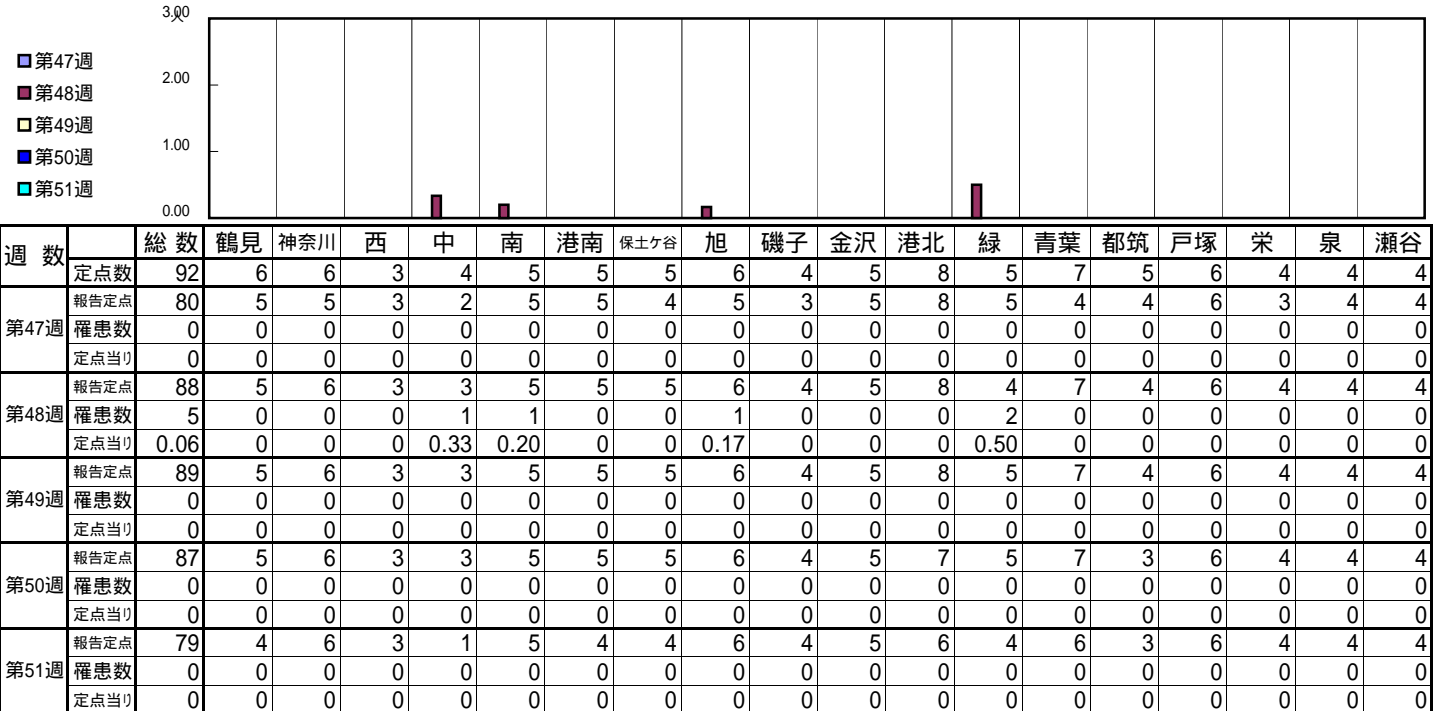
【年齢層別5週分集計】



【定点当りの患者数】

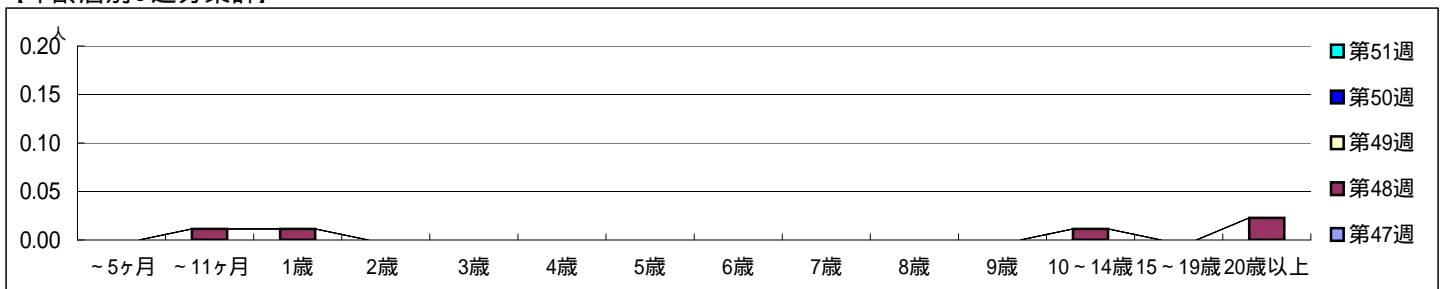


【区別・週別報告定点当り】

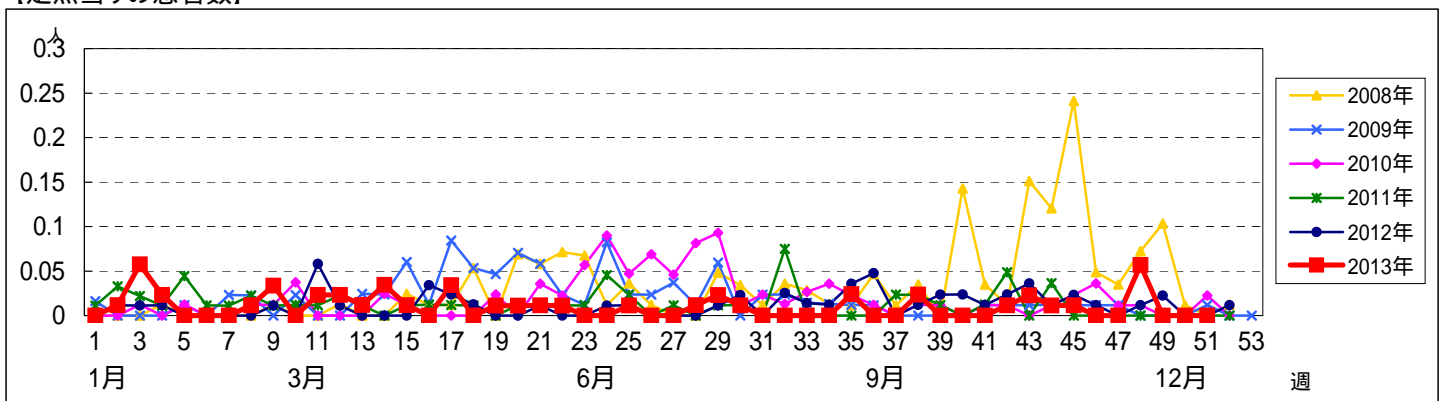


週数	合計	~5ヶ月	~11ヶ月	1歳	2歳	3歳	4歳	5歳	6歳	7歳	8歳	9歳	10~14歳	15~19歳	20歳以上
第47週	0														
第48週	5		1	1									1		2
第49週	0														
第50週	0														
第51週	0														

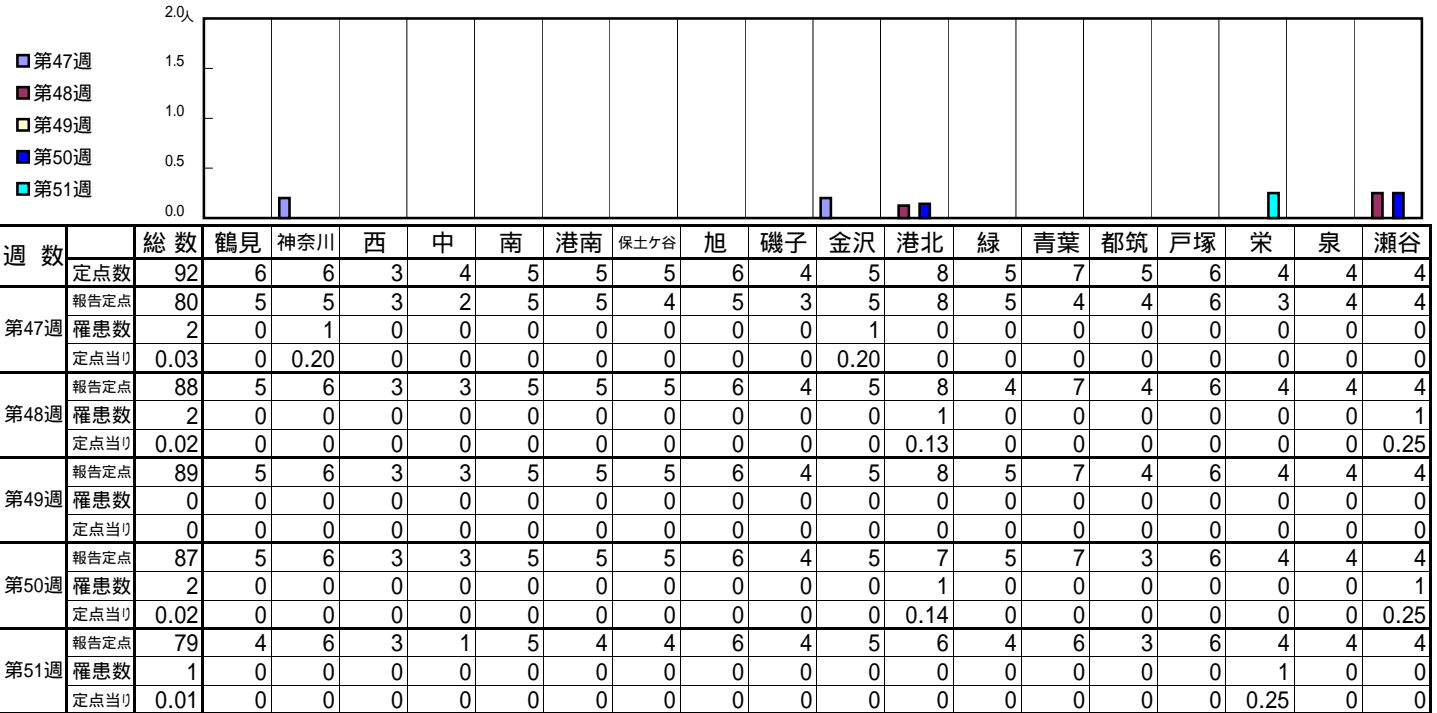
【年齢層別5週分集計】



【定点当りの患者数】

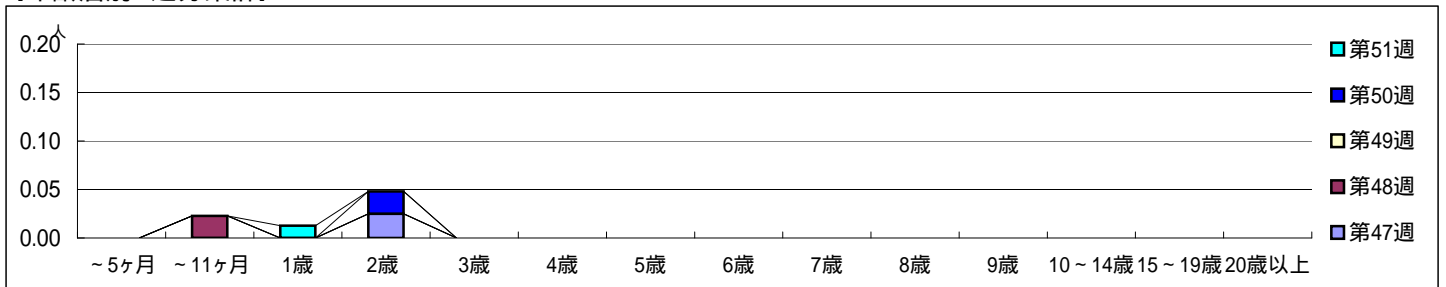


【区別・週別報告定点当り】

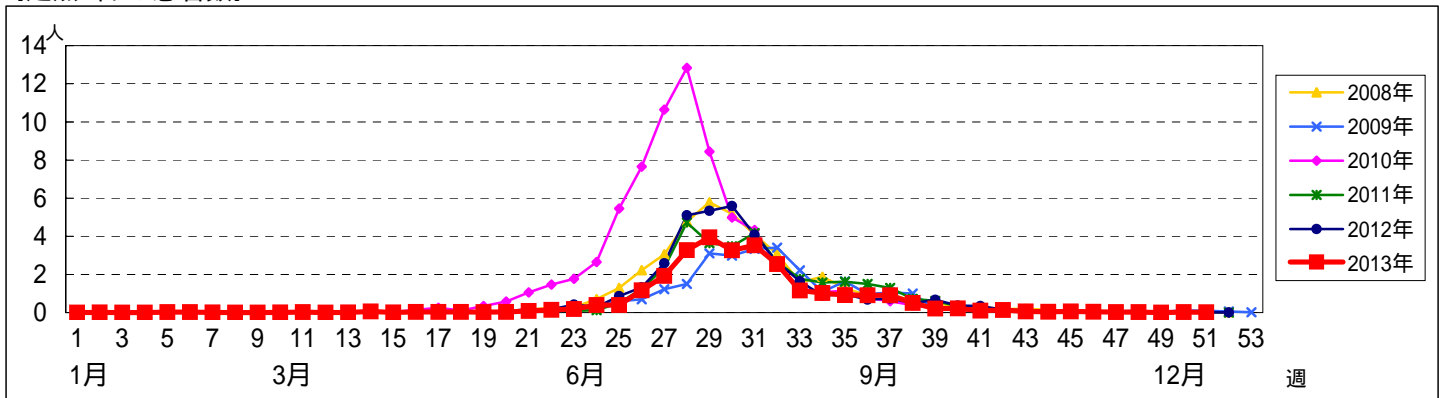


週数	合計	~5ヶ月	~11ヶ月	1歳	2歳	3歳	4歳	5歳	6歳	7歳	8歳	9歳	10~14歳	15~19歳	20歳以上
第47週	罹患数	2			2										
第47週	定点当り	0.03			0.03										
第48週	罹患数	2		2											
第48週	定点当り	0.02		0.02											
第49週	罹患数	0													
第49週	定点当り	0													
第50週	罹患数	2			2										
第50週	定点当り	0.02			0.02										
第51週	罹患数	1		1											
第51週	定点当り	0.01		0.01											

【年齢層別5週分集計】



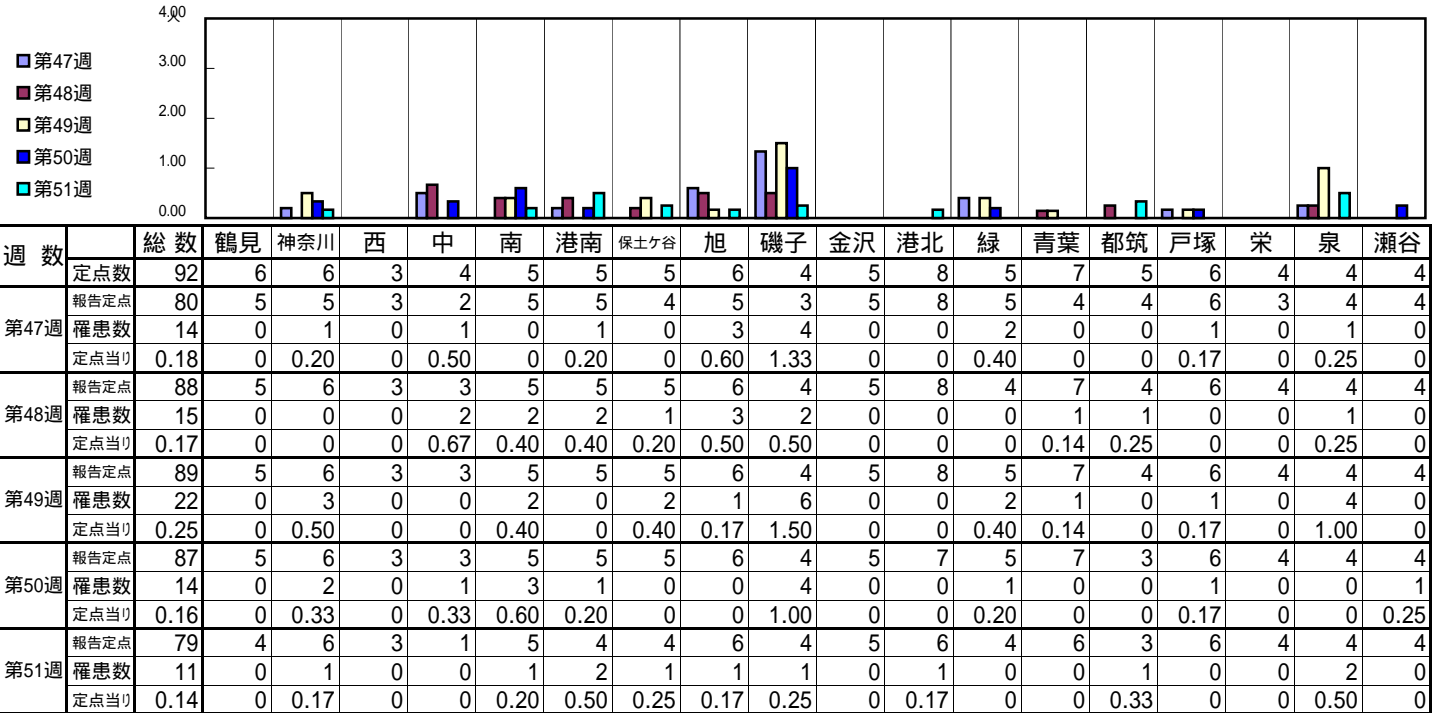
【定点当りの患者数】



<< 流行性耳下腺炎 >>

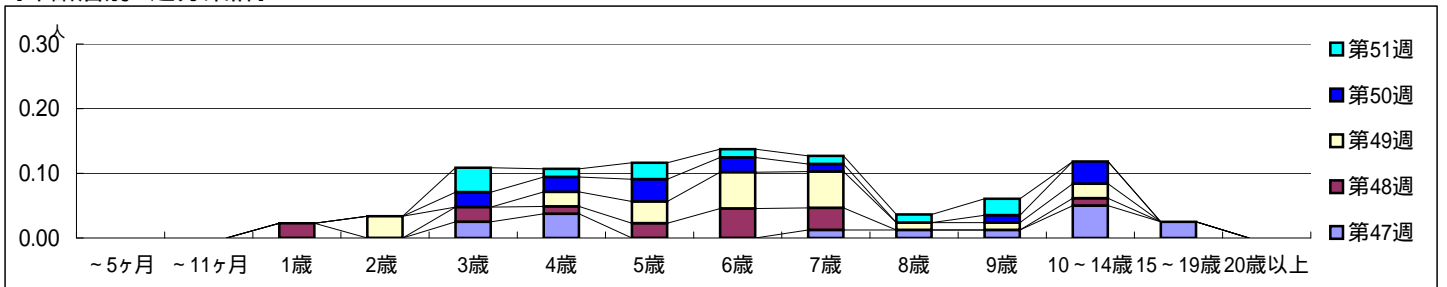
平成 25年11月18日 ~ 12月22日  
[平成 25年 第47週 ~ 第51週]

【区別・週別報告定点当り】

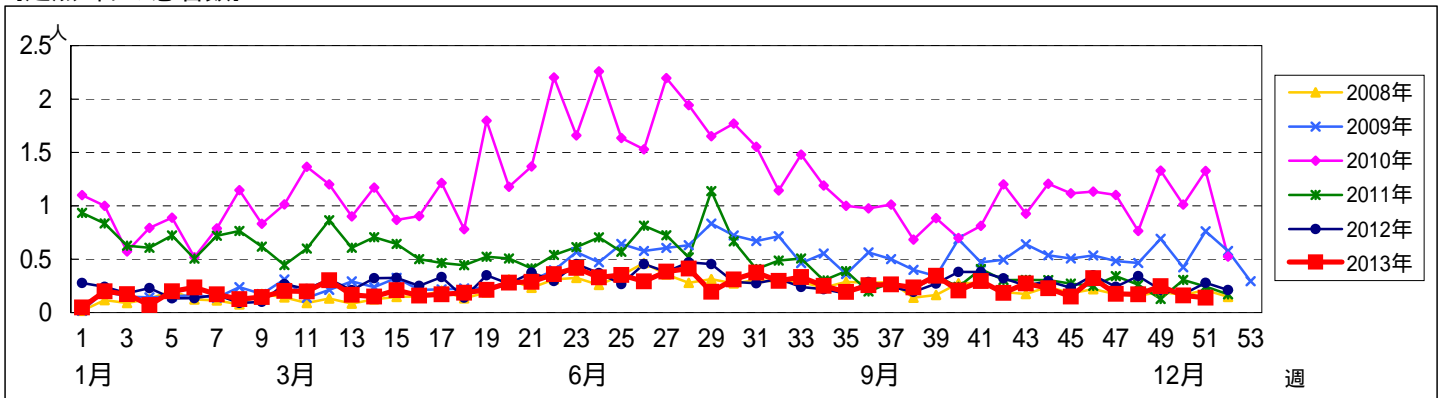


週数	合計	~5ヶ月	~11ヶ月	1歳	2歳	3歳	4歳	5歳	6歳	7歳	8歳	9歳	10~14歳	15~19歳	20歳以上
第47週	罹患数 14					2	3			1	1	1	4	2	
第48週	罹患数 15			2		2	1	2	4	3			1		
第49週	罹患数 22				3		2	3	5	5	1	1	2		
第50週	罹患数 14					2	2	3	2	1		1	3		
第51週	罹患数 11					3	1	2	1	1	1	2			

【年齢層別5週分集計】



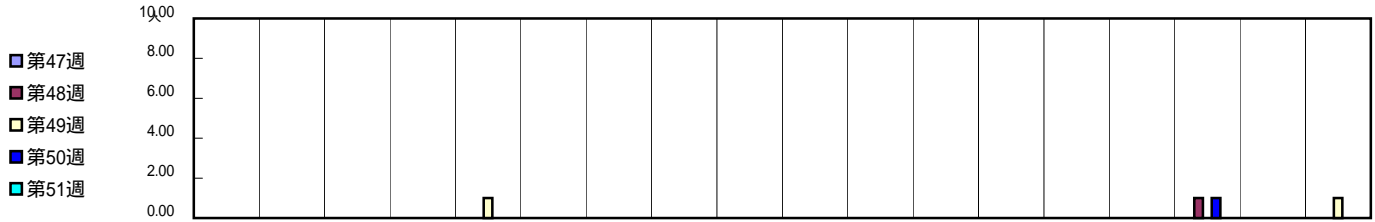
【定点当りの患者数】



<< 急性出血性結膜炎 >>

平成 25年11月18日 ~ 12月22日  
[平成 25年 第47週 ~ 第51週]

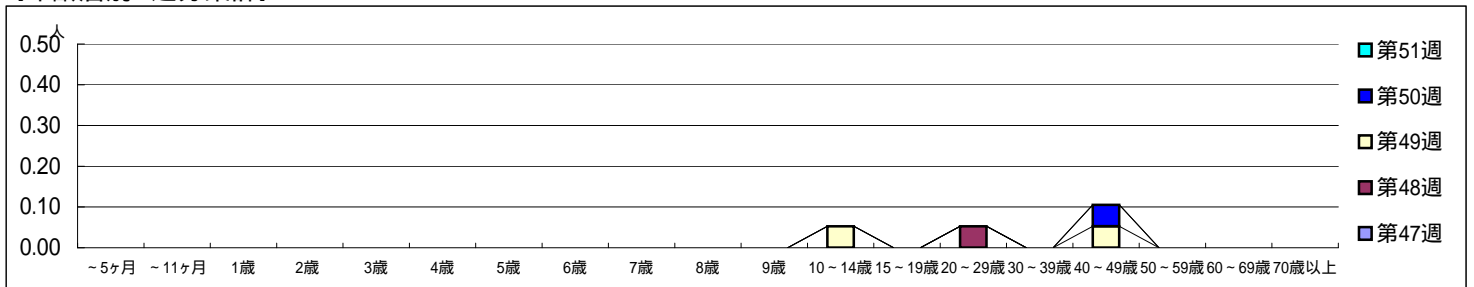
[区別・週別報告定点当り]



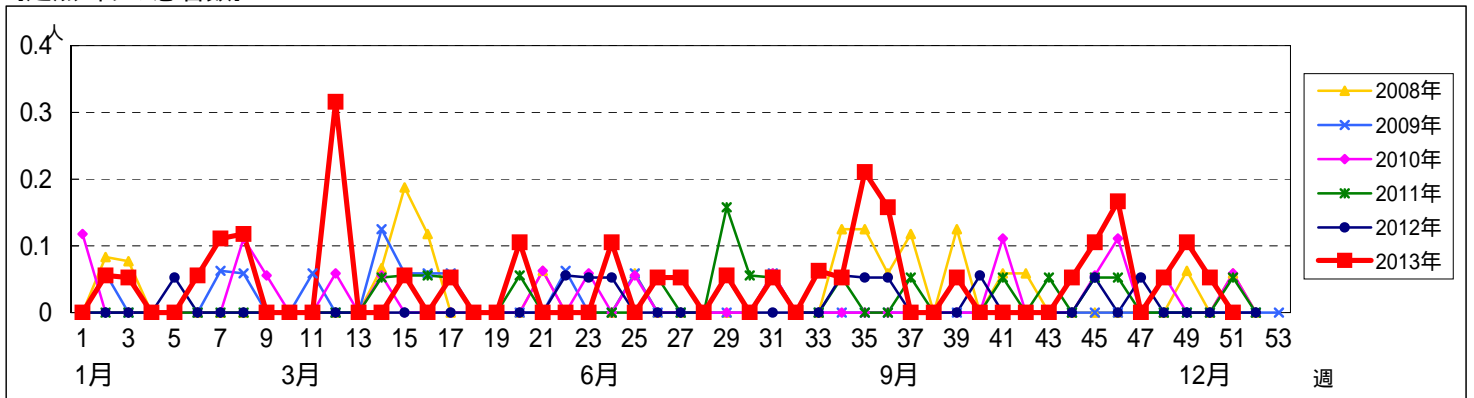
週数		総数	鶴見	神奈川	西	中	南	港南	保土ヶ谷	旭	磯子	金沢	港北	緑	青葉	都筑	戸塚	栄	泉	瀬谷
			定点数	1	1	0	1	1	1	1	1	1	1	2	1	2	1	1	1	1
第47週	報告定点	19	1	1		1	1	1	1	1	1	1	2	1	2	1	1	1	1	1
	罹患数	0	0	0		0	0	0	0	0	0	0	0	0	0	0	0	0	0	0
	定点当り	0	0	0		0	0	0	0	0	0	0	0	0	0	0	0	0	0	0
第48週	報告定点	19	1	1		1	1	1	1	1	1	1	2	1	2	1	1	1	1	1
	罹患数	1	0	0		0	0	0	0	0	0	0	0	0	0	0	0	1	0	0
	定点当り	0.05	0	0		0	0	0	0	0	0	0	0	0	0	0	0	1.00	0	0
第49週	報告定点	19	1	1		1	1	1	1	1	1	1	2	1	2	1	1	1	1	1
	罹患数	2	0	0		0	1	0	0	0	0	0	0	0	0	0	0	0	0	1
	定点当り	0.11	0	0		0	1.00	0	0	0	0	0	0	0	0	0	0	0	0	1.00
第50週	報告定点	19	1	1		1	1	1	1	1	1	1	2	1	2	1	1	1	1	1
	罹患数	1	0	0		0	0	0	0	0	0	0	0	0	0	0	0	1	0	0
	定点当り	0.05	0	0		0	0	0	0	0	0	0	0	0	0	0	0	1.00	0	0
第51週	報告定点	17	1	1		1	1	1	1		1	1	2	1	1	1	1	1	1	1
	罹患数	0	0	0		0	0	0	0	0	0	0	0	0	0	0	0	0	0	0
	定点当り	0	0	0		0	0	0	0	0	0	0	0	0	0	0	0	0	0	0

週数		合計	~5ヶ月	~11ヶ月	1歳	2歳	3歳	4歳	5歳	6歳	7歳	8歳	9歳	10~14歳	15~19歳	20~29歳	30~39歳	40~49歳	50~59歳	60~69歳	70歳以上
			罹患数																		
第47週	報告定点	19																			
	罹患数	0																			
第48週	報告定点	19																			
	罹患数	1																			
第49週	報告定点	19																			
	罹患数	2																			
第50週	報告定点	19																			
	罹患数	1																			
第51週	報告定点	17																			
	罹患数	0																			

[年齢層別5週分集計]



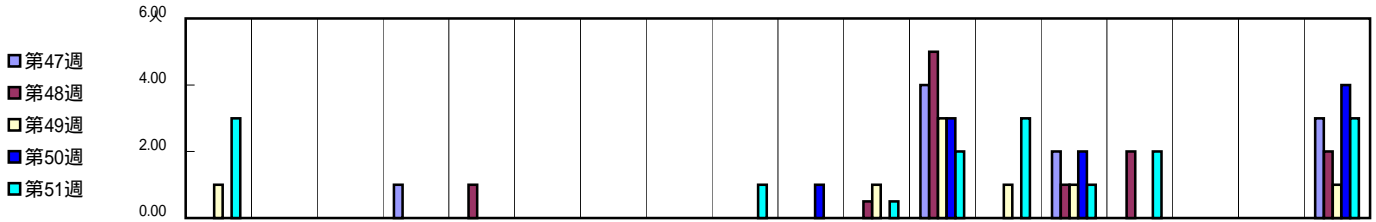
[定点当りの患者数]



<< 流行性角結膜炎 >>

平成 25年11月18日 ~ 12月22日  
[平成 25年 第47週 ~ 第51週]

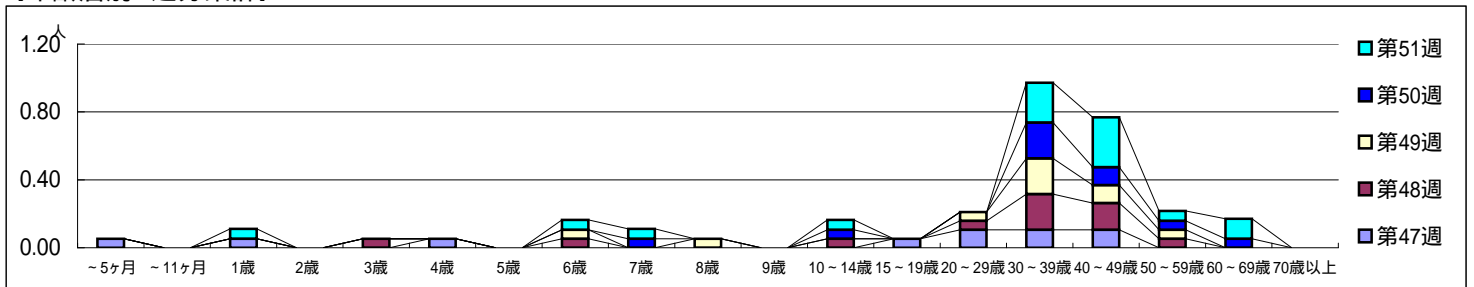
[区別・週別報告定点当り]



週数		総数	鶴見	神奈川	西	中	南	港南	保土ヶ谷	旭	磯子	金沢	港北	緑	青葉	都筑	戸塚	栄	泉	瀬谷	
			定点数	1	1	0	1	1	1	1	1	1	1	1	2	1	2	1	1	1	1
第47週	報告定点	19	1	1		1	1	1	1	1	1	1	2	1	2	1	1	1	1	1	1
	罹患数	10	0	0		1	0	0	0	0	0	0	0	4	0	2	0	0	0	0	3
	定点当り	0.53	0	0		1.00	0	0	0	0	0	0	0	4.00	0	2.00	0	0	0	0	3.00
第48週	報告定点	19	1	1		1	1	1	1	1	1	1	2	1	2	1	1	1	1	1	1
	罹患数	12	0	0		0	1	0	0	0	0	0	1	5	0	1	2	0	0	0	2
	定点当り	0.63	0	0		0	1.00	0	0	0	0	0	0.50	5.00	0	1.00	2.00	0	0	0	2.00
第49週	報告定点	19	1	1		1	1	1	1	1	1	1	2	1	2	1	1	1	1	1	1
	罹患数	10	1	0		0	0	0	0	0	0	0	2	3	2	1	0	0	0	0	1
	定点当り	0.53	1.00	0		0	0	0	0	0	0	0	1.00	3.00	1.00	1.00	0	0	0	0	1.00
第50週	報告定点	19	1	1		1	1	1	1	1	1	1	2	1	2	1	1	1	1	1	1
	罹患数	10	0	0		0	0	0	0	0	0	1	0	3	0	2	0	0	0	0	4
	定点当り	0.53	0	0		0	0	0	0	0	0	1.00	0	3.00	0	2.00	0	0	0	0	4.00
第51週	報告定点	17	1	1		1	1	1	1		1	1	2	1	1	1	1	1	1	1	1
	罹患数	16	3	0		0	0	0	0	0	1	0	1	2	3	1	2	0	0	0	3
	定点当り	0.94	3.00	0		0	0	0	0	0	1.00	0	0.50	2.00	3.00	1.00	2.00	0	0	0	3.00

週数		合計	~5ヶ月	~11ヶ月	1歳	2歳	3歳	4歳	5歳	6歳	7歳	8歳	9歳	10~14歳	15~19歳	20~29歳	30~39歳	40~49歳	50~59歳	60~69歳	70歳以上	
			罹患数																			
第47週	報告定点	19	1		1			1							1	2	2	2				
	定点当り	0.53	0.05		0.05			0.05							0.05	0.11	0.11	0.11				
第48週	報告定点	19					1			1				1	1	4	3	1				
	定点当り	0.63					0.05			0.05				0.05	0.05	0.21	0.16	0.05				
第49週	報告定点	19								1		1			1	4	2	1				
	定点当り	0.53								0.05		0.05			0.05	0.21	0.11	0.05				
第50週	報告定点	19									1			1			4	2	1	1		
	定点当り	0.53									0.05			0.05			0.21	0.11	0.05	0.05		
第51週	報告定点	17			1					1	1			1			4	5	1	2		
	定点当り	0.94			0.06					0.06	0.06			0.06			0.24	0.29	0.06	0.12		

[年齢層別5週分集計]



[定点当りの患者数]

