

疾病別 警報・注意報 発生状況

平成25年第49週

	インフルエンザ	RSウイルス感染症	咽頭結膜熱	A群溶血性レンサ球菌咽頭炎	感染性胃腸炎	水痘	手足口病	伝染性紅斑	突発性発しん	百日咳	ヘルパンギーナ	流行性耳下腺炎	急性出血性結膜炎	流行性角結膜炎
警報レベル	30		3	8	20	7	5	2		1	6	6	1	8
終息基準値	10		1	4	12	4	2	1		0.1	2	2	0.1	4
注意報レベル	10					4						3		
横浜市	0.41	0.52	0.32	1.48	18.72	2.53	0.19	0.25	0.64	-	-	0.25	0.12	0.47
鶴見	0.29	-	1.20	0.20	12.60	0.80	-	-	0.60	-	-	-	-	1.00
神奈川	0.22	0.17	0.33	1.33	34.00	2.00	0.17	0.33	1.00	-	-	0.50	-	-
西	2.00	0.33	-	0.67	24.33	1.33	-	0.33	1.00	-	-	-		
中	-	-	-	-	20.00	3.67	-	0.67	0.67	-	-	-	-	-
南	0.38	0.40	-	1.00	13.00	1.40	0.40	-	0.40	-	-	0.40	1.00	-
港南	0.13	1.40	0.20	2.80	23.00	4.00	0.20	-	0.80	-	-	-
保土ヶ谷	0.14	0.60	-	0.60	7.20	0.60	0.20	-	-	-	-	0.40	-	-
旭	0.67	-	0.33	1.17	20.00	4.83	0.17	0.33	-	-	-	0.17	-	-
磯子	-	3.75	0.75	2.75	34.00	-	0.50	0.50	1.00	-	-	1.50	-	-
金沢	-	-	-	0.80	12.00	0.20	-	-	0.60	-	-	-	-	-
港北	0.45	0.57	1.14	1.57	19.29	2.71	0.29	0.57	0.71	-	-	-	-	-
緑	2.00	0.60	-	2.80	22.00	3.00	0.60	0.60	1.60	-	-	0.40	-	3.00
青葉	0.36	0.29	0.43	2.14	19.29	0.86	0.14	-	0.57	-	-	0.14	-	1.00
都筑	0.50	-	0.50	1.25	13.75	5.00	-	1.25	0.25	-	-	-	-	1.00
戸塚	0.10	0.33	0.17	1.00	17.33	0.67	-	-	0.33	-	-	0.17	-	-
栄	0.14	-	-	2.25	16.00	-	0.25	-	0.25	-	-	-	-	-
泉	0.50	0.75	-	1.25	15.50	2.00	0.50	-	0.75	-	-	1.00	-	-
瀬谷	0.40	0.75	-	2.50	12.50	15.00	-	0.25	1.25	-	-	-	1.00	1.00

(- : 0) (... : 報告なし)

数字は報告定点当たり患者数です

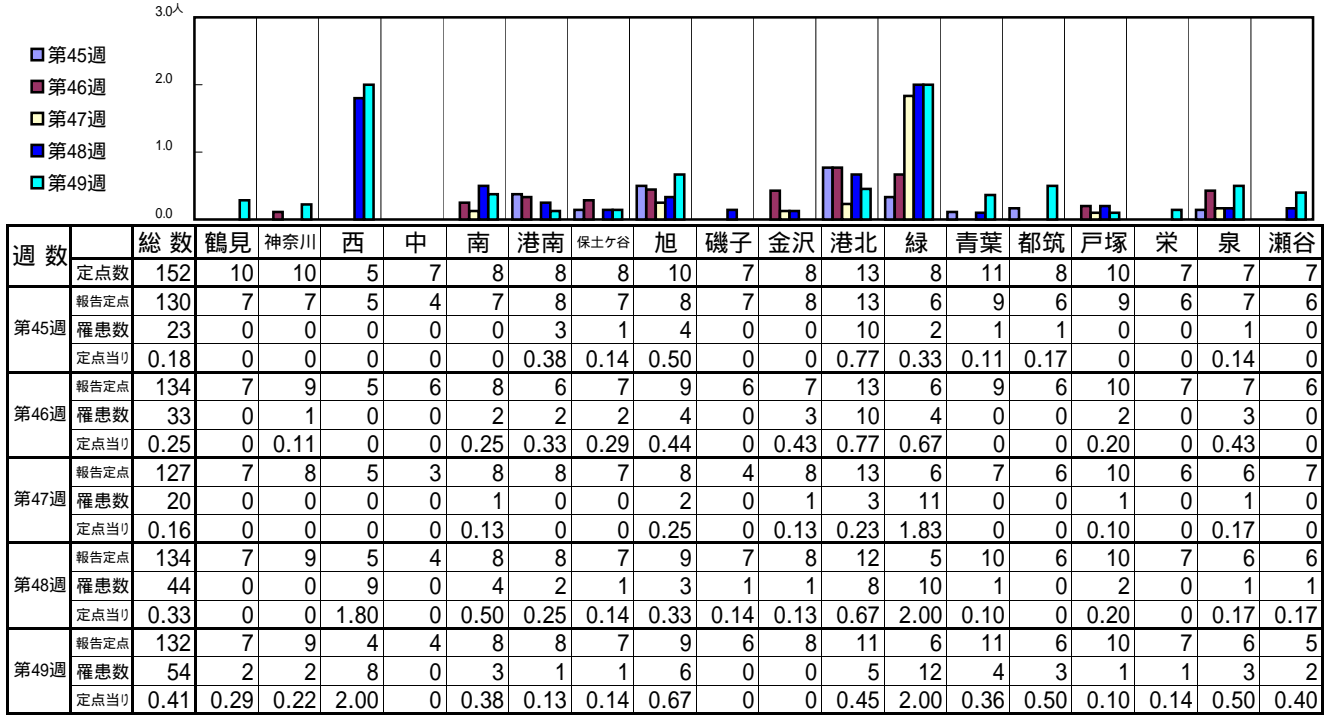
**報告定点当たりの値が警報レベル もしくは警報レベル継続中です
報告定点当たりの値が注意報レベルに達しています**

(この数字は集計時点のものです。翌週以降、変動する可能性があります)

<< インフルエンザ >>

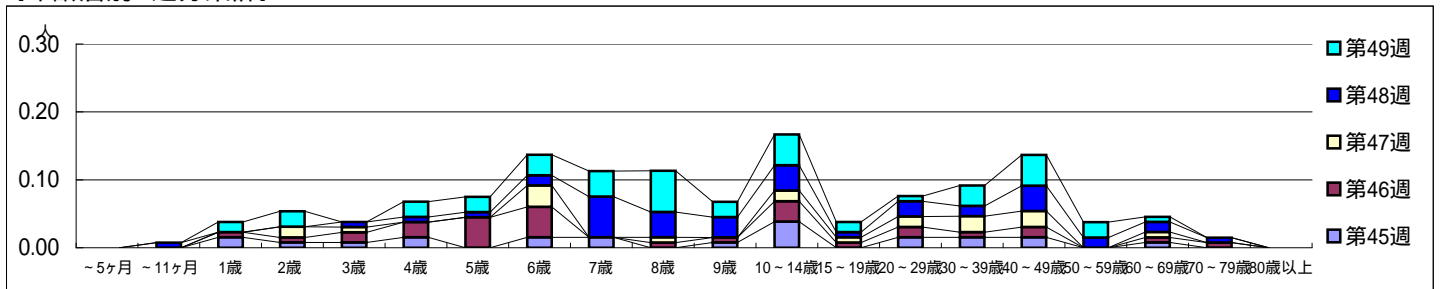
平成 25年11月 4日 ~ 12月 8日
[平成 25年 第45週 ~ 第49週]

[区別・週別報告定点当り]

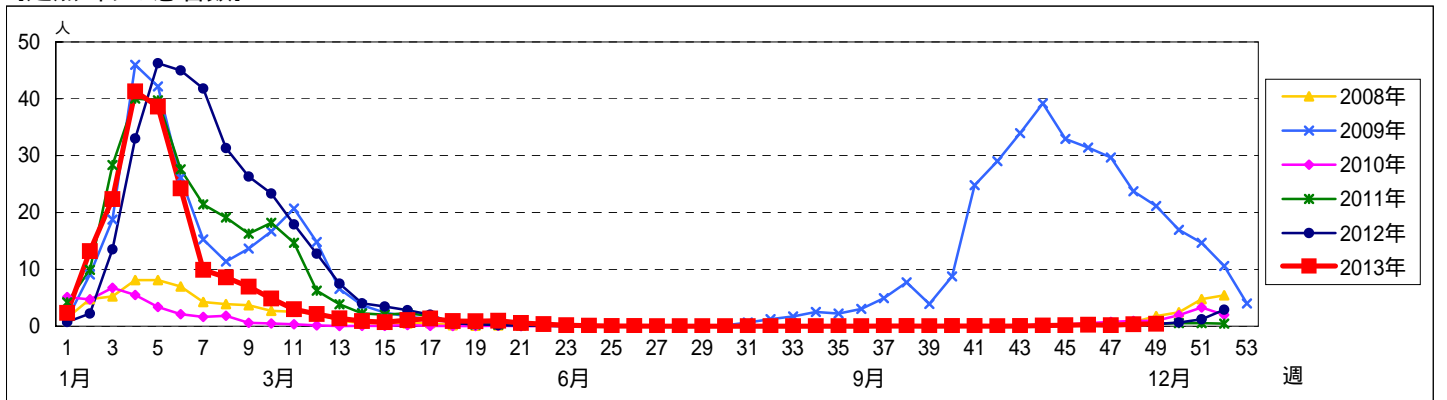


週数	合計	~5ヶ月	~11ヶ月	1歳	2歳	3歳	4歳	5歳	6歳	7歳	8歳	9歳	10~14歳	15~19歳	20~29歳	30~39歳	40~49歳	50~59歳	60~69歳	70~79歳	80歳以上
第45週	23			2	1	1	2		2	2		1	5		2	2	2		1		
第46週	33			1	1	2	3	6	6		1	1	4	1	2	1	2		1	1	
第47週	20				2	1			4		1		2	1	2	3	3		1		
第48週	44		1			1	1	1	2	8	5	4	5	1	3	2	5	2	2	1	
第49週	54			2	3		3	3	4	5	8	3	6	2	1	4	6	3	1		

[年齢層別5週分集計]



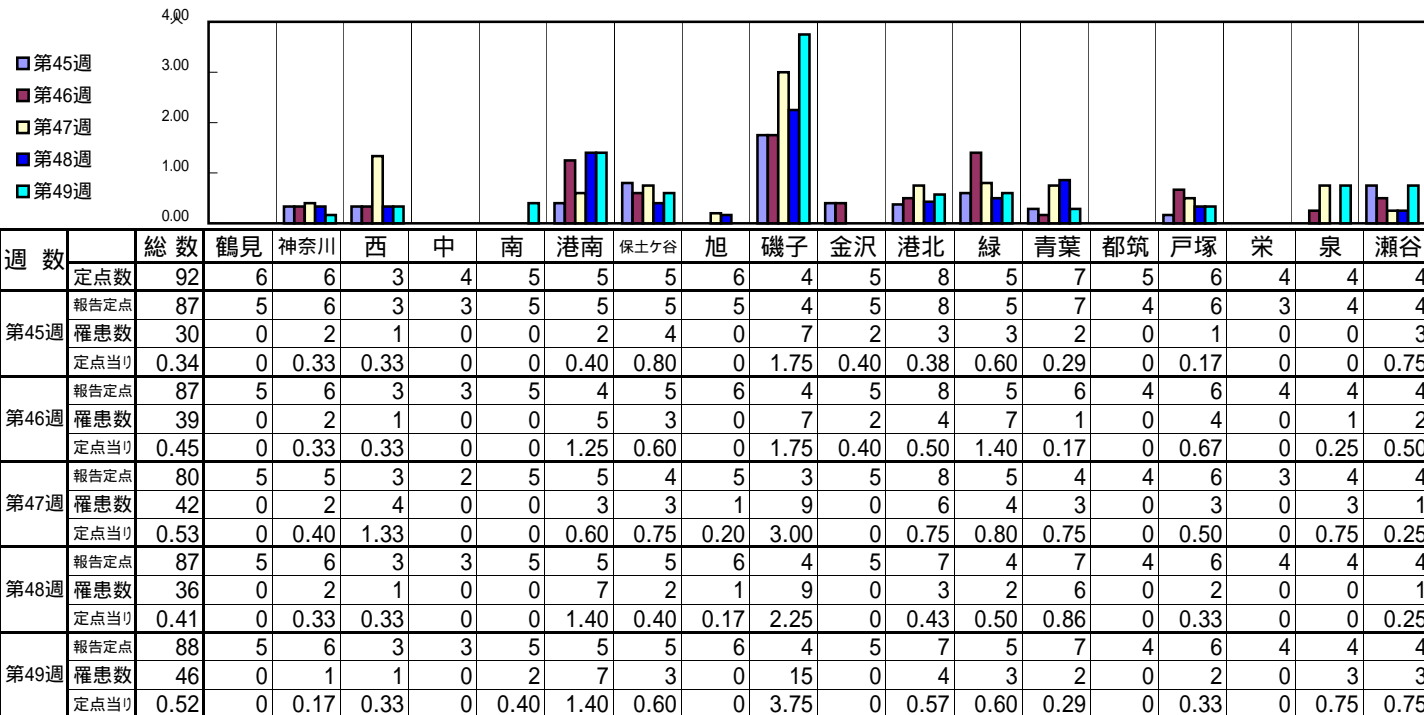
[定点当りの患者数]



<< RSウイルス感染症 >>

平成 25年11月 4日 ~ 12月 8日
[平成 25年 第45週 ~ 第49週]

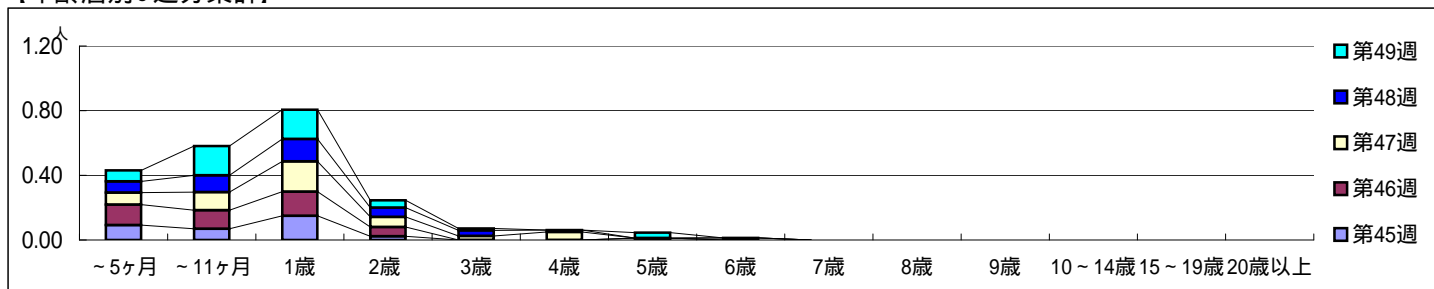
【区別・週別報告定点当り】



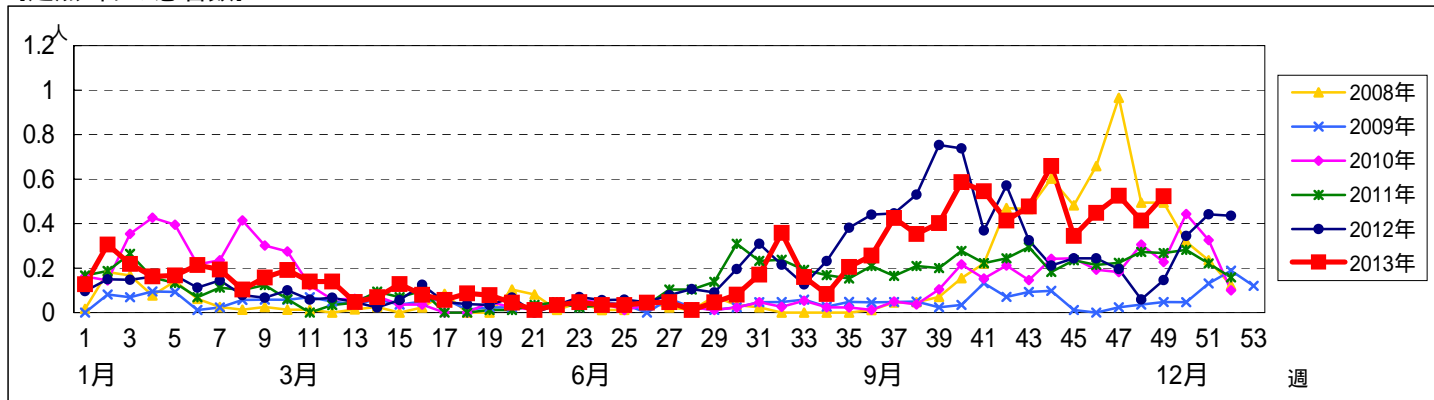
週数	報告定点	罹患数	定点当り
第45週	87	30	0.34
第46週	87	39	0.45
第47週	80	42	0.53
第48週	87	36	0.41
第49週	88	46	0.52

週数	合計	~5ヶ月	~11ヶ月	1歳	2歳	3歳	4歳	5歳	6歳	7歳	8歳	9歳	10~14歳	15~19歳	20歳以上
第45週	30	8	6	13	2			1							
第46週	39	11	10	13	5										
第47週	42	6	9	15	5	2	4			1					
第48週	36	6	9	12	5	3	1								
第49週	46	6	16	16	4	1		3							

【年齢層別5週分集計】



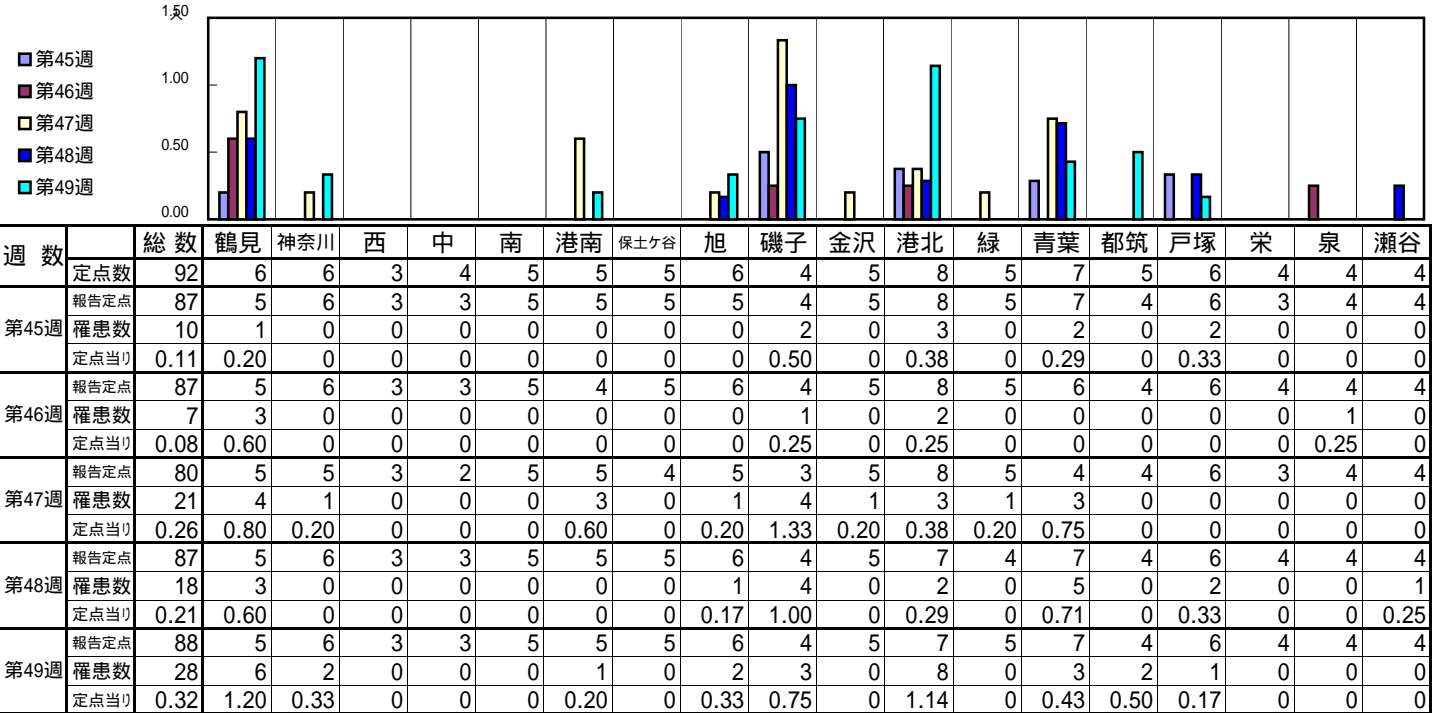
【定点当りの患者数】



<< 咽頭結膜熱 >>

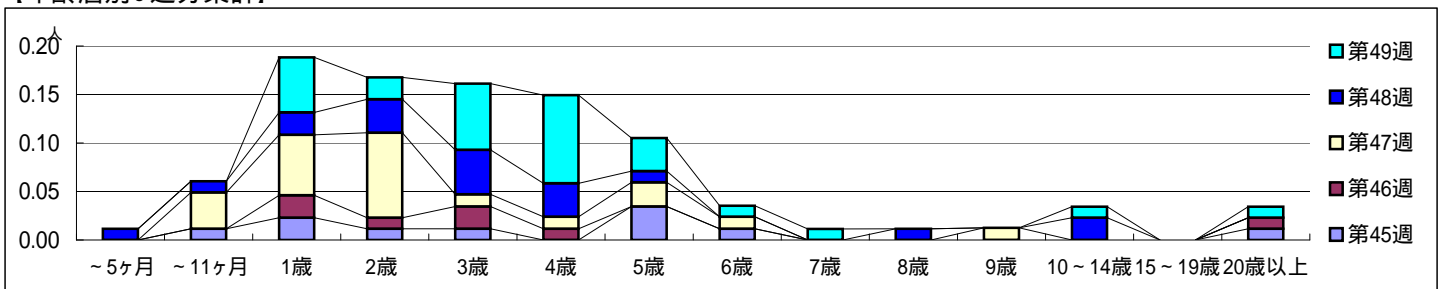
平成 25年11月 4日 ~ 12月 8日
[平成 25年 第45週 ~ 第49週]

【区別・週別報告定点当り】

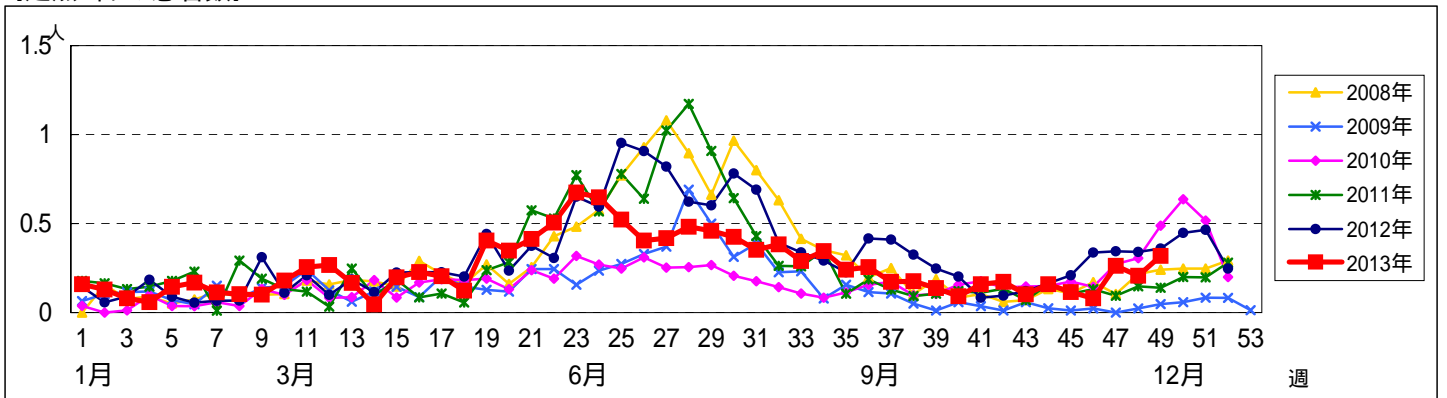


週数	合計	~5ヶ月	~11ヶ月	1歳	2歳	3歳	4歳	5歳	6歳	7歳	8歳	9歳	10~14歳	15~19歳	20歳以上
第45週	罹患数	10		1	2	1	1		3	1					1
第45週	定点当り	0.11		0.01	0.02	0.01	0.01		0.03	0.01					0.01
第46週	罹患数	7			2	1	2	1							1
第46週	定点当り	0.08			0.02	0.01	0.02	0.01							0.01
第47週	罹患数	21		3	5	7	1	1	2	1		1			
第47週	定点当り	0.26		0.04	0.06	0.09	0.01	0.01	0.03	0.01		0.01			
第48週	罹患数	18	1	1	2	3	4	3	1		1		2		
第48週	定点当り	0.21	0.01	0.01	0.02	0.03	0.05	0.03	0.01		0.01		0.02		
第49週	罹患数	28			5	2	6	8	3	1	1		1		1
第49週	定点当り	0.32			0.06	0.02	0.07	0.09	0.03	0.01	0.01		0.01		0.01

【年齢層別5週分集計】



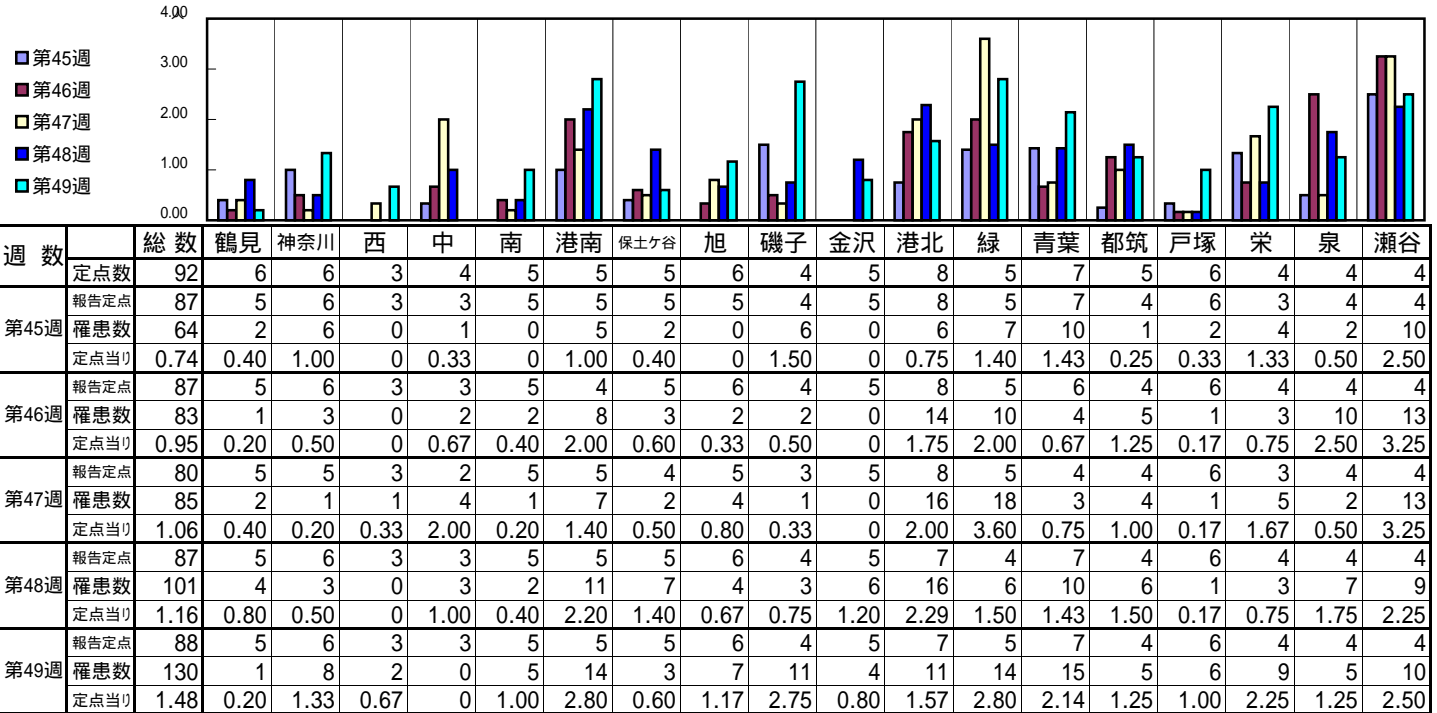
【定点当りの患者数】



<< A群溶血性レンサ球菌咽頭炎 >>

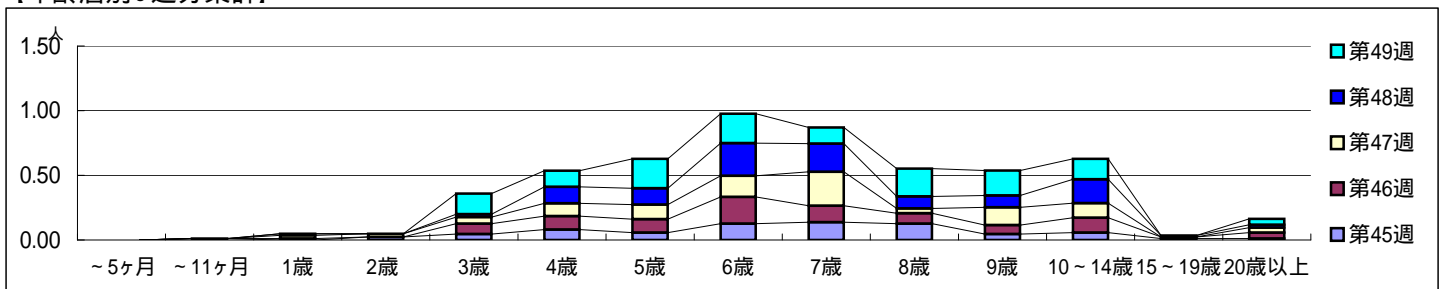
平成 25年11月 4日 ~ 12月 8日
[平成 25年 第45週 ~ 第49週]

[区別・週別報告定点当り]

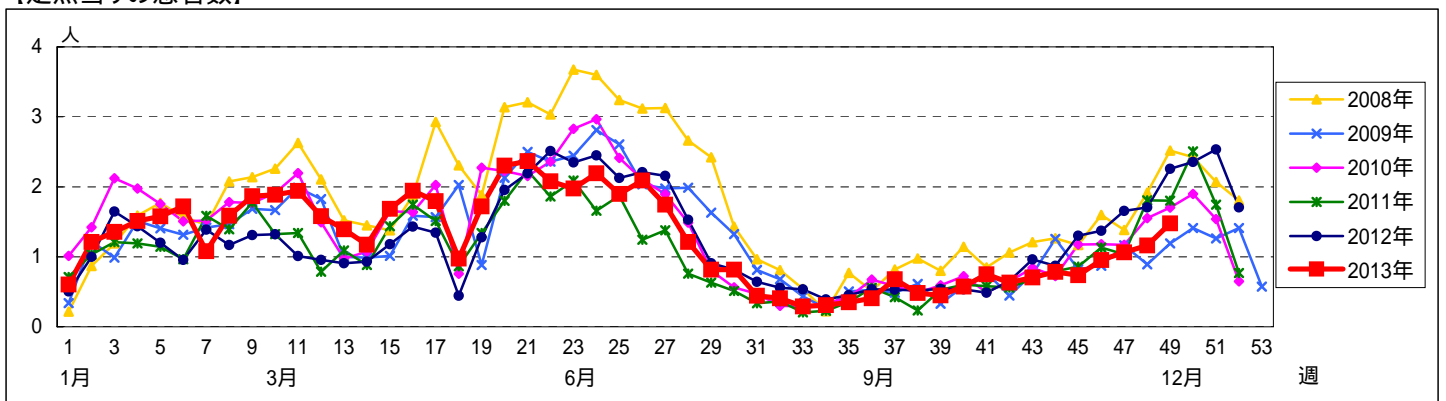


週数	合計	~5ヶ月	~11ヶ月	1歳	2歳	3歳	4歳	5歳	6歳	7歳	8歳	9歳	10~14歳	15~19歳	20歳以上
第45週	64		1		2	4	7	5	11	12	11	4	5	1	1
第46週	83			1		7	9	9	18	11	7	6	10	1	4
第47週	85			2	2	4	8	9	13	21	3	11	9		3
第48週	101			1		2	11	11	22	19	8	8	16	1	2
第49週	130					14	11	20	20	11	19	17	14		4

[年齢層別5週分集計]



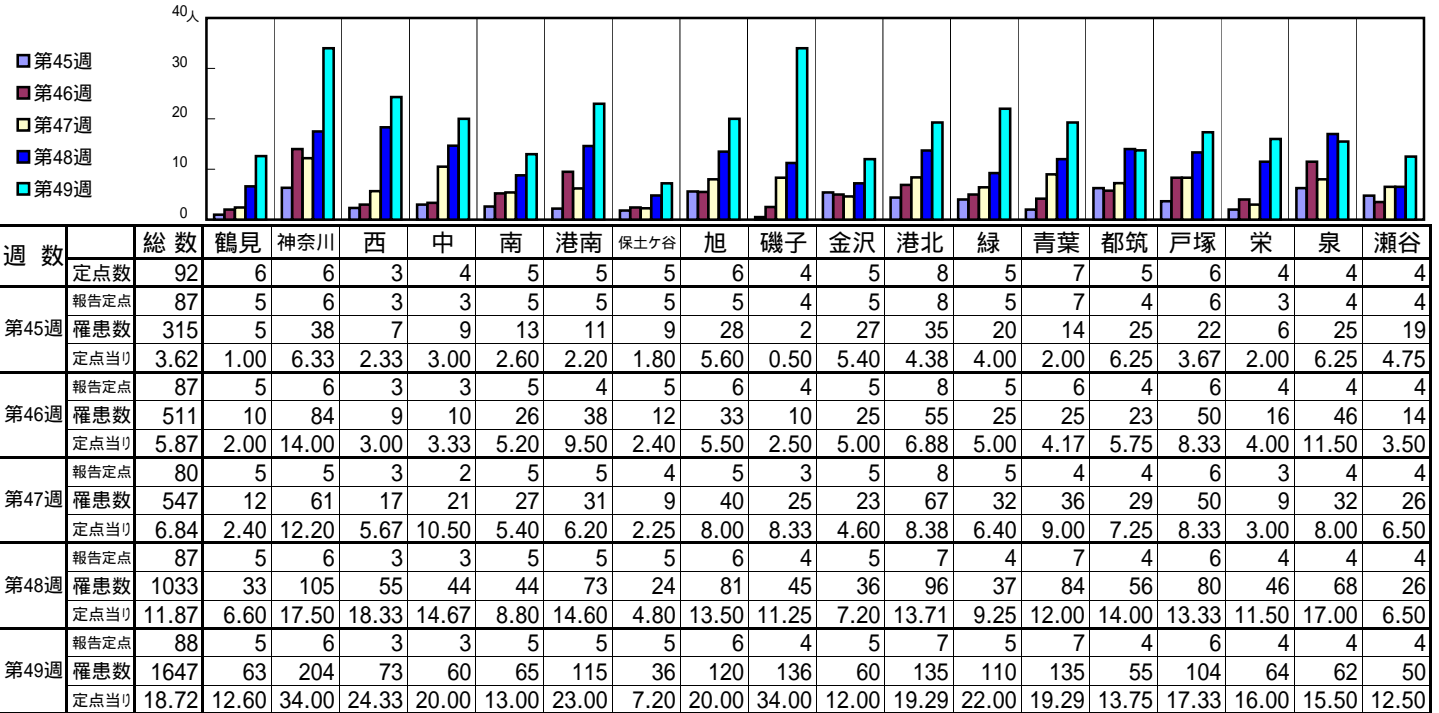
[定点当りの患者数]



<< 感染性胃腸炎 >>

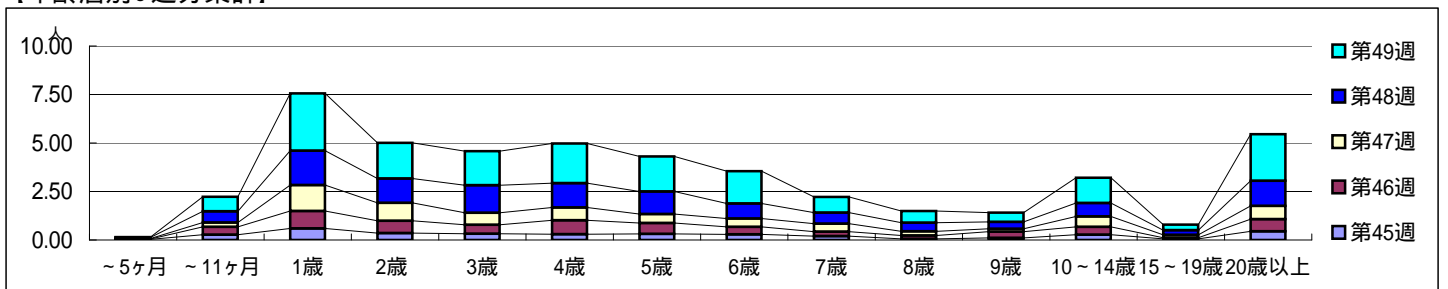
平成 25年11月 4日 ~ 12月 8日
[平成 25年 第45週 ~ 第49週]

[区別・週別報告定点当り]

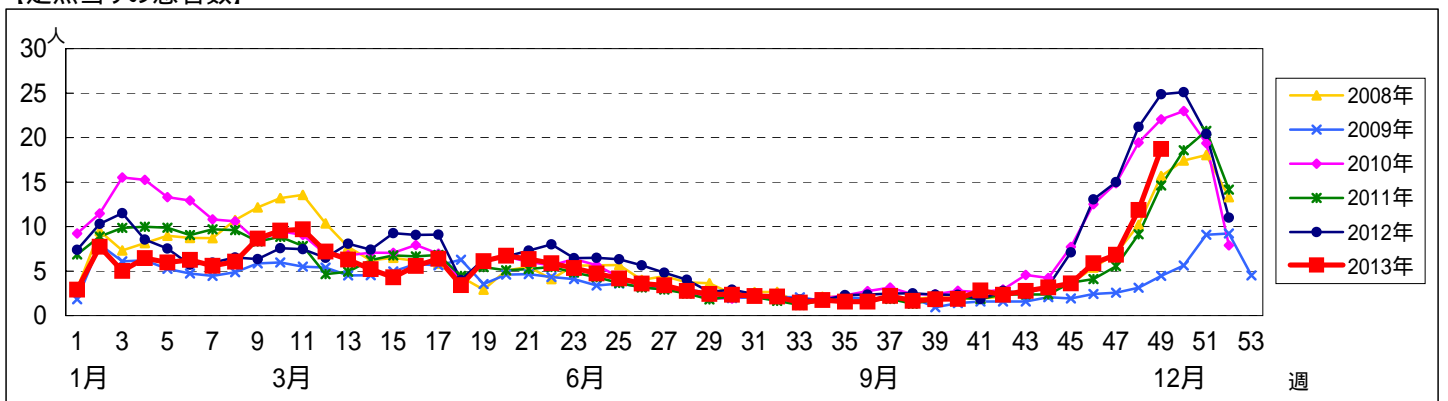


週数	合計	~5ヶ月	~11ヶ月	1歳	2歳	3歳	4歳	5歳	6歳	7歳	8歳	9歳	10~14歳	15~19歳	20歳以上	
第45週	罹患数	315	3	24	52	31	28	26	27	25	17	5	9	24	5	39
第45週	定点当り	3.62	0.03	0.28	0.60	0.36	0.32	0.30	0.31	0.29	0.20	0.06	0.10	0.28	0.06	0.45
第46週	罹患数	511	1	35	78	55	40	62	49	34	20	15	28	35	5	54
第46週	定点当り	5.87	0.01	0.40	0.90	0.63	0.46	0.71	0.56	0.39	0.23	0.17	0.32	0.40	0.06	0.62
第47週	罹患数	547	2	18	107	74	50	53	37	34	33	17	12	43	12	55
第47週	定点当り	6.84	0.03	0.23	1.34	0.93	0.63	0.66	0.46	0.43	0.41	0.21	0.15	0.54	0.15	0.69
第48週	罹患数	1033	5	50	154	109	123	109	101	68	50	39	31	60	21	113
第48週	定点当り	11.87	0.06	0.57	1.77	1.25	1.41	1.25	1.16	0.78	0.57	0.45	0.36	0.69	0.24	1.30
第49週	罹患数	1647	2	66	260	162	155	180	159	146	71	53	42	115	25	211
第49週	定点当り	18.72	0.02	0.75	2.95	1.84	1.76	2.05	1.81	1.66	0.81	0.60	0.48	1.31	0.28	2.40

[年齢層別5週分集計]



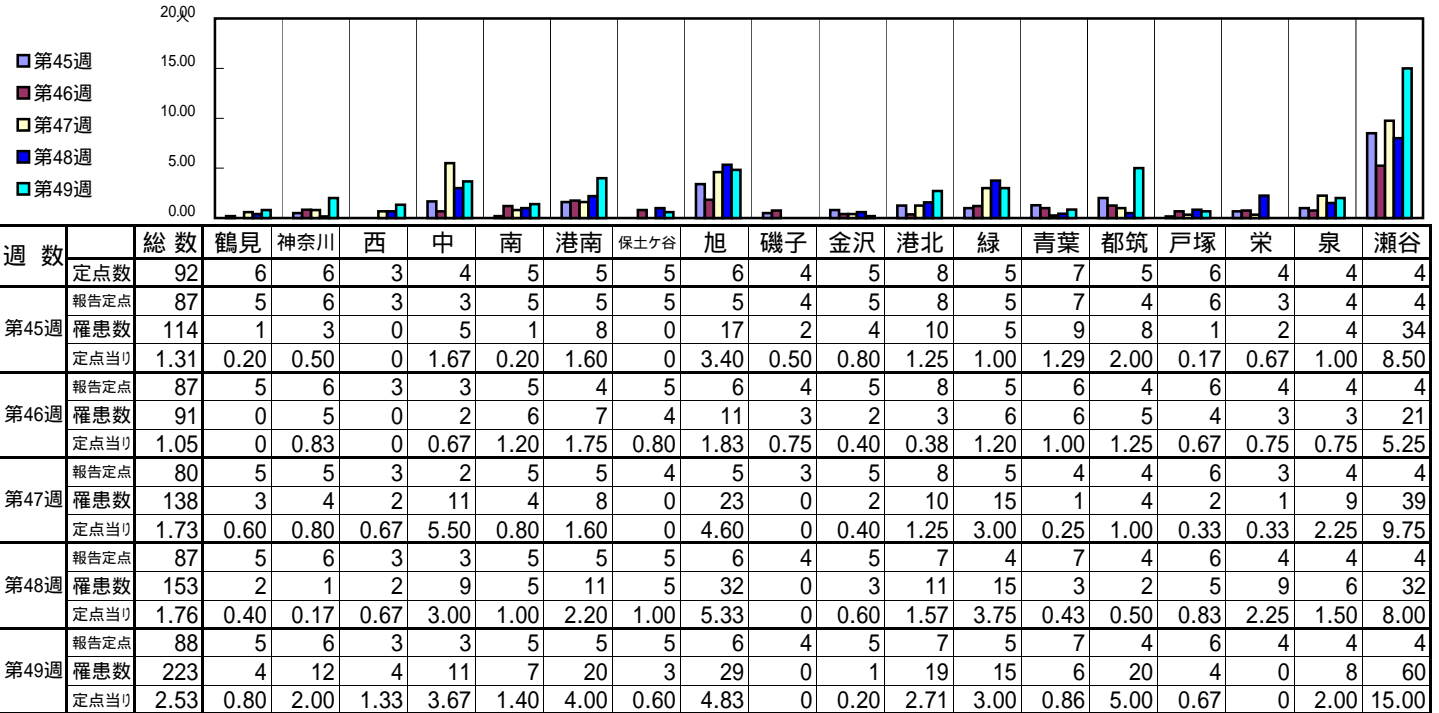
[定点当りの患者数]



<< 水痘 >>

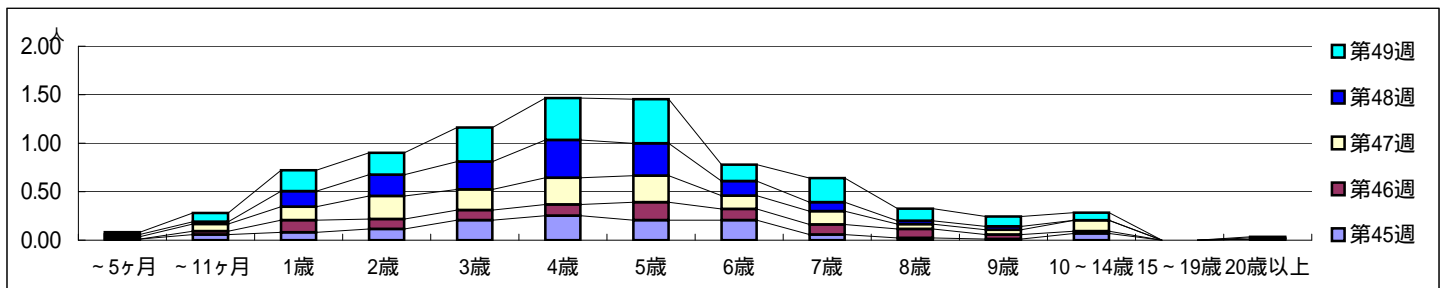
平成 25年11月 4日 ~ 12月 8日
[平成 25年 第45週 ~ 第49週]

【区別・週別報告定点当り】

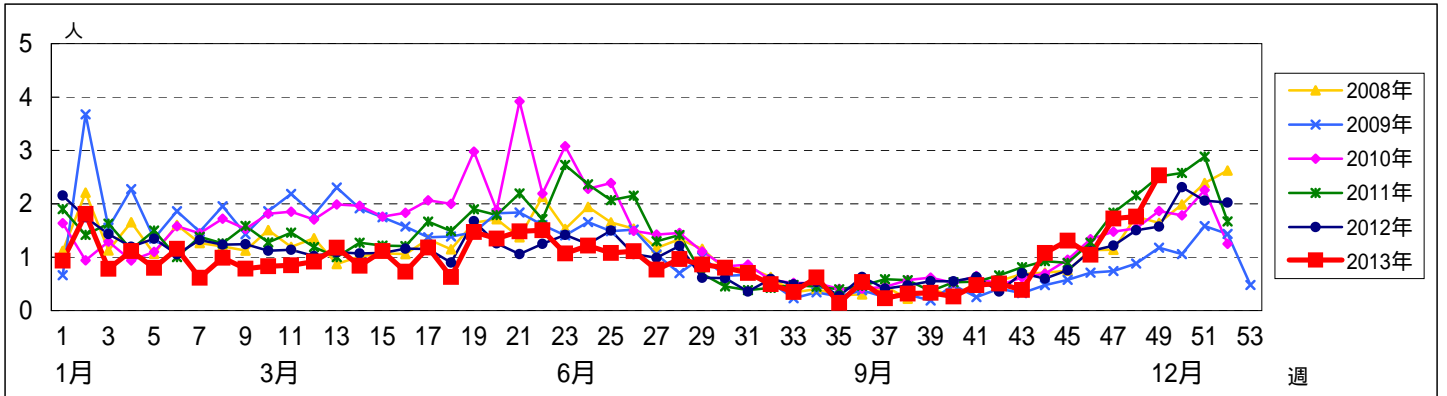


週数	合計	~5ヶ月	~11ヶ月	1歳	2歳	3歳	4歳	5歳	6歳	7歳	8歳	9歳	10~14歳	15~19歳	20歳以上
第45週	114	1	5	7	10	18	22	18	18	5	2	1	6		1
第46週	91		3	11	9	9	10	16	10	9	8	4	2		
第47週	138	2	6	11	19	17	22	22	11	11	4	4	9		
第48週	153	2	2	14	19	25	34	29	13	8	3	3			1
第49週	223	2	8	19	20	31	38	40	15	22	11	9	7		1

【年齢層別5週分集計】



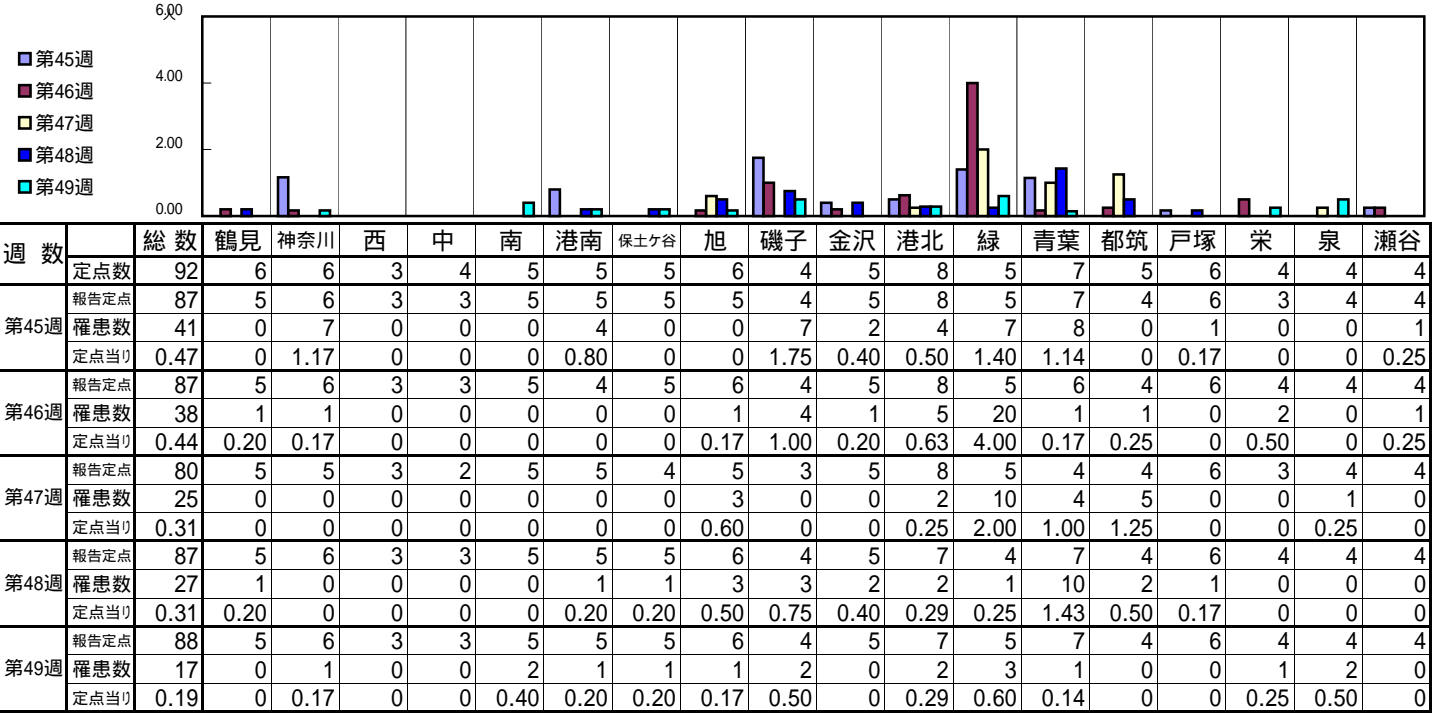
【定点当りの患者数】



<< 手足口病 >>

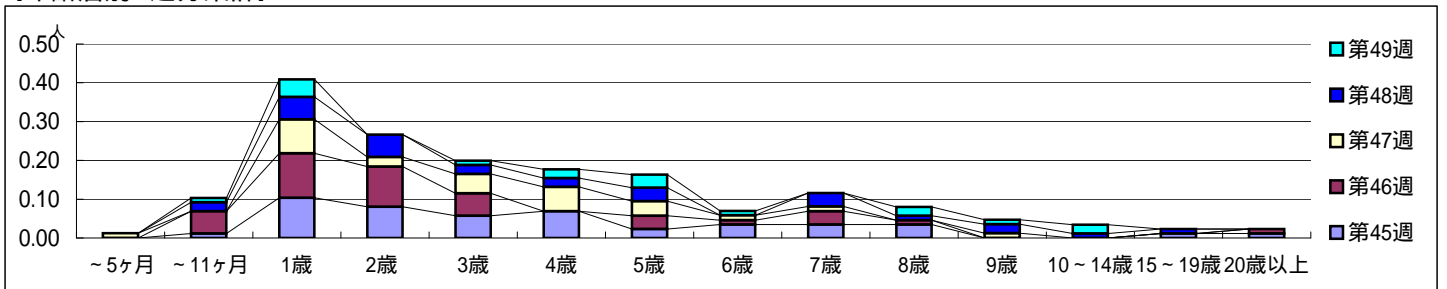
平成 25年11月 4日 ~ 12月 8日
[平成 25年 第45週 ~ 第49週]

【区別・週別報告定点当り】

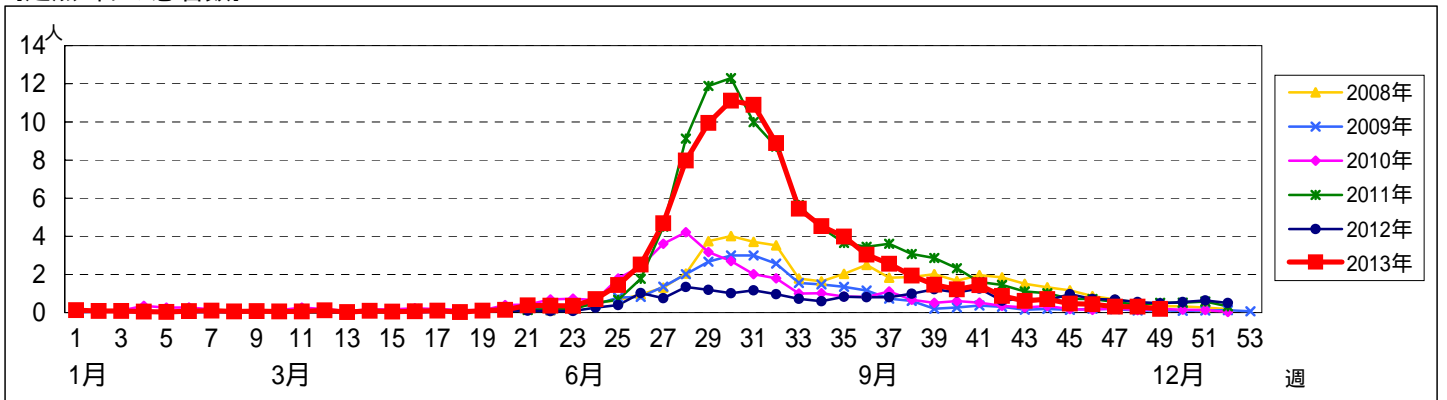


週数	合計	~5ヶ月	~11ヶ月	1歳	2歳	3歳	4歳	5歳	6歳	7歳	8歳	9歳	10~14歳	15~19歳	20歳以上
第45週	罹患数	41		1	9	7	5	6	2	3	3	3		1	1
第45週	定点当り	0.47		0.01	0.10	0.08	0.06	0.07	0.02	0.03	0.03	0.03		0.01	0.01
第46週	罹患数	38		5	10	9	5		3	1	3	1			1
第46週	定点当り	0.44		0.06	0.11	0.10	0.06		0.03	0.01	0.03	0.01			0.01
第47週	罹患数	25	1		7	2	4	5	3	1	1		1		
第47週	定点当り	0.31	0.01		0.09	0.03	0.05	0.06	0.04	0.01	0.01		0.01		
第48週	罹患数	27		2	5	5	2	2	3		3	1	2	1	1
第48週	定点当り	0.31		0.02	0.06	0.06	0.02	0.02	0.03		0.03	0.01	0.02	0.01	0.01
第49週	罹患数	17		1	4		1	2	3	1		2	1	2	
第49週	定点当り	0.19		0.01	0.05		0.01	0.02	0.03	0.01		0.02	0.01	0.02	

【年齢層別5週分集計】



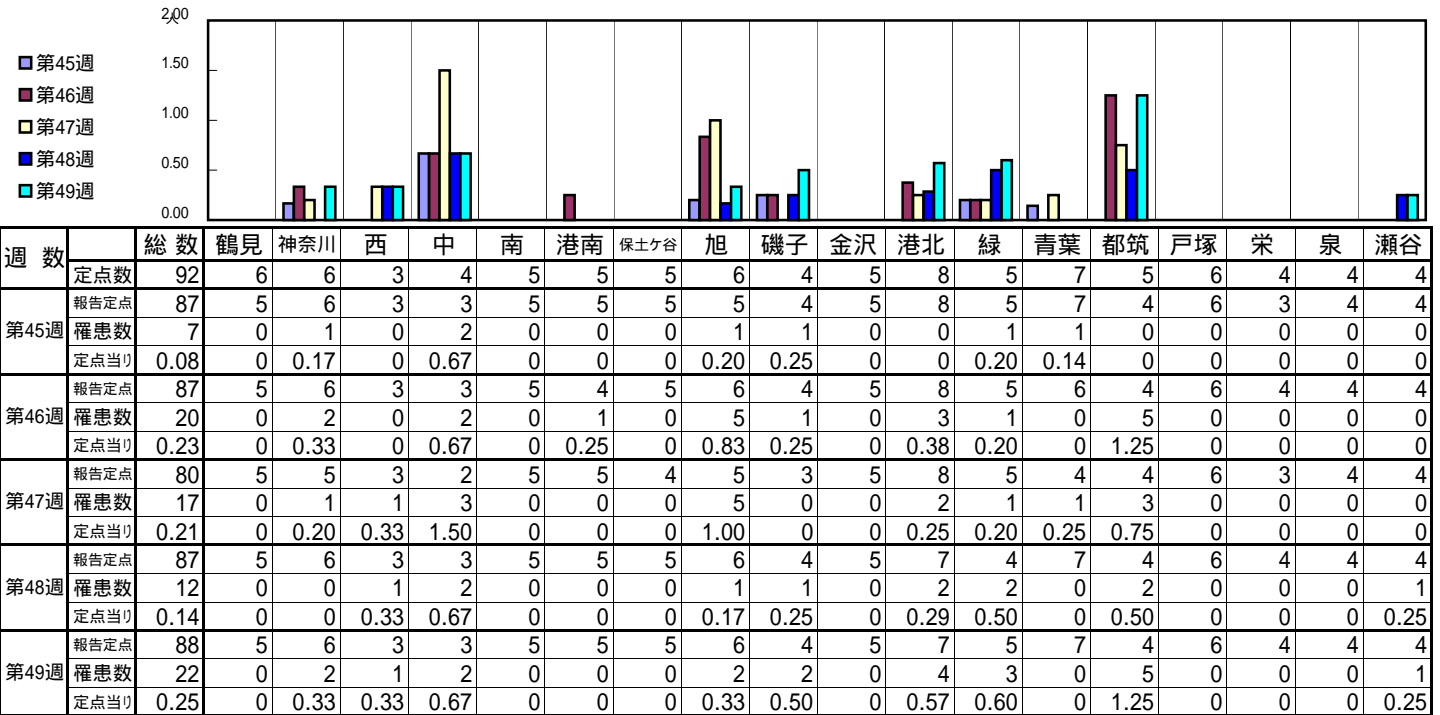
【定点当りの患者数】



<< 伝染性紅斑 >>

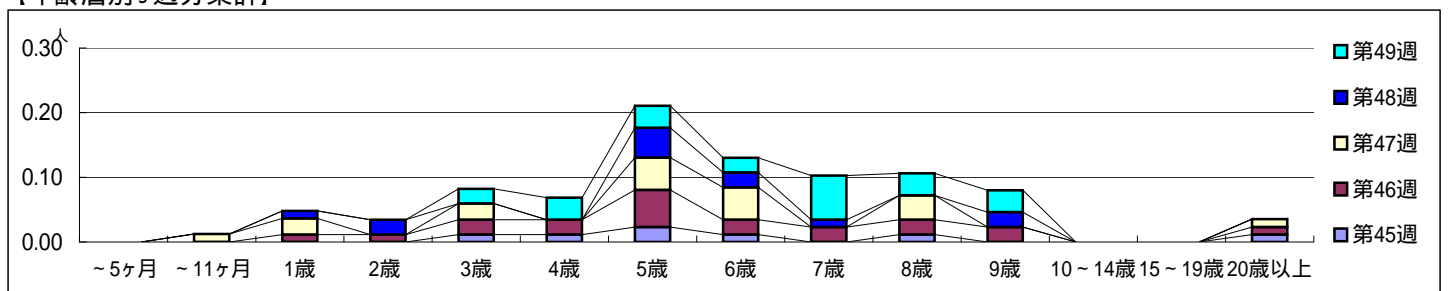
平成 25年11月 4日 ~ 12月 8日
[平成 25年 第45週 ~ 第49週]

【区別・週別報告定点当り】

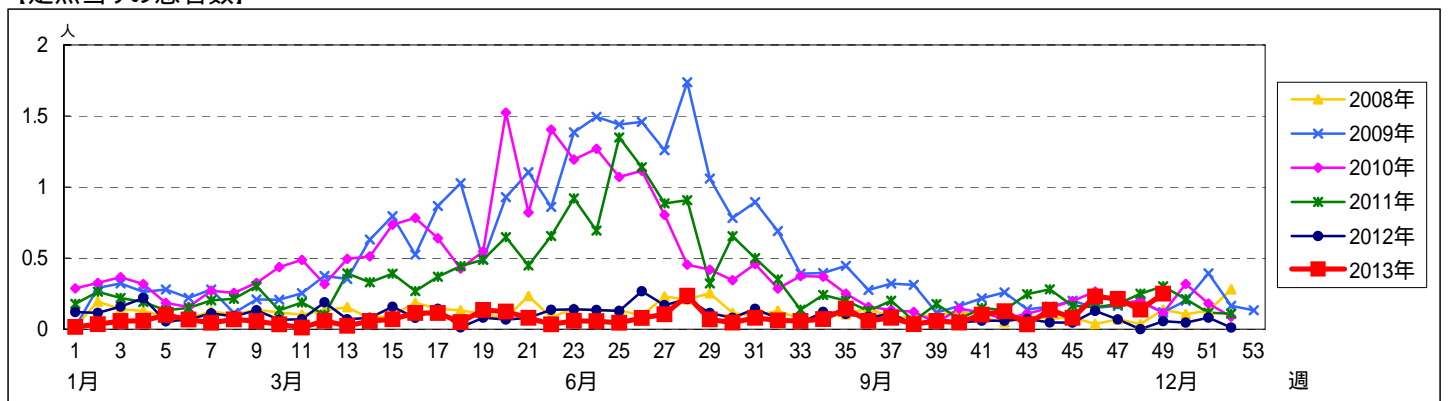


週数	合計	~5ヶ月	~11ヶ月	1歳	2歳	3歳	4歳	5歳	6歳	7歳	8歳	9歳	10~14歳	15~19歳	20歳以上
第45週	7					1	1	2	1		1				1
第46週	20			1	1	2	2	5	2	2	2	2			1
第47週	17		1	2		2		4	4		3				1
第48週	12		0.01	0.03	0.02	0.03		0.05	0.02	0.01		0.02			0.01
第49週	22					2	3	3	2	6	3	3			

【年齢層別5週分集計】



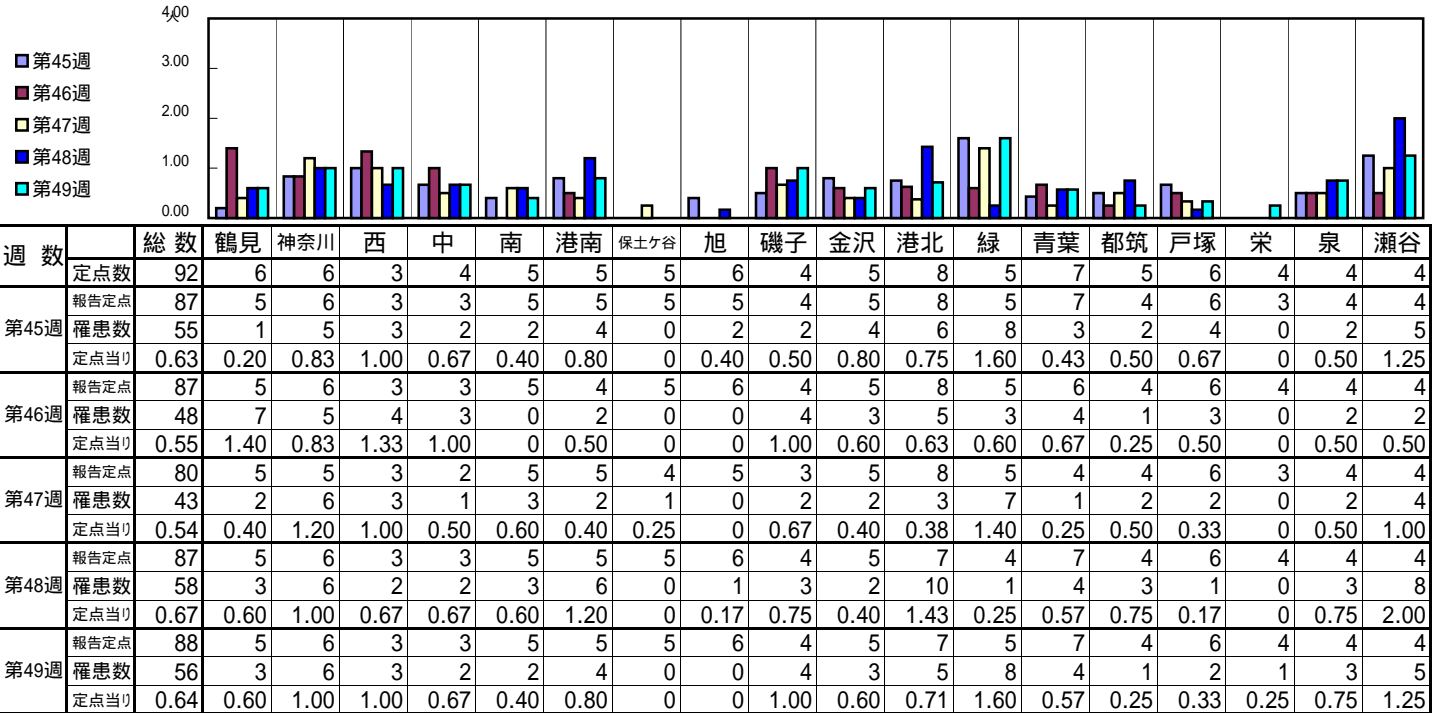
【定点当りの患者数】



<< 突発性発しん >>

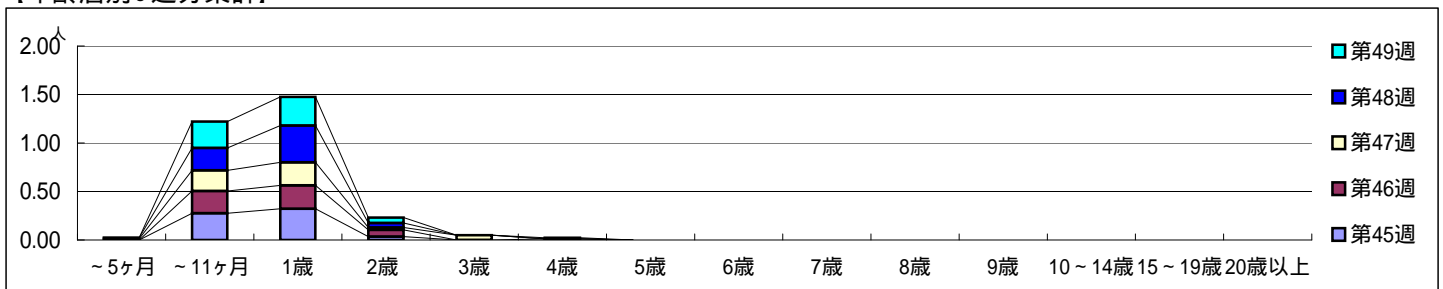
平成 25年11月 4日 ~ 12月 8日
[平成 25年 第45週 ~ 第49週]

【区別・週別報告定点当り】

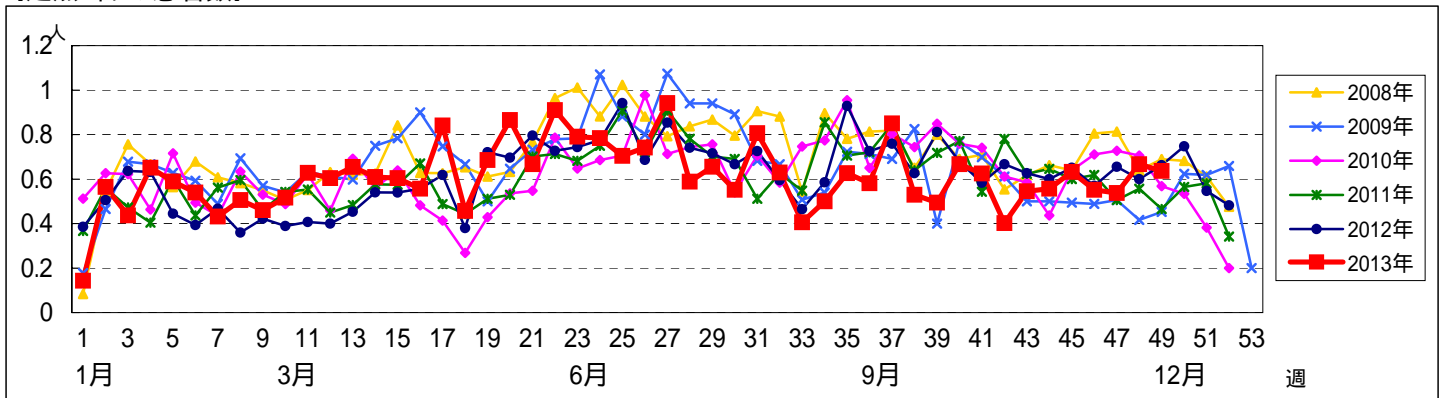


週 数		合計	年齢層別													
			~5ヶ月	~11ヶ月	1歳	2歳	3歳	4歳	5歳	6歳	7歳	8歳	9歳	10~14歳	15~19歳	20歳以上
第45週	罹患数	55		24	28	3										
	定点当り	0.63		0.28	0.32	0.03										
第46週	罹患数	48		20	21	6	1									
	定点当り	0.55		0.23	0.24	0.07	0.01									
第47週	罹患数	43	1	17	19	2	4									
	定点当り	0.54	0.01	0.21	0.24	0.03	0.05									
第48週	罹患数	58	1	20	33	4										
	定点当り	0.67	0.01	0.23	0.38	0.05										
第49週	罹患数	56		24	26	5	1									
	定点当り	0.64		0.27	0.30	0.06	0.01									

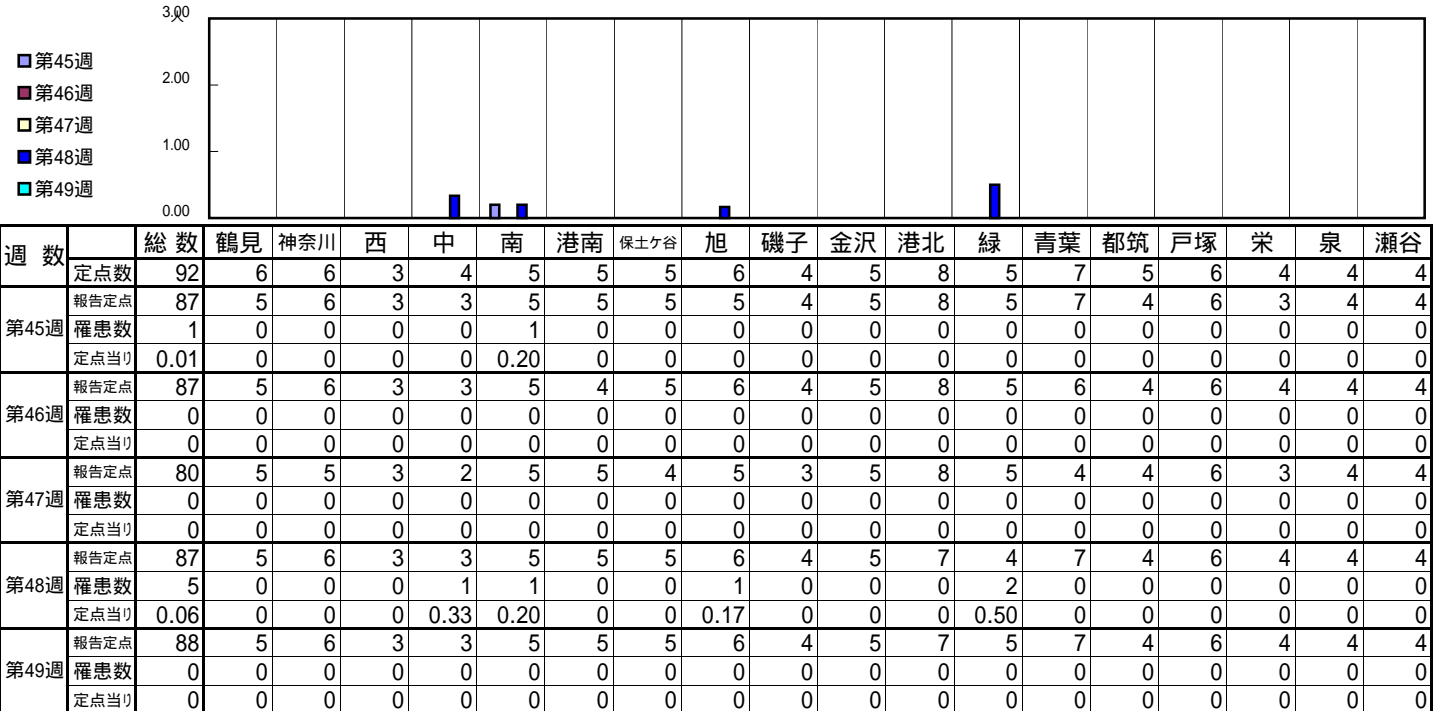
【年齢層別5週分集計】



【定点当りの患者数】



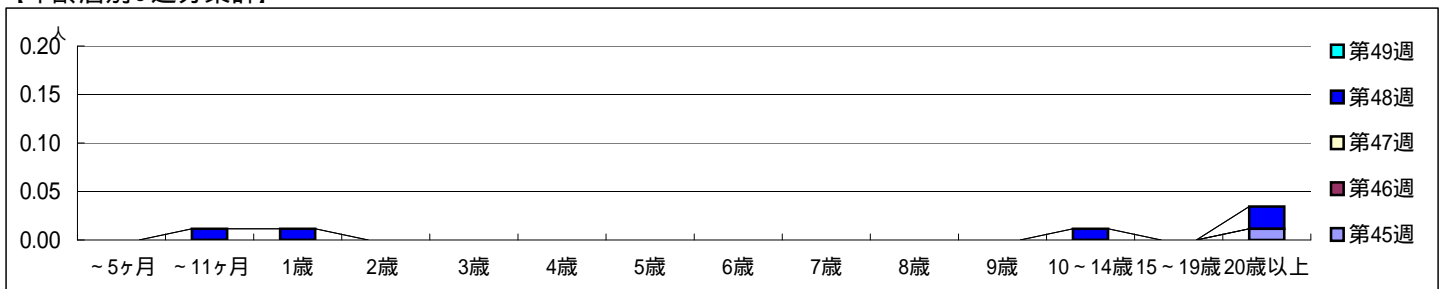
【区別・週別報告定点当り】



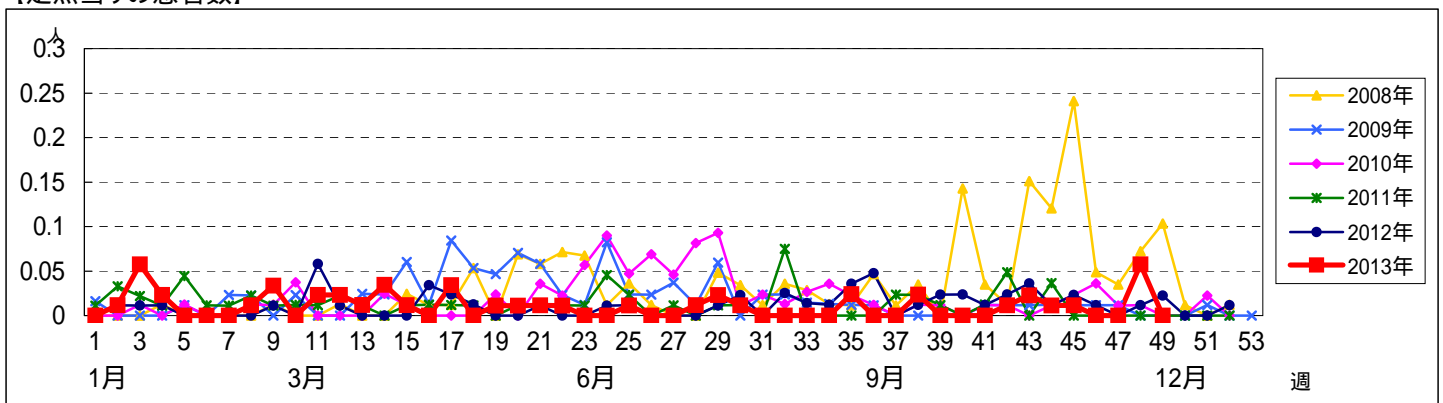
週数	定点数	報告定点	罹患数	定点当り	報告定点	報告定点	報告定点	報告定点	報告定点	報告定点	報告定点	報告定点	報告定点	報告定点	報告定点	報告定点	報告定点	報告定点	報告定点	報告定点	
第45週	92	87	1	0.01	5	6	3	3	5	5	5	6	4	5	8	5	7	4	6	4	4
第46週	87	87	0	0	5	6	3	3	5	4	5	6	4	5	8	5	6	4	6	4	4
第47週	80	80	0	0	5	5	3	2	5	5	4	5	3	5	8	5	4	4	6	3	4
第48週	87	87	5	0.06	5	6	3	3	5	5	5	6	4	5	7	4	7	4	6	4	4
第49週	88	88	0	0	5	6	3	3	5	5	5	6	4	5	7	5	7	4	6	4	4

週数	合計	~5ヶ月	~11ヶ月	1歳	2歳	3歳	4歳	5歳	6歳	7歳	8歳	9歳	10~14歳	15~19歳	20歳以上
第45週	1														1
第46週	0														
第47週	0														
第48週	5		1	1									1		2
第49週	0														

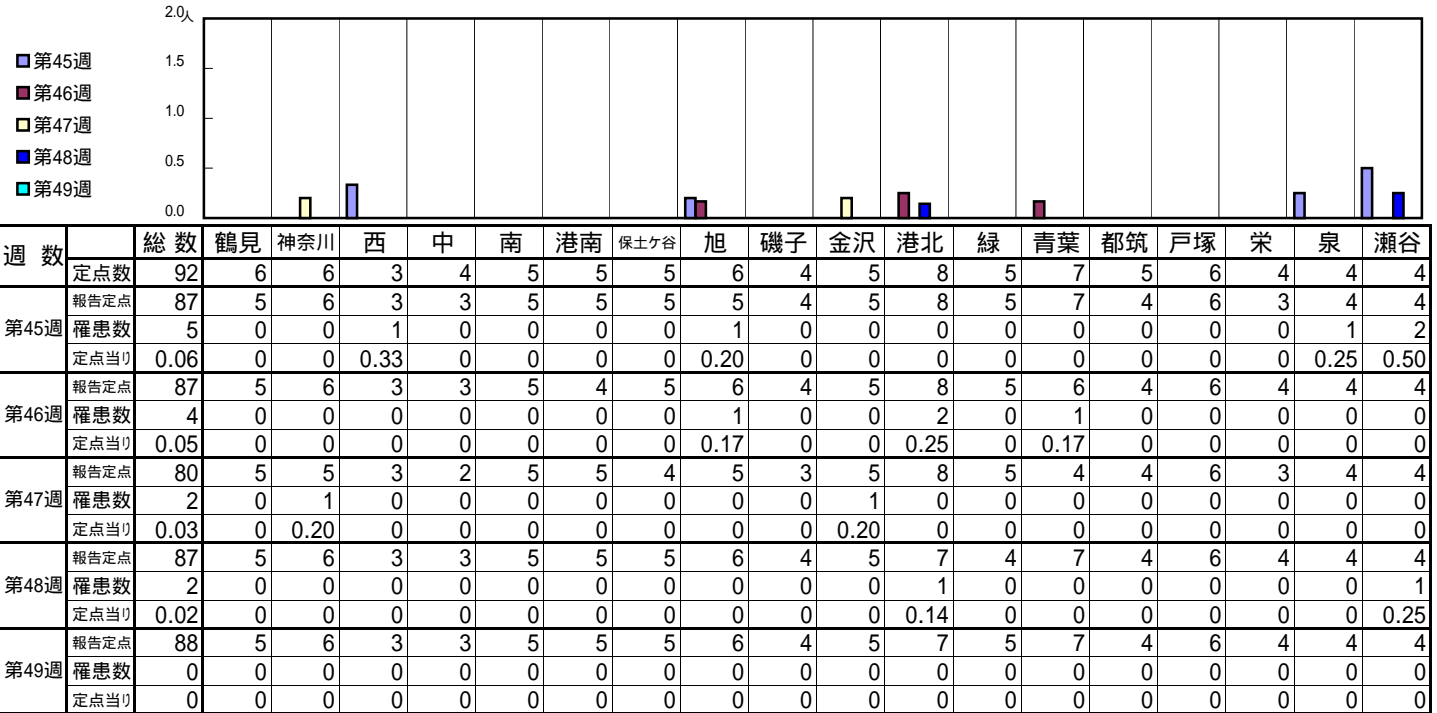
【年齢層別5週分集計】



【定点当りの患者数】

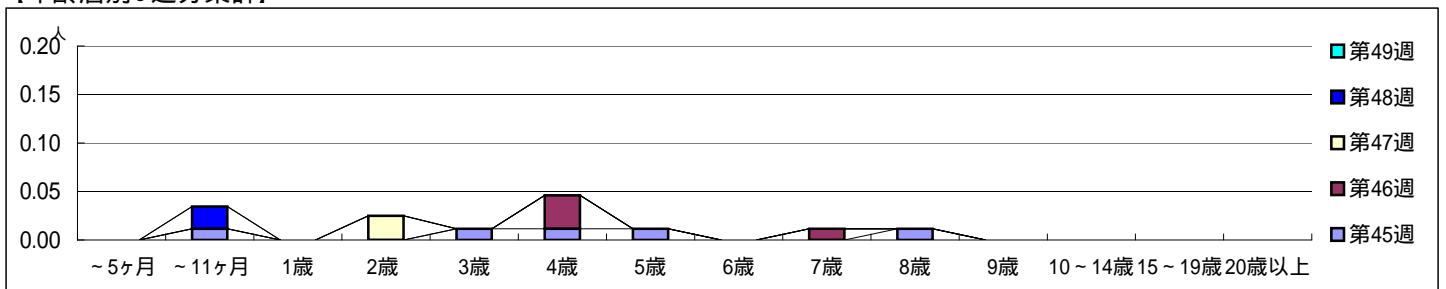


【区別・週別報告定点当り】

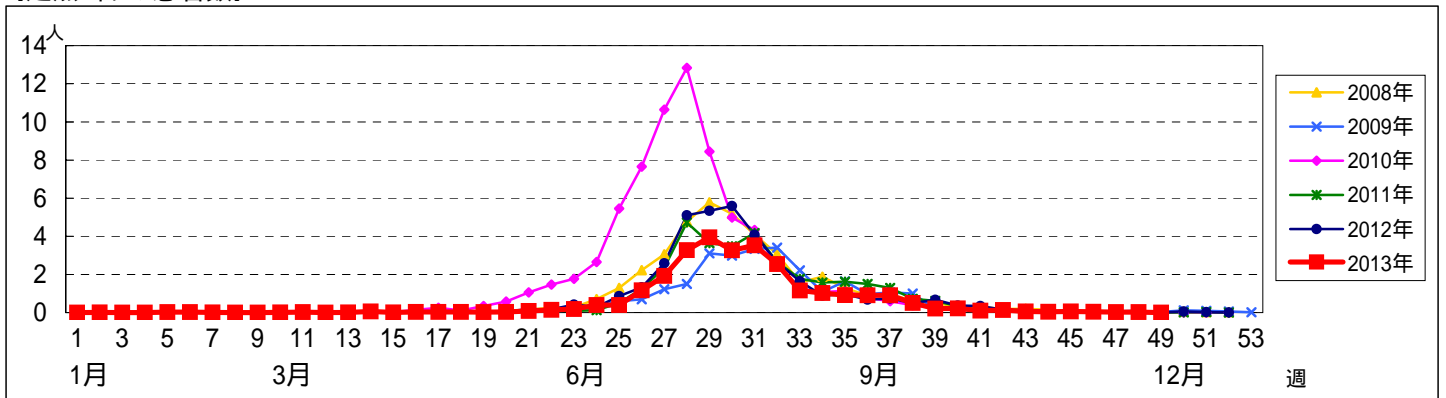


週数	合計	~5ヶ月	~11ヶ月	1歳	2歳	3歳	4歳	5歳	6歳	7歳	8歳	9歳	10~14歳	15~19歳	20歳以上
第45週	5		1			1	1	1			1				
第46週	4						3			1					
第47週	2				2										
第48週	2		2												
第49週	0														

【年齢層別5週分集計】



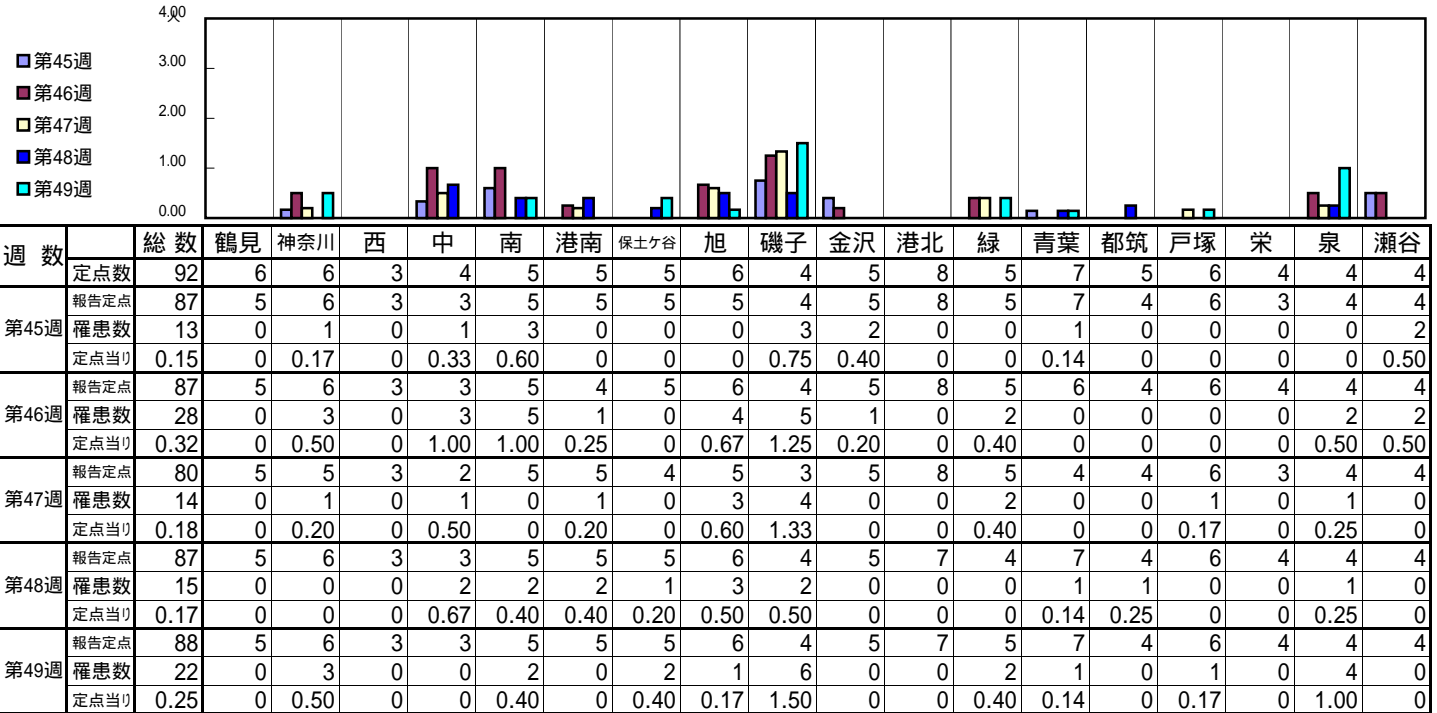
【定点当りの患者数】



<< 流行性耳下腺炎 >>

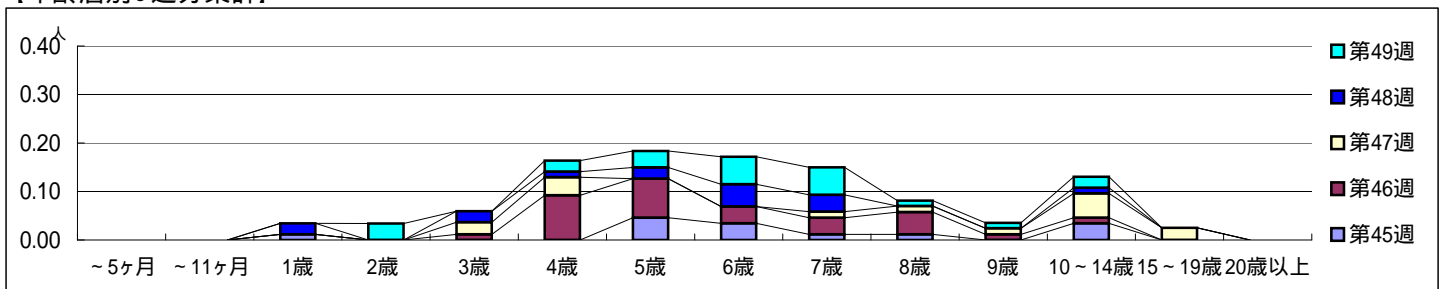
平成 25年11月 4日 ~ 12月 8日
[平成 25年 第45週 ~ 第49週]

[区別・週別報告定点当り]

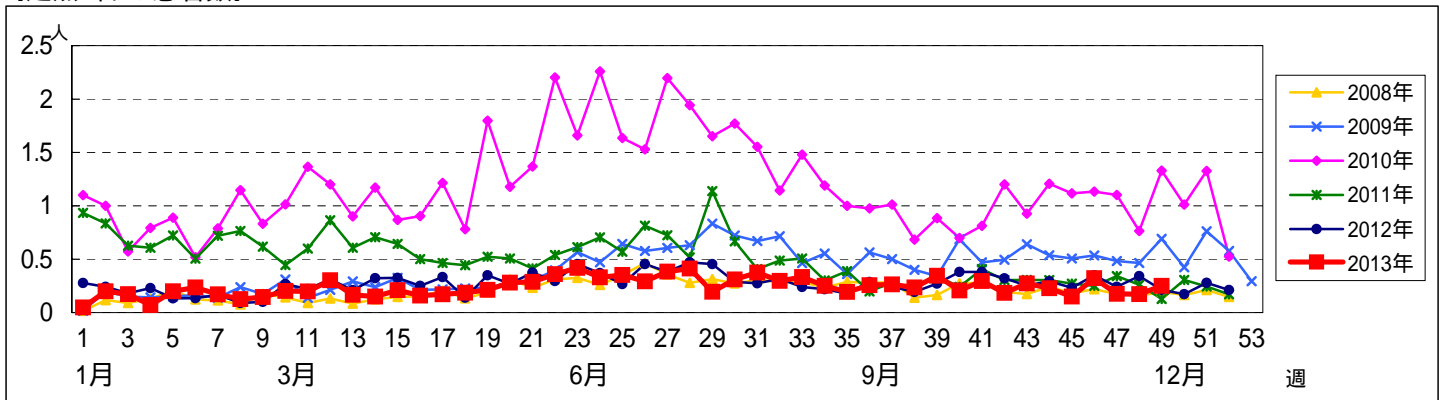


週数	合計	~5ヶ月	~11ヶ月	1歳	2歳	3歳	4歳	5歳	6歳	7歳	8歳	9歳	10~14歳	15~19歳	20歳以上
第45週	13			1				4	3	1	1		3		
第46週	28					1	8	7	3	3	4	1	1		
第47週	14					2	3			1	1	1	4	2	
第48週	15			2		2	1	2	4	3			1		
第49週	22				3		2	3	5	5	1	1	2		

[年齢層別5週分集計]



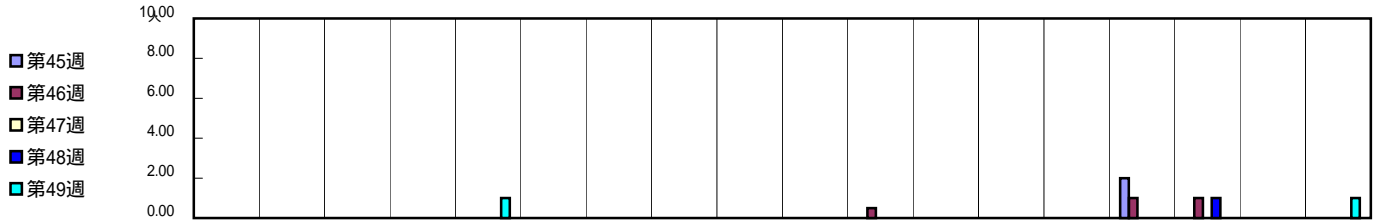
[定点当りの患者数]



<< 急性出血性結膜炎 >>

平成 25年11月 4日 ~ 12月 8日
[平成 25年 第45週 ~ 第49週]

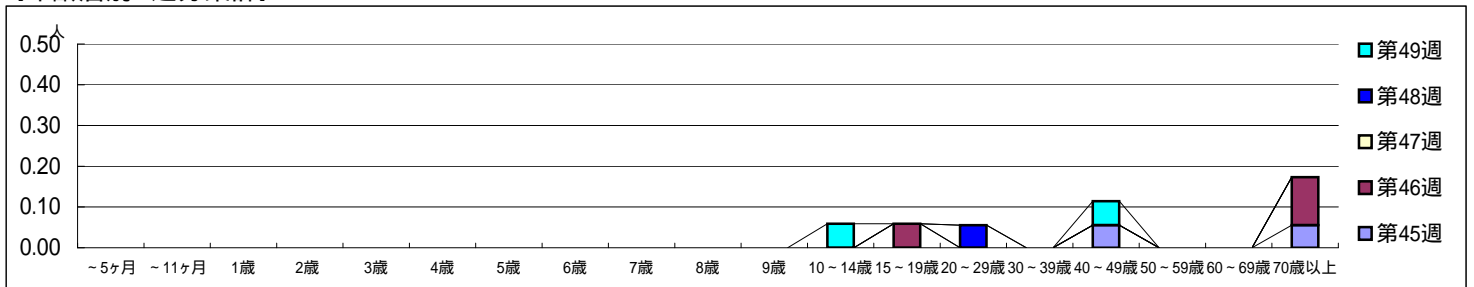
[区別・週別報告定点当り]



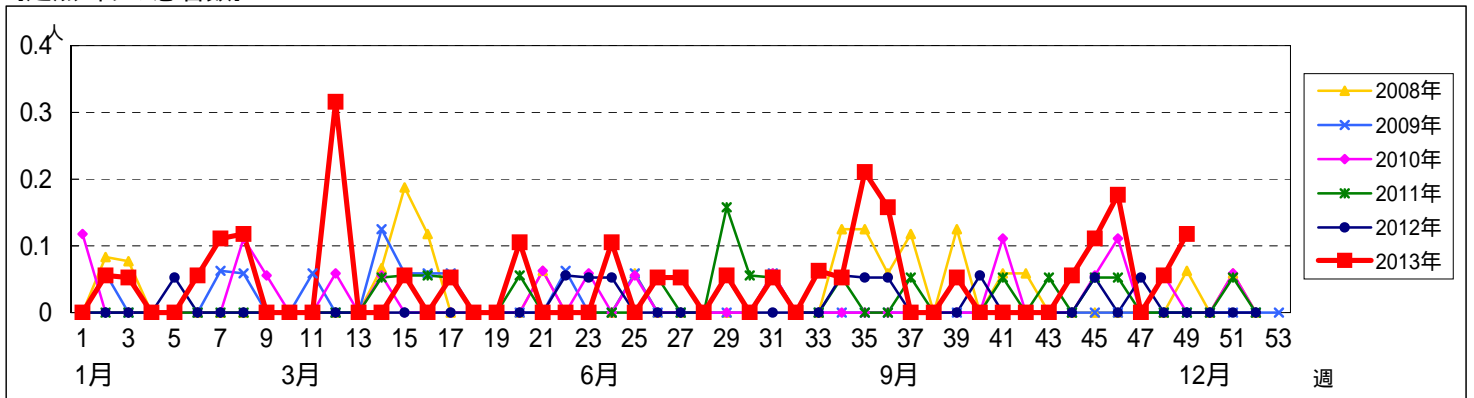
週数		総数	鶴見	神奈川	西	中	南	港南	保土ヶ谷	旭	磯子	金沢	港北	緑	青葉	都筑	戸塚	栄	泉	瀬谷
			定点数	1	1	0	1	1	1	1	1	1	1	1	2	1	2	1	1	1
第45週	報告定点	18	1	1		1	1		1	1	1	1	2	1	2	1	1	1	1	1
	罹患数	2	0	0		0	0	0	0	0	0	0	0	0	0	0	2	0	0	0
	定点当り	0.11	0	0		0	0	0	0	0	0	0	0	0	0	0	2.00	0	0	0
第46週	報告定点	17	1	1		1	1		1	1	1	1	2	1	2	1	1	1	1	1
	罹患数	3	0	0		0	0	0	0	0	0	0	1	0	0	0	1	1	0	0
	定点当り	0.18	0	0		0	0	0	0	0	0	0	0.50	0	0	0	1.00	1.00	0	0
第47週	報告定点	18	1	1		1	1		1	1	1	1	2	1	2	1	1	1	1	1
	罹患数	0	0	0		0	0	0	0	0	0	0	0	0	0	0	0	0	0	0
	定点当り	0	0	0		0	0	0	0	0	0	0	0	0	0	0	0	0	0	0
第48週	報告定点	18	1	1		1	1		1	1	1	1	2	1	2	1	1	1	1	1
	罹患数	1	0	0		0	0	0	0	0	0	0	0	0	0	0	0	1	0	0
	定点当り	0.06	0	0		0	0	0	0	0	0	0	0	0	0	0	0	1.00	0	0
第49週	報告定点	17	1	1		1	1		1	1	1	1	1	1	2	1	1	1	1	1
	罹患数	2	0	0		0	1	0	0	0	0	0	0	0	0	0	0	0	0	1
	定点当り	0.12	0	0		0	1.00	0	0	0	0	0	0	0	0	0	0	0	0	1.00

週数		合計	~5ヶ月	~11ヶ月	1歳	2歳	3歳	4歳	5歳	6歳	7歳	8歳	9歳	10~14歳	15~19歳	20~29歳	30~39歳	40~49歳	50~59歳	60~69歳	70歳以上	
			罹患数																			
第45週	罹患数	2																	1			1
	定点当り	0.11																	0.06			0.06
第46週	罹患数	3														1						2
	定点当り	0.18														0.06						0.12
第47週	罹患数	0																				
	定点当り	0																				
第48週	罹患数	1																	1			
	定点当り	0.06																	0.06			
第49週	罹患数	2												1								1
	定点当り	0.12												0.06								0.06

[年齢層別5週分集計]



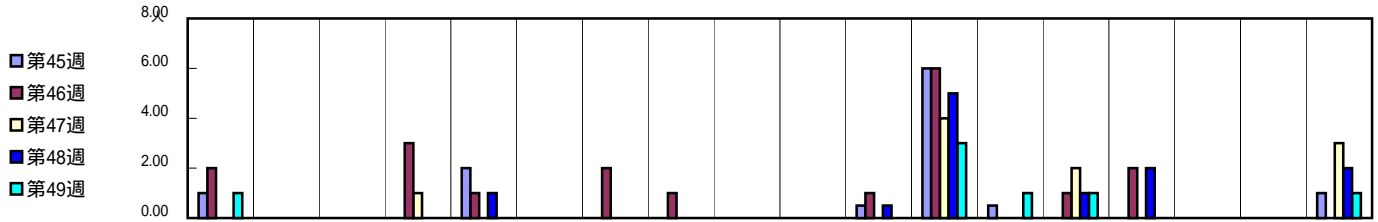
[定点当りの患者数]



<< 流行性角結膜炎 >>

平成 25年11月 4日 ~ 12月 8日
[平成 25年 第45週 ~ 第49週]

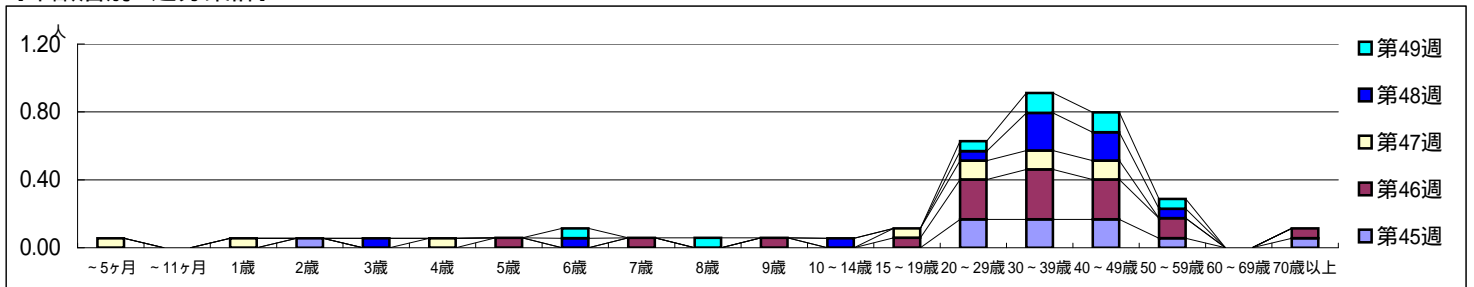
[区別・週別報告定点当り]



週 数		総 数	鶴見	神奈川	西	中	南	港南	保土ヶ谷	旭	磯子	金沢	港北	緑	青葉	都筑	戸塚	栄	泉	瀬谷
			定点数	1	1	0	1	1	1	1	1	1	1	1	2	1	2	1	1	1
第45週	報告定点	18	1	1		1	1		1	1	1	1	2	1	2	1	1	1	1	1
	罹患数	12	1	0		0	2	0	0	0	0	0	1	6	1	0	0	0	0	1
	定点当り	0.67	1.00	0		0	2.00	0	0	0	0	0	0.50	6.00	0.50	0	0	0	0	1.00
第46週	報告定点	17	1	1		1	1		1	1	1	1	2	1	2	1	1	1	1	
	罹患数	20	2	0		3	1	0	2	1	0	0	2	6	0	1	2	0	0	0
	定点当り	1.18	2.00	0		3.00	1.00	0	2.00	1.00	0	0	1.00	6.00	0	1.00	2.00	0	0	0
第47週	報告定点	18	1	1		1	1		1	1	1	1	2	1	2	1	1	1	1	
	罹患数	10	0	0		1	0	0	0	0	0	0	0	4	0	2	0	0	0	3
	定点当り	0.56	0	0		1.00	0	0	0	0	0	0	0	4.00	0	2.00	0	0	0	3.00
第48週	報告定点	18	1	1		1	1		1	1	1	1	2	1	2	1	1	1	1	
	罹患数	12	0	0		0	1	0	0	0	0	0	1	5	0	1	2	0	0	2
	定点当り	0.67	0	0		0	1.00	0	0	0	0	0	0.50	5.00	0	1.00	2.00	0	0	2.00
第49週	報告定点	17	1	1		1	1		1	1	1	1	1	1	2	1	1	1	1	
	罹患数	8	1	0		0	0	0	0	0	0	0	0	3	2	1	0	0	0	1
	定点当り	0.47	1.00	0		0	0	0	0	0	0	0	0	3.00	1.00	1.00	0	0	0	1.00

週 数		合 計	~5ヶ月	~11ヶ月	1歳	2歳	3歳	4歳	5歳	6歳	7歳	8歳	9歳	10~14歳	15~19歳	20~29歳	30~39歳	40~49歳	50~59歳	60~69歳	70歳以上	
			第45週	罹患数	12				1											3	3	3
第45週	定点当り	0.67				0.06											0.17	0.17	0.17	0.06		0.06
第46週	罹患数	20							1		1		1		1	4	5	4	2			1
第46週	定点当り	1.18							0.06		0.06		0.06		0.06	0.24	0.29	0.24	0.12			0.06
第47週	罹患数	10	1		1			1								1	2	2	2			
第47週	定点当り	0.56	0.06		0.06			0.06								0.06	0.11	0.11	0.11			
第48週	罹患数	12					1			1				1		1	4	3	1			
第48週	定点当り	0.67					0.06			0.06				0.06		0.06	0.22	0.17	0.06			
第49週	罹患数	8								1		1				1	2	2	1			
第49週	定点当り	0.47								0.06		0.06				0.06	0.12	0.12	0.06			

[年齢層別5週分集計]



[定点当りの患者数]

