

疾病別 警報・注意報 発生状況

平成25年第48週

	インフルエンザ	RSウイルス感染症	咽頭結膜熱	A群溶血性レンサ球菌咽頭炎	感染性胃腸炎	水痘	手足口病	伝染性紅斑	突発性発しん	百日咳	ヘルパンギーナ	流行性耳下腺炎	急性出血性結膜炎	流行性角結膜炎
警報レベル	30		3	8	20	7	5	2		1	6	6	1	8
終息基準値	10		1	4	12	4	2	1		0.1	2	2	0.1	4
注意報レベル	10					4						3		
横浜市	0.33	0.40	0.21	1.16	12.07	1.79	0.31	0.14	0.66	0.06	0.02	0.18	0.06	0.67
鶴見	-	-	0.60	0.80	6.60	0.40	0.20	-	0.60	-	-	-	-	-
神奈川	-	0.33	-	0.50	17.50	0.17	-	-	1.00	-	-	-	-	-
西	1.80	0.33	-	-	18.33	0.67	-	0.33	0.67	-	-	-		
中	-	-	-	1.00	14.67	3.00	-	0.67	0.67	0.33	-	0.67	-	-
南	0.50	-	-	0.40	8.80	1.00	-	-	0.60	0.20	-	0.40	-	1.00
港南	0.25	1.40	-	2.20	14.60	2.20	0.20	-	1.20	-	-	0.40
保土ヶ谷	0.14	0.40	-	1.40	4.80	1.00	0.20	-	-	-	-	0.20	-	-
旭	0.33	0.17	0.17	0.67	13.50	5.33	0.50	0.17	0.17	0.17	-	0.50	-	-
磯子	0.14	2.25	1.00	0.75	11.25	-	0.75	0.25	0.75	-	-	0.50	-	-
金沢	0.13	-	-	1.20	7.20	0.60	0.40	-	0.40	-	-	-	-	-
港北	0.67	0.43	0.29	2.29	13.71	1.57	0.29	0.29	1.43	-	0.14	-	-	0.50
緑	2.00	0.50	-	1.50	9.25	3.75	0.25	0.50	0.25	0.50	-	-	-	5.00
青葉	-	0.67	0.83	1.67	13.67	0.50	1.50	-	0.67	-	-	0.17	-	-
都筑	-	-	-	1.33	17.00	0.33	0.67	0.67	0.33	-	-	0.33	-	1.00
戸塚	0.20	0.33	0.33	0.17	13.33	0.83	0.17	-	0.17	-	-	-	-	2.00
栄	-	-	-	0.75	11.50	2.25	-	-	-	-	-	-	1.00	-
泉	0.17	-	-	1.75	17.00	1.50	-	-	0.75	-	-	0.25	-	-
瀬谷	0.20	0.25	0.25	2.25	6.50	8.00	-	0.25	2.00	-	0.25	-	-	2.00

(- : 0) (... : 報告なし)

数字は報告定点当たり患者数です

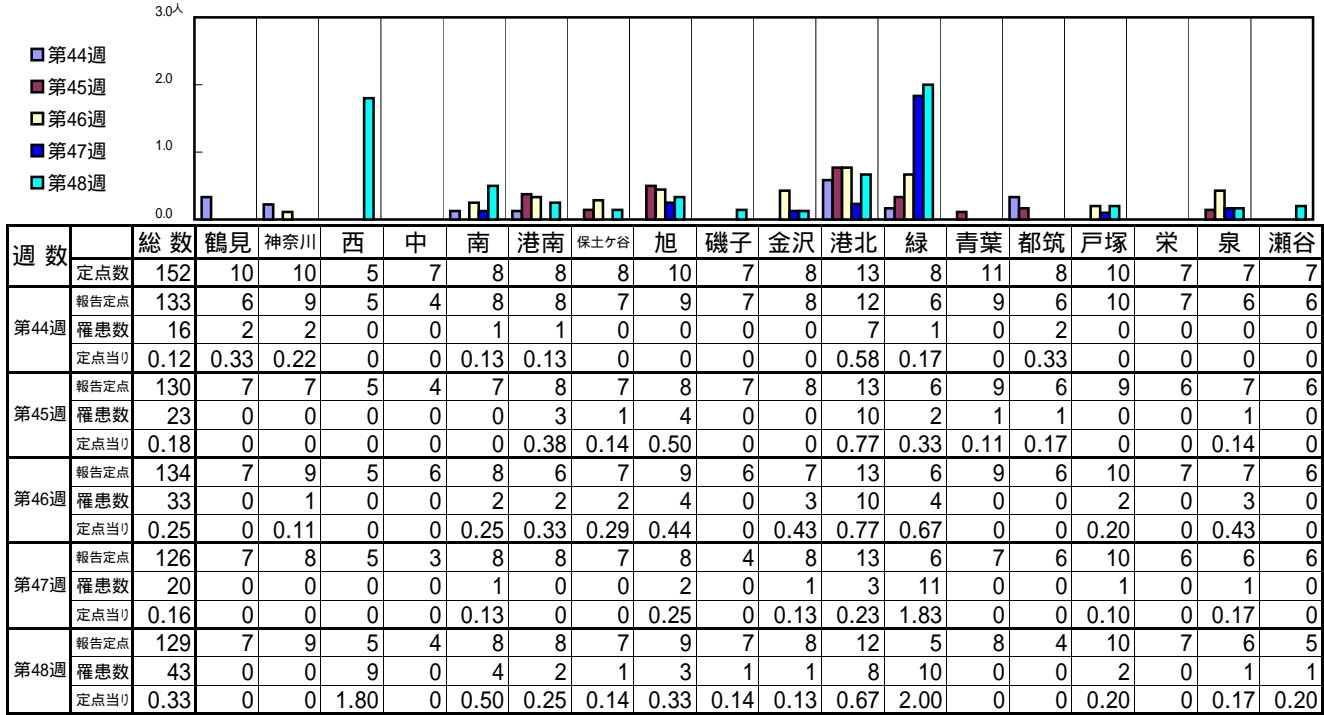
**報告定点当たりの値が警報レベル もしくは警報レベル継続中です
報告定点当たりの値が注意報レベルに達しています**

(この数字は集計時点のものです。翌週以降、変動する可能性があります)

<< インフルエンザ >>

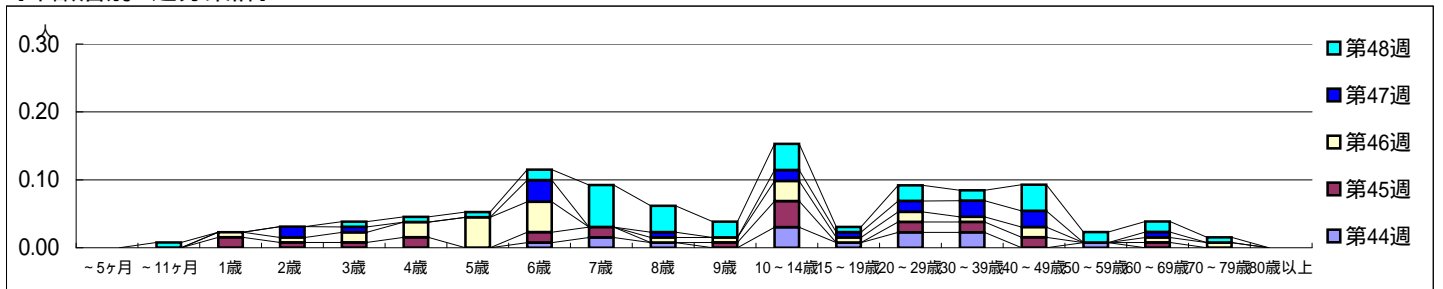
平成 25年10月28日 ~ 12月 1日
[平成 25年 第44週 ~ 第48週]

【区別・週別報告定点当り】

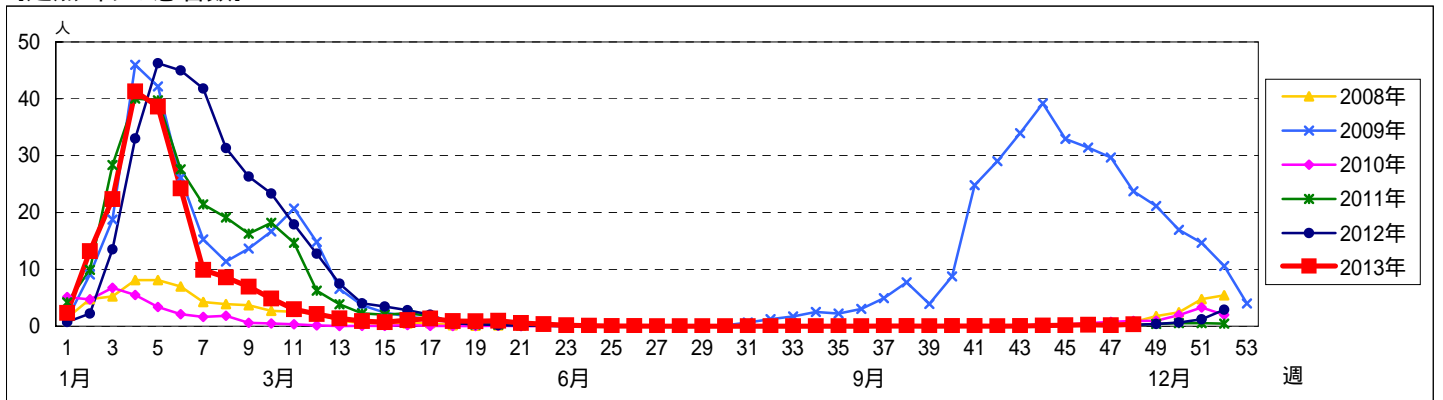


週数	合計	~5ヶ月	~11ヶ月	1歳	2歳	3歳	4歳	5歳	6歳	7歳	8歳	9歳	10~14歳	15~19歳	20~29歳	30~39歳	40~49歳	50~59歳	60~69歳	70~79歳	80歳以上
第44週	16								1	2	1		4	1	3	3		1			
第45週	23			2	1	1	2		2	2		1	5		2	2	2		1		
第46週	33			1	1	2	3	6	6		1	1	4	1	2	1	2		1	1	
第47週	20				2	1			4		1		2	1	2	3	3		1		
第48週	43		1			1	1	1	2	8	5	3	5	1	3	2	5	2	2	1	

【年齢層別5週分集計】



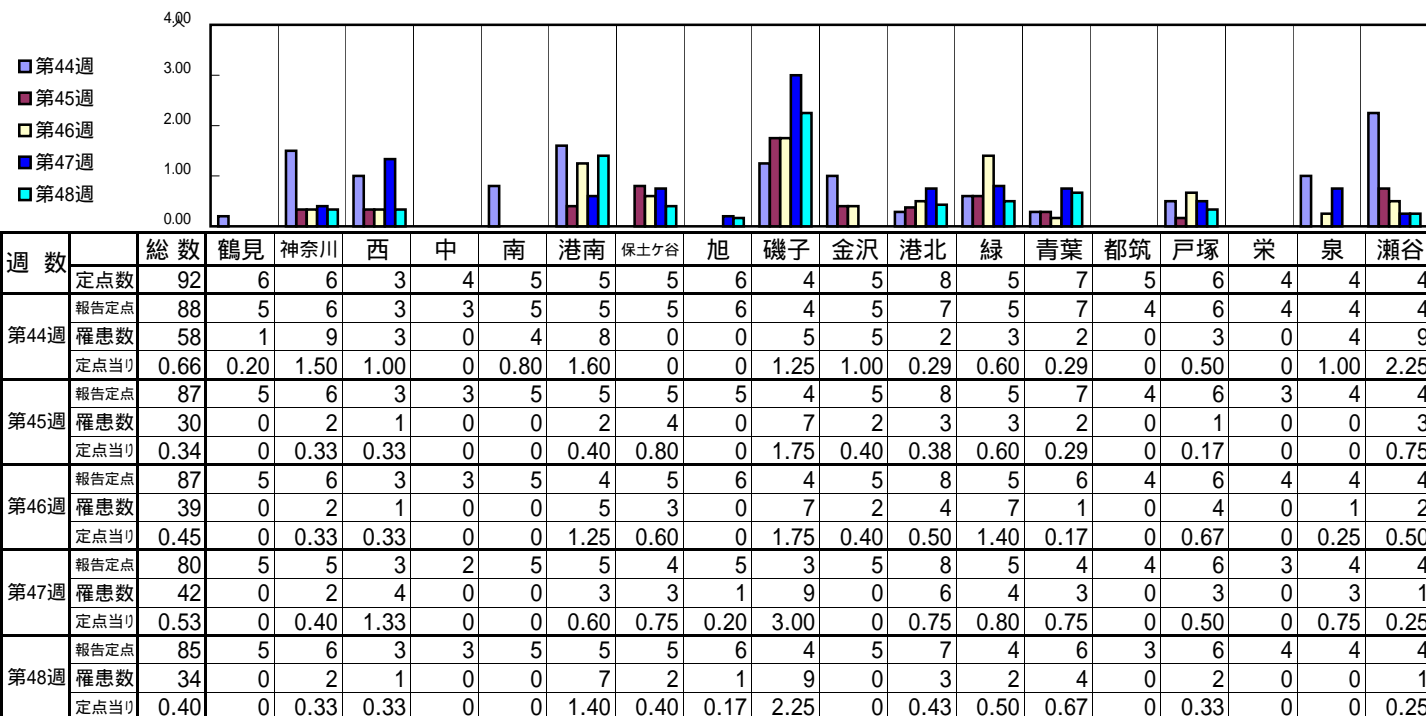
【定点当りの患者数】



<< RSウイルス感染症 >>

平成 25年10月28日 ~ 12月 1日
[平成 25年 第44週 ~ 第48週]

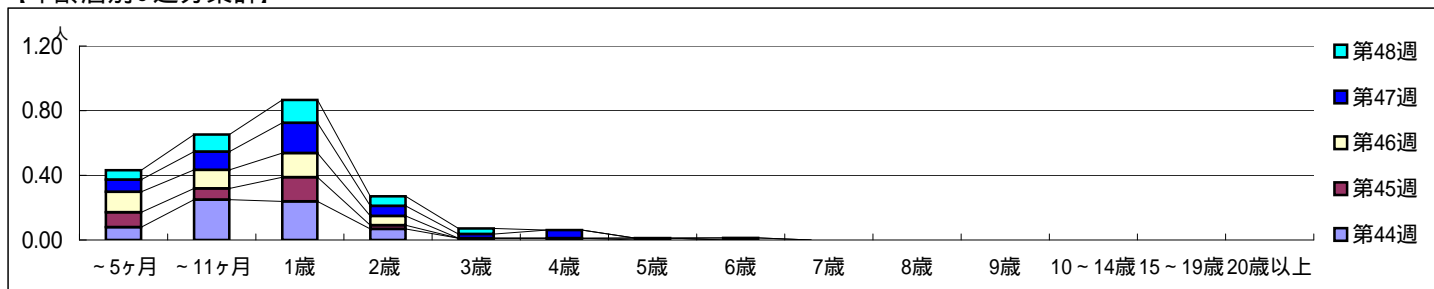
【区別・週別報告定点当り】



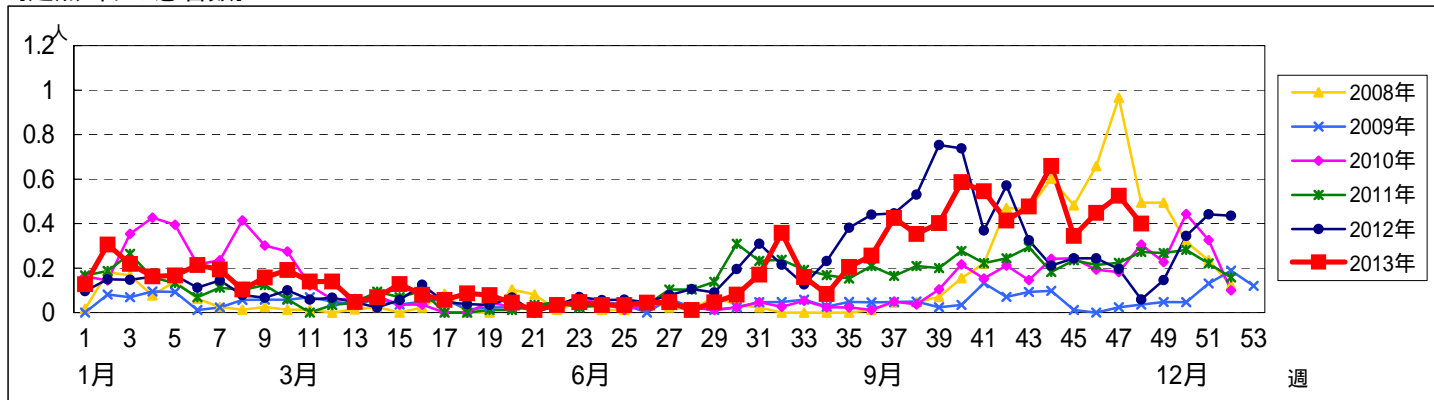
週数	報告定点	罹患数	定点当り
第44週	88	58	0.66
第45週	87	30	0.34
第46週	87	39	0.45
第47週	80	42	0.53
第48週	85	34	0.40

週数	合計	~5ヶ月	~11ヶ月	1歳	2歳	3歳	4歳	5歳	6歳	7歳	8歳	9歳	10~14歳	15~19歳	20歳以上
第44週	58	7	22	21	6	1	1								
第45週	30	8	6	13	2			1							
第46週	39	11	10	13	5										
第47週	42	6	9	15	5	2	4		1						
第48週	34	5	9	12	5	3									

【年齢層別5週分集計】



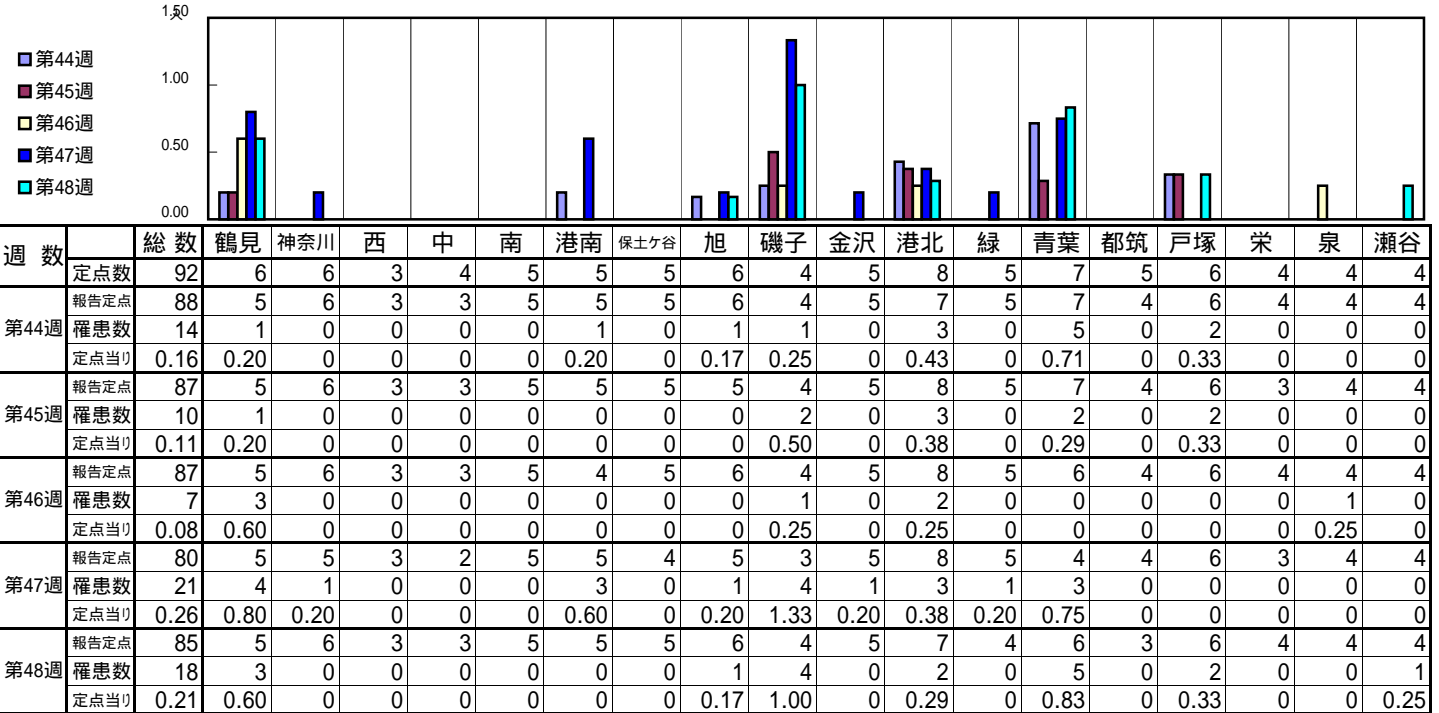
【定点当りの患者数】



<< 咽頭結膜熱 >>

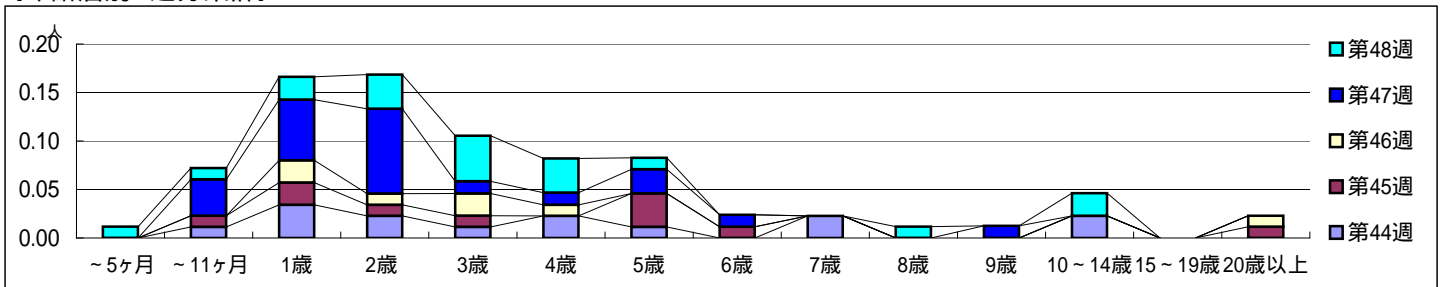
平成 25年10月28日 ~ 12月 1日
[平成 25年 第44週 ~ 第48週]

【区別・週別報告定点当り】

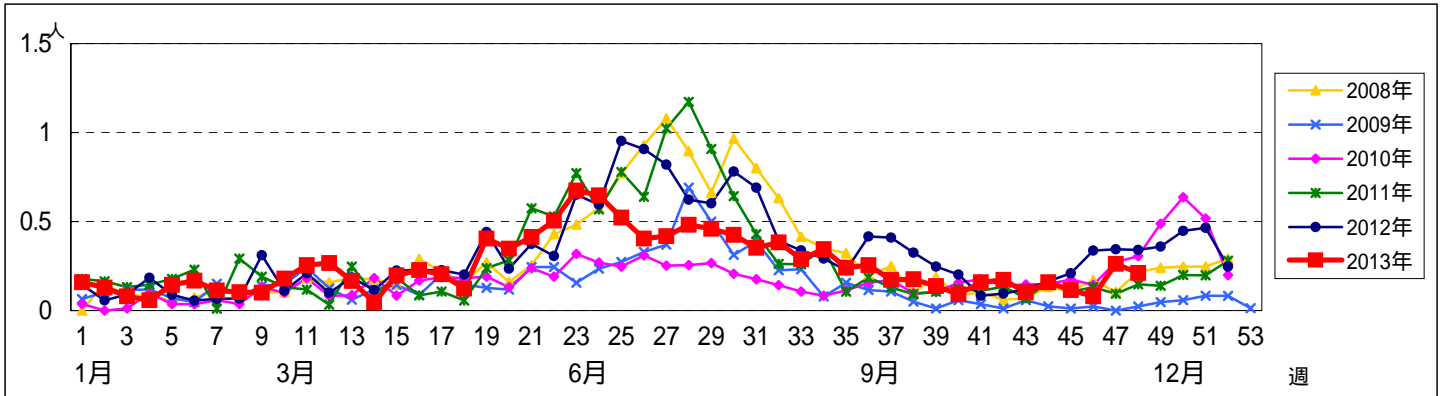


週数	合計	~5ヶ月	~11ヶ月	1歳	2歳	3歳	4歳	5歳	6歳	7歳	8歳	9歳	10~14歳	15~19歳	20歳以上
第44週	14		1	3	2	1	2	1		2			2		
第45週	10		1	2	1	1		3	1						1
第46週	7			2	1	2	1								1
第47週	21		3	5	7	1	1	2	1			1			
第48週	18	1	1	2	3	4	3	1			1		2		

【年齢層別5週分集計】



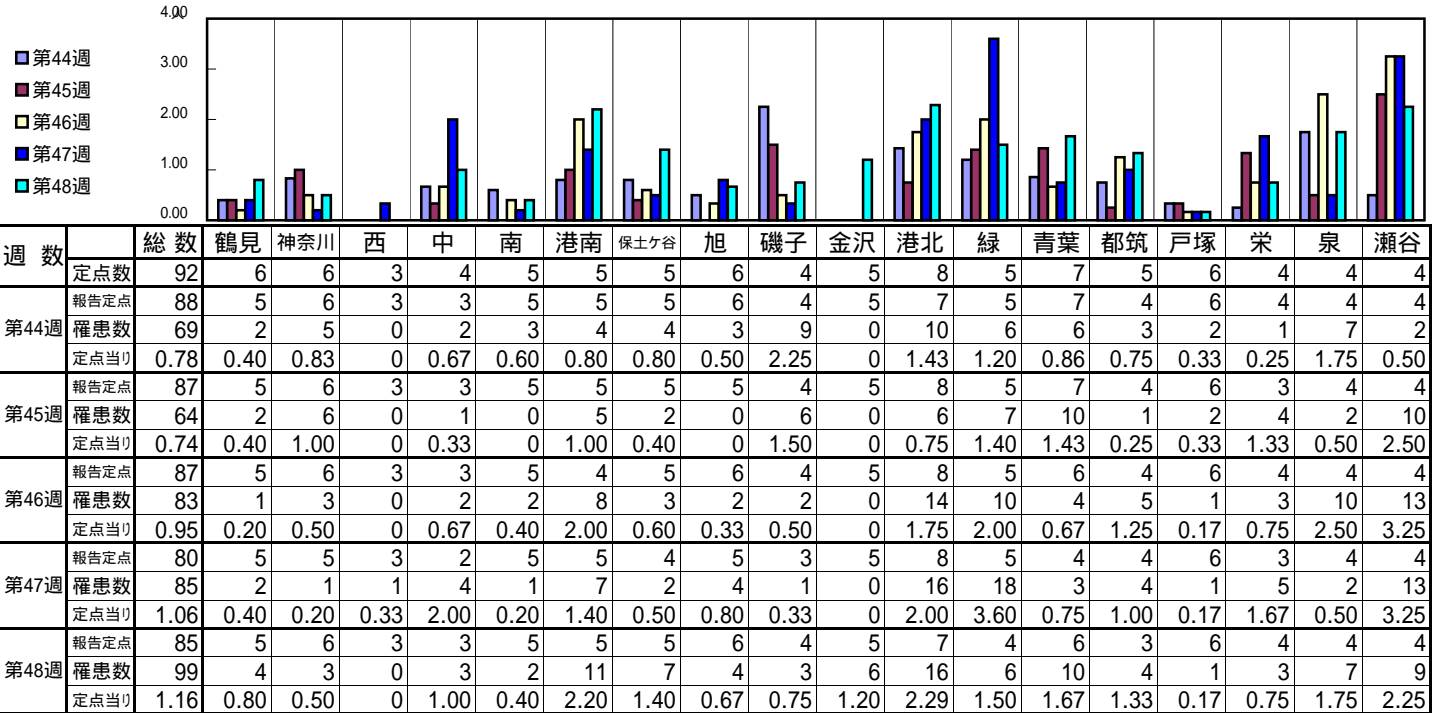
【定点当りの患者数】



<< A群溶血性レンサ球菌咽頭炎 >>

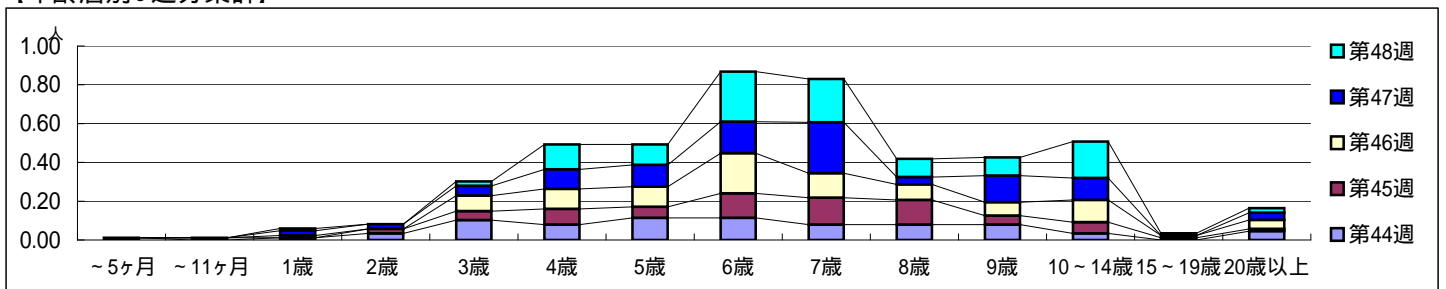
平成 25年10月28日 ~ 12月 1日
[平成 25年 第44週 ~ 第48週]

【区別・週別報告定点当り】

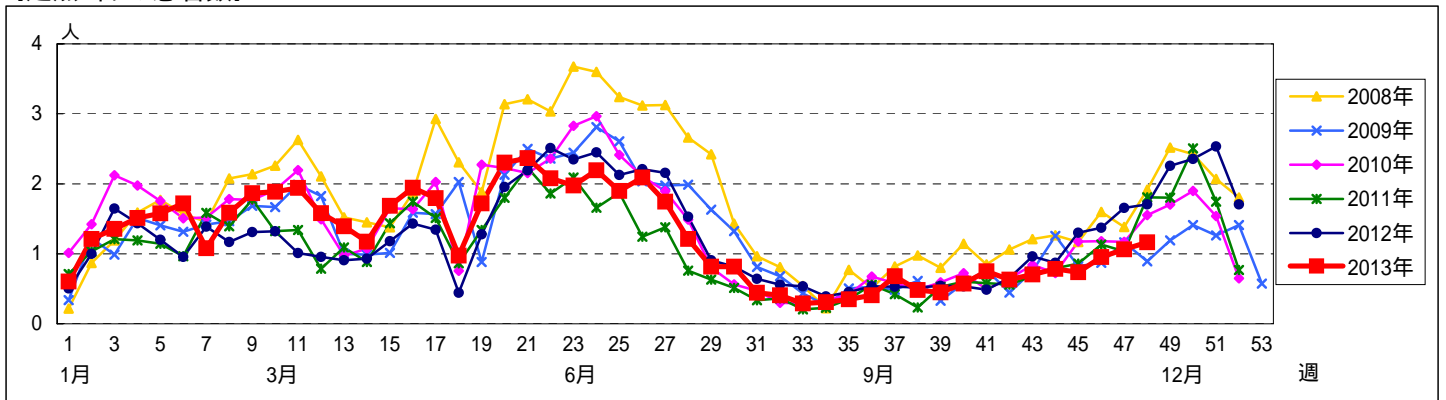


週数		合計	年齢層別														
			~5ヶ月	~11ヶ月	1歳	2歳	3歳	4歳	5歳	6歳	7歳	8歳	9歳	10~14歳	15~19歳	20歳以上	
第44週	罹患数	69	1		1	3	9	7	10	10	7	7	7	3		4	
	定点当り	0.78	0.01		0.01	0.03	0.10	0.08	0.11	0.11	0.08	0.08	0.08	0.03		0.05	
第45週	罹患数	64		1	2	4	7	5	11	12	11	4	5	1	1		
	定点当り	0.74		0.01	0.02	0.05	0.08	0.06	0.13	0.14	0.13	0.05	0.06	0.01	0.01		
第46週	罹患数	83			1	7	9	9	18	11	7	6	10	1	4		
	定点当り	0.95			0.01	0.08	0.10	0.10	0.21	0.13	0.08	0.07	0.11	0.01	0.05		
第47週	罹患数	85			2	2	4	8	9	13	21	3	11	9	3		
	定点当り	1.06			0.03	0.03	0.05	0.10	0.11	0.16	0.26	0.04	0.14	0.11	0.04		
第48週	罹患数	99			1	2	11	9	22	19	8	8	16	1	2		
	定点当り	1.16			0.01	0.02	0.13	0.11	0.26	0.22	0.09	0.09	0.19	0.01	0.02		

【年齢層別5週分集計】



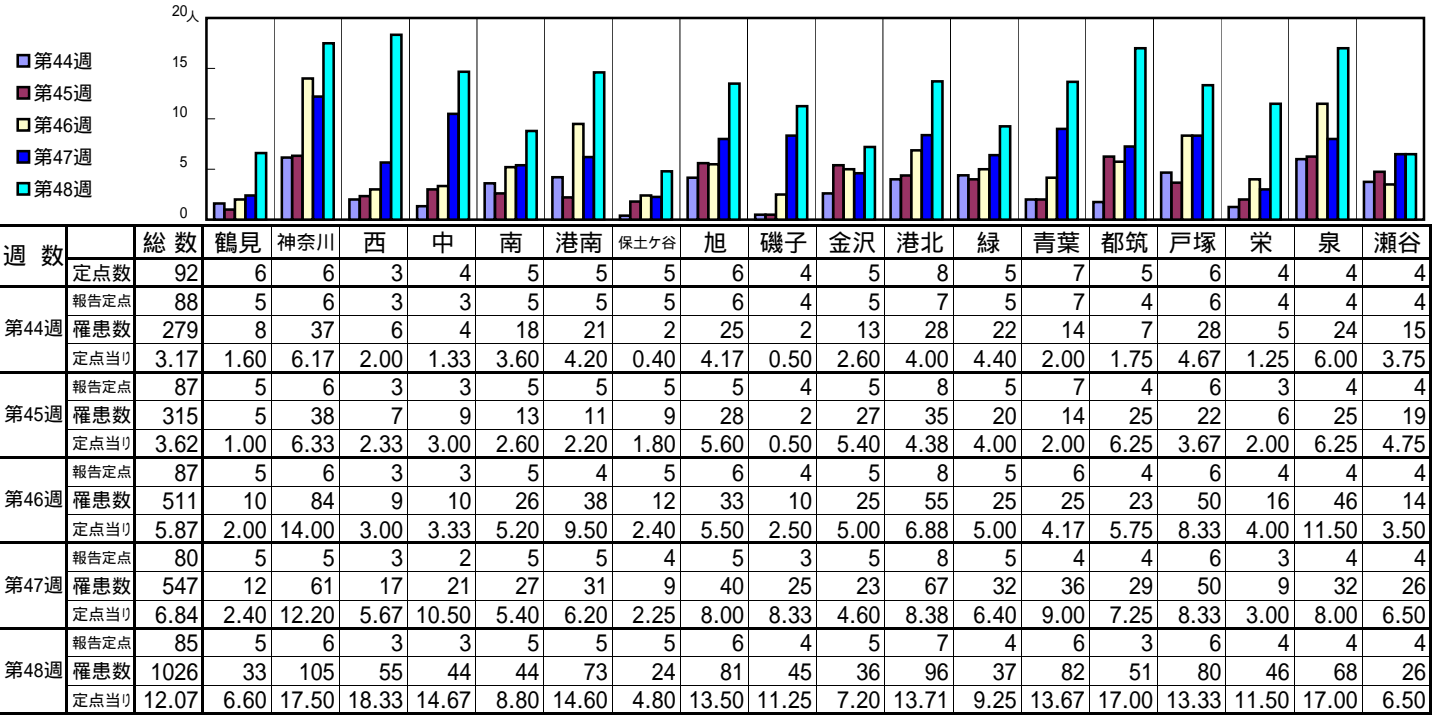
【定点当りの患者数】



<< 感染性胃腸炎 >>

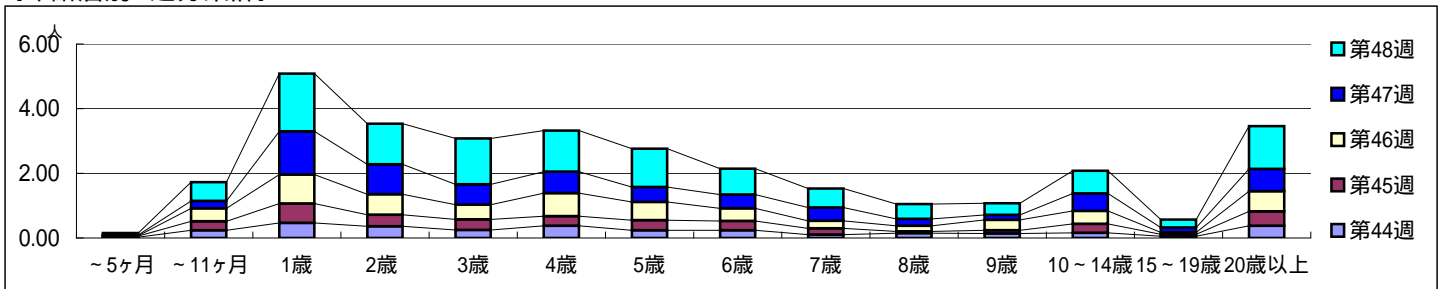
平成 25年10月28日 ~ 12月 1日
[平成 25年 第44週 ~ 第48週]

[区別・週別報告定点当り]

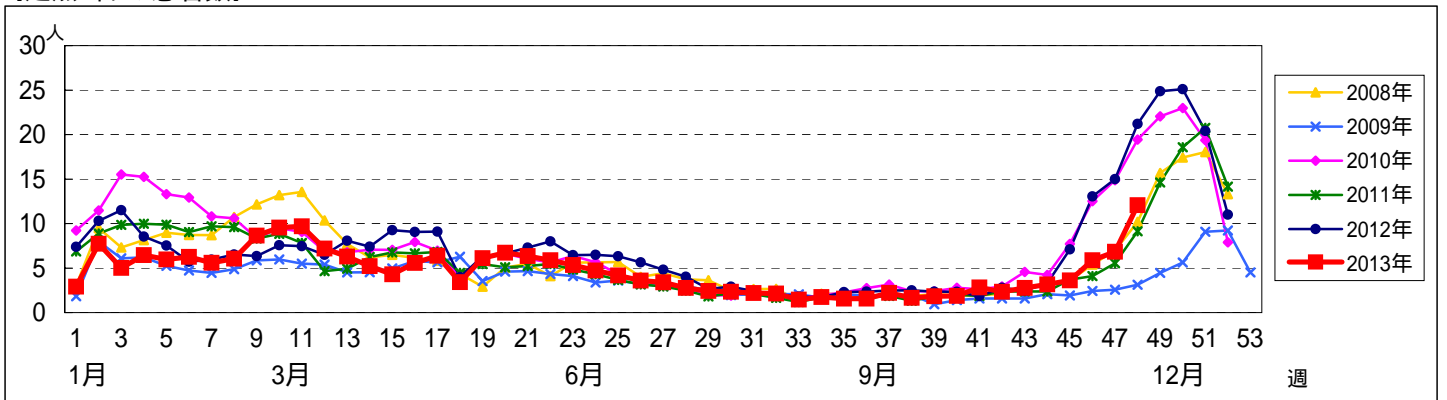


週数		合計	年齢層別													
			~5ヶ月	~11ヶ月	1歳	2歳	3歳	4歳	5歳	6歳	7歳	8歳	9歳	10~14歳	15~19歳	20歳以上
第44週	罹患数	279	2	21	41	32	22	33	21	21	9	13	12	14	5	33
	定点当り	3.17	0.02	0.24	0.47	0.36	0.25	0.38	0.24	0.24	0.10	0.15	0.14	0.16	0.06	0.38
第45週	罹患数	315	3	24	52	31	28	26	27	25	17	5	9	24	5	39
	定点当り	3.62	0.03	0.28	0.60	0.36	0.32	0.30	0.31	0.29	0.20	0.06	0.10	0.28	0.06	0.45
第46週	罹患数	511	1	35	78	55	40	62	49	34	20	15	28	35	5	54
	定点当り	5.87	0.01	0.40	0.90	0.63	0.46	0.71	0.56	0.39	0.23	0.17	0.32	0.40	0.06	0.62
第47週	罹患数	547	2	18	107	74	50	53	37	34	33	17	12	43	12	55
	定点当り	6.84	0.03	0.23	1.34	0.93	0.63	0.66	0.46	0.43	0.41	0.21	0.15	0.54	0.15	0.69
第48週	罹患数	1026	5	50	152	107	121	108	101	68	50	39	31	60	21	113
	定点当り	12.07	0.06	0.59	1.79	1.26	1.42	1.27	1.19	0.80	0.59	0.46	0.36	0.71	0.25	1.33

[年齢層別5週分集計]



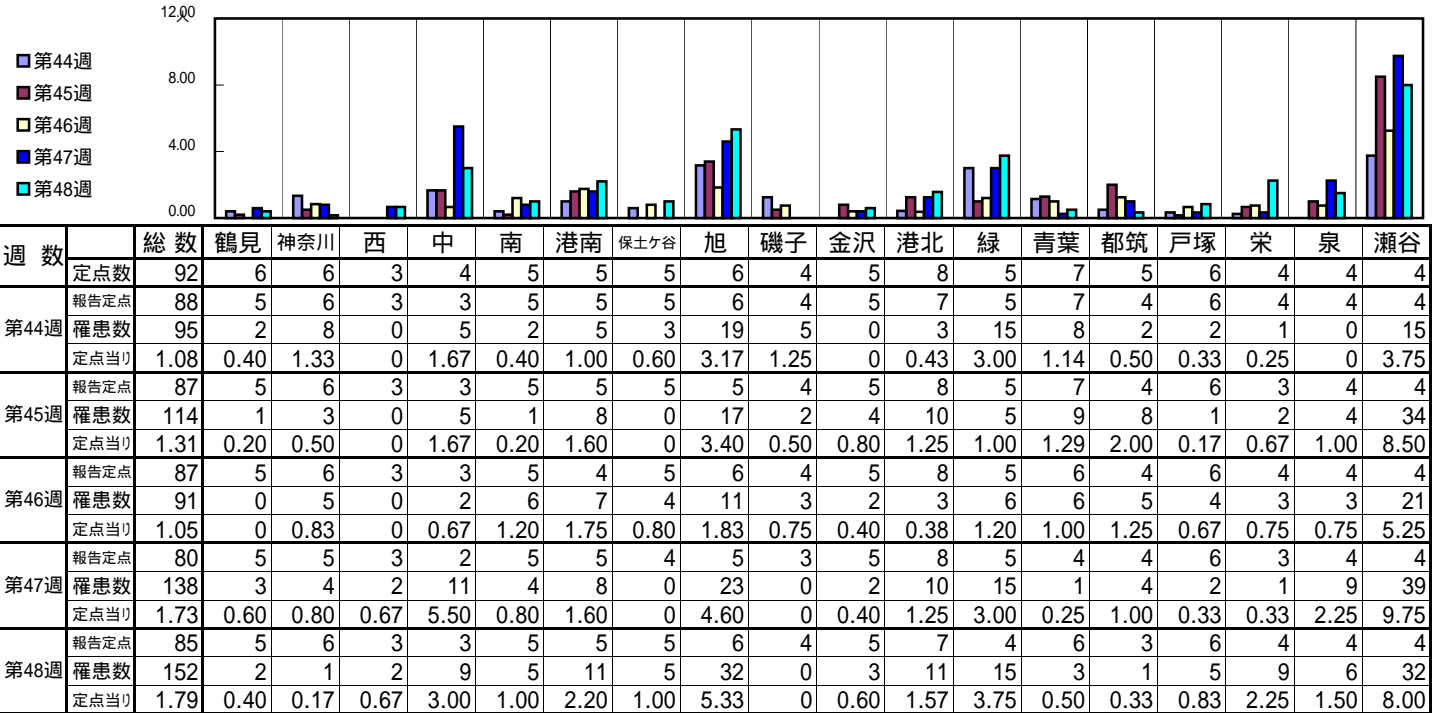
[定点当りの患者数]



<< 水痘 >>

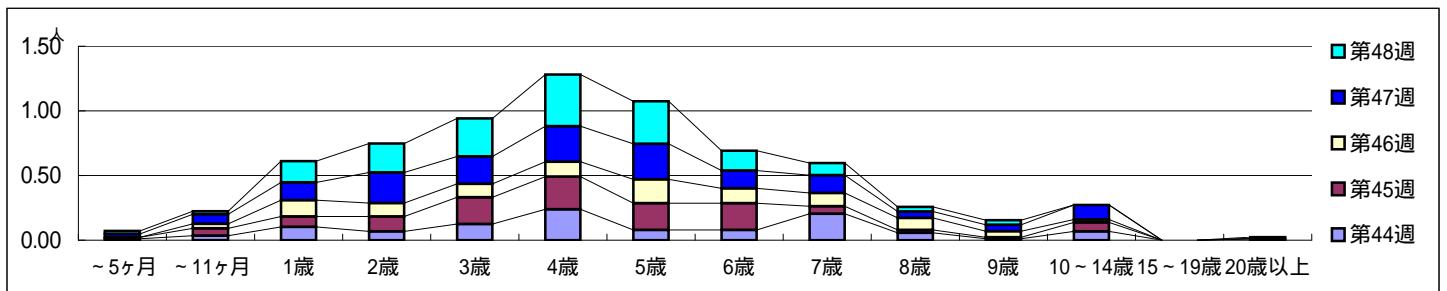
平成 25年10月28日 ~ 12月 1日
[平成 25年 第44週 ~ 第48週]

[区別・週別報告定点当り]

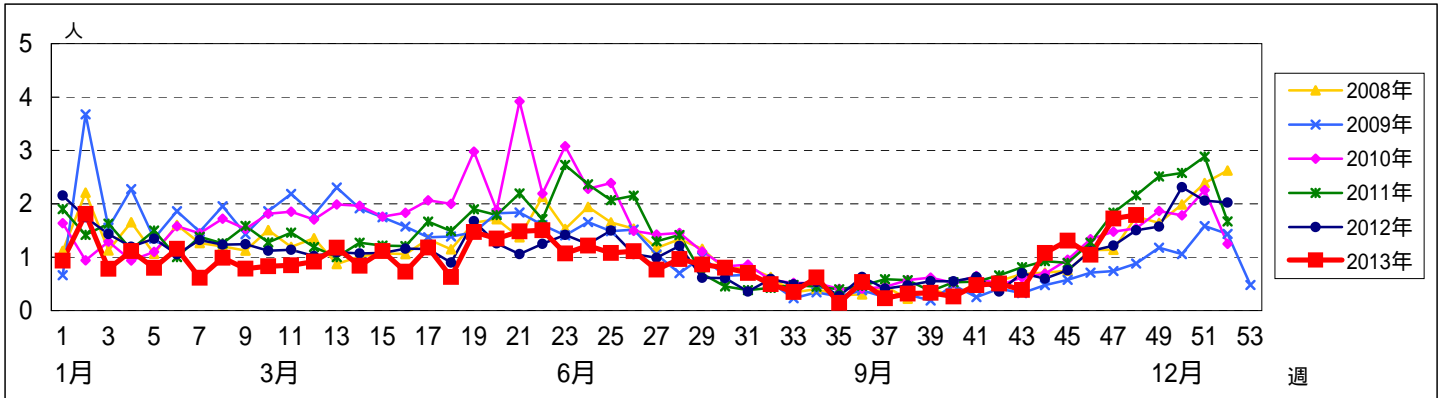


週数	合計	~5ヶ月	~11ヶ月	1歳	2歳	3歳	4歳	5歳	6歳	7歳	8歳	9歳	10~14歳	15~19歳	20歳以上
第44週	95	1	3	9	6	11	21	7	7	18	5	1	6		
第45週	114	1	5	7	10	18	22	18	18	5	2	1	6		1
第46週	91		3	11	9	9	10	16	10	9	8	4	2		
第47週	138	2	6	11	19	17	22	22	11	11	4	4	9		
第48週	152	2	2	14	19	25	34	28	13	8	3	3			1

[年齢層別5週分集計]



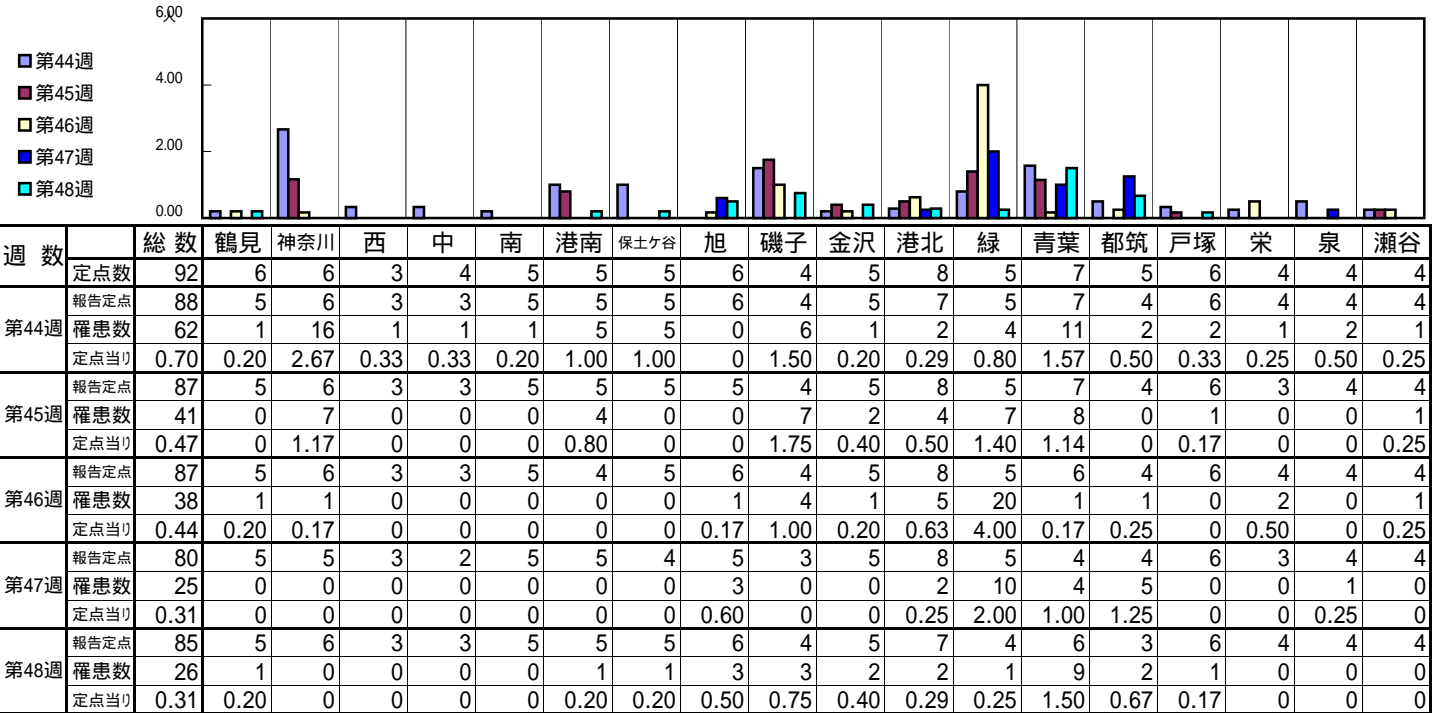
[定点当りの患者数]



<< 手足口病 >>

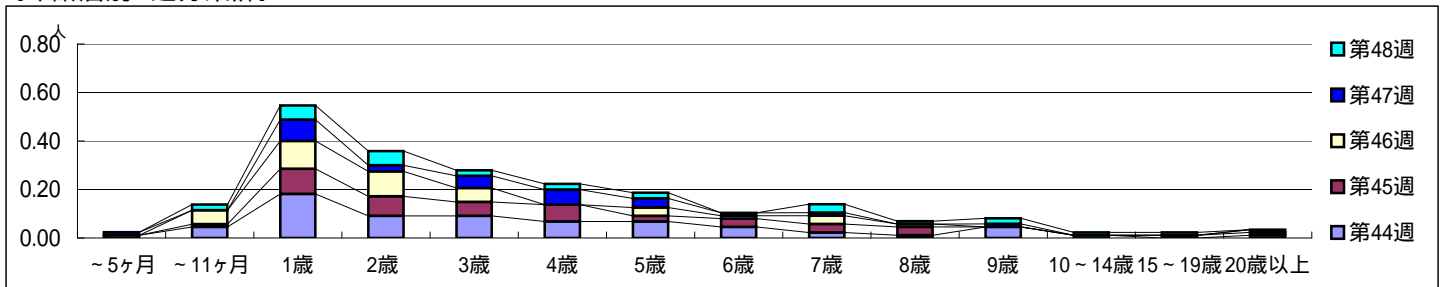
平成 25年10月28日 ~ 12月 1日
[平成 25年 第44週 ~ 第48週]

【区別・週別報告定点当り】

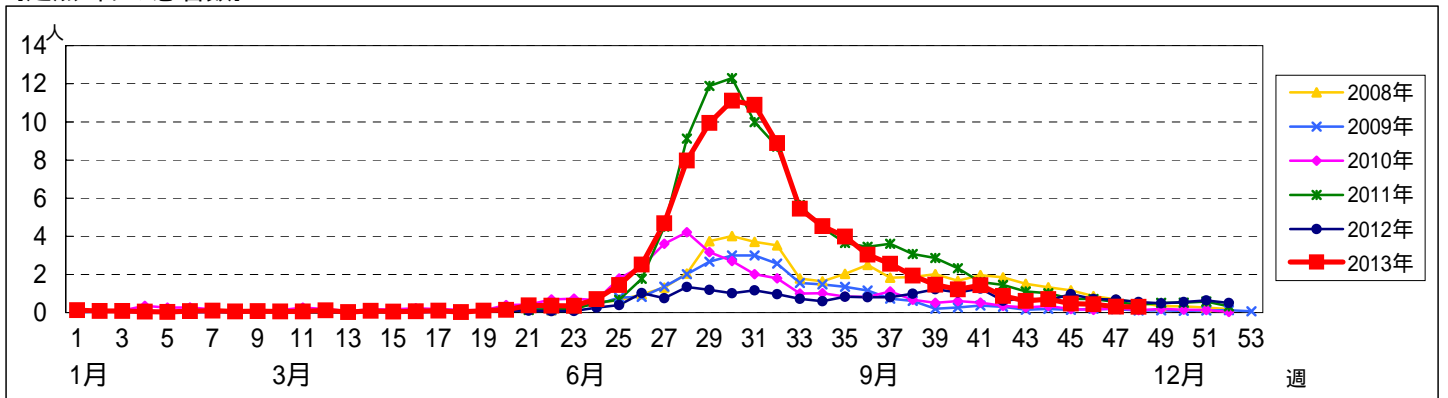


週数		合計	~5ヶ月	~11ヶ月	1歳	2歳	3歳	4歳	5歳	6歳	7歳	8歳	9歳	10~14歳	15~19歳	20歳以上
第44週	罹患数	62	1	4	16	8	8	6	6	4	2	1	4	1		1
第44週	定点当り	0.70	0.01	0.05	0.18	0.09	0.09	0.07	0.07	0.05	0.02	0.01	0.05	0.01		0.01
第45週	罹患数	41		1	9	7	5	6	2	3	3	3			1	1
第45週	定点当り	0.47		0.01	0.10	0.08	0.06	0.07	0.02	0.03	0.03	0.03			0.01	0.01
第46週	罹患数	38		5	10	9	5		3	1	3	1				1
第46週	定点当り	0.44		0.06	0.11	0.10	0.06		0.03	0.01	0.03	0.01				0.01
第47週	罹患数	25	1		7	2	4	5	3	1	1		1			
第47週	定点当り	0.31	0.01		0.09	0.03	0.05	0.06	0.04	0.01	0.01		0.01			
第48週	罹患数	26		2	5	5	2	2	2		3	1	2	1	1	
第48週	定点当り	0.31		0.02	0.06	0.06	0.02	0.02	0.02		0.04	0.01	0.02	0.01	0.01	

【年齢層別5週分集計】



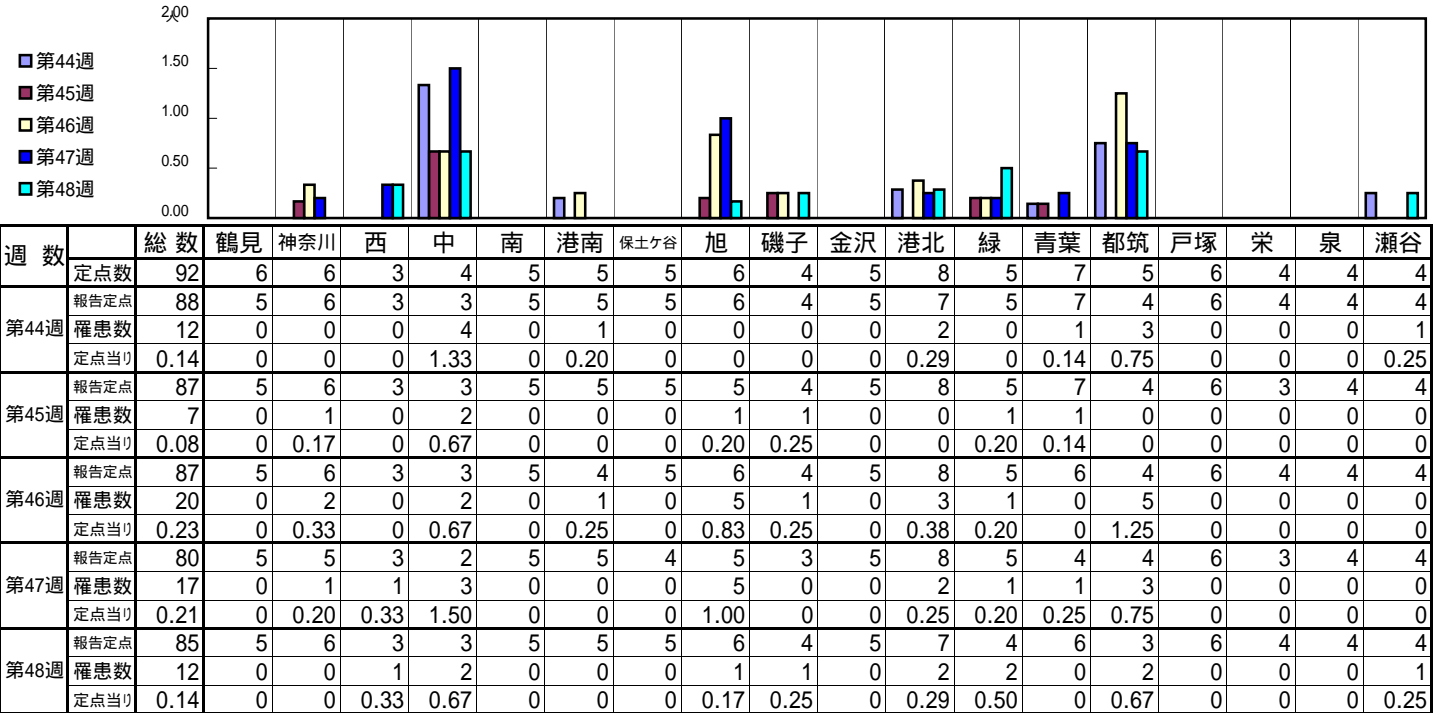
【定点当りの患者数】



<< 伝染性紅斑 >>

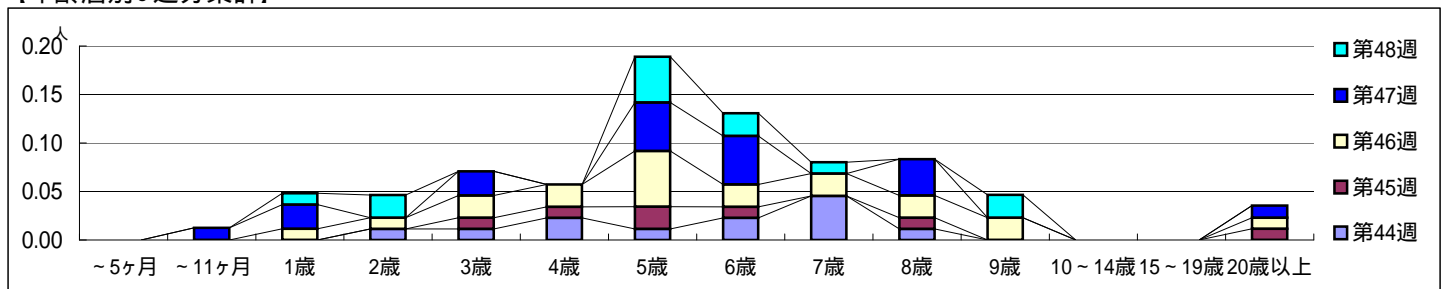
平成 25年10月28日 ~ 12月 1日
[平成 25年 第44週 ~ 第48週]

【区別・週別報告定点当り】

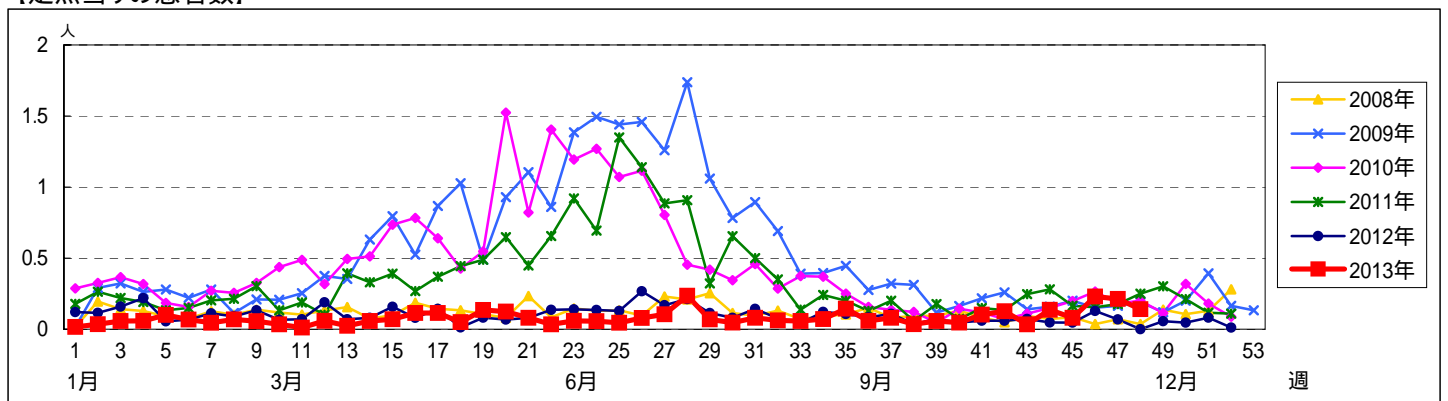


週 数		合計	~5ヶ月	~11ヶ月	年齢												
					1歳	2歳	3歳	4歳	5歳	6歳	7歳	8歳	9歳	10~14歳	15~19歳	20歳以上	
第44週	罹患数	12				1	1	2	1	2	4	1					
	定点当り	0.14				0.01	0.01	0.02	0.01	0.02	0.05	0.01					
第45週	罹患数	7					1	1	2	1		1					1
	定点当り	0.08					0.01	0.01	0.02	0.01		0.01					0.01
第46週	罹患数	20			1	1	2	2	5	2	2	2	2				1
	定点当り	0.23			0.01	0.01	0.02	0.02	0.06	0.02	0.02	0.02	0.02				0.01
第47週	罹患数	17		1	2		2		4	4		3					1
	定点当り	0.21		0.01	0.03		0.03		0.05	0.05		0.04					0.01
第48週	罹患数	12			1	2			4	2	1		2				
	定点当り	0.14			0.01	0.02			0.05	0.02	0.01		0.02				

【年齢層別5週分集計】



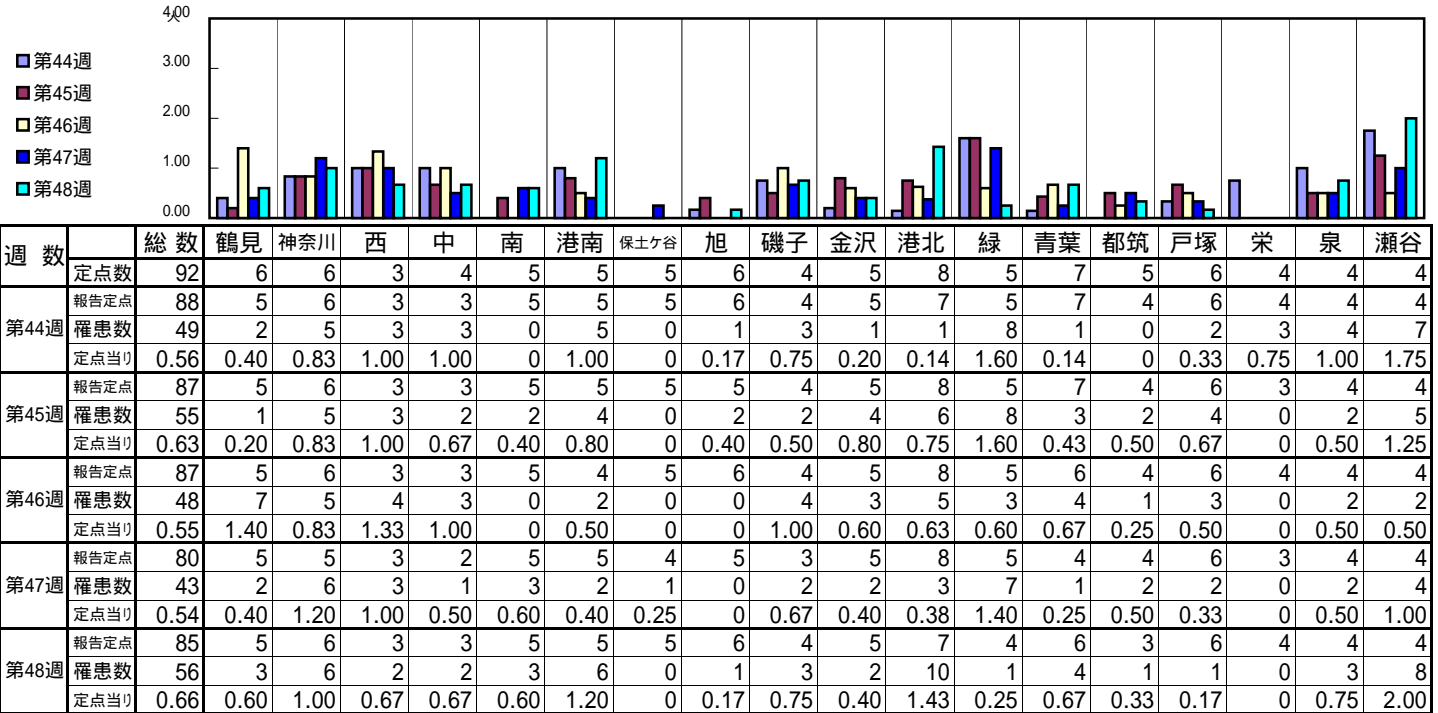
【定点当りの患者数】



<< 突発性発しん >>

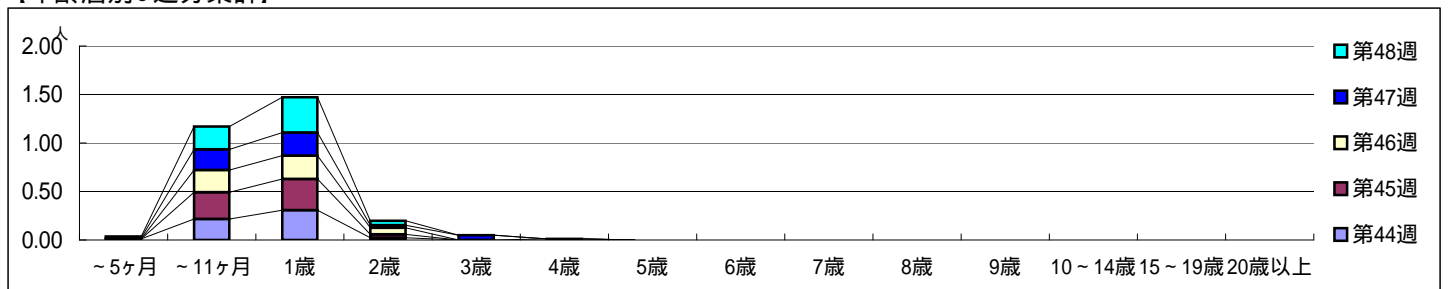
平成 25年10月28日 ~ 12月 1日
[平成 25年 第44週 ~ 第48週]

【区別・週別報告定点当り】

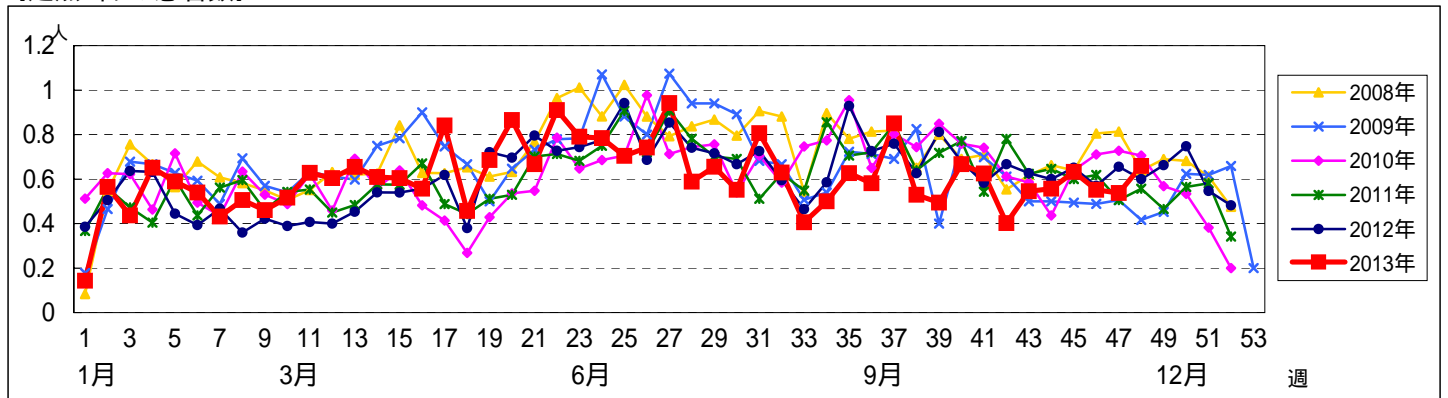


週数		合計	~5ヶ月	~11ヶ月	1歳	2歳	3歳	4歳	5歳	6歳	7歳	8歳	9歳	10~14歳	15~19歳	20歳以上
第44週	罹患数	49	1	19	27	2										
第44週	定点当り	0.56	0.01	0.22	0.31	0.02										
第45週	罹患数	55		24	28	3										
第45週	定点当り	0.63		0.28	0.32	0.03										
第46週	罹患数	48		20	21	6		1								
第46週	定点当り	0.55		0.23	0.24	0.07		0.01								
第47週	罹患数	43	1	17	19	2	4									
第47週	定点当り	0.54	0.01	0.21	0.24	0.03	0.05									
第48週	罹患数	56	1	20	31	4										
第48週	定点当り	0.66	0.01	0.24	0.36	0.05										

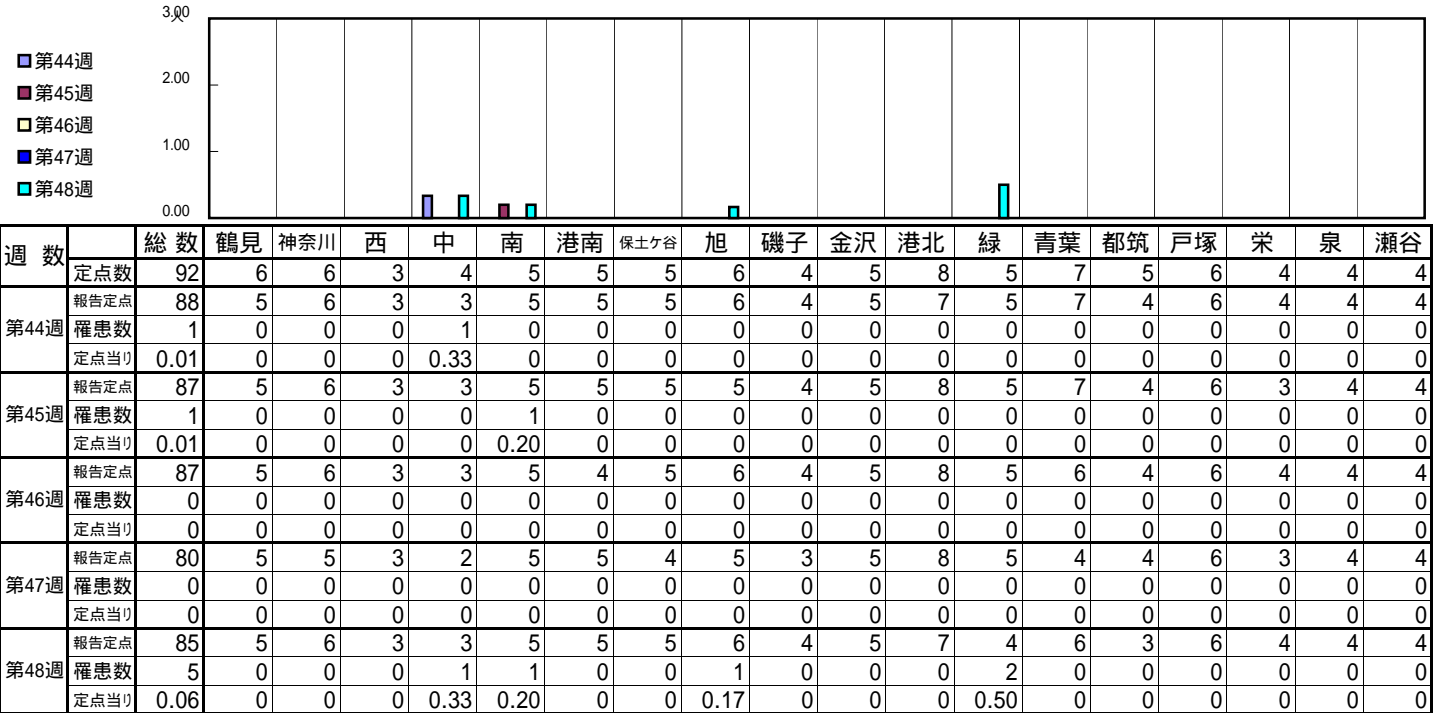
【年齢層別5週分集計】



【定点当りの患者数】

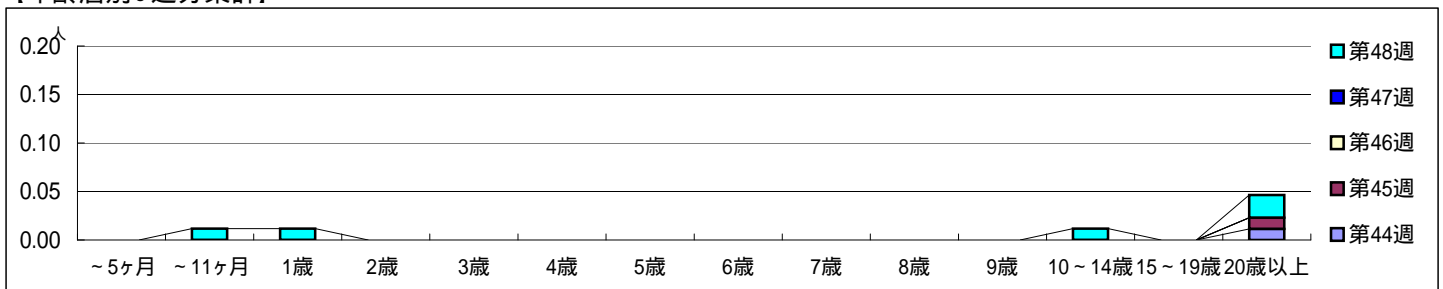


【区別・週別報告定点当り】

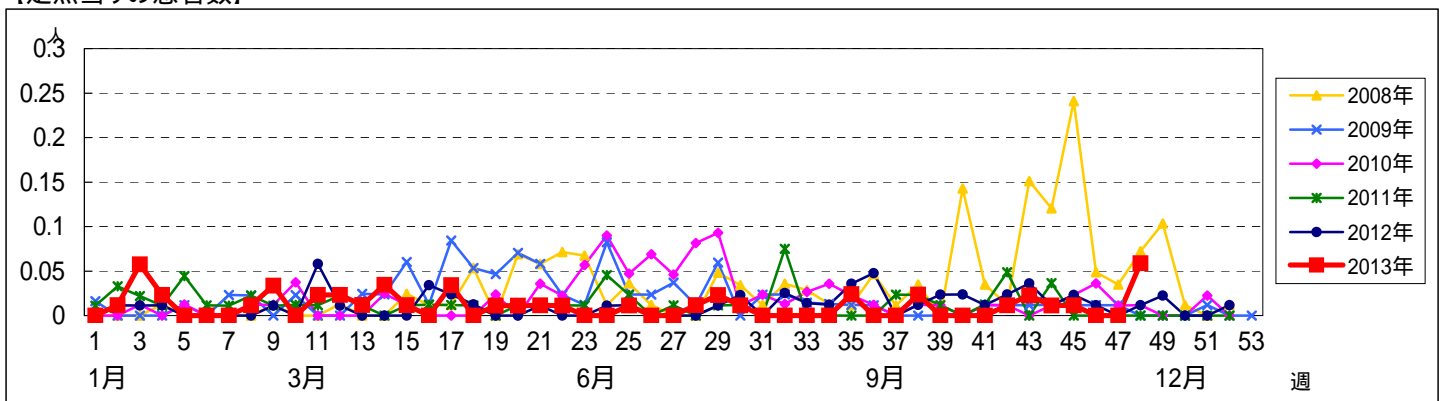


週数	合計	~5ヶ月	~11ヶ月	1歳	2歳	3歳	4歳	5歳	6歳	7歳	8歳	9歳	10~14歳	15~19歳	20歳以上
第44週	1														1
第45週	1														1
第46週	0														
第47週	0														
第48週	5		1	1									1		2

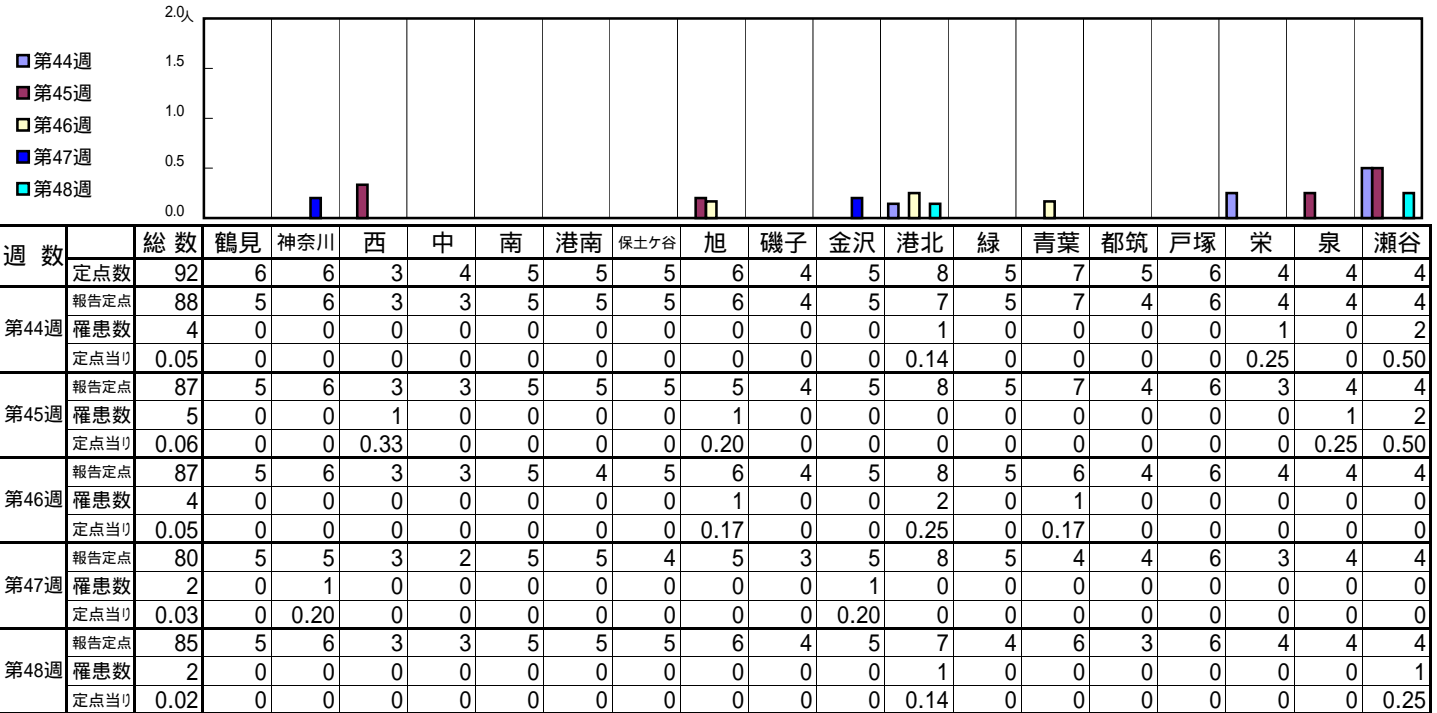
【年齢層別5週分集計】



【定点当りの患者数】

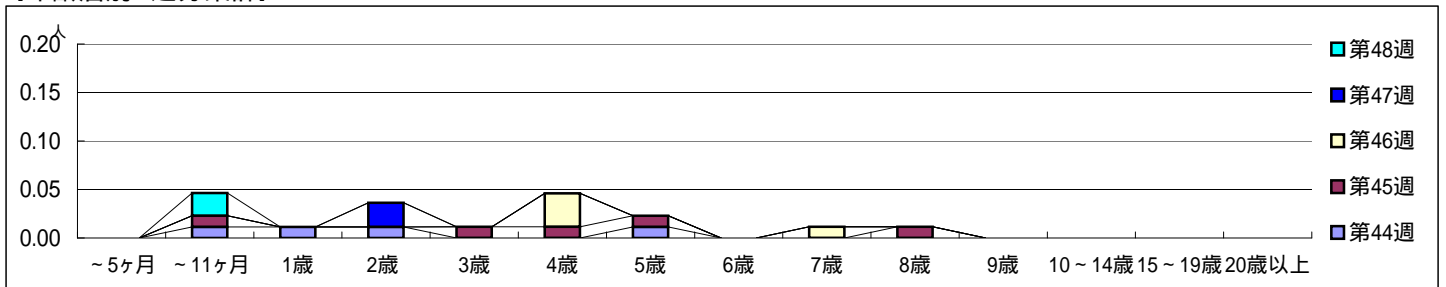


【区別・週別報告定点当り】

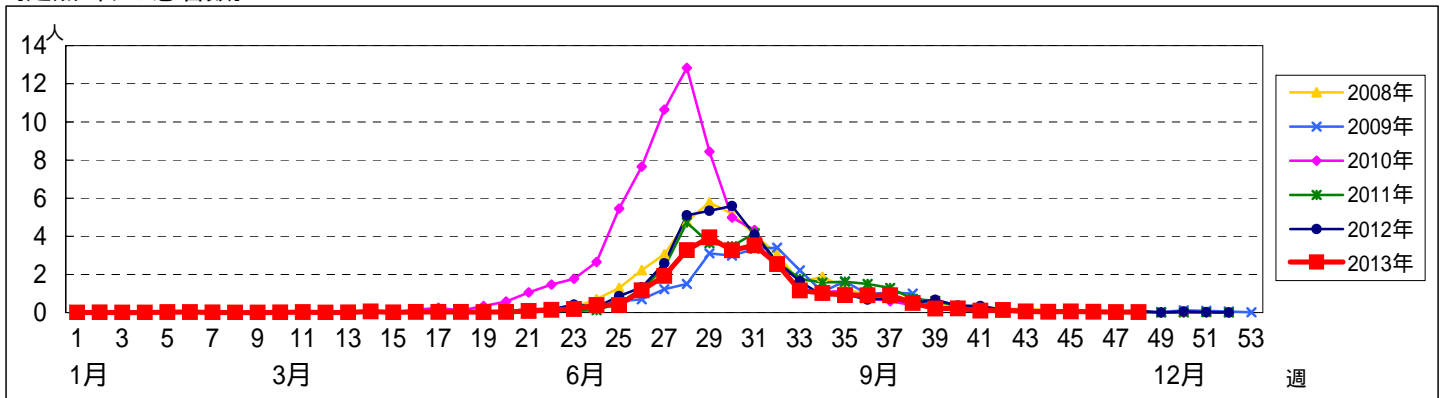


週数	合計	~5ヶ月	~11ヶ月	1歳	2歳	3歳	4歳	5歳	6歳	7歳	8歳	9歳	10~14歳	15~19歳	20歳以上
第44週	罹患数	4		1	1	1			1						
第44週	定点当り	0.05		0.01	0.01	0.01			0.01						
第45週	罹患数	5		1			1	1	1		1				
第45週	定点当り	0.06		0.01			0.01	0.01	0.01		0.01				
第46週	罹患数	4						3		1					
第46週	定点当り	0.05						0.03		0.01					
第47週	罹患数	2				2									
第47週	定点当り	0.03				0.03									
第48週	罹患数	2		2											
第48週	定点当り	0.02		0.02											

【年齢層別5週分集計】



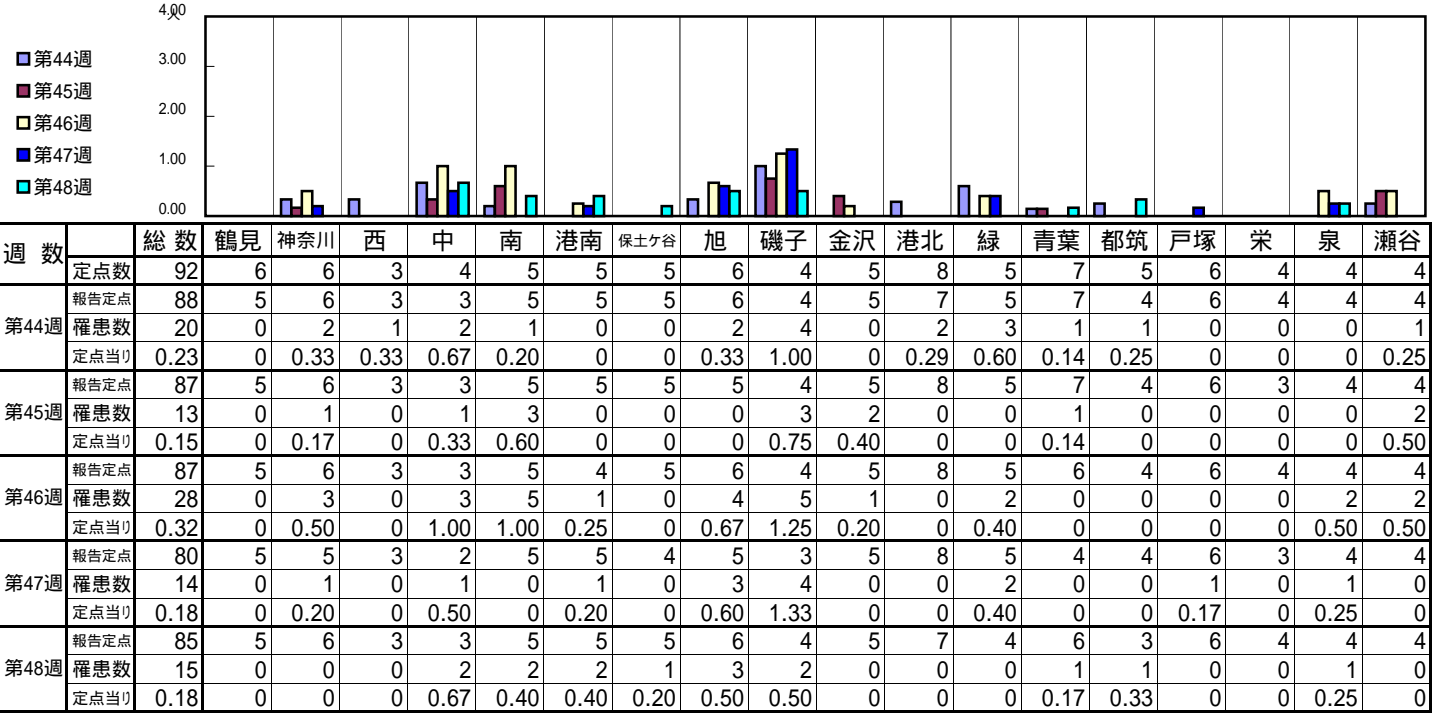
【定点当りの患者数】



<< 流行性耳下腺炎 >>

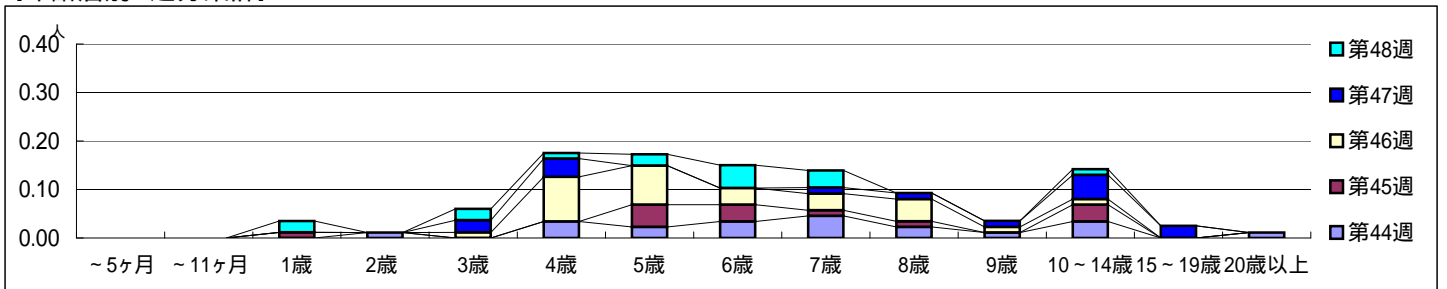
平成 25年10月28日 ~ 12月 1日
[平成 25年 第44週 ~ 第48週]

【区別・週別報告定点当り】

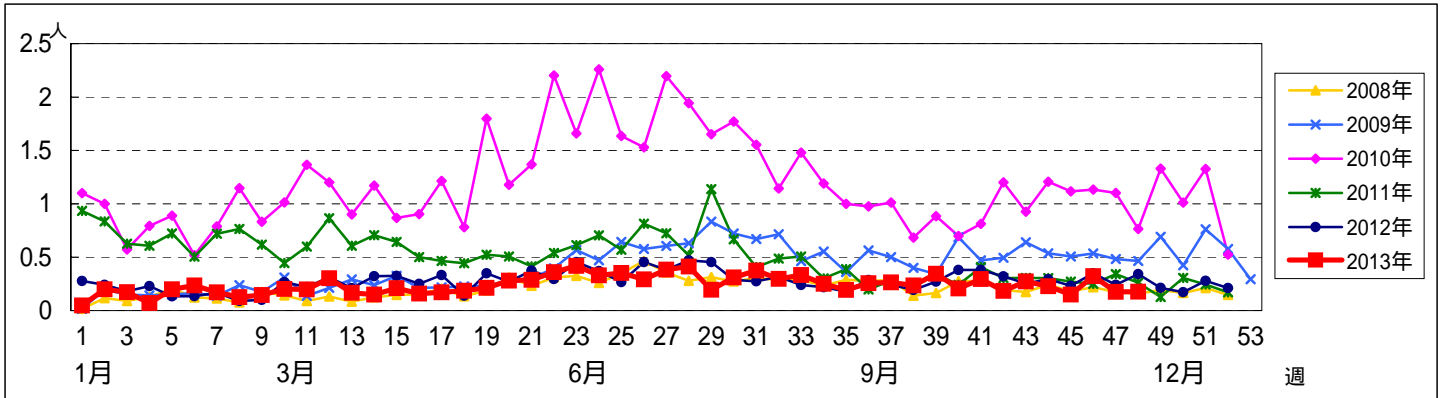


週数	合計	~5ヶ月	~11ヶ月	1歳	2歳	3歳	4歳	5歳	6歳	7歳	8歳	9歳	10~14歳	15~19歳	20歳以上
第44週	罹患数 20				1		3	2	3	4	2	1	3		1
第44週	定点当り 0.23				0.01		0.03	0.02	0.03	0.05	0.02	0.01	0.03		0.01
第45週	罹患数 13			1				4	3	1	1		3		
第45週	定点当り 0.15			0.01				0.05	0.03	0.01	0.01		0.03		
第46週	罹患数 28				1	8	7	3	3	4	1	1			
第46週	定点当り 0.32				0.01	0.09	0.08	0.03	0.03	0.05	0.01	0.01			
第47週	罹患数 14					2	3		1	1	1	4	2		
第47週	定点当り 0.18					0.03	0.04		0.01	0.01	0.01	0.05	0.03		
第48週	罹患数 15			2		2	1	2	4	3			1		
第48週	定点当り 0.18			0.02		0.02	0.01	0.02	0.05	0.04			0.01		

【年齢層別5週分集計】



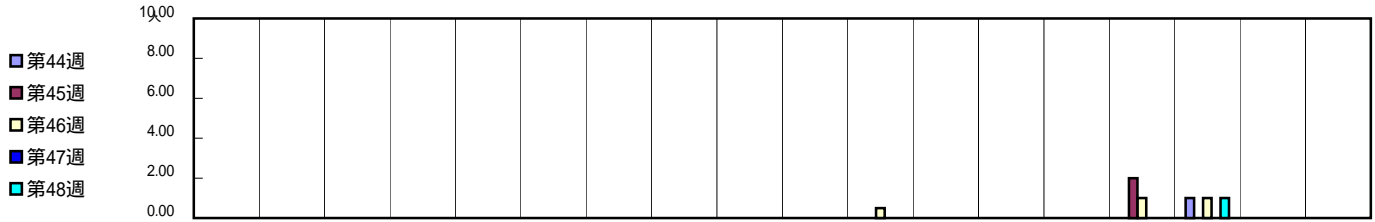
【定点当りの患者数】



<< 急性出血性結膜炎 >>

平成 25年10月28日 ~ 12月 1日
[平成 25年 第44週 ~ 第48週]

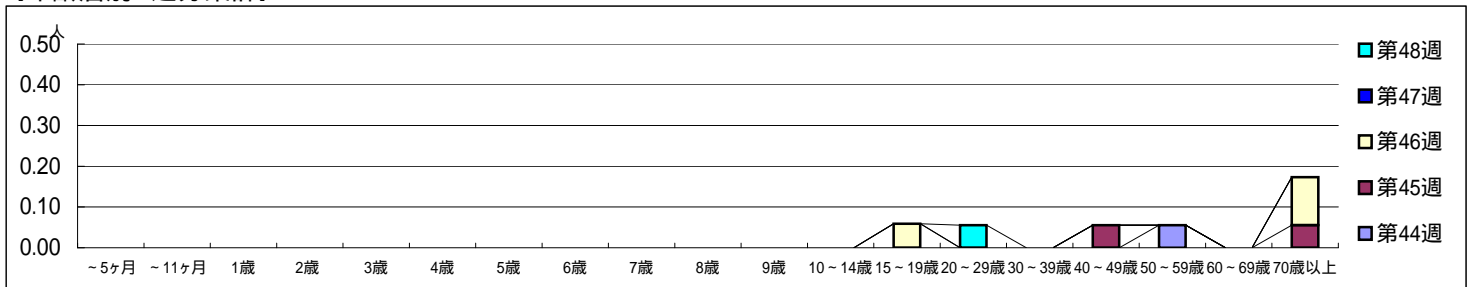
[区別・週別報告定点当り]



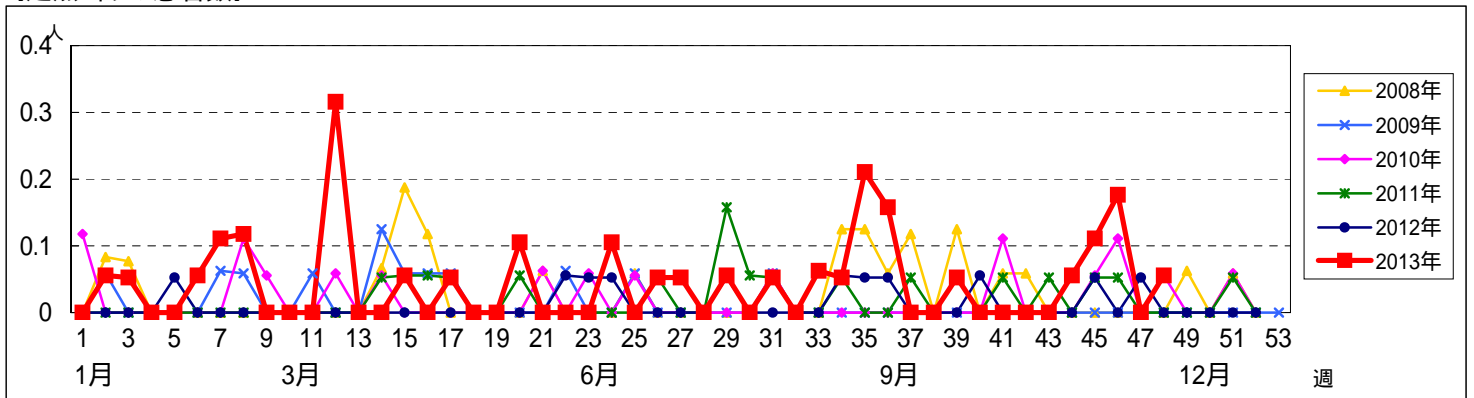
週数		総数	鶴見	神奈川	西	中	南	港南	保土ヶ谷	旭	磯子	金沢	港北	緑	青葉	都筑	戸塚	栄	泉	瀬谷
			定点数	1	1	0	1	1	1	1	1	1	1	1	2	1	2	1	1	1
第44週	報告定点	18	1	1		1	1		1	1	1	1	2	1	2	1	1	1	1	1
	罹患数	1	0	0		0	0	0	0	0	0	0	0	0	0	0	0	1	0	0
	定点当り	0.06	0	0		0	0	0	0	0	0	0	0	0	0	0	0	1.00	0	0
	報告定点	18	1	1		1	1		1	1	1	1	2	1	2	1	1	1	1	1
第45週	報告定点	18	1	1		1	1		1	1	1	1	2	1	2	1	1	1	1	1
	罹患数	2	0	0		0	0	0	0	0	0	0	0	0	0	0	2	0	0	0
	定点当り	0.11	0	0		0	0	0	0	0	0	0	0	0	0	0	2.00	0	0	0
	報告定点	17	1	1		1	1		1	1	1	1	2	1	2	1	1	1	1	1
第46週	報告定点	17	1	1		1	1		1	1	1	1	2	1	2	1	1	1	1	1
	罹患数	3	0	0		0	0	0	0	0	0	0	1	0	0	0	1	1	0	0
	定点当り	0.18	0	0		0	0	0	0	0	0	0	0.50	0	0	0	1.00	1.00	0	0
	報告定点	18	1	1		1	1		1	1	1	1	2	1	2	1	1	1	1	1
第47週	報告定点	18	1	1		1	1		1	1	1	1	2	1	2	1	1	1	1	1
	罹患数	0	0	0		0	0	0	0	0	0	0	0	0	0	0	0	0	0	0
	定点当り	0	0	0		0	0	0	0	0	0	0	0	0	0	0	0	0	0	0
	報告定点	18	1	1		1	1		1	1	1	1	2	1	2	1	1	1	1	1
第48週	報告定点	18	1	1		1	1		1	1	1	1	2	1	2	1	1	1	1	1
	罹患数	1	0	0		0	0	0	0	0	0	0	0	0	0	0	0	1	0	0
	定点当り	0.06	0	0		0	0	0	0	0	0	0	0	0	0	0	0	1.00	0	0
	報告定点	18	1	1		1	1		1	1	1	1	2	1	2	1	1	1	1	1

週数		合計	~5ヶ月	~11ヶ月	1歳	2歳	3歳	4歳	5歳	6歳	7歳	8歳	9歳	10~14歳	15~19歳	20~29歳	30~39歳	40~49歳	50~59歳	60~69歳	70歳以上	
			罹患数																			
第44週	罹患数	1																		1		
	定点当り	0.06																		0.06		
第45週	罹患数	2																	1			1
	定点当り	0.11																	0.06			0.06
第46週	罹患数	3														1						2
	定点当り	0.18														0.06						0.12
第47週	罹患数	0																				
	定点当り	0																				
第48週	罹患数	1																		1		
	定点当り	0.06																		0.06		

[年齢層別5週分集計]



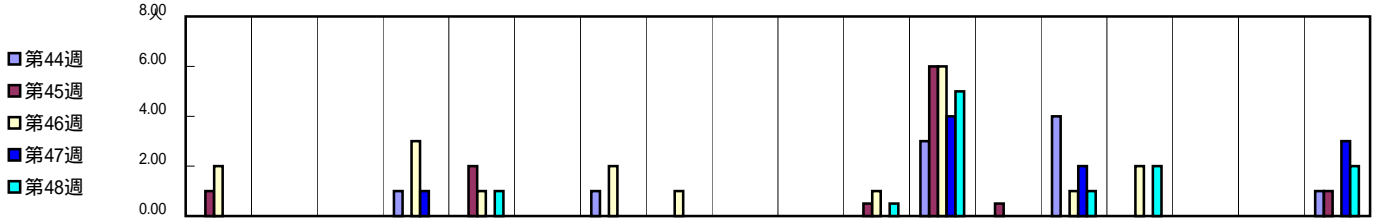
[定点当りの患者数]



<< 流行性角結膜炎 >>

平成 25年10月28日 ~ 12月 1日
[平成 25年 第44週 ~ 第48週]

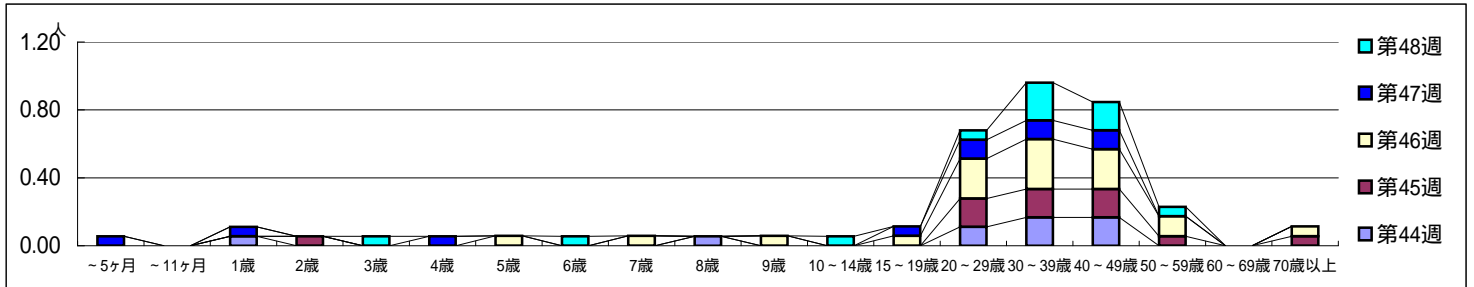
[区別・週別報告定点当り]



週 数		総 数	鶴見	神奈川	西	中	南	港南	保土ヶ谷	旭	磯子	金沢	港北	緑	青葉	都筑	戸塚	栄	泉	瀬谷
			定点数	1	1	0	1	1	1	1	1	1	1	1	2	1	2	1	1	1
第44週	報告定点	18	1	1		1	1		1	1	1	1	2	1	2	1	1	1	1	1
	罹患数	10	0	0		1	0	0	1	0	0	0	0	3	0	4	0	0	0	1
	定点当り	0.56	0	0		1.00	0	0	1.00	0	0	0	0	3.00	0	4.00	0	0	0	1.00
第45週	報告定点	18	1	1		1	1		1	1	1	1	2	1	2	1	1	1	1	1
	罹患数	12	1	0		0	2	0	0	0	0	0	1	6	1	0	0	0	0	1
	定点当り	0.67	1.00	0		0	2.00	0	0	0	0	0	0.50	6.00	0.50	0	0	0	0	1.00
第46週	報告定点	17	1	1		1	1		1	1	1	1	2	1	2	1	1	1	1	1
	罹患数	20	2	0		3	1	0	2	1	0	0	2	6	0	1	2	0	0	0
	定点当り	1.18	2.00	0		3.00	1.00	0	2.00	1.00	0	0	1.00	6.00	0	1.00	2.00	0	0	0
第47週	報告定点	18	1	1		1	1		1	1	1	1	2	1	2	1	1	1	1	1
	罹患数	10	0	0		1	0	0	0	0	0	0	0	4	0	2	0	0	0	3
	定点当り	0.56	0	0		1.00	0	0	0	0	0	0	0	4.00	0	2.00	0	0	0	3.00
第48週	報告定点	18	1	1		1	1		1	1	1	1	2	1	2	1	1	1	1	1
	罹患数	12	0	0		0	1	0	0	0	0	0	1	5	0	1	2	0	0	2
	定点当り	0.67	0	0		0	1.00	0	0	0	0	0	0.50	5.00	0	1.00	2.00	0	0	2.00

週 数		合 計	~5ヶ月	~11ヶ月	1歳	2歳	3歳	4歳	5歳	6歳	7歳	8歳	9歳	10~14歳	15~19歳	20~29歳	30~39歳	40~49歳	50~59歳	60~69歳	70歳以上
			第44週	罹患数	10			1								1				2	3
第44週	定点当り	0.56			0.06								0.06				0.11	0.17	0.17		
第45週	罹患数	12				1											3	3	3	1	1
第45週	定点当り	0.67				0.06											0.17	0.17	0.17	0.06	0.06
第46週	罹患数	20							1		1		1		1	4	5	4	2		1
第46週	定点当り	1.18							0.06		0.06		0.06		0.06	0.24	0.29	0.24	0.12		0.06
第47週	罹患数	10	1		1			1								1	2	2	2		
第47週	定点当り	0.56	0.06		0.06			0.06								0.06	0.11	0.11	0.11		
第48週	罹患数	12					1			1				1		1	4	3	1		
第48週	定点当り	0.67					0.06			0.06				0.06		0.06	0.22	0.17	0.06		

[年齢層別5週分集計]



[定点当りの患者数]

