

疾病別 警報・注意報 発生状況

平成25年第47週

	インフルエンザ	RSウイルス感染症	咽頭結膜熱	A群溶血性レンサ球菌咽頭炎	感染性胃腸炎	水痘	手足口病	伝染性紅斑	突発性発しん	百日咳	ヘルパンギーナ	流行性耳下腺炎	急性出血性結膜炎	流行性角結膜炎
警報レベル	30		3	8	20	7	5	2		1	6	6	1	8
終息基準値	10		1	4	12	4	2	1		0.1	2	2	0.1	4
注意報レベル	10					4						3		
横浜市	0.17	0.48	0.27	0.80	6.75	1.79	0.20	0.23	0.51	-	0.03	0.19	-	0.59
鶴見	-	-	1.00	0.25	2.75	0.75	-	-	0.50	-	-	-	-	-
神奈川	-	0.40	0.20	0.20	12.20	0.80	-	0.20	1.20	-	0.20	0.20	-	-
西	-	1.33	-	0.33	5.67	0.67	-	0.33	1.00	-	-	-		
中	-	-	-	2.00	10.50	5.50	-	1.50	0.50	-	-	0.50	-	1.00
南	0.14	-	-	-	5.50	0.75	-	-	0.75	-	-	-	-	-
港南	-	0.60	0.60	1.40	6.20	1.60	-	-	0.40	-	-	0.20
保土ヶ谷	-	0.75	-	0.50	2.25	-	-	-	0.25	-	-	-
旭	0.25	0.20	0.20	0.80	8.00	4.60	0.60	1.00	-	-	-	0.60	-	-
磯子	-	3.00	1.33	0.33	8.33	-	-	-	0.67	-	-	1.33	-	-
金沢	0.13	-	0.20	-	4.60	0.40	-	-	0.40	-	0.20	-	-	-
港北	0.25	0.29	0.43	1.29	7.86	1.29	0.29	0.29	0.29	-	-	-	-	-
緑	2.20	0.50	-	1.25	3.00	3.25	1.00	0.25	0.75	-	-	0.50	-	4.00
青葉	-	0.75	0.75	0.75	9.00	0.25	1.00	0.25	0.25	-	-	-	-	-
都筑	-	-	-	0.33	8.67	1.33	0.33	1.00	0.67	-	-	-	-	2.00
戸塚	0.10	0.50	-	0.17	8.33	0.33	-	-	0.33	-	-	0.17	-	-
栄	-	-	-	1.67	3.00	0.33	-	-	-	-	-	-	-	-
泉	0.17	0.75	-	0.50	8.00	2.25	0.25	-	0.50	-	-	0.25	-	-
瀬谷	-	0.25	-	3.25	6.50	9.75	-	-	1.00	-	-	-	-	3.00

(- : 0) (... : 報告なし)

数字は報告定点当たり患者数です

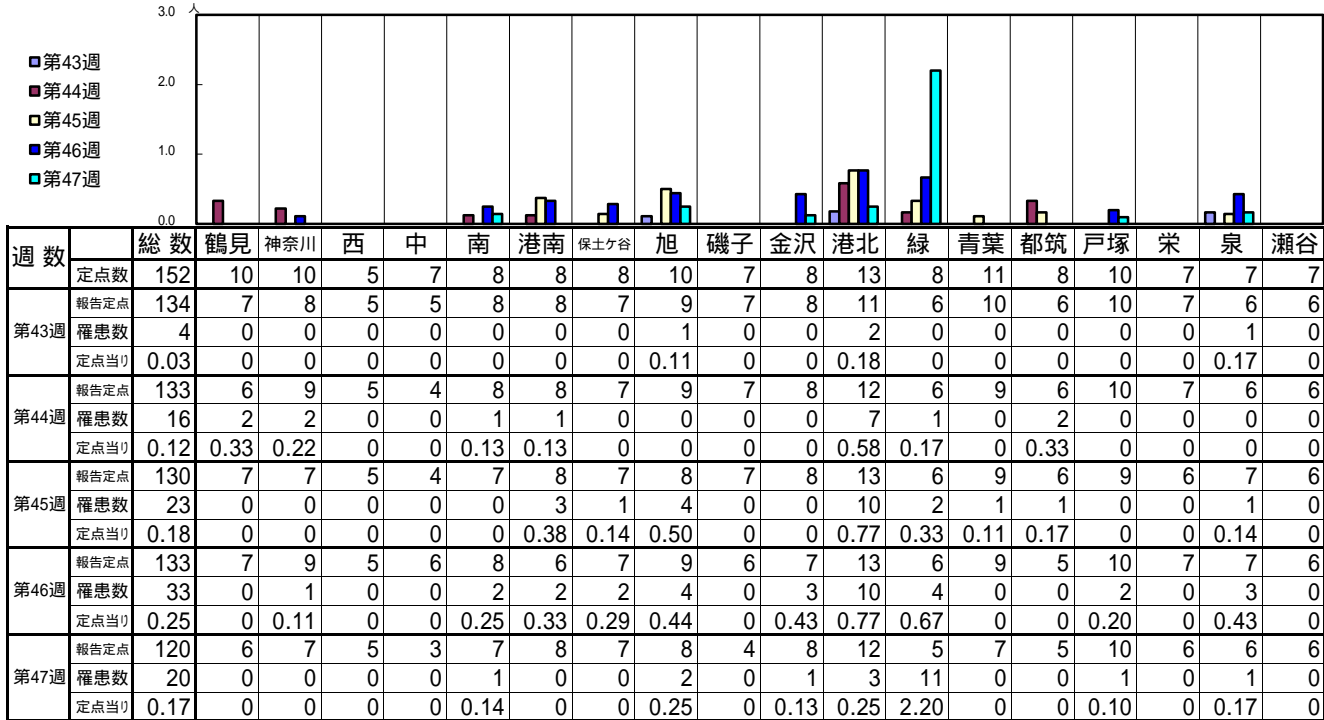
**報告定点当たりの値が警報レベル もしくは警報レベル継続中です
報告定点当たりの値が注意報レベルに達しています**

(この数字は集計時点のものです。翌週以降、変動する可能性があります)

<< インフルエンザ >>

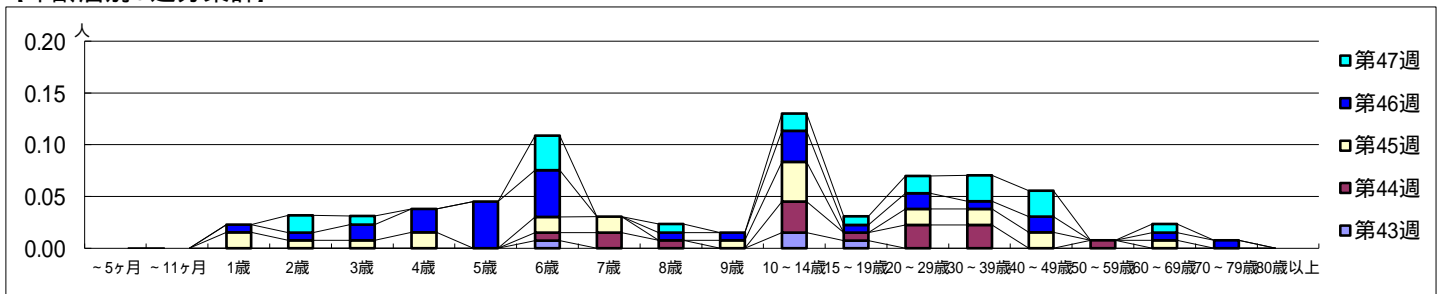
平成 25年10月21日 ~ 11月24日
[平成 25年 第43週 ~ 第47週]

[区別・週別報告定点当り]

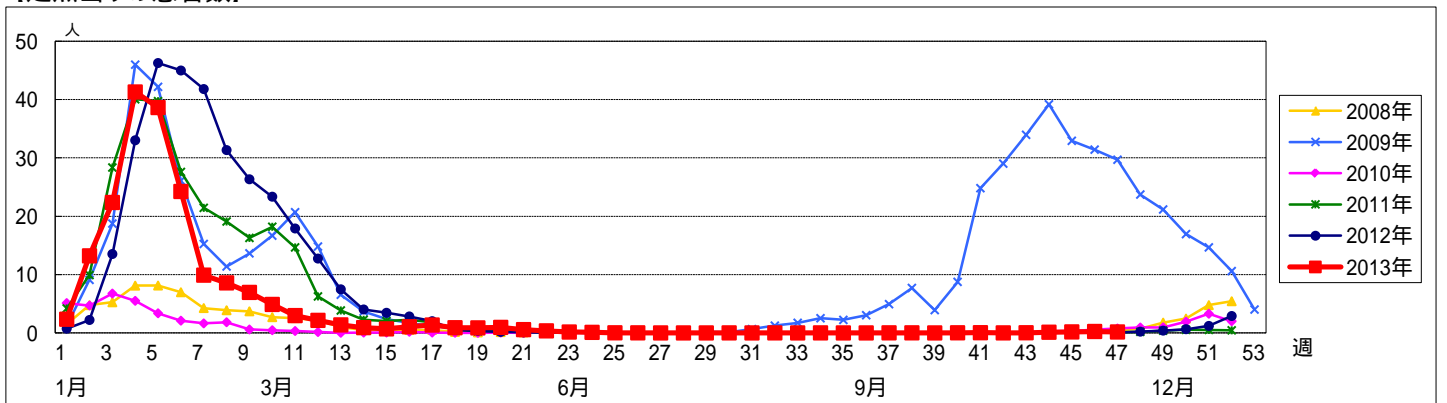


週数	合計	~5ヶ月	~11ヶ月	1歳	2歳	3歳	4歳	5歳	6歳	7歳	8歳	9歳	10~14歳	15~19歳	20~29歳	30~39歳	40~49歳	50~59歳	60~69歳	70~79歳	80歳	
第43週	4								1				2	1								
第44週	16								1	2	1		4	1	3	3		1				
第45週	23			2	1	1	2		2	2		1	5		2	2	2		1			
第46週	33			1	1	2	3	6	6		1	1	4	1	2	1	2		1	1		
第47週	20				2	1			4		1		2	1	2	3	3		1			

[年齢層別5週分集計]



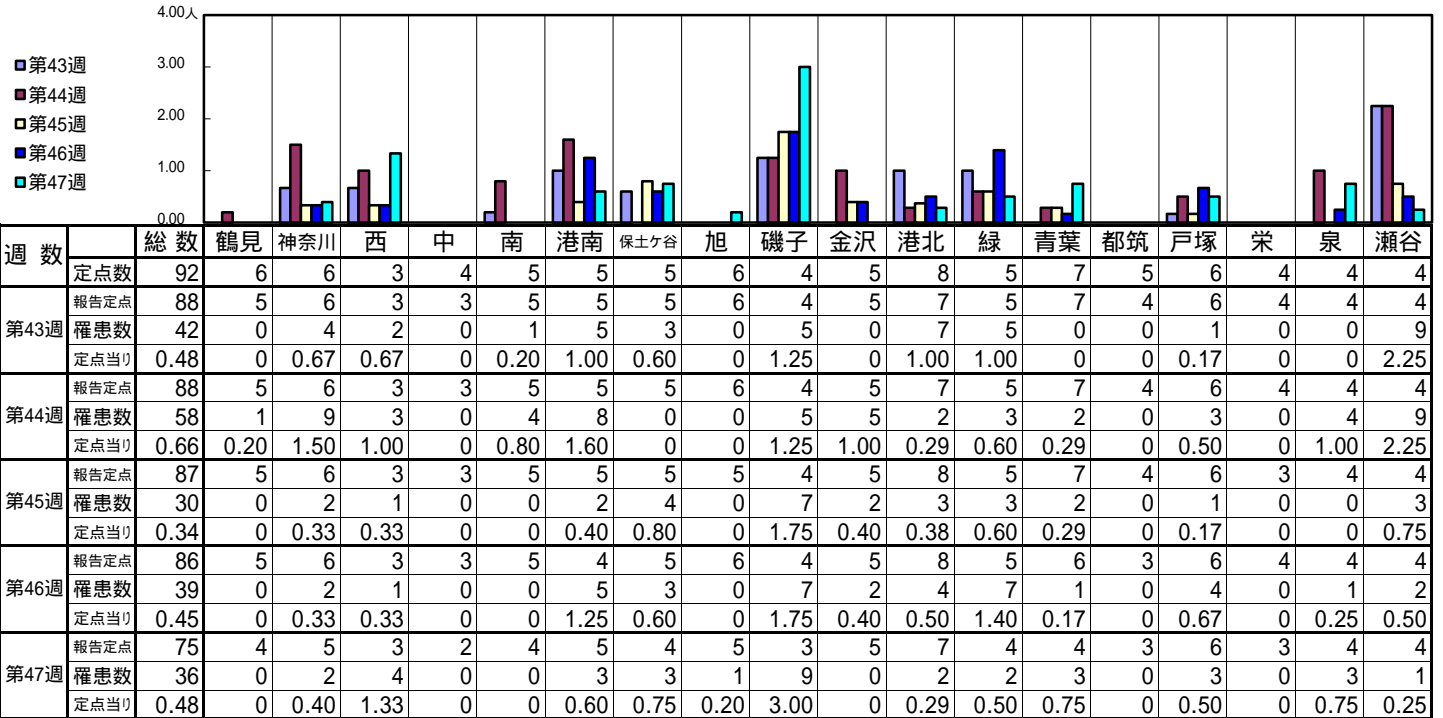
[定点当りの患者数]



<< RSウイルス感染症 >>

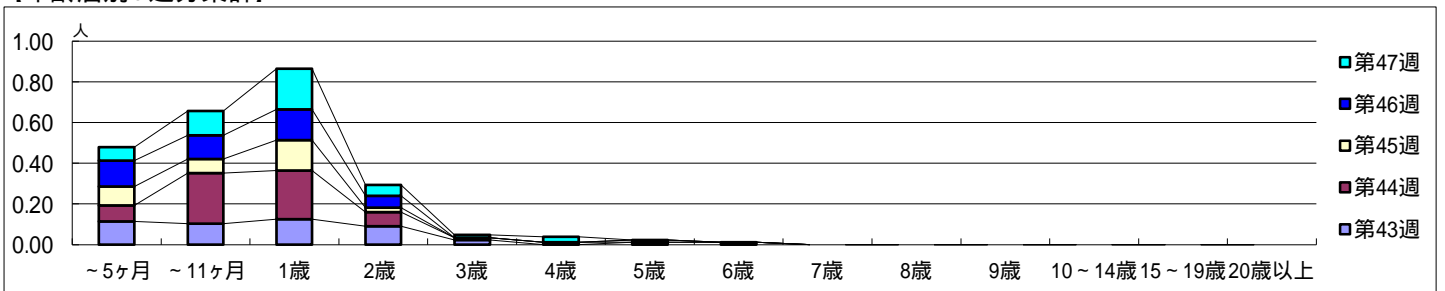
平成 25年10月21日 ~ 11月24日
[平成 25年 第43週 ~ 第47週]

[区別・週別報告定点当り]

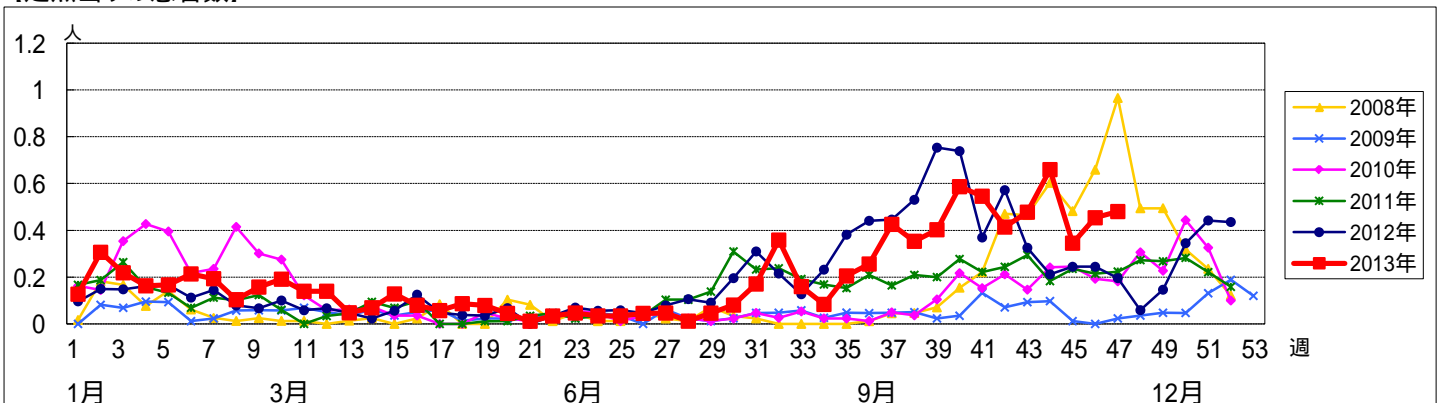


週数		合計	年齢層別													
			~5ヶ月	~11ヶ月	1歳	2歳	3歳	4歳	5歳	6歳	7歳	8歳	9歳	10~14歳	15~19歳	20歳以上
第43週	罹患数	42	10	9	11	8	2		1	1						
	定点当り	0.48	0.11	0.10	0.13	0.09	0.02		0.01	0.01						
第44週	罹患数	58	7	22	21	6	1	1								
	定点当り	0.66	0.08	0.25	0.24	0.07	0.01	0.01								
第45週	罹患数	30	8	6	13	2			1							
	定点当り	0.34	0.09	0.07	0.15	0.02			0.01							
第46週	罹患数	39	11	10	13	5										
	定点当り	0.45	0.13	0.12	0.15	0.06										
第47週	罹患数	36	5	9	15	4	1	2								
	定点当り	0.48	0.07	0.12	0.20	0.05	0.01	0.03								

[年齢層別5週分集計]



[定点当りの患者数]



<< 咽頭結膜熱 >>

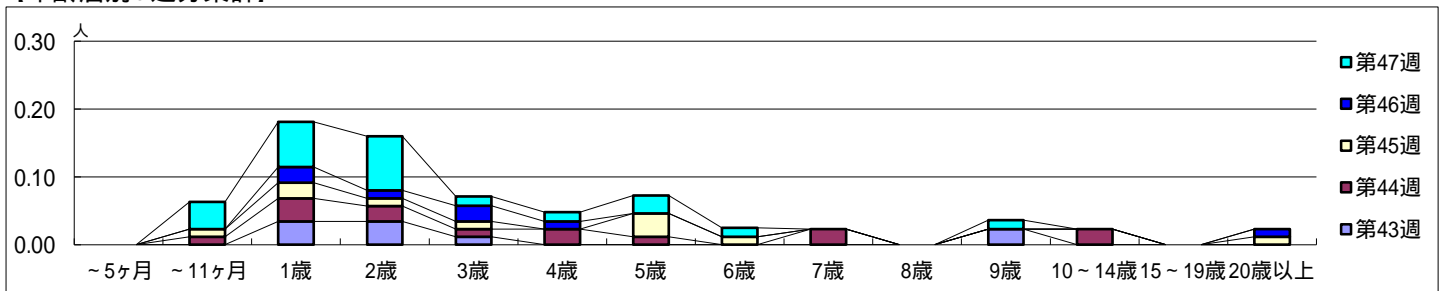
平成 25年10月21日 ~ 11月24日
[平成 25年 第43週 ~ 第47週]

[区別・週別報告定点当り]

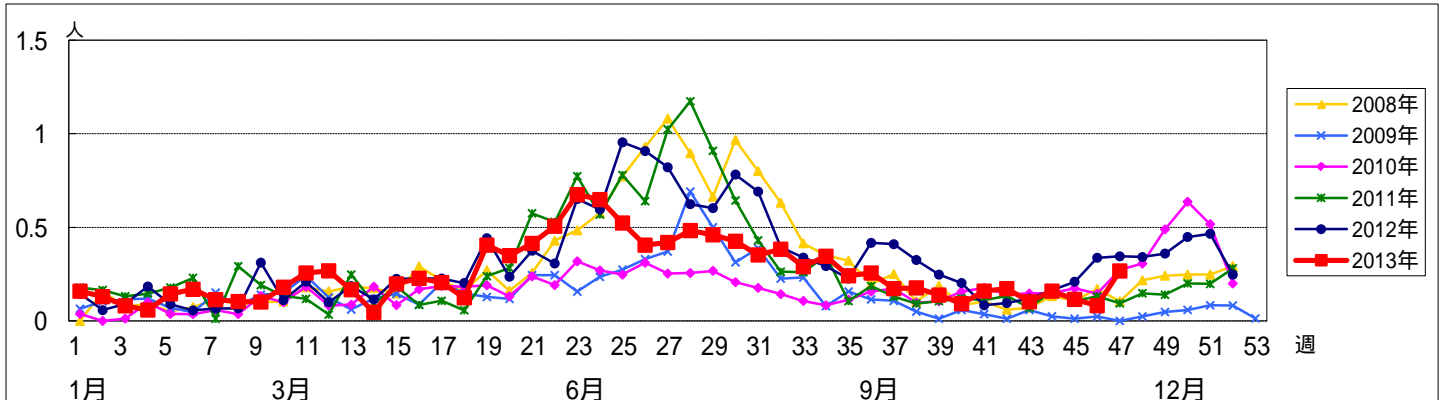
週数	総数	鶴見	神奈川	西	中	南	港南	保土ヶ谷	旭	磯子	金沢	港北	緑	青葉	都筑	戸塚	栄	泉	瀬谷
第43週	92	6	6	3	4	5	5	5	6	4	5	8	5	7	5	6	4	4	4
第44週	88	5	6	3	3	5	5	5	6	4	5	7	5	7	4	6	4	4	4
第45週	87	5	6	3	3	5	5	5	5	4	5	8	5	7	4	6	3	4	4
第46週	86	5	6	3	3	5	4	5	6	4	5	8	5	6	3	6	4	4	4
第47週	75	4	5	3	2	4	5	4	5	3	5	7	4	4	3	6	3	4	4

週数	合計	~5ヶ月	~11ヶ月	1歳	2歳	3歳	4歳	5歳	6歳	7歳	8歳	9歳	10~14歳	15~19歳	20歳以上
第43週	9			3	3	1						2			
第44週	14		1	3	2	1	2	1		2			2		
第45週	10		1	2	1	1		3	1						1
第46週	7			2	1	2	1								1
第47週	20		3	5	6	1	1	2	1			1			

[年齢層別5週分集計]



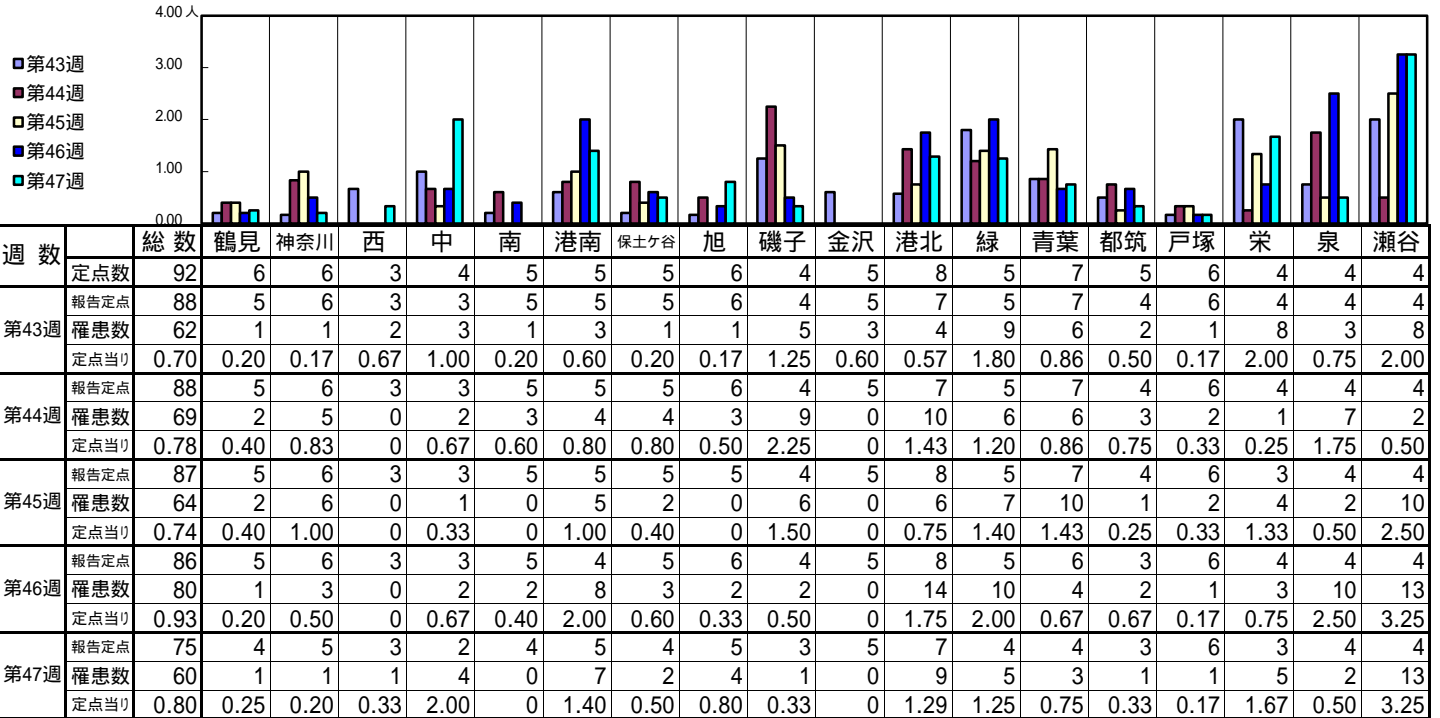
[定点当りの患者数]



<< A群溶血性レンサ球菌咽頭炎 >>

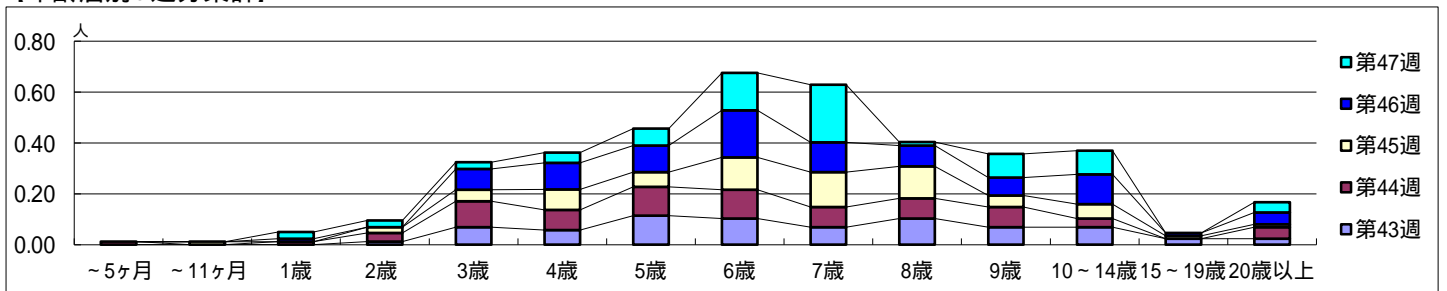
平成 25年10月21日 ~ 11月24日
[平成 25年 第43週 ~ 第47週]

[区別・週別報告定点当り]

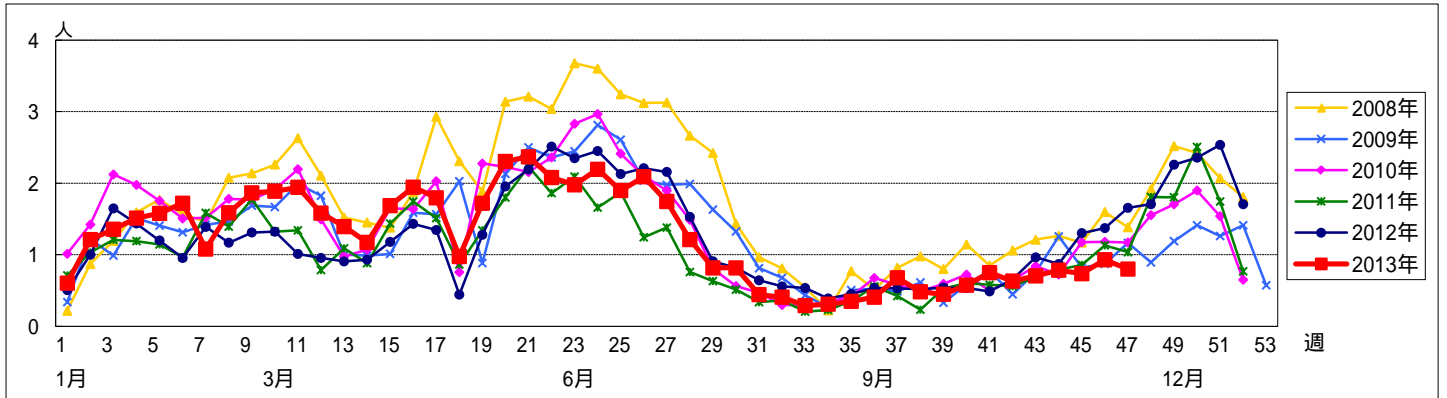


週数		合計	~5ヶ月	~11ヶ月	年齢											
					1歳	2歳	3歳	4歳	5歳	6歳	7歳	8歳	9歳	10~14歳	15~19歳	20歳以上
第43週	罹患数	62				1	6	5	10	9	6	9	6	6	2	2
	定点当り	0.70				0.01	0.07	0.06	0.11	0.10	0.07	0.10	0.07	0.07	0.02	0.02
第44週	罹患数	69	1		1	3	9	7	10	10	7	7	7	3		4
	定点当り	0.78	0.01		0.01	0.03	0.10	0.08	0.11	0.11	0.08	0.08	0.08	0.03		0.05
第45週	罹患数	64		1		2	4	7	5	11	12	11	4	5	1	1
	定点当り	0.74		0.01		0.02	0.05	0.08	0.06	0.13	0.14	0.13	0.05	0.06	0.01	0.01
第46週	罹患数	80			1		7	9	9	16	10	7	6	10	1	4
	定点当り	0.93			0.01		0.08	0.10	0.10	0.19	0.12	0.08	0.07	0.12	0.01	0.05
第47週	罹患数	60			2	2	2	3	5	11	17	1	7	7		3
	定点当り	0.80			0.03	0.03	0.03	0.04	0.07	0.15	0.23	0.01	0.09	0.09		0.04

[年齢層別5週分集計]



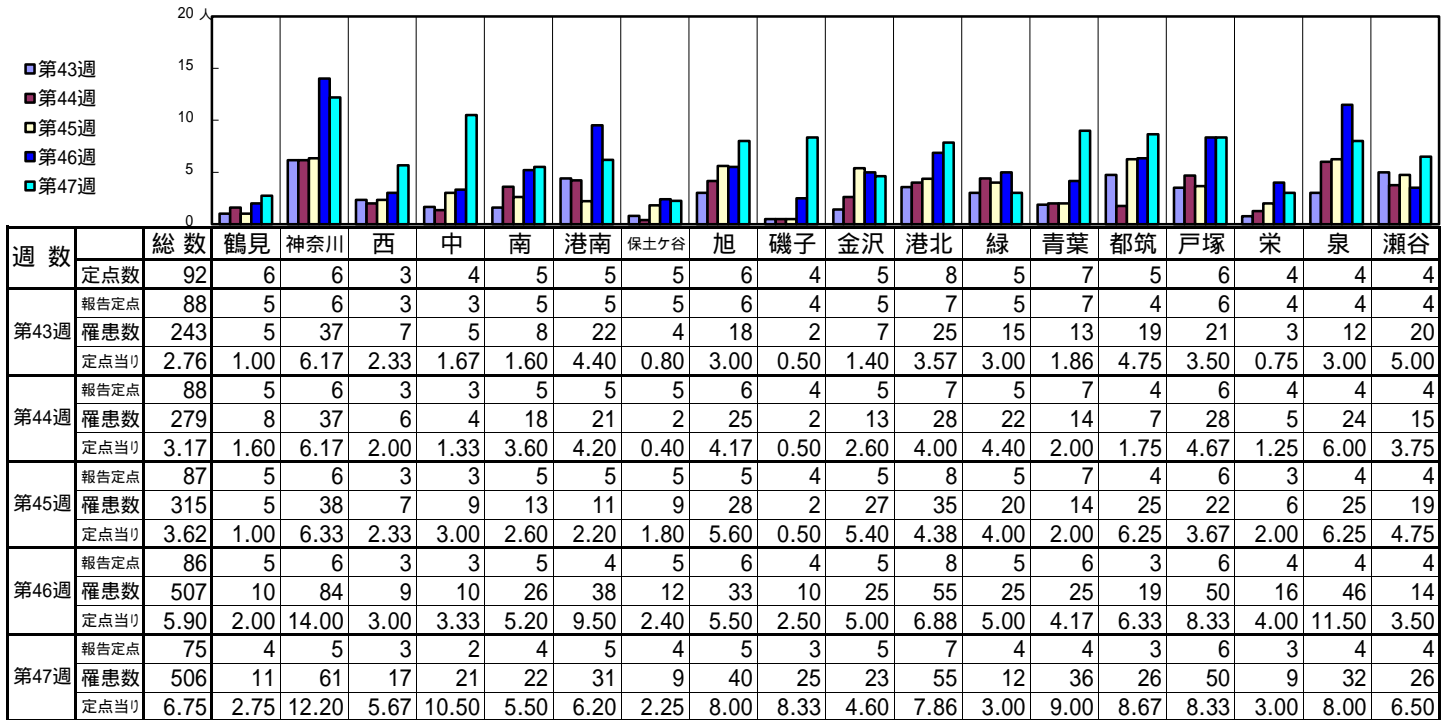
[定点当りの患者数]



<< 感染性胃腸炎 >>

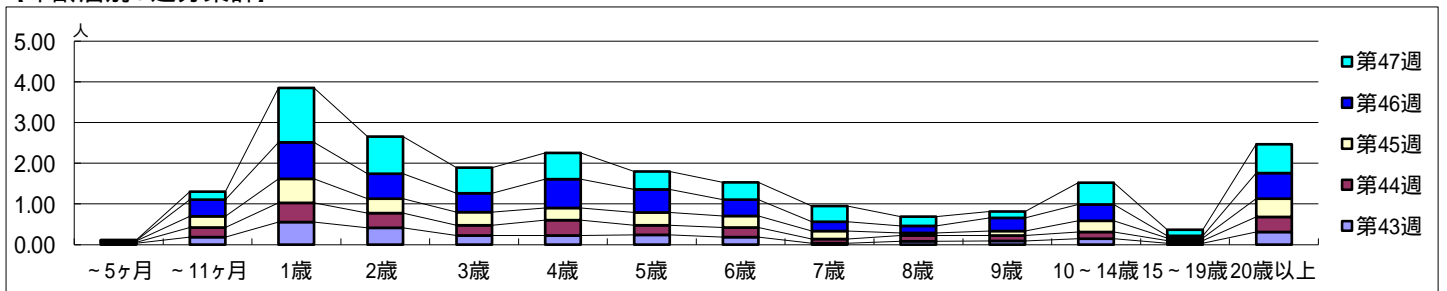
平成 25年10月21日 ~ 11月24日
[平成 25年 第43週 ~ 第47週]

[区別・週別報告定点当り]

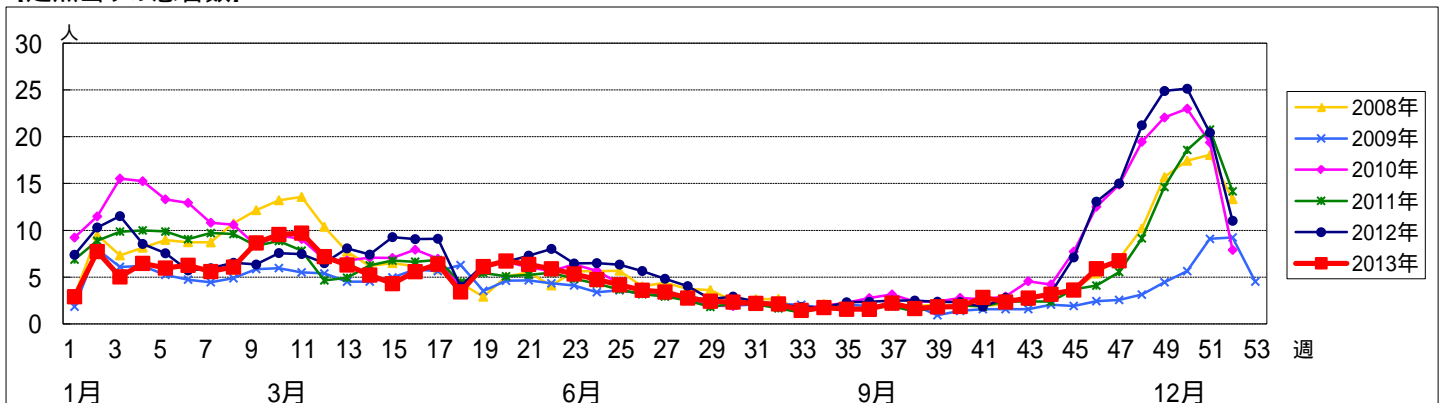


週数		合計	年齢層別													
			~5ヶ月	~11ヶ月	1歳	2歳	3歳	4歳	5歳	6歳	7歳	8歳	9歳	10~14歳	15~19歳	20歳以上
第43週	罹患数	243	3	16	49	36	20	20	21	16	3	7	8	13	4	27
	定点当り	2.76	0.03	0.18	0.56	0.41	0.23	0.23	0.24	0.18	0.03	0.08	0.09	0.15	0.05	0.31
第44週	罹患数	279	2	21	41	32	22	33	21	21	9	13	12	14	5	33
	定点当り	3.17	0.02	0.24	0.47	0.36	0.25	0.38	0.24	0.24	0.10	0.15	0.14	0.16	0.06	0.38
第45週	罹患数	315	3	24	52	31	28	26	27	25	17	5	9	24	5	39
	定点当り	3.62	0.03	0.28	0.60	0.36	0.32	0.30	0.31	0.29	0.20	0.06	0.10	0.28	0.06	0.45
第46週	罹患数	507	1	35	77	53	40	61	49	34	20	15	28	35	5	54
	定点当り	5.90	0.01	0.41	0.90	0.62	0.47	0.71	0.57	0.40	0.23	0.17	0.33	0.41	0.06	0.63
第47週	罹患数	506	1	15	100	68	47	48	33	32	29	17	12	40	11	53
	定点当り	6.75	0.01	0.20	1.33	0.91	0.63	0.64	0.44	0.43	0.39	0.23	0.16	0.53	0.15	0.71

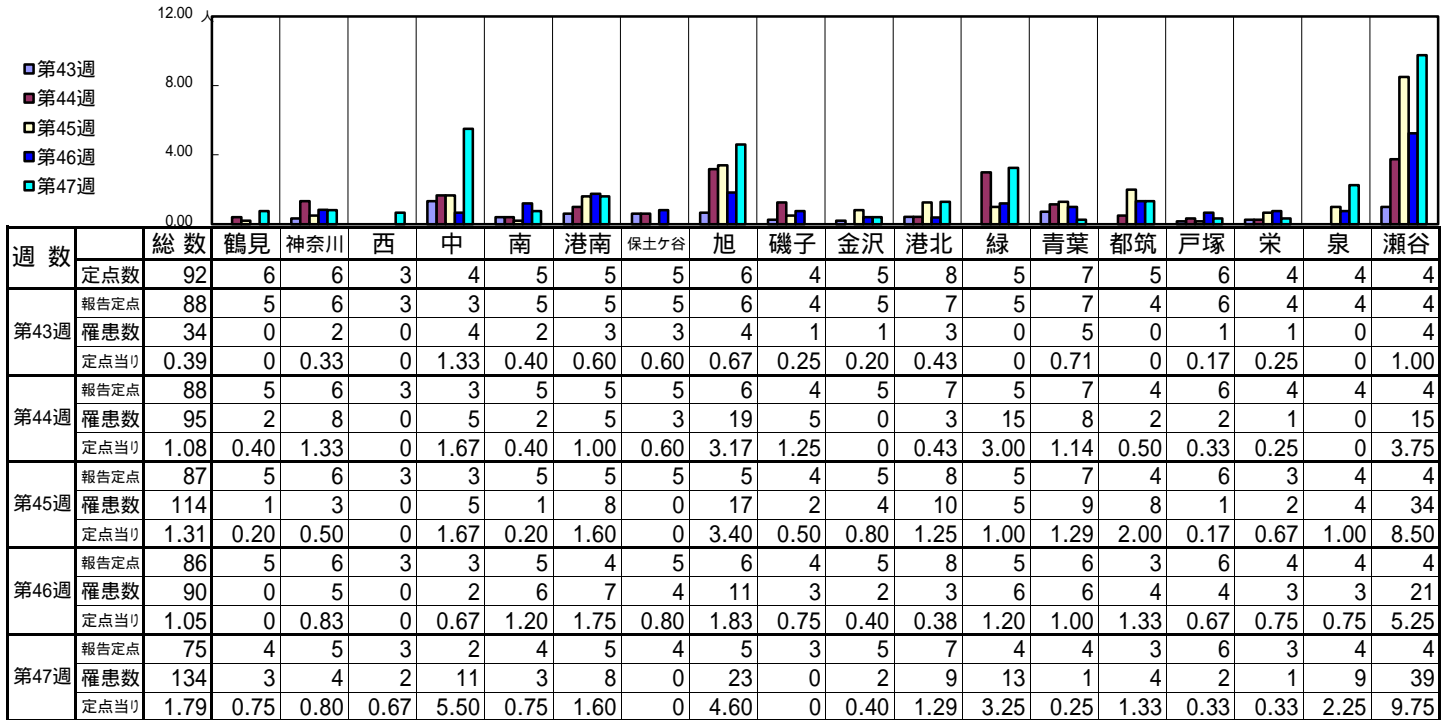
[年齢層別5週分集計]



[定点当りの患者数]

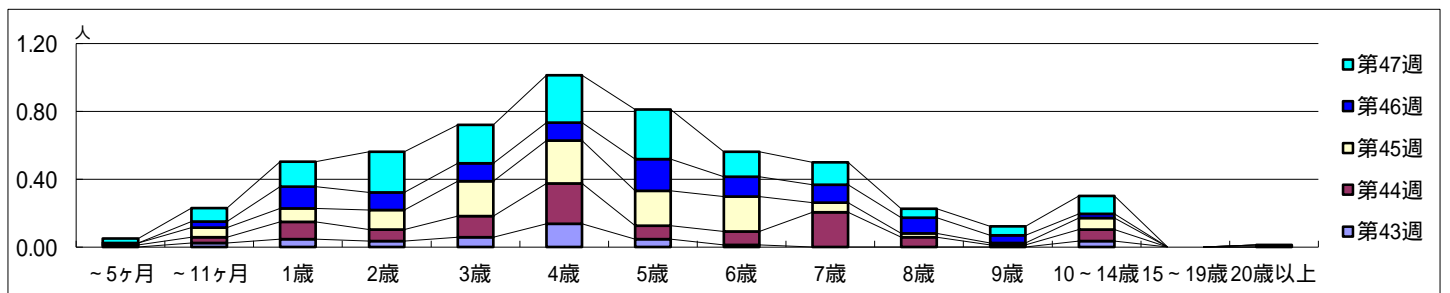


[区別・週別報告定点当り]

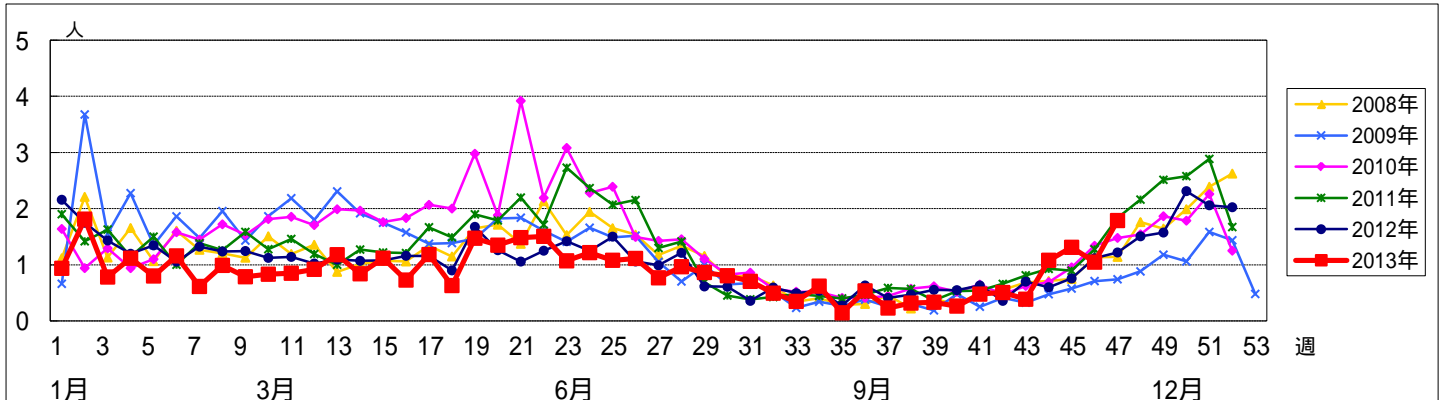


週数	合計	~5ヶ月	~11ヶ月	1歳	2歳	3歳	4歳	5歳	6歳	7歳	8歳	9歳	10~14歳	15~19歳	20歳以上
第43週	罹患数	34		2	4	3	5	12	4	1			3		
第43週	定点当り	0.39		0.02	0.05	0.03	0.06	0.14	0.05	0.01			0.03		
第44週	罹患数	95	1	3	9	6	11	21	7	7	18	5	1	6	
第44週	定点当り	1.08	0.01	0.03	0.10	0.07	0.13	0.24	0.08	0.08	0.20	0.06	0.01	0.07	
第45週	罹患数	114	1	5	7	10	18	22	18	18	5	2	1	6	1
第45週	定点当り	1.31	0.01	0.06	0.08	0.11	0.21	0.25	0.21	0.21	0.06	0.02	0.01	0.07	0.01
第46週	罹患数	90		3	11	9	9	9	16	10	9	8	4	2	
第46週	定点当り	1.05		0.03	0.13	0.10	0.10	0.10	0.19	0.12	0.10	0.09	0.05	0.02	
第47週	罹患数	134	2	6	11	18	17	21	22	11	10	4	4	8	
第47週	定点当り	1.79	0.03	0.08	0.15	0.24	0.23	0.28	0.29	0.15	0.13	0.05	0.05	0.11	

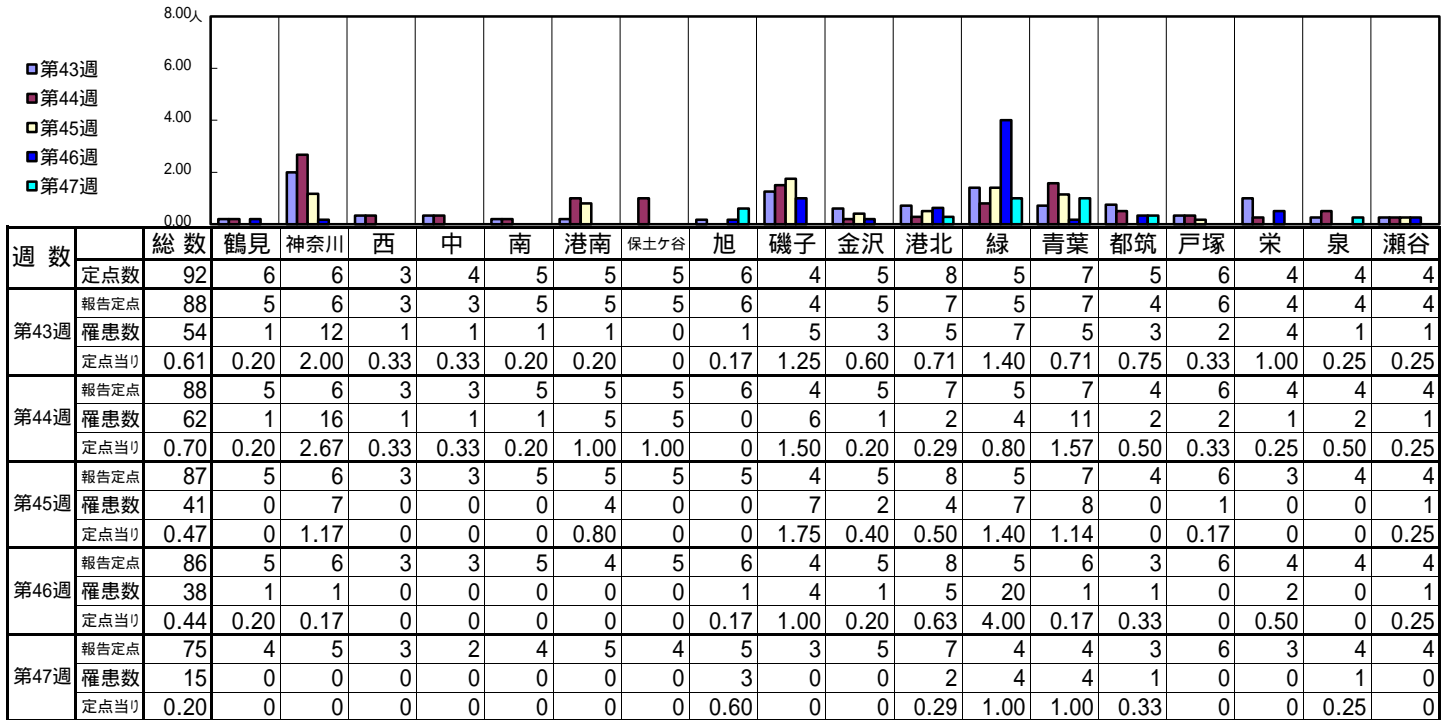
[年齢層別5週分集計]



[定点当りの患者数]

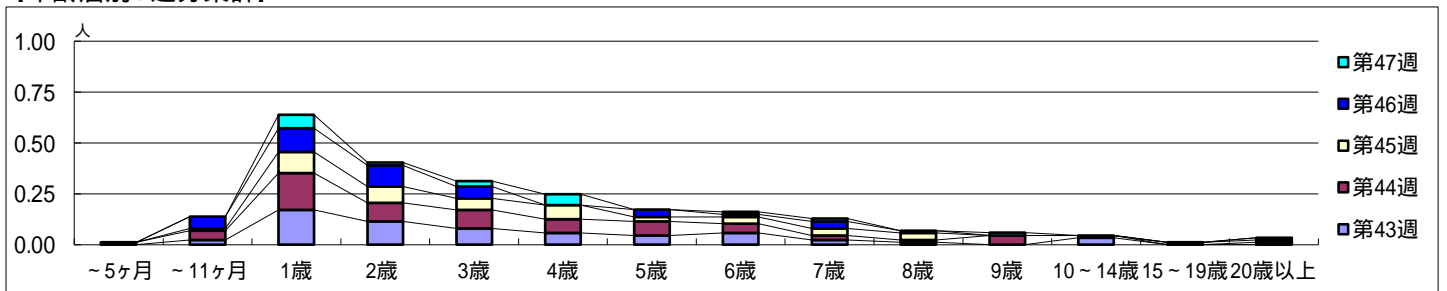


[区別・週別報告定点当り]

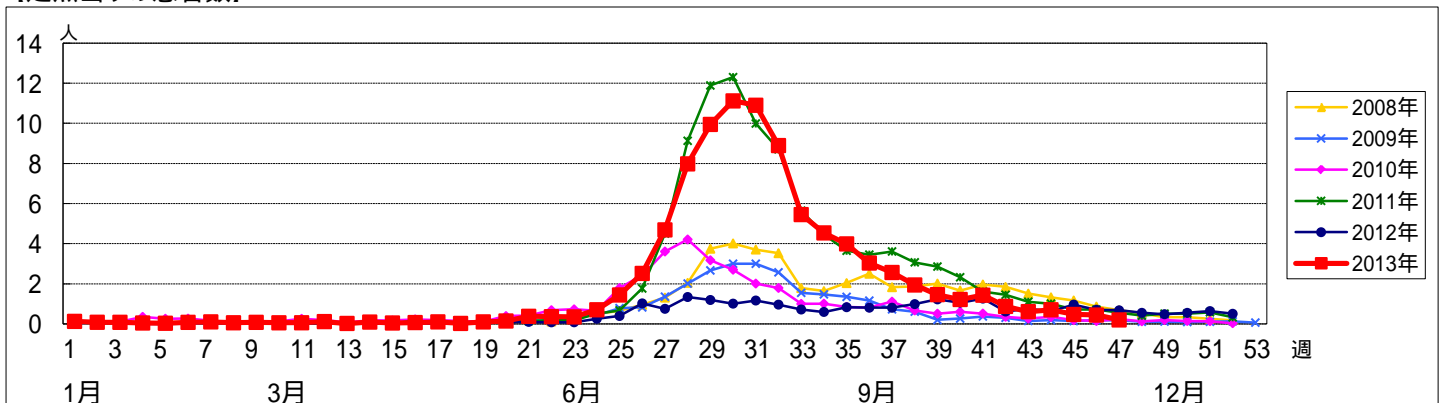


週数		合計	~5ヶ月	~11ヶ月	1歳	2歳	3歳	4歳	5歳	6歳	7歳	8歳	9歳	10~14歳	15~19歳	20歳以上
第43週	罹患数	54		2	15	10	7	5	4	5	2	1		3		
第43週	定点当り	0.61		0.02	0.17	0.11	0.08	0.06	0.05	0.06	0.02	0.01		0.03		
第44週	罹患数	62	1	4	16	8	8	6	6	4	2	1	4	1		1
第44週	定点当り	0.70	0.01	0.05	0.18	0.09	0.09	0.07	0.07	0.05	0.02	0.01	0.05	0.01		0.01
第45週	罹患数	41		1	9	7	5	6	2	3	3	3			1	1
第45週	定点当り	0.47		0.01	0.10	0.08	0.06	0.07	0.02	0.03	0.03	0.03			0.01	0.01
第46週	罹患数	38		5	10	9	5		3	1	3	1				1
第46週	定点当り	0.44		0.06	0.12	0.10	0.06		0.03	0.01	0.03	0.01				0.01
第47週	罹患数	15			5	1	2	4		1	1		1			
第47週	定点当り	0.20			0.07	0.01	0.03	0.05		0.01	0.01		0.01			

[年齢層別5週分集計]



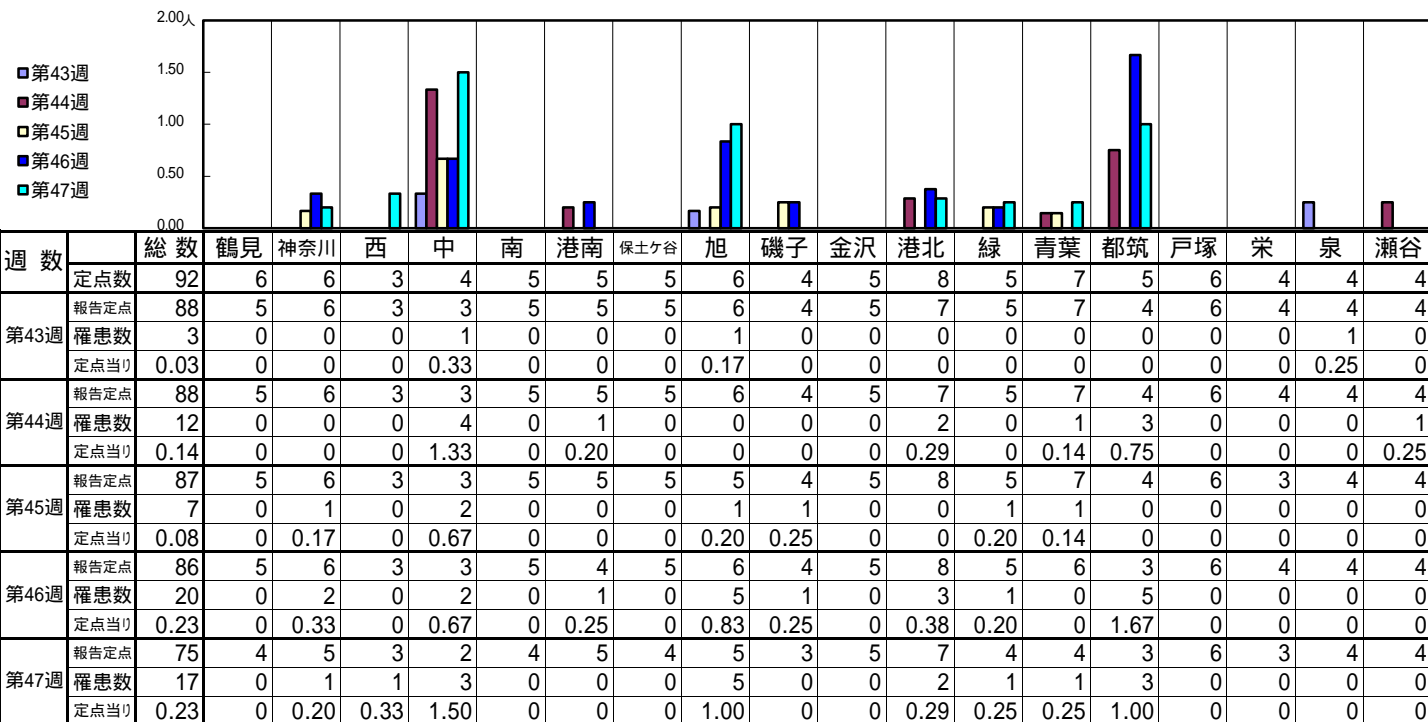
[定点当りの患者数]



<< 伝染性紅斑 >>

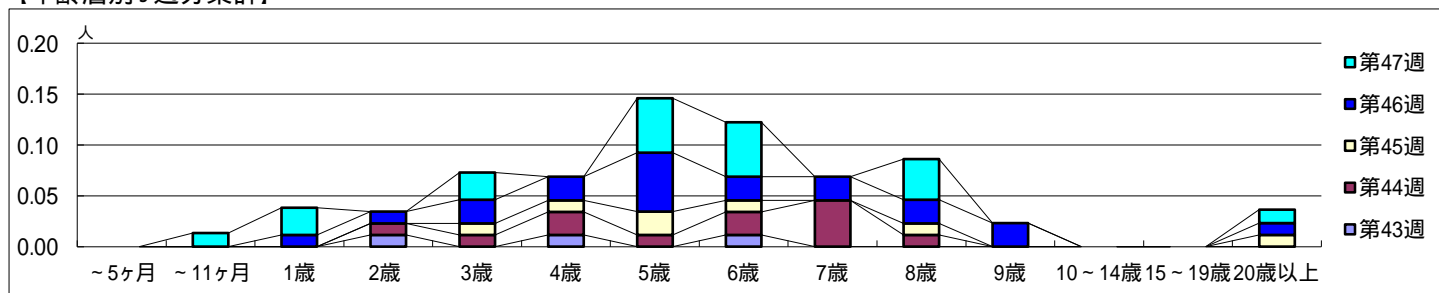
平成 25年10月21日 ~ 11月24日
[平成 25年 第43週 ~ 第47週]

[区別・週別報告定点当り]

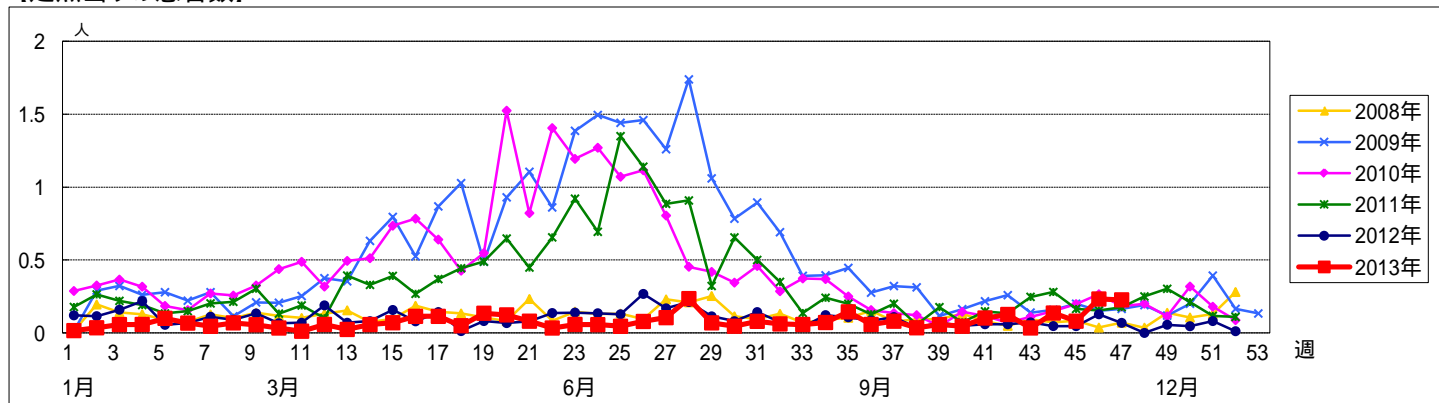


週数		合計	年齢層別														
			~5ヶ月	~11ヶ月	1歳	2歳	3歳	4歳	5歳	6歳	7歳	8歳	9歳	10~14歳	15~19歳	20歳以上	
第43週	罹患数	3				1		1		1							
	定点当り	0.03				0.01		0.01		0.01							
第44週	罹患数	12				1	1	2	1	2	4	1					
	定点当り	0.14				0.01	0.01	0.02	0.01	0.02	0.05	0.01					
第45週	罹患数	7					1	1	2	1		1				1	
	定点当り	0.08					0.01	0.01	0.02	0.01		0.01				0.01	
第46週	罹患数	20			1	1	2	2	5	2	2	2	2				1
	定点当り	0.23			0.01	0.01	0.02	0.02	0.06	0.02	0.02	0.02	0.02				0.01
第47週	罹患数	17		1	2		2		4	4		3					1
	定点当り	0.23		0.01	0.03		0.03		0.05	0.05		0.04					0.01

[年齢層別5週分集計]



[定点当りの患者数]



<< 突発性発しん >>

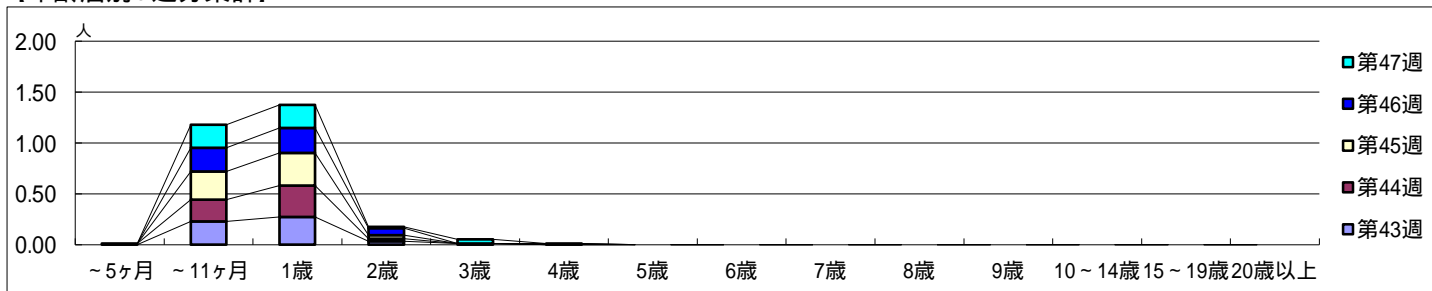
平成 25年10月21日 ~ 11月24日
[平成 25年 第43週 ~ 第47週]

[区別・週別報告定点当り]

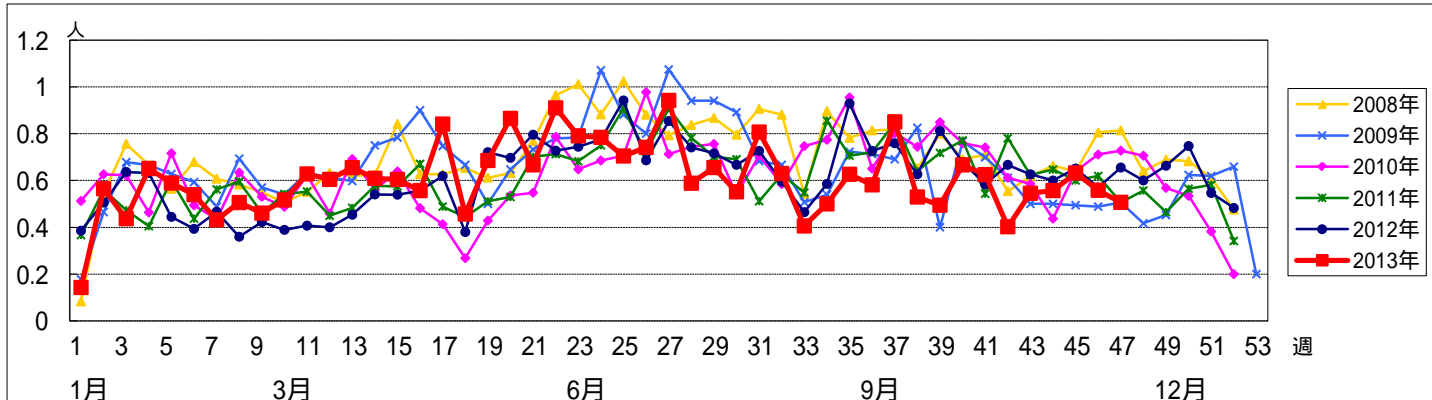
週数	総数	鶴見	神奈川	西	中	南	港南	保土ヶ谷	旭	磯子	金沢	港北	緑	青葉	都筑	戸塚	栄	泉	瀬谷	
第43週	報告定点	88	5	6	3	3	5	5	5	6	4	5	7	5	7	4	6	4	4	4
第43週	罹患数	48	1	6	1	1	2	3	0	1	3	2	2	9	4	1	3	1	4	4
第43週	定点当り	0.55	0.20	1.00	0.33	0.33	0.40	0.60	0	0.17	0.75	0.40	0.29	1.80	0.57	0.25	0.50	0.25	1.00	1.00
第44週	報告定点	88	5	6	3	3	5	5	5	6	4	5	7	5	7	4	6	4	4	4
第44週	罹患数	49	2	5	3	3	0	5	0	1	3	1	1	8	1	0	2	3	4	7
第44週	定点当り	0.56	0.40	0.83	1.00	1.00	0	1.00	0	0.17	0.75	0.20	0.14	1.60	0.14	0	0.33	0.75	1.00	1.75
第45週	報告定点	87	5	6	3	3	5	5	5	5	4	5	8	5	7	4	6	3	4	4
第45週	罹患数	55	1	5	3	2	2	4	0	2	2	4	6	8	3	2	4	0	2	5
第45週	定点当り	0.63	0.20	0.83	1.00	0.67	0.40	0.80	0	0.40	0.50	0.80	0.75	1.60	0.43	0.50	0.67	0	0.50	1.25
第46週	報告定点	86	5	6	3	3	5	4	5	6	4	5	8	5	6	3	6	4	4	4
第46週	罹患数	48	7	5	4	3	0	2	0	0	4	3	5	3	4	1	3	0	2	2
第46週	定点当り	0.56	1.40	0.83	1.33	1.00	0	0.50	0	0	1.00	0.60	0.63	0.60	0.67	0.33	0.50	0	0.50	0.50
第47週	報告定点	75	4	5	3	2	4	5	4	5	3	5	7	4	4	3	6	3	4	4
第47週	罹患数	38	2	6	3	1	3	2	1	0	2	2	2	3	1	2	2	0	2	4
第47週	定点当り	0.51	0.50	1.20	1.00	0.50	0.75	0.40	0.25	0	0.67	0.40	0.29	0.75	0.25	0.67	0.33	0	0.50	1.00

週数		合計	~5ヶ月	~11ヶ月	1歳	2歳	3歳	4歳	5歳	6歳	7歳	8歳	9歳	10~14歳	15~19歳	20歳以上
第43週	罹患数	48		20	24	3	1									
第43週	定点当り	0.55		0.23	0.27	0.03	0.01									
第44週	罹患数	49	1	19	27	2										
第44週	定点当り	0.56	0.01	0.22	0.31	0.02										
第45週	罹患数	55		24	28	3										
第45週	定点当り	0.63		0.28	0.32	0.03										
第46週	罹患数	48		20	21	6		1								
第46週	定点当り	0.56		0.23	0.24	0.07		0.01								
第47週	罹患数	38		17	17	1	3									
第47週	定点当り	0.51		0.23	0.23	0.01	0.04									

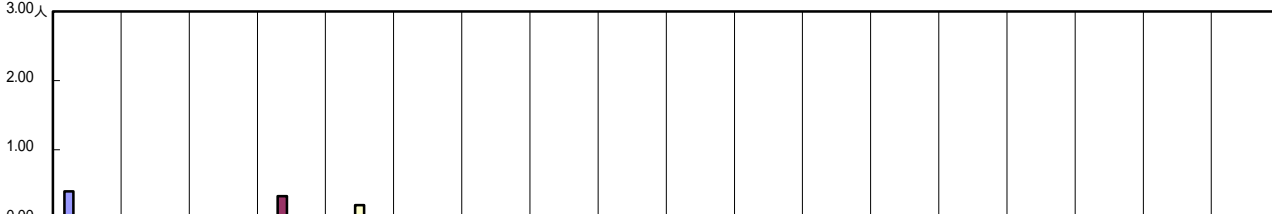
[年齢層別5週分集計]



[定点当りの患者数]



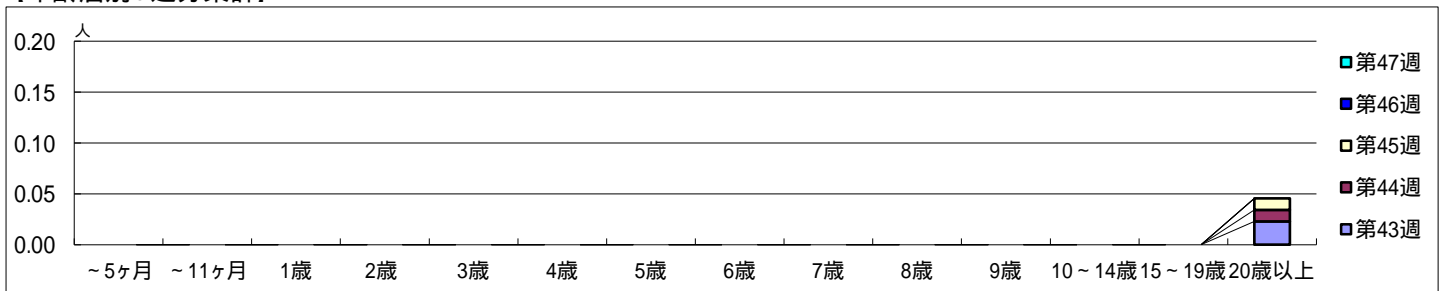
【区別・週別報告定点当り】



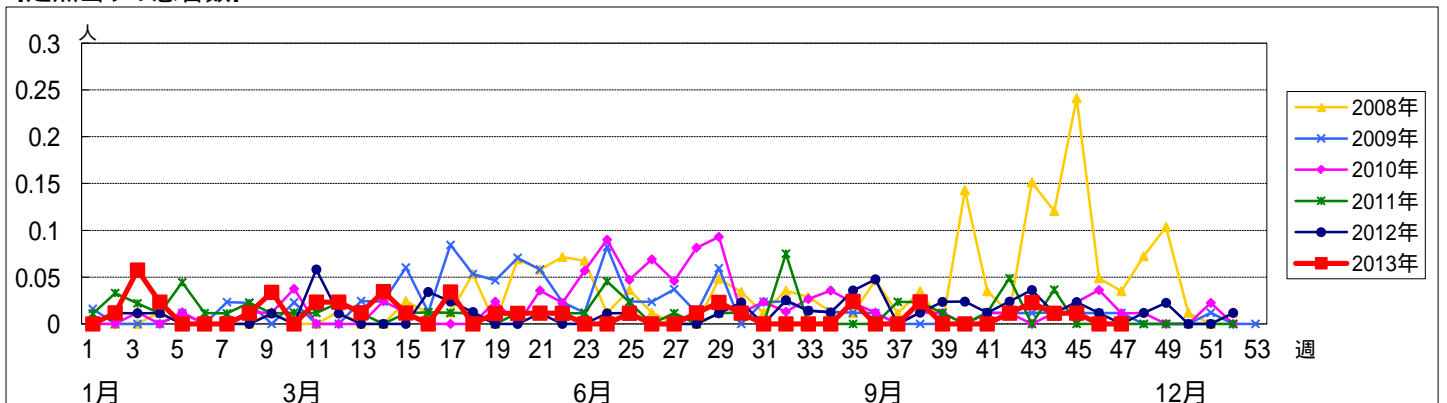
週数		総数	鶴見	神奈川	西	中	南	港南	保土ヶ谷	旭	磯子	金沢	港北	緑	青葉	都筑	戸塚	栄	泉	瀬谷
		定点数	92	6	6	3	4	5	5	5	5	6	4	5	8	5	7	5	6	4
第43週	報告定点	88	5	6	3	3	5	5	5	6	4	5	7	5	7	4	6	4	4	4
	罹患数	2	2	0	0	0	0	0	0	0	0	0	0	0	0	0	0	0	0	0
第44週	報告定点	88	5	6	3	3	5	5	5	6	4	5	7	5	7	4	6	4	4	4
	罹患数	1	0	0	0	1	0	0	0	0	0	0	0	0	0	0	0	0	0	0
第45週	報告定点	87	5	6	3	3	5	5	5	5	4	5	8	5	7	4	6	3	4	4
	罹患数	1	0	0	0	0	1	0	0	0	0	0	0	0	0	0	0	0	0	0
第46週	報告定点	86	5	6	3	3	5	4	5	6	4	5	8	5	6	3	6	4	4	4
	罹患数	0	0	0	0	0	0	0	0	0	0	0	0	0	0	0	0	0	0	0
第47週	報告定点	75	4	5	3	2	4	5	4	5	3	5	7	4	4	3	6	3	4	4
	罹患数	0	0	0	0	0	0	0	0	0	0	0	0	0	0	0	0	0	0	0
	定点当り	0	0	0	0	0	0	0	0	0	0	0	0	0	0	0	0	0	0	0

週数		合計	~5ヶ月	~11ヶ月	1歳	2歳	3歳	4歳	5歳	6歳	7歳	8歳	9歳	10~14歳	15~19歳	20歳以上
第43週	罹患数	2														2
	定点当り	0.02														0.02
第44週	罹患数	1														1
	定点当り	0.01														0.01
第45週	罹患数	1														1
	定点当り	0.01														0.01
第46週	罹患数	0														
	定点当り	0														
第47週	罹患数	0														
	定点当り	0														

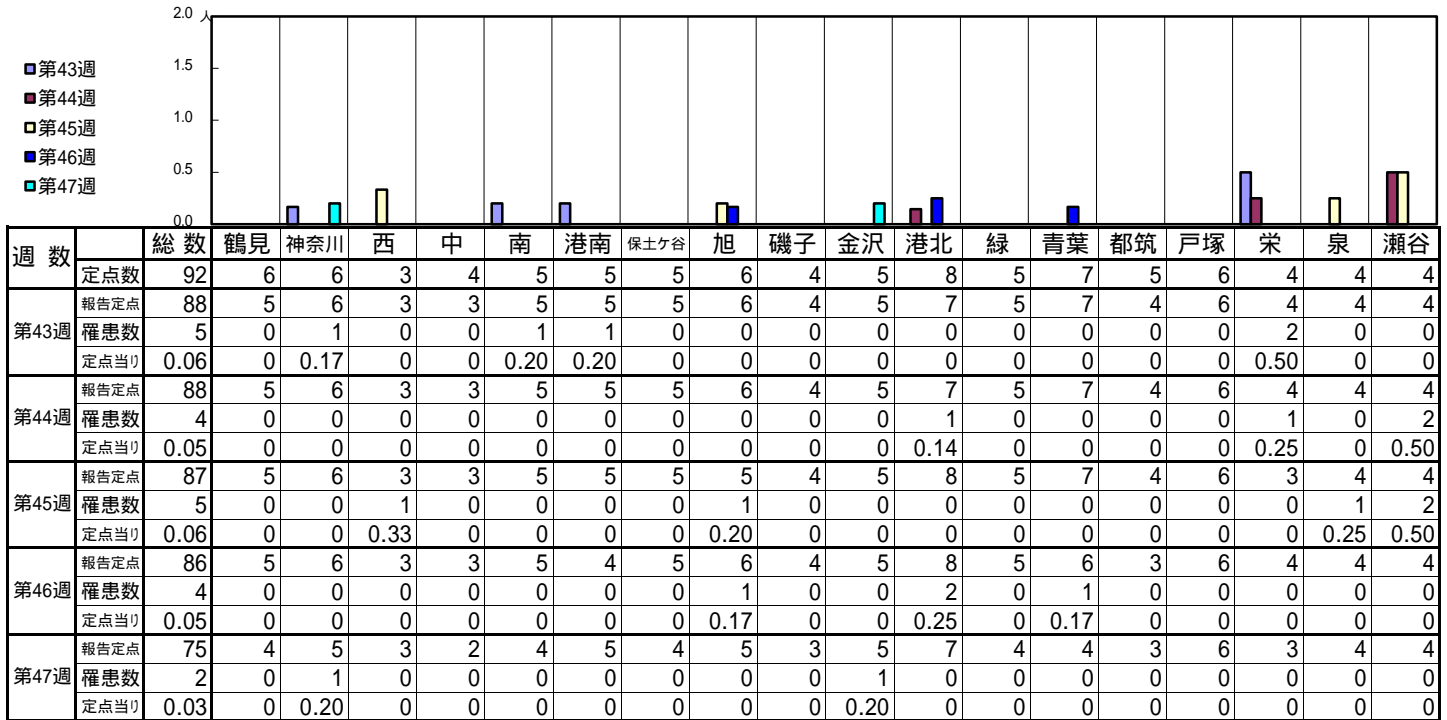
【年齢層別5週分集計】



【定点当りの患者数】

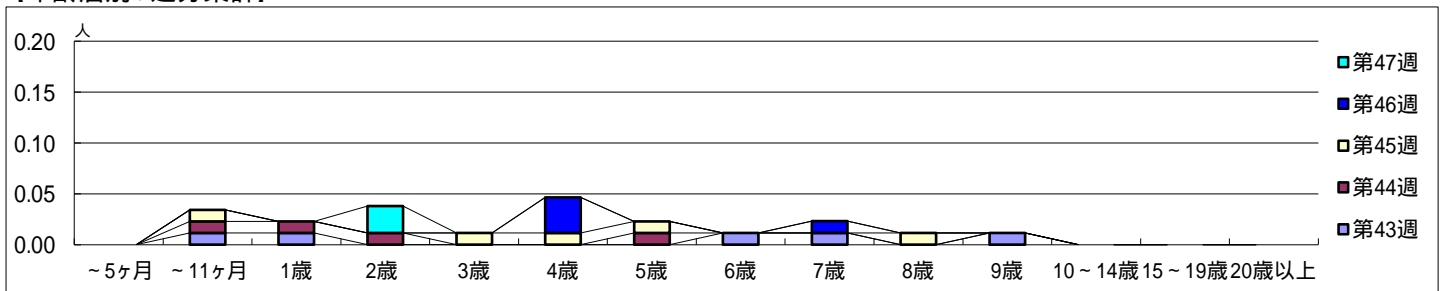


[区別・週別報告定点当り]

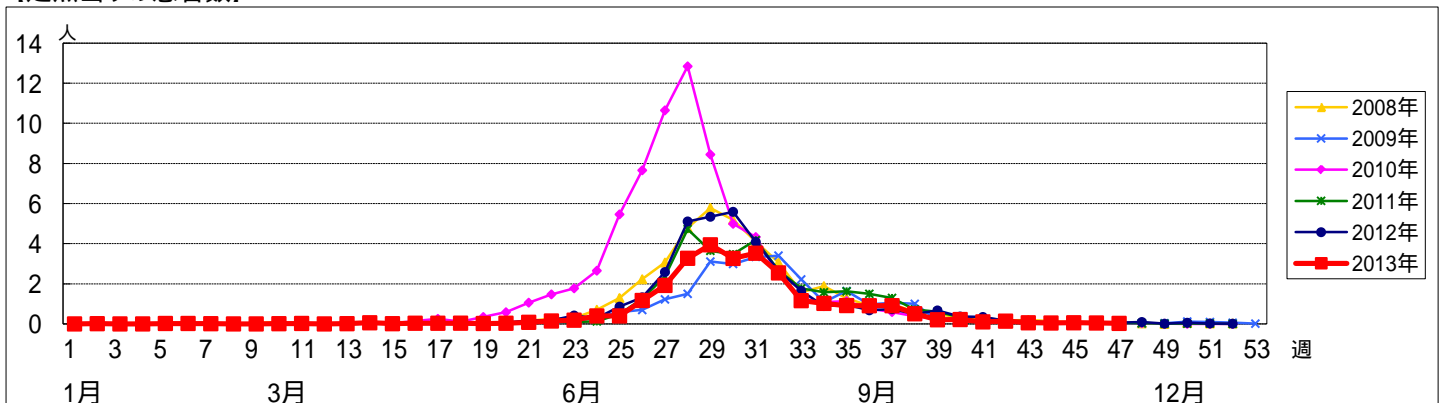


週数		合計	~5ヶ月	~11ヶ月	1歳	2歳	3歳	4歳	5歳	6歳	7歳	8歳	9歳	10~14歳	15~19歳	20歳以上
第43週	罹患数	5		1	1					1	1		1			
	定点当り	0.06		0.01	0.01					0.01	0.01		0.01			
第44週	罹患数	4		1	1	1			1							
	定点当り	0.05		0.01	0.01	0.01			0.01							
第45週	罹患数	5		1			1	1	1			1				
	定点当り	0.06		0.01			0.01	0.01	0.01			0.01				
第46週	罹患数	4						3			1					
	定点当り	0.05						0.03			0.01					
第47週	罹患数	2				2										
	定点当り	0.03				0.03										

[年齢層別5週分集計]



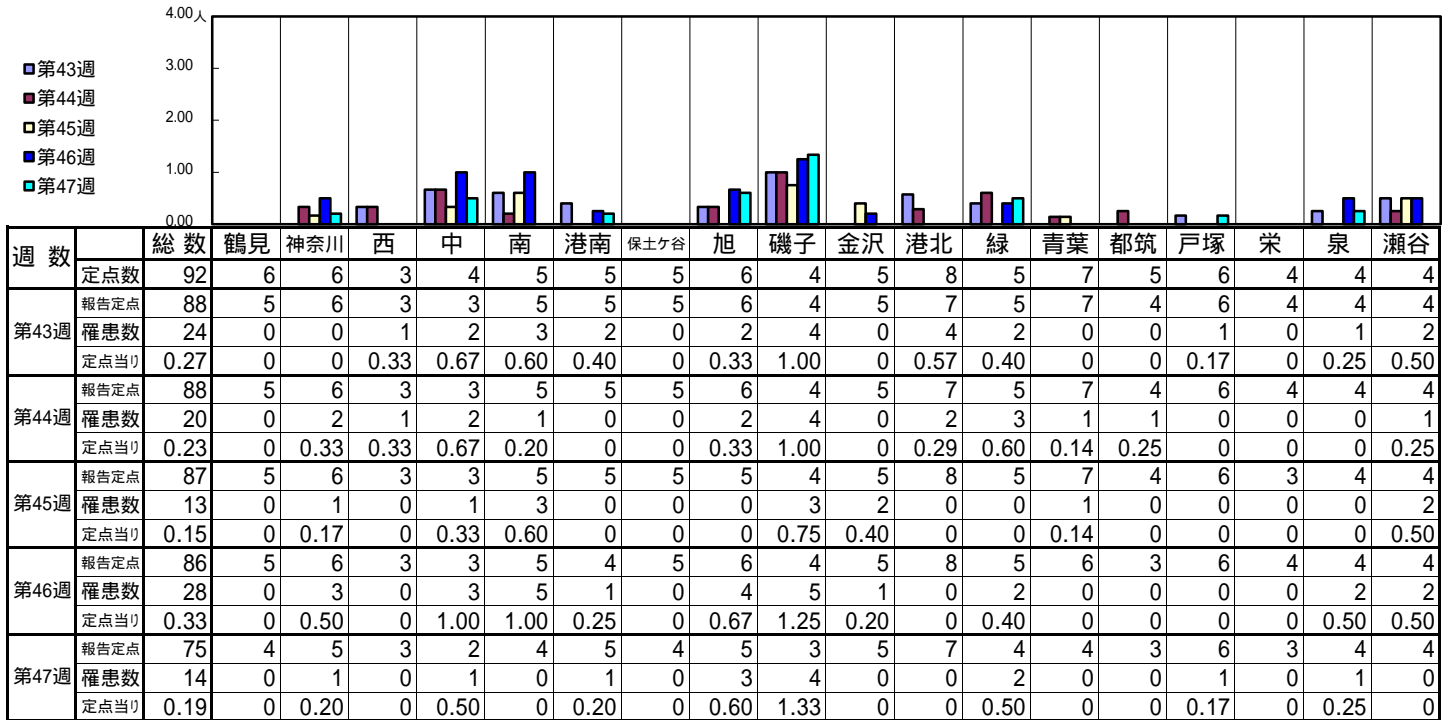
[定点当りの患者数]



<< 流行性耳下腺炎 >>

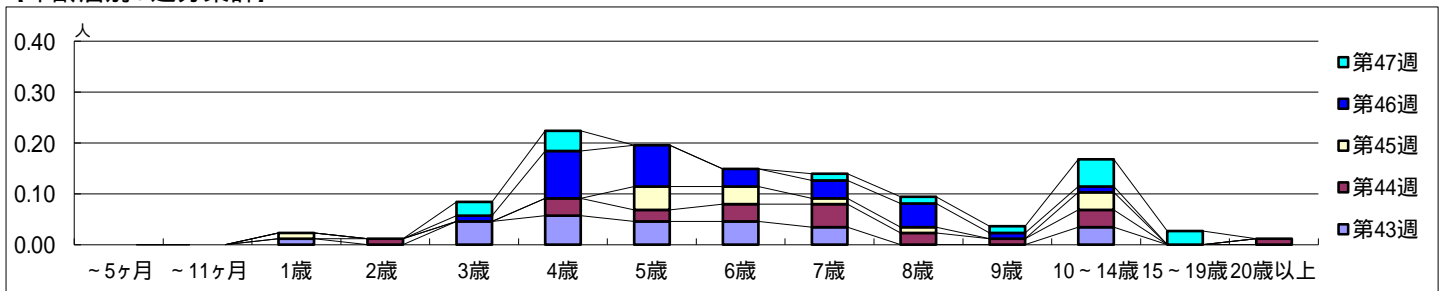
平成 25年10月21日 ~ 11月24日
[平成 25年 第43週 ~ 第47週]

[区別・週別報告定点当り]

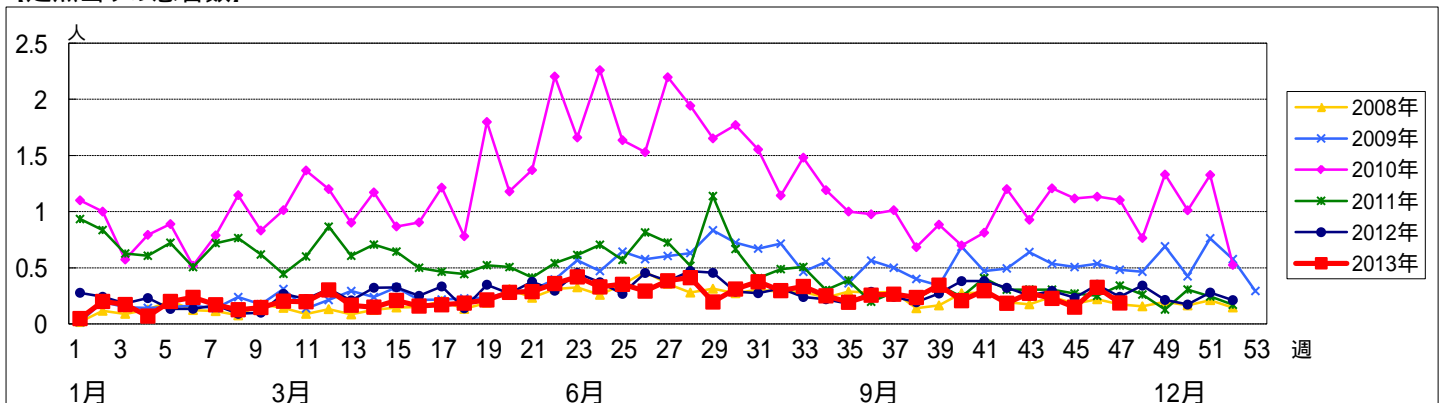


週数		合計	~5ヶ月	~11ヶ月	1歳	2歳	3歳	4歳	5歳	6歳	7歳	8歳	9歳	10~14歳	15~19歳	20歳以上
第43週	罹患数	24			1		4	5	4	4	3			3		
第43週	定点当り	0.27			0.01		0.05	0.06	0.05	0.05	0.03			0.03		
第44週	罹患数	20				1		3	2	3	4	2	1	3		1
第44週	定点当り	0.23				0.01		0.03	0.02	0.03	0.05	0.02	0.01	0.03		0.01
第45週	罹患数	13			1				4	3	1	1		3		
第45週	定点当り	0.15			0.01				0.05	0.03	0.01	0.01		0.03		
第46週	罹患数	28					1	8	7	3	3	4	1	1		
第46週	定点当り	0.33					0.01	0.09	0.08	0.03	0.03	0.05	0.01	0.01		
第47週	罹患数	14					2	3			1	1	1	4	2	
第47週	定点当り	0.19					0.03	0.04			0.01	0.01	0.01	0.05	0.03	

[年齢層別5週分集計]



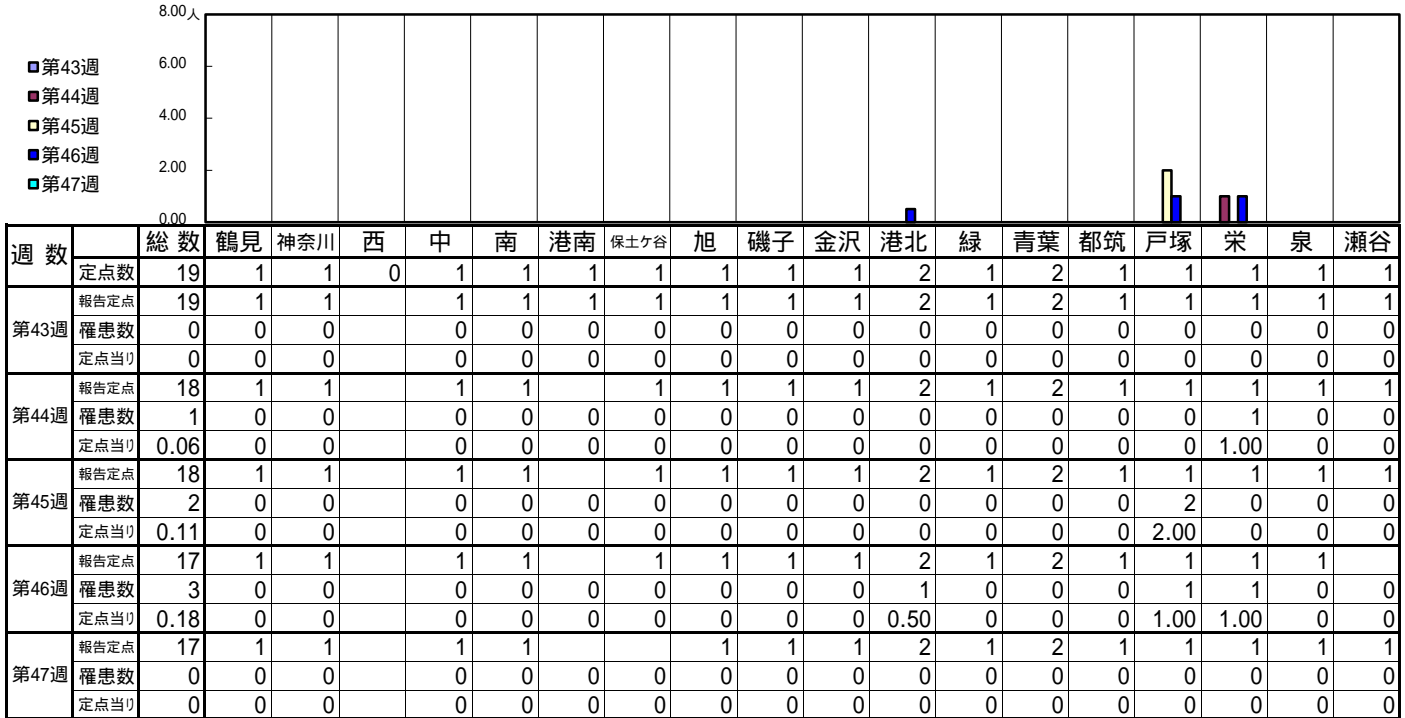
[定点当りの患者数]



<< 急性出血性結膜炎 >>

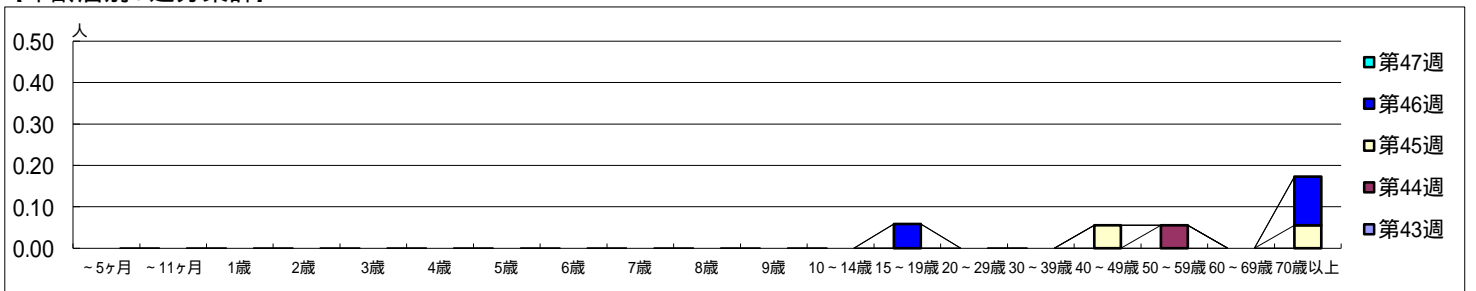
平成 25年10月21日 ~ 11月24日
[平成 25年 第43週 ~ 第47週]

【区別・週別報告定点当り】

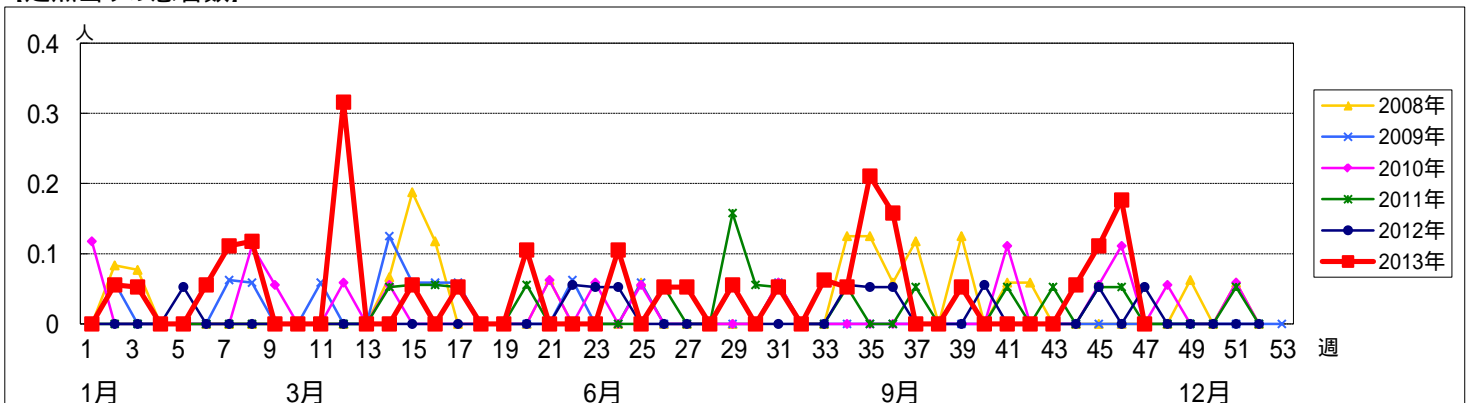


週数	合計	~5ヶ月	~11ヶ月	1歳	2歳	3歳	4歳	5歳	6歳	7歳	8歳	9歳	10~14歳	15~19歳	20~29歳	30~39歳	40~49歳	50~59歳	60~69歳	70歳以上
第43週	0																			
第44週	1																		1	
第45週	2																	1		1
第46週	3														1					2
第47週	0														0.06					0.12

【年齢層別5週分集計】



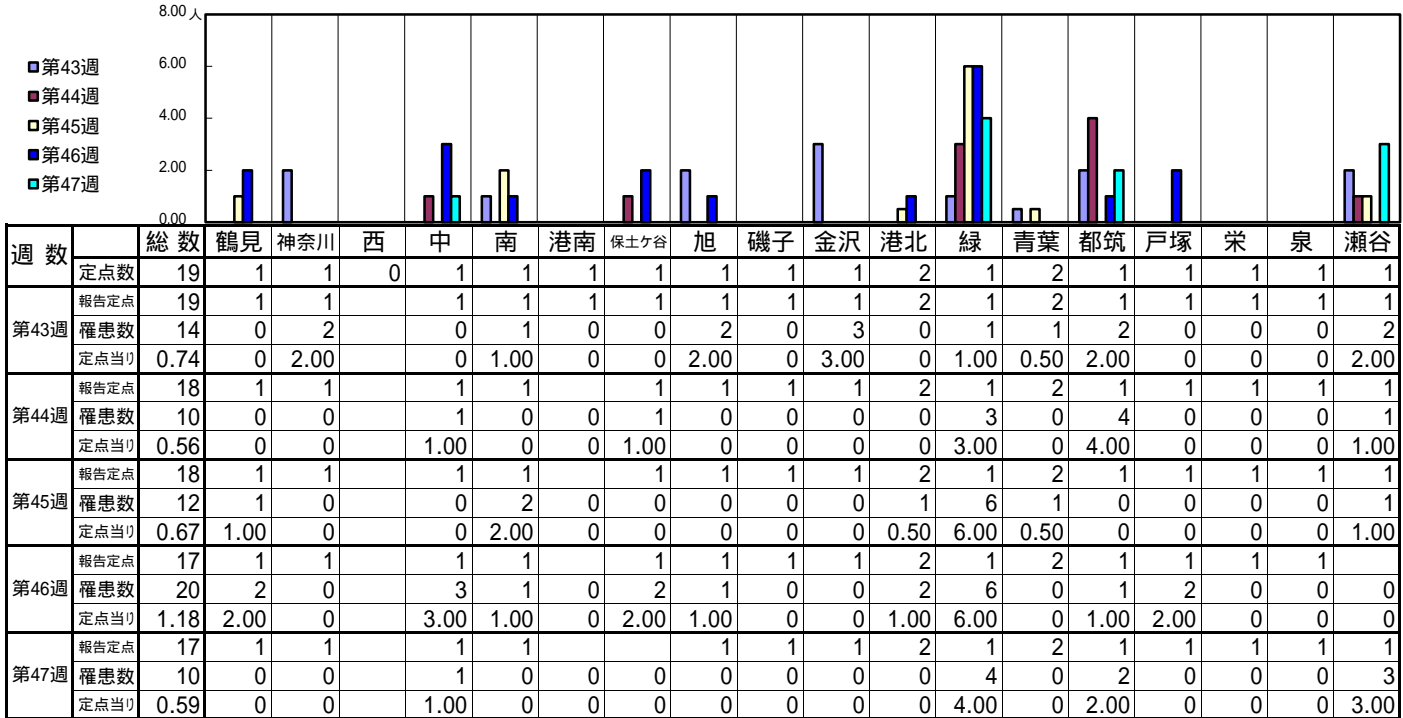
【定点当りの患者数】



<< 流行性角結膜炎 >>

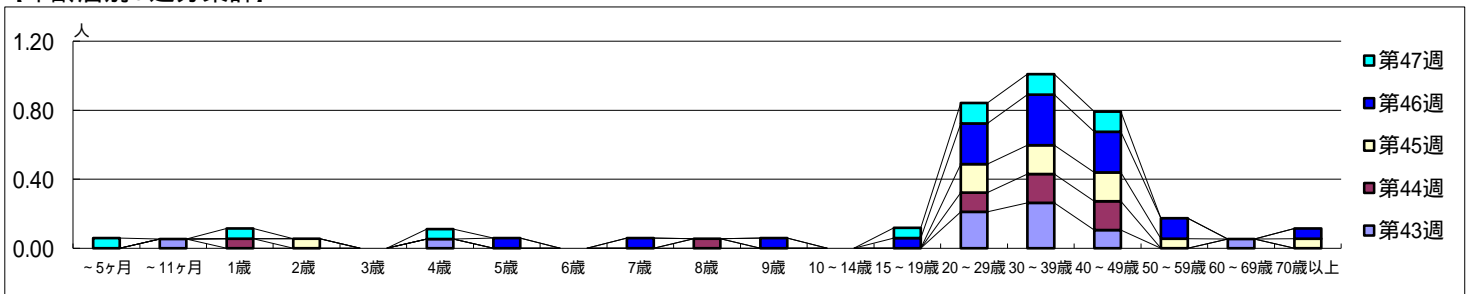
平成 25年10月21日 ~ 11月24日
[平成 25年 第43週 ~ 第47週]

[区別・週別報告定点当り]



週数	合計	~5ヶ月	~11ヶ月	1歳	2歳	3歳	4歳	5歳	6歳	7歳	8歳	9歳	10~14歳	15~19歳	20~29歳	30~39歳	40~49歳	50~59歳	60~69歳	70歳以上
第43週	14		1				1								4	5	2		1	
第44週	10			1							1				2	3	3			
第45週	12				1										3	3	3	1		1
第46週	20							1		1		1		1	4	5	4	2		1
第47週	10	1		1			1								1	2	2	2		

[年齢層別5週分集計]



[定点当りの患者数]

