

疾病別 警報・注意報 発生状況

平成25年第46週

	インフルエンザ	RSウイルス感染症	咽頭結膜熱	A群溶血性レンサ球菌咽頭炎	感染性胃腸炎	水痘	手足口病	伝染性紅斑	突発性発しん	百日咳	ヘルパンギーナ	流行性耳下腺炎	急性出血性結膜炎	流行性角結膜炎
警報レベル	30		3	8	20	7	5	2		1	6	6	1	8
終息基準値	10		1	4	12	4	2	1		0.1	2	2	0.1	4
注意報レベル	10					4						3		
横浜市	0.26	0.46	0.08	0.94	5.91	1.02	0.45	0.24	0.56	-	0.05	0.33	0.18	1.18
鶴見	-	-	0.60	0.20	2.00	-	0.20	-	1.40	-	-	-	-	2.00
神奈川	0.13	0.33	-	0.50	14.00	0.83	0.17	0.33	0.83	-	-	0.50	-	-
西	-	0.33	-	-	3.00	-	-	-	1.33	-	-	-		
中	-	-	-	0.67	3.33	0.67	-	0.67	1.00	-	-	1.00	-	3.00
南	0.29	-	-	0.50	5.25	0.75	-	-	-	-	-	1.25	-	1.00
港南	0.33	1.25	-	2.00	9.50	1.75	-	0.25	0.50	-	-	0.25
保土ヶ谷	0.29	0.60	-	0.60	2.40	0.80	-	-	-	-	-	-	-	2.00
旭	0.44	-	-	0.33	5.50	1.83	0.17	0.83	-	-	0.17	0.67	-	1.00
磯子	-	1.75	0.25	0.50	2.50	0.75	1.00	0.25	1.00	-	-	1.25	-	-
金沢	0.43	0.40	-	-	5.00	0.40	0.20	-	0.60	-	-	0.20	-	-
港北	0.77	0.50	0.25	1.75	6.88	0.38	0.63	0.38	0.63	-	0.25	-	0.50	1.00
緑	0.67	1.40	-	2.00	5.00	1.20	4.00	0.20	0.60	-	-	0.40	-	6.00
青葉	-	0.17	-	0.67	4.17	1.00	0.17	-	0.67	-	0.17	-	-	-
都筑	-	-	-	0.67	6.33	1.33	0.33	1.67	0.33	-	-	-	-	1.00
戸塚	0.20	0.67	-	0.17	8.33	0.67	-	-	0.50	-	-	-	1.00	2.00
栄	-	-	-	0.75	4.00	0.75	0.50	-	-	-	-	-	1.00	-
泉	0.50	0.25	0.25	2.50	11.50	0.75	-	-	0.50	-	-	0.50	-	-
瀬谷	-	0.50	-	3.25	3.50	5.25	0.25	-	0.50	-	-	0.50

(- : 0) (... : 報告なし)

数字は報告定点当たり患者数です

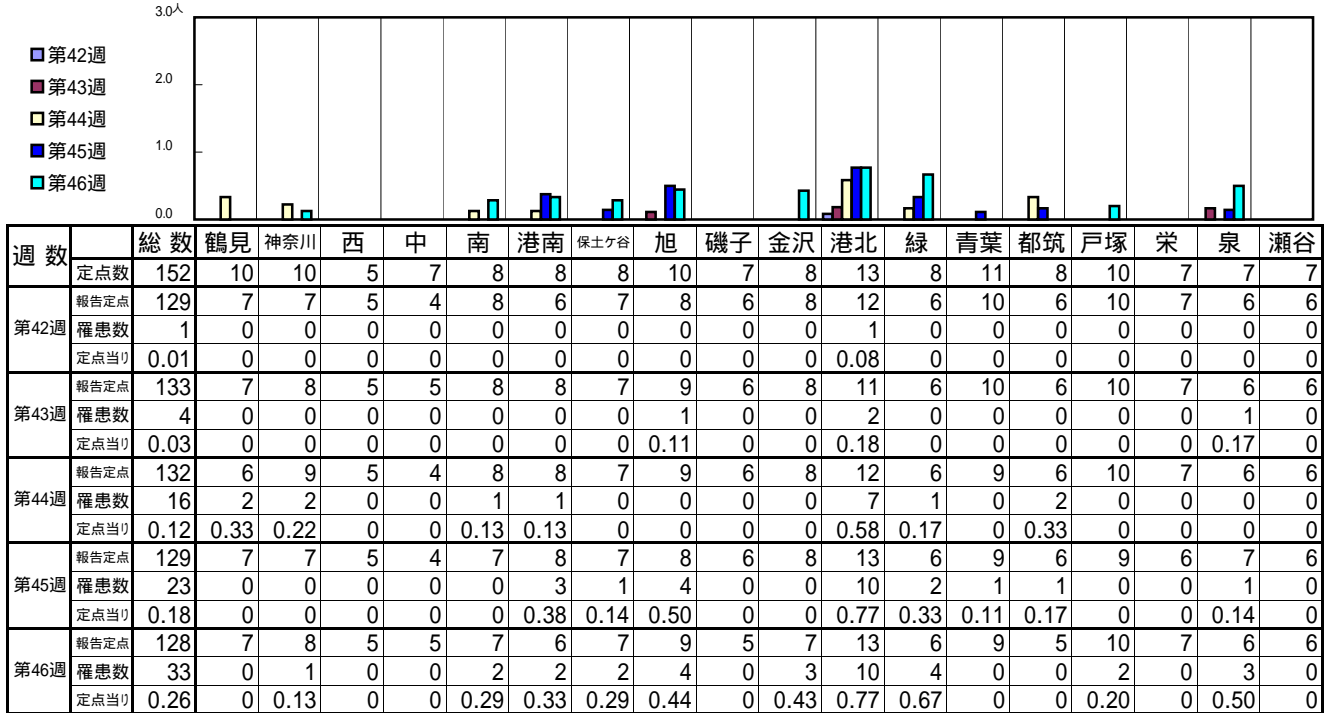
**報告定点当たりの値が警報レベル もしくは警報レベル継続中です
報告定点当たりの値が注意報レベルに達しています**

(この数字は集計時点のものです。翌週以降、変動する可能性があります)

<< インフルエンザ >>

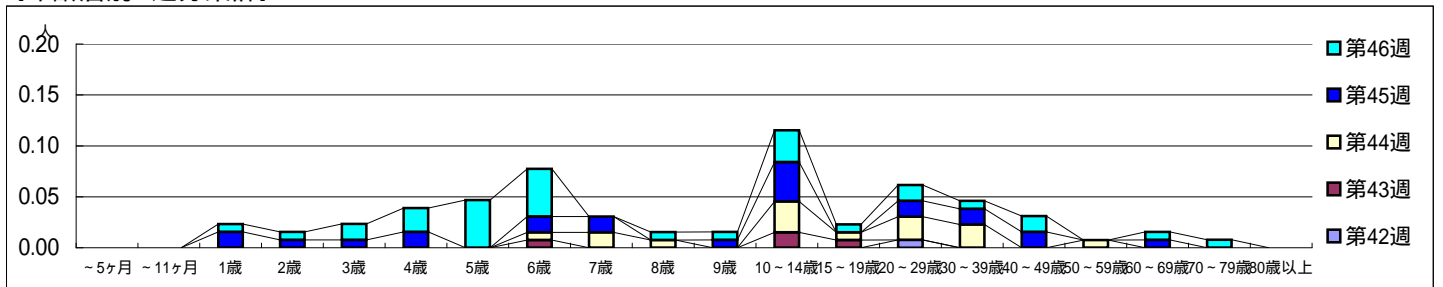
平成 25年10月14日 ~ 11月17日
[平成 25年 第42週 ~ 第46週]

[区別・週別報告定点当り]

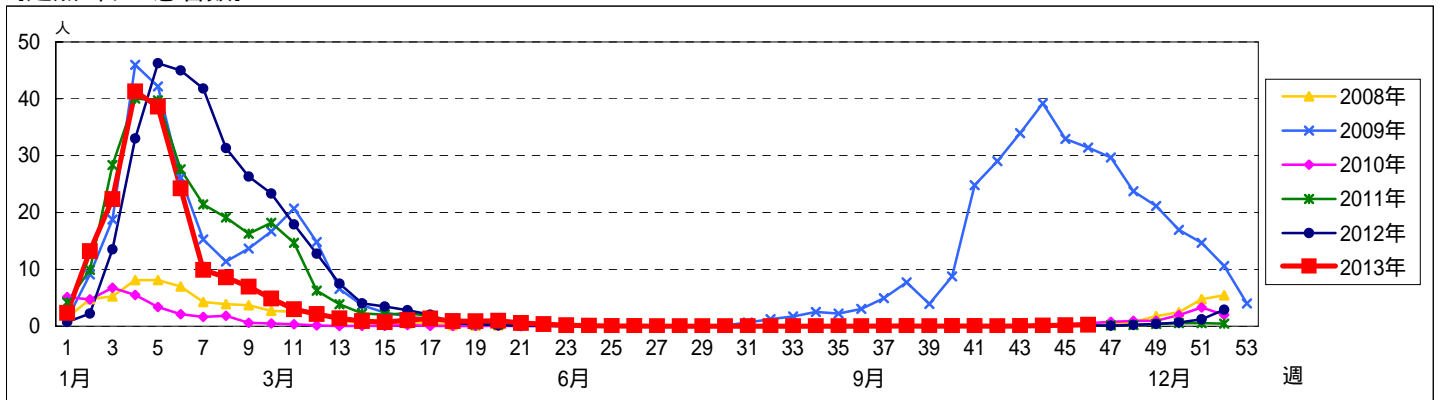


週数	合計	~5ヶ月	~11ヶ月	1歳	2歳	3歳	4歳	5歳	6歳	7歳	8歳	9歳	10~14歳	15~19歳	20~29歳	30~39歳	40~49歳	50~59歳	60~69歳	70~79歳	80歳以上	
第42週	1														1							
第43週	4								1				2	1								
第44週	16								1	2	1		4	1	3	3		1				
第45週	23			2	1	1	2		2	2		1	5		2	2	2			1		
第46週	33			1	1	2	3	6	6		1	1	4	1	2	1	2		1	1		

[年齢層別5週分集計]



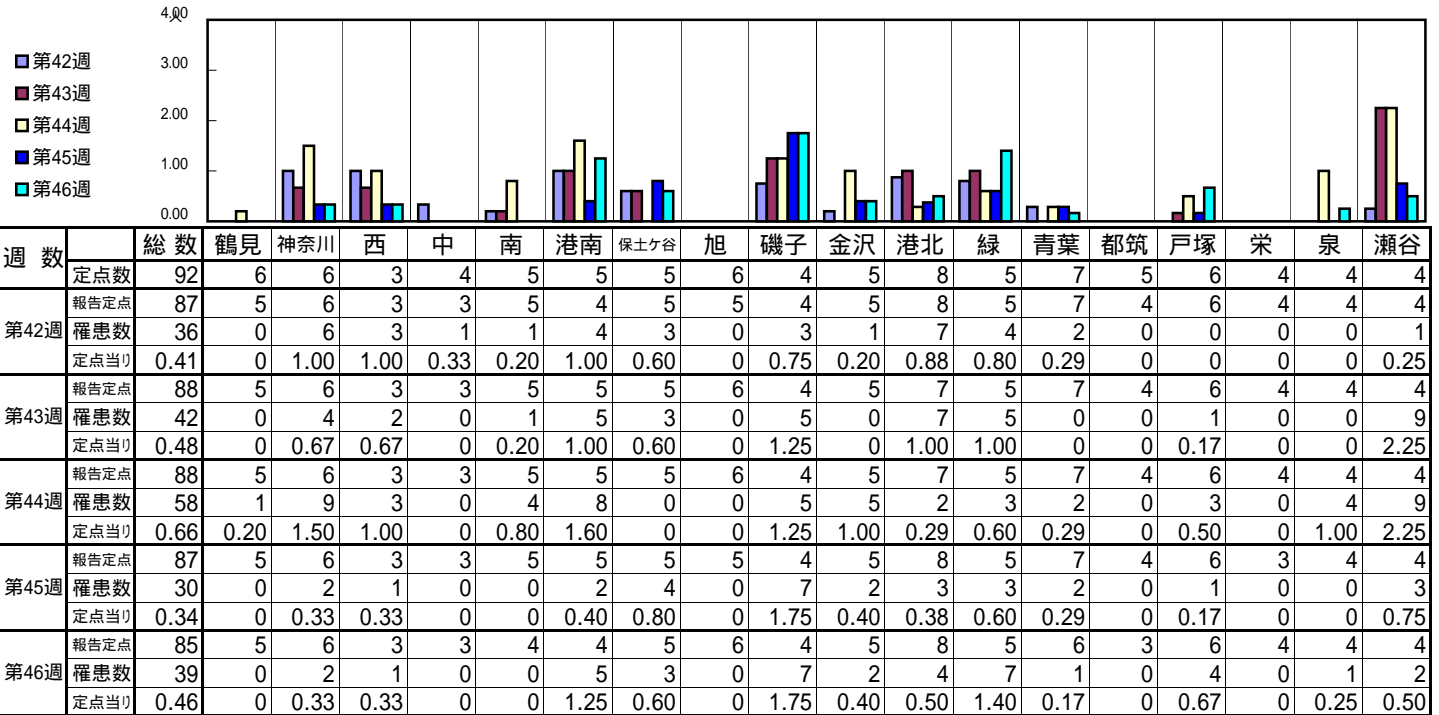
[定点当りの患者数]



<< RSウイルス感染症 >>

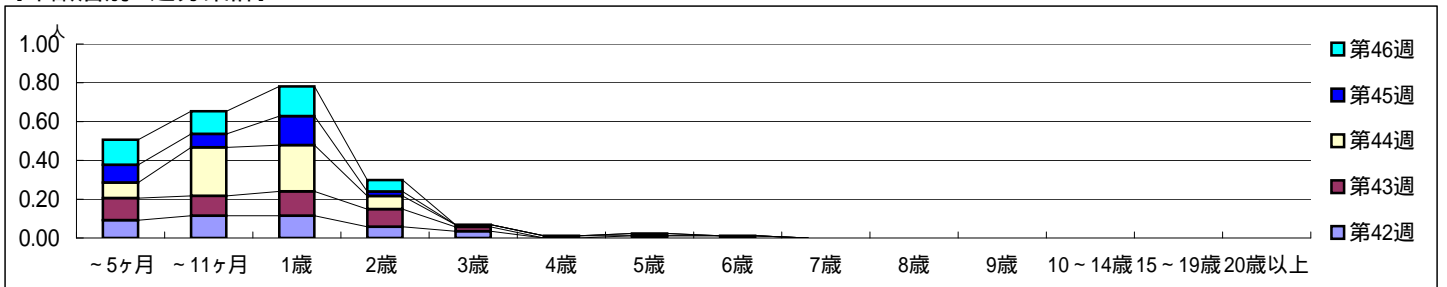
平成 25年10月14日 ~ 11月17日
[平成 25年 第42週 ~ 第46週]

【区別・週別報告定点当り】

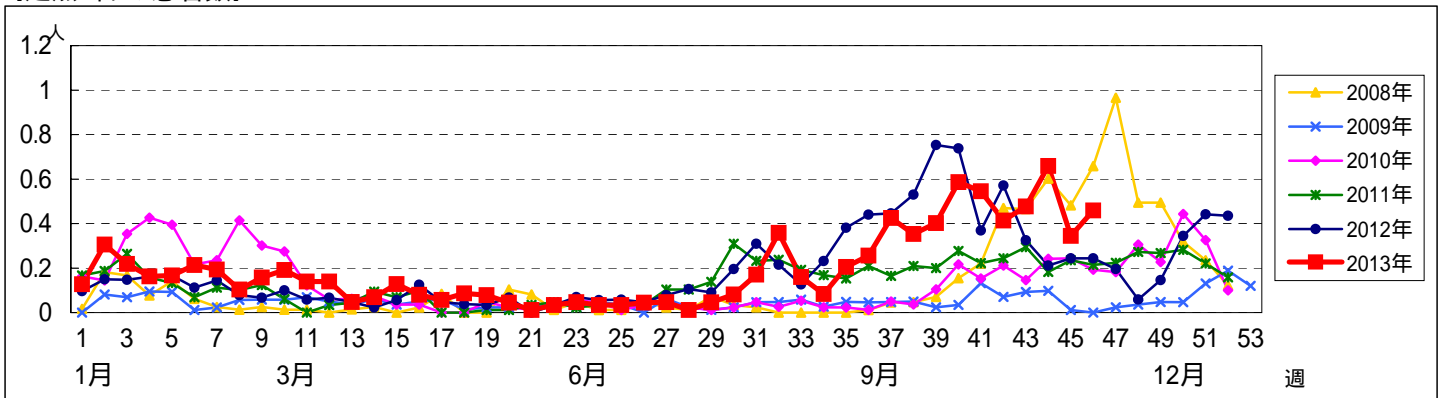


週数	合計	~5ヶ月	~11ヶ月	1歳	2歳	3歳	4歳	5歳	6歳	7歳	8歳	9歳	10~14歳	15~19歳	20歳以上
第42週	罹患数 36	8	10	10	5	3									
第43週	罹患数 42	10	9	11	8	2		1	1						
第44週	罹患数 58	7	22	21	6	1	1								
第45週	罹患数 30	8	6	13	2			1							
第46週	罹患数 39	11	10	13	5										

【年齢層別5週分集計】



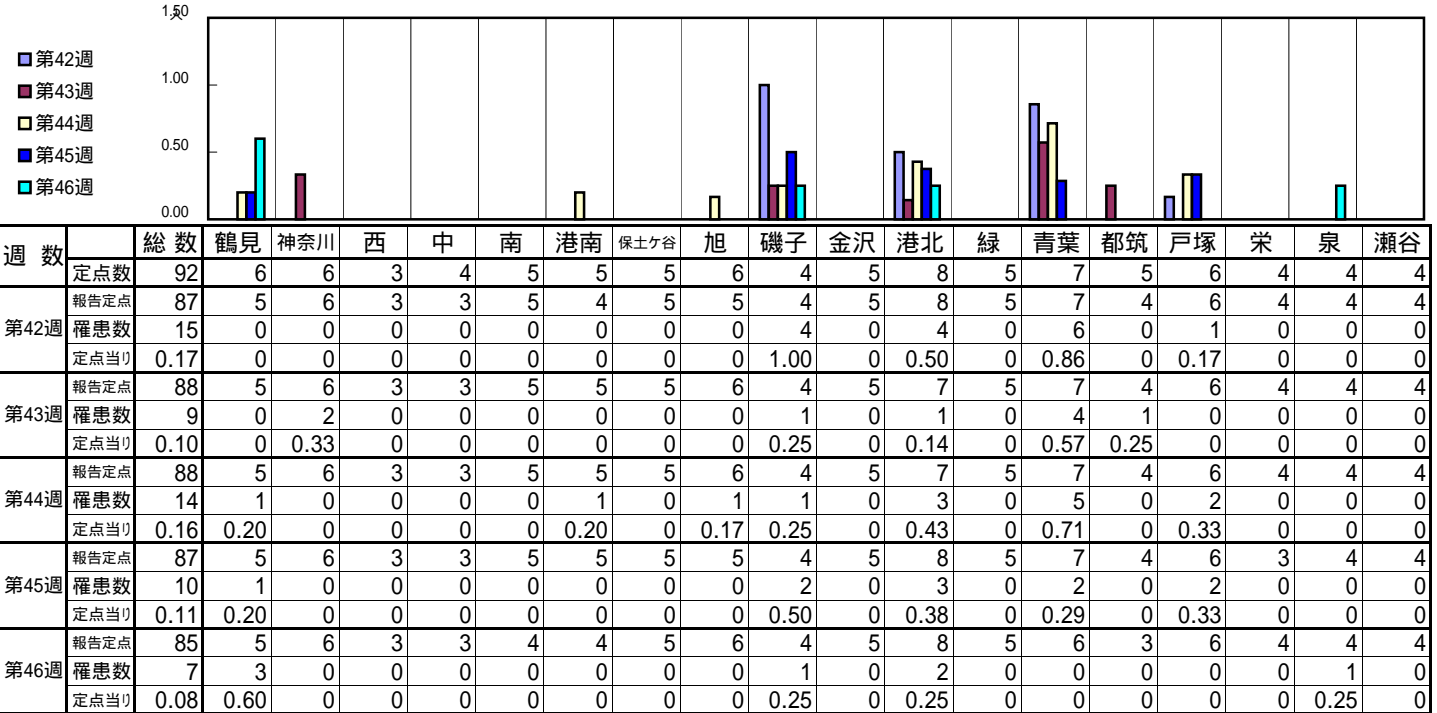
【定点当りの患者数】



<< 咽頭結膜熱 >>

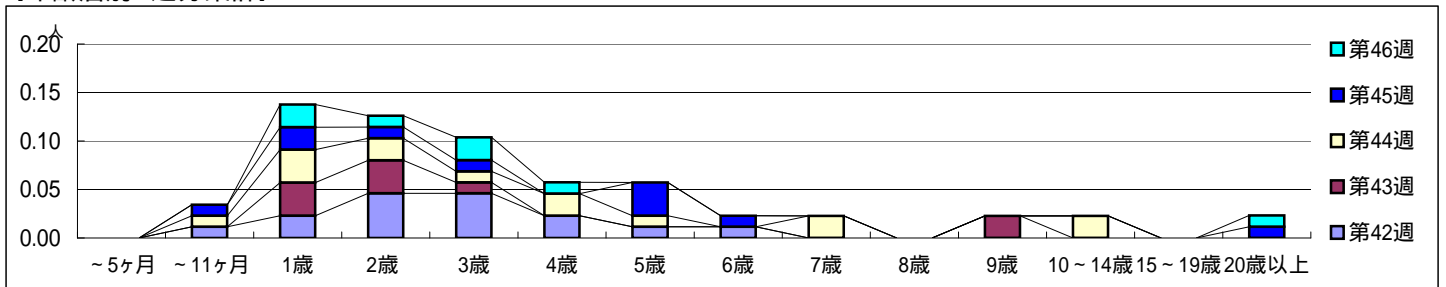
平成 25年10月14日 ~ 11月17日
[平成 25年 第42週 ~ 第46週]

【区別・週別報告定点当り】

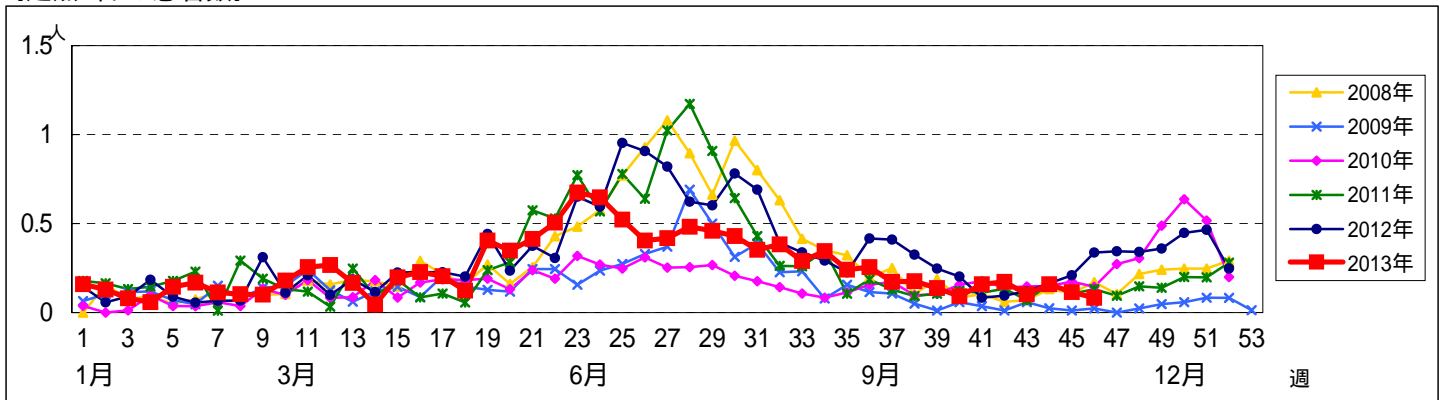


週 数		合計	~5ヶ月	~11ヶ月	1歳	2歳	3歳	4歳	5歳	6歳	7歳	8歳	9歳	10~14歳	15~19歳	20歳以上
第42週	罹患数	15		1	2	4	4	2	1	1						
	定点当り	0.17		0.01	0.02	0.05	0.05	0.02	0.01	0.01						
第43週	罹患数	9			3	3	1						2			
	定点当り	0.10			0.03	0.03	0.01						0.02			
第44週	罹患数	14		1	3	2	1	2	1		2			2		
	定点当り	0.16		0.01	0.03	0.02	0.01	0.02	0.01		0.02			0.02		
第45週	罹患数	10		1	2	1	1		3	1						1
	定点当り	0.11		0.01	0.02	0.01	0.01		0.03	0.01						0.01
第46週	罹患数	7			2	1	2	1								1
	定点当り	0.08			0.02	0.01	0.02	0.01								0.01

【年齢層別5週分集計】



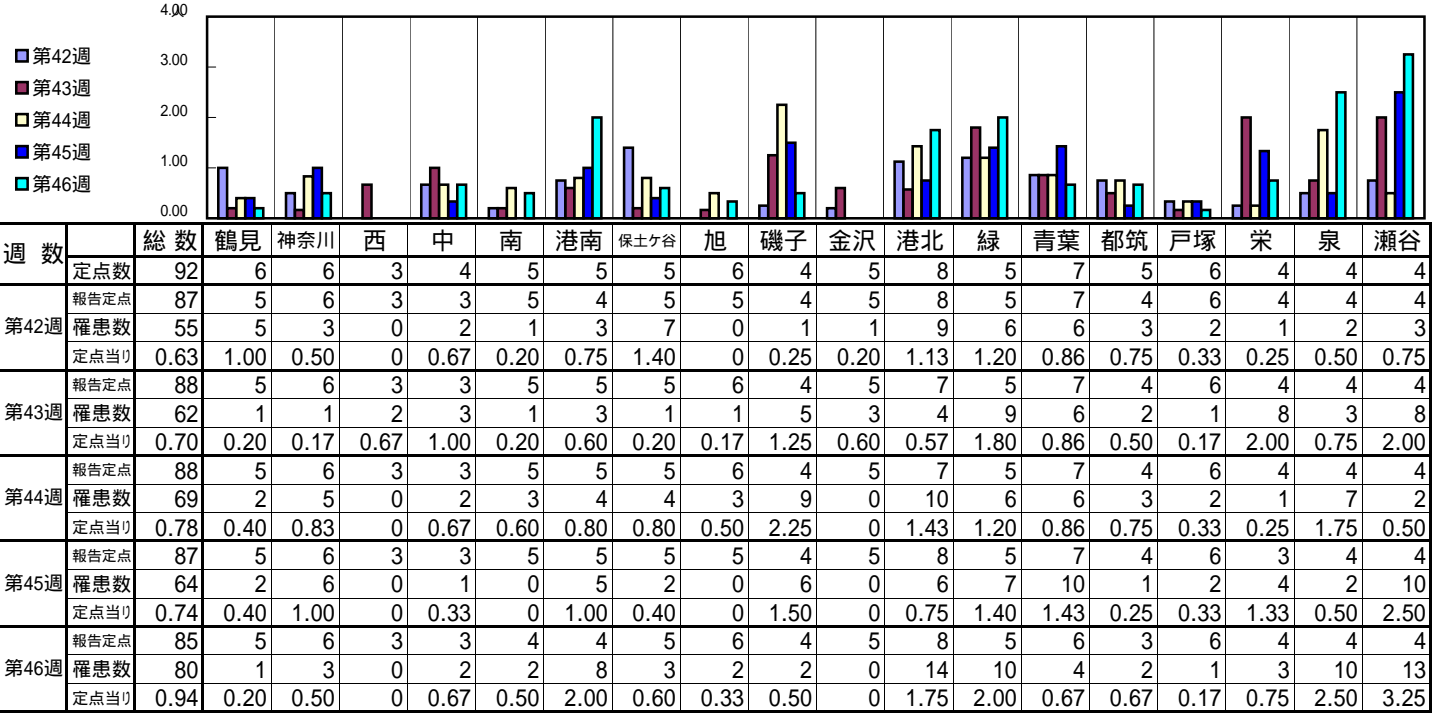
【定点当りの患者数】



<< A群溶血性レンサ球菌咽頭炎 >>

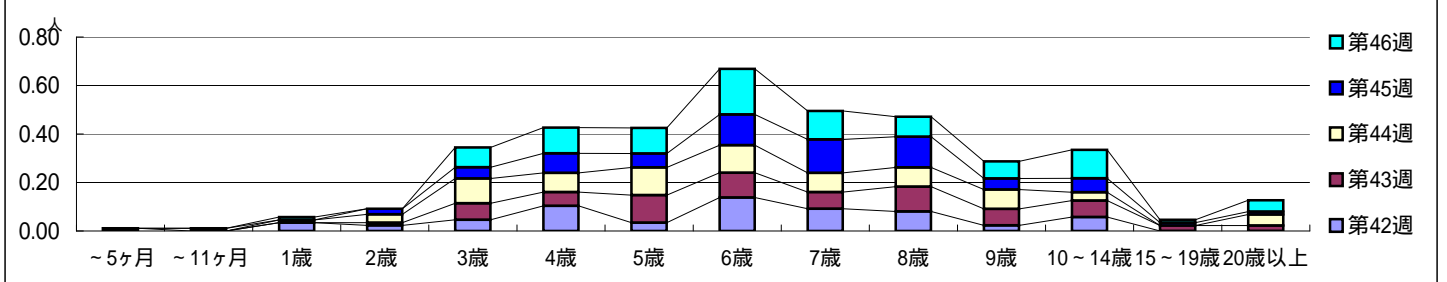
平成 25年10月14日 ~ 11月17日
[平成 25年 第42週 ~ 第46週]

【区別・週別報告定点当り】

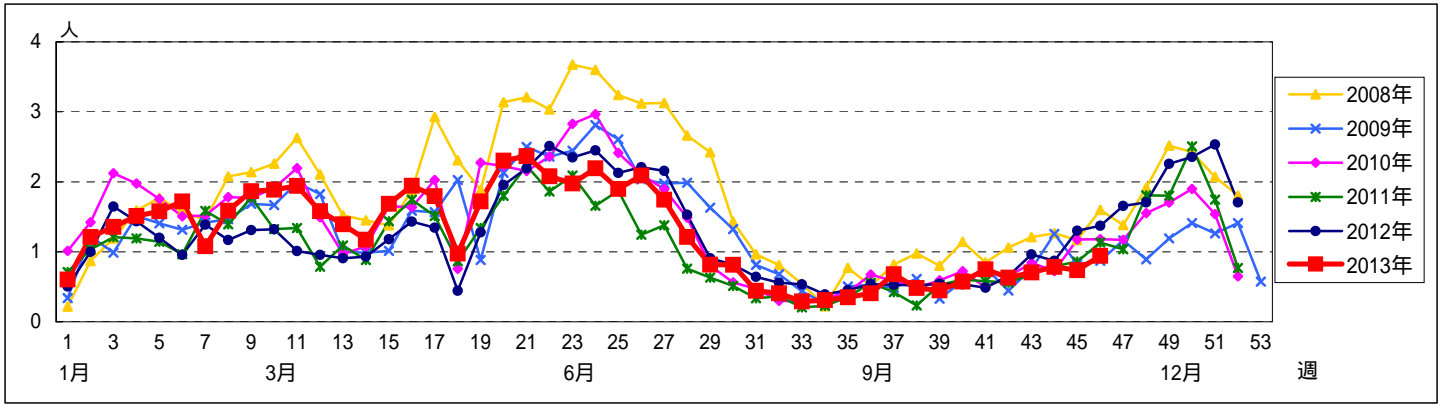


週数	合計	~5ヶ月	~11ヶ月	1歳	2歳	3歳	4歳	5歳	6歳	7歳	8歳	9歳	10~14歳	15~19歳	20歳以上
第42週	罹患数	55			3	2	4	9	3	12	8	7	2	5	
第43週	罹患数	62				1	6	5	10	9	6	9	6	2	2
第44週	罹患数	69	1		1	3	9	7	10	10	7	7	3		4
第45週	罹患数	64		1		2	4	7	5	11	12	11	4	5	1
第46週	罹患数	80			1		7	9	9	16	10	7	6	10	1

【年齢層別5週分集計】



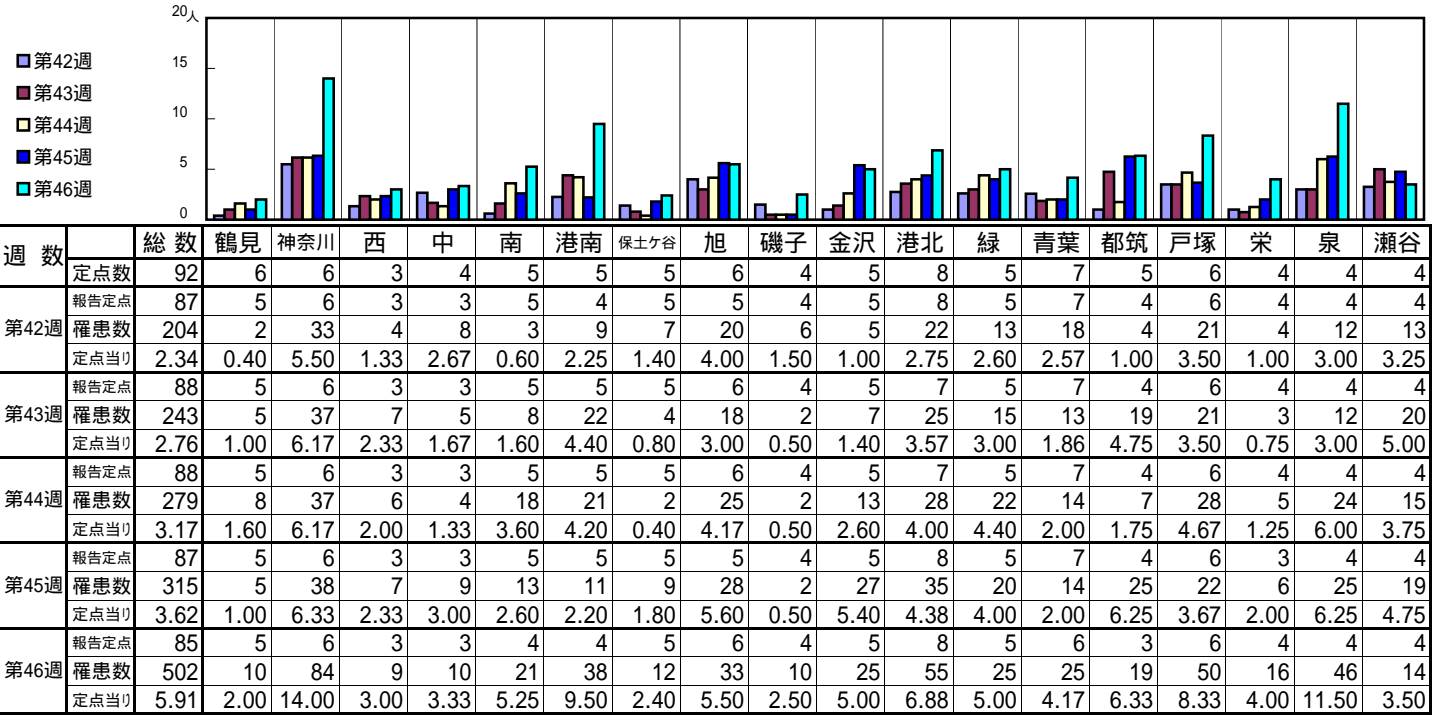
【定点当りの患者数】



<< 感染性胃腸炎 >>

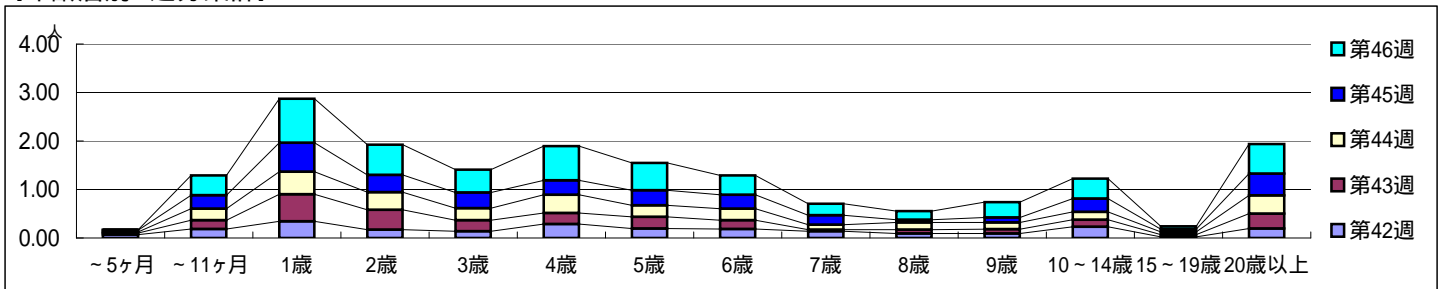
平成 25年10月14日 ~ 11月17日
[平成 25年 第42週 ~ 第46週]

[区別・週別報告定点当り]

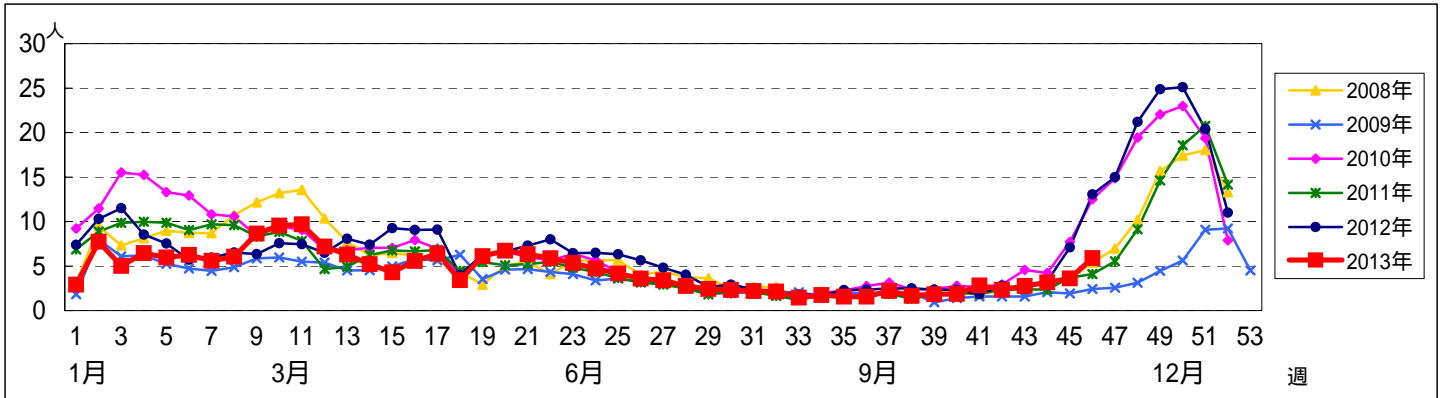


週数		合計	年齢層別													
			~5ヶ月	~11ヶ月	1歳	2歳	3歳	4歳	5歳	6歳	7歳	8歳	9歳	10~14歳	15~19歳	20歳以上
第42週	罹患数	204	6	16	30	15	12	25	17	16	12	8	8	20	2	17
	定点当り	2.34	0.07	0.18	0.34	0.17	0.14	0.29	0.20	0.18	0.14	0.09	0.09	0.23	0.02	0.20
第43週	罹患数	243	3	16	49	36	20	20	21	16	3	7	8	13	4	27
	定点当り	2.76	0.03	0.18	0.56	0.41	0.23	0.23	0.24	0.18	0.03	0.08	0.09	0.15	0.05	0.31
第44週	罹患数	279	2	21	41	32	22	33	21	21	9	13	12	14	5	33
	定点当り	3.17	0.02	0.24	0.47	0.36	0.25	0.38	0.24	0.24	0.10	0.15	0.14	0.16	0.06	0.38
第45週	罹患数	315	3	24	52	31	28	26	27	25	17	5	9	24	5	39
	定点当り	3.62	0.03	0.28	0.60	0.36	0.32	0.30	0.31	0.29	0.20	0.06	0.10	0.28	0.06	0.45
第46週	罹患数	502	1	35	77	53	40	60	48	34	20	15	27	35	5	52
	定点当り	5.91	0.01	0.41	0.91	0.62	0.47	0.71	0.56	0.40	0.24	0.18	0.32	0.41	0.06	0.61

[年齢層別5週分集計]



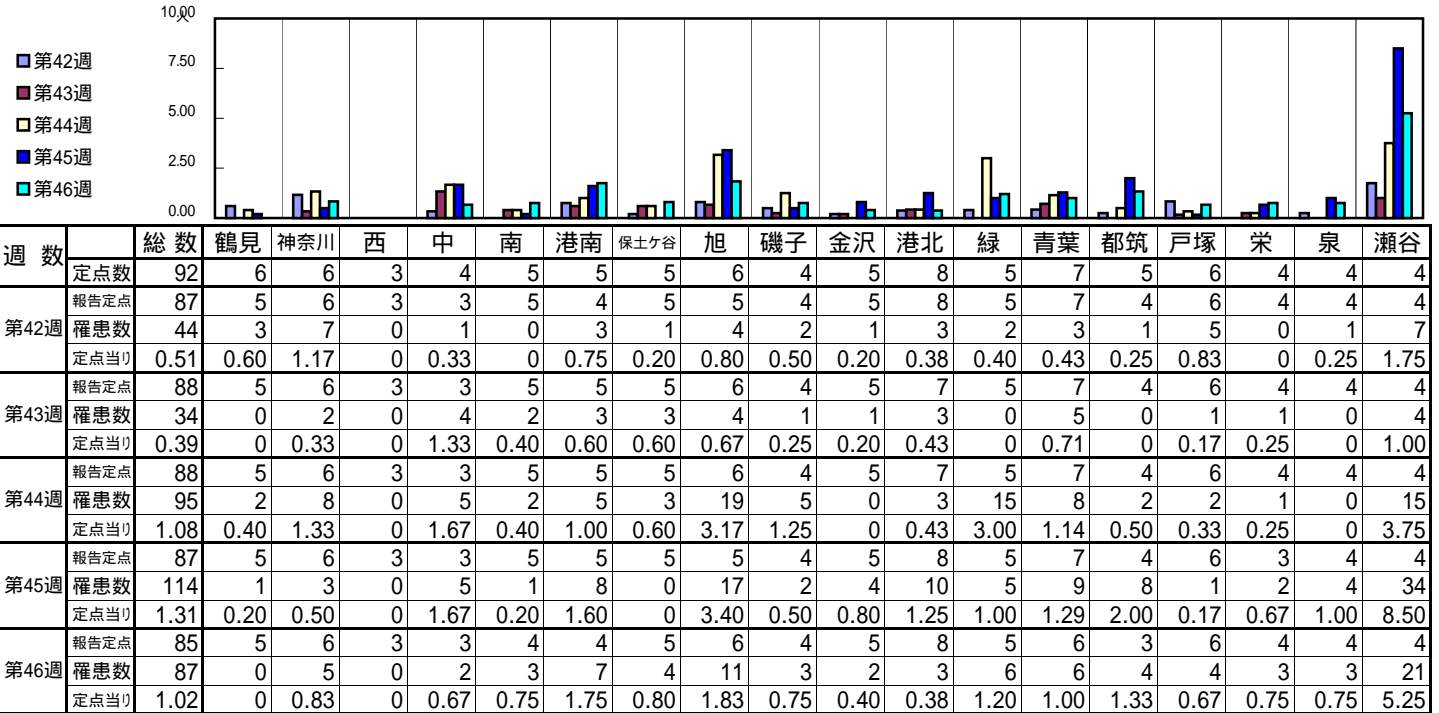
[定点当りの患者数]



<< 水痘 >>

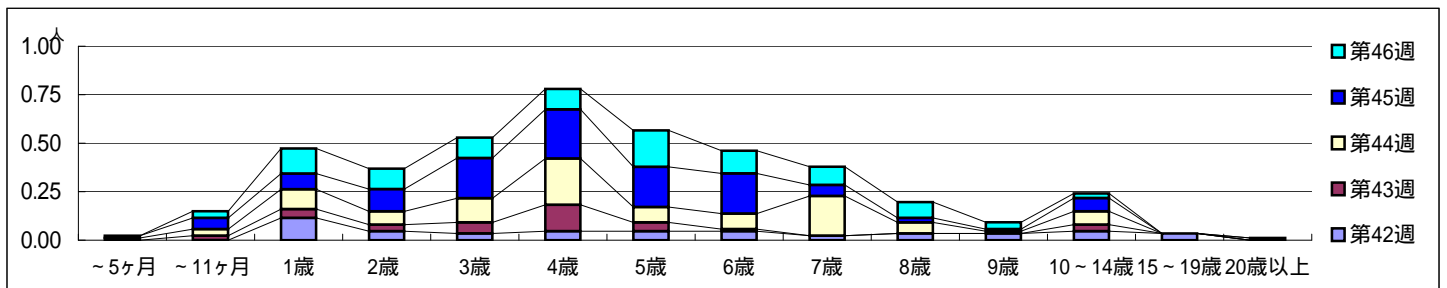
平成 25年10月14日 ~ 11月17日
[平成 25年 第42週 ~ 第46週]

【区別・週別報告定点当り】

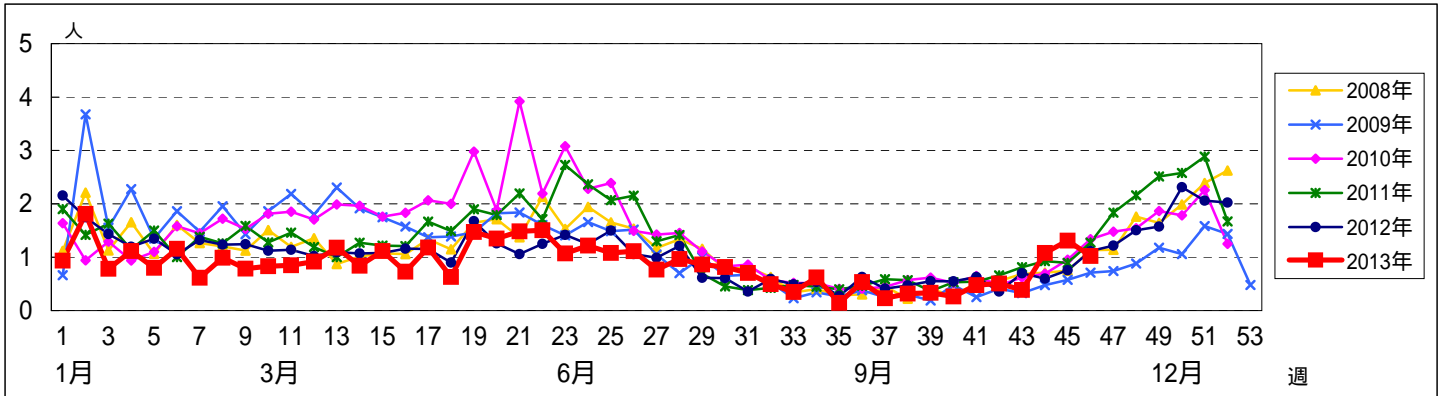


週数	合計	~5ヶ月	~11ヶ月	1歳	2歳	3歳	4歳	5歳	6歳	7歳	8歳	9歳	10~14歳	15~19歳	20歳以上
第42週	罹患数	44		10	4	3	4	4	4	2	3	3	4	3	
第43週	罹患数	34		2	4	3	5	12	4	1			3		
第44週	罹患数	95	1	3	9	6	11	21	7	7	5	1	6		
第45週	罹患数	114	1	5	7	10	18	22	18	18	5	2	1	6	1
第46週	罹患数	87		3	11	9	9	16	10	8	7	3	2		

【年齢層別5週分集計】



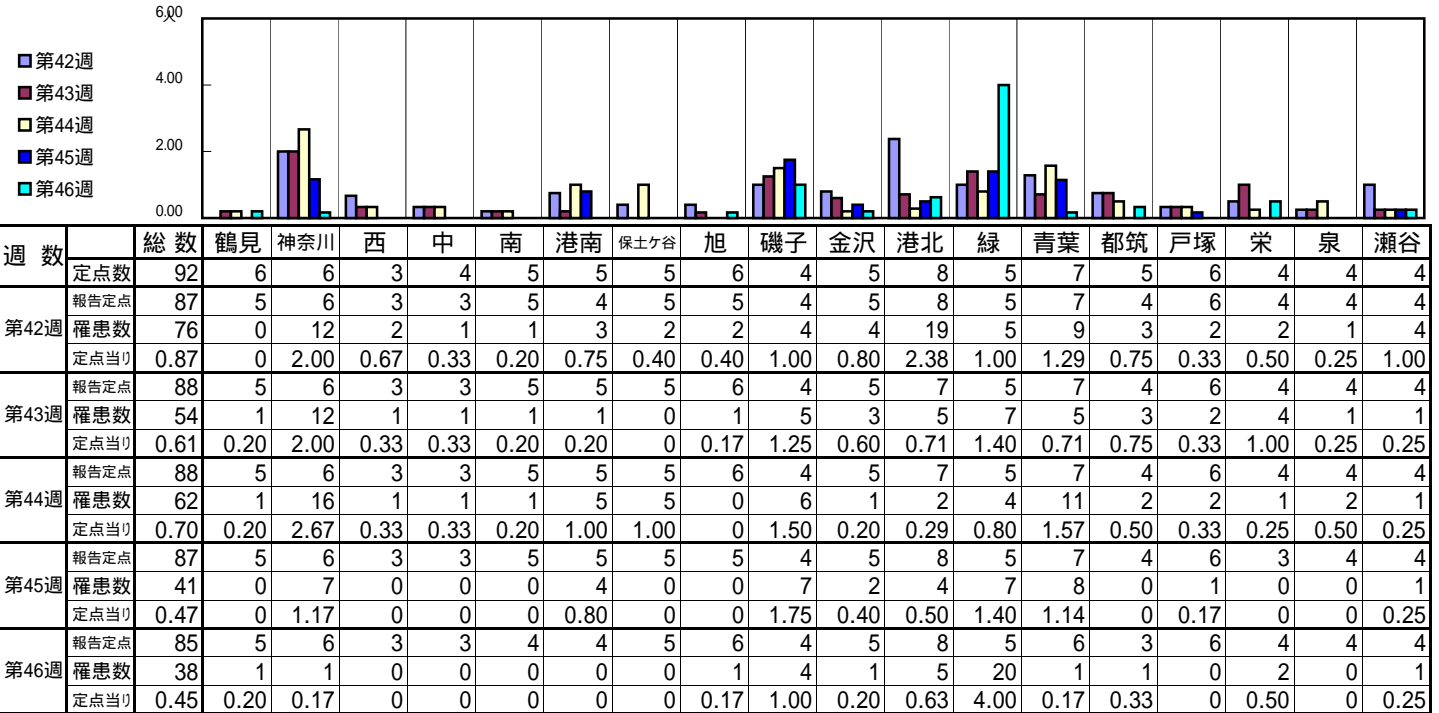
【定点当りの患者数】



<< 手足口病 >>

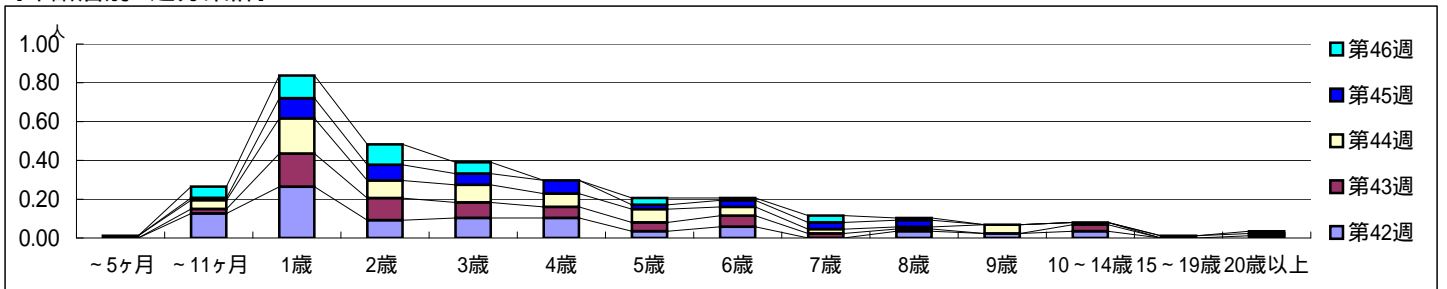
平成 25年10月14日 ~ 11月17日
[平成 25年 第42週 ~ 第46週]

【区別・週別報告定点当り】

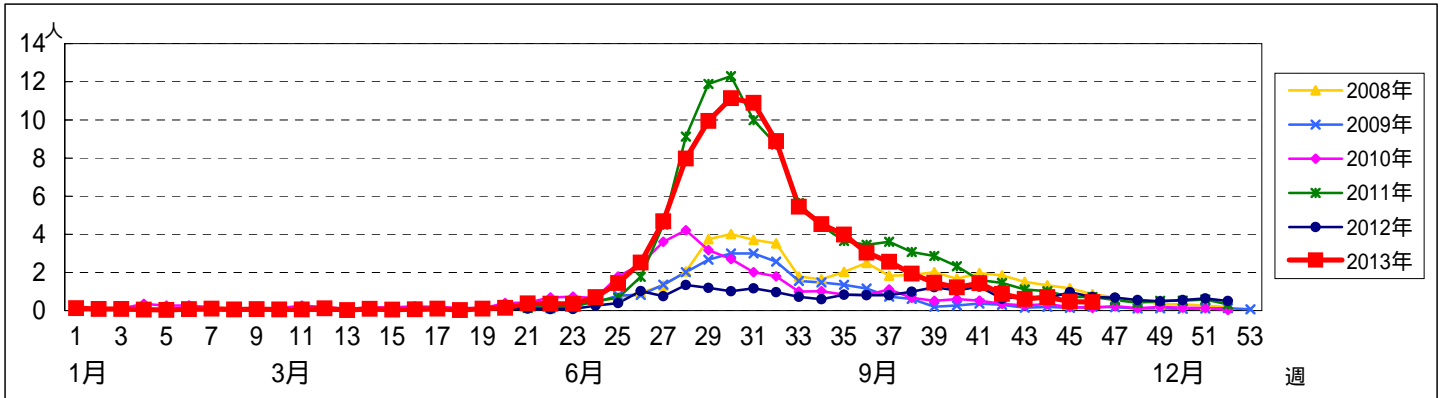


週数		合計	~5ヶ月	~11ヶ月	年齢												
					1歳	2歳	3歳	4歳	5歳	6歳	7歳	8歳	9歳	10~14歳	15~19歳	20歳以上	
第42週	罹患数	76		11	23	8	9	9	3	5			3	2	3		
	定点当り	0.87		0.13	0.26	0.09	0.10	0.10	0.03	0.06			0.03	0.02	0.03		
第43週	罹患数	54		2	15	10	7	5	4	5	2	1		3			
	定点当り	0.61		0.02	0.17	0.11	0.08	0.06	0.05	0.06	0.02	0.01		0.03			
第44週	罹患数	62	1	4	16	8	8	6	6	4	2	1	4	1		1	
	定点当り	0.70	0.01	0.05	0.18	0.09	0.09	0.07	0.07	0.05	0.02	0.01	0.05	0.01		0.01	
第45週	罹患数	41		1	9	7	5	6	2	3	3	3			1	1	
	定点当り	0.47		0.01	0.10	0.08	0.06	0.07	0.02	0.03	0.03	0.03			0.01	0.01	
第46週	罹患数	38		5	10	9	5		3	1	3	1				1	
	定点当り	0.45		0.06	0.12	0.11	0.06		0.04	0.01	0.04	0.01				0.01	

【年齢層別5週分集計】



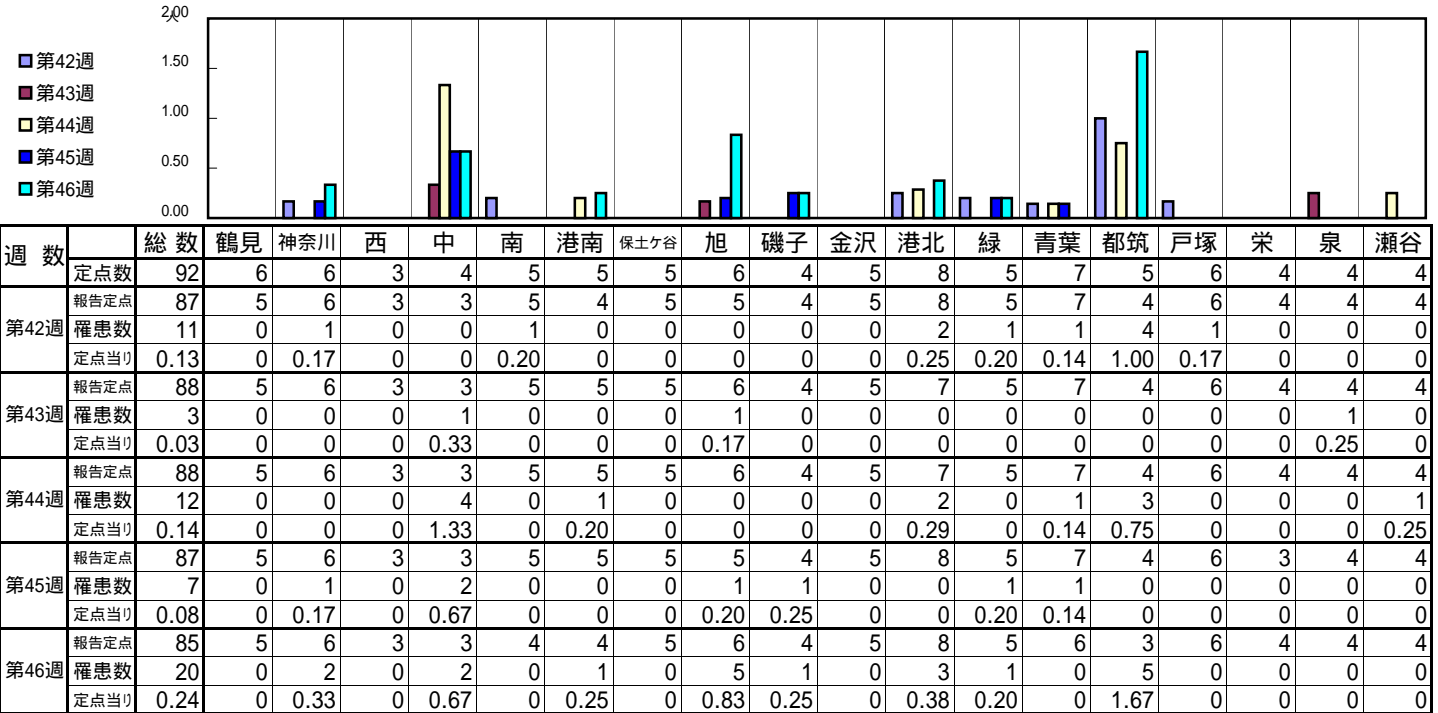
【定点当りの患者数】



<< 伝染性紅斑 >>

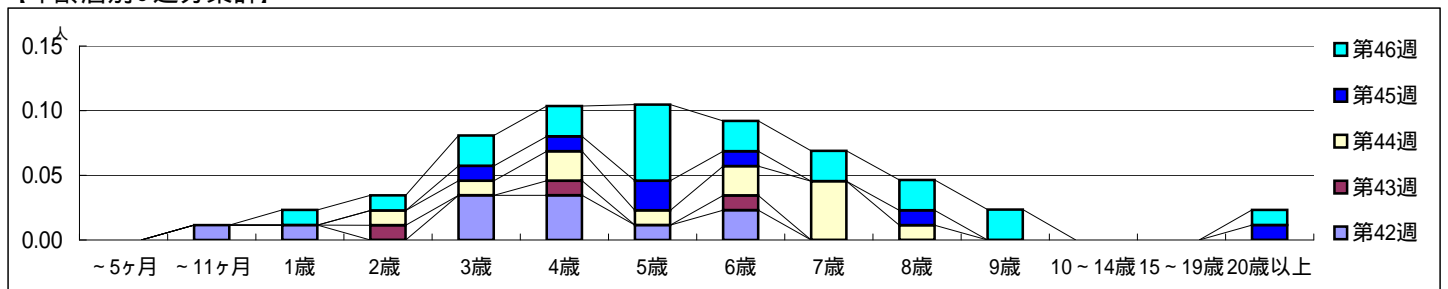
平成 25年10月14日 ~ 11月17日
[平成 25年 第42週 ~ 第46週]

【区別・週別報告定点当り】

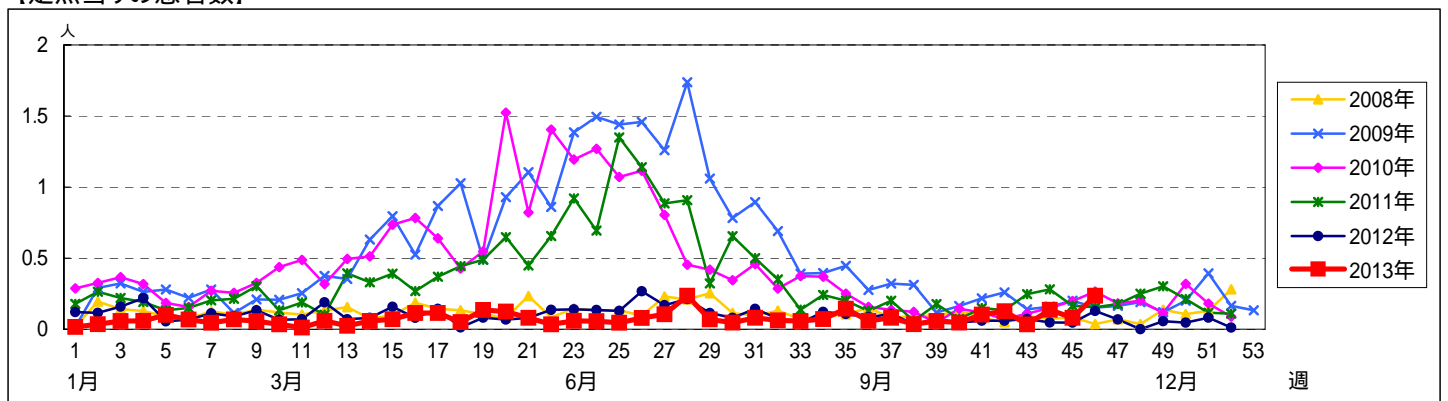


週数		合計	年齢層別													
			~5ヶ月	~11ヶ月	1歳	2歳	3歳	4歳	5歳	6歳	7歳	8歳	9歳	10~14歳	15~19歳	20歳以上
第42週	罹患数	11		1	1		3	3	1	2						
	定点当り	0.13		0.01	0.01		0.03	0.03	0.01	0.02						
第43週	罹患数	3			1		1		1							
	定点当り	0.03			0.01		0.01		0.01							
第44週	罹患数	12			1	1	2	1	2	4	1					
	定点当り	0.14			0.01	0.01	0.02	0.01	0.02	0.05	0.01					
第45週	罹患数	7				1	1	2	1		1				1	
	定点当り	0.08				0.01	0.01	0.02	0.01		0.01				0.01	
第46週	罹患数	20			1	1	2	2	5	2	2	2			1	
	定点当り	0.24			0.01	0.01	0.02	0.02	0.06	0.02	0.02	0.02			0.01	

【年齢層別5週分集計】



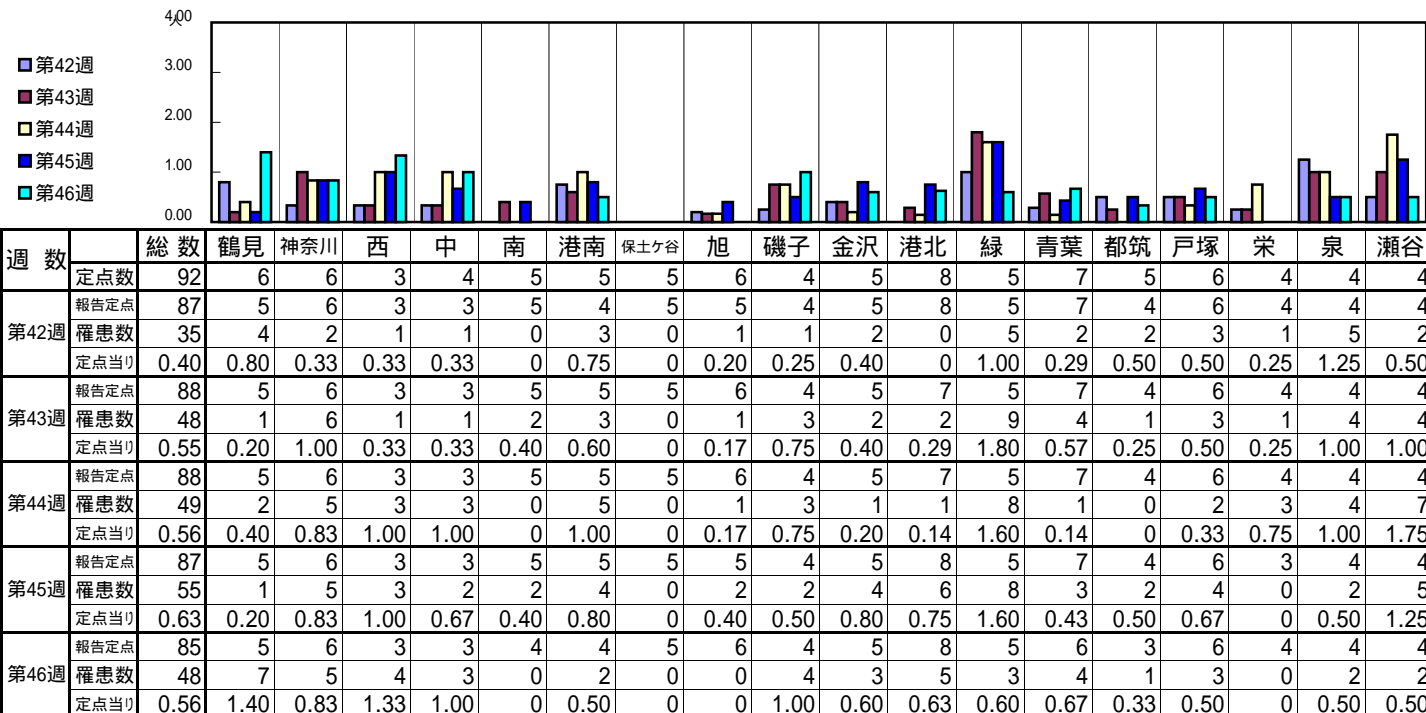
【定点当りの患者数】



<< 突発性発しん >>

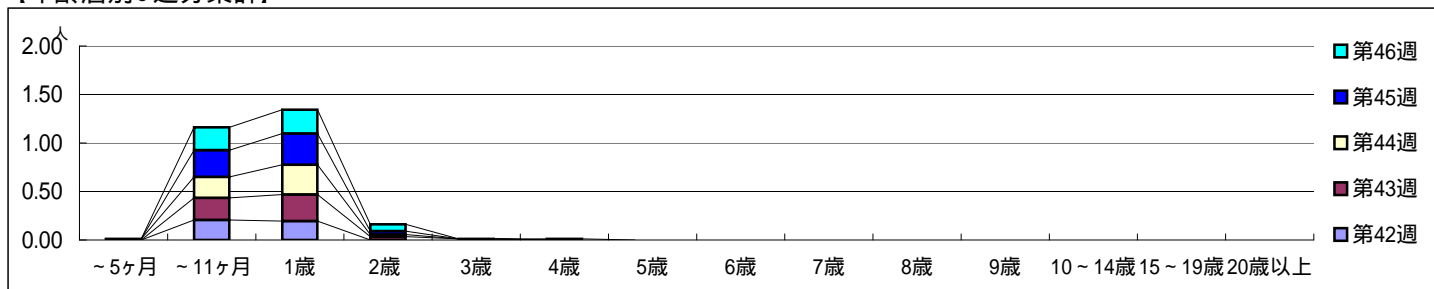
平成 25年10月14日 ~ 11月17日
[平成 25年 第42週 ~ 第46週]

【区別・週別報告定点当り】

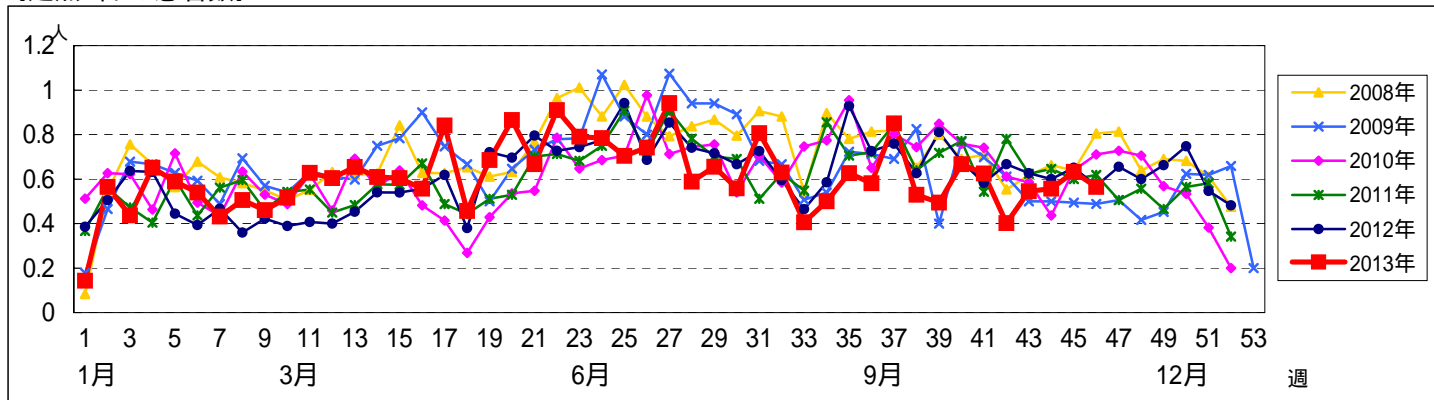


週数	合計	~5ヶ月	~11ヶ月	1歳	2歳	3歳	4歳	5歳	6歳	7歳	8歳	9歳	10~14歳	15~19歳	20歳以上
第42週	罹患数 35		18	17											
第42週	定点当り 0.40		0.21	0.20											
第43週	罹患数 48		20	24	3	1									
第43週	定点当り 0.55		0.23	0.27	0.03	0.01									
第44週	罹患数 49	1	19	27	2										
第44週	定点当り 0.56	0.01	0.22	0.31	0.02										
第45週	罹患数 55		24	28	3										
第45週	定点当り 0.63		0.28	0.32	0.03										
第46週	罹患数 48		20	21	6		1								
第46週	定点当り 0.56		0.24	0.25	0.07		0.01								

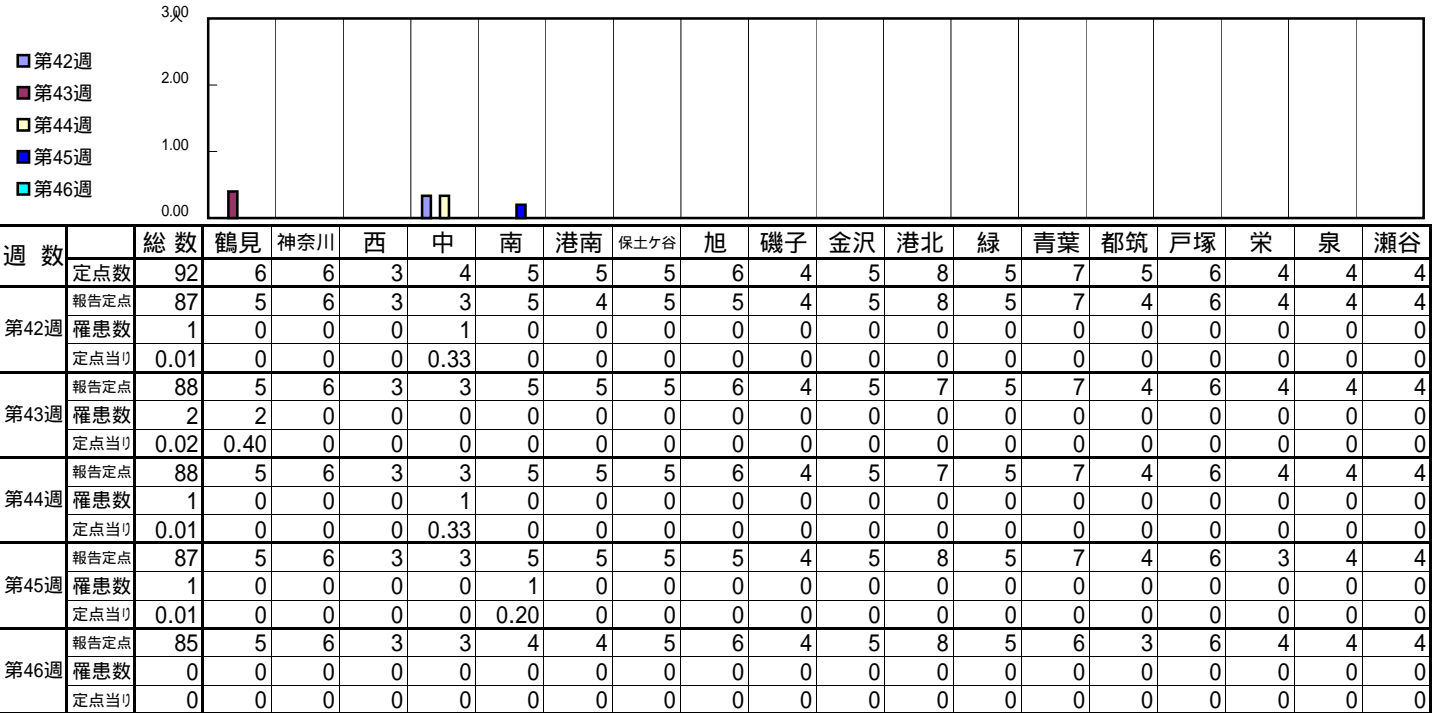
【年齢層別5週分集計】



【定点当りの患者数】



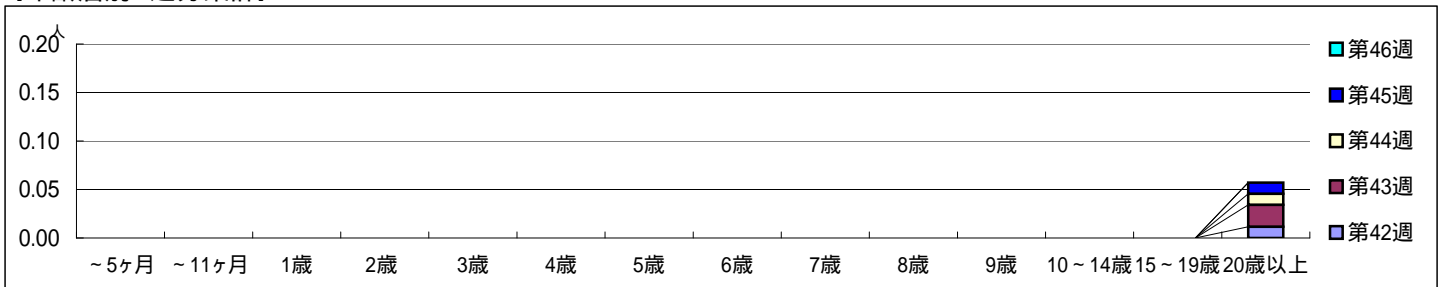
【区別・週別報告定点当り】



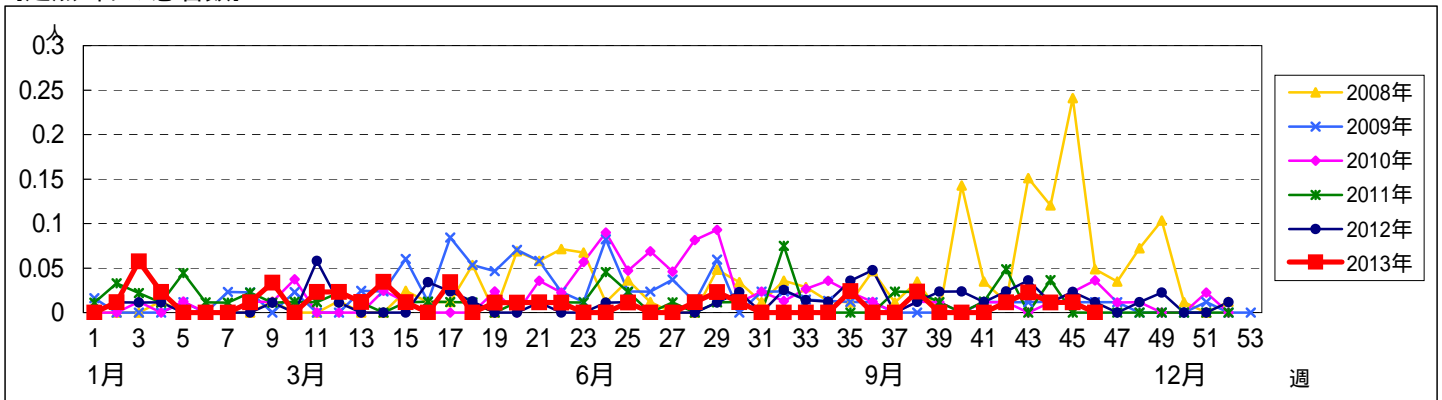
週数		総数	区別																	
			鶴見	神奈川	西	中	南	港南	保土ヶ谷	旭	磯子	金沢	港北	緑	青葉	都筑	戸塚	栄	泉	瀬谷
第42週	定点数	92	6	6	3	4	5	5	5	6	4	5	8	5	7	5	6	4	4	4
	報告定点	87	5	6	3	3	5	4	5	5	4	5	8	5	7	4	6	4	4	4
	罹患数	1	0	0	0	1	0	0	0	0	0	0	0	0	0	0	0	0	0	0
	定点当り	0.01	0	0	0	0.33	0	0	0	0	0	0	0	0	0	0	0	0	0	0
第43週	報告定点	88	5	6	3	3	5	5	5	6	4	5	7	5	7	4	6	4	4	4
	罹患数	2	2	0	0	0	0	0	0	0	0	0	0	0	0	0	0	0	0	0
	定点当り	0.02	0.40	0	0	0	0	0	0	0	0	0	0	0	0	0	0	0	0	0
	報告定点	88	5	6	3	3	5	5	5	6	4	5	7	5	7	4	6	4	4	4
第44週	報告定点	88	5	6	3	3	5	5	5	6	4	5	7	5	7	4	6	4	4	4
	罹患数	1	0	0	0	1	0	0	0	0	0	0	0	0	0	0	0	0	0	0
	定点当り	0.01	0	0	0	0.33	0	0	0	0	0	0	0	0	0	0	0	0	0	0
	報告定点	87	5	6	3	3	5	5	5	5	4	5	8	5	7	4	6	3	4	4
第45週	報告定点	87	5	6	3	3	5	5	5	5	4	5	8	5	7	4	6	3	4	4
	罹患数	1	0	0	0	0	1	0	0	0	0	0	0	0	0	0	0	0	0	0
	定点当り	0.01	0	0	0	0	0.20	0	0	0	0	0	0	0	0	0	0	0	0	0
	報告定点	85	5	6	3	3	4	4	5	6	4	5	8	5	6	3	6	4	4	4
第46週	報告定点	85	5	6	3	3	4	4	5	6	4	5	8	5	6	3	6	4	4	4
	罹患数	0	0	0	0	0	0	0	0	0	0	0	0	0	0	0	0	0	0	0
	定点当り	0	0	0	0	0	0	0	0	0	0	0	0	0	0	0	0	0	0	0

週数		合計	年齢層別														
			~5ヶ月	~11ヶ月	1歳	2歳	3歳	4歳	5歳	6歳	7歳	8歳	9歳	10~14歳	15~19歳	20歳以上	
第42週	罹患数	1															
	定点当り	0.01															0.01
第43週	罹患数	2															
	定点当り	0.02															0.02
第44週	罹患数	1															
	定点当り	0.01															0.01
第45週	罹患数	1															
	定点当り	0.01															0.01
第46週	罹患数	0															
	定点当り	0															

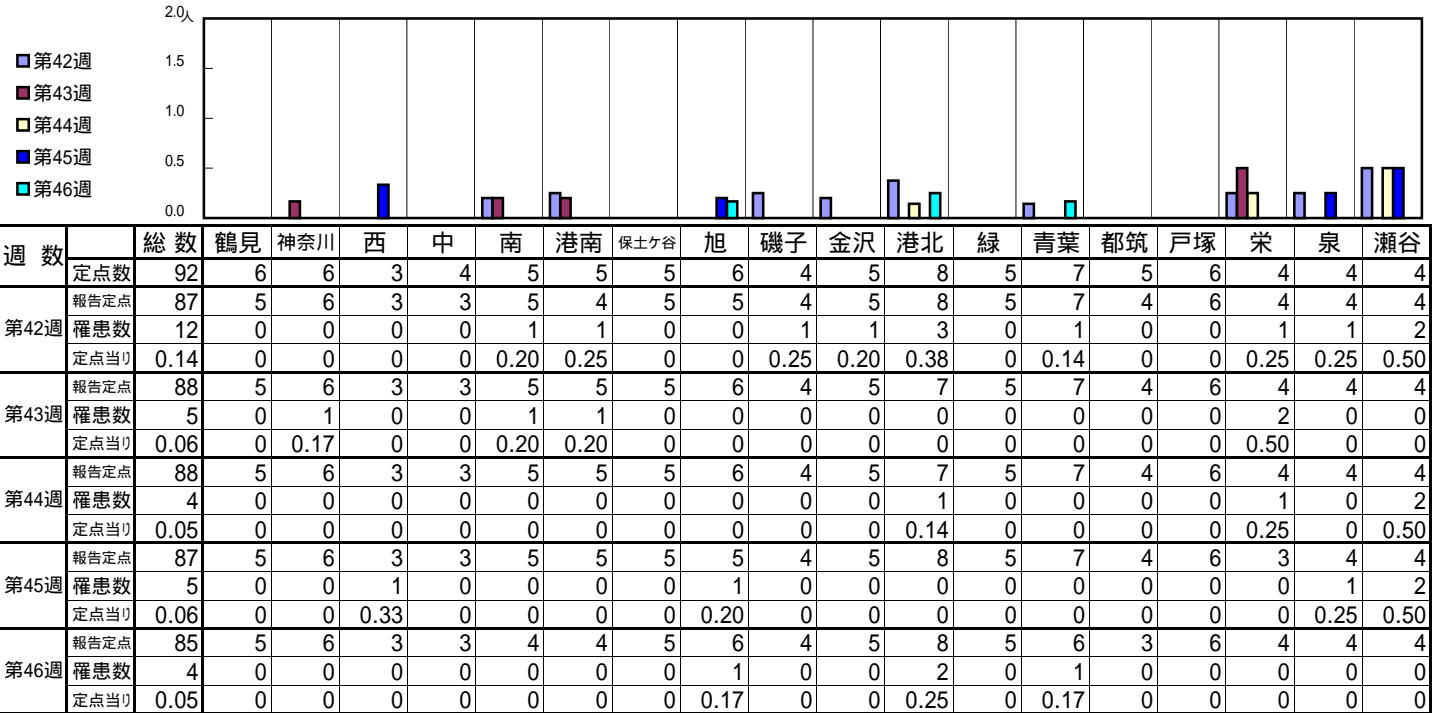
【年齢層別5週分集計】



【定点当りの患者数】

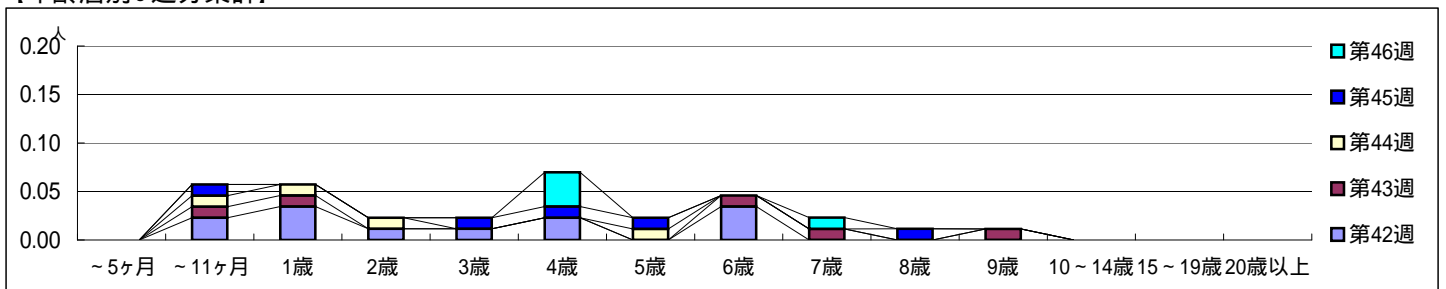


【区別・週別報告定点当り】

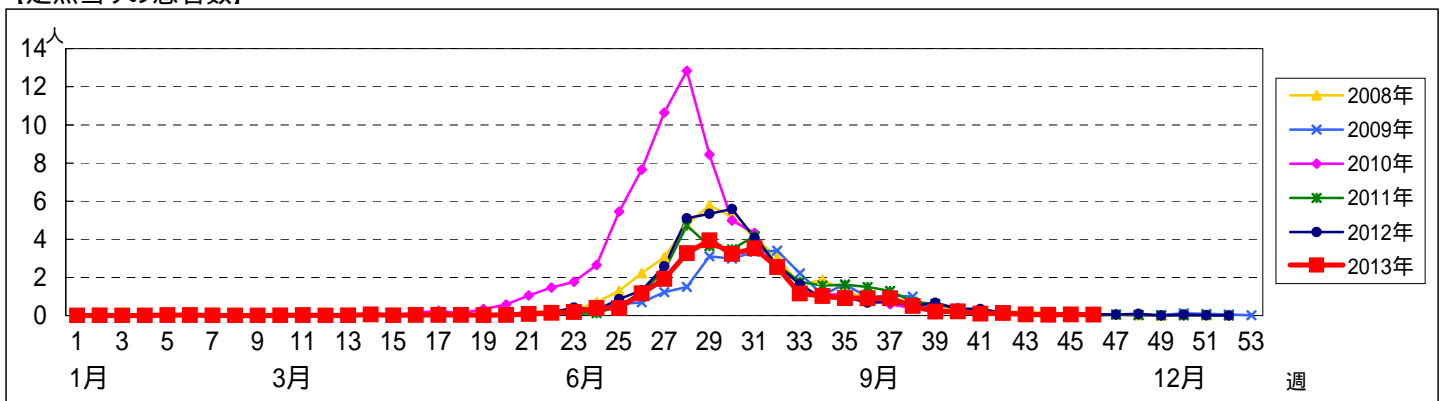


週数	合計	~5ヶ月	~11ヶ月	1歳	2歳	3歳	4歳	5歳	6歳	7歳	8歳	9歳	10~14歳	15~19歳	20歳以上
第42週	罹患数 12		2	3	1	1	2		3						
第43週	罹患数 5		1	1					1	1		1			
第44週	罹患数 4		1	1	1			1							
第45週	罹患数 5		1			1	1	1			1				
第46週	罹患数 4						3			1					

【年齢層別5週分集計】



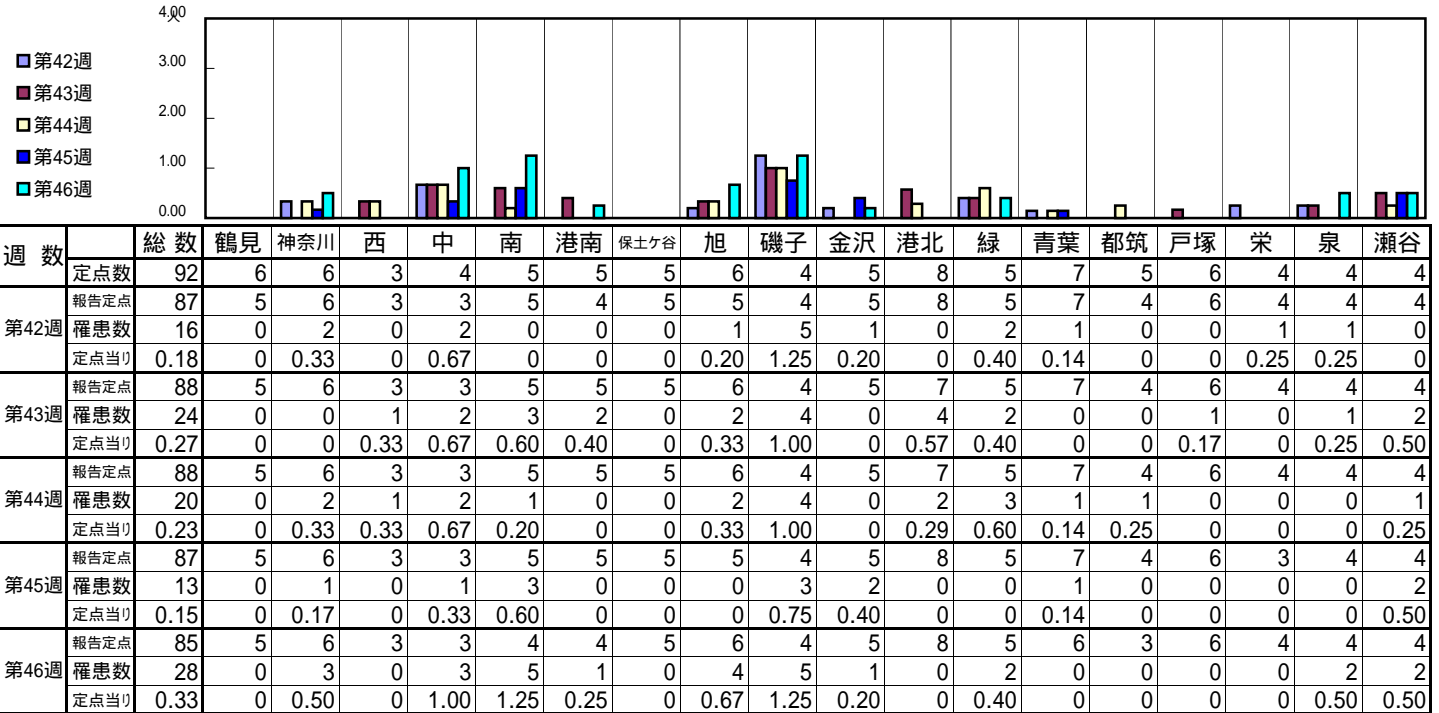
【定点当りの患者数】



<< 流行性耳下腺炎 >>

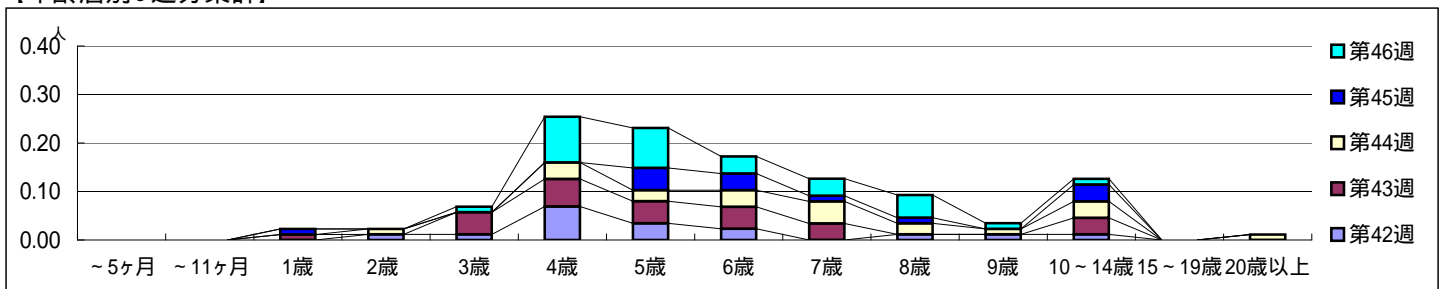
平成 25年10月14日 ~ 11月17日
[平成 25年 第42週 ~ 第46週]

【区別・週別報告定点当り】

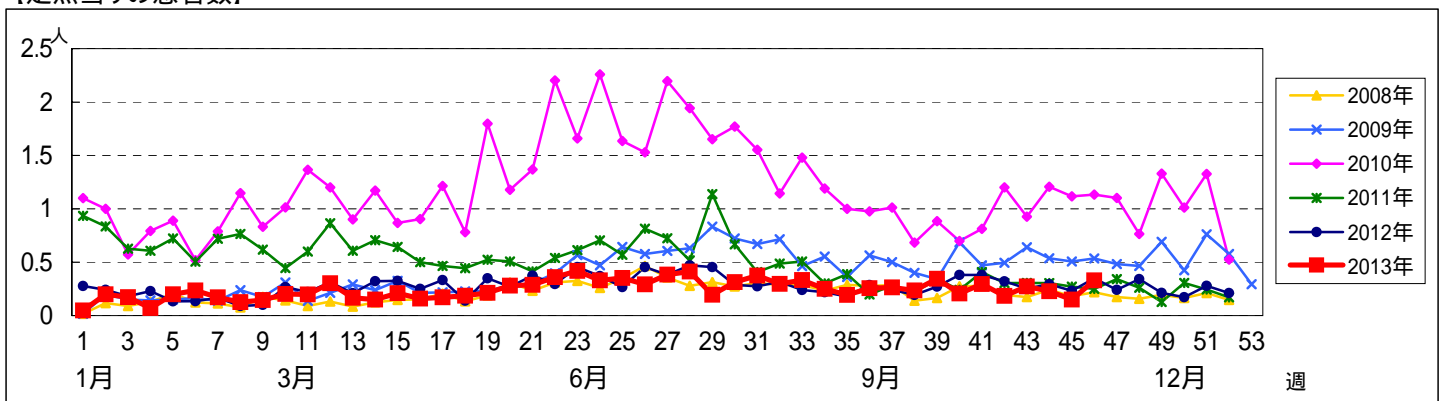


週 数		合計	~5ヶ月	~11ヶ月	年齢												
					1歳	2歳	3歳	4歳	5歳	6歳	7歳	8歳	9歳	10~14歳	15~19歳	20歳以上	
第42週	罹患数	16				1	1	6	3	2			1	1	1		
	定点当り	0.18				0.01	0.01	0.07	0.03	0.02			0.01	0.01	0.01		
第43週	罹患数	24			1		4	5	4	4	3				3		
	定点当り	0.27			0.01		0.05	0.06	0.05	0.05	0.03				0.03		
第44週	罹患数	20				1		3	2	3	4	2	1	3		1	
	定点当り	0.23				0.01		0.03	0.02	0.03	0.05	0.02	0.01	0.03		0.01	
第45週	罹患数	13			1				4	3	1	1		3			
	定点当り	0.15			0.01				0.05	0.03	0.01	0.01		0.03			
第46週	罹患数	28					1	8	7	3	3	4	1	1			
	定点当り	0.33					0.01	0.09	0.08	0.04	0.04	0.05	0.01	0.01			

【年齢層別5週分集計】



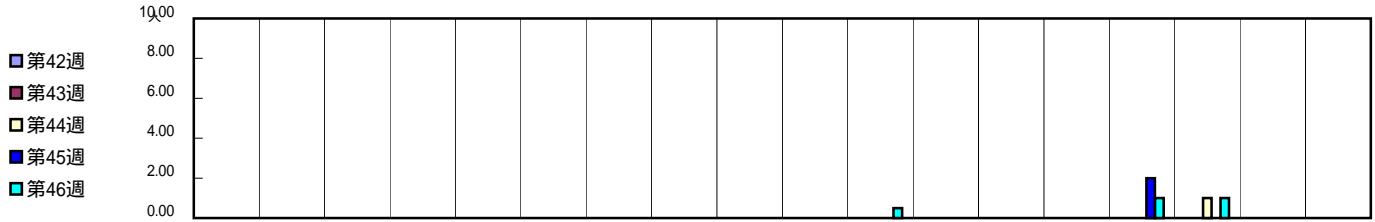
【定点当りの患者数】



<< 急性出血性結膜炎 >>

平成 25年10月14日 ~ 11月17日
[平成 25年 第42週 ~ 第46週]

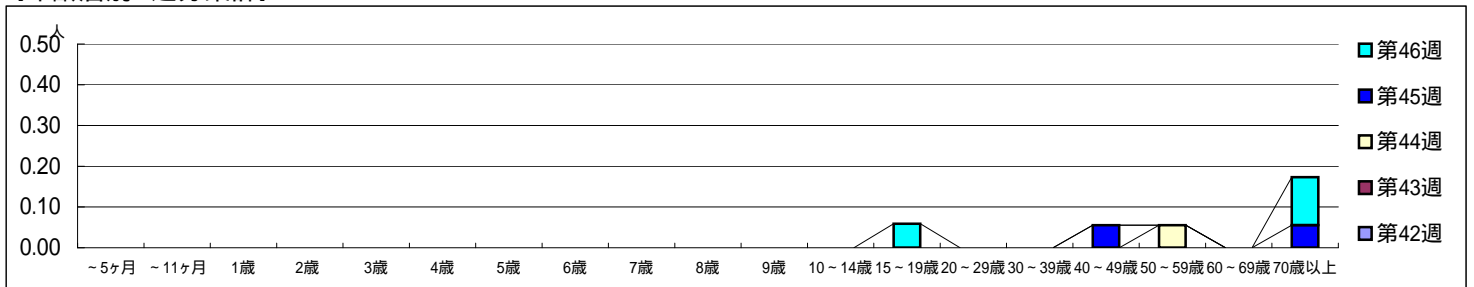
[区別・週別報告定点当り]



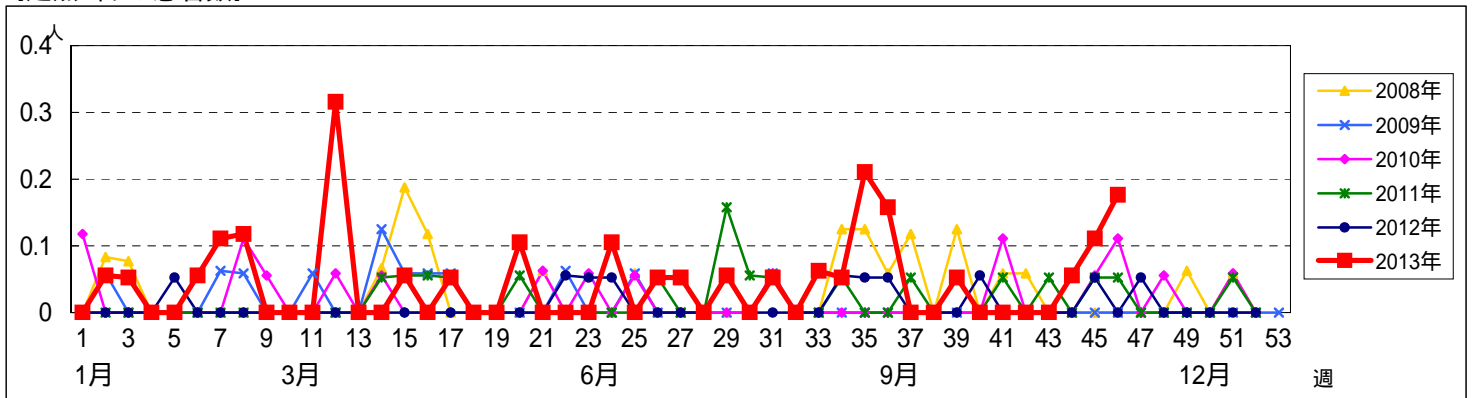
週数		総数	鶴見	神奈川	西	中	南	港南	保土ヶ谷	旭	磯子	金沢	港北	緑	青葉	都筑	戸塚	栄	泉	瀬谷
			定点数	1	1	0	1	1	1	1	1	1	1	1	2	1	2	1	1	1
第42週	報告定点	18	1	1		1	1	1	1	1	1	1	2	1	2	1	1	1	1	1
	罹患数	0	0	0	0	0	0	0	0	0	0	0	0	0	0	0	0	0	0	0
	定点当り	0	0	0		0	0	0	0	0	0	0	0	0	0	0	0	0	0	0
第43週	報告定点	19	1	1		1	1	1	1	1	1	1	2	1	2	1	1	1	1	1
	罹患数	0	0	0	0	0	0	0	0	0	0	0	0	0	0	0	0	0	0	0
	定点当り	0	0	0		0	0	0	0	0	0	0	0	0	0	0	0	0	0	0
第44週	報告定点	18	1	1		1	1		1	1	1	1	2	1	2	1	1	1	1	1
	罹患数	1	0	0	0	0	0	0	0	0	0	0	0	0	0	0	0	1	0	0
	定点当り	0.06	0	0		0	0	0	0	0	0	0	0	0	0	0	0	1.00	0	0
第45週	報告定点	18	1	1		1	1		1	1	1	1	2	1	2	1	1	1	1	1
	罹患数	2	0	0	0	0	0	0	0	0	0	0	0	0	0	0	2	0	0	0
	定点当り	0.11	0	0		0	0	0	0	0	0	0	0	0	0	0	2.00	0	0	0
第46週	報告定点	17	1	1		1	1		1	1	1	1	2	1	2	1	1	1	1	1
	罹患数	3	0	0	0	0	0	0	0	0	0	0	1	0	0	0	1	1	0	0
	定点当り	0.18	0	0		0	0	0	0	0	0	0	0.50	0	0	0	1.00	1.00	0	0

週数		合計	~5ヶ月	~11ヶ月	1歳	2歳	3歳	4歳	5歳	6歳	7歳	8歳	9歳	10~14歳	15~19歳	20~29歳	30~39歳	40~49歳	50~59歳	60~69歳	70歳以上	
			第42週	罹患数	0																	
第43週	罹患数	0																				
第44週	罹患数	1																		1		
第45週	罹患数	2																	1			1
第46週	罹患数	3													1							2
	定点当り	0.18													0.06				0.06			0.12

[年齢層別5週分集計]



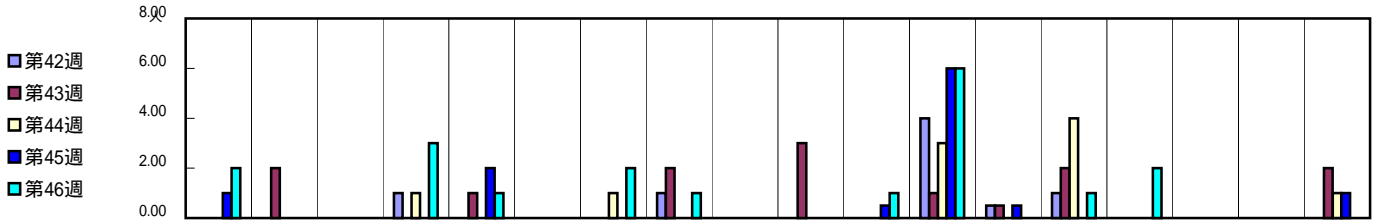
[定点当りの患者数]



<< 流行性角結膜炎 >>

平成 25年10月14日 ~ 11月17日
[平成 25年 第42週 ~ 第46週]

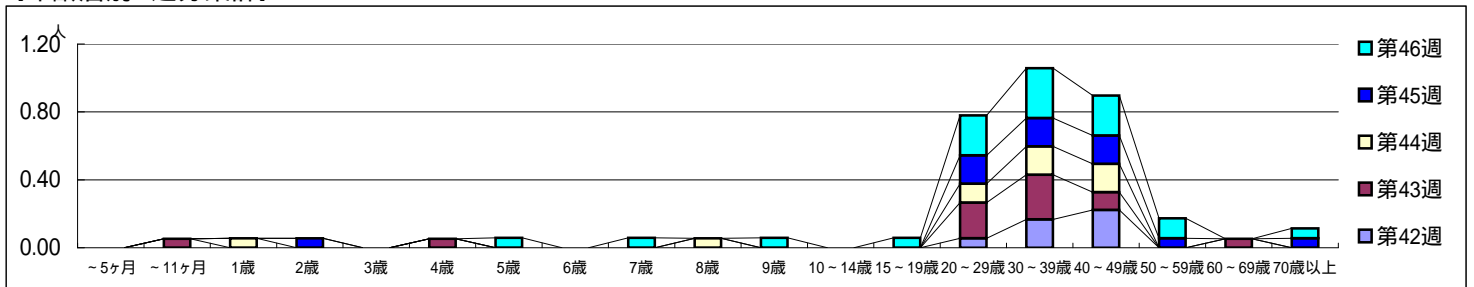
[区別・週別報告定点当り]



週数		総数	鶴見	神奈川	西	中	南	港南	保土ヶ谷	旭	磯子	金沢	港北	緑	青葉	都筑	戸塚	栄	泉	瀬谷
			定点数	1	1	0	1	1	1	1	1	1	1	1	2	1	2	1	1	1
第42週	報告定点	18	1	1		1	1	1	1	1	1	1	2	1	2	1	1	1	1	1
	罹患数	8	0	0	0	1	0	0	0	1	0	0	0	4	1	1	0	0	0	0
	定点当り	0.44	0	0		1.00	0	0	0	1.00	0	0	0	4.00	0.50	1.00	0	0	0	0
第43週	報告定点	19	1	1		1	1	1	1	1	1	1	2	1	2	1	1	1	1	1
	罹患数	14	0	2	0	0	1	0	0	2	0	3	0	1	1	2	0	0	0	2
	定点当り	0.74	0	2.00		0	1.00	0	0	2.00	0	3.00	0	1.00	0.50	2.00	0	0	0	2.00
第44週	報告定点	18	1	1		1	1		1	1	1	1	2	1	2	1	1	1	1	1
	罹患数	10	0	0	0	1	0	0	1	0	0	0	0	3	0	4	0	0	0	1
	定点当り	0.56	0	0		1.00	0	0	1.00	0	0	0	0	3.00	0	4.00	0	0	0	1.00
第45週	報告定点	18	1	1		1	1		1	1	1	1	2	1	2	1	1	1	1	1
	罹患数	12	1	0	0	0	2	0	0	0	0	0	1	6	1	0	0	0	0	1
	定点当り	0.67	1.00	0		0	2.00	0	0	0	0	0	0.50	6.00	0.50	0	0	0	0	1.00
第46週	報告定点	17	1	1		1	1		1	1	1	1	2	1	2	1	1	1	1	1
	罹患数	20	2	0	0	3	1	0	2	1	0	0	2	6	0	1	2	0	0	0
	定点当り	1.18	2.00	0		3.00	1.00	0	2.00	1.00	0	0	1.00	6.00	0	1.00	2.00	0	0	0

週数		合計	~5ヶ月	~11ヶ月	1歳	2歳	3歳	4歳	5歳	6歳	7歳	8歳	9歳	10~14歳	15~19歳	20~29歳	30~39歳	40~49歳	50~59歳	60~69歳	70歳以上
			罹患数																		
第42週	報告定点	18															1	3	4		
	定点当り	0.44															0.06	0.17	0.22		
第43週	報告定点	19		1				1								4	5	2		1	
	定点当り	0.74		0.05				0.05								0.21	0.26	0.11		0.05	
第44週	報告定点	18			1							1				2	3	3			
	定点当り	0.56			0.06							0.06				0.11	0.17	0.17			
第45週	報告定点	18				1										3	3	3	1	1	
	定点当り	0.67				0.06										0.17	0.17	0.17	0.06	0.06	
第46週	報告定点	17							1		1		1		1	4	5	4	2	1	
	定点当り	1.18							0.06		0.06		0.06		0.06	0.24	0.29	0.24	0.12	0.06	

[年齢層別5週分集計]



[定点当りの患者数]

