

疾病別 警報・注意報 発生状況

平成25年第45週

	インフルエンザ	RSウイルス感染症	咽頭結膜熱	A群溶血性レンサ球菌咽頭炎	感染性胃腸炎	水痘	手足口病	伝染性紅斑	突発性発しん	百日咳	ヘルパンギーナ	流行性耳下腺炎	急性出血性結膜炎	流行性角結膜炎
警報レベル	30		3	8	20	7	5	2		1	6	6	1	8
終息基準値	10		1	4	12	4	2	1		0.1	2	2	0.1	4
注意報レベル	10					4						3		
横浜市	0.19	0.35	0.12	0.76	3.71	1.35	0.47	0.08	0.65	0.01	0.06	0.16	0.12	0.65
鶴見	-	-	0.20	0.40	1.00	0.20	-	-	0.20	-	-	-	-	1.00
神奈川	-	0.40	-	1.20	7.40	0.20	1.20	0.20	0.80	-	-	0.20	-	-
西	-	0.33	-	-	2.33	-	-	-	1.00	-	0.33	-		
中	-	-	-	0.33	3.00	1.67	-	0.67	0.67	-	-	0.33	-	-
南	-	-	-	-	2.60	0.20	-	-	0.40	0.20	-	0.60	-	2.00
港南	0.43	0.40	-	1.00	2.20	1.60	0.80	-	0.80	-	-	-	...	...
保土ヶ谷	0.14	1.00	-	0.50	2.25	-	-	-	-	-	-	-	-	-
旭	0.50	-	-	-	5.60	3.40	-	0.20	0.40	-	0.20	-	-	-
磯子	-	1.75	0.50	1.50	0.50	0.50	1.75	0.25	0.50	-	-	0.75	-	-
金沢	-	0.40	-	-	5.40	0.80	0.40	-	0.80	-	-	0.40	-	-
港北	0.83	0.29	0.43	0.71	4.14	1.43	0.43	-	0.86	-	-	-	-	-
緑	0.33	0.60	-	1.40	4.00	1.00	1.40	0.20	1.60	-	-	-	-	6.00
青葉	0.13	0.29	0.29	1.43	2.00	1.29	1.14	0.14	0.43	-	-	0.14	-	0.50
都筑	0.17	-	-	0.25	6.25	2.00	-	-	0.50	-	-	-	-	-
戸塚	-	0.17	0.33	0.33	3.67	0.17	0.17	-	0.67	-	-	-	2.00	-
栄	-	-	-	2.00	3.00	1.00	-	-	-	-	-	-	-	-
泉	0.14	-	-	0.50	6.25	1.00	-	-	0.50	-	0.25	-	-	-
瀬谷	-	0.75	-	2.50	4.75	8.50	0.25	-	1.25	-	0.50	0.50	-	1.00

(- : 0) (... : 報告なし)

数字は報告定点当たり患者数です

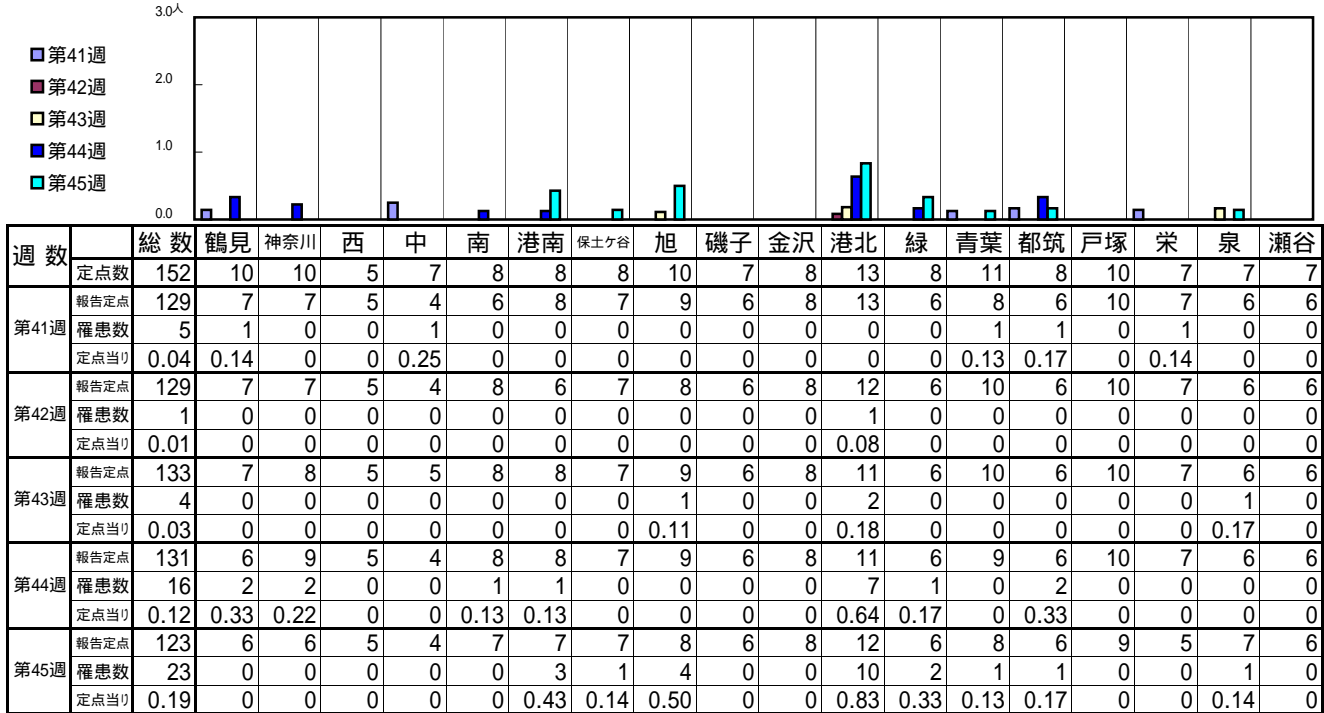
**報告定点当たりの値が警報レベル もしくは警報レベル継続中です  
報告定点当たりの値が注意報レベルに達しています**

(この数字は集計時点のものです。翌週以降、変動する可能性があります)

<< インフルエンザ >>

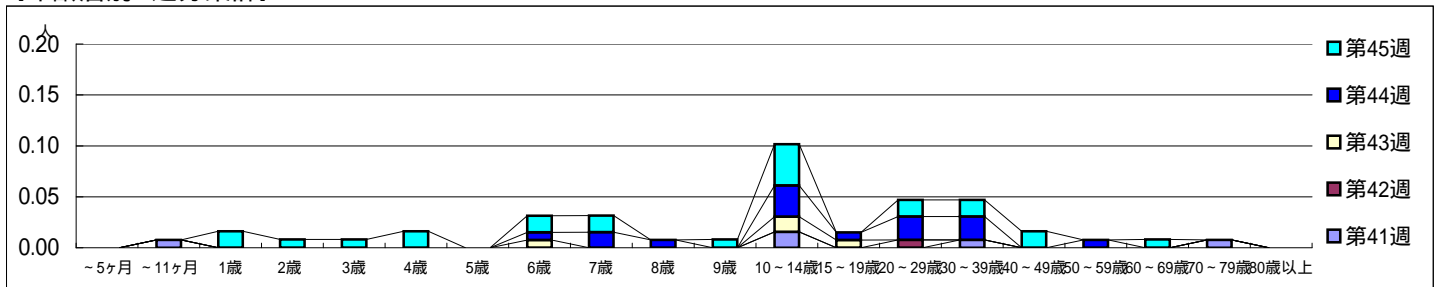
平成 25年10月 7日 ~ 11月10日  
[平成 25年 第41週 ~ 第45週]

【区別・週別報告定点当り】

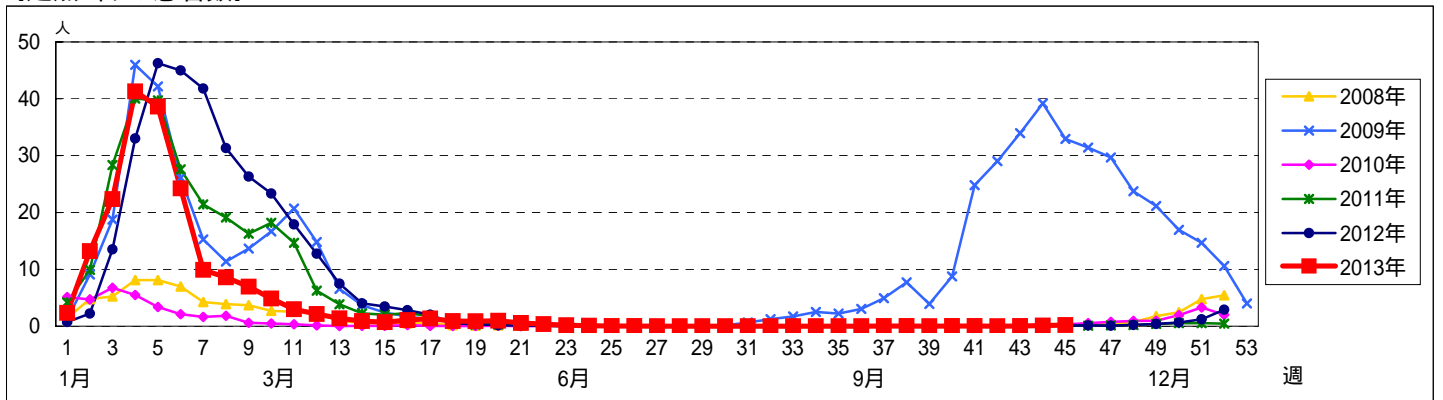


週数	合計	~5ヶ月	~11ヶ月	1歳	2歳	3歳	4歳	5歳	6歳	7歳	8歳	9歳	10~14歳	15~19歳	20~29歳	30~39歳	40~49歳	50~59歳	60~69歳	70~79歳	80歳以上
第41週	5		1										2			1					1
第42週	1														1						
第43週	4								1				2	1							
第44週	16								1	2	1		4	1	3	3			1		
第45週	23			2	1	1	2		2	2		1	5		2	2	2			1	

【年齢層別5週分集計】



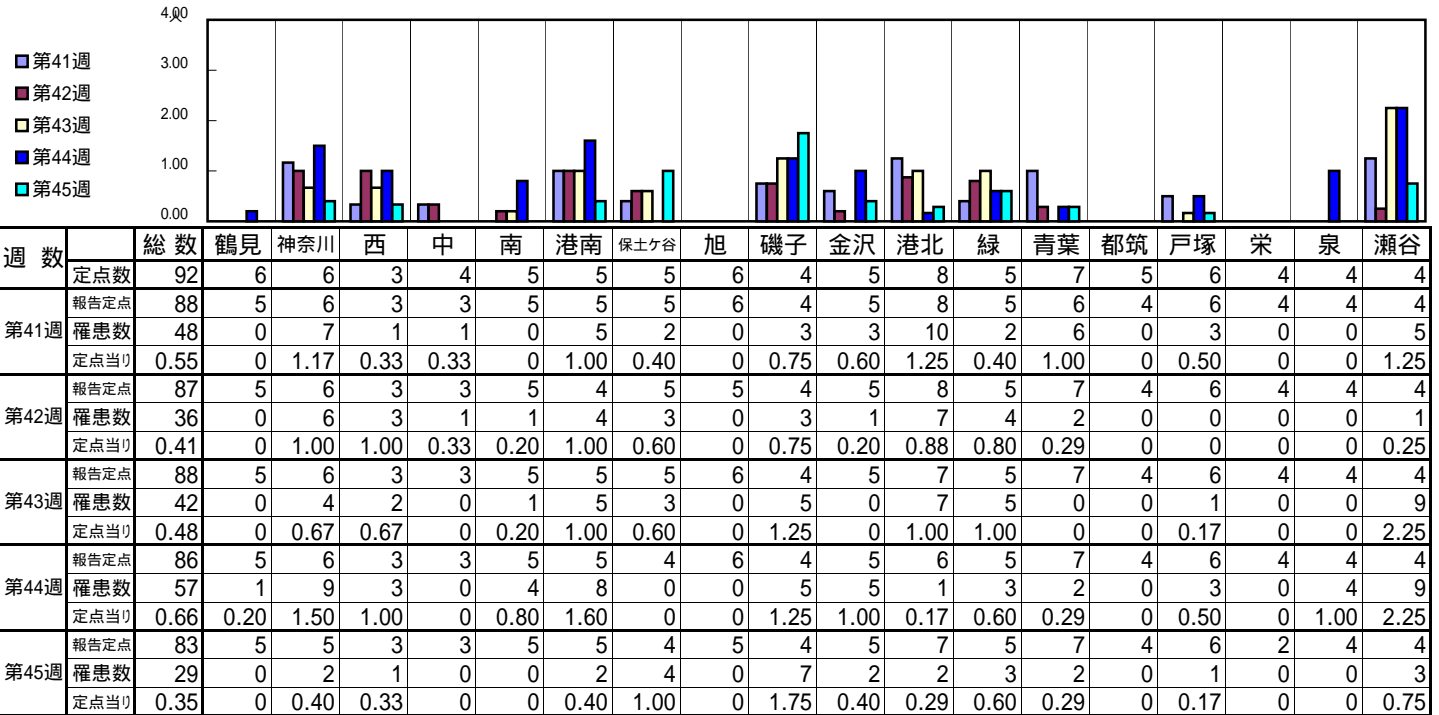
【定点当りの患者数】



<< RSウイルス感染症 >>

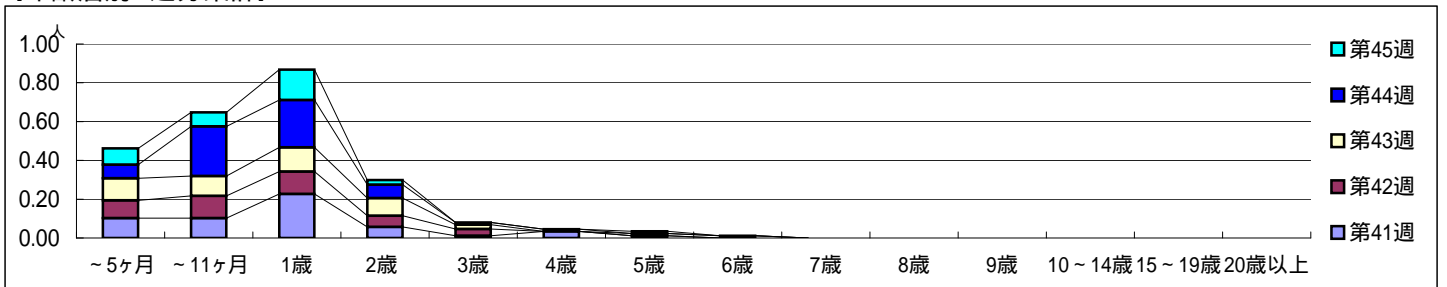
平成 25年10月 7日 ~ 11月10日  
[平成 25年 第41週 ~ 第45週]

【区別・週別報告定点当り】

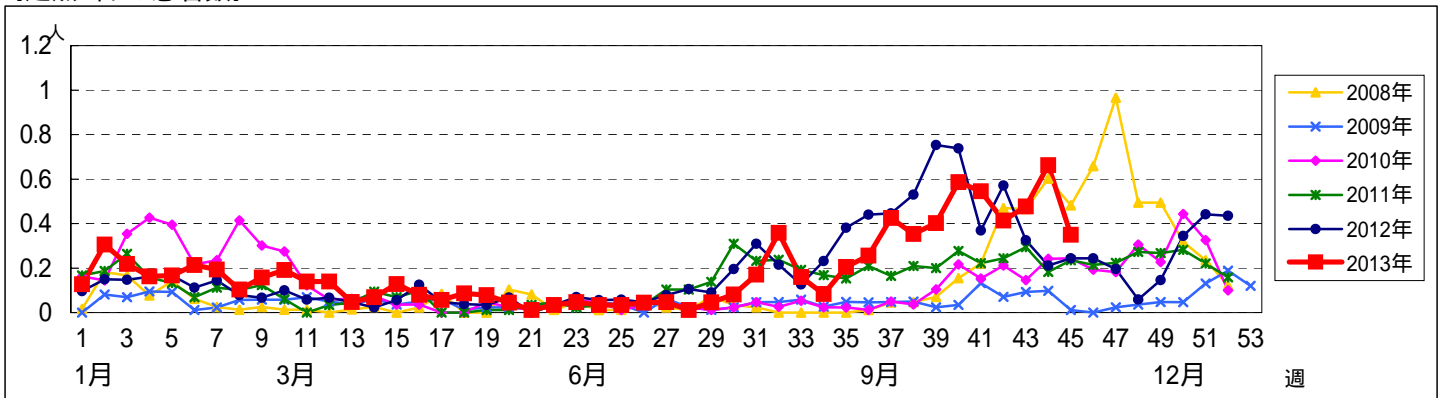


週数	合計	~5ヶ月	~11ヶ月	1歳	2歳	3歳	4歳	5歳	6歳	7歳	8歳	9歳	10~14歳	15~19歳	20歳以上
第41週	罹患数 48	9	9	20	5	1	3	1							
第42週	罹患数 36	8	10	10	5	3									
第43週	罹患数 42	10	9	11	8	2		1	1						
第44週	罹患数 57	6	22	21	6	1	1								
第45週	罹患数 29	7	6	13	2			1							

【年齢層別5週分集計】



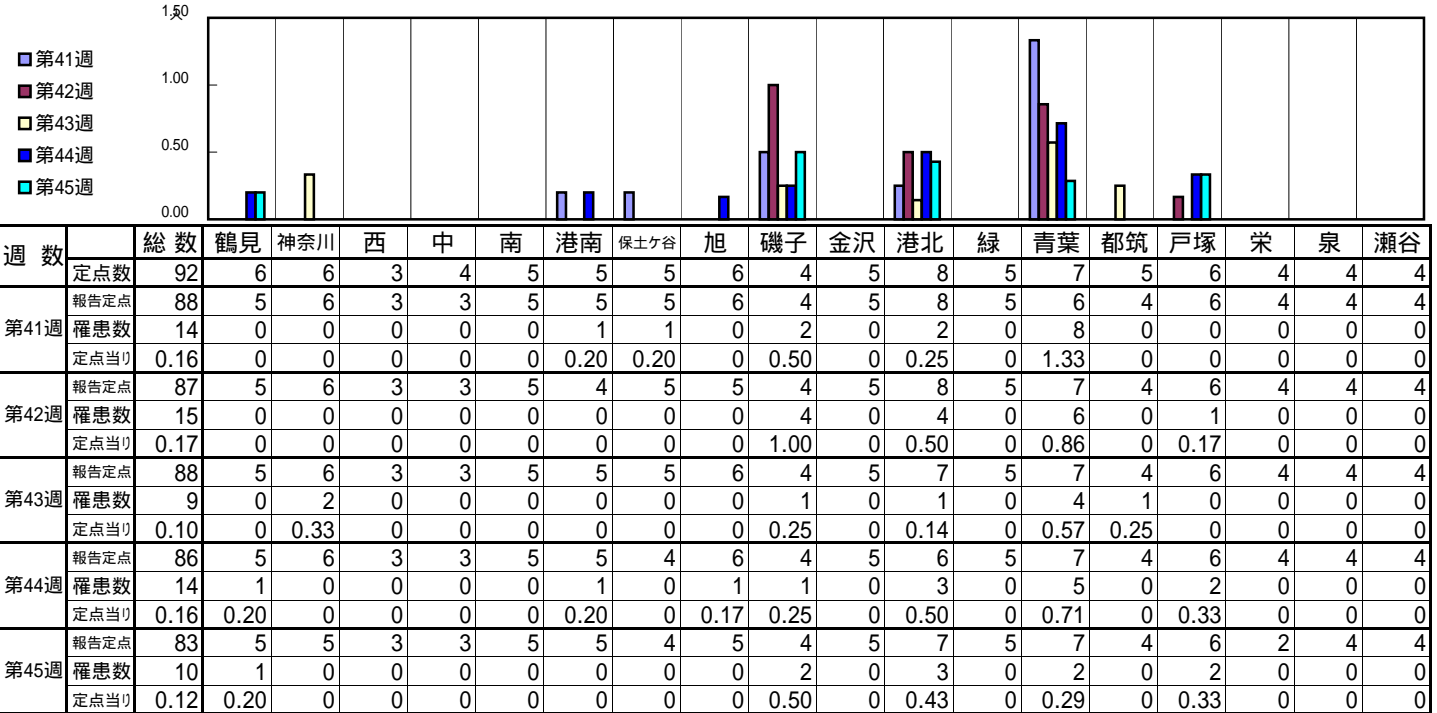
【定点当りの患者数】



<< 咽頭結膜熱 >>

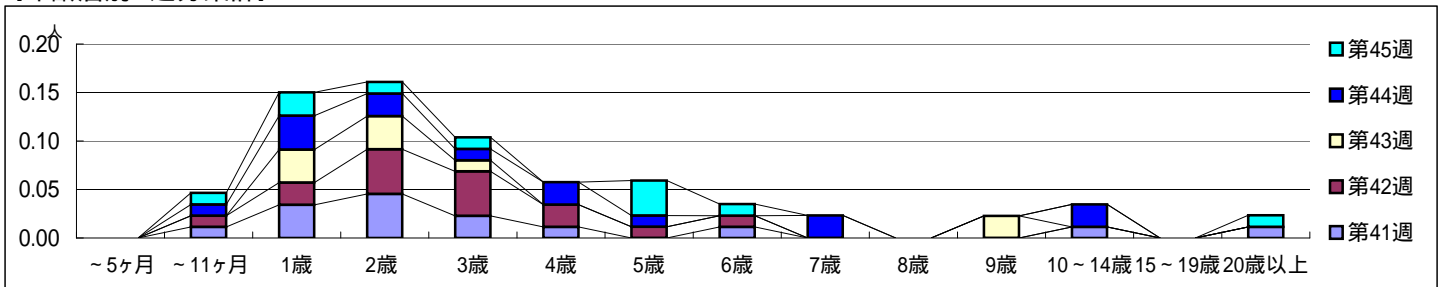
平成 25年10月 7日 ~ 11月10日  
[平成 25年 第41週 ~ 第45週]

【区別・週別報告定点当り】

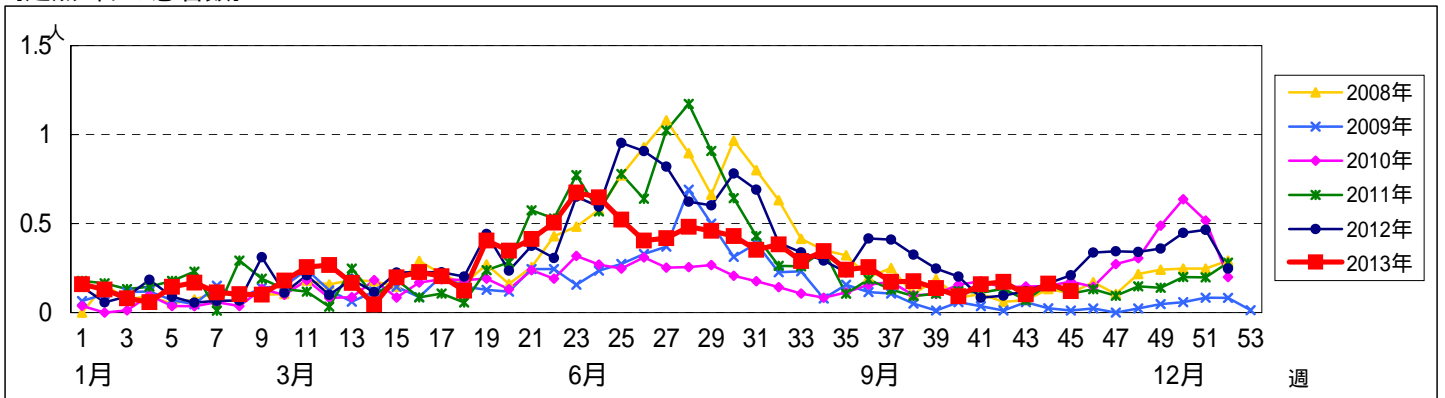


週数	合計	~5ヶ月	~11ヶ月	1歳	2歳	3歳	4歳	5歳	6歳	7歳	8歳	9歳	10~14歳	15~19歳	20歳以上
第41週	14		1	3	4	2	1		1				1		1
第42週	15		1	2	4	4	2	1	1						
第43週	9			3	3	1						2			
第44週	14		1	3	2	1	2	1		2			2		
第45週	10		1	2	1	1		3	1						1

【年齢層別5週分集計】



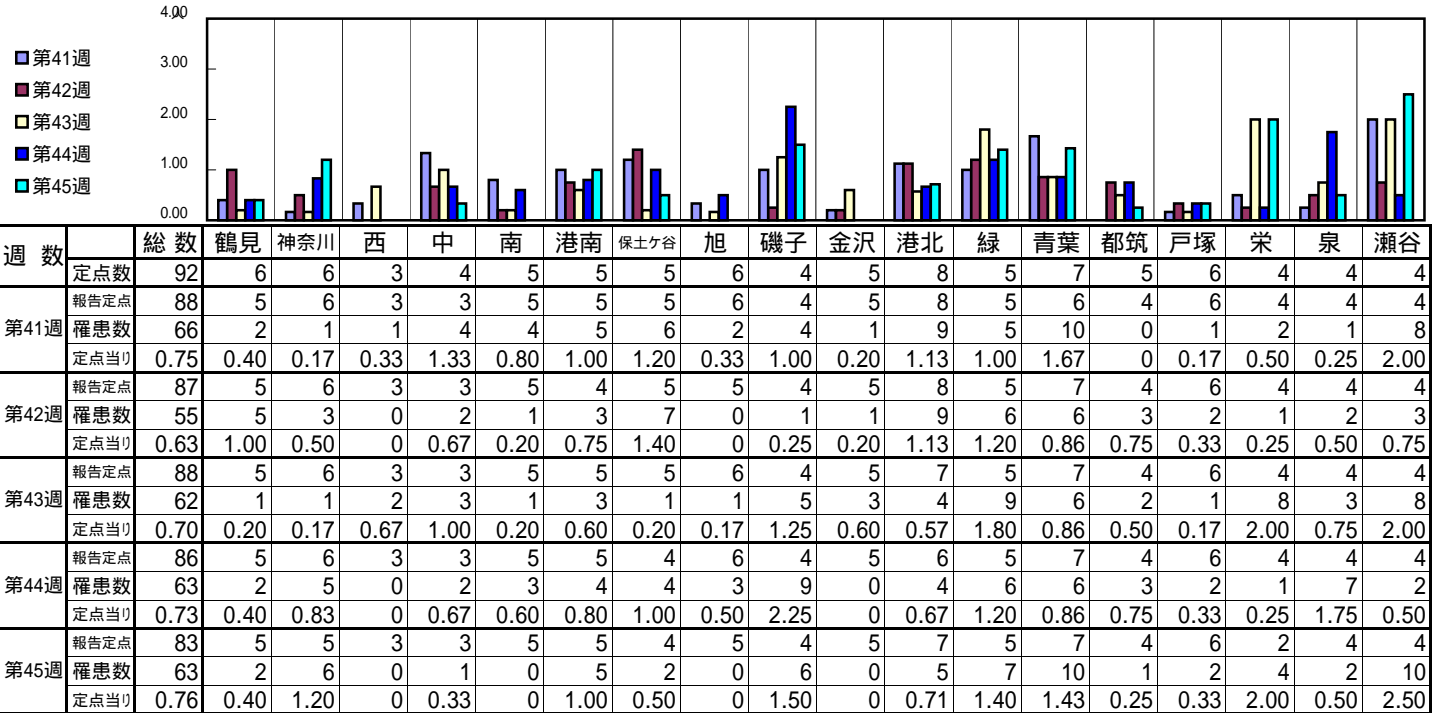
【定点当りの患者数】



<< A群溶血性レンサ球菌咽頭炎 >>

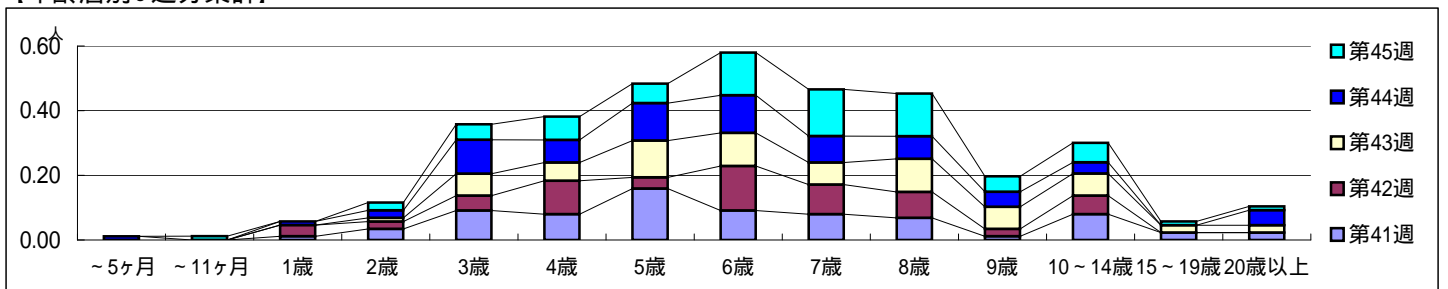
平成 25年10月 7日 ~ 11月10日  
[平成 25年 第41週 ~ 第45週]

[区別・週別報告定点当り]

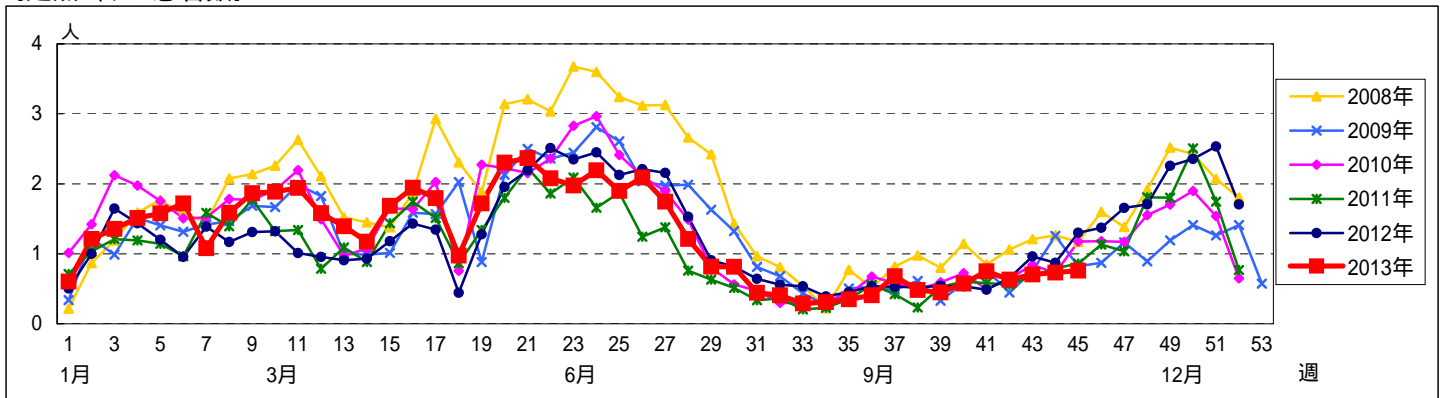


週数	合計	~5ヶ月	~11ヶ月	1歳	2歳	3歳	4歳	5歳	6歳	7歳	8歳	9歳	10~14歳	15~19歳	20歳以上
第41週	罹患数 66			1	3	8	7	14	8	7	6	1	7	2	2
第41週	定点当り 0.75			0.01	0.03	0.09	0.08	0.16	0.09	0.08	0.07	0.01	0.08	0.02	0.02
第42週	罹患数 55			3	2	4	9	3	12	8	7	2	5		
第42週	定点当り 0.63			0.03	0.02	0.05	0.10	0.03	0.14	0.09	0.08	0.02	0.06		
第43週	罹患数 62			1	6	5	10	9	6	9	6	6	2	2	
第43週	定点当り 0.70			0.01	0.07	0.06	0.11	0.10	0.07	0.10	0.07	0.07	0.02	0.02	
第44週	罹患数 63	1		1	2	9	6	10	10	7	6	4	3		
第44週	定点当り 0.73	0.01		0.01	0.02	0.10	0.07	0.12	0.12	0.08	0.07	0.05	0.03		
第45週	罹患数 63		1		2	4	6	5	11	12	11	4	5	1	
第45週	定点当り 0.76		0.01		0.02	0.05	0.07	0.06	0.13	0.14	0.13	0.05	0.06	0.01	

[年齢層別5週分集計]



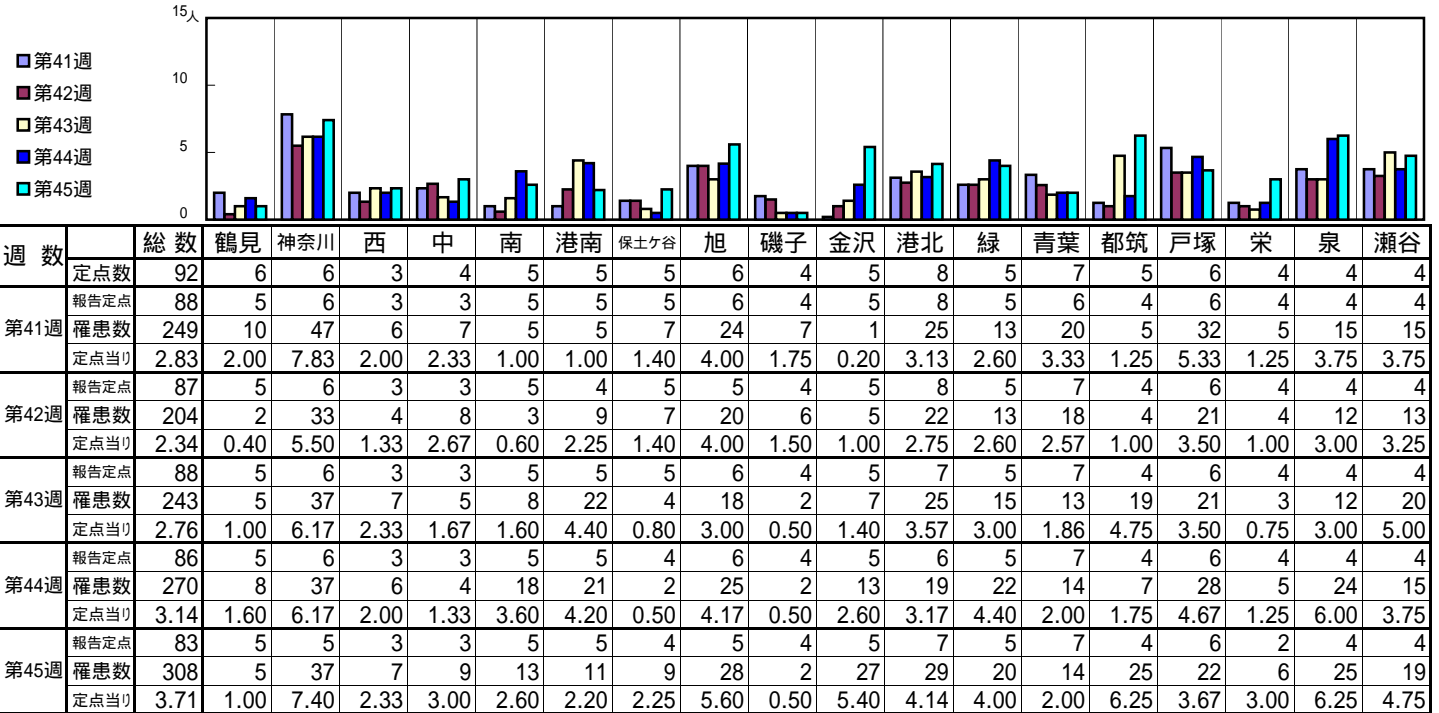
[定点当りの患者数]



<< 感染性胃腸炎 >>

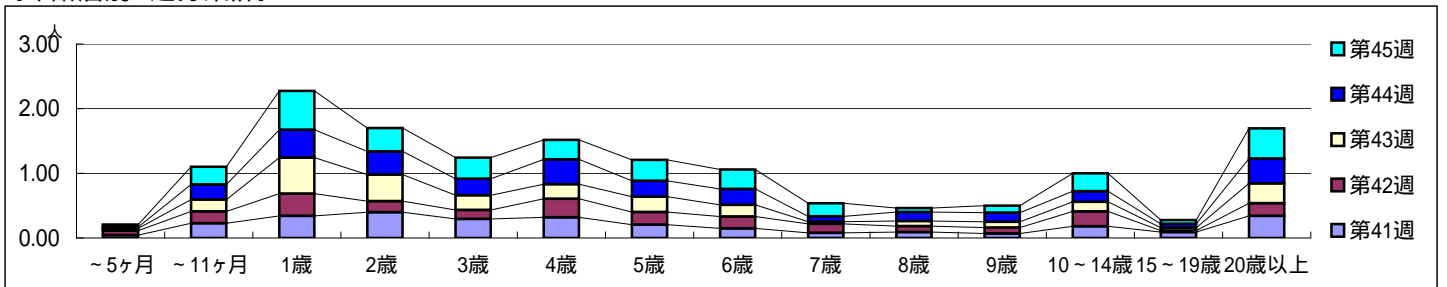
平成 25年10月 7日 ~ 11月10日  
[平成 25年 第41週 ~ 第45週]

[区別・週別報告定点当り]

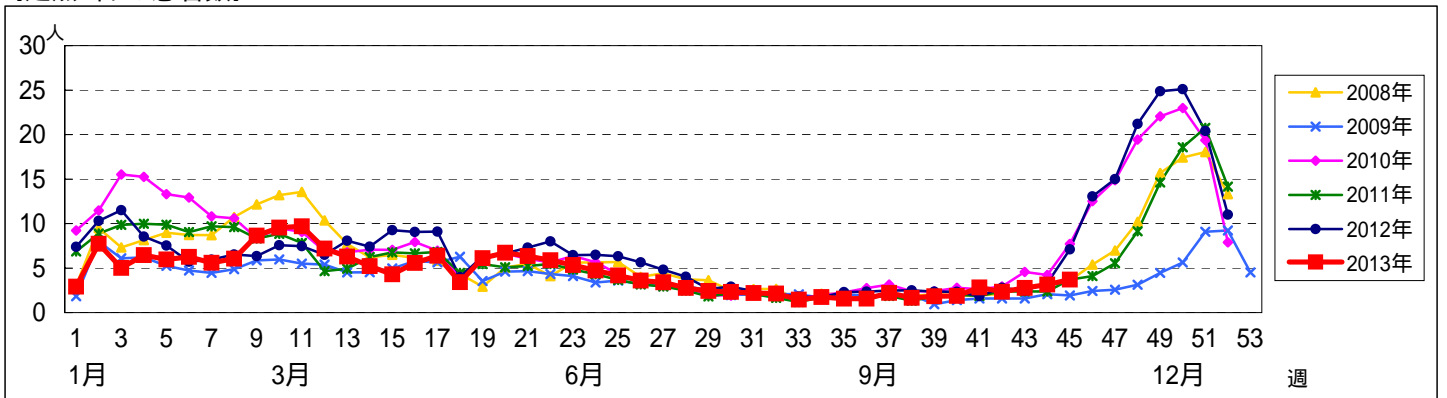


週数	合計	~5ヶ月	~11ヶ月	1歳	2歳	3歳	4歳	5歳	6歳	7歳	8歳	9歳	10~14歳	15~19歳	20歳以上
第41週	罹患数 249	4	20	30	35	26	28	18	13	7	8	6	16	8	30
第41週	定点当り 2.83	0.05	0.23	0.34	0.40	0.30	0.32	0.20	0.15	0.08	0.09	0.07	0.18	0.09	0.34
第42週	罹患数 204	6	16	30	15	12	25	17	16	12	8	8	20	2	17
第42週	定点当り 2.34	0.07	0.18	0.34	0.17	0.14	0.29	0.20	0.18	0.14	0.09	0.09	0.23	0.02	0.20
第43週	罹患数 243	3	16	49	36	20	20	21	16	3	7	8	13	4	27
第43週	定点当り 2.76	0.03	0.18	0.56	0.41	0.23	0.23	0.24	0.18	0.03	0.08	0.09	0.15	0.05	0.31
第44週	罹患数 270	2	20	37	31	22	33	21	21	7	12	12	14	5	33
第44週	定点当り 3.14	0.02	0.23	0.43	0.36	0.26	0.38	0.24	0.24	0.08	0.14	0.14	0.16	0.06	0.38
第45週	罹患数 308	3	23	50	30	27	25	27	25	17	5	9	23	5	39
第45週	定点当り 3.71	0.04	0.28	0.60	0.36	0.33	0.30	0.33	0.30	0.20	0.06	0.11	0.28	0.06	0.47

[年齢層別5週分集計]



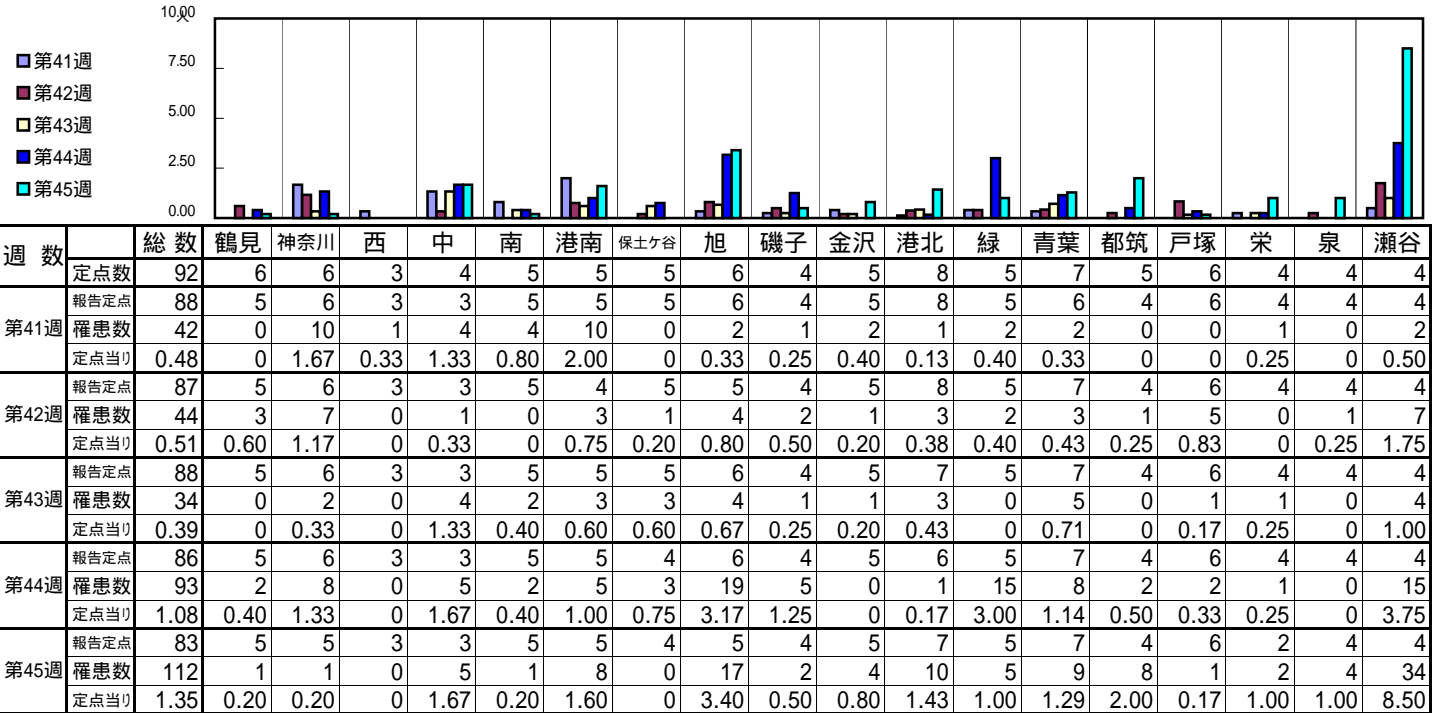
[定点当りの患者数]



# << 水痘 >>

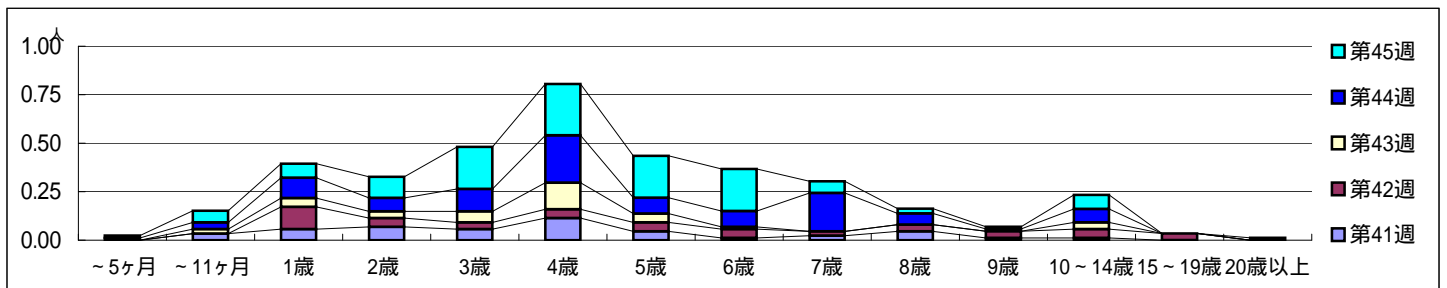
平成 25年10月 7日 ~ 11月10日  
[平成 25年 第41週 ~ 第45週]

## 【区別・週別報告定点当り】

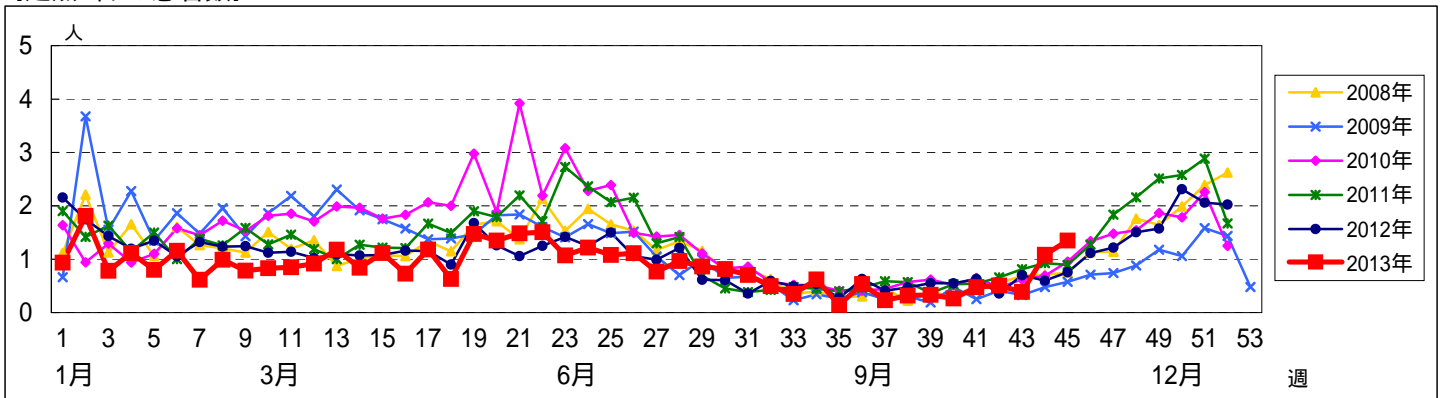


週 数		合計	~5ヶ月	~11ヶ月	年齢												
					1歳	2歳	3歳	4歳	5歳	6歳	7歳	8歳	9歳	10~14歳	15~19歳	20歳以上	
第41週	罹患数	42		3	5	6	5	10	4	1	2	4	1	1			
	定点当り	0.48		0.03	0.06	0.07	0.06	0.11	0.05	0.01	0.02	0.05	0.01	0.01			
第42週	罹患数	44			10	4	3	4	4	4	2	3	3	4	3		
	定点当り	0.51			0.11	0.05	0.03	0.05	0.05	0.05	0.02	0.03	0.03	0.05	0.03		
第43週	罹患数	34		2	4	3	5	12	4	1				3			
	定点当り	0.39		0.02	0.05	0.03	0.06	0.14	0.05	0.01				0.03			
第44週	罹患数	93	1	3	9	6	10	21	7	7	17	5	1	6			
	定点当り	1.08	0.01	0.03	0.10	0.07	0.12	0.24	0.08	0.08	0.20	0.06	0.01	0.07			
第45週	罹患数	112	1	5	6	9	18	22	18	18	5	2	1	6		1	
	定点当り	1.35	0.01	0.06	0.07	0.11	0.22	0.27	0.22	0.22	0.06	0.02	0.01	0.07		0.01	

## 【年齢層別5週分集計】



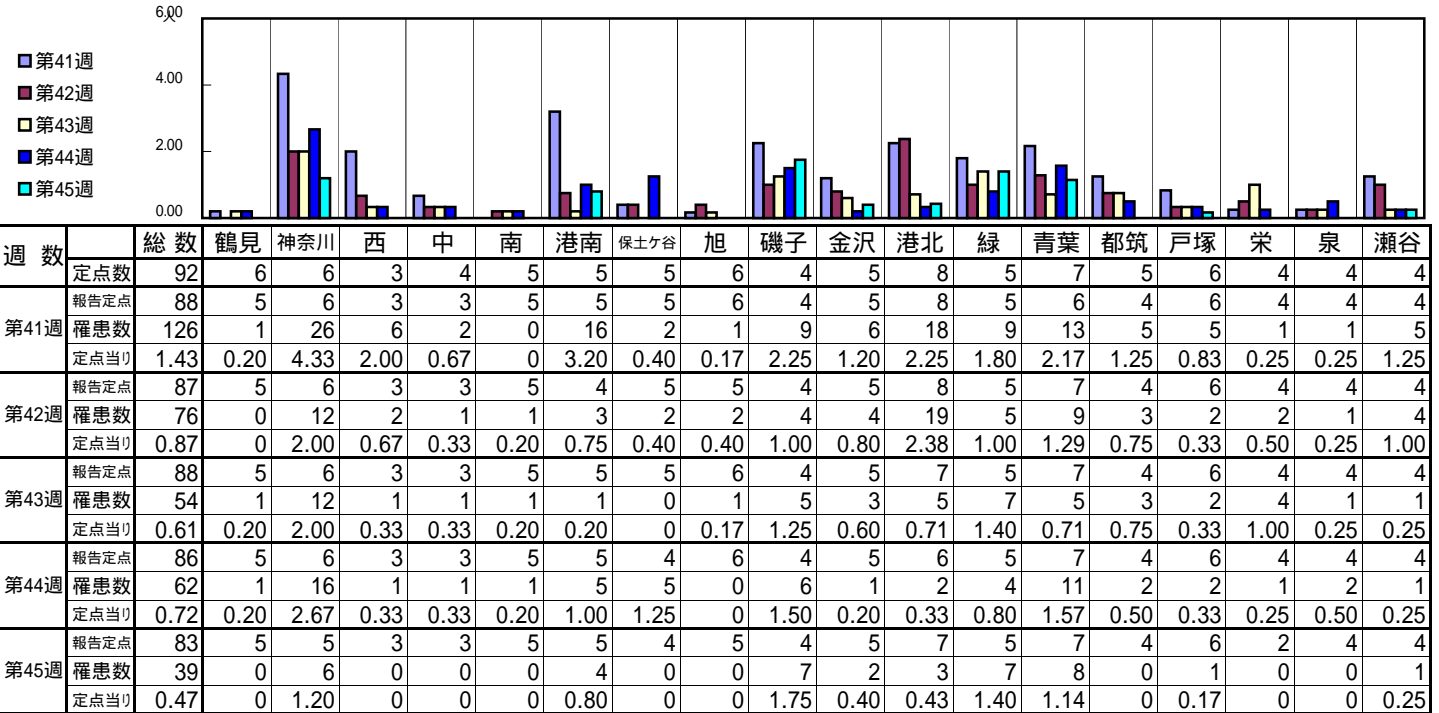
## 【定点当りの患者数】



<< 手足口病 >>

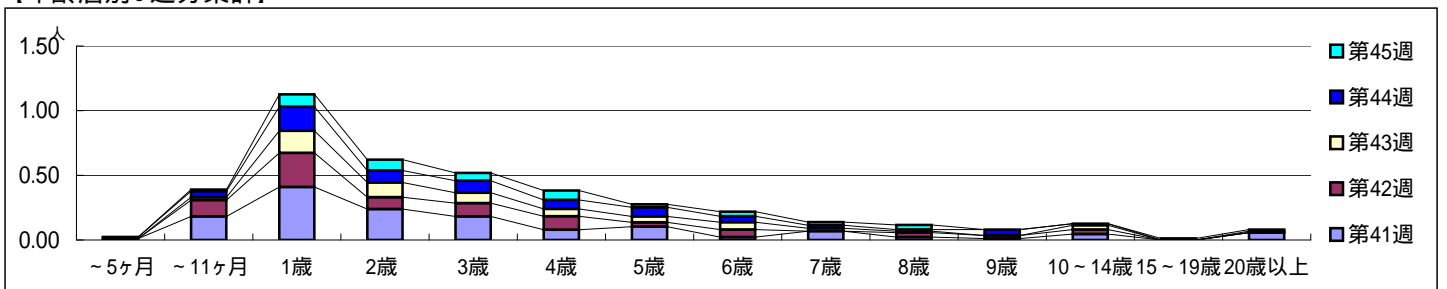
平成 25年10月 7日 ~ 11月10日  
[平成 25年 第41週 ~ 第45週]

【区別・週別報告定点当り】

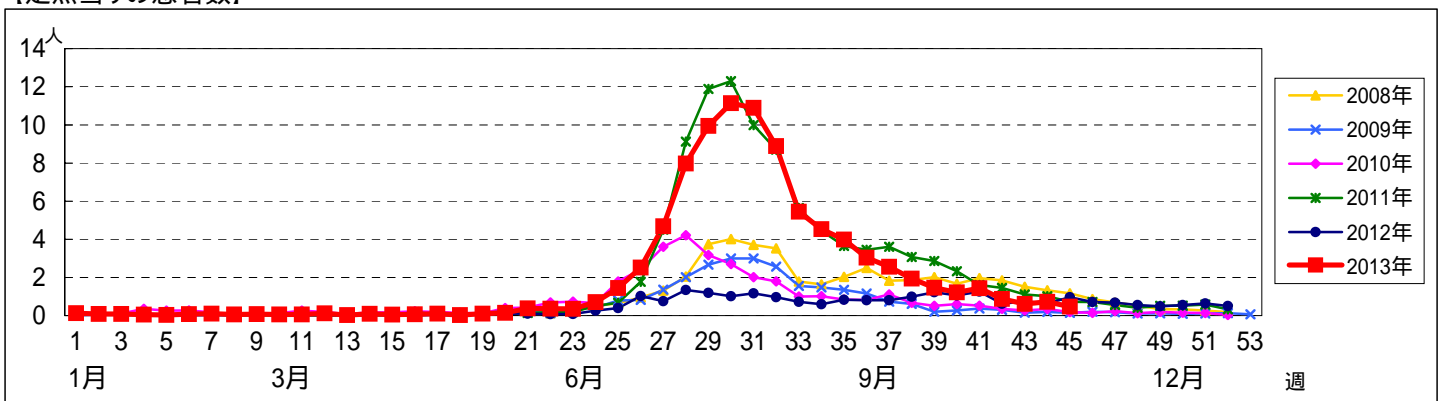


週数		合計	~5ヶ月	~11ヶ月	1歳	2歳	3歳	4歳	5歳	6歳	7歳	8歳	9歳	10~14歳	15~19歳	20歳以上
第41週	罹患数	126	1	16	36	21	16	7	9	2	6	2	1	4		5
第41週	定点当り	1.43	0.01	0.18	0.41	0.24	0.18	0.08	0.10	0.02	0.07	0.02	0.01	0.05		0.06
第42週	罹患数	76		11	23	8	9	9	3	5		3	2	3		
第42週	定点当り	0.87		0.13	0.26	0.09	0.10	0.10	0.03	0.06		0.03	0.02	0.03		
第43週	罹患数	54		2	15	10	7	5	4	5	2	1		3		
第43週	定点当り	0.61		0.02	0.17	0.11	0.08	0.06	0.05	0.06	0.02	0.01		0.03		
第44週	罹患数	62	1	4	16	8	8	6	6	4	2	1	4	1		1
第44週	定点当り	0.72	0.01	0.05	0.19	0.09	0.09	0.07	0.07	0.05	0.02	0.01	0.05	0.01		0.01
第45週	罹患数	39		1	8	7	5	6	2	3	2	3			1	1
第45週	定点当り	0.47		0.01	0.10	0.08	0.06	0.07	0.02	0.04	0.02	0.04			0.01	0.01

【年齢層別5週分集計】



【定点当りの患者数】

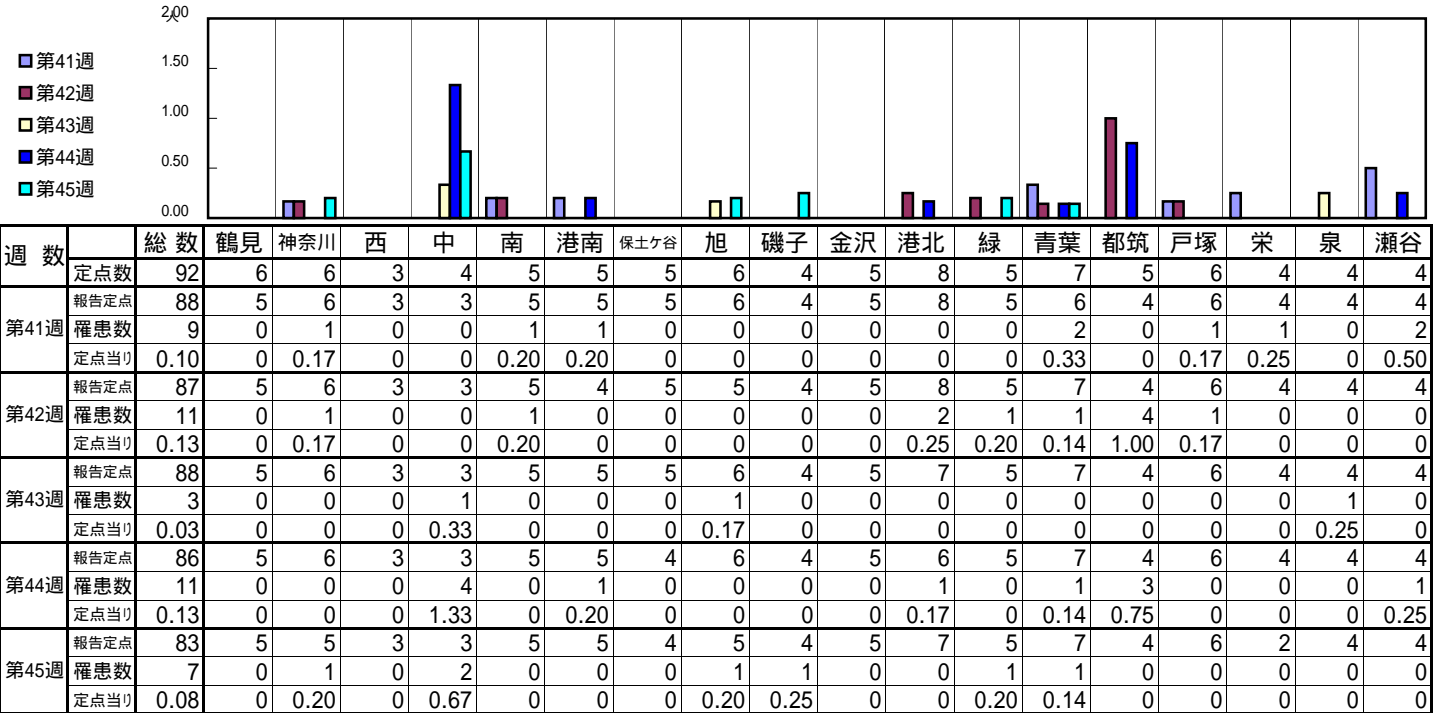




<< 伝染性紅斑 >>

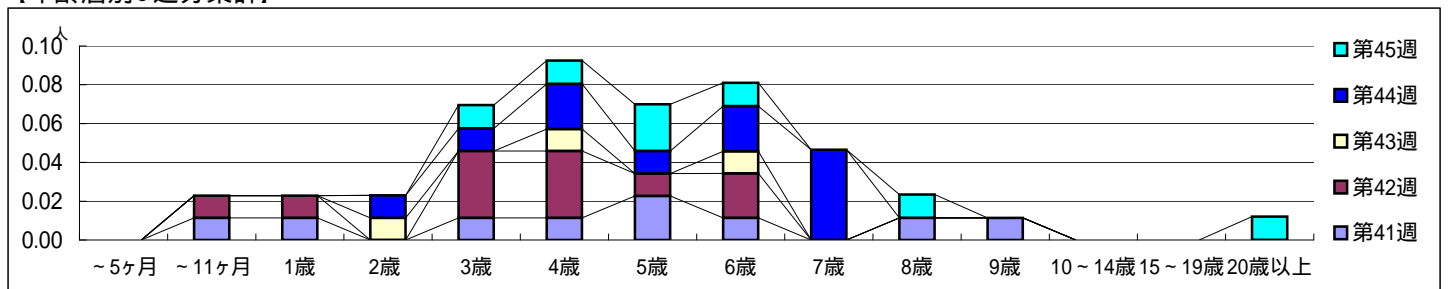
平成 25年10月 7日 ~ 11月10日  
[平成 25年 第41週 ~ 第45週]

【区別・週別報告定点当り】

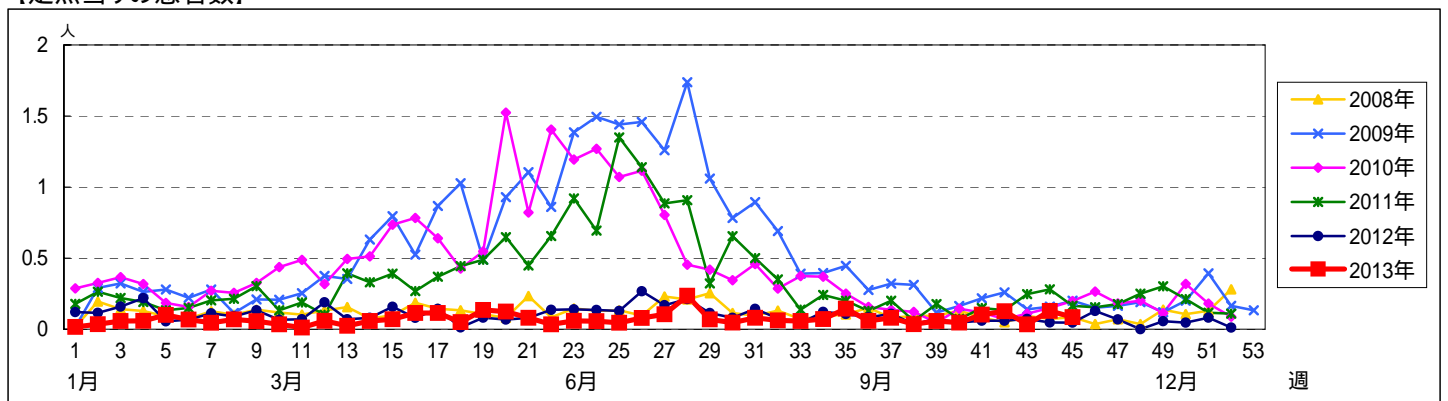


週数	合計	~5ヶ月	~11ヶ月	1歳	2歳	3歳	4歳	5歳	6歳	7歳	8歳	9歳	10~14歳	15~19歳	20歳以上
第41週	報告定点 罹患数 定点当り	1 0 0.10	1 0 0.01	1 0 0.01	1 0 0.01	1 0 0.01	2 0 0.02	1 0 0.01	1 0 0.01	1 0 0.01	1 0 0.01	1 0 0.01			
第42週	報告定点 罹患数 定点当り	1 0 0.13	1 0 0.01	1 0 0.01	3 0 0.03	3 0 0.03	1 0 0.01	2 0 0.02							
第43週	報告定点 罹患数 定点当り	1 0 0.03		1 0 0.01	1 0 0.01		1 0 0.01	1 0 0.01							
第44週	報告定点 罹患数 定点当り	1 0 0.13		1 0 0.01	1 0 0.01	2 0 0.02	1 0 0.01	2 0 0.02	4 0 0.05						
第45週	報告定点 罹患数 定点当り	1 0 0.08			1 0 0.01	1 0 0.01	2 0 0.02	1 0 0.01	1 0 0.01		1 0 0.01				1 0 0.01

【年齢層別5週分集計】



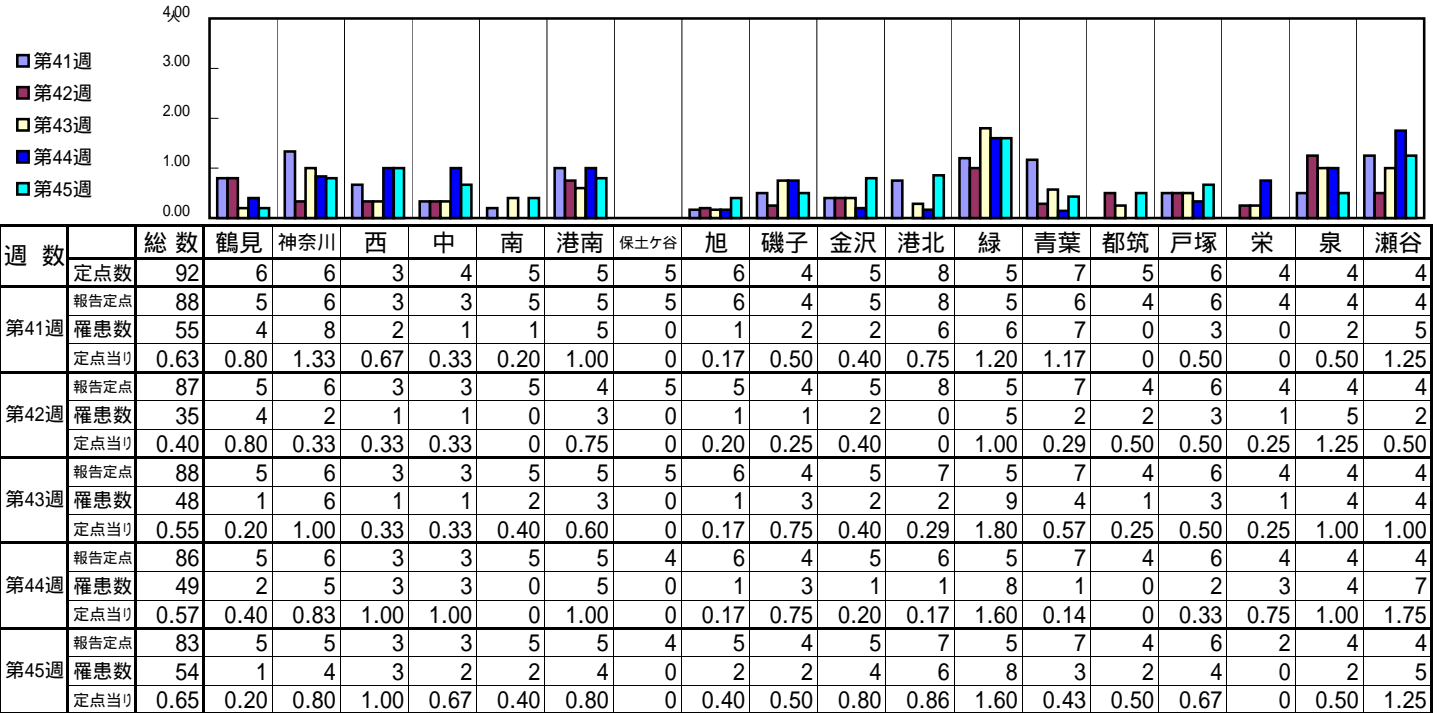
【定点当りの患者数】



<< 突発性発しん >>

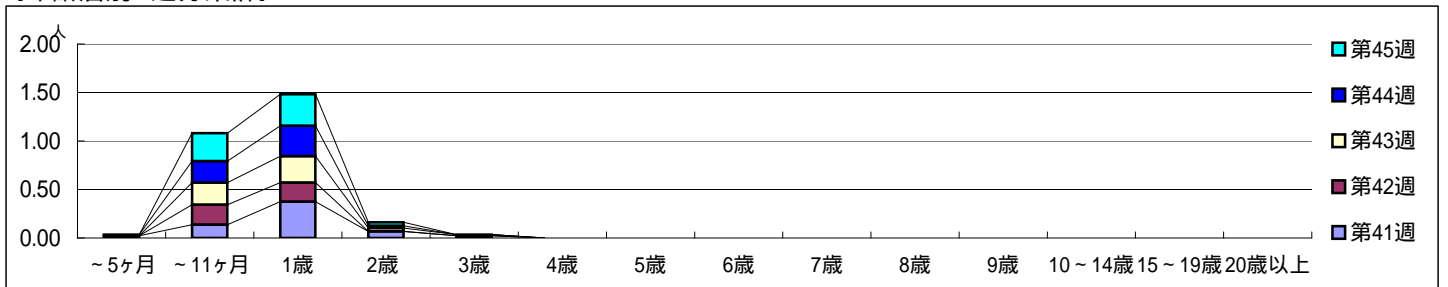
平成 25年10月 7日 ~ 11月10日  
[平成 25年 第41週 ~ 第45週]

【区別・週別報告定点当り】

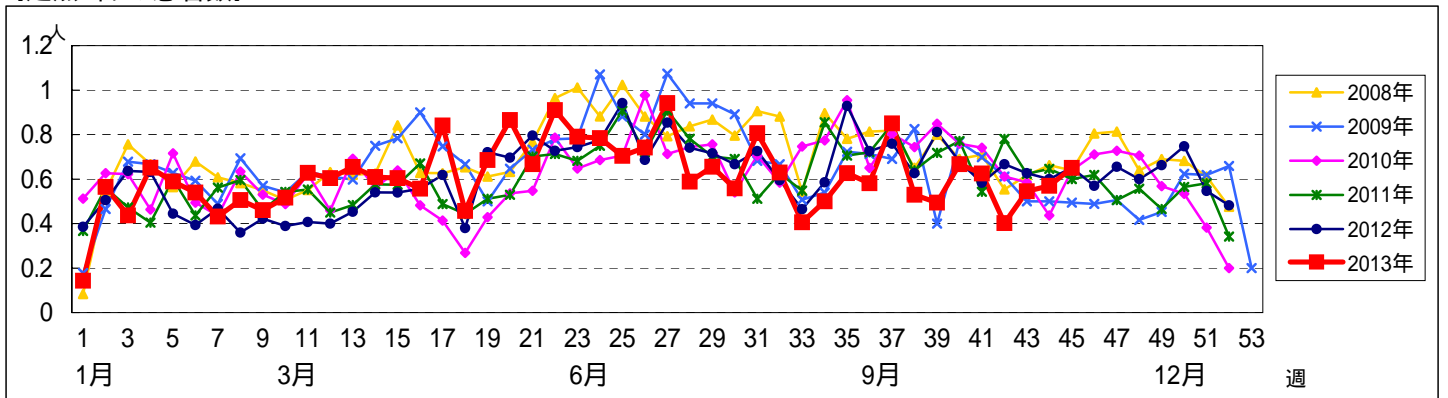


週 数		合計	年齢層別														
			~5ヶ月	~11ヶ月	1歳	2歳	3歳	4歳	5歳	6歳	7歳	8歳	9歳	10~14歳	15~19歳	20歳以上	
第41週	罹患数	55	2	12	33	6	2										
	定点当り	0.63	0.02	0.14	0.38	0.07	0.02										
第42週	罹患数	35		18	17												
	定点当り	0.40		0.21	0.20												
第43週	罹患数	48		20	24	3	1										
	定点当り	0.55		0.23	0.27	0.03	0.01										
第44週	罹患数	49	1	19	27	2											
	定点当り	0.57	0.01	0.22	0.31	0.02											
第45週	罹患数	54		24	27	3											
	定点当り	0.65		0.29	0.33	0.04											

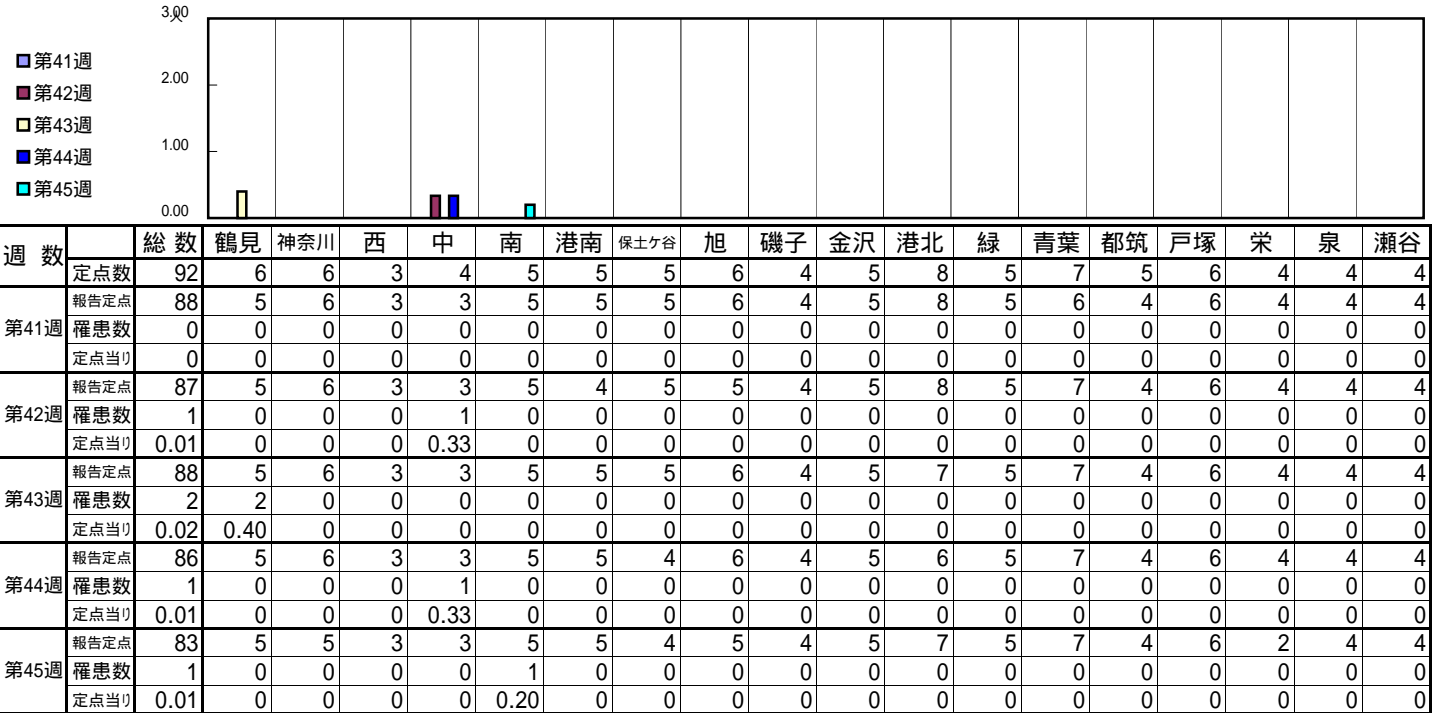
【年齢層別5週分集計】



【定点当りの患者数】

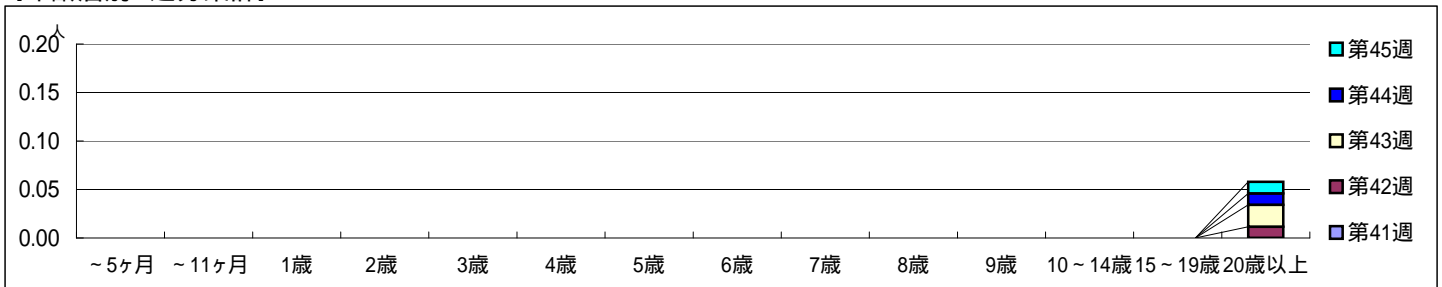


【区別・週別報告定点当り】

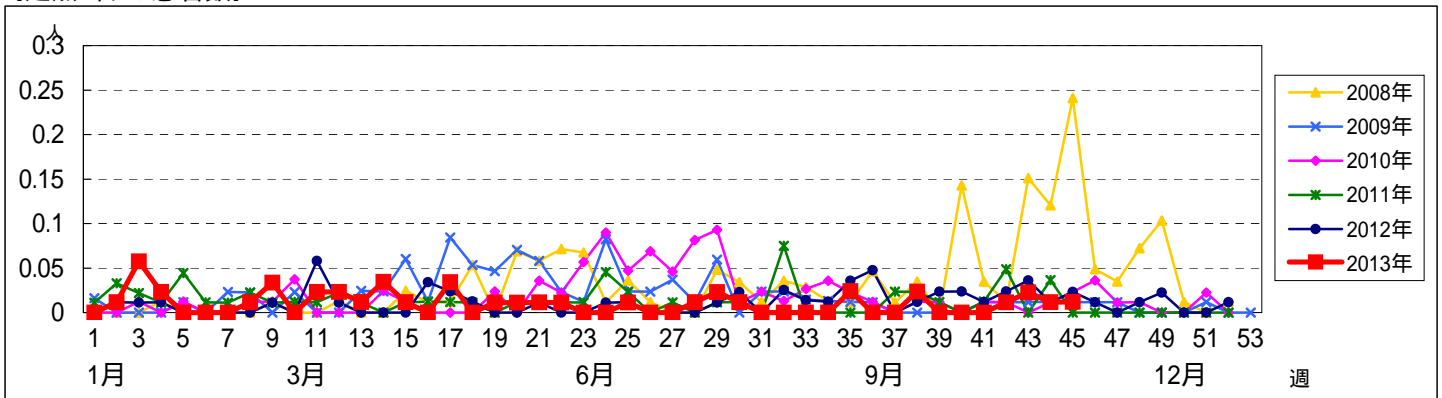


週数	合計	~5ヶ月	~11ヶ月	1歳	2歳	3歳	4歳	5歳	6歳	7歳	8歳	9歳	10~14歳	15~19歳	20歳以上
第41週	0														
第42週	1														1
第43週	2														2
第44週	1														1
第45週	1														1

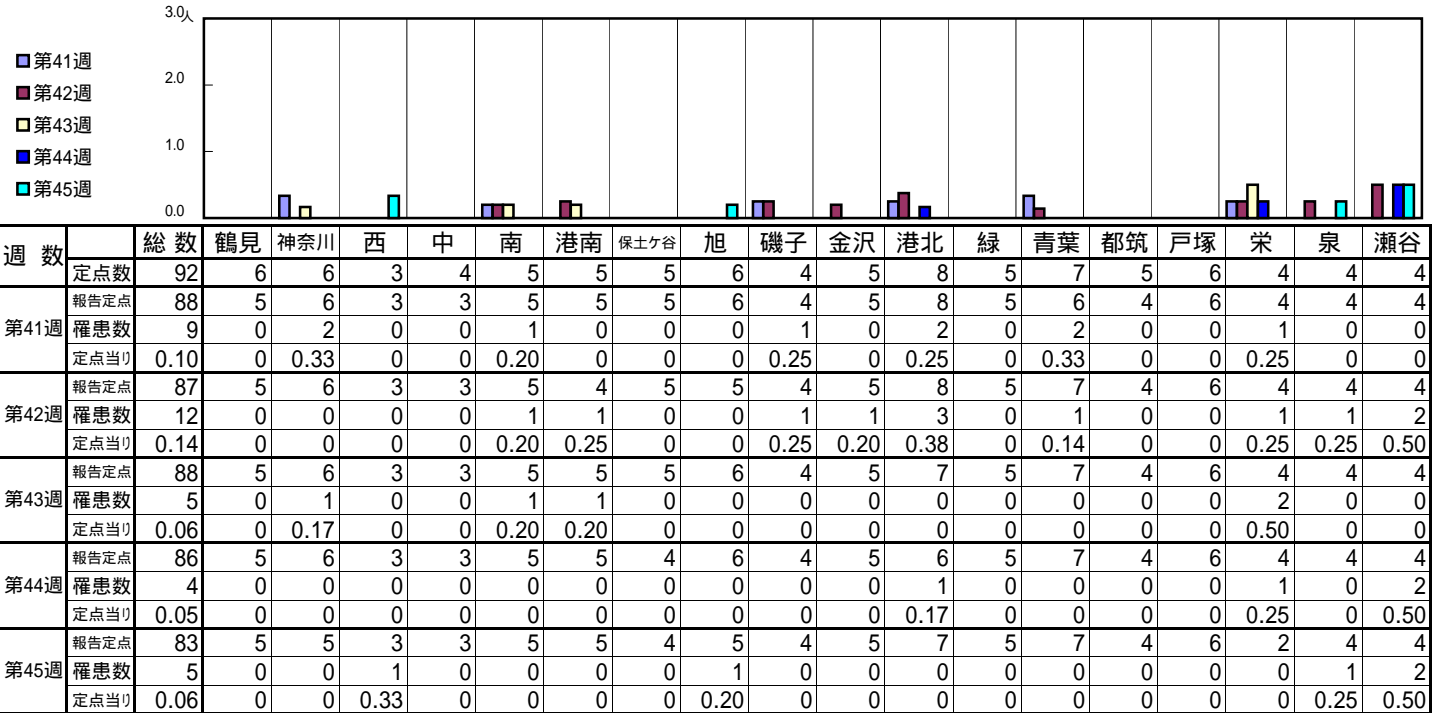
【年齢層別5週分集計】



【定点当りの患者数】

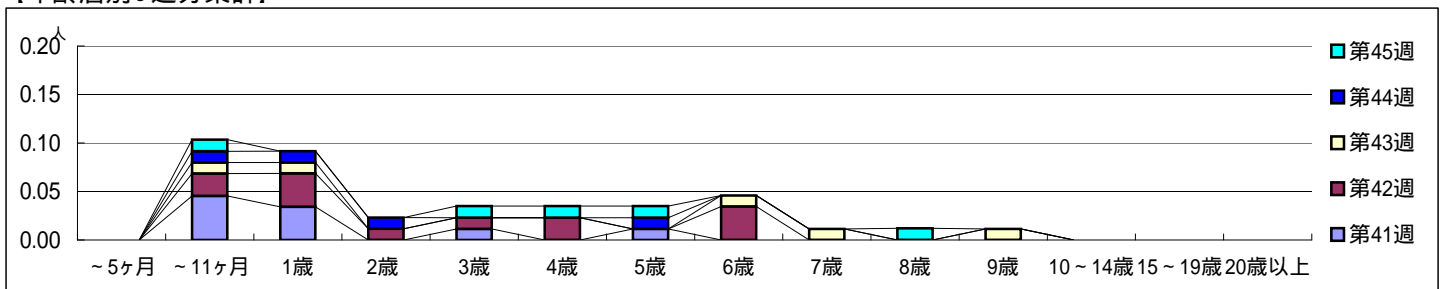


【区別・週別報告定点当り】

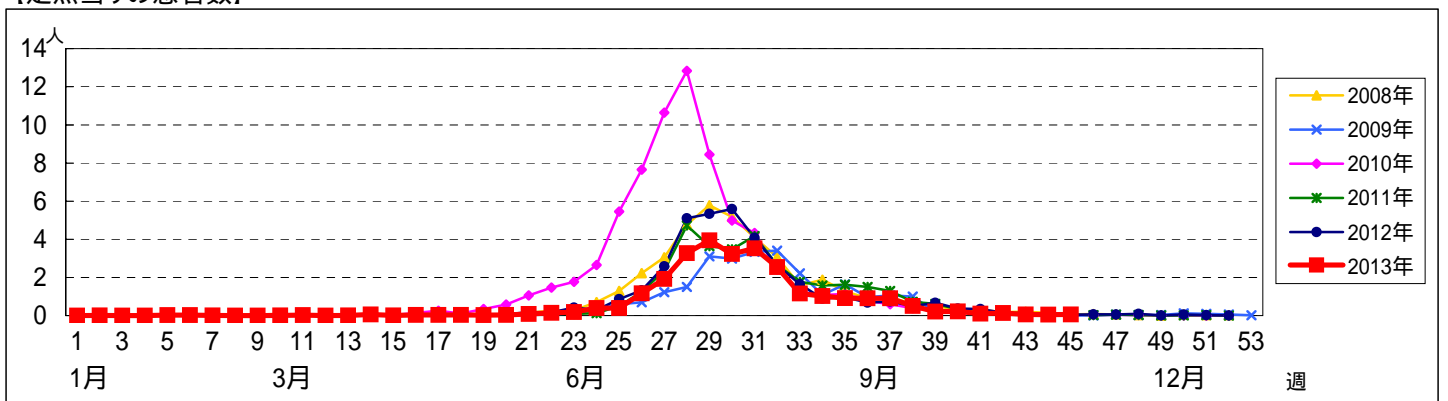


週数	合計	~5ヶ月	~11ヶ月	1歳	2歳	3歳	4歳	5歳	6歳	7歳	8歳	9歳	10~14歳	15~19歳	20歳以上
第41週	罹患数 9		4	3		1		1							
第41週	定点当り 0.10		0.05	0.03		0.01		0.01							
第42週	罹患数 12		2	3	1	1	2		3						
第42週	定点当り 0.14		0.02	0.03	0.01	0.01	0.02		0.03						
第43週	罹患数 5		1	1					1	1		1			
第43週	定点当り 0.06		0.01	0.01					0.01	0.01		0.01			
第44週	罹患数 4		1	1	1			1							
第44週	定点当り 0.05		0.01	0.01	0.01			0.01							
第45週	罹患数 5		1			1	1	1			1				
第45週	定点当り 0.06		0.01			0.01	0.01	0.01			0.01				

【年齢層別5週分集計】



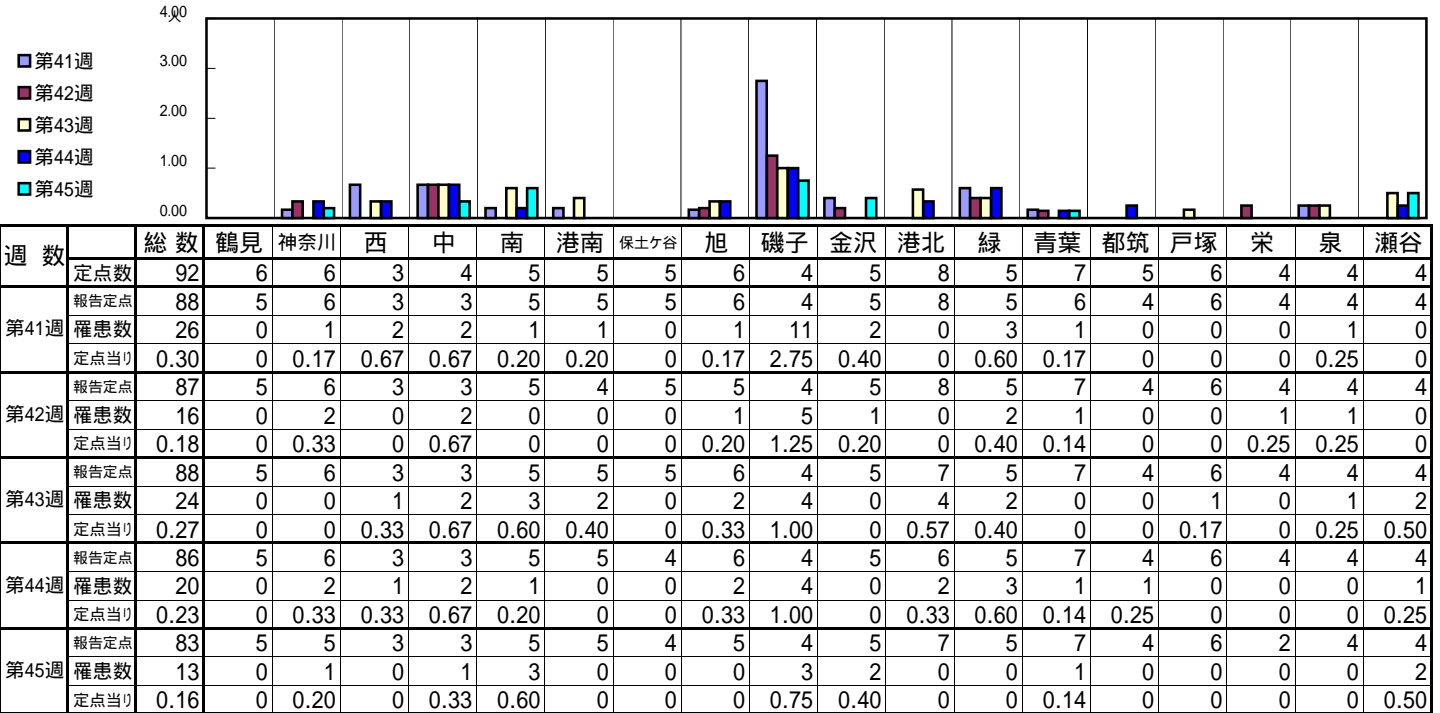
【定点当りの患者数】



<< 流行性耳下腺炎 >>

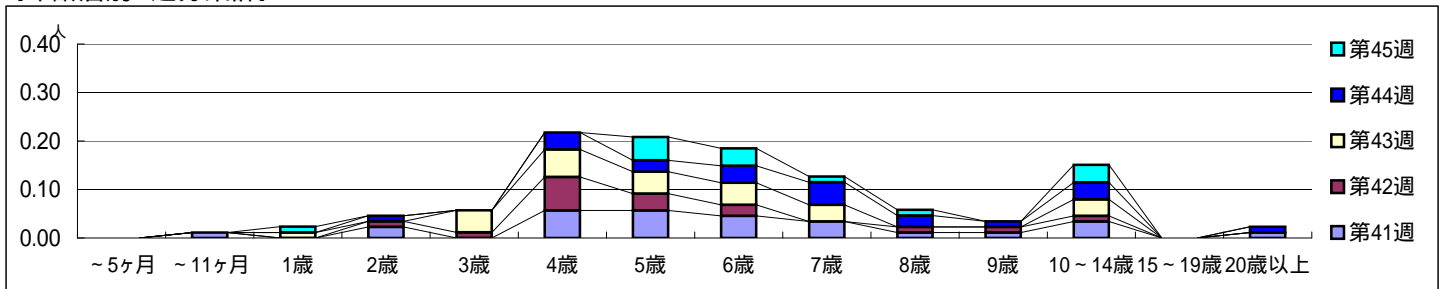
平成 25年10月 7日 ~ 11月10日  
[平成 25年 第41週 ~ 第45週]

【区別・週別報告定点当り】

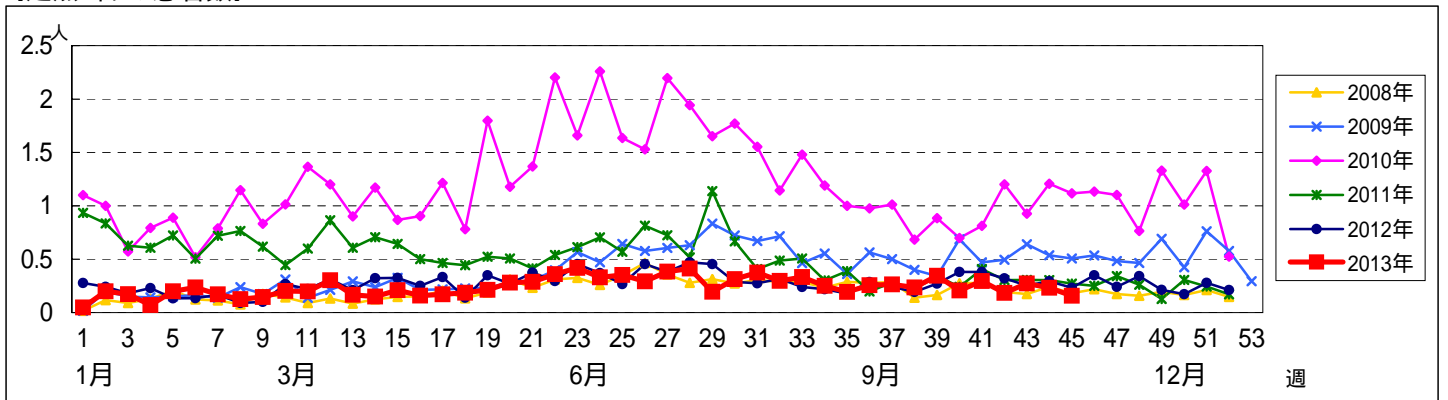


週数	合計	~5ヶ月	~11ヶ月	1歳	2歳	3歳	4歳	5歳	6歳	7歳	8歳	9歳	10~14歳	15~19歳	20歳以上
第41週	26		1		2		5	5	4	3	1	1	3		1
第42週	16				1	1	6	3	2		1	1	1		
第43週	24			1		4	5	4	4	3			3		
第44週	20				1		3	2	3	4	2	1	3		1
第45週	13			1				4	3	1	1		3		

【年齢層別5週分集計】



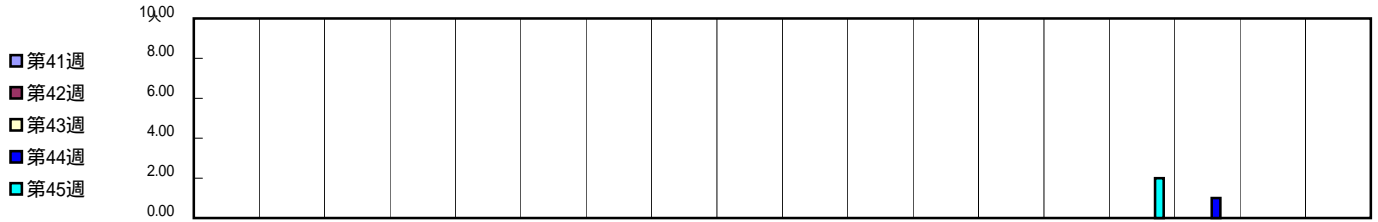
【定点当りの患者数】



# << 急性出血性結膜炎 >>

平成 25年10月 7日 ~ 11月10日  
[平成 25年 第41週 ~ 第45週]

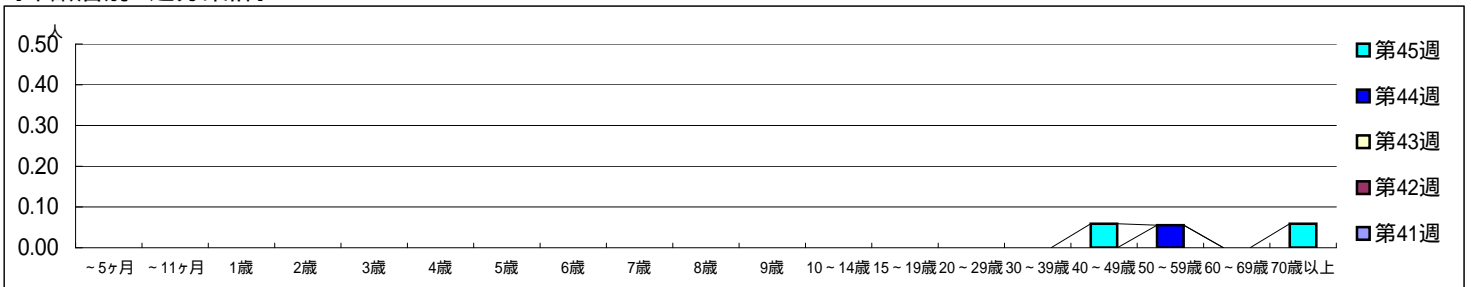
[区別・週別報告定点当り]



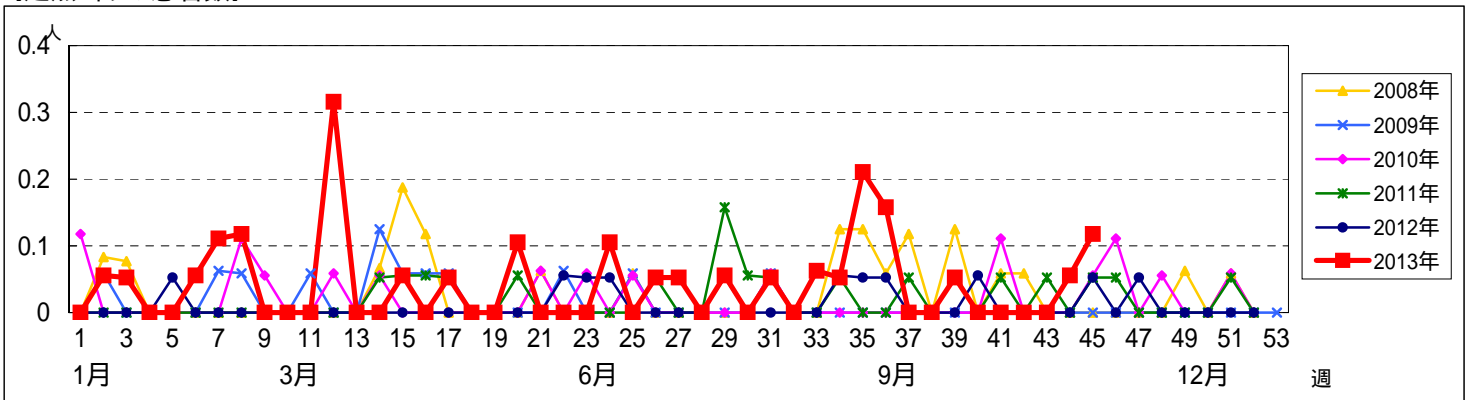
週数		総数	鶴見	神奈川	西	中	南	港南	保土ヶ谷	旭	磯子	金沢	港北	緑	青葉	都筑	戸塚	栄	泉	瀬谷
			定点数	1	1	0	1	1	1	1	1	1	1	1	2	1	2	1	1	1
第41週	報告定点	19	1	1		1	1	1	1	1	1	1	2	1	2	1	1	1	1	1
	罹患数	0	0	0		0	0	0	0	0	0	0	0	0	0	0	0	0	0	0
	定点当り	0	0	0		0	0	0	0	0	0	0	0	0	0	0	0	0	0	0
	報告定点	18	1	1		1	1	1	1	1	1	1	2	1	2	1	1	1	1	1
第42週	報告定点	19	1	1		1	1	1	1	1	1	1	2	1	2	1	1	1	1	1
	罹患数	0	0	0		0	0	0	0	0	0	0	0	0	0	0	0	0	0	0
	定点当り	0	0	0		0	0	0	0	0	0	0	0	0	0	0	0	0	0	0
	報告定点	19	1	1		1	1	1	1	1	1	1	2	1	2	1	1	1	1	1
第43週	報告定点	18	1	1		1	1		1	1	1	1	2	1	2	1	1	1	1	1
	罹患数	1	0	0		0	0	0	0	0	0	0	0	0	0	0	0	1	0	0
	定点当り	0.06	0	0		0	0	0	0	0	0	0	0	0	0	0	0	1.00	0	0
	報告定点	17	1	1		1	1		1	1	1	1	1	1	2	1	1	1	1	1
第44週	報告定点	17	1	1		1	1		1	1	1	1	1	1	2	1	1	1	1	1
	罹患数	2	0	0		0	0	0	0	0	0	0	0	0	0	0	0	2	0	0
	定点当り	0.12	0	0		0	0	0	0	0	0	0	0	0	0	0	2.00	0	0	0
	報告定点	17	1	1		1	1		1	1	1	1	1	1	2	1	1	1	1	1
第45週	報告定点	17	1	1		1	1		1	1	1	1	1	1	2	1	1	1	1	1
	罹患数	2	0	0		0	0	0	0	0	0	0	0	0	0	0	0	2	0	0
	定点当り	0.12	0	0		0	0	0	0	0	0	0	0	0	0	0	2.00	0	0	0
	報告定点	17	1	1		1	1		1	1	1	1	1	1	2	1	1	1	1	1

週数		合計	~5ヶ月	~11ヶ月	1歳	2歳	3歳	4歳	5歳	6歳	7歳	8歳	9歳	10~14歳	15~19歳	20~29歳	30~39歳	40~49歳	50~59歳	60~69歳	70歳以上	
			罹患数																			
第41週	罹患数	0																				
	定点当り	0																				
第42週	罹患数	0																				
	定点当り	0																				
第43週	罹患数	0																				
	定点当り	0																				
第44週	罹患数	1																		1		
	定点当り	0.06																		0.06		
第45週	罹患数	2																	1			1
	定点当り	0.12																	0.06			0.06

[年齢層別5週分集計]



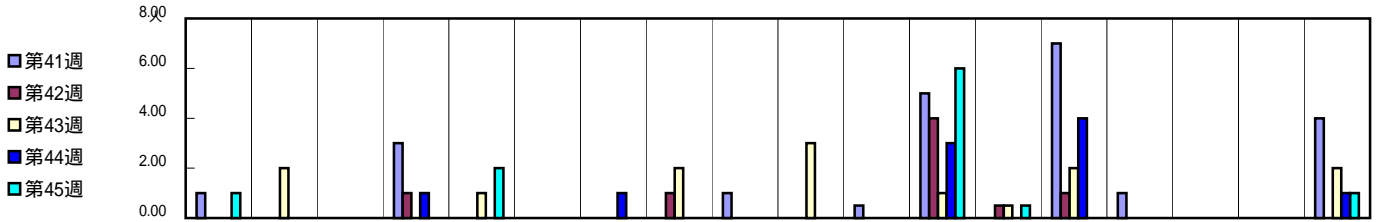
[定点当りの患者数]



<< 流行性角結膜炎 >>

平成 25年10月 7日 ~ 11月10日  
[平成 25年 第41週 ~ 第45週]

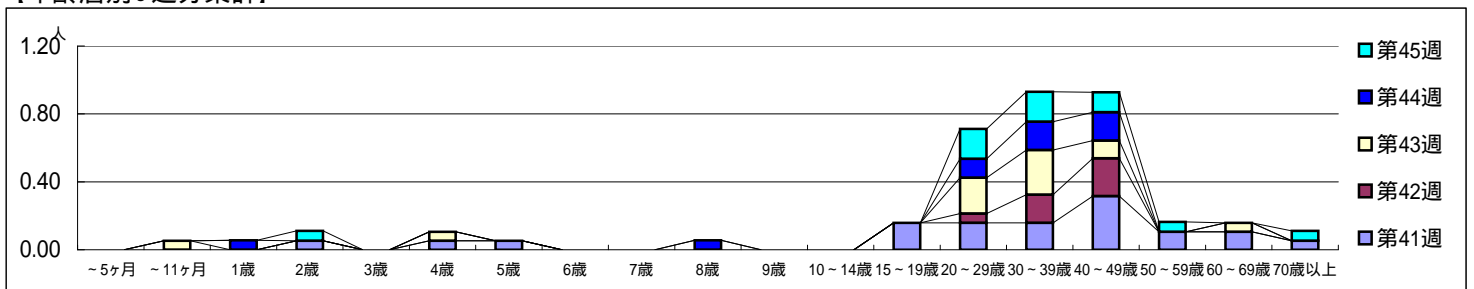
[区別・週別報告定点当り]



週 数		総 数	鶴見	神奈川	西	中	南	港南	保土ヶ谷	旭	磯子	金沢	港北	緑	青葉	都筑	戸塚	栄	泉	瀬谷
			定点数	1	1	0	1	1	1	1	1	1	1	1	2	1	2	1	1	1
第41週	報告定点	19	1	1		1	1	1	1	1	1	1	2	1	2	1	1	1	1	1
	罹患数	23	1	0		3	0	0	0	0	1	0	1	5	0	7	1	0	0	4
	定点当り	1.21	1.00	0		3.00	0	0	0	0	1.00	0	0.50	5.00	0	7.00	1.00	0	0	4.00
第42週	報告定点	18	1	1		1	1	1	1	1	1	1	2	1	2	1	1	1	1	
	罹患数	8	0	0		1	0	0	0	1	0	0	0	4	1	1	0	0	0	0
	定点当り	0.44	0	0		1.00	0	0	0	1.00	0	0	0	4.00	0.50	1.00	0	0	0	0
第43週	報告定点	19	1	1		1	1	1	1	1	1	1	2	1	2	1	1	1	1	1
	罹患数	14	0	2		0	1	0	0	2	0	3	0	1	1	2	0	0	0	2
	定点当り	0.74	0	2.00		0	1.00	0	0	2.00	0	3.00	0	1.00	0.50	2.00	0	0	0	2.00
第44週	報告定点	18	1	1		1	1		1	1	1	1	2	1	2	1	1	1	1	1
	罹患数	10	0	0		1	0	0	1	0	0	0	0	3	0	4	0	0	0	1
	定点当り	0.56	0	0		1.00	0	0	1.00	0	0	0	0	3.00	0	4.00	0	0	0	1.00
第45週	報告定点	17	1	1		1	1		1	1	1	1	1	1	2	1	1	1	1	1
	罹患数	11	1	0		0	2	0	0	0	0	0	0	6	1	0	0	0	0	1
	定点当り	0.65	1.00	0		0	2.00	0	0	0	0	0	0	6.00	0.50	0	0	0	0	1.00

週 数		合 計	~5ヶ月	~11ヶ月	1歳	2歳	3歳	4歳	5歳	6歳	7歳	8歳	9歳	10~14歳	15~19歳	20~29歳	30~39歳	40~49歳	50~59歳	60~69歳	70歳以上	
			第41週	罹患数	23				1		1	1							3	3	3	6
第41週	定点当り	1.21				0.05		0.05	0.05							0.16	0.16	0.16	0.32	0.11	0.11	0.05
第42週	罹患数	8															1	3	4			
第42週	定点当り	0.44															0.06	0.17	0.22			
第43週	罹患数	14		1				1									4	5	2		1	
第43週	定点当り	0.74		0.05				0.05									0.21	0.26	0.11		0.05	
第44週	罹患数	10			1							1					2	3	3			
第44週	定点当り	0.56			0.06							0.06					0.11	0.17	0.17			
第45週	罹患数	11				1											3	3	2	1		1
第45週	定点当り	0.65				0.06											0.18	0.18	0.12	0.06		0.06

[年齢層別5週分集計]



[定点当りの患者数]

