

疾病別 警報・注意報 発生状況

平成25年第44週

	インフルエンザ	RSウイルス感染症	咽頭結膜熱	A群溶血性レンサ球菌咽頭炎	感染性胃腸炎	水痘	手足口病	伝染性紅斑	突発性発しん	百日咳	ヘルパンギーナ	流行性耳下腺炎	急性出血性結膜炎	流行性角結膜炎
警報レベル	30		3	8	20	7	5	2		1	6	6	1	8
終息基準値	10		1	4	12	4	2	1		0.1	2	2	0.1	4
注意報レベル	10					4						3		
横浜市	0.13	0.72	0.18	0.73	3.25	1.06	0.68	0.09	0.57	-	0.05	0.24	0.06	0.59
鶴見	0.33	0.20	0.20	0.40	1.60	0.40	0.20	-	0.40	-	-	-	-	-
神奈川	0.25	1.80	-	1.00	6.80	1.60	2.20	-	0.80	-	-	0.40	-	-
西	-	1.00	-	-	2.00	-	0.33	-	1.00	-	-	0.33		
中	-	-	-	-	-	2.00	-	-	-	-	-	0.50	-	1.00
南	0.14	0.80	-	0.60	3.60	0.40	0.20	-	-	-	-	0.20	-	-
港南	0.13	1.60	0.20	0.80	4.20	1.00	1.00	0.20	1.00	-	-	-	...	...
保土ヶ谷	-	-	-	1.33	0.67	1.00	1.67	-	-	-	-	-	-	1.00
旭	-	-	0.17	0.50	4.17	3.17	-	-	0.17	-	-	0.33	-	-
磯子	-	1.25	0.25	2.25	0.50	1.25	1.50	-	0.75	-	-	1.00	-	-
金沢	-	1.00	-	-	2.60	-	0.20	-	0.20	-	-	-	-	-
港北	0.70	0.17	0.50	0.67	3.17	0.17	0.33	0.17	0.17	-	0.17	0.33	-	-
緑	-	0.60	-	1.20	4.40	3.00	0.80	-	1.60	-	-	0.60	-	3.00
青葉	-	0.40	1.00	0.80	2.40	1.40	1.80	0.20	0.20	-	-	0.20	-	-
都筑	0.50	-	-	0.67	1.33	-	0.67	1.00	-	-	-	0.33	-	4.00
戸塚	-	0.50	0.33	0.33	4.67	0.33	0.33	-	0.33	-	-	-	-	-
栄	-	-	-	0.25	1.25	0.25	0.25	-	0.75	-	0.25	-	1.00	-
泉	-	1.00	-	1.75	6.00	-	0.50	-	1.00	-	-	-	-	-
瀬谷	-	3.00	-	0.67	4.67	3.33	0.33	0.33	2.33	-	0.67	0.33	-	1.00

(- : 0) (... : 報告なし)

数字は報告定点当たり患者数です

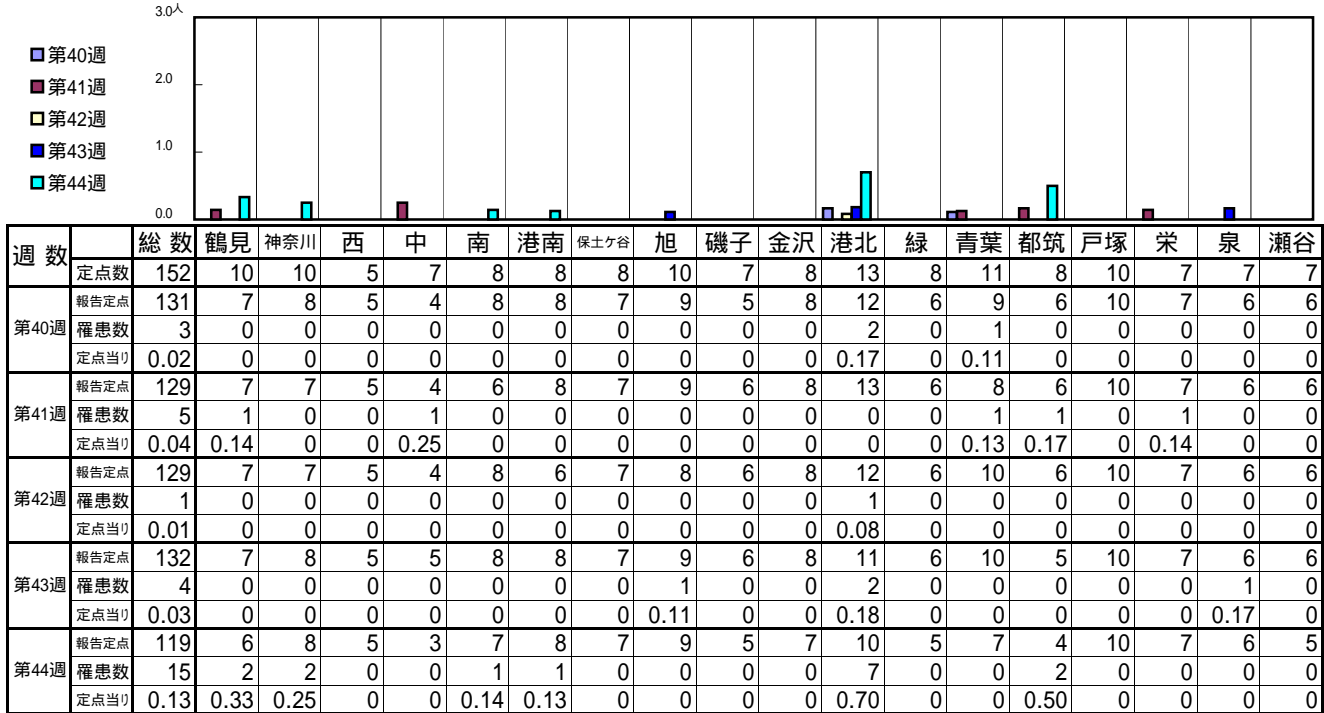
**報告定点当たりの値が警報レベル もしくは警報レベル継続中です  
報告定点当たりの値が注意報レベルに達しています**

(この数字は集計時点のものです。翌週以降、変動する可能性があります)

<< インフルエンザ >>

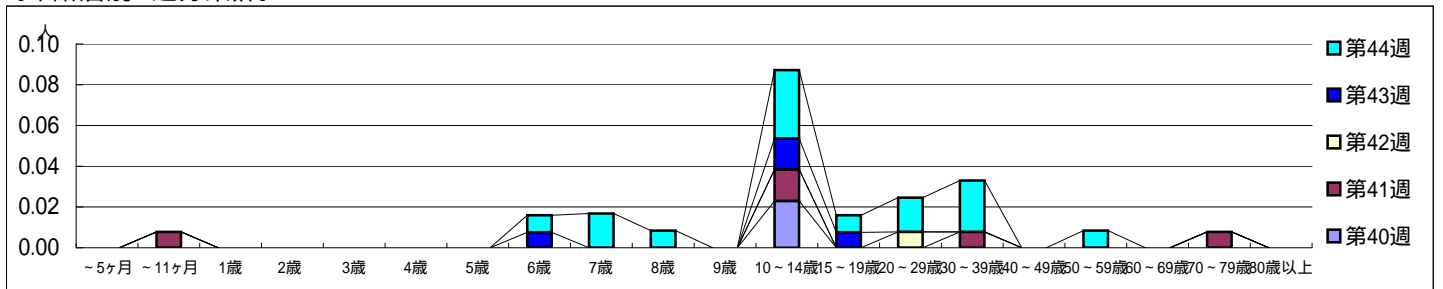
平成 25年 9月30日 ~ 11月 3日  
[平成 25年 第40週 ~ 第44週]

[区別・週別報告定点当り]

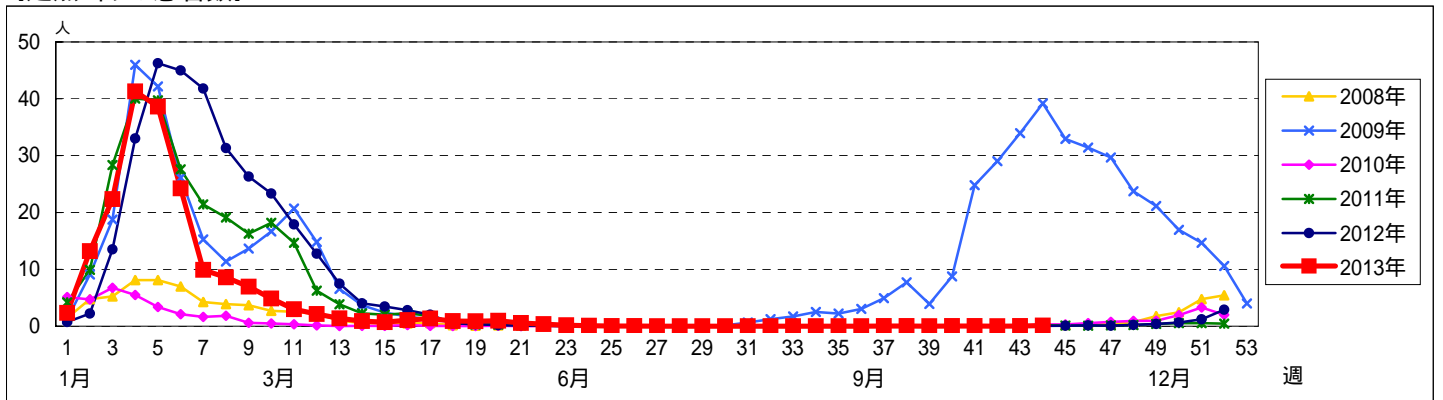


週数	合計	~5ヶ月	~11ヶ月	1歳	2歳	3歳	4歳	5歳	6歳	7歳	8歳	9歳	10~14歳	15~19歳	20~29歳	30~39歳	40~49歳	50~59歳	60~69歳	70~79歳	80歳以上	
第40週	3												3									
第41週	5		1										2			1					1	
第42週	1														1							
第43週	4								1				2	1								
第44週	15								1	2	1		4	1	2	3			1			

[年齢層別5週分集計]



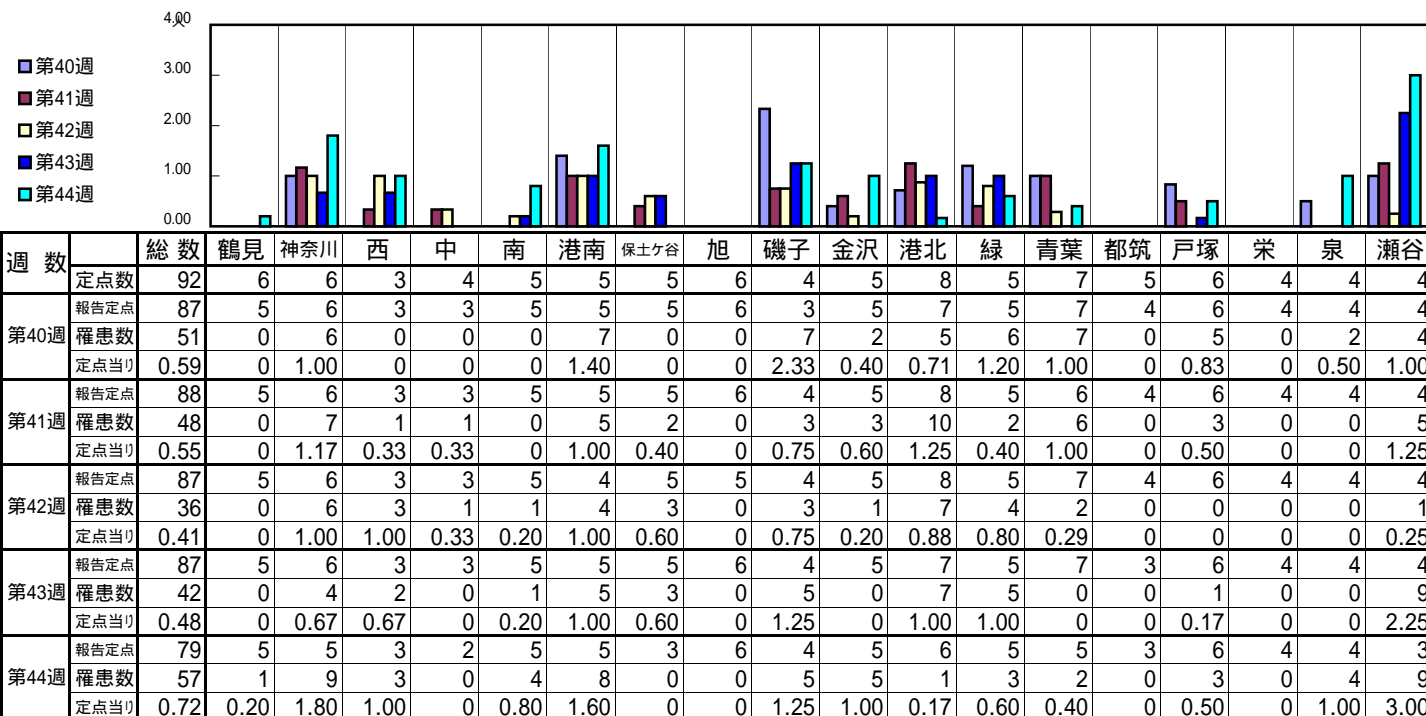
[定点当りの患者数]



<< RSウイルス感染症 >>

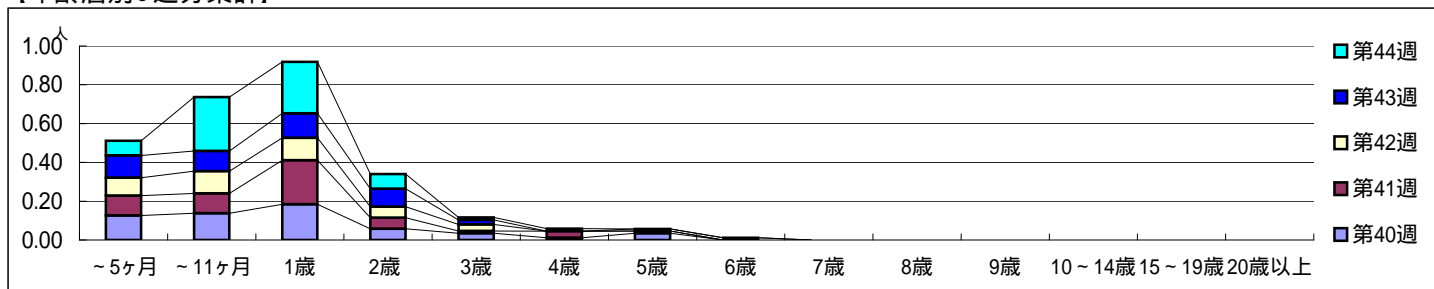
平成 25年 9月30日 ~ 11月 3日  
[平成 25年 第40週 ~ 第44週]

【区別・週別報告定点当り】

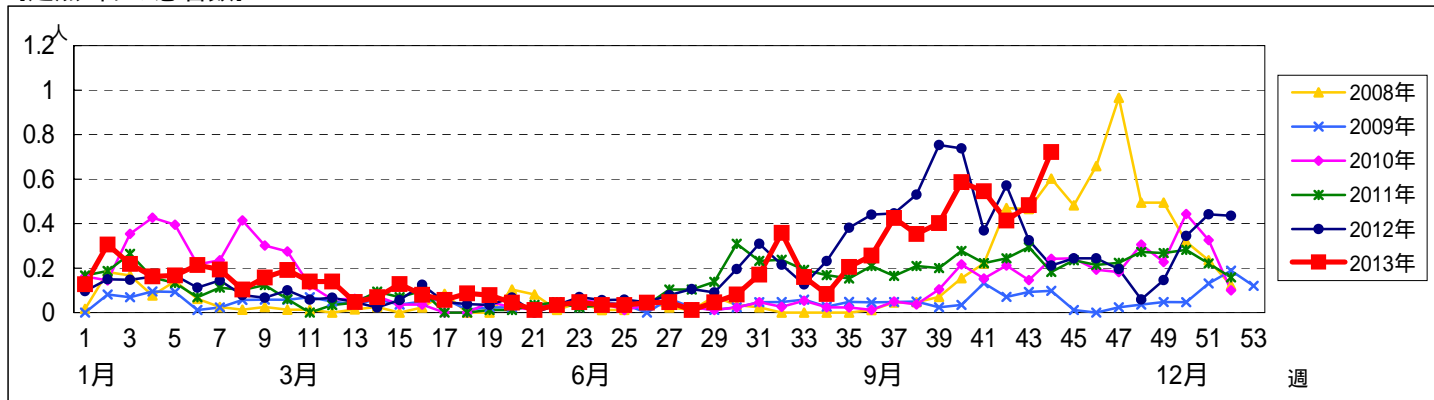


週数		合計	~5ヶ月	~11ヶ月	1歳	2歳	3歳	4歳	5歳	6歳	7歳	8歳	9歳	10~14歳	15~19歳	20歳以上
第40週	罹患数	51	11	12	16	5	3	1	3							
第40週	定点当り	0.59	0.13	0.14	0.18	0.06	0.03	0.01	0.03							
第41週	罹患数	48	9	9	20	5	1	3	1							
第41週	定点当り	0.55	0.10	0.10	0.23	0.06	0.01	0.03	0.01							
第42週	罹患数	36	8	10	10	5	3									
第42週	定点当り	0.41	0.09	0.11	0.11	0.06	0.03									
第43週	罹患数	42	10	9	11	8	2		1	1						
第43週	定点当り	0.48	0.11	0.10	0.13	0.09	0.02		0.01	0.01						
第44週	罹患数	57	6	22	21	6	1	1								
第44週	定点当り	0.72	0.08	0.28	0.27	0.08	0.01	0.01								

【年齢層別5週分集計】



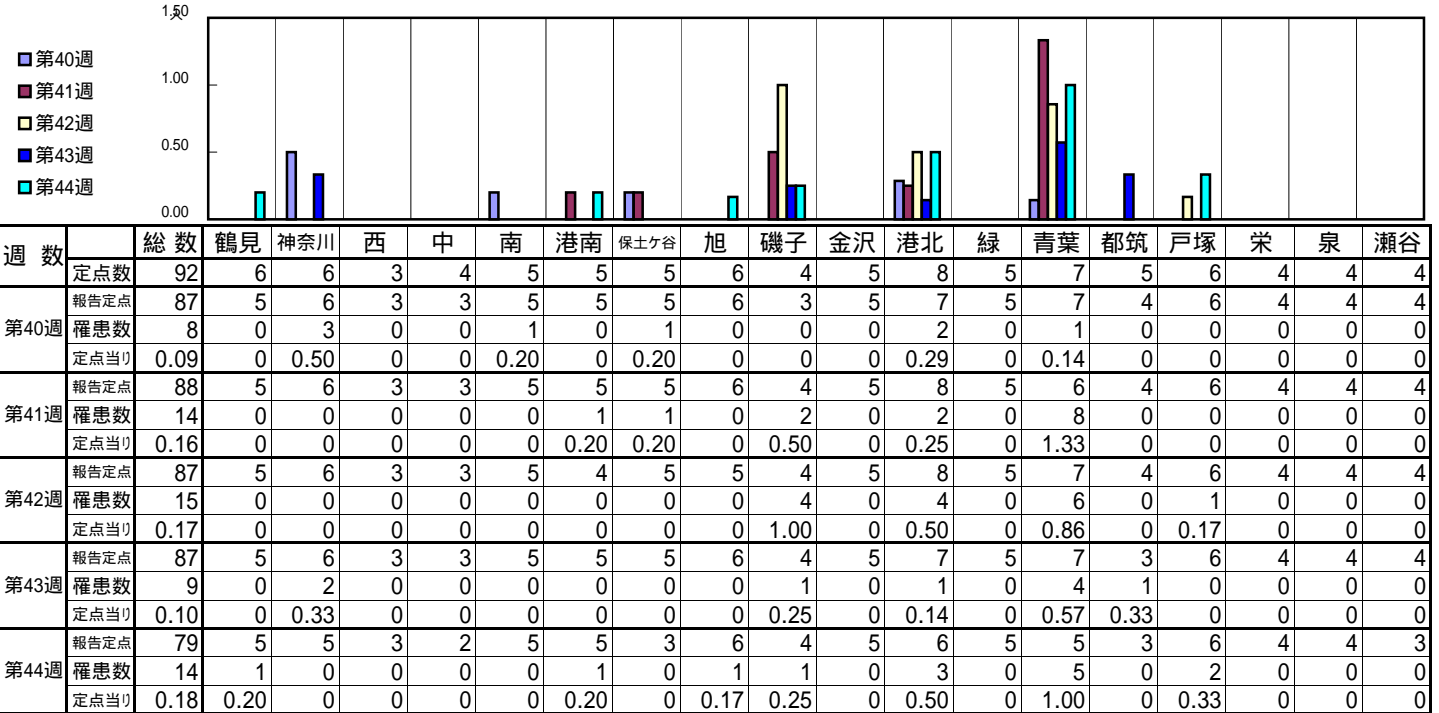
【定点当りの患者数】



<< 咽頭結膜熱 >>

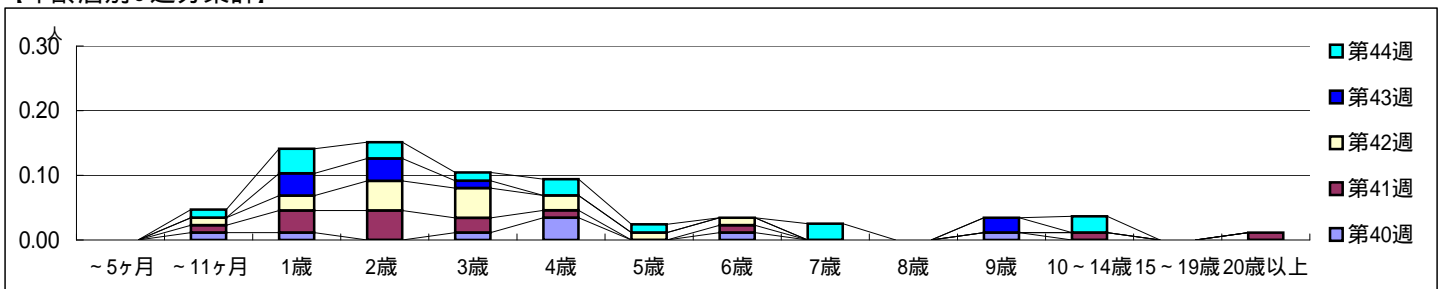
平成 25年 9月30日 ~ 11月 3日  
[平成 25年 第40週 ~ 第44週]

【区別・週別報告定点当り】

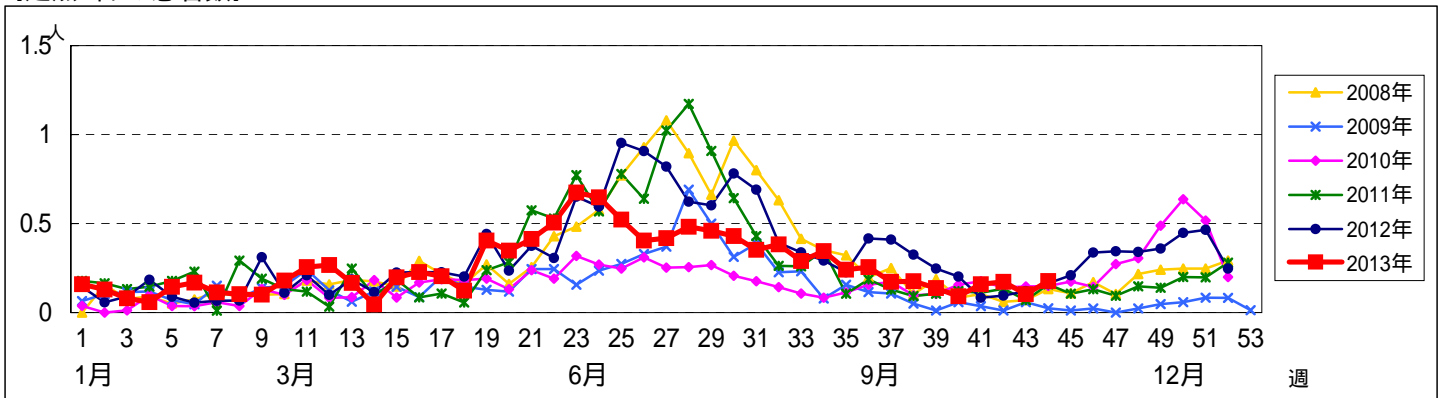


週数	合計	~5ヶ月	~11ヶ月	1歳	2歳	3歳	4歳	5歳	6歳	7歳	8歳	9歳	10~14歳	15~19歳	20歳以上
第40週	8		1	1		1	3		1			1			
第41週	14		1	3	4	2	1		1				1		1
第42週	15		1	2	4	4	2	1	1						
第43週	9			3	3	1						2			
第44週	14		1	3	2	1	2	1		2			2		

【年齢層別5週分集計】



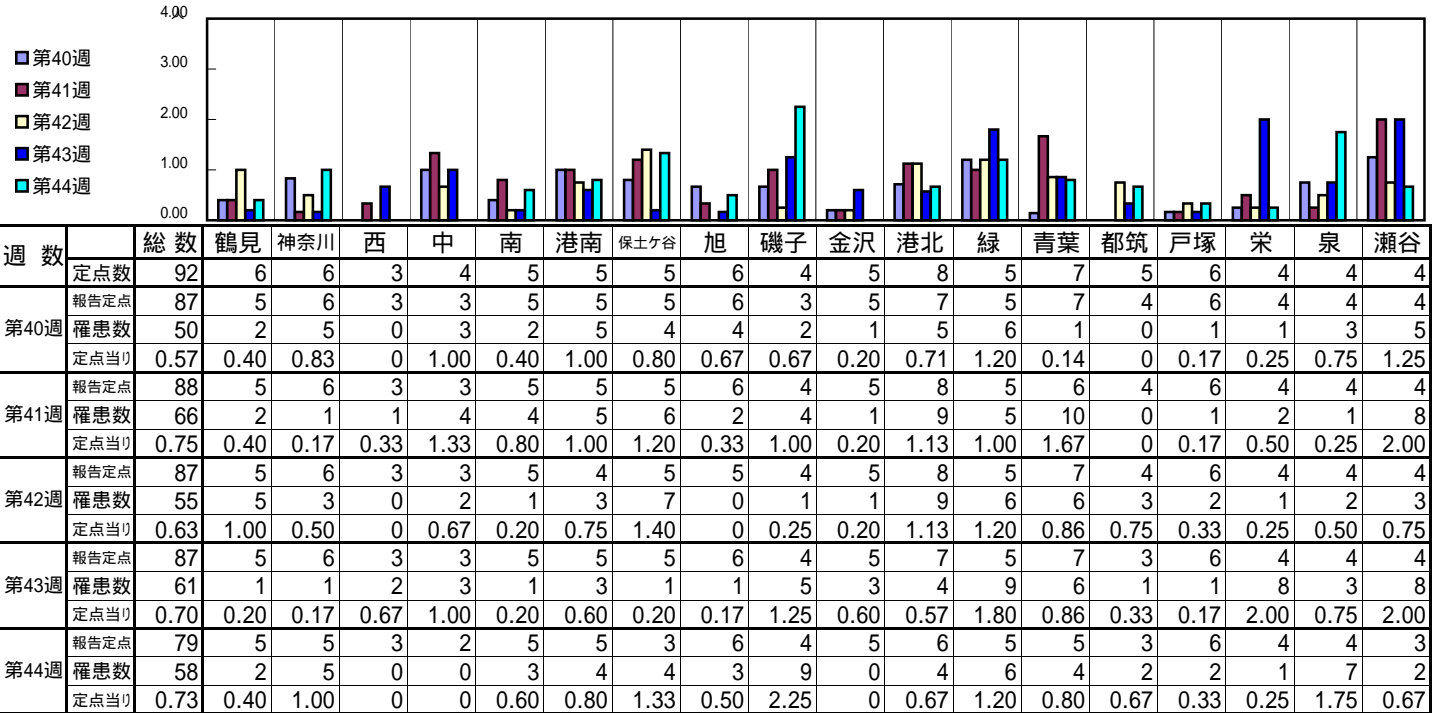
【定点当りの患者数】



<< A群溶血性レンサ球菌咽頭炎 >>

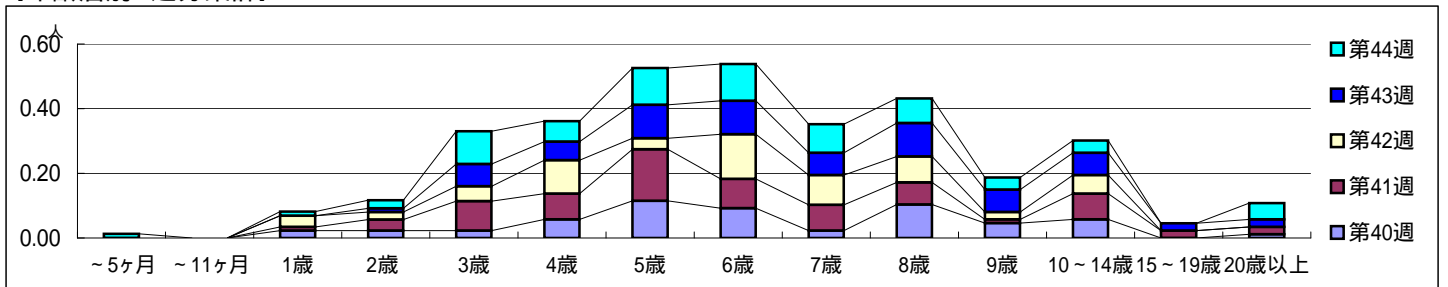
平成 25年 9月30日 ~ 11月 3日  
[平成 25年 第40週 ~ 第44週]

【区別・週別報告定点当り】

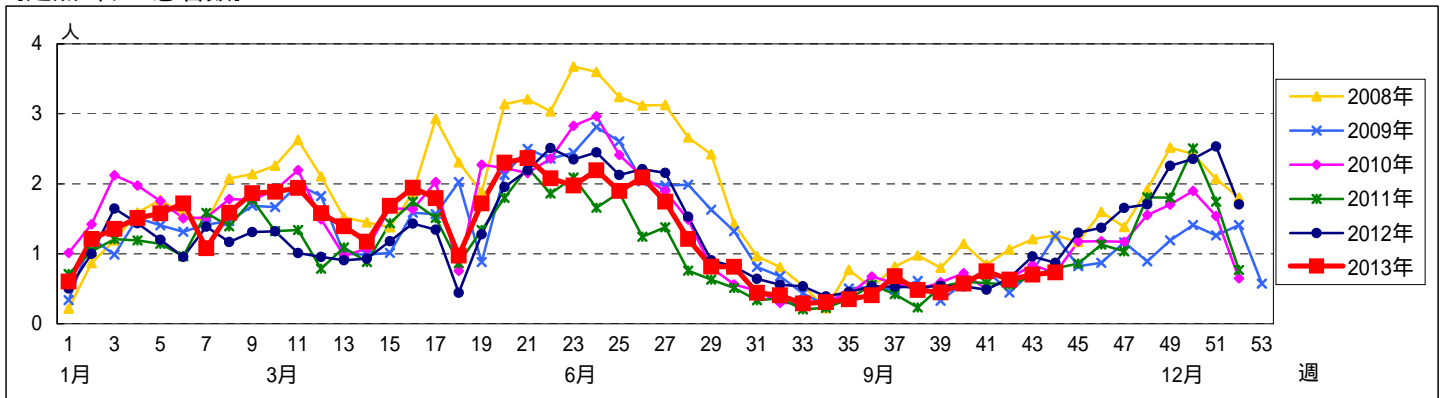


週数	合計	~5ヶ月	~11ヶ月	1歳	2歳	3歳	4歳	5歳	6歳	7歳	8歳	9歳	10~14歳	15~19歳	20歳以上
第40週	罹患数	50			2	2	2	5	10	8	2	9	4	5	1
第40週	定点当り	0.57			0.02	0.02	0.02	0.06	0.11	0.09	0.02	0.10	0.05	0.06	0.01
第41週	罹患数	66			1	3	8	7	14	8	7	6	1	7	2
第41週	定点当り	0.75			0.01	0.03	0.09	0.08	0.16	0.09	0.08	0.07	0.01	0.08	0.02
第42週	罹患数	55			3	2	4	9	3	12	8	7	2	5	
第42週	定点当り	0.63			0.03	0.02	0.05	0.10	0.03	0.14	0.09	0.08	0.02	0.06	
第43週	罹患数	61				1	6	5	9	9	6	9	6	2	2
第43週	定点当り	0.70				0.01	0.07	0.06	0.10	0.10	0.07	0.10	0.07	0.02	0.02
第44週	罹患数	58	1		1	2	8	5	9	9	7	6	3	3	4
第44週	定点当り	0.73	0.01		0.01	0.03	0.10	0.06	0.11	0.11	0.09	0.08	0.04	0.04	0.05

【年齢層別5週分集計】



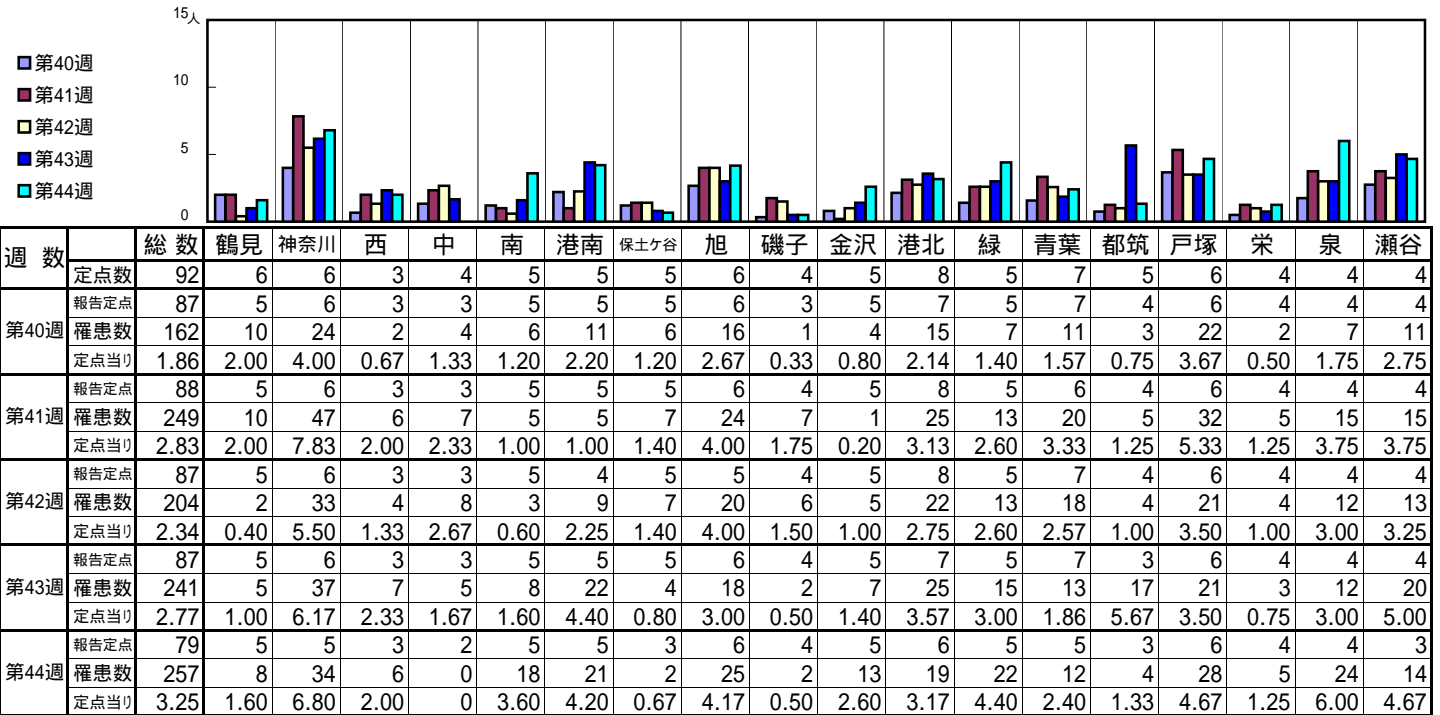
【定点当りの患者数】



<< 感染性胃腸炎 >>

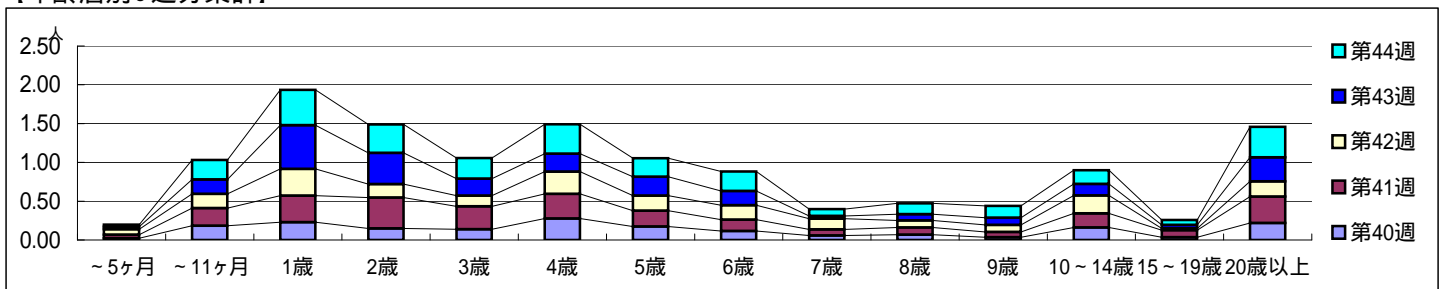
平成 25年 9月30日 ~ 11月 3日  
[平成 25年 第40週 ~ 第44週]

[区別・週別報告定点当り]

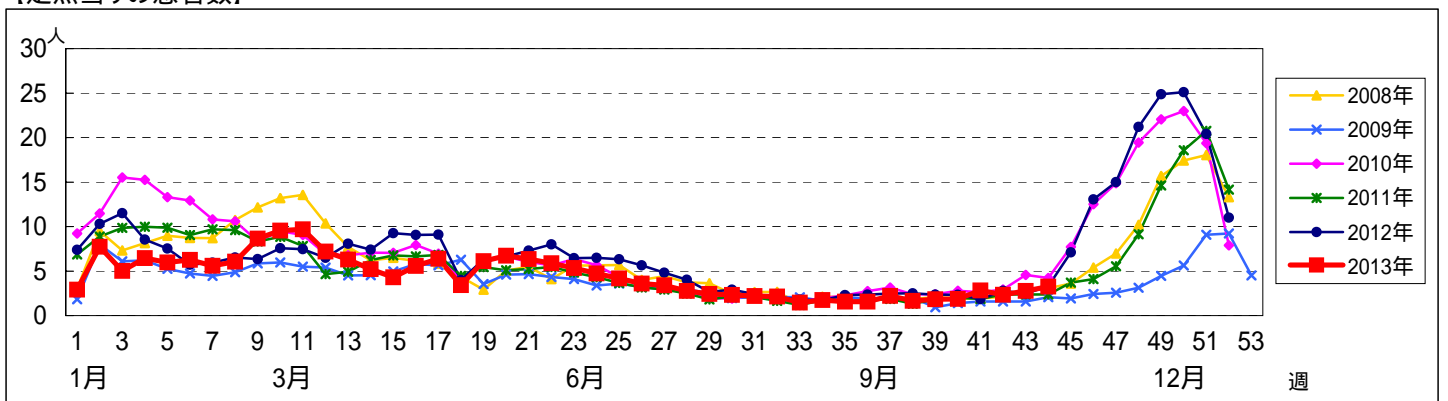


週 数		合計	年齢層別													
			~5ヶ月	~11ヶ月	1歳	2歳	3歳	4歳	5歳	6歳	7歳	8歳	9歳	10~14歳	15~19歳	20歳以上
第40週	罹患数	162	2	16	20	13	12	24	15	10	5	6	3	14	3	19
	定点当り	1.86	0.02	0.18	0.23	0.15	0.14	0.28	0.17	0.11	0.06	0.07	0.03	0.16	0.03	0.22
第41週	罹患数	249	4	20	30	35	26	28	18	13	7	8	6	16	8	30
	定点当り	2.83	0.05	0.23	0.34	0.40	0.30	0.32	0.20	0.15	0.08	0.09	0.07	0.18	0.09	0.34
第42週	罹患数	204	6	16	30	15	12	25	17	16	12	8	8	20	2	17
	定点当り	2.34	0.07	0.18	0.34	0.17	0.14	0.29	0.20	0.18	0.14	0.09	0.09	0.23	0.02	0.20
第43週	罹患数	241	3	16	49	35	19	20	21	16	3	7	8	13	4	27
	定点当り	2.77	0.03	0.18	0.56	0.40	0.22	0.23	0.24	0.18	0.03	0.08	0.09	0.15	0.05	0.31
第44週	罹患数	257	2	20	36	29	21	30	19	20	7	11	12	14	5	31
	定点当り	3.25	0.03	0.25	0.46	0.37	0.27	0.38	0.24	0.25	0.09	0.14	0.15	0.18	0.06	0.39

[年齢層別5週分集計]



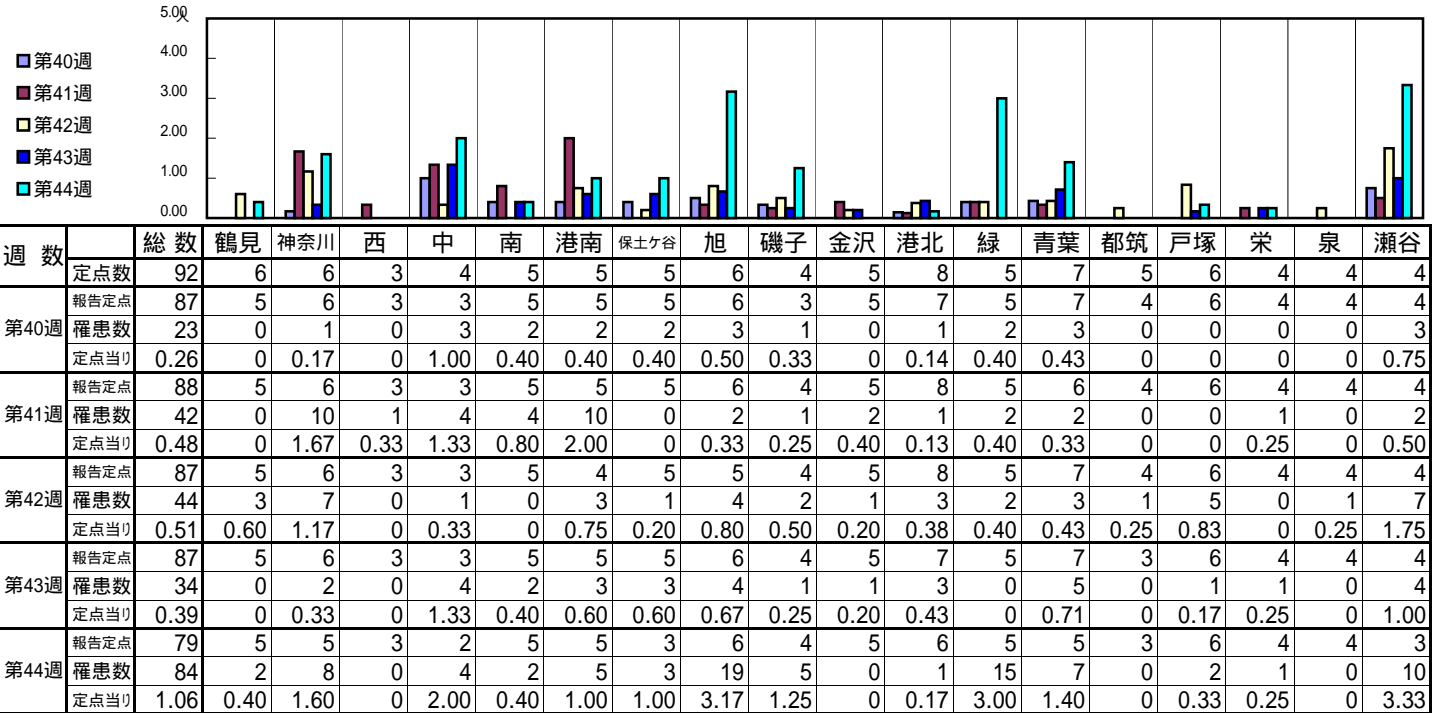
[定点当りの患者数]



# << 水痘 >>

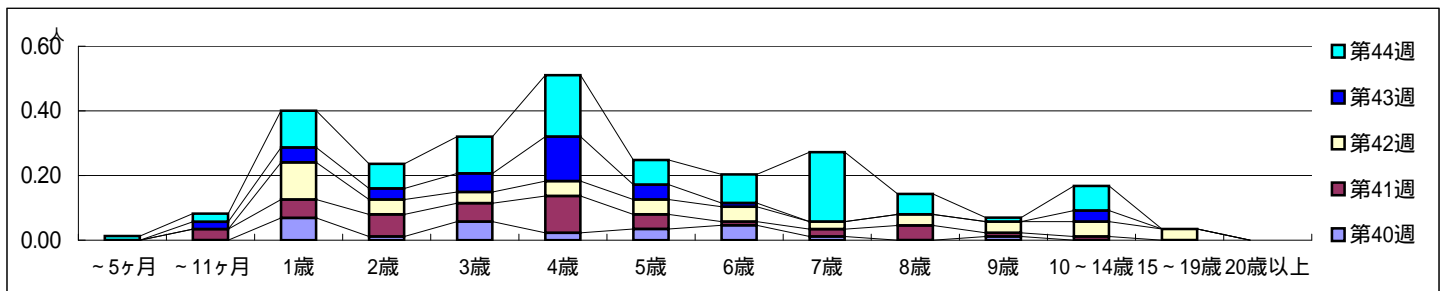
平成 25年 9月30日 ~ 11月 3日  
[平成 25年 第40週 ~ 第44週]

【区別・週別報告定点当り】

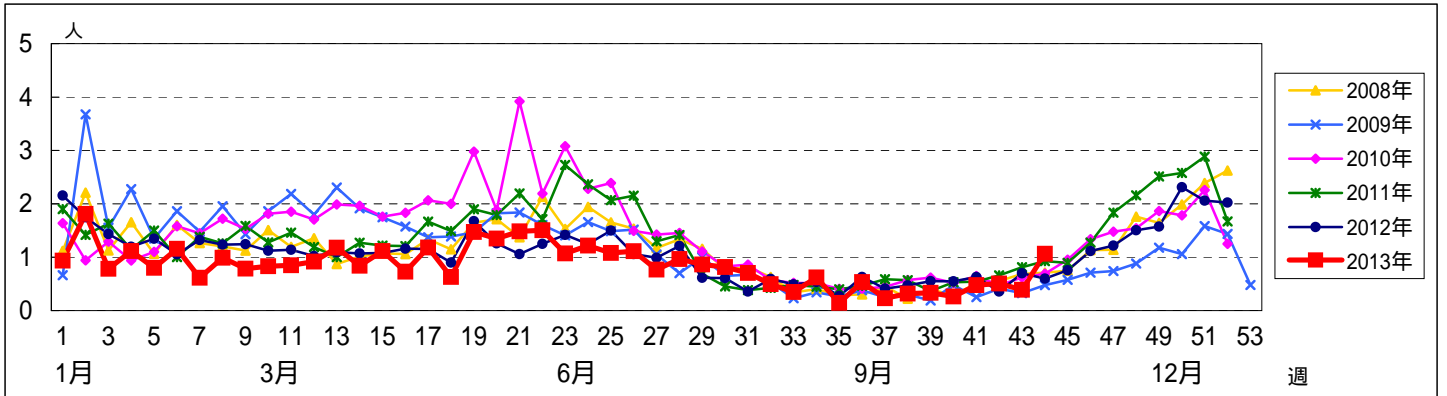


週数	合計	~5ヶ月	~11ヶ月	1歳	2歳	3歳	4歳	5歳	6歳	7歳	8歳	9歳	10~14歳	15~19歳	20歳以上
第40週	23			6	1	5	2	3	4	1		1			
第41週	42		3	5	6	5	10	4	1	2	4	1	1		
第42週	44			10	4	3	4	4	4	2	3	3	4	3	
第43週	34		2	4	3	5	12	4	1				3		
第44週	84	1	2	9	6	9	15	6	7	17	5	1	6		

【年齢層別5週分集計】



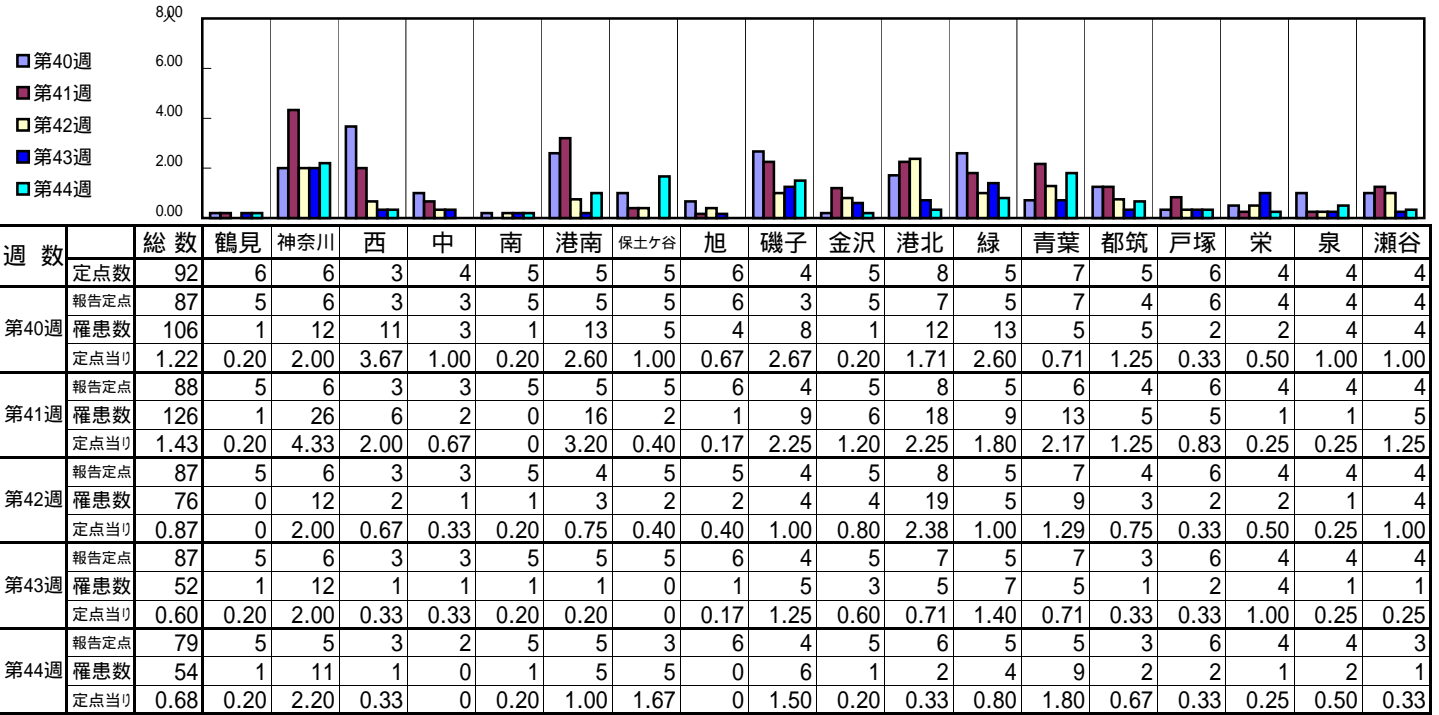
【定点当りの患者数】



<< 手足口病 >>

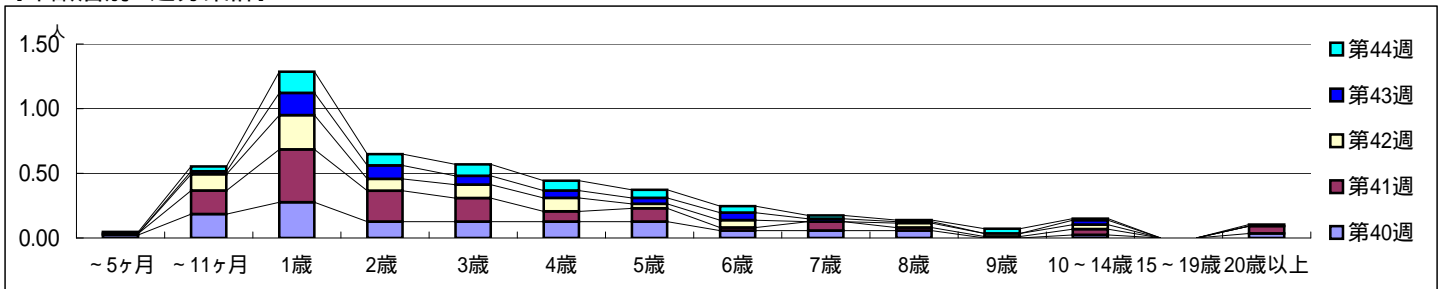
平成 25年 9月30日 ~ 11月 3日  
[平成 25年 第40週 ~ 第44週]

【区別・週別報告定点当り】

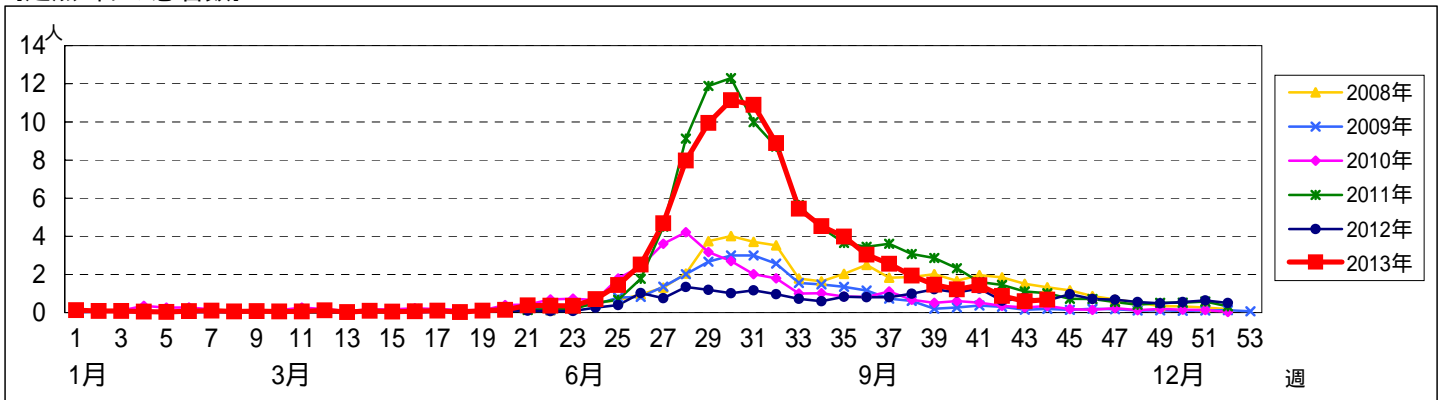


週数	合計	~5ヶ月	~11ヶ月	1歳	2歳	3歳	4歳	5歳	6歳	7歳	8歳	9歳	10~14歳	15~19歳	20歳以上
第40週	罹患数	106	2	16	24	11	11	11	11	5	5	5	2		3
第40週	定点当り	1.22	0.02	0.18	0.28	0.13	0.13	0.13	0.13	0.06	0.06	0.06	0.02		0.03
第41週	罹患数	126	1	16	36	21	16	7	9	2	6	2	1	4	5
第41週	定点当り	1.43	0.01	0.18	0.41	0.24	0.18	0.08	0.10	0.02	0.07	0.02	0.01	0.05	0.06
第42週	罹患数	76		11	23	8	9	9	3	5		3	2	3	
第42週	定点当り	0.87		0.13	0.26	0.09	0.10	0.10	0.03	0.06		0.03	0.02	0.03	
第43週	罹患数	52		2	15	9	6	5	4	5	2	1		3	
第43週	定点当り	0.60		0.02	0.17	0.10	0.07	0.06	0.05	0.06	0.02	0.01		0.03	
第44週	罹患数	54	1	3	13	7	7	6	5	4	2	1	3	1	1
第44週	定点当り	0.68	0.01	0.04	0.16	0.09	0.09	0.08	0.06	0.05	0.03	0.01	0.04	0.01	0.01

【年齢層別5週分集計】



【定点当りの患者数】

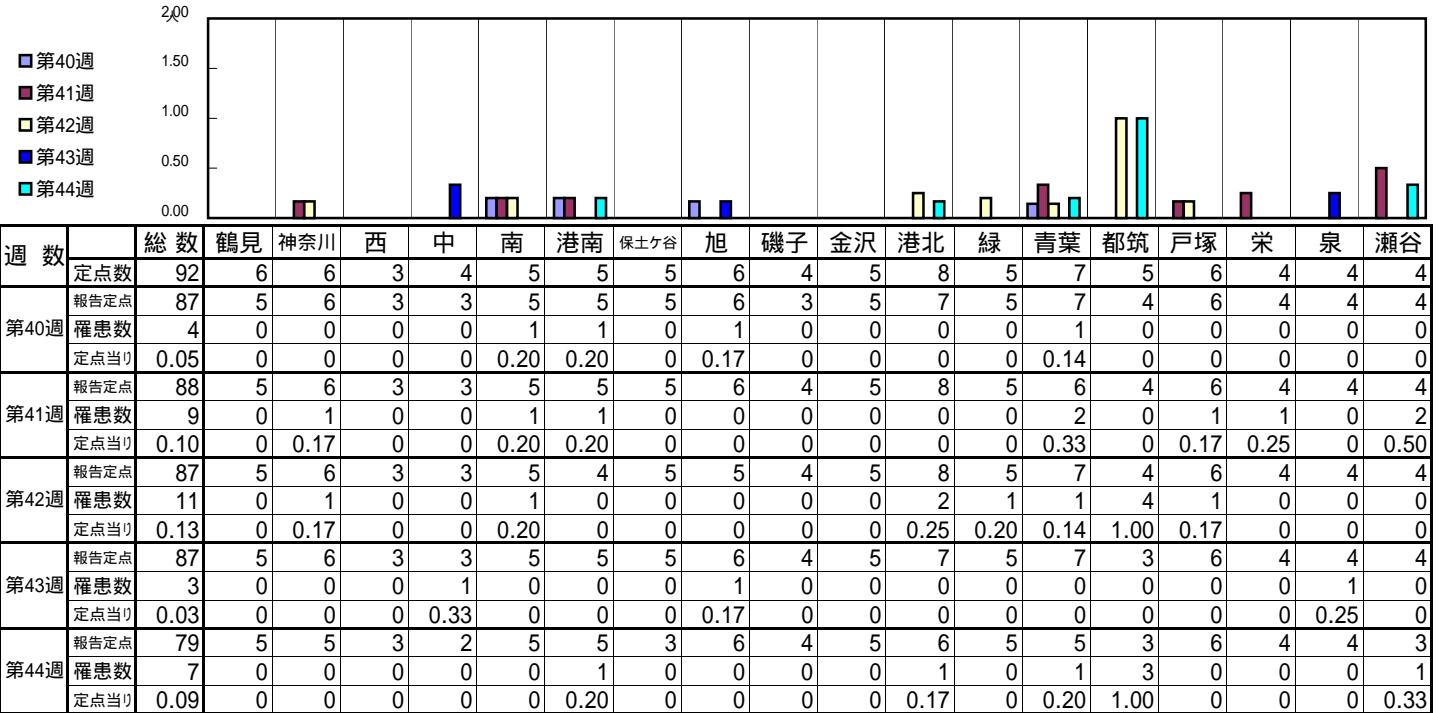




<< 伝染性紅斑 >>

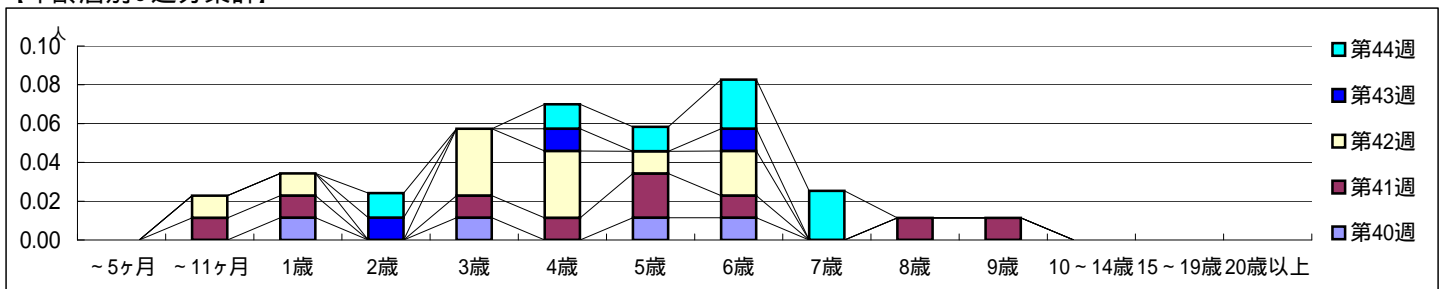
平成 25年 9月30日 ~ 11月 3日  
[平成 25年 第40週 ~ 第44週]

【区別・週別報告定点当り】

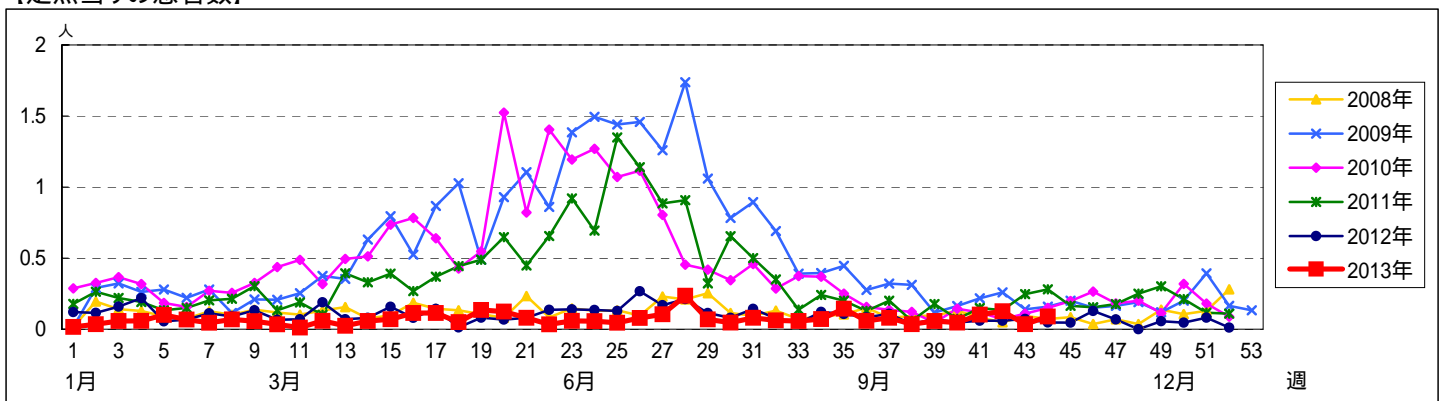


週数	合計	~5ヶ月	~11ヶ月	1歳	2歳	3歳	4歳	5歳	6歳	7歳	8歳	9歳	10~14歳	15~19歳	20歳以上
第40週	4			1		1		1	1						
第41週	9		1	1		1	1	2	1		1	1			
第42週	11		1	1		3	3	1	2						
第43週	3				1		1		1						
第44週	7				1		1	1	2	2					

【年齢層別5週分集計】



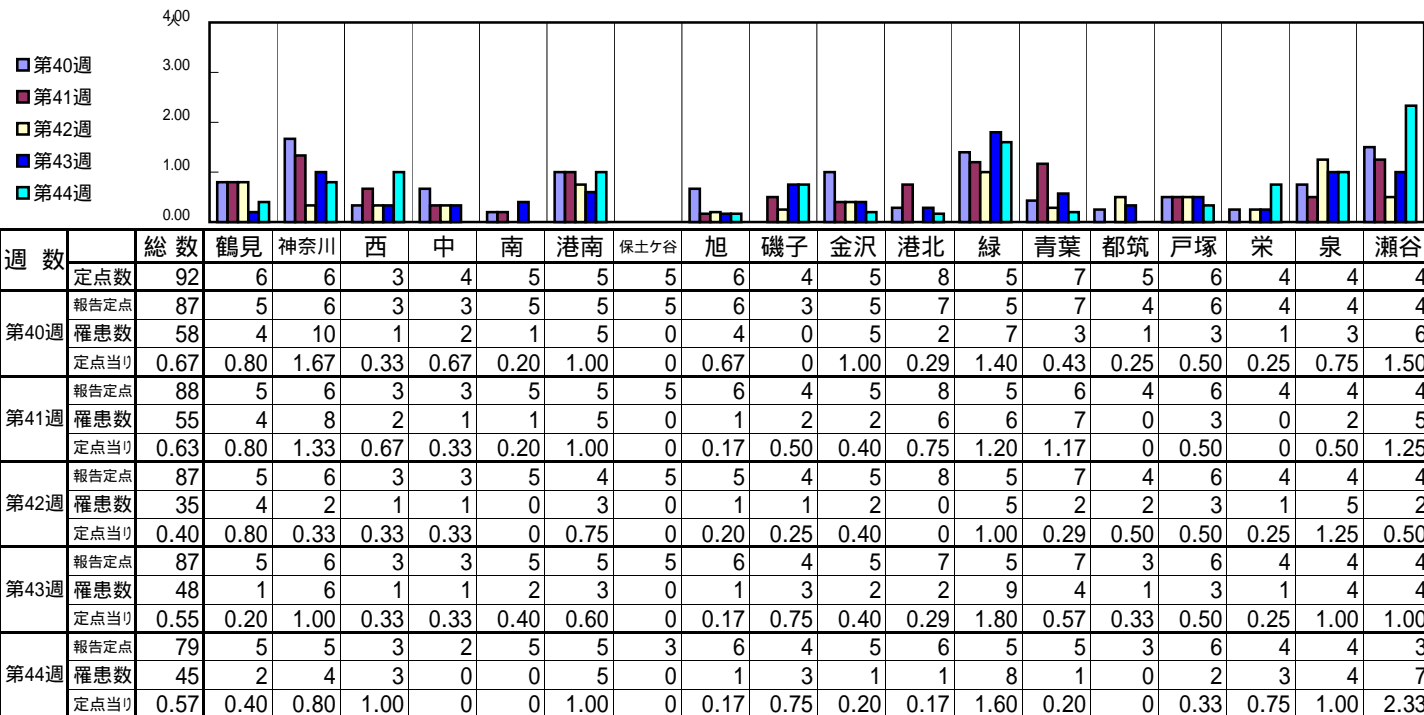
【定点当りの患者数】



<< 突発性発しん >>

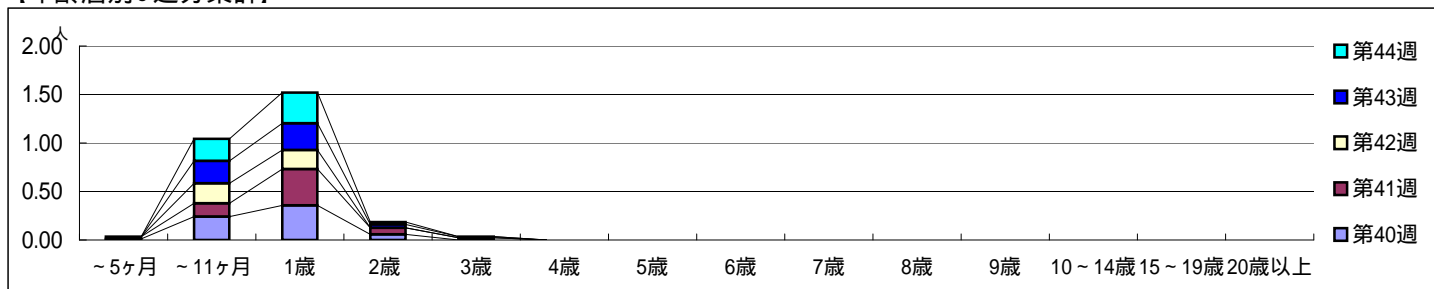
平成 25年 9月30日 ~ 11月 3日  
[平成 25年 第40週 ~ 第44週]

【区別・週別報告定点当り】

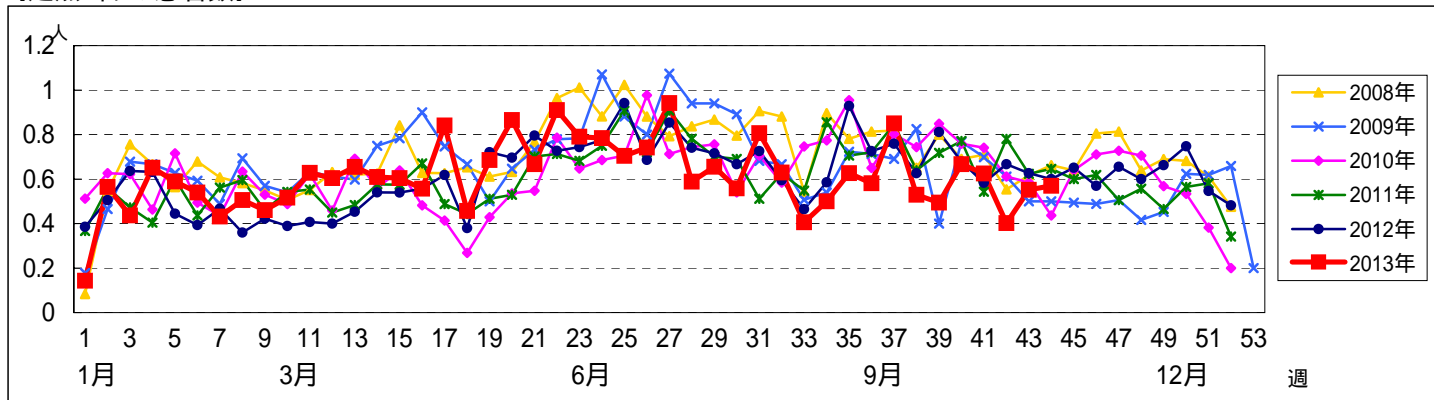


週数	合計	~5ヶ月	~11ヶ月	1歳	2歳	3歳	4歳	5歳	6歳	7歳	8歳	9歳	10~14歳	15~19歳	20歳以上
第40週	罹患数 58	1	21	31	5										
第40週	定点当り 0.67	0.01	0.24	0.36	0.06										
第41週	罹患数 55	2	12	33	6	2									
第41週	定点当り 0.63	0.02	0.14	0.38	0.07	0.02									
第42週	罹患数 35		18	17											
第42週	定点当り 0.40		0.21	0.20											
第43週	罹患数 48		20	24	3	1									
第43週	定点当り 0.55		0.23	0.28	0.03	0.01									
第44週	罹患数 45		18	25	2										
第44週	定点当り 0.57		0.23	0.32	0.03										

【年齢層別5週分集計】



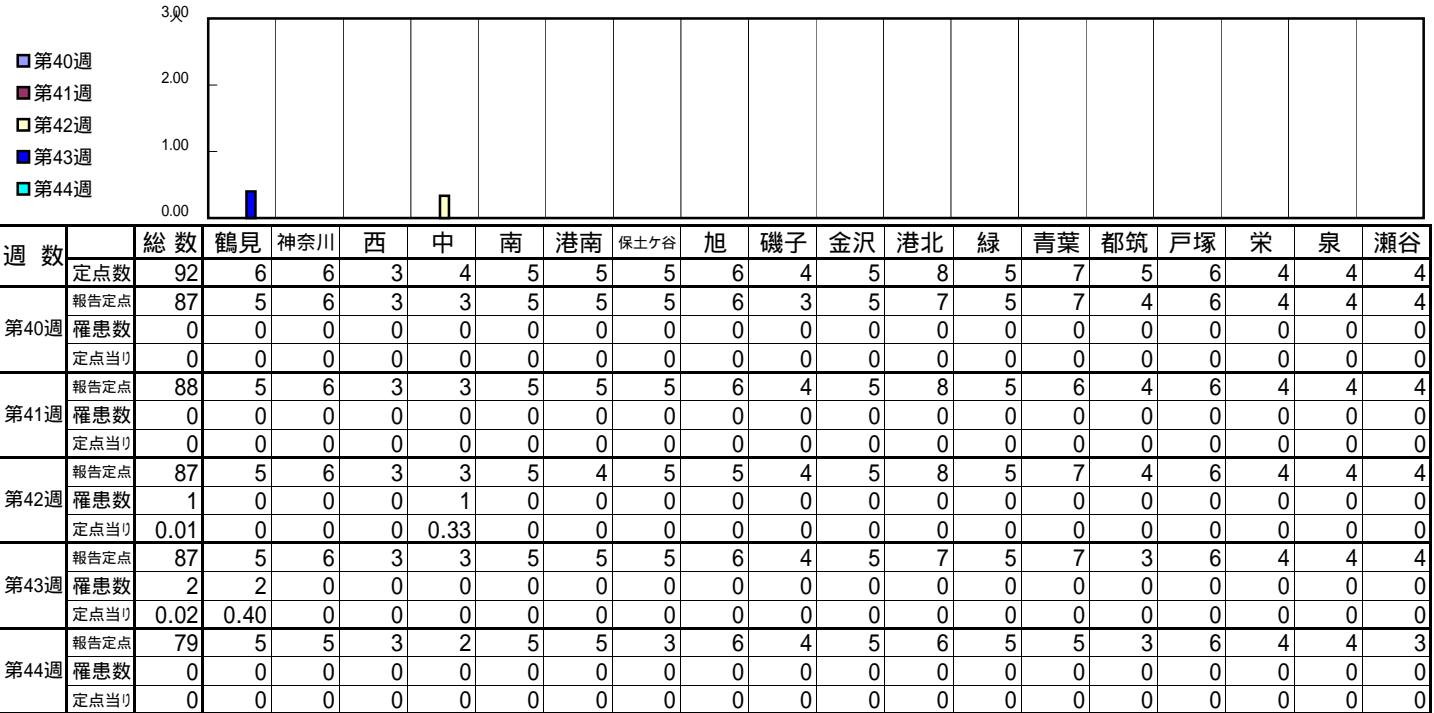
【定点当りの患者数】



<< 百日咳 >>

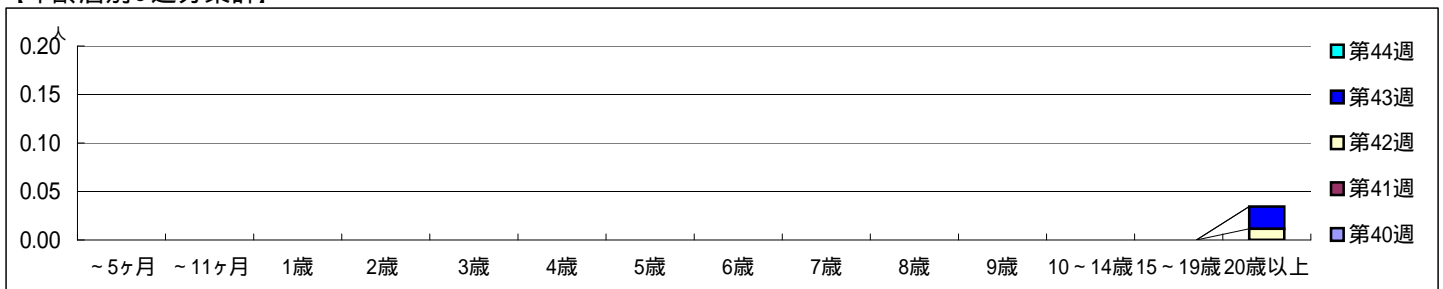
平成 25年 9月30日 ~ 11月 3日  
[平成 25年 第40週 ~ 第44週]

【区別・週別報告定点当り】

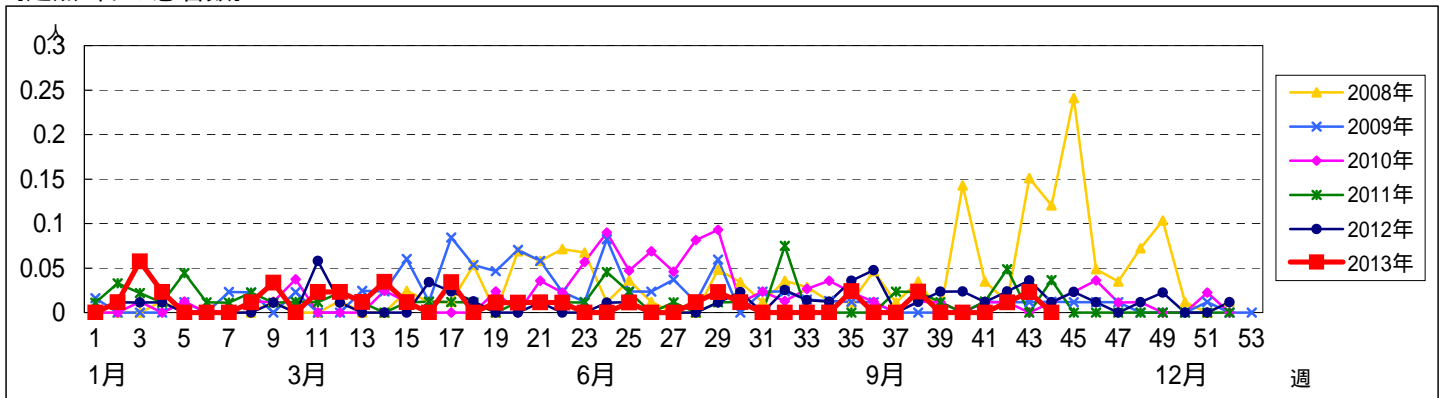


週数		合計	~5ヶ月	~11ヶ月	1歳	2歳	3歳	4歳	5歳	6歳	7歳	8歳	9歳	10~14歳	15~19歳	20歳以上
第40週	罹患数	0														
第40週	定点当り	0														
第41週	罹患数	0														
第41週	定点当り	0														
第42週	罹患数	1														1
第42週	定点当り	0.01														0.01
第43週	罹患数	2														2
第43週	定点当り	0.02														0.02
第44週	罹患数	0														
第44週	定点当り	0														

【年齢層別5週分集計】



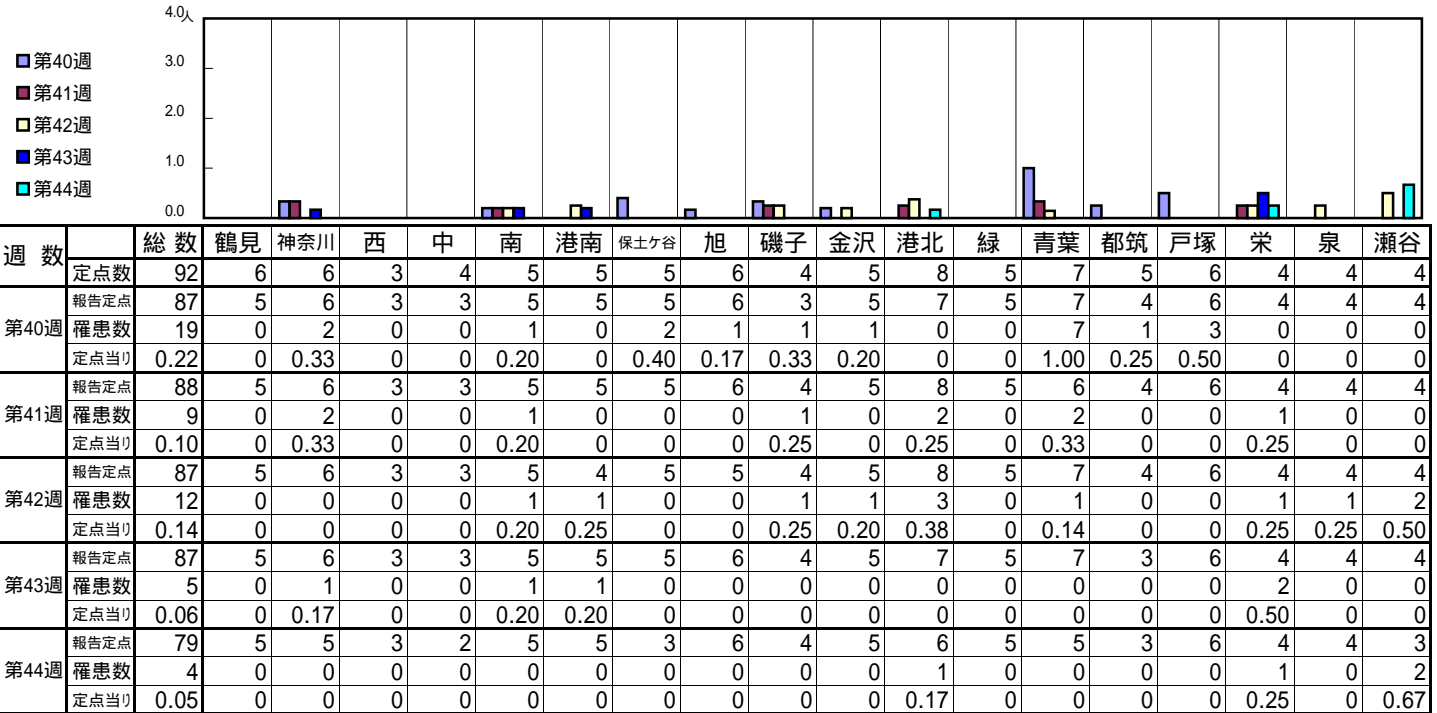
【定点当りの患者数】



<< ヘルパンギーナ >>

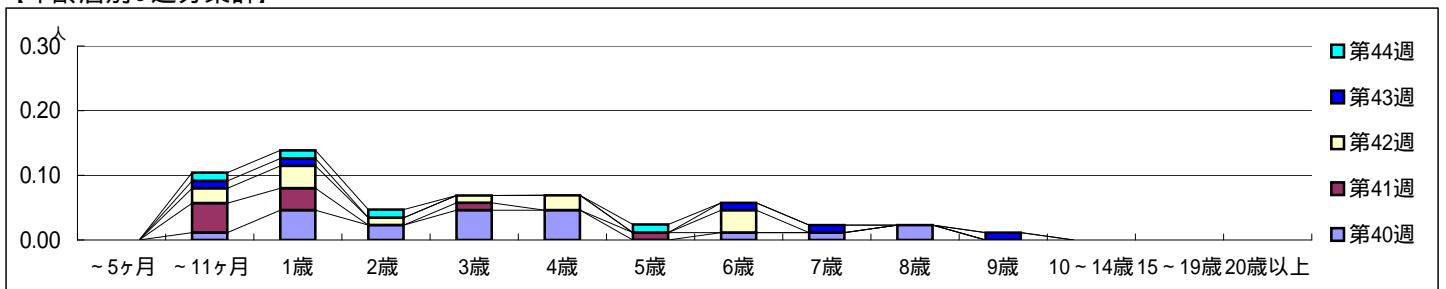
平成 25年 9月30日 ~ 11月 3日  
[平成 25年 第40週 ~ 第44週]

【区別・週別報告定点当り】

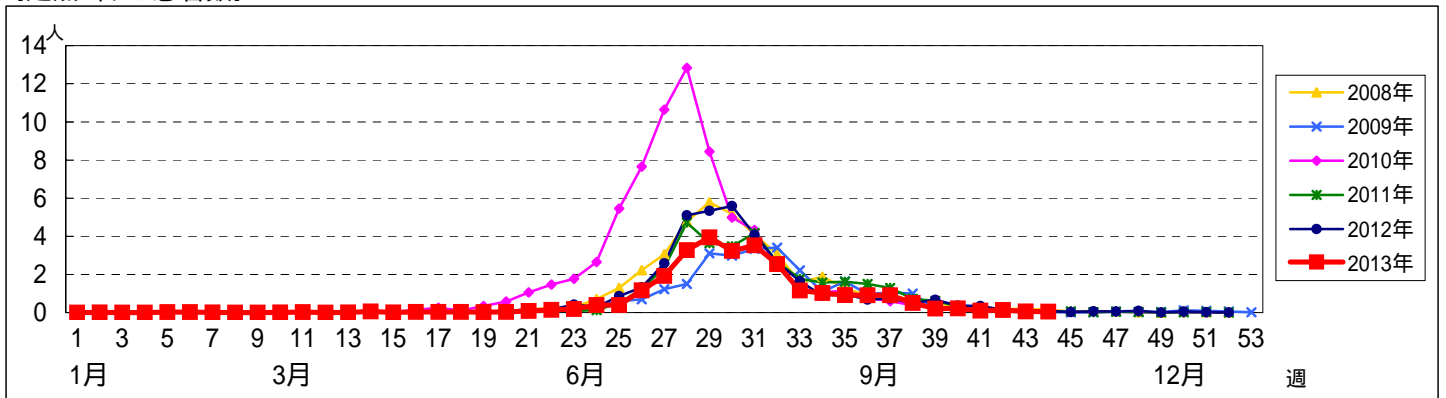


週数	合計	~5ヶ月	~11ヶ月	1歳	2歳	3歳	4歳	5歳	6歳	7歳	8歳	9歳	10~14歳	15~19歳	20歳以上
第40週	罹患数	19		1	4	2	4	4		1	1	2			
第40週	定点当り	0.22		0.01	0.05	0.02	0.05	0.05		0.01	0.01	0.02			
第41週	罹患数	9		4	3		1		1						
第41週	定点当り	0.10		0.05	0.03		0.01		0.01						
第42週	罹患数	12		2	3	1	1	2		3					
第42週	定点当り	0.14		0.02	0.03	0.01	0.01	0.02		0.03					
第43週	罹患数	5		1	1				1	1		1			
第43週	定点当り	0.06		0.01	0.01				0.01	0.01		0.01			
第44週	罹患数	4		1	1	1		1							
第44週	定点当り	0.05		0.01	0.01	0.01		0.01							

【年齢層別5週分集計】



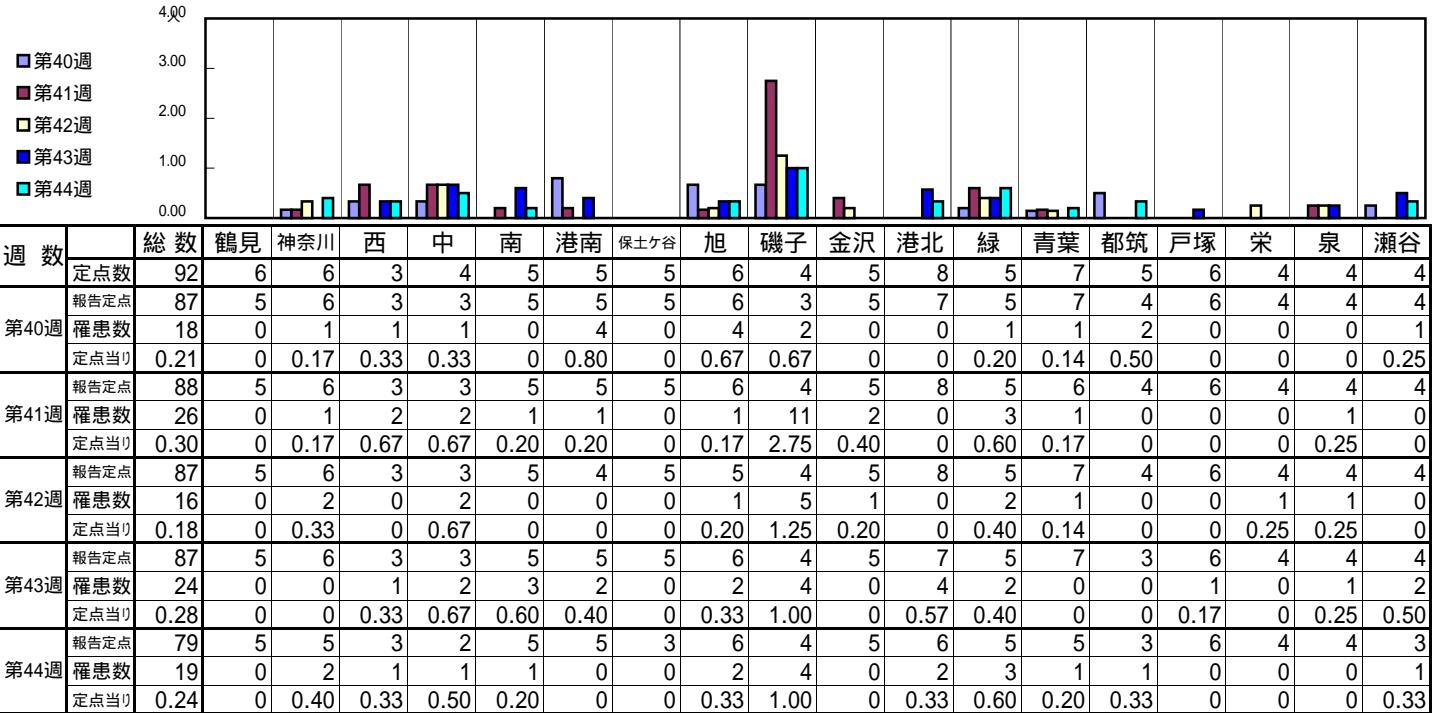
【定点当りの患者数】



<< 流行性耳下腺炎 >>

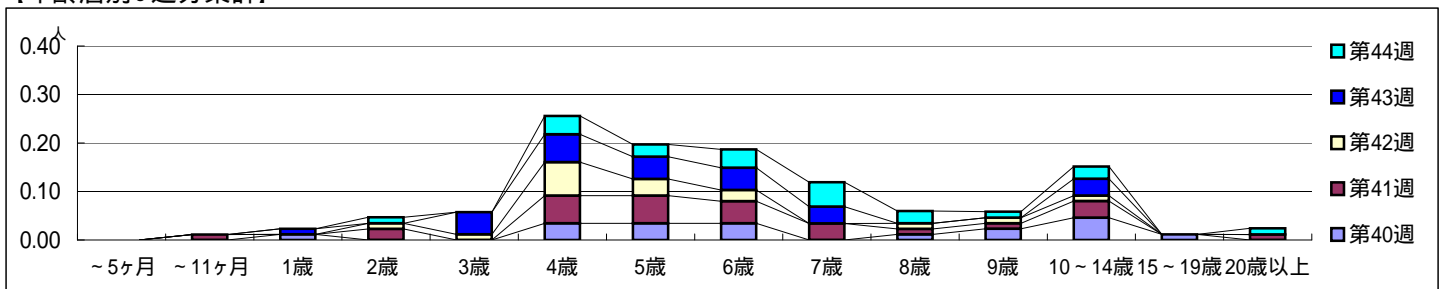
平成 25年 9月30日 ~ 11月 3日  
[平成 25年 第40週 ~ 第44週]

【区別・週別報告定点当り】

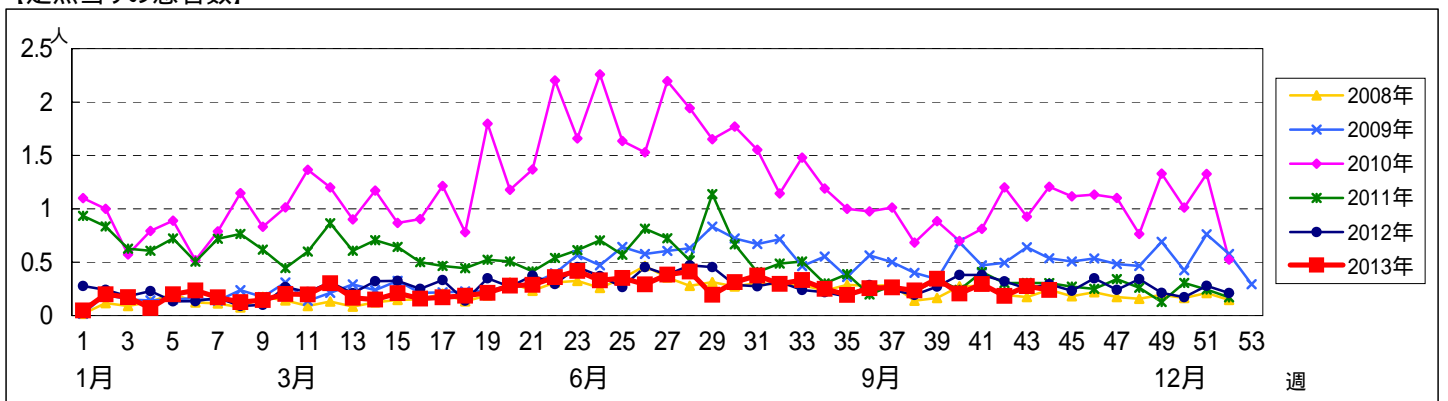


週数		合計	~5ヶ月	~11ヶ月	1歳	2歳	3歳	4歳	5歳	6歳	7歳	8歳	9歳	10~14歳	15~19歳	20歳以上
第40週	罹患数	18			1			3	3	3		1	2	4	1	
第40週	定点当り	0.21			0.01			0.03	0.03	0.03		0.01	0.02	0.05	0.01	
第41週	罹患数	26		1		2		5	5	4	3	1	1	3		1
第41週	定点当り	0.30		0.01		0.02		0.06	0.06	0.05	0.03	0.01	0.01	0.03		0.01
第42週	罹患数	16				1	1	6	3	2		1	1	1		
第42週	定点当り	0.18				0.01	0.01	0.07	0.03	0.02		0.01	0.01	0.01		
第43週	罹患数	24			1		4	5	4	4	3			3		
第43週	定点当り	0.28			0.01		0.05	0.06	0.05	0.05	0.03			0.03		
第44週	罹患数	19				1		3	2	3	4	2	1	2		1
第44週	定点当り	0.24				0.01		0.04	0.03	0.04	0.05	0.03	0.01	0.03		0.01

【年齢層別5週分集計】



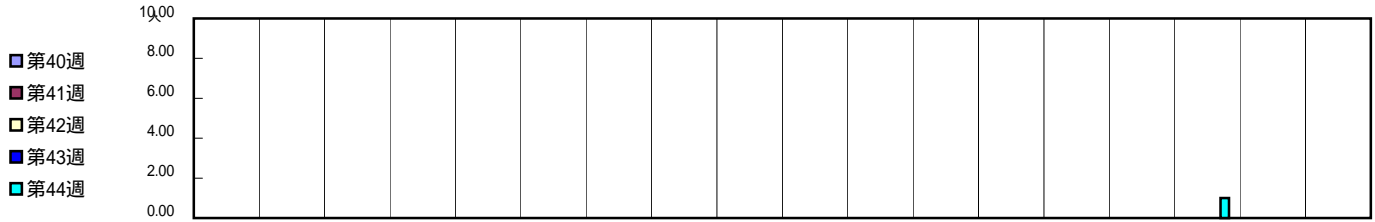
【定点当りの患者数】



<< 急性出血性結膜炎 >>

平成 25年 9月30日 ~ 11月 3日  
[平成 25年 第40週 ~ 第44週]

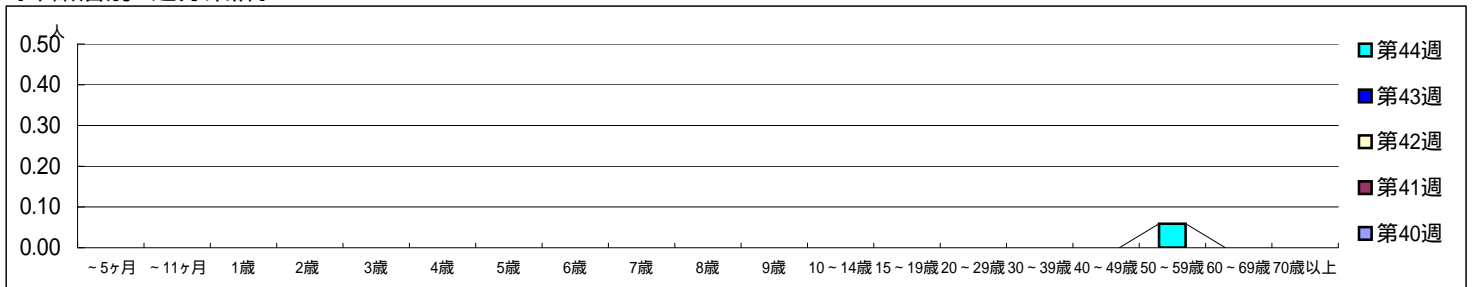
[区別・週別報告定点当り]



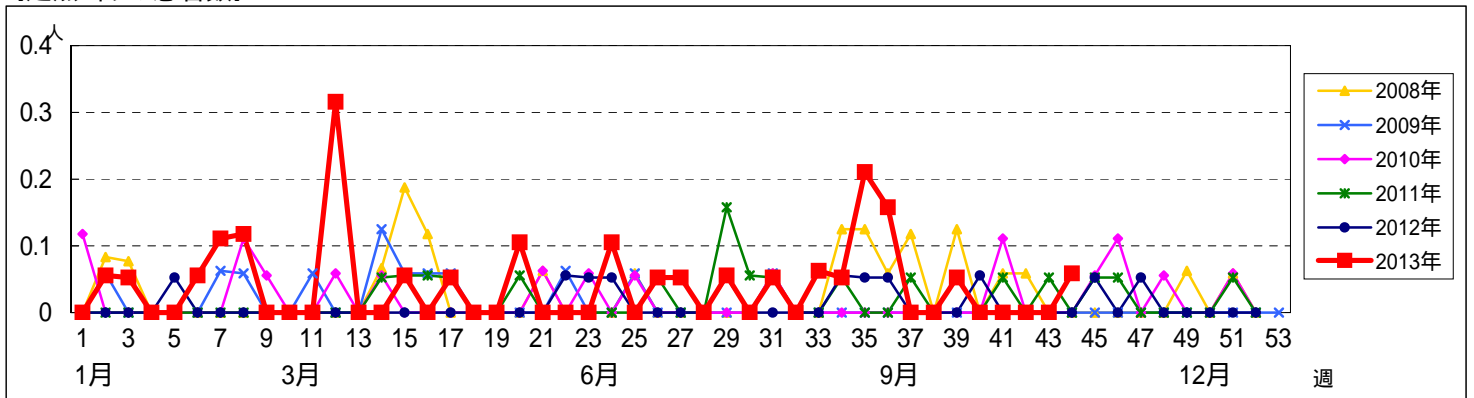
週数		総数	鶴見	神奈川	西	中	南	港南	保土ヶ谷	旭	磯子	金沢	港北	緑	青葉	都筑	戸塚	栄	泉	瀬谷
			定点数	1	1	0	1	1	1	1	1	1	1	2	1	2	1	1	1	1
第40週	報告定点	19	1	1		1	1	1	1	1	1	1	2	1	2	1	1	1	1	1
	罹患数	0	0	0		0	0	0	0	0	0	0	0	0	0	0	0	0	0	0
	定点当り	0	0	0		0	0	0	0	0	0	0	0	0	0	0	0	0	0	0
	報告定点	19	1	1		1	1	1	1	1	1	1	2	1	2	1	1	1	1	1
第41週	報告定点	19	1	1		1	1	1	1	1	1	1	2	1	2	1	1	1	1	1
	罹患数	0	0	0		0	0	0	0	0	0	0	0	0	0	0	0	0	0	0
	定点当り	0	0	0		0	0	0	0	0	0	0	0	0	0	0	0	0	0	0
	報告定点	18	1	1		1	1	1	1	1	1	1	2	1	2	1	1	1	1	1
第42週	報告定点	19	1	1		1	1	1	1	1	1	1	2	1	2	1	1	1	1	1
	罹患数	0	0	0		0	0	0	0	0	0	0	0	0	0	0	0	0	0	0
	定点当り	0	0	0		0	0	0	0	0	0	0	0	0	0	0	0	0	0	0
	報告定点	19	1	1		1	1	1	1	1	1	1	2	1	2	1	1	1	1	1
第43週	報告定点	19	1	1		1	1	1	1	1	1	1	2	1	2	1	1	1	1	1
	罹患数	0	0	0		0	0	0	0	0	0	0	0	0	0	0	0	0	0	0
	定点当り	0	0	0		0	0	0	0	0	0	0	0	0	0	0	0	0	0	0
	報告定点	17	1	1		1	1		1	1	1	1	1	1	2	1	1	1	1	1
第44週	報告定点	17	1	1		1	1		1	1	1	1	1	1	2	1	1	1	1	1
	罹患数	1	0	0		0	0	0	0	0	0	0	0	0	0	0	0	0	1	0
	定点当り	0.06	0	0		0	0	0	0	0	0	0	0	0	0	0	0	0	1.00	0
	報告定点	19	1	1		1	1	1	1	1	1	1	2	1	2	1	1	1	1	1

週数		合計	~5ヶ月	~11ヶ月	1歳	2歳	3歳	4歳	5歳	6歳	7歳	8歳	9歳	10~14歳	15~19歳	20~29歳	30~39歳	40~49歳	50~59歳	60~69歳	70歳以上
			罹患数																		
第40週	報告定点	19																			
	罹患数	0																			
第41週	報告定点	19																			
	罹患数	0																			
第42週	報告定点	18																			
	罹患数	0																			
第43週	報告定点	19																			
	罹患数	0																			
第44週	報告定点	17																			
	罹患数	1																		1	
	定点当り	0.06																		0.06	

[年齢層別5週分集計]



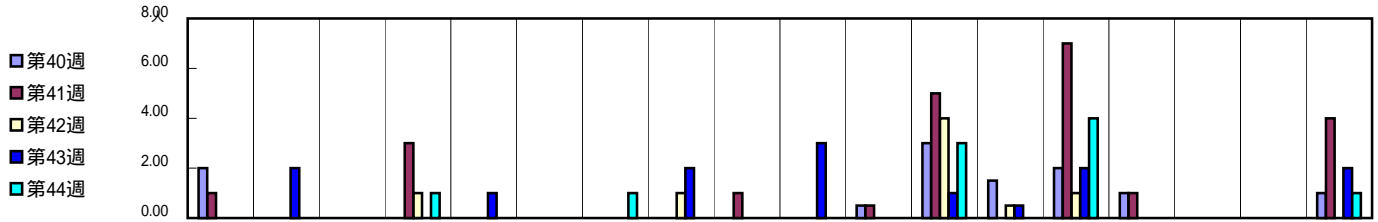
[定点当りの患者数]



<< 流行性角結膜炎 >>

平成 25年 9月30日 ~ 11月 3日  
[平成 25年 第40週 ~ 第44週]

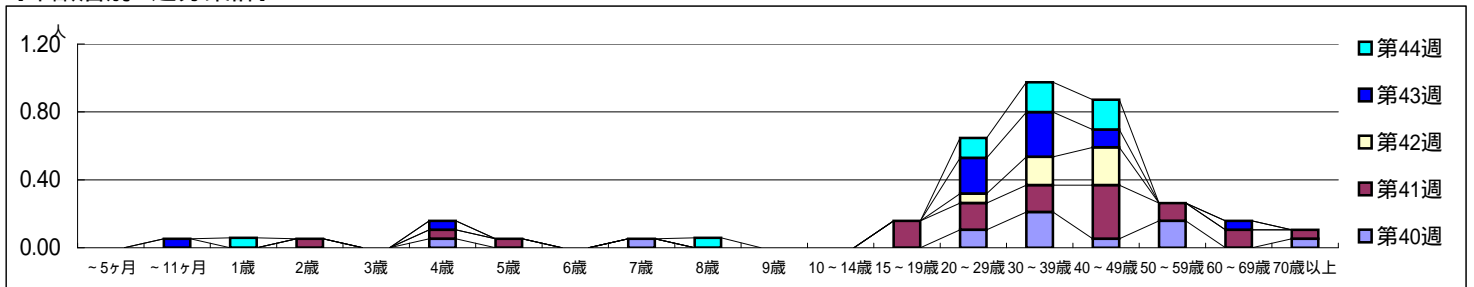
[区別・週別報告定点当り]



週 数		総 数	鶴見	神奈川	西	中	南	港南	保土ヶ谷	旭	磯子	金沢	港北	緑	青葉	都筑	戸塚	栄	泉	瀬谷
			定点数	1	1	0	1	1	1	1	1	1	1	1	2	1	2	1	1	1
第40週	報告定点	19	1	1		1	1	1	1	1	1	1	2	1	2	1	1	1	1	1
	罹患数	13	2	0	0	0	0	0	0	0	0	0	1	3	3	2	1	0	0	1
	定点当り	0.68	2.00	0	0	0	0	0	0	0	0	0	0.50	3.00	1.50	2.00	1.00	0	0	1.00
第41週	報告定点	19	1	1		1	1	1	1	1	1	1	2	1	2	1	1	1	1	1
	罹患数	23	1	0	3	0	0	0	0	1	0	0	1	5	0	7	1	0	0	4
	定点当り	1.21	1.00	0	3.00	0	0	0	0	1.00	0	0	0.50	5.00	0	7.00	1.00	0	0	4.00
第42週	報告定点	18	1	1		1	1	1	1	1	1	1	2	1	2	1	1	1	1	1
	罹患数	8	0	0	1	0	0	0	0	1	0	0	0	4	1	1	0	0	0	0
	定点当り	0.44	0	0	1.00	0	0	0	0	1.00	0	0	0	4.00	0.50	1.00	0	0	0	0
第43週	報告定点	19	1	1		1	1	1	1	1	1	1	2	1	2	1	1	1	1	1
	罹患数	14	0	2	0	1	0	0	0	2	0	3	0	1	1	2	0	0	0	2
	定点当り	0.74	0	2.00	0	1.00	0	0	0	2.00	0	3.00	0	1.00	0.50	2.00	0	0	0	2.00
第44週	報告定点	17	1	1		1	1		1	1	1	1	1	1	2	1	1	1	1	1
	罹患数	10	0	0	1	0	0	0	1	0	0	0	0	3	0	4	0	0	0	1
	定点当り	0.59	0	0	1.00	0	0	0	1.00	0	0	0	0	3.00	0	4.00	0	0	0	1.00

週 数		合 計	~5ヶ月	~11ヶ月	1歳	2歳	3歳	4歳	5歳	6歳	7歳	8歳	9歳	10~14歳	15~19歳	20~29歳	30~39歳	40~49歳	50~59歳	60~69歳	70歳以上
			第40週	罹患数	13						1			1					2	4	1
第40週	定点当り	0.68						0.05			0.05					0.11	0.21	0.05	0.16		0.05
第41週	罹患数	23				1		1	1						3	3	3	6	2	2	1
第41週	定点当り	1.21				0.05		0.05	0.05						0.16	0.16	0.16	0.32	0.11	0.11	0.05
第42週	罹患数	8														1	3	4			
第42週	定点当り	0.44														0.06	0.17	0.22			
第43週	罹患数	14		1				1								4	5	2		1	
第43週	定点当り	0.74		0.05				0.05								0.21	0.26	0.11		0.05	
第44週	罹患数	10			1							1				2	3	3			
第44週	定点当り	0.59			0.06							0.06				0.12	0.18	0.18			

[年齢層別5週分集計]



[定点当りの患者数]

