

疾病別 警報・注意報 発生状況

平成25年第43週

	インフルエンザ	RSウイルス感染症	咽頭結膜熱	A群溶血性レンサ球菌咽頭炎	感染性胃腸炎	水痘	手足口病	伝染性紅斑	突発性発しん	百日咳	ヘルパンギーナ	流行性耳下腺炎	急性出血性結膜炎	流行性角結膜炎
警報レベル	30		3	8	20	7	5	2		1	6	6	1	8
終息基準値	10		1	4	12	4	2	1		0.1	2	2	0.1	4
注意報レベル	10					4						3		
横浜市	0.03	0.49	0.10	0.71	2.80	0.40	0.60	0.03	0.56	0.02	0.06	0.28	-	0.82
鶴見	-	-	-	0.20	1.00	-	0.20	-	0.20	0.40	-	-	-	-
神奈川	-	0.67	0.33	0.17	6.17	0.33	2.00	-	1.00	-	0.17	-	-	2.00
西	-	0.67	-	0.67	2.33	-	0.33	-	0.33	-	-	0.33		
中	-	-	-	1.00	1.67	1.33	0.33	0.33	0.33	-	-	0.67	-	-
南	-	0.20	-	0.20	1.60	0.40	0.20	-	0.40	-	0.20	0.60	-	1.00
港南	-	1.00	-	0.60	4.40	0.60	0.20	-	0.60	-	0.20	0.40	...	...
保土ヶ谷	-	0.75	-	0.25	1.00	0.75	-	-	-	-	-	-	-	-
旭	0.11	-	-	0.17	3.00	0.67	0.17	0.17	0.17	-	-	0.33	-	2.00
磯子	-	1.25	0.25	1.25	0.50	0.25	1.25	-	0.75	-	-	1.00	-	-
金沢	-	-	-	0.60	1.40	0.20	0.60	-	0.40	-	-	-	-	3.00
港北	0.18	1.00	0.14	0.57	3.57	0.43	0.71	-	0.29	-	-	0.57	-	-
緑	-	1.00	-	1.80	3.00	-	1.40	-	1.80	-	-	0.40	-	1.00
青葉	-	-	0.57	0.86	1.86	0.71	0.71	-	0.57	-	-	-	-	0.50
都筑	-	-	0.33	0.33	5.67	-	0.33	-	0.33	-	-	-	-	2.00
戸塚	-	0.17	-	0.17	3.50	0.17	0.33	-	0.50	-	-	0.17	-	-
栄	-	-	-	2.00	0.75	0.25	1.00	-	0.25	-	0.50	-	-	-
泉	0.17	-	-	0.75	3.00	-	0.25	0.25	1.00	-	-	0.25	-	-
瀬谷	-	2.25	-	2.00	5.00	1.00	0.25	-	1.00	-	-	0.50	-	2.00

(- : 0) (... : 報告なし)

数字は報告定点当たり患者数です

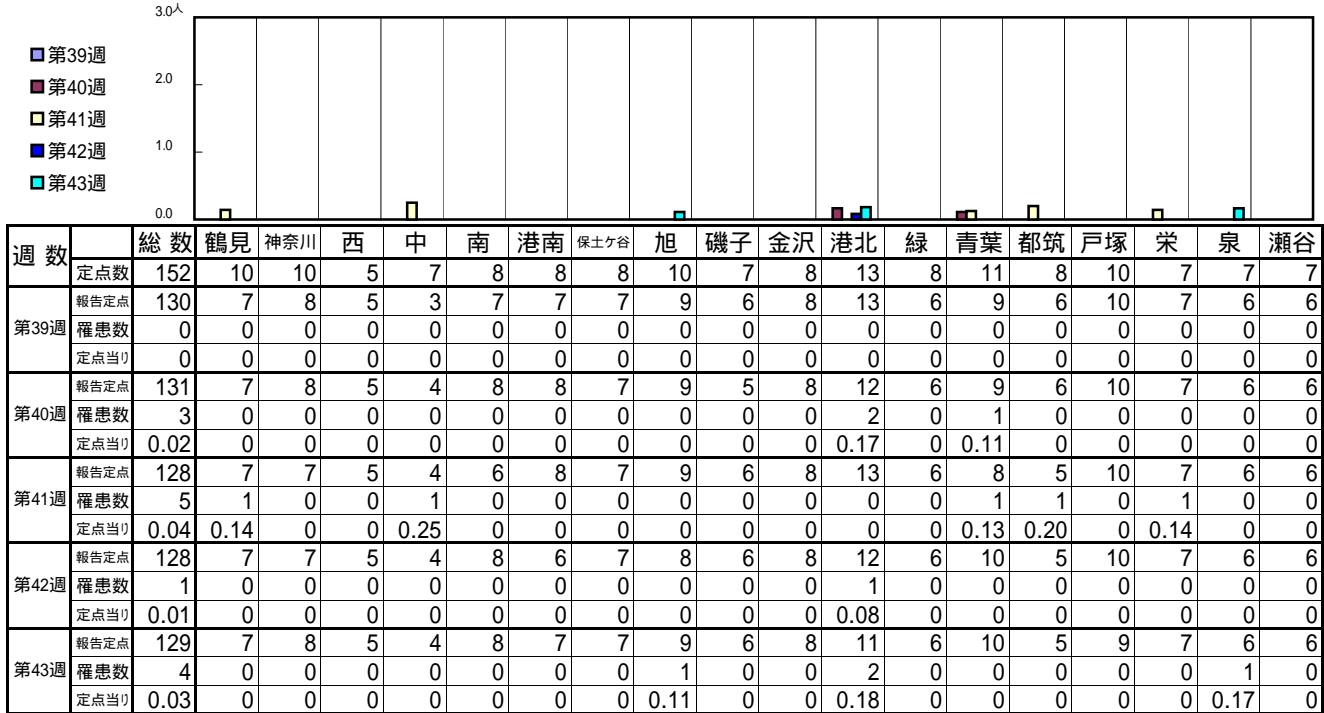
**報告定点当たりの値が警報レベル もしくは警報レベル継続中です  
報告定点当たりの値が注意報レベルに達しています**

(この数字は集計時点のものです。翌週以降、変動する可能性があります)

<< インフルエンザ >>

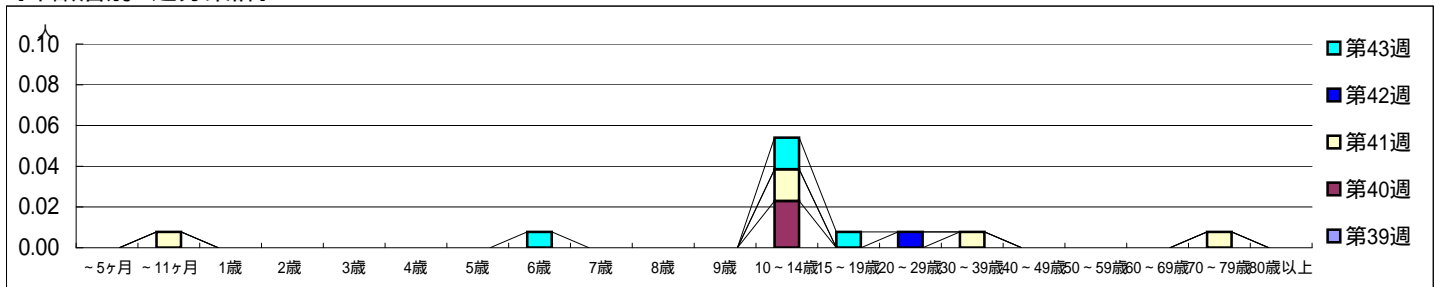
平成 25年 9月23日 ~ 10月27日  
[平成 25年 第39週 ~ 第43週]

【区別・週別報告定点当り】

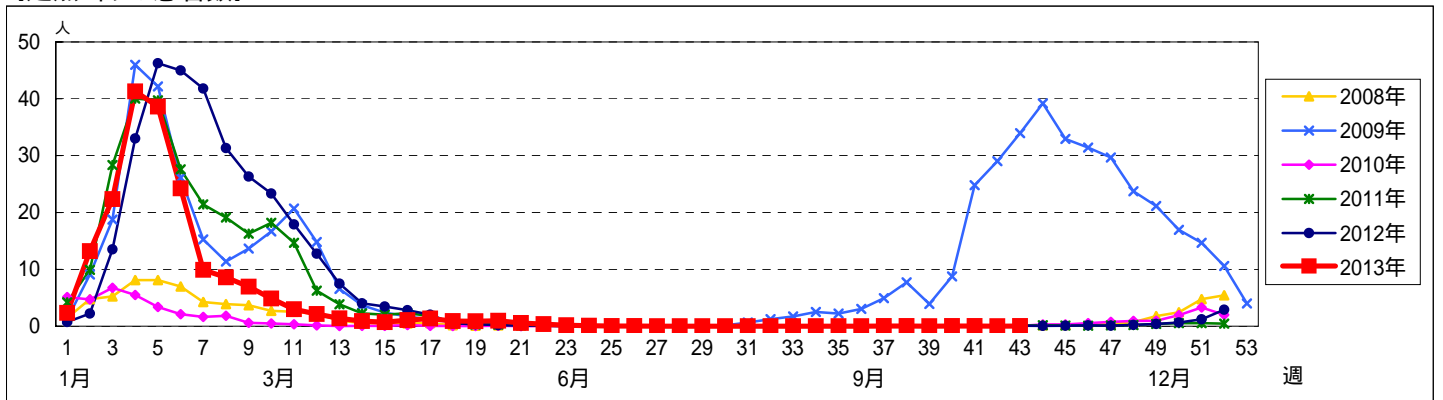


週数	合計	~5ヶ月	~11ヶ月	1歳	2歳	3歳	4歳	5歳	6歳	7歳	8歳	9歳	10~14歳	15~19歳	20~29歳	30~39歳	40~49歳	50~59歳	60~69歳	70~79歳	80歳以上	
第39週	0																					
第40週	3												3									
第41週	5		1										2			1					1	
第42週	1														1							
第43週	4								1				2	1								

【年齢層別5週分集計】



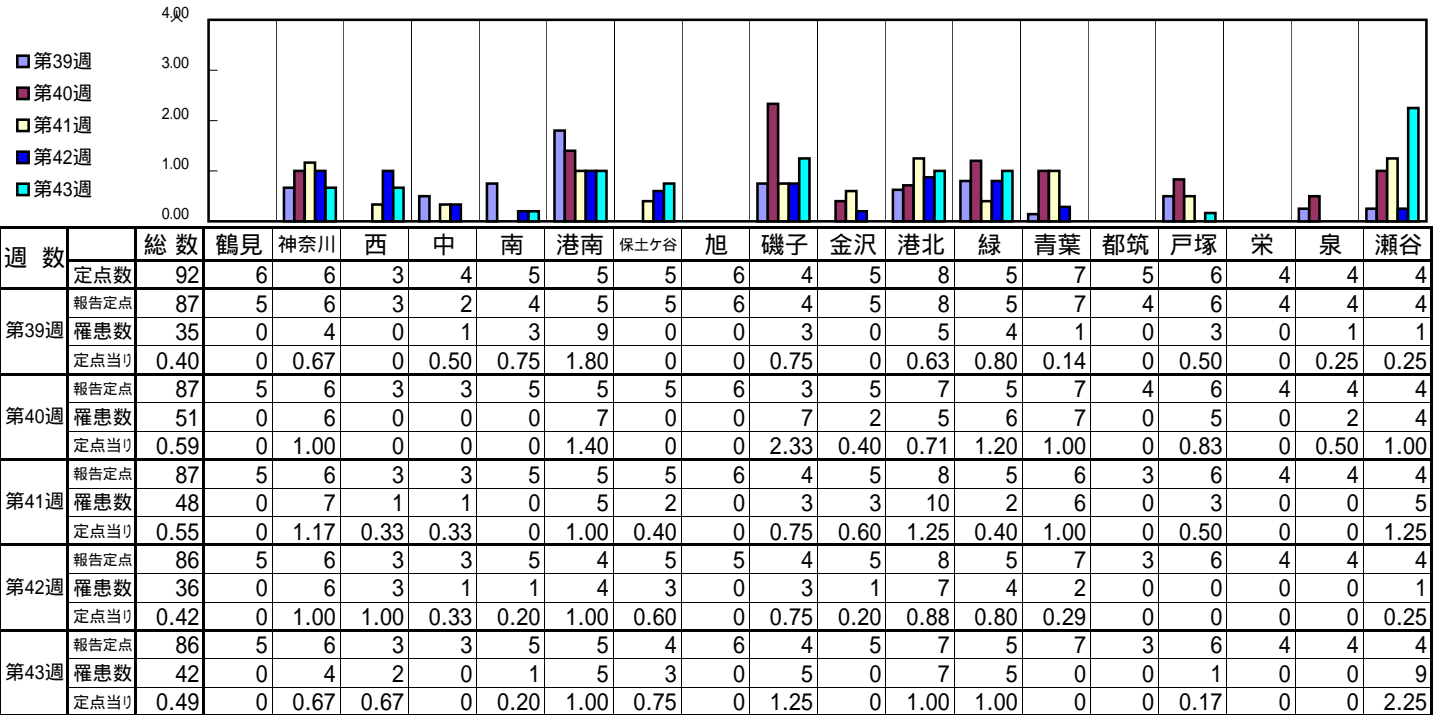
【定点当りの患者数】



<< RSウイルス感染症 >>

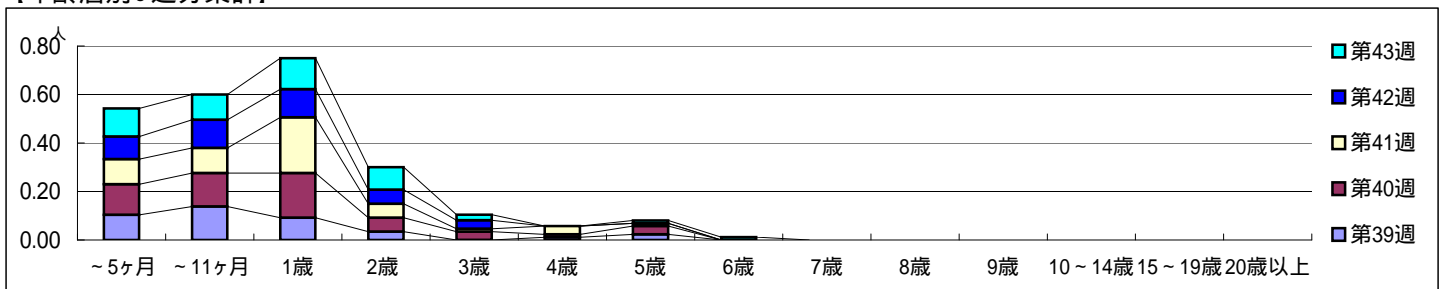
平成 25年 9月23日 ~ 10月27日  
[平成 25年 第39週 ~ 第43週]

【区別・週別報告定点当り】

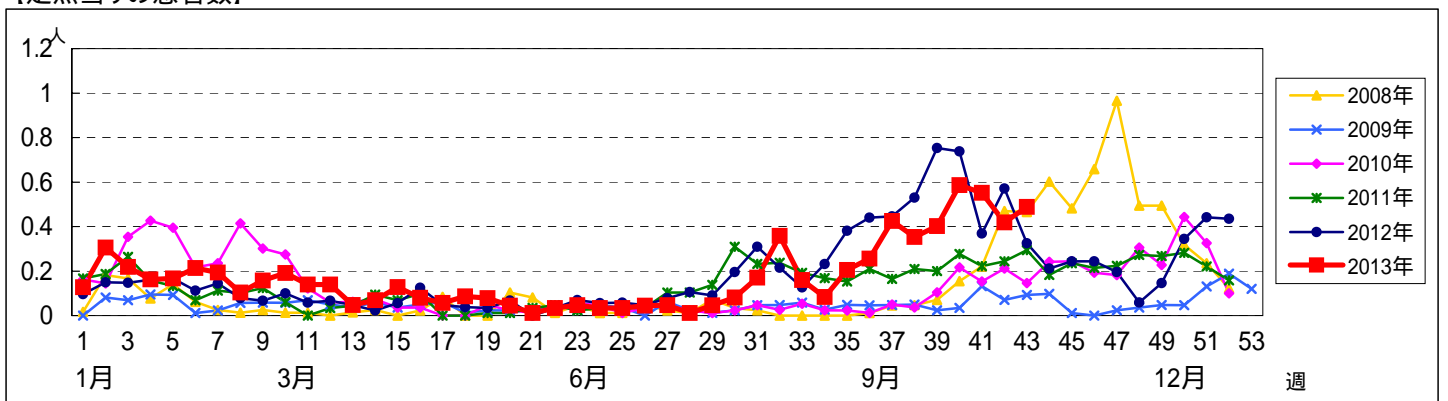


週数	合計	~5ヶ月	~11ヶ月	1歳	2歳	3歳	4歳	5歳	6歳	7歳	8歳	9歳	10~14歳	15~19歳	20歳以上
第39週	罹患数 35	9	12	8	3		1	2							
第39週	定点当り 0.40	0.10	0.14	0.09	0.03		0.01	0.02							
第40週	罹患数 51	11	12	16	5	3	1	3							
第40週	定点当り 0.59	0.13	0.14	0.18	0.06	0.03	0.01	0.03							
第41週	罹患数 48	9	9	20	5	1	3	1							
第41週	定点当り 0.55	0.10	0.10	0.23	0.06	0.01	0.03	0.01							
第42週	罹患数 36	8	10	10	5	3									
第42週	定点当り 0.42	0.09	0.12	0.12	0.06	0.03									
第43週	罹患数 42	10	9	11	8	2		1	1						
第43週	定点当り 0.49	0.12	0.10	0.13	0.09	0.02		0.01	0.01						

【年齢層別5週分集計】



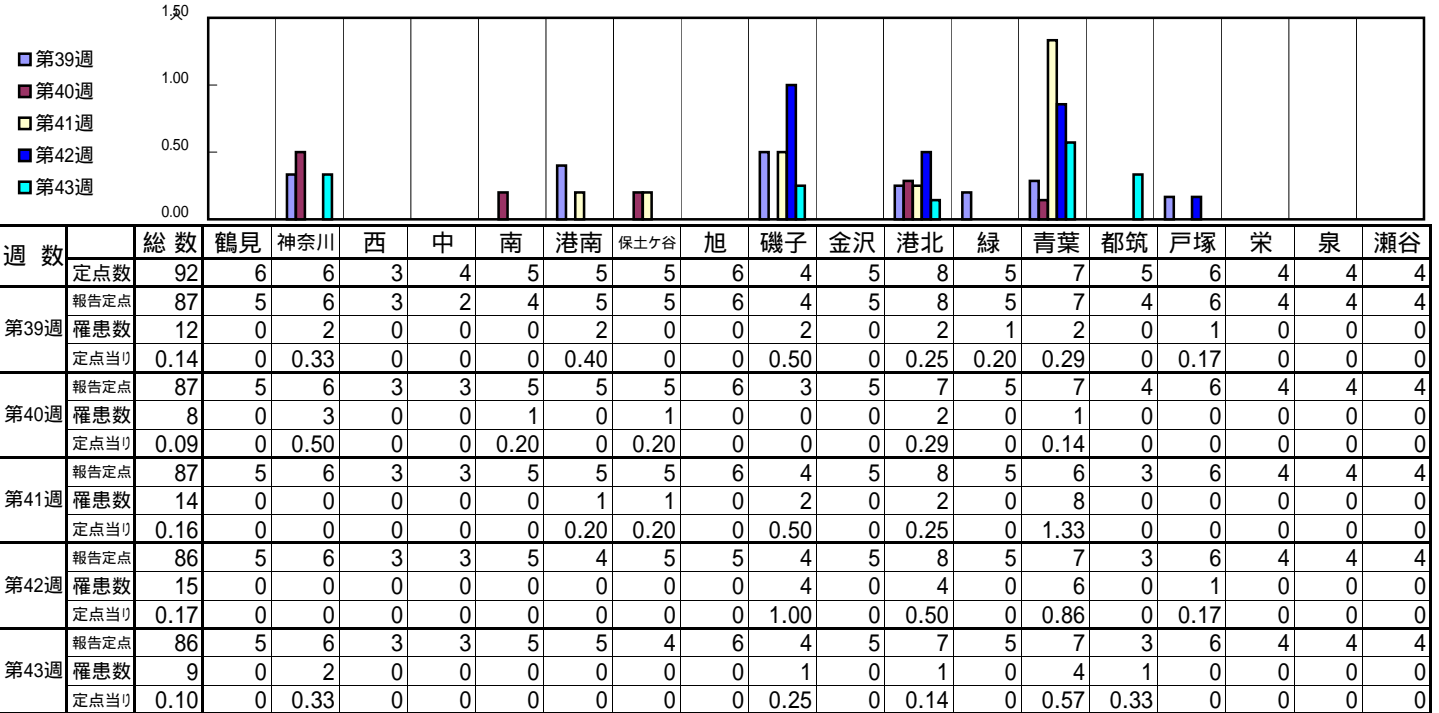
【定点当りの患者数】



<< 咽頭結膜熱 >>

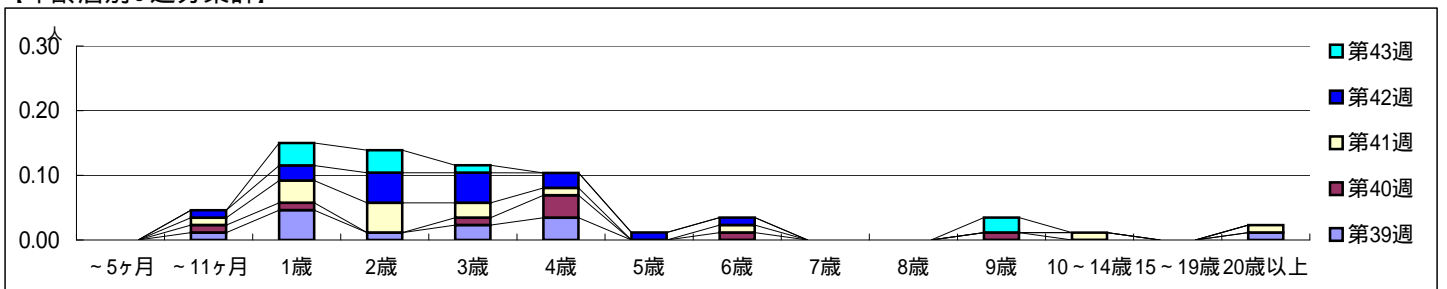
平成 25年 9月23日 ~ 10月27日  
[平成 25年 第39週 ~ 第43週]

【区別・週別報告定点当り】

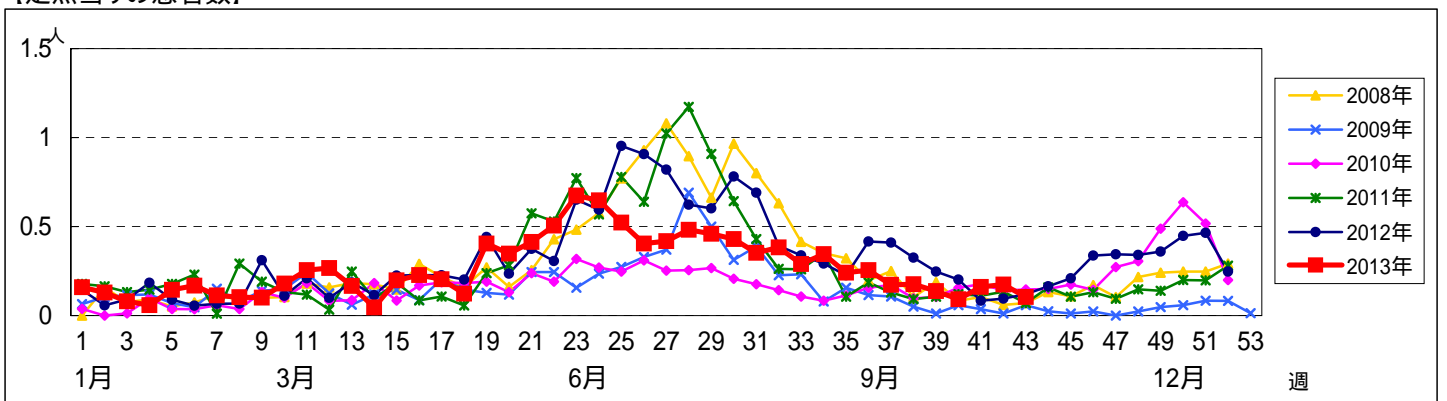


週数	合計	~5ヶ月	~11ヶ月	1歳	2歳	3歳	4歳	5歳	6歳	7歳	8歳	9歳	10~14歳	15~19歳	20歳以上
第39週	12		1	4	1	2	3								1
第40週	8		1	1		1	3			1		1			
第41週	14		1	3	4	2	1		1				1		1
第42週	15		1	2	4	4	2	1	1						
第43週	9			3	3	1						2			

【年齢層別5週分集計】



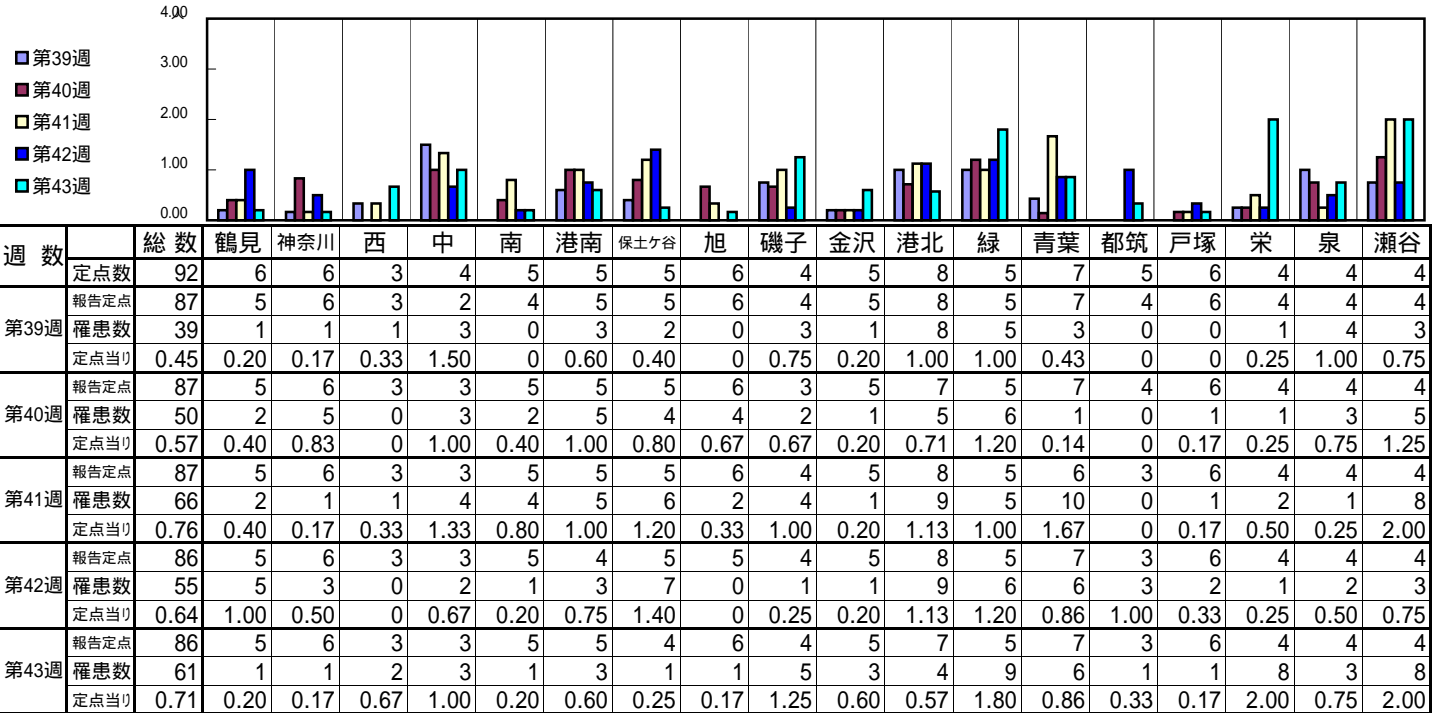
【定点当りの患者数】



<< A群溶血性レンサ球菌咽頭炎 >>

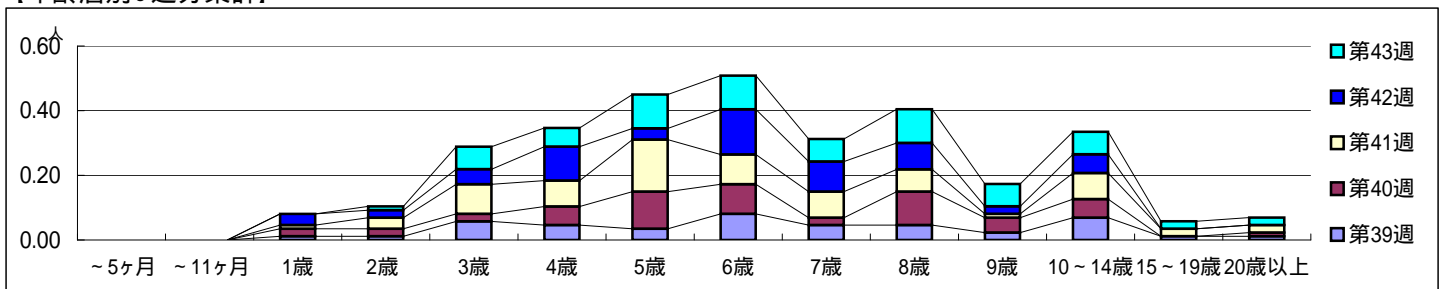
平成 25年 9月23日 ~ 10月27日  
[平成 25年 第39週 ~ 第43週]

【区別・週別報告定点当り】

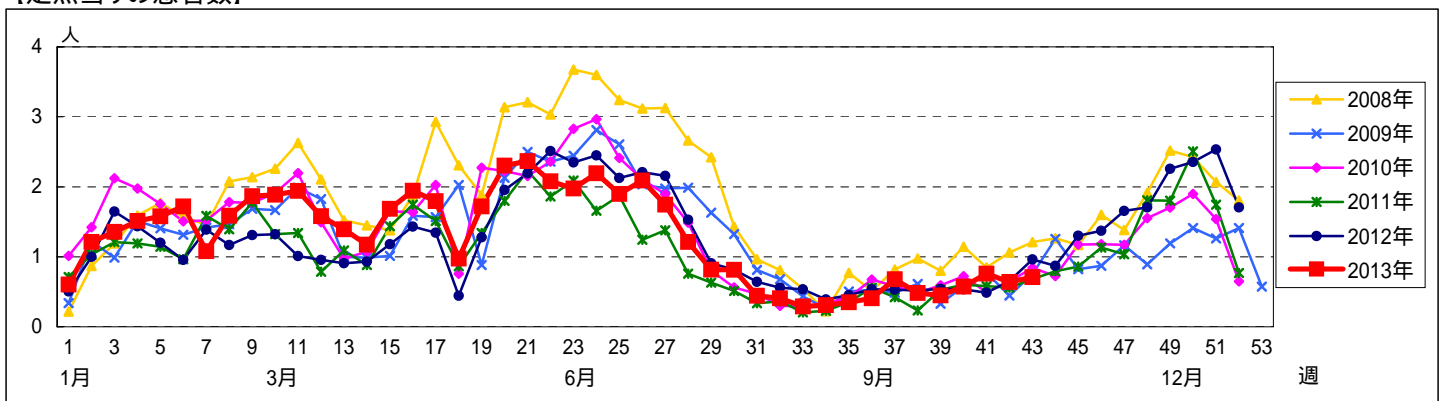


週数		合計	~5ヶ月	~11ヶ月	1歳	2歳	3歳	4歳	5歳	6歳	7歳	8歳	9歳	10~14歳	15~19歳	20歳以上
第39週	罹患数	39			1	1	5	4	3	7	4	4	2	6	1	1
第39週	定点当り	0.45			0.01	0.01	0.06	0.05	0.03	0.08	0.05	0.05	0.02	0.07	0.01	0.01
第40週	罹患数	50			2	2	2	5	10	8	2	9	4	5		1
第40週	定点当り	0.57			0.02	0.02	0.02	0.06	0.11	0.09	0.02	0.10	0.05	0.06		0.01
第41週	罹患数	66			1	3	8	7	14	8	7	6	1	7	2	2
第41週	定点当り	0.76			0.01	0.03	0.09	0.08	0.16	0.09	0.08	0.07	0.01	0.08	0.02	0.02
第42週	罹患数	55			3	2	4	9	3	12	8	7	2	5		
第42週	定点当り	0.64			0.03	0.02	0.05	0.10	0.03	0.14	0.09	0.08	0.02	0.06		
第43週	罹患数	61				1	6	5	9	9	6	9	6	6	2	2
第43週	定点当り	0.71				0.01	0.07	0.06	0.10	0.10	0.07	0.10	0.07	0.07	0.02	0.02

【年齢層別5週分集計】



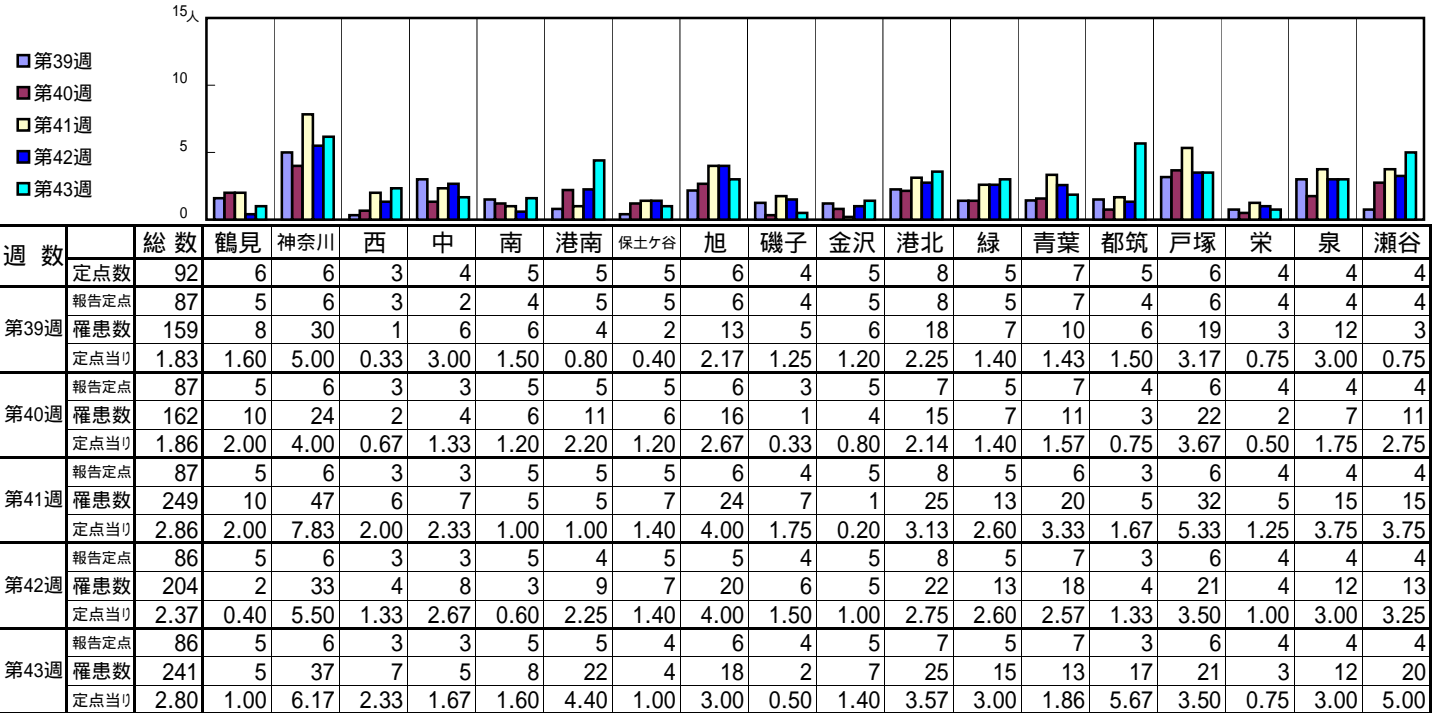
【定点当りの患者数】



<< 感染性胃腸炎 >>

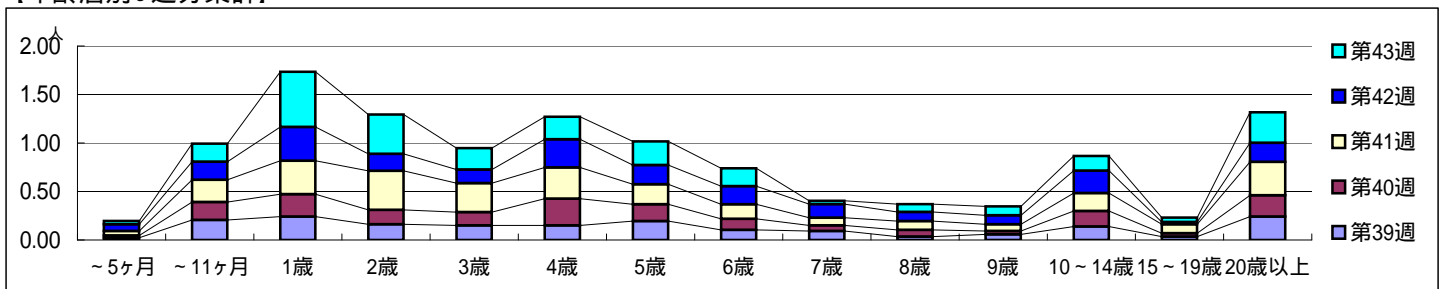
平成 25年 9月23日 ~ 10月27日  
[平成 25年 第39週 ~ 第43週]

[区別・週別報告定点当り]

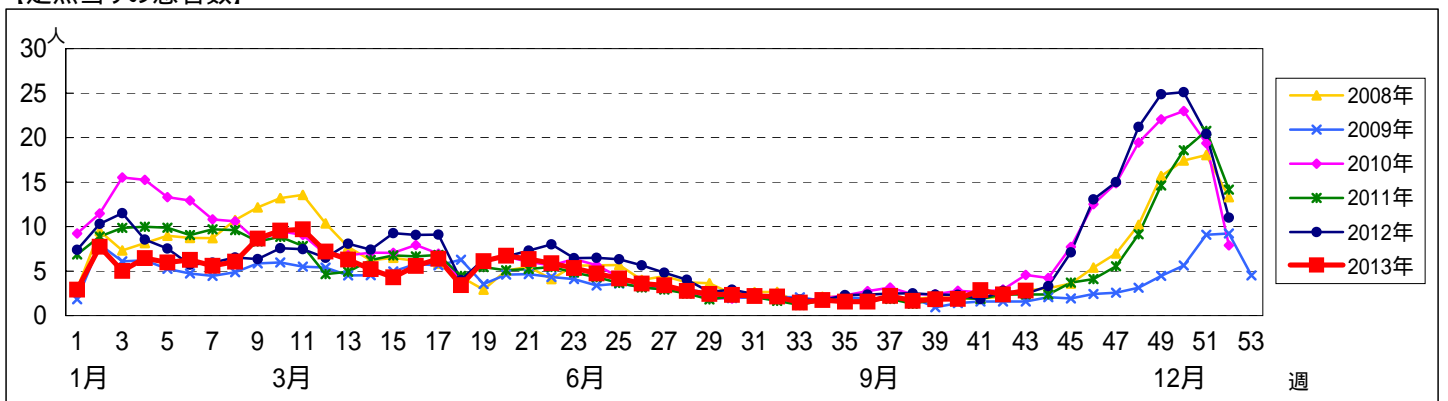


週数		合計	年齢層別													
			~5ヶ月	~11ヶ月	1歳	2歳	3歳	4歳	5歳	6歳	7歳	8歳	9歳	10~14歳	15~19歳	20歳以上
第39週	罹患数	159	2	18	21	14	13	13	17	9	8	3	5	12	3	21
	定点当り	1.83	0.02	0.21	0.24	0.16	0.15	0.15	0.20	0.10	0.09	0.03	0.06	0.14	0.03	0.24
第40週	罹患数	162	2	16	20	13	12	24	15	10	5	6	3	14	3	19
	定点当り	1.86	0.02	0.18	0.23	0.15	0.14	0.28	0.17	0.11	0.06	0.07	0.03	0.16	0.03	0.22
第41週	罹患数	249	4	20	30	35	26	28	18	13	7	8	6	16	8	30
	定点当り	2.86	0.05	0.23	0.34	0.40	0.30	0.32	0.21	0.15	0.08	0.09	0.07	0.18	0.09	0.34
第42週	罹患数	204	6	16	30	15	12	25	17	16	12	8	8	20	2	17
	定点当り	2.37	0.07	0.19	0.35	0.17	0.14	0.29	0.20	0.19	0.14	0.09	0.09	0.23	0.02	0.20
第43週	罹患数	241	3	16	49	35	19	20	21	16	3	7	8	13	4	27
	定点当り	2.80	0.03	0.19	0.57	0.41	0.22	0.23	0.24	0.19	0.03	0.08	0.09	0.15	0.05	0.31

[年齢層別5週分集計]



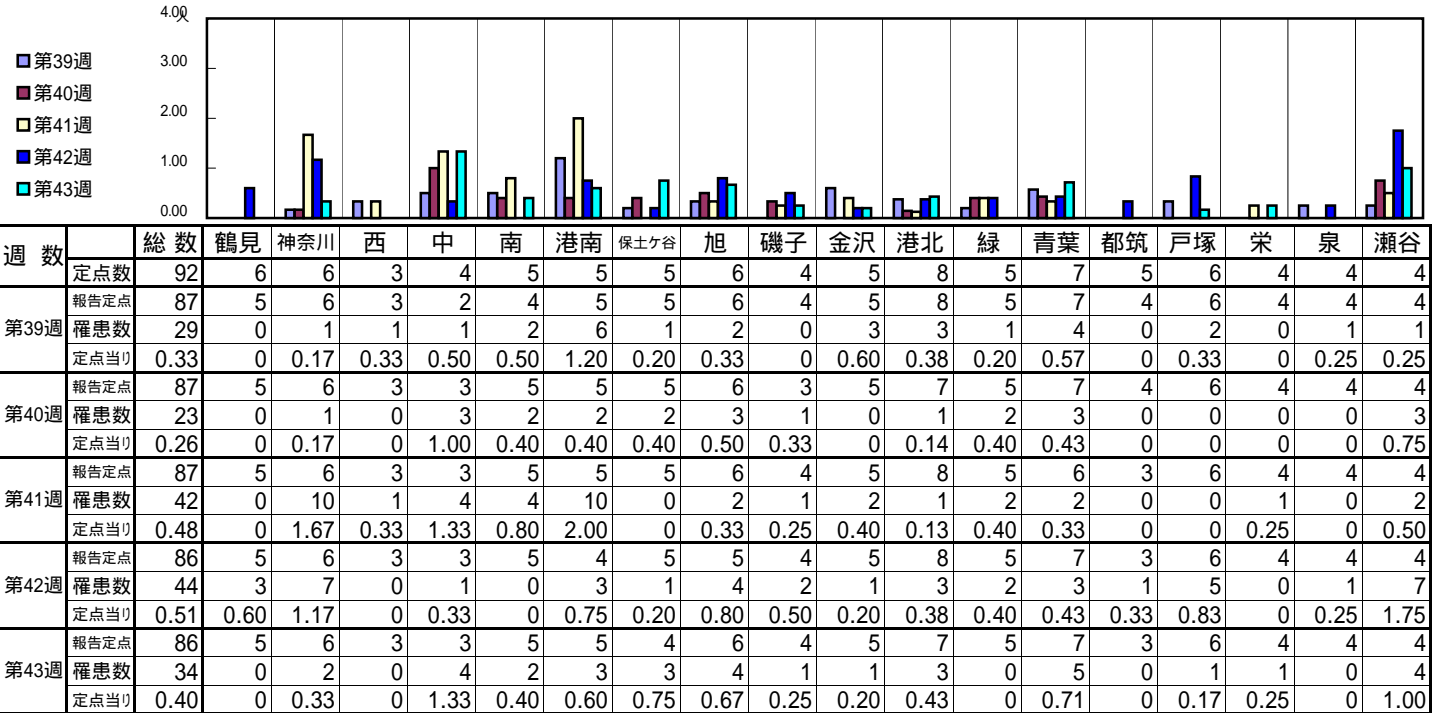
[定点当りの患者数]



# << 水痘 >>

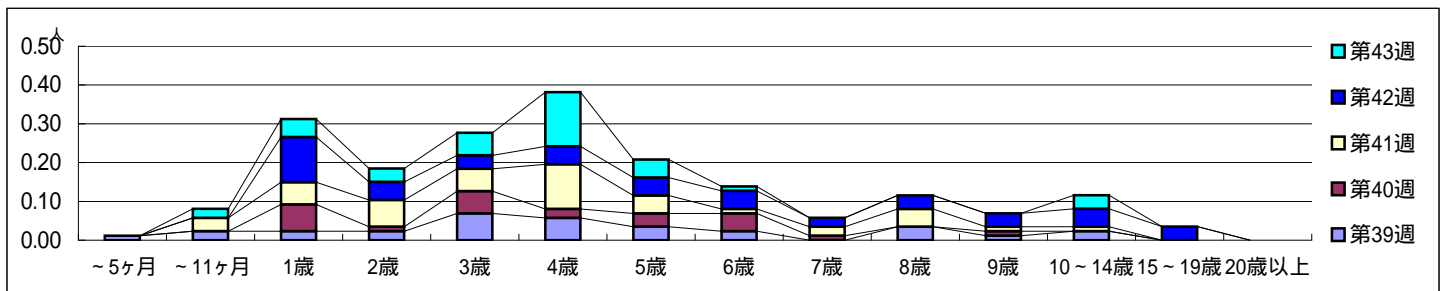
平成 25年 9月23日 ~ 10月27日  
[平成 25年 第39週 ~ 第43週]

## 【区別・週別報告定点当り】

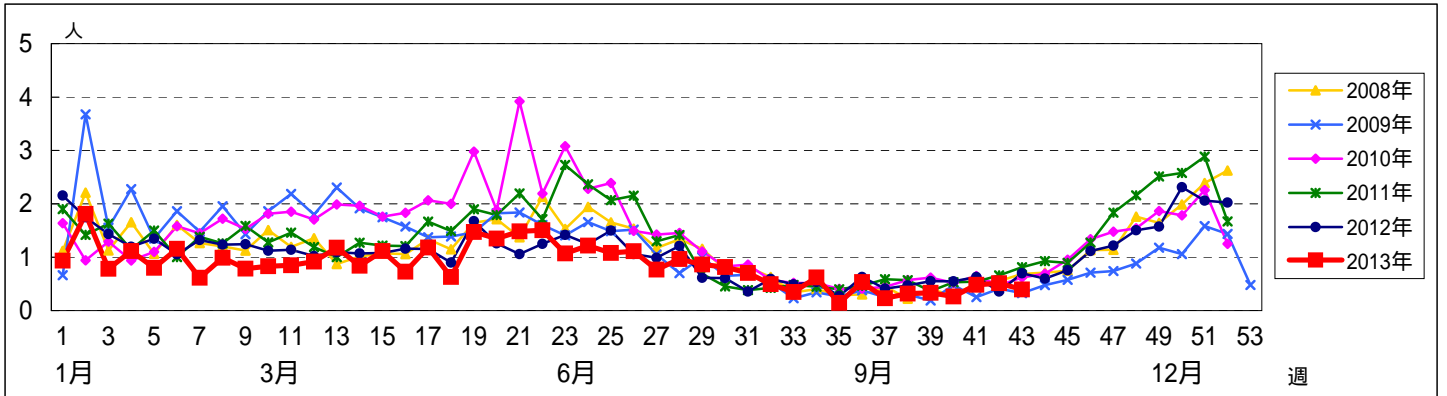


週数		合計	年齢層別													
			~5ヶ月	~11ヶ月	1歳	2歳	3歳	4歳	5歳	6歳	7歳	8歳	9歳	10~14歳	15~19歳	20歳以上
第39週	罹患数	29	1	2	2	2	6	5	3	2		3	1	2		
	定点当り	0.33	0.01	0.02	0.02	0.07	0.06	0.03	0.02		0.03	0.01	0.02			
第40週	罹患数	23			6	1	5	2	3	4	1		1			
	定点当り	0.26			0.07	0.01	0.06	0.02	0.03	0.05	0.01		0.01			
第41週	罹患数	42		3	5	6	5	10	4	1	2	4	1	1		
	定点当り	0.48		0.03	0.06	0.07	0.06	0.11	0.05	0.01	0.02	0.05	0.01	0.01		
第42週	罹患数	44			10	4	3	4	4	4	2	3	3	4	3	
	定点当り	0.51			0.12	0.05	0.03	0.05	0.05	0.05	0.02	0.03	0.03	0.05	0.03	
第43週	罹患数	34		2	4	3	5	12	4	1			3			
	定点当り	0.40		0.02	0.05	0.03	0.06	0.14	0.05	0.01			0.03			

## 【年齢層別5週分集計】



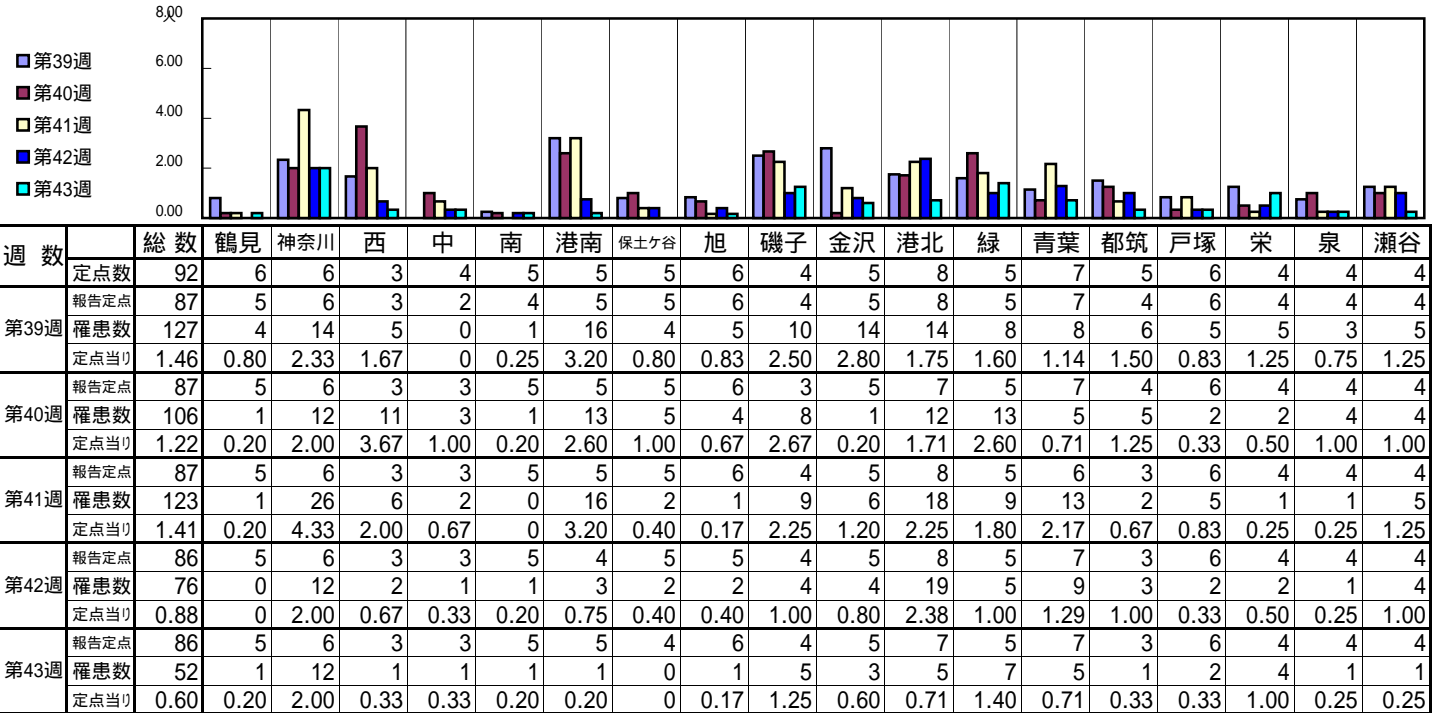
## 【定点当りの患者数】



<< 手足口病 >>

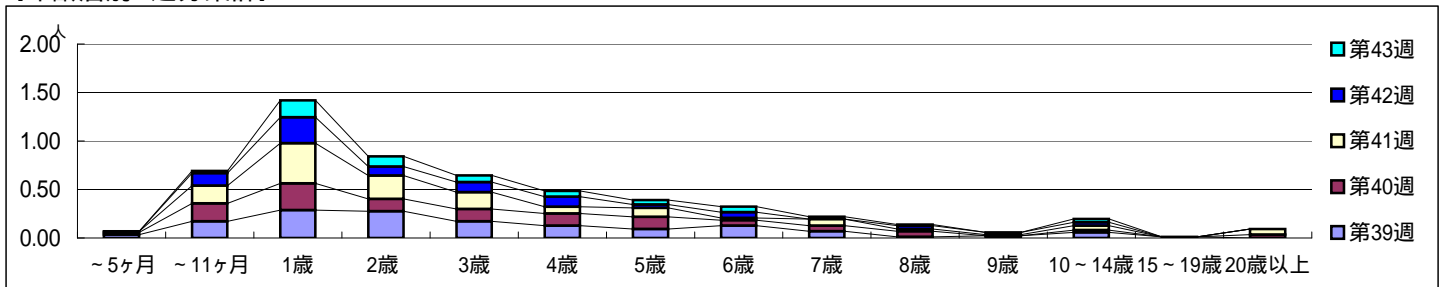
平成 25年 9月23日 ~ 10月27日  
[平成 25年 第39週 ~ 第43週]

【区別・週別報告定点当り】

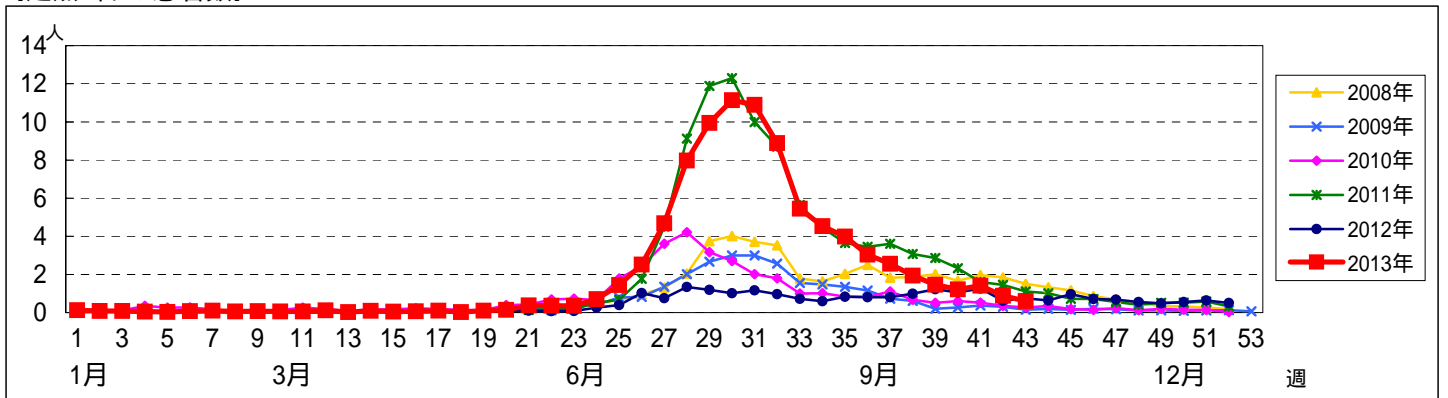


週数		合計	~5ヶ月	~11ヶ月	1歳	2歳	3歳	4歳	5歳	6歳	7歳	8歳	9歳	10~14歳	15~19歳	20歳以上
第39週	罹患数	127	3	15	25	24	15	11	8	11	6	1	2	5	1	
第39週	定点当り	1.46	0.03	0.17	0.29	0.28	0.17	0.13	0.09	0.13	0.07	0.01	0.02	0.06	0.01	
第40週	罹患数	106	2	16	24	11	11	11	11	5	5	5		2		3
第40週	定点当り	1.22	0.02	0.18	0.28	0.13	0.13	0.13	0.13	0.06	0.06	0.06		0.02		0.03
第41週	罹患数	123	1	16	36	21	15	6	8	2	6	2	1	4		5
第41週	定点当り	1.41	0.01	0.18	0.41	0.24	0.17	0.07	0.09	0.02	0.07	0.02	0.01	0.05		0.06
第42週	罹患数	76		11	23	8	9	9	3	5		3	2	3		
第42週	定点当り	0.88		0.13	0.27	0.09	0.10	0.10	0.03	0.06		0.03	0.02	0.03		
第43週	罹患数	52		2	15	9	6	5	4	5	2	1		3		
第43週	定点当り	0.60		0.02	0.17	0.10	0.07	0.06	0.05	0.06	0.02	0.01		0.03		

【年齢層別5週分集計】



【定点当りの患者数】

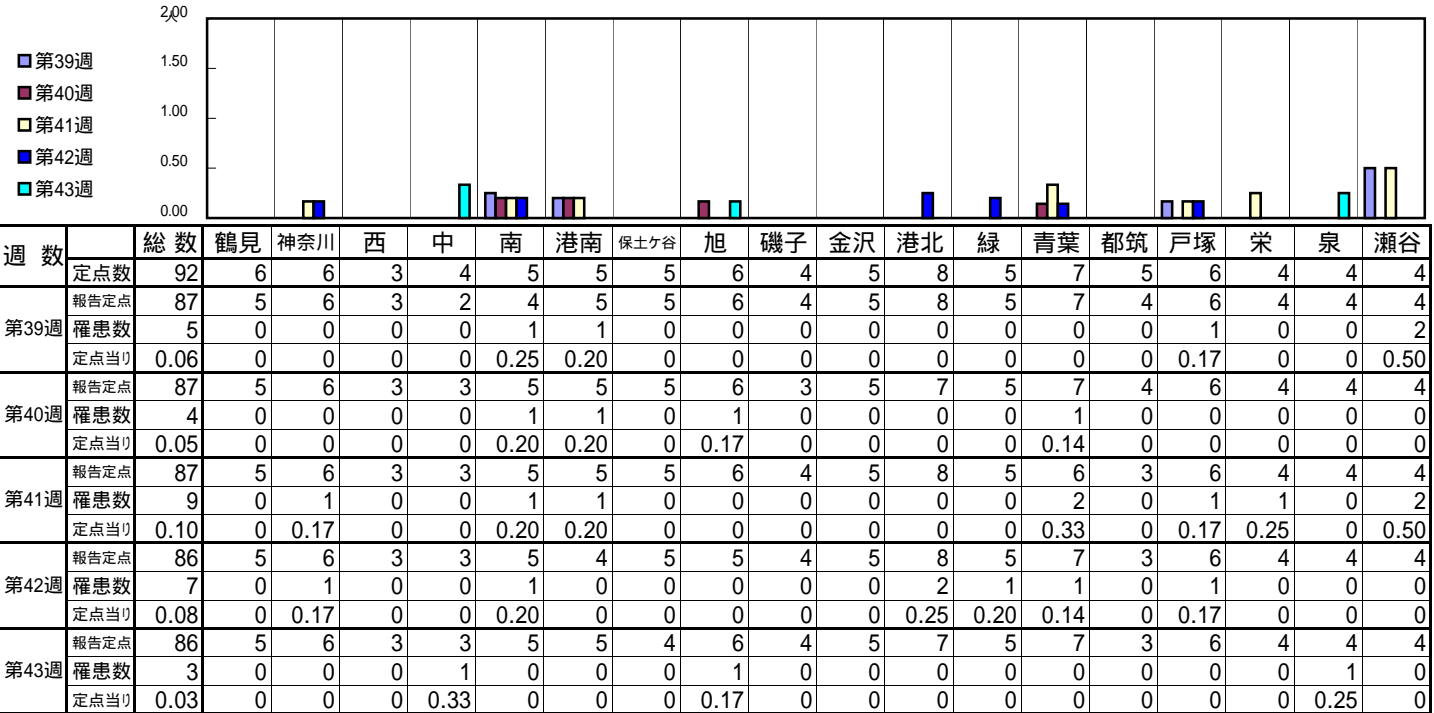




<< 伝染性紅斑 >>

平成 25年 9月23日 ~ 10月27日  
[平成 25年 第39週 ~ 第43週]

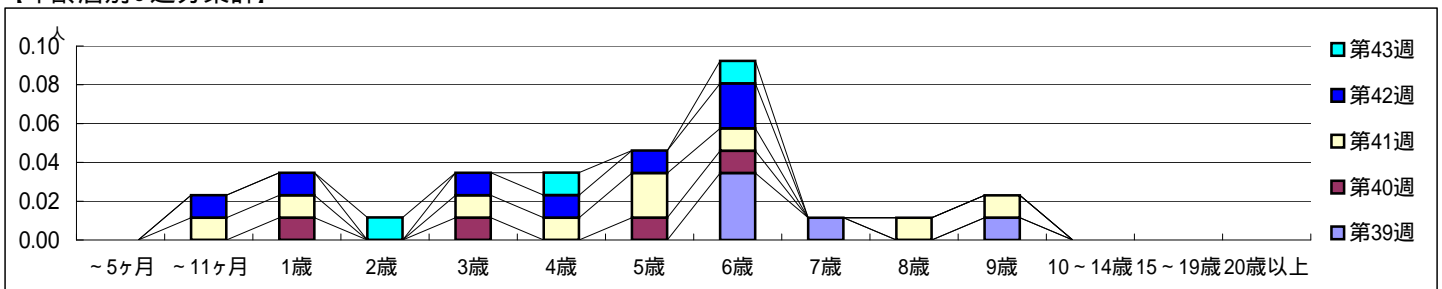
[区別・週別報告定点当り]



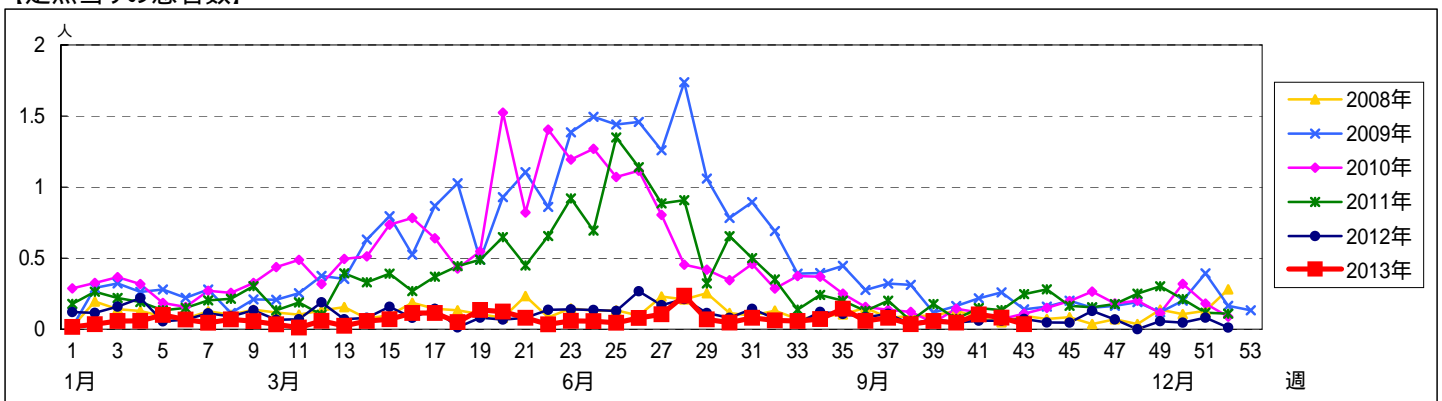
週数	報告定点	罹患数	定点当り	鶴見	神奈川	西	中	南	港南	保土ヶ谷	旭	磯子	金沢	港北	緑	青葉	都筑	戸塚	栄	泉	瀬谷
第39週	87	5	0.06	5	6	3	2	4	5	5	6	4	5	8	5	7	4	6	4	4	4
第40週	87	4	0.05	5	6	3	3	5	5	5	6	3	5	7	5	7	4	6	4	4	4
第41週	87	9	0.10	5	6	3	3	5	5	5	6	4	5	8	5	6	3	6	4	4	4
第42週	86	7	0.08	5	6	3	3	5	4	5	5	4	5	8	5	7	3	6	4	4	4
第43週	86	3	0.03	5	6	3	3	5	5	4	6	4	5	7	5	7	3	6	4	4	4

週数	合計	~5ヶ月	~11ヶ月	1歳	2歳	3歳	4歳	5歳	6歳	7歳	8歳	9歳	10~14歳	15~19歳	20歳以上
第39週	5								3	1		1			
第40週	4			1		1		1	1						
第41週	9		1	1		1	1	2	1		1	1			
第42週	7		1	1		1	1	1	2						
第43週	3				1		1		1						

[年齢層別5週分集計]



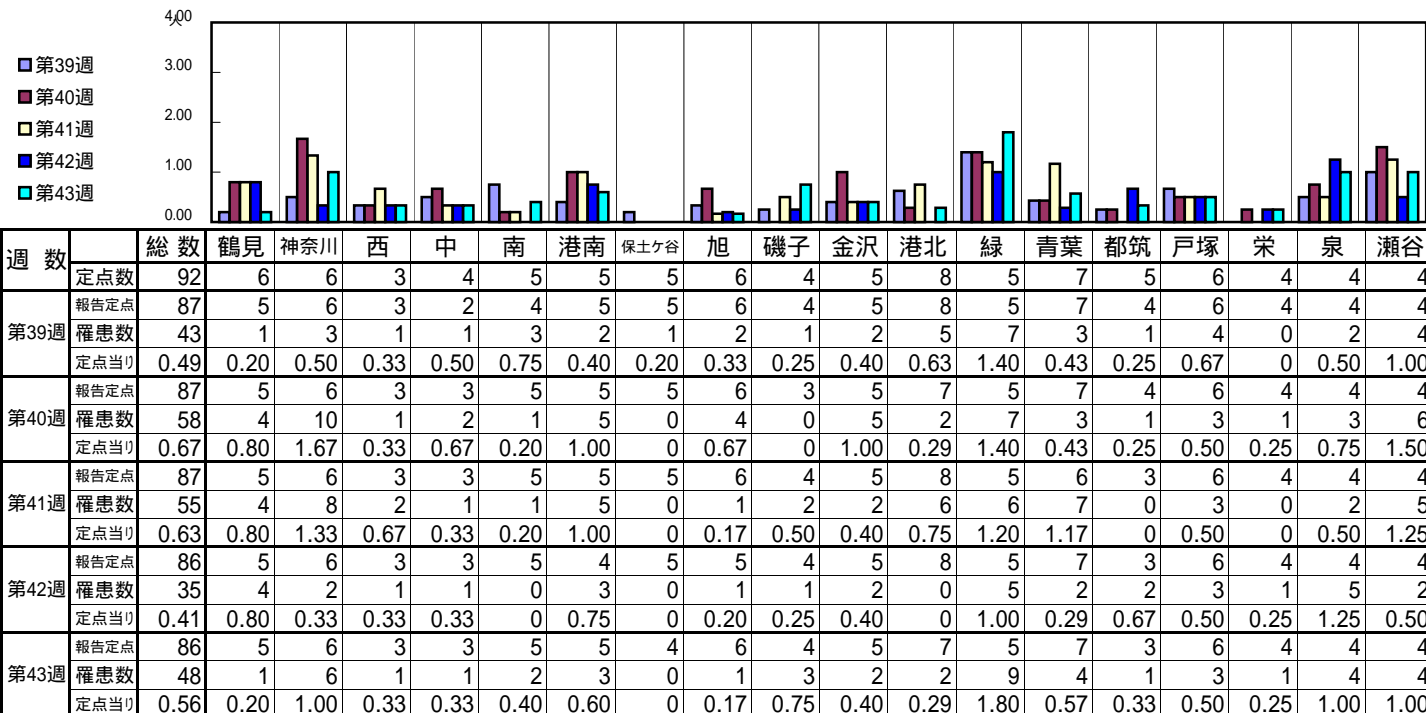
[定点当りの患者数]



<< 突発性発しん >>

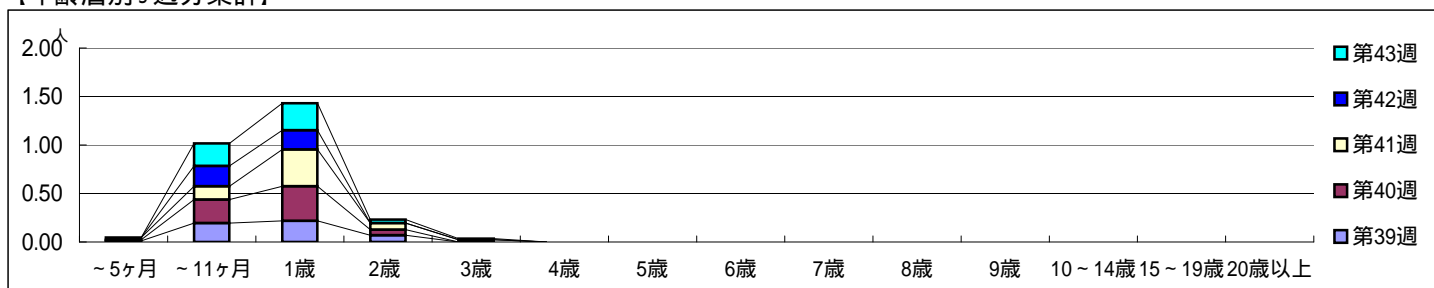
平成 25年 9月23日 ~ 10月27日  
[平成 25年 第39週 ~ 第43週]

【区別・週別報告定点当り】

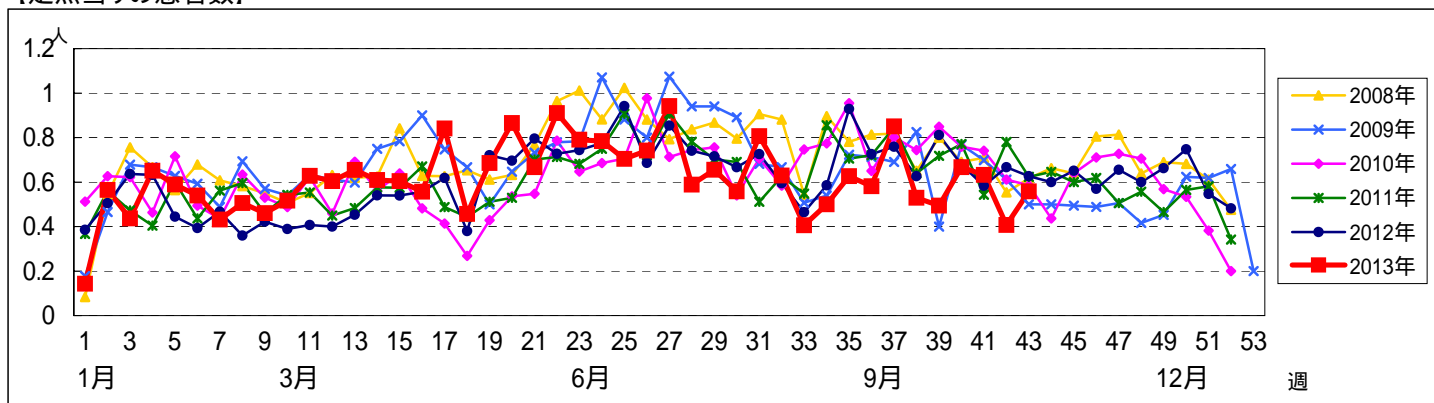


週 数		合計	年齢層別														
			~5ヶ月	~11ヶ月	1歳	2歳	3歳	4歳	5歳	6歳	7歳	8歳	9歳	10~14歳	15~19歳	20歳以上	
第39週	罹患数	43	1	17	19	6											
	定点当り	0.49	0.01	0.20	0.22	0.07											
第40週	罹患数	58	1	21	31	5											
	定点当り	0.67	0.01	0.24	0.36	0.06											
第41週	罹患数	55	2	12	33	6	2										
	定点当り	0.63	0.02	0.14	0.38	0.07	0.02										
第42週	罹患数	35		18	17												
	定点当り	0.41		0.21	0.20												
第43週	罹患数	48		20	24	3	1										
	定点当り	0.56		0.23	0.28	0.03	0.01										

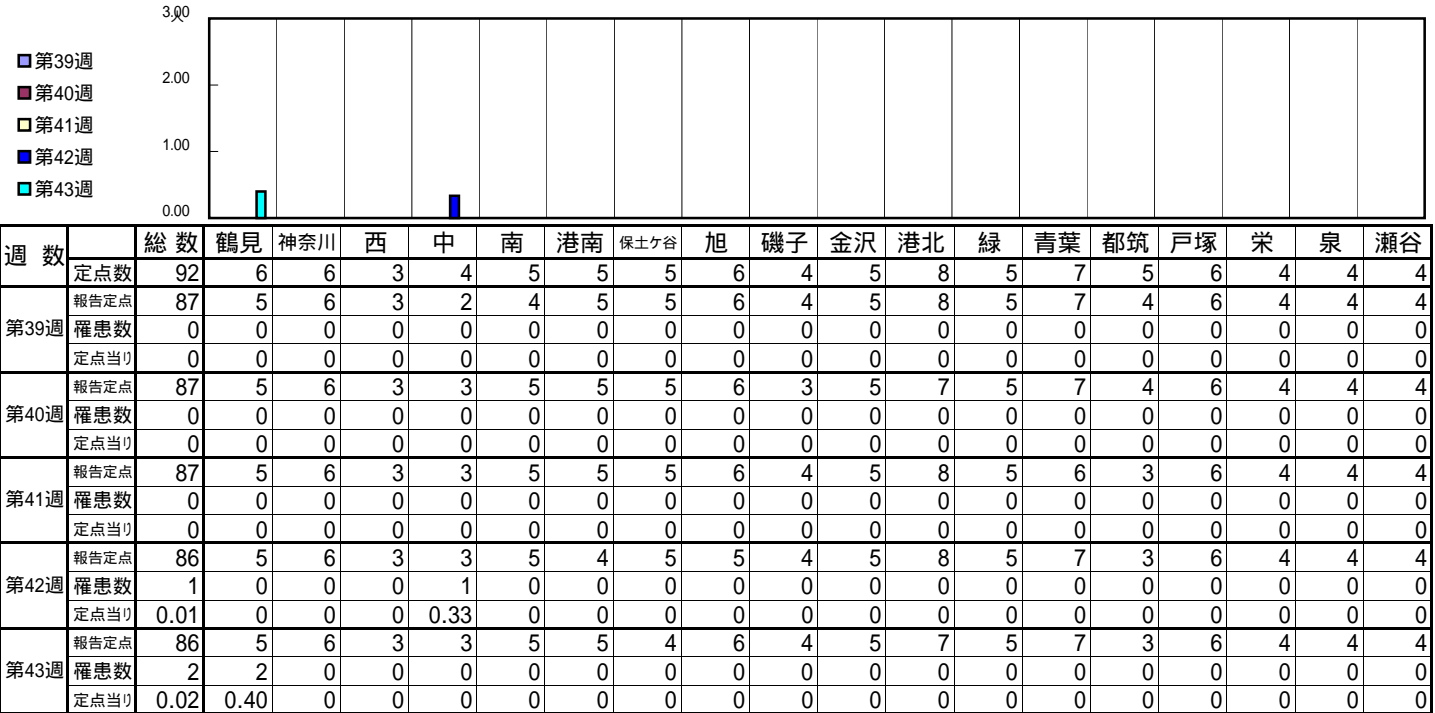
【年齢層別5週分集計】



【定点当りの患者数】



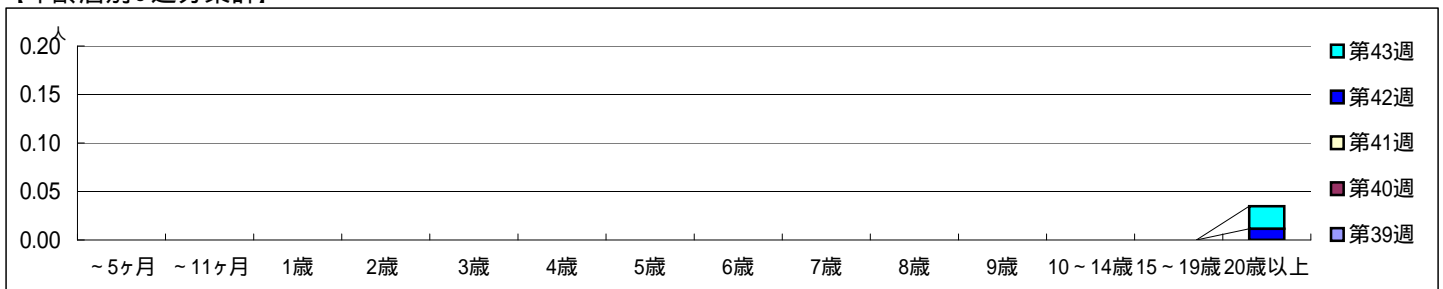
【区別・週別報告定点当り】



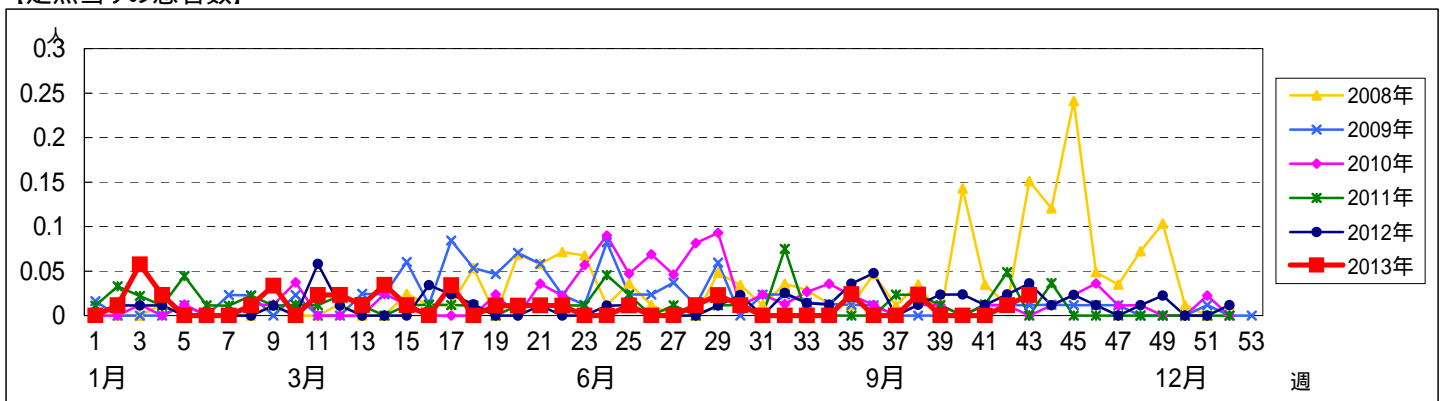
週数	報告定点	罹患数	定点当り	鶴見	神奈川	西	中	南	港南	保土ヶ谷	旭	磯子	金沢	港北	緑	青葉	都筑	戸塚	栄	泉	瀬谷
第39週	87	0	0	5	6	3	2	4	5	5	6	4	5	8	5	7	4	6	4	4	4
第40週	87	0	0	5	6	3	3	5	5	5	6	3	5	7	5	7	4	6	4	4	4
第41週	87	0	0	5	6	3	3	5	5	5	6	4	5	8	5	6	3	6	4	4	4
第42週	86	1	0.01	5	6	3	3	5	4	5	5	4	5	8	5	7	3	6	4	4	4
第43週	86	2	0.02	5	6	3	3	5	5	4	6	4	5	7	5	7	3	6	4	4	4

週数	合計	~5ヶ月	~11ヶ月	1歳	2歳	3歳	4歳	5歳	6歳	7歳	8歳	9歳	10~14歳	15~19歳	20歳以上
第39週	0														
第40週	0														
第41週	0														
第42週	1														1
第43週	2														2

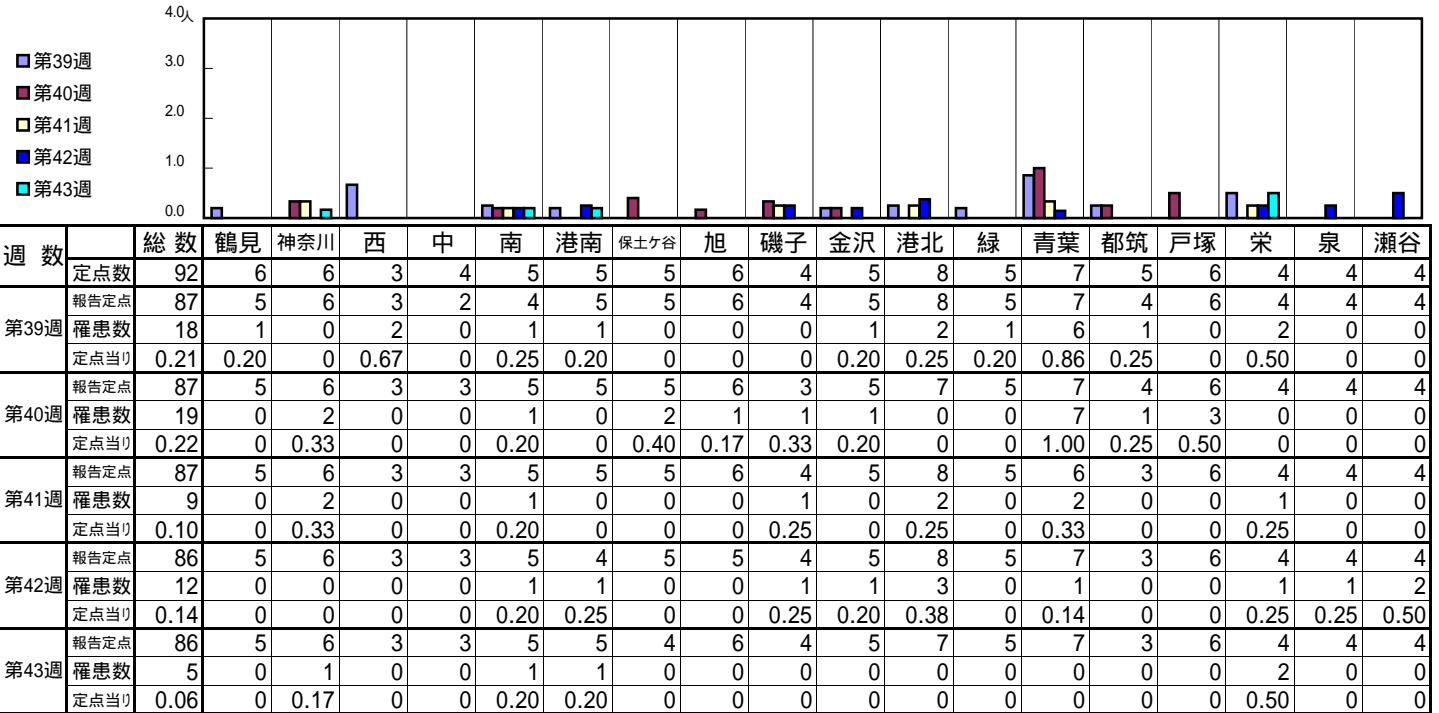
【年齢層別5週分集計】



【定点当りの患者数】

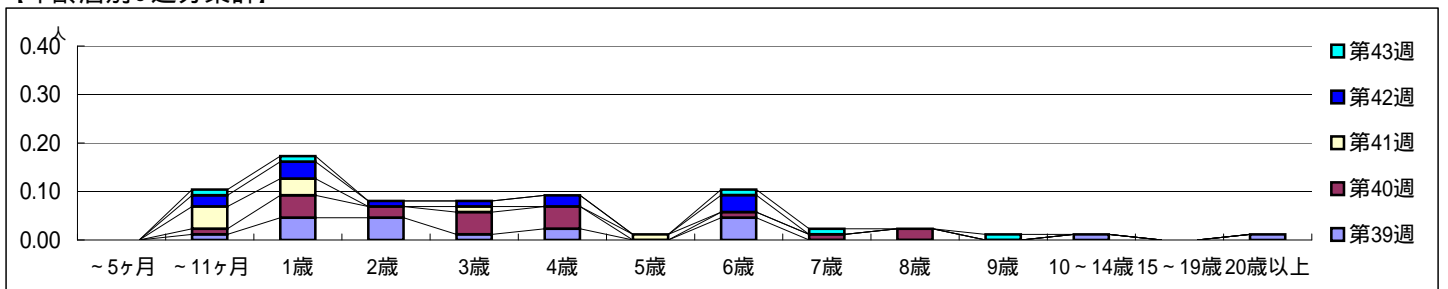


【区別・週別報告定点当り】

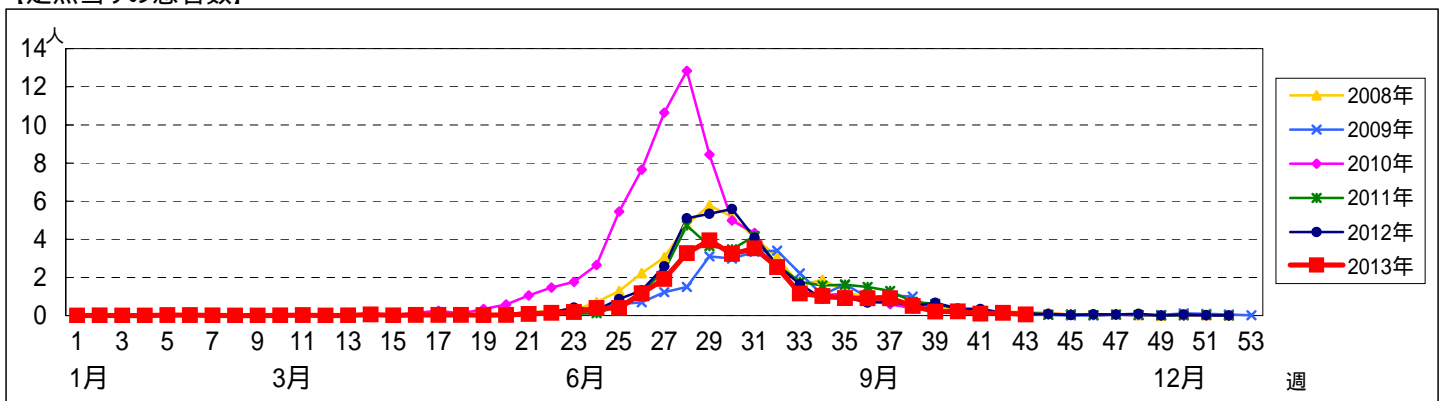


週数		合計	~5ヶ月	~11ヶ月	年齢												
					1歳	2歳	3歳	4歳	5歳	6歳	7歳	8歳	9歳	10~14歳	15~19歳	20歳以上	
第39週	罹患数	18		1	4	4	1	2		4					1		1
	定点当り	0.21		0.01	0.05	0.05	0.01	0.02		0.05					0.01		0.01
第40週	罹患数	19		1	4	2	4	4		1	1	2					
	定点当り	0.22		0.01	0.05	0.02	0.05	0.05		0.01	0.01	0.02					
第41週	罹患数	9		4	3		1		1								
	定点当り	0.10		0.05	0.03		0.01		0.01								
第42週	罹患数	12		2	3	1	1	2		3							
	定点当り	0.14		0.02	0.03	0.01	0.01	0.02		0.03							
第43週	罹患数	5		1	1					1	1		1				
	定点当り	0.06		0.01	0.01					0.01	0.01		0.01				

【年齢層別5週分集計】



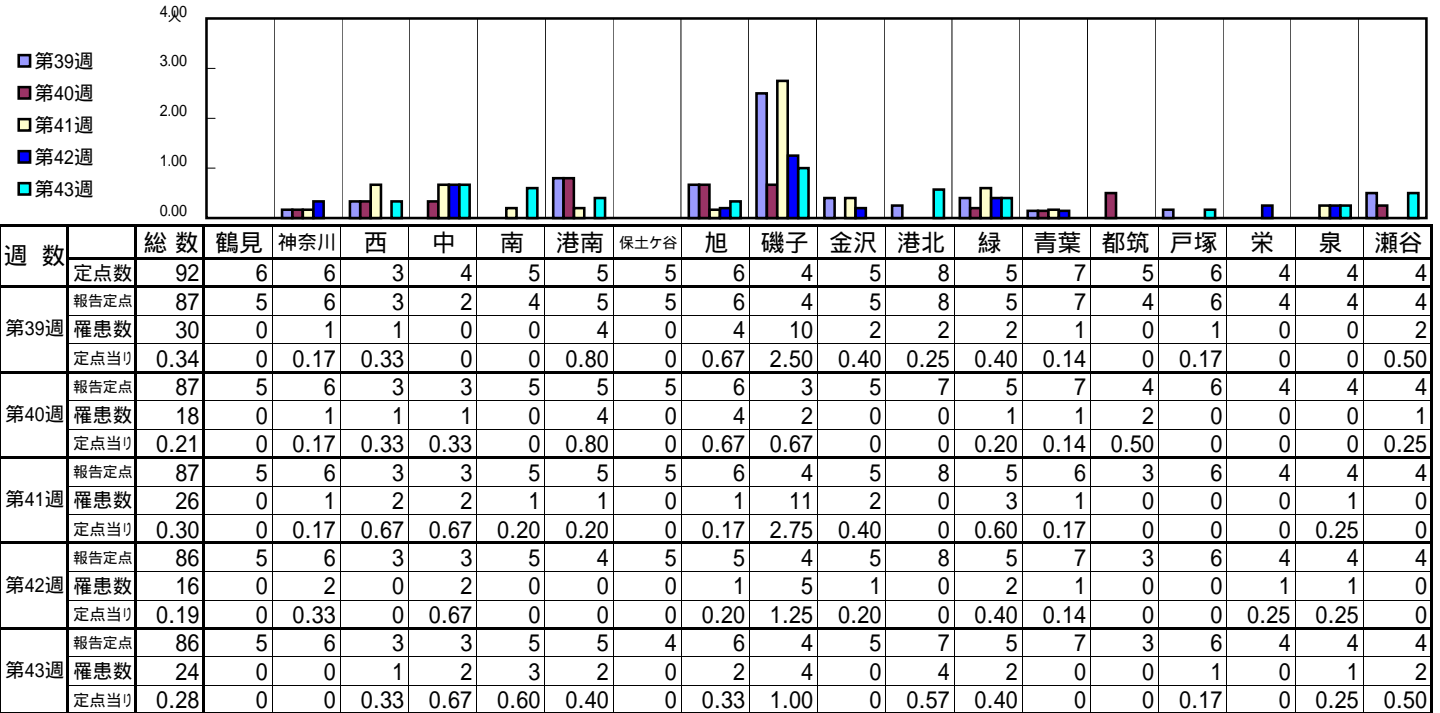
【定点当りの患者数】



<< 流行性耳下腺炎 >>

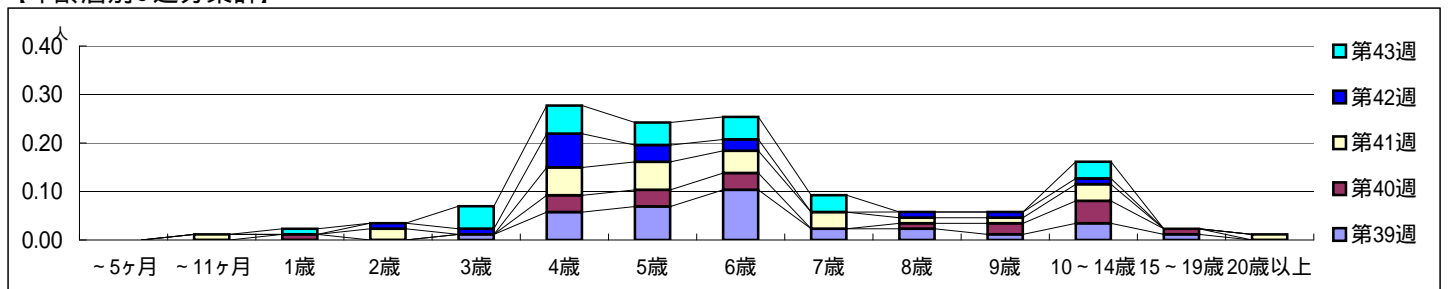
平成 25年 9月23日 ~ 10月27日  
[平成 25年 第39週 ~ 第43週]

【区別・週別報告定点当り】

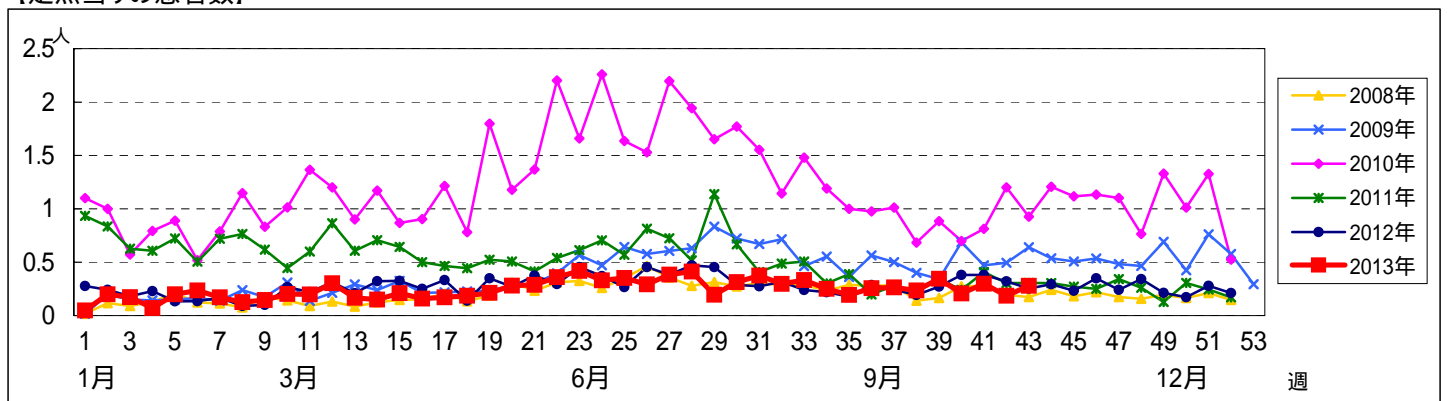


週数	合計	~5ヶ月	~11ヶ月	1歳	2歳	3歳	4歳	5歳	6歳	7歳	8歳	9歳	10~14歳	15~19歳	20歳以上
第39週	罹患数	30					1	5	6	9	2	2	1	3	1
第39週	定点当り	0.34					0.01	0.06	0.07	0.10	0.02	0.02	0.01	0.03	0.01
第40週	罹患数	18			1			3	3	3		1	2	4	1
第40週	定点当り	0.21			0.01			0.03	0.03	0.03		0.01	0.02	0.05	0.01
第41週	罹患数	26		1				5	5	4	3		1	1	3
第41週	定点当り	0.30		0.01				0.06	0.06	0.05	0.03		0.01	0.01	0.03
第42週	罹患数	16				1	1	6	3	2		1	1	1	
第42週	定点当り	0.19				0.01	0.01	0.07	0.03	0.02		0.01	0.01	0.01	
第43週	罹患数	24			1			4	5	4	4		3		
第43週	定点当り	0.28			0.01			0.05	0.06	0.05	0.05		0.03		

【年齢層別5週分集計】



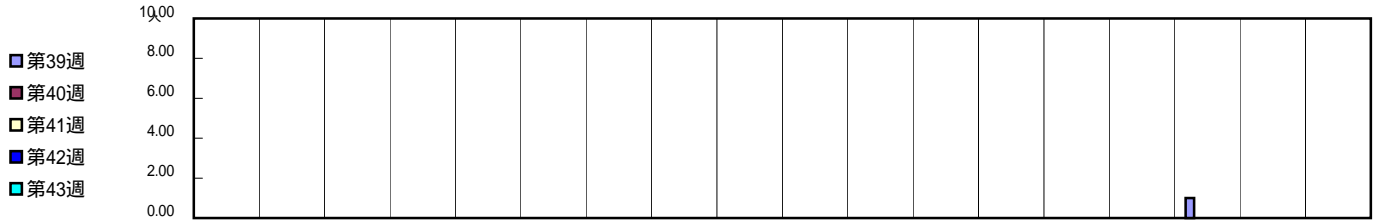
【定点当りの患者数】



<< 急性出血性結膜炎 >>

平成 25年 9月23日 ~ 10月27日  
[平成 25年 第39週 ~ 第43週]

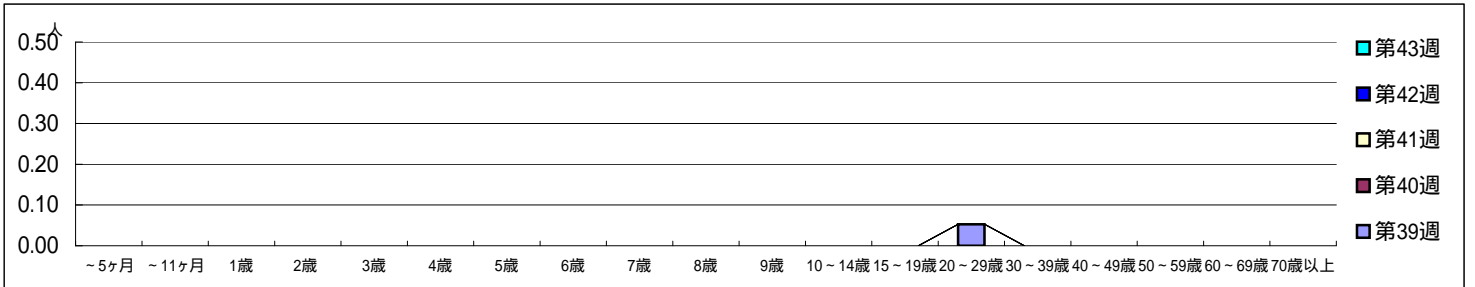
[区別・週別報告定点当り]



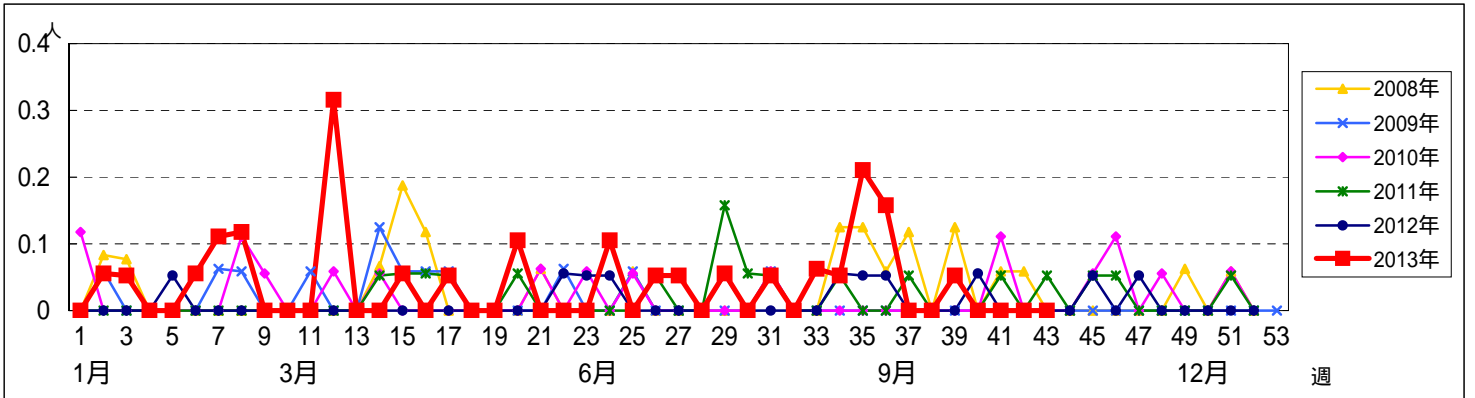
週数		総数	鶴見	神奈川	西	中	南	港南	保土ヶ谷	旭	磯子	金沢	港北	緑	青葉	都筑	戸塚	栄	泉	瀬谷
			定点数	1	1	0	1	1	1	1	1	1	1	2	1	2	1	1	1	1
第39週	報告定点	19	1	1		1	1	1	1	1	1	1	2	1	2	1	1	1	1	1
	罹患数	1	0	0		0	0	0	0	0	0	0	0	0	0	0	0	1	0	0
	定点当り	0.05	0	0		0	0	0	0	0	0	0	0	0	0	0	0	1.00	0	0
	報告定点	19	1	1		1	1	1	1	1	1	1	2	1	2	1	1	1	1	1
第40週	報告定点	19	1	1		1	1	1	1	1	1	1	2	1	2	1	1	1	1	1
	罹患数	0	0	0		0	0	0	0	0	0	0	0	0	0	0	0	0	0	0
	定点当り	0	0	0		0	0	0	0	0	0	0	0	0	0	0	0	0	0	0
	報告定点	19	1	1		1	1	1	1	1	1	1	2	1	2	1	1	1	1	1
第41週	報告定点	19	1	1		1	1	1	1	1	1	1	2	1	2	1	1	1	1	1
	罹患数	0	0	0		0	0	0	0	0	0	0	0	0	0	0	0	0	0	0
	定点当り	0	0	0		0	0	0	0	0	0	0	0	0	0	0	0	0	0	0
	報告定点	18	1	1		1	1	1	1	1	1	1	2	1	2	1	1	1	1	1
第42週	報告定点	18	1	1		1	1	1	1	1	1	1	2	1	2	1	1	1	1	1
	罹患数	0	0	0		0	0	0	0	0	0	0	0	0	0	0	0	0	0	0
	定点当り	0	0	0		0	0	0	0	0	0	0	0	0	0	0	0	0	0	0
	報告定点	17	1	1		1	1		1	1	1	1	1	1	2	1	1	1	1	1
第43週	報告定点	17	1	1		1	1		1	1	1	1	1	1	2	1	1	1	1	1
	罹患数	0	0	0		0	0	0	0	0	0	0	0	0	0	0	0	0	0	0
	定点当り	0	0	0		0	0	0	0	0	0	0	0	0	0	0	0	0	0	0
	報告定点	17	1	1		1	1		1	1	1	1	1	1	2	1	1	1	1	1

週数		合計	~5ヶ月	~11ヶ月	1歳	2歳	3歳	4歳	5歳	6歳	7歳	8歳	9歳	10~14歳	15~19歳	20~29歳	30~39歳	40~49歳	50~59歳	60~69歳	70歳以上
			罹患数																		
第39週	罹患数	1														1					
	定点当り	0.05														0.05					
第40週	罹患数	0																			
	定点当り	0																			
第41週	罹患数	0																			
	定点当り	0																			
第42週	罹患数	0																			
	定点当り	0																			
第43週	罹患数	0																			
	定点当り	0																			

[年齢層別5週分集計]



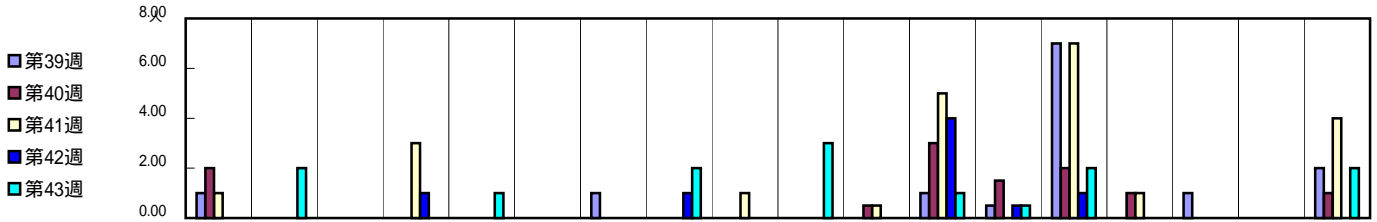
[定点当りの患者数]



<< 流行性角結膜炎 >>

平成 25年 9月23日 ~ 10月27日  
[平成 25年 第39週 ~ 第43週]

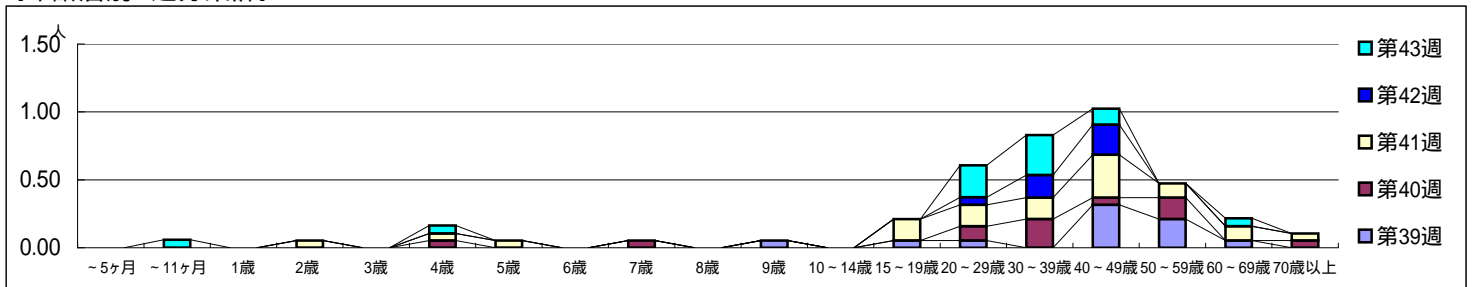
[区別・週別報告定点当り]



週 数		総 数	鶴見	神奈川	西	中	南	港南	保土ヶ谷	旭	磯子	金沢	港北	緑	青葉	都筑	戸塚	栄	泉	瀬谷
			定点数	1	1	0	1	1	1	1	1	1	1	1	2	1	2	1	1	1
第39週	報告定点	19	1	1		1	1	1	1	1	1	1	2	1	2	1	1	1	1	1
	罹患数	14	1	0		0	0	0	1	0	0	0	0	1	1	7	0	1	0	2
	定点当り	0.74	1.00	0		0	0	0	1.00	0	0	0	0	1.00	0.50	7.00	0	1.00	0	2.00
第40週	報告定点	19	1	1		1	1	1	1	1	1	1	2	1	2	1	1	1	1	1
	罹患数	13	2	0		0	0	0	0	0	0	0	1	3	3	2	1	0	0	1
	定点当り	0.68	2.00	0		0	0	0	0	0	0	0	0.50	3.00	1.50	2.00	1.00	0	0	1.00
第41週	報告定点	19	1	1		1	1	1	1	1	1	1	2	1	2	1	1	1	1	1
	罹患数	23	1	0		3	0	0	0	0	1	0	1	5	0	7	1	0	0	4
	定点当り	1.21	1.00	0		3.00	0	0	0	0	1.00	0	0.50	5.00	0	7.00	1.00	0	0	4.00
第42週	報告定点	18	1	1		1	1	1	1	1	1	1	2	1	2	1	1	1	1	1
	罹患数	8	0	0		1	0	0	0	1	0	0	0	4	1	1	0	0	0	0
	定点当り	0.44	0	0		1.00	0	0	0	1.00	0	0	0	4.00	0.50	1.00	0	0	0	0
第43週	報告定点	17	1	1		1	1		1	1	1	1	1	1	2	1	1	1	1	1
	罹患数	14	0	2		0	1	0	0	2	0	3	0	1	1	2	0	0	0	2
	定点当り	0.82	0	2.00		0	1.00	0	0	2.00	0	3.00	0	1.00	0.50	2.00	0	0	0	2.00

週 数		合 計	~5ヶ月	~11ヶ月	1歳	2歳	3歳	4歳	5歳	6歳	7歳	8歳	9歳	10~14歳	15~19歳	20~29歳	30~39歳	40~49歳	50~59歳	60~69歳	70歳以上
			罹患数																		
第39週	報告定点	14											1		1	1		6	4	1	
	定点当り	0.74											0.05		0.05	0.05		0.32	0.21	0.05	
第40週	報告定点	13						1			1					2	4	1	3		1
	定点当り	0.68						0.05			0.05					0.11	0.21	0.05	0.16		0.05
第41週	報告定点	23				1		1							3	3	3	6	2	2	1
	定点当り	1.21				0.05		0.05	0.05						0.16	0.16	0.16	0.32	0.11	0.11	0.05
第42週	報告定点	8														1	3	4			
	定点当り	0.44														0.06	0.17	0.22			
第43週	報告定点	14		1				1								4	5	2			1
	定点当り	0.82		0.06				0.06								0.24	0.29	0.12			0.06

[年齢層別5週分集計]



[定点当りの患者数]

