

疾病別 警報・注意報 発生状況

平成25年第42週

	インフルエンザ	RSウイルス感染症	咽頭結膜熱	A群溶血性レンサ球菌咽頭炎	感染性胃腸炎	水痘	手足口病	伝染性紅斑	突発性発しん	百日咳	ヘルパンギーナ	流行性耳下腺炎	急性出血性結膜炎	流行性角結膜炎
警報レベル	30		3	8	20	7	5	2		1	6	6	1	8
終息基準値	10		1	4	12	4	2	1		0.1	2	2	0.1	4
注意報レベル	10					4						3		
横浜市	0.01	0.42	0.18	0.60	2.37	0.52	0.85	0.07	0.39	0.01	0.14	0.17	-	0.39
鶴見	-	-	-	1.00	0.40	0.60	-	-	0.80	-	-	-	-	-
神奈川	-	1.00	-	0.50	5.50	1.17	2.00	0.17	0.33	-	-	0.33	-	-
西	-	1.00	-	-	1.33	-	0.67	-	0.33	-	-	-		
中	-	0.33	-	0.67	2.67	0.33	0.33	-	0.33	0.33	-	0.67	-	1.00
南	-	0.20	-	0.20	0.60	-	0.20	0.20	-	-	0.20	-	-	-
港南	-	1.00	-	0.75	2.25	0.75	0.75	-	0.75	-	0.25	-	-	-
保土ヶ谷	-	0.60	-	1.40	1.40	0.20	0.40	-	-	-	-	-	-	-
旭	-	-	-	-	4.00	0.80	0.40	-	0.20	-	-	0.20	-	-
磯子	-	0.75	1.00	0.25	1.50	0.50	1.00	-	0.25	-	0.25	1.25	-	-
金沢	-	0.20	-	0.20	1.00	0.20	0.80	-	0.40	-	0.20	0.20	-	-
港北	0.08	0.88	0.50	1.13	2.75	0.38	2.38	0.25	-	-	0.38	-	-	-
緑	-	1.00	-	1.00	2.00	0.50	0.50	-	0.75	-	-	0.25	-	4.00
青葉	-	0.17	1.00	0.50	3.00	0.50	1.17	0.17	0.33	-	0.17	-	-	0.50
都筑	-	-	-	1.00	1.33	0.33	1.00	-	0.67	-	-	-	-	1.00
戸塚	-	-	0.17	0.33	3.50	0.83	0.33	0.17	0.50	-	-	-	-	-
栄	-	-	-	0.25	1.00	-	0.50	-	0.25	-	0.25	0.25	-	-
泉	-	-	-	0.50	3.00	0.25	0.25	-	1.25	-	0.25	0.25	-	-
瀬谷	-	0.25	-	0.75	3.25	1.75	1.00	-	0.50	-	0.50	-	...	...

(- : 0) (... : 報告なし)

数字は報告定点当たり患者数です

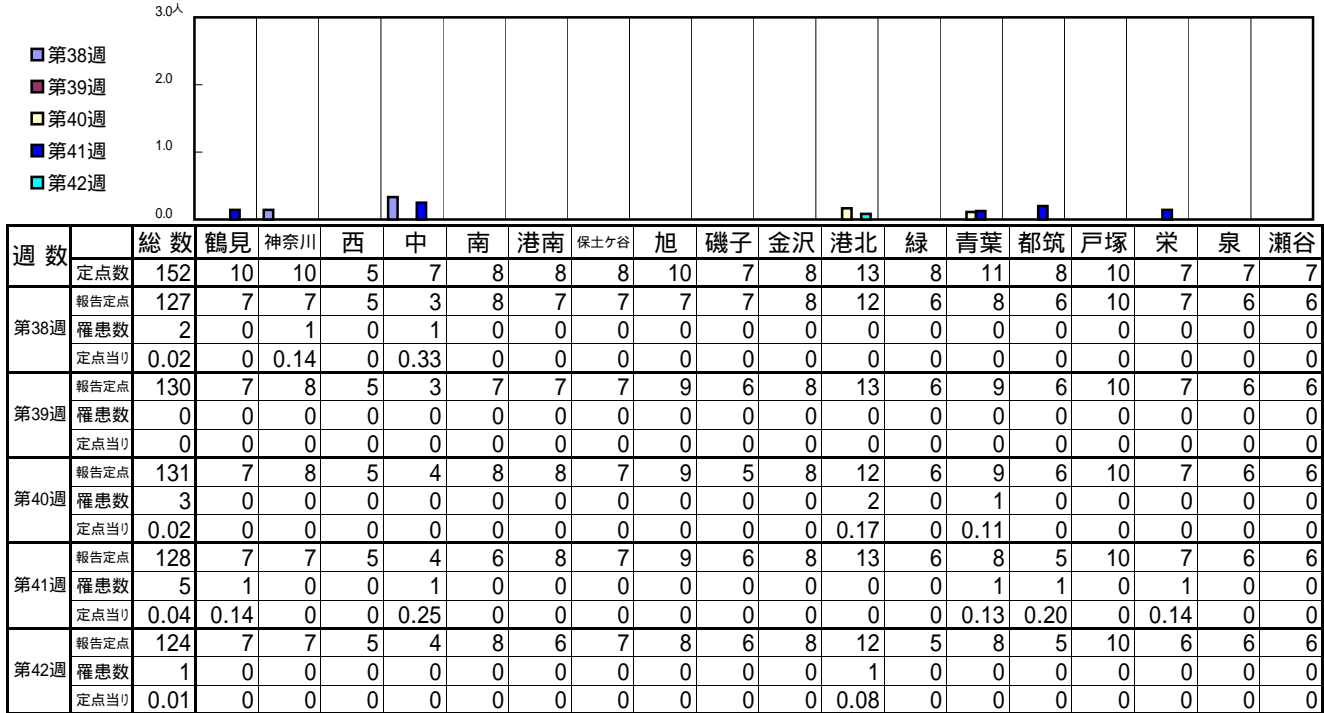
**報告定点当たりの値が警報レベル もしくは警報レベル継続中です  
報告定点当たりの値が注意報レベルに達しています**

(この数字は集計時点のものです。翌週以降、変動する可能性があります)

<< インフルエンザ >>

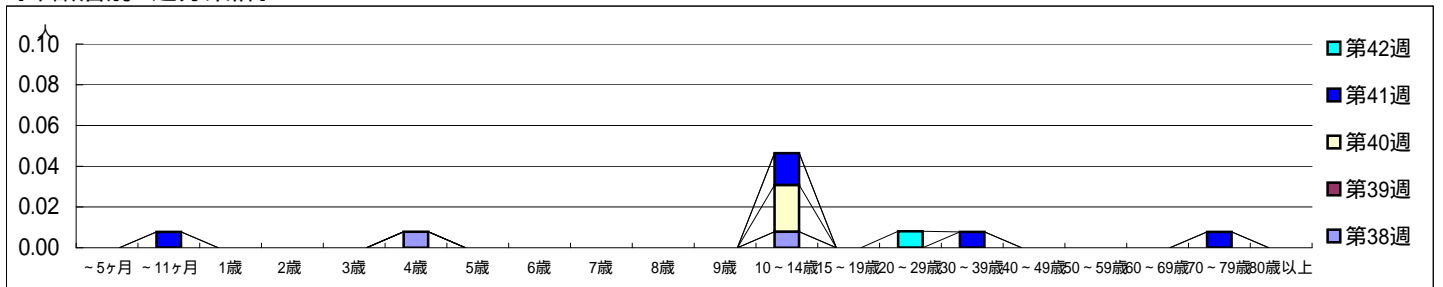
平成 25年 9月16日 ~ 10月20日  
[平成 25年 第38週 ~ 第42週]

【区別・週別報告定点当り】

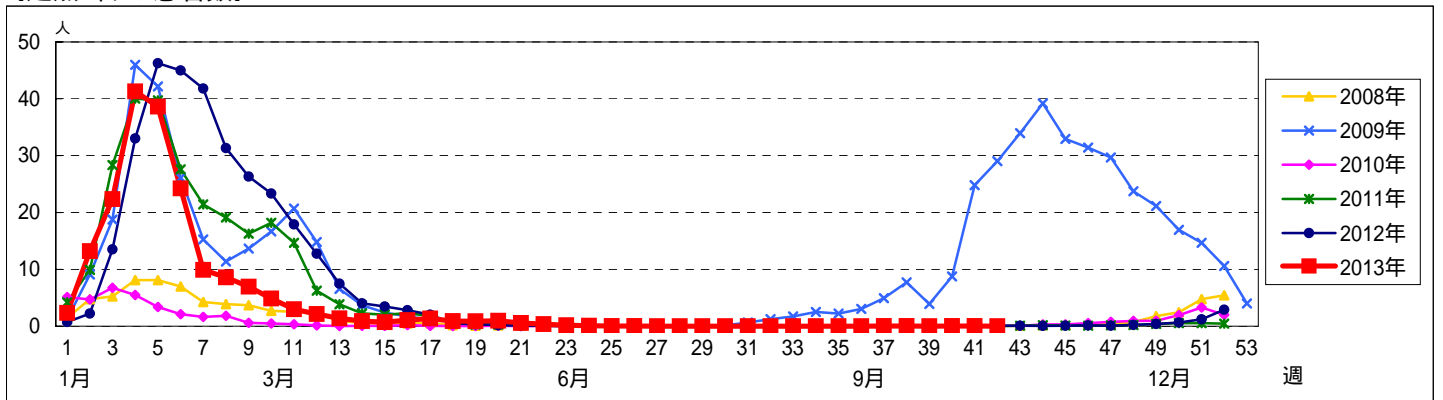


週数	合計	~5ヶ月	~11ヶ月	1歳	2歳	3歳	4歳	5歳	6歳	7歳	8歳	9歳	10~14歳	15~19歳	20~29歳	30~39歳	40~49歳	50~59歳	60~69歳	70~79歳	80歳以上	
第38週	2						1						1									
第39週	0																					
第40週	3												3									
第41週	5		1										2			1					1	
第42週	1														1							

【年齢層別5週分集計】



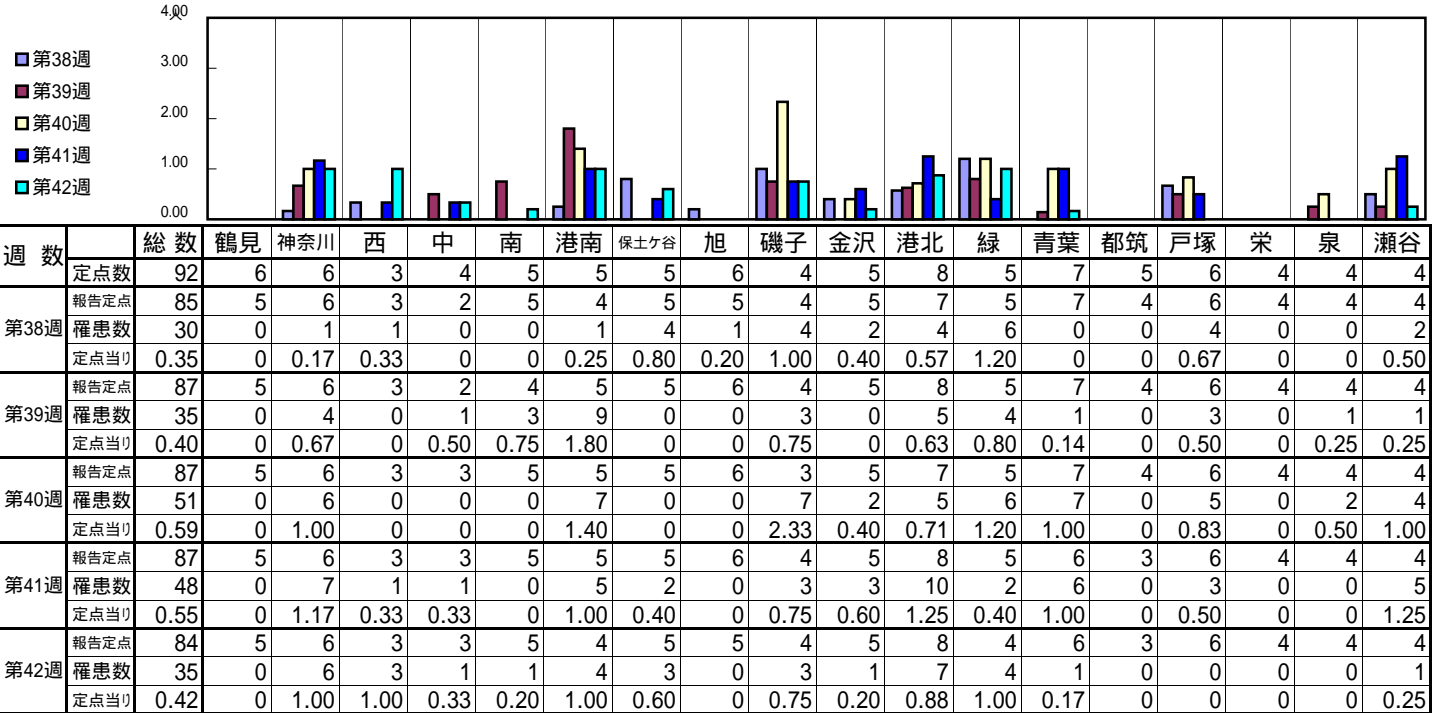
【定点当りの患者数】



<< RSウイルス感染症 >>

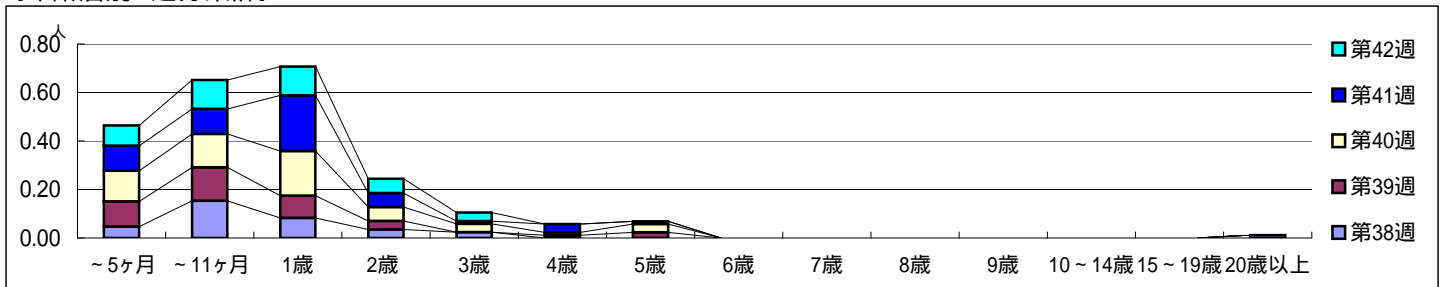
平成 25年 9月16日 ~ 10月20日  
[平成 25年 第38週 ~ 第42週]

【区別・週別報告定点当り】

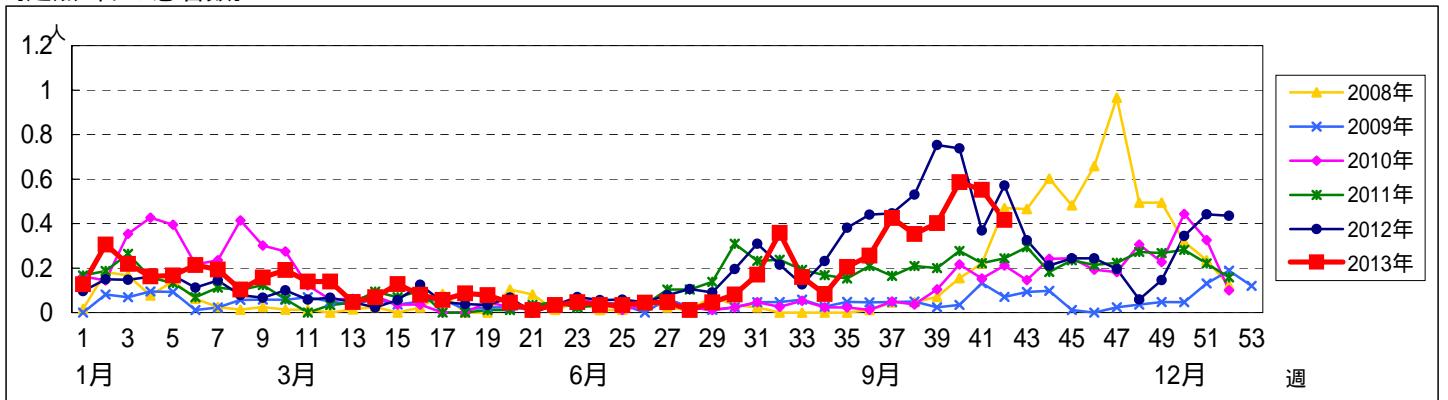


週数		合計	年齢層別														
			~5ヶ月	~11ヶ月	1歳	2歳	3歳	4歳	5歳	6歳	7歳	8歳	9歳	10~14歳	15~19歳	20歳以上	
第38週	罹患数	30	4	13	7	3	2										1
	定点当り	0.35	0.05	0.15	0.08	0.04	0.02										0.01
第39週	罹患数	35	9	12	8	3		1	2								
	定点当り	0.40	0.10	0.14	0.09	0.03		0.01	0.02								
第40週	罹患数	51	11	12	16	5	3	1	3								
	定点当り	0.59	0.13	0.14	0.18	0.06	0.03	0.01	0.03								
第41週	罹患数	48	9	9	20	5	1	3	1								
	定点当り	0.55	0.10	0.10	0.23	0.06	0.01	0.03	0.01								
第42週	罹患数	35	7	10	10	5	3										
	定点当り	0.42	0.08	0.12	0.12	0.06	0.04										

【年齢層別5週分集計】



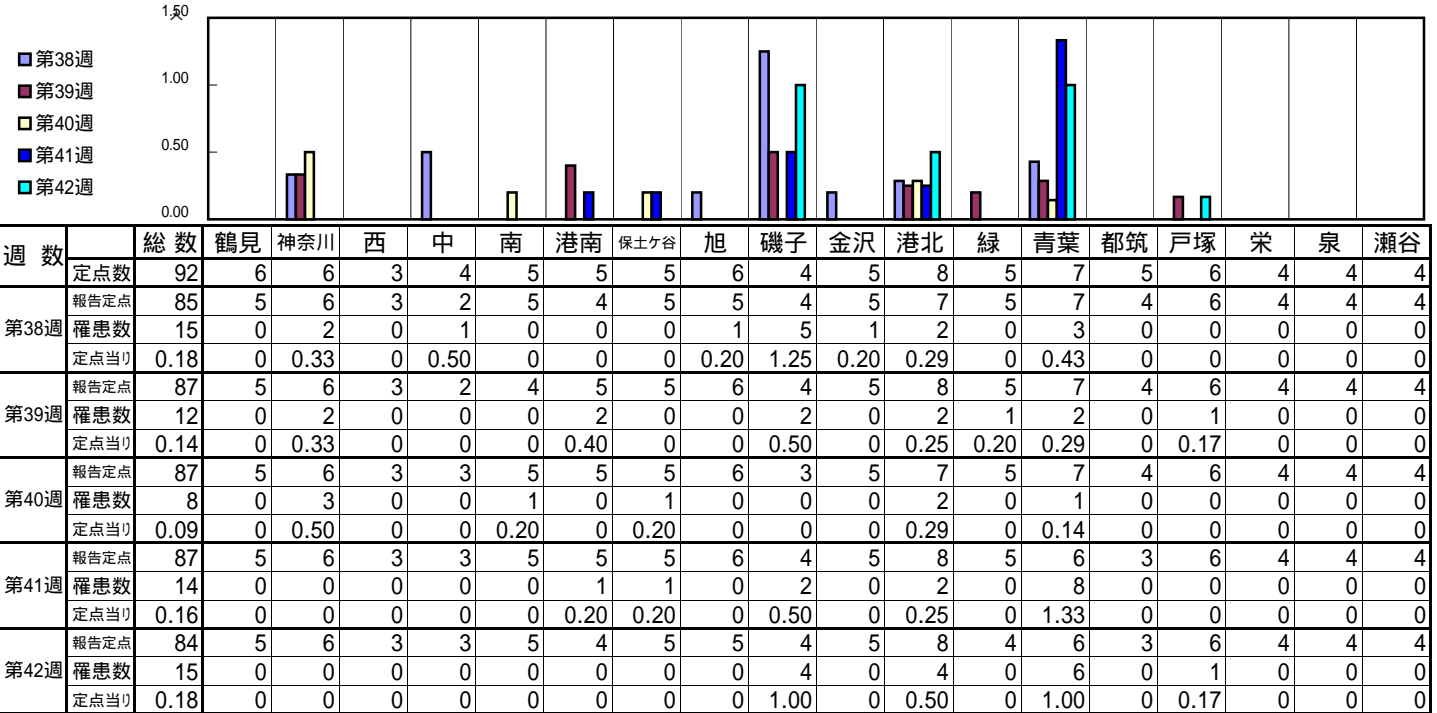
【定点当りの患者数】



<< 咽頭結膜熱 >>

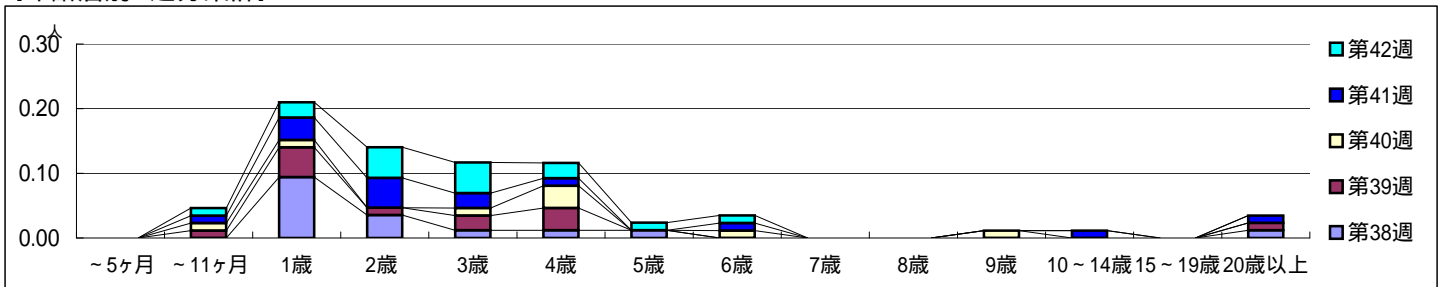
平成 25年 9月16日 ~ 10月20日  
[平成 25年 第38週 ~ 第42週]

【区別・週別報告定点当り】

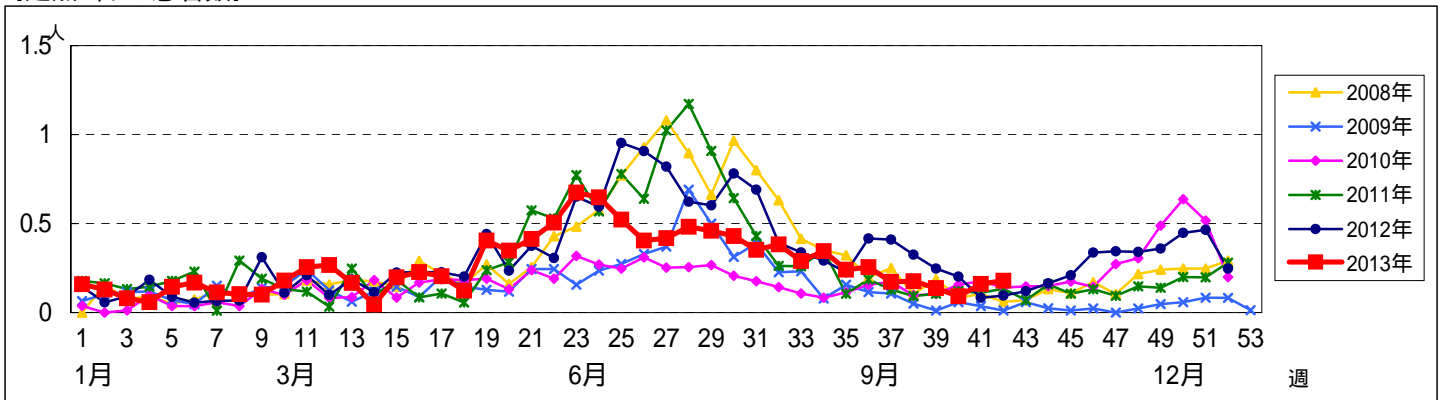


週数	合計	~5ヶ月	~11ヶ月	1歳	2歳	3歳	4歳	5歳	6歳	7歳	8歳	9歳	10~14歳	15~19歳	20歳以上
第38週	15			8	3	1	1	1							1
第39週	12		1	4	1	2	3								1
第40週	8		1	1		1	3		1			1			
第41週	14		1	3	4	2	1		1				1		1
第42週	15		1	2	4	4	2	1	1						

【年齢層別5週分集計】



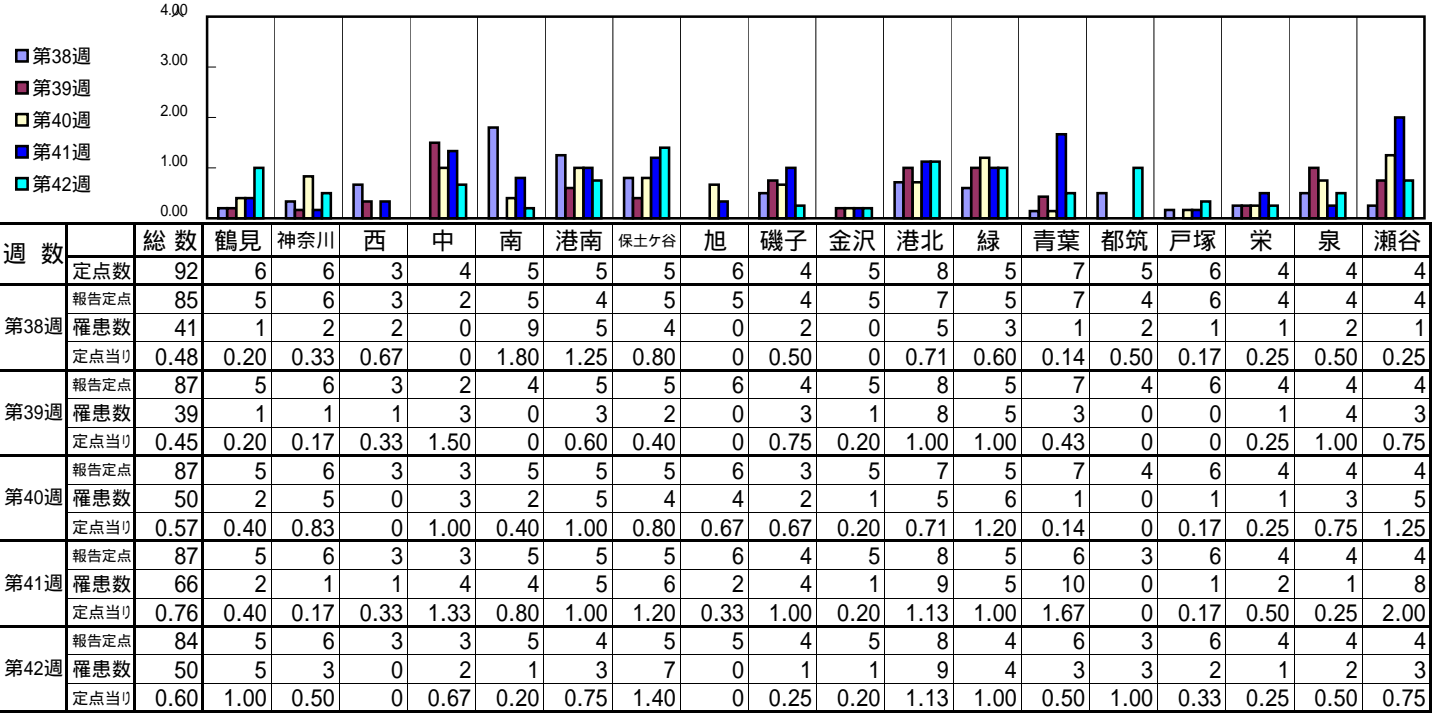
【定点当りの患者数】



<< A群溶血性レンサ球菌咽頭炎 >>

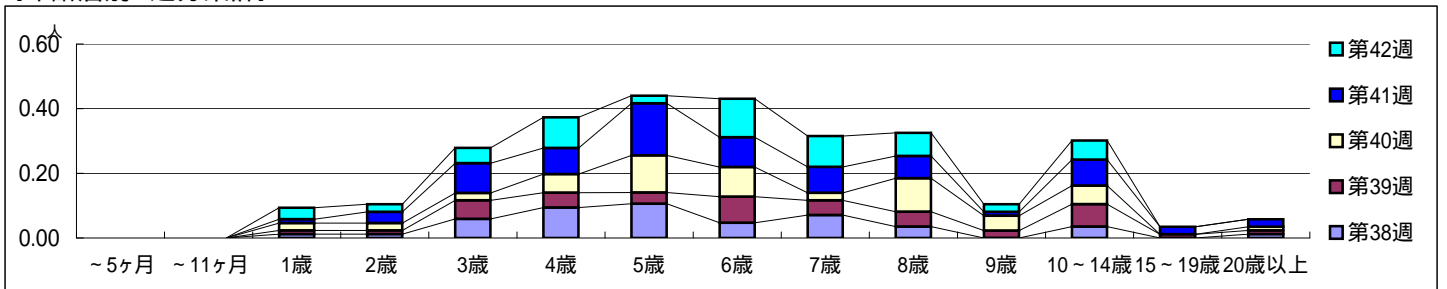
平成 25年 9月16日 ~ 10月20日  
[平成 25年 第38週 ~ 第42週]

[区別・週別報告定点当り]

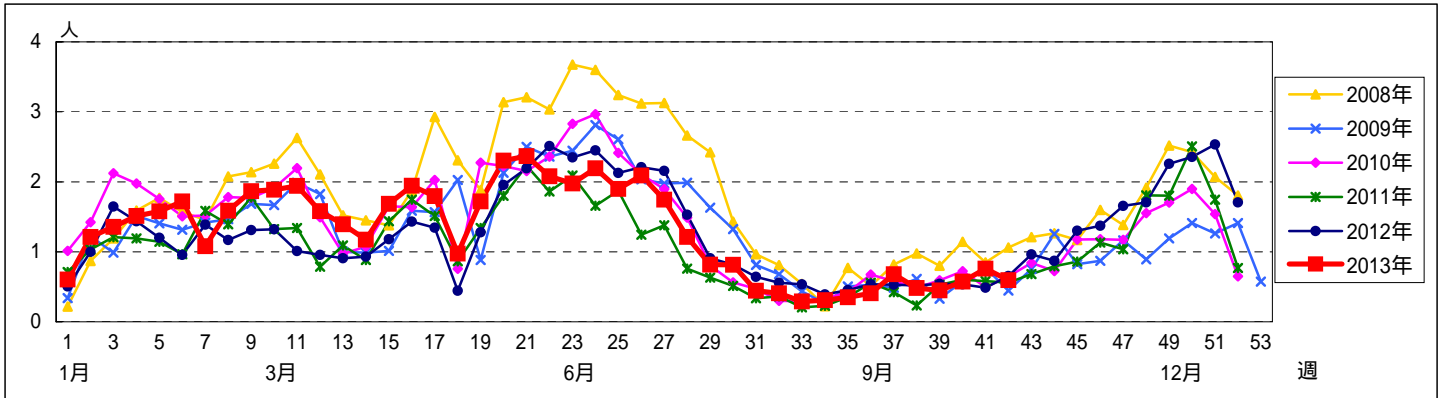


週数	合計	~5ヶ月	~11ヶ月	1歳	2歳	3歳	4歳	5歳	6歳	7歳	8歳	9歳	10~14歳	15~19歳	20歳以上
第38週	41			1	1	5	8	9	4	6	3		3		1
第39週	39			1	1	5	4	3	7	4	4	2	6	1	1
第40週	50			2	2	2	5	10	8	2	9	4	5		1
第41週	66			1	3	8	7	14	8	7	6	1	7	2	2
第42週	50			3	2	4	8	2	10	8	6	2	5		

[年齢層別5週分集計]



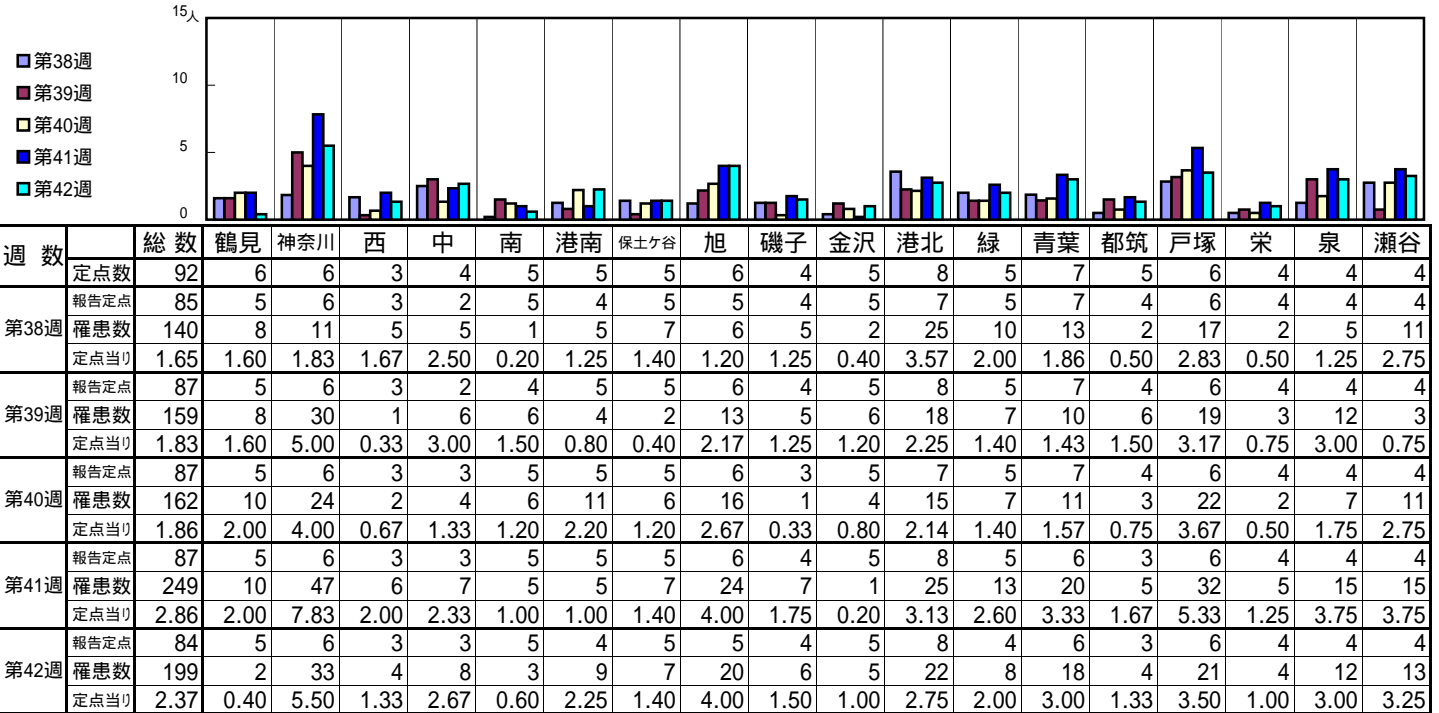
[定点当りの患者数]



<< 感染性胃腸炎 >>

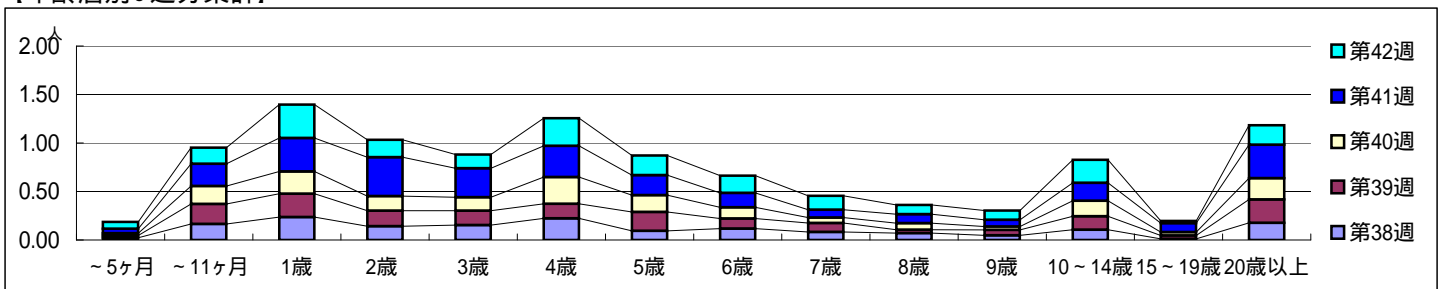
平成 25年 9月16日 ~ 10月20日  
[平成 25年 第38週 ~ 第42週]

[区別・週別報告定点当り]

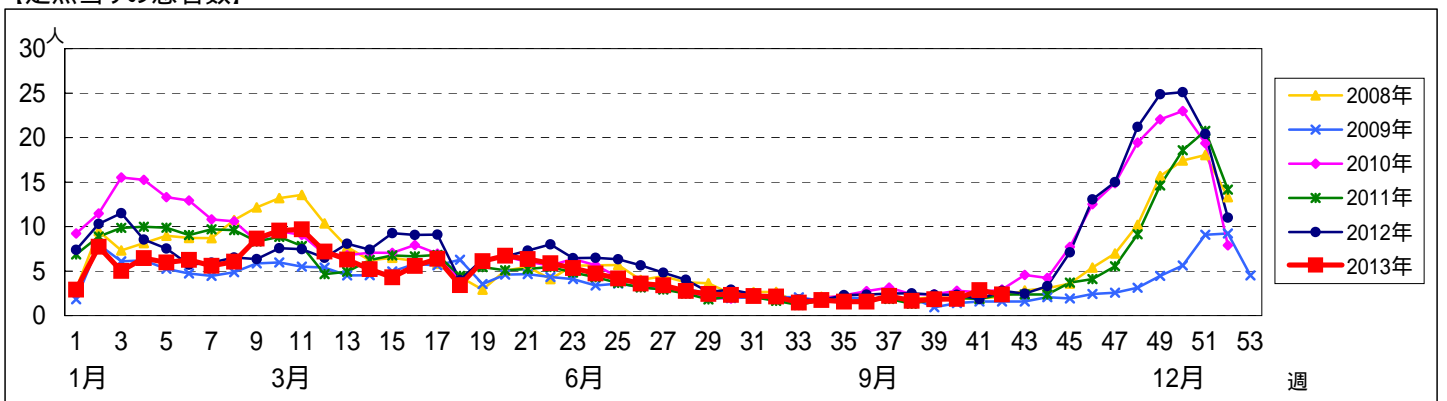


週数	合計	~5ヶ月	~11ヶ月	1歳	2歳	3歳	4歳	5歳	6歳	7歳	8歳	9歳	10~14歳	15~19歳	20歳以上	
第38週	罹患数	140	2	14	20	12	13	19	8	10	7	6	4	9	1	15
第39週	罹患数	159	2	18	21	14	13	13	17	9	8	3	5	12	3	21
第40週	罹患数	162	2	16	20	13	12	24	15	10	5	6	3	14	3	19
第41週	罹患数	249	4	20	30	35	26	28	18	13	7	8	6	16	8	30
第42週	罹患数	199	6	14	29	15	12	24	17	15	12	8	8	20	2	17
定当り	1.65	0.02	0.16	0.24	0.14	0.15	0.22	0.09	0.12	0.08	0.07	0.05	0.11	0.01	0.18	

[年齢層別5週分集計]



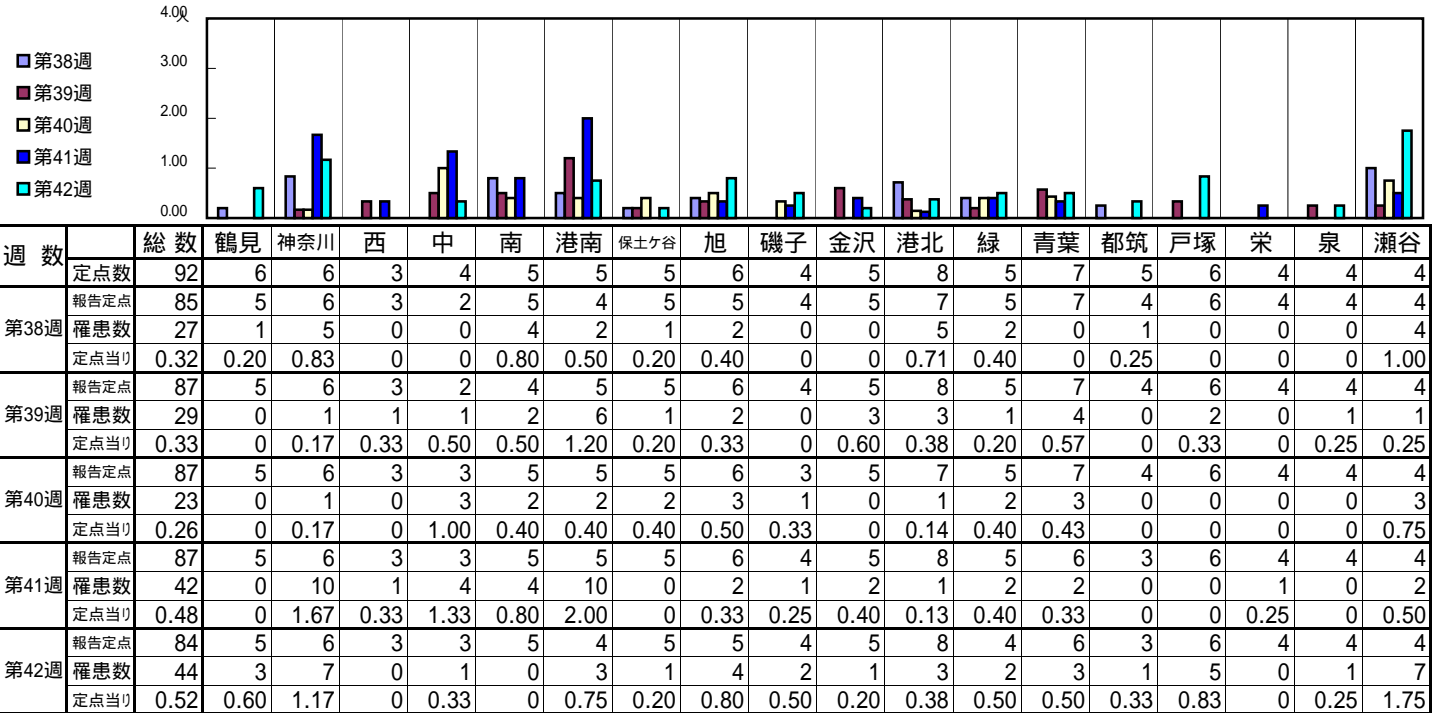
[定点当りの患者数]



# << 水痘 >>

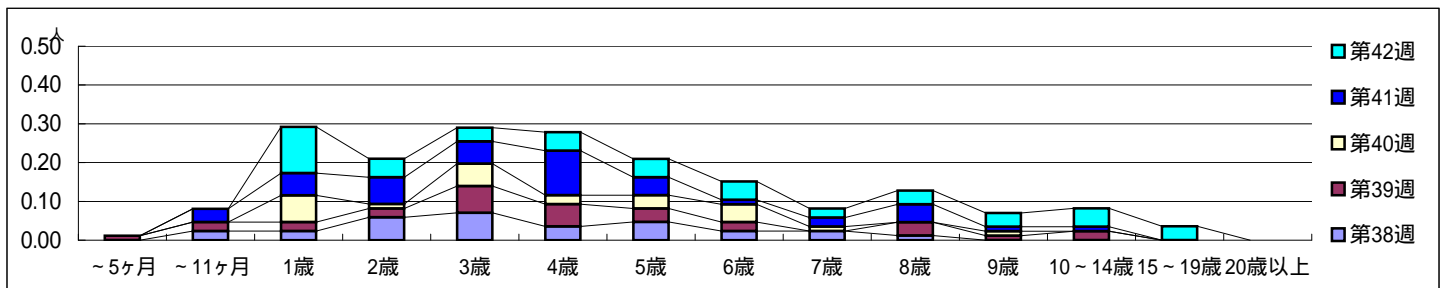
平成 25年 9月16日 ~ 10月20日  
[平成 25年 第38週 ~ 第42週]

## 【区別・週別報告定点当り】

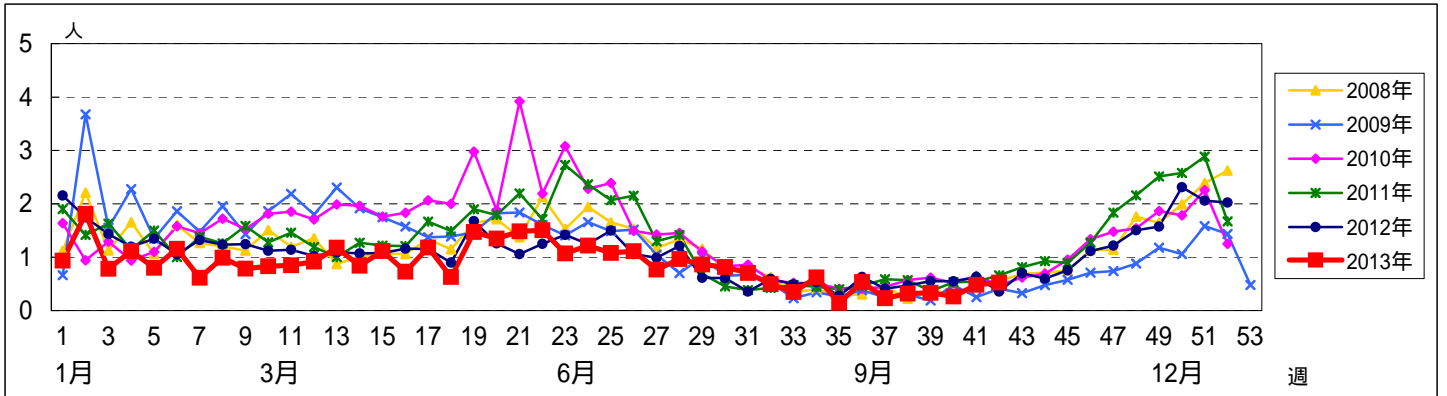


週数	合計	~5ヶ月	~11ヶ月	1歳	2歳	3歳	4歳	5歳	6歳	7歳	8歳	9歳	10~14歳	15~19歳	20歳以上
第38週	27		2	2	5	6	3	4	2	2	1				
第39週	29	1	2	2	2	6	5	3	2		3	1	2		
第40週	23			6	1	5	2	3	4	1		1			
第41週	42		3	5	6	5	10	4	1	2	4	1	1		
第42週	44			10	4	3	4	4	4	2	3	3	4	3	

## 【年齢層別5週分集計】



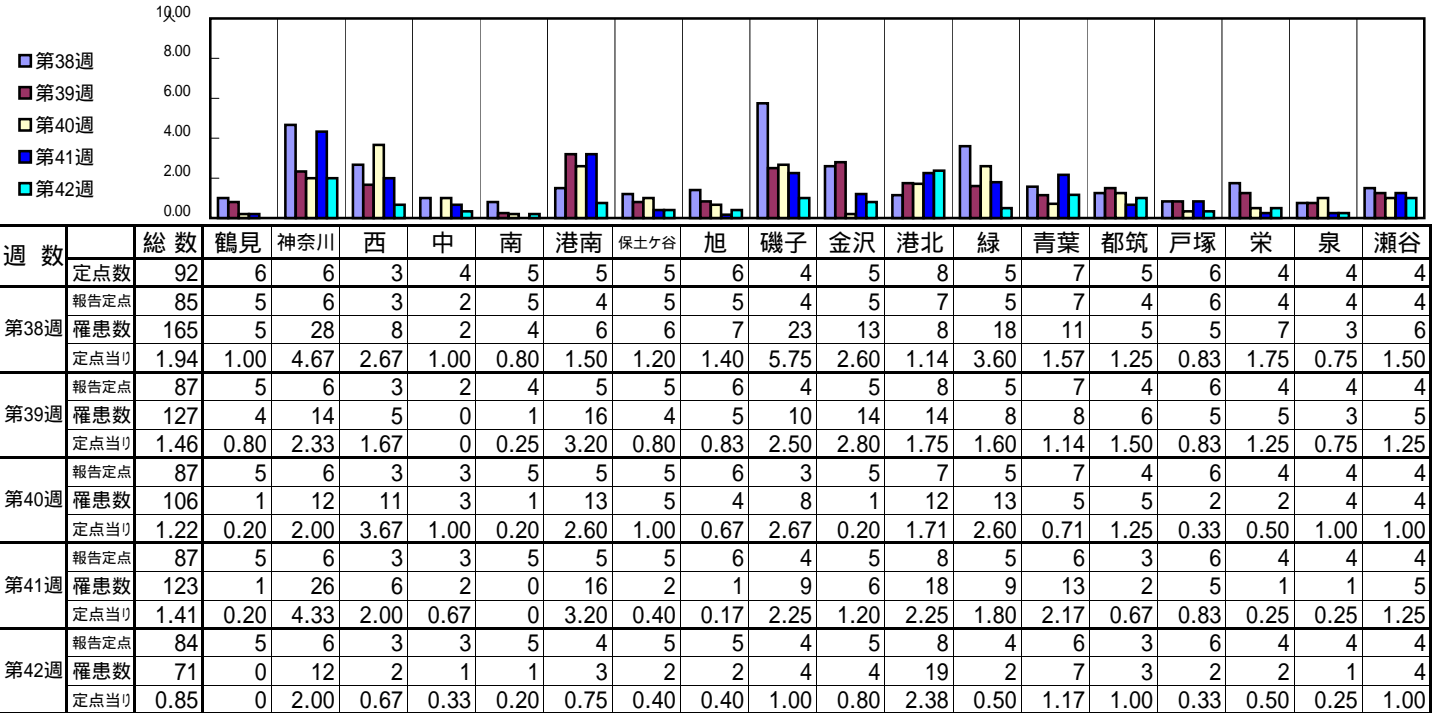
## 【定点当りの患者数】



<< 手足口病 >>

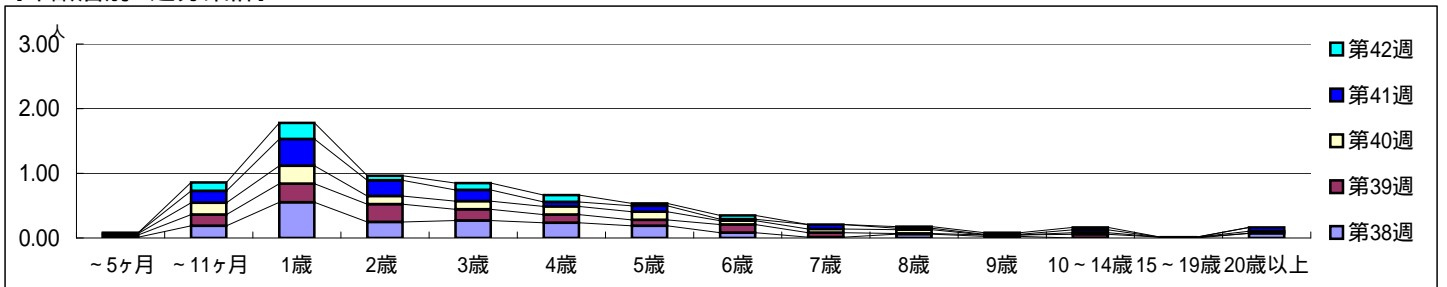
平成 25年 9月16日 ~ 10月20日  
[平成 25年 第38週 ~ 第42週]

【区別・週別報告定点当り】

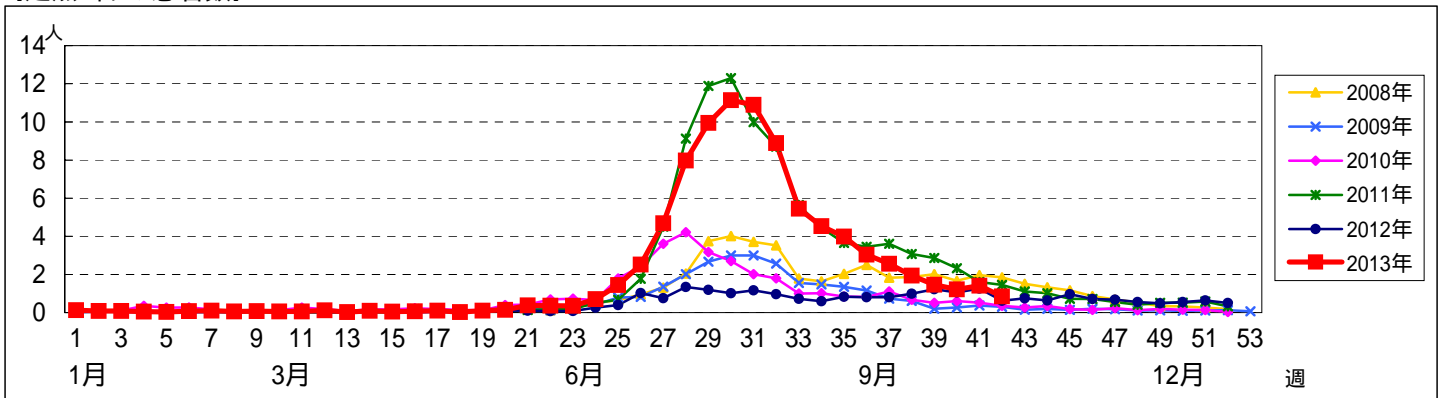


週数		合計	~5ヶ月	~11ヶ月	1歳	2歳	3歳	4歳	5歳	6歳	7歳	8歳	9歳	10~14歳	15~19歳	20歳以上
第38週	罹患数	165	1	16	47	21	23	20	16	7	1	5	2			6
第38週	定点当り	1.94	0.01	0.19	0.55	0.25	0.27	0.24	0.19	0.08	0.01	0.06	0.02			0.07
第39週	罹患数	127	3	15	25	24	15	11	8	11	6	1	2	5	1	
第39週	定点当り	1.46	0.03	0.17	0.29	0.28	0.17	0.13	0.09	0.13	0.07	0.01	0.02	0.06	0.01	
第40週	罹患数	106	2	16	24	11	11	11	11	5	5	5		2		3
第40週	定点当り	1.22	0.02	0.18	0.28	0.13	0.13	0.13	0.13	0.06	0.06	0.06		0.02		0.03
第41週	罹患数	123	1	16	36	21	15	6	8	2	6	2	1	4		5
第41週	定点当り	1.41	0.01	0.18	0.41	0.24	0.17	0.07	0.09	0.02	0.07	0.02	0.01	0.05		0.06
第42週	罹患数	71		11	21	6	9	9	3	5		2	2	3		
第42週	定点当り	0.85		0.13	0.25	0.07	0.11	0.11	0.04	0.06		0.02	0.02	0.04		

【年齢層別5週分集計】



【定点当りの患者数】

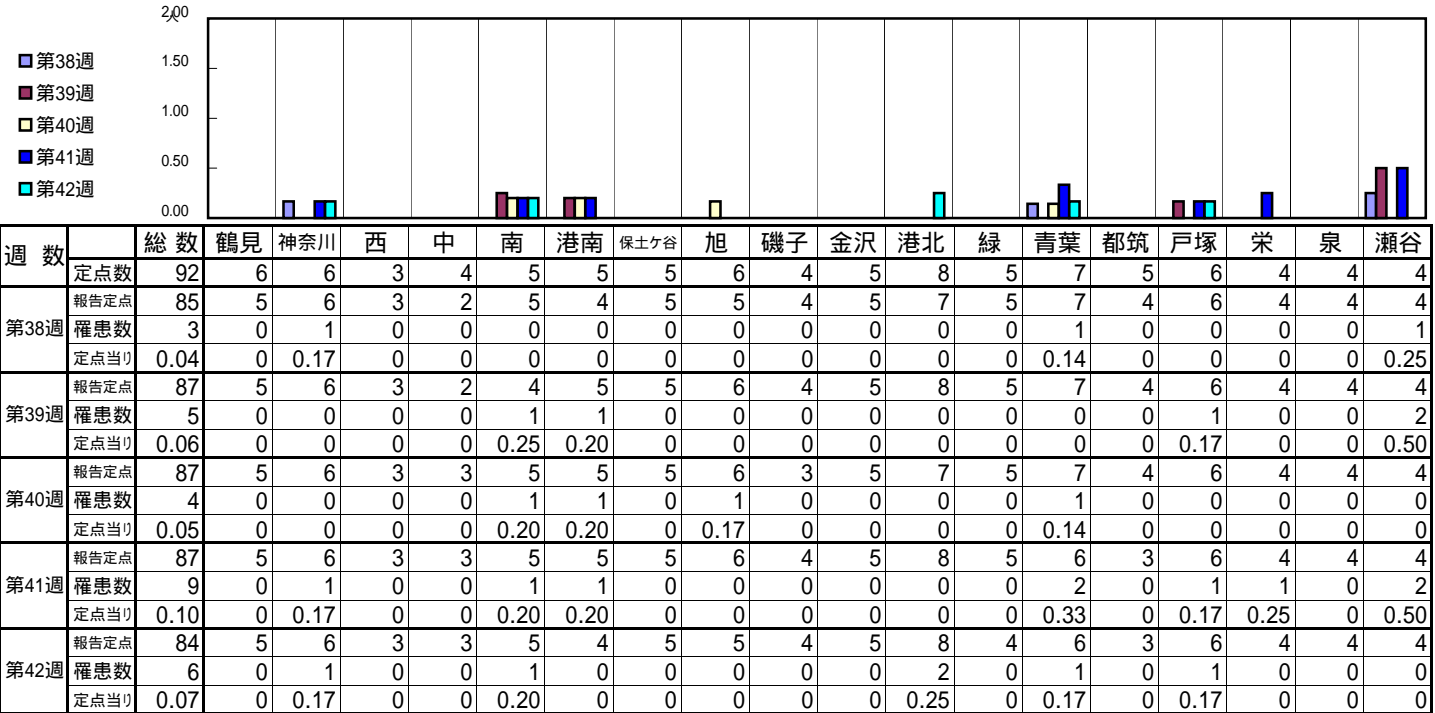




<< 伝染性紅斑 >>

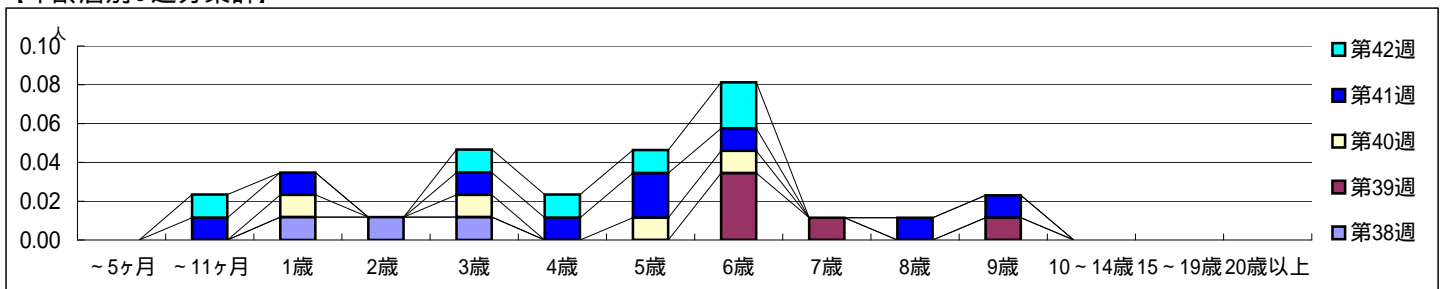
平成 25年 9月16日 ~ 10月20日  
[平成 25年 第38週 ~ 第42週]

[区別・週別報告定点当り]

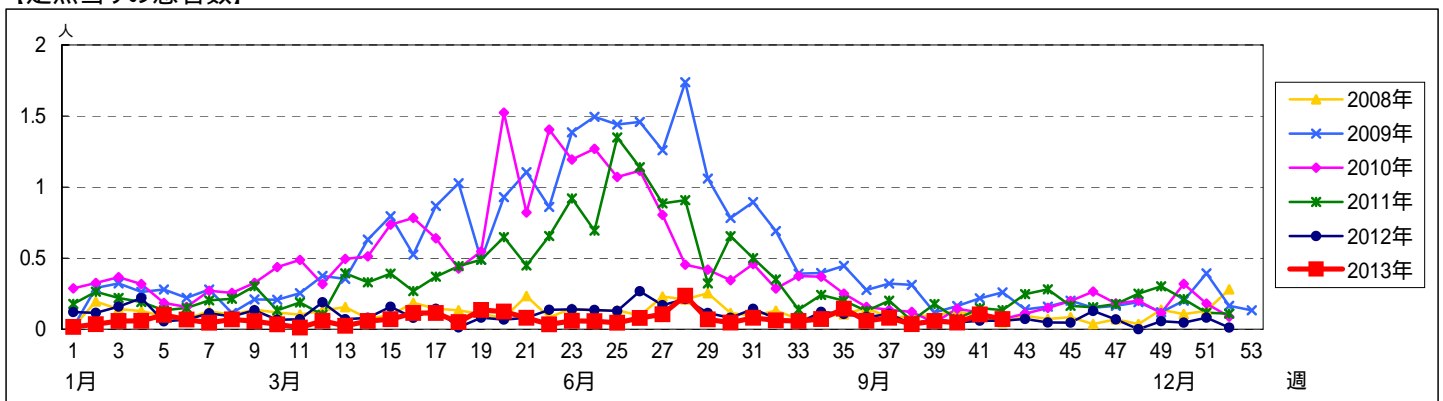


週数	合計	~5ヶ月	~11ヶ月	1歳	2歳	3歳	4歳	5歳	6歳	7歳	8歳	9歳	10~14歳	15~19歳	20歳以上
第38週	3			1	1	1									
第39週	5								3	1		1			
第40週	4			1		1		1	1						
第41週	9		1	1		1	1	2	1		1	1			
第42週	6		1			1	1	1	2						

[年齢層別5週分集計]



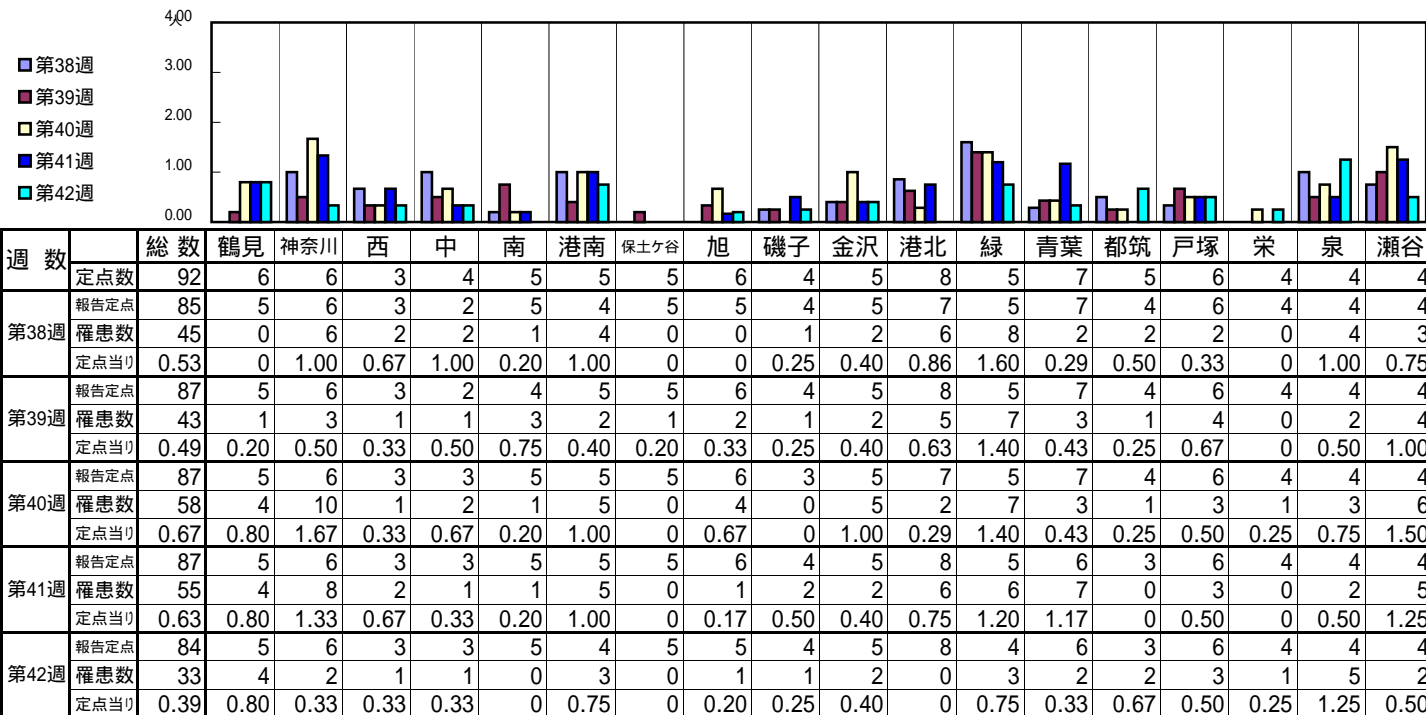
[定点当りの患者数]



<< 突発性発しん >>

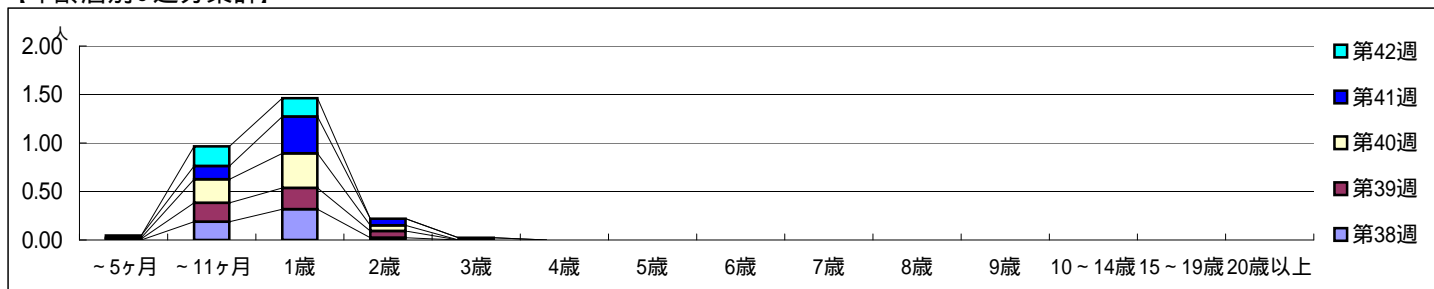
平成 25年 9月16日 ~ 10月20日  
[平成 25年 第38週 ~ 第42週]

【区別・週別報告定点当り】

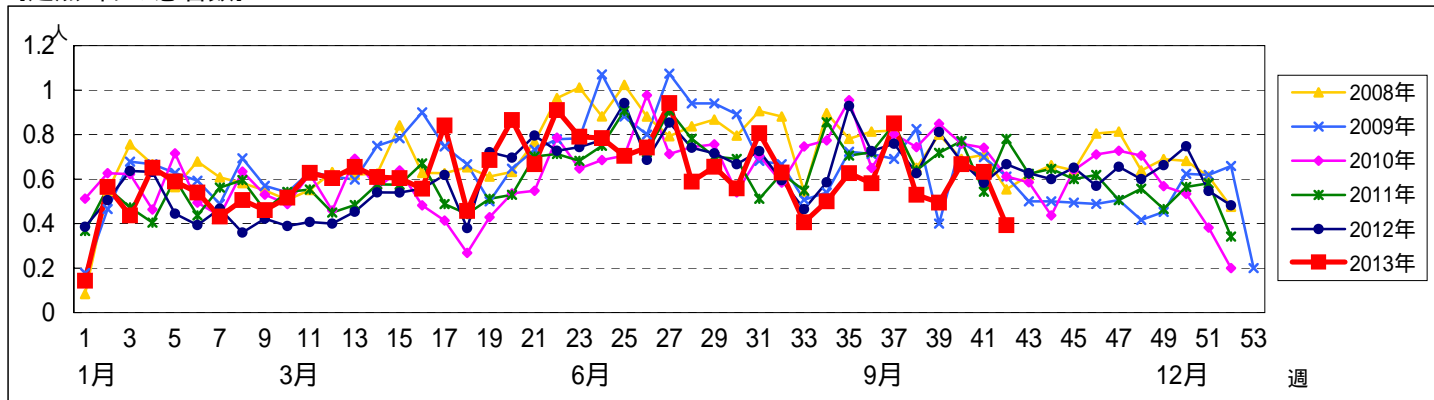


週 数		合計	年齢層別														
			~5ヶ月	~11ヶ月	1歳	2歳	3歳	4歳	5歳	6歳	7歳	8歳	9歳	10~14歳	15~19歳	20歳以上	
第38週	罹患数	45		16	27	2											
	定点当り	0.53		0.19	0.32	0.02											
第39週	罹患数	43	1	17	19	6											
	定点当り	0.49	0.01	0.20	0.22	0.07											
第40週	罹患数	58	1	21	31	5											
	定点当り	0.67	0.01	0.24	0.36	0.06											
第41週	罹患数	55	2	12	33	6	2										
	定点当り	0.63	0.02	0.14	0.38	0.07	0.02										
第42週	罹患数	33		17	16												
	定点当り	0.39		0.20	0.19												

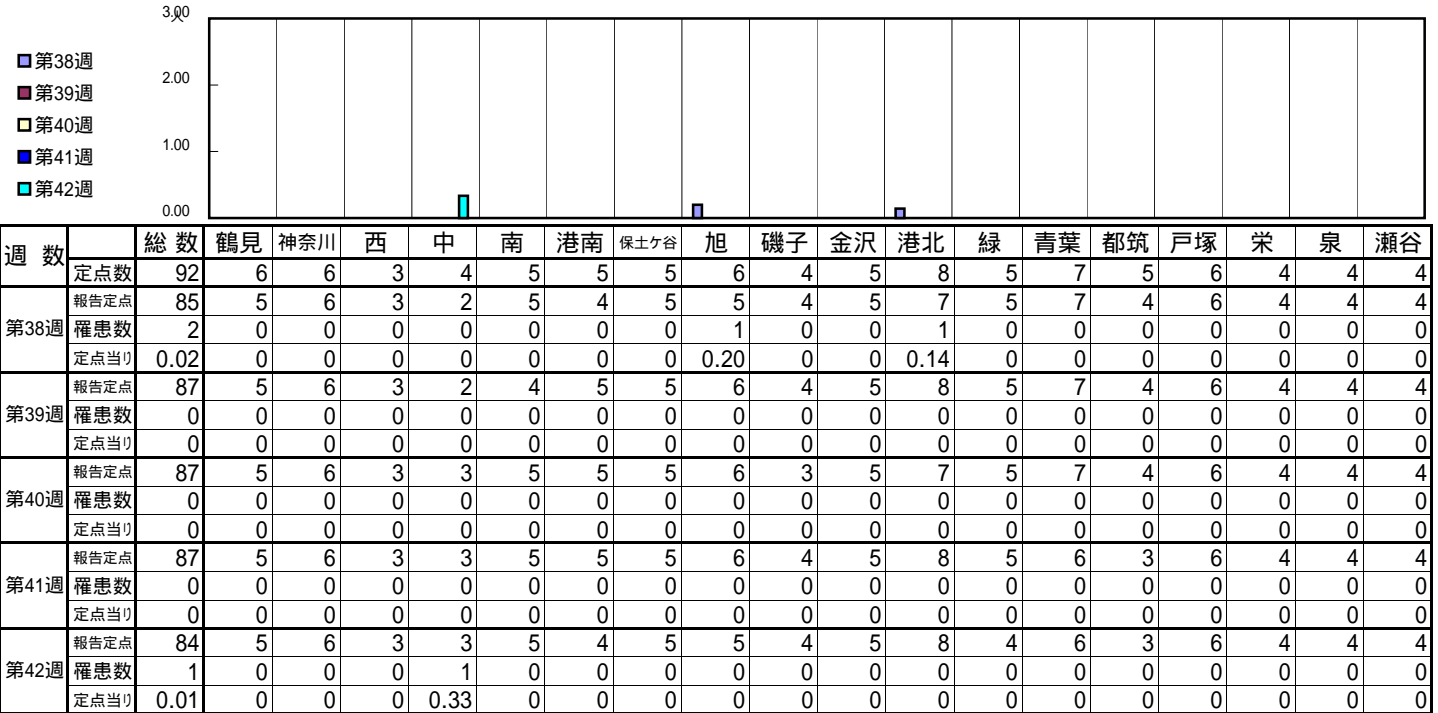
【年齢層別5週分集計】



【定点当りの患者数】

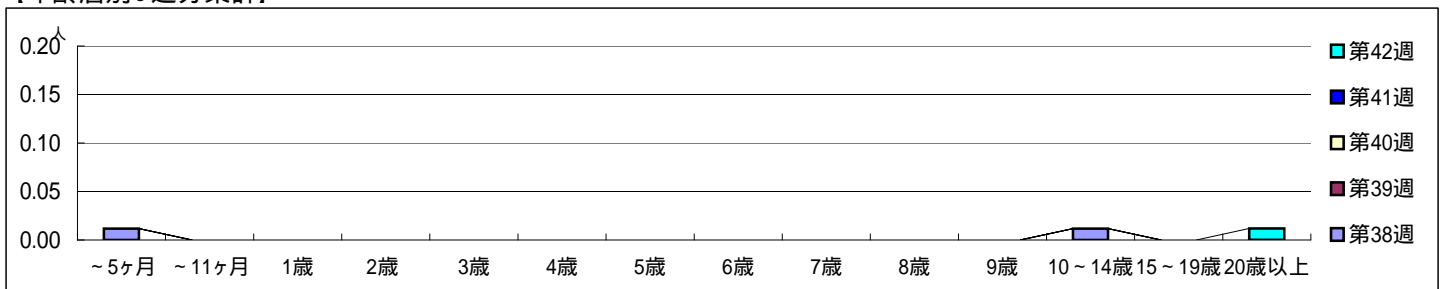


【区別・週別報告定点当り】

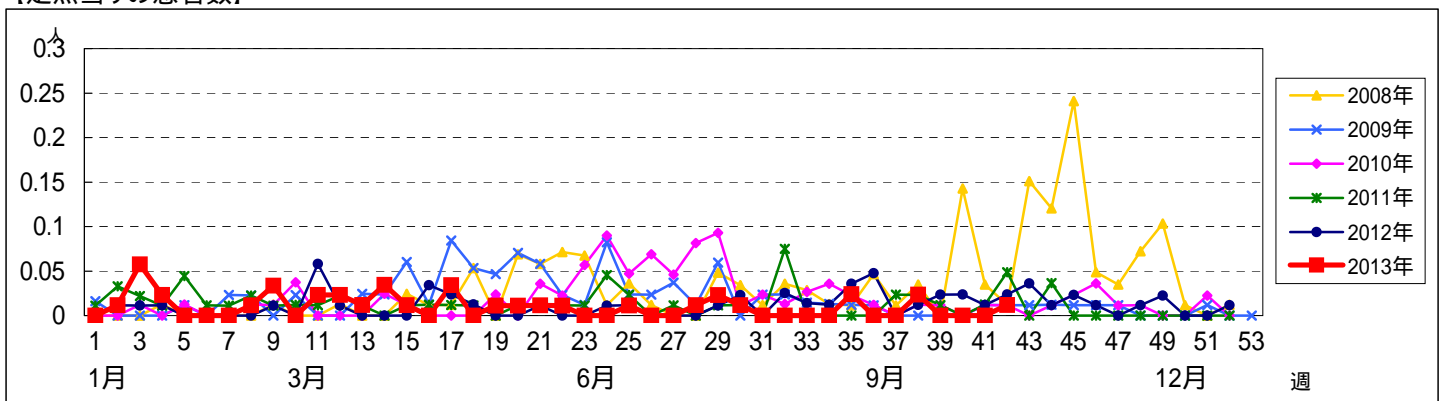


週数	合計	~5ヶ月	~11ヶ月	1歳	2歳	3歳	4歳	5歳	6歳	7歳	8歳	9歳	10~14歳	15~19歳	20歳以上
第38週	2	1											1		
報告定点	85	85											85		
罹患数	2	1											1		
定点当り	0.02	0.01											0.01		
第39週	0														
報告定点	87	87													
罹患数	0														
定点当り	0														
第40週	0														
報告定点	87	87													
罹患数	0														
定点当り	0														
第41週	0														
報告定点	87	87													
罹患数	0														
定点当り	0														
第42週	1														1
報告定点	84	84													84
罹患数	1														1
定点当り	0.01														0.01

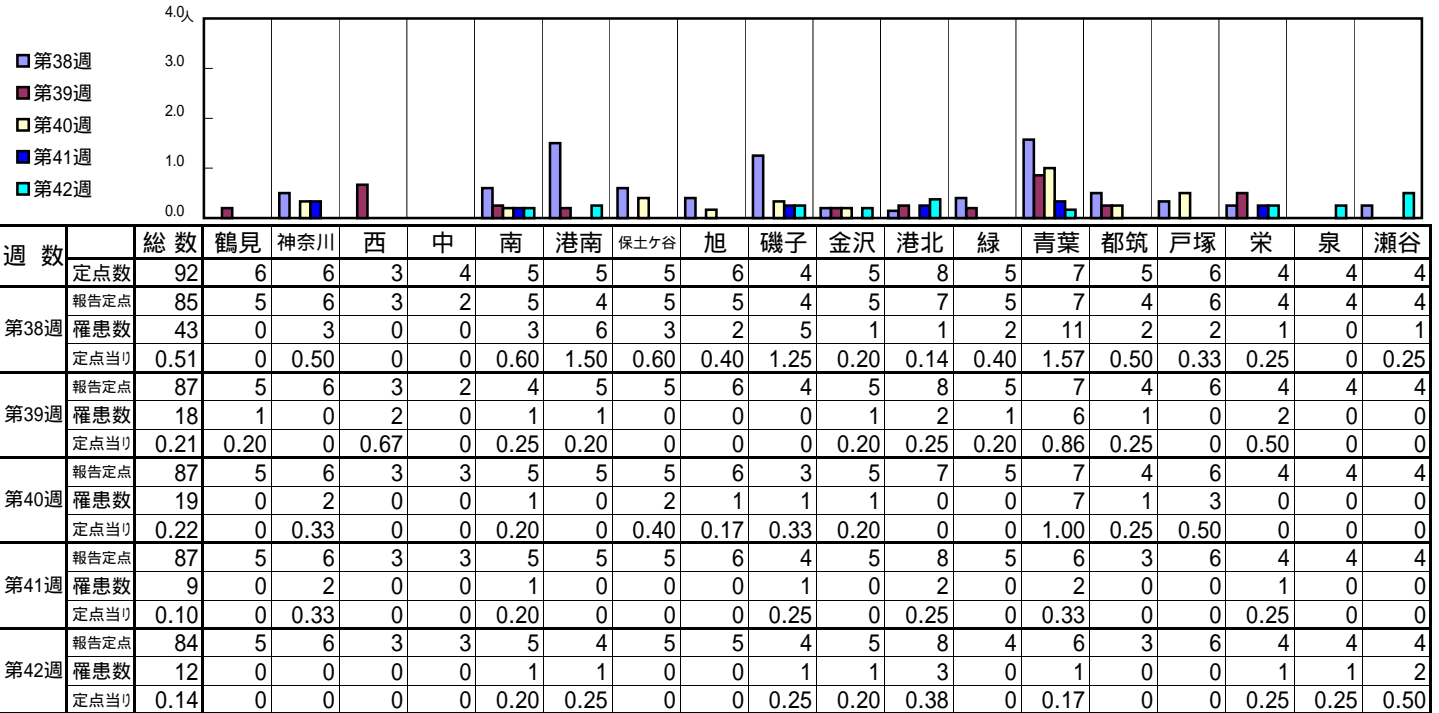
【年齢層別5週分集計】



【定点当りの患者数】

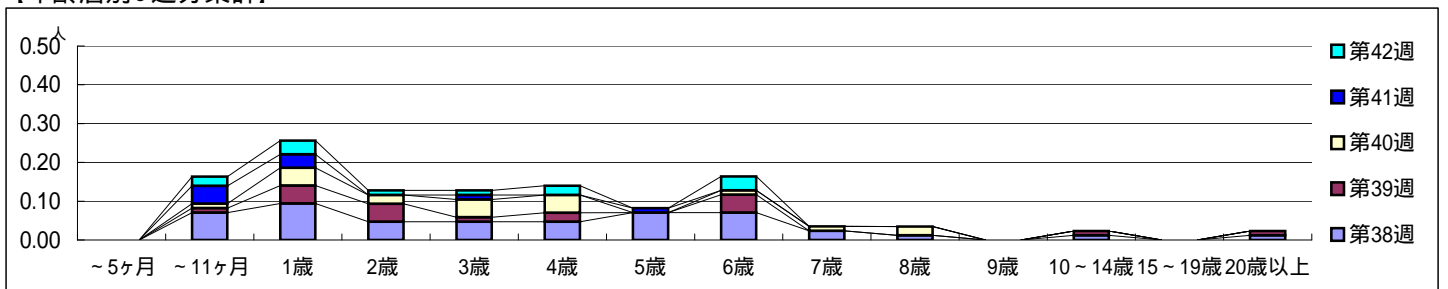


【区別・週別報告定点当り】

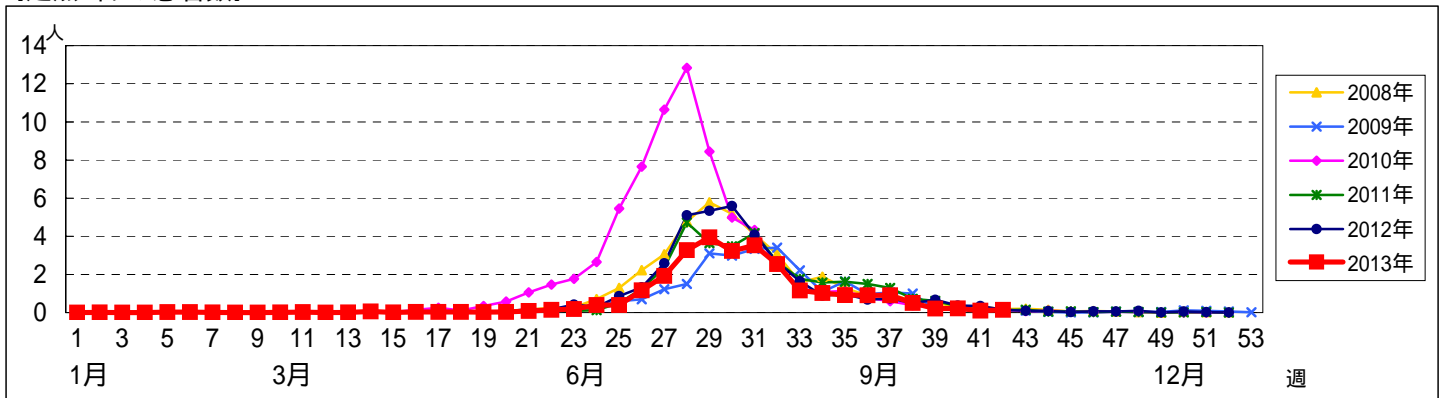


週数		合計	年齢層別													
			~5ヶ月	~11ヶ月	1歳	2歳	3歳	4歳	5歳	6歳	7歳	8歳	9歳	10~14歳	15~19歳	20歳以上
第38週	罹患数	43		6	8	4	4	4	6	6	2	1		1		1
	定点当り	0.51		0.07	0.09	0.05	0.05	0.05	0.07	0.07	0.02	0.01		0.01		0.01
第39週	罹患数	18		1	4	4	1	2		4				1		1
	定点当り	0.21		0.01	0.05	0.05	0.01	0.02		0.05				0.01		0.01
第40週	罹患数	19		1	4	2	4	4		1	1	2				
	定点当り	0.22		0.01	0.05	0.02	0.05	0.05		0.01	0.01	0.02				
第41週	罹患数	9		4	3		1		1							
	定点当り	0.10		0.05	0.03		0.01		0.01							
第42週	罹患数	12		2	3	1	1	2		3						
	定点当り	0.14		0.02	0.04	0.01	0.01	0.02		0.04						

【年齢層別5週分集計】



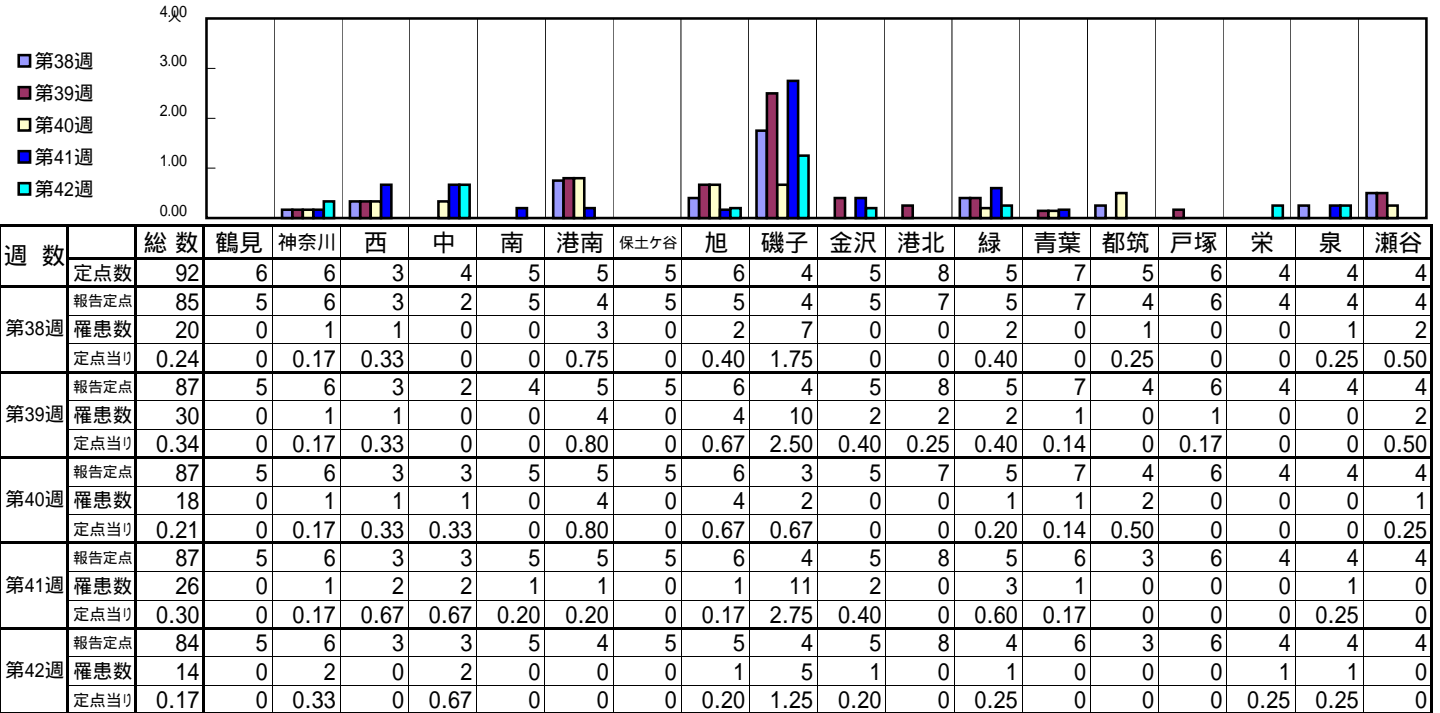
【定点当りの患者数】



<< 流行性耳下腺炎 >>

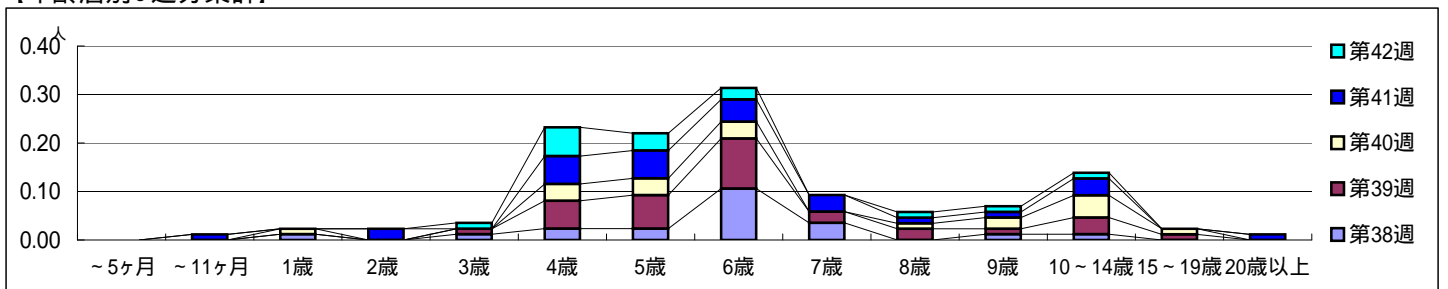
平成 25年 9月16日 ~ 10月20日  
[平成 25年 第38週 ~ 第42週]

【区別・週別報告定点当り】

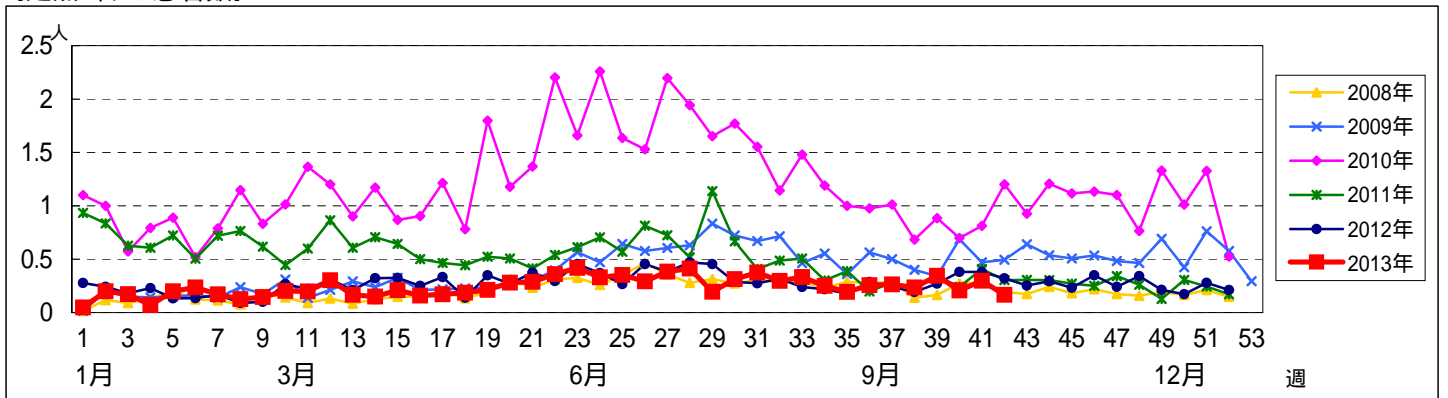


週数	合計	~5ヶ月	~11ヶ月	1歳	2歳	3歳	4歳	5歳	6歳	7歳	8歳	9歳	10~14歳	15~19歳	20歳以上
第38週	20			1		1	2	2	9	3		1	1		
第39週	30					1	5	6	9	2	2	1	3	1	
第40週	18			1			3	3	3		1	2	4	1	
第41週	26		1		2		5	5	4	3	1	1	3		1
第42週	14					1	5	3	2		1	1	1		

【年齢層別5週分集計】



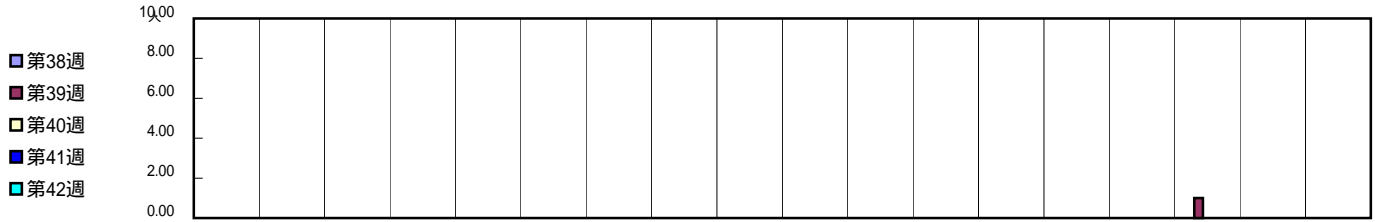
【定点当りの患者数】



<< 急性出血性結膜炎 >>

平成 25年 9月16日 ~ 10月20日  
[平成 25年 第38週 ~ 第42週]

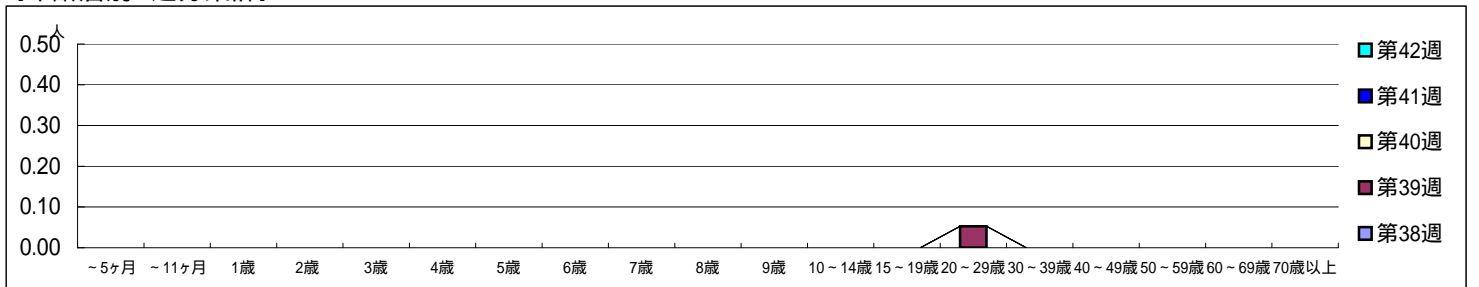
[区別・週別報告定点当り]



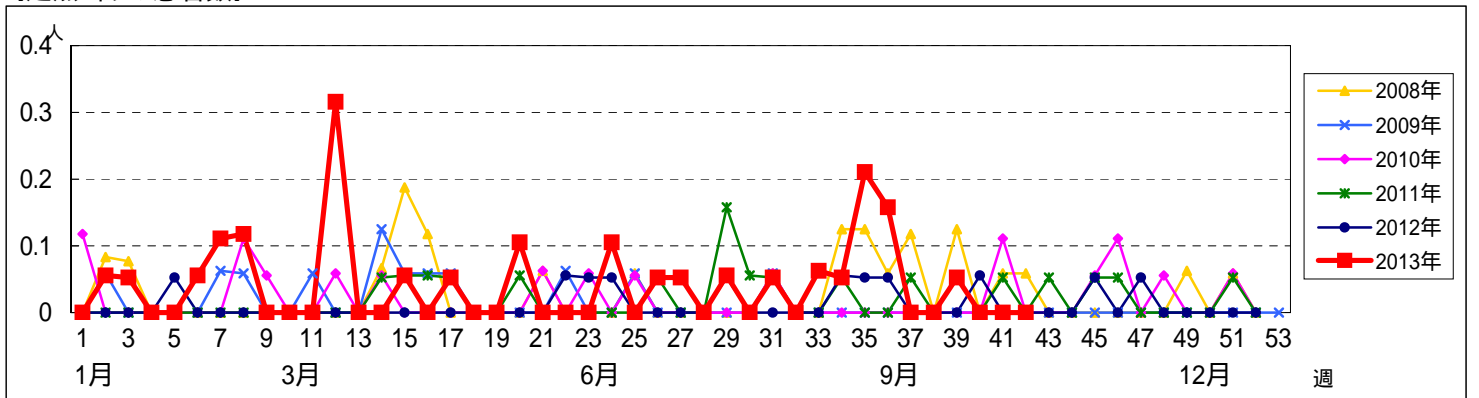
週数		総数	鶴見	神奈川	西	中	南	港南	保土ヶ谷	旭	磯子	金沢	港北	緑	青葉	都筑	戸塚	栄	泉	瀬谷
			定点数	1	1	0	1	1	1	1	1	1	1	2	1	2	1	1	1	1
第38週	報告定点	17	1	1		1		1	1	1	1	1	2	1	2	1	1	1	1	1
	罹患数	0	0	0	0	0	0	0	0	0	0	0	0	0	0	0	0	0	0	0
	定点当り	0	0	0		0	0	0	0	0	0	0	0	0	0	0	0	0	0	0
第39週	報告定点	19	1	1		1	1	1	1	1	1	1	2	1	2	1	1	1	1	1
	罹患数	1	0	0	0	0	0	0	0	0	0	0	0	0	0	0	0	1	0	0
	定点当り	0.05	0	0		0	0	0	0	0	0	0	0	0	0	0	0	1.00	0	0
第40週	報告定点	19	1	1		1	1	1	1	1	1	1	2	1	2	1	1	1	1	1
	罹患数	0	0	0	0	0	0	0	0	0	0	0	0	0	0	0	0	0	0	0
	定点当り	0	0	0		0	0	0	0	0	0	0	0	0	0	0	0	0	0	0
第41週	報告定点	19	1	1		1	1	1	1	1	1	1	2	1	2	1	1	1	1	1
	罹患数	0	0	0	0	0	0	0	0	0	0	0	0	0	0	0	0	0	0	0
	定点当り	0	0	0		0	0	0	0	0	0	0	0	0	0	0	0	0	0	0
第42週	報告定点	18	1	1		1	1	1	1	1	1	1	2	1	2	1	1	1	1	1
	罹患数	0	0	0	0	0	0	0	0	0	0	0	0	0	0	0	0	0	0	0
	定点当り	0	0	0		0	0	0	0	0	0	0	0	0	0	0	0	0	0	0

週数		合計	~5ヶ月	~11ヶ月	1歳	2歳	3歳	4歳	5歳	6歳	7歳	8歳	9歳	10~14歳	15~19歳	20~29歳	30~39歳	40~49歳	50~59歳	60~69歳	70歳以上	
			罹患数																			
第38週	罹患数	0																				
	定点当り	0																				
第39週	罹患数	1														1						
	定点当り	0.05														0.05						
第40週	罹患数	0																				
	定点当り	0																				
第41週	罹患数	0																				
	定点当り	0																				
第42週	罹患数	0																				
	定点当り	0																				

[年齢層別5週分集計]



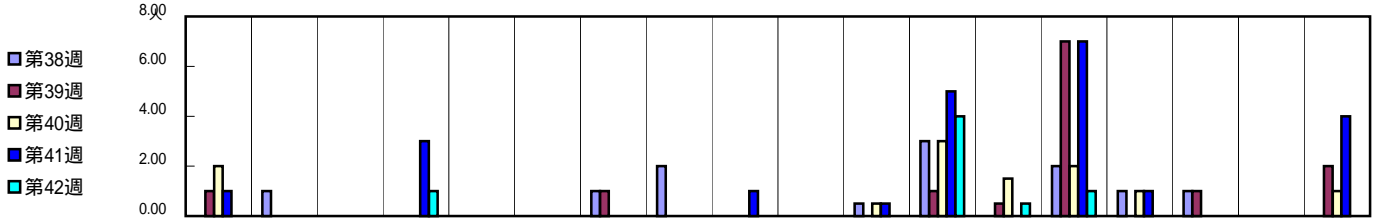
[定点当りの患者数]



<< 流行性角結膜炎 >>

平成 25年 9月16日 ~ 10月20日  
[平成 25年 第38週 ~ 第42週]

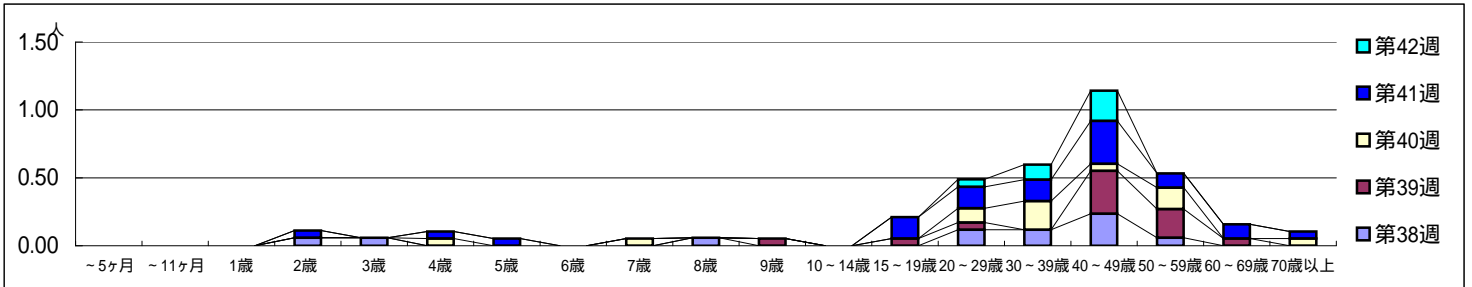
[区別・週別報告定点当り]



週数		総数	鶴見	神奈川	西	中	南	港南	保土ヶ谷	旭	磯子	金沢	港北	緑	青葉	都筑	戸塚	栄	泉	瀬谷
			定点数	1	1	0	1	1	1	1	1	1	1	1	2	1	2	1	1	1
第38週	報告定点	17	1	1		1		1	1	1	1	1	2	1	2	1	1	1	1	1
	罹患数	12	0	1	0	0	0	0	1	2	0	0	1	3	0	2	1	1	0	0
	定点当り	0.71	0	1.00		0	0	0	1.00	2.00	0	0	0.50	3.00	0	2.00	1.00	1.00	0	0
第39週	報告定点	19	1	1		1	1	1	1	1	1	1	2	1	2	1	1	1	1	1
	罹患数	14	1	0	0	0	0	0	1	0	0	0	0	1	1	7	0	1	0	2
	定点当り	0.74	1.00	0		0	0	0	1.00	0	0	0	0	1.00	0.50	7.00	0	1.00	0	2.00
第40週	報告定点	19	1	1		1	1	1	1	1	1	1	2	1	2	1	1	1	1	1
	罹患数	13	2	0	0	0	0	0	0	0	0	0	1	3	3	2	1	0	0	1
	定点当り	0.68	2.00	0		0	0	0	0	0	0	0	0.50	3.00	1.50	2.00	1.00	0	0	1.00
第41週	報告定点	19	1	1		1	1	1	1	1	1	1	2	1	2	1	1	1	1	1
	罹患数	23	1	0	0	3	0	0	0	0	1	0	1	5	0	7	1	0	0	4
	定点当り	1.21	1.00	0		3.00	0	0	0	0	1.00	0	0.50	5.00	0	7.00	1.00	0	0	4.00
第42週	報告定点	18	1	1		1	1	1	1	1	1	1	2	1	2	1	1	1	1	1
	罹患数	7	0	0	0	1	0	0	0	0	0	0	0	4	1	1	0	0	0	0
	定点当り	0.39	0	0		1.00	0	0	0	0	0	0	0	4.00	0.50	1.00	0	0	0	0

週数		合計	~5ヶ月	~11ヶ月	1歳	2歳	3歳	4歳	5歳	6歳	7歳	8歳	9歳	10~14歳	15~19歳	20~29歳	30~39歳	40~49歳	50~59歳	60~69歳	70歳以上	
			罹患数																			
第38週	罹患数	12				1	1						1				2	2	4	1		
	定点当り	0.71				0.06	0.06						0.06				0.12	0.12	0.24	0.06		
第39週	罹患数	14											1		1	1		6	4	1		
	定点当り	0.74											0.05		0.05	0.05		0.32	0.21	0.05		
第40週	罹患数	13						1			1						2	4	1	3		1
	定点当り	0.68						0.05			0.05						0.11	0.21	0.05	0.16		0.05
第41週	罹患数	23				1		1	1							3	3	3	6	2	2	1
	定点当り	1.21				0.05		0.05	0.05							0.16	0.16	0.16	0.32	0.11	0.11	0.05
第42週	罹患数	7															1	2	4			
	定点当り	0.39															0.06	0.11	0.22			

[年齢層別5週分集計]



[定点当りの患者数]

