

疾病別 警報・注意報 発生状況

平成25年第41週

	インフルエンザ	RSウイルス感染症	咽頭結膜熱	A群溶血性レンサ球菌咽頭炎	感染性胃腸炎	水痘	手足口病	伝染性紅斑	突発性発しん	百日咳	ヘルパンギーナ	流行性耳下腺炎	急性出血性結膜炎	流行性角結膜炎
警報レベル	30		3	8	20	7	5	2		1	6	6	1	8
終息基準値	10		1	4	12	4	2	1		0.1	2	2	0.1	4
注意報レベル	10					4						3		
横浜市	0.03	0.56	0.15	0.67	2.72	0.52	1.35	0.10	0.61	-	0.09	0.24	-	1.28
鶴見	0.14	-	-	0.40	2.00	-	0.20	-	0.80	-	-	-	-	1.00
神奈川	-	1.40	-	0.20	7.40	2.00	5.20	0.20	1.20	-	0.40	0.20	-	-
西	-	0.33	-	0.33	2.00	0.33	2.00	-	0.67	-	-	0.67		
中	0.25	0.33	-	1.33	2.33	1.33	0.67	-	0.33	-	-	0.67	-	3.00
南	-	-	-	0.80	1.00	0.80	-	0.20	0.20	-	0.20	0.20	-	-
港南	-	1.25	-	1.00	1.25	2.25	3.75	0.25	1.25	-	-	0.25	-	-
保土ヶ谷	-	0.50	0.25	1.25	1.75	-	0.50	-	-	-	-	-	-	-
旭	-	-	-	-	4.80	0.40	0.20	-	0.20	-	-	0.20	-	-
磯子	-	-	0.67	0.67	1.33	0.33	1.00	-	0.33	-	0.33	1.33	-	1.00
金沢	-	0.60	-	0.20	0.20	0.40	1.20	-	0.40	-	-	0.40	-	-
港北	-	1.25	0.25	1.13	3.13	0.13	2.25	-	0.75	-	0.25	-	-	1.00
緑	-	0.50	-	0.75	1.00	0.50	1.50	-	1.00	-	-	0.75	-	5.00
青葉	-	1.00	1.40	1.00	1.60	0.40	1.40	0.20	1.00	-	-	0.20	-	-
都筑	0.25	-	-	-	1.67	-	0.67	-	-	-	-	-	-	7.00
戸塚	-	0.50	-	0.17	5.33	-	0.83	0.17	0.50	-	-	-	-	1.00
栄	0.17	-	-	0.67	1.67	0.33	0.33	0.33	-	-	0.33	-	-	-
泉	-	-	-	0.25	3.75	-	0.25	-	0.50	-	-	0.25	-	-
瀬谷	-	1.25	-	2.00	3.75	0.50	1.25	0.50	1.25	-	-	-	-	4.00

(- : 0) (... : 報告なし)

数字は報告定点当たり患者数です

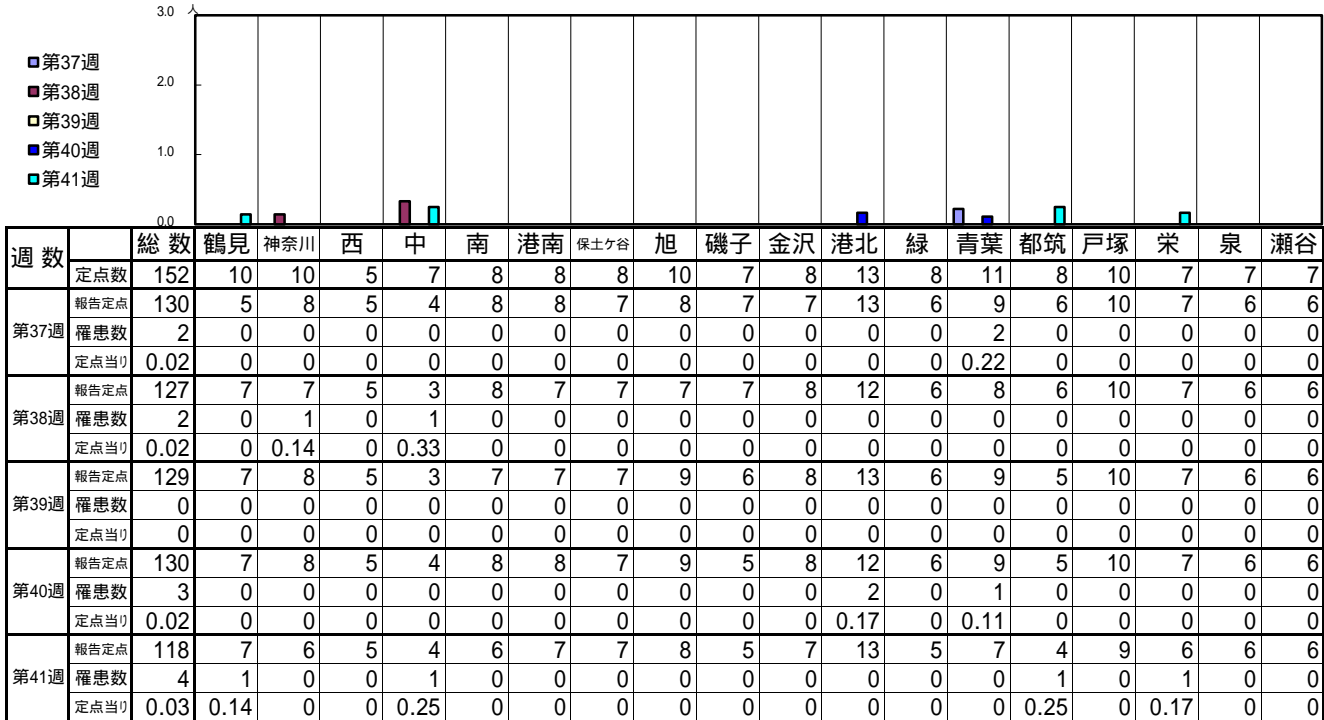
**報告定点当たりの値が警報レベル もしくは警報レベル継続中です
報告定点当たりの値が注意報レベルに達しています**

(この数字は集計時点のものです。翌週以降、変動する可能性があります)

<< インフルエンザ >>

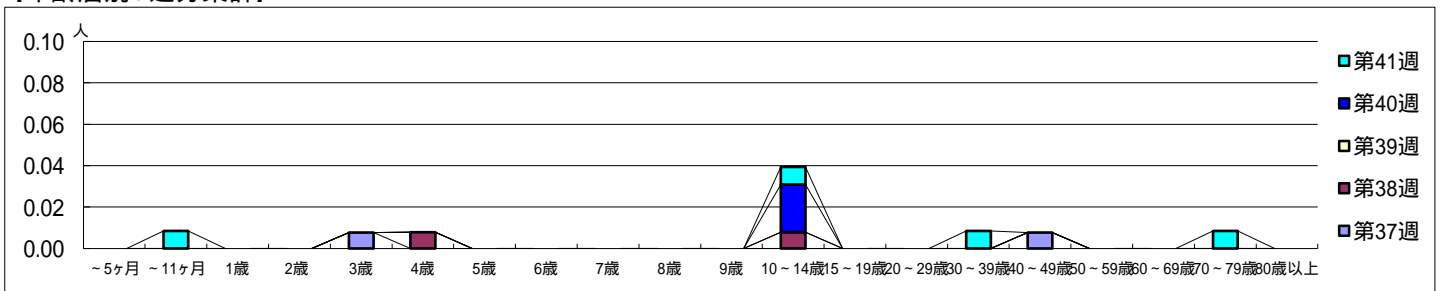
平成 25年 9月 9日 ~ 10月13日
[平成 25年 第37週 ~ 第41週]

【区別・週別報告定点当り】

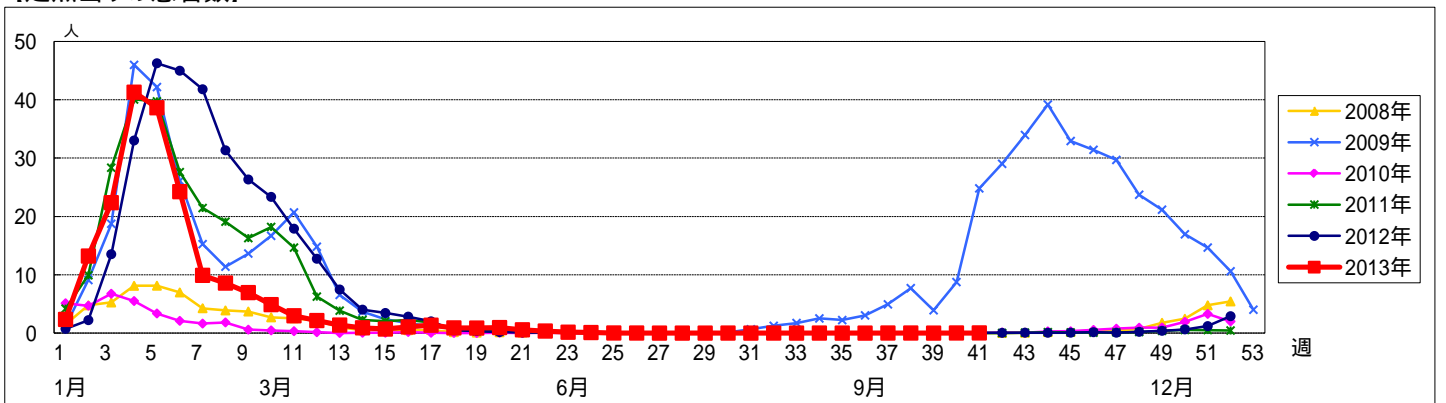


週数	合計	~5ヶ月	~11ヶ月	1歳	2歳	3歳	4歳	5歳	6歳	7歳	8歳	9歳	10~14歳	15~19歳	20~29歳	30~39歳	40~49歳	50~59歳	60~69歳	70~79歳	80歳	
第37週	罹患数	2					1											1				
第37週	定点当り	0.02					0.01											0.01				
第38週	罹患数	2							1					1								
第38週	定点当り	0.02							0.01					0.01								
第39週	罹患数	0																				
第39週	定点当り	0																				
第40週	罹患数	3												3								
第40週	定点当り	0.02												0.02								
第41週	罹患数	4		1										1				1				1
第41週	定点当り	0.03		0.01										0.01				0.01				0.01

【年齢層別5週分集計】



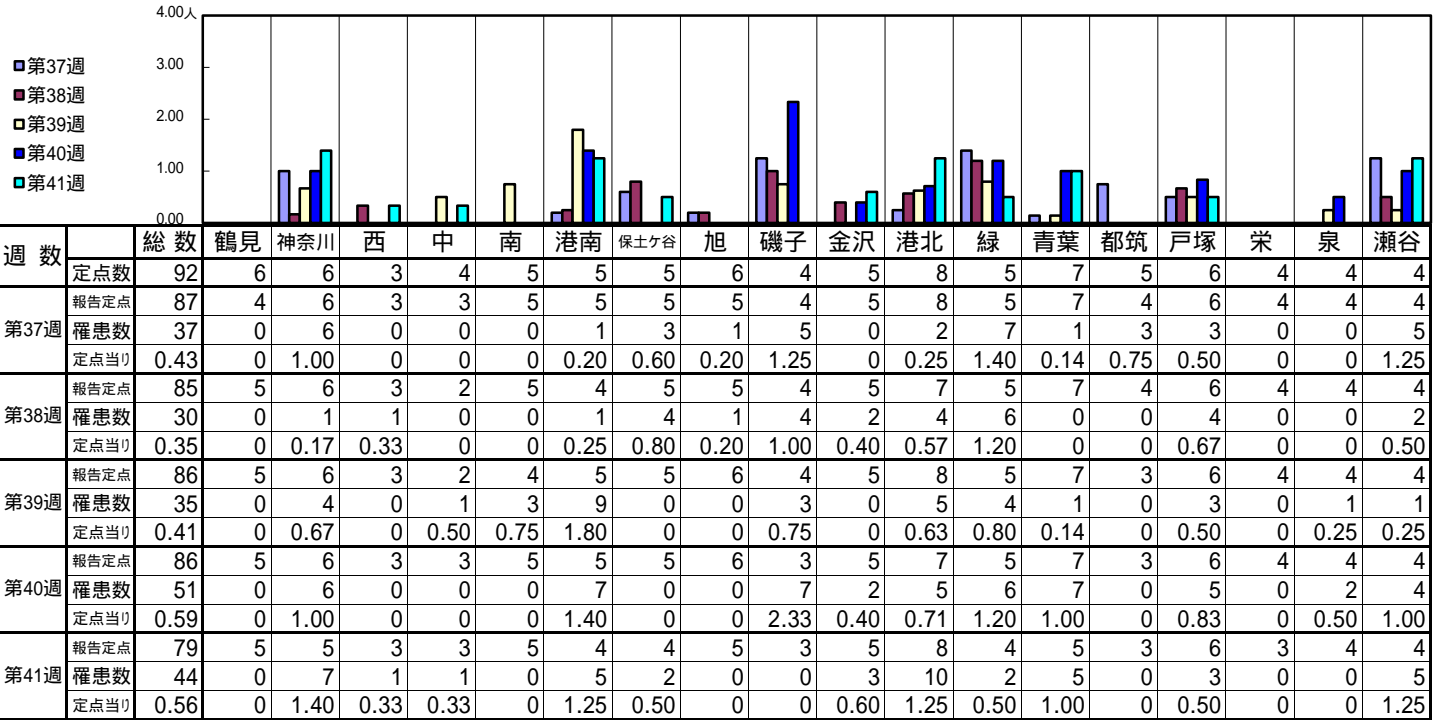
【定点当りの患者数】



<< RSウイルス感染症 >>

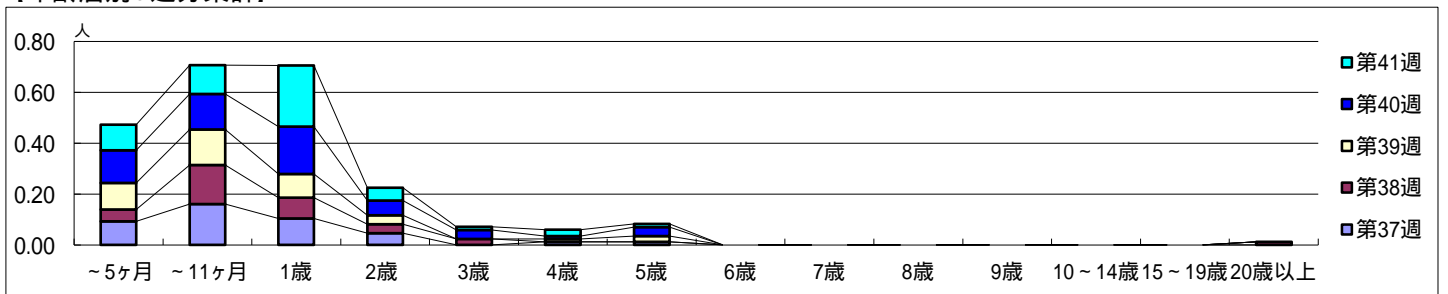
平成 25年 9月 9日 ~ 10月13日
[平成 25年 第37週 ~ 第41週]

【区別・週別報告定点当たり】

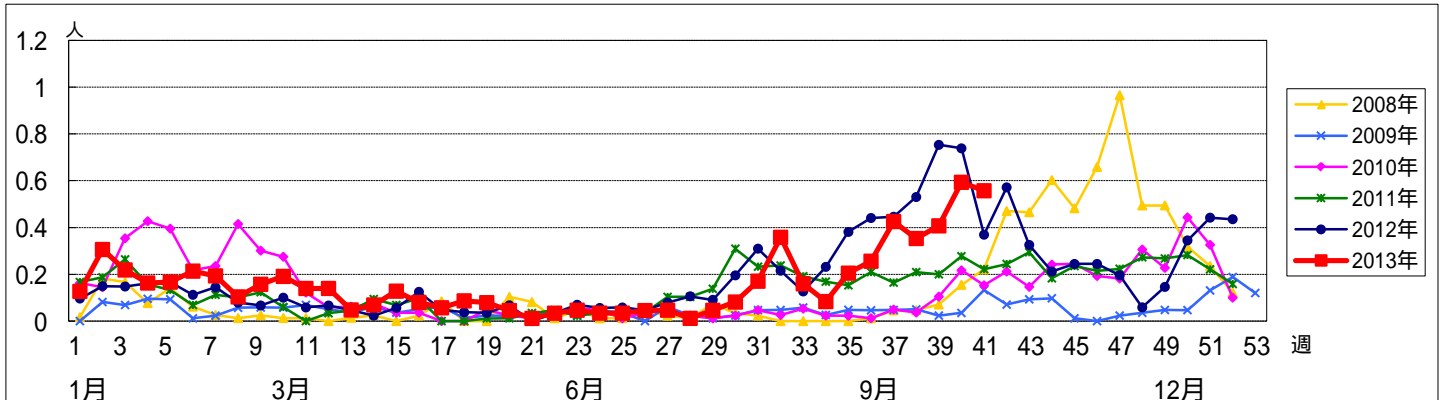


週数		合計	年齢層別													
			~5ヶ月	~11ヶ月	1歳	2歳	3歳	4歳	5歳	6歳	7歳	8歳	9歳	10~14歳	15~19歳	20歳以上
第37週	罹患数	37	8	14	9	4		1	1							
	定点当たり	0.43	0.09	0.16	0.10	0.05		0.01	0.01							
第38週	罹患数	30	4	13	7	3	2								1	
	定点当たり	0.35	0.05	0.15	0.08	0.04	0.02								0.01	
第39週	罹患数	35	9	12	8	3		1	2							
	定点当たり	0.41	0.10	0.14	0.09	0.03		0.01	0.02							
第40週	罹患数	51	11	12	16	5	3	1	3							
	定点当たり	0.59	0.13	0.14	0.19	0.06	0.03	0.01	0.03							
第41週	罹患数	44	8	9	19	4	1	2	1							
	定点当たり	0.56	0.10	0.11	0.24	0.05	0.01	0.03	0.01							

【年齢層別5週分集計】



【定点当りの患者数】



<< 咽頭結膜熱 >>

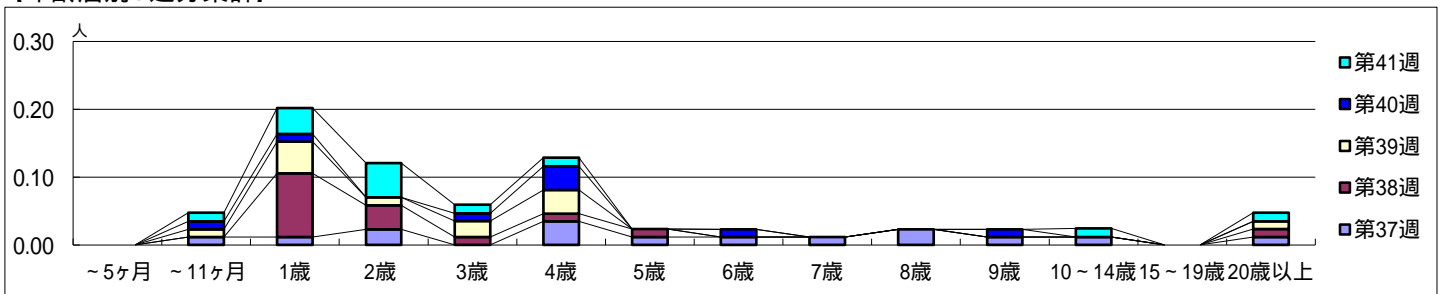
平成 25年 9月 9日 ~ 10月13日
[平成 25年 第37週 ~ 第41週]

【区別・週別報告定点当り】

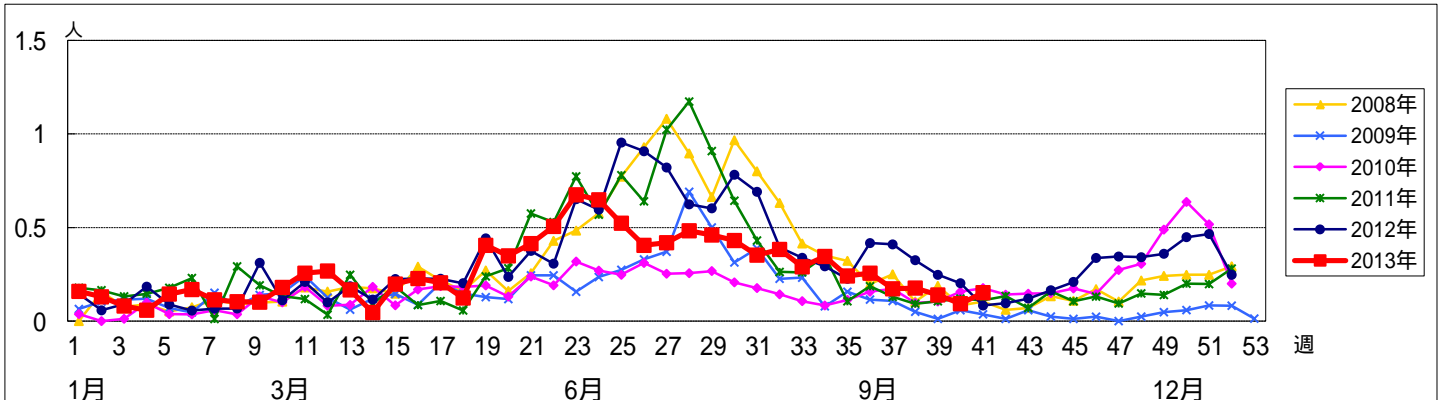
週数	総数	鶴見	神奈川	西	中	南	港南	保土ヶ谷	旭	磯子	金沢	港北	緑	青葉	都筑	戸塚	栄	泉	瀬谷
報告定点	92	6	6	3	4	5	5	5	6	4	5	8	5	7	5	6	4	4	4
罹患数	15	1	0	0	1	0	0	1	1	2	1	1	3	4	0	0	0	0	0
定点当り	0.17	0.25	0	0	0.33	0	0	0.20	0.20	0.50	0.20	0.13	0.60	0.57	0	0	0	0	0
報告定点	85	5	6	3	2	5	4	5	5	4	5	7	5	7	4	6	4	4	4
罹患数	15	0	2	0	1	0	0	0	1	5	1	2	0	3	0	0	0	0	0
定点当り	0.18	0	0.33	0	0.50	0	0	0	0.20	1.25	0.20	0.29	0	0.43	0	0	0	0	0
報告定点	86	5	6	3	2	4	5	5	6	4	5	8	5	7	3	6	4	4	4
罹患数	12	0	2	0	0	0	2	0	0	2	0	2	1	2	0	1	0	0	0
定点当り	0.14	0	0.33	0	0	0	0.40	0	0	0.50	0	0.25	0.20	0.29	0	0.17	0	0	0
報告定点	86	5	6	3	3	5	5	5	6	3	5	7	5	7	3	6	4	4	4
罹患数	8	0	3	0	0	1	0	1	0	0	0	2	0	1	0	0	0	0	0
定点当り	0.09	0	0.50	0	0	0.20	0	0.20	0	0	0	0.29	0	0.14	0	0	0	0	0
報告定点	79	5	5	3	3	5	4	4	5	3	5	8	4	5	3	6	3	4	4
罹患数	12	0	0	0	0	0	0	1	0	2	0	2	0	7	0	0	0	0	0
定点当り	0.15	0	0	0	0	0	0	0.25	0	0.67	0	0.25	0	1.40	0	0	0	0	0

週数	合計	~5ヶ月	~11ヶ月	1歳	2歳	3歳	4歳	5歳	6歳	7歳	8歳	9歳	10~14歳	15~19歳	20歳以上
第37週	罹患数 15		1	1	2		3	1	1	1	2	1	1		1
第37週	定点当り 0.17		0.01	0.01	0.02		0.03	0.01	0.01	0.01	0.02	0.01	0.01		0.01
第38週	罹患数 15			8	3	1	1	1							1
第38週	定点当り 0.18			0.09	0.04	0.01	0.01	0.01							0.01
第39週	罹患数 12		1	4	1	2	3								1
第39週	定点当り 0.14		0.01	0.05	0.01	0.02	0.03								0.01
第40週	罹患数 8		1	1		1	3		1			1			
第40週	定点当り 0.09		0.01	0.01		0.01	0.03		0.01			0.01			
第41週	罹患数 12		1	3	4	1	1						1		1
第41週	定点当り 0.15		0.01	0.04	0.05	0.01	0.01						0.01		0.01

【年齢層別5週分集計】



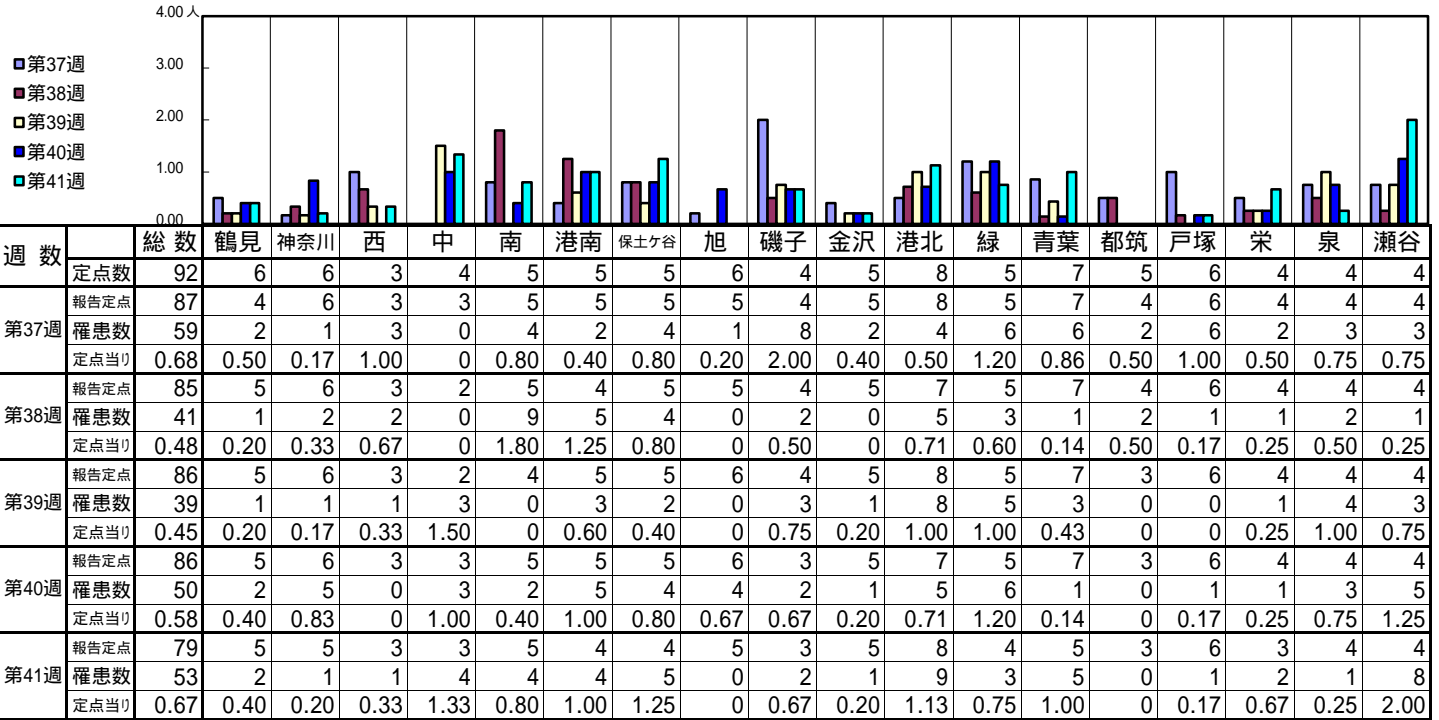
【定点当りの患者数】



<< A群溶血性レンサ球菌咽頭炎 >>

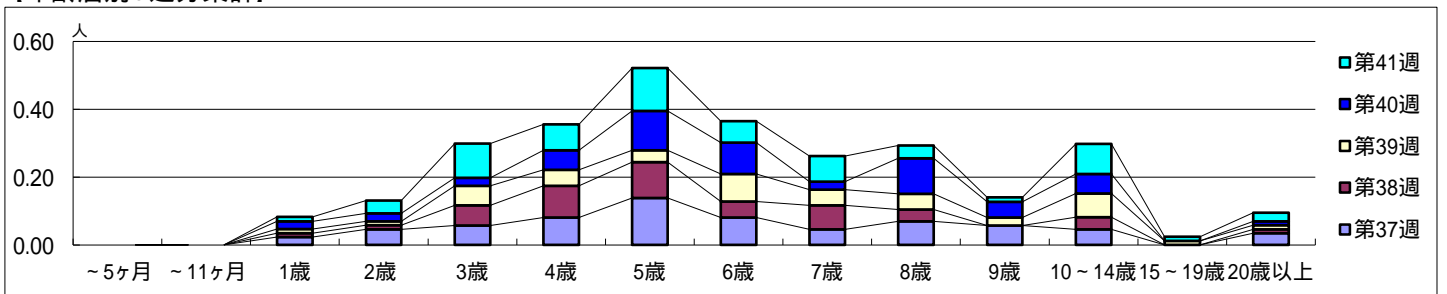
平成 25年 9月 9日 ~ 10月13日
[平成 25年 第37週 ~ 第41週]

【区別・週別報告定点当たり】

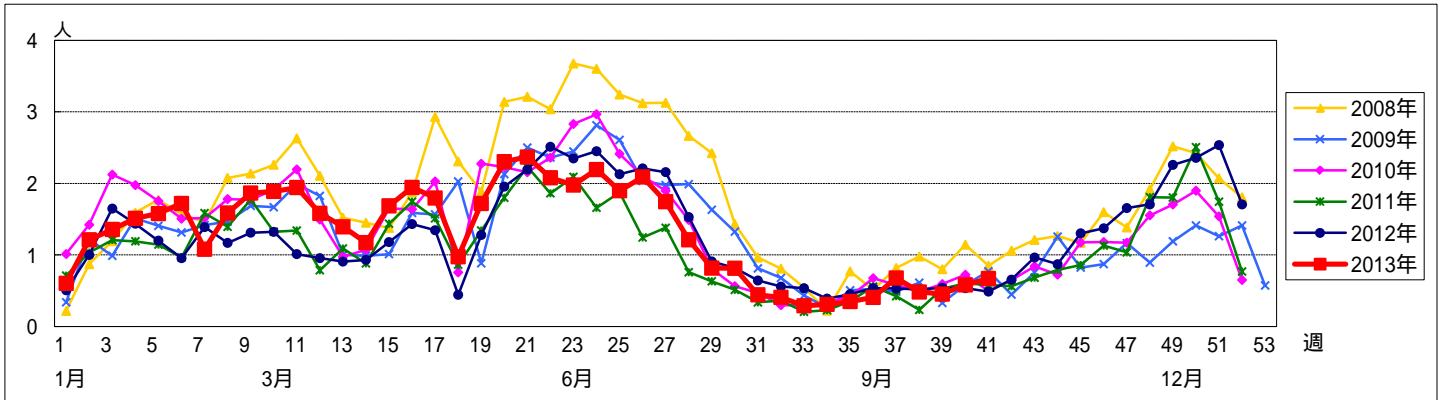


週数		合計	~5ヶ月	~11ヶ月	1歳	2歳	3歳	4歳	5歳	6歳	7歳	8歳	9歳	10~14歳	15~19歳	20歳以上
第37週	罹患数	59			2	4	5	7	12	7	4	6	5	4		3
第37週	定点当り	0.68			0.02	0.05	0.06	0.08	0.14	0.08	0.05	0.07	0.06	0.05		0.03
第38週	罹患数	41			1	1	5	8	9	4	6	3		3		1
第38週	定点当り	0.48			0.01	0.01	0.06	0.09	0.11	0.05	0.07	0.04		0.04		0.01
第39週	罹患数	39			1	1	5	4	3	7	4	4	2	6	1	1
第39週	定点当り	0.45			0.01	0.01	0.06	0.05	0.03	0.08	0.05	0.05	0.02	0.07	0.01	0.01
第40週	罹患数	50			2	2	2	5	10	8	2	9	4	5		1
第40週	定点当り	0.58			0.02	0.02	0.02	0.06	0.12	0.09	0.02	0.10	0.05	0.06		0.01
第41週	罹患数	53			1	3	8	6	10	5	6	3	1	7	1	2
第41週	定点当り	0.67			0.01	0.04	0.10	0.08	0.13	0.06	0.08	0.04	0.01	0.09	0.01	0.03

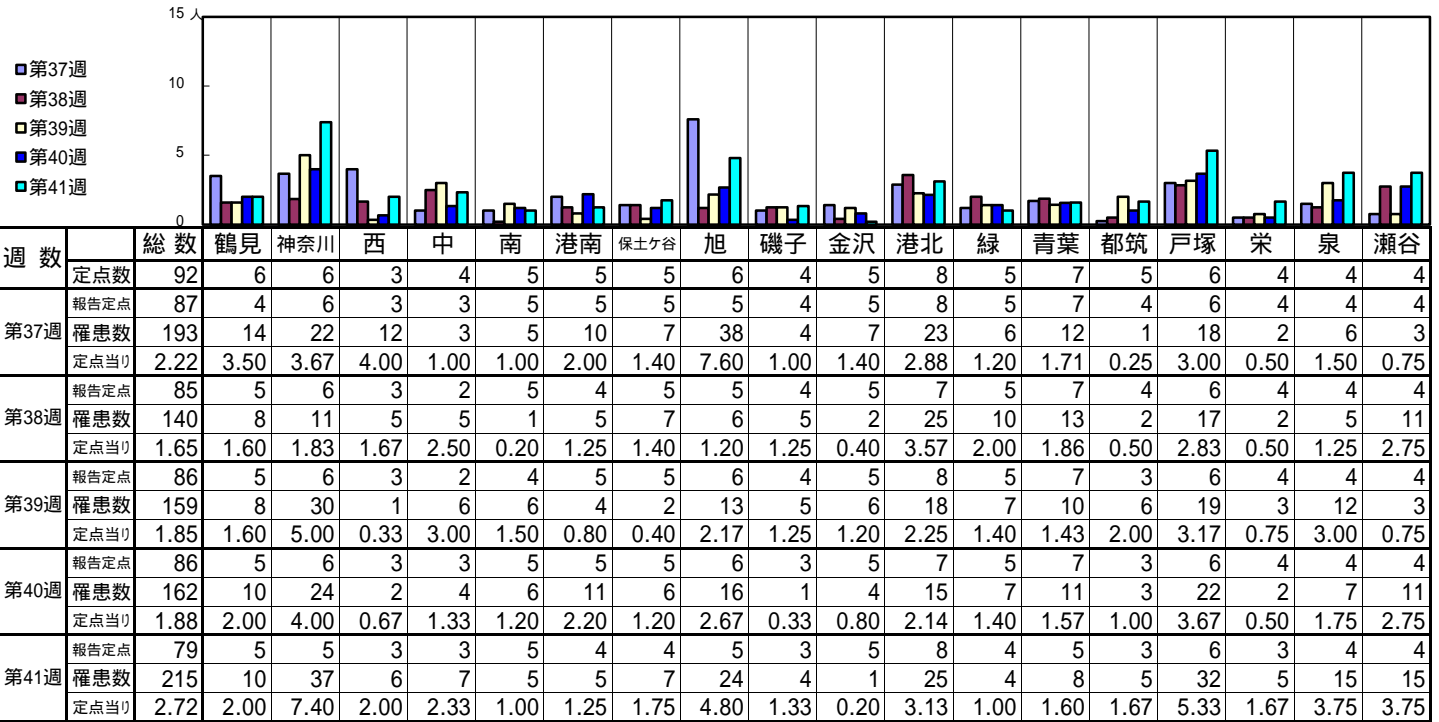
【年齢層別5週分集計】



【定点当りの患者数】

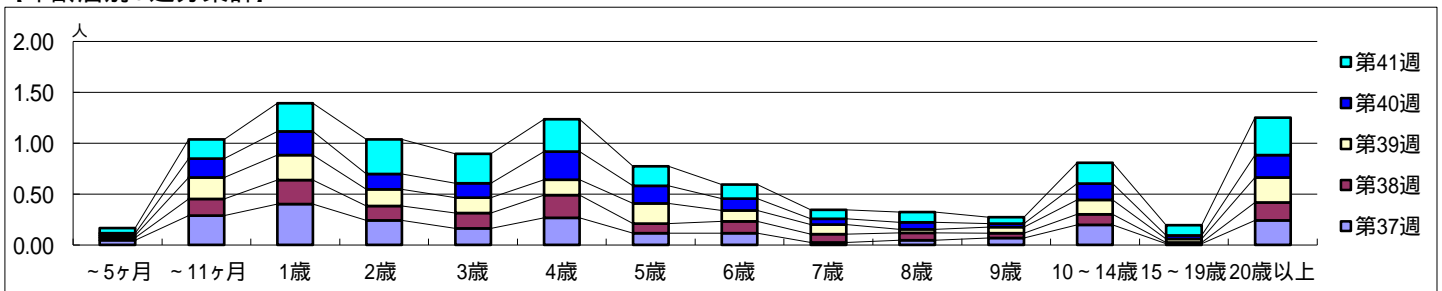


【区別・週別報告定点当たり】

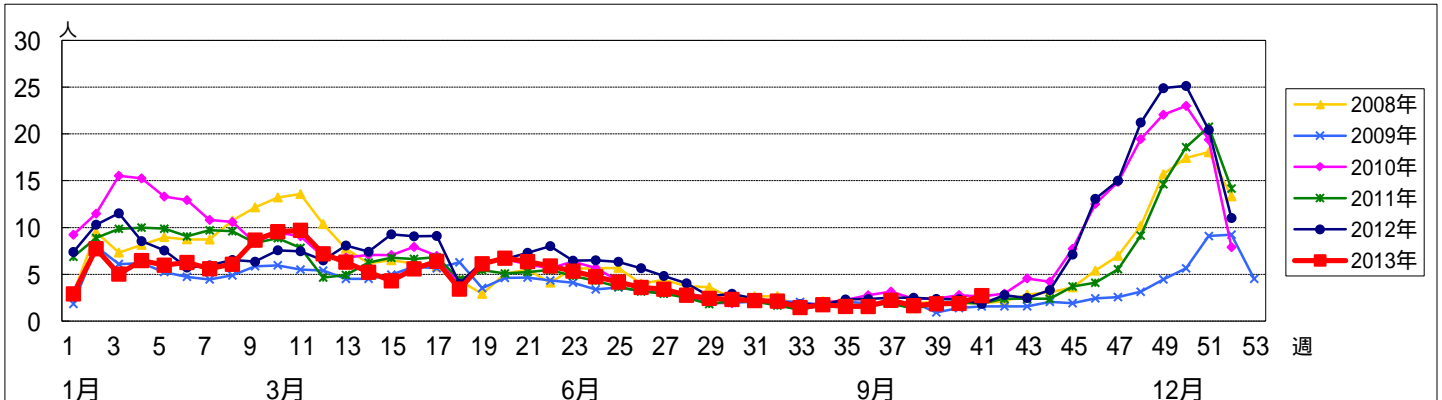


週数		合計	年齢層別													
			~5ヶ月	~11ヶ月	1歳	2歳	3歳	4歳	5歳	6歳	7歳	8歳	9歳	10~14歳	15~19歳	20歳以上
第37週	罹患数	193	4	25	35	21	14	23	10	10	2	4	6	17	1	21
	定点当たり	2.22	0.05	0.29	0.40	0.24	0.16	0.26	0.11	0.11	0.02	0.05	0.07	0.20	0.01	0.24
第38週	罹患数	140	2	14	20	12	13	19	8	10	7	6	4	9	1	15
	定点当たり	1.65	0.02	0.16	0.24	0.14	0.15	0.22	0.09	0.12	0.08	0.07	0.05	0.11	0.01	0.18
第39週	罹患数	159	2	18	21	14	13	13	17	9	8	3	5	12	3	21
	定点当たり	1.85	0.02	0.21	0.24	0.16	0.15	0.15	0.20	0.10	0.09	0.03	0.06	0.14	0.03	0.24
第40週	罹患数	162	2	16	20	13	12	24	15	10	5	6	3	14	3	19
	定点当たり	1.88	0.02	0.19	0.23	0.15	0.14	0.28	0.17	0.12	0.06	0.07	0.03	0.16	0.03	0.22
第41週	罹患数	215	4	15	22	27	23	25	15	11	7	8	5	16	8	29
	定点当たり	2.72	0.05	0.19	0.28	0.34	0.29	0.32	0.19	0.14	0.09	0.10	0.06	0.20	0.10	0.37

【年齢層別5週分集計】



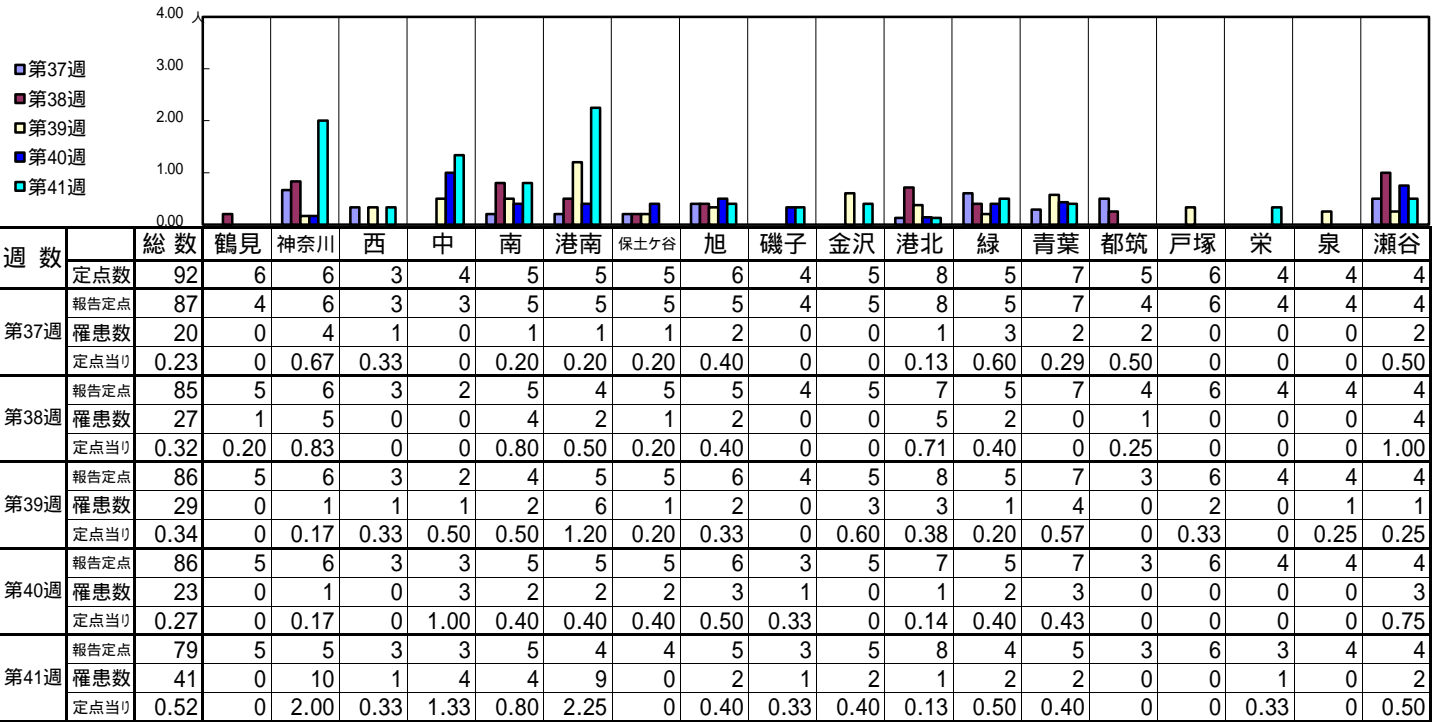
【定点当りの患者数】



<< 水痘 >>

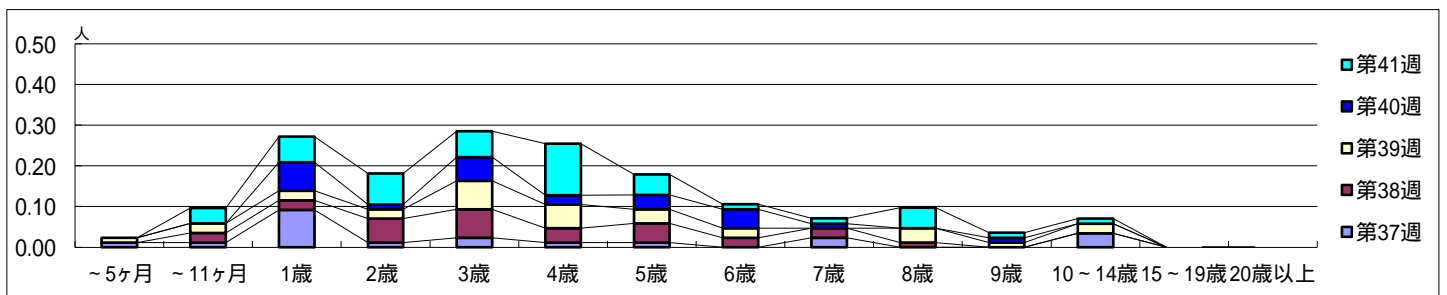
平成 25年 9月 9日 ~ 10月13日
[平成 25年 第37週 ~ 第41週]

【区別・週別報告定点当たり】

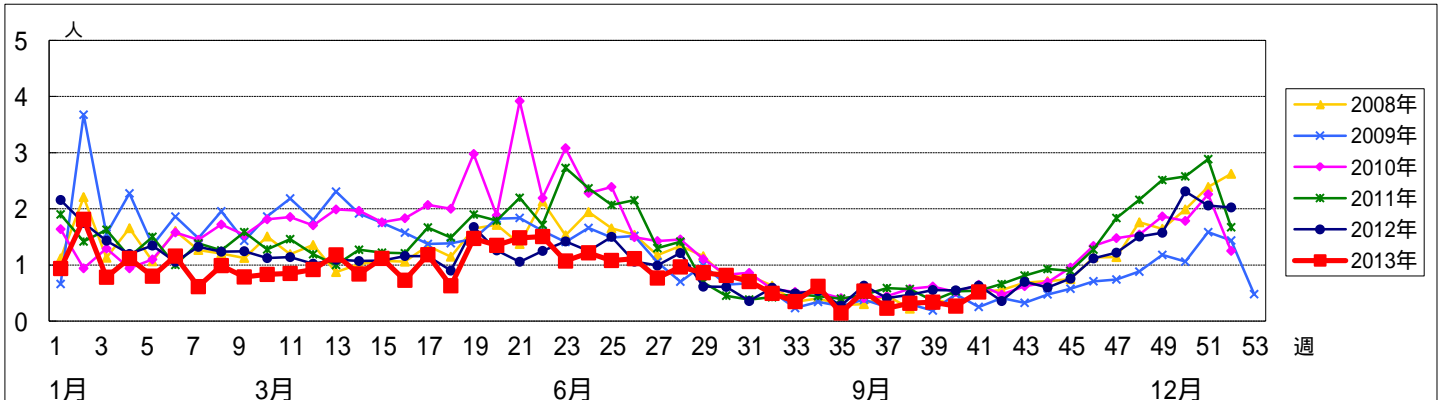


週数		合計	年齢層別													
			~5ヶ月	~11ヶ月	1歳	2歳	3歳	4歳	5歳	6歳	7歳	8歳	9歳	10~14歳	15~19歳	20歳以上
第37週	罹患数	20	1	1	8	1	2	1	1		2			3		
	定点当たり	0.23	0.01	0.01	0.09	0.01	0.02	0.01	0.01		0.02			0.03		
第38週	罹患数	27		2	2	5	6	3	4	2	2	1				
	定点当たり	0.32		0.02	0.02	0.06	0.07	0.04	0.05	0.02	0.02	0.01				
第39週	罹患数	29	1	2	2	2	6	5	3	2		3	1	2		
	定点当たり	0.34	0.01	0.02	0.02	0.02	0.07	0.06	0.03	0.02		0.03	0.01	0.02		
第40週	罹患数	23			6	1	5	2	3	4	1		1			
	定点当たり	0.27			0.07	0.01	0.06	0.02	0.03	0.05	0.01		0.01			
第41週	罹患数	41		3	5	6	5	10	4	1	1	4	1	1		
	定点当たり	0.52		0.04	0.06	0.08	0.06	0.13	0.05	0.01	0.01	0.05	0.01	0.01		

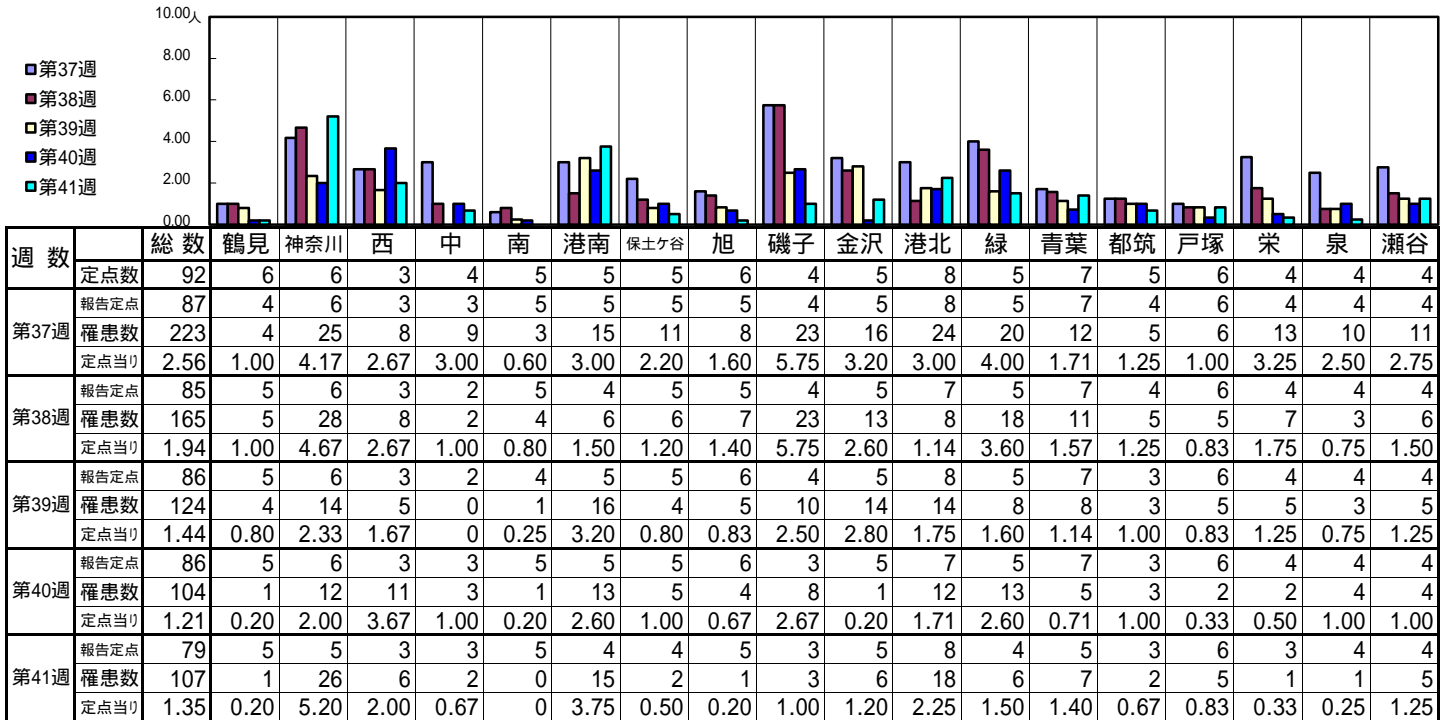
【年齢層別5週分集計】



【定点当りの患者数】

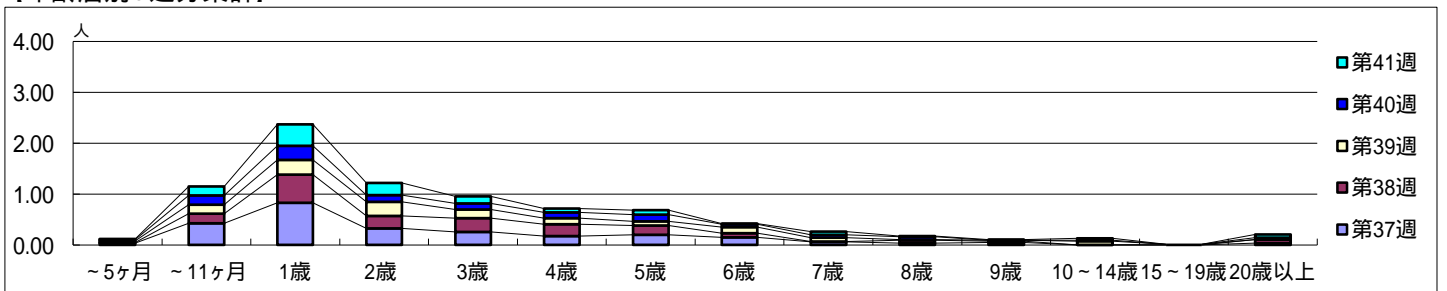


【区別・週別報告定点当り】

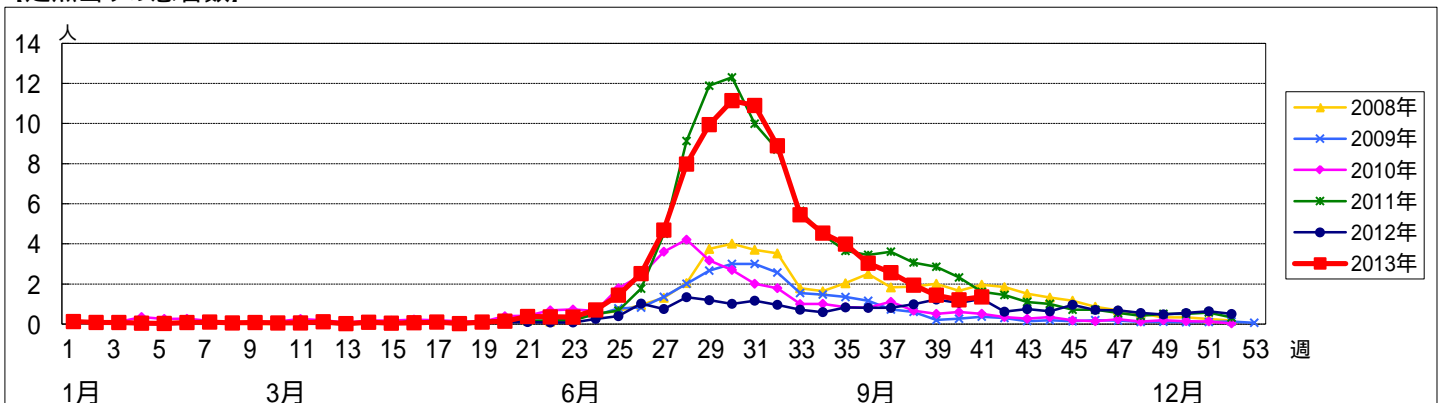


週数		合計	年齢層別													
			~5ヶ月	~11ヶ月	1歳	2歳	3歳	4歳	5歳	6歳	7歳	8歳	9歳	10~14歳	15~19歳	20歳以上
第37週	罹患数	223	3	37	72	28	22	15	17	13	5	3	4	1		3
	定点当り	2.56	0.03	0.43	0.83	0.32	0.25	0.17	0.20	0.15	0.06	0.03	0.05	0.01		0.03
第38週	罹患数	165	1	16	47	21	23	20	16	7	1	5	2			6
	定点当り	1.94	0.01	0.19	0.55	0.25	0.27	0.24	0.19	0.08	0.01	0.06	0.02			0.07
第39週	罹患数	124	3	15	25	24	15	10	7	10	6	1	2	5	1	
	定点当り	1.44	0.03	0.17	0.29	0.28	0.17	0.12	0.08	0.12	0.07	0.01	0.02	0.06	0.01	
第40週	罹患数	104	2	16	24	11	10	10	11	5	5	5		2		3
	定点当り	1.21	0.02	0.19	0.28	0.13	0.12	0.12	0.13	0.06	0.06	0.06		0.02		0.03
第41週	罹患数	107	1	14	33	19	11	6	7	1	5	1	1	3		5
	定点当り	1.35	0.01	0.18	0.42	0.24	0.14	0.08	0.09	0.01	0.06	0.01	0.01	0.04		0.06

【年齢層別5週分集計】



【定点当りの患者数】



<< 伝染性紅斑 >>

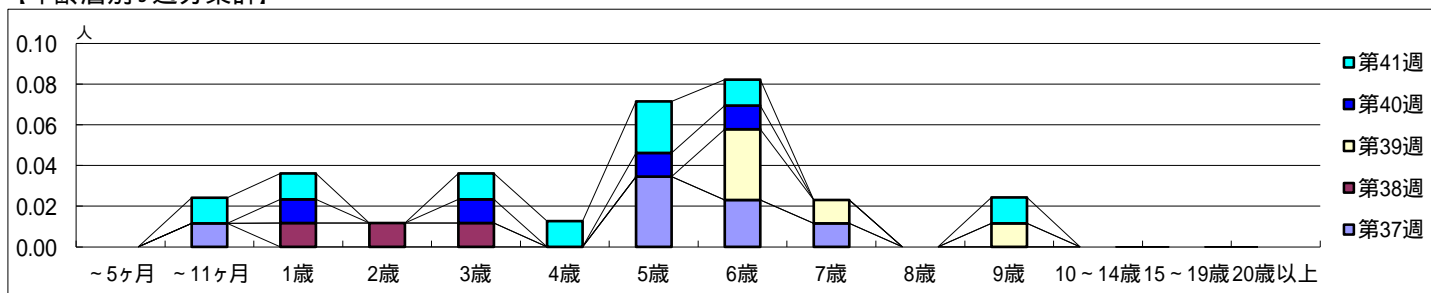
平成 25年 9月 9日 ~ 10月13日
[平成 25年 第37週 ~ 第41週]

【区別・週別報告定点当り】

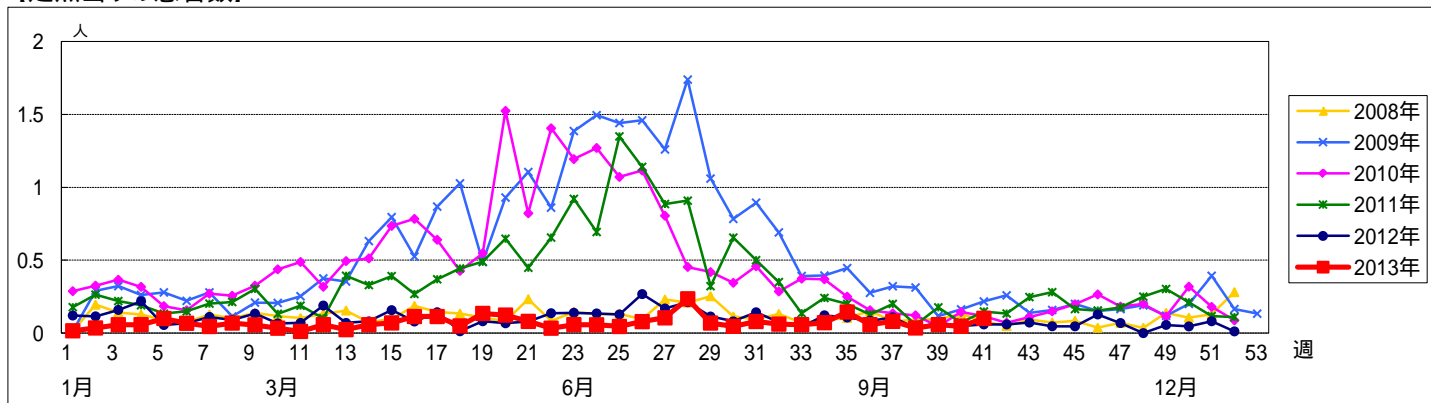
週数		総数	区別																	
			鶴見	神奈川	西	中	南	港南	保土ヶ谷	旭	磯子	金沢	港北	緑	青葉	都筑	戸塚	栄	泉	瀬谷
第37週	報告定点	87	4	6	3	3	5	5	5	5	4	5	8	5	7	4	6	4	4	4
	罹患数	7	0	0	0	0	0	0	0	0	0	0	0	2	2	0	1	0	2	
	定点当り	0.08	0	0	0	0	0	0	0	0	0	0	0	0.29	0.50	0	0.25	0	0.50	
第38週	報告定点	85	5	6	3	2	5	4	5	5	4	5	7	5	7	4	6	4	4	4
	罹患数	3	0	1	0	0	0	0	0	0	0	0	0	1	0	0	0	0	0	1
	定点当り	0.04	0	0.17	0	0	0	0	0	0	0	0	0	0.14	0	0	0	0	0	0.25
第39週	報告定点	86	5	6	3	2	4	5	5	6	4	5	8	5	7	3	6	4	4	4
	罹患数	5	0	0	0	0	1	1	0	0	0	0	0	0	0	1	0	0	0	2
	定点当り	0.06	0	0	0	0	0.25	0.20	0	0	0	0	0	0	0	0.17	0	0	0.50	
第40週	報告定点	86	5	6	3	3	5	5	5	6	3	5	7	5	7	3	6	4	4	4
	罹患数	4	0	0	0	0	1	1	0	1	0	0	0	1	0	0	0	0	0	0
	定点当り	0.05	0	0	0	0	0.20	0.20	0	0.17	0	0	0	0.14	0	0	0	0	0	
第41週	報告定点	79	5	5	3	3	5	4	4	5	3	5	8	4	5	3	6	3	4	4
	罹患数	8	0	1	0	0	1	1	0	0	0	0	0	1	0	1	1	1	0	2
	定点当り	0.10	0	0.20	0	0	0.20	0.25	0	0	0	0	0	0.20	0	0.17	0.33	0	0.50	

週数		合計	年齢層別													
			~5ヶ月	~11ヶ月	1歳	2歳	3歳	4歳	5歳	6歳	7歳	8歳	9歳	10~14歳	15~19歳	20歳以上
第37週	罹患数	7		1					3	2	1					
	定点当り	0.08		0.01					0.03	0.02	0.01					
第38週	罹患数	3			1	1	1									
	定点当り	0.04			0.01	0.01	0.01									
第39週	罹患数	5							3	1		1				
	定点当り	0.06							0.03	0.01		0.01				
第40週	罹患数	4			1		1		1	1						
	定点当り	0.05			0.01		0.01		0.01	0.01						
第41週	罹患数	8		1	1		1	1	2	1		1				
	定点当り	0.10		0.01	0.01		0.01	0.01	0.03	0.01		0.01				

【年齢層別5週分集計】



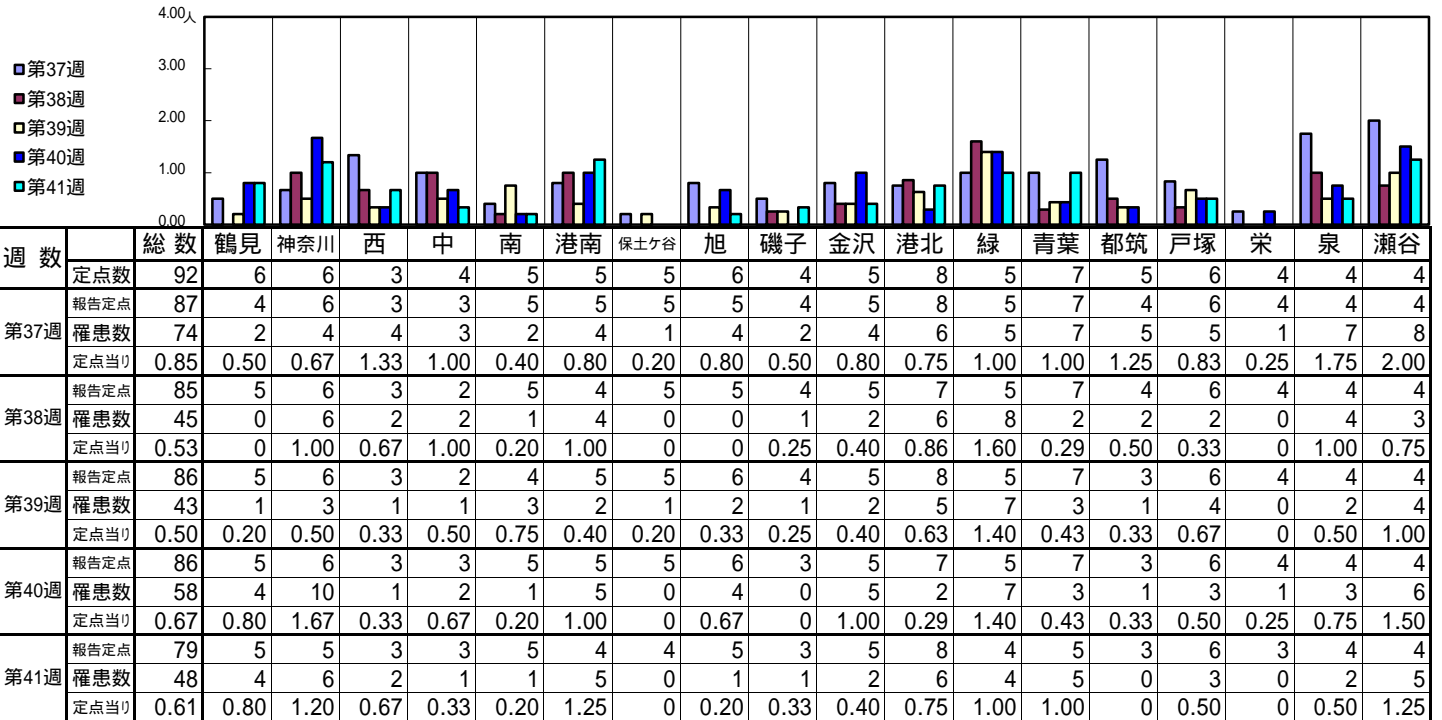
【定点当りの患者数】



<< 突発性発しん >>

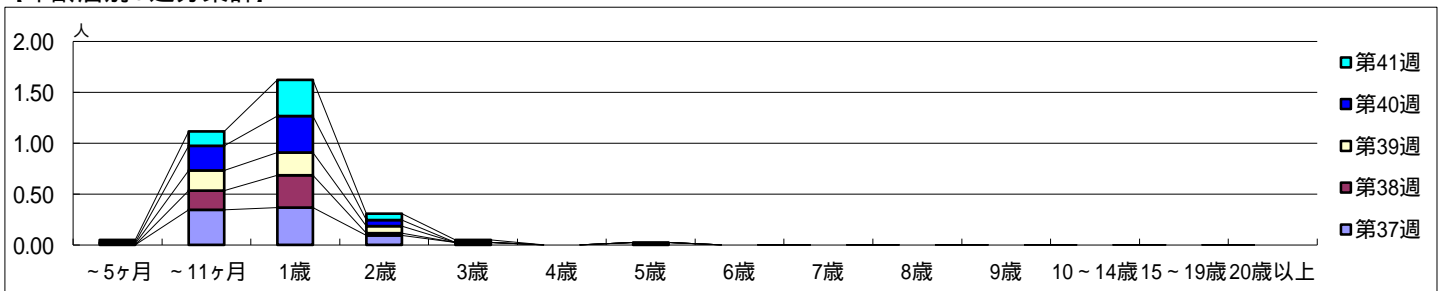
平成 25年 9月 9日 ~ 10月13日
[平成 25年 第37週 ~ 第41週]

【区別・週別報告定点当たり】

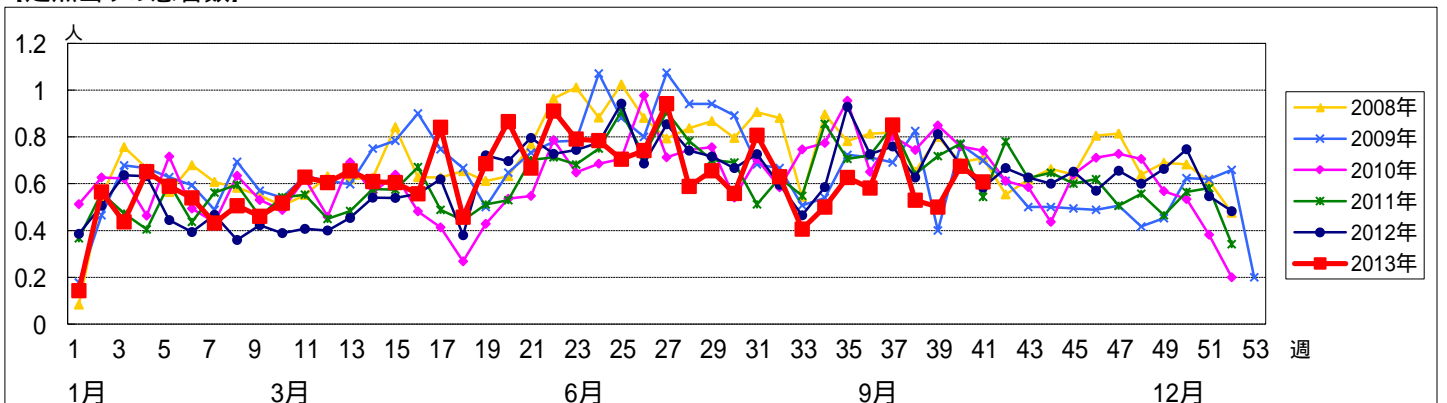


週数		合計	~5ヶ月	~11ヶ月	1歳	2歳	3歳	4歳	5歳	6歳	7歳	8歳	9歳	10~14歳	15~19歳	20歳以上
第37週	罹患数	74		30	32	8	2		2							
第37週	定点当り	0.85		0.34	0.37	0.09	0.02		0.02							
第38週	罹患数	45		16	27	2										
第38週	定点当り	0.53		0.19	0.32	0.02										
第39週	罹患数	43	1	17	19	6										
第39週	定点当り	0.50	0.01	0.20	0.22	0.07										
第40週	罹患数	58	1	21	31	5										
第40週	定点当り	0.67	0.01	0.24	0.36	0.06										
第41週	罹患数	48	2	11	28	5	2									
第41週	定点当り	0.61	0.03	0.14	0.35	0.06	0.03									

【年齢層別5週分集計】



【定点当りの患者数】

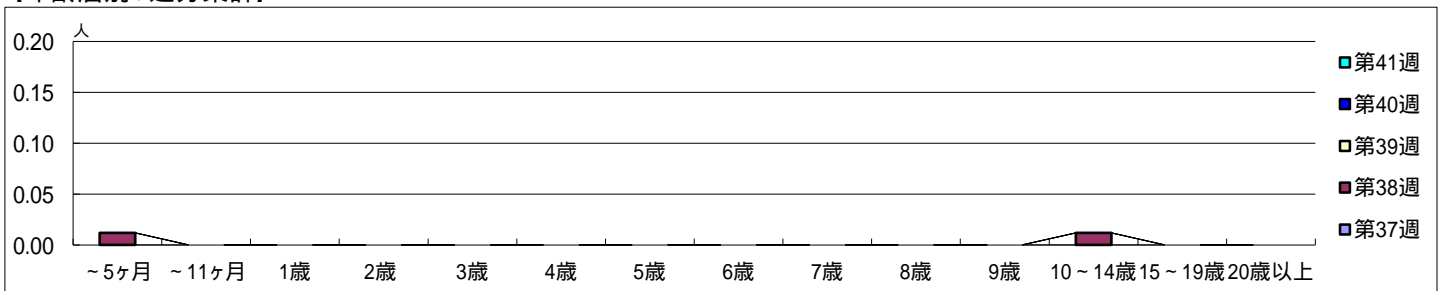


【区別・週別報告定点当たり】

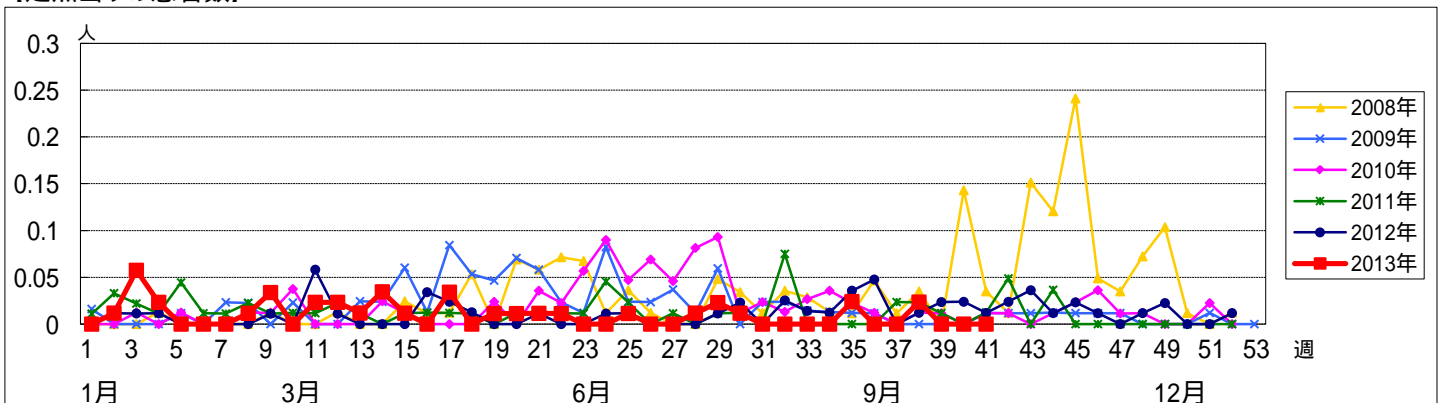
週数		総数	区別																	
			鶴見	神奈川	西	中	南	港南	保土ヶ谷	旭	磯子	金沢	港北	緑	青葉	都筑	戸塚	栄	泉	瀬谷
第37週	定点数	92	6	6	3	4	5	5	5	6	4	5	8	5	7	5	6	4	4	4
	報告定点	87	4	6	3	3	5	5	5	5	4	5	8	5	7	4	6	4	4	4
	罹患数	0	0	0	0	0	0	0	0	0	0	0	0	0	0	0	0	0	0	0
第38週	報告定点	85	5	6	3	2	5	4	5	5	4	5	7	5	7	4	6	4	4	4
	罹患数	2	0	0	0	0	0	0	0	1	0	0	1	0	0	0	0	0	0	0
	定点当たり	0.02	0	0	0	0	0	0	0	0.20	0	0	0.14	0	0	0	0	0	0	0
第39週	報告定点	86	5	6	3	2	4	5	5	6	4	5	8	5	7	3	6	4	4	4
	罹患数	0	0	0	0	0	0	0	0	0	0	0	0	0	0	0	0	0	0	0
	定点当たり	0	0	0	0	0	0	0	0	0	0	0	0	0	0	0	0	0	0	0
第40週	報告定点	86	5	6	3	3	5	5	5	6	3	5	7	5	7	3	6	4	4	4
	罹患数	0	0	0	0	0	0	0	0	0	0	0	0	0	0	0	0	0	0	0
	定点当たり	0	0	0	0	0	0	0	0	0	0	0	0	0	0	0	0	0	0	0
第41週	報告定点	79	5	5	3	3	5	4	4	5	3	5	8	4	5	3	6	3	4	4
	罹患数	0	0	0	0	0	0	0	0	0	0	0	0	0	0	0	0	0	0	0
	定点当たり	0	0	0	0	0	0	0	0	0	0	0	0	0	0	0	0	0	0	0

週数		合計	年齢層別													
			~5ヶ月	~11ヶ月	1歳	2歳	3歳	4歳	5歳	6歳	7歳	8歳	9歳	10~14歳	15~19歳	20歳以上
第37週	罹患数	0														
	定点当たり	0														
第38週	罹患数	2	1										1			
	定点当たり	0.02	0.01										0.01			
第39週	罹患数	0														
	定点当たり	0														
第40週	罹患数	0														
	定点当たり	0														
第41週	罹患数	0														
	定点当たり	0														

【年齢層別5週分集計】



【定点当りの患者数】

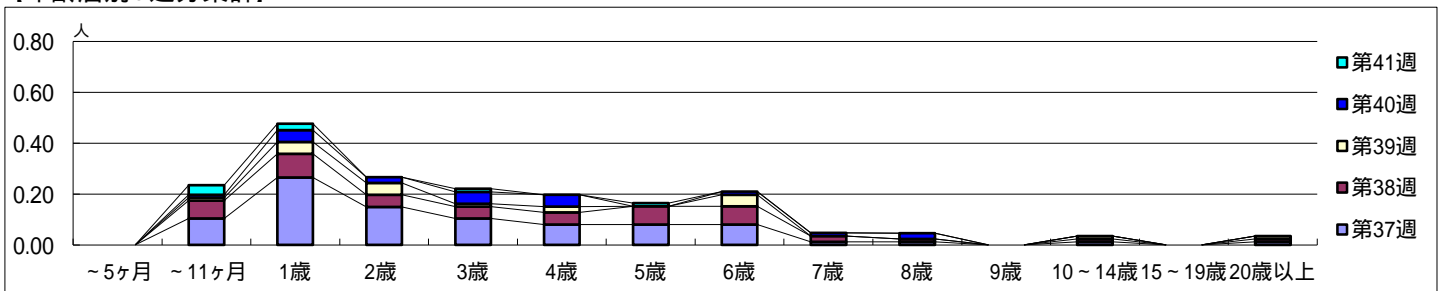


【区別・週別報告定点当たり】

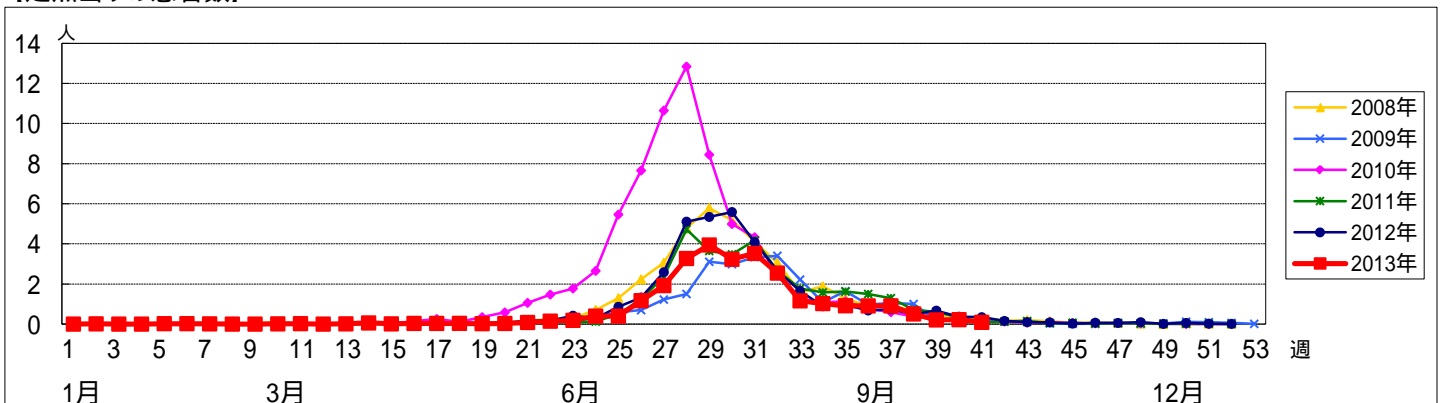
週数		総数	区別																	
			鶴見	神奈川	西	中	南	港南	保土ヶ谷	旭	磯子	金沢	港北	緑	青葉	都筑	戸塚	栄	泉	瀬谷
第37週	報告定点	92	6	6	3	4	5	5	5	6	4	5	8	5	7	5	6	4	4	4
	罹患数	79	0	4	0	3	2	8	7	5	3	5	8	3	7	4	3	6	2	9
	定点当たり	0.91	0	0.67	0	1.00	0.40	1.60	1.40	1.00	0.75	1.00	1.00	0.60	1.00	1.00	0.50	1.50	0.50	2.25
第38週	報告定点	85	5	6	3	2	5	4	5	4	5	7	5	7	4	6	4	4	4	4
	罹患数	43	0	3	0	0	3	6	3	2	5	1	1	2	11	2	2	1	0	1
	定点当たり	0.51	0	0.50	0	0	0.60	1.50	0.60	0.40	1.25	0.20	0.14	0.40	1.57	0.50	0.33	0.25	0	0.25
第39週	報告定点	86	5	6	3	2	4	5	5	6	4	5	8	5	7	3	6	4	4	4
	罹患数	18	1	0	2	0	1	1	0	0	0	1	2	1	6	1	0	2	0	0
	定点当たり	0.21	0.20	0	0.67	0	0.25	0.20	0	0	0	0.20	0.25	0.20	0.86	0.33	0	0.50	0	0
第40週	報告定点	86	5	6	3	3	5	5	5	6	3	5	7	5	7	3	6	4	4	4
	罹患数	19	0	2	0	0	1	0	2	1	1	1	0	0	7	1	3	0	0	0
	定点当たり	0.22	0	0.33	0	0	0.20	0	0.40	0.17	0.33	0.20	0	0	1.00	0.33	0.50	0	0	0
第41週	報告定点	79	5	5	3	3	5	4	4	5	3	5	8	4	5	3	6	3	4	4
	罹患数	7	0	2	0	0	1	0	0	0	1	0	2	0	0	0	0	1	0	0
	定点当たり	0.09	0	0.40	0	0	0.20	0	0	0	0.33	0	0.25	0	0	0	0	0.33	0	0

週数		合計	年齢層別													
			~5ヶ月	~11ヶ月	1歳	2歳	3歳	4歳	5歳	6歳	7歳	8歳	9歳	10~14歳	15~19歳	20歳以上
第37週	罹患数	79		9	23	13	9	7	7	7	1	1		1		1
	定点当たり	0.91		0.10	0.26	0.15	0.10	0.08	0.08	0.08	0.01	0.01		0.01		0.01
第38週	罹患数	43		6	8	4	4	4	6	6	2	1		1		1
	定点当たり	0.51		0.07	0.09	0.05	0.05	0.05	0.07	0.07	0.02	0.01		0.01		0.01
第39週	罹患数	18		1	4	4	1	2		4				1		1
	定点当たり	0.21		0.01	0.05	0.05	0.01	0.02		0.05				0.01		0.01
第40週	罹患数	19		1	4	2	4	4		1	1	2				
	定点当たり	0.22		0.01	0.05	0.02	0.05	0.05		0.01	0.01	0.02				
第41週	罹患数	7		3	2		1		1							
	定点当たり	0.09		0.04	0.03		0.01		0.01							

【年齢層別5週分集計】



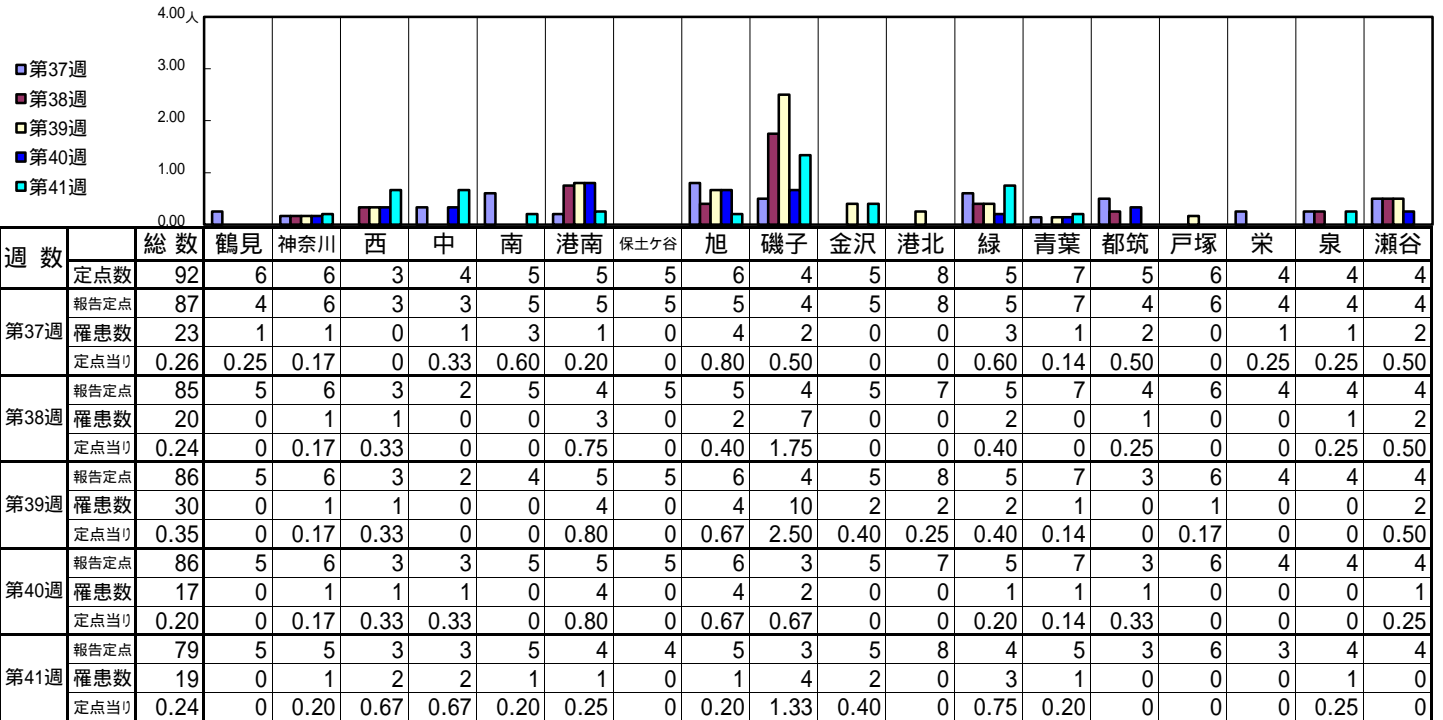
【定点当りの患者数】



<< 流行性耳下腺炎 >>

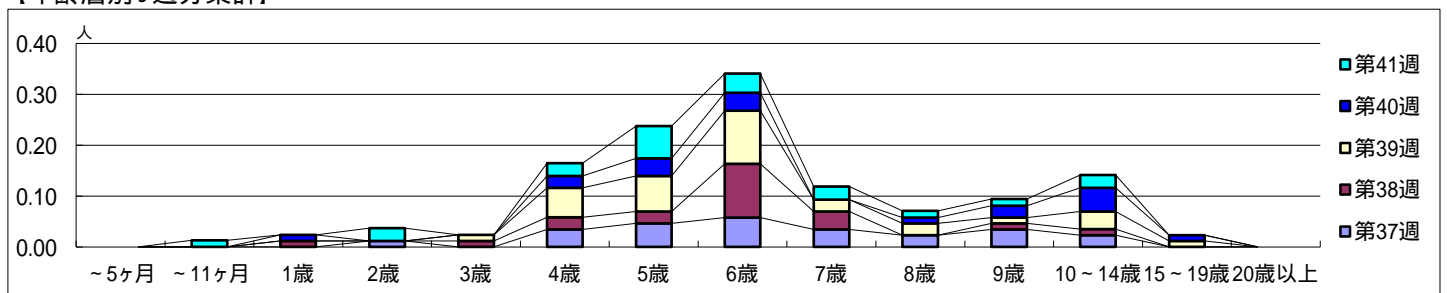
平成 25年 9月 9日 ~ 10月13日
[平成 25年 第37週 ~ 第41週]

【区別・週別報告定点当り】

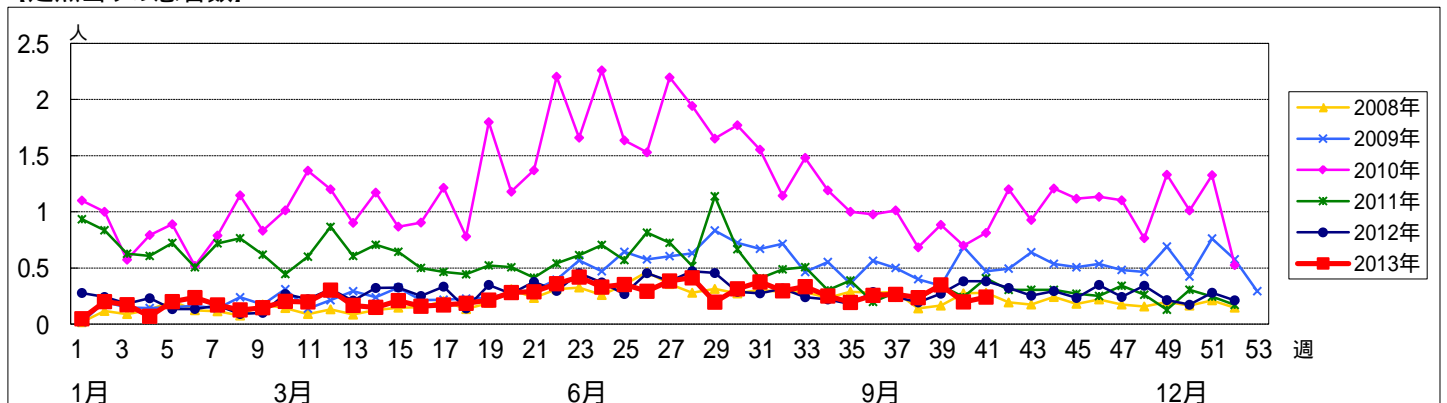


週数		合計	~5ヶ月	~11ヶ月	年齢												
					1歳	2歳	3歳	4歳	5歳	6歳	7歳	8歳	9歳	10~14歳	15~19歳	20歳以上	
第37週	罹患数	23				1		3	4	5	3	2	3	2			
	定点当り	0.26				0.01		0.03	0.05	0.06	0.03	0.02	0.03	0.02			
第38週	罹患数	20			1		1	2	2	9	3		1	1			
	定点当り	0.24			0.01		0.01	0.02	0.02	0.11	0.04		0.01	0.01			
第39週	罹患数	30				1	5	6	9	2	2	1	3	1			
	定点当り	0.35				0.01	0.06	0.07	0.10	0.02	0.02	0.01	0.03	0.01			
第40週	罹患数	17			1		2	3	3		1	2	4	1			
	定点当り	0.20			0.01		0.02	0.03	0.03		0.01	0.02	0.05	0.01			
第41週	罹患数	19		1		2	2	5	3	2	1	1	2				
	定点当り	0.24		0.01		0.03	0.03	0.06	0.04	0.03	0.01	0.01	0.03				

【年齢層別5週分集計】



【定点当りの患者数】



<< 急性出血性結膜炎 >>

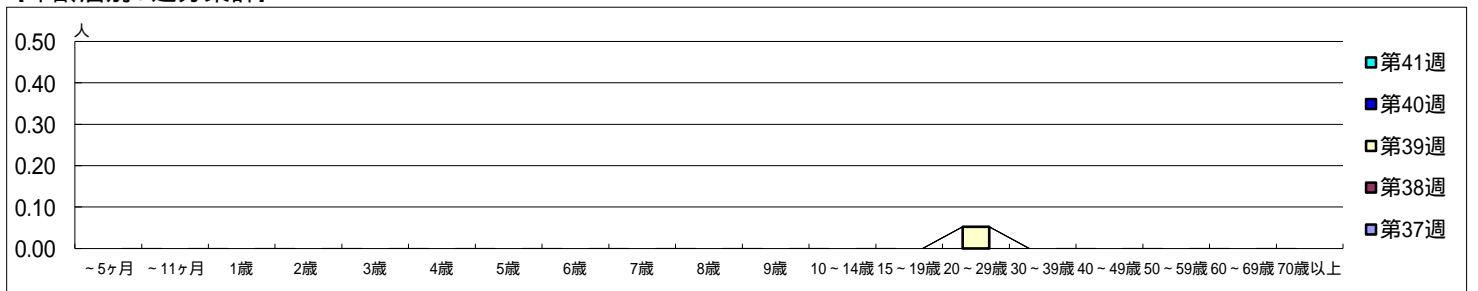
平成 25年 9月 9日 ~ 10月13日
[平成 25年 第37週 ~ 第41週]

【区別・週別報告定点当り】

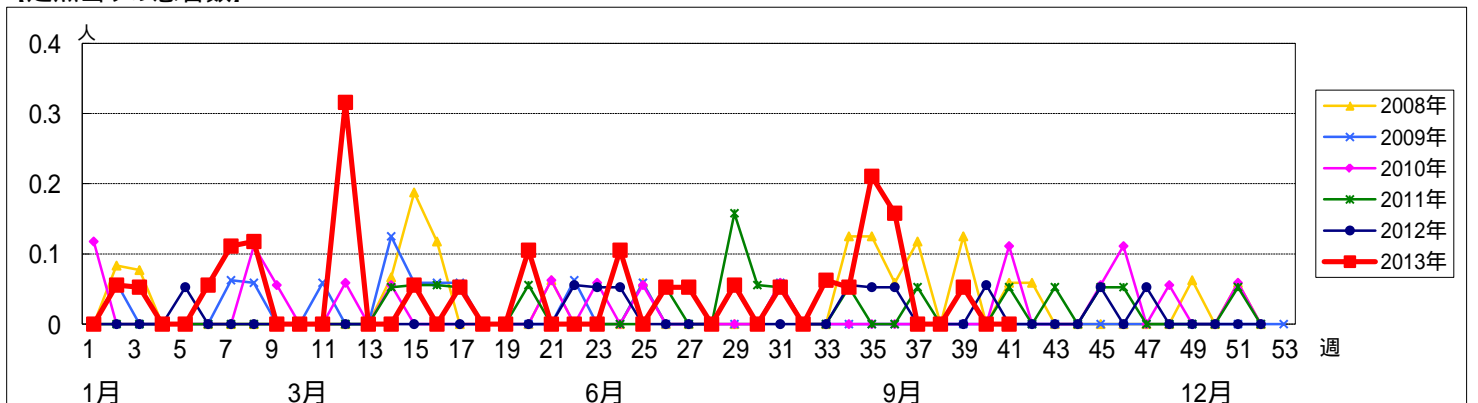
週数		総数	鶴見	神奈川	西	中	南	港南	保土ヶ谷	旭	磯子	金沢	港北	緑	青葉	都筑	戸塚	栄	泉	瀬谷	
			定点数	19	1	1	0	1	1	1	1	1	1	1	2	1	2	1	1	1	1
第37週	報告定点	18	1	1		1	1	1	1	1		1	2	1	2	1	1	1	1	1	1
	罹患数	0	0	0	0	0	0	0	0	0	0	0	0	0	0	0	0	0	0	0	0
第38週	報告定点	17	1	1		1		1	1	1	1	1	2	1	2	1	1	1	1	1	1
	罹患数	0	0	0	0	0	0	0	0	0	0	0	0	0	0	0	0	0	0	0	0
第39週	報告定点	19	1	1		1	1	1	1	1	1	1	2	1	2	1	1	1	1	1	1
	罹患数	1	0	0	0	0	0	0	0	0	0	0	0	0	0	0	0	0	1	0	0
第40週	報告定点	19	1	1		1	1	1	1	1	1	1	2	1	2	1	1	1	1	1	1
	罹患数	0	0	0	0	0	0	0	0	0	0	0	0	0	0	0	0	0	0	0	0
第41週	報告定点	18	1	1		1	1	1	1	1	1	1	1	1	2	1	1	1	1	1	1
	罹患数	0	0	0	0	0	0	0	0	0	0	0	0	0	0	0	0	0	0	0	0

週数		合計	~5ヶ月	~11ヶ月	1歳	2歳	3歳	4歳	5歳	6歳	7歳	8歳	9歳	10~14歳	15~19歳	20~29歳	30~39歳	40~49歳	50~59歳	60~69歳	70歳以上		
第37週	罹患数	0																					
	定点当り	0																					
第38週	罹患数	0																					
	定点当り	0																					
第39週	罹患数	1															1						
	定点当り	0.05														0.05							
第40週	罹患数	0																					
	定点当り	0																					
第41週	罹患数	0																					
	定点当り	0																					

【年齢層別5週分集計】



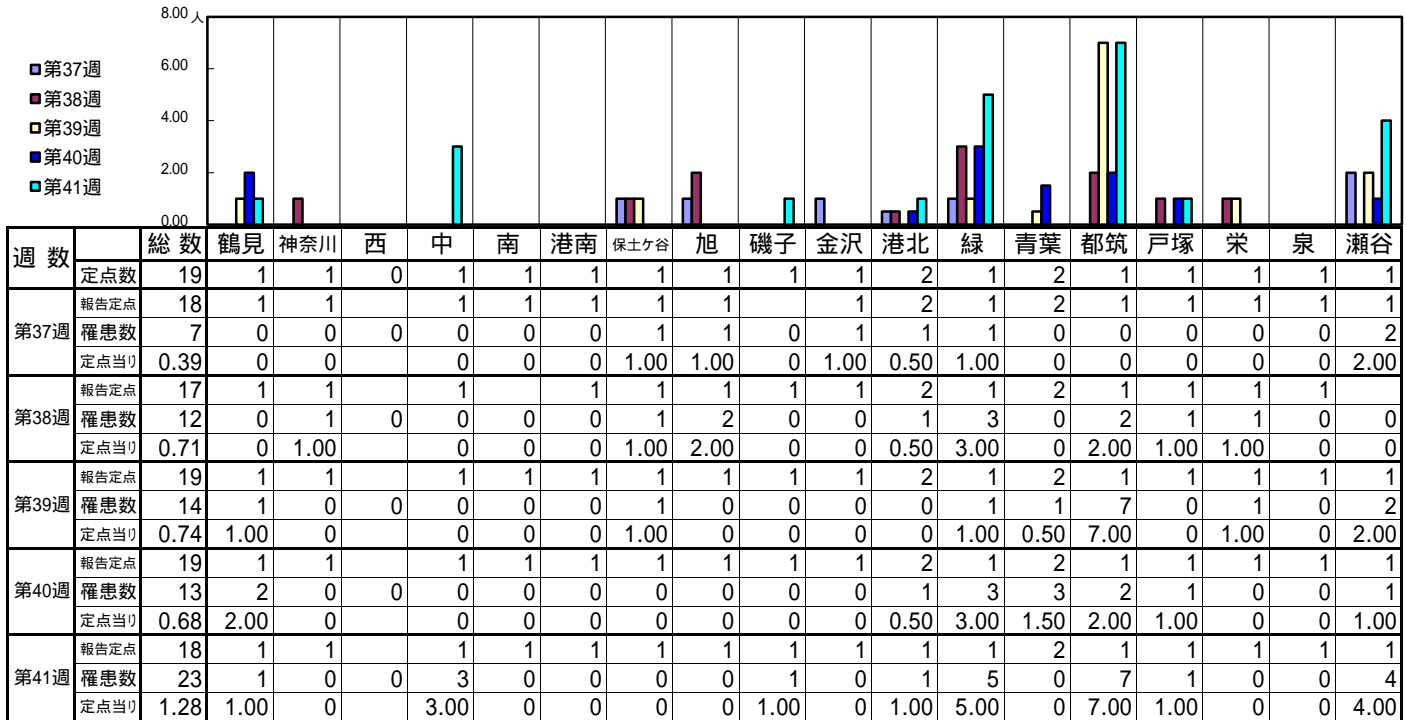
【定点当りの患者数】



<< 流行性角結膜炎 >>

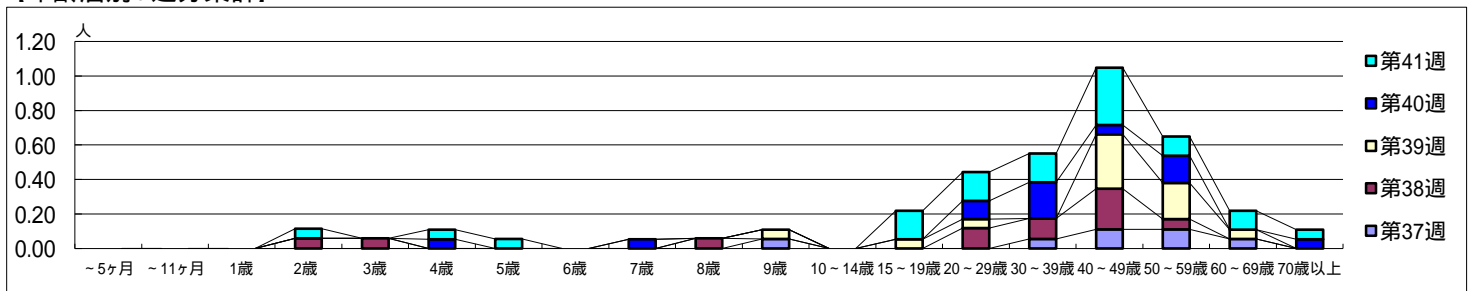
平成 25年 9月 9日 ~ 10月13日
[平成 25年 第37週 ~ 第41週]

[区別・週別報告定点当り]



週数		合計	~5ヶ月	~11ヶ月	年齢層別																
					1歳	2歳	3歳	4歳	5歳	6歳	7歳	8歳	9歳	10~14歳	15~19歳	20~29歳	30~39歳	40~49歳	50~59歳	60~69歳	70歳以上
第37週	罹患数	7												1			1	2	2	1	
	定点当り	0.39												0.06			0.06	0.11	0.11	0.06	
第38週	罹患数	12			1	1						1			2	2	4	1			
	定点当り	0.71			0.06	0.06						0.06			0.12	0.12	0.24	0.06			
第39週	罹患数	14										1		1	1		6	4	1		
	定点当り	0.74										0.05		0.05	0.05		0.32	0.21	0.05		
第40週	罹患数	13					1				1					2	4	1	3	1	
	定点当り	0.68					0.05				0.05					0.11	0.21	0.05	0.16	0.05	
第41週	罹患数	23			1		1	1							3	3	3	6	2	2	
	定点当り	1.28			0.06		0.06	0.06							0.17	0.17	0.17	0.33	0.11	0.11	

[年齢層別5週分集計]



[定点当りの患者数]

