

疾病別 警報・注意報 発生状況

平成25年第40週

	インフルエンザ	RSウイルス感染症	咽頭結膜熱	A群溶血性レンサ球菌咽頭炎	感染性胃腸炎	水痘	手足口病	伝染性紅斑	突発性発しん	百日咳	ヘルパンギーナ	流行性耳下腺炎	急性出血性結膜炎	流行性角結膜炎
警報レベル	30		3	8	20	7	5	2		1	6	6	1	8
終息基準値	10		1	4	12	4	2	1		0.1	2	2	0.1	4
注意報レベル	10					4						3		
横浜市	0.02	0.56	0.09	0.60	1.80	0.28	1.17	0.05	0.67	-	0.16	0.21	-	0.72
鶴見	-	-	-	0.40	2.00	-	0.20	-	0.80	-	-	-	-	2.00
神奈川	-	1.00	0.50	0.83	4.00	0.17	2.00	-	1.67	-	0.33	0.17	-	-
西	-	-	-	-	0.67	-	3.67	-	0.33	-	-	0.33		
中	-	-	-	1.00	1.33	1.00	1.00	-	0.67	-	-	0.33	-	-
南	-	-	0.20	0.40	1.20	0.40	0.20	0.20	0.20	-	0.20	-	-	-
港南	-	1.40	-	1.00	2.20	0.40	2.60	0.20	1.00	-	-	0.80	...	...
保土ヶ谷	-	-	0.25	1.00	1.50	0.50	1.25	-	-	-	0.50	-	-	-
旭	-	-	-	0.67	2.67	0.50	0.67	0.17	0.67	-	0.17	0.67	-	-
磯子	-	2.33	-	0.67	0.33	0.33	2.67	-	-	-	0.33	0.67	-	-
金沢	-	0.40	-	0.20	0.80	-	0.20	-	1.00	-	0.20	-	-	-
港北	0.18	0.67	0.17	0.83	1.17	0.17	1.33	-	0.17	-	-	-	-	0.50
緑	-	1.50	-	1.25	0.75	0.50	3.00	-	1.25	-	-	0.25	-	3.00
青葉	0.11	0.50	0.17	0.17	1.50	0.50	0.33	0.17	0.50	-	0.17	0.17	-	1.50
都筑	-	-	-	-	1.00	-	1.00	-	0.33	-	0.33	0.33	-	2.00
戸塚	-	0.83	-	0.17	3.67	-	0.33	-	0.50	-	0.50	-	-	1.00
栄	-	-	-	0.25	0.50	-	0.50	-	0.25	-	-	-	-	-
泉	-	0.50	-	0.75	1.75	-	1.00	-	0.75	-	-	-	-	-
瀬谷	-	1.00	-	1.25	2.75	0.75	1.00	-	1.50	-	-	0.25	-	1.00

(- : 0) (... : 報告なし)

数字は報告定点当たり患者数です

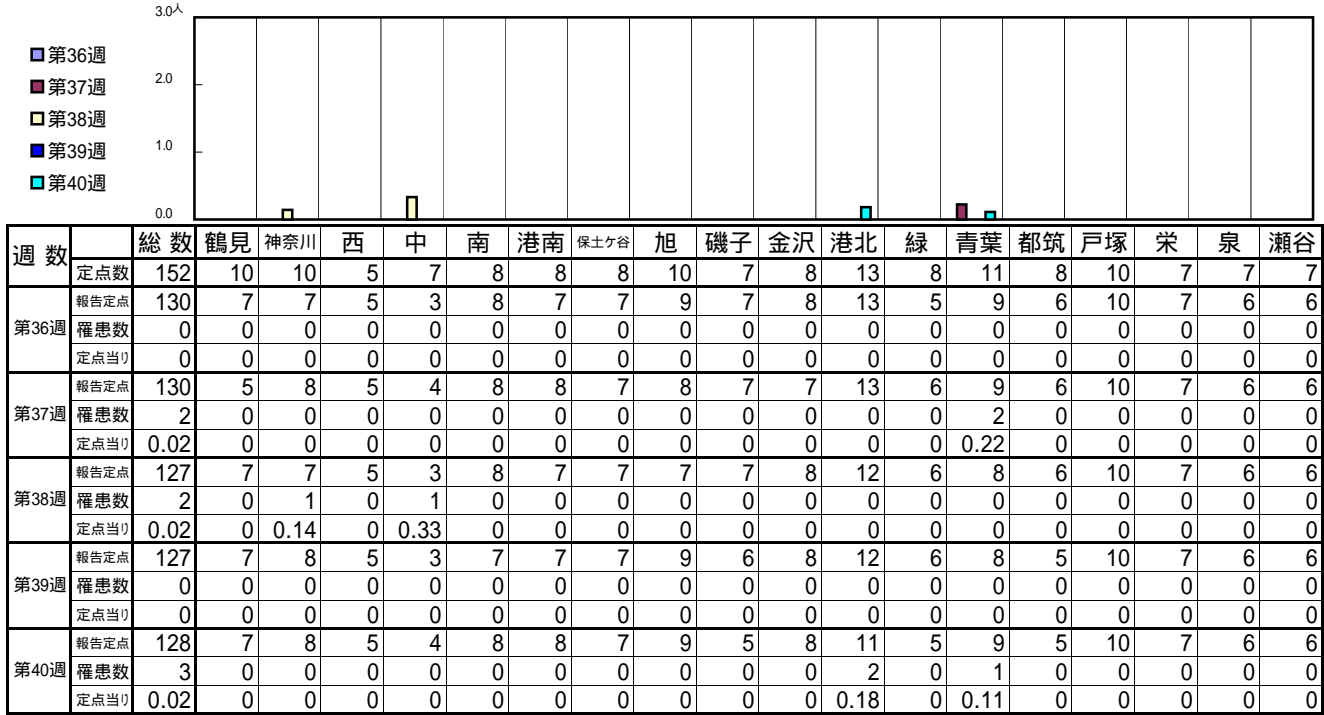
**報告定点当たりの値が警報レベル もしくは警報レベル継続中です  
報告定点当たりの値が注意報レベルに達しています**

(この数字は集計時点のものです。翌週以降、変動する可能性があります)

<< インフルエンザ >>

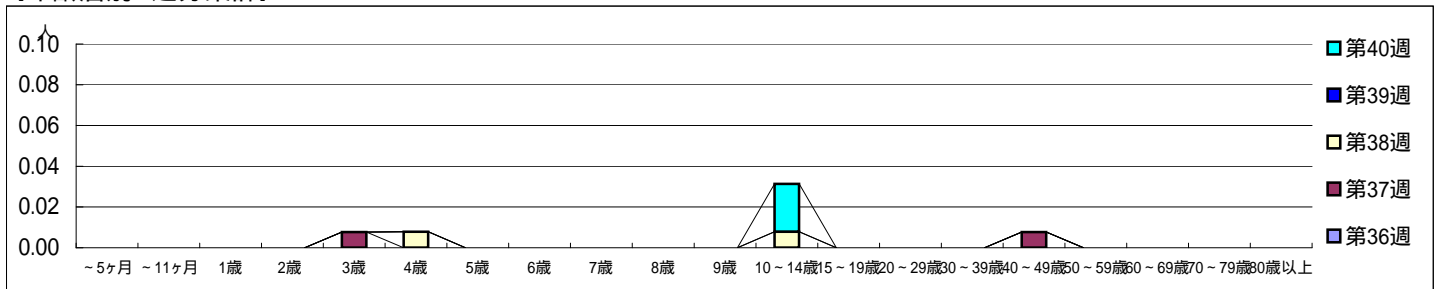
平成 25年 9月 2日 ~ 10月 6日  
[平成 25年 第36週 ~ 第40週]

【区別・週別報告定点当り】

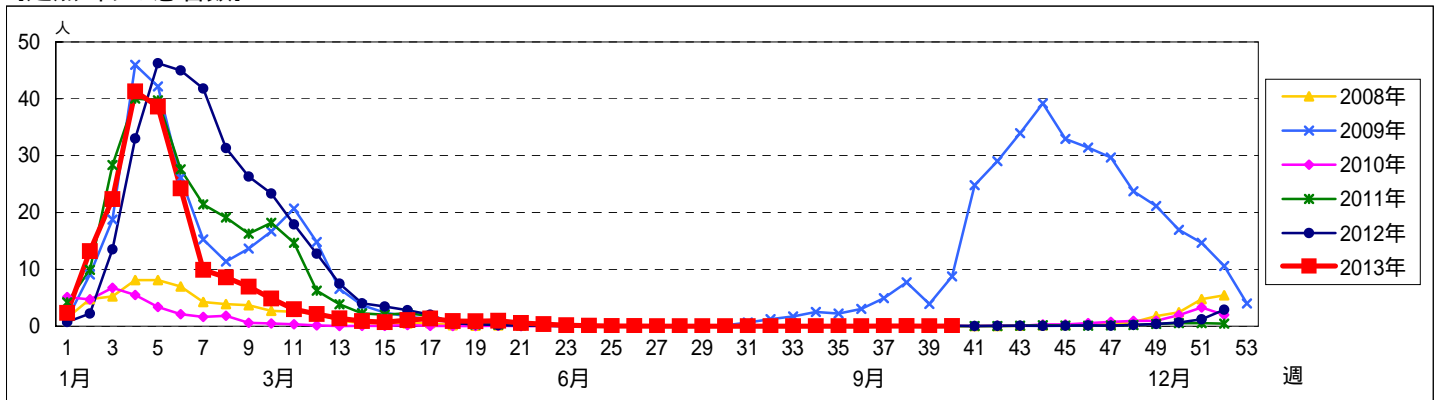


週数	合計	~5ヶ月	~11ヶ月	1歳	2歳	3歳	4歳	5歳	6歳	7歳	8歳	9歳	10~14歳	15~19歳	20~29歳	30~39歳	40~49歳	50~59歳	60~69歳	70~79歳	80歳以上	
第36週	0																					
第37週	2					1											1					
第38週	2						1						1									
第39週	0																					
第40週	3												3									

【年齢層別5週分集計】



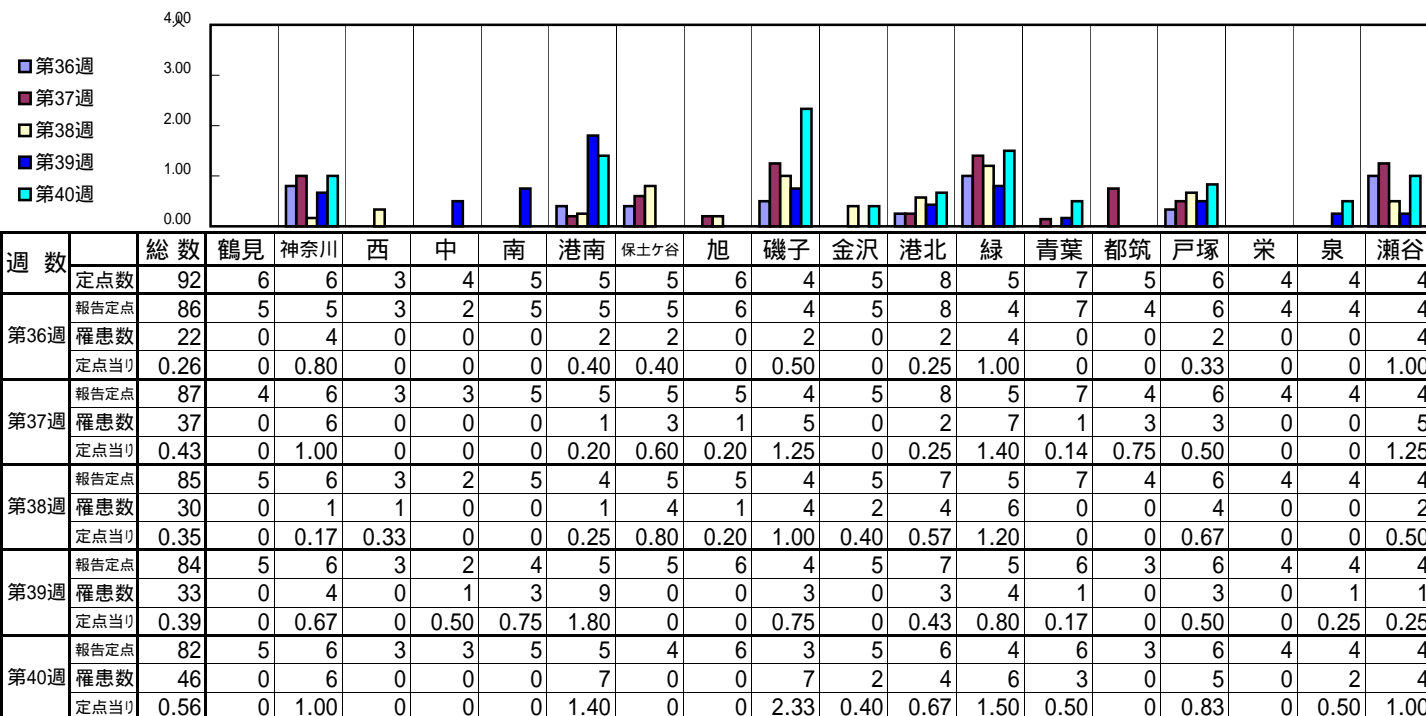
【定点当りの患者数】



<< RSウイルス感染症 >>

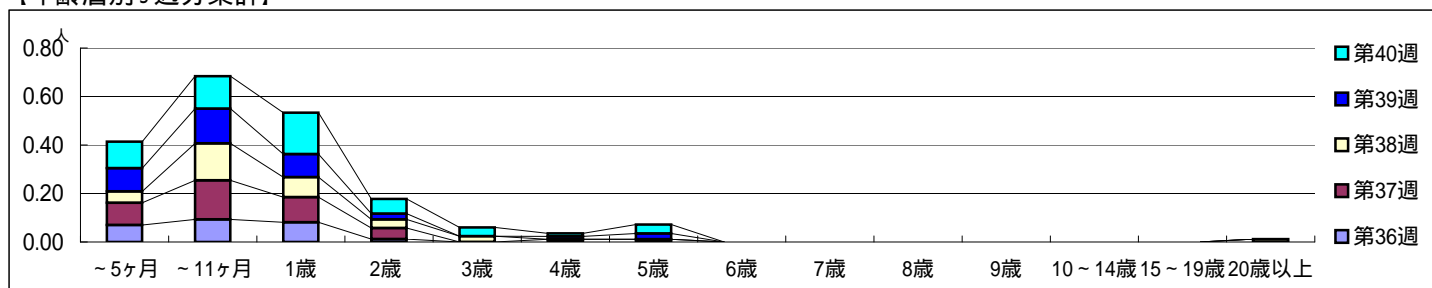
平成 25年 9月 2日 ~ 10月 6日  
[平成 25年 第36週 ~ 第40週]

【区別・週別報告定点当り】

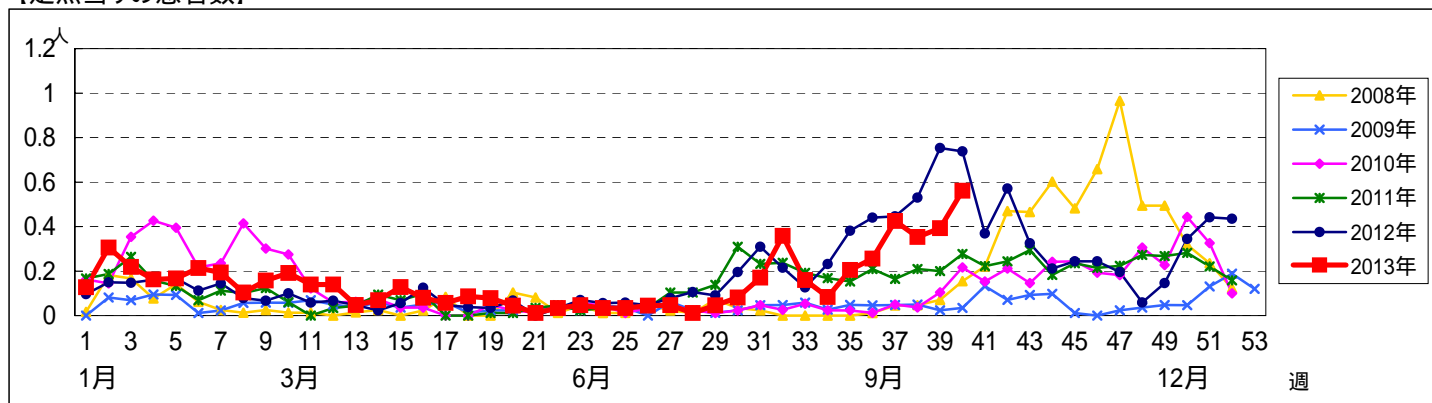


週数		合計	年齢層別													
			~5ヶ月	~11ヶ月	1歳	2歳	3歳	4歳	5歳	6歳	7歳	8歳	9歳	10~14歳	15~19歳	20歳以上
第36週	罹患数	22	6	8	7	1										
	定点当り	0.26	0.07	0.09	0.08	0.01										
第37週	罹患数	37	8	14	9	4		1	1							
	定点当り	0.43	0.09	0.16	0.10	0.05		0.01	0.01							
第38週	罹患数	30	4	13	7	3	2								1	
	定点当り	0.35	0.05	0.15	0.08	0.04	0.02								0.01	
第39週	罹患数	33	8	12	8	2		1	2							
	定点当り	0.39	0.10	0.14	0.10	0.02		0.01	0.02							
第40週	罹患数	46	9	11	14	5	3	1	3							
	定点当り	0.56	0.11	0.13	0.17	0.06	0.04	0.01	0.04							

【年齢層別5週分集計】



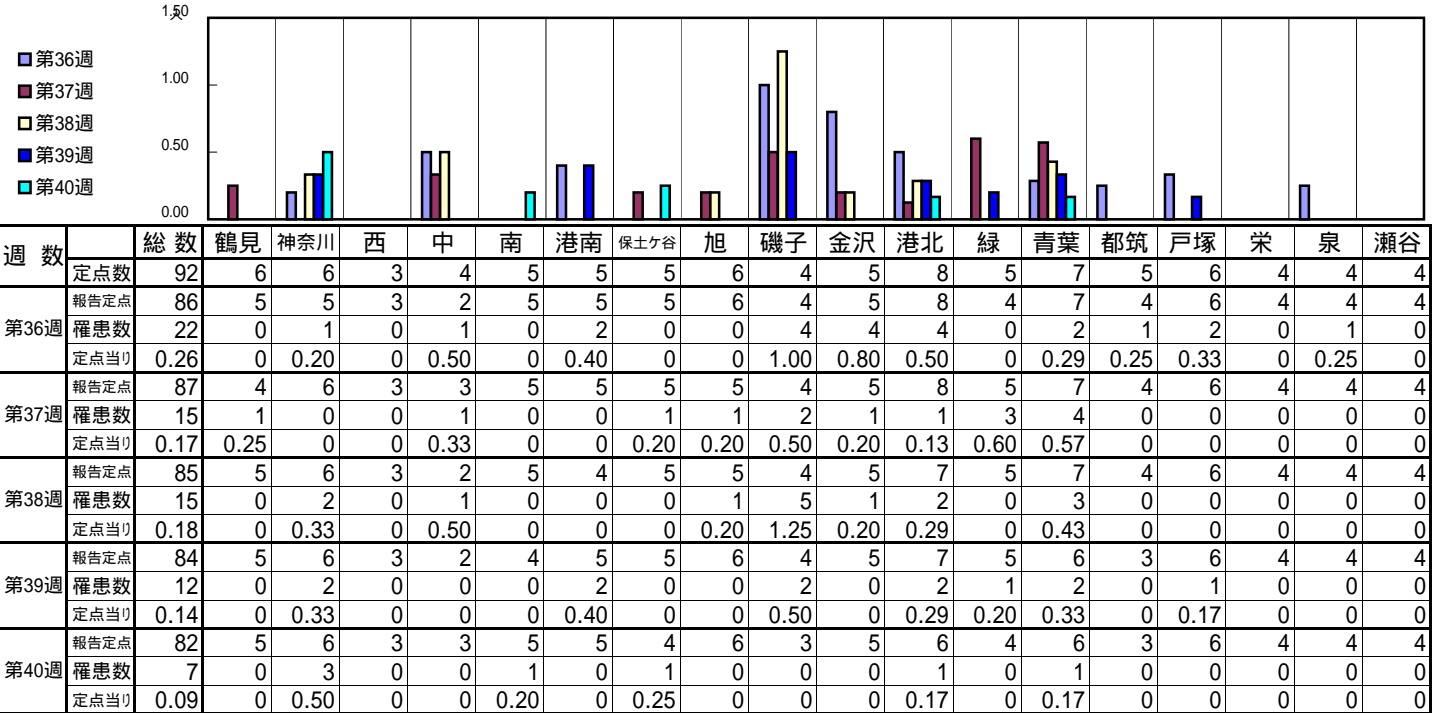
【定点当りの患者数】



<< 咽頭結膜熱 >>

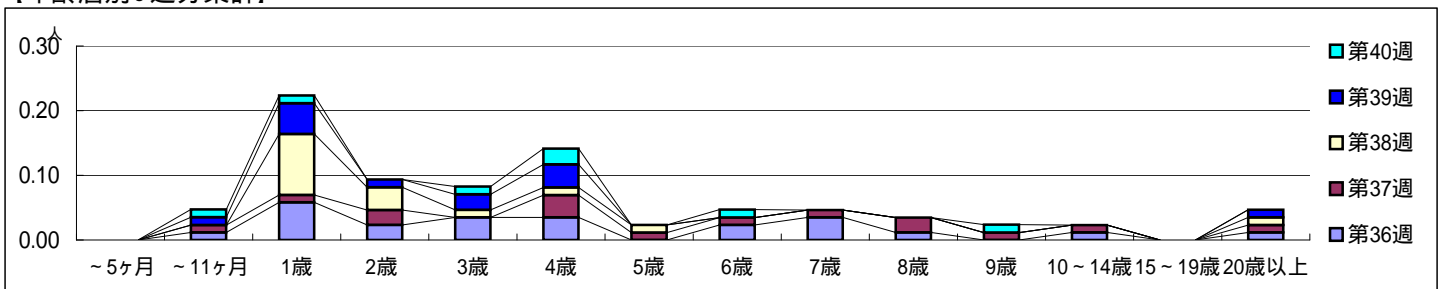
平成 25年 9月 2日 ~ 10月 6日  
[平成 25年 第36週 ~ 第40週]

【区別・週別報告定点当り】

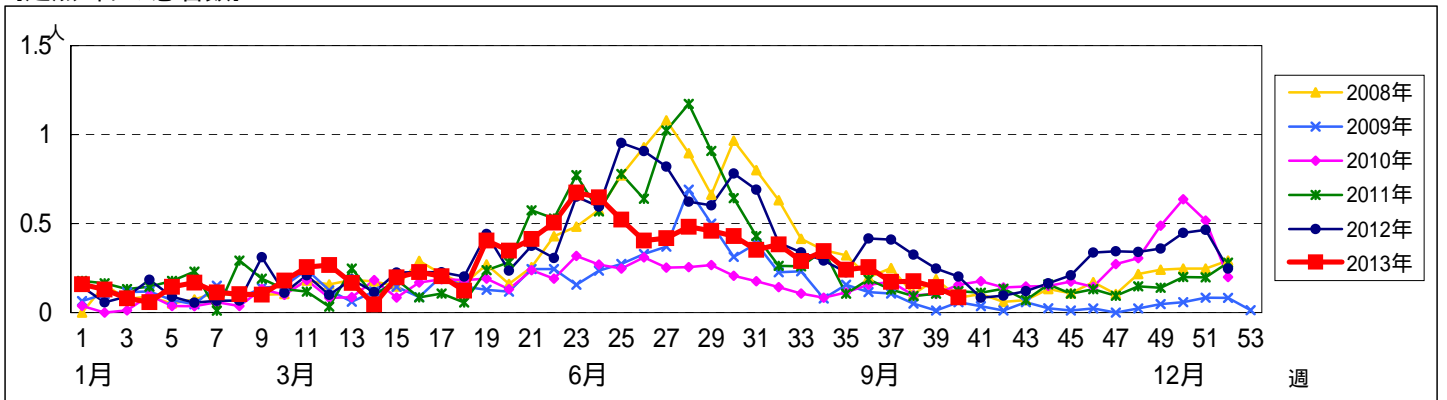


週数	合計	~5ヶ月	~11ヶ月	1歳	2歳	3歳	4歳	5歳	6歳	7歳	8歳	9歳	10~14歳	15~19歳	20歳以上
第36週	22		1	5	2	3	3		2	3	1		1		1
第37週	15		1	1	2		3	1	1	1	2	1	1		1
第38週	15			8	3	1	1	1							1
第39週	12		1	4	1	2	3								1
第40週	7		1	1		1	2		1			1			

【年齢層別5週分集計】



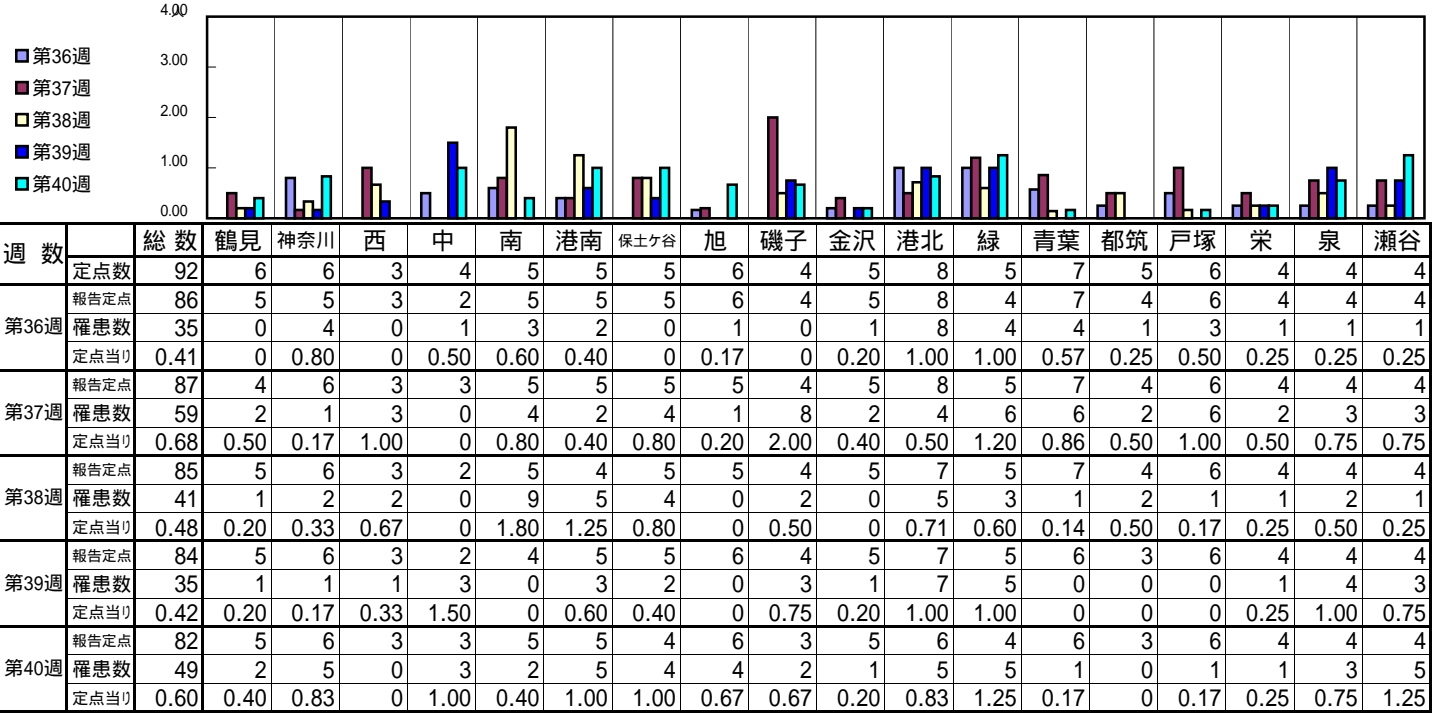
【定点当りの患者数】



<< A群溶血性レンサ球菌咽頭炎 >>

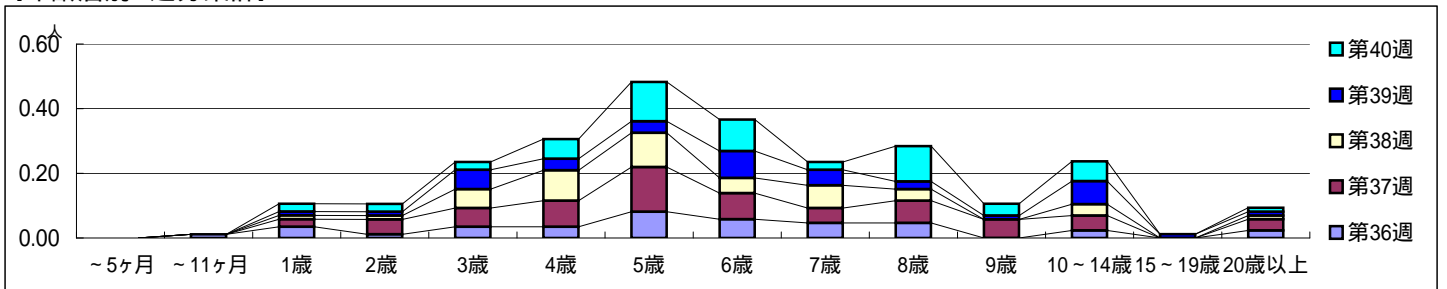
平成 25年 9月 2日 ~ 10月 6日  
[平成 25年 第36週 ~ 第40週]

【区別・週別報告定点当り】

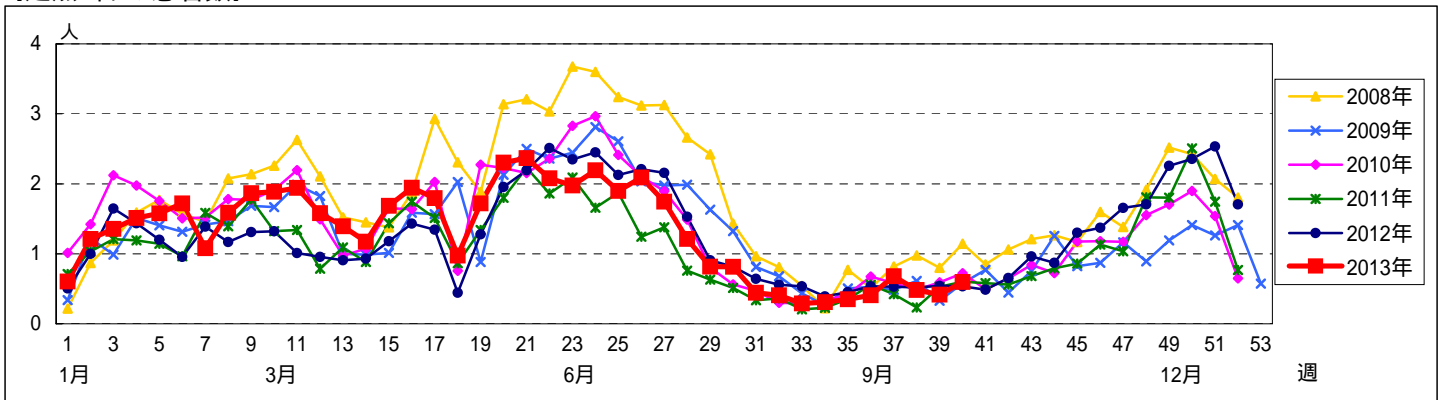


週数	合計	~5ヶ月	~11ヶ月	1歳	2歳	3歳	4歳	5歳	6歳	7歳	8歳	9歳	10~14歳	15~19歳	20歳以上
第36週	罹患数 35		1	3	1	3	3	7	5	4	4		2		2
第37週	罹患数 59			2	4	5	7	12	7	4	6	5	4		3
第38週	罹患数 41			1	1	5	8	9	4	6	3		3		1
第39週	罹患数 35			1	1	5	3	3	7	4	2	1	6	1	1
第40週	罹患数 49			2	2	2	5	10	8	2	9	3	5		1

【年齢層別5週分集計】



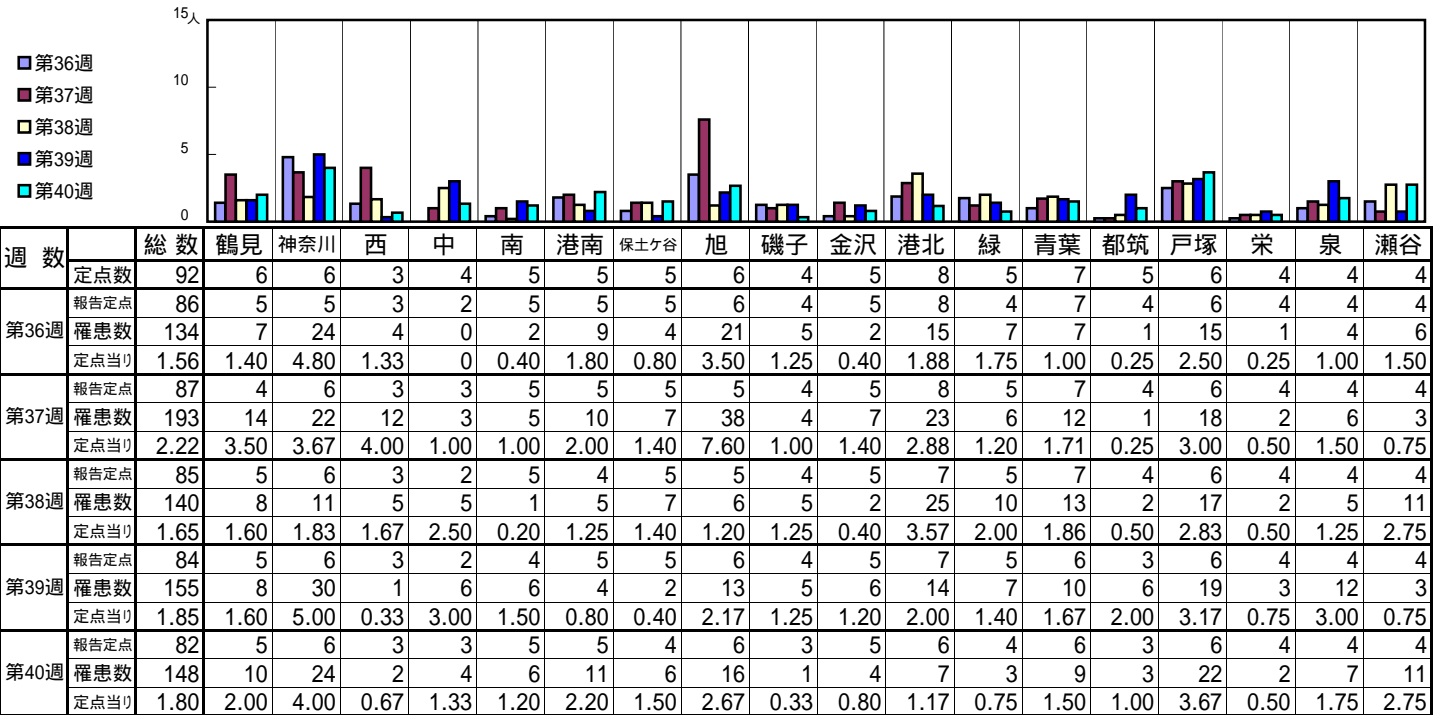
【定点当りの患者数】



<< 感染性胃腸炎 >>

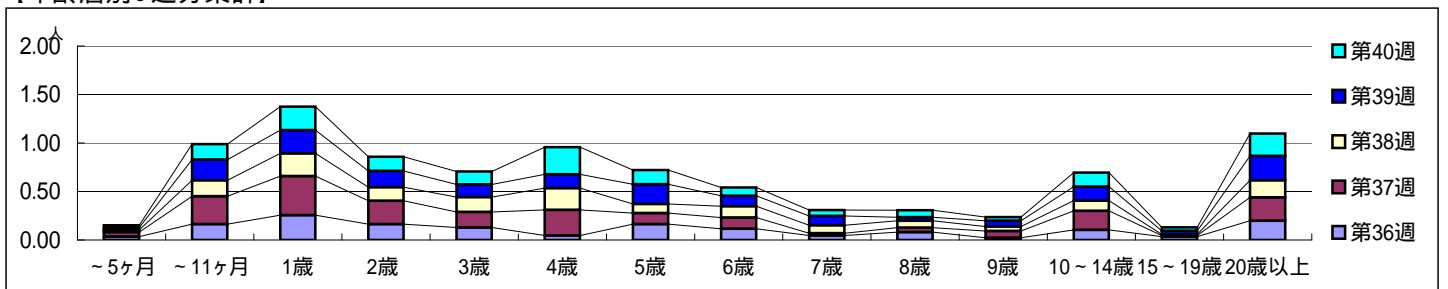
平成 25年 9月 2日 ~ 10月 6日  
[平成 25年 第36週 ~ 第40週]

[区別・週別報告定点当り]

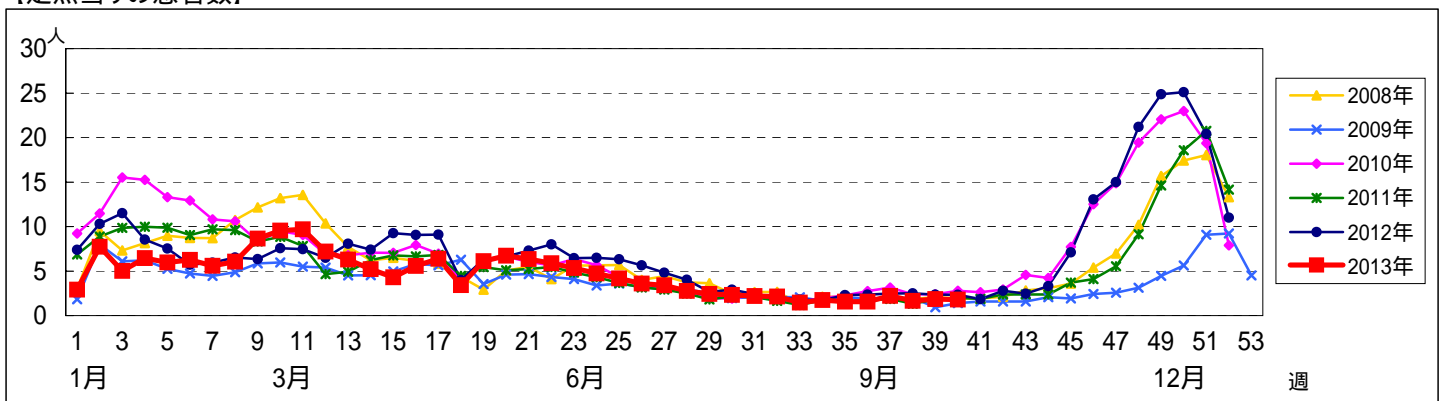


週 数		合計	年齢層別													
			~5ヶ月	~11ヶ月	1歳	2歳	3歳	4歳	5歳	6歳	7歳	8歳	9歳	10~14歳	15~19歳	20歳以上
第36週	罹患数	134	3	14	22	14	11	4	14	10	4	7	2	9	3	17
	定点当り	1.56	0.03	0.16	0.26	0.16	0.13	0.05	0.16	0.12	0.05	0.08	0.02	0.10	0.03	0.20
第37週	罹患数	193	4	25	35	21	14	23	10	10	2	4	6	17	1	21
	定点当り	2.22	0.05	0.29	0.40	0.24	0.16	0.26	0.11	0.11	0.02	0.05	0.07	0.20	0.01	0.24
第38週	罹患数	140	2	14	20	12	13	19	8	10	7	6	4	9	1	15
	定点当り	1.65	0.02	0.16	0.24	0.14	0.15	0.22	0.09	0.12	0.08	0.07	0.05	0.11	0.01	0.18
第39週	罹患数	155	2	18	20	14	11	12	17	9	8	3	5	12	3	21
	定点当り	1.85	0.02	0.21	0.24	0.17	0.13	0.14	0.20	0.11	0.10	0.04	0.06	0.14	0.04	0.25
第40週	罹患数	148	2	13	20	12	11	23	12	7	5	6	3	12	3	19
	定点当り	1.80	0.02	0.16	0.24	0.15	0.13	0.28	0.15	0.09	0.06	0.07	0.04	0.15	0.04	0.23

[年齢層別5週分集計]



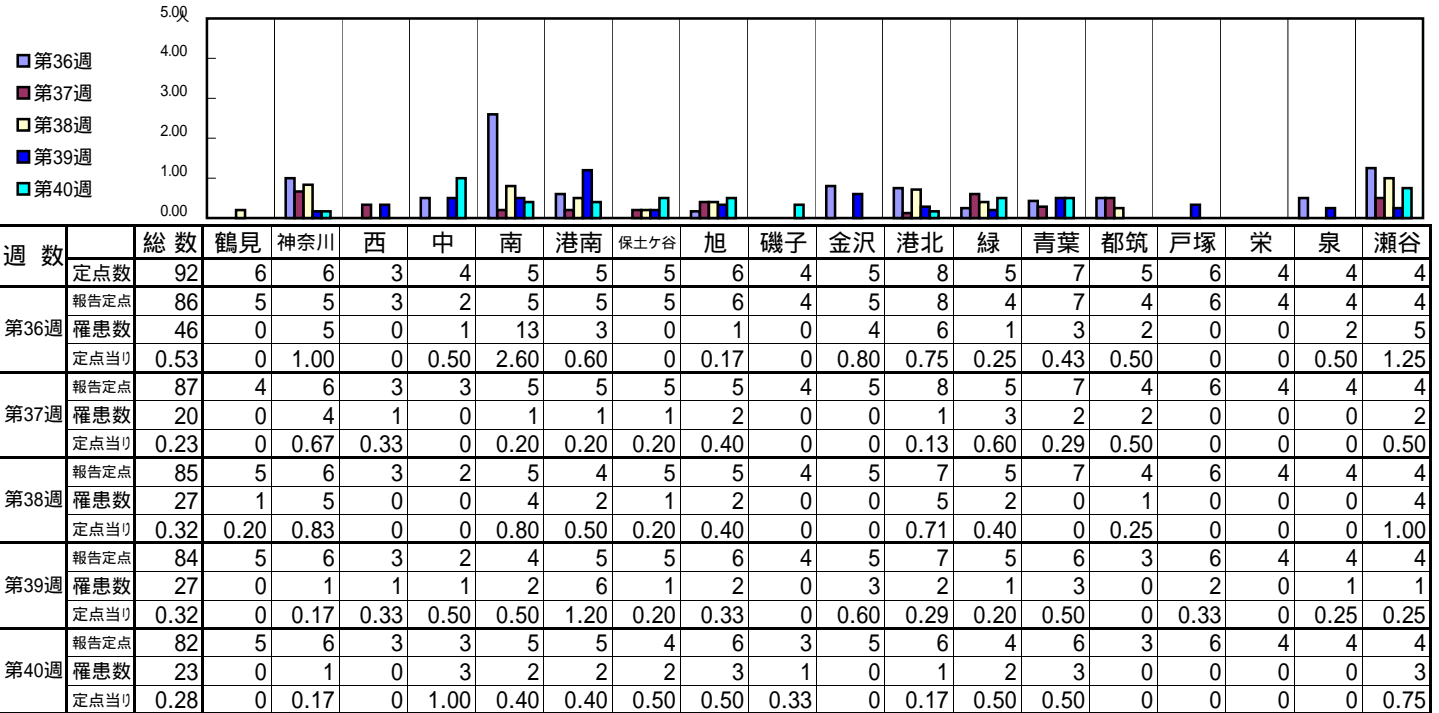
[定点当りの患者数]



# << 水痘 >>

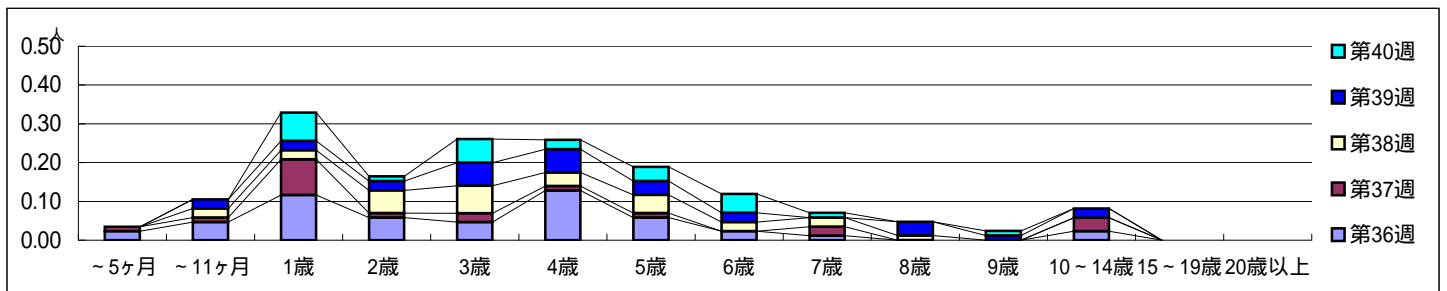
平成 25年 9月 2日 ~ 10月 6日  
[平成 25年 第36週 ~ 第40週]

## 【区別・週別報告定点当り】

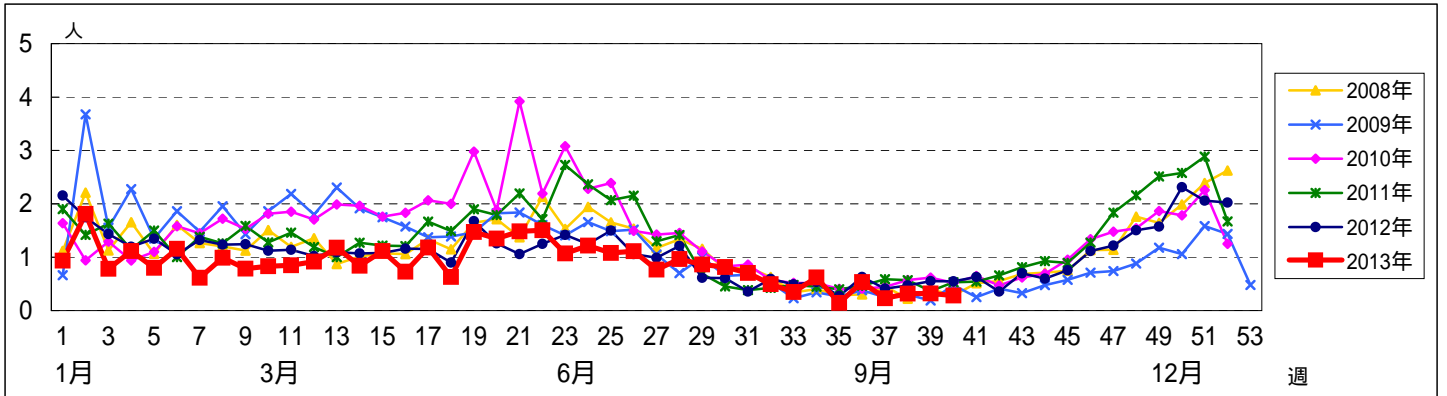


週数	合計	~5ヶ月	~11ヶ月	1歳	2歳	3歳	4歳	5歳	6歳	7歳	8歳	9歳	10~14歳	15~19歳	20歳以上
第36週	46	2	4	10	5	4	11	5	2	1			2		
第37週	20	1	1	8	1	2	1	1		2			3		
第38週	27		2	2	5	6	3	4	2	2	1				
第39週	27		2	2	2	5	5	3	2		3	1	2		
第40週	23			6	1	5	2	3	4	1		1			

## 【年齢層別5週分集計】



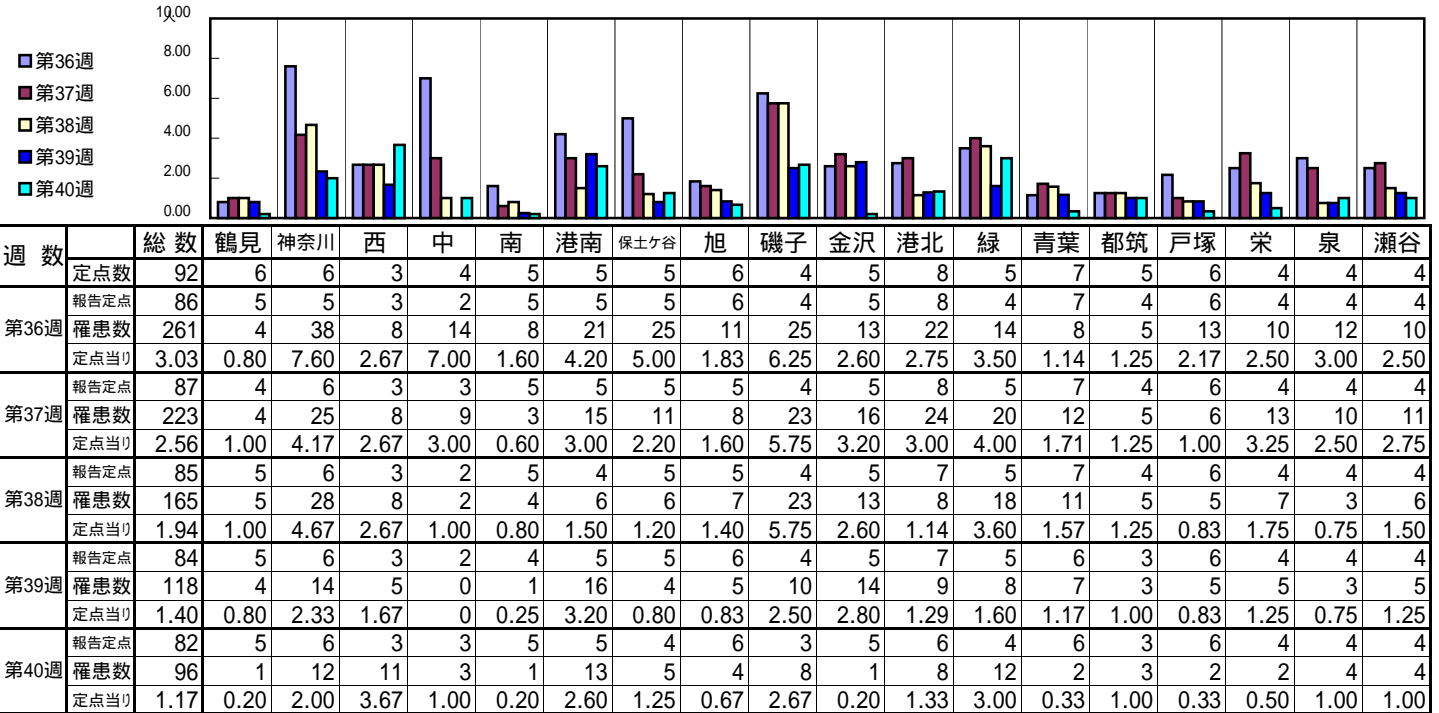
## 【定点当りの患者数】



<< 手足口病 >>

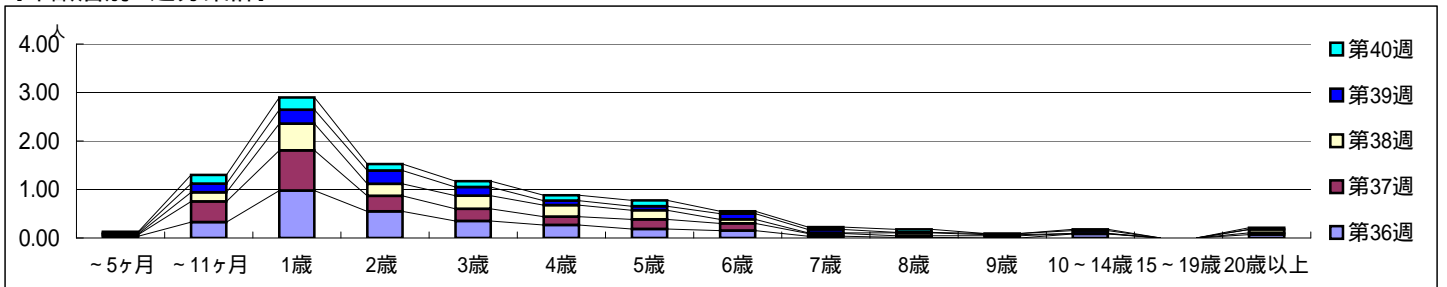
平成 25年 9月 2日 ~ 10月 6日  
[平成 25年 第36週 ~ 第40週]

【区別・週別報告定点当り】

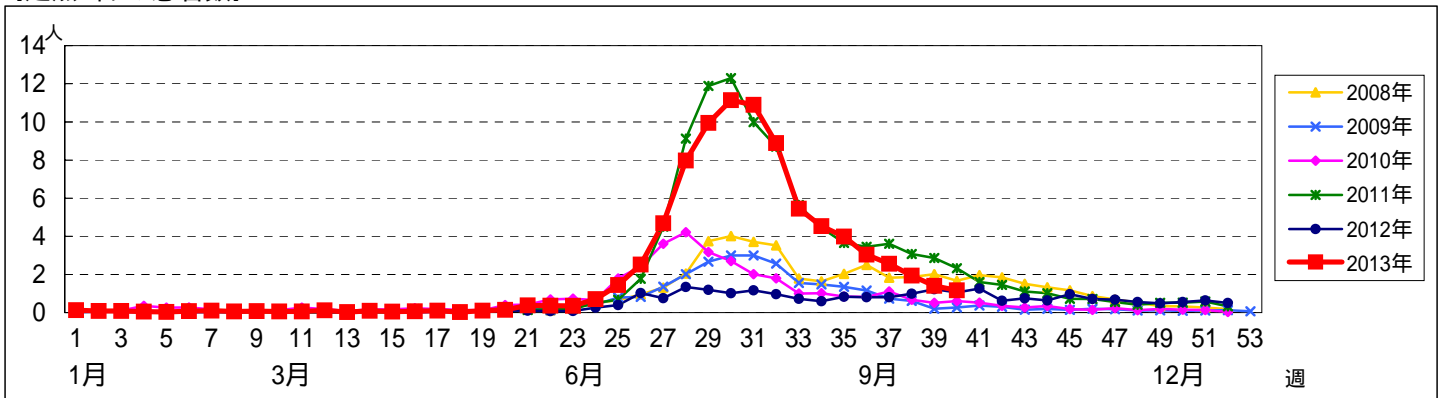


週数		合計	年齢層別													
			~5ヶ月	~11ヶ月	1歳	2歳	3歳	4歳	5歳	6歳	7歳	8歳	9歳	10~14歳	15~19歳	20歳以上
第36週	罹患数	261	3	28	84	47	30	23	16	13	3	1		7		6
	定点当り	3.03	0.03	0.33	0.98	0.55	0.35	0.27	0.19	0.15	0.03	0.01		0.08		0.07
第37週	罹患数	223	3	37	72	28	22	15	17	13	5	3	4	1		3
	定点当り	2.56	0.03	0.43	0.83	0.32	0.25	0.17	0.20	0.15	0.06	0.03	0.05	0.01		0.03
第38週	罹患数	165	1	16	47	21	23	20	16	7	1	5	2			6
	定点当り	1.94	0.01	0.19	0.55	0.25	0.27	0.24	0.19	0.08	0.01	0.06	0.02			0.07
第39週	罹患数	118	2	15	24	23	15	8	7	10	6	1	2	5		
	定点当り	1.40	0.02	0.18	0.29	0.27	0.18	0.10	0.08	0.12	0.07	0.01	0.02	0.06		
第40週	罹患数	96	2	15	21	11	10	9	10	4	4	5		2		3
	定点当り	1.17	0.02	0.18	0.26	0.13	0.12	0.11	0.12	0.05	0.05	0.06		0.02		0.04

【年齢層別5週分集計】



【定点当りの患者数】

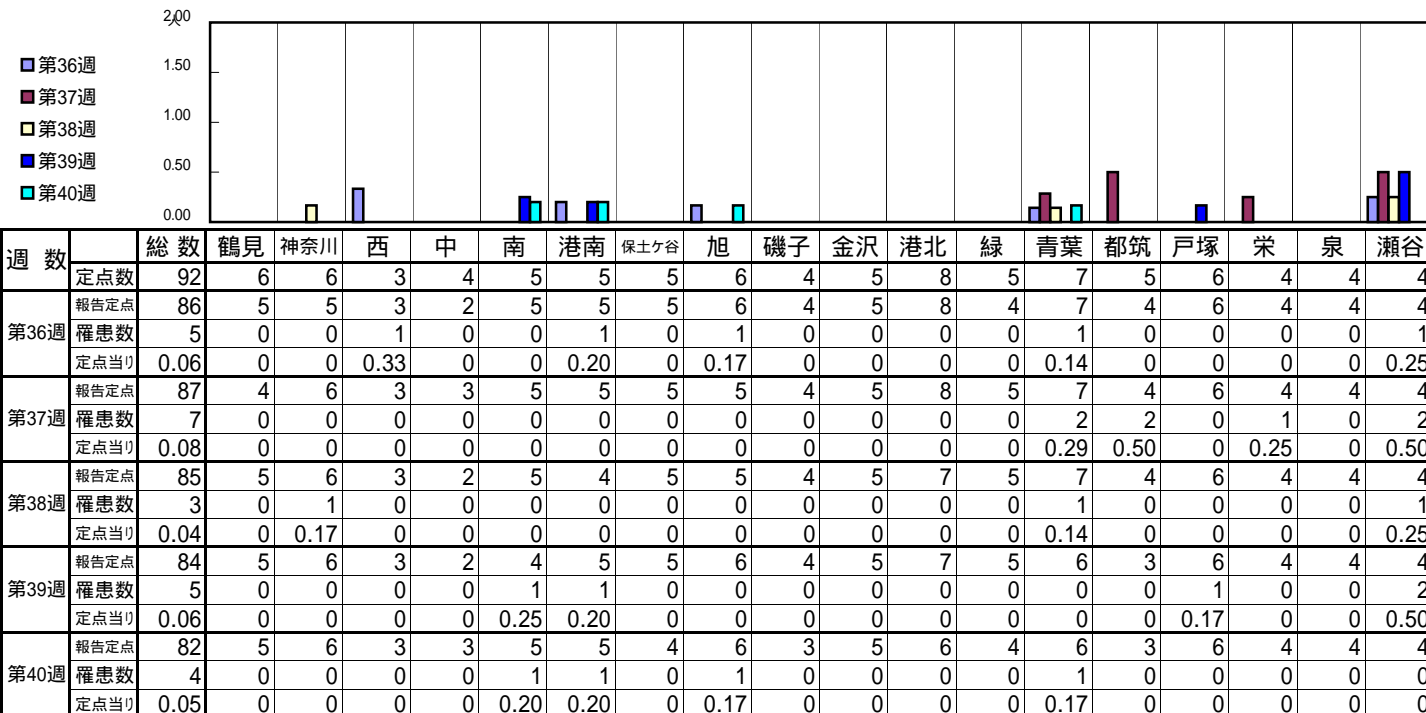




<< 伝染性紅斑 >>

平成 25年 9月 2日 ~ 10月 6日  
[平成 25年 第36週 ~ 第40週]

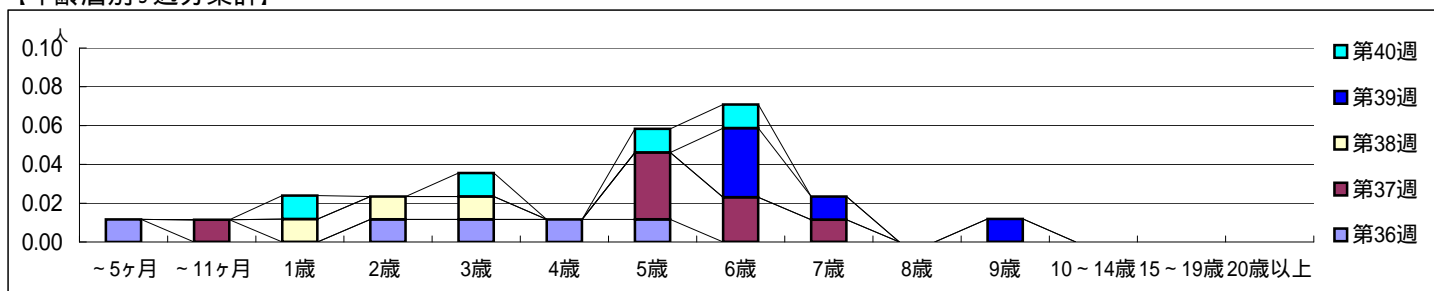
[区別・週別報告定点当り]



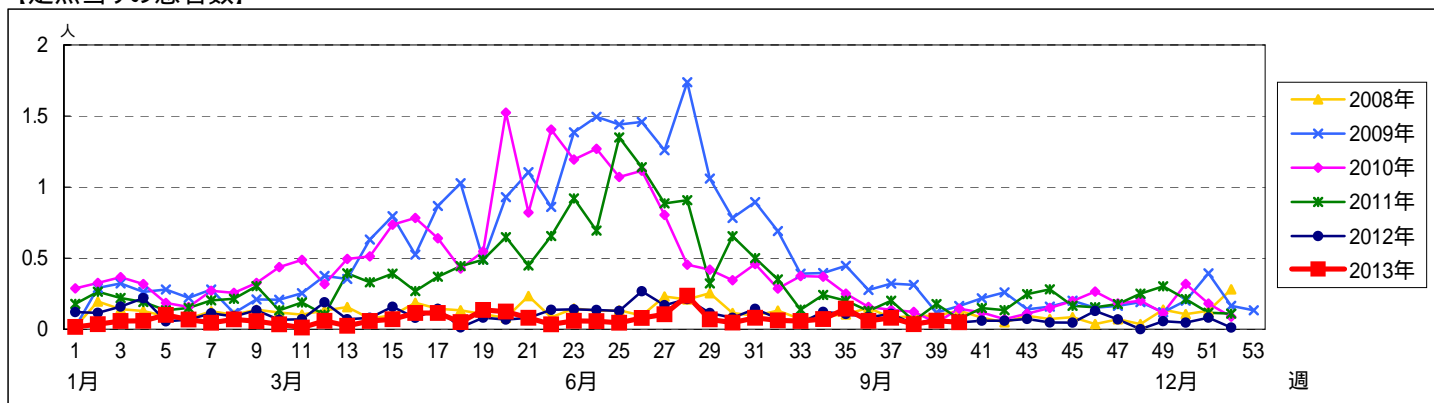
週数	報告定点	罹患数	定点当り	鶴見	神奈川	西	中	南	港南	保土ヶ谷	旭	磯子	金沢	港北	緑	青葉	都筑	戸塚	栄	泉	瀬谷
第36週	86	5	0.06	5	5	3	2	5	5	5	6	4	5	8	4	7	4	6	4	4	4
第37週	87	7	0.08	4	6	3	3	5	5	5	5	4	5	8	5	7	4	6	4	4	4
第38週	85	3	0.04	5	6	3	2	5	4	5	5	4	5	7	5	7	4	6	4	4	4
第39週	84	5	0.06	5	6	3	2	4	5	5	6	4	5	7	5	6	3	6	4	4	4
第40週	82	4	0.05	5	6	3	3	5	5	4	6	3	5	6	4	6	3	6	4	4	4

週数	合計	~5ヶ月	~11ヶ月	1歳	2歳	3歳	4歳	5歳	6歳	7歳	8歳	9歳	10~14歳	15~19歳	20歳以上
第36週	5	1			1	1	1	1							
第37週	7		1					3	2	1					
第38週	3			1	1	1									
第39週	5								3	1		1			
第40週	4			1		1		1	1						

[年齢層別5週分集計]



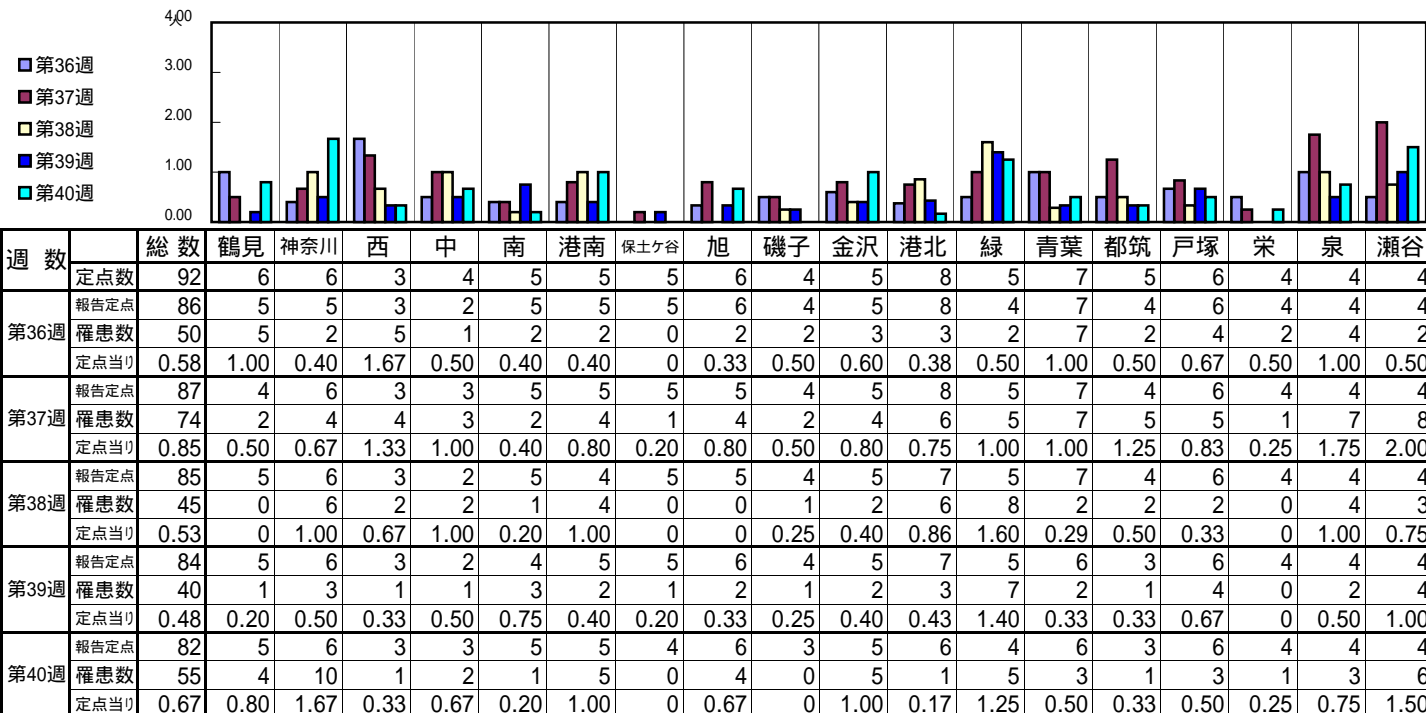
[定点当りの患者数]



<< 突発性発しん >>

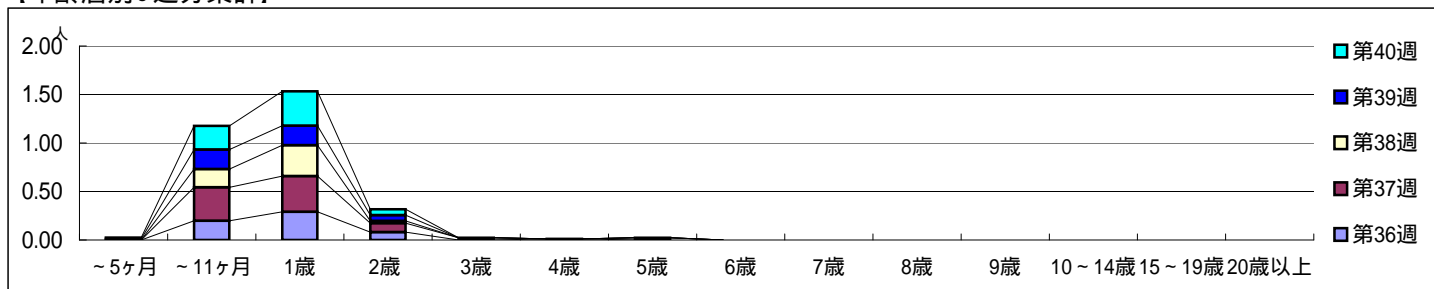
平成 25年 9月 2日 ~ 10月 6日  
[平成 25年 第36週 ~ 第40週]

【区別・週別報告定点当り】

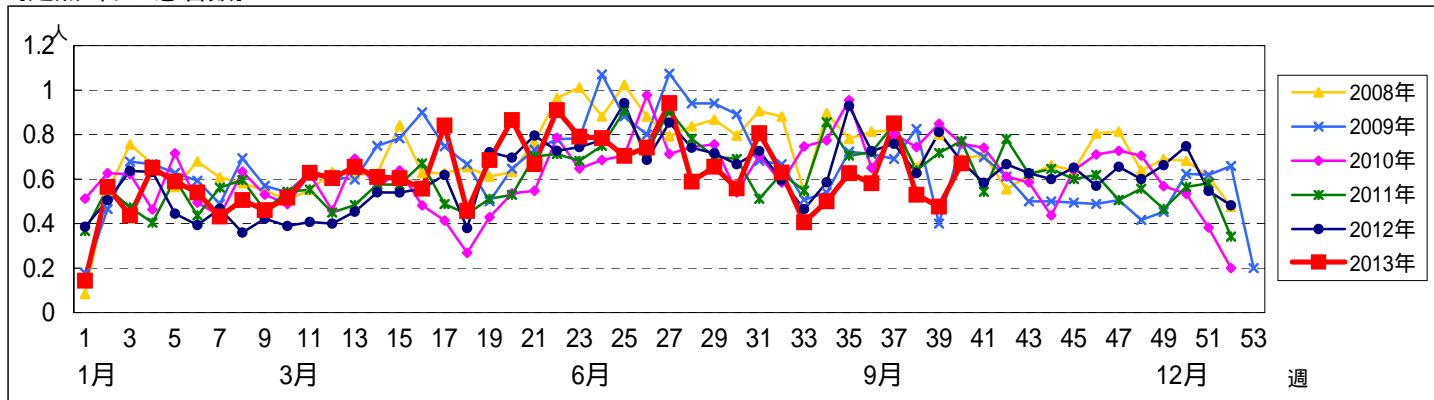


週数	合計	~5ヶ月	~11ヶ月	1歳	2歳	3歳	4歳	5歳	6歳	7歳	8歳	9歳	10~14歳	15~19歳	20歳以上
第36週	50		17	25	7		1								
第37週	74		30	32	8	2		2							
第38週	45		16	27	2										
第39週	40	1	17	17	5										
第40週	55	1	20	29	5										

【年齢層別5週分集計】



【定点当りの患者数】



<< 百日咳 >>

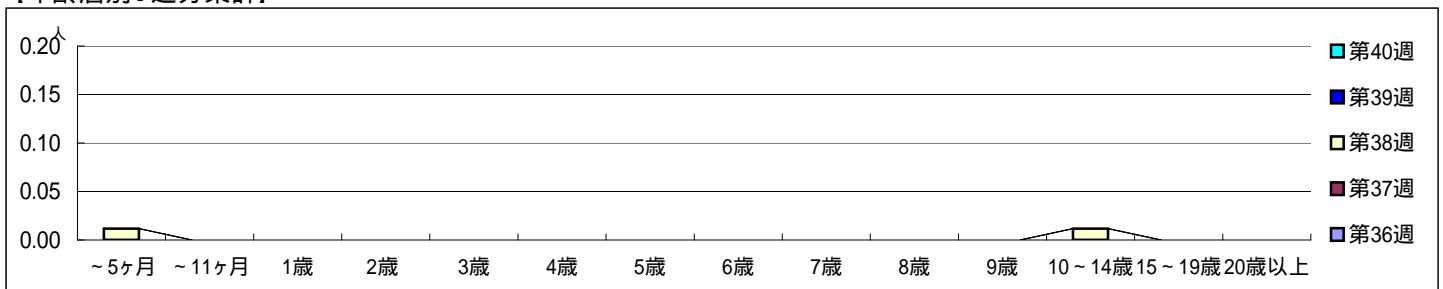
平成 25年 9月 2日 ~ 10月 6日  
[平成 25年 第36週 ~ 第40週]

【区別・週別報告定点当り】

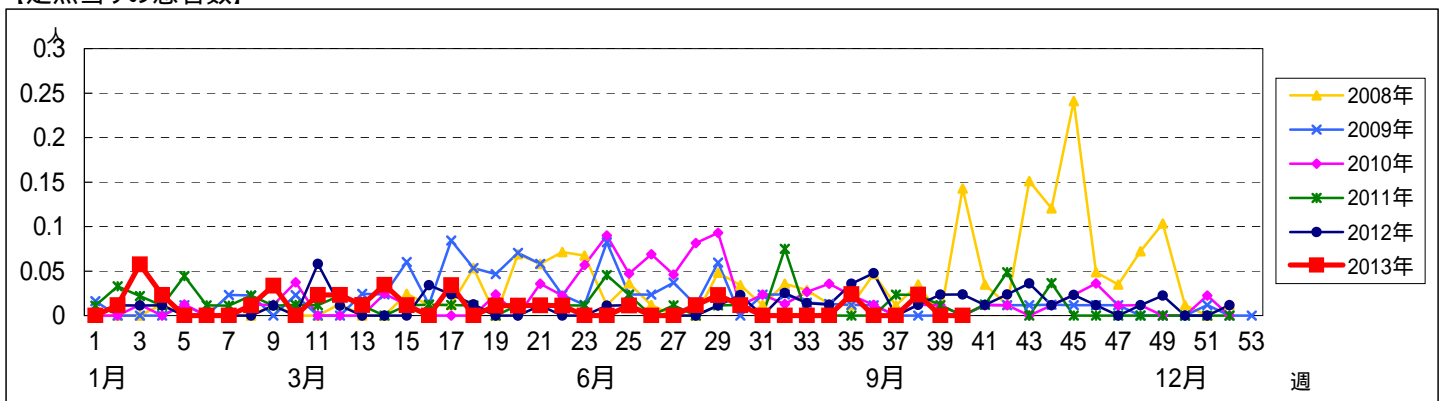
週数	総数	鶴見	神奈川	西	中	南	港南	保土ヶ谷	旭	磯子	金沢	港北	緑	青葉	都筑	戸塚	栄	泉	瀬谷
第36週	92	6	6	3	4	5	5	5	6	4	5	8	5	7	5	6	4	4	4
報告定点	86	5	5	3	2	5	5	5	6	4	5	8	4	7	4	6	4	4	4
罹患数	0	0	0	0	0	0	0	0	0	0	0	0	0	0	0	0	0	0	0
定点当り	0	0	0	0	0	0	0	0	0	0	0	0	0	0	0	0	0	0	0
第37週	87	4	6	3	3	5	5	5	5	4	5	8	5	7	4	6	4	4	4
報告定点	87	4	6	3	3	5	5	5	5	4	5	8	5	7	4	6	4	4	4
罹患数	0	0	0	0	0	0	0	0	0	0	0	0	0	0	0	0	0	0	0
定点当り	0	0	0	0	0	0	0	0	0	0	0	0	0	0	0	0	0	0	0
第38週	85	5	6	3	2	5	4	5	5	4	5	7	5	7	4	6	4	4	4
報告定点	85	5	6	3	2	5	4	5	5	4	5	7	5	7	4	6	4	4	4
罹患数	2	0	0	0	0	0	0	0	1	0	0	1	0	0	0	0	0	0	0
定点当り	0.02	0	0	0	0	0	0	0	0.20	0	0	0.14	0	0	0	0	0	0	0
第39週	84	5	6	3	2	4	5	5	6	4	5	7	5	6	3	6	4	4	4
報告定点	84	5	6	3	2	4	5	5	6	4	5	7	5	6	3	6	4	4	4
罹患数	0	0	0	0	0	0	0	0	0	0	0	0	0	0	0	0	0	0	0
定点当り	0	0	0	0	0	0	0	0	0	0	0	0	0	0	0	0	0	0	0
第40週	82	5	6	3	3	5	5	4	6	3	5	6	4	6	3	6	4	4	4
報告定点	82	5	6	3	3	5	5	4	6	3	5	6	4	6	3	6	4	4	4
罹患数	0	0	0	0	0	0	0	0	0	0	0	0	0	0	0	0	0	0	0
定点当り	0	0	0	0	0	0	0	0	0	0	0	0	0	0	0	0	0	0	0

週数	合計	~5ヶ月	~11ヶ月	1歳	2歳	3歳	4歳	5歳	6歳	7歳	8歳	9歳	10~14歳	15~19歳	20歳以上
第36週	0														
報告定点	0														
第37週	0														
報告定点	0														
第38週	2	1											1		
報告定点	2	1											1		
定点当り	0.02	0.01											0.01		
第39週	0														
報告定点	0														
定点当り	0														
第40週	0														
報告定点	0														
定点当り	0														

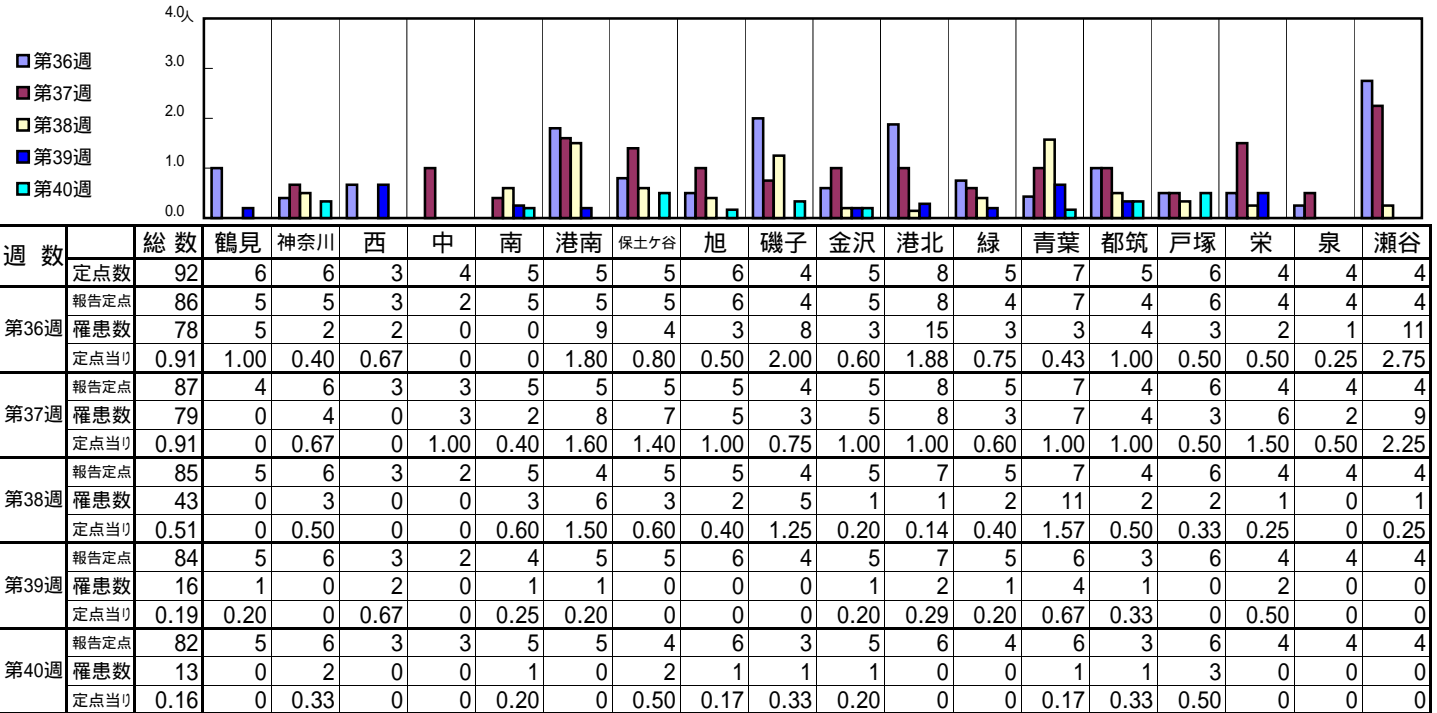
【年齢層別5週分集計】



【定点当りの患者数】

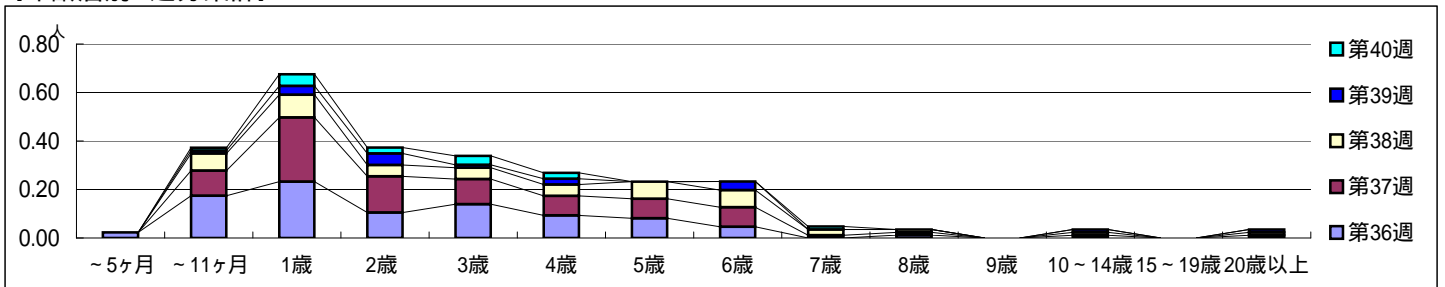


【区別・週別報告定点当り】

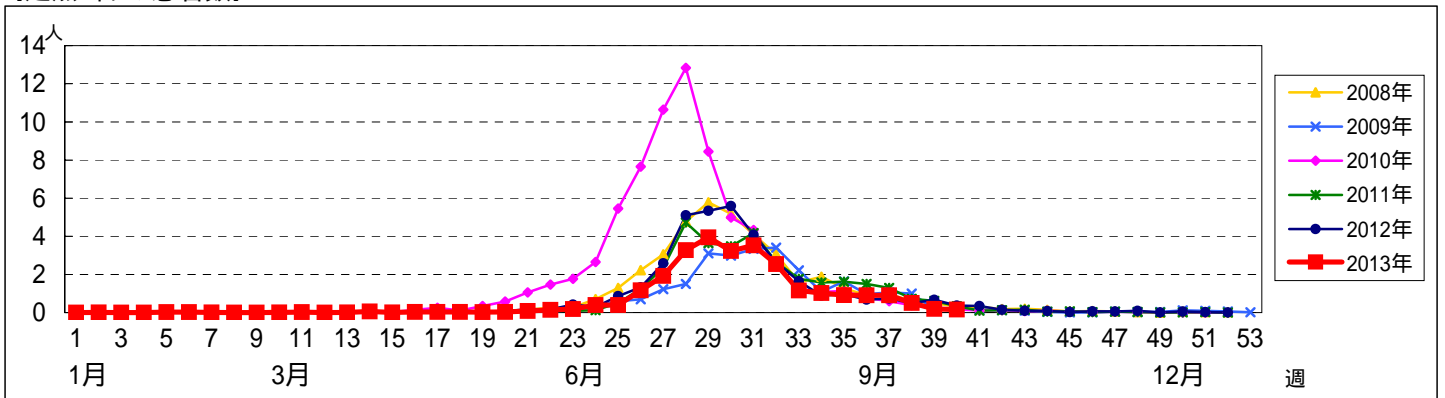


週数	合計	~5ヶ月	~11ヶ月	1歳	2歳	3歳	4歳	5歳	6歳	7歳	8歳	9歳	10~14歳	15~19歳	20歳以上
第36週	罹患数 78	2	15	20	9	12	8	7	4		1				
第37週	罹患数 79		9	23	13	9	7	7	7	1	1		1		1
第38週	罹患数 43		6	8	4	4	4	6	6	2	1		1		1
第39週	罹患数 16		1	3	4	1	2		3				1		1
第40週	罹患数 13		1	4	2	3	2			1					

【年齢層別5週分集計】



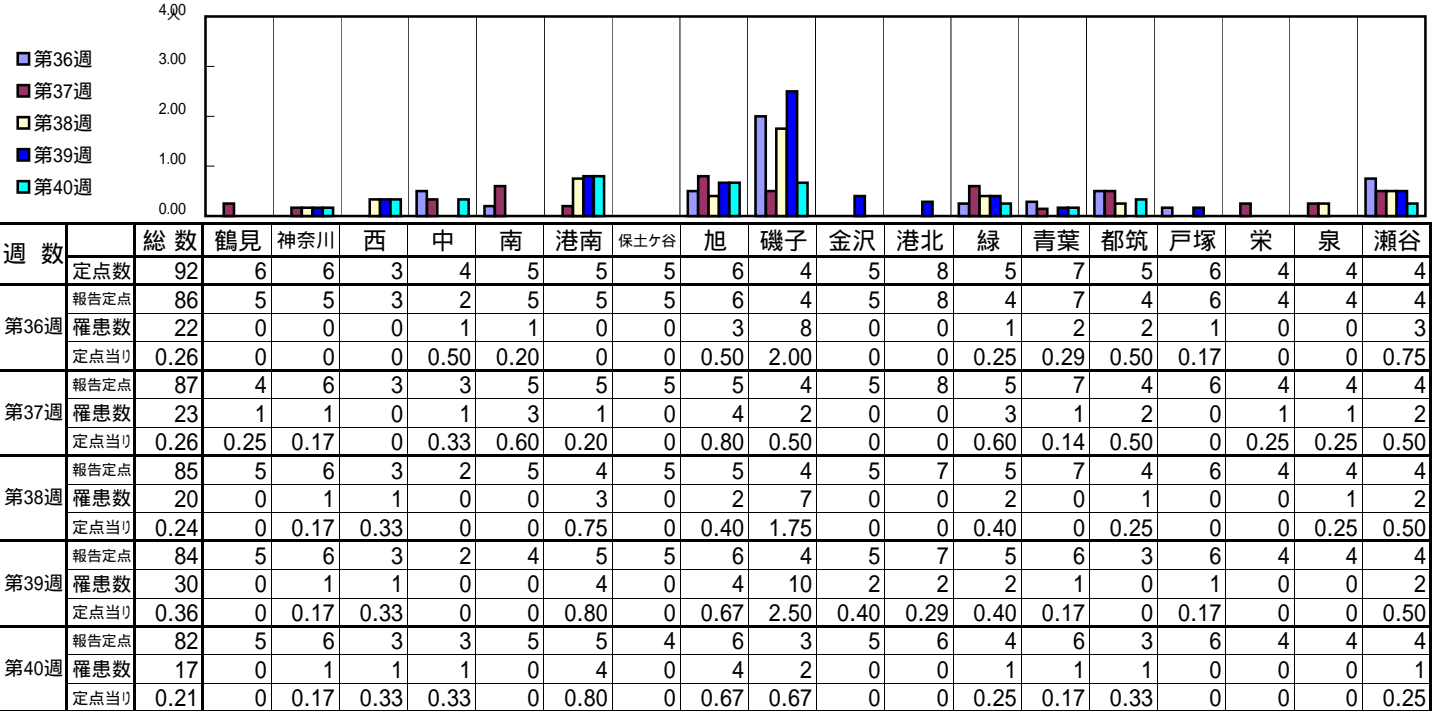
【定点当りの患者数】



<< 流行性耳下腺炎 >>

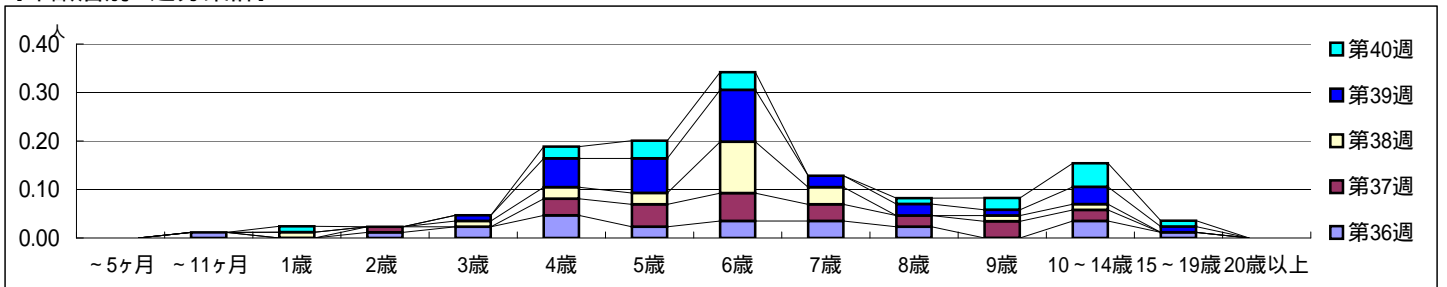
平成 25年 9月 2日 ~ 10月 6日  
[平成 25年 第36週 ~ 第40週]

【区別・週別報告定点当り】

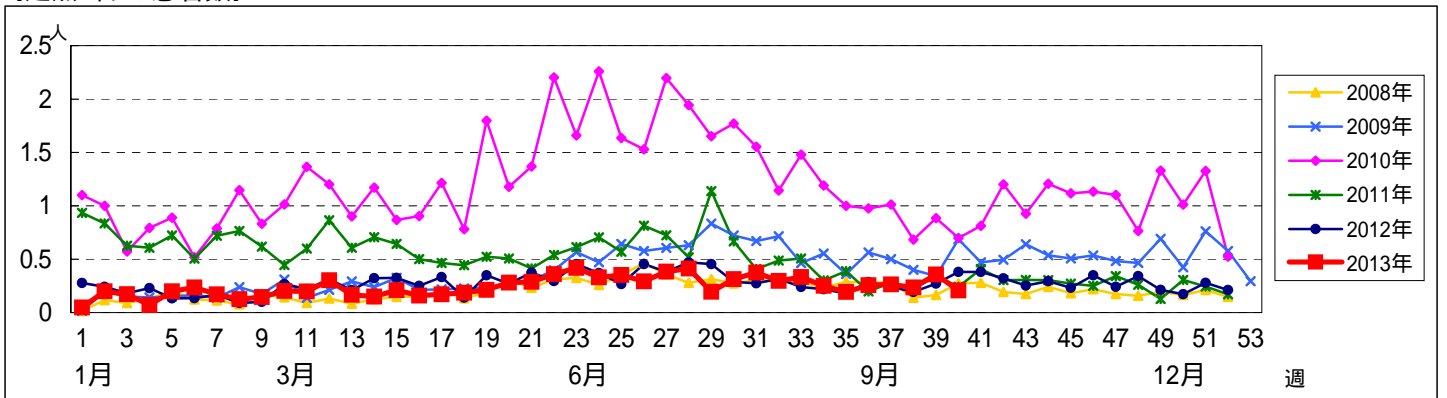


週数	合計	~5ヶ月	~11ヶ月	1歳	2歳	3歳	4歳	5歳	6歳	7歳	8歳	9歳	10~14歳	15~19歳	20歳以上
第36週	22		1		1	2	4	2	3	3	2		3	1	
第37週	23				1		3	4	5	3	2	3	2		
第38週	20			1		1	2	2	9	3		1	1		
第39週	30					1	5	6	9	2	2	1	3	1	
第40週	17			1			2	3	3		1	2	4	1	

【年齢層別5週分集計】



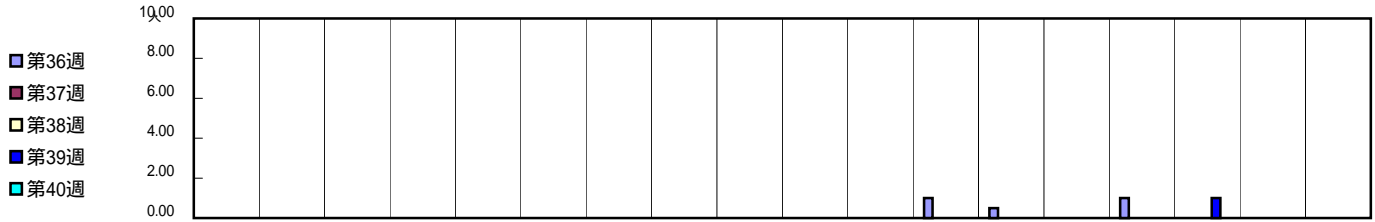
【定点当りの患者数】



<< 急性出血性結膜炎 >>

平成 25年 9月 2日 ~ 10月 6日  
[平成 25年 第36週 ~ 第40週]

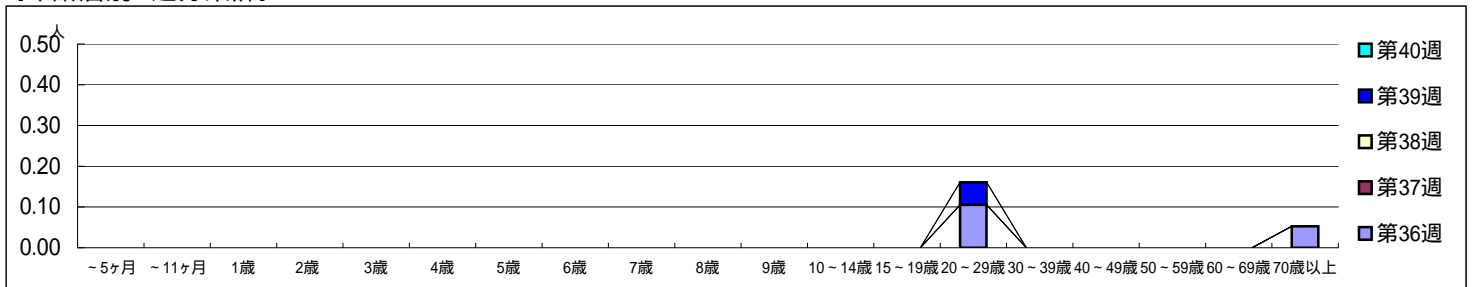
[区別・週別報告定点当り]



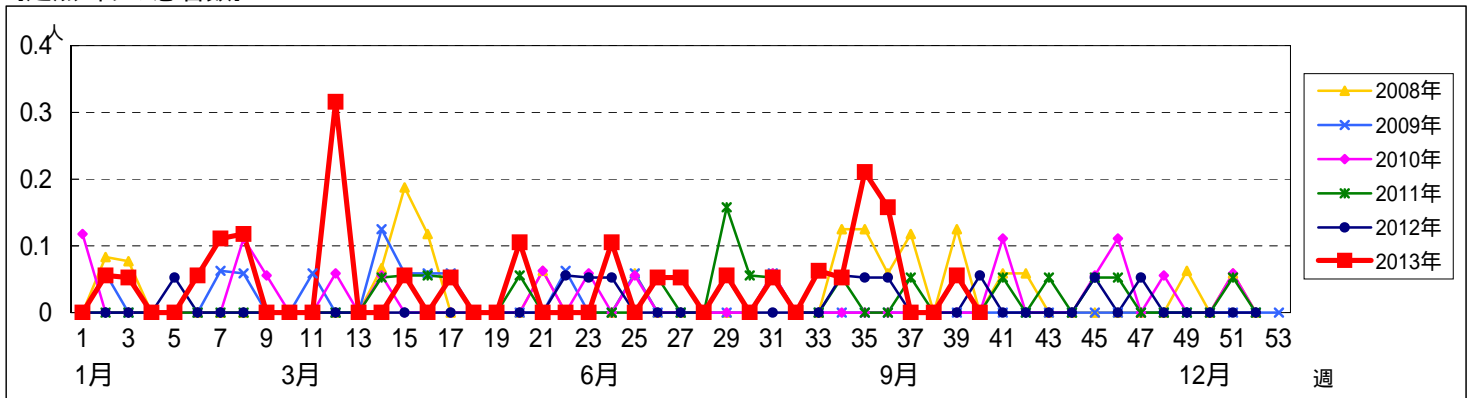
週数		総数	区別																	
			鶴見	神奈川	西	中	南	港南	保土ヶ谷	旭	磯子	金沢	港北	緑	青葉	都筑	戸塚	栄	泉	瀬谷
第36週	定点数	19	1	1	0	1	1	1	1	1	1	1	2	1	2	1	1	1	1	
	報告定点	19	1	1		1	1	1	1	1	1	1	2	1	2	1	1	1	1	
	罹患数	3	0	0		0	0	0	0	0	0	0	0	1	1	0	1	0	0	
	定点当り	0.16	0	0		0	0	0	0	0	0	0	0	1.00	0.50	0	1.00	0	0	
第37週	報告定点	17	1	1		1	1		1	1		1	1	2	1	2	1	1	1	
	罹患数	0	0	0		0	0	0	0	0	0	0	0	0	0	0	0	0	0	
	定点当り	0	0	0		0	0	0	0	0	0	0	0	0	0	0	0	0	0	
	報告定点	16	1	1		1			1	1	1	1	2	1	2	1	1	1	1	
第38週	罹患数	0	0	0		0	0	0	0	0	0	0	0	0	0	0	0	0	0	
	定点当り	0	0	0		0	0	0	0	0	0	0	0	0	0	0	0	0	0	
	報告定点	18	1	1		1	1		1	1	1	1	2	1	2	1	1	1	1	
	罹患数	1	0	0		0	0	0	0	0	0	0	0	0	0	0	0	1	0	
第39週	定点当り	0.06	0	0		0	0	0	0	0	0	0	0	0	0	0	0	1.00	0	
	報告定点	18	1	1		1	1		1	1	1	1	2	1	2	1	1	1	1	
	罹患数	0	0	0		0	0	0	0	0	0	0	0	0	0	0	0	0	0	
	定点当り	0	0	0		0	0	0	0	0	0	0	0	0	0	0	0	0	0	
第40週	報告定点	18	1	1		1	1		1	1	1	1	2	1	2	1	1	1	1	
	罹患数	0	0	0		0	0	0	0	0	0	0	0	0	0	0	0	0	0	
	定点当り	0	0	0		0	0	0	0	0	0	0	0	0	0	0	0	0	0	
	報告定点	0	0	0		0	0	0	0	0	0	0	0	0	0	0	0	0	0	

週数		合計	年齢層別																		
			~5ヶ月	~11ヶ月	1歳	2歳	3歳	4歳	5歳	6歳	7歳	8歳	9歳	10~14歳	15~19歳	20~29歳	30~39歳	40~49歳	50~59歳	60~69歳	70歳以上
第36週	罹患数	3														2					1
	定点当り	0.16														0.11					0.05
第37週	罹患数	0																			
	定点当り	0																			
第38週	罹患数	0																			
	定点当り	0																			
第39週	罹患数	1														1					
	定点当り	0.06														0.06					
第40週	罹患数	0																			
	定点当り	0																			

[年齢層別5週分集計]



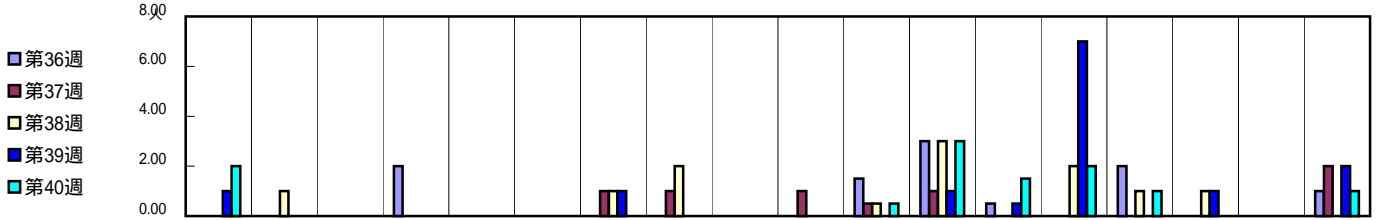
[定点当りの患者数]



<< 流行性角結膜炎 >>

平成 25年 9月 2日 ~ 10月 6日  
[平成 25年 第36週 ~ 第40週]

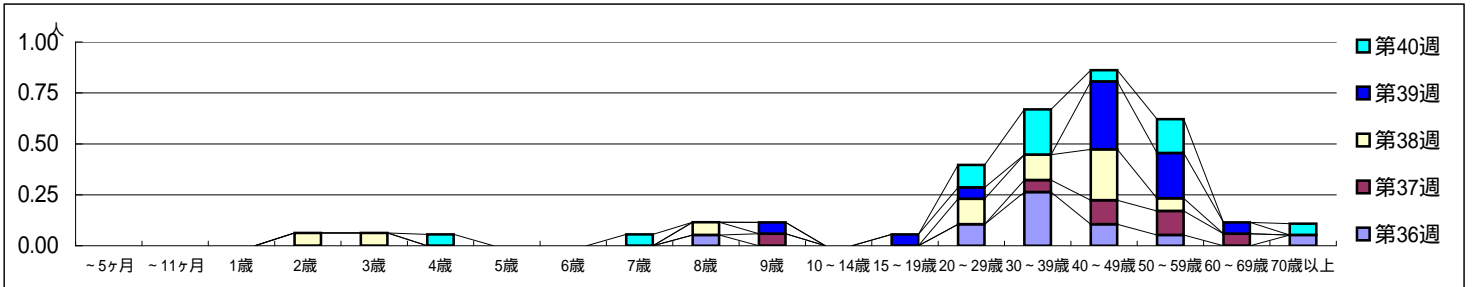
[区別・週別報告定点当り]



週数		総数	鶴見	神奈川	西	中	南	港南	保土ヶ谷	旭	磯子	金沢	港北	緑	青葉	都筑	戸塚	栄	泉	瀬谷
			定点数	1	1	0	1	1	1	1	1	1	1	1	2	1	2	1	1	1
第36週	報告定点	19	1	1		1	1	1	1	1	1	1	2	1	2	1	1	1	1	1
	罹患数	12	0	0		2	0	0	0	0	0	0	3	3	1	0	2	0	0	1
	定点当り	0.63	0	0		2.00	0	0	0	0	0	0	1.50	3.00	0.50	0	2.00	0	0	1.00
第37週	報告定点	17	1	1		1	1		1	1		1	2	1	2	1	1	1	1	1
	罹患数	7	0	0		0	0	0	1	1	0	1	1	1	0	0	0	0	0	2
	定点当り	0.41	0	0		0	0	0	1.00	1.00	0	1.00	0.50	1.00	0	0	0	0	0	2.00
第38週	報告定点	16	1	1		1			1	1	1	1	2	1	2	1	1	1	1	1
	罹患数	12	0	1		0	0	0	1	2	0	0	1	3	0	2	1	1	0	0
	定点当り	0.75	0	1.00		0	0	0	1.00	2.00	0	0	0.50	3.00	0	2.00	1.00	1.00	0	0
第39週	報告定点	18	1	1		1	1		1	1	1	1	2	1	2	1	1	1	1	1
	罹患数	14	1	0		0	0	0	1	0	0	0	0	1	1	7	0	1	0	2
	定点当り	0.78	1.00	0		0	0	0	1.00	0	0	0	0	1.00	0.50	7.00	0	1.00	0	2.00
第40週	報告定点	18	1	1		1	1		1	1	1	1	2	1	2	1	1	1	1	1
	罹患数	13	2	0		0	0	0	0	0	0	0	1	3	3	2	1	0	0	1
	定点当り	0.72	2.00	0		0	0	0	0	0	0	0	0.50	3.00	1.50	2.00	1.00	0	0	1.00

週数		合計	~5ヶ月	~11ヶ月	1歳	2歳	3歳	4歳	5歳	6歳	7歳	8歳	9歳	10~14歳	15~19歳	20~29歳	30~39歳	40~49歳	50~59歳	60~69歳	70歳以上
			罹患数																		
第36週	報告定点	19											1			2	5	2	1		1
	定点当り	0.63										0.05				0.11	0.26	0.11	0.05		0.05
第37週	報告定点	17											1				1	2	2	1	
	定点当り	0.41										0.06					0.06	0.12	0.12	0.06	
第38週	報告定点	16				1	1					1				2	2	4	1		
	定点当り	0.75				0.06	0.06					0.06				0.13	0.13	0.25	0.06		
第39週	報告定点	18											1		1	1		6	4	1	
	定点当り	0.78										0.06			0.06	0.06		0.33	0.22	0.06	
第40週	報告定点	18									1					2	4	1	3		
	定点当り	0.72						0.06			0.06					0.11	0.22	0.06	0.17	0.06	

[年齢層別5週分集計]



[定点当りの患者数]

