

疾病別 警報・注意報 発生状況

平成25年第39週

	インフルエンザ	RSウイルス感染症	咽頭結膜熱	A群溶血性レンサ球菌咽頭炎	感染性胃腸炎	水痘	手足口病	伝染性紅斑	突発性発しん	百日咳	ヘルパンギーナ	流行性耳下腺炎	急性出血性結膜炎	流行性角結膜炎
警報レベル	30		3	8	20	7	5	2		1	6	6	1	8
終息基準値	10		1	4	12	4	2	1		0.1	2	2	0.1	4
注意報レベル	10					4						3		
横浜市	-	0.39	0.12	0.42	1.87	0.31	1.40	0.06	0.47	-	0.19	0.35	0.06	0.78
鶴見	-	-	-	0.20	1.60	-	0.80	-	0.20	-	0.20	-	-	1.00
神奈川	-	0.67	0.33	0.17	5.00	0.17	2.33	-	0.50	-	-	0.17	-	-
西	-	-	-	0.33	0.33	0.33	1.67	-	0.33	-	0.67	0.33		
中	-	0.50	-	1.50	3.00	0.50	-	-	0.50	-	-	-	-	-
南	-	0.75	-	-	1.50	0.50	0.25	0.25	0.75	-	0.25	-	-	-
港南	-	1.80	0.40	0.60	0.80	1.20	3.20	0.20	0.40	-	0.20	0.80
保土ヶ谷	-	-	-	0.40	0.40	0.20	0.80	-	0.20	-	-	-	-	1.00
旭	-	-	-	-	2.17	0.33	0.83	-	0.33	-	-	0.67	-	-
磯子	-	0.75	0.50	0.75	1.25	-	2.50	-	0.25	-	-	2.50	-	-
金沢	-	-	-	0.20	1.20	0.60	2.80	-	0.40	-	0.20	0.40	-	-
港北	-	0.43	0.29	1.00	2.00	0.29	1.29	-	0.43	-	0.29	0.29	-	-
緑	-	0.80	0.20	1.00	1.40	0.20	1.60	-	1.40	-	0.20	0.40	-	1.00
青葉	-	-	-	-	2.00	0.40	1.00	-	0.20	-	0.80	-	-	0.50
都筑	-	-	-	-	2.00	-	1.00	-	0.33	-	0.33	-	-	7.00
戸塚	-	0.50	0.17	-	3.17	0.33	0.83	0.17	0.67	-	-	0.17	-	-
栄	-	-	-	0.25	0.75	-	1.25	-	-	-	0.50	-	1.00	1.00
泉	-	0.25	-	1.00	3.00	0.25	0.75	-	0.50	-	-	-	-	-
瀬谷	-	0.25	-	0.75	0.75	0.25	1.25	0.50	1.00	-	-	0.50	-	2.00

(- : 0) (... : 報告なし)

数字は報告定点当たり患者数です

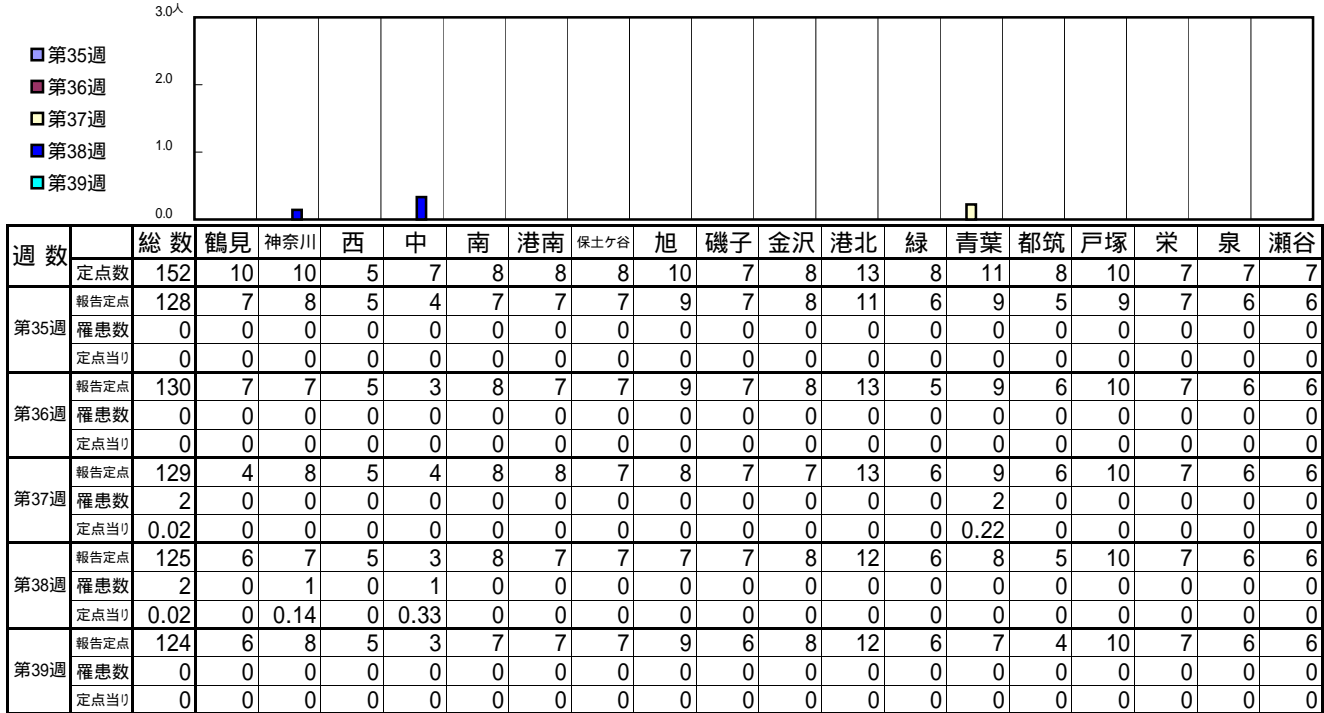
**報告定点当たりの値が警報レベル もしくは警報レベル継続中です
報告定点当たりの値が注意報レベルに達しています**

(この数字は集計時点のものです。翌週以降、変動する可能性があります)

<< インフルエンザ >>

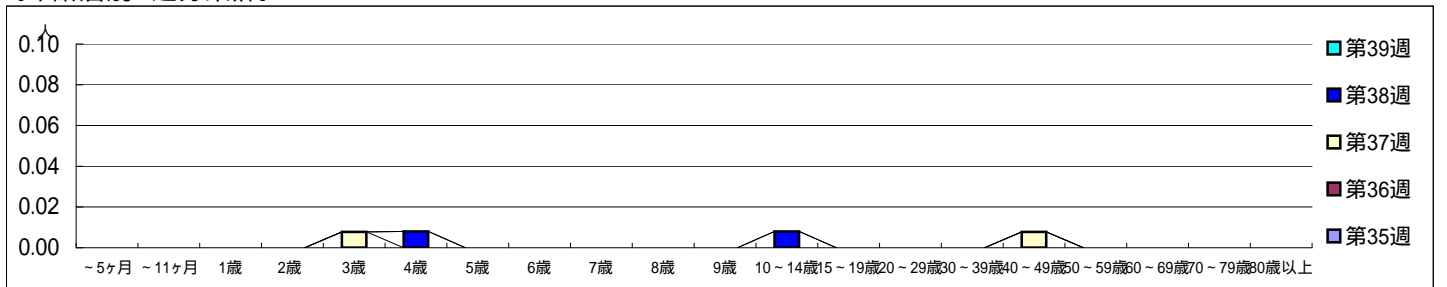
平成 25年 8月26日 ~ 9月29日
[平成 25年 第35週 ~ 第39週]

【区別・週別報告定点当り】

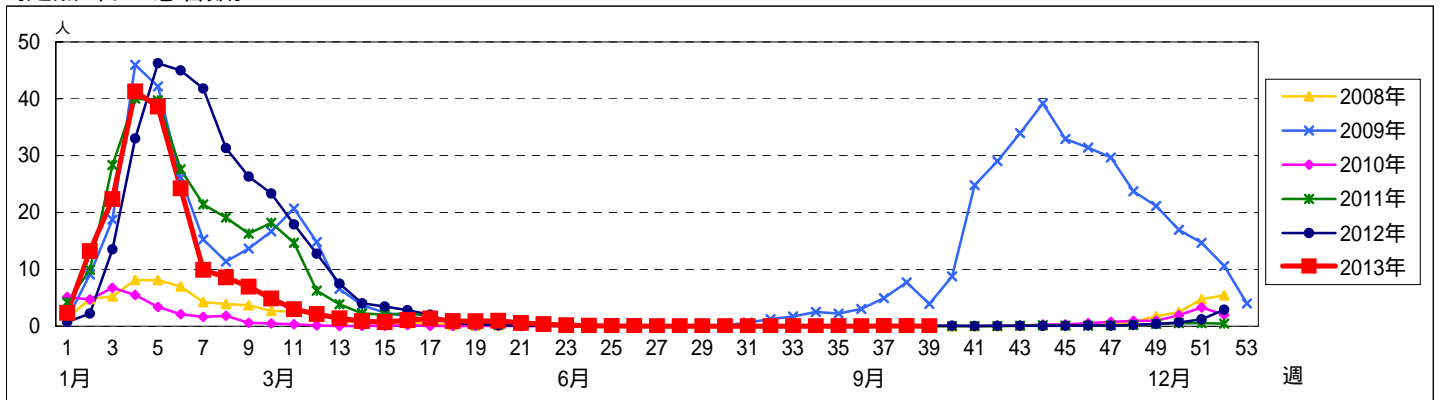


週数	合計	~5ヶ月	~11ヶ月	1歳	2歳	3歳	4歳	5歳	6歳	7歳	8歳	9歳	10~14歳	15~19歳	20~29歳	30~39歳	40~49歳	50~59歳	60~69歳	70~79歳	80歳以上
第35週	0																				
第36週	0																				
第37週	2					1											1				
第38週	2						1						1								
第39週	0																				

【年齢層別5週分集計】



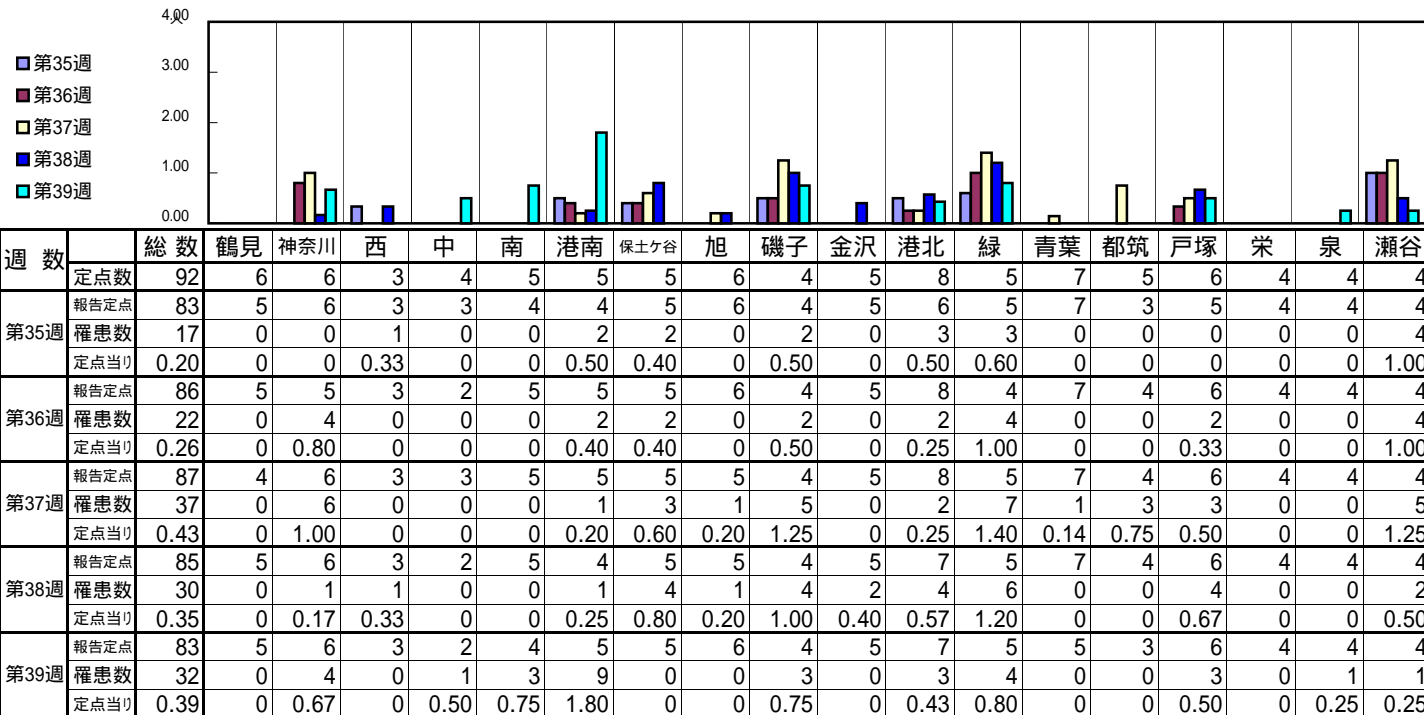
【定点当りの患者数】



<< RSウイルス感染症 >>

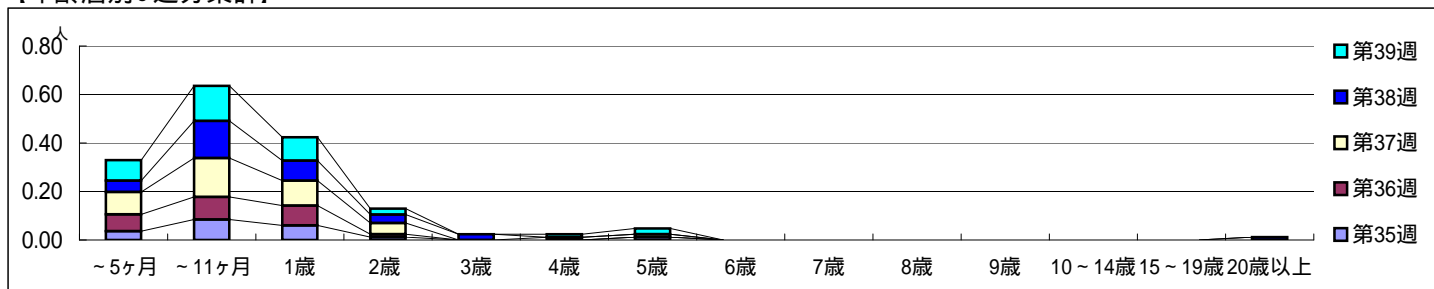
平成 25年 8月26日 ~ 9月29日
[平成 25年 第35週 ~ 第39週]

【区別・週別報告定点当り】

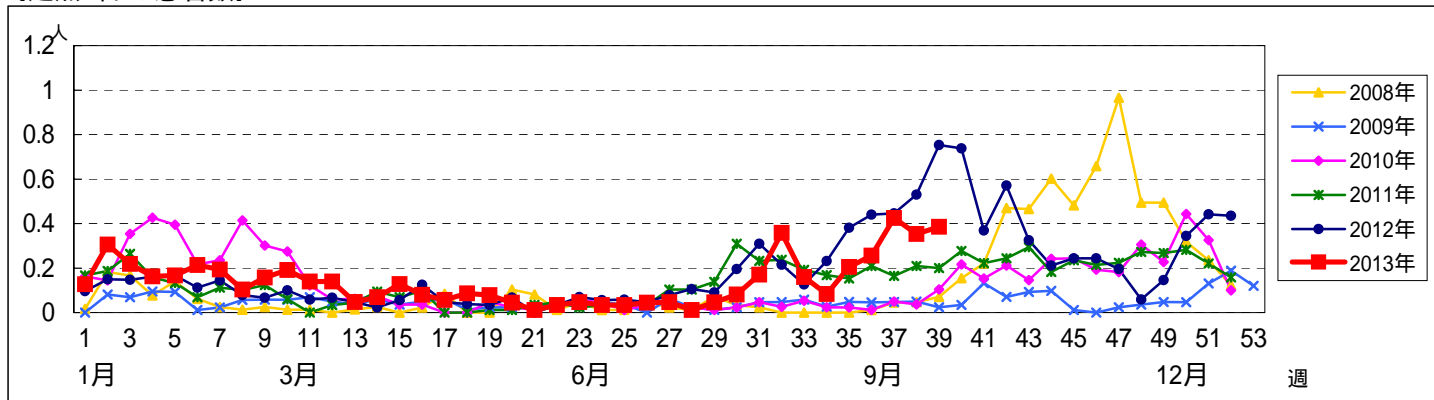


週数		合計	年齢層別															
			~5ヶ月	~11ヶ月	1歳	2歳	3歳	4歳	5歳	6歳	7歳	8歳	9歳	10~14歳	15~19歳	20歳以上		
第35週	罹患数	17	3	7	5	1												
	定点当り	0.20	0.04	0.08	0.06	0.01		0.01										
第36週	罹患数	22	6	8	7	1												
	定点当り	0.26	0.07	0.09	0.08	0.01												
第37週	罹患数	37	8	14	9	4		1	1									
	定点当り	0.43	0.09	0.16	0.10	0.05		0.01	0.01									
第38週	罹患数	30	4	13	7	3	2										1	
	定点当り	0.35	0.05	0.15	0.08	0.04	0.02										0.01	
第39週	罹患数	32	7	12	8	2		1	2									
	定点当り	0.39	0.08	0.14	0.10	0.02		0.01	0.02									

【年齢層別5週分集計】



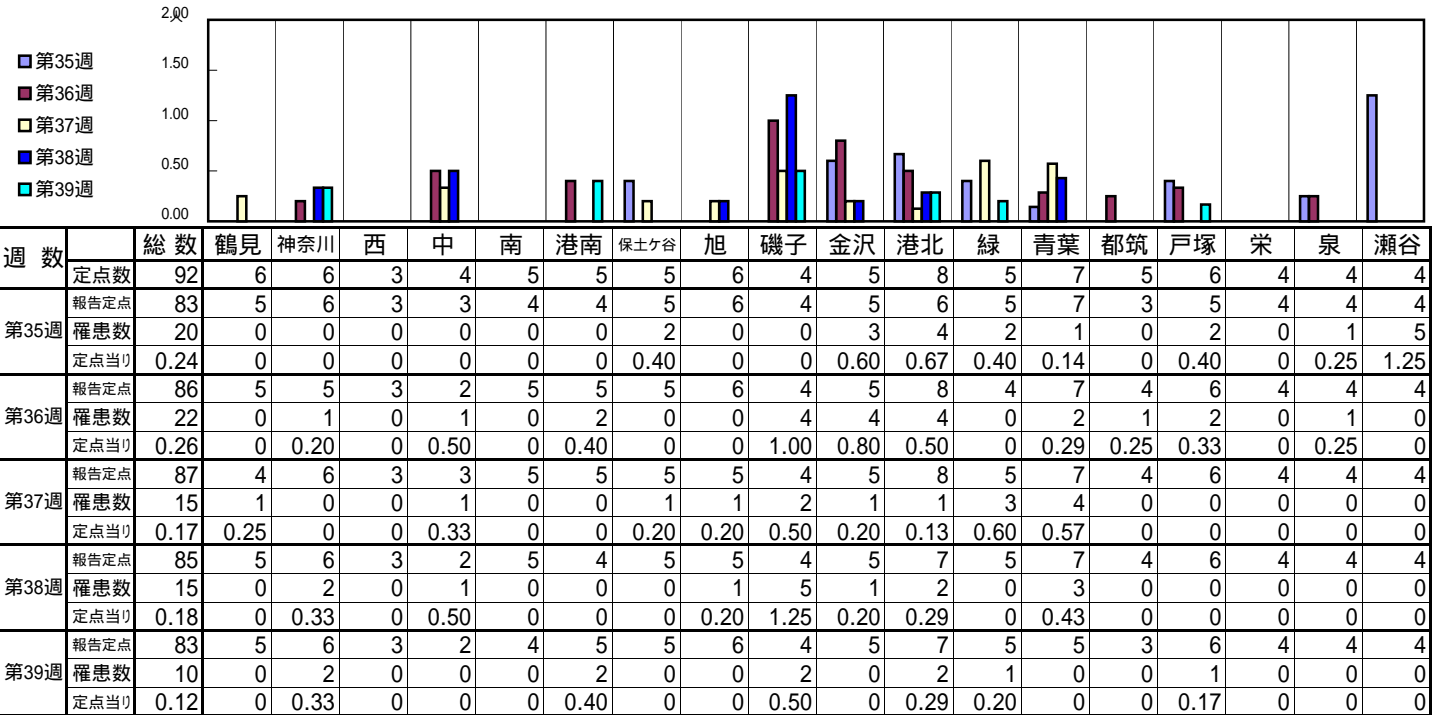
【定点当りの患者数】



<< 咽頭結膜熱 >>

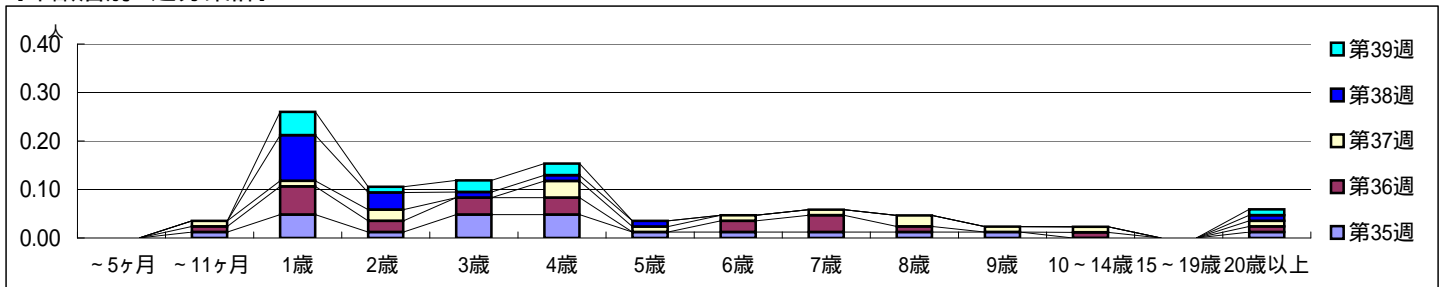
平成 25年 8月26日 ~ 9月29日
[平成 25年 第35週 ~ 第39週]

【区別・週別報告定点当り】

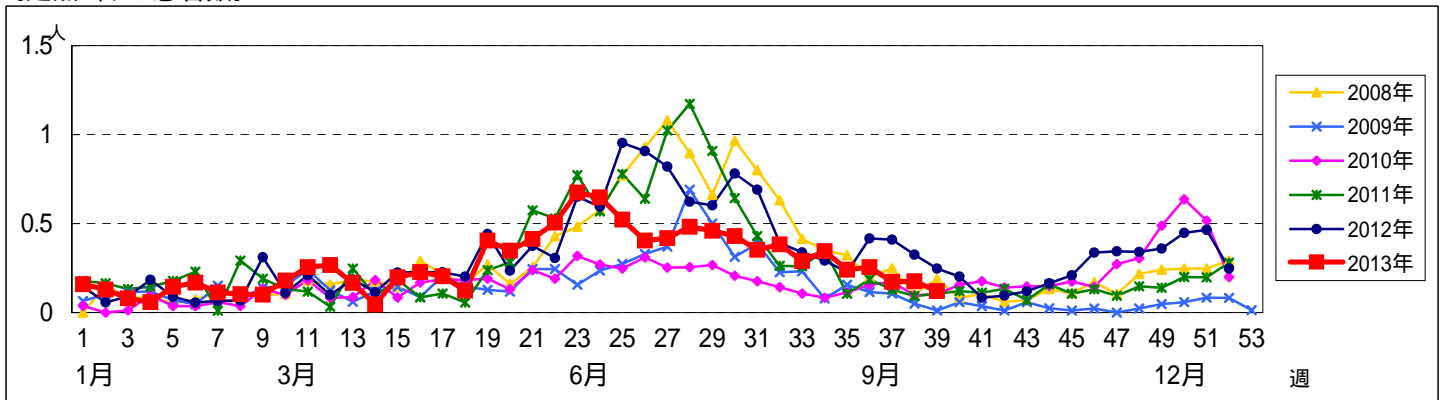


週 数		合計	年齢層別													
			~5ヶ月	~11ヶ月	1歳	2歳	3歳	4歳	5歳	6歳	7歳	8歳	9歳	10~14歳	15~19歳	20歳以上
第35週	罹患数	20		1	4	1	4	4	1	1	1	1	1			1
	定点当り	0.24		0.01	0.05	0.01	0.05	0.05	0.01	0.01	0.01	0.01	0.01			0.01
第36週	罹患数	22		1	5	2	3	3		2	3	1		1		1
	定点当り	0.26		0.01	0.06	0.02	0.03	0.03		0.02	0.03	0.01		0.01		0.01
第37週	罹患数	15		1	1	2		3	1	1	1	2	1	1		1
	定点当り	0.17		0.01	0.01	0.02		0.03	0.01	0.01	0.01	0.02	0.01	0.01		0.01
第38週	罹患数	15			8	3	1	1	1							1
	定点当り	0.18			0.09	0.04	0.01	0.01	0.01							0.01
第39週	罹患数	10			4	1	2	2								1
	定点当り	0.12			0.05	0.01	0.02	0.02								0.01

【年齢層別5週分集計】



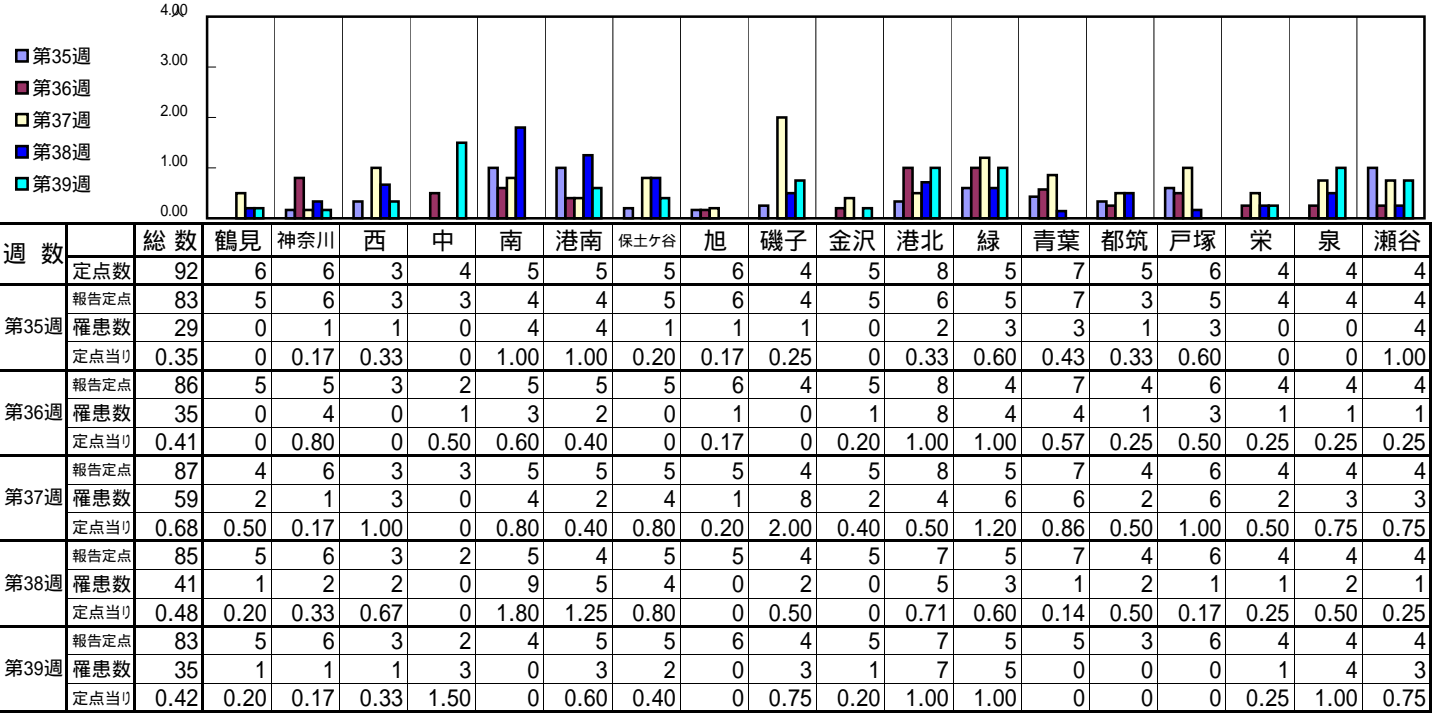
【定点当りの患者数】



<< A群溶血性レンサ球菌咽頭炎 >>

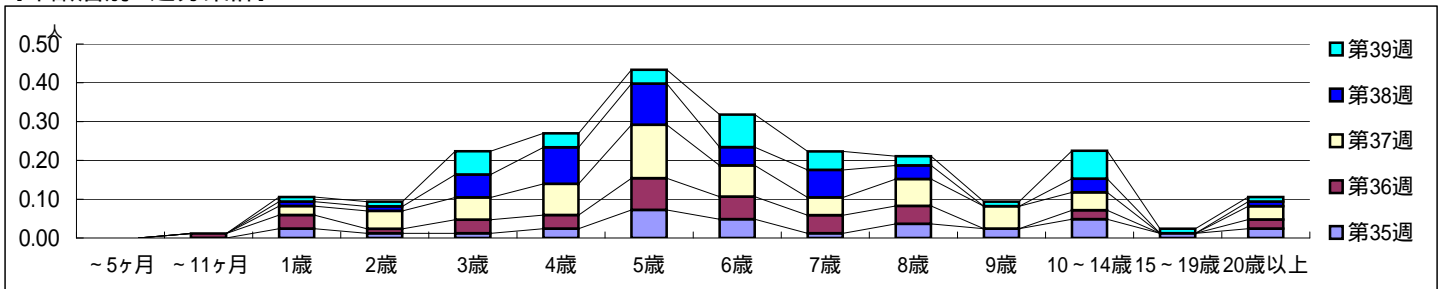
平成 25年 8月26日 ~ 9月29日
[平成 25年 第35週 ~ 第39週]

[区別・週別報告定点当り]

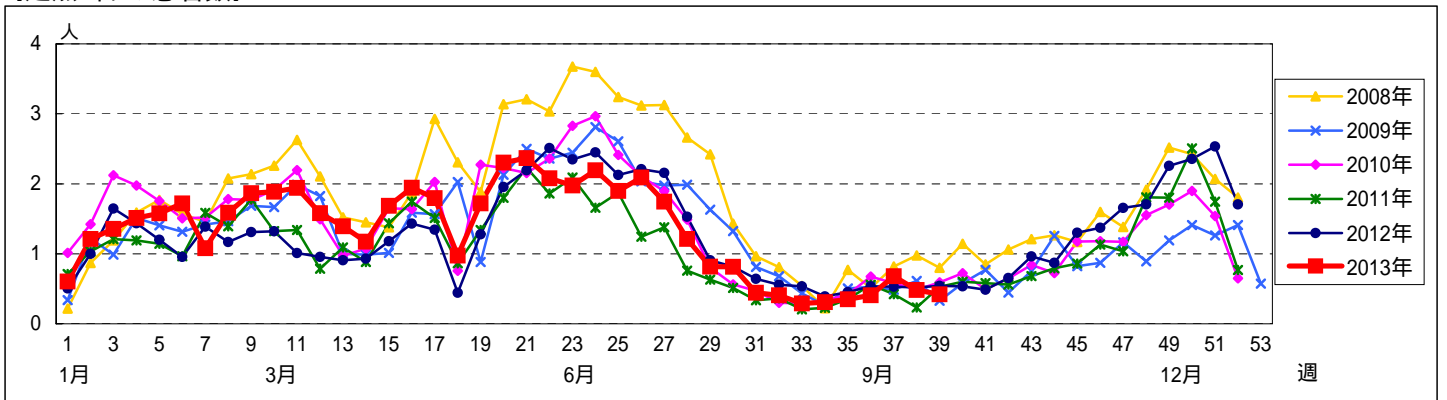


週数	合計	~5ヶ月	~11ヶ月	1歳	2歳	3歳	4歳	5歳	6歳	7歳	8歳	9歳	10~14歳	15~19歳	20歳以上
第35週	罹患数 29			2	1	1	2	6	4	1	3	2	4	1	2
第35週	定点当り 0.35			0.02	0.01	0.01	0.02	0.07	0.05	0.01	0.04	0.02	0.05	0.01	0.02
第36週	罹患数 35		1	3	1	3	3	7	5	4	4		2		2
第36週	定点当り 0.41		0.01	0.03	0.01	0.03	0.03	0.08	0.06	0.05	0.05		0.02		0.02
第37週	罹患数 59			2	4	5	7	12	7	4	6	5	4		3
第37週	定点当り 0.68			0.02	0.05	0.06	0.08	0.14	0.08	0.05	0.07	0.06	0.05		0.03
第38週	罹患数 41			1	1	5	8	9	4	6	3		3		1
第38週	定点当り 0.48			0.01	0.01	0.06	0.09	0.11	0.05	0.07	0.04		0.04		0.01
第39週	罹患数 35			1	1	5	3	3	7	4	2	1	6	1	1
第39週	定点当り 0.42			0.01	0.01	0.06	0.04	0.04	0.08	0.05	0.02	0.01	0.07	0.01	0.01

[年齢層別5週分集計]



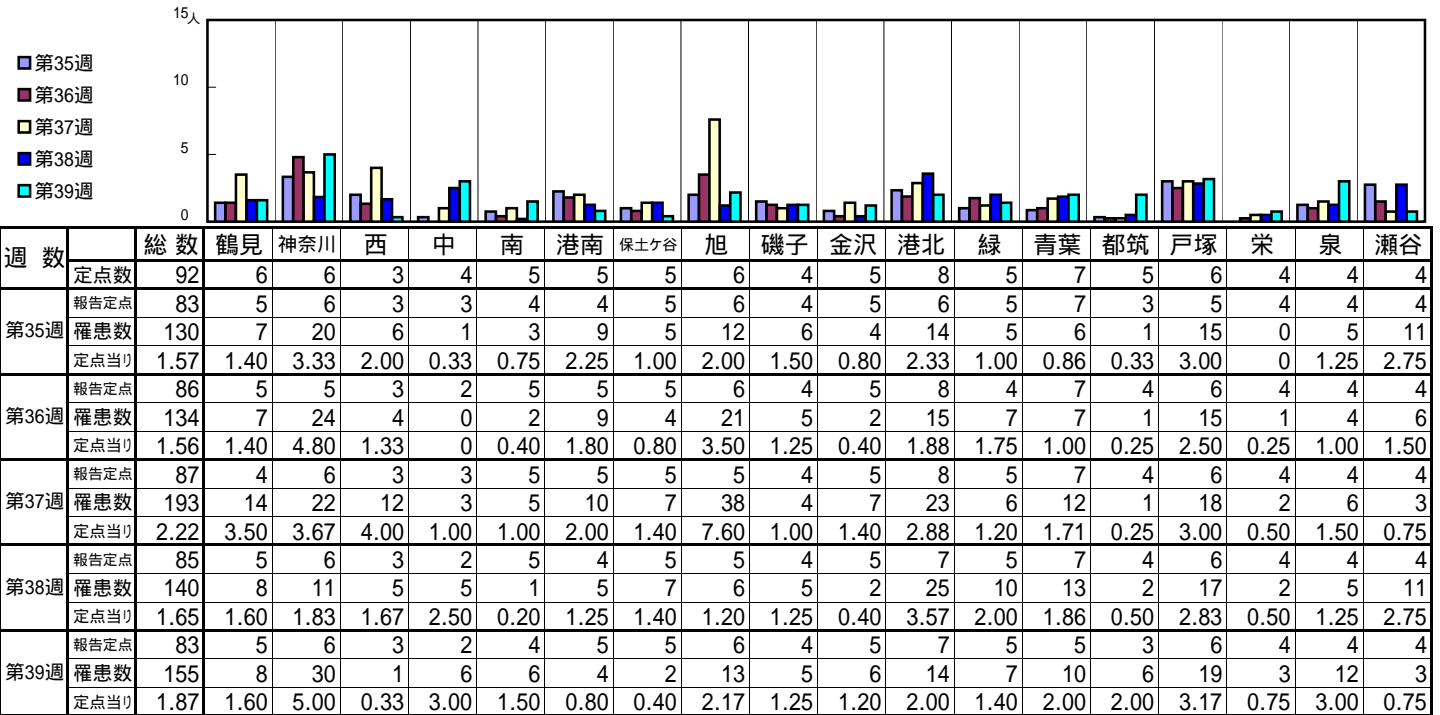
[定点当りの患者数]



<< 感染性胃腸炎 >>

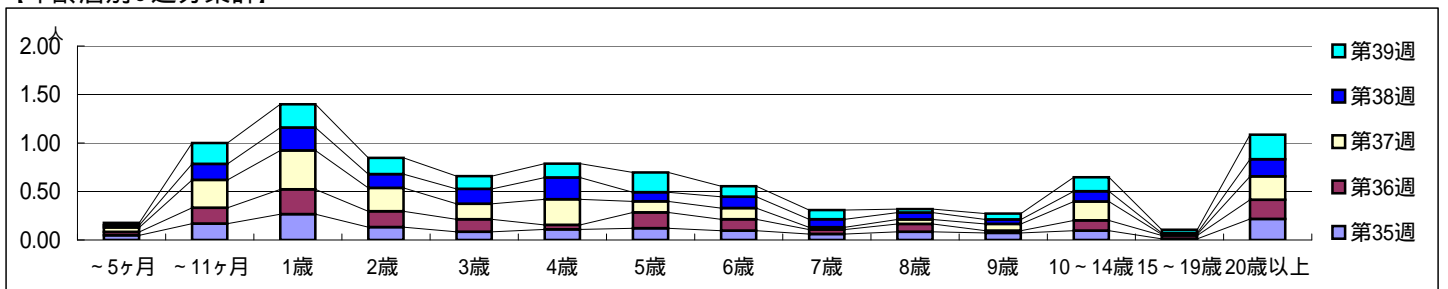
平成 25年 8月26日 ~ 9月29日
[平成 25年 第35週 ~ 第39週]

【区別・週別報告定点当り】

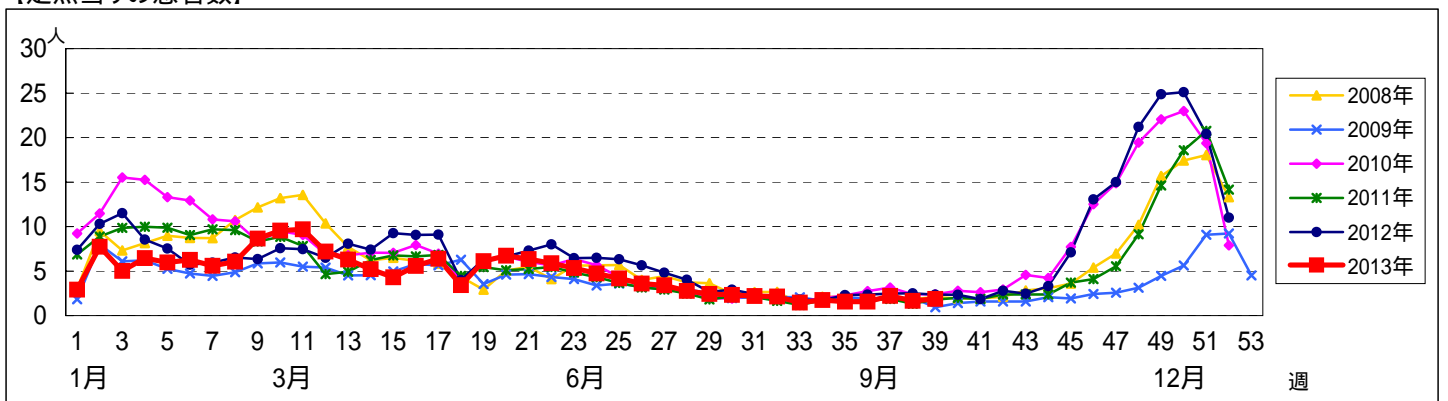


週数		合計	年齢層別														
			~5ヶ月	~11ヶ月	1歳	2歳	3歳	4歳	5歳	6歳	7歳	8歳	9歳	10~14歳	15~19歳	20歳以上	
第35週	罹患数	130	4	14	22	11	7	9	10	8	5	7	6	8	1	18	
	定点当り	1.57	0.05	0.17	0.27	0.13	0.08	0.11	0.12	0.10	0.06	0.08	0.07	0.10	0.01	0.22	
第36週	罹患数	134	3	14	22	14	11	4	14	10	4	7	2	9	3	17	
	定点当り	1.56	0.03	0.16	0.26	0.16	0.13	0.05	0.16	0.12	0.05	0.08	0.02	0.10	0.03	0.20	
第37週	罹患数	193	4	25	35	21	14	23	10	10	2	4	6	17	1	21	
	定点当り	2.22	0.05	0.29	0.40	0.24	0.16	0.26	0.11	0.11	0.02	0.05	0.07	0.20	0.01	0.24	
第38週	罹患数	140	2	14	20	12	13	19	8	10	7	6	4	9	1	15	
	定点当り	1.65	0.02	0.16	0.24	0.14	0.15	0.22	0.09	0.12	0.08	0.07	0.05	0.11	0.01	0.18	
第39週	罹患数	155	2	18	20	14	11	12	17	9	8	3	5	12	3	21	
	定点当り	1.87	0.02	0.22	0.24	0.17	0.13	0.14	0.20	0.11	0.10	0.04	0.06	0.14	0.04	0.25	

【年齢層別5週分集計】



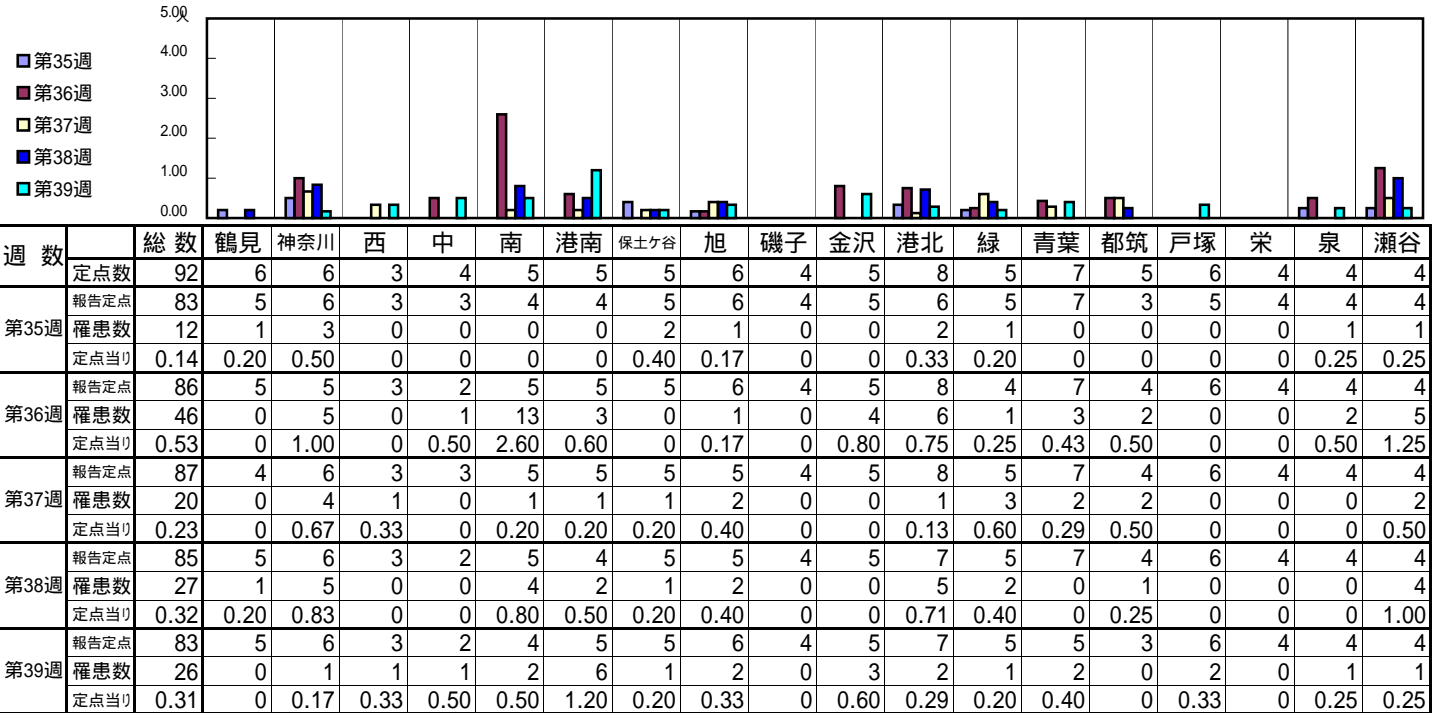
【定点当りの患者数】



<< 水痘 >>

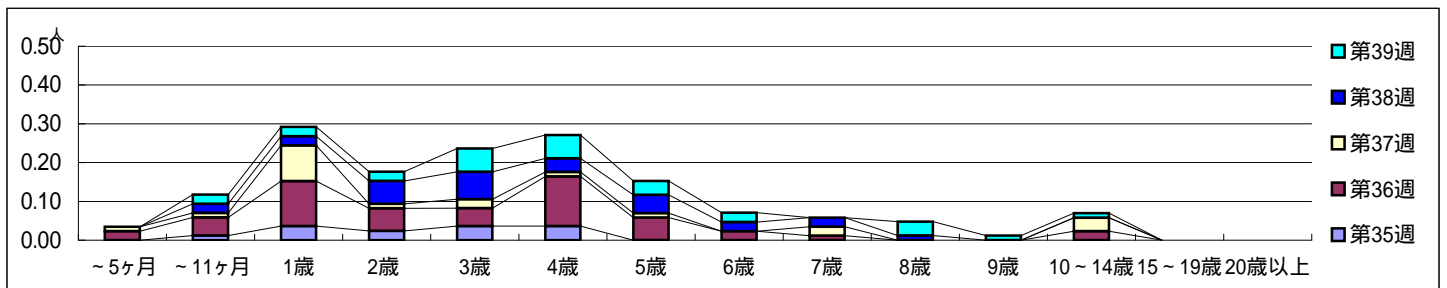
平成 25年 8月26日 ~ 9月29日
[平成 25年 第35週 ~ 第39週]

【区別・週別報告定点当り】

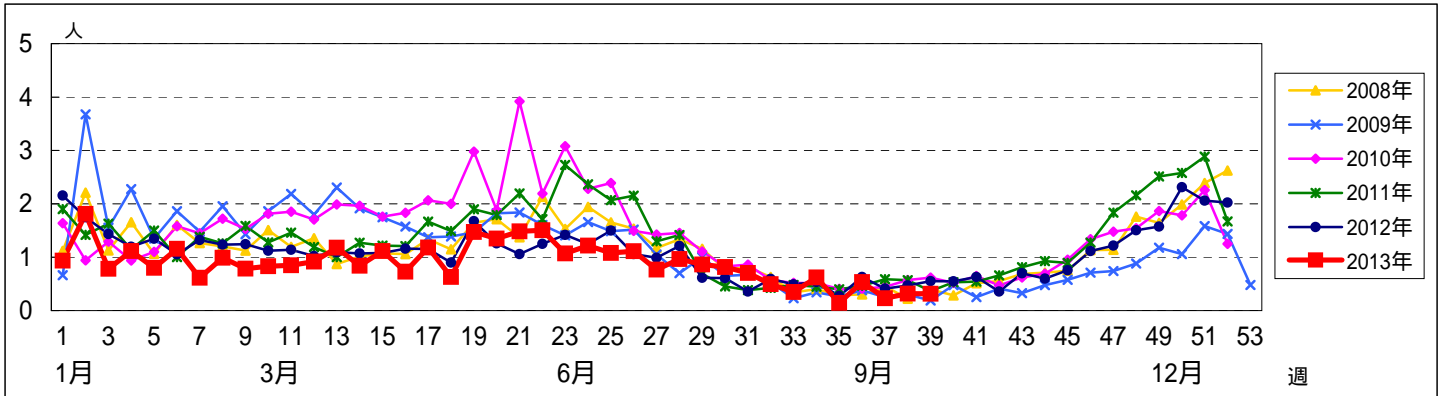


週数		合計	年齢層別													
			~5ヶ月	~11ヶ月	1歳	2歳	3歳	4歳	5歳	6歳	7歳	8歳	9歳	10~14歳	15~19歳	20歳以上
第35週	罹患数	12		1	3	2	3	3								
	定点当り	0.14		0.01	0.04	0.02	0.04	0.04								
第36週	罹患数	46	2	4	10	5	4	11	5	2	1			2		
	定点当り	0.53	0.02	0.05	0.12	0.06	0.05	0.13	0.06	0.02	0.01			0.02		
第37週	罹患数	20	1	1	8	1	2	1	1		2			3		
	定点当り	0.23	0.01	0.01	0.09	0.01	0.02	0.01	0.01		0.02			0.03		
第38週	罹患数	27		2	2	5	6	3	4	2	2	1				
	定点当り	0.32		0.02	0.02	0.06	0.07	0.04	0.05	0.02	0.02	0.01				
第39週	罹患数	26		2	2	2	5	5	3	2			3	1	1	
	定点当り	0.31		0.02	0.02	0.02	0.06	0.06	0.04	0.02			0.04	0.01	0.01	

【年齢層別5週分集計】



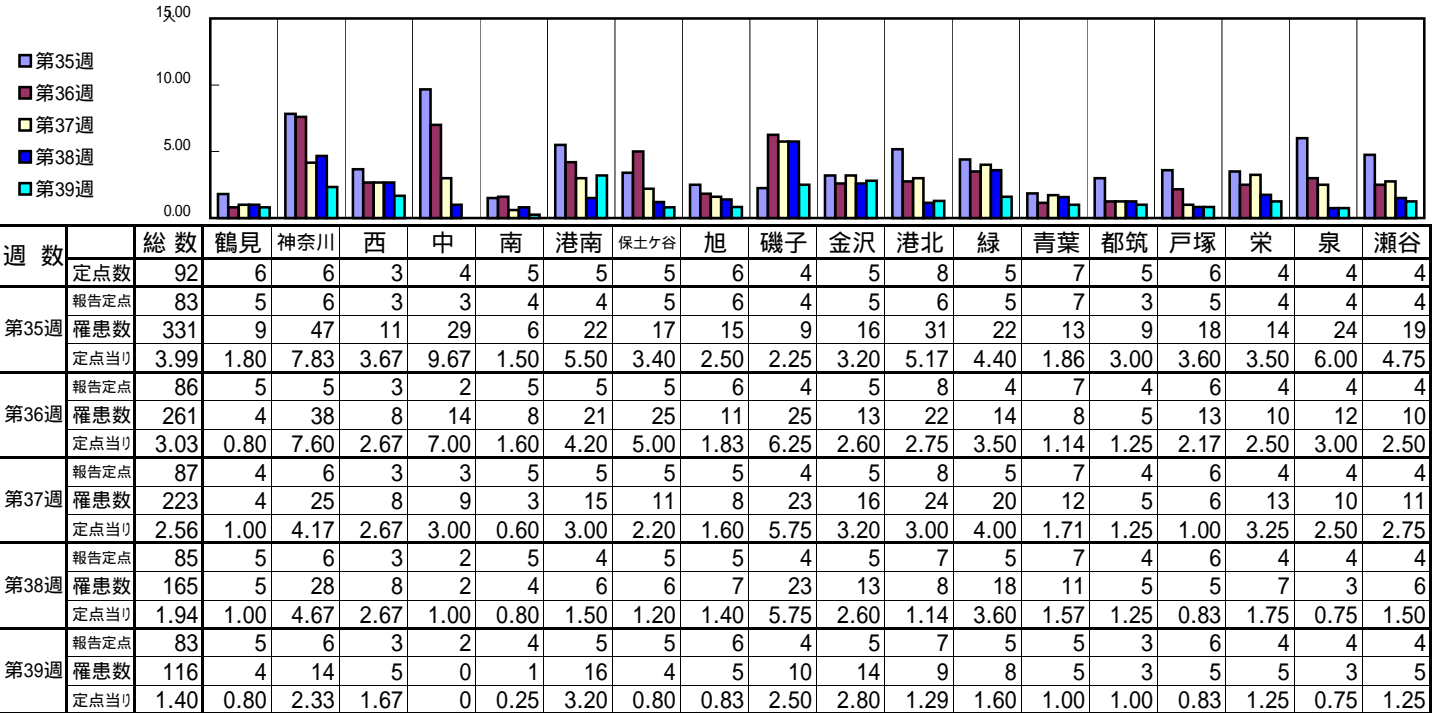
【定点当りの患者数】



<< 手足口病 >>

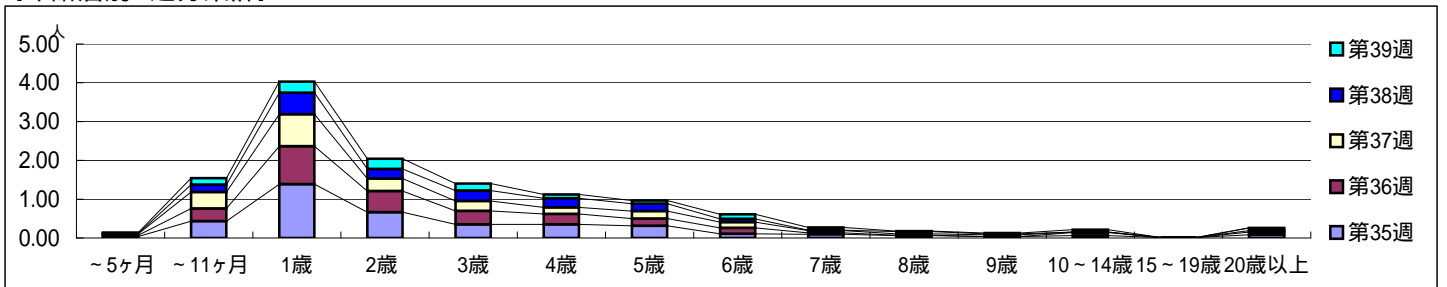
平成 25年 8月26日 ~ 9月29日
[平成 25年 第35週 ~ 第39週]

【区別・週別報告定点当り】

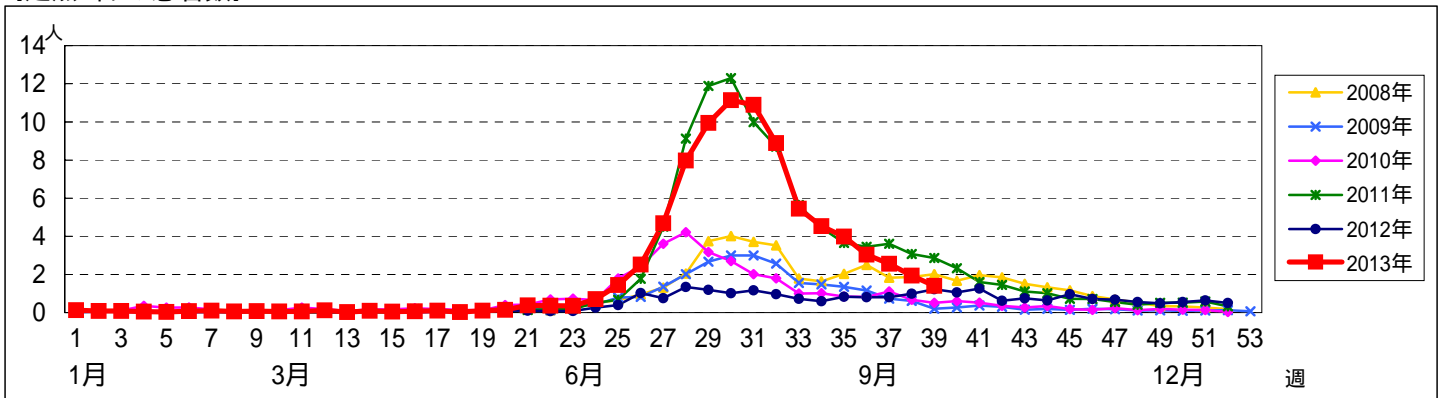


週数		合計	年齢層別													
			~5ヶ月	~11ヶ月	1歳	2歳	3歳	4歳	5歳	6歳	7歳	8歳	9歳	10~14歳	15~19歳	20歳以上
第35週	罹患数	331	3	36	115	55	29	29	26	9	8	5	3	5	1	7
	定点当り	3.99	0.04	0.43	1.39	0.66	0.35	0.35	0.31	0.11	0.10	0.06	0.04	0.06	0.01	0.08
第36週	罹患数	261	3	28	84	47	30	23	16	13	3	1	7		6	
	定点当り	3.03	0.03	0.33	0.98	0.55	0.35	0.27	0.19	0.15	0.03	0.01	0.08		0.07	
第37週	罹患数	223	3	37	72	28	22	15	17	13	5	3	4	1	3	
	定点当り	2.56	0.03	0.43	0.83	0.32	0.25	0.17	0.20	0.15	0.06	0.03	0.05	0.01	0.03	
第38週	罹患数	165	1	16	47	21	23	20	16	7	1	5	2		6	
	定点当り	1.94	0.01	0.19	0.55	0.25	0.27	0.24	0.19	0.08	0.01	0.06	0.02		0.07	
第39週	罹患数	116	2	14	24	22	15	8	7	10	6	1	2	5		
	定点当り	1.40	0.02	0.17	0.29	0.27	0.18	0.10	0.08	0.12	0.07	0.01	0.02	0.06		

【年齢層別5週分集計】



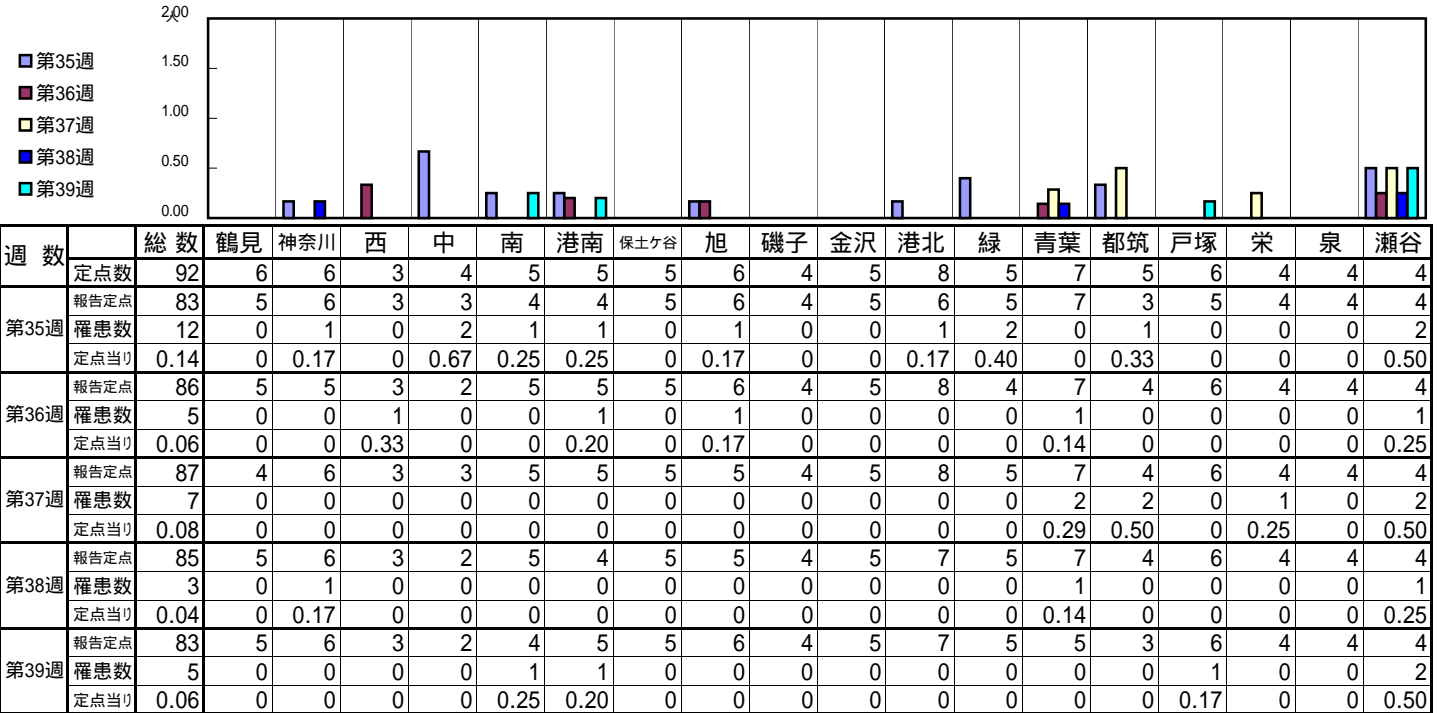
【定点当りの患者数】



<< 伝染性紅斑 >>

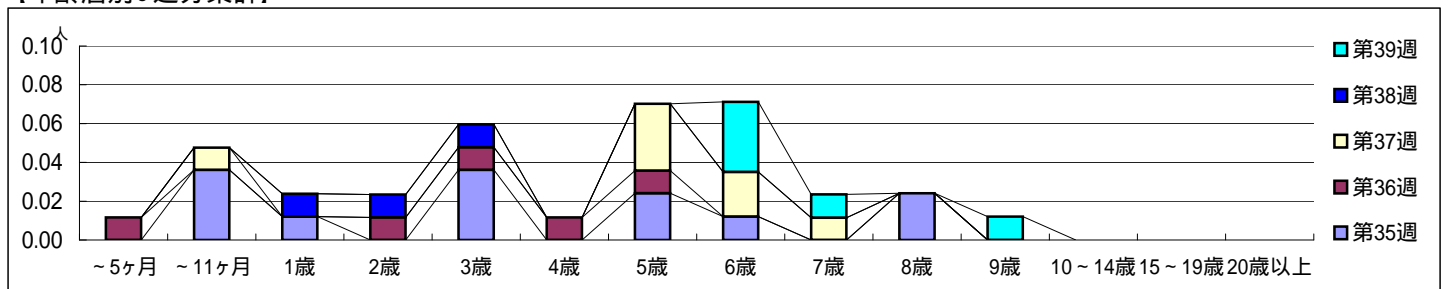
平成 25年 8月26日 ~ 9月29日
[平成 25年 第35週 ~ 第39週]

【区別・週別報告定点当り】

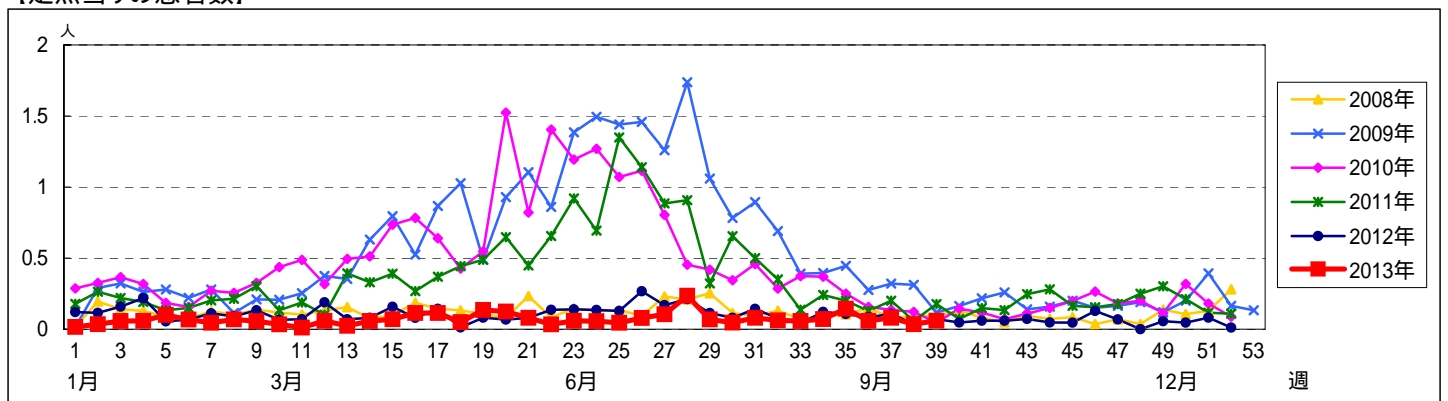


週数	合計	~5ヶ月	~11ヶ月	1歳	2歳	3歳	4歳	5歳	6歳	7歳	8歳	9歳	10~14歳	15~19歳	20歳以上
第35週	罹患数	12	3	1		3		2	1		2				
第35週	定点当り	0.14	0.04	0.01		0.04		0.02	0.01		0.02				
第36週	罹患数	5	1		1	1	1	1							
第36週	定点当り	0.06	0.01		0.01	0.01	0.01	0.01							
第37週	罹患数	7	1					3	2	1					
第37週	定点当り	0.08	0.01					0.03	0.02	0.01					
第38週	罹患数	3		1	1	1									
第38週	定点当り	0.04		0.01	0.01	0.01									
第39週	罹患数	5							3	1		1			
第39週	定点当り	0.06							0.04	0.01		0.01			

【年齢層別5週分集計】



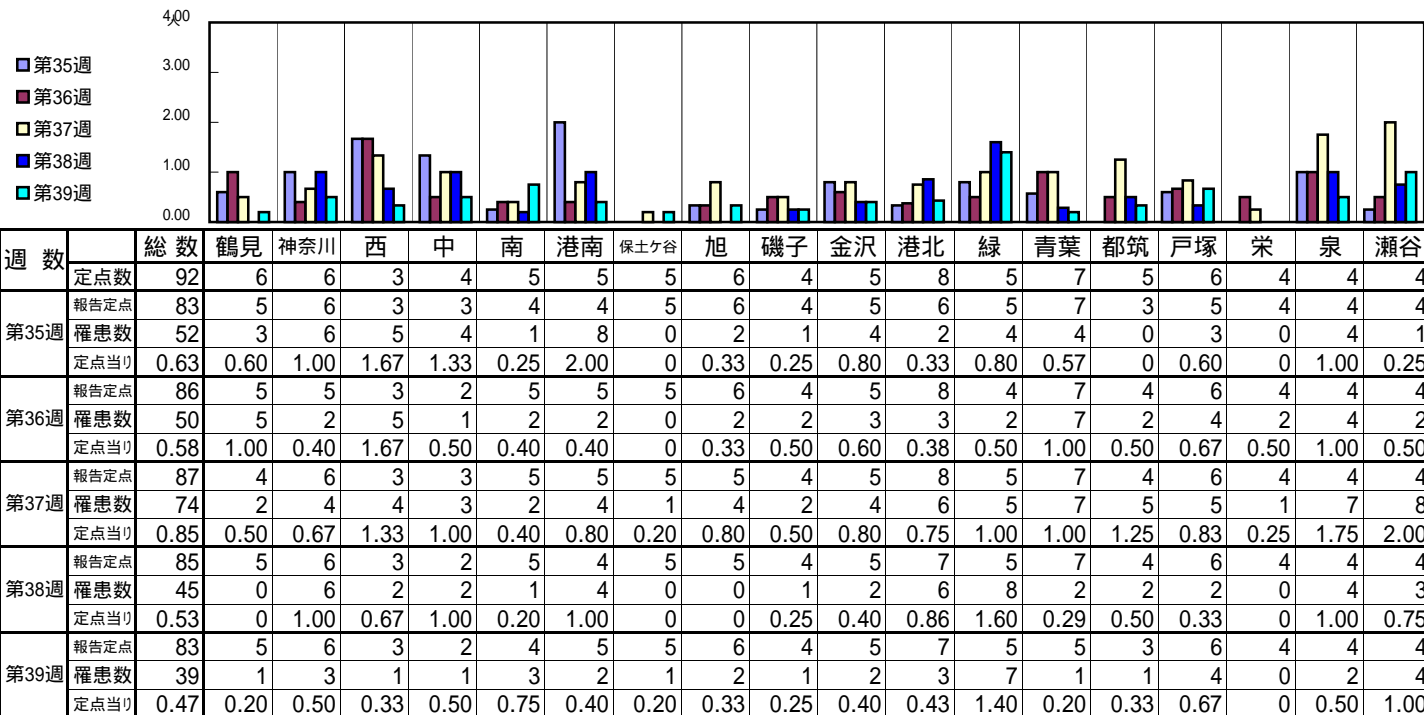
【定点当りの患者数】



<< 突発性発しん >>

平成 25年 8月26日 ~ 9月29日
[平成 25年 第35週 ~ 第39週]

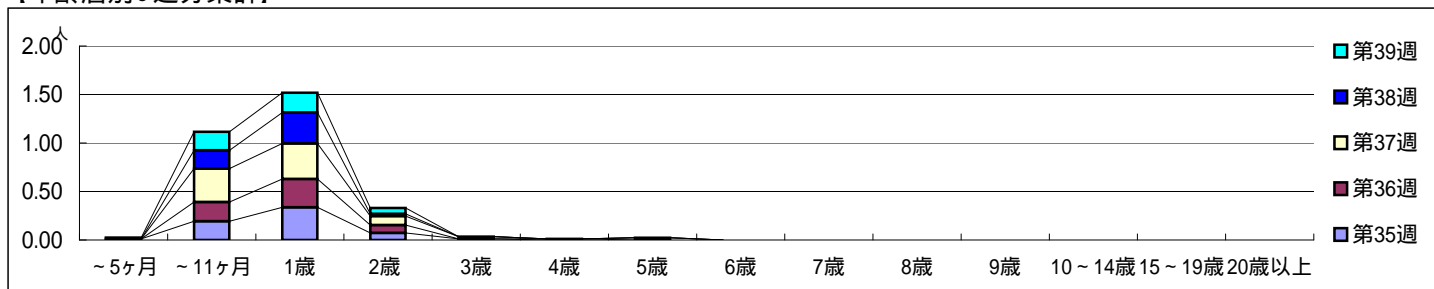
【区別・週別報告定点当り】



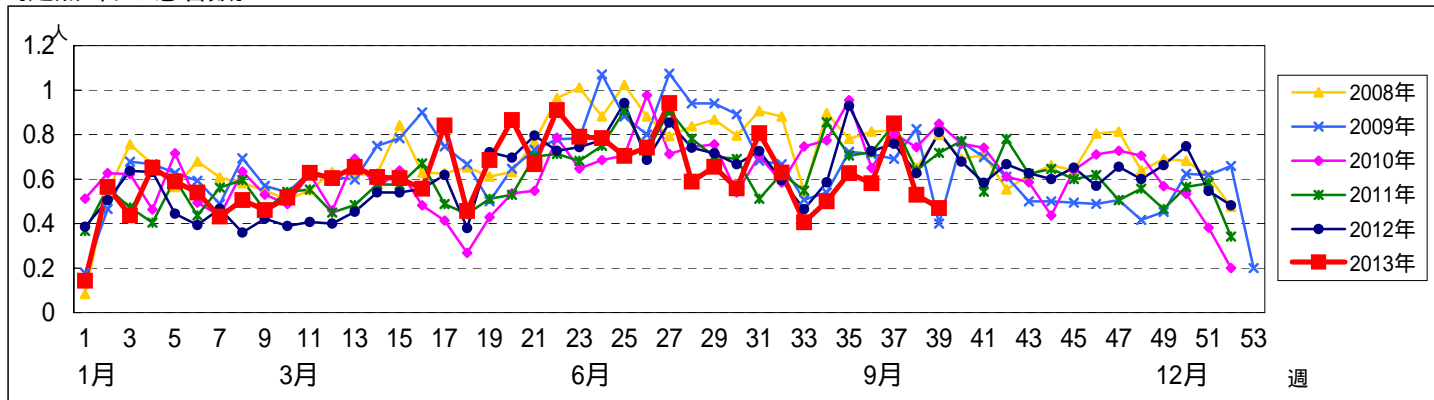
週数	報告定点	罹患数	定点当り
第35週	83	52	0.63
第36週	86	50	0.58
第37週	87	74	0.85
第38週	85	45	0.53
第39週	83	39	0.47

週数	合計	~5ヶ月	~11ヶ月	1歳	2歳	3歳	4歳	5歳	6歳	7歳	8歳	9歳	10~14歳	15~19歳	20歳以上
第35週	52	1	16	28	6	1									
第36週	50		17	25	7		1								
第37週	74		30	32	8	2		2							
第38週	45		16	27	2										
第39週	39	1	16	17	5										

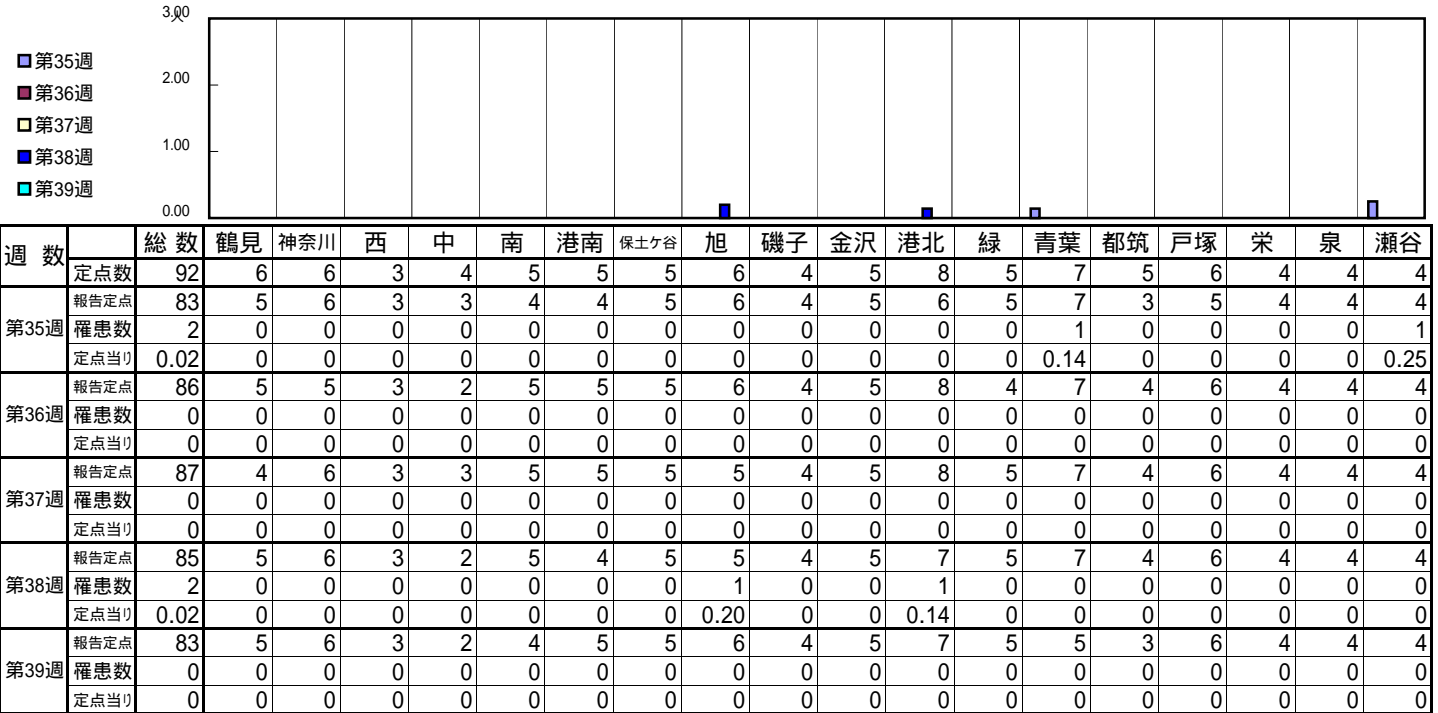
【年齢層別5週分集計】



【定点当りの患者数】

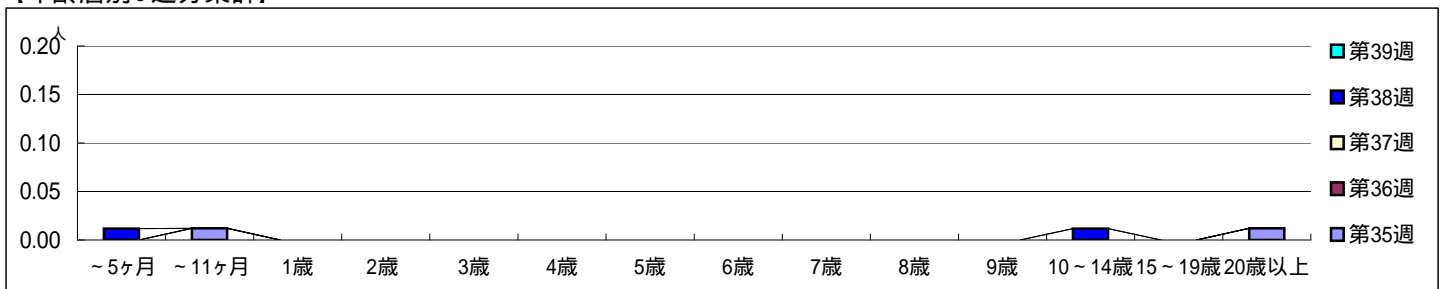


【区別・週別報告定点当り】

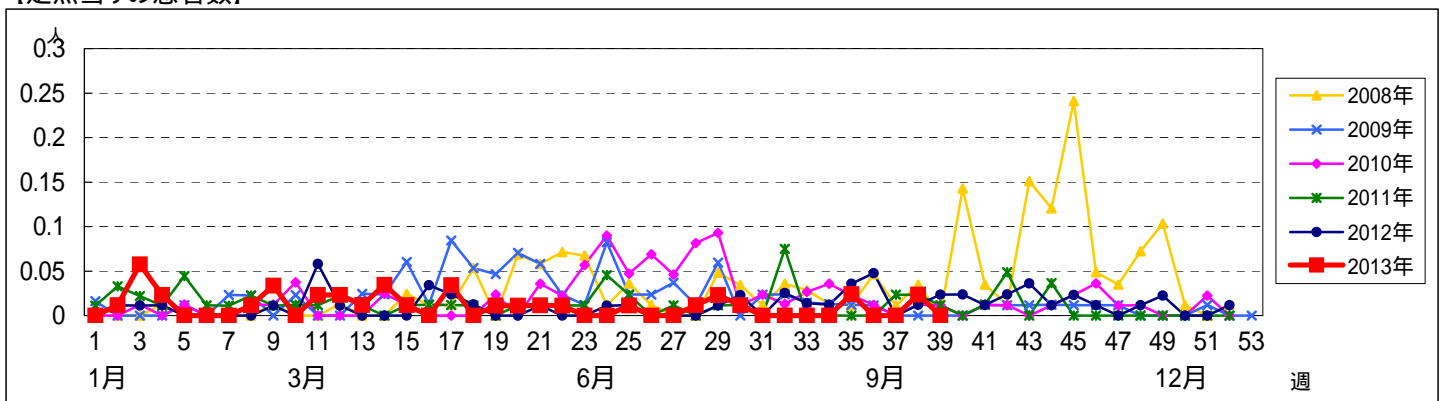


週数	合計	~5ヶ月	~11ヶ月	1歳	2歳	3歳	4歳	5歳	6歳	7歳	8歳	9歳	10~14歳	15~19歳	20歳以上
第35週	2		1												1
第36週	0														
第37週	0														
第38週	2	1											1		
第39週	0														

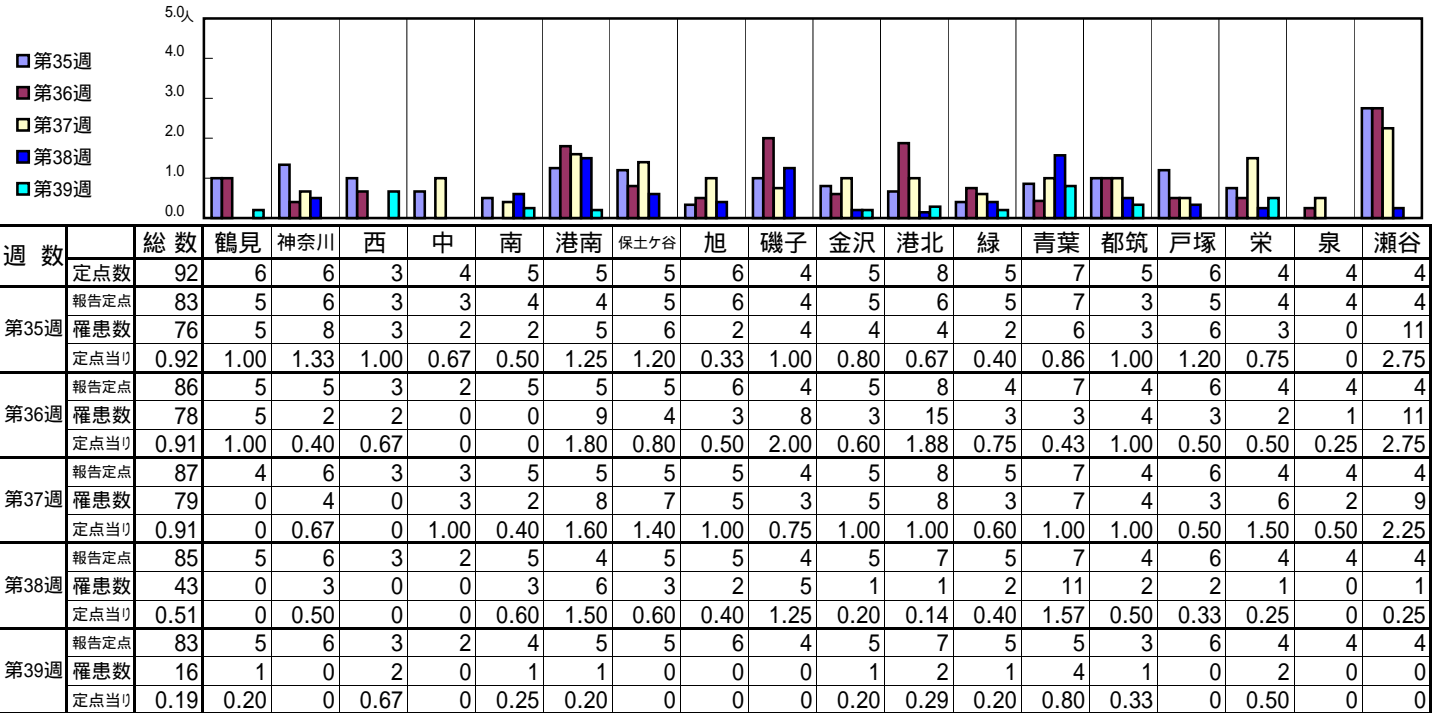
【年齢層別5週分集計】



【定点当りの患者数】

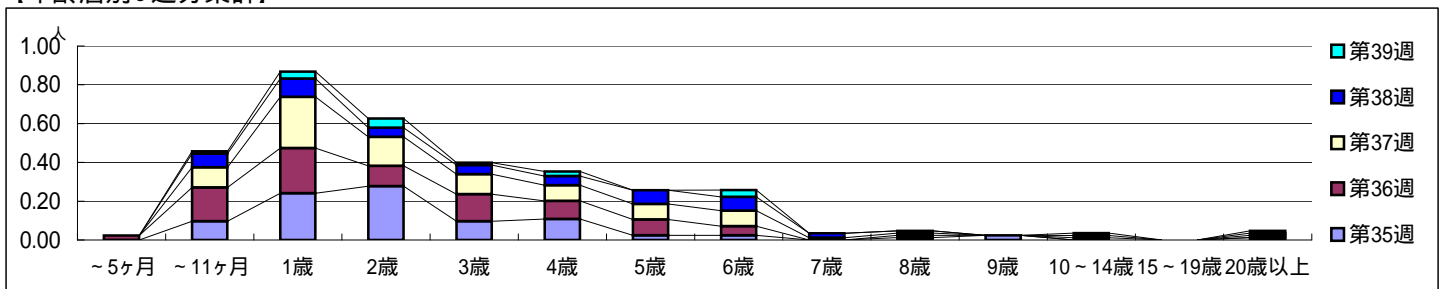


【区別・週別報告定点当り】

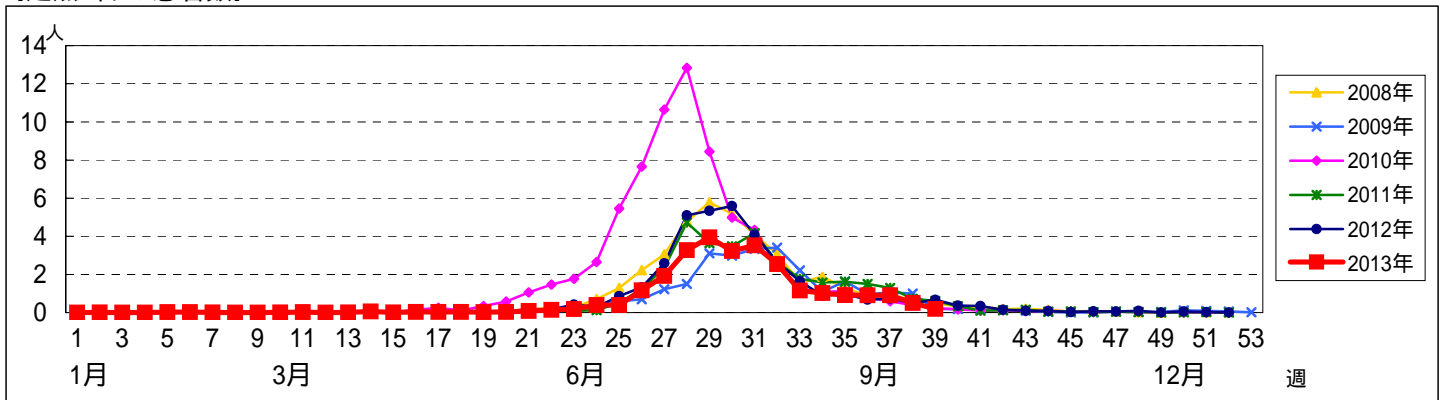


週数		合計	年齢層別													
			~5ヶ月	~11ヶ月	1歳	2歳	3歳	4歳	5歳	6歳	7歳	8歳	9歳	10~14歳	15~19歳	20歳以上
第35週	罹患数	76		8	20	23	8	9	2	2		1	2			1
	定点当り	0.92		0.10	0.24	0.28	0.10	0.11	0.02	0.02		0.01	0.02			0.01
第36週	罹患数	78	2	15	20	9	12	8	7	4		1				
	定点当り	0.91	0.02	0.17	0.23	0.10	0.14	0.09	0.08	0.05		0.01				
第37週	罹患数	79		9	23	13	9	7	7	7	1	1		1		1
	定点当り	0.91		0.10	0.26	0.15	0.10	0.08	0.08	0.08	0.01	0.01		0.01		0.01
第38週	罹患数	43		6	8	4	4	4	6	6	2	1		1		1
	定点当り	0.51		0.07	0.09	0.05	0.05	0.05	0.07	0.07	0.02	0.01		0.01		0.01
第39週	罹患数	16		1	3	4	1	2		3				1		1
	定点当り	0.19		0.01	0.04	0.05	0.01	0.02		0.04				0.01		0.01

【年齢層別5週分集計】



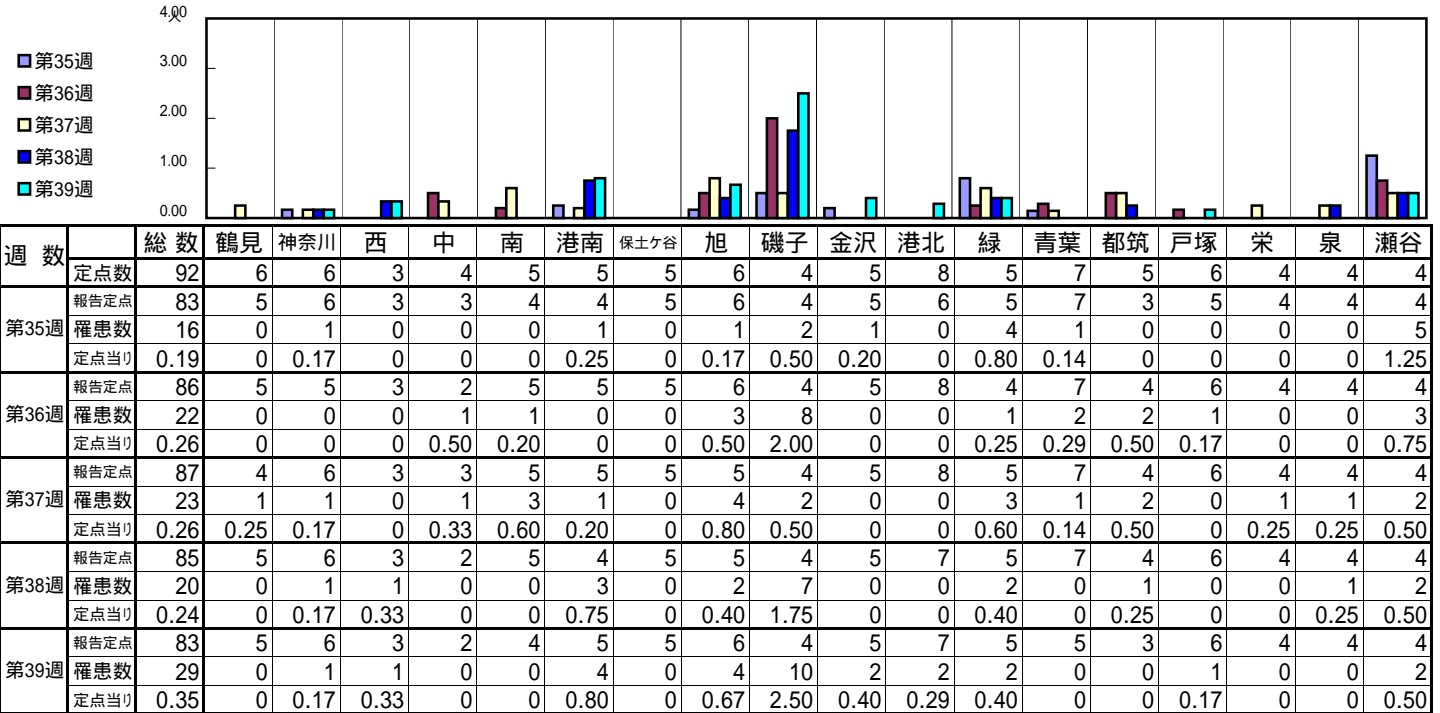
【定点当りの患者数】



<< 流行性耳下腺炎 >>

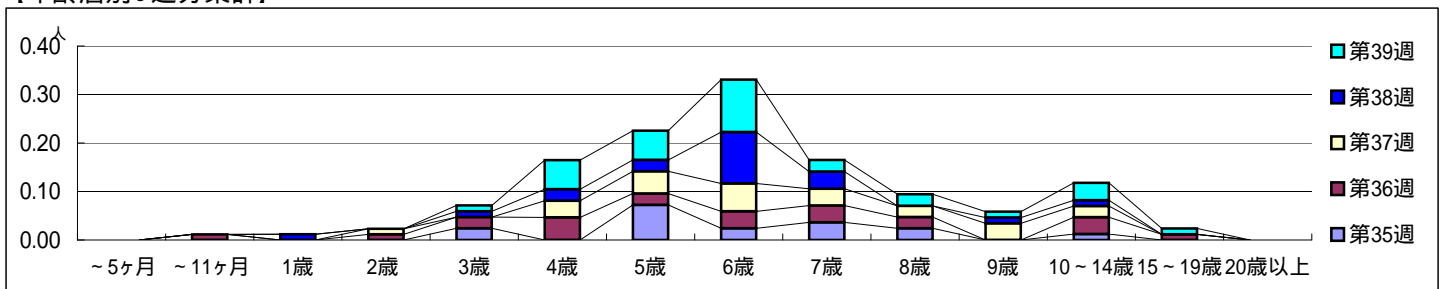
平成 25年 8月26日 ~ 9月29日
[平成 25年 第35週 ~ 第39週]

【区別・週別報告定点当り】

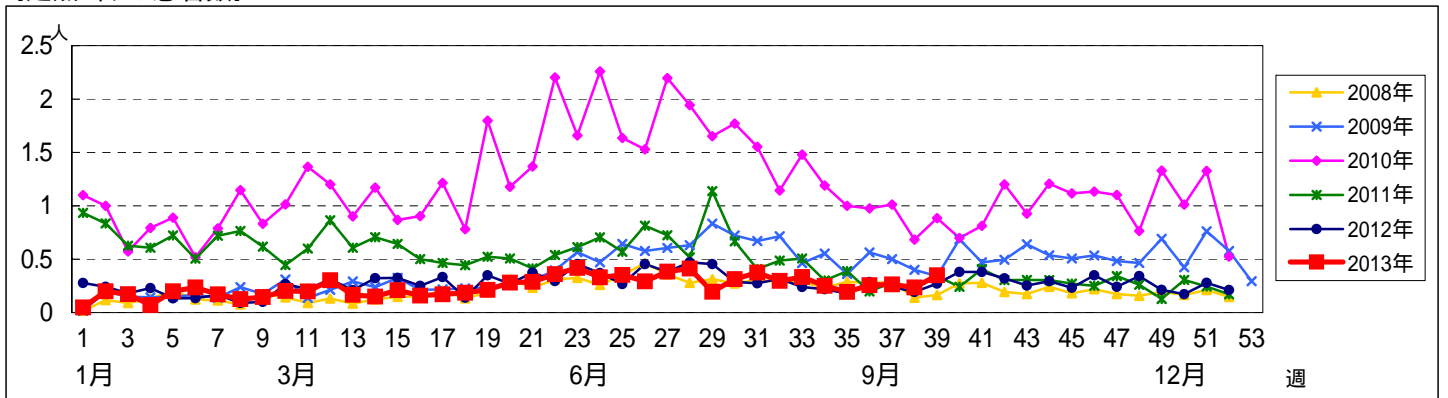


週数	合計	~5ヶ月	~11ヶ月	1歳	2歳	3歳	4歳	5歳	6歳	7歳	8歳	9歳	10~14歳	15~19歳	20歳以上
第35週	16					2		6	2	3	2		1		
第36週	22		1		1	2	4	2	3	3	2		3	1	
第37週	23				1		3	4	5	3	2	3	2		
第38週	20			1		1	2	2	9	3			1		
第39週	29					1	5	5	9	2	2	1	3	1	

【年齢層別5週分集計】



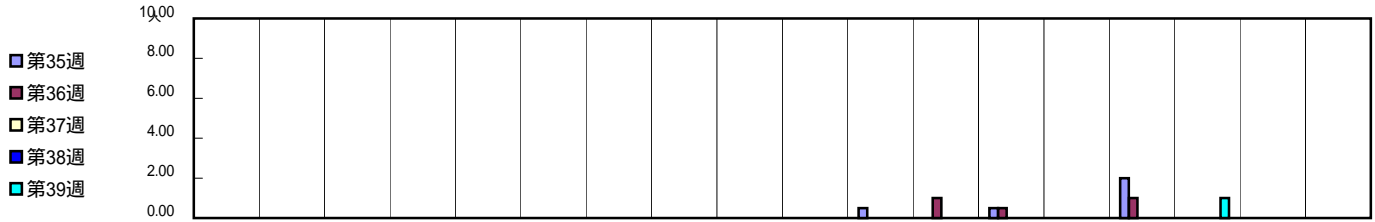
【定点当りの患者数】



<< 急性出血性結膜炎 >>

平成 25年 8月26日 ~ 9月29日
[平成 25年 第35週 ~ 第39週]

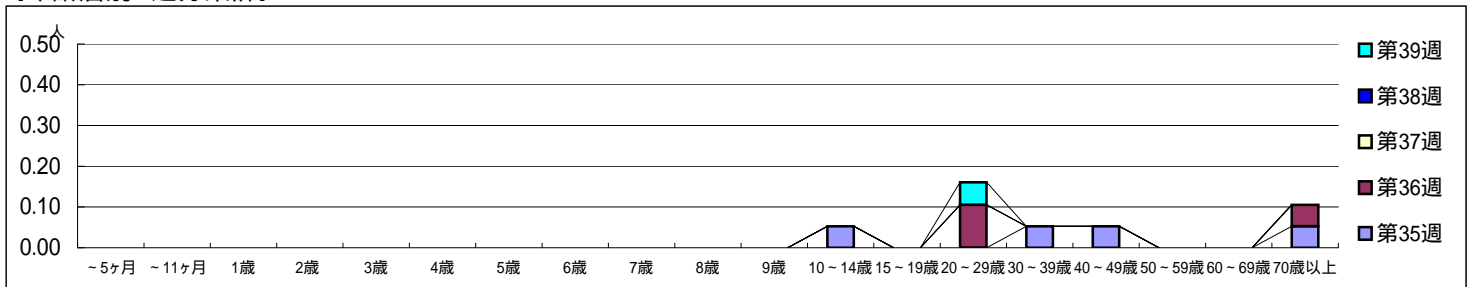
[区別・週別報告定点当り]



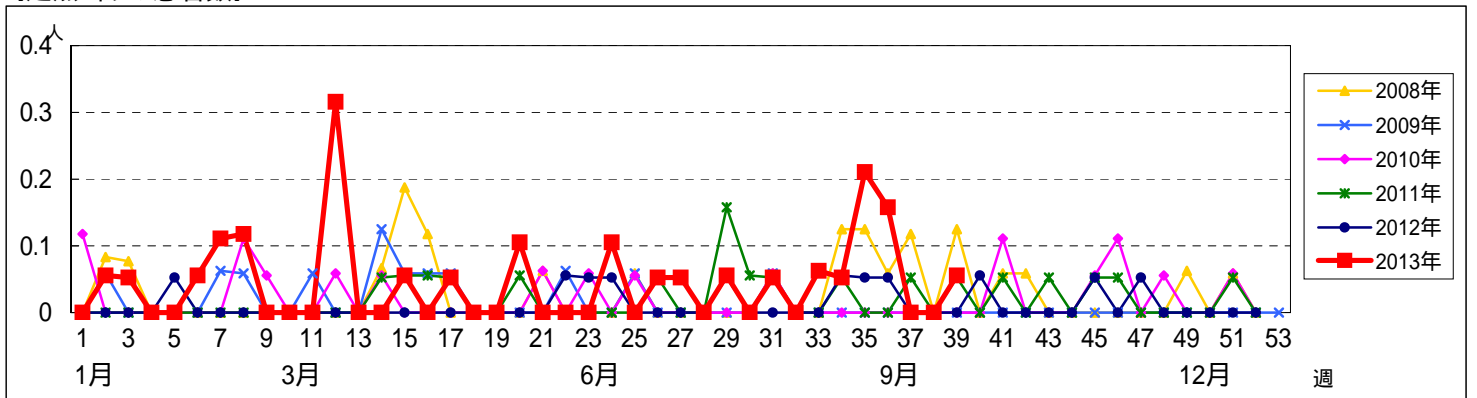
週数		総数	鶴見	神奈川	西	中	南	港南	保土ヶ谷	旭	磯子	金沢	港北	緑	青葉	都筑	戸塚	栄	泉	瀬谷
			定点数	1	1	0	1	1	1	1	1	1	1	1	2	1	2	1	1	1
第35週	報告定点	19	1	1		1	1	1	1	1	1	1	2	1	2	1	1	1	1	1
	罹患数	4	0	0		0	0	0	0	0	0	0	1	0	1	0	2	0	0	0
	定点当り	0.21	0	0		0	0	0	0	0	0	0	0.50	0	0.50	0	2.00	0	0	0
第36週	報告定点	19	1	1		1	1	1	1	1	1	1	2	1	2	1	1	1	1	1
	罹患数	3	0	0		0	0	0	0	0	0	0	0	1	1	0	1	0	0	0
	定点当り	0.16	0	0		0	0	0	0	0	0	0	0	1.00	0.50	0	1.00	0	0	0
第37週	報告定点	17	1	1		1	1		1	1		1	2	1	2	1	1	1	1	1
	罹患数	0	0	0		0	0	0	0	0	0	0	0	0	0	0	0	0	0	0
	定点当り	0	0	0		0	0	0	0	0	0	0	0	0	0	0	0	0	0	0
第38週	報告定点	16	1	1		1			1	1	1	1	2	1	2	1	1	1	1	1
	罹患数	0	0	0		0	0	0	0	0	0	0	0	0	0	0	0	0	0	0
	定点当り	0	0	0		0	0	0	0	0	0	0	0	0	0	0	0	0	0	0
第39週	報告定点	18	1	1		1	1		1	1	1	1	2	1	2	1	1	1	1	1
	罹患数	1	0	0		0	0	0	0	0	0	0	0	0	0	0	0	0	1	0
	定点当り	0.06	0	0		0	0	0	0	0	0	0	0	0	0	0	0	0	1.00	0

週数		合計	~5ヶ月	~11ヶ月	1歳	2歳	3歳	4歳	5歳	6歳	7歳	8歳	9歳	10~14歳	15~19歳	20~29歳	30~39歳	40~49歳	50~59歳	60~69歳	70歳以上
			第35週	罹患数	4												1			1	1
第35週	定点当り	0.21												0.05			0.05	0.05			0.05
第36週	罹患数	3														2					1
第36週	定点当り	0.16														0.11					0.05
第37週	罹患数	0																			
第37週	定点当り	0																			
第38週	罹患数	0																			
第38週	定点当り	0																			
第39週	罹患数	1															1				
第39週	定点当り	0.06														0.06					

[年齢層別5週分集計]



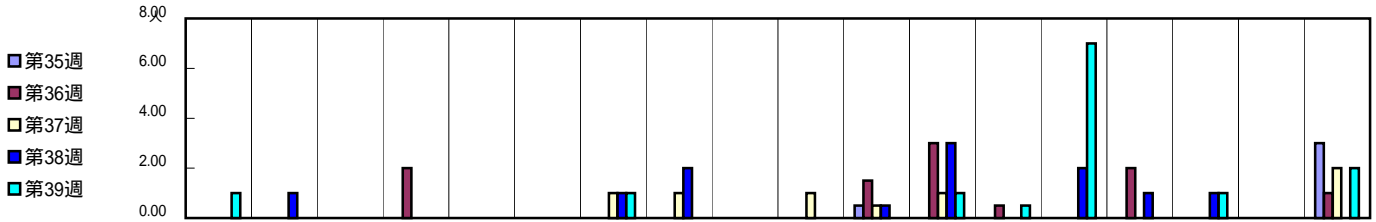
[定点当りの患者数]



<< 流行性角結膜炎 >>

平成 25年 8月26日 ~ 9月29日
[平成 25年 第35週 ~ 第39週]

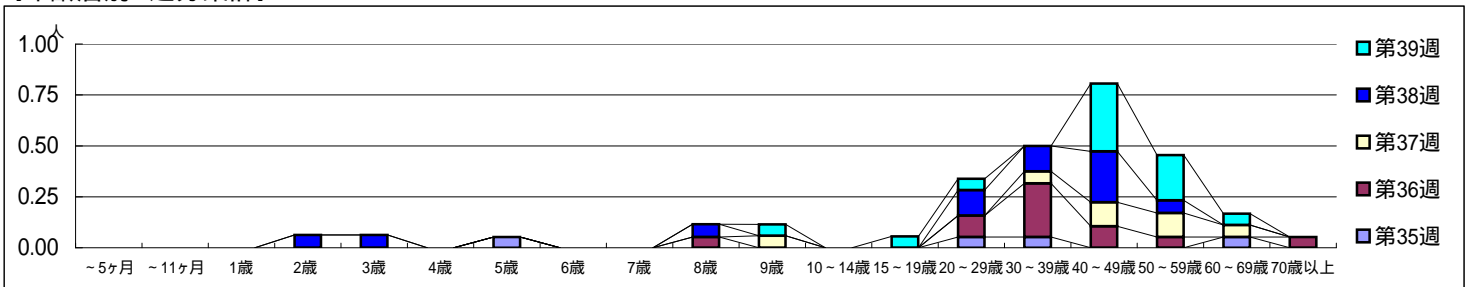
[区別・週別報告定点当り]



週数		総数	鶴見	神奈川	西	中	南	港南	保土ヶ谷	旭	磯子	金沢	港北	緑	青葉	都筑	戸塚	栄	泉	瀬谷
			定点数	1	1	0	1	1	1	1	1	1	1	1	2	1	2	1	1	1
第35週	報告定点	19	1	1		1	1	1	1	1	1	1	2	1	2	1	1	1	1	1
	罹患数	4	0	0		0	0	0	0	0	0	0	1	0	0	0	0	0	0	3
	定点当り	0.21	0	0		0	0	0	0	0	0	0	0.50	0	0	0	0	0	0	3.00
第36週	報告定点	19	1	1		1	1	1	1	1	1	1	2	1	2	1	1	1	1	1
	罹患数	12	0	0		2	0	0	0	0	0	0	3	3	1	0	2	0	0	1
	定点当り	0.63	0	0		2.00	0	0	0	0	0	0	1.50	3.00	0.50	0	2.00	0	0	1.00
第37週	報告定点	17	1	1		1	1		1	1		1	2	1	2	1	1	1	1	1
	罹患数	7	0	0		0	0	0	1	1	0	1	1	1	0	0	0	0	0	2
	定点当り	0.41	0	0		0	0	0	1.00	1.00	0	1.00	0.50	1.00	0	0	0	0	0	2.00
第38週	報告定点	16	1	1		1			1	1	1	1	2	1	2	1	1	1	1	1
	罹患数	12	0	1		0	0	0	1	2	0	0	1	3	0	2	1	1	0	0
	定点当り	0.75	0	1.00		0	0	0	1.00	2.00	0	0	0.50	3.00	0	2.00	1.00	1.00	0	0
第39週	報告定点	18	1	1		1	1		1	1	1	1	2	1	2	1	1	1	1	1
	罹患数	14	1	0		0	0	0	1	0	0	0	0	1	1	7	0	1	0	2
	定点当り	0.78	1.00	0		0	0	0	1.00	0	0	0	0	1.00	0.50	7.00	0	1.00	0	2.00

週数		合計	~5ヶ月	~11ヶ月	1歳	2歳	3歳	4歳	5歳	6歳	7歳	8歳	9歳	10~14歳	15~19歳	20~29歳	30~39歳	40~49歳	50~59歳	60~69歳	70歳以上	
			罹患数																			
第35週	報告定点	19																				
	罹患数	4							1							1	1				1	
第36週	報告定点	19																				
	罹患数	12										1				2	5	2	1			1
第37週	報告定点	17																				
	罹患数	7											1				1	2	2	1		
第38週	報告定点	16																				
	罹患数	12				1	1					1				2	2	4	1			
第39週	報告定点	18																				
	罹患数	14											1		1	1		6	4	1		
	定点当り	0.78										0.06		0.06	0.06	0.06		0.33	0.22	0.06		

[年齢層別5週分集計]



[定点当りの患者数]

