

疾病別 警報・注意報 発生状況

平成25年第38週

	インフルエンザ	RSウイルス感染症	咽頭結膜熱	A群溶血性レンサ球菌咽頭炎	感染性胃腸炎	水痘	手足口病	伝染性紅斑	突発性発しん	百日咳	ヘルパンギーナ	流行性耳下腺炎	急性出血性結膜炎	流行性角結膜炎
警報レベル	30		3	8	20	7	5	2		1	6	6	1	8
終息基準値	10		1	4	12	4	2	1		0.1	2	2	0.1	4
注意報レベル	10					4						3		
横浜市	0.01	0.36	0.14	0.51	1.63	0.33	1.88	0.04	0.51	0.03	0.50	0.22	-	0.60
鶴見	-	-	-	0.20	1.60	0.20	1.00	-	-	-	-	-	-	-
神奈川	0.14	0.17	0.33	0.33	1.83	0.83	4.67	0.17	1.00	-	0.50	0.17	-	1.00
西	-	0.33	-	0.67	1.67	-	2.67	-	0.67	-	-	0.33		
中	-	-	1.00	-	5.00	-	-	-	1.00	-	-	-	-	-
南	-	-	-	1.80	0.20	0.80	0.80	-	0.20	-	0.60	-	...	...
港南	-	0.25	-	1.25	1.25	0.50	1.50	-	1.00	-	1.50	0.75	...	...
保土ヶ谷	-	1.00	-	1.00	1.75	0.25	1.50	-	-	-	0.75	-	-	1.00
旭	-	0.20	0.20	-	1.20	0.40	1.40	-	-	0.20	0.40	0.40	-	-
磯子	-	1.00	0.67	0.67	0.33	-	5.67	-	-	-	1.00	1.67	-	-
金沢	-	0.40	0.20	-	0.40	-	2.60	-	0.40	-	0.20	-	-	-
港北	-	0.50	0.33	0.67	2.67	0.67	0.67	-	0.67	0.17	-	-	-	-
緑	-	1.20	-	0.60	2.00	0.40	3.60	-	1.60	-	0.40	0.40	-	3.00
青葉	-	-	0.40	0.20	2.60	-	1.60	0.20	0.20	-	2.00	-	-	-
都筑	-	-	-	0.67	0.67	0.33	0.67	-	0.67	-	0.67	-	-	2.00
戸塚	-	0.67	-	0.17	2.83	-	0.83	-	0.33	-	0.33	-	-	1.00
栄	-	-	-	0.25	0.50	-	1.75	-	-	-	0.25	-	-	1.00
泉	-	-	-	0.50	1.25	-	0.75	-	1.00	-	-	0.25	-	-
瀬谷	-	0.50	-	0.25	2.75	1.00	1.50	0.25	0.75	-	0.25	0.50	...	...

(- : 0) (... : 報告なし)

数字は報告定点当たり患者数です

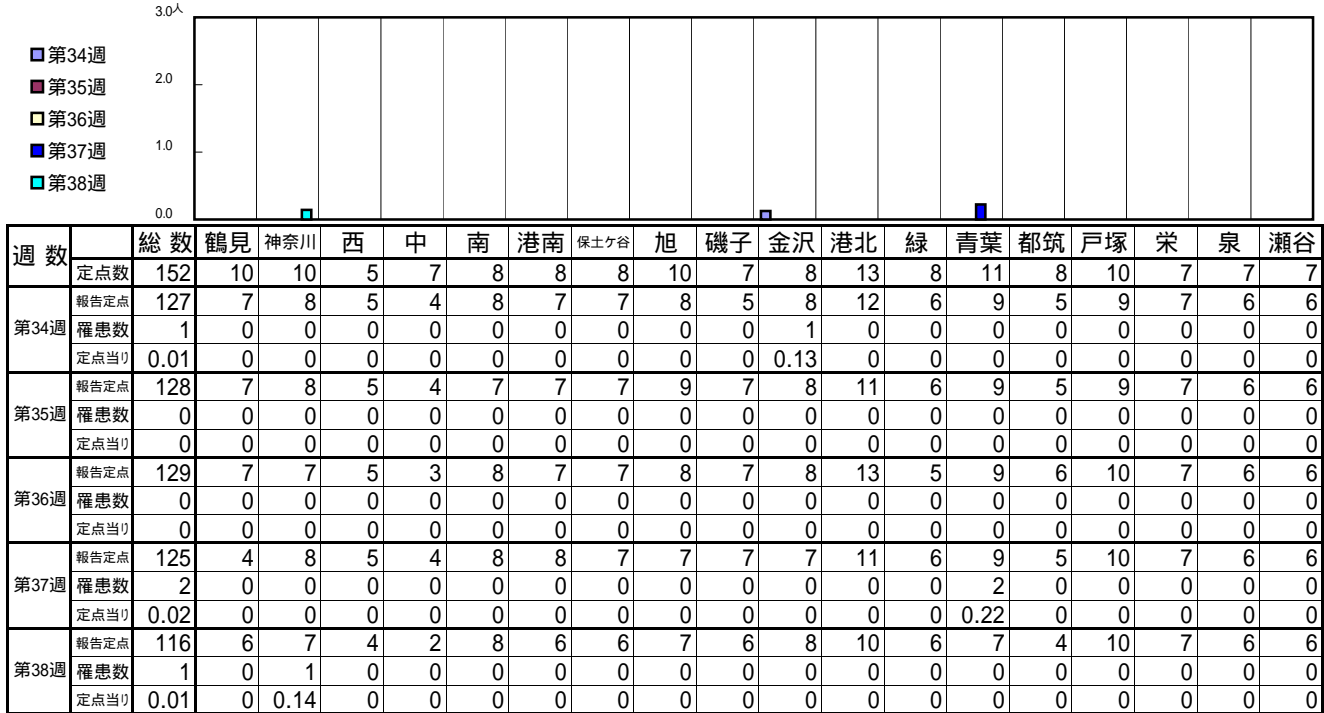
**報告定点当たりの値が警報レベル もしくは警報レベル継続中です  
報告定点当たりの値が注意報レベルに達しています**

(この数字は集計時点のものです。翌週以降、変動する可能性があります)

<< インフルエンザ >>

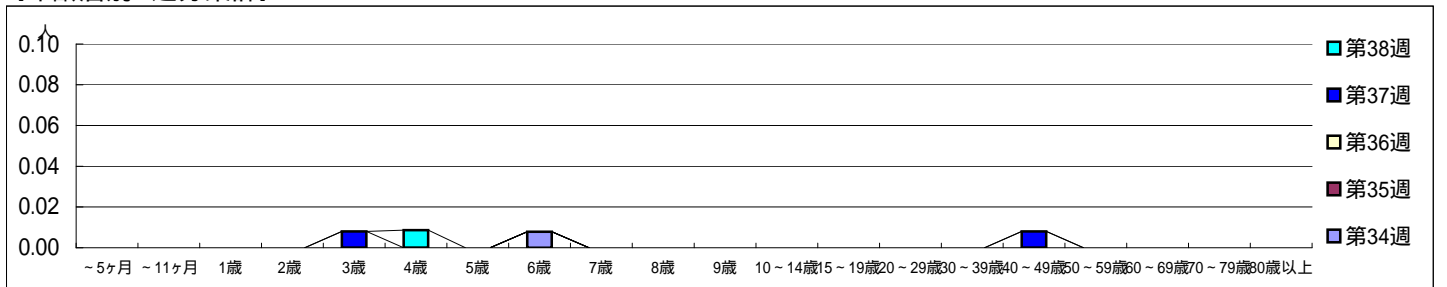
平成 25年 8月19日 ~ 9月22日  
[平成 25年 第34週 ~ 第38週]

【区別・週別報告定点当り】

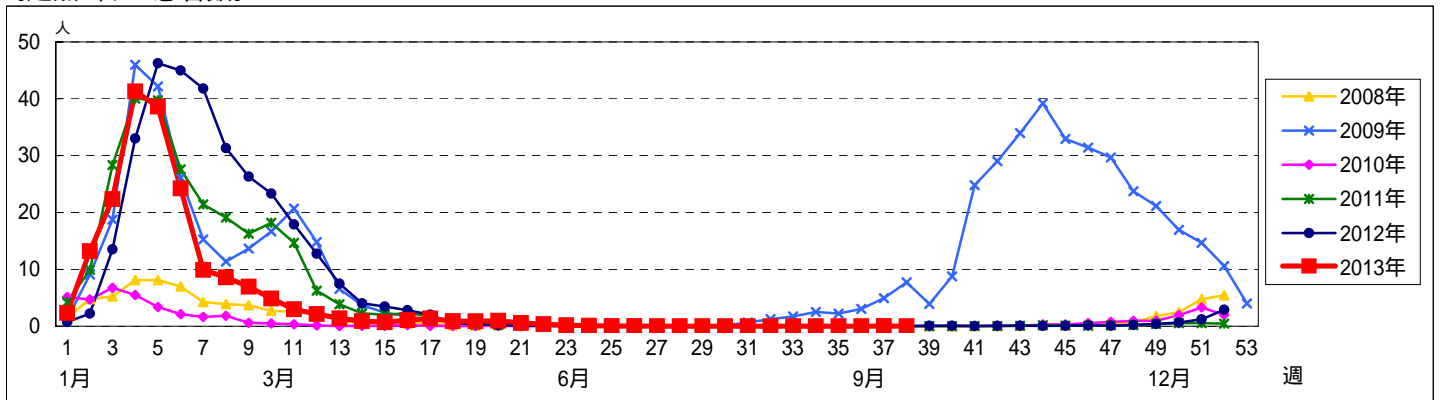


週数	合計	~5ヶ月	~11ヶ月	1歳	2歳	3歳	4歳	5歳	6歳	7歳	8歳	9歳	10~14歳	15~19歳	20~29歳	30~39歳	40~49歳	50~59歳	60~69歳	70~79歳	80歳以上
第34週	1								1												
第35週	0																				
第36週	0																				
第37週	2					1												1			
第38週	1						1														

【年齢層別5週分集計】



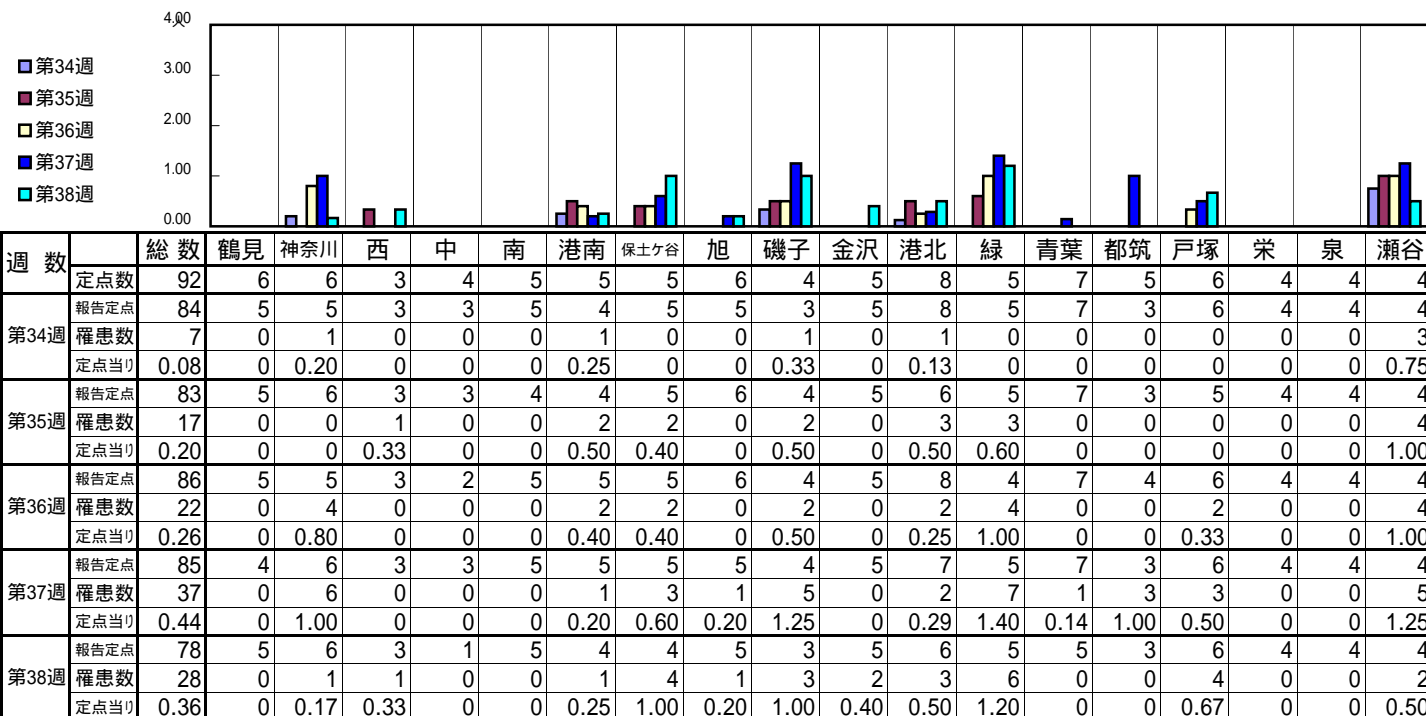
【定点当りの患者数】



<< RSウイルス感染症 >>

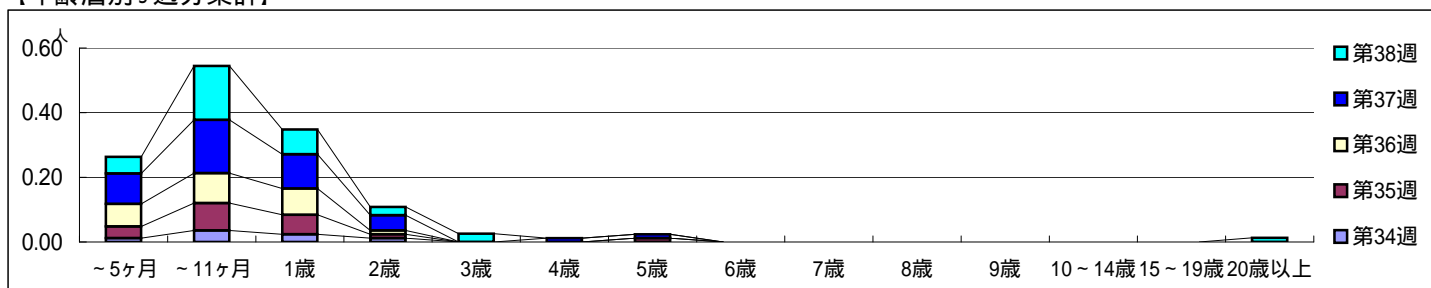
平成 25年 8月19日 ~ 9月22日  
[平成 25年 第34週 ~ 第38週]

【区別・週別報告定点当り】

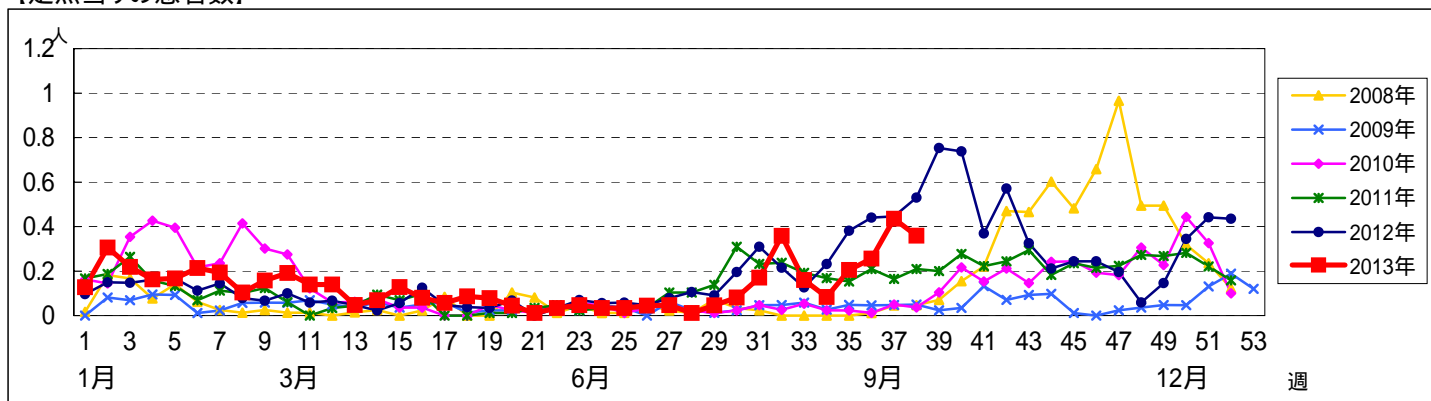


週数		合計	年齢層別															
			~5ヶ月	~11ヶ月	1歳	2歳	3歳	4歳	5歳	6歳	7歳	8歳	9歳	10~14歳	15~19歳	20歳以上		
第34週	罹患者数	7	1	3	2	1												
	定点当り	0.08	0.01	0.04	0.02	0.01												
第35週	罹患者数	17	3	7	5	1		1										
	定点当り	0.20	0.04	0.08	0.06	0.01		0.01										
第36週	罹患者数	22	6	8	7	1												
	定点当り	0.26	0.07	0.09	0.08	0.01												
第37週	罹患者数	37	8	14	9	4	1	1										
	定点当り	0.44	0.09	0.16	0.11	0.05	0.01	0.01										
第38週	罹患者数	28	4	13	6	2	2								1			
	定点当り	0.36	0.05	0.17	0.08	0.03	0.03								0.01			

【年齢層別5週分集計】



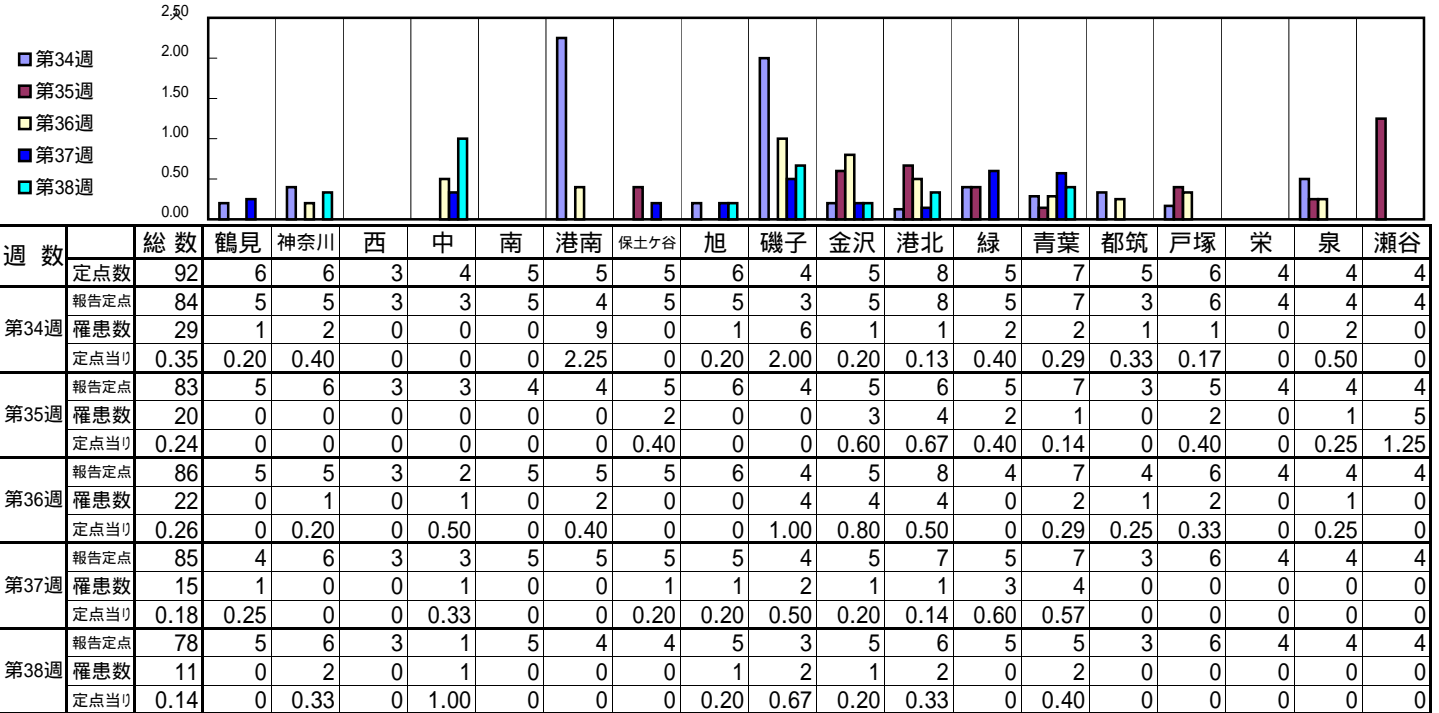
【定点当りの患者数】



<< 咽頭結膜熱 >>

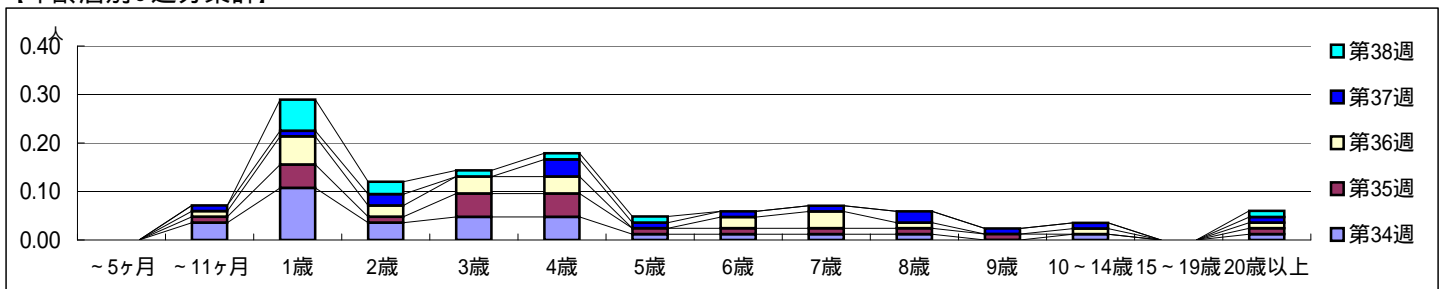
平成 25年 8月19日 ~ 9月22日  
[平成 25年 第34週 ~ 第38週]

【区別・週別報告定点当り】

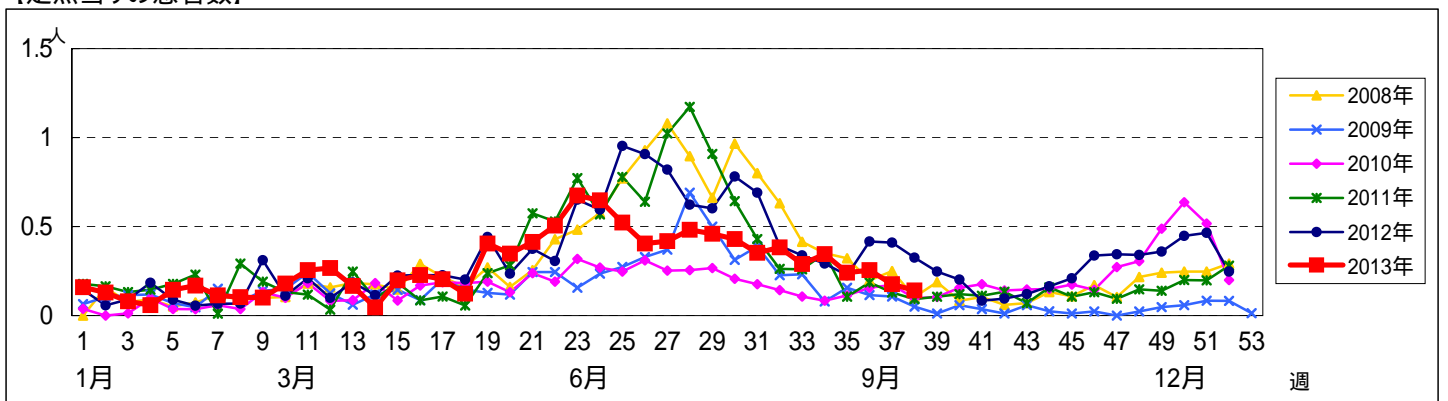


週数		合計	年齢層別													
			~5ヶ月	~11ヶ月	1歳	2歳	3歳	4歳	5歳	6歳	7歳	8歳	9歳	10~14歳	15~19歳	20歳以上
第34週	罹患数	29		3	9	3	4	4	1	1	1	1		1		1
	定点当り	0.35		0.04	0.11	0.04	0.05	0.05	0.01	0.01	0.01	0.01		0.01		0.01
第35週	罹患数	20		1	4	1	4	4	1	1	1	1	1			1
	定点当り	0.24		0.01	0.05	0.01	0.05	0.05	0.01	0.01	0.01	0.01	0.01			0.01
第36週	罹患数	22		1	5	2	3	3		2	3	1		1		1
	定点当り	0.26		0.01	0.06	0.02	0.03	0.03		0.02	0.03	0.01		0.01		0.01
第37週	罹患数	15		1	1	2		3	1	1	1	2	1	1		1
	定点当り	0.18		0.01	0.01	0.02		0.04	0.01	0.01	0.01	0.02	0.01	0.01		0.01
第38週	罹患数	11			5	2	1	1	1							1
	定点当り	0.14			0.06	0.03	0.01	0.01	0.01							0.01

【年齢層別5週分集計】



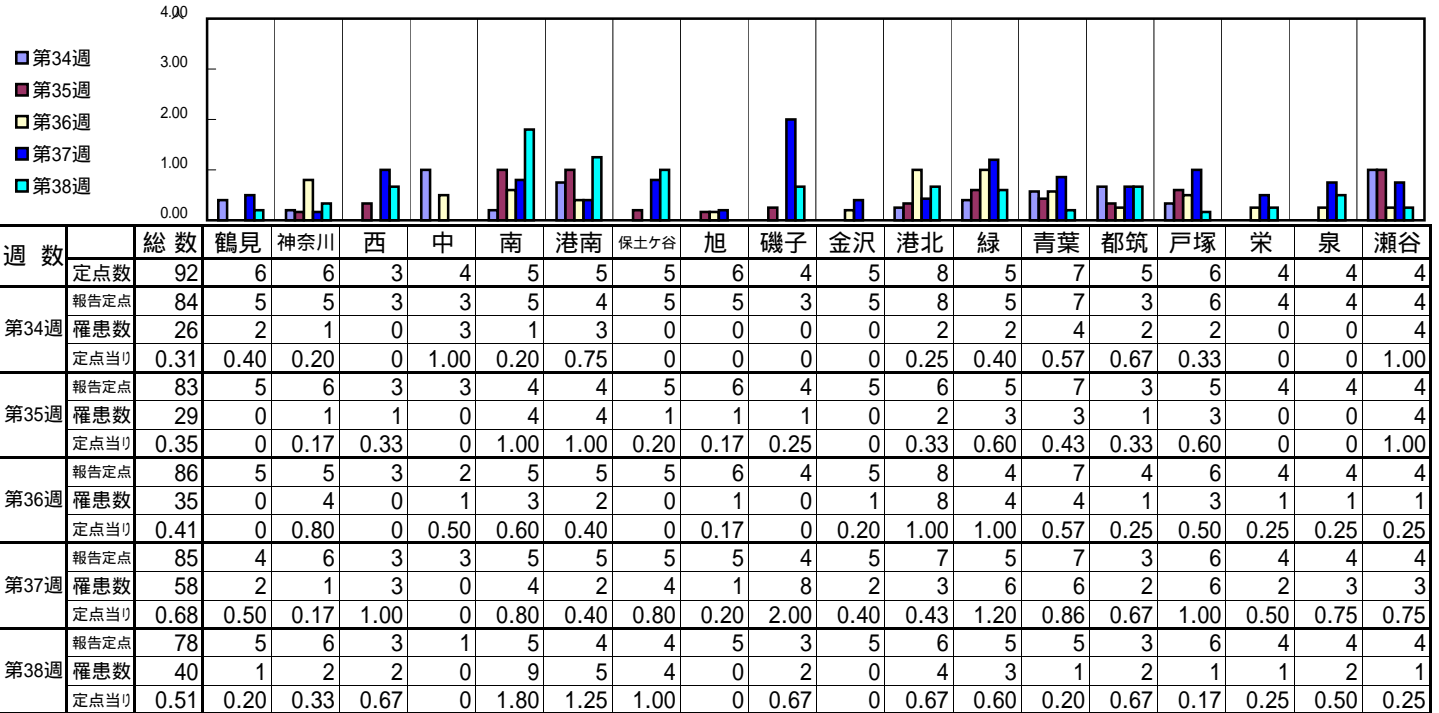
【定点当りの患者数】



<< A群溶血性レンサ球菌咽頭炎 >>

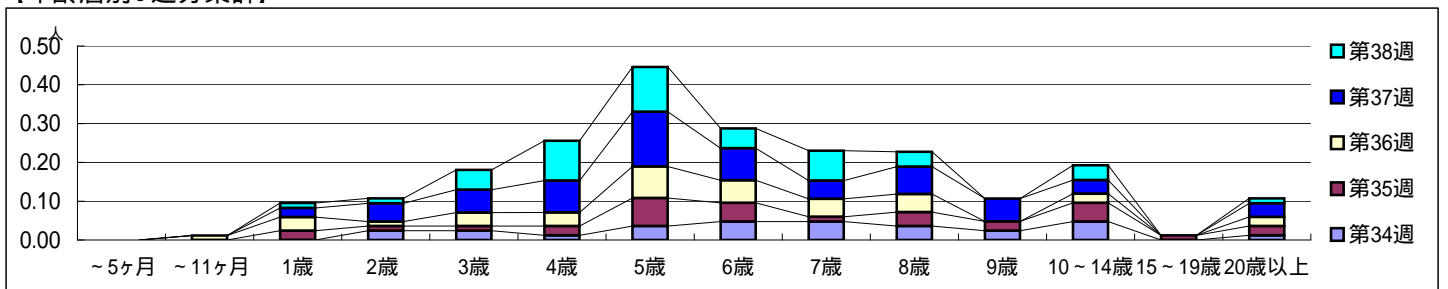
平成 25年 8月19日 ~ 9月22日  
[平成 25年 第34週 ~ 第38週]

【区別・週別報告定点当り】

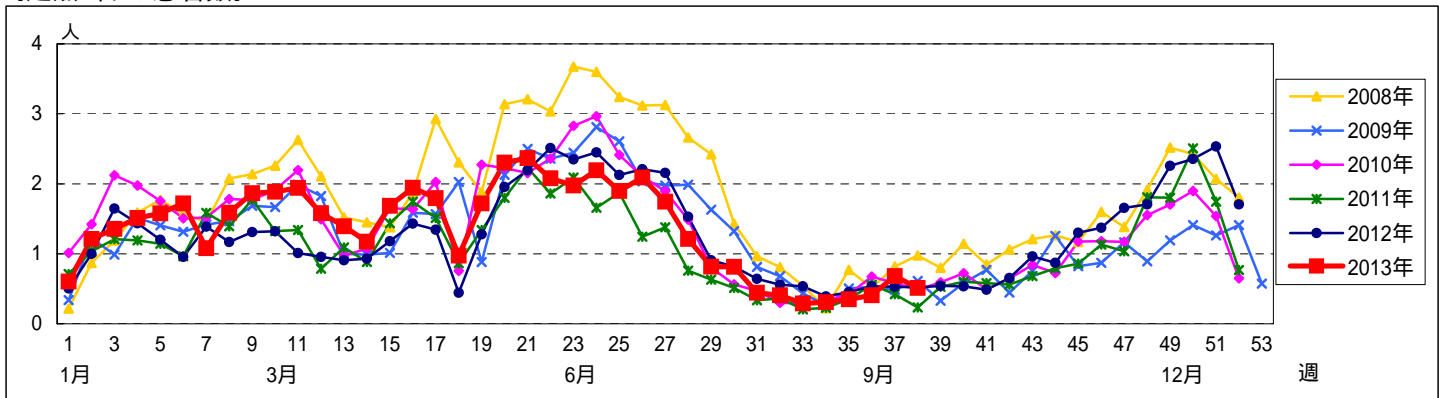


週数		合計	~5ヶ月	~11ヶ月	1歳	2歳	3歳	4歳	5歳	6歳	7歳	8歳	9歳	10~14歳	15~19歳	20歳以上
第34週	罹患数	26				2	2	1	3	4	4	3	2	4		1
第34週	定点当り	0.31				0.02	0.02	0.01	0.04	0.05	0.05	0.04	0.02	0.05		0.01
第35週	罹患数	29			2	1	1	2	6	4	1	3	2	4	1	2
第35週	定点当り	0.35			0.02	0.01	0.01	0.02	0.07	0.05	0.01	0.04	0.02	0.05	0.01	0.02
第36週	罹患数	35		1	3	1	3	3	7	5	4	4		2		2
第36週	定点当り	0.41		0.01	0.03	0.01	0.03	0.03	0.08	0.06	0.05	0.05		0.02		0.02
第37週	罹患数	58			2	4	5	7	12	7	4	6	5	3		3
第37週	定点当り	0.68			0.02	0.05	0.06	0.08	0.14	0.08	0.05	0.07	0.06	0.04		0.04
第38週	罹患数	40			1	1	4	8	9	4	6	3		3		1
第38週	定点当り	0.51			0.01	0.01	0.05	0.10	0.12	0.05	0.08	0.04		0.04		0.01

【年齢層別5週分集計】



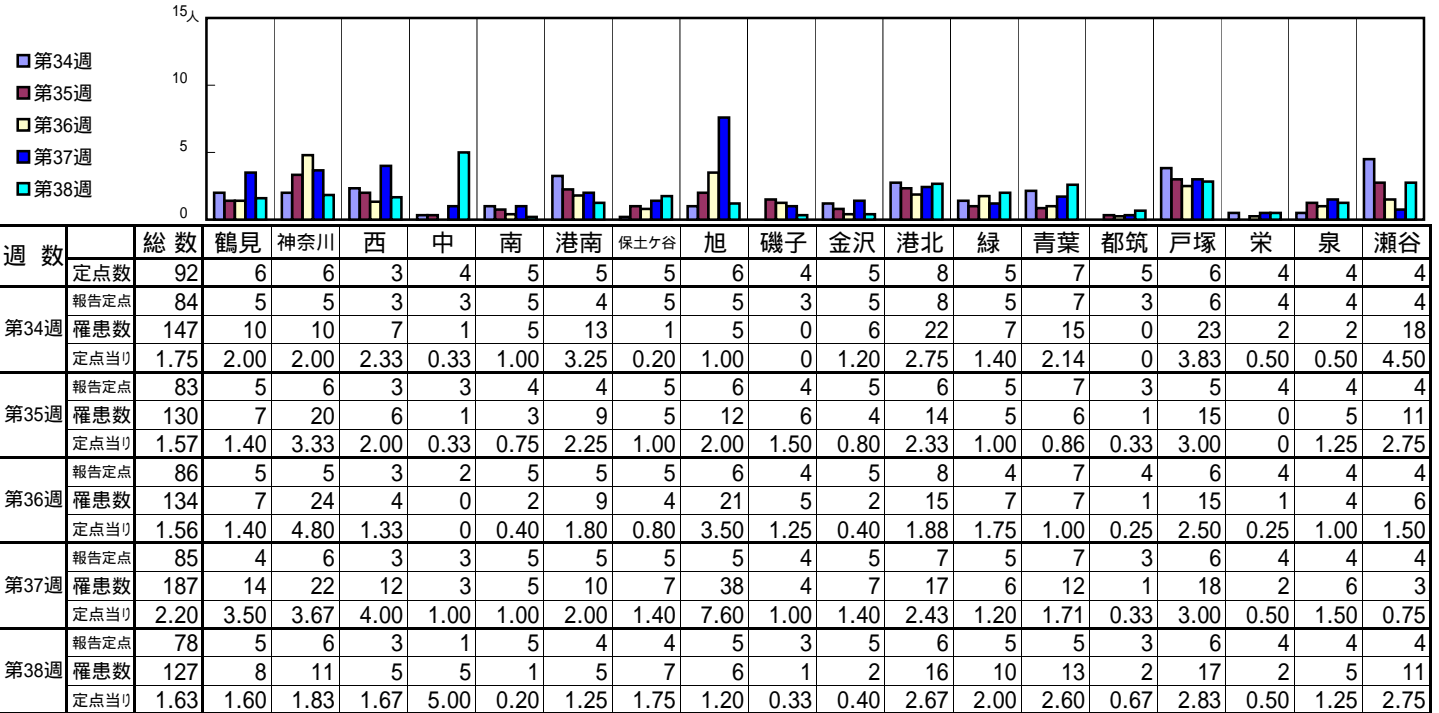
【定点当りの患者数】



# << 感染性胃腸炎 >>

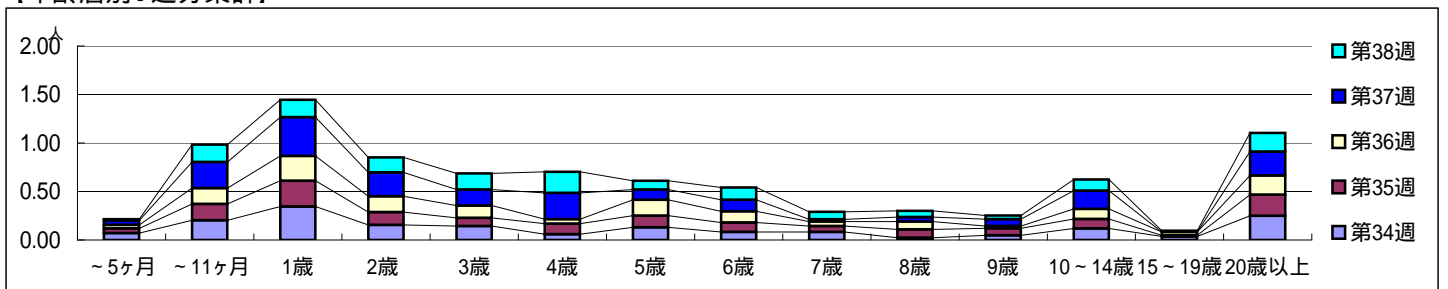
平成 25年 8月19日 ~ 9月22日  
[平成 25年 第34週 ~ 第38週]

[区別・週別報告定点当り]

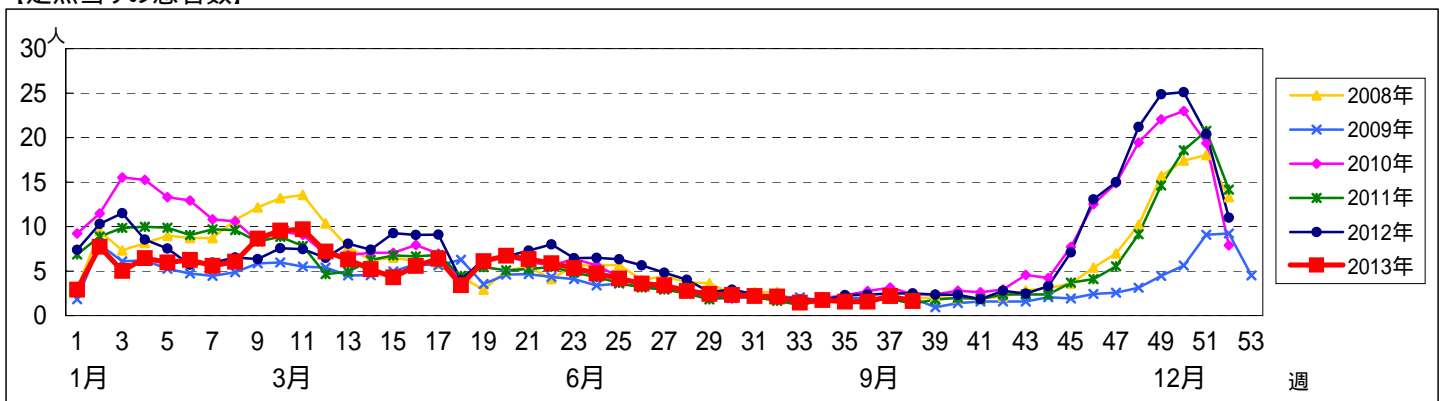


週数		合計	年齢層別													
			~5ヶ月	~11ヶ月	1歳	2歳	3歳	4歳	5歳	6歳	7歳	8歳	9歳	10~14歳	15~19歳	20歳以上
第34週	罹患数	147	6	17	29	13	12	5	11	7	7	2	4	10	3	21
	定点当り	1.75	0.07	0.20	0.35	0.15	0.14	0.06	0.13	0.08	0.08	0.02	0.05	0.12	0.04	0.25
第35週	罹患数	130	4	14	22	11	7	9	10	8	5	7	6	8	1	18
	定点当り	1.57	0.05	0.17	0.27	0.13	0.08	0.11	0.12	0.10	0.06	0.08	0.07	0.10	0.01	0.22
第36週	罹患数	134	3	14	22	14	11	4	14	10	4	7	2	9	3	17
	定点当り	1.56	0.03	0.16	0.26	0.16	0.13	0.05	0.16	0.12	0.05	0.08	0.02	0.10	0.03	0.20
第37週	罹患数	187	4	23	34	21	14	23	9	10	2	4	6	16		21
	定点当り	2.20	0.05	0.27	0.40	0.25	0.16	0.27	0.11	0.12	0.02	0.05	0.07	0.19		0.25
第38週	罹患数	127	1	14	14	12	13	17	7	10	6	5	3	9	1	15
	定点当り	1.63	0.01	0.18	0.18	0.15	0.17	0.22	0.09	0.13	0.08	0.06	0.04	0.12	0.01	0.19

[年齢層別5週分集計]



[定点当りの患者数]



# << 水痘 >>

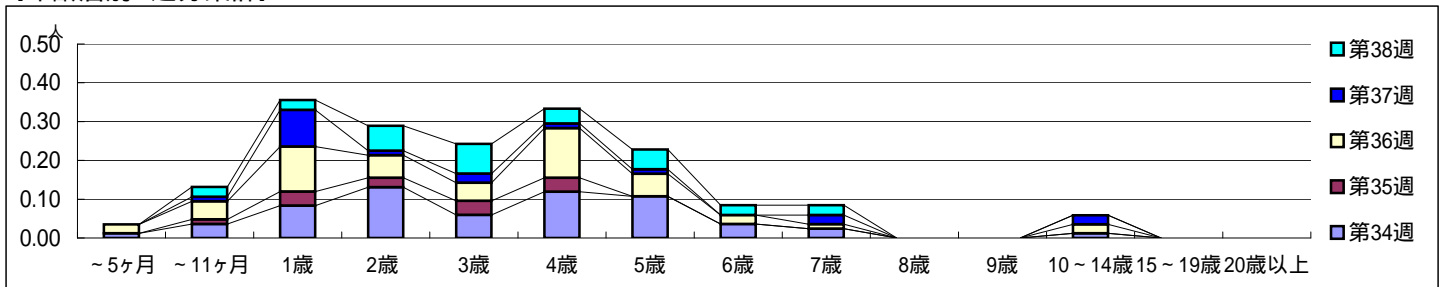
平成 25年 8月19日 ~ 9月22日  
[平成 25年 第34週 ~ 第38週]

## 【区別・週別報告定点当り】

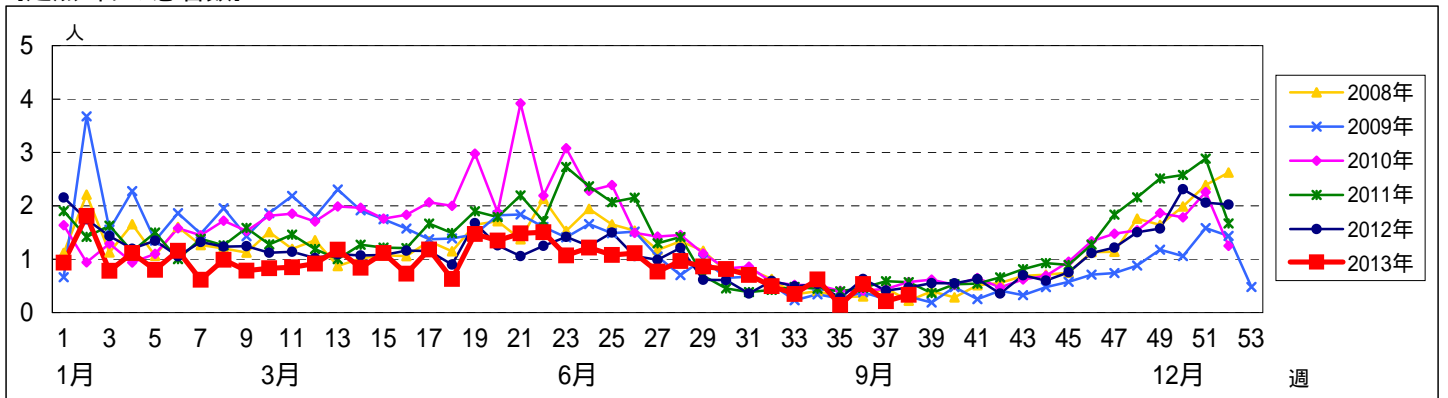
週数	総数	鶴見	神奈川	西	中	南	港南	保土ヶ谷	旭	磯子	金沢	港北	緑	青葉	都筑	戸塚	栄	泉	瀬谷
第34週	84	5	5	3	3	5	4	5	5	3	5	8	5	7	3	6	4	4	4
第35週	12	1	3	0	0	0	0	2	1	0	0	2	1	0	0	0	0	1	1
第36週	46	0	5	0	1	13	3	0	1	0	4	6	1	3	2	0	0	2	5
第37週	18	0	4	1	0	1	1	1	2	0	0	1	3	2	0	0	0	0	2
第38週	26	1	5	0	0	4	2	1	2	0	0	4	2	0	1	0	0	0	4
定点当り	0.62	0	0.40	0	0.33	4.00	0.25	0.20	0	0	0.40	1.00	0.40	0.86	1.00	0.33	0.50	0.25	0.25

週数	合計	~5ヶ月	~11ヶ月	1歳	2歳	3歳	4歳	5歳	6歳	7歳	8歳	9歳	10~14歳	15~19歳	20歳以上
第34週	52	1	3	7	11	5	10	9	3	2			1		
第35週	12		1	3	2	3	3								
第36週	46	2	4	10	5	4	11	5	2	1			2		
第37週	18		1	8	1	2	1	1		2			2		
第38週	26		2	2	5	6	3	4	2	2					
定点当り	0.33		0.03	0.03	0.06	0.08	0.04	0.05	0.03	0.03					

## 【年齢層別5週分集計】



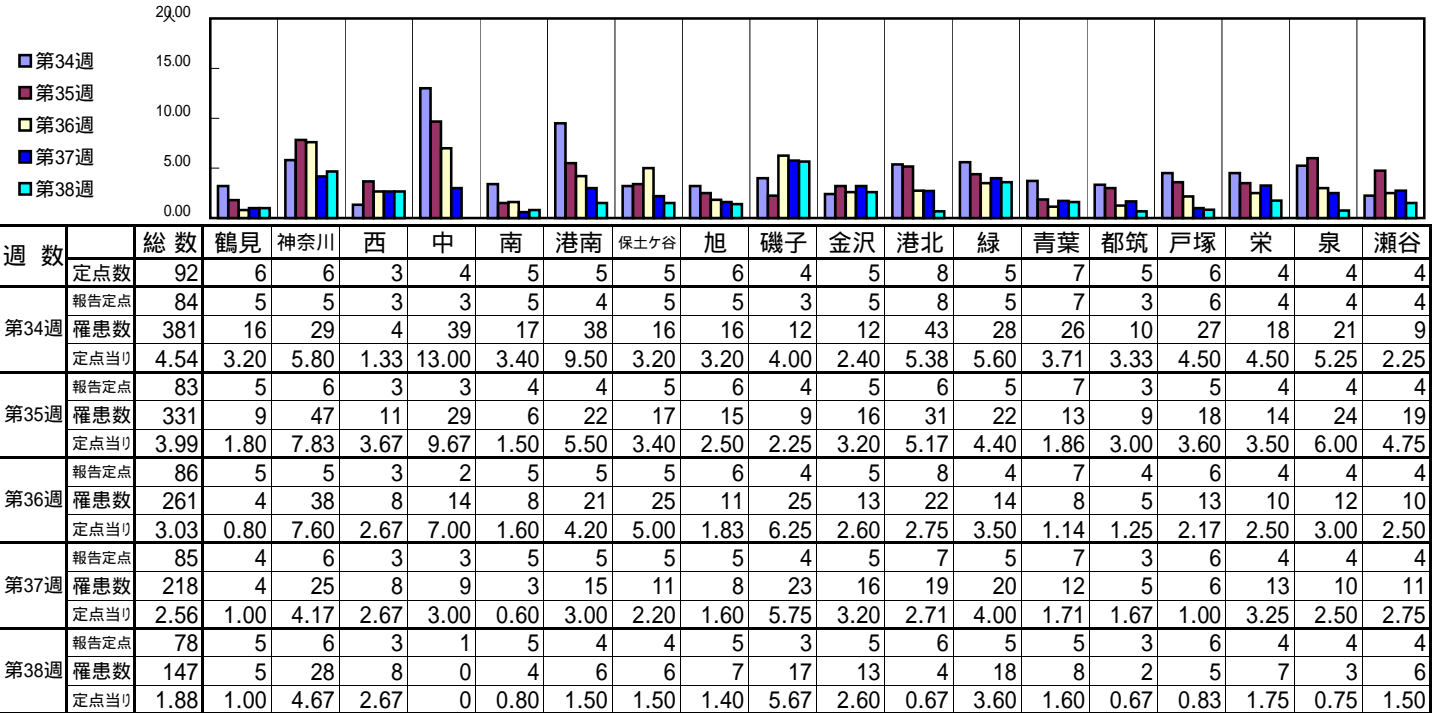
## 【定点当りの患者数】



<< 手足口病 >>

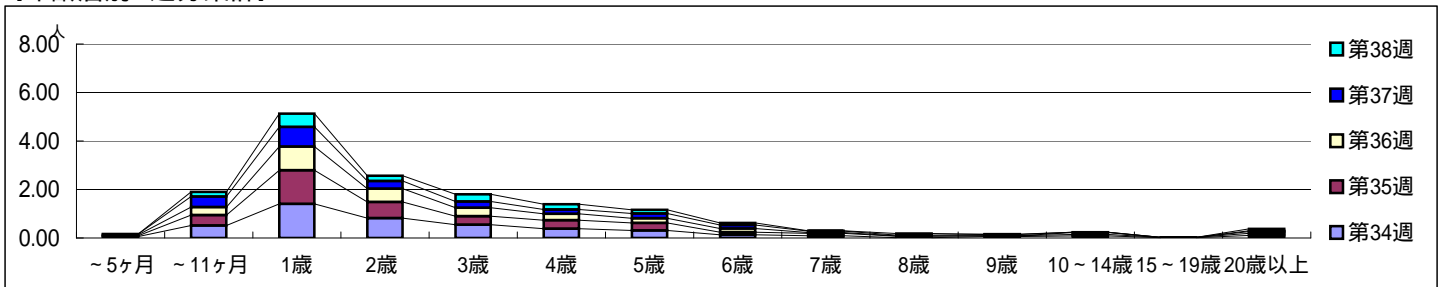
平成 25年 8月19日 ~ 9月22日  
[平成 25年 第34週 ~ 第38週]

[区別・週別報告定点当り]

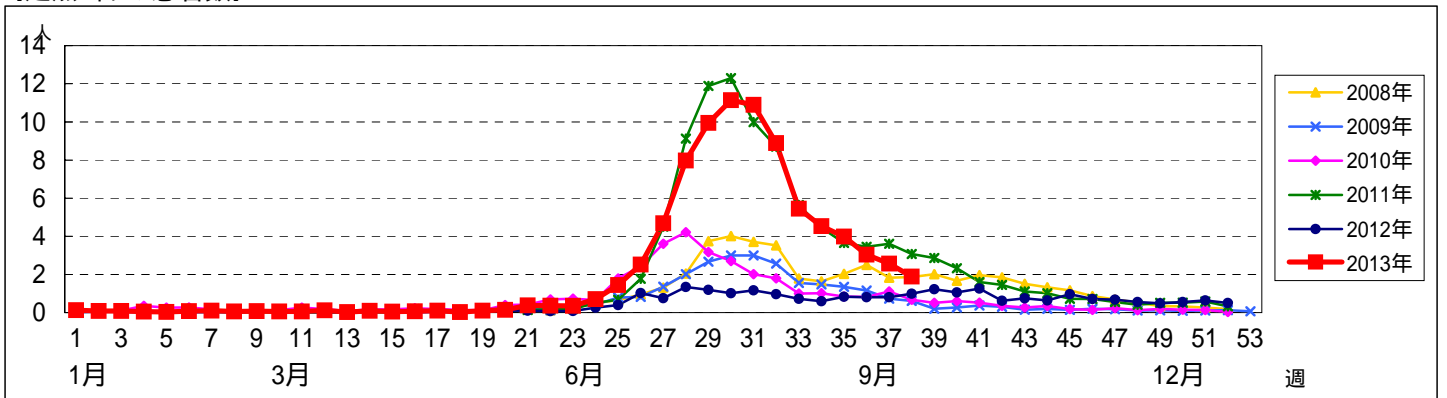


週数	合計	~5ヶ月	~11ヶ月	1歳	2歳	3歳	4歳	5歳	6歳	7歳	8歳	9歳	10~14歳	15~19歳	20歳以上	
第34週	罹患数	381	5	43	118	69	46	32	26	11	8	1	5	7	1	9
第34週	定点当り	4.54	0.06	0.51	1.40	0.82	0.55	0.38	0.31	0.13	0.10	0.01	0.06	0.08	0.01	0.11
第35週	罹患数	331	3	36	115	55	29	29	26	9	8	5	3	5	1	7
第35週	定点当り	3.99	0.04	0.43	1.39	0.66	0.35	0.35	0.31	0.11	0.10	0.06	0.04	0.06	0.01	0.08
第36週	罹患数	261	3	28	84	47	30	23	16	13	3	1	7		6	
第36週	定点当り	3.03	0.03	0.33	0.98	0.55	0.35	0.27	0.19	0.15	0.03	0.01	0.08		0.07	
第37週	罹患数	218	3	37	69	27	22	15	17	12	5	3	4	1	3	
第37週	定点当り	2.56	0.04	0.44	0.81	0.32	0.26	0.18	0.20	0.14	0.06	0.04	0.05	0.01	0.04	
第38週	罹患数	147		15	43	17	23	17	12	7	1	5	1		6	
第38週	定点当り	1.88		0.19	0.55	0.22	0.29	0.22	0.15	0.09	0.01	0.06	0.01		0.08	

[年齢層別5週分集計]



[定点当りの患者数]

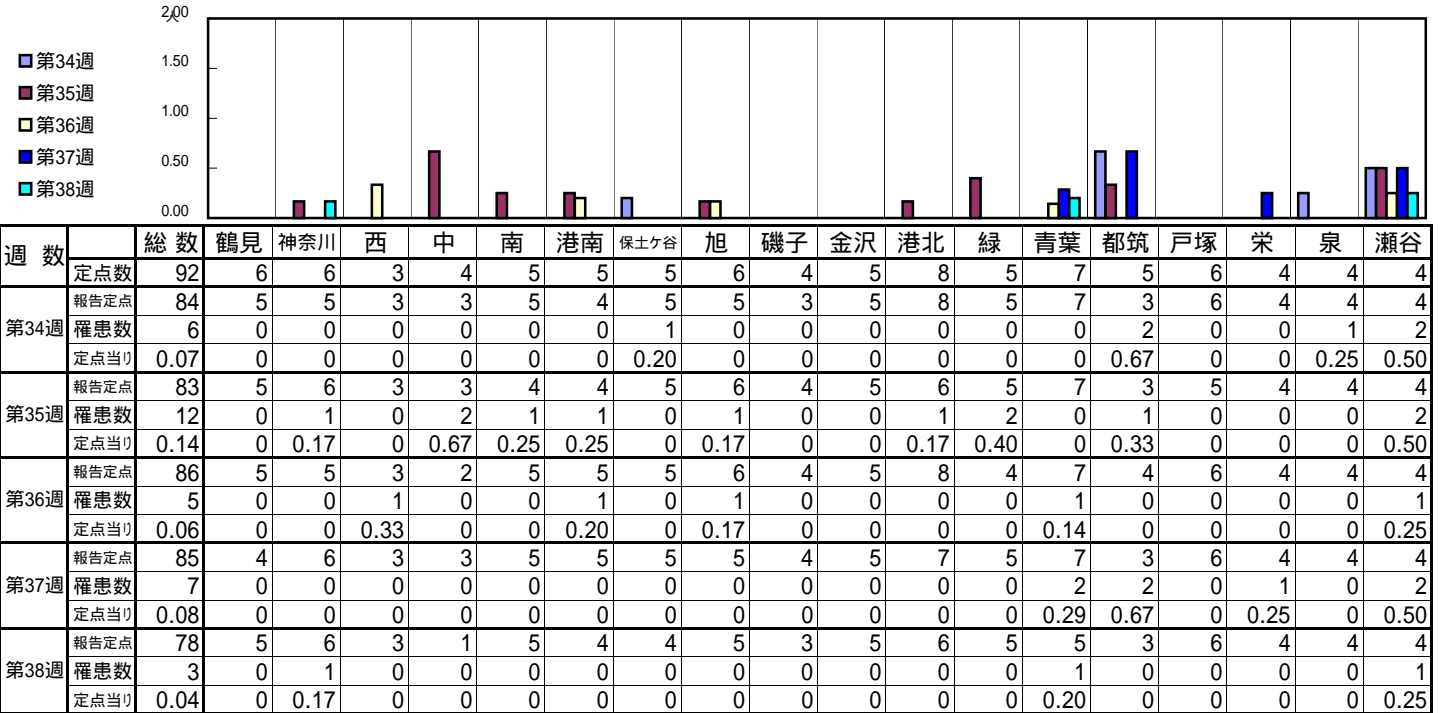




<< 伝染性紅斑 >>

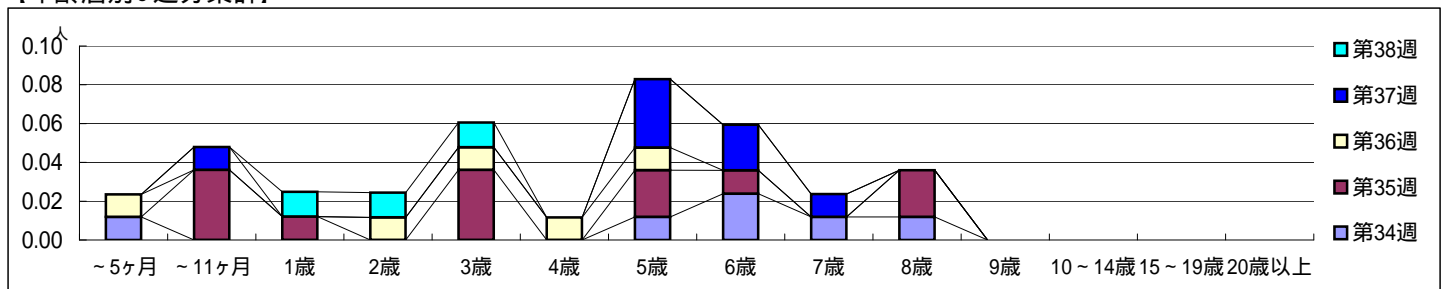
平成 25年 8月19日 ~ 9月22日  
[平成 25年 第34週 ~ 第38週]

【区別・週別報告定点当り】

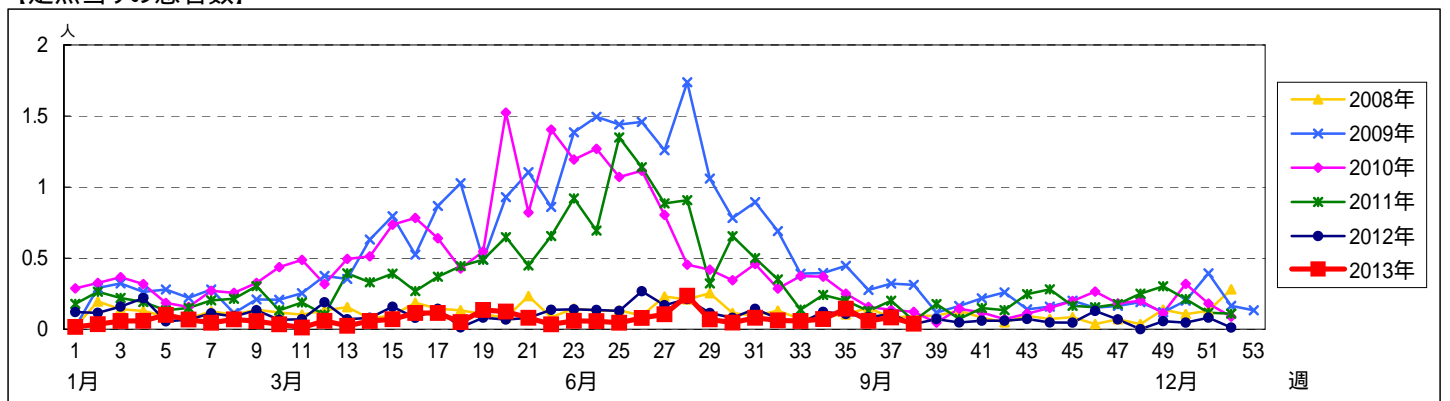


週数		合計	~5ヶ月	~11ヶ月	1歳	2歳	3歳	4歳	5歳	6歳	7歳	8歳	9歳	10~14歳	15~19歳	20歳以上
第34週	罹患数	6	1						1	2	1	1				
	定点当り	0.07	0.01						0.01	0.02	0.01	0.01				
第35週	罹患数	12		3	1		3		2	1		2				
	定点当り	0.14		0.04	0.01		0.04		0.02	0.01		0.02				
第36週	罹患数	5	1			1	1	1	1							
	定点当り	0.06	0.01			0.01	0.01	0.01	0.01							
第37週	罹患数	7		1					3	2	1					
	定点当り	0.08		0.01					0.04	0.02	0.01					
第38週	罹患数	3			1	1	1									
	定点当り	0.04			0.01	0.01	0.01									

【年齢層別5週分集計】



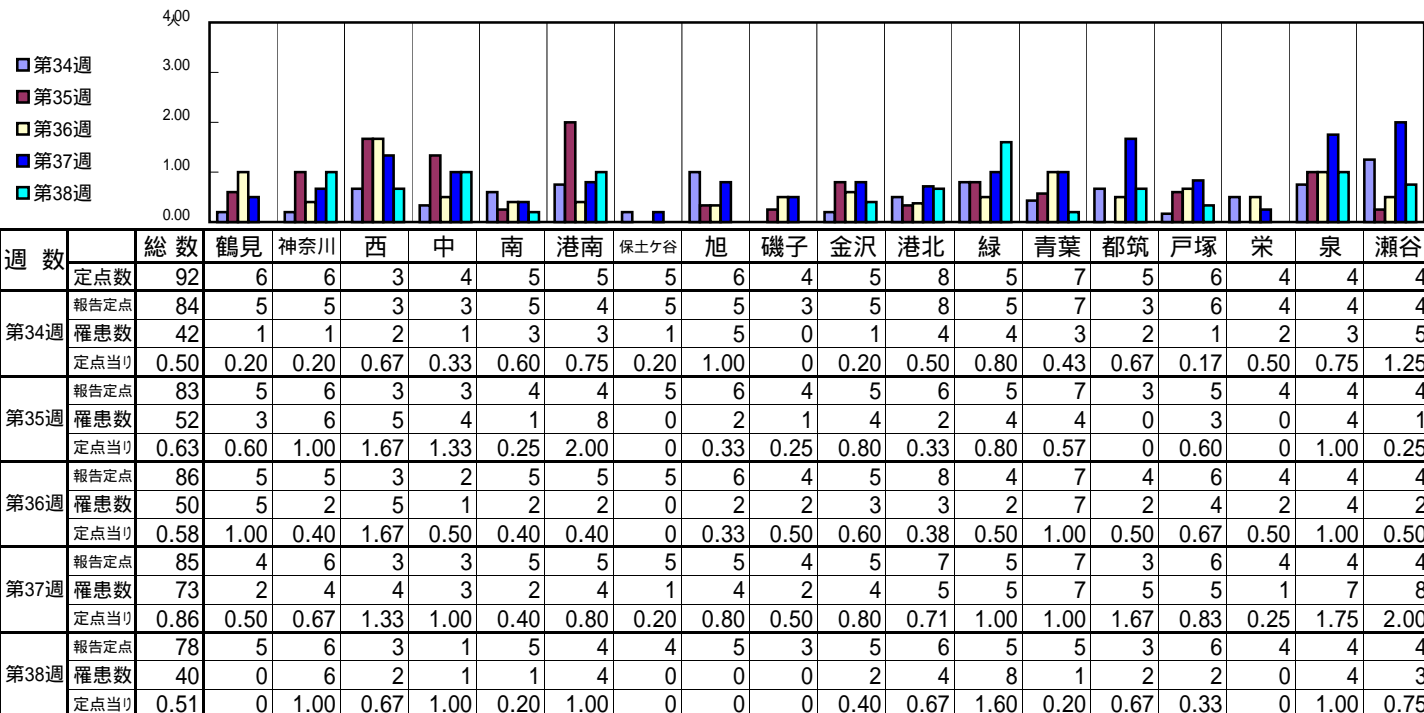
【定点当りの患者数】



<< 突発性発しん >>

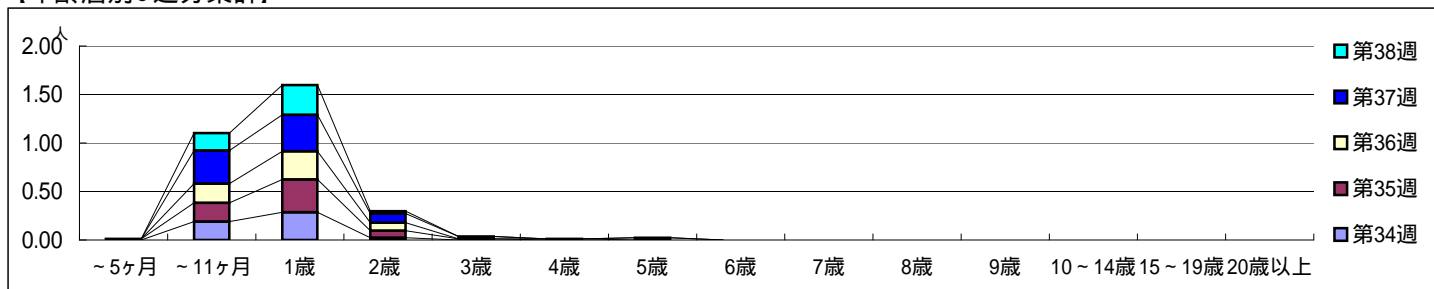
平成 25年 8月19日 ~ 9月22日  
[平成 25年 第34週 ~ 第38週]

【区別・週別報告定点当り】

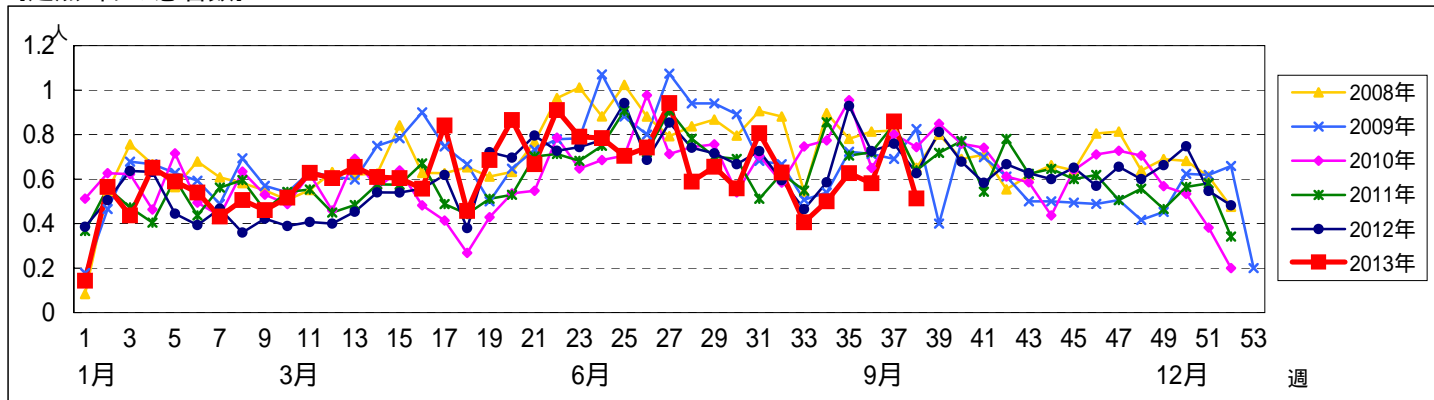


週数	合計	~5ヶ月	~11ヶ月	1歳	2歳	3歳	4歳	5歳	6歳	7歳	8歳	9歳	10~14歳	15~19歳	20歳以上
第34週	罹患数 42		16	24	2										
第34週	定点当り 0.50		0.19	0.29	0.02										
第35週	罹患数 52	1	16	28	6	1									
第35週	定点当り 0.63	0.01	0.19	0.34	0.07	0.01									
第36週	罹患数 50		17	25	7		1								
第36週	定点当り 0.58		0.20	0.29	0.08		0.01								
第37週	罹患数 73		29	32	8	2		2							
第37週	定点当り 0.86		0.34	0.38	0.09	0.02		0.02							
第38週	罹患数 40		14	24	2										
第38週	定点当り 0.51		0.18	0.31	0.03										

【年齢層別5週分集計】



【定点当りの患者数】

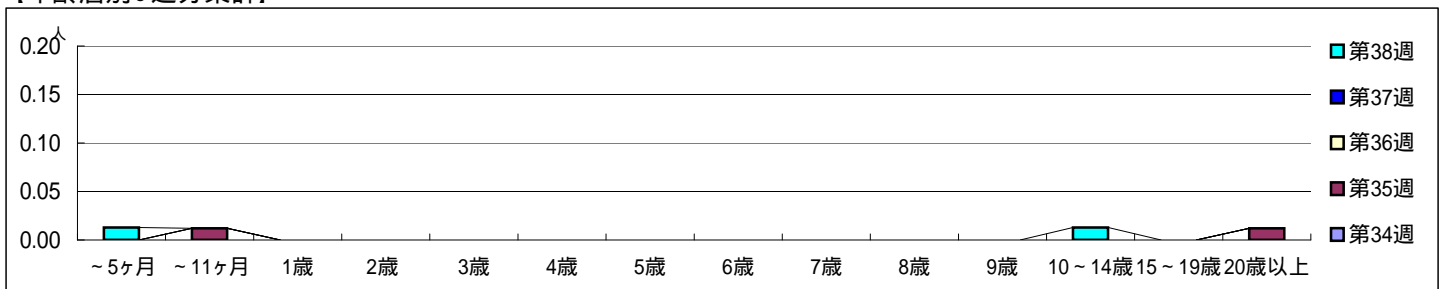


【区別・週別報告定点当り】

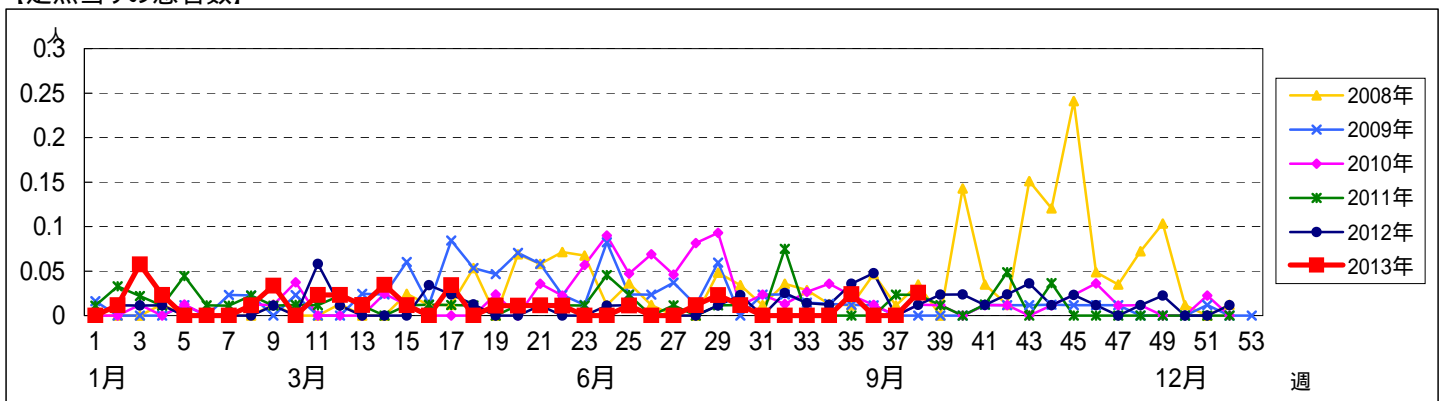
週数	総数	鶴見	神奈川	西	中	南	港南	保土ヶ谷	旭	磯子	金沢	港北	緑	青葉	都筑	戸塚	栄	泉	瀬谷
第34週	84	5	5	3	3	5	4	5	5	3	5	8	5	7	3	6	4	4	4
第35週	83	5	6	3	3	4	4	5	6	4	5	6	5	7	3	5	4	4	4
第36週	86	5	5	3	2	5	5	5	6	4	5	8	4	7	4	6	4	4	4
第37週	85	4	6	3	3	5	5	5	5	4	5	7	5	7	3	6	4	4	4
第38週	78	5	6	3	1	5	4	4	5	3	5	6	5	5	3	6	4	4	4

週数	合計	~5ヶ月	~11ヶ月	1歳	2歳	3歳	4歳	5歳	6歳	7歳	8歳	9歳	10~14歳	15~19歳	20歳以上
第34週	0														
第35週	2		1												1
第36週	0														
第37週	0														
第38週	2	1											1		

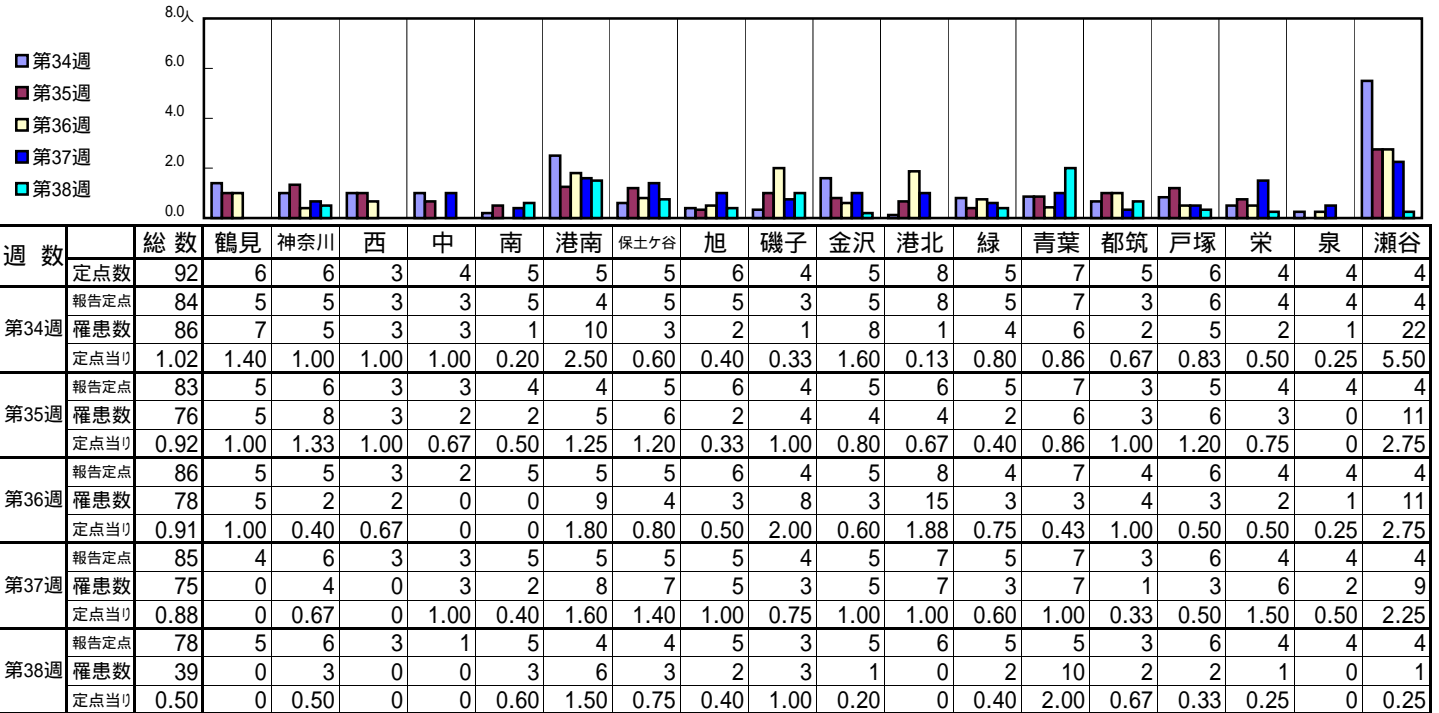
【年齢層別5週分集計】



【定点当りの患者数】

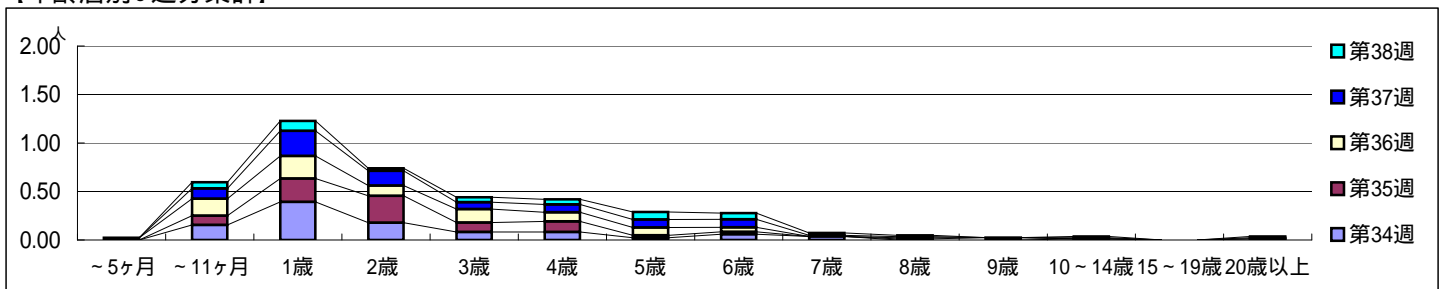


【区別・週別報告定点当り】

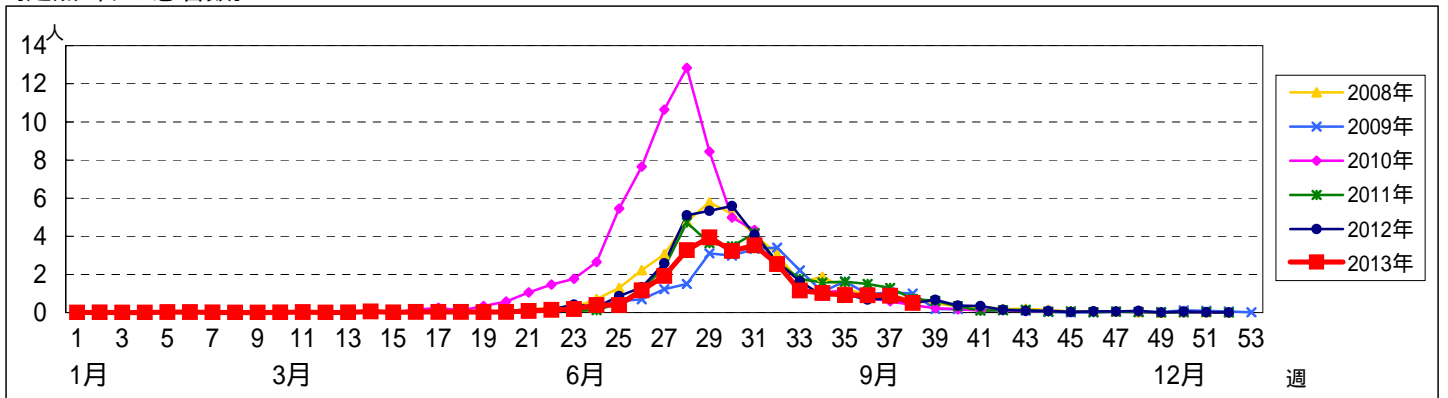


週数		合計	~5ヶ月	~11ヶ月	年齢												
					1歳	2歳	3歳	4歳	5歳	6歳	7歳	8歳	9歳	10~14歳	15~19歳	20歳以上	
第34週	罹患数	86		13	33	15	7	7	2	5	3			1			
	定点当り	1.02		0.15	0.39	0.18	0.08	0.08	0.02	0.06	0.04			0.01			
第35週	罹患数	76		8	20	23	8	9	2	2		1	2			1	
	定点当り	0.92		0.10	0.24	0.28	0.10	0.11	0.02	0.02		0.01	0.02			0.01	
第36週	罹患数	78	2	15	20	9	12	8	7	4		1					
	定点当り	0.91	0.02	0.17	0.23	0.10	0.14	0.09	0.08	0.05		0.01					
第37週	罹患数	75		9	22	13	6	7	7	1	1		1		1		
	定点当り	0.88		0.11	0.26	0.15	0.07	0.08	0.08	0.01	0.01		0.01		0.01		
第38週	罹患数	39		5	8	2	4	4	6	5	2	1		1	1		
	定点当り	0.50		0.06	0.10	0.03	0.05	0.05	0.08	0.06	0.03	0.01		0.01	0.01		

【年齢層別5週分集計】



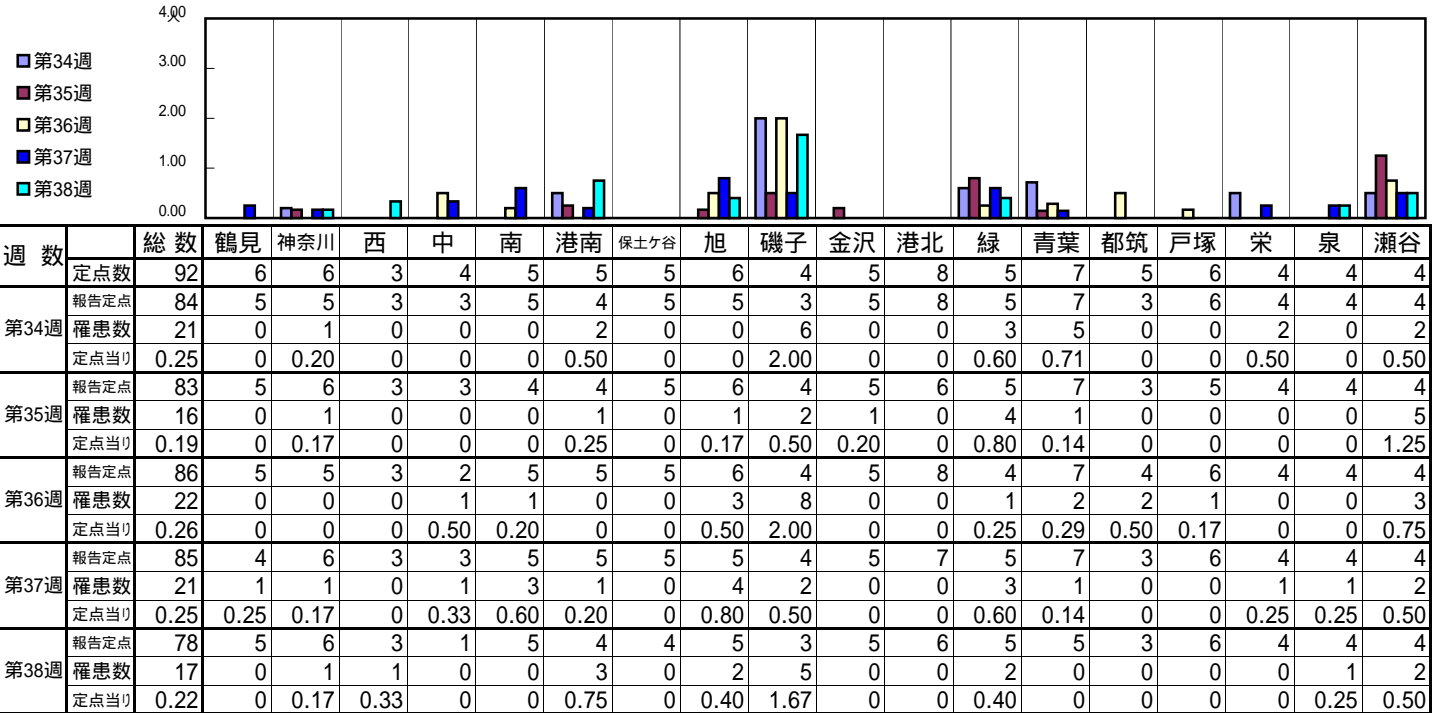
【定点当りの患者数】



<< 流行性耳下腺炎 >>

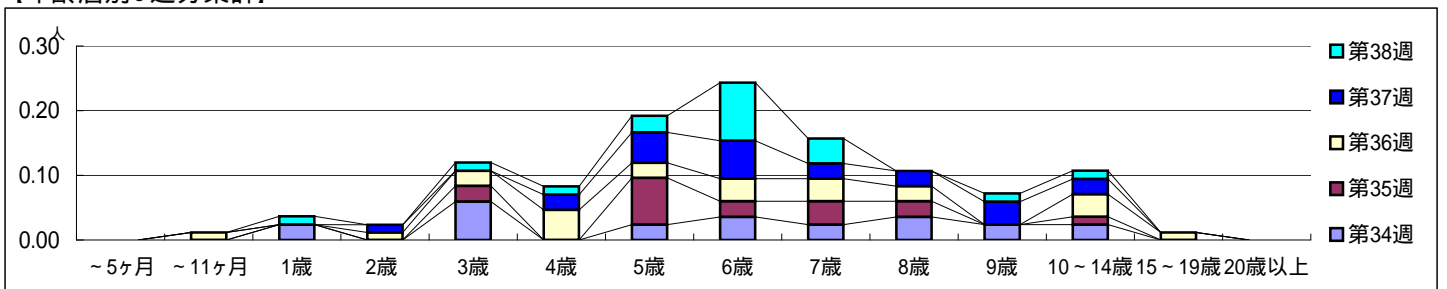
平成 25年 8月19日 ~ 9月22日  
[平成 25年 第34週 ~ 第38週]

[区別・週別報告定点当り]

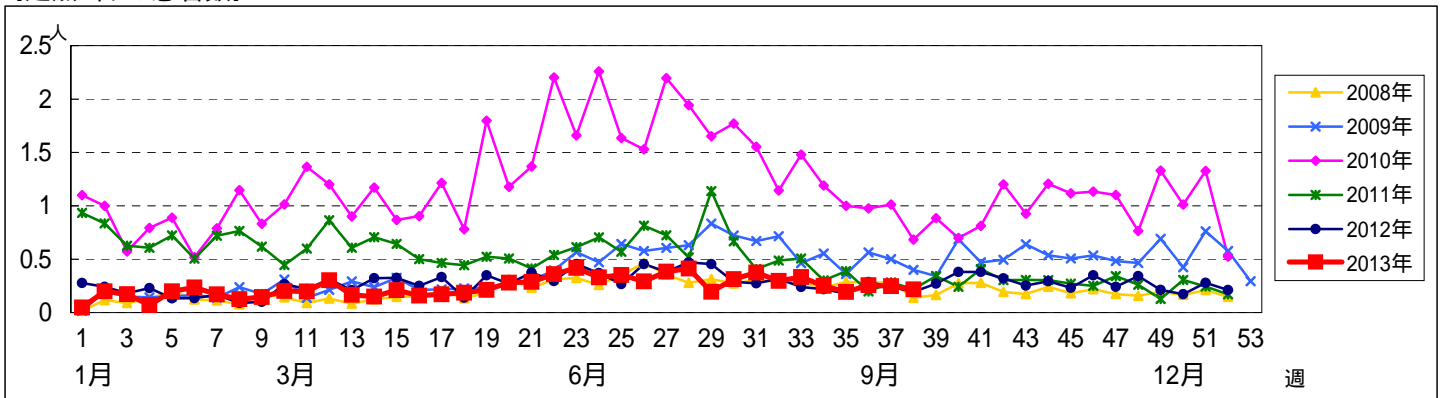


週数	合計	~5ヶ月	~11ヶ月	1歳	2歳	3歳	4歳	5歳	6歳	7歳	8歳	9歳	10~14歳	15~19歳	20歳以上
第34週	21			2		5		2	3	2	3	2	2		
第35週	16					2		6	2	3	2		1		
第36週	22		1		1	2	4	2	3	3	2		3	1	
第37週	21				1		2	4	5	2	2	3	2		
第38週	17			1		1	1	2	7	3		1	1		

[年齢層別5週分集計]



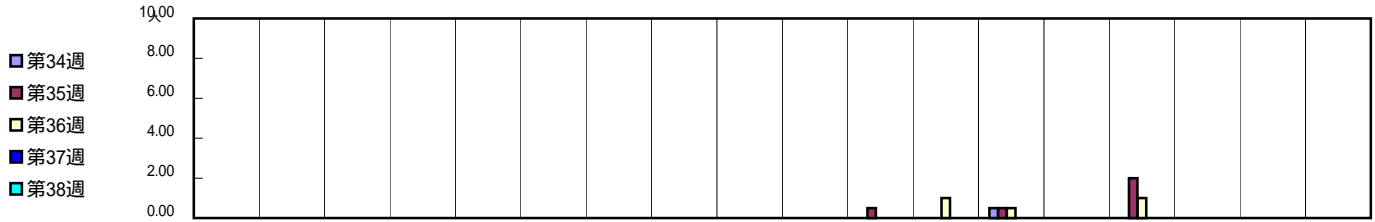
[定点当りの患者数]



<< 急性出血性結膜炎 >>

平成 25年 8月19日 ~ 9月22日  
[平成 25年 第34週 ~ 第38週]

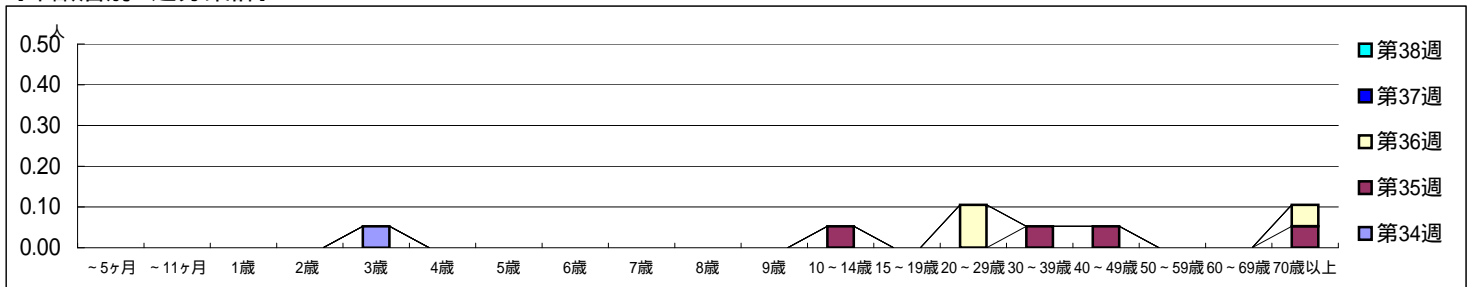
[区別・週別報告定点当り]



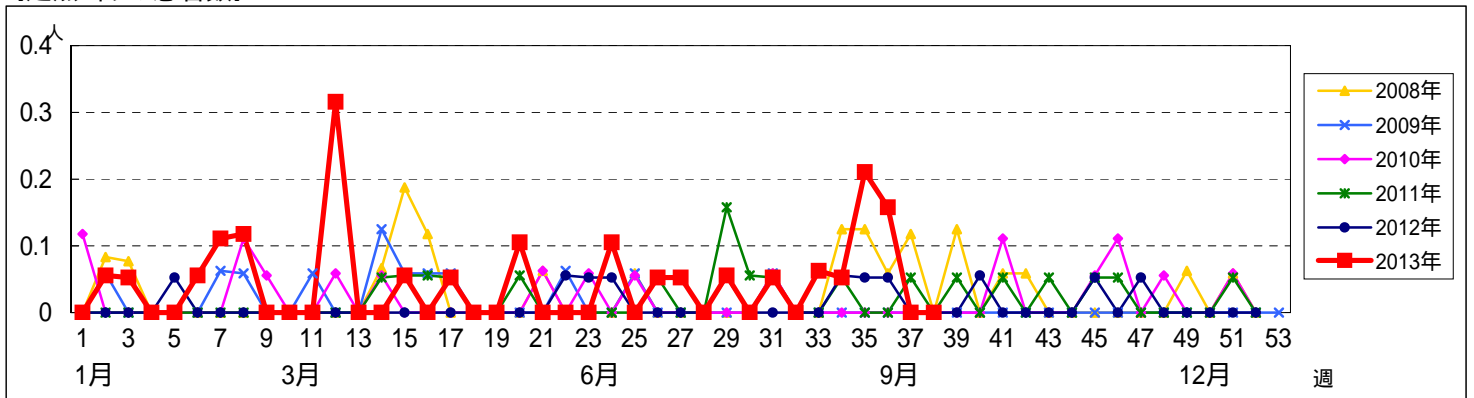
週数		総数	鶴見	神奈川	西	中	南	港南	保土ヶ谷	旭	磯子	金沢	港北	緑	青葉	都筑	戸塚	栄	泉	瀬谷
			定点数	1	1	0	1	1	1	1	1	1	1	1	2	1	2	1	1	1
第34週	報告定点	19	1	1		1	1	1	1	1	1	1	2	1	2	1	1	1	1	1
	罹患数	1	0	0		0	0	0	0	0	0	0	0	0	1	0	0	0	0	0
	定点当り	0.05	0	0		0	0	0	0	0	0	0	0	0	0.50	0	0	0	0	0
	報告定点	19	1	1		1	1	1	1	1	1	1	2	1	2	1	1	1	1	1
第35週	報告定点	19	1	1		1	1	1	1	1	1	1	2	1	2	1	1	1	1	1
	罹患数	4	0	0		0	0	0	0	0	0	0	1	0	1	0	2	0	0	0
	定点当り	0.21	0	0		0	0	0	0	0	0	0	0.50	0	0.50	0	2.00	0	0	0
	報告定点	19	1	1		1	1	1	1	1	1	1	2	1	2	1	1	1	1	1
第36週	報告定点	19	1	1		1	1	1	1	1	1	1	2	1	2	1	1	1	1	1
	罹患数	3	0	0		0	0	0	0	0	0	0	0	1	1	0	1	0	0	0
	定点当り	0.16	0	0		0	0	0	0	0	0	0	0	1.00	0.50	0	1.00	0	0	0
	報告定点	19	1	1		1	1	1	1	1	1	1	2	1	2	1	1	1	1	1
第37週	報告定点	17	1	1		1	1		1	1		1	2	1	2	1	1	1	1	1
	罹患数	0	0	0		0	0	0	0	0	0	0	0	0	0	0	0	0	0	0
	定点当り	0	0	0		0	0	0	0	0	0	0	0	0	0	0	0	0	0	0
	報告定点	17	1	1		1	1		1	1		1	2	1	2	1	1	1	1	1
第38週	報告定点	15	1	1		1			1	1	1	1	1	1	2	1	1	1	1	1
	罹患数	0	0	0		0	0	0	0	0	0	0	0	0	0	0	0	0	0	0
	定点当り	0	0	0		0	0	0	0	0	0	0	0	0	0	0	0	0	0	0
	報告定点	15	1	1		1			1	1	1	1	1	1	2	1	1	1	1	1

週数		合計	~5ヶ月	~11ヶ月	1歳	2歳	3歳	4歳	5歳	6歳	7歳	8歳	9歳	10~14歳	15~19歳	20~29歳	30~39歳	40~49歳	50~59歳	60~69歳	70歳以上
			罹患数																		
第34週	罹患数	1					1														
	定点当り	0.05					0.05														
第35週	罹患数	4												1			1	1			1
	定点当り	0.21												0.05			0.05	0.05			0.05
第36週	罹患数	3														2					1
	定点当り	0.16														0.11					0.05
第37週	罹患数	0																			
	定点当り	0																			
第38週	罹患数	0																			
	定点当り	0																			

[年齢層別5週分集計]



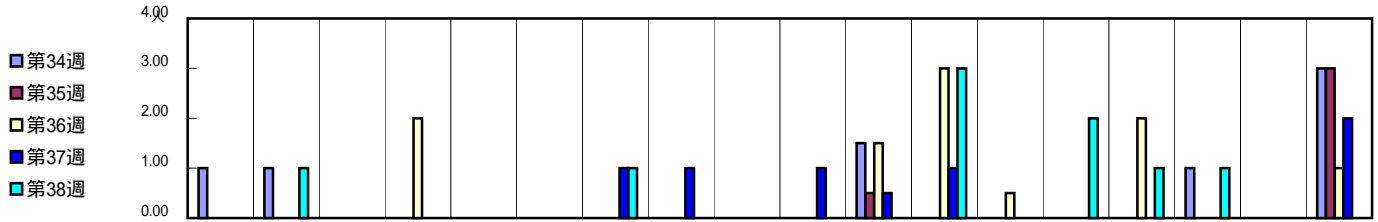
[定点当りの患者数]



<< 流行性角結膜炎 >>

平成 25年 8月19日 ~ 9月22日  
[平成 25年 第34週 ~ 第38週]

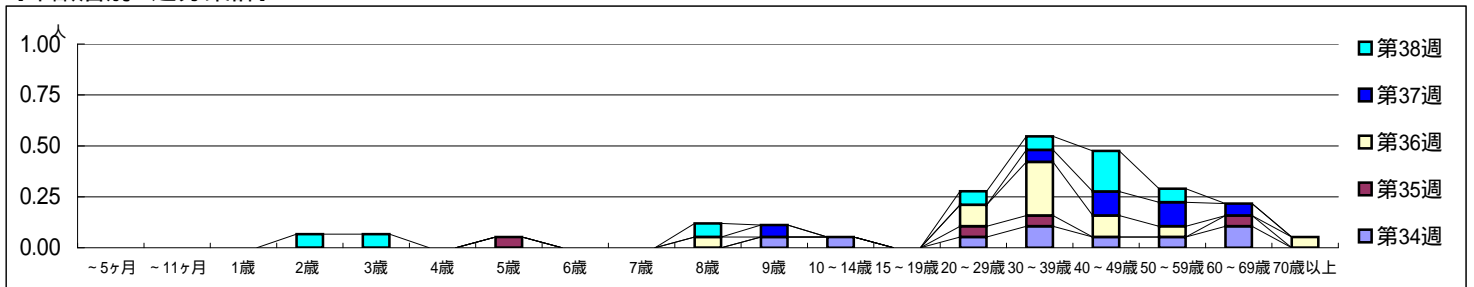
[区別・週別報告定点当り]



週 数		総 数	鶴見	神奈川	西	中	南	港南	保土ヶ谷	旭	磯子	金沢	港北	緑	青葉	都筑	戸塚	栄	泉	瀬谷
			定点数	1	1	0	1	1	1	1	1	1	1	1	2	1	2	1	1	1
第34週	報告定点	19	1	1		1	1	1	1	1	1	1	2	1	2	1	1	1	1	1
	罹患数	9	1	1		0	0	0	0	0	0	0	3	0	0	0	0	1	0	3
	定点当り	0.47	1.00	1.00		0	0	0	0	0	0	0	1.50	0	0	0	0	1.00	0	3.00
第35週	報告定点	19	1	1		1	1	1	1	1	1	1	2	1	2	1	1	1	1	1
	罹患数	4	0	0		0	0	0	0	0	0	0	1	0	0	0	0	0	0	3
	定点当り	0.21	0	0		0	0	0	0	0	0	0	0.50	0	0	0	0	0	0	3.00
第36週	報告定点	19	1	1		1	1	1	1	1	1	1	2	1	2	1	1	1	1	1
	罹患数	12	0	0		2	0	0	0	0	0	0	3	3	1	0	2	0	0	1
	定点当り	0.63	0	0		2.00	0	0	0	0	0	0	1.50	3.00	0.50	0	2.00	0	0	1.00
第37週	報告定点	17	1	1		1	1		1	1		1	2	1	2	1	1	1	1	1
	罹患数	7	0	0		0	0	0	1	1	0	1	1	1	0	0	0	0	0	2
	定点当り	0.41	0	0		0	0	0	1.00	1.00	0	1.00	0.50	1.00	0	0	0	0	0	2.00
第38週	報告定点	15	1	1		1			1	1	1	1	1	1	2	1	1	1	1	
	罹患数	9	0	1		0	0	0	1	0	0	0	0	3	0	2	1	1	0	0
	定点当り	0.60	0	1.00		0	0	0	1.00	0	0	0	0	3.00	0	2.00	1.00	1.00	0	0

週 数		合 計	~5ヶ月	~11ヶ月	1歳	2歳	3歳	4歳	5歳	6歳	7歳	8歳	9歳	10~14歳	15~19歳	20~29歳	30~39歳	40~49歳	50~59歳	60~69歳	70歳以上
			罹患数																		
第34週	罹患数	9											1	1		1	2	1	1	2	
	定点当り	0.47											0.05	0.05		0.05	0.11	0.05	0.05	0.11	
第35週	罹患数	4							1							1	1			1	
	定点当り	0.21							0.05							0.05	0.05			0.05	
第36週	罹患数	12										1				2	5	2	1	1	
	定点当り	0.63										0.05				0.11	0.26	0.11	0.05	0.05	
第37週	罹患数	7											1				1	2	2	1	
	定点当り	0.41											0.06				0.06	0.12	0.12	0.06	
第38週	罹患数	9				1	1					1				1	1	3	1		
	定点当り	0.60				0.07	0.07					0.07				0.07	0.07	0.20	0.07		

[年齢層別5週分集計]



[定点当りの患者数]

