

疾病別 警報・注意報 発生状況

平成25年第37週

	インフルエンザ	RSウイルス感染症	咽頭結膜熱	A群溶血性レンサ球菌咽頭炎	感染性胃腸炎	水痘	手足口病	伝染性紅斑	突発性発しん	百日咳	ヘルパンギーナ	流行性耳下腺炎	急性出血性結膜炎	流行性角結膜炎
警報レベル	30		3	8	20	7	5	2		1	6	6	1	8
終息基準値	10		1	4	12	4	2	1		0.1	2	2	0.1	4
注意報レベル	10					4						3		
横浜市	0.01	0.45	0.17	0.69	2.01	0.20	2.60	0.08	0.83	-	0.99	0.20	-	0.40
鶴見	-	-	0.25	0.50	3.50	-	1.00	-	0.50	-	-	0.25	-	-
神奈川	-	1.20	-	0.20	3.60	0.80	4.80	-	0.60	-	0.80	0.20	-	-
西	-	-	-	1.00	4.00	0.33	2.67	-	1.33	-	-	-		
中	-	-	0.33	-	1.00	-	3.00	-	1.00	-	1.00	0.33	-	-
南	-	-	-	0.80	1.00	0.20	0.60	-	0.40	-	0.40	0.60	-	-
港南	-	0.25	-	0.50	2.50	0.25	3.50	-	1.00	-	2.00	-	...	...
保土ヶ谷	-	0.75	0.25	1.00	1.75	0.25	2.25	-	0.25	-	1.75	-	-	1.00
旭	-	0.25	0.25	-	3.00	0.25	1.50	-	1.00	-	1.25	0.50	-	1.00
磯子	-	1.00	0.67	2.67	1.33	-	7.67	-	0.67	-	1.00	0.67	...	...
金沢	-	-	0.25	0.50	0.75	-	2.00	-	0.50	-	1.25	-	-	1.00
港北	-	0.29	0.14	0.43	2.43	0.14	2.71	-	0.71	-	1.00	-	-	1.00
緑	-	1.75	0.75	1.00	1.25	0.25	4.50	-	0.75	-	0.75	0.25	-	1.00
青葉	0.14	-	0.40	0.80	2.20	0.40	1.60	0.40	1.00	-	1.20	-	-	-
都筑	-	1.50	-	0.50	0.50	-	1.00	0.50	0.50	-	0.50	-	-	-
戸塚	-	0.50	-	1.00	3.00	-	1.00	-	0.83	-	0.50	-	-	-
栄	-	-	-	0.50	0.50	-	3.25	0.25	0.25	-	1.50	0.25	-	-
泉	-	-	-	0.75	1.50	-	2.50	-	1.75	-	0.50	0.25	-	-
瀬谷	-	1.25	-	0.75	0.75	0.50	2.75	0.50	2.00	-	2.25	0.50	...	...

(- : 0) (... : 報告なし)

数字は報告定点当たり患者数です

**報告定点当たりの値が警報レベル もしくは警報レベル継続中です  
報告定点当たりの値が注意報レベルに達しています**

(この数字は集計時点のものです。翌週以降、変動する可能性があります)

<< インフルエンザ >>

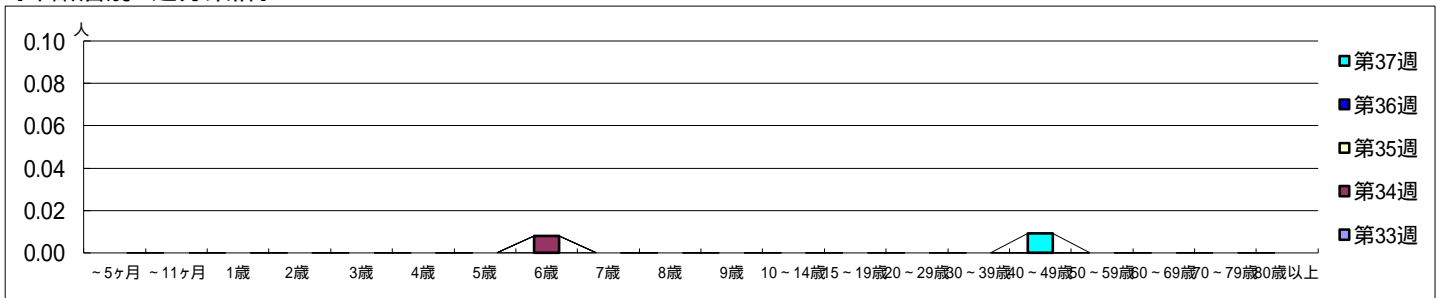
平成 25年 8月12日 ~ 9月15日  
[平成 25年 第33週 ~ 第37週]

【区別・週別報告定点当り】

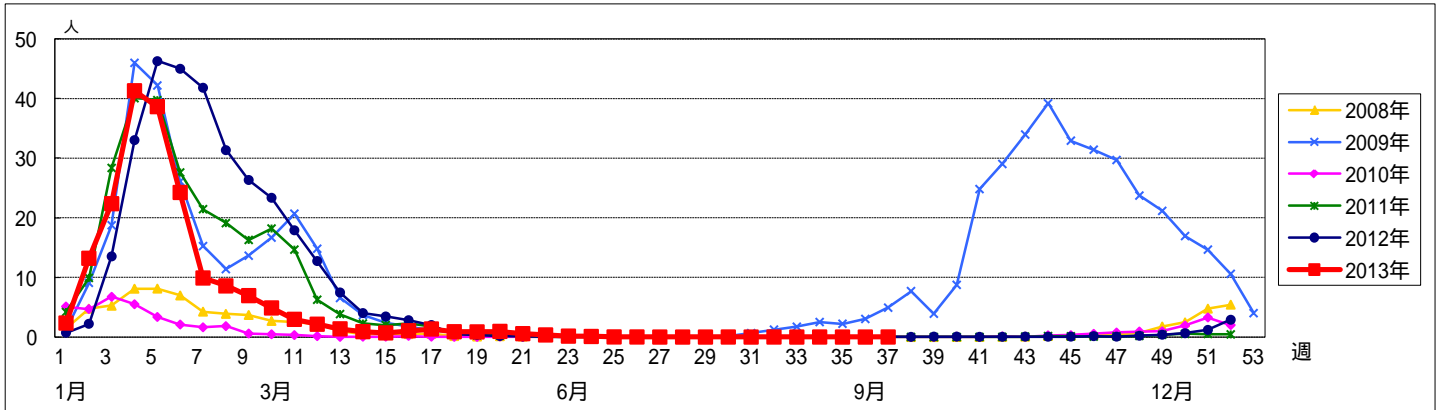
週数	総数	鶴見	神奈川	西	中	南	港南	保土ヶ谷	旭	磯子	金沢	港北	緑	青葉	都筑	戸塚	栄	泉	瀬谷
第33週	152	10	10	5	7	8	8	8	10	7	8	13	8	11	8	10	7	7	7
第33週	107	6	6	5	3	8	4	6	5	6	8	11	4	7	4	10	5	6	3
第33週	0	0	0	0	0	0	0	0	0	0	0	0	0	0	0	0	0	0	0
第33週	0	0	0	0	0	0	0	0	0	0	0	0	0	0	0	0	0	0	0
第34週	127	7	8	5	4	8	7	7	8	5	8	12	6	9	5	9	7	6	6
第34週	1	0	0	0	0	0	0	0	0	0	1	0	0	0	0	0	0	0	0
第34週	0.01	0	0	0	0	0	0	0	0	0	0.13	0	0	0	0	0	0	0	0
第35週	128	7	8	5	4	7	7	7	9	7	8	11	6	9	5	9	7	6	6
第35週	0	0	0	0	0	0	0	0	0	0	0	0	0	0	0	0	0	0	0
第35週	0	0	0	0	0	0	0	0	0	0	0	0	0	0	0	0	0	0	0
第36週	129	7	7	5	3	8	7	7	8	7	8	13	5	9	6	10	7	6	6
第36週	0	0	0	0	0	0	0	0	0	0	0	0	0	0	0	0	0	0	0
第36週	0	0	0	0	0	0	0	0	0	0	0	0	0	0	0	0	0	0	0
第37週	111	4	6	5	4	8	7	7	6	5	5	11	5	7	3	10	6	6	6
第37週	1	0	0	0	0	0	0	0	0	0	0	0	0	1	0	0	0	0	0
第37週	0.01	0	0	0	0	0	0	0	0	0	0	0	0	0.14	0	0	0	0	0

週数	合計	~5ヶ月	~11ヶ月	1歳	2歳	3歳	4歳	5歳	6歳	7歳	8歳	9歳	10~14歳	15~19歳	20~29歳	30~39歳	40~49歳	50~59歳	60~69歳	70~79歳	80歳	
第33週	0																					
第33週	0																					
第34週	1								1													
第34週	0.01								0.01													
第35週	0																					
第35週	0																					
第36週	0																					
第36週	0																					
第37週	1																	1				
第37週	0.01																	0.01				

【年齢層別5週分集計】



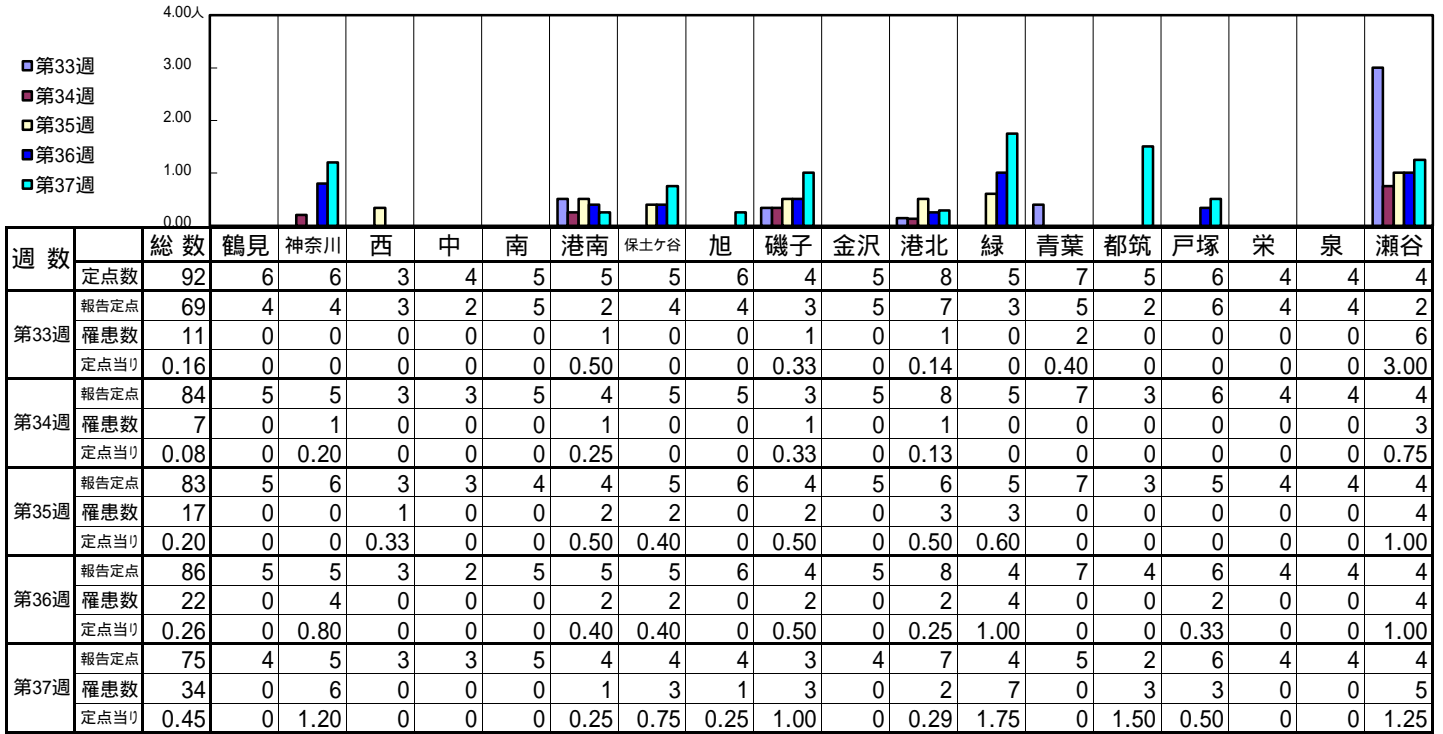
【定点当りの患者数】



<< RSウイルス感染症 >>

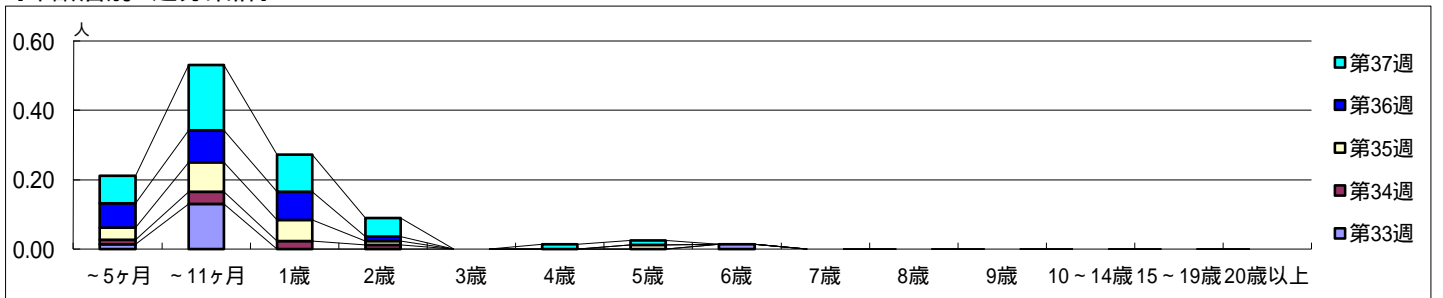
平成 25年 8月12日 ~ 9月15日  
[平成 25年 第33週 ~ 第37週]

【区別・週別報告定点当り】

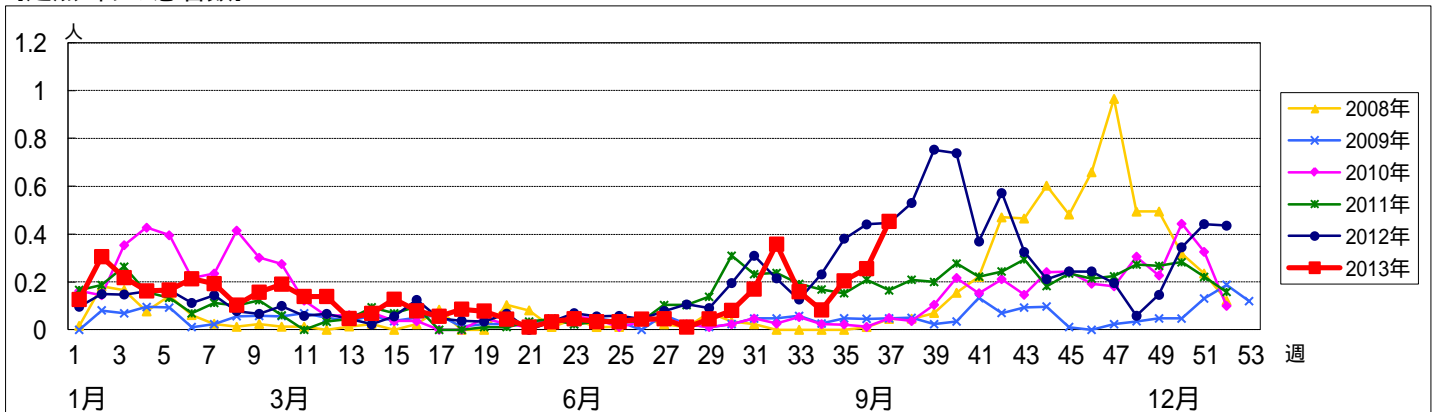


週数	合計	~5ヶ月	~11ヶ月	1歳	2歳	3歳	4歳	5歳	6歳	7歳	8歳	9歳	10~14歳	15~19歳	20歳以上
第33週	罹患数 11	1	9						1						
第33週	定点当り 0.16	0.01	0.13						0.01						
第34週	罹患数 7	1	3	2	1										
第34週	定点当り 0.08	0.01	0.04	0.02	0.01										
第35週	罹患数 17	3	7	5	1			1							
第35週	定点当り 0.20	0.04	0.08	0.06	0.01			0.01							
第36週	罹患数 22	6	8	7	1										
第36週	定点当り 0.26	0.07	0.09	0.08	0.01										
第37週	罹患数 34	6	14	8	4		1	1							
第37週	定点当り 0.45	0.08	0.19	0.11	0.05		0.01	0.01							

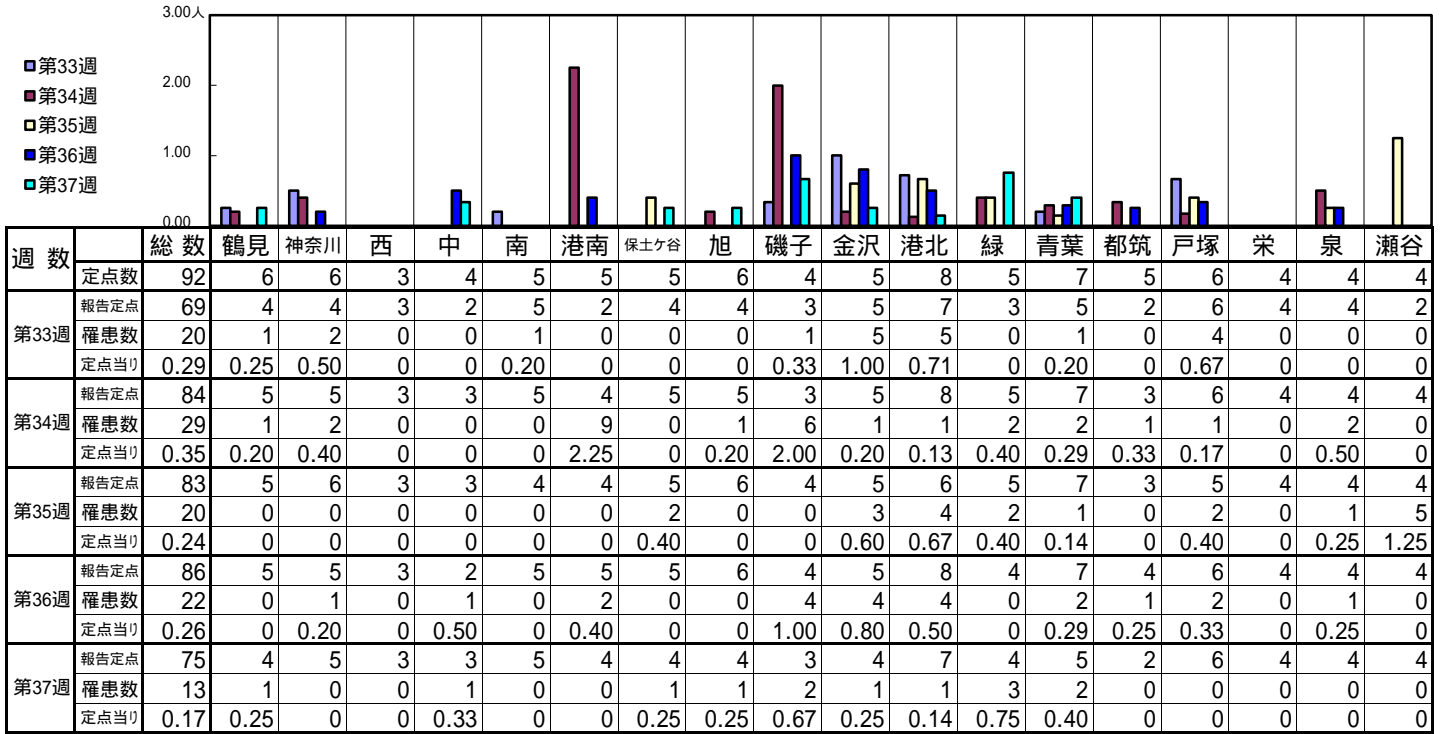
【年齢層別5週分集計】



【定点当りの患者数】

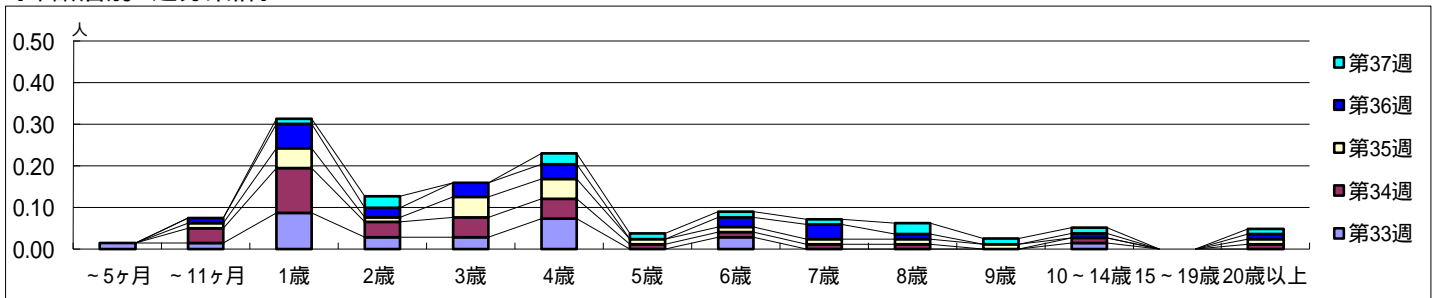


【区別・週別報告定点当り】

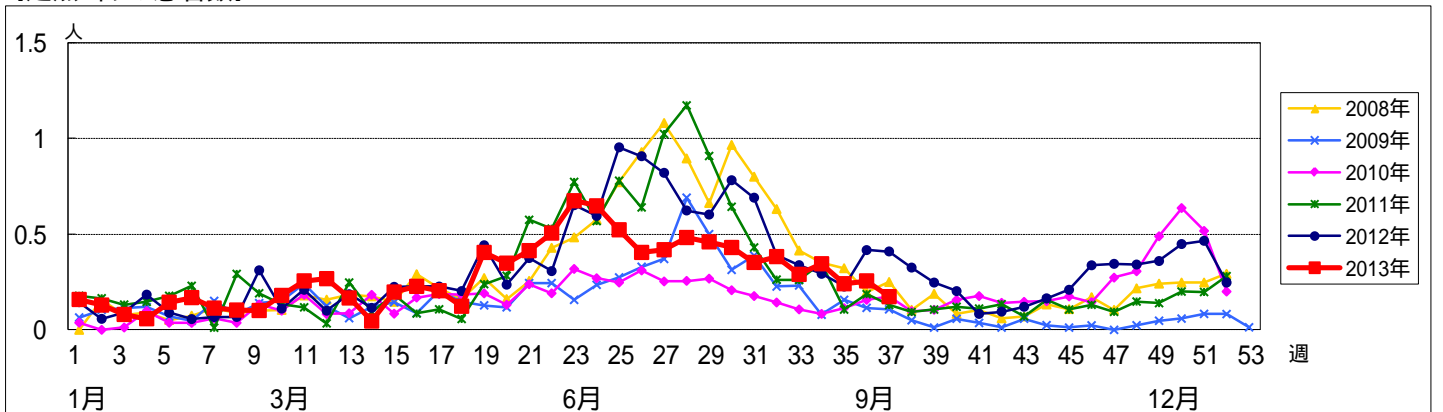


週数		合計	年齢層別															
			~5ヶ月	~11ヶ月	1歳	2歳	3歳	4歳	5歳	6歳	7歳	8歳	9歳	10~14歳	15~19歳	20歳以上		
第33週	罹患数	20	1	1	6	2	2	5		2				1				
第33週	定点点当り	0.29	0.01	0.01	0.09	0.03	0.03	0.07		0.03				0.01				
第34週	罹患数	29		3	9	3	4	4	1	1	1	1		1		1		
第34週	定点点当り	0.35		0.04	0.11	0.04	0.05	0.05	0.01	0.01	0.01	0.01		0.01		0.01		
第35週	罹患数	20		1	4	1	4	4	1	1	1	1				1		
第35週	定点点当り	0.24		0.01	0.05	0.01	0.05	0.05	0.01	0.01	0.01	0.01				0.01		
第36週	罹患数	22		1	5	2	3	3		2	3	1		1		1		
第36週	定点点当り	0.26		0.01	0.06	0.02	0.03	0.03		0.02	0.03	0.01		0.01		0.01		
第37週	罹患数	13			1	2		2	1	1	1	2		1		1		
第37週	定点点当り	0.17			0.01	0.03		0.03	0.01	0.01	0.01	0.03		0.01		0.01		

【年齢層別5週分集計】



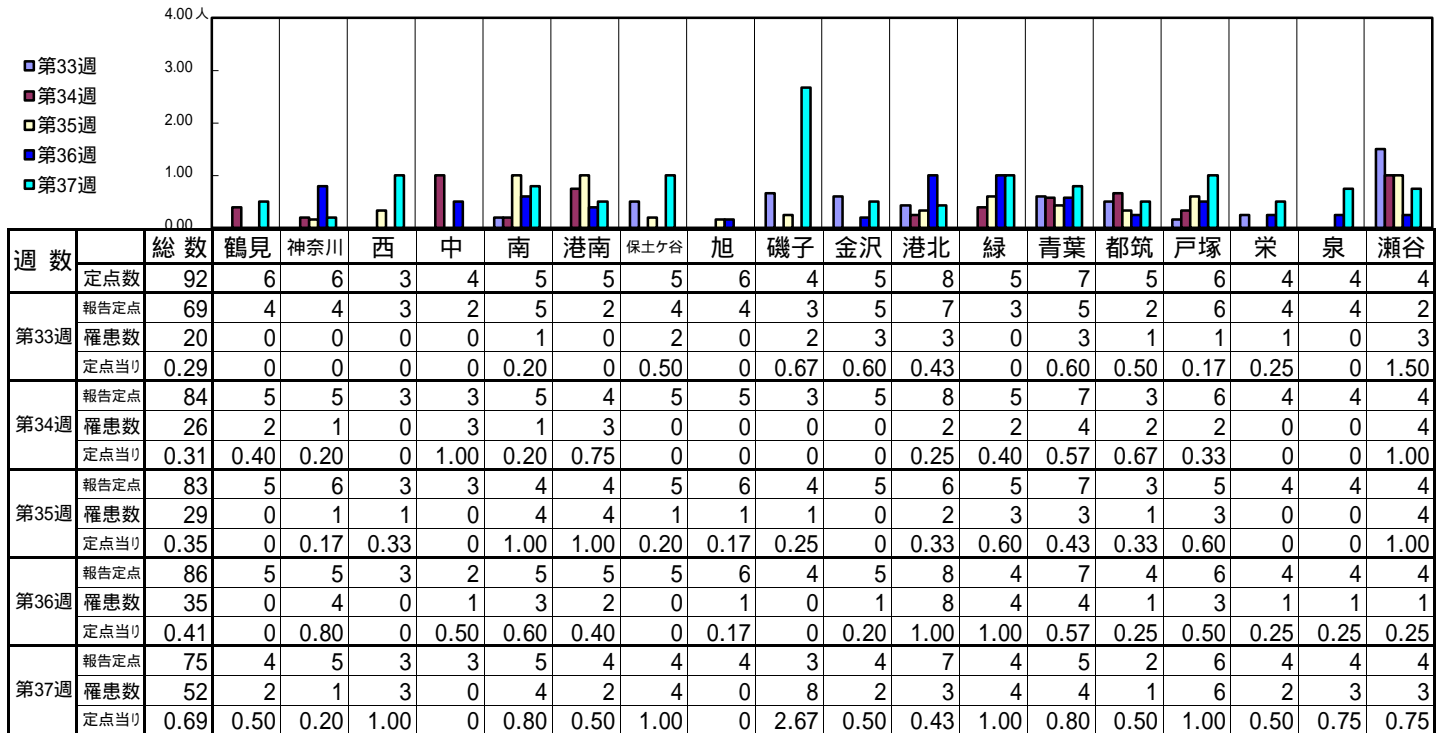
【定点当りの患者数】



<< A群溶血性レンサ球菌咽頭炎 >>

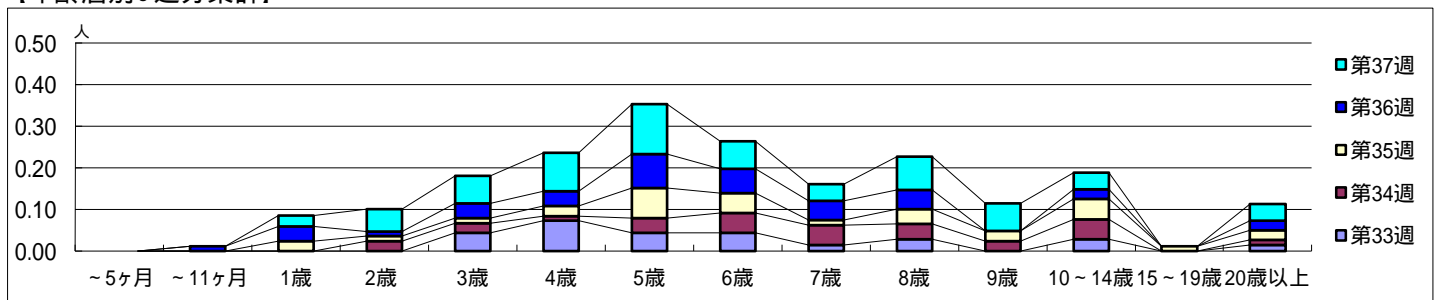
平成 25年 8月12日 ~ 9月15日  
[平成 25年 第33週 ~ 第37週]

【区別・週別報告定点当り】

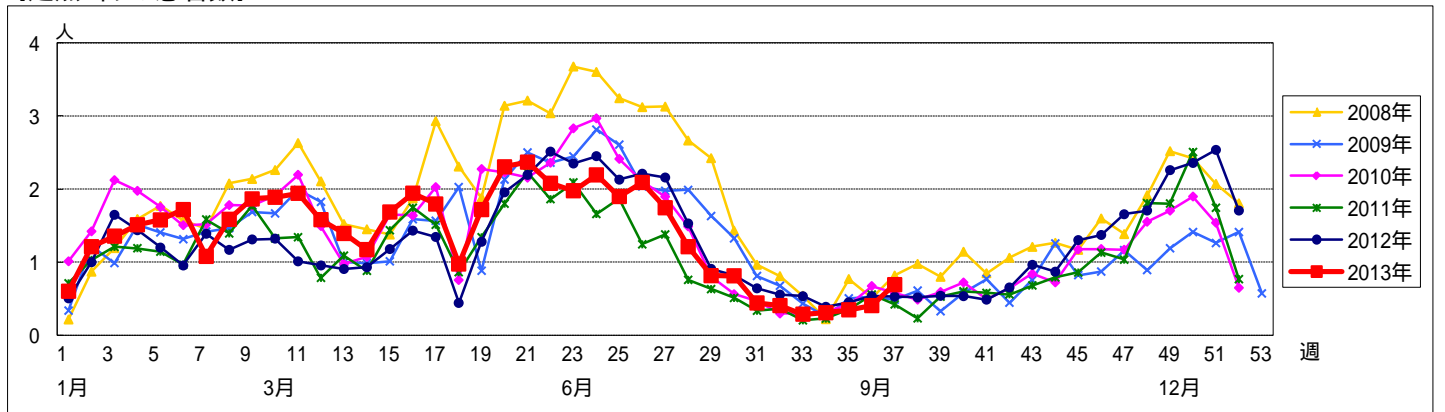


週数	合計	~5ヶ月	~11ヶ月	1歳	2歳	3歳	4歳	5歳	6歳	7歳	8歳	9歳	10~14歳	15~19歳	20歳以上
第33週	20					3	5	3	3	1	2		2		1
第34週	26				2	2	1	3	4	4	3	2	4		1
第35週	29			2	1	1	2	6	4	1	3	2	4	1	2
第36週	35		1	3	1	3	3	7	5	4	4		2		2
第37週	52			2	4	5	7	9	5	3	6	5	3		3
定点当り	0.29			0.03	0.05	0.07	0.09	0.12	0.07	0.04	0.08	0.07	0.04		0.04

【年齢層別5週分集計】



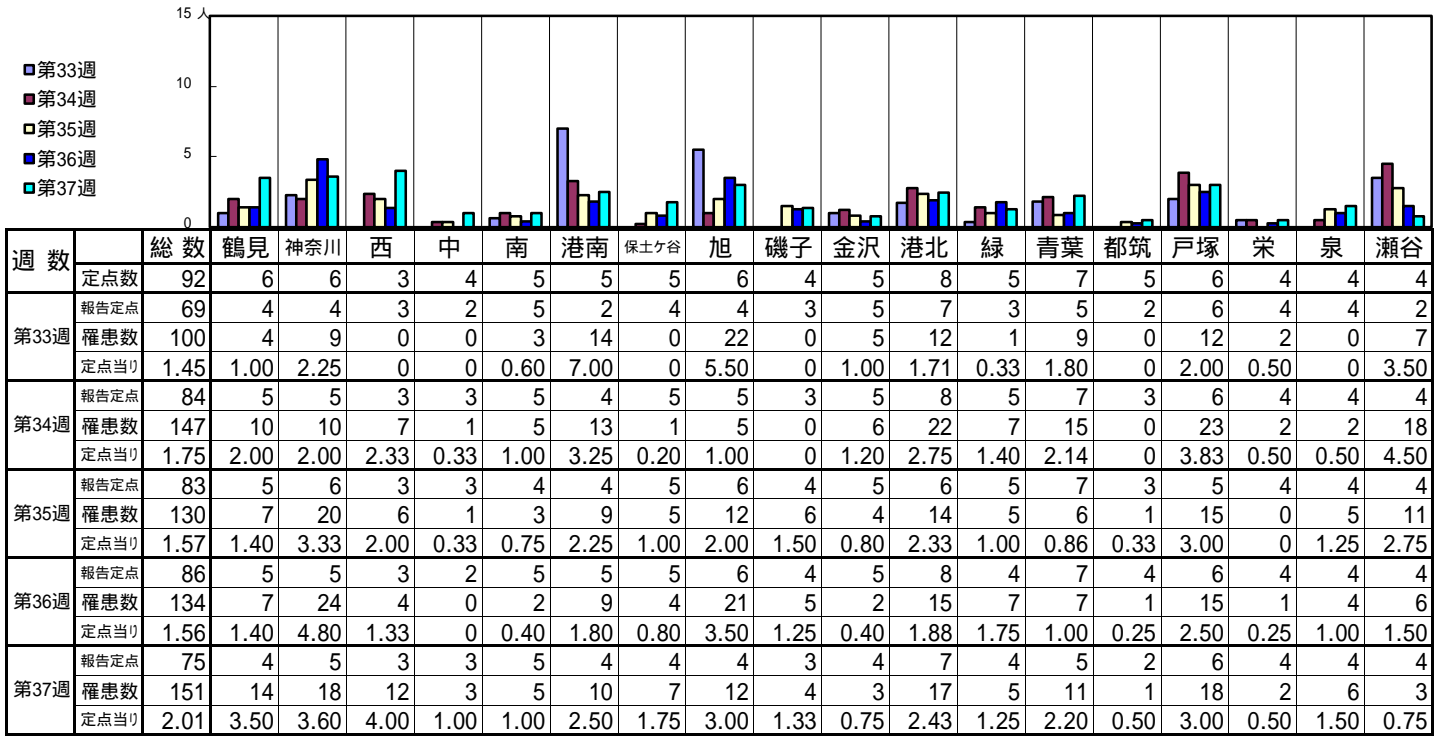
【定点当りの患者数】



<< 感染性胃腸炎 >>

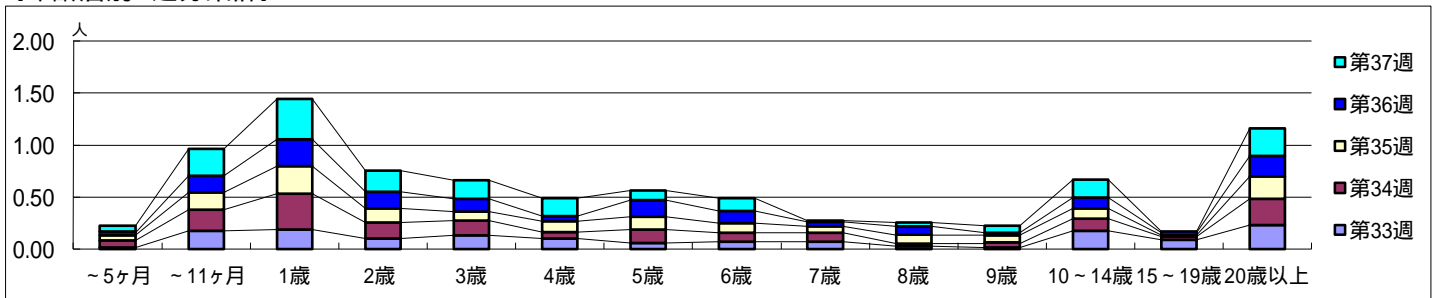
平成 25年 8月12日 ~ 9月15日  
[平成 25年 第33週 ~ 第37週]

[区別・週別報告定点当り]

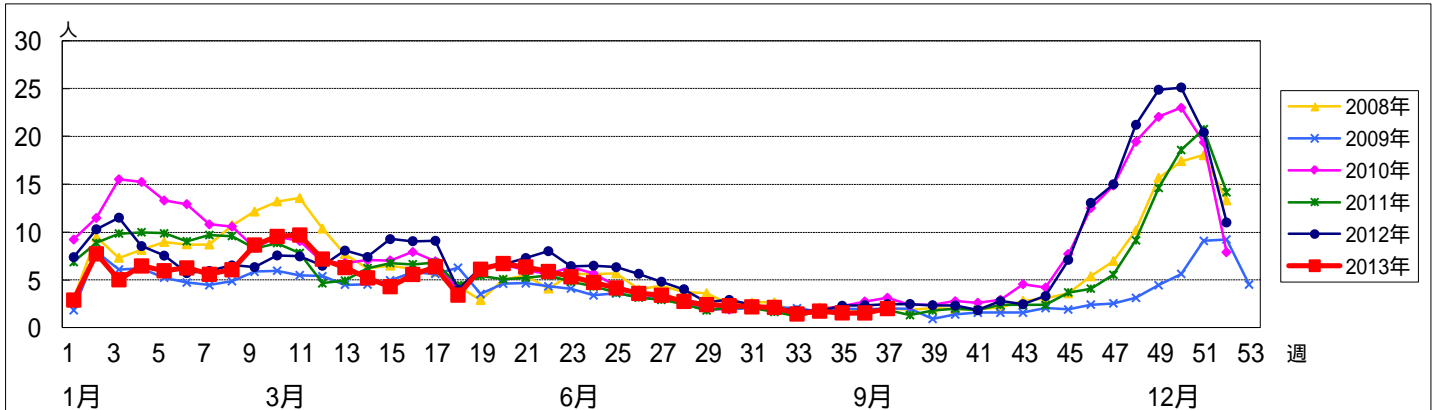


週数		合計	~5ヶ月	~11ヶ月	1歳	2歳	3歳	4歳	5歳	6歳	7歳	8歳	9歳	10~14歳	15~19歳	20歳以上
第33週	罹患数	100	1	12	13	7	9	7	4	5	5	2	1	12	6	16
第33週	定点当り	1.45	0.01	0.17	0.19	0.10	0.13	0.10	0.06	0.07	0.07	0.03	0.01	0.17	0.09	0.23
第34週	罹患数	147	6	17	29	13	12	5	11	7	7	2	4	10	3	21
第34週	定点当り	1.75	0.07	0.20	0.35	0.15	0.14	0.06	0.13	0.08	0.08	0.02	0.05	0.12	0.04	0.25
第35週	罹患数	130	4	14	22	11	7	9	10	8	5	7	6	8	1	18
第35週	定点当り	1.57	0.05	0.17	0.27	0.13	0.08	0.11	0.12	0.10	0.06	0.08	0.07	0.10	0.01	0.22
第36週	罹患数	134	3	14	22	14	11	4	14	10	4	7	2	9	3	17
第36週	定点当り	1.56	0.03	0.16	0.26	0.16	0.13	0.05	0.16	0.12	0.05	0.08	0.02	0.10	0.03	0.20
第37週	罹患数	151	4	19	29	15	13	13	7	9	1	3	5	13		20
第37週	定点当り	2.01	0.05	0.25	0.39	0.20	0.17	0.17	0.09	0.12	0.01	0.04	0.07	0.17		0.27

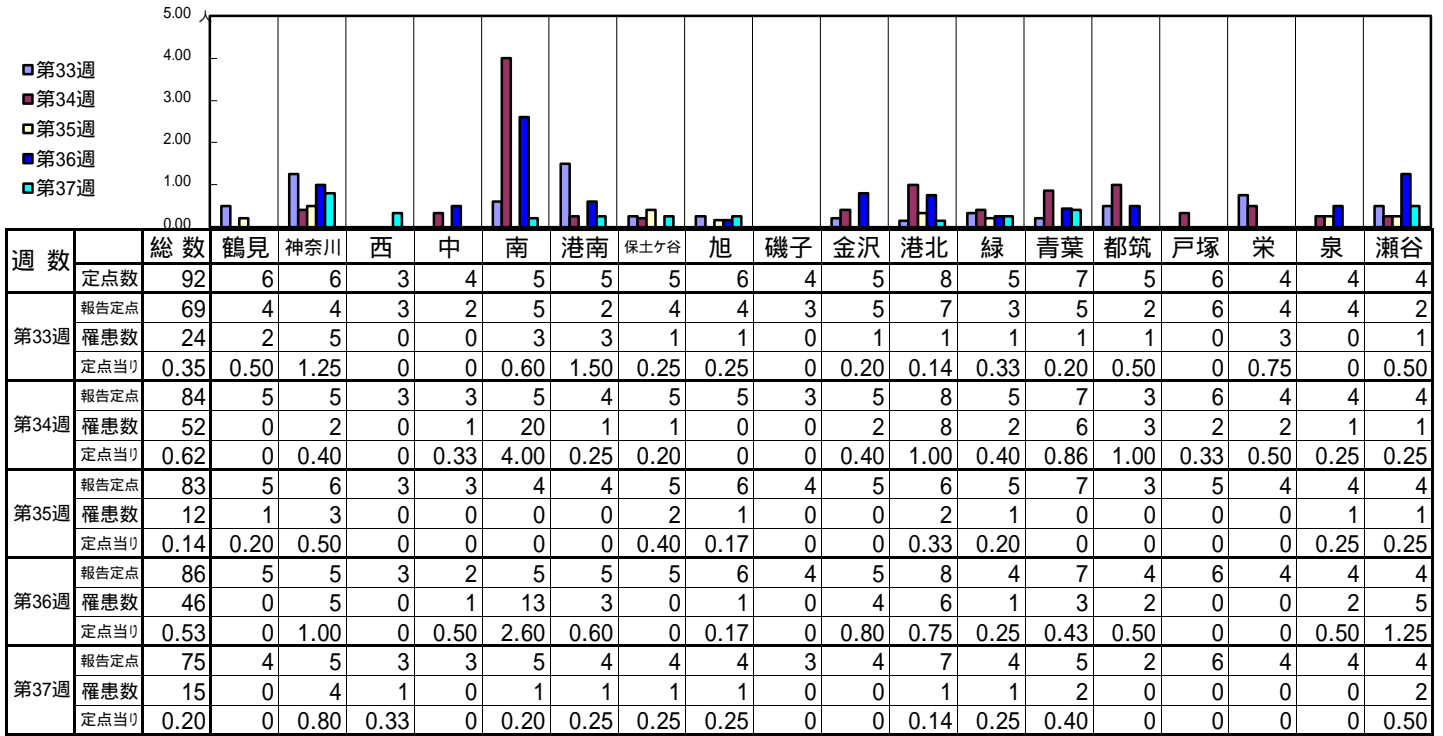
[年齢層別5週分集計]



[定点当りの患者数]

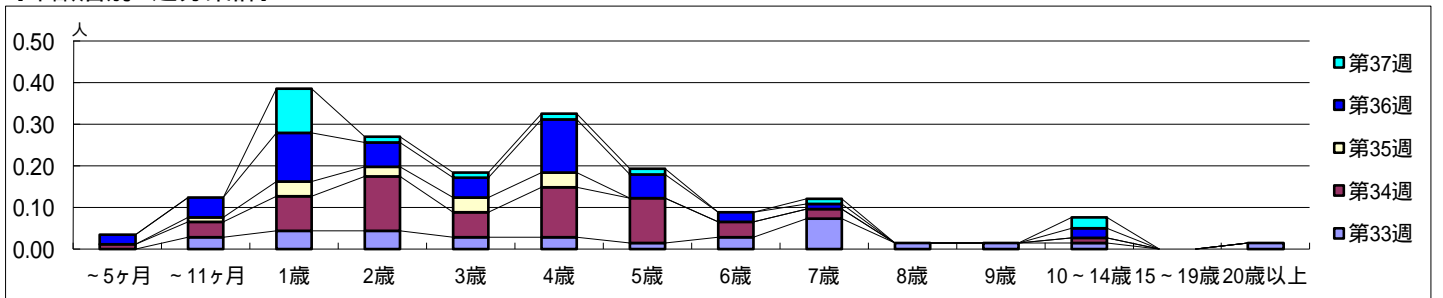


【区別・週別報告定点当り】

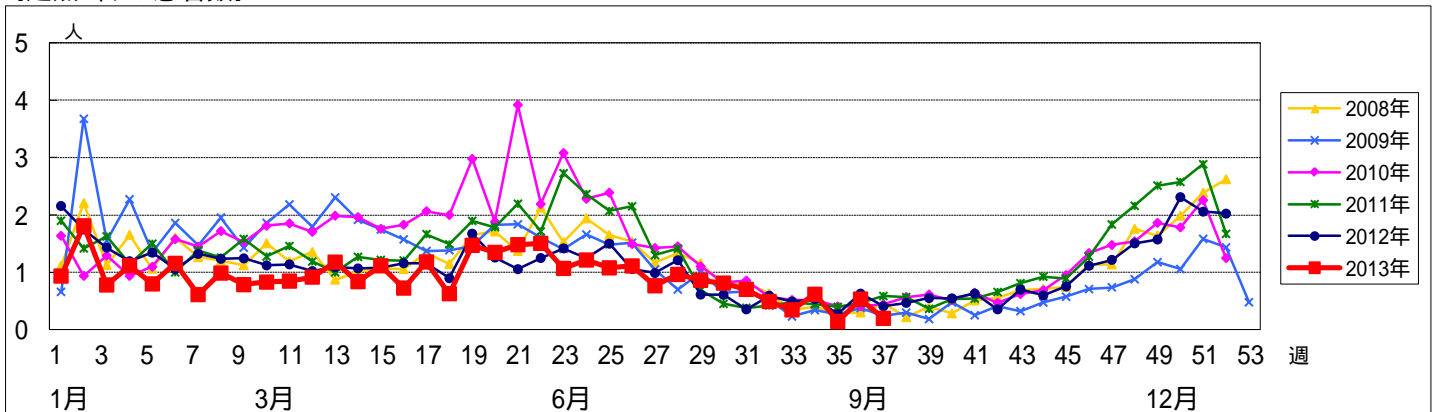


週数	合計	~5ヶ月	~11ヶ月	1歳	2歳	3歳	4歳	5歳	6歳	7歳	8歳	9歳	10~14歳	15~19歳	20歳以上
第33週	24		2	3	3	2	2	1	2	5	1	1	1		1
第34週	52	1	3	7	11	5	10	9	3	2			1		
第35週	12		1	3	2	3	3								
第36週	46	2	4	10	5	4	11	5	2	1			2		
第37週	15			8	1	1	1	1		1			2		

【年齢層別5週分集計】



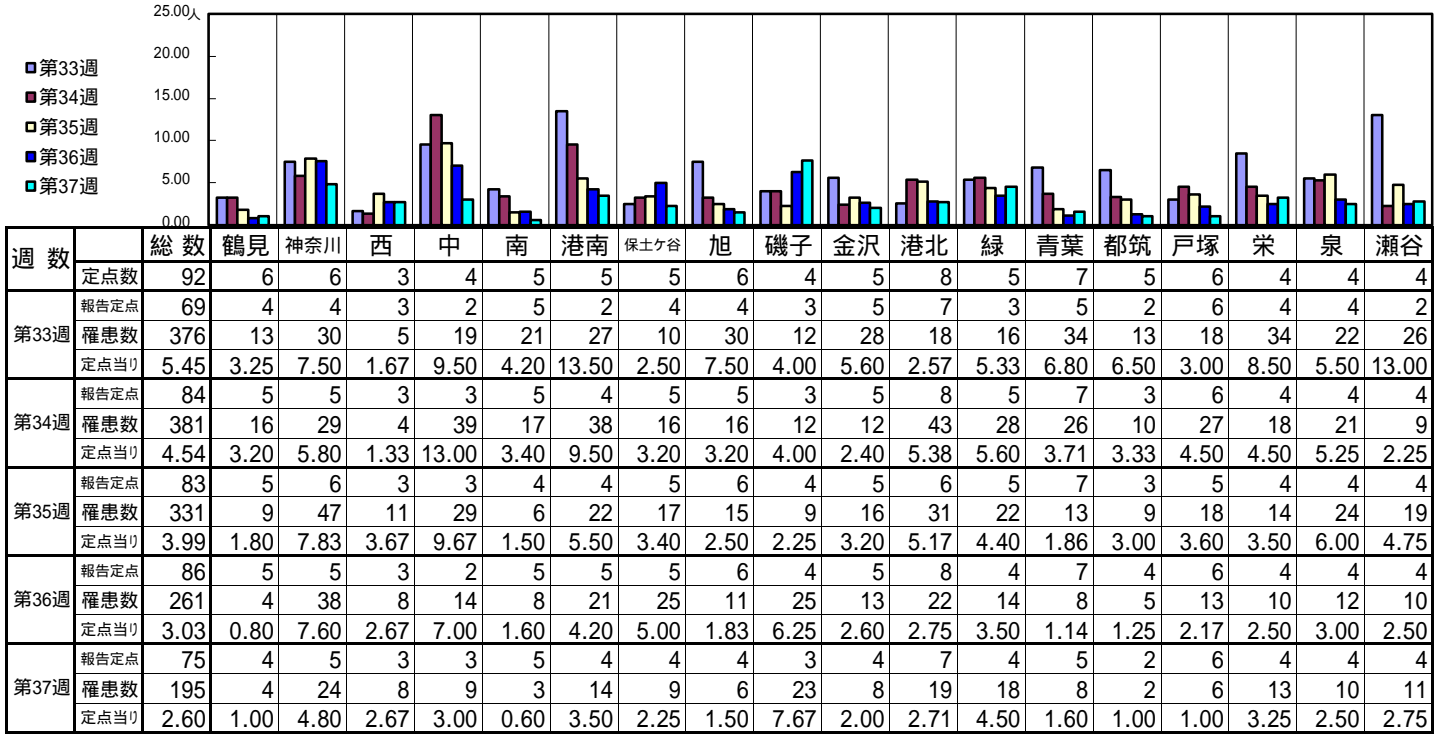
【定点当りの患者数】



<< 手足口病 >>

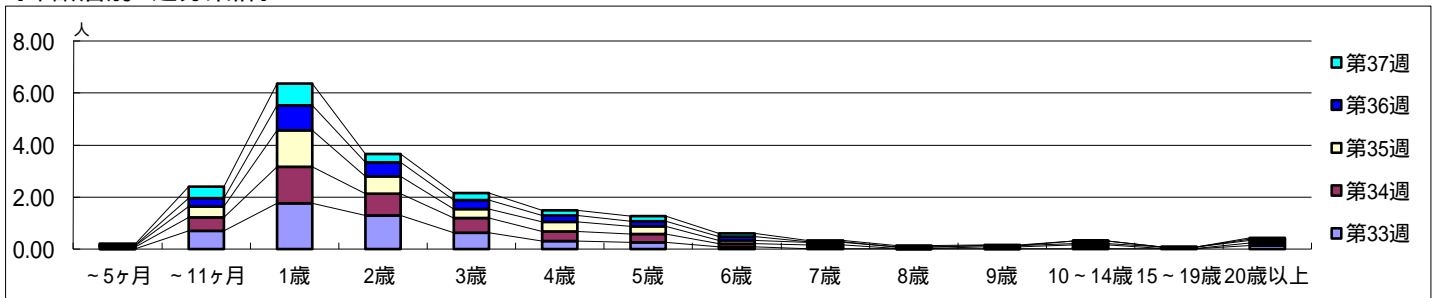
平成 25年 8月12日 ~ 9月15日  
[平成 25年 第33週 ~ 第37週]

【区別・週別報告定点当り】

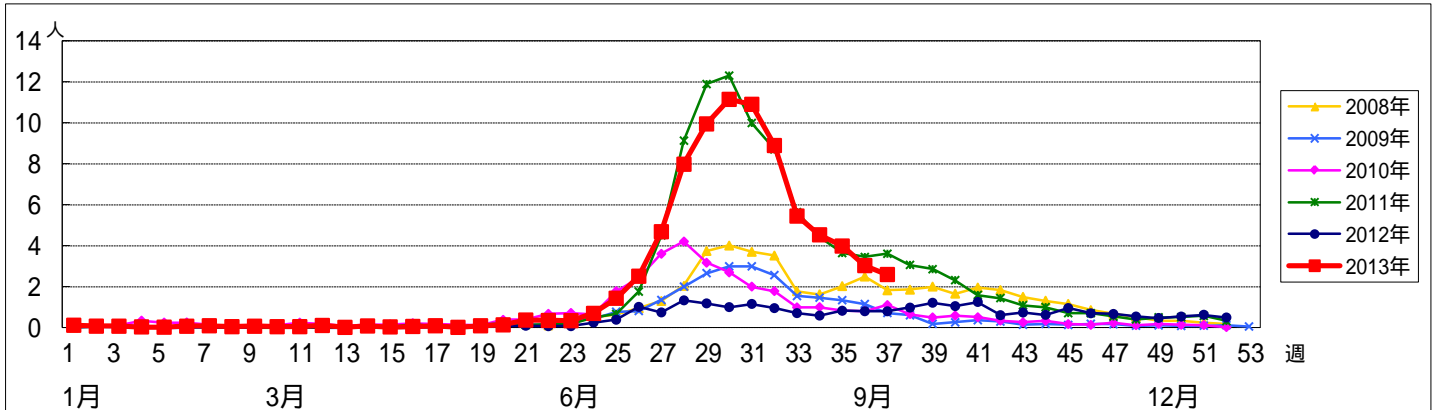


週数	合計	~5ヶ月	~11ヶ月	1歳	2歳	3歳	4歳	5歳	6歳	7歳	8歳	9歳	10~14歳	15~19歳	20歳以上
第33週	376	2	48	122	90	44	21	18	6	4	1	2	5	4	9
第34週	381	5	43	118	69	46	32	26	11	8	1	5	7	1	9
第35週	331	3	36	115	55	29	29	26	9	8	5	3	5	1	7
第36週	261	3	28	84	47	30	23	16	13	3	1		7		6
第37週	195	3	33	62	25	20	14	14	10	4	3	3	1		3

【年齢層別5週分集計】



【定点当りの患者数】

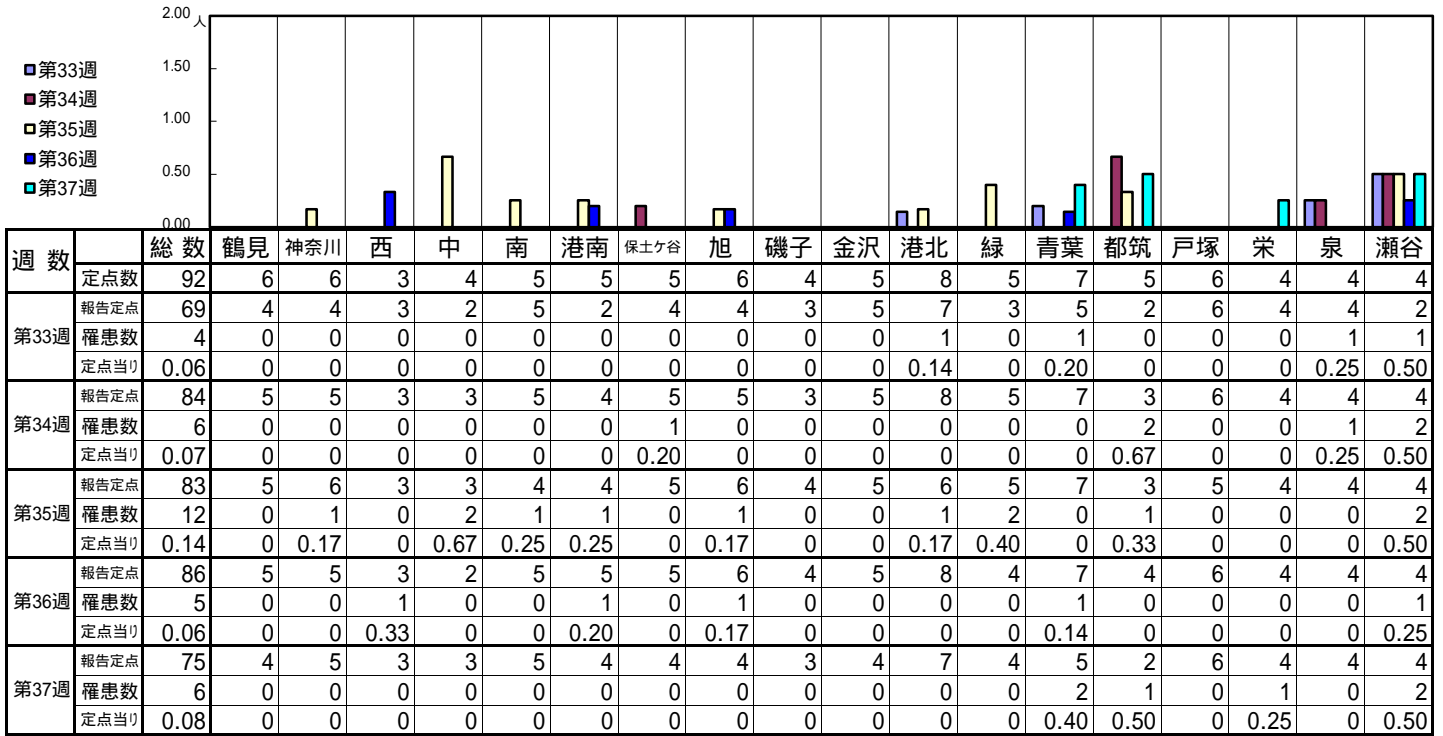




<< 伝染性紅斑 >>

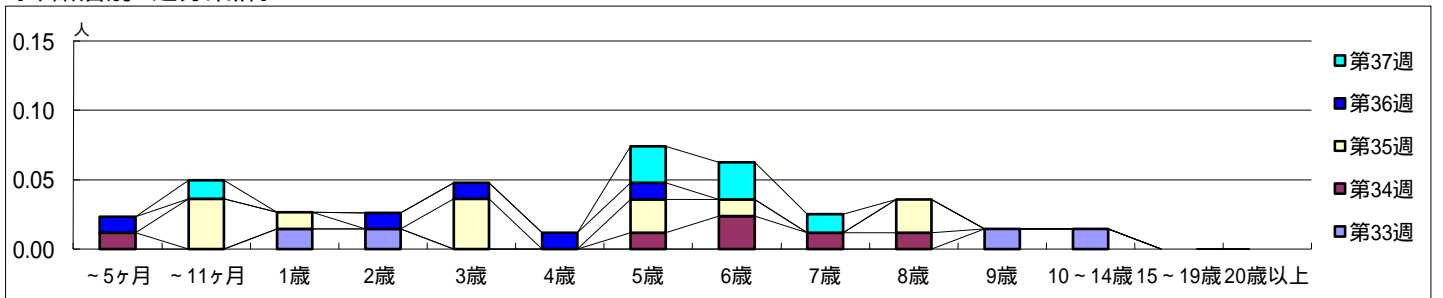
平成 25年 8月12日 ~ 9月15日  
[平成 25年 第33週 ~ 第37週]

[区別・週別報告定点当り]

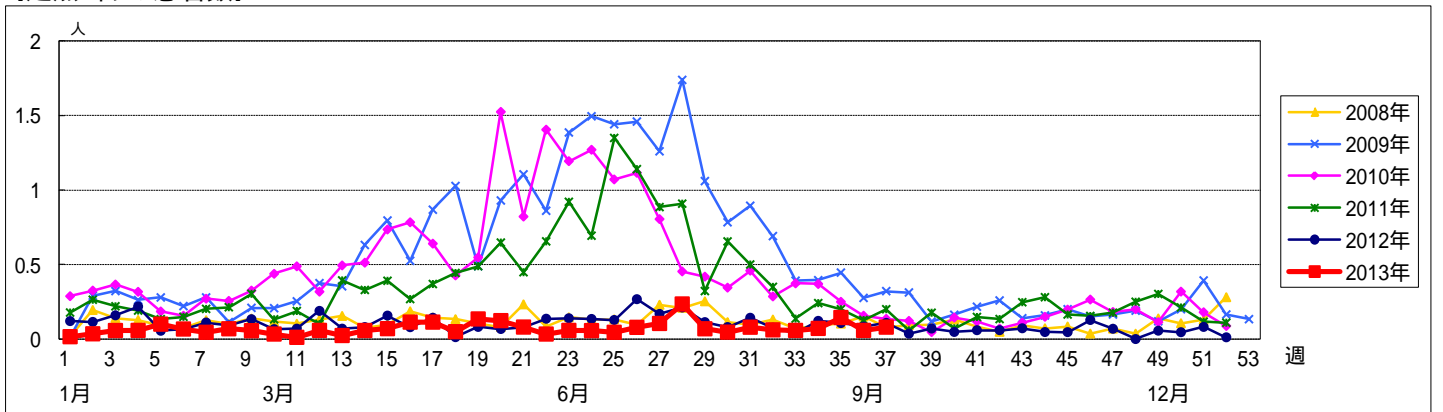


週数	合計	~5ヶ月	~11ヶ月	1歳	2歳	3歳	4歳	5歳	6歳	7歳	8歳	9歳	10~14歳	15~19歳	20歳以上
第33週	罹患数 4			1	1							1	1		
第33週	定点当り 0.06			0.01	0.01							0.01	0.01		
第34週	罹患数 6	1						1	2	1	1				
第34週	定点当り 0.07	0.01						0.01	0.02	0.01	0.01				
第35週	罹患数 12		3	1		3		2	1		2				
第35週	定点当り 0.14		0.04	0.01		0.04		0.02	0.01		0.02				
第36週	罹患数 5	1			1	1	1	1							
第36週	定点当り 0.06	0.01			0.01	0.01	0.01	0.01							
第37週	罹患数 6		1					2	2	1					
第37週	定点当り 0.08		0.01					0.03	0.03	0.01					

[年齢層別5週分集計]



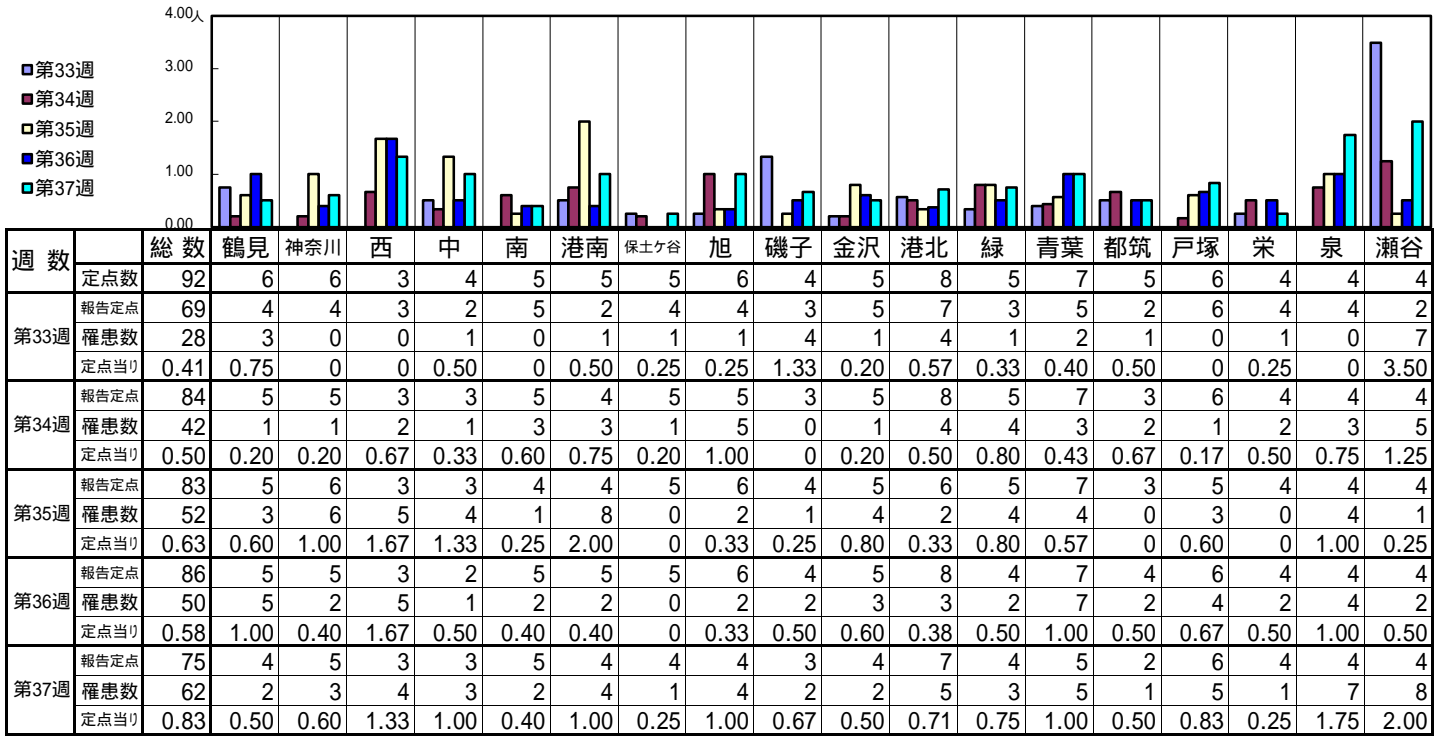
[定点当りの患者数]



<< 突発性発しん >>

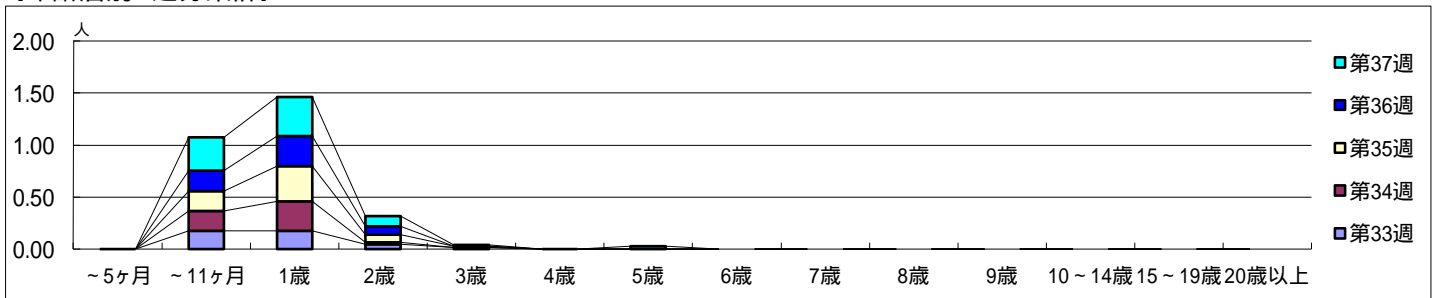
平成 25年 8月12日 ~ 9月15日  
[平成 25年 第33週 ~ 第37週]

【区別・週別報告定点当り】

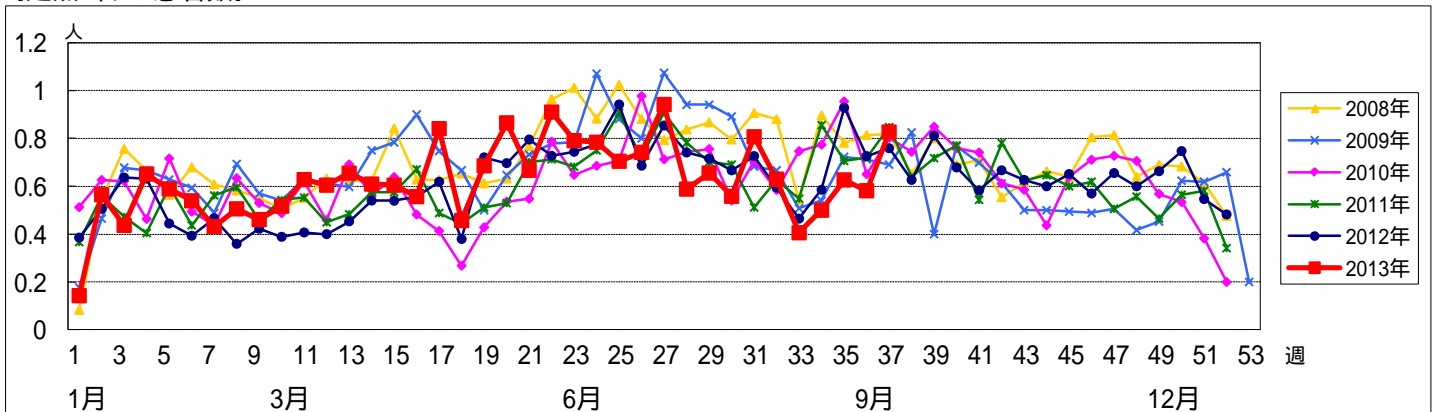


週数	合計	~5ヶ月	~11ヶ月	1歳	2歳	3歳	4歳	5歳	6歳	7歳	8歳	9歳	10~14歳	15~19歳	20歳以上
第33週	罹患数	28		12	12	3	1								
第33週	定点当り	0.41		0.17	0.17	0.04	0.01								
第34週	罹患数	42		16	24	2									
第34週	定点当り	0.50		0.19	0.29	0.02									
第35週	罹患数	52	1	16	28	6	1								
第35週	定点当り	0.63	0.01	0.19	0.34	0.07	0.01								
第36週	罹患数	50		17	25	7	1								
第36週	定点当り	0.58		0.20	0.29	0.08	0.01								
第37週	罹患数	62		24	28	7	1								
第37週	定点当り	0.83		0.32	0.37	0.09	0.01								

【年齢層別5週分集計】



【定点当りの患者数】

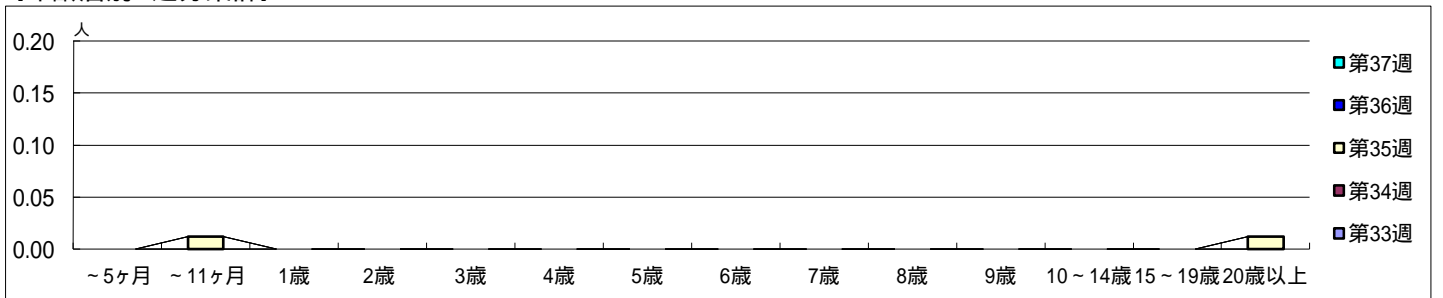


【区別・週別報告定点当り】

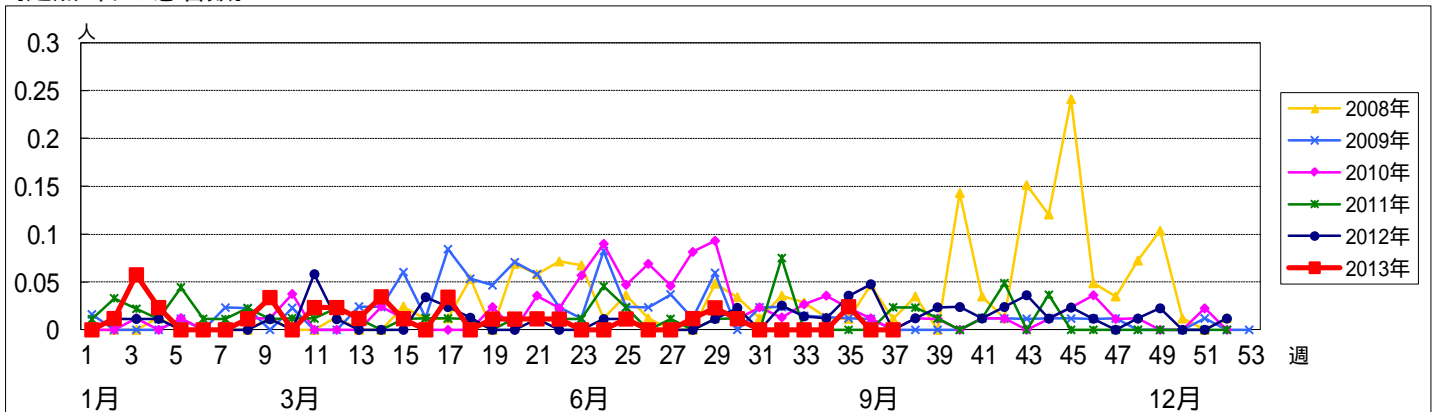
週数	総数	鶴見	神奈川	西	中	南	港南	保土ヶ谷	旭	磯子	金沢	港北	緑	青葉	都筑	戸塚	栄	泉	瀬谷
第33週	92	6	6	3	4	5	5	5	6	4	5	8	5	7	5	6	4	4	4
第33週	69	4	4	3	2	5	2	4	4	3	5	7	3	5	2	6	4	4	2
第33週	0	0	0	0	0	0	0	0	0	0	0	0	0	0	0	0	0	0	0
第33週	0	0	0	0	0	0	0	0	0	0	0	0	0	0	0	0	0	0	0
第34週	84	5	5	3	3	5	4	5	5	3	5	8	5	7	3	6	4	4	4
第34週	0	0	0	0	0	0	0	0	0	0	0	0	0	0	0	0	0	0	0
第34週	0	0	0	0	0	0	0	0	0	0	0	0	0	0	0	0	0	0	0
第35週	83	5	6	3	3	4	4	5	6	4	5	6	5	7	3	5	4	4	4
第35週	2	0	0	0	0	0	0	0	0	0	0	0	0	1	0	0	0	0	1
第35週	0.02	0	0	0	0	0	0	0	0	0	0	0	0	0.14	0	0	0	0	0.25
第36週	86	5	5	3	2	5	5	5	6	4	5	8	4	7	4	6	4	4	4
第36週	0	0	0	0	0	0	0	0	0	0	0	0	0	0	0	0	0	0	0
第36週	0	0	0	0	0	0	0	0	0	0	0	0	0	0	0	0	0	0	0
第37週	75	4	5	3	3	5	4	4	4	3	4	7	4	5	2	6	4	4	4
第37週	0	0	0	0	0	0	0	0	0	0	0	0	0	0	0	0	0	0	0
第37週	0	0	0	0	0	0	0	0	0	0	0	0	0	0	0	0	0	0	0

週数	合計	~5ヶ月	~11ヶ月	1歳	2歳	3歳	4歳	5歳	6歳	7歳	8歳	9歳	10~14歳	15~19歳	20歳以上
第33週	0														
第33週	0														
第34週	0														
第34週	0														
第35週	2		1												1
第35週	0.02		0.01												0.01
第36週	0														
第36週	0														
第37週	0														
第37週	0														

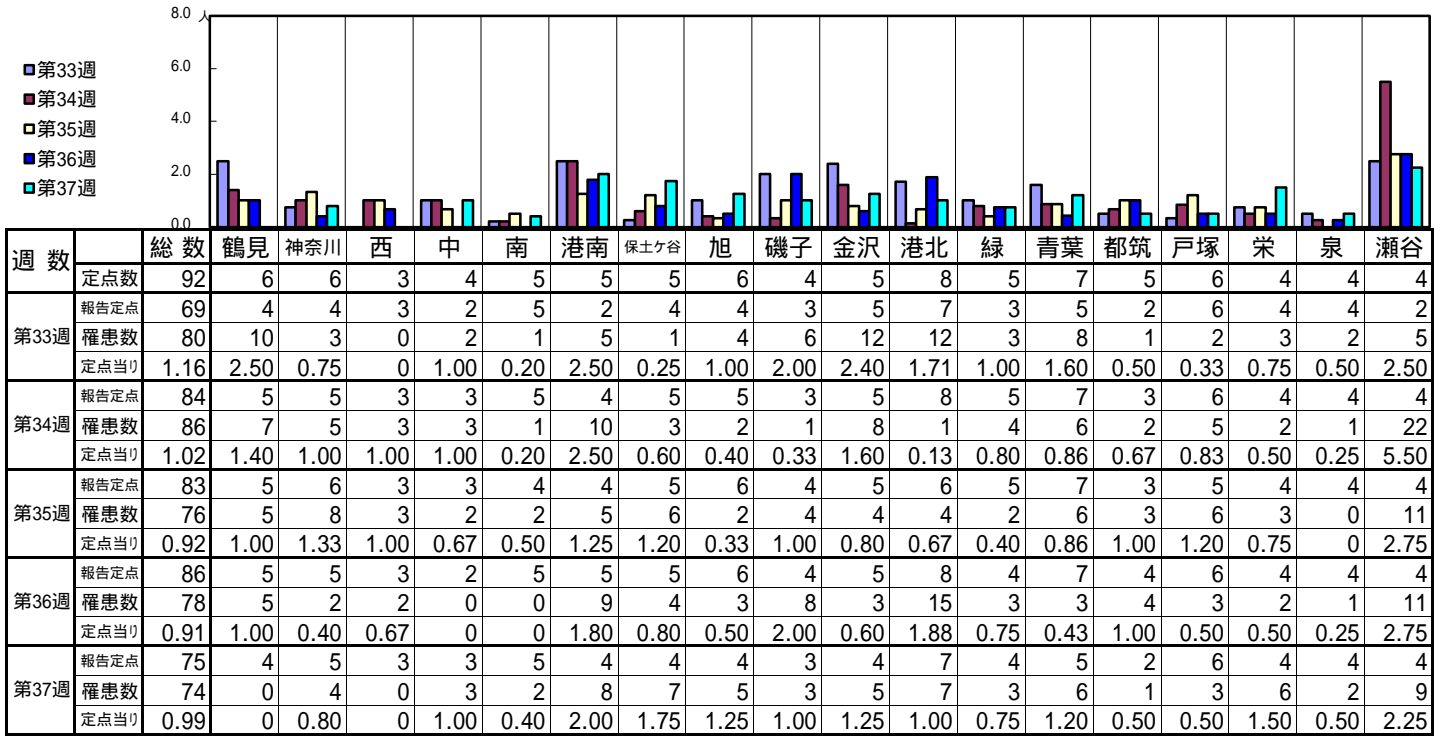
【年齢層別5週分集計】



【定点当りの患者数】

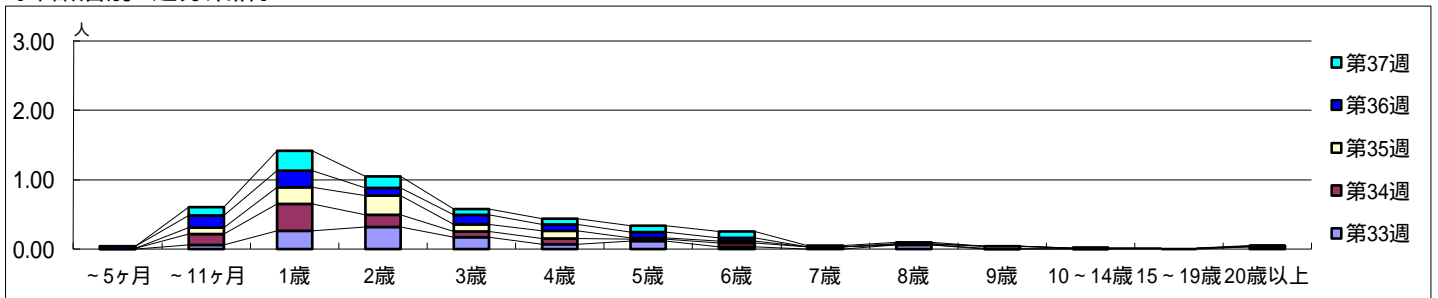


【区別・週別報告定点当り】

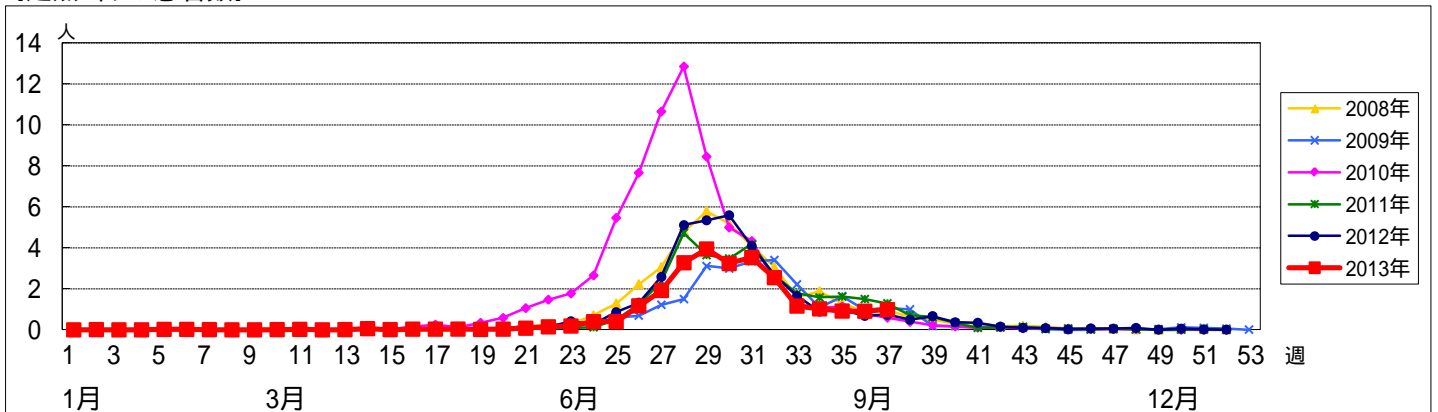


週数	合計	~5ヶ月	~11ヶ月	1歳	2歳	3歳	4歳	5歳	6歳	7歳	8歳	9歳	10~14歳	15~19歳	20歳以上
第33週	罹患数 80	1	4	18	22	12	5	8	2		4	1		1	2
第33週	定点当り 1.16	0.01	0.06	0.26	0.32	0.17	0.07	0.12	0.03		0.06	0.01		0.01	0.03
第34週	罹患数 86		13	33	15	7	7	2	5	3			1		
第34週	定点当り 1.02		0.15	0.39	0.18	0.08	0.08	0.02	0.06	0.04			0.01		
第35週	罹患数 76		8	20	23	8	9	2	2		1	2			1
第35週	定点当り 0.92		0.10	0.24	0.28	0.10	0.11	0.02	0.02		0.01	0.02			0.01
第36週	罹患数 78	2	15	20	9	12	8	7	4		1				
第36週	定点当り 0.91	0.02	0.17	0.23	0.10	0.14	0.09	0.08	0.05		0.01				
第37週	罹患数 74		9	22	13	6	6	7	7	1	1		1		1
第37週	定点当り 0.99		0.12	0.29	0.17	0.08	0.08	0.09	0.09	0.01	0.01		0.01		0.01

【年齢層別5週分集計】



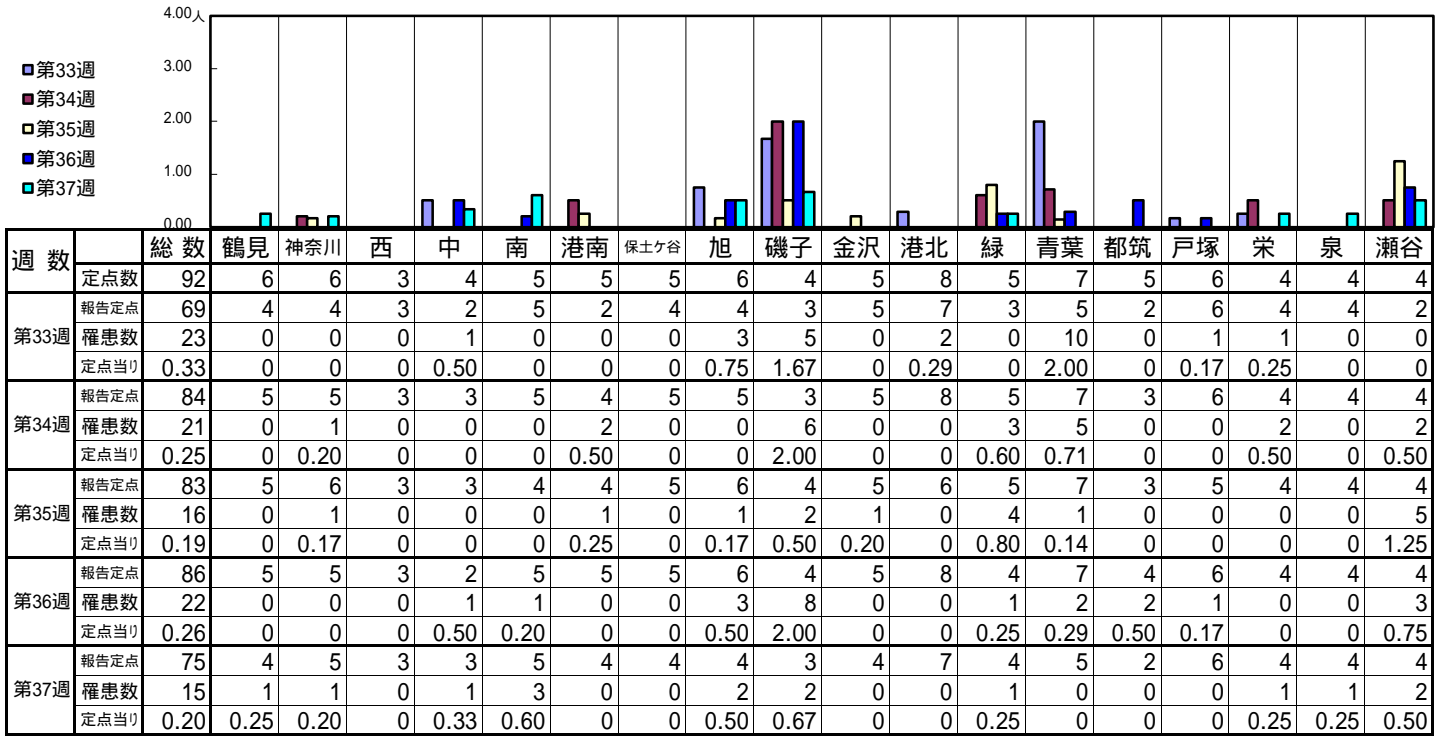
【定点当りの患者数】



<< 流行性耳下腺炎 >>

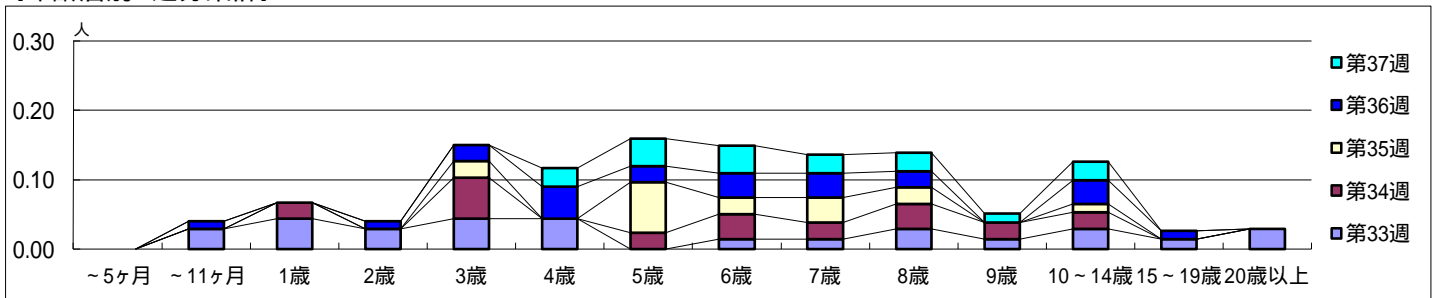
平成 25年 8月12日 ~ 9月15日  
[平成 25年 第33週 ~ 第37週]

[区別・週別報告定点当り]

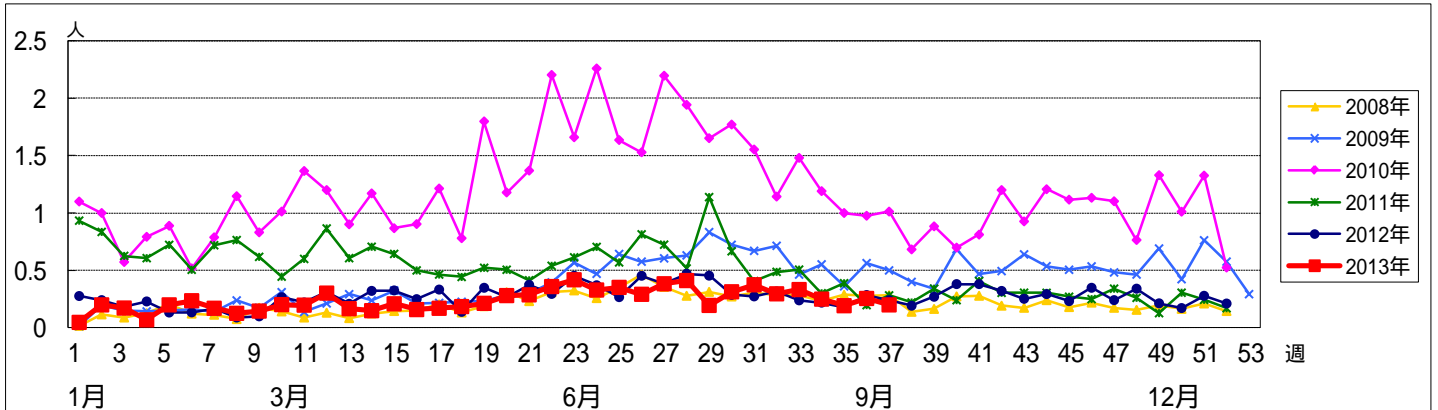


週数	合計	~5ヶ月	~11ヶ月	1歳	2歳	3歳	4歳	5歳	6歳	7歳	8歳	9歳	10~14歳	15~19歳	20歳以上
第33週	罹患数 23		2	3	2	3	3		1	1	2	1	2	1	2
第33週	定点当り 0.33		0.03	0.04	0.03	0.04	0.04		0.01	0.01	0.03	0.01	0.03	0.01	0.03
第34週	罹患数 21			2		5		2	3	2	3	2	2		
第34週	定点当り 0.25			0.02		0.06		0.02	0.04	0.02	0.04	0.02	0.02		
第35週	罹患数 16					2		6	2	3	2		1		
第35週	定点当り 0.19					0.02		0.07	0.02	0.04	0.02		0.01		
第36週	罹患数 22		1		1	2	4	2	3	3	2		3	1	
第36週	定点当り 0.26		0.01		0.01	0.02	0.05	0.02	0.03	0.03	0.02		0.03	0.01	
第37週	罹患数 15						2	3	3	2	2	1	2		
第37週	定点当り 0.20						0.03	0.04	0.04	0.03	0.03	0.01	0.03		

[年齢層別5週分集計]



[定点当りの患者数]



# << 急性出血性結膜炎 >>

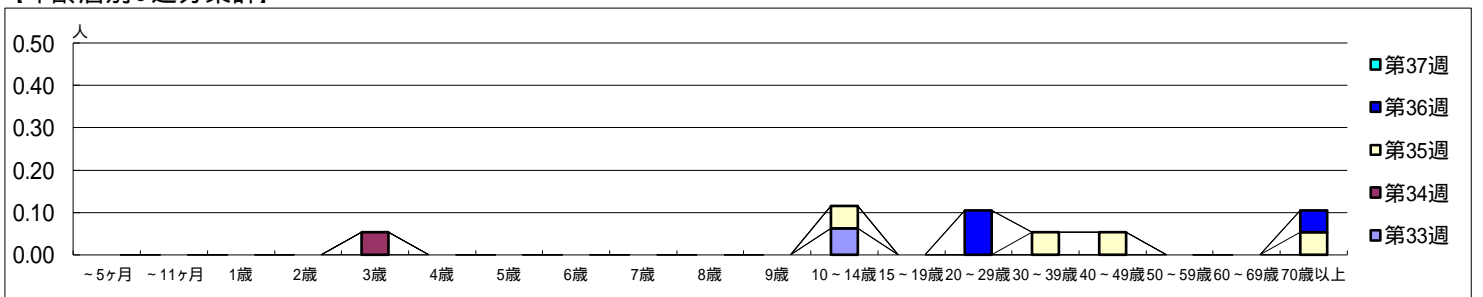
平成 25年 8月12日 ~ 9月15日  
[平成 25年 第33週 ~ 第37週]

[区別・週別報告定点当り]

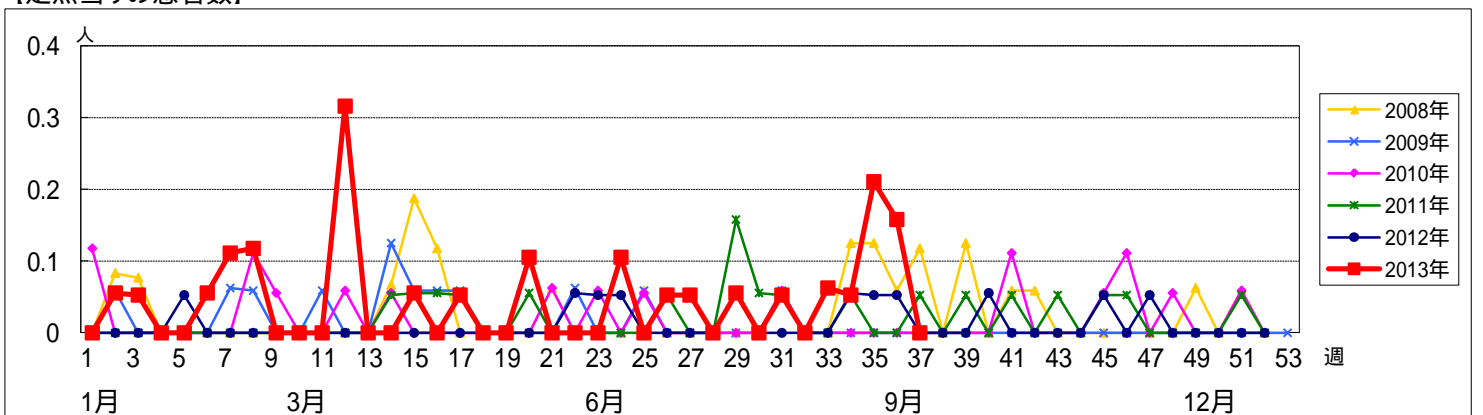
週数	総数	区別																	
		鶴見	神奈川	西	中	南	港南	保土ヶ谷	旭	磯子	金沢	港北	緑	青葉	都筑	戸塚	栄	泉	瀬谷
	定点数	19	1	1	0	1	1	1	1	1	1	2	1	2	1	1	1	1	1
第33週	報告定点	16	1	1		1	1	1	1	1	1	2	1	1	1		1	1	
	罹患数	1	0	0	0	0	0	0	0	0	0	1	0	0	0	0	0	0	
	定点当り	0.06	0	0		0	0	0	0	0	0	0.50	0	0	0	0	0	0	
第34週	報告定点	19	1	1		1	1	1	1	1	1	2	1	2	1	1	1	1	
	罹患数	1	0	0	0	0	0	0	0	0	0	0	0	1	0	0	0	0	
	定点当り	0.05	0	0		0	0	0	0	0	0	0	0	0.50	0	0	0	0	
第35週	報告定点	19	1	1		1	1	1	1	1	1	2	1	2	1	1	1	1	
	罹患数	4	0	0	0	0	0	0	0	0	0	1	0	1	0	2	0	0	
	定点当り	0.21	0	0		0	0	0	0	0	0	0.50	0	0.50	0	2.00	0	0	
第36週	報告定点	19	1	1		1	1	1	1	1	1	2	1	2	1	1	1	1	
	罹患数	3	0	0	0	0	0	0	0	0	0	0	1	1	0	1	0	0	
	定点当り	0.16	0	0		0	0	0	0	0	0	0	1.00	0.50	0	1.00	0	0	
第37週	報告定点	15	1	1		1	1	1	1	1	1	2	1	1	1	1	1	1	
	罹患数	0	0	0	0	0	0	0	0	0	0	0	0	0	0	0	0	0	
	定点当り	0	0	0		0	0	0	0	0	0	0	0	0	0	0	0	0	

週数	合計	年齢層別																		
		~5ヶ月	~11ヶ月	1歳	2歳	3歳	4歳	5歳	6歳	7歳	8歳	9歳	10~14歳	15~19歳	20~29歳	30~39歳	40~49歳	50~59歳	60~69歳	70歳以上
第33週	罹患数	1											1							
	定点当り	0.06											0.06							
第34週	罹患数	1					1													
	定点当り	0.05					0.05													
第35週	罹患数	4											1			1	1			1
	定点当り	0.21											0.05			0.05	0.05			0.05
第36週	罹患数	3													2					1
	定点当り	0.16													0.11					0.05
第37週	罹患数	0																		
	定点当り	0																		

[年齢層別5週分集計]



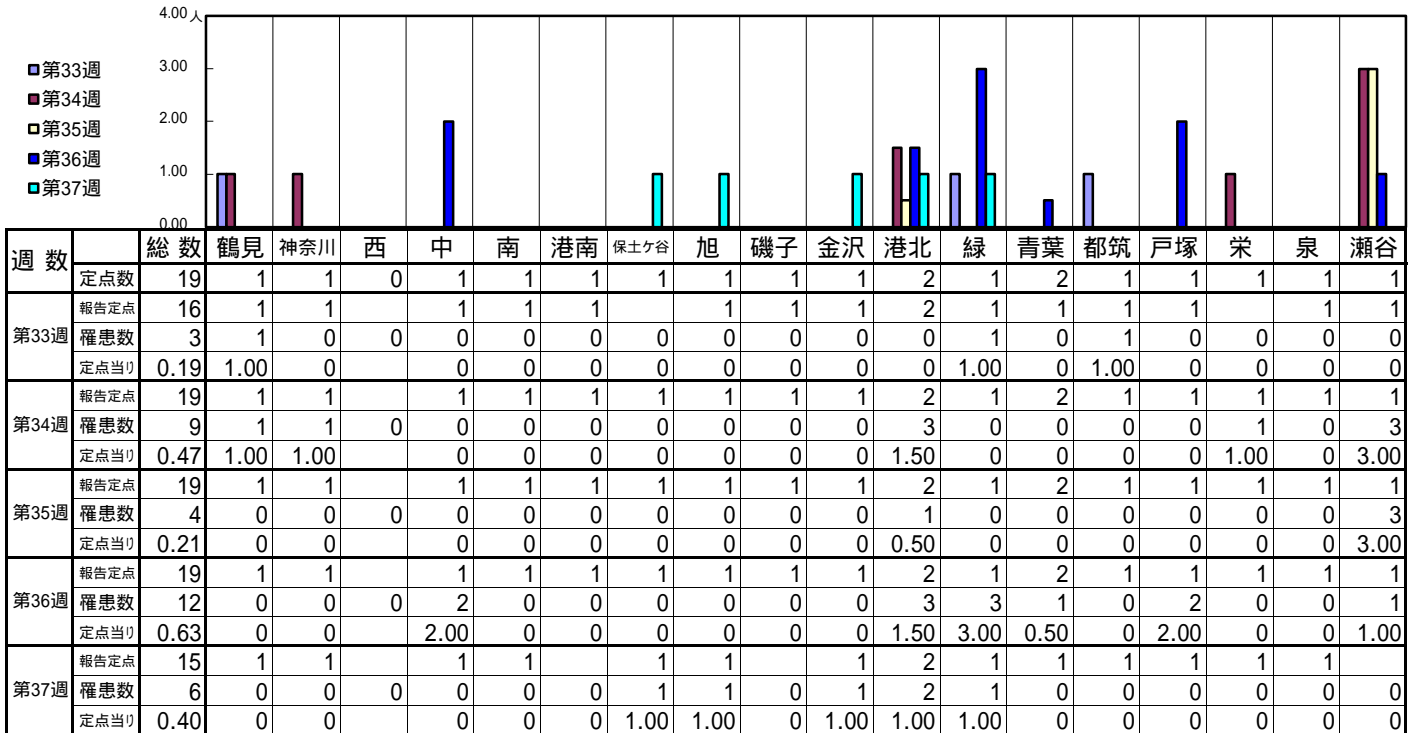
[定点当りの患者数]



<< 流行性角結膜炎 >>

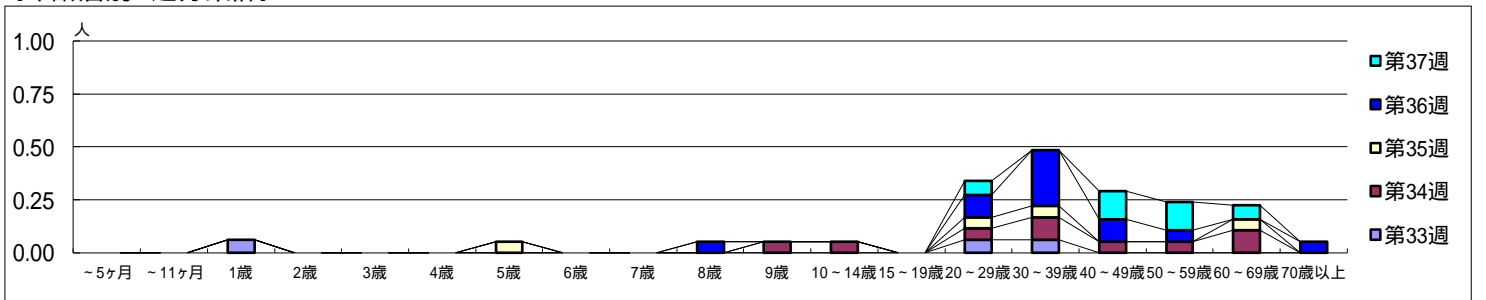
平成 25年 8月12日 ~ 9月15日  
[平成 25年 第33週 ~ 第37週]

[区別・週別報告定点当り]



週数	合計	~5ヶ月	~11ヶ月	1歳	2歳	3歳	4歳	5歳	6歳	7歳	8歳	9歳	10~14歳	15~19歳	20~29歳	30~39歳	40~49歳	50~59歳	60~69歳	70歳以上
第33週	3			1											1	1				
第34週	9											1	1		1	2	1	1	2	
第35週	4							1							1	1			1	
第36週	12										1				2	5	2	1		1
第37週	6														1		2	2	1	

[年齢層別5週分集計]



[定点当りの患者数]

