

疾病別 警報・注意報 発生状況

平成25年第35週

	インフルエンザ	RSウイルス感染症	咽頭結膜熱	A群溶血性レンサ球菌咽頭炎	感染性胃腸炎	水痘	手足口病	伝染性紅斑	突発性発しん	百日咳	ヘルパンギーナ	流行性耳下腺炎	急性出血性結膜炎	流行性角結膜炎
警報レベル	30		3	8	20	7	5	2		1	6	6	1	8
終息基準値	10		1	4	12	4	2	1		0.1	2	2	0.1	4
注意報レベル	10					4						3		
横浜市	-	0.21	0.25	0.34	1.51	0.13	3.96	0.14	0.61	0.03	0.95	0.18	0.24	0.24
鶴見	-	-	-	-	1.40	0.20	1.80	-	0.60	-	1.00	-	-	-
神奈川	-	-	-	0.17	3.33	0.50	7.83	0.17	1.00	-	1.33	0.17	-	-
西	-	0.33	-	0.33	2.00	-	3.67	-	1.67	-	1.00	-		
中	-	-	-	-	0.33	-	9.67	0.67	1.33	-	0.67	-	-	-
南	-	-	-	1.00	0.75	-	1.50	0.25	0.25	-	0.50	-	-	-
港南	-	0.50	-	1.00	2.25	-	5.50	0.25	2.00	-	1.25	0.25
保土ヶ谷	-	0.40	0.40	0.20	1.00	0.40	3.40	-	-	-	1.20	-	-	-
旭	-	-	-	0.17	2.00	0.17	2.50	0.17	0.33	-	0.33	0.17	-	-
磯子	-	0.50	-	0.25	1.50	-	2.25	-	0.25	-	1.00	0.50
金沢	-	-	0.60	-	0.80	-	3.20	-	0.80	-	0.80	0.20	-	-
港北	-	0.60	0.80	0.40	1.20	0.20	4.60	-	0.40	-	0.80	-	0.50	0.50
緑	-	0.75	0.50	0.50	1.25	-	4.75	0.50	0.25	-	0.50	0.50	-	-
青葉	-	-	0.14	0.43	0.86	-	1.86	-	0.57	0.14	0.86	0.14	0.50	-
都筑	-	-	-	-	-	-	3.00	0.50	-	-	1.50	-	-	-
戸塚	-	-	0.40	0.60	3.00	-	3.60	-	0.60	-	1.20	-	2.00	-
栄	-	-	-	-	-	-	3.50	-	-	-	0.75	-	-	-
泉	-	-	0.25	-	1.25	0.25	6.00	-	1.00	-	-	-	-	-
瀬谷	-	1.00	1.25	1.00	2.75	0.25	4.75	0.50	0.25	0.25	2.75	1.25	-	3.00

(- : 0) (... : 報告なし)

数字は報告定点当たり患者数です

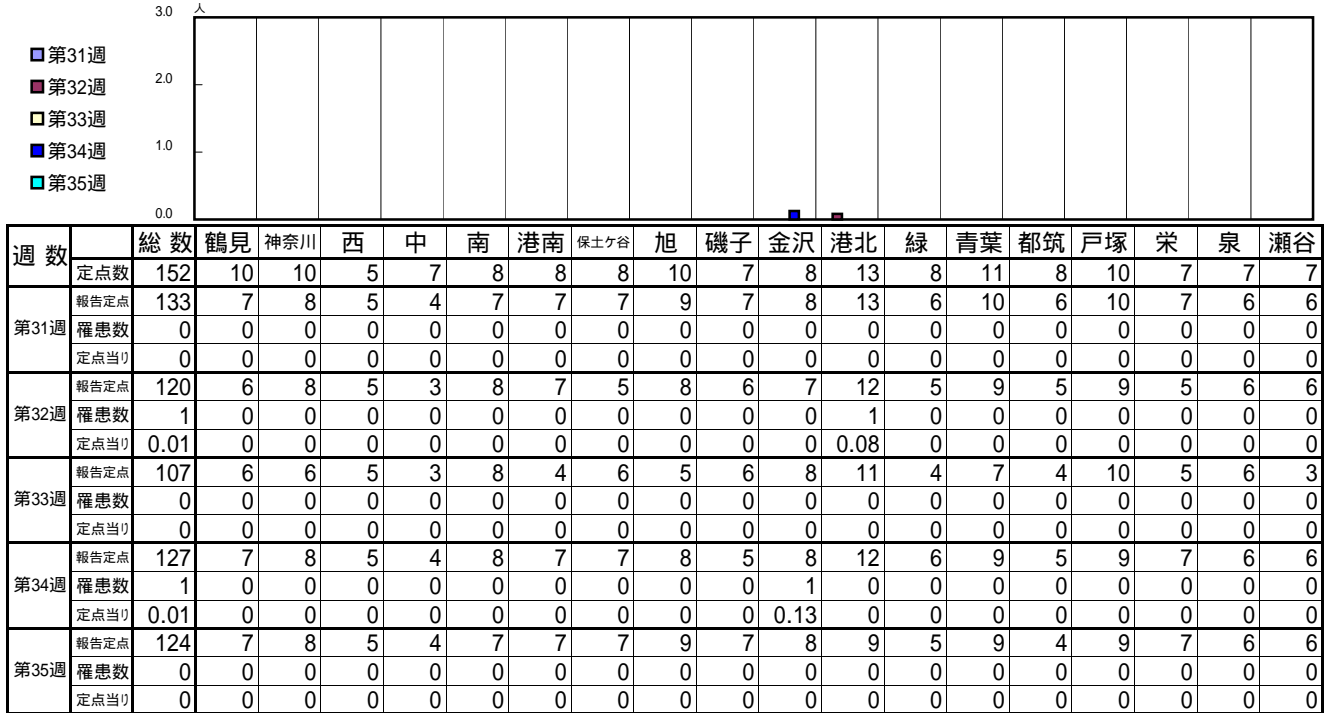
**報告定点当たりの値が警報レベル もしくは警報レベル継続中です
報告定点当たりの値が注意報レベルに達しています**

(この数字は集計時点のものです。翌週以降、変動する可能性があります)

<< インフルエンザ >>

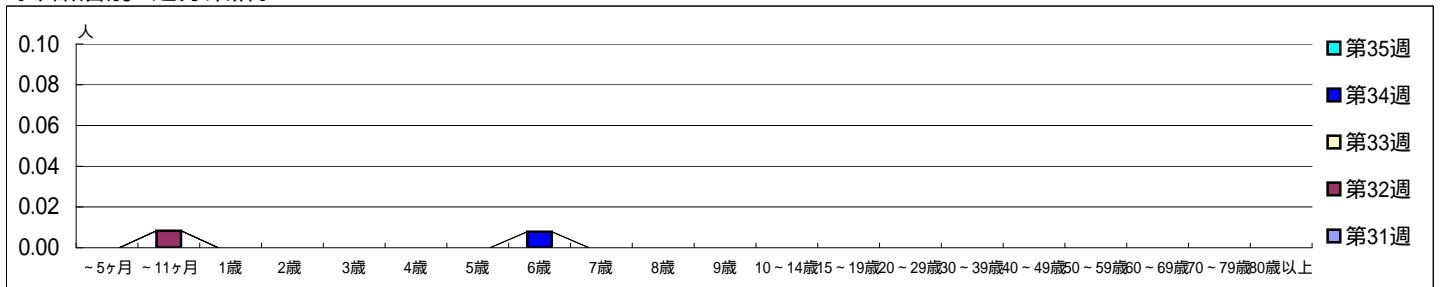
平成 25年 7月29日 ~ 9月 1日
[平成 25年 第31週 ~ 第35週]

[区別・週別報告定点当り]

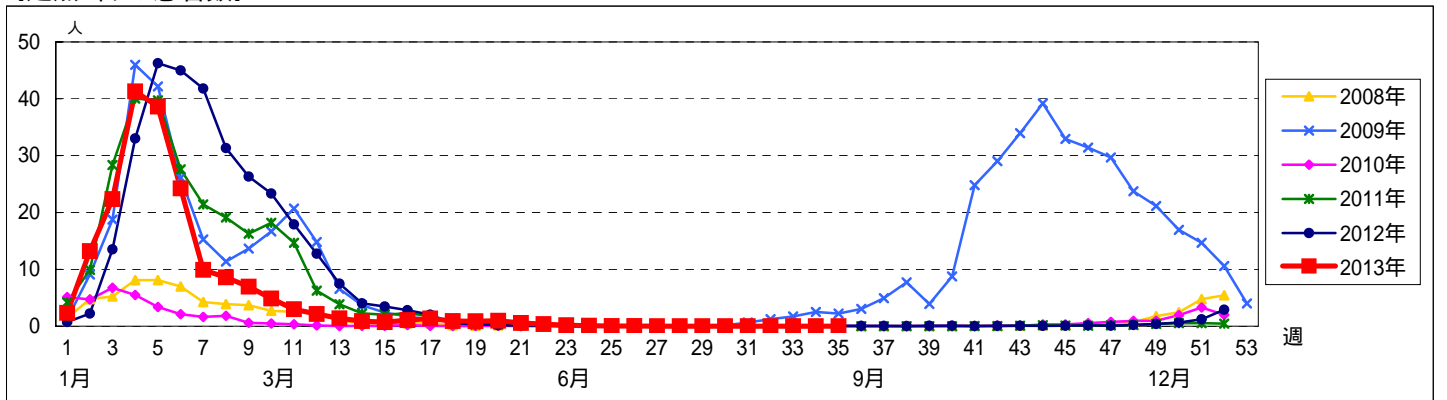


週数	合計	~5ヶ月	~11ヶ月	1歳	2歳	3歳	4歳	5歳	6歳	7歳	8歳	9歳	10~14歳	15~19歳	20~29歳	30~39歳	40~49歳	50~59歳	60~69歳	70~79歳	80歳以上	
第31週	0																					
第32週	1		1																			
第33週	0																					
第34週	1								1													
第35週	0																					

[年齢層別5週分集計]



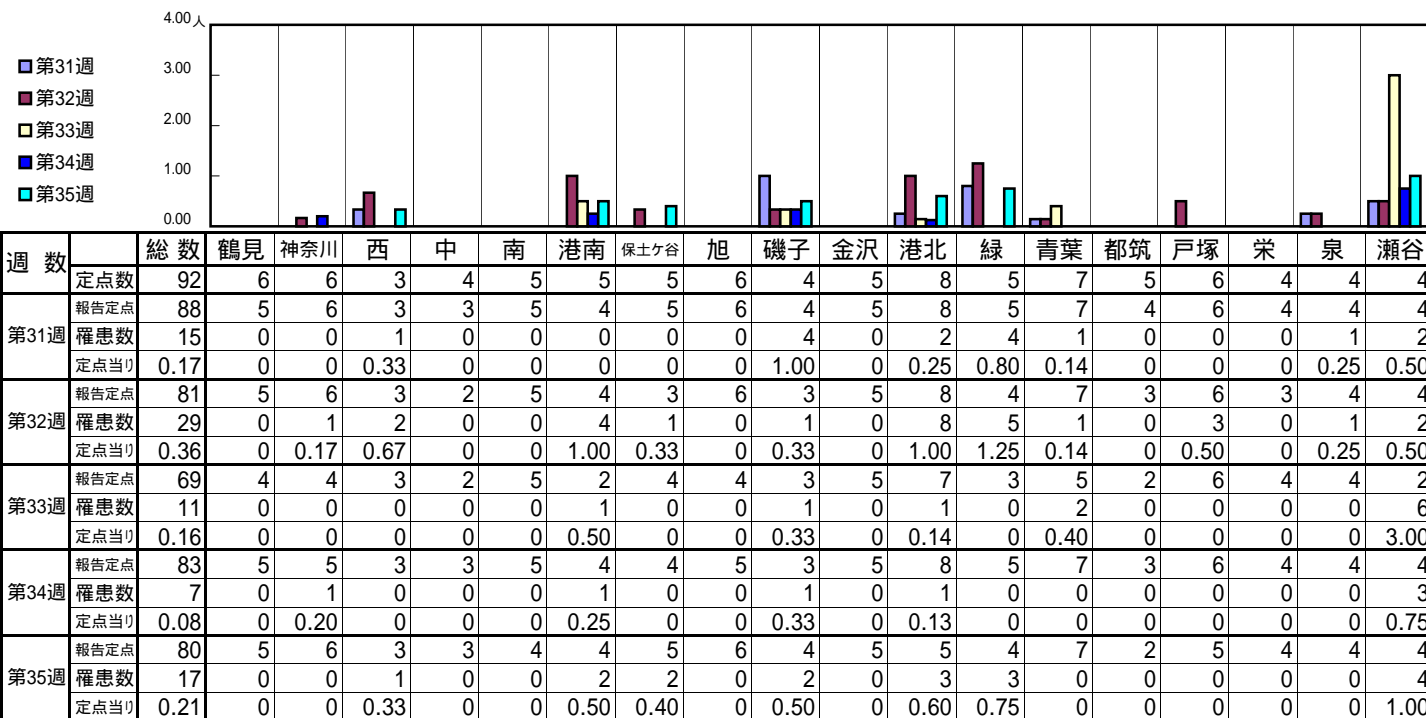
[定点当りの患者数]



<< RSウイルス感染症 >>

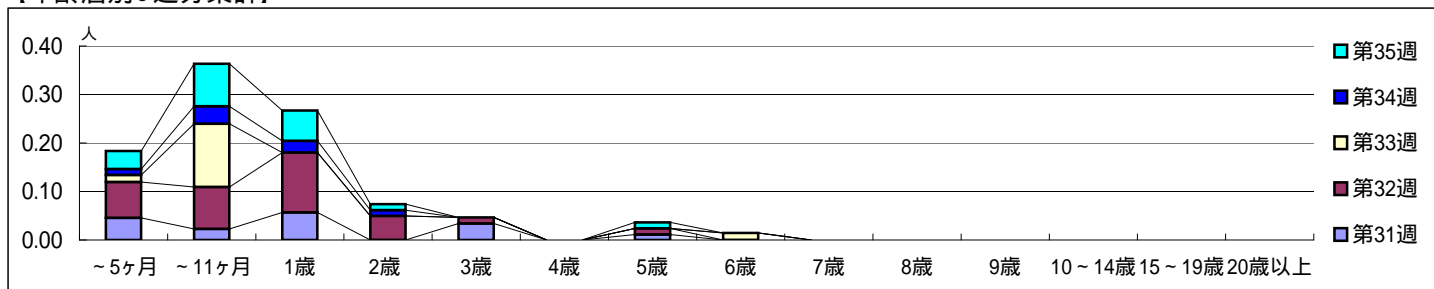
平成 25年 7月29日 ~ 9月 1日
[平成 25年 第31週 ~ 第35週]

【区別・週別報告定点当り】

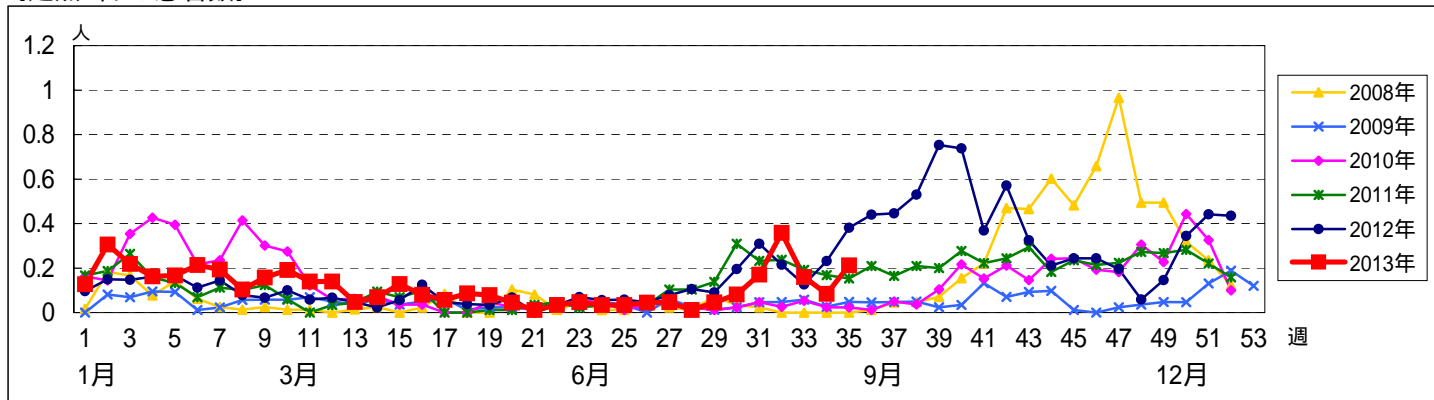


週数	合計	~5ヶ月	~11ヶ月	1歳	2歳	3歳	4歳	5歳	6歳	7歳	8歳	9歳	10~14歳	15~19歳	20歳以上
第31週	罹患数 15	4	2	5		3		1							
第31週	定点当り 0.17	0.05	0.02	0.06		0.03		0.01							
第32週	罹患数 29	6	7	10	4	1		1							
第32週	定点当り 0.36	0.07	0.09	0.12	0.05	0.01		0.01							
第33週	罹患数 11	1	9						1						
第33週	定点当り 0.16	0.01	0.13						0.01						
第34週	罹患数 7	1	3	2	1										
第34週	定点当り 0.08	0.01	0.04	0.02	0.01										
第35週	罹患数 17	3	7	5	1			1							
第35週	定点当り 0.21	0.04	0.09	0.06	0.01			0.01							

【年齢層別5週分集計】



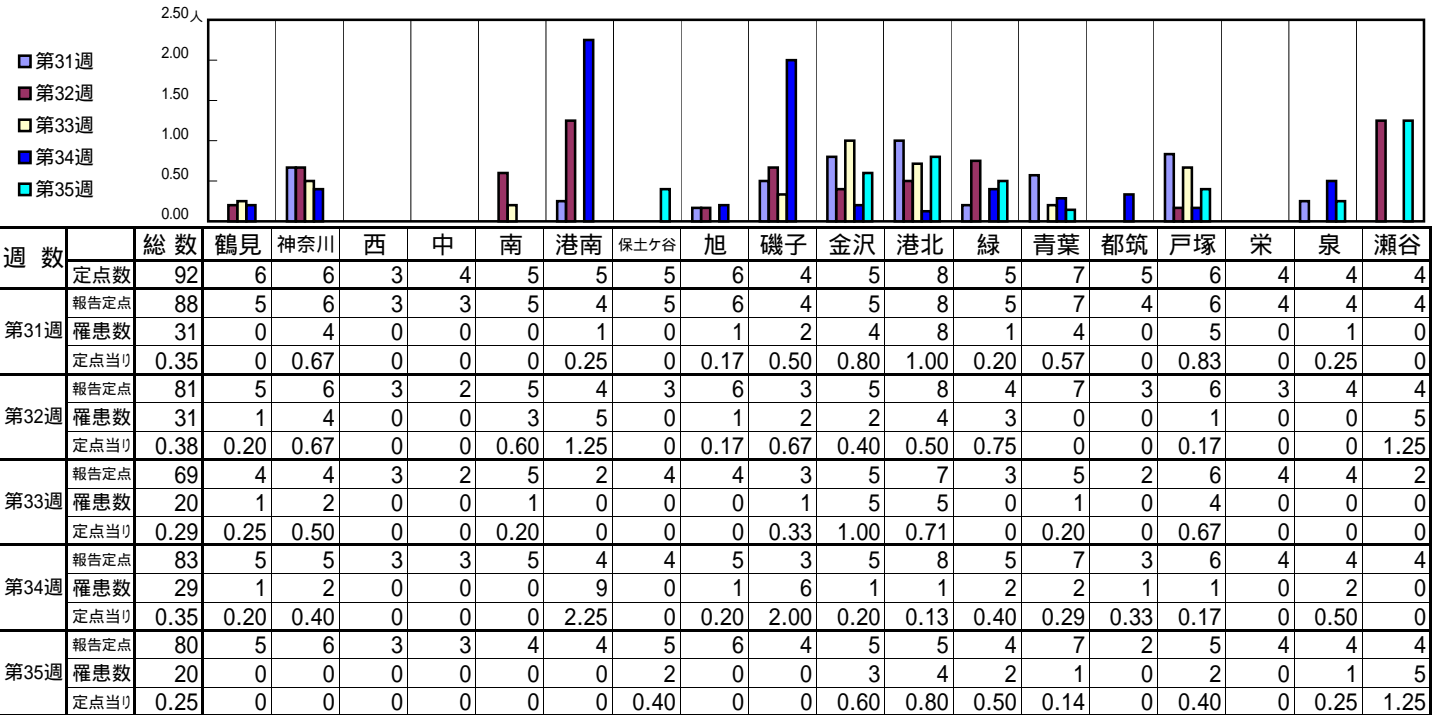
【定点当りの患者数】



<< 咽頭結膜熱 >>

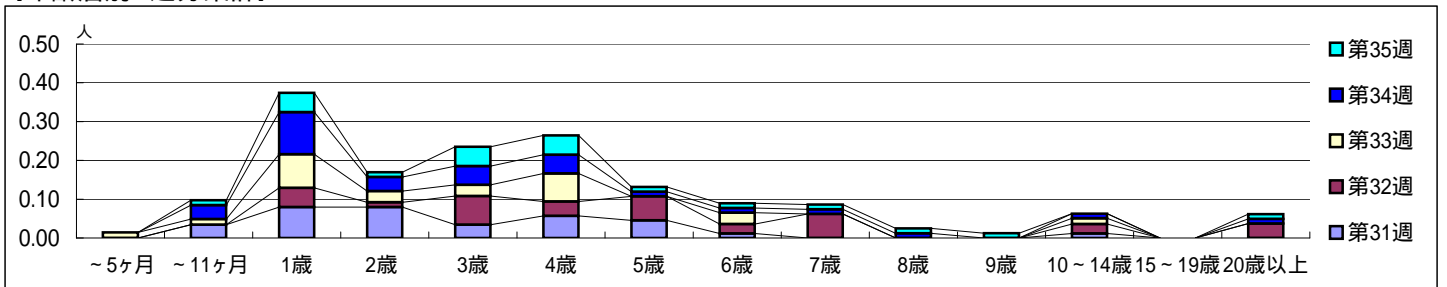
平成 25年 7月29日 ~ 9月 1日
[平成 25年 第31週 ~ 第35週]

【区別・週別報告定点当り】

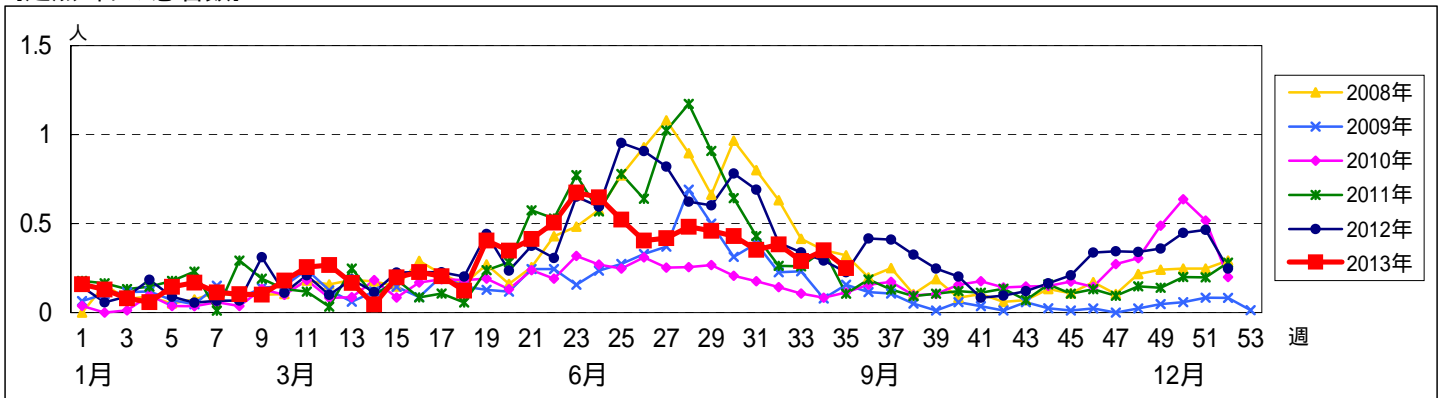


週 数		合計	年齢層別													
			~5ヶ月	~11ヶ月	1歳	2歳	3歳	4歳	5歳	6歳	7歳	8歳	9歳	10~14歳	15~19歳	20歳以上
第31週	罹患数	31		3	7	7	3	5	4	1				1		
	定点当り	0.35		0.03	0.08	0.08	0.03	0.06	0.05	0.01				0.01		
第32週	罹患数	31			4	1	6	3	5	2	5			2		3
	定点当り	0.38			0.05	0.01	0.07	0.04	0.06	0.02	0.06			0.02		0.04
第33週	罹患数	20	1	1	6	2	2	5		2				1		
	定点当り	0.29	0.01	0.01	0.09	0.03	0.03	0.07		0.03				0.01		
第34週	罹患数	29		3	9	3	4	4	1	1	1			1		1
	定点当り	0.35		0.04	0.11	0.04	0.05	0.05	0.01	0.01	0.01			0.01		0.01
第35週	罹患数	20		1	4	1	4	4	1	1	1			1		1
	定点当り	0.25		0.01	0.05	0.01	0.05	0.05	0.01	0.01	0.01			0.01		0.01

【年齢層別5週分集計】



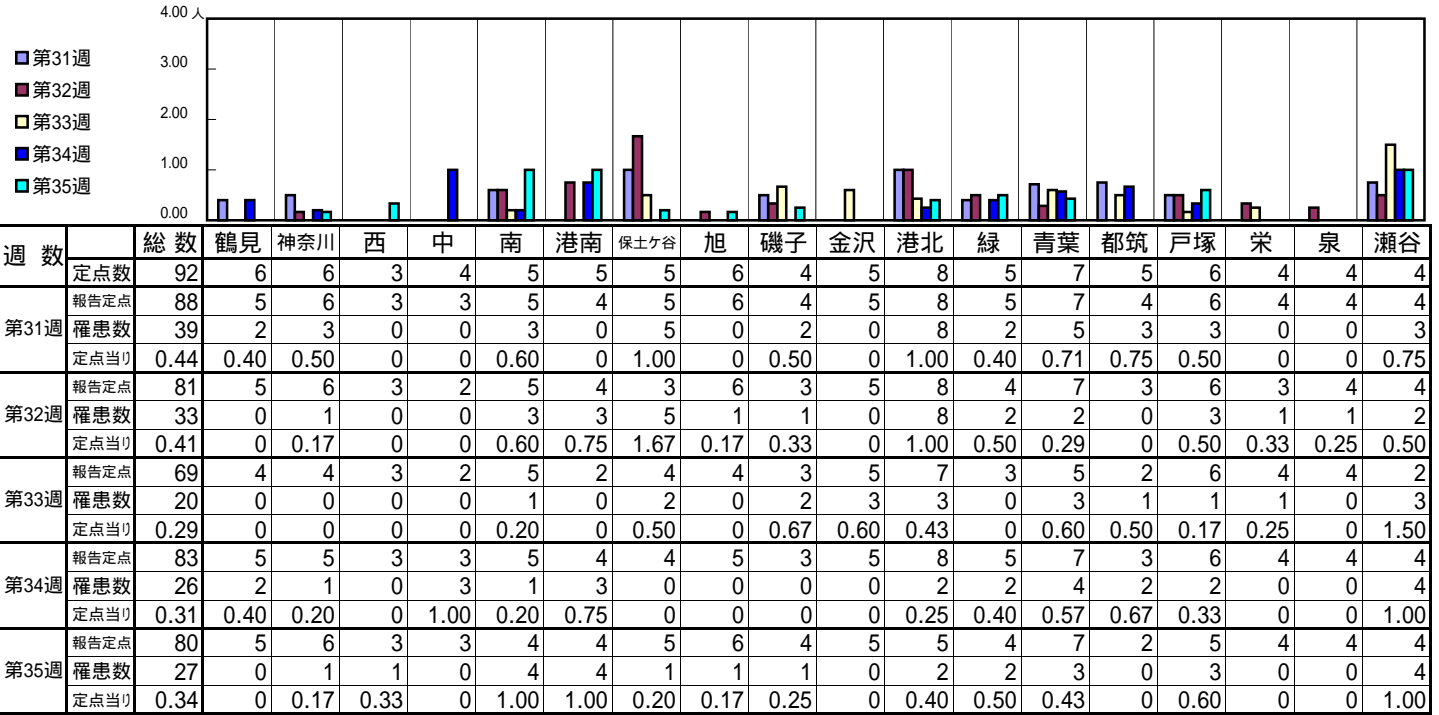
【定点当りの患者数】



<< A群溶血性レンサ球菌咽頭炎 >>

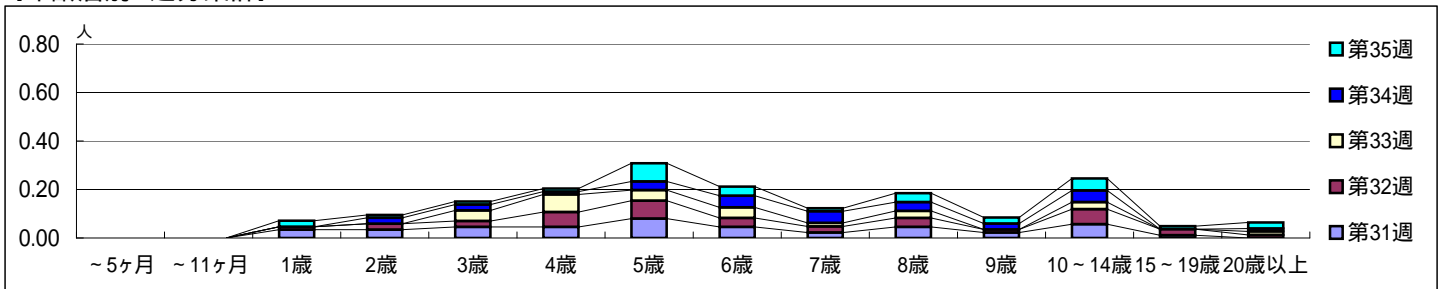
平成 25年 7月29日 ~ 9月 1日
[平成 25年 第31週 ~ 第35週]

【区別・週別報告定点当り】

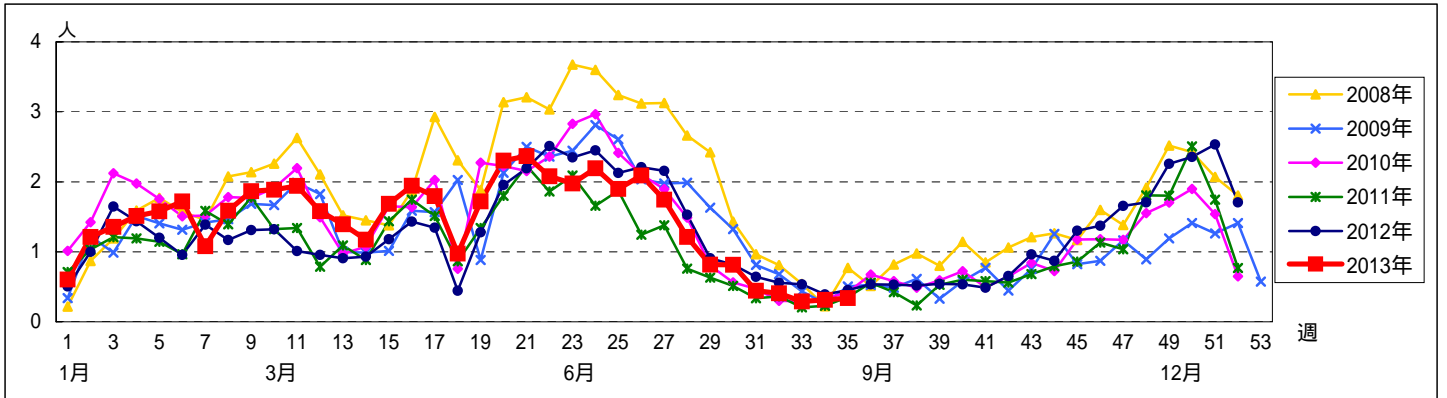


週数		合計	~5ヶ月	~11ヶ月	年齢												
					1歳	2歳	3歳	4歳	5歳	6歳	7歳	8歳	9歳	10~14歳	15~19歳	20歳以上	
第31週	罹患数	39			3	3	4	4	7	4	2	4	2	5	1		
	定点当り	0.44			0.03	0.03	0.05	0.05	0.08	0.05	0.02	0.05	0.02	0.06	0.01		
第32週	罹患数	33			1	2	2	5	6	3	2	3	1	5	2	1	
	定点当り	0.41			0.01	0.02	0.02	0.06	0.07	0.04	0.02	0.04	0.01	0.06	0.02	0.01	
第33週	罹患数	20					3	5	3	3	1	2		2		1	
	定点当り	0.29					0.04	0.07	0.04	0.04	0.01	0.03		0.03		0.01	
第34週	罹患数	26				2	2	1	3	4	4	3	2	4		1	
	定点当り	0.31				0.02	0.02	0.01	0.04	0.05	0.05	0.04	0.02	0.05		0.01	
第35週	罹患数	27			2	1	1	1	6	3	1	3	2	4	1	2	
	定点当り	0.34			0.03	0.01	0.01	0.01	0.08	0.04	0.01	0.04	0.03	0.05	0.01	0.03	

【年齢層別5週分集計】



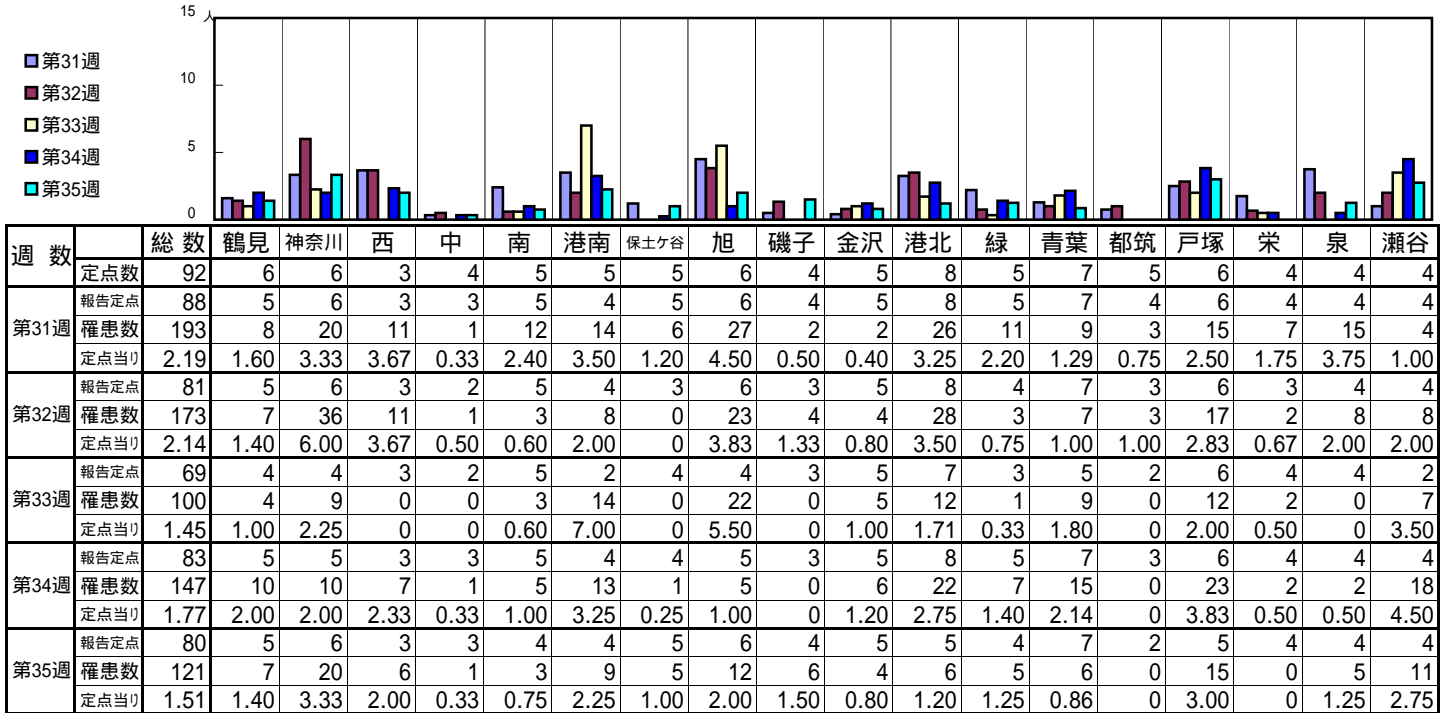
【定点当りの患者数】



<< 感染性胃腸炎 >>

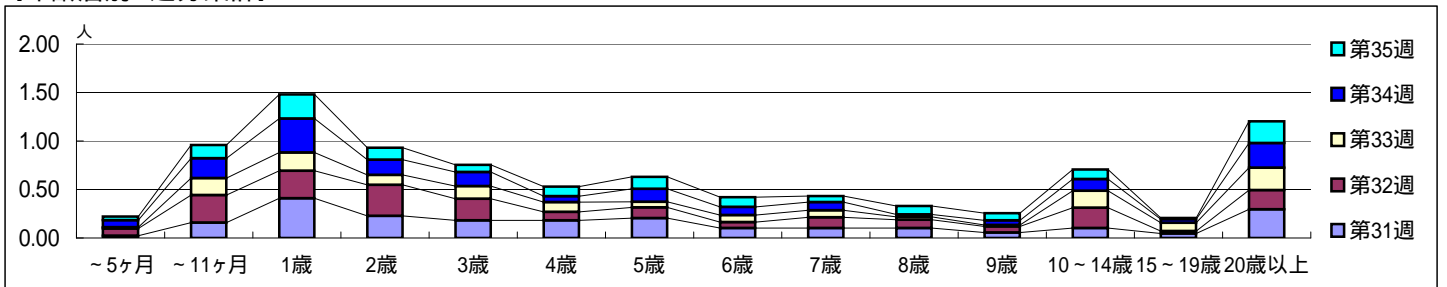
平成 25年 7月29日 ~ 9月 1日
[平成 25年 第31週 ~ 第35週]

【区別・週別報告定点当り】

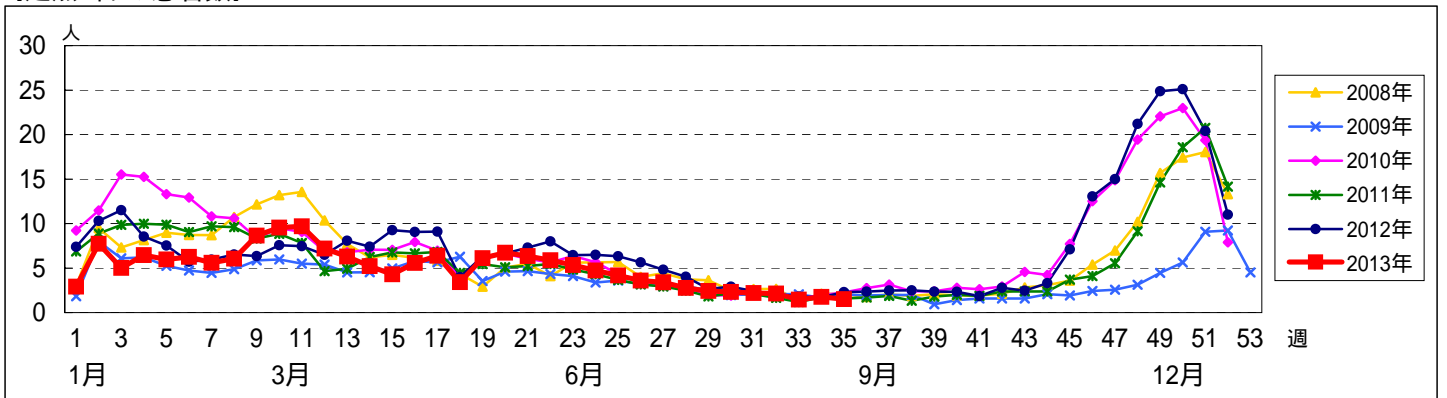


週数	合計	~5ヶ月	~11ヶ月	1歳	2歳	3歳	4歳	5歳	6歳	7歳	8歳	9歳	10~14歳	15~19歳	20歳以上
第31週	193	2	14	36	20	16	16	18	9	9	9	5	9	4	26
第32週	173	6	23	23	26	18	7	9	5	9	7	5	17	2	16
第33週	100	1	12	13	7	9	7	4	5	5	2	1	12	6	16
第34週	147	6	17	29	13	12	5	11	7	7	2	4	10	3	21
第35週	121	3	11	20	10	6	8	10	8	5	7	6	8	1	18

【年齢層別5週分集計】



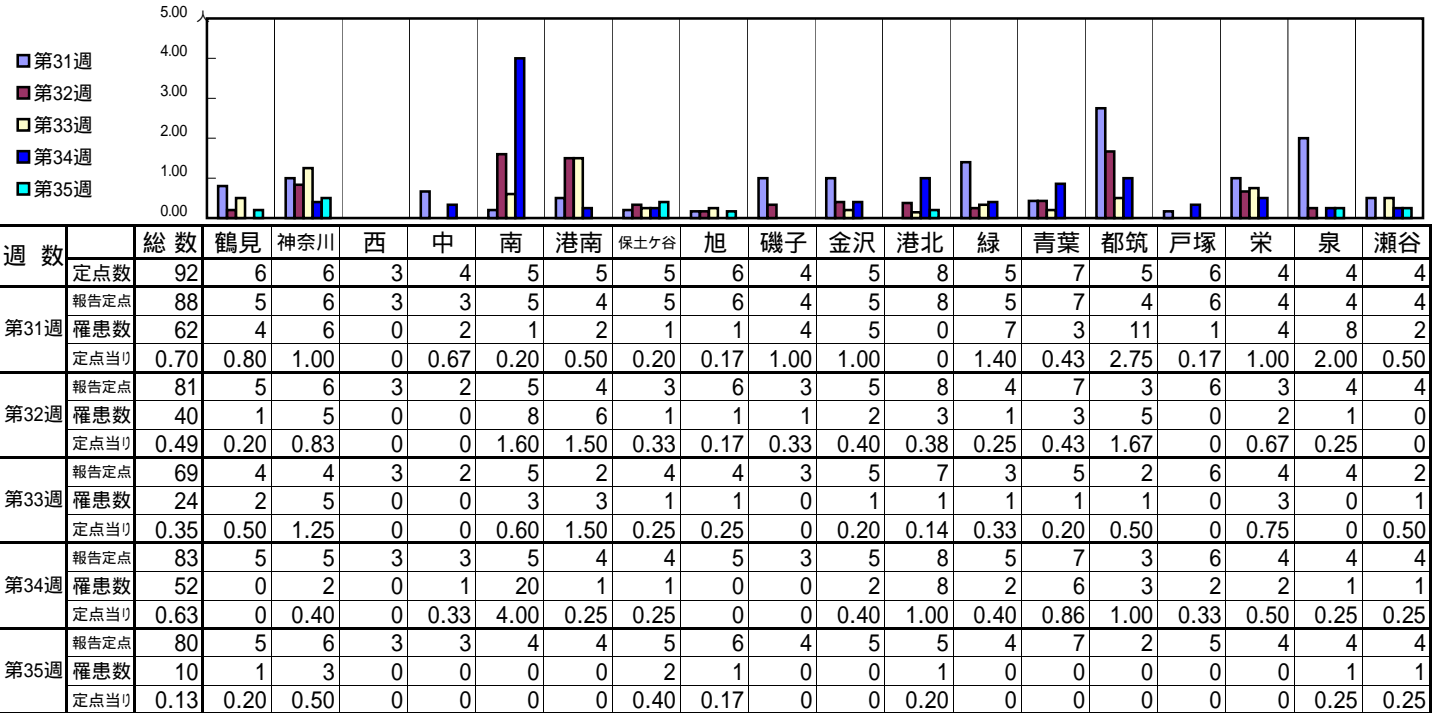
【定点当りの患者数】



<< 水痘 >>

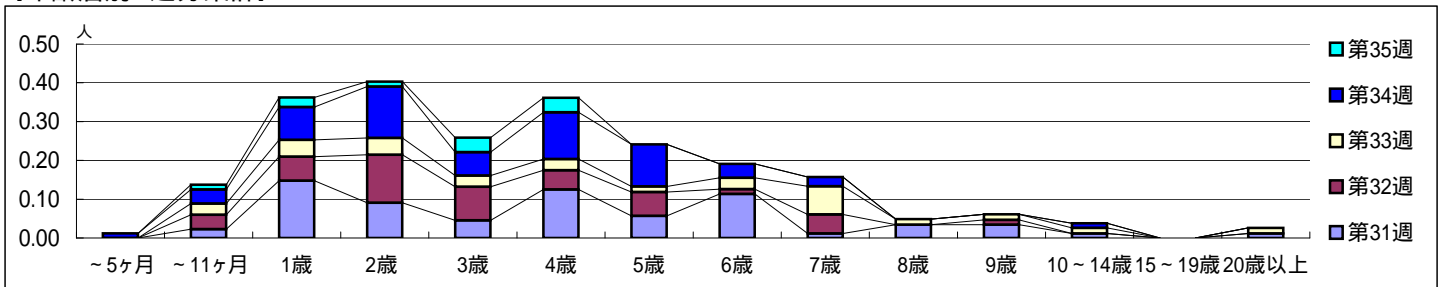
平成 25年 7月29日 ~ 9月 1日
[平成 25年 第31週 ~ 第35週]

[区別・週別報告定点当り]

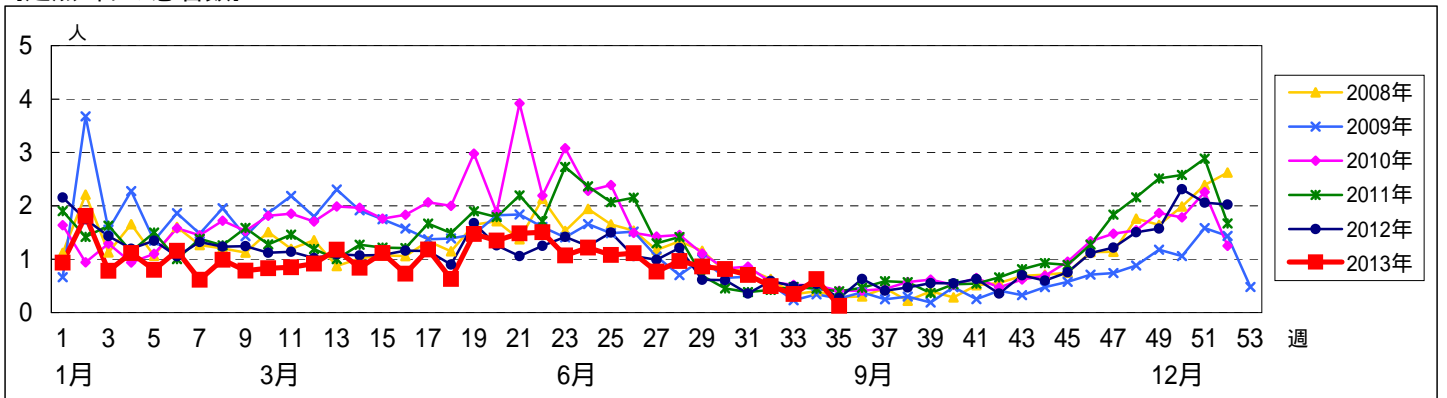


週数	合計	~5ヶ月	~11ヶ月	1歳	2歳	3歳	4歳	5歳	6歳	7歳	8歳	9歳	10~14歳	15~19歳	20歳以上
第31週	62		2	13	8	4	11	5	10	1	3	3	1		1
第32週	40		3	5	10	7	4	5	1	4		1			
第33週	24		2	3	3	2	2	1	2	5	1	1	1		1
第34週	52	1	3	7	11	5	10	9	3	2			1		
第35週	10		1	2	1	3	3								

[年齢層別5週分集計]



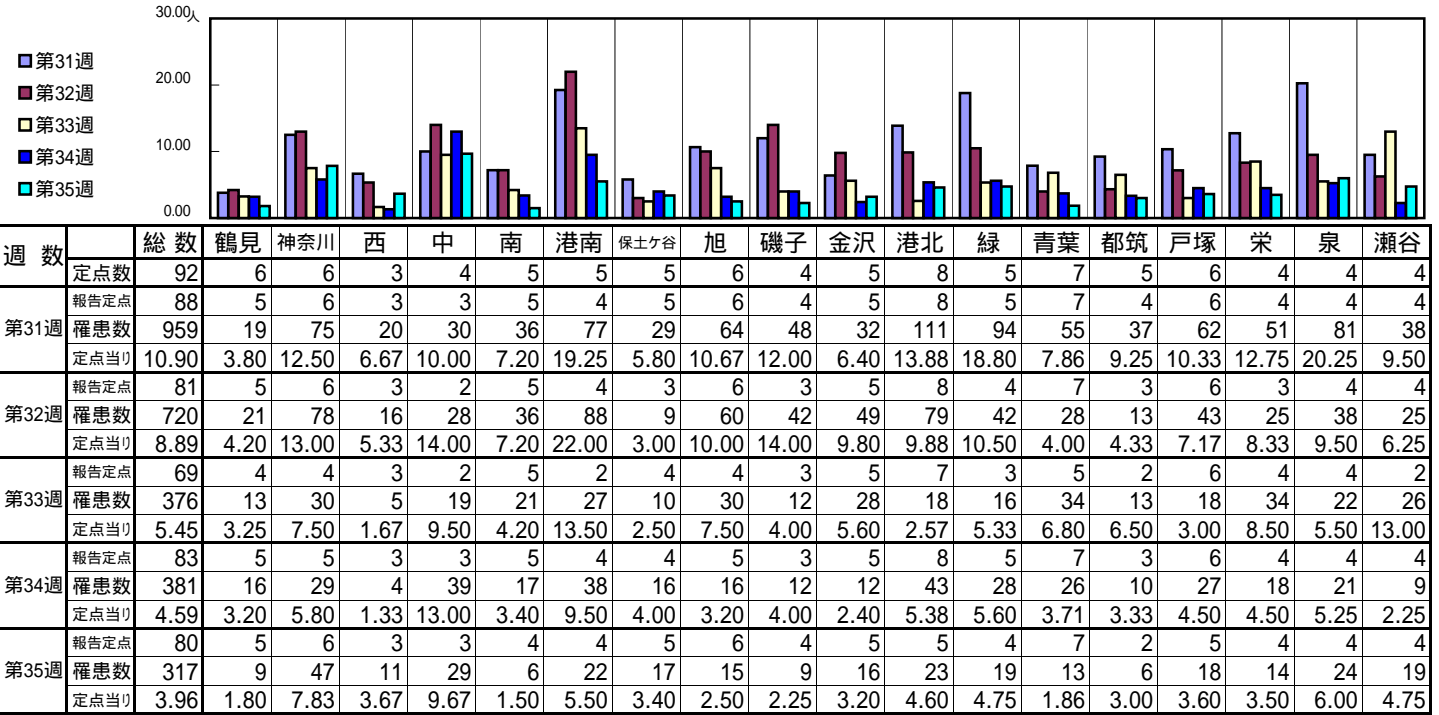
[定点当りの患者数]



<< 手足口病 >>

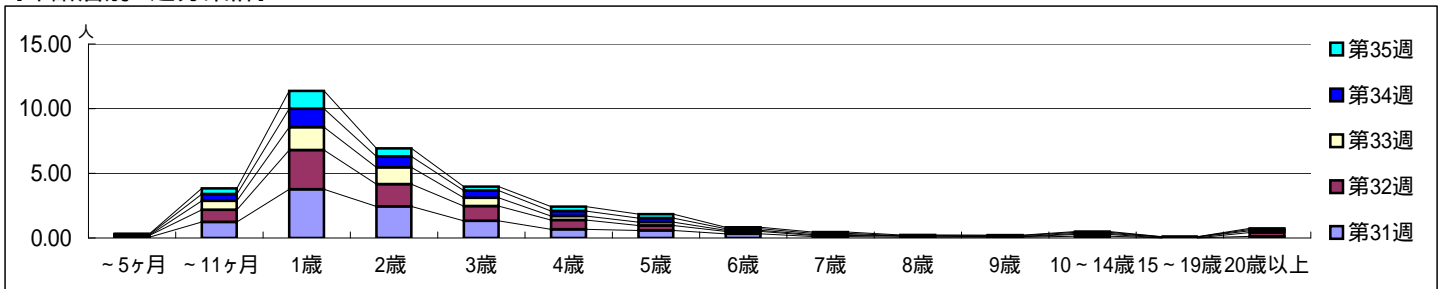
平成 25年 7月29日 ~ 9月 1日
[平成 25年 第31週 ~ 第35週]

[区別・週別報告定点当り]

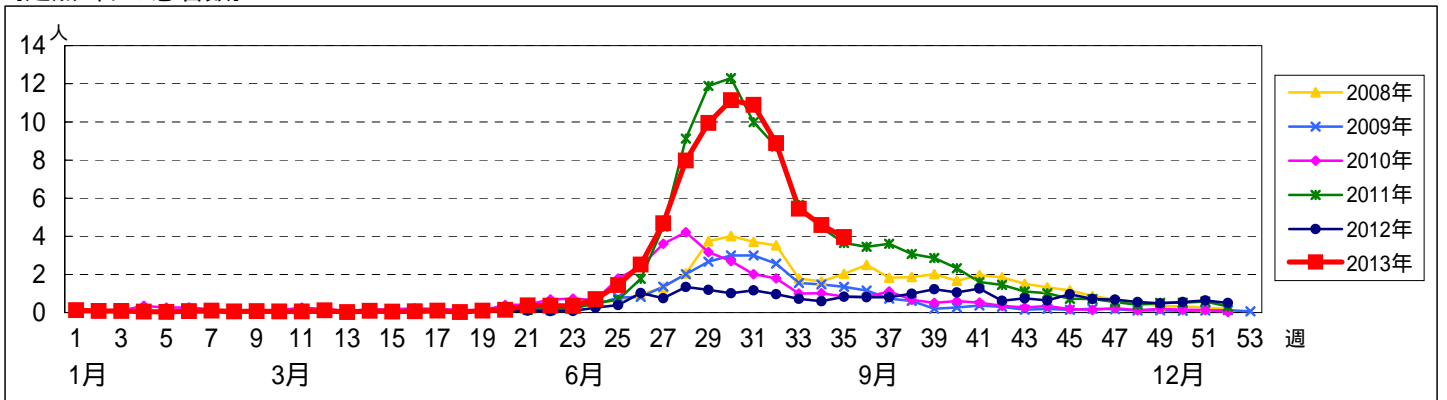


週数	合計	~5ヶ月	~11ヶ月	1歳	2歳	3歳	4歳	5歳	6歳	7歳	8歳	9歳	10~14歳	15~19歳	20歳以上
第31週	959	5	109	331	215	117	59	51	28	10	5	5	12	1	11
第32週	720	11	76	246	139	92	58	31	15	7	7	3	11		24
第33週	376	2	48	122	90	44	21	18	6	4	1	2	5	4	9
第34週	381	5	43	118	69	46	32	26	11	8	1	5	7	1	9
第35週	317	3	36	111	51	25	28	25	9	8	5	3	5	1	7

[年齢層別5週分集計]



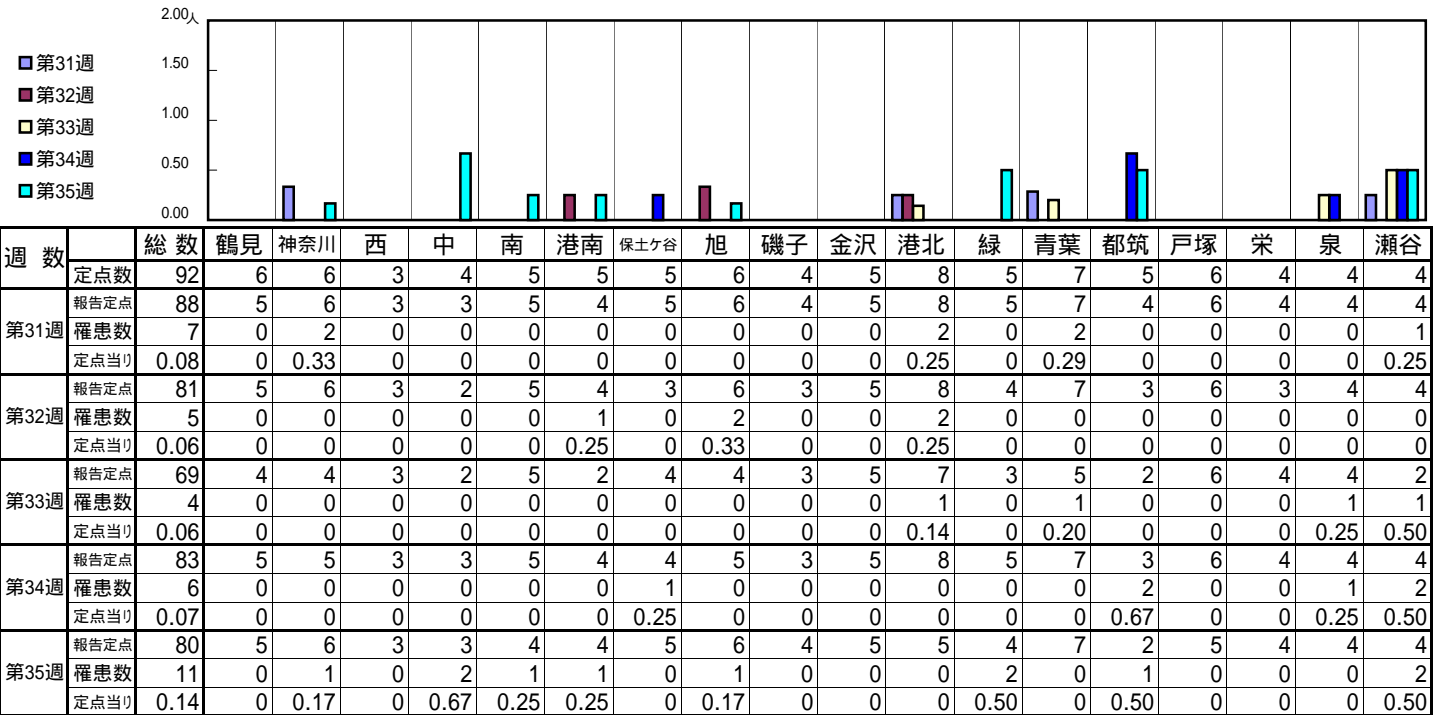
[定点当りの患者数]



<< 伝染性紅斑 >>

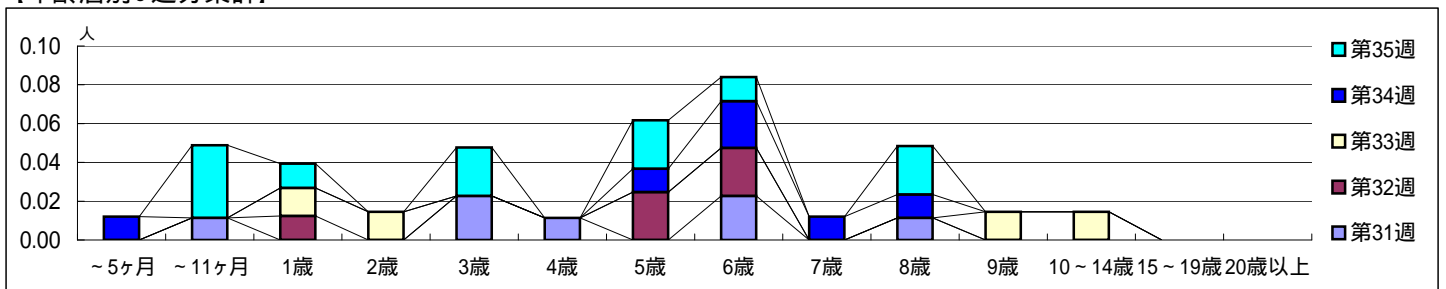
平成 25年 7月29日 ~ 9月 1日
[平成 25年 第31週 ~ 第35週]

【区別・週別報告定点当り】

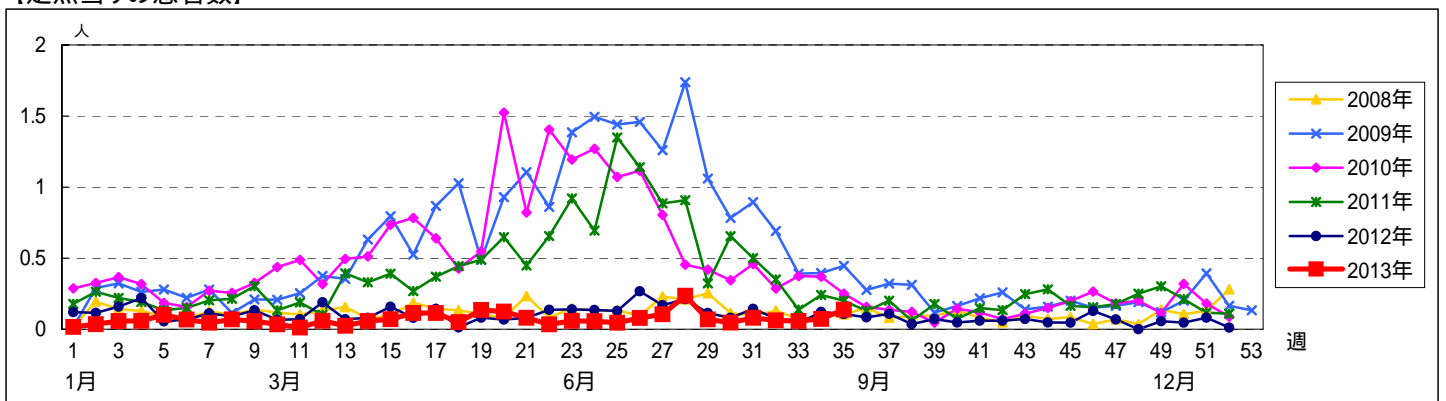


週数	合計	~5ヶ月	~11ヶ月	1歳	2歳	3歳	4歳	5歳	6歳	7歳	8歳	9歳	10~14歳	15~19歳	20歳以上
第31週	7		1			2	1		2		1				
第32週	5			1				2	2						
第33週	4			1	1							1	1		
第34週	6	1						1	2	1	1				
第35週	11		3	1		2		2	1		2				

【年齢層別5週分集計】



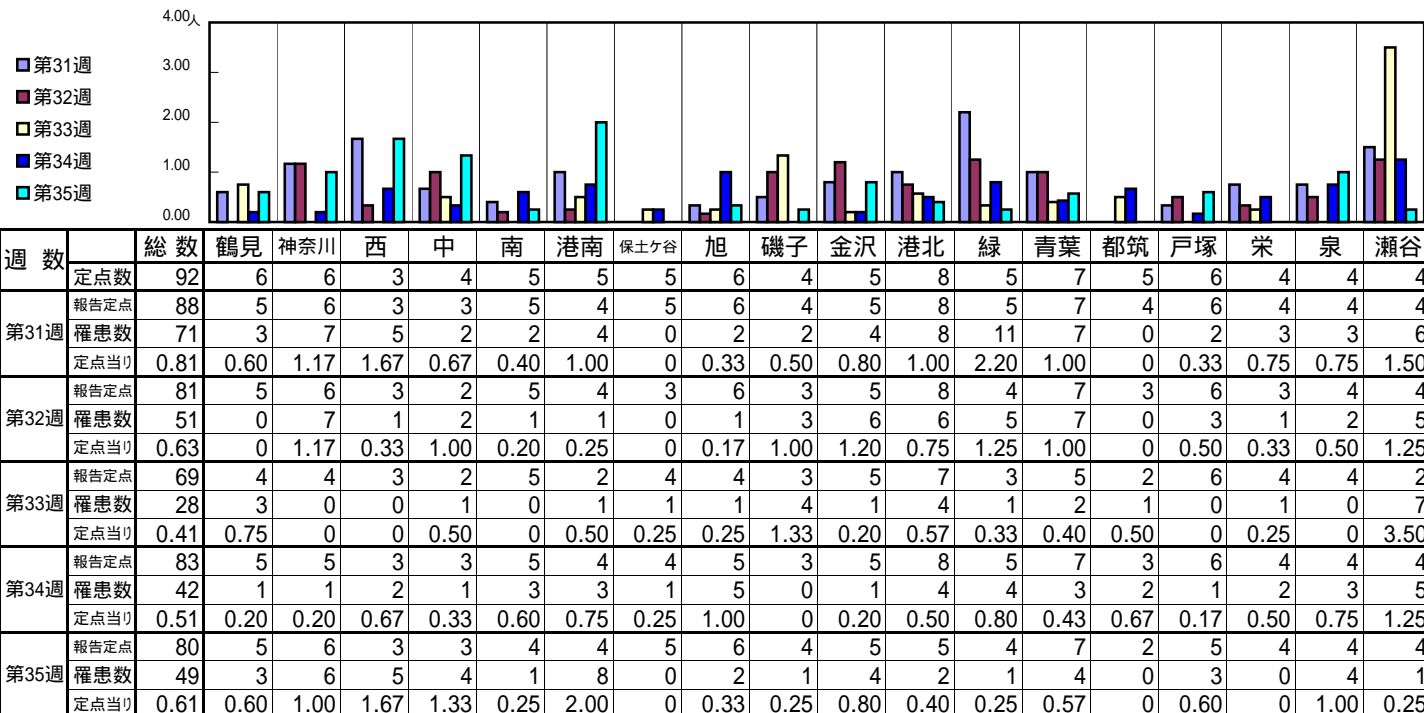
【定点当りの患者数】



<< 突発性発しん >>

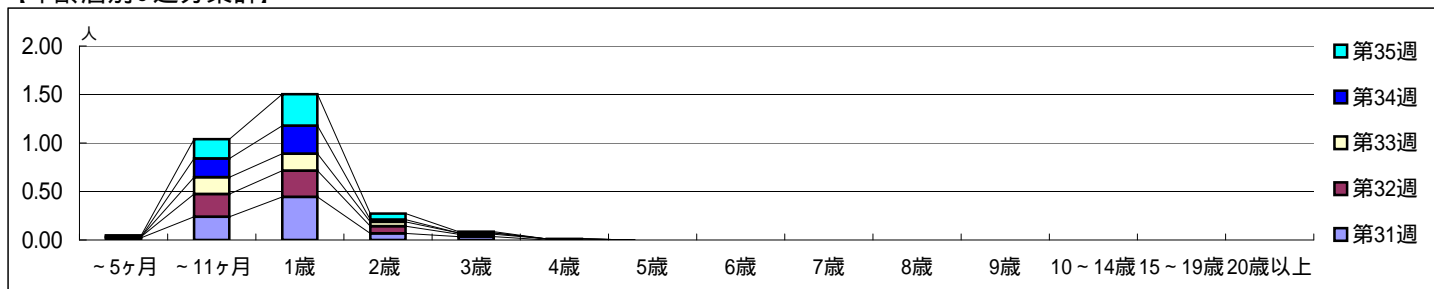
平成 25年 7月29日 ~ 9月 1日
[平成 25年 第31週 ~ 第35週]

【区別・週別報告定点当り】

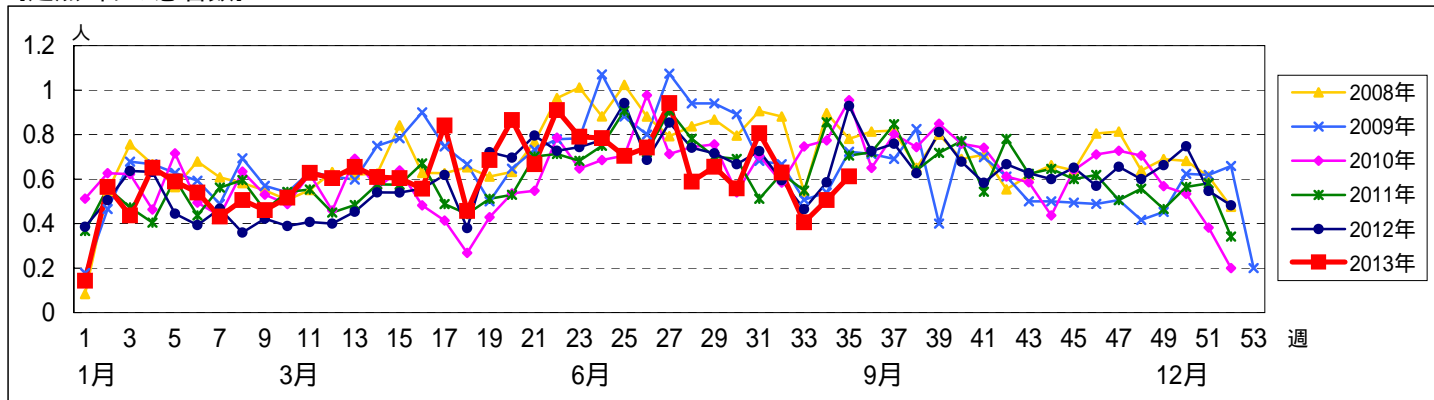


週 数		合計	年齢層別														
			~5ヶ月	~11ヶ月	1歳	2歳	3歳	4歳	5歳	6歳	7歳	8歳	9歳	10~14歳	15~19歳	20歳以上	
第31週	罹患数	71	2	21	39	6	3										
	定点当り	0.81	0.02	0.24	0.44	0.07	0.03										
第32週	罹患数	51	1	19	22	6	2	1									
	定点当り	0.63	0.01	0.23	0.27	0.07	0.02	0.01									
第33週	罹患数	28		12	12	3	1										
	定点当り	0.41		0.17	0.17	0.04	0.01										
第34週	罹患数	42		16	24	2											
	定点当り	0.51		0.19	0.29	0.02											
第35週	罹患数	49	1	16	26	5	1										
	定点当り	0.61	0.01	0.20	0.33	0.06	0.01										

【年齢層別5週分集計】



【定点当りの患者数】

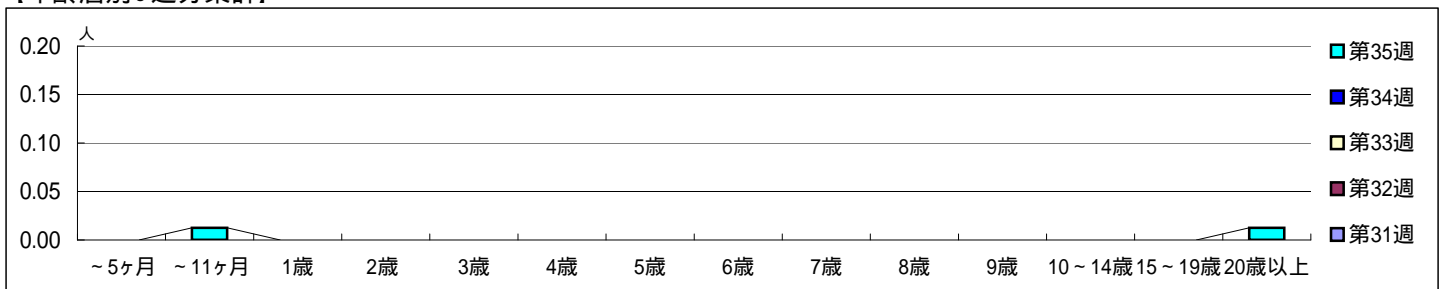


【区別・週別報告定点当り】

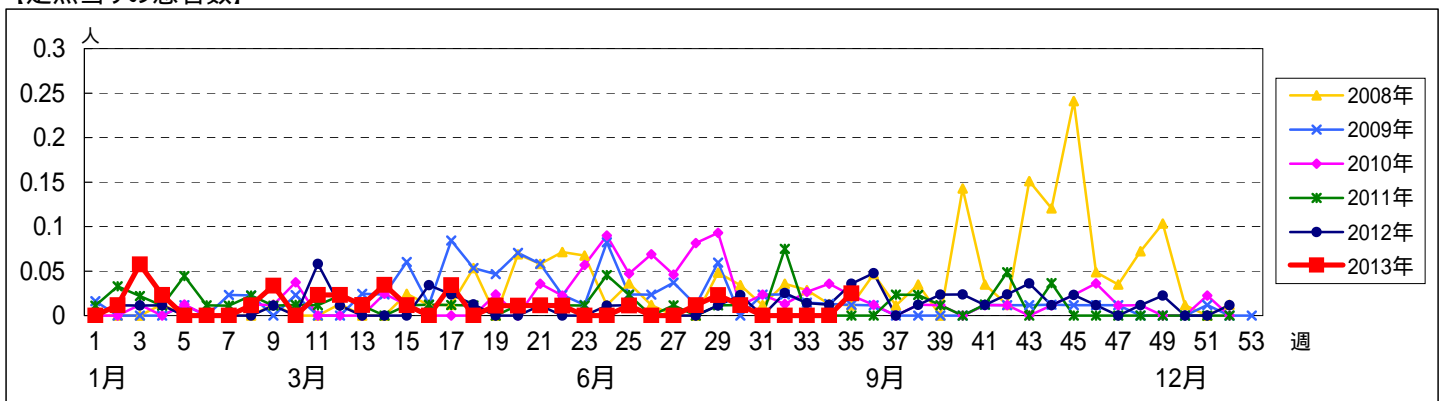
週数	総数	鶴見	神奈川	西	中	南	港南	保土ヶ谷	旭	磯子	金沢	港北	緑	青葉	都筑	戸塚	栄	泉	瀬谷
第31週	92	6	6	3	4	5	5	5	6	4	5	8	5	7	5	6	4	4	4
報告定点	88	5	6	3	3	5	4	5	6	4	5	8	5	7	4	6	4	4	4
罹患数	0	0	0	0	0	0	0	0	0	0	0	0	0	0	0	0	0	0	0
定点当り	0	0	0	0	0	0	0	0	0	0	0	0	0	0	0	0	0	0	0
第32週	81	5	6	3	2	5	4	3	6	3	5	8	4	7	3	6	3	4	4
報告定点	81	5	6	3	2	5	4	3	6	3	5	8	4	7	3	6	3	4	4
罹患数	0	0	0	0	0	0	0	0	0	0	0	0	0	0	0	0	0	0	0
定点当り	0	0	0	0	0	0	0	0	0	0	0	0	0	0	0	0	0	0	0
第33週	69	4	4	3	2	5	2	4	4	3	5	7	3	5	2	6	4	4	2
報告定点	69	4	4	3	2	5	2	4	4	3	5	7	3	5	2	6	4	4	2
罹患数	0	0	0	0	0	0	0	0	0	0	0	0	0	0	0	0	0	0	0
定点当り	0	0	0	0	0	0	0	0	0	0	0	0	0	0	0	0	0	0	0
第34週	83	5	5	3	3	5	4	4	5	3	5	8	5	7	3	6	4	4	4
報告定点	83	5	5	3	3	5	4	4	5	3	5	8	5	7	3	6	4	4	4
罹患数	0	0	0	0	0	0	0	0	0	0	0	0	0	0	0	0	0	0	0
定点当り	0	0	0	0	0	0	0	0	0	0	0	0	0	0	0	0	0	0	0
第35週	80	5	6	3	3	4	4	5	6	4	5	5	4	7	2	5	4	4	4
報告定点	80	5	6	3	3	4	4	5	6	4	5	5	4	7	2	5	4	4	4
罹患数	2	0	0	0	0	0	0	0	0	0	0	0	0	1	0	0	0	0	1
定点当り	0.03	0	0	0	0	0	0	0	0	0	0	0	0.14	0	0	0	0	0	0.25

週数	合計	~5ヶ月	~11ヶ月	1歳	2歳	3歳	4歳	5歳	6歳	7歳	8歳	9歳	10~14歳	15~19歳	20歳以上
第31週	0														
報告定点	0														
第32週	0														
報告定点	0														
第33週	0														
報告定点	0														
第34週	0														
報告定点	0														
第35週	2		1												1
報告定点	2		1												1
定点当り	0.03		0.01												0.01

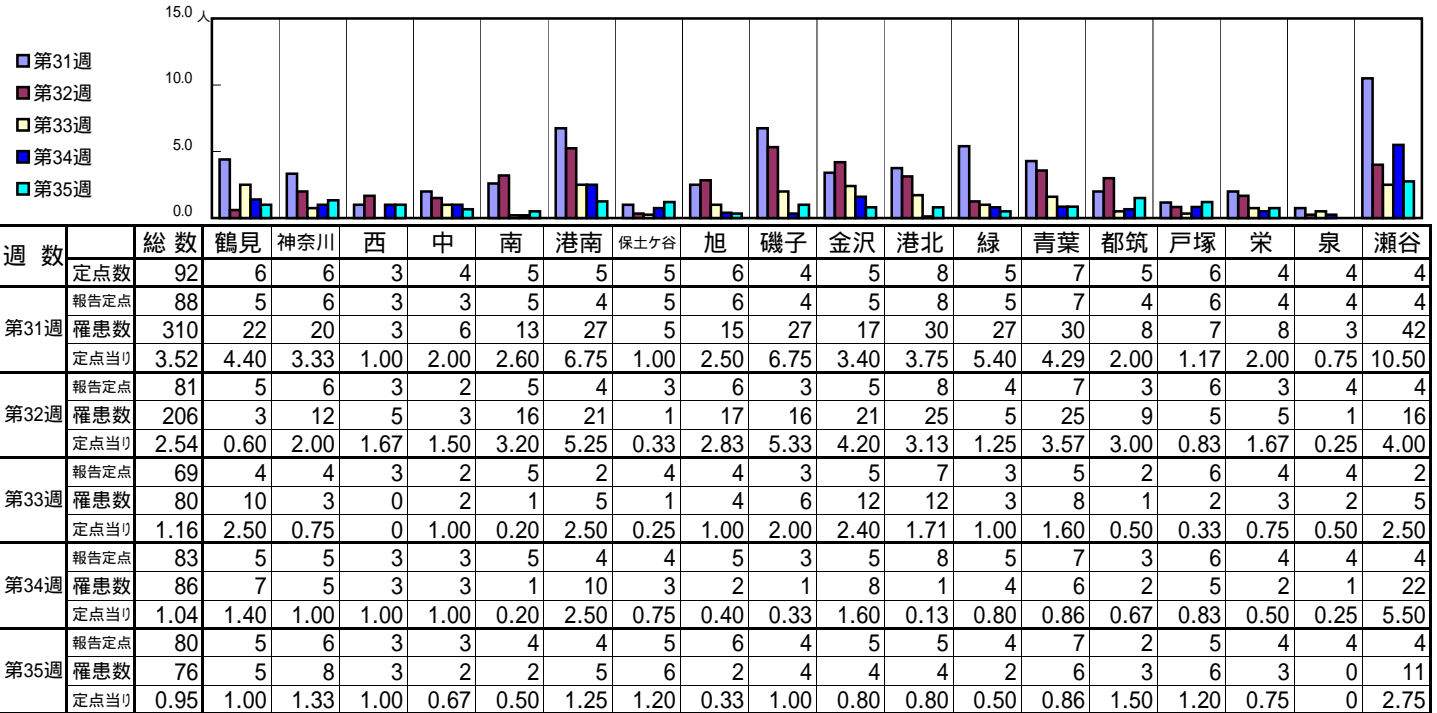
【年齢層別5週分集計】



【定点当りの患者数】

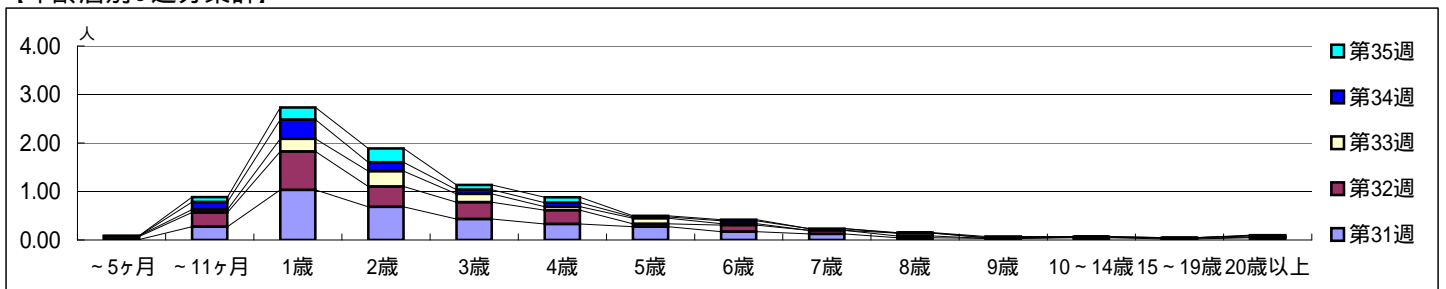


【区別・週別報告定点当り】

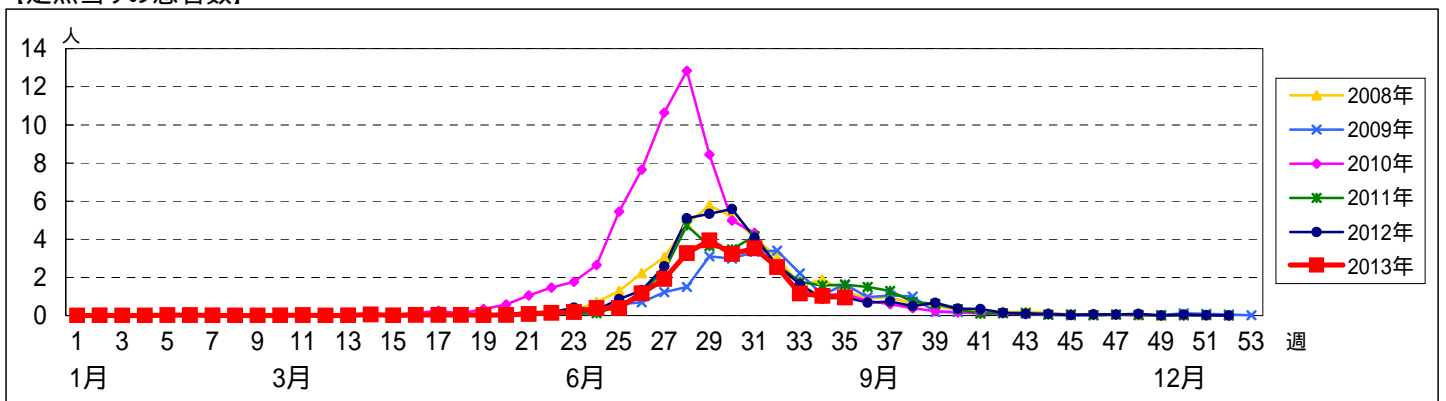


週数	合計	~5ヶ月	~11ヶ月	1歳	2歳	3歳	4歳	5歳	6歳	7歳	8歳	9歳	10~14歳	15~19歳	20歳以上
第31週	罹患数	310	1	24	91	60	38	29	24	15	11	4	3	4	2
第31週	定点当り	3.52	0.01	0.27	1.03	0.68	0.43	0.33	0.27	0.17	0.13	0.05	0.03	0.05	0.05
第32週	罹患数	206	5	24	64	34	28	23	5	11	6	3	1	1	1
第32週	定点当り	2.54	0.06	0.30	0.79	0.42	0.35	0.28	0.06	0.14	0.07	0.04	0.01	0.01	0.01
第33週	罹患数	80	1	4	18	22	12	5	8	2	4	1	1	1	2
第33週	定点当り	1.16	0.01	0.06	0.26	0.32	0.17	0.07	0.12	0.03	0.06	0.01	0.01	0.01	0.03
第34週	罹患数	86		13	33	15	7	7	2	5	3		1		
第34週	定点当り	1.04		0.16	0.40	0.18	0.08	0.08	0.02	0.06	0.04		0.01		
第35週	罹患数	76		8	20	23	8	9	2	2		1	2		1
第35週	定点当り	0.95		0.10	0.25	0.29	0.10	0.11	0.03	0.03		0.01	0.03		0.01

【年齢層別5週分集計】



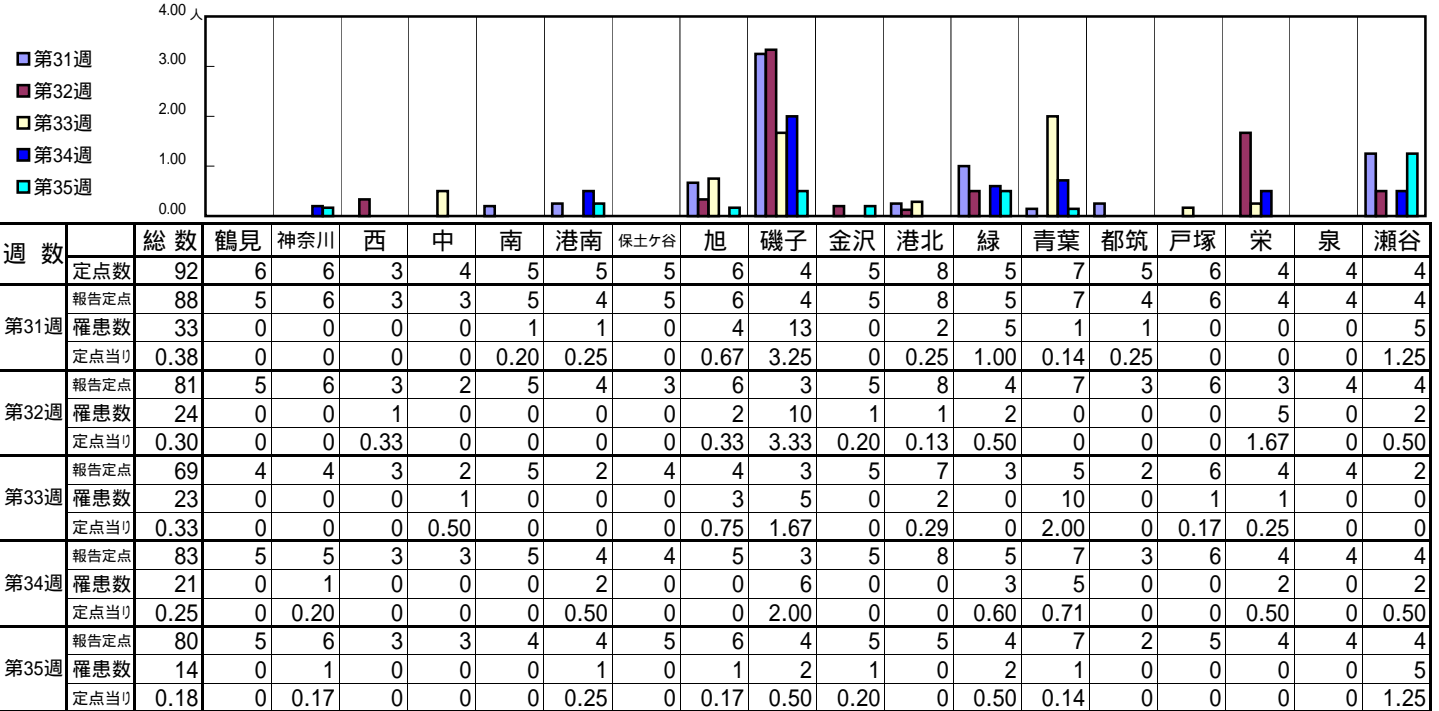
【定点当りの患者数】



<< 流行性耳下腺炎 >>

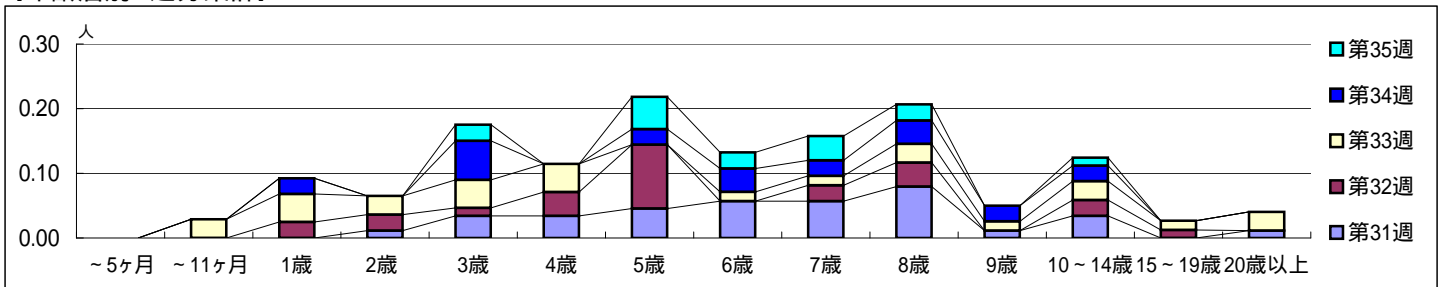
平成 25年 7月29日 ~ 9月 1日
[平成 25年 第31週 ~ 第35週]

【区別・週別報告定点当り】

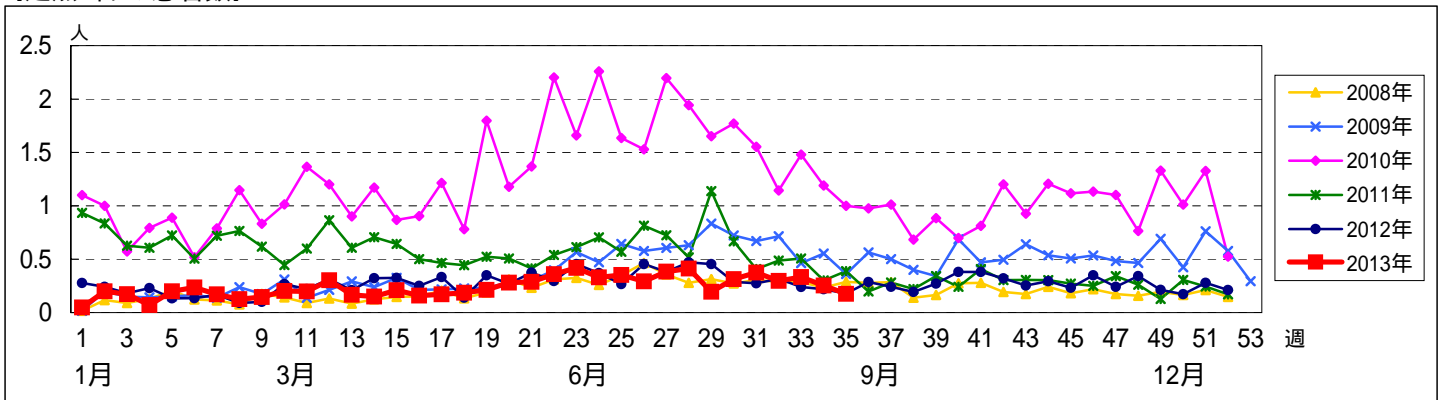


週数	合計	~5ヶ月	~11ヶ月	1歳	2歳	3歳	4歳	5歳	6歳	7歳	8歳	9歳	10~14歳	15~19歳	20歳以上
第31週	33				1	3	3	4	5	5	7	1	3		1
第32週	24			2	2	1	3	8		2	3		2	1	
第33週	23		2	3	2	3	3		1	1	2	1	2	1	2
第34週	21			2		5		2	3	2	3	2	2		
第35週	14					2		4	2	3	2		1		

【年齢層別5週分集計】



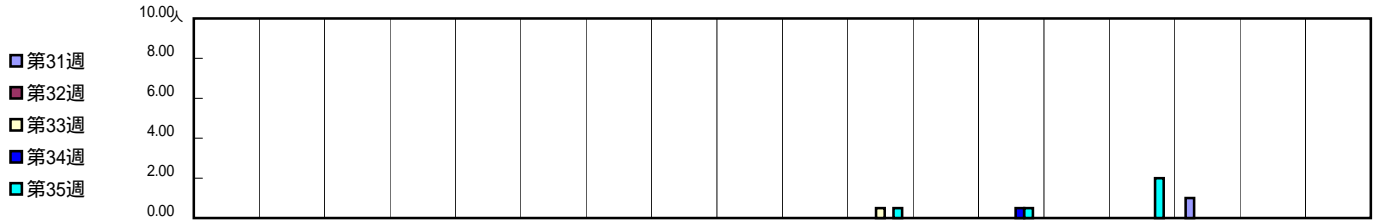
【定点当りの患者数】



<< 急性出血性結膜炎 >>

平成 25年 7月29日 ~ 9月 1日
[平成 25年 第31週 ~ 第35週]

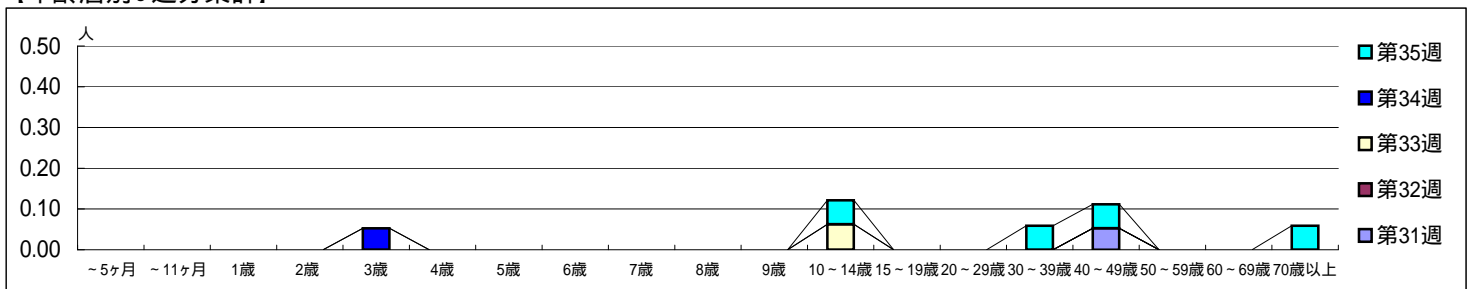
[区別・週別報告定点当り]



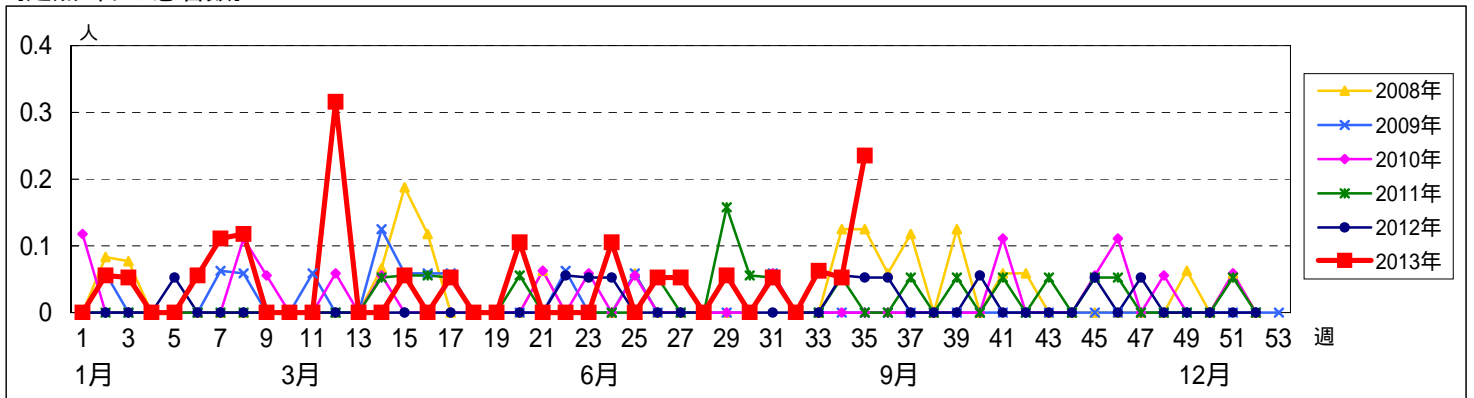
週数		総数	鶴見	神奈川	西	中	南	港南	保土ヶ谷	旭	磯子	金沢	港北	緑	青葉	都筑	戸塚	栄	泉	瀬谷
			定点数	1	1	0	1	1	1	1	1	1	1	1	2	1	2	1	1	1
第31週	報告定点	19	1	1		1	1	1	1	1	1	1	2	1	2	1	1	1	1	1
	罹患数	1	0	0		0	0	0	0	0	0	0	0	0	0	0	0	1	0	0
	定点当り	0.05	0	0		0	0	0	0	0	0	0	0	0	0	0	0	1.00	0	0
	報告定点	19	1	1		1	1	1	1	1	1	1	2	1	2	1	1	1	1	1
第32週	報告定点	19	1	1		1	1	1	1	1	1	1	2	1	2	1	1	1	1	1
	罹患数	0	0	0		0	0	0	0	0	0	0	0	0	0	0	0	0	0	0
	定点当り	0	0	0		0	0	0	0	0	0	0	0	0	0	0	0	0	0	0
	報告定点	16	1	1		1	1	1		1	1	1	2	1	1	1	1		1	1
第33週	報告定点	16	1	1		1	1	1		1	1	1	2	1	1	1	1		1	1
	罹患数	1	0	0		0	0	0	0	0	0	0	1	0	0	0	0	0	0	0
	定点当り	0.06	0	0		0	0	0	0	0	0	0	0.50	0	0	0	0	0	0	0
	報告定点	19	1	1		1	1	1	1	1	1	1	2	1	2	1	1	1	1	1
第34週	報告定点	19	1	1		1	1	1	1	1	1	1	2	1	2	1	1	1	1	1
	罹患数	1	0	0		0	0	0	0	0	0	0	0	0	1	0	0	0	0	0
	定点当り	0.05	0	0		0	0	0	0	0	0	0	0	0	0.50	0	0	0	0	0
	報告定点	17	1	1		1	1		1	1		1	2	1	2	1	1	1	1	1
第35週	報告定点	17	1	1		1	1		1	1		1	2	1	2	1	1	1	1	1
	罹患数	4	0	0		0	0	0	0	0	0	0	1	0	1	0	2	0	0	0
	定点当り	0.24	0	0		0	0	0	0	0	0	0	0.50	0	0.50	0	2.00	0	0	0
	報告定点	19	1	1		1	1	1	1	1	1	1	2	1	2	1	1	1	1	1

週数		合計	~5ヶ月	~11ヶ月	1歳	2歳	3歳	4歳	5歳	6歳	7歳	8歳	9歳	10~14歳	15~19歳	20~29歳	30~39歳	40~49歳	50~59歳	60~69歳	70歳以上	
			罹患数																			
第31週	罹患数	1																	1			
	定点当り	0.05																	0.05			
第32週	罹患数	0																				
	定点当り	0																				
第33週	罹患数	1												1								
	定点当り	0.06												0.06								
第34週	罹患数	1					1															
	定点当り	0.05					0.05															
第35週	罹患数	4												1				1	1			1
	定点当り	0.24												0.06				0.06	0.06			0.06

[年齢層別5週分集計]



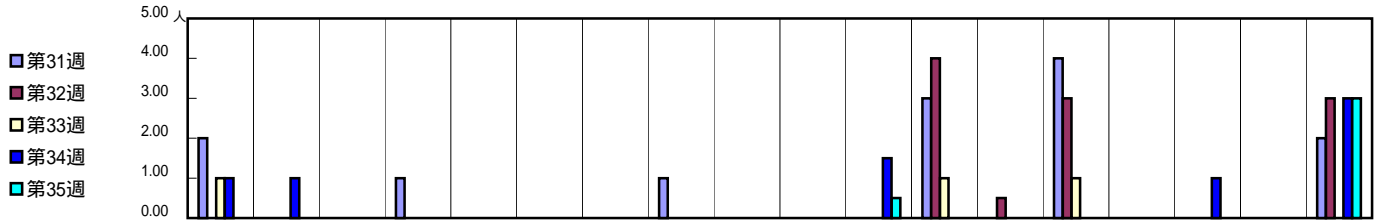
[定点当りの患者数]



<< 流行性角結膜炎 >>

平成 25年 7月29日 ~ 9月 1日
[平成 25年 第31週 ~ 第35週]

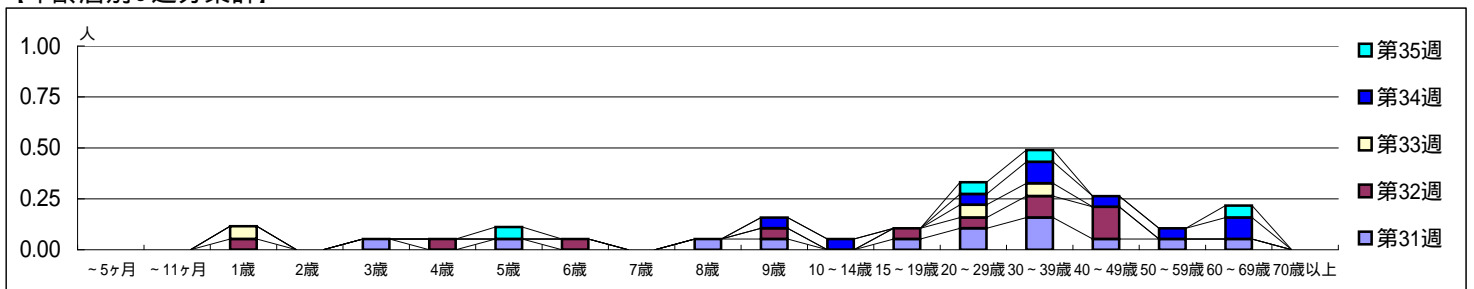
[区別・週別報告定点当り]



週数		総数	区別																	
			鶴見	神奈川	西	中	南	港南	保土ヶ谷	旭	磯子	金沢	港北	緑	青葉	都筑	戸塚	栄	泉	瀬谷
第31週	定点数	19	1	1	0	1	1	1	1	1	1	1	2	1	2	1	1	1	1	1
	報告定点	19	1	1		1	1	1	1	1	1	1	2	1	2	1	1	1	1	1
	罹患数	13	2	0		1	0	0	0	1	0	0	0	3	0	4	0	0	0	2
	定点当り	0.68	2.00	0		1.00	0	0	0	1.00	0	0	0	3.00	0	4.00	0	0	0	2.00
第32週	報告定点	19	1	1		1	1	1	1	1	1	2	1	2	1	1	1	1	1	1
	罹患数	11	0	0		0	0	0	0	0	0	0	4	1	3	0	0	0	3	
	定点当り	0.58	0	0		0	0	0	0	0	0	0	4.00	0.50	3.00	0	0	0	3.00	
	報告定点	16	1	1		1	1	1	1	1	1	2	1	1	1	1	1	1	1	1
第33週	報告定点	16	1	1		1	1	1	1	1	1	2	1	1	1	1	1	1	1	1
	罹患数	3	1	0		0	0	0	0	0	0	0	1	0	1	0	0	0	0	
	定点当り	0.19	1.00	0		0	0	0	0	0	0	0	1.00	0	1.00	0	0	0	0	
	報告定点	19	1	1		1	1	1	1	1	1	2	1	2	1	1	1	1	1	1
第34週	報告定点	19	1	1		1	1	1	1	1	1	2	1	2	1	1	1	1	1	1
	罹患数	9	1	1		0	0	0	0	0	0	3	0	0	0	0	1	0	3	
	定点当り	0.47	1.00	1.00		0	0	0	0	0	0	1.50	0	0	0	0	1.00	0	3.00	
	報告定点	17	1	1		1	1		1	1		2	1	2	1	1	1	1	1	
第35週	報告定点	17	1	1		1	1		1	1		2	1	2	1	1	1	1	1	
	罹患数	4	0	0		0	0	0	0	0	0	1	0	0	0	0	0	0	3	
	定点当り	0.24	0	0		0	0	0	0	0	0	0.50	0	0	0	0	0	0	3.00	

週数		合計	年齢層別																	
			~5ヶ月	~11ヶ月	1歳	2歳	3歳	4歳	5歳	6歳	7歳	8歳	9歳	10~14歳	15~19歳	20~29歳	30~39歳	40~49歳	50~59歳	60~69歳
第31週	罹患数	13					1		1			1	1		1	2	3	1	1	1
	定点当り	0.68					0.05		0.05			0.05	0.05		0.05	0.11	0.16	0.05	0.05	0.05
第32週	罹患数	11			1			1		1		1		1	1	2	3			
	定点当り	0.58			0.05			0.05		0.05		0.05		0.05	0.05	0.11	0.16			
第33週	罹患数	3			1										1	1				
	定点当り	0.19			0.06										0.06	0.06				
第34週	罹患数	9										1	1		1	2	1	1	2	
	定点当り	0.47										0.05	0.05		0.05	0.11	0.05	0.05	0.11	
第35週	罹患数	4						1							1	1			1	
	定点当り	0.24						0.06							0.06	0.06			0.06	

[年齢層別5週分集計]



[定点当りの患者数]

