

疾病別 警報・注意報 発生状況

平成25年第34週

	インフルエンザ	RSウイルス感染症	咽頭結膜熱	A群溶血性レンサ球菌咽頭炎	感染性胃腸炎	水痘	手足口病	伝染性紅斑	突発性発しん	百日咳	ヘルパンギーナ	流行性耳下腺炎	急性出血性結膜炎	流行性角結膜炎
警報レベル	30		3	8	20	7	5	2		1	6	6	1	8
終息基準値	10		1	4	12	4	2	1		0.1	2	2	0.1	4
注意報レベル	10					4						3		
横浜市	0.01	0.08	0.33	0.33	1.72	0.59	4.49	0.08	0.52	-	1.04	0.25	0.06	0.50
鶴見	-	-	0.20	0.40	2.00	-	3.20	-	0.20	-	1.40	-	-	1.00
神奈川	-	0.25	-	0.25	2.50	0.25	6.50	-	0.25	-	1.00	0.25	-	1.00
西	-	-	-	-	2.33	-	1.33	-	0.67	-	1.00	-		
中	-	-	-	1.50	0.50	-	13.00	-	0.50	-	1.50	-	-	-
南	-	-	-	0.20	1.00	4.00	3.40	-	0.60	-	0.20	-	-	-
港南	-	0.25	2.25	0.75	3.25	0.25	9.50	-	0.75	-	2.50	0.50	-	-
保土ヶ谷	-	-	-	-	0.25	0.25	4.00	0.25	0.25	-	0.75	-	-	-
旭	-	-	0.20	-	1.00	-	3.20	-	1.00	-	0.40	-	-	-
磯子	-	0.33	2.00	-	-	-	4.00	-	-	-	0.33	2.00	-	-
金沢	0.14	-	0.20	-	1.20	0.40	2.40	-	0.20	-	1.60	-	-	-
港北	-	-	0.14	0.29	1.71	0.86	4.86	-	0.43	-	0.14	-	-	1.50
緑	-	-	0.25	0.50	1.75	0.25	6.25	-	0.75	-	0.50	0.50	-	-
青葉	-	-	0.29	0.57	2.14	0.86	3.71	-	0.43	-	0.86	0.71	1.00	-
都筑	-	-	0.33	0.67	-	1.00	3.33	0.67	0.67	-	0.67	-	-	-
戸塚	-	-	0.17	0.33	3.67	0.33	4.83	-	0.33	-	0.67	-	-	-
栄	-	-	-	-	0.50	0.50	4.50	-	0.50	-	0.50	0.50	-	1.00
泉	-	-	0.50	-	0.50	0.25	5.25	0.25	0.75	-	0.25	-	-	-
瀬谷	-	0.75	-	1.00	4.50	0.25	2.25	0.50	1.25	-	5.50	0.50	-	3.00

(- : 0) (... : 報告なし)

数字は報告定点当たり患者数です

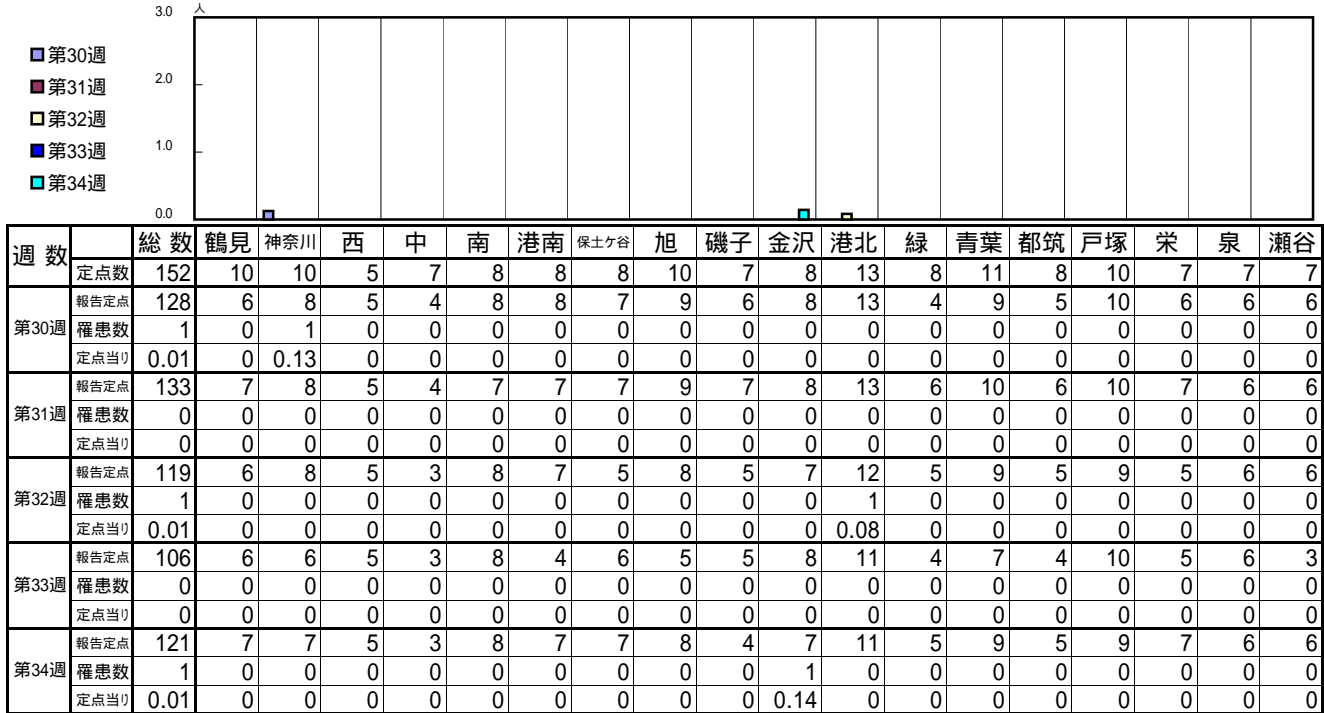
報告定点当たりの値が警報レベル もしくは警報レベル継続中です
報告定点当たりの値が注意報レベルに達しています

(この数字は集計時点のものです。翌週以降、変動する可能性があります)

<< インフルエンザ >>

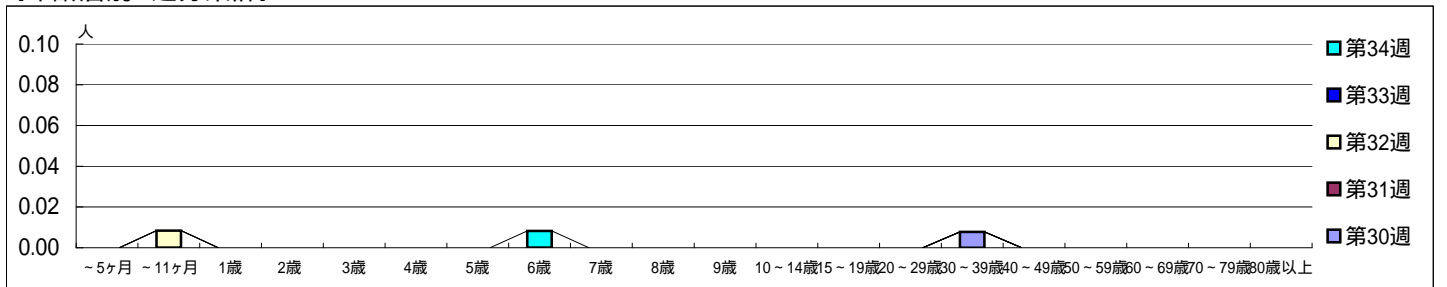
平成 25年 7月22日 ~ 8月25日
[平成 25年 第30週 ~ 第34週]

[区別・週別報告定点当り]

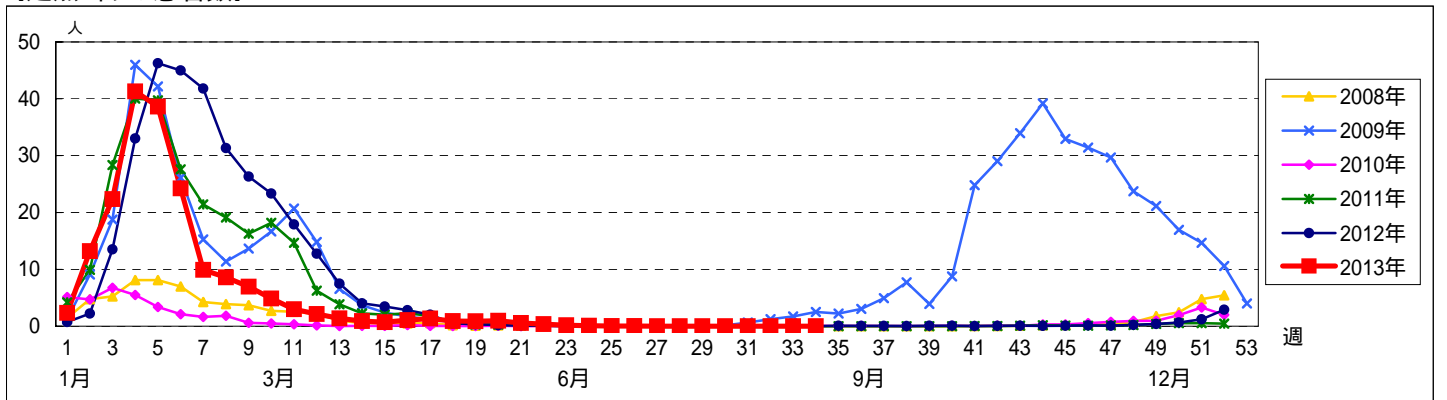


週数	合計	~5ヶ月	~11ヶ月	1歳	2歳	3歳	4歳	5歳	6歳	7歳	8歳	9歳	10~14歳	15~19歳	20~29歳	30~39歳	40~49歳	50~59歳	60~69歳	70~79歳	80歳以上	
第30週	1																					
第31週	0																					
第32週	1		1																			
第33週	0																					
第34週	1								1													

[年齢層別5週分集計]



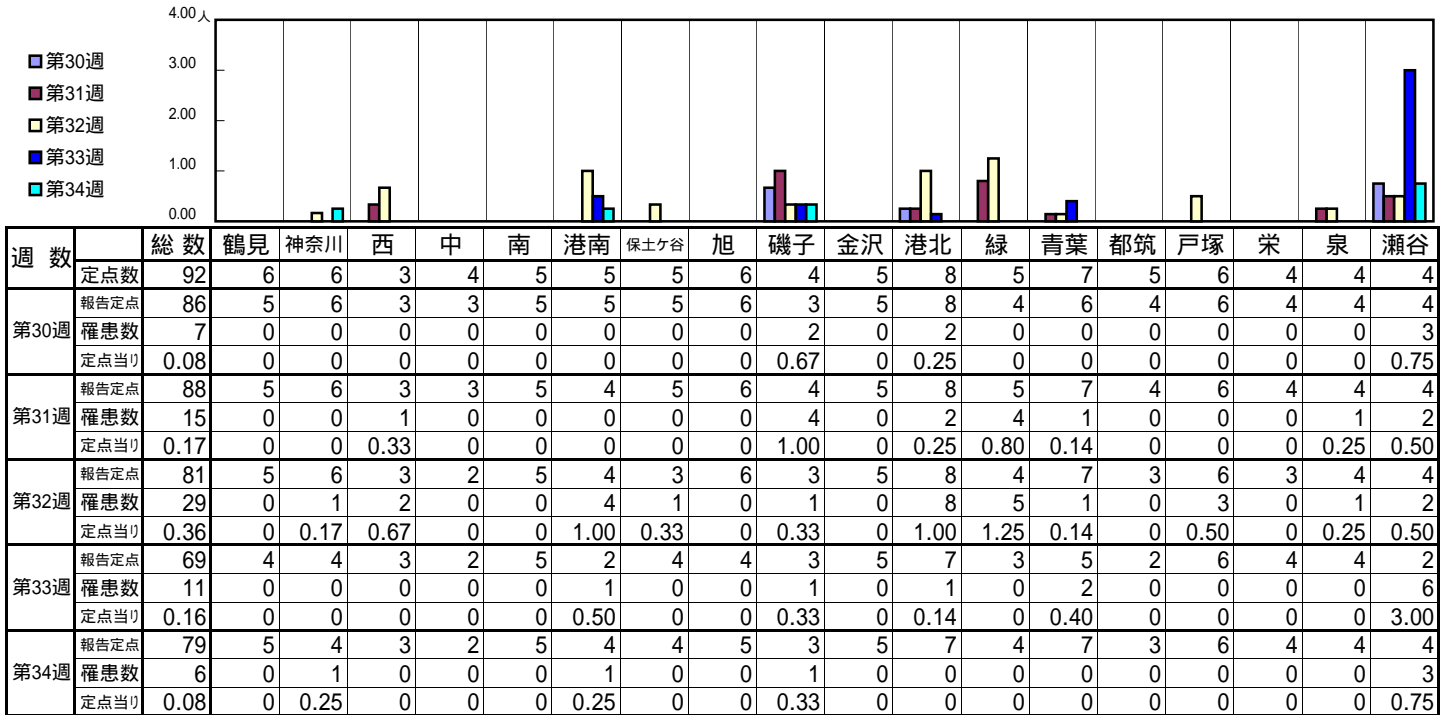
[定点当りの患者数]



<< RSウイルス感染症 >>

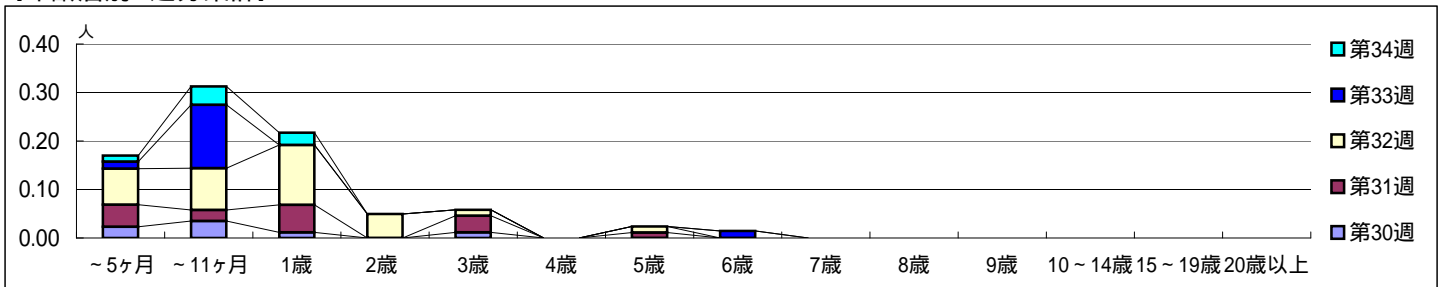
平成 25年 7月22日 ~ 8月25日
[平成 25年 第30週 ~ 第34週]

【区別・週別報告定点当り】

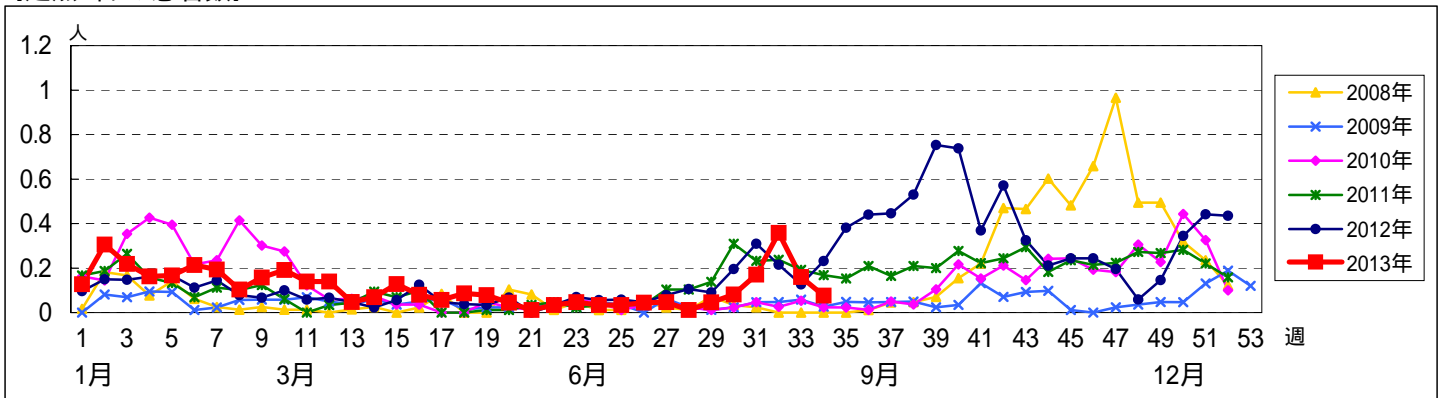


週数	合計	~5ヶ月	~11ヶ月	1歳	2歳	3歳	4歳	5歳	6歳	7歳	8歳	9歳	10~14歳	15~19歳	20歳以上
第30週	罹患数 7	2	3	1		1									
第30週	定点当り 0.08	0.02	0.03	0.01		0.01									
第31週	罹患数 15	4	2	5		3		1							
第31週	定点当り 0.17	0.05	0.02	0.06		0.03		0.01							
第32週	罹患数 29	6	7	10	4	1		1							
第32週	定点当り 0.36	0.07	0.09	0.12	0.05	0.01		0.01							
第33週	罹患数 11	1	9						1						
第33週	定点当り 0.16	0.01	0.13						0.01						
第34週	罹患数 6	1	3	2											
第34週	定点当り 0.08	0.01	0.04	0.03											

【年齢層別5週分集計】



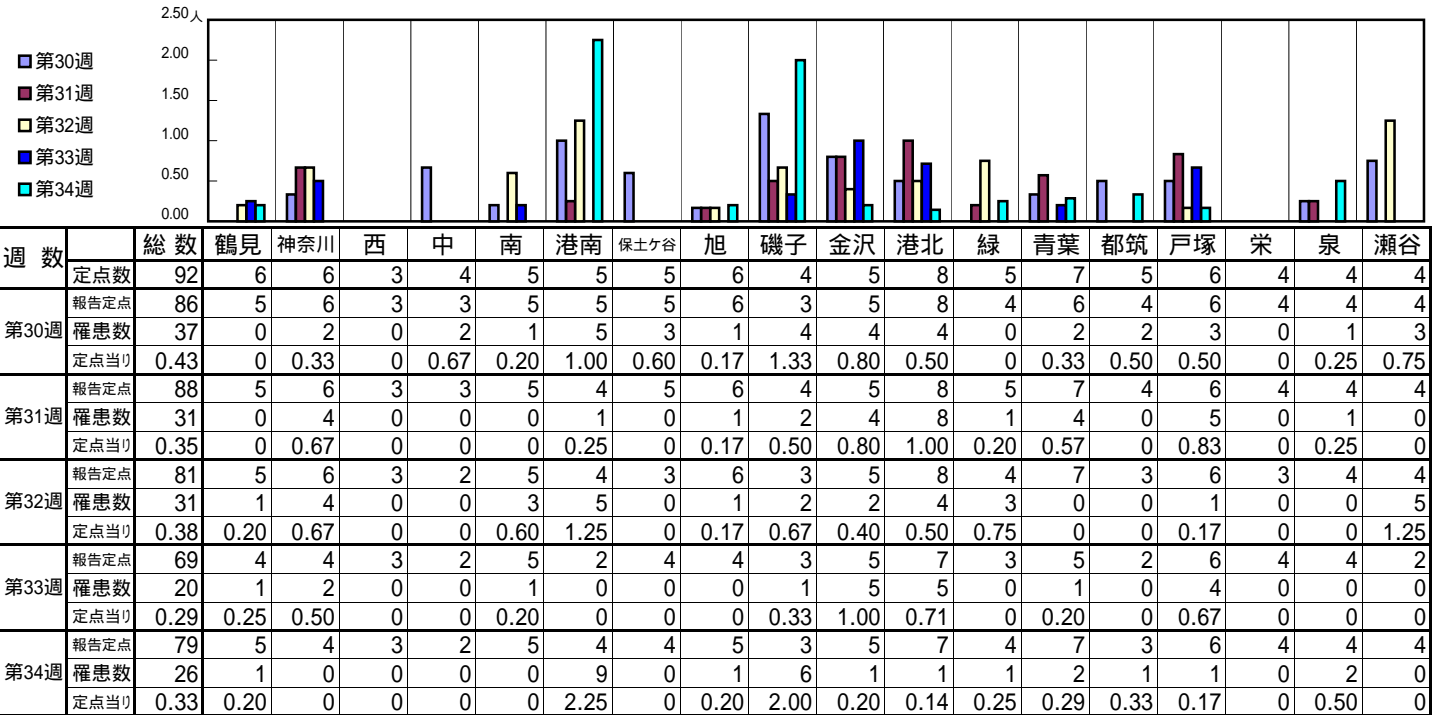
【定点当りの患者数】



<< 咽頭結膜熱 >>

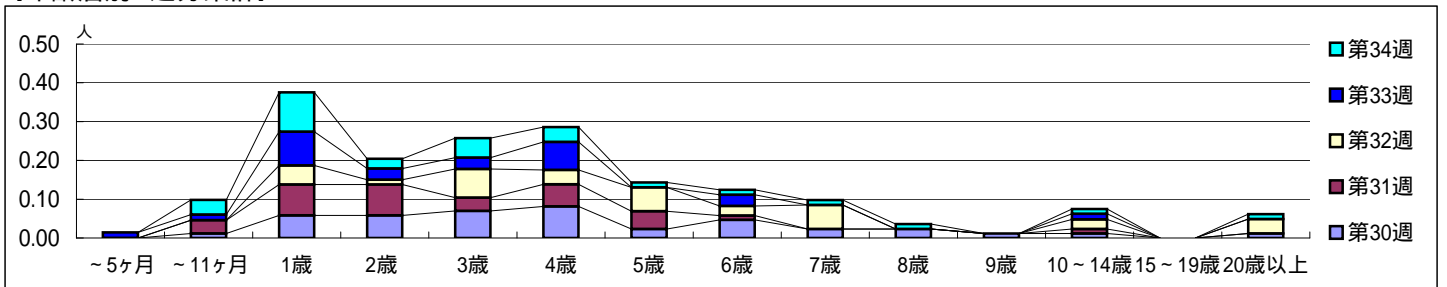
平成 25年 7月22日 ~ 8月25日
[平成 25年 第30週 ~ 第34週]

【区別・週別報告定点当り】

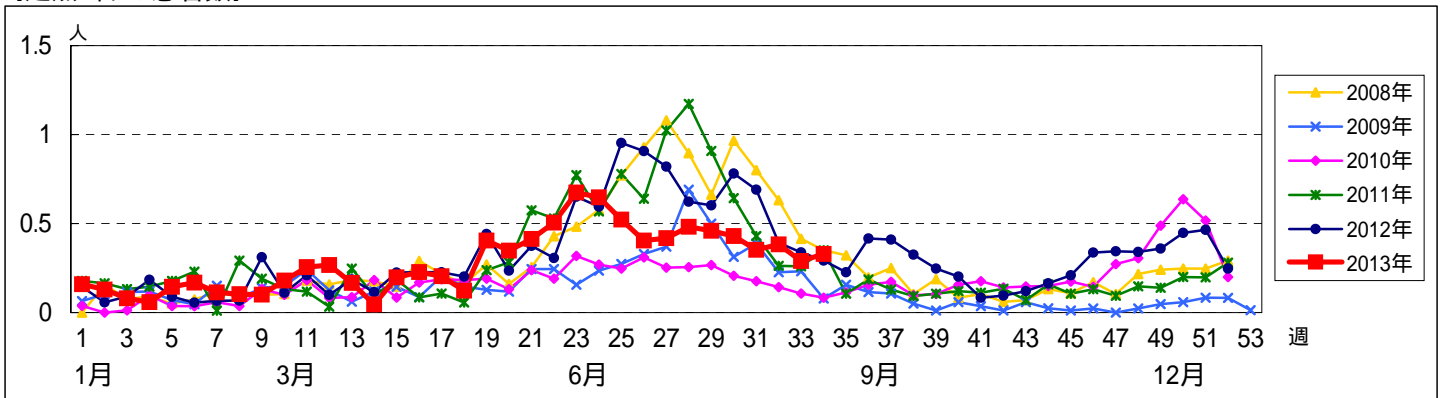


週数		合計	年齢層別													
			~5ヶ月	~11ヶ月	1歳	2歳	3歳	4歳	5歳	6歳	7歳	8歳	9歳	10~14歳	15~19歳	20歳以上
第30週	罹患数	37		1	5	5	6	7	2	4	2	2	1	1		1
	定点当り	0.43		0.01	0.06	0.06	0.07	0.08	0.02	0.05	0.02	0.02	0.01	0.01		0.01
第31週	罹患数	31		3	7	7	3	5	4	1			1			
	定点当り	0.35		0.03	0.08	0.08	0.03	0.06	0.05	0.01			0.01			
第32週	罹患数	31			4	1	6	3	5	2	5		2		3	
	定点当り	0.38			0.05	0.01	0.07	0.04	0.06	0.02	0.06		0.02		0.04	
第33週	罹患数	20	1	1	6	2	2	5		2			1			
	定点当り	0.29	0.01	0.01	0.09	0.03	0.03	0.07		0.03			0.01			
第34週	罹患数	26		3	8	2	4	3	1	1	1	1	1		1	
	定点当り	0.33		0.04	0.10	0.03	0.05	0.04	0.01	0.01	0.01	0.01	0.01		0.01	

【年齢層別5週分集計】



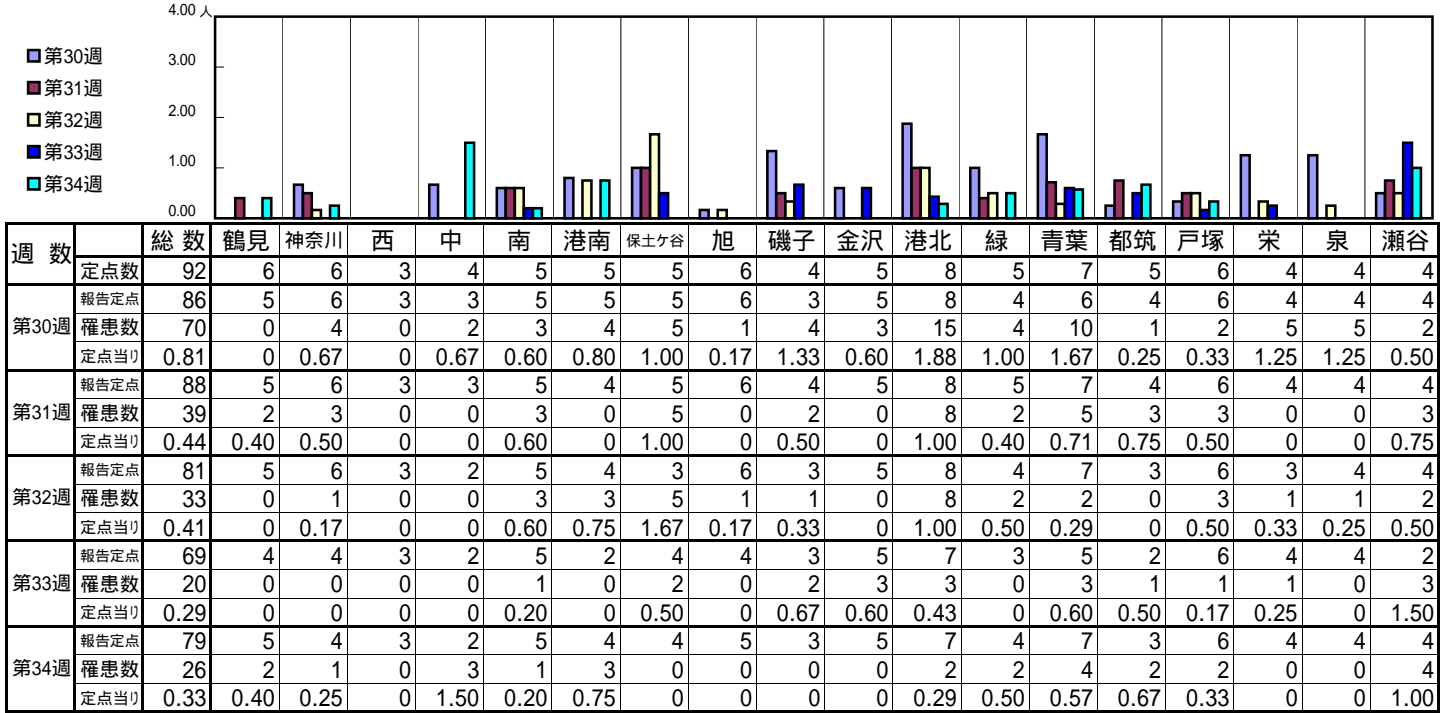
【定点当りの患者数】



<< A群溶血性レンサ球菌咽頭炎 >>

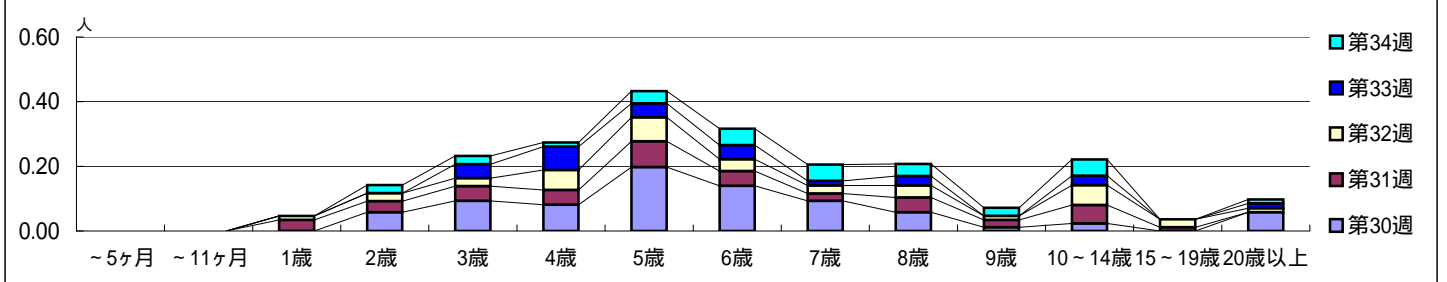
平成 25年 7月22日 ~ 8月25日
[平成 25年 第30週 ~ 第34週]

【区別・週別報告定点当り】

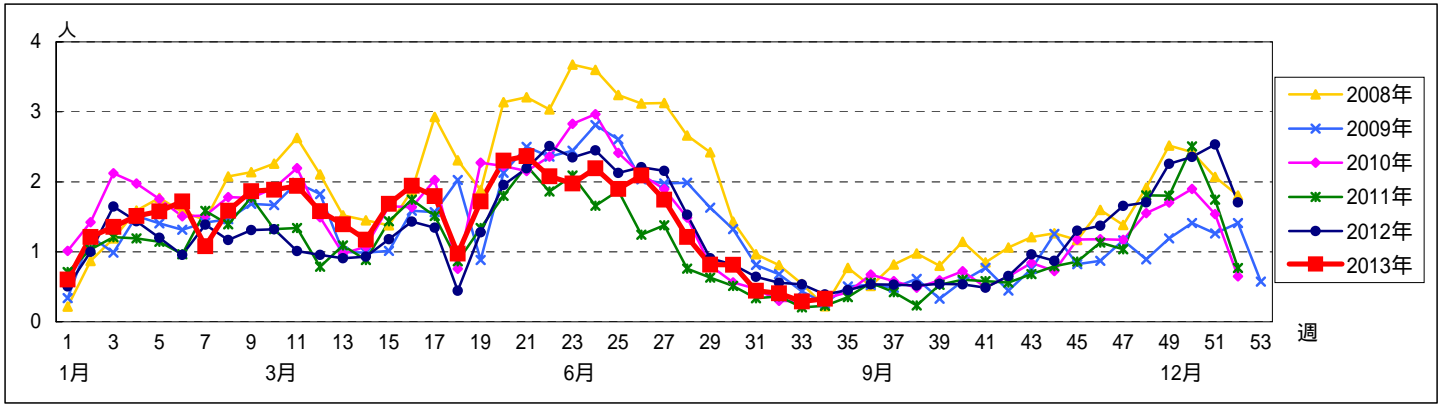


週数	合計	~5ヶ月	~11ヶ月	1歳	2歳	3歳	4歳	5歳	6歳	7歳	8歳	9歳	10~14歳	15~19歳	20歳以上
第30週	70				5	8	7	17	12	8	5	1	2		5
第31週	39			3	3	4	4	7	4	2	4	2	5	1	
第32週	33			1	2	2	5	6	3	2	3	1	5	2	1
第33週	20					3	5	3	3	1	2		2		1
第34週	26				2	2	1	3	4	4	3	2	4		1

【年齢層別5週分集計】



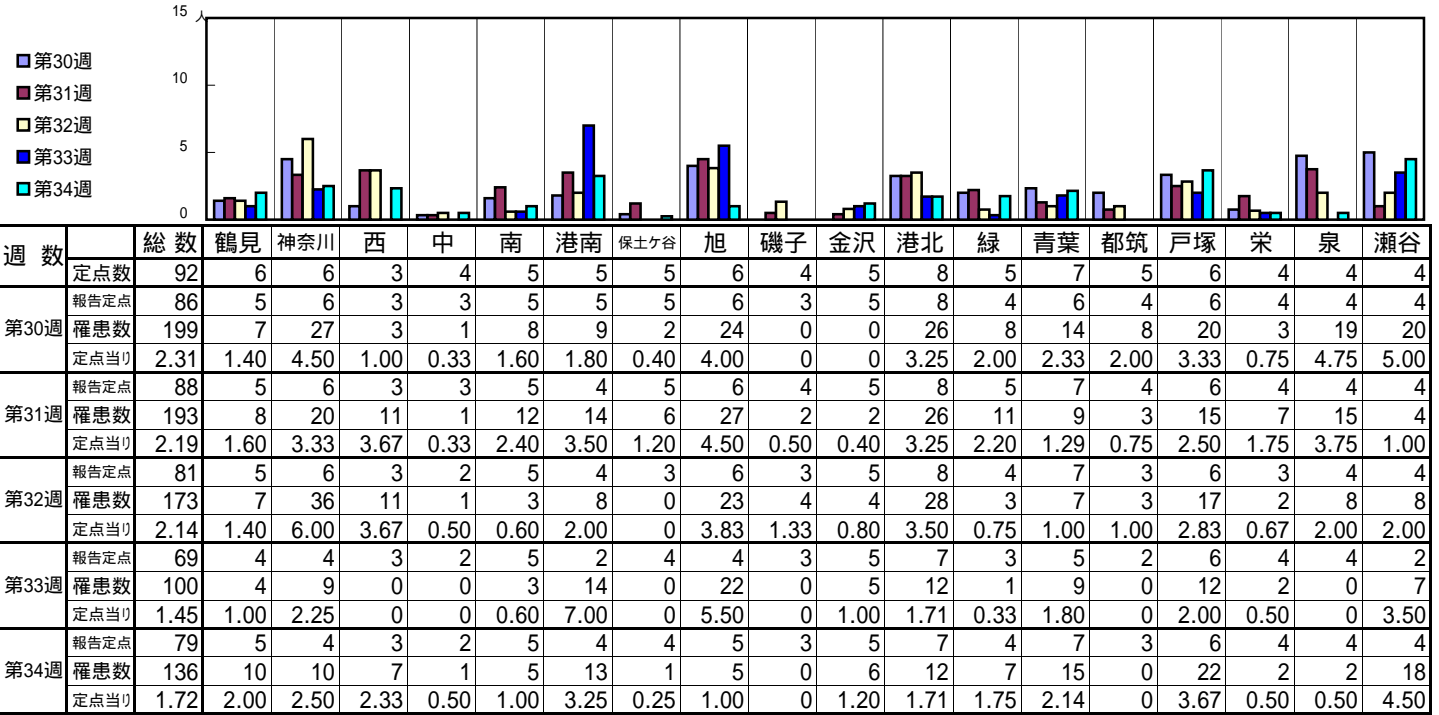
【定点当りの患者数】



<< 感染性胃腸炎 >>

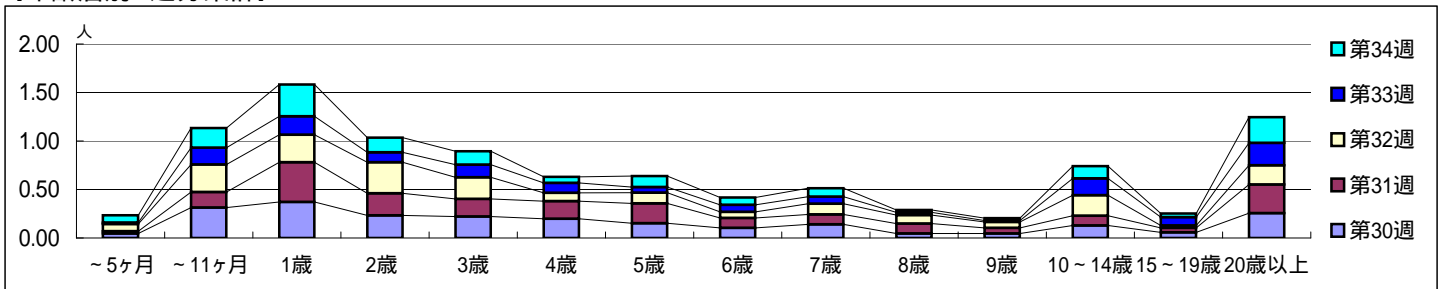
平成 25年 7月22日 ~ 8月25日
[平成 25年 第30週 ~ 第34週]

[区別・週別報告定点当り]

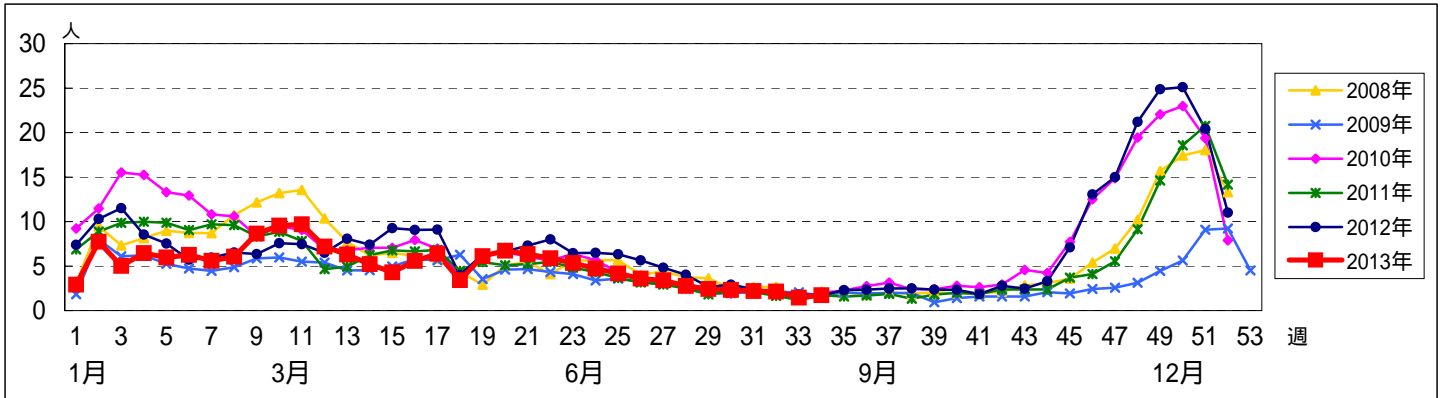


週数	合計	~5ヶ月	~11ヶ月	1歳	2歳	3歳	4歳	5歳	6歳	7歳	8歳	9歳	10~14歳	15~19歳	20歳以上	
第30週	罹患数	199	4	27	32	20	19	17	13	9	12	4	4	11	5	22
第30週	定点当り	2.31	0.05	0.31	0.37	0.23	0.22	0.20	0.15	0.10	0.14	0.05	0.05	0.13	0.06	0.26
第31週	罹患数	193	2	14	36	20	16	16	18	9	9	9	5	9	4	26
第31週	定点当り	2.19	0.02	0.16	0.41	0.23	0.18	0.18	0.20	0.10	0.10	0.10	0.06	0.10	0.05	0.30
第32週	罹患数	173	6	23	23	26	18	7	9	5	9	7	5	17	2	16
第32週	定点当り	2.14	0.07	0.28	0.28	0.32	0.22	0.09	0.11	0.06	0.11	0.09	0.06	0.21	0.02	0.20
第33週	罹患数	100	1	12	13	7	9	7	4	5	5	2	1	12	6	16
第33週	定点当り	1.45	0.01	0.17	0.19	0.10	0.13	0.10	0.06	0.07	0.07	0.03	0.01	0.17	0.09	0.23
第34週	罹患数	136	6	16	26	12	11	5	9	6	7	2	2	10	3	21
第34週	定点当り	1.72	0.08	0.20	0.33	0.15	0.14	0.06	0.11	0.08	0.09	0.03	0.03	0.13	0.04	0.27

[年齢層別5週分集計]



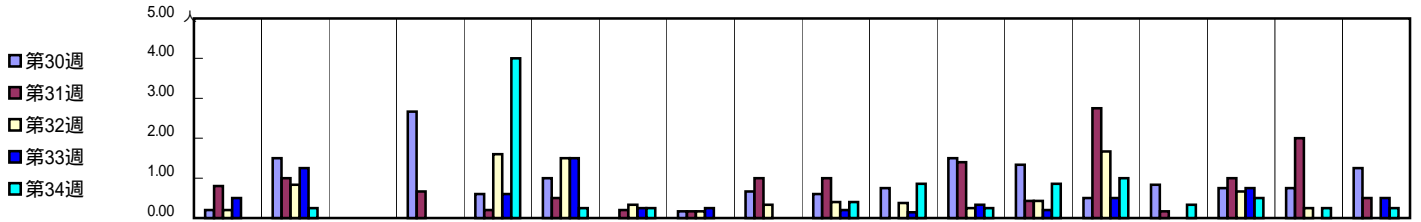
[定点当りの患者数]



<< 水痘 >>

平成 25年 7月22日 ~ 8月25日
[平成 25年 第30週 ~ 第34週]

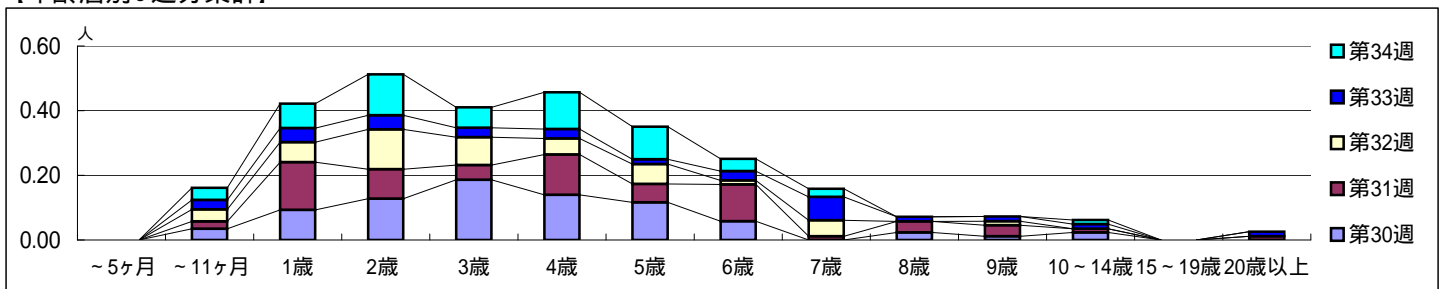
【区別・週別報告定点当り】



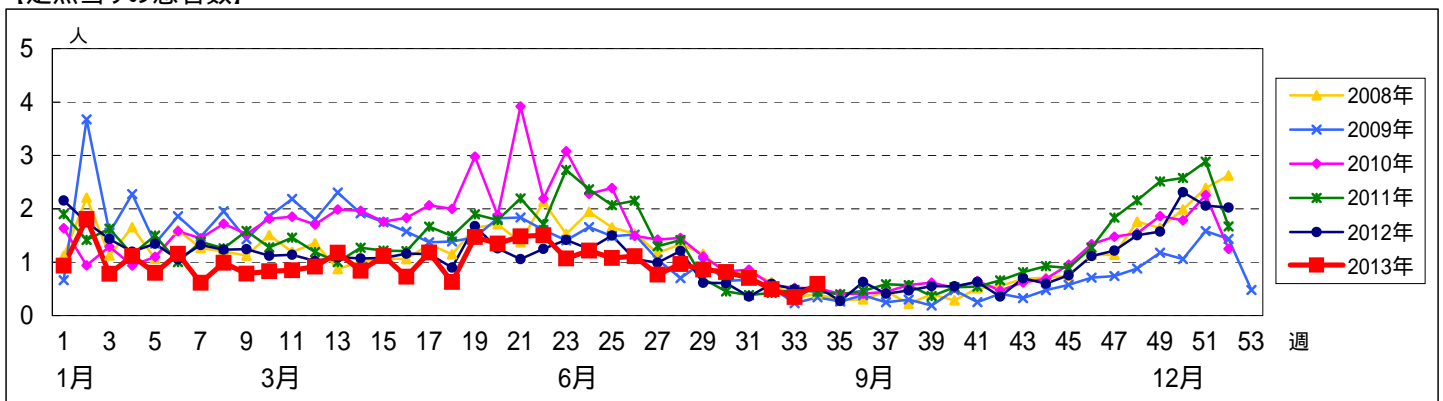
週 数		総数	区別																	
			鶴見	神奈川	西	中	南	港南	保土ヶ谷	旭	磯子	金沢	港北	緑	青葉	都筑	戸塚	栄	泉	瀬谷
第30週	定点数	92	6	6	3	4	5	5	5	6	4	5	8	5	7	5	6	4	4	4
	報告定点	86	5	6	3	3	5	5	5	6	3	5	8	4	6	4	6	4	4	4
	罹患数	70	1	9	0	8	3	5	0	1	2	3	6	6	8	2	5	3	3	5
	定点当り	0.81	0.20	1.50	0	2.67	0.60	1.00	0	0.17	0.67	0.60	0.75	1.50	1.33	0.50	0.83	0.75	0.75	1.25
第31週	報告定点	88	5	6	3	3	5	4	5	6	4	5	8	5	7	4	6	4	4	4
	罹患数	62	4	6	0	2	1	2	1	1	4	5	0	7	3	11	1	4	8	2
	定点当り	0.70	0.80	1.00	0	0.67	0.20	0.50	0.20	0.17	1.00	1.00	0	1.40	0.43	2.75	0.17	1.00	2.00	0.50
	報告定点	81	5	6	3	2	5	4	3	6	3	5	8	4	7	3	6	3	4	4
第32週	罹患数	40	1	5	0	0	8	6	1	1	1	2	3	1	3	5	0	2	1	0
	定点当り	0.49	0.20	0.83	0	0	1.60	1.50	0.33	0.17	0.33	0.40	0.38	0.25	0.43	1.67	0	0.67	0.25	0
	報告定点	69	4	4	3	2	5	2	4	4	3	5	7	3	5	2	6	4	4	2
	罹患数	24	2	5	0	0	3	3	1	1	0	1	1	1	1	1	0	3	0	1
第33週	定点当り	0.35	0.50	1.25	0	0	0.60	1.50	0.25	0.25	0	0.20	0.14	0.33	0.20	0.50	0	0.75	0	0.50
	報告定点	79	5	4	3	2	5	4	4	5	3	5	7	4	7	3	6	4	4	4
	罹患数	47	0	1	0	0	20	1	1	0	0	2	6	1	6	3	2	2	1	1
	定点当り	0.59	0	0.25	0	0	4.00	0.25	0.25	0	0	0.40	0.86	0.25	0.86	1.00	0.33	0.50	0.25	0.25

週 数		合計	年齢層別													
			~5ヶ月	~11ヶ月	1歳	2歳	3歳	4歳	5歳	6歳	7歳	8歳	9歳	10~14歳	15~19歳	20歳以上
第30週	罹患数	70		3	8	11	16	12	10	5		2	1	2		
	定点当り	0.81		0.03	0.09	0.13	0.19	0.14	0.12	0.06		0.02	0.01	0.02		
第31週	罹患数	62		2	13	8	4	11	5	10	1	3	3	1		1
	定点当り	0.70		0.02	0.15	0.09	0.05	0.13	0.06	0.11	0.01	0.03	0.03	0.01		0.01
第32週	罹患数	40		3	5	10	7	4	5	1	4		1			
	定点当り	0.49		0.04	0.06	0.12	0.09	0.05	0.06	0.01	0.05		0.01			
第33週	罹患数	24		2	3	3	2	2	1	2	5	1	1	1		1
	定点当り	0.35		0.03	0.04	0.04	0.03	0.03	0.01	0.03	0.07	0.01	0.01	0.01		0.01
第34週	罹患数	47		3	6	10	5	9	8	3	2		1			
	定点当り	0.59		0.04	0.08	0.13	0.06	0.11	0.10	0.04	0.03		0.01			

【年齢層別5週分集計】



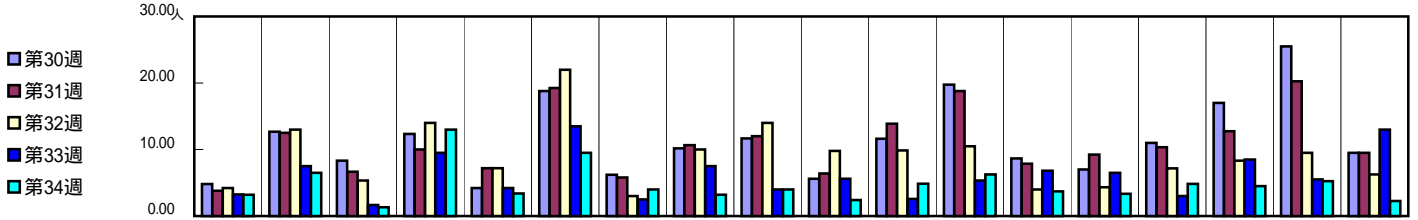
【定点当りの患者数】



<< 手足口病 >>

平成 25年 7月22日 ~ 8月25日
[平成 25年 第30週 ~ 第34週]

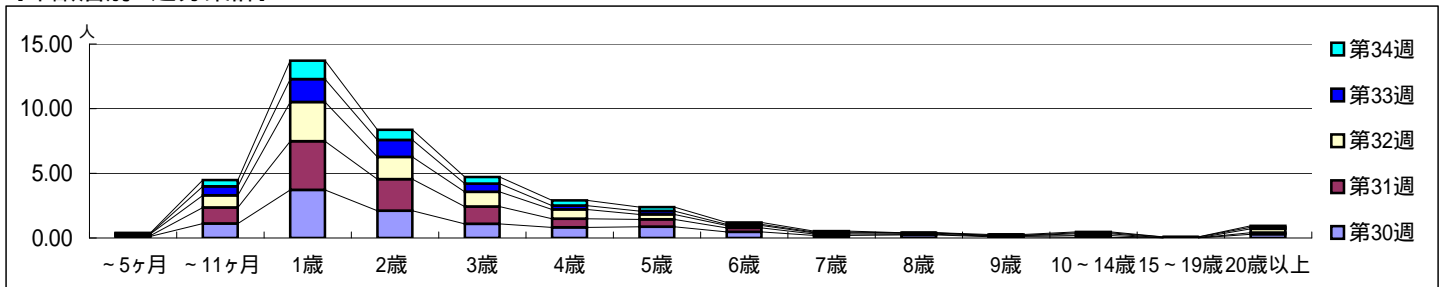
[区別・週別報告定点当り]



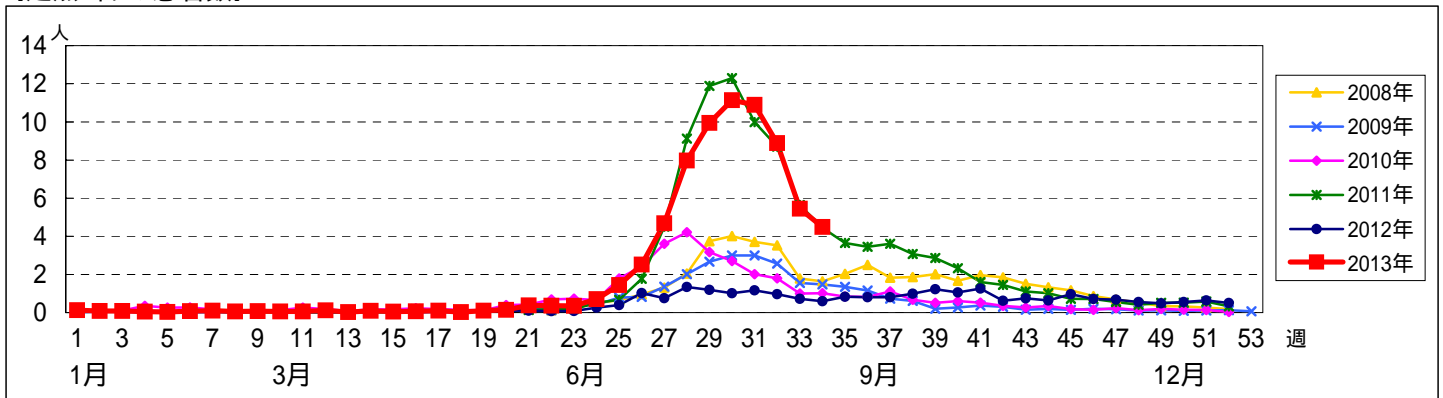
週数		総数	区別																	
			鶴見	神奈川	西	中	南	港南	保土ヶ谷	旭	磯子	金沢	港北	緑	青葉	都筑	戸塚	栄	泉	瀬谷
第30週	定点数	92	6	6	3	4	5	5	5	6	4	5	8	5	7	5	6	4	4	4
	報告定点	86	5	6	3	3	5	5	5	6	3	5	8	4	6	4	6	4	4	4
	罹患数	958	24	76	25	37	21	94	31	61	35	28	93	79	52	28	66	68	102	38
第31週	定点数	88	5	6	3	3	5	4	5	6	4	5	8	5	7	4	6	4	4	4
	報告定点	959	19	75	20	30	36	77	29	64	48	32	111	94	55	37	62	51	81	38
	罹患数	10.90	3.80	12.50	6.67	10.00	7.20	19.25	5.80	10.67	12.00	6.40	13.88	18.80	7.86	9.25	10.33	12.75	20.25	9.50
第32週	定点数	81	5	6	3	2	5	4	3	6	3	5	8	4	7	3	6	3	4	4
	報告定点	720	21	78	16	28	36	88	9	60	42	49	79	42	28	13	43	25	38	25
	罹患数	8.89	4.20	13.00	5.33	14.00	7.20	22.00	3.00	10.00	14.00	9.80	9.88	10.50	4.00	4.33	7.17	8.33	9.50	6.25
第33週	定点数	69	4	4	3	2	5	2	4	4	3	5	7	3	5	2	6	4	4	2
	報告定点	376	13	30	5	19	21	27	10	30	12	28	18	16	34	13	18	34	22	26
	罹患数	5.45	3.25	7.50	1.67	9.50	4.20	13.50	2.50	7.50	4.00	5.60	2.57	5.33	6.80	6.50	3.00	8.50	5.50	13.00
第34週	定点数	79	5	4	3	2	5	4	4	5	3	5	7	4	7	3	6	4	4	4
	報告定点	355	16	26	4	26	17	38	16	16	12	12	34	25	26	10	29	18	21	9
	罹患数	4.49	3.20	6.50	1.33	13.00	3.40	9.50	4.00	3.20	4.00	2.40	4.86	6.25	3.71	3.33	4.83	4.50	5.25	2.25

週数		合計	年齢層別													
			~5ヶ月	~11ヶ月	1歳	2歳	3歳	4歳	5歳	6歳	7歳	8歳	9歳	10~14歳	15~19歳	20歳以上
第30週	罹患数	958	11	96	319	181	94	70	74	40	17	20	8	4		24
	定点当り	11.14	0.13	1.12	3.71	2.10	1.09	0.81	0.86	0.47	0.20	0.23	0.09	0.05		0.28
第31週	罹患数	959	5	109	331	215	117	59	51	28	10	5	5	12	1	11
	定点当り	10.90	0.06	1.24	3.76	2.44	1.33	0.67	0.58	0.32	0.11	0.06	0.06	0.14	0.01	0.13
第32週	罹患数	720	11	76	246	139	92	58	31	15	7	7	3	11		24
	定点当り	8.89	0.14	0.94	3.04	1.72	1.14	0.72	0.38	0.19	0.09	0.09	0.04	0.14		0.30
第33週	罹患数	376	2	48	122	90	44	21	18	6	4	1	2	5	4	9
	定点当り	5.45	0.03	0.70	1.77	1.30	0.64	0.30	0.26	0.09	0.06	0.01	0.03	0.07	0.06	0.13
第34週	罹患数	355	4	39	114	63	41	32	24	11	6	1	4	6	1	9
	定点当り	4.49	0.05	0.49	1.44	0.80	0.52	0.41	0.30	0.14	0.08	0.01	0.05	0.08	0.01	0.11

[年齢層別5週分集計]



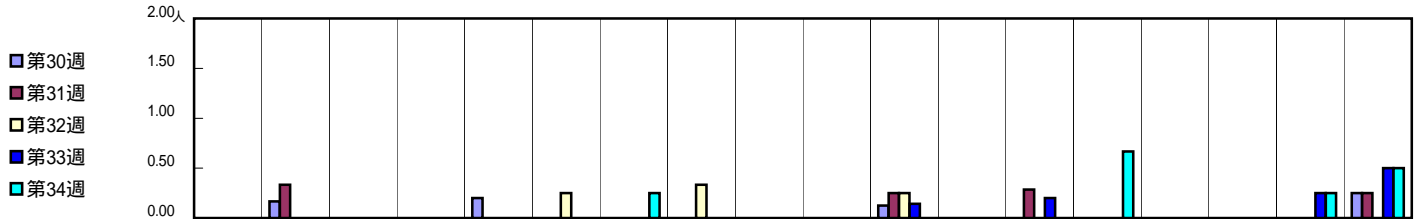
[定点当りの患者数]



<< 伝染性紅斑 >>

平成 25年 7月22日 ~ 8月25日
[平成 25年 第30週 ~ 第34週]

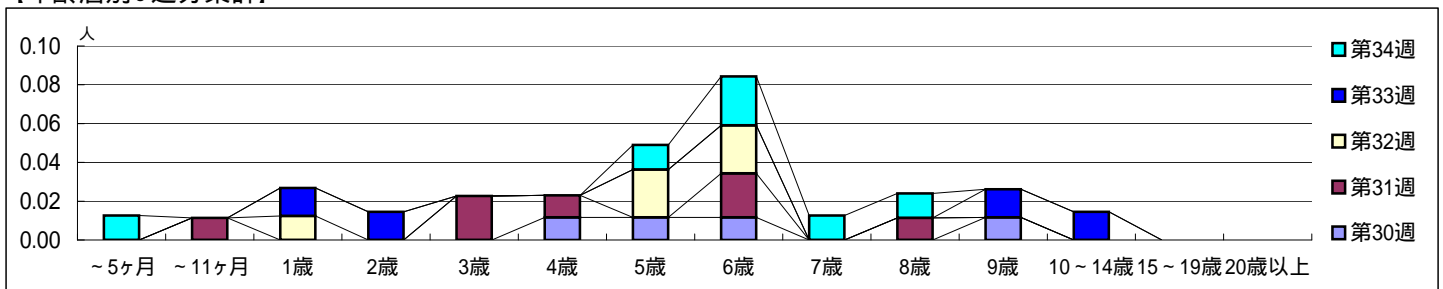
【区別・週別報告定点当り】



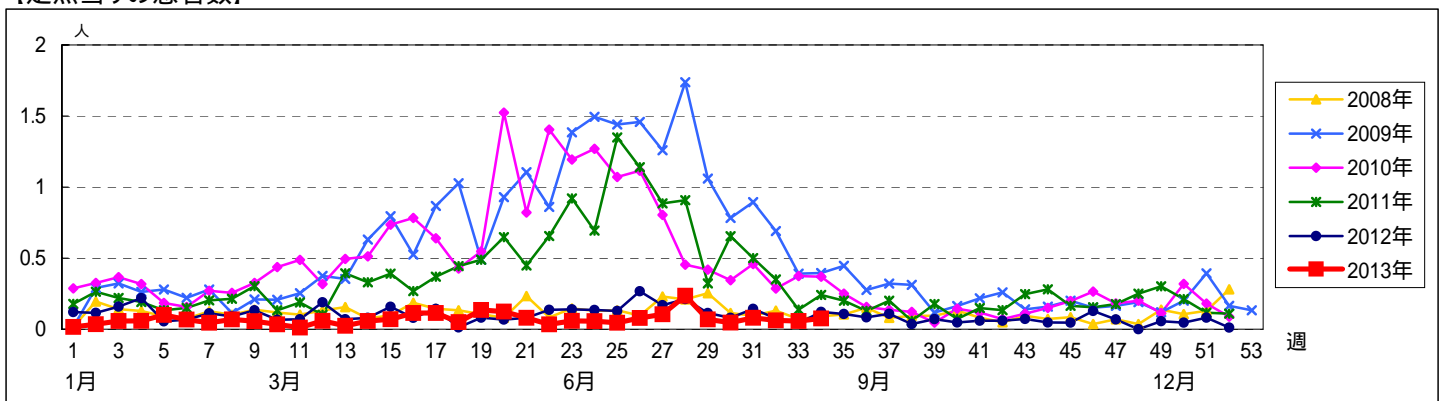
週 数		総数	区別																	
			鶴見	神奈川	西	中	南	港南	保土ヶ谷	旭	磯子	金沢	港北	緑	青葉	都筑	戸塚	栄	泉	瀬谷
第30週	定点数	92	6	6	3	4	5	5	5	6	4	5	8	5	7	5	6	4	4	4
	報告定点	86	5	6	3	3	5	5	5	6	3	5	8	4	6	4	6	4	4	4
	罹患数	4	0	1	0	0	1	0	0	0	0	0	1	0	0	0	0	0	0	1
	定点当り	0.05	0	0.17	0	0	0.20	0	0	0	0	0	0.13	0	0	0	0	0	0	0.25
第31週	報告定点	88	5	6	3	3	5	4	5	6	4	5	8	5	7	4	6	4	4	4
	罹患数	7	0	2	0	0	0	0	0	0	0	0	2	0	2	0	0	0	0	1
	定点当り	0.08	0	0.33	0	0	0	0	0	0	0	0	0.25	0	0.29	0	0	0	0	0.25
	報告定点	81	5	6	3	2	5	4	3	6	3	5	8	4	7	3	6	3	4	4
第32週	罹患数	5	0	0	0	0	0	1	0	2	0	0	2	0	0	0	0	0	0	0
	定点当り	0.06	0	0	0	0	0	0.25	0	0.33	0	0	0.25	0	0	0	0	0	0	0
	報告定点	69	4	4	3	2	5	2	4	4	3	5	7	3	5	2	6	4	4	2
	罹患数	4	0	0	0	0	0	0	0	0	0	0	1	0	1	0	0	0	1	1
第33週	定点当り	0.06	0	0	0	0	0	0	0	0	0	0	0.14	0	0.20	0	0	0	0.25	0.50
	報告定点	79	5	4	3	2	5	4	4	5	3	5	7	4	7	3	6	4	4	4
	罹患数	6	0	0	0	0	0	0	1	0	0	0	0	0	0	2	0	0	1	2
	定点当り	0.08	0	0	0	0	0	0	0.25	0	0	0	0	0	0	0.67	0	0	0.25	0.50

週 数		合計	年齢層別															
			~5ヶ月	~11ヶ月	1歳	2歳	3歳	4歳	5歳	6歳	7歳	8歳	9歳	10~14歳	15~19歳	20歳以上		
第30週	罹患数	4						1	1	1						1		
	定点当り	0.05						0.01	0.01	0.01						0.01		
第31週	罹患数	7		1			2	1		2					1			
	定点当り	0.08		0.01			0.02	0.01		0.02					0.01			
第32週	罹患数	5			1					2	2							
	定点当り	0.06			0.01					0.02	0.02							
第33週	罹患数	4			1	1									1	1		
	定点当り	0.06			0.01	0.01									0.01	0.01		
第34週	罹患数	6	1						1	2	1	1						
	定点当り	0.08	0.01						0.01	0.03	0.01	0.01						

【年齢層別5週分集計】



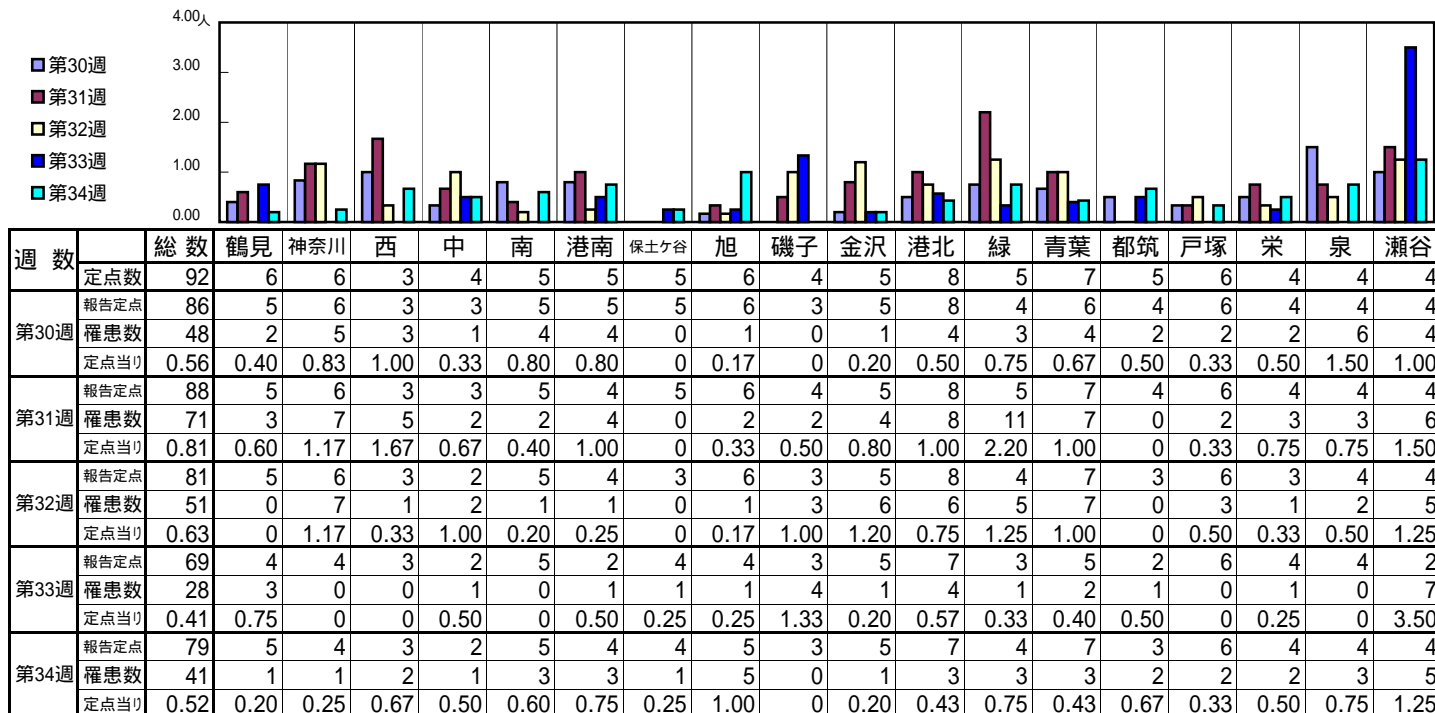
【定点当りの患者数】



<< 突発性発しん >>

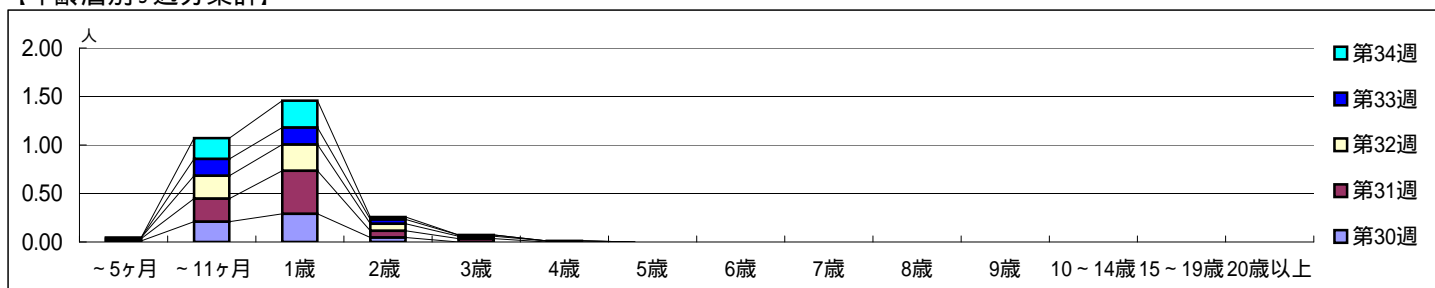
平成 25年 7月22日 ~ 8月25日
[平成 25年 第30週 ~ 第34週]

【区別・週別報告定点当り】

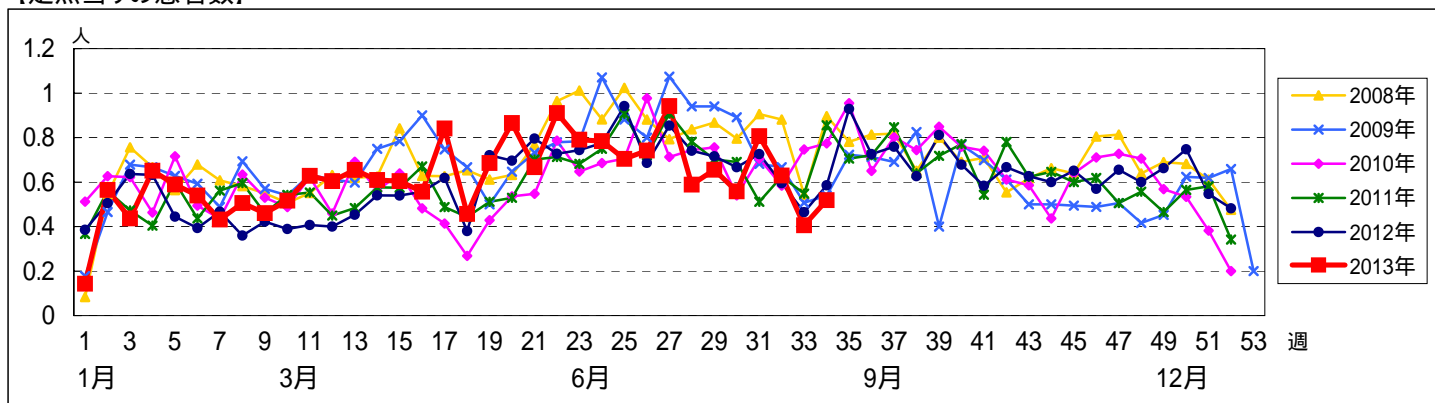


週数		合計	年齢層別														
			~5ヶ月	~11ヶ月	1歳	2歳	3歳	4歳	5歳	6歳	7歳	8歳	9歳	10~14歳	15~19歳	20歳以上	
第30週	罹患数	48	1	18	25	4											
	定点当り	0.56	0.01	0.21	0.29	0.05											
第31週	罹患数	71	2	21	39	6	3										
	定点当り	0.81	0.02	0.24	0.44	0.07	0.03										
第32週	罹患数	51	1	19	22	6	2	1									
	定点当り	0.63	0.01	0.23	0.27	0.07	0.02	0.01									
第33週	罹患数	28		12	12	3	1										
	定点当り	0.41		0.17	0.17	0.04	0.01										
第34週	罹患数	41		17	22	2											
	定点当り	0.52		0.22	0.28	0.03											

【年齢層別5週分集計】



【定点当りの患者数】

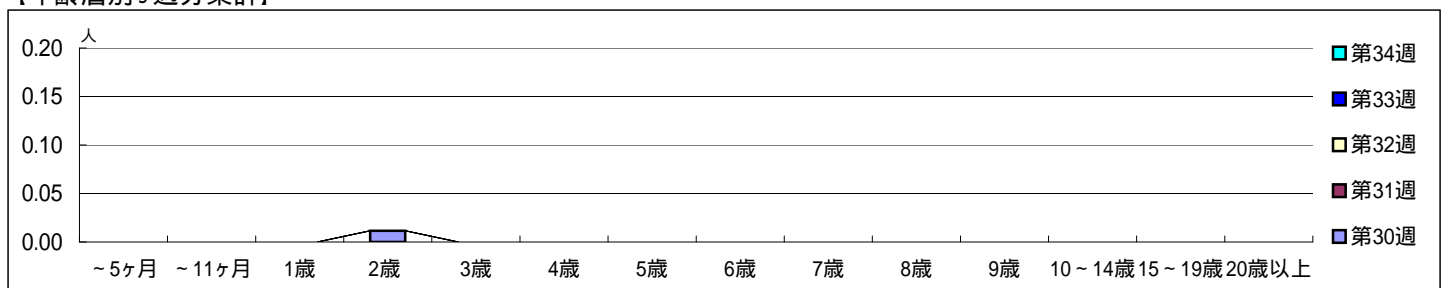


【区別・週別報告定点当り】

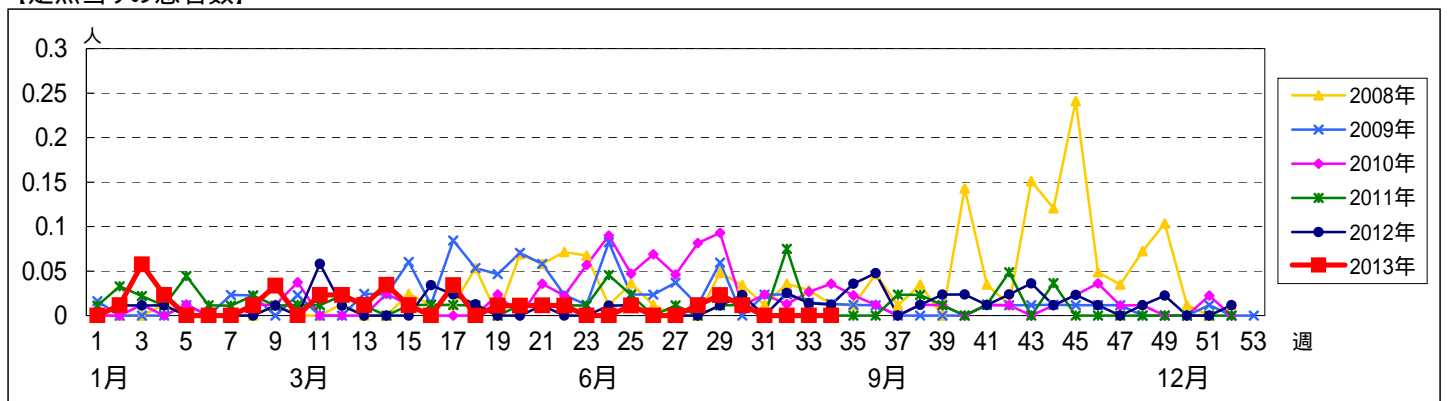
週数	総数	鶴見	神奈川	西	中	南	港南	保土ヶ谷	旭	磯子	金沢	港北	緑	青葉	都筑	戸塚	栄	泉	瀬谷
第30週	92	6	6	3	4	5	5	5	6	4	5	8	5	7	5	6	4	4	4
報告定点	86	5	6	3	3	5	5	5	6	3	5	8	4	6	4	6	4	4	4
罹患数	1	0	0	0	0	0	0	0	0	0	0	1	0	0	0	0	0	0	0
定点当り	0.01	0	0	0	0	0	0	0	0	0	0	0.13	0	0	0	0	0	0	0
第31週	88	5	6	3	3	5	4	5	6	4	5	8	5	7	4	6	4	4	4
報告定点	88	5	6	3	3	5	4	5	6	4	5	8	5	7	4	6	4	4	4
罹患数	0	0	0	0	0	0	0	0	0	0	0	0	0	0	0	0	0	0	0
定点当り	0	0	0	0	0	0	0	0	0	0	0	0	0	0	0	0	0	0	0
第32週	81	5	6	3	2	5	4	3	6	3	5	8	4	7	3	6	3	4	4
報告定点	81	5	6	3	2	5	4	3	6	3	5	8	4	7	3	6	3	4	4
罹患数	0	0	0	0	0	0	0	0	0	0	0	0	0	0	0	0	0	0	0
定点当り	0	0	0	0	0	0	0	0	0	0	0	0	0	0	0	0	0	0	0
第33週	69	4	4	3	2	5	2	4	4	3	5	7	3	5	2	6	4	4	2
報告定点	69	4	4	3	2	5	2	4	4	3	5	7	3	5	2	6	4	4	2
罹患数	0	0	0	0	0	0	0	0	0	0	0	0	0	0	0	0	0	0	0
定点当り	0	0	0	0	0	0	0	0	0	0	0	0	0	0	0	0	0	0	0
第34週	79	5	4	3	2	5	4	4	5	3	5	7	4	7	3	6	4	4	4
報告定点	79	5	4	3	2	5	4	4	5	3	5	7	4	7	3	6	4	4	4
罹患数	0	0	0	0	0	0	0	0	0	0	0	0	0	0	0	0	0	0	0
定点当り	0	0	0	0	0	0	0	0	0	0	0	0	0	0	0	0	0	0	0

週数	合計	~5ヶ月	~11ヶ月	1歳	2歳	3歳	4歳	5歳	6歳	7歳	8歳	9歳	10~14歳	15~19歳	20歳以上
第30週	1				1										
報告定点	86				86										
罹患数	1				1										
定点当り	0.01				0.01										
第31週	0														
報告定点	88														
罹患数	0														
定点当り	0														
第32週	0														
報告定点	81														
罹患数	0														
定点当り	0														
第33週	0														
報告定点	69														
罹患数	0														
定点当り	0														
第34週	0														
報告定点	79														
罹患数	0														
定点当り	0														

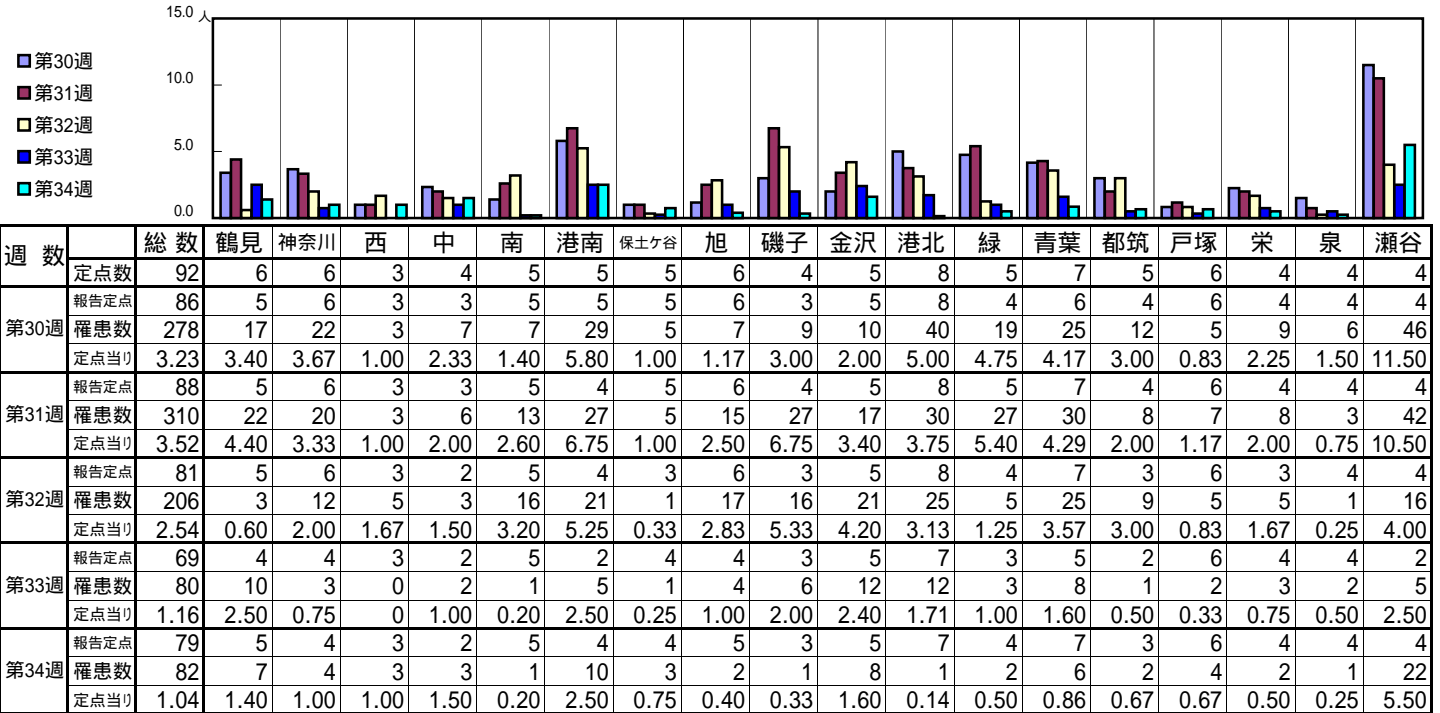
【年齢層別5週分集計】



【定点当りの患者数】

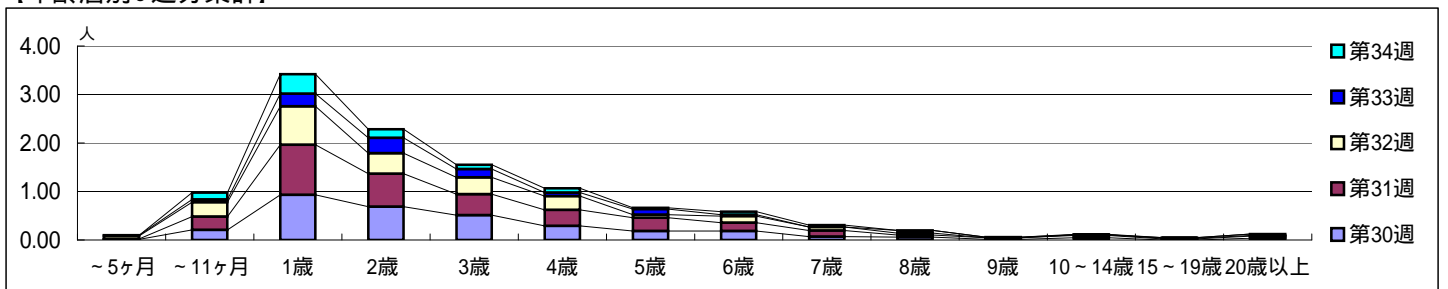


【区別・週別報告定点当り】

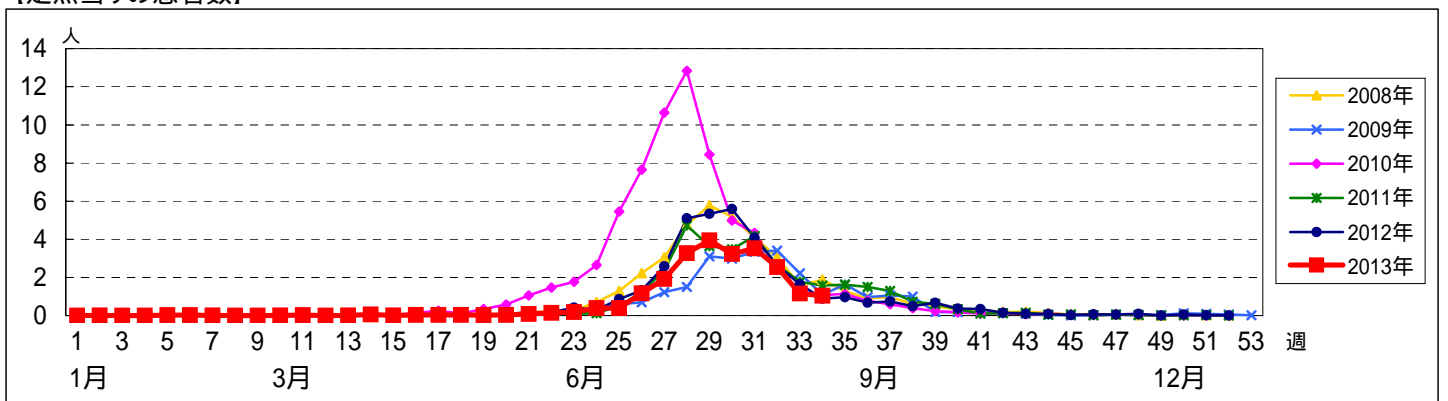


週数	合計	~5ヶ月	~11ヶ月	1歳	2歳	3歳	4歳	5歳	6歳	7歳	8歳	9歳	10~14歳	15~19歳	20歳以上
第30週	罹患数	278	1	18	80	59	44	25	16	16	6	5	1	4	3
第30週	定点当り	3.23	0.01	0.21	0.93	0.69	0.51	0.29	0.19	0.19	0.07	0.06	0.01	0.05	0.03
第31週	罹患数	310	1	24	91	60	38	29	24	15	11	4	3	4	4
第31週	定点当り	3.52	0.01	0.27	1.03	0.68	0.43	0.33	0.27	0.17	0.13	0.05	0.03	0.05	0.02
第32週	罹患数	206	5	24	64	34	28	23	5	11	6	3	1	1	1
第32週	定点当り	2.54	0.06	0.30	0.79	0.42	0.35	0.28	0.06	0.14	0.07	0.04	0.01	0.01	0.01
第33週	罹患数	80	1	4	18	22	12	5	8	2	4	1	1	1	2
第33週	定点当り	1.16	0.01	0.06	0.26	0.32	0.17	0.07	0.12	0.03	0.06	0.01	0.01	0.01	0.03
第34週	罹患数	82	1	11	32	14	7	7	2	5	3	1	1	1	1
第34週	定点当り	1.04	0.01	0.14	0.41	0.18	0.09	0.09	0.03	0.06	0.04	0.01	0.01	0.01	0.01

【年齢層別5週分集計】



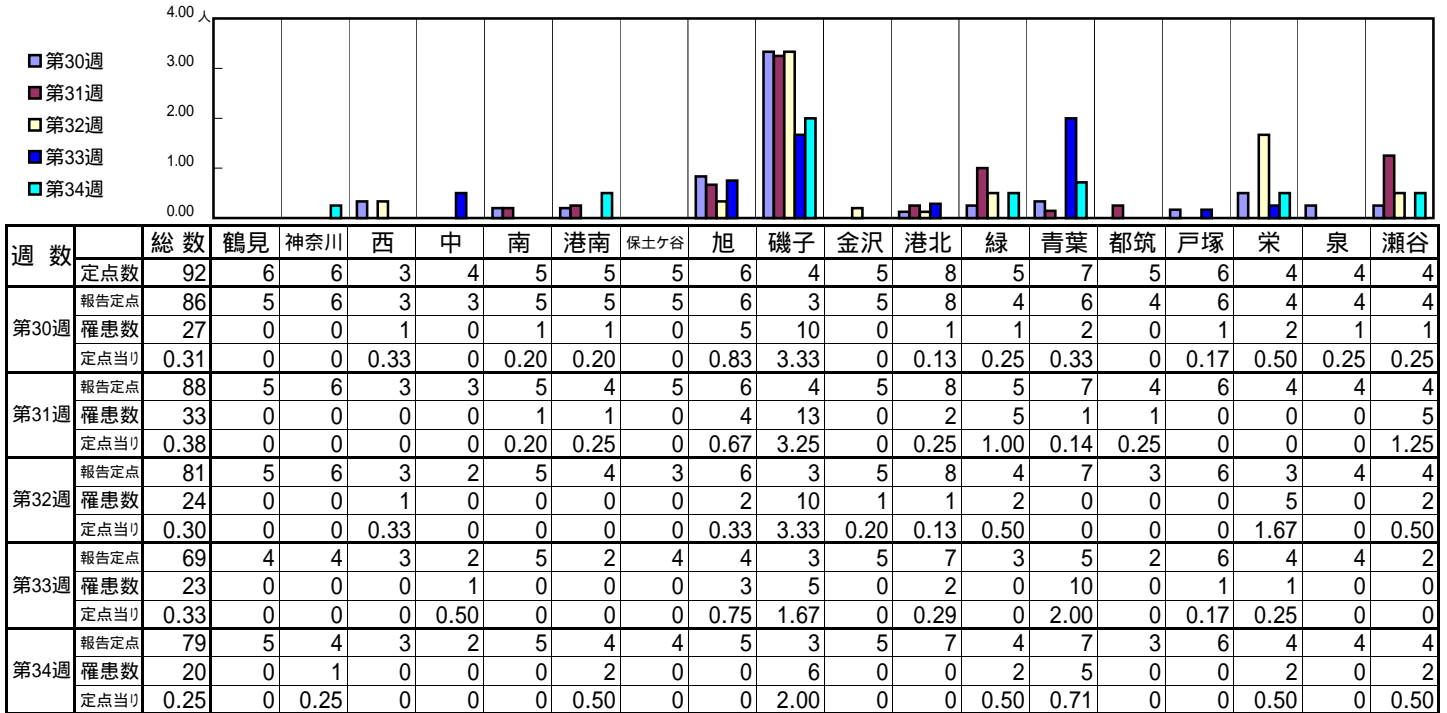
【定点当りの患者数】



<< 流行性耳下腺炎 >>

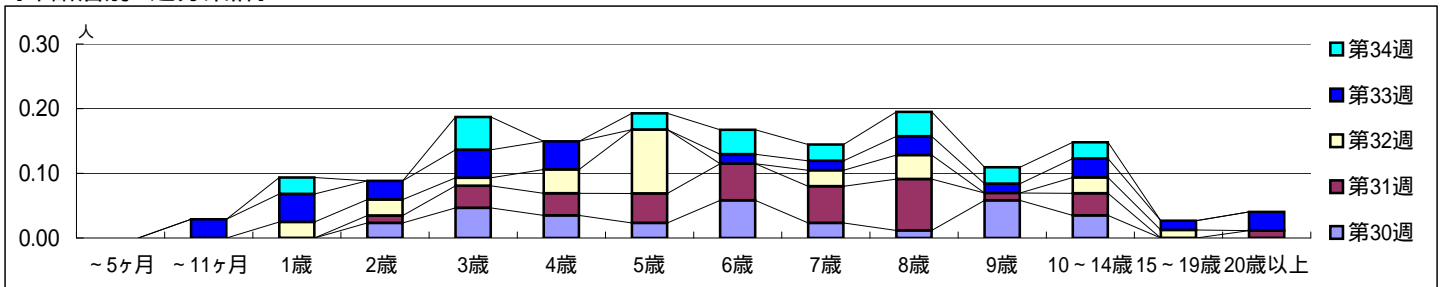
平成 25年 7月22日 ~ 8月25日
[平成 25年 第30週 ~ 第34週]

【区別・週別報告定点当り】

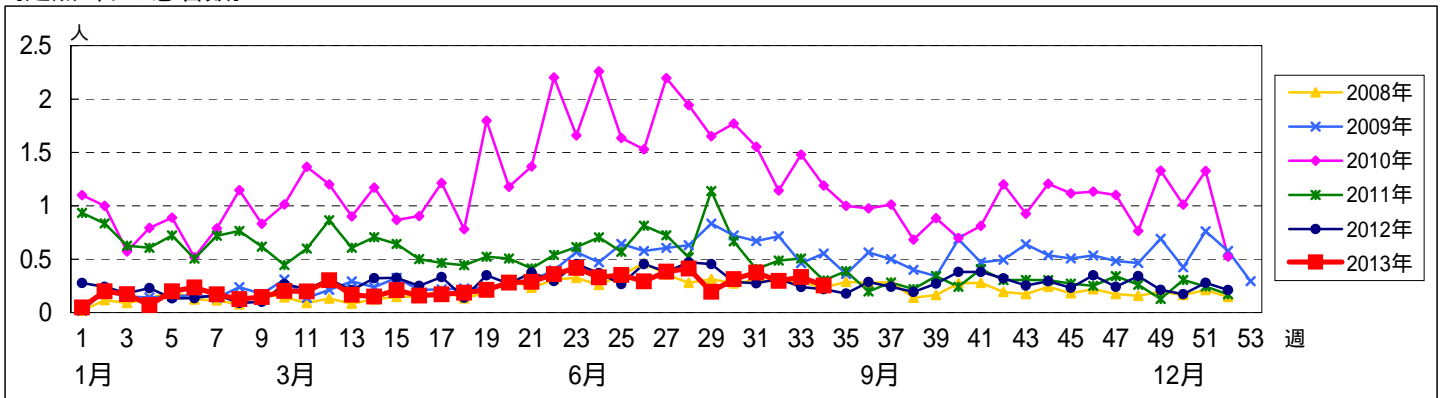


週数	合計	~5ヶ月	~11ヶ月	1歳	2歳	3歳	4歳	5歳	6歳	7歳	8歳	9歳	10~14歳	15~19歳	20歳以上
第30週	27				2	4	3	2	5	2	1	5	3		
第31週	33				1	3	3	4	5	5	7	1	3		1
第32週	24			2	2	1	3	8		2	3		2	1	
第33週	23		2	3	2	3	3		1	1	2	1	2	1	2
第34週	20			2		4		2	3	2	3	2	2		

【年齢層別5週分集計】



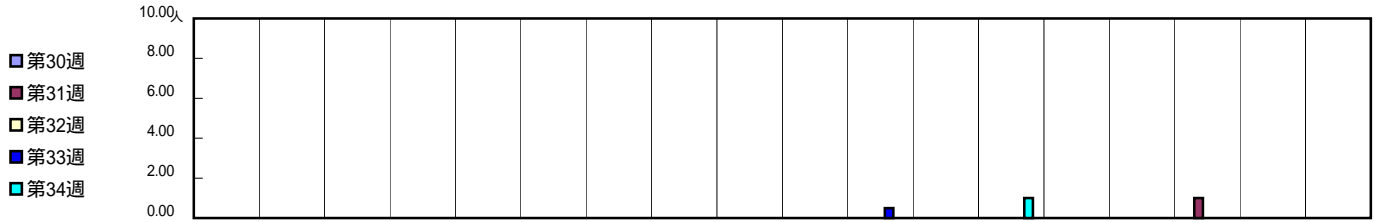
【定点当りの患者数】



<< 急性出血性結膜炎 >>

平成 25年 7月22日 ~ 8月25日
[平成 25年 第30週 ~ 第34週]

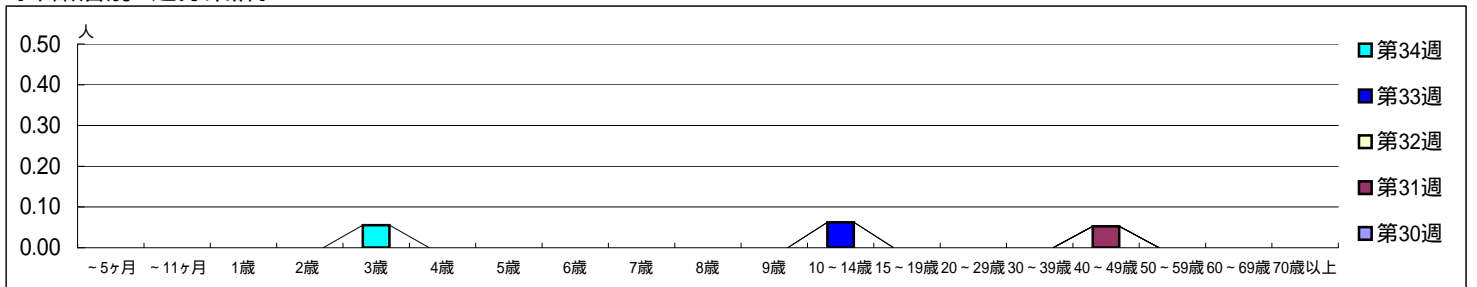
[区別・週別報告定点当り]



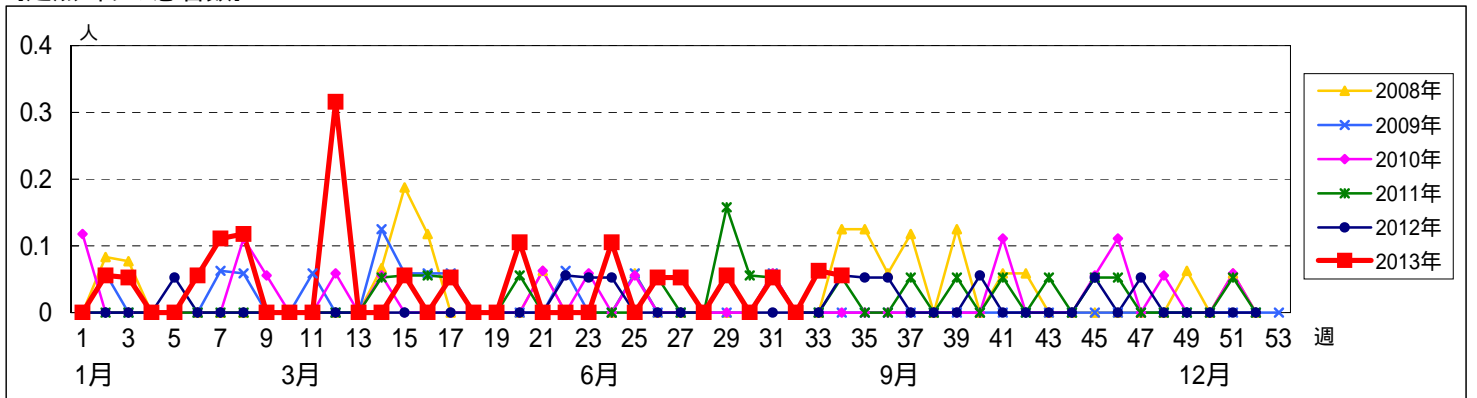
週数		総数	鶴見	神奈川	西	中	南	港南	保土ヶ谷	旭	磯子	金沢	港北	緑	青葉	都筑	戸塚	栄	泉	瀬谷	
			定点数	1	1	0	1	1	1	1	1	1	1	1	2	1	2	1	1	1	1
第30週	報告定点	18	1	1		1	1	1	1	1	1	1	2	1	2	1	1			1	1
	罹患数	0	0	0		0	0	0	0	0	0	0	0	0	0	0	0	0	0	0	0
	定点当り	0	0	0		0	0	0	0	0	0	0	0	0	0	0	0	0	0	0	0
	報告定点	19	1	1		1	1	1	1	1	1	1	2	1	2	1	1	1	1	1	1
第31週	報告定点	19	1	1		1	1	1	1	1	1	1	2	1	2	1	1	1	1	1	1
	罹患数	1	0	0		0	0	0	0	0	0	0	0	0	0	0	0	0	1	0	0
	定点当り	0.05	0	0		0	0	0	0	0	0	0	0	0	0	0	0	0	1.00	0	0
	報告定点	19	1	1		1	1	1	1	1	1	1	2	1	2	1	1	1	1	1	1
第32週	報告定点	19	1	1		1	1	1	1	1	1	1	2	1	2	1	1	1	1	1	1
	罹患数	0	0	0		0	0	0	0	0	0	0	0	0	0	0	0	0	0	0	0
	定点当り	0	0	0		0	0	0	0	0	0	0	0	0	0	0	0	0	0	0	0
	報告定点	16	1	1		1	1	1		1	1	1	2	1	1	1	1			1	1
第33週	報告定点	16	1	1		1	1	1		1	1	1	2	1	1	1	1			1	1
	罹患数	1	0	0		0	0	0	0	0	0	0	1	0	0	0	0	0	0	0	0
	定点当り	0.06	0	0		0	0	0	0	0	0	0	0.50	0	0	0	0	0	0	0	0
	報告定点	18	1	1		1	1	1	1	1	1	1	2	1	1	1	1	1	1	1	1
第34週	報告定点	18	1	1		1	1	1	1	1	1	1	2	1	1	1	1	1	1	1	1
	罹患数	1	0	0		0	0	0	0	0	0	0	0	0	1	0	0	0	0	0	0
	定点当り	0.06	0	0		0	0	0	0	0	0	0	0	0	1.00	0	0	0	0	0	0
	報告定点	18	1	1		1	1	1	1	1	1	1	2	1	1	1	1	1	1	1	1

週数		合計	~5ヶ月	~11ヶ月	1歳	2歳	3歳	4歳	5歳	6歳	7歳	8歳	9歳	10~14歳	15~19歳	20~29歳	30~39歳	40~49歳	50~59歳	60~69歳	70歳以上	
			罹患数																			
第30週	罹患数	0																				
	定点当り	0																				
第31週	罹患数	1																	1			
	定点当り	0.05																	0.05			
第32週	罹患数	0																				
	定点当り	0																				
第33週	罹患数	1												1								
	定点当り	0.06												0.06								
第34週	罹患数	1					1															
	定点当り	0.06					0.06															

[年齢層別5週分集計]



[定点当りの患者数]

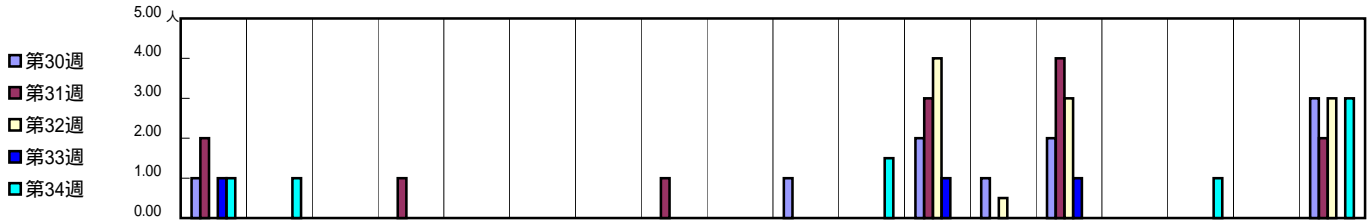


第12週の6例は、同一家族内の発生例です

<< 流行性角結膜炎 >>

平成 25年 7月22日 ~ 8月25日
[平成 25年 第30週 ~ 第34週]

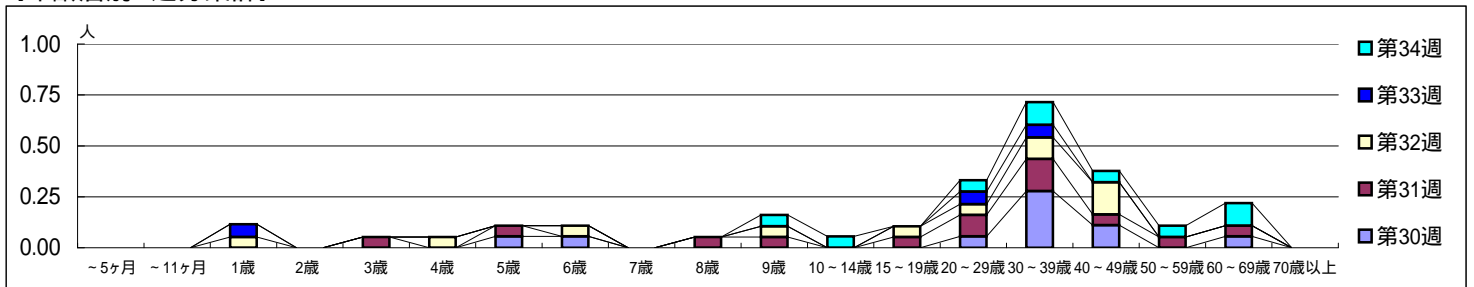
[区別・週別報告定点当り]



週数		総数	区別																
			鶴見	神奈川	西	中	南	港南	保土ヶ谷	旭	磯子	金沢	港北	緑	青葉	都筑	戸塚	栄	泉
第30週	定点数	19	1	1	0	1	1	1	1	1	1	2	1	2	1	1	1	1	1
	報告定点	18	1	1		1	1	1	1	1	1	2	1	2	1	1		1	1
	罹患数	11	1	0	0	0	0	0	0	0	1	0	2	2	2	0	0	0	3
	定点当り	0.61	1.00	0	0	0	0	0	0	0	1.00	0	2.00	1.00	2.00	0	0	0	3.00
第31週	報告定点	19	1	1		1	1	1	1	1	1	2	1	2	1	1	1	1	1
	罹患数	13	2	0	1	0	0	0	1	0	0	0	3	0	4	0	0	0	2
	定点当り	0.68	2.00	0	1.00	0	0	0	1.00	0	0	0	3.00	0	4.00	0	0	0	2.00
	報告定点	19	1	1		1	1	1	1	1	1	2	1	2	1	1	1	1	1
第32週	罹患数	11	0	0	0	0	0	0	0	0	0	0	4	1	3	0	0	0	3
	定点当り	0.58	0	0	0	0	0	0	0	0	0	0	4.00	0.50	3.00	0	0	0	3.00
	報告定点	16	1	1		1	1	1	1	1	1	2	1	1	1	1		1	1
	罹患数	3	1	0	0	0	0	0	0	0	0	0	1	0	1	0	0	0	0
第33週	定点当り	0.19	1.00	0	0	0	0	0	0	0	0	0	1.00	0	1.00	0	0	0	0
	報告定点	18	1	1		1	1	1	1	1	1	2	1	1	1	1	1	1	1
	罹患数	9	1	1	0	0	0	0	0	0	0	3	0	0	0	0	1	0	3
	定点当り	0.50	1.00	1.00	0	0	0	0	0	0	0	1.50	0	0	0	0	1.00	0	3.00

週数		合計	年齢層別																	
			~5ヶ月	~11ヶ月	1歳	2歳	3歳	4歳	5歳	6歳	7歳	8歳	9歳	10~14歳	15~19歳	20~29歳	30~39歳	40~49歳	50~59歳	60~69歳
第30週	罹患数	11							1	1						1	5	2		1
	定点当り	0.61							0.06	0.06						0.06	0.28	0.11		0.06
第31週	罹患数	13					1		1			1	1		1	2	3	1	1	1
	定点当り	0.68					0.05		0.05			0.05	0.05		0.05	0.11	0.16	0.05	0.05	0.05
第32週	罹患数	11			1				1						1	1	2	3		
	定点当り	0.58			0.05				0.05						0.05	0.05	0.11	0.16		
第33週	罹患数	3			1											1	1			
	定点当り	0.19			0.06											0.06	0.06			
第34週	罹患数	9										1	1		1	2	1	1	2	
	定点当り	0.50										0.06	0.06		0.06	0.11	0.06	0.06	0.11	

[年齢層別5週分集計]



[定点当りの患者数]

