

疾病別 警報・注意報 発生状況

平成25年第29週

	インフルエンザ	RSウイルス感染症	咽頭結膜熱	A群溶血性レンサ球菌咽頭炎	感染性胃腸炎	水痘	手足口病	伝染性紅斑	突発性発しん	百日咳	ヘルパンギーナ	流行性耳下腺炎	急性出血性結膜炎	流行性角結膜炎
警報レベル	30		3	8	20	7	5	2		1	6	6	1	8
終息基準値	10		1	4	12	4	2	1		0.1	2	2	0.1	4
注意報レベル	10					4						3		
横浜市	-	0.05	0.40	0.79	2.44	0.87	9.71	0.07	0.65	0.02	3.73	0.18	-	0.93
鶴見	-	-	-	0.40	1.60	0.80	3.80	-	0.60	-	3.80	0.20	-	1.00
神奈川	-	-	0.33	0.17	4.50	2.00	12.67	-	1.83	-	1.83	-	-	3.00
西	-	-	-	0.67	1.67	0.67	8.00	-	1.00	-	2.33	-		
中	-	-	0.67	-	0.33	1.33	4.00	-	0.67	-	2.00	0.33	-	1.00
南	-	-	0.40	-	2.00	0.20	2.80	-	1.20	-	1.40	-	-	-
港南	-	-	0.80	1.20	1.00	1.20	14.80	0.20	0.80	0.40	7.40	0.20	...	...
保土ヶ谷	-	-	0.60	1.00	0.60	0.20	6.40	-	-	-	0.40	-	...	...
旭	-	-	0.40	-	4.60	0.60	5.40	-	0.60	-	3.40	0.20	-	1.00
磯子	-	-	0.50	0.75	2.25	1.50	8.50	-	0.50	-	5.50	0.25	-	-
金沢	-	-	0.60	0.80	1.00	1.40	7.40	-	0.80	-	2.20	0.60	-	1.00
港北	-	-	0.50	2.50	2.75	0.63	11.25	0.50	0.63	-	5.25	-	-	-
緑	-	-	-	1.67	-	0.33	14.33	-	-	-	3.33	-	-	-
青葉	-	0.14	0.57	0.57	1.57	1.00	8.14	-	0.57	-	4.43	0.14	-	3.00
都筑	-	-	-	0.67	2.67	1.33	12.33	-	-	-	1.67	-	-	2.00
戸塚	-	-	0.50	0.33	4.00	0.33	7.67	0.17	0.67	-	1.83	-	-	-
栄	-	-	0.33	1.00	0.67	1.33	15.67	-	0.33	-	10.33	1.00	-	-
泉	-	-	0.25	1.25	4.50	0.50	22.00	-	0.50	-	1.50	-	-	-
瀬谷	-	0.75	0.25	0.50	6.00	0.50	14.75	-	0.25	-	9.50	0.75	-	2.00

(- : 0) (... : 報告なし)

数字は報告定点当たり患者数です

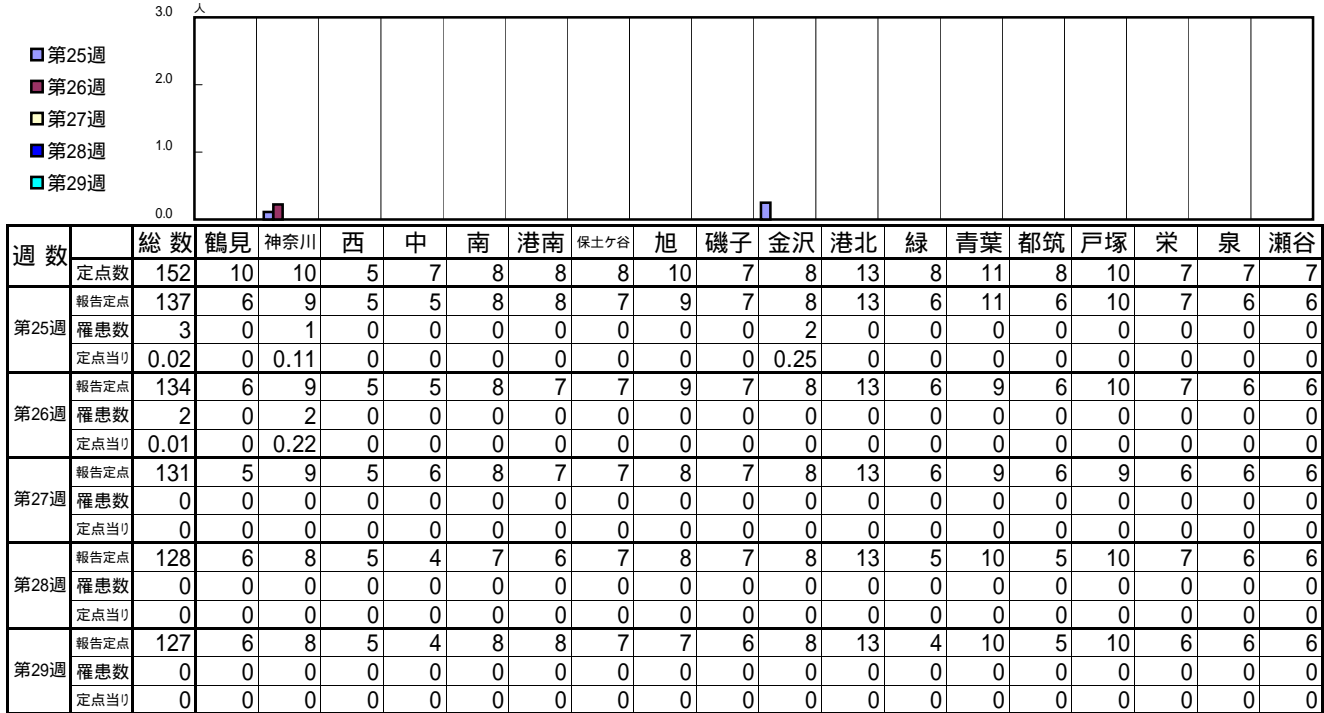
**報告定点当たりの値が警報レベル もしくは警報レベル継続中です  
報告定点当たりの値が注意報レベルに達しています**

(この数字は集計時点のものです。翌週以降、変動する可能性があります)

<< インフルエンザ >>

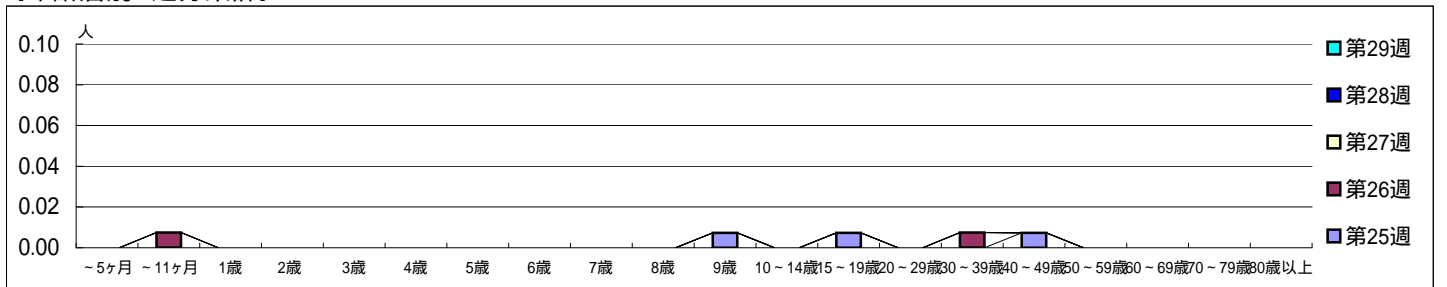
平成 25年 6月17日 ~ 7月21日  
[平成 25年 第25週 ~ 第29週]

【区別・週別報告定点当り】

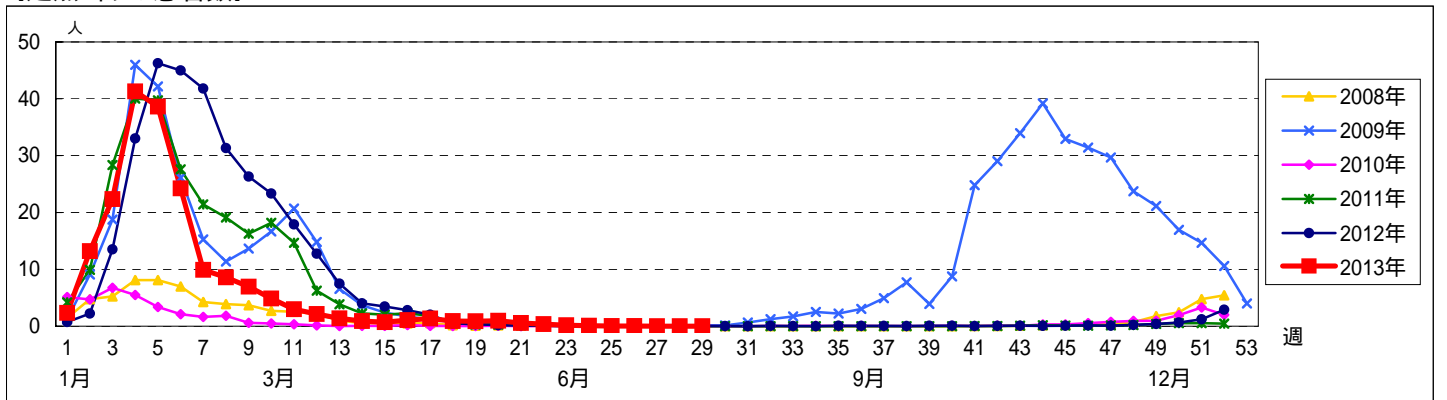


週数	合計	~5ヶ月	~11ヶ月	1歳	2歳	3歳	4歳	5歳	6歳	7歳	8歳	9歳	10~14歳	15~19歳	20~29歳	30~39歳	40~49歳	50~59歳	60~69歳	70~79歳	80歳以上
第25週	3											1		1			1				
第26週	2		1													1					
第27週	0																				
第28週	0																				
第29週	0																				

【年齢層別5週分集計】



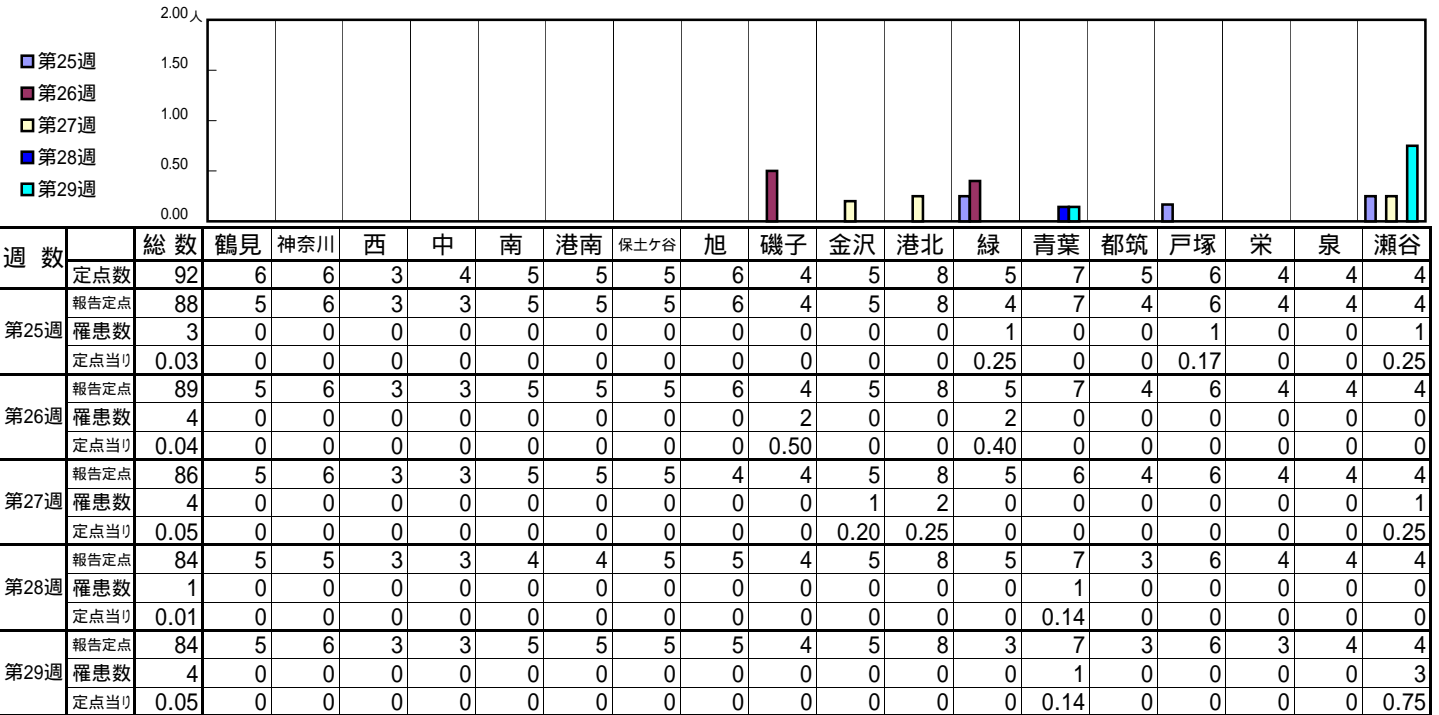
【定点当りの患者数】



<< RSウイルス感染症 >>

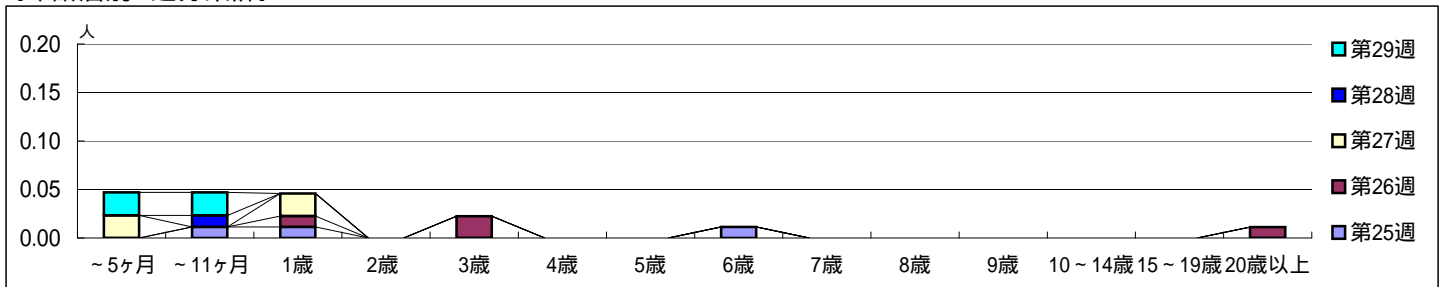
平成 25年 6月17日 ~ 7月21日  
[平成 25年 第25週 ~ 第29週]

【区別・週別報告定点当り】

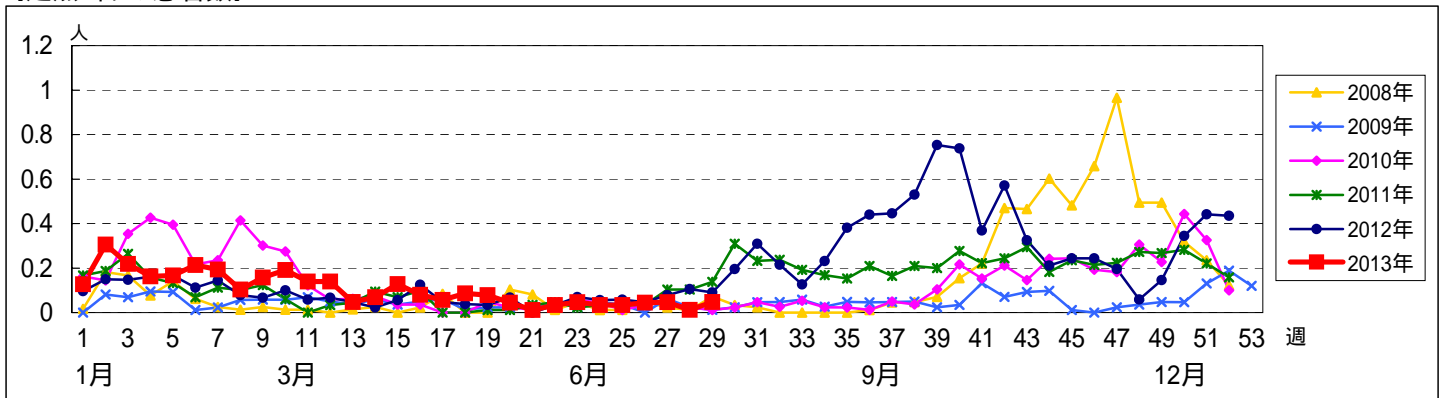


週数	合計	~5ヶ月	~11ヶ月	1歳	2歳	3歳	4歳	5歳	6歳	7歳	8歳	9歳	10~14歳	15~19歳	20歳以上
第25週	罹患数 3		1	1					1						
第25週	定点当り 0.03		0.01	0.01					0.01						
第26週	罹患数 4			1		2									1
第26週	定点当り 0.04			0.01		0.02									0.01
第27週	罹患数 4	2		2											
第27週	定点当り 0.05	0.02		0.02											
第28週	罹患数 1		1												
第28週	定点当り 0.01		0.01												
第29週	罹患数 4	2	2												
第29週	定点当り 0.05	0.02	0.02												

【年齢層別5週分集計】



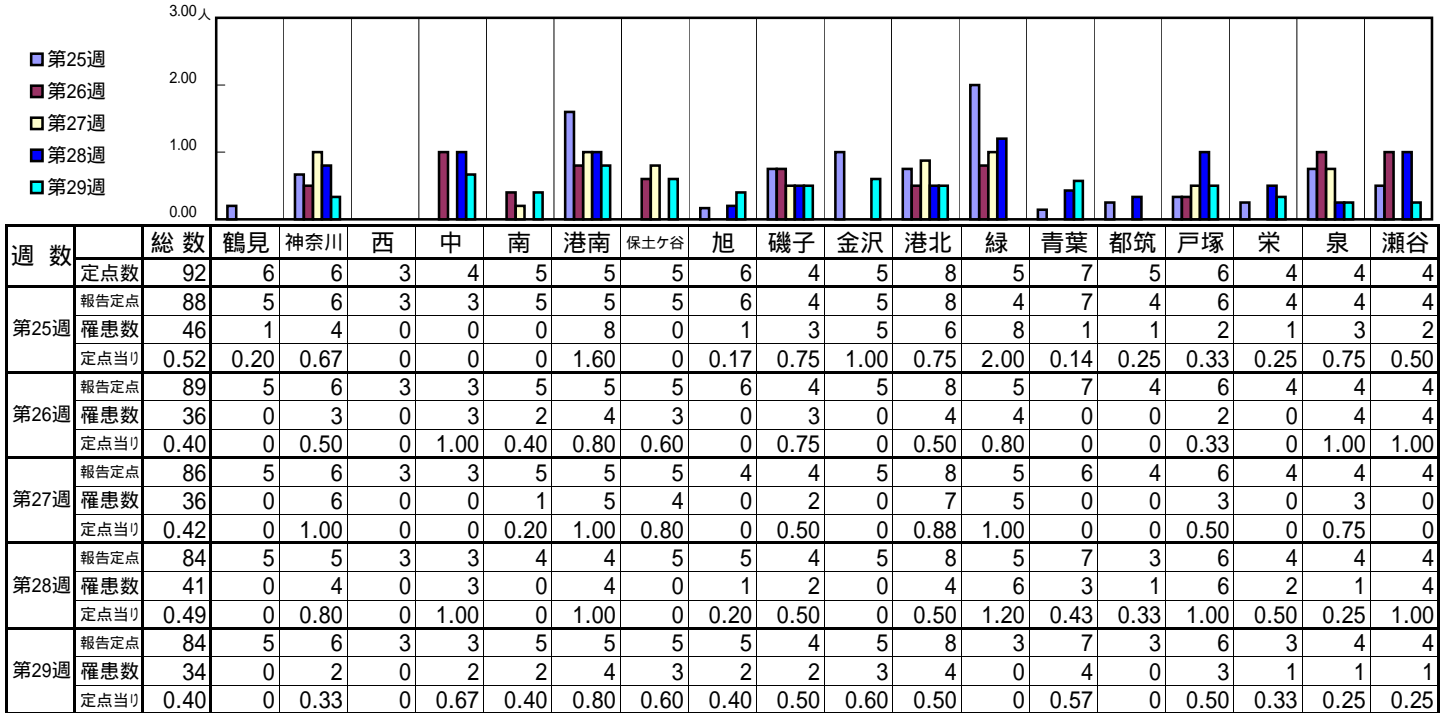
【定点当りの患者数】



<< 咽頭結膜熱 >>

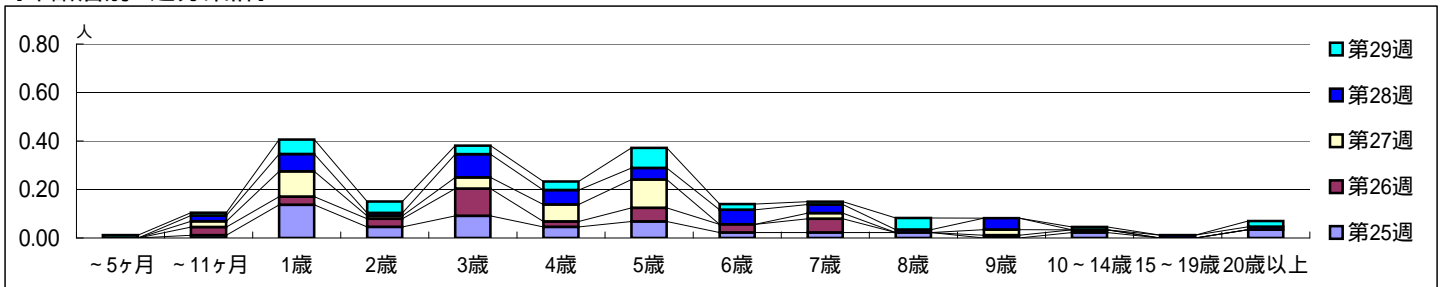
平成 25年 6月17日 ~ 7月21日  
[平成 25年 第25週 ~ 第29週]

【区別・週別報告定点当り】

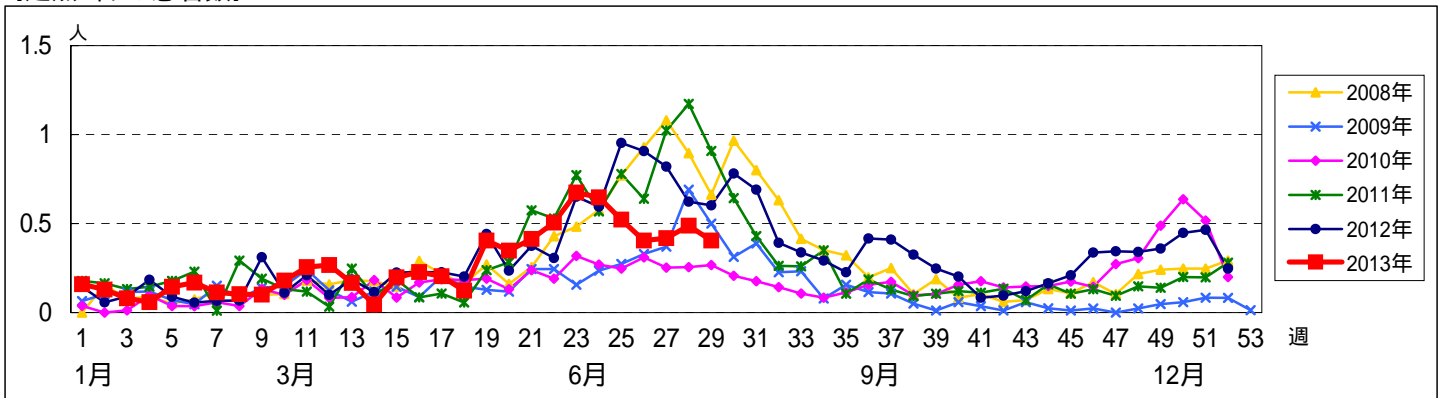


週数	合計	~5ヶ月	~11ヶ月	1歳	2歳	3歳	4歳	5歳	6歳	7歳	8歳	9歳	10~14歳	15~19歳	20歳以上
第25週	罹患数 46		1	12	4	8	4	6	2	2	2		2		3
第25週	定点当り 0.52		0.01	0.14	0.05	0.09	0.05	0.07	0.02	0.02	0.02		0.02		0.03
第26週	罹患数 36		3	3	3	10	2	5	3	5		1	1		
第26週	定点当り 0.40		0.03	0.03	0.03	0.11	0.02	0.06	0.03	0.06		0.01	0.01		
第27週	罹患数 36		2	9	1	4	6	10		2		2			
第27週	定点当り 0.42		0.02	0.10	0.01	0.05	0.07	0.12		0.02		0.02			
第28週	罹患数 41		2	6	1	8	5	4	5	3	1	4		1	1
第28週	定点当り 0.49		0.02	0.07	0.01	0.10	0.06	0.05	0.06	0.04	0.01	0.05		0.01	0.01
第29週	罹患数 34	1	1	5	4	3	3	7	2	1	4		1		2
第29週	定点当り 0.40	0.01	0.01	0.06	0.05	0.04	0.04	0.08	0.02	0.01	0.05		0.01		0.02

【年齢層別5週分集計】



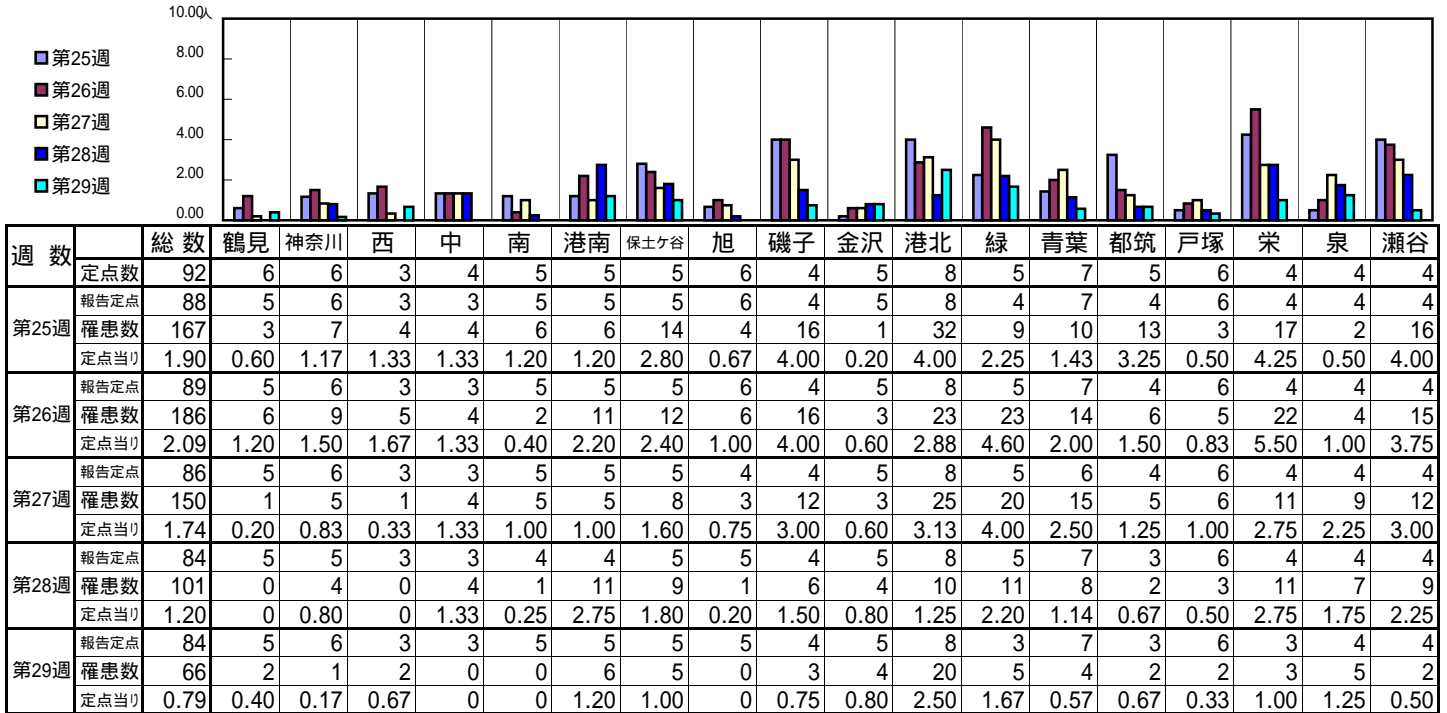
【定点当りの患者数】



<< A群溶血性レンサ球菌咽頭炎 >>

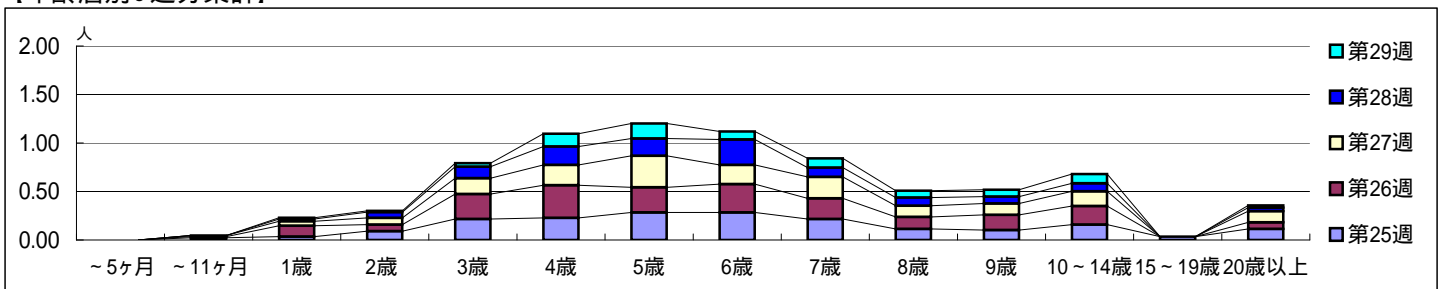
平成 25年 6月17日 ~ 7月21日  
[平成 25年 第25週 ~ 第29週]

【区別・週別報告定点当り】

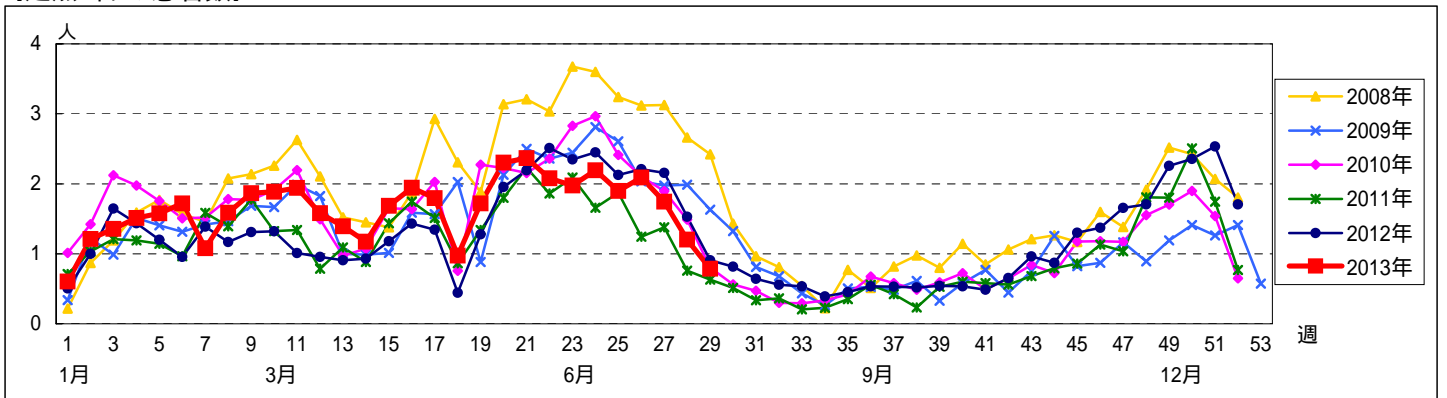


週数		合計	年齢層別													
			~5ヶ月	~11ヶ月	1歳	2歳	3歳	4歳	5歳	6歳	7歳	8歳	9歳	10~14歳	15~19歳	20歳以上
第25週	罹患数	167		2	3	8	19	20	25	25	19	10	9	14	3	10
	定点当り	1.90		0.02	0.03	0.09	0.22	0.23	0.28	0.28	0.22	0.11	0.10	0.16	0.03	0.11
第26週	罹患数	186		1	10	6	23	30	23	26	19	11	14	17		6
	定点当り	2.09		0.01	0.11	0.07	0.26	0.34	0.26	0.29	0.21	0.12	0.16	0.19		0.07
第27週	罹患数	150		1	4	6	14	18	28	17	19	10	10	13		10
	定点当り	1.74		0.01	0.05	0.07	0.16	0.21	0.33	0.20	0.22	0.12	0.12	0.15		0.12
第28週	罹患数	101			2	5	10	16	15	22	8	7	6	7		3
	定点当り	1.20			0.02	0.06	0.12	0.19	0.18	0.26	0.10	0.08	0.07	0.08		0.04
第29週	罹患数	66			1	1	3	11	13	7	8	6	6	8		2
	定点当り	0.79			0.01	0.01	0.04	0.13	0.15	0.08	0.10	0.07	0.07	0.10		0.02

【年齢層別5週分集計】



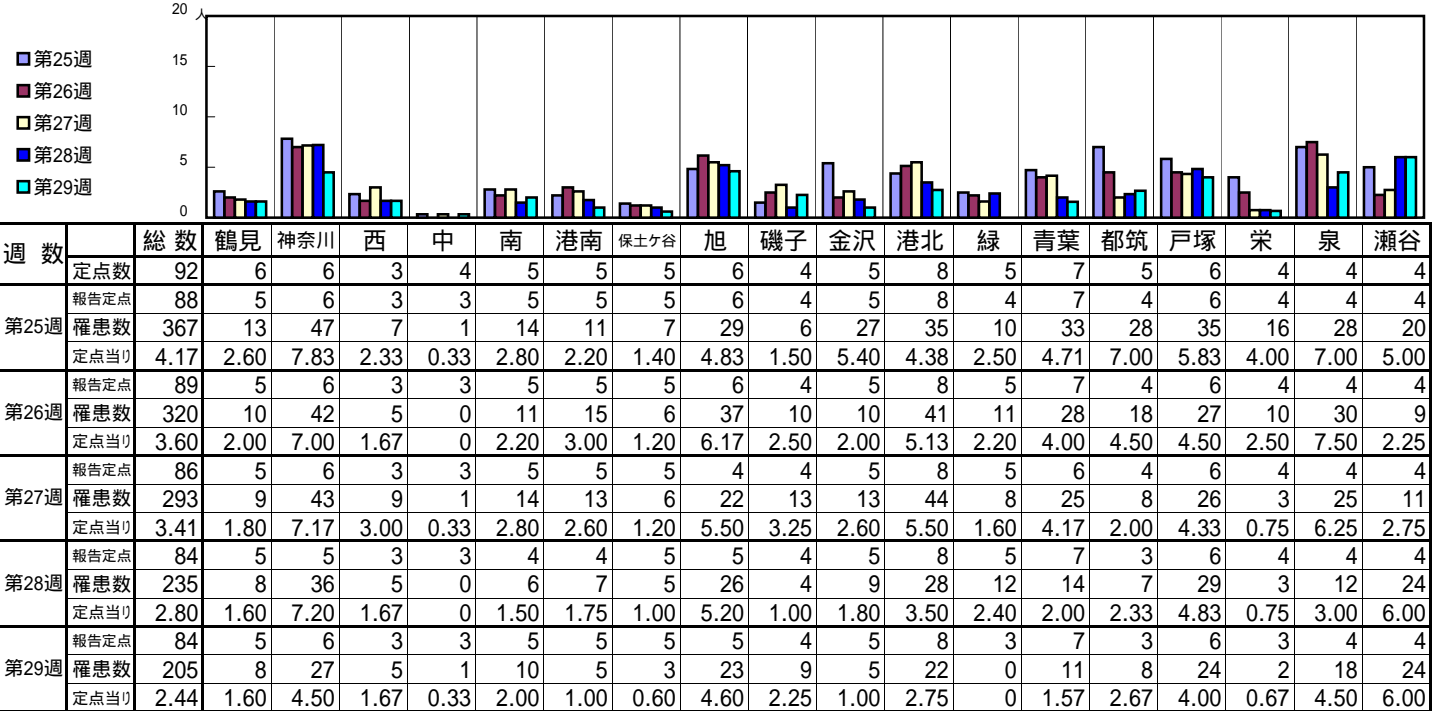
【定点当りの患者数】



<< 感染性胃腸炎 >>

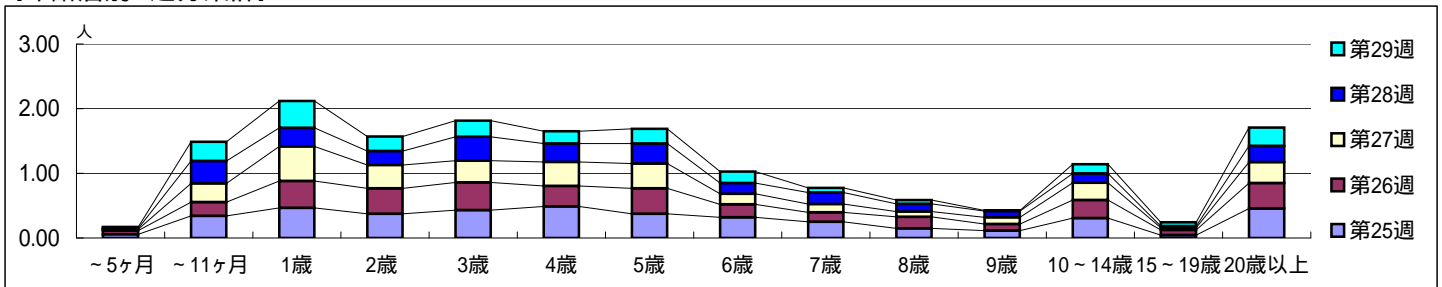
平成 25年 6月17日 ~ 7月21日  
[平成 25年 第25週 ~ 第29週]

[区別・週別報告定点当り]

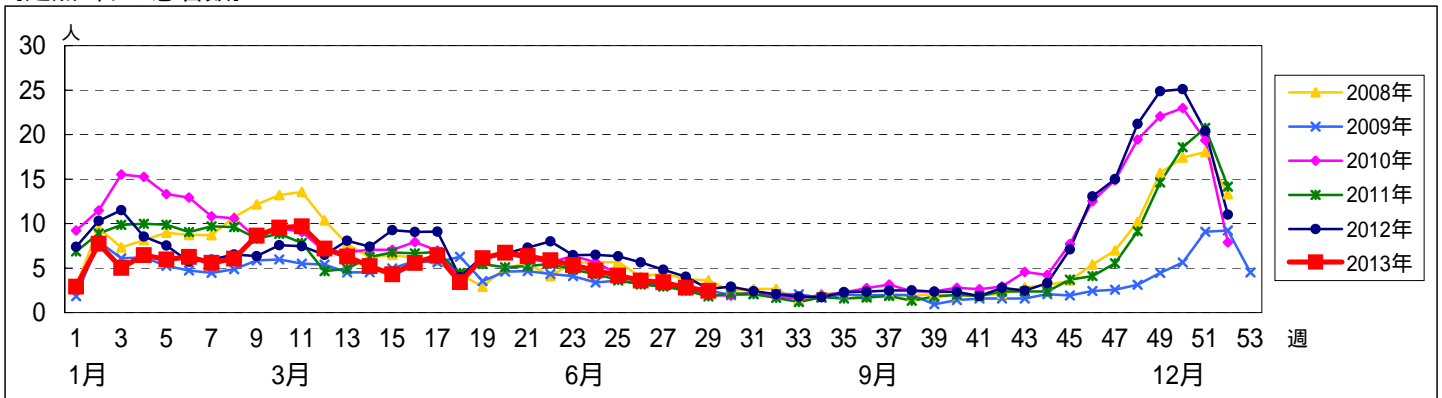


週 数		合計	年齢層別													
			~5ヶ月	~11ヶ月	1歳	2歳	3歳	4歳	5歳	6歳	7歳	8歳	9歳	10~14歳	15~19歳	20歳以上
第25週	罹患数	367	5	30	41	33	38	43	33	28	22	13	10	27	4	40
	定点当り	4.17	0.06	0.34	0.47	0.38	0.43	0.49	0.38	0.32	0.25	0.15	0.11	0.31	0.05	0.45
第26週	罹患数	320	5	19	37	35	38	28	35	18	13	16	9	25	7	35
	定点当り	3.60	0.06	0.21	0.42	0.39	0.43	0.31	0.39	0.20	0.15	0.18	0.10	0.28	0.08	0.39
第27週	罹患数	293	2	25	46	31	29	32	33	14	11	7	9	23	3	28
	定点当り	3.41	0.02	0.29	0.53	0.36	0.34	0.37	0.38	0.16	0.13	0.08	0.10	0.27	0.03	0.33
第28週	罹患数	235	1	29	24	18	31	24	26	14	15	10	8	12	2	21
	定点当り	2.80	0.01	0.35	0.29	0.21	0.37	0.29	0.31	0.17	0.18	0.12	0.10	0.14	0.02	0.25
第29週	罹患数	205	2	25	35	19	21	16	19	15	6	5	1	12	5	24
	定点当り	2.44	0.02	0.30	0.42	0.23	0.25	0.19	0.23	0.18	0.07	0.06	0.01	0.14	0.06	0.29

[年齢層別5週分集計]



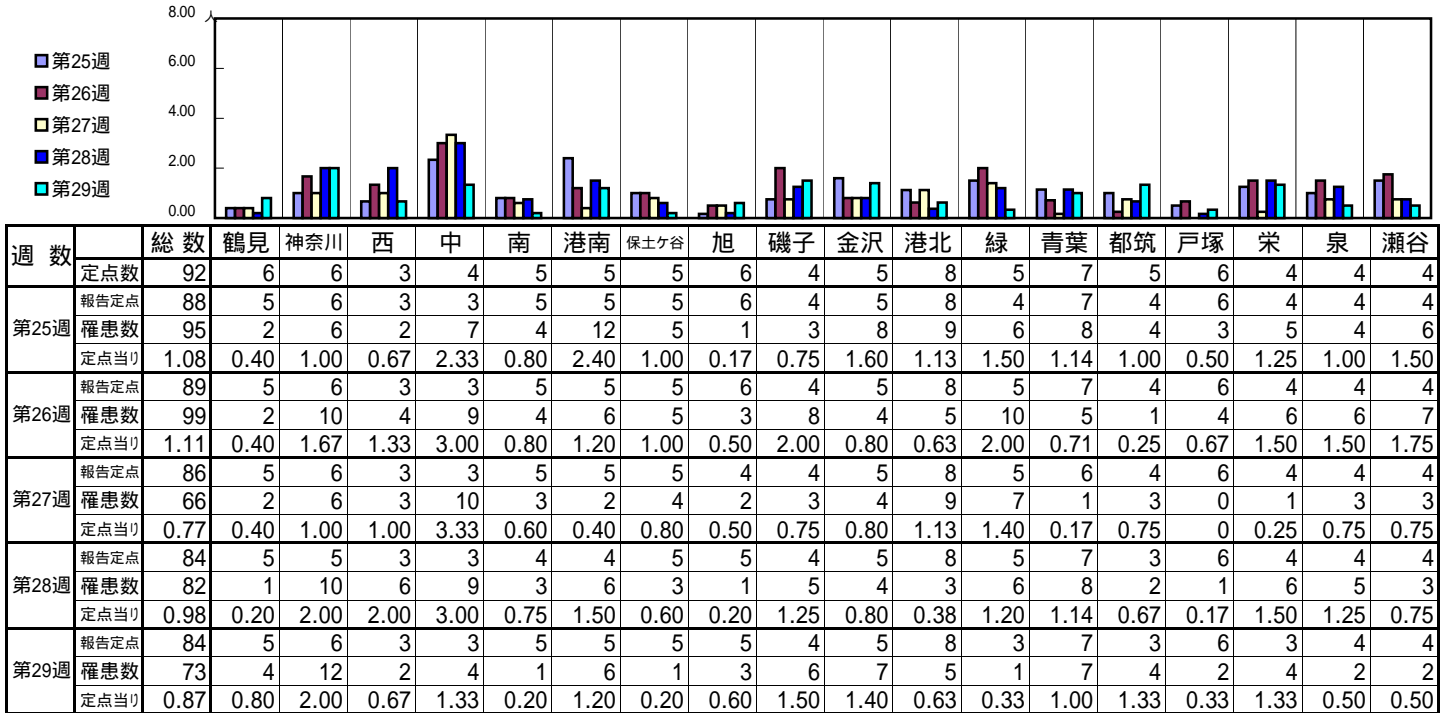
[定点当りの患者数]



<< 水痘 >>

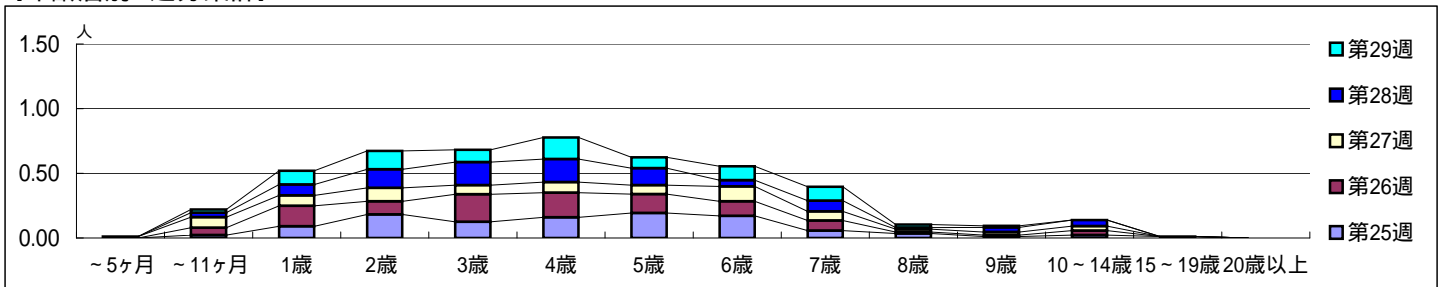
平成 25年 6月17日 ~ 7月21日  
[平成 25年 第25週 ~ 第29週]

【区別・週別報告定点当り】

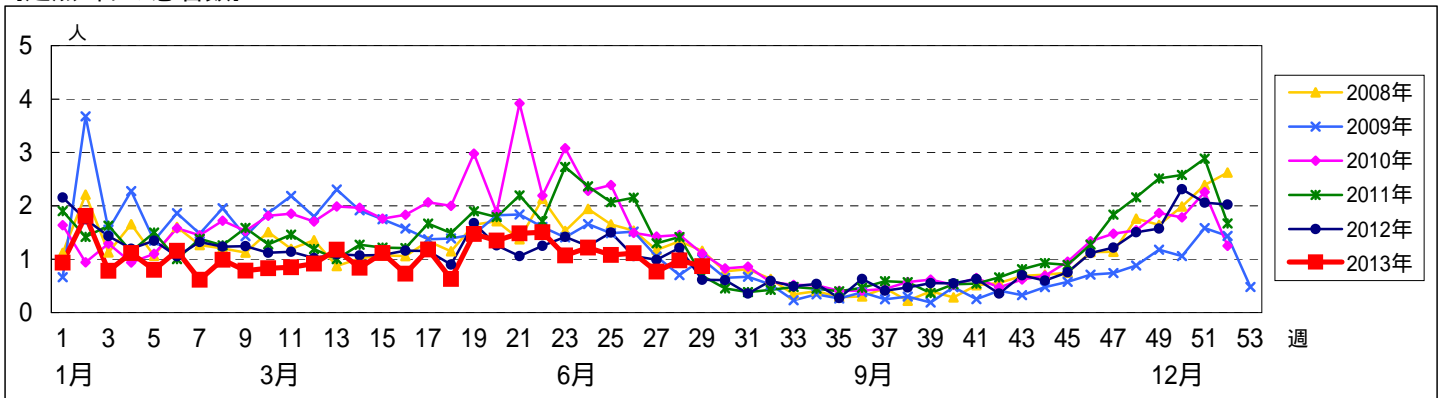


週数		合計	年齢層別													
			~5ヶ月	~11ヶ月	1歳	2歳	3歳	4歳	5歳	6歳	7歳	8歳	9歳	10~14歳	15~19歳	20歳以上
第25週	罹患者数	95		2	8	16	11	14	17	15	5	3	1	2	1	
	定点当り	1.08		0.02	0.09	0.18	0.13	0.16	0.19	0.17	0.06	0.03	0.01	0.02	0.01	
第26週	罹患者数	99		5	14	9	19	17	13	10	7	1	1	3		
	定点当り	1.11		0.06	0.16	0.10	0.21	0.19	0.15	0.11	0.08	0.01	0.01	0.03		
第27週	罹患者数	66	1	7	7	9	6	7	6	10	6	2	2	3		
	定点当り	0.77	0.01	0.08	0.08	0.10	0.07	0.08	0.07	0.12	0.07	0.02	0.02	0.03		
第28週	罹患者数	82		3	7	12	15	15	11	4	7	1	3	4		
	定点当り	0.98		0.04	0.08	0.14	0.18	0.18	0.13	0.05	0.08	0.01	0.04	0.05		
第29週	罹患者数	73		2	9	12	8	14	7	9	9	2	1			
	定点当り	0.87		0.02	0.11	0.14	0.10	0.17	0.08	0.11	0.11	0.02	0.01			

【年齢層別5週分集計】



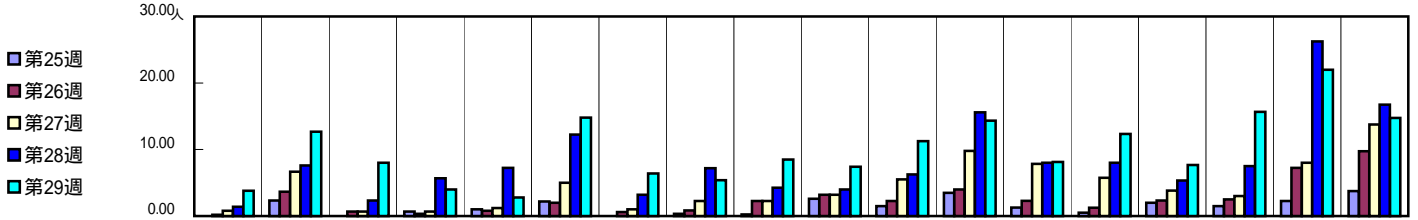
【定点当りの患者数】



<< 手足口病 >>

平成 25年 6月17日 ~ 7月21日  
[平成 25年 第25週 ~ 第29週]

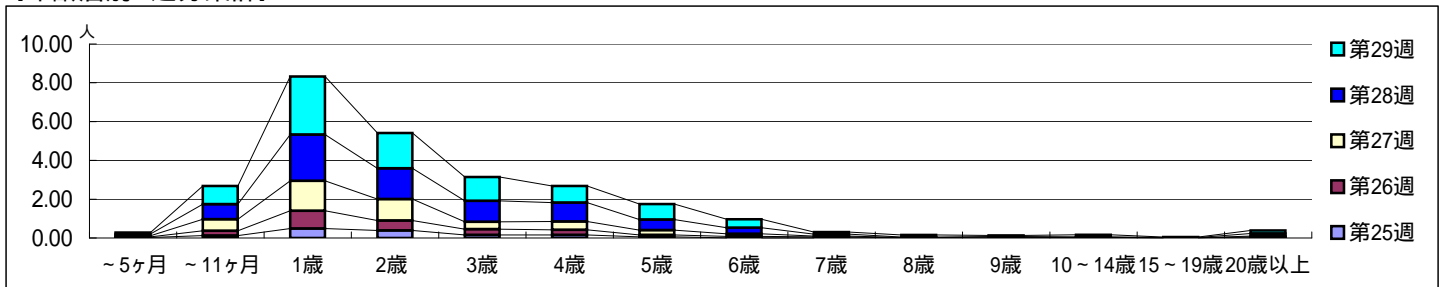
[区別・週別報告定点当り]



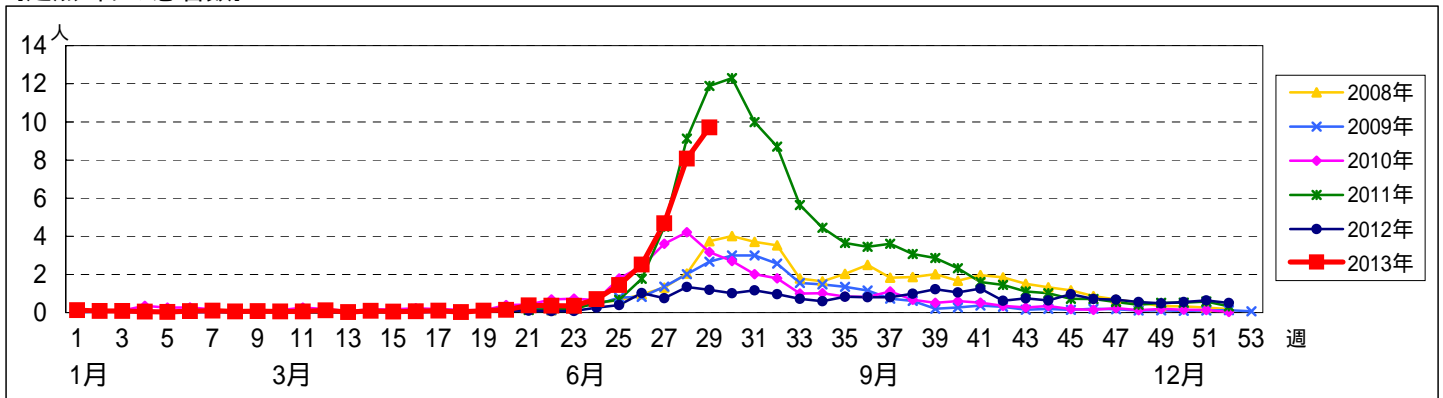
週 数		総数	区別																	
			鶴見	神奈川	西	中	南	港南	保土ヶ谷	旭	磯子	金沢	港北	緑	青葉	都筑	戸塚	栄	泉	瀬谷
第25週	定点数	92	6	6	3	4	5	5	5	6	4	5	8	5	7	5	6	4	4	4
	報告定点	88	5	6	3	3	5	5	5	6	4	5	8	4	7	4	6	4	4	4
	罹患数	127	0	14	0	2	5	11	0	2	1	13	12	14	9	2	12	6	9	15
	定点当り	1.44	0	2.33	0	0.67	1.00	2.20	0	0.33	0.25	2.60	1.50	3.50	1.29	0.50	2.00	1.50	2.25	3.75
第26週	報告定点	89	5	6	3	3	5	5	5	6	4	5	8	5	7	4	6	4	4	4
	罹患数	224	1	22	2	1	4	10	3	5	9	16	18	20	16	5	14	10	29	39
	定点当り	2.52	0.20	3.67	0.67	0.33	0.80	2.00	0.60	0.83	2.25	3.20	2.25	4.00	2.29	1.25	2.33	2.50	7.25	9.75
	報告定点	86	5	6	3	3	5	5	5	4	4	5	8	5	6	4	6	4	4	4
第27週	罹患数	403	4	40	2	2	6	25	5	9	9	16	44	49	47	23	23	12	32	55
	定点当り	4.69	0.80	6.67	0.67	0.67	1.20	5.00	1.00	2.25	2.25	3.20	5.50	9.80	7.83	5.75	3.83	3.00	8.00	13.75
	報告定点	84	5	5	3	3	4	4	5	5	4	5	8	5	7	3	6	4	4	4
	罹患数	678	7	38	7	17	29	49	16	36	17	20	50	78	56	24	32	30	105	67
第28週	定点当り	8.07	1.40	7.60	2.33	5.67	7.25	12.25	3.20	7.20	4.25	4.00	6.25	15.60	8.00	8.00	5.33	7.50	26.25	16.75
	報告定点	84	5	6	3	3	5	5	5	5	4	5	8	3	7	3	6	3	4	4
	罹患数	816	19	76	24	12	14	74	32	27	34	37	90	43	57	37	46	47	88	59
	定点当り	9.71	3.80	12.67	8.00	4.00	2.80	14.80	6.40	5.40	8.50	7.40	11.25	14.33	8.14	12.33	7.67	15.67	22.00	14.75

週 数		合計	年齢層別													
			~5ヶ月	~11ヶ月	1歳	2歳	3歳	4歳	5歳	6歳	7歳	8歳	9歳	10~14歳	15~19歳	20歳以上
第25週	罹患数	127	2	11	43	34	14	14	5	1	1			1		1
	定点当り	1.44	0.02	0.13	0.49	0.39	0.16	0.16	0.06	0.01	0.01			0.01		0.01
第26週	罹患数	224	3	22	81	46	26	23	9	6	4					4
	定点当り	2.52	0.03	0.25	0.91	0.52	0.29	0.26	0.10	0.07	0.04					0.04
第27週	罹患数	403	5	51	133	95	33	37	21	12	4	2	3	2	1	4
	定点当り	4.69	0.06	0.59	1.55	1.10	0.38	0.43	0.24	0.14	0.05	0.02	0.03	0.02	0.01	0.05
第28週	罹患数	678	8	65	200	133	91	82	46	26	8	2	3	2	1	11
	定点当り	8.07	0.10	0.77	2.38	1.58	1.08	0.98	0.55	0.31	0.10	0.02	0.04	0.02	0.01	0.13
第29週	罹患数	816	6	79	252	153	103	72	67	37	9	9	5	9	2	13
	定点当り	9.71	0.07	0.94	3.00	1.82	1.23	0.86	0.80	0.44	0.11	0.11	0.06	0.11	0.02	0.15

[年齢層別5週分集計]



[定点当りの患者数]

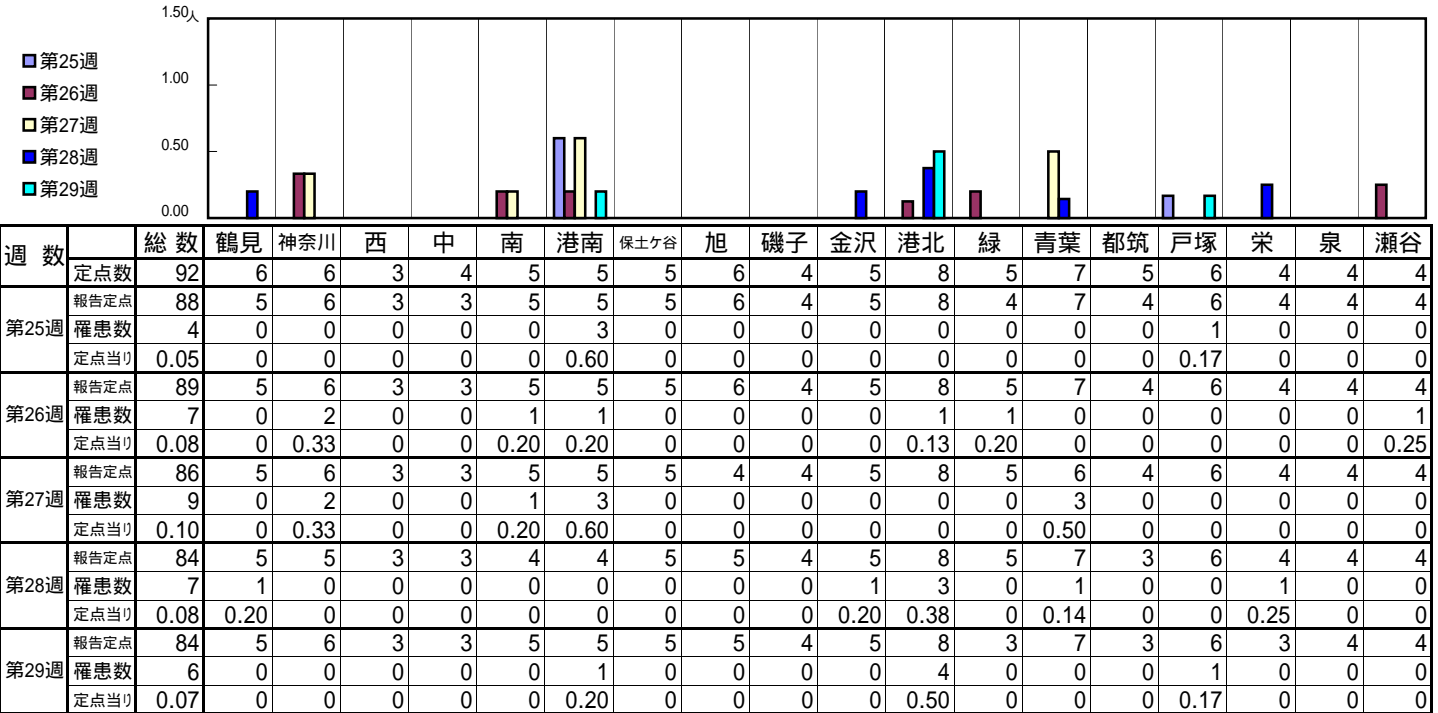




<< 伝染性紅斑 >>

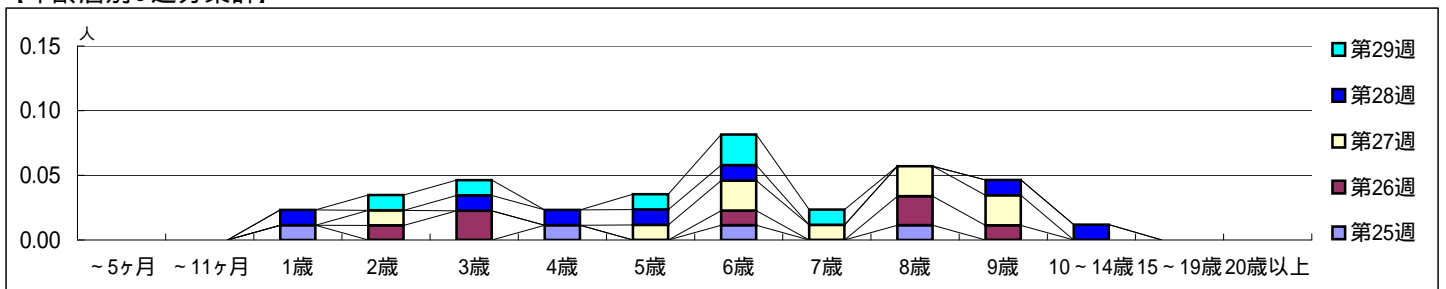
平成 25年 6月17日 ~ 7月21日  
[平成 25年 第25週 ~ 第29週]

【区別・週別報告定点当り】

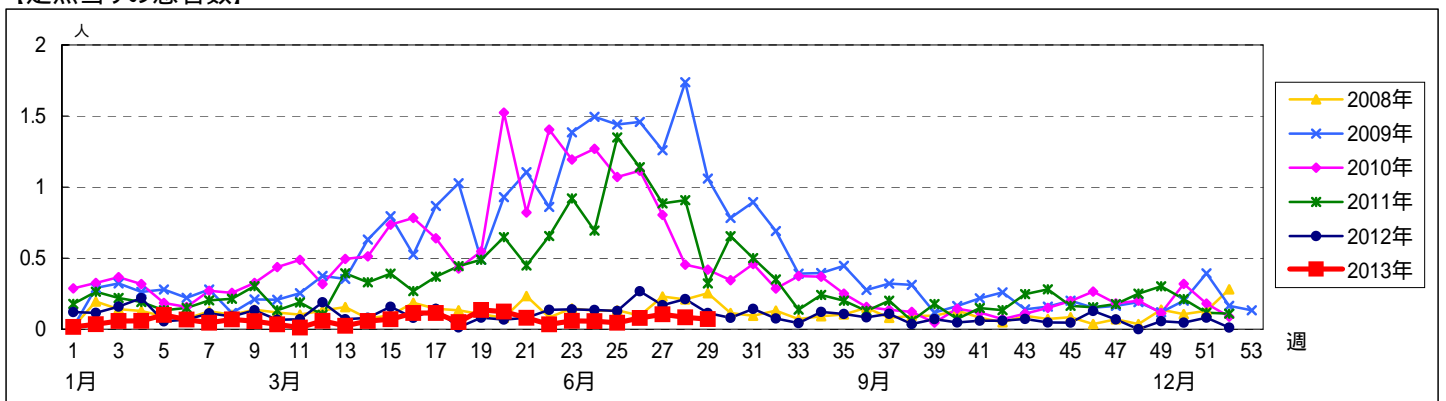


週数	合計	~5ヶ月	~11ヶ月	1歳	2歳	3歳	4歳	5歳	6歳	7歳	8歳	9歳	10~14歳	15~19歳	20歳以上
第25週	4			1			1		1		1				
第26週	7				1	2			1		2	1			
第27週	9				1			1	2	1	2	2			
第28週	7			1		1	1	1	1			1	1		
第29週	6				1	1		1	2	1					

【年齢層別5週分集計】



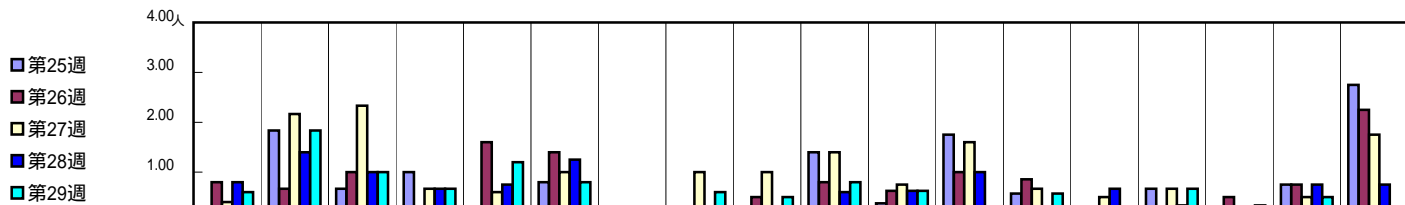
【定点当りの患者数】



<< 突発性発しん >>

平成 25年 6月17日 ~ 7月21日  
[平成 25年 第25週 ~ 第29週]

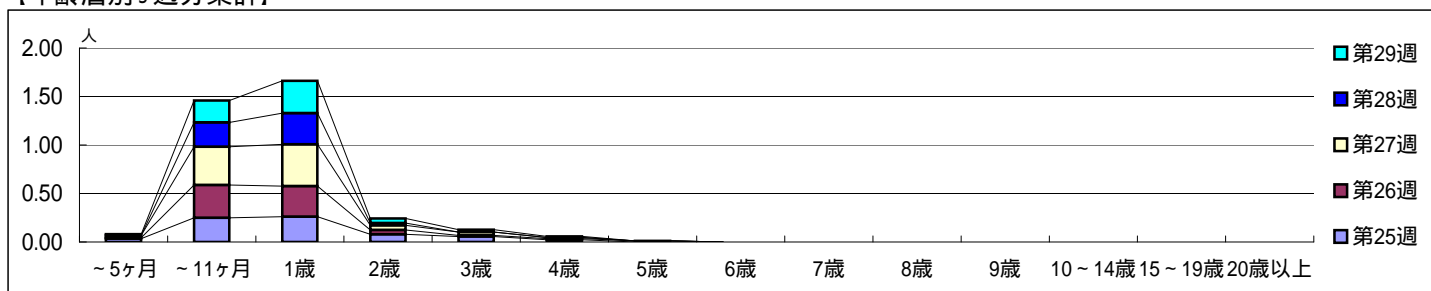
【区別・週別報告定点当り】



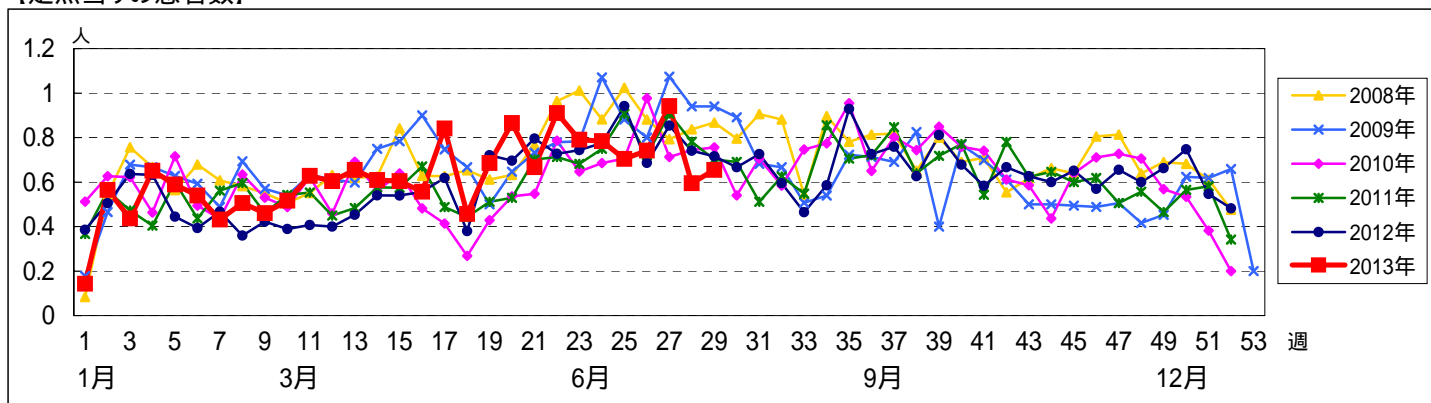
週 数		総数	区別																	
			鶴見	神奈川	西	中	南	港南	保土ヶ谷	旭	磯子	金沢	港北	緑	青葉	都筑	戸塚	栄	泉	瀬谷
第25週	定点数	92	6	6	3	4	5	5	5	6	4	5	8	5	7	5	6	4	4	4
	報告定点	88	5	6	3	3	5	5	5	6	4	5	8	4	7	4	6	4	4	4
	罹患数	62	1	11	2	3	1	4	0	0	1	7	3	7	4	0	4	0	3	11
	定点当り	0.70	0.20	1.83	0.67	1.00	0.20	0.80	0	0	0.25	1.40	0.38	1.75	0.57	0	0.67	0	0.75	2.75
第26週	報告定点	89	5	6	3	3	5	5	5	6	4	5	8	5	7	4	6	4	4	4
	罹患数	66	4	4	3	0	8	7	1	1	2	4	5	5	6	1	1	2	3	9
	定点当り	0.74	0.80	0.67	1.00	0	1.60	1.40	0.20	0.17	0.50	0.80	0.63	1.00	0.86	0.25	0.17	0.50	0.75	2.25
	報告定点	86	5	6	3	3	5	5	5	4	4	5	8	5	6	4	6	4	4	4
第27週	罹患数	81	2	13	7	2	3	5	0	4	4	7	6	8	4	2	4	1	2	7
	定点当り	0.94	0.40	2.17	2.33	0.67	0.60	1.00	0	1.00	1.00	1.40	0.75	1.60	0.67	0.50	0.67	0.25	0.50	1.75
	報告定点	84	5	5	3	3	4	4	5	5	4	5	8	5	7	3	6	4	4	4
	罹患数	50	4	7	3	2	3	5	0	1	0	3	5	5	2	2	2	0	3	3
第28週	報告定点	84	5	6	3	3	5	5	5	5	4	5	8	3	7	3	6	3	4	4
	罹患数	55	3	11	3	2	6	4	0	3	2	4	5	0	4	0	4	1	2	1
	定点当り	0.65	0.60	1.83	1.00	0.67	1.20	0.80	0	0.60	0.50	0.80	0.63	0	0.57	0	0.67	0.33	0.50	0.25
	報告定点	84	5	6	3	3	5	5	5	5	4	5	8	3	7	3	6	3	4	4
第29週	罹患数	55	3	11	3	2	6	4	0	3	2	4	5	0	4	0	4	1	2	1
	定点当り	0.65	0.60	1.83	1.00	0.67	1.20	0.80	0	0.60	0.50	0.80	0.63	0	0.57	0	0.67	0.33	0.50	0.25

週 数		合計	年齢層別														
			~5ヶ月	~11ヶ月	1歳	2歳	3歳	4歳	5歳	6歳	7歳	8歳	9歳	10~14歳	15~19歳	20歳以上	
第25週	罹患数	62	3	22	23	7	5	2									
	定点当り	0.70	0.03	0.25	0.26	0.08	0.06	0.02									
第26週	罹患数	66	1	30	28	4	1	1	1								
	定点当り	0.74	0.01	0.34	0.31	0.04	0.01	0.01	0.01								
第27週	罹患数	81	2	34	37	4	3	1									
	定点当り	0.94	0.02	0.40	0.43	0.05	0.03	0.01									
第28週	罹患数	50		21	27	2											
	定点当り	0.60		0.25	0.32	0.02											
第29週	罹患数	55	1	19	28	4	2	1									
	定点当り	0.65	0.01	0.23	0.33	0.05	0.02	0.01									

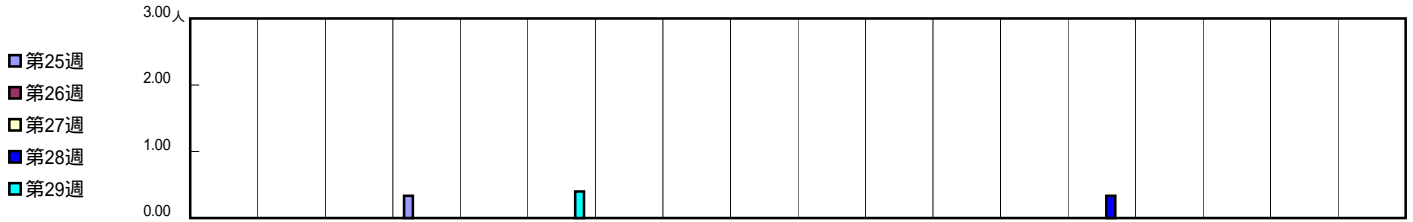
【年齢層別5週分集計】



【定点当りの患者数】



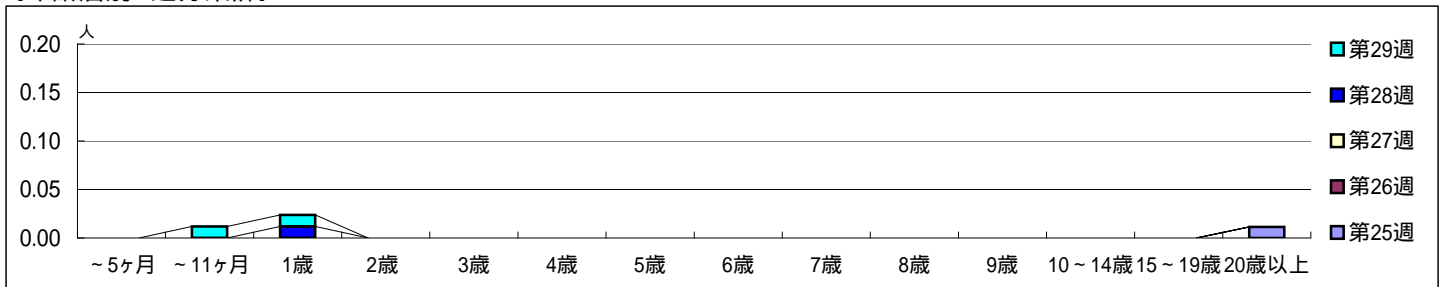
【区別・週別報告定点当り】



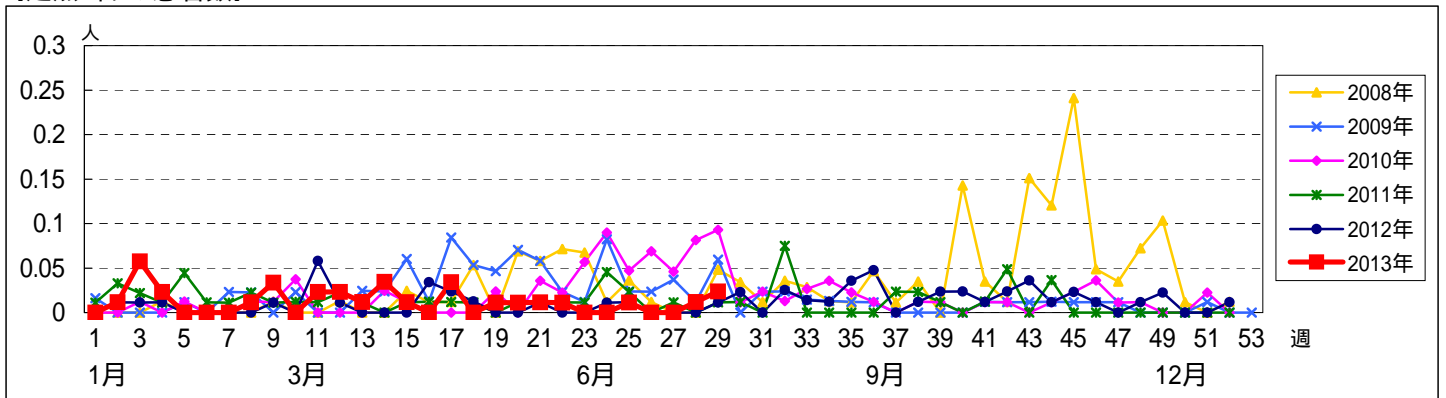
週 数		総数	区別																	
			鶴見	神奈川	西	中	南	港南	保土ヶ谷	旭	磯子	金沢	港北	緑	青葉	都筑	戸塚	栄	泉	瀬谷
第25週	定点数	92	6	6	3	4	5	5	5	6	4	5	8	5	7	5	6	4	4	4
	報告定点	88	5	6	3	3	5	5	5	6	4	5	8	4	7	4	6	4	4	4
	罹患数	1	0	0	0	1	0	0	0	0	0	0	0	0	0	0	0	0	0	0
	定点当り	0.01	0	0	0	0.33	0	0	0	0	0	0	0	0	0	0	0	0	0	0
第26週	報告定点	89	5	6	3	3	5	5	5	6	4	5	8	5	7	4	6	4	4	4
	罹患数	0	0	0	0	0	0	0	0	0	0	0	0	0	0	0	0	0	0	0
	定点当り	0	0	0	0	0	0	0	0	0	0	0	0	0	0	0	0	0	0	0
	報告定点	86	5	6	3	3	5	5	5	4	4	5	8	5	6	4	6	4	4	4
第27週	報告定点	86	5	6	3	3	5	5	5	4	4	5	8	5	6	4	6	4	4	4
	罹患数	0	0	0	0	0	0	0	0	0	0	0	0	0	0	0	0	0	0	0
	定点当り	0	0	0	0	0	0	0	0	0	0	0	0	0	0	0	0	0	0	0
	報告定点	84	5	5	3	3	4	4	5	5	4	5	8	5	7	3	6	4	4	4
第28週	報告定点	84	5	5	3	3	4	4	5	5	4	5	8	5	7	3	6	4	4	4
	罹患数	1	0	0	0	0	0	0	0	0	0	0	0	0	0	1	0	0	0	0
	定点当り	0.01	0	0	0	0	0	0	0	0	0	0	0	0	0	0.33	0	0	0	0
	報告定点	84	5	6	3	3	5	5	5	5	4	5	8	3	7	3	6	3	4	4
第29週	報告定点	84	5	6	3	3	5	5	5	4	5	8	3	7	3	6	3	4	4	4
	罹患数	2	0	0	0	0	0	2	0	0	0	0	0	0	0	0	0	0	0	0
	定点当り	0.02	0	0	0	0	0	0.40	0	0	0	0	0	0	0	0	0	0	0	0
	報告定点	92	6	6	3	4	5	5	5	6	4	5	8	5	7	5	6	4	4	4

週 数		合計	~5ヶ月	~11ヶ月	年齢層別														
					1歳	2歳	3歳	4歳	5歳	6歳	7歳	8歳	9歳	10~14歳	15~19歳	20歳以上			
第25週	罹患数	1																	1
	定点当り	0.01																	0.01
第26週	罹患数	0																	
	定点当り	0																	
第27週	罹患数	0																	
	定点当り	0																	
第28週	罹患数	1				1													
	定点当り	0.01				0.01													
第29週	罹患数	2			1	1													
	定点当り	0.02			0.01	0.01													

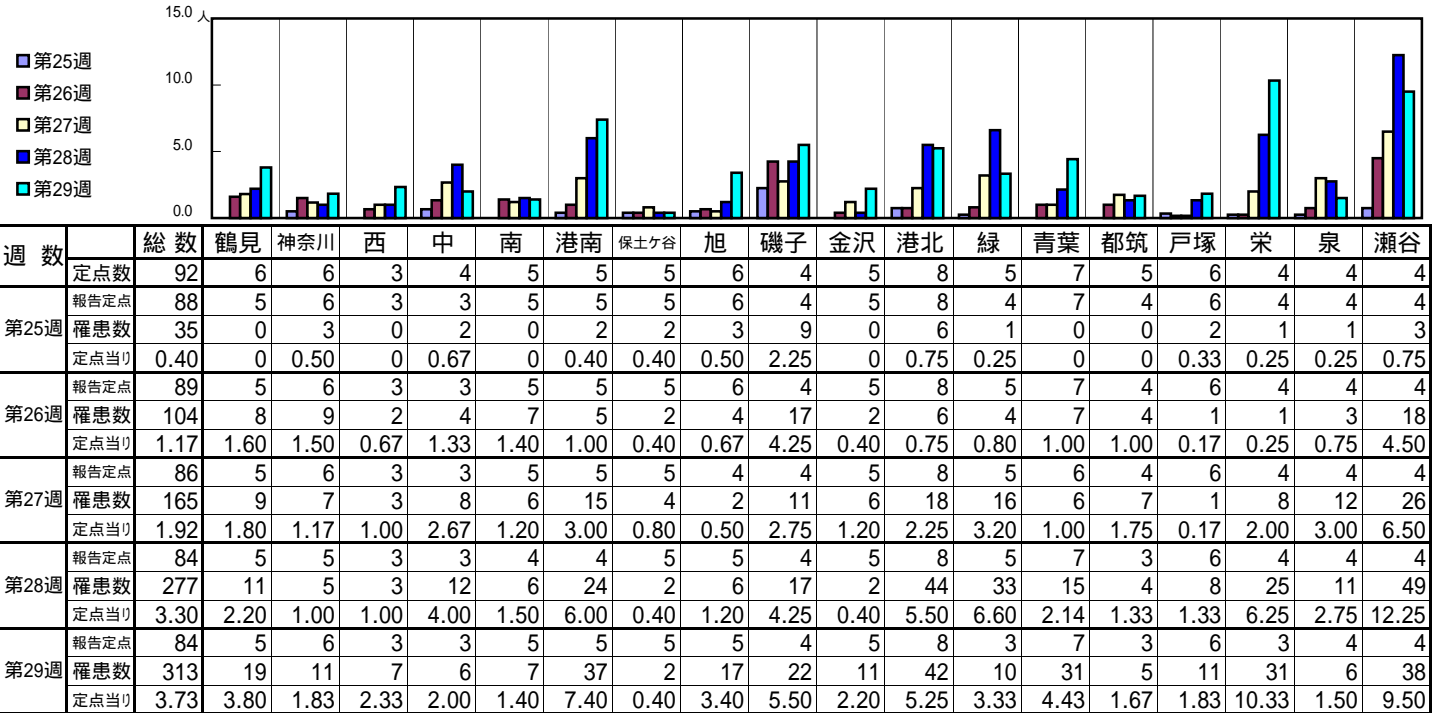
【年齢層別5週分集計】



【定点当りの患者数】

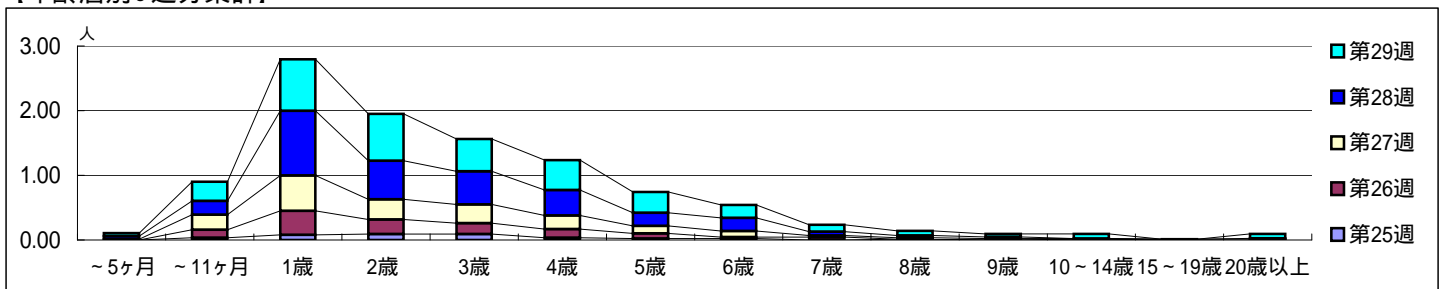


【区別・週別報告定点当り】

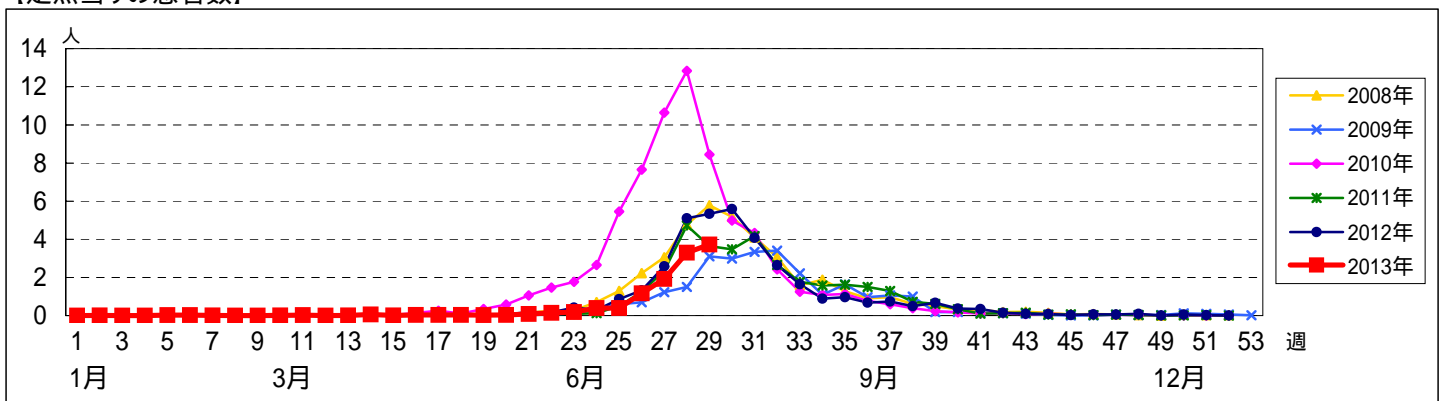


週数		合計	年齢層別													
			~5ヶ月	~11ヶ月	1歳	2歳	3歳	4歳	5歳	6歳	7歳	8歳	9歳	10~14歳	15~19歳	20歳以上
第25週	罹患数	35		3	7	8	8	3	2	2		1		1		
	定点当り	0.40		0.03	0.08	0.09	0.09	0.03	0.02	0.02		0.01		0.01		
第26週	罹患数	104		11	33	20	15	12	7	2	4					
	定点当り	1.17		0.12	0.37	0.22	0.17	0.13	0.08	0.02	0.04					
第27週	罹患数	165	1	20	47	27	25	18	10	8	2	2	1	1	1	
	定点当り	1.92	0.01	0.23	0.55	0.31	0.29	0.21	0.12	0.09	0.02	0.02	0.01	0.01	0.01	
第28週	罹患数	277	4	18	84	50	43	33	17	5	3	2			1	
	定点当り	3.30	0.05	0.21	1.00	0.60	0.51	0.39	0.20	0.20	0.06	0.04	0.02		0.01	
第29週	罹患数	313	4	25	67	61	42	39	27	17	9	6	4	6	6	
	定点当り	3.73	0.05	0.30	0.80	0.73	0.50	0.46	0.32	0.20	0.11	0.07	0.05	0.07	0.07	

【年齢層別5週分集計】



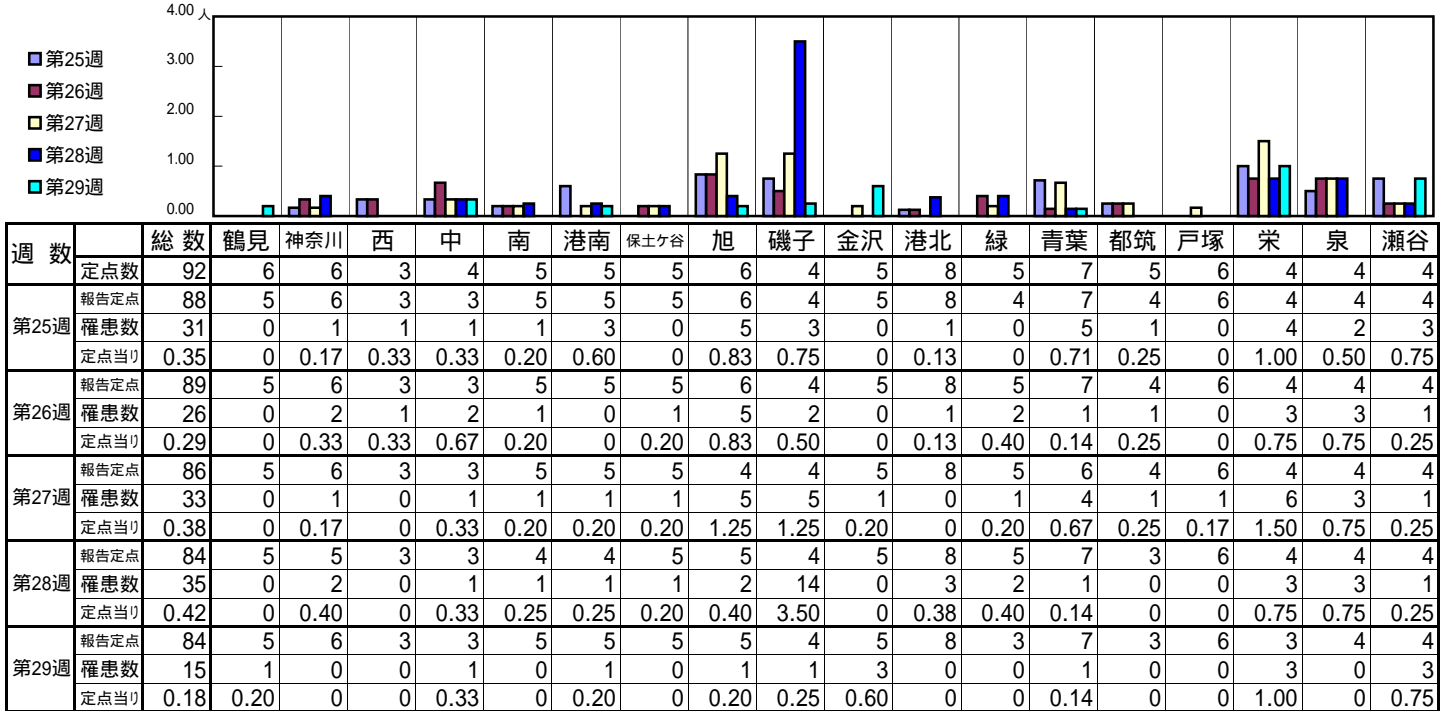
【定点当りの患者数】



<< 流行性耳下腺炎 >>

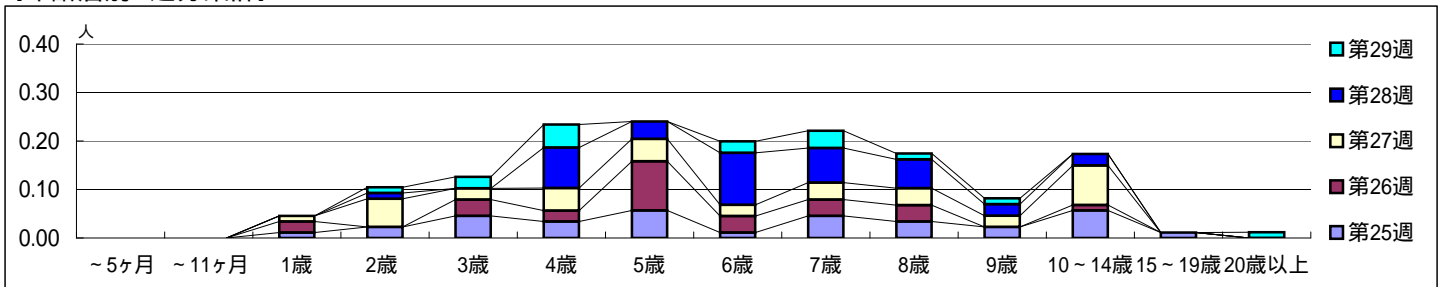
平成 25年 6月17日 ~ 7月21日  
[平成 25年 第25週 ~ 第29週]

【区別・週別報告定点当り】

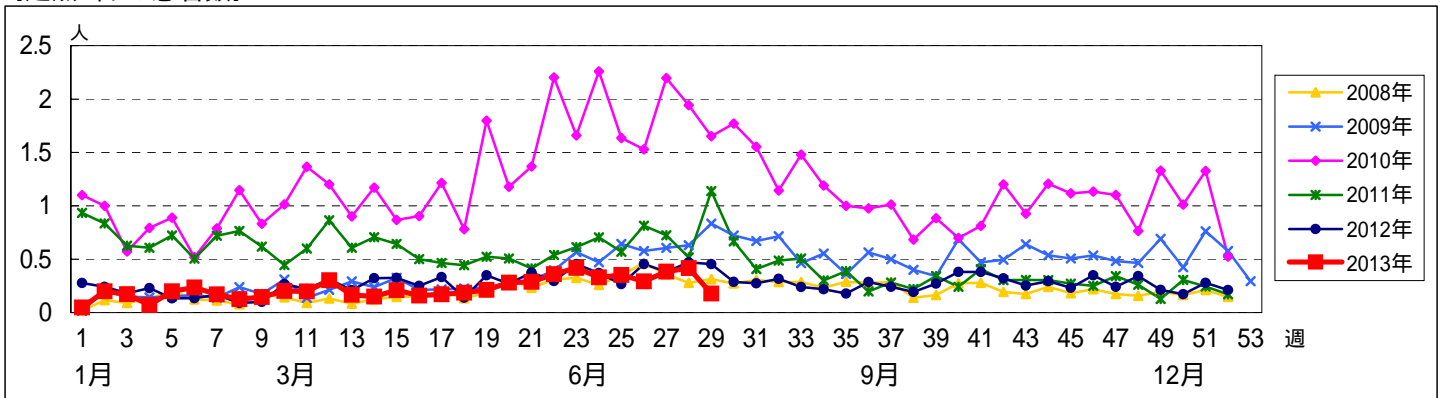


週数	合計	~5ヶ月	~11ヶ月	1歳	2歳	3歳	4歳	5歳	6歳	7歳	8歳	9歳	10~14歳	15~19歳	20歳以上
第25週	罹患数 31			1	2	4	3	5	1	4	3	2	5	1	
第25週	定点当り 0.35			0.01	0.02	0.05	0.03	0.06	0.01	0.05	0.03	0.02	0.06	0.01	
第26週	罹患数 26			2		3	2	9	3	3	3		1		
第26週	定点当り 0.29			0.02		0.03	0.02	0.10	0.03	0.03	0.03		0.01		
第27週	罹患数 33			1	5	2	4	4	2	3	3	2	7		
第27週	定点当り 0.38			0.01	0.06	0.02	0.05	0.05	0.02	0.03	0.03	0.02	0.08		
第28週	罹患数 35			1			7	3	9	6	5	2	2		
第28週	定点当り 0.42			0.01			0.08	0.04	0.11	0.07	0.06	0.02	0.02		
第29週	罹患数 15			1	2	4			2	3	1	1			1
第29週	定点当り 0.18			0.01	0.02	0.05			0.02	0.04	0.01	0.01			0.01

【年齢層別5週分集計】



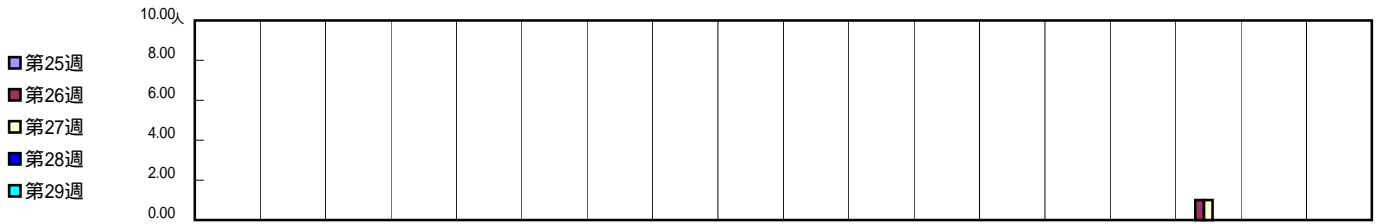
【定点当りの患者数】



<< 急性出血性結膜炎 >>

平成 25年 6月17日 ~ 7月21日  
[平成 25年 第25週 ~ 第29週]

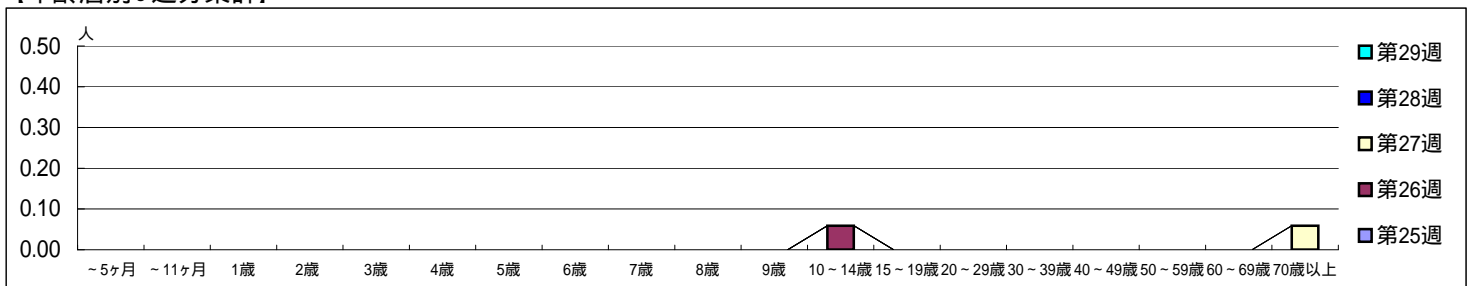
[区別・週別報告定点当り]



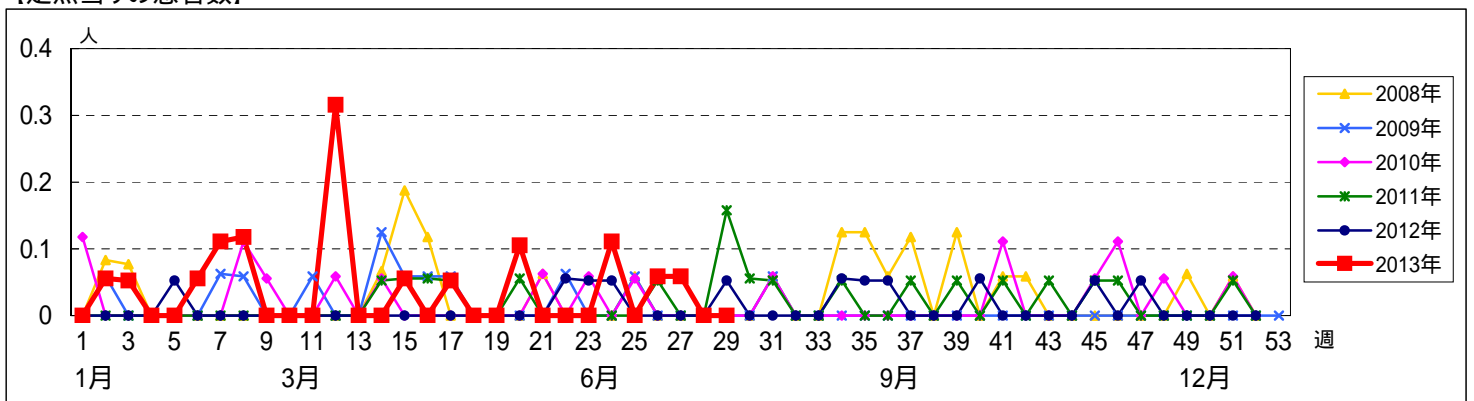
週 数		総 数	鶴見	神奈川	西	中	南	港南	保土ヶ谷	旭	磯子	金沢	港北	緑	青葉	都筑	戸塚	栄	泉	瀬谷
			定点数	1	1	0	1	1	1	1	1	1	1	2	1	2	1	1	1	1
第25週	報告定点	18	1	1		1	1	1	1	1	1	1	2	1	1	1	1	1	1	1
	罹患数	0	0	0		0	0	0	0	0	0	0	0	0	0	0	0	0	0	0
	定点当り	0	0	0		0	0	0	0	0	0	0	0	0	0	0	0	0	0	0
	報告定点	17	1	1		1	1		1	1	1	1	2	1	1	1	1	1	1	1
第26週	報告定点	17	1	1		1	1		1	1	1	1	2	1	1	1	1	1	1	1
	罹患数	1	0	0		0	0	0	0	0	0	0	0	0	0	0	0	1	0	0
	定点当り	0.06	0	0		0	0	0	0	0	0	0	0	0	0	0	0	1.00	0	0
	報告定点	17	1	1		1	1		1	1	1	1	2	1	1	1	1	1	1	1
第27週	報告定点	17	1	1		1	1		1	1	1	1	2	1	1	1	1	1	1	1
	罹患数	1	0	0		0	0	0	0	0	0	0	0	0	0	0	0	1	0	0
	定点当り	0.06	0	0		0	0	0	0	0	0	0	0	0	0	0	0	1.00	0	0
	報告定点	17	1	1		1	1		1	1	1	1	2	1	1	1	1	1	1	1
第28週	報告定点	17	1	1		1	1		1	1	1	1	2	1	1	1	1	1	1	1
	罹患数	0	0	0		0	0	0	0	0	0	0	0	0	0	0	0	0	0	0
	定点当り	0	0	0		0	0	0	0	0	0	0	0	0	0	0	0	0	0	0
	報告定点	17	1	1		1	1		1	1	1	1	2	1	1	1	1	1	1	1
第29週	報告定点	15	1	1		1	1			1	1	1	1	1	1	1	1	1	1	1
	罹患数	0	0	0		0	0	0	0	0	0	0	0	0	0	0	0	0	0	0
	定点当り	0	0	0		0	0	0	0	0	0	0	0	0	0	0	0	0	0	0
	報告定点	15	1	1		1	1			1	1	1	1	1	1	1	1	1	1	1

週 数		合 計	~5ヶ月	~11ヶ月	1歳	2歳	3歳	4歳	5歳	6歳	7歳	8歳	9歳	10~14歳	15~19歳	20~29歳	30~39歳	40~49歳	50~59歳	60~69歳	70歳以上	
			罹患数																			
第25週	罹患数	0																				
	定点当り	0																				
第26週	罹患数	1													1							
	定点当り	0.06												0.06								
第27週	罹患数	1																				1
	定点当り	0.06																				0.06
第28週	罹患数	0																				
	定点当り	0																				
第29週	罹患数	0																				
	定点当り	0																				

[年齢層別5週分集計]



[定点当りの患者数]

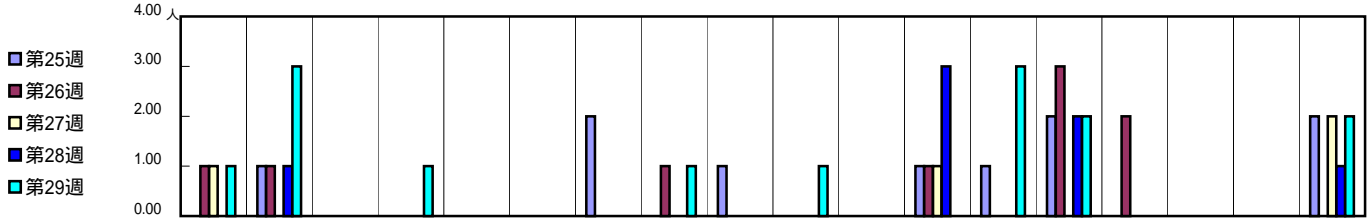


第12週の6例は、同一家族内の発生例です

<< 流行性角結膜炎 >>

平成 25年 6月17日 ~ 7月21日  
[平成 25年 第25週 ~ 第29週]

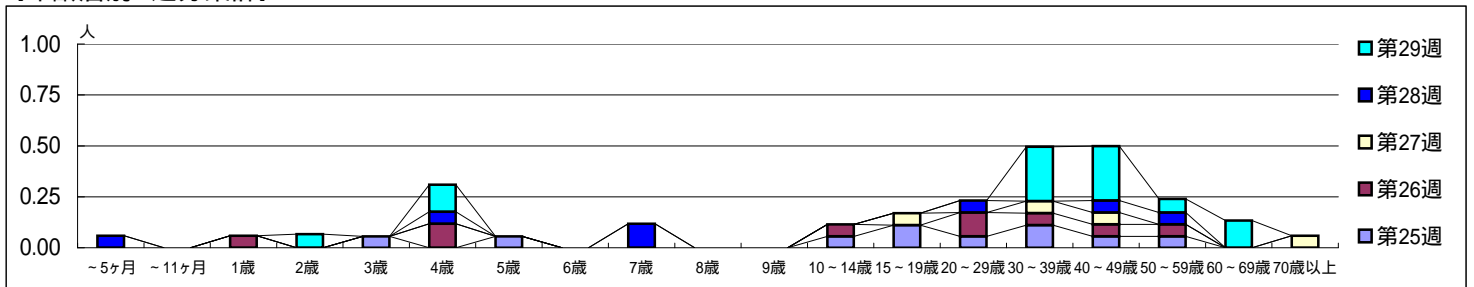
[区別・週別報告定点当り]



週数		総数	鶴見	神奈川	西	中	南	港南	保土ヶ谷	旭	磯子	金沢	港北	緑	青葉	都筑	戸塚	栄	泉	瀬谷
			定点数	1	1	0	1	1	1	1	1	1	1	1	2	1	2	1	1	1
第25週	報告定点	18	1	1		1	1	1	1	1	1	1	2	1	1	1	1	1	1	1
	罹患数	10	0	1		0	0	0	2	0	1	0	0	1	1	2	0	0	0	2
	定点当り	0.56	0	1.00		0	0	0	2.00	0	1.00	0	0	1.00	1.00	2.00	0	0	0	2.00
第26週	報告定点	17	1	1		1	1		1	1	1	1	2	1	1	1	1	1	1	1
	罹患数	9	1	1		0	0	0	0	1	0	0	0	1	0	3	2	0	0	0
	定点当り	0.53	1.00	1.00		0	0	0	0	1.00	0	0	0	1.00	0	3.00	2.00	0	0	0
第27週	報告定点	17	1	1		1	1		1	1	1	1	2	1	1	1	1	1	1	1
	罹患数	4	1	0		0	0	0	0	0	0	0	0	1	0	0	0	0	0	2
	定点当り	0.24	1.00	0		0	0	0	0	0	0	0	0	1.00	0	0	0	0	0	2.00
第28週	報告定点	17	1	1		1	1		1	1	1	1	2	1	1	1	1	1	1	1
	罹患数	7	0	1		0	0	0	0	0	0	0	0	3	0	2	0	0	0	1
	定点当り	0.41	0	1.00		0	0	0	0	0	0	0	0	3.00	0	2.00	0	0	0	1.00
第29週	報告定点	15	1	1		1	1			1	1	1	1	1	1	1	1	1	1	1
	罹患数	14	1	3		1	0	0	0	1	0	1	0	0	3	2	0	0	0	2
	定点当り	0.93	1.00	3.00		1.00	0	0	0	1.00	0	1.00	0	0	3.00	2.00	0	0	0	2.00

週数		合計	~5ヶ月	~11ヶ月	1歳	2歳	3歳	4歳	5歳	6歳	7歳	8歳	9歳	10~14歳	15~19歳	20~29歳	30~39歳	40~49歳	50~59歳	60~69歳	70歳以上
			罹患数																		
第25週	報告定点	19						1							1	2	1	2	1	1	
	定点当り	0.56						0.06							0.06	0.11	0.06	0.11	0.06	0.06	
第26週	報告定点	17			1			2							1		2	1	1	1	
	定点当り	0.53			0.06			0.12							0.06		0.12	0.06	0.06	0.06	
第27週	報告定点	17													1		1	1			1
	定点当り	0.24													0.06		0.06	0.06			0.06
第28週	報告定点	17	1					1			2					1			1	1	
	定点当り	0.41	0.06					0.06			0.12					0.06			0.06	0.06	
第29週	報告定点	15				1		2									4	4	1	2	
	定点当り	0.93				0.07		0.13									0.27	0.27	0.07	0.13	

[年齢層別5週分集計]



[定点当りの患者数]

